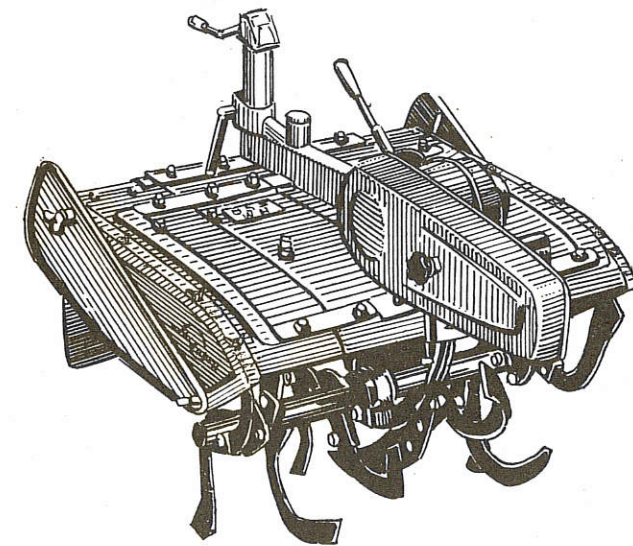


マメトラロータリー

MODEL
25R
パーツリスト
PARTS LIST



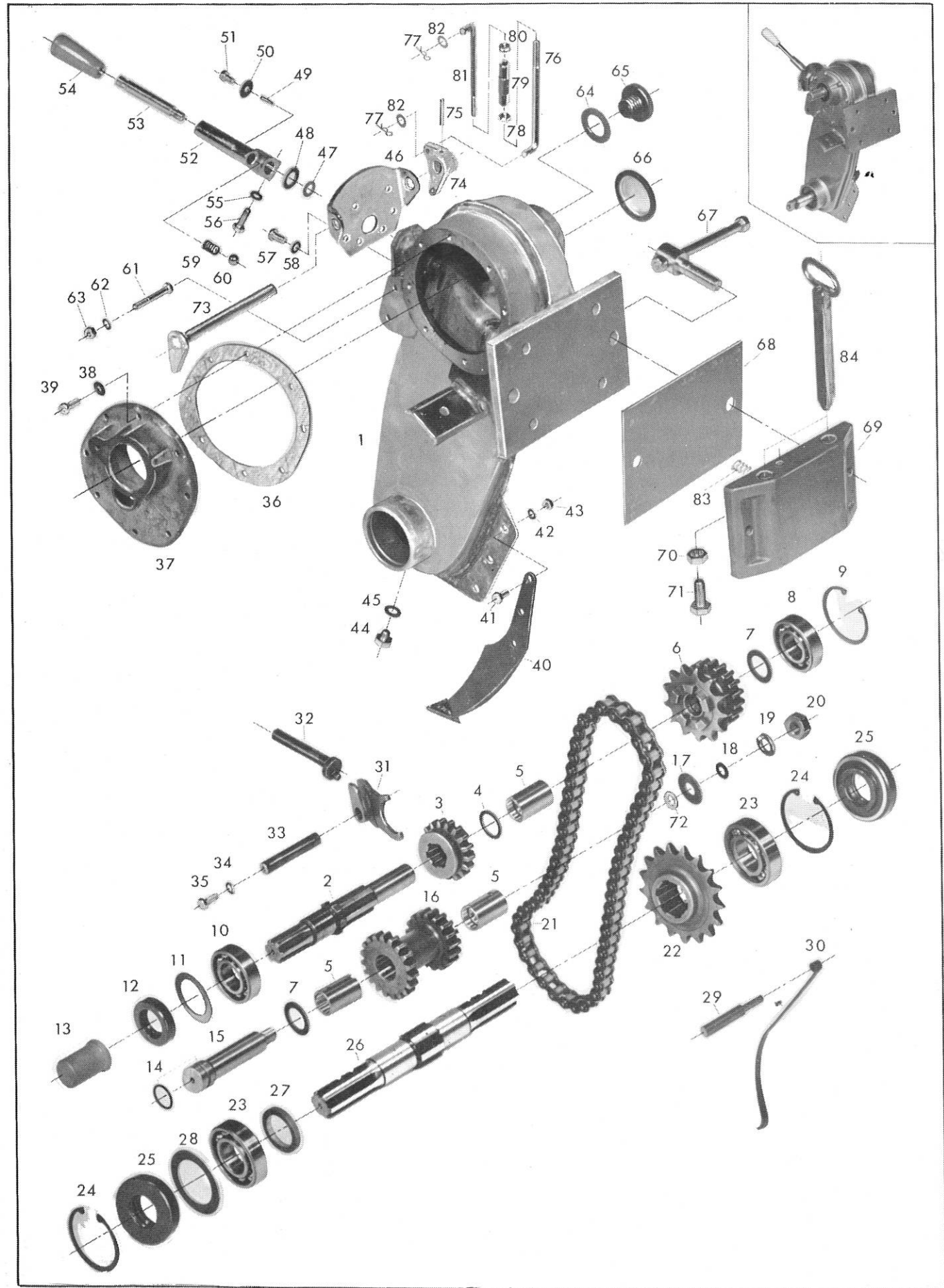
 **マメトラ農機株式会社**

本社・工場	埼玉県桶川市西2丁目9の37	☎0487 (71) 1181 (代)
秋田工場	秋田県由利郡象潟町西中野沢字家ノ下2の3	☎01844 (3) 4160 (代)
秋田営業所	同上	
東北営業所	福島県福島市鎌田字一里塚1の1	☎0245 (53) 0885・2460
宮城駐在所	宮城県白石市大鷹沢三沢字5の106	☎02242 (5) 2326
新潟営業所	新潟県長岡市撰田屋町字崩 2617	☎0258 (32) 8329
茨城営業所	茨城県水戸市平須町新山1828	☎0292 (41) 3751~2
長野営業所	長野県長野市篠ノ井国道町41	☎0262 (92) 0822
群馬出張所	群馬県前橋市若宮町1丁目6番3号	☎0272 (31) 5014
栃木出張所	栃木県宇都宮市戸祭町1丁目6番8号	☎0286 (22) 5324
神奈川駐在所	横浜市瀬谷区瀬谷町3469の1	☎045 (301) 0587
静岡駐在所	静岡県清水市横砂 8 4 5	☎0543 (65) 6136
中部SS	名古屋市中区古沢町5の23	☎052 (322) 5191~4
九州営業所	福岡市博多区大字上月隈字用中648の1	☎092 (50) 6160

マメトラ

MAMETORA AGRIC MACHINERY CO., LTD.

A ローターミッションケース 関係
ROTARY TRANSMISSION CASE GROUP



A ローターミッションケース 関係
ROTARY TRANSMISSION CASE GROUP

見出番号 No.	図番 DRAFTING NO.	部品名 PARTS NAME	1台当数量 UNIT	適要 REMARKS
A-1	R 4-101	ROTARY, case	1	ロータリーケース
A-2	R 4-102・a	SHAFT, main	1	主 軸
A-3	R 4-105	GEAR, change	1	チェンジギヤ
A-4	R 4-115	WASHER, thrust (B)	1	スラスト受座金 (B)
A-5	R 4-118	BUSH	3	巻ブッシュ
A-6	R 4-106	GEAR, with sprocket	1	スプロケット付ギヤ
A-7	M13-216	WASHER, side clutch shaft	2	サイドクラッチ軸座金
A-8	B b-6304	BALL BEARING #6304	1	ボールベアリング #6304
A-9	S R R-52	SNAP RING SRR-52	1	スナップリング SRR-52
A-10	B b-6205	BALL BEARING #6205	1	ボールベアリング #6205
A-11	R 4-116	WASHER, support seal	1	シール受座金
A-12	OS-SC-254511	OIL SEAL SC-254511	1	オイルシール SC-254511
A-13	M26-213	CAP, main shaft	1	主軸キャップ
A-14	OR-AP-20	"O" RING OR-AP-20	1	オーリング OR-AP-20
A-15	R 4-103	INTERMEDIATE SHAFT	1	中 間 軸
A-16	R 4-107	COUNTER, gear	1	カウターギヤ
A-17	R 4-113	WASHER, intermediate shaft	1	中間軸スラスト受座金
A-18	M52-247	WASHER, copper 12φ	1	銅ワッシャー 12φ用 外
A-19	MSW-1200	SPRING WASHER 12φ	1	バネ座金 12φ
A-20	MNt-1200	NUT 12φ	1	ナット 12φ
A-21	RC-50358	ROLLER CHAIN 5/8"×58ℓ ^{50HH}	1	ローラーチェーン 5/8×58ℓ50HH
A-22	R 4-108	SPROCKET, tilling shaft	1	耕耘軸スプロケット
A-23	B b-6206	BALL BEARING #6206	2	ボールベアリング #6206
A-24	SRR-62	SNAP RING SRR-62	2	スナップリング SRR-62
A-25	OS-WS-306217	OIL SEAL WS-306217	2	オイルシール WS-306217
A-26	R 4-104・a	SHAFT, tilling	1	耕 耘 軸
A-27	M54-221	COLLAR, axle	1	車 軸 座 金
A-28	R 4-129	WASHER, tilling shaft	1	耕耘軸座金
A-29	R 4-112	SHAFT, chain tension	1	チェン張り取付軸
A-30	R 4-119	SPRING, chain tension	1	チェン張りバネ
A-31	R 4-109	SHIFTER, fork	1	シフターフォーク
A-32	R 4-111・a	SHIFTER, crank	1	シフタークランク
A-33	R 4-110	SHAFT, shifter fork	1	シフターフォーク軸
A-34	MSW-0600	SPRING WASHER 6φ	1	バネ座金 6φ
A-35	MBt-0616	BOLT M6×16ℓ	1	ボルト M6×16ℓ
A-36	R 4-127	PACKING, upper cover	1	上部蓋パッキン

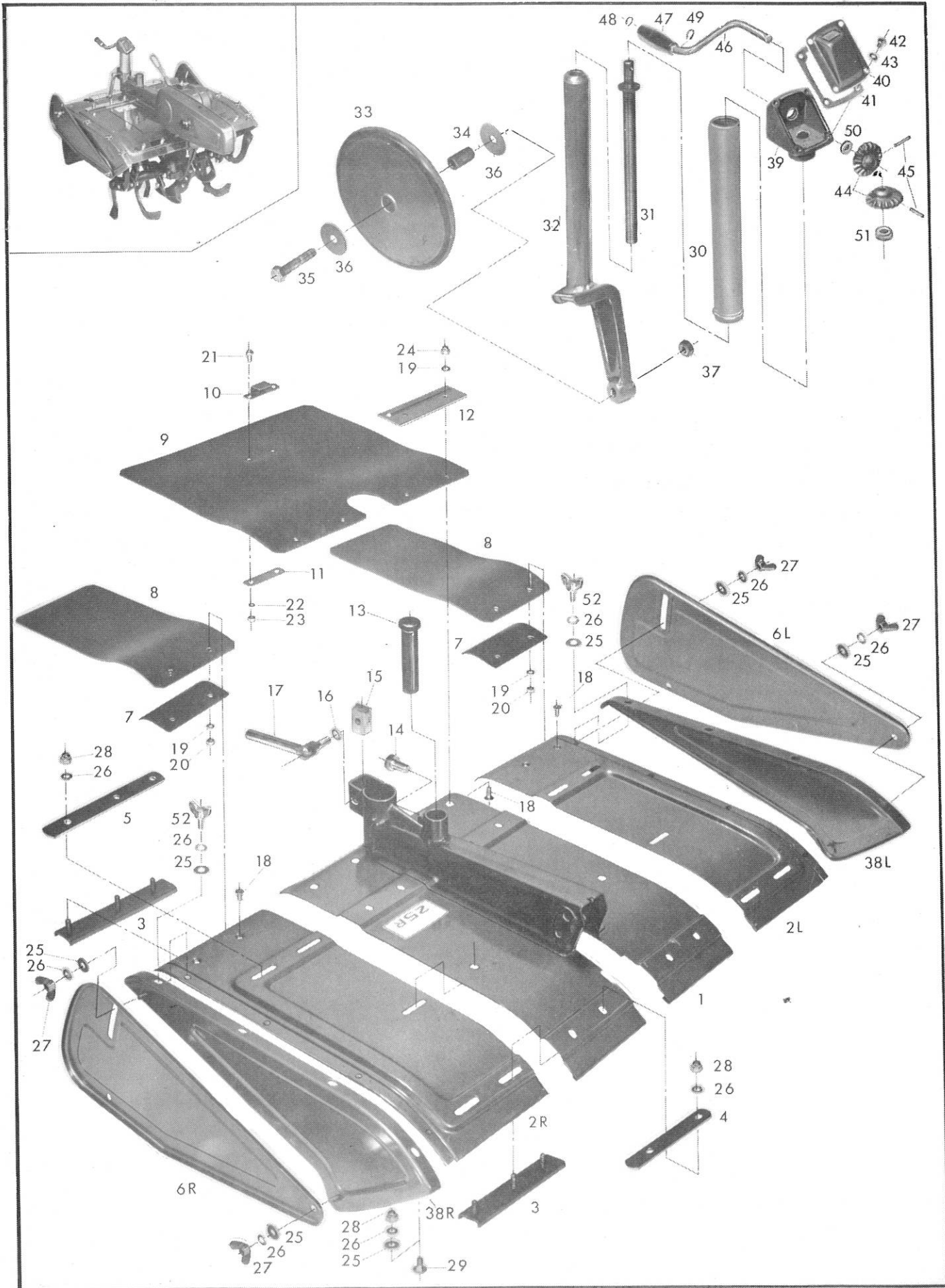
A ローターミッションケース 関係
 ROTARY TRANSMISSION CASE GROUP

見出番号 No.	図 番 DRAFTING NO.	部 品 名 PARTS NAME	1台当数量 UNIT	適 要 REMARKS
A-37	R 4-120・b	COVER, upper case	1	
A-38	OW-0600	SEAL WASHER 6φ	8	
A-39	MCRSR-0618	SCREW M6×18ℓ	8	
A-40	R 4-126	EDGE	1	
A-41	MBt-0820	BOLT M8×20ℓ	3	
A-42	MSW-0800	SPRING WASHER 8φ	3	
A-43	MNt-0800	NUT M8	3	
A-44	MBt-0808	BOLT M8×8ℓ	1	
A-45	M7-118	PACKING, oil outlet	1	
A-46	R 4-911	CHANGE SEAT	1	
A-47	OR-12	"O" RING P-12	1	
A-48		WASHER, plain 20φ×12.5φ×1.2t	1	
A-49	60263	PIN, lock	1	
A-50		WASHER, plain 17φ×5.5φ×1.6t	1	
A-51	MBt-0510	BOLT M5×10ℓ P0.9	1	
A-52	R 4-914	CHANGE, rocker	1	
A-53	M23-116	CHANGE, lever	1	
A-54	M26-914	CHANGE LEVER, grip	1	
A-55	MSW-0600	SPRING WASHER 6φ	1	
A-56	MBt-0620	BOLT M6×20ℓ	1	
A-57	MCRSR-0612	SCREW M6×12ℓ	2	
A-58	MSW-0600	WASHER, spring 6φ	2	
A-59	60125	SPRING, change rocker	1	
A-60	SB-3000	STEEL BALL 3/8"φ	1	
A-61	MBt-1070	BOLT M10×70ℓ	2	
A-62	MSW-1000	WASHER, spring 10φ	2	
A-63	MNt-1000	NUT M10	2	
A-64	M7-127・a	PACKING, oil inlet	1	
A-65	M7-128・a	PLUG, oil inlet	1	
A-66	SC-52	SEAL CAP 52φ	1	
A-67	R 4-125	BOLT	2	
A-68	R 4-132	PLATE, fitting 2.3t	1	HM
A-68	R 4-718	PLATE, fitting 1.2t	1	HMDは 不用
A-	R 4-722	PLATE, fitting 6t	1	SKD-II
A-69	R 4-124・b	ROTARY CONNECTOR	1	

A ローターミッションケース 関係
 ROTARY TRANSMISSION CASE GROUP

見出番号 No.	図 番 DRAFTING NO.	部 品 名 PARTS NAME	1台当数量 UNIT	適 要 REMARKS
A-70	MNt-1000L	NUT, lock M10	1	
A-71	MBt-1025	BOLT M10×25ℓ	1	
A-72	M52-248	WASHER, copper 12φ	1	
A-73	R 4-912	SHAFT, stopper	1	
A-74	R 4-913	STOPPER, (left)	1	
A-75	SP-4025	PIN, spring	1	
A-76	R 4-916	ROD, turnbuckle (A)	1	
A-77	RP-0625	"R" PIN 6φ×25ℓ	2	
A-78	MNt-0600L	NUT, lock M6 (L-screw)	1	
A-79	R 4-915	TURNBUCKLE	1	
A-80	MNt-0600L	NUT, lock M6	1	
A-81	R 4-917	ROD, turnbuckle (B)	1	SKD-II型用 はR4-1011
A-82	MFW-0600	WASHER, plain M6	2	
A-83	60329	SPRING	1	
A-84	M26-414・a	PIN, king	2	1本は本機側 附属部品

B センターカバー, 尾輪 関係
CENTER COVER, REAR WHEEL GROUP



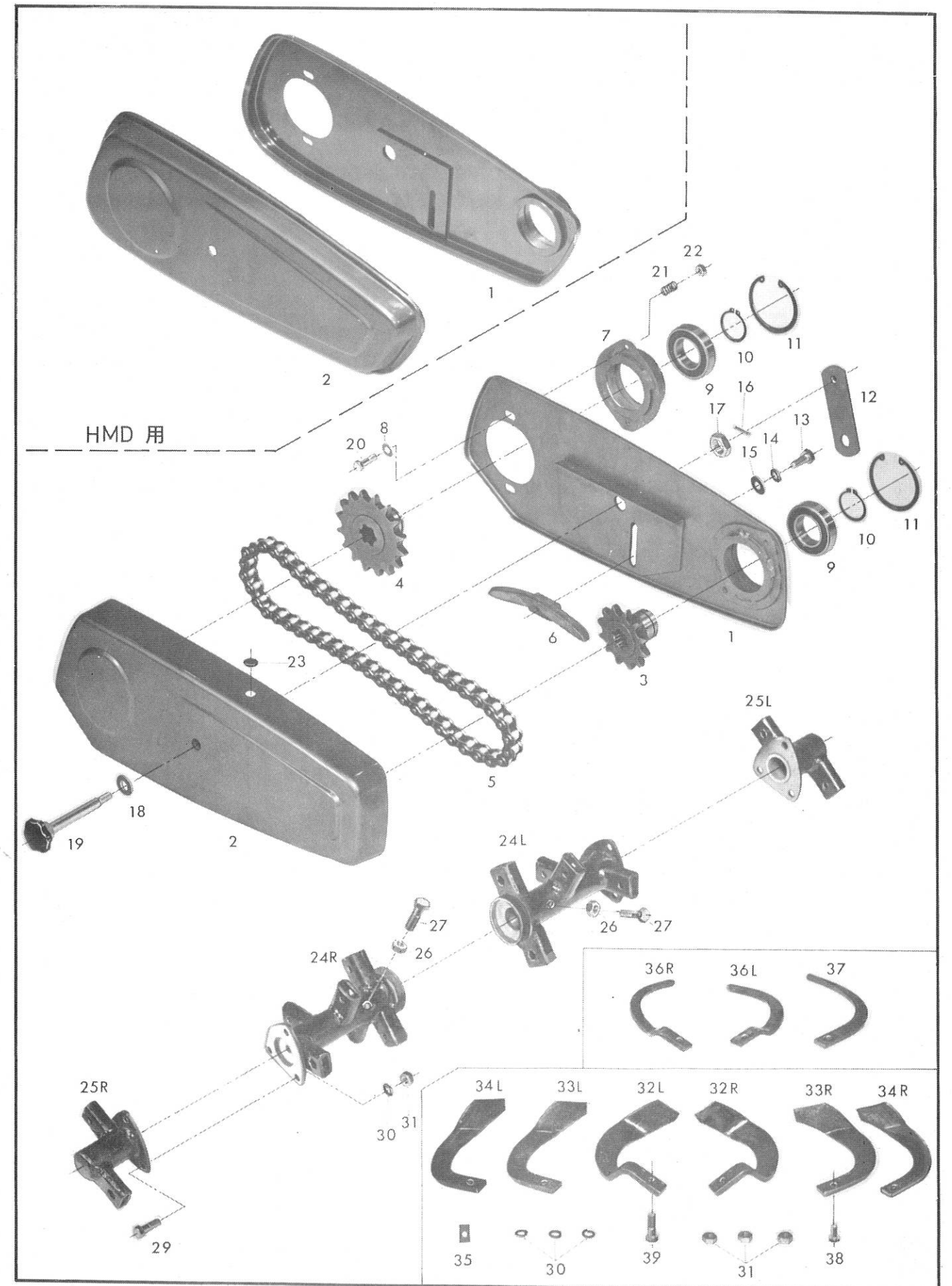
B センターカバー, 尾輪 関係
CENTER COVER, REAR WHEEL GROUP

見出番号 No.	図 番 DRAFTING NO.	部 品 名 PARTS NAME	1台当数量 UNIT	適 要 REMARKS	
B-1	R 4-201	CENTER COVER COMP	1	センターカバー (完成品)	2910
B-2R	R 4-202	SIDE COVER (R)	1	サイドカバー 右	2640
B-2L	R 4-202	SIDE COVER (L)	1	サイドカバー 左	2640
B-3	R 4-205	FIXTURE, side cover (B)	4	サイドカバー取付金具 (B)	540
B-4	R 4-206	FIXTURE, side cover (C)	2	サイドカバー取付金具 (C)	425
B-5	R 4-204	FIXTURE, side cover (A)	2	サイドカバー取付金具 (A)	780
B-6R	R 43-593	COVER, auxiliary (R)	1	補助カバー (右)	2090
B-6L	R 43-593	COVER, auxiliary (L)	1	補助カバー (左)	2090
B-7	R 4-210	PLATE, rubber setting (B)	2	タレゴム押え板 (B)	425
B-8	R 4-208	RUBBER, fender (small)	2	タレゴム (小)	255
B-9	R 4-207	RUBBER, fender (large)	1	タレゴム (大)	575
B-10	R 25-590	HOOK, rubber fender (2)	1	タレゴム引掛ケ金具 (2)	110
B-11	R 25-591	WASHER, rubber fender	1	タレゴム引掛ケ金具用座金	75
B-12	R 4-209	PLATE, rubber setting (A)	2	タレゴム押え板 (A)	150
B-13	R 4-212	PLUG, support boss	1	培土軸支えボス栓	460
B-14	MBt-1225	BOLT M12×25ℓ	1	ボルト M12×25ℓ	70
B-15	R 43-541	RETAINER, outer sleeve	1	尾輪外筒押え	255
B-16	FW-2013530	WASHER, plain 20φ×13.5φ×3t	1	平座金 20φ×13.5φ×3t	25
B-17	R 25-529	HANDLE, outer sleeve	1	尾輪外筒締付ハンドル	970
B-18	MCRSD-0616	SCREW M6×16ℓ	8	丸皿小ネジ M6×16ℓ	25
B-19	MSW-0600	SPRING WASHER 6φ	8	バネ座金 6φ	15
B-20	MNt-0600	NUT M6	4	六角ナット M6	25
B-21	MCRSR-0510	SCREW M5×10	2	十字穴付丸小ネジ M5×10	25
B-22	MSW-0500	SPRING WASHER 5φ	2	バネ座金 5φ	15
B-23	MNt-0500	NUT M5	2	六角ナット M5	25
B-24	MCNt-0600	NUT, cap M6	4	袋ナット M6	40
B-25	MFW-0800	WASHER, plain 8φ	14	平座金 8φ	15
B-26	MSW-0800	SPRING WASHER 8φ	26	バネ座金 8φ	15
B-27	MBNt-0800	NUT, wing M8	12	蝶ナット M8	55
B-28	MCNt-0800	NUT, cap M8	14	袋ナット M8	55
B-29	MRSBt-0822	BOLT M8×22ℓ	2	角根ボルト M8×22ℓ	50
B-30	R 1-620	SLEEVE, outer	1	尾輪外筒	1680
B-31	R 1-619	SHAFT, with screw	1	尾輪ネジ	290
B-32	R 43-511・c	FORK, rear wheel	1	尾輪フォーク	2790
B-33	K-3897・c	WHEEL, rear 240φ	1	尾輪 240φ	6800
B-34	R 43-515・a	COLLAR, rear wheel shaft	1	尾輪軸カラー	805

B センターカバー, 尾輪 関係
CENTER COVER REAR WHEEL GROUP

見出番号 No.	図番 DRAFTING NO.	部 PARTS	品名 NAME	1台当数量 UNIT	適要 REMARKS	
B-35	MBt-12100	BOLT	六角ボルト M12×100ℓ	1		160
B-36	R4-811	WASHER, rear wheel	尾輪座金	2		95
B-37	MNt-1200	NUT	六角ナット M12	1		25
B-38R	R4-203	COVER, (R)	側板(右)	1		1560
B-38L	R4-203	COVER, (L)	側板(左)	1		1560
B-39	R1-611	CASE, bevel gear	ベベルケース	1		2780
B-40	R1-612	COVER, gear case-bevel	ベベルケースカバー	1		450
B-41	R1-613	PACKING, gear case-bevel	カバーパッキン	1		150
B-42	MCRSR-0610	SCREW, M6×10ℓ	十字穴付丸子ネジ M6×10ℓ	4		25
B-43	MSW-0600	SPRING WASHER 6φ	バネ座金 6φ	4		15
B-44	R1-614	GEAR, bevel	ベベルギヤ	2		570
B-45	SP-4022	SPRING PIN 4φ×22ℓ	スプリングピン4φ×22ℓ	2		25
B-46	R1-615	CRANK, rear-wheel	尾輪クランク	1		750
B-47	R1-616	GRIPE, crank (R-wheel)	尾輪クランクニギリ	1		205
B-48	R1-617	LING, clip	クリップリング	1		25
B-49	SRS-12	SNAP RING	スナップリング	1		25
B-50	R1-618	WASHER, thrust-bevel	ベベルスラストワッシャー	1		25
B-51	TBb-51101	BEARING, thrust	スラストベアリング	1		400
B-52	MBBt-0815	BOLT, wing M8×15ℓ	蝶ボルト M8×15ℓ	8		90

C チェンカバー, 刃受チューブ 関係
CHAIN COVER, TUBE GROUP



C チェンカバー, 刃受チューブ 関係
CHAIN COVER, TUBE GROUP

見出番号 No.	図番 DRAFTING NO.	部 PARTS	品名 NAME	1台当数量 UNIT	適要 REMARKS	
C-1	R4-731	CHAIN COVER (lower)	チェンカバー (下)	1	HMD	3590
C-1	R4-511	CHAIN COVER (lower)	チェンカバー (下)	1	HM	2590
C-1	R4-721	CHAIN COVER (lower)	チェンカバー (下)	1	SKD-II	2590
C-2	M8-1512	CHAIN COVER (upper)	チェンカバー (上)	1	HMD	2800
C-2	R4-5166	CHAIN COVER (upper)	チェンカバー (上)	1	HM・SKD-II	2800
C-3	R4-732	SPROCKET 11T	11Tスプロケット	1	HMD	3850
C-3	R4-514	SPROCKET 12T	12Tスプロケット	1	HM	3950
C-3	R4-719	SPROCKET 12T	12Tスプロケット	1	SKD-II	3950
C-4	R4-733	SPROCKET 21T	21Tスプロケット	1	HMD	6400
C-4	R4-515	SPROCKET 16T	16Tスプロケット	1	HM・SKD-II	5560
C-5	RC-50356	ROLLER CHAIN 5/8"×56	ローラーチェーン 5/8"×56リンク	1	HMD	1680
C-5	RC-50354	ROLLER CHAIN 5/8"×54	ローラーチェーン 5/8"×54リンク	1	HM	1620
C-5	RC-50350	ROLLER CHAIN 5/8"×50	ローラーチェーン 5/8"×50リンク	1	DMC-II	1500
C-6	R4-518	STOPPER, chain	チェン受け	1		245
C-7	R4-512・a	BOSS, chain case	チェンケースボス	1		1050
C-8	MFV-0600	WASHER, plain 6φ	平座金 6φ	2		15
C-9	Bb-6006-2RS	BALL BEARING #6006 2RS	ボールベアリング #6006 2RS	2		800
C-10	SRS-30	SNAP RING S-30	スナップリング S-30	2		55
C-11	SRR-55	SNAP RING R-55	スナップリング R-55	2		145
C-12	R4-734	STAY, chain cover	チェンカバー取付ステー	1	HMD	480
C-12	R4-519	STAY, chain cover	チェンカバー取付ステー	1	HM	480
C-12	R4-716・a	STAY, chain cover	チェンカバー取付ステー	1	SKD-II	480
C-13	MBt-0818	BOLT M8×18l	六角ボルト M8×18l	1		25
C-14	MSW-0800	WASHER, spring 8φ	バネ座金 8φ	1		15
C-15	MFV-0800	WASHER, plain 8φ	平座金 8φ	1		15
C-16	STP-2515	SPLIT PIN 2.5φ×15l	割ピン 2.5φ×15l	1		15
C-17	MNt-1600L	NUT, lock (small)	小型ロックナット M16	1		80
C-18	MFV-1000	WASHER, plain 10φ	平座金 10φ	1		15
C-19	R4-517・a	BOLT, chain cover set	チェンカバーセットボルト	1		280
C-20	MBt-0624	BOLT M6×24l	六角ボルト M6×24l	2		25
C-21	60125	SPRING	スプリング	2		25
C-22	MNt-0600	NUT M6	ナット M6	2		25
C-23	TA-469	PLUG, oil inlet	注油栓	1	HMD用は無し	100
C-24R	M58-711・a	TUBE (R)	刃受チューブ(右)	1		6520
C-24L	M58-712・a	TUBE (L)	刃受チューブ(左)	1		6520
C-25R	M8-1523・a	TUBE, sub (R)	補助刃受チューブ(右)	1		2780
C-25L	M8-1524・a	TUBE, sub (L)	補助刃受チューブ(左)	1		2780

C チェンカバー, 刃受チューブ 関係
CHAIN COVER, TUBE GROUP

見出番号 No.	図番 DRAFTING NO.	部 PARTS	品名 NAME	1台当数量 UNIT	適要 REMARKS	
C-26	MNt-1000L	NUT, lock M10	ロックナット M10	2		25
C-27	M40-502	BOLT	ドラムセットボルト	2		25
C-29	M52-725	BOLT, sub tube	補助チューブ取付ボルト	6		55
C-30	MSW-1000	SPRING WASHER 10φ	バネ座金 10φ	22		25
C-31	MNt-1000	NUT M10	ナット M10	22		25
C-32R	MN-9 R	BLADE, spading (R)	ナタ刃曲り爪 (右)	1		650
C-32L	MN-9 L	BLADE, spading (L)	ナタ刃曲り爪 (左)	1		650
C-33R	MN-8 R	BLADE, spading (R)	ナタ刃中爪 (右)	1		540
C-33L	MN-8 L	BLADE, spading (L)	ナタ刃中爪 (左)	1		540
C-34R	R-04-0640-002 MN-7 R	BLADE (R)	ナタ爪 (右)	6		520
C-34L	R-04-0641-006 MN-7 L	BLADE (L)	ナタ爪 (左)	6		520
C-35	R25-578	WASHER, adjusting	耕耘刃調整座金	8		55
C-36R	MH-8 R	BENT, straight blade (R)	普通爪曲り (右)	1	特注部品 option	240
C-36L	MH-8 L	BENT, straight blade (L)	普通爪曲り (左)	1		240
C-37	MH-7	BLADE, straight	普通爪	14		580
C-38	M52-724	BOLT, tightening blade	爪締付ボルト	12		55
C-39	M58-713	BOLT, tightening blade	爪締付ボルト	4		25