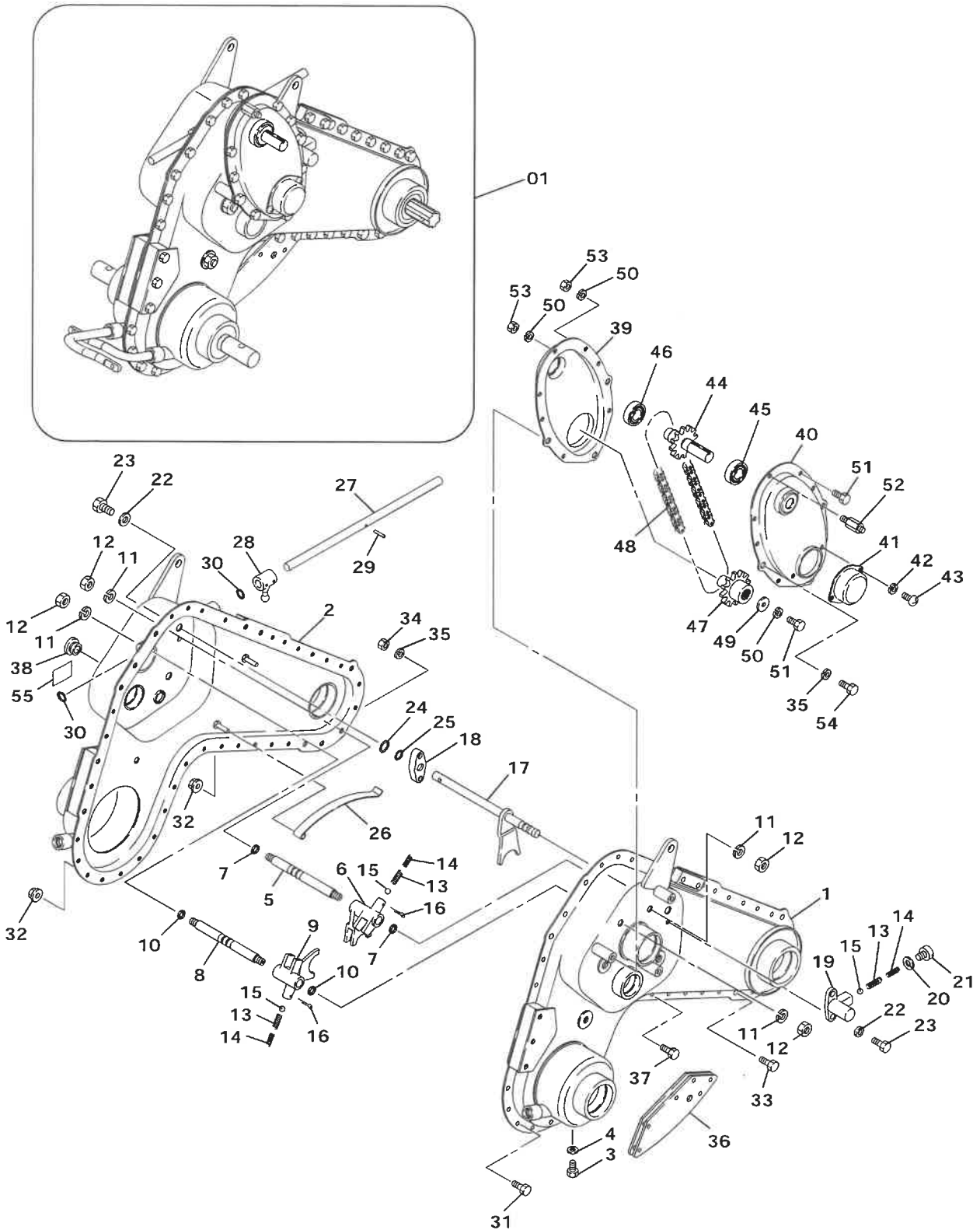


目 次 CONTENTS

名 称 SECTION NAME	頁 PAGE
A. トランスミッションケース関係 TRANSMISSION CASE GROUP	1
B. トランスミッションギヤ(1)関係 TRANSMISSION GEAR(1) GROUP	5
C. トランスミッションギヤ(2)関係 TRANSMISSION GEAR(2) GROUP	9
D. ハンドル・レバー関係 HANDLE & LEVER GROUP	11
E. レバー (2) 関係 (チェンジレバー、ロータリーチェンジレバー) LEVER (2) GROUP	15
F. ロータリーカバー関係 ROTARY COVER GROUP	17
G. エンジン・ベルトカバー関係 ENGINE & BELT COVER GROUP	23
H. 車輪関係 WHEEL GROUP	27
J. 耕うん刃受関係 TILLAGE TINE HOLDER GROUP	29
K. 付属品関係 ACCESSORY PARTS GROUP	31
L. オプション関係 (単尾輪・2条尾輪・残耕処理・尾ソリ・カルチ車輪) OPTION GROUP	33
M. ドラムロータ関係 (オプション) DRUM ROTAR GROUP	35
● エンジン GM182LN-376 GM182LN-37G	38

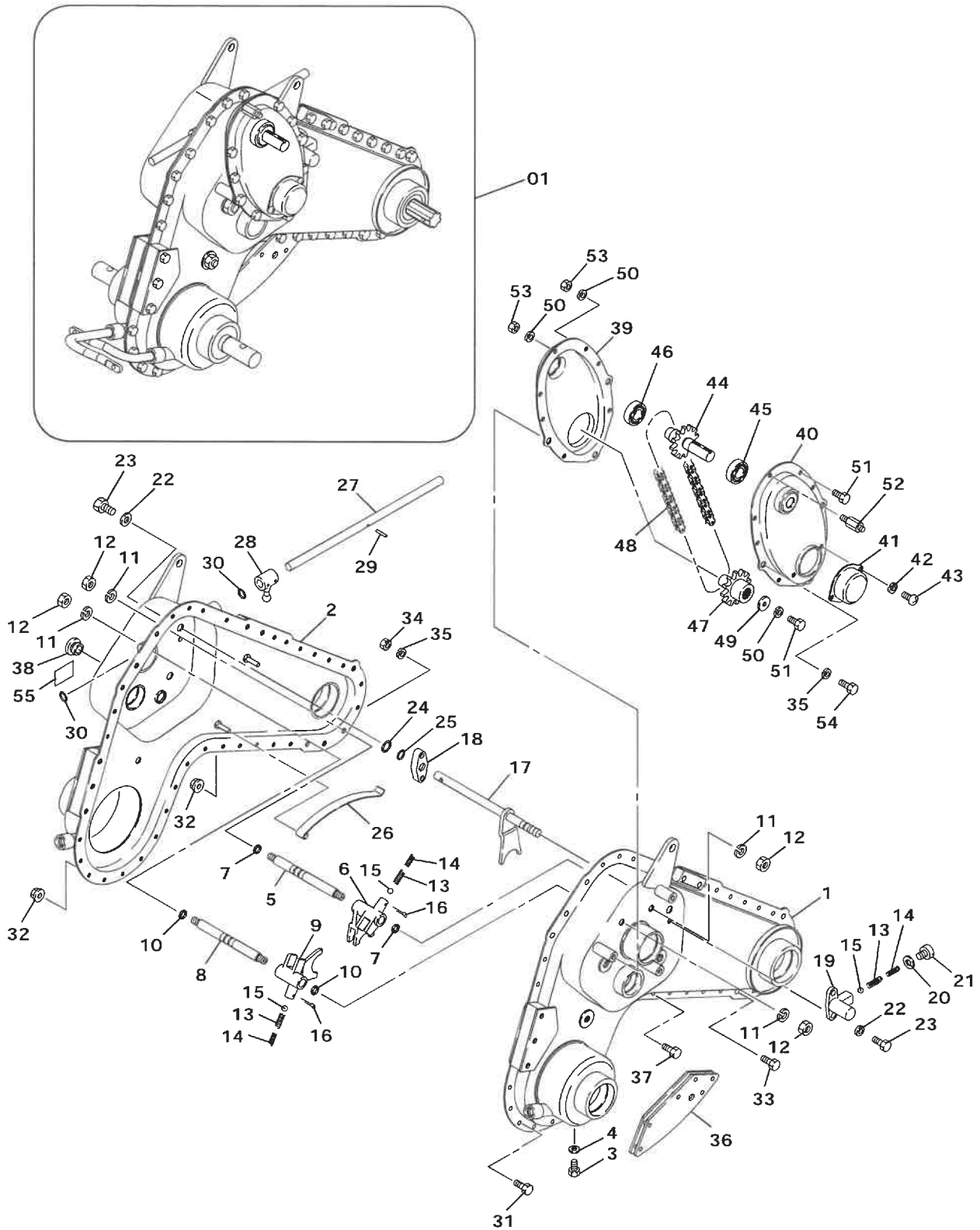
A. トランスミッションケース関係 TRANSMISSION CASE GROUP



A. トランスミッションケース関係 TRANSMISSION CASE GROUP

見出番号 No.	コード番号 CODE No.	部 品 名 称 PARTS NAME	数量 Q'TY	備 考 REMARKS
A-01	153 0002 000	トランスミッションアッシ	1	
1	153 0111 000	ミッションケース L	1	
2	153 0112 000	ミッションケース R	1	
3	9BT 0800 800	ボルト M8× 8ℓ	1	
4	9OW 0816 200	シールワッシャ	1	
5	122 0311 000	シフターロッド L	1	
6	122 0312 000	シフターフォーク L	1	
7	M07 0313 001	シフターロッドヨウパッキン	2	
8	122 0313 000	シフターロッド H	1	
9	122 0314 000	シフターフォーク H	1	
10	M07 0313 001	シフターロッドヨウパッキン	2	
11	9SW 1000 003	バネザガネ M10	4	
12	9NT 1000 003	ナット M10	4	
13	M07 0314 000	シフターロッドオシバネ	3	
14	M07 0314 010	シフターロッドオシバネ B	4	
15	9SB 0800 000	スチールボール φ 8	3	
16	9ST 0302 003	ワリピン φ 3× 20	2	
17	153 0311 000	シフターロッド	1	
18	M84 0315 000	シフターロッドウケ L	1	
19	143 0357 000	シフターロッドウケ R	1	
20	M67 0317 000	パッキン C	1	
21	M67 0318 000	ボルト	1	
22	9OW 0816 200	シールワッシャ	4	
23	9BT 0801 803	ボルト M8× 18ℓ	4	
24	9OR 1200 002	Oリング P-14	1	
25	9OR 1400 002	Oリング P-12	1	
26	M81 0271 000	チェンバリバネ (ウエ)	2	
27	122 0317 001	シフターアームジク	1	
28	122 0318 001	シフターアーム	1	
29	9TP 0352 500	テーパピン φ 3.5× 25ℓ	2	
30	9OR 1200 001	Oリング T-302	2	
31	9BT 0601 473	7 Tボルト M6× 14ℓ	26	
32	9NF 0600 003	フランジナット M6	30	
33	9BT 0801 403	ボルト M8× 14ℓ	3	
34	9NT 0800 003	ナット M8	3	
35	9SW 0800 003	バネザガネ M8	6	
36	122 3116 000	ザンコウショリハウケ	1	
37	9BT 0602 073	7 Tボルト M6× 20ℓ	4	
38	M60 0116 000	チュウユセン	1	
39	153 0115 000	カウンターケース (L)	1	

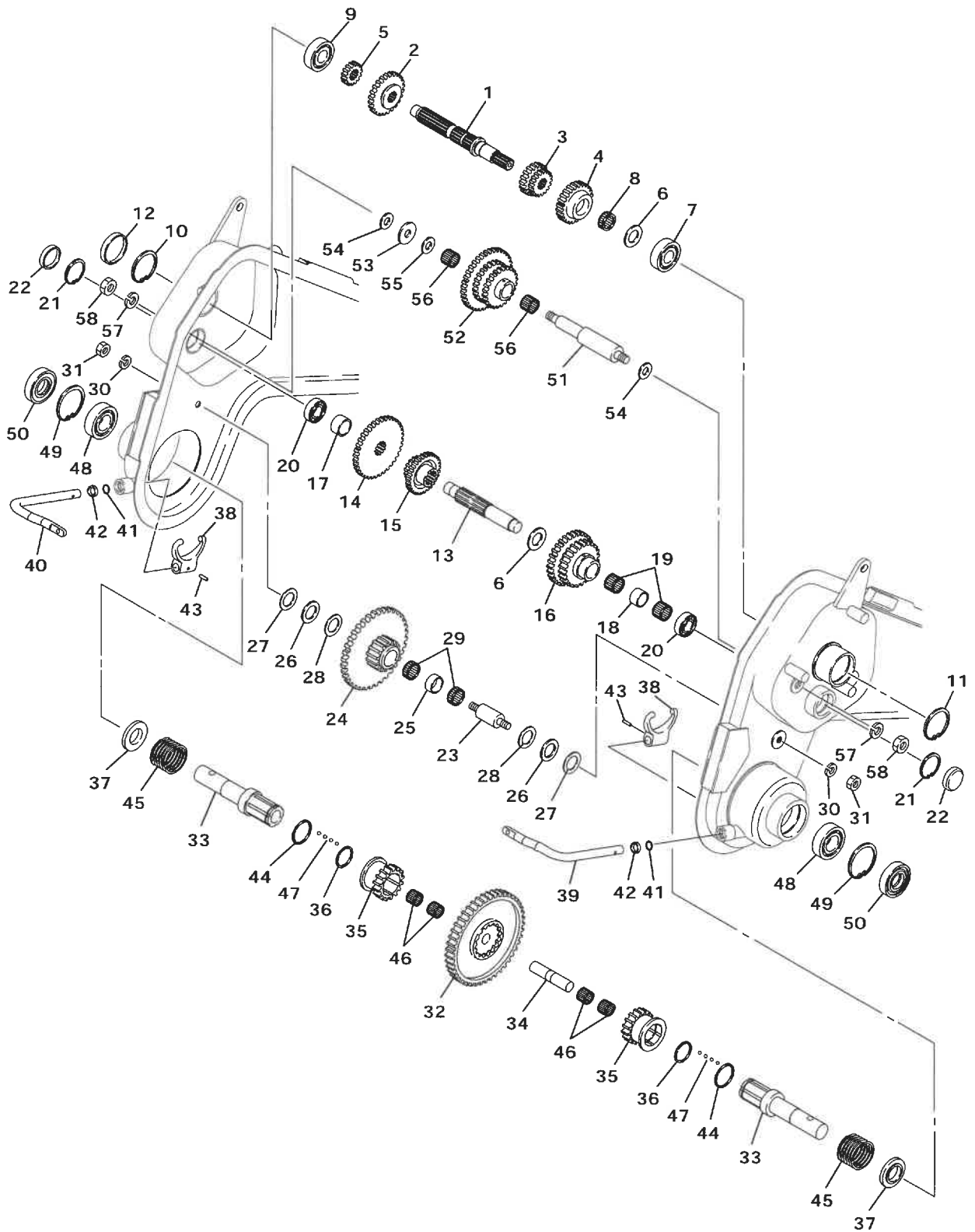
A. トランスミッションケース関係 TRANSMISSION CASE GROUP



A. トランスミッションケース関係 A. TRANSMISSION CASE GROUP

見出番号 No.	コード番号 CODE No.	部 品 名 称 PARTS NAME		数量 Q' TY	備 考 REMARKS	
40	M40 3251 010	ミギケース		CASE, (R)	1	
41	M40 3252 000	カバー		COVER	1	
42	9SW 0500 003	バネザガネ	M5	WASHER, spring M5	2	
43	9CR 0500 603	⊕マルコネジ	M5×6 ℓ	SCREW M5×6 ℓ	2	
44	M40 3258 000	カウンタージク		SHAFT, counter	1	
45	9BB 6003 000	ボールベアリング	#6003	BEARING, ball #6003	1	
46	9BB 6003 002	ボールベアリング	#6003-2RS	BEARING, ball #6003-2RS	1	
47	M40 3223 000	シュジク sprocket		SPROCKET, main shaft	1	
48	9RC 0400 340	ローラーチェーン	1/2×34 ℓ	CHAIN, roller 1/2×34 ℓ	1	
49	M07 0813 000	プーリー オサエザガネ		WASHER	1	
50	9SW 0600 003	バネザガネ	M6	WASHER, spring M6	8	
51	9BT 0601 403	ボルト	M6×14 ℓ	BOLT M6×14 ℓ	6	
52	M40 3257 000	ヤグラボルト		BOLT	2	
53	9NT 0600 003	ナット	M6	NUT M6	7	
54	9BT 0802 003	ボルト	M8×20 ℓ	BOLT M8×20 ℓ	3	
55	122 1821 000	オイルマーク		MARK, oil	1	2.3 ℓ

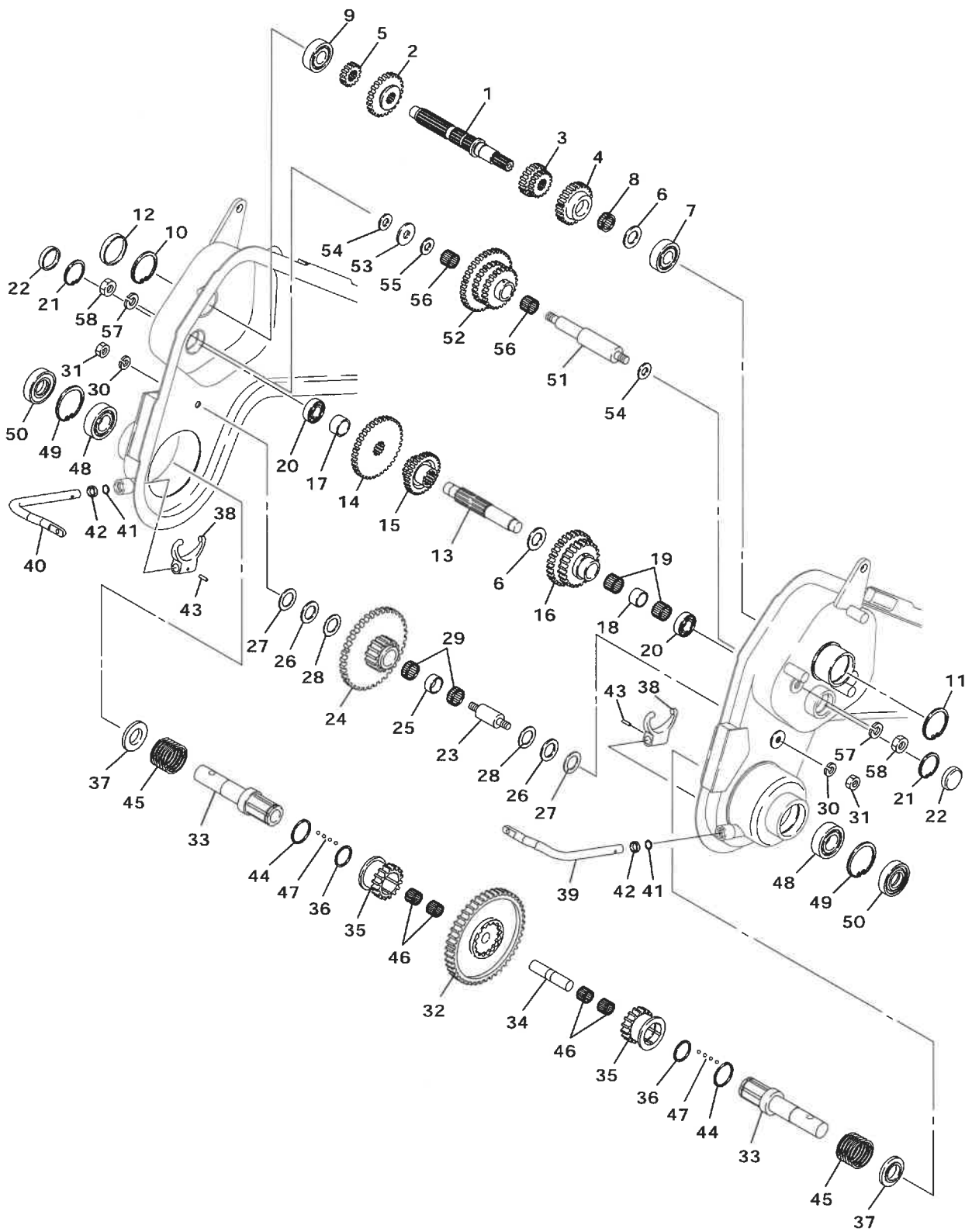
B. トランスミッションギヤ (1) 関係 TRANSMISSION GEAR(1) GROUP



B. トランスミッションギヤ (1) 関係 B. TRANSMISSION GEAR(1) GROUP

見出番号 No.	コード番号 CODE No.	部 品 名 称 PARTS NAME	数量 Q'TY	備 考 REMARKS
B- 1	153 0211 000	シュジク	1	
2	153 0212 000	チェンジギヤ H	1	
3	153 0213 000	ロータリーチェンジギヤ	1	
4	153 0214 000	シュジクギヤ	1	
5	141 0212 001	チェンジギヤ	1	
6	M13 0216 000	サイドクラッチジクザガネ	2	
7	9BB 6204 002	ボールベアリング #6204-2RS	1	両シール付
8	9NB 2126 102	ニードルベアリング KT-21,26,10	1	
9	9BB 6203 000	ボールベアリング #6203	1	
10	9RR 4000 005	スナップリング R40	1	
11	9RR 4700 005	スナップリング R47	1	
12	9SC 4000 500	シールキャップ	1	
13	144 0263 000	2 ジク	1	
14	153 0217 000	2 ジクギヤ	1	
15	153 0218 000	2 ジクギヤ B	1	
16	153 0219 000	2 ジクロータリーギヤ	1	
17	141 0223 001	2 ジクカラー A	1	
18	143 0263 000	2 ジクカラー	1	
19	9NB 2024 172	ニードルベアリング KT-202417	2	
20	9BB 6003 000	ボールベアリング #6003	2	
21	9RR 3500 005	スナップリング R-35	2	
22	9SC 3500 700	シールキャップ	2	
23	122 0220 000	3 ジク	1	
24	153 0220 000	ゲンソクギヤ	1	
25	122 0222 000	カラー B	1	
26	M07 0217 001	ザガネ A	2	
27	M07 0234 002	ネジツキシヤフトパッキン	2	
28	M07 0313 001	シフターロットヨウパッキン	2	
29	9NB 2226 132	ニードルベアリング KT-222613	2	
30	9SW 1000 003	バネザガネ M10	2	
31	9NT 1000 013	ナット M10 P1.25	2	
32	143 2210 000	シャジクギヤ	1	
33	143 2211 000	シャジク	2	
34	143 2212 000	ナカジク	1	
35	143 2213 000	クラッチギヤ	2	
36	143 2214 000	ストップリング 軸用	2	
37	143 2215 000	シャジクカラー	2	
38	143 2216 001	クラッチフォーク	2	
39	143 2217 000	クラッチフォークシャフト L	1	
40	143 2218 000	クラッチフォークシャフト R	1	

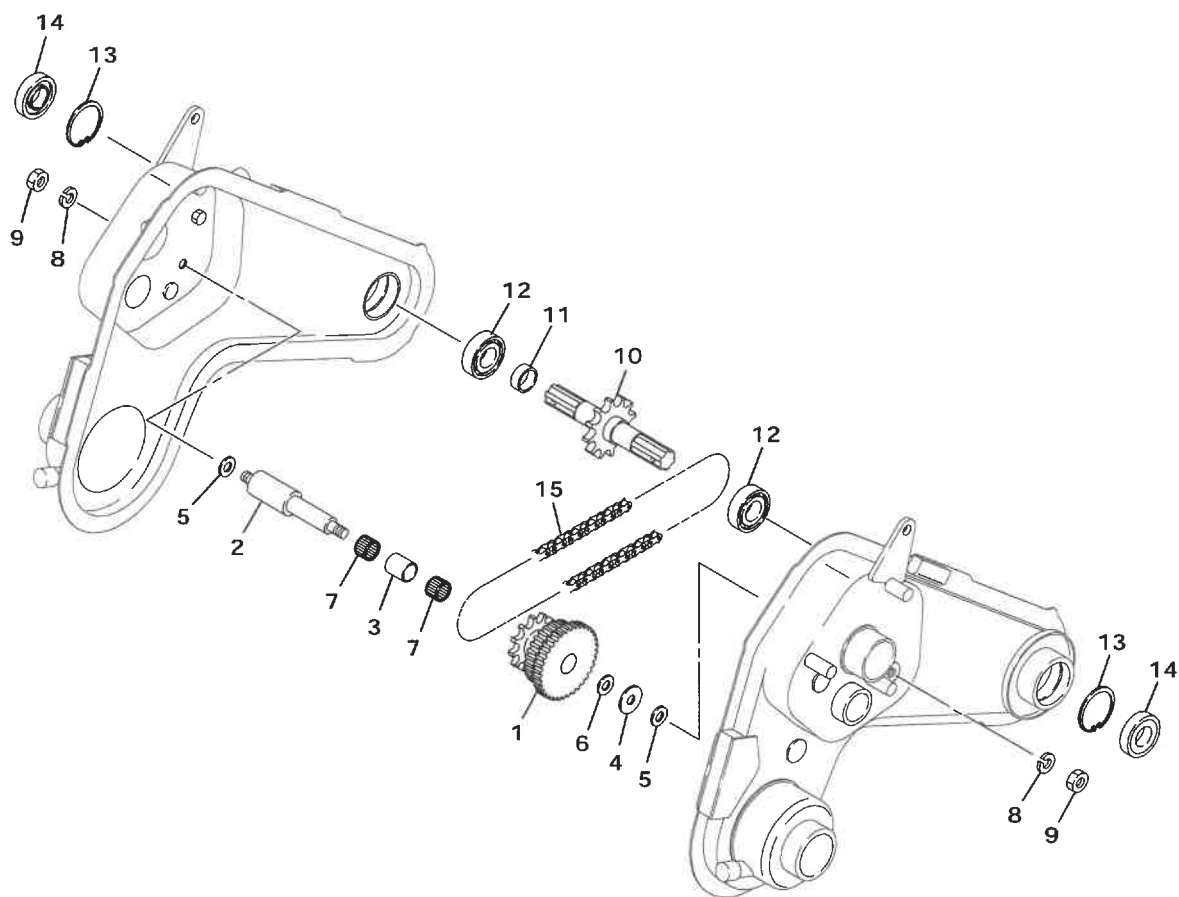
B. トランスミッションギヤ (1) 関係 TRANSMISSION GEAR(1) GROUP



B. トランスミッションギヤ (1) 関係 B. TRANSMISSION GEAR(1) GROUP

見出番号 No.	コード番号 CODE No.	部 品 名 称 PARTS NAME	数量 Q'TY	備 考 REMARKS
41	9OR 1200 001	Oリング P-12		" O" RING P-12 2
42	9OS 1218 0500	オイルシール VC12185		SEAL, oil VC12185 2
43	9TP 0402 203	テーパーピン		PIN 2
44	143 2220 000	ストップリング 穴用		RING, stop 2
45	M81 0221 000	サイドクラッチモドシバネ		SPRING 2
46	9NB 1620 162	ニードルベアリング KT162016		BEARING, needle KT162016 4
47	9SB 1250 000	スチールボール 5/32"		BALL, steel 5/32" 48
48	9BB 6205 000	ボールベアリング #6205		BEARING, ball #6205 2
49	9RR 5200 005	スナップリング R-52		RING, snap R-52 2
50	9OS 2552 1510	オイルシール WD255215		SEAL, oil WD255215 2
51	153 0224 000	バックジク		SHAFT, back 1
52	153 0225 000	バックギヤ		GEAR, back 1
53	M13 0227 001	バックヨウザガネ		WASHER 1
54	M52 0247 000	ドウワッシャ 12 ソト		WASHER 12 (out) 2
55	M52 0248 000	ドウワッシャ 12 ウチ		WASHER 12 (in) 1
56	9NB 1822 162	ニードルベアリング KT182216		BEARING, needle KT182216 2
57	9SW 1200 003	バネザガネ M12		WASHER, spring M12 2
58	9NT 1200 013	ナット M12 P1.5		NUT M12 P1.5 2

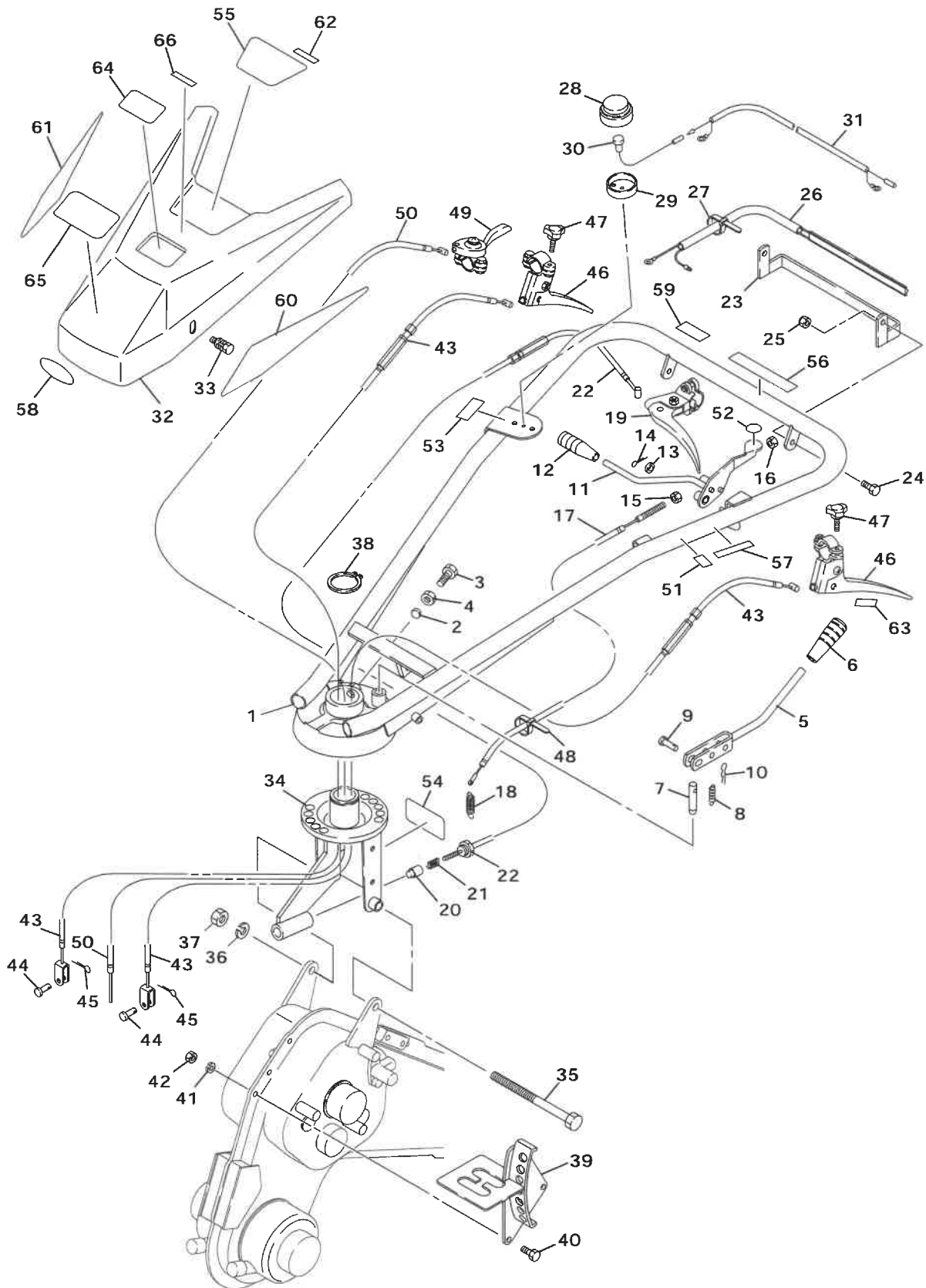
C. トランスミッションギヤ (2) 関係 TRANSMISSION GEAR(2) GROUP



C. トランスミッションギヤ (2) 関係 C. TRANSMISSION GEAR(2) GROUP

見出番号 No.	コード番号 CODE No.	部 品 名 称 PARTS NAME	数量 Q'TY	備 考 REMARKS
C- 1	153 0226 000	スプロケット ツキギヤ	1	
2	143 0260 000	ロータリージク	1	
3	143 0262 000	ロータリージクカラー	1	
4	M13 0227 001	バックヨウザガネ	1	
5	M52 0247 000	ドウワッシャ 12 ソト	2	
6	M52 0248 000	ドウワッシャ 12 ウチ	1	
7	9NB 2024 172	ニードルベアリング KT-202417	2	
8	9SW 1200 003	バネザガネ M12	2	
9	9NT 1200 013	ナット M12 P1.5	2	
10	153 0227 001	コウウンジク	1	
11	144 0257 000	カラー	1	
12	9BB 6205 000	ボールベアリング #6205	2	
13	9RR 5200 005	スナップリング R-52	2	
14	9OS 2552 1510	オイルシール WD255215	2	
15	9RC 0525 521	ローラーチェン 525×52 ℓ	1	

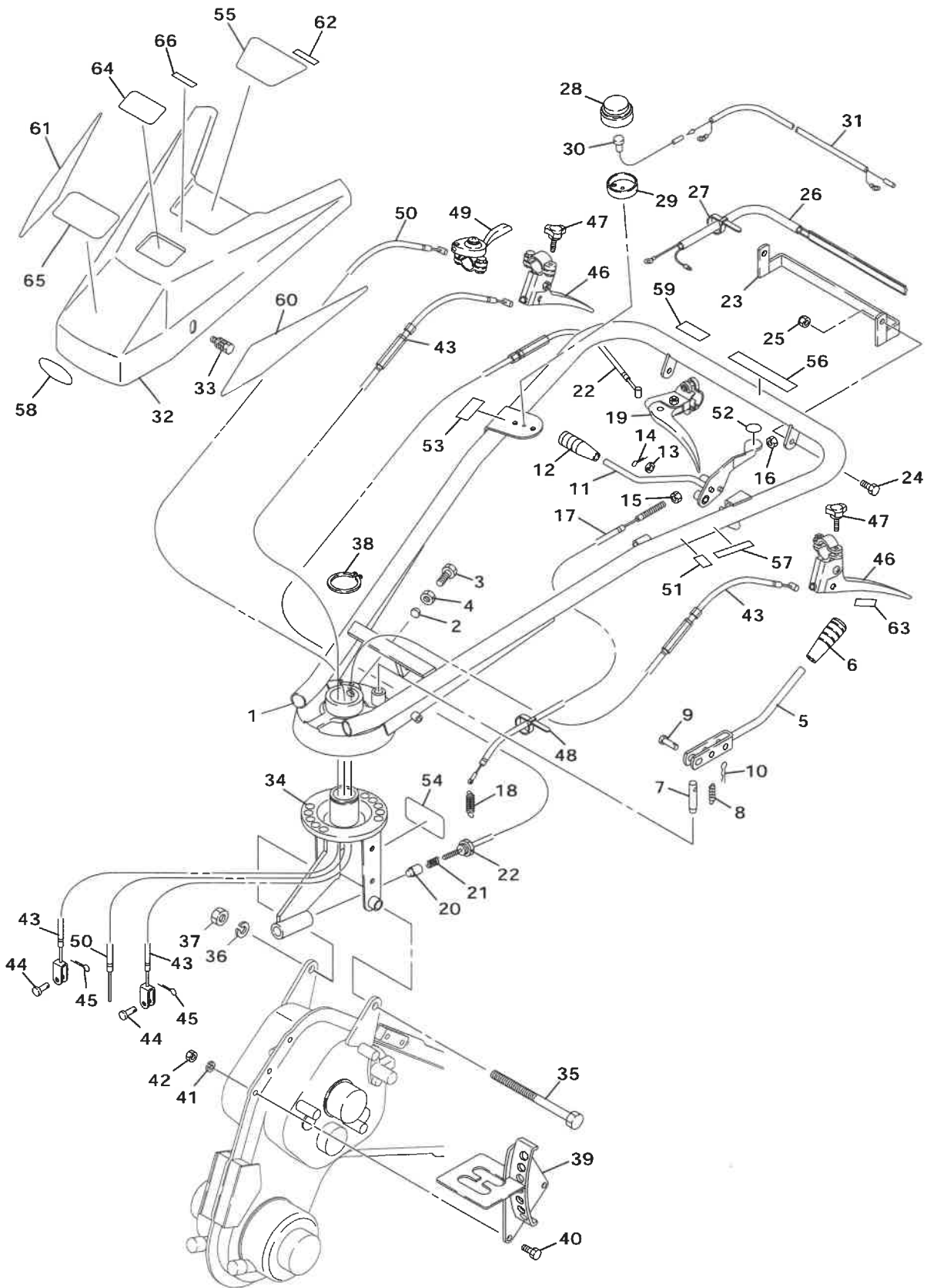
D. ハンドル・レバー関係 D. HANDLE & LEVER GROUP



D. ハンドル・レバー関係 D. HANDLE & LEVER GROUP

見出番号 No.	コード番号 CODE No.	部 品 名 称 PARTS NAME	数量 Q'TY	備 考 REMARKS
D- 1	153 0611 000	ハンドル	1	
2	M81 2220 001	ザガネ	1	
3	M81 2221 001	ボルト	1	
4	9NL 1000 013	ロックナット	1	
5	M81 2217 000	サユウチョウウセイレバー	1	
6	124 0831 000	10グリップ	1	
7	M81 2216 000	ハンドルコテイピン	1	
8	M81 2218 000	スプリング	1	
9	T12 0413 000	ヒラアタマピン	3	
10	9RP 0600 003	Rピン	3	
11	M81 2222 001	テンションレバー	1	
12	124 0831 000	10グリップ	1	
13	103 1012 000	ヒラザガネ φ18×10.5×1.6	1	
14	9ST 0201 503	ワリピン	1	
15	9NT 0600 003	ナット M6	1	
16	9NP 0600 043	ナイロンナット M6	1	
17	153 0630 000	テンションワイヤー	1	
18	106 0496 002	テンションヒツパリバネ	1	
19	E11 2223 001	クラッチレバーASS'Y	1	
20	M40 0422 000	ハンドルコテイピン	1	
21	M40 0429 000	コテイピンヨウバネ	1	
22	M81 0613 004	ジョウゲチョウウセイワイヤー	1	
23	153 0612 000	アンゼンスイッチカナダ	1	
24	9BT 0802 003	ボルト M8×20ℓ	2	
25	9NP 0800 043	ナイロンナット M8	2	
26	153 0613 000	アンゼンスイッチ	1	長サ200
27	9CV 1000 000	コンベックスベルト(白)	2	
28	M81 2311 000	スイッチカバー	1	
29	M81 2312 000	カバートリツケフランジ	1	
30	FR63048A	ストップスイッチ	1	
31	153 0641 000	スイッチエンチョウコード	1	
32	M81 2231 000	ハンドルカバー	1	
33	9BK 0601 063	ヒラバネザツキボルト M6×10ℓ	2	
34	153 0621 000	ハンドルウケ	1	
35	9BT 1216 003	ボルト M12×160ℓ	1	
36	9SW 1200 003	バネザガネ M12	1	
37	9NT 1200 003	ナット M12	1	
38	9RS 4200 005	スナップリング S-42	1	
39	153 0622 000	ハンドルササエイタ	1	
40	9BT 0802 003	ボルト M8×20ℓ	3	

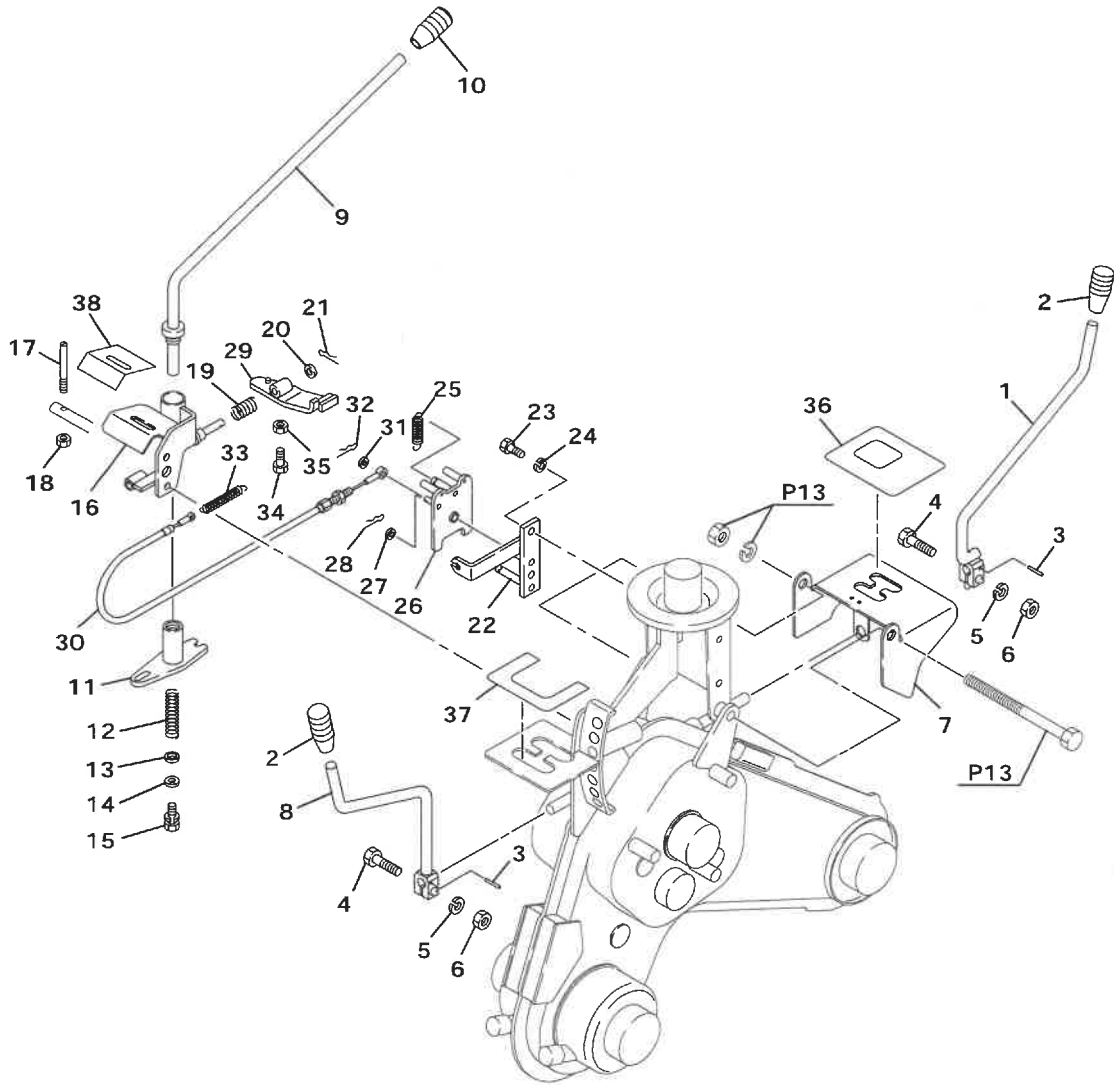
D. ハンドル・レバー関係 D. HANDLE & LEVER GROUP



D. ハンドル・レバー関係 D. HANDLE & LEVER GROUP

見出番号 No.	コード番号 CODE No.	部 品 名 称 PARTS NAME	数量 Q'TY	備 考 REMARKS
41	9SW 0800 003	バネザガネ M8	3	
42	9NT 0800 003	ナット M8	3	
43	144 2852 000	サイドクラッチワイヤー	2	
44	M08 1016 000	ヒラアタマピン	2	
45	9ST 0151 603	ワリピン	2	
46	E13 1158 001	クラッチレバー	2	
47	M62 6634 000	ノブボルト M6×25 ℓ	2	
48	9CV 1500 001	コンベックスベルト	3	
49	E32 4124 000	スロットルレバー	1	
50	M40 4311 000	スロットルワイヤー	1	
51	8MA 0007 000	クラッチレバーチュウイマーク	1	
52	8MA 0026 000	レバーソウサマーク	1	
53	8MA 0149 000	テイシボタンマーク	1	
54	8MA 0155 000	セツメイショ チュウイマーク	1	
55	8MA 3206 000	シュメイハン	1	
56	8MA 3903 000	アンゼンスイッチマーク	1	
57	M81 0619 000	シュクラッチマーク	1	
58	M81 0636 000	マメトラマーク 70	1	
59	M81 2215 000	ハンドルチョウセイマーク	1	
60	M81 2229 000	ハンドルカバーマーク L	1	
61	M81 2230 000	ハンドルカバーマーク R	1	
62	M83 0618 000	ハンドルカイドウマーク	1	
63	M83 1013 000	サイドクラッチマーク	2	
64	M86 0717 000	アンゼンサギョウマーク	1	
65	8MA 0009 000	アンゼンゴケンショウマーク	1	
66	S60 1445 000	トッキョシュツガンマーク	1	

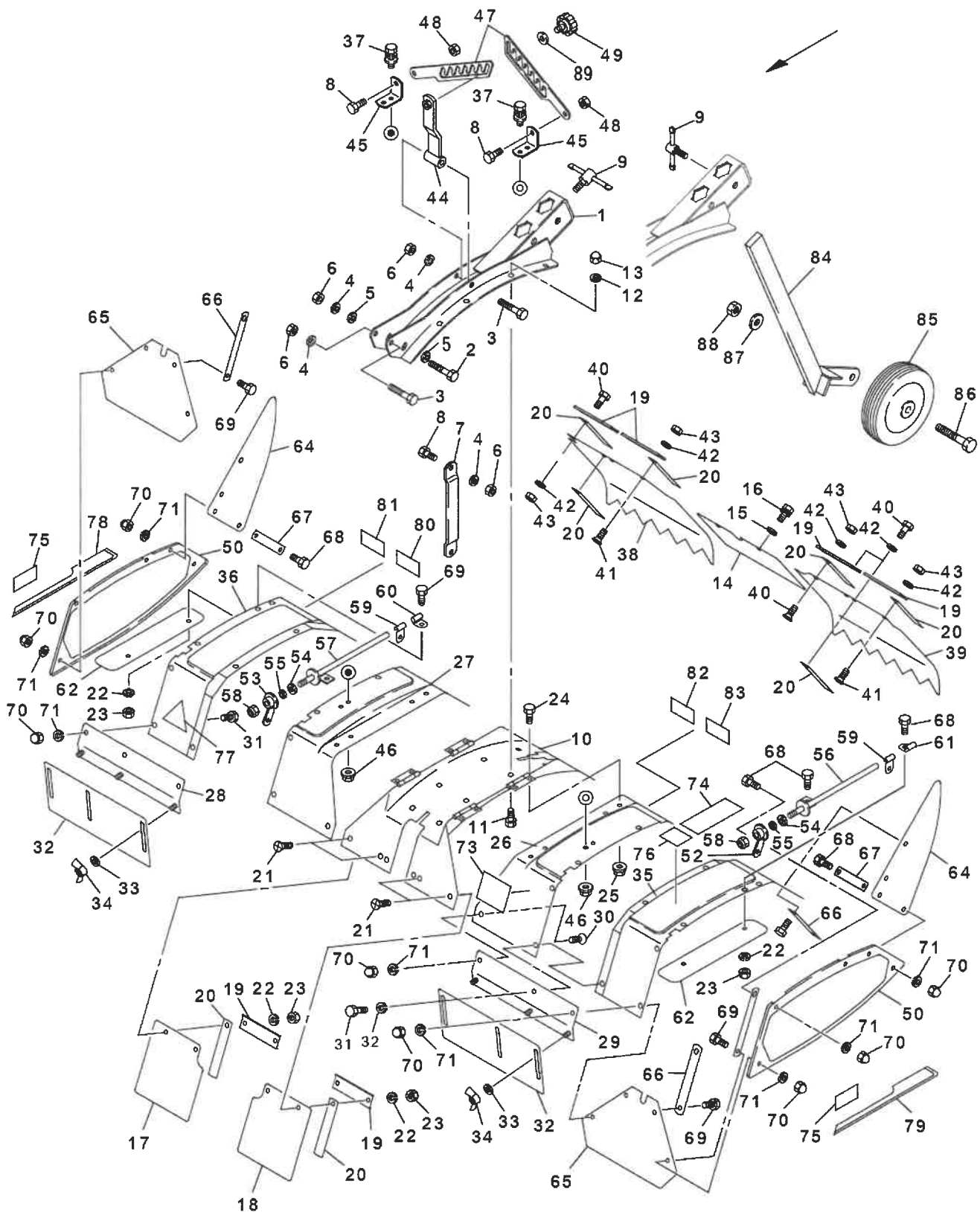
E. レバー (2) 関係 E. LEVER (2) GROUP



E. レバー (2) 関係 E. LEVER (2) GROUP

見出番号 No.	コード番号 CODE No.	部 品 名 称 PARTS NAME	数量 Q'TY	備 考 REMARKS	
E- 1	153 0911 001	チェンジレバー B	1	ロータリー側	
2	G44 0283 000	チェンジレバーニギリ	2		
3	9SP 0302 200	スプリングピン	2		
4	M54 0913 000	ロックボルト	2		
5	9SW 1000 003	バネザガネ M10	2		
6	9NT 1000 003	ナット M10	2		
7	153 0912 000	チェンジガイドバン	1		
8	153 0913 000	チェンジレバー	1		エンジン側
9	153 0915 000	ロータリーチェンジレバー	1		ロータリー側
10	124 0831 000	10グリップ(アカ)	1		
11	153 0916 000	シフターアーム	1		
12	M67 0914 000	スプリング	1		
13	M67 0915 000	ヒラザガネ	1		
14	M67 0926 000	ヒラザガネ	1		
15	9BK 0601 603	バネザツキボルト M6×16ℓ	1		
16	153 0917 001	ロータリーチェンジガイド	1		
17	138 0915 000	シフターフォークピン	1		
18	9NT 0600 003	ナット M6	1		
19	153 0918 000	スプリング	1		
20	G47 0322 000	ヒラザガネ	1		
21	9RP 0816 000	Rピン φ8	1		
22	153 0623 000	バックセフティ A	1		
23	9BT 0801 803	ボルト M8×18ℓ	2		
24	9SW 0800 003	バネザガネ M8	2		
25	106 0496 002	テンションヒツパリバネ	1		
26	153 0624 000	バックセフティ B	1		
27	G47 0322 000	ヒラザガネ φ13×φ35×t2	1		
28	9RP 0816 003	Rピン φ8	1		
29	153 0625 000	ストッパーカナグ	1		
30	153 0626 000	バックセフティワイヤー	1		
31	9FW 0600 003	ヒラワッシャ M6	1		
32	9RP 0612 003	Rピン φ6	1		
33	S50 1416 000	バネ	1		
34	9BT 0602 003	ボルト M6×20ℓ	1		
35	9NF 0600 003	フランジナット M6	1		
36	8MA 3403 001	チェンジマーク R	1		
37	122 0916 001	チェンジマーク F	1		
38	8MA 3404 000	ロータリーチェンジマーク	1		

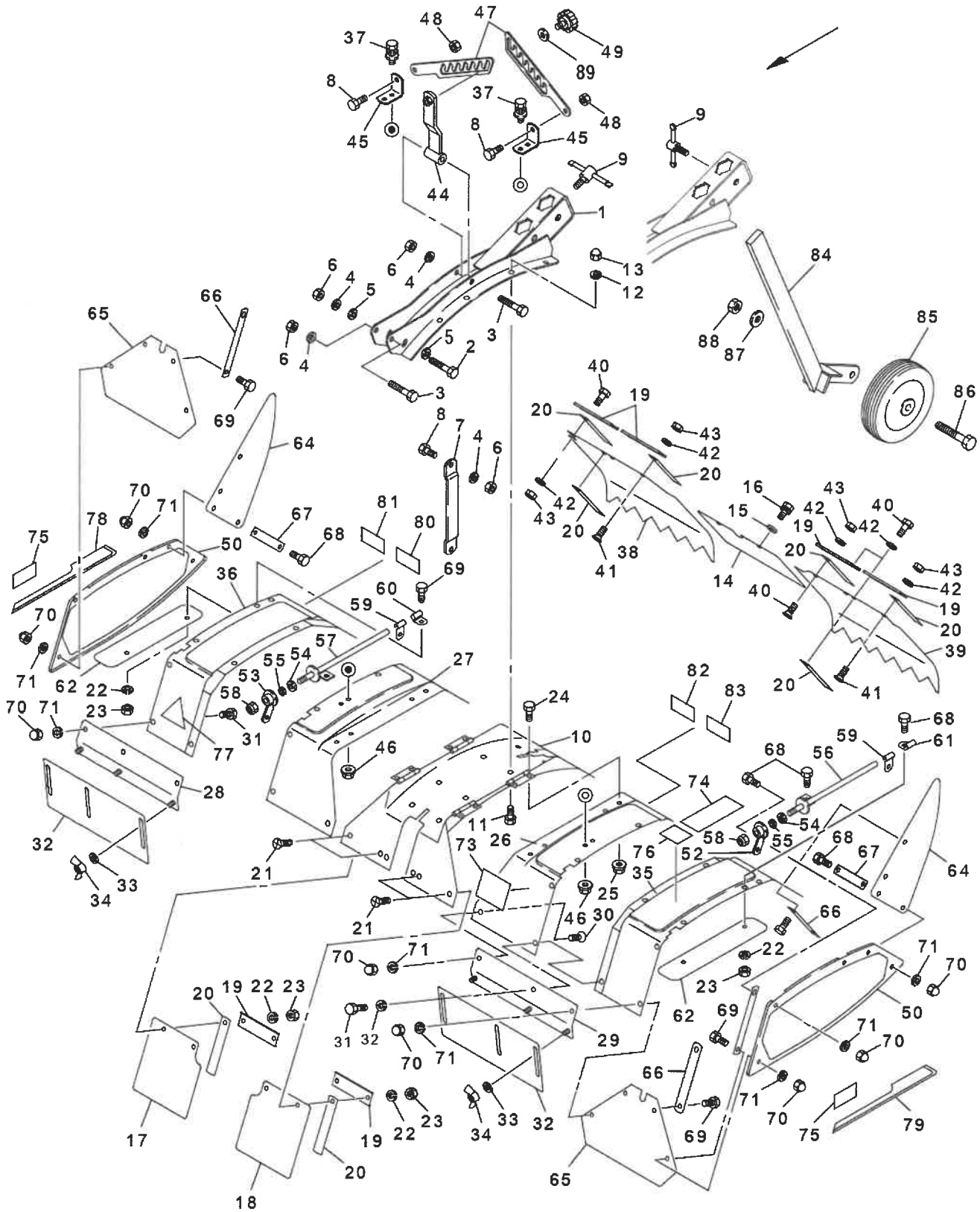
F. ローターカバー関係 F. ROTARY COVER GROUP



F. ロータリーカバー関係 F. ROTARY COVER GROUP

見出番号 No.	コード番号 CODE No.	部 品 名 称 PARTS NAME		数量 QTY	備 考 REMARKS		
F- 1	153 0511 000	ビーム		BEAM	1		
2	9BT 0805 503	ボルト	M8× 55ℓ	BOLT	M8× 55ℓ	1	
3	9BT 0805 003	ボルト	M8× 50ℓ	BOLT	M8× 50ℓ	2	
4	9SW 0800 003	バネザガネ	M8	WASHER, spring	M8	13	
5	9FW 0800 003	ヒラザガネ	M8	WASHER, plain	M8	2	
6	9NT 0800 003	ナット	M8	NUT	M8	5	
7	122 3135 000	ステー		STAY		1	
8	9BT 0802 003	ボルト	M8× 20ℓ	BOLT	M8× 20ℓ	4	
9	M23 0619 001	シメツケレバー	B	LEVER, tie B		2	
10	153 0512 000	センターカバー		COVER, center		1	
11	9BT 0801 603	ボルト	M8× 16ℓ	BOLT	M8× 16ℓ	8	
12	9SW 0800 003	バネザガネ	M8	WASHER, spring	M8	8	
13	9NC 0800 063	フクロナット	M8	NUT, cap	M8	8	
14	M40 5514 000	タレゴム A		RUBBER A		1	
15	M07 0813 000	プーリーオサエザガネ		WASHER		2	
16	9BK 0601 603	バネツキボルト	M6× 16ℓ	BOLT, w/washer	M6× 16ℓ	2	
17	153 0513 000	タレゴム E-R		RUBBER E-R		1	
18	153 0514 000	タレゴム E-L		RUBBER E-L		1	
19	M40 3560 000	タレゴムオサエ	D	SUPPORT, rubber D		6	
20	M40 4509 000	タレゴムウケ		STOPPER, rubber		8	
21	9CD 0601 503	サラコネジ	M6× 15ℓ	SCREW	M6× 15ℓ	4	
22	9SW 0600 003	バネザガネ	M6	WASHER, spring	M6	11	
23	9NT 0600 003	ナット	M6	NUT	M6	6	
24	9BT 0601 403	ボルト	M6× 14ℓ	BOLT	M6× 14ℓ	8	
25	9NF 0600 003	フランジナット	M6	NUT, flange	M6	8	
26	122 3126 000	ロータリーカバー	D-R	COVER, rotary D-R		1	
27	122 3127 000	ロータリーカバー	D-L	COVER, rotary D-L		1	
28	153 0524 000	ヒサンボウシカバー	A-L	COVER A-L		1	
29	153 0525 000	ヒサンボウシカバー	A-R	COVER A-R		1	
30	9CD 0601 403	サラビス	M6× 14ℓ	SCREW	M6× 14ℓ	2	
31	9BT 0601 203	ボルト	M6× 12ℓ	BOLT	M6× 12ℓ	2	
32	153 0526 000	ヒサンボウシカバー	B	COVER B		2	
33	M67 0915 000	ヒラザガネ		WASHER, plain		6	
34	9NW 0600 013	チョウナット	M6	NUT, wing	M6	6	
35	122 3128 000	ロータリーカバー	E-R	COVER, rotary E-R		1	
36	122 3129 000	ロータリーカバー	E-L	COVER, rotary E-L		1	
37	9BT 0601 603	ボルト	M6× 16ℓ	BOLT	M6× 16ℓ	4	
38	153 0517 000	タレゴム B-L		RUBBER B-L		1	
39	153 0518 000	タレゴム B-R		RUBBER B-R		1	
40	9BT 0601 603	ボルト	M6× 16ℓ	BOLT	M6× 16ℓ	8	

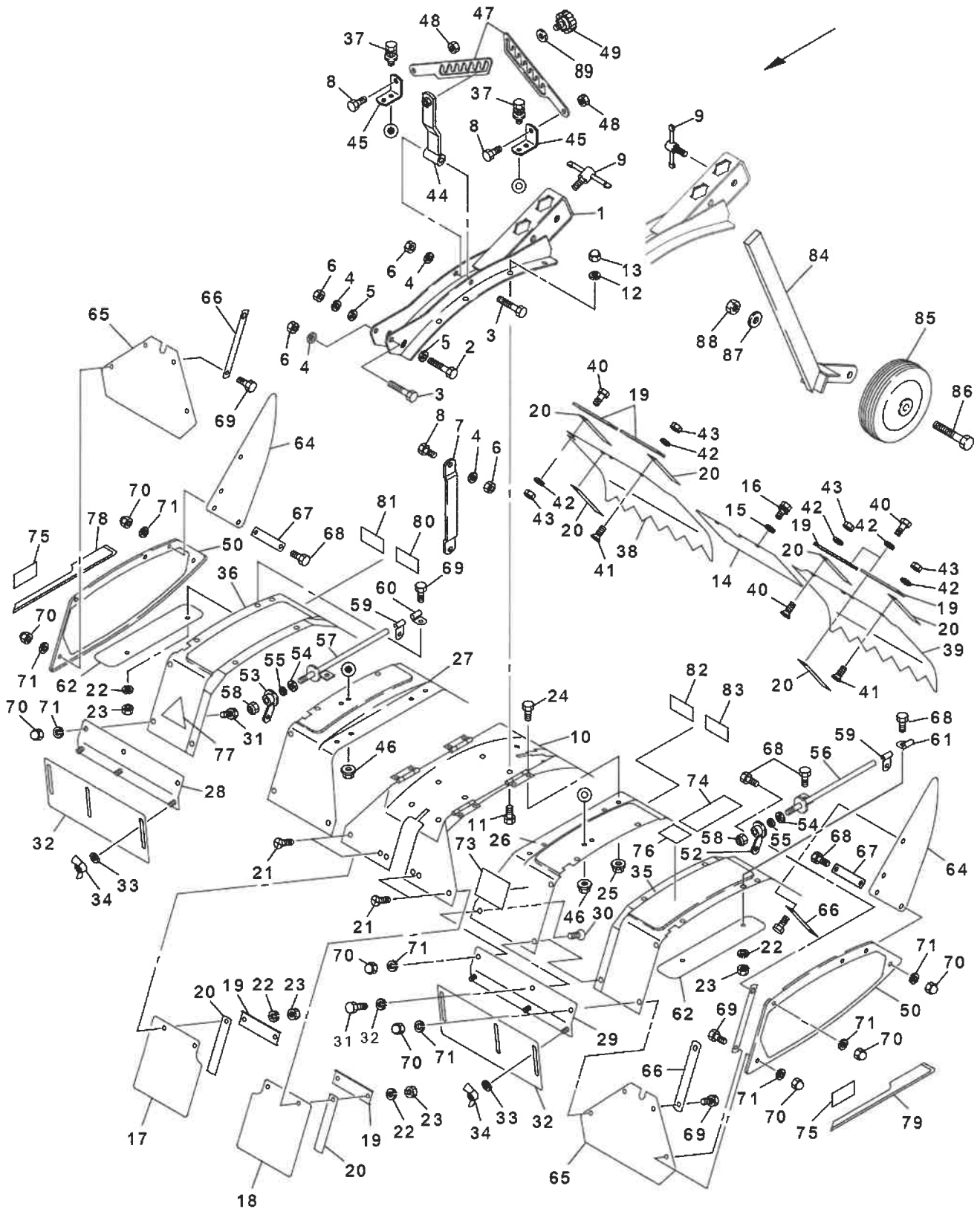
F. ローターカバー関係 ROTARY COVER GROUP



F. ロータリーカバー関係 F. ROTARY COVER GROUP

見出番号 No.	コード番号 CODE No.	部 品 名 称 PARTS NAME		数量 Q' TY	備 考 REMARKS
41	9CD 0602 003	サラコネジ	M6×20 ℓ	SCREW M6×20 ℓ	4
42	9SW 0600 003	バネザガネ	M6	WASHER, spring M6	8
43	9NF 0600 003	ナット	M6	NUT M6	4
44	153 0519 000	アジャストバー		BAR, adjust	1
45	M40 5518 000	アジャストステー		STAY, adjust	2
46	9NF 0600 003	フランジナット		NUT, flange	14
47	122 0517 000	アジャストアーム		ARM, adjust	2
48	9NP 0800 042	ナイロンナット	M8	NUT, nylon M8	2
49	153 0520 000	ノブボルト	M8×30 ℓ	BOLT, knob M8×30 ℓ	1
50	M40 4503 000	ソクバン L		COVER, side L	1
51	M40 4504 000	ソクバン R		COVER, side R	1
52	153 0521 000	コテイカナグ R		METAL, fixed R	1
53	153 0522 000	コテイカナグ L		METAL, fixed L	1
54	M26 0833 030	ワッシャ	φ 22×20×3	WASHER φ 22×20×3	1
55	M07 0234 002	パッキン	φ 10×27×0.3	PACKING φ 10×27×0.3	1
56	153 0523 000	コテイカナグロッド R		ROD R	1
57	153 0524 000	コテイカナグロッド L		ROD L	1
58	9NP 0800 043	ナイロンナット	M8	NUT, nylon M8	2
59	M81 2238 000	コテイカナグ		METAL	2
60	M81 2239 000	コテイカナグ R		METAL R	1
61	M81 2240 000	コテイカナグ L		METAL L	1
62	122 3130 000	ゴムプレート C-L		PLATE C-L	1
63	122 3131 000	ゴムプレート C-R		PLATE C-R	1
64	122 3134 000	ヒサンボウシゴム		RUBBER	2
65	122 3144 000	ヒサンボウシゴム B		RUBBER B	2
66	122 3132 000	プレート A		PLATE A	6
67	122 3133 000	プレート B		PLATE B	2
68	9BT 0601 403	ボルト	M6×14 ℓ	BOLT M6×14 ℓ	6
69	9BT 0601 203	ボルト	M6×12 ℓ	BOLT M6×12 ℓ	16
70	9NC 0600 063	フクロナット	M6	NUT, cap M6	18
71	9SW 0600 003	バネザガネ	M6	WASHER, spring M6	18
72	M07 0813 000	プーリーオサエザガネ		WASHER	4
73	8MA 0006 000	ベルトチョウセイマーク		MARK	1
74	8MA 0008 000	ダッシングマーク		MARK	1
75	8MA 0014 000	カバーアンゼンヒョウジマーク		MARK	2
76	8MA 0154 000	ロータリーチュウイマーク		MARK	1
77	M63 0221 001	サンカクマーク		MARK	1
78	M81 2227 000	ラインマーク R		MARK R	1
79	M81 2228 000	ラインマーク L		MARK L	1
80	8MA 3907 000	コウウン50マーク		MARK	1

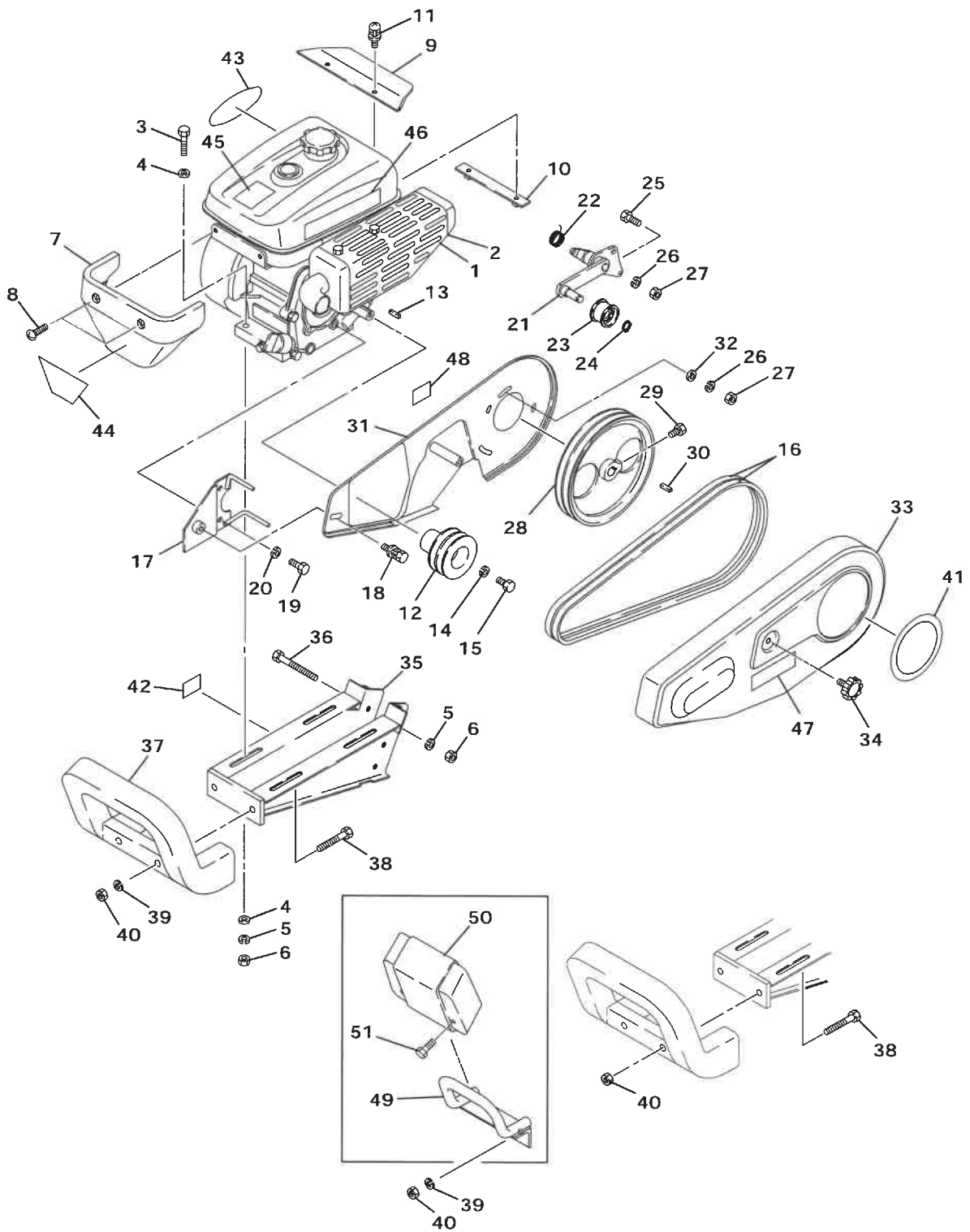
F. ローターカバー関係 ROTARY COVER GROUP



F. ロータリーカバー関係 F. ROTARY COVER GROUP

見出番号 No.	コード番号 CODE No.	部 品 名 称 PARTS NAME		数量 QTY	備 考 REMARKS
81	8MA 3908 000	コウウン30マーク	MARK	1	
82	8MA 3909 000	ウネタテ50マーク	MARK	1	
83	8MA 3910 000	ウネタテ30マーク	MARK	1	
84~88	C01 1062 000	タンビリンセット	TAIL WHEEL SET	1	
84	153 0550 000	タンビリンフォーク	FORK,tail wheel	1	
85	R06 2318 000	ゴムシャリン φ 180	WHEEL,rubber φ 180	1	
86	9BT 1207 003	ボルト M12× 70ℓ	BOLT M12× 70ℓ	1	
87	9FW 1200 003	ヒラザガネ M12	WASHER,plain M12	1	
88	9NT 1200 003	ナット M12	NUT M12	1	
89	S 29 0425 020	ジクタンザガネ		1	

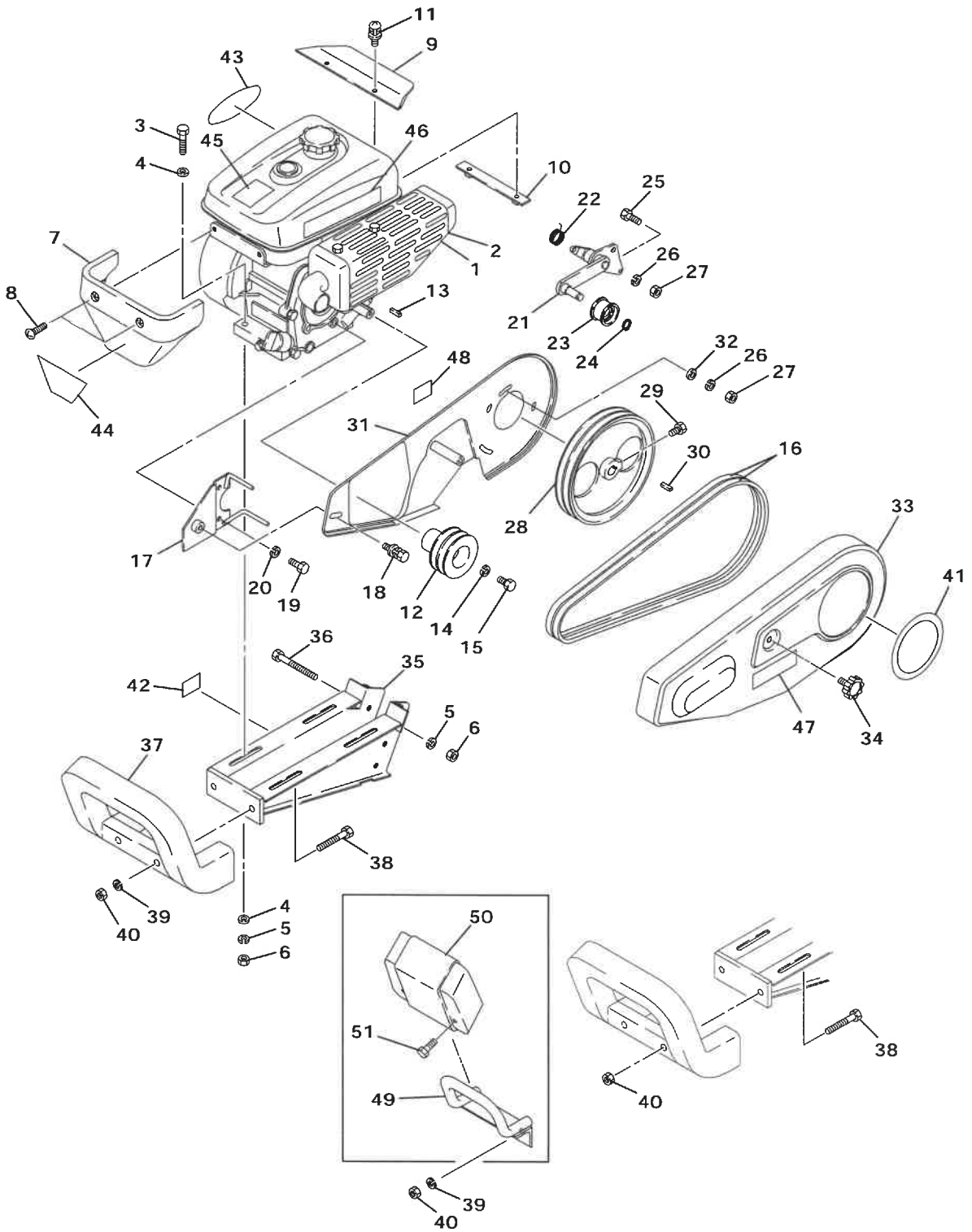
G. エンジン・ベルトカバー関係 ENGINE & BELT COVER GROUP



G. エンジン・ベルトカバー関係 ENGINE & BELT COVER GROUP

見出番号 No.	コード番号 CODE No.	部 品 名 称 PARTS NAME		数量 QTY	備 考 REMARKS	
G- 1	CEG 0021 410	エンジン	GM182LN-376	ENGINE GM182LN-376	1	
2	CEG 0021 450	エンジン	GM182LN-37G	ENGINE GM182LN-37G	1	H16年1月生産より
3	9BT 0804 003	ボルト	M8×40 ℓ	BOLT M8×40 ℓ	4	
4	9FW 0800 003	ヒラザガネ	M8	WASHER, plain M8	8	
5	9SW 0800 003	バネザガネ	M8	WASHER, spring M8	7	
6	9NT 0800 003	ナット	M8	NTU M8	7	
7	M88 1321 000	フロントカバー		COVER, front	1	
8	9CR 0601 203	トラスコネジ	M6×12 ℓ	SCREW M6×12 ℓ	2	
9	122 1630 000	エンジンカバー		COVER, engine	1	
10	122 1631 000	エンジンオサエイタ		PLATE	1	
11	9CR 0601 253	ヒラザバネザツキナベコネジ		SCREW M6×12 ℓ	2	
12	153 0811 000	エンジンプーリー		PULLEY, engine	1	
13	W405B05X035	キー	5×5×35 ℓ	KEY 5×5×35 ℓ	1	
14	W207H08	バネザガネ	M8	WASHER, spring M8	1	
15	B080A08X016	ボルト	M8×16 ℓ	BOLT M8×16 ℓ	1	
16	9VA 0420 003	Vベルト	LA-42	"V" BELT LA-42	2	
17	153 0628 000	ベルトカバーステー		STAY, belt cover	1	
18	9BK 0801 693	ヒラザバネツキボルト	M8×16 ℓ	BOLT, w/washer M8×16 ℓ	1	
19	9BT 0802 003	ボルト	M8×20 ℓ	BOLT M8×20 ℓ	2	
20	9SW 0800 003	バネザガネ	M8	WASHER M8	2	
21	M40 3853 001	テンションアーム		ARM, tension	1	
22	M36 2838 000	テンションモドシバネ		SPRING	1	低速側
23	M66 0824 000	テンションコロ	A-W	ROLLER, tension A-W	1	
24	9RS 1200 005	スナップリング	S-12	RING, snap S-12	1	
25	9BT 0601 403	ボルト	M6×14 ℓ	BOLT M6×14 ℓ	1	
26	9SW 0600 003	バネザガネ	M6	WASHER, spring M6	5	
27	9NT 0600 003	ナット	M6	NUT M6	5	
28	M40 3852 000	ホンキプーリー		PULLEY	1	
29	9BT 0801 603	ボルト	M8×16 ℓ	BOLT M8×16 ℓ	1	
30	9KY 0503 500	キー	5×5×35 ℓ	KEY 5×5×35 ℓ	1	
31	138 0812 000	ベルトカバーウライタ		PLATE, belt cover	1	
32	9FW 0600 003	ヒラザガネ	M6	WASHER, plain M6	2	
33	127 5416 000	ベルトカバー		COVER, belt	1	
34	M26 0833 001	ノブ		KNOB	1	
35	153 0411 000	エンジンフレーム		FRAME, engine	1	
36	9BH 0807 003	7Tボルト	M8×70 ℓ	7T BOLT M8×70 ℓ	3	
37	145 0415 000	バンパー		BUMPER	1	
38	9BT 1005 503	ボルト		BOLT	2	全ネジ
39	9SW 1000 003	バネザガネ	M10	WASER, spring M10	2	
40	9NT 1000 003	ナット	M10	NUT M10	4	

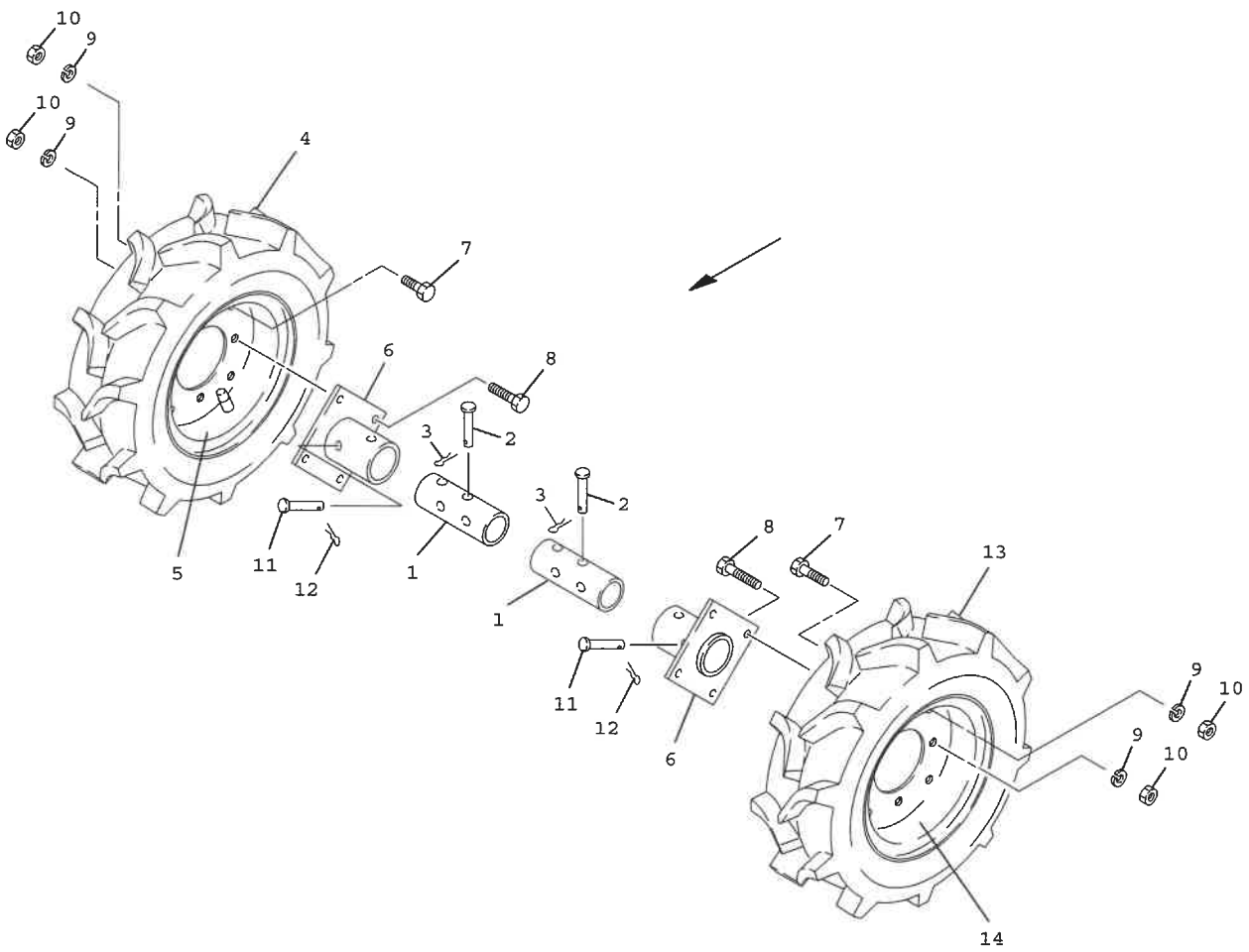
G. エンジン・ベルトカバー関係 ENGINE & BELT COVER GROUP



G. エンジン・ベルトカバー関係 ENGINE & BELT COVER GROUP

見出番号 No.	コード番号 CODE No.	部 品 名 称 PARTS NAME		数量 Q' TY	備 考 REMARKS
41	8MA 4310 000	ベルト カバーマーク	MARK	1	
42	8MA 3005 000	カタシキキバンマーク	MARK	1	
43	M81 2314 000	マメトラマーク	MARK	1	
44	8MA 0464 000	フロント マーク	MARK	1	
45	KW56069AA	カキゲンキンマーク	MARK	1	
46	KW56070AA	マフラー・ハイキガスマーク	MARK	1	
47	8MA 0518 000	カバーダッチャクマーク	MARK	1	
48	S57 0628 000	チュウユシジマーク	MARK	1	
CO1	C01 1063 000	ホジョウエイトトリツケダイセット	BRACKET, weight set	1	オプション
49	153 0412 000	ウエイトトリツケダイ	BRACKET, weight	1	オプション
50	M57 1211 000	バランスウエイト	WEIGHT, balance	1	オプション
51	9BT 0802 503	ボルト M8×25 ℓ	BOLT M8×25 ℓ	2	オプション

H. 車輪關係 H. WHEEL GROUP

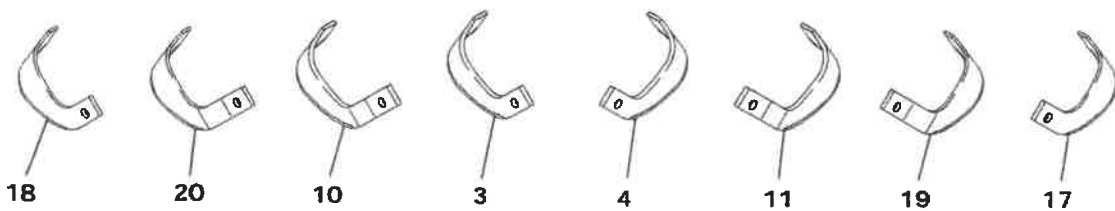
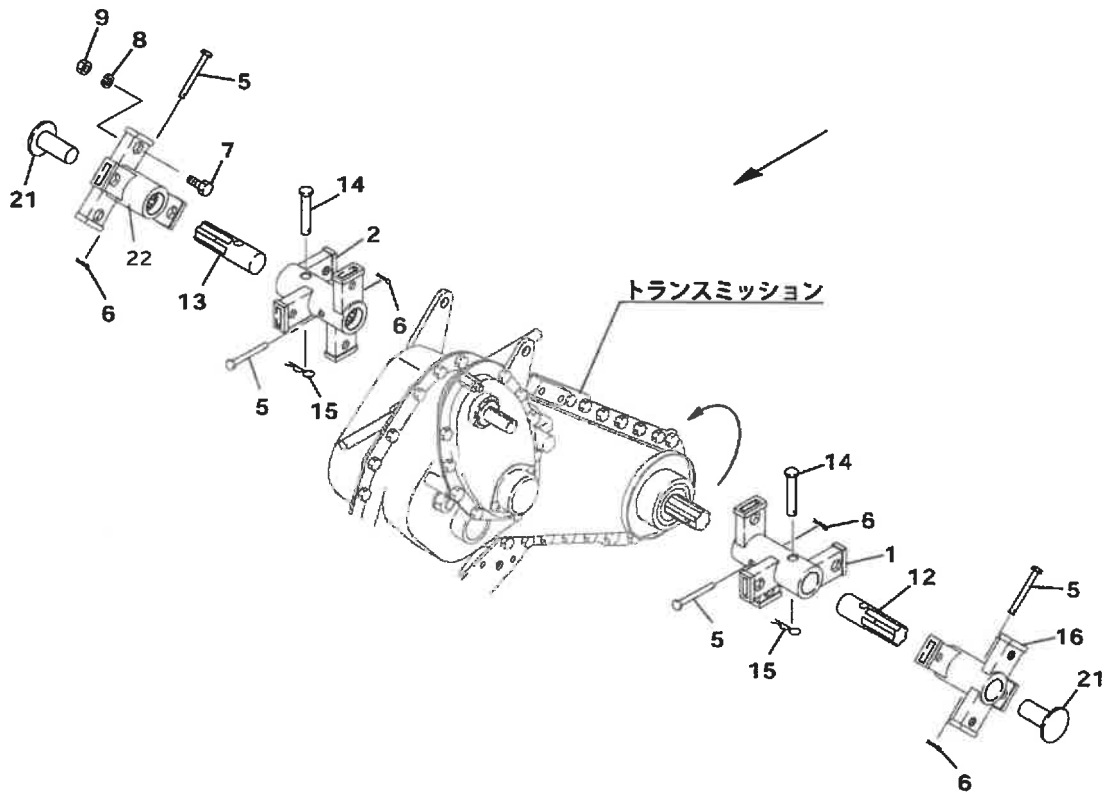
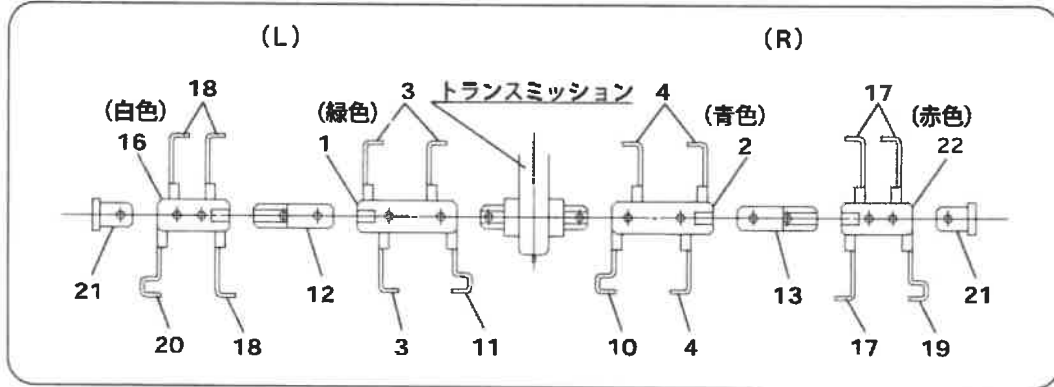


H. 車輪関係 WHEEL GROUP

見出番号 No.	コード番号 CODE No.	部 品 名 称 PARTS NAME		数量 Q' TY	備 考 REMARKS	
H- 1	M40 2142 003	ホイールチューブ		TUBE, wheel	2	
2	M81 1116 000	シャジクピン		PIN, axle	2	
3	9RP 1023 003	Rピン	φ10用	" R" PIN φ10	2	
4~12	M81 1103 003	タイヤ350-7アッシ	R	TIRE 350-7 ASS'Y R	1	
6~14	M81 1104 003	タイヤ350-7アッシ	L	TIRE 350-7 ASS'Y L	1	
4	C25 0035 0070	タイヤ R	350-7	TIRE R 350-7	1	
5	M81 1124 000	ホイール R	300D-7A	WHEEL R 300D-7A	2	
6	M81 1118 000	ホイールボス		BOSS, wheel	2	
7	9BT 0801 603	ボルト	M8×16 ℓ	BOLT M8×16 ℓ	8	
8	9BT 0802 003	ボルト	M8×20 ℓ	BOLT M8×20 ℓ	8	
9	9SW 0800 003	バネザガネ	M8	WASHER, spring M8	16	
10	9NT 0800 003	ナット	M8	NUT M8	16	
11	M26 1111 000	シャジクピン		PIN, axle	2	
12	9RP 1023 003	Rピン	φ10用	" R" PIN φ10	2	
13	C25 0035 0071	タイヤ L	350-7	TIRE L 350-7	1	
14	M81 1125 000	ホイール L	300D-7B	WHEEL L 300D-7B	2	

J. 耕うん刃受関係 TILLAGE TINE HOLDER GROUP

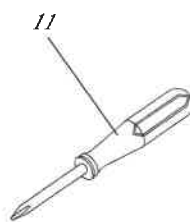
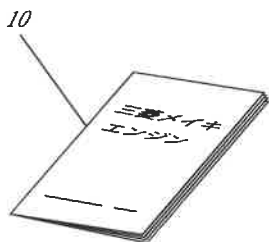
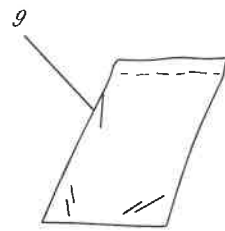
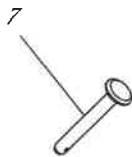
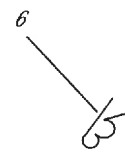
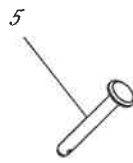
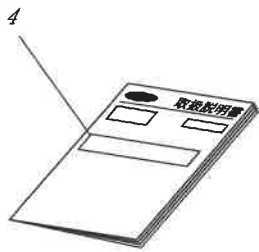
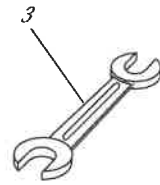
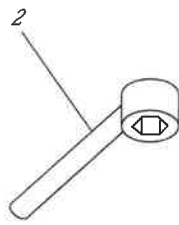
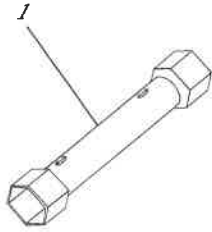
耕うん刃受爪取付図 500



J. 耕うん刃受関係 TILLAGE TINE HOLDER GROUP

見出番号 No.	コード番号 CODE No.	部 品 名 称 PARTS NAME	数量 Q'TY	備 考 REMARKS
J-01	C01 1053 001	コウウンハウケセット	1	
1	153 0535 001	コウウンハウケ(ウチ) L	1	
2	153 0536 001	コウウンハウケ(ウチ) R	1	
3	M40 0531 000	チュウコウヅメ M5R	3	
4	M40 0532 000	チュウコウヅメ M5L	3	
5	153 0541 000	シャジクピン $\phi 6 \times 55 \ell$	6	
6	9RP 0620 003	Rピン $\phi 6$ 用	6	
7	145 2933 000	ボルト M10 \times 20 ℓ	16	
8	9SW 1000 003	バネザガネ M10	16	
9	9NT 1000 003	ナット M10	16	
10	M40 0533 000	チュウコウヅメ(マガリ) M5SR	1	
11	M40 0534 000	チュウコウヅメ(マガリ) M5SL	1	
12	153 0537 001	スプラインシャフト L	1	
13	153 0538 001	スプラインシャフト R	1	
14	M81 1116 000	シャジクピン	2	
15	9RP 1023 000	Rピン $\phi 10$ 用	2	
16	153 0539 001	コウウンハウケ(ソト) 白	1	
17	R45 0651 001	V24Mミゾホリヅメ L	3	
18	R45 0652 001	V24Mミゾホリヅメ R	3	
19	R45 0653 001	V24BMスプーンヅメ L	1	
20	R45 0654 001	V24BMスプーンヅメ R	1	
21	153 0551 000	キャップ	2	
22	153 0540 001	コウウンハウケ(ソト) 赤	1	

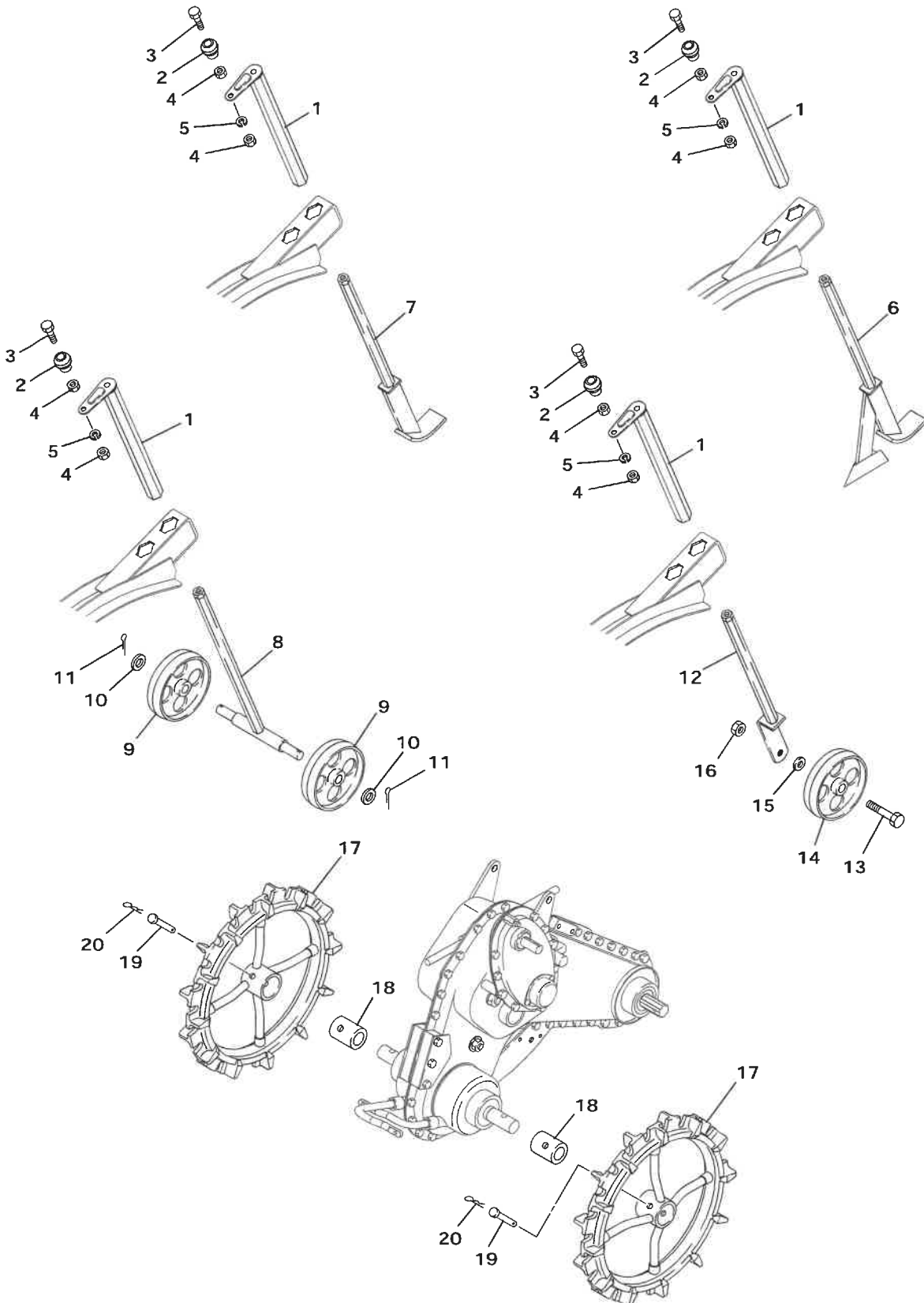
K. 付属品関係 ACCESSORY PARTS GROUP



K. 付属品関係 ACCESSORY PARTS GROUP

見出番号 No.	コード番号 CODE No.	部 品 名 称 PARTS NAME	数量 QTY	備 考 REMARKS
K- 1	M40 4411 000	ボックススパナ 13×17	1	
2	M40 4412 001	ボックスレンチ 17	1	
3	9TL 1701 900	スパナ 17×19	1	
4	153 1314 000	ホンキトリセツ	1	
5	M26 1111 000	シャジクピン φ10×54ℓ	1	
6	9RP 1023 003	Rピン 10	1	
7	153 0541 000	シャジクピン φ6×55ℓ	2	耕耘刃受に使用
8	9RP 0620 000	Rピン φ6用	2	
9	111 1530 001	コウグブクロ	1	
10	99921-2130	エンジントリアツカイセツメイシヨ	1	エンジン付属部品
11	92107-2057	プラストライバー	1	エンジン付属部品
12	314490-0931A	ボックスレンチ	1	エンジン付属部品

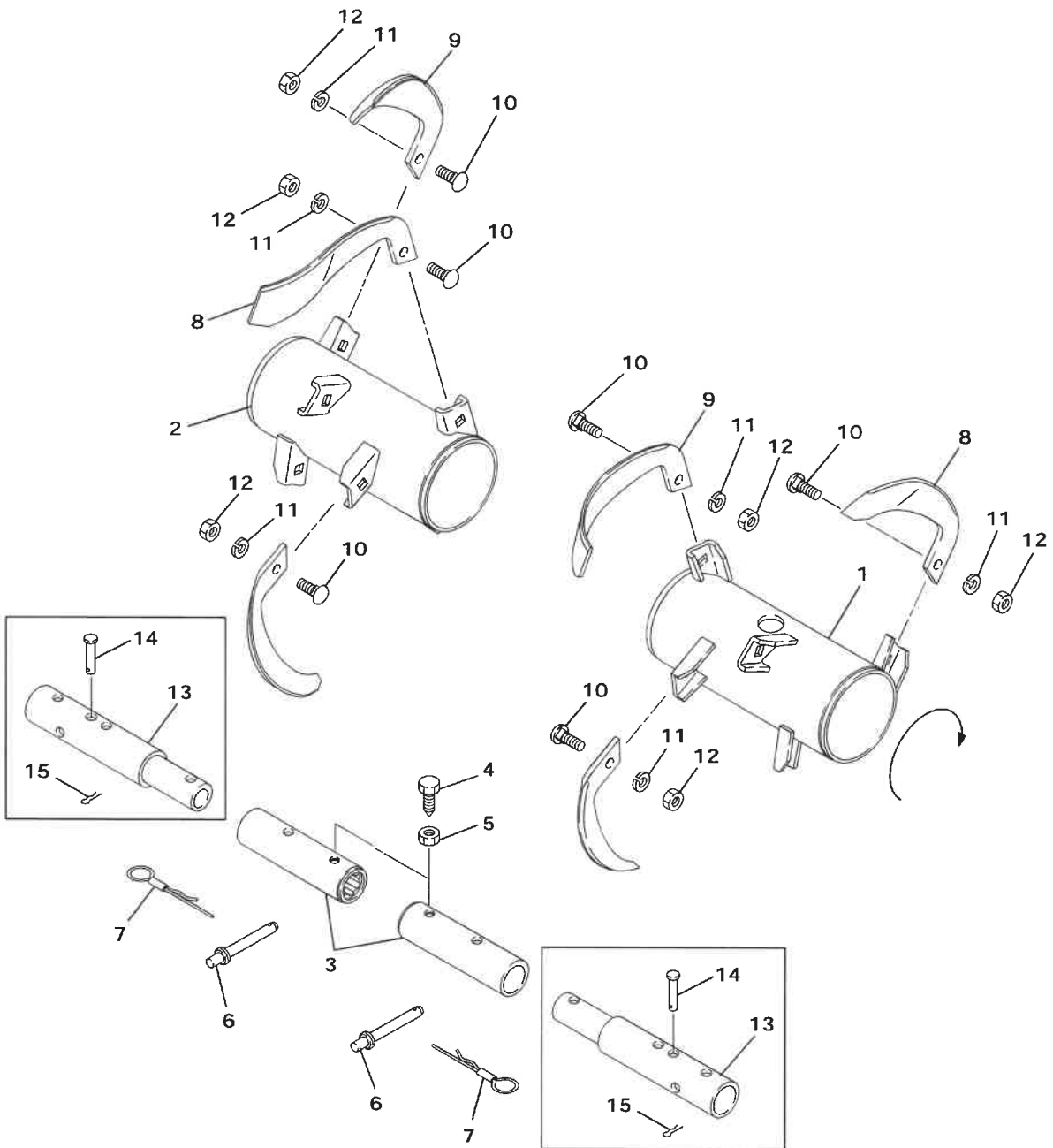
L オプション関係 (単尾輪・2条尾輪・残耕処理)
OPTION GROUP (尾ソリ・カルチ車輪)



L. オプション関係 (単尾輪・2条尾輪・残耕処理) L. OPTION GROUP (尾ソリ・カルチ車輪)

見出番号 No.	コード番号 CODE No.	部 品 名 称 PARTS NAME		数量 Q' TY	備 考 REMARKS
L- 1	M40 6124 000	ビリンジクハンドル	HANDLE, tial wheel	1	オプション
2	M40 6128 000	ニギリダマ	BALL, handle	1	
3	9BT 0804 503	ボルト M8×45 ℓ	BOLT M8×45 ℓ	1	
4	9NT 0800 003	ナット M8	NUT M8	2	
5	9SW 0800 003	バネザガネ M8	WASHER, spring M8	1	
6	153 0542 000	ザンコウショリ COMP	SUPPLEMENTAL PLOWING for REMAINS	1	オプション
7	153 0543 000	ビソリ COMP	DRAG SHOE PLOW	1	オプション
8	153 0544 000	2 ジョウビリンジク COMP	TWO WHEEL SHAFT	1	オプション
9	M81 2116 000	ジョウギシャリン	GAGE WHEEL	2	
10	9FW 1600 003	ヒラザガネ M16	WASHER, plain M16	2	
11	9ST 0403 003	ワリピン φ4×30	PIN, split φ4×30	2	オプション
12	153 0545 000	タンビリンCOMP	TAIL WHEEL, single	1	
13	R16 1114 001	シャジク	SHAFT	1	
14	M81 2116 000	ジョウギシャリン 150	GAGE WHEEL	1	
15	153 0547 000	カラー	COLLAR	1	
16	9NL 1000 003	ロックナット P1.75	NUT, lock P1.75	1	オプション
17	M88 1125 000	カルチゴムシャリン φ350	WHEEL, culti rubber φ350	2	
18	M40 1717 000	インナーパイプ	PIPE	2	
19	M26 1111 000	シャジクピン	PIN, axle	2	
20	9RP 1023 003	Rピン	" R" PIN	2	

M. ドラムロータ関係 (オプション) M. DURM ROTAR GROUP



M. ドラムロータ関係 (オプション) M.DURM ROTAR GROUP

見出番号 No.	コード番号 CODE No.	部 品 名 称 PARTS NAME	数量 Q' TY	備 考 REMARKS
M-01~12	C01 1060 010	フリカエドラム35シクミ	1	
1	153 0532 000	フリカエドラム 35-L	1	
2	153 0533 000	フリカエドラム 35-R	1	
3	153 0534 000	チューブ	2	
4	M40 0502 000	ドラムセット ボルト	2	
5	9NL 1000 003	ロックナット M10	2	
6	M81 2456 000	ドラムトリツケピン	2	
7	M81 2457 000	Rピン	2	
8~12	C01 1060 020	ナタヅメシクミ	1	
8	M81 0719 000	ナタヅメ M81L	7	
9	M81 0739 000	ナタヅメ M81R	7	
10	R14 0515 000	ナタヅメボルト	14	
11	9SW 1000 003	バネザガネ M10	14	
12	9NT 1000 003	ナット M10	14	
13~15	C01 1061 000	エンチョウチューブ35シクミ	1	
13	153 0548 000	エンチョウチューブ	2	
14	M26 1114 000	ホイールピン	2	
15	9PR 1023 000	Rピン	2	