

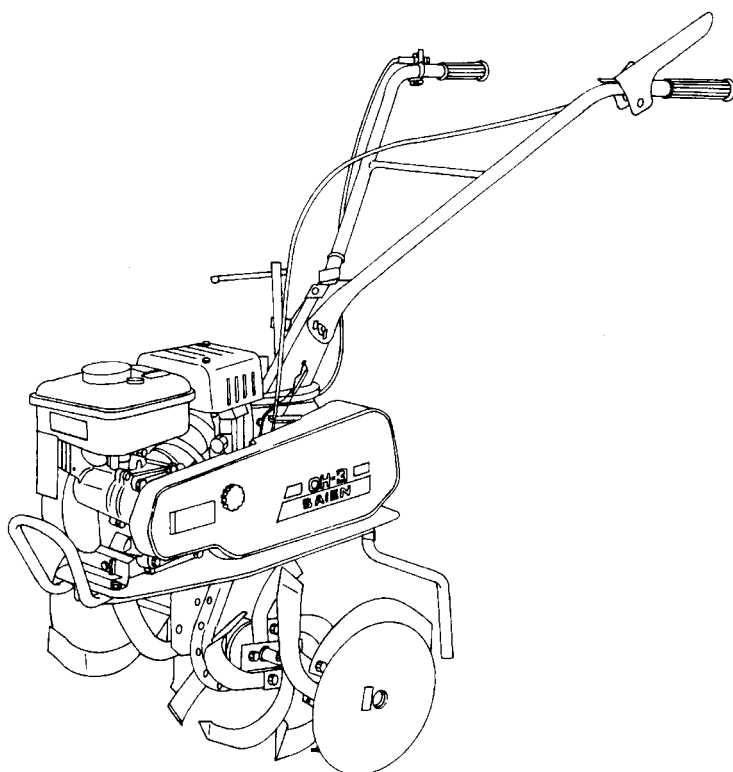
# マメトラ 管理機

---

MODEL  
2001-4

## CH-3

# パーツリスト PARTS LIST



---

**マメトラ**

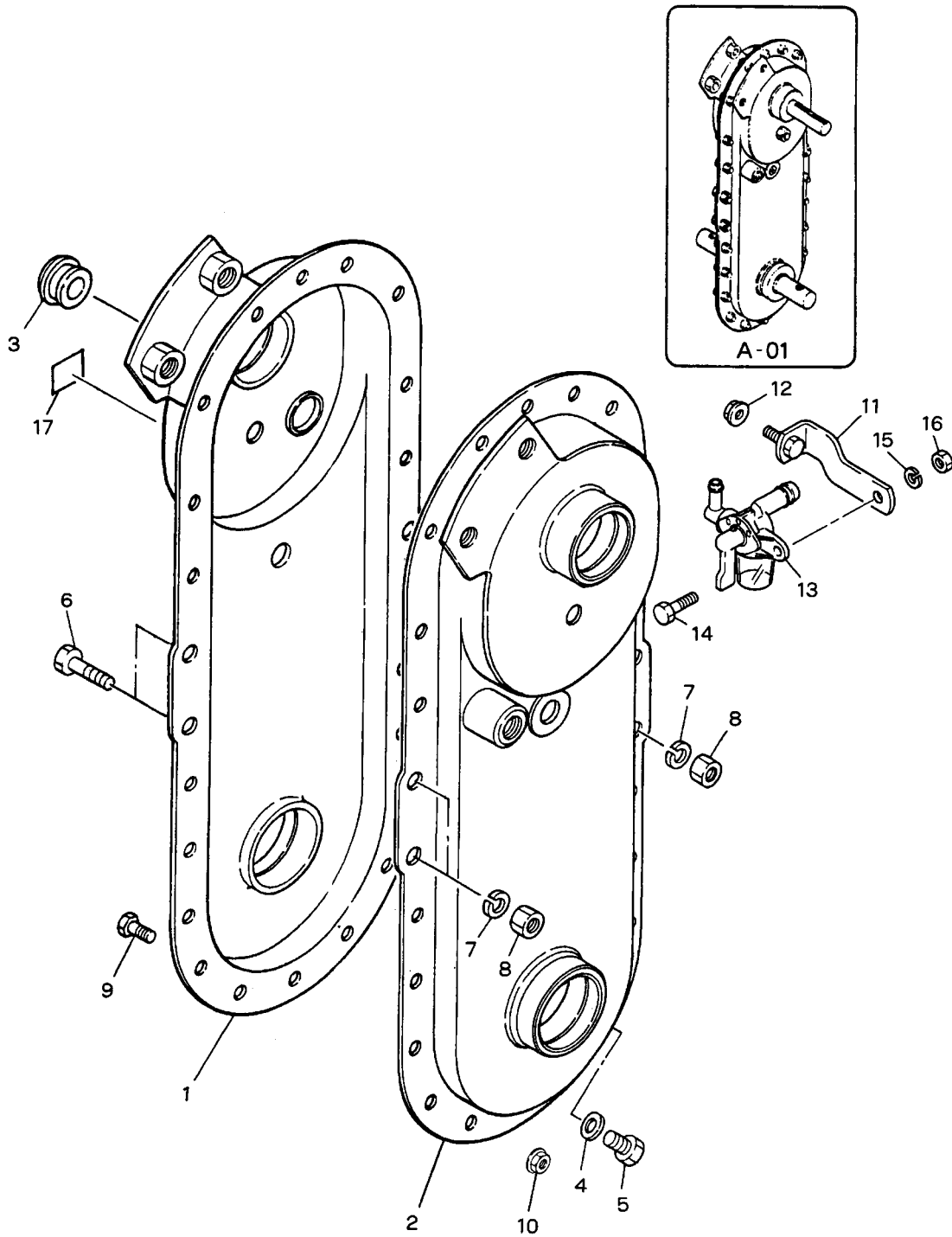
**マメトラ 農機株式会社**

# 目 次

## CONTENTS

名 称	頁
SECTION NAME	PAGE
A. トランスミッション ケース関係 TRANSMISSION CASE GROUP	1
B. トランスミッション ギヤ関係 TRANSMISSION GEAR GROUP	3
C. シャーシ・フェンダー関係 CHASSIS & FENDER GROUP	5
D. ハンドル・コントロール関係 HANDLE & CONTROL GROUP	7
E. エンジン・ボンネット・テンション関係 ENGINE & BONNET・TENSION GROUP	9
F. 付属品・工具関係 ACCESSORY PARTS & TOOL GROUP	11
G. 移動車輪関係 MOVEMENT WHEEL GROUP	13
H. 150ナタ爪（丸軸用）関係 150 HATCHET TYPE BLADE COLOW (ROUND SHAFT) GROUP	15
エンジン ENGINE	18

# A. トランスミッションケース関係 TRANSMISSION CASE GROUP



## A. トランスミッションケース関係 TRANSMISSION CASE GROUP

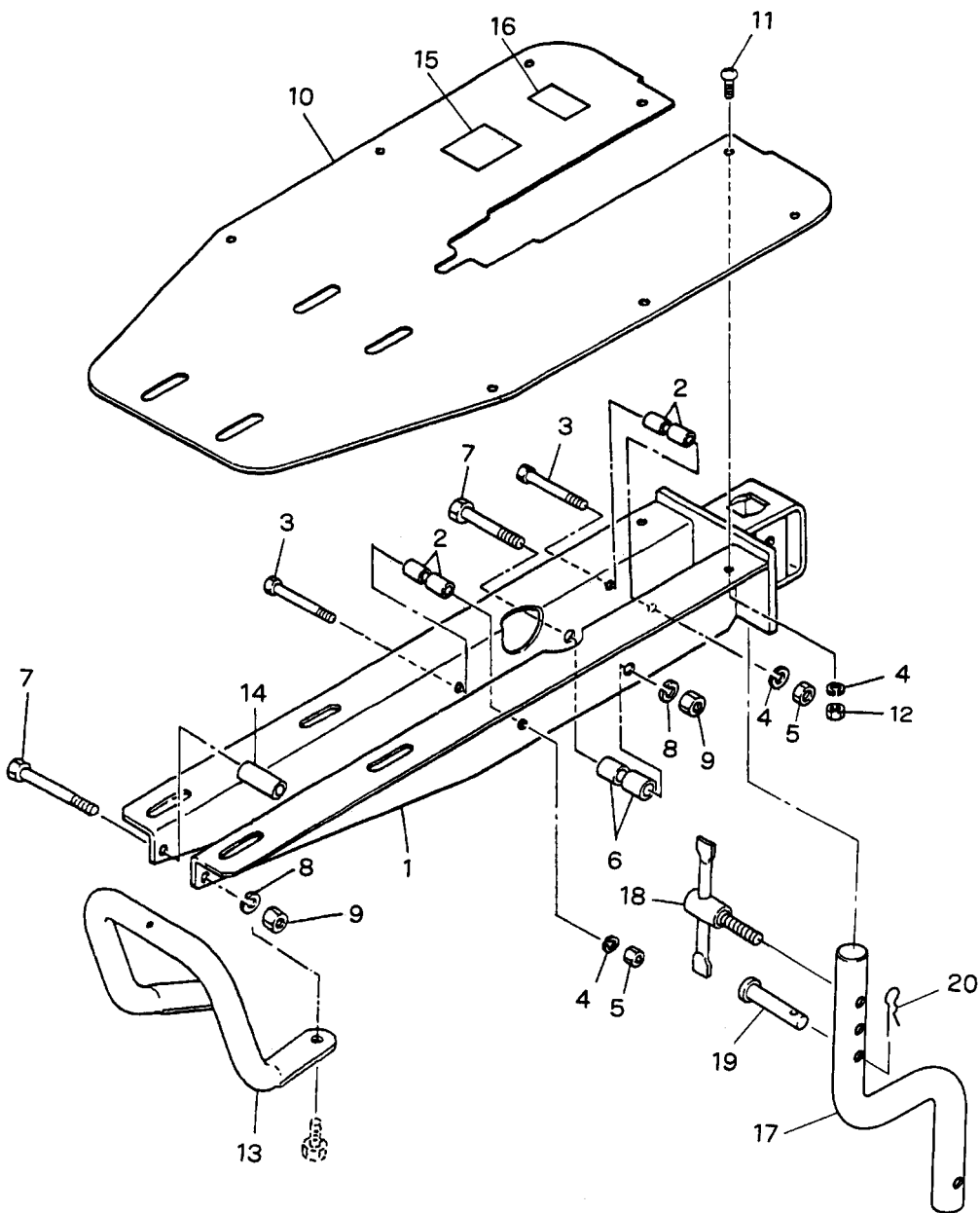
見出番号 No.	コード番号 CODE No.	部 品 名 称 PARTS NAME		数量 Q' TY	備 考 REMARKS	
A-01	146 0001 000	トランスミッションアッシ		TRANSMISSION ASS'Y	1	
A- 1	111 0111 002	トランスミッションケース R		CASE, transmission R	1	
A- 2	111 0112 003	トランスミッションケース L		CASE, transmission L	1	
A- 3	M60 0116 000	チュウユセン		PLUG, oil	1	
A- 4	M07 0118 000	ハイユコウパッキン		PACKING, oil	1	
A- 5	9BT 0801 003	ボルト	M8 × 10 ℓ	BOLT M8 × 10 ℓ	1	
A- 6	9BT 0801 600	ボルト	M8 × 16 ℓ	BOLT M8 × 16 ℓ	3	
A- 7	9SW 0800 000	バネザガネ	M8	WASHER, spring M8	3	
A- 8	9NT 0800 000	ナット	M8	NUT M8	3	
A- 9	9BH 0601 473	7 T ボルト	M6 × 14 ℓ	7T BOLT M6 × 14 ℓ	15	
A-10	9NF 0600 003	フランジツキナット		NUT	15	
A-11	146 0814 000	ストレーナートリツケカナグ		STAY, strainer	1	
A-12	9NF 0600 003	フランジナット	M6	NUT, flange M6	1	
A-13	KF31025BA	フューエルコック		COCK, fuel	1	
A-14	9BT 0601 603	ボルト	M6 × 16 ℓ	BOLT M6 × 16 ℓ	1	
A-15	9SW 0600 003	バネザガネ	M6	WASHER, spring M6	1	
A-16	9NT 0600 003	ナット	M6	NUT M6	1	
A-17	124 1425 000	オイルマーク	0.8 ℓ	MARK, oil 0.8 ℓ	1	



## B. トランスミッションギヤ関係 B. TRANSMISSION GEAR GROUP

見出番号 No.	コード 番号 CODE No.	部 品 名 称 PARTS NAME	数量 Q' TY	備 考 REMARKS
B- 1	146 0211 000	シュジク COMP	1	
B- 2	9BB 6202 000	ボールベアリング #6202	2	
B- 3	9RR 3500 005	スナップリング R-35	2	
B- 4	9OS 1535 0702	オイルシール SC-15357	1	
B- 5	9SC 3500 500	シールキャップ $\phi 35$	1	
B- 6	111 0212 000	2 ジクギヤ	1	
B- 7	111 0213 000	カラー	1	
B- 8	111 0224 000	マキブッシュ	1	
B- 9	M23 0255 000	ネジツキシヤフト	1	
B-10	M23 0258 001	バックジクザガネ	2	
B-11	M07 0313 001	シフターロッドヨウパッキン	2	
B-12	M07 0234 002	ネジツキシヤフトヨウパッキン (ソト)	2	
B-13	9SW 1000 003	バネザガネ M10	2	
B-14	9NT 1000 013	ナット M10 P1.25	2	
B-15	111 0214 000	3 ジクギヤ	1	
B-16	111 0215 000	マキブッシュ	1	
B-17	111 0220 000	3 ジク	1	
B-18	111 0227 000	スラストザガネ	2	
B-19	9OR 1250 005	Oリング S-12.5 T302	2	
B-20	111 0222 000	マワリドメザガネ	2	
B-21	9CD 0601 603	サラコネジ M6 $\times$ 16 $\ell$	2	
B-22	9RC 0400 440	ローラーチェン 1" / 2 $\times$ 44 $\ell$	1	
B-23	111 0219 000	シャジク COMP	1	
B-24	M13 0216 000	サイドクラッチジクザガネ	1	
B-25	9BB 6004 000	ボールベアリング #6004	2	
B-26	9RR 4200 005	スナップリング R-42	2	
B-27	9OS 2042 0804	オイルシール TC20428	2	
B-28	111 0251 000	チョウセイザガネ	所要	
B-29	111 0218 000	シャジクキャップ	2	

C. シャーシ・フェンダー関係  
C. CHASSIS & FENDER GROUP

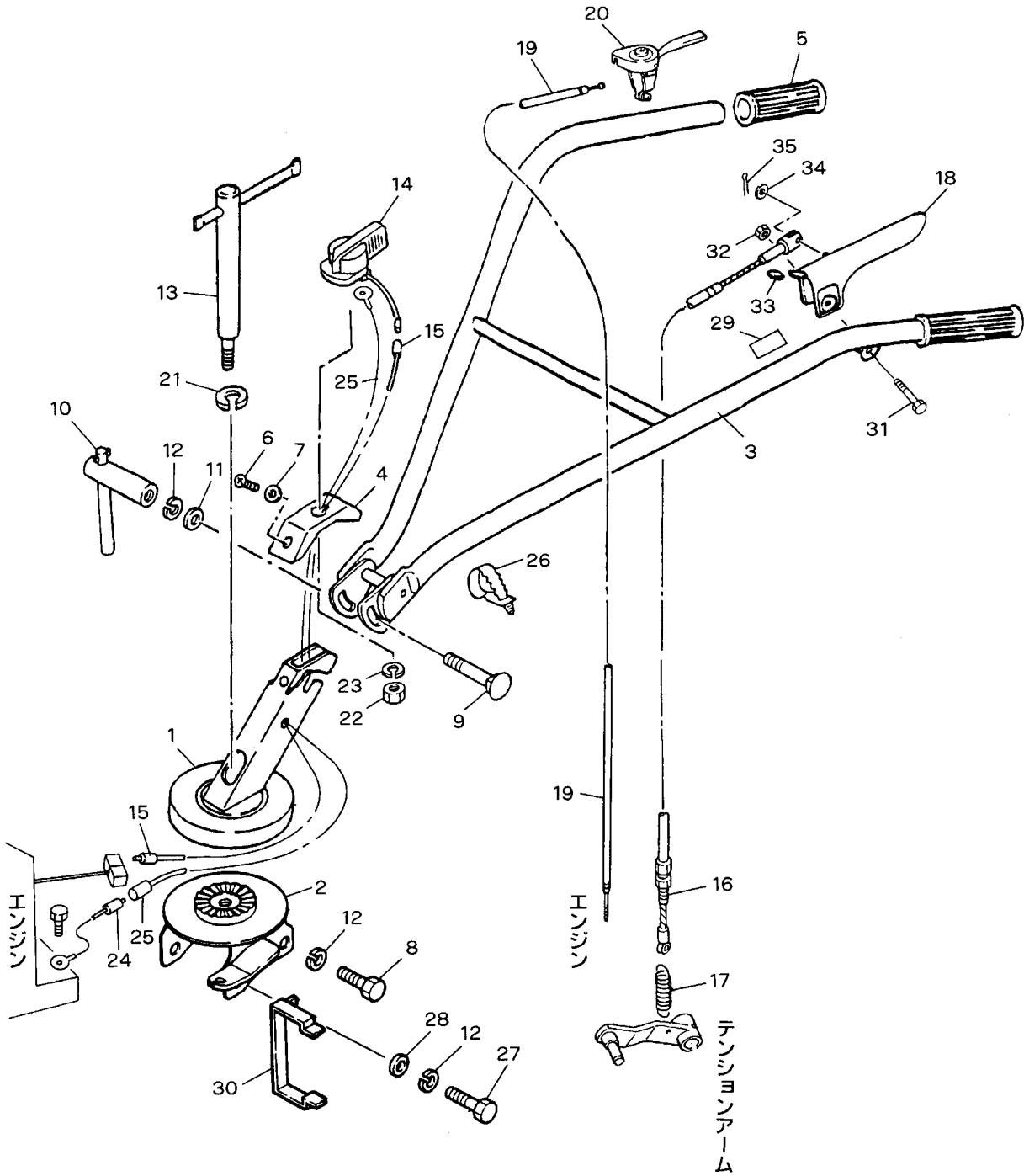


## C. シャーシ・フェンダー関係 C. CHASSIS & FENDER GROUP

見出番号 No.	コード番号 CODE No.	部 品 名 称 PARTS NAME		数量 Q' TY	備 考 REMARKS	
C- 1	146 0411 003	シャーシフレーム		FRAME, chassis	1	111 0411 003流用可
C- 2	111 0412 001	カラー		COLLAR	4	
C- 3	111 0413 000	ボルト	M6 × 48 ℓ	BOLT M6 × 48 ℓ	2	
C- 4	9SW 0600 003	バネザガネ	M6	WASHER, spring M6	4	
C- 5	9NH 0600 003	7 T ナット	M6	7T NUT M6	2	
C- 6	M23 0416 000	ケースシメツケカラー		COLLAR, tightning case	2	
C- 7	9BT 0805 003	ボルト	M8 × 50 ℓ	BOLT M8 × 50 ℓ	2	
C- 8	9SW 0800 003	バネザガネ	M8	WASHER, spring M8	2	
C- 9	9NT 0800 003	ナット	M8	NUT M8	2	
C-10	146 0511 000	フェンダー		FENDER	1	
C-11	9CR 0601 213	トラスコネジ	M6 × 12 ℓ	SCREW M6 × 12 ℓ	2	
C-12	9NT 0600 003	ナット	M6	NUT M6	2	
C-13	111 1311 002	バンパー		BUMPER	1	
C-14	M23 0415 000	パイプ		PIPE	1	
C-15	8MA 0473 000	カタシキキバンマーク		MARK	1	
C-16	8MA 0155 000	セツメイシヨチュウイマーク		MARK	1	
C-17	111 1511 001	テイコウポー		BAR	1	
C-18	111 1512 001	クランプレバー C		LEVER, clamp C	1	
C-19	S57 0177 000	ゼンリンアームトリツケピン	φ8	PIN, arm fitting φ8	1	
C-20	9RP 0816 003	Rピン	φ8	' R ' PIN φ8	1	



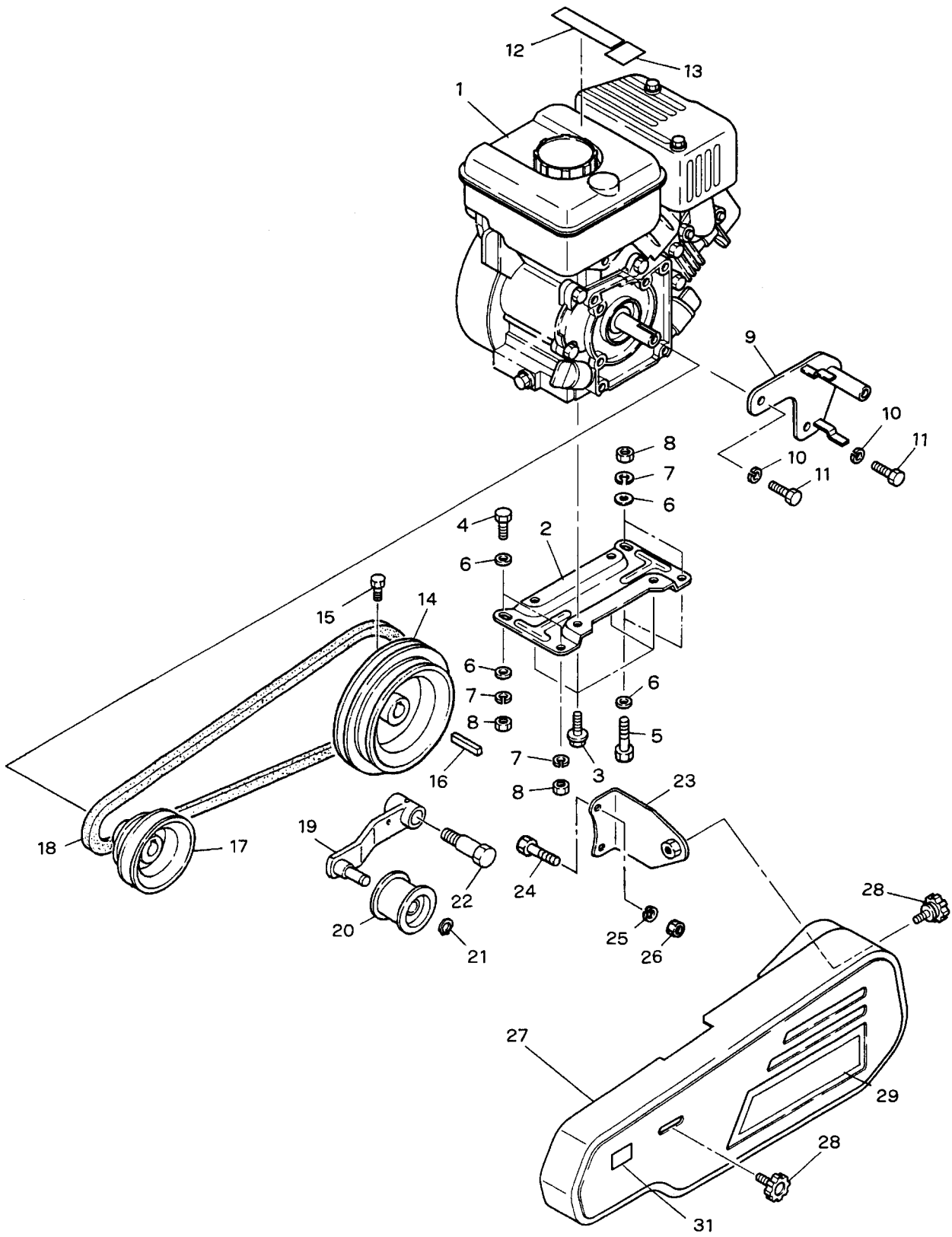
D. ハンドル・コントロール関係  
D. HANDLE & CONTROL GROUP



## D. ハンドル・コントロール関係 D. HANDLE & CONTROL GROUP

見出番号 No.	コード番号 CODE No.	部 品 名 称 PARTS NAME	数量 Q' TY	備 考 REMARKS
D- 1	111 0626 001	ハンドルフレーム	1	
D- 2	146 0611 000	ハンドルウケザ	1	
D- 3	111 0631 001	ハンドルパイプ	1	テットマンクラッチ方式
D- 4	111 0643 000	スイッチプレート	1	
D- 5	G86 0652 000	ハンドルグリップ	2	
D- 6	9CD 0501 013	マルサラコネジ M5×10ℓ	1	
D- 7	9FW 0500 023	フィニッシュワッシャ M5	1	
D- 8	9BT 1001 603	ボルト M10×16ℓ	3	
D- 9	111 0628 000	ハンドルトリツケボルト	1	
D-10	111 0617 001	クランプレバー A	1	
D-11	M99 0214 000	ザガネ M10	1	
D-12	9SW 1000 003	バネザガネ M10	5	
D-13	111 0618 002	クランプレバー B	1	
D-14	111 0619 000	テイシスイッチ	1	
D-15	146 0614 000	ハイセンコード	1	
D-16	146 0720 000	テンションワイヤー	1	
D-17	106 0496 002	テンションヒツバリバネ	1	
D-18	146 0719 000	クラッチレバー	1	
D-19	146 0811 000	スロットルワイヤー	1	
D-20	E32 4122 000	スロットルレバー	1	
D-21	9SW 1000 003	バネザガネ M10	1	
D-22	9NT 0800 003	ナット M8	1	
D-23	9SW 0800 003	バネザガネ M8	1	
D-24	146 0615 000	アースコード A	1	
D-25	146 0616 000	アースコード B	1	
D-26	9CV 1500 001	コンベックスベルト	1	
D-27	9BT 1002 003	ボルト M10×20ℓ	1	
D-28	9FW 1000 003	ヒラザガネ M10	1	
D-29	M54 0617 000	シュクラッチマーク	1	
D-30	146 0717 001	ベルトオサエ	1	
D-31	9BT 0804 503	ボルト M8×45ℓ	1	
D-32	9NL 0800 053	ロックナット M8	1	
D-33	111 0853 000	ストッパヨウキャップ	1	
D-34	9FW 0600 003	ヒラザガネ M6	1	
D-35	9ST 0161 003	ワリピン φ1.6×10ℓ	1	

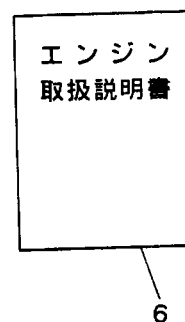
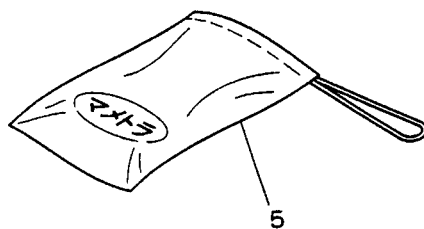
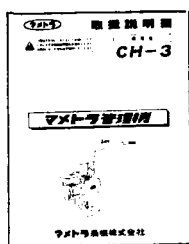
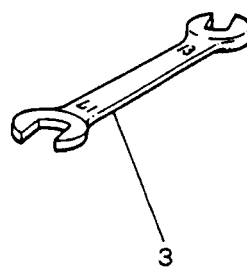
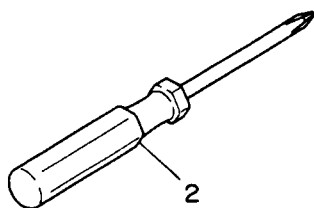
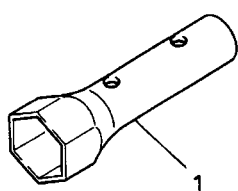
E . エンジン・ボンネット・テンション関係  
 E . ENGINE & BONNET · TENSION GROUP



## E . エンジン・ボンネット・テンション関係 ENGINE & BONNET・TENSION GROUP

見出番号 No.	コード 番号 CODE No.	部 品 名 称 PARTS NAME	数量 Q' TY	備 考 REMARKS
E- 1	CEG 0021 390	エンジン GM82PN-358	ENGINE GM82PN-358	1
E- 2	KB9 0003 AA	エンジンスタンド	STAND, engine	1
E- 3	KU1 4039 AA	フランジボルト	BOLT, flange	4
E- 4	9BT 0802 503	ボルト M8×25 ℓ	BOLT M8×25 ℓ	2
E- 5	9BT 0802 003	ボルト M8×20 ℓ	BOLT M8×20 ℓ	2
E- 6	9FW 0800 003	ヒラザガネ M8	WASHER, plain M8	6
E- 7	9SW 0800 003	バネザガネ M8	WASHER, spring M8	4
E- 8	9NT 0800 003	ナット M8	NUT M8	4
E- 9	146 0714 001	ベルトオサエトリツケザ COMP	BRACKET, belt support	1
E-10	9SW 0800 003	バネザガネ M8	WASHER, spring M8	2
E-11	9BT 0801 603	ボルト M8×16 ℓ	BOLT M8×16 ℓ	2
E-12	KW5 6111 AA	マーク	MARK	1
E-13	KW5 6110 AA	マーク	MARK	1
E-14	146 0711 000	ホンキプーリー	PULLEY, main	1
E-15	9BT 0801 603	ボルト M8×16 ℓ	BOLT M8×16 ℓ	1
E-16	9KY 0504 000	キー 5×5×40 ℓ	KEY 5×5×40 ℓ	1
E-17	146 0712 000	エンジンプーリー	PULLEY, engine	1
E-18	9VA 0370 003	Vベルト LA-37	"V" BELT LA-37	1 オレンジ
E-19	146 0713 000	テンションアーム	ARM, tension	1
E-20	M66 0824 000	テンションコロ	ROLLER, tension	1
E-21	9RS 0120 005	スナップリング	RING, snap	1
E-22	M54 0816 000	テンショントリツケボルト	BOLT, tension	1
E-23	146 0716 000	ベルトカバーステー	STAY, belt cover	1
E-24	9BT 0601 603	ボルト M6×16 ℓ	BOLT M6×16 ℓ	2
E-25	9SW 0600 003	バネザガネ M6	WASHER, spring M6	2
E-26	9NT 0600 003	ナット M6	NUT M6	2
E-27	146 0715 000	ベルトカバー	COVER, belt	1 ラベル含まず
E-28	M26 0833 000	ノブ	KNOB	2
E-29	8MA 0467 000	ベルカバーマーク	MARK	1
E-30	8MA 0474 000	タンクマーク	MARK	1
E-31	8MA 0518 000	カバーダッチャクマーク	MARK	1

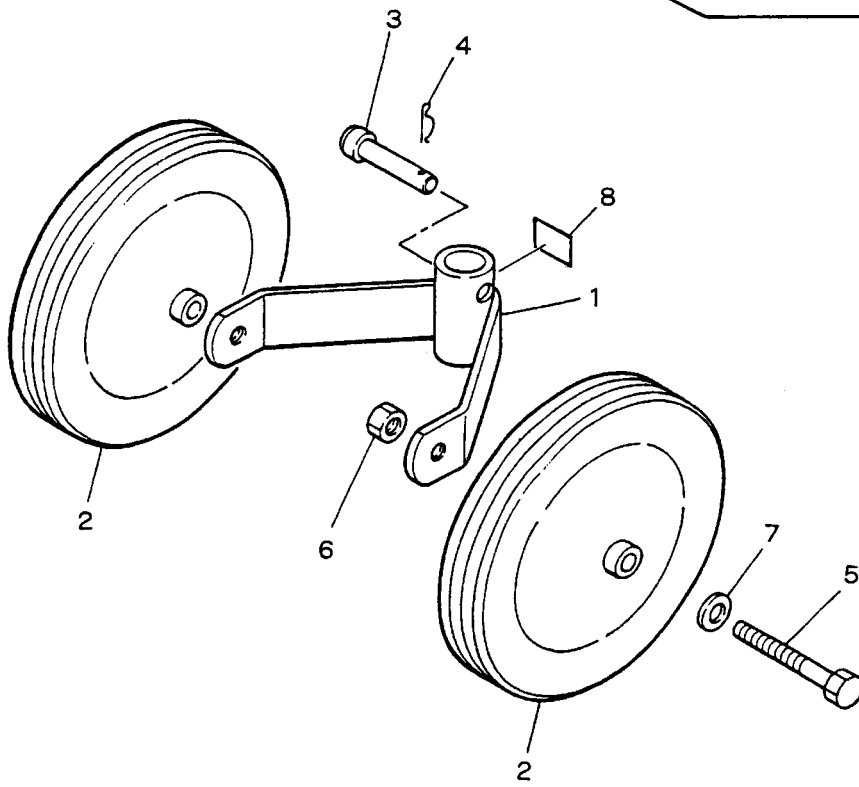
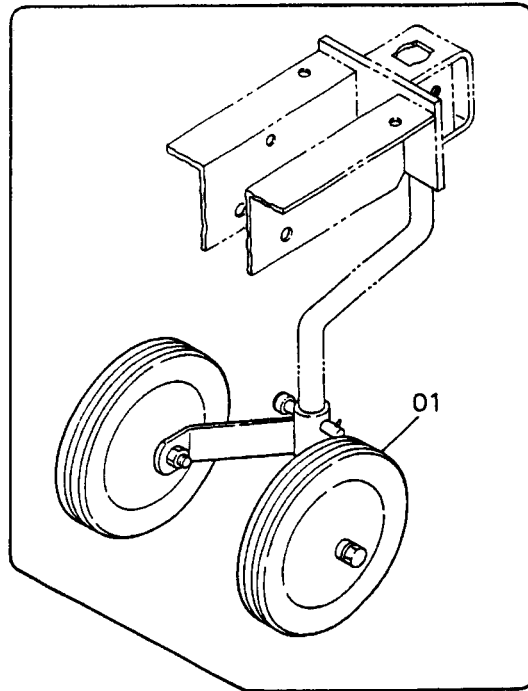
F . 付属品・工具関係  
ACCESSORY PARTS & TOOL GROUP



## F . 付属品・工具関係 ACCESSORY PARTS & TOOL GROUP

見出番号 No.	コード番号 CODE No.	部 品 名 称 PARTS NAME	数量 Q' TY	備 考 REMARKS
F-1	KNI 2004 GA	ボックススパナー	1	
F-2	KNI 3001 AA	スクリュウドライバー	1	
F-3	9TL 1301 700	リョウグチスパナー 13×17	1	
F-4	146 0911 000	トリアツカイセツメイショ	1	
F-5	111 1530 000	コウグフクロ	1	
F-6	KN5 2016 AA	エンジントリアツカイセツメイショ	1	

# G . 移動車輪關係 MOVEMENT WHEEL GROUP

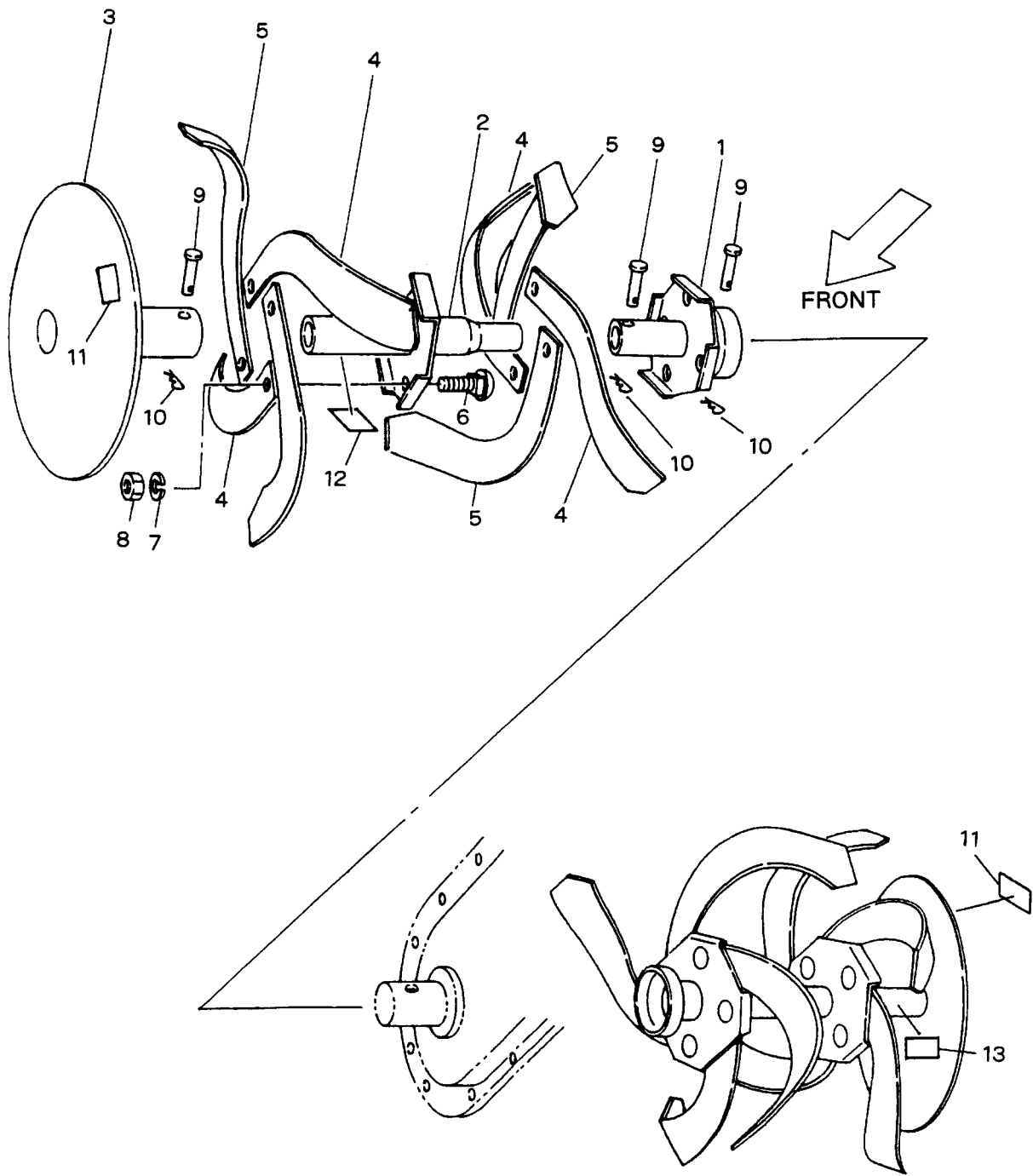


## G. 移動車輪関係 MOVEMENT WHEEL GROUP

見出番号 No.	コード番号 CODE No.	部 品 名 称 PARTS NAME		数量 Q' TY	備 考 REMARKS	
G-01	111 1500 000	イドウシャリンアッシ		WHEEL ASSY, movement	1	
G- 1	111 1531 000	イドウシャリンフォーク		FORK, movement wheel	1	
G- 2	111 1533 000	イドウシャリン		WHEEL, movement	2	
G- 3	T10 0272 000	シャジクピン		PIN, axle	1	
G- 4	9RP 0816 003	Rピン	φ8	"R" PIN φ8	1	
G- 5	9BT 1005 503	ボルト	M10 × 55 ℓ	BOLT M10 × 55 ℓ	2	
G- 6	9NL 1000 003	ロックナット	M10	NUT, lock M10	2	
G- 7	9FW 1000 003	ヒラザガネ	M10	WASHER, plain M10	2	
G- 8	111 1425 000	シュツガンマーク		MARK	1	



H. 150ナタ爪（丸軸用）関係  
 H. 150 HATCHET TYPE BLADE (ROUND SHAFT) GROUP



## H. 150ナタ爪（丸軸用）関係 H. 150 HATCHET TYPE BLADE (ROUND SHAFT) GROUP

見出番号 No.	コード番号 CODE No.	部 品 名 称 PARTS NAME		数量 Q T Y	備 考 REMARKS	
H-01	111 1509 000	150ナタツメアッシ		COLOW ASS`Y, 150 hatchet	1	
H- 1	111 1527 002	ハウケチューブ (150ヨウ)		TUBE, knife edge bering (150)	2	
H- 2	111 1528 000	エンチョウチューブ (150ヨウ)		TUBE, extension (150)	2	
H- 3	111 1529 001	ディスクカン		DISK ASS`Y	2	
H- 4	146 1111 000	150ナタツメ R		NAIL, 150 R	8	H14年1月～
H- 4	111 1534 000	150ナタツメ R		NAIL, 150 R	8	H13年12月迄
H- 5	146 1112 000	150ナタツメ L		NAIL, 150 L	8	H14年1月～
H- 5	111 1535 000	150ナタツメ L		NAIL, 150 L	8	H13年12月迄
H- 6	R14 0515 000	ツメトリツケボルト		BOLT, nail fitting	16	
H- 7	9SW 1000 003	バネザガネ	M10	WASHER, spring M10	16	
H- 8	9NT 1000 003	ナット	M10	NUT M10	16	
H- 9	T10 0272 000	シヤジクピン		PIN, axle	6	
H-10	9RP 0816 003	Rピン	φ6	"R" PIN φ6	6	
H-11	111 1415 000	シュツガンマーク		MARK	2	
H-12	8MA 0475 000	シジマーク	L	MARK L	1	
H-13	8MA 0476 000	シジマーク	R	MARK R	1	