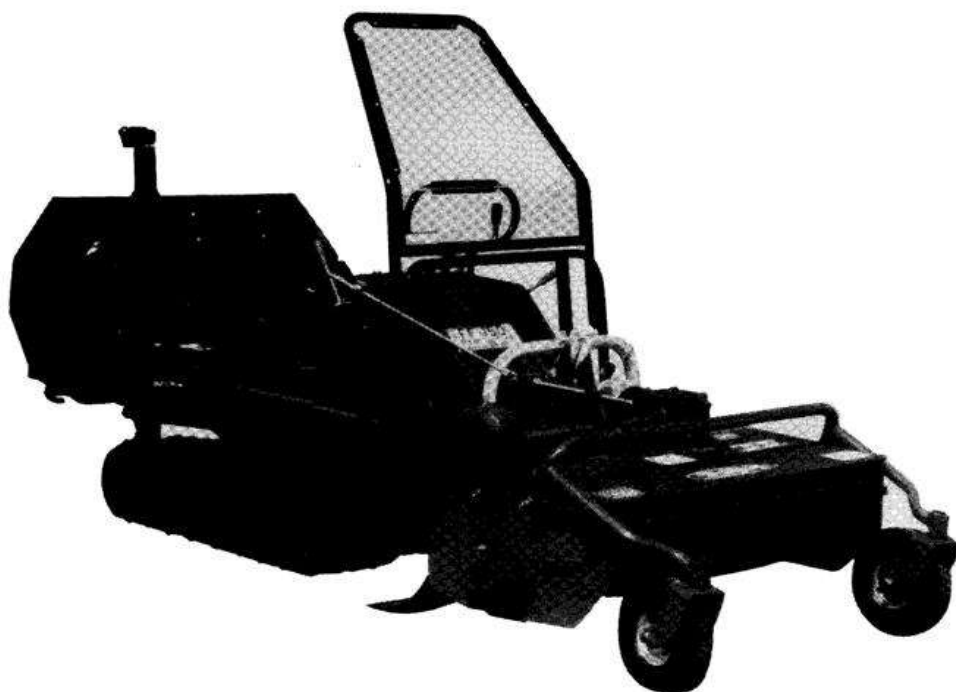


# マメトラ乗用管理機

---

## FF-150

### パーツリスト PARTS LIST



---

**マメトラ**

**マメトラ農機株式会社**  
MAMETORA AGRIC MACHINERY CO., LTD.

## ご注文に際して

---

- (1) 部品注文の場合は、本誌の見出番号・コード番号・品名・数量を必ず明記願います。
- (2) 注文部品の返品は受けません。
- (3) 補修部品は必ずこの純正部品を御使用願います。  
市販品又はその他類似品を使用しますと、性能低下・早期破損の原因になります。
- (4) 需要期には部品注文が殺到しますので、早目に御注文願います。
- (5) 改良変更等により多少形状寸法が、ことなる場合がありますので機体番号も記入の上御注文願います。

## \* NOTICE (Request for Customers)

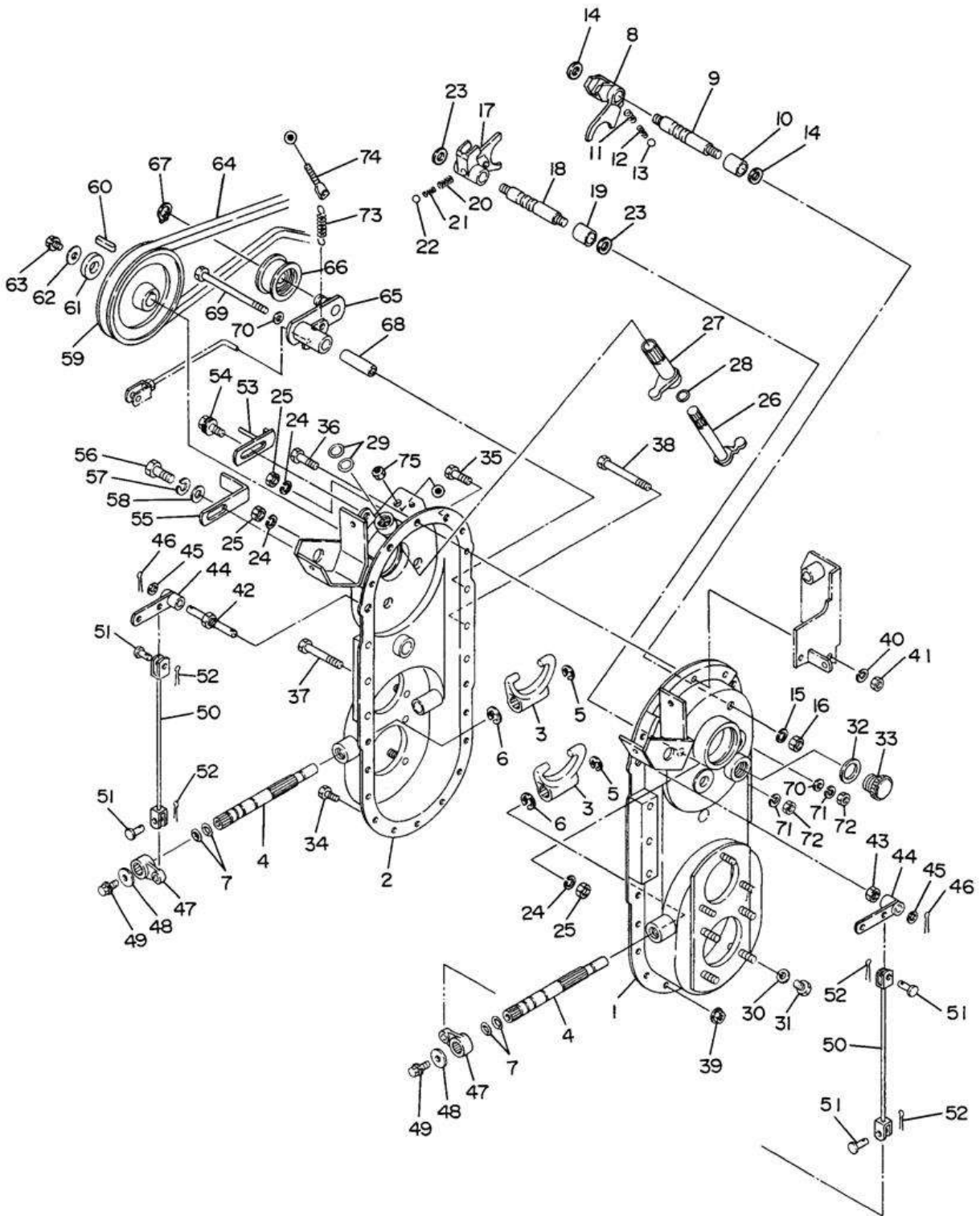
---

- (1) In placing an order for parts, be sure to specify the index number in this list, name of items and the number of parts.
- (2) Return of ordered goods cannot be accepted.
- (3) Be sure to use the standard parts listed herein as repair parts. Use of other marketed or similar goods often causes a deterioration of performance and an earlier damage.
- (4) Since orders for parts rush in during the demand season, earlier order are recommended.
- (5) As in some cases forms and dimensions may be different owing to remodelling or modifications, order parts upon noting the model number.

目 次  
CONTENTS

	名 称 SECTION NAME	頁 PAGE
	シャーシ CHASSIS	
A	トランスミッションケース関係 ..... TRANSMISSION CASE GROUP	2
B	トランスミッションギヤ関係 ..... TRANSMISSION GEAR GROUP	6
C	カウンターケース関係 ..... COUNTER CASE GROUP	10
D	副変速ケース関係 ..... SUB CHANGE CASE GROUP	14
E	車体関係 ..... CHASSIS GROUP	18
F	フューエルタンク関係 ..... FUEL TANK GROUP	22
G	操作関係 ..... CONTROL GROUP	24
H	油圧関係 ..... HYDRAULIC GROUP	30
I	エンジン関係 ..... ENGINE GROUP	32
J	配線関係 ..... WIRING CORD GROUP	36
K	カバー関係 ..... COVER GROUP	38
L	クイックヒッチ関係 ..... QUICK HITCH GROUP	42

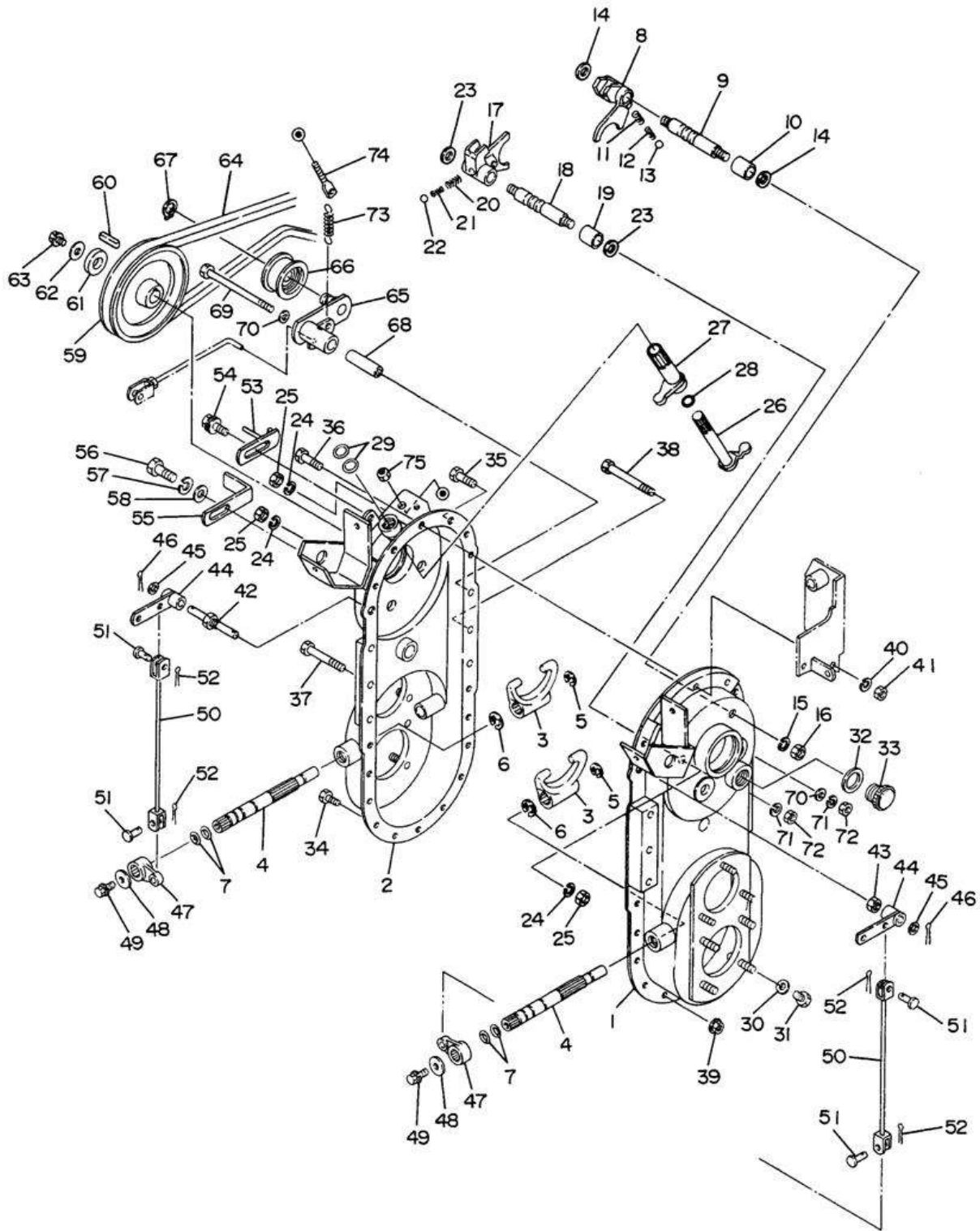
# A トランスミッションケース関係 TRANSMISSION CASE GROUP



## A トランスミッションケース関係 TRANSMISSION CASE GROUP

見出番号 NO.	コード番号 CODE NO.	部 品 名 称 PARTS NAME	数量 Q'TY	備 考 REMARKS
1	125 0111 001	ミッションケース (L)	1	
2	125 0112 001	ミッションケース (R)	1	
3	115 0218 001	サイドクラッチフォーク	1	
4	125 0124 000	クラッチフォークシャフト	2	
5	9RE 1000 005	E リング $\phi 10$	2	
6	9RE 1200 005	E リング $\phi 12$	2	
7	9OR 1011 007	O リング	4	(JASO-1011)
8	115 0311 000	シフターフォーク A	1	
9	115 0313 000	シフターロッド	1	
10	115 0315 000	カラー	1	
11	M07 0314 000	シフターロッド押しバネ	1	
12	M07 0314 010	シフターロッド押しバネ (B)	1	
13	9SB 2500 000	スチールボール	1	
14	M07 0313 001	シフターロッド用パッキン	2	
15	9SW 1000 000	バネ座金 $\phi 10$	2	
16	9NT 1000 010	ナット M10, P1. 25	2	
17	115 0312 000	シフターフォーク B	1	
18	115 0313 000	シフターロッド	1	
19	115 0315 000	カラー	1	
20	M07 0314 000	シフターロッド押しバネ	1	
21	M07 0314 010	シフターロッド押しバネ (B)	1	
22	9SB 2500 000	スチールボール	1	
23	M07 0313 001	シフターロッド用パッキン	2	
24	9SW 1000 000	バネ座金 $\phi 10$	2	
25	9NT 1000 010	ナット M10, P1. 25	2	
26	G44 0223 000	シフターアーム軸 A	1	
27	G44 0224 000	シフターアーム軸 B	1	
28	9OR 1200 001	O リング P12	1	
29	9OR 1700 001	O リング P17	2	
30	M07 0118 000	排油孔パッキン	1	
31	9BT 0801 003	ボルト M8×10	1	
32	M07 0127 001	注油孔パッキン	1	
33	M07 0128 003	注油栓	1	
34	9BH 0601 473	7T ボルト M6×14 ℓ	14	
35	9BT 0802 503	ボルト M8×25 ℓ	1	
36	9BT 0802 003	ボルト M8×20 ℓ	2	
37	9BT 0805 503	ボルト M8×55 ℓ	3	
38	9BT 0807 003	ボルト M8×70 ℓ	2	
39	9NF 0600 003	フランジ付ナット M6	14	
40	9SW 0800 003	バネ座金 $\phi 8$	8	

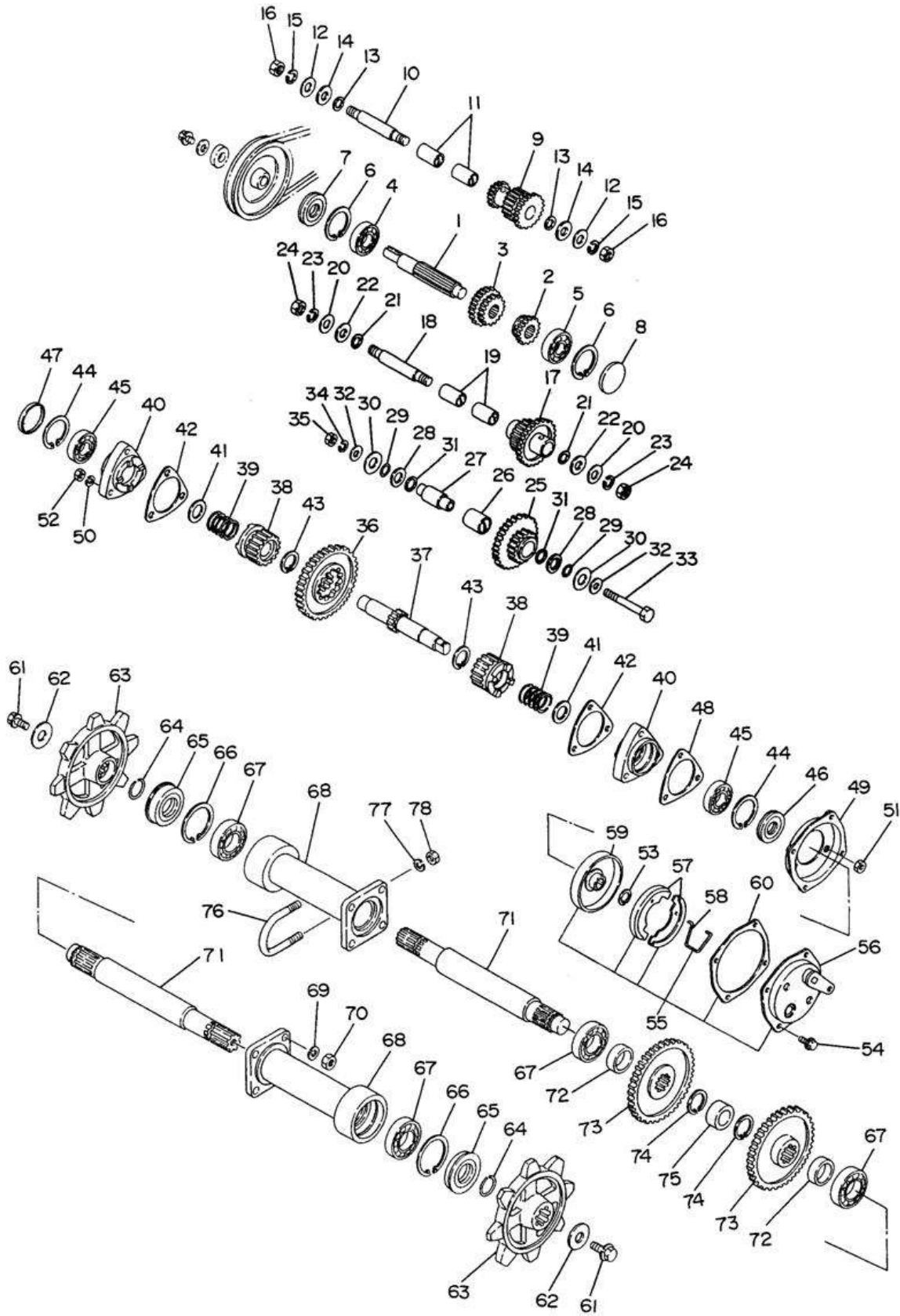
# A トランスミッションケース関係 TRANSMISSION CASE GROUP



# A トランスミッションケース関係 TRANSMISSION CASE GROUP

見出番号 NO.	コード番号 CODE NO.	部 品 名 称 PARTS NAME	数量 Q'TY	備 考 REMARKS
41	9NT 0800 003	ナット M8	NUT M8	8
42	M13 1012 000	クラッチジョイントシャフト	SHAFT, clutch joint	1
43	9NL 1000 013	コガタロックナット	NUT	1
44	M70 1011 000	クラッチジョイント 上	JOINT, clutch up	2
45	G47 0322 000	平座金 $\phi 8.5 \times \phi 13 \times t2$	WASHER, plain	2
46	9ST 1601 503	割ピン	PIN, split	2
47	125 0115 001	クラッチジョイント 下	JOINT, clutch under	2
48	M07 0813 000	プーリー押え座金	WASHER, pulley	2
49	9BK 0601 253	バネ座付ボルト M6×12 ℓ	BOLT, spring M6×12 ℓ	2
50	M13 1011 000	サイドクラッチロッド	ROD, side clutch	2
51	M08 1016 000	平頭ピン	CLEVIS	4
52	9ST 1601 503	割ピン	PIN, split	4
53	M64 0824 000	ベルト押え 上	SUPPORT, belt	1
54	9BK 0801 663	平バネ座付ボルト M8×16 ℓ	BOLT, plain washer M8×16 ℓ	1
55	125 0121 000	走行ベルト押え	SUPPORT, belt	1
56	9BT 1002 003	ボルト M10×20 ℓ	BOLT M10×20 ℓ	1
57	9SW 1000 003	バネ座金 $\phi 10$	WASHER, spring $\phi 10$	1
58	9FW 1000 003	平座金 $\phi 10$	WASHER, plain $\phi 10$	1
59	125 0118 000	走行プーリー	PULLEY	1
60	9KY 0502 000	キー	KEY	1
61	125 0119 000	プーリカラー	COLLAR	1
62	M07 0813 000	プーリー押え座金	WASHER	1
63	9BK 0601 253	バネ座付ボルト M6×12 ℓ	BOLT, spring M6×12 ℓ	1
64	9VB 0290 003	V ベルト LB-29	V BELT LB-29	1
65	125 0546 000	走行テンション	TENSION, travel	1
66	M66 0825 000	テンションプーリー	PULLEY, tension	1
67	9RS 1200 005	スナップリング S-12	RING, snap S-12	1
68	125 0547 000	テンションカラー	COLLAR, tension	1
69	9BH 0810 573	7T ボルト M8×105 ℓ	7T BOLT M8×105 ℓ	1
70	9FW 0800 003	平座金 M8	WASHER, plain M8	2
71	9SW 0800 003	バネ座金 M8	WASHER, spring M8	1
72	9NH 0800 073	7T ナット M8	7T NUT M8	1
73	G44 0384 000	テンションバネ	SPRING, tension	1
74	S79 0461 000	調節ボルト	BOLT, adjust	1
75	9NP 0800 043	ナイロンナット M8	NUT, nylon M8	1

**B** トランスミッションギヤ関係  
TRANSMISSION GEAR GROUP

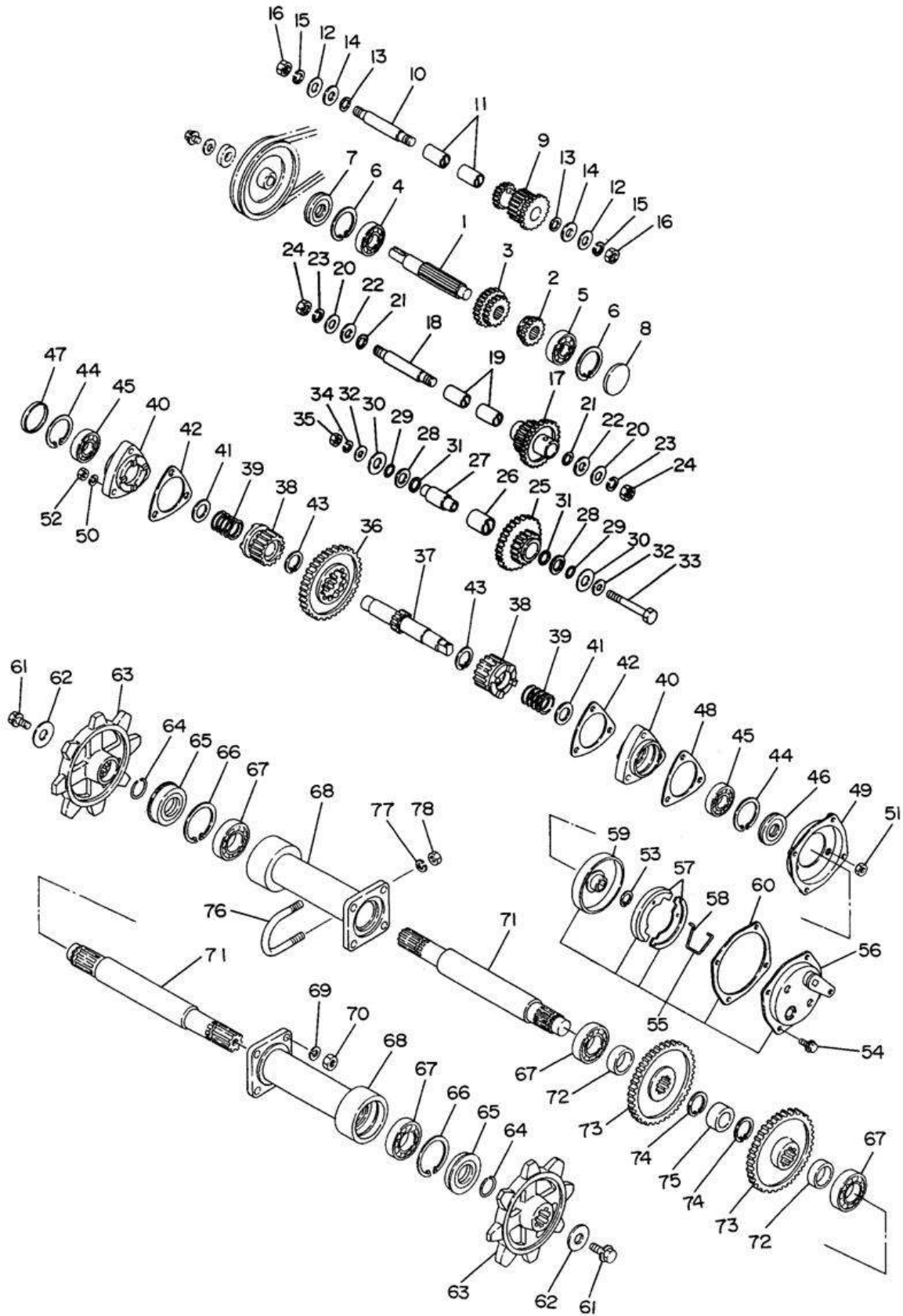




## B トランスミッションギヤ関係 TRANSMISSION GEAR GROUP

見出番号 NO.	コード番号 CODE NO.	部 品 名 称 PARTS NAME	数量 Q'TY	備 考 REMARKS
1	G24 0211 000	主軸	1	
2	115 0212 000	主軸ギヤ A	1	
3	125 0122 000	主軸ギヤ B	1	
4	9BB 6204 000	ボールベアリング #6204	1	
5	9BB 6303 000	ボールベアリング #6303	1	
6	9RR 4700 015	スナップリング R47	2	
7	9OS 20470702	オイルシール SC20477	1	
8	9SC 4700 500	シールキャップ	1	
9	125 0123 000	2軸ギヤ	1	
10	G44 0291 000	2軸	1	
11	M07 0216 001	巻ブッシュ A	2	
12	M52 0247 000	銅ワッシャ φ12用 (外)	2	
13	M52 0248 000	銅ワッシャ φ12用 (内)	2	
14	M13 0227 001	バック用座金	2	
15	9SW 1200 003	バネ座金 φ12	2	
16	9NT 1200 013	ナット M12, P1.5	2	
17	115 0215 001	3軸ギヤ	1	
18	G44 0291 000	2軸	1	
19	M07 0216 001	巻ブッシュ A	2	
20	M52 0247 000	銅ワッシャ φ12用 (外)	2	
21	M52 0248 000	銅ワッシャ φ12用 (内)	2	
22	M13 0227 001	バック用座金	2	
23	9SW 1200 003	バネ座金 φ12	2	
24	9NT 1200 013	ナット M12, P1.5	2	
25	115 0216 000	4軸ギヤ	1	
26	M07 0220 000	巻ブッシュ B	1	
27	M13 0214 000	カラーシャフト	1	
28	M84 0216 000	座金	2	
29	9OR 1600 005	Oリング	2	
30	M07 0237 000	カラーシャフト用パッキン (外)	2	t0.3
31	M07 0238 000	カラーシャフト用パッキン (内)	2	t0.2
32	M99 0214 000	座金	2	
33	9BH 1008 070	7T ボルト P1.25, M10×80ℓ	1	
34	9SW 1000 000	バネ座金 φ10	1	
35	9NH 1000 070	7T ナット M10×P1.25	1	
36	G24 0217 000	5軸ギヤ	1	
37	M68 0216 000	サイドクラッチシャフト	1	
38	M68 0217 001	クラッチピニオン	2	
39	M68 0218 000	サイドクラッチバネ	2	
40	M68 0219 001	クラッチ軸受	2	

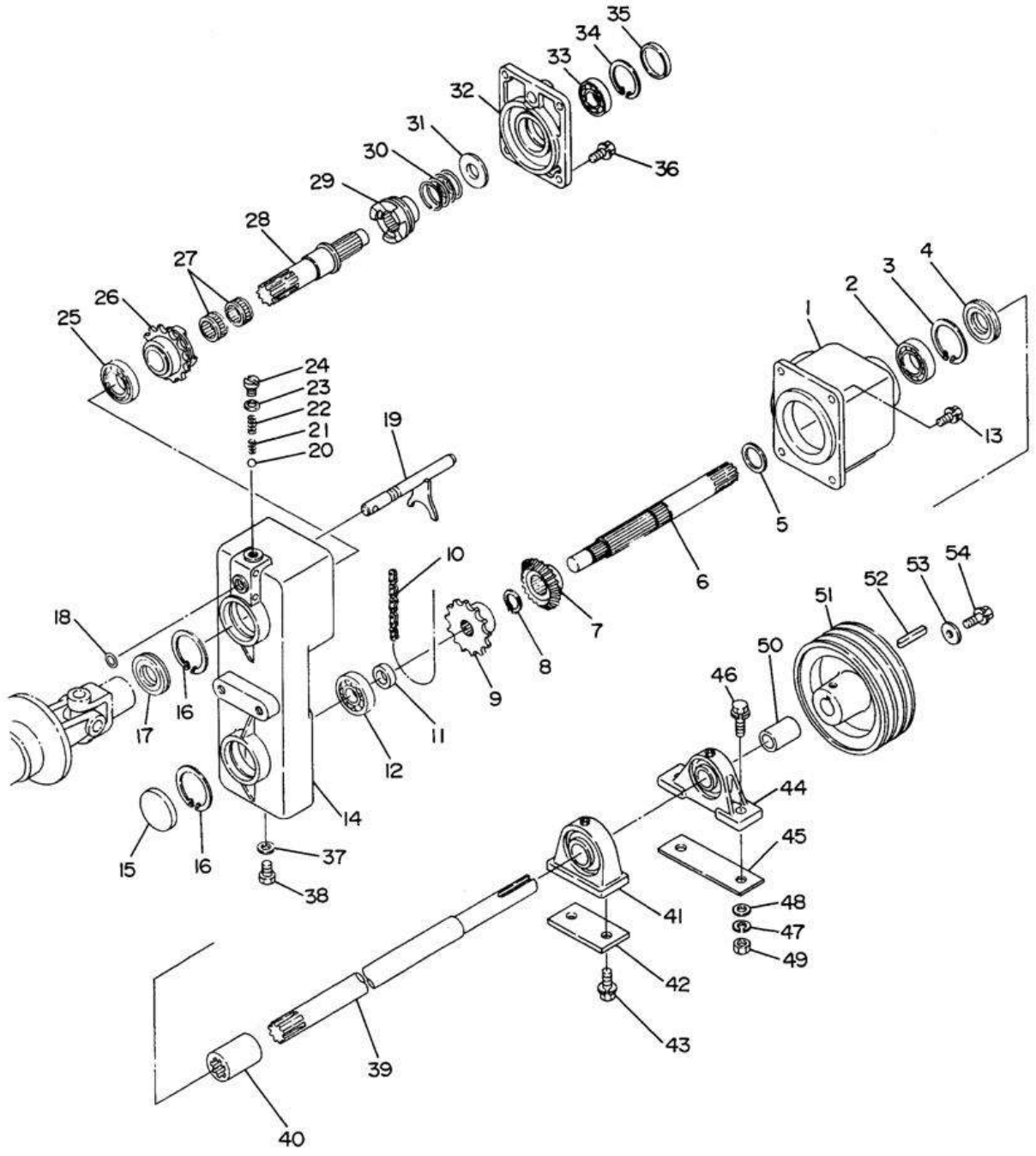
# B トランスミッションギヤ関係 TRANSMISSION GEAR GROUP



## B トランスミッションギヤ関係 TRANSMISSION GEAR GROUP

見出番号 NO.	コード番号 CODE NO.	部 品 名 称 PARTS NAME	数量 Q'TY	備 考 REMARKS
41	M13 0216 000	サイドクラッチ軸座金	2	
42	M70 0219 000	クラッチ軸パッキン	2	
43	9RS 2500 005	スナップリング S29	2	
44	9RR 4700 015	スナップリング R47	2	
45	9BB 6204 000	ボールベアリング #6204	2	
46	9OS 20470702	オイルシール SC20477	1	
47	9SC 4700 500	シールキャップ SC47×5	1	
48	M68 0220 000	クラッチ軸パッキン	1	
49	M68 0411 001	ブレーキ取付カバー	1	
50	9SW 0800 003	バネ座金 φ8	3	
51	9NL 0800 003	ロックナット M8	3	
52	9NT 0800 003	ナット M8	3	
53	9RS 1800 005	スナップリング S18	1	
54	9BK 0601 253	バネ座付ボルト M6×12 ℓ	4	
55	S50 1001 000	ブレーキ アッシ	1	
56	S50 1025 000	ブレーキ カバー	1	
57	S50 1026 000	ブレーキシユ	2	
58	S50 1027 000	シュー戻しバネ	1	
59	S50 1028 000	ブレーキドラム	1	
60	S50 1029 000	パッキン	1	
61	9BK 1002 553	バネ座付ボルト M10×25 ℓ	2	
62	M70 1117 000	座金 (B) φ12.5×φ40×t3.2	2	
63	125 0120 000	駆動スプロケット P60	2	
64	M70 1121 000	ストップリング	2	
65	9OS 30621414	オイルシール QLFY30621314	2	
66	9RR 6200 015	スナップリング R62	2	
67	9BB 6206 000	ボールベアリング #6206	4	
68	125 0114 000	スリーブ	2	
69	9SW 1000 000	バネ座金 φ10	8	
70	9NT 1000 010	ナット M10×P1.25	8	
71	125 0113 000	車軸	2	
72	125 0216 000	車軸座金	2	
73	G24 0220 000	車軸ギヤ	2	
74	9PS 2500 005	スナップリング	2	
75	G24 0215 000	車軸カラー	1	
76	M70 1123 000	U ボルト φ10	2	
77	9SW 1000 003	バネ座金 φ10	4	
78	9NT 1000 003	ナット M10	4	

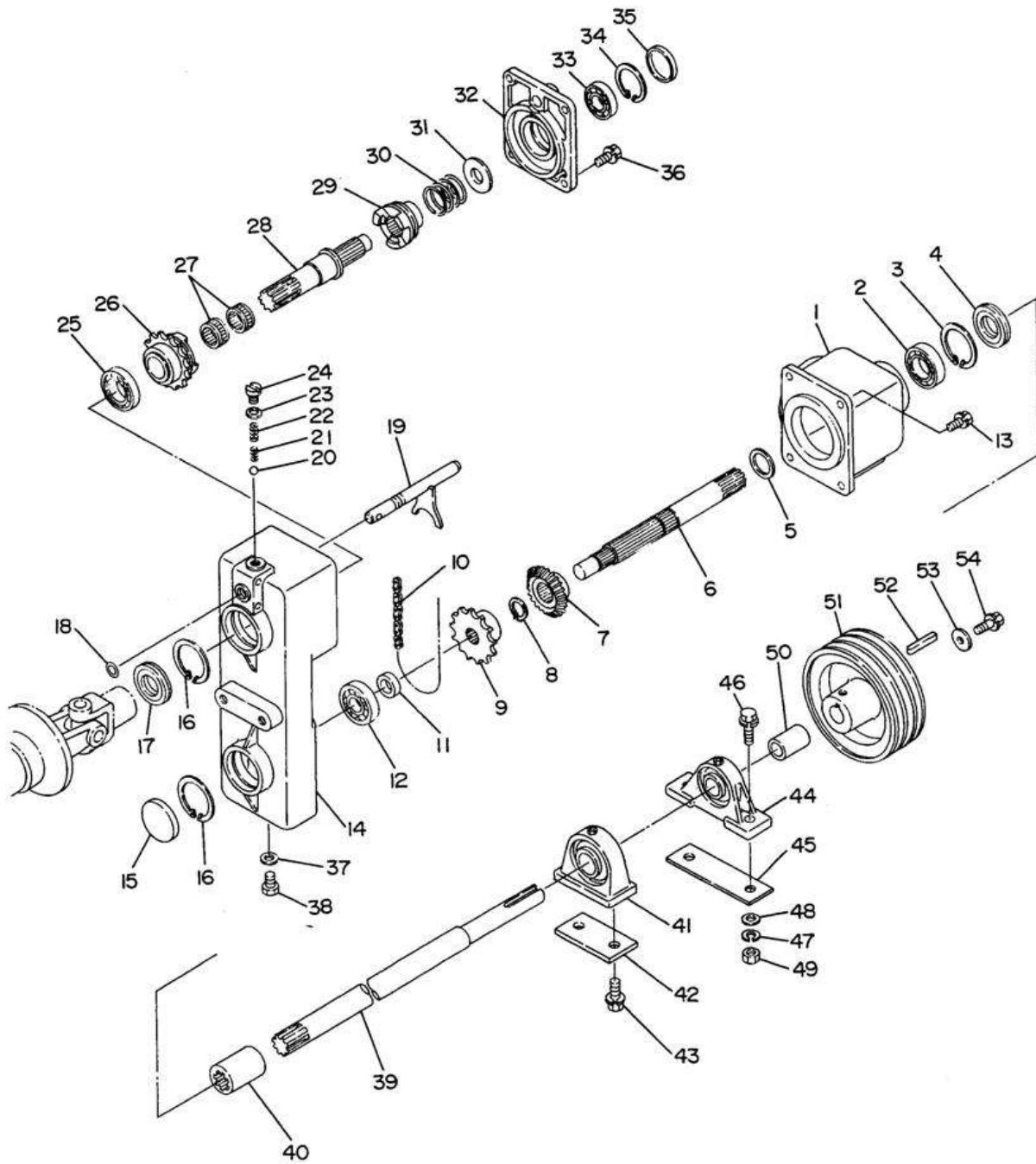
# C カウンターケース関係 COUNTER CASE GROUP



**C** カウンターケース関係  
COUNTER CASE GROUP

見出番号 NO.	コード番号 CODE NO.	部 品 名 称 PARTS NAME	数量 Q'TY	備 考 REMARKS
1	125 0212 000	カウンターベベルボックス	1	
2	9BB 6005 000	ボールベアリング #6005	1	
3	9RR 4700 015	スナップリング R-47	2	
4	9OS 25470702	オイルシール SC-25477	1	
5	G44 0309 000	座金 $\phi 25.2 \times \phi 35 \times t2$	1	
6	125 0213 000	入力軸	1	
7	125 0214 000	ベベルギヤ 20T-25	1	
8	9RS 2500 005	スナップリング S-25	1	
9	125 0215 000	スプロケット 5/8-12T	1	
10	9RC 0500 361	ローラーチェーン 5/8×36L	1	
11	125 0216 000	入力軸カラー	1	
12	9BB 6303 000	ボールベアリング #6303	1	
13	9BK 0801 653	バネ座付ボルト M8×16 $\ell$	4	
14	125 0211 001	カウンターケース	1	
15	9SC 4700 500	シールキャップ SC- $\phi 47 \times 5$	1	
16	9RR 4700 015	スナップリング R-47	1	
17	9OS 25470702	オイルシール SC-25477	1	
18	9OR 1200 001	O リング P-12	1	
19	125 0222 000	カウンターシフトロッド 5" /16	1	
20	9SB 2500 000	スティールボール	1	
21	M07 0314 010	シフターロッド押しバネ (B)	1	
22	M07 0314 000	シフターロッド押しバネ	1	
23	M67 0317 000	パッキン C t0.3	1	
24	M67 0318 000	ボルト $\phi 13$	1	
25	9BB 6005 000	ボールベアリング #6005	1	
26	125 0218 000	爪付スプロケット 5/8×12	1	
27	9NB 2630 132	ニードルベアリング KT263013	2	
28	125 0217 000	P. T. O. 軸	1	
29	125 0219 000	爪クラッチ	1	
30	125 0220 000	クラッチバネ	1	
31	125 0221 000	ダン付座金	1	
32	125 0223 000	カウンターケース蓋	1	
33	125 6203 000	ボールベアリング #6203	1	
34	9RR 4000 015	スナップリング R40	1	
35	9SC 4000 500	シールキャップ SC- $\phi 40 \times 5$	1	
36	9BK 0802 053	バネ座付ボルト M8×20 $\ell$	4	
37	M81 0124 000	排油孔パッキン	1	
38	9BT 1001 203	ボルト M10×12 $\ell$	1	
39	125 0251 000	カウンターシャフト	1	
40	125 0252 000	カウンタージョイント	1	

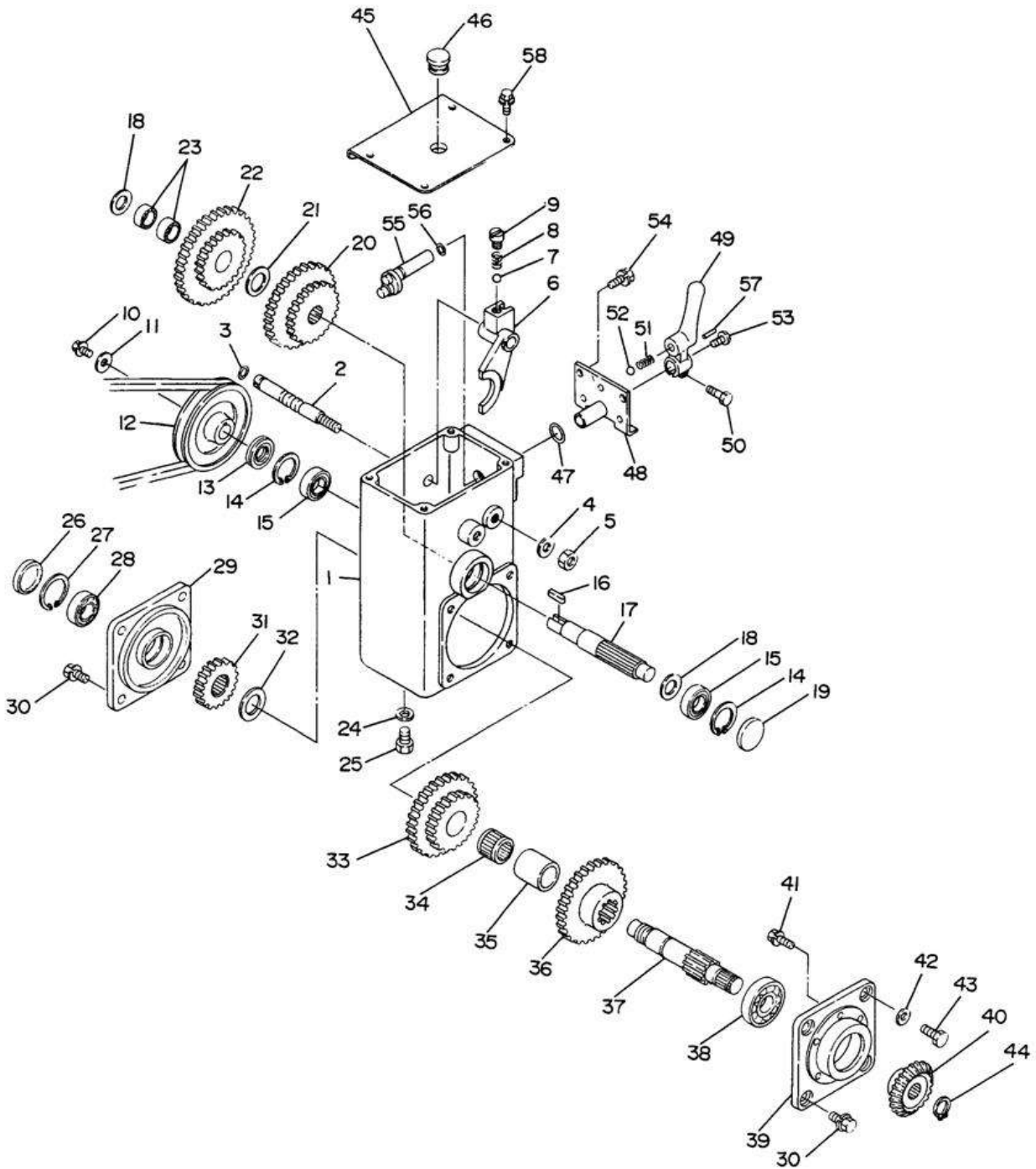
**C** カウンターケース関係  
COUNTER CASE GROUP



**C** カウンターケース関係  
COUNTER CASE GROUP

見出番号 NO.	コード番号 CODE NO.	部 品 名 称 PARTS NAME	数量 Q'TY	備 考 REMARKS
41	125 0253 000	ピローユニット	1	
42	125 0254 000	スペーサ A	1	
43	9BK 1002 053	バネ座付ボルト M10×20 ℓ	2	
44	G44 0915 000	ピローユニット	1	
45	125 0255 000	スペーサ B	1	
46	9BT 1004 003	ボルト M10×40 ℓ	2	
47	9SW 1000 003	バネ座金 M10	2	
48	9FW 1000 003	平座金 M10	2	
49	9NT 1000 003	ナット M10	2	
50	125 0256 000	カラーパイプ	1	
51	125 0257 002	カウンタープーリ	1	
52	9KY 0705 000	片丸キー	1	
53	M08 0830 000	プーリ押え座金	1	
54	9BK 0802 053	バネ座付ボルト	1	

# D 副変速ケース関係 SUB CHANGE CASE GROUP

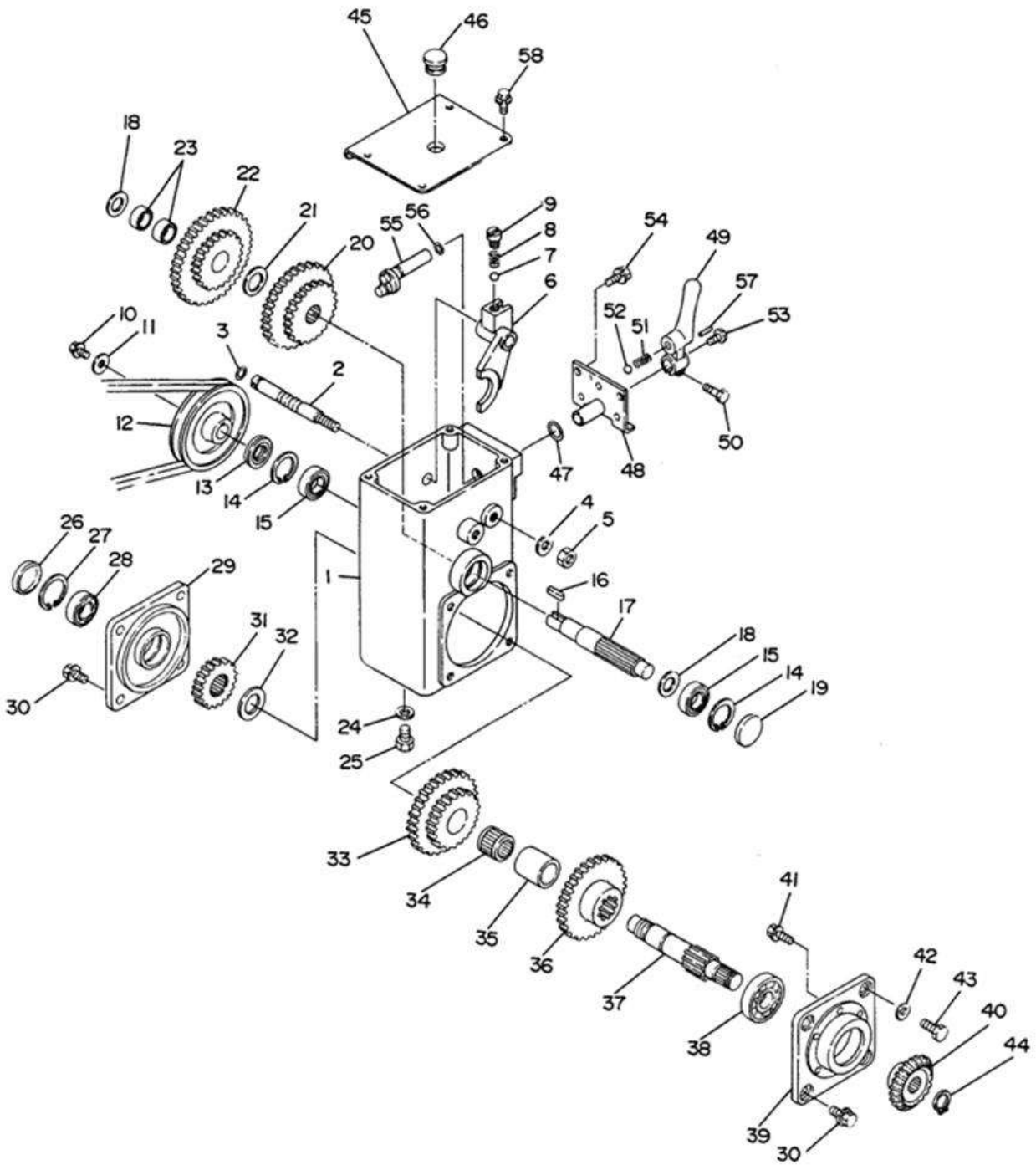




## D 副変速ケース関係 SUB CHANGE CASE GROUP

見出番号 NO.	コード番号 CODE NO.	部 品 名 称 PARTS NAME	数量 Q`TY	備 考 REMARKS
1	125 0231 001	副変速ケース	1	
2	125 0240 000	シフターロッド	1	
3	90R 0900 001	O リング P-9	1	
4	90W 1022 200	シールワッシャ M10	1	
5	9NL 1000 013	ロックナット M10, P1. 25	1	
6	125 0241 001	シフターフォーク	1	
7	9SB 2500 000	スティールボール 5" /16	1	
8	M07 0314 000	シフターロッド押しバネ	1	
9	M67 0318 000	ボルト	1	
10	9BK 0601 253	バネ座付ボルト M6×12 ℓ	1	
11	M07 0813 000	プーリー押え座金	1	
12	125 0245 000	走行駆動プーリー	1	
13	90S 17350702	オイルシール SC17357	1	
14	9RR 3500 015	スナップリング R-35	2	
15	9BB 6003 000	ボールベアリング #6003	2	
16	9KY 0502 001	片丸キー 5×5×20	1	
17	125 0238 001	走行駆動軸	1	
18	S57 0215 000	1 軸座金	2	
19	9SC 3500 700	シールキャップ SC-φ35×7	1	
20	125 0239 002	副変速チェンジギヤ	1	
21	125 0248 000	ワッシャ	1	
22	125 0246 000	副変速ローギヤ A	1	
23	9NB 2024 222	ニードルベアリング KT-202422	2	
24	M81 0124 000	排油孔パッキン t2	1	
25	9BT 1001 203	ボルト M10×12 ℓ	1	
26	9SC 3500 700	シールキャップ SC-φ35×7	1	
27	9RR 3500 015	スナップリング R-35	1	
28	9BB 6003 000	ボールベアリング #6003	1	
29	125 0237 000	副変速ケース蓋	1	
30	9BK 0801 653	バネ座付ボルト M8×16 ℓ	6	
31	125 0236 001	スパーギヤ 26T	1	
32	125 0249 000	ワッシャ	1	
33	125 0247 000	副変速ローギヤ B	1	
34	9NB 2328 242	ニードルベアリング KT232824	1	
35	125 0235 001	カラー 34L	1	
36	125 0234 002	ギヤ 46T	1	
37	125 0232 001	副入力軸	1	
38	9BB 6304 000	ボールベアリング #6304	1	
39	125 0230 000	ケースジョイント	1	
40	125 0233 000	ベベルギヤ 20T-20	1	

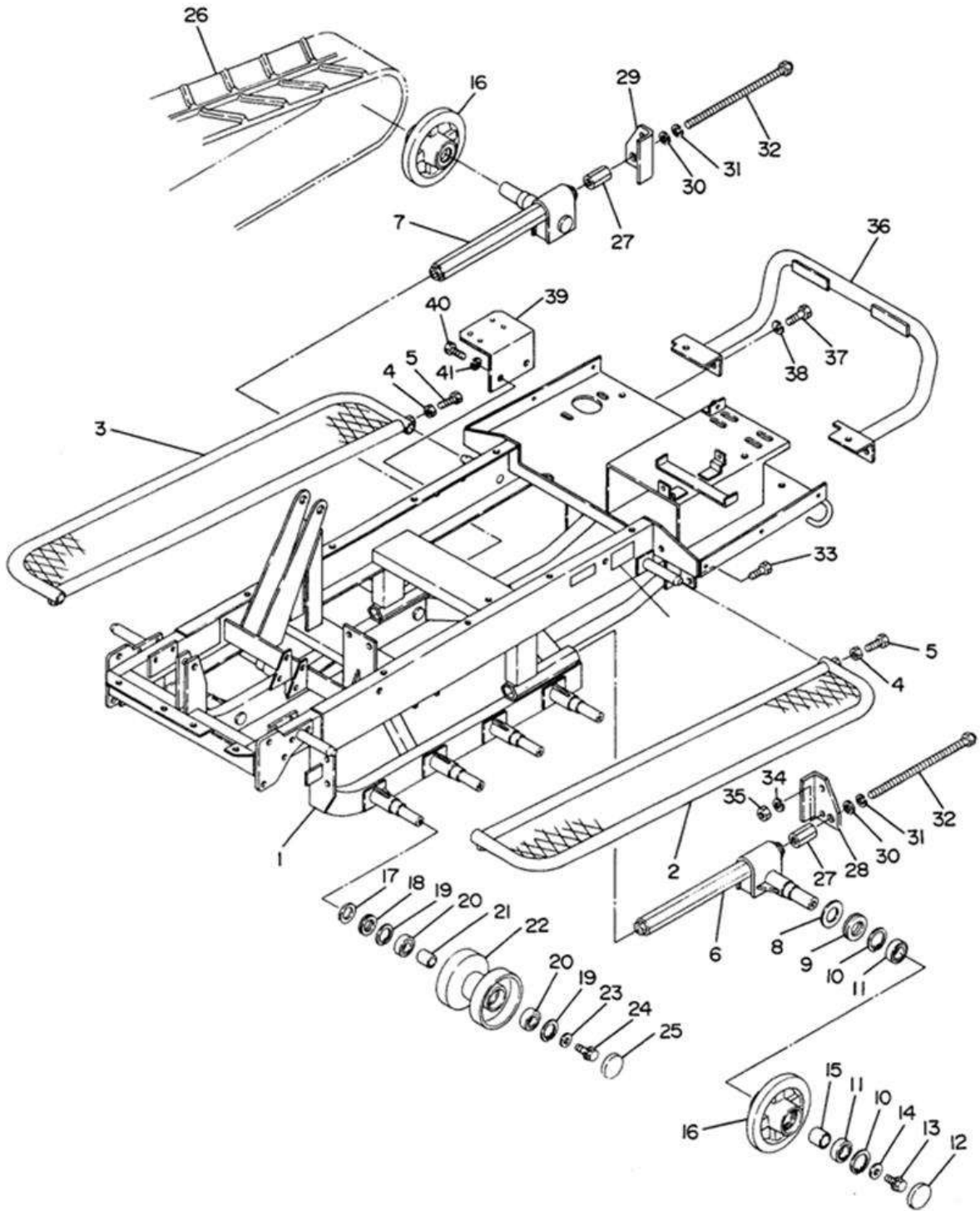
# D 副変速ケース関係 SUB CHANGE CASE GROUP



**D** 副変速ケース関係  
SUB CHANGE CASE GROUP

見出番号 NO.	コード番号 CODE NO.	部 品 名 称 PARTS NAME	数量 Q'TY	備 考 REMARKS
41	9BK 0602 053	バネ座付ボルト M6×20 ℓ	BOLT, spring washer	6
42	9OW 0816 160	シールワッシャ φ8	WASHER, seal φ8	2
43	9BT 0801 603	ボルト M8×16 ℓ	BOLT M8×16 ℓ	2
44	9RS 2000 005	スナップリング S-20	RING, snap S-20	1
45	125 0244 000	注油孔	HOLE, oil	1
46	M60 0116 000	注油栓 M6×18 ℓ	CAP, oil M6×18 ℓ	1
47	125 1600 001	O リング P-16	O RING P-16	1
48	125 0243 001	案内板	PLATE, guide	1
49	M63 0914 001	ロータリーチェンジレバー	LEVER, rotary change	1
50	9BT 0601 803	ボルト M6×16 ℓ	BOLT M6×16 ℓ	1
51	106 0125 000	シュフクロッカースプリング	SPRING	1
52	9SB 3000 000	スティールボール 3" /8	BALL, steal 3" /8	1
53	9CR 0601 013	トラス小ネジ M6×10 ℓ	SCREW M6×10 ℓ	1
54	9BK 0601 653	バネ座付ボルト M6×16 ℓ	BOLT, spring washer	2
55	125 0242 002	シフターアーム	ARM, shifter	1
56	9OR 0900 001	O リング P-9	O RING P-9	1
57	9PP 0301 500	平行ピン φ3×15 ℓ	PIN φ3×15 ℓ	1
58	9BK 0601 253	バネ座付ボルト M6×12 ℓ	BOLT, spring washer	4

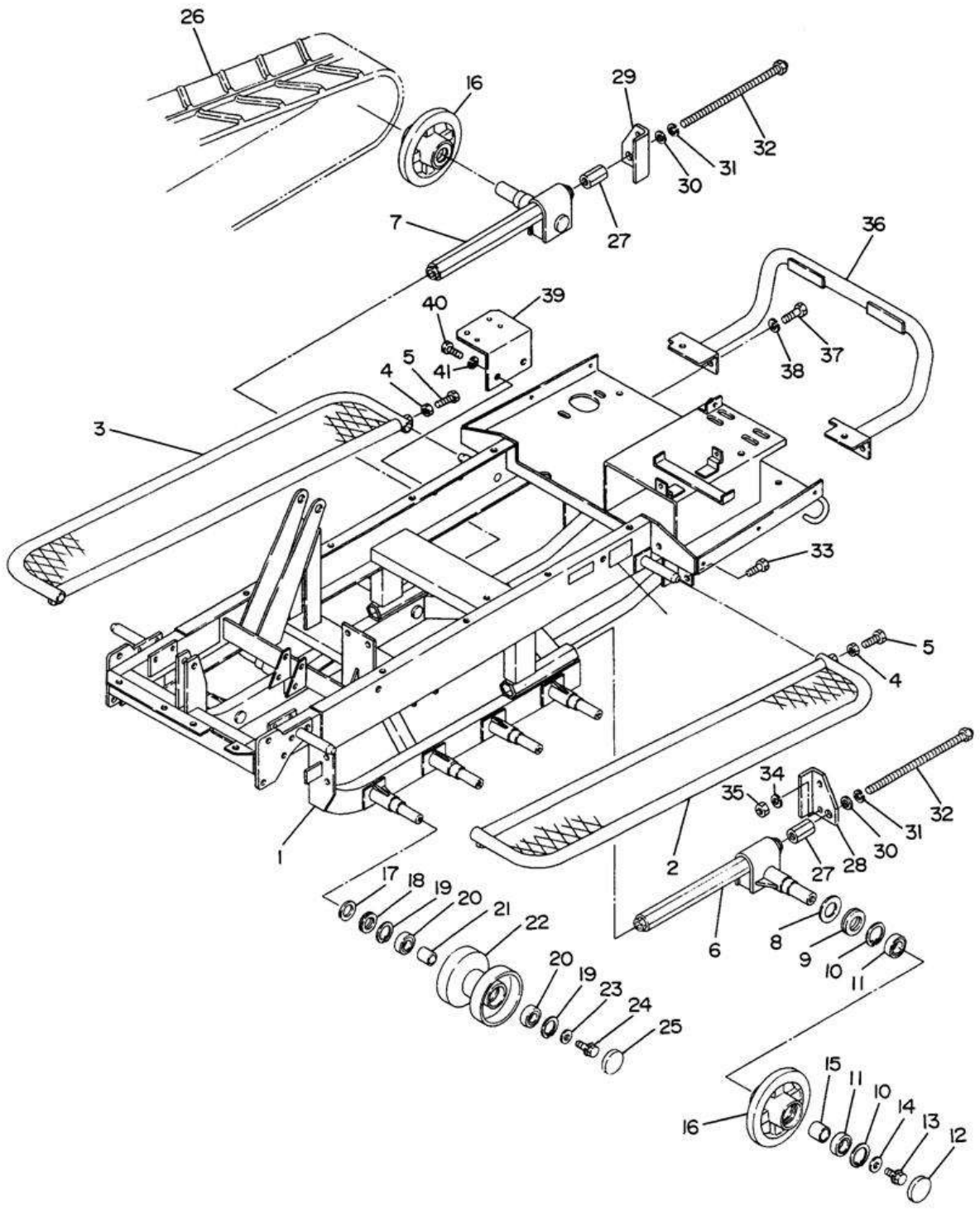
# E 車体関係 CHASSIS GROUP



## E 車体関係 CHASSIS GROUP

見出番号 NO.	コード番号 CODE NO.	部 品 名 称 PARTS NAME	数量 Q'TY	備 考 REMARKS			
1	125 0411 003	車台		CHASSIS	1		
2	125 0413 000	ステップ 左		STEP, L	1		
3	125 0412 000	ステップ 右		STEP, R	1		
4	9NL 0800 003	ロックナット	M8	NUT, lock	M8	4	
5	9BT 0801 803	ボルト	M8×18 ℓ	BOLT	M8×18 ℓ	4	
6	125 0414 001	クローラハリ 左		CRAWLER ASSY, L		1	
7	125 0415 001	クローラハリ 右		CRAWLER ASSY, R		1	
8	125 0418 000	シール座金	φ30.5×φ55×t3.0	WASHER, seal		2	
9	90S 30520702	オイルシール	SC30527	SEAL, oil	SC30527	2	
10	9RR 4700 015	スナップリング	R-47	RING, snap	R-47	4	
11	9BB 6005 002	ボールベアリング	#6005, 2RS	BEARING, ball	#6005, 2RS	4	
12	9SC 5201 000	シールキャップ	SC-φ52×10	CAP, seal	SC-φ52×10	2	
13	9BK 1002 053	バネ座付ボルト	M10×20 ℓ	BOLT, spring washer		2	
14	R43 0523 000	座金 (2)	φ10.5×φ32×t3.2	WASHER, (2)		2	
15	125 0417 000	ベアリングカラー A		COLLAR, bearing A		2	
16	125 0416 001	ホイール		WHEEL		2	
17	9FW 2400 003	平座金	φ26×φ48×t4.5	WASHER, plain		8	
18	90S 2642 082	オイルシール	SC-26428	SEAL, oil	SC-26428	8	
19	9RR 4200 015	スナップリング	R-42	RING, snap	R-42	16	
20	9BB 6004 002	ボールベアリング	#6004, 2RS	BEARING, ball	#6004, 2RS	16	
21	125 0424 000	ベアリングカラー B		COLLAR, bearing B		8	
22	125 0423 000	アイドラーホイール		WHEEL, idler		8	
23	M08 0218 000	調整座金 (A)		WASHER, adjust (A)		8	
24	9BK 1002 053	バネ座付ボルト	M10×20 ℓ	BOLT, spring washer		8	
25	9SC 4700 500	シールキャップ	SC-φ47×5	CAP, seal	SC-φ47×5	8	
26	125 0425 000	ゴムクローラ	180×60×39	CRAWLER	180×60×39	2	
27	125 0422 000	タカナット	M14×50 ℓ	NUT	M14×50 ℓ	2	
28	125 0419 000	張り金具 左		CRAWLER, tention L		1	
29	125 0420 000	張り金具 右		CRAWLER, tention R		1	
30	G47 0725 000	座金	φ14.5×φ26×t2.3	WASHER	φ14.5×φ26×t2.3	2	
31	9SW 1400 003	バネ座金	φ14	WASHER, spring	φ14	2	
32	125 0421 000	クローラハリボルト		BOLT, crawler		2	
33	9BT 1003 003	ボルト	M10×30	BOLT	M10×30	4	
34	9SW 1000 003	バネ座金	φ10	WASHER, spring	φ10	4	
35	9NT 1000 003	ナット	M10	NUT	M10	4	
36	125 0455 000	バンパー		BAMPER		1	
37	9BT 10002503	ボルト	M10×25 ℓ	BOLT	M10×25 ℓ	6	
38	9SW 10000003	バネ座金	M10	WASHRE, spring	M10	6	
39	125 1494 000	モノスプールセットベース		BASE		1	
40	9BT 0801 603	ボルト	M8×16 ℓ	BOLT	M8×16 ℓ	2	

# E 車体関係 CHASSIS GROUP





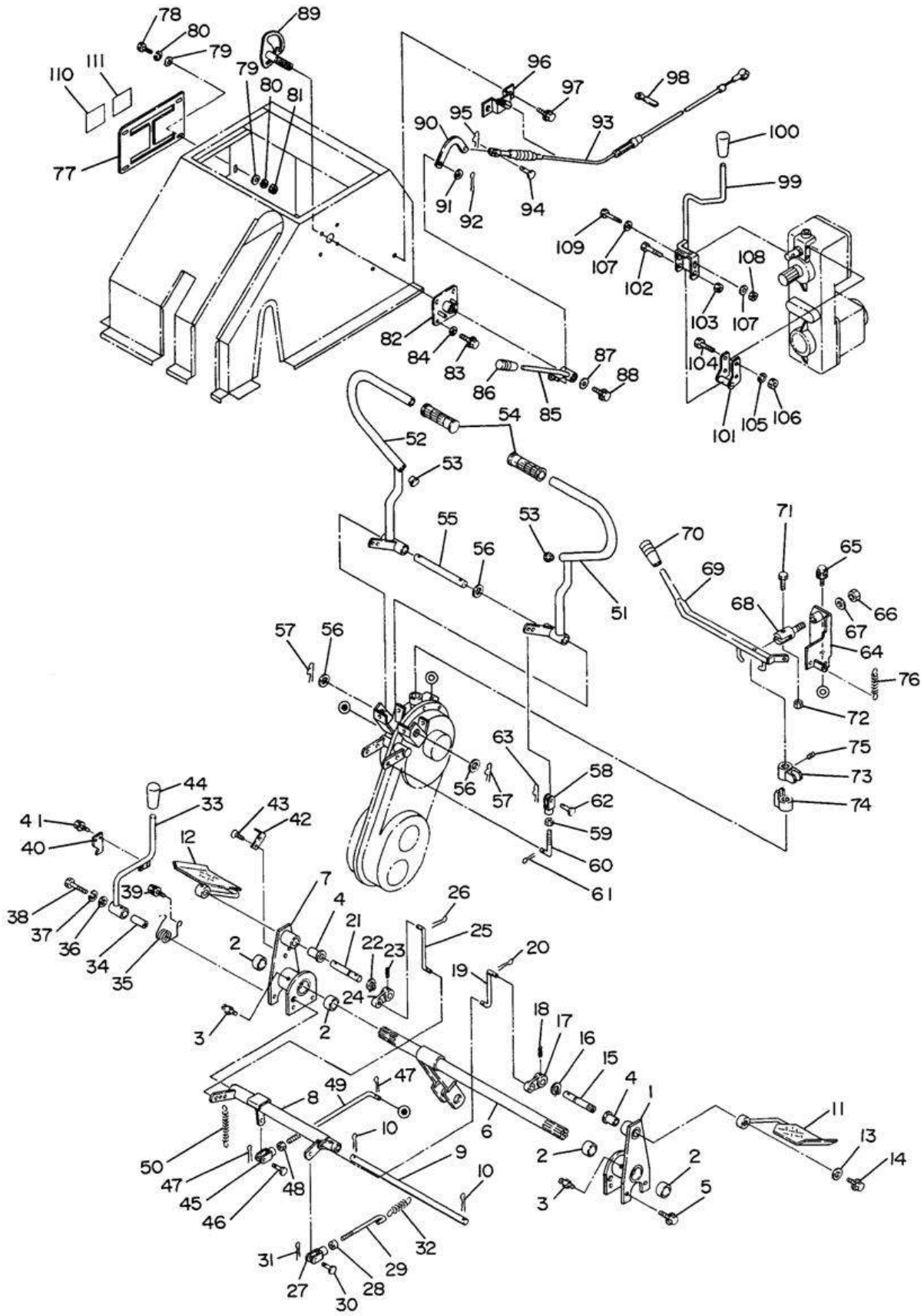




## F フューエルタンク関係 FUEL TANK GROUP

見出番号 NO.	コード番号 CODE NO.	部 品 名 称 PARTS NAME		数量 QTY	備 考 REMARKS
1	125 0435 001	タンク支え 上		1	
2	125 0436 000	タンク支え 下		1	
3	125 0430 001	ヒューエルタンク		1	
4	A90 6365 000	キャップアセンブリ		1	
5	M86 0721 000	燃料フィルター		1	
6	9EC 1050 803	ワンタッチクリップ	10.5	4	
7	125 0431 001	燃料ホース		1	
8	125 0453 001	椅子回転金具		1	
9	125 0454 000	椅子回転ピン	φ8	1	
10	9FW 0800 003	平座金	φ8	2	
11	9RP 0816 003	R ピン	φ8×φ1.6	2	
12	125 0452 000	椅子		1	
13	G54 0449 000	エンジンカバークッション		2	
14	9FW 0800 003	平座金	φ8	4	
15	9SW 0800 003	バネ座金	φ8	4	
16	9WB 2502 001	ウィットウォースボルト	5/16×20 ℓ	4	
17	9BK 0601 663	平バネ座付ボルト	M6×16 ℓ	10	
18	9BT 0801 603	ボルト	M8×16 ℓ	3	
19	9SW 0800 003	バネ座金	φ8	3	
20	9FW 0800 003	平座金	φ8	3	
21	125 0437 000	タンク押えゴム		6	
22	M62 3115 000	ストレーナー取付金具		1	
23	9BT 1001 603	ボルト	M10×16 ℓ	1	
24	9SW 1001 603	バネ座金	M10	1	
25	M86 0734 000	ストレーナー		1	
26	9NS 1000 053	小型ロックナット	M10	1	

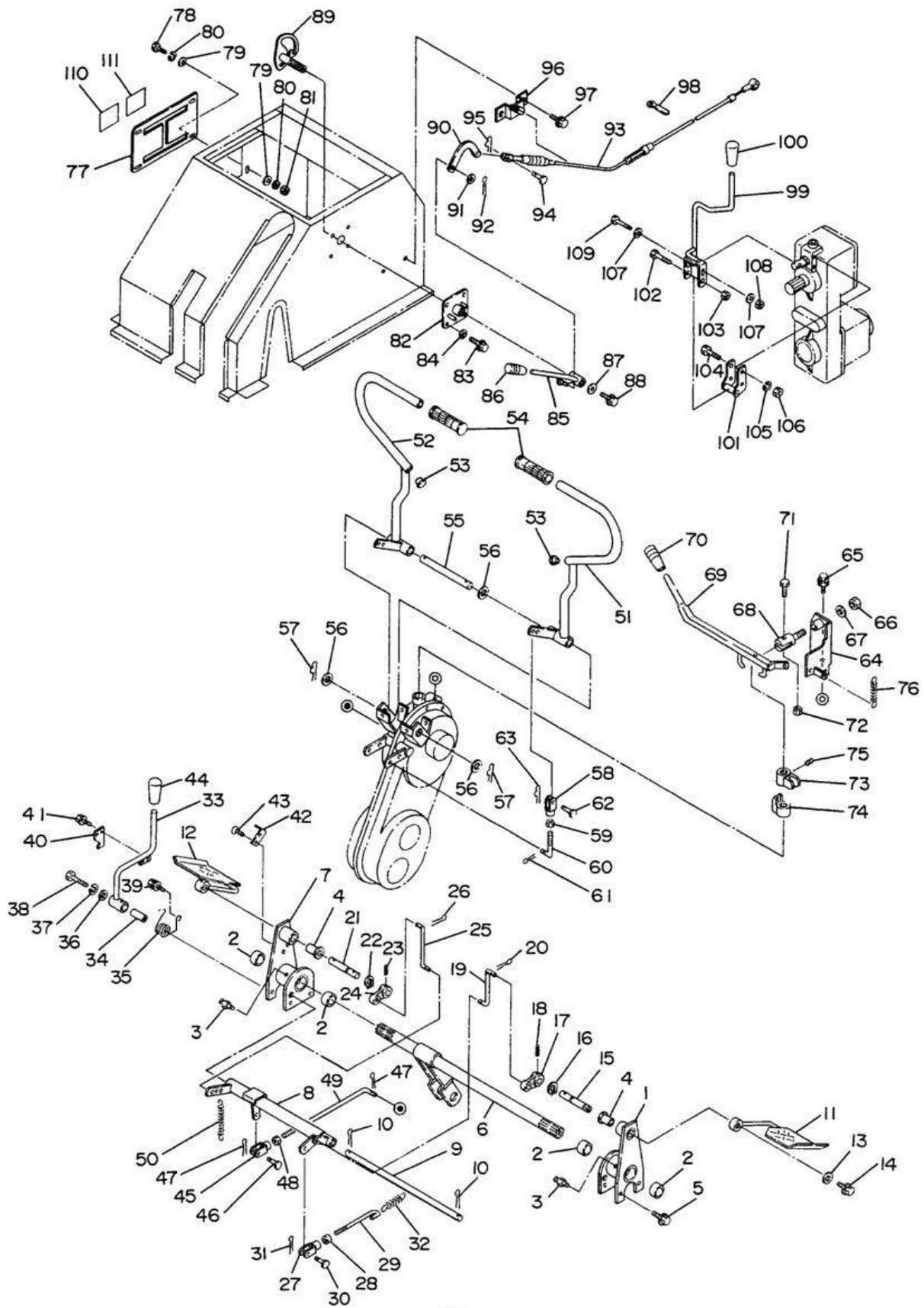
# G 操作關係 CONTROL GROUP



# G 操作関係 CONTROL GROUP

見出番号 NO.	コード番号 CODE NO.	部 品 名 称 PARTS NAME	数量 Q'TY	備 考 REMARKS
1	125 0531 000	シャフト受 左	1	
2	M70 1115 000	ブッシュ	4	
3	9GN 0600 000	グリスニップル	2	
4	G51 0345 000	デルリンブッシュ 33	2	
5	9BK 0802 053	バネ座付ボルト M8×20 ℓ	6	
6	125 0533 000	ロアリンクシャフト	1	
7	125 0532 000	シャフト受 右	1	
8	125 0534 003	支点アーム (完)	1	
9	125 0535 000	アーム軸シャフト	1	
10	9ST 0252 503	割ピン φ2.5×25 ℓ	2	
11	125 0541 000	クラッチペダル	1	
12	125 0551 001	ブレーキペダル	1	
13	M07 0813 000	押え座金 φ6.5×φ22×t1.6	1	
14	9BK 0601 253	バネ座付ボルト M6×12 ℓ	1	
15	125 0542 000	クラッチペダル軸	1	
16	9RS 1300 005	スナップリング	1	
17	125 0543 000	クラッチジョイント	1	
18	9SP 0402 505	スプリングピン φ4×25 ℓ	1	
19	125 0544 000	クラッチペダルロッド	1	
20	9ST 1601 503	割ピン φ1.6×15 ℓ	3	
21	125 0552 000	ブレーキペダル軸	1	
22	9RS 1300 005	スナップリング S-13	1	
23	9SP 0402 505	スプリングピン φ4×25 ℓ	2	
24	125 0549 000	ブレーキジョイント	1	
25	125 0553 000	ブレーキペダルロッド	1	
26	9ST 1601 503	割ピン φ1.6×15 ℓ	3	
27	M80 1012 000	ジョイント	1	
28	9NT 0600 003	ナット M6	1	
29	125 0554 001	ブレーキロッド	1	
30	M08 1016 000	平頭ピン	1	
31	9ST 1601 503	割ピン	1	
32	M13 1754 000	テンションヒップバリバネ	1	
33	125 0561 000	ブレーキロックレバー	1	
34	125 0562 000	ロックレバーカラー	1	
35	125 0563 000	レバー戻しバネ	1	
36	9FW 0800 003	平座金 φ8	1	
37	9SW 0800 003	バネ座金 φ8	1	
38	9BH 0805 573	7T ボルト M8×55 ℓ	1	
39	9BK 0802 563	平バネ座付ボルト M8×25 ℓ	1	
40	125 0564 000	ブレーキロック金具	1	

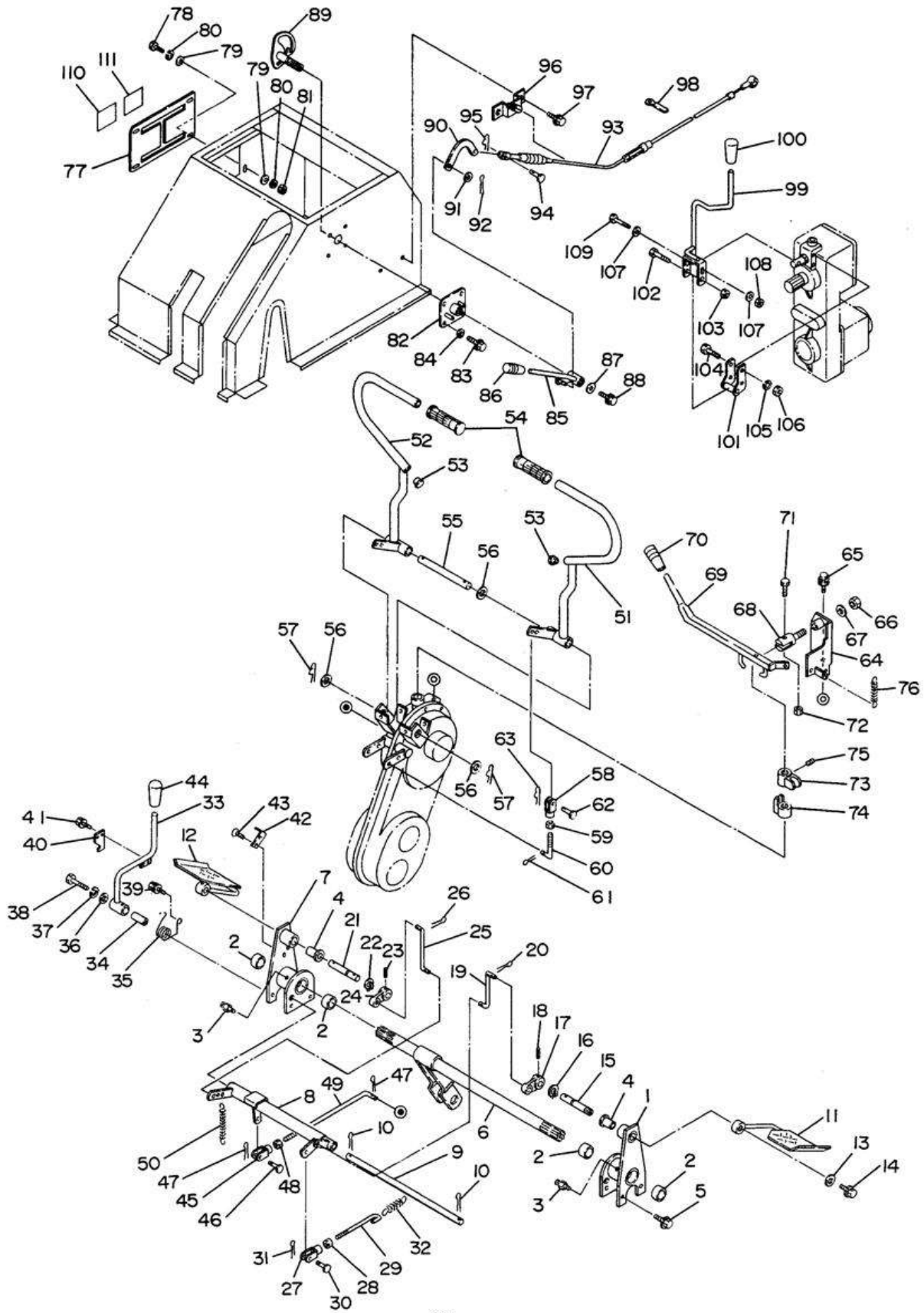
# G 操作関係 CONTROL GROUP



# G 操作関係 CONTROL GROUP

見出番号 NO.	コード番号 CODE NO.	部 品 PARTS	名 称 NAME	数量 Q'TY	備 考 REMARKS
41	9BK 0601 253	バネ座付ボルト	M6×12 ℓ	BOLT, spring washer	1
42	125 0565 000	ペダルストッパー		STOPPER, pedal	1
43	9CD 0601 203	皿小ネジ	M6×12 ℓ	SCREW M6×12 ℓ	2
44	M25 0421 000	グリップ 赤		GLIP, red	1
45	M80 1012 000	ジョイント		JOINT	1
46	M08 1016 000	平頭ピン		PIN, clevis	1
47	9ST 1601 503	割ピン	φ1.6×15 ℓ	PIN, split φ1.6×15 ℓ	2
48	9NT 0600 003	ナット	M6	NUT M6	1
49	125 0545 000	テンションロッド		ROD, tension	1
50	116 0422 000	スタンドバネ		SPRING, stand	1
51	125 0521 001	クラッチレバー 左		LEVER, clutch L	1
52	125 0522 001	クラッチレバー 右		LEVER, clutch R	1
53	125 0523 001	メクラ栓		CAP	2
54	G50 0620 000	ニギリ		GLIP	2
55	125 0524 000	レバー軸		SHAFT, lever	1
56	M23 0253 000	主軸座金	φ15.5×φ25×t2	WASHER φ15.5×φ25×t2	3
57	9RP 1620 003	R ピン		R PIN	2
58	M80 1012 000	ジョイント		JOINT	2
59	9NT 0600 003	ナット	M6	NUT M6	2
60	125 0525 002	調節ロッド		ROD, adjusting	2
61	9ST 1601 503	割ピン	φ1.6×15 ℓ	PIN, split φ1.6×15 ℓ	2
62	M08 1016 000	平頭ピン		PIN, clevis	2
63	9RP 0612 003	R ピン		R PIN	2
64	125 0515 002	チェンジ支点台		PLATE, change	1
65	9BK 0602 063	平バネ座付ボルト	M6×20 ℓ	BOLT, plain washer M6×20 ℓ	1
66	9NP 1000 043	ナイロンナット	M10	NUT, nylon M10	1
67	9FW 1000 003	平座金	φ10	WASHER, plain φ10	1
68	125 0513 000	チェンジレバー受		SUPPORT, change lever	1
69	125 0514 001	チェンジレバー		LEVER, change	1
70	124 0830 000	グリップ 黒	M6×35 ℓ	GLIP, black M6×35 ℓ	1
71	9BT 0603 573	7T ボルト	M6×35 ℓ	7T BOLT M6×35 ℓ	1
72	9NP 0600 043	ナイロンナット	M6	NUT, nylon M6	1
73	125 0512 000	チェンジアーム B		ARM, change B	1
74	125 0511 000	チェンジアーム A		ARM, change A	1
75	9BT 0601 075	6角穴付トメネジ	M6×10 ℓ	SCREW M6×10 ℓ	1
76	M97 0412 001	スタンドバネ		SPRING, stand	1
77	125 0517 000	チェンジ案内板		PLATE, guide	1
78	9NT 0601 603	ボルト	M6×16 ℓ	BOLT M6×16 ℓ	4
79	M67 0915 000	平座金	φ6.5×φ16×t1.6	WASHER φ6.5×φ16×t1.6	8
80	9SW 0600 003	バネ座金	φ6	WASHER, spring φ6	4

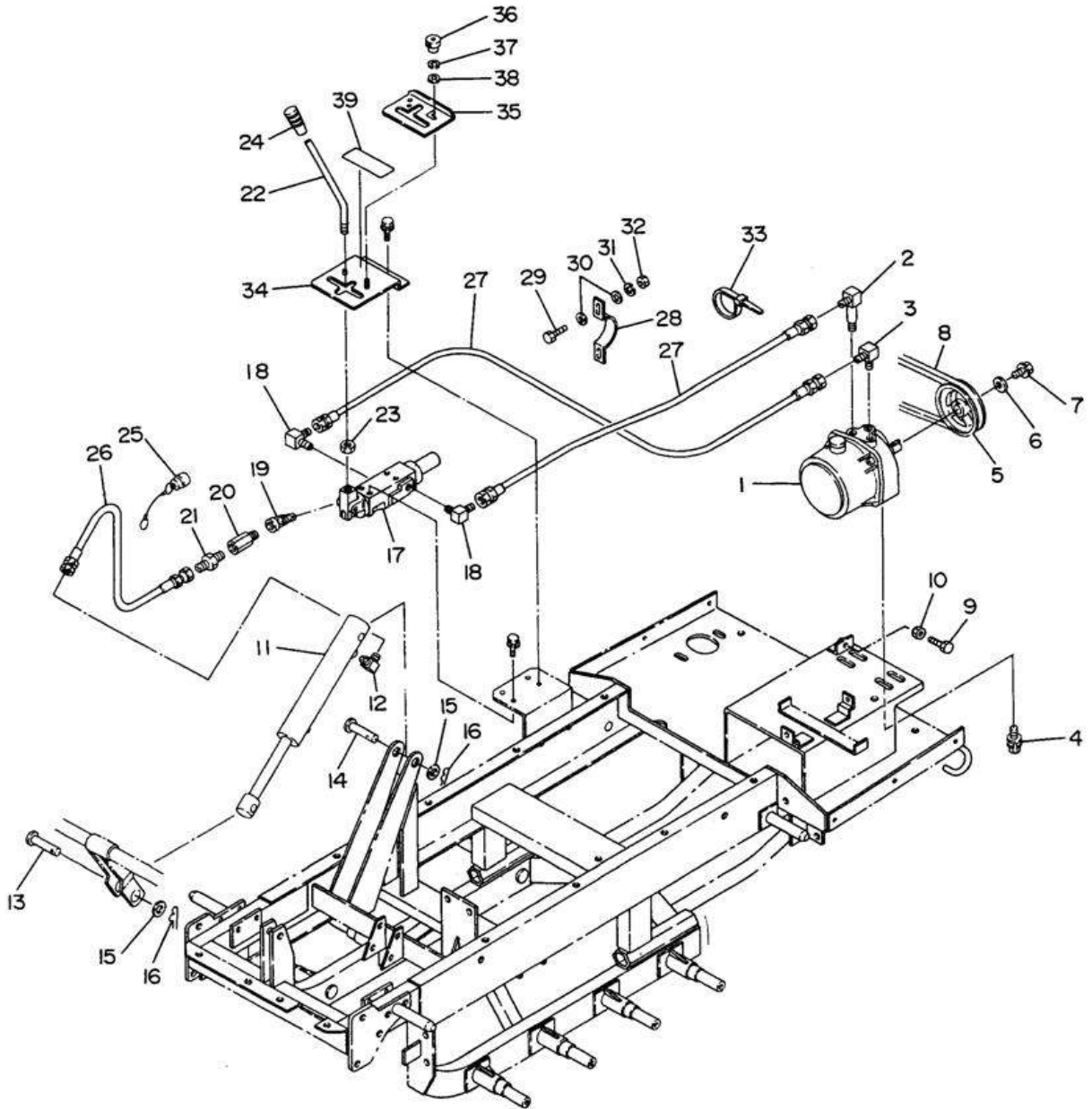
# G 操作關係 CONTROL GROUP



# G 操作関係 CONTROL GROUP

見出番号 NO.	コード番号 CODE NO.	部 品 名 称 PARTS NAME	数量 Q'TY	備 考 REMARKS
81	9NT 0600 003	ナット M6	4	
82	125 0571 000	主クラッチレバー支点	1	
83	9BK 0601 653	バネ座付ボルト M6×16 ℓ	4	
84	M67 0915 000	平座金 φ6.5×φ16×t1.6	4	
85	125 0574 000	主クラッチレバー	1	
86	124 0831 000	グリップ 赤	1	
87	M07 0813 000	プーリ押え座金	1	
88	9BK 0601 253	バネ座付ボルト M6×12 ℓ	1	
89	125 0573 000	主クラッチレバー軸	1	
90	M13 0825 000	テンションワイヤージョイント	1	
91	9FW 0600 003	平座金 φ6	1	
92	9ST 0201 503	割ピン φ2×15 ℓ	1	
93	125 0575 000	主クラッチワイヤー	1	
94	M08 1016 000	平頭ピン	1	
95	9RP 0612 003	R ピン	1	
96	125 0572 000	主クラッチワイヤー受	1	
97	9BK 0801 853	バネ座付ボルト M8×18 ℓ	2	
98	111 1323 000	ハーネスクリップ	2	
99	125 0582 000	作業クラッチレバー	1	
100	M25 0420 000	グリップ	1	
101	125 0581 001	支点金具	1	
102	9BH 0805 073	7T ボルト M8×50 ℓ	1	
103	9NP 0800 043	ナイロンナット M8	1	
104	9BT 0604 503	ボルト M6×45 ℓ	2	
105	9SW 0600 003	バネ座金 φ6	2	
106	9NT 0600 003	ナット M6	2	
107	9FW 0600 003	平座金 φ6	2	
108	9NP 0600 043	ナイロンナット M6	1	
109	9BH 0605 073	7T ボルト M6×50 ℓ	1	
110	125 0914 000	チェンジマーク (右)	1	
111	125 0913 000	チェンジマーク (左)	1	

# H 油圧関係 HYDRAULIC GROUP

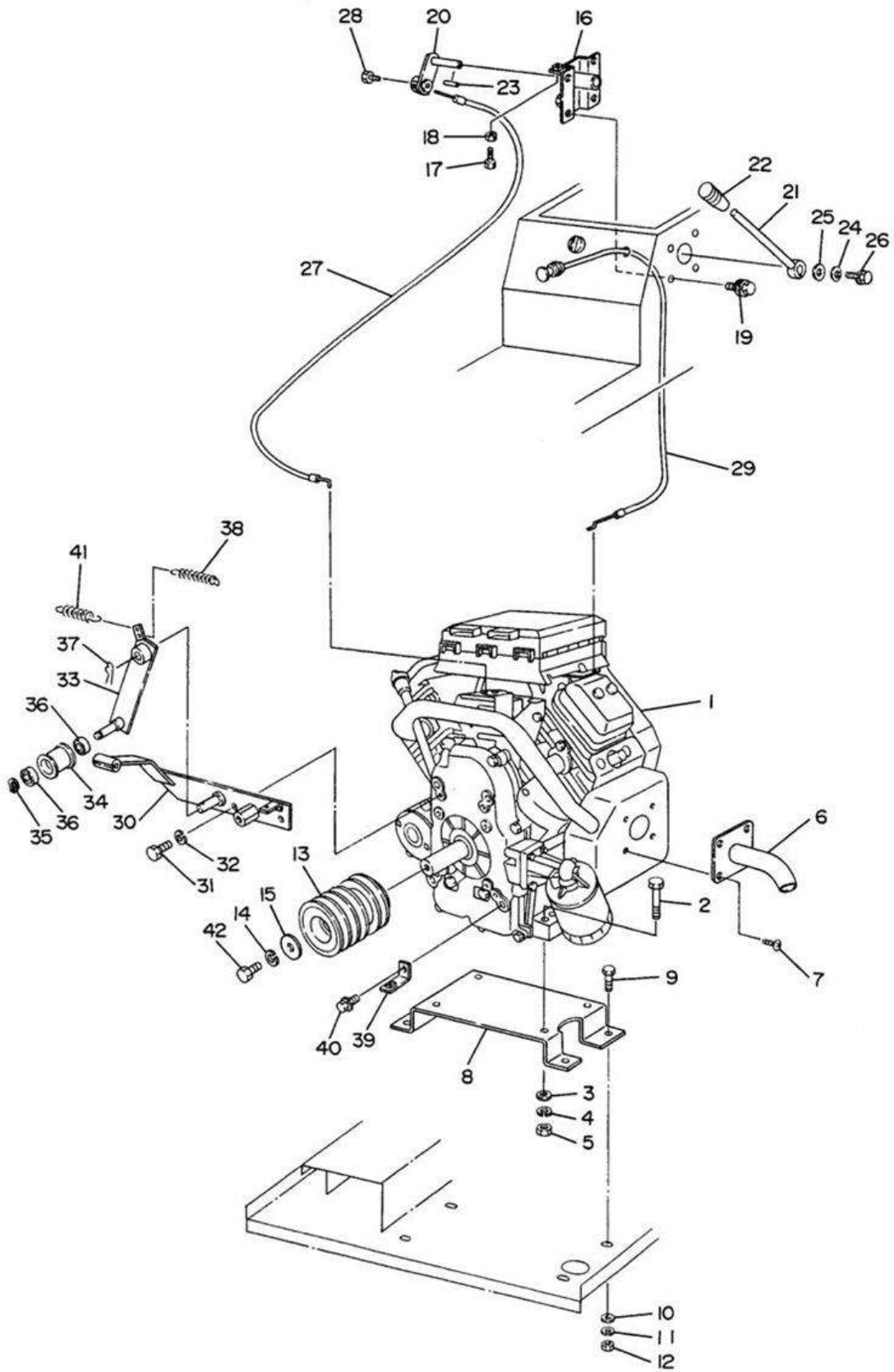




# H 油圧関係 HYDRAULIC GROUP

見出番号 NO.	コード番号 CODE NO.	部 品 名 称 PARTS NAME	数量 Q'TY	備 考 REMARKS		
1	125 0611 000	油圧ポンプ		PUMP, hydraulic	1	
2	S77 1412 000	エルボ ロング		ELBOW, long	1	
3	S77 1413 000	エルボ 90°		ELBOW, 90°	1	
4	9BK 0802 063	平バネ付ボルト	M8×20 ℓ	BOLT, plain washer	4	
5	G44 0352 003	油圧プーリー		PULLEY, hydraulic	1	
6	R43 0523 000	座金		WASHER	1	
7	9BK 1001 653	バネ座付ボルト	M10×16 ℓ	BOLT, spring washer	1	
8	9VA 0300 003	V ベルト	A×30吋	V belt	A×30吋	1
9	9BT 0802 503	ボルト	M8×25 ℓ	BOLT	M8×25 ℓ	1
10	9NT 0800 003	ナット	M8	NUT	M8	1
11	125 0612 000	油圧シリンダー		CYLINDER		1
12	S77 1413 000	90° エルボ		ELBOW, 90°		1
13	125 0613 000	セットピン A		PIN, set A		1
14	125 0614 000	セットピン B		PIN, set B		1
15	9FW 1600 003	平座金		WASHER, plain		2
16	9RP 1620 003	R ピン		R PIN		2
17	125 1495 000	モノスプールバルブ		VALVE, spool		1
18	G44 1066 000	アダプター		ADAPTER		2
19	125 1496 000	ストレートエルボ		ELBOW, straight		2
20	G44 1055 000	スローリタンチェックベン		VALVE, check		1
21	G44 1068 000	アダプター		ADAPTER		1
22	125 1498 000	バルブハンドル		HANDLE, valve		1
23	9NL 1000 003	ロックナット		NUT, lock		1
24	124 0830 000	10 グリップ		10 GLIP		1
25	125 1508 000	ダストキャップ P		CAP, dust P		2
26	125 0621 000	油圧ホース A	(白色 1440L)	HOSE, hydraulic A		1
27	125 0622 000	油圧ホース B		HOSE, hydraulic B		2
28	125 0624 000	ホース押え		STAY, hose		1
29	9BT 0601 803	ボルト	M6×18 ℓ	BOLT	M6×18 ℓ	2
30	M67 0915 000	平座金		WASHER, plain		4
31	9SW 0600 003	バネ座金	M6	WASHER, spring	M6	2
32	9NT 0600 003	ナット	M6	NUT	M6	2
33	9CV 1500 000	コンベックスベルト	CV-150	VELT	CV-150	2
34	125 1499 001	ハンドルガイド A		GUIDE, handle A		1
35	125 1514 001	ハンドルガイド B		GUIDE, handle B		1
36	125 1515 000	ローレットナット		NUT		1
37	9SW 0600 003	バネ座金	φ6	WASHER, spring	φ6	1
38	9FW 0600 003	平座金	φ6	WASHER, plain	φ6	1
39	125 1518 000	ハンドルガイドマーク		MARK, handle guide		1

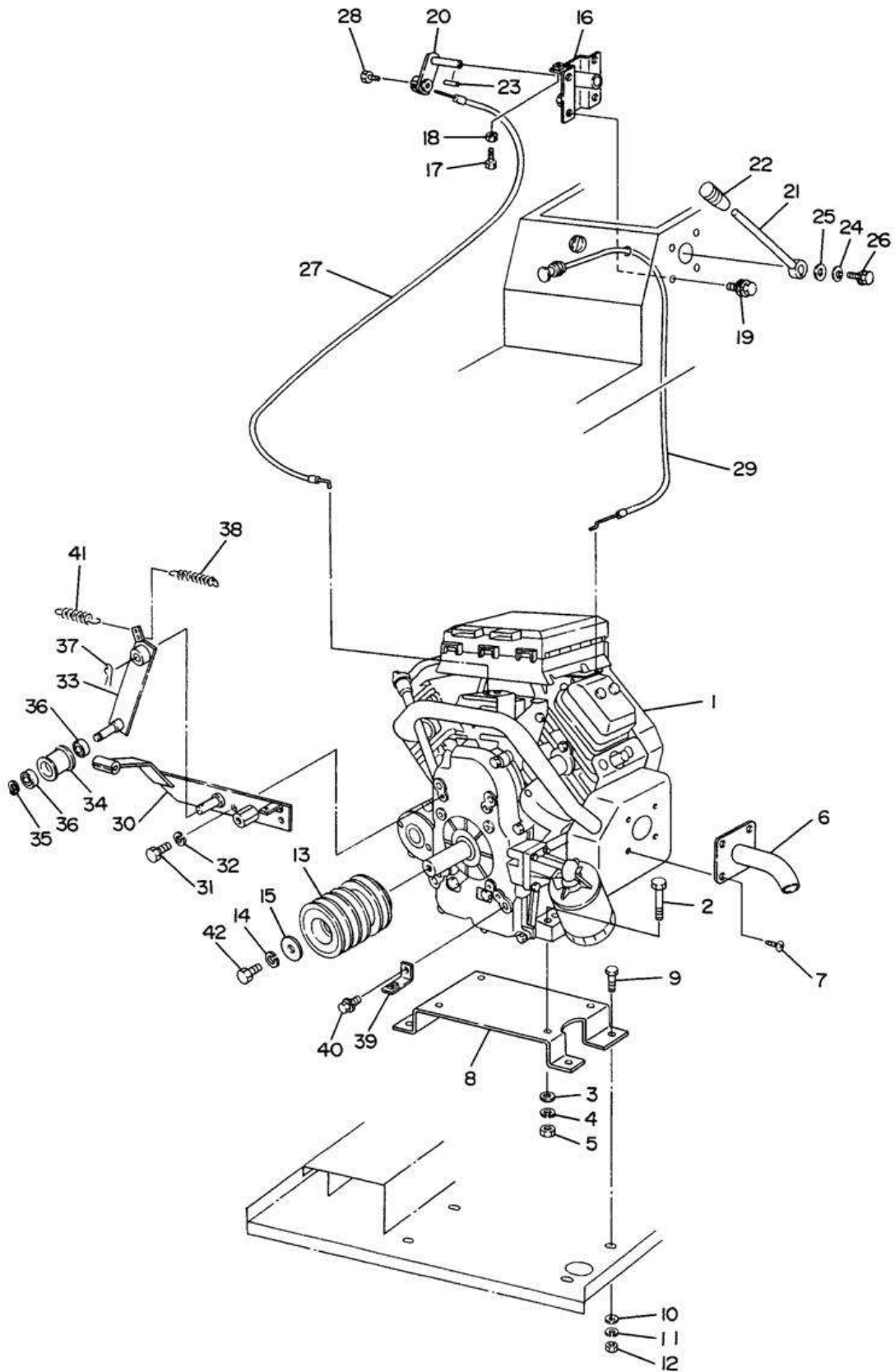
エンジン関係  
ENGINE GROUP



エンジン関係  
ENGINE GROUP

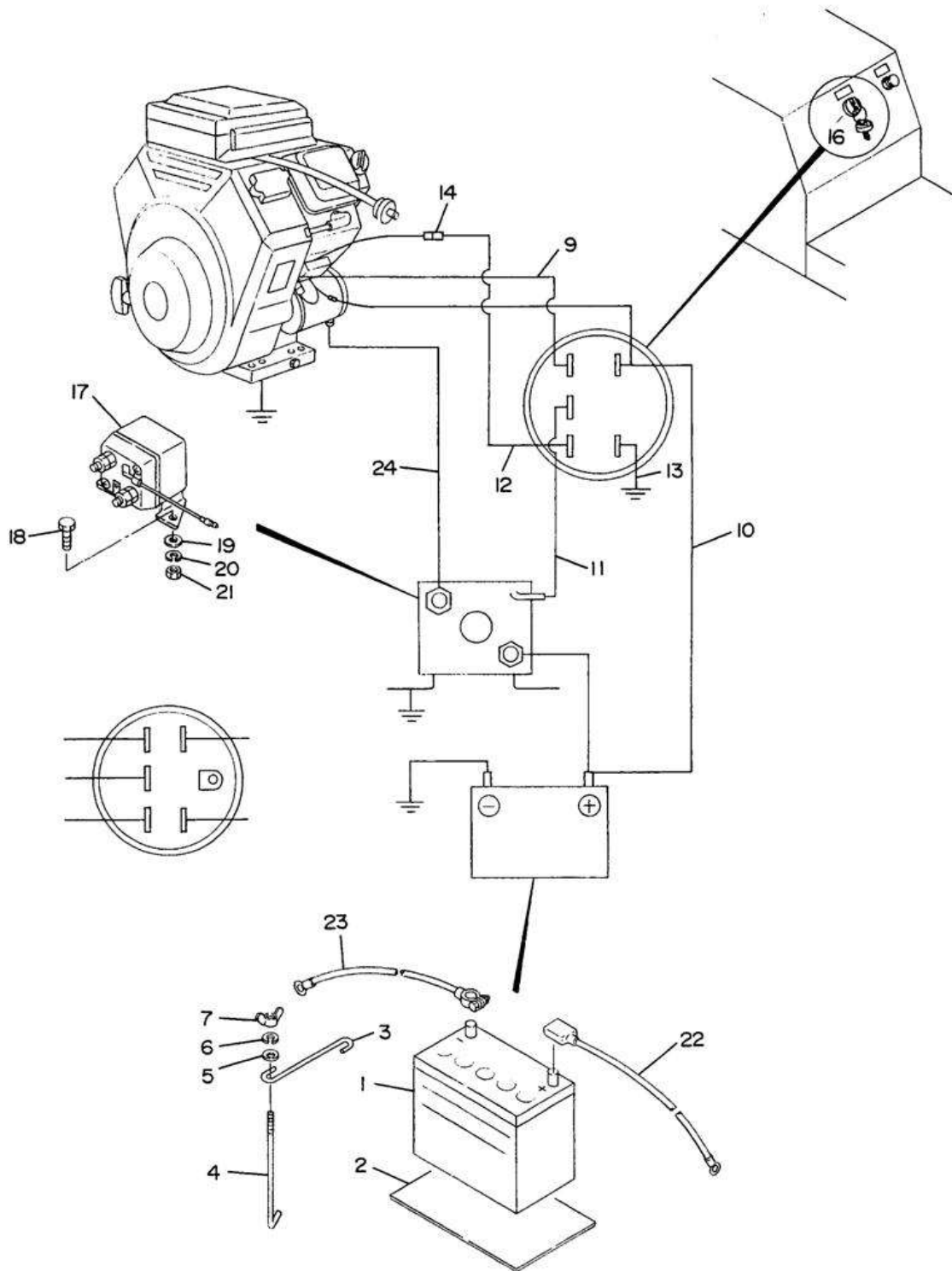
見出番号 NO.	コード番号 CODE NO.	部 品 名 称 PARTS NAME	数量 Q'TY	備 考 REMARKS			
1	125 0711 000	B&S バンガードエンジン		ENGINE	1		
2	9BT 0804 503	ボルト	M8×45 ℓ	BOLT	M8×45 ℓ	4	
3	9FW 0800 003	平座金	M8	WASHER, plain	M8	4	
4	9SW 0800 003	バネ座金	M8	WASHER, spring	M8	4	
5	9NT 0800 003	ナット	M8	NUT	M8	4	
6	125 0712 001	マフラーパイプ		PIPE, muffler		1	
7	9TB 0401 003	タッピンネジ	M4×P0.7	SCREW	M4×P0.7	4	
8	125 0713 000	エンジンベッド		BED, engine		1	
9	9BT 0802 503	ボルト	M8×25 ℓ	BOLT	M8×25 ℓ	4	
10	9FW 0800 003	平座金	M8	WASHER, plain	M8	4	
11	9SW 0800 003	バネ座金	M8	WASHER, spring	M8	4	
12	9NT 0800 003	ナット	M8	NUT	M8	4	
13	125 0714 001	エンジンプーリー		PULLEY, engine		1	
14	9SW 1000 003	バネ座金		WASHER, spring		1	
15	R43 0523 000	座金		WASHER		1	
16	125 0721 001	アクセルレバー台		MOUNT		1	
17	9NT 0602 503	ボルト	M6×25 ℓ	BOLT	M6×25 ℓ	1	
18	9NL 0600 003	ロックナット	M6	NUT, lock	M6	1	
19	9BK 0601 263	平バネ座付ボルト	M6×12 ℓ	BOLT, spring washer		4	
20	125 0722 001	アクセルアーム		ARM		1	
21	125 0723 000	アクセルレバー		LEVER		1	
22	124 0831 000	10グリップ 赤		10GLIP, red		1	
23	9KY 0402 001	カタマルキー	4×4×20 ℓ	KEY, round single		1	
24	9SW 1200 085	皿バネ		SPRING		1	
25	M07 0813 000	プーリー押え座金		WASHER, pulley		1	
26	9BK 0601 253	バネ座付ボルト	M6×12 ℓ	BOLT, spring washer		1	
27	125 0724 001	アクセルワイヤー		WIRE		1	
28	S69 0116 006	セットスクリュー	M6×11 ℓ	SCREW, set	M6×11 ℓ	1	
29	125 0725 000	チョークワイヤー		WIRE, choke		1	
30	125 0576 000	テンション取付金具		SUPPORT, tenshion		1	
31	9WB 3002 001	ウイトウオーズボルト	3/8×20 ℓ	BOLT	3/8×20 ℓ	1	
32	9SW 1000 003	バネ座金	M10	WASHER, spring	M10	2	
33	125 0577 002	主クラッチテンション		TENSION, main clutch		2	
34	G07 0164 000	テンションコロ	A-3	ROLLER, tenshion	A-3	1	
35	9RS 1200 005	スナップリング	S-12	RING, snap	S-12	1	
36	9BB 6201 002	ボールベアリング	#6201	BEARING, ball	#6201	2	
37	9RP 1420 003	R ピン		R PIN		2	
38	G54 0250 000	サイドクラッチ戻しバネ		SPRING, side clutch return		1	
39	125 0578 000	ベルト金具		METAL		1	
40	9BK 0601 203	バネ付きボルト	M6×12	BOLT, spring washer	M6×12	1	

エンジン関係  
ENGINE GROUP





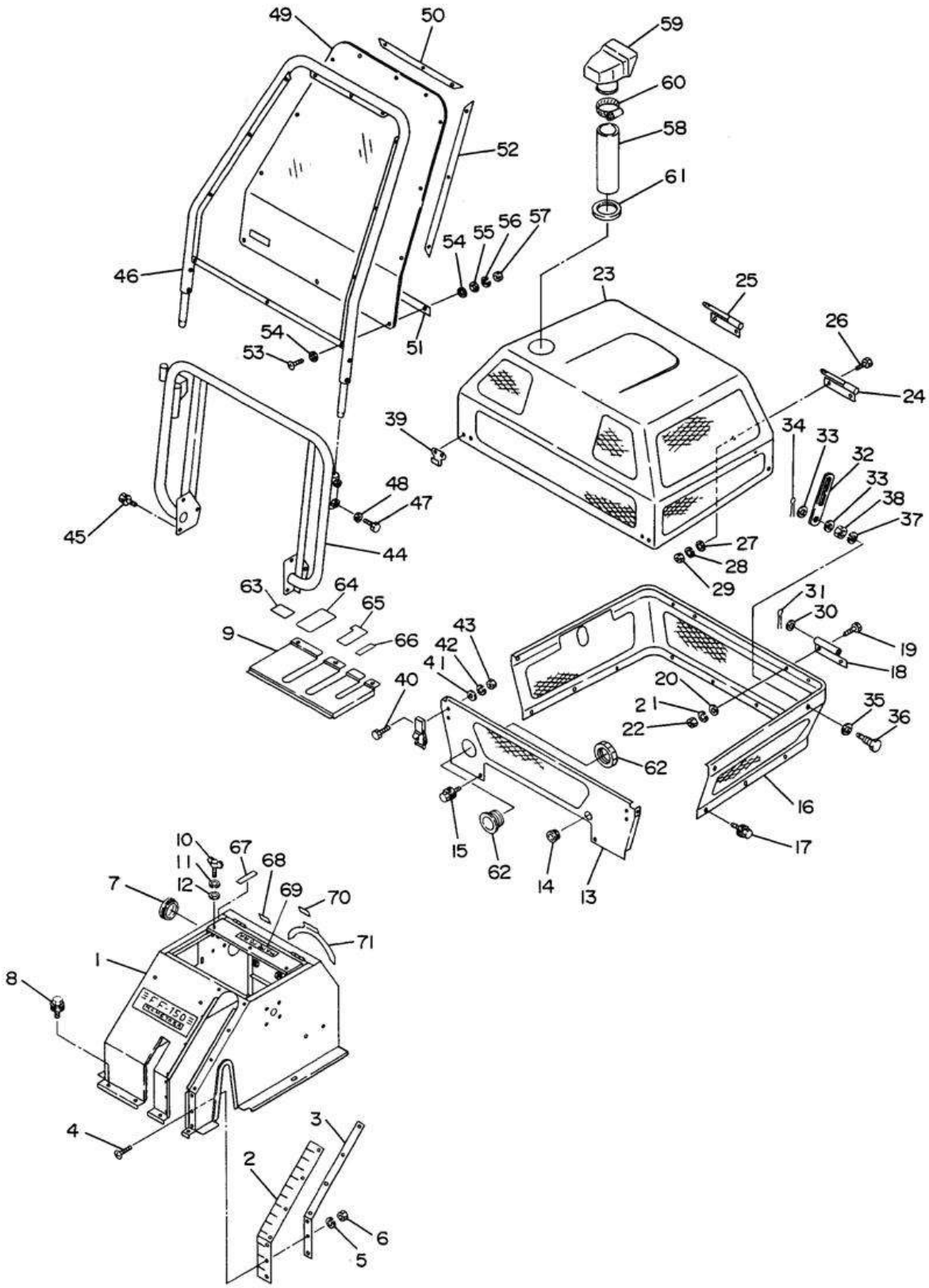
# J 配線関係 WIRING CORD GROUP



## J 配線関係 WIRING CORD GROUP

見出番号 NO.	コード番号 CODE NO.	部 品 名 称 PARTS NAME	数量 Q' TY	備 考 REMARKS
1	125 0731 000	バッテリー 36B20L	BATTERY 36B20L	1
2	125 0732 000	シキゴム	RUBBER, seat	1
3	125 0733 000	固定金具	SUPPORT, fixing	1
4	G44 0442 000	固定ボルト	BOLT, fixing	2
5	M67 0915 000	平座金	WASHRE, plain	2
6	9SW 0600 003	バネ座金 M6	WASHRE, spring M6	2
7	9NW 0600 043	蝶ナット M6	NUT, butterfly M6	2
8	125 0741 000	配線コード (完)	CODE ASSY, wiring	1 9~15
9	125 0742 000	エンジンストップコード 青	CODE, engine stop blue	1
10	125 0743 000	バッテリースイッチコード 赤	CODE, battery switch	1
11	125 0744 000	リレーコード 黒	CODE, relay black	1
12	125 0745 000	ソレノイドコード 白	CODE, solenoid white	1
13	125 0746 000	アースコード	CODE, earth	1
14	125 0747 000	コネクター	CONNECTOR	1
15	125 0748 000	コルゲートチューブ 黒	TUBE, black	1
16	125 0749 000	キースイッチ	SWITCH, key	1
17	125 0750 000	スタータリレー	RELAY, starter	1
18	9BT 0601 203	ボルト M6×12ℓ	BOLT M6×12ℓ	2
19	M67 0915 000	平座金	WASHER, plain	2
20	9SW 0600 003	バネ座金	WASHER, spring	2
21	9NT 0600 003	ナット	NUT	2
22	125 0751 000	バッテリーコード ⊕	CODE, battery	1
23	125 0752 000	バッテリーコード ⊖	CODE, battery	1
24	125 0753 000	セレストーターコード	CODE	1

# K カバー関係 COVER GROUP

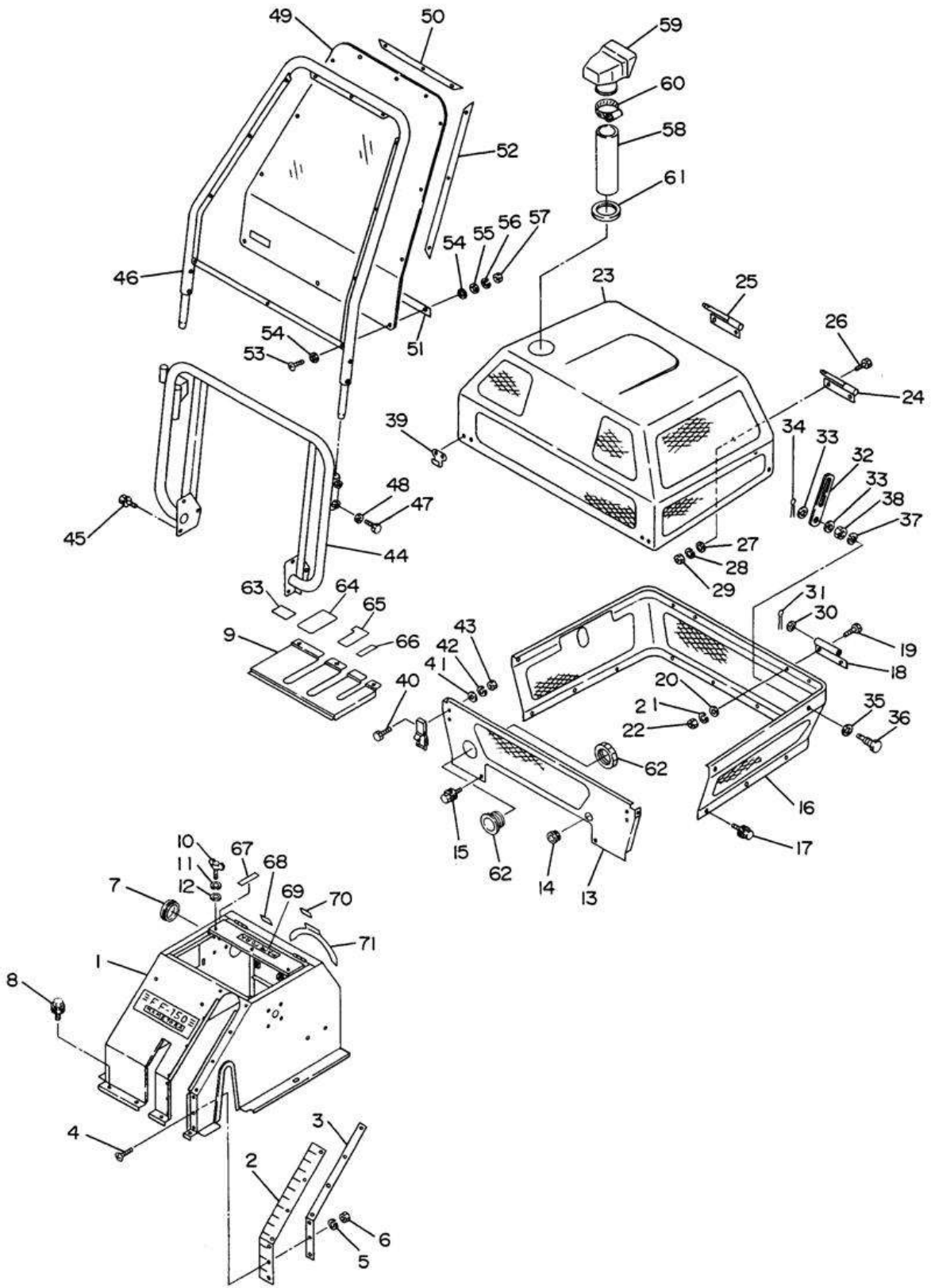




# K カバー関係 COVER GROUP

見出番号 NO.	コード番号 CODE NO.	部 品 名 称 PARTS NAME		数量 Q'TY	備 考 REMARKS
1	125 0811 001	運転台		1	
2	125 0812 000	天板ゴム		2	
3	125 0813 000	ゴム押え		2	
4	9CR 0501 003	ナベ小ネジ	M5×10 ℓ	14	
5	9SW 0500 003	バネ座金	φ5	14	
6	9NT 0500 003	ナット	M5	14	
7	111 0712 000	プラグキャップ		2	
8	9BK 0601 663	平バネ座付ボルト	M6×16 ℓ	6	
9	125 0814 000	レバーガイド板		1	
10	9BW 0601 243	蝶ボルト	M6×12 ℓ	3	
11	9SW 0600 003	バネ座金	φ6	3	
12	M67 0915 000	平座金	φ6.5×φ16×t1.6	3	
13	125 0817 002	固定カバー 前		1	
14	M40 1215 000	アウター受ゴム		1	
15	9BK 0801 663	平バネ座付ボルト	M8×16 ℓ	2	
16	125 0840 001	固定カバー		1	
17	9BK 0601 663	平バネ座付ボルト	M6×16	6	
18	125 0842 000	チョウバンパイプ		2	
19	9BT 0802 503	ボルト	M8×25	4	
20	9FW 0800 003	平座金	φ8	4	
21	9SW 0800 003	バネ座金	φ8	4	
22	9NT 0800 003	ナット	M8	4	
23	125 0850 001	エンジンカバー		1	
24	125 0852 000	チョウバンシャフト B		1	
25	125 0851 000	チョウバンシャフト A		1	
26	9BT 0802 503	ボルト	M8×25	4	
27	9FW 0800 003	平座金	φ8	4	
28	9SW 0800 003	バネ座金	φ8	4	
29	9NT 0800 003	ナット	M8	4	
30	125 0853 000	座金		2	
31	9ST 0202 003	割ピン	φ2×20 ℓ	2	
32	125 0825 001	開閉アーム		1	
33	9FW 0800 003	平座金	φ8	4	
34	9ST 0202 003	割ピン		2	
35	9FW 1000 003	平座金	φ10	2	
36	125 0843 000	開閉アーム軸	M10	2	
37	9SW 1000 003	バネ座金	φ10	2	
38	9NT 1000 003	ナット	M10	2	
39	125 0860 001	フック		2 組	
40	9BT 0501 603	ボルト	M5×16 ℓ	8	

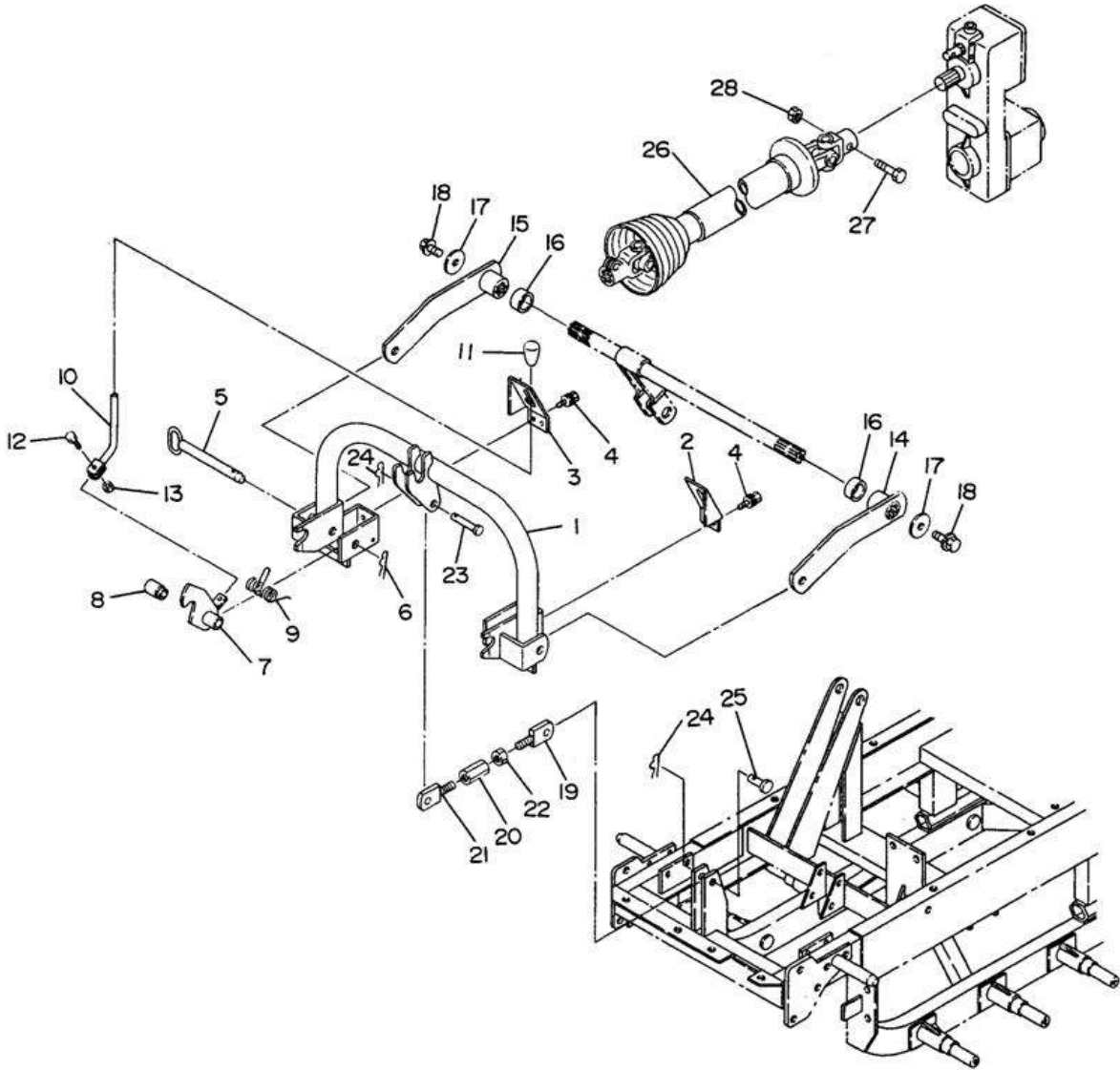
# K カバー関係 COVER GROUP



# K カバー関係 COVER GROUP

見出番号 NO.	コード番号 CODE NO.	部 品 名 称 PARTS NAME	数量 QTY	備 考 REMARKS
41	M07 0813 000	プーリー押え座金		WASHER, pulley 8
42	9SW 0500 003	バネ座金 $\phi 5$		WASHEER, spring $\phi 5$ 8
43	9NT 0500 003	ナット M5		NUT M5 8
44	125 0831 001	固定ガード		GARD 1
45	9BK 0801 853	バネ座付ボルト M8×18 $\ell$		BOLT, spring washer 6
46	125 0832 000	座席ガード		GARD 1
47	9BT 0802 003	ボルト M8×20 $\ell$		BOLT M8×20 $\ell$ 4
48	9NT 0800 003	ナット M8		NUT M8 4
49	125 0833 000	窓板		PLATE, window 1
50	125 0834 000	窓板押え 上		WEIGHT, window plate upper 1
51	125 0835 000	窓板押え 下		WEIGHT, window plate lower 1
52	125 0836 000	窓板押え 脇		WEIGHT, window plate side 2
53	9CR 0602 013	トラス小ネジ M6×20 $\ell$		SCREW M6×20 $\ell$ 12
54	125 0837 000	窓板パッキン		PACKING 24
55	S67 0915 000	平座金 $\phi 6.5 \times \phi 16 \times t 1.6$		WASHER, plain 12
56	9SW 0600 003	バネ座金 $\phi 6$		WASHER, spring $\phi 6$ 12
57	9NT 0600 003	ナット M6		NUT M6 12
58	125 0756 000	エアクリーナ		HOSE, air cleaner 1
59	125 0757 000	エアクリーナキャップ		CAP, air cleaner 1
60	125 0758 000	B 型自在クランプ $\phi 65$		CLAMP $\phi 65$ 2
61	125 0759 000	ホースキャップ		CAP, hose 1
62	9BN 5018 000	ベークノズル		NOZZLE 1
63	M86 0717 000	安全作業マーク		MARK, safety 1
64	125 0916 000	サイドクラッチマーク		MARK, side clutch 1
65	125 0917 000	作業クラッチマーク		MARK 1
66	124 1417 000	主クラッチマーク		MARK, main clutch 1
67	125 0919 000	アクセルマーク		MARK, accel 1
68	S63 0724 000	チョークマーク		MARK, choke 1
69	M78 0817 000	ラベル		LABEL 1
70	G47 1011 000	停止スイッチマーク		MARK, stop awitch 1
71	125 0915 000	副変速マーク		MARK, sud change 1

**L** クイックヒッチ関係  
QUICK HITCH GROUP



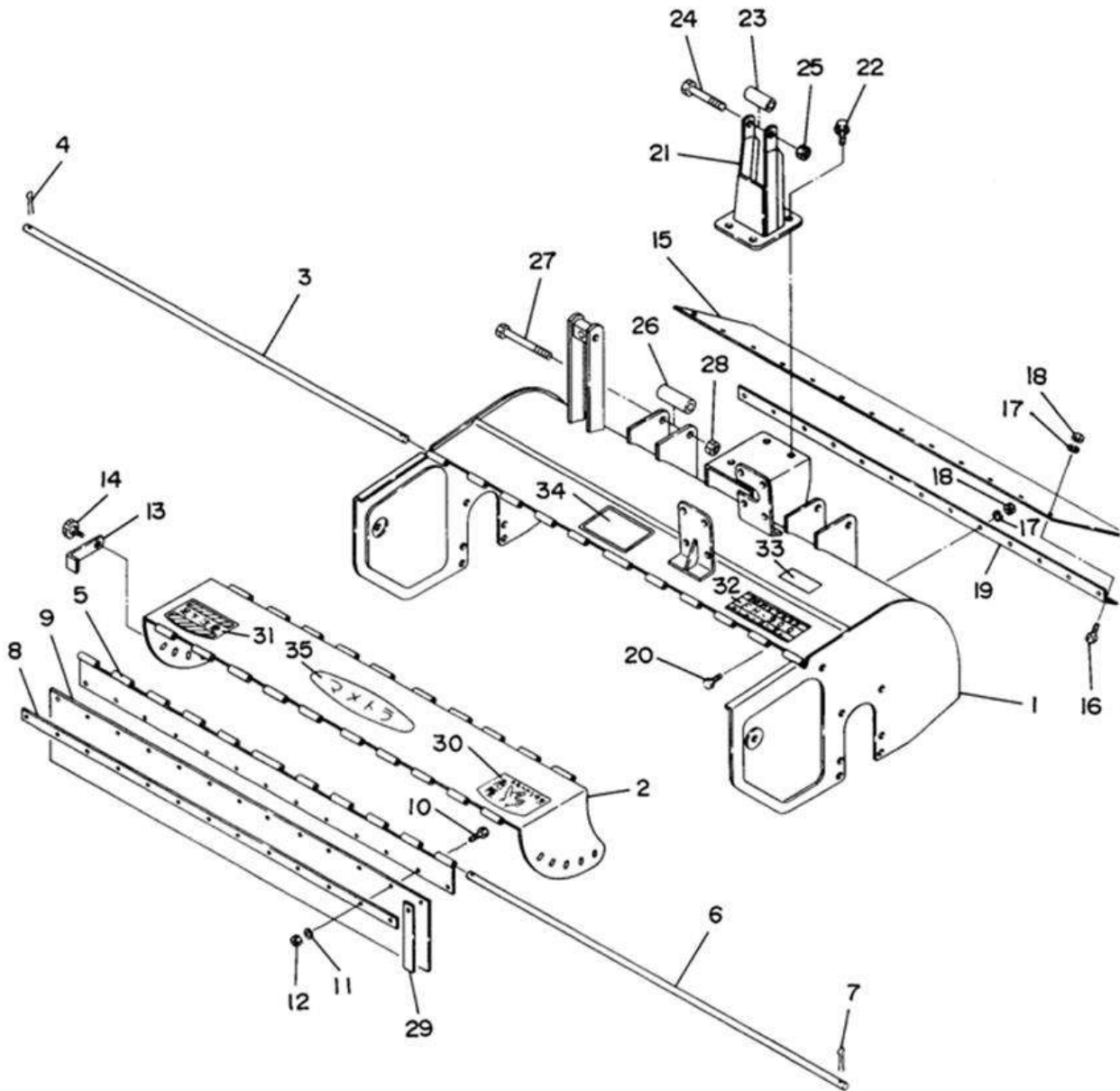
## L クイックヒッチ関係 QUICK HITCH GROUP

見出番号 NO.	コード番号 CODE NO.	部 品 名 称 PARTS NAME	数量 Q'TY	備 考 REMARKS
1	125 1025 000	リンクフレーム	1	
2	125 1030 000	ガイドカバー 左	1	
3	125 1031 000	ガイドカバー 右	1	
4	9BK 0801 663	平バネ座付ボルト M8×16 ℓ	4	
5	125 1032 000	ロアリンク固定ピン	2	
6	9RP 1420 003	R ピン φ14×φ2	2	
7	125 1026 000	フック	2	
8	125 1027 000	カラーボス	2	
9	125 1028 000	フックバネ	2	
10	125 1029 000	固定レバー	2	
11	M25 0421 000	グリップ 赤	2	
12	9BT 0602 503	ボルト M6×25 ℓ	2	
13	9NL 0600 003	ロックナット M6	2	
14	125 1015 000	ロアリンク 左	1	
15	125 1016 000	ロアリンク 右	1	
16	125 1017 000	ロアリンクカラー	2	
17	M70 1117 000	座金 B φ12.5×φ40×t3.2	2	
18	9BK 1002 053	バネ座付ボルト M10×20 ℓ	2	
19	125 1018 000	トップリンク 右 (右ネジ)	1	
20	125 1020 000	タンバックルナット	1	
21	125 1019 000	トップリンク 左 (左ネジ)	1	
22	9NL 1200 003	ロックナット M12	1	
23	M26 1111 000	シャジクピン φ10×54 ℓ	1	
24	9RP 1018 003	R ピン φ10×34.5 ℓ	2	
25	T15 0431 000	ピン	1	
26	125 1011 001	ドライブシャフト アッシ	1	
27	9BT 0805 503	ボルト M8×55 ℓ	1	
28	9NP 0800 083	スーパーロックナット M8	1	

目 次  
CONTENTS

	名 称 SECTION NAME	頁 PAGE
	FH-900 (FF-150A) ハンマーナイフモア・ロータリー付	
A	ロータリーカバー関係 ROTARY COVER GROUP .....	2
B	ハンマードラム・動力伝達関係 HUMMER DRUM・DRIVE LINE GROUP .....	4
C	前 輪 関 係 FRONT WHEEL GROUP .....	8
	FC-850 (FF-150B・FF-150C)	
D	チェーンケース関係 CHAIN CASE GROUP .....	10
E	ロータリーカバー関係 ROTARY COVER GROUP .....	14
	ドラムローター・ロータリー付 FC-850B スパイラルローター・ロータリー付 FC-850C	
F	前 輪 関 係 FRONT WHEEL GROUP .....	16

**A**    ローターカバー関係  
 ROTOR COVER GROUP



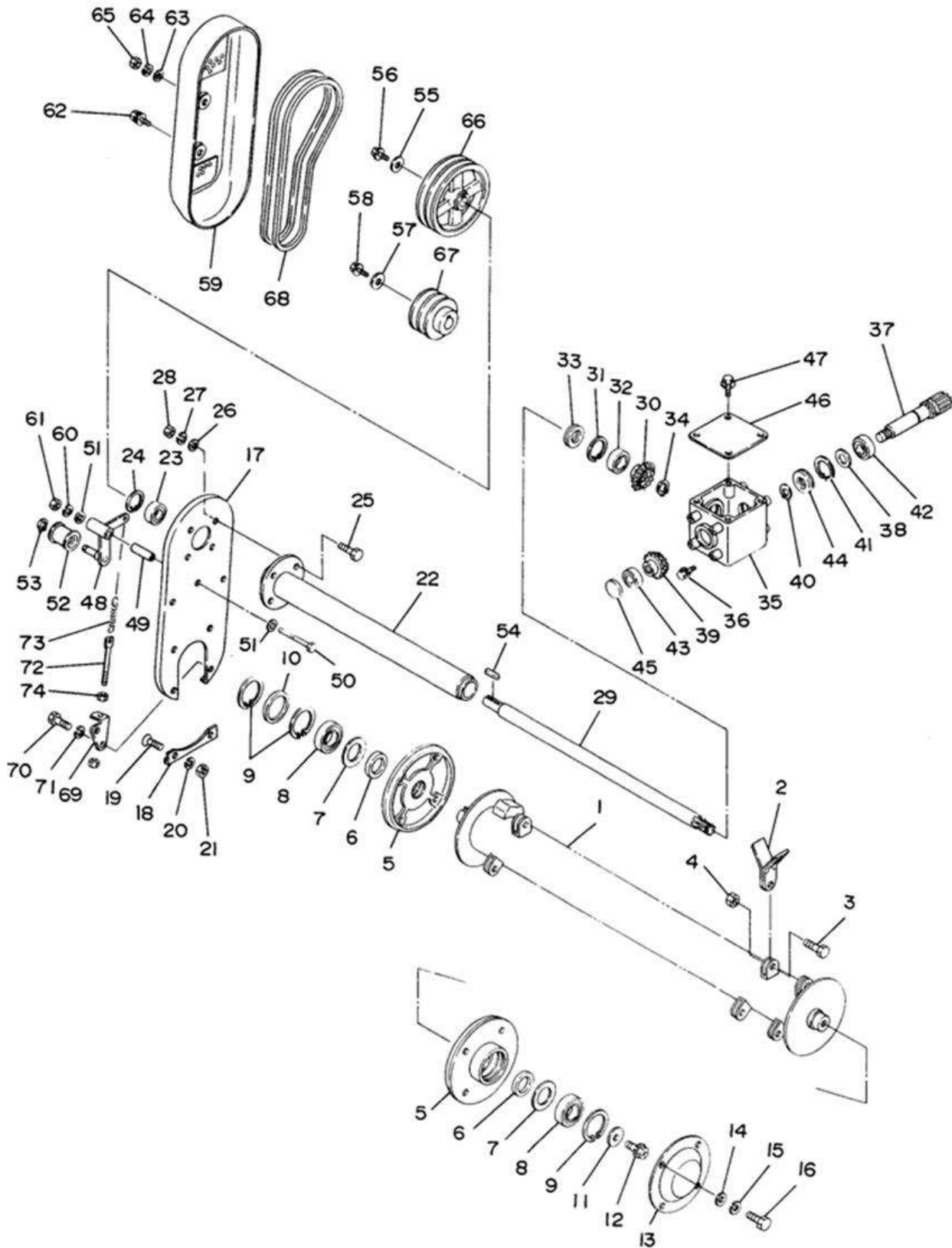
## A    ローターカバー関係 ROTOR COVER GROUP

FH-900

見出番号 No.	コード番号 CODE No.	部 品 名 称 PARTS      NAME	数量 QTY	備 考 REMARKS		
1	125 1111 001	ハンマーローターカバー		COVER, hummr cover	1	
2	125 1112 001	ゼンボウチョウセツカバー		FRONT COVER	1	
3	125 1113 000	セツゾクロット A		ROD A	1	
4	9ST 0161 603	ワリピン		PIN, split	2	
5	125 1114 000	タレゴムトリツケイタ F		PLATE, rubber setting F	1	
6	125 1115 000	セツゾクロット B		ROD B	1	
7	9ST 0161 603	ワリピン		PIN, split	2	
8	125 1117 000	タレゴムオサエ		PLATE, rubber setting	1	
9	125 1116 000	ローターカバータレゴム		RUBBER	1	
10	9BT 0601 603	ボルト                      M6×16 ℓ		BOLT                      M6×16 ℓ	13	
11	9SW 0600 003	バネザガネ                      M6		WASHER, spring      φ6	13	
12	9NT 0600 003	ナット                              M6		NUT                      M6	13	
13	125 1118 000	タレゴムストッパー		STOPPER, rubber	2	
14	M26 0833 000	ノブ		KNOB	2	
15	125 1116 000	ローターカバータレゴム		RUBBER	1	
16	9BT 0601 603	ボルト                      M6×16 ℓ		BOLT                      M16×16 ℓ	13	
17	9SW 0600 003	バネザガネ                      M6		WASHER, spring      φ6	26	
18	9NT 0600 003	ナット                              M6		NUT                      M6	26	
19	125 1119 000	タレゴムトリツケイタ R		PLATE, rubber setting	1	
20	9BT 0601 203	ボルト                      M6×12 ℓ		BOLT                      M6×12 ℓ	13	
21	125 1242 000	トップリンクステー		STAY	1	
22	9BK 0802 053	バネザツキボルト		BOLT, w/washer      M8×20 ℓ	4	
23	125 1243 000	トップリンクウケカラー		COLLAR	1	
24	9BT 1209 003	ボルト                      M12×90 ℓ		BOLT                      M12×90 ℓ	1	
25	9NP 1200 053	Uナット                              M12		U NUT                      M12	1	
26	125 1244 000	ロックカラー		COLLAR, lock	2	
27	9BT 1211 003	ボルト                      M12×110 ℓ		BOLT                      M12×110	2	
28	9NP 1200 053	Uナット                              M12		U NUT                      M12	2	
29	G57 1421 000	イタバネ		SPRING, plate	7	
30	G57 1425 000	キケンマーク		MARK, hazard	1	
31	S80 0521 000	アシシタチュウイマーク		MARK, caution	2	
32	125 1191 000	FH-900マーク		MARK, FH-900	1	
33	T12 0967 000	アンゼンヒョウジマーク		MARK, safety	2	
34	G57 1426 000	サギョウチュウイマーク		MARK, caution	1	
35	M69 0825 000	マメトラマーク		MARK, MAMETORA	1	



**B** ハンマードラム・動力伝達関係  
 HUMMER DRUM • DRIVE LINE GROUP

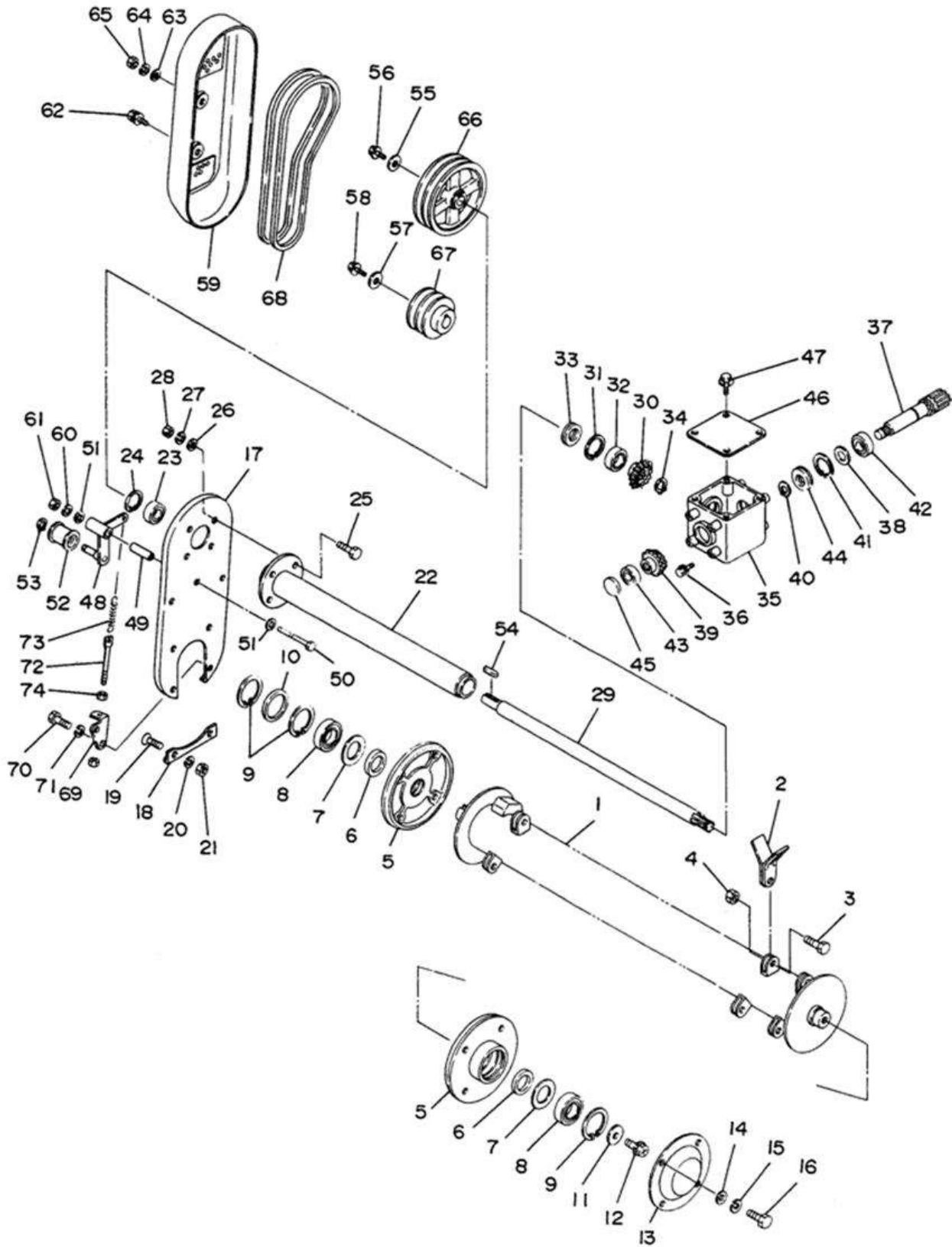


**B** ハンマードラム・動力伝達関係  
HUMMER DRUM・DRIVE LINE GROUP

FH-900

見出番号 No.	コード番号 CODE No.	部 品 名 称 PARTS NAME	数量 QTY	備 考 REMARKS
1	125 1121 001	ハンマードラム	1	
2	G57 1454 000	フレールカッタツメ	54	
3	G57 1455 000	ナイフトリツケボルト	27	
4	9NP 1000 083	スーパーロックナット M10	27	
5	G57 1456 000	フランジ	2	
6	G57 1457 000	フェルトパッキン 34	2	
7	G57 1458 000	36×62 パッキン	2	
8	9BB 6206 002	ボールベアリング #6206-2RS	2	
9	9RR 6200 015	スナップリング R-62	3	
10	G57 1459 000	フェルトパッキン 63	1	
11	S29 0425 010	ジクタンザガネ A	1	
12	9SK 0801 683	バネツキ⊕ボルト M8×16ℓ	1	
13	G57 1460 000	フランジLカバー	1	
14	9FW 1000 003	ヒラザガネ M10	4	
15	9SW 1000 003	バネザガネ M10	4	
16	9BT 1001 803	ボルト M10×18ℓ	4	
17	125 1122 000	ベルトウラカバー	1	
18	G57 1461 000	サイドカバーホキョウ	2	
19	9CD 0801 603	サラコネジ M8×16ℓ	4	
20	9SW 0800 003	バネザガネ M8	4	
21	9NT 0800 003	ナット M8	4	
22	125 1134 000	カウンターシャフトウケ	1	
23	9BB 6004 002	ボールベアリング #6004-2RS	1	
24	9RR 4200 015	スナップリング R-42	1	
25	9BT 0802 003	ボルト M8×20ℓ	4	
26	9FW 0800 003	ヒラザガネ M8	2	
27	9SW 0800 003	バネザガネ M8	4	
28	9NT 0800 003	ナット M8	4	
29	125 1132 000	カウンターシャフト	1	
30	125 1133 000	ベベルギヤ20T(スプライン)	1	
31	9RR 4700 015	スナップリング R-47	1	
32	9BB 6005 000	ボールベアリング #6005	1	
33	9OS 2547 0702	オイルシール OS-25477	1	
34	9RS 2200 005	スナップリング S-22	1	
35	125 1130 000	ベベルケース	1	
36	9BK 0801 853	バネザツキボルト M8×18ℓ	8	
37	125 1131 001	ニューリョクジク	1	
38	G44 0309 000	ザガネ	1	
39	125 0233 000	ベベルギヤ 20T-20	1	
40	9RS 2500 005	スナップリング S-25	1	

**B** ハンマードラム・動力伝達関係  
 HUMMER DRUM • DRIVE LINE GROUP

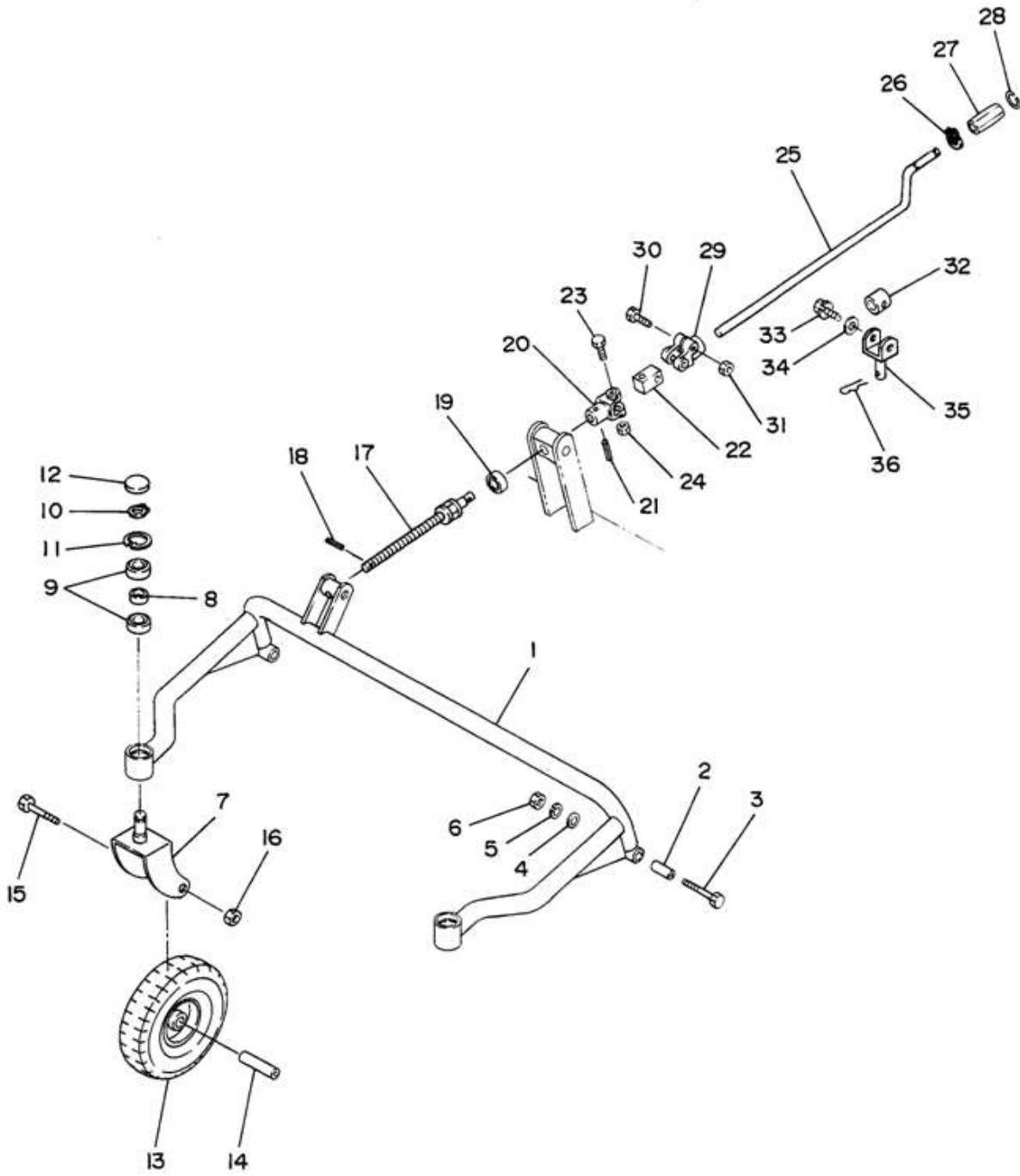


B ハンマードラム・動力伝達関係  
HUMMER DRUM・DRIVE LINE GROUP

FH-900

見出番号 No.	コード番号 CODE No.	部 品 名 称 PARTS NAME	数量 Q'TY	備 考 REMARKS
41	9RR 4700 015	スナップリング R-47	RING, snap R-47	1
42	9BB 6005 000	ボールベアリング #6005	BEARING, ball #6005	1
43	9BB 6203 000	ボールベアリング #6203	BEARING, ball #6203	1
44	9OS 2547 0702	オイルシール OS-25477	SEAL, oil OS-25477	1
45	9SC 3500 500	シールキャップ	CAP, seal	1
46	125 1135 000	ベベルケースフタ	COVER	1
47	9BK 0801 653	バネザツキボルト M8×16 ℓ	BOLT, w/washer M8×16 ℓ	4
48	G57 1513 001	ハンマーテンションアーム	ARM, hummer tension	1
49	G57 1514 000	アームジクカラー	COLLAR, arm shaft	1
50	9BT 0808 003	ボルト M8×80 ℓ	BOLT M8×80 ℓ	1
51	9FW 0800 003	ヒラザガネ M8	WASHER, plain M8	2
52	M08 0817 001	テンションコロ	PULLEY, tension	1
53	9RS 1200 005	スナップリング S-12	RING, snap S-12	1
54	9KY 0503 501	カタマルキー	KEY	1
55	S29 0425 020	ジクタンザガネ B	WASHER B	1
56	9BK 0802 083	バネツキ⊕ボルト M8×20 ℓ	BOLT, w/washer M8×20 ℓ	1
57	S29 0425 010	ジクタンザガネ A	WASHER A	1
58	9BK 0801 683	バネツキ⊕ボルト M8×16 ℓ	BOLT, w/washer M8×16 ℓ	1
59	G57 1516 000	ハンマーベルトカバー	COVER	1
60	9SW 0800 003	バネザガネ M8	WASHER, spring M8	1
61	9NT 0800 003	ナット M8	NUT M8	1
62	9BK 0802 093	ヒラバネツキ⊕ボルト M8×20 ℓ	BOLT, w/washer M8×20 ℓ	1
63	9FW 0800 003	ヒラザガネ M8	WASHER, plain M8	1
64	9SW 0800 003	バネザガネ M8	WASHER, spring M8	1
65	9NT 0800 003	ナット M8	NUT M8	1
66	125 1137 001	カウンタープーリー	PULLEY, counter	1
67	125 1138 001	ロータリープーリー	PULLEY, rotary	1
68	9VB 0360 003	Vベルト	"V"BELT	2
69	125 1136 000	調節ボルト L金具	"L"METALLIC	1
70	9BT 1002 203	ボルト M10×22 ℓ	BOLT M10×22 ℓ	2
71	9SW 1000 003	バネサガネ M10	WASHER, spring M10	2
72	S79 0461 000	調節ボルト	BOLT, adjust	1
73	M13 1754 000	テンションヒツパリバネ	SPRING	1
74	9NT 0800 003	ナット M8	NUT M8	2

C 前輪關係  
FRONT WHEEL GROUP

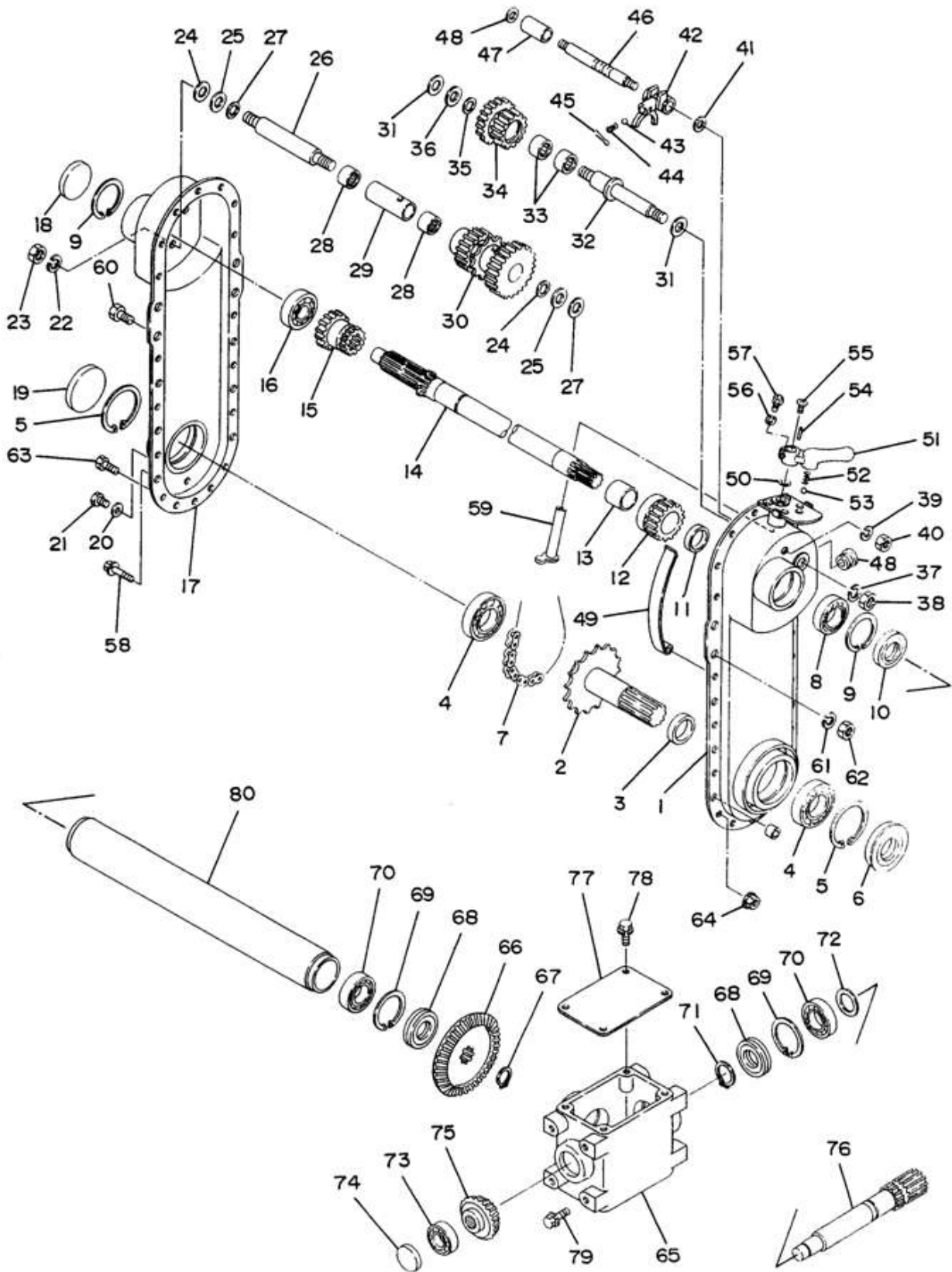


## C 前 輪 関 係 FRONT WHEEL GROUP

FH-900

見出番号 No	コード番号 CODE No	部 品 名 称 PARTS NAME	数量 Q'TY	備 考 REMARKS		
1	125 1411 001	ゼンリンアーム		ARM, front tire	1	
2	S80 0714 000	ゼンリンアームカラー		COLLAR	2	
3	9BH 1207 073	7T ボルト	M12×70 ℓ	BOLT(7T) M12×70 ℓ	2	
4	9FW 1200 003	ヒラザガネ	M12	WASHER, plain M12	2	
5	9SW 1200 003	バネザガネ	M12	WASHER, spring M12	2	
6	9NT 1200 003	ナット	M12	NUT M12	2	
7	125 1251 001	前輪フォーク		FORK, front	2	
8	125 1252 001	前輪フォークカラー		COLLAR	2	
9	9BB 6004 002	ボールベアリング	#6004-2RS	BEARING, ball	4	
10	9RS 2000 005	スナップリング	S-20	RING, snap S20	2	
11	9RR 4200 015	スナップリング	R-42	RING, snap R42	2	
12	9SC 4200 600	シールキャップ		CAP, seal	2	
13	125 1253 000	ゴムシャリン	300-4	TIRE 300-4	2	
14	125 1254 000	前輪カラー		COLLER	2	
15	9BT 1611 003	ボルト	M16×110 ℓ	BOLT M16×110 ℓ	2	
16	9NT 1600 003	ナット	M16	NUT M16	2	
17	125 1255 001	前輪調節ネジ		SCREW, adjust	1	
18	9SP 0402 205	スナップピン		PIN, snap	1	
19	9BB 0810 000	スラストベアリング	NC-810	BEARING, thtust NC-810	1	
20	S29 0360 020	チェンジロッドジョイント		JOINT	1	
21	9SP 0502 005	スプリングピン		PIN, spring	1	
22	106 0434 000	チェンジロッドジョイントコマ		ROLLER	1	
23	9BT 0603 003	ボルト	M6×30 ℓ	BOLT M6×30 ℓ	2	
24	9NL 0600 003	ロックナット	M6	NUT, lock M6	2	
25	125 1256 000	クランクレバー		LEVER, crank	1	
26	9RS 1200 005	スナップリング	S-12	RING, snap S-12	1	
27	R01 0616 000	ビリンクランクニギリ		GRIP	1	
28	S57 0157 000	クリップリング		RING, clip	1	
29	M08 0922 000	チェンジレバージョイント		JOINT, change lever	1	
30	9BT 0603 003	ボルト	M6×30 ℓ	BOLT M6×30 ℓ	1	
31	9NL 0600 003	ロックナット	M6	NUT M6	1	
32	125 1257 000	クランクレバーササエメタル		JOINT	1	
33	9BK 0801 653	バネザツキボルト	M8×16 ℓ	BOLT, w/washer	1	
34	S69 0214 000	ヒラザガネ		WASHER, plain	1	
35	125 1258 000	シテンカナグ		HOLDER	1	
36	9RP 1620 003	R ピン		*R*PIN	1	

D チェーンケース関係  
CHAIN CASE GROUP



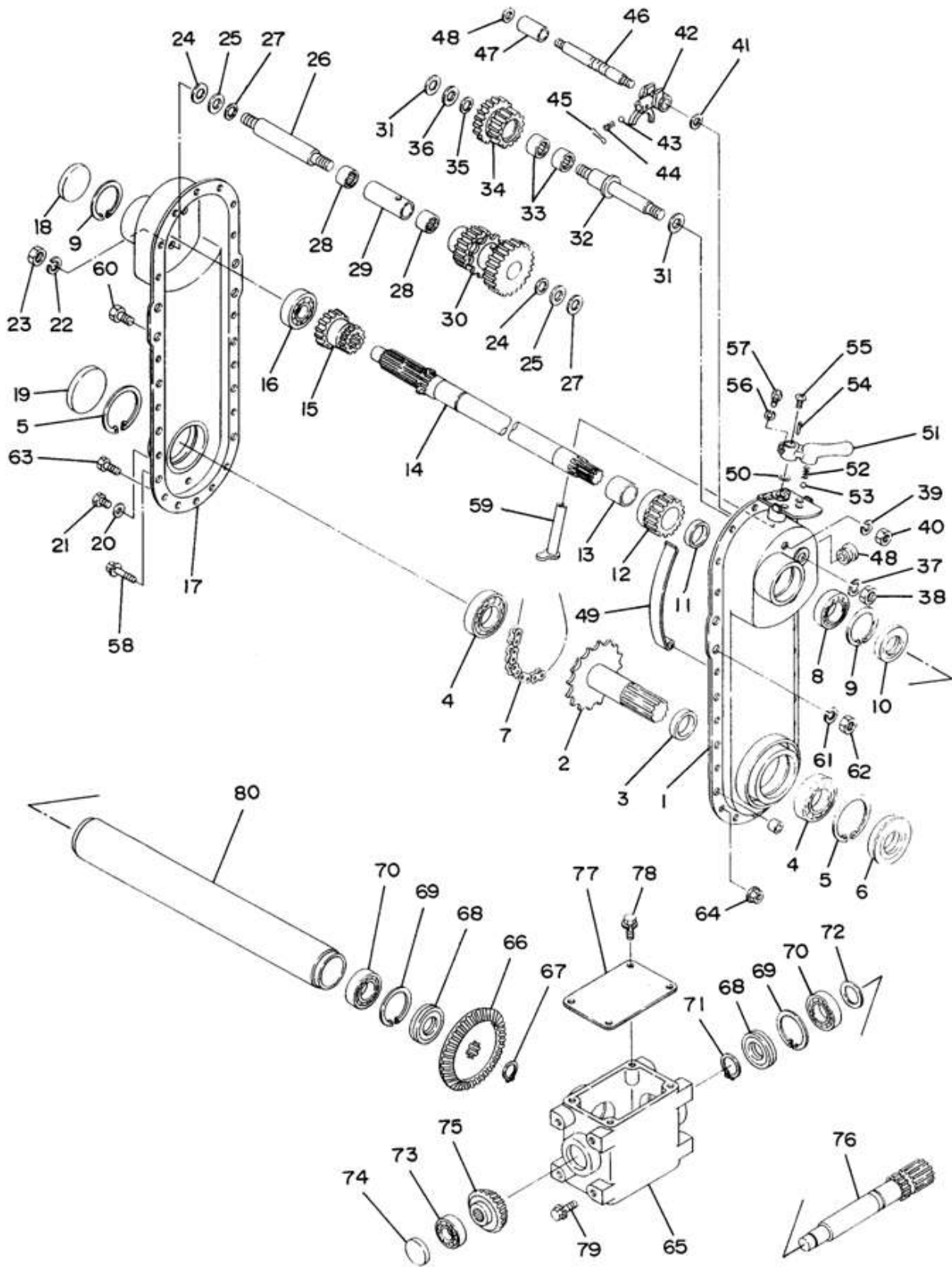
## D チェーンケース関係 CHAIN CASE GROUP

FC-850

見出番号 No	コード番号 CODE No	部 品 名 称 PARTS NAME	数量 Q'TY	備 考 REMARKS		
1	125 1212 000	ミッションケース L		CASE, mission (L)	1	
2	125 1223 000	ロータリー軸		SHAFT, rotary	1	
3	125 1224 000	ロータリー軸カラー		COLLAR, rotary shaft	1	
4	9BB 6206 000	ボールベアリング	#6206	BEARING, ball #6206	2	
5	9BB 6200 015	スナップリング	R 62	RING, snap R62	2	
6	90S 3062 1414	オイルシール	OLFY 30621314	SEAL, oil OLFY 30621314	1	
7	9RC 0525 500	ローラーチェーン	RS525 50L	CHAIN, roller RS525 50L	1	
8	9BB 6005 000	ボールベアリング	#6005	BEARING, ball #6005	1	
9	9RR 4700 015	スナップリング	R47	RING, snap R47	2	
10	90S 2547 0702	オイルシール	SC25477	SEAL, oil SC25477	1	
11	125 1217 000	主軸カラー		COLLAR, shaft	1	
12	125 1215 000	主軸ギヤ		GEAR, shaft	1	
13	125 1216 000	ブッシュ		BUSH,	1	
14	125 1213 001	主軸		SHAFT, main	1	
15	125 1214 000	チェンジギヤ		GEAR, change	1	
16	9BB 6303 000	ボールベアリング		BEARING, ball	1	
17	125 1211 000	ミッションケース (R)		CASE, mission (R)	1	
18	9SC 4700 500	シールキャップ		CAP, seal	1	
19	9SC 6200 500	シールキャップ		CAP, seal	1	
20	M07 0118 000	ハイユコウパッキン		PACKING, drain	1	
21	9BT 0801 003	ボルト	M8×10ℓ	BOLT M8×10ℓ	1	
22	9SW 1200 003	バネザガネ	M12	WASHER, spring M12	2	
23	9NT 1200 013	ナット	M12	NUT M12	2	
24	M52 0247 000	銅ワッシャ	φ12用(外)	WASHER, (out) φ12	2	
25	M13 0227 001	バック用ザガネ		WASHER	2	
26	125 1218 000	2軸		SHAFT, second	1	
27	M52 0248 000	銅ワッシャ	φ12用(内)	WASHER, (in) φ12	2	
28	9NB 2024 172	ニードルベアリング	KT-202417	BEARING, needle KT-202417	2	
29	125 1220 000	2軸カラー		COLLAR, second	1	
30	125 1219 000	スプロケットツキギヤ		GEAR, with sprocket	1	
31	M52 0247 000	銅ワッシャ	φ12用(外)	WASHER (out) φ12	2	
32	125 1221 000	バックジク		SHAFT, back	1	
33	9NB 2024 172	ニードルベアリング	KT-202417	BEARING, needle KT-202417	2	
34	125 1222 000	バックジクギヤ		GEAR, back shaft	1	
35	M52 0248 000	銅ワッシャ	φ12用(内)	WASHER, (in) φ12	1	
36	M13 0227 001	バック用ザガネ		WASHER	1	
37	9SW 1200 003	バネザガネ	M12	WASHER, spring M12	2	
38	9NT 1200 013	ナット	M12	NUT M12	2	
39	9SW 1000 000	バネザガネ	M10	WASHER, spring M10	2	
40	9NT 1000 010	ナット	M10	NUT M10	2	



**D** チェーンケース関係  
CHAIN CASE GROUP

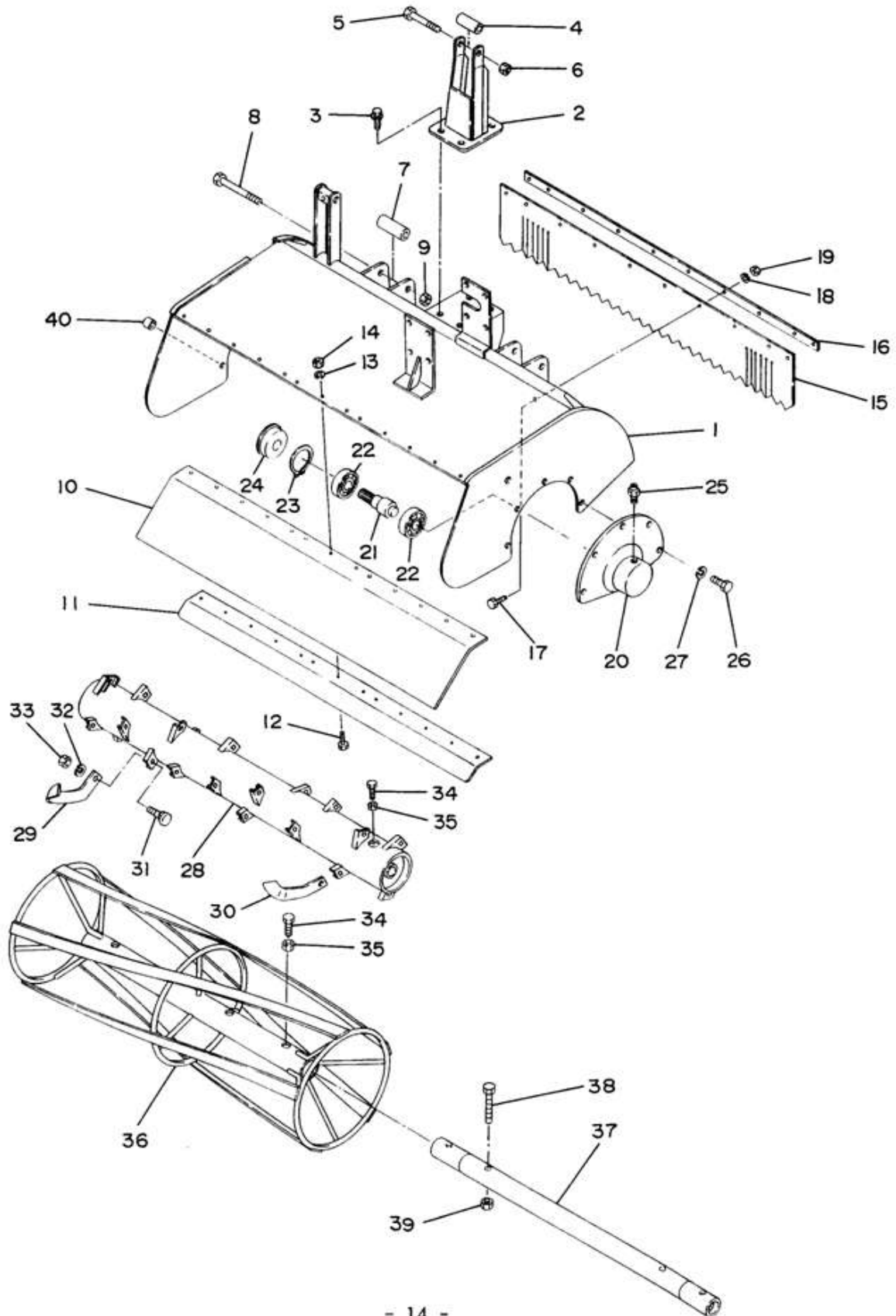


## D チェーンケース関係 CHAIN CASE GROUP

FC-850

見出番号 No.	コード番号 CODE No.	部 品 名 称 PARTS NAME	数量 Q'TY	備 考 REMARKS
41	M07 0313 001	シフターロット用バッキン	PACKING	2
42	R14 0311 000	シフターフォーク	FORK, shifter	1
43	9SB 2500 000	スチールボール 5"/16	BALL, steel 5"/16	1
44	M07 0314 000	シフターロットオシバネ	SPRING	1
45	9ST 0302 003	ワリピン	PIN, split	1
46	R14 2311 000	シフターロット	ROD, shifer	1
47	R14 2312 000	シフター用カラー	COLLAR, shifter	1
48	M60 0116 000	チューユセン	PLUG, oil inlet	1
49	M48 0218 000	チェンバリバネ	SPRING, chain	2
50	90R 1200 001	Oリング P-12	"O"RING P-12	1
51	M63 0914 001	ロータリーチェンジレバー	LEVER, change	1
52	106 0125 000	スプリング	SPRING	1
53	9SB 3000 000	スチールボール 3"/8	BALL, steel 3"/8	1
54	9BP 0301 500	ヘイコウピン $\phi 3 \times 15 \ell$	PIN $\phi 3 \times 15 \ell$	1
55	9CR 0600 813	トラスコネジ M6 × 8 ℓ	SCREW M6 × 8 ℓ	1
56	9SW 0600 003	バネザガネ M6	WASHER, spring M6	1
57	9BT 0601 803	ボルト M6 × 18 ℓ	BOLT M6 × 18 ℓ	1
58	9BK 0803 053	バネツキボルト M8 × 30	BOLT with washer M8 × 30 ℓ	6
59	R10 0313 001	シフターアーム	ARM, shifter	1
60	9BT 1001 603	ボルト M10 × 16 ℓ	BOLT M10 × 16 ℓ	4
61	9SW 1000 003	バネザガネ M10	WASHER, spring M10	4
62	9NT 1000 003	ナット M10	NUT M10	4
63	9BH 0601 473	7 Tボルト M6 × 14 ℓ	BOLT (7 T) M6 × 14 ℓ	18
64	9NF 0600 003	フランジツキナット M6	NUT M6	18
65	125 1230 000	ベベルボックス	BOX, bevel	1
66	125 1233 000	ベベルギア 36T(スプライン)	GEAR, bevel 36T(スプライン)	1
67	9RS 2000 005	スナップリング	RING, snap	1
68	90S 2547 0702	オイルシール	SEAL, oil	2
69	9RR 4700 015	スナップリング R47	RING, snap R47	2
70	9BB 6005 000	ボールベアリング #6005	BEARING, ball #6005	2
71	9RS 2500 005	スナップリング	RING, snap	2
72	G44 0309 000	ザガネ	WASHER	1
73	9BB 6203 000	ボールベアリング #6203	BEARING, ball #6203	1
74	9SC 3500 500	シーツキャップ	CAP, seal	1
75	125 1232 001	ベベルギア 18T	GEAR, bevel 18T	1
76	125 1231 001	入力軸	SHAFT, input	1
77	125 1234 000	ケースフタ	COVER, case	1
78	9BK 0801 653	バネツキボルト M8 × 16 ℓ	BOLT w/washer M8 × 16 ℓ	4
79	9BK 0801 853	バネツキボルト M8 × 18 ℓ	BOLT w/washer M8 × 18 ℓ	8
80	125 1235 000	シャフトカバー	COVER, shaft	1

**E** ロータリーカバー関係  
 ROTARY COVER GROUP

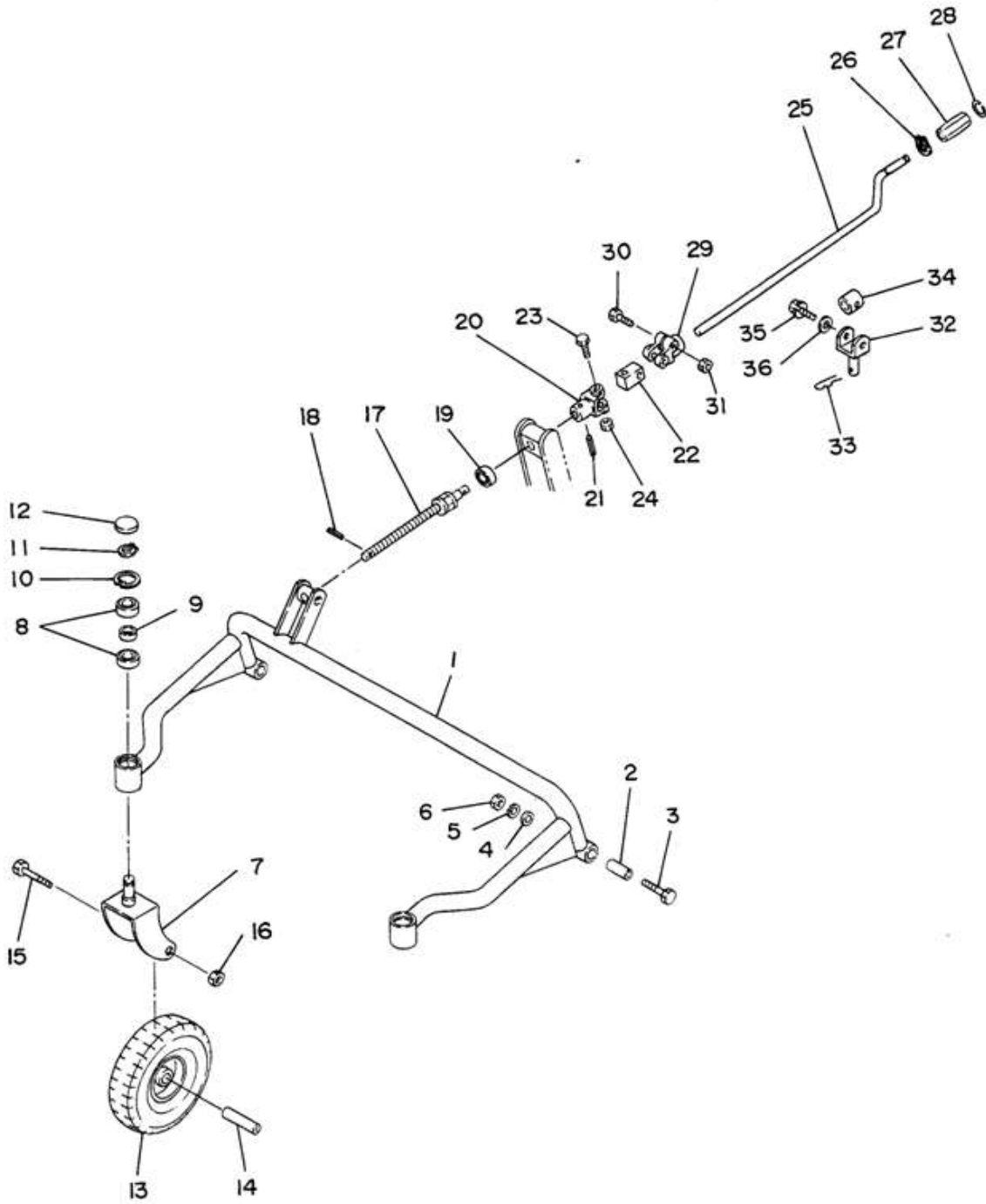


## E ロータリーカバー関係 ROTARY COVER GROUP

FC-850

見出番号 No.	コード番号 CODE No.	部 品 名 称 PARTS NAME	数量 Q'TY	備 考 REMARKS
1	125 1241 000	ロータリーカバー		
2	125 1242 000	トップリンクステー		
3	9BK 0802 053	バネザツキボルト		
4	125 1243 000	トップリンクウケカラー		
5	9BT 1209 003	ボルト M12×90 ℓ		
6	9NP 1200 053	Uナット M12		
7	125 1244 000	ロックカラー		
8	9BT 1211 003	ボルト M12×110 ℓ		
9	9NP 1200 053	Uナット M12		
10	125 1245 000	タレゴムマエ		
11	125 1246 000	タレゴムオサエマエ		
12	9BT 0601 803	ボルト M 6 × 18 ℓ		
13	9SW 0600 003	バネザガネ M 6		
14	9NC 0600 043	フクロナット M 6		
15	G20 0513 000	タレゴム		
16	G20 0525 000	タレゴムオサエイタ		
17	9BT 0801 803	ボルト M 8 × 18 ℓ		
18	9SW 0800 003	バネザガネ M 8		
19	9NT 0800 003	ナット M 8		
20	S80 0531 001	ロータリーウケジクケース		
21	S80 0224 000	ロータリージク B		
22	9BB 6206 000	ボールベアリング 6206		
23	9RR 6200 015	スナップリング R62		
24	90S 3062 1414	オイルシール OLFY3062 1314		
25	9GN 0600 000	グリスニップル M 6		
26	9BT 0802 203	ボルト M 8 × 22 ℓ		
27	9SW 0800 003	バネザガネ M 8		
28	125 1261 001	ドラムロータ		FC-850B
29	M81 0719 000	ナタヅメ L		"
30	M81 0739 000	ナタヅメ R		"
31	R14 0515 000	ツメトリツケボルト		
32	9SW 1000 003	バネザガネ M10		
33	9NT 1000 003	ナット M10		
34	M40 0502 000	ドラムセットボルト		
35	9NL 1000 003	ロックナット M10		
36	125 1561 000	ジョソウローター		
37	125 1562 001	ジョソウローターイリツケチューブ		
38	9BT 1005 594	6カクアツキボルト M10×55 ℓ		
39	9NT 1000 003	ナット		
40	125 1225 000	ケーストリツケカラー		

F 前輪關係  
FRONT WHEEL GROUP



# F 前 輪 関 係 FRONT WHEEL GROUP

FC-850

見出番号 No.	コード番号 CODE No.	部 品 名 称 PARTS NAME	数量 Q'TY	備 考 REMARKS
1	125 1250 001	前輪アーム	1	
2	S80 0714 000	前輪アームカラー	2	
3	9BH 1207 073	7 Tボルト M12×70 ℓ	2	
4	9FW 1200 003	ヒラザガネ M12	2	
5	9SW 1200 003	バネザガネ M12	2	
6	9NT 1200 003	ナット M12	2	
7	125 1251 001	前輪フォーク	2	
8	9BB 6004 002	ボールベアリング #6004	4	
9	125 1252 001	ゼンリンフォークカラー	2	
10	9RR 4200 015	スナップリング R42	2	
11	9RS 2000 005	スナップリング S20	2	
12	9SC 4200 600	シールキャップ	2	
13	125 1253 000	ゴム輪 300-4	2	
14	125 1254 000	前輪カラー	2	
15	9BT 1611 003	ボルト M16×110 ℓ	2	
16	9NT 1600 003	ナット M16	2	
17	125 1255 002	前輪調節ネジ	1	
18	9SP 0402 205	スプリングピン	1	
19	9BB 0810 000	スラストベアリング	1	
20	S29 0360 020	チェンジロッドジョイント	1	
21	9SP 0502 005	スプリングピン	1	
22	106 0434 000	チェンジロッドコマ	1	
23	9BT 0603 003	ボルト M 6 × 30 ℓ	1	
24	9NL 0600 003	ロックナット M 6	1	
25	125 1256 000	クランクレバー	1	
26	9RS 1200 005	スナップリング S12	1	
27	R01 0616 000	ビリンクランクニギリ	1	
28	S57 0157 000	クリップリング	1	
29	125 1257 001	クランクレバーササエメタル	1	
30	9BK 0801 653	バネザツキボルト M 8 × 16 ℓ	1	
31	S69 0214 000	ヒラザガネ M 8	1	(9FW 0800003)
32	125 1258 000	シテンカナグ	1	
33	9RP 1620 003	Rピン	1	
34	M08 0922 000	チェンジレバージョイント	1	
35	9BT 0603 003	ボルト M 6 × 30 ℓ	2	
36	9NL 0600 003	ロックナット M 6	2	