

# MAMETORA TILLER

---

昭和56年

## MC-8

# パーツリスト PARTS LIST



---

**マメトラ**

**マメトラ農機株式会社**  
MAMETORA AGRIC MACHINERY CO., LTD.

# 目 次 CONTENTS

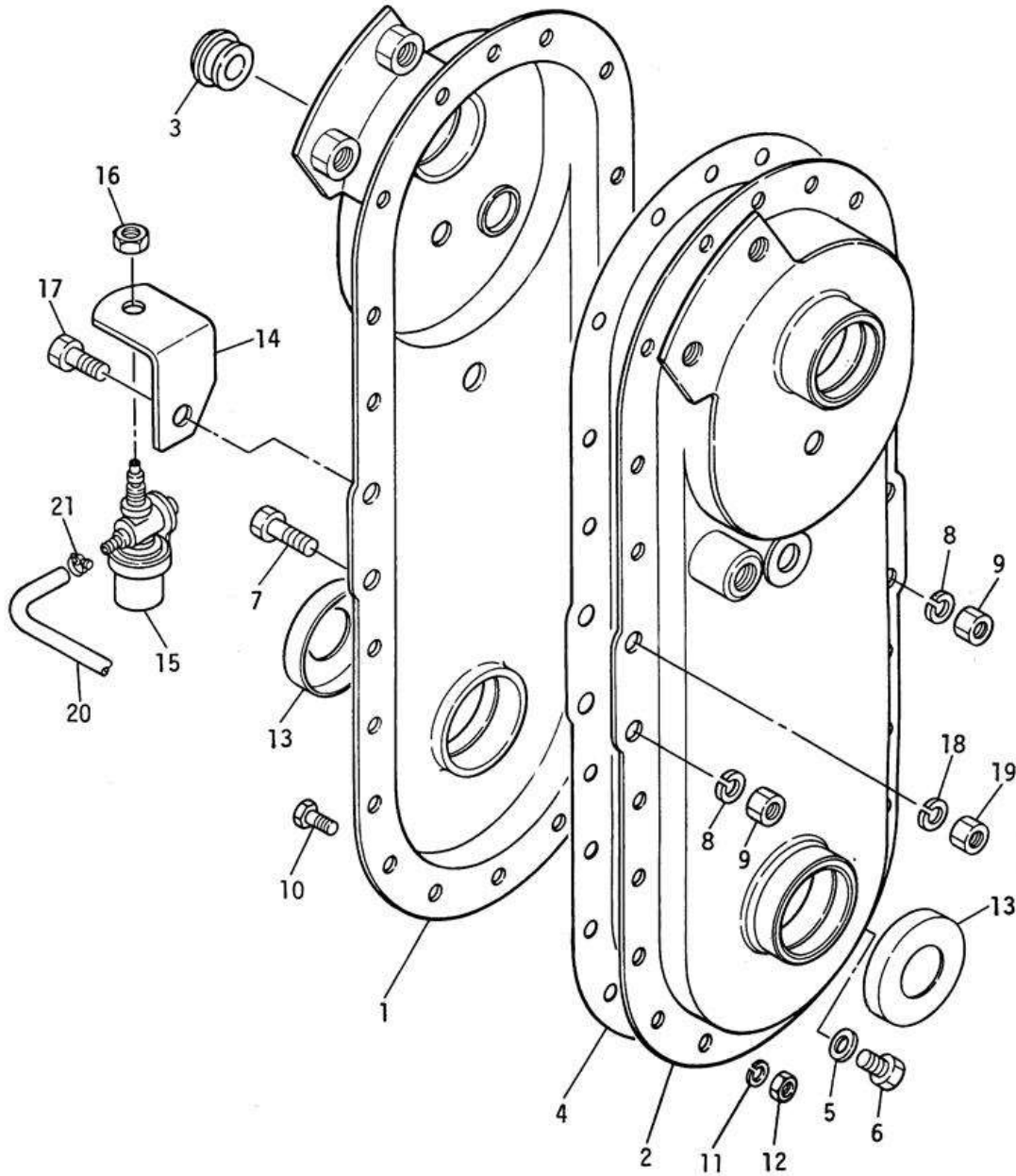
## シャーシ CHASSIS

	名 称 SECTION NAME	頁 PAGE
A.	トランスミッション ケース 関係 TRANSMISSION CASE GROUP .....	1
B.	トランスミッション ギヤ 関係 TRANSMISSION GEAR GROUP .....	3
C.	シャーシ ・ フェンダー 関係 CHASSIS & FENDER GROUP .....	7
D.	ハンドル ・ コントロール 関係 HANDLE & CONTROL GROUP .....	9
E.	エンジン ・ ボンネット ・ テンション関係 ENGINE & BONNET-TENSION GROUP .....	13
F.	附属品 ・ 工具関係 ACCESSORY PARTS & TOOL GROUP .....	17
G.	移動車輪関係 MOVEMENT WHEEL GROUP .....	19
H.	培土器関係 ロータ (丸軸用) 関係 FURROWER GROUP .....	21
J.	150 ナタ爪 (六角軸用) 関係 150 HATCHET COLOW (HAXAGONAL SHAFT) GROUP .....	23
K.	150 ナタ爪 (丸軸用) 関係 150 HATCHET COLOW (ROUND SHAFT) GROUP .....	25
L.	マルチング ロータ (丸軸用) 関係 MULCHING ROTOR (ROUND SHAFT) GROUP .....	27

## エンジン ENGINE

	カワサキ FA76D エンジン 関係 KAWASAKI FA76D ENGINE GROUP .....	29
	エア クリーナ 関係 AIR CLEANER GROUP .....	35
	キャブレター 関係 CARBURETOR GROUP .....	36
	リコイル スターター 関係 RECOIL STARTER GROUP .....	38

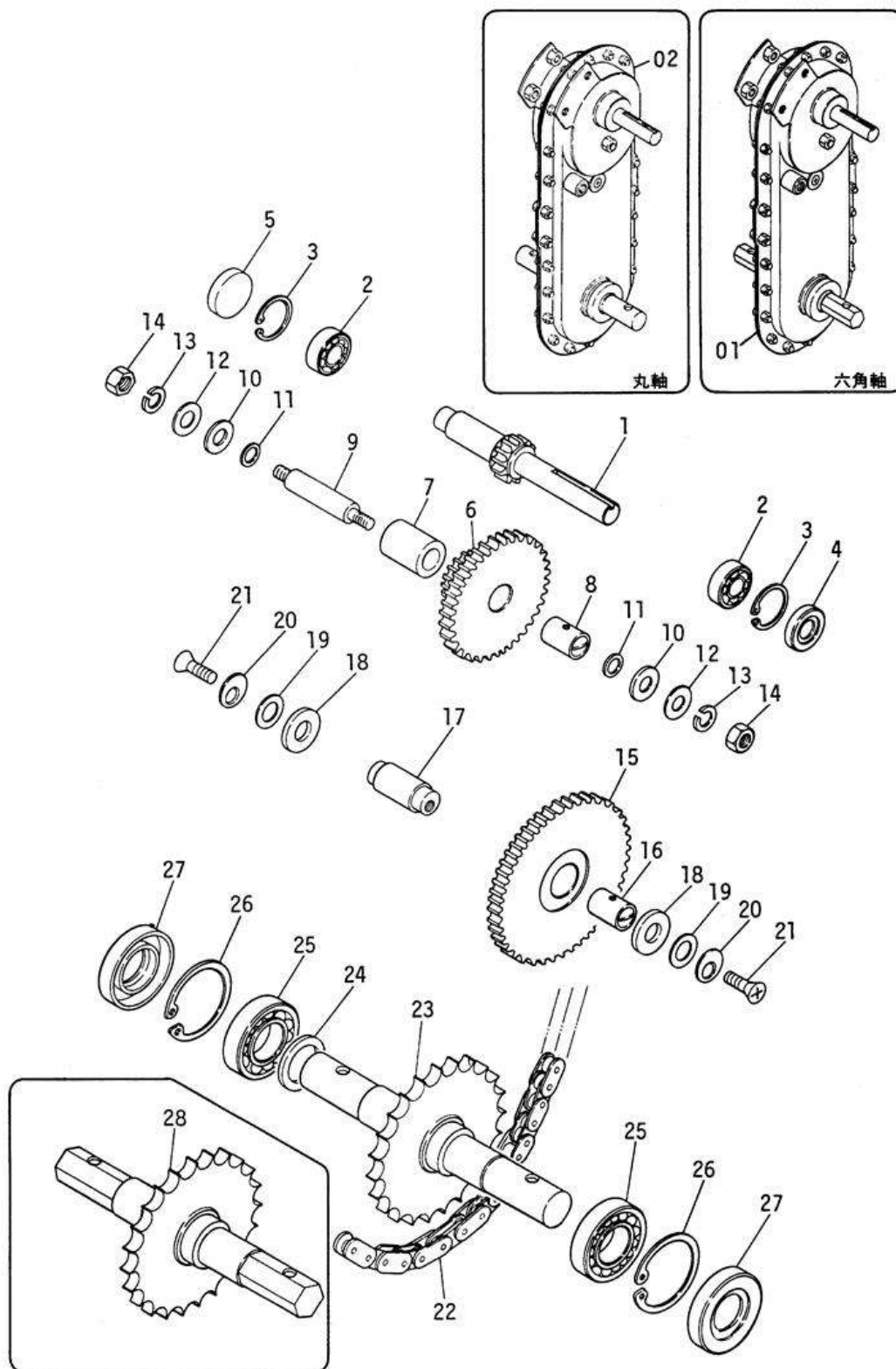
**A.** トランсмッションケース関係  
**TRANSMISSION CASE GROUP**



## A. トランスミッションケース関係 TRANSMISSION CASE GROUP

見出番号 NO.	コード番号 CODE NO.	部 品 名 称 PARTS NAME	数 量 Q'TY	摘 要 REMARKS
A-1	111 0111 001	トランス ミッション ケース (右) CASE, transmission (R)	1	
A-2	111 0112 001	トランス ミッション ケース (左) CASE, transmission (L)	1	
A-3	M60 0116 000	チューユ セン PLUG, oil (inlet)	1	
A-4	M23 0152 000	ケース パッキン PACKING, case	1	
A-5	M07 0118 000	ハイユコウ パッキン PACKING, oil (outlet)	1	
A-6	9BT 0800 803	ボルト BOLT, M8x8 $\ell$	1	
A-7	9BT 0801 600	ボルト BOLT, M8x16 $\ell$	2	
A-8	9SW 0800 000	バネ ザガネ WASHER, spring 8 $\phi$	2	
A-9	9NT 0800 000	ナット NUT, M8	2	
A-10	9BT 0601 400	ボルト BOLT, M6x14 $\ell$	16	
A-11	9SW 0600 000	バネ ザガネ WASHER, spring 6 $\phi$	16	
A-12	9NT 0600 000	ナット NUT, M6	16	
A-13	111 0218 000	シャジク キャップ CAP, axle shaft	2	
A-14	111 0717 000	ストレーナ トリツケ ステー STAY, strainer fitting	1	
A-15	M86 0731 000	ストレーナ STRAINER, SF-18P2	1	
A-16	9NS 1000 053	コガタ ロック ナット NUT, lock small	1	
A-17	9BT 0801 803	ボルト BOLT, M8x18 $\ell$	1	
A-18	9SW 0800 003	バネ ザガネ WASHER, spring 8 $\phi$	1	
A-19	9NT 0800 003	ナット NUT, M8	1	
A-20	111 0718 000	ヒューエル バイブ S-C PIPE, fuel S-C 5 $\phi$ x9 $\phi$ x150 $\ell$	1	
A-21	M86 0742 000	クリップ CRIP, 10 $\phi$	3	

**B.** トランスミッションギヤ関係  
**TRANSMISSION GEAR GROUP**



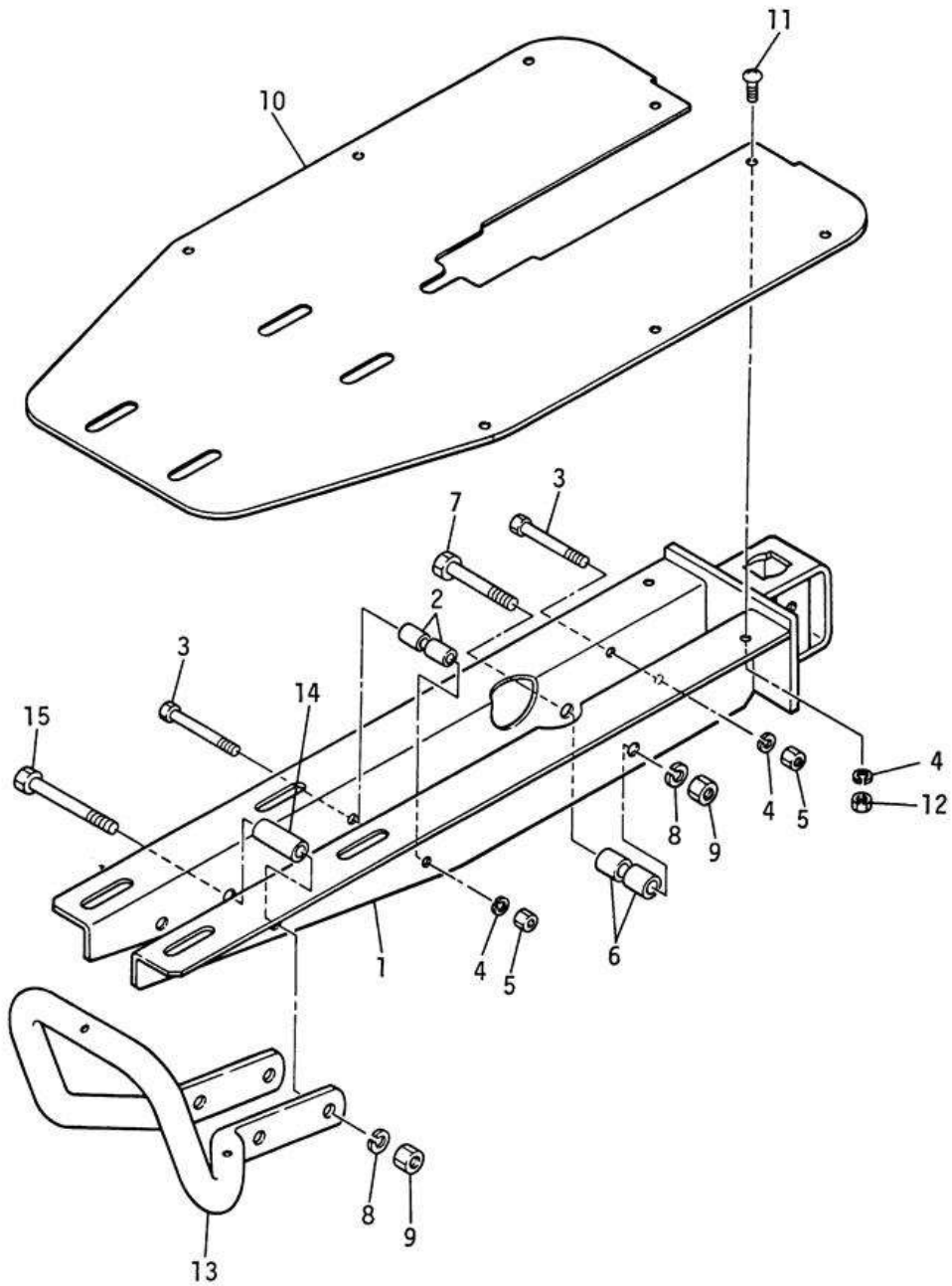
## B. トランスミッションギヤ関係 TRANSMISSION GEAR GROUP

見出番号 NO.	コード番号 CODE NO.	部 品 名 称 PARTS NAME	数 量 Q'TY	摘 要 REMARKS
B-01	111 0102 000	トランス ミッション アッシ (ロッカクジク) TRANS MISSION Ass'y (haxagonal shaft)	1	A-1~13, B-1~ 27
B-02	111 0101 001	トランス ミッション アッシ (マルジク) TRANS MISSION Ass'y (round shaft)	1	A-1~13, B-1~ 22, 24~28
B-1	111 0211 000	シュジク SHAFT, main	1	
B-2	9BB 6202 000	ボール ベアリング BEARING, ball #6202	2	
B-3	9RR 3500 005	スナップ リング RING, snap R-35	2	
B-4	90S 1535 0702	オイル シール SEAR, oil SC-15357	1	
B-5	9SC 3500 500	シールキャップ CAP, seal	1	
B-6	111 0212 000	2ジク ギヤ GEAR, second shaft	1	
B-7	111 0213 000	カラー COLLAR	1	
B-8	111 0224 000	マキ ブッシュ BUSH	1	
B-9	M23 0255 000	ネジツキ シャフト SHAFT, with screw	1	
B-10	M23 0258 001	バック ジク ザガネ WASHER, back shaft	2	
B-11	M07 0313 001	シフター ロット ヨウ バッキン PACKING, shifter rod	2	
B-12	M07 0234 002	ネジツキ シャフト ヨウ バッキン (ソト) PACKING, shaft with screw (out)	2	
B-13	9SW 1000 000	バネ ザガネ WASHER, spring 10φ	2	
B-14	9NT 1000 010	ナット NUT, M10 P1.25	2	
B-15	111 0214 000	3ジク ギヤ GEAR, third shaft	1	
B-16	111 0215 000	マキ ブッシュ BUSH	1	
B-17	111 0220 000	3ジク SHAFT, third	1	
B-18	111 0221 000	3ジク ザガネ WASHER, third shaft	2	
B-19	111 0223 000	ワッシャー WASHER, 13φ	2	
B-20	111 0222 000	マワリドメ ザガネ WASHER, stopper	2	
B-21	9CD 0601 603	サラ コネジ SCREW, M6x16ℓ	2	
B-22	9RC 0400 440	ローラー チェン CHIN, rorrer 1"/2x44ℓ	1	
B-23	111 0219 000	シャジク (マル) SHAFT, axle (round)	1	
B-24	M13 0216 000	サイド クラッチ ジク ザガネ WASHER, side clutch shaft	1	

**B.** トランスミッションギヤ関係  
**TRANSMISSION GEAR GROUP**

見出番号 NO.	コード番号 CODE NO.	部 品 名 称 PARTS NAME	数 量 Q'TY	備 考 REMARKS
B-25	9BB 6004 000	ボール ベアリング BEARING, ball #6004	2	
B-26	9RR 4200 005	スナップ リング RING, snap R-42	2	
B-27	90S 2042 0804	オイル シール SEAR, oil TC20428	2	
B-28	111 0217 000	シャフト (ロックカク) SHAFT, axle (haxagonal)	1	マメトラ (国内)

C. シャーシ・フェンダー関係  
CHASSIS & FENDER GROUP

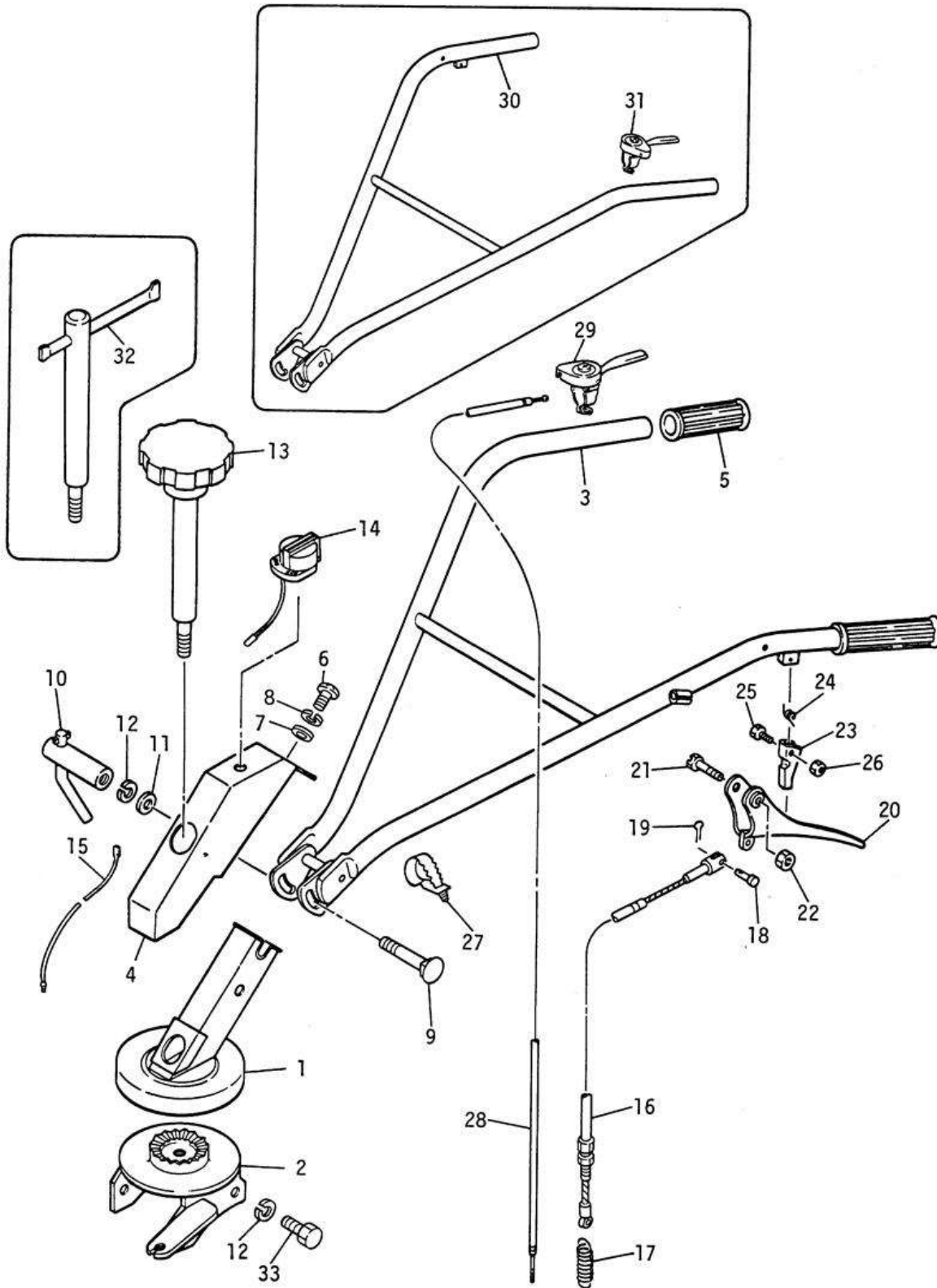




**C** . シャーシ・フェンダー関係  
**CHASSIS & FENDER GROUP**

見出番号 NO.	コード番号 CODE NO.	部 品 名 称 PARTS NAME	数 量 Q'TY	備 考 REMARKS
C-1	111 0411 001	シャーシ フレーム FRAME, shassis	1	
C-2	111 0412 000	カラー COLLAR	4	
C-3	111 0413 000	ボルト BOLT	2	
C-4	9SW 0600 003	バネ ザガネ WASHER, spring 6φ	4	
C-5	9NH 0600 073	キョウリョク ナット NUT, high tension M6	2	
C-6	M23 0416 000	ケース シメツケ カラー COLLAR, tightning case	2	
C-7	9BT 0805 003	ボルト BOLT, M8x50ℓ	1	
C-8	9SW 0800 003	バネ ザガネ WASHER, spring 8φ	3	
C-9	9NT 0800 003	ナット NUT, M8	3	
C-10	111 0511 000	フェンダー FENDER	1	
C-11	9CR 0601 213	トラス コネジ SCREW, M6x12ℓ	2	
C-12	9NT 0600 003	ナット NUT, M6	2	
C-13	111 1311 001	バンパー BUMPER	1	
C-14	M23 0415 000	パイプ PIPE	2	
C-15	9BT 0806 003	ボルト BOLT, M8x60ℓ	2	

**D.** ハンドル・コントロール関係  
**HANDLE & CONTROL GROUP**



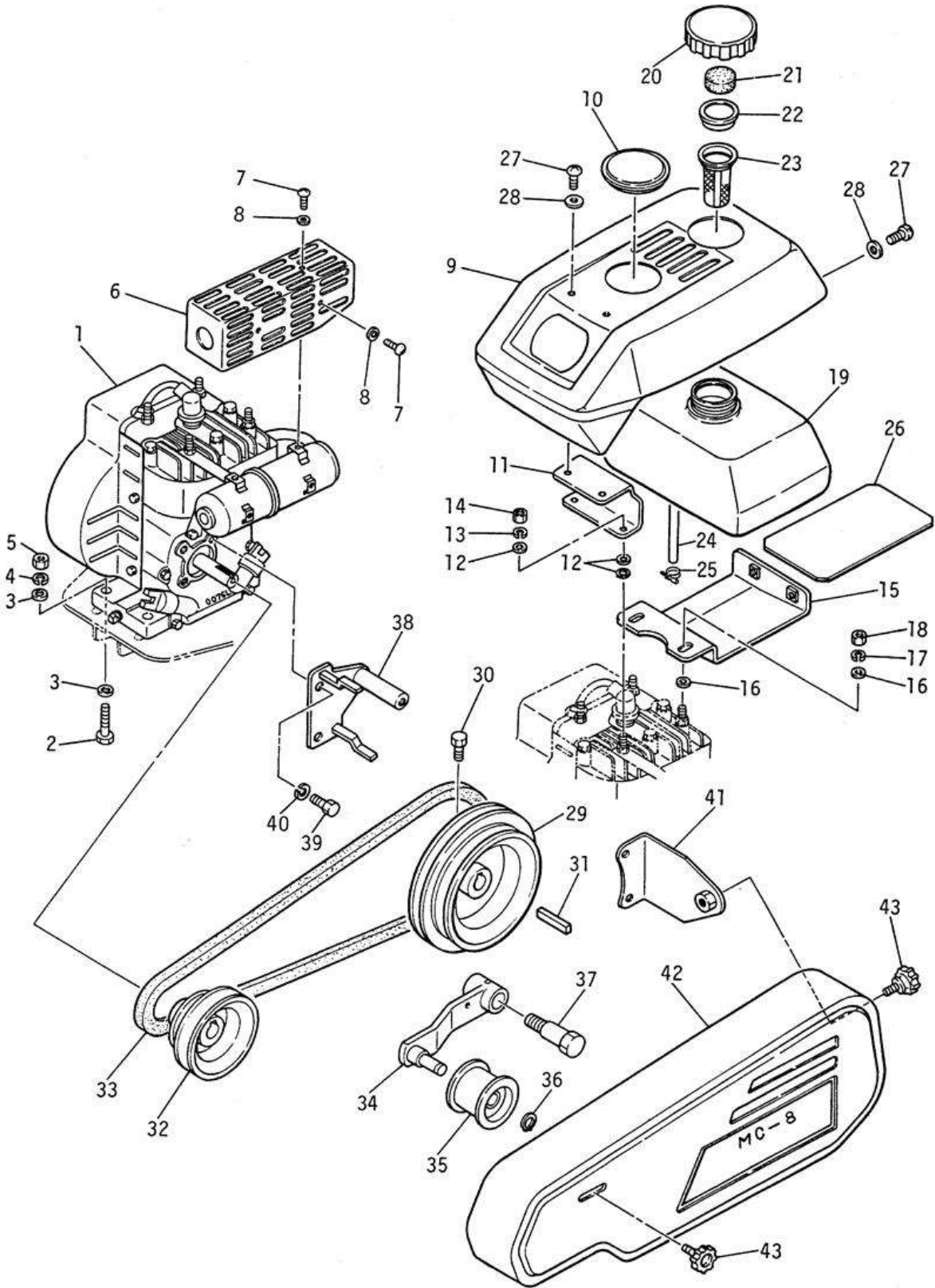
## D. ハンドル・コントロール関係 HANDLE & CONTROL GROUP

見出番号 NO.	コード番号 CODE NO.	部 品 名 称 PARTS NAME	数 量 Q'TY	摘 要 REMARKS
D-1	111 0611 000	ハンドル フレーム FRAME, handle	1	
D-2	111 0612 000	ハンドル ウケザ BRACKET, handle	1	
D-3	111 0620 001	ハンドル バイブ PIPE, handle	1	
D-4	111 0615 000	ハンドル カバー COVER, handle	1	
D-5	S69 0677 000	ハンドル グリップ GRIP, handle	2	
D-6	9CR 0501 003	ナベ コネジ SCREW, M5x10 $\phi$	1	
D-7	9FW 0500 003	ヒラ ザガネ WASHER, plain 5 $\phi$	1	
D-8	9SW 0500 003	バネ ザガネ WASHER, spring 5 $\phi$	1	
D-9	111 0616 000	ハンドル トリツケ ボルト BOLT, handle fitting	1	
D-10	111 0617 000	クランプ レバー (A) LEVER (A), clamp	1	
D-11	M99 0214 000	ザガネ WASHER, 10 $\phi$	1	
D-12	9SW 1000 003	バネ ザガネ WASHER, spring 10 $\phi$	5	
D-13	111 0621 000	ノブ KNOB	1	
D-14	111 0619 000	テイシ スイッチ SWITCH, stop	1	
D-15	111 1314 000	ハイセン コード CORD	1	
D-16	111 0818 000	テンション ワイヤ WIRE, tension	1	
D-17	106 0496 000	テンション ヒップバリ バネ SPRING, tension tightener	1	
D-18	M08 1016 000	ヒラ アタマ ピン PIN, clevis	1	
D-19	9ST 0161 603	ワリ ピン PIN, split 1.6 $\phi$ x16 $\phi$	1	
D-20	M54 2033 000	シュクラッチ レバー LEVER, main clutch	1	
D-21	M40 0431 001	クラッチ レバー ヨウ コネジ SCREW, clutch lever	1	
D-22	9NL 0500 003	ロック ナット NUT, lock M5 P0.8	1	
D-23	M54 2035 000	クラッチ ストッパー STOPPER, clutch	1	
D-24	M54 2036 000	ストッパー バネ SPRING, stopper	1	
D-25	M54 2037 000	ストッパー ヨウ コネジ SCREW, stopper	1	
D-26	9NL 0400 003	ロック ナット NUT, lock M4 P0.7	1	
D-27	M97 0613 000	フリー アップ ベルト BELT, free up	1	

## D. ハンドル・コントロール関係 HANDLE & CONTROL GROUP

見出番号 NO.	コード番号 CODE NO.	部 品 名 称 PARTS NAME	数 量 Q'TY	摘 要 REMARKS
D-28	111 1315 000	スロットル ワイヤ WIRE, throttle	1	
D-29	E32 0302 000	スロットル レバー LEVER, throttle	1	
D-30	111 0613 002	ハンドル パイプ PIPE, handle	1	マメトラ (国内)
D-31	E32 0256 000	スロットル レバー LEVER, throttle	1	"
D-32	111 0618 001	クランプ レバー (B) LEVER (B), clamp	1	輸 出 用
D-33	9BT 1002 003	ボルト BOLT, M10x20 $\phi$	4	

**E.** エンジン・ボンネット・テンション関係  
**ENGINE & BONNET · TENSION GROUP**



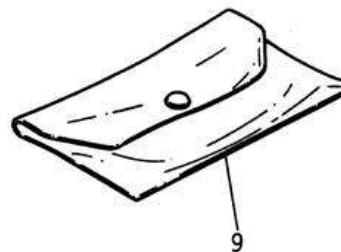
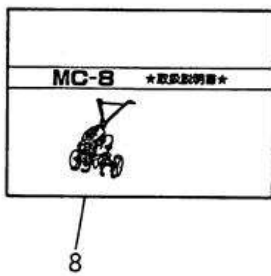
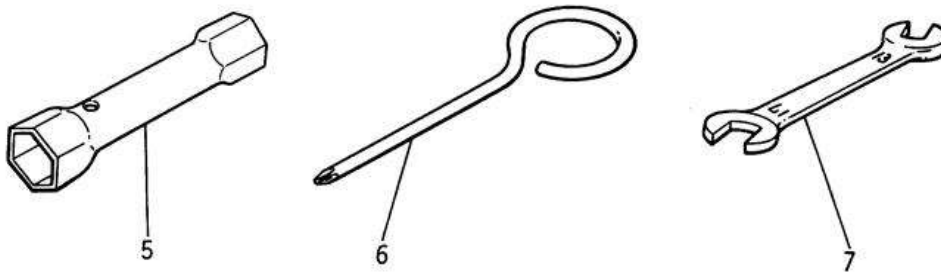
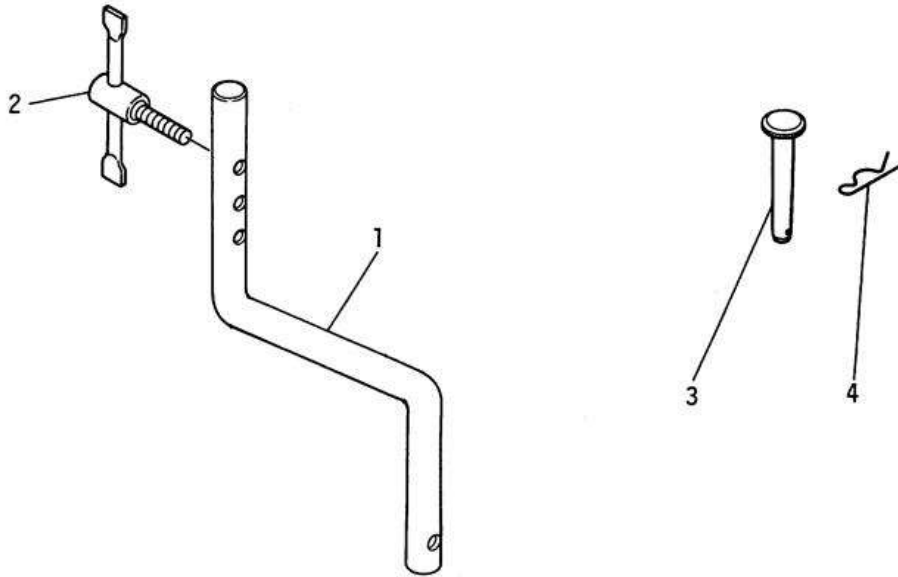
**E .** エンジン・ボンネット・テンション関係  
**ENGINE & BONNET · TENSION GROUP**

見出番号 NO.	コード番号 CODE NO.	部 品 名 称 PARTS NAME	数 量 Q'TY	摘 要 REMARKS
E-1	CEG 0030 050	エンジン ENGINE,	1	
E-2	9BT 0803 503	ボルト BOLT,	4	
E-3	9FW 0800 003	ヒラ ザガネ WASHER, plain	8	
E-4	9SW 0800 003	バネ ザガネ WASHER, spring	4	
E-5	9NT 0800 003	ナット NUT,	4	
E-6	111 1313 000	マフラー カバー COVER, muffler	1	
E-7	9CR 0500 803	トラス コネジ SCREW,	4	
E-8	9FW 0500 003	ヒラ ザガネ WASHER, plain	4	
E-9	111 0711 002	ボンネット BONNET	1	
E-10	111 0712 000	プラグ キャップ CAP, plug	1	
E-11	111 0713 000	ボンネット トリツケ ステー STAY, bonnet fitting	1	
E-12	9FW 0600 003	ヒラ ザガネ WASHER, plain	6	
E-13	9SW 0600 003	バネ ザガネ WASHER, spring	2	
E-14	9NT 0600 003	ナット NUT,	2	
E-15	111 0714 000	タンク トリツケ ダイ BRACKET, tank	1	
E-16	9FW 0600 003	ヒラ ザガネ WASHER, plain	4	
E-17	9SW 0600 003	バネ ザガネ WASHER, spring	2	
E-18	9NT 0600 003	ナット NUT,	2	
E-19	111 0715 001	ヒューエル タンク TANK, fuel	1	
E-20	A90 6366 000	タンク キャップ CAP, tank	1	
E-21	M86 0724 000	スポンジ SPONGE	1	
E-22	M86 0723 000	パッキン PACKING	1	
E-23	M86 0721 000	ネンリョウ フィルター FILTER, fuel	1	
E-24	111 0716 000	ヒューエル バイブ T-S PIPE, fuel T-S	1	5φx9φx180ℓ
E-25	M86 0743 000	クリップ CRIP,	1	11φ
E-26	111 0719 000	カンショウ ゴム RUBBER, cussion	1	
E-27	9CD 0601 213	マル サラ コネジ SCREW,	4	

**E .** エンジン・ボンネット・テンション関係  
**ENGINE & BONNET · TENSION GROUP**

見出番号 NO.	コード番号 CODE NO.	部 品 名 称 PARTS NAME	数 量 Q'TY	摘 要 REMARKS
E-28	9FW 0600 023	フィニッシュ ワッシャー WASHER, finish 6φ	4	
E-29	111 0811 000	ホンキ プーリー PULLEY, main	1	
E-30	9BT 0801 603	ボルト BOLT, M8x16ℓ	1	
E-31	9KY 0504 000	キー KEY, 5x5x40ℓ	1	
E-32	111 0812 000	エンジン プーリー PULLEY, engine	1	
E-33	9VA 0370 003	Vベルト V BELT, LA-37	1	
E-34	111 0813 000	テンション アーム ARM, tension	1	
E-35	M66 0824 000	テンション コロ ROLLER, tension A-W	1	
E-36	9RS 0120 005	スナップ リング RING, snap S-12	1	
E-37	M54 0816 000	テンション トリツケ ボルト BOLT, tension fitting	1	
E-38	111 0814 000	ベルト オサエ トリツケ ザ BRACKET, belt support	1	
E-39	9BT 0801 603	ボルト BOLT, M8x16ℓ	2	
E-40	9SW 0800 003	バネ ザガネ WASHER, spring 8φ	2	
E-41	111 0817 000	ベルト カバー ステア STAY, belt cover	1	
E-42	111 0815 000	ベルト カバー COVER, belt	1	
E-43	M26 0833 000	ノブ KNOB	2	

**F.** 附属品・工具関係  
**ACCESSORY PARTS & TOOL GROUP**

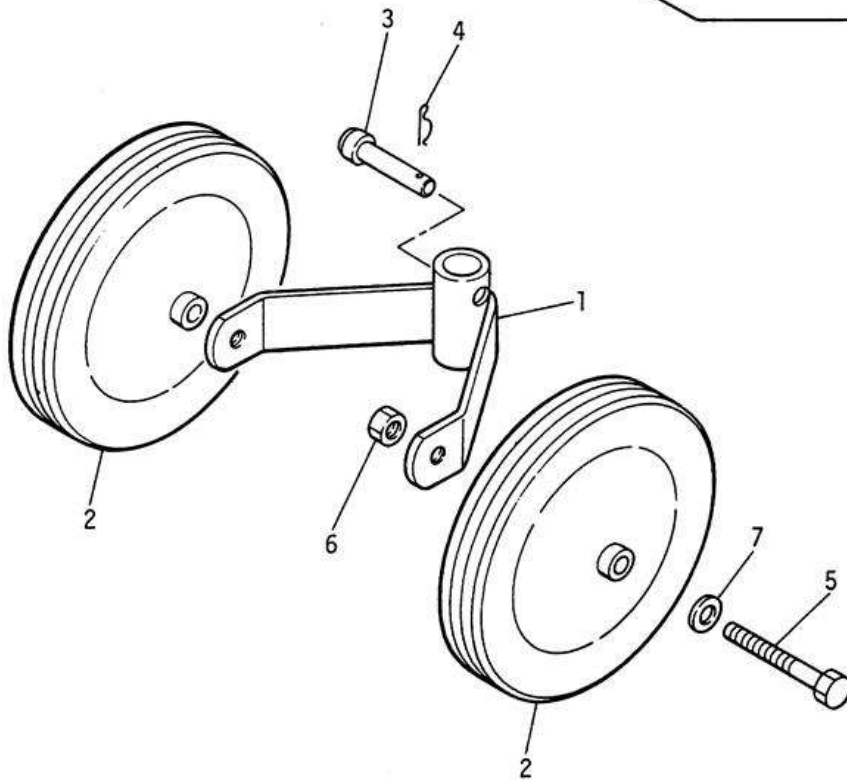
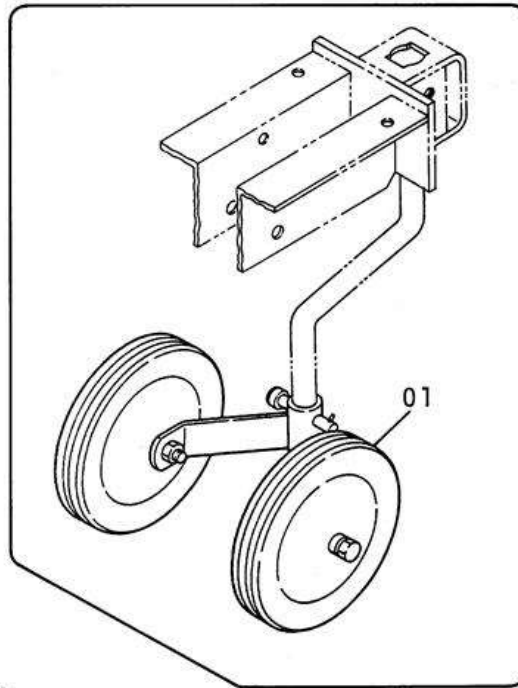




**F .** 附属品・工具関係  
**ACCESSORY PARTS & TOOL GROUP**

見出番号 NO.	コード番号 CODE NO.	部 品 名 称 PARTS NAME	数 量 Q 'TY	摘 要 REMARKS
F - 1	111 1511 000	テイコウ ボー BAR, resistance	1	
F - 2	111 1512 000	クランプ レバー (C) LEVER (C), cramp	1	
F - 3	SS7 0177 000	ゼンリン アーム トリツケ ピン PIN, arm fitting 8φ	1	
F - 4	9RP 0816 003	R ピン R PIN, 8φ	1	
F - 5	9TL 1902 103	プラグ ボックス BOX, plug 19x21	1	
F - 6	9TL 8011 005	プラス ケンヨウ バー BAR, ⊕	1	
F - 7	9TL 1301 700	リョウグチ スパナ SPPANER, 13x17	1	
F - 8	111 1516 000	トリアツカイ セツメイショ BOOK, manual	1	
F - 9	111 1530 000	コウグ ブクロ BAG, tool	1	

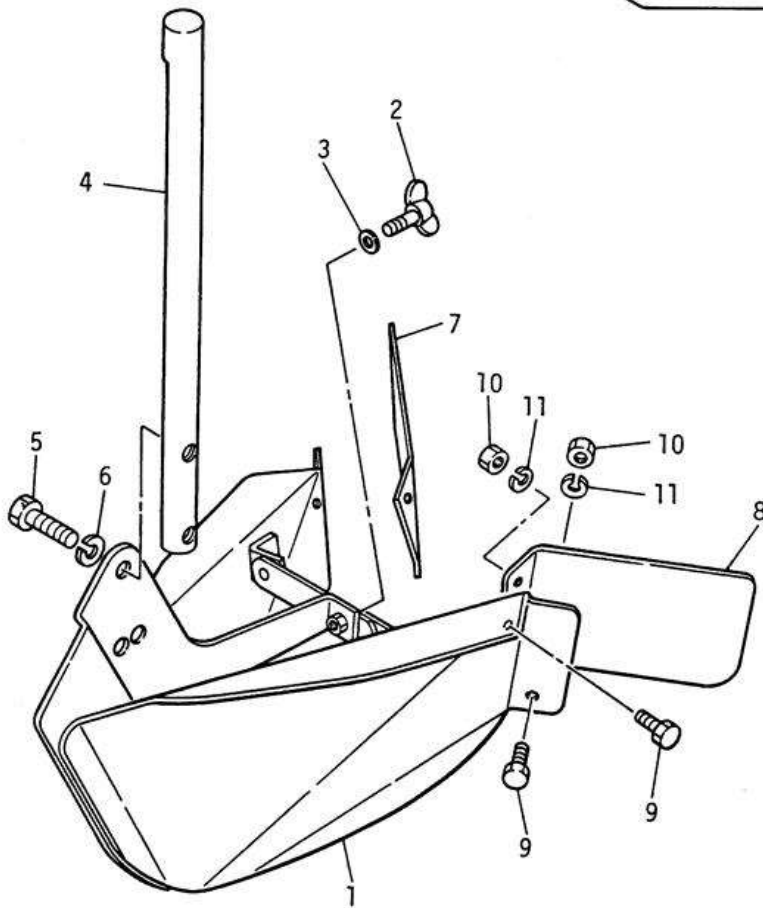
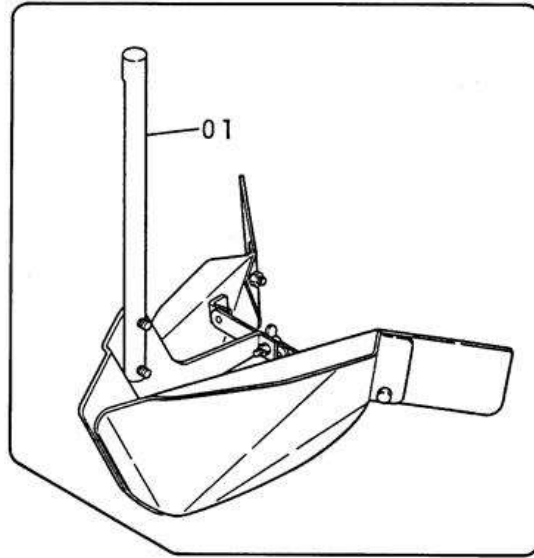
**G.** 移動車輪関係  
**MOVEMENT WHEEL GROUP**



## G. 移動車輪関係 MOVEMENT WHEEL GROUP

見出番号 NO.	コード番号 CODE NO.	部 品 名 称 PARTS NAME	数 量 Q'TY	備 考 REMARKS
G-01	111 1500 000	イドウ シャリン アッシ WHEEL Ass'y, movement	1	
G-1	111 1531 000	イドウ シャリン フォーク FORK, movement wheel	1	
G-2	111 1533 000	イドウ シャリン WHEEL, movement	2	
G-3	T10 0272 000	シャジク ピン PIN, axle	1	
G-4	9RP 0816 003	Rピン R PIN, 8φ	1	
G-5	9BT 1007 003	ボルト BOTL, M10x70ℓ	2	
G-6	9NL 1000 003	ロック ナット NUT, lock M10	2	
G-7	9FW 1000 003	ヒラ ザガネ WASHER, plain 10φ	4	

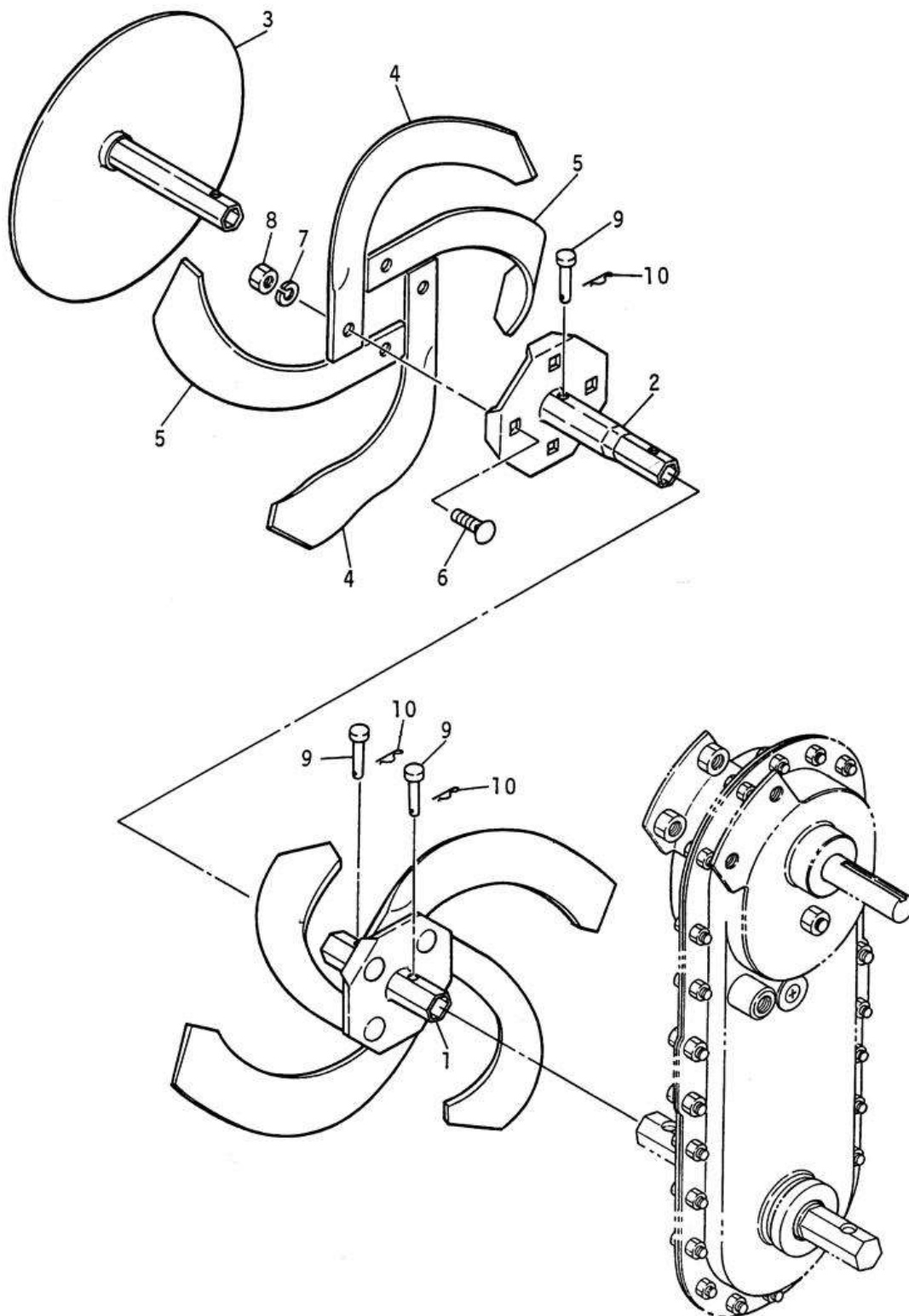
# H. 培土器關係 FURROWER GROUP



## H. 培土器関係 FURROWER GROUP

見出番号 NO.	コード番号 CODE NO.	部 品 名 称 PARTS NAME	数 量 Q'TY	備 考 REMARKS
H-01	111 1504 000	バイドキ アッシ FURROWER Ass'y	1	
H-1	111 1517 000	バイドキ FURROWER	1	
H-2	9BW 0601 843	チョウ ボルト BOLT, wing M6x18ℓ	1	
H-3	9FW 0600 003	ヒラ ザガネ WASHER, plain 6φ	1	
H-4	S45 0444 000	バイド トリツケ ボウ BAR, fitting	1	
H-5	9BT 0802 003	ボルト BOLT, M8x20ℓ	2	
H-6	9SW 0800 003	バネ ザガネ WASHER, spring 8φ	2	
H-7	111 1518 000	バイド ヨウ プレート(右) PRATE (R), furrower	1	
H-8	111 1519 000	バイド ヨウ プレート(左) PRATE (L), furrower	1	
H-9	9BT 0601 203	ボルト BOLT, M6x12ℓ	4	
H-10	9NT 0600 003	ナット NUT, M6	4	
H-11	9SW 0600 003	バネ ザガネ WASHER, spring 6φ	4	

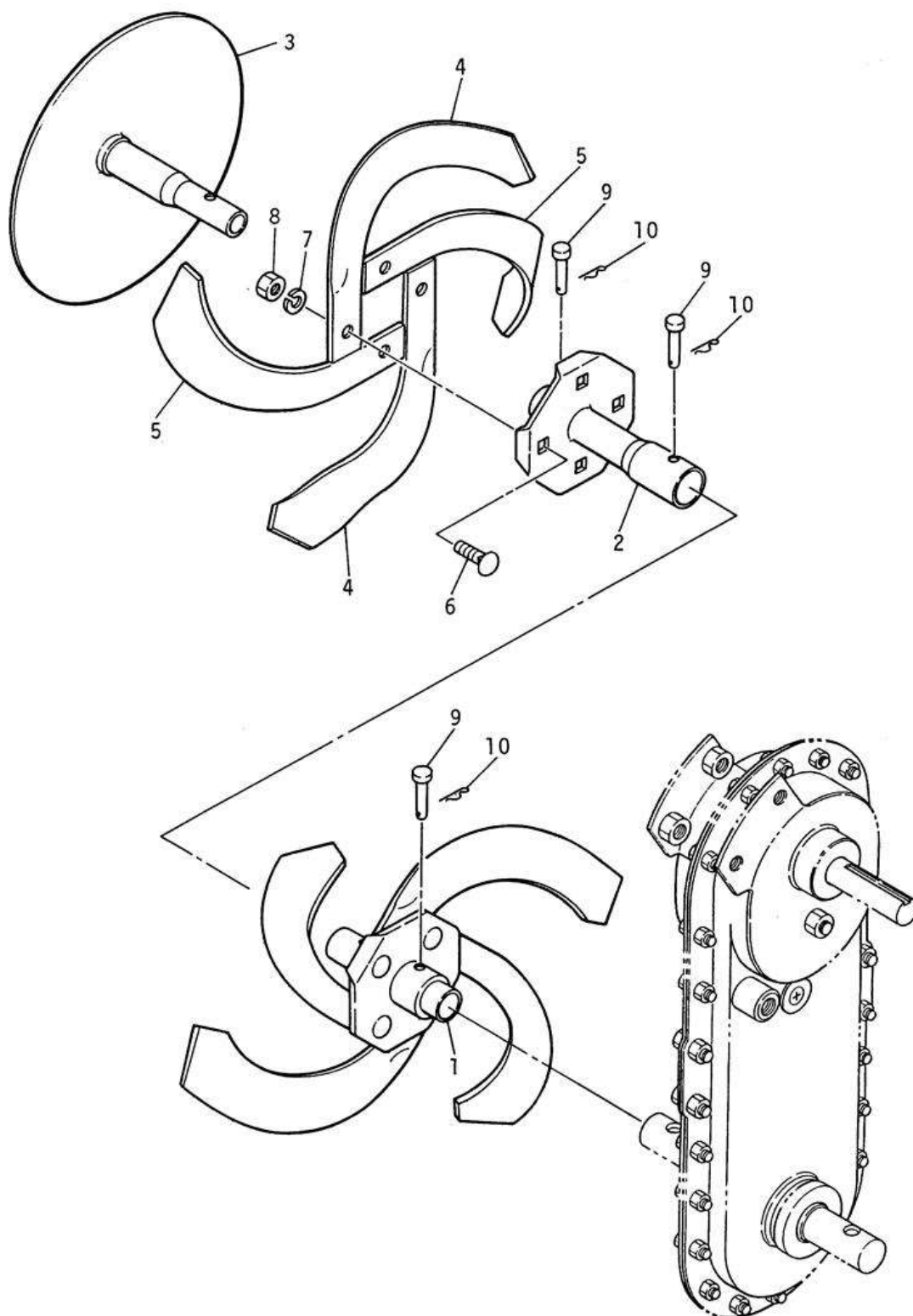
**J.** 150 ナタ爪(六角軸用)関係  
**150 HATCHET COLOW (HAXAGONAL SHAFT) GROUP**



**J.** 150 ナタ爪(六角軸用)関係  
**150 HATCHET COLOW (HAXAGONAL SHAFT) GROUP**

見出番号 NO.	コード番号 CODE NO.	部 品 名 称 PARTS NAME	数 量 Q'TY	摘 要 REMARKS
J-01	111 1501 000	150 ナタツメ アッシ (ロッカクジクヨウ) COLOW Ass'y, 150 hatchet (haxagonal shaft)	1 set	
J-1	111 1513 001	ハウケ チューブ (150 ヨウ) TUBE, knife edge bering (150)	2	
J-2	111 1514 002	エンチョウ チューブ (150 ヨウ) TUBE, extension (150)	2	
J-3	111 1515 000	ディスク カン DISK Ass'y	2	
J-4	111 1534 000	150 ナタツメ (右) NAIL, 150 (R)	8	
J-5	111 1535 000	150 ナタツメ (左) NAIL, 150 (L)	8	
J-6	R14 0515 000	ツメ トリツケ ボルト BOLT, nail fitting	16	
J-7	9SW 1000 003	バネ ザガネ WASHER, spring 10φ	16	
J-8	9NT 1000 003	ナット NUT M10	16	
J-9	S66 1401 031	ツメ ローター ピン PIN, nail rotor	6	
J-10	9RP 0612 003	R ピン R PIN, 6φ	6	

**K.** 150 ナタ爪(丸軸用)関係  
**150 HATCHET COLOW (ROUND SHAFT) GROUP**

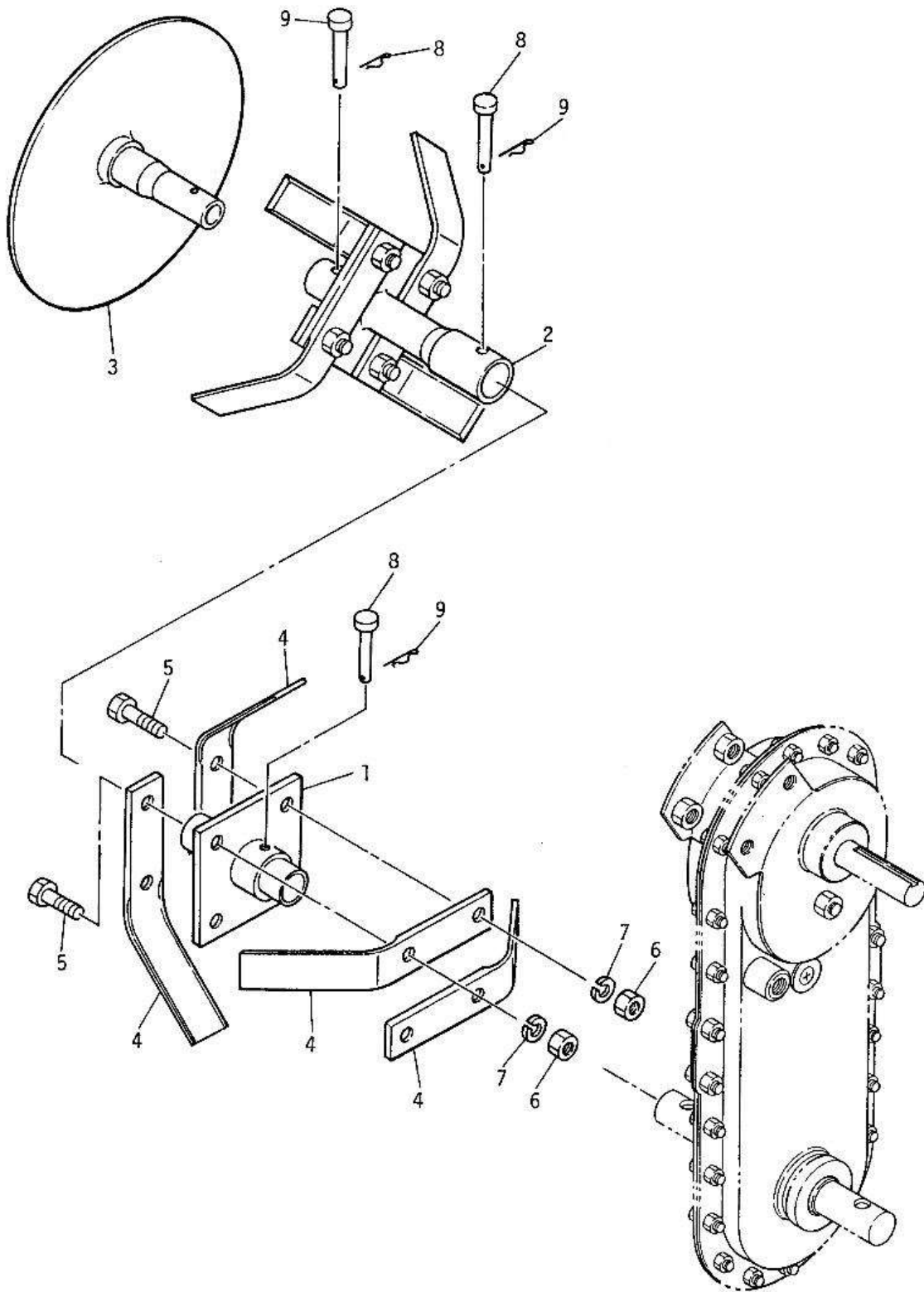




**K.** 150 ナタ爪(丸軸用)関係  
**150 HATCHET COLOW (ROUND SHAFT) GROUP**

見出番号 NO.	コード番号 CODE NO.	部 品 名 称 PARTS NAME	数 量 Q'TY	備 考 REMARKS
K-01	111 1502 000	150 ナタツメ アッシ (マルジクヨウ) COLOW Ass'y, 150 hatchet (round shaft)	1 set	
K-1	111 1527 000	ハウケ チューブ (150ヨウ) TUBE, knife edge bering (150)	2	
K-2	111 1528 000	エンチョウ チューブ (150ヨウ) TUBE, extension (150)	2	
K-3	111 1529 000	ディスク カン DISK Ass'y	2	
K-4	111 1534 000	150 ナタツメ (右) NAIL, 150 (R)	8	
K-5	111 1535 000	150 ナタツメ (左) NAIL, 150 (L)	8	
K-6	R14 0515 000	ツメ トリツケ ボルト BOLT, nail fitting	16	
K-7	9SW 1000 003	バネ ザガネ WASHER, spring 10φ	16	
K-8	9NT 1000 003	ナット NUT, M10	16	
K-9	T10 0272 000	シャジク ピン PIN, axle	6	
K-10	9RP 0612 003	R ピン R PIN, 6φ	6	

L . マルチングロータ(丸軸用)関係  
**MULCHING ROTOR (ROUND SHAFT) GROUP**



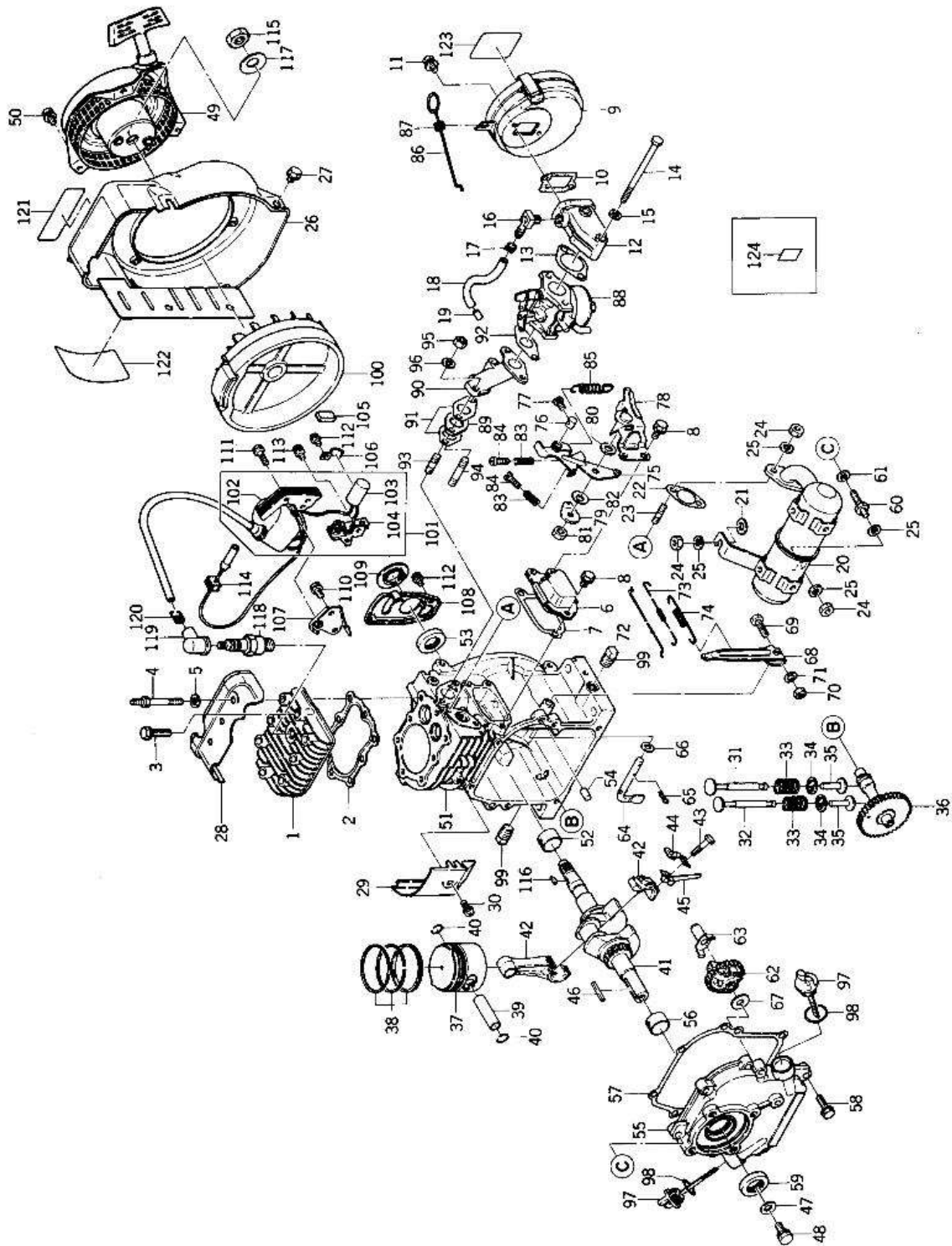
マルチングロータ(丸軸用)関係  
**L . MULCHING ROTOR (ROUND SHAFT) GROUP**

見出番号 NO.	コード番号 CODE NO.	部 品 名 称 PARTS NAME	数 量 Q'TY	備 考 REMARKS
L-01	111 1503 000	マルチング ロータ アッシ (マルジクヨウ) ROTOR Ass'y, mulching(round shaft)	1 set	
L-1	111 1523 000	ハウケ チューブ TUBE, knife edge bearing	2	
L-2	111 1524 000	エンチョウ チューブ TUBE, extension	2	
L-3	111 1525 000	ディスク アッシ DISK Ass'y	2	
L-4	111 1522 000	マルチング ヨウ ツメ NAIL, mulching	16	
L-5	9BT 0802 003	ボルト BOLT, M8x20 $\pm$	16	
L-6	9NT 0800 003	ナット NUT, M8	16	
L-7	9SW 0800 003	バネ ザガネ WASHER, spring 8 $\phi$	16	
L-8	T10 0272 000	シャジク ピン PIN, axle	6	
L-9	9RP 0612 003	R ピン R PIN	6	

# カワサキエンジン

## 部品リスト

FA76D



見出番号 Ref No.	部品番号 Parts No.	部 品 名 Parts Name	個数 Q'ty	標準小売/個 Standard Price	備 考 Remarks
1	314501-1111A	HEAD, cylinder	1		
2	314501-1121A	GASKET, head	1		
3	156G0640	BOLT (6×40)	4		
4	314596-1187A	BOLT	4		
5	410B0600	WASHER	4		
6	314501-1231B	COVER, inspection	1		
7	314501-1232A	GASKET	1		
8	186B0612	BOLT (6×12)	3		
9	314593-1310A	AIR CLEANER ASS'Y	1		See Fig. A-1
10	314595-1332A	GASKET	1		
11	314413-1316A	BOLT	2		
12	314595-1331A	PIPE, inlet	1		
13	314599-1332B	GASKET	1		
14	110B0690	BOLT (6×90)	2		
15	315504-7447A	GASKET	2		
16	312769-1533B	ELBOW	1		
17	313679-1532-0	CLIP	1		
18	702A071000	TUBE, rubber	1		ø=115mm
19	314401-1341A	PIPE	1		
20	314593-1410A	MUFFLER ASS'Y	1		
21	312750-2383-0	WASHER	1		
22	395000-1442A	GASKET	1		
23	171G0616	STUD	2		
24	311B0600	NUT (6mm)	4		
25	411B0600	WASHER	5		
26	314593-1611A	CASE, spiral	1		
27	186B0610	BOLT (6×10)	4		
28	314501-1631A	COVER, cylinder head	1		
29	314501-1632A	COVER, cylinder	1		
30	241B0510	SCREW (5×10)	1		
31	314501-2110A	VALVE, inlet	1		
32	314501-2112A	VALVE, exhaust	1		
33	314501-2113A	SPRING, valve	2		

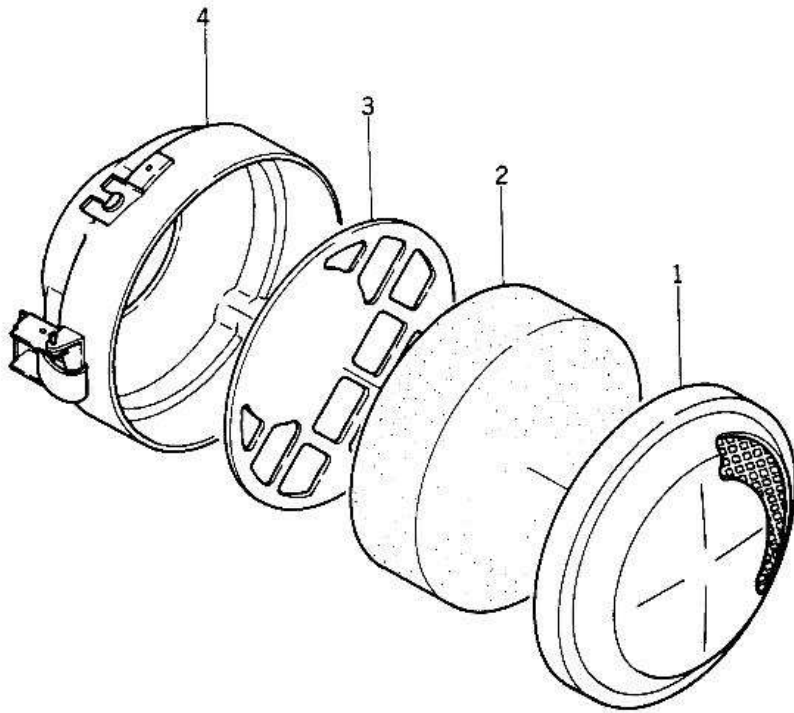
見出番号 Ref No.	部品番号 Parts No.	部品名 Parts Name	個数 Q'ty	標準小売/個 Standard Price	備考 Remarks
34	314501-2116A	SEAT, spring	2		
35	314501-2211A	TAPPET	2		
36	314501-2311B	GEAR, cam	1		
37	314501-3111A	PISTON	1		
38	314598-3010B	PISTON RING SET	1		
39	314501-3121A	PIN, piston	1		
40	314501-3122A	RING, snap	2		
41	314593-3211A	SHAFT, crank	1		
42	314501-3240A	CONNECTING ROD ASS'Y	1		
43	314501-3245A	•BOLT, connecting rod	2		
44	314501-3248A	WASHER, lock	1		
45	314501-3249A	ARM, splash	1		
46	511A0425	KEY	1		
47	312750-2383-0	WASHER, pulley	1		
48	180B0618	BOLT (6×18)	1		
49	314595-3430A	RECOIL STARTER ASS'Y	1		See Fig. R-1
50	187B0610	BOLT (6×10)	3		
51	314501-4110B	CRANK CASE ASS'Y	1		
52	314501-4211A	•BEARING, plain	1		
53	314501-4231A	SEAL, oil	1		
54	551A0612	PIN, dowel	2		
55	314501-4120A	SIDE BASE ASS'Y	1		
56	314501-4211A	•BEARING, plain	1		
57	314501-4124A	GASKET	1		
58	186B0622	BOLT (6×22)	5		
59	314501-4231A	SEAL, oil	1		
60	314595-4165A	BOLT	1		
61	410B0600	WASHER	1		
62	314501-5110A	GOVERNOR ASS'Y	1		
63	314401-5121A	SLEEVE, governor	1		
64	314501-5122B	TIP, governor	1		
65	554A0600	PIN, snap	1		
66	410B0600	WASHER	1		

見出番号 Ref No.	部品番号 Parts No.	部品名 Parts Name	個数 Q'ty	標準小売/個 Standard Price	備考 Remarks
67	314401-5135A	WASHER	1		
68	314599-5210B	ARM, governor	1		
69	112B0625	●BOLT (6×25)	1		
70	311B0600	●NUT (6mm)	1		
71	411B0600	●WASHER	1		
72	314599-5231C	LINK, governor	1		
73	314599-5232C	SPRING, link	1		
74	314501-5314C	SPRING, governor	1		
75	314501-5311A	LEVER, control	1		
76	314496-5312A	NUT	1		
77	214B0408	SCREW (4×8)	1		
78	314501-5335B	BRACKET	1		
79	314501-5389A	PLATE	1		
80	314401-5383A	WASHER	1		
81	314401-5385A	NUT	1		
82	314401-5388A	SPRING	1		
83	314401-5321B	SPRING	2		
84	214B0420A	SCREW (4×20)	2		
85	314596-5317A	SPRING, return	1		
86	314595-5513A	LINK, choke	1		
87	317196-5515-0	GROMMET	1		
88	314595-6100A	CARBURETOR ASS'Y	1		See Fig. C-1
89	314599-6181A	INSULATOR	1		
90	314599-6182C	PIPE, inlet	1		
91	314501-6184A	GASKET	2		
92	314599-6185B	GASKET	1		
93	171G0620	STUD	1		
94	171G0635	STUD	1		
95	311B0600	NUT (6mm)	2		
96	411B0600	WASHER	2		
97	314401-7411A	GAUGE, oil	2		
98	670B2015	O-RING	2		
99	314401-7441B	PLUG, drain	2		



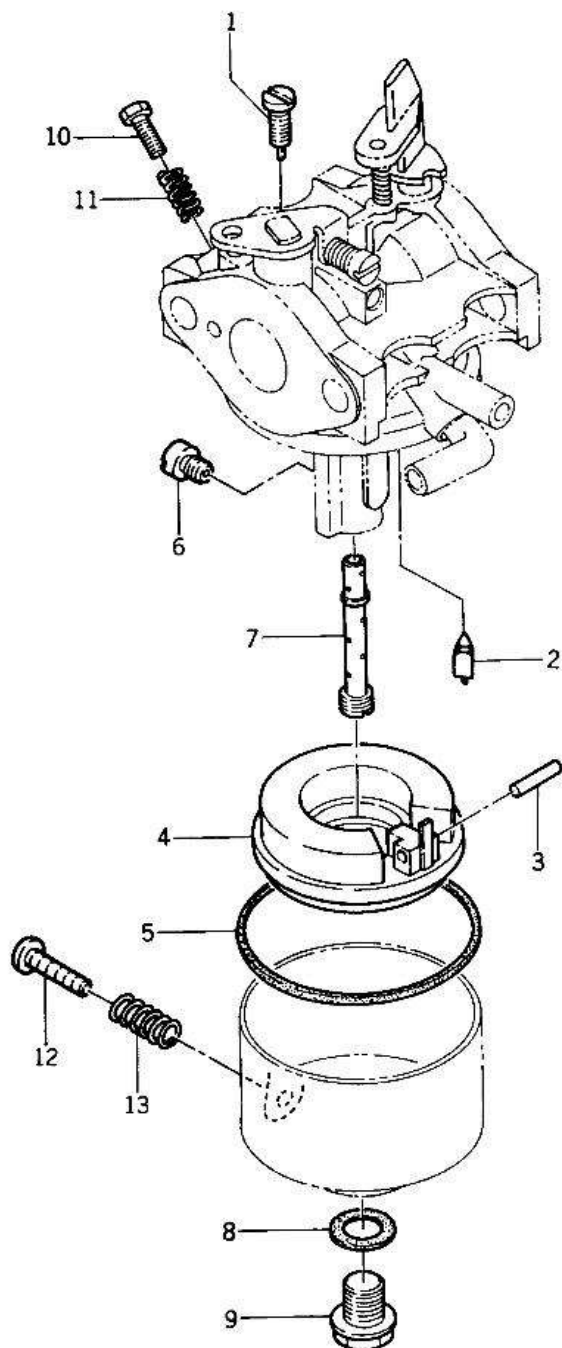
見出番号 Ref No.	部品番号 Parts No.	部 品 名 Parts Name	個 数 Q'ty	標準小売/個 Standard Price	備 考 Remarks
100	314501-8111A	FLYWHEEL	1		
101	314501-8103A	IGNITION COIL ASS'Y	1		
102	314501-8123A	●COIL, ignition	1		
103	314401-8436A	●CONDENSER	1		
104	314401-8440A	●BREAKER, contact	1		
105	314401-8142A	BRUSH	1		
106	314401-8129A	CLAMP	1		
107	314501-8137A	BRACKET	1		
108	314501-8172A	COVER	1		
109	314501-8414A	RING	1		
110	13180510	BOLT (5×10)	1		
111	13180520	BOLT (5×20)	2		
112	24180408	SCREW (4×8)	3		
113	24280410A	SCREW (4×10)	1		
114	314401-8164A	GROMMET	1		
115	315G1200	NUT (12mm)	1		
116	312750-2371-0	KEY	1		
117	314501-3482A	WASHER	1		
118	314491-8410A	PLUG, spark (NGK BM4A)	1		
119	317270-8418A	CAP, plug	1		
120	317270-8419A	SPRING	1		
121	314593-0811A	LABEL, mark	1		★★
122	314595-0814A	LABEL	1		★★
123	314595-0827A	LABEL	1		★★
124	316671-0826-0	LABEL	1		★★
		ACCESSORY			
	311920-0900A	TOOL ASS'Y	1		★★
	314490-0931A	●WRENCH, socket (19×21)	1		★★
	311920-0951A	●DRIVER	1		★★

Fig. A-1 AIR CLEANER



見出番号 Ref No.	部品番号 Parts No.	部 品 名 Parts Name	個 数 Q'ty	標準小売/個 Standard Price	備 考 Remarks
	314593-1310A	AIR CLEANER ASS'Y	1		
A-1- 1	314593-1316A	●COVER, air cleaner	1		
A-1- 2	312705-1312-0	●ELEMENT	1		
A-1- 3	314250-1313-0	●PLATE, air cleaner	1		
<del>A-1- 4</del>	<del>314593-1311A</del>	<del>●CASE, air cleaner</del>	1	訂正あり	

Fig. C-1 CARBURETOR

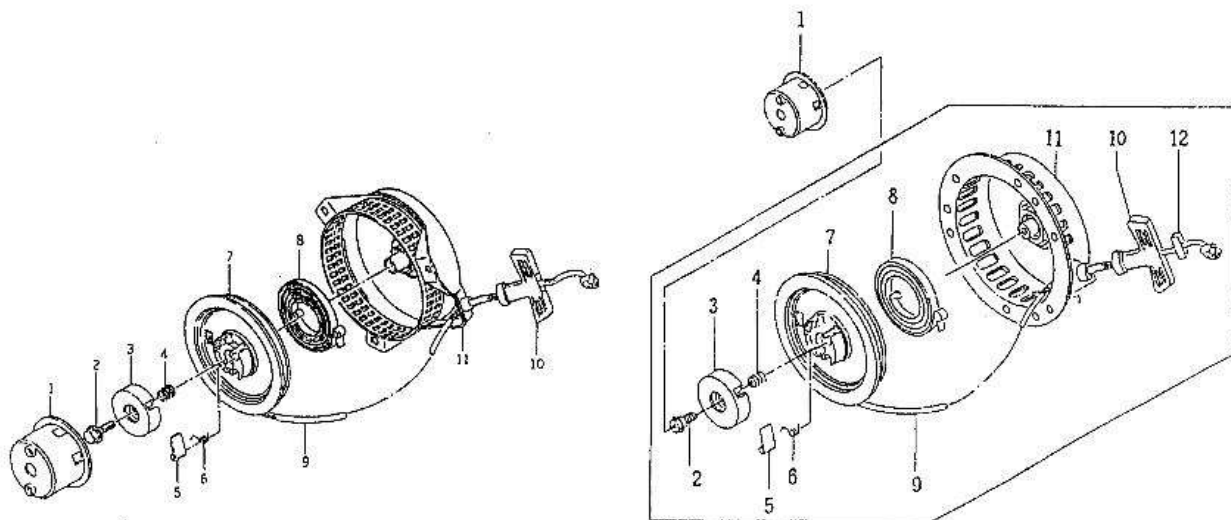


見出番号 Ref No.	部品番号 Parts No.	部 品 名 Parts Name	個 数 Q'ty	標準小売/個 Standard Price	備 考 Remarks
	314595-6100A	CARBURETOR ASS'Y	1		
C-1- 1	312759-6112-0	●JET, pilot #35	1		
C-1- 2	314499-6122A	●VALVE, needle	1		
C-1- 3	314499-6127A	●PIN, float	1		
C-1- 4	314595-6126A	●FLOAT	1		
C-1- 5	314598-6128A	●GASKET	1		
C-1- 6	314595-6132A	●JET, main #55	1		
C-1- 7	314596-6129A	●NOZZLE, main (2A)	1		
C-1- 8	314499-6159A	●GASKET	1		
C-1- 9	314596-6143A	●BOLT	1		
C-1-10	313650-6114-0	●SCREW, pilot	1		
C-1-11	312750-6116-0	●SPRING	1		
C-1-12	315470-6133A	●SCREW, drain	1		
C-1-13	313122-6116-0	●SPRING	1		

# F A 7 6 スタータ (リコイル)

(旧)

(新)



見出番号	部品名	(旧)リコイル		(新)リコイル	備考
		(旧)部品番号	(新)部品番号	部品番号	
	スタータ(リコイル)	*314595-3430A	*59116-2011-YK	49088-2319-YK	
1	プーリ(スターティング)	3145V1-3432A	49080-2139	<-----	
2	ボール	314501-3447A	92001-2027	<-----	
3	リテーナ	314401-3449A	14020-2003	<-----	
4	スプリング	314401-3446A	92081-2022	<-----	
5	ボール	314401-3445A	13165-2003	<-----	
6	スプリング	314401-3444A	92081-2021	<-----	
7	リール(リコイル)	314501-3441A	59101-2003	59101-2075	
8	スプリング	314401-3452A	92081-2023	92144-2055	
9	ロープ	3145V1-3453A	59106-2053	59106-2098	
10	ハットル	312801-3454A	46075-2005	46075-2059	
11	ケース	*314595-3437A	32099-2009-YK	32099-2149-YK	
12	ワッシャ			92022-2248	

\*印は、供給中止です。但し 取替アツで互換性あります