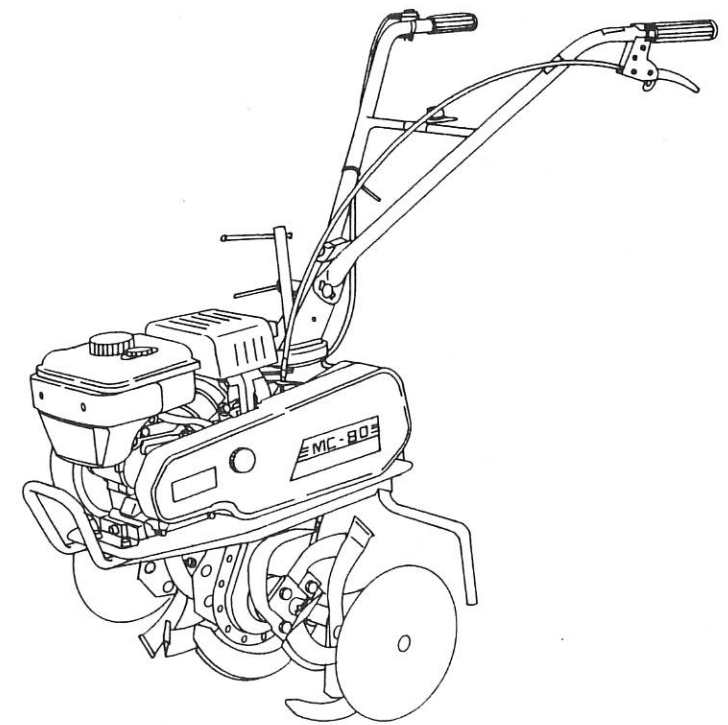


マメトラ管理機

MODEL
2000-12

MC-80

パーツリスト PARTS LIST



マメトラ農機株式会社

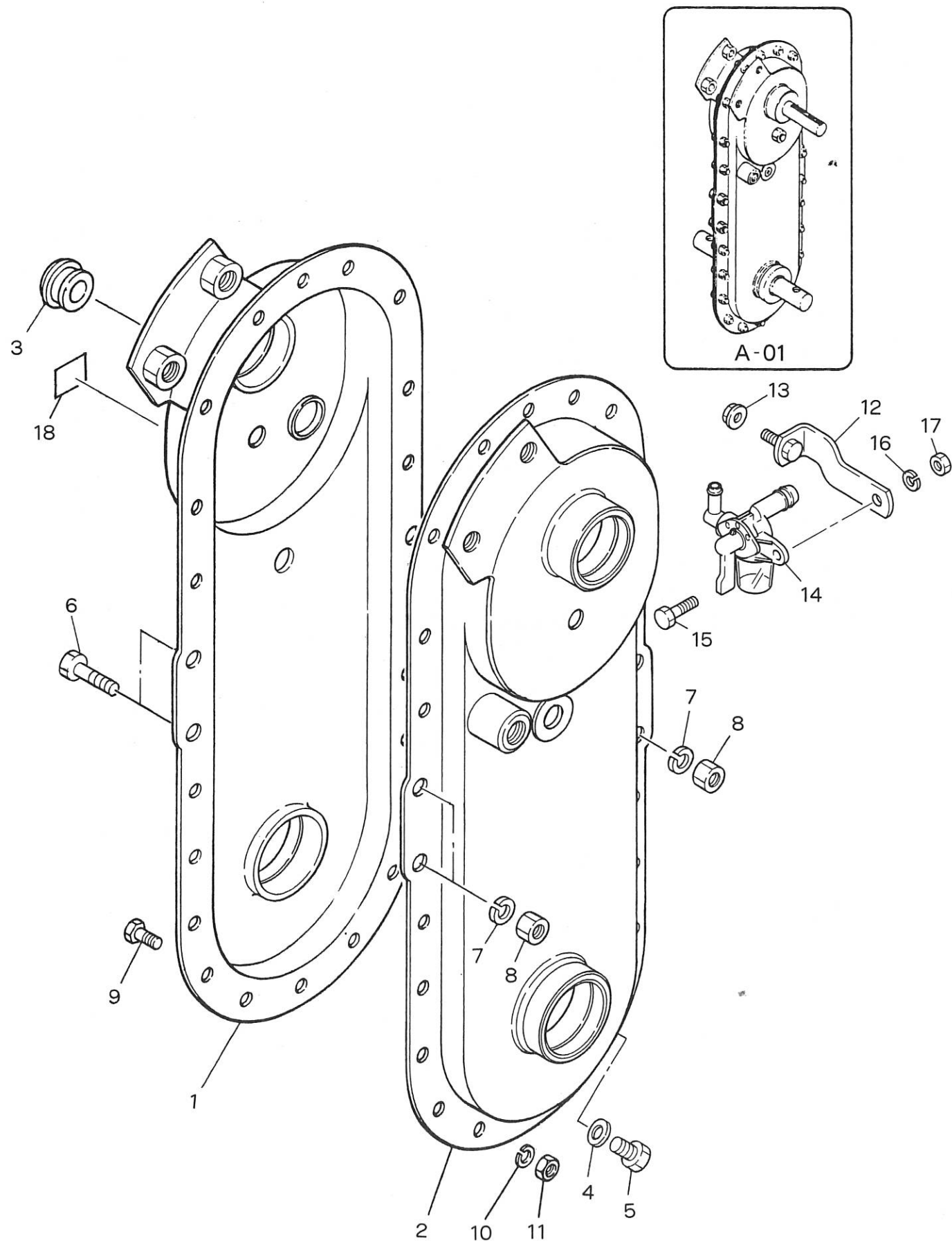
本社・工場	☎363-0017	埼玉県桶川市西2丁目9の37	☎048(771)1181(代)	☎048(771)1529
秋田工場	☎018-0134	秋田県由利郡象潟町西中野沢字家ノ下2の3	☎0184(43)4160(代)	☎0184(43)4120
東北事業部	☎018-0134	秋田県由利郡象潟町西中野沢字家ノ下2の3	☎0184(43)4160(代)	☎0184(43)4120
岩手営業所	☎025-0062	岩手県花巻市上小舟渡29の3	☎0198(24)3618	☎0198(24)9524
山形営業所	☎994-0012	山形県天童市大字久野本3920の1	☎0236(54)0681	☎0236(54)7387
福島営業所	☎960-0102	福島県福島市鎌田字一里塚1の1	☎0245(53)0885	☎0245(53)6768
新潟営業所	☎940-1104	新潟県長岡市摂田屋町字崩2617	☎0258(23)1329	☎0258(23)1354
長野営業所	☎388-8006	長野県長野市篠ノ井御幣川496の6	☎026(293)4888	☎026(292)0815
茨城営業所	☎310-0853	茨城県水戸市平須町新山1828	☎029(241)3751~2	☎029(241)3752
栃木営業所	☎322-0026	栃木県鹿沼市茂呂645の4	☎0289(76)0187	☎0289(76)0069
群馬営業所	☎379-2105	群馬県前橋市東大室町183	☎0272(68)3119	☎0272(68)3862
中部S・S	☎501-6233	岐阜県羽島市竹鼻町飯柄370の1	☎058(393)0041	☎058(391)3014
マメトラ四国機器	☎790-0047	愛媛県松山市余戸町南1の23の18	☎089(973)2325	☎089(971)2563

11201-06-0300-1C

マメトラ

マメトラ農機株式会社

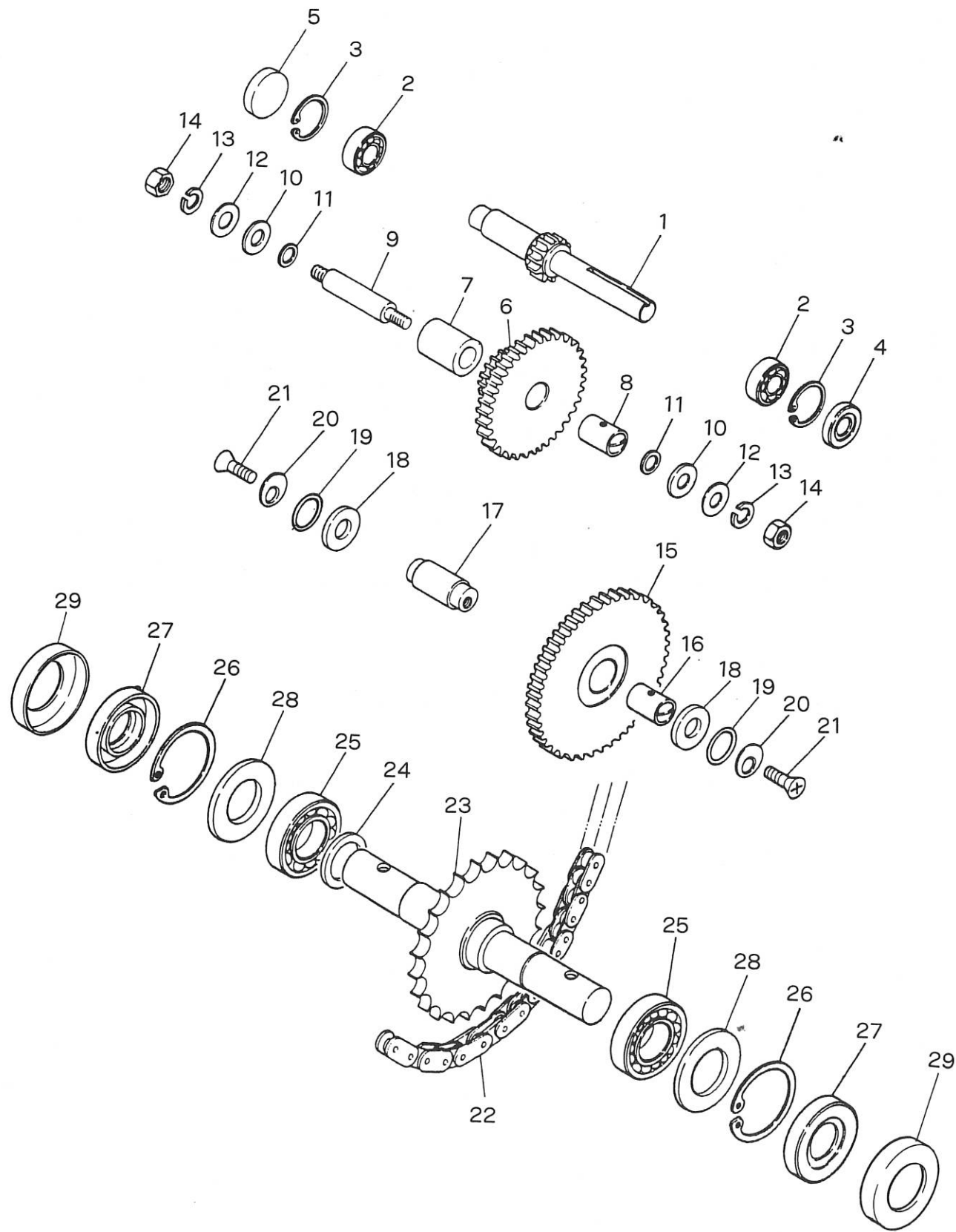
A. トランスミッションケース関係 A. TRANSMISSION CASE GROUP



A. トランスミッションケース関係 A. TRANSMISSION CASE GROUP

見出番号 No.	コード番号 CODE No.	部 品 名 称 PARTS NAME		数量 Q T Y	備 考 REMARKS
A-01	146 0001 000	トランスミッションアッシ	TRANSMISSION ASS'Y	1	
A- 1	111 0111 002	トランスミッションケース R	CASE, transmission R	1	
A- 2	111 0112 003	トランスミッションケース L	CASE, transmission L	1	
A- 3	M60 0116 000	チュウユセン	PLUG, oil	1	
A- 4	M07 0118 000	ハイユコウパッキン	PACKING, oil	1	
A- 5	9BT 0801 003	ボルト	M8 × 10 l	1	
A- 6	9BT 0801 600	ボルト	M8 × 16 l	3	
A- 7	9SW 0800 000	バネザガネ	φ8	3	
A- 8	9NT 0800 000	ナット	M8	3	
A- 9	9BH 0601 470	7 Tボルト	M6 × 14 l	15	
A-10	9SW 0600 000	バネザガネ	φ6	15	
A-11	9NT 0600 000	ナット	M6	15	
A-12	146 0814 000	ストレナートリツケカナグ	STAY, strainer	1	
A-13	9NF 0600 003	フランジナット	M6	1	
A-14	KF31020AA	フューエルコック	COCK, fuel	1	
A-15	9BT 0601 603	ボルト	M6 × 16 l	1	
A-16	9SW 0600 003	バネザガネ	φ6	1	
A-17	9NT 0600 003	ナット	M6	1	
A-18	124 1425 000	オイルマーク	0.8 l	1	

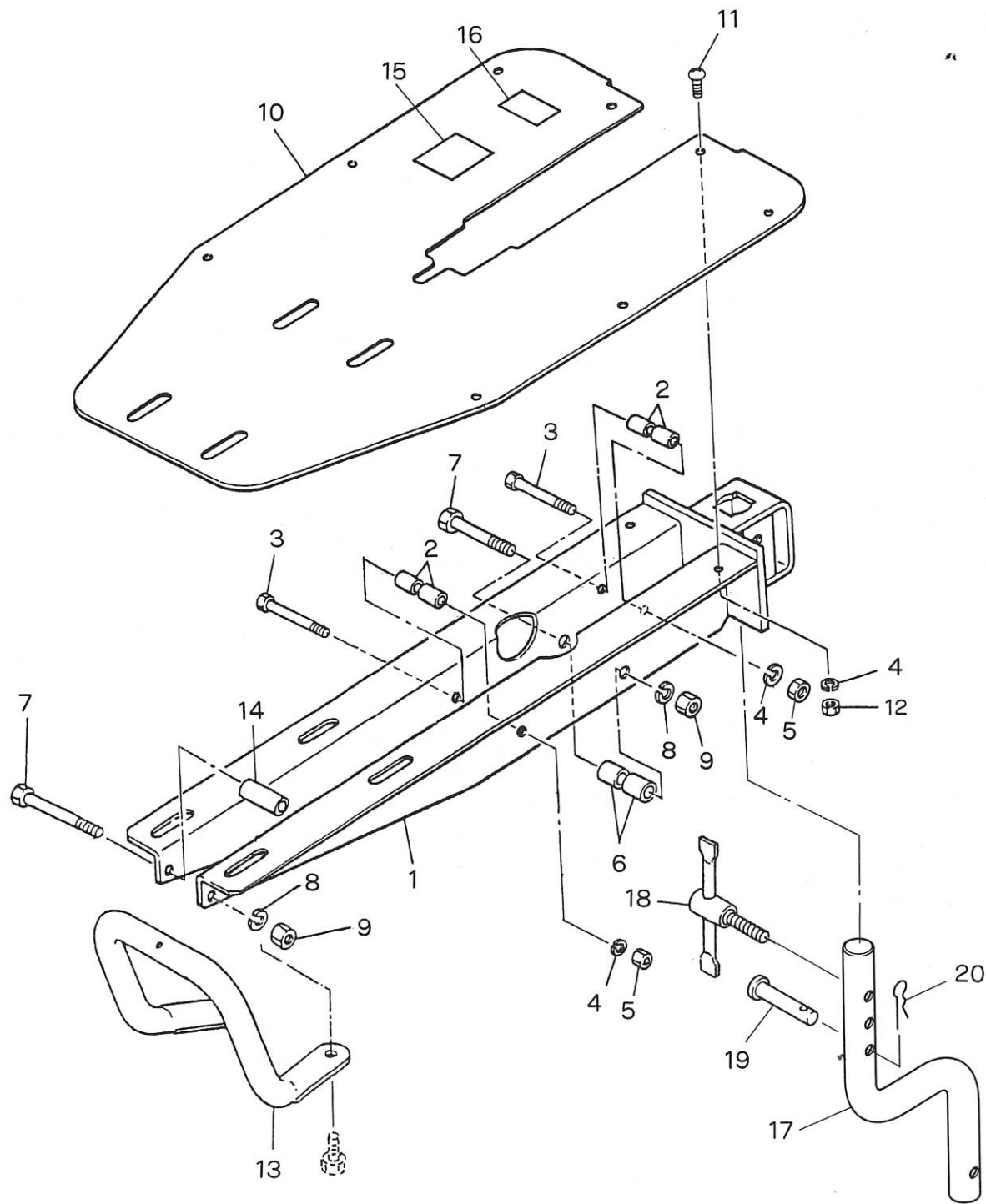
B. トランスミッションギヤ関係
B. TRANSMISSION GEAR GROUP



B. トランスミッションギヤ関係
B. TRANSMISSION GEAR GROUP

見出番号 No.	コード番号 CODE No.	部品名称 PARTS NAME	数量 Q'TY	備考 REMARKS
B-1	146 0211 090	シュジク COMP	1	SHAFT, main
B-2	9BB 6202 000	ボールベアリング #6202	2	BEARING, ball #6202
B-3	9RR 3500 005	スナップリング R-35	2	RING, snap R-35
B-4	9OS 1535 0702	オイルシール SC-15357	1	SEAL, oil SC-15357
B-5	9SC 3500 500	シールキャップ φ35	1	CAP, seal φ35
B-6	111 0212 000	2ジクギヤ	1	GEAR, second shaft
B-7	111 0213 000	カラー	1	COLLAR
B-8	111 0224 000	マキブッシュ	1	BUSH
B-9	M23 0255 000	ネジツキシャフト	1	SHAFT, w/screw
B-10	M23 0258 001	バックジクザガネ	2	WASHER, back shaft
B-11	M07 0313 001	シフターロッドヨウパッキン	2	PACKING, shifter rod
B-12	M07 0234 002	ネジツキシャフトヨウパッキン (ソト)	2	PACKING, shaft w/screw (out)
B-13	9SW 1000 000	バネザガネ φ10	2	WASHER, spring φ10
B-14	9NT 1000 010	ナット M10 P1.25	2	NUT M10 P1.25
B-15	111 0214 000	3ジクギヤ	1	GEAR, third shaft
B-16	111 0215 000	マキブッシュ	1	BUSH
B-17	111 0220 000	3ジク	1	SHAFT, third
B-18	111 0227 000	スラストザガネ	2	WASHER, thrust
B-19	9OR 1250 005	Oリング S-12.5 T302	2	O RING S-12.5 T302
B-20	111 0222 000	マワリドメザガネ	2	WASHER, stopper
B-21	9CD 0601 603	サラコネジ M6 × 16 l	2	SCREW M6 × 16 l
B-22	9RC 0400 440	ローラーチェン 1" / 2 × 44 l	1	CHAIN, roller 1" / 2 × 44 l
B-23	111 0219 000	シャジク COMP	1	SHAFT, round
B-24	M13 0216 000	サイドクラッチジクザガネ	1	WASHER, side clutch shaft
B-25	9BB 6004 000	ボールベアリング #6004	2	BEARING, ball #6004
B-26	9RR 4200 005	スナップリング R-42	2	RING, snap R-42
B-27	9OS 2042 0804	オイルシール TC20428	2	SEAL, oil TC20428
B-28	111 0251 000	チョウセイザガネ	所要	WASHER, adjust
B-29	111 0218 000	シャジクキャップ	2	CAP, shaft

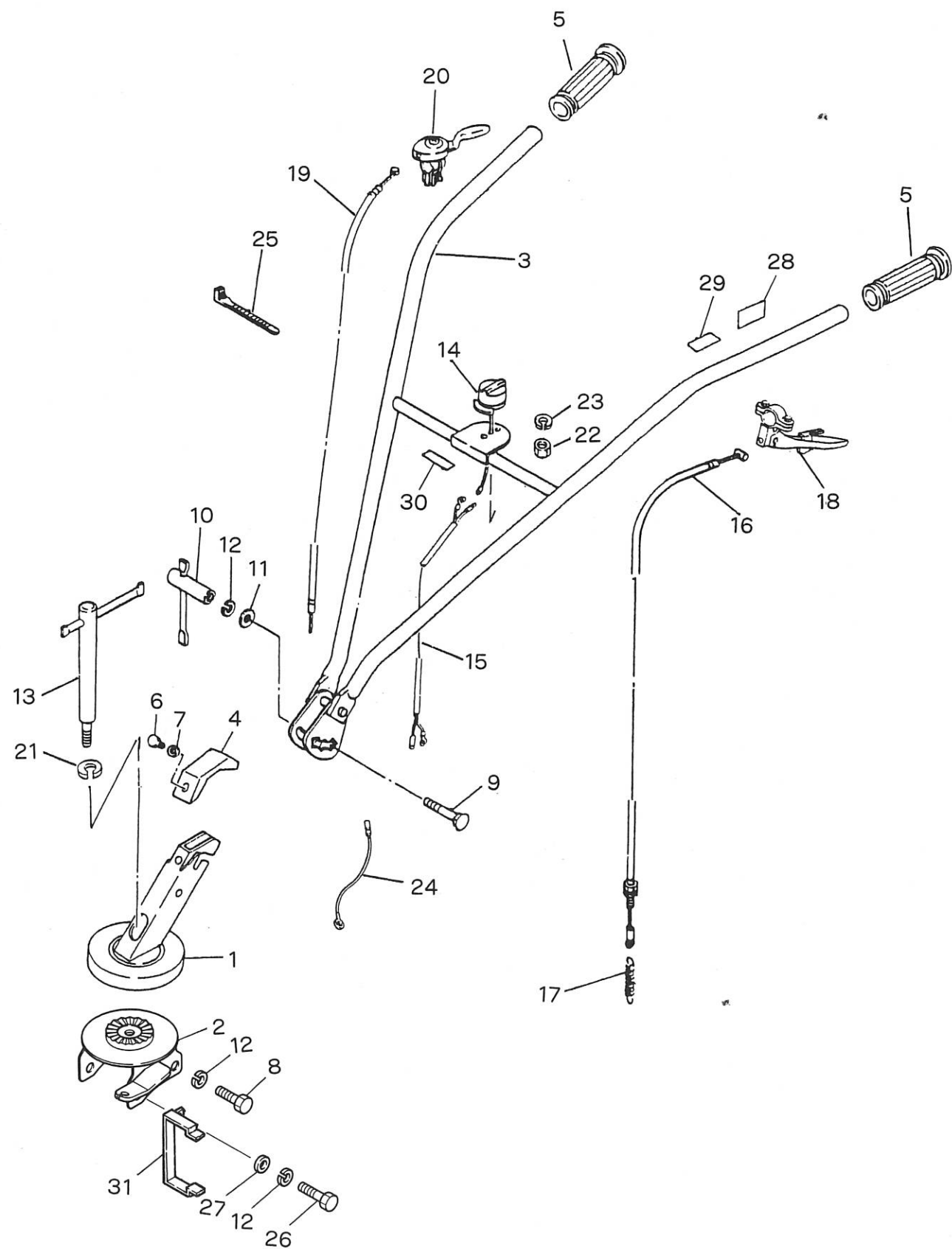
C. シャーシ・フェンダー関係
C. CHASSIS & FENDER GROUP



C. シャーシ・フェンダー関係
C. CHASSIS & FENDER GROUP

見出番号 No.	コード番号 CODE No.	部品名称 PARTS NAME		数量 QTY	備考 REMARKS
C-1	146 0411 003 ^D	シャーシフレーム	FRAME, chassis	1	111 0411 003流用可
C-2	111 0412 001	カラー	COLLAR	4	
C-3	111 0413 000	ボルト	BOLT M6 × 48 ℓ	2	
C-4	9SW 0600 003	バネザガネ	WASHER, spring φ6	6	
C-5	9NH 0600 074	ナット	NUT, high tension M6	2	
C-6	M23 0416 000	ケースシメツケカラー	COLLAR, tightening case	2	
C-7	9BT 0805 003	ボルト	BOLT M8 × 50 ℓ	2	
C-8	9SW 0800 003	バネザガネ	WASHER, spring φ8	2	
C-9	9NT 0800 003	ナット	NUT M8	2	
C-10	146 0511 000	フェンダー	FENDER	1	111 0511 000流用可
C-11	9CR 0601 213	トラスコネジ	SCREW M6 × 12 ℓ	2	
C-12	9NT 0600 003	ナット	NUT M6	2	
C-13	111 1311 002	バンパー	BUMPER	1	
C-14	M23 0415 000	パイプ	PIPE	1	
C-15	8MA 0466 000	カタシキキバンマーク	MARK	1	
C-16	8MA 0155 000	セツメイシヨチュウイマーク	MARK	1	
C-17	111 1511 001	テイコウボー	BAR	1	
C-18	111 1512 001	クランプレバー C	LEVER, clamp C	1	
C-19	S57 0177 000	ゼンリンアームトリツケピン φ8	PIN, arm fitting φ8	1	
C-20	9RP 0816 003	Rピン φ8	"R" PIN φ8	1	

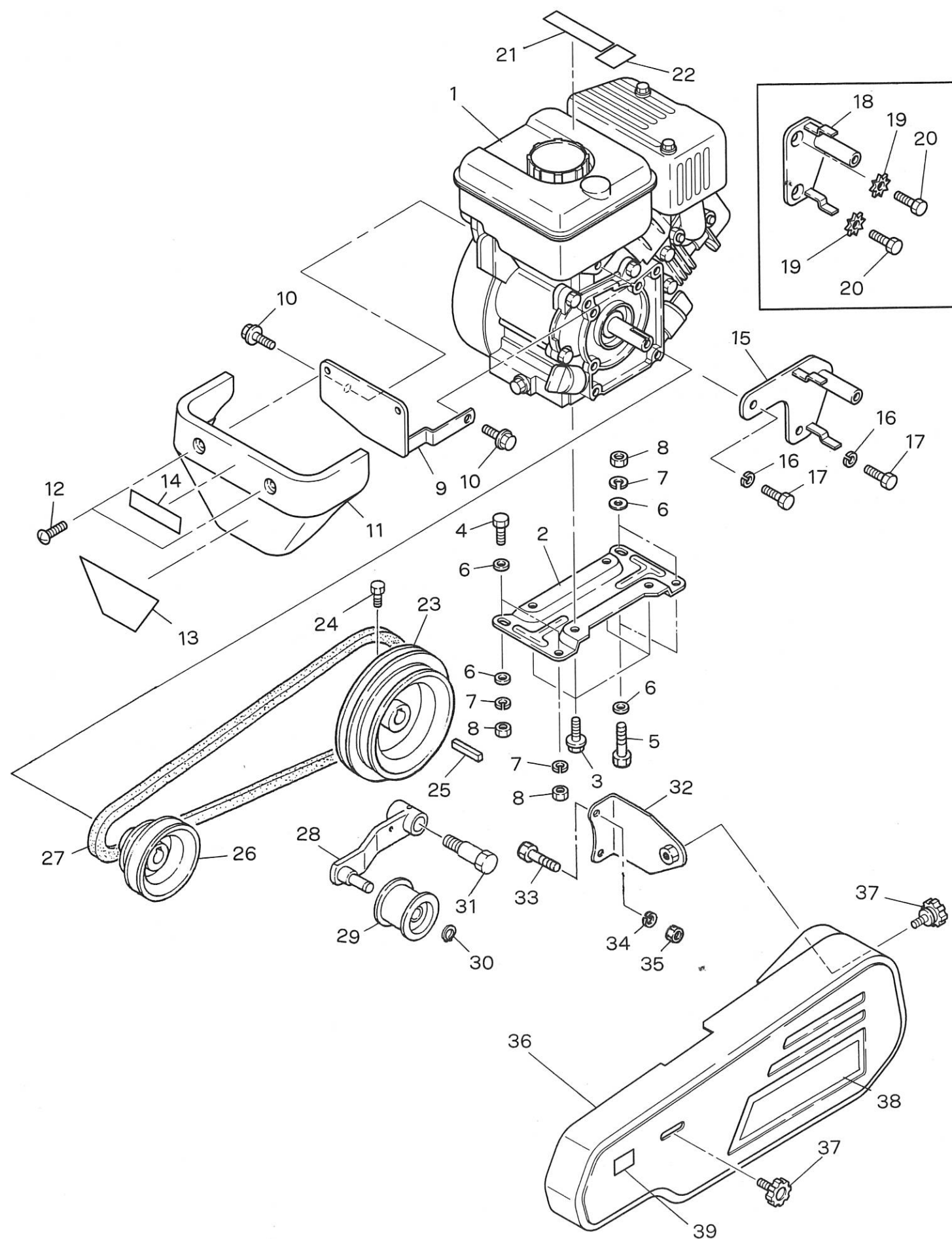
D. ハンドル・コントロール関係
D. HANDLE & CONTROL GROUP



D. ハンドル・コントロール関係
D. HANDLE & CONTROL GROUP

見出番号 No.	コード番号 CODE No.	部品名称 PARTS NAME	数量 Q'TY	備考 REMARKS
D-1	111 0626 001	ハンドルフレーム	1	FRAME, handle
D-2	146 0611 000	ハンドルウケザ	1	BRACKET, handle
D-3	111 0631 002	ハンドルパイプ	1	PIPE, handle
D-4	111 0643 002	スイッチプレート	1	PLATE, switch
D-5	G86 0652 000	ハンドルグリップ	2	GRIP, handle
D-6	9CD 0501 013	マルサラコネジ	1	SCREW M5×10 l
D-7	9FW 0500 023	フィニッシュワッシャ	1	WASHER, finish φ5
D-8	9BT 1001 603	ボルト	3	BOLT M10×16 l
D-9	111 0628 000	ハンドルトリツケボルト	1	BOLT, handle fitting
D-10	111 0617 001	クランプレバー A	1	LEVER A, clamp
D-11	M99 0214 000	ザガネ	1	WASHER φ10
D-12	9SW 1000 003	バネザガネ	5	WASHER, spring φ10
D-13	111 0618 002	クランプレバー B	1	LEVER B, clamp
D-14	111 0619 000	テイススイッチ	1	SWITCH, stop
D-15	146 0612 001	ハイセンコード	1	CORD
D-16	146 0718 000	テンションワイヤー	1	WIRE, tension
D-17	106 0496 002	テンションヒツパリバネ	1	SPRING, tension tightener
D-18	E12 3239 020	シユクラッチレバー	1	LEVER, main clutch
D-19	146 0811 000	スロットルワイヤー	1	WIRE, throttle
D-20	E32 4122 000	スロットルレバー	1	LEVER, throttle
D-21	9SW 1000 003	バネザガネ	1	WASHER, spring φ10
D-22	9NT 0800 003	ナット	1	NUT M8
D-23	9SW 0800 003	バネザガネ	1	WASHER, spring φ8
D-24	146 0613 000	アースコード	1	CORD
D-25	9CV 1500 001	コンベックスベルト	1	BELT
D-26	9BT 1002 003	ボルト	1	BOLT M10×20 l
D-27	9FW 1000 003	ヒラザガネ	1	WASHER, plain φ10
D-28	M54 0617 000	シユクラッチマーク	1	MARK
D-29	8MA 0007 000	クラッチレバーチュウイマーク	1	MARK
D-30	8MA 0027 000	テシボタンマーク	1	MARK
D-31	146 0717 001	ベルトオサエ	1	SUPPORT, belt

E. エンジン・ボンネット・テンション関係
ENGINE & BONNET · TENSION GROUP



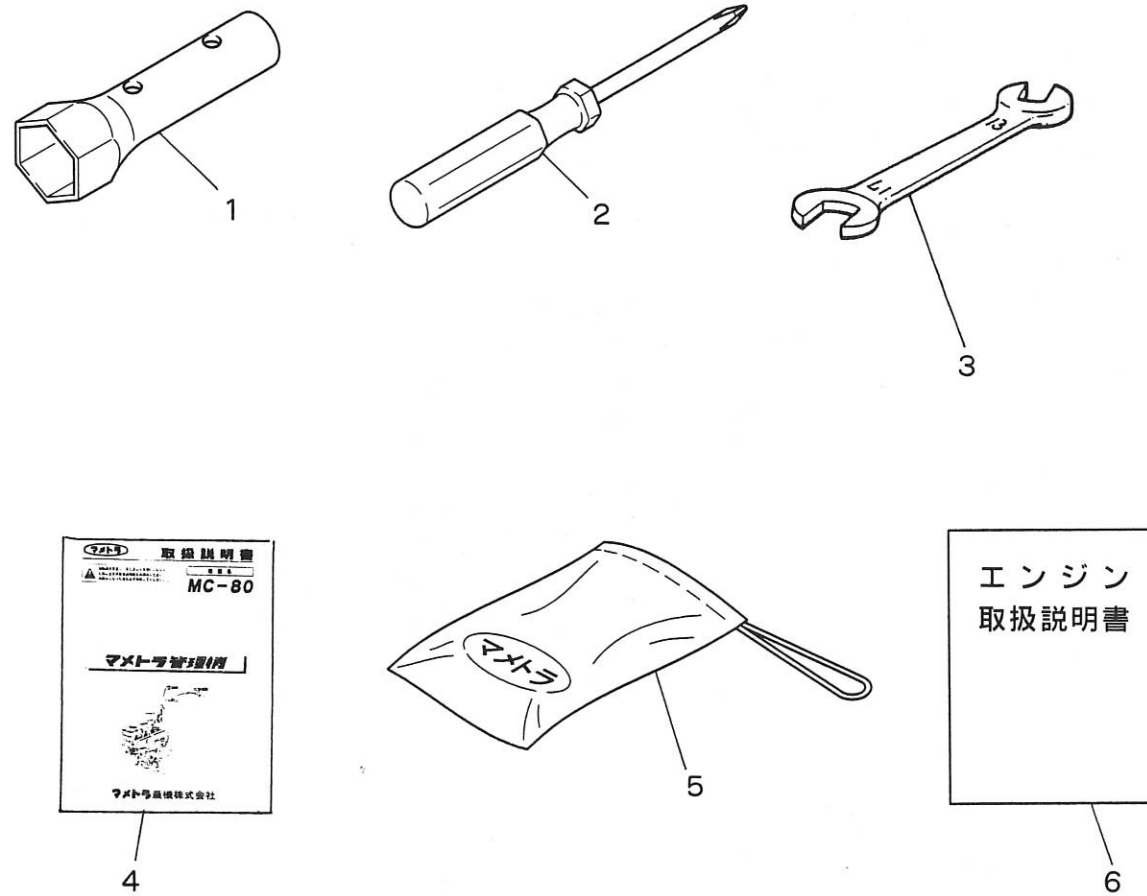
E. エンジン・ボンネット・テンション関係
ENGINE & BONNET · TENSION GROUP

見出番号 No.	コード番号 CODE No.	部品名 PARTS NAME	数量 QTY	備考 REMARKS
E-1	CEG 0021 380	エンジン GM82PN-355	1	ENGINE GM82PN-355
E-2	KB9 0013 AA	エンジスタンド	1	STAND, engine
E-3	KU1 4039 AA	フランジボルト	4	BOLT, flange
E-4	9BT 0802 503	ボルト M8×25ℓ	2	BOLT M8×25ℓ
E-5	9BT 0802 003	ボルト M8×20ℓ	2	BOLT M8×20ℓ
E-6	9FW 0800 003	ヒラザガネ φ8	6	WASHER, plain φ8
E-7	9SW 0800 003	バネザガネ φ8	4	WASHER, spring φ8
E-8	9NT 0800 003	ナット M8	4	NUT M8
E-9	146 0813 000	フロントカバートリツケカナグ	1	BRACKET, front cover
E-10	B80 5B06×020	フランジボルト M6×20ℓ	2	BOLT, frange M6×20ℓ
E-11	146 0812 000	フロントカバー	1	COVER, front
E-12	9CR 0601 203	トラスコネジ M6×12ℓ	2	SCREW M6×12ℓ
E-13	8MA 0464 000	フロントマーク	1	MARK
E-14	M81 0636 000	マメトラマーク	1	MARK
E-15	146 0714 001	ベルトオサエトリツケザ COMP	1	BRACKET, belt support
E-16	9SW 0800 003	バネザガネ φ8	2	WASHER, spring φ8
E-17	9BT 0801 603	ボルト M8×16ℓ	2	BOLT M8×16ℓ
E-18	046 0714 000	ベルトオサエトリツケザ COMP	1	BRACKET, belt support
E-19	9SW 0800 043	ハッキザガネ φ8	2	WASHER φ8
E-20	9CD 0801 603	サラコネジ M8×16ℓ	2	SCREW M8×16ℓ
E-21	KW5 6111 AA	マーク	1	MARK
E-22	KW5 6110 AA	マーク	1	MARK
E-23	146 0711 000	ホンキプーリー	1	PULLEY, main
E-24	9BT 0801 603	ボルト M8×16ℓ	1	BOLT M8×16ℓ
E-25	9KY 0504 000	キー 5×5×40ℓ	1	KEY 5×5×40ℓ
E-26	146 0712 000	エンジンプーリー	1	PULLEY, engine
E-27	9VA 0370 003	Vベルト	1	"V" BELT LA-37
E-28	146 0713 000	テンションアーム	1	ARM, tension
E-29	M66 0824 000	テンションコロ	1	ROLLER, tension
E-30	9RS 0120 005	スナップリング	1	RING, snap
E-31	M54 0816 000	テンショントリツケボルト	1	BOLT, tension
E-32	146 0716 000	ベルトカバーステー	1	STAY, belt cover
E-33	9BT 0601 603	ボルト M6×16ℓ	2	BOLT M6×16ℓ
E-34	9SW 0600 003	バネザガネ φ6	2	WASHER, spring φ6
E-35	9NT 0600 003	ナット M6	2	NUT M6
E-36	146 0715 000	ベルトカバー	1	COVER, belt
E-37	M26 0833 000	ノブ	2	KNOB
E-38	8MA 0465 000	ベルトカバーマーク	1	MARK
E-39	8MA 0518 000	カバーダッチャクマーク	1	MARK

機体番号
130301号機～
機体番号
120001～
130300号機

ラベル含まず

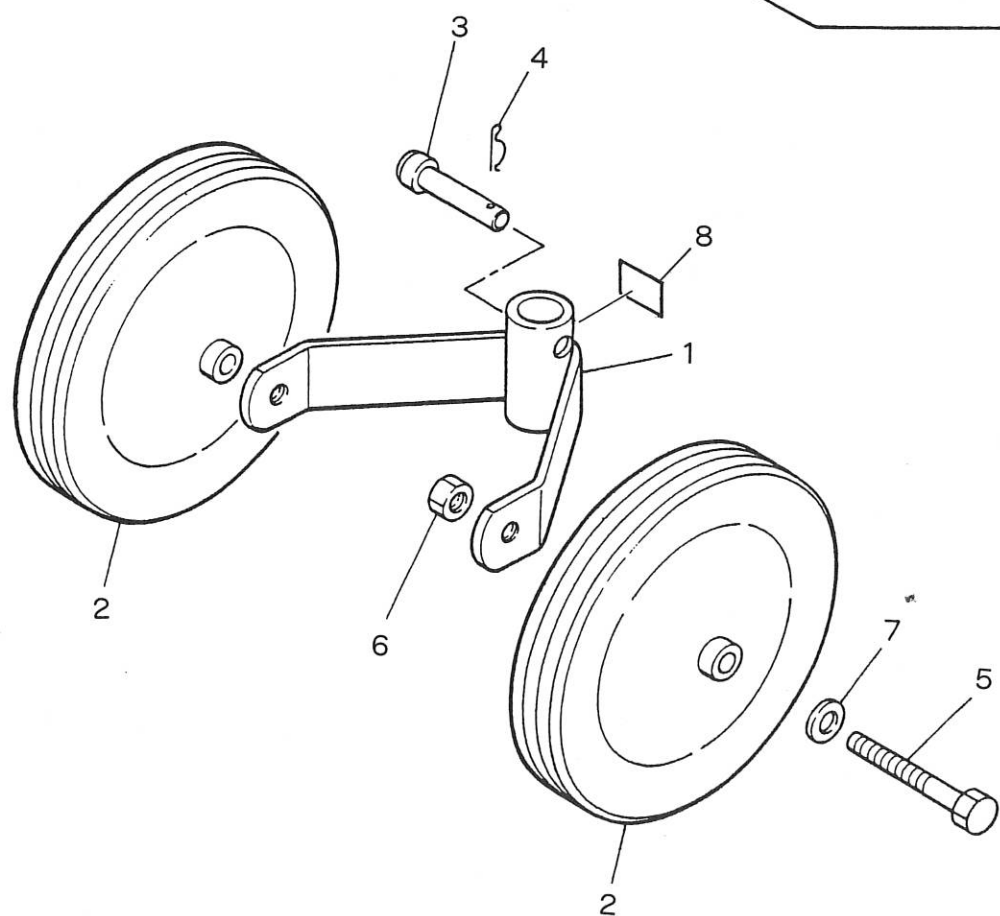
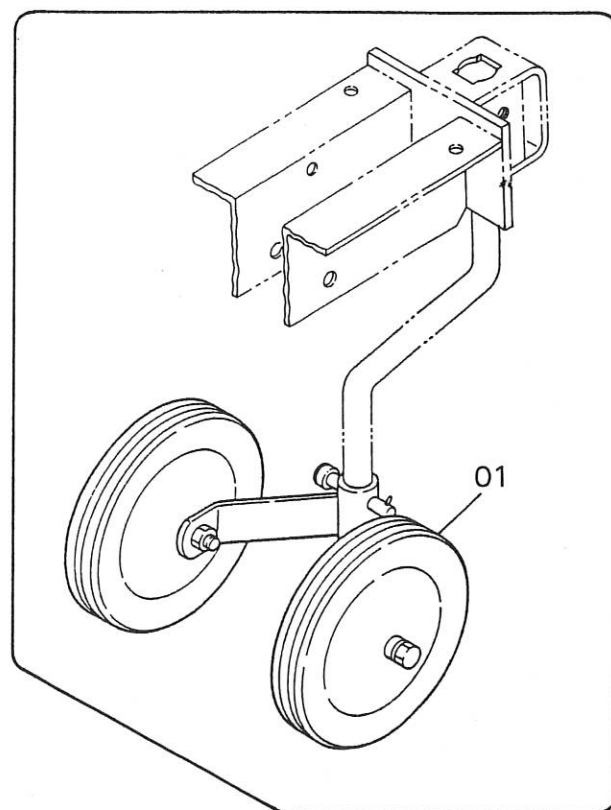
F. 付属品・工具関係
ACCESSORY PARTS & TOOL GROUP



F. 付属品・工具関係
ACCESSORY PARTS & TOOL GROUP

見出番号 No.	コード番号 CODE No.	部 品 名 称 PARTS NAME		数量 Q TY	備 考 REMARKS
F-1	KNI 2004 GA	ボックススパナ	SPANNER	1	
F-2	KNI 3001 AA	スクレイドライバ	DRIVER	1	
F-3	9TL 1301 700	リョウグチスパナ 13×7	SPANNER 13×7	1	
F-4	146 0911 000	トリアツカイセツメイシヨ	BOOK, manual	1	
F-5	111 1530 000	コウグフクロ	BAG, tool	1	
F-6	KN5 2016 AA	エンジントリアツカイセツメイシヨ	MANUAL BOOK, engine	1	

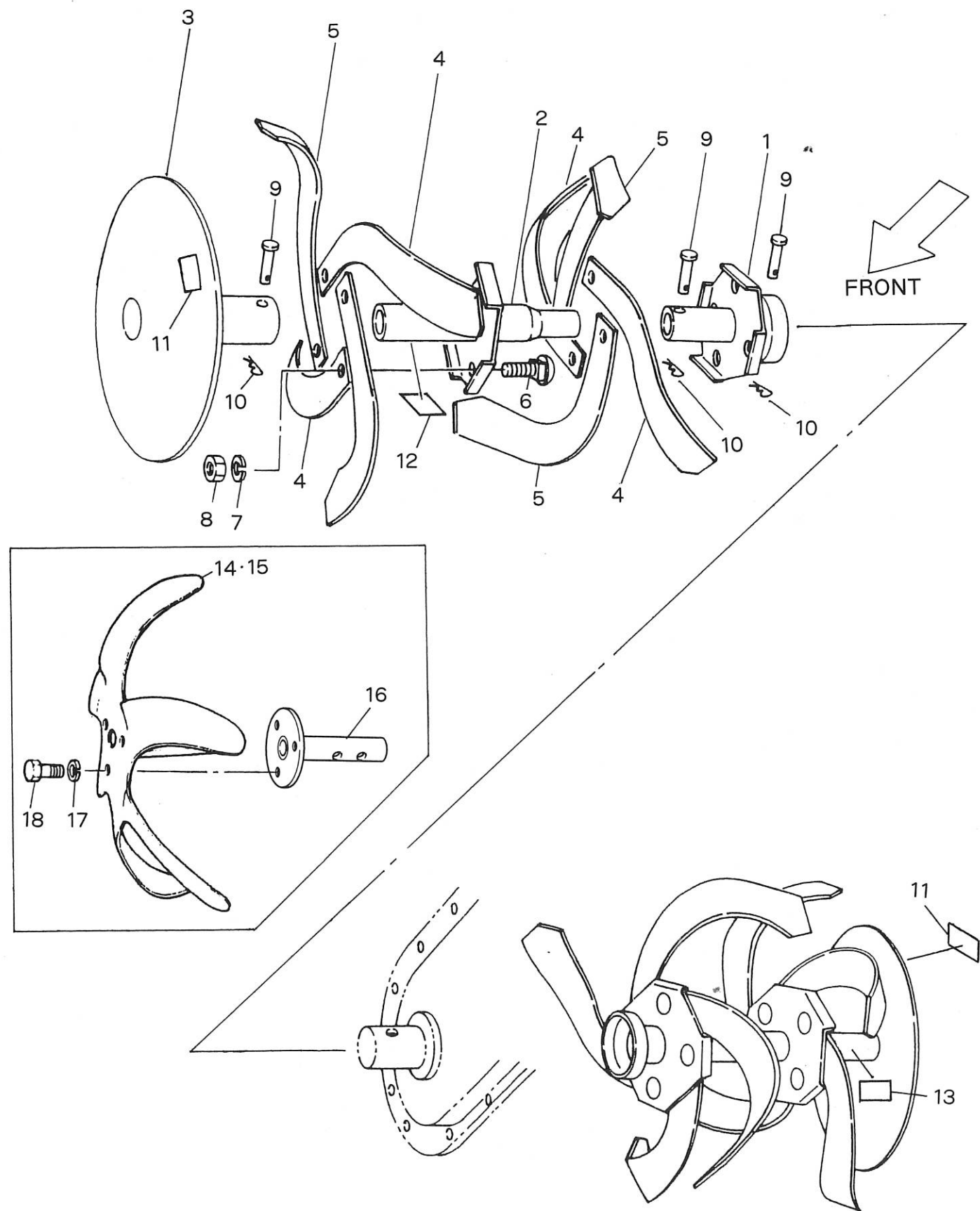
G. 移動車輪関係
MOVEMENT WHEEL GROUP



G. 移動車輪関係
MOVEMENT WHEEL GROUP

見出番号 No.	コード番号 CODE No.	部品名称 PARTS NAME		数量 QTY	備考 REMARKS
G-01	111 1500 000	イドウシャリンアッシ		1	WHEEL ASSY, movement
G- 1	111 1531 000	イドウシャリンフォーク		1	FORK, movement wheel
G- 2	111 1533 000	イドウシャリン		2	WHEEL, movement
G- 3	T10 0272 000	シャジクピン		1	PIN, axle
G- 4	9RP 0816 003	Rピン	φ8	1	"R" PIN φ8
G- 5	9BT 1005 503	ボルト	M10×55ℓ	2	BOLT M10×55ℓ
G- 6	9NL 1000 003	ロックナット	M10	2	NUT, lock M10
G- 7	9FW 1000 003	ヒラザガネ	φ10	4	WASHER, plain φ10
G- 8	111 1425 000	シュツガンマーク		1	MARK

H. 150ナタ爪 (丸軸用) 関係
H. 150 HATCHET COLOW (ROUND SHAFT) GROUP



H. 150ナタ爪 (丸軸用) 関係
H. 150 HATCHET COLOW (ROUND SHAFT) GROUP

見出番号 No.	コード番号 CODE No.	部品名称 PARTS NAME		数量 QTY	備考 REMARKS
H-01	111 1509 000	150ナタツメアッシ	COLOW ASS'Y, 150 hatchet	1	
H-1	111 1527 002	ハウケチューブ (150ヨウ)	TUBE, knife edge bering (150)	2	
H-2	111 1528 000	エンチョウチューブ (150ヨウ)	TUBE, extension (150)	2	
H-3	111 1529 001	ディスクカン	DISK ASSY	2	
H-4	111 1534 000	150ナタツメ R	NAIL, 150 R	8	
H-5	111 1535 000	150ナタツメ L	NAIL, 150 L	8	
H-6	R14 0515 000	ツメトリツケボルト	BOLT, nail fitting	16	
H-7	9SW 1000 003	バネザガネ $\phi 10$	WASHER, spring $\phi 10$	16	
H-8	9NT 1000 003	ナット M10	NUT M10	16	
H-9	T10 0272 000	シャジクピン	PIN, axle	6	
H-10	GRP 0816 003 GRP 0612 003	Rピン $\phi 6$	"R" PIN $\phi 6$	6	又は GRP 0620 003 $\phi 6$
H-11	111 1415 000	シュツガンマーク	MARK	2	
H-12	8MA 0475 000	シジマーク L	MARK L	1	
H-13	8MA 0476 000	シジマーク R	MARK R	1	
H-14	M56 0124 000	モミジバ L	L	1	
H-15	M56 0117 000	モミジバ R	R	1	
H-16	111 1540 000	ハナガタロータートリツケボス B	BOSS B	2	オプション
H-17	9SW 0800 003	バネザガネ	WASHER, spring	6	
H-18	9BT 0801 003	ボルト M8 \times 10 l	BOLT M8 \times 10 l	6	