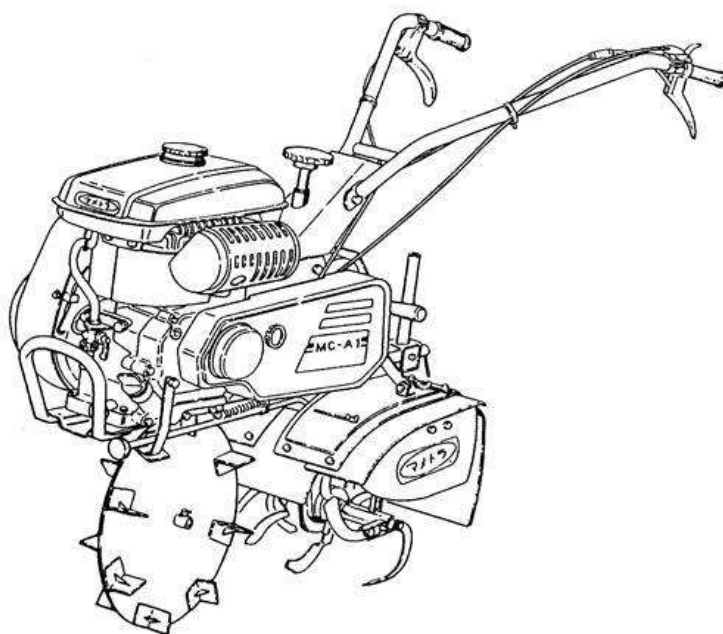


マメトラ 一輪管理機

MODEL

MC-A1C

パーツリスト PARTS LIST



マメトラ

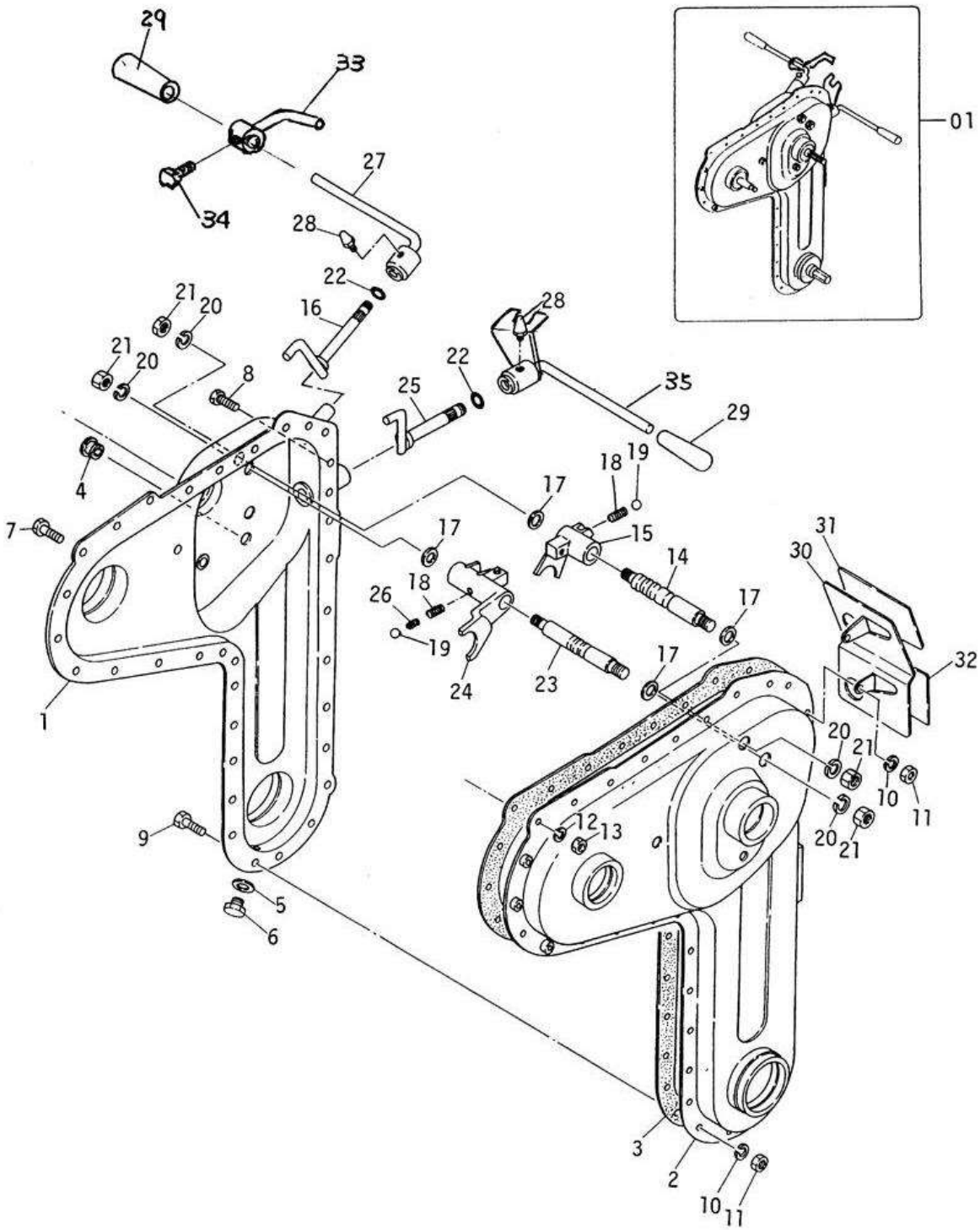
マメトラ農機株式会社
MAMETORA AGRIC MACHINERY CO., LTD.

目 次

CONTENS

名 称	SECTION NAME	頁 PAGE
A トランスミッション関係	TRANSMISSION GROUP	1
B トランスミッションギヤ関係	TRANSMISSION GEAR GROUP	3
C チェンケース関係	CHAIN CASE GROUP	5
D エンジン・タンク・フレーム関係	ENGINE・TANK・FRAME GROUP	7
E プーリ・ベルトカバー関係	PULLEY・BELT COVER GROUP	9
F ハンドル関係	HANDLE GROUP	11
G ロータリカバー関係	ROTARY COVER GROUP	13
H 中耕刃受関係	CULTIVATION TUBE SET GROUP	
附属部品・工具関係	ACCESSORY PARTS & TOOL GROUP ...	15

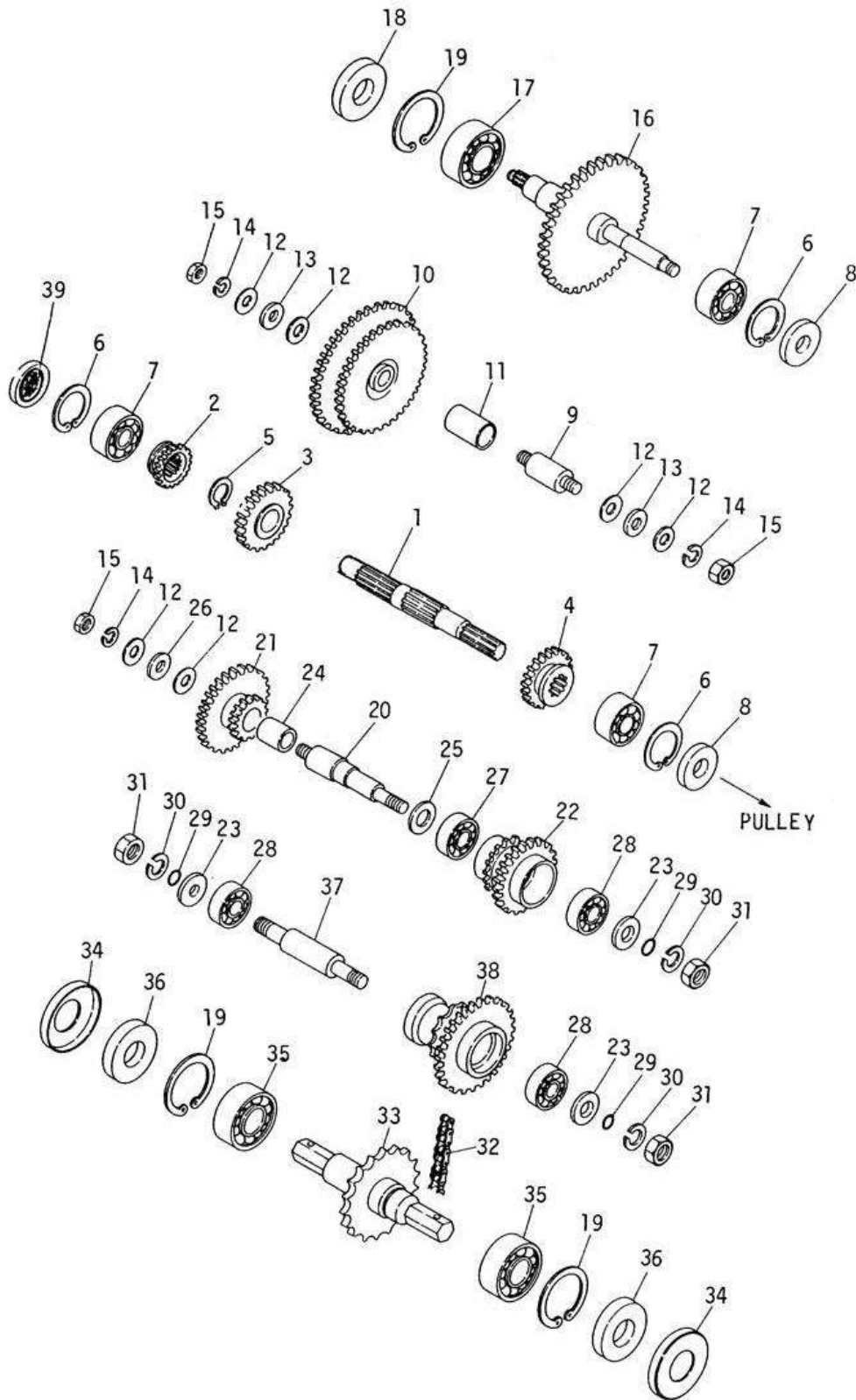
A. トランスミッション関係
TRANSMISSION GROUP



A ■ トランスミッション関係
TRANSMISSION GROUP

見出番号 No	部品番号 PARTS No	部 品 名 称 PARTS NAME	1台当 数量 Q'TY	摘 要 REMARKS
A-01	116 0101 001	ミッション アッシ	1	
A- 1	116 0111 002	ミッションケース (R)	1	
A- 2	116 0112 002	ミッションケース (L)	1	
A- 3	116 0115 000	ケースパッキン	1	
A- 4	M60 0116 000	チュウユセン	1	
A- 5	M07 0118 000	ハイユコウパッキン	1	
A- 6	9BT 0800 803	ボルト M8×8	1	
A- 7	9BT 0801 403	ボルト M8×14	6	
A- 8	9BT 0601 673	ボルト 7T M6×16	4	
A- 9	9BT 0601 473	ボルト 7T M6×14	20	
A-10	9SW 0600 003	バネザガネ M6	24	
A-11	9NT 0600 003	ナット M6	24	
A-12	9SW 0800 003	バネザガネ M8	6	
A-13	9NT 0800 003	ナット M8	6	
A-14	116 0311 000	シフターロット (A)	1	
A-15	116 0312 000	シフターフォーク (A)	1	
A-16	116 0313 000	シフターアーム (A)	1	
A-17	M07 0313 001	シフターロットヨウパッキン	4	
A-18	M07 0314 000	シフターロットオサエバネ	2	
A-19	9SB 2500 000	スチールボール 5/16	2	
A-20	9SW 1000 003	バネザガネ M10	4	
A-21	9NT 1000 003	ナット M10	4	
A-22	9OR 1200 000	O-リング P12	2	
A-23	116 0314 000	シフターロット (B)	1	
A-24	116 0315 000	シフターフォーク (B)	1	
A-25	116 0316 000	シフターアーム (B)	1	
A-26	M07 0314 010	シフターロットオサエバネ (B)	1	
A-27	116 0914 000	チェンジレバー	1	
A-28	116 0915 001	チェンジガイド	2	
A-29	M25 0420 000	グリップ	2	
A-30	116 0911 000	チェンジプレート	1	
A-31	116 0912 000	チェンジマーク (A)	1	
A-32	116 0913 000	チェンジマーク (B)	1	
A-33	116 0916 000	セッテイカナグ	1	
A-34	9BT 0801 203	ボルト M8×12	1	
A-35	116 0921 000	チェンジレバー C	1	

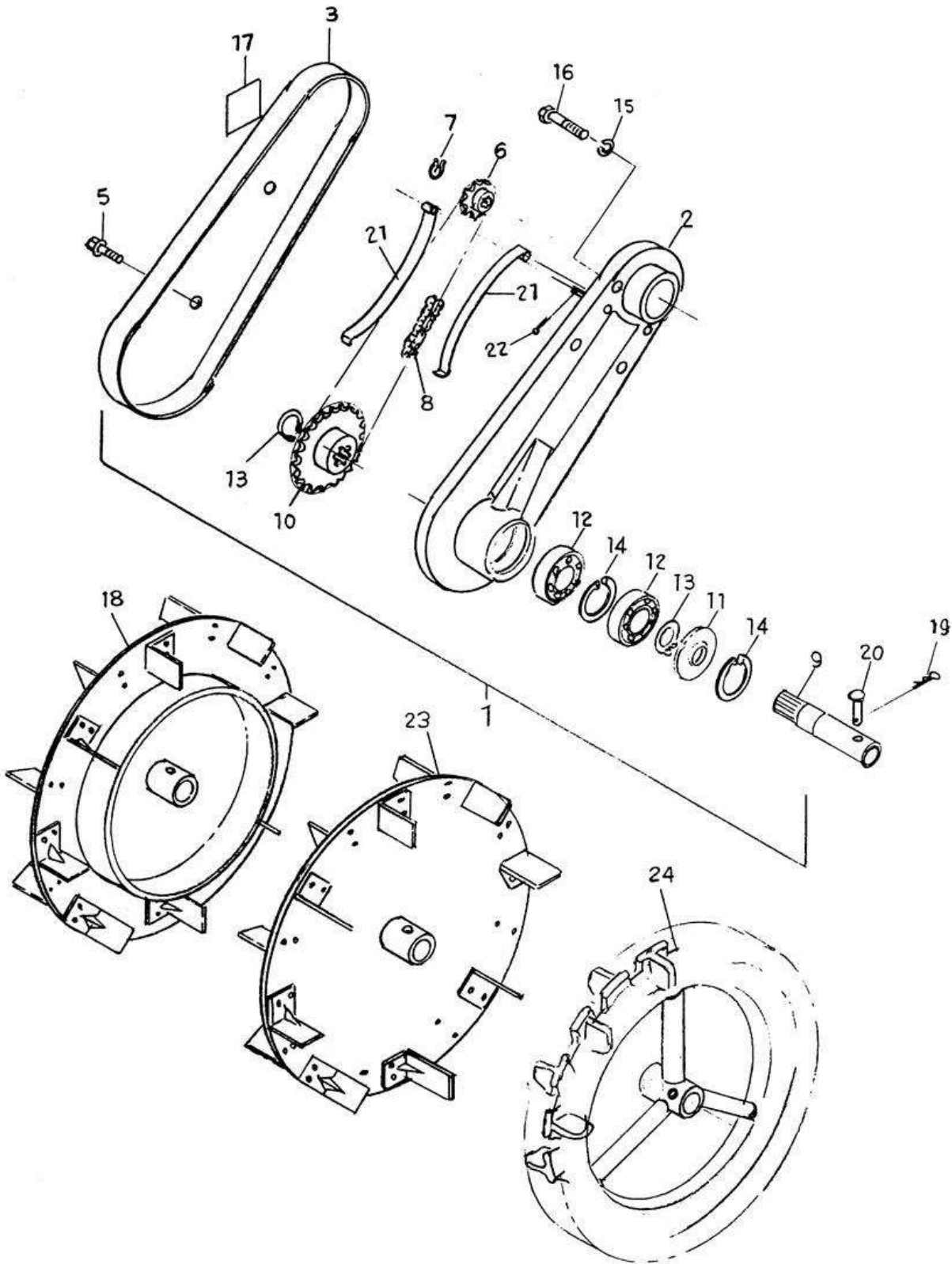
B ■ トランスミッションギヤ関係
B ■ TRANSMISSION GEAR GROUP



B ■ トランスミッションギヤ関係
■ TRANSMISSION GEAR GROUP

見出番号 No	部品番号 PARTS No	部品 PARTS	名称 NAME	1台当 数量 Q'TY	摘要 REMARKS
B-1	116 0211 001		1ジク	1	
B-2	116 0212 000		ギヤ 15	1	
B-3	116 0213 000		ギヤ 25	1	
B-4	116 0214 000		ギヤ 17	1	
B-5	9RS 1600 005		スナップリング S-16	1	
B-6	9RR 3500 005		スナップリング R-35	3	
B-7	9BB 6202 000		ボールベアリング #6202	3	
B-8	9OS 1535 0702		オイルシール SC-15357	3	
B-9	116 0215 000		2ジク	1	
B-10	116 0216 000		ギヤ 54-18-45	1	巻ブッシュ付
B-11	111 0215 000		マキブッシュ	1	
B-12	M07 0313 001		シフターロットヨウパッキン	6	
B-13	M66 0233 000		バックジクザガネ	2	
B-14	9SW 1000 003		バネザガネ M10	2	
B-15	9NT 1000 003		ナット M10	2	
B-16	116 0217 002		3ジク	1	
B-17	9BB 6204 000		ボールベアリング #6204	1	
B-18	9OS 2047 0702		オイルシール SC-20477	1	
B-19	9RR 4700 005		スナップリング R47	3	
B-20	116 0219 000		4ジク	1	
B-21	116 0220 000		ギヤ 15-34	1	巻ブッシュ付
B-22	116 0221 000		ギヤ 17-23	1	
B-23	116 0229 000		ザガネ 12×26	3	
B-24	M23 0256 000		マキブッシュ (A)	1	
B-25	M54 0220 000		ザガネ	1	
B-26	M66 0233 000		ザガネ	1	
B-27	9BB 6002 000		ボールベアリング #6002	1	
B-28	9BB 6201 000		ボールベアリング #6201	3	
B-29	9OR 1200 004		O-リング S-12	3	
B-30	9SW 1200 003		バネザガネ M12	3	
B-31	9NT 1200 003		ナット M12	3	
B-32	9RC 0400 580		ローラーチェン	1	
B-33	116 0224 000		6ジク	1	
B-34	116 0225 001		キャップ	2	
B-35	9BB 6005 000		ボールベアリング	2	
B-36	9OS 2547 0704		オイルシール TC-25477	2	
B-37	116 0222 000		5ジク	1	
B-38	116 0223 000		ギヤ 31-12	1	
B-39	9SC 3500 700		シールキャップ	1	

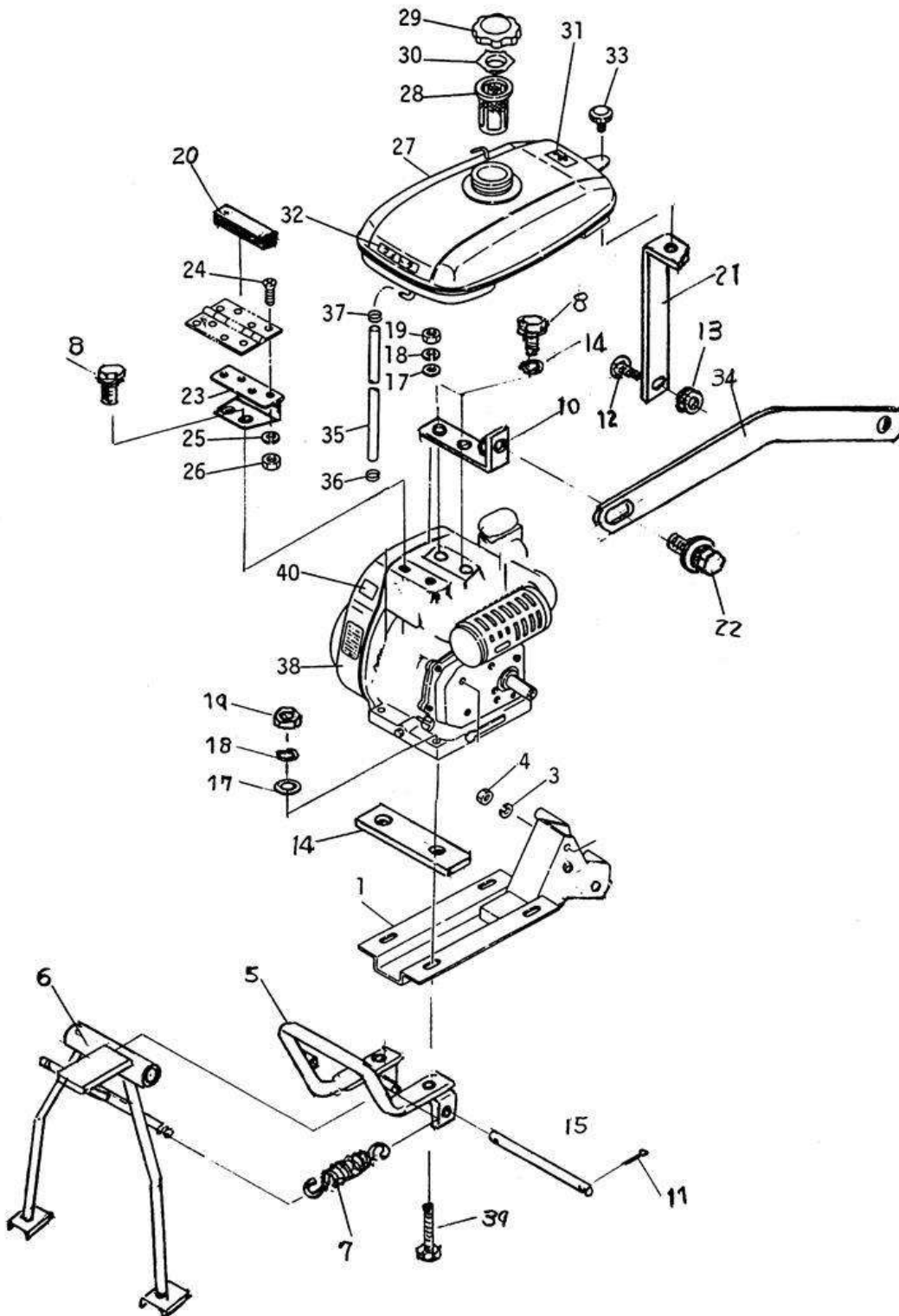
C チェンケース関係
 ■ CHAIN CASE GROUP



C チェンケース関係
■ CHAIN CASE GROUP

見出番号 No.	部品番号 PARTS No.	部 品 名 称 PARTS NAME	1台当 数量 Q'TY	摘 要 REMARKS
C-1	116 0102 000	チェンケースアッシ	1	
C-2	116 0113 002	チェンケース	1	
C-3	116 0114 001	チェンカバー	1	
C-4	R16 0435 000	シールゴム	1	
C-5	9BK 0801 663	ヒラバネツキボルト M8×16	2	
C-6	116 0232 000	スプロケット 10T	1	
C-7	9RS 1300 005	スナップリング S-13	1	
C-8	9RC 0410 560	ローラーチェン 1/2" ×56	1	
C-9	116 0226 002	7ジク	1	
C-10	116 0231 000	スプロケット 23T	1	
C-11	116 0228 000	カラー 47	1	
C-12	9BB 6204 002	ボールベアリング #6204-2RS	2	
C-13	9RS 1200 005	スナップリング S19	2	
C-14	9RR 4700 005	スナップリング R47	2	
C-15	9SW 0800 003	バネザガネ M8	4	
C-16	9BH 0802 073	7T ボルト M8×20	4	
C-17	116 0116 000	カタシキマーク	1	
C-18	116 1113 001	リングツキホイール	1	
C-19	9RP 0620 003	Rピン	1	
C-20	S66 1401 031	ツメローターピン	1	Φ6×43
C-21	M48 0218 000	チェンハリバネ	2	
C-22	9ST 0201 503	ワリピン	2	
C-23	116 1111 001	デスクホイール	1	
C-24	116 1120 000	カルチゴムシャ	1	Φ300

D エンジン・タンク・フレーム関係
ENGINE · TANK · FRAME GROUP

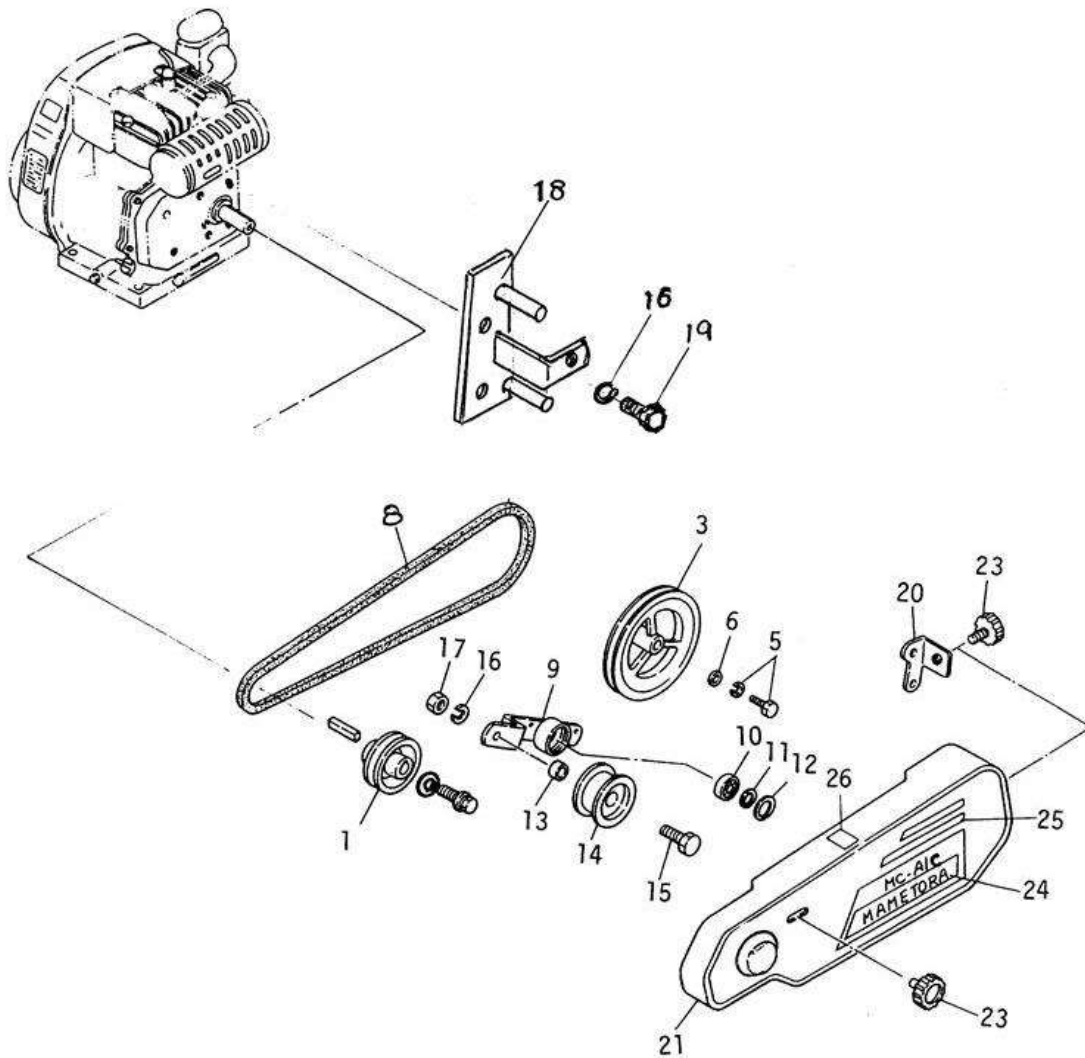


D

エンジン・タンク・フレーム関係
■ ENGINE・TANK・FRAME GROUP

見出番号 No.	部品番号 PARTS No.	部品名 PARTS NAME	1台当 数量 Q'TY	摘要 REMARKS
D-1	116 0411 003	エンジンフレーム	1	
D-2	9BT 0805 003	ボルト M8×50	3	
D-3	9SW 0800 003	バネザガネ M8	7	
D-4	9NT 0800 003	ナット M8	7	
D-5	116 0412 003	バンパー	1	
D-6	116 0421 000	スタンド	1	
D-7	M97 0412 000	スタンドバネ	2	
D-8	9BT 0802 003	ボルト M8×20	4	
D-9	9NP 0800 003	ナイロンナット	1	
D-10	116 0723 000	ボウジンステー (A)	1	
D-11	9ST 0252 003	ワリピン Φ2.5×20	2	
D-12	9BT 0802 063	角根ボルト M8×20	1	
D-13	9NP 0800 003	フランジナット	1	
D-14	116 0417 000	エンジンベース	2	
D-15	116 0423 000	スタンドピン	1	Φ8
D-16	116 0711 002	タンクブラケット(ウエ)	1	
D-17	9FW 0800 003	ヒラザガネ M8	4	
D-18	9SW 0800 003	バネザガネ M8	5	
D-19	9NT 0800 003	ナット M8	5	
D-20	M86 0722 000	カンシヨングム	2	
D-21	116 0720 001	タンクササエ	1	
D-22	9BT 0801 803	ボルト M8×18	1	
D-23	116 0721 000	タンクブラケット(マエ)	1	
D-24	9CD 0501 203	サラコネジ M5×12	4	
D-25	9SW 0500 003	バネザガネ M5	4	
D-26	9NT 0500 003	ナット M5	4	
D-27	116 0714 000	ネンリョウタンク	1	← ホ-7口本 (旧) 2本 (新)
D-28	M86 0721 000	ネンリョウフィルター	1	
D-29	116 0725 000	タンクキャップ	1	
D-30	M86 0718 000	ツウキバルブ	1	
D-31	M86 0717 000	アンゼンサギョウマーク	1	
D-32	M81 0636 000	マメトラマーク	1	
D-33	M26 0833 000	ノブ	1	
D-34	116 0724 000	ボウシンステー (B)	1	
D-35	111 0716 001	ヒューエルパイプ 370ℓ	1	
D-36	116 0716 000	クリップ 10	1	
D-37	M86 0742 000	クリップ 10	1	
D-38	CEG 0030 110	エンジン FE120G	1	
D-39	9BT 0805 003	ボルト M8×50	4	
D-40	116 1311 000	ストレーナチューイマーク	1	

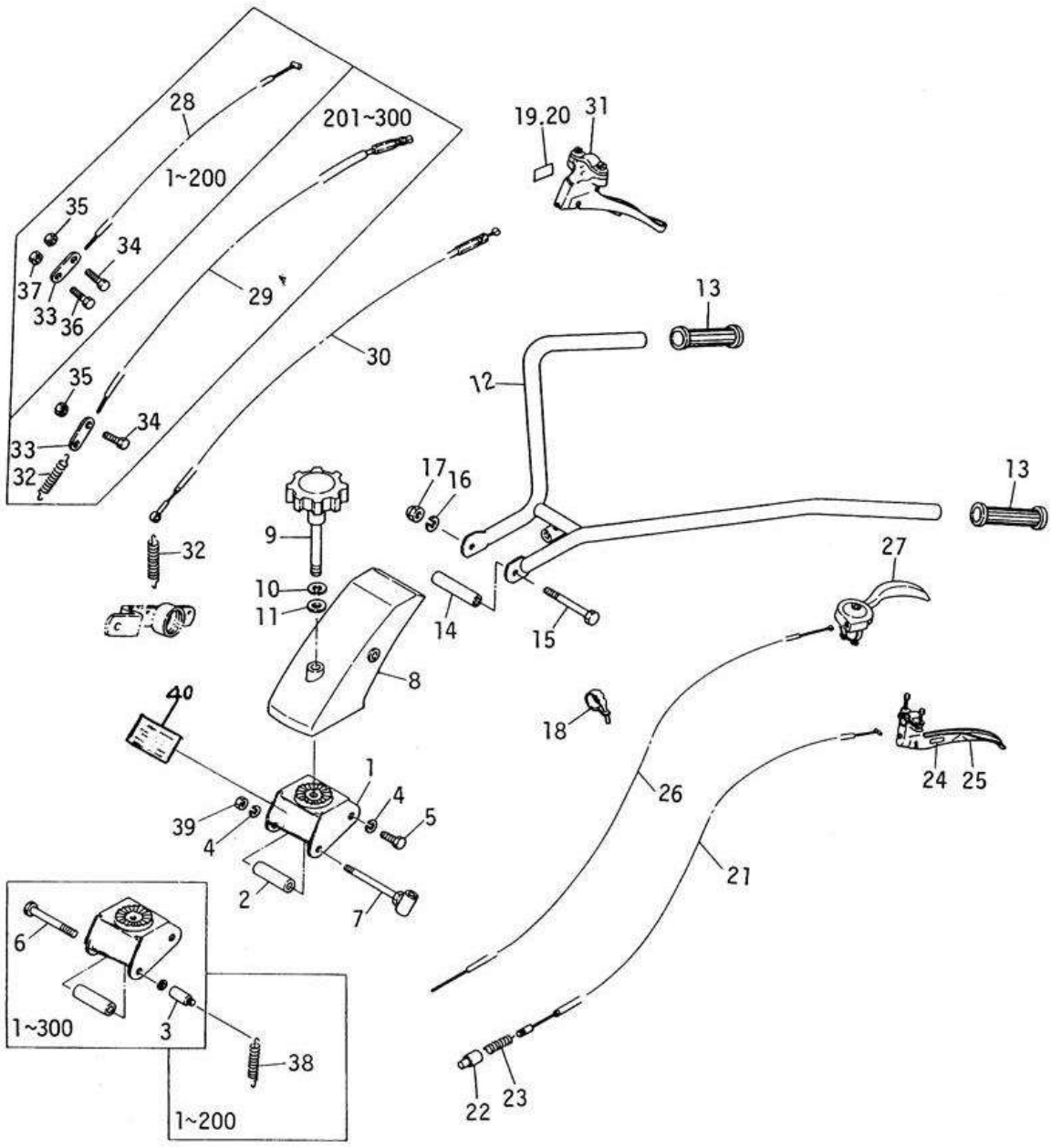
E. プーリ・ベルトカバー関係
PULLEY・BELT COVER GROUP



E . プーリ・ベルトカバー関係
E . PULLEY・BELT COVER GROUP

見出番号 No.	部品番号 PARTS No.	部 品 名 称 PARTS NAME	1台当 数量 Q'TY	摘 要 REMARKS
E- 1	116 0835 000	プーリ B-67	1	
E- 2				
E- 3	116 0822 000	プーリ B-127	1	
E- 4				
E- 5	9BK 0601 253	バネツキボルト M6×12	1	
E- 6	M07 0813 000	プーリオサエザガネ	1	
E- 7				
E- 8	9VB 0370 003	Vベルト LB-37	1	
E- 9	116 0813 000	テンションアーム	1	
E-10	9BB 6201 002	ボールベアリング #6201-2RS	1	
E-11	9RS 1200 005	スナップリング S12	1	
E-12	9RR 3200 005	スナップリング R32	1	
E-13	116 0814 000	パイプ 14×10	1	
E-14	M66 0825 000	テンションプーリ	1	
E-15	9BT 1204 003	ボルト M12×40	1	
E-16	9SW 1200 003	バネザガネ M12	1	
E-17	9NT 1200 003	ナット M12	1	
E-18	116 0816 000	ベルトオサエ COMP	1	
E-19	9BK 0802 063	バネツキボルト M8×20	2	
E-20	116 0817 000	ベルトカバーステーM	1	
E-21	116 0818 001	ベルトカバー	1	
E-22				
E-23	M26 0833 000	ノブ	2	
E-24	8MA 0383 000	キシュプレート	1	
E-25	111 1426 000	モミジバマーク	1	
E-26	T12 0918 000	テチューイマーク	1	

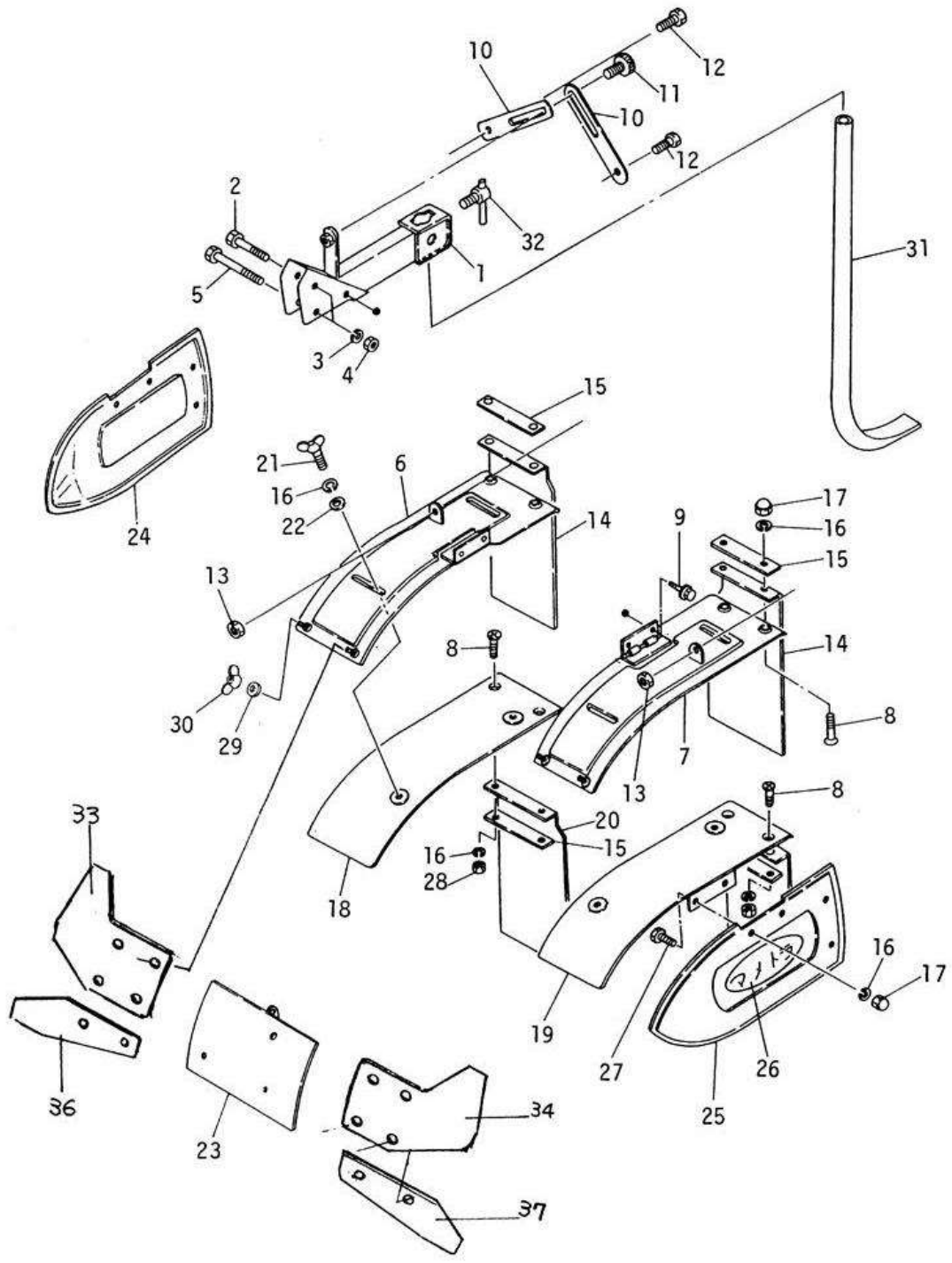
F ハンドル関係 HANDLE GROUP



F. ハンドル関係 HANDLE GROUP

見出番号 No.	部品番号 PARTS No.	部品 PARTS	名称 NAME	1台当 数量 Q'TY	摘要 REMARKS
F- 1	116 0621 000	ハンドルウケザ		1	
F- 2	116 0612 000	パイプ 17×64		1	
F- 3	116 0613 000	ハンドルシメツケナット		1	
F- 4	9SW 1000 003	バネザガネ M10		3	
F- 5	9BT 1002 003	ボルト M10×20		2	
F- 6	9BT 1009 503	ボルト M10×95		1	
F- 7	116 0620 000	ハンドルトリツケボルト		1	
F- 8	116 0614 000	ハンドルフレーム		1	
F- 9	116 0615 000	ノブ		1	
F-10	9SW 1000 003	バネザガネ M10		1	
F-11	9FW 1000 003	ヒラザガネ M10		1	
F-12	116 0616 000	ハンドル		1	
F-13	S69 0677 000	グリップ		2	
F-14	116 0617 000	ハンドルトリツケパイプ		1	
F-15	9BT 1010 503	ボルト M10×105		1	
F-16	9SW 1000 003	バネザガネ M10		1	
F-17	9NS 1000 062	フクロナット		1	
F-18	9CV 1500 001	コンベックスベルト CV-150A		2	
F-19	M54 0617 000	シュクラッチマーク		1	
F-20	116 0619 000	シュクラッチマーク		1	
F-21	116 0618 000	ハンドル上下ワイヤ		1	
F-22	M40 0422 000	ハンドルコティピン		1	
F-23	M40 0429 000	コティピンヨウバネ		1	
F-24	M54 0618 000	ハンドル上下マーク		1	
F-25	E11 2206 000	クラッチレバーアッシ		1	
F-26	S38 1313 000	スロットルワイヤ		1	
F-27	E32 0256 020	スロットルレバーアッシ		1	
F-28	116 0815 001	テンションワイヤ		1	
F-29	116 0815 000	テンションワイヤ		1	
F-30	116 0815 002	テンションワイヤ		1	
F-31	E12 3115 010	クラッチレバーアッシ		1	
F-32	M13 1754 000	テンションヒツパリバネ		1	
F-33	M07 0832 001	ワイヤトメカナグ		1	
F-34	M07 0833 000	ワイヤトメボルト		1	
F-35	M07 0834 000	ワイヤトメナット		1	
F-36	9BT 0601 603	ボルト M6×16		1	
F-37	9NP 0600 043	ナイロンナット		1	
F-38	116 0820 000	スプリング		1	
F-39	9NT 1000 003	ナット M10		1	
F-40	8MA 0009 000	安全五憲章マーク		1	

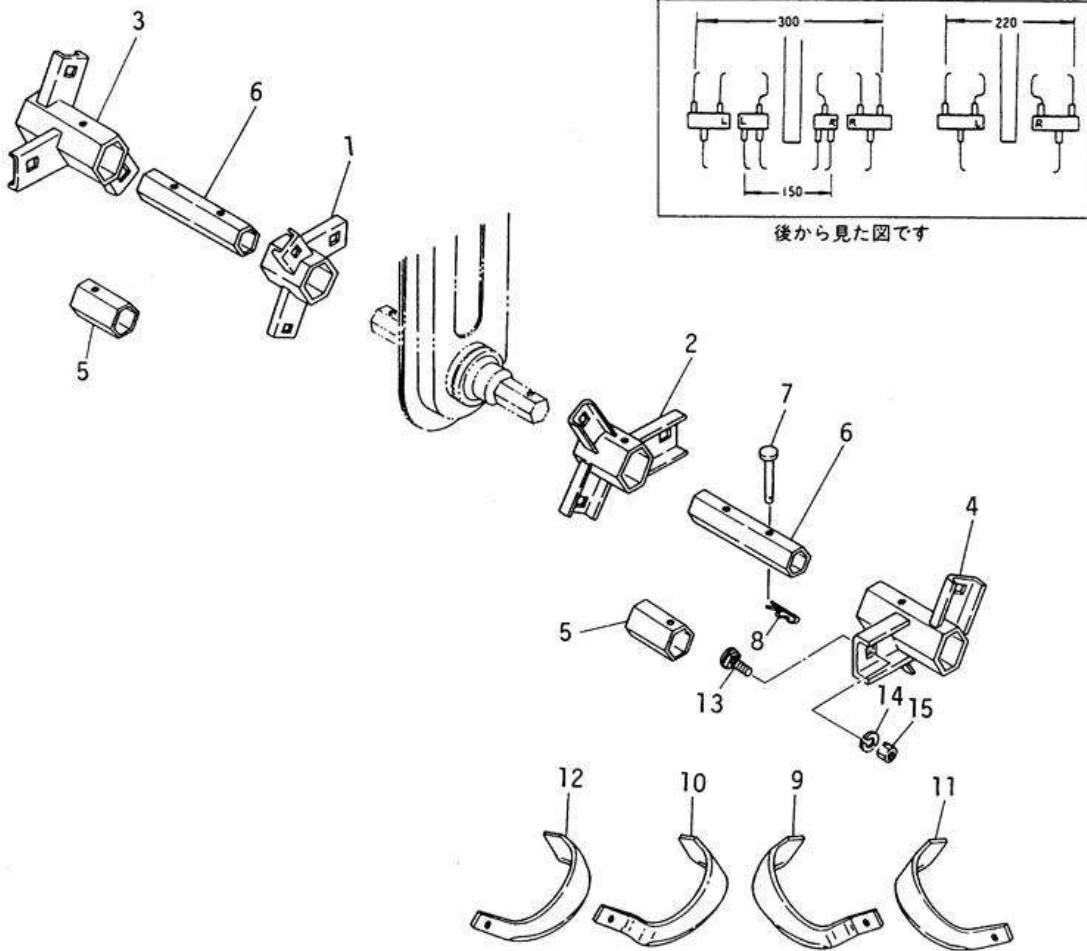
G . ロータリカバー関係
 ■ ROTARY COVER GROUP



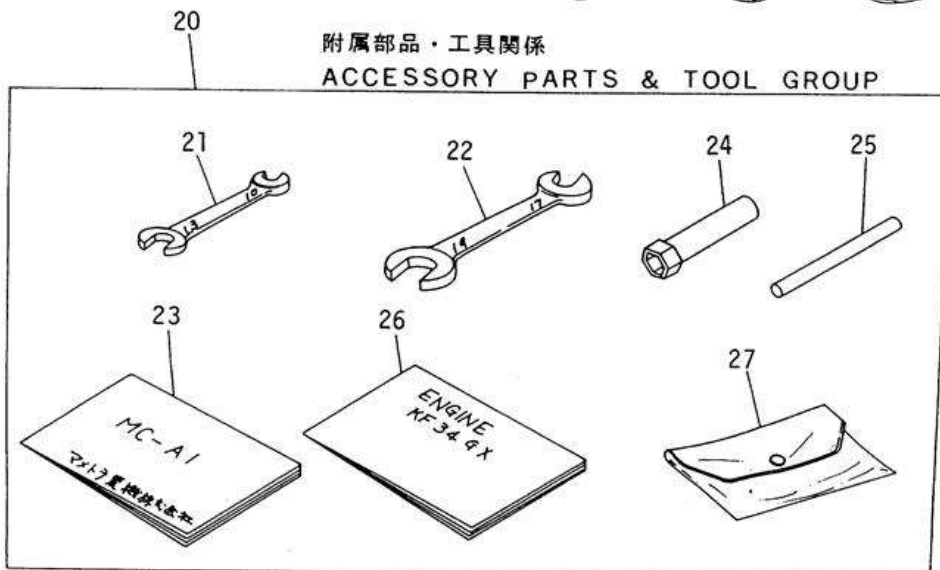
G . ロータリカバー関係
G . ROTARY COVER GROUP

見出番号 No.	部品番号 PARTS No.	部品 PARTS	名称 NAME	1台当 数量 Q'TY	摘要 REMARKS
G- 1	116 0511 000	ロータリーフレーム		1	
G- 2	9BT 0804 503	ボルト	M8×45	1	
G- 3	9SW 0800 003	バネザガネ	M8	2	
G- 4	9NT 0800 003	ナット	M8	2	
G- 5	9BT 0805 003	ボルト	M8×50	1	
G- 6	116 0512 001	ロータリーカバー AR		1	
G- 7	116 0513 001	ロータリーカバー AL		1	
G- 8	9CD 0601 403	サラコネジ	M6×14	12	
G- 9	9BK 0601 263	ヒラバネツキボルト	M6×12	2	
G-10	116 0514 000	アジャストバー		2	
G-11	M26 0833 000	ノブ		1	
G-12	9BT 0601 603	ボルト	M6×16	2	
G-13	9NP 0600 003	ナイロンナット	M6	2	
G-14	116 0515 000	タレゴム A		2	
G-15	116 0516 000	ゴムオサエ A		4	
G-16	9SW 0600 003	バネザガネ	M6	12	
G-17	9NC 0600 062	フクロナット	M6	12	
G-18	116 0517 001	ロータリーカバー BR		1	
G-19	116 0518 001	ロータリーカバー BL		1	
G-20	116 0519 001	タレゴム B		2	
G-21	9BW 0601 643	チョウボルト	M6×16	4	
G-22	M67 0915 000	ヒラザガネ		4	
G-23	116 0521 001	マエカバー		1	
G-24	R15 0513 001	サイドカバー R		1	
G-25	R15 0512 001	サイドカバー L		1	
G-26	S73 1420 000	マメトラマーク		2	
G-27	9BT 0601 003	ボルト	M6×10	4	
G-28	9NC 0600 062	フクロナット	M6	4	
G-29	9FW 0800 003	ヒラザガネ	M8	2	
G-30	9NW 0800 043	チョウナット	M8	2	
G-31	116 0527 000	テイコウボウ		1	
G-32	111 1512 001	クランプレバー C		2	
G-33	116 0530 000	ホジョカバー L		1	
G-34	116 0531 000	ホジョカバー R		1	
G-35	116 0533 000	ホジョカバー BR		1	
G-36	116 0534 000	ホジョカバー BL		1	

H. 中耕刃受関係 CULTIVATION TUBE SET GROUP



附属部品・工具関係 ACCESSORY PARTS & TOOL GROUP



H ■ 中耕刃受関係 CULTIVATION TUBE SET GROUP

見出番号 No.	部品番号 PARTS No.	部品 PARTS	名称 NAME	1台当 数量 Q'TY	摘要 REMARKS
H-1	116 1511 000	ハウケチューブ	15R	1	
H-2	116 1512 000	ハウケチューブ	15L	1	
H-3	116 1513 000	ハウケチューブ	22R	1	
H-4	116 1514 000	ハウケチューブ	22L	1	
H-5	116 1515 000	インナチューブ	40	2	
H-6	116 1516 000	エンチョウチューブ	95	2	
H-7	S66 1401 031	ツメローターピン		4	
H-8	9RP 0620 003	Rピン	6	4	
H-9	R05 0319 000	コウンズメ	SIR	1	
H-10	R05 0312 000	コウンズメ	SIL	1	
H-11	R05 0318 000	コウンズメ	S2R	5	
H-12	R05 0311 000	コウンズメ	S2L	5	
H-13	R14 0515 000	ツメリツケボルト		12	
H-14	9SW 1000 003	バネザガネ	M10	12	
H-15	9NT 1000 003	ナット	M10	12	
H-16					
H-17					
H-18					
H-19					
H-20	116 1411 000	フソクコウグ			
H-21	9TL 1001 3000	スパナ	10×13	1	
H-22	9TL 1701 9000	スパナ	17×19	1	
H-23		トリアツカイセツメイシヨ		1	
H-24		ブラグレンチ		1	
H-25		レンチョウバー		1	
H-26		エンジントリアツカイセツメイシヨ		1	
H-27		ビニールブック		1	