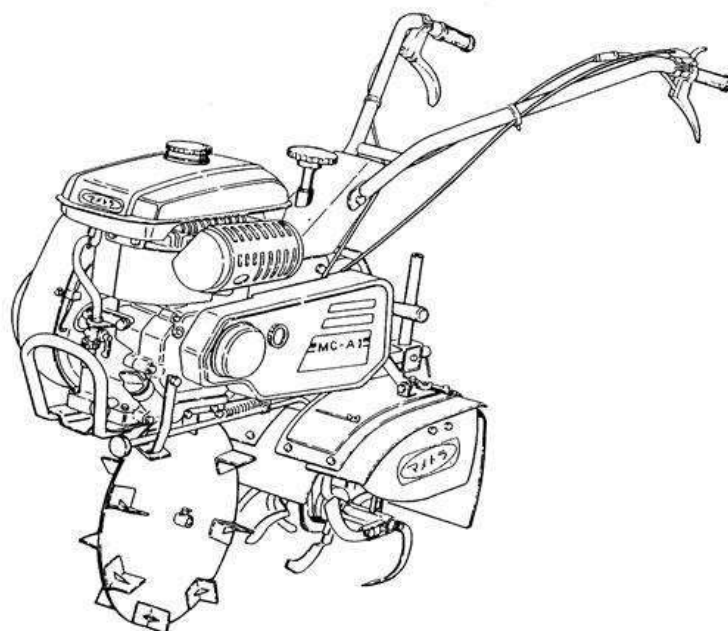


マメトラ 一輪管理機

MODEL

MC-A1

パーツリスト
PARTS LIST



マメトラ

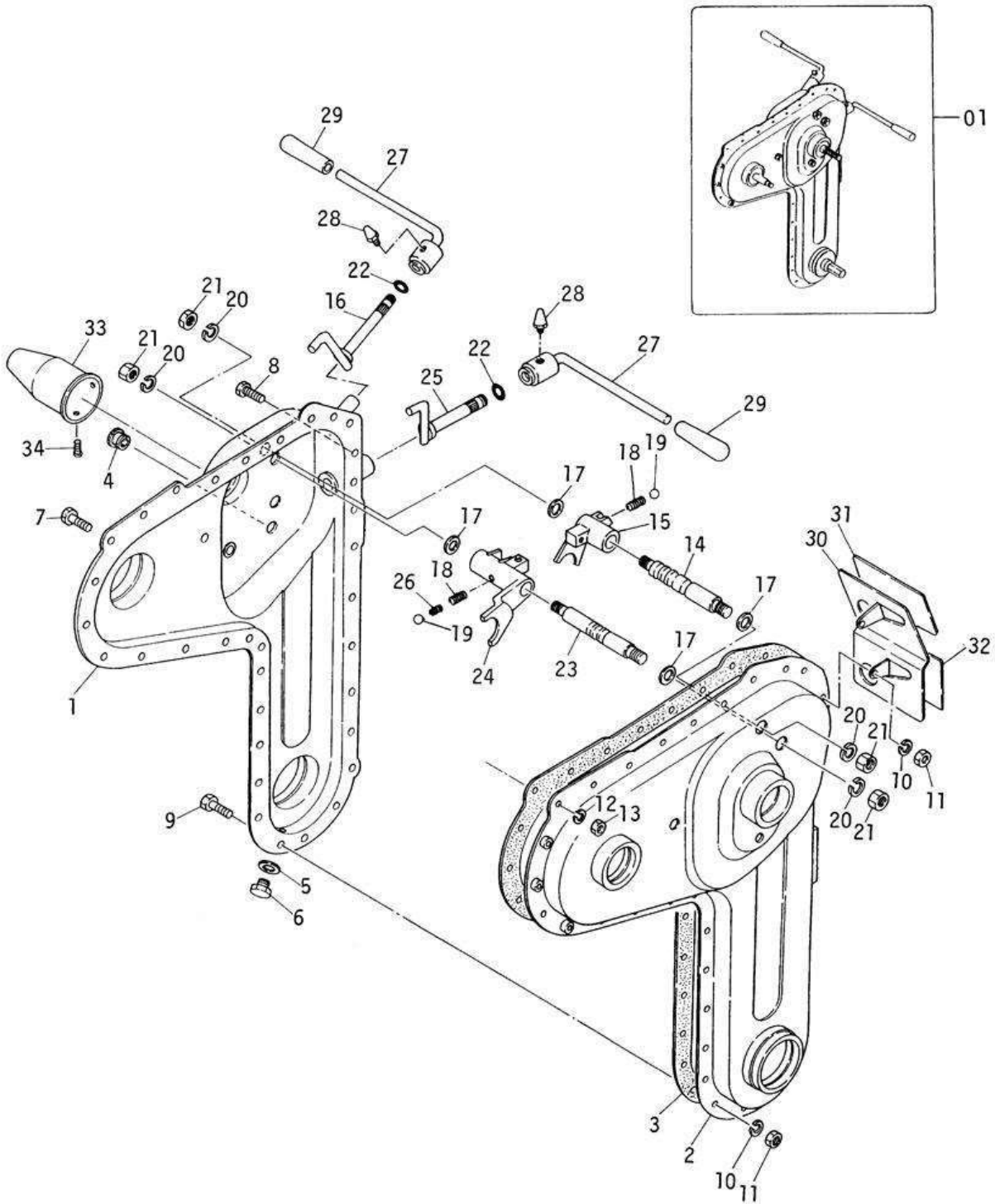
マメトラ農機株式会社
MAMETORA AGRIC MACHINERY CO., LTD.

目 次

CONTENS

名 称	SECTION NAME	頁 PAGE
A トランスミッション関係	TRANSMISSION GROUP	1
B トランスミッションギヤ関係	TRANSMISSION GEAR GROUP	3
C チェンケース関係	CHAIN CASE GROUP	5
D エンジン・タンク・フレーム関係	ENGINE・TANK・FRAME GROUP	7
E プーリ・ベルトカバー関係	PULLEY・BELT COVER GROUP	9
F ハンドル関係	HANDLE GROUP	11
G ロータリカバー関係	ROTARY COVER GROUP	13
H 中耕刃受関係	CULTIVATION TUBE SET GROUP	
附属部品・工具関係	ACCESSORY PARTS & TOOL GROUP ...	15

A . トランスミッション関係
TRANSMISSION GROUP

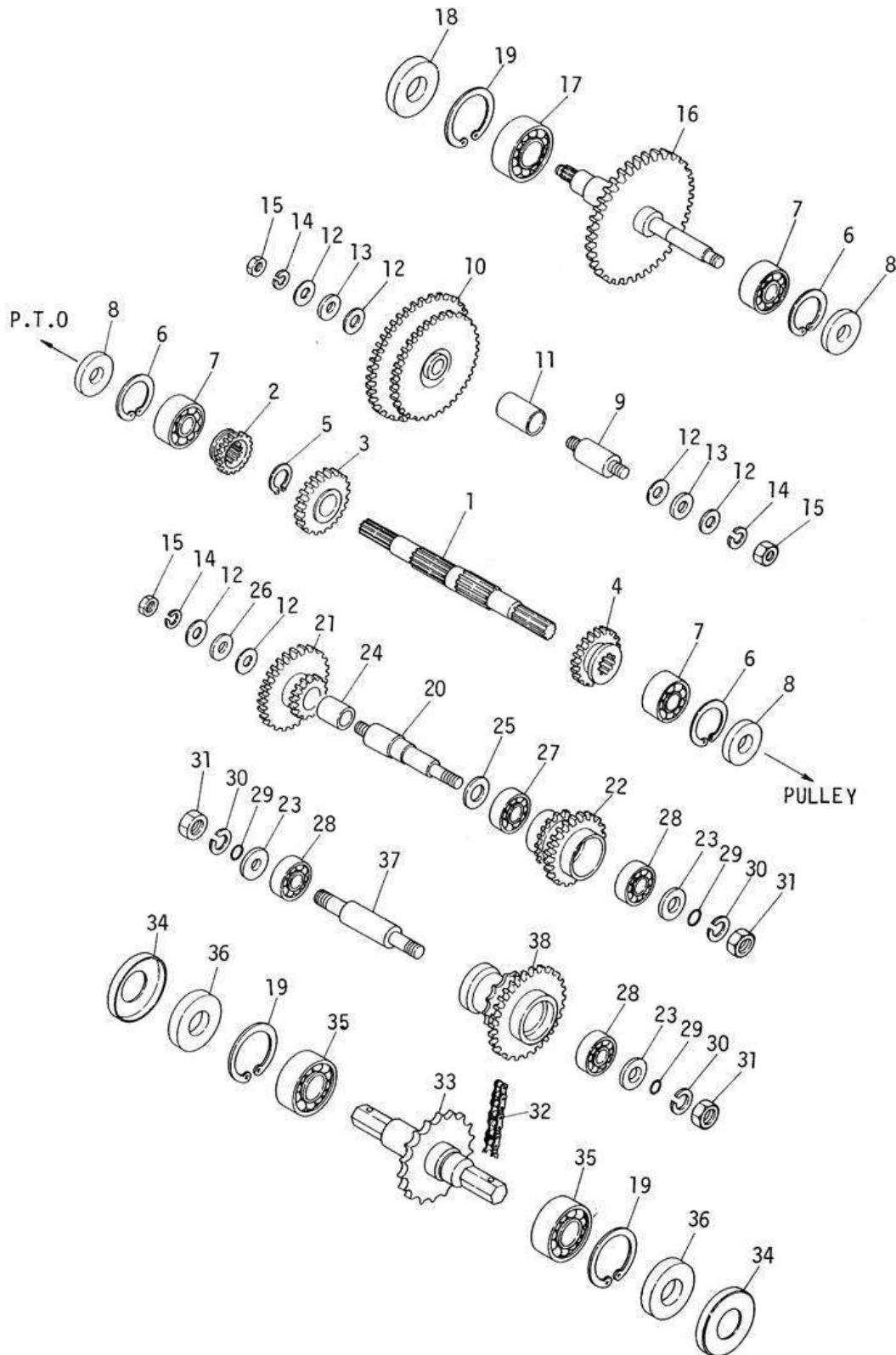


A . TRANSMISSION GROUP

トランスミッション関係

見出番号 NO.	部品番号 PARTS NO.	部 品 名 PARTS	名 称 NAME	1台当 数 Q'TY	備 考 REMARKS
A-01	116 0101 000	ミッション アッソ	TRANSMISSION ASS'Y	1	
A- 1	116 0111 000	ミッションケース (R)	CASE (R), transmission	1	
A- 2	116 0112 000	ミッションケース (L)	CASE (L), transmission	1	
A- 3	116 0115 000	ケースパッキン	PACKING, case	1	
A- 4	M60 0116 000	チュウユセン	PLUG, oil	1	
A- 5	M07 0118 000	ハイユコウパッキン	PACKING, oil out let	1	
A- 6	9BT 0800 803	ボルト M8×8	BOLT M8x8	1	
A- 7	9BT 0801 403	ボルト M8×14	BOLT M8x14	6	
A- 8	9BT 0601 673	ボルト 7T M6×16	BOLT 7T M6x16	4	
A- 9	9BT 0601 473	ボルト 7T M6×14	BOLT 7T M6x14	20	
A-10	9SW 0600 003	バネザガネ M6	WASHER, spring M6	24	
A-11	9NT 0600 003	ナット M6	NUT M6	24	
A-12	9SW 0800 003	バネザガネ M8	WASHER, spring M8	6	
A-13	9NT 0800 003	ナット M8	NUT M8	6	
A-14	116 0311 000	シフターロッド (A)	ROD (A), shifter	1	
A-15	116 0312 000	シフターフォーク (A)	FORK (A), shifter	1	
A-16	116 0313 000	シフターアーム (A)	ARM (A), shifter	1	
A-17	M07 0313 001	シフターロッドヨウパッキン	PACKING, shifter rod	4	
A-18	M07 0314 000	シフターロッドオサエバネ	SPRING,	2	
A-19	9SB 2500 000	スチールボール 5/16	BALL, steel	2	
A-20	9SW 1000 003	バネザガネ M10	WASHER, spring 10	4	
A-21	9NT 1000 003	ナット M10	NUT M10	4	
A-22	9OR 1200 000	"O"リング P12	"O" RING P12	2	
A-23	116 0314 000	シフターロッド (B)	ROD (B), shifter	1	
A-24	116 0315 000	シフターフォーク (B)	FORK (B), shifter	1	
A-25	116 0316 000	シフターアーム (B)	ARM (B), shifter	1	
A-26	M07 0314 010	シフターロッドオサエバネ (B)	SPRING,	1	
A-27	116 0914 000	チェンジレバー	LEVER, change	2	
A-28	116 0915 001	チェンジガイド	GUIDE, change	2	
A-29	M25 0420 000	グリップ	GRIP	2	
A-30	116 0911 000	チェンジプレート	PLATE, change	1	
A-31	116 0912 000	チェンジマーク (A)	MARK (A), change	1	
A-32	116 0913 000	チェンジマーク (B)	MARK (B), change	1	
A-33	M54 0223 000	シールドキャップ	CAP, sealed	1	
A-34	9CR 0501 403	ナベコネジ M5×14	SCREW M5x14	2	

B ■ トランスミッションギヤ関係
TRANSMISSION GEAR GROUP

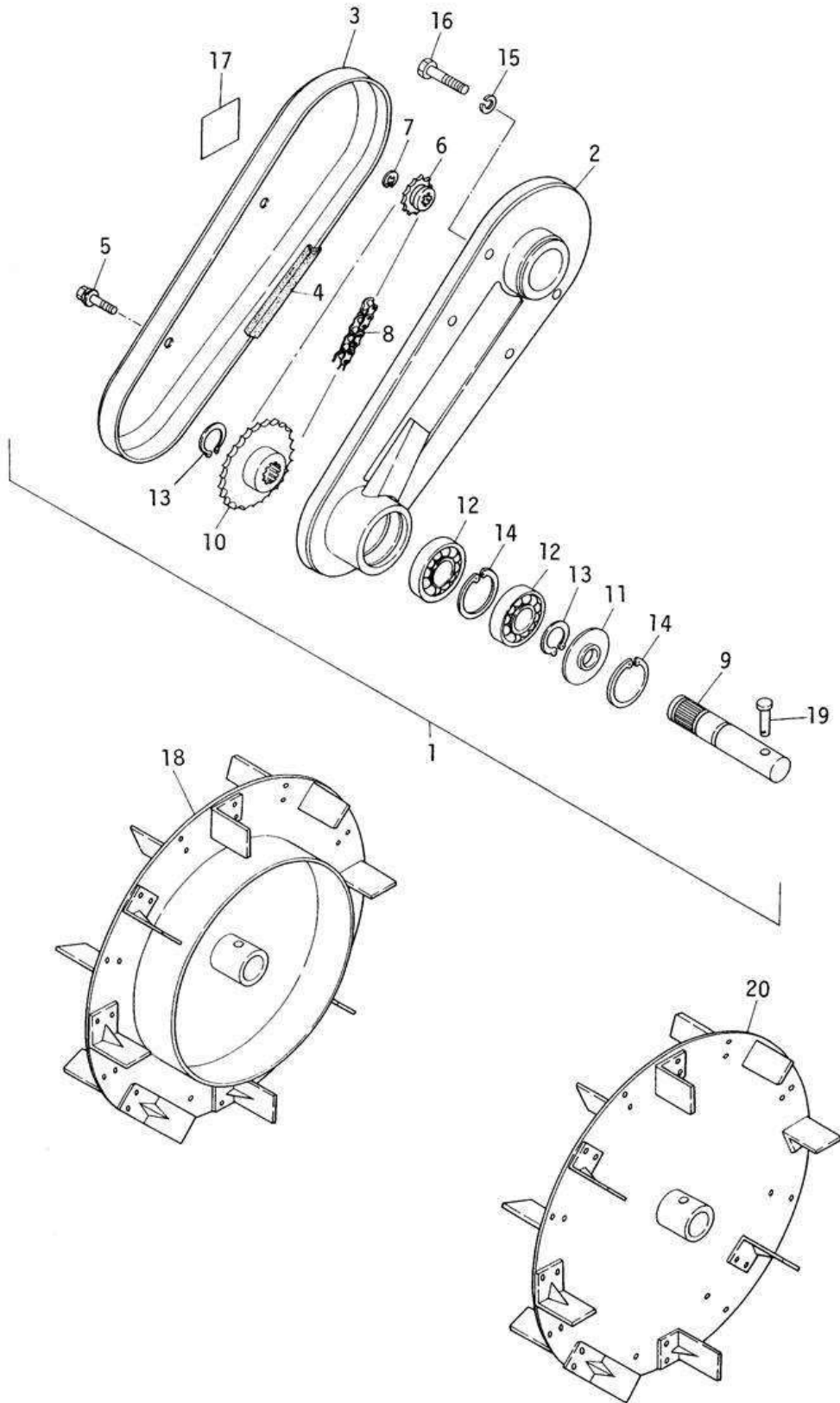


B. TRANSMISSION GEAR GROUP

トランスミッションギヤ関係

見出番号 NO.	部品番号 PARTS NO.	部 品 名 称 PARTS NAME	1台当 数 Q'TY	摘 要 REMARKS
B- 1	116 0211 000	1ジク (主軸)	1	
B- 2	116 0212 000	ギヤ 15	1	
B- 3	116 0213 000	ギヤ 25	1	
B- 4	116 0214 000	ギヤ 17	1	
B- 5	9RS 1600 005	スナップリング S-16	1	
B- 6	9RR 3500 005	スナップリング R-35	3	
B- 7	9BB 6202 000	ボールベアリング #6202	3	
B- 8	9OS 1535 0702	オイルシール SC-15357	3	
B- 9	116 0215 000	2ジク (減速ギヤ軸)	1	
B-10	116 0216 000	ギヤ 54-18-45	1	巻ブッシュ付
B-11	111 0215 000	マキブッシュ	1	
B-12	M07 0313 001	シフターロッドヨウパッキン	6	
B-13	M66 0233 000	バックジクザガネ	2	
B-14	9SW 1000 003	バネザガネ M10	2	
B-15	9NT 1000 003	ナット M10	2	
B-16	116 0217 000	3ジク (車軸)	1	
B-17	9BB 6204 000	ボールベアリング #6204	1	
B-18	9OS 2047 0702	オイルシール SC-20477	1	
B-19	9RR 4700 005	スナップリング R47	3	
B-20	116 0219 000	4ジク (中間ギヤ軸)	1	
B-21	116 0220 000	ギヤ 15-34	1	巻ブッシュ付
B-22	116 0221 000	ギヤ 17-23	1	
B-23	116 0229 000	ザガネ 12×26	3	
B-24	M23 0256 000	マキブッシュ (A)	1	
B-25	M54 0220 000	ザガネ	1	
B-26	M66 0233 000	ザガネ	1	
B-27	9BB 6002 000	ボールベアリング #6002	1	
B-28	9BB 6201 000	ボールベアリング #6201	3	
B-29	9OR 1200 004	O-リング S-12	3	
B-30	9SW 1200 003	バネザガネ M12	3	
B-31	9NT 1200 003	ナット M12	3	
B-32	9RC 0400 580	ローラーチェーン	1	
B-33	116 0224 000	6ジク (耕耘軸)	1	
B-34	159 0215 000	キャップ	2	
B-35	9BB 6005 000	ボールベアリング	2	
B-36	9OS 2547 0704	オイルシール TC-25477	2	
B-37	116 0222 000	5ジク (耕耘駆動軸)	1	
B-38	116 0223 000	ギヤ 31-12	1	

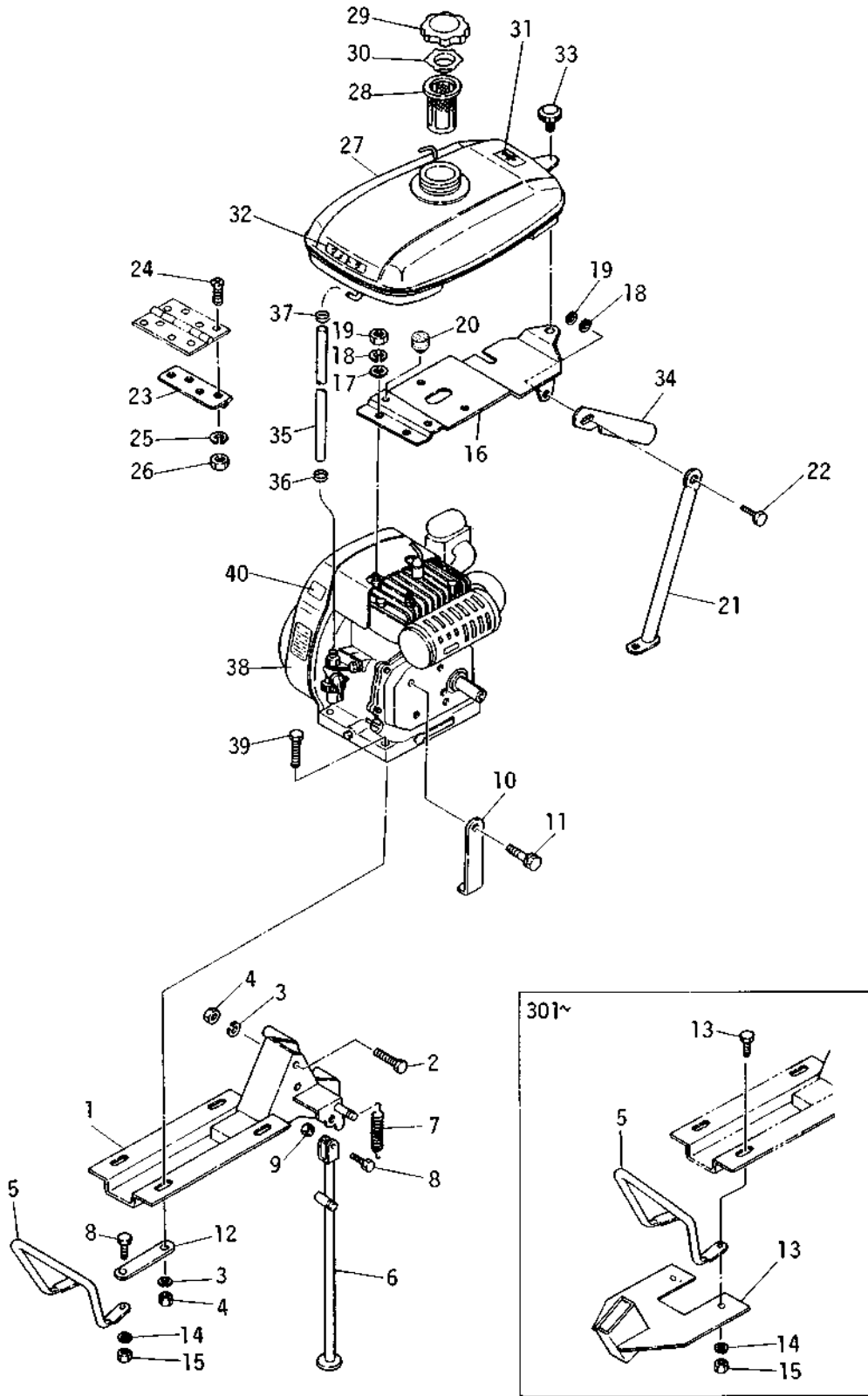
C チェンケース関係
CHAIN CASE GROUP



C チェンケース関係
■ CHAIN CASE GROUP

見出番号 NO.	部品番号 PARTS NO.	部 品 名 PARTS NAME	1台当量 Q'TY	備 考 REMARKS
C- 1	116 0102 000	チェンケースアッソ	1	
C- 2	116 0113 000	チェンケース	1	
C- 3	116 0114 000	チェンカバー	1	
C- 4	R16 0435 000	シールゴム	1	
C- 5	9BK 0802 063	ヒラバネツキボルト M8×20	2	
C- 6	116 0218 000	スプロケット 9	1	
C- 7	9RE 0800 003	Eリング	1	
C- 8	9RC 0300 680	チェン 3/8×68L	1	
C- 9	116 0226 000	7ジク	1	
C-10	116 0227 000	スプロケット 24	1	
C-11	116 0228 000	カラー 47	1	
C-12	9BB 6204 002	ボールベアリング #6204-2RS	2	
C-13	9RS 1200 005	スナップリング S19	2	
C-14	9RR 4700 005	スナップリング R47	2	
C-15	9SW 0800 003	バネザガネ M8	4	
C-16	9BH 0802 073	7T ボルト M8×20	4	
C-17	116 0116 000	カタシキマーク	1	
C-18	116 1113 001	リングツキホイール	1	301~
C-19	S66 1401 031	ツメローターピン	1	
C-20	116 1111 001	ディスクホイール	1	1~300

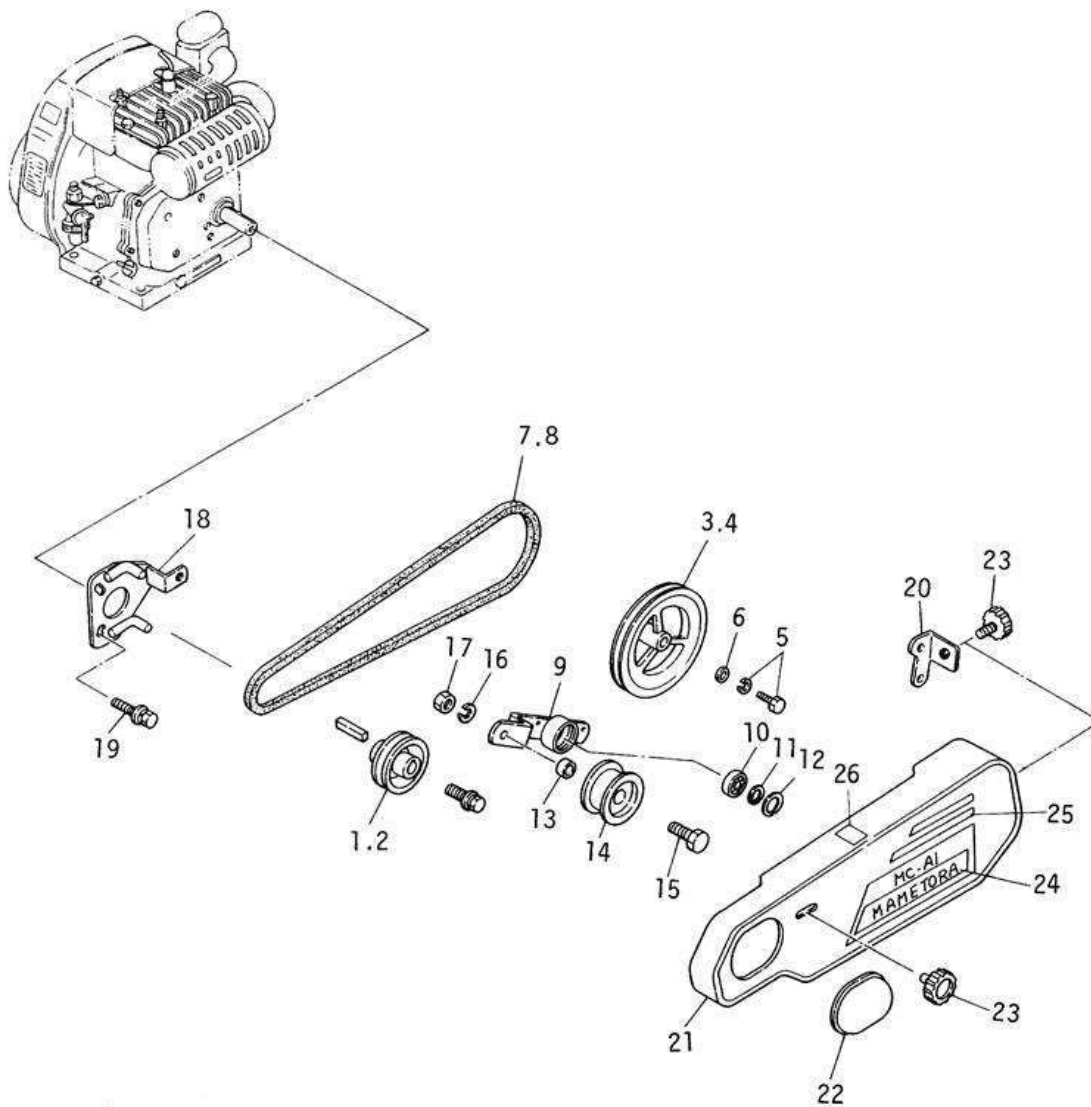
D エンジン・タンク・フレーム関係
 ■ ENGINE · TANK · FRAME GROUP



D ■ エンジン・タンク・フレーム関係
ENGINE・TANK・FRAME GROUP

見出番号 NO.	部品番号 PARTS NO.	部 品 名 PARTS NAME	1台当 数量 Q'TY	摘 要 REMARKS
D- 1	116 0411 002	エンジンフレーム	1	
D- 2	9BT 0805 003	ボルト M8×50	3	
D- 3	9SW 0800 003	バネザガネ M8	7	
D- 4	9NT 0800 003	ナット M8	7	
D- 5	116 0412 000	バンパー	1	
D- 6	116 0413 000	スタンド	1	
D- 7	M97 0412 000	スタンドバネ	1	
D- 8	9BT 0802 003	ボルト M8×20	2	~300 301~
D- 9	9NP 0800 003	ナイロンナット	3	
D-10	116 0414 000	スタンドストッパ	1	
D-11	9BK 0801 853	バネツキボルト	1	
D-12	116 0415 000	スタンドバー	2	~300
D-13	116 0416 000	フロント ササエ	1	301~
D-14	9BW 0800 003	バネザガネ M8	2	~300
D-15	9NT 0800 003	ナット M8	2	~300
D-16	116 0711 002	タンクブラケット(ウエ)	1	
D-17	9FW 0800 003	ヒラザガネ M8	4	
D-18	9SW 0800 003	バネザガネ M8	5	
D-19	9NT 0800 003	ナット M8	5	
D-20	M86 0714 000	カンションゴム	2	
D-21	116 0712 001	タンクブラケットステー	1	
D-22	9BT 0801 803	ボルト M8×18	1	
D-23	116 0713 001	タンクブラケット(マエ)	1	
D-24	9CD 0501 203	サラコネジ M5×12	4	
D-25	9SW 0500 003	バネザガネ M5	4	
D-26	9NT 0500 003	ナット M5	4	
D-27	116 0714 000	ネンリョウタンク	1	
D-28	M86 0721 000	ネンリョウフィルター	1	
D-29	M86 0722 000	タンクキャップ	1	
D-30	M86 0718 000	ツウキバルブ	1	
D-31	M86 0717 000	アンゼンサギョウマーク	1	
D-32	M81 0636 000	マメトラマーク	1	
D-33	M26 0833 000	ノブ	1	
D-34	116 0715 000	ボウシンステー	1	
D-35	111 0718 000	ヒューエルパイプ 150ℓ	1	
D-36	116 0716 000	クリップ 10	1	
D-37	M86 0742 000	クリップ 10	1	
D-38	CEG 0030 110	エンジン KF34G	1	
D-39	9BT 0804 003	ボルト M8×40	4	
D-40	116 1311 000	ストレー ナチューイマーク	1	

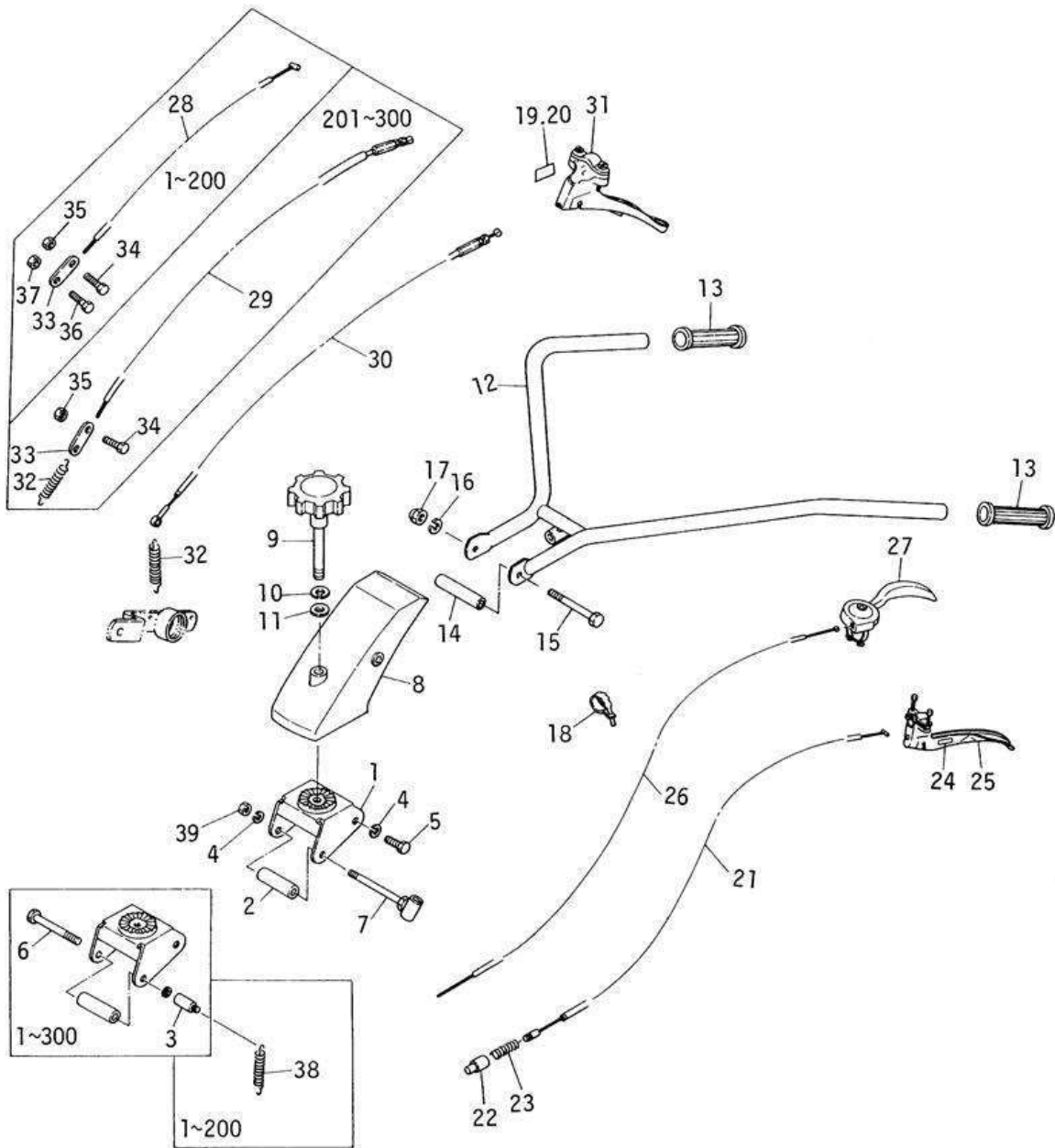
E. プーリ・ベルトカバー関係
PULLEY·BELT COVER GROUP



E. プーリ・ベルトカバー関係
PULLEY・BELT COVER GROUP

見出番号 NO.	部品番号 PARTS NO.	部 品 名 PARTS NAME	1台当 数 量 Q'TY	摘 要 REMARKS
E- 1	116 0821 000	プーリ B-67	1	301~
E- 2	116 0811 000	エンジンプーリ	1	1~300
E- 3	116 0822 000	プーリ B-127	1	301~
E- 4	116 0812 000	プーリ A-127	1	1~300
E- 5	9BK 0601 253	バネツキボルト M6×12	1	
E- 6	M07 0813 000	プーリオサエザガネ	1	
E- 7	9VA 0370 003	Vベルト LA-37	1	1~300
E- 8	9VB 0370 003	Vベルト LB-37	1	301~
E- 9	116 0813 000	テンションアーム	1	
E-10	9BB 6201 002	ボールベアリング #6201-2RS	1	
E-11	9RS 1200 005	スナップリング S12	1	
E-12	9RR 3200 005	スナップリング R32	1	
E-13	116 0814 000	パイプ 14×10	1	
E-14	M66 0825 000	テンションプーリ	1	
E-15	9BT 1204 003	ボルト M12×40	1	
E-16	9SW 1200 003	バネザガネ M12	1	
E-17	9NT 1200 003	ナット M12	1	
E-18	116 0816 000	ベルトカバーステー	1	
E-19	9BK 0802 063	バネツキボルト M8×20	2	
E-20	116 0817 000	ベルトカバーステー-M	1	
E-21	116 0818 000	ベルトカバー	1	
E-22	M58 0854 000	ベルトカバーフタ	1	
E-23	M26 0833 000	ノブ	2	
E-24	116 0819 000	キシユプレート	1	
E-25	111 1426 000	モミジバマーク	1	
E-26	T12 0918 000	テチューイマーク	1	

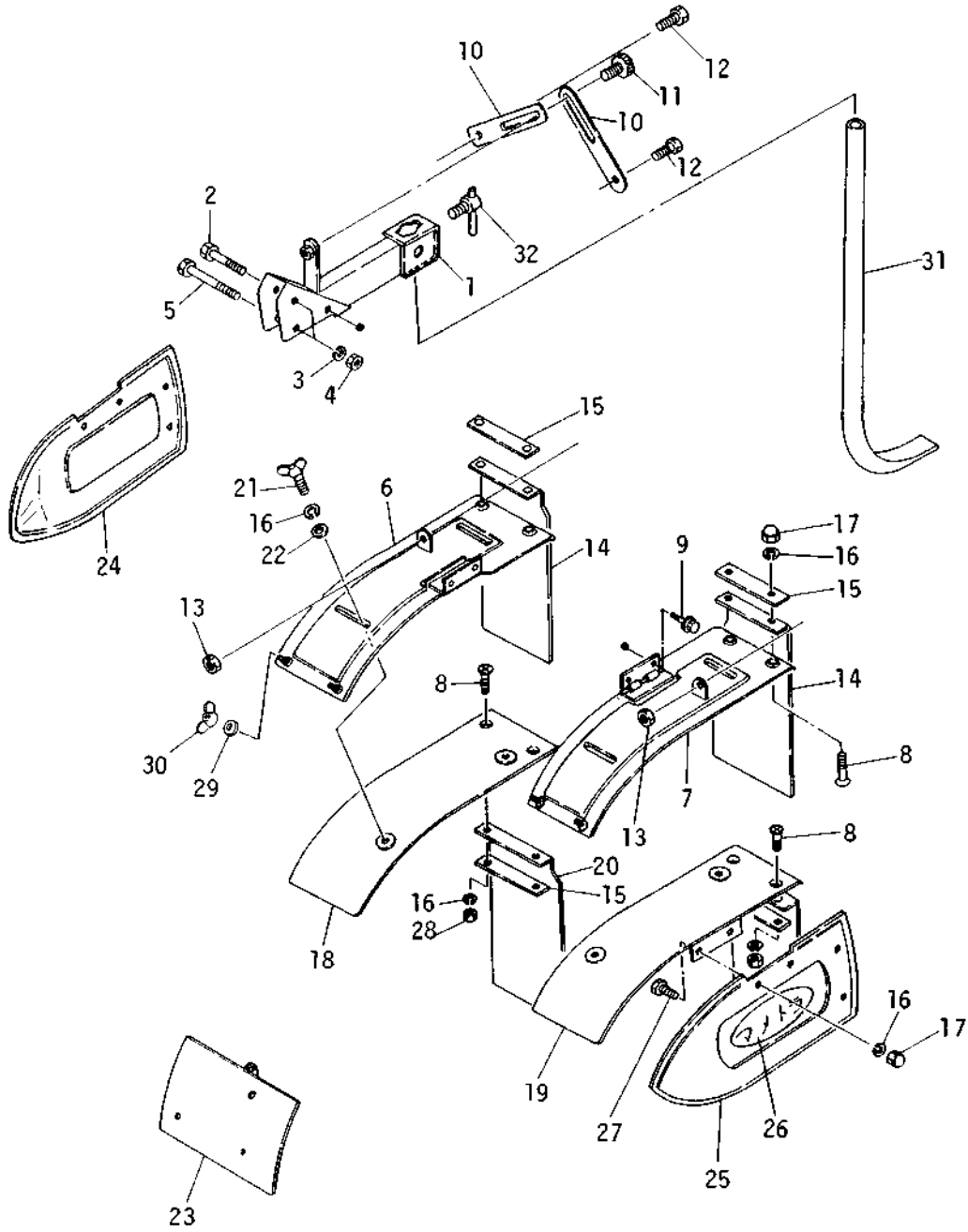
F. ハンドル関係 HANDLE GROUP



F. ハンドル関係 HANDLE GROUP

見出番号 NO.	部品番号 PARTS NO.	部 品 名 PARTS NAME	1台当 数 Q'TY	備 考 REMARKS
F- 1	116 0611 000	ハンドルウケザ	1	
F- 2	116 0612 000	パイプ 17×64	1	
F- 3	116 0613 000	ハンドルシメツケナット	1	1~300
F- 4	9SW 1000 003	バネザガネ M10	3	
F- 5	9BT 1002 003	ボルト M10×20	2	
F- 6	9BT 1009 503	ボルト M10×95	1	1~300
F- 7	116 0620 000	ハンドルトリツケボルト	1	301~
F- 8	116 0614 000	ハンドルフレーム	1	
F- 9	116 0615 000	ノブ	1	
F-10	9SW 1000 003	バネザガネ M10	1	
F-11	9FW 1000 003	ヒラザガネ M10	1	
F-12	116 0616 000	ハンドル	1	
F-13	S69 0677 000	グリップ	2	
F-14	116 0617 000	ハンドルトリツケパイプ	1	
F-15	9BT 1010 503	ボルト M10×105	1	
F-16	9SW 1000 003	バネザガネ M10	1	
F-17	9NC 1000 062	フクロナット	1	
F-18	9CV 1500 001	コンベックスベルト CV-150A	2	
F-19	M54 0617 000	シュクラッチマーク	1	301~
F-20	116 0619 000	シュクラッチマーク	1	1~300
F-21	116 0618 000	ハンドル上下ワイヤ	1	
F-22	M40 0422 000	ハンドルコティピン	1	
F-23	M40 0429 000	コティピンヨウバネ	1	
F-24	M54 0618 000	ハンドル上下マーク	1	
F-25	E11 2206 000	クラッチレバーアッシ	1	
F-26	S38 1313 000	スロットルワイヤ	1	
F-27	E32 0256 020	スロットルレバーアッシ	1	
F-28	116 0815 001	テンションワイヤ	1	1~200
F-29	116 0815 000	テンションワイヤ	1	201~300
F-30	116 0815 002	テンションワイヤ	1	301~
F-31	E12 3115 010	クラッチレバーアッシ	1	
F-32	M13 1754 000	テンションヒップリバネ	1	301~
F-33	M07 0832 001	ワイヤトメカナダ	1	1~300
F-34	M07 0833 000	ワイヤトメボルト	1	1~300
F-35	M07 0834 000	ワイヤトメナット	1	1~300
F-36	9BT 0601 603	ボルト M6×16	1	1~300
F-37	9NP 0600 043	ナイロンナット	1	1~300
F-38	116 0820 000	スプリング	1	1~200
F-39	9NT 1000 003	ナット M10	1	

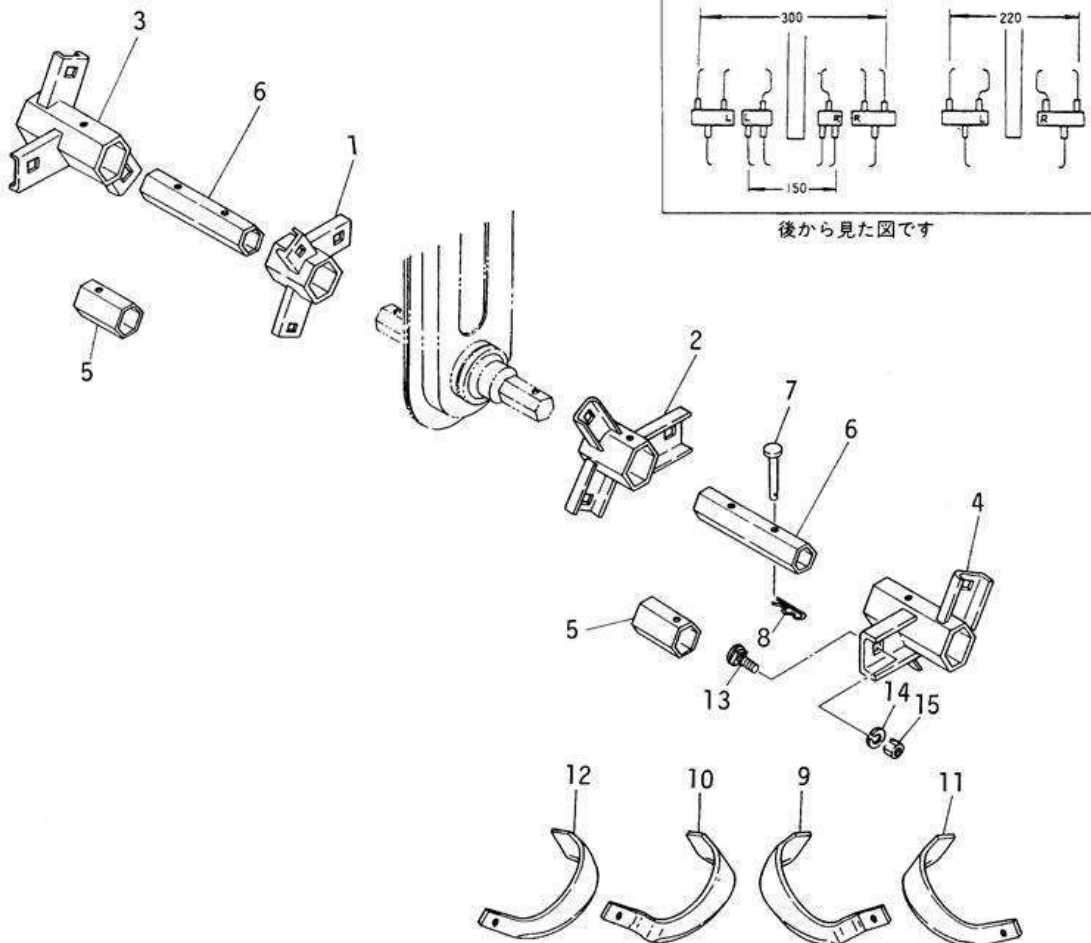
G . ロータリカバー関係
 . ROTARY COVER GROUP



G . ロータリカバー関係
ROTARY COVER GROUP

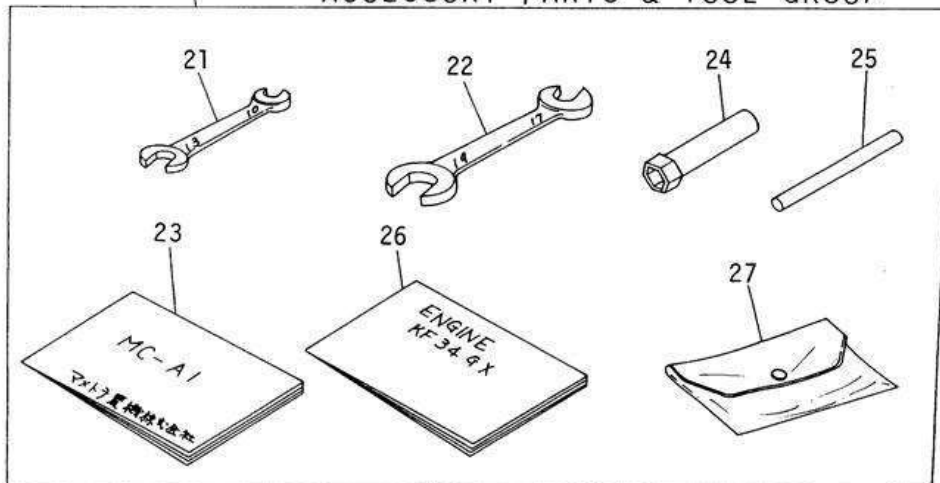
見出番号 NO.	部品番号 PARTS NO.	部 品 名 PARTS	名 称 NAME	1台当 数 Q'TY	備 考 REMARKS
G- 1	116 0511 000	ロータリフレーム	FRAME, rotary	1	
G- 2	9BT 0804 503	ボルト M8×45	BOLT M8x45	1	
G- 3	9SW 0800 003	バネザガネ M8	WASHER, spring M8	2	
G- 4	9NT 0800 003	ナット M8	NUT M8	2	
G- 5	9BT 0805 003	ボルト M8×50	BOLT M8x50	1	
G- 6	116 0512 001	ロータリカバーAR	COVER AR, rotary	1	
G- 7	116 0513 001	ロータリカバーAL	COVER AL, rotary	1	
G- 8	9CD 0601 403	サラコネジ M6×14	SCREW M6x14	12	
G- 9	9BK 0601 263	ヒラバネツキボルト M6×12	BOLT,W/washer,spring, plain	2	
G-10	116 0514 000	アジャストバー	BAR, adjust	2	
G-11	M26 0833 000	ノブ	KNOB	1	
G-12	9BT 0601 603	ボルト M6×16	BOLT M6x16	2	
G-13	9NP 0600 003	ナイロンナット M6	NUT, nylon M6	2	
G-14	116 0515 000	タレゴムA	RUBBER A	2	
G-15	116 0516 000	ゴムオサエA	PLATE, rubber setting A	4	
G-16	9SW 0600 003	バネザガネ M6	WASHER, spring M6	12	
G-17	9NC 0600 062	フクロナット M6	NUT, cap	12	
G-18	116 0517 001	ロータリカバーBR	COVER, rotary BR	1	
G-19	116 0518 001	ロータリカバーBL	COVER, rotary BL	1	
G-20	116 0519 001	タレゴムB	RUBBER B	2	
G-21	9BW 0601 643	チョウボルト M6×16	BOLT, wing M6x16	4	
G-22	M67 0915 000	ヒラザガネ	WASHER, plain	4	
G-23	116 0521 001	マエカバー	COVER, front	1	
G-24	R15 0513 001	サイドカバー R	COVER,	1	
G-25	R15 0512 001	サイドカバー L	COVER,	1	
G-26	S73 1420 000	マメトラマーク	MARK, mametora	2	
G-27	9BT 0601 003	ボルト M6×10	BOLT M6x10	4	
G-28	9NC 0600 062	フクロナット M6	NUT, cap M6	4	
G-29	9FW 0800 003	ヒラザガネ M8	WASHER, plain M8	2	
G-30	9NW 0800 043	チョウナット M8	NUT, wing M8	2	
G-31	116 0527 000	テイコウボウ	BAR, resistance	1	
G-32	111 1512 001	クランプレバーC	LEVER C, clamp	2	

H. 中耕刃受関係 CULTIVATION TUBE SET GROUP



20

附属部品・工具関係 ACCESSORY PARTS & TOOL GROUP



H. 中耕刃受関係 CULTIVATION TUBE SET GROUP

見出番号 NO.	部品番号 PARTS NO.	部 品 PARTS	名 称 NAME	1台当 数 Q'TY	備 考 REMARKS
H- 1	116 1511 000	ハウケチューブ 15 R	TUBE, 15R	1	
H- 2	116 1512 000	ハウケチューブ 15 L	TUBE, 15L	1	
H- 3	116 1513 000	ハウケチューブ 22 R	TUBE, 22R	1	
H- 4	116 1514 000	ハウケチューブ 22 L	TUBE, 22L	1	
H- 5	116 1515 000	インナチューブ 40 ℓ	TUBE, inner	2	
H- 6	116 1516 000	エンチョウチューブ 95 ℓ	TUBE, extention	2	
H- 7	S66 1401 031	ツメローターピン	PIN, blade	4	
H- 8	9RP 0620 003	Rピン 6	"R" PIN 6	4	
H- 9	R05 0319 000	コウンヅメ S I R	BLADE SIR(BENT)	1	
H-10	R05 0312 000	コウンヅメ S I L	BLADE SIL(BENT)	1	
H-11	R05 0318 000	コウンヅメ S 2 R	BLADE S2R	5	
H-12	R05 0311 000	コウンヅメ S 2 L	BLADE S2L	5	
H-13	R14 0515 000	ツメトリツケボルト	SET BOLT, blade	12	
H-14	9SW 1000 003	パネザガネ M10	WASHER, spring M10	12	
H-15	9NT 1000 003	ナット M10	NUT M10	12	
H-16					
H-17					
H-18					
H-19					
H-20	116 1411 000	フソクコウダ	TOOL		
H-21	9TL 1001 3000	スパナ 10×13	SPANNER 10x13	1	
H-22	9TL 1701 9000	スパナ 17×19	SPANNER 17x19	1	
H-23		トリアツカイセツメイシヨ	MANUAL BOOK	1	
H-24		プラグレンチ	PLUG	1	
H-25		レンチヨウバー	BAR	1	
H-26		エンジントリアツカイセツメイシヨ	MANUAL BOOK, engine	1	
H-27		ビニールブクロ	BAG	1	