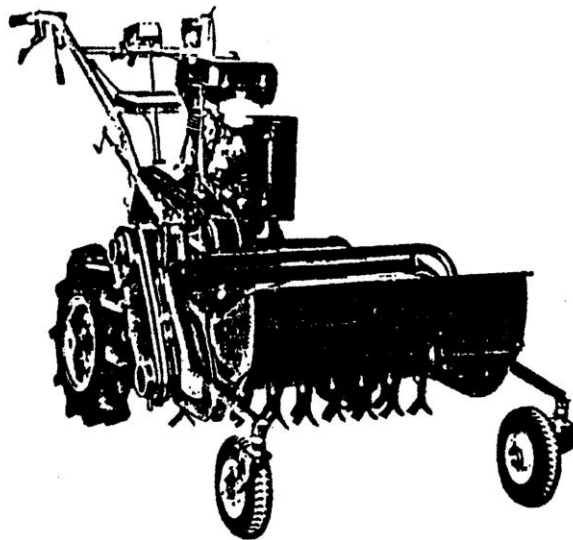


マメトラハンマ-0-9-

MODEL (62)

MH-750

**パーツリスト
PARTS LIST**



マメトラ

MAMETORA AGRIC MACHINERY CO., LTD.

*おねがい

- (1) 部品注文の場合は、本誌の見出番号・品名・個数を必ず明記願います。
- (2) 注文部品の返品は受けません。
- (3) 補修部品は必ずこの純正部品を御使用願います。
市販品又はその他類似品を使用しますと、性能低下 早期破損の原因になります。
- (4) 需要期には部品注文が殺到しますので、早目に御注文願います。
- (5) 改良変更等により多少形状寸法が、ことなる場合がありますので機体番号も記入の上御注文願います。

*NOTICE (Request for Customers)

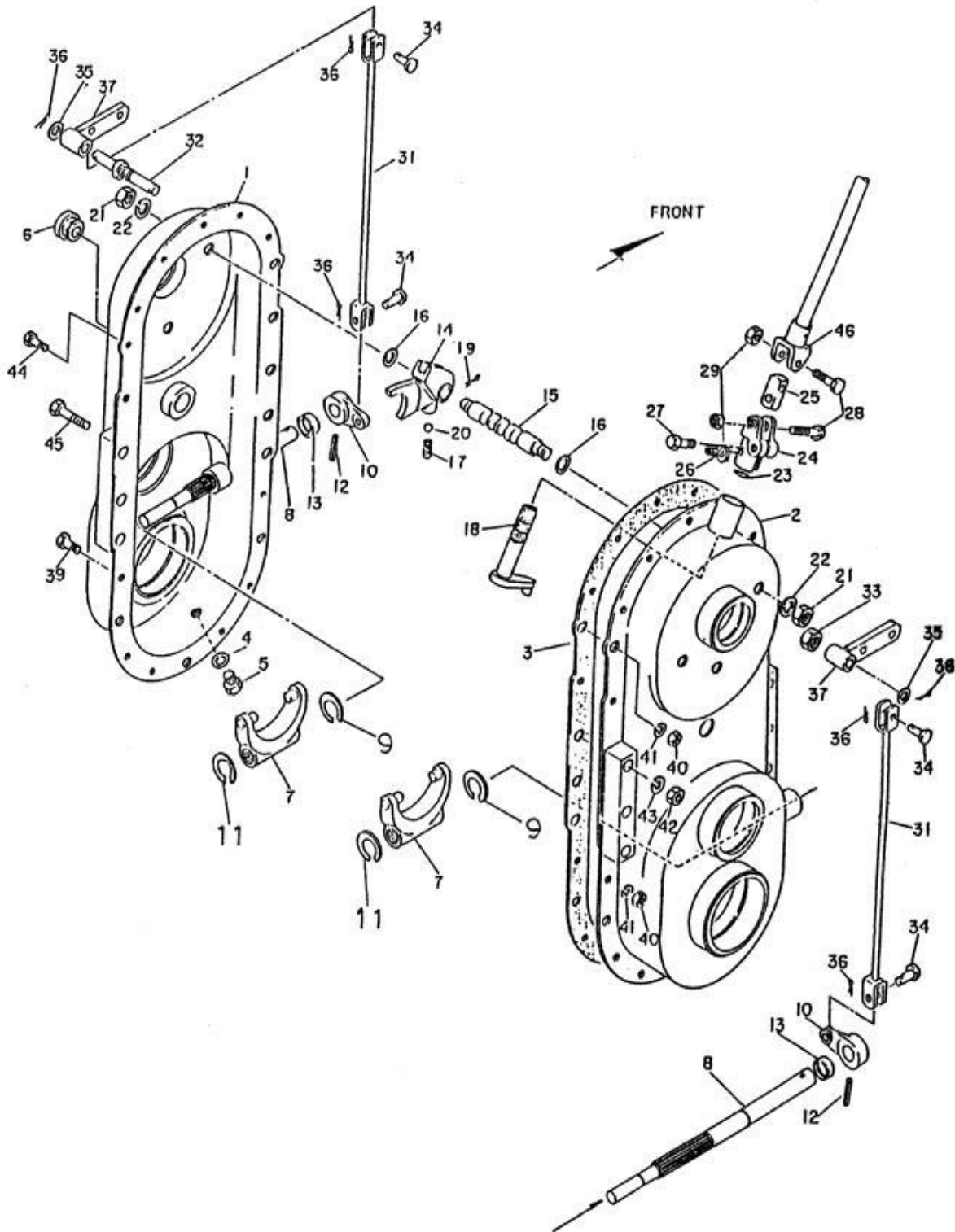
- (1) In placing an order for parts, be sure to specify the index number in this list, name of items and the number of parts.
- (2) Return of ordered goods cannot be accepted.
- (3) Be sure to use the standard parts listed herein as repair parts.
Use of other marketed or similar goods often causes a deterioration of performance and an earlier damage.
- (4) Since orders for parts rush in during the demand season, earlier order are recommended.
- (5) As in some cases forms and dimensions may be different owing to remodelling or modifications, order parts upon noting the model number.

目 次
CONTENTS

名 称	SECTION NAME	頁 PAGE
MH-750		
A. トランスミッションケース関係.....	TRANSMISSION CASE GROUP	1 ~ 4
B. トランスミッションギヤ関係.....	TRANSMISSION GEAR GROUP	5 ~ 8
C. ロータリーケース関係.....	ROTARY CASE GROUP	9 ~ 10
D. ロータリーカバー・前車輪関係.....	ROTARY COVER & FRONT WHEEL GROUP	11 ~ 14
E. シャーシー・フェンダー関係.....	CHASSIS & FENDER GROUP	15 ~ 18
F. ハンドル・コントロール関係.....	HANDLE & CONTROL GROUP	19 ~ 22
G. エンジン・ベルトカバー・テンション関係.....	ENGINE & BELT COVER・TENSION GROUP	23 ~ 26
H. 駆 動 車 輪 関 係.....	DRIVE WHEEL GROUP	27 ~ 28
I. 附 属 品 関 係.....	ACCESSORY PARTS GROUP	29 ~ 30
J. オ プ シ ョ ン 部 品 関 係.....	-----	31 ~ 32

A

トランスミッションケース関係 TRANSMISSION CASE GROUP

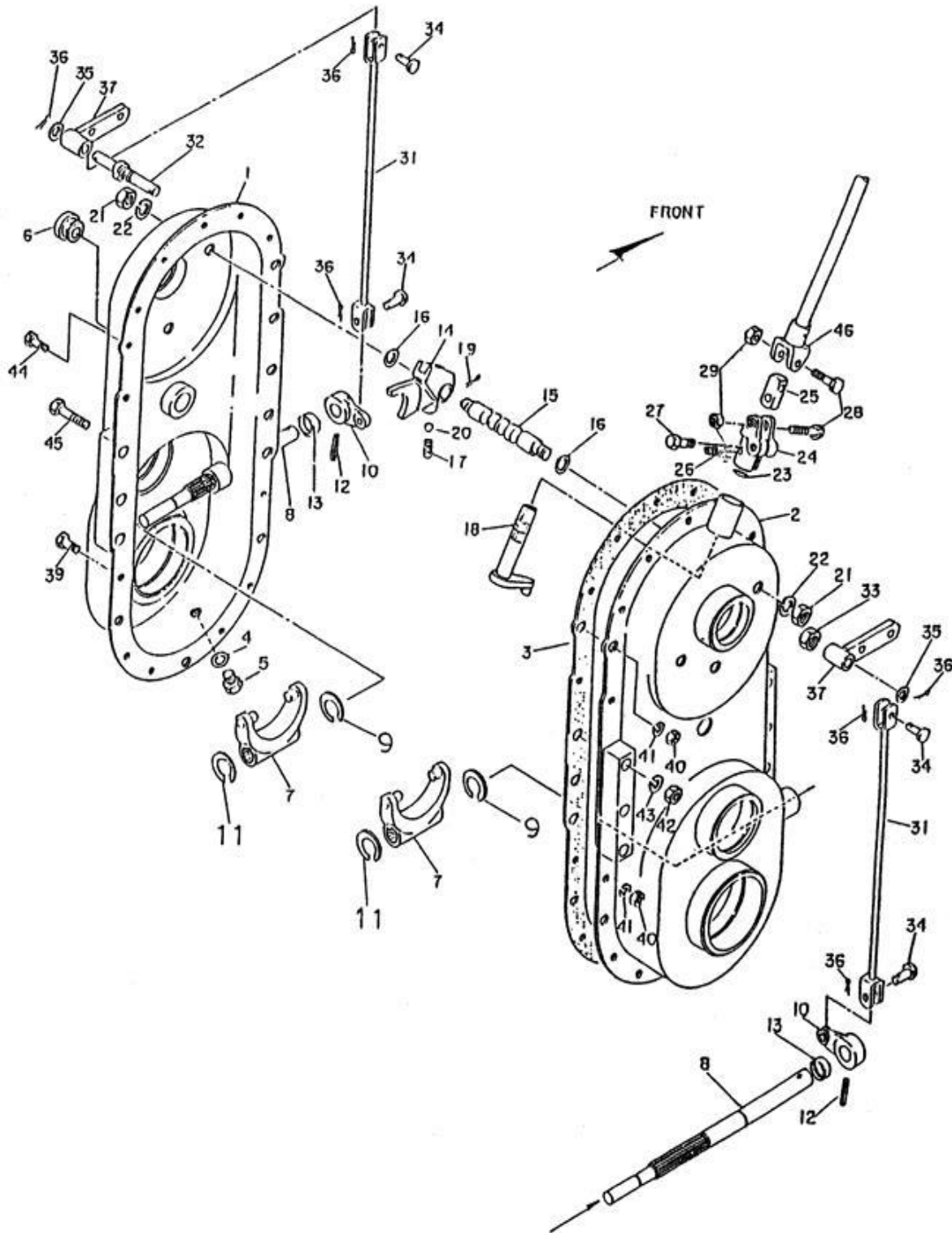


A

トランスミッションケース関係
TRANSMISSION CASE GROUP

見出番号 NO.	部品番号 PARTS NO.	部 品 名 称 PARTS NAME	1台当数量 QTY	摘 要 REMARKS
A-1	S41 0113 001	TRANSMISSION CASE(R)	1	
A-2	S41 0115 001	TRANSMISSION CASE(L)	1	
A-3	ML3 0120 000	CASE PACKING	1	
A-4	MO7 0118 000	DRAIN PACKING	1	
A-5	9BT 0800 803	BOLT	1	M8x8L
A-6	M60 0116 000	INLET PLUG	1	
A-7	115 0218 000	SIDE CLUTCH FORK	2	
A-8	115 0219 000	SIDE CLUTCH SHAFT	2	
A-9	9RE 1000 005		2	
A-10	ML3 0231 000	SIDE CLUTCH JOINT, lower	2	
A-11	9RE 0900 005		2	
A-12	9SP 0402 505	SPRING PIN	2	φ4x25L
A-13	9VC 12180500	OIL SEAL	2	VC-12185
A-14	ML3 0351 000	SHIFTER FORK	1	
A-15	ML3 0361 000	SHIFTER ROD	1	
A-16	MO7 0313 001	PACKING, shifter rod	2	
A-17	MO7 0314 000	SPRING	1	
A-18	S41 0311 000	SHIFTER ARM	1	
A-19	9ST 0302 000	SPLIT PIN	1	φ3x20L
A-20	9SB 0800 000	STEEL BALL	1	φ8
A-21	9NL 1000 010	NUT	2	M10 P1.25
A-22	9SW 1000 000	SPRING WASHER	2	φ10
A-23	9OR 1200 001		1	
A-24	115 0911 000	JOINT, change lever	1	
A-25	106 0434 000	BRIDGE, change lod	1	
A-26	9BT 0601 075		1	M6x10L
A-27	9BT 0602 403	BOLT	1	M6x 24L
A-28	9BT 0603 003	BOLT	2	M6x30L
A-29	9NL 0600 003	LOCK NUT	3	M6
A-30				
A-31	ML3 1011 000	ROD, side clutch	2	
A-32	ML3 1012 000	SHAFT, clutch joint	1	

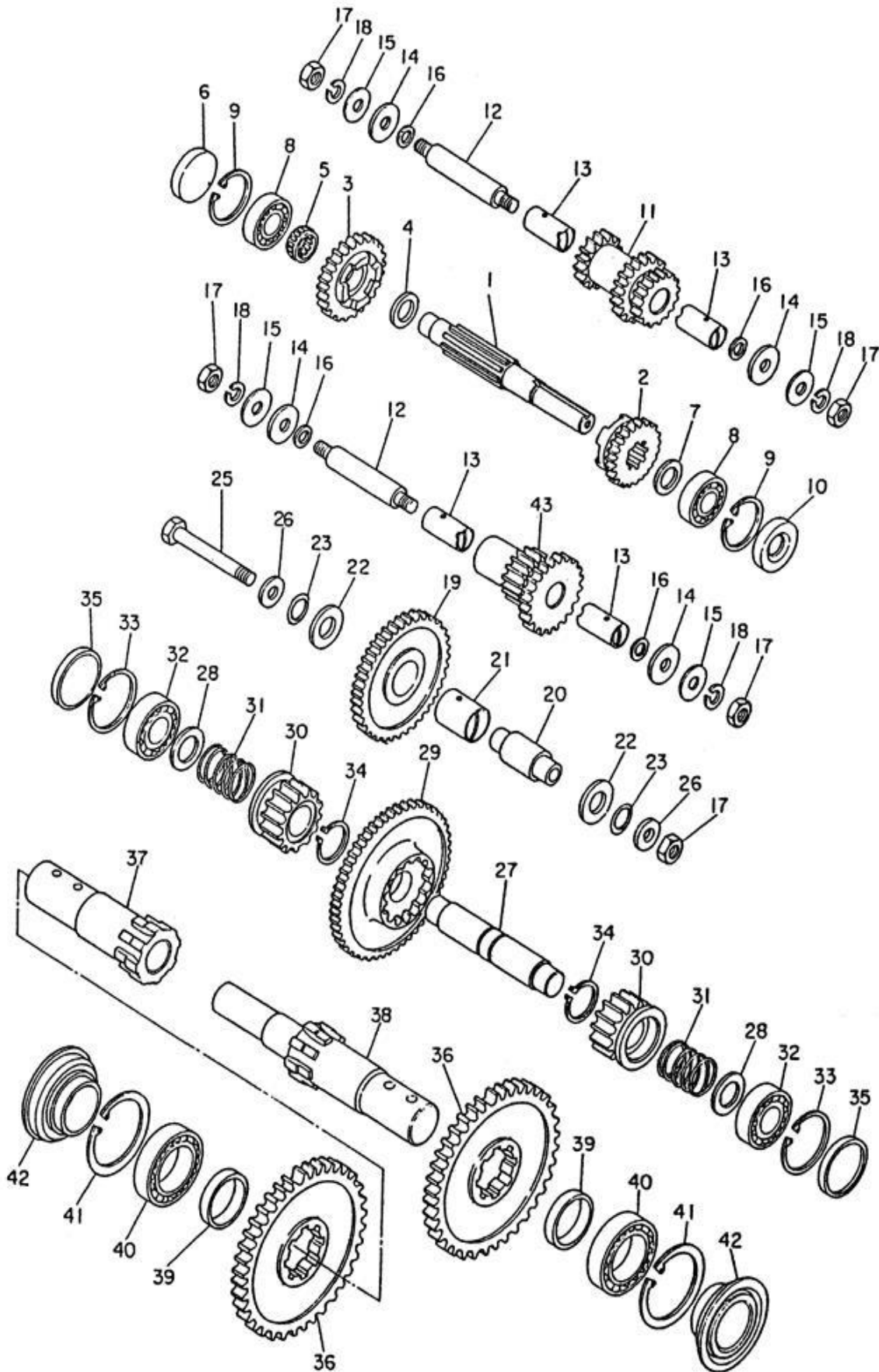
A トランスミッションケース関係 TRANSMISSION CASE GROUP



A トランスミッションケース関係
TRANSMISSION CASE GROUP

見出番号 NO.	部 品 番 号 PARTS NO.	部 品 名 称 PARTS NAME	1台当数量 Q' TY	摘 要 REMARKS
A-33	9NS 1000 043	LOCK NUT	1	M10xP1.25
A-34	M08 1016 000	PIN, clevis	4	
A-35	9FW 0800 013	PLAIN WASHER	2	φ8
A-36	9ST 0151 503	SPLIT PIN	6	φ1.5 x15ℓ
A-37	M70 1011 000	SIDE CLUTCH JOINT, upper	2	
A-38				
A-39	9BH 0601 473	BOLT	13	M6x14ℓ(7T)
A-40	9NT 060C 003	NUT	13	M6ℓ
A-41	9SW 0600 003	SPRING WASHER	13	φ6
A-42	9NT 0800 003	NUT	3	M8
A-43	9SW 0800 003	SPRING WASHER	3	φ8
A-44	9BH 0801 673	BOLT	3	M8x16ℓ(7T)
A-45	9BT 0805 603	BOLT	3	M8x56ℓ
A-46	106 0433 000	JOINT, change rod	1	

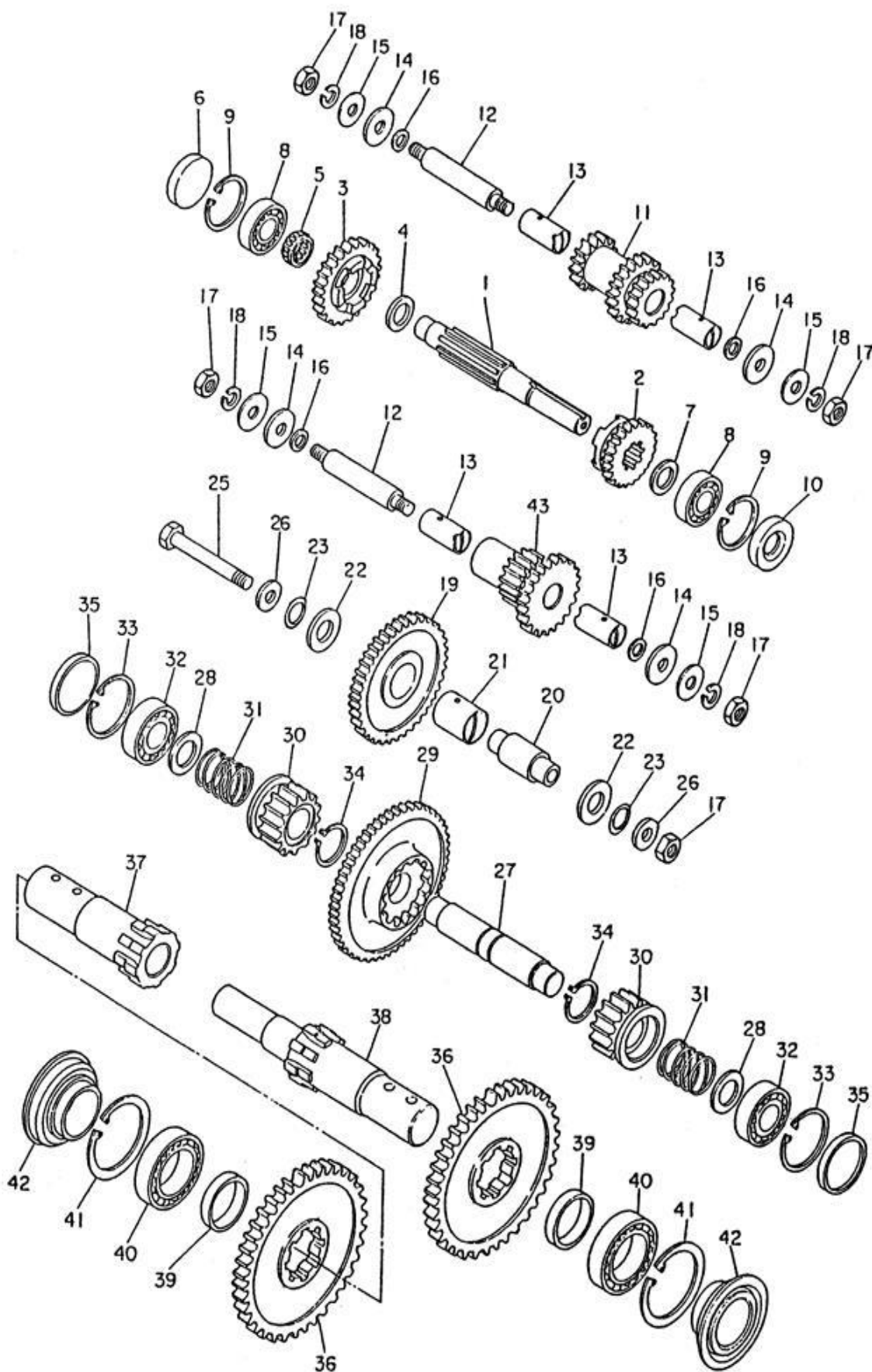
B トランスミッションギヤー関係
TRANSMISSION GEAR GROUP



B トランスミッションギヤ関係 TRANSMISSION GEAR GROUP

見出番号 NO.	部品番号 PARTS NO.	部 品 名 PARTS NAME	名 称 NAME	1台当数量 Q' TY	摘 要 REMARKS
B-1	S41 0218 000	MAIN SHAFT	主 軸	1	
B-2	M13 0262 000	CHANGE GEAR	チェンジギヤ	1	
B-3	M13 0263 000	HIGH-SPEED GEAR	高速ギヤ	1	
B-4	M58 0232 000	THRUST WASHER	耕耘変速軸スラスト座金	1	
B-5	9NB 1822 102	NEEDLE BEARING	ニードルベアリング	1	KT-182210
B-6	9SC 4000 800	SEAL CAP	シールキャップ	1	φ40
B-7	MO7 0213 000	PLAIN WASHER	主軸座金	1	
B-8	9BB 6203 000	BALL BEARING	ボールベアリング	2	#6203
B-9	9RR 4000 000	SNAP RING	スナップリング	2	R-40
B-10	9DS 17400802	OIL SEAL	オイルシール	1	
B-11	M13 0264 000	LOW TOP GEAR	ロートップギヤ	1	
B-12	MO7 0214 000	SHAFT A	ネジ付シャフト A	2	
B-13	MO7 0216 000	BUSH A	巻ブッシュ A	4	
B-14	MO7 0217 001	PLAIN WASHER A	座 金 A	4	
B-15	MO7 0234 002	PACKING, out	ネジ付シャフト用パッキン 外	4	
B-16	MO7 0313 001	PACKING	シフターロット用パッキン	4	
B-17	9NL 1000 013	NUT	六角ナット	5	M10 PL.25
B-18	9SW 1000 003	SPRING WASHER	バネ座金	4	
B-19	M13 0213 000	REDUCTION GEAR	減速ギヤ	1	
B-20	M13 0214 000	COLLAR SHAFT	カラーシャフト	1	
B-21	MO7 0220 000	BUSH B	巻ブッシュ B	1	
B-22	M67 0219 000	PLAIN WASHER A	座 金 A	2	
B-23	9OR 1600 005		Oリング 16φ	2	
B-24					
B-25	9BT 1008 013	BOLT	六角ボルト	1	PL25 M10x80L
B-26	9OW 1022 200	SEAL WASHER	シールワッシャ	2	
B-27	M13 0215 000	SHAFT, side clutch	サイドクラッチシャフト	1	
B-28	M13 0216 000	PLAIN WASHER	サイドクラッチ軸座金	2	
B-29	M13 0217 000	CLUTCH GEAR	クラッチギヤ	1	
B-30	M13 0218 000	CLUTCH PINION	クラッチピニオン	2	
B-31	M13 0219 000	SPRING, side clutch	サイドクラッチバネ	2	
B-32	9BT 6204 000	BALL BEARING	ボールベアリング	2	#6204

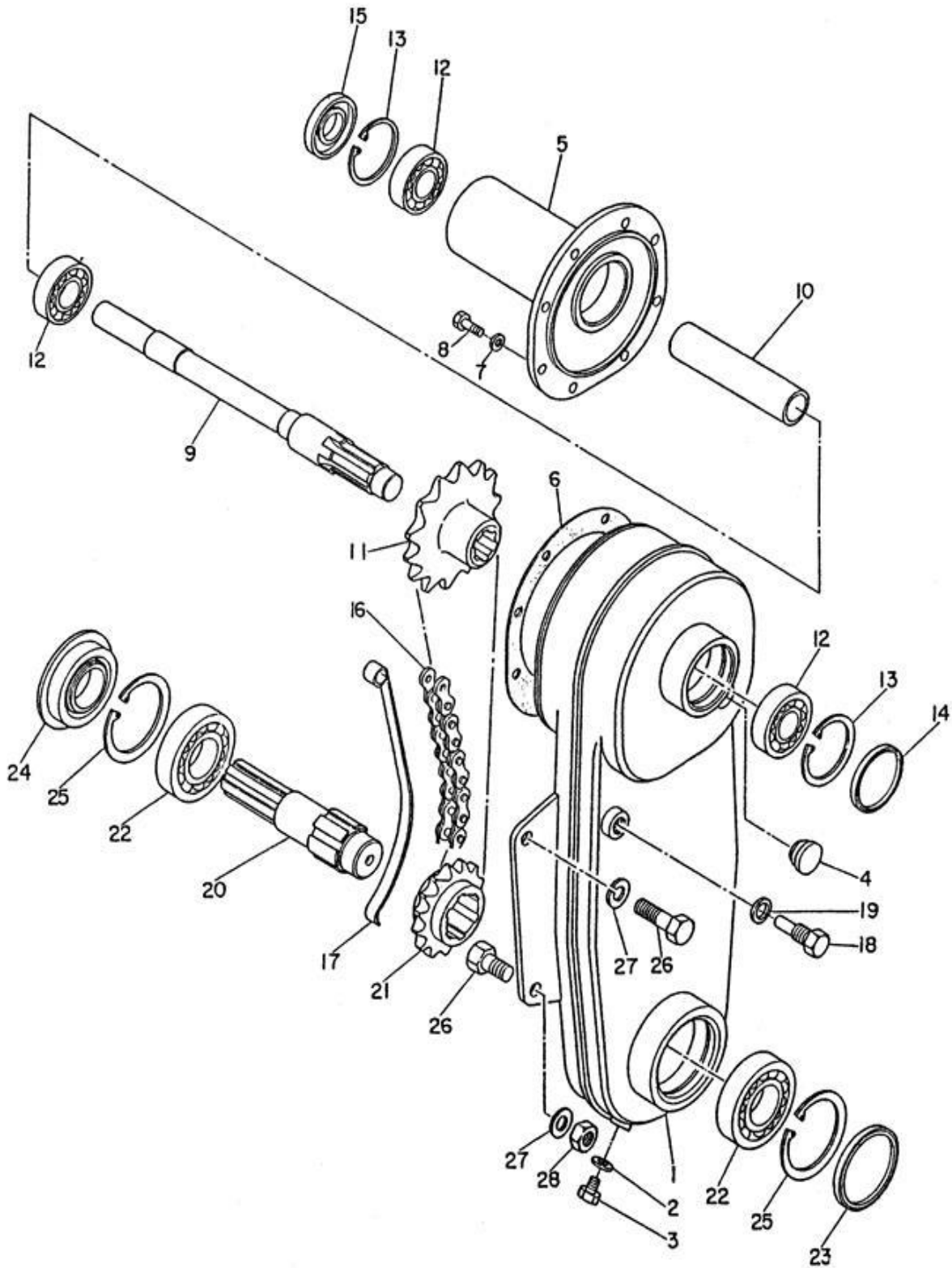
B トランスミッションギヤー関係 TRANSMISSION GEAR GROUP



B トランスミッションギヤー関係 TRANSMISSION GEAR GROUP

見出番号 NO.	部品番号 PARTS NO.	部 品 名 PARTS NAME	台当数量 Q' TY	摘 要 REMARKS
B-33	9RR 4700 005	SNAP RING	2	R-47
B-34	9RS 2500 005	SNAP RING	2	S-25
B-35	9SC 4700 500	SEAL CAP	2	#47
B-36	ML3 0220 000	AXLE GEAR	2	
B-37	S29 0113 002	AXLE, (R)	1	
B-38	S29 0115 000	AXLE, (L)	1	
B-39	ML3 0223 000	PLAIN WASHER	2	
B-40	9BB 6007 000	BALL BEARING	2	#6007
B-41	9RR 6200 005	SNAP RING	2	R-62
B-42	90Q 35621914	SEAL, axle	2	
B-43	ML3 0265 000	BUCK GEAR	1	

C ロータリーケース関係
 ROTARY CASE GROUP

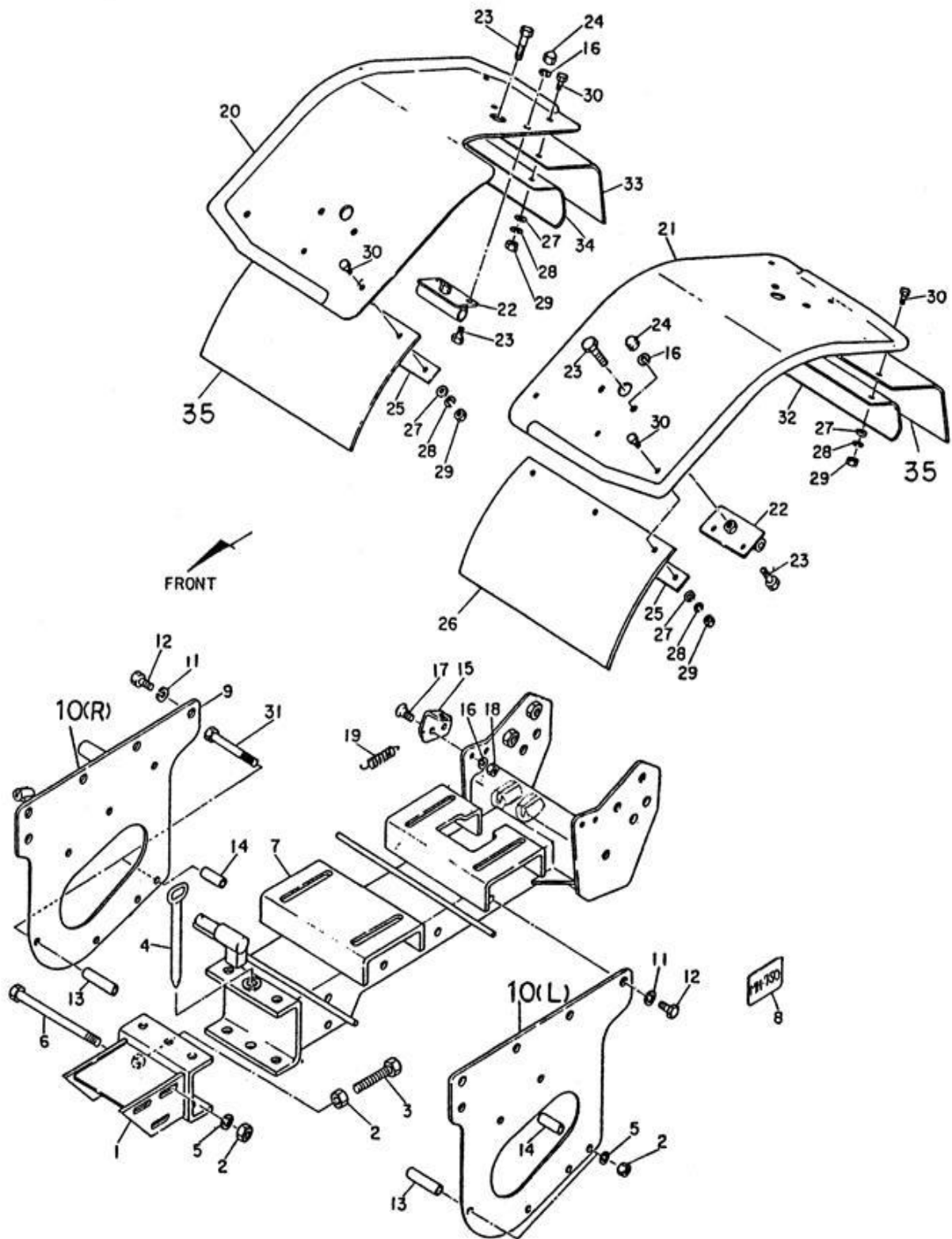


C ロータリーケース関係 ROTARY CASE GROUP

見出番号 NO.	部 品 番 号 PARTS NO.	部 品 名 称 PARTS NAME	1台当数量 Q' TY	摘 要 REMARKS
C-1	S41 0111 000	ROTARY CASE	1	
C-2	MO7 0118 000	DRAIN PACKING	1	
C-3	9BT 0800 803	BOLT	1	M8x8ℓ
C-4	M60 0116 000	INLET PLUG	1	
C-5	S41 0112 001	CASE, main shaft	1	
C-6	RO4 0127 000	PACKING	1	
C-7	9OW 0612 140	SEAL WASHER	8	
C-8	9BT 0601 803	BOLT	8	M6x18ℓ
C-9	S41 0211 000	MAIN SHAFT	1	
C-10	S41 0212 000	COLLAR, main shaft	1	
C-11	S41 0213 000	SPROCKET, main shaft	1	
C-12	9BB 6204 000	BALL BEARING	3	#6204
C-13	9RR 4700 005	SNAP RING	2	R-47
C-14	9SC 4700 700	SEAL CAP	1	φ47x5t
C-15	9OS 20470702	OIL SEAL	1	SC-20477
C-16	9RC 0500 560	CHAIN	1	5/8"x56 リンク
C-17	S41 0214 000	SHEET SPRING	1	
C-18	S41 0215 000	ANCHOR BOLT	1	
C-19	9OW 1226 250	SEAL WASHER	1	
C-20	S41 0216 000	ROTARY SHAFT	1	
C-21	S41 0217 000	SPROCKET, rotar shaft	1	
C-22	9BB 6206 000	BALL BEARING	2	#6206
C-23	9SC 6200 500	SEAL CAP	1	φ62x5t
C-24	9OS 30621415	OIL SEAL	1	TC5Y-3062131
C-25	9RR 6200 005	SNAP RING	2	R-62
C-26	9BT 1002 003	BOLT	4	M10x20ℓ
C-27	9SW 1000 003	SPRING WASHER	4	φ10
C-28	9NT 1000 003	NUT	3	M10

D

ロータリーカバー・前輪関係
ROTARY COVER & FRONT WHEEL GROUP



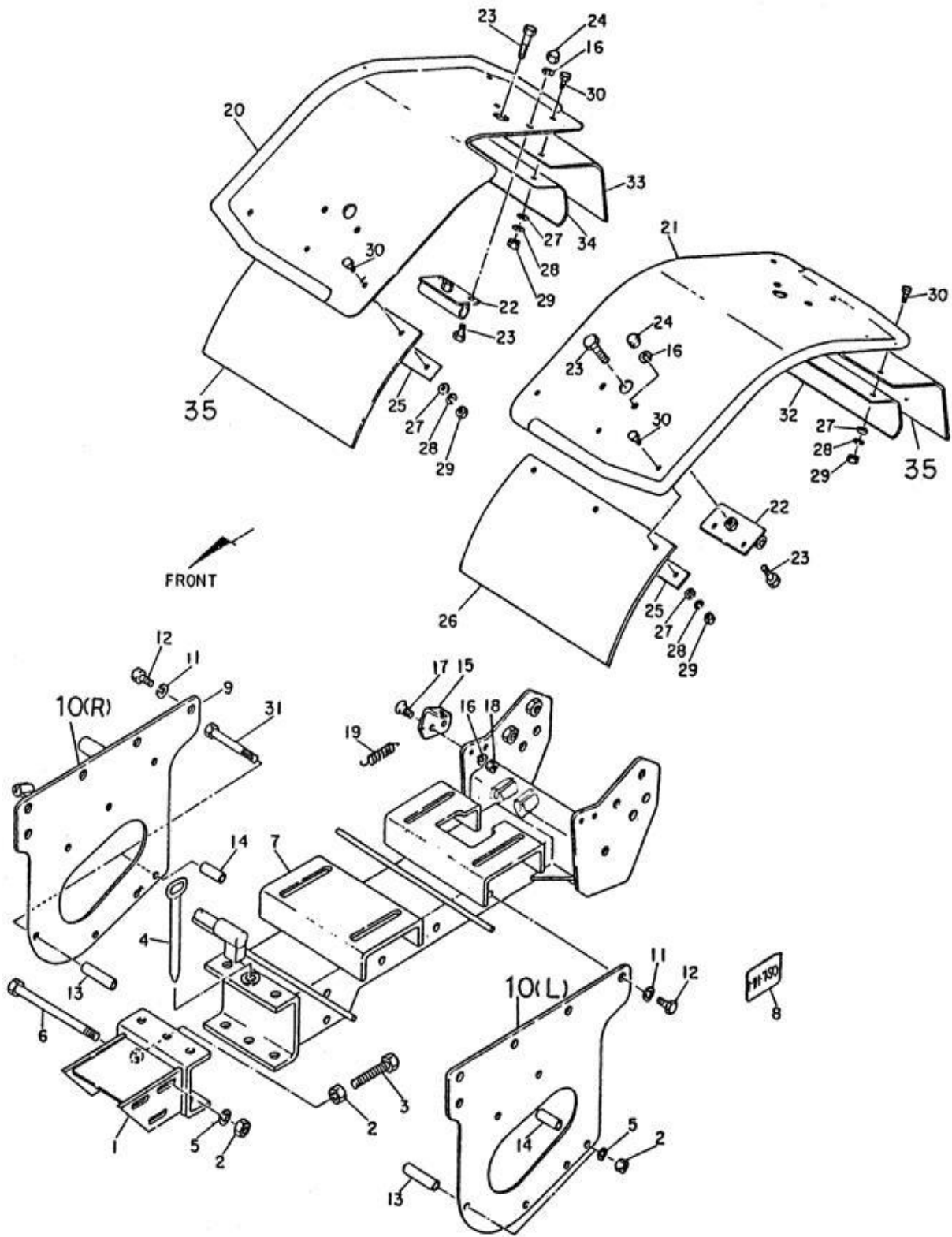
D

ロータリーカバー・前輪関係
ROTARY COVER & FRONT WHEEL GROUP

見出番号 NO.	部品番号 PARTS NO.	部 品 名 PARTS NAME	1台当数量 Q'TY	摘 要 REMARKS
D-1	S41 0411 000	HITCH	1	
D-2	9NT 1200 003	NUT	5	M12
D-3	9BT 1206 003	BOLT	2	M12x60L
D-4	M26 0414 001	KING PIN	1	
D-5	9SW 1200 003	SPRING WASHER	3	M12
D-6	9BT 1214 503	BOLT	3	M12x145L
D-7	S41 2411 000	FRAME	1	
D-8	S41 2421 000		1	型式マーク
D-9	S41 0423 000	PLATE, R	1	プレート, 右
D-10	S41 0423 010	PLATE, L	1	プレート, 左
D-11	9SW 1000 003	SPRING WASHER	9	M10
D-12	9BT 1002 003	BOLT	9	PL 5 M10x20L
D-13	S41 0425 000	PIPE COLLAR, A	8	54L
D-14	S41 0426 000	PIPE COLLAR, B	6	34L
D-15	S41 0424 000	BRACKET	1	アウター受金具
D-16	9SW 0800 003	SPRING WASHER	18	M8
D-17	9CD 0801 503	SCREW	2	⊕ M8x15L
D-18	9NT 0800 003	NUT	9	M8
D-19	S41 0431 000	SPRING	1	苗送爪作動バネ
D-20	S41 0511 000	FENDER, R	1	フェンダー, 右
D-21	S41 0512 000	FENDER, L	1	フェンダー, 左
D-22	S41 0513 000	FENDER SEAT BRACKET	4	フェンダー取付金具
D-23	9BT 0801 603	BOLT	12	M8x16L
D-24	9NC 0800 062	CAP NUT	8	M8
D-25	S41 0514 000	PLATE	2	フェンダー垂レゴム座板
D-26	S41 0515 000	RUBBER	1	フェンダー垂レゴム L
D-27	9FW 0600 003	PLAIN WASHER	11	M6
D-28	9SW 0600 003	SPRING WASHER	11	M6
D-29	9NT 0600 003	NUT	11	M6
D-30	9BT 0601 203	BOLT	11	M6x12L
D-31	9BT 0813 503	BOLT	7	M8x135L
D-32	S41 0516 000	PLATE	1	垂レゴム押エ板

D

ロータリーカバー・前輪関係
ROTARY COVER & FRONT WHEEL GROUP

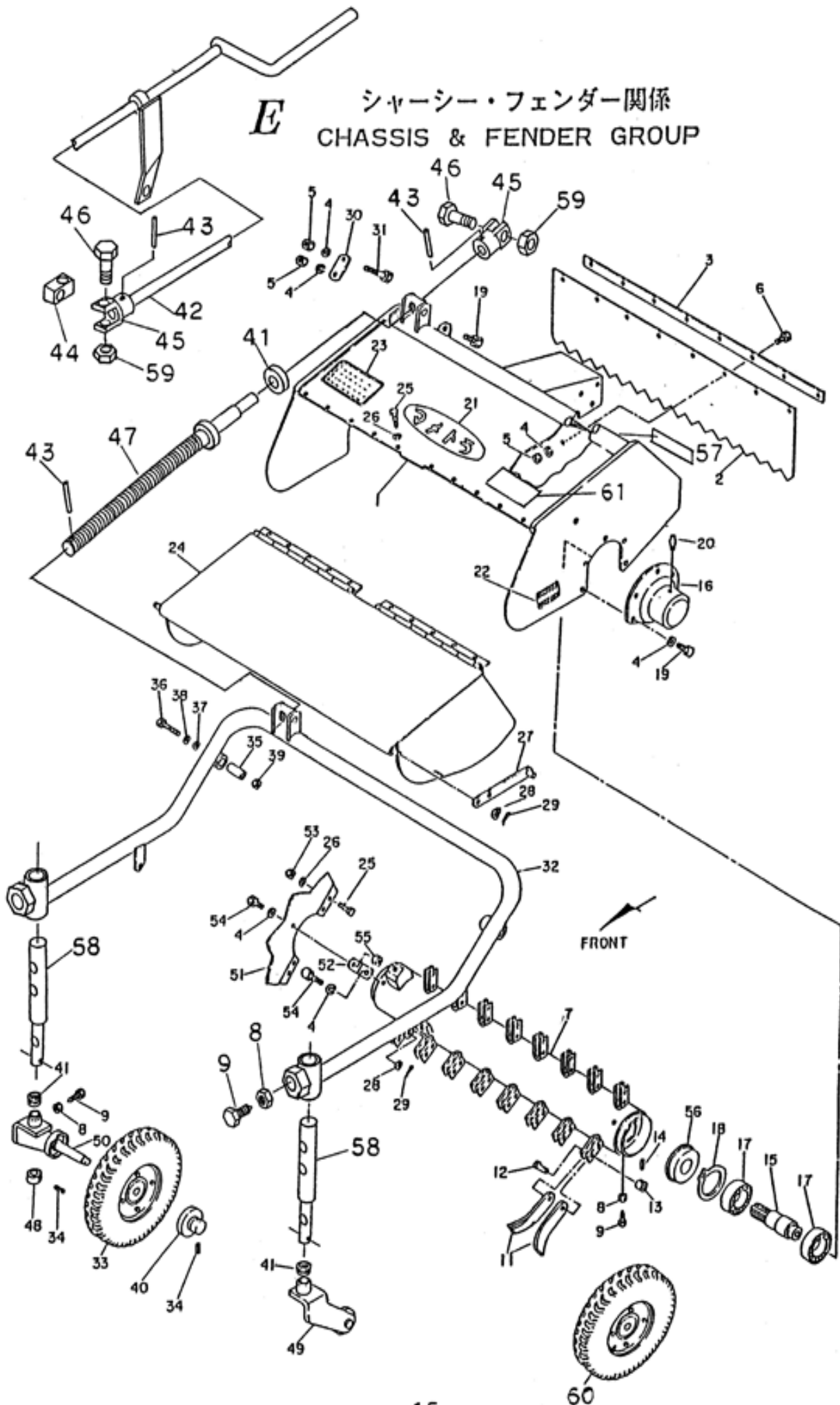


Dロータリーカバー・前輪関係
ROTARY COVER & FRONT WHEEL GROUP

見出番号 NO.	部品番号 PARTS NO.	部 品 名 PARTS NAME	台当数量 Q'TY	摘 要 REMARKS
D-33	S41 0517 000	RUBBER	1	
D-34	M74 0514 000	PLATE	1	
D-35	S41 0518 000	RUBBER	2	

E

シャーシー・フェンダー関係
CHASSIS & FENDER GROUP

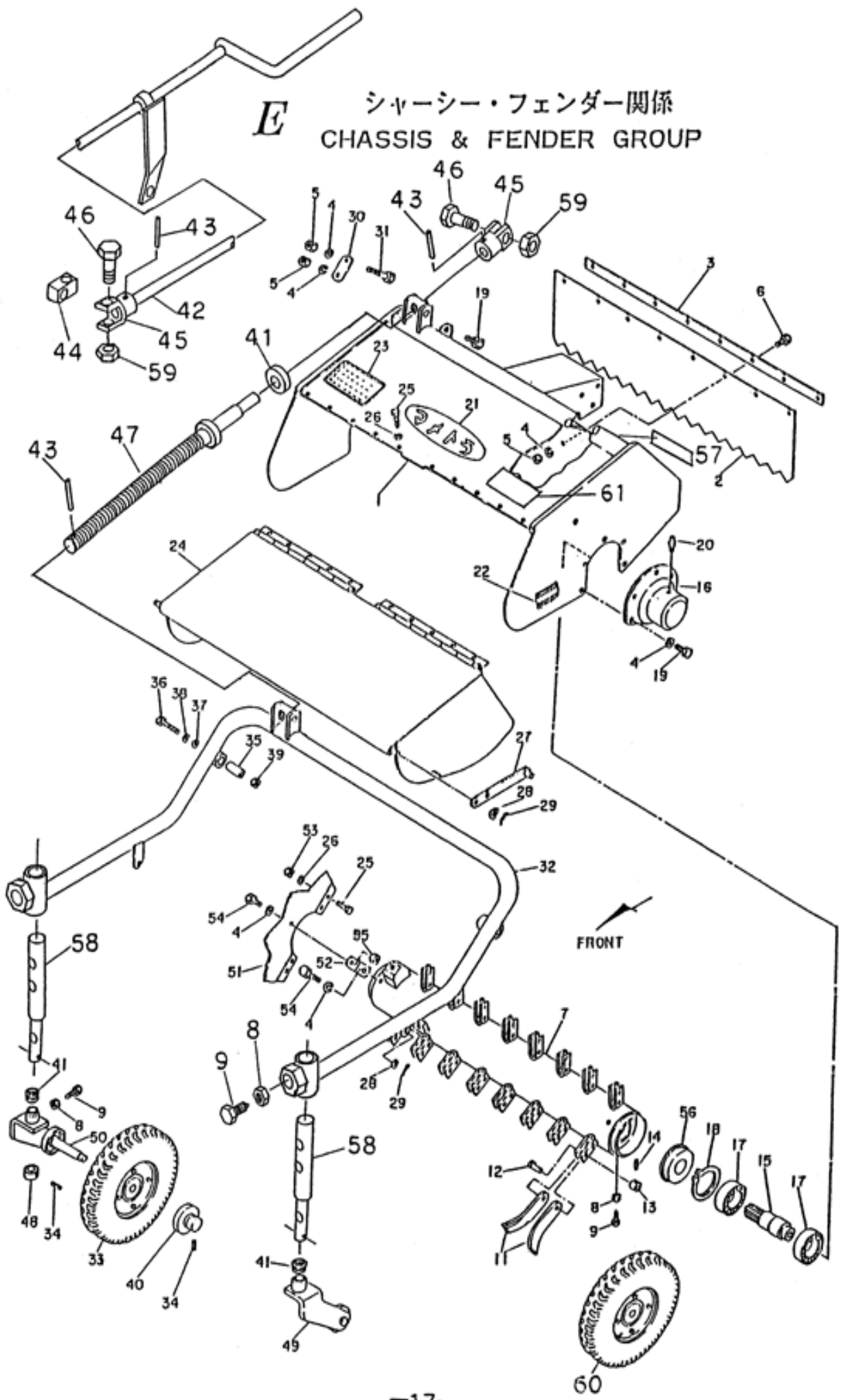


E シャーシー・フェンダー関係 CHASSIS & FENDER GROUP

見出番号 NO.	部品番号 PARTS NO.	部 品 名 PARTS NAME	1台当数量 Q'TY	摘 要 REMARKS
E-1	S41 0611 002	ROTARY COVER	1	
E-2	S41 0612 000	RUBBER	1	
E-3	S41 0613 000	PLATE	1	1.6t
E-4	9SW 0800 003	SPRING WASHER	23	φ8
E-5	9NT 0800 003	NUT	10	M8
E-6	9BT 0802 003	BOLT	8	M8x20ℓ
E-7	S41 0614 000	DRUM TUBE	1	
E-8	9NC 1000 003	LOCK NUT	6	φ10
E-9	M40 0502 000	SET BOLT	6	M10 P=1.5
E-11	S41 0615 000	HAMMER KNIFE	48	
E-12	S41 0616 000	PIN	24	φ14
E-13	S41 0617 000	COLLAR	24	φ20
E-14	9SP 0402 005	SPRING PIN	24	φ4x20ℓ
E-15	S41 0618 000	SHAFT rotary	1	
E-16	S41 0619 000	CASE rotary	1	
E-17	9BB 6206 000	BALL BEARING	2	
E-18	9RR 6200 005	SNAP RING	1	R62
E-19	9BT 0802 203	BOLT	6	φ8x22ℓ
E-20	9GN 0600 000	GREASE NIPPLE	1	M6 Γ=0.75
E-21	S73 1417 000	MARK	1	
E-22	MM2 0307 000	MARK	2	
E-23	S41 1419 000	MARK	1	
E-24	S41 0620 001	FRONT COVER rotary	1	
E-25	9BT 0601 203	BOLT	18	M6x12ℓ
E-26	9SW 0600 003	SPRING WASHER	18	
E-27	S41 0621 000	PLATE front cover	2	
E-28	9FW 1000 003	PLAIN WASHER	4	φ10
E-29	9RP 1023 003	"R" PIN	4	φ10
E-30	S41 0622 000	PLATE	1	
E-31	9BT 0803 003	BOLT	1	M8x30ℓ
E-32	S41 0711 003	ARM front wheel	1	

E

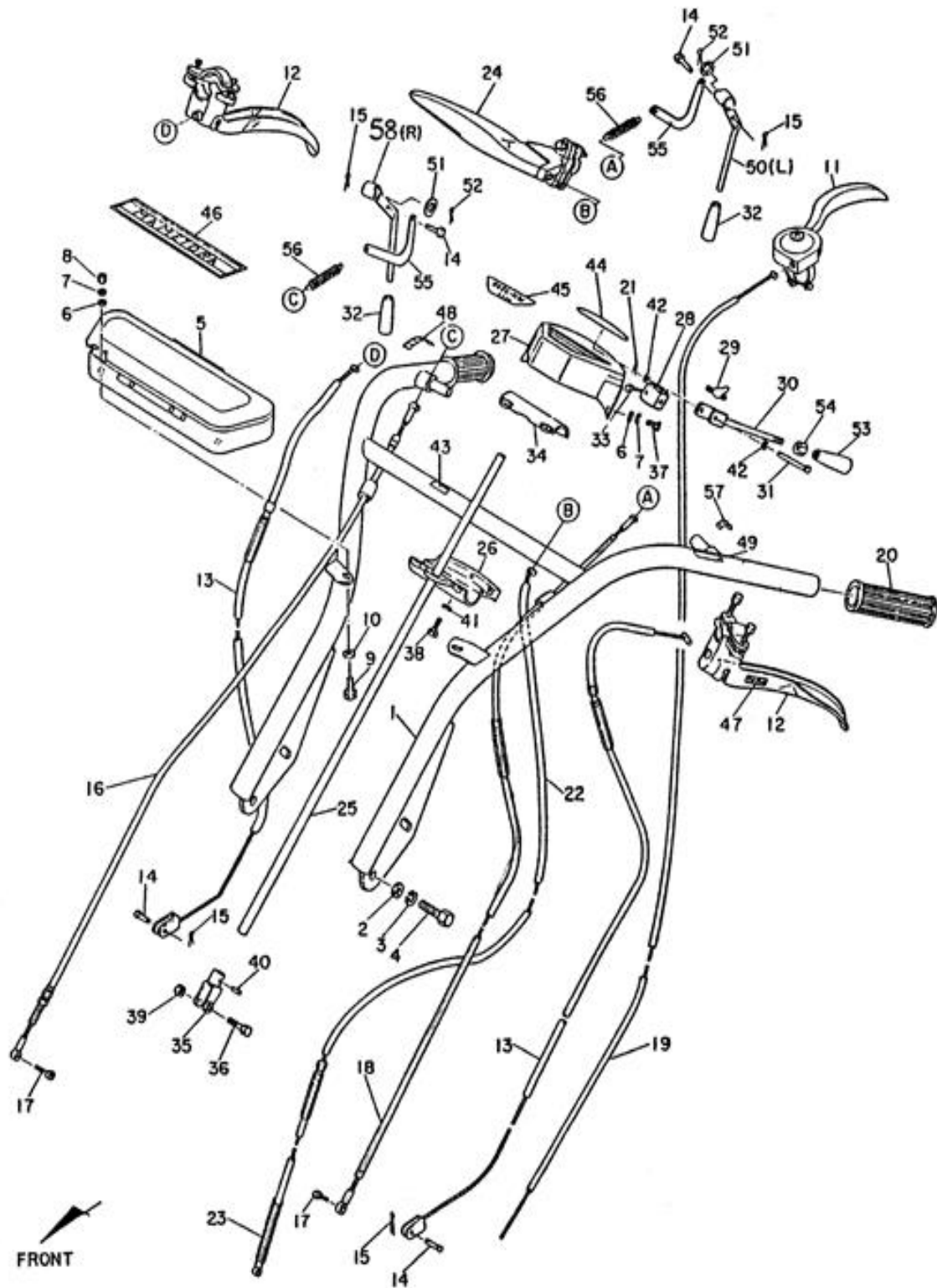
シャーシー・フェンダー関係
CHASSIS & FENDER GROUP



E シャーシー・フェンダー関係 CHASSIS & FENDER GROUP

見山番号 NO.	部品番号 PARTS NO.	部 品 名 PARTS NAME	1台当数量 Q'TY	摘 要 REMARKS
E-33	C25 00250040	TIRE	1	タイヤ (左)
E-34	9SP 0502 805	SPRING PIN	4	スプリングピン
E-35	S41 0712 000	COLLAR front arm	2	前輪アームカラー
E-36	9BT 1206 003	BOLT	2	六角ボルト
E-37	9FW 1200 003	PLAIN WASHER	2	平 座 金
E-38	9SW 1200 003	SPRING WASHER	2	バネ座金
E-39	9NT 1200 003	NUT	2	六角ナット
E-40	S41 0713 001	COLLAR front axle	2	前輪軸カラー 砲
E-41	9BB 0810 000	THRUST BEARING	3	スラストベアリング
E-42	S41 1822 000	HANDLE adjusting wheel	1	前輪調節ハンドル 砲
E-43	9SP 0502 200	SPRING PIN	3	スプリングピン
E-44	106 0434 000		1	チエンジロットジョイントコマ
E-45	S29 0360 020		1	チエンジロットジョイント
E-46	9BT 0603 003		2	六角ボルト
E-47	S41 1831 001	ADJUSTING BOLT	1	前輪調節ネジ 砲
E-48	S41 0719 000	COLLAR fork	2	フォーク止メカラー
E-49	S41 0718 000	FORK (L) front wheel	1	前輪フォーク 左
E-50	S41 0791 000	FORK (R) front wheel	1	前輪フォーク 右
E-51	S41 0716 000	BLADE	4	つる切刃
E-52	S41 0717 000	STAY blade	4	つる切刃取付ステー
E-53	9NT 0600 003	NUT	8	六角ナット
E-54	9BT 0801 603	BOLT	8	六角ボルト
E-55	9NL 0800 003	LOCK NUT	4	ロックナット
E-56	9OS 30621415	OIL SEAL	1	オイルシール
E-57	M81 0525 000		1	ハンマー作業マーク
E-58	S41 0732 000		1	前輪フォーク軸
E-59	9NL 0600 003		2	ロックナット
E-60	C25 00250041		1	タイヤ 右
E-61	S59 0530 000		1	前輪調節マーク

F ハンドル・コントロール関係 HANDLE & CONTROL GROUP

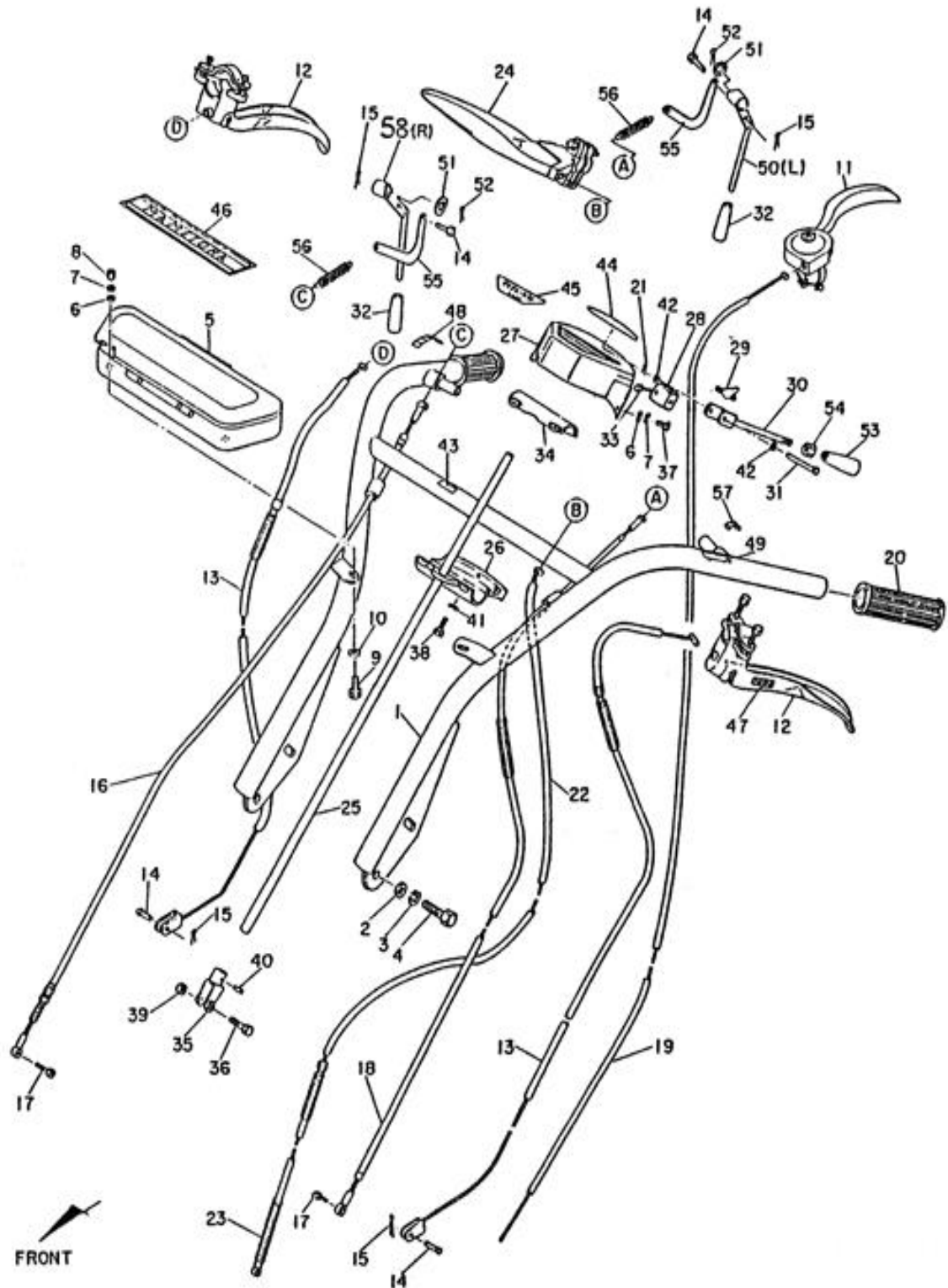


F ハンドル・コントロール関係 HANDLE & CONTROL GROUP

見出番号 NO.	部品番号 PARTS NO.	部 品 名 称 PARTS NAME		1台当数量 Q'TY	摘 要 REMARKS
F-1	S41 0625 000	HANDLE	メーンハンドル	1	
F-2	9FW 1200 003	PLAIN WASHER	平 座 金	4	φ12
F-3	9SW 1200 003	SPRING WASHER	バネ座金	4	φ12
F-4	9BT 1203 003	BOLT	六角ボルト	4	M12x30L
F-5	MO7 0610 000	TOOL BOX	ツールボックス	1	
F-6	9FW 0600 003	PLAIN WASHER	平 座 金	5	φ6
F-7	9SW 0600 003	SPRING WASHER	バネ座金	5	φ6
F-8	9NT 0600 003	NUT	六角ナット	2	M6
F-9	9BT 0601 603	BOLT	六角ボルト	2	M6x16L
F-10	M67 0915 000	PLAIN WASHER	平 座 金	2	φ6(大形)
F-11	E32 0258 000	LEVER ASS'Y throttle	スロットルレバー ASS'Y	1	
F-12	EL3 1114 000	LEVER ASS'Y side clutch	サイドクラッチレバー ASS'Y	2	
F-13	S41 0623 000	WIRE side clutch	サイドクラッチワイヤー	2	
F-14	MO8 1016 000	PIN, clevis	平面ピン	4	
F-15	9ST 0151 503	SPLIT PIN	割 ピ ン	4	φ1.5x15L
F-16	S41 0624 000	WIRE tension	テンションワイヤー(走行)	1	
F-17	MO7 0835 000	BOLT	ワイヤー止掛ボルト	2	M57用
F-18	S41 0627 000	WIRE rotary tension	ロータリーテンションワイヤー	1	
F-19	S41 2415 000	WIRE throttle	スロットルワイヤー	1	
F-20	106 0420 000	GRIP handle	ハンドル握り	2	
F-21	9ST 0151 203	SPLIT PIN	割 ピ ン	1	φ1.5x12L
F-22	S41 1016 000	WIRE brake	ブレーキワイヤー	1	
F-23	MO8 1029 000	LEVER handle spring	ハンドルレバー戻しばね	1	φ1.4
F-24	EL2 0200 000	LEVER brake	ブレーキレバー	1	パイプ径φ21.7用 PM使用と同等品
F-25	MO7 0913 000	ROD change	チェンジロッド	1	φ11.11x615L
F-26	MO7 0911 000	BRACKET lever change	チェンジレバー受台	1	
F-27	ML4 2911 000	PLATE change guide	チェンジボックス	1	
F-28	MO7 0914 000	JOINT COLLAR	ジョイントカラー	1	
F-29	MO7 0915 001	SPRING lever	レバー押えバネ	1	
F-30	MO7 0916 001	LEVER change	チェンジレバー	1	
F-31	MO7 0917 000	PIN joint	ジョイントピン	1	
F-32	M25 0420 000	GRIP	グリップ	2	

F

ハンドル・コントロール関係
HANDLE & CONTROL GROUP

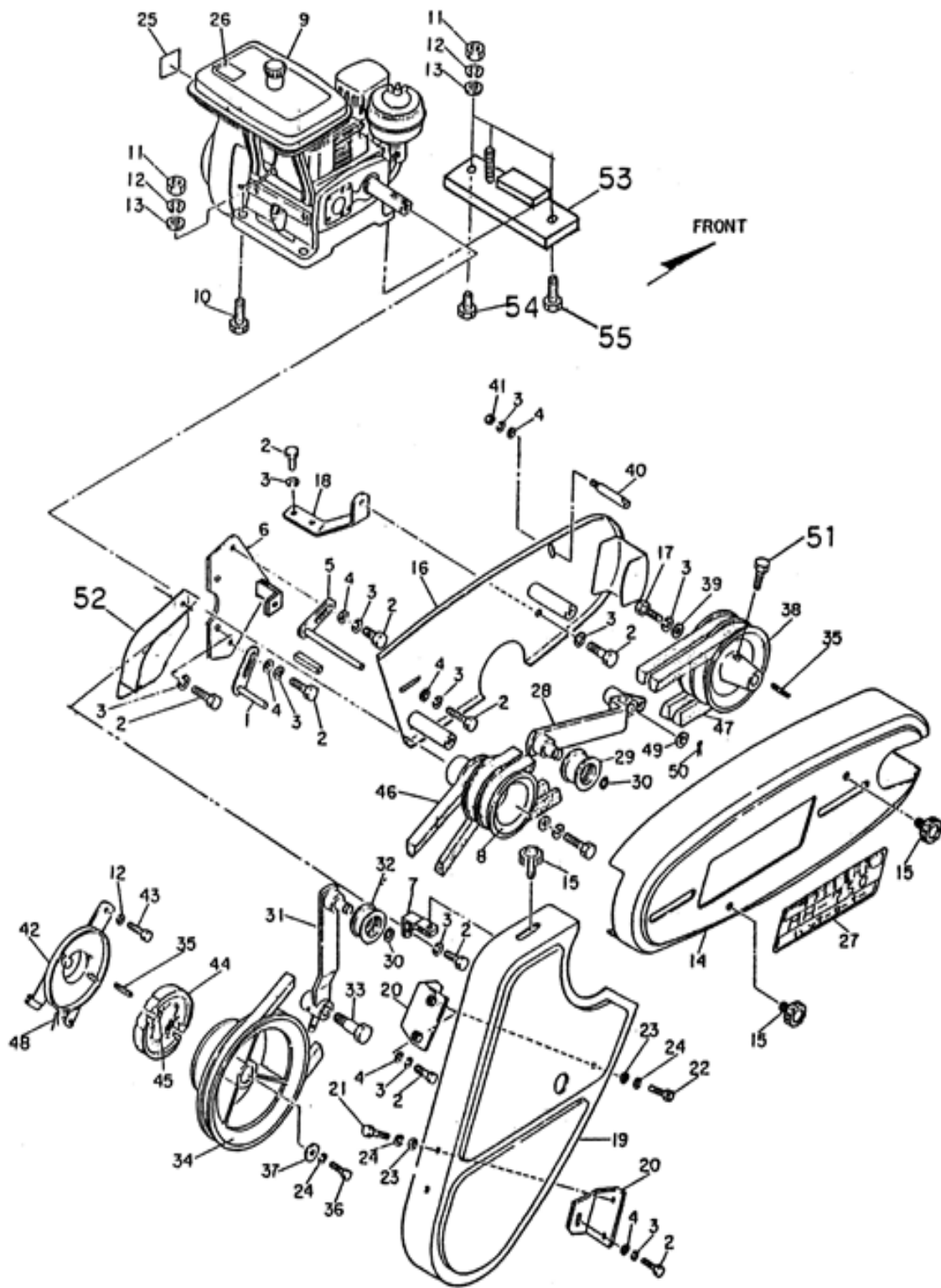


F ハンドル・コントロール関係 HANDLE & CONTROL GROUP

見出番号 NO.	部品番号 PARTS NO.	部 品 名 称 PARTS NAME	1台当数量 Q' TY	備 考 REMARKS
F-33	MO7 0921 001	SET BOLT joint	ジョイントカラーセットボルト	1
F-34	MO7 0922 001	BRACKET change lever	チェンジレバー受台B	1
F-35	106 0433 000	JOINT change rod	チェンジロッドジョイント	1
F-36	9BT 0603 003	BOLT	六角ボルト	1 M6x30 ϕ
F-37	9CR 0601 203	SCREW	田丸小ネジ	3 M6x12 ϕ
F-38	9BT 1502 003	BOLT	六角ボルト	4 M5x20 ϕ
F-39	9NL 0600 003	LOCK NUT	ロックナット	1 M6
F-40	9TP 0302 503	TAPER PIN	テーパピン	1 ϕ 3x25 ϕ
F-41	9SW 0500 003	SPRING WASHER	バネ座金	4 ϕ 5
F-42	9FW 0500 003	PLAIN WASHER	平 座 金	2 ϕ 5
F-43	S38 1019 000	MARK brake	ブレーキマーク	1
F-44	S41 1412 000	PLATE change	チェンジプレート	1
F-45	S41 1413 000	PLATE	機構プレート	1
F-46	M78 0817 000	LABEL	ラ ベ ル	1
F-47	M83 1013 000	MARK side clutch	サイドクラッチマーク	2
F-48	ML3 1418 000	MARK start clutch	走行クラッチマーク	1
F-49	M83 1315 000	MARK throttle	スロットルマーク	1
F-50	S41 0818 001	LEVER tension(R)	テンションレバー (右)	1
F-51	9FW 1600 003	PLAIN WASHER	平 座 金	2
F-52	9ST 0302 503	SPLIT PIN	割 ビ ン	2
F-53	MO7 0918 000	GLIP	チェンジレバー廻り	1
F-54	9NL 1000 010	LOCK NUT	ロックナット	1 M10 PL.25
F-55	ML3 0825 000	WIRE JOINT	テンションワイヤージョイント	2
F-56	ML3 1754 000	SPRING TENSION	テンション引張りバネ	2
F-57	S41 1414 000	MARK CLUTCH	作業クラッチマーク	1
F-58	S41 0833 001	LEVER tension (L)	テンションレバー (左)	1

G

エンジン・ベルトカバー・テンション関係
ENGINE & BELT COVER · TENSION GROUP

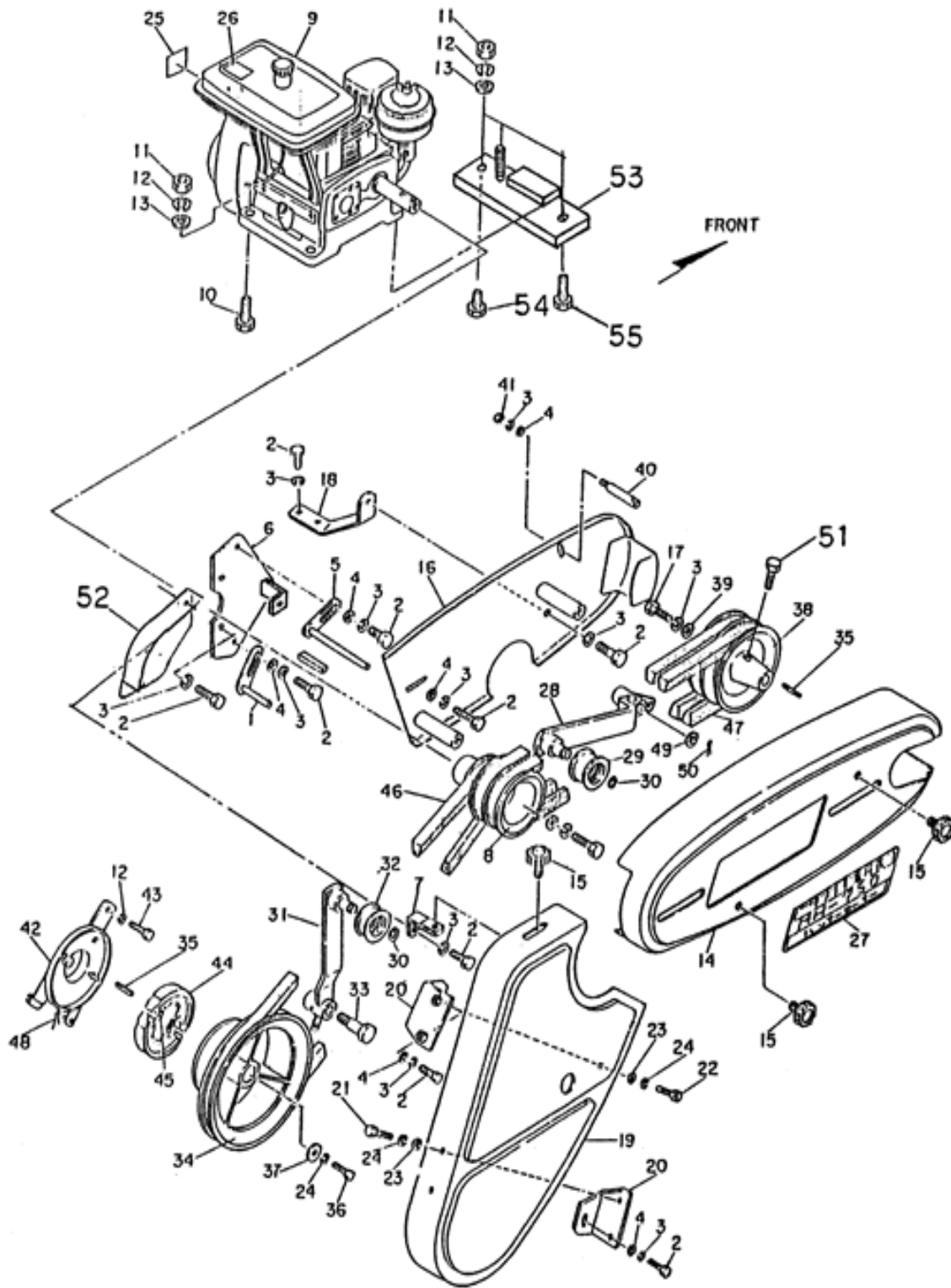


G

エンジン・ベルトカバー・テンション関係
ENGINE & BELT COVER・TENSION GROUP

見山番号 NO.	部品番号 PARTS NO.	部 品 名 PARTS NAME	1台当数量 Q'TY	摘 要 REMARKS
G-1	S41 0822 000	STOPPER, belt (A)	2	
G-2	9BT 0801 803	BOLT	11	M8x18 \angle
G-3	9SW 0800 003	SPRING WASHER	14	ϕ 8
G-4	9FW 0800 003	PLAIN WASHER	8	ϕ 8
G-5	S41 0823 000	STOPPER, belt (B)	1	
G-6	S41 2812 000	BRACKET, belt guide	1	
G-7	S41 2813 000	STAY, belt cover	1	
G-8	S41 0829 000	PULLEY, engine	1	
G-9		ENGINE	1	G910L-31エンジン
G-10	9BT 1004 503	BOLT	2	M10
G-11	9NT 1000 003	NUT	5	M10
G-12	9SW 1000 003	SPRING WASHER	5	ϕ 10
G-13	9FW 1000 003	PLAIN WASHER	5	ϕ 10
G-14	S41 0720 000	COVER belt (A)	1	
G-15	M26 0833 000	KNOB	3	
G-16	S41 0721 001	COVER belt (B)	1	
G-17	9BT 0801 203	BOLT	1	M8x12 \angle
G-18	S41 0722 002	STAY, belt cover	1	38x6t
G-19	S41 0723 002	COVER belt	1	
G-20	S41 0724 000	STAY belt cover	2	2.3t
G-21	9BT 0601 503	BOLT	2	M6x15 \angle
G-22	9BT 0602 003	BOLT	2	M6x20 \angle
G-23	9FW 0600 003	PLAIN WASHER	4	ϕ 6
G-24	9SW 0600 003	SPRING WASHER	4	ϕ 6
G-25	T12 0968 000	MARK	1	
G-26	M83 0619 000	MARK	1	安全作業マーク (A)
G-27	S41 1411 000	MARK, belt cover	1	
G-28	S41 0811 000	ARM tension (A)	1	
G-29	M08 0817 001	TENSION ROLLER B-W	1	
G-30	9RS 1200 003	SNAP RING	2	S-12
G-31	S41 0812 000	ARM tension (B)	1	
G-32	M66 0825 000	TENSION ROLLER B-S	1	

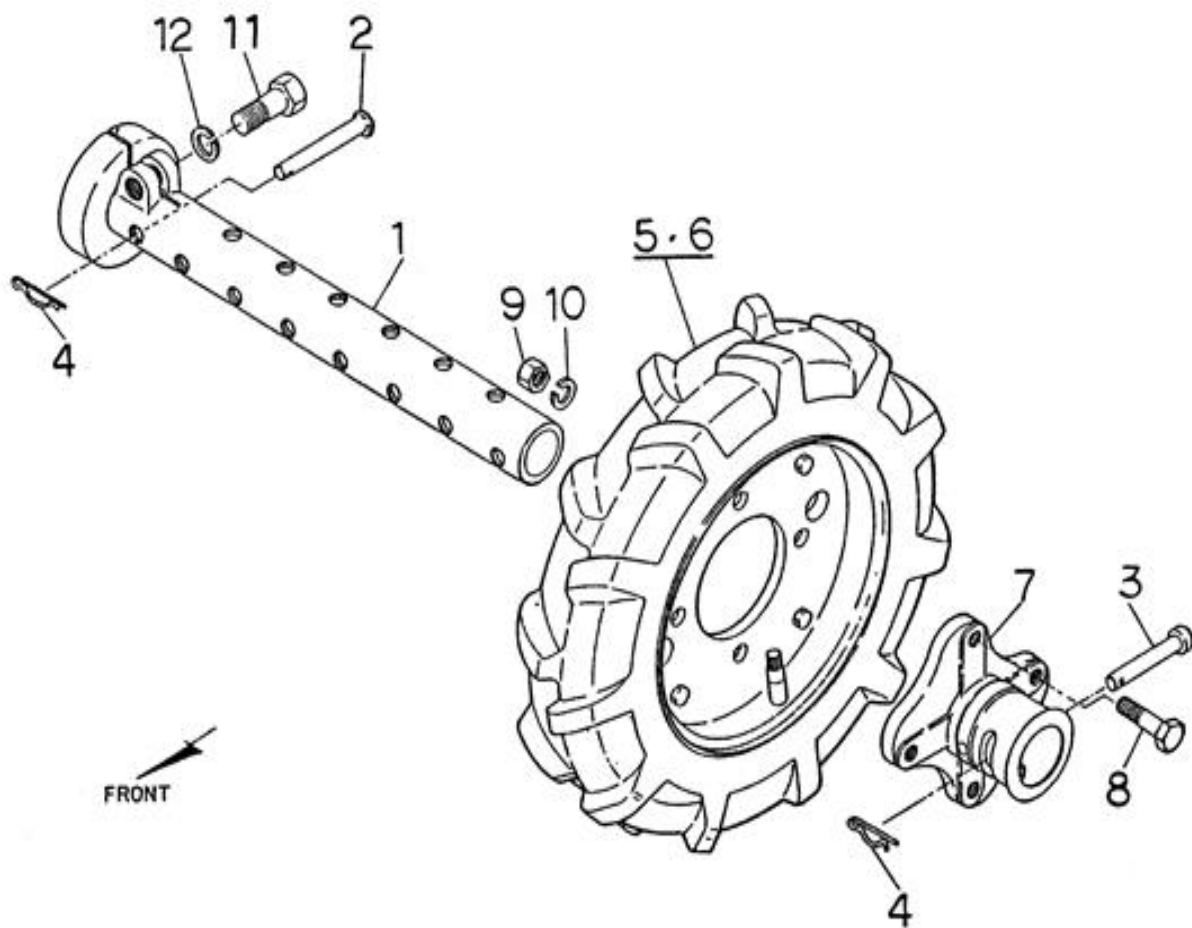
G エンジン・ベルトカバー・テンション関係
 ENGINE & BELT COVER · TENSION GROUP



G エンジン・ベルトカバー・テンション関係
ENGINE & BELT COVER・TENSION GROUP

見出番号 NO.	部品番号 PARTS NO.	部 品 名 PARTS NAME	台当数量 QTY	摘 要 REMARKS
G-33	M54 0816 000	BOLT tension	1	
G-34	S41 0814 001	PULLEY	1	
G-35	MO7 0814 000	KEY pully	2	
G-36	9BT 0601 003	BOLT	1	M6x10ℓ
G-37	MO7 0813 000	WASHER	1	
G-38	S41 0817 000	PULLEY rotary	1	
G-39	MO8 0830 000	WASHER	1	
G-40	S41 0819 000	STOPPER belt	2	
G-41	9NT 0800 003	NUT	2	M8
G-42	S41 1015 001	HOLDER brake	1	
G-43	9BT 1025 003	BOLT	1	M10x25ℓ
G-44	S30 1012 000	BRAKE SHOE	2	
G-45	S30 1013 000	SPRING brake shoe	2	
G-46	9VB 4400 002	"V" BELT	1	
G-47	9VB 4300 002	"V" BELT	2	
G-48	9TP 0151 203	SPLIT PIN	1	1.5φx12ℓ
G-49	9FW 1600 000	PLAIN WASHER	1	φ16
G-50	9ST 0302 500	SPLIT PIN	1	3φ-25ℓ
G-51	9BT 0801 503		1	ボルト M8x15ℓ
G-52	S41 2711 000		1	ベルトカバー ウライタ
G-53	S41 2811 000		1	エンジンベース
G-54	9BT 1002 503		1	ボルト M10x25ℓ
G-55	9BT 1005 003		1	ボルト M10x50ℓ

H 驅動車輪關係 DRIVE WHEEL GROUP

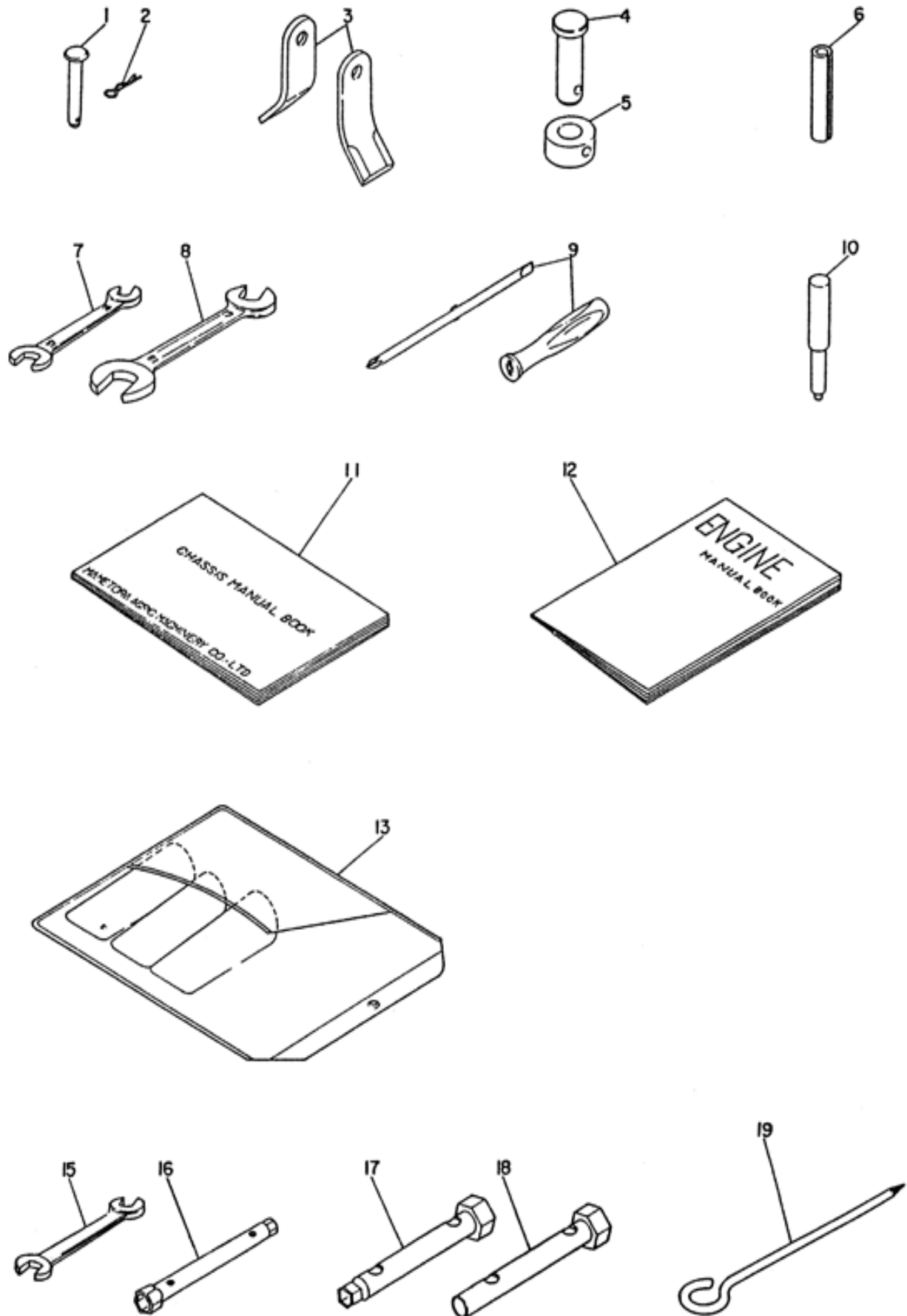


H

 駆動車輪関係
 DRIVE WHEEL GROUP

見出番号 NO.	部品番号 PARTS NO.	部 品 名 PARTS NAME	台数数量 Q'TY	備 考 REMARKS	
H-1	S41 1111 000	WHEEL TUBE	ホイールチューブ	2	
H-2	M36 3113 000	AXLE PIN	車軸ピン	4	
H-3	M26 1114 000	WHEEL PIN	ホイールピン	2	
H-4	106 0346 000	"R" PIN	R ピン	4	
H-5	C25 0040 080	TIRE (L)	タイヤ (左)	1	
H-6	C25 0040 081	TIRE (R)	タイヤ (右)	1	
H-7	106 0338 000	WHEEL BOSS	ホイールボス	2	
H-8	9BT 1003 203	BOLT	六角ボルト	8	M10x32L
H-9	9NT 1000 003	NUT	六角ナット	8	M10
H-10	9SW 1000 003	SPRING WASHER	バネ座金	8	φ10
H-11	9BT 4004 003	BOLT	六角ボルト	2	1/2"x40L
H-12	9SW 4000 003	SPRING WASHER	バネ座金	2	φ1/2"

I 附属品関係 ACCESSORY PARTS GROUP

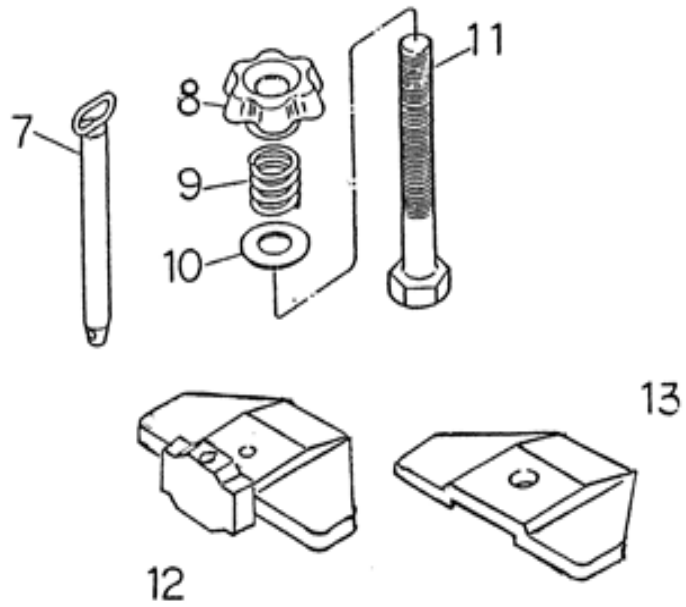
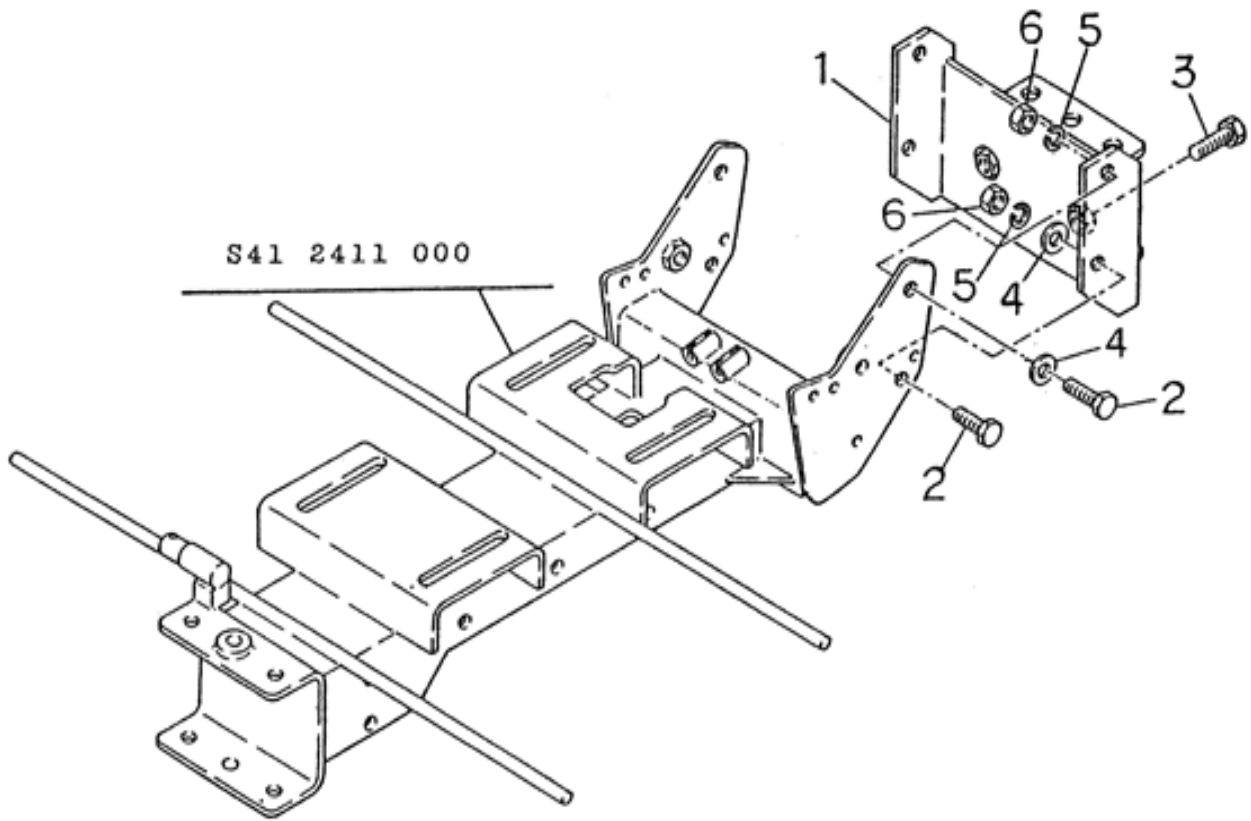


I

附属品関係
ACCESSORY PARTS GROUP

見出番号 NO.	部 品 番 号 PARTS NO.	部 品 名 称 PARTS NAME	1台当数量 Q'TY	摘 要 REMARKS
I-1	M26 1114 000	WHEEL PIN	2	
I-2	106 0346 000	"R" PIN	2	φ10
I-3	S41 0615 000	HAMMER KNIFE	10	
I-4	S41 0616 000	PIN	5	
I-5	S41 0617 000	PIN COLLAR	5	
I-6	9SP 0402 005	SPRING PIN	5	φ4x20 L
I-7	9TL 1001 300	SPANNER	1	10x13
I-8	9TL 1701 900	SPANNER	1	17x19
I-9	9TL 6016 007	DRIVER ⊕ & ⊖	1	⊕⊖兼用ドライバー
I-10	S41 1511 000	PUNCH PIN	1	スプリングピン抜き
I-11		MANUAL BOOK, chassis	1	本機取扱説明書
I-12		MANUAL BOOK, engine	1	エンジン取扱説明書
I-13		BAG tool	1	工 具 袋
I-14				
I-15	9TL 1001 200	SPANNER	1	10×12
I-16	9TL 10 01 203	BOX SPANNER	1	10×12
I-17	9TL 1301 703	BOX SPANNER	1	13×17
I-18	9TL 2100 003	BOX SPANNER	1	21
I-19		BAR box	1	⊕兼用ボックスバー

J オプション部品



J オプション部品関係

見出番号 NO.	コード番号 CODE NO.	部品名称 PARTS NAME	数量 Q'TY	摘要 REMARKS
J-1	S41 0429 000	ヒッチ Assy	1	
2	9BT 1203 503	ボルト M12×35ℓ	4	
3	9BT 1203 003	ボルト M12×30ℓ	2	
4	9FW 1200 003	平座金 12φ	4	
5	9SW 1200 003	バネ座金 12φ	4	
6	9NT 1200 003	ナット M12	4	
7	M26 0414 001	キングピン	1	
8	M66 1215 000	ウエイト締付ナット	1	
9	106 0329 000	スプリング	1	
10	M66 1213 000	ウエイト用座金	1	
11	M66 1214 000	ウエイト用ボルト	1	
12	M66 1211 000	バランスウエイト 大	1	
13	M66 1212 000	バランスウエイト 小	2	