

マメトラ ハンマーナイフモア

MH-607

MH-803・B

パーツリスト
PARTS LIST



マメトラ

マメトラ農機株式会社

◆ご注文に際して

- (1) 部品注文の場合は、本誌の見出番号・コード番号・部品名称・数量を必ず明記願います。
- (2) 注文部品の返品は受けません。
- (3) 補修部品は必ず、この純正部品を御使用願います。
- (4) 需要期に部品注文が殺到しますので、早目に御注文願います。
- (5) 改良変更等により多少形状寸法が、ことなる場合がありますので機体番号も記入の上、御注文願います。

◆NOTICE (Reques for Customers)

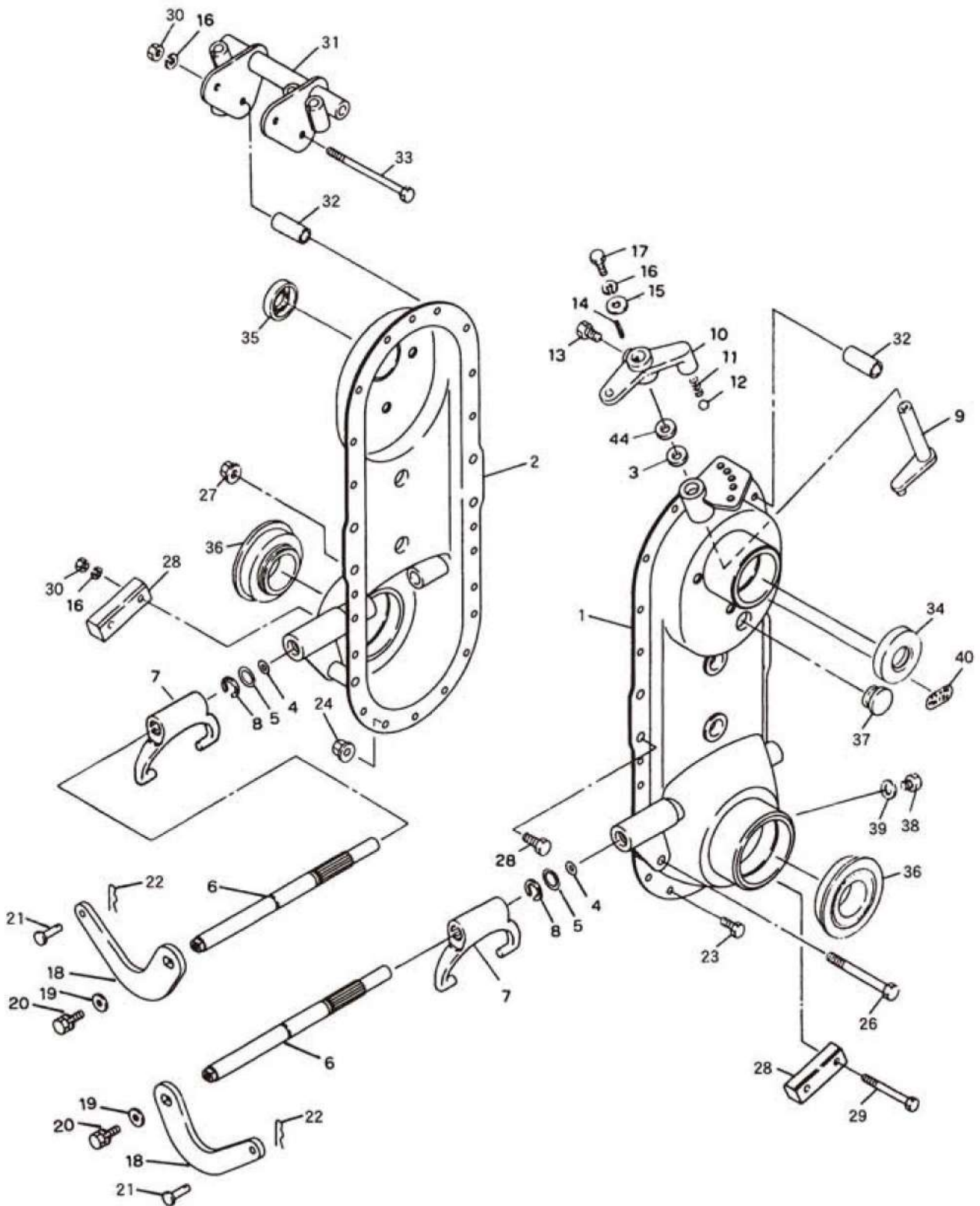
- (1) In placing an order for parts, be sure to specify the index number in this liems and the number of parts.
- (2) Return of ordered goods cannot be accepted.
- (3) Be sure to use the standard parts listed herein as repair parts.
Use of other maketed or similar goods often causes a deterioration of performance and an earlier damage.
- (4) Since orders for parts rush in during the demand season, earlier order are recommended.
- (5) As in somo cases forms and dimensions may be different owing to remodelling or modifications, order parts upon notting the model number.

目 次 CONTENTS

名 称 SECTION NAME	頁 PAGE
A. トランスミッションケース関係 TRANSMISSION CASE GROUP	1
B. トランスミッションギヤ関係 TRANSMISSION GEAR GROUP	5
C. シャーシ関係 CHASSIS GROUP	9
D. ハンドル関係 HANDLE GROUP	11
E. プーリ・テンション関係 PULLEY & TENSION GROUP	13
F. チェンジ・ブレーキ関係 CHANGE & BRAKE GROUP	17
G. エンジン・サイドクラッチワイヤー関係 ENGINE & SIDE CLUTCH WIRE GROUP	19
H. カバー関係 COVER GROUP	21
I. 車輪関係 WHEEL GROUP	23
J. ハンマーローターカバー関係 (MH-607) HAMMER ROTOR COVER GROUP	25
K. ハンマーローターカバー関係 (MH-803・B) HAMMER ROTOR COVER GROUP	27
L. ハンマーロータードラム関係 HAMMER ROTOR DRUM GROUP	29
M. ハンマーローター伝動関係 HAMMER ROTOR DRIVE GROUP	31
N. 2輪前輪アーム関係 FRONT WHEEL GROUP	35
O. バッテリー関係 (MH-803・B) BATTERY GROUP	39
P. 付属品・工具関係 TOOL GROUP	41
● エンジン ENGINE	
GM231LN-401 (MH-607)	
FE250G-CG40 (MH-803・B)	

A. トランスミッションケース関係 TRANSMISSION CASE GROUP

{ MH-607
MH-803 · B



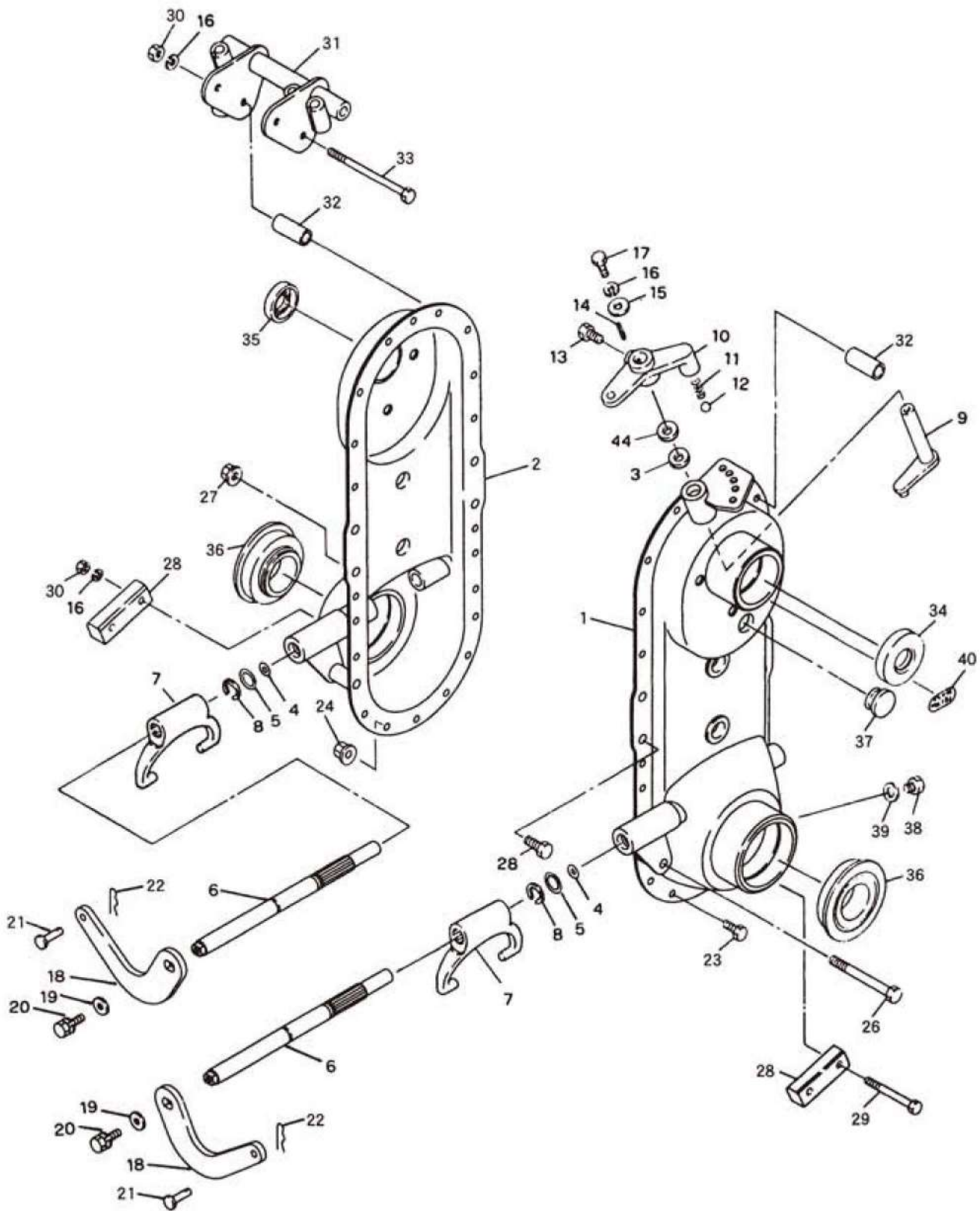
A. トランスミッションケース関係 TRANSMISSION CASE GROUP

MH-607
MH-803・B

見出番号 No.	コード番号 CODE No.	部 品 名 称 PARTS NAME		数量 Q' TY	備 考 REMARKS
A-01	G57 0101 003	トランスミッションアッシ	TRANSMISSION ASS' Y	1	17年3月生産より A1~44 B1~47
A- 1	G57 0111 002	ミッションケース L	CASE, transmission L	1	
A- 2	G57 0112 002	ミッションケース R	CASE, transmission R	1	
A- 3	9OR 1200 001	Oリング P-12	'O' RING P-12	1	
A- 4	9OR 1011 005	Oリング JASO-1011	'O' RING	2	
A- 5	9OR 1400 001	Oリング P-14	'O' RING P-14	2	
A- 6	G57 0315 003	クラッチフォークシャフト	SHAFT, clutch fork R	2	
A- 7	M62 0226 002	サイドクラッチフォーク	FORK, side clutch	2	
A- 8	9RE 1200 003	Eリング E-12	'E' RING E-12	2	
A- 9	G39 0215 000	シフターアーム	ARM, shifter	1	
A-10	G57 0271 000	チェンジガイドボス	BOSS, change guide	1	
A-11	M07 0314 000	シフターロッドオシバネ	SPRING, shifter rod	1	
A-12	9SB 2500 000	スチールボール 5/16"	BALL, steel 5-16"	1	
A-13	9BT 0801 403	ボルト M8×14 ℓ	BOLT M8×14 ℓ	1	
A-14	9SP 0301 505	スプリングピン 3×15 ℓ	PIN, spring 3×15 ℓ	1	
A-15	9FW 0600 003	ヒラザガネ M6.5	WASHER, plain M6.5	1	
A-16	9SW 0600 003	ハネザガネ M6	WASHER, spring M6	5	
A-17	9BT 0601 003	ボルト M6×10 ℓ	BOLT M6×10 ℓ	1	
A-18	G57 0316 004	クラッチアーム	ARM, clutch	2	
A-19	9FW 0600 003	ヒラザガネ φ6.5×φ18×t1.6	WASHER, plain φ6.5×φ18×t1.6	2	
A-20	9BK 0601 253	ハネツキボルト M6×12 ℓ	BOLT M6×12 ℓ	2	
A-21	M08 1016 000	ヒラアタマピン	PIN, clevis	2	
A-22	9RP 0612 003	Rピン6	PIN	2	
A-23	9BH 0601 473	7 Tボルト M6×14 ℓ	BOLT 7T M6×14 ℓ	14	
A-24	9NF 0600 003	フランジツキナット M6	NUT M6	16	
A-25	9BT 0801 603	ボルト M8×16 ℓ	BOLT M8×16 ℓ	2	
A-26	9BT 0807 003	ボルト M8×70 ℓ	BOLT M8×70 ℓ	1	
A-27	9NF 0800 003	フランジツキナット M8	NUT M8	3	
A-28	G57 0272 000	ホキョウカンザ	BRACKET	2	
A-29	9BH 0605 573	7 Tボルト M6×55 ℓ	BOLT 7T M6×55 ℓ	2	
A-30	9NT 0600 003	ナット M6	NUT M6	4	
A-31	G57 0273 000	テンションワイヤーウケカナグ	BRACKET	1	
A-32	128 0141 000	チェンケースカラー B	COLLAR B	4	
A-33	9BH 0609 073	7 Tボルト M6×90 ℓ	BOLT 7T M6×90 ℓ	2	
A-34	90S 2547 0702	オイルシール SC-25477	SEAL, oil SC-25477	1	
A-35	90S 1535 0702	オイルシール SC-15357	SEAL, oil SC-15357	1	
A-36	90S 3562 1914	オイルシール QLFY-35621319	SEAL, oil QLFY-35621319	2	
A-37	M60 0116 000	チュウユセン	PLUG, oil	1	
A-38	9BT 0801 003	ボルト M8×10 ℓ	BOLT M8×10 ℓ	1	
A-39	90W 0816 160	シールワッシャー M8	WASHER, seal M8	1	

A. トランсмッションケース関係 TRANSMISSION CASE GROUP

{ MH-607
MH-803・B

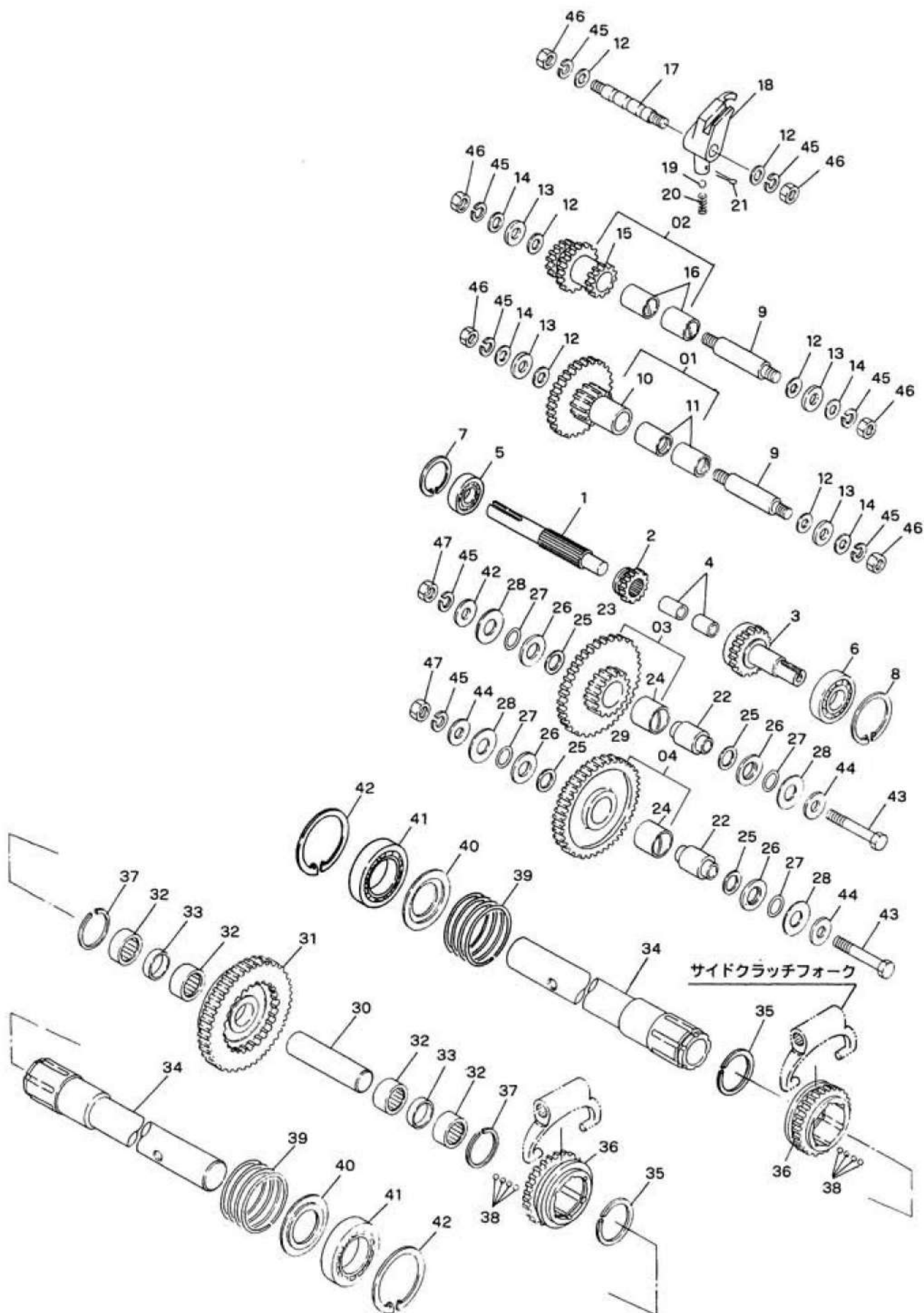


A. トランスミッションケース関係 TRANSMISSION CASE GROUP

{ MH-607
MH-803・B

見出番号 No.	コード 番号 CODE No.	部 品 名 称 PARTS NAME		数量 Q' TY	備 考 REMARKS
A-40	G57 0275 000	オイルマーク	MARK, oil	1	
A-41	M99 0911 000	ヒラザガネ $\phi 12.5 \times \phi 20 \times t1.2$	WASHER, plain	1	

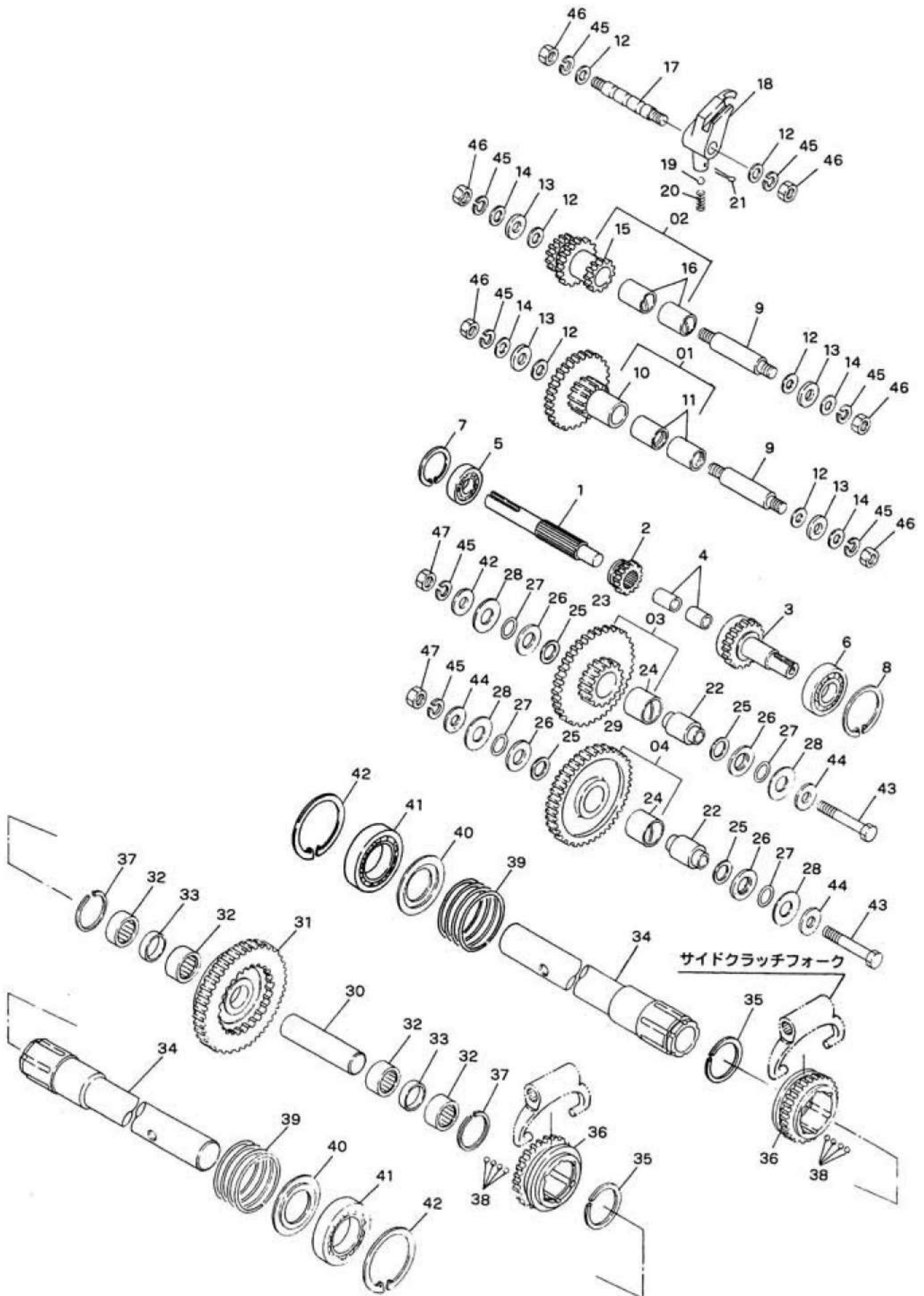
B. トランスミッションギヤ関係 TRANSMISSION GEAR GROUP



B. トランスミッションギヤ関係 B. TRANSMISSION GEAR GROUP

見出番号 No.	コード 番号 CODE No.	部 品 名 称 PARTS NAME	数量 Q' TY	備 考 REMARKS
B- 1	G57 0216 000	シュジク	1	
B- 2	M62 3138 000	シュジクギヤ 14T	1	
B- 3	G57 0217 000	シュジクギヤ	1	
B- 4	9NB 1418 162	ニードルベアリング KT-141816	2	
B- 5	9BB 6202 000	ボールベアリング #6202	1	
B- 6	9BB 6005 000	ボールベアリング #6005	1	
B- 7	9RR 3500 015	スナップリング R-35	1	
B- 8	9RR 4700 015	スナップリング R-47	1	
B- 9	M23 0255 000	ネジツキシヤフト	2	
B-01	M57 0201 000	ロートップギヤアッシ	1	B10,11含む
B-10	G39 0216 000	ロートップギヤカン	1	
B-11	M54 0219 000	マキブッシュ	2	
B-12	M07 0313 001	シフターロッドヨウパッキン	6	
B-13	M23 0258 001	バックジクザガネ	4	
B-14	M07 0234 002	ネジツキシヤフトヨウパッキン ソト	4	
B-02	M57 0202 000	2ジクギヤアッシ	1	B15,16含む
B-15	G39 0213 000	2ジクギヤ	1	
B-16	M23 0256 000	マキブッシュ	2	
B-17	M99 0312 000	シフターロッド	1	
B-18	G57 0312 000	シフターフォーク	1	
B-19	9SB 2500 000	スチールボール 5/16"	1	
B-20	M07 0314 000	シフターロッドオシバネ	1	
B-21	9ST 3020 003	ワリピン 3×20 ℓ	1	
B-22	M23 0216 000	カラーシャフト	2	
B-03	G57 0203 000	ゲンソクギヤアッシ	1	B23,24含む
B-23	M54 0214 000	ゲンソクギヤ	1	
B-24	M23 0224 000	マキブッシュ B	2	
B-25	M07 0238 000	カラーシャフトヨウパッキンウケ	4	
B-26	M84 0216 000	ザガネ	4	
B-27	9OR 1600 005	Oリング P-16	4	
B-28	M07 0237 000	カラーシャフトヨウパッキンソト	4	
B-04	G57 0204 000	アイドルアッシ	1	B29,24含む
B-29	M54 0215 000	アイドル	1	
B-30	G57 0211 000	ナカジク	1	
B-31	G57 0212 000	クラッチギヤ	1	
B-32	9NB 2226 172	ニードルベアリング KT2226172	4	
B-33	G57 0215 000	ナカジクカラー	2	
B-34	G57 0213 000	シャジク	2	
B-35	M81 0226 000	サークリップ WR-35S	2	
B-36	G57 0214 000	クラッチピニオン	2	

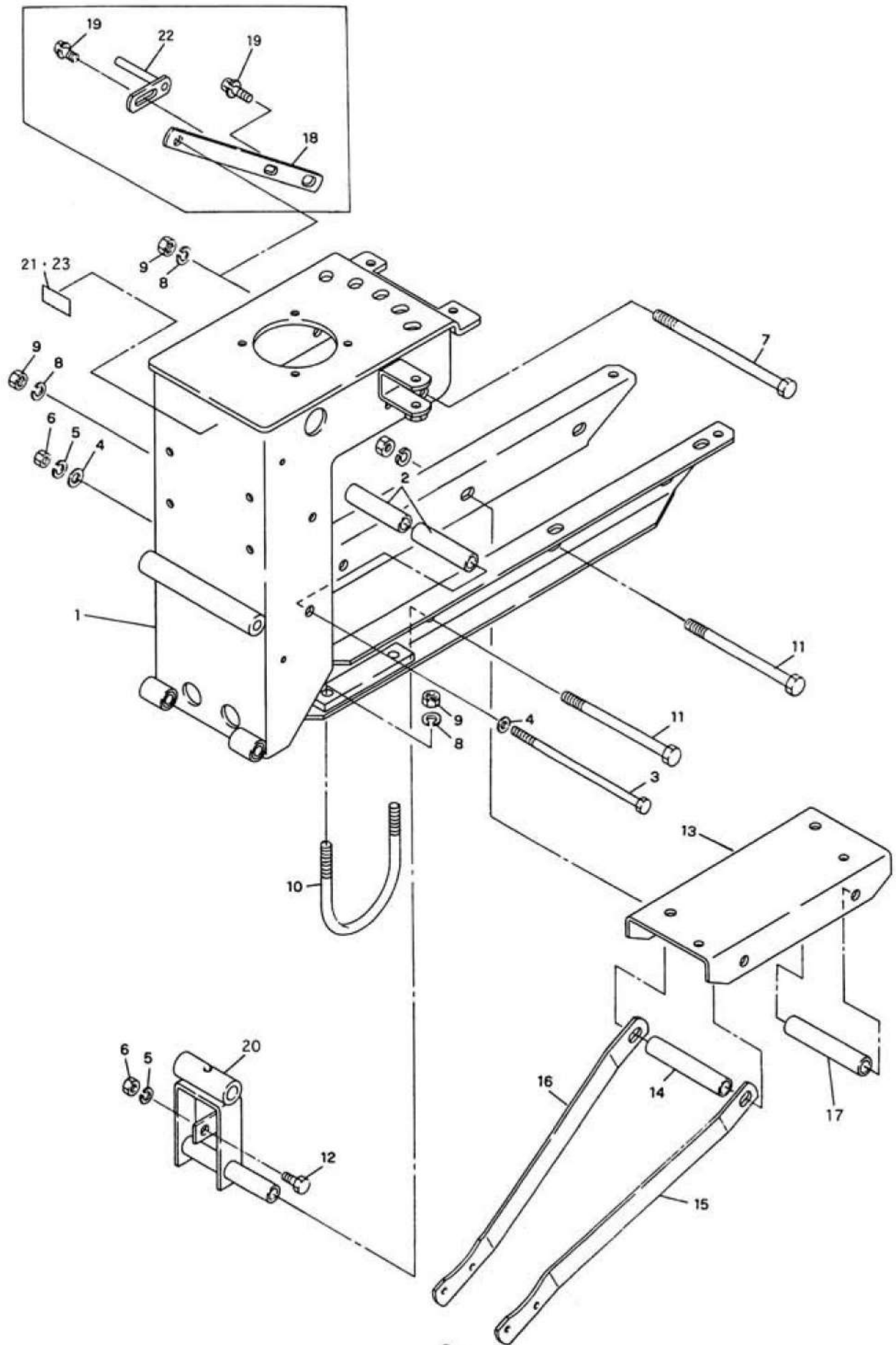
B. トランスミッションギヤ関係 TRANSMISSION GEAR GROUP



B. トランスミッションギヤ関係 TRANSMISSION GEAR GROUP

見出番号 No.	コード 番号 CODE No.	部 品 名 称 PARTS NAME				数量 Q' TY	備 考 REMARKS
B-37	M81 0227 000	サークリップ	AR-41.5S	CLIP	AR-41.5S	2	
B-38	9SB 1250 000	スチールボール	5/32	BALL, steel	5/32	48	
B-39	M62 0215 001	サイドクラッチバネ		SPRING, side clutch		2	
B-40	M62 0222 000	シャジクザガネ		WASHER, shaft		2	
B-41	9BB 6007 000	ボールベアリング	#6007	BEARING, ball	#6007	2	
B-42	9RR 6200 015	スナップリング	R-62	RING, snap	R-62	2	
B-43	9BH 1006 073	7 Tボルト	M10 × 60 ℓ	BOLT 7T P1.25	M10 × 60 ℓ	2	
B-44	M99 0214 000	ザガネ		WASHER		4	
B-45	9SW 1000 000	バネザガネ	M10	WASHER, spring	M10	8	
B-46	9NT 1000 010	ナット	M10 P-1.25	NUT	M10 P-1.25	6	
B-47	9NH 1000 073	7 Tナット	M10	NUT 7T	M10	2	

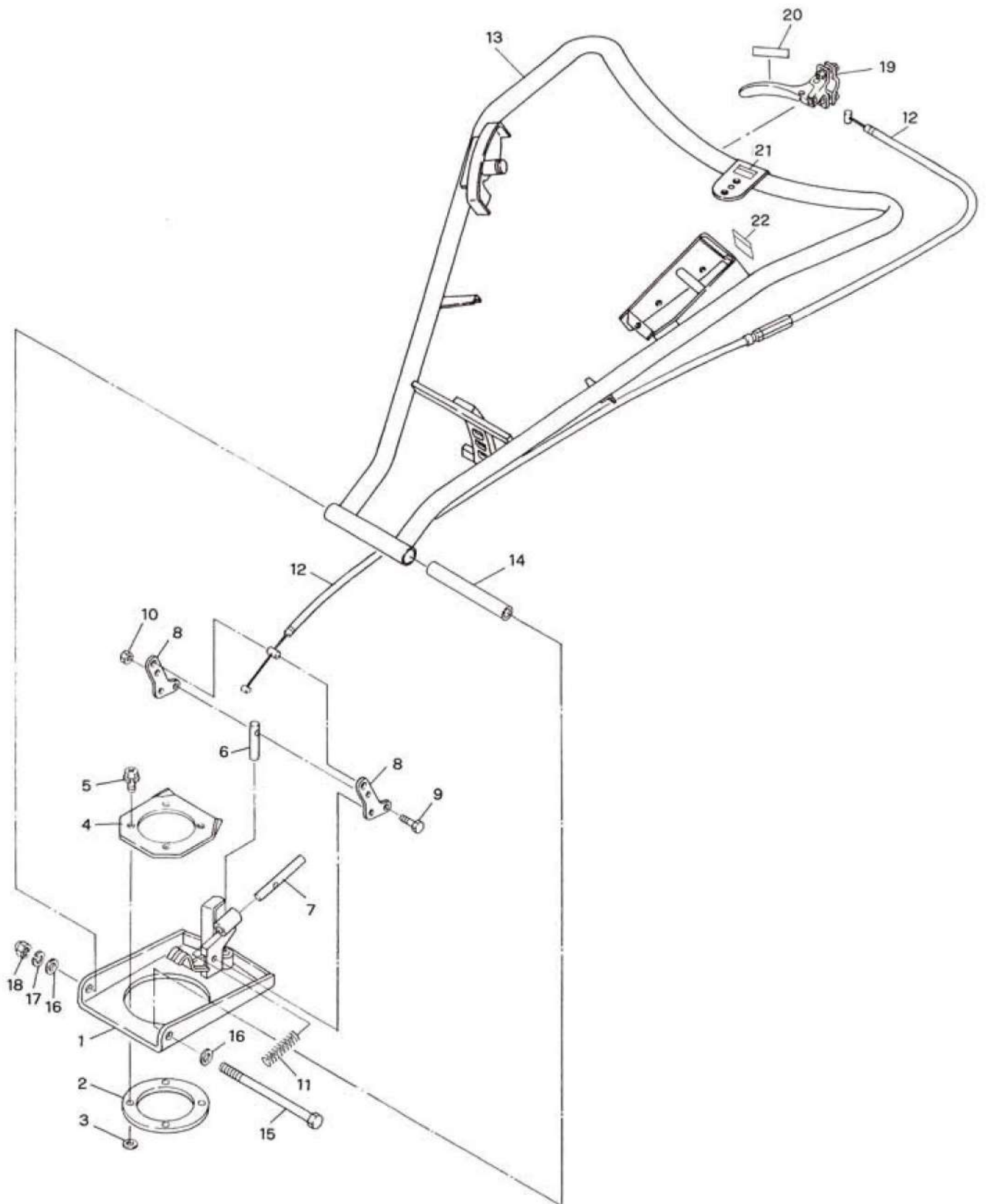
C. シャーシ関係 CHASSIS GROUP



C. シャーシ関係 CHASSIS GROUP

見出番号 No.	コード 番号 CODE No.	部 品 名 称 PARTS NAME		数量 Q T Y	備 考 REMARKS
C- 1	G57 0411 004	シャーシ	CHASSIS	1	
C- 2	G57 0412 000	シャーシトリツケカラー	COLLAR	2	
C- 3	9BT 0816 003	ボルト M8×160 ℓ	BOLT M8×160 ℓ	1	
C- 4	9FW 0800 003	ヒラザガネ M8	WASHER, plain M8	2	
C- 5	9SW 0800 003	バネザガネ M8	WASHER, spring M8	2	
C- 6	9NT 0800 003	ナット M8	NUT M8	2	
C- 7	9BT 1016 003	ボルト M10×160 ℓ	BOLT M10×160 ℓ	1	
C- 8	9SW 1000 003	バネザガネ M10	WASHER, spring M10	8	
C- 9	9NT 1000 003	ナット M10	NUT M10	8	
C-10	G47 0428 000	Uボルト	'U' BOLT	2	
C-11	9BT 1013 003	ボルト M10×130 ℓ	BOLT M10×130 ℓ	3	
C-12	9BT 0802 003	ボルト M8×20 ℓ	BOLT M8×20 ℓ	1	
C-13	G57 0414 003	エンジンベッド	BED, engine	1	MH-607,803・B
C-14	G57 0415 000	ベッドシメツケカラー	COLLAR	1	
C-15	G57 0416 000	ホキョウバー L	BAR L	1	
C-16	G57 0417 000	ホキョウバー R	BAR R	1	
C-17	G57 0421 000	ベッドシメツケカラー	COLLAR	1	
C-18	G57 0426 002	エンジンササエステー	STAY, engine support	1	MH-607
C-19	9BK 0802 093	ヒラバネツキ⊕ボルト M8×20 ℓ	BOLT M8×20 ℓ	2	MH-607
C-20	G57 0413 000	テンショントリツケカナグ	BRACKET	1	
C-21	8MA 3022 000	カタシキキバンマーク	MARK	1	MH-607
C-22	M14 2816 001	ベルトオサエ	SUPPORT, belt	1	
C-23	8MA 3017 000	カタシキキバンマーク	MARK	1	MH-803・B

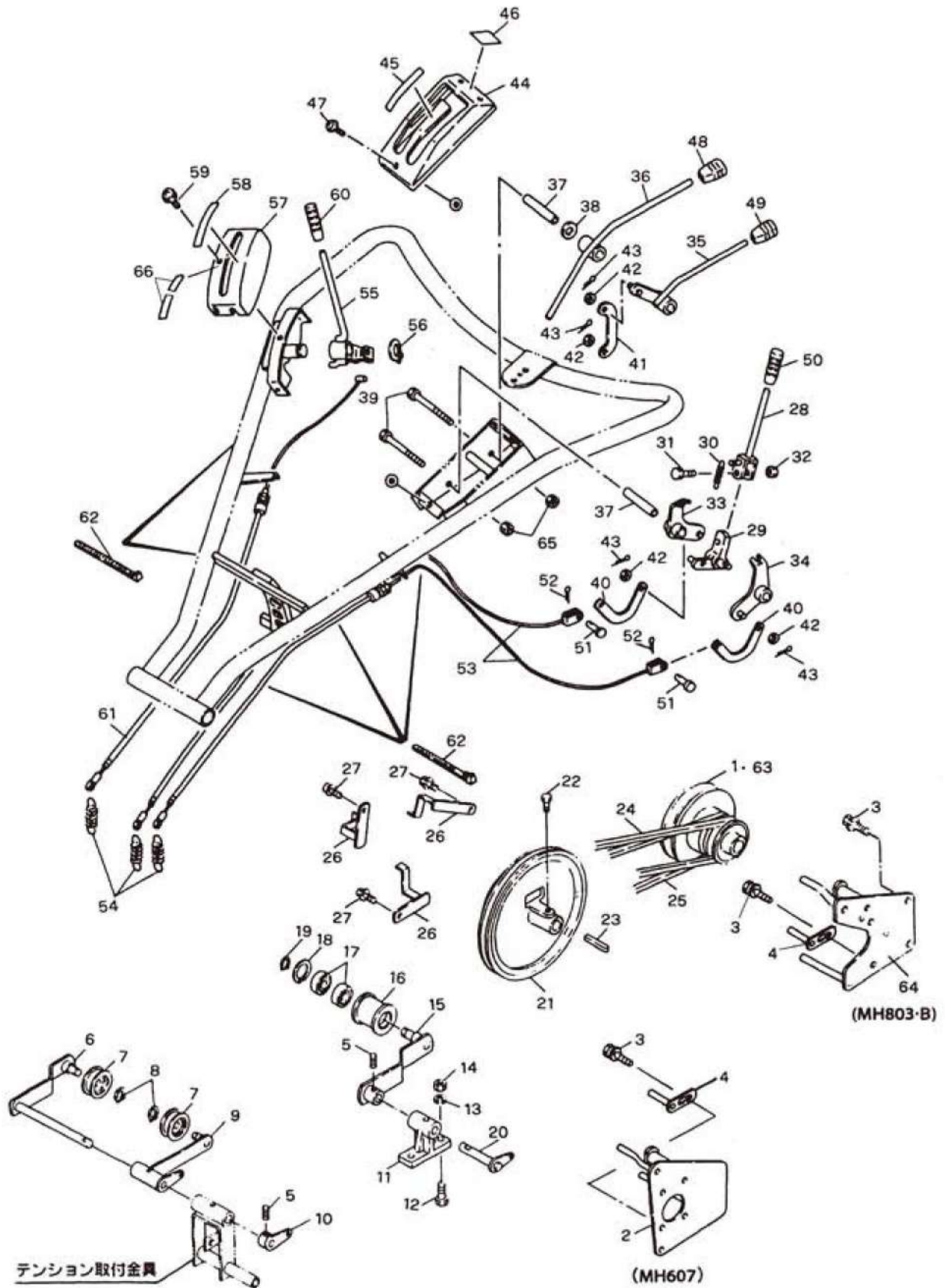
D. ハンドル関係 HANDLE GROUP



D. ハンドル関係 HANDLE GROUP

見出番号 No.	コード 番号 CODE No.	部 品 名 称 PARTS NAME	数量 Q' TY	備 考 REMARKS
D- 1	G57 0611 000	ハンドルブラケット	1	調整座金
D- 2	G57 0612 000	カイドウエンバン	1	
D- 3	M07 0313 001	シフターロッドヨウパッキン	4	
D- 4	G57 0613 002	ブラケットトリツケイタ	1	
D- 5	9BK 0802 083	バネツキ⊕ボルト M8×20 ℓ	4	
D- 6	G57 0614 002	カイドウピン	1	
D- 7	G57 0615 000	ジョウゲピン	1	
D- 8	G57 0617 000	リンクプレート	2	
D- 9	9BT 0603 003	ボルト M6×30 ℓ	3	
D-10	9NP 0600 043	ナイロンナット M6	3	
D-11	G57 0616 000	コントロールスプリング	1	
D-12	G57 0618 001	ハンドルコントロールワイヤー	1	
D-13	G57 0625 000	ループハンドル	1	
D-14	G57 0622 000	ハンドルトリツケパイプ	1	
D-15	9BT 1218 003	ボルト M12×180 ℓ	1	
D-16	9FW 1200 003	ヒラザガネ M12	2	
D-17	9SW 1200 003	バネザガネ M12	1	
D-18	9NC 1200 043	フクロナット M12	1	
D-19	E12 6012 000	クラッチレバーアッシ	1	
D-20	G57 0619 000	ハンドルコントロールマーク	1	
D-21	8MA 0027 000	テishiボタンマーク	1	
D-22	8MA 0007 000	クラッチレバーチュウイマーク	1	

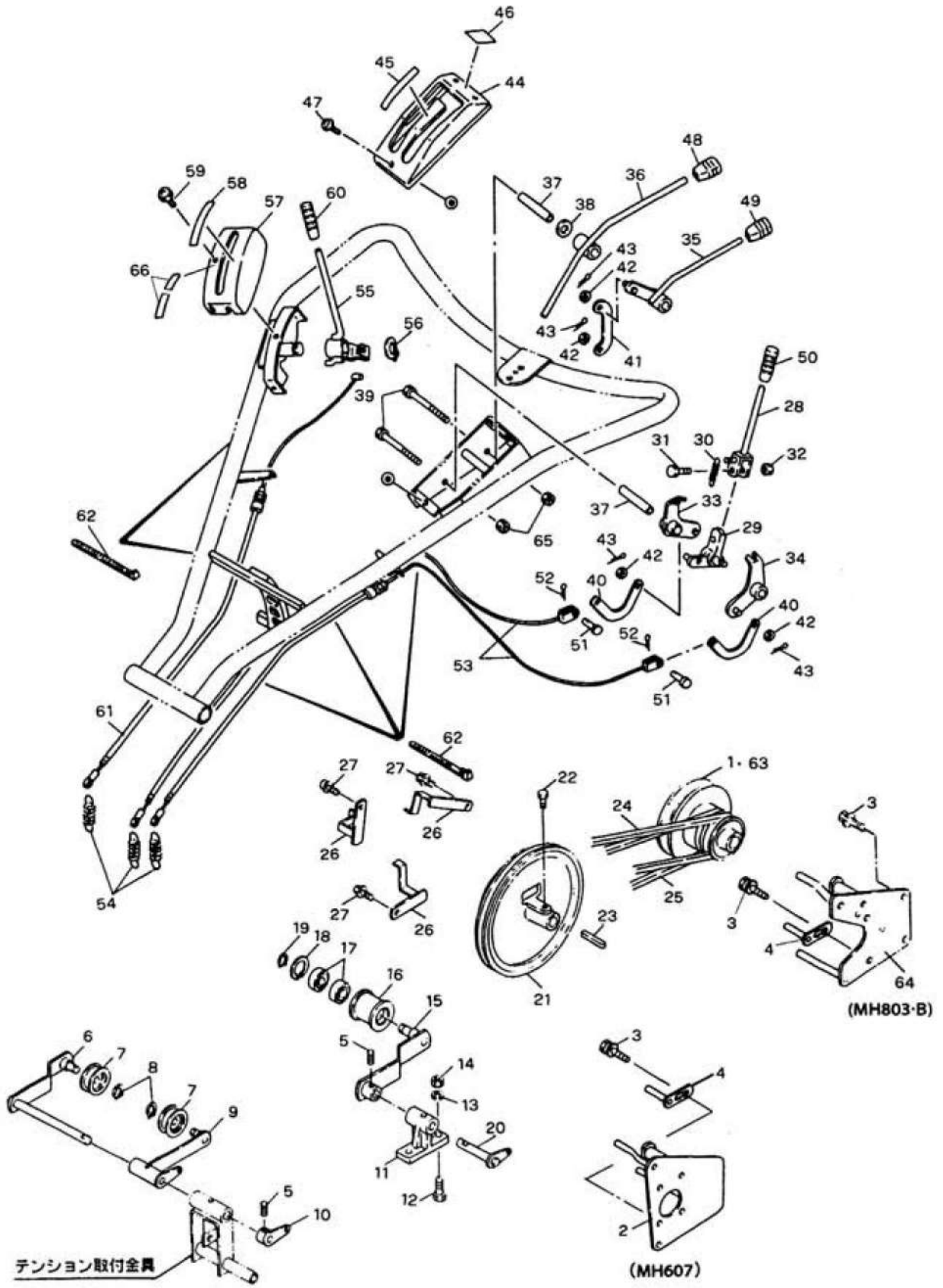
E. プーリ・テンション関係 PULLEY & TENSION GROUP



E. プーリ・テンション関係 PULLEY & TENSION GROUP

見出番号 No.	コード番号 CODE No.	部 品 名 称 PARTS NAME	数量 QTY	備 考 REMARKS
E- 1	G57 0826 001	エンジジンプーリ	1	MH-607
E- 2	G57 0827 001	231ベルトオサエ	1	MH-607
E- 3	9BK 0801 683	バネツキ⊕ボルト M8×16ℓ	3	MH-607
E- 3	9BK 0801 683	バネツキ⊕ボルト M8×16ℓ	1	MH-803・B
E- 3 [〃]	9BK 0802 093	ヒラバネツキ⊕ボルト M8×20ℓ	1	MH-607
E- 3 [〃]	9BK 0802 093	ヒラバネツキ⊕ボルト M8×20ℓ	2	MH-803・B
E- 4	M14 2816 001	ベルトオサエ	1	MH-607
E- 4	M40 0615 000	ベルトオサエ	2	MH-803・B
E- 5 [〃]	9BT 0600 875	6カクアナツキトメネジ M6	2	MH-607
E- 6	G57 0814 000	コウソクテンションアーム	1	
E- 7	M66 0843 000	テンションコロ A-S	2	
E- 8	9RS 1000 005	スナップリング S-10	2	
E- 9	G57 0815 000	テイソクテンションアーム	1	
E-10	G57 0816 000	コウソクバネフック	1	
E-11	S80 0813 000	テンションアームウケ	1	
E-12	9BT 0802 503	ボルト M8×25ℓ	2	
E-13	9SW 0800 003	バネザガネ M8	2	
E-14	9NT 0800 003	ナット M8	2	
E-15	G57 0817 000	ハンマーテンションアーム	1	
E-16	G38 4237 000	テンションコロ B-W	1	
E-17	9BB 6201 002	ボールベアリング #6201 2RS	2	
E-18	9RR 3200 005	スナップリング R-32	1	
E-19	9RS 1200 005	スナップリング S-12	1	
E-20	G57 0818 000	ハンマーテンションジク	1	
E-21	G57 0819 000	ホンキプーリ	1	
E-22	9BT 0801 603	ボルト M8×16ℓ	1	
E-23	9KY 0504 501	カタマルキー 5×45ℓ	1	
E-24	9VA 0430 003	Vベルト LA-43	1	低速側
E-25	9VA 0370 003	Vベルト LA-37	1	高速側
E-26	G57 0820 000	ホンキプーリベルトオサエ	3	
E-27	9BK 0802 083	バネツキ⊕ボルト M8×20ℓ	3	
E-28	112 0861 000	シュクラッチレバー	1	
E-29	G57 0831 000	ジョイント L	1	
E-30	112 0863 000	シュクラッチスプリング	1	
E-31	9BT 0603 003	ボルト M6×30ℓ	1	
E-32	9NT 0600 003	ナット M6	1	
E-33	112 0864 000	レバーカウンター L	1	
E-34	112 0865 000	レバーカウンター H	1	
E-35	G57 0832 000	ON クラッチ WL	1	
E-36	G57 0833 000	ストップクラッチ WL	1	

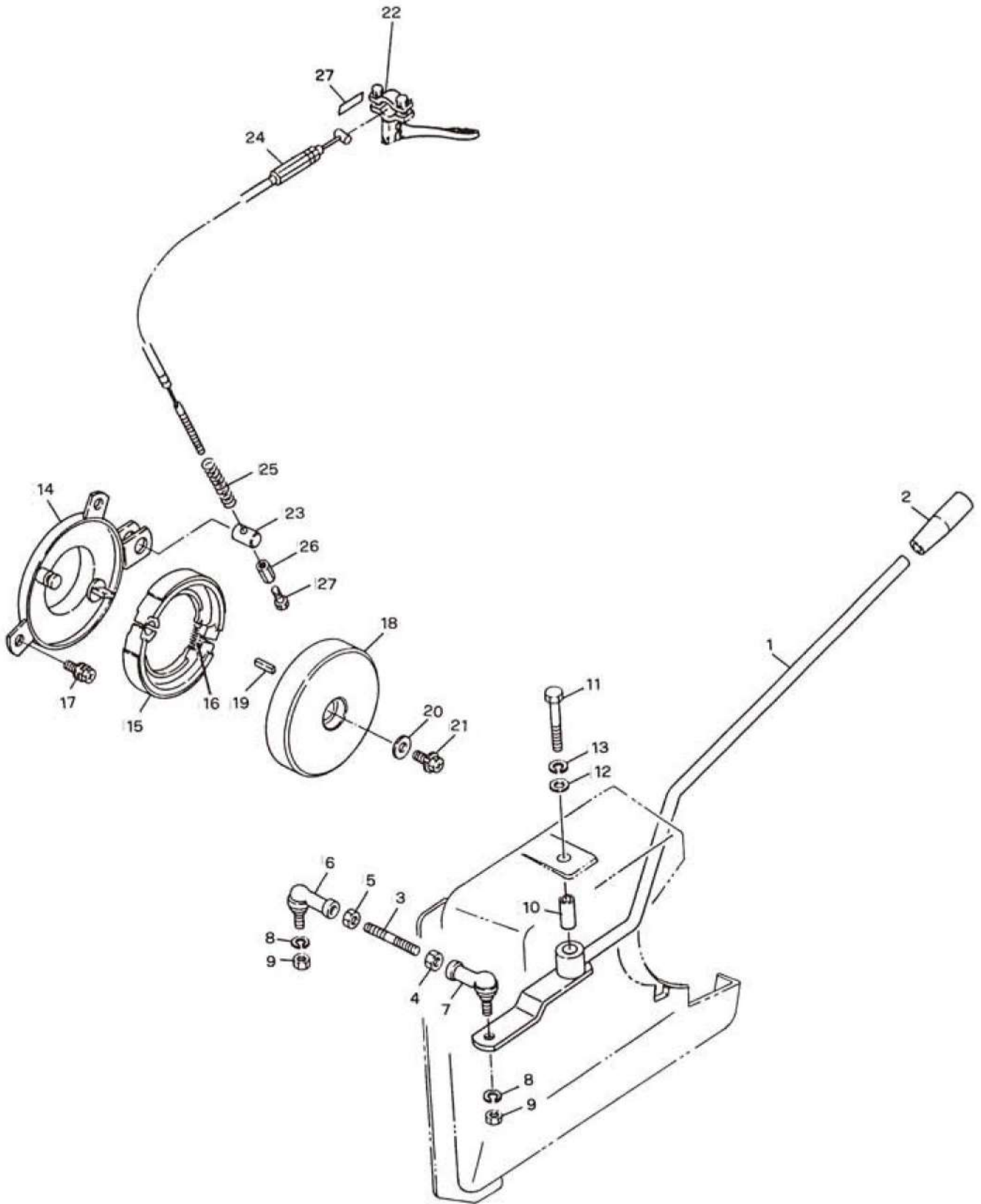
E. プーリ・テンション関係 PULLEY & TENSION GROUP



E. プーリ・テンション関係 PULLEY & TENSION GROUP

見出番号 No.	コード番号 CODE No.	部 品 名 称 PARTS NAME	数量 Q' TY	備 考 REMARKS
E-37	112 0868 000	ジクカラー	2	
E-38	124 0823 000	マルバネ	1	
E-39	9BT 0809 003	ボルト M8×90 ℓ	2	
E-40	M13 0825 000	テンションワイヤージョイント	2	
E-41	112 0874 000	ジョイントプレート	1	
E-42	9FW 0600 003	ヒラザガネ M6	4	
E-43	9ST 0201 503	ワリピン φ2×15 ℓ	4	
E-44	112 0869 000	クラッチカバー	1	
E-45	112 0870 000	Wシユクラッチマーク	1	
E-46	8MA 0211 000	Wマメクラッチマーク	1	
E-47	9CR 0601 253	ヒラバネツキコネジ M6×12 ℓ	3	
E-48	124 0828 000	8グリップ クロ	1	
E-49	124 0829 000	8グリップ アカ	1	
E-50	124 0831 000	10グリップ アカ	1	
E-51	M08 1016 000	ヒラアタマピン	2	
E-52	9ST 0161 503	ワリピン φ1.6×15 ℓ	2	
E-53	G57 0822 000	シユクラッチワイヤー	2	
E-54	106 0496 002	テンションヒツバリバネ	3	
E-55	M67 0821 000	クラッチレバー	1	
E-56	9RS 1600 005	スナップリング S-16	1	
E-57	M67 0820 000	カバー	1	
E-58	G57 0823 000	カリトリクラッチマーク	1	
E-59	9CR 0601 253	ヒラバネツキコネジ	3	
E-60	124 0830 000	10グリップ クロ	1	
E-61	G57 0824 000	ハンマーテンションワイヤー	1	
E-62	9CV 1500 001	コンベックスベルト	4	
E-63	G57 2811 000	エンジンプーリ	1] MH803 . B
E-64	G57 2812 000	エンジンベルトオサエホンタイ	1	
E-65	9NP 0800 083	スーパーロックナット M8	2	
E-66	8MA 3705 000	ハンクラッチマーク	1	

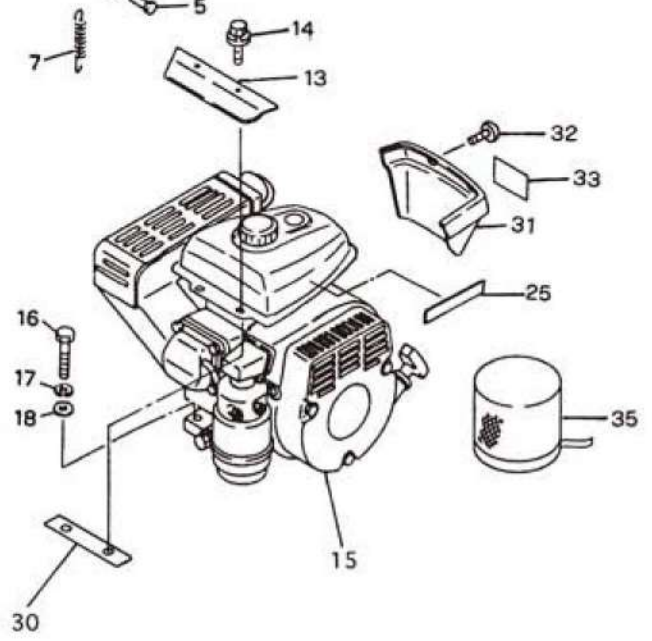
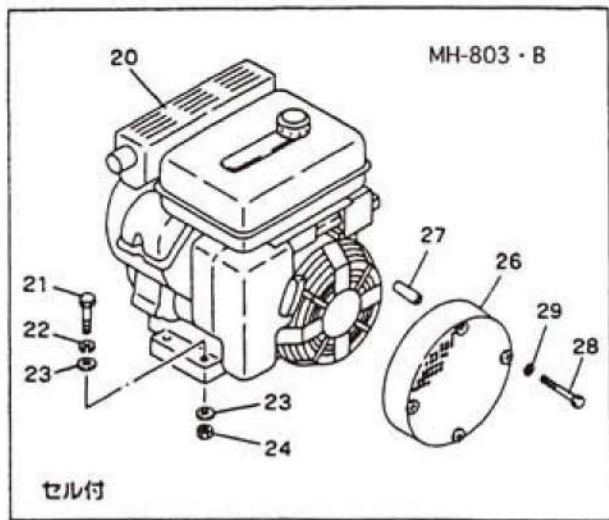
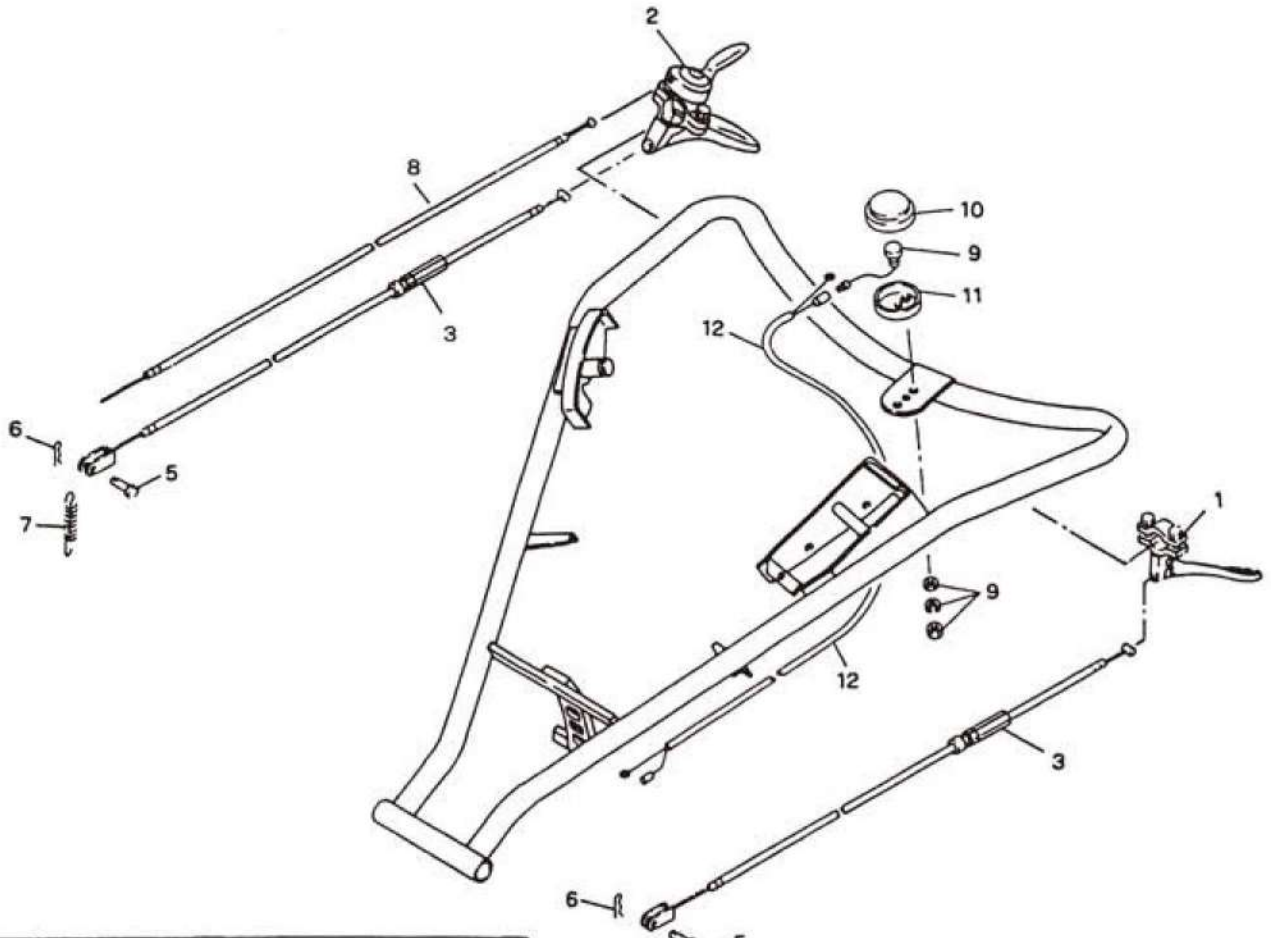
F. チェンジ・ブレーキ関係 CHANGE & BRAKE GROUP



F. チェンジ・ブレーキ関係 CHANGE & BRAKE GROUP

見出番号 No.	コード番号 CODE No.	部 品 名 称 PARTS NAME		数量 Q TY	備 考 REMARKS	
F- 1	G57 0911 001	チェンジロッド		ROD, change	1	
F- 2	124 0830 000	10グリップ	クロ	10 GRIP brack	1	
F- 3	G57 0912 000	チェンジタンバックル		TURN BACKLE, change	1	
F- 4	9NT 0800 003	ナット	M8	NUT M8	1	
F- 5	9NT 0800 103	ヒダリネジナット	M8	NUT M8	1	
F- 6	9RB 0800 000	リンクボール	ミギネジ	BALL, rink	1	
F- 7	9RB 0800 001	リンクボール	ヒダリネジ	BALL, rink	1	
F- 8	9SW 0800 003	ハネザガネ	M8	WASHER, spring M8	2	
F- 9	9NT 0800 003	ナット	M8	NUT M8	2	
F-10	G57 0913 000	チェンジトリツケカラー		COLLAR	1	
F-11	9BT 0805 003	ボルト	M8×50 ℓ	BOLT M8×50 ℓ	1	
F-12	9FW 0800 003	ヒラザガネ	M8	WASHER, plain M8	1	
F-13	9SW 0800 003	ハネザガネ	M8	WASHER, spring M8	1	
F-14	G57 0951 001	ブレーキホルダー		HOLDER, brake	1	
F-15	G57 0958 000	ブレーキシユ (完)		SHOE, brake	2	
F-16	G57 0959 000	シュモドシバネ		SPRING	2	
F-17	9BK 0802 093	ヒラハネツキ⊕ボルト	M8×20 ℓ	SCREW M8×20 ℓ	2	
F-18	G57 0957 000	ブレーキドラム		DRAM, brake	1	
F-19	9KY 0502 000	キー	5×20 ℓ	KEY 5×20 ℓ	1	
F-20	S69 0214 000	ヒラザガネ		WASHER, plain	1	
F-21	9BK 0801 683	ハネツキ ボルト	M8×16 ℓ	SCREW M8×16 ℓ	1	
F-22	E12 7012 000	クラッチレバーアツシ(ブレーキレバー)		LEVER, clutch	1	
F-23	G57 0952 000	ブレーキワイヤーフック		FOOK, brake wire	1	
F-24	G57 0953 001	ブレーキワイヤー		WIRE, brake	1	
F-25	T10 0567 001	サイドクラッチワイヤーモドシバネ		SPRING, side clutch wire return	1	
F-26	G57 0956 000	タカナット	M6	NUT M6	1	
F-27	9BT 0602 003	ボルト	M6×20 ℓ	BOLT M6×20 ℓ	1	
F-28	S38 1019 000	ブレーキマーク		MARK, brake	1	

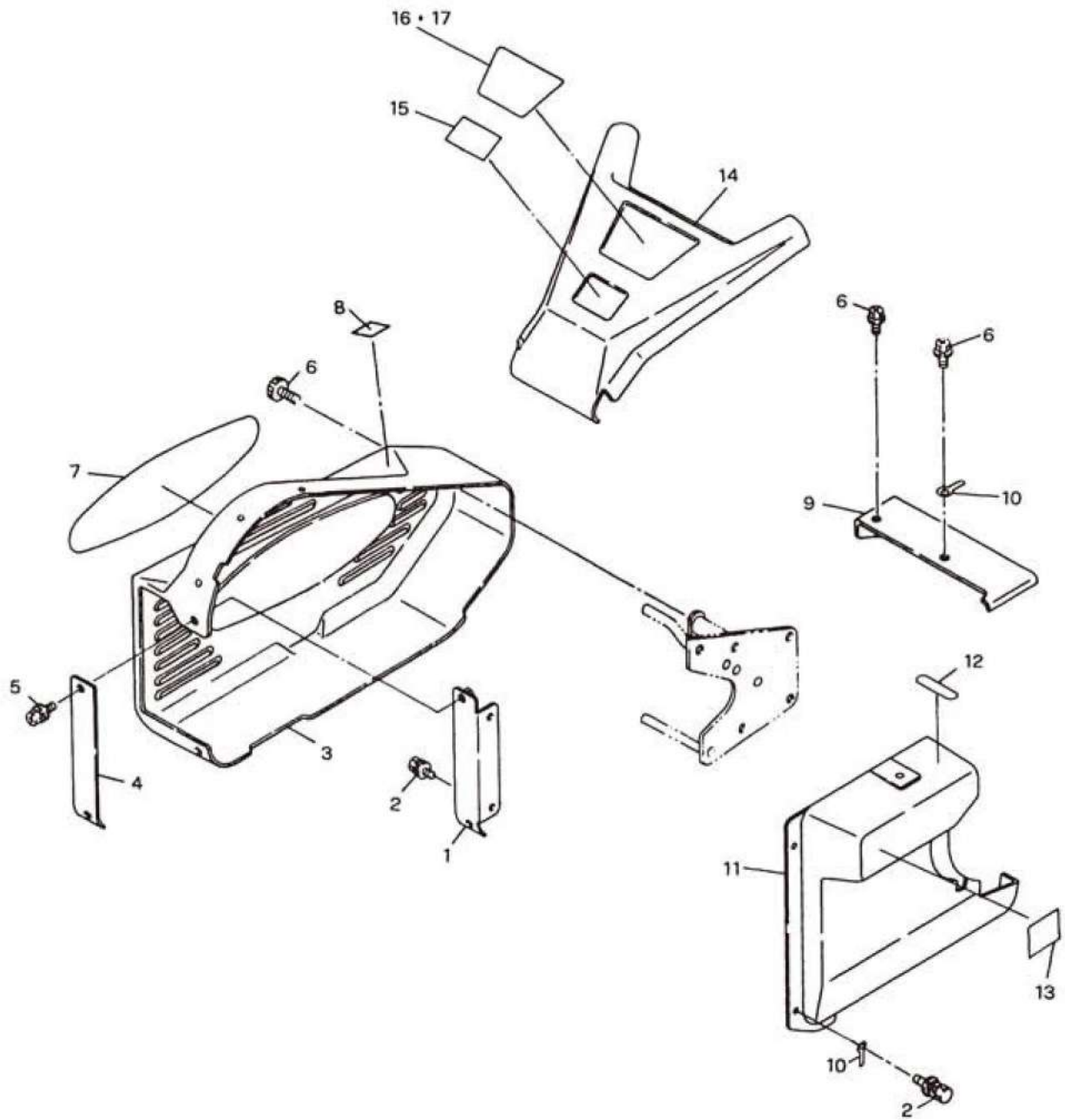
G. エンジン・サイドクラッチワイヤー関係 ENGINE & SIDE CLUTCH WIRE GROUP



G. エンジン・サイドクラッチワイヤー関係 ENGINE & SIDE CLUTCH WIRE GROUP

見出番号 No.	コード番号 CODE No.	部 品 名 称 PARTS NAME		数量 Q' TY	備 考 REMARKS	
G- 1	E14 6003 000	クラッチレバーアッシ		LEVER ASS'Y, side clutch	1	
G- 2	E24 6003 000	コンブレバーアッシ		LEVER ASS'Y, combe	1	
G- 3	G57 1011 002	サイドクラッチワイヤー		WIRE, side clutch	2	
G- 5	M08 1016 000	ヒラアタマピン		PIN, clevis	2	
G- 6	9RP 0612 003	Rピン		'R' PIN	2	
G- 8	108 1311 000	スロットルワイヤー		WIRE, throttle	1	
G- 9	FA63048A	ストップスイッチ(ネジ付)		SWITCH, stop	1	
G-10	M81 2311 000	スイッチカバー		COVER, switch	1	
G-11	M81 2312 000	カバートリツケフランジ		FLANGE, cover	1	
G-12	124 0646 000	スイッチエンチョウコード		CODE	1	
G-13	G57 0977 000	エンジンカバー		COVER, engine	1	MH-607
G-14	9CR 0601 253	ヒラバネザツキコネジ	M6×12ℓ	SCREW M6×12ℓ	2	
G-15	CEG 0021 500	エンジン	GM231LN-401	ENGINE GM231LN-401	1	
G-16	9BT 1004 003	ボルト	M10×40ℓ	BOLT M10×40ℓ	4	
G-17	9FW 1000 003	バネザガネ	M10	WASHER, spring M10	4	
G-18	9SW 1000 003	ヒラザガネ	M10	WASHER, plain M10	4	
G-20	CEG 0030 270	エンジン(セル付)	FE250G-CG40	OHV ENGINE FE250G-CG40	1	OHV(セル付)
G-21	9BT 0804 003	ボルト	M8×40ℓ	BOLT M8×40ℓ	4	MH-803・B
G-22	9SW 0800 003	バネザガネ	M8	WASHER, spring M8	4	
G-23	9FW 0800 003	ヒラザガネ	M8	WASHER, plain M8	6	MH-803・B
G-24	9NT 0800 003	ナット	M8	NUT M8	2	
G-25	S73 1311 000	リコイルチュウイガキマーク		MARK	1	MH-803・B
G-26	G57 2816 000	ボウジンカバー		COVER	1	
G-27	G57 2819 000	カラー		COLLAR	4	
G-28	9BT 0606 503	ボルト	M6×65ℓ	BOLT M6×65ℓ	4	
G-29	9SW 0600 003	バネザガネ	M6	WASHER, spring M6	4	
G-30	122 1631 000	カバーオサエイタ		SUPPORT, cover	1	
G-31	M88 1321 000	フロントカバー		COVER, front	1	MH-607
G-32	9CR 0601 213	トラスコネジ	M6×12ℓ	SCREW M6×12ℓ	2	
G-33	8MA 0464 000	フロントカバーマーク		MARK, front	1	
G-35	G57 0978 000	ボウジンネット		NET	1	

H. カバー関係 COVER GROUP

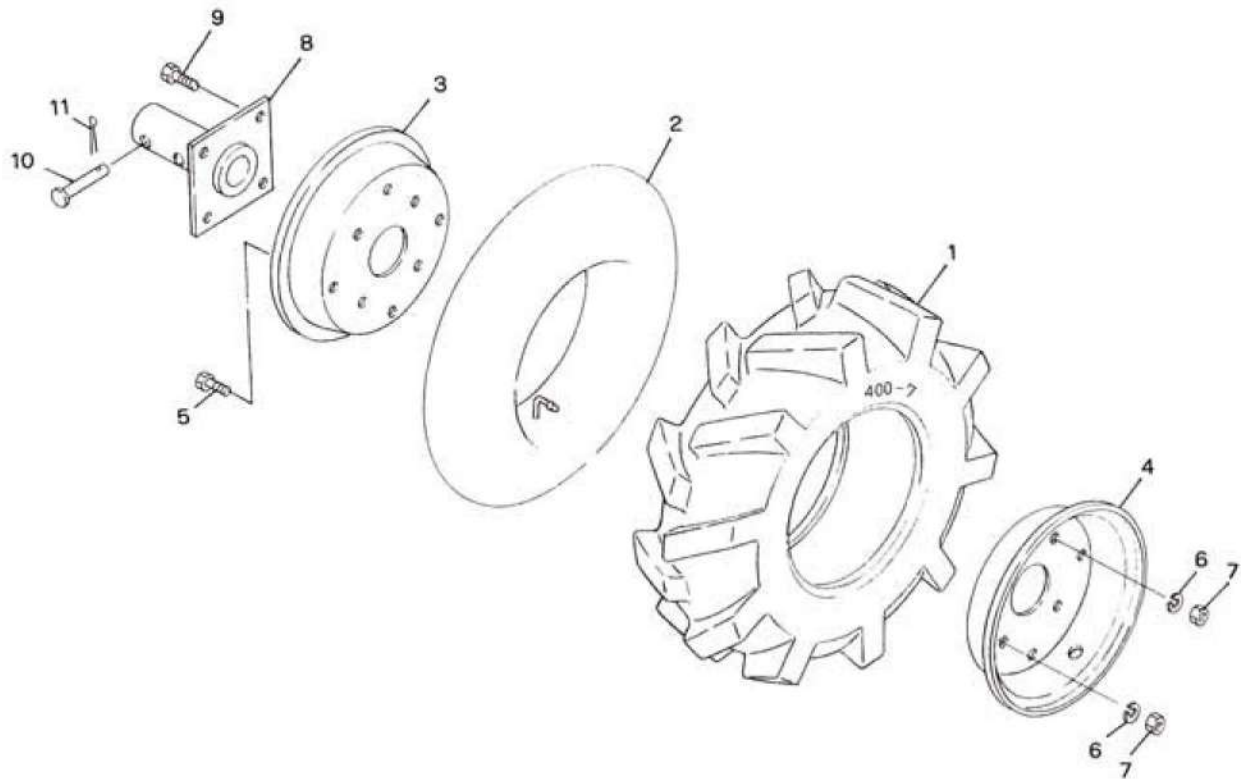


H. カバー関係 COVER GROUP

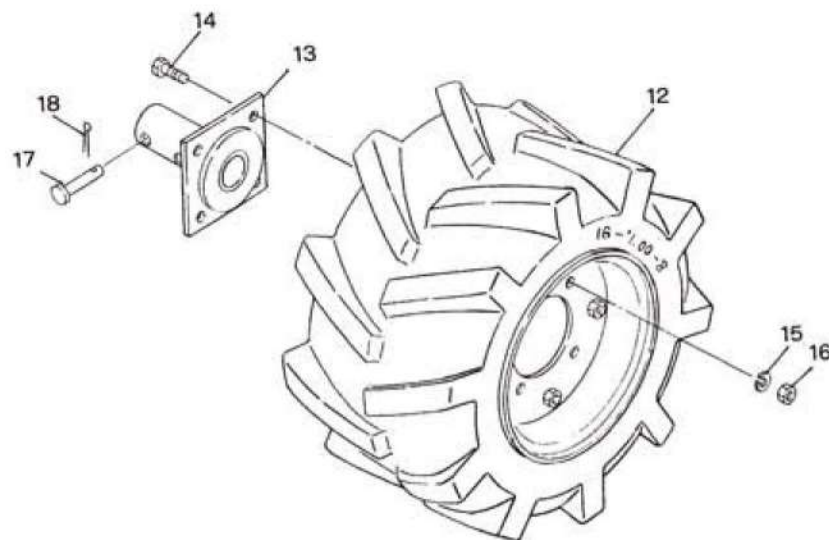
見出番号 No.	コード 番号 CODE No.	部 品 名 称 PARTS NAME		数量 Q' TY	備 考 REMARKS
H- 1	G57 0962 000	ベルトカバートリツケステー	STAY, belt cover	1	
H- 2	9BK 0602 093	ヒラバネツキ⊕ボルト M6×20 ℓ	SCREW M6×20 ℓ	4	
H- 3	G57 0963 002	ベルトカバー	COVER, belt	1	
H- 4	G57 0964 001	シメツケプレート	PLATE	1	
H- 5	9BK 0601 293	ヒラバネツキ⊕ボルト M6×12 ℓ	SCREW M6×12 ℓ	2	
H- 6	9BK 0802 093	ヒラバネツキ⊕ボルト M8×20 ℓ	SCREW M8×20 ℓ	3	
H- 7	S73 1417 000	マメトラマーク	'MAMETORA' MARK	1	
H- 8	8MA 0518 000	カバーダッチャクマーク	MARK	2	
H- 9	G57 0965 000	ジョウブカバー	COVER	1	MH-803・B
H-10	M91 0715 000	ハーネスクリップ エンチョウコード用	CLIP, harness	1	
H-11	G57 0976 001	Lカバー	COVER L	1	
H-12	G57 0967 000	チェンジマーク	MARK, change	1	
H-13	8MA 0505 000	エアクリーナマーク	MARK	1	
H-14	G57 0968 001	ハンドルカバー	COVER, handle	1	
H-15	M86 0717 000	アンゼンサギョウマーク	MARK	1	
H-16	8MA 3227 000	シュメイハン	PLATE	1	MH-607
H-17	8MA 0215 000	シュメイハン	PLATE	1	MH-803・B

I. 車輪関係 WHEEL GROUP

MH-607 標準装備



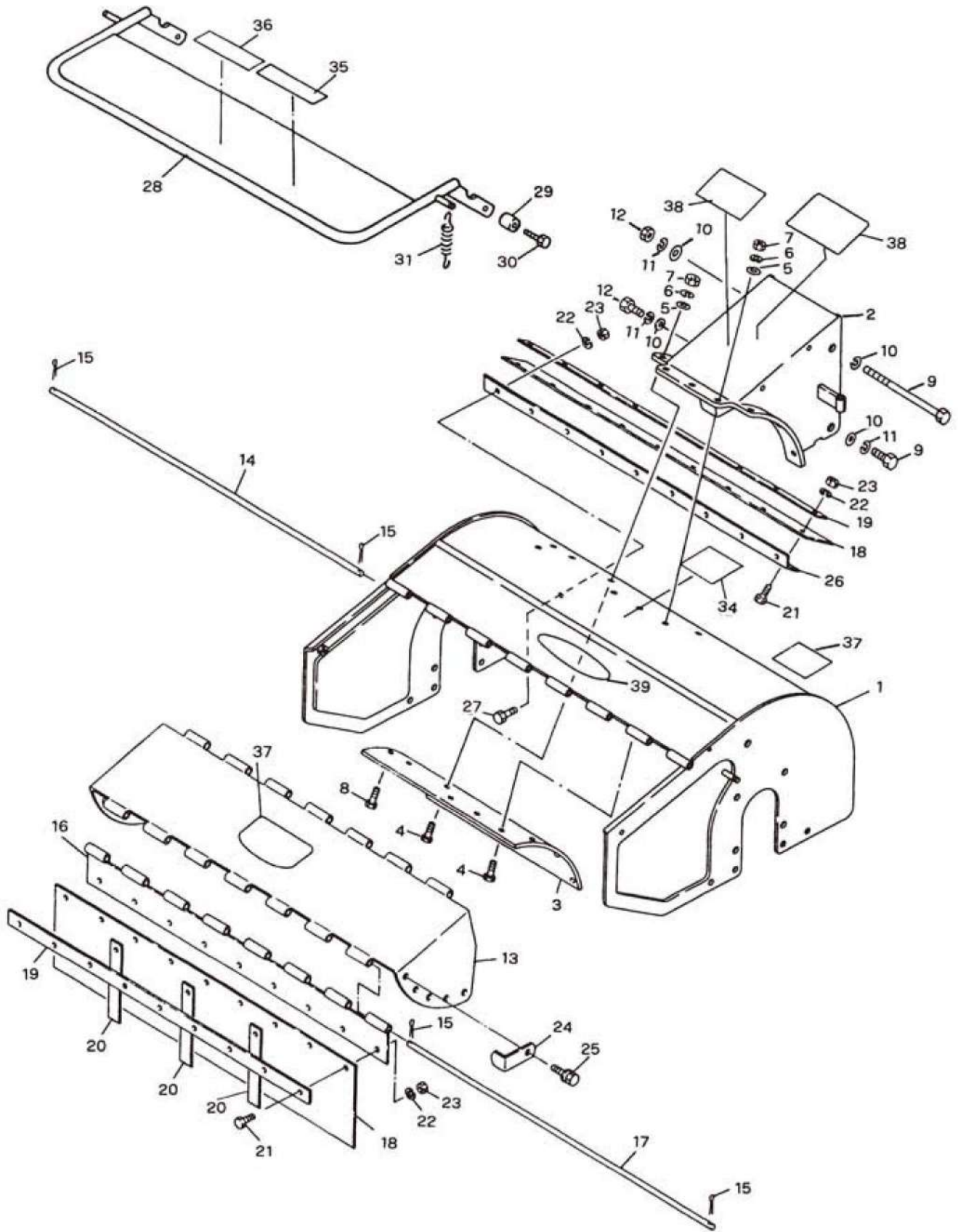
HM-803・B 標準装備
(オプション MH-607)



I. 車輪関係 WHEEL GROUP

見出番号 No.	コード 番号 CODE No.	部 品 名 称 PARTS NAME	数量 Q' TY	備 考 REMARKS		
I-01	C25 3400 0730	ゴム 400-7 1組	1	1~11		
I-02	C25 3400 0731	ゴム 400-7 アッシ L	1			
I-03	C25 3400 0732	ゴム 400-7 アッシ R	1			
I-1	C25 0040 0072	タイヤ AG400-7	2			
I-2	C25 0040 0073	チューブ 400-7	2			
I-3	M81 1124 000	ホイールアナナシ L	2			
I-4	M81 1125 000	ホイールアナツキ R	2		MH-607	
I-5	9BT 0801 603	ボルト M8×16 ℓ	8			
I-6	9SW 0800 003	ハネザガネ M8	16			
I-7	9NT 0800 003	ナット M8	16			
I-8	G57 1111 001	ホイールボス 400-7	2			
I-9	9BT 0802 003	ボルト M8×20 ℓ	8			
I-10	M81 1116 000	シャジクピン(ショウ)	2			
I-11	9RP 1023 003	Rピン 10	2			
I-04	C25 3167 0820	ピロータイヤ 16×7.00-8 1組	1	112~18		
I-05	C25 3167 0821	ピロータイヤ 16×7.00-8 Lアッシ	1			
I-06	C25 3167 0822	ピロータイヤ 16×7.00-8 Rアッシ	1			
I-12	C25 1670 0080	ピロータイヤ L AGP16×7.00-8	1			
I-12	C25 1670 0081	ピロータイヤ R AGP16×7.00-8	1			MH-803・B
I-13	G57 1115 000	ホイールボス 16-7.00-8	2			
I-14	9BT 1002 003	ボルト M10×20 ℓ	8			
I-15	9SW 1000 003	ハネザガネ M10	8			
I-16	9NT 1000 003	ナット M10	8			
I-17	M81 1116 000	シャジクピン(ショウ)	2			
I-18	9RP 1023 003	Rピン	2			

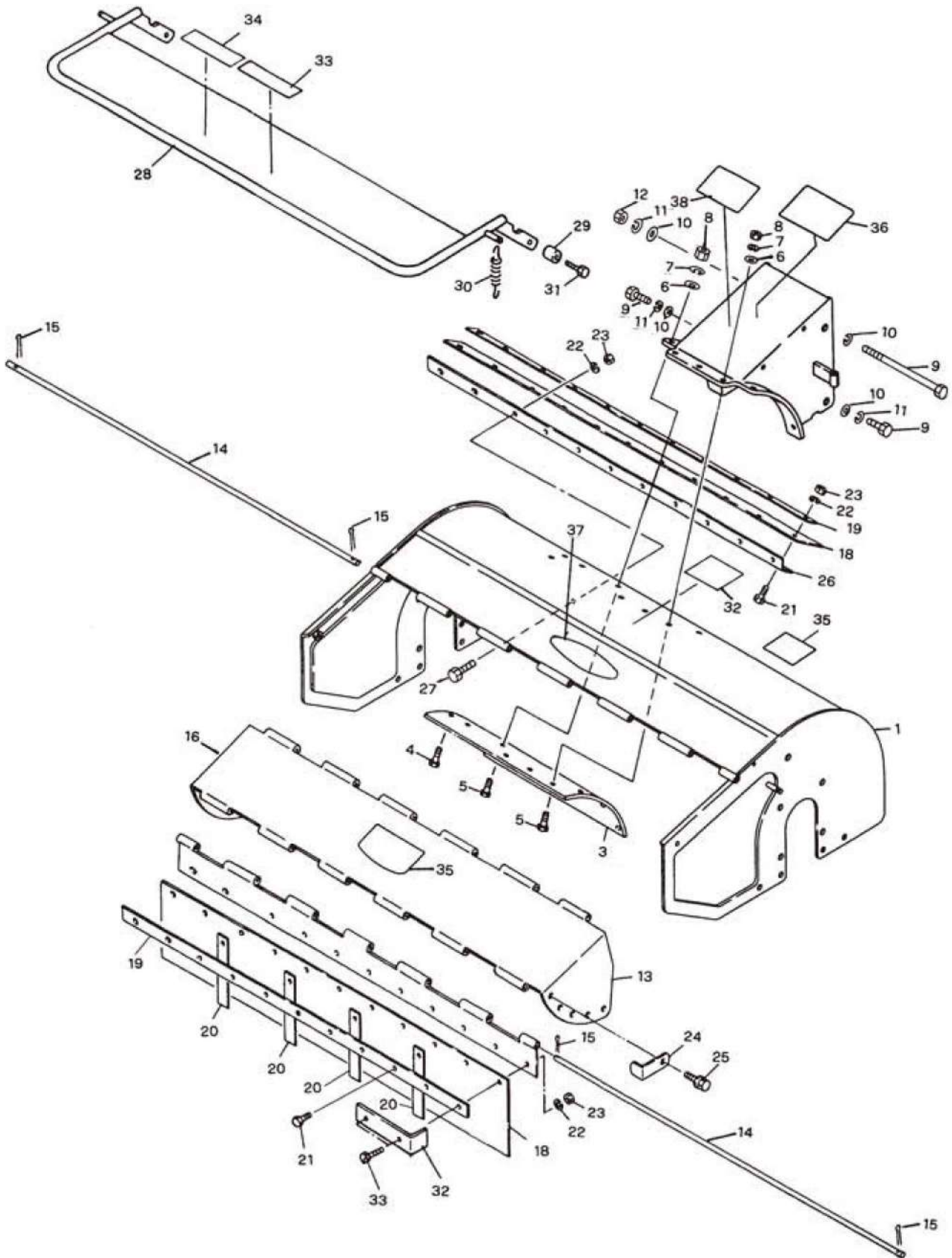
J. ハンマーローターカバー関係 (MH-607) HAMMER ROTOR COVER GROUP



J. ハンマーローターカバー関係 (MH-607) HAMMER ROTOR COVER GROUP

見出番号 No.	コード 番号 CODE No.	部 品 名 称 PARTS NAME		数量 Q' TY	備 考 REMARKS
J-1	G57 1411 004	ハンマーローターカバー		1	
J-2	G57 1412 004	ハンマーロータートリツケカナグ		1	
J-3	G57 3413 000	シメツケザ		1	
J-4	9BT 0802 003	ボルト	M8×20 ℓ	BOLT M8×20 ℓ	9
J-5	9FW 0800 003	ヒラザガネ	M8	WASHER, plain M8	11
J-6	9SW 0800 003	バネザガネ	M8	WASHER, spring M8	11
J-7	9NT 0800 003	ナット	M8	NUT M8	11
J-8	9BT 0801 603	ボルト	M8×16 ℓ	BOLT M8×16 ℓ	2
J-9	9BT 1217 003	ボルト	M12×170 ℓ	BOLT M12×170 ℓ	1
J-9"	9BT 1203 503	ボルト	M12×35 ℓ	BOLT M12×35 ℓ	2
J-10	9FW 1200 003	ヒラザガネ	M12	WASHER, plain M12	4
J-11	9SW 1200 003	バネザガネ	M12	WASHER, pring M12	3
J-12	9NT 1200 003	ナット	M12	NUT M12	1
J-13	G57 1415 002	ゼンボウチョウセツカバー		1	
J-14	G57 1416 000	セツゾクロッド	1	ROD, connect 1	1
J-15	9ST 0161 503	ワリピン	1.6×15 ℓ	PIN, sprit 1.6×15 ℓ	4
J-16	G57 1417 000	マエタレゴムトリツケイタ		1	
J-17	G57 1418 000	セツゾクロッド	2	ROD, connect 2	1
J-18	G57 1419 000	マエタレゴム		2	
J-19	G57 1420 000	タレゴムオサエバー		2	
J-20	G57 1421 000	イタバネ		3	
J-21	9BT 0601 603	ボルト	M6×16 ℓ	BOLT M6×16 ℓ	18
J-22	9SW 0600 003	バネザガネ	M6	WASHER, spring M6	28
J-23	9NT 0600 003	ナット	M6	NUT M6	21
J-24	G57 1422 000	チョウセツカバーストツパー		2	
J-25	9KB 0802 593	ヒラバネツキ⊕ボルト	M8×25 ℓ	BOLT M8×25 ℓ	2
J-26	G57 1423 001	タレゴムトリツケカナグ		1	
J-27	9BT 0601 203	ボルト	M6×12 ℓ	BOLT M6×12 ℓ	7
J-O1	G57 1560 000	ヒライボウシカバーアッシ		1	J 28~31
J-28	G57 1561 000	ヒライボウシカバー		1	
J-29	G57 1562 000	カラー		2	
J-30	9BK 0802 093	ヒラバネツキ⊕ボルト	M8×20 ℓ	SCREW M8×20 ℓ	2
J-31	M97 0412 001	スタンドバネ		2	
J-34	8MA 0009 000	アンゼンゴケンシヨウマーク		1	
J-35	8MA 0126 000	ヒライボウシケイコクマーク		1	
J-36	8MA 0515 001	アンゼンサギヨウマーク		1	
J-37	8MA 0517 001	アシシタキケンマーク		2	
J-38	G57 0821 001	ベルトサイズマーク		1	
J-39	S73 1417 000	マメトラマーク		1	
J-40	G57 1426 000	サギヨウチュウイマーク		1	

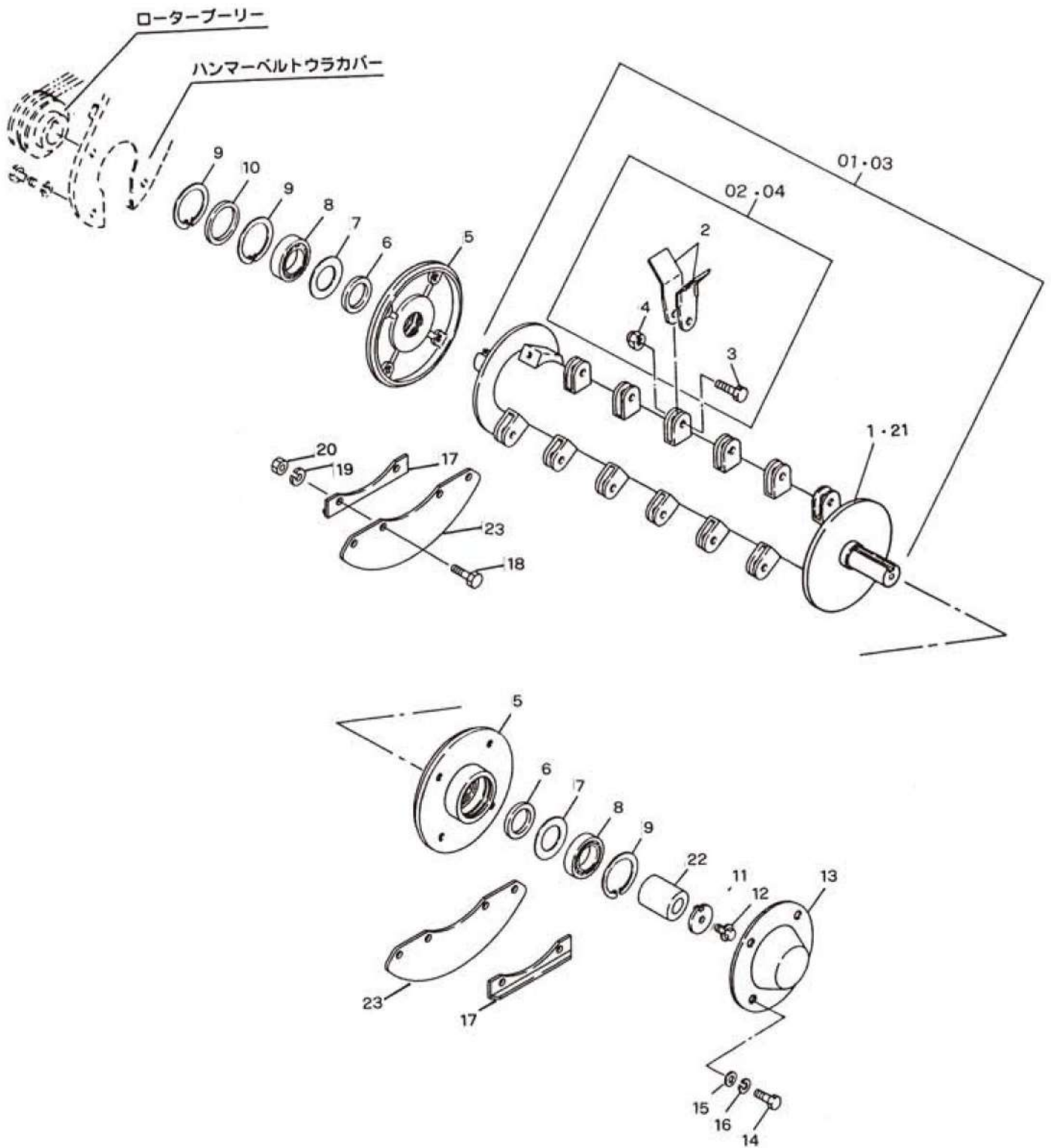
K. ハンマーローターカバー関係 (MH-803) HAMMER ROTOR COVER GROUP



K. ハンマーローターカバー関係 (MH-803・B) HAMMER ROTOR COVER GROUP

見出番号 No.	コード 番号 CODE No.	部 品 名 称 PARTS NAME		数量 Q' TY	備 考 REMARKS		
K- 1	G57 3411 003	ハンマーローターカバー		1			
K- 2	G57 3412 002	ハンマーロータートリツケカナグ		1			
K- 3	G57 3413 000	シメツケザ		1			
K- 4	9BT 0801 603	ボルト	M8 × 16 ℓ	BOLT	M8 × 16 ℓ	2	
K- 5	9BT 0802 003	ボルト	M8 × 20 ℓ	BOLT	M8 × 20 ℓ	9	
K- 6	9FW 0800 003	ヒラザガネ	M8	WASHER, plain	M8	11	
K- 7	9SW 0800 003	バネザガネ	M8	WASHER, spring	M8	11	
K- 8	9NT 0800 003	ナット	M8	NUT	M8	11	
K- 9	9BT 1217 003	ボルト	M12 × 170 ℓ	BOLT	M12 × 170 ℓ	1	
K- 9"	9BT 1203 503	ボルト	M12 × 35 ℓ	BOLT	M12 × 35 ℓ	2	
K-10	9FW 1200 003	ヒラザガネ	M12	WASHER, plain	M12	4	
K-11	9SW 1200 003	バネザガネ	M12	WASHER, spring	M12	3	
K-12	9NT 1200 003	ナット	M12	NUT	M12	1	
K-13	G57 3415 000	ゼンボウチョウセツカバー		1			
K-14	G57 3416 000	セツゾクロッド 1		1			
K-15	9ST 0161 503	ワリピン	1.6 × 15 ℓ	PIN, sprit	1.6 × 15 ℓ	4	
K-16	G57 3417 000	マエタレゴムトリツケイタ		1			
K-17	G57 3418 000	セツゾクロッド 2		1			
K-18	G57 3419 000	マエタレゴム		2			
K-19	G57 3420 000	タレゴムオサエバー		2			
K-20	G57 1421 000	イタバネ		4			
K-21	9BT 0601 603	ボルト	M6 × 16 ℓ	BOLT	M6 × 16 ℓ	22	
K-22	9SW 0600 003	バネザガネ	M6	WASHER, spring	M6	33	
K-23	9NT 0600 003	ナット	M6	NUT	M6	23	
K-24	G57 1422 000	チョウセツカバーストツパー		2			
K-25	9BK 0802 593	ヒラバネツキボルト	M8 × 25 ℓ	BOLT, w/washer	M8 × 25 ℓ	2	
K-26	G57 3423 000	タレゴムトリツケカナグ		1			
K-27	9BT 0601 203	ボルト	M6 × 12 ℓ	BOLT	M6 × 12 ℓ	11	
K-28	G57 3561 000	ヒライボウシカバー		1			
K-29	G57 1562 000	カラー		2			
K-30	M97 0412 001	スタンドバネ		2			
K-31	9BK 0802 093	ヒラバネツキ⊕ボルト	M8 × 20 ℓ	BOLT, w/washer	M8 × 20 ℓ	2	
K-32	8MA 0009 000	アンゼンゴケンショウマーク		1			
K-33	8MA 0126 000	ヒライボウシケイコクマーク		1			
K-34	8MA 0515 001	アンゼンサギョウマーク		1			
K-35	8MA 0517 001	アシシタチュウイマーク		2			
K-36	G57 0821 001	ベルトサイズマーク		1			
K-37	S73 1417 000	マメトラマーク		1			
K-38	S57 1426 000	サギョウチュウイマーク		1			

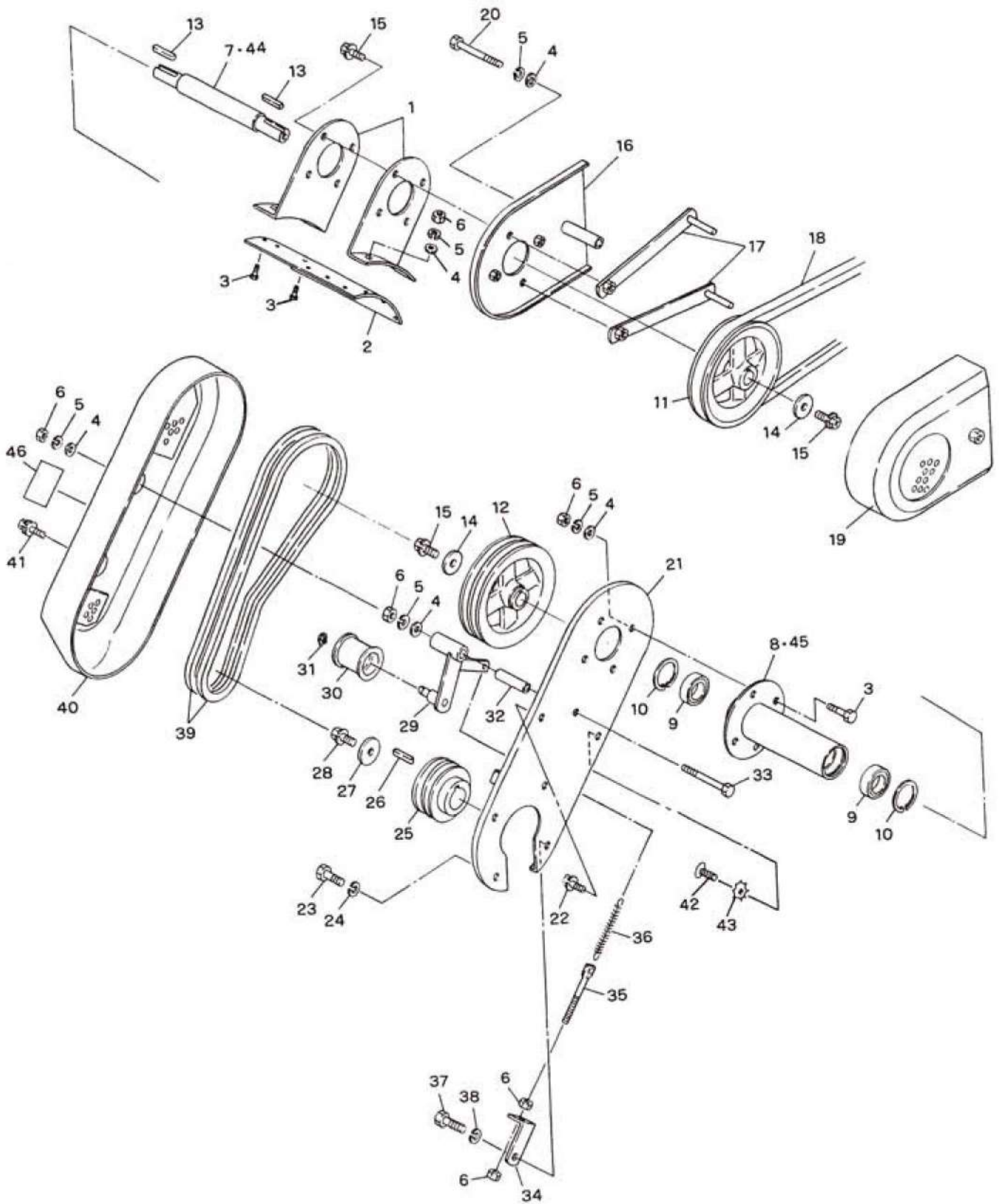
L. ハンマーロータードラム関係 HAMMER ROTOR DRUM GROUP



L. ハンマーロータードラム関係 L. HAMMER ROTOR DRUM GROUP

見出番号 No.	コード 番号 CODE No.	部 品 名 称 PARTS NAME		数量 Q' TY	備 考 REMARKS
L-01	G57 1450 000	ハンマードラムカッタツメアッシ	CUTTER ASS'Y, hammer drum	1	1~4] MH-607
L-02	G57 1453 000	カッタツメボルトセット	BOLT SET, cutter	1	
L-1	G57 1462 000	ハンマードラム	DRUM, hammer	1] MH-607
L-2	G57 1454 000	フレームカッタツメ	CUTTER	36	
L-2	G57 1454 000	フレームカッタツメ	CUTTER	48	MH-803・B
L-3	G57 1463 000	ナイフトリツケボルト	BOLT	18	MH-607
L-3	G57 1463 000	ナイフトリツケボルト	BOLT	24	MH-803・B
L-4	9NP 0800 083	スーパーロックナット	NUT, lock	18	MH-607
L-4	9NP 0800 083	スーパーロックナット	NUT, lock	24	MH-803・B
L-5	G57 1456 000	フランジ	FRANGE	2	
L-6	G57 1457 000	フェルトパッキン 34	PACKING 34	2	
L-7	G57 1458 000	パッキン 36×62	PACKING 36×62	2	
L-8	9BB 6206 002	ボールベアリング #6206 2RS	BEARING, ball #6206 2RS	2	
L-9	9RR 6200 015	THSスナップリング R-62	RING, snap R-62	3	
L-10	G57 1459 000	フェルトパッキン 63	PACKING 63	1	
L-11	G57 1518 000	ツメツキザガネ	WASHER	1	97年度より
L-12	9BK 0802 083	バネツキ⊕ボルト M8×20ℓ	SCREW M8×20ℓ	1	
L-13	G57 1460 001	フランジカバー L	COVER L	1	
L-14	9BT 1001 803	ボルト M10×18ℓ	BOLT M10×18ℓ	4	
L-15	9FW 1000 003	ヒラザガネ M10	WASHER, plain M10	4	
L-16	9SW 1000 003	バネザガネ M10	WASHER, spring M10	4	
L-17	G57 1461 000	サイドカバーホキョウ	BRACKET	2	
L-18	9BT 0801 803	ボルト M8×18ℓ	BOLT M8×18ℓ	8	
L-19	9SW 0800 003	バネザガネ M8	WASHER, spring M8	8	
L-20	9NT 0800 003	ナット M8	NUT M8	8	
L-03	G57 3450 000	ハンマードラムカッタツメアッシ	CUTTER ASS'Y, hammer drum	1	2,3,4,21 MH-803・B
L-04	G57 3453 000	カッタツメボルトセット	BOLTSET, cutter	1	
L-21	G57 3451 003	ハンマードラム	DRUM, hammer	1] 2,3,4MH-803・B
L-22	G57 1517 000	ローターカラー	COLLAR, rotor	1	
L-23	G57 1464 000	サイドホジヨカバー	COVER, side	2	

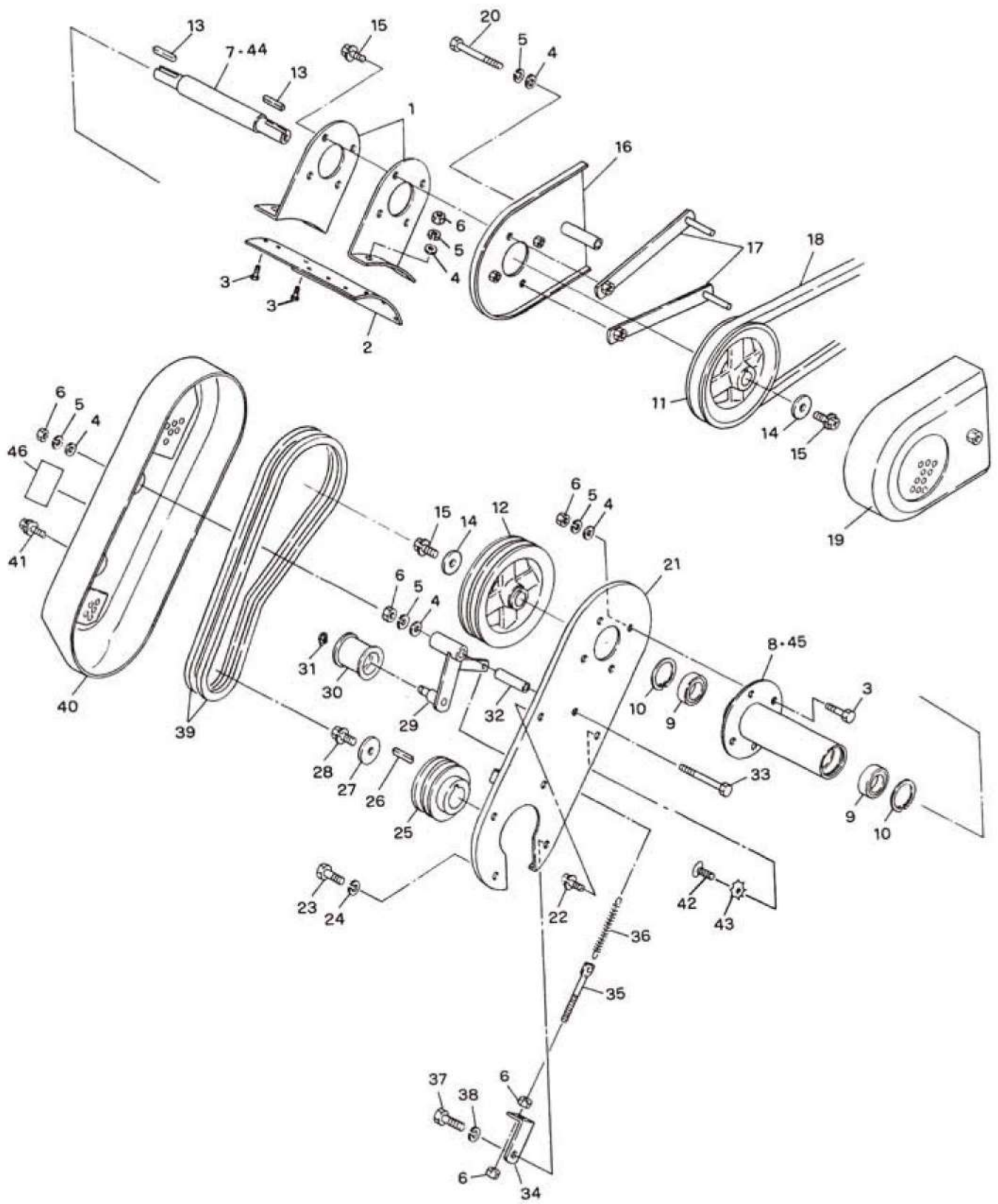
M. ハンマーローター伝動関係 HAMMER ROTOR DRIVE GROUP



M. ハンマーローター伝動関係 HAMMER ROTOR DRIVE GROUP

見出番号 No.	コード 番号 CODE No.	部 品 名 称 PARTS NAME		数量 Q TY	備 考 REMARKS	
M- 1	G57 1481 001	ジクウケステー		BRACKET	2] MH-607
M- 2	G57 3413 000	シメツケザ		PLATE	3	
M- 3	9BT 0802 003	ボルト	M8×20 ℓ	BOLT M8×20 ℓ	8	
M- 4	9FW 0800 003	ヒラザガネ	M8	WASHER, plain M8	12	
M- 5	9SW 0800 003	ハネザガネ	M8	WASHER, spring M8	11	
M- 6	9NT 0800 003	ナット	M8	NUT M8	12	
M- 7	G57 1483 000	カウンタージク		SHAFT, counter	1	
M- 8	G57 1484 002	カウンタージクウケ		HOLDER, counter	1	
M- 9	9BB 6004 002	ボールベアリング	#6004 2RS	BEARING, ball #6004 2RS	2	
M-10	9RR 4200 015	THSスナップリング	R-42	RING, snap R-42	2	
M-11	G57 1485 001	ハンマークドゥプリー		PULLEY, hammer	1	
M-12	G57 1486 001	カウンタープリー		PULLEY, counter	1	
M-13	9KY 0503 501	カタマルキー	5×35 ℓ	KEY 5×35 ℓ	2	
M-14	S29 0425 020	ジクタンザガネ B		WASHER B	2	
M-15	9BK 0802 083	ハネツキ⊕ボルト	M8×20 ℓ	BOLT M8×20 ℓ	6	
M-16	G57 1487 001	クドウベルトウラカバー		COVER, drive belt	1	
M-17	G57 1488 000	クドウプリーベルトオサエ		TENSION, drive belt	2	
M-18	9VC 0600 003	Vベルト	LC-60	"V" BELT LC-60	1	
M-19	G57 1489 000	クドウプリーカバー		COVER, drivepulley	1	
M-20	9BT 0808 503	ボルト	M8×85 ℓ	BOLT M8×85 ℓ	1	
M-21	G57 1511 001	ハンマーベルトウラカバー		COVER, rear	1	
M-22	9BK 0801 683	ハネツキ⊕ボルト	M8×16 ℓ	BOLT M8×16 ℓ	1	
M-23	9BT 1001 803	ボルト	M10×18 ℓ	BOLT M10×18 ℓ	3	
M-24	9SW 1000 003	ハネザガネ	M10	WASHER, spring M10	3	
M-25	G57 1512 001	ロータープリー		PULLEY	1	
M-26	9KY 0704 001	カタマルキー	7×40 ℓ	KEY 7×40 ℓ	1	
M-27	S29 0425 010	ジクタンザガネ A		WASHER A	1	
M-28	9BK 0801 683	ハネツキ⊕ボルト	M8×16 ℓ	BOLT M8×16 ℓ	1	
M-29	G57 1513 001	ハンマーテンションアーム		ARM, tension	1	
M-30	M08 0817 001	テンションコロ	B-W	ROLLER, tension B-W	1	
M-31	9RS 1200 005	スナップリング	S-12	RING, snap S-12	1	
M-32	G57 1514 000	アームジクカラー		COLLER	1	
M-33	9BT 0808 503	ボルト	M8×85 ℓ	BOLT M8×85 ℓ	1	
M-34	G57 1515 001	Lカナグ		"L" STAY	1	
M-35	S79 0461 000	チョウセツボルト	D	BOLT, adjust D	1	
M-36	M97 0412 001	スタンドハネ		SPRING	1	
M-37	9BT 1002 203	ボルト	M10×22 ℓ	BOLT M10×22 ℓ	1	
M-38	9SW 1000 003	ハネザガネ	M10	WASHER, spring M10	1	
M-39	9VA 0360 003	Vベルト	LA-36	"V" BELT LA-36	2	
M-40	G57 1516 000	ハンマーベルトカバー		COVER	1	

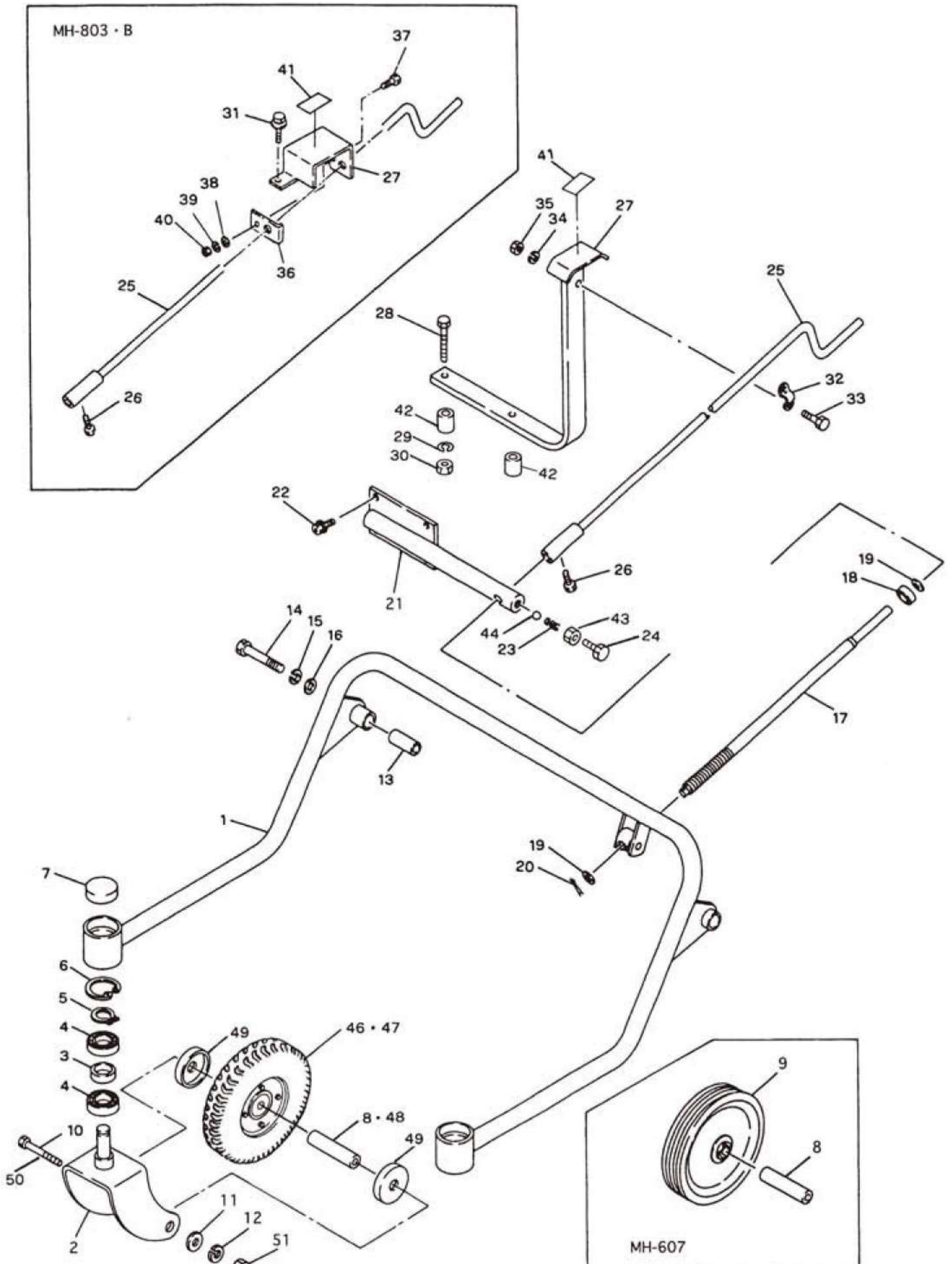
M. ハンマーローター駆動関係 HAMMER ROTOR DRIVE GROUP



M. ハンマーローター伝動関係 HAMMER ROTOR DRIVE GROUP

見出番号 No.	コード 番号 CODE No.	部 品 名 称 PARTS NAME		数量 Q TY	備 考 REMARKS		
M-41	9BK 0802 093	ヒラバネツキ⊕ボルト	M8×20 ℓ	BOLT	M8×20 ℓ	1] MH-803.B
M-42	9CD 0801 603	⊕アナツキサラコネジ	M8×16 ℓ	SCREW	M8×16 ℓ	1	
M-43	9SW 0800 003	サラバネザガネ	M8	WASHER	M8	1	
M-44	G57 3483 000	カウンタージク		SHAFT, counter		1	
M-45	G57 3484 000	カウンタージクウケ		HOLDER, counter		1	
M-46	8MA 0518 000	カバーダッチャクマーク		MARK		2	

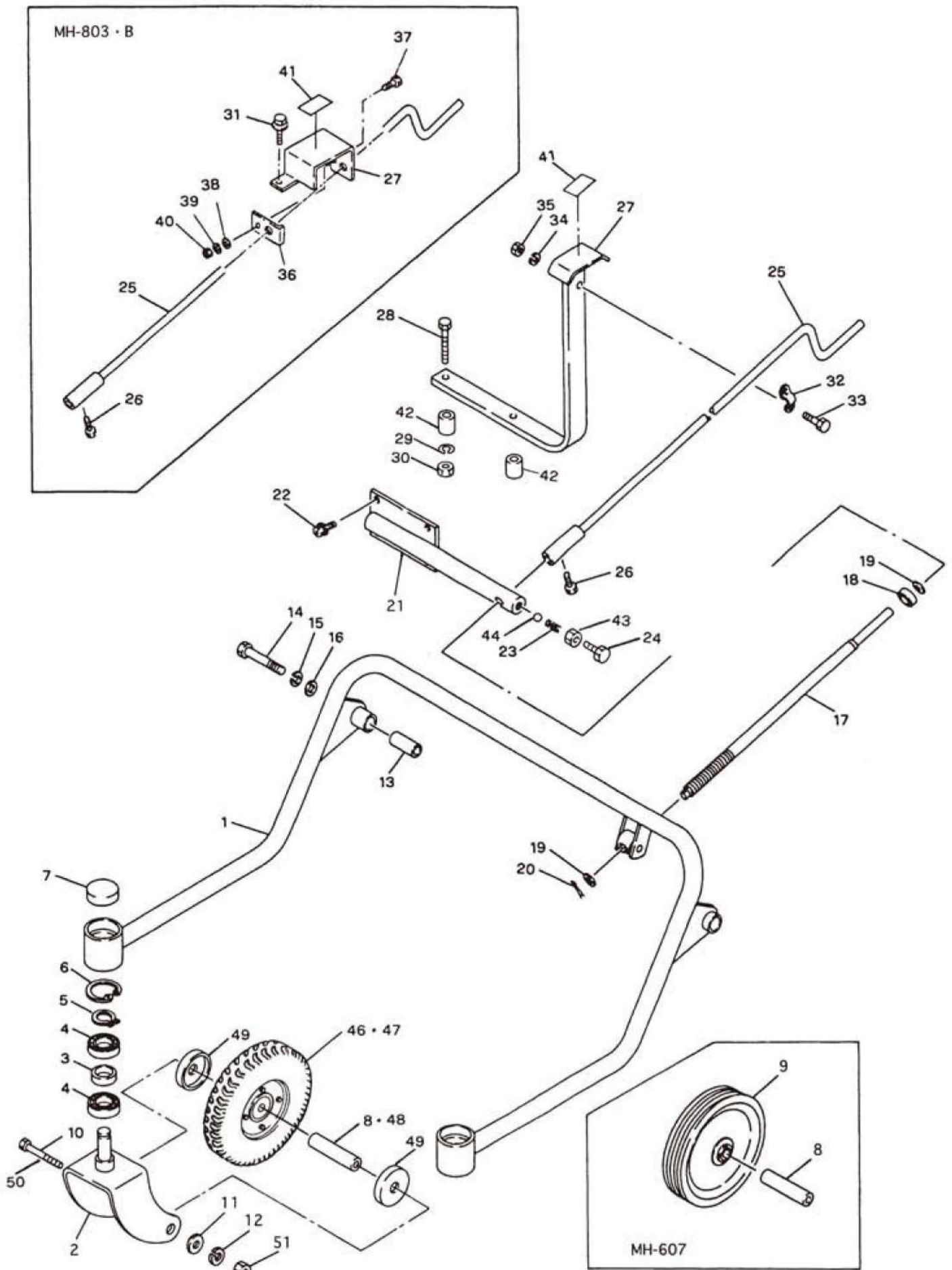
N. 2輪前輪アーム関係 FRONT WHEEL GROUP



N. 2輪前輪アーム関係 FRONT WHEEL GROUP

見出番号 No.	コード番号 CODE No.	部 品 名 称 PARTS NAME	数量 Q TY	備 考 REMARKS
N- 1	G57 1551 000	2リンゼンリンアーム 600	1	MH-607
N- 1	G57 3591 000	2リンゼンリンアーム 800	1	MH-803・B
N- 2	G57 1552 000	ゼンリンフォーク	2	MH607
N- 3	125 1252 000	ゼンリンフォークカラー	2	
N- 4	9BB 6003 002	ボールベアリング #6003・2RS	4	
N- 5	9RS 1700 005	スナップリング S-17	2	
N- 6	9RR 3500 005	スナップリング R-35	2	
N- 7	9SC 3500 700	シールキャップ	2	
N- 8	G57 1532 000	ゼンリントリツケカラー	2	
N- 9	R06 2318 000	ゴムシャリン 180	2	MH-607
N-10	9BT 0807 003	ボルト M8×70ℓ	2	
N-11	9SW 0800 003	ハネザガネ M8	2	
N-12	9NT 0800 003	ナット M8	2	
N-13	G57 1533 000	ゼンリンアームトリツケカラー	2	
N-14	9BT 1207 003	ボルト M12×70ℓ	2	
N-15	9SW 1200 003	ハネザガネ M12	2	
N-16	9FW 1200 003	ヒラザガネ M12	2	
N-17	G57 1534 000	チョウセツネジ	1	
N-18	9BB 1010 000	スラストベアリング	1	
N-19	9FW 1200 003	ヒラザガネ M12	2	
N-20	9ST 0302 003	ワリピン 3×20	1	
N-21	G57 1535 001	チョウセツネジウケ	1	
N-22	9BK 0802 593	ヒラハネツキ ボルト M8×25ℓ	4	
N-23	M07 0314 000	シフター [⊕] ットオシハネ	1	
N-24	9BT 1202 503	ボルト [⊕] M12×25ℓ	1	
N-25	G57 1536 000	カリタカサチョウセツハンドル	1	
N-26	9BT 0801 003	ボルト M8×10ℓ	1	
N-27	G57 3537 000	カリタカサハンドルガイド	1	MH-803・B
N-27	G57 1545 001	カリタカサハンドルガイド	1	
N-28	9BT 0805 003	ボルト M8×50ℓ	2	MH-607
N-29	9SW 0800 003	ハネザガネ M8	2	
N-30	9NT 0800 003	ナット M8	2	
N-31	9BK 0601 693	ヒラハネツキ ボルト M6×16ℓ	2	MH-803・B
N-32	G57 1546 000	ロットトリツケカナグ	1	
N-33	9BT 0602 003	ボルト [⊕] M6×20ℓ	2	MH-607
N-34	9SW 0600 003	ハネザガネ M6	2	
N-35	9NT 0600 003	ナット M6	2	
N-36	G57 1538 000	シンドウボウシバン	1	MH-803・B
N-37	9BT 0602 003	ボルト M6×20ℓ	1	MH-803・B
N-38	9FW 0600 003	ヒラザガネ M6	2	

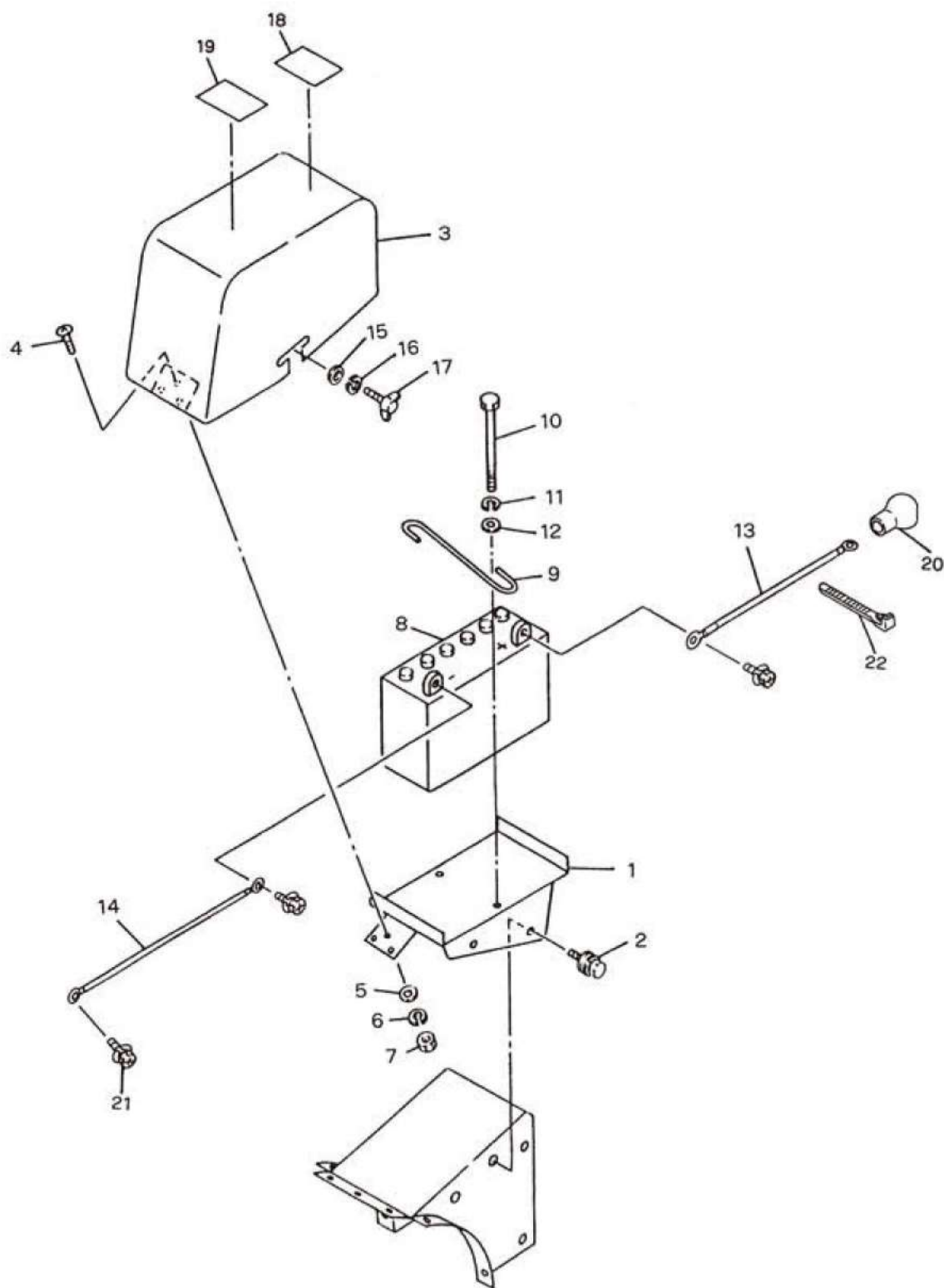
N. 2輪前輪アーム関係 FRONT WHEEL GROUP



N. 2輪前輪アーム関係 FRONT WHEEL GROUP

見出番号 No.	コード 番号 CODE No.	部 品 名 称 PARTS NAME	数量 Q' TY	備 考 REMARKS
N-39	9SW 0600 003	バネザガネ M6	1	MH-803・B
N-40	9NT 0600 003	ナット M6	1	
N-41	G57 1539 000	カリタカサチヨウセツマーク	1	MH-607
N-42	G57 1547 000	ガイドトリツケパイプ	2	
N-43	9NL 1200 003	ロックナット M12	1	MH-803・B
N-44	9BS 2500 000	スチールボール 5/16	1	
N-45	G57 3533 000	ゼンリンフォーク	2	MH-803・B
N-46	C25 0025 040	タイヤ L ID250-4	1	
N-47	C25 0025 041	タイヤ R ID250-4	1	
N-48	G57 3592 000	ゼンリンカラー	2	
N-49	G57 3593 000	ゼンリンボウゴカバー	2	
N-50	9BT 1611 003	ボルト M16×110 ℓ	2	MH-803・B
N-51	9NT 1600 003	ナット M16	2	

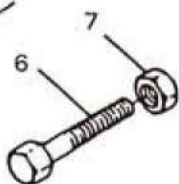
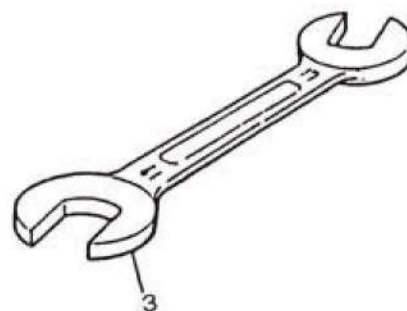
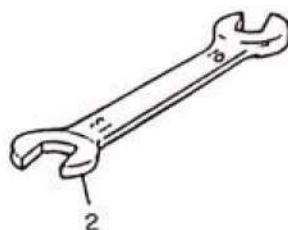
○ バッテリー関係 (MH-803・B) BATTERY GROUP



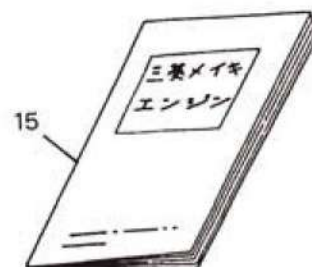
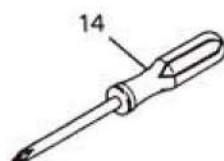
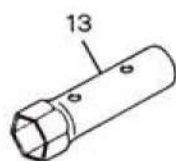
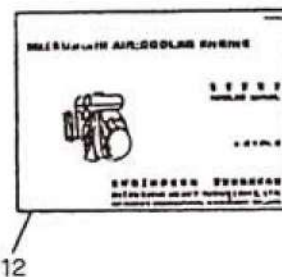
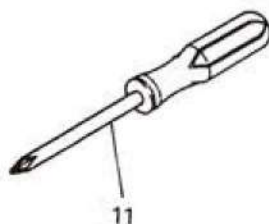
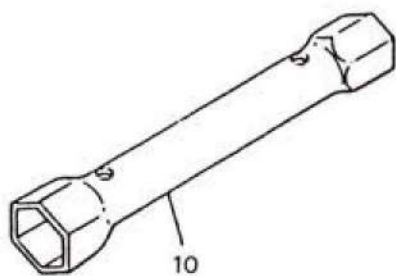
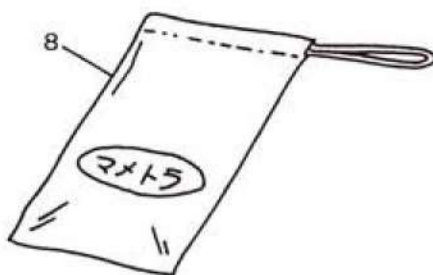
O. バッテリー関係 (MH-803・B) BATTERY GROUP

見出番号 No.	コード 番号 CODE No.	部 品 名 称 PARTS NAME		数量 Q T Y	備 考 REMARKS	
O- 1	G57 3571 000	バッテリートリツケダイ		BASE, battery	1	
O- 2	9BT 0601 693	ヒラバネツキ⊕ボルト	M6×16 ℓ	BOLT M6×16 ℓ	4	
O- 3	G57 3572 000	バッテリーカバー		COVER, battery	1	
O- 4	9CR 0501 003	ナベコネジ	M5×10 ℓ	SCREW M5×10 ℓ	3	
O- 5	9FW 0500 003	ヒラザガネ	M5	WASHER, plain M5	3	
O- 6	9SW 0500 003	バネザガネ	M5	WASHER, spring M5	3	
O- 7	9NT 0500 003	ナット	M5	NUT M5	3	
O- 8	G57 3573 001	バッテリー	30A19L	BATTERY 30A19L	1	
O- 9	G57 3574 000	バッテリーコテイロッド		ROD, battery hold	1	
O-10	9BT 0618 003	ボルト	M6×180 ℓ	BOLT M6×180 ℓ	2	
O-11	9SW 0600 003	バネザガネ	M6	WASHER, spring M6	2	
O-12	M07 0813 000	プーリオサエザガネ		WASHER	2	
O-13	G57 3575 000	バッテリーケーブル (+)		CABLE, battery (+)	1	
O-14	G57 3576 001	バッテリーケーブル (-)		CABLE, battery (-)	1	
O-15	M07 0813 000	プーリーオサエザガネ	M8	WASHER M8	2	
O-16	9SW 0600 003	バネザガネ	M6	WASHER, spring M6	2	
O-17	9BW 0601 543	チョウボルト	M6×15 ℓ	BOLT, wing M6×15 ℓ	2	
O-18	8MA 0028 000	バッテリーキケンマーク		MARK	1	
O-19	G57 1426 000	サギョウチュウイマーク		MARK	1	
O-20	137 0864 001	タンシキャップ B		CAP B	1	
O-21	9BK 0801 683	バネツキ⊕ボルト	M8×16 ℓ	BOLT M8×16 ℓ	1	
O-22	M91 0715 000	ハーネスクリップ		CLIP	1	

P. 付属品・工具関係 TOOL GROUP



7



P. 付属品・工具関係 TOOL GROUP

見出番号 No.	コード 番号 CODE No.	部 品 名 称 PARTS NAME	数量 Q' TY	備 考 REMARKS
P- 1	M40 4412 001	ボックスレンチ 17	1	
P- 2	9TL 1001 300	スパナ 10×13	1	
P- 3	9TL 1701 900	スパナ 17×19	1	
P- 4	M81 1116 000	シヤジクピン	1	
P- 5	9RP 1023 003	Rピン 10	1	
P- 6	G57 1463 000	ナイフトリツケボルト	1	
P- 7	9NP 0800 083	スーパーロックナット	1	
P- 8	111 1530 001	コウグブクロ	1	
P- 9	G57 9002 004	ホンキトリセツ	1	
P-10	314490 0931A	ボックススパナ 19×21	1	
P-11	92107 2057	⊕ドライバー	1] MH-803・B エンジン 付属品
P-12	99921-2131-01	エンジントリセツ	1	
P-13	FA21297	ソケットレンチ	1] MH-607 エンジン 付属品
P-14	KN13001AA	スクリュウドライバー	1	
P-15	KN52011AA	エンジントリセツ	1	



マモトラ農機株式会社

本社	〒363-0017	埼玉県桶川市西2丁目9の37	TEL 048(771)1181	FAX. 048(771)1529
秋田工場	〒018-0134	秋田県にかほ市象潟町西中野沢字家ノ下2-3	TEL 0184(43)4160	FAX. 0184(43)4120
東北事業部	〒018-0134	秋田県にかほ市象潟町西中野沢字家ノ下2-3	TEL 0184(43)4160	FAX. 0184(43)4120
山形営業所	〒994-0012	山形県天童市大字久野本 3920-1	TEL 023(654)0681	FAX. 023(654)7387
福島営業所	〒960-0102	福島県福島市鎌田字一里塚 1-1	TEL 024(553)0885	FAX. 024(553)6768
新潟営業所	〒940-1104	新潟県長岡市撰田屋町字崩 2617	TEL 0258(23)1329	FAX. 0258(23)1354
茨城営業所	〒310-0853	茨城県水戸市平須町新山 1828	TEL 029(241)3751~2	FAX. 029(241)3752
栃木営業所	〒322-0026	栃木県鹿沼市茂呂 645-4	TEL 0289(76)0187	FAX. 0289(76)0069
群馬営業所	〒379-2105	群馬県前橋市東大室 183	TEL 027(268)3119	FAX. 027(268)3862
長野営業所	〒388-8006	長野県長野市篠ノ井御幣川 496-6	TEL 026(293)4888	FAX. 026(293)0815
中部S・S	〒501-6233	岐阜県羽島市竹鼻町飯柄 370-1	TEL 058(393)0041	FAX. 058(393)3014
マモトラ四国機器	〒790-0047	愛媛県松山市余戸町南1丁目 23-18	TEL 089(973)2325	FAX. 089(973)2563
