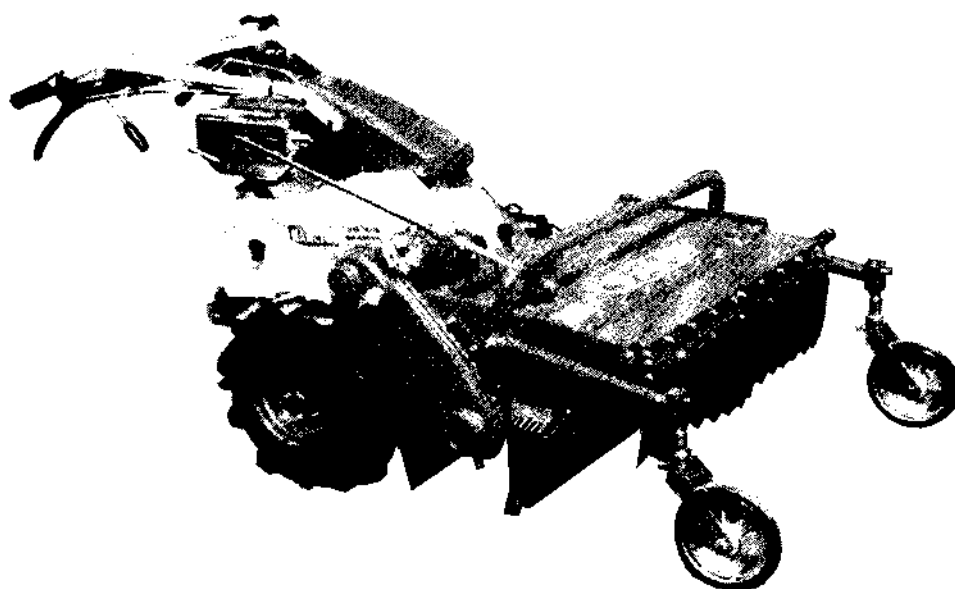


マメトラ草刈ローター

MH-650D

パーツリスト
PARTS LIST



マメトラ

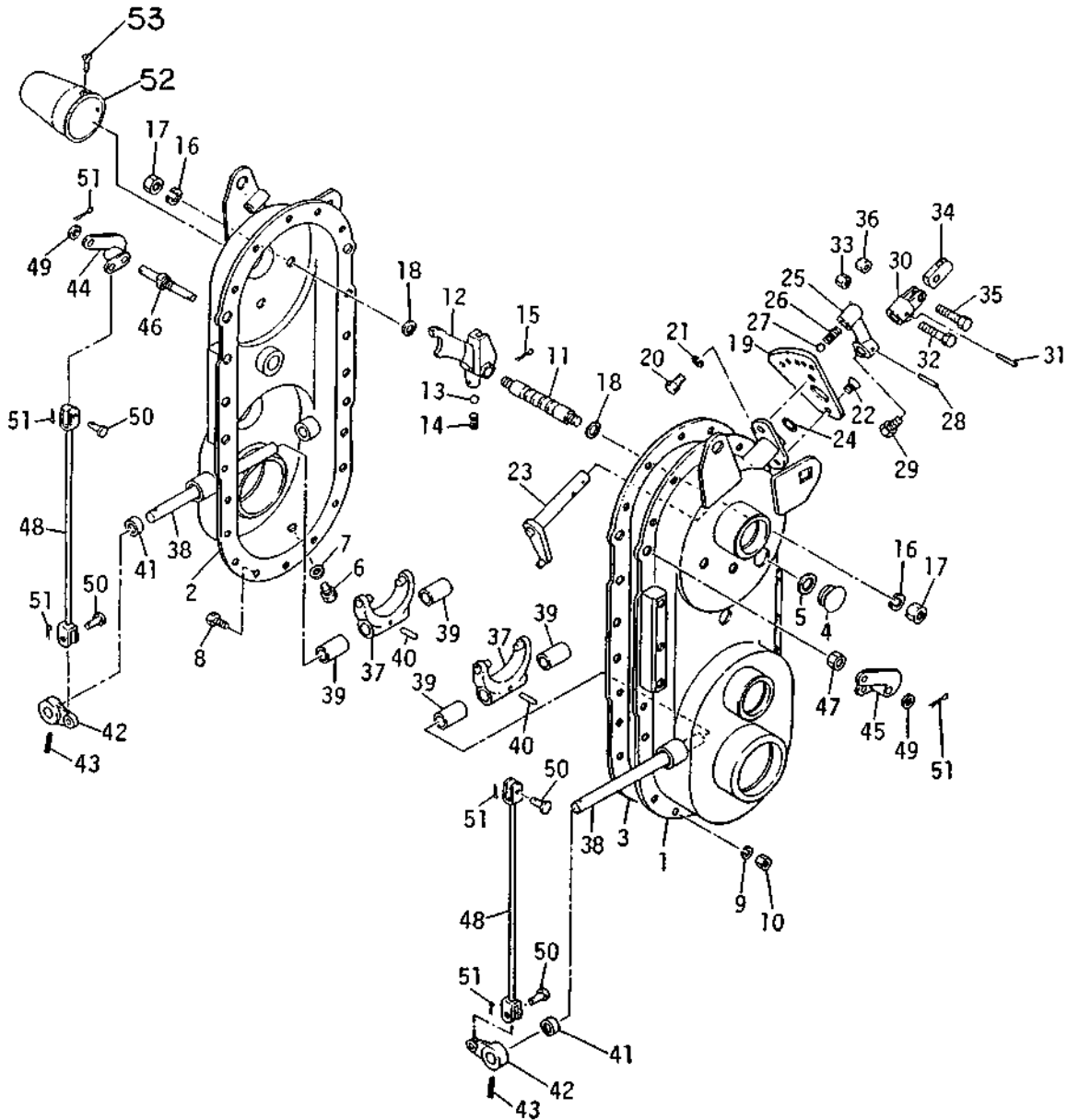
マメトラ農機株式会社
MAMETORA AGRIC MACHINERY CO., LTD.

目 次 CONTENTS

シャーシー CHASSIS	名 称 SECTION NAME	頁 PAGE
	トランスミッション ケース 関係	
A.	TRANSMISSION CASE GROUP.....	1
	トランスミッション ギヤ 関係	
B.	TRANSMISSION GEAR GROUP.....	5
	ロータリー ミッション 関係	
C.	ROTARY MISSION GROUP.....	9
	ロータリー カバー 関係	
D.	ROTARY COVER GROUP.....	15
	ローター 関係	
E.	ROTOR GROUP.....	21
	ハンドル : コントロール 関係	
F.	HANDLE & CONTROL GROUP.....	23
	エンジン : ベルトカバー・テンション 関係	
G.	ENGINE & BELT COVER TENSION GROUP.....	29
	車輪 関係	
H.	WHEEL GROUP.....	35
	付属品・工具 関係	
I.	ACCESSORY PARTS & TOOL GROUP.....	37

エンジン ENGINE	名 称 SECTION NAME	頁 PAGE
	シリンダ ブロック 関係	
1.	CYLINDER BLOK GROUP	41
	シリンダ・シリンダヘッド 関係	
2.	CYLINDER & CYLINDER HEAD GROUP.....	43
	クランク シャフト 関係	
3.	CRANK SHAFT GROUP.....	44
	バルブ : カム ギヤ シャフト 関係	
4.	VALVE & CAM GEAR SHAFT GROUP.....	45
	ピストン・コネクティング ロッド 関係	
5.	PISTON & CONNECTING ROD GROUP.....	46
	クランクケース カバー 関係	
6.	CRANK CASE COVER GROUP	48
	フライホイール マグネット 関係	
7.	FLYWHEEL MAGNET GROUP.....	49
	ファンカバー 関係	
8.	FAN COVER GROUP	51
	ガバナ コントロール 関係	
9.	GOVERNOR CONTROL GROUP.....	52
	キャブレター 関係	
10.	CABURETOR GROUP.....	54
	エア クリーナ 関係	
11.	AIR CLEANER GROUP.....	57
	マフラー 関係	
12.	MUFFLER GROUP.....	58
	リコイル スタータ 関係	
13.	RECOIL STARTER GROUP.....	59
	フュエル タンク 関係	
14.	FUEL TANK GROUP.....	61
	ツール セット 関係	
15.	TOOL SET GROUP.....	63
	ガスケット 関係	
16.	GASKET GROUP	64

A. トランスミッションケース関係
TRANSMISSION CASE GROUP



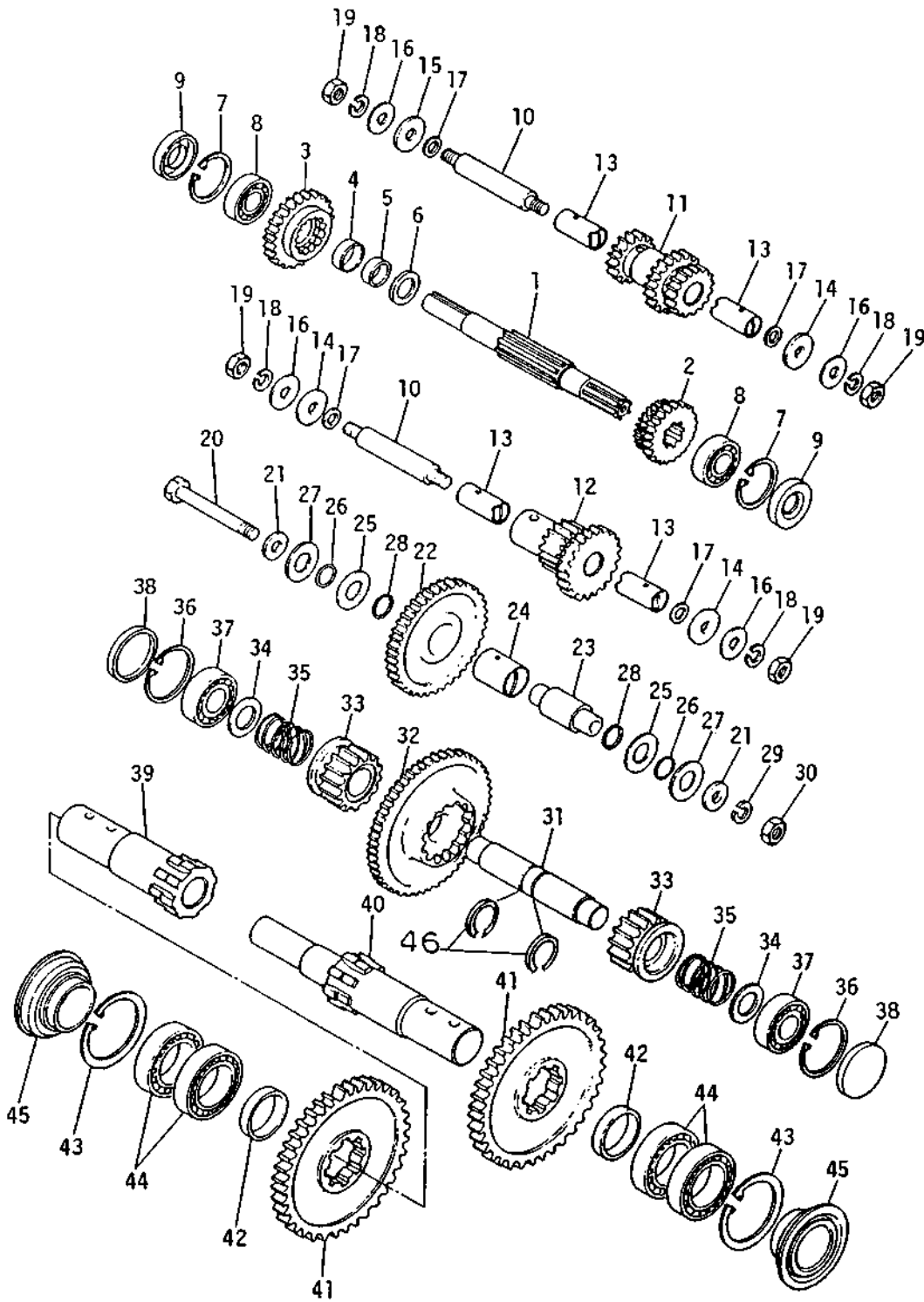
A. トランスミッションケース関係 TRANSMISSION CASE GROUP

見出番号 NO.	コード番号 CODE NO.	部 品 名 称 PARTS NAME	数 量 Q'TY		備 考 REMARKS
A- 0	S80 0002 000	トランスミッション アッシー TRANSMISSION Ass'y	1		A-1~ B-4迄
A- 1	S80 0111 000	トランスミッション ケース (L) CASE, transmission (L)	1		
A- 2	S80 0112 000	トランスミッション ケース (R) CASE, transmission (R)	1		
A- 3	M13 0120 000	ケース パッキン PACKING, case	1		
A- 4	M60 0116 000	チュウユセン PLUG, oil inlet	1		
A- 5	M07 0127 001	チュウユコウ パッキン PACKING, oil plug	1		
A- 6	9BT 0801 003	ボルト BOLT, M8x10 ㉪	1		
A- 7	M07 0118 000	ハイユコウ パッキン PACKING, drain	1		
A- 8	9BT 0601 400	ボルト BOLT, M6x14 ㉪	15		
A- 9	9SW 0600 000	バネ ザガネ WASHER, spring 6φ	15		
A-10	9NT 0600 000	ナット NUT, M6	15		
A-11	M69 0311 000	シフター ロット ROD, shifter	1		
A-12	S80 0311 000	シフター フォーク FORK, shifter	1		
A-13	9SB 2500 000	スチール ボール BALL, steel 5/16"	1		
A-14	M07 0314 000	シフター ロット オンパネ SPRING, tightening shifter	1		
A-15	9ST 0302 000	ワリピン PIN, split 3φx20 ㉪	1		
A-16	9SW 1000 000	バネ ザガネ WASHER, spring 10φ	2		
A-17	9NT 1000 010	ナット NUT, M10 P1.25	2		
A-18	M07 0313 001	シフター ロット ㉪ パッキン PACKING, shifter rod	2		
A-19	S80 0313 000	チェンジ ガイド GUIDE, change	1		
A-20	9BT 0601 003	ボルト BOLT, M6x10 ㉪	1		
A-21	9SW 0600 003	バネ ザガネ WASHER, spring 6φ	1		
A-22	9CD 0601 203	サラ コネジ SCREW, M6x12 ㉪	1		
A-23	S80 0312 000	シフター アーム ARM, shifter	1		
A-24	90R 1200 001	リング RING, T-302 R-12	1		
A-25	M54 0316 000	チェンジ レバー ボス BOSS, change lever	1		
A-26	M07 0314 000	シフター ロット オンパネ SPRING, tightening shifter	1		

A. トランスミッションケース関係
TRANSMISSION CASE GROUP

見出番号 NO.	コード番号 CODE NO.	部品名称 PARTS NAME	数量 Q'TY	備 考 REMARKS
A-27	9SB 2500 000	スチール ボール BALL, steel 5/16"	1	
A-28	9TP 0352 500	テーパ ー ビン PIN, taper 3.5φx25ℓ	1	
A-29	9BT 0801 003	ボルト BOLT, M8x10ℓ	1	
A-30	M08 0922 000	チェンジ レバー ジョイント JOINT, change lever	1	
A-31	9TP 0352 500	テーパ ー ビン PIN, taper 3.5φx25ℓ	1	
A-32	9BT 0603 003	ボルト BOLT, M6x30ℓ	1	
A-33	9NL 0600 003	ロック ナット NUT, lock M6	1	
A-34	106 0434 000	チェンジ ロット ジョイント コマ BRIDGE, change rod	1	
A-35	9BT 0603 003	ボルト BOLT, M6x30ℓ	1	
A-36	9NL 0600 003	ロック ナット NUT, lock M6	1	
A-37	M13 0228 000	サイド クラッチ フォーク FORK, side clutch	2	
A-38	M13 0229 000	クラッチ フォーク シヤフト SHAFT, clutch fork	2	
A-39	M13 0230 000	ディスタンス カラー COLLAR, distance	4	
A-40	9TP 0402 200	テーパ ー ビン PIN, taper 4φx22ℓ	2	
A-41	90S 1218 0500	オイル シール SEAL, oil #12185	2	
A-42	M13 0231 000	クラッチ ジョイント (シタ) JOINT, clutch (lower)	2	
A-43	9SP 0402 505	スプリング ビン PIN, spring 4φx25ℓ	2	
A-44	M16 1012 001	クラッチ ジョイント (ウエ) R JOINT, clutch (upper) R	1	
A-45	M16 1014 001	クラッチ ジョイント (ウエ) L JOINT, clutch (upper) L	1	
A-46	M13 1012 000	クラッチ ジョイント シヤフト SHAFT, clutch joint	1	
A-47	9NS 1000 053	コガタ ロック ナット NUT, lock M10 P1.25	1	
A-48	M13 1011 000	サイド クラッチ ロット ROD, side clutch	2	
A-49	M69 0214 000	ヒラ ザガネ WASHER, plain	2	
A-50	M08 1016 000	ヒラ アタマ ビン PIN, clevis	4	
A-51	9ST 0151 503	フリ ビン PIN, split 1.5φx15ℓ	6	
A-52	M55 0221 000	シールドキャップ CAP, sealed	1	
A-53	9CR 0501 403	ナベコネジ SCREW, M5x14ℓ	1	

B. トランスミッションギヤー関係
TRANSMISSION GEAR GROUP



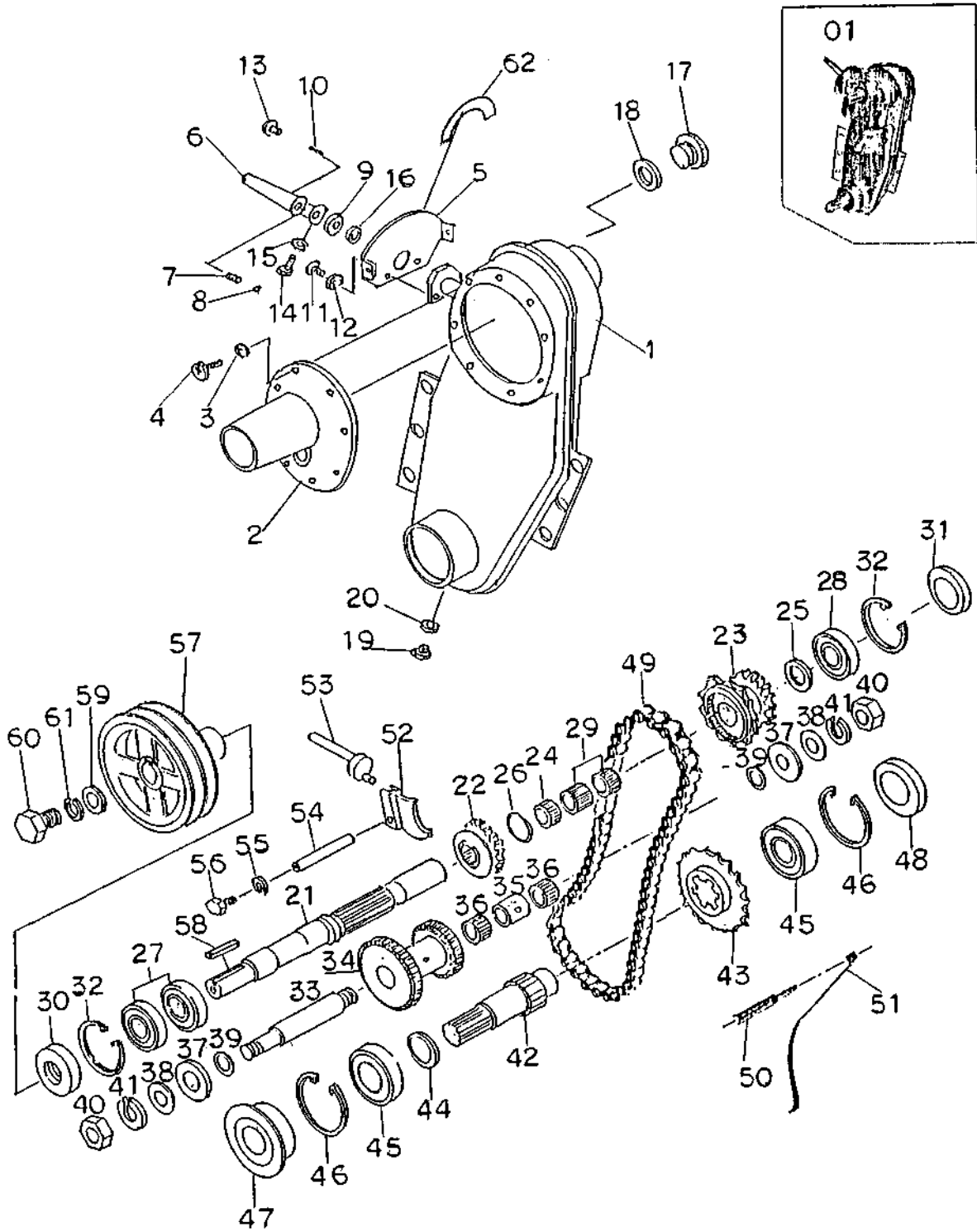
B. トランスミッションギヤ関係 TRANSMISSION GEAR GROUP

見出番号 NO.	コード番号 CODE NO.	部 品 名 称 PARTS NAME	数 量 Q'TY	摘 要 REMARKS
B- 1	S80 0211 000	シュジク SHAFT, main	1	
B- 2	S80 0212 000	チェンジ ギヤ GEAR, change	1	
B- 3	S80 0213 000	シュジク ギヤ GEAR, main shaft	1	B-4 付
B- 4	M74 3124 000	マキ ブッシュ BUSH	1	
B- 5	M74 3125 000	カラー COLLAR	1	
B- 6	M74 3126 000	シュジク ザガネ WASHER, main shaft	1	
B- 7	9RR 4700 005	スナップ リング RING, snap R-47	2	
B- 8	9BB 6204 000	ボール ベアリング BEARING, ball #6204	2	
B- 9	90S 2047 0702	オイル シール SEAL, oil #20477	2	
B-10	M07 0214 000	ネジキ シャフト (A) SHAFT (A), with screw	2	
B-11	S80 0214 000	ロー トップ ギヤ GEAR, low top	1	B-13 付
B-12	M13 0265 000	バック ギヤ GEAR, back	1	B-13 付
B-13	M07 0216 000	マキ ブッシュ (A) BUSH (A)	4	
B-14	M07 0217 001	ザガネ (A) WASHER (A)	3	
B-15	M23 0258 001	バックジク ザガネ WASHER, back shaft	1	
B-16	M07 0234 002	ネジキ シャフト ヨウ パッキン (ソト) PACKING, shaft with screw	4	
B-17	M07 0313 001	シフター ロット ヨウ パッキン (out) PACKING, shifter rod	4	
B-18	9SW 1000 000	バネ ザガネ WASHER, spring 10φ	4	
B-19	9NT 1000 010	ナット NUT, M10 P1.25	4	
B-20	9BT 1008 010	ボルト BOLT, M10x80 P1.25	1	
B-21	9FW 1000 000	ヒラ ザガネ WASHER, plain 10φ	2	
B-22	M13 0213 000	ゲンソク ギヤ GEAR, reduction	1	B-24 付
B-23	M13 0214 000	カラー シャフト SHAFT, collar	1	
B-24	M07 0220 000	マキ ブッシュ (B) BUSH (B)	1	
B-25	M67 0219 000	ザガネ (A) WASHER (A)	2	
B-26	90R 1600 005	O リング "O" RING, S-16 T-302	2	
B-27	M07 0237 000	カラー シャフト ヨウ パッキン (ソト) PACKING, collar shaft (out)	2	

B. トランスミッションギヤ関係
TRANSMISSION GEAR GROUP

見出番号 NO.	コード番号 CODE NO.	部 品 名 称 PARTS NAME	数 量 Q'TY		摘 要 REMARKS
B-28	M07 0238 000	カラー シャフト ヨウ パッキン (ウチ) PACKING, collar shaft (in)	2		
B-29	9SW 1000 000	バネ ザガネ WASHER, spring 10φ	1		
B-30	9NT 1000 010	ナット NUT, M10 P1.25	1		
B-31	M13 0215 000	サイド クラッチ シャフト SHAFT, side clutch	1		
B-32	M13 0217 000	クラッチ ギヤ GEAR, clutch	1		
B-33	M13 0218 000	クラッチ ピニオン PINION, clutch	2		
B-34	M13 0216 000	サイド クラッチジク ザガネ WASHER, side clutch shaft	2		
B-35	M13 0219 000	サイド クラッチ バネ SPRING, side clutch	2		
B-36	9RR 4700 005	スナップ リング RING, snap R-47	2		
B-37	9BB 6204 000	ボール ベアリング BEARING, ball #6204	2		
B-38	9SC 4700 500	シール キャップ CAP, seal 47φx5	2	SC-47	
B-39	S29 0113 002	シャフト (R) SHAFT, axle (R)	1		
B-40	S29 0115 000	シャフト (L) SHAFT, axle (L)	1		
B-41	M13 0220 000	シャフト ギヤ GEAR, axle shaft	2		
B-42	M13 0223 000	シャフト ザガネ WASHER, axle shaft	2		
B-43	9RR 6200 005	スナップ リング RING, snap R-62	2		
B-44	9BB 6007 000	ボール ベアリング BEARING, ball #6007	4		
B-45	90S 3562 1914	オイル シール SEAL, oil	2	QLFY- 35621319	
B-46	9RS 2500 005	スナップリング RING, snap S-25	2		

C. ローターミッション関係
 ROTARY MISSION GROUP



C. ロータリーミッション関係
 ROTARY MISSION GROUP

見出番号 NO.	部品名称 PARTS NO.	部品名称 PARTS NAME	1台当数量 Q'TY	備 考 REMARKS
C-01	S80 3011 000	ロータリーミッションアッシー ROTARY MISSION ASSY	1台	
C-1	S80 3111 000	ロータリーケース CASE, rotary	1	
C-2	S80 3113 000	ケース フタ COVER, case	1	
C-3	90W 0600 000	シールワッシャー WASHER, seal	8	
C-4	9CR 0601 803	ナベ コネジ SCREW M6×18 ℓ	8	
C-5	S80 3128 000	チェンジガソド板 CHANGE SEAT	1	
C-6	S80 3134 000	チェンジ ロッカー CHANGE, rocker	1	
C-7	106 0125 000	チェンジ ロッカー スプリング CHANGE, rocker spring	1	
C-8	9SB 3000 000	スチール ボール STEEL BALL 3/8" ϕ	1	
C-9	9FW 1200 003	ヒラ ザガネ WASHER, Plain 2.5 ϕ ×20 ϕ ×1.2	1	
C-10	9PP 0301 500	ヘイコーピン PIN 3 ϕ ×15 ℓ	1	
C-11	9CR 0601 203	⊕ ナベコネジ SCREW M6×12 ℓ	2	
C-12	9SW 0600 003	バネザガネ WASHER, spring 6 ϕ	2	
C-13	9CR 0600 813	トラスコネジ SCREW M6×8 ℓ	1	
C-14	9BT 0602 003	ボルト BOLT M6×20 ℓ	1	
C-15	9SW 0600 003	バネ ザガネ WASHER, spring 6 ϕ	1	
C-16	90R 1200 000	Oリング Oリング 12 ϕ	1	
C-17	M07 0128 001	チユウコウセン PLUS, oil inlet	1	
C-18	M07 0127 001	パッキン PACKING	1	
C-19	9BT 0801 003	ボルト BOLT M8×10 ℓ	1	
C-20	M07 0118 000	ハイユコウパッキン PACKING, clrain	1	
C-21	S80 3114 000	ロータリーシユジク MAIN SHAFT, rotary	1	
C-22	S80 3115 000	シユジクギヤ GEAR, main shaft	1	
C-23	S80 3116 000	スプロケツツキギヤ GEAR, with sporokket	1	
C-24	S80 3117 000	カラー COLLAR	1	
C-25	S80 3127 000	ワッシャー WASHER 34×20.5	1	
C-26	M13 0216 000	サイドクラッチジクザガネ WASHER, side clutch shaft	1	

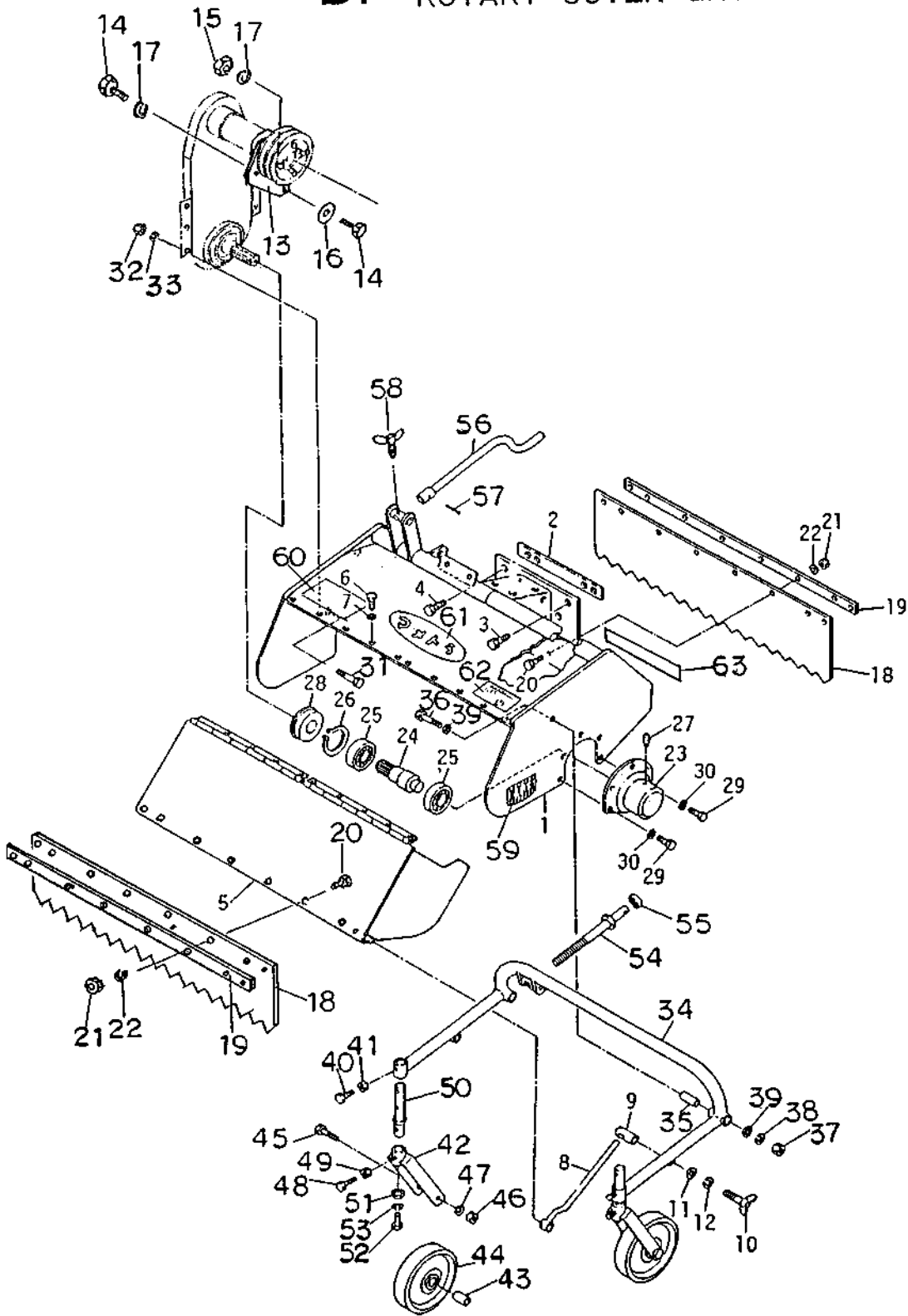
C. ロータリーミッション関係
 ROTARY MISSION GROUP

見出番号 NO.	部品名称 PARTS NO.	部品名称 PARTS NAME	1台当数 Q'TY	備要 REMARKS
C-27	9BB 6205 000	ボールベアリング BEARING, ball #6205	2	
C-28	9BB 6304 000	ボールベアリング BEARING, ball #6304	1	
C-29	9NB 2024 132	ニードルベアリング BEARING, needle KT-202413	2	
C-30	90S 25520802	オイルシール SEAL, oil S0255208	1	
C-31	9SC 4052 050	シールキャップ CAP, seal SC4052545	1	
C-32	9RR 5200 015	スナップリング RING, snap R-52	2	
C-33	S80 3118 000	2ジク SECOND SHAFT	1	
C-34	S80 3119 000	2ジクギヤ GEAR, second shaft	1	
C-35	S80 3120 000	2ジクカラー COLLAR, second shaft	1	
C-36	9NB 1822 162	ニードルベアリング BEARING, needle KF-182216	2	
C-37	M67 0223 000	ザガネ B WASHER (B)	2	
C-38	M52 0247 000	ドウワッシャ WASHER, copper 12 ϕ ソト	2	
C-39	M52 0248 000	ドウワッシャ WASHER, copper 12 ϕ ウチ	2	
C-40	9NT 1200 003	ナット NUT M12-1.5	2	
C-41	9SW 1200 003	バネザガネ SPRING, washer 12 ϕ	2	
C-42	S80 3121 000	ロータリージク SHAFT, rotter	1	
C-43	S80 3122 000	スプロケット SPROCKET 12T	1	
C-44	S80 3123 000	ワッシャ WASHER 40 \times 30.5	1	
C-45	9BB 6206 000	ボールベアリング BALL, bealing #6206	2	
C-46	9RR 6200 015	スナップリング SNAPRING R-62	2	
C-47	90S 30621415	オイルシール OIL, seal TCFY30621314	1	
C-48	9SL 6200 060	シールキャップ CAP, seal SC 62 \times 6	1	
C-49	9RC 0500 560	ローラーチェーン ROLLER, chain #50 \times 56L	1	
C-50	S80 3129 000	チェントリツケジク SHAFT, chain tension	1	
C-51	RO4 0119 000	チェンバリバネ SPRING, chain tension	1	
C-52	S80 3124 000	シフターフォーク SHIFTER, fork	1	
C-53	RO4 3313 000	シフターアーム SHIFTER aerm	1	

C. ローターミッション関係
 ROTARY MISSION GROUP

見出番号 NO.	部品名称 PARTS NO.	部品名称 PARTS NAME	1台当数量 Q'TY	備要 REMARKS
C-54	S80 3126 000	シフターロット SHIFTER, rot	1	
C-55	9SW 0600 003	バネザガネ SPRING, washer 6φ	1	
C-56	9BT 0601 003	ボルト BOLT M6×10z	1	
C-57	S80 3130 000	プーリー PULLEY	1	
C-58	9KY 0704 000	キー KEY 7×40	1	
C-59	S29 0425 000	ジクタンザガネ WASHER	1	
C-60	9BT 0801 603	ボルト BOLT M8×16z	1	
C-61	9SW 0800 003	バネザガネ WASHER, spring 8φ	1	
C-62	S80 3133 001	チェンジプレート PLATE, change	1	

D. ロータリーカバー関係
 ROTARY COVER GROUP



D. ロータリーカバー関係
 ROTARY COVER GROUP

見出番号 NO.	コード番号 CODE NO.	部 品 名 称 PARTS NAME	数 量 Q'TY		摘 要 REMARKS
D- 1	S80 0511 002	ロータリー カバー COVER, rotary	1		
D- 2	S80 0520 000	チョウセイ シム(A) SHIM, adjust (A)	N		
D- 3	9BT 1203 503	ボルト BOLT, M12x35 ㇵ	3		
D- 4	9BT 1204 003	ボルト BOLT, M12x40 ㇵ	1		
D- 5	S80 0512 001	ロータリー マエ カバー FRONT COVER, rotary	1		
D- 6	9BT 0601 203	ボルト BOLT, M6x12 ㇵ	10		
D- 7	9SW 0600 003	バネ ザガネ WASHER, spring 6φ	10		
D- 8	S80 0513 000	マエ カバー チョウセツ ロッド ADJUSTING ROD, front cover	2		
D- 9	S80 0514 000	アジャスト ナット NUT, adjust	2		
D-10	9BW 0802 033	チョウ ボルト BOLT, wing M8x20 ㇵ	2		
D-11	9FW 0800 003	ヒラ ザガネ WASHER, plain 8φ	2		
D-12	9SW 0800 003	バネ ザガネ WASHER, spring 8φ	2		
D-13	S80 0516 001	ロータリー シュジク ウケ SUPPORT, rotary main shaft	1		
D-14	9BT 080 2 003	ボルト BOLT, M8x20 ㇵ	2		
D-15	9NT 0800 003	ナット NUT, M8	1		
D-16	9FW 0800 003	ヒラ ザガネ WASHER, plain 8φ	1		
D-17	9SW 0800 003	バネ ザガネ WASHER, spring 8φ	2		
D-18	S80 0518 000	タレ ゴム RUBBER	2		
D-19	S80 0519 000	タレ ゴム オサエ PLATE, rubber setting	2		
D-20	9BT 0801 803	ボルト BOLT, M8x18 ㇵ	18		
D-21	9NT 0800 003	ナット NUT, M8	18		
D-22	9SW 0800 003	バネ ザガネ WASHER, spring 8φ	18		
D-23	S80 0531 000	ロータリー ウケ ジク ケース CASE, rotary receive shaft	1		
D-24	S80 0224 000	ロータリー ジク (B) SHAFT, rotor (B)	1		
D-25	9BB 6206 000	ボール ベアリング BEARING, ball # 6206	2		
D-26	9RR 6200 005	スタップ リング RING, snap R-62	2		
D-27	9GN 0600 000	グリス ニップル NIPPLE, grease	1	GN-0600A	

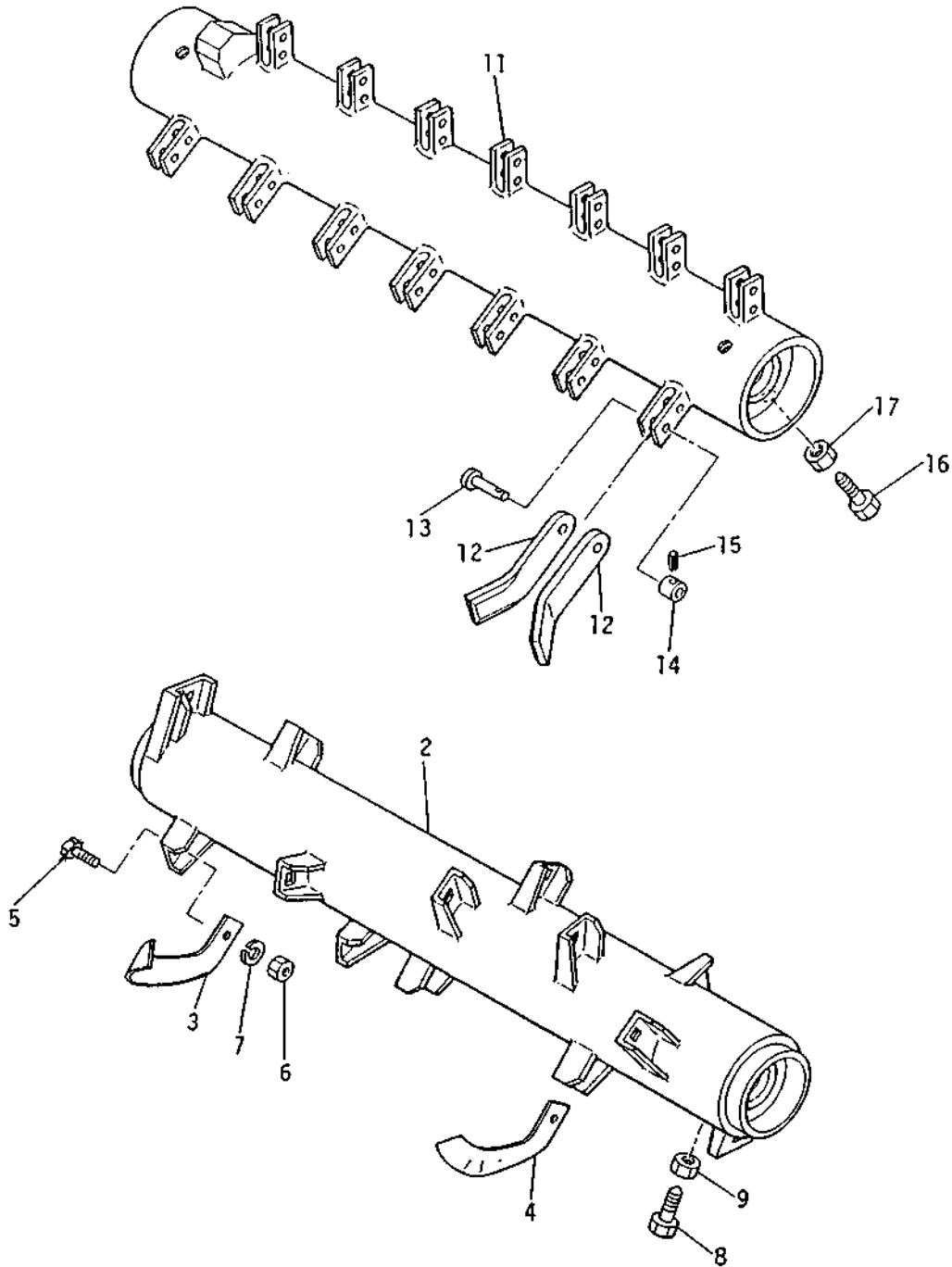
D. ロータリーカバー関係
ROTARY COVER GROUP

見出番号 NO.	コード番号 CODE NO.	部 品 名 称 PARTS NAME	数 量 Q'TY		摘 要 REMARKS
D-28	90S 3062 1415	オイル シール SEAL, oil	1	QLFY- 30621314	
D-29	9BT 0802 203	ボルト BOLT, M8x22ℓ	5		
D-30	9SW 0800 003	バネ ザガネ WASHER, spring 8φ	5		
D-31	9BT 0801 603	ボルト BOLT M8x16ℓ	6		
D-32	9NT 0800 003	ナット NUT M8	6		
D-33	9SW 0800 003	バネザガネ WASHER, spring	6		
D-34	S80 0711 000	ゼンリン アーム ARM, front wheel	1		
D-35	S80 0714 000	ゼンリン アーム カラー COLLAR, front wheel arm	2		
D-36	9BH 1207 075	ボルト BOLT, M12x70 ℓ 7T	2		
D-37	9NT 1200 003	ナット NUT, M12	2		
D-38	9SW 1200 003	バネ ザガネ WASHER, spring 12φ	2		
D-39	9FW 1200 003	ヒラ ザガネ WASHER, plain 12φ	4		
D-40	9BT 0801 803	ボルト BOLT, M8x18ℓ	2		
D-41	9NL 0800 003	ロック ナット NUT, lock M8	2		
D-42	S80 0712 000	シャリン フォーク FORK, wheel	2		
D-43	S73 1117 000	ビリン カラー COLLAR, tail wheel	2		
D-44	CTY 1804 500	ゴム シャリン TIRE, NSG VS-180	2		
D-45	9BT 1208 003	ボルト BOLT, M12x80 ℓ	2		
D-46	9NT 1200 003	ナット NUT, M12	2		
D-47	9SW 1200 003	バネ ザガネ WASHER, spring 12φ	2		
D-48	9BT 0801 803	ボルト BOLT, M8x18 ℓ	2		
D-49	9NL 0800 003	ナット NUT, M8	2		
D-50	S80 0713 000	フォーク ジク SHAFT, fork	2		
D-51	S29 0425 000	ジクタン ザガネ (B) WASHER, (B)	2		
D-52	9BT 0801 603	ボルト BOLT, M8x16 ℓ	2		
D-53	9SW 0800 003	バネ ザガネ WASHER, spring 8φ	2		
D-54	S80 0715 000	ゼンリン チョウセツ ネジ SCREW, adjusting front wheel	1		

D. ロータリーカバー関係
 ROTARY COVER GROUP

見出番号 NO.	コード番号 CODE NO.	部 品 名 称 PARTS NAME	数 量 Q'TY		摘 要 REMARKS
D-55	9BB 0810 000	スラスト ベアリング BEARING, thrust	1	NC-810	
D-56	S80 0716 00	ゼンリン チョウセツ ハンドル HANDLE, adjusting front	1		
D-57	9SP 0502 505	スプリング ピン PIN, spring 5φx25ℓ Wheel	1		
D-58	9BT 0801 543	チヨウボルト BOLT, wing M8X15ℓ	1		
D-59	S80 0521 0Q0	アシンタ チュウイ マーク MARK, front caution	2		
D-60	S41 1419 000	チュウイ マーク (A) MARK, caution (A)	1		
D-61	S73 1417 000	マメトラ マーク MARK, mamctora	1		
D-62	S80 0717 000	ゼンリンチヨウセツマーク MARK, adjusting front	1		
D-63	M81 0525 000	ハンマーサギヨウマーク MARK	1		

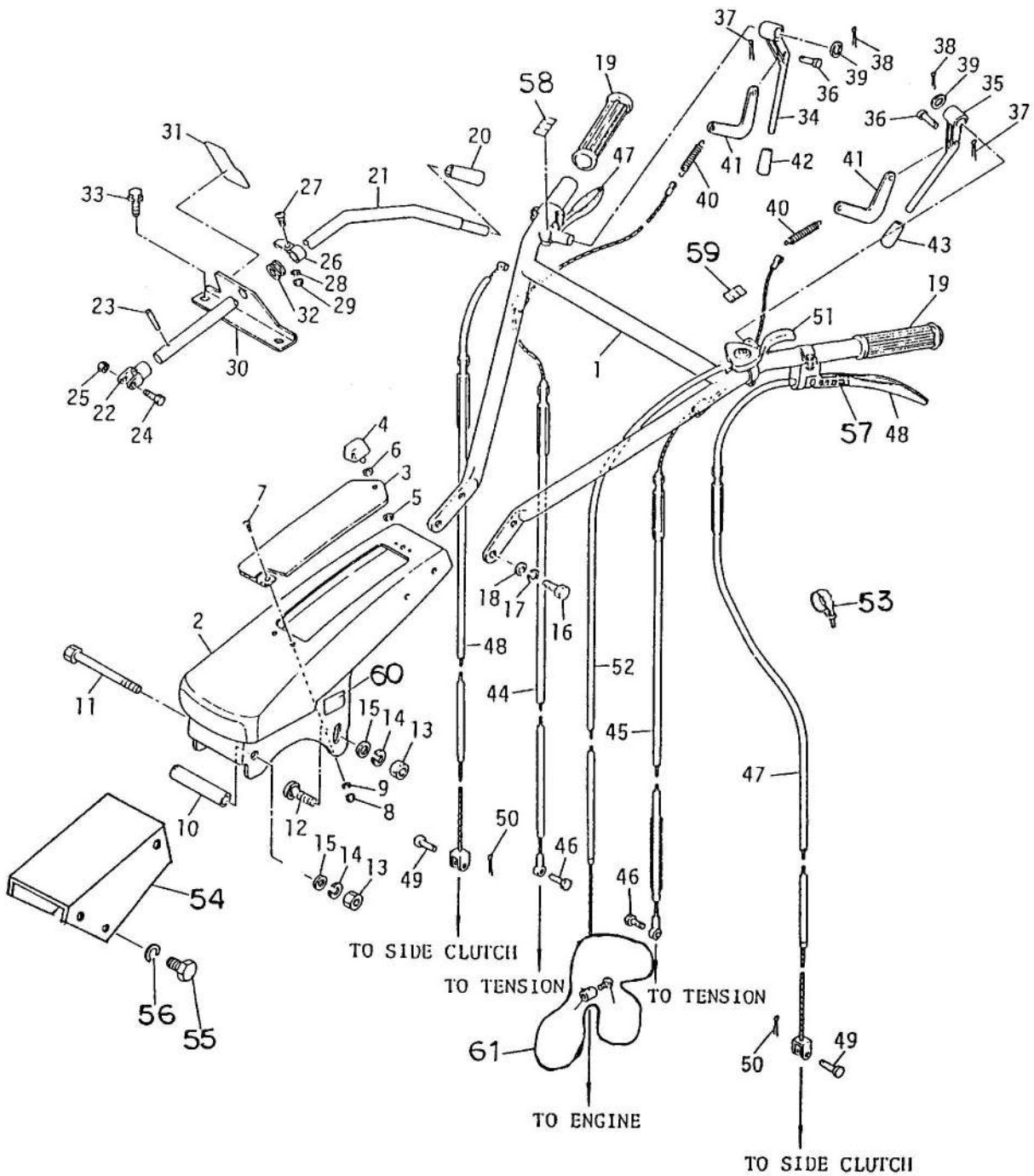
E. ローター関係
 ROTOR GROUP



E. ローター関係
 ROTOR GROUP

見出番号 NO.	コード番号 CODE NO.	部 品 名 称 PARTS NAME	数 量 Q'TY	備 考 REMARKS
E- 1	S80 0501 000	チュウコウ ドラム アッシー DRUM Ass'y	1	E2 ~ 9迄
E- 2	S80 0524 000	ドラム チューブ TUBE, drum	1	
E- 3	M81 0719 000	ナタ ツメ BLADE M81 L	9	
E- 4	M81 0739 000	ナタ ツメ BLADE, M81 R	9	
E- 5	R14 0515 000	BOLT, blade set M10x20 L	18	
E- 6	9NT 1000 003	ナット NUT, M10	18	
E- 7	9SW 1000 003	ハネ ザガネ WASHER, spring 10φ	18	
E- 8	M40 0502 000	ドラム セット ボルト BOLT, drum set	2	
E- 9	9NL 1000 003	ロック ナット NUT, lock M10	2	
E-10	S80 0502 000	ハンマー ドラム アッシー WASHER DRUM Ass'y	1	E-11 ~ 17迄
E-11	S59 0514 000	ハンマー ドラム DRUM, hummer	1	
E-12	GS7 1454 000	フレームカッタツメ KNIFE	42	
E-13	S41 0616 000	ツメ トリツケ ピン SET PIN, blade	21	
E-14	S41 0617 000	ツメ トリツケ ピン カラ COLLAR, blade set pin	21	
E-15	9SP 0402 000	スプリング ピン PIN, spring 4φx20 L	21	
E-16	M40 0502 000	ドラム セット ボルト SET BOLT, drum	2	
E-17	9NL 1000 003	ロック ナット NUT, lock	2	

F. ハンドル・コントロール関係
HANDLE & CONTROL GROUP



F. ハンドル・コントロール関係
HANDLE & CONTROL GROUP

見出番号 NO.	コード番号 CODE NO.	部 品 名 称 PARTS NAME	数 量 Q'TY	備 考 REMARKS
F- 1	S80 0611 000	ハンドル HANDLE	1	
F- 2	M14 2611 000	ハンドル フレーム FRAME, handle	1	
F- 3	M40 1214 000	コウグバコ フタ LID, tool box	1	
F- 4	M09 0615 000	コウグバコ フタ ツマミ KNOB, tool box lid	1	
F- 5	M09 0615 020	サイン ファスナー ストップ リング RING, stop	1	
F- 6	M09 0615 030	サイン ファスナー ヨウ ザガネ WASHER	1	
F- 7	9CR 0501 003	プラス ナベ コネジ ⊕ SCREW, M5x10ℓ	2	
F- 8	9NT 0500 003	ナット NUT, MS	2	
F- 9	9SW 0500 003	バネ ザガネ WASHER, spring 5φ	2	
F-10	M14 2613 000	カラー COLLAR	1	
F-11	9BT 1212 003	ボルト BOLT, M12x120ℓ	1	
F-12	9BT 1202 563	カクネ ボルト BOLT, M12x25ℓ	2	
F-13	9NT 1200 003	ナット NUT, M12	3	
F-14	9SW 1200 003	バネ ザガネ WASHER, spring 12φ	3	
F-15	9FW 1200 003	ヒラ ザガネ WASHER, plain 12φ	3	
F-16	9BT 1003 503	ボルト BOLT, M10x35ℓ	4	
F-17	9SW 1000 003	バネ ザガネ WASHER, spring 10φ	4	
F-18	9FW 1000 003	ヒラ ザガネ WASHER, plain 10φ	4	
F-19	106 0420 000	ハンドル ニギリ GRIP, handle	2	
F-20	M2S 0420 000	グリップ GRIP	1	
F-21	S80 0921 000	チェンジ レバー LEVER, change	1	
F-22	S29 0360 020	チェンジ ロット ジョイント JOINT, change rod	1	
F-23	9TP 0352 501	テーパ ピン PIN, taper 3.5φ×25ℓ	1	
F-24	9BT 0603 003	ボルト BOLT M6×30ℓ	1	
F-25	9NL 0600 003	ロック ナット NUT, lock M6	1	
F-26	S80 0913 000	チェンジ ガイド GUIDE, change	1	
F-27	9CR 0500 803	ナベ コネジ SCREW M5×8ℓ	1	

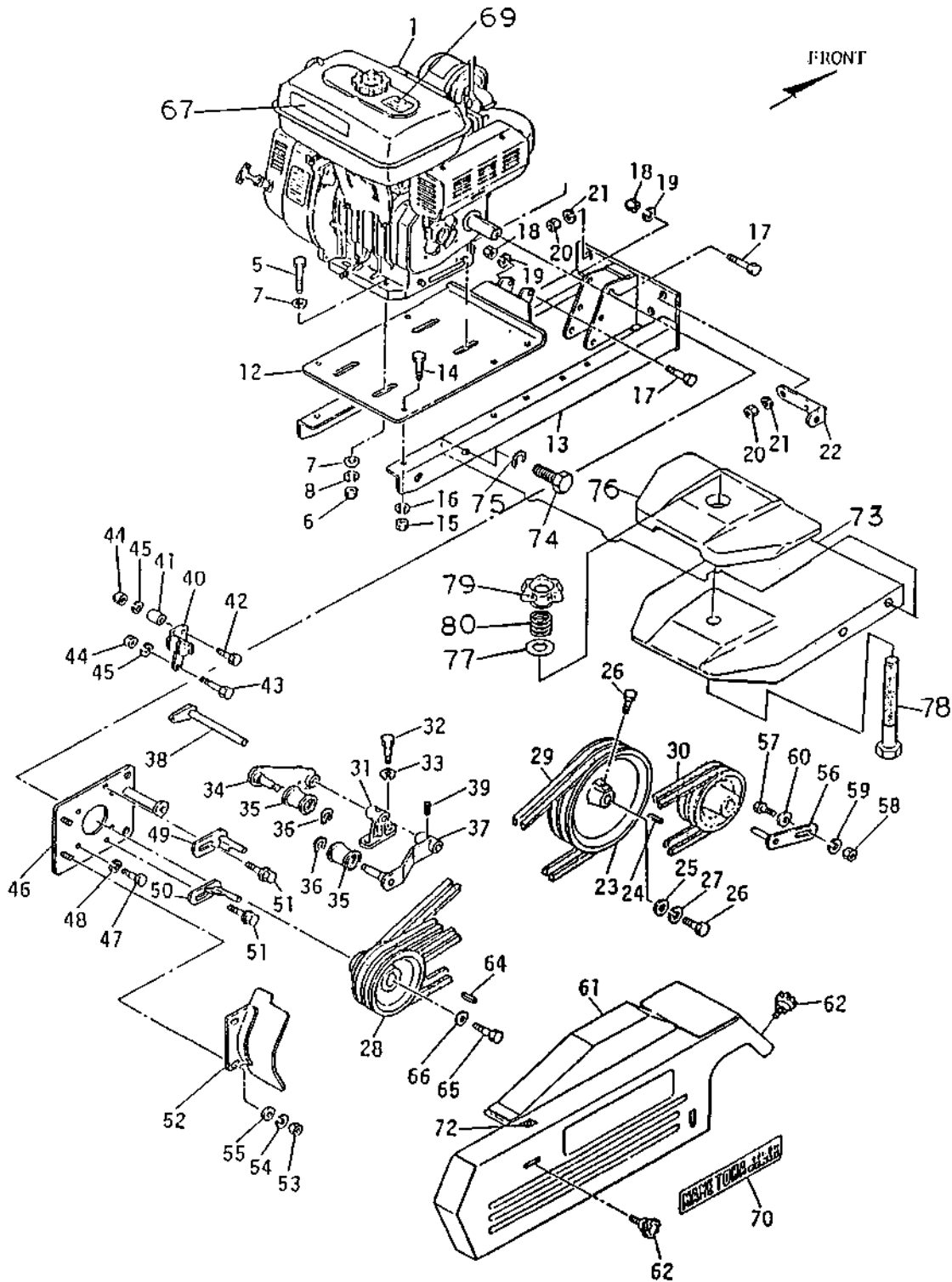
F. ハンドル・コントロール関係 HANDLE & CONTROL GROUP

見出番号 NO.	コード番号 CODE NO.	部 品 名 称 PARTS NAME	数 量 Q'TY		摘 要 REMARKS
F-28	9SW 0500 003	バネ ザガネ WASHER, spring 5φ	1		
F-29	9NT 0500 003	ナット NUT, MS	1		
F-30	S80 0912 000	ガイド プレート PLATE, guide	1		
F-31	S80 0914 000	チェンジ マーク MARK, change	1		
F-32	M58 0916 000	チェンジ カンショウ ゴム RUBBER, cushion	1		
F-33	9BK 0802 003	ヒラバネ ツキ ボルト BOLT	2		
F-34	S41 0818 001	テンション レバー (R) LEVER, tension (R)	1		
F-35	S41 0833 001	テンション レバー (L) LEVER, tension (L)	1		
F-36	M08 1016 000	ヒラ アタマ ピン PIN, clevis	2		
F-37	9ST 0151 503	ワリ ピン PIN, split 1.5φx15ℓ	2		
F-38	9ST 0302 003	ワリ ピン PIN, split 3φx20ℓ	2		
F-39	M99 0816 000	ヒラ ザガネ WASHER, plain	2		
F-40	M13 1754 000	テンション ヒップバネ SPRING, stretch tension	2		
F-41	M13 0825 000	テンション ワイヤー ジョイント JOINT, tension wire	2		
F-42	M25 0420 000	グリップ (クロ) GRIP, (brack)	1		
F-43	M25 0421 000	グリップ (アカ) GRIP, (red)	1		
F-44	S80 0840 000	テンション ワイヤー (ソウコウ ヨウ) WIRE, tension (running)	1		
F-45	S80 0841 00	テンション ワイヤー (ハンマー ヨウ) WIRE, tension (hammer)	1		
F-46	M07 0835 000	ワイヤー トメカケ ボルト BOLT, wire	2		
F-47	S80 1011 000	サイド クラッチ ワイヤー WIRE, side clutch	2		
F-48	E13 1114 000	クラッチ レバー LEVER, clutch	2		
F-49	M08 1016 000	ヒラ アタマ ピン PIN, clevis	2		
F-50	9ST 0151 503	ワリ ピン PIN, split 1.5φx15ℓ	2		
F-51	E32 0258 000	スロットル レバー LEVER, throttle	1		
F-52	S80 1312 000	スロットル ワイヤー WIRE, throttle	1		
F-53	9CV 1500 001	コンベックスベルト BELT, convex	2		
F-54	S80 3131 000	フロントカバー COVER, front	1		

F. ハンドル・コントロール関係
HANDLE & CONTROL GROUP

見出番号 NO.	コード番号 CODE NO.	部品名称 PARTS NAME	数量 Q'TY	部品番号 ORIGINAL NO.	摘要 REMARKS
F-55	9BT 0801 603	ボルト BOLT M8X16 ϕ	4		
F-56	9SW 0800 003	バネザガネ WASHER, spring	4		
F-57	M83 1013 000	サイドクラッチマーク MARK, side clutch	2		
F-58	M13 1418 000	ソウコウクラッチマーク MARK, running clutch	1		
F-59	S41 1414 000	サギヨウクラッチマーク MARK, clutch	1		
F-60	S80 0613 000	キャッシュプレート PLATE	1		
F-61	PR 45980	ワイヤ ストッパーセット WIRE STOPPER SET	1		エンジン 部品
F-62			1		
F-63			1		
F-64			1		

G. エンジン・ベルトカバー・テンション関係
ENGINE & BELT COVER • TENSION GROUP



G. エンジン・ベルトカバー・テンション関係
ENGINE & BELT COVER・TENSION GROUP

見出番号 NO.	コード番号 CODE NO.	部 品 名 称 PARTS NAME	数 量 Q'TY	備 考 REMARKS
G- 1	CEG 0020 760	エンジン アッシー ENGINE Ass'y	1	G710L-32
G- 2				
G- 3				
G- 4				
G- 5	9BT 1004 503	ボルト BOLT, M10x45ℓ	4	
G- 6	9NT 1000 003	ナット NUT, M10	4	
G- 7	9FW 1000 003	ヒラ ザガネ WASHER, plain 10φ	8	
G- 8	9SW 1000 003	バネ ザガネ WASHER, spring 10φ	4	
G- 9				
G-10				
G-11				
G-12	S80 0421 000	エンジン フレーム FRAME, engine	1	
G-13	S80 0411 000	シャーシー フレーム FRAME, chassis	1	
G-14	9BT 1002 503	ボルト BOLT, M10x25ℓ	6	
G-15	9NT 1000 003	ナット NUT, M10	6	
G-16	9SW 1000 003	バネ ザガネ WASHER, spring 10φ	6	
G-17	9BT 0806 503	ボルト BOLT, M8x65ℓ	6	
G-18	9NT 0800 003	ナット NUT, M8	6	
G-19	9SW 0800 003	バネ ザガネ WASHER, spring 8φ	6	
G-20	9NT 1200 003	ナット NUT, M12	4	
G-21	9SW 1200 003	バネ ザガネ WASHER, spring 12φ	4	
G-22	S80 0823 000	ベルト カバー スター STAY, belt cover	1	
G-23	S80 0811 000	ホンキ プーリー PULLEY, main	1	
G-24	M07 0814 000	シュジク キー KEY, main shaft	1	
G-25	M08 0830 000	プーリー オサエ ザガネ WASHER, pulley fitting	1	
G-26	9BT 0801 603	ボルト BOLT, M8x16ℓ	2	
G-27	9SW 0800 003	バネ ザガネ WASHER, spring 8φ	1	

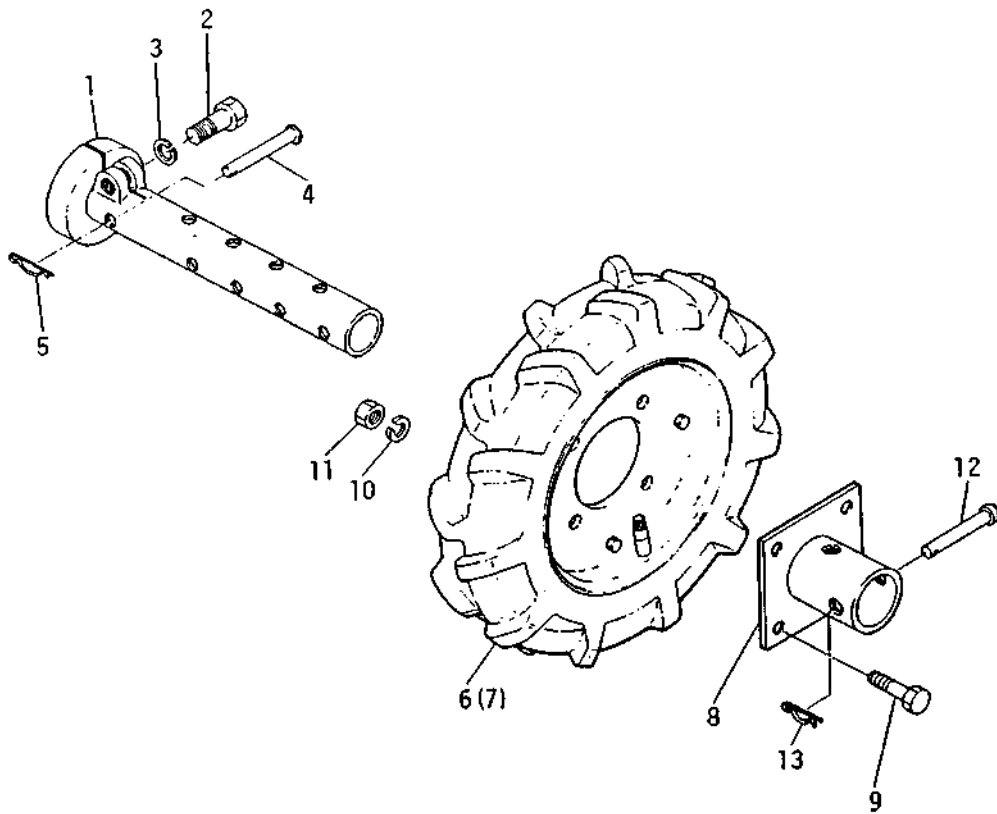
G. エンジン・ベルトカバー・テンション関係
ENGINE & BELT COVER・TENSION GROUP

見出番号 NO.	コード番号 CODE NO.	部 品 名 称 PARTS NAME	数 量 Q'TY		備 考 REMARKS
G-28	S80 0812 000	エンジン プーリー PULLEY, engine	1		
G-29	9VA 0430 003	V ベルト "V" BELT	2		LA-43
G-30	9VA 0540 003	V ベルト "V" BELT	2		LA-54
G-31	S80 0813 000	テンション アーム ウケ SUPPORT, tension arm	1		
G-32	9BT 0802 503	ボルト BOLT, M8x25ℓ	2		
G-33	9SW 0800 003	バネ ザガネ WASHER, spring 8φ	2		
G-34	S80 0814 000	テンション アーム (A) ARM, tension (A)	1		
G-35	M66 0824 000	テンション コロ ROLLER, tension A-W	2		
G-36	9RS 1200 005	スナップ リング RING, snap S-12	2		
G-37	S80 0815 000	テンション アーム (B) ARM, tension (B)	1		
G-38	S80 0816 000	テンション アーム シャフト SHAFT, tension arm	1		
G-39	9SP 0502 205	スプリング ピン PIN, spring 5φx22ℓ	1		
G-40	S80 0817 000	テンション ワイヤー ウケ SUPPORT, tension wire	1		
G-41	M67 0412 000	ケース シメツケ カラー COLLAR, case tightening	1		
G-42	9BT 0804 003	ボルト BOLT, M8x40ℓ	1		
G-43	9BT 0806 003	ボルト BOLT, M8x60ℓ	1		
G-44	9NT 0800 003	ナット NUT, M8	2		
G-45	9SW 0800 003	バネ ザガネ WASHER, spring 8φ	2		
G-46	S80 0851 000	ベルト オサエ トリツケ ザ BRACKET, belt guide	1		
G-47	9BT 0801 603	ボルト BOLT, M8x16ℓ	4		
G-48	9SW 0800 003	バネ ザガネ WASHER, spring 8φ	4		
G-49	S80 0812 000	ベルト オサエ (ウエ) STOPPER, belt (upper)	1		
G-50	S80 0853 000	ベルト オサエ (シタ) STOPPER, belt (lower)	1		
G-51	9BK 0801 863	ヒラ バネ ツキ ボルト BOLT, M8x18ℓ	2		
G-52	S80 0821 000	ベルト オサエ (ウシロ) STOPPER, belt (rear)	1		
G-53	9NT 0801 603	ボルト BOLT M8x16ℓ	2		
G-54	9SW 0800 003	バネ ザガネ WASHER, spring	2		

G. エンジン・ベルトカバー・テンション関係
ENGINE & BELT COVER · TENSION GROUP

見出番号 NO.	コード番号 CODE NO.	部 品 名 称 PARTS NAME	数 量 Q' TY		摘 要 REMARKS
G-55	9FW 0800 003	ヒラ ザガネ WASHER, plain 8φ	2		
G-56	S80 0822 000	ベルト オサエ (ハンマー ヨウ) STOPPER, belt (hammer)	1		
G-57	9BT 0801 803	ボルト BOLT, M8x18ℓ	1		
G-58	9NT 0800 003	ナット NUT, M8	1		
G-59	9SW 0800 003	バネ ザガネ WASHER, spring 8φ	1		
G-60	9FW 0800 003	ヒラ ザガネ WASHER, plain 8φ	1		
G-61	S80 0824 000	ベルト カバー COVER, belt	1		
G-62	M26 0833 000	ノブ KNOB	4		
G-63	FA 21269A	ジクタン プレヒン PARTS, shaft end	1		G-64 ~ 66迄 エンジン 部品
G-64		キー KEY	1	W405B07x 045	
G-65		ジクタン ボルト BOLT, shaft end	1	ZZ70010xx 016	
G-66		ザガネ WASHER	1	FA24135	
G-67	M81 1311 000	リコイル チュウイ マーク MARK, recoil caution	1		
G-68					
G-69	M86 0717 000	アンゼン サボウ マーク MARK, safety working	1		
G-70	S80 0842 000	ベルト カバー マーク MARK, belt cover	1		
G-71					
G-72	T12 0968 000	テ チュウイ マーク MARK, hand caution	1		
G-73	S80 3132 000	バランスウエイト WEIGHT, balance	1		
G-74	9BT 1003 003	ボルト BOLT M10X30ℓ	4		
G-75	9SW 1000 003	バネザガネ WASHER, spring 10φ	4		
G-76	M66 1212 000	バランスウエイト(小) WEIGHT, balance (small)	2		
G-77	M66 1213 000	ウエイトヨウザガネ WASHER	1		
G-78	M66 1214 000	ウエイトヨウボルト BOLT	1		
G-79	M66 1215 000	ウエイトシメツケナット NUT, tightening whight	1		
G-80	106 0329 000	スプリング SPRING	1		

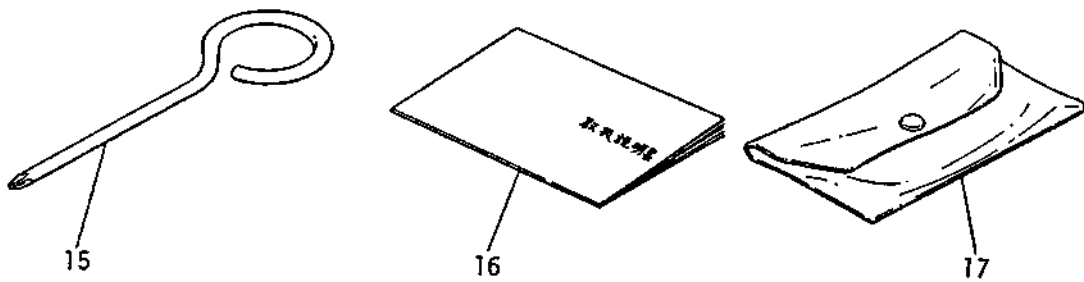
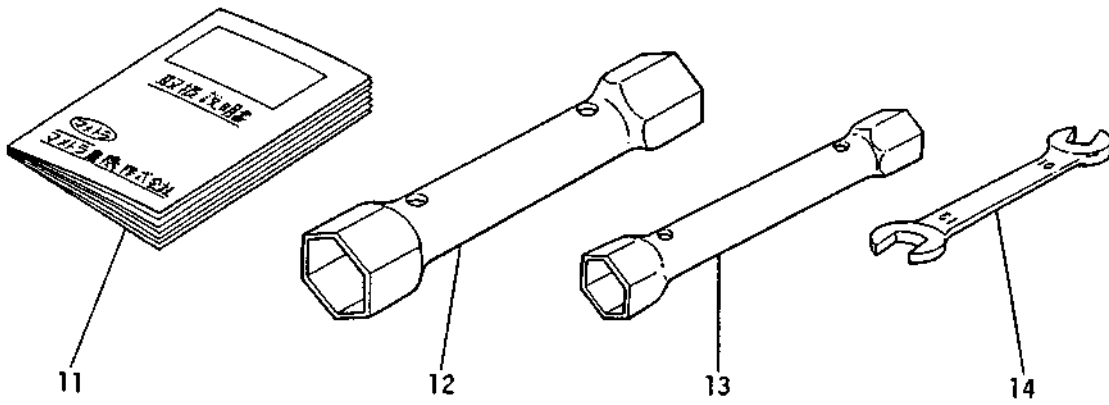
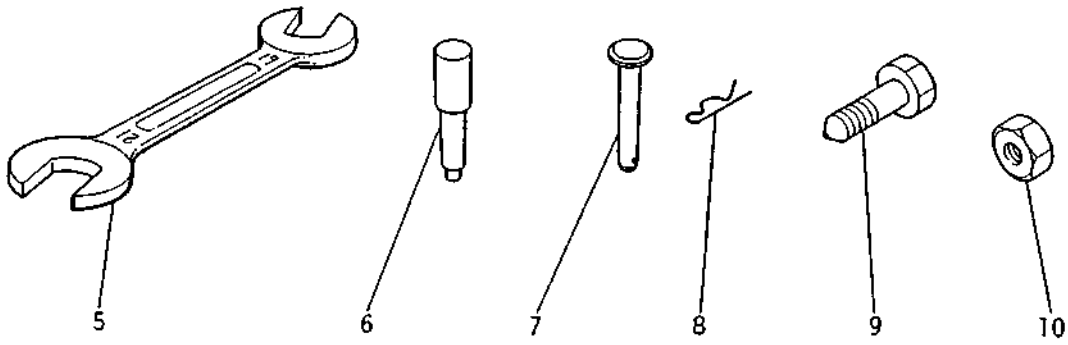
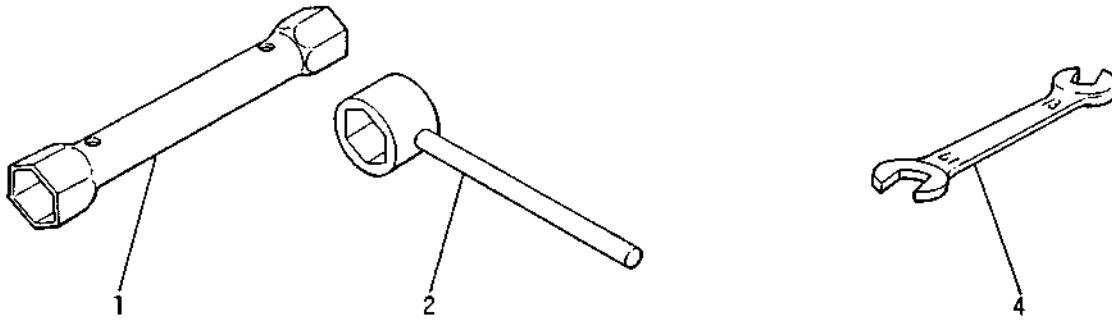
H. 車輪關係 WHEEL GROUP



H. 車輪関係 WHEEL GROUP

見出番号 NO.	コード番号 CODE NO.	部 品 名 称 PARTS NAME	数 量 Q'TY	備 考 REMARKS
H- 1	M16 1113 000	ホイール チューブ TUBE, wheel	2	
H- 2	9BT 4004 003	ボルト BOLT, 1/2"x40ℓ	2	
H- 3	9SW 4000 003	バネ ガガネ WASHER, spring 1/2"φ	2	
H- 4	M36 3113 000	シャジク ピン (小) PIN, axle (S)	4	
H- 5	106 0346 000	バネ ピン (中) PIN, spring (M)	4	
H- 6	C25 0040 0070	ゴム シャリン (左) TIRE Ass'y (L) 4. 00-7	1	
H- 7	C25 0040 0071	ゴム シャリン (右) TIRE Ass'y (R) 4. 00-7	1	
H- 8	M58 1112 000	ホイール ボス BOSS, wheel	2	
H- 9	9BT1002 003	ボルト BOLT, M10x20ℓ	8	
H-10	9SW1000 003	バネ ガガネ WASHER, spring 10φ	8	
H-11	9NT1000 000	ナット NUT, M10	8	
H-12	M26 1111 000	シャジク ピン PIN, axle	2	
H-13	106 0346 000	バネ ピン (中) PIN, spring (M)	2	

I. 附屬品・工具關係
ACCESSORY PARTS & TOOL GROUP



I. 附属品・工具関係
ACCESSORY PARTS & TOOL GROUP

見出番号 NO.	コード番号 CODE NO.	部 品 名 称 PARTS NAME	数 量 Q'TY		備 考 REMARKS
I- 1	M40 4411 000	ボックス スパナ SPANNER, box 13x17 270 L	1		
I- 2	M40 4412 000	ボックス レンチ RENCH, box 17	1		
I- 3					
I- 4	9TL 1301 700	スパナ SPANNER, 13x17	1		
I- 5	9TL 1902 100	スパナ SPANNER, 19x21	1		
I- 6	S41 1511 000	スプリング ピン スキ PUNCH, spring pin	1		
I- 7	M26 1111 000	シャジク ピン PIN, axle	2		
I- 8	106 0346 000	バネ ピン (中) PIN, spring (M)	2		
I- 9	M40 0502 000	ドラム セット ボルト SET BOLT, drum	1		
I-10	9NL 1000 003	ロック ナット NUT, lock M10	1		
I-11	S80 1411 000	ホンキ トリアツカイ セツメイショ MANUAL BOOK, chassis	1		
I-12	9TL 1902 102	ボックス スパナ SPANNER, box 19x21	1	FR-42296	エンジン 工具
I-13	9TL 1001 202	ボックス スパナ SPANNER, box 10x12	1	FN-15690	
I-14	9TL 1001 200	スパナ SPANNER, 10x12	1	FR-42299	
I-15	9TL 6019 005	プラス ケンヨウ ボックス バー BAR, box ⊕	1	FR-43077	
I-16		エンジン トリアツカイ セツメイショ MANUAL BOOK, engine	1		
I-17	FR 64551	ユウグ ブクロ BAG, tool	1		