

# **マメトラ 管理機**

---

## **MPC40**

### **パーツリスト PARTS LIST**

---

**マメトラ**

**マメトラ 農機株式会社**

## ◆ご注文に際して

---

- (1) 部品注文の場合は、本誌の見出番号・コード番号・部品名称・数量を必ず明記願います。
- (2) 注文部品の返品は受けません。
- (3) 補修部品は必ず、この純正部品を御使用願います。
- (4) 需要期に部品注文が殺到しますので、早目に御注文願います。
- (5) 改良変更等により多少形状寸法が、ことなる場合がありますので機体番号も記入の上、御注文願います。

## ◆NOTICE (Reques for Customers)

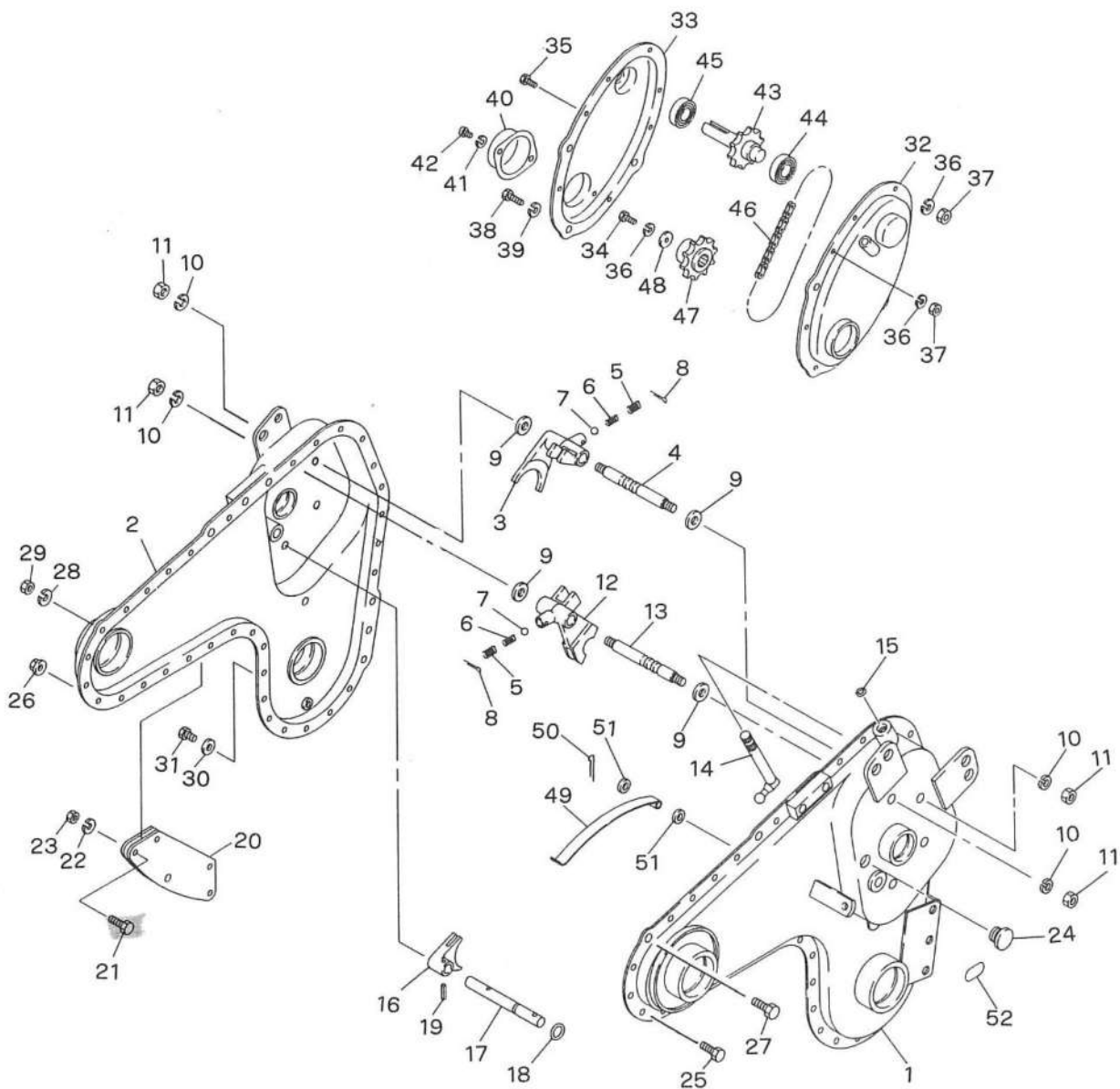
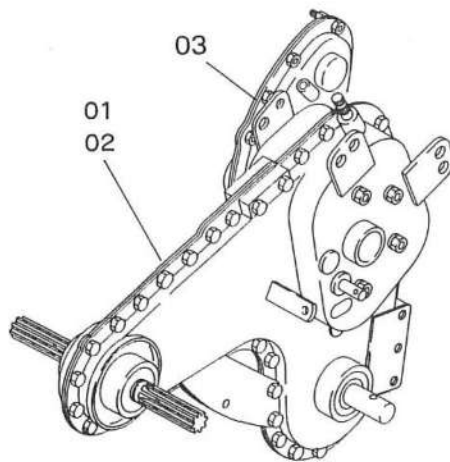
---

- (1) In placing an order for parts, be sure to specify the index number in this liems and the number of parts.
- (2) Return of ordered goods cannot be accepted.
- (3) Be sure to use the standard parts listed herein as repair parts.  
Use of other maketed or similar goods often causes a deterioration of performance and an earlier damage.
- (4) Since orders for parts rush in during the demand season, earlier order are recommended.
- (5) As in somo cases forms and dimensions may be different owing to remodelling or modifications, order parts upon notting the model number.

# 目 次

名 称	頁
A. トランスミッション ケース関係	1
B. トランスミッション ギヤ関係	5
C. ハンドル関係	7
D. ロータリーカバー・尾輪関係	11
E. エンジン ベルトカバー関係	15
F. 尾輪・車軸関係	19
G. 中耕刃受関係	21
H. 付属品関係	23

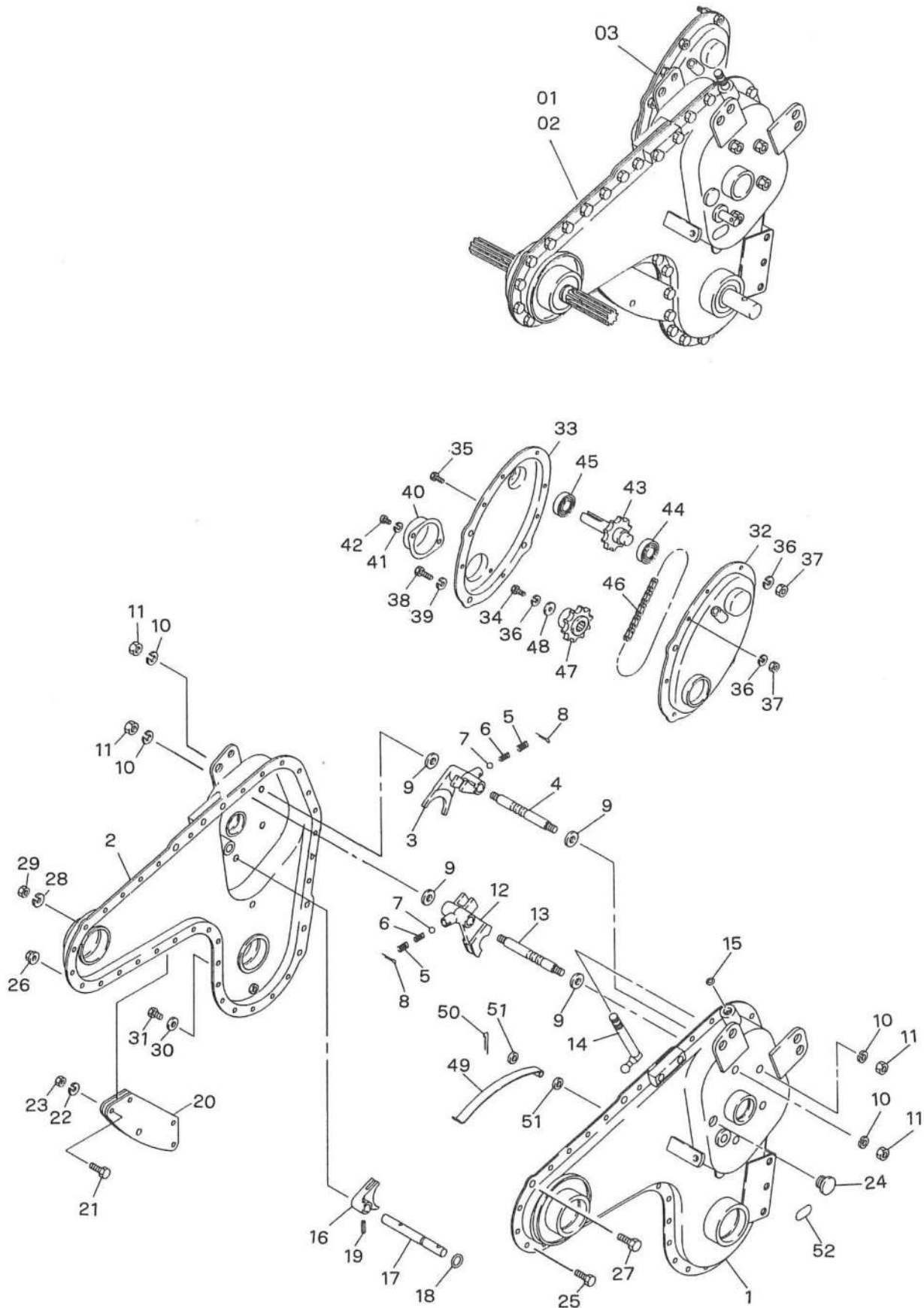
# A. トランスミッションケース関係



## A. トランスミッションケース関係

見出番号 No.	コード番号 CODE No.	部 品 名 称 PARTS NAME	数量 QTY	備 考 REMARKS
A-01	149 0003 000	トランスミッションアツシ	1	
A-02	149 0004 000	トランスミッションアツシ	1	
A-03	M40 3055 000	カウンターミッション	1	
A- 1	149 0111 000	ミッションケース R	1	
A- 2	M40 0112 000	ミッションケース L	1	
A- 3	149 0312 000	シフターフォーク H	1	
A- 4	M40 5153 000	コウソクシフターロット	1	
A- 5	M07 0314 000	シフターロットオシバネ	2	
A- 6	M07 0314 010	シフターロットオシバネ B	2	
A- 7	9SB 2500 000	スチールボール	2	5/16"
A- 8	9ST 0302 003	ワリピン	2	φ3×20ℓ
A- 9	M07 0313 001	シフターロットヨウパッキン	4	
A-10	9SW 1000 003	バネザガネ	4	M10
A-11	9NT 1000 013	ナット	4	M10 P1.25
A-12	149 0311 000	シフターフォーク L	1	
A-13	M40 0135 000	シフターロット B	1	
A-14	M40 3313 000	シフターアーム	1	
A-15	9OR 1200 001	Oリング	1	P-12
A-16	M40 5159 001	ロータリーシフターフォーク	1	
A-17	M40 5160 000	ロット	1	
A-18	9OR 0900 001	Oリング	1	P-9
A-19	9SP 0402 004	スプリングピン	1	φ4×20
A-20	M40 3711 001	ザンコウシヨリハウケ	2	
A-21	9BT 0602 003	ボルト	4	M6×20ℓ
A-22	9SW 0600 003	バネザガネ	4	M6
A-23	9NT 0600 003	ナット	4	M6
A-24	M60 0116 000	チュウユセン	1	
A-25	9BH 0601 473	7 Tボルト	24	M6×14ℓ
A-26	9NF 0600 033	フランジナット	24	M6
A-27	9BT 0801 603	ボルト	1	M8×16ℓ
A-28	9SW 0800 003	バネザカネ	2	M8
A-29	9NT 0800 003	ナット	2	M8
A-30	M07 0118 000	ハイユコウパッキン	1	
A-31	9BT 0801 203	ボルト	1	M8×12ℓ
A-32	M40 3251 000	カウンターケース L	1	
A-33	M40 3251 010	カウンターケース R	1	
A-34	9BT 0601 603	ボルト	4	M6×16ℓ
A-35	9BT 0601 403	ボルト	4	M6×14ℓ
A-36	9SW 0600 003	バネザガネ	5	M6
A-37	9NT 0600 003	ナット	7	M6

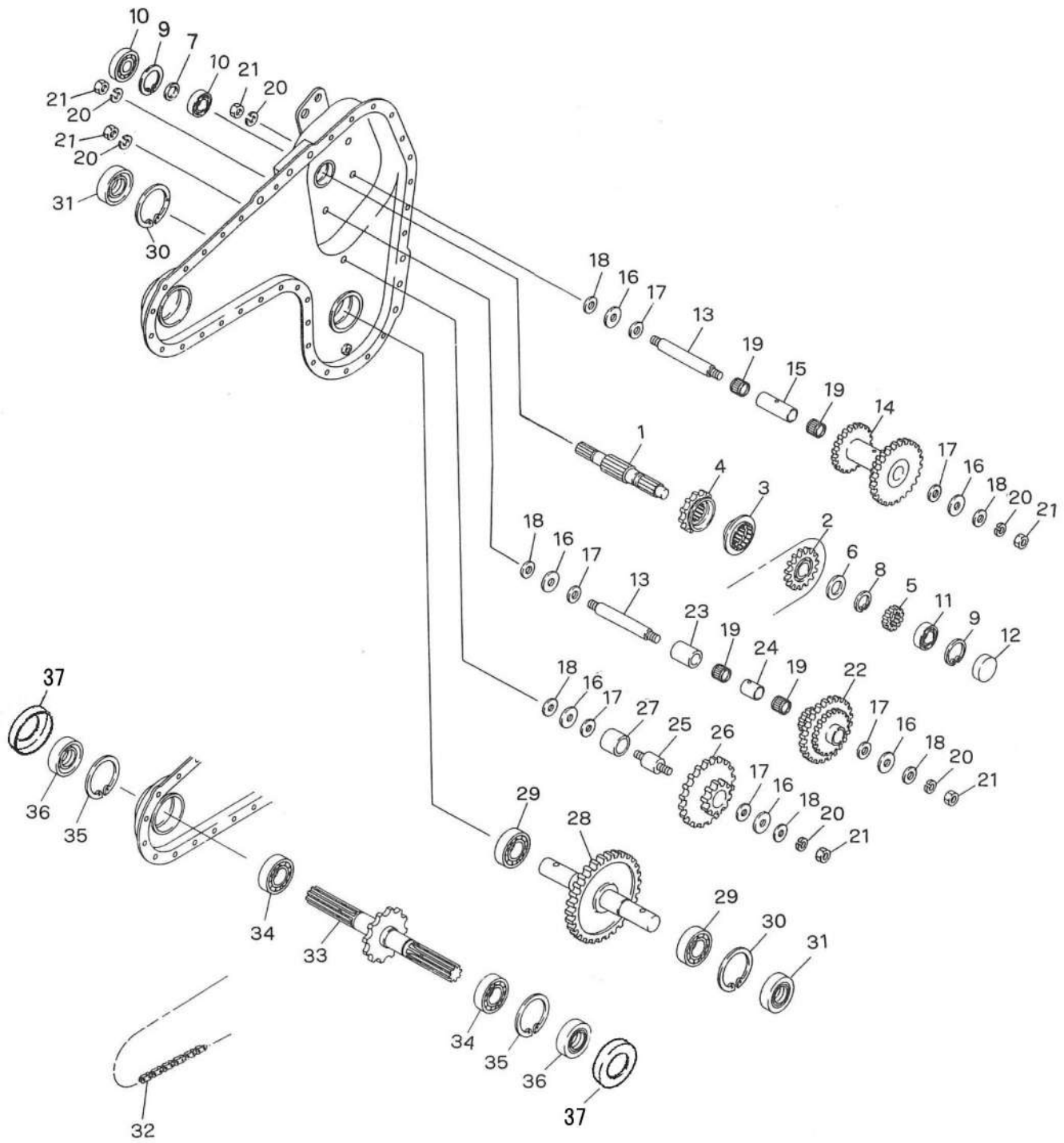
# A. トランスミッションケース関係



## A. トランスミッションケース関係

見出番号 No.	コード番号 CODE No.	部 品 名 称 PARTS NAME	数量 Q'TY	備 考 REMARKS
A-38	9BT 0802 003	ボルト	M8×20 ℓ	3
A-39	9SW 0800 003	バネザガネ	M8	3
A-40	M40 3252 000	カバー		1
A-41	9SW 0500 003	バネザガネ	M5	2
A-42	9CR 0500 003	ナベコネジ	M5×5 ℓ	2
A-43	M40 3258 000	カウンタージク		1
A-44	9BB 6003 000	ボールベアリング	#6003	1
A-45	9BB 6003 002	ボールベアリング	#6003-2RS	1
A-46	9RC 0400 340	ローラーチェン		1
A-47	M40 3223 000	シュジクスプロケット		1
A-48	M07 0813 000	プーリーオサエザガネ		1
A-49	M40 5121 001	チェンハリバネ		1
A-50	9ST 0251 203	ワリピン	φ2.5×12 ℓ	1
A-51	9FW 0600 003	ヒラザガネ	M6	2
A-52	M40 5234 000	オイルマーク		1

## B. トランスミッションギヤ関係

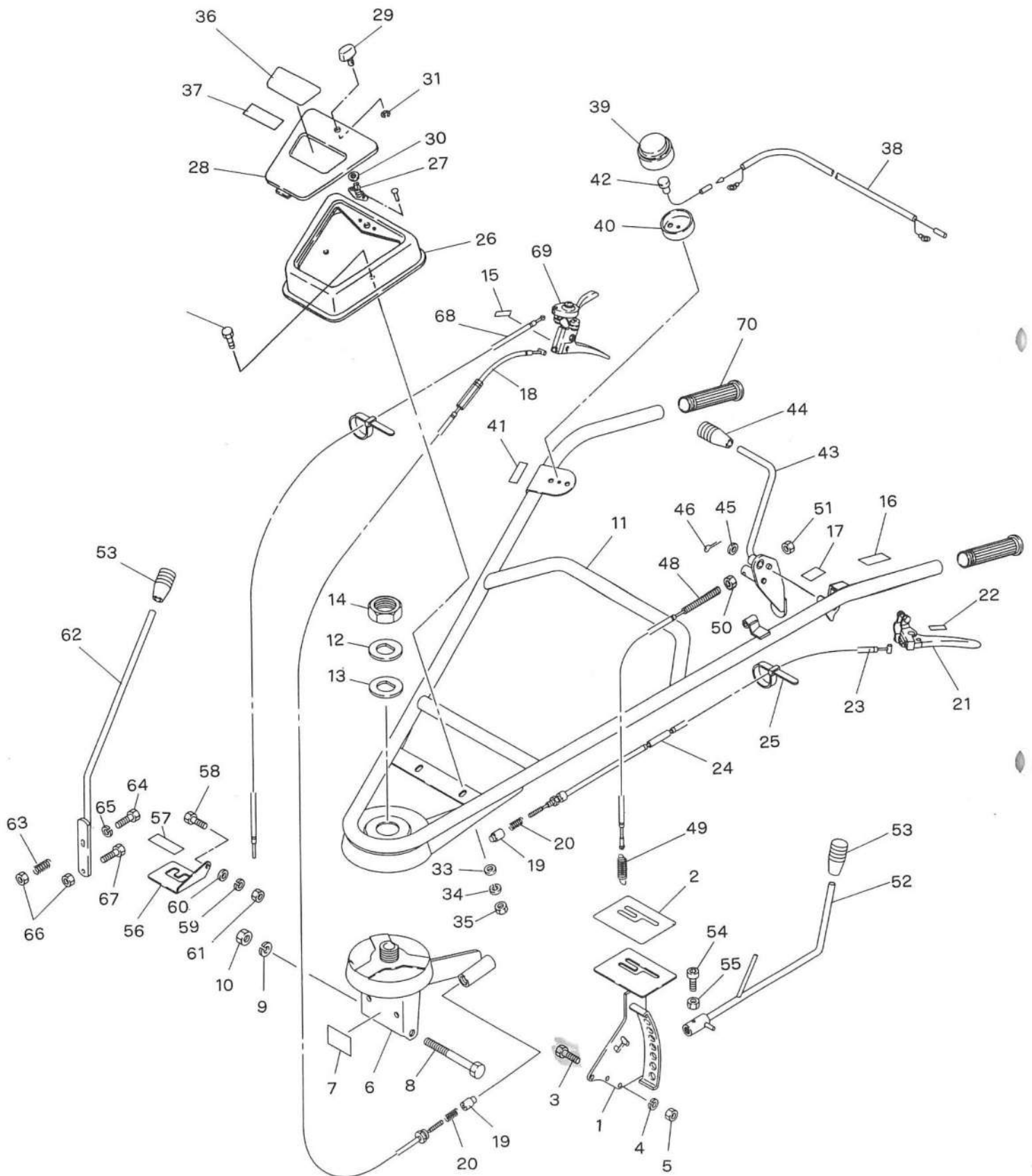




## B. トランスミッションギヤ関係

見出番号 No.	コード番号 CODE No.	部 品 名 称 PARTS NAME	数量 Q'TY	備 考 REMARKS
B- 1	M40 5155 000	シュジク	1	
B- 2	149 0211 000	ギヤツキスプロケット	1	
B- 3	149 0212 000	ロータリークラッチ	1	13T
B- 4	149 0219 000	コウソクギヤ	1	
B- 5	M40 3222 000	チェンジギヤ	1	
B- 6	M13 0216 000	サイドクラッチジクザガネ	1	
B- 7	M07 0213 000	シュジクザガネ	1	
B- 8	9RS 2000 005	スナップリング	1	S-20
B- 9	9RR 3500 005	スナップリング	2	R-35
B-10	9BB 6003 002	ボールベアリング	2	#6003-2RS
B-11	9BB 6202 000	ボールベアリング B	1	#6202
B-12	9SC 3500 700	シールキャップ	1	
B-13	M40 0130 000	バックジク	2	
B-14	149 0214 000	2ジクギヤ	1	
B-15	149 0215 000	2ジクカラー	1	
B-16	M07 0217 001	ザガネ A	4	
B-17	M07 0313 001	シフターロットヨウパッキン	6	
B-18	M07 0234 002	ネジ付シャフトヨウパッキン (ソト)	6	
B-19	9NB 1620 172	ニードルベアリング	4	
B-20	9SW 1000 003	パネザガネ	6	M10
B-21	9NT 1000 013	ナット	6	M10 P1.25
B-22	149 0216 001	バックギヤ	1	
B-23	149 0217 001	バックジクカラー	1	
B-24	149 0218 000	バックジクカラー B	1	
B-25	M40 0131 000	ゲンソクギヤジク	1	
B-26	M23 0259 000	ゲンソクギヤ	1	
B-27	M23 0224 000	マキブツシュ B	1	
B-28	M40 0142 000	シャジク	1	
B-29	9BB 6205 000	ボールベアリング	2	#6205
B-30	9RR 5200 005	スナップリング	2	R-52
B-31	9OS 2552 1208	オイルシール	2	TCX6-25,52,12
B-32	9RC 0400 660	ローラーチェン	1	#40 × 66 ℓ
B-33	149 0221 000	コオウンジク	1	
B-34	9BB 6205 000	ボールベアリング	2	#6205
B-35	9RR 5200 015	スナップリング	2	R-52
B-36	9OS 2552 1208	オイルシール	2	TCX6-25,52,12
B-37	111 0149 000	シャジクキャップ	2	

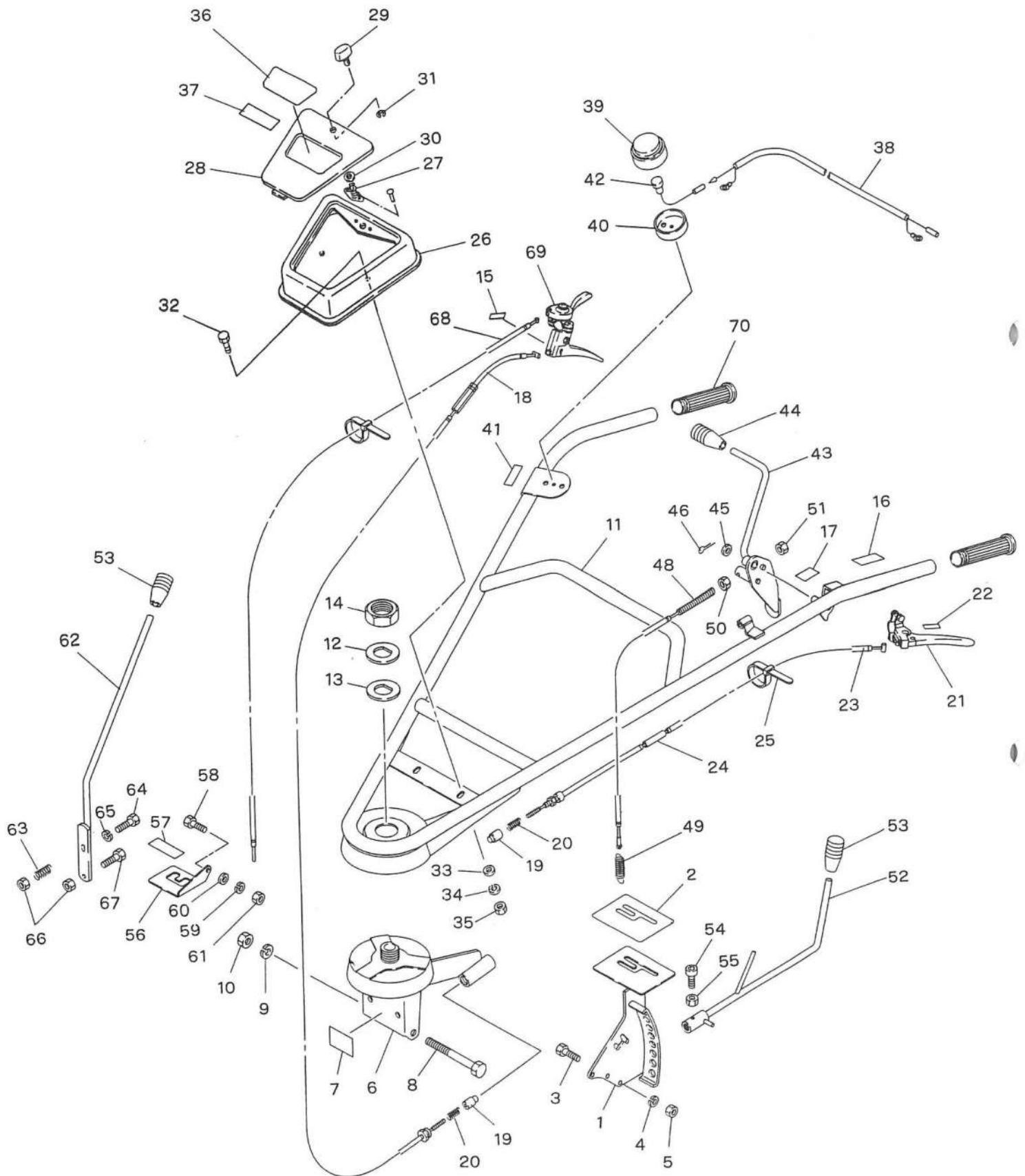
# C. ハンドル関係



## C. ハンドル関係

見出番号 No.	コード番号 CODE No.	部 品 名 称 PARTS NAME	数量 Q'TY	備 考 REMARKS
C- 1	149 0611 001	ハンドルオサエイタ	1	
C- 2	8MA 0471 000	チェンジマーク	1	
C- 3	9BT 0702 003	ボルト	3	M7×20 ℓ
C- 4	9SW 0700 003	バネザガネ	3	M7
C- 5	9NT 0700 003	ナット	3	M7
C- 6	149 0613 000	ハンドルウケ COMP	1	
C- 7	8MA 0155 000	セツメイシヨチュウイマーク	1	
C- 8	9BT 1212 503	ボルト	1	M12×125 ℓ
C- 9	9SW 1200 003	バネザガネ	1	M12
C-10	9NT 1200 003	ナット	1	M12
C-11	149 0614 002	ハンドル COMP	1	
C-12	M40 0453 000	コテイザガネ A	1	
C-13	M40 0467 000	コテイザガネ B	1	
C-14	M40 0463 001	ハンドルシメツケナット	1	
C-15	M54 0618 000	ハンドルジョウゲマーク	1	
C-16	M81 0619 000	シュクラッチマーク	1	
C-17	8MA 0007 000	クラッチレバーチュウイマーク	1	
C-18	149 0615 000	ジョウゲチョウセイワイヤー	1	
C-19	M40 0422 000	ハンドルコテイピン	2	
C-20	M40 0429 000	コテイピンヨウバネ	2	
C-21	E11 2224 000	クラッチレバーアッシ (クロ)	1	
C-22	M83 0618 000	ハンドルカイドウマーク	1	
C-23	149 0616 000	ハンドルチョウセイワイヤー B (カイドウ)	1	
C-24	M40 0457 021	チュウカンカラー	1	
C-25	9CV 1500 001	コンベックスベルト	3	
C-26	M40 0465 000	コウグバコ	1	
C-27	M09 0615 000	サインファスナー Springs	1	
C-28	M40 0466 000	コウグバコフタ	1	
C-29	M09 0615 000	コウグバコフタツマミ	1	
C-30	M09 0615 030	サインファスナーチョウセツザガネ	1	
C-31	9RE 0600 003	Eリング	1	φ6
C-32	9BT 0601 603	ボルト	2	M6×16 ℓ
C-33	M67 0915 000	ヒラザガネ	2	M6
C-34	9SW 0600 003	バネザガネ	2	M6
C-35	9NT 0600 003	ナット	2	M6
C-36	8MA 0470 000	シュメイハン	1	
C-37	M40 4414 001	ジュショウマーク	1	
C-38	149 1312 000	テイシボタンコード	1	
C-39	M81 2311 000	スイッチカバー	1	
C-40	M81 2312 000	カバートリツケフランジ	1	

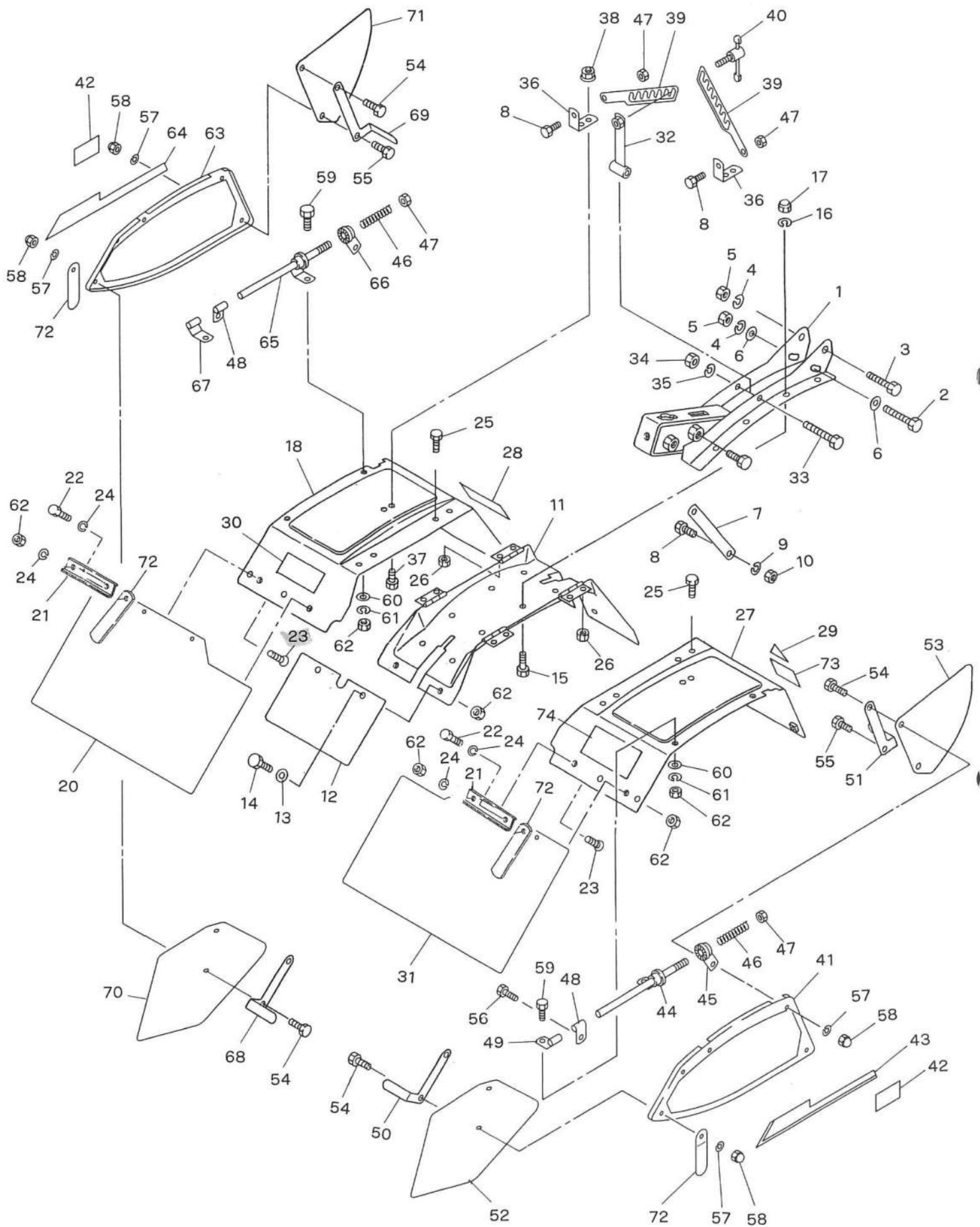
# C. ハンドル関係



## C. ハンドル関係

見出番号 No.	コード番号 CODE No.	部 品 名 称 PARTS NAME	数量 Q'TY	備 考 REMARKS
C-41	8MA 0149 000	テishiボタンマーク	1	
C-42	FR3048A	ストップスイッチ	1	
C-43	149 0820 000	テンションレバー	1	
C-44	124 0831 000	10 グリップ (アカ)	1	
C-45	103 1012 000	ヒラザガネ	$\phi 18 \times \phi 10.5 \times t1.6$	1
C-46	9ST 0201 503	ワリピン	$\phi 2 \times 15 \ell$	1
C-47	8MA 0026 000	レバーソウサマーク	1	
C-48	149 0816 001	テンションワイヤー	1	
C-49	M13 1754 000	テンションヒツパリバネ	1	
C-50	9NT 0600 003	ナット	M6	1
C-51	9NP 0600 043	ナイロンナット	M6	1
C-52	149 0911 001	チェンジレバー	1	
C-53	124 0831 000	10 グリップ (アカ)	2	
C-54	9BT 0601 075	ロッククアナツキトメネジ	M6 $\times$ 10 $\ell$	1
C-55	9NL 0600 003	ロックナット	M6	1
C-56	M40 5161 001	チェンジガイド	1	
C-57	8MA 0472 001	ロータリーチェンジマーク	1	
C-58	9BT 1002 003	ボルト	M10 $\times$ 20 $\ell$	1
C-59	9SW 1000 003	バネザガネ	M10	1
C-60	9FW 1000 003	ヒラザガネ	M10	
C-61	9NT 1000 003	ナット	M10	1
C-62	149 0912 000	チェンジレバー (ロータリー)	1	
C-63	106 0125 000	シュフクロッカー Springs	1	
C-64	9BT 0604 003	ボルト	M6 $\times$ 40 $\ell$	1
C-65	9SW 0600 003	バネザガネ	M6	1
C-66	9NT 0600 003	ナット	M6	2
C-67	9BT 0601 803	ボルト	M6 $\times$ 18 $\ell$	1
C-68	S41 3236 000	スロットルワイヤ	1	
C-69	E21 3170 000	コンピレバー ASS'Y	1	
C-70	S69 0677 000	ハンドルグリップ	2	
71	8MA 3929 001	警告マーク	1	

# D. ローターカバー・尾輪関係

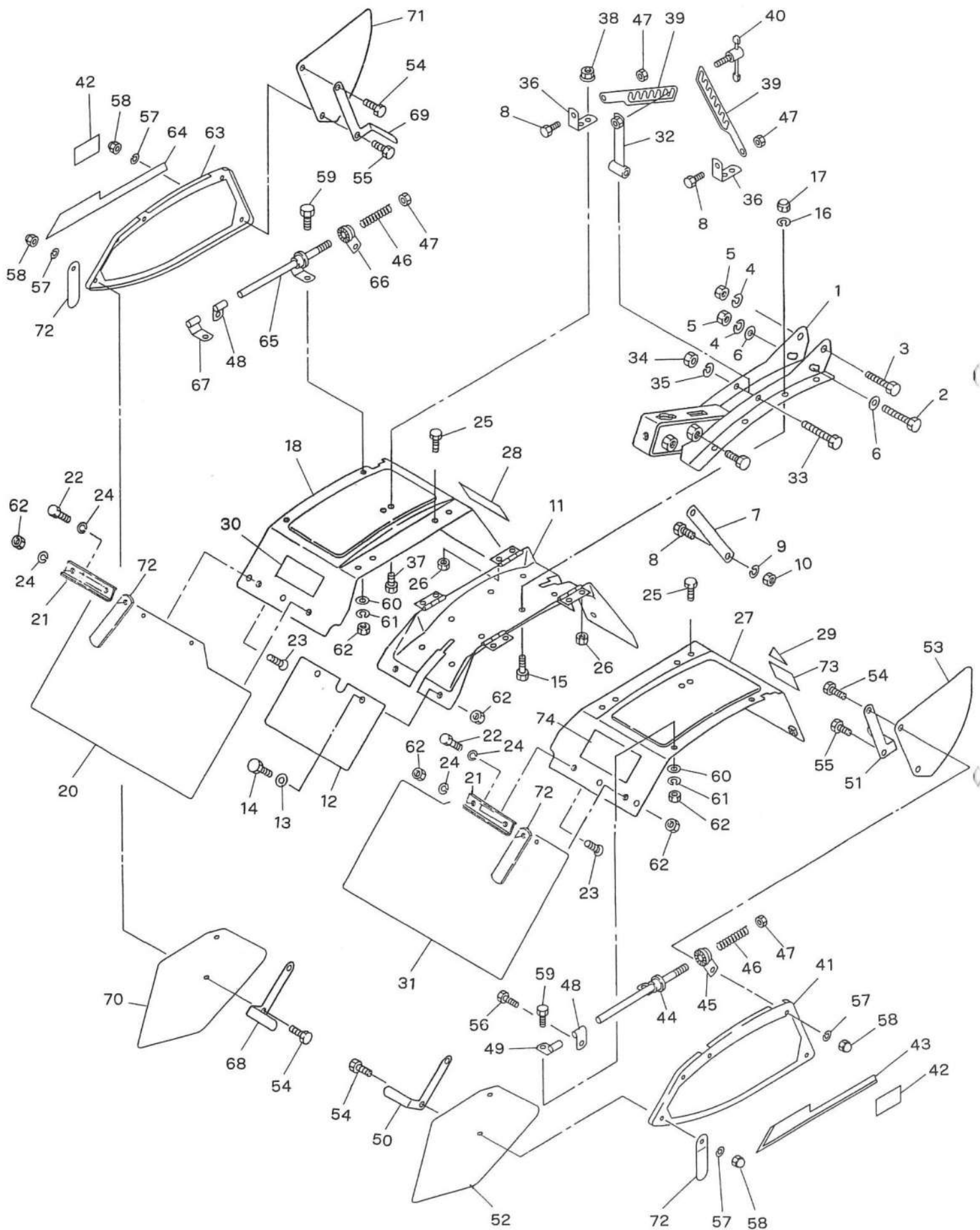


## D. ローターカバー・尾輪関係

見出番号 No.	コード番号 CODE No.	部 品 名 称 PARTS NAME	数量 Q'TY	備 考 REMARKS
D- 1	M40 6122 000	ビーム	1	
D- 2	9BT 0805 503	ボルト	1	M8 × 55 ℓ
D- 3	9BT 0805 003	ボルト	1	M8 × 50 ℓ
D- 4	9SW 0800 003	バネザガネ	2	M8
D- 5	9NT 0800 003	ナット	2	M8
D- 6	9FW 0800 003	ヒラザガネ	2	M8
D- 7	M40 5513 000	ステー	1	
D- 8	9BT 0802 003	ボルト	2	M8 × 20 ℓ
D- 9	9SW 0800 003	バネザガネ	2	M8
D-10	9NT 0800 003	ナット	2	M8
D-11	M40 6138 000	センターカバー	1	
D-12	M40 5514 000	タレゴム A	1	
D-13	M07 0813 000	プーリオサエザガネ	2	
D-14	9BK 0601 653	バネザツキボルト	2	M6 × 16 ℓ
D-15	9BT 0801 603	ボルト	8	M8 × 16 ℓ
D-16	9SW 0800 003	バネザガネ	8	M8
D-17	9NC 0800 063	フクロナット	8	M8
D-18	M40 6114 000	ロータリーカバー R	1	
D-19	8MA 0154 000	ロータリーチュウイマーク	1	
D-20	149 0512 000	タレゴム	1	B-L
D-21	M40 3560 000	タレゴムオサエ D	2	
D-22	9BT 0601 603	ボルト	2	M6 × 16 ℓ
D-23	9CD 0601 503	サラコネジ	2	M6 × 15 ℓ
D-24	9SW 0600 003	バネザガネ	4	M6
D-25	9BT 0601 403	ボルト	8	M6 × 14 ℓ
D-26	9NF 0600 003	フランジナット	8	M6
D-27	M40 6113 000	ロータリーカバー L	1	
D-28	8MA 0005 000	ドラムローターソウジマーク	1	
D-29	M63 0221 001	サンカクマーク	1	
D-30	8MA 0008 000	ダッシングチュウイマーク	1	
D-31	149 0511 000	タレゴム	1	B-R
D-32	M40 6140 000	アジャストバー	1	
D-33	9BT 0805 003	ボルト	1	M8 × 50 ℓ
D-34	9NT 0800 003	ナット	1	M8
D-35	9SW 0800 003	バネザガネ	1	M8
D-36	M40 5518 000	アジャストステー	2	
D-37	9BK 0601 653	ボルト	4	M6 × 16 ℓ
D-38	9NF 0600 003	フランジナット	4	M6
D-39	122 0517 000	アジャストアーム	2	
D-40	M40 5521 000	アジャスタクランクボルト	1	

(セレート付)

# D. ローターカバー・尾輪関係

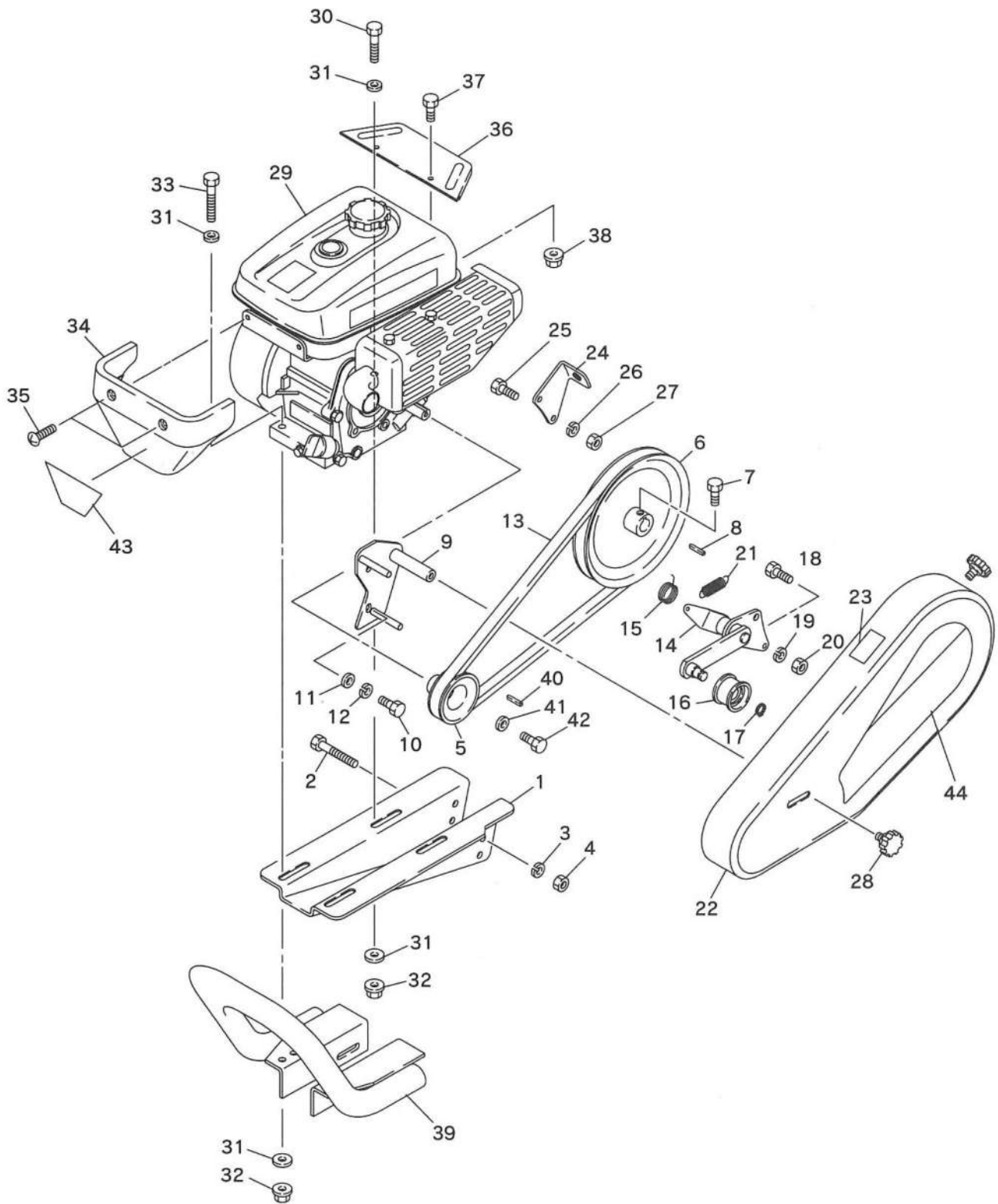




## D. ローターカバー・尾輪関係

見出番号 No.	コード番号 CODE No.	部 品 名 称 PARTS NAME	数量 Q'TY	備 考 REMARKS
D-41	M40 4503 000	ソクバン L	1	
D-42	8MA 0014 000	カバーアンゼンヒョウジマーク	2	
D-43	M81 2227 000	ラインマーク L	1	
D-44	M81 2236 001	コテイカナグ L	1	
D-45	M81 2237 001	コテイカナグ L	1	
D-46	M81 2245 000	スプリング	2	
D-47	9NP 0800 042	ナイロンナット M8	4	
D-48	M81 2238 000	コテイカナグ	2	
D-49	M81 2240 000	コテイカナグ L	1	
D-50	M81 2241 000	サポート A-L	1	
D-51	M81 2244 000	サポート B-L	1	
D-52	M40 6160 000	ゴムプレート A-L	1	
D-53	M81 2248 000	ゴムプレート B-L	1	
D-54	9BT 0601 203	ボルト M6 × 12 ℓ	2	
D-55	9BT 0601 203	ボルト M6 × 12 ℓ	4	
D-56	9BT 0601 003	ボルト M6 × 10 ℓ	2	
D-57	9SW 0600 003	バネザガネ M6	10	
D-58	9NC 0600 063	フクロナット M6	10	
D-59	9BT 0601 403	ボルト M6 × 14 ℓ	6	
D-60	9FW 0600 003	ヒラザガネ M6	4	
D-61	9SW 0600 003	バネザガネ M6	4	
D-62	9NT 0600 003	ナット M6	6	
D-63	M40 4504 000	ソクバン R	1	
D-64	M40 2228 000	ラインマーク R	1	
D-65	M81 2235 001	コテイカナグ R	1	
D-66	M81 2250 001	コテイカナグ R	1	
D-67	M81 2239 000	コテイカナグ R	2	
D-68	M81 2242 000	サポート A-R	1	
D-69	M81 2243 000	サポート B-R	1	
D-70	M40 6159 000	ゴムプレート A-R	1	
D-71	M81 2249 000	ゴムプレート B-R	1	
D-72	127 5723 000	ゴムガイド	4	
D-73	8MA 0009 000	アンゼンゴケンショウマーク	1	
D-74	8MA 0491 000	ドラムローターマーク	1	

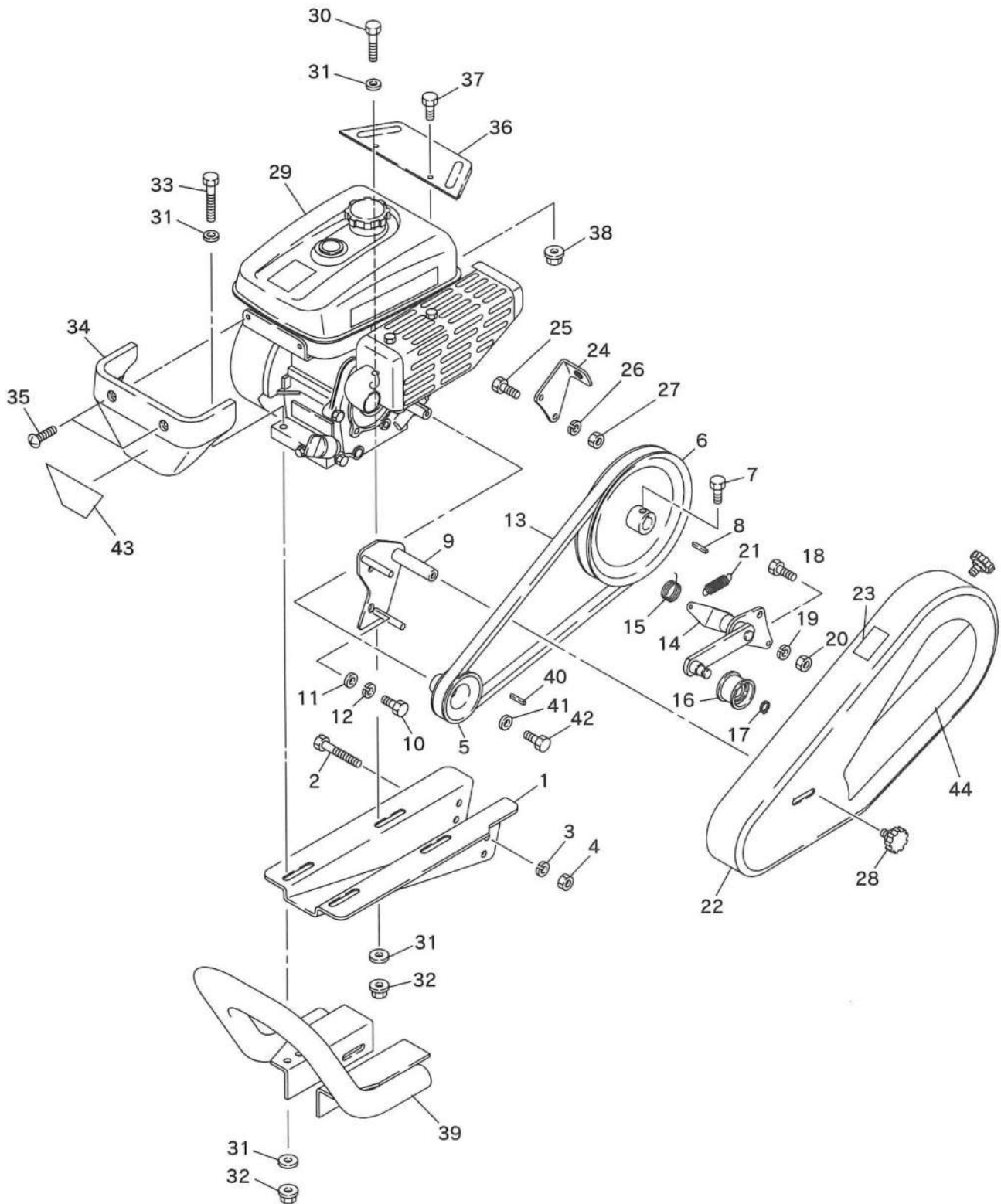
# E. エンジン ベルトカバー関係



## E. エンジン ベルトカバー関係

見出番号 No.	コード番号 CODE No.	部 品 名 称 PARTS NAME	数量 Q'TY	備 考 REMARKS
E- 1	M40 6112 000	エンジンフレーム	1	
E- 2	9BT 0806 003	ボルト	3	M8 × 60 ℓ
E- 3	9SW 0800 003	バネザガネ	3	M8
E- 4	9NT 0800 003	ナット	3	M8
E- 5	149 0811 001	エンジンプーリ	1	
E- 6	149 0812 001	ホンキプーリ	1	
E- 7	9BT 0801 203	ボルト	1	M8 × 12 ℓ
E- 8	9KY 0503 500	キー	1	5 × 5 × 35 ℓ
E- 9	149 0813 001	ベルトオサエカナグ	1	
E-10	9BT 0801 603	ボルト	2	M8 × 16 ℓ
E-11	9FW 0800 003	ヒラザガネ	1	M8
E-12	9SW 0800 003	バネザガネ	2	M8
E-13	9VB 0400 003	Vベルト (オレンジ)	1	LB-40
E-14	149 0815 002	テンションアーム	1	
E-15	M36 2838 000	テンションモトシバネ	1	
E-16	M66 0825 000	テンションコロ	1	B-S
E-17	9RS 1200 005	スナップリング	1	S-12
E-18	9BT 0601 603	ボルト	1	M6 × 16 ℓ
E-19	9SW 0600 003	バネザガネ	1	M6
E-20	9NT 0600 003	ナット	1	M6
E-21	M13 1754 000	テンションヒツパリバネ	1	
E-22	149 0817 001	ベルトカバー	1	
E-23	8MA 0518 000	カバーダッチャクマーク	1	
E-24	149 0818 002	ベルトカバートリツケステー	1	
E-25	9BT 0701 803	ボルト	2	M7 × 18 ℓ
E-26	9SW 0700 003	バネザガネ	2	M7
E-27	9NT 0700 003	ナット	2	M7
E-28	M26 0833 001	ノブ	2	
E-29	GM132LN-390	エンジン	1	GM132LN-390
E-30	9BT 0804 003	ボルト	2	M8 × 40 ℓ
E-31	9FW 0800 003	ヒラザガネ	8	M8
E-32	9NK 0800 053	バネツキナット	6	M8
E-33	9BT 0805 003	ボルト	2	M8 × 50 ℓ
E-34	M88 1321 000	フロントカバー	1	
E-35	9CR 0601 213	トラスコネジ	2	M6 × 12 ℓ
E-36	111 4815 000	エンジンカバー	1	
E-37	9BT 0601 213	ボルト	2	M6 × 12 ℓ
E-38	9NK 0600 053	バネツキナット	2	M6
E-39	149 0951 001	ウエイト	1	
E-40	W40 5B05 035	キー	1	5 × 5 × 35 ℓ

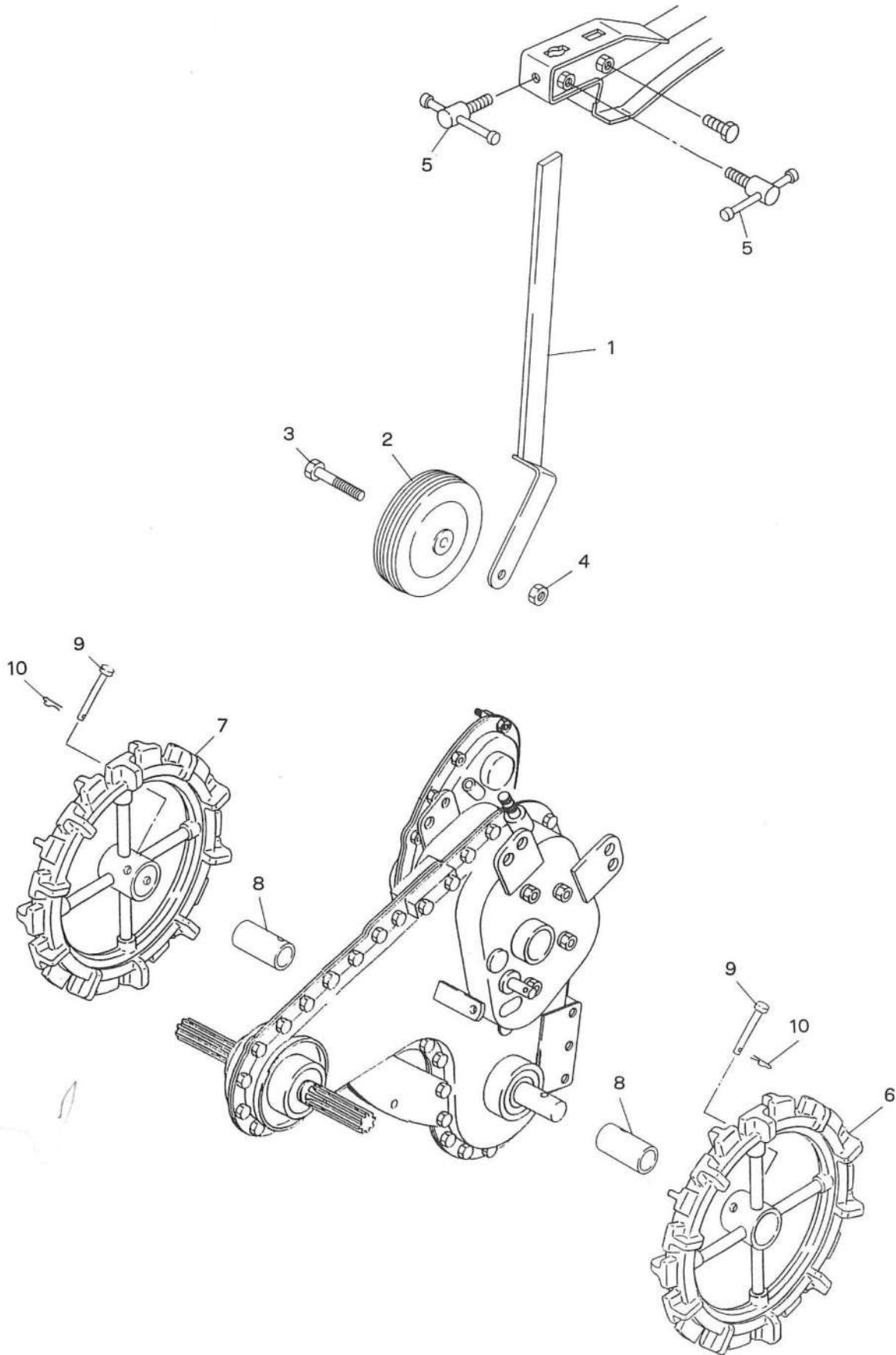
# E. エンジン ベルトカバー関係



## E. エンジン ベルトカバー関係

見出番号 No.	コード番号 CODE No.	部 品 名 称 PARTS NAME	数量 Q'TY	備 考 REMARKS
E-41	W20 7H08 000	ワッシャー	1	
E-42	B08 0A08 160	ボルト	1	
E-43	8MA 0464 000	フロントカバーマーク	1	
E-44	8MA 0451 000	ベルトカバーマーク	1	

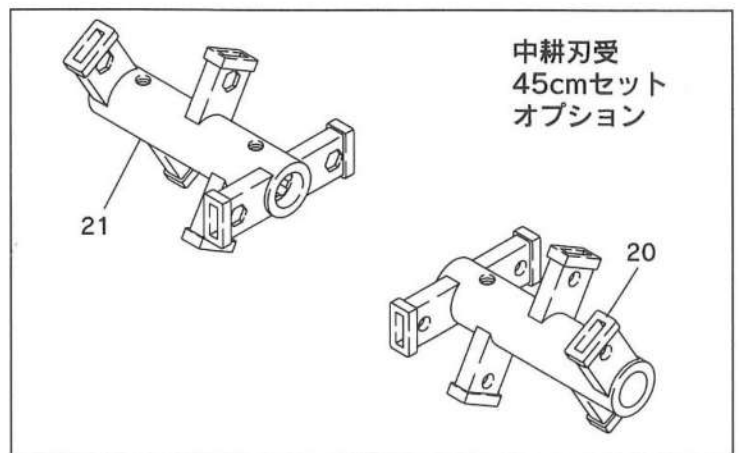
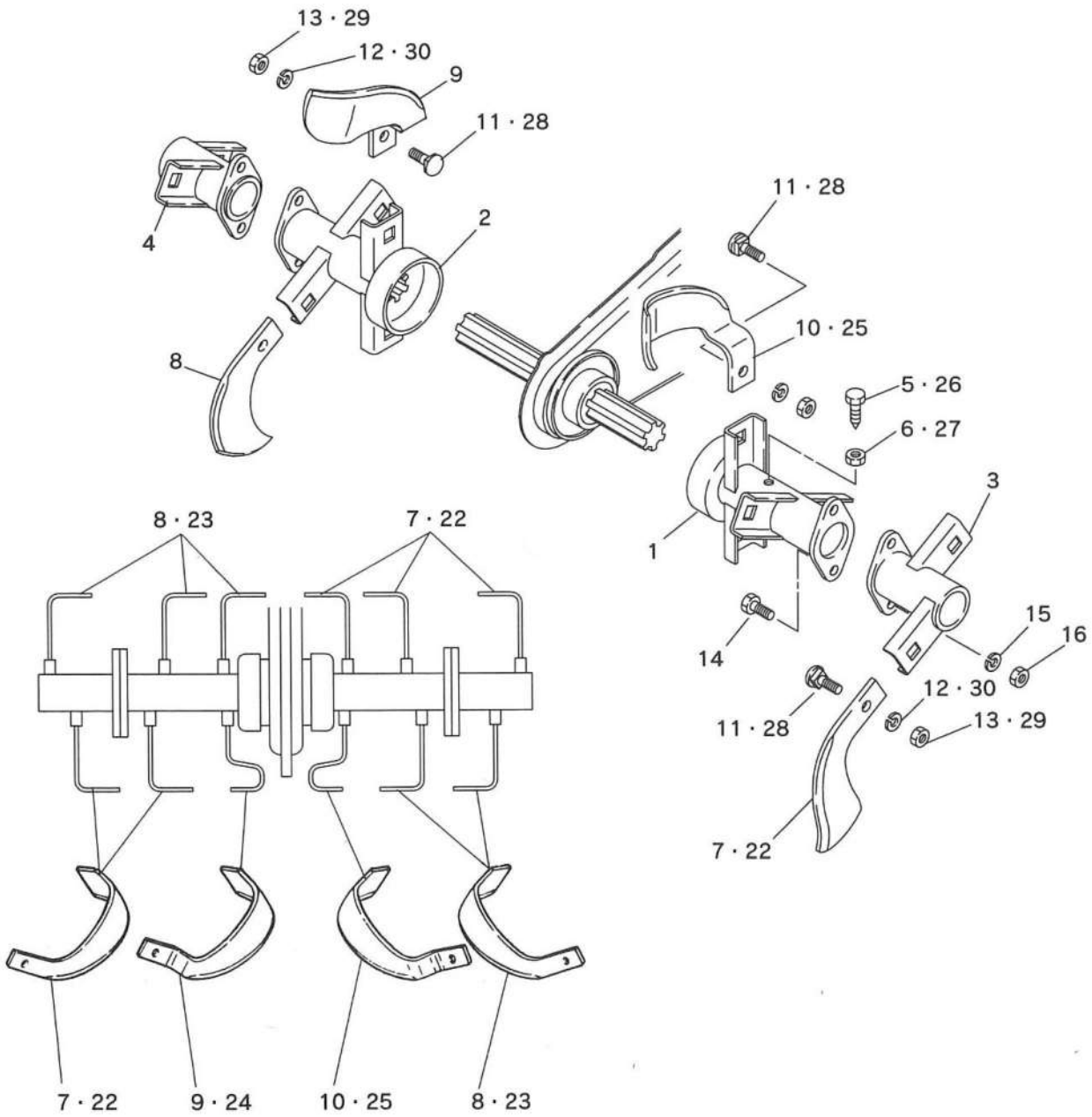
# F. 尾輪 · 車軸關係



## F. 尾輪・車軸関係

見出番号 No.	コード番号 CODE No.	部 品 名 称 PARTS NAME	数量 Q'TY	備 考 REMARKS
F- 1	M40 5519 000	ピリンジク	1	} Eilin-Assy COL 4633 000
F- 2	143 0659 000	プラスチックシャリン	1	
F- 3	9BT 1206 503	ボルト	1	
F- 4	9NT 1200 003	ナット	1	
F- 5	M23 0619 001	シメツケレバー B	2	
F- 6	124 1620 000	ゴムラグシャリン L	1	
F- 7	124 1621 000	ゴムラグシャリン R	1	
F- 8	M40 1717 000	インナーパイプ	2	
F- 9	M26 1111 000	シャジクピン	2	
F-10	9RP 1023 000	Rピン	2	

# G. 中耕刃受関係

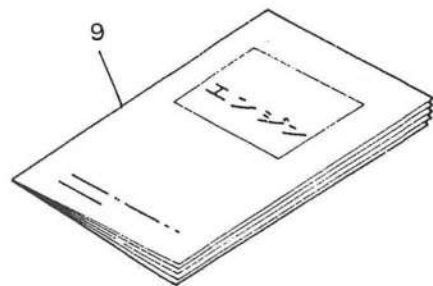
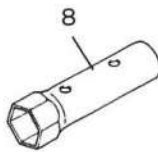
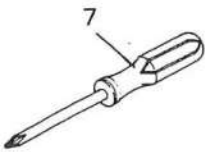
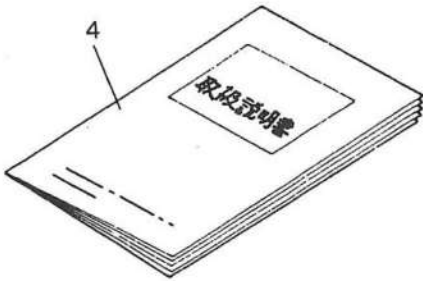
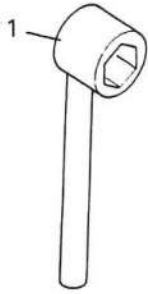




## G. 中耕刃受関係

見出番号 No.	コード番号 CODE No.	部 品 名 称 PARTS NAME	数量 Q'TY	備 考 REMARKS
G-1	R45 0655 000	チュウコウハウケチューブ R	1	
G-2	R45 0656 000	チュウコウハウケチューブ L	1	
G-3	R45 0657 000	ハウケチューブホジヨ R	1	
G-4	R45 0658 000	ハウケチューブホジヨ L	1	
G-5	M40 0502 000	ドラムセットボルト	2	
G-6	9NL 1000 003	ロックナット $\delta 2L$ M10	2	
G-7	R05 0311 000	ナタツメ L $\delta 2R$	5	
G-8	R05 0318 000	ナタツメ R	5	
G-9	R05 0312 000	マガリナタツメ L	2	
G-10	R05 0319 000	マガリナタツメ R	2	
G-11	R14 0515 000	ツメトリツケボルト	14	
G-12	9SW 1000 003	バネザガネ M10	14	
G-13	9NT 1000 003	ナット M10	14	
G-14	9BT 0801 603	ボルト M8×16ℓ	4	
G-15	9SW 0800 003	バネザガネ M8	4	
G-16	9NT 0800 003	ナット M8	4	
G-20	149 1211 000	チュウコウハウケ R 45cm	1	オプション
G-21	149 1212 000	チュウコウハウケ L 45cm	1	(20~30)
G-22	R05 0311 000	ナタツメ L	5	
G-23	R05 0318 000	ナタツメ R	5	
G-24	R05 0312 000	マガリツメ L $\delta 1L$	1	
G-25	R05 0319 000	マガリツメ R $\delta 1R$	1	
G-26	M40 0502 000	ドラムセットボルト	2	
G-27	9NL 1000 003	ロックナット M10	2	
G-28	M52 0725 000	ボルト	14	
G-29	9NT 1000 003	ナット	14	
G-30	9SW 1000 003	バネザガネ	14	
	Col-4625-000	中耕刃受 (A) タフ		

# H. 付属品関係 ACCESSORY PARTS GROUP



## H. 付属品関係

見出番号 No.	コード番号 CODE No.	部 品 名 称 PARTS NAME	数 量 Q'TY	備 考 REMARKS
H- 1	M40 4412 001	ボックスレンチ	17	
H- 2	M81 1116 000	シャジクピン (小)	2	
H- 3	9RP 1023 003	Rピン	10	
H- 4	149 1314 000	ホンキトリアツカイセツメイシヨ	1	
H- 5	M40 0502 000	ドラムセットボルト	2	
H- 6	9NL 1000 003	ロックナット	M10 2	
H- 7		⊕ドライバー	1	
H- 8		ボックススパナ	19 (170 ℓ)	
H- 9		エンジントリアツカイセツメイシヨ	1	