

マメトラパワフルカルチ

MP C 6 W

パーツリスト PARTS LIST



マメトラ農機株式会社

| | | | | |
|----------|---------|------------------------|--------------------|-----------------|
| 本社・工場 | ☎363 | 埼玉県桶川市西2丁目9の37 | ☎048 (771) 1181(代) | ☎048 (771) 1529 |
| 秋田工場 | ☎018-01 | 秋田県由利郡象潟町西中野沢字家ノ下2の3 | ☎0184 (43) 4160(代) | ☎0184 (43) 4120 |
| 東北事業部 | ☎018-01 | 秋田県由利郡象潟町西中野沢字家ノ下2の3 | ☎0184 (43) 4160(代) | ☎0184 (43) 4120 |
| 岩手営業所 | ☎025 | 岩手県花巻市上小舟渡29の3 | ☎0198 (24) 3618 | ☎0198 (24) 9524 |
| 山形営業所 | ☎994 | 山形県天童市大字久野本3920の1 | ☎0236 (54) 0681 | ☎0236 (54) 7387 |
| 福島営業所 | ☎960-01 | 福島県福島市鎌田字一里塚1の1 | ☎0245 (53) 0885 | ☎0245 (53) 6768 |
| 新潟営業所 | ☎940-11 | 新潟県長岡市撰田屋町字崩2617 | ☎0258 (23) 1329 | ☎0258 (23) 1354 |
| 長野営業所 | ☎388 | 長野県長野市篠ノ井御幣川496の6 | ☎026 (293) 4888 | ☎026 (292) 0815 |
| 茨城営業所 | ☎310 | 茨城県水戸市平須町新山1828 | ☎029 (241) 3751~2 | ☎029 (241) 3752 |
| 栃木営業所 | ☎322 | 栃木県鹿沼市茂呂645の4 | ☎0289 (76) 0187 | ☎0289 (76) 0069 |
| 群馬営業所 | ☎379-21 | 群馬県前橋市東大室町183 | ☎0272 (68) 3119 | ☎0272 (68) 3862 |
| 静岡出張所 | ☎424 | 静岡県清水市辻5の3の16 | ☎0543 (64) 9454 | ☎0543 (66) 3536 |
| 山梨営業所 | ☎409-38 | 山梨県中巨摩郡昭和町紙漕阿原字天白上2325 | ☎0552 (75) 6172~3 | ☎0552 (75) 6173 |
| 中部S・S | ☎501-62 | 岐阜県羽島市竹鼻町飯柄370の1 | ☎058 (393) 0041 | ☎058 (391) 3014 |
| 九州営業所 | ☎816 | 福岡県福岡市博多区大字上月隈648の1 | ☎092 (573) 7110 | ☎092 (573) 7680 |
| マメトラ四国機器 | ☎790 | 愛媛県松山市余戸町南1の23の18 | ☎089 (973) 2325 | ☎089 (971) 2563 |

お客様メモ

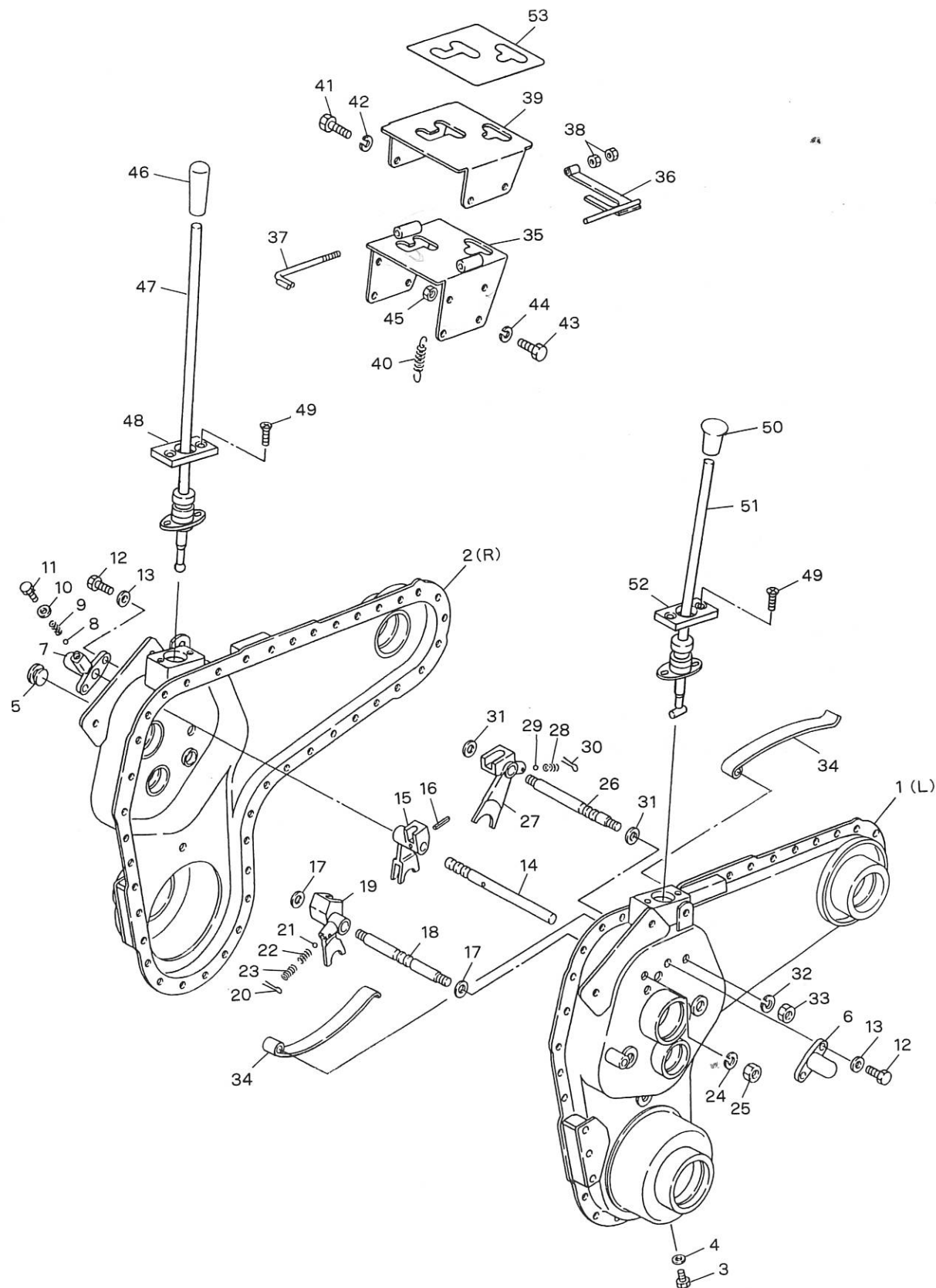
購入日 平成 年 月 日

購入店名

マメトラ

マメトラ農機株式会社

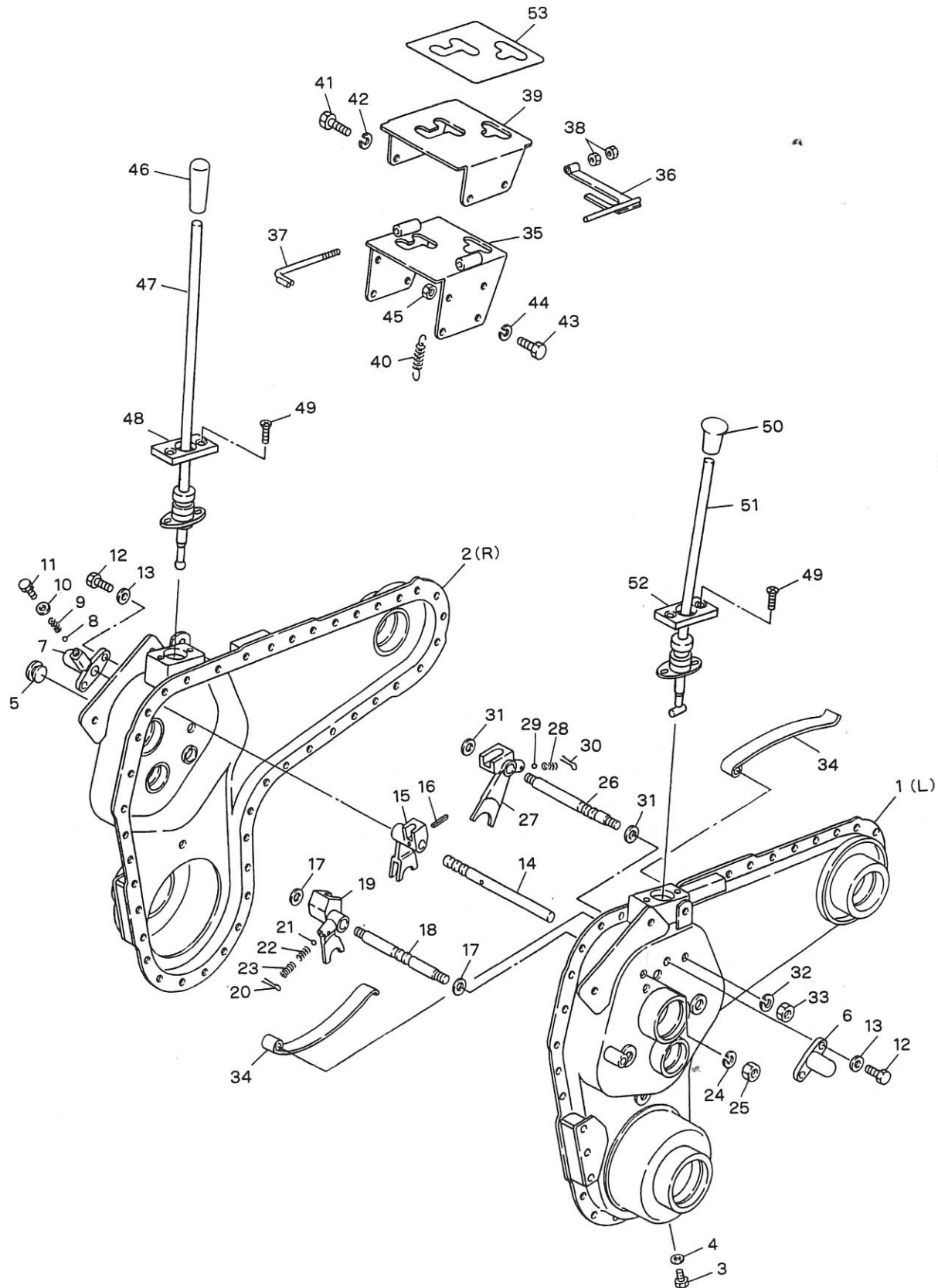
A. TRANSMISSION CASE & CHANGE LEVER GROUP



A. TRANSMISSION CASE & CHANGE LEVER GROUP

| 見出番号 No. | コード番号 CODE No. | 部 品 名 称 PARTS NAME | 数量 Q'TY | 備 考 REMARKS |
|-------------|-------------------|-----------------------|------------|----------------------|
| A-01 | 143 0003 000 | トランスミッションアッシ | 1 | TRANSMISSION ASS'Y |
| A-1 | 144 0151 001 | ミッションケース L | 1 | CASE L |
| A-2 | 144 0152 001 | ミッションケース R | 1 | CASE R |
| A-3 | 9BT 0800 803 | ボルト M8×8ℓ | 1 | BOLT M8×8ℓ |
| A-4 | M07 0118 000 | ハイユコウパッキン | 1 | PACKING |
| A-5 | M60 0116 000 | チュウユセン | 1 | PLUG, oil |
| A-6 | 138 0313 000 | シフターロッドカバー | 1 | COVER, shifter rod |
| A-7 | 143 0357 000 | シフターロッドウケ | 1 | HOLDER, shifter rod |
| A-8 | 9SB 0800 000 | コウキュウ φ8 | 1 | BALL, steel φ8 |
| A-9 | 143 0375 000 | シフターロッドオシバネ | 1 | SPRING |
| A-10 | M67 0317 000 | パッキン C | 1 | PACKING C |
| A-11 | M67 0318 000 | ボルト | 1 | BOLT |
| A-12 | 9BT 0801 803 | ボルト M8×18ℓ | 4 | BOLT M8×18ℓ |
| A-13 | 9OW 0816 200 | シールワッシャ M8 | 4 | WASHER, seal M8 |
| A-14 | 144 0351 001 | シフターロッド L | 1 | ROD, shifter L |
| A-15 | 143 0352 000 | シフターフォーク L | 1 | FORK, shifter L |
| A-16 | 9SP 0402 205 | スプリングピン | 1 | PIN, spring |
| A-17 | M07 0313 001 | シフターロッドヨウパッキン | 2 | PACKING, shifter rod |
| A-18 | 143 0353 000 | シフターロッド H | 1 | ROD, shifter rod H |
| A-19 | 143 0354 000 | シフターフォーク H | 1 | FORK, shifter H |
| A-20 | 9ST 0302 003 | ワリピン | 1 | PIN, split |
| A-21 | 9SB 0800 000 | コウキュウ φ8 | 1 | BALL, steel φ8 |
| A-22 | M07 0314 000 | シフターロッドオシバネ | 1 | SPRING |
| A-23 | M07 0314 010 | シフターロッドオシバネ B | 1 | SPRING B |
| A-24 | 9SW 1000 003 | バネザガネ M10 | 2 | WASHER, spring M10 |
| A-25 | 9NT 1000 013 | ナット M10 P1.25 | 2 | NUT M10 P1.25 |
| A-26 | 144 0352 000 | ロータリーシフターロッド | 1 | ROD, rotary shifter |
| A-27 | 143 0356 000 | ロータリーシフターフォーク | 1 | FORK, rotary shifter |
| A-28 | 143 0375 000 | シフターロッドオシバネ | 1 | SPRING |
| A-29 | 9SB 0800 000 | コウキュウ φ8 | 1 | BALL, steel φ8 |
| A-30 | 9ST 0302 003 | ワリピン | 1 | PIN, split |
| A-31 | M07 0313 001 | シフターロッドヨウパッキン | 2 | PACKING, shifter rod |
| A-32 | 9SW 1000 003 | バネザガネ M10 | 2 | WASHER, spring M10 |
| A-33 | 9NT 1000 013 | ナット M10 P1.25 | 2 | NUT M10 P1.25 |
| A-34 | M81 0271 000 | チェンバリバネ 上 | 2 | SPRING, chain upper |
| A-35 | 144 0355 001 | アンナイバン A | 1 | GUIDE, plate A |
| A-36 | 143 0367 000 | アンナイバンストッパー | 1 | STOPPER, guide plate |
| A-37 | 143 0368 000 | ストッパー B | 1 | STOPPER B |
| A-38 | 9NT 0600 003 | ナット M6 | 2 | NUT M6 |
| A-39 | 144 0356 001 | チェンジアナイバン | 1 | GUIDE, change plate |

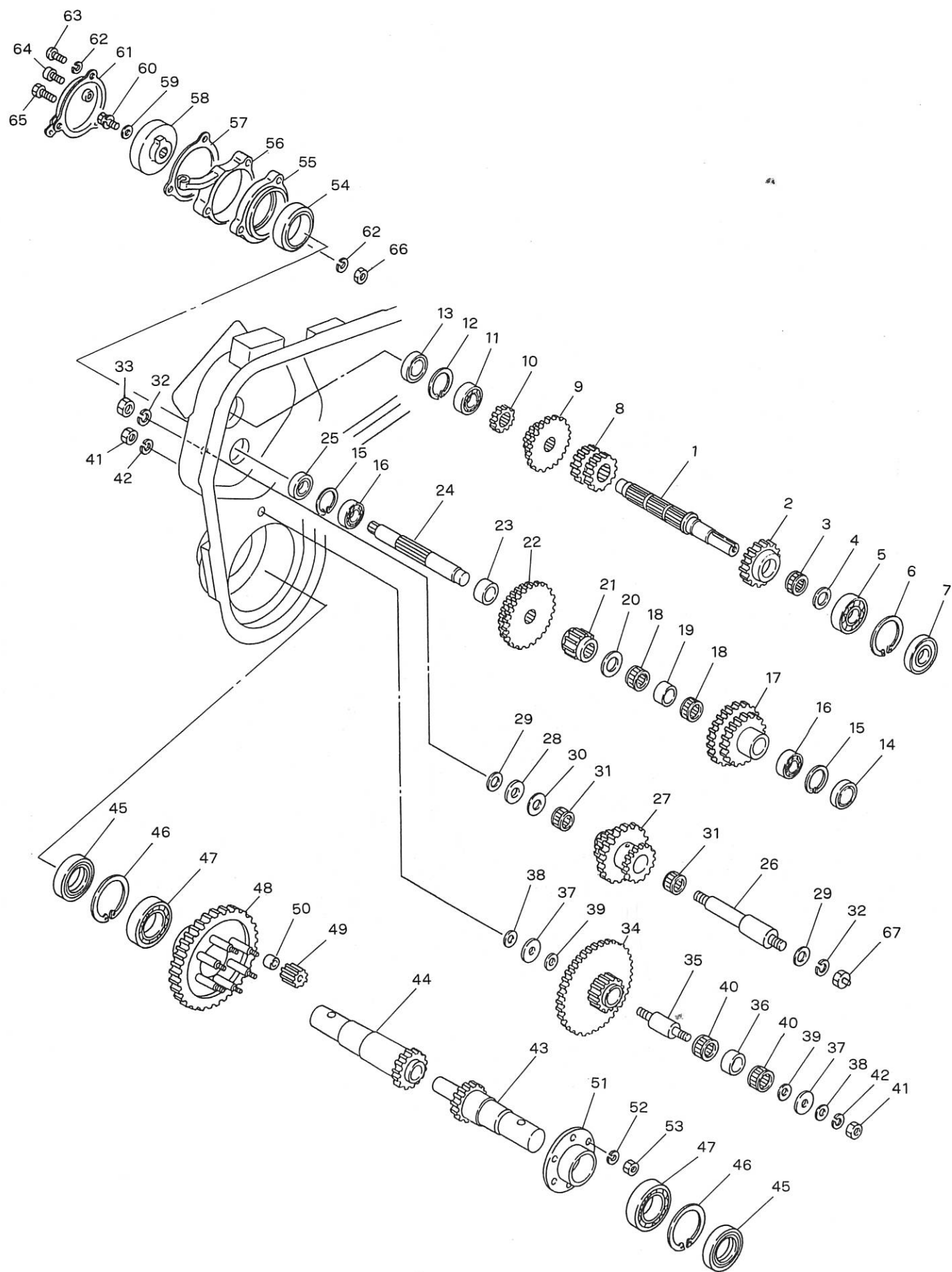
A. トランスミッションケース・チェンジレバー関係 TRANSMISSION CASE & CHANGE LEVER GROUP



A. トランスミッションケース・チェンジレバー関係 TRANSMISSION CASE & CHANGE LEVER GROUP

| 見出番号 No. | コード番号 CODE No. | 部品名称 PARTS NAME | 数量 QTY | 備考 REMARKS |
|-------------|-------------------|--------------------|-----------|----------------------------|
| A-40 | 143 0370 001 | ストッパーヒツパリバネ | 2 | SPRING, stopper |
| A-41 | 9BT 0802 003 | ボルト M8×20ℓ | 4 | BOLT M8×20ℓ |
| A-42 | 9SW 0800 003 | バネザガネ M8 | 4 | WASHER, spring M8 |
| A-43 | 9BT 0801 603 | ボルト M8×16ℓ | 4 | BOLT M8×16ℓ |
| A-44 | 9SW 0800 003 | バネザガネ M8 | 4 | WASHER, spring M8 |
| A-45 | 9NT 0800 003 | ナット M8 | 4 | NUT M8 |
| A-46 | 143 0372 000 | チェンジレバー ニギリ (黒) | 1 | GRIP, change lever (black) |
| A-47 | 143 0360 002 | チェンジレバー | 1 | LEVER, change |
| A-48 | 143 0361 000 | チェンジレバー オサエ | 1 | HOLDER, change lever |
| A-49 | 9CD 0602 003 | 十字穴付皿小ネジ M6×20ℓ | 4 | SCREW M6×20ℓ |
| A-50 | 143 0373 000 | チェンジレバーニギリ (赤) | 1 | GRIP, change lever (red) |
| A-51 | 143 0365 002 | ロータリーチェンジレバー | 1 | LEVER, rotary change |
| A-52 | 143 0361 000 | チェンジレバーオサエ | 1 | HOLDER, change lever |
| A-53 | 8MA 0189 000 | チェンジレバーマーク | 1 | MARK |

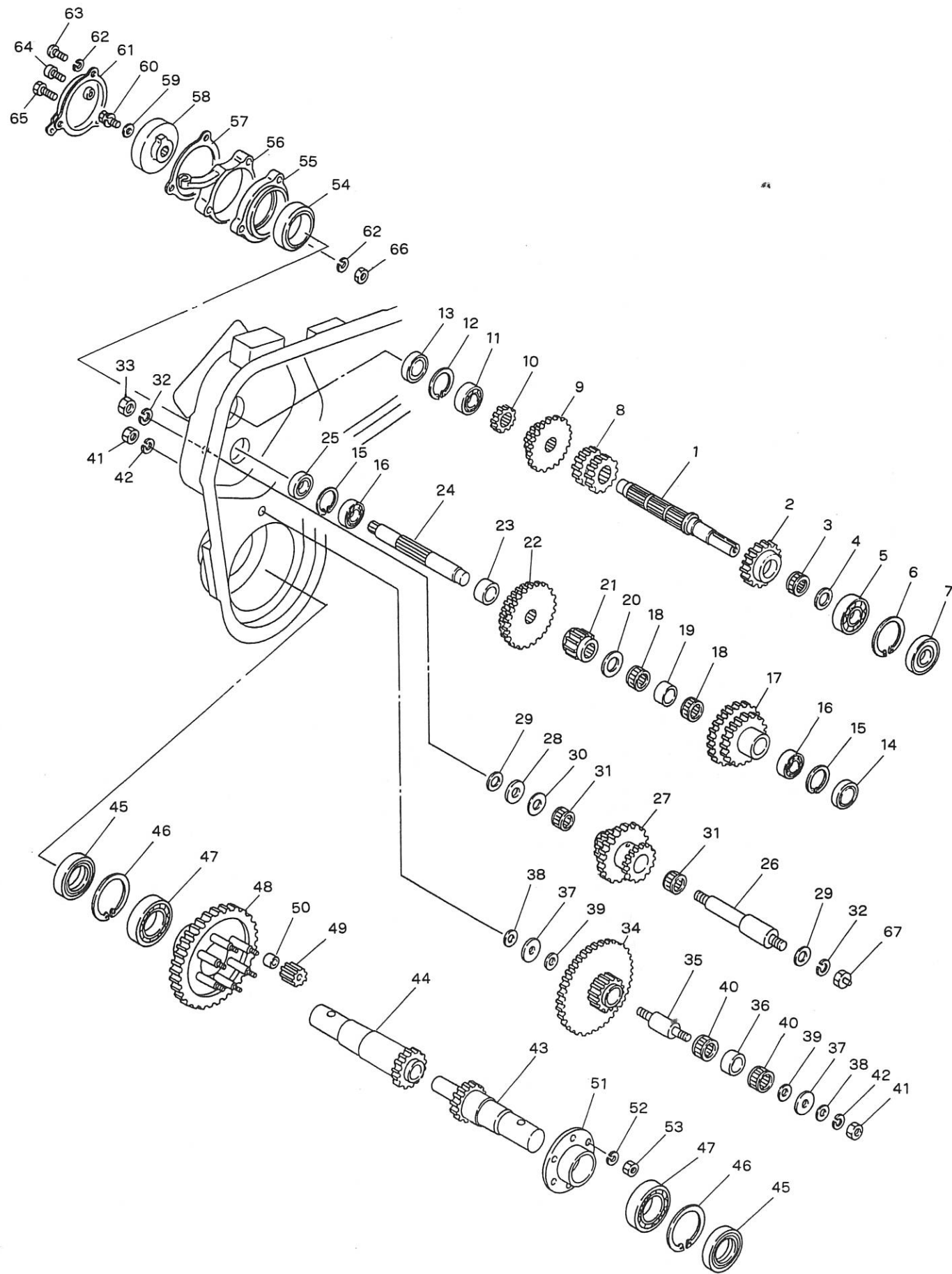
B. トランスミッションギヤ (I) 関係 B. TRANSMISSION GEAR (I) GROUP



B. トランスミッションギヤ (I) 関係 B. TRANSMISSION GEAR (I) GROUP

| 見出番号 No. | コード番号 CODE No. | 部 品 名 称 PARTS NAME | 数量 Q' TY | 備 考 REMARKS | | |
|-------------|-------------------|-----------------------|-------------|---------------------------|---|--|
| B- 1 | 144 0250 001 | シュジク | | SHAFT, main | 1 | |
| B- 2 | 144 0260 000 | シュジクギヤ 31 | | GEAR, main shaft 31 | 1 | |
| B- 3 | 9NB 2126 102 | ニードルベアリング KT212610 | | BEARING, needle KT212610 | 1 | |
| B- 4 | M13 0216 000 | サイドクラッチザガネ | | WASHER | 1 | |
| B- 5 | 9BB 6204 000 | ボールベアリング #6204 | | BEARING, ball #6204 | 1 | |
| B- 6 | 9RR 4700 005 | スナップリング R-47 | | RING, snap R-47 | 1 | |
| B- 7 | 9OS 2047 0702 | オイルシール SC-20477 | | SEAL, oil SC-20477 | 1 | |
| B- 8 | 144 0261 000 | ロータリーチェンジギヤ | | GEAR, rotary change | 1 | |
| B- 9 | 143 0251 001 | チェンジギヤ H | | GEAR, change H | 1 | |
| B-10 | 141 0212 001 | チェンジギヤ L | | GEAR, change L | 1 | |
| B-11 | 9BB 6203 000 | ボールベアリング #6203 | | BEARING, ball #6203 | 1 | |
| B-12 | 9RR 4000 005 | スナップリング R-40 | | RING, snap R-40 | 1 | |
| B-13 | 9SC 4000 700 | シールキャップ φ40×7 | | CAP, seal φ40×7 | 1 | |
| B-14 | 9SC 3500 700 | シールキャップ φ35×7 | | CAP, seal φ35×7 | 1 | |
| B-15 | 9RR 3500 005 | スナップリング R-35 | | RING, snap R-35 | 2 | |
| B-16 | 9BB 6003 000 | ボールベアリング #6003 | | BEARING, ball #6003 | 1 | |
| B-17 | 144 0262 000 | 2ジクロータリーギヤ | | GEAR, second | 1 | |
| B-18 | 9NB 2024 172 | ニードルベアリング | | BEARING, needle | 2 | |
| B-19 | 143 0263 000 | 2ジクカラー | | COLLAR, second | 1 | |
| B-20 | M13 0216 000 | サイドクラッチジクザガネ | | WASHER | 1 | |
| B-21 | 143 0255 000 | 2ジクギヤ C | | GEAR, second C | 1 | |
| B-22 | 143 0254 000 | 2ジクギヤ | | GEAR, second | 1 | |
| B-23 | 141 0223 001 | 2ジクカラー A | | COLLAR A | 1 | |
| B-24 | 143 0253 001 | 2ジク | | SHAFT, second | 1 | |
| B-25 | 9OS 1735 0702 | オイルシール SC-17357 | | SEAL, oil SC-17357 | 1 | |
| B-26 | 143 0257 000 | バックジク | | SHAFT, back | 1 | |
| B-27 | 144 0255 000 | バックギヤ | | GEAR, back | 1 | |
| B-28 | M13 0227 001 | バックヨウザガネ | | WASHER | 1 | |
| B-29 | M52 0247 000 | ドウワッシャ 12 (ソト) | | WASHER 12 (out) | 2 | |
| B-30 | M52 0248 000 | ドウワッシャ 12 (ウチ) | | WASHER 12 (in) | 1 | |
| B-31 | 9NB 1822 162 | ニードルベアリング | | BEARING, needle | 2 | |
| B-32 | 9SW 1200 003 | バネザガネ M12 | | WASHER, spring M12 | 2 | |
| B-33 | 9NT 1200 013 | ナット M12 P1.5 | | NUT M12 P1.5 | 1 | |
| B-34 | 141 0226 000 | 3ジクギヤ | | GEAR, third | 1 | |
| B-35 | 122 0220 000 | 3ジク | | SHAFT, third | 1 | |
| B-36 | 122 0222 000 | カラー B | | COLLAR B | 1 | |
| B-37 | M07 0217 001 | ザガネ A | | WASHER A | 2 | |
| B-38 | M07 0234 002 | ネジツキシヤフトパッキン | | PACKING | 2 | |
| B-39 | M07 0313 001 | シフターロットヨウパッキン | | PACKING | 2 | |
| B-40 | 9NB 2226 132 | ニードルベアリング KT-222613 | | BEARING, needle KT-222613 | 2 | |

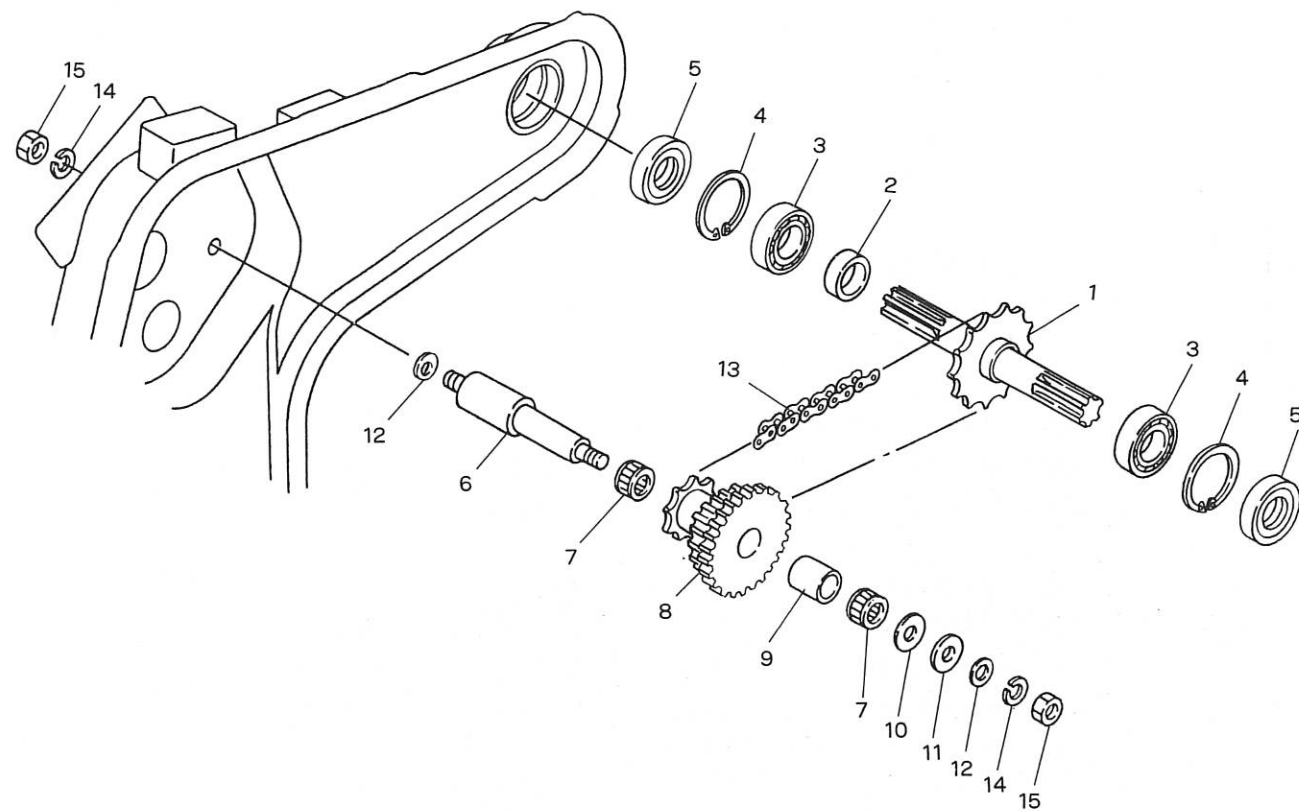
B. トランスミッションギヤ (I) 関係
B. TRANSMISSION GEAR (I) GROUP



B. トランスミッションギヤ (I) 関係
B. TRANSMISSION GEAR (I) GROUP

| 見出番号 No. | コード番号 CODE No. | 部 品 名 称 PARTS NAME | | 数量 Q' TY | 備 考 REMARKS |
|-------------|-------------------|-----------------------|------------|--------------------------|----------------|
| B-41 | 9NT 1000 013 | ナット | M10 P1.25 | NUT M10 P1.25 | 2 |
| B-42 | 9SW 1000 003 | バネザガネ | M10 | WASHER, spring M10 | 2 |
| B-43 | 144 0252 000 | シャジク | L | AXLE L | 1 |
| B-44 | 144 0253 000 | シャジク | R | AXLE R | 1 |
| B-45 | 9OS 2552 1204 | オイルシール | TCFY356212 | SEA, oil TCFY356212 | 2 |
| B-46 | 9RR 5200 005 | スナップリング | R-62 | RING, snap R-62 | 2 |
| B-47 | 9BB 6205 000 | ボールベアリング | #6205 | BEARING, ball #6205 | 2 |
| B-48 | 144 0254 000 | シャジクギヤ | | GEAR, axle | 1 |
| B-49 | M40 2118 001 | ピニオンギヤ | | GEAR, pinion | 4 |
| B-50 | M40 2119 000 | カラー | | COLLAR | 4 |
| B-51 | M40 2120 000 | ピニオンギヤウケ | | HOLDER, pinion gear | 1 |
| B-52 | 9SW 0800 003 | バネザガネ | M8 | WASHER, spring M8 | 6 |
| B-53 | 9NT 0800 003 | ナット | M8 | NUT M8 | 6 |
| B-54 | 143 1051 000 | ブレーキボスカラー | | COLLAR | 1 |
| B-55 | M66 1013 000 | ブレーキブラケット | | BRACKET, brake | 1 |
| B-56 | 143 1052 000 | ブレーキホルダー | | HOLDER, brake | 1 |
| B-57 | M66 1015 000 | ブレーキフタパッキン | | PACKING | 1 |
| B-58 | 143 1053 000 | ブレーキドラム | | DRUM, brake | 1 |
| B-59 | M07 0813 000 | プーリーオサエザガネ | | WASHER | 1 |
| B-60 | 9BK 0601 653 | バネザツキボルト | M6 × 16 l | BOLT, w/washer M6 × 16 l | 1 |
| B-61 | M66 1016 000 | ブレーキフタ | | COVER, rake | 1 |
| B-62 | 9SW 0600 003 | バネザガネ | M6 | WASHER, spring M6 | 3 |
| B-63 | 9CR 0602 503 | ⊕ナベコネジ | M6 × 25 l | SCREW M6 × 25 l | 2 |
| B-64 | 9BT 0603 093 | ロッククアナツキボルト | M6 × 30 l | BOLT M6 × 30 l | 1 |
| B-65 | 9BT 0603 503 | ボルト | M6 × 35 l | BOLT M6 × 35 l | 1 |
| B-66 | 9NT 0600 003 | ナット | M6 | NUT M6 | 1 |
| B-67 | 143 0857 000 | マワリドメナット | | NUT | 1 |

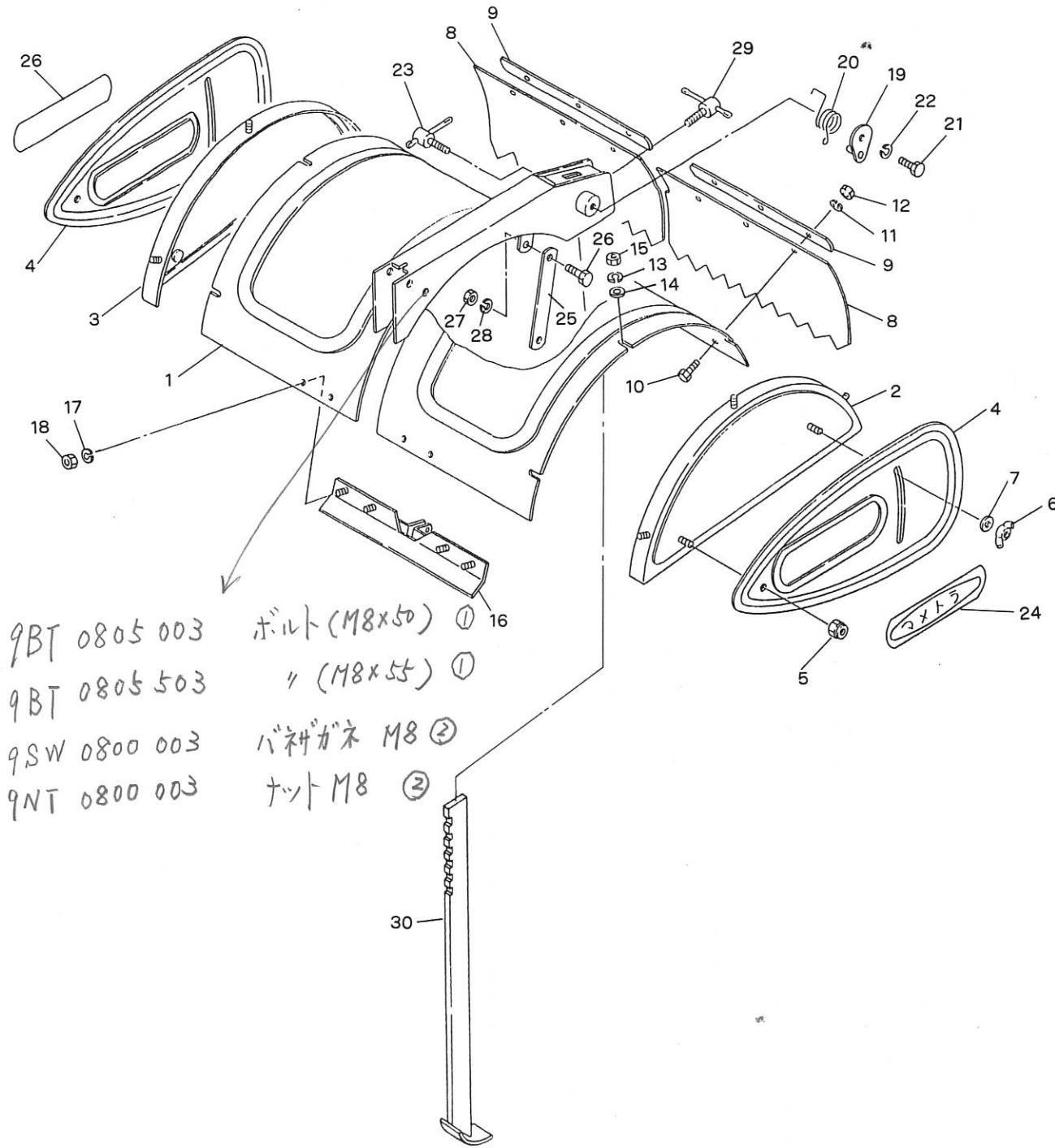
C. トランスミッションギヤ(Ⅱ)関係
C. TRANSMISSION GEAR (Ⅱ) GROUP



C. トランスミッションギヤ(Ⅱ)関係
C. TRANSMISSION GEAR (Ⅱ) GROUP

| 見出番号 No. | コード番号 CODE No. | 部 品 名 称 PARTS NAME | | 数量 Q' TY | 備 考 REMARKS |
|-------------|-------------------|-----------------------|--------------------------|-------------|----------------|
| C- 1 | 144 0256 000 | コウンジク | SHAFT, tiller | 1 | |
| C- 2 | 144 0257 000 | コウンジクカラー | COLLAR, tiller shaft | 1 | |
| C- 3 | 9BB 6205 000 | ボールベアリング #6205 | BEARING, ball #6205 | 2 | |
| C- 4 | 9RR 5200 005 | スナップリング S52 | RING, snap S52 | 2 | |
| C- 5 | 9OS 2552 1510 | オイルシール WD-255215 | SEAL, oil WD-255215 | 1 | |
| C- 6 | 143 0260 000 | ロータリージク | SHAFT, rotor | 1 | |
| C- 7 | 9NB 2024 172 | ニードルベアリング KT202417 | BEARING, needle KT202417 | 2 | |
| C- 8 | 144 0259 000 | スプロケットツギギヤ | GEAR, w/sprocket | 1 | |
| C- 9 | 143 0262 000 | ロータリージクカラー | GEAR, rotary shaft | 1 | |
| C-10 | M52 0248 000 | ドウワツシャ 12 (ウチ) | WASHER 12 (in) | 1 | |
| C-11 | M13 0227 001 | バックヨウザガネ | WASHER | 1 | |
| C-12 | M52 0247 000 | ドウワツシャ 12 (ウチ) | WASHER (out) | 2 | |
| C-13 | 9RC 0525 521 | ローラーチェン #525×52ℓ | ROLLER, chain #525×52ℓ | 1 | |
| C-14 | 9SW 1200 003 | パネザガネ M12 | WASHER, spring M12 | 2 | |
| C-15 | 9NT 1200 013 | ナット M12 P1.5 | NUT M12 P1.5 | 2 | |

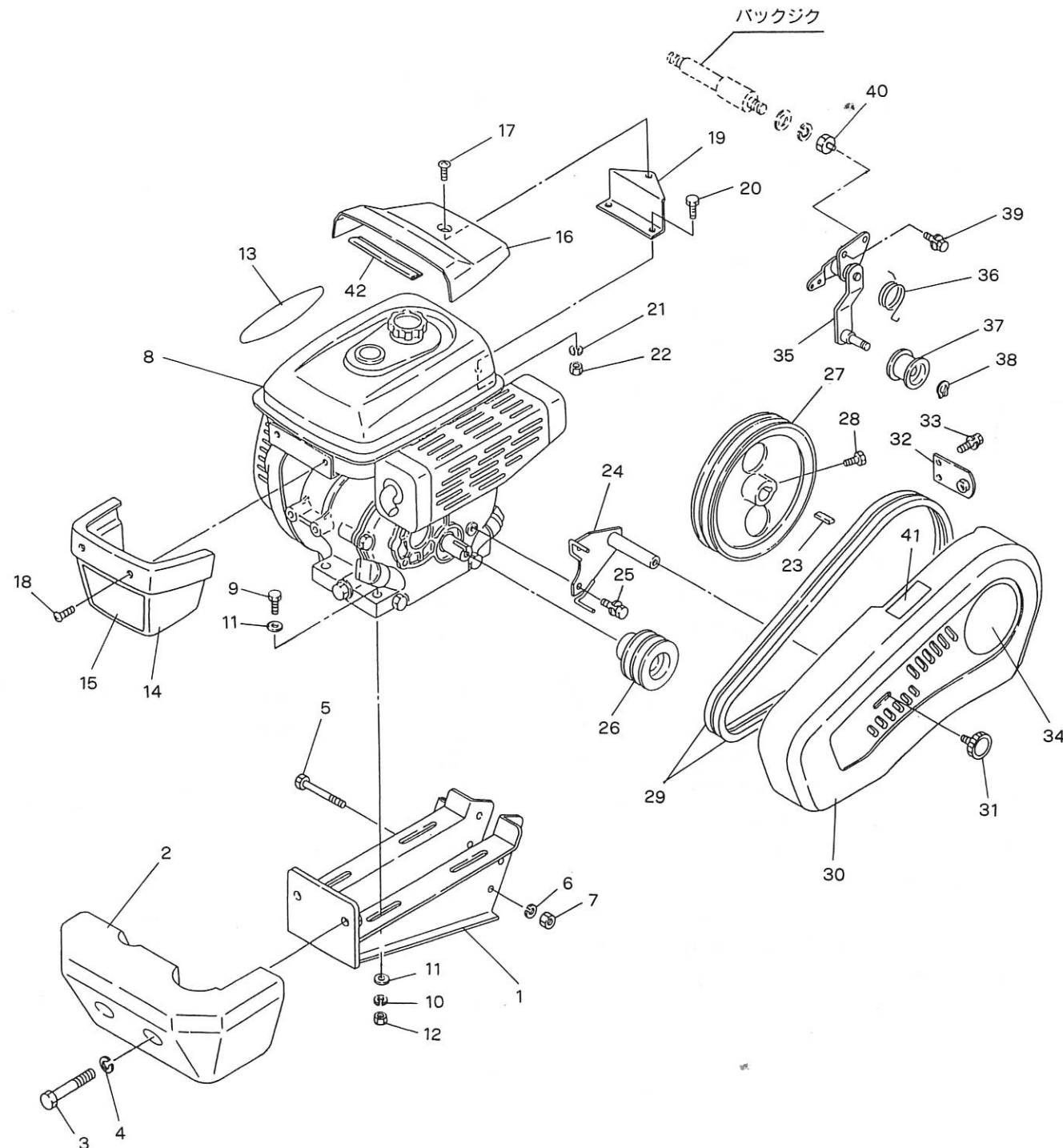
D. ロータリーカバー・尾輪関係
D. ROTARY COVER & TAIL WHEEL GROUP



D. ロータリーカバー・尾輪関係
D. ROTARY COVER & TAIL WHEEL GROUP

| 見出番号 No. | コード番号 CODE No. | 部品名称 PARTS NAME | 数量 Q'TY | 備考 REMARKS |
|-------------|-------------------|--------------------|------------|-------------------------|
| D-1 | 143 0550 000 | ロータリーカバー 600 アッシ | 1 | ROTARY COVER 600 ASS'Y |
| D-2 | 143 0552 000 | サイドカバー L | 1 | COVER, side R |
| D-3 | 143 0553 000 | サイドカバー R | 1 | COVER, side L |
| D-4 | 143 0554 000 | ホジョカバー | 2 | COVER, side |
| D-5 | 9NP 0800 040 | ナイロンナット M8 | 2 | NUT, nylon M8 |
| D-6 | 9NW 0800 053 | チョウナット M8 | 2 | NUT, wing M8 |
| D-7 | 9FW 0800 003 | ヒラザガネ M8 | 2 | WASHER, plain M8 |
| D-8 | 144 0552 000 | タレゴム | 2 | RUBBER |
| D-9 | 144 0553 000 | タレゴム オサエ A | 2 | PLATE, rubber setting A |
| D-10 | 9BT 0601 603 | ボルト M6x16 l | 6 | BOLT M6x16 l |
| D-11 | 9SW 0600 003 | バネザガネ M6 | 6 | WASHER, spring M6 |
| D-12 | 9NT 0600 003 | ナット M6 | 6 | NUT M6 |
| D-13 | 9SW 0800 003 | バネザガネ M8 | 6 | WASHER, spring M8 |
| D-14 | 9FW 0800 003 | ヒラザガネ M8 | 6 | WASHER, plain M8 |
| D-15 | 9NT 0800 003 | ナット M8 | 6 | NUT M8 |
| D-16 | 143 0560 001 | タレゴムオサエ C | 1 | PLATE, rubber setting C |
| D-17 | 9SW 0600 003 | バネザガネ M6 | 4 | WASHER, spring M6 |
| D-18 | 9NT 0600 003 | ナット M6 | 4 | NUT M6 |
| D-19 | 143 0561 000 | コテイカナグ | 1 | METALLIC, fitting |
| D-20 | 143 0562 000 | モドシスプリング | 1 | SPRING, return |
| D-21 | 9BT 0801 603 | ボルト M8x16 l | 1 | BOLT M8x16 l |
| D-22 | 9SW 0800 003 | バネザガネ M8 | 1 | WASHER, spring M8 |
| D-23 | M23 0619 001 | シメツケレバー B | 1 | LEVER, fitting B |
| D-24 | S73 1420 000 | マメトラマーク | 2 | MAMETORA MARK |
| D-25 | 143 0565 000 | ステー | 1 | STAY |
| D-26 | 9BT 0802 003 | ボルト M8x20 l | 2 | BOLT M8x20 l |
| D-27 | 9NT 0800 003 | ナット M8 | 2 | NUT M8 |
| D-28 | 9SW 0800 003 | バネザガネ M8 | 2 | WASHER, spring M8 |
| D-29 | M23 0616 000 | シメツケレバー B | 1 | LEVER, fitting B |
| D-30 | 143 0660 000 | ピソリアッシ | 1 | TAIL WHEEL ASS'Y |

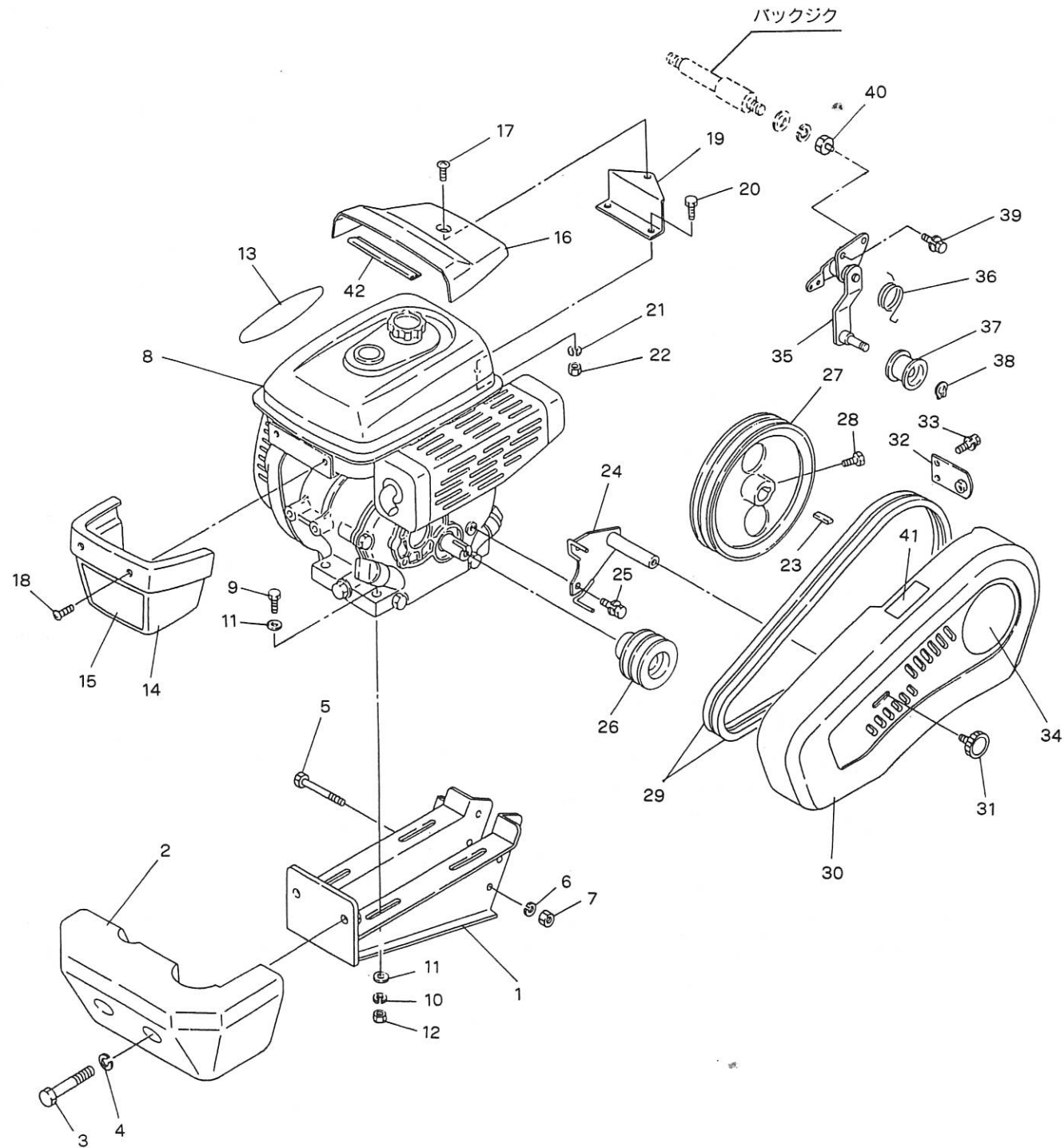
E. エンジン・ベルトカバー・テンション関係 E. ENGINE · BELT COVER & TENSION GROUP



E. エンジン・ベルトカバー・テンション関係 E. ENGINE · BELT COVER & TENSION GROUP

| 見出番号 No. | コード番号 CODE No. | 部品名称 PARTS NAME | 数量 Q'TY | 備考 REMARKS |
|-------------|-------------------|-----------------------|------------|-------------------------|
| E-1 | 144 0450 000 | エンジンフレーム | 1 | FRAME, engine |
| E-2 | 144 1250 000 | バランスウエイト (黒) | 1 | WEIGHT, balance (black) |
| E-3 | 9BT 1205 003 | ボルト M12×50 l | 2 | BOLT M12×50 l |
| E-4 | 9SW 1200 003 | バネザガネ M12 | 2 | WASHER, spring M12 |
| E-5 | 9BT 0807 003 | ボルト M8×70 l | 3 | BOLT M8×70 l |
| E-6 | 9SW 0800 003 | バネザガネ M8 | 3 | WASHER, spring M8 |
| E-7 | 9NT 0800 003 | ナット M8 | 3 | NUT M8 |
| E-8 | CEG 0021 270 | メイキエンジン GM181LN-371 | 1 | ENGINE GM181LN-371 |
| E-9 | 9BT 0804 003 | ボルト M8×40 l | 4 | BOLT M8×40 l |
| E-10 | 9SW 0800 003 | バネザガネ M8 | 4 | WASHER, spring M8 |
| E-11 | 9FW 0800 003 | ヒラザガネ M8 | 8 | WASHER, plain M8 |
| E-12 | 9NT 0800 003 | ナット M8 | 4 | NUT M8 |
| E-13 | M81 2314 000 | マメトラマーク | 1 | MARK |
| E-14 | M88 1321 000 | フロントカバー | 1 | COVER, front |
| E-15 | 108 1421 000 | フロントマーク | 1 | MARK |
| E-16 | 128 0712 000 | リヤカバー | 1 | COVER, rear |
| E-17 | 9CR 0801 213 | トラスコネジ M8×12 l | 1 | SCREW M8×12 l |
| E-18 | 9CR 0601 213 | トラスコネジ M6×12 l | 2 | SCREW M6×12 l |
| E-19 | 128 0713 000 | カバーコティプレート | 1 | PLATE, cover |
| E-20 | 9BT 0601 203 | ボルト M6×12 l | 2 | BOLT M6×12 l |
| E-21 | 9SW 0600 003 | バネザガネ M6 | 2 | WASHER, spring M6 |
| E-22 | 9NT 0600 003 | ナット M6 | 2 | NUT M6 |
| E-23 | 9KY 0503 503 | キー 5×5×35 l | 1 | KEY 5×5×35 l |
| E-24 | 144 0851 000 | ベルトカバーステー | 1 | STAY, belt cover |
| E-25 | 9BK 0801 683 | バネザツキボルト M8×16 l | 2 | BOLT, w/washer M8×16 l |
| E-26 | M40 5214 001 | エンジンプーリ | 1 | PULLEY, engine |
| E-27 | M40 3852 000 | ホンキプーリ | 1 | PULLEY, body |
| E-28 | 9BT 0801 603 | ボルト M8×16 l | 1 | BOLT M8×16 l |
| E-29 | 9VA 0390 003 | Vベルト LA-39吋 | 2 | V BELT LA-39 inch |
| E-30 | 144 0850 000 | ベルトカバー | 1 | COVER, belt |
| E-31 | M26 0833 001 | ノブ | 2 | KNOB |
| E-32 | 143 0851 000 | ベルトカバートリツケステイ | 1 | STAY |
| E-33 | 9BK 0602 083 | バネザツキボルト M6×20 l | 2 | BOLT, w/washer M6×20 l |
| E-34 | 8MA 0226 000 | ベルトカバーマーク | 1 | MARK, belt cover |
| E-35 | 144 0852 000 | テンションアーム | 1 | ARM, tension |
| E-36 | M36 2838 000 | テイツクガワテンションモドシバネ φ2.3 | 1 | SPRING φ2.3 |
| E-37 | M66 0824 000 | テンションコロ A-W | 1 | ROLLER, tension A-W |
| E-38 | 9RS 1200 005 | スナップリング S-12 | 1 | RING, snap S-12 |
| E-39 | 9BK 0601 483 | バネザツキボルト M6×14 l | 1 | BOLT, w/washer M6×14 l |
| E-40 | 143 0857 000 | マワリドメナット | 1 | NUT |

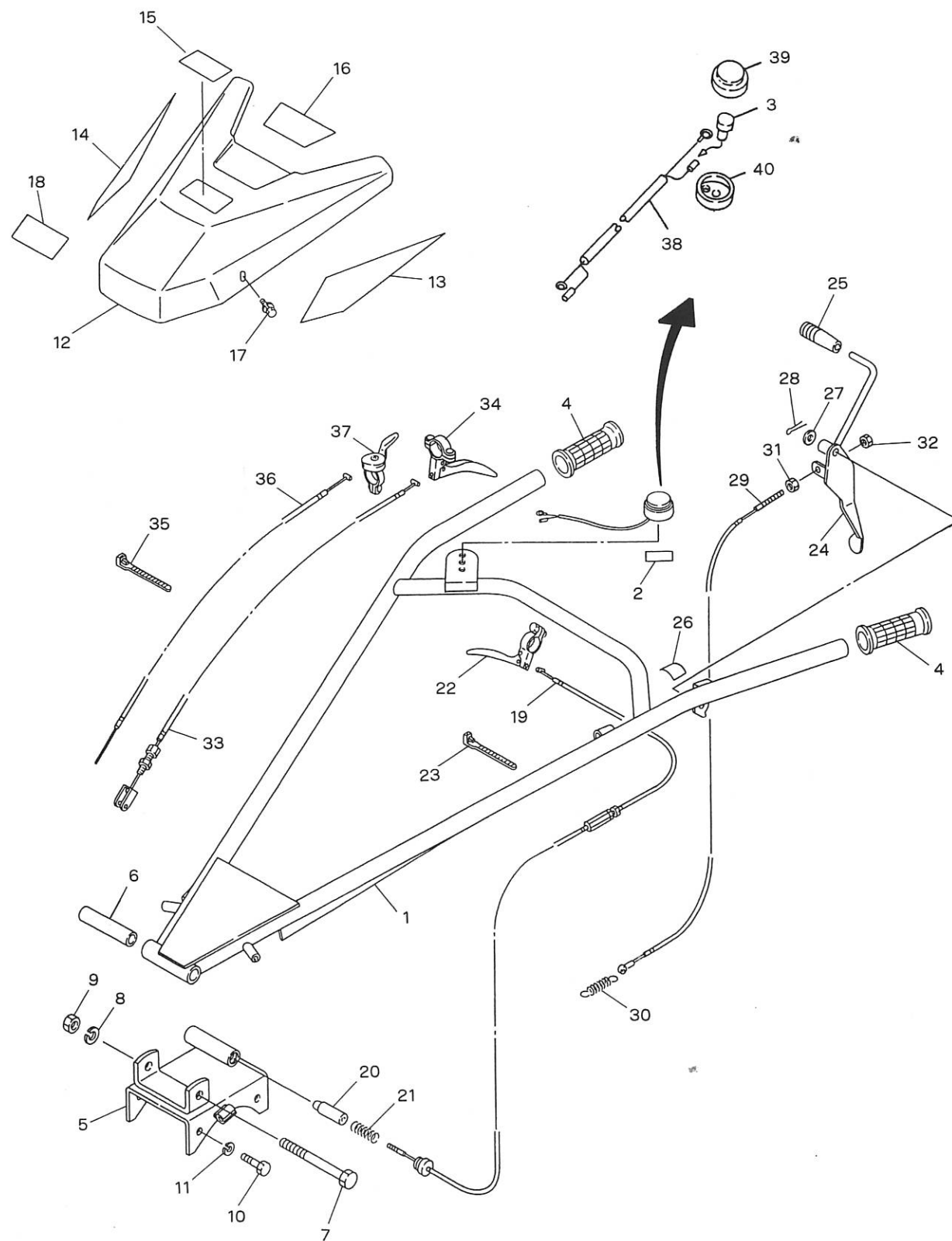
E. エンジン・ベルトカバー・テンション関係
E. ENGINE · BELT COVER & TENSION GROUP



E. エンジン・ベルトカバー・テンション関係
E. ENGINE · BELT COVER & TENSION GROUP

| 見出番号 No. | コード番号 CODE No. | 部品名称 PARTS NAME | 数量 Q' TY | 備考 REMARKS |
|-------------|-------------------|-----------------------|-------------|---------------|
| E-41 | 8MA 0518 000 | カバーダッチャクマーク MARK | 1 | |
| E-42 | 143 0566 000 | シールゴム RUBBER, seal | 1 | |

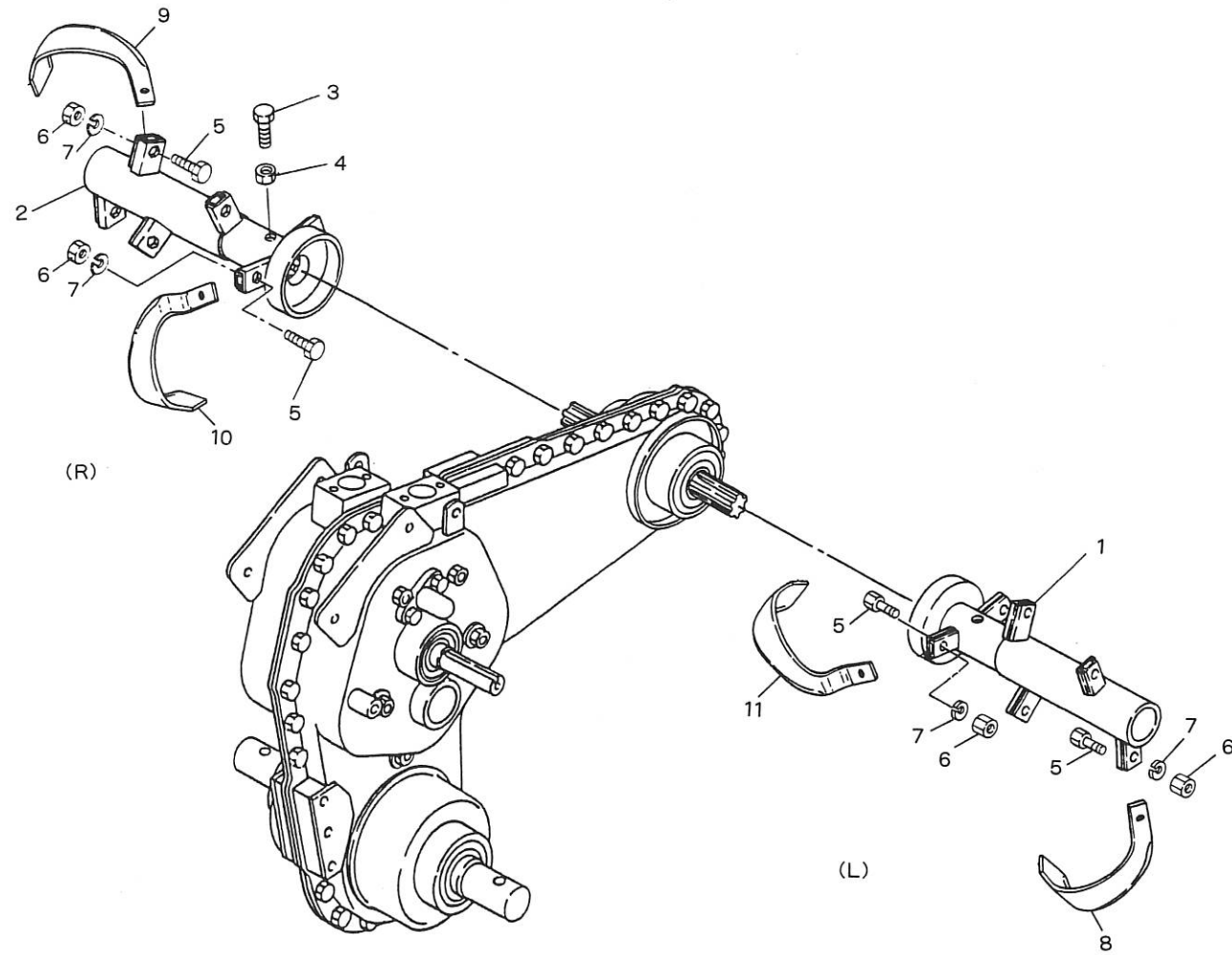
F. ハンドル・コントロールレバー関係 F. HANDLE & CONTROL LEVER GROUP



F. ハンドル・コントロールレバー関係 F. HANDLE & CONTROL LEVER GROUP

| 見出番号 No. | コード番号 CODE No. | 部品名 PARTS NAME | 数量 Q'TY | 備考 REMARKS |
|-------------|-------------------------|---|------------|---------------|
| F-1 | 143 0650 000 | ハンドル HANDLE | 1 | |
| F-2 | 8MA 0027 000 | テシボタンマーク MARK, stop button | 1 | |
| F-3 | FR63048A | ストップスイッチ SWITCH, stop | 1 | |
| F-4 | 124 0618 000 | ハンドルニギリ GRIP, handle adjust | 1 | |
| F-5 | 143 0651 000 | ハンドルブラケット BRACKET, handle | 1 | |
| F-6 | 143 0652 000 | ハンドルトリツケパイプ φ19×t3.6 PIPE, handle φ19×t3.6 | 1 | |
| F-7 | 9BT 1212 003 | ボルト M12×120ℓ BOLT M12×120ℓ | 1 | |
| F-8 | 9SW 1200 003 | バネザガネ M12 WASHER, spring M12 | 1 | |
| F-9 | 9NT 1200 003 | ナット M12 NUT M12 | 1 | |
| F-10 | 9BT 0802 003 | ボルト M8×20ℓ BOLT M8×20ℓ | 4 | |
| F-11 | 9SW 0800 003 | バネザガネ M8 WASHER, spring M8 | 4 | |
| F-12 | 143 0654 000 | ハンドルカバー COVER, handle | 1 | |
| F-13 | M81 2229 000 | ハンドルカバーマーク L MARK, handle cover L | 1 | |
| F-14 | M81 2230 000 | ハンドルカバーマーク R MARK, handle cover R | 1 | |
| F-15 | M86 0717 000 | アンゼンサギヨウマーク MARK | 1 | |
| F-16 | 8MA 0224 000 | シュメイハン PLATE, main | 1 | |
| F-17 | 9BK 0601 093 | ヒラバネザツキボルトM6×10ℓ BOLT, w/washer M6×10ℓ | 2 | |
| F-18 | 8MA 0009 000 | アンゼンゴケンショウンマーク MARK | 1 | |
| F-19 | 143 0663 000 | ジョウゲチヨウセイワイヤ WIRE | 1 | |
| F-20 | 143 0653 001 | ハンドルコテイピン PIN, handle | 1 | |
| F-21 | M40 0429 000 | コテイピンヨウバネ SPRING | 1 | |
| F-22 | E11 2224 000 | クラッチレバー (黒) LEVER, clutch (black) | 1 | |
| F-23 | 9CV 1500 001 | コンベックスベルト CV-150A BELT, convex CV-150A | 1 | |
| F-24 | M81 2222 001 | テンションレバー LEVER, tension | 1 | |
| F-25 | 124 0831 000 | 10 グリップ (赤) 10 GRIP (red) | 1 | |
| F-26 | 8MA 0026 000 | レバーソウサマーク MARK | 1 | |
| F-27 | 103 1012 000 | ヒラザガネ WASHER, plain | 1 | |
| F-28 | 9ST 0201 503 | ワリピン φ2×15ℓ PIN, split φ2×15ℓ | 1 | |
| F-29 | 143 0858 000 | テンションワイヤ WIRE, tension | 1 | |
| F-30 | M13 1754 000 | テンションヒツパリバネ SPRING | 1 | |
| F-31 | 9NT 0600 003 | ナット M6 NUT M6 | 1 | |
| F-32 | 9NP 0600 042 | ナイロンナット M6 NUT, nylon M6 | 1 | |
| F-33 | 143 1051 000 | プレーキワイヤ No.1431061000 WIRE, blake | 1 | |
| F-34 | E12 1111 030 | クラッチレバーアツシ LEVER, clutch | 2 | |
| F-35 | 9CV 1500 001 | コンベックスベルト CV-150A BELT, convex CV-150A | 2 | |
| F-36 | 143 1350 000 | スロットルワイヤ WIRE, slottle | 1 | |
| F-37 | E32 4124 000 | スロットルレバー φ25.4 LEVER, slottle φ25.4 | 1 | |
| F-38 | M81 2310 001 | テシボタンコード CORD, stop | 1 | |
| F-39 | M81 2311 000 | スイッチカバー COVER, switch | 1 | |
| F-40 | M81 2312 000 | カバートリツケフランジ FLANGE, setting cover | 1 | |

G. 耕耘・刃受関係
TILLAGE & TOOTH REST GROUP

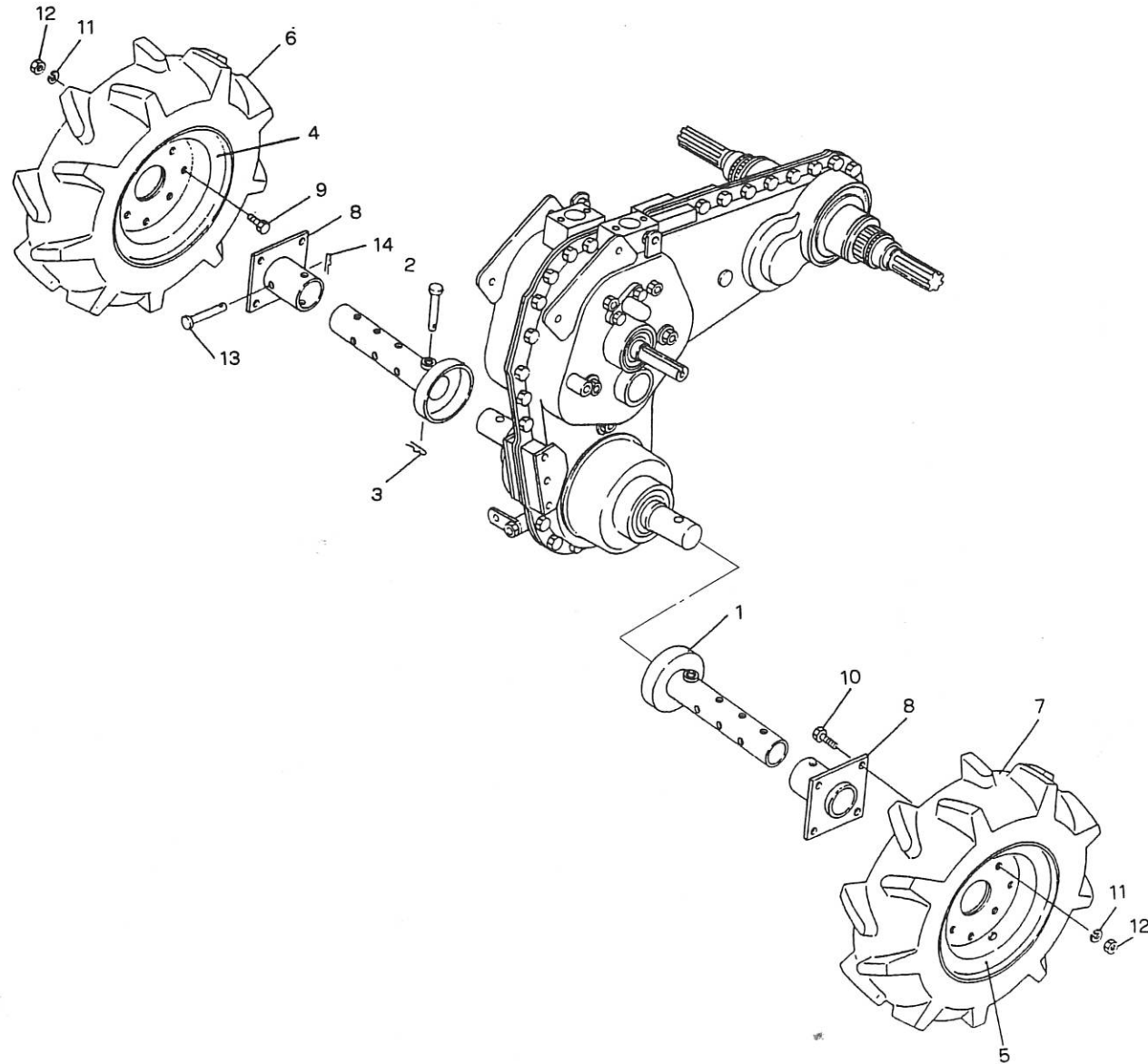


G. 耕耘・刃受関係
TILLAGE & TOOTH REST GROUP

| 見出番号 No. | コード番号 CODE No. | 部品名称 PARTS NAME | | 数量 QTY | 備考 REMARKS |
|-------------|-------------------|--------------------|-----------|--------------------------|---------------|
| G-1 | 144 1058 000 | コウンハウケカン | L | TOOTH REST L | 1 |
| G-2 | 144 1057 000 | コウンハウケカン | R | TOOTH REST R | 1 |
| G-3 | M40 0502 000 | ドラムセットボルト | | BOLT, set drum | 2 |
| G-4 | 9NL 1000 003 | ロックナット | | NUT, lock | 2 |
| G-5 | M52 0724 000 | ツメトリツケボルト | | BOLT, setting edge | 14 |
| G-6 | 9NT 1000 003 | ナット | M10 | NUT M10 | 14 |
| G-7 | 9SW 1000 003 | バネザガネ | M10 | WASHER, spring M10 | 14 |
| G-8~11 | C01 0008 020 | ナタツメ | MN-14 シクミ | HATCHET TYPE ASS'Y,blade | 1組 |
| G-8 | R04 0641 000 | ナタツメ | MN-7L | HATCHET TYPE MN-7L | 6 |
| G-9 | R04 0640 000 | ナタツメ | MN-7R | HATCHET TYPE MN-7R | 6 |
| G-10 | R04 0644 000 | ナタツメ | MN-9R | HATCHET TYPE MN-9R | 1 |
| G-11 | R04 0645 000 | ナタツメ | MN-9L | HATCHET TYPE MN-9L | 1 |

7800
←L0 8240
←R0 8240
670 670
670 670
37 (7870)
7800

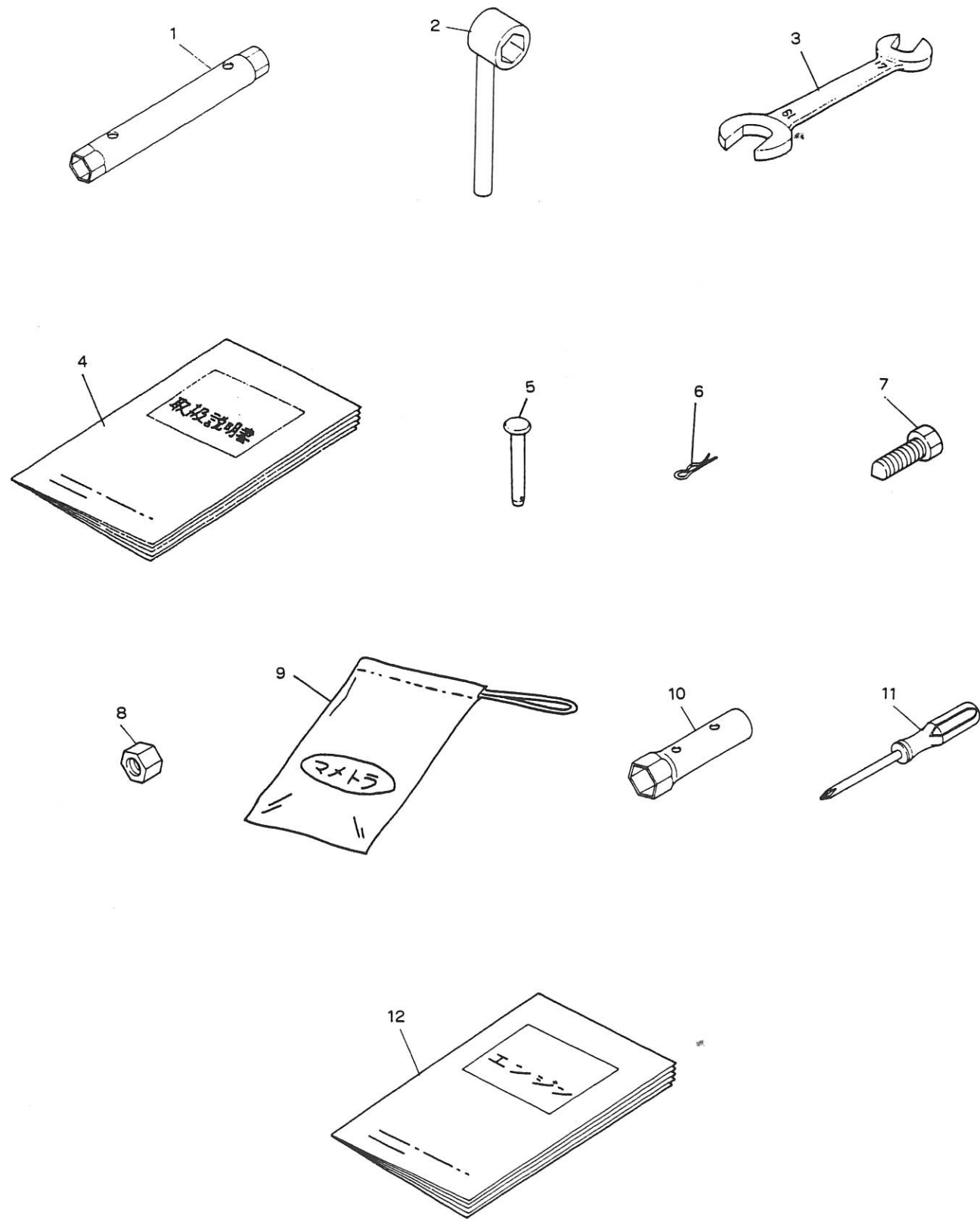
H. 車輪関係 H. WHEEL GROUP



H. 車輪関係 H. WHEEL GROUP

| 見出番号 No. | コード番号 CODE No. | 部品名称 PARTS NAME | | 数量 Q'TY | 備考 REMARKS |
|-------------|-------------------|---------------------|--------------------|------------|---------------|
| H-1 | M40 0510 002 | ホイールチューブ | TUBE, wheel | 2 | |
| H-2 | M26 1111 000 | シャジクピン | PIN, axle | 2 | |
| H-3 | 9RP 1023 003 | Rピン 10 | RPIN 10 | 2 | |
| H-4 | M81 1124 000 | ホイール(バルブ穴有) 300A-7A | WHEEL 300A-7A | 2 | |
| H-5 | M81 1125 000 | ホイール(バルブ穴無) 300A-7B | WHEEL 300A-7B | 2 | |
| H-6 | M81 1103 002 | タイヤ 350-7 アッシ R | TIRE ASS'Y 350-7 R | 1 | |
| H-7 | M81 1104 002 | タイヤ 350-7 アッシ L | TIRE ASS'Y 350-7 L | 1 | |
| H-8 | 144 1113 000 | ホイールボス | BOSS, wheel | 2 | |
| H-9 | 9BT 0801 603 | ボルト M8×16 ℓ | BOLT M8×16 ℓ | 8 | |
| H-10 | 9BT 0802 003 | ボルト M8×20 ℓ | BOLT M8×20 ℓ | 8 | |
| H-11 | 9SW 0800 003 | バネザガネ M8 | WASHER, spring M8 | 16 | |
| H-12 | 9NT 0800 003 | ナット M8 | NUT M8 | 16 | |
| H-13 | M26 1111 000 | シャジクピン | PIN, axle | 2 | |
| H-14 | 9RP 1023 003 | Rピン 10 | RPIN 10 | 2 | |

J. 付属品関係
ACCESSORY PARTS GROUP



J. 付属品関係
ACCESSORY PARTS GROUP

| 見出番号 No. | コード番号 CODE No. | 部 品 名 称 PARTS NAME | | 数量 QTY | 備 考 REMARKS |
|-------------|-------------------|-----------------------|-------|----------------------|----------------|
| J-1 | M40 4411 000 | ボックススパナ | 13×17 | SPANNER, box 13×17 | 1 |
| J-2 | M40 4412 001 | ボックスレンチ | 17 | WRENCH, box 17 | 1 |
| J-3 | 9TL 1701 900 | スパナ | 17×19 | SPANER 17×19 | 1 |
| J-4 | 143 1511 000 | ホンキトリセツ | | MANUAL BOOK, chassis | 1 |
| J-5 | M26 1111 000 | シヤジクピン | | PIN, axle | 1 |
| J-6 | 9RP 1023 003 | Rピン | 10 | R PIN 10 | 1 |
| J-7 | M40 0502 000 | ドラムセットボルト | | BOLT, drum set | 1 |
| J-8 | 9NL 1000 003 | ロックナット | M10 | NUT, lock M10 | 1 |
| J-9 | 111 1530 001 | コウグブクロ | | BAG, tool | 1 |
| J-10 | FA21297 | ソケットレンチ | 160 ℓ | WRENCH, socket 160 ℓ | 1 エンジン付属部品 |
| J-11 | KN13001AA | スクリュウドライバー | | DRAIVER, screw | 1 エンジン付属部品 |
| J-12 | KN52009AA | エンジントリアツカイセツメイシヨ | | MANUAL BOOK, engine | 1 エンジン付属部品 |