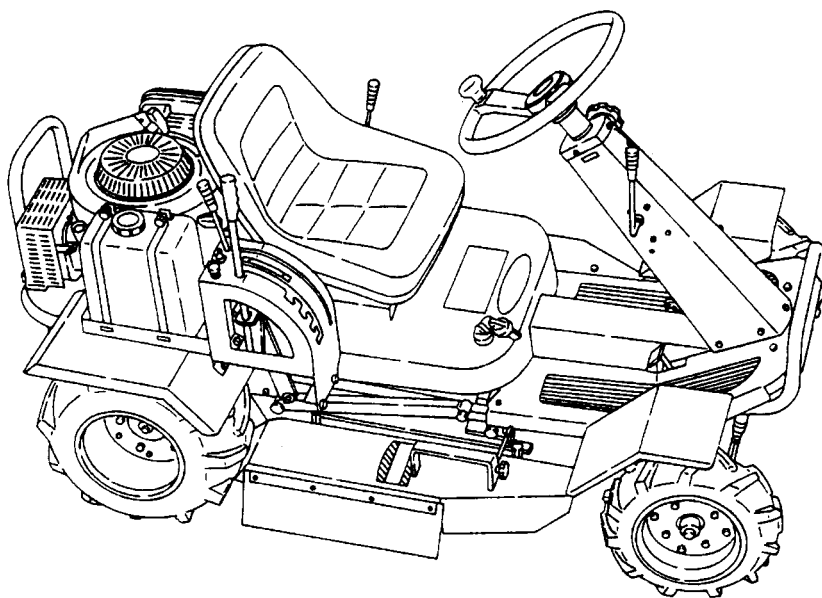


マメトラ パワフルモーター

MPM-850

パーツリスト PARTS LIST



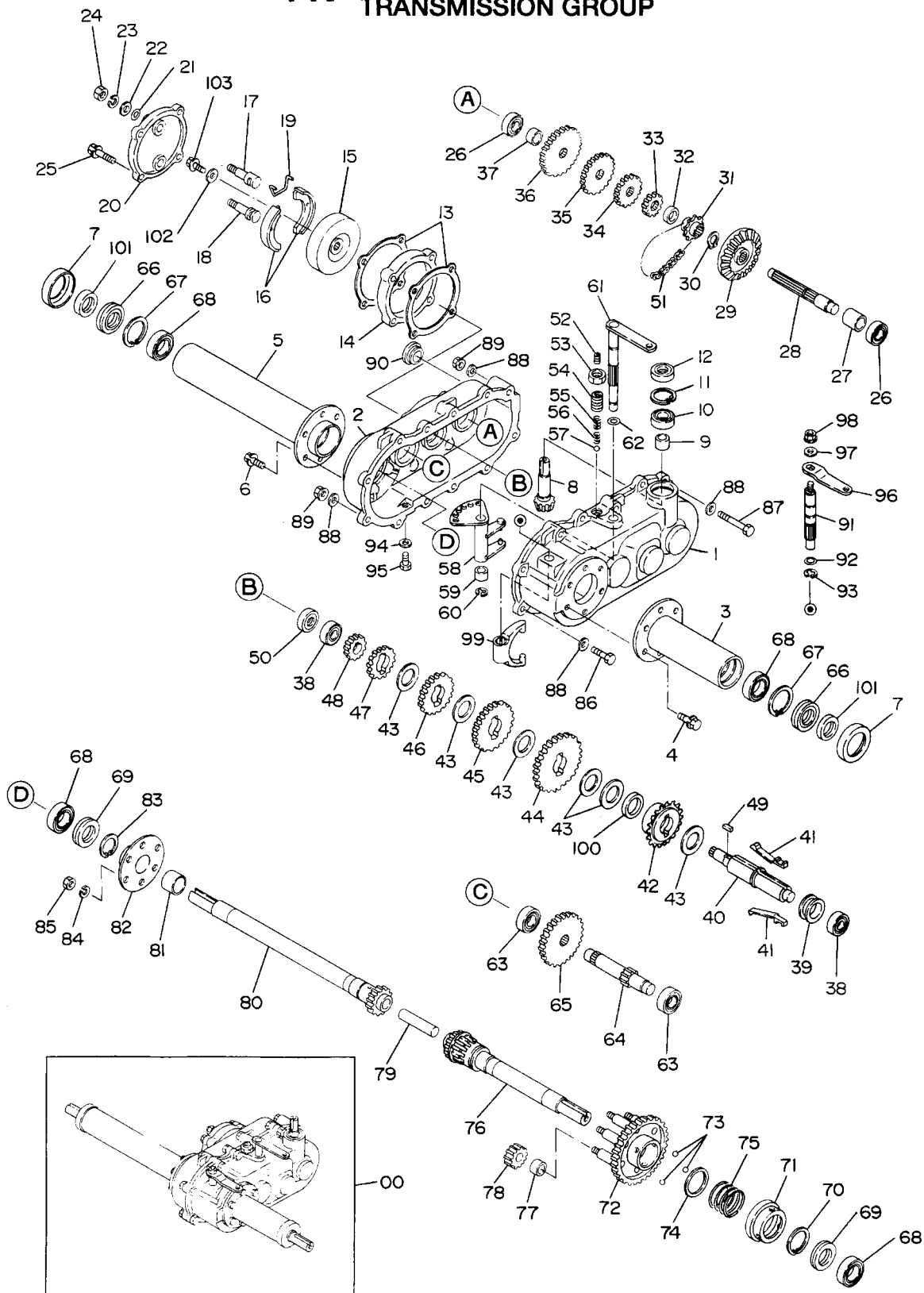
マメトラ

マメトラ 農機株式会社
MAMETORA AGRIC MACHINERY CO., LTD.

目 次
CONTENTS

名 称 SECTION NAME	頁 PAGE
A. トランスミッション関係 TRANSMISSION GROUP	2
B. 車台関係 FRAME・SEAT GROUP	8
C. カリハ関係 COTTER GROUP	12
D. ハンドル関係 HANDLE GROUP	18
E. 操作関係 CONTROL GROUP	22
F. エンジン関係 ENGINE GROUP	28
G. プーリー関係 PULLEY GROUP	32

A. ミッション関係 TRANSMISSION GROUP



A. ミッション関係 TRANSMISSION GROUP

見出番号 NO.	コード番号 CODE NO.	部 品 名 称 PARTS NAME	数量 Q'TY	備 考 REMARKS
A-0	137 0002 001	ミッション	1	
1	137 0112 000	ミッションケース (左)	1	
2	137 0111 000	ミッションケース (右)	1	
3	137 0113 000	シャジクパイプカン (左)	1	
4	9BK 0801 853	バネザツキボルト M8×18 ℓ	6	
5	137 0114 000	シャジクパイプカン (右)	1	
6	9BK 0801 853	バネザツキボルト M8×18 ℓ	6	
7	137 0115 000	シールカバー	2	
8	137 0211 000	マガリバカサハゲルマ 15	1	
9	137 0253 000	カラー	1	
10	9BB 6202 000	ボールベアリング #6202	1	
11	9RR 3500 005	スナップリング R-35	1	
12	90S 1535 0702	オイルシール SC-15357	1	
13	S50 1029 000	パッキン	2	
14	G44 0238 000	ブレーキブッシュ	1	
15	137 0251 000	ブレーキドラム	1	
16	G44 0253 3000	ブレーキシュー	2	
17	G44 0254 000	サドウジク	1	
18	G44 0255 000	コテイジク	1	
19	G44 0252 000	バネ	1	
20	G44 0256 000	ブレーキフタ	1	
21	9OR 1400 000	Oリング P-14	1	
22	9FW 1000 003	ヒラザガネ M10	2	
23	9SW 1000 003	バネザガネ M10	2	
24	9NT 1000 003	ナット M10	2	
25	9BK 0604 053	バネザツキボルト M6×40 ℓ	4	
26	9BB 6202 000	ボールベアリング #6202	2	
27	137 0221 000	カラー C	1	
28	137 0213 000	1 ジク	1	
29	137 0212 000	マガリバカサハゲルマ 45	1	
30	9RS 1700 005	スナップリング S-17	1	
31	137 0214 000	スプロケット 8T	1	
32	137 0220 000	カラー B	1	
33	137 0215 000	ギヤ 18	1	
34	137 0216 000	ギヤ 25	1	
35	137 0217 000	ギヤ 33	1	
36	137 0218 000	ギヤ 40	1	
37	137 0219 000	カラー A	1	
38	9BB 6202 000	ボールベアリング #6202	2	
39	137 0213 000	シフトボス	1	

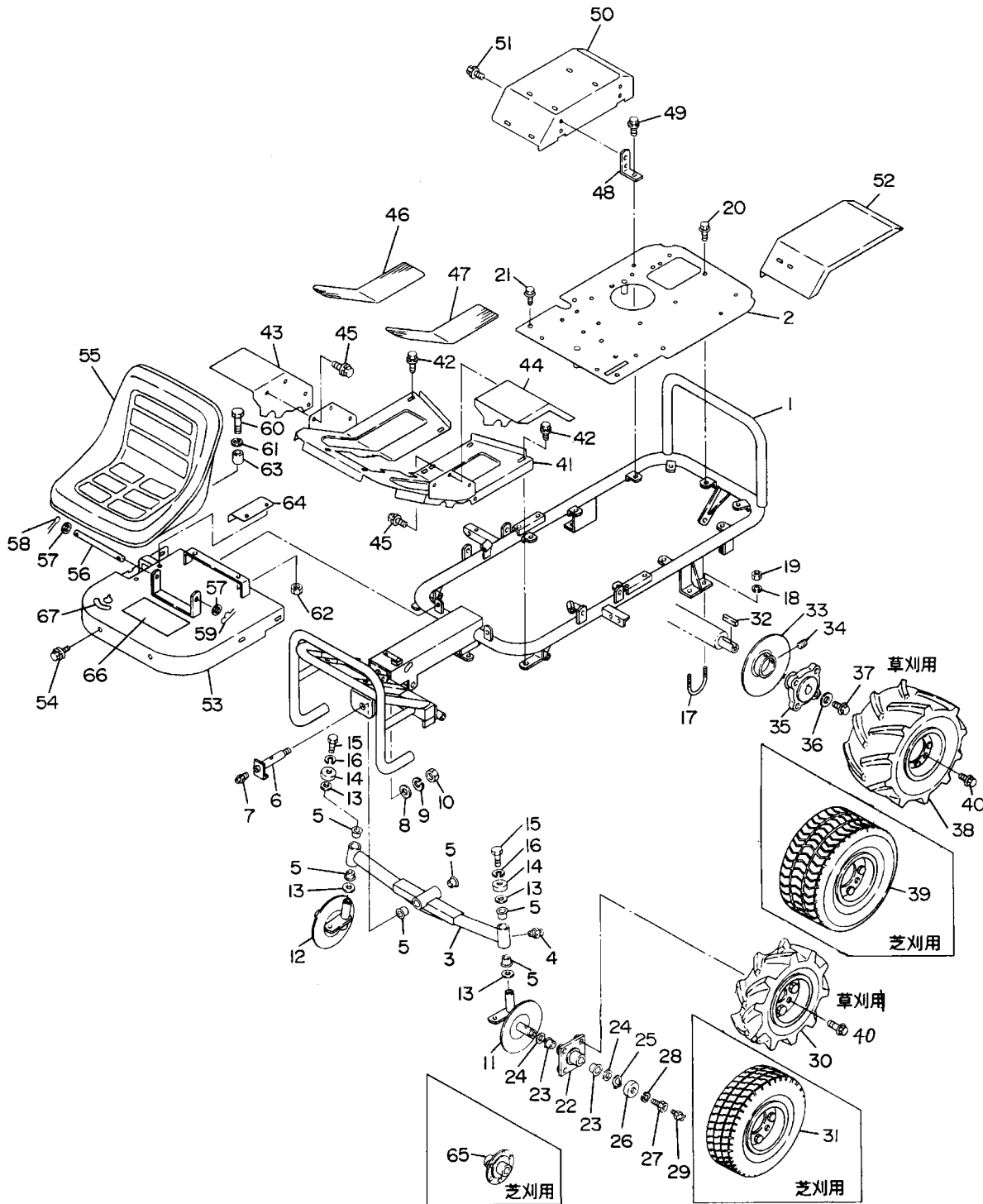
A. ミッション関係 TRANSMISSION GROUP

見出番号 NO.	コード番号 CODE NO.	部 品 名 称 PARTS NAME	数量 QTY	備 考 REMARKS
A-40	137 0223 001	2 ジク	2 SHAFT	1
41	137 0232 001	スライドキー	KEY	2
42	137 0224 001	スプロケット 18T	SPROCKET 18T	1
43	137 0230 000	ワッシャ	WASHER	6
44	137 0225 000	ギヤ 48	GEAR 48	1
45	137 0226 000	ギヤ 41	GEAR 41	1
46	137 0227 000	ギヤ 33	GEAR 33	1
47	137 0228 000	ギヤ 26	GEAR 26	1
48	137 0229 001	ギヤ 14	GEAR 14	1
49	9KY 0501 100	キー	KEY	1
50	90S 1530 0702	オイルシール SC-15307	SEAL, oil SC-15307	1
51	9RC 0420 240	ローラーチェーン 420×24 ℓ	CHAIN, roller 420×24 ℓ	1
52	9BT 1001 575	6 カクアナツキトメネジ M10×15 ℓ	SCREW, hex socket M10×15 ℓ	1
53	9NL 1600 013	ロックナット M16×P1.5	NUT, lock M16×P1.5	1
54	137 0250 000	チェンジガイドネジ	SCREW	1
55	M07 0314 010	シフターロットオシバネ B	SPRING B	1
56	M07 0314 000	シフターロットオシバネ	SPRING	1
57	9SB 0250 000	スチールボール	BALL, steel	1
58	137 0249 001	チェンジフォーク	FORK, chang	1
59	137 0255 000	チェンジフォークカラー	COLLAR, fork chang	1
60	9RF 1000 005	Eリング φ10	"E" RING φ10	1
61	137 0248 000	チェンジアームカン	ARM, chang	1
62	90R 1011 005	Oリング	"O" RING	1
63	9BB 6203 000	ボールベアリング	BEARING, ball	2
64	137 0233 000	3 ジク	3 SHAFT	1
65	137 0234 001	ギヤ 34	GEAR 34	1
66	90S 2530 46915	オイルシール	SEAL, oil	2 90S 3047 0700
67	9RR 4700 015	スナップリング R-47	RING, snap R-47	2
68	9BB 6005 002	ボールベアリング #6005-2RS	BEARING, ball #6005-2RS	4
69	90S 2847 0804	オイルシール	SEAL, oil	2
70	9RS 4000 005	スナップリング	RING, snap	1
71	137 0240 000	デフヨウスリーブ	SLEEVE, differential	1
72	137 0236 001	シャジクギヤカン	GEAR, axle shaft	1
73	9SB 7500 000	スチールボール	BALL, steel	3
74	137 0242 000	バネオサエワッシャ	WASHER	1
75	137 0241 000	デフヨウバネ	SPRING	1
76	137 0235 001	シャジクカン (左)	AXLE L	1
77	137 0238 000	ピニオンヨウカラー	COLLAR, pinion	4
78	137 0237 000	ピニオンギヤ	GEAR, pinion	4
79	137 0239 000	ナカジク	SHAFT	1

A. ミッション関係 TRANSMISSION GROUP

見出番号 NO.	コード番号 CODE NO.	部 品 名 称 PARTS NAME		数量 QTY	備 考 REMARKS
A-80	137 0243 001	シャジクカン (右)	SHAFT, axle R	1	
81	9PB 2832 300	オイレスドライメット 70B	70B	1	
82	137 0244 000	ピニオンギヤウケ	SUPPORT, pinion	1	
83	9RB 2800 005	スナップリング S-8	RING, snap S-8	1	
84	9SW 1000 003	バネザガネ M10	WASHER, spring M10	6	
85	9NL 1000 003	ロックナット M10	NUT, lock M10	6	
86	9BT 0803 503	ボルト M8×35 ℓ	BOLT M8×35 ℓ	6	
87	9BT 0806 503	ボルト M8×65 ℓ	BOLT M8×65 ℓ	6	
88	9FW 0800 003	ヒラザガネ M8	WASHER, plain M8	24	
89	9NK 0800 053	バネザツキナット M8	NUT, w/washer M8	12	
90	137 0256 000	オイルキャップ	CAP, oil	1	
91	137 0246 000	デフロックシャフト	SHAFT	1	
92	90R 1011 005	Oリング	"O" RING	1	
93	9RE 1200 005	Eリング φ12	"E" RING φ12	1	
94	90W 1018 160	シールワッシャ M10	WASHER, seal M10	1	
95	9BT 1001 203	ボルト M10×12 ℓ	BOLT M10×12 ℓ	1	
96	137 0247 000	デフロックレバー	LEVER	1	
97	9FW 0800 003	ヒラザガネ M8	WASHER, plain M8	1	
98	9NK 0800 053	バネザツキナット M8	NUT, w/washer M8	1	
99	137 0245 000	デフヨウフォーク	FORK	1	
100	137 0254 000	ニュートラルカラー	COLLAR	1	
101	VE-3 0477	オイルシール	SEAL, oil	2	
102	M07 0813 000	プーリオサエザガネ	WASHER, retainner pulley	1	
103	9BK 0601 653	バネザツキボルト M6×16 ℓ	BOLT, w/washer M6×16 ℓ	1	

B. 車台関係 FRAME · SEAT GROUP



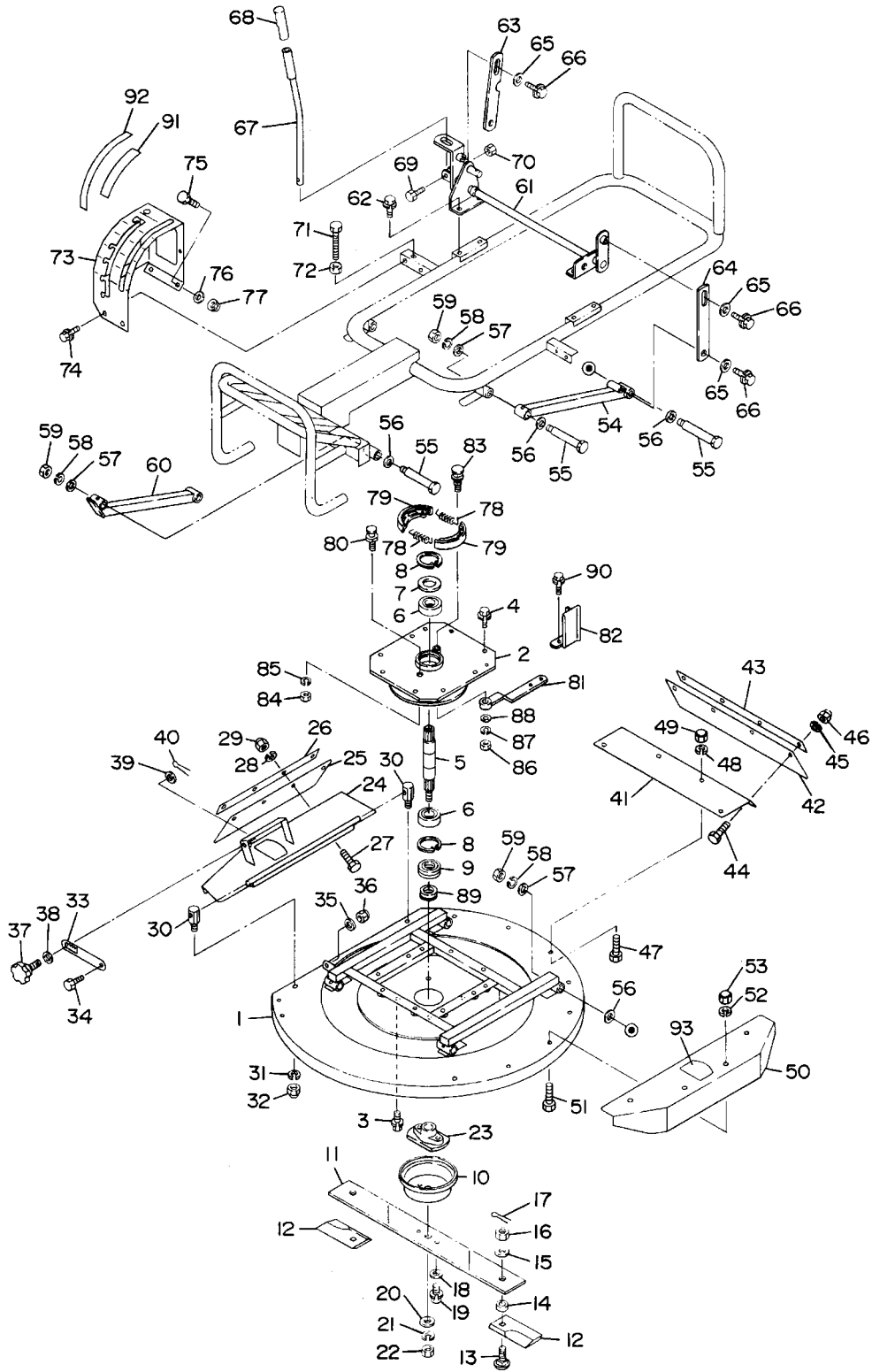
B. 車台関係 FRAME · SEAT GROUP

見出番号 NO.	コード番号 CODE NO.	部 品 名 称 PARTS NAME		数量 Q'TY	備 考 REMARKS
B- 1	137 0411 002	シャダイフレーム	FRAME	1	
2	137 0412 003	エンジンベース	BASE, engine	1	
3	137 0420 001	アクスルビーム	BEAM, axle	1	
4	9GN 0600 000	グリスニップル	NIPPLE, grease	2	
5	137 0424 000	ブッシュ	BUSH	6	
6	137 0421 000	アクスルトリツケボルト	BOLT	1	
7	9GH 0600 000	グリスニップル	NIPPLE, grease	1	
8	9FW 1400 003	ヒラザガネ M14	WASHER plain M14	1	
9		スプリングワシヤー M14	WASHER, spring M14	1	
10	9NP 1400 053	Uナット M14	"U" NUT M14	1	
11	137 0422 001	ナックルアーム (左)	ARM, knuckle L	1	草刈用
12	137 0423 001	ナックルアーム (右)	ARM, knuckle R	1	草刈用
13	M33 0219 000	シュジクザガネ	WASHER	4	
14	137 0425 000	キャップ	CAP	2	
15	9BT 1402 503	ボルト M14×25 ℓ	BOLT M14×25 ℓ	2	
16	9SW 1400 003	バネザガネ M14	WASHER, spring M14	2	
17	M70 1123 000	Uボルト	"U" BOLT	2	
18	9SW 1000 003	バネザガネ M10	WASHER, spring M10	4	
19	9NT 1000 003	ナット M10	NUT M10	4	
20	9BK 1001 653	バネザツキボルト M10×16 ℓ	BOLT, w/washer M10×16 ℓ	3	
21	9BK 0801 653	バネザツキボルト M8×16 ℓ	BOLT, w/washer M8×16 ℓ	2	
22	137 0430 000	ゼンリンボス	BOSS, front wheel	2	草刈用
23	137 0424 000	ブッシュ	BUSH	4	
24	M33 0219 000	シャジクザガネ	WASHER	4	
25	9RS 2000 005	スナップリング S-20	RING, snap S-20	2	
26	137 0425 000	キャップ	CAP	2	
27	137 0426 000	ボルト M14×25 ℓ	BOLT M14×25 ℓ	2	
28	9SW 1400 003	バネザガネ M14	WASHER, spring M14	2	
29	9GN 0600 000	グリスニップル	NIPPLE, grease	2	
30	C25 0035 0072	タイヤ 350-7	TIRE 350-7	2	草刈用
	TCY 0300 0080	タイヤ ID300-8		2	
31	137 1224 000	シバヨウタイヤ 14×500-6	TIRE ASS'Y	2	芝刈用
32	9KY 0705 201	カタマルキー	KEY	2	
33	137 0432 000	ホイールカバー	COVER, wheel	2	
34	9BK 0801 074	6カクアナツキトメネジ M8×10 ℓ	SCREW M8×10 ℓ	4	
35	137 0431 001	ホイールボス	BOSS, wheel	2	
36	S29 0425 020	ジクタンザガネ B	WASHER B	2	
37	9BK 0802 053	バネザツキボルト M8×20 ℓ	BOLT, w/washer M8×20 ℓ	2	
38	C25 1670 008	ピロータイヤ (16×700-8)	TIRE ASS'Y, pillow	2	
39	137 1225 000	シバヨウタイヤ 16×650-8	TIRE ASS'Y	2	芝刈用
40	9BK 1002 053	バネザツキボルト M10×20 ℓ	BOLT, w/washer M10×20 ℓ	16	

B. 車台関係・草刈用 FRAME・SEAT GROUP

見出番号 NO.	コード番号 CODE NO.	部 品 名 称 PARTS NAME	数量 QTY	備 考 REMARKS	
B-41	137 0440 000	フロアカン	FLOOR ASS`Y	1	
42	9BK 0801 663	ヒラバネザツキボルト M8×16 ℓ	BOLT, w/washer M8×16 ℓ	6	
43	137 0441 001	フロントフェンダー (右)	FENDER, front R	1	
44	137 0442 001	フロントフェンダー (左)	FENDER, front L	1	
45	9BK 0601 263	ヒラバネザツキボルト M6×12 ℓ	BOLT, w/washer M6×12 ℓ	8	
46	137 0444 000	フロアゴム (右)	RUBBER, floor R	1	
47	137 0443 000	フロアゴム (左)	RUBBER, floor L	1	
48	137 0450 000	フェンダートリツケステー	STY	4	
49	9BK 0802 563	ヒラバネザツキボルト M8×25 ℓ	BOLT, w/washer M8×25 ℓ	4	
50	137 0451 000	リアフェンダー (右)	FENDER, rear R	1	
51	9BK 0801 663	ヒラバネザツキボルト M8×16 ℓ	BOLT M8×16 ℓ	8	
52	137 0452 001	リアフェンダー (左)	FENDER, rear L	1	
53	137 0845 001	シートダイ	PLATE, seat	1	
54	9BK 0601 293	ヒラバネザツキ+ボルト M6×12 ℓ	+ BOLT, w/washer M6×12 ℓ	7	
55	137 0847 000	シート	SEAT	1	
56	137 0848 000	シテンピン	PIN	1	
57	9FW 0800 003	ヒラザガネ M8	WASHER M8	2	
58	9ST 0252 003	ワリピン	PIN, split	1	
59	9RP 0816 003	Rピン	R PIN	1	
60	9BT 0802 503	ボルト M8×25 ℓ	BOLT M8×25 ℓ	2	
61	9FW 0800 003	ヒラザガネ M8	WASHER, plain	2	
62	9NP 0800 043	ナイロンナット M8	NUT, nylon M8	2	
63	G54 0449 000	エンジンカバークッション	CUSHION, engine	1	
64	137 0846 000	テンションヨウフタ	COVER	1	
65	137 1223 000	ゼンリンボス (B)	BOSS, front wheel	2	芝刈用
66	137 0913 000	チュウイマーク	MARK	1	
67	137 0914 000	スイッチマーク	MARK	1	

C. カリハ関係 COTTER GROUP



C. カリハ関係 COTTER GROUP

見出番号 NO.	コード番号 CODE NO.	部 品 名 称 PARTS NAME	数量 Q'TY	備 考 REMARKS
C- 1	137 0511 000	カリバケーシング	1	
2	137 0513 000	コティフランジカン	1	
3	9BK 0801 653	バネザツキボルト M8×16 ℓ	4	
4	9BK 0802 053	バネザツキボルト M8×20 ℓ	6	
5	137 0512 001	カリハシャフト	1	
6	9BB 6006 002	ボールベアリング #6006-2RS	2	
7	137 0154 000	シールザガネ	1	
8	9RR 5500 015	スナップリング R-55	2	
9	90S 3035 1016	オイルシール	1	
10	137 0516 000	ボウゴカバー	1	
11	137 0562 000	カリハアーム	1	
12	150 0563 000	カリハ	2	
13	137 0564 000	カリハトリツケボルト M12×35 ℓ	2	
14	137 0565 000	カリハカラー	2	
15	9FW 1200 003	ヒラザガネ M12	2	
16	9NP 1200 053	Uナット M12	2	
17	9ST 0302 003	ワリピン	2	
18	9FW 1000 003	ヒラザガネ M10	2	
19	9BK 1003 053	バネザツキボルト M10×30 ℓ	2	
20	9FW 1600 003	ヒラザガネ M16	1	
21	9SW 1600 003	バネザガネ M16	1	
22	9NP 1600 143	ナイロンナット M16×P1.5	1	
23	137 0560 000	カリハボス	1	
24	137 0520 001	ハイシュツカバー	1	
25	137 0521 000	タレゴム A	1	
26	137 0522 000	タレゴムオサエ A	1	
27	9BT 0601 603	ボルト M6×16 ℓ	4	
28	9SW 0600 003	バネザガネ M6	4	
29	9NC 0600 043	フクロナット M6	4	
30	137 0523 000	シテンカナグ	2	
31	9SW 1000 003	バネザガネ M10	2	
32	9NC 1000 043	フクロナット M10	2	
33	137 0524 001	カイヘイガイド	1	
34	9BT 0802 003	ボルト M8×20 ℓ	1	
35	9FW 0800 003	ヒラザガネ M8	1	
36	9NP 0800 043	ナイロンナット M8	1	
37	137 0525 000	ノブ M8×25 ℓ	1	
38	M26 0833 030	ワッシャ	1	
39	9FW 0800 003	ヒラザガネ M8	1	
40	9ST 0201 503	ワリピン	1	

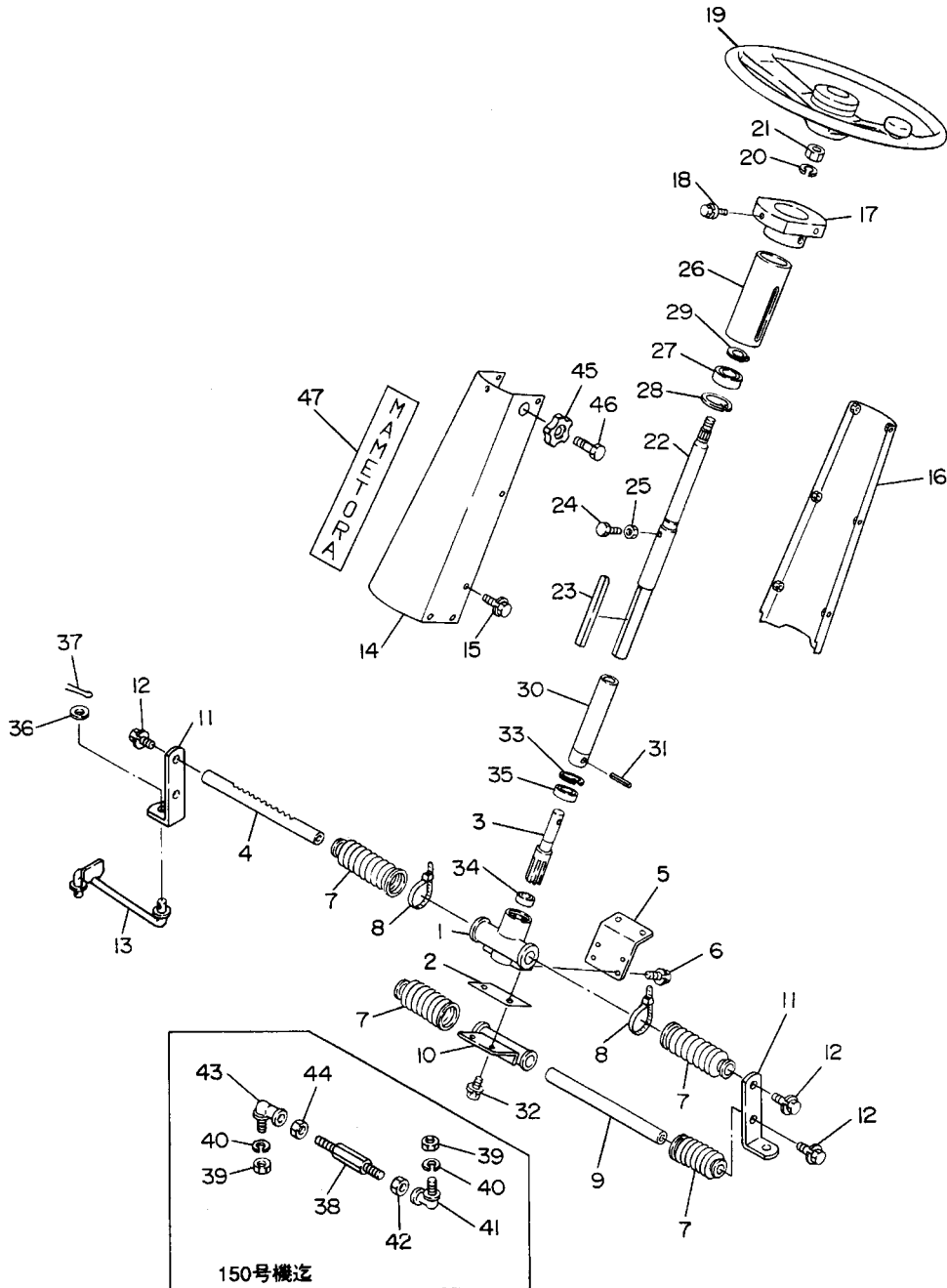
C. カリハ関係 COTTER GROUP

見出番号 NO.	コード番号 CODE NO.	部 品 名 称 PARTS NAME	数量 QTY	備 考 REMARKS
C-41	137 0530 000	ケーシングカバー (ウシロ)	1	
42	137 0531 000	ワレゴム B	1	
43	137 0532 000	タレゴムオサエ B	1	
44	9BT 0601 603	ボルト M6×16 ℓ	4	
45	9SW 0600 003	バネザガネ M6	4	
46	9NC 0600 043	フクロナット M6	4	
47	9BT 0801 603	ボルト M8×16 ℓ	4	
48	9SW 0800 003	バネザガネ M8	4	
49	9NC 0800 043	フクロナット M8	4	
50	137 0533 001	ケーシングカバー (左)	1	
51	9BT 0801 603	ボルト M8×16 ℓ	4	
52	9SW 0800 003	バネザガネ M8	4	
53	9NC 0800 043	フクロナット M8	4	
54	137 0541 000	リンク B	2	
55	137 0542 001	シテンボルト	8	
56	M99 0816 000	ヒラザガネ M8	8	
57	9FW 1200 003	ヒラザガネ M12	8	
58	9SW 1200 003	バネザガネ M12	8	
59	9NP 1200 053	Uナット M12	8	
60	137 0540 000	リンク A	2	
61	137 0550 001	カリトリソウサダイ	1	
62	9BK 0801 2053	バネザツキボルト M8×20 ℓ	4	
63	137 0551 000	サドウリンク A	1	
64	137 0552 000	サドウリンク B	1	
65	M08 0830 000	プーリーオサエザガネ	4	
66	9BK 0801 653	バネザツキボルト M8×16 ℓ	4	
67	137 0553 001	カリタカサレバー	1	
68	G47 0523 000	ダンプレバーグリップ	1	
69	9BT 0603 503	ボルト M6×35 ℓ	1	
70	9NP 0600 043	ナイロンナット M6	1	
71	9BT 1009 503	ボルト M10×95 ℓ (全ネジ)	1	
72	9NT 1000 003	ナット M10	1	
73	137 0554 001	カリタカサガイドカバー	1	
74	9BK 0801 653	バネザツキボルト M8×16 ℓ	2	
75	9BK 0802 003	ボルト M8×20L	2	
76	9FW 0800 003	ヒラザガネ M8	2	
77	9NK 0800 053	バネザツキナット M8	2	
78	137 0582 000	リターンバネ	2	
79	137 0581 000	シュー	2	
80	137 0571 001	シテンピン	1	

C. カリハ関係 COTTER GROUP

見出番号 NO.	コード番号 CODE NO.	部 品 名 称 PARTS NAME	数量 QTY	備 考 REMARKS
C-81	137 0573 001	レバー	1	
82	137 0574 000	サドウプレート	1	
83	137 0572 000	カムジク	1	
84	9NT 1000 003	ナット M10	1	
85	9SW 1000 003	バネザガネ M10	1	
86	9NT 1000 003	ナット M10	1	
87	9SW 1000 003	バネザガネ M10	1	
88	9FW 1000 003	ヒラザガネ M10	1	
89	9OS 3555 0804	オイルシール	1	
90	9BK 0601 653	バネザツキボルト M6×16 ℓ	2	
91	137 0917 000	カリトリクラッチマーク	1	
92	137 0908 001	カリトリタカサマーク	1	
93	S80 0521 000	アシシタチュウイマーク	2	

D. ハンドル関係 HANDLE GROUP



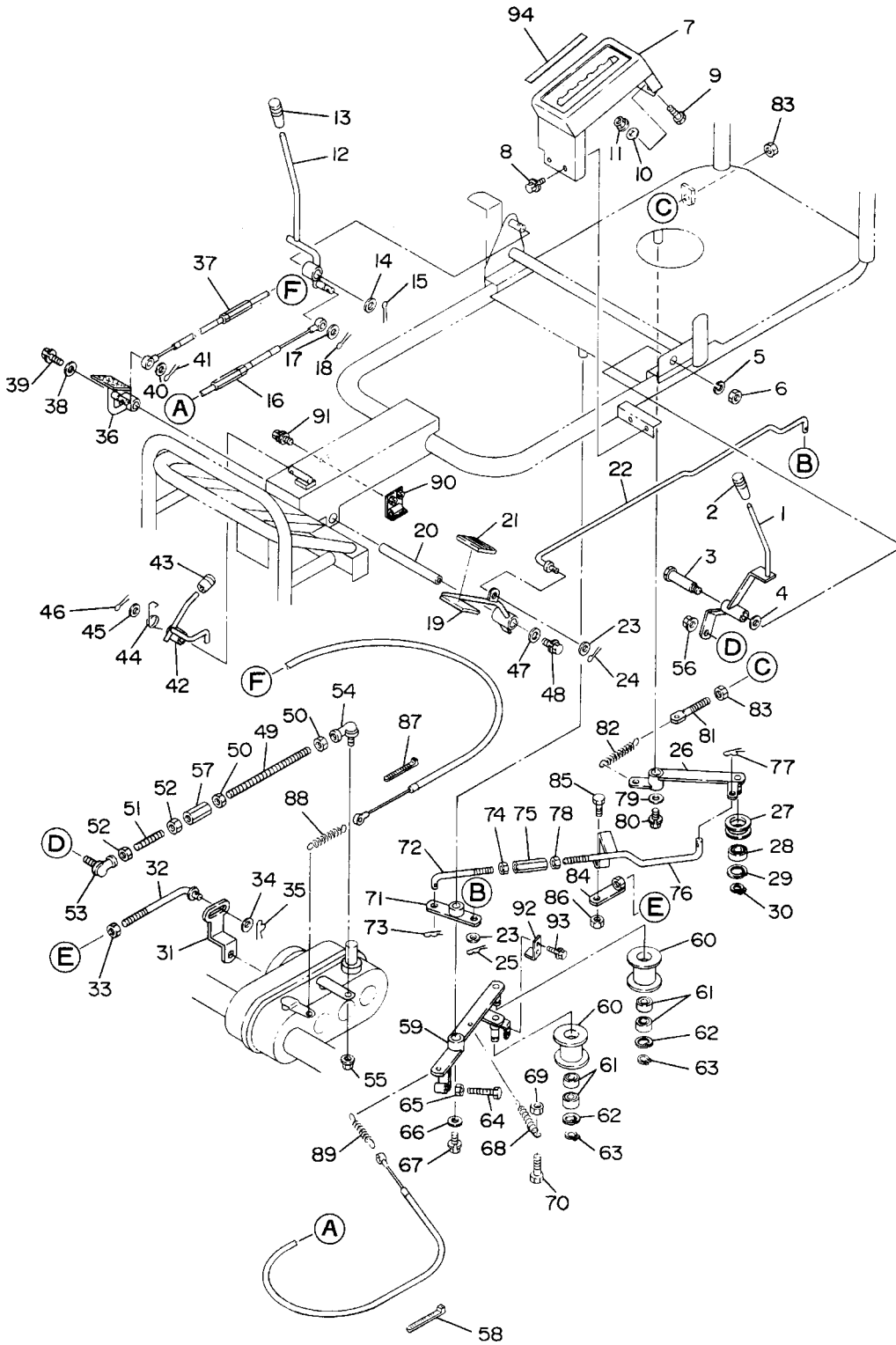
D. ハンドル関係 HANDLE GROUP

見出番号 NO.	コード番号 CODE NO.	部 品 名 称 PARTS NAME	数量 Q'TY	備 考 REMARKS
D- 1	137 0620 000	ステアリングギアボックス	1	未使用もあり
2	137 0620 010	スペーサ	1	
3	137 0621 001	ピニオン	1	
4	137 0622 000	ラック	1	
5	137 0624 000	ギアボックスステー	1	
6	9BK 0801 653	バネザツキボルト M8×16 ℓ	6	
7	137 0628 000	ラックカバーゴム	4	
8	9CV 2000 000	コンベックスベルト	2	
9	137 0631 000	ガイドシャフト	1	
10	137 0632 001	ガイドカナグ	1	
11	137 0633 000	タイロッドステー	2	
12	9BK 0802 053	バネザツキボルト M8×20 ℓ	4	
13	137 0634 001	タイロッド	2	
14	137 0640 000	ハンドルボックス A	1	
15	9BK 0801 653	バネザツキボルト M8×16 ℓ	4	
16	137 0641 000	ハンドルボックス B	1	
17	137 0642 000	ハンドルボックスフタ	1	
18	9BK 0601 263	ヒラバネザツキボルト M6×12 ℓ	3	
19	137 0611 000	ハンドル	1	
20	9SW 1400 003	バネザガネ M14	1	
21	9NT 1400 103	ナット M14×P1.5	1	
22	137 0612 000	ステアリングシャフト	1	
23	9KY 0512 001	カタマルキー	1	
24	9BT 0604 003	ボルト M6×40 ℓ (全ネジ)	1	
25	9NT 0600 003	ナット M6	1	
26	137 0613 000	コラム	1	
27	9BB 6004 002	ボールベアリング #6004-2RS	1	
28	9RR 4200 015	スナップリング R-42	1	
29	9RS 2000 005	スナップリング S-20	1	
30	137 0623 000	スライドパイプ	1	
31	9SP 0502 505	スプリングピン	1	
32	9BK 0801 663	ヒラバネザツキボルト M8×16 ℓ	2	
33	9RR 3500 005	スナップリング R-35	1	
34	9BB 6200 000	ボールベアリング #6200	1	
35	9BB 6202 001	ボールベアリング #6202-RS	1	
36	9FW 1000 003	ヒラザガネ M10	4	
37	9ST 0302 003	ワリピン	4	
38	137 0634 000	タイロット	2	～150号機
39	9NT 1000 003	ナット M10	4	～150号機
40	9SW 1000 000	バネザガネ M10	4	～150号機

D. ハンドル関係 HANDLE GROUP

見出番号 NO.	コード番号 CODE NO.	部 品 名 称 PARTS NAME		数量 QTY	備 考 REMARKS
D-41	9RB 1000 000	リンクボール (右)	BALL, link R	1	～150号機
42	9NT 1000 003	ナット M10 (右)	NUT M10 R	2	～150号機
43	9RB 1000 001	リンクボール (左)	BALL, link L	2	～150号機
44	9NT 1000 103	ナット M10 左ネジ用 (左)	NUT M10 L	2	～150号機
45	137 0643 000	ノブ	KNOB	1	
46	9BT 1203 503	ボルト M12×35 ℓ	BOLT M12×35 ℓ	1	
47	137 0912 000	カバーマーク	MARK	1	

E. 操作關係 CONTROL GROUP



E. 操作関係 CONTROL GROUP

見出番号 NO.	コード番号 CODE NO.	部 品 名 称 PARTS NAME	数量 QTY	備 考 REMARKS
E- 1	137 0711 001	チェンジレバー	1	
2	124 0830 000	10グリップ (クロ)	1	
3	137 0715 000	シテンボルト B	1	
4	M07 0125 001	ケースホキョウザガネ	1	
5	9SW 1400 003	バネザガネ M14	1	
6	9NT 1400 003	ナット M14	1	
7	137 0712 000	チェンジボックス	1	
8	9BK 0801 653	バネザガネボルト M8×16 ℓ	2	
9	9BT 0802 003	ボルト M8×20 ℓ	2	
10	9FW 0800 003	ヒラザガネ M8	2	
11	9NK 0800 053	バネザツキナット M8	2	
12	137 0720 001	カリトリクラッチレバー	1	
13	124 0831 000	10グリップ (アカ)	1	
14	M07 0125 001	ケースホキョウザガネ	1	
15	9ST 0302 503	ワリピン	1	
16	137 0721 000	カリトリクラッチワイヤー	1	
17	9FW 0600 003	ヒラザガネ M6	1	
18	9ST 0252 003	ワリピン	1	
19	137 0730 000	クラッチペダル	1	
20	137 0728 000	ペダルシテンジク	1	
21	137 0729 000	ペダルパット	1	
22	137 0731 000	クラッチロッド A	1	
23	9FW 1000 003	ヒラザガネ M10	2	
24	9ST 0302 003	ワリピン	1	
25	9RP 1023 003	Rピン	1	
26	137 0735 001	クラッチテンションアーム	1	
27	137 0736 000	テンションコロ B-S	1	
28	9BB 6203 002	ボールベアリング #6203-2RS	1	
29	9RR 4000 015	スナップリング R-40	1	
30	9RS 1700 005	スナップリング S-17	1	
31	137 0742 000	ブレーキアーム	1	
32	137 0741 002	ブレーキロッド	1	
33	9NT 1000 003	ナット M10	1	
34	9FW 1000 003	ヒラザガネ M10	1	
35	9RP 1023 003	Rピン	1	
36	137 0751 000	デフロックペダル	1	
37	137 0752 000	デフロックワイヤー	1	
38	M08 0830 000	プーリーオサエザガネ	1	
39	9BK 0802 053	バネザツキボルト M8×20 ℓ	1	
40	9FW 0600 003	ヒラザガネ M6	1	

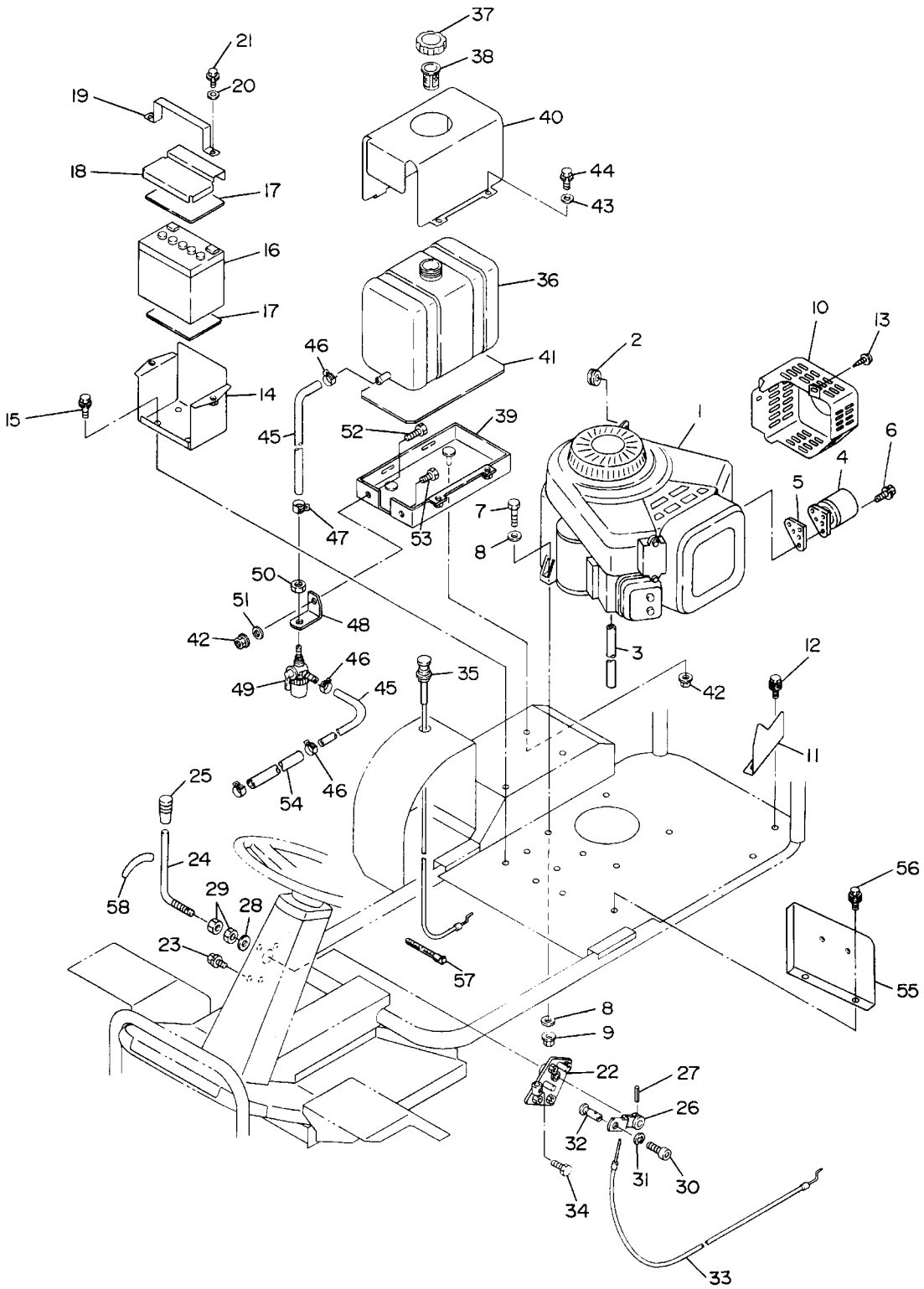
E. 操作関係 CONTROL GROUP

見出番号 NO.	コード番号 CODE NO.	部 品 名 称 PARTS NAME	数量 QTY	備 考 REMARKS
E-41	9ST 0252 003	ワリピン	1	
42	137 0706 000	ブレーキロックレバー	1	
43	124 0828 000	8 グリップ (クロ)	1	
44	137 0762 000	ロックスプリング φ23	1	
45	9FW 1000 003	ヒラザガネ M10	1	
46	9ST 0302 003	ワリピン	1	
47	M08 0830 000	プーリーオサエザガネ	1	
48	9BK 0802 053	バネザツキボルト M8×20 ℓ	1	
49	137 0713 000	チェンジロッド A	1	
50	9NT 0800 003	ナット M8	2	
51	137 0714 000	チェンジロッド B	1	
52	9NT 0800 103	ナット M8 左ネジ	2	
53	9RB 0800 001	リンクボール 左ネジ (L)	1	
54	9RB 0800 000	リンクボール	1	
55	9NK 0800 053	バネザツキナット M8	1	
56	9NK 0800 053	バネザツキナット M8	1	
57	G63 0827 000	ロッドチョウセツナット	1	
58	9CV 2000 000	コンベックスベルト	2	
59	137 0723 002	カリハテンションアーム	1	
60	137 0724 000	カリトリテンションコロ	2	
61	9BB 6201 002	ボールベアリング	4	
62	9RR 3200 005	スナップリング R-32	2	
63	9RS 1200 005	スナップリング S-12	2	
64	9BT 0806 503	ボルト M8×65 ℓ	1	全ネジ
65	9NT 0800 003	ナット M8	1	
66	M07 0813 000	プーリーオサエザガネ	1	
67	9BK 0601 653	バネザツキボルト M6×16 ℓ	1	
68	M97 0412 001	スタンドバネ	1	
69	9NT 0800 003	ナット M8	1	
70	9BT 0802 503	ボルト M8×25 ℓ	1	
71	137 0732 000	クラッチリンク	1	
72	137 0733 001	クラッチロッド B	1	
73	9RP 1218 003	Rピン	1	
74	9NT 1200 003	ナット M12	1	
75	R05 0208 000	タンバックルナガナット	1	
76	137 0734 001	クラッチロッド C	1	
77	9RP 1218 003	Rピン	1	
78	9NT 1200 103	ナット 左ネジ M12	1	
79	M07 0813 000	プーリーオサエザガネ	1	
80	9BK 0601 653	バネザツキボルト M6×16 ℓ	1	

E. 操作関係 CONTROL GROUP

見出番号 NO.	コード番号 CODE NO.	部 品 名 称 PARTS NAME	数量 Q'TY	備 考 REMARKS
E-81	S79 0461 000	チョウセツボルト D	1	
82	M13 1754 000	テンションヒツパリバネ	1	
83	9NT 0800 003	ナット M8	2	
84	137 0740 000	ブレーキロッドカナゲ	1	
85	9BT 0802 003	ボルト M8×20 ℓ	1	
86	9NP 0800 043	ナイロンナット M8	1	
87	9CV 2000 000	コンベックスベルト	1	
88	137 0754 000	スプリング φ3	1	
89	G38 1525 000	801サイドクラッチバネ	1	
90	137 0753 000	アウタウケカナゲ	1	
91	9BK 0601 663	ヒラバネザツキボルト M6×16 ℓ	2	
92	137 0725 000	ベルトウケ	1	
93	9BK 0601 253	バネザツキボルト M6×12 ℓ	2	
94	137 0915 000	チェンジマーク	1	

F エンジン関係 ENGINE GROUP



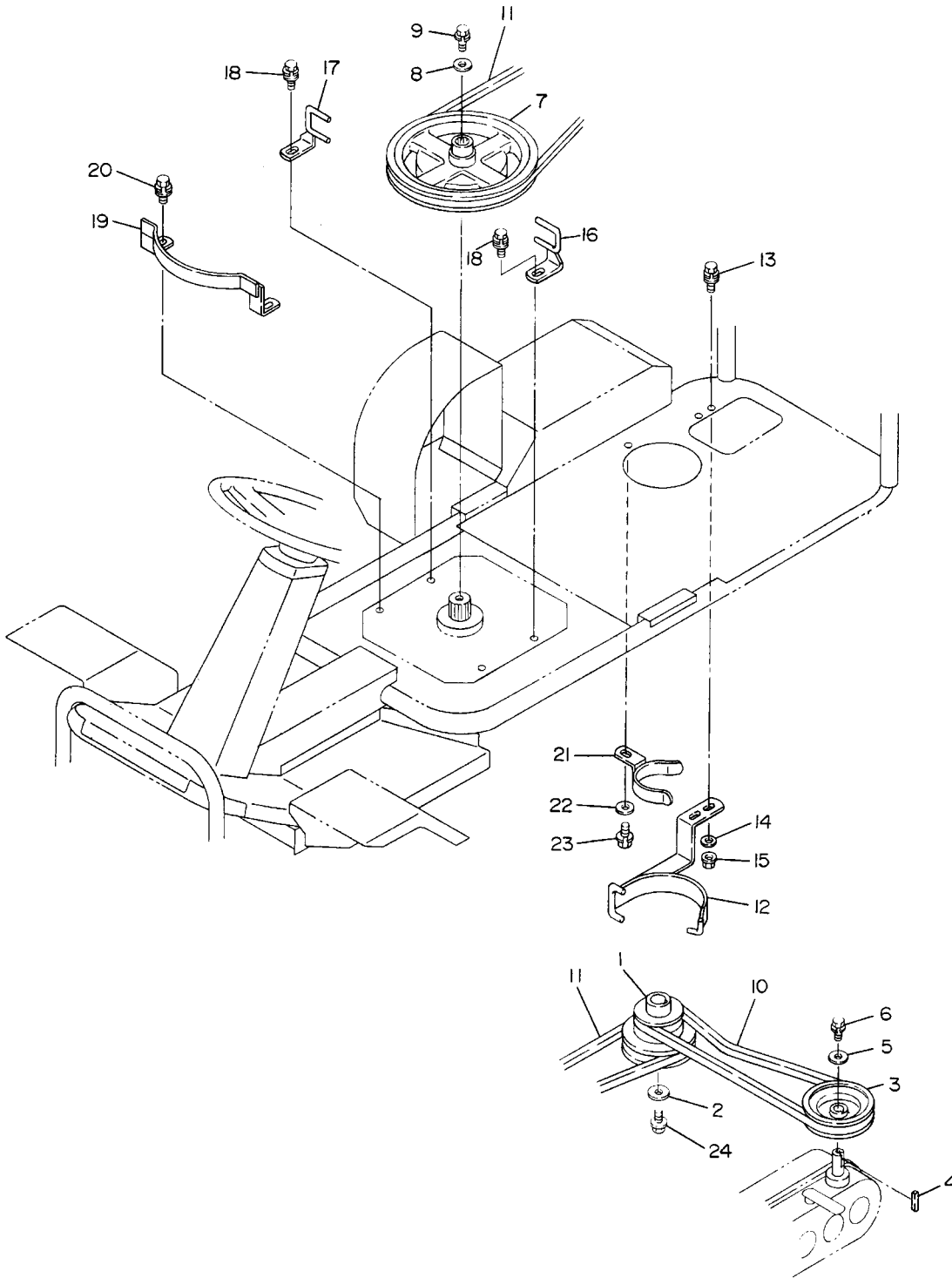
F. エンジン関係 ENGINE GROUP

見出番号 NO.	コード番号 CODE NO.	部 品 名 称 PARTS NAME	数 量 Q'TY	備 考 REMARKS
F-1		バンガードエンジン	1	
2	M58 0916 000	チェンジカンショウゴム	1	
3	137 0814 000	ドレンホース	1	
4		オイルエレメント	1	
5	137 0813 000	スペーサ	1	
6	9BK 0602 553	ボルト M6×25 ℓ	3	
7	9BT 0803 503	ボルト M8×35 ℓ	4	
8	9FW 0800 003	ヒラザガネ M8	8	
9	9NK 0800 053	バネザツキナット M8	4	
10	137 0812 000	マフラーカバー	1	
11	137 0816 000	マフラーカバー B	1	
12	9BK 0601 263	ヒラバネザツキボルト M6×12 ℓ	1	
13	9TB 0601 243	フランジツキタツピンネジ M6×12 ℓ	2	
14	137 0821 002	バッテリーダイ	1	
15	9BK 0601 653	バネザツキボルト M6×16 ℓ	4	
16	137 0820 000	バッテリー GM14Z-3A	1	
17	137 0822 000	バッテリーゴム	2	
18	137 0823 000	バッテリーフタ	1	
19	137 0824 001	バッテリーバンド	1	
20	M67 0915 000	ヒラザガネ	2	
21	9BK 0602 083	バネザツキ+ボルト M6×20 ℓ	2	
22	137 0830 001	アクセルレバーダイ	1	
23	9BK 0601 263	ヒラバネザツキボルト M6×12 ℓ	4	
24	137 0831 001	アクセルレバー	1	accel
25	124 0831 000	10グリップ (アカ)	1	
26	137 0832 001	レバーアーム	1	
27	9SP 0402 505	スプリングピン	1	
28	9FW 1000 003	ヒラザガネ M10	1	
29	9NL 1000 003	ロックナット M10	2	
30	9BT 0400 894	6カクアナツキボルト M4×8 ℓ	1	
31	9RF 0600 003	Eリング	1	
32	137 0834 000	ワイヤーウケ	1	
33	137 0833 000	アクセルワイヤー	1	accel
34	9BT 0600 803	ボルト M6×8 ℓ	1	
35	137 0836 000	チョークワイヤー	1	
36	137 0784 000	ネンリョウタンク	1	
37	A90 6366 000	キャップアッセンブリ	1	
38	M86 0721 000	ネンリョウフィルター	1	
39	137 0841 001	タンクダイ	1	
40	137 0842 001	タンクカバー	1	

F. エンジン関係 ENGINE GROUP

見出番号 NO.	コード番号 CODE NO.	部 品 名 称 PARTS NAME		数量 QTY	備 考 REMARKS
F-41	137 0844 000	タンクシキゴム	RUBBER, seat	1	
42	9NK 0600 053	バネザツキナット M6	NUT, w/washer M6	6	
43	M67 0915 000	ザガネ	WASHER	2	
44	9BK 0602 053	バネザツキボルト M6×20 ℓ	BOLT, w/washer M6×20 ℓ	2	
45	137 0838 000	ネンリョウホース 250	HOSE, fuel 250	2	
46	M86 0742 000	クリップ 10パイ	10 CLIP	3	
47	M86 0743 000	クリップ 11パイ	11 CLIP	1	
48	111 0717 000	ストレーナトリツケステー	STAY, strainer	1	
49	M86 0732 000	ストレーナ	STRAINER	1	
50	9NS 1000 053	コガタロックナット M10	NUT M10	1	
51	M67 0915 000	ヒラザガネ	WASHER, plain	1	
52	9BT 0602 003	ボルト M6×20 ℓ	BOLT M6×20 ℓ	1	
53	9BT 0601 403	ボルト M6×14 ℓ	BOLT M6×14 ℓ	1	
54	137 0837 000	ホースカバー	COVER, hose	1	
55	137 0815 001	シャフウバン	PLATE	1	
56	9BK 0601 663	ヒラバネツキボルト M6×16 ℓ	BOLT, w/washer M6×16 ℓ	3	
57	9CV 1500 001	コンベックルベルト	BELT, convex	1	
58	137 0919 000	アクセルマーク	MARK	1	

G. プーリー関係 PULLEY GROUP



G. プーリー関係 PULLEY GROUP

見出番号 NO.	コード番号 CODE NO.	部 品 名 称 PARTS NAME		数量 QTY	備 考 REMARKS
G-1	137 0850 000	エンジンプーリー	PULLEY, engine	1	
2	M70 1117 000	ザガネ B	WASHER B	1	
3	137 0851 001	MTプーリー	PULLEY, MT	1	
4	9KY 0502 701	カタマルキー	KEY	1	
5	M07 0813 000	プーリーオサエザガネ	WASHER, pulley fitting	1	
6	9BK 0601 653	バネザツキボルト M6×16 ℓ	BOLT, w/washer M6×16 ℓ	1	
7	137 0852 000	カリハプーリー	PULLEY, cutter	1	
8	S29 0452 020	ジクタンザガネ B	WASHER, B	1	
9	9BK 0802 053	バネザツキボルト M8×20 ℓ	BOLT, w/washer M8×20 ℓ	1	
10	9VB 0310 003	Vベルト LB-31	V BELT LB-31	1	
11	9VB 0740 003	Vベルト LB-74	V BELT LB-74	1	
12	137 0855 002	ベルトオサエ A	STOPPER, belt A	1	
13	9BT 0802 003	ボルト M8×20 ℓ	BOLT M8×20 ℓ	2	
14	9FW 0800 003	ヒラザガネ M8	WASHER, plain M8	2	
15	9NK 0800 053	バネザツキナット M8	NUT, w/washer M8	2	
16	137 0856 000	ベルトオサエ B	STOPPER, belt B	1	
17	137 0857 000	ベルトオサエ C	STOPPER, belt C	1	
18	9BK 0802 563	ヒラバネザツキボルト M8×25 ℓ	BOLT, w/washer M8×25 ℓ	2	
19	137 0858 000	ベルトオサエ D	STOPPER, belt D	1	
20	9BK 0802 563	ヒラバネザツキボルト M8×25 ℓ	BOLT, w/washer M8×25 ℓ	2	
21	137 0859 000	ベルトオサエ E	STOPPER, belt E	1	
22	9FW 1000 003	ヒラザガネ M10	WASHER, plain M10	1	
23	9BK 1001 653	バネザツキボルト M10×16 ℓ	BOLT, w/washer M10×16 ℓ	1	
24		ボルト 7/16 (20山)	BOLT 7/16 (20) VNF	1	

MPM-850 Vベルト

1、搭載エンジン：FC-420V

①刈刃用：LB-73 (9VB0730003) ②走行用：LB-30 (9VB0300003)

2、搭載エンジン：294-777 (機体製造番号：～051000)

①刈刃用：LB-74 (9VB0740003) ②走行用：LB-31 (9VB0310003)

3、搭載エンジン：294-777 (機体製造番号：051001～)

①刈刃用：LC-74 (9VC0740003) ②走行用：LB-31 (9VB0310003)

4、搭載エンジン：294-777 (機体製造番号：071001～)

①刈刃用：LC-81 (9VC0810003) ②走行用：LB-31 (9VB0310003)