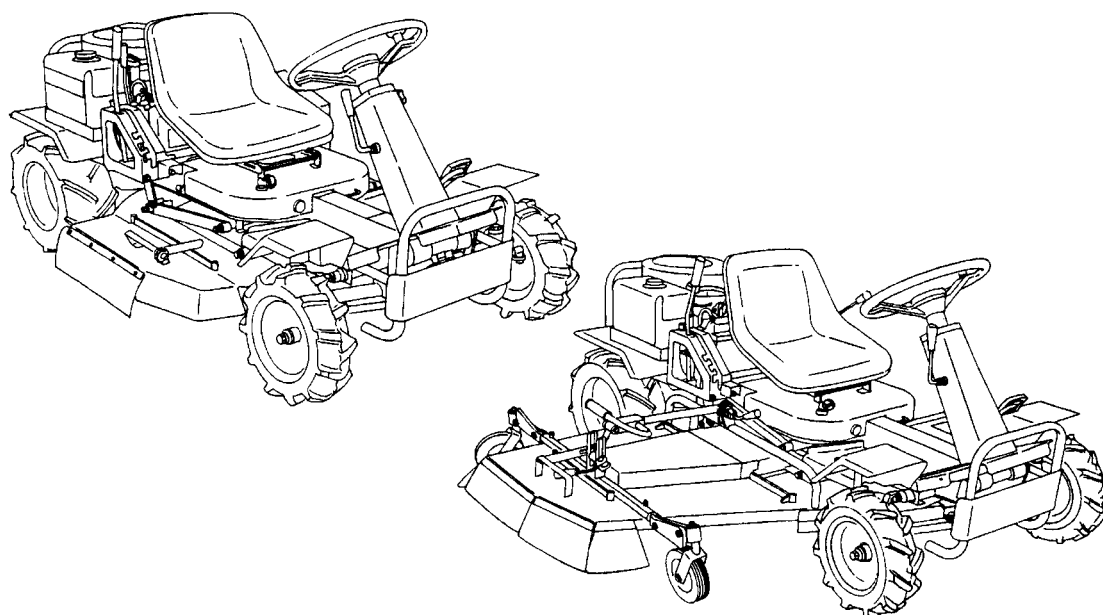


# マメトラパワフルモーター

---

## MPM-950H・1350H

### パーツリスト PARTS LIST



---

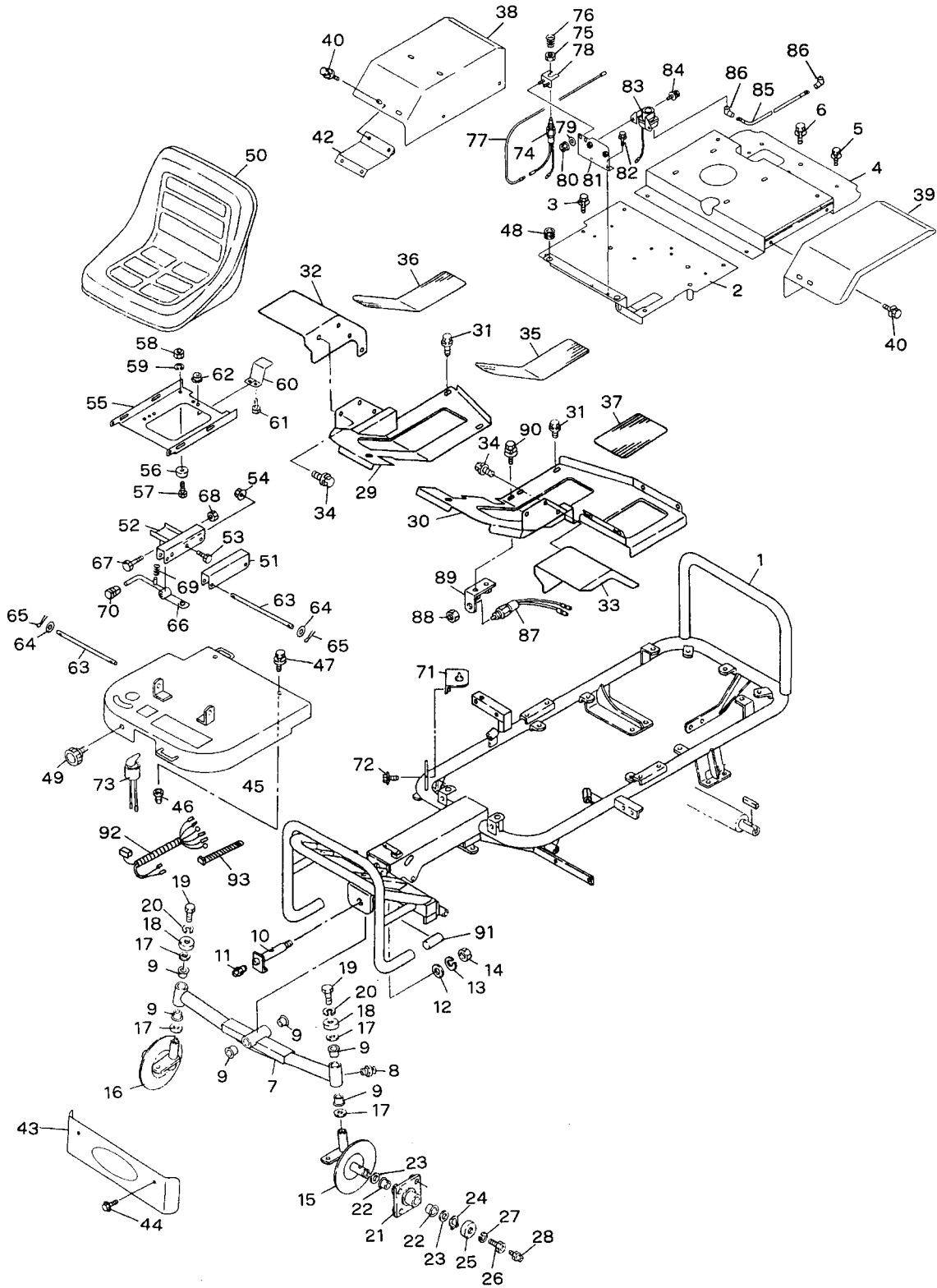
**マメトラ**

**マメトラ農機株式会社**

# 目 次 CONTENTS

名 称	頁
SECTION NAME	PAGE
A. 車台・シート関係 FRAME・SEAT GROUP	1
B-1. カリハ関係(1)(MPM950H) CUTTER GROUP	7
B-2. カリハ関係(2)(MPM1350H) CUTTER GROUP	13
B-3. 補助カリハ関係(MPM1350H) SUB CUTTER GROUP	19
C. ハンドル関係 HANDLE GROUP	25
D. 操作関係 OPERATION GROUP	29
E. エンジン関係 ENGINE GROUP	33
F. プーリー関係 PULLEY GROUP	37
G. トランスアクスル・タイヤ関係 TRANSAXLE & GROUP	39
H. 付属工具関係 ACCESSORY PARTS GROUP	43
I. 配線関係 ELECTRIC WIRING GROUP	45

# A. 車台・シート関係 FRAME · SEAT GROUP



## A. 車台・シート関係 FRAME・SEAT GROUP

見出番号 No.	コード番号 CODE No.	部 品 名 称 PARTS NAME		数量 Q'TY		備 考 REMARKS	
				950	1350		
A- 1	137 5411 000	シャダイフレーム		FRAME	1	1	
2	137 5412 000	エンジンベース A		BASE, engine	1	1	
3	9BK 0801 653	バネザツキボルト	M8×16 ℓ	BOLT M8×16 ℓ	2	2	
4	137 5413 000	エンジンベース B		BASE, engine	1	1	
5	9BK 0801 653	バネザツキボルト	M8×16 ℓ	BOLT M8×16 ℓ	5	5	
6	9BK 1002 553	バネザツキボルト	M10×25 ℓ	BOLT M10×25 ℓ	1	1	
7	137 0420 002	アクスルビーム		BEAM, axle	1	1	
8	9GN 0600 000	グリスニップル		NIPPLE, grease	2	2	
9	137 0424 000	ブッシュ		BUSH	6	6	
10	137 0421 000	アクスルトリツケボルト		BOLT	1	1	
11	9GN 0600 000	グリスニップル		NIPPLE, grease	1	1	
12	9FW 1400 003	ヒラザガネ	M14	WASHER, plain M14	1	1	
13	9SW 1400 003	スプリングワッシャー	M14	WASHER, spring M14	1	1	
14	9NP 1400 053	Uナット	M14	"U" NUT M14	1	1	
15	137 1231 000	ナックルアーム	L (C)	ARM, knuckle (C) L	1	1	
16	137 1232 000	ナックルアーム	R (C)	ARM, knuckle (C) R	1	1	
17	M33 0219 000	シュジクザガネ		WASHER	4	4	
18	137 0425 000	キャップ		CAP	2	2	
19	9BT 1402 503	ボルト	M14×25 ℓ	BOLT M14×25 ℓ	2	2	
20	9SW 1400 003	バネザガネ	M14	WASHER, spring M14	2	2	
21	137 0430 000	ゼンリンボス		BOSS, front wheel	2	2	
22	137 0424 000	ブッシュ		BUSH	4	4	
23	M33 0219 000	シュジクザガネ		WASHER	4	4	
24	9RS 2000 005	スナップリング	S-20	RING, snap S-20	2	2	
25	137 0425 000	キャップ		CAP	2	2	
26	137 0426 001	ボルト	M14×25 ℓ	BOLT M14×25 ℓ	2	2	
27	9SW 1400 003	バネザガネ	M14	WASHER, spring M14	2	2	
28	9GN 0600 000	グリスニップル		NIPPLE, grease	2	2	
29	137 5438 000	フロア (右)		FLOOR R	1	1	
30	137 0439 000	フロア (左)		FLOOR L	1	1	
31	9BK 0801 663	ヒラバネザツキボルト	M8×16 ℓ	BOLT, w/washer M8×16 ℓ	7	7	
32	137 0441 002	フロントフェンダー (右)		FENDER, front R	1	1	
33	137 0442 002	フロントフェンダー (左)		FENDER, front L	1	1	
34	9BK 0601 263	ヒラバネザツキボルト	M6×12 ℓ	BOLT, w/washer M6×12 ℓ	9	9	
35	137 0443 000	フロアゴム (左)		RUBBER, floor L	1	1	
36	137 0444 000	フロアゴム (右)		RUBBER, floor R	1	1	
37	137 0445 000	ステップゴム		RUBBER, step	1	1	
38	137 5451 000	リアフェンダー (右)		FENDER, rear R	1	1	
39	137 5452 000	リアフェンダー (左)		FENDER, rear L	1	1	
40	9BK 0801 653	バネザツキボルト	M8×16 ℓ	BOLT, w/washer M8×16 ℓ	4	4	

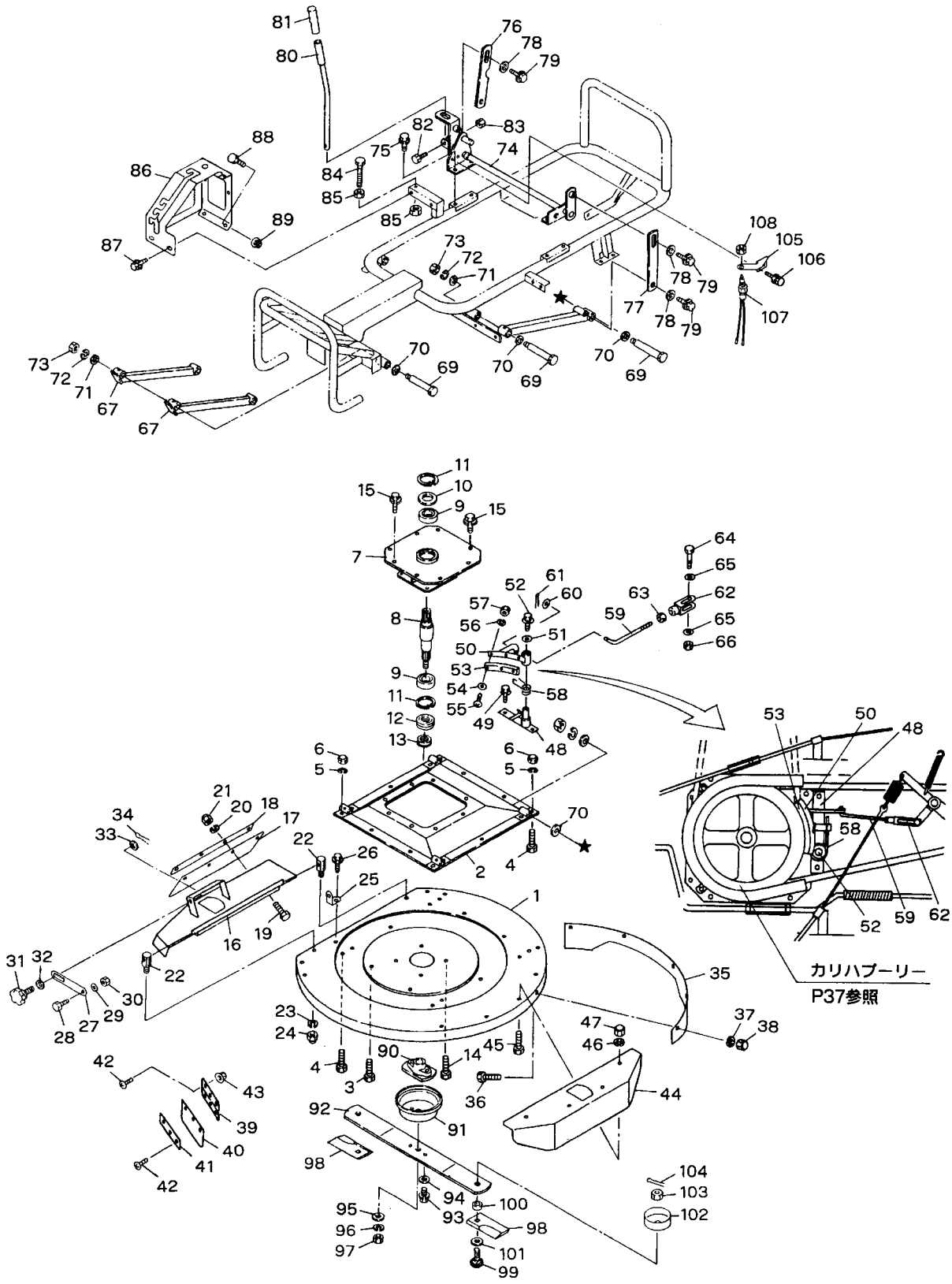
## A. 車台・シート関係 FRAME・SEAT GROUP

見出番号 No.	コード番号 CODE No.	部 品 名 称		数量 QTY		備 考 REMARKS	
		PARTS	NAME	950	1350		
41	137 5453 000	フェンダーツナギイタ		PLATE, fender	1	1	
42	9BK 0801 663	ヒラバネザツキボルト M8×16 ℓ		BOLT, w/washer M8×16 ℓ	2	2	
43	137 5454 000	フロントカバー		COVER	1	1	
44	9BK 0601 263	ヒラバネザツキボルト M6×12 ℓ		BOLT, w/washer M6×12 ℓ	2	2	
45	137 0845 003	シートダイ		PLATE, seat	1	1	
46	137 0849 000	カバーコティピン		PIN	2	2	
47	9BK 0801 663	ヒラバネザツキボルト M8×16 ℓ		BOLT, w/washer M8×16 ℓ	2	2	
48	M58 0916 000	チェンジカンショウゴム		RUBBER	4	4	
49	M26 0833 000	ノブ		KNOB	1	1	
50	137 0847 000	シート	K4-SB	SEAT K4-SB	1	1	
51	137 0881 000	スライドカナグ (左)		SLIDE, adjust L	1	1	
52	137 0882 000	スライドカナグ (右)		SLIDE, adjust R	1	1	
53	9BT 0801 603	ボルト	M8×16 ℓ	BOLT M8×16 ℓ	4	4	
54	9NK 0800 053	バネザツキナット	M8	NUT, w/washer M8	4	4	
55	137 0880 000	スライドバン		PLATE, slide	1	1	
56	137 0884 000	クッションゴム		RUBBER	2	2	
57	9BT 0502 003	ボルト	M5×20 ℓ	BOLT M5×20 ℓ	2	2	
58	9NT 0500 003	ナット	M5	NUT M5	2	2	
59	9SW 0500 003	バネザガネ	M5	WASHER, spring M5	2	2	
60	137 0885 000	スイッチプレート		PLATE	1	1	
61	9BT 0601 603	ボルト	M6×16 ℓ	BOLT M6×16 ℓ	2	2	
62	9NK 0600 053	バネザツキナット	M6	NUT, w/washer M6	2	2	
63	137 0848 001	シテンピン	φ8	PIN φ8	3	3	
64	9FW0800 003	ヒラザガネ	M8	WASHER, plin M8	6	6	
65	9ST 0252 003	ワリピン		PIN, split	6	6	
66	137 0883 000	スライドレバー		LEVER	1	1	
67	9BT 0804 503	ボルト	M8×45 ℓ	BOLT M8×45 ℓ	1	1	
68	9NP 0800 043	ナイロンナット	M8	NUT, nylon M8	1	1	
69	M88 0616 000	カイドウスプリング		SPRING	1	1	
70	124 0828 000	8グリップ (クロ)		8GRIP black	1	1	
71	137 0873 000	キースイッチプレート		PLATE, switch key	1	1	
72	9BK 0601 653	バネザツキボルト M6×16 ℓ		BOLT, w/washer M6×16 ℓ	2	2	
73	125 0749 000	キースイッチ		SWITCH, key	1	1	
74	137 0868 000	シートスイッチ		SWITCH, seat	1	1	
75	9NL 1400 013	ロックナット	M14-P1.5	NUT, lock M14-P1.5	1	1	
76	137 0875 000	スイッチバネ		SPRING, switch	1	1	
77	137 0871 000	スイッチコード		CORD, switch	1	1	
78	137 0874 000	スイッチステー		STAY, switch	1	1	
79	9FW0600 003	ヒラザガネ	M6	WASHER, plain M6	2	2	
80	9NK 0600 053	バネザツキナット	M6	NUT, w/washer M6	2	2	

## A. 車台・シート関係 FRAME・SEAT GROUP

見出番号 No.	コード番号 CODE No.	部 品 名 称 PARTS NAME		数 量 Q'TY		備 考 REMARKS
				950	1350	
81	137 0867 000	スイッチトリツケイタ A	PLATE, seating switch A	1	1	
82	9BK 0601 653	バネザツキボルト M6×16ℓ	BOLT, w/washer M6×16ℓ	2	2	
83	125 0750 000	スターターリレー	STARTER RELAY	1	1	
84	9BK 0601 663	ヒラバネザツキボルト M6×16ℓ	BOLT, w/washer M6×16ℓ	2	2	
85	137 2863 000	スターターケーブル	CABLE, starter	1	1	
86	137 0864 001	タンシキヤツプ B	CAP, terminal	2	2	
87	137 0865 000	セフティースイッチ	SWITCH, safety	1	1	
88	9NL 1400 013	ロックナット	NUT, lock	1	1	
89	137 0866 000	スイッチカナグ	HOLDER, switch	1	1	
90	9BK 0601 663	ヒラバネザツキボルト M6×16ℓ	BOLT, w/washer M6×16ℓ	2	2	
91	137 0636 000	ビニールパイプ φ16×φ20	PIPE φ16×φ20	2	2	
92	137 2860 000	ハイセンコードASS'Y	CORD ASS'Y	1	1	
93	9CV 2000 000	コンベックスベルト	BELT	2	2	

# B-1. カリハ関係 (1) COTTER GROUP (MPM950H)



## B-1. カリハ関係 (1) COTTER GROUP (MPM950H)

見出番号 No.	コード番号 CODE No.	部 品 名 称		数量 QTY		備 考 REMARKS	
		PARTS	NAME	950	1350		
B- 1	137 4511 000	カリハケーシング		CASING, now edge	1	-	
2	137 6512 000	コティフランジダイ		FLANGE	1	-	
3	9BT 0801 403	ボルト	M8 × 14 ℓ	BOLT M8 × 14 ℓ	6	-	
4	9BT 0802 003	ボルト	M8 × 20 ℓ	BOLT M8 × 20 ℓ	8	-	
5	9SW 0800 003	バネザガネ	M8	WASHER, spring M8	14	-	
6	9NC 0800 043	フクロナット	M8	NUT, cap M8	14	-	
7	137 6513 000	コティフランジ		FLANGE	1	-	
8	137 6514 000	カリハシャフト		SHAFT, cutter	1	-	
9	9BB 6006 002	ボールベアリング	# 6006-2RS	BEARING, ball # 6006-2RS	2	-	
10	137 0514 001	シールザガネ		WASHER, seal	1	-	
11	9RR 5500 015	スナップリング	R-55	RING, snap R-55	2	-	
12	9OS 3555 0804	オイルシール		SEAL, oil	1	-	
13	9OS 3035 1016	オイルシール		SEAL, oil	1	-	
14	9BK 0801 653	バネザツキボルト	M8 × 16 ℓ	BOLT, w/washer M8 × 16 ℓ	4	-	
15	9BK 0802 053	バネザツキボルト	M8 × 20 ℓ	BOLT, w/washer M8 × 20 ℓ	6	-	
16	137 0520 003	ハイシュツカバー		COVER	1	-	
17	137 0521 001	タレゴム A		RUBBER A	1	-	
18	137 0522 000	タレゴムオサエ A		RETAINER, rubber A	1	-	
19	9BT 0601 603	ボルト	M6 × 16 ℓ	BOLT M6 × 16 ℓ	4	-	
20	9SW 0600 003	バネザガネ	M6	WASHER, spring M6	4	-	
21	9NC 0600 043	フクロナット	M6	NUT, cap M6	4	-	
22	137 0523 000	シテンカナグ		METALLIC, fulcrum	2	-	
23	9SW 1000 003	バネザガネ	M10	WASHER, spring M10	2	-	
24	9NC 1000 043	フクロナット	M10	NUT, cap M10	2	-	
25	137 4514 000	ガイドステー		STAY, guide	1	-	
26	9BK 0801 653	バネザツキボルト	M8 × 16 ℓ	BOLT, w/washer M8 × 16 ℓ	2	-	
27	137 0524 003	カイヘイガイド		GUIDE	1	-	
28	9BT 0802 503	ボルト	M8 × 25 ℓ	BOLT M8 × 25 ℓ	1	-	
29	9FW 0800 003	ヒラザガネ	M8	WASHER, plain M8	1	-	
30	9NT 0800 003	ナット	M8	NUT M8	1	-	
31	137 0525 000	ノブ	M8 × 25 ℓ	KNOB M8 × 25 ℓ	1	-	
32	M26 0833 030	ワッシャ		WASHER	1	-	
33	9FW 0800 003	ヒラザガネ	M8	WASHER, plain M8	1	-	
34	9ST 0201 503	ワリピン		PIN, sprit	1	-	
35	137 4515 001	ケーシングカバー (ウシロ)		COVER, casing (rear)	1	-	
36	9BT 0801 403	ボルト	M6 × 14 ℓ	BOLT M6 × 14 ℓ	5	-	
37	9SW 0800 003	バネザガネ	M6	WASHER, spring M6	5	-	
38	9NC 0800 043	フクロナット	M8	NUT, cap M8	5	-	
39	137 4517 000	マエカバー		COVER, front	1	-	
40	137 4518 001	カバーゴム		RUBBER, cover	1	-	



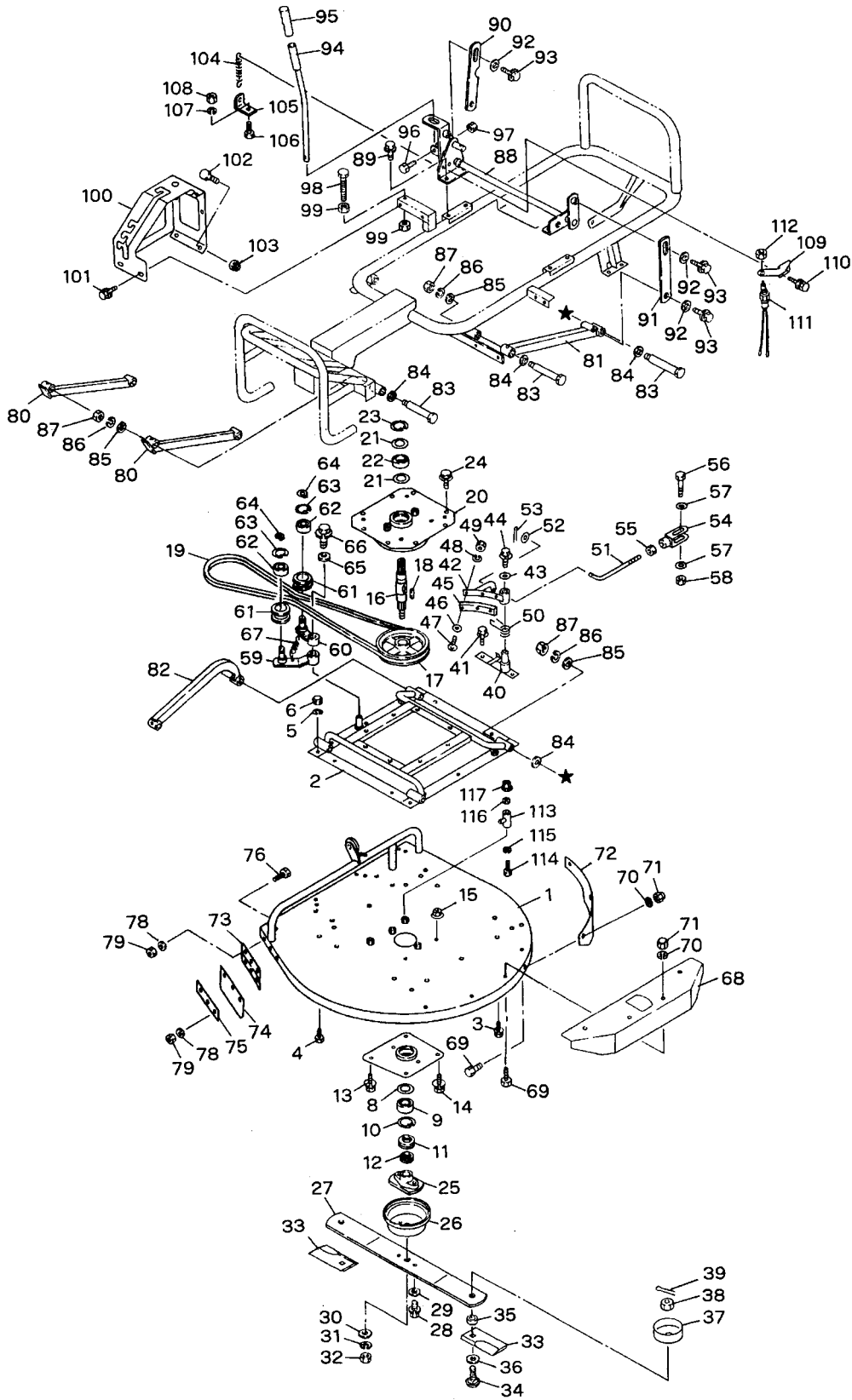
## B-1. カリハ関係 (1) COTTER GROUP (MPM950H)

見出番号 No.	コード番号 CODE No.	部 品 名 称		数量 QTY		備 考 REMARKS
		PARTS	NAME	950	1350	
41	137 4519 000	ゴムオサエ		RETAINER, rubber	1	-
42	9CR 0801 613	トラスコネジ	M8 × 25 ℓ	SCREW M8 × 25 ℓ	6	-
43	9NK 0800 053	バネザツキナット	M8	NUT, w/washer M8	6	-
44	137 0533 004	ケーシングカバー (左)		COVER, casing (L)	1	-
45	9BT 0801 403	ボルト	M8 × 14 ℓ	BOLT M8 × 14 ℓ	4	-
46	9SW 0800 003	バネザガネ	M8	WASHER, spring M8	4	-
47	9NC 0800 003	フクロナット	M8	NUT, cap M8	4	-
48	137 5525 000	ブレーキトリツケカナグ		BRACKET, brake	1	-
49	9BK 0802 553	バネザツキボルト	M8 × 25 ℓ	BOLT, w/washer M8 × 25 ℓ	2	-
50	137 5526 000	ブレーキアーム		ARM, brake	1	-
51	M07 0813 000	プーリーオサエザガネ		WASHER	1	-
52	9BK 0601 653	バネザツキボルト	M6 × 16 ℓ	BOLT, w/washer M6 × 16 ℓ	1	-
53	137 2527 002	ブレーキパット		PAD, brake	1	-
54	9FW 0400 003	ヒラザガネ	M4	WASHER, plain M4	3	-
55	9CR 0402 003	ナベコネジ	M4 × 20 ℓ	SCREW M4 × 20 ℓ	3	-
56	9SW 0400 003	バネザガネ	M4	WASHER, spring M4	3	-
57	9NT 0400 003	ナット	M4	NUT M4	3	-
58	137 5529 000	ブレーキバネ		SPRING	1	-
59	137 6528 000	ブレーキレンケツツロッド		ROD	1	-
60	M67 0915 000	ヒラザガネ		WASHER, plain	1	-
61	9ST 0251 503	ワリピン		PIN	1	-
62	G24 2756 000	ジョイント (B)		JOINT (B)	1	-
63	9NT 0600 003	ナット	M6	NUT M6	1	-
64	9BT 0602 503	ボルト	M6 × 25 ℓ	BOLT M6 × 25 ℓ	1	-
65	M67 0915 000	ヒラザガネ		WASHER, plain	2	-
66	9NP 0600 043	ナイロンナット	M6	NUT, nylon	1	-
67	137 5534 000	リンク A		LINK A	2	-
68	137 5535 000	リンク B		LINK B	2	-
69	137 0542 001	シテンボルト		BOLT	8	-
70	M99 0816 000	ヒラザガネ		WASHER, plain	8	-
71	9FW 1200 003	ヒラザガネ	M12	WASHER, plain M12	8	-
72	9SW 1200 003	バネザガネ	M12	WASHER, spring M12	8	-
73	9NP 1200 053	Uナット	M12	"U" NUT M12	8	-
74	137 0550 002	カリトリソウサダイ		PLATE	1	-
75	9BK 0802 053	バネザツキボルト	M8 × 20 ℓ	BOLT, w/washer M8 × 20 ℓ	4	-
76	137 5537 000	サドウリンク A		LINK A	1	-
77	137 5538 000	サドウリンク B		LINK B	1	-
78	M08 0830 000	プーリーオサエザガネ		WASHER	4	-
79	9BK 0801 653	バネザツキボルト	M8 × 16 ℓ	BOLT, w/washer M8 × 16 ℓ	4	-
80	137 0553 001	カリタカサレバー		LEVER	1	-

## B-1. カリハ関係 ( 1 ) COTTER GROUP (MPM950H)

見出番号 No.	コード番号 CODE No.	部 品 名 称		数 量 QTY		備 考 REMARKS
		PARTS	NAME	950	1350	
81	G47 0523 000	ダンブレバーグリップ	GRIP		1	-
82	9BT 0603 503	ボルト M6×35ℓ	BOLT M6×35ℓ		1	-
83	9NP 0600 043	ナイロンナット M6	NUT M6		1	-
84	9BT 1004 003	ボルト (全ネジ) M10×40ℓ	BOLT M10×40ℓ		1	-
85	9NT 1000 003	ナット M10	NUT M10		2	-
86	137 5540 000	カリタカサガイドカバー	COVER		1	-
87	9BK 0801 663	ヒラバネザツキボルト M8×16ℓ	BOLT, w/washer M8×16ℓ		2	-
88	9BT 0801 603	ボルト M8×16ℓ	BOLT M8×16ℓ		2	-
89	9NK 0800 053	バネザツキナット M8	NUT, w/washer M8		2	-
90	137 0560 000	カリハボス	BOSS, now edge		1	-
91	137 0561 001	ボウゴカバー	COVER		1	-
92	137 6562 000	カリハアーム	ARM, cutter		1	-
93	9BK 1003 053	バネザツキボルト M10×30ℓ	BOLT, w/washer M10×30ℓ		2	-
94	9FW1000 003	ヒラザガネ M10	WASHER, plain M10		2	-
95	9FW1600 003	ヒラザガネ M16	WASHER, plain M16		1	-
96	9SW 1600 003	バネザガネ M16	WASHER, spring M16		1	-
97	9NP 1600 143	ナイロンナット M16×P1.5	NUT, nylon M16×P1.5		1	-
98~104	137 5501 000	カリハASS'Y	CUTTER ASS'Y		1	-
98	137 0563 003	カリハ <del>137-0563-000</del>	CUTTER		2	-
99	137 2521 001	カリハトリツケボルト M12×40ℓ	BOLT M12×40ℓ		2	-
100	137 2522 000	カリハカラー	COLLAR		2	-
101	9FW1600 003	ヒラザガネ M16	WASHER, plain M16		2	-
102	137 5523 000	ガードキャップ	CAP		2	-
103	9NP 1200 053	Uナット M12	"U" NUT M12		2	-
104	9ST 0302 003	ワリピン	PIN, sprit		2	-
105	137 0869 000	スイッチトリツケイタ B	PLATE B, setting switch		1	-
106	9BK 0601 063	ヒラバネザツキボルト M6×16ℓ	BOLT, w/washer M6×16ℓ		2	-
107	137 0870 000	カリトリスイッチ	SWITCH, reaping		1	-
108	9NL 1400 013	ロックナット M14	NUT, lock M14		1	-

# B-2. カリハ関係 (2) COTTER GROUP (MPM1350H)



## B-2. カリハ関係 (2) COTTER GROUP (MPM1350H)

見出番号 No.	コード 番号 CODE No.	部 品 名 称		数量 QTY		備 考 REMARKS	
		PARTS	NAME	950	1350		
B- 1	137 2511 002	カリハケーシング		CASING, now edge	-	1	
2	137 2512 002	コティフランジダイ		FLANGE	-	1	
3	9BK 0801 653	バネザツキボルト	M8 × 16 ℓ	BOLT, w/washer M8 × 16 ℓ	-	2	
4	9BT 0801 603	ボルト	M8 × 16 ℓ	BOLT M8 × 16 ℓ	-	12	
5	9SW 0800 003	バネザガネ	M8	WASHER, spring M8	-	12	
6	9NC 0800 043	フクロナット	M8	NUT, cap M8	-	12	
7	137 2513 001	コティフランジ A		FLANGE A	-	1	
8	137 0514' 001	シールザガネ		WASHER, seal	-	1	
9	9BB 6006 002	ボールベアリング	# 6006-2RS	BEARING, ball # 6006-2RS	-	1	
10	9RR 5500 015	スナップリング	R-55	RING, snap R-55	-	1	
11	9OS 3555 0804	オイルシール	UE-35558	SEAL, oil UE-35558	-	1	
12	9OS 3035 1016	オイルシール		SEAL, oil	-	1	
13	9BK 0801 653	バネザツキボルト	M8 × 16 ℓ	BOLT, w/washer M8 × 16 ℓ	-	3	
14	9BK 0801 603	ボルト	M8 × 16 ℓ	BOLT M8 × 16 ℓ	-	2	
15	9NK0800 003	バネザツキナット	M8	NUT, w/washer M8	-	2	
16	137 5514 000	カリハシャフト		SHAFT, cutter	-	1	
17	137 5515 000	カウンタープーリー		PULLEY	-	1	
18	9KY 0703 602	リヨウマルキー		SEAL, oil	-	1	
19	9VB 0710 003	Vベルト	LB-71	"V" BELT LB-71	-	1	
20	137 5516 000	コティフランジ B		FLANGE B	-	1	
21	137 0514 001	シールザガネ		WASHER, seal	-	2	
22	9BB 6006 002	ボールベアリング	# 6006-2RS	BEARING, ball # 6006-2RS	-	1	
23	9RR 5500 015	スナップリング	R-55	RING, snap R-55	-	1	
24	9BK 0802 053	バネザツキボルト	M8 × 20 ℓ	BOLT, w/washer M8 × 20 ℓ	-	6	
25	137 0560 000	カリハボス		BOSS, cutter	-	1	
26	137 0561 001	ボウゴカバー		COVER, safety	-	1	
27	137 5520 000	カリハアーム		ARM, cutter	-	1	
28	9BK 1003 053	バネザツキボルト	M10 × 30 ℓ	BOLT, w/washer M10 × 30 ℓ	-	2	
29	9FW1000 003	ヒラザガネ	M10	WASHER, plain M10	-	2	
30	9FW1600 003	ヒラザガネ	M16	WASHER, plain M16	-	1	
31	9SW 1600 003	バネザガネ	M16	WASHER, spring M16	-	1	
32	9NP 1600 143	ナイロンナット	M16	NUT, nylon M16	-	1	
33	137 0563 003	カリハ		KNIFE	-	2	
34	137 2521 001	カリハトリツケボルト	M12 × 40 ℓ	BOLT, cutter M12 × 40 ℓ	-	2	
35	137 2522 000	カリハカラー	φ 18	COLLAR, cutter φ 18	-	2	
36	9FW1600 003	ヒラザガネ	M16	WASHER, plain M16	-	2	
37	137 5523 000	ガードキャップ		CAP	-	2	
38	9NP 1200 053	Uナット	M12	"U" NUT M12	-	2	
39	9ST 0302 003	ワリピン		PIN, sprit	-	2	
40	137 5525 000	ブレーキトリツケカナグ		BRACKET, brake	-	1	

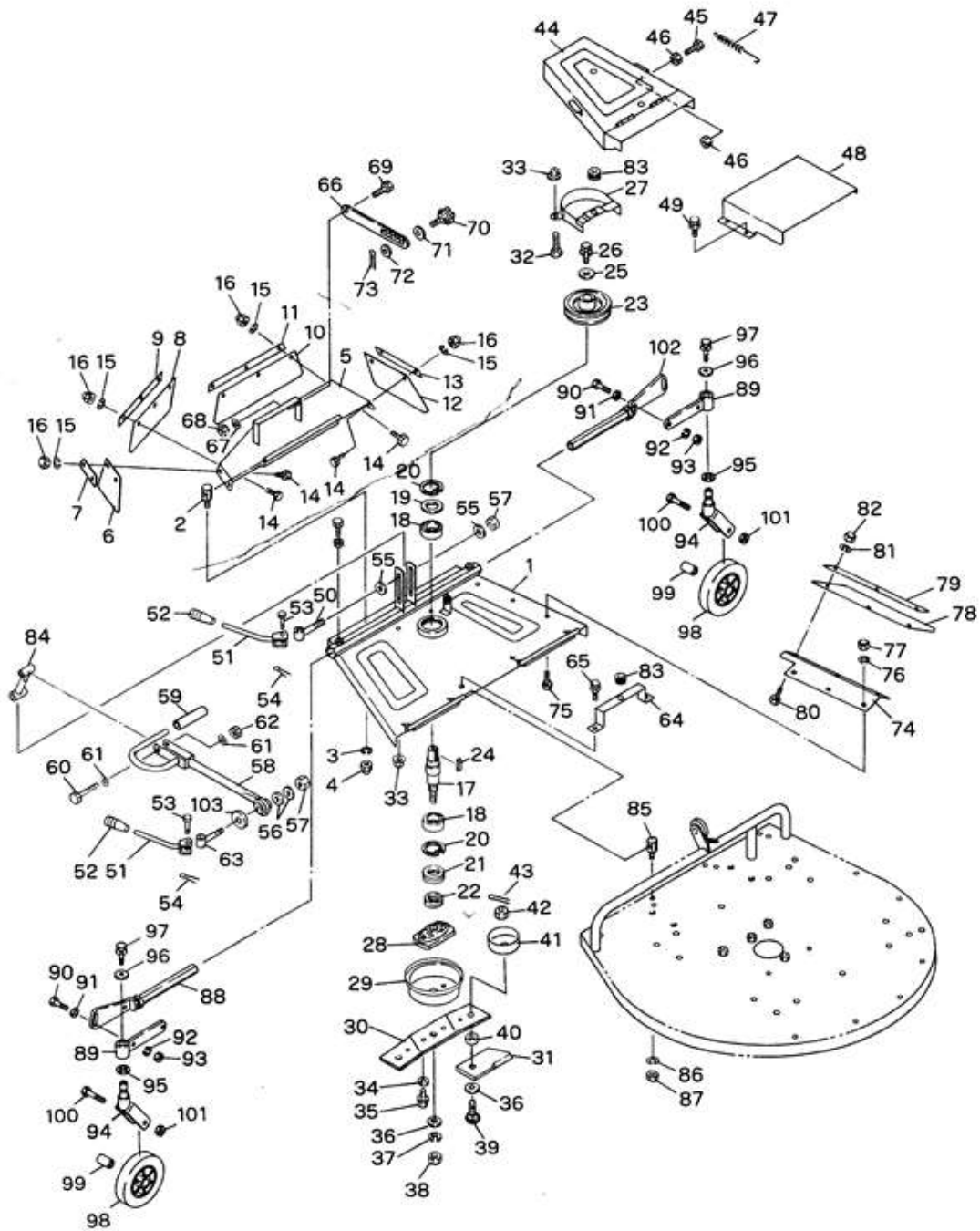
## B-2. カリハ関係 (2) COTTER GROUP (MPM1350H)

見出番号 No.	コード 番号 CODE No.	部 品 名 称			数量 QTY		備 考 REMARKS	
			PARTS	NAME	950	1350		
41	9BK 0802 553	バネザツキボルト	M8 × 25 ℓ	BOLT, w/washer	M8 × 25 ℓ	-	2	
42	137 5526 000	ブレーキアーム		ARM, brake		-	1	
43	M07 0813 000	プーリーオサエザガネ	M8	WASHER	M8	-	1	
44	9BK 0601 653	バネザツキボルト	M6 × 16 ℓ	BOLT, w/washer	M6 × 16 ℓ	-	1	
45	137 2527 002	ブレーキパッド		PAD, brake		-	1	
46	9FW0400 003	ヒラザガネ	M4	WASHER, plain	M4	-	3	
47	9CR 0402 003	ナベコネジ	M4 × 20 ℓ	SCREW	M4 × 20 ℓ	-	3	
48	9SW 0400 003	バネザガネ	M4	WASHER, spring	M4	-	3	
49	9NT 0400 003	ナット	M4	NUT	M4	-	3	
50	137 5529 000	ブレーキバネ		SPRING, brake		-	1	
51	137 5528 000	ブレーキレンケツロット		ROD		-	1	
52	M67 0915 000	ヒラザガネ		WASHER, plain		-	1	
53	9ST 0251 503	ワリピン		PIN, sprit		-	1	
54	G24 2756 000	ジョイント B		JOINT B		-	1	
55	9NT 0600 003	ナット	M6	NUT	M6	-	1	
56	9BT 0602 503	ボルト	M6 × 25 ℓ	BOLT	M6 × 25 ℓ	-	1	
57	M67 0915 000	ヒラザガネ		WASHER, plain		-	2	
58	9NP 0600 043	ナイロンナット	M6	NUT, nylon	M6	-	1	
59	137 2530 000	テンションアーム	A	ARM, tension	A	-	1	
60	137 2531 000	テンションアーム	B	ARM, tension	B	-	1	
61	137 2532 000	テンションコロ		ROLLER, tension		-	2	
62	9BB 6201 002	ボールベアリング	# 6201-2RS	BEARING, ball	# 6201-2RS	-	4	
63	9RR 3200 005	スナップリング	R-32	RING, snap	R-32	-	2	
64	9RS 1200 005	スナップリング	S-12	RING, snap	S-12	-	2	
65	M07 0813 000	プーリーオサエザガネ		SPRING, tension		-	1	
66	9BK 0601 653	バネツキボルト	M6 × 16 ℓ	BOLT, w/washer	M6 × 16 ℓ	-	1	
67	137 2533 000	テンションバネ		SPRING, tension		-	1	
68	137 0533 004	ケーシングカバー (左)		COVER, casing L		-	1	
69	9BT 0801 403	ボルト	M8 × 14 ℓ	BOLT	M8 × 14 ℓ	-	7	
70	9SW 0800 003	バネザガネ	M8	WASHER, spring	M8	-	7	
71	9NC 0800 043	フクロナット	M8	NUT, cap	M8	-	7	
72	137 0530 002	ケーシングカバー (後)		COVER, casing rear		-	1	
73	137 2603 000	マエカバー		COVER, front		-	1	
74	137 2604 001	カバーゴム		RUBBER, cover		-	1	
75	137 2605 000	ゴムオサエ		RETAINER, rubber		-	1	
76	9BT 0801 403	ボルト	M8 × 14 ℓ	BOLT	M8 × 14 ℓ	-	3	
77	9BT 0801 603	ボルト	M8 × 16 ℓ	BOLT	M8 × 16 ℓ	-	3	
78	9SW 0800 003	バネザガネ	M8	WASHER, spring	M8	-	6	
79	9NS 0800 043	フクロナット	M8	NUT, cap	M8	-	6	
80	137 5534 000	リンク A		LINK A		-	2	

## B-2. カリハ関係 (2) COTTER GROUP (MPM1350H)

見出番号 No.	コード 番号 CODE No.	部 品 名 称 PARTS NAME		数 量 QTY		備 考 REMARKS	
				950	1350		
81	137 5535 000	リンク B		LINK B	-	1	
82	137 5536 000	リンク C		LINK C	-	1	
83	137 0542 001	シテンボルト		BOLT	-	8	
84	M99 0816 000	ヒラザガネ	M8	WASHER, plain M8	-	8	
85	9FW1200 003	ヒラザガネ	M12	WASHER, plain M12	-	8	
86	9SW1200 003	ハネザガネ	M12	WASHER, spring M12	-	8	
87	9NP1200 053	Uナット	M12	"U" NUT M12	-	8	
88	137 0550 002	カリトリソウサダイ		PLATE	-	1	
89	9BK 0802 053	ハネザツキボルト	M8 × 20 ℓ	BOLT, w/washer M8 × 20 ℓ	-	4	
90	137 5537 000	サドウリンク A		LINK A	-	1	
91	137 5538 000	サドウリンク B		LINK B	-	1	
92	M08 0830 000	プーリーオサエザガネ		SPRING, tension	-	4	
93	9BK 0801 653	ハネザツキボルト	M8 × 16 ℓ	BOLT, w/washer M8 × 16 ℓ	-	4	
94	137 0553 001	カリタカサレバー		LEVER, cutting height	-	1	
95	G47 0523 000	ダンプレバーグリップ		GRIP, dump lever	-	1	
96	9BT 0603 503	ボルト	M6 × 35 ℓ	BOLT M6 × 35 ℓ	-	1	
97	9NP 0600 043	ナイロンナット	M6	NUT, nylon M6	-	1	
98	9BT 1004 003	ボルト (全ネジ)	M10 × 40 ℓ	BOLT M10 × 40 ℓ	-	1	
99	9NT 1000 003	ナット	M10	NUT M10	-	2	
100	137 5540 000	カリタカサガイドカバー		COVER, cutting height	-	1	
101	9BK 0801 663	ヒラハネザツキボルト	M8 × 16 ℓ	BOLT, w/washer M8 × 16 ℓ	-	2	
102	9BT 0801 603	ボルト	M8 × 16 ℓ	BOLT M8 × 16 ℓ	-	2	
103	9NK 0800 053	ハネツキナット	M8	NUT, w/washer M8	-	2	
104	137 2537 000	ケーシングバネ		SPRING	-	1	
105	137 2538 000	ハネウケ		SUPPORT, spring	-	1	
106	9BT 0801 603	ボルト	M8 × 16 ℓ	BOLT M8 × 16 ℓ	-	1	
107	9SW 0800 003	ハネザガネ	M8	WASHER, spring M8	-	1	
108	9NC 0800 043	フクロナット	M8	NUT, cap M8	-	1	
109	137 0869 000	スイッチトリツケイタ B		PLATE B, setting switch	-	1	
110	9BK 0601 063	ヒラハネザツキボルト	M6 × 16 ℓ	BOLT, w/washer M6 × 16 ℓ	-	2	
111	137 0870 000	カリトリスイッチ		SWITCH, reaping	-	1	
112	9NL 1400 013	ロックナット	M14	NUT, lock M14	-	1	
113	137 5517 000	ガードカラー		COLLAR	-	1	
114	9BT 0805 503	ボルト	M8 × 55 ℓ	BOLT M8 × 55 ℓ	-	1	
115	9SW 0800 003	ハネザガネ	M8	WASHER, spring M8	-	1	
116	G47 0322 000	ヒラザガネ		WASHER, plain	-	1	
117	9NK 0800 053	ハネザツキナット	M8	NUT, w/washer M8	-	1	

# B-3. 補助カリハ関係 SUB COTTER GROUP (MPM1350H)



### B-3. 補助カリハ関係 SUB COTTER GROUP (MPM1350H)

見出番号 No.	コード番号 CODE No.	部 品 名 称		数量 QTY		備 考 REMARKS
		PARTS	NAME	950	1350	
B- 1	137 2541 001	ホジョカリハケーシング	CASING, now edge	-	1	
2	137 0523 000	シテンカナグ	METALLIC, fulcrum	-	2	
3	9SW 1000 003	ハネザガネ M10	WASHER, spring M10	-	2	
4	9NC 1000 043	フクロナット M10	NUT, cap M10	-	2	
5	137 2560 000	ハイシュツカバー	COVER	-	1	
6	137 2561 001	タレゴム B	RUBBER B	-	1	
7	137 2562 001	タレゴムオサエ B	RETAINER, rubber B	-	1	
8	137 2563 001	タレゴム C	RUBBER C	-	1	
9	137 2564 001	タレゴムオサエ C	RETAINER, rubber C	-	1	
10	137 2565 001	タレゴム D	RUBBER D	-	1	
11	137 2566 000	タレゴムオサエ D	RETAINER, rubber D	-	1	
12	137 2567 001	タレゴム E	RUBBER E	-	1	
13	137 2568 000	タレゴムオサエ E	RETAINER, rubber E	-	1	
14	9BT 0601 603	ボルト M6×16ℓ	BOLT M6×16ℓ	-	10	
15	9SW 0600 003	ハネザガネ M6	WASHER, spring M6	-	10	
16	9NC 0600 043	フクロナット M6	NUT, cap M6	-	10	
17	137 2543 000	ホジョカリハシャフト	SHAFT	-	1	
18	9BB 6006 002	ボールベアリング # 6006-2RS	BEARING, ball # 6006-2RS	-	2	
19	137 0514 001	シールザガネ	WASHER, seal	-	1	
20	9RR 5500 015	スナップリング R-55	RING, snap R-55	-	2	
21	9OS 3555 0804	オイルシール	SEAL, oil	-	1	
22	9OS 3035 1016	オイルシール	SEAL, oil	-	1	
23	137 2544 000	ホジョカリハプーリー	PULLEY	-	1	
24	9KY 0702 500	キー	KEY	-	1	
25	S29 0425 020	ジクタンザガネ B	WASHER B	-	1	
26	9BK 0802 053	ハネザツキボルト M8×20ℓ	BOLT, w/washer M8×20ℓ	-	1	
27	137 2545 000	ベルトオサエ	STOPPER, belt	-	1	
28	137 2550 000	ホジョカリハボス	BOSS, now edge	-	1	
29	137 0561 001	ポウゴカバー	COVER	-	1	
30	137 5551 000	ホジョカリハアーム	ARM, cutter	-	1	
31	<del>137 0563 003</del>	カリハ <i>137-0563-003 欠</i>	CUTTER	-	2	
32	9BT 0802 003	ボルト M8×20ℓ	BOLT M8×20ℓ	-	2	
33	9NK 0800 053	ハネザツキナット M8	NUT, w/washer M8	-	2	
34	9FW 1000 003	ヒラザガネ M10	WASHER, plain M10	-	2	
35	9BK 1003 053	ハネザツキボルト M10×30ℓ	BOLT, w/washer M10×30ℓ	-	2	
36	9FW 1600 003	ヒラザガネ M16	WASHER, plain M16	-	3	
37	9SW 1600 003	ハネザガネ M16	WASHER, spring M16	-	1	
38	9NP 1600 143	ナイロンナット M16×P15	NUT, nylon M16×P15	-	1	
39	137 2521 001	カリハトリツケボルト M12×40ℓ	BOLT, cutter M12×40ℓ	-	2	
40	137 2522 000	カリハカラー M18	COLLAR, cutter	-	2	



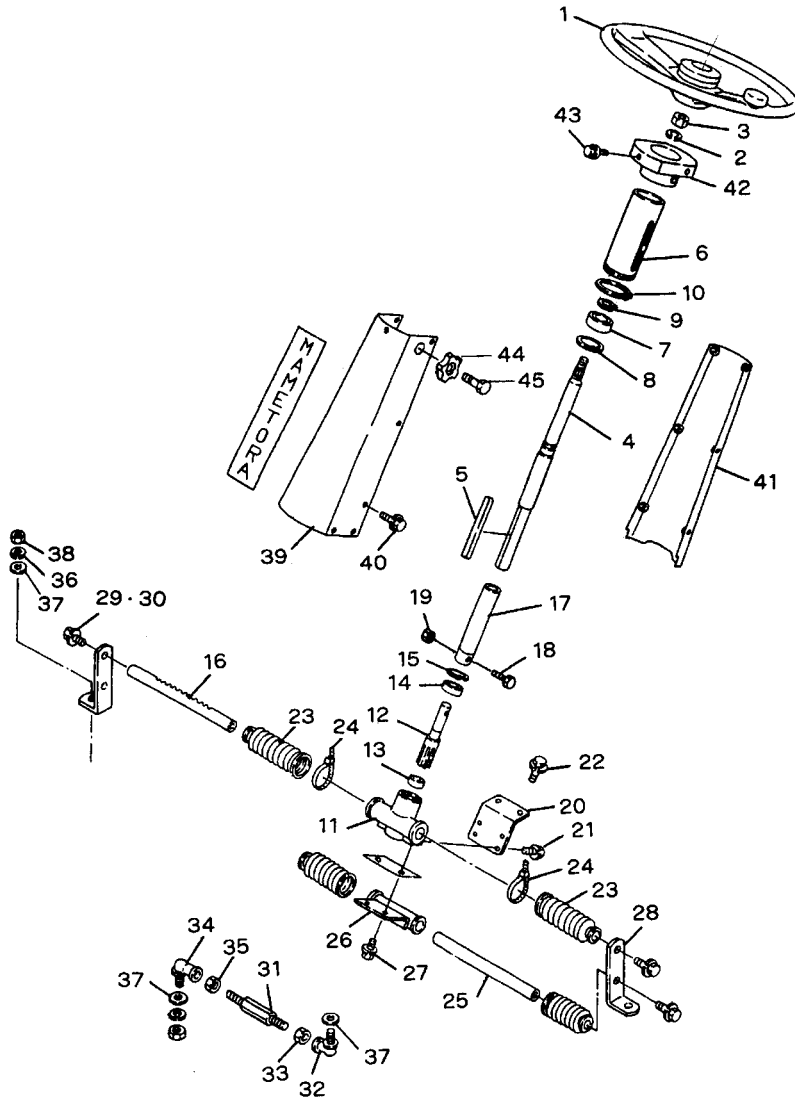
### B-3. 補助カリハ関係 SUB COTTER GROUP (MPM1350H)

見出番号 No.	コード番号 CODE No.	部 品 名 称		数 量 Q'TY		備 考 REMARKS	
		PARTS	NAME	950	1350		
41	137 5523 000		ガードキャップ	CAP	-	2	
42	9NP 1200 053	M12	Uナット	U NUT M12	-	2	
43	9ST 0302 003		ワリピン	PIN, split	-	2	
44	137 2576 000		ベルトカバー A	COVER, belt A	-	1	
45	9BT 0602 003	M6×20ℓ	ボルト	BOLT M6×20ℓ	-	1	
46	9NT 0600 003	M6	ナット	NUT M6	-	2	
47	T10 0505 010		ナエオクリツメモドシバネ	SPRING	-	1	
48	137 2577 000		ベルトカバー B	COVER, belt B	-	1	
49	9BK 0601 263	M6×12ℓ	ヒラバネザツキボルト	BOLT, w/washer M6×12ℓ	-	4	
50	137 2582 000		クランプボルト A	BOLT A	-	1	
51	R17 0413 000		カムレバー	LEVER	-	2	
52	124 0830 000		10グリップ (クロ)	10GRIP, black	-	2	
53	R17 0415 000	M10	ピン	PIN M10	-	2	
54	9ST 0301 503		ワリピン	PIN, split	-	2	
55	M67 0223 000		ザガネ B	WASHER B	-	2	
56	9FW 1200 003	M12	ヒラザガネ	WASHER, plain M12	-	2	
57	9NP 1200 063	M12	テンロックナット	NUT M12	-	2	
58	137 2580 000		ケーシングコテイアーム	ARM, casing	-	1	
59	S69 0263 000		トッテニギリ	GRIP	-	1	
60	9BT 0806 503	M8×65ℓ	ボルト	BOLT M8×65ℓ	-	1	半ネジ
61	9FW 0800 003	M8	ヒラザガネ	WASHER, plain M8	-	2	
62	9NP 0800 043	M8	ナイロンナット	NUT, nylon M8	-	1	
63	137 2583 000		クランプボルト B	BOLT B	-	1	
64	137 2575 000		カバートリツケカナグ	METALLIC	-	1	
65	9BK 0601 253	M6×12ℓ	ハネザツキボルト	BOLT, w/washer M6×12ℓ	-	2	
66	137 2569 000		カイヘイガイド	GUIDE	-	1	
67	9FW 0800 003	M8	ヒラザガネ	WASHER, plain M8	-	1	
68	9NP 0800 043	M8	ナイロンナット	NUT, nylon M8	-	1	
69	9BT 0802 003	M8×20ℓ	ボルト	BOLT M8×20ℓ	-	1	
70	137 0525 000	M8×20ℓ	ノブ	KNOB M8×20ℓ	-	1	
71	M26 0833 030		ワッシャ	WASHER	-	1	
72	9FW 0800 003	M8	ヒラザガネ	WASHER, plain M8	-	1	
73	9ST 0201 503		ワリピン	PIN, split	-	1	
74	137 2555 001		ホジョケーシングカバー	COVER	-	1	
75	9BT 0801 603	M8×16ℓ	ボルト	BOLT M8×16ℓ	-	3	
76	9SW 0800 003	M8	ハネザガネ	WASHER, spring M8	-	3	
77	9NC 0800 043	M8	フクロナット	NUT, cap	-	3	
78	137 2556 001		タレゴム A	RUBBER A	-	1	
79	137 2557 000		タレゴムオサエ A	RETAINER, rubber A	-	1	
80	9BT 0601 603	M6×16ℓ	ボルト	BOLT M6×16ℓ	-	3	

### B-3. 補助カリハ関係 SUB COTTER GROUP (MPM1350H)

見出番号 No.	コード番号 CODE No.	部 品 名 称 PARTS NAME		数 量 Q'TY		備 考 REMARKS	
				950	1350		
81	9SW 0600 003	ハネザガネ	M6	WASHER, spring	M6	- 3	
82	9NC 0600 043	フクロナット	M6	NUT, cap	M6	- 3	
83	M58 0916 000	チェンジカンショウゴム		RUBBER		- 2	
84	137 2581 000	カイヘイリンク		RINK		- 1	
85	137 2546 000	シテンカナグ B		METALLIC, parts	B	- 4	
86	9SW 1000 003	ハネザガネ	M10	WASHER, spring	M10	- 4	
87	9NC 1000 043	フクロナット	M10	NUT, cap	M10	- 4	
88~101	137 5598 000	ピリンASS'Y (前)		REAR WHEEL ASS'Y		- 1	
88	137 5590 000	ピリンアーム (前)		ARM, rear wheel		- 1	
89	137 5593 000	ピリンカナグステー		STAY, rear wheel		- 2	
90	9BT 1003 503	ボルト	M10 × 35 ℓ	BOLT	M10 × 35 ℓ	- 4	
91	9FW 1000 003	ヒラザガネ	M10	WASHER, plain	M10	- 2	
92	9SW 1000 003	ハネザガネ	M10	WASHER, spring	M10	- 4	
93	9NT 1000 003	ナット	M10	NUT, cap	M10	- 4	
94	137 5592 000	ピリンカナグ		METALLIC		- 2	
95	R04 0114 000	スラストウケザガネ A		WASHER A		- 2	
96	M08 0830 000	プーリーオサエザガネ		WASHER		- 2	
97	9BK 0801 653	ハネザツキボルト	M8 × 16 ℓ	BOLT, w/washer	M8 × 16 ℓ	- 2	
98	137 2594 000	ピリン		REAR WHEEL		- 2	
99	137 2595 000	ピリンカラー		COLLAR		- 2	
100	9BT 1206 003	ボルト	M12 × 60 ℓ	BOLT	M12 × 60 ℓ	- 2	
101	9NT 1200 003	ナット	M12	NUT, cap	M12	- 2	
102	137 5591 000	ピリンアーム (後)		ARM, rear wheel		- 1	
89~102	137 5599 000	ピリンASS'Y (後)		REAR WHEEL ASS'Y		- 1	
103	M70 1117 000	ザガネ B		WASHER B		- 1	

# C. ハンドル関係 HANDLE GROUP



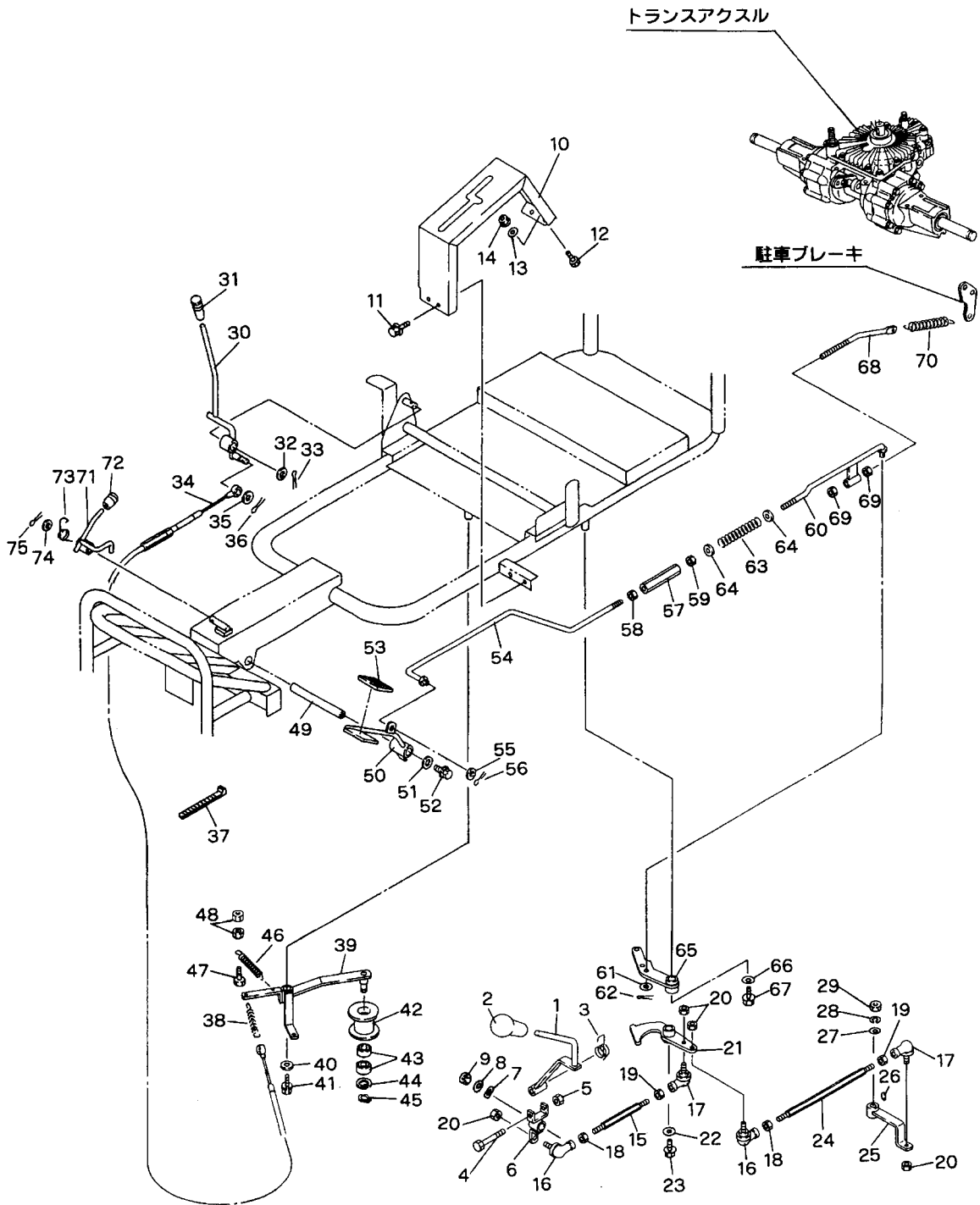
## C. ハンドル関係 C. HANDLE GROUP

見出番号 No.	コード 番号 CODE No.	部 品 名 称		数量 QTY		備 考 REMARKS
		PARTS	NAME	950	1350	
C- 1	137 0611 000	ハンドル	HANDLE	1	1	DT 60222 (パート) H.17.10月
2	9SW 1400 003	バネザガネ M14	WASHER, spring M14	1	1	
3	9NT 1400 013	ナット M14×P1.5	NUT M14×P1.5	1	1	
4	137 0612 001	ステアリングシャフト	HAFT, steering	1	1	
5	9KY 0512 001	カタマルキー	KEY	1	1	
6	137 0613 001	コラム	COLUMN	1	1	
7	9BB 6004 002	ボールベアリング # 6004-2RS	BEARING, ball # 6004-2RS	1	1	
8	9RR 4200 015	スナップリング R-42	RING, snap R-42	1	1	
9	9RS 2000 005	スナップリング S-20	RING, snap S-20	1	1	
10	9RS 5000 005	スナップリング S-50	RING, snap S-50	1	1	
11~16	137 0601 000	ステアリングギアボックス ASS'Y	GEAR BOX ASS'Y, steering	1	1	
11	137 0620 000	ステアリングギアボックス	GEAR BOX, steering	1	1	
12	137 0621 001	ピニオン	PINION	1	1	
13	9BB 6200 000	ボールベアリング # 6200	BEARING, ball # 6200	1	1	
14	9BB 6202 001	ボールベアリング # 6202-RS	BEARING, ball # 6202-RS	1	1	
15	9RR 3500 005	スナップリング R-35	RING, snap R-35	1	1	
16	137 0622 000	ラック	RACK	1	1	
17	137 0623 000	スライドパイプ	PIPE, slide	1	1	
18	137 0625 000	ステアリングボルト M5×40 ℓ	BOLT M5×40 ℓ	1	1	
19	9NT 0500 003	ナット M5	NUT M5	1	1	
20	137 0624 000	ギアボックスステー	STAY, gear box	1	1	
21	9BK 0801 653	バネザツキボルト M8×16 ℓ	BOLT, w/washer M8×16 ℓ	4	4	
22	9BK 0802 053	バネザツキボルト M8×20 ℓ	BOLT, w/washer M8×20 ℓ	2	2	
23	137 0628 000	ラックカバーゴム	RUBBER, rack cover	4	4	
24	9CV 2000 000	コンベックスベルト	BELT, convex	4	4	
25	137 0631 000	ガイドシャフト φ 16	SHAFT, guide φ 16	1	1	
26	137 0632 001	ガイドカナグ	METAL, guide	1	1	
27	9BK 0801 663	ヒラバネザツキボルト M8×16 ℓ	BOLT, w/washer M8×16 ℓ	2	2	
28	137 0633 000	タイロッドステー	STAY	2	2	
29	9BH 0802 583	8 Tボルト M8×25 ℓ	8TBOLT M8×25 ℓ	4	4	
30	9SW 0800 003	バネザガネ M8	WASHER, spring M8	4	4	
31	137 0634 003	タイロッド	ROD	2	2	
32	9RB 1000 000	リンクボール (右)	BALL, link R	2	2	
33	9NT 1000 003	ナット (右) M10	NUT R M10	2	2	
34	9RB 1000 001	リンクボール (左)	BALL, link L	2	2	
35	9NT 1000 103	ナット左ネジ用 (左) M10	NUT L M10	2	2	
36	9SW 1000 003	バネザガネ M10	WASHER, spring M10	4	4	
37	9FW 1000 003	ヒラザガネ M10	WASHER, plain M10	8	8	
38	9NT 1000 003	ナット M10	NUT M10	4	4	
39	137 0640 000	ハンドルボックス A	BOX, handle A	1	1	

## C. ハンドル関係 HANDLE GROUP

見出番号 No.	コード番号 CODE No.	部 品 名 称		数量 Q'TY		備 考 REMARKS
		PARTS	NAME	950	1350	
40	9BK 0801 663	ヒラバネザツキボルト M8×16 ℓ	BOLT, w/washer M8×16 ℓ	4	4	
41	137 0641 000	ハンドルボックス B	BOX, handle B	1	1	
42	137 0642 000	ハンドルボックスフタ	LID, box handle	1	1	
43	9BK 0601 293	ヒラバネザツキ⊕ボルト M6×12 ℓ	BOLT, w/washer M6×12 ℓ	7	7	
44	137 0643 000	ノブ	KNOB	1	1	
45	9BT 1203 503	ボルト M12×35 ℓ	BOLT M12×35 ℓ	1	1	

# D. 操作関係 D. OPERATION GROUP



## D. 操作関係 D. OPERATION GROUP

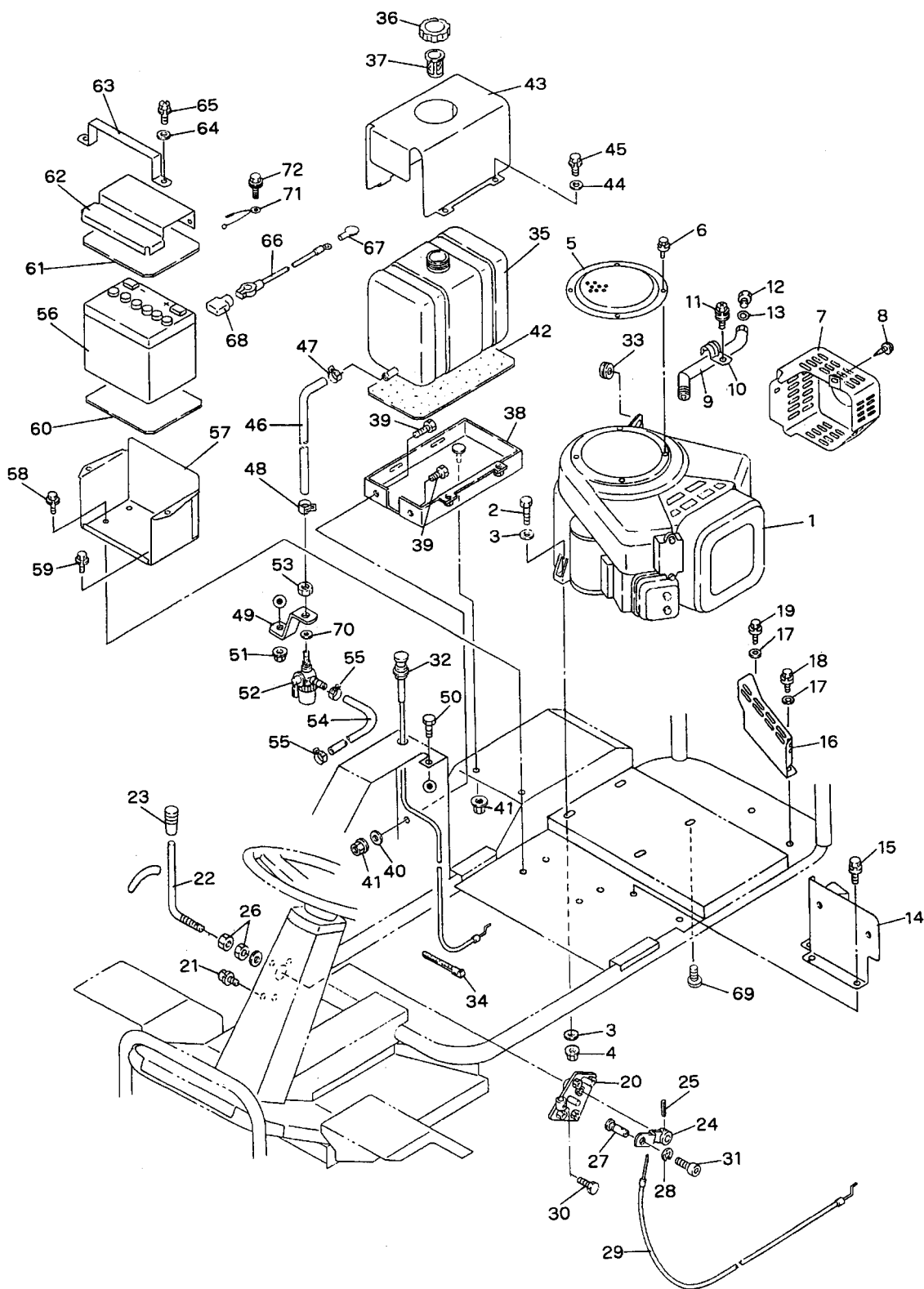
見出番号 No.	コード番号 CODE No.	部 品 名 称		数量 Q'TY		備 考 REMARKS	
		PARTS	NAME	950	1350		
D- 1	137 5711 000	チェンジレバー		LEVER, change	1	1	
2	G44 0283 000	チェンジレバーニギリ		GRIP, change lever	1	1	
3	137 5713 001	レバースプリング		SPRING, lever	1	1	
4	9BT 0805 503	ボルト	M8×55 ℓ	BOLT M8×55 ℓ	1	1	
5	9NT 0800 003	ナット	M8	NUT M8	1	1	
6	137 5712 000	レバーシテンカナグ		METTAL, point of support	1	1	
7	9WW1200 005	ウエーブワッシャ	M12	WASHER	1	1	
8	9FW 1200 003	ヒラザガネ	M12	WASHER, plain	1	1	
9	9NP 1200 053	Uナット	M12	"U" NUT M12	1	1	
10	137 5714 001	チェンジガイドカバー		COVER, change guide	1	1	
11	9BK 0801 653	バネザツキボルト	M8×16 ℓ	BOLT, w/washer M8×16 ℓ	2	2	
12	9BT 0801 603	ボルト	M8×16 ℓ	BOLT M8×16 ℓ	2	2	
13	9FW0800 003	ヒラザガネ	M8	WASHER, plain M8	2	2	
14	9NK 0800 053	バネザツキナット	M8	NUT, w/washer M8	2	2	
15	137 5715 000	チェンジロッド A		ROD A, change	1	1	
16	9RB 0800 000	リンクボール	M8	BALL, link	2	2	
17	9RB 0800 001	リンクボール (左)	M8	BALL, link(SCREW-L)	2	2	
18	9NT 0800 003	ナット	M8	NUT M8	2	2	
19	9NT 0800 103	ナット (左ネジ)	M8	NUT(SCREW-L) M8	2	2	
20	9NK 0800 053	バネザツキナット	M8	NUT, w/washer M8	4	4	
21	137 5716 000	チェンジカム		CAM, change	1	1	
22	M07 0813 000	プーリーオサエザガネ		WASHER	1	1	
23	9BK 0601 653	バネザツキボルト	M6×16 ℓ	BOLT, w/washer M6×16 ℓ	1	1	
24	137 5717 000	チェンジロッド B		ROD B, change	1	1	
25	137 5718 000	チェンジアーム		ARM, change	1	1	
26		ハンゲツキー		KEY, woodruff	1	1	トランスアクスル付属品
27	9FW1000 003	ヒラザガネ	M10	WASHER, plain M10	1	1	
28	9SW 1000 003	バネザガネ	M10	WASHER, spring	1	1	
29	9WN3000 003	ユニファイナット	3/8 16山	NUT 3/8	1	1	
30	137 0720 002	カリトリクラッチレバー		LEVER, reaping clutch	1	1	
31	124 0831 000	10グリップ (アカ)		10GRIP, red	1	1	
32	M07 0125 001	ケースホキョウザガネ		WASHER	1	1	
33	9ST 0302 503	ワリピン		PIN, split	1	1	
34	137 5721 000	カリトリクラッチワイヤー		WIRE, reaping clutch	1	1	
35	9FW0600 003	ヒラザガネ	M10	WASHER, plain M10	1	1	
36	9ST 0252 003	ワリピン		PIN, split	1	1	
37	9CV 2000 000	コンベックスベルト CV-200		BELT CV-200	2	2	
38	G38 1525 000	801-サイドクラッチバネ		801-SPRING, side clutch	1	1	
39	137 5723 000	カリハテンションアーム		ARM, tension	1	1	
40	M07 0813 000	プーリーオサエザガネ		WASHER, retanner pulley	1	1	

## D. 操作関係 D. OPERATION GROUP

見出番号 No.	コード 番号 CODE No.	部 品 名 称		数 量 QTY		備 考 REMARKS
		PARTS	NAME	950	1350	
41	9BK 0601 653	バネザツキボルト	M6×16ℓ	BOLT, w/washer	M6×16ℓ	1 1
42	137 0724 001	カリトリテンションコロ		ROLLER, tension		1 1
43	9BB 6201 002	ボールベアリング	# 6201-2RS	BEARING, ball	# 6201-2RS	2 2
44	9RR 3200 005	スナップリング	R-32	RING, snap	R-32	1 1
45	9RS 1200 005	スナップリング	S-12	RING, snap	S-12	1 1
46	M97 0412 001	スタンドバネ		SPRING		1 1
47	9BT 0802 503	ボルト	M8×25ℓ	BOLT	M8×25ℓ	1 1
48	9NT 0800 003	ナット	M8	NUT	M8	2 2
49	137 5728 000	ペダルシテンジク		SHAFT, pedal		1 1
50	137 0730 000	クラッチペダル		PEDAL, clutch		1 1
51	M08 0830 000	プーリーオサエザガネ		WASHER, retanner pulley		1 1
52	9BK 0802 053	バネザツキボルト	M8×20ℓ	BOLT, w/washer	M8×20ℓ	1 1
53	137 0729 000	ペダルパット	TP-2127	PAT, pedal	TP-2127	1 1
54	137 5731 000	クラッチロッド A		ROD, clutch A		1 1
55	9FW 1000 003	ヒラザガネ	M10	WASHER, plain	M10	1 1
56	9ST 0302 003	ワリピン		PIN, split		1 1
57	137 0744 000	タンバックル	M10	TURN BUCKLE	M10	1 1
58	9NT 1000 003	ナット	M10	NUT	M10	1 1
59	9NT 1000 103	ナット (左ネジ)	M10	NUT(SCREW-L)	M10	1 1
60	137 5732 000	クラッチロッド B		ROD, clutch B		1 1
61	9FW 1000 003	ヒラザガネ	M10	WASHER, plain	M10	1 1
62	9ST 0302 003	ワリピン		PIN, split		1 1
63	137 5733 000	クラッチロッドバネ		SPRING, clutch rod		1 1
64	9FW 1000 003	ヒラザガネ	M10	WASHER, plain	M10	2 2
65	137 5734 000	チェンジガイドカナグ		METALLIC		1 1
66	M07 0813 000	プーリーオサエザガネ		WASHER		1 1
67	9BK 0601 653	バネザツキボルト	M6×16ℓ	BOLT, w/washer	M6×16ℓ	1 1
68	137 5735 000	ブレーキロッド		ROD brake		1 1
69	9NT 0800 003	ナット	M8	NUT	M8	2 2
70	M13 1754 000	テンションヒツパリバネ		SPRING		1 1
71	137 0760 000	ブレーキロックレバー		LEVER, brake lock		1 1
72	124 0828 000	8グリップクロ		8-GRIP		1 1
73	137 0762 000	ロックスプリング		SPRING, lock		1 1
74	9FW 1000 003	ヒラザガネ	M10	WASHER, plain	M10	1 1
75	9ST 0302 003	ワリピン		PIN, split		1 1



# E. エンジン関係 ENGINE GROUP



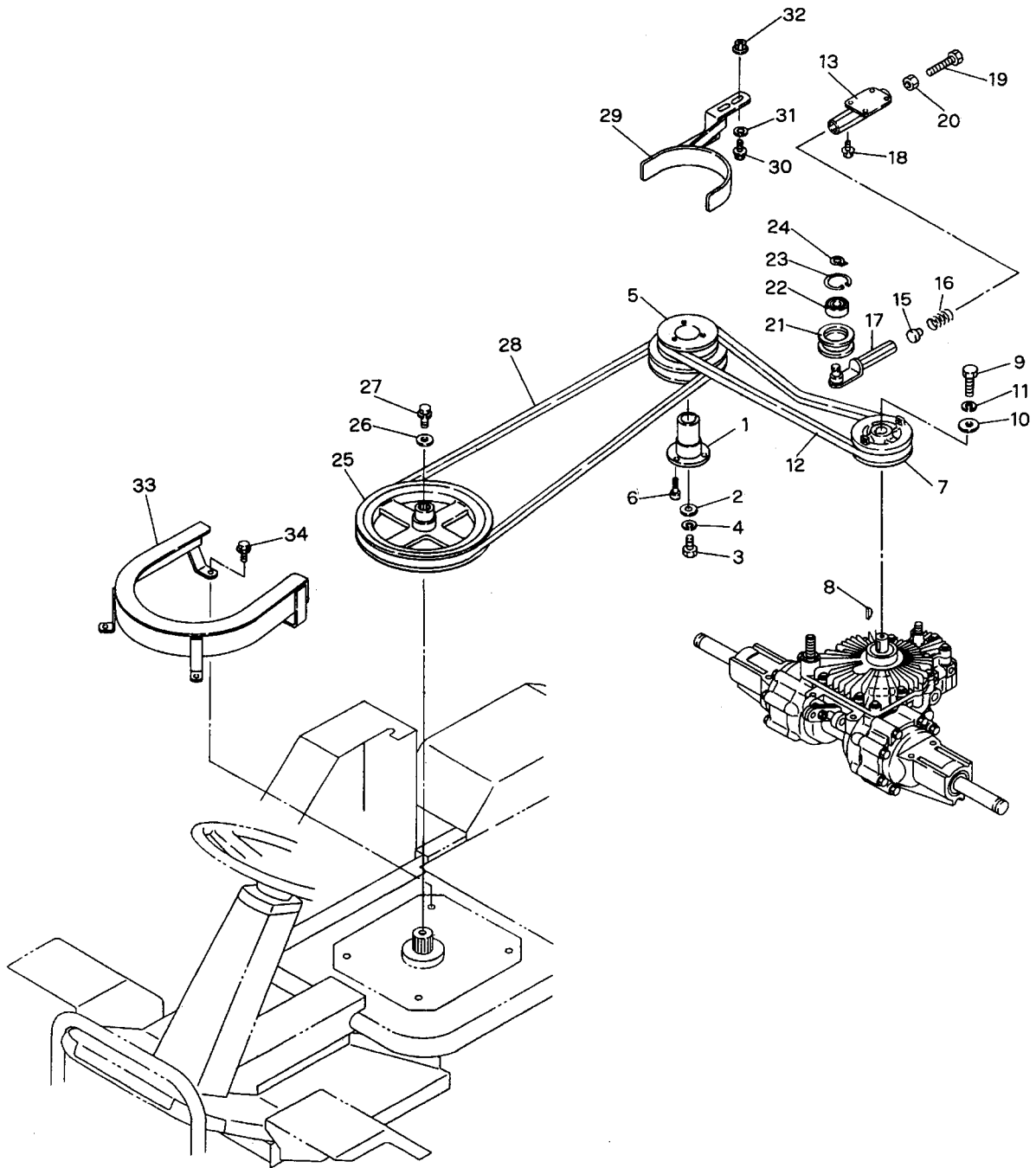
## E. エンジン関係 ENGINE GROUP

見出番号 No.	コード番号 CODE No.	部 品 名 称		数量 Q'TY		備 考 REMARKS	
		PARTS	NAME	950	1350		
E- 1		バンガードエンジン	294-777	ENGINE	294-777	1 1	
2	9BT 0803 503	ボルト	M8×35 ℓ	BOLT	M8×35 ℓ	3 3	
3	9FW0800 003	ヒラザガネ	M8	WASHER, plain	M8	7 7	
4	9NK 0800 053	バネザツキナット	M8	NUT, w/washer	M8	4 4	
5	137 5811 000	ドウフウカバー		COVER		1 1	
6	9BK 0601 263	ヒラバネザツキボルト	M6×12 ℓ	BOLT, w/washer	M6×12 ℓ	4 4	
7	137 0812 000	マフラーカバー		COVER, muffler		1 1	
8	9TB 0401 043	フランジツキタツピンネジ	M4×10 ℓ	SCREW	M4×10 ℓ	4 4	
9	137 0814 001	ドレンパイプ		PIPE, drain		1 1	
10	137 3815 000	カタサドル	AK-81		AK-81	1 1	
11	9BK 0802 593	ヒラバネザツキ⊕ボルト	M8×25 ℓ	BOLT, w/washer	M8×25 ℓ	1 1	
12	9BT 1001 203	ボルト	M10×12 ℓ	BOLT	M10×12 ℓ	1 1	
13	9OW1022 200	シールワッシャ		WASHER, seal		1 1	
14	137 5815 000	シャフウバン		PLATE		1 1	
15	9BK 0601 663	ヒラバネツキボルト	M6×16 ℓ	BOLT	M6×16 ℓ	3 3	
16	137 5816 000	マフラーカバー B		COVER, muffler B		1 1	
17	M67 0915 000	ヒラザガネ		WASHER, plain		2 2	
18	9BK 0601 653	バネザツキボルト	M6×16 ℓ	BOLT, w/washer	M6×16 ℓ	1 1	
19	9BK 0602 053	バネザツキボルト	M6×20 ℓ	BOLT, w/washer	M6×20 ℓ	1 1	
20	137 0830 001	アクセルレバーダイ		PLATE, accel lever		1 1	
21	9BK 0601 263	ヒラバネザツキボルト	M6×12 ℓ	BOLT, w/washer	M6×12 ℓ	4 4	
22	137 0831 001	アクセルレバー		LEVER, accel		1 1	
23	124 0831 000	10グリップ (アカ)		10GRIP red		1 1	
24	137 0832 001	レバーアーム		ARM, lever		1 1	
25	9SP 0402 505	スプリングピン		PIN, spring		1 1	
26	9NL 1000 003	ロックナット	M10	NUT, lock	M10	2 2	
27	137 0834 000	ワイヤーウケ		SUPPORT, wire		1 1	
28	9RE 0600 003	Eリング		"E" RING		1 1	
29	137 2833 000	アクセルワイヤー		WIRE, accel		1 1	
30	9BT 0600 803	ボルト	M6×8 ℓ	BOLT	M6×8 ℓ	1 1	
31	9BT 0400 894	6カクアナツキボルト	M4×8 ℓ	BOLT	M4×8 ℓ	1 1	
32	137 2836 000	チョークワイヤー		WIRE, choke		1 1	
33	M58 0916 000	チェンジカンシヨウゴム		RUBBER		1 1	
34	9CV 1500 001	コンベックスベルト	CV-150A	BELT, convex	CV-150A	1 1	
35	137 0840 000	ネンリョウタンク		TANK, fuel		1 1	
36	116 0725 000	タンクキャップASS'Y		CAP ASS'Y		1 1	
37	M86 0721 000	ネンリョウフィルター		FILTER, fuel		1 1	
38	137 2841 000	タンクダイ		PLATE		1 1	
39	9BT 0601 403	ボルト	M6×14 ℓ	BOLT	M6×14 ℓ	2 2	
40	M67 0915 000	ヒラザガネ		WASHER, plain		2 2	

## E. エンジン関係 ENGINE GROUP

見出番号 No.	コード 番号 CODE No.	部 品 名 称 PARTS NAME		数 量 Q'TY		備 考 REMARKS	
				950	1350		
41	9NK 0600 053	バネザツキナット	M6	NUT, w/washer	M6	4 4	
42	137 0844 000	タンクシキゴム		RUBBER, seat		1 1	
43	137 0842 001	タンクカバー		COVER, tank		1 1	
44	M67 0915 000	ザガネ		WASHER		2 2	
45	9BK 0602 083	バネザツキ⊕ボルト	M6×20 ℓ	BOLT, w/washer	M6×20 ℓ	2 2	
46	137 0838 000	ネンリョウホース250		HOSE, fuel 250		1 1	
47	M86 0742 000	クリップ	φ10	CLIP	φ10	1 1	
48	M86 0743 000	クリップ	φ11	CLIP	φ11	1 1	
49	137 0839 001	ストレーナトリツケステー		STAY, strainer		1 1	
50	9BT 0601 603	ボルト	M6×16 ℓ	BOLT	M6×16 ℓ	1 1	
51	9NK 0600 053	バネザツキナット	M6	NUT	M6	1 1	
52	M86 0731 000	ストレーナ		STRAINER		1 1	
53	9NS 1000 053	コガタロックナット	M10	NUT	M10	1 1	
54	137 2837 000	ネンリョウホース B		HOSE, fuel B		1 1	
55	116 0716 000	クリップ	φ10	CLIP	φ10	2 2	
56	S41 2910 000	バッテリー	28A-19R	BATTERY	28A-19R	1 1	
57	137 2821 000	バッテリーダイ		PLATE, battery		1 1	
58	9BK 0601 653	バネザツキボルト	M6×16 ℓ	BOLT, w/washer	M6×16 ℓ	3 3	
59	9BK 0602 053	バネザツキボルト	M6×20 ℓ	BOLT, w/washer	M6×20 ℓ	1 1	
60	137 2822 000	バッテリーゴム		RUBBER, battery		1 1	
61	137 2825 000	バッテリーゴム B		RUBBER, battery B		1 1	
62	137 2823 000	バッテリーフタ		COVER, battery		1 1	
63	137 2824 000	バッテリーバンド		BAND, battery		1 1	
64	M67 0915 000	ヒラザガネ		WASHER, plain		2 2	
65	9BK 0602 083	バネザツキ⊕ボルト	M6×20 ℓ	⊕BOLT, w/washer	M6×20 ℓ	2 2	
66	137 0861 000	バッテリーケーブル⊕		CABLE, battery⊕		1 1	
67	137 0864 001	タンシキヤップ B		CAP, terminal B		1 1	
68	137 0876 000	タンシキヤップ C		CAP, terminal C		1 1	
69	9CR 0803 513	トラスコネジ	M8×35 ℓ	SCREW	M8×35 ℓ	1 1	
70	103 1012 000	ヒラザガネ		WASHER, plain		1 1	
71	137 0870 000	アースコード		CORD		1 1	
72	9BK 0801 683	バネザツキ⊕ボルト	M8×16 ℓ	⊕BOLT, w/washer	M8×16 ℓ	1 1	

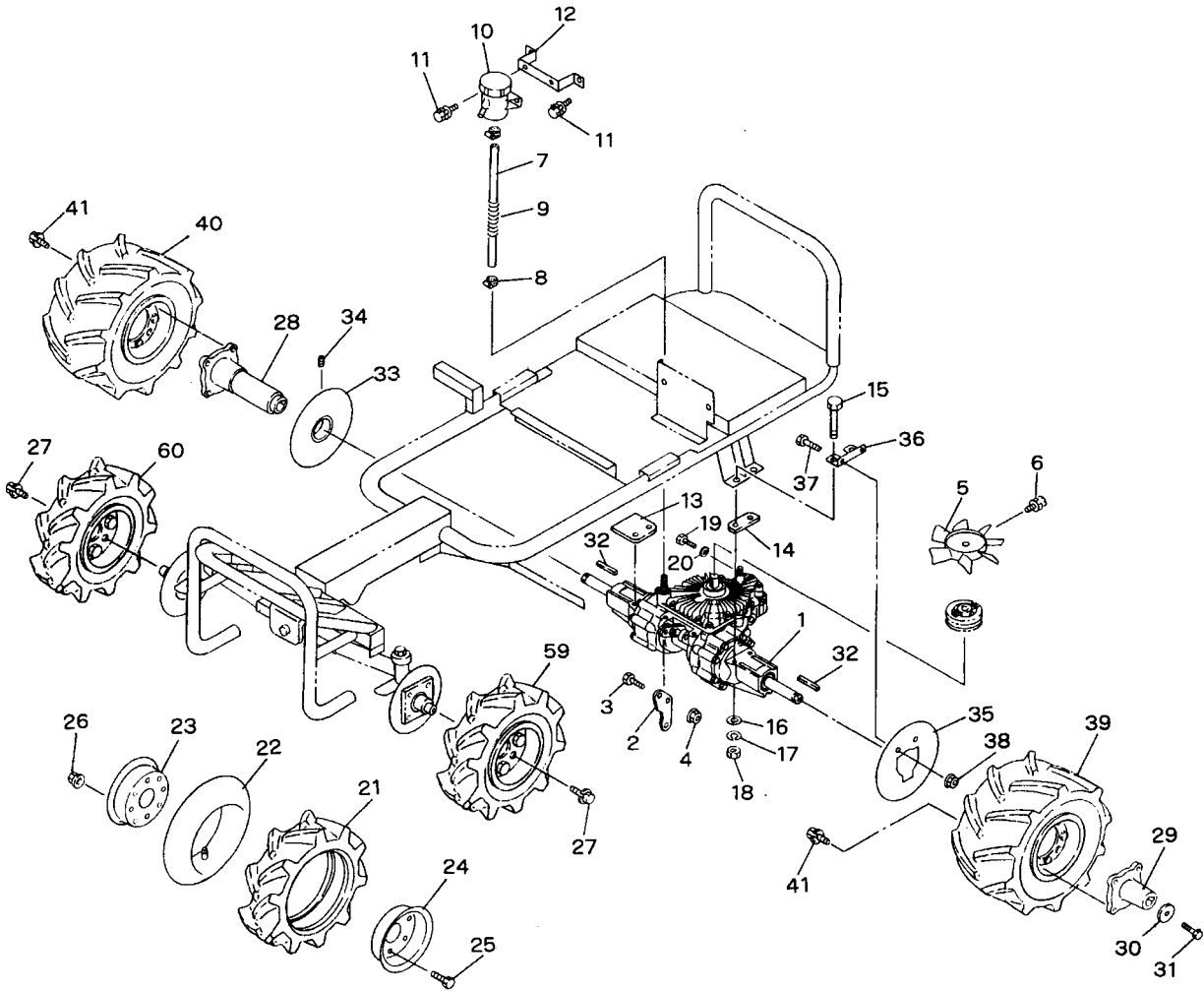
# F. プーリー関係 PULLEY GROUP



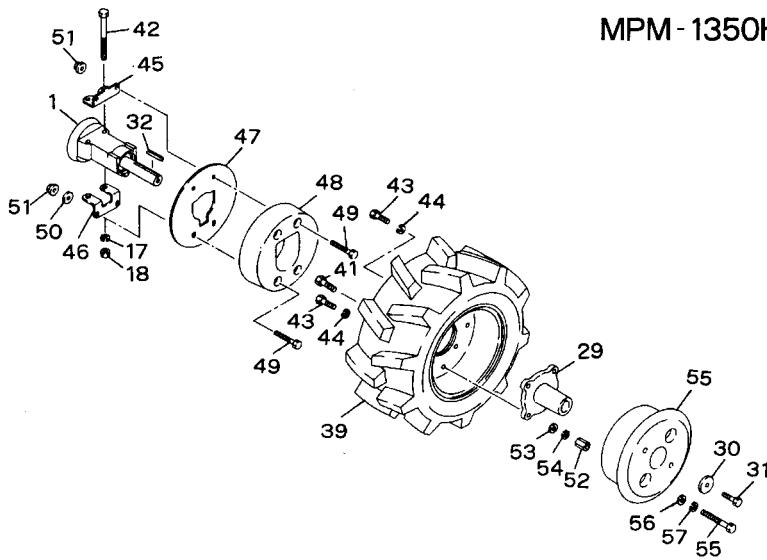
## F. プーリー関係 F. PULLEY GROUP

見出番号 No.	コード番号 CODE No.	部 品 名 称		数 量 Q'TY		備 考 REMARKS	
		PARTS	NAME	950	1350		
F- 1	137 5849 000	エンジンプーリーボス		PULLEY BOSS, engine	1	1	
2	M70 1117 000	ザガネ B		WASHER B	1	1	
3	9WB3502 513	ユニファイボルト 7/16-20山25ℓ		BOLT	1	1	
4	9SW1200 003	バネザガネ M12		WASHER, spring M12	1	1	
5	137 5850 000	エンジンプーリー		PULLEY, engine	1	1	
6	9BT 0803 094	6カグアナツキボルト M8×30ℓ		BOLT M8×30ℓ	3	3	
7	137 5851 000	MTプーリー		PULLEY MT	1	1	
8		ハンゲツキー		KEY	1	1	トランスアクセス付部品
9	9WB2001 603	ユニファイボルト 1/4-20山16ℓ		BOLT	1	1	
10	M07 0813 000	プーリーオサエザガネ		WASHER, pulley fitting	1	1	
11	9SW0600 003	バネザガネ M6		WASHER, spring M6	1	1	
12	9VB 0250 003	Vベルト LB-25		V BELT LB-25	1	1	
13	137 5852 000	テンションホルダー		HOLDER, tension	1	1	
14	9BK 0601 653	バネザツキボルト M6×16ℓ		BOLT, w/washer M6×16ℓ	3	3	
15	137 5853 000	スプリングシャフト		SHAFT, spring	1	1	
16	137 5854 000	テンションスプリング		SPRING, tension	1	1	
17	137 5855 000	テンションアーム		ARM, tension	1	1	
18	9BK 0501 053	バネザツキボルト M5×10ℓ		BOLT, w/washer M5×10ℓ	1	1	
19	9BT 0804 503	ボルト M8×45ℓ		BOLT M8×45ℓ	1	1	全ネジ
20	9NT 0800 003	ナット M8		NUT M8	1	1	
21	137 0736 000	テンションコロ B-S		ROLLER, tension B-S	1	1	
22	9BB 6203 002	ボールベアリング #6203-2RS		BEARING, ball #6203-2RS	1	1	
23	9RR 4000 015	スナップリング R-40		RING, snap R-40	1	1	
24	9RS 1700 005	スナップリング S-17		RING, snap S-17	1	1	
25	137 0852 001	カリハプーリー		PULLEY, cutter	1	1	
26	S29 0425 020	ジクタンザガネ B		WASHER B	1	1	
27	9BK 0802 053	バネザツキボルト M8×25ℓ		BOLT, w/washer M8×25ℓ	1	1	
28	9VC 0770 003	Vベルト LC-77		V BELT LC-77	1	-	
28	9VC 0790 003	Vベルト LC-79		V BELT LC-79	-	1	
29	137 5856 000	ベルトオサエ A		STOPPER, belt A	1	1	
30	9BT 0802 003	ボルト M8×20ℓ		BOLT M8×20ℓ	2	2	
31	9FW0800 003	ヒラザガネ M8		WASHER, plain M8	2	2	
32	9NK 0800 053	バネザツキナット M8		NUT, w/washer M8	2	2	
33	137 5857 000	カリトリブベルトオサエ		STOPPER, belt	1	1	
34	9BK 0802 053	バネザツキボルト M8×20ℓ		BOLT, w/washer M8×20ℓ	4	4	

# G. トランスアクスル・タイヤ関係 TRANSAXLE & GROUP



MPM-1350H



# G. トランスアクスル・タイヤ関係 TRANSAXLE & GROUP

見出番号 No.	コード 番号 CODE No.	部 品 名 称		数量 Q'TY		備 考 REMARKS
		PARTS	NAME	950	1350	
G- 1	137 5002 000	M751トランスアクスル	TRANSMISSION AXLE	1	1	751-057J
2	137 5311 000	チュウシャブレーキアーム	ARM,parking brake	1	1	
3	9BT 0602 003	ボルト M6×20 ℓ	BOLT M6×20 ℓ	2	2	
4	9NK 0600 053	バネザツキナット M6	NUT,w/washer M6	2	2	
5	137 5312 000	レイキャクファン	FAN,cooling	1	1	
6	9CR 0501 243	バネザツキコネジ M5×12 ℓ	SCREW,w/washer M5×12 ℓ	2	2	
7	137 5313 000	リザーブホース φ12×φ19	HOSE,reserve φ12×φ19	1	1	
8	137 5314 000	ホースバンド φ20用	CLAMP,hose	2	2	
9	137 5315 000	ホースバネ	SPRING,hose	1	1	
10		リザーブタンク	TANK,reserve	1	1	
11	9BK 0601 263	ヒラバネザツキボルト M6×12 ℓ	BOLT,w/washer M6×12 ℓ	4	4	
12	137 5316 000	リザーブタンクステー	STAY	1	1	
13	137 5320 000	スペーサー R	SPACER R	1	1	
14	137 5321 000	スペーサー L	SPACER L	1	1	
15	9BT 1009 003	ボルト M10×90 ℓ	BOLT M10×90 ℓ	4	2	半ネジ
16	9FW 1000 003	ヒラザガネ M10	WASHER,plain M10	4	2	
17	9SW 1000 003	バネザガネ M10	WASHER,spring M10	4	4	
18	9NT 1000 003	ナット M10	NUT M10	4	4	
19	9WB2502 003	ユニファイボルト 5/16-18山	BOLT	2	2	
20	9SW 0800 003	バネザガネ M8	WASHER,spring M8	2	2	
21	C25 0035 0072	タイヤ 350-7	TIRE 350-7	2	2	
22	C25 0035 0073	チューブ 350-7	TUBE 350-7	2	2	
23	M81 1124 000	ホイール 300D-7A	WHEEL 300D-7A	2	2	
24	M81 1125 000	ホイール 300D-7B	WHEEL 300D-7B	2	2	
25	9BT 0801 603	ボルト M8×16 ℓ	BOLT M8×16 ℓ	8	8	
26	9NK 0800 053	バネザツキナット M8	NUT,w/washer M8	8	8	
27	9BK 0802 053	バネザツキボルト M8×20 ℓ	BOLT,w/washer M8×20 ℓ	8	8	
28	137 5431 000	ホイールボス ミギ	BOSS, wheel R	1	1	
29	137 5432 000	ホイールボス ヒダリ	BOSS, wheel L	1	1	
30	S29 0425 020	ジクタンザガネ B	WASHER B	2	2	
31	9BK 0802 053	バネザツキボルト M8×20 ℓ	BOLT,w/washer M8×20 ℓ	2	2	
32		キー	KEY	2	2	トランスアクスル付属品
33	137 5433 000	ホイールカバー ミギ	COVER, wheel R	1	1	
34	9BT 0801 074	6カクアナツキトメネジ M8×10 ℓ	SCREW M8×10 ℓ	2	2	
35	137 5434 000	ホイールカバー ヒダリ	COVER, wheel L	1	-	
36	137 5435 000	ホイールカバーステー	STAY, wheel cover	1	-	
37	9BT 0601 603	ボルト M6×16 ℓ	BOLT M6×16 ℓ	2	-	
38	9NK 0600 053	バネザツキナット M6	NUT,w/washer M6	2	-	
39	TCY 1670 0080	ピロータイヤASS'Y (L)	TIRE ASS'Y, pillow L	1	1	
40	TCY 1670 0081	ピロータイヤASS'Y (R)	TIRE ASS'Y, pillow R	1	1	

## G. トランスアクスル・タイヤ関係 TRANSAXLE & GROUP

見出番号 No.	コード番号 CODE No.	部 品 名 称		数量 Q'TY		備 考 REMARKS	
		PARTS	NAME	950	1350		
41	9BK 1002 053	バネザツキボルト	M10×20 ℓ	BOLT,w/washer	M10×20 ℓ	8 6	
42	9BT 1010 003	ボルト	M10×100 ℓ	BOLT	M10×100 ℓ	- 2	半ネジ
43	9BH 1003 573	7 Tボルト	M10×35 ℓ	7T BOLT	M10×35 ℓ	- 2	
44	9SW 1000 003	バネザガネ	M10	WASHER, spring	M10	- 2	
45	137 5440 000	ホイールカバーステー	A	STAY A, wheel cover		- 1	
46	137 5441 000	ホイールカバーステー	B	STAY B, wheel cover		- 1	
47	137 5442 000	ホイールカバー	ヒダリ	COVER, wheel (L)		- 1	
48	137 5445 000	ウエイト	A			- 1	
49	9BH 0806 073	7 Tボルト	M8×60 ℓ	7T BOLT	M8×60 ℓ	- 4	半ネジ
50	9FW0800 003	ヒラザガネ	M8	WASHER, plain	M8	- 2	
51	9NK 0800 053	バネザツキナット	M8	NUT, w/washer	M8	- 4	
52	G44 0780 000	ナット	25 ℓ	NUT	25 ℓ	- 2	
53	9FW1000 003	ヒラザガネ	M10	WASHER, plain	M10	- 2	
54	9SW 1000 003	バネザガネ	M10	WASHER, spring	M10	- 2	
55	137 5446 000	ウエイト	B			- 1	
56	9BH 1005 073	7 Tボルト	M10×50 ℓ	7T BOLT	M10×50 ℓ	- 2	半ネジ
57	9FW1000 003	ヒラザガネ	M10	WASHER, plain	M10	- 2	
58	9SW 1000 003	バネザガネ	M10	WASHER, spring	M10	- 2	
59	C25 0035 0070	タイヤ	350-7 ASS'Y (L)	TIRE ASS'Y L	350-7	1 1	
60	C25 0035 0071	タイヤ	350-7 ASS'Y (R)	TIRE ASS'Y R	350-7	1 1	



## H. 付属工具関係 ACCESSORY PARTS GROUP

見出番号 No.	コード 番号 CODE No.	部 品 名 称 PARTS NAME				数量 QTY		備 考 REMARKS
						950	1350	
H-1	9TL 1001 300	スパナ	M10×13 ℓ	SPANNER	M10×13 ℓ	1	1	
2	9TL 1701 900	スパナ	M17×19 ℓ	SPANNER	M17×19 ℓ	1	1	
3		ボックススパナ	M16	BOXSPANNER	M16	1	1	エンジン
4		バー	φ8×130	BAR	φ8×130	1	1	エンジン
5	9TL 0601 407	⊕⊖ドライバー	φ6×140	DRIVER	φ6×140	1	1	
6	137 5950 000	トリアツカイセツメイシヨ		MANUAL BOOK		1	1	
7	111 1530 000	コウグフクロ		TOOL BAG		1	1	
8	137 5911 000	ダンブバルブレバー		LEVER		1	1	
9	9TL 0600 012	ロツカクレンチ		WRENCH		1	1	

# 1. 配線関係 ELECTRIC WIRING GROUP

