

## マメトラ農機株式会社

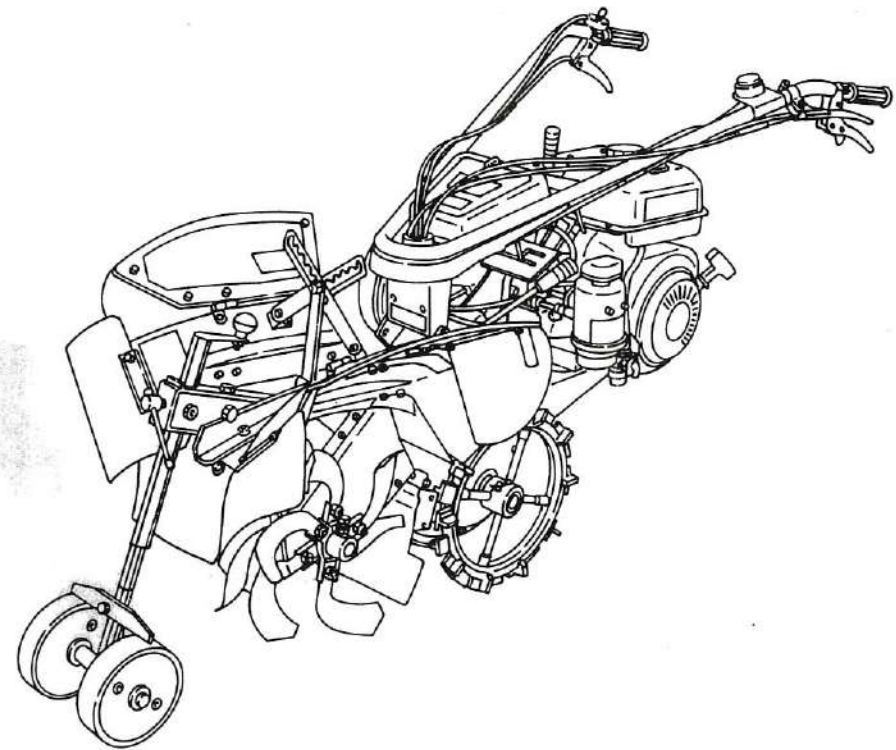
本社・工場	☎363	埼玉県桶川市西2丁目9の37	☎048(771)1181(代)	☎048(771)1529
秋田工場	☎018-01	秋田県由利郡象潟町西中野沢字家ノ下2の3	☎0184(43)4160(代)	☎0184(43)4120
東北事業部	☎018-01	秋田県由利郡象潟町西中野沢字家ノ下2の3	☎0184(43)4160(代)	☎0184(43)4120
岩手営業所	☎025	岩手県花巻市上小舟渡29の3	☎0198(24)3618	☎0198(24)9524
山形営業所	☎994	山形県天童市大字久野本3920の1	☎0236(54)0681	☎0236(54)7387
福島営業所	☎960-01	福島県福島市鎌田字一里塚1の1	☎0245(53)0885	☎0245(53)6768
新潟営業所	☎940-11	新潟県長岡市撰田屋町字崩2617	☎0258(23)1329	☎0258(23)1354
長野営業所	☎388	長野県長野市篠ノ井御幣川496の6	☎026(293)4888	☎026(292)0815
茨城営業所	☎310	茨城県水戸市平須町新山1828	☎029(241)3751~2	☎029(241)3752
栃木営業所	☎322	栃木県鹿沼市茂呂645の4	☎0289(76)0187	☎0289(76)0069
群馬営業所	☎379-21	群馬県前橋市東大室町183	☎0272(68)3119	☎0272(68)3862
静岡出張所	☎424	静岡県清水市辻5の3の16	☎0543(64)9454	☎0543(66)3536
山梨営業所	☎409-38	山梨県中巨摩郡昭和町紙漕阿原字天白上2325	☎0552(75)6172~3	☎0552(75)6173
中部S・S	☎501-62	岐阜県羽島市竹鼻町飯柄370の1	☎058(393)0041	☎058(391)3014
九州営業所	☎816	福岡県福岡市博多区大字上月隈648の1	☎092(573)7110	☎092(573)7680
マメトラ四国機器	☎790	愛媛県松山市余戸町南1の23の18	☎089(973)2325	☎089(971)2563

お客様メモ

購入日 平成 年 月 日

購入店名

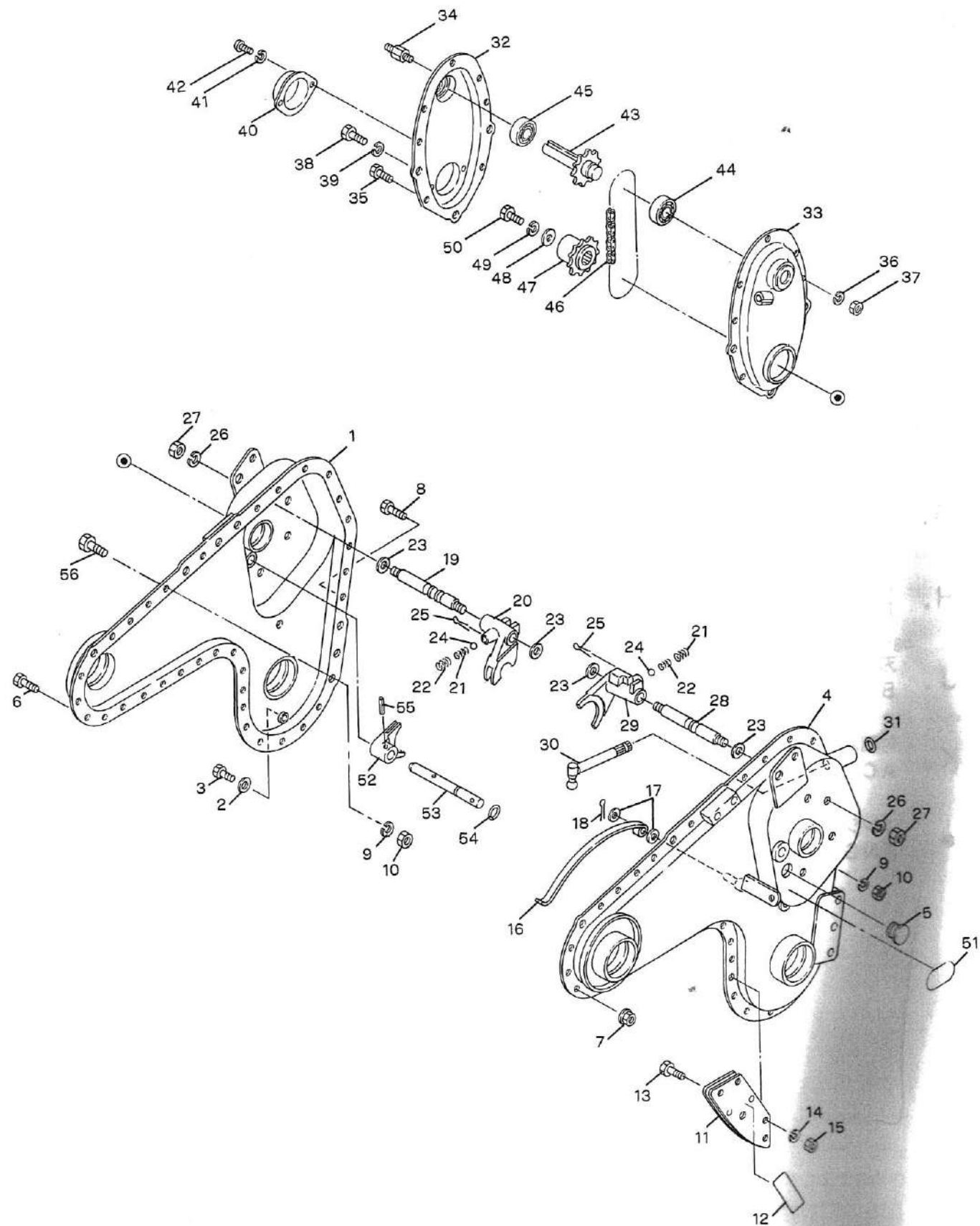
# MRV2VH パーツリスト PARTS LIST



マメトラ

マメトラ農機株式会社  
MAMETORA AGRIC MACHINERY CO., LTD.

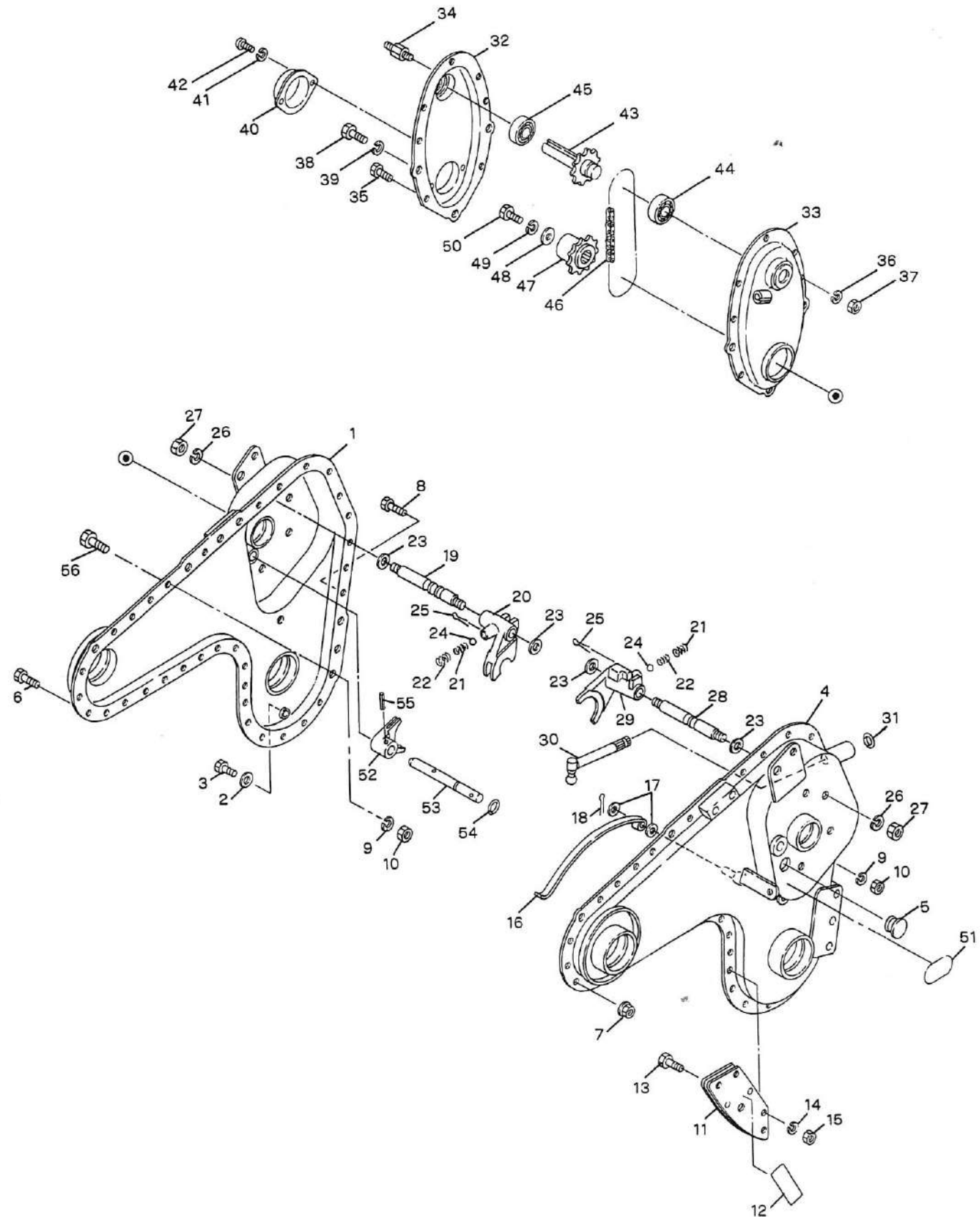
トランスミッションケース関係  
A. TRANSMISSION CASE GROUP



トランスミッションケース関係  
A. TRANSMISSION CASE GROUP

見出番号 No.	コード番号 CODE No.	部品名称 PARTS NAME		数量 QTY	備考 REMARKS
A-01	M40 5005 000	トランスミッションアッシ	TRANSMISSION ASS'Y	1	
A-02	M40 3055 000	カウンターミッションアッシ	COUNTER ASS'Y	1	
A-1	M40 6145 000	ミッションケース R	CASE R	1	
A-2	M07 0118 000	ハイユコウパッキン	PACKING	1	
A-3	9BT 0801 203	ボルト M8×12ℓ	BOLT M8×12ℓ	1	
A-4	M40 6144 000	ミッションケース L	CASE L	1	
A-5	M60 0116 000	チュウユセン	PLUG, oil	1	
A-6	9BH 0601 473	7Tボルト M6×14ℓ	7 T BOLT M6×14ℓ	24	
A-7	9NT 0600 030	フランジナット M6	NUT M6	24	セレート付
A-8	9BT 0801 603	ボルト M8×16ℓ	BOLT M8×16ℓ	2	
A-9	9SW 0800 003	バネザガネ M8	WASHER, spring M8	2	
A-10	9NT 0800 003	ナット M8	NUT M8	2	
A-11	M40 3711 001	ザンコウショリハウケ		1	
A-12	M40 3711 040	ザンコウショリバトリツケラベル	LABEL	1	
A-13	9BT 0602 003	ボルト M6×20ℓ	BOLT M6×20ℓ	4	
A-14	9SW 0600 003	バネザガネ M6	WASHER, spring M6	4	
A-15	9NT 0600 003	ナット M6	NUT M6	4	
A-16	M40 5121 001	チェンバリバネ	SPRING, chain	1	
A-17	9FW 0600 003	ヒラザガネ M6	WASHER, plain	2	
A-18	9ST 0251 203	ワリピン φ2.5×12ℓ	PIN, split φ2.5×12ℓ	1	
A-19	M40 0135 000	シフターロッド B	ROD, shifter B	1	
A-20	M40 5119 000	シフターフォーク B	FORK, shifter B	1	
A-21	M07 0314 000	シフターロッドオシバネ	SPRING	2	
A-22	M07 0314 010	シフターロッドオシバネ B	SPRING B	2	
A-23	M07 0313 001	シフターロッドヨウパッキン	PACKING	4	
A-24	9SB 2500 000	スチールボール 5/16	BALL, steel 5/16	2	
A-25	9ST 0302 003	ワリピン φ3×20ℓ	PIN, split φ3×20ℓ	2	
A-26	9SW 1000 003	バネザガネ M10	WASHER, spring M10	4	
A-27	9NT 1000 013	ナット M10 P1.25	NUT M10 P1.25	4	
A-28	M40 5153 000	コオソクシフターロッド	ROD, high speed	1	
A-29	M40 5118 000	コオソクシフターフォーク	FORK, high speed	1	
A-30	M40 3313 000	シフターアーム	ARM, shifter	1	
A-31	9OR 1200 001	Oリング P-12	O-RING P-12	1	
A-32	M40 3251 010	カウンターケース R	CASE R	1	
A-33	M40 3251 000	カウンターケース L	CASE L	1	
A-34	M40 3257 000	ヤグラボルト	BOLT	2	
A-35	9BT 0601 403	ボルト M6×14ℓ	BOLT M6×14ℓ	4	
A-36	9SW 0600 003	バネザガネ M6	WASHER, spring M6	6	
A-37	9NT 0600 003	ナット M6	NUT M6	6	
A-38	9BT 0802 003	ボルト M8×20ℓ	BOLT M8×20ℓ	3	

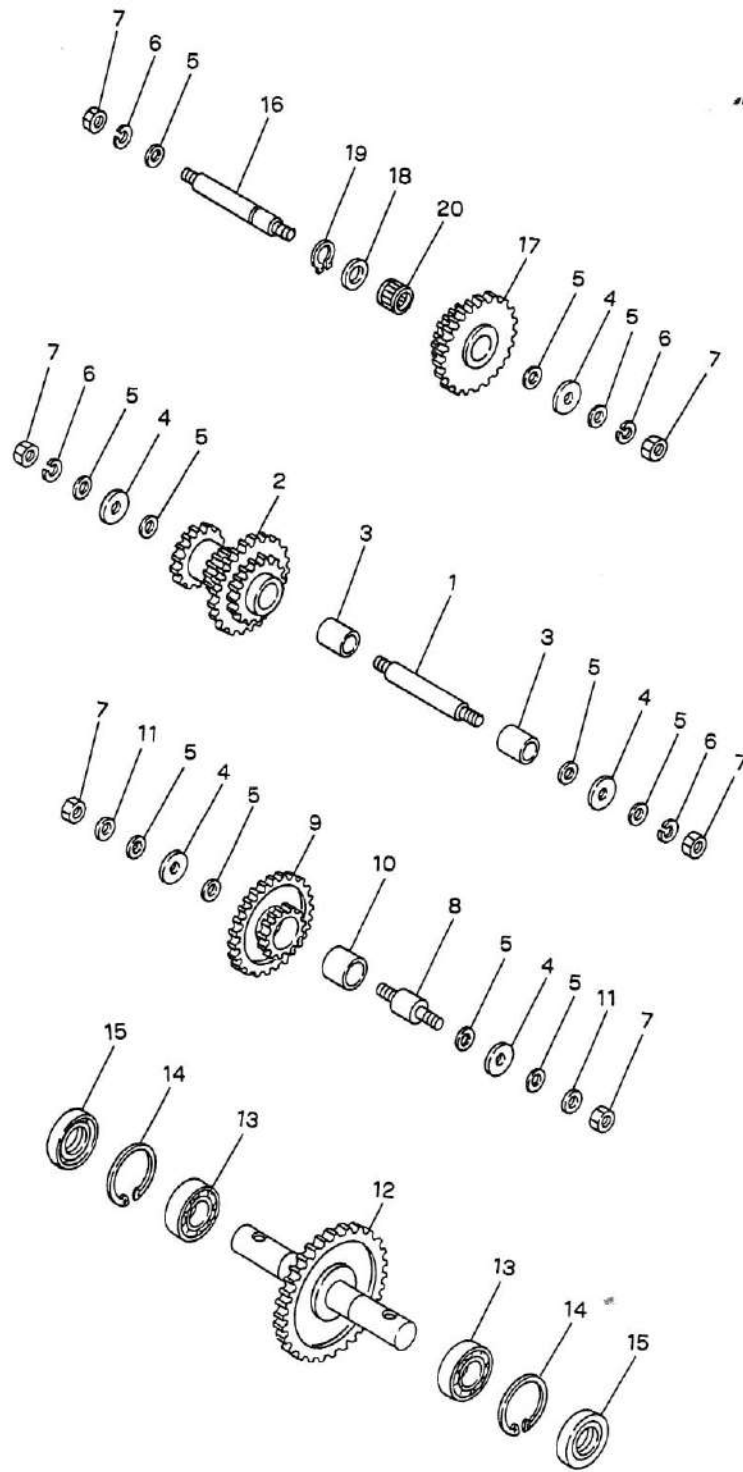
# A. トランスミッションケース関係 TRANSMISSION CASE GROUP



# A. トランスミッションケース関係 TRANSMISSION CASE GROUP

見出番号 No.	コード番号 CODE No.	部品名称 PARTS NAME	数量 QTY	備考 REMARKS
A-39	9SW 0800 003	バネザガネ M8 WASHER, spring M8	3	
A-40	M40 3252 000	カバー COVER	1	
A-41	9SW 0500 003	バネザガネ M5 WASHER, spring M5	2	
A-42	9CR 0500 503	ナベコネジ M5×5ℓ SCREW M5×5ℓ	2	
A-43	M40 3258 000	カウンタージク SHAFT, counter	1	
A-44	9BB 6003 000	ボールベアリング #6003 BEARING, ball #6003	1	
A-45	9BB 6003 002	ボールベアリング #6003-2RS BEARING, ball #6003-2RS	1	
A-46	9RC 0400 340	ローラチェン CHAIN, roller	1	
A-47	M40 3223 000	シュジクスプロケット SPROCKET, main 1		
A-48	M07 0813 000	プーリーオサエザガネ WASHER	1	
A-49	9SW 0600 003	バネザガネ M6 WASHER, spring M6	1	
A-50	9BT 0601 603	ボルト M6×16ℓ BOLT M6×16ℓ	1	
A-51	M40 5234 000	オイルマーク MARK, oil	1	
A-52	M40 5159 000	ロータリーシフターフォーク FORK	1	
A-53	M40 5160 000	ロッド ROD	1	
A-54	9OR 0900 001	Oリング P-9 O-RING P-9	1	
A-55	9SP 0402 004	スプリングピン PIN	1	
A-56	9BT 0805 503	ボルト M8×55ℓ BOLT M8×55ℓ	1	

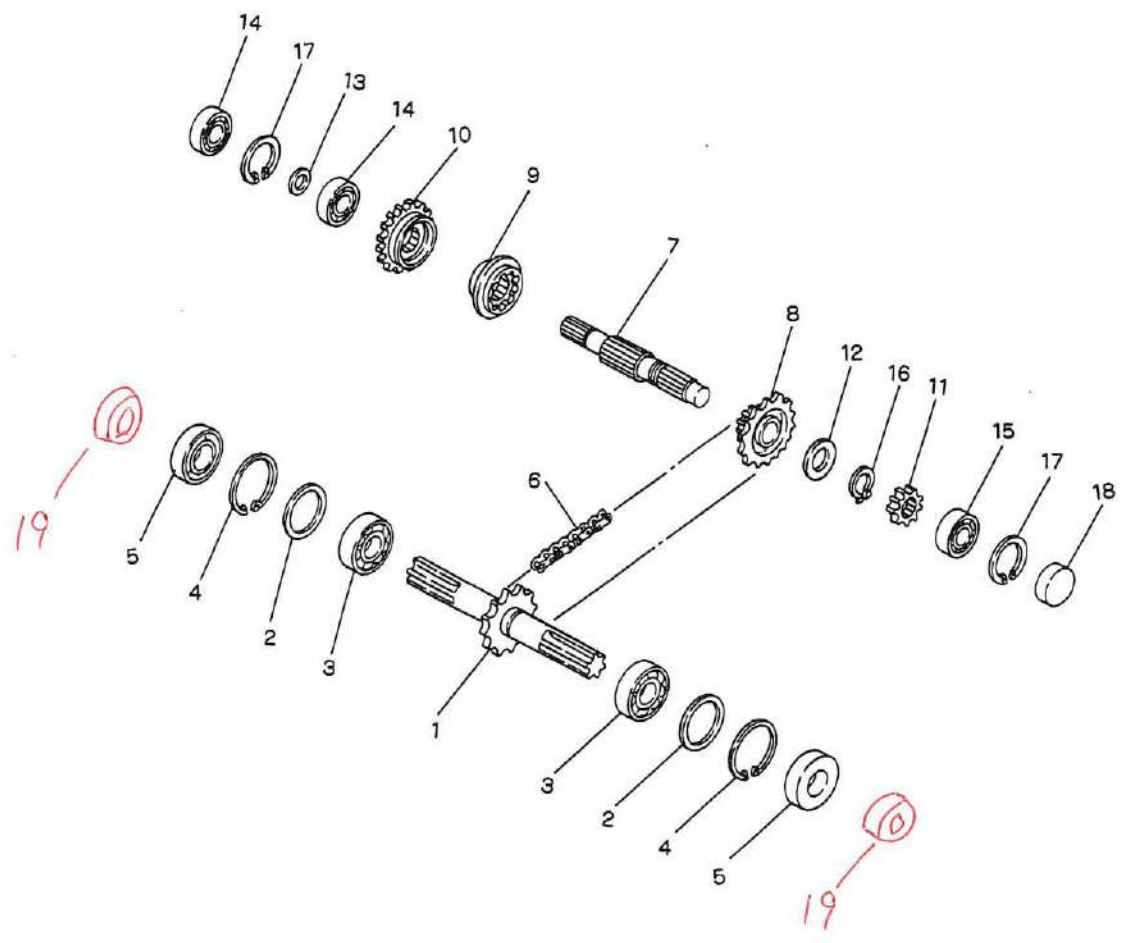
B. トランスミッションギヤ関係  
B. TRANSMISSION GEAR GROUP



B. トランスミッションギヤ関係  
B. TRANSMISSION GEAR GROUP

見出番号 No.	コード番号 CODE No.	部 品 名 称 PARTS NAME		数量 Q TY	備 考 REMARKS
B-1	M40 0130 000	バックジク		1	SHAFT, back
B-2	M40 5154 000	2ジクギヤ		1	GEAR, second
B-3	M23 0256 000	マキブッシュ	A	2	BUSH A
B-4	M07 0217 001	ザガネ	A	5	WASHER A
B-5	M07 0313 001	シフターロットヨウパッキン		11	PACKING
B-6	9SW 1000 003	バネザガネ	M10	4	WASHER, spring M10
B-7	9NT 1000 013	ナット	M10 P1.25	6	NUT M10 P1.25
B-8	M40 0131 000	ゲンソクギヤジク		1	SHAFT, speed reduction
B-9	M23 0259 000	ゲンソクギヤ		1	GEAR, speed reduction
B-10	M23 0224 000	マキブッシュ	B	1	BUSH B
B-11	9OW 1022 200	シールワッシャ		2	WASHER, seal
B-12	M40 0142 000	シャジク		1	SHAFT, axle
B-13	9BB 6205 000	ボールベアリング	#6205	2	BEARING, ball #6205
B-14	9RR 5200 015	スナップリング	R-52	2	SNAP RING R-52
B-15	9OS 2552 120	オイルシール		2	OIL SEAL
B-16	M40 3215 001	バックジク		1	SHAFT, back
B-17	M40 3216 001	バックギヤ		1	GEAR, back
B-18	M54 0220 000	ザガネ		1	WASHER
B-19	9RS 1500 005	スナップリング	S-15	1	SNAP RING S-15
B-20	9NB 1519 172	ニードルベアリング	KT-151917	1	BEARING, needle KT-151917

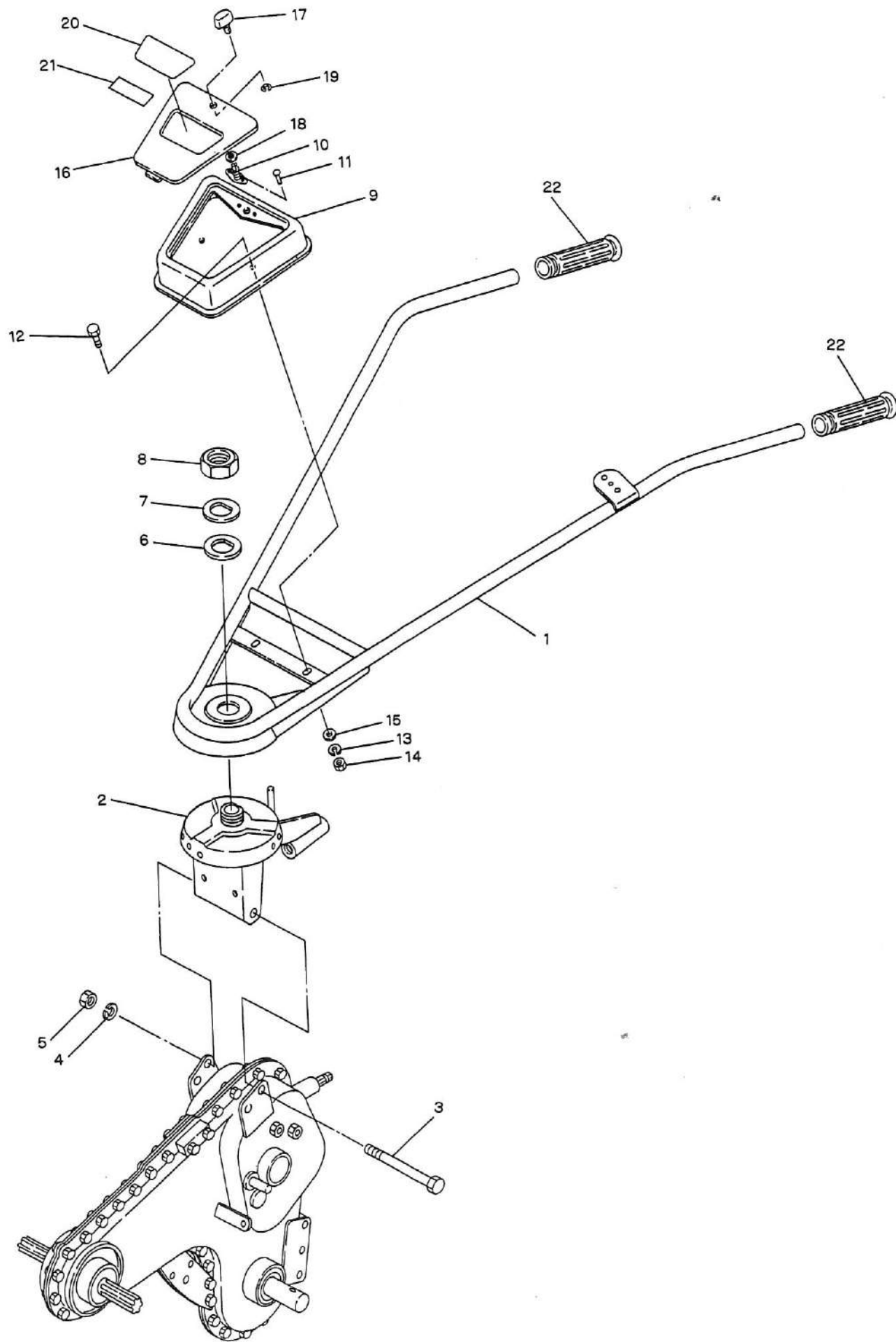
C. トランスミッションギヤ関係 (ロータリー・耕耘)  
 C. TRANSMISSION GEAR GROUP



C. トランスミッションギヤ関係 (ロータリー・耕耘)  
 C. TRANSMISSION GEAR GROUP

見出番号 No.	コード番号 CODE No.	部 品 名 称 PARTS NAME	数量 Q' TY	備 考 REMARKS
C- 1	M40 6111 000	コオウンジク	1	SHAFT
C- 2	M40 0145 000	チョウセイザガネ	2	WASHER
C- 3	9BB 6205 000	ボールベアリング	2	BEARING, ball
C- 4	9RR 5200 015	スナップリング R-52	2	SNAP RING
C- 5	9OS 2552 1208	オイルシール WD-255215	2	OIL SEAL WD-255215
C- 6	9RC 0400 660	ローラチェーン 1/2" × 66 ℓ	1	CHAIN, roller 1/2" × 66 ℓ
C- 7	M40 5155 000	シュジク	1	MAIN SHAFT
C- 8	M40 5156 000	ギヤーツキsproケット	1	SPROCKET
C- 9	M40 5157 000	ロータリークラッチピニオン	1	PINION
C-10	M40 5158 000	コオソクギヤ	1	GEAR
C-11	M40 3222 000	チェンジギヤ	1	GEAR, change
C-12	M13 0216 000	サイドクラッチジクザガネ	1	WASHER
C-13	M07 0213 000	シュジクザガネ	1	WASHER
C-14	9BB 6003 002	ボールベアリング #6003-2RS	2	BEARING, ball #6003-2RS
C-15	9BB 6202 000	ボールベアリング #6202	1	BEARING, ball #6002
C-16	9RS 2000 005	スナップリング S-20	1	SNAP RING S-20
C-17	9RR 3500 005	スナップリング R-35	2	SNAP RING R-35
C-18	9SC 3500 700	シールキャップ	1	CAP, seal
C-19	111 0149 000	シャジクキャップ	2	

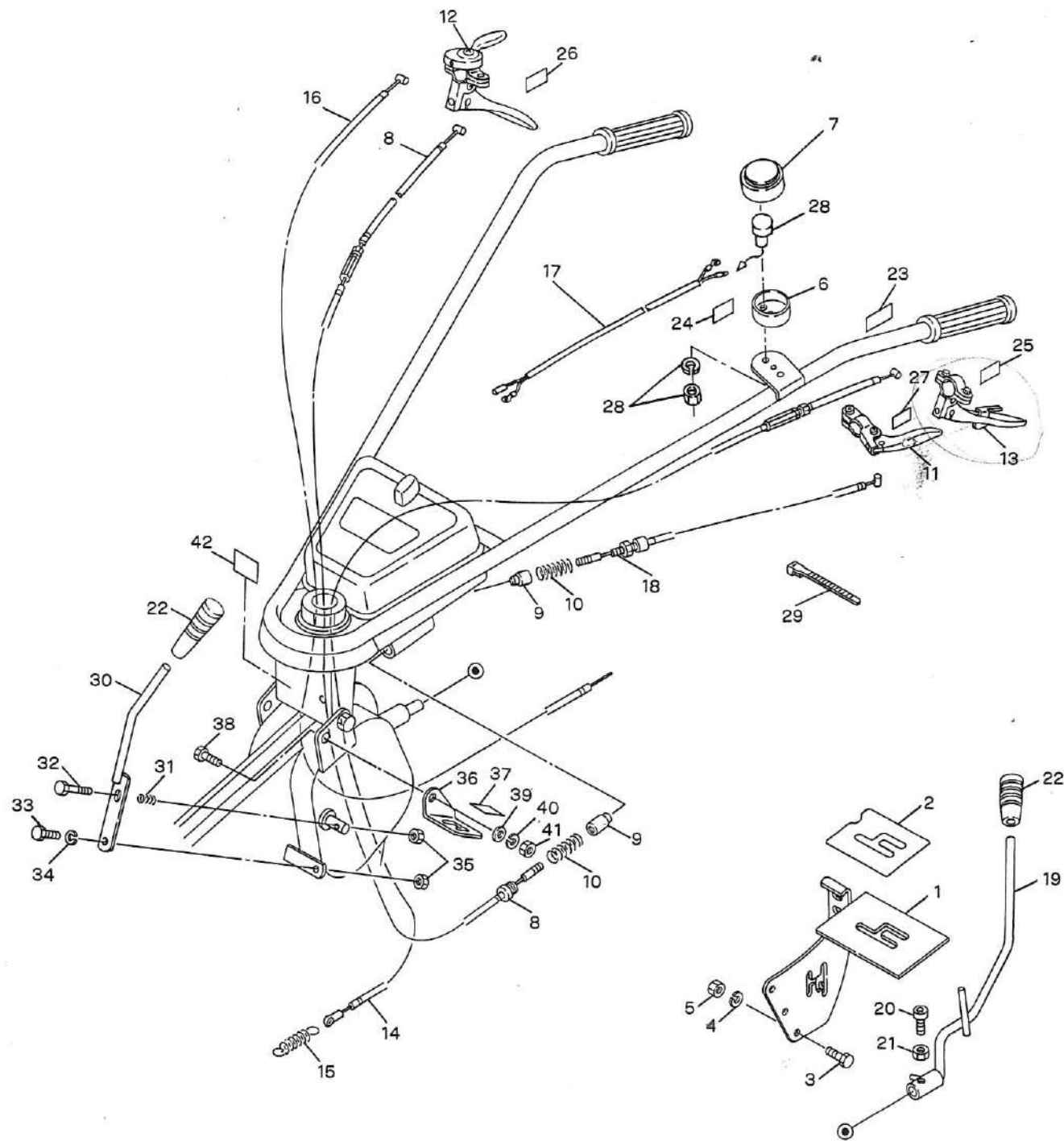
### D. ハンドル関係 D. HANDLE GROUP



### D. ハンドル関係 D. HANDLE GROUP

見出番号 No.	コード番号 CODE No.	部品名称 PARTS NAME		数量 QTY	備考 REMARKS
D-1	M40 6115 000	ハンドル	HANDLE	1	
D-2	M81 0611 000	ハンドルウケ	SUPPORT, handle 1		
D-3	9BT 1212 503	ボルト	M12 × 125 ℓ BOLT	1	
D-4	9SW 1200 003	バネザガネ	M12 WASHER, spring	1	
D-5	9NT 1200 003	ナット	M12 NUT	1	
D-6	M40 0453 000	コテイザガネ	A WASHER	1	
D-7	M40 0467 000	コテイザガネ	B WASHER	1	
D-8	M40 0463 001	ハンドルシメツケナット	NUT	1	
D-9	M40 0465 000	コウグバコ	BOX, tool	1	
D-10	M09 0615 000 020	サインファスナー スプリング	SPRING	1	
D-11	9RI 0230 600	リベット	M2.3 × 6 ℓ RIVET	2	
D-12	9BT 0601 603	ボルト	M6 × 16 ℓ BOLT	2	
D-13	9SW 0600 003	バネザガネ	M6 WASHER, spring	2	
D-14	9NT 0600 003	ナット	M6 NUT	2	
D-15	M67 0915 000	ヒラザガネ	M6 WASHER, plain	2	
D-16	M40 0466 000	コオグバコフタ	COVER	1	
D-17	M09 0615 000	コオグバコツマミ	KNOB	1	
D-18	M09 0615 030	サインファスナー チョウセツザガネ	WASHER	1	
D-19	9RE 0600 003	Eリング	E-RING	1	
D-20	M40 6119 001	シュメイハン	MRV2VH	1	
D-21	M40 4414 000	ジュショウマーク	MARK	1	
D-22	S69 0677 000	ハンドルグリップ	GRIP, handle	2	

### E. コントロール・チェンジ関係 E. CONTROL & CHANGE GROUP

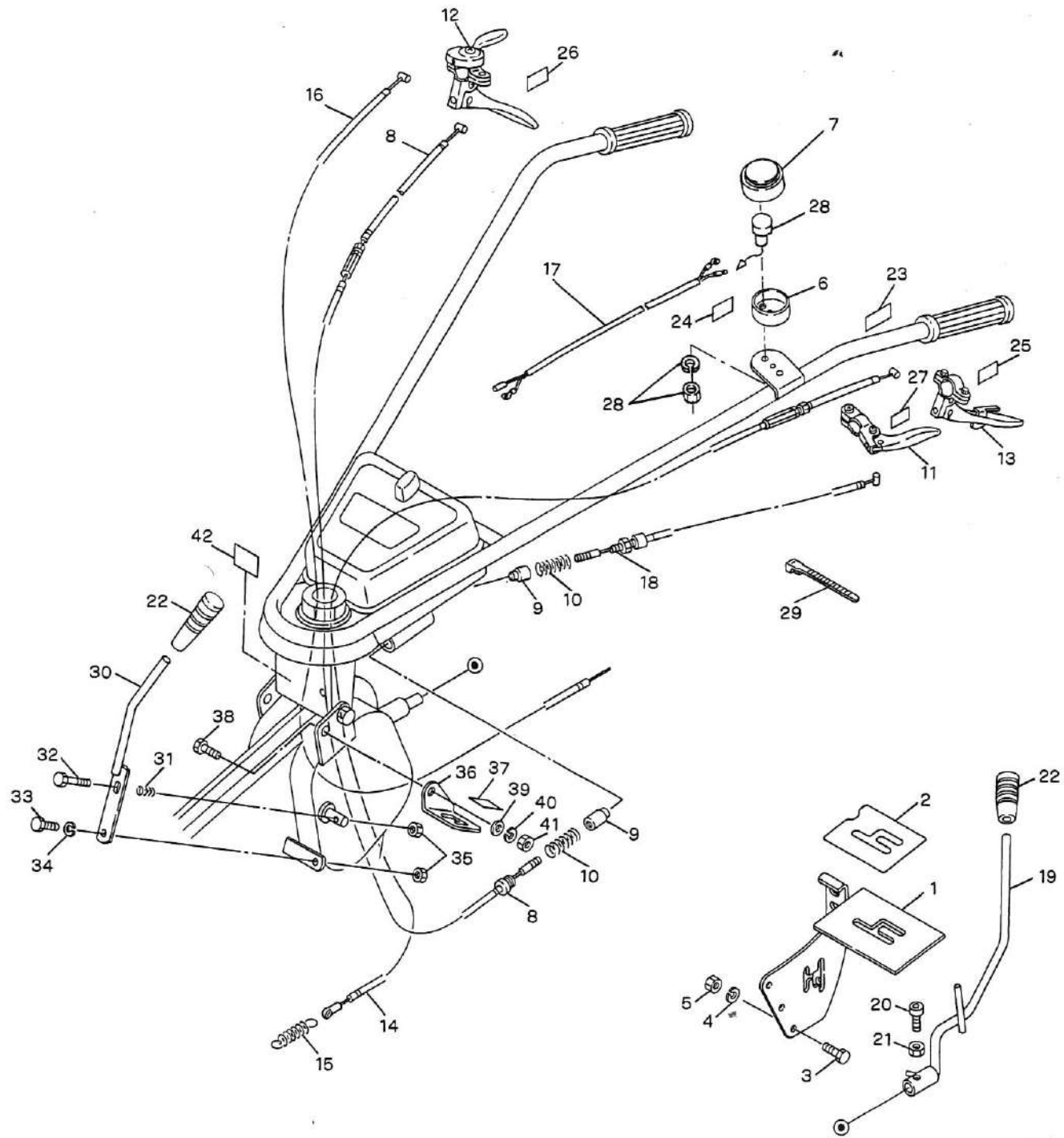


### E. コントロール・チェンジ関係 E. CONTROL & CHANGE GROUP

見出番号 No.	コード番号 CODE No.	部品名称 PARTS NAME	数量 QTY	備考 REMARKS
E-1	M40 6141 000	ハンドルササエイタ		SUPPORT, handle I
E-2	M40 6147 001	チェンジマーク	1	MARK, change
E-3	9BT 0702 003	ボルト	3	BOLT M7 × 20 ℓ
E-4	9SW 0700 003	バネザガネ	3	WASHER, spring M7
E-5	9NT 0700 003	ナット	3	NUT M7
E-6	M81 2312 000	カバートリツケフランジ	1	FRANGE, cover
E-7	M81 2311 000	スイッチカバー	1	COVER, switch
E-8	M40 6116 000	ジョウゲチョウセイワイヤー	1	WIRE
E-9	M40 0422 000	ハンドルコティピン	2	PIN
E-10	M40 0429 000	コティピンヨウバネ	2	SPRING
E-11	E11 2224 000	クラッチレバーアッシ	1	LEVER ASS'Y, clutch
E-12	E21 3170 000	コンビレバーアッシ	1	LEVER ASS'Y, comb
E-13	<del>E12 3239 028</del>	クラッチレバーアッシ	1	LEVER ASS'Y, clutch
E-14	M40 6118 000	テンションワイヤー	1	WIRE, tension
E-15	106 0496 001	テンションヒツパリバネ	1	SPRING, tension
E-16	108 1311 000	スロットルワイヤー	1	WIRE, throttle
E-17	M81 2310 001	ティシボタンコード	1	CORD, stop button
E-18	M40 6117 000	ハンドルチョウセイワイヤー B	1	WIRE, handle adjust
E-19	M40 6142 000	チェンジレバー	1	LEVER, change
E-20	9BT 0601 075	ロッククアナツキトメネジ	1	SCREW M6 × 10 ℓ
E-21	9NL 0600 003	ロックナット	1	NUT M6
E-22	124 0831 000	10 グリップ	1	10 GRIP
E-23	M54 0617 000	シュクラッチマーク	1	MARK, main clutch
E-24	8MA 0149 000	ティシボタンマーク	1	MARK, stop button
E-25	8MA 0007 000	クラッチレバーチュウイマーク	1	MARK, caution
E-26	M54 0618 000	ハンドルジョウゲマーク	1	MARK
E-27	M83 0618 000	ハンドルカイドウマーク	1	MARK
E-28	FR3048A	ストップスイッチ	1	SWITCH, stop
E-29	9CV 1500 001	コンベックスベルト	2	BELT
E-30	M40 5163 002	チェンジレバー	1	LEVER, change
E-31	106 0125 000	シュ・フクロッカー Springs	2	SPRING
E-32	9BT 0604 003	ボルト	1	BOLT M6 × 40 ℓ
E-33	9BT 0601 803	ボルト	1	BOLT M6 × 18 ℓ
E-34	9SW 0600 003	バネザガネ	1	WASHER, spring M6
E-35	9NT 0600 003	ナット	2	NUT M6
E-36	M40 5161 001	チェンジガイド	1	GUIDE, change
E-37	M40 5162 000	ロータリーイリキリマーク	1	MARK, rotary
E-38	9BT 1002 003	ボルト	1	BOLT M10 × 20 ℓ
E-39	9FW 1000 003	ヒラザガネ	1	WASHER, plain M10
E-40	9SW 1000 003	バネザガネ	1	WASHER, spring M10

E22  
磁吸 6016-000

E. コントロール・チェンジ関係  
E. CONTROL & CHANGE GROUP



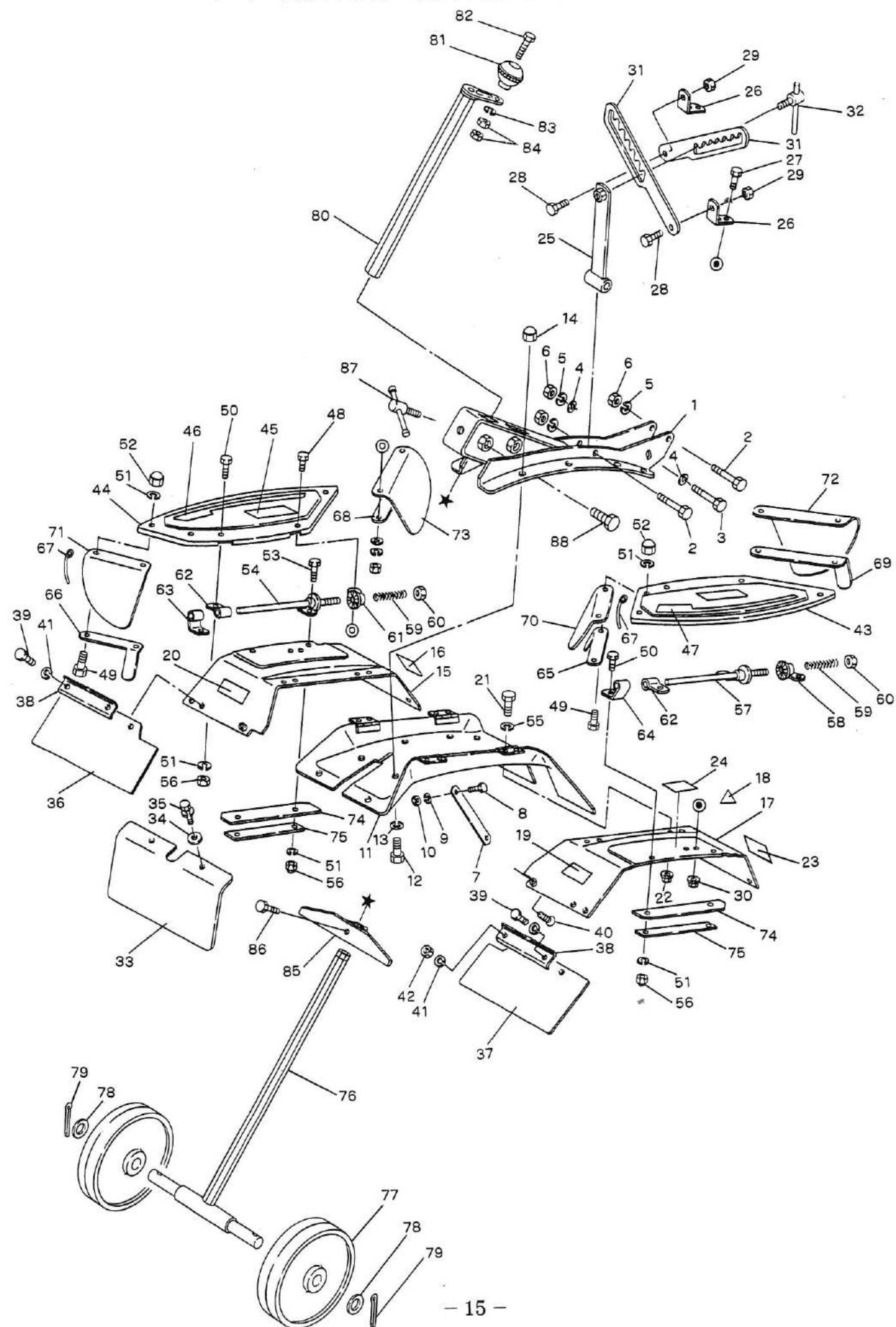
E. コントロール・チェンジ関係  
E. CONTROL & CHANGE GROUP

見出番号 No.	コード番号 CODE No.	部 品 名 称 PARTS NAME	数 量 Q'TY	備 考 REMARKS
E-41	9NT 1000 003	ナット M10 NUT M10	1	
E-42	8MA 0155 000	セツメイシヨチュウイマーク MARK	1	



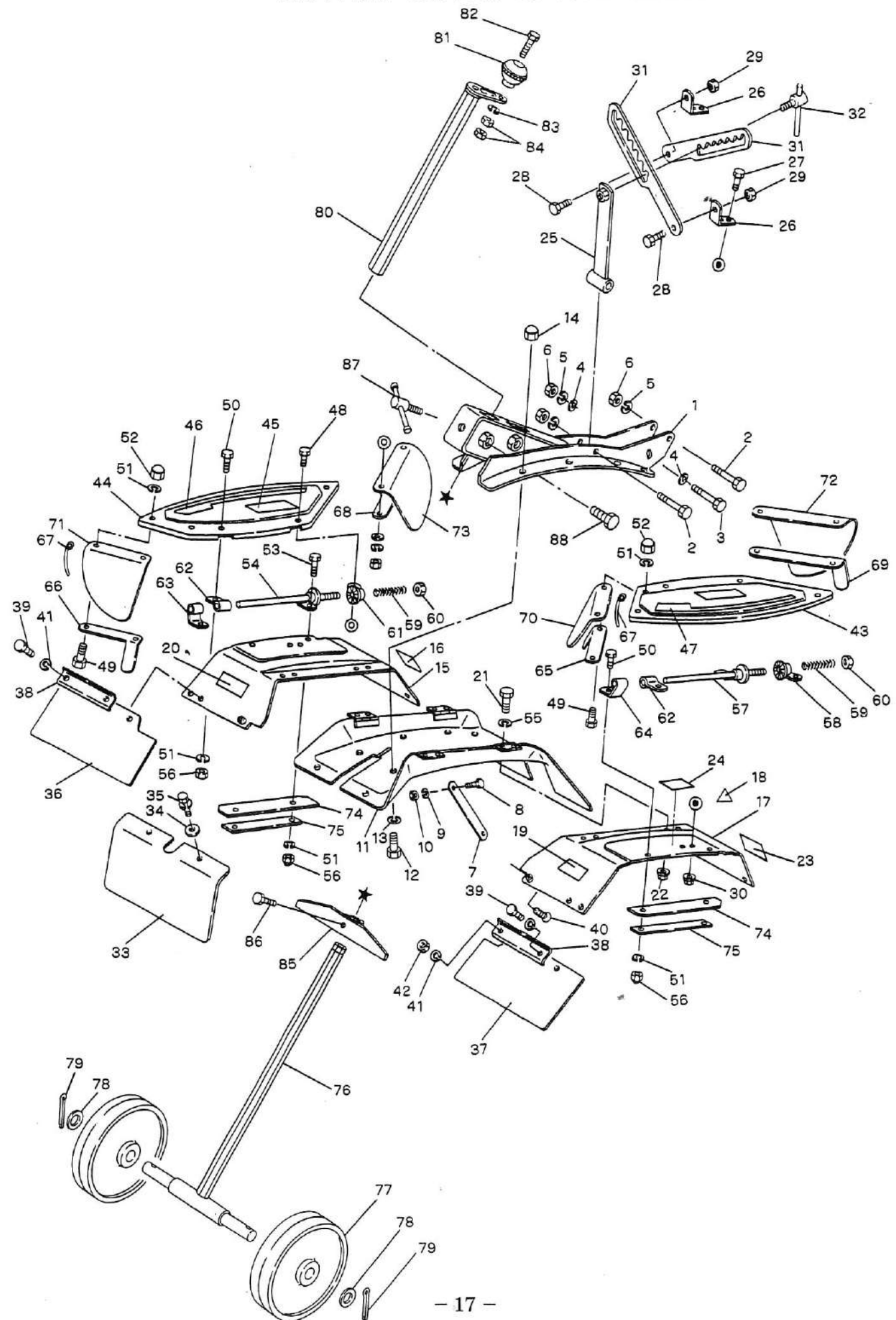
F. ロータリーカバー・尾輪関係  
F. ROTARY COVER & TAIL WHEEL GROUP

F. ロータリーカバー・尾輪関係  
F. ROTARY COVER & TAIL WHEEL GROUP



見出番号 No.	コード番号 CODE No.	部 品 名 称 PARTS NAME		数量 Q' TY	備 考 REMARKS
F- 1	M40 6122 000	ビーム		1	ROTARY FRAME
F- 2	9BT 0805 003	ボルト	M8 × 50 ℓ	1	BOLT M8 × 50 ℓ
F- 3	9BT 0805 503	ボルト	M8 × 55 ℓ	1	BOLT M8 × 55 ℓ
F- 4	9FW 0800 003	ヒラザガネ	M8	2	WASHER, PLAIN M8
F- 5	9SW 0800 003	バネザガネ	M8	3	WASHER, spring M8
F- 6	9NT 0800 003	ナット	M8	3	NUT M8
F- 7	M40 5513 000	ステー		1	STAY
F- 8	9BT 0802 003	ボルト	M8 × 20 ℓ	2	BOLT M8 × 20 ℓ
F- 9	9SW 0800 003	バネザガネ	M8	2	WASHER, spring M8
F-10	9NT 0800 003	ナット	M8	2	NUT M8
F-11	M40 6138 000	センターカバー		1	COVER, center
F-12	9BT 0801 603	ボルト	M8 × 16 ℓ	8	BOLT M8 × 16 ℓ
F-13	9SW 0800 003	バネザガネ	M8	8	WASHER, spring M8
F-14	9NC 0800 063	フクロナット	M8	8	NUT, cap
F-15	M40 6114 000	ロータリーカバー	D-R	1	COVER, rotary D-R
F-16	8MA 0006 000	ベルトチョウセイマーク		1	MARK, caution
F-17	M40 6113 000	ロータリーカバー	D-L	1	COVER, rotary D-L
F-18	M63 0221 001	サンカクマーク		1	MARK
F-19	8MA 0005 000	ドラムトリアツカイマーク		1	MARK
F-20	8MA 0008 000	ダッシングチュウイマーク		1	MARK, caution
F-21	9BT 0601 403	ボルト	M6 × 14 ℓ	8	BOLT M6 × 14 ℓ
F-22	9NF 0600 003	フランジナット	M6	8	NUT M6
F-23	8MA 0009 000	アンゼンゴケンショウマーク		1	MARK, safety
F-24	8MA 0154 000	ロータリーチュウイマーク		1	MARK, caution
F-25	M40 6140 000	アジャストバー		1	BAR, adjust
F-26	M40 5518 000	アジャストステー		2	STAY, adjust
F-27	9BK 0601 653	ボルト	M6 × 16 ℓ	4	BOLT M6 × 16 ℓ
F-28	9BT 0802 003	ボルト	M8 × 20 ℓ	2	BOLT M8 × 20 ℓ
F-29	9NP 0800 042	ナイロンナット	M8	2	NUT, nylon
F-30	9NF 0600 003	フランジナット	M6	4	NUT, flange
F-31	122 0517 000	アジャストアーム		2	ARM, adjust
F-32	M40 5521 000	アジャスタクランプボルト		1	BOLT, clamp
F-33	M40 5514 000	タレゴム	A	1	RUBBER, sheet A
F-34	M07 0813 000	プーリオサエザガネ		2	WASHER
F-35	9BK 0601 653	バネツキボルト	M6 × 16 ℓ	2	BOLT, w/washer M6 × 16 ℓ
F-36	M40 6129 000	タレゴム	<del>BR</del> BR	1	RUBBER, sheet <del>BR</del> BR
F-37	M40 6130 000	タレゴム	<del>BL</del> BL	1	RUBBER, sheet <del>BL</del> BL
F-38	M40 3560 000	タレゴムオサエ	D	2	RETAINER, rubber D
F-39	9BT 0601 603	ボルト	M6 × 16 ℓ	2	BOLT M6 × 16 ℓ
F-40	9CD 0601 503	サラコネジ	M6 × 15 ℓ	2	SCREW M6 × 15 ℓ

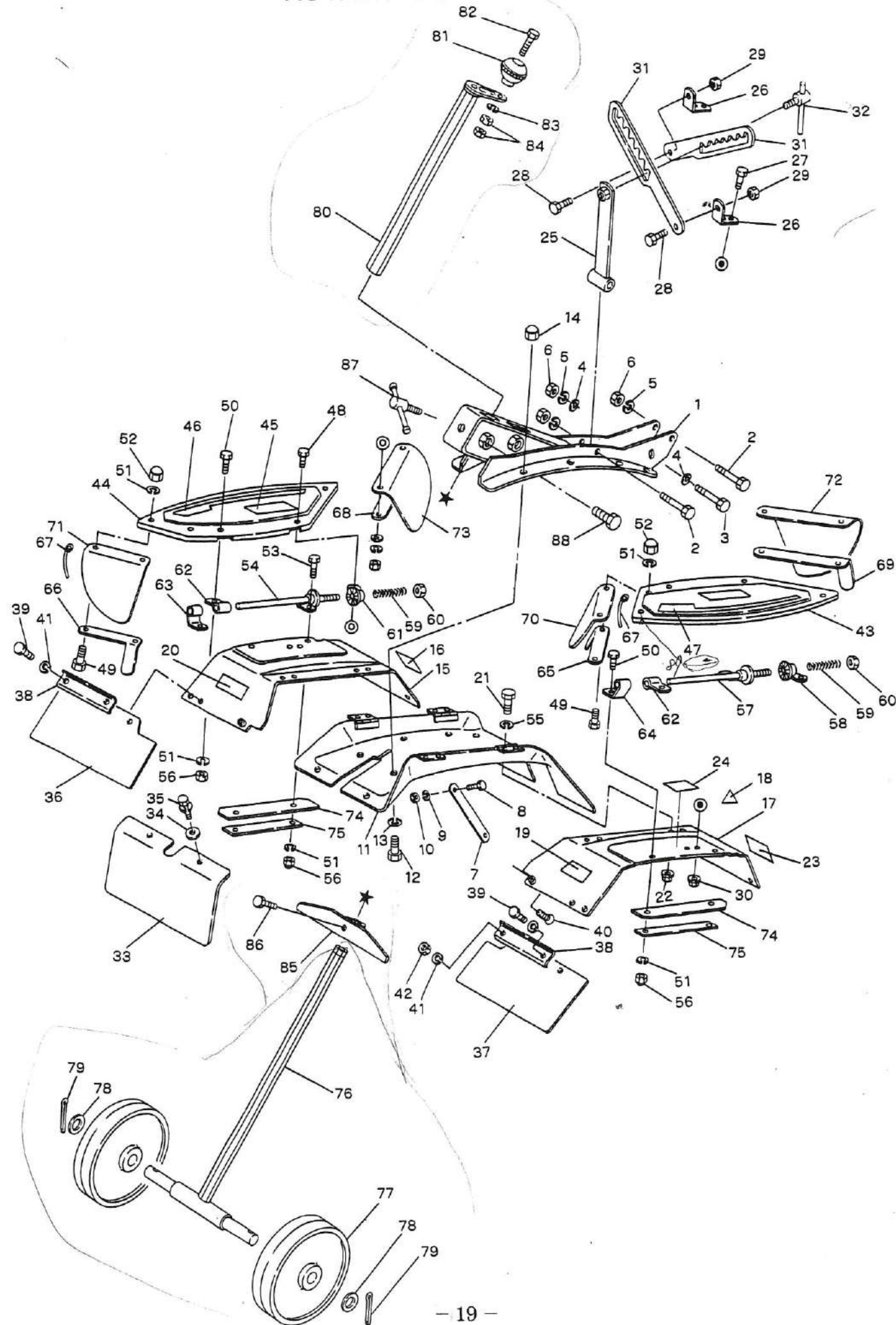
F. ローターカバー・尾輪関係  
F. ROTARY COVER & TAIL WHEEL GROUP



F. ローターカバー・尾輪関係  
F. ROTARY COVER & TAIL WHEEL GROUP

見出番号 No.	コード番号 CODE No.	部 品 名 称 PARTS NAME		数量 Q'TY	備 考 REMARKS
F-41	9SW 0600 003	バネザガネ	M6	WASHER, spring M6	4
F-42	9NT 0600 003	ナット	M6	NUT M6	2
F-43	M40 4503 000	ソクパン	L	COVER, side L	1
F-44	M40 4504 000	ソクパン	R	COVER, side R	1
F-45	8MA 0014 000	カバーアンゼンヒヨウジマーク		MARK, safety	2
F-46	M81 2227 000	ラインマーク		MARK, line	1
F-47	M81 2228 000	ラインマーク		MARK, line	1
F-48	9BT 0601 603	ボルト	M6 × 16 ℓ	BOLT M6 × 16 ℓ	2
F-49	9BT 0601 203	ボルト	M6 × 12 ℓ	BOLT M6 × 12 ℓ	4
F-50	9BT 0601 003	ボルト	M6 × 10 ℓ	BOLT M6 × 10 ℓ	2
F-51	9SW 0600 003	バネザガネ	M6	WASHER, spring M6	14
F-52	9NC 0600 063	フクロナット	M6	NUT, cap M6	10
F-53	9BT 0601 403	ボルト	M6 × 14 ℓ	BOLT M6 × 14 ℓ	6
F-54	M81 2235 001	コテイカナグ	R	SUPPORT R	1
F-55	9FW 0600 003	ヒラザガネ	M6	WASHER, plain M6	4
F-56	9NT 0600 003	ナット	M6	NUT M6	4
F-57	M81 2236 001	コテイカナグ	L	SUPPORT L	1
F-58	M81 2237 001	コテイカナグ	L	SUPPORT L	1
F-59	M81 2245 000	スプリング		SPRING	2
F-60	9NP 0800 042	ナイロンナット	M8	NUT, nylon M8	2
F-61	M81 2250 001	コテイカナグ	R	SUPPORT R	1
F-62	M81 2238 000	コテイカナグ		SUPPORT	2
F-63	M81 2239 000	コテイカナグ	R	SUPPORT R	1
F-64	M81 2240 000	コテイカナグ	L	SUPPORT L	1
F-65	M81 2241 000	サポート	A-L	SUPPORT A-L	1
F-66	M81 2242 000	サポート	A-R	SUPPORT A-R	1
F-67	M40 6131 000	タレゴムオサエ		RETAINER, rubber	2
F-68	M81 2243 000	サポート	B-R	SUPPORT B-R	1
F-69	M81 2244 000	サポート	B-L	SUPPORT B-L	1
F-70	M81 2246 000 M40 6160 M40 6149	ゴムプレート	A-L	PLARE, rubber A-L	1
F-71	M81 2247 000	ゴムプレート	A-R	PLATE, rubber A-R	1
F-72	M81 2248 000	ゴムプレート	B-L	PLATE, rubber B-L	1
F-73	M81 2249 000	ゴムプレート	B-R	PLATE, rubber B-R	1
F-74	M40 6125 000	ヒサンボウシゴムプレート		PLATE	2
F-75	M40 6126 000	ゴムトリツケプレート		RETAINER, plate	2
F-76	M40 6123 000	2ジョウビリンジクアッシ		SHAFT, rear wheel	1
F-77	M40 6132 000	ジョウギシャリン		WHEELS	2
F-78	9FW 1600 003	ヒラザガネ	M16	WASHER, plain M16	2
F-79	9ST 0403 003	ワリピン	M4 × 30 ℓ	PIN, split M4 × 30 ℓ	2
F-80	M40 6124 000	ビリンジクハンドルアッシ		HANDLE ASSY, rear wheel	1

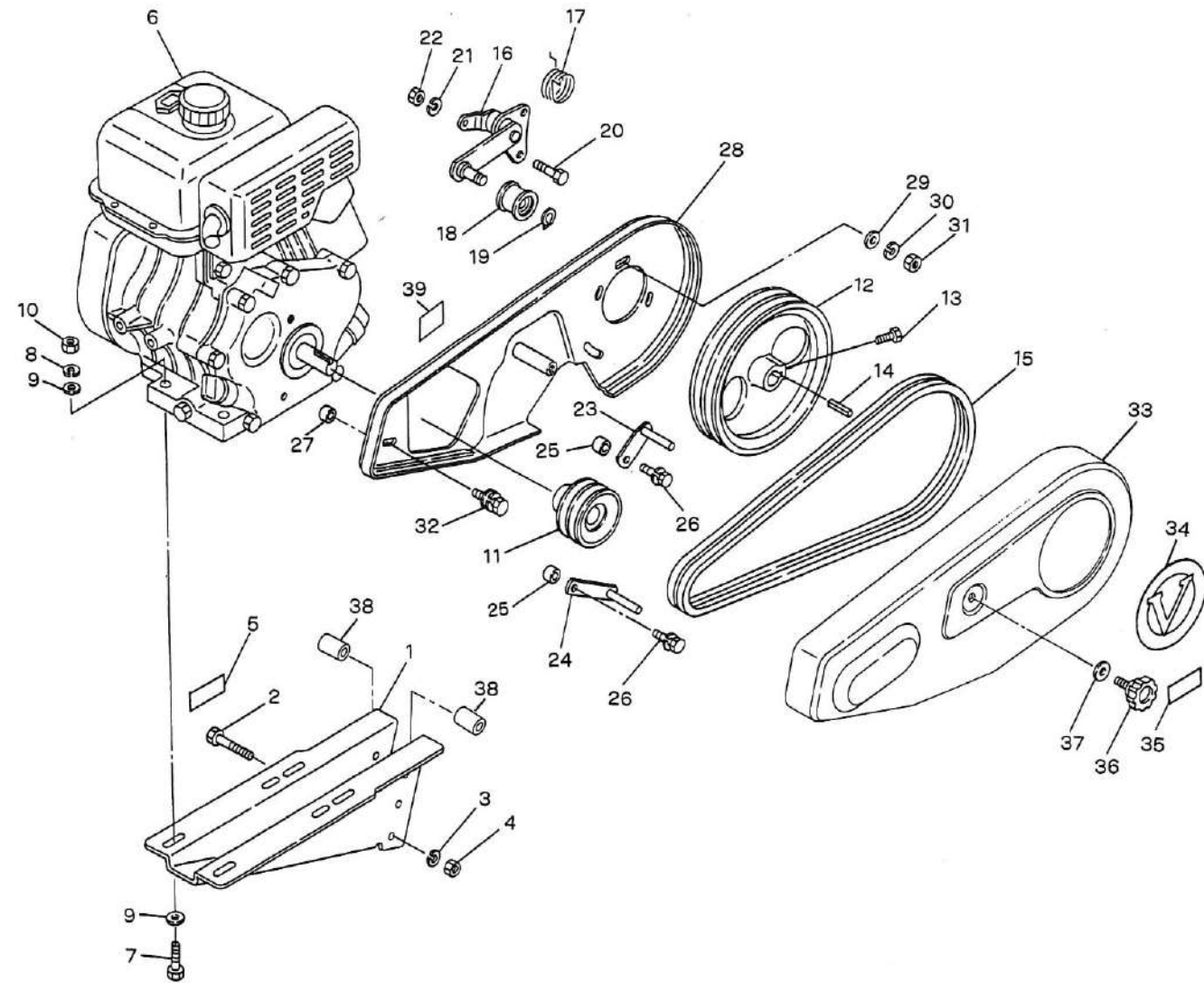
F. ロータリーカバー・尾輪関係  
F. ROTARY COVER & TAIL WHEEL GROUP



F. ロータリーカバー・尾輪関係  
F. ROTARY COVER & TAIL WHEEL GROUP

見出番号 No.	コード番号 CODE No.	部 品 名 称 PARTS NAME		数量 Q'TY	備 考 REMARKS
F-81	M40 6128 000	ニギリダマ	GRIP, ball	1	
F-82	9BT 0804 503	ボルト	BOLT M8 × 45 l	1	
F-83	9SW 0800 003	ハネザガネ	WASHER, spring M8	1	
F-84	9NT 0800 003	ナット	NUT M8	2	
F-85	M40 6133 000	スクレーパ	SCRAPER	1	
F-86	9BT 0601 603	ボルト	BOLT M8 × 16 l	1	
F-87	M23 0619 001	シメツケレバー	LEVER B	1	
F-88	9BT 1203 003	ボルト	BOLT M12 × 30 l	1	
789	127 4728 000	ゴムガイド		4	
	CO1 4632 000	Zジョウビリン アッシ	@22,000 (M40 6200 000)	1	76~86 0セット

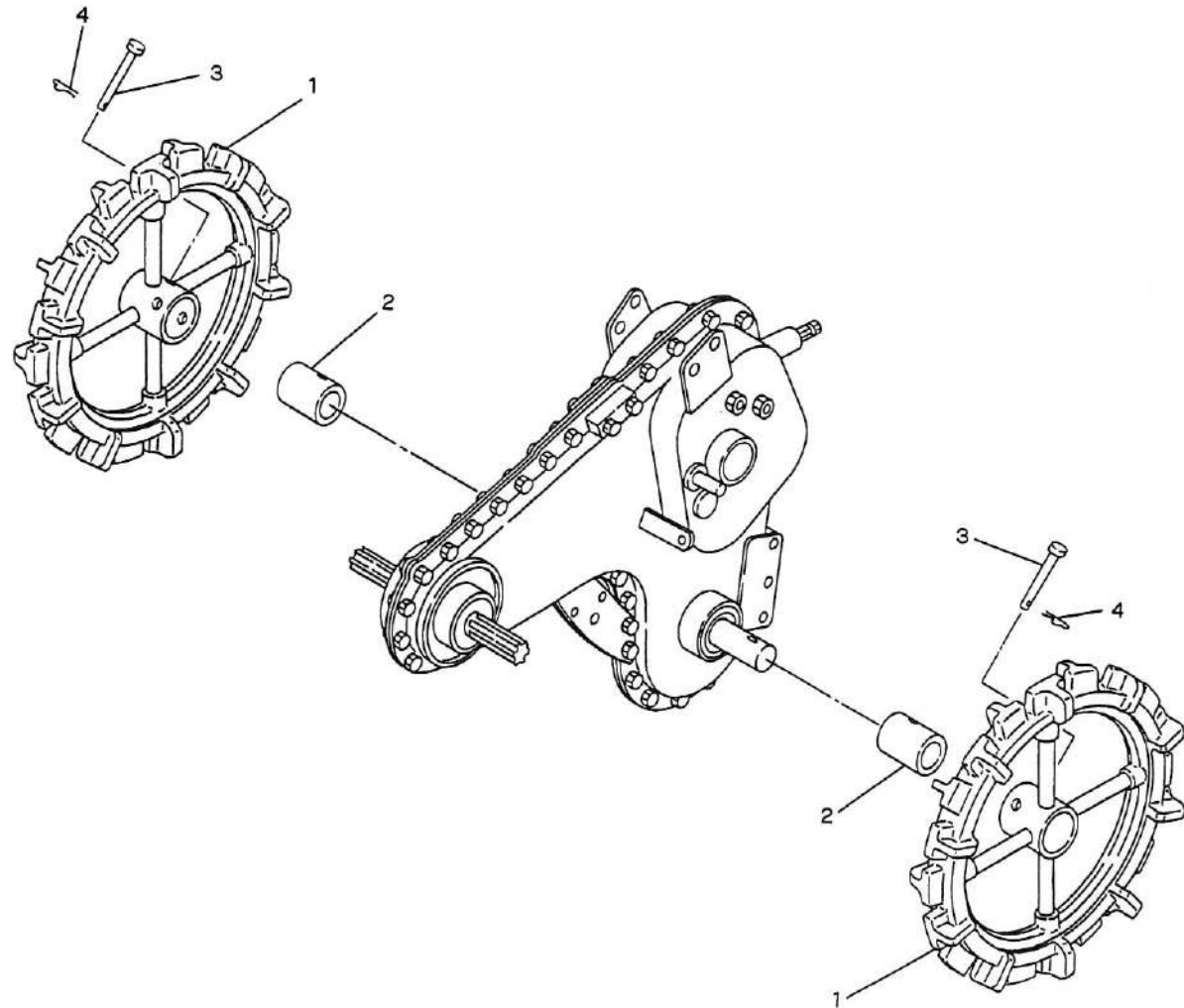
G. エンジン・ベルトカバー関係  
ENGINE & BELT COVER GROUP



G. エンジン・ベルトカバー関係  
ENGINE & BELT COVER GROUP

見出番号 No.	コード番号 CODE No.	部品名称 PARTS NAME		数量 QTY	備考 REMARKS
G-1	M40 6112 000	エンジンフレーム	FRAME, engine	1	
G-2	9BT 0806 003	ボルト M8×60ℓ	BOLT M8×60ℓ	3	
G-3	9SW 0800 003	バネザガネ M8	WASHER, spring M8	4	
G-4	9NT 0800 003	ナット M8	NUT M8	4	
G-5	8MA 0204 001	カタシキキバンマーク	MARK	1	
G-6	CEG 0030 320	カワサキ FE161G-AG41	ENGINE FE161G-AG41	1	
G-7	9BT 0804 003	ボルト M8×40ℓ	BOLT M8×40ℓ	4	
G-8	9SW 0800 003	バネザガネ M8	WASHER, spring M8	4	
G-9	9FW 0800 003	ヒラザガネ M8	WASHER, plain M8	8	
G-10	9NT 0800 003	ナット M8	NUT M8	4	
G-11	M40 5815 001	エンジンプーリ	PULLEY, engine	1	
G-12	M40 3852 000	ホンキプーリ	PULLEY, main	1	
G-13	9BT 0801 603	ボルト M8×16ℓ	BOLT M8×16ℓ	1	
G-14	9KY 0503 500	キー 5×5×35	KEY 5×5×35	1	
G-15	9VA 0390 003	Vベルト SA-39	V BELT SA-39	2	
G-16	M40 3853 001	テンションアーム	ARM, tension	1	
G-17	M36 2838 000	テイスクガワテンションモドシバネ	SPRING, return	1	
G-18	M66 0824 000	テンションコロ A-W	ROLLER, tension	1	
G-19	9RS 1200 005	スナップリング S-12	RING, snap S-12	1	
G-20	9BT 0601 603	ボルト M6×16ℓ	BOLT M6×16ℓ	1	
G-21	9SW 0600 003	バネザガネ M6	WASHER, spring M6	1	
G-22	9NT 0600 003	ナット M6	NUT M6	1	
G-23	M40 6135 000	ベルトオサエウエ	SUPPORT, belt upper	1	
G-24	M40 0806 000	ベルトオサエシタ	SUPPORT, belt lower	1	
G-25	M40 5813 000	カラー	COLLAR	2	
G-26	9BK 0802 583	バネツキボルト M8×25ℓ	BOLT M8×25ℓ	3	
G-27	M40 5812 000	ベルトカバーオサエカラー	COLLAR	1	
G-28	M40 5811 001	ベルトカバーウライタ	PLATE	1	
G-29	9FW 0600 003	ヒラザガネ M6	WASHER, plain	2	
G-30	9SW 0600 003	バネザガネ M6	WASHER, spring	2	
G-31	9NT 0600 003	ナット M6	NUT	2	
G-32	9BK 0801 463	ヒラバネザツキボルト M8×14ℓ	BOLT M8×14ℓ	1	
G-33	127 5416 000	ベルトカバー	COVER, belt	1	
G-34	M40 6120 001	ベルトカバーマーク	MARK	1	
G-35	M40 6134 000	ベルトカバーマーク	MARK	1	
G-36	M26 0833 001	ノブ	KNOB	1	
G-37	M26 0833 030	ワッシャー	WASHER	1	
G-38	M40 6139 000	エンジンフレームカラー	COLLAR	2	
G-39	M57 0628 000	チュウユシジマーク	MARK	1	

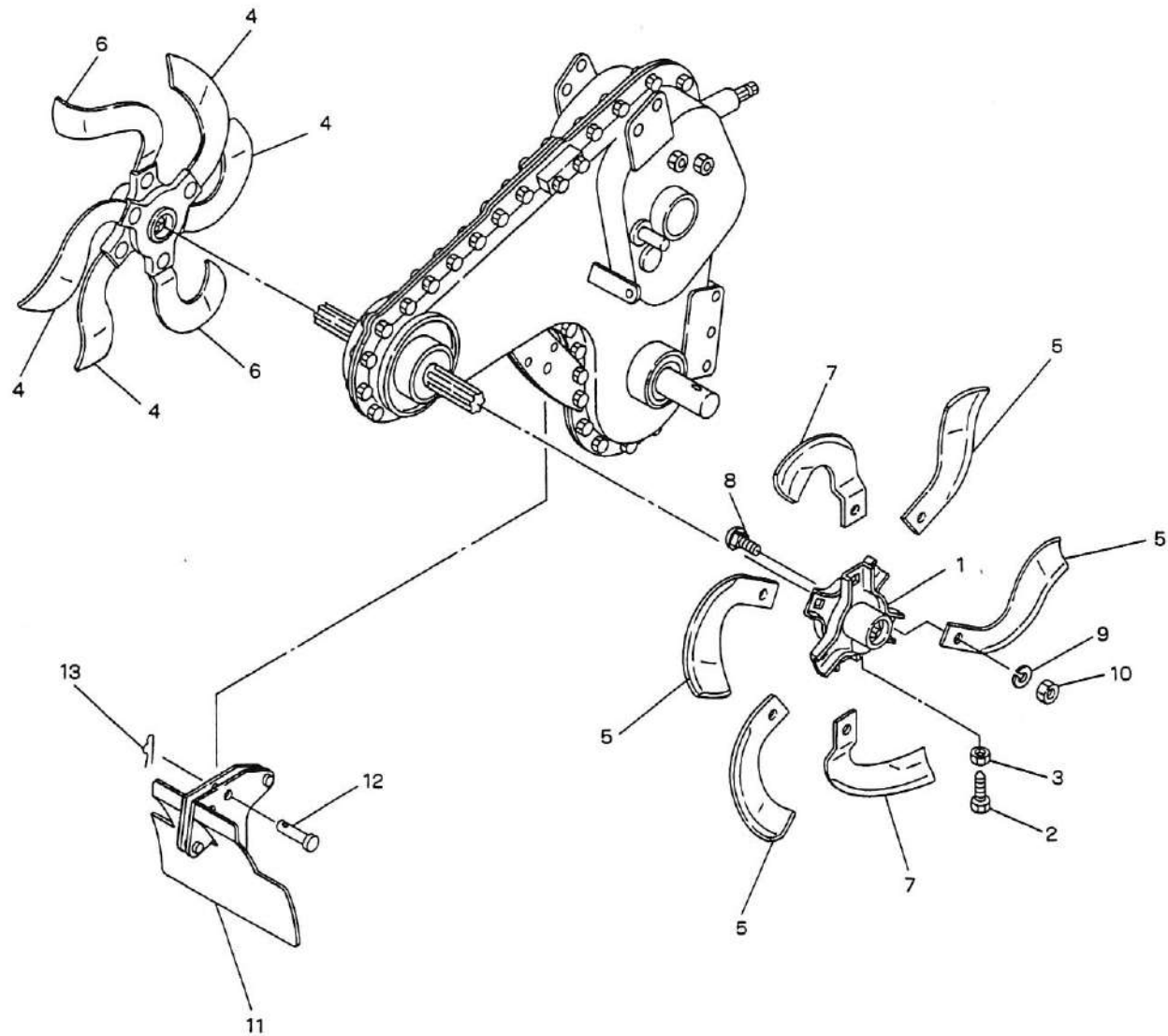
H. ゴム車輪関係  
RUBBER WHEEL GROUP



H. ゴム車輪関係  
RUBBER WHEEL GROUP

見出番号 No.	コード番号 CODE No.	部品名称 PARTS NAME		数量 QTY	備考 REMARKS
H-1	M40 6137 000	カルチゴムシャリン	φ320	2	WHEEL, culti rubber φ320
H-2	M40 1717 000	インナーパイプ		2	PIPE, inner
H-3	M26 1111 000	シャジクピン		2	PIN, axle
H-4	9RP 1023 000	Rピン	10	2	"R" PIN 10

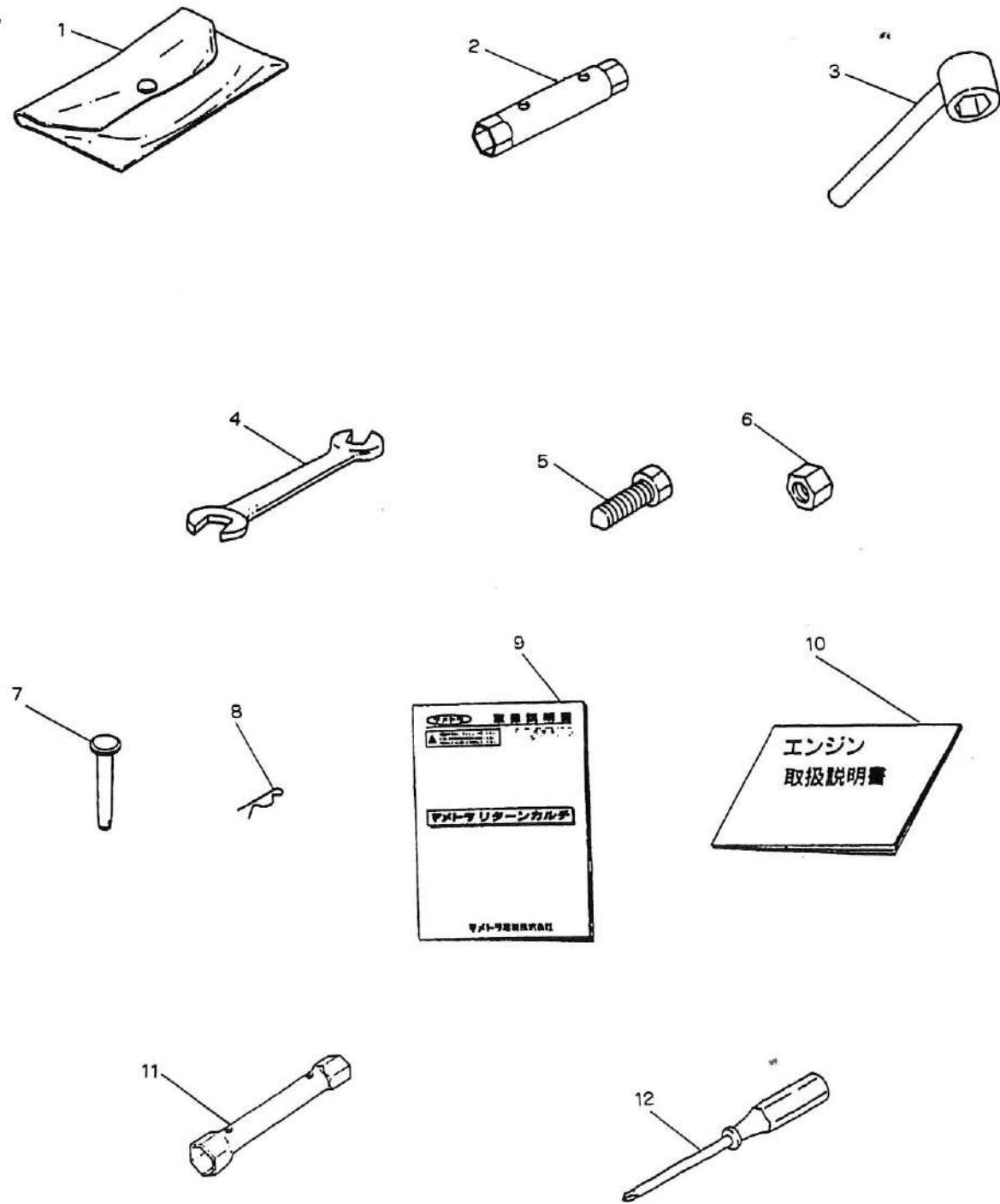
J. 刃受関係  
BLADE GROUP



J. 刃受関係  
BLADE GROUP

見出番号 No.	コード番号 CODE No.	部 品 名 称 PARTS NAME	数量 Q' TY	備考 REMARKS
J-1	R10 0713 001	ハウケチューブ 21cm TUBE 21cm	2	
J-2	M40 6148 000	ドラムセットボルト BOLT, drum set	2	
J-3	9NL 1000 003	ロックナット M10 NUT, lock M10	2	
J-4	R45 0651 000	V24 ミゾホリツメ L V24 BLADE, ditch L	4	
J-5	R45 0652 000	V24 ミゾホリツメ R V24 BLADE, ditch R	4	
J-6	R45 0653 000	V24B スプーンツメ L V24 BLADE, spoon L	2	
J-7	R45 0654 000	V24B スプーンツメ R V24 BLADE, spoon R	2	
J-8	R14 0515 000	ツメトリツケボルト BOLT, setting blade	12	
J-9	9SW 1000 003	ハネザガネ M10 WASHER, spring M10	12	
J-10	9NT 1000 003	ナット M10 NUT M10	12	
J-11	M40 6121 000	ナラシバン PLATE	1	
J-12	S57 0163 000	ヒラアタマピン PIN, clevis	1	
J-13	9RP 1023 003	Rピン 10 "R" PIN 10	1	

K. 付属品・工具関係  
K. ACCESSORY PARTS & TOOL GROUP



K. 付属品・工具関係  
K. ACCESSORY PARTS & TOOL GROUP

見出番号 No.	コード番号 CODE No.	部 品 名 称 PARTS NAME		数量 Q TY	備 考 REMARKS
K- 1	111 1530 001	コオグブクロ			BAG, tool
K- 2	M40 4411 000	ボックススパナ	13×17		SPANNER, BOX 13×17
K- 3	M40 4412 001	ボックスレンチ	17		WRENCH, box 17
K- 4	9TL 1701 900	スパナ	17×19		SPANNER 17×19
K- 5	M40 6148 000	ドラムセットボルト			BOLT, drum set
K- 6	9NL 1000 003	ロックナット			NUT, lock
K- 7	M26 1111 000	シャジクピン			PIN
K- 8	9RP 1023 003	Rピン	10		"R" PIN 10
K- 9	M40 6146 000	トリアツカイセツメイシヨ			MANUAL BOOK, chassis
K-10		エンジントリアツカイセツメイシヨ			MANUAL BOOK, engine
K-11	314490-0931A	レンチ	19×21		WRENCH 19×21
K-12	92107-2057	ドライバー			DRIVER