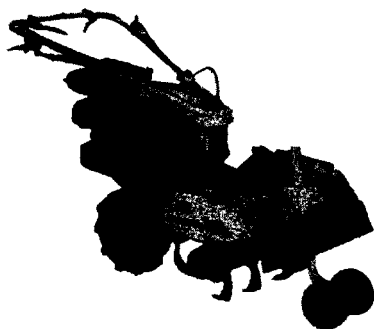


マメトラリターンシカトル

MODEL **MRV3D-II** (G510L-33)

パーツリスト PARTS LIST



マメトラ

MAMETORA AGRIC MACHINERY CO., LTD.

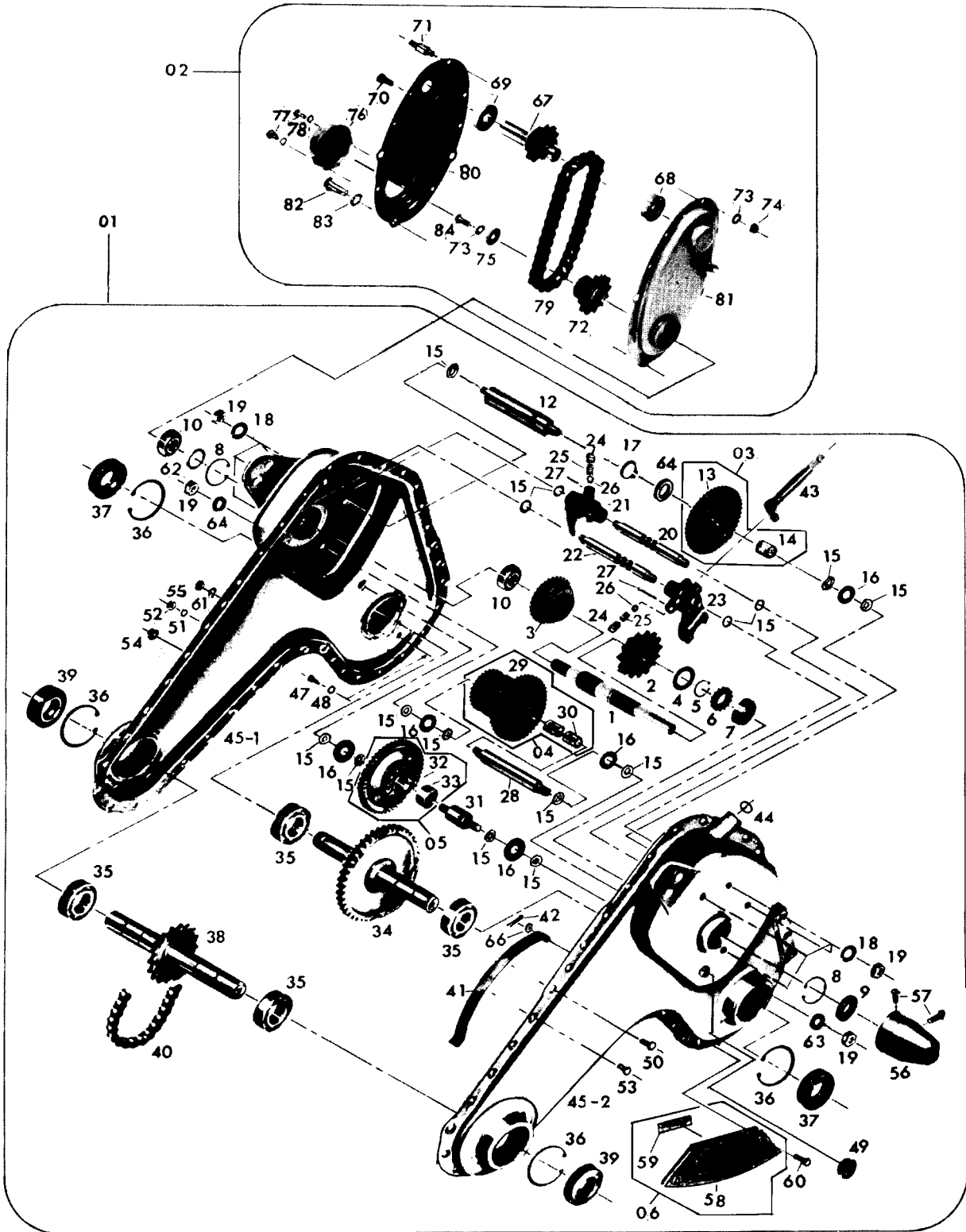
MRV3D-II

(ENGINE : G510 L - 33)

目 次 CONTENTS

名 称	SECTION NAME	PAGE
A	トランスミッション関係……………	1
	TRANSMISSION GROUP	
B	シャーシ・プーリ・チェンジレバー関係……………	7
	CHASSIS・PULLEY・CHANGE LEVER GROUP	
C	ハンドル関係……………	11
	HANDLE GROUP	
D	ロータリカバー関係……………	15
	ROTARY COVER GROUP	
E	ロータリカバー関係……………	19
	ROTARY COVER GROUP	
F	車輪関係……………	23
	WHEEL GROUP	
G	尾輪関係……………	23
	REAR WHEEL GROUP	
H	ドラムローター関係……………	25
	DRUM ROTOR GROUP	
I	付属品関係……………	25
	ACCESSORY PARTS GROUP	

A. トランスミッション関係
TRANSMISSION GROUP



A. トランスミッション関係
TRANSMISSION GROUP

見出番号	部品番号	部品名称	1台当り数量	摘要
A-01	M40 5002 000	トランスミッション アッシ	1組	A-1~A-66までを含む
A-02	M40 3055 000	カウンタ ミッション アッシ	1組	A-67~A-84までを含む
A- 1	M40 5113 000	シュジク	1	
A- 2	M40 5116 000	ギヤーツキ スプロケット	1	
A- 3	M40 5115 000	シュジク コウソク ギャー	1	
A- 4	M13 0216 000	サイド クラッチジク ザガネ	1	
A- 5	9RS 2000 005	スナップ リング S-20	1	
A- 6	M40 3222 000	チェンジ ギャー	1	
A- 7	9BB 6202 000	ボール ベアリング #6202	1	
A- 8	9RR 3500 005	スナップ リング R-35	2	
A- 9	9OS 15350702	オイル シール S0-15357	1	
A-10	9BB 6003 002	ボール ベアリング #6003-2RS	2	
A-12	M40 3215 001	バック ジク	1	
A-03	M40 5200 010	バック ギャー アッシ	1組	←
A-13	M40 3216 000	バック ギャー	1	
A-14	9NB 1519 172	ニードル ベアリング RT-151917	1	
A-15	MO7 0313 001	シフターロットヨウ パッキン	15	
A-16	MO7 0217 001	ザガネ A	5	
A-17	9RS 1500 005	スナップリング S-15	1	
A-18	9SW 1000 003	バネザガネ M10	8	
A-19	9NT 1000 013	ナット M10 P1.25	10	
A-20	M40 5117 000	コウソク シフターロット	1	
A-21	M40 5118 000	コウソク シフターロットフォーク	1	
A-22	M40 0135 000	シフターロット B	1	
A-23	M40 5119 000	シフターフォーク B	1	
A-24	MO7 0314 000	シフターロットオシバネ	2	
A-25	MO7 0314 010	シフターロットオシバネ(B)	2	
A-26	9SB 2500 000	コウキュウ 5/16"	2	
A-27	9ST 0302 003	ワリピン 3φ×20ℓ	2	
A-28	M40 0130 000	バック ジク	1	
A-04	M40 5200 020	2ジクギャー アッシ	1組	←
A-29	M40 5114 000	2ジクギャー	1	
A-30	M23 0256 000	マキブッシュ A	2	
A-31	M40 0131 000	ゲンソク ギャー ジク	1	
A-05	M40 5200 030	ゲンソクギャー アッシ	1組	←
A-32	M23 0259 000	ゲンソク ギャー	1	
A-33	M23 0224 000	マキ ブッシュ B	1	

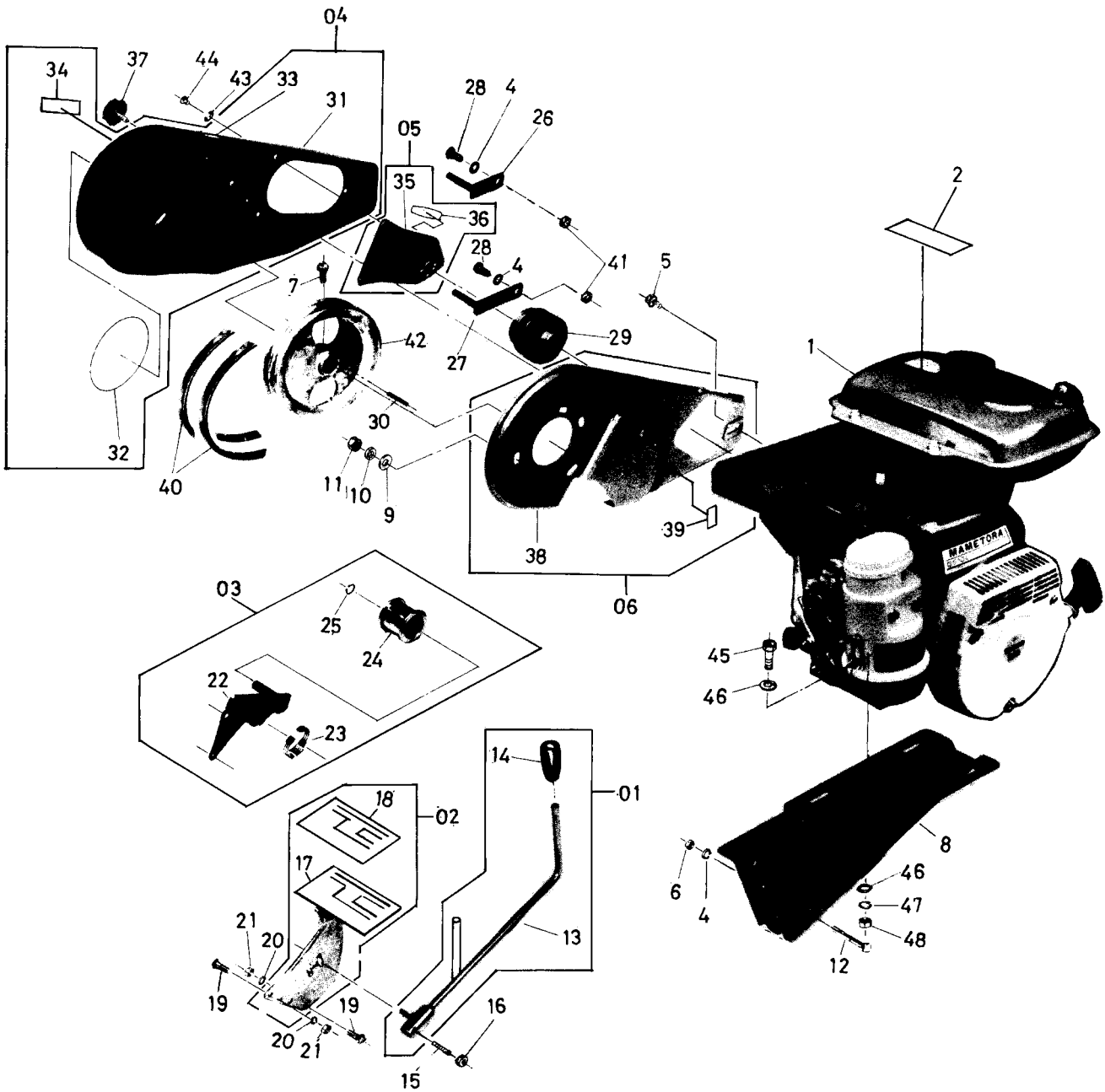
A. トランスミッション関係
TRANSMISSION GROUP

見出番号	部品番号	部品名称	1台当り数量	摘要
A-34	M40 0142 000	シャジクカン	1	
A-35	9BB 6205 000	ボールベアリング #6205	4	
A-36	9RR 5200 015	スナップ リング R-52	4	
A-37	90S 25521204	オイル シール TC-255212	2	
A-38	M40 5145 000	コオウンジク	1	
A-39	90S 25521514	オイル シール WD-255215	2	
A-40	9R0 0400 680	ローラ チェン(1/2"×68ℓ)	1	
A-41	M40 5121 001	チェン ハリバネ	1	
A-42	9ST 0251 203	ワリピン 2.5φ×12ℓ	1	
A-43	M40 3313 000	シフタアーム	1	
A-44	90R 1200 001	Oリング P-12	1	
A-45-1	M40 5144 000	ミッション ケース(R)	1	
A-45-2	M40 5143 000	ミッション ケース(L)	1	
A-47	9BT 0801 203	ボルト M8×12ℓ	1	
A-48	MO7 0118 000	ハイユコウ バッキン	1	
A-49	M60 0116 000	チュウユセン	1	
A-50	9BT 0801 603	ボルト M8×16ℓ	1	
A-51	9SW 0800 003	バネザガネ M8	1	
A-52	9NT 0800 003	ナット M8	1	
A-53	9BH 0601 473	7Tボルト M6×14	25	
A-54	9NF 0600 003	フランジ ナット	25	
A-55	9NT 0600 003	ナット M8	4	
A-56	M54 0223 000	シールド キヤップ	1	
A-57	90R 0501 003	⊕ ナベコネジ M5×10	2	
A-06	M40 5200 040	ザンコウショリ ハウケ アッシ	1組	}
A-58	M40 3711 000	ザンコウショリ ハウケ	1	
A-59	M40 3711 040	ザンコウショリバ トリツケ ラベル	1	
A-60	9BT 0602 003	ボルト M6×20	4	
A-61	9SW 0600 003	バネザガネ	4	
A-62	MO7 0213 000	シュジク ザガネ	1	
A-63	90W 1022 200	シールワッシャ	2	
A-64	M54 0220 000	ザガネ	1	
A-66	9FW 0600 003	ヒラ ザガネ	2	
A-67	M40 3258 000	カウンタジク	1	
A-68	9BB 6003 000	ボールベアリング #6003	1	
A-69	9BB 6003 002	ボールベアリング #6003-2RS	1	

A. トランスマッション関係
TRANSMISSION GROUP

見出番号	部品番号	部品名称	1台当 り数量	摘要	
A-70	9BT 0601 403	ボルト M6×14	5		
A-71	M40 3257 000	ヤグラボルト	2		
A-72	M40 3223 000	シュジク スプロケット	1		
A-73	9SW 0600 003	バネザガネ 6φ	8		
A-74	9NT 0600 003	ナット M6	7		
A-75	M07 0813 000	プーリ オサエ ザガネ	1		
A-76	M40 3252 000	カバー	1		
A-77	9CR 0500 503	⊕ ナベコネジ M5×6ℓ	2		
A-78	9SW 0500 003	バネザガネ M5	2		
A-79	9RC 0400 340	ローラチェーン (1/2"×34)	1		
A-80	M40 3251 010	カウンタ ケース (R)	1		
A-81	M40 3251 000	カウンタ ケース (L)	1		
A-82	9BT 0802 003	ボルト M8×20ℓ	3		
A-83	9SW 0800 003	バネザガネ 8φ	3		
A-84	9BT 0601 603	ボルト M6×16	1		

B. シャーシ・プーリ・チェンジレバー関係
 B. CHASSIS·PULLEY·CHANGE LEVER GROUP



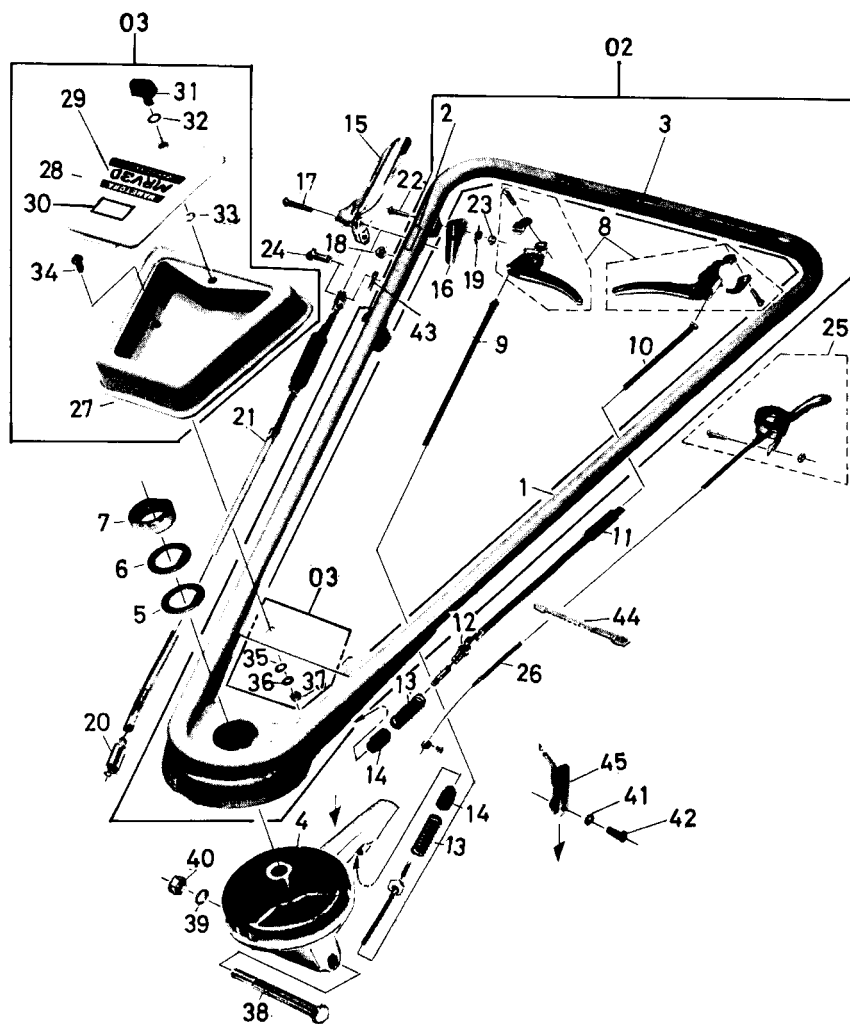
B. シャーシ・プーリ・チェンジレバー関係
CHASSIS·PULLEY·CHANGE LEVER GROUP

見出番号	部品番号	部品名称	1台当り数量	摘要
B-1	0EG 0020 530	エンジン NEW G510L-33	1	
B-2	M40 5149 000	レバーソウサ マーク	1	
B-4	9SW 0800 003	バネザガネ M8	5	
B-5	9BK 0801 663	ヒラバネツキ ボルト M8×16ℓ	1	
B-6	9NT 0800 003	ナット M8	3	
B-7	9BT 0801 603	ボルト M8×16ℓ	1	
B-8	M40 3452 000	エンジン フレーム	1	
B-9	9FW 0600 003	ヒラザガネ M6	2	
B-10	9SW 0600 003	バネザガネ M6	2	
B-11	9NT 0600 003	ナット M6	2	
B-12	9BT 0806 003	ボルト M8×60ℓ	3	
B-01	M40 5900 010	チェンジ レバー アッシ	1組	}
B-13	M40 5911 001	チェンジ レバー	1	
B-14	L24 0831 000	グリップ 10φ	1	
B-15	9BT 0601 073	ロックク アナツキ トメネジ	1	
B-16	9NT 0600 003	ナット M6	1	
B-02	M40 5600 020	ハンドル ササエバン アッシ	1組	}
B-17	M40 5140 000	ハンドル ササエバン	1	
B-18	M40 5141 001	チェンジ マーク	1	
B-19	9BT 0702 003	ボルト M7×20ℓ	3	
B-20	9SW 0700 003	バネザガネ M7	3	
B-21	9NT 0700 003	ナット M7	3	
B-03	M40 5800 010	テンション アーム アッシ	1組	}
B-22	M40 3853 001	テンション アーム	1	
B-23	M36 2838 000	テイソクガワ テンション モドシバネ	1	
B-24	M66 0824 000	テンション コロ A-W	1	
B-25	9RS 1200 005	スナップ リング S-12	1	
B-26	M40 0805 000	ベルトオサエ(ウエ)	1	
B-27	M40 0806 000	ベルトオサエ(シタ)	1	
B-28	9BT 0802 503	ボルト M8×25ℓ	2	
B-29	M40 3851 000	エンジン プーリー	1	
B-30	9KY 0503 500	カク キー 5×5×35ℓ	1	
B-04	M40 5700 210	ベルトカバー アッシ	1組	}
B-31	M81 0815 001	ベルトカバー	1	
B-32	M40 3857 000	ベルトカバー マーク	1	
B-33	T12 0968 000	テ チュウイ マーク	1	
B-34	M40 3656 000	アンゼン カンテイショウ マーク	1	

B. シャーシ・プーリ・チェンジレバー関係
CHASSIS・PULLEY・CHANGE LEVER GROUP

見出番号	部品番号	部品名称	1台当り数量	摘要
B-05	M40 5700 020	ベルトカバー フタ アッシ	1組	}
B-35	M81 0830 000	ベルトカバー フタ	1	
B-36	M81 0831 000	ベルトカバー フタ マーク	1	
B-37	M26 0833 000	ノブ	1	
B-06	M40 5700 030	ベルトカバー ウライタ アッシ	1組	}
B-38	M40 3859 003	チュウユシジ マーク	1	
B-39	S57 0628 000	チェンジ マーク	1	
B-40	9VA 0390 003	Vベルト SA-39	2	
B-41	M40 3860 000	カラー	2	
B-42	M40 3852 000	ホンキプーリー	1	
B-43	9FW 0600 022	フィニッシュ ワッシャ M6	3	
B-44	9CD 0601 013	⊕ マルサラコネジ M6×10	3	
B-45	9BT 0804 003	ボルト M8×40ℓ	4	
B-46	9FW 0800 003	ヒラザガネ M8	8	
B-47	9SW 0800 003	バネザガネ M8	4	
B-48	9NT 0800 003	ナット M8	4	

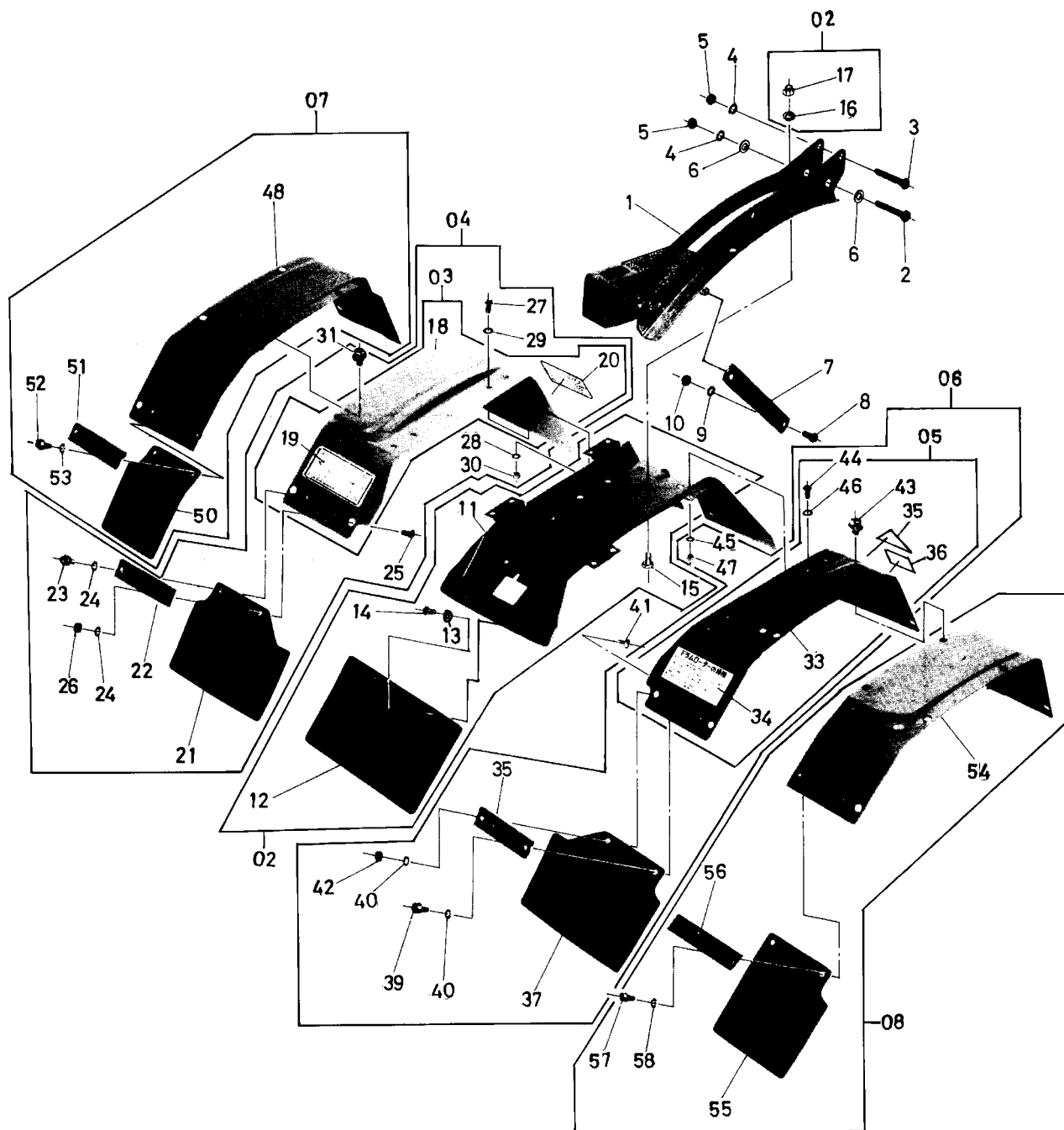
C. ハンドル関係
 C. HANDLE GROUP



C. ハンドル関係
HANDLE GROUP

見出番号	部品番号	部品名称	1台当り数量	摘要
0-01	M40 5600 220	ハンドル アッシ MRV3D-II	1組	01~045
0-02	M40 5600 040	カイドウ ハンドル(マークツキ)	1組	}
0-1	M40 0450 001	カイドウ ハンドル	1	
0-2	M54 0617 000	シュ クラッチ マーク	1	
0-3	M40 0458 000	ハンドル チョウセイ マーク	1	
0-4	M81 0611 000	ハンドル ウケ	1	
0-5	M40 0467 000	コテイ ザガネ(B)	1	
0-6	M40 0453 000	コテイ ザガネ(A)	1	
0-7	M40 0463 000	ハンドル シメツケナット	1	
0-8	E11 2206 030	クラッチ レバー アッシ	2	
0-9	M81 0613 004	ジョウゲ チョウセイ ワイヤ	1	
0-10	M40 0468 001	サユウ チョウセイ ワイヤ	1	
0-11	M40 0457 021	チュウカン カラー	1	
0-12	9NL 0800 003	ロック ナット M8	1	
0-13	M40 0429 000	コテイピンヨウ バネ	2	
0-14	M40 0422 000	ハンドル コテイピン	2	
0-15	M54 2033 000	シュ クラッチ レバー	1	
0-16	M54 2035 000	クラッチ ストッパー	1	
0-17	M40 0431 001	テンションレバー マルヒラコネジ	1	
0-18	9NL 0500 003	ロックナット M5 P0.8	1	
0-19	M54 2036 000	ストッパ バネ	1	
0-20	106 0496 000	テンション ヒッバリバネ	1	
0-21	M40 3858 001	テンション ワイヤ	1	
0-22	M54 2037 000	ストッパヨウ コネジ	1	
0-23	9NL 0400 003	ロック ナット M4 P0.7	1	
0-24	M08 1016 000	ヒラアタマ ピン	1	
0-25	E32 0256 020	スロットル レバー	1	
0-26	M40 4311 000	スロットル ワイヤ	1	
0-03	M40 5600 230	コウグバコ アッシ	1組	}
0-27	M40 0465 000	コウグバコ	1	
0-28	M40 0466 000	コウグバコ フタ	1	
0-29	M40 3657 000	シュ メイハン MRV3D-II	1	
0-30	M40 4414 000	ジュショウ マーク	1	
0-31	M09 0615 000	コウグバコ ツマミ	1	
0-32	M09 0615 030	サインファスナヨウ ザガネ M8	1	
0-33	9RE 0600 003	Eガタ トメワ 6φ	1	
0-34	9BT 0601 603	ボルト M6×16 l	2	
0-35	9FW 0600 003	ヒラザガネ M6	2	

D. ロータリカバー関係
 ROTARY COVER GROUP



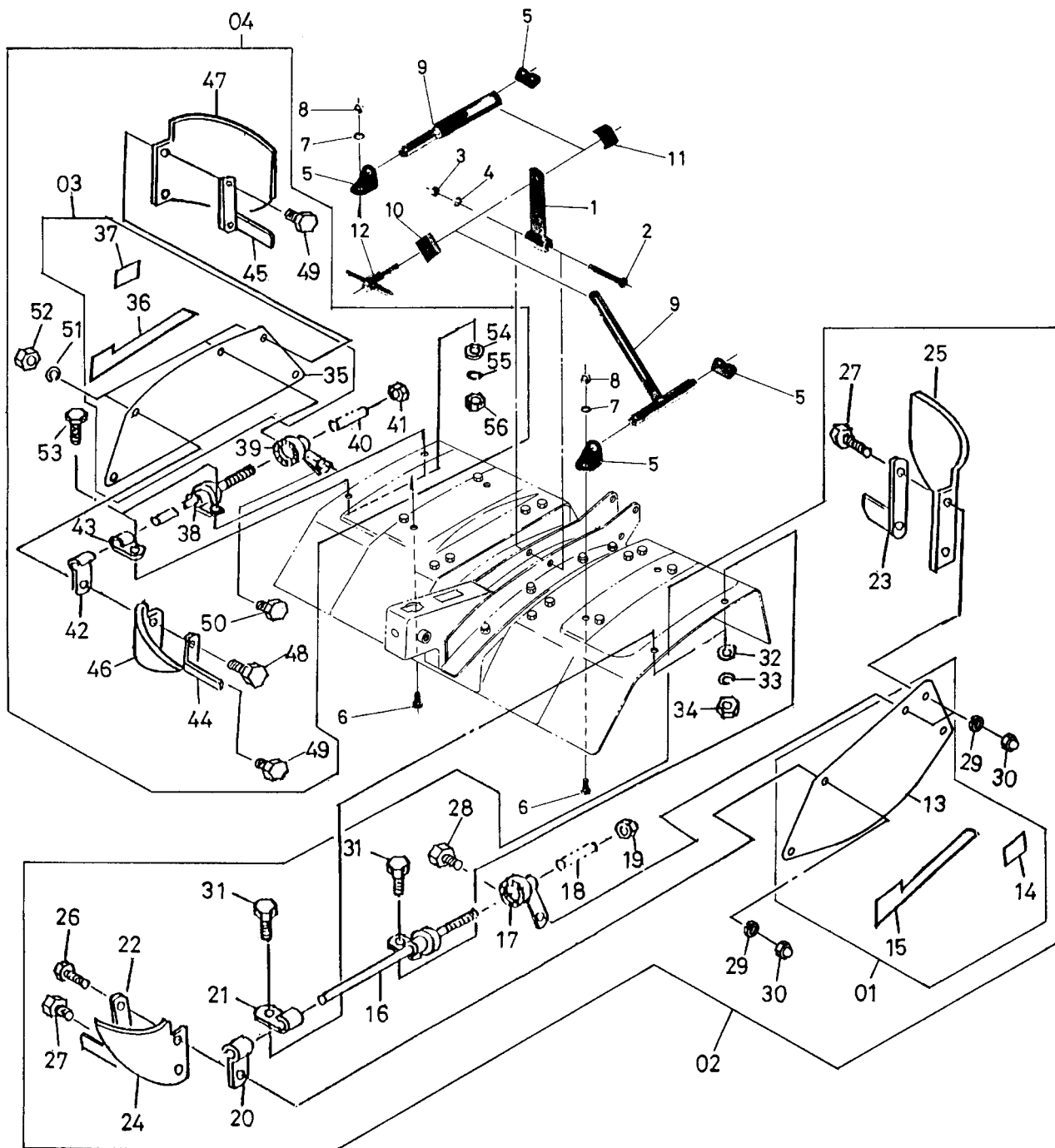
D. ロータリカバー関係
 ROTARY COVER GROUP

見出番号	部品番号	部品名称	1台当り数量	摘要
D-01	M40 5500 210	ロータリ カバー アッシ	1組	D-11~D-58 E-1~E-56 までを含む
D-1	M40 5511 000	ビーム	1	
D-2	9BT 0805 503	ボルト M8×55	1	
D-3	9BT 0805 003	ボルト M8×50	1	
D-4	9SW 0800 003	バネザガネ M8	2	
D-5	9NT 0800 003	ナット M8	2	
D-6	9FW 0800 003	ヒラザガネ M8	2	
D-7	M40 5513 000	ステー	1	
D-8	9BT 0802 003	ボルト M8×20	2	
D-9	9SW 0800 003	バネザガネ M8	2	
D-10	9NT 0800 003	ナット M8	2	
D-02	M40 5500 020	センター カバー アッシ	1組	←
D-11	M40 5512 000	センターカバー	1	
D-12	M40 5514 000	タレゴム A	1	
D-13	MO7 0813 000	ブリーオサエ ザガネ	2	
D-14	9BK 0601 653	ヒラバネツキ ボルト M6×16ℓ	2	
D-15	9BT 0801 603	ボルト M8×16	8	
D-16	9SW 0800 003	バネザガネ M8	8	
D-17	9NO 0800 063	フクロナット M8	8	
D-04	M40 5500 230	ロータリ カバー D-R アッシ	1組	
D-03	M40 5500 220	ロータリ カバー D-R (マーク付)	1組	
D-18	M40 3552 000	ロータリ カバー D-R	1	
D-19	M81 0549 000	アシモト チュウイ マーク	1	
D-20	M40 0518 000	ベルトカバー マーク	1	
D-21	M40 3558 000	タレゴム D-R	1	
D-22	M40 3560 000	タレゴム オサエ D	1	
D-23	9BT 0601 603	ボルト M6×16ℓ	1	
D-24	9SW 0600 003	バネザガネ 6φ	2	
D-25	90D 0601 503	サラコネジ M6×15ℓ	1	
D-26	9NT 0600 003	ナット M6	1	
D-27	9BT 0601 403	ボルト M6×14ℓ	4	
D-28	9SW 0600 003	バネザガネ M6	4	
D-29	9FW 0600 003	ヒラザガネ M6	4	
D-30	9NT 0600 003	ナット M6	4	
D-31	9BK 0601 463	ヒラバネツキ ボルト M6×14ℓ	3	
D-06	M40 5500 250	ロータリ カバー D-L アッシ	1組	←
D-05	M40 5500 240	ロータリ カバー D-L (マーク付)	1組	

D. ロータリカバー関係
D. ROTARY COVER GROUP

見出番号	部品番号	部品名称	1台当り数量	摘要
D-33	M40 3553 000	ロータリ カバー D-L	1	}
D-34	M48 0431 000	ドラムトリアツカイ マーク	1	
D-35	M63 0221 001	サンカク マーク	1	
D-36	M40 5612 000	カタシキ マーク	1	
D-37	M40 3559 000	タレゴム D-L	1	
D-38	M40 3560 000	タレゴム オサエ D	1	
D-39	9BT 0601 603	ボルト M6×16 ℓ	1	
D-40	9SW 0600 003	バネザガネ	2	
D-41	9CD 0601 503	サラコネジ M6×15 ℓ	1	
D-42	9NT 0600 003	ナット M6	1	
D-43	9BK 0601 403	ヒラバネツキ ボルト M6×14 ℓ	3	
D-44	9BT 0601 403	ボルト M6×14 ℓ	4	
D-45	9SW 0600 003	バネザガネ M6	4	
D-46	9FW 0600 003	ヒラザガネ M6	4	
D-47	9NT 0600 003	ナット M6	4	
D-07	M40 5500 070	ロータリ カバー E-R アッシ	1組	}
D-48	M40 4501 000	ロータリ カバー E-R	1	
D-50	M40 3561 000	タレゴム E-R	1	
D-51	M40 3560 000	タレゴム オサエ D	1	
D-52	9BT 0601 603	ボルト M6×16 ℓ	2	
D-53	9SW 0600 003	バネザガネ 6φ	2	
D-08	M40 5500 080	ロータリ カバー E-L アッシ	1組	
D-54	M40 4502 000	ロータリ カバー E-L	1	
D-55	M40 3562 000	タレゴム E-L	1	
D-56	M40 3560 000	タレゴム オサエ D	1	
D-57	9BT 0601 603	ボルト M6×16 ℓ	2	
D-58	9SW 0600 003	バネザガネ 6φ	2	

E. ロータリカバー関係
 E. ROTARY COVER GROUP



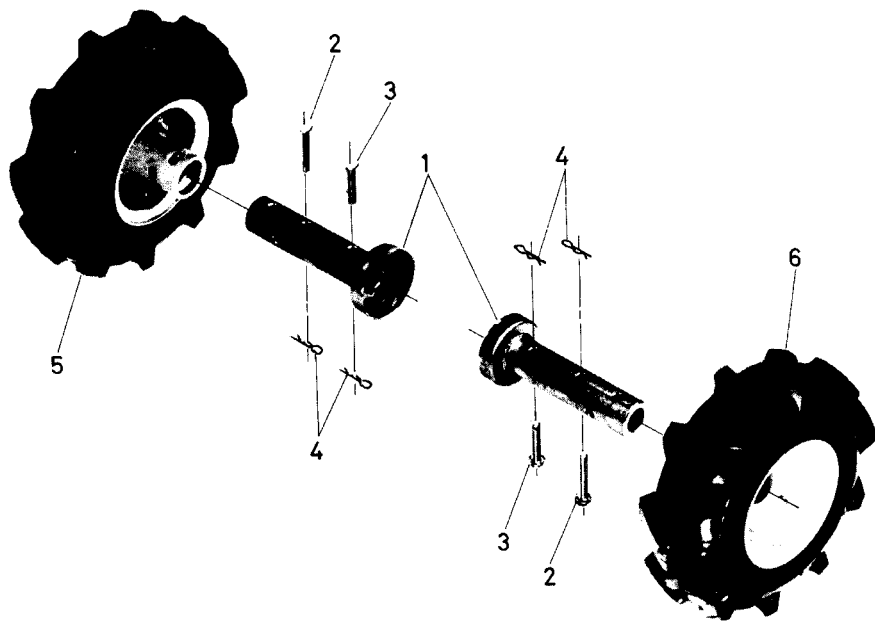
E. ロータリカバー関係
 E. ROTARY COVER GROUP

見出番号	部品番号	部品名称	1台当り数	摘要
E-1	M40 3556 000	アジャスト バー	1	
E-2	9BT 0805 003	ボルト M8×50ℓ	1	
E-3	9NT 0800 003	ナット M8	1	
E-4	9SW 0800 003	バネザガネ M8	1	
E-5	M40 3515 000	アジャスト ステー	4	
E-6	9BT 0801 603	ボルト M8×16ℓ	4	
E-7	9SW 0800 003	バネザガネ 8φ	4	
E-8	9NC 0800 063	フクロ ナット M8	4	
E-9	M40 3557 000	アジャスト アーム	2	
E-10	M40 3517 000	クランプ ワッシャ A	1	
E-11	M40 3518 000	クランプ ワッシャ B	1	
E-12	M40 3519 000	アジャスタ クランプ ボルト	1	
E-02	M40 5500 270	ソクバン L アッシ	1組	
E-01	M40 5500 260	ソクバン L (マーク付)	1組	
E-13	M40 4503 000	ソクバン L	1	
E-14	T12 0967 000	アンゼン ヒョウジ マーク	1	
E-15	M81 2227 000	ライン マーク L	1	
E-16	M81 2236 001	コテイカナグ L	1	
E-17	M81 2237 001	コテイカナグ L	1	
E-18	M81 2245 000	スプリング	1	
E-19	9NP 0800 042	ナイロン ナット M8	1	
E-20	M81 2238 000	コテイカナグ	1	
E-21	M81 2240 000	コテイカナグ L	1	
E-22	M81 2241 000	サポート A-L	1	
E-23	M81 2244 000	サポート B-L	1	
E-24	M81 2246 000	ゴムプレート A-L	1	
E-25	M81 2248 000	ゴムプレート B-L	1	
E-26	9BT 0601 603	ボルト M6×16ℓ	1	
E-27	9BT 0601 203	ボルト M6×12ℓ	3	
E-28	9BT 0601 003	ボルト M6×10ℓ	1	
E-29	9SW 0600 003	バネザガネ 6φ	5	
E-30	9NC 0600 063	フクロナット M6	5	
E-31	9BT 0601 403	ボルト M6×14ℓ	2	
E-32	9FW 0600 003	ヒラザガネ 6φ	2	
E-33	9SW 0600 003	バネザガネ 6φ	2	
E-34	9NT 0600 003	ナット M6	2	
E-04	M40 5500 290	ソクバン R アッシ	1組	
E-03	M40 5500 280	ソクバン R (マーク付)	1組	

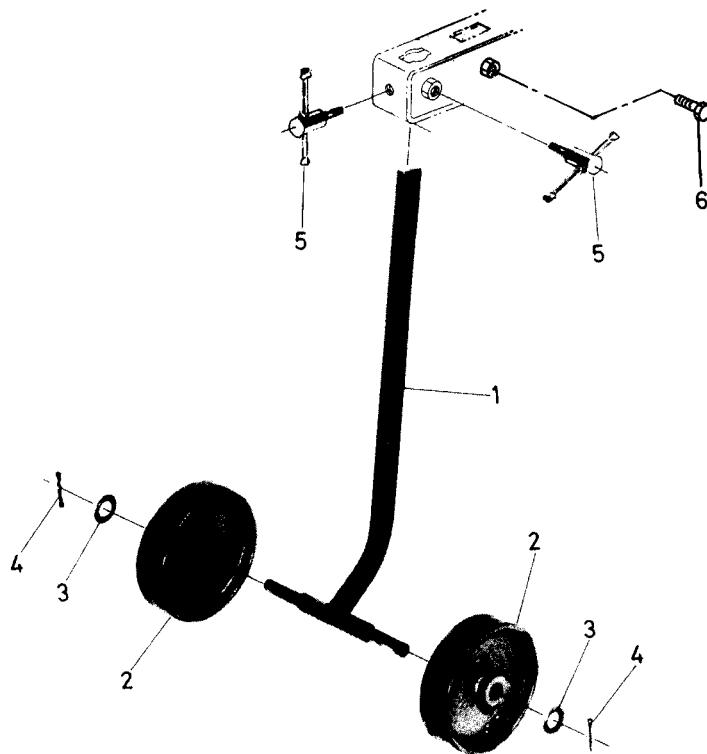
E. ロータリカバー関係
ROTARY COVER GROUP

見出番号	部品番号	部品名称	1台当り数量	摘要
E-35	M40 4504 000	ソクバン R	1	
E-36	M81 2228 000	ライン マーク R	1	
E-37	T12 0967 000	アンゼン ヒョウジ マーク	1	
E-38	M81 2235 001	コテイカナグ R	1	
E-39	M81 2250 001	コテイカナグ R	1	
E-40	M81 2245 000	スプリング	1	
E-41	9NP 0800 042	ナイロン ナット M8	1	
E-42	M81 2238 000	コテイカナグ	1	
E-43	M81 2239 000	コテイカナグ R	1	
E-44	M81 2242 000	サポート A-R	1	
E-45	M81 2243 000	サポート B-R	1	
E-46	M81 2247 000	ゴムプレート A-R	1	
E-47	M81 2249 000	ゴムプレート B-R	1	
E-48	9BT 0601 603	ボルト M6×16ℓ	1	
E-49	9BT 0601 203	ボルト M6×12ℓ	3	
E-50	9BT 0601 003	ボルト M6×10ℓ	1	
E-51	9SW 0600 003	バネザガネ 6φ	5	
E-52	9NC 0600 063	フクロナット M6	5	
E-53	9BT 0601 403	ボルト M6×14ℓ	2	
E-54	9FW 0600 003	ヒラザガネ 6φ	2	
E-55	9SW 0600 003	バネザガネ 6φ	2	
E-56	9NT 0600 003	ナット M6	2	

F. 車輪關係
WHEEL GROUP



G. 尾輪關係
REAR WHEEL GROUP



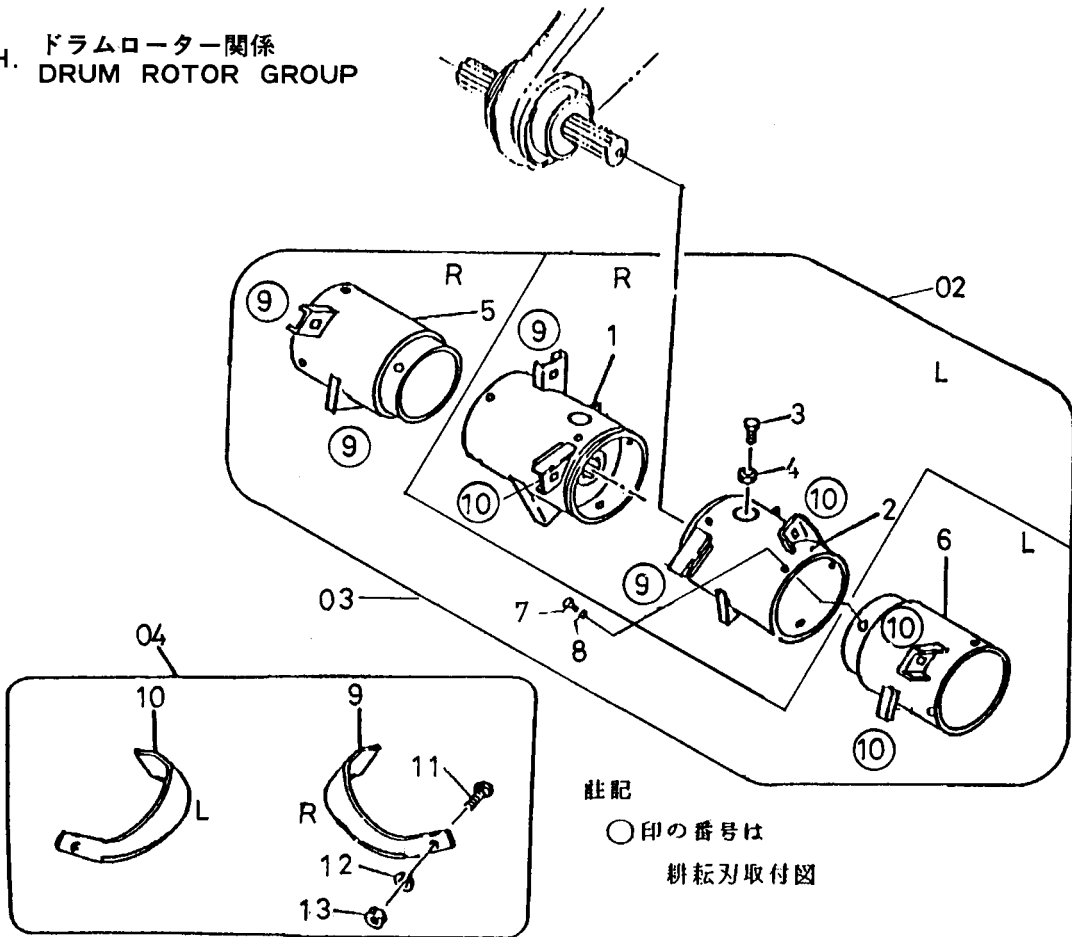
F. 車輪関係
WHEEL GROUP

見出番号	部品番号	部品名称	1台当り数量	摘要	
F-1	M40 0510 002	ホイールチューブ	2		
F-2	M26 1111 000	シャジク ピン	2		
F-3	M81 1116 000	シャジク ピン(小)	2		
F-4	9RP 1023 003	Rピン 10	4		
F-5	M40 4101 002	タイヤ 3.50-5アッシ(R)	1		
F-6	M40 4102 002	タイヤ 3.50-5アッシ(L)	1		

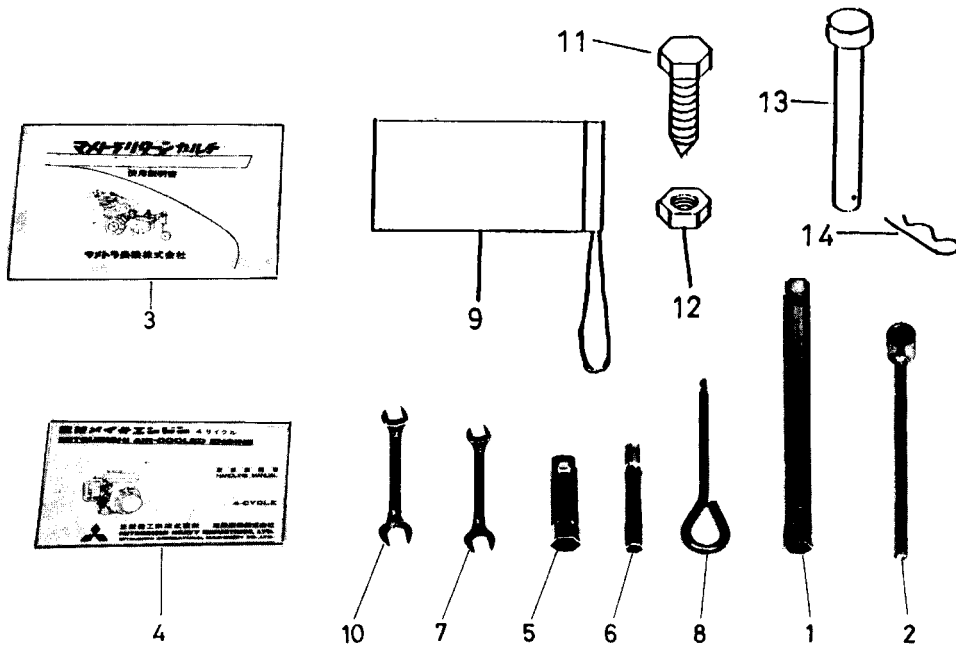
G. 尾輪関係
REAR WHEEL GROUP

見出番号	部品番号	部品名称	1台当り数量	摘要	
G-01	M81 1101 000	2ジョウ ビリン アッシ	1組	G1~4	
G-1	R10 0611 000	2ジョウ ビリン ジク	1		
G-2	R10 0612 000	ジョウギ [※] シャリン	2		
G-3	9FW 1600 003	ヒラザガネ M16	2		
G-4	9ST 0403 003	ワリピン 4×30	2		
G-5	M23 0619 001	シメツケ レバー B	2		
G-6	9BT 1203 003	ボルト 12×30φ	1		

H. ドラムローター関係
H. DRUM ROTOR GROUP



I. 付属品関係
I. ACCESSORY PARTS GROUP



H. ドラムローター関係
DRUM ROTOR GROUP

見出番号	部品番号	部品名称	1台当り数量	摘要
H-01	M40 3705 000	ドラムローター アッシ	1組	H-1~H-13を含む
H-02	001 1023 001	ドラム セット 29	1組	
H- 1	M40 3753 000	ドラムチューブ 29R	1	
H- 2	M40 3754 000	ドラムチューブ 29L	1	
H- 3	M40 0502 000	ドラムセット ボルト	2	
H- 4	9NL 1000 003	ロック ナット	2	
H-03	001 1038 000	ホジヨドラム 10	1組	
H- 5	M40 3759 000	ホジヨドラム 10R	1	
H- 6	M40 3760 000	ホジヨドラム 10L	1	
H- 7	9BT 0802 003	ボルト M8×20	6	
H- 8	9SW 0800 003	バネザガネ M8	6	
H-04	M40 5300 040	ナタヅメ 14枚仕組	1組	
H- 9	M40 0525 002	ナタヅメ M40R	7	
H-10	M40 0505 002	ナタヅメ M40L	7	
H-11	R14 0515 000	ツメトリツケ ボルト	14	
H-12	9SW 1000 003	バネザガネ M10	14	
H-13	9NT 1000 003	ナット M10	14	

I. 付属品関係
ACCESSORY PARTS GROUP

見出番号	部品番号	部品名称	1台当り数量	摘要
I- 1	M40 4411 000	ボックス スパナー 13×17	1	
I- 2	M40 4412 001	ボックス レンチ 17	1	
I- 3	M81 4428 001	ホンキ トリセツ	1	
I- 4		エンジン トリセツ	1	
I- 5	9TL 2100 003	ボックス スパナー 21	1	
I- 6	9TL 1001 202	ボックス スパナー 10×12	1	
I- 7	9TL 1001 200	スパナ 10×12	1	
I- 8	9TL 6019 005	⊕ ドライバ	1	
I- 9	111 1530 001	コウグ ブクロ	1	
I-10	9TL 1701 900	スパナー 17×19	1	
I-11	M40 0502 000	ドラムセット ボルト	1	
I-12	9NL 1000 003	ロック ナット	1	
I-13	M26 1111 000	シャジクピン	1	
I-14	9RP 1023 003	Rピン 10	1	