

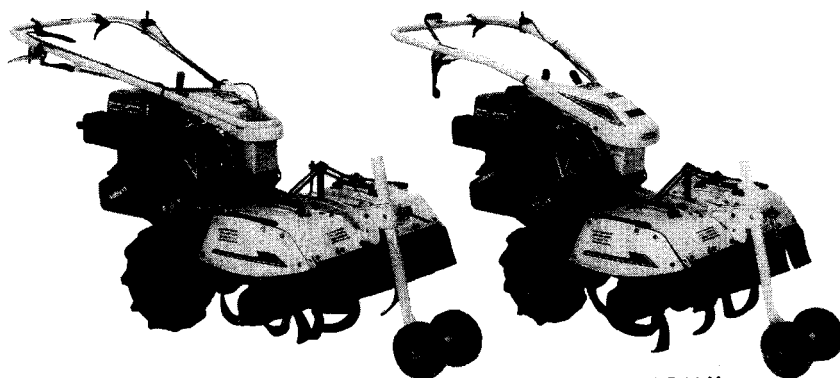
マメトラリターンカトル

MODEL

MRV3V (GM180LN-356)

MRV3VX (GM180LN-356)

パーツリスト PARTS LIST



MRV3V

MRV3VX



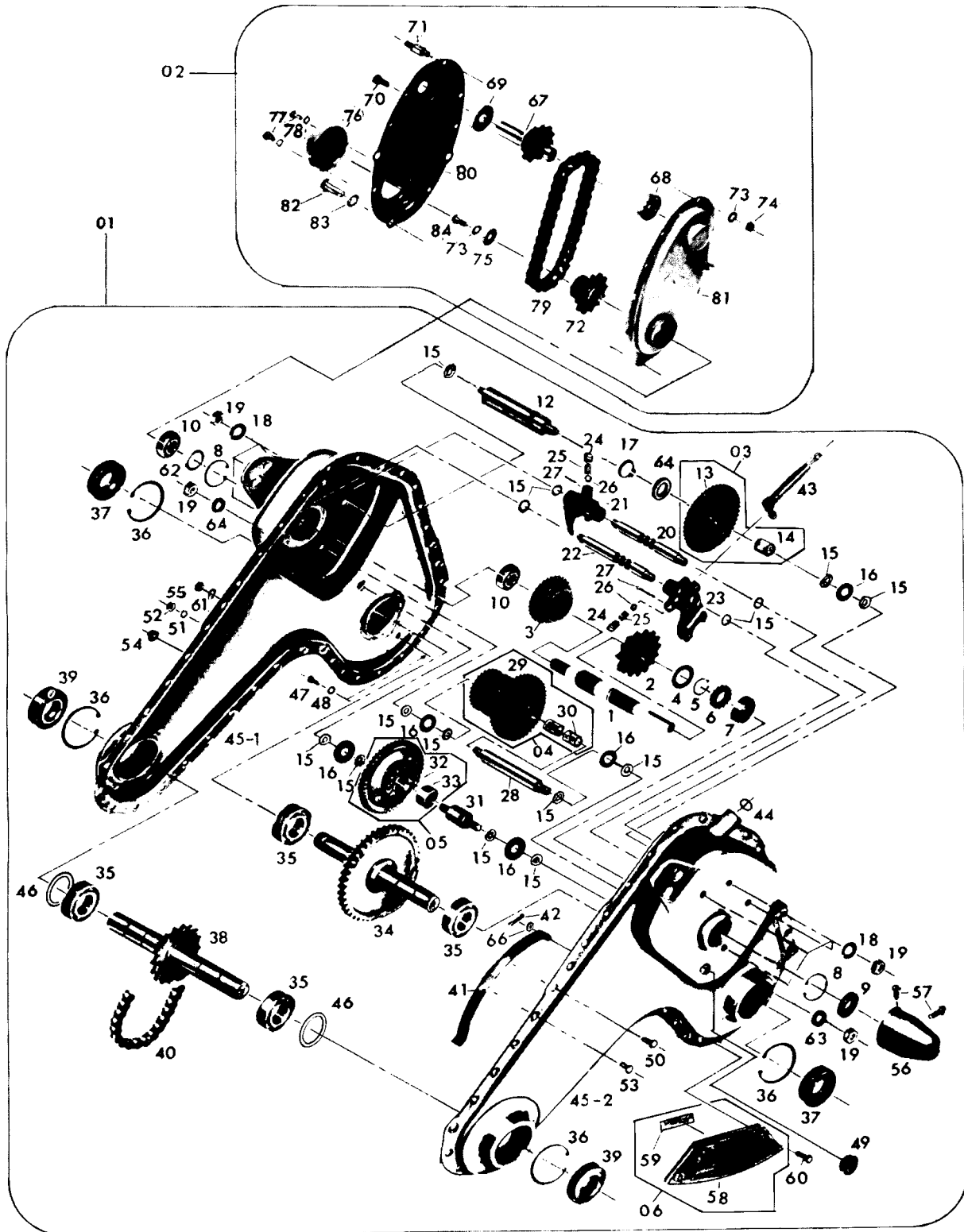
MAMETORA AGRIC MACHINERY CO., LTD.

MRV3V

目 次 CONTENTS

名 称	SECTION NAME	PAGE
A	トランスミッション関係 TRANSMISSION GROUP	2~7
B	シャーシ・プーリ・チェンジレバー関係 CHASSIS・PULLEY・CHANGE LEVER GROUP	8~11
C	ハンドル関係 HANDLE GROUP	12~15
D	ロータリカバー関係 ROTARY COVER GROUP	16~19
E	ロータリカバー関係 ROTARY COVER GROUP	20~23
F	車輪関係 WHEEL GROUP	24~25
G	尾輪関係 REAR WHEEL GROUP	24~25
H	ドラムローター関係 DRUM ROTOR GROUP	26~27
I	付属品関係 ACCESSORY PARTS GROUP	26~27

トランスミッション関係
 A. TRANSMISSION GROUP



トランスミッション関係
A. TRANSMISSION GROUP

見出番号 NO.	コードNO. CODE NO.	部 PARTS	品 NAME	1台当 数量 UNIT	摘要 REMARKS
A-01	M40-5002-000	TRANS MISSION ASS'Y	トランス ミッション アッソ	1組	A-1~A-66までを含む
A-02	M40-3055-000	COUNTER MISSION ASS'Y	カウンタ ミッション アッソ	1組	A-67~A-84までを含む
A-1	M40-5113-000	SHAFT, main	シュジク	1	
A-2	M40-5116-000	SPROCKET, wooh gear	ギヤーツキ スプロケット	1	
A-3	M40-5115-000	GEAR, high speed-mainshaft	シュジク コウソク ギヤ	1	
A-4	M13-0216-000	WASHER, side clutch	サイド クラッチジク ザガネ	1	
A-5	9RS-2000-005	SNAP RING, S-20	スナップ リング S-20	1	
A-6	M40-3222-000	GEAR, changing	チェンジ ギヤ	1	
A-7	9BB-6202-000	BALL BEARING #6202	ボール ベアリング #6202	1	
A-8	9RR-3500-005	SNAP, RING R-35	スナップ リング R-35	2	
A-9	9OS-1535-0702	OIL SEAL, SC-15357	オイル シール SC-15357	1	
A-10	9BB-6003-002	BALL BEARING #6003-2RS	ボール ベアリング #6003-2RS	2	
A-12	M40-3215-001	SHAFT, back	バック ジク	1	
A-03	M40-5200-010	GEAR ASS'Y, back	バック ギヤ アッソ	1組	A-13, A-14
A-13	M40-3216-000	GEAR, back	バック ギヤ	1	
A-14	9NB-1519-172	NEEDLE BEARING	ニードル ベアリング RT-151917	1	
A-15	M07-0313-001	PACKING, shifter rod	シフターロッドヨウ パッキン	15	
A-16	M07-0217-001	WASHER, A	ザガネ A	5	
A-17	9RS-1500-005	SNAP RING, S-15	スナップリング S-15	1	
A-18	9SW-1000-003	SPRING WASHER, M10	バネザガネ M10	8	
A-19	9NT-1000-013	NUT, M10 P1.25	ナット M10 P1.25	10	
A-20	M40-5117-000	ROD, highspeed-shifter	コウソク シフターロッド	1	
A-21	M40-5118-000	FORK, highspeed-shifter rod	コウソク シフターロッドフォーク	1	
A-22	M40-0135-000	ROD, shifter B	シフターロッド B	1	
A-23	M40-5119-000	FORK, shifter B	シフターフォーク B	1	
A-24	M07-0314-000	SPRING, shifter rod	シフターロッドオシバネ	2	
A-25	M07-0314-010	SPRING, shifter rod (B)	シフターロッドオシバネ(B)	2	
A-26	9SB-2500-000	STEEL BALL, 5/16"	スチール ボール 5/16"	2	
A-27	9ST-0302-003	SPLIT PIN, $\phi 3 \times 20 \ell$	ワリピン $\phi 3 \times 20 \ell$	2	
A-28	M40-0130-000	SHAFT, back	バック ジク	1	
A-04	M40-5200-020	GEAR ASSY. 2-shaft	2ジクギヤ アッソ	1組	A-29, A-30含む
A-29	M40-5114-000	GEAR, 2-shaft	2ジクギヤ	1	
A-30	M23-0256-000	BUSH, roll A	マキブッシュ A	2	
A-31	M40-0131-000	SHAFT, final gear	ゲンソク ギヤ ジク	1	
A-05	M40-5200-030	FINALGEAR ASS'Y	ゲンソクギヤ アッソ	1組	A-32, A-33含む
A-32	M23-0259-000	FINAL GEAR	ゲンソク ギヤ	1	
A-33	M23-0224-000	BUSH, roll B	マキブッシュ B	1	

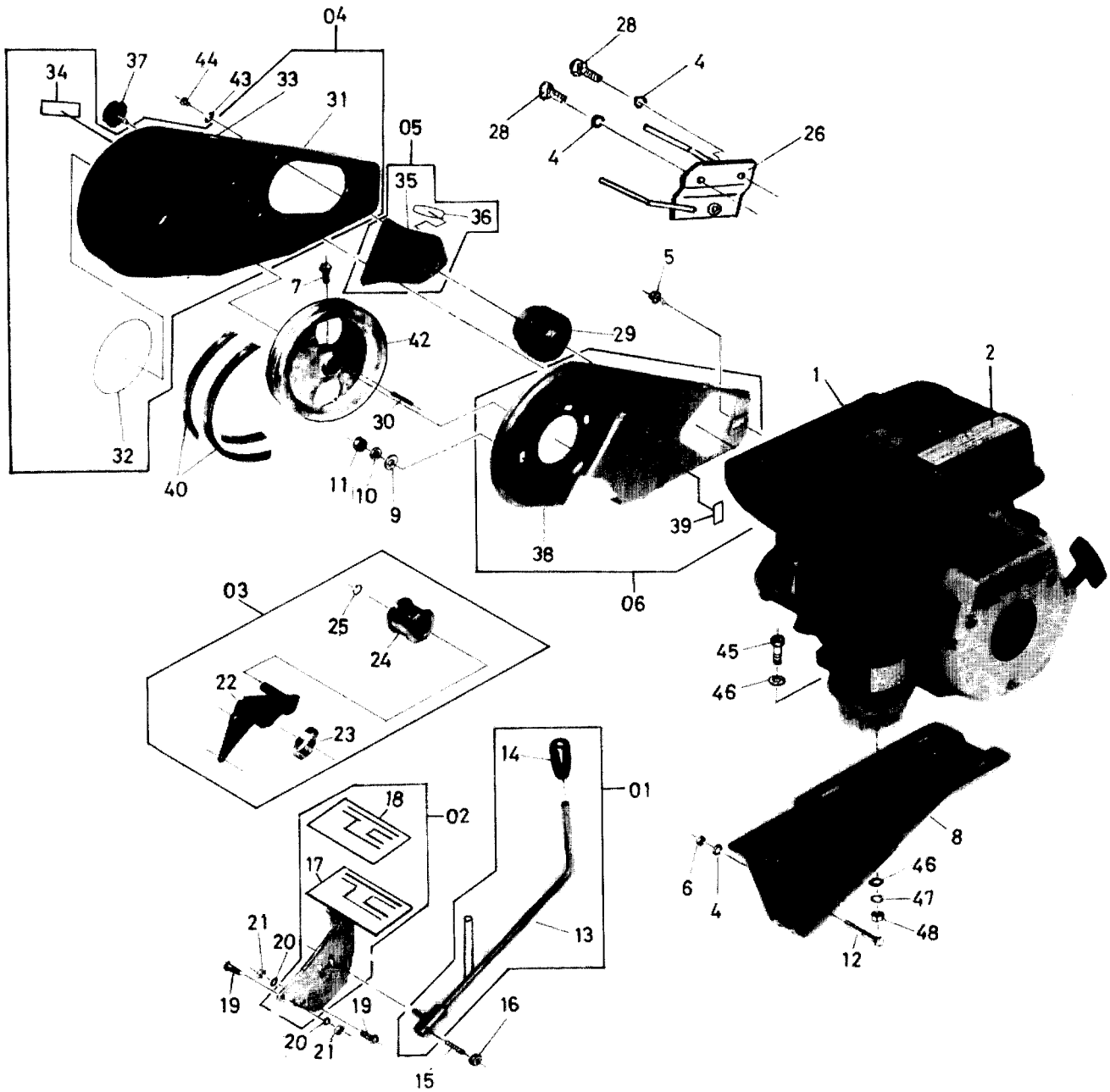
A. トランスミッション関係
TRANSMISSION GROUP

見出番号 NO.	コードNO. CODE NO.	部 PARTS	品 名 NAME	1台当 数量 UNIT	摘要 REMARKS
A-34	M40-0142-000	SHAFT COMPL	シャフトカン	1	
A-35	9BB-6205-000	BALL BEARING #6205	ボール ベアリング #6205	4	
A-36	9RR-5200-015	SNAP RING R-52	スナップ リング R-52	4	
A-37	9OS-2552-1204	OIL SEAL TC-255212	オイル シール TC-255212	2	
A-38	M40-5145-000	SHAFT, tilling	コオウンジク	1	
A-39	9OS-2552-1510	OIL SEAL WD-255215	オイル シール WD-255215	2	
A-40	9RC-0400-680	CHAIN, roller 1/2" ×68ℓ	ローラ チェン(1/2" ×68ℓ)	1	
A-41	M40-5121-001	SPRING, tension-chain	チェン ハリバネ	1	
A-42	9ST-0251-203	SPLIT PIN, ∅2.5×12ℓ	ワリピン 2.5∅×12ℓ	1	
A-43	M40-3313-000	ARM, shifter	シフトアーム	1	
A-44	9OR-1200-001	O-RING, P-12	リング P-12	1	
A-45-1	M40-5144-000	MISSION CASE R	ミッション ケース (R)	1	
A-45-2	M40-5143-000	MISSION CASE L	ミッション ケース (L)	1	
A-46	M40-0145-000	WASHER, adjustment	チョウセイ ザガネ	2	
A-47	9BT-0801-203	BOLT, M8×12ℓ	ボルト M8×12ℓ	1	
A-48	M07-0118-000	PACKING oil drain	ハイユコウ パッキン	1	
A-49	M60-0116-000	PLUG, oiling	チュウユセシ	1	
A-50	9BT-0801-603	BOLT, M8×16ℓ	ボルト M8×16ℓ	1	
A-51	9SW-0800-003	SPRING WASHER, ∅8	バネザガネ ∅8	1	
A-52	9NT-0800-003	NUT, M8	ナット M8	1	
A-53	9BH-0601-473	7T-BOLT, M6×14ℓ	7Tボルト M6×14ℓ	25	
A-54	9NF-0600-003	NUT, FLANGE	フランジ ナット	25	
A-55	9NT-0600-003	NUT, M8	ナット M8	4	
A-56	M54-0223-000	CAP, seald	シールド キャップ	1	
A-57	9CR-0501-003	⊕ SCREW, M5×10	⊕ ナベコネジ M5×10ℓ	2	
A-06	M40-5200-040	HOLDER ASS' Y. edge	ザンコウショリ ハウケ アッシ	1組	A-58, 59
A-58	M40-3711-000	HOLDER, edge	ザンコウショリ ハウケ	1	
A-59	M40-3711-040	LABEL, instruction-edge	ザンコウショリパ トリツケ ラベル	1	
A-60	9BT-0602-003	BOLT, M6×20ℓ	ボルト M6×20ℓ	4	
A-61	9SW-0600-003	SPRING WASHER, ∅6	バネザガネ ∅6	4	
A-62	M07-0213-000	WASHER, main shaft	シュジク ザガネ	1	
A-63	90W-1022-200	SEAL WASHER	シールワッシャ	2	
A-64	M54-0220-000	WASHER	ザガネ	1	
A-66	9FW-0600-003	PLAIN WASHER	ヒラザガネ	2	
A-67	M40-3258-000	SHAFT, counter	カウンタジク	1	
A-68	9BB-6003-000	BALL BEARING, #6003	ボールベアリング #6003	1	
A-69	9BB-6003-002	BALL BEARING, #6003-2RS	ボールベアリング #6003-2RS	1	

トランスミッション関係
A. TRANSMISSION GROUP

見出番号 NO.	コードNO. CODE NO.	部 PARTS	品 名 NAME	1台当 数量 UNIT	摘要 REMARKS
A-70	9BT-0601-403	BOLT, M6×14ℓ	ボルト M6×14ℓ	5	
A-71	M40-3257-000	BOLT	ヤグラボルト	2	
A-72	M40-3223-000	SPROCKET, main shaft	シュジク スプロケット	1	
A-73	9SW-0600-003	SPRING WASHER, φ6	バネザガネ φ6	7	
A-74	9NT-0600-003	NUT, M6	ナット M6	10	
A-75	M07-0813-000	WASHER,	ブーリ オサエ ザガネ	1	
A-76	M40-3252-000	COVER	カバー	1	
A-77	90R-0500-503	⊕ SCREW, M5×5ℓ	⊕ ナベコネジ M5×5ℓ	2	
A-78	9SW-0500-003	SPRING WASHER, φ5	バネザガネ φ5	2	
A-79	9RC-0400-340	CHAIN, roller 1/2" ×34	ローラチェン (1/2" ×34)	1	
A-80	M40-3251-010	CASE counter R	カウンタ ケース (R)	1	
A-81	M40-3251-000	CASE counter L	カウンタ ケース (L)	1	
A-82	9BT-0802-003	BOLT, M8×20ℓ	ボルト M8×20ℓ	3	
A-83	9SW-0800-003	SPRING WASHER φ8	バネザガネ φ8	3	
A-84	9BT-0601-603	BOLT, M6×16ℓ	ボルト M6×16ℓ	1	

B. シャーシ・プーリ・チェンジレバー関係
 CHASSIS・PULLEY・CHANGE LEVER GROUP



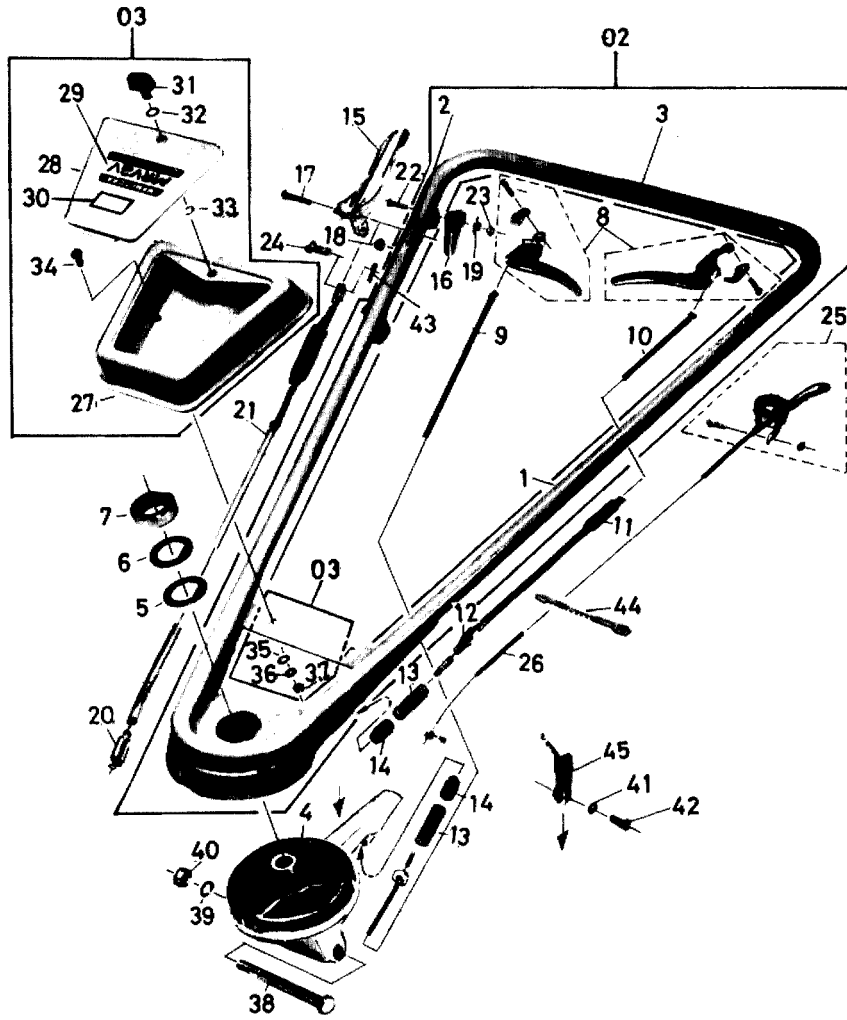
B. シャーシ・プーリ・チェンジレバー関係
CHASSIS・PULLEY・CHANGE LEVER GROUP

見出番号 NO.	コードNO. CODE NO.	部 PARTS	品 NAME	1台当 数量 UNIT	摘要 REMARKS
B- 1	CEG-0020-940	ENGINE, GM180LN- 356	エンジン GM180 LN-356	1	
B- 2	M40-5149-000	MARK, handring lever	レバーソウサ マーク	1	
B- 4	9SW-0800-003	SPRING WASHER, ϕ 8	バネザガネ ϕ 8	5	
B- 5	9BK-0801-663	BOLT, M8 \times 16 ℓ with FW, SW	ヒラバネツキ ボルト M8 \times 16 ℓ	1	
B- 6	9NT-0800-003	NUT, M8	ナット M8	3	
B- 7	9BT-0801-603	BOLT, M8 \times 16 ℓ	ボルト M8 \times 16 ℓ	1	
B- 8	M40-5211-000	FRAME, engine	エンジン フレーム	1	
B- 9	9FW-0600-003	PLAIN WASHER, ϕ 6	ヒラザガネ ϕ 6	2	
B-1 0	9SW-0600-003	SPRING WASHER, ϕ 6	バネザガネ ϕ 6	2	
B-1 1	9NT-0600-003	NUT, M6	ナット M6	2	
B-1 2	9BT-0806-003	BOLT, M8 \times 60 ℓ	ボルト M8 \times 60 ℓ	3	
B-0 1	M40-5900-010	LEVER, change ASS'Y	チェンジ レバー アッシ	1組	B-13, 14
B-1 3	M40-5911-002	LEVER, change	チェンジ レバー	1	
B-1 4	124-0831-0 0	GRIP ϕ 10	グリップ ϕ 10	1	
B-1 5	9BT-0601-073	SET SCREW hexagonal handless	ロックク アナツキ トメネジ	1	
B-1 6	9NT-0600-003	MUT, M6	ナット M6	1	
B-0 2	M40-5600-020	BETAINDER ASS' Y handle	ハンドル ササエバン アッシ	1組	B-17, 18
B-1 7	M40-5140-000	RETAINER, handle	ハンドル ササエイタ	1	
B-1 8	M40-5141-001	MARK, change	チェンジ マーク	1	
B-1 9	9BT-0702-003	BOLT, M7 \times 20 ℓ	ボルト M7 \times 20 ℓ	3	
B-2 0	9SW-0700-003	SPRING WASHER, ϕ 7	バネザガネ ϕ 7	3	
B-2 1	9NT-0700-003	NUT, M7	ナット M7	3	
B-0 3	M40-5800-010	ARM ASS'Y tension	テンション アーム アッシ	1組	B-22~25
B-2 2	M40-3853-001	ARM, tension	テンション アーム	1	
B-2 3	M36-2838-000	SPRING, tension -LOW	テイソクガワ テンション モドシバネ	1	
B-2 4	M66-0824-000	TENSION roller A-W	テンション コロ A-W	1	
B-2 5	9RS-1200-005	SNAP RING, S-12	スナップ リング S-12	1	
B-2 6	M40-5216-001	STAY, belt cover	ベルトカバー ステア	1	
B-2 8	9BT-0801-603	BOLT, M8 \times 16 ℓ	ボルト M8 \times 16 ℓ	2	
B-2 9	M40-5214-000	PULLEY, engine	エンジン プーリー	1	
B-3 0	9KY-0503-500	□KEY, 5 \times 5 \times 35 ℓ	カク キー 5 \times 5 \times 35 ℓ	1	
B-0 4	M40-5700-210	COVER ASS'Y. belt	ベルトカバー アッシ	1組	B-31~34
B-3 1	M81-0815-001	BELT COVER	ベルトカバー	1	
B-3 2	M40-5223-001	MARK, belt cover	ベルトカバー マーク	1	

B. シャーシ・プーリ・チェンジレバー関係
CHASSIS・PULLEY・CHANGE LEVER GROUP

見出番号 NO.	コードNO. CODE NO.	部 PARTS	品 名 NAME	1台当 数量 UNIT	摘要 REMARKS
B-33	T12-0968-000	MARK, coation-hand	テ チュウイ マーク	1	
B-34	M40-3656-000	MARK, safety judgment	アンゼン カンテイショウ マーク	1	
B-05	M40-5700-020	BELT COVER ASS'Y out sice	ベルトカバー フタ アッシ	1組	B-35,36
B-35	M81-0830-000	BELT COVER, oat sice	ベルトカバー フタ	1	
B-36	M81-0831-000	MARK, belt cover	ベルトカバー フタ マーク	1	
B-37	M26-0833-000	KNOB	ノブ	1	
B-06	M40-5700-030	BELT COVER ASS'Y inside	ベルトカバー ウライタ アッシ	1組	B-38,39
B-38	M40-5811-001	BELT COVER COMPL, inside	ベルトカバー ウライタ カン	1	
B-39	S57-0628-000	MARK,	チュウユウ シジマーク	1	
B-40	9VA-0400-003	V-BELT, SA-40	Vベルト SA-40	2	
B-42	M40-3852-000	PULLEY, main	ホンキプーリー	1	
B-43	9FW-0600-022	FINISH, WASHER, $\phi 6$	フィニッシュ ワッシャ $\phi 6$	3	
B-44	9CD-0601-013	⊕ SCREW, M6×10ℓ	⊕ マルサラコネジ M6×10ℓ	3	
B-45	9BT-0804-003	BOLT, M8×40ℓ	ボルト M8×40ℓ	4	
B-46	9FW-0800-003	PLAIN WASHER, $\phi 8$	ヒラザガネ $\phi 8$	8	
B-47	9SW-0800-003	SPRING WASHER $\phi 8$	バネザガネ $\phi 8$	4	
B-48	9NT-0800-003	NUT, M8	ナット M8	4	

C. ハンドル関係
HANDLE GROUP



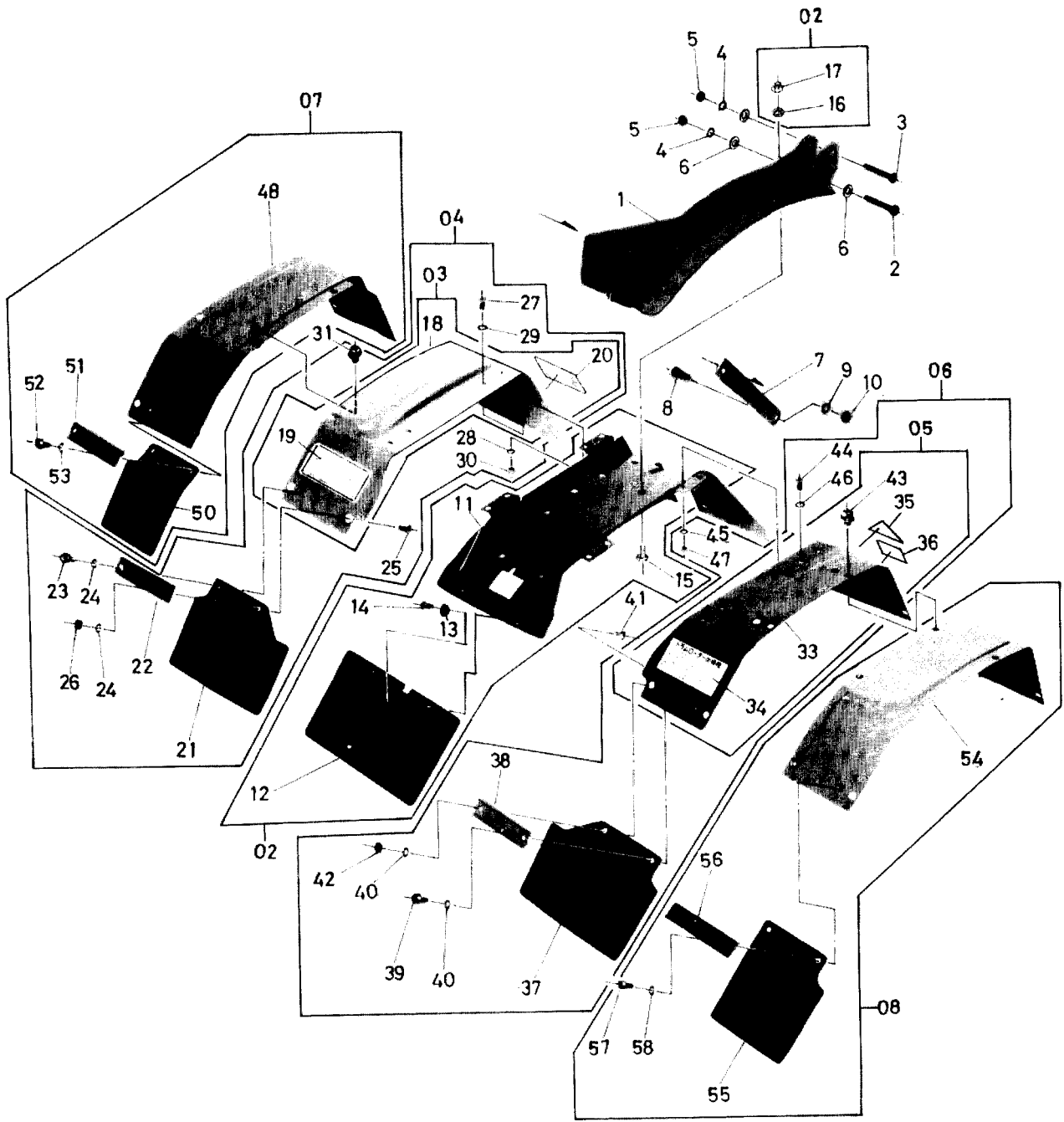
C. ハンドル関係
HANDLE GROUP

見出番号 NO.	コードNO. CODE NO.	部 PARTS	品 NAME	1台当 数量 UNIT	摘要 REMARKS
C-01	M40-5600-220	HANDLE ASS'Y. MRV3V	ハンドル アッソ MRV3V	1組	C1~C45
C-02	M40-5600-040	HANDLE, withmark	カイトウ ハンドル(マークツキ)	1組	C-1~3
C-1	M40-0450-001	HANDLE, Swing	カイトウ ハンドル	1	
C-2	M54-0617-000	MARK, main clutch	シュ クラッチ マーク	1	
C-3	M40-0458-000	MARK, adjusting handle	ハンドル チョウセイ マーク	1	
C-4	M81-0611-000	SUPPORT, handle	ハンドル ウケ	1	
C-5	M40-0467-000	WASHER, fixing B	コテイ ザガネ(B)	1	
C-6	M40-0453-000	WASHER, fixing A	コテイ ザガネ(A)	1	
C-7	M40-0463-001	NUT, fitting handle	ハンドル シメツケナット	1	
C-8	E11-2224-001	LEVER ASS'Y. clutch	クラッチ レバー アッソ	2	
C-9	M81-0613-006	WIRE, adjustment up down	ジョウゲ チョウセイ ワイヤ	1	
C-10	M40-0468-001	WIRE, adjustment swing	サユウ チョウセイ ワイヤ	1	
C-11	M40-0457-021	COLLAR, middle	チュウカン カラー	1	
C-12	9NL-0800-003	LOCK NUT, M8	ロック ナット M8	1	
C-13	M40-0429-000	SPRING, fixing pin	コテイピンヨウ バネ	2	
C-14	M40-0422-000	PIN, fixing handle	ハンドル コテイピン	2	
C-15	M54-2033-000	LEVER, main clutch	シュ クラッチ レバー	1	
C-16	M54-2035-000	STOPPER, clutch	クラッチ ストッパー	1	
C-17	M40-0431-001	SCREW, tension tever	テンションレバー マルヒラコネジ	1	
C-18	9NL-0500-003	Lock NUT, M5 P 08	ロックナット M5 P 0.8	1	
C-19	M54-2036-000	SPRING, stopper	ストップ バネ	1	
C-20	106-0496-000	SPRING, tension pull	テンション ヒツバリバネ	1	
C-21	M40-3858-001	WIRE, tension	テンション ワイヤ	1	
C-22	M54-2037-000	SCREW, stopper	ストップボウ コネジ	1	
C-23	9NL-0400-003	LOCK NUT, M4 P 07	ロック ナット M4 P 0.7	1	
C-24	M08-1016-000	PIN	ヒラアタマ ピン	1	
C-25	E32-4213-000	LEVER, throttle	スロットル レバー	1	
C-26	M40-4312-000	WIRE, throttle	スロットル ワイヤ	1	
C-03	M40-5600-230	TOOL BOX ASS'Y.	コウグバコ アッソ	1組	C-27~37
C-27	M40-0465-000	TOOL BOX	コウグバコ	1	
C-28	M40-0466-000	COVER, tool box	コウグバコ フタ	1	
C-29	M40-5222-001	NAME PLATE, main MRV3V	シュ メイン MRV3V	1	
C-30	M40-4414-000	MARK, safety judgment	ジュショウ マーク	1	
C-31	M09-0615-000	KNOB, toul box	コウグバコ ツマミ	1	
C-32	M09-0615-030	WASHER, Ø8	サインファスナヨウ ザガネ Ø8	1	
C-33	9RE-0600-003	E-RING	Eリング 6Ø	1	
C-34	9BT-0601-603	BOLT, M6×16ℓ	ボルト M6×16ℓ	2	

ハンドル関係
C. HANDLE GROUP

見出番号 NO.	コードNO. CODE NO.	部 PARTS	品 NAME	1台当 数量 UNIT	摘要 REMARKS
C-35	9FW-0600-003	PLAIN WASHER, $\phi 6$	ヒラザガネ $\phi 6$	2	
C-36	9SW-0600-003	SPRING WASER, $\phi 6$	バネザガネ $\phi 6$	2	
C-37	9NT-0600-003	NUT, M6	ナット M6	2	
C-38	9BT-1212-503	BOLT, M12 \times 1.25	ボルト M12 \times 1.25	1	
C-39	9SW-1200-003	SPRING WASHER, $\phi 12$	バネザガネ $\phi 12$	1	
C-40	9NT-1200-003	NUT, M12	ナット M12	1	
C-41	9SW-0800-003	SPRING WASHER, $\phi 8$	バネザガネ $\phi 8$	1	
C-42	9BT-0802-503	BOLT, M8 \times 2.5 ℓ	ボルト M8 \times 2.5 ℓ	1	
C-43	9ST-0161-503	SPLIT PIN, 1.6 \times 15 ℓ	ワリピン 1.6 \times 15 ℓ	1	
C-44	9CV-1500-001	BELT, convex	コンベックス ベルト	1	
C-45	M81-1426-000	STOPPER	ストッパー	1	

ロータリカバー関係
 D. ROTARY COVER GROUP



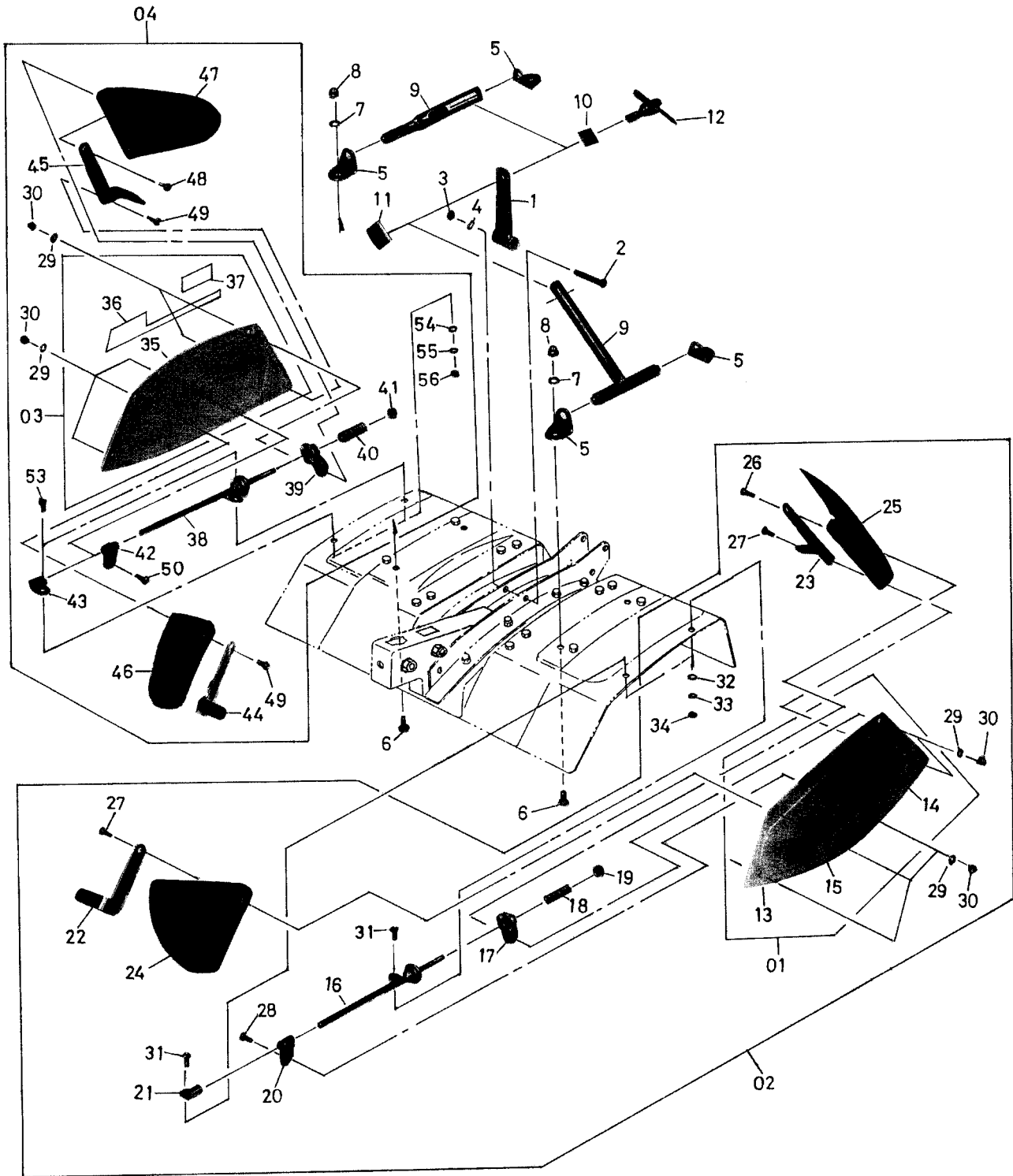
ロータリカバー関係
D. ROTARY COVER GROUP

見出番号 NO.	コードNO. CODE NO.	部 PARTS	品 名 NAME	1台当 数量 UNIT	摘要 REMARKS	
D-01	M40-5500-210	ROTARY COVER ASS'Y	ロータリ カバー アッシ	1組	D-11~D-58	
D-1	M40-5511-000	BEAM	ビーム	1		
D-2	9BT-0805-503	BOLT, M8×5.5	ボルト M8×5.5	1		
D-3	9BT-0805-003	BOLT, M8×5.0	ボルト M8×5.0	1		
D-4	9SW-0800-003	SPRING WASHER, φ8	バネザガネ φ8	2		
D-5	9NT-0800-003	NUT, M8	ナット M8	2		
D-6	9FW-0800-003	PLAIN WASHER, φ8	ヒラザガネ φ8	2		
D-7	M40-5513-000	STAY	ステー	1		
D-8	9BT-0802-003	BOLT, M8×2.0	ボルト M8×2.0	2		
D-9	9SW-0900-003	SPRING WASHER, φ8	バネザガネ φ8	2		
D-10	9NT-0800-003	NUT, M8	ナット M8	2		
D-02	M40-5500-020	CENTER COVER ASS'Y	センター カバー アッシ	1組	D-11~D-17	
D-11	M40-5512-000	CENTER COVER	センター カバー	1		
D-12	M40-5514-000	RUBBER, A flap	タレゴム A	1		
D-13	M07-0813-000	WASHER	ブリー-オサエ ザガネ	2		
D-14	9BK-0601-653	BOLT, M6×16 with p-spring	ヒラバネツキ ボルト M6×16	2		
D-15	9BT-0801-603	BOLT, M8×1.6	ボルト M8×1.6	8		
D-16	9SW-0800-003	SPRING WASHER, φ8	バネザガネ φ8	8		
D-17	9NC-0800-063	CAP NUT, M8	フクロナット M8	8		
D-04	M40-5500-230	ROTARY COVER ASS'Y, D-R	ロータリ カバー D-R アッシ	1組	D-18~D-31	
D-03	M40-5500-220	COVER, rotary, D-R with mark	ロータリ カバー D-R(マーク付)	1組		
D-18	M40-3552-000	COVER, rotary D-R	ロータリ カバー D-R	1		
D-19	M81-0549-000	MARK, step caution	アシモト チューイ マーク	1		
D-20	M40-0518-000	MARK, belt cover	ベルトカバー マーク	1		
D-21	M40-3558-000	RUBBER, flap D-R	タレゴム D-R	1		
D-22	M40-3560-000	PLATE, D	タレゴム オサエ D	1		
D-23	9BT-0601-603	BOLT, M6×1.6	ボルト M6×1.6	1		
D-24	9SW-0600-003	SPRING WASHER, φ6	バネザガネ φ6	2		
D-25	9CD-0601-503	SCREW, M6×1.5	サラコネジ M6×1.5	1		
D-26	9NT-0600-003	NUT, M6	ナット M6	1		
D-27	9BT-0601-403	BOLT, M6×1.4	ボルト M6×1.4	4		
D-28	9SW-0600-003	SPRING WASHER, φ6	バネザガネ φ6	4		
D-29	9FW-0600-003	PLAIN WASHER, φ6	ヒラザガネ φ6	4		
D-30	9NT-0600-003	NUT, M6	ナット M6	4		(セレクト付)
D-31	9BK-0601-463	BOLT, M6×14 with p-spring	ヒラバネツキ ボルト M6×14	3		
D-06	M40-5500-250	ROTARY COVER ASS'Y, D-L	ロータリ カバー D-L アッシ	1組		D-33~D-47
D-05	M40-5500-240	COVER, rotary D-L with mark	ロータリ カバー D-L(マーク付)	1組		
D-33	M40-3553-000	COVER, rotary D-L	ロータリ カバー D-L	1		
D-34	M48-0431-000	MARK, handring dram	ドラムトリアツカイ マーク	1		
D-35	M63-0221-001	MARK, triangle	サンカク マーク	1		
D-36	M40-5221-001	MARK, model	カタシキ マーク	1		
D-37	M40-3559-000	RUBBER, flap D-L	タレゴム D-L	1		
D-38	M40-3560-000	PLATE, retaining rubber D	タレゴム オサエ D	1		
D-39	9BT-0601-603	BOLT, M6×1.6	ボルト M6×1.6	1		
D-40	9SW-0600-003	SPRING WASHER φ6	バネザガネ φ6	2		

ロータリカバー関係
D. ROTARY COVER GROUP

見出番号 NO.	コードNO. CODE NO.	部 PARTS	品 名 NAME	1台当 数 UNIT	摘要 REMARKS
D-41	9CD-0601-403	SCREW, M6×14	サラコネジ M6×14	1	
D-42	9NT-0600-003	NUT, M6	ナット M6	1	
D-43	9EK-0601-403	BOLT, with p-spring M6×14	ヒラバネツキ ボルト M6×14	3	
D-44	9BT-0601-403	BOLT, M6×14	ボルト M6×14	4	
D-45	9SW-0600-003	SPRING WASHER, ϕ 6	バネザガネ ϕ 6	4	
D-46	9FW-0600-003	PLAIN WASHER, ϕ 6	ヒラザガネ ϕ 6	4	
D-47	9NT-0600-003	NUT, M6	ナット M6	4	
D-07	M40-5500-070	ROTARY COVER ASS'Y, E-R	ロータリ カバー E-R アッシ	1組	D-48~D-53
D-48	M40-4501-000	COVER, rotary E-R	ロータリ カバー E-R	1	
D-50	M40-3561-000	RUBBER, flap E-R	タレゴム E-R	1	
D-51	M40-3560-000	PLATE, retaining rubber D	タレゴム オサエ D	1	
D-52	9BT-0601-603	BOLT, M6×16	ボルト M6×16	2	
D-53	9SW-0600-003	SPRING WASHER, ϕ 6	バネザガネ ϕ 6	2	
D-08	M40-5500-080	ROTARY COVER ASS'Y, E-L	ロータリ カバー E-L アッシ	1組	D-54~D-58
D-54	M40-4502-000	COVER, rotary E-L	ロータリ カバー E-L	1	
D-55	M40-3562-000	RUBBER, flap E-L	タレゴム E-L	1	
D-56	M40-3560-000	PLATE, retaining rubber D	タレゴム オサエ D	1	
D-57	9BT-0601-603	BOLT, M6×16	ボルト M6×16	2	
D-58	9SW-0600-003	SPRING WASHER, ϕ 6	バネザガネ ϕ 6	2	

ロータリカバー関係
 E. ROTARY COVER GROUP



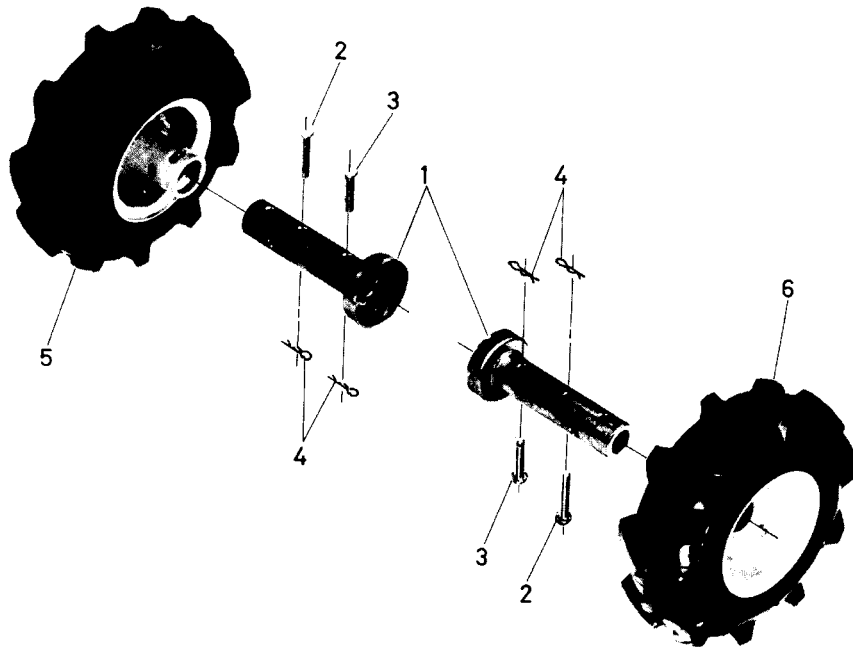
E. ロータリカバー関係
E. ROTARY COVER GROUP

見出番号 NO.	コードNO. CODE NO.	部 PARTS	品 名 NAME	1台当 数 UNIT	摘要 REMARKS
E- 1	M40-3556-000	BAR,,adjust	アジャスト バー	1	
E- 2	9BT-0805-003	BOLT,M8×50	ボルト M8×50	1	
E- 3	9NT-0800-003	NUT,M8	ナット M8	1	
E- 4	9SW-0800-003	SPRING WASHER, ∅8	バネザガネ ∅8	1	
E- 5	M40-3515-000	STAY, adjust	アジャスト ステー	4	
E- 6	9BT-0801-603	BOLT,M8×16	ボルト M8×16	4	
E- 7	9SW-0800-003	SPRING WASHER, ∅8	バネザガネ ∅8	4	
E- 8	9NC-0800-063	CAPNUT,M8	フクロ ナット M8	4	
E- 9	M40-3557-000	ARM, adjust	アジャスト アーム	2	
E-10	M40-3517-000	WASHER, clamp A	クランプ ワッシャ A	1	
E-11	M40-3518-000	WASHER, clamp B	クランプ ワッシャ B	1	
E-12	M40-3519-000	BOLT, clamp adjust	アジャスタ クランプ ボルト	1	
E-02	M40-5500-270	SIDE COVER ASS'Y L	ソクバン L アッソ	1 組	E-13~E-34
E-01	M40-5500-260	SIDE COVER, L with mark	ソクバン L(マーク付)	1 組	E-13~E-15
E-13	M40-4503-000	SIDE COVER, L	ソクバン L	1	
E-14	T12-0967-000	MARK, safety	アンゼン ヒョウジ マーク	1	
E-15	M81-2227-000	MARK, line L	ライン マーク L	1	
E-16	M81-2236-001	METAL, fixing L	コテイカナグ L	1	
E-17	M81-2237-001	METAL, fixing L	コテイカナグ L	1	
E-18	M81-2245-000	SPRING	スプリング	1	
E-19	9NP-0800-042	NUT, nylon M8	ナイロン ナット M8	1	
E-20	M81-2238-000	METAL, fixing	コテイカナグ	1	
E-21	M81-2240-000	METAL, fixing L	コテイカナグ L	1	
E-22	M81-2241-000	SUPPORT, A-L	サポート A-L	1	
E-23	M81-2244-000	SUPPORT, B-L	サポート B-L	1	
E-24	M81-2246-000	PLATE, rubber A-L	ゴムプレート A-L	1	
E-25	M81-2248-000	PLATE, rubber B-L	ゴムプレート B-L	1	
E-26	9BT-0601-603	BOLT,M6×16	ボルト M6×16	1	
E-27	9BT-0601-203	BOLT,M6×12	ボルト M6×12	3	
E-28	9BT-0601-003	BOLT,M6×10	ボルト M6×10	1	
E-29	9SW-0600-003	SPRING WASHER ∅6	バネザガネ ∅6	5	
E-30	9NC-0600-063	CAPNUT,M6	フクロナット M6	5	
E-31	9BT-0601-403	BOLT,M6×14	ボルト M6×14	2	
E-32	9FW-0600-003	PLAIN WASHER ∅6	ヒラザガネ ∅6	2	
E-33	9SW-0600-003	SPRING WASHER ∅6	バネザガネ ∅6	2	
E-34	9NT-0600-003	NUT,M6	ナット M6	2	
E-04	M40-5500-290	SIDE COVER ASS'Y, R	ソクバン R アッソ	1 組	E-35~E-56
E-03	M40-5500-280	SIDE COVER, Rwith mark	ソクバン R(マーク付)	1 組	E-35~E-37

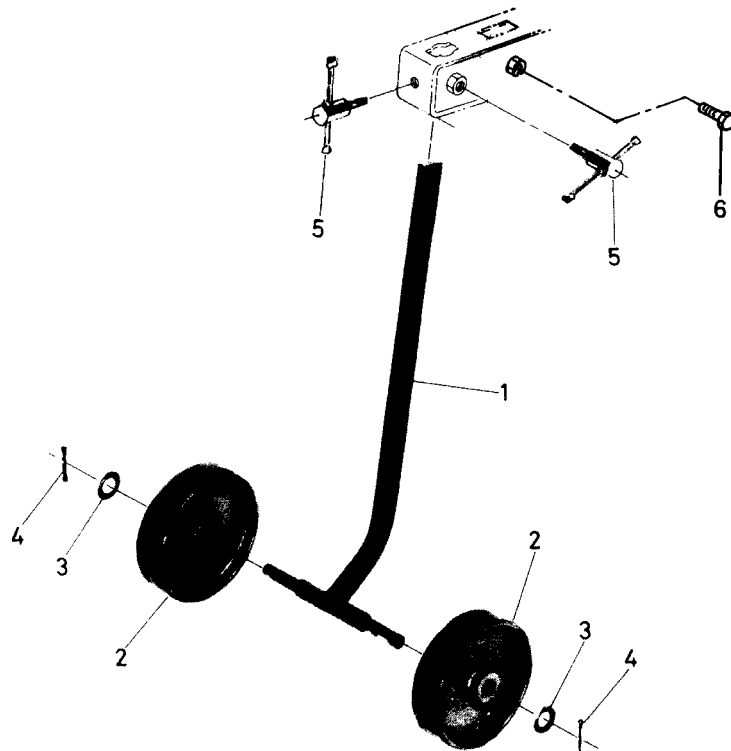
ロータリカバー関係
E. ROTARY COVER GROUP

見出番号 NO.	コードNO. CODE NO.	部 PARTS	品 名 NAME	1台当 数量 UNIT	摘要 REMARKS
E-35	M40-4504-000	SIDE COVER, R	ソグバン R	1	
E-36	M40-2228-000	MARK, line R	ライン マーク R	1	
E-37	T12-0967-000	MARK, safety	アンゼン ヒョウジ マーク	1	
E-38	M81-2235-001	METAL, line R	コテイカナグ R	1	
E-39	M81-2250-001	METAL COMP, line R	コテイカナグ R コンブ	1	
E-40	M81-2245-000	SPRING	スプリング	1	
E-41	9NP-0800-042	NUT, nylon M8	ナイロン ナット M8	1	
E-42	M81-2238-000	METAL, fixing	コテイカナグ	1	
E-43	M81-2239-000	METAL, fixing R	コテイカナグ R	1	
E-44	M81-2242-000	SUPPORT, A-R	サポート A-R	1	
E-45	M81-2243-000	SUPPORT, B-R	サポート B-R	1	
E-46	M81-2247-000	PLATE, rubber A-R	ゴムプレート A-R	1	
E-47	M81-2249-000	PLATE, rubber B-R	ゴムプレート B-R	1	
E-48	9BT-0601-603	BOLT, M6×16	ボルト M6×16	1	
E-49	9BT-0601-203	BOLT, M6×12	ボルト M6×12	3	
E-50	9BT-0601-003	BOLT, M6×10	ボルト M6×10	1	
E-51	9SW-0600-003	SPRING WASHER ϕ 6	バネザガネ ϕ 6	5	
E-52	9NC-0600-063	CAPNUT, M6	フクロナット M6	5	
E-53	9BT-0601-403	BOLT, M6×14	ボルト M6×14	2	
E-54	9FW-0600-003	PLAIN WASHER ϕ 6	ヒラザガネ ϕ 6	2	
E-55	9SW-0600-003	SPRING WASHER ϕ 6	バネザガネ ϕ 6	2	
E-56	9NT-0600-003	NUT, M6	ナット M6	2	

F. 車輪關係
WHEEL GROUP



G. 尾輪關係
REAR WHEEL GROUP



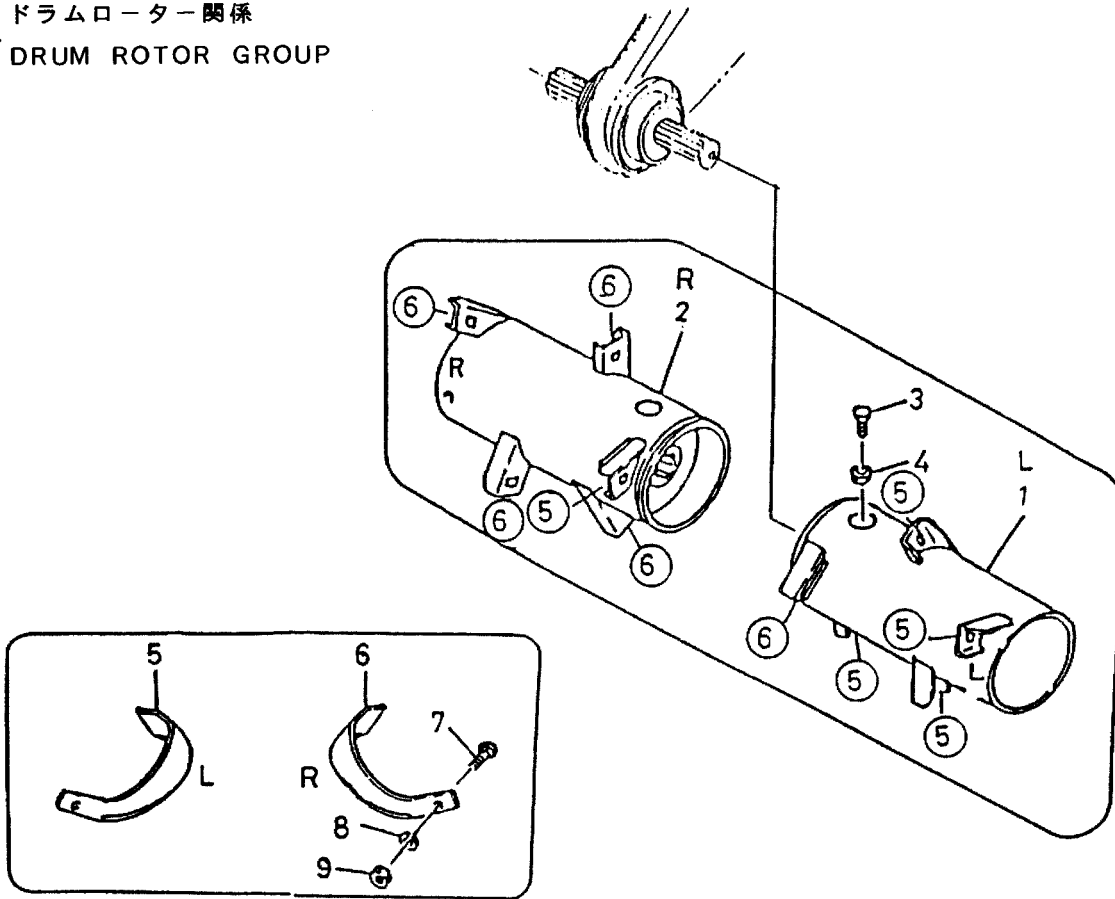
F. 車輪関係
WHEEL GROUP

見出番号 NO.	コードNO. CODE NO.	部 PARTS	品 NAME	1台当 数量 UNIT	摘要 REMARKS	
F- 1	M40-0510-001	WHEEL TUBE	ホイールチューブ	2		
F- 2	M26-1111-000	PIN, axle	シャジク ピン	2		
F- 3	M36-3113-000	PIN, axle (S)	シャジク ピン(小)	2		
F- 4	9RP-1023-003	R-PIN 10	Rピン 10	4		
F- 5	M40-4101-000	TIRE ASS'Y, rubber 3.50-5(R)	タイヤ 3.50-5 アッソ(R)	1		
F- 6	M40-4102-000	TIRE ASS'Y, rubber 3.50-5(L)	タイヤ 3.50-5 アッソ(L)	1		

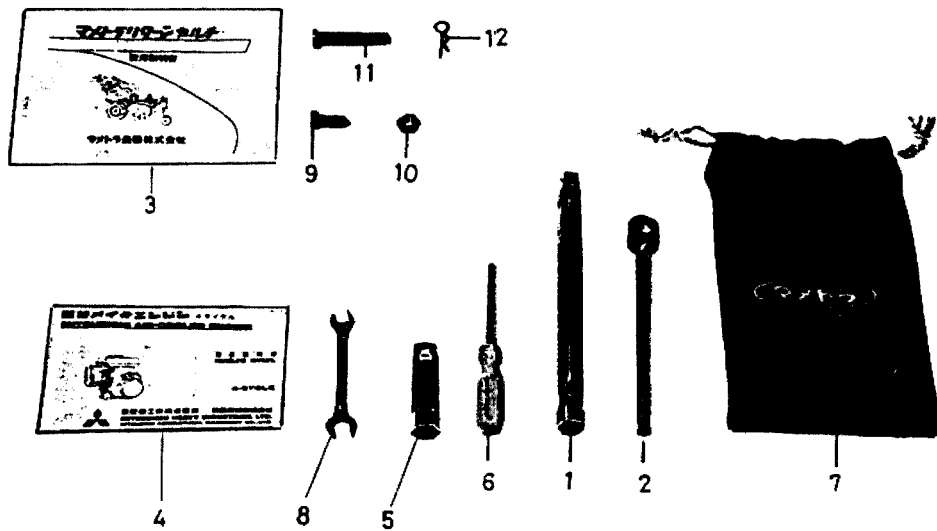
G. 尾輪関係
REAR WHEEL GROUP

見出番号 NO.	コードNO. CODE NO.	部 PARTS	品 NAME	1台当 数量 UNIT	摘要 REMARKS	
G-01	M81-1101-000	REAR WHEEL DOUBLE ASS'Y	2ジョウ ビリン アッソ	1組	G1~4	
G- 1	R10-0611-000	SHFT, wheel	2ジョウ ビリン ジク	1		
G- 2	R10-0612-000	WHEEL	ジョウキ シャリン	2		
G- 3	9FW-1600-003	PLAIN WASHER, M16	ヒラザガネ $\phi 16$	2		
G- 4	9ST-0403-003	SPLIT PIN, 4x30	ワリピン 4x30	2		
G- 5	M23-0619-001	LEVER, fitting B	シメツケ レバー B	1		
G- 6	9BT-1203-003	BOLT, 12x30	ボルト 12x30 ℓ	1		

H. ドラムローター関係
DRUM ROTOR GROUP



I. 付属品関係
ACCESSORY PARTS GROUP



H. ドラムローター関係
DRUM ROTOR GROUP

見出番号 NO.	コードNO. CODE NO.	部 PARTS	品 NAME	1台当 数量 UNIT	摘要 REMARKS
H-1	M40-0500-002	DRUM TUBE L	ドラム チューブ L	1	
H-2	M40-0501-002	DRUM TUBE R	ドラム チューブ R	1	
H-3	M40-0502-000	BOLT, setting drum	ドラムセット ボルト	2	
H-4	9NL-1000-003	NUT, M10	ナット M10	2	
H-5	M40-0505-002	BLADE, M40L	ナタ爪 M40L	7	
H-6	M40-0525-002	BLADE, M40R	ナタ爪 M40R	7	
H-7	R14-0515-000	BOLT, setting blade	ツメトリック ボルト	14	
H-8	9SW-1000-003	SPRING WASHER, ϕ 10	バネザガネ ϕ 10	14	
H-9	9NT-1000-003	NUT, M10	ナット M10	14	

I. 付属品関係
ACCESSORY PARTS GROUP

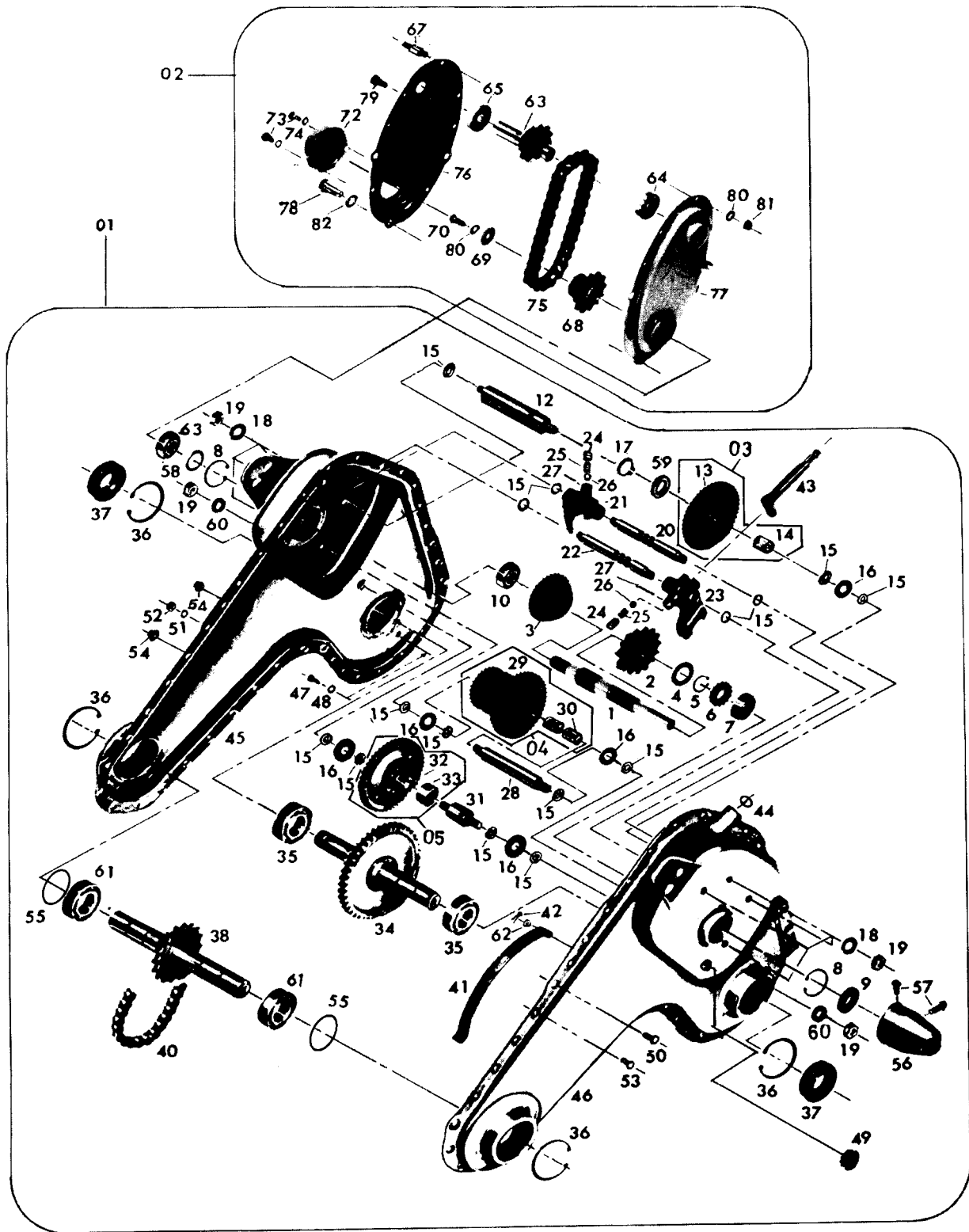
見出番号 NO.	コードNO. CODE NO.	部 PARTS	品 NAME	1台当 数量 UNIT	摘要 REMARKS
I-1	M40-4411-000	SPANNER, box 13×17	ボックス スpanner 13×17	1	
I-2	M40-4412-001	WRENCH, box 17	ボックス レンチ 17	1	
I-3	M81-4428-002	INSTRUCTION MANUAL, body	ホンキ トリセツ	1	
I-4		INSTRUCTION MANUAL, engine	エンジン トリセツ	1	
I-5	FR4-2294	SPANNER, box 21	ボックス 21	1	
I-6	KN1-3001-AA	DRIVER	スクリュドライバ-	1	
I-7	11L-1530-001	TOOL BAG	コウダ ブクロ	1	
I-8	9TL-1701-900	SPANNER, 17×19	スパンナー 17×19	1	
I-9	M40-0502-000	BOLT, setting dram	ドラムセット ボルト	1	
I-10	9NL-1000-003	LOCK NUT	ロック ナット	1	
I-11	M26-1111-000	PIN, axle shaft	シャジクピン	1	
I-12	9RP-1023-003	R-PIN, 10	Rピン 10	1	

MRV3VX

目 次 CONTENTS

名 称	SECTION NAME	PAGE
A トランスミッション関係	TRANSMISSION GROUP	2~7
B シャーシ・プーリ・チェンジレバー関係	CHASSIS・PULLEY・CHANGE LEVER GROUP	8~11
C ハンドル関係	HANDLE GROUP	12~15
D ロータリカバー関係	ROTARY COVER GROUP	16~19
E ロータリカバー関係	ROTARY COVER GROUP	20~23
F 車輪関係	WHEEL GROUP	24~25
G 尾輪関係	REAR WHEEL GROUP	24~25
H クロス刃受・ドラムローター関係	CROSS BLADE SHAFT・DRUM ROTOR GROUP	26~27
I 付属品関係	ACCESSORY PARTS GROUP	28~29

トランスミッション関係
 A. TRANSMISSION GROUP



トランスミッション関係
A. TRANSMISSION GROUP

見出番号 NO.	コードNO. CODE NO.	部 PARTS	品名 NAME	1台当 数量 UNIT	摘要 REMARKS
A-01	M40-5001-000	TRANSMISSION ASS'Y	トランスミッション アッシ	1組	
A-02	M40-3055-000	COUNTER MISSION ASSY	カウンタミッション アッシ	1組	
A-1	M40-5113-000	SHAFT, main	ジュジク	1	
A-2	M40-5116-000	SPROCKET, with gear	ギヤーツキ スプロケット	1	
A-3	M40-5115-000	GEAR, highspeed-main shaft	ジュジク コウソク ギヤ	1	
A-4	M13-0216-000	WASHER, side clutch	サイドクラッチジク ザガネ	1	
A-5	9RS-2000-005	SNAP RING, S-20	スナップリング S-20	1	
A-6	M40-3222-000	GEAR, changing	チェンジ ギヤ	1	
A-7	9BB-6202-000	BALL BEARING #6202	ボールベアリング #6202	1	
A-8	9RR-3500-005	SNAP RING, R-35	スナップリング R-35	1	
A-9	90S-1535-0702	OIL SEAL, SC-15357	オイルシール SC-15357	1	
A-10	9BB-6003-002	BALL BEARING, #6003-2RS	ボールベアリング #6003-2RS	1	
A-12	M40-3215-001	SHAFT, back	バック ジク	1	
A-03	M40-5200-010	GEAR ASS'Y. back	バックギヤ アッシ	1組	A-13, 14
A-13	M40-3216-001	GEAR, back	バックギヤ	1	
A-14	9NB-1519-172	NEEDLE BEARING	ニードル ベアリング KT-151917	1	
A-15	M07-0313-001	PACKING, sifter rod	シフターロッドヨウ パッキン	15	
A-16	M07-0217-001	WASHER, A	ザガネ A	5	
A-17	9RS-1500-005	SNAP RING, S-15	スナップリング S-15	1	
A-18	9SW-1000-003	SPRING WASHER, M10	バネザガネ $\phi 10$	8	
A-19	9NT-1000-013	NUT, M10 P1.25	ナット M10 P1.25	10	
A-20	M40-5117-000	ROD, (high) shifter	コウソク シフターロッド	1	
A-21	M40-5118-000	FORK, (high) shifter	コウソク シフターフォーク	1	
A-22	M40-0135-000	ROD, shifter B	シフターロッド B	1	
A-23	M40-5119-000	FORK, shifter B	シフターフォーク B	1	
A-24	M07-0314-000	SPRING, shifter	シフターロッド オシバネ	2	
A-25	M07-0314-010	SPRING, shifter rod(B)	シフターロッド オシバネ(B)	2	
A-26	9SB-2500-000	STEEL BALL, 5/16"	スチールボール 5/16	2	
A-27	9ST-0302-003	SPLIT PIN, $\phi 3 \times 20 \ell$	ワリピン $3\phi \times 20 \ell$	2	
A-28	M40-0130-000	SHAFT, back	バック ジク	1	
A-04	M40-5200-020	GEAR ASS'Y. 2-shaft	2ジクギヤ アッシ	1組	A-29, 30
A-29	M40-5114-000	GEAR, 2-shaft	2ジクギヤ	1	
A-30	M23-0256-000	BUSH, roll A	マキブッシュ A	1	
A-31	M40-0131-000	SHAFT, final gear	ゲンソクギヤ ジク	1	
A-05	M40-5200-030	FINAL GEAR ASS'Y.	ゲンソクギヤ アッシ	1組	A-32, 33
A-32	M23-0259-000	FINAL GEAR	ゲンソクギヤ	1	
A-33	M23-0224-000	BUSH, roll B	マキブッシュ B	1	

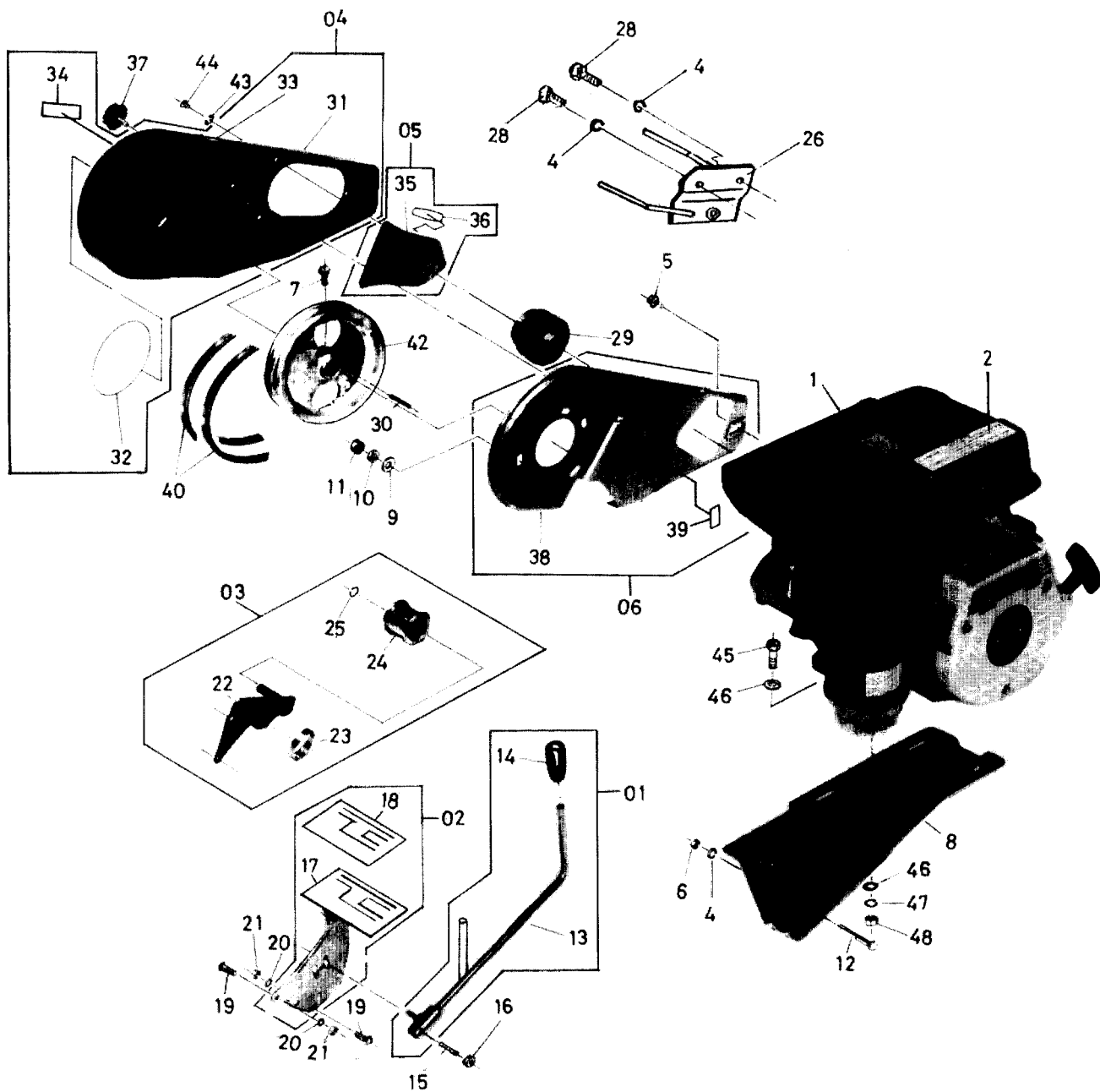
A. トランスミッション関係
TRANSMISSION GROUP

見出番号 NO.	コードNO. CODE NO.	部 PARTS	品 名 NAME	1台当 数 UNIT	摘要 REMARKS
A-34	M40-0142-000	SHAFT COMPL	シャジク カン	1	
A-35	9BB-6205-000	BALL BEARING #6205	ボール ベアリング #6205	2	
A-36	9RR-5200-015	SNAP RING, R-52	スナップ リング R-52	4	
A-37	90S-2552-1204	OIL SEAL, TC-255212	オイル シール TC-255212	2	
A-38	M40-5122-001	SHAFT, tilling	コウンジク	1	
A-40	9RC-0400-680	CHAIN, roller 1/2"×68ℓ	ローラ チェン(1/2"×68ℓ)	2	
A-41	M40-5121-001	SPRING, tension-chain	チェン ハリバネ	1	
A-42	9ST-0251-203	SPLIT PIN Ø2.5×12ℓ	ワリピン Ø2.5×12ℓ	1	
A-43	M40-3313-000	ARM, shifter	シフターアーム	1	
A-44	90R-1200-001	O-RING, P-12	Oリング P-12	1	
A-45	M40-5211-000	MISSION CASE, R	ミッションケース(R)	1	
A-46	M40-5111-000	MISSION CASE, L	ミッションケース(L)	1	
A-47	9BT-0801-203	BOLT, M8×12ℓ	ボルト M8×12ℓ	1	
A-48	M07-0118-000	PACKING, oil drain	ハイユコウ パッキン	1	
A-49	M60-0116-000	PLUG, oiling	チュウユセン	1	
A-50	9BT-0801-603	BOLT, M8×16ℓ	ボルト M8×16ℓ	1	
A-51	9SW-0800-003	SPRING WASHER M8	バネザガネ Ø8	1	
A-52	9NT-0800-003	NUT, M8	ナット M8	1	
A-53	9BH-0601-473	BOLT, M6×14ℓ	ボルト M6×14ℓ	29	
A-54	9NF-0600-030	NUT, FLANGE	フランジナット(セレート付)	29	
A-55	M40-5134-000	O-RING, fixing	オーリン固定用	2	100号機以降
A-56	M54-0223-000	CAP, seald	シールド キャップ	1	
A-57	9CR-0501-003	⊕SCREW, M5×10ℓ	⊕ナベコネジ M5×10ℓ	2	
A-58	M07-0213-000	WASHER, main shaft	ジュジク ザガネ	1	
A-59	M54-0220-000	WASHER	ザガネ	1	
A-60	90W-1022-200	SEALL WASHER	シールワッシャー	2	
A-61	9BB-6205-002	BALL BEARING #6205-2RS	ボールベアリング #6205-2RS	2	
A-62	9FW-0600-003	PLAIN WASHER	ヒラザガネ	1	
A-63	M40-3258-000	SHAFT, counter	カウンタジク	1	
A-64	9BB-6003-000	BALL BEARING, #6003	ボールベアリング #6003	1	
A-65	9BB-6003-002	BALL BEARING, #6003-2RS	ボールベアリング #6003-2RS	1	
A-67	M40-3257-000	BOLT	ヤグラボルト	2	
A-68	M40-3223-000	SPROCKET, main shaft	ジュジク スプロケット	1	
A-69	M07-0813-000	WASHER	ブーリー オサエザガネ	1	
A-70	9BT-0601-603	BOLT, M6×16ℓ	ボルト M6×16ℓ	1	
A-72	M40-3252-000	COVER	カバー	1	

A. トランスミッション関係
TRANSMISSION GROUP

見出番号 NO.	コードNO. CODE NO.	部 PARTS	品 名 NAME	1台当 数量 UNIT	摘要 REMARKS
A-73	9CR-0500-530	⊕SCREW, M5×5ℓ	⊕ナベコネジ M5×5ℓ	2	
A-74	9SW-0500-003	SPRING WASHER, ∅5	バネザガネ ∅5	2	
A-75	9RC-0400-340	CHAIN, roller 1/2"×34	ローラチェン(1/2"×34)	1	
A-76	M40-3251-010	CASS, counter R	カウンタ ケース(R)	1	
A-77	M40-3251-000	CASE, counter L	カウンタ ケース(L)	1	
A-78	9BT-0802-003	BOLT, M8×20ℓ	ボルト M8×20ℓ	3	
A-79	9BT-0601-403	BOLT, M6×14ℓ	ボルト M6×14ℓ	5	
A-80	9SW-0600-003	SPRING WASHER, ∅6	バネザガネ ∅6	8	
A-81	9NT-0600-003	NUT, M6	ナット M6	7	
A-82	9SW-0800-003	SPRING WASHER, ∅8	バネザガネ ∅8	3	

B. シャーシ・プーリ・チェンジレバー関係
 CHASSIS・PULLEY・CHANGE LEVER GROUP



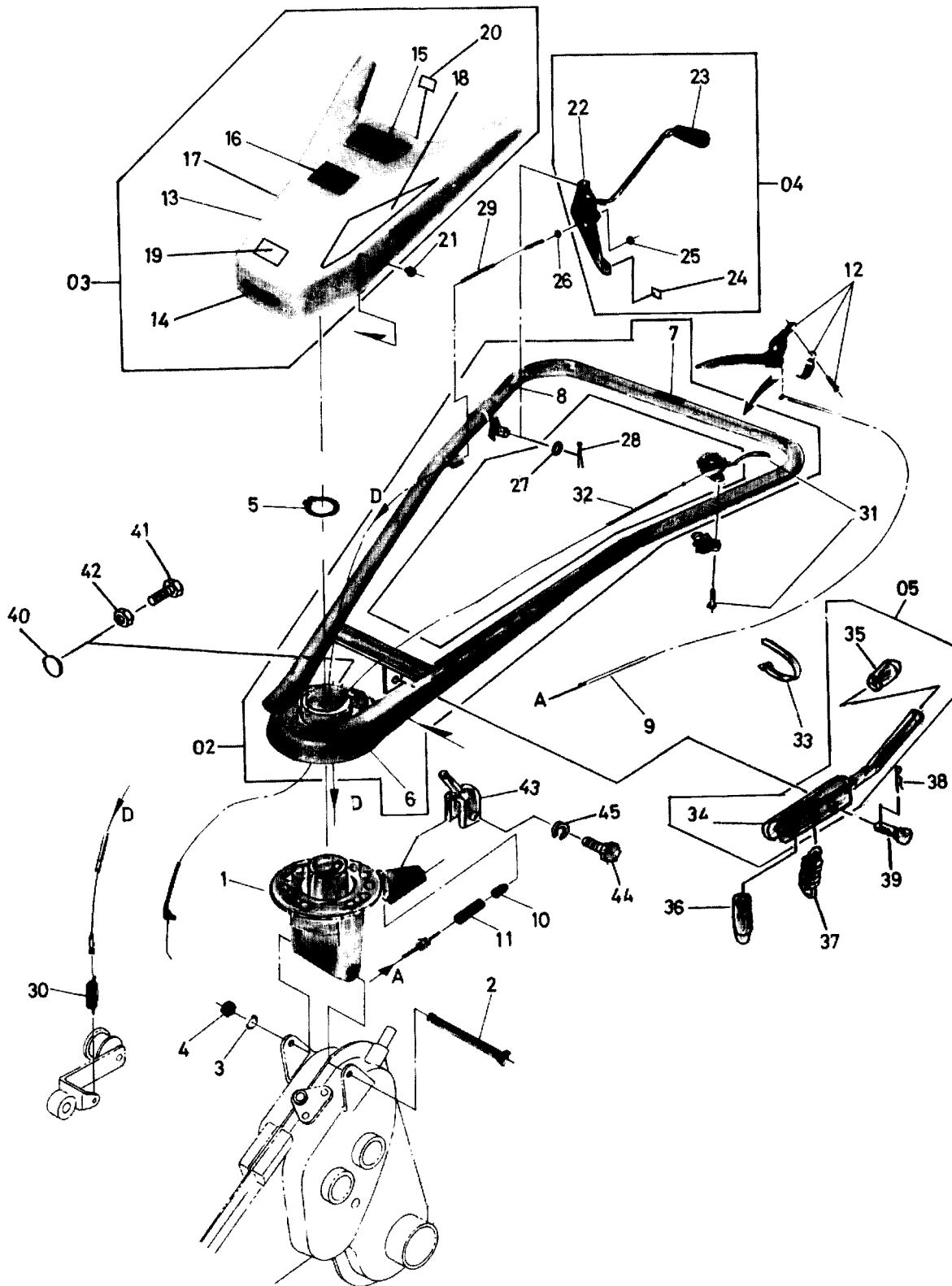
B. シャーシ・プーリ・チェンジレバー関係
CHASSIS・PULLEY・CHANGE LEVER GROUP

見出番号 NO.	コードNO. CODE NO.	部 PARTS	品 NAME	1台当 数量 UNIT	摘要 REMARKS
B- 1	CEG-0020-940	ENGINE, GM180LN-356	エンジン GM180 LN-356	1	
B- 2	M40-5149-000	MARK, handring lever	レバーソウサ マーク	1	
B- 4	9SW-0800-003	SPRING WASHER, $\phi 8$	バネザガネ $\phi 8$	5	
B- 5	9BK-0801-663	BOLT, M8 \times 16 ℓ with FW, SW	ヒラバネツキ ボルト M8 \times 16 ℓ	1	
B- 6	9NT-0800-003	NUT, M8	ナット M8	3	
B- 7	9BT-0801-603	BOLT, M8 \times 16 ℓ	ボルト M8 \times 16 ℓ	1	
B- 8	M40-5211-000	FRAME, engine	エンジン フレーム	1	
B- 9	9FW-0600-003	PLAIN WASHER, $\phi 6$	ヒラザガネ $\phi 6$	2	
B-10	9SW-0600-003	SPRING WASHER, $\phi 6$	バネザガネ $\phi 6$	2	
B-11	9NT-0600-003	NUT, M6	ナット M6	2	
B-12	9BT-0806-003	BOLT, M8 \times 60 ℓ	ボルト M8 \times 60 ℓ	3	
B-01	M40-5900-010	LEVER, change ASS'Y	チェンジ レバー アッソ	1組	B-13, 14
B-13	M40-5911-002	LEVER, change	チェンジ レバー	1	
B-14	124-0831-000	GRIP $\phi 10$	グリップ $\phi 10$	1	
B-15	9BT-0601-073	SET SCREW hexagonal handless	ロックク アナツキ トメネジ	1	
B-16	9NT-0600-003	NUT, M6	ナット M6	1	
B-02	M40-5600-020	BETAINDER ASS'Y handle	ハンドル ササエバン アッソ	1組	B-17, 18
B-17	M40-5140-000	RETAINER, handle	ハンドル ササエイタ	1	
B-18	M40-5141-001	MARK, change	チェンジ マーク	1	
B-19	9BT-0702-003	BOLT, M7 \times 20 ℓ	ボルト M7 \times 20 ℓ	3	
B-20	9SW-0700-003	SPRING WASHER, $\phi 7$	バネザガネ $\phi 7$	3	
B-21	9NT-0700-003	NUT, M7	ナット M7	3	
B-03	M40-5800-010	ARM ASS'Y tension	テンション アーム アッソ	1組	B-22~25
B-22	M40-3853-001	ARM, tension	テンション アーム	1	
B-23	M36-2838-000	SPRING, tension -LOW	テイソクガワ テンション モッドンバネ	1	
B-24	M66-0824-000	TENSION roller A-W	テンション コロ A-W	1	
B-25	9RS-1200-005	SNAP RING, S-12	スナップ リング S-12	1	
B-26	M40-5216-001	STAY, belt cover	ベルトカバー ステア	1	
B-28	9BT-0801-603	BOLT, M8 \times 16 ℓ	ボルト M8 \times 16 ℓ	2	
B-29	M40-5214-000	PULLEY, engine	エンジン プーリー	1	
B-30	9KY-0503-500	□KEY, 5 \times 5 \times 35 ℓ	カク キー 5 \times 5 \times 35 ℓ	1	
B-04	M40-5700-210	COVER ASS'Y. belt	ベルトカバー アッソ	1組	B-31~34
B-31	M81-0815-001	BELT COVER	ベルトカバー	1	
B-32	M40-5313-001	MARK, belt cover	ベルトカバー マーク	1	

B. シャーシ・プーリ・チェンジレバー関係
CHASSIS・PULLEY・CHANGE LEVER GROUP

見出番号 NO.	コードNO. CODE NO.	部 PARTS	品 名 NAME	1台当 数量 UNIT	摘要 REMARKS
B-33	T12-0968-000	MARK, coation-hand	テ チュウイ マーク	1	
B-34	M40-3656-000	MARK, safety judgment	アンゼン カンテイショウ マーク	1	
B-05	M40-5700-020	BELT COVER ASS'Y out sice	ベルトカバー フタ アッシ	1組	B-35, 36
B-35	M81-0830-000	BELT COVER, oat sice	ベルトカバー フタ	1	
B-36	M81-0831-000	MARK, belt cover	ベルトカバー フタ マーク	1	
B-37	M26-0833-000	KNOB	ノブ	1	
B-06	M40-5700-030	BELT COVER ASS'Y inside	ベルトカバー ウライタ アッシ	1組	B-38, 39
B-38	M40-5811-001	BELT COVER COMPL, inside	ベルトカバー ウライタ カン	1	
B-39	S57-0628-000	MARK,	チュウユウ シジマーク	1	
B-40	9VA-0400-003	V-BELT, SA-40	Vベルト SA-40	2	
B-42	M40-3852-000	PULLEY, main	ホンキプーリー	1	
B-43	9FW-0600-022	FINISH, WASHER, $\phi 6$	フィニッシュ ワッシャ $\phi 6$	3	
B-44	9CD-0601-013	⊕ SCREW, M6×10 ℓ	⊕ マルサラコネジ M6×10 ℓ	3	
B-45	9BT-0804-003	BOLT, M8×40 ℓ	ボルト M8×40 ℓ	4	
B-46	9FW-0800-003	PLAIN WASHER, $\phi 8$	ヒラザガネ $\phi 8$	8	
B-47	9SW-0800-003	SPRING WASHER $\phi 8$	バネザガネ $\phi 8$	4	
B-48	9NT-0800-003	NUT, M8	ナット M8	4	

C. ハンドル関係
HANDLE GROUP



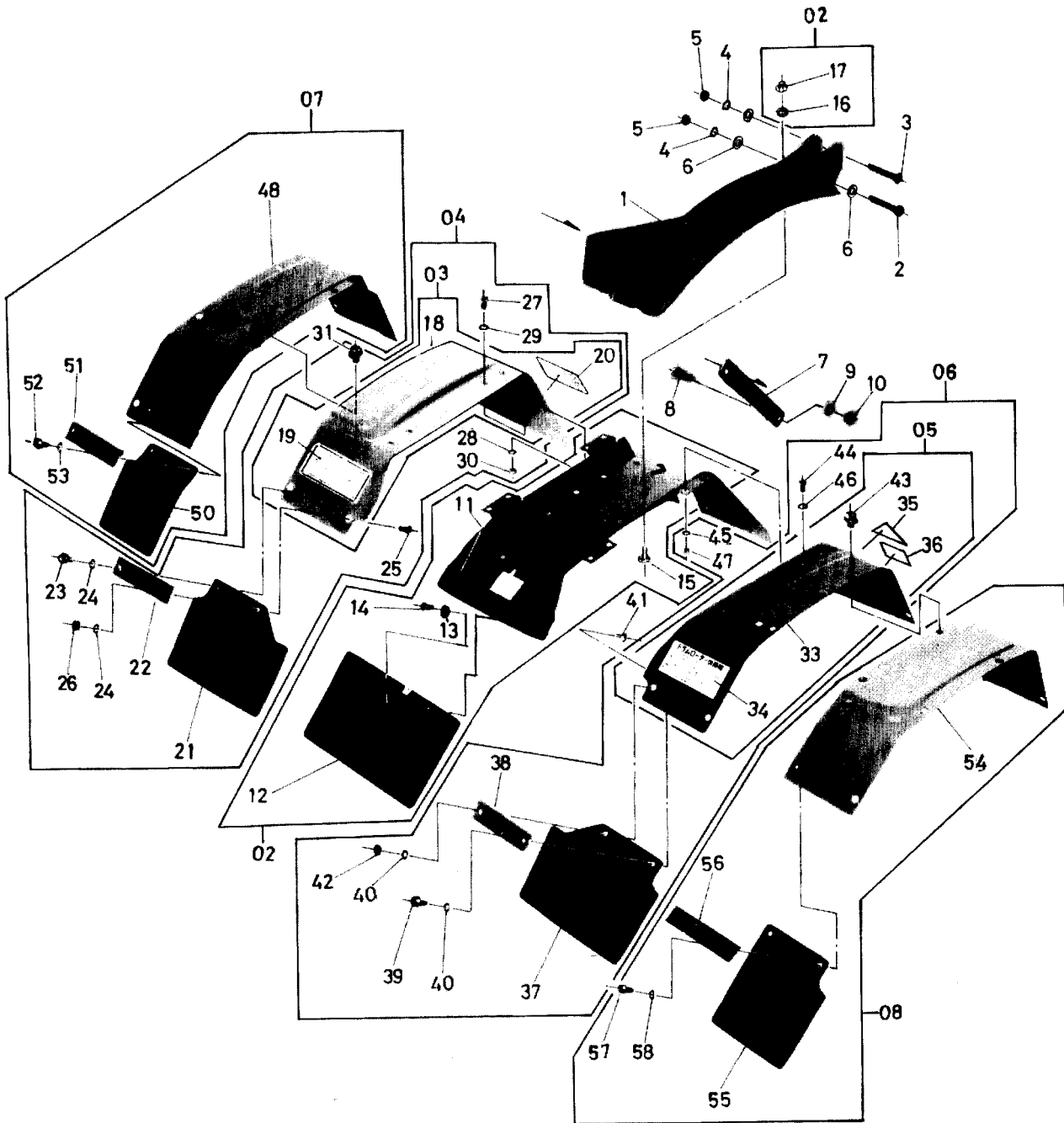
C. ハンドル関係
HANDLE GROUP

見出番号 NO.	コードNO. CODE NO.	部 PARTS	品 名 NAME	1台当 数 UNIT	摘要 REMARKS
C-01	M40-5600-410	HANDLE ASS'Y MRV3V	ハンドル アッシ MRV3V	1組	C-1~C-45までを含む
C-1	M81-2213-000	SUPPORT, handl	ハンドル ウケ	1	
C-2	9BT-1212-503	BOLT, M12×125ℓ	ボルト M12×125ℓ	1	
C-3	9SW-1200-003	SPRING WASHER Ø12	バネザガネ Ø12	1	
C-4	9NT-1200-003	NUT, M12	ナット M12	1	
C-5	9RS-4200-015	SNAP RWG	スナップリング	1	
C-02	M81-5600-010	HANDLE, with plate	ハンドル(プレート付)	1組	C-6~8
C-6	M81-2214-001	HANDLE	ハンドル	1	
C-7	M81-2215-000	MARK, adjusting handle	ハンドル チョウセイマーク	1	
C-8	M81-0619-000	MARK, main clutch	シュクラッチマーク	1	
C-9	M81-0613-004	WIRE, adjusting up-down	ジョウゲ チョウセイワイヤ	1	
C-10	M40-0422-000	PIN, fixing handle	ハンドル コテイピン	1	
C-11	M40-0429-000	SPRING, fixingpin	コテイピンヨウ バネ	1	
C-12	E11-2223-001	LEVER ASS'Y. clutch	クラッチレバー アッシ	1組	
C-03	M40-5600-420		ハンドルカバー アッシ	1組	C-13~20
C-13	M81-2231-000	COVER, handle	ハンドルカバー	1	
C-14	M81-0636-000	MARK, MAMETORA 70	マメトラ マーク 70	1	
C-15	M40-5312-001	NAME PLATE, main	シメイバン	1	
C-16	M86-0717-000	MARK, safety operation	アンゼン サギョウ マーク	1	
C-17	M81-2230-000	MARK, R handle cover	ハンドルカバー マーク R	1	
C-18	M81-2229-000	MARK, L handle cover	ハンドルカバー マーク L	1	
C-19	M40-4414-000	MARK, safety judgment	ジュショウ マーク	1	
C-20	M83-0618-000	MARK, swing handle	ハンドル カイドウ マーク	1	
C-21	9BK-0601-063	BOLT, M6×10ℓ with S-P-washer	ヒラバネツキ ボルト M6×10ℓ	2	
C-04	M40-5600-430	LEVER, ASS'Y, tension	テンションレバー アッシ	1組	C-23~24
C-22	M81-2222-000	LEVER, tension	テンションレバー	1	
C-23	124-0831-000	10-GRIP, red	10グリップ(アカ)	1	
C-24	M81-2223-001	MARK, operating lever	レバーソウサ マーク	1	
C-25	9NP-0600-042	NUT, nylon M6	ナイロンナット M6	1	
C-26	9NT-0600-003	NUT, M6	ナット M6	1	
C-27	103-1012-000	PLAIN WASHER, Ø18×Ø10.5×1.6 t	ヒラザガネ Ø18×Ø10.5×1.6 t	1	
C-28	9ST-0201-503	SPLIT PIN, Ø2×1.5 t	ワンピン Ø2×1.5ℓ	1	
C-29	M81-0819-001	WIRE, tension	テンションワイヤ	1	
C-30	106-0496-000	SPRING, tension	テンション ヒツバリバネ	1	
C-31	E32-4214-000	LEVER, throttle	スロットルレバー	1	
C-32	M40-4312-000	WIRE, throttle	スロットルワイヤ	1	
C-33	9CV-1500-001	BELT, convex	コンベックス ベルト	2	

C. ハンドル関係
HANDLE GROUP

見出番号 NO.	コードNO. CODE NO.	部 PARTS	品 NAME	1台当 数量 UNIT	摘要 REMARKS
C-05	M81-5600-020	LEVER ASS'Y adjusting handle-swing	サユウ チョウセイレバー アッソ	1組	
C-34	M81-2217-000	LEVER, adjusting handle-swing	サユウ チョウセイレバー	1	
C-35	124-0831-000	10-GRIP, red	10グリップ(アカ)	1	
C-36	M81-2216-000	PIN, fixing handle	ハンドル コテイピン	1	
C-37	M81-2218-000	1 + SPRING	スプリング	3	
C-38	9RP-0600-003	R-PIN	Rピン	3	
C-39	T12-0413-000	3-PIN plain head	ヒラアタマ ピン	1	
C-40	M81-2220-001	WASHER	ザガネ	1	
C-41	M81-2221-001	BOLT	ボルト	1	
C-42	9NL-1000-013	LOCK NUT	ロックナット	1	
C-43	M81-1426-000	STOPPER,	ストッパー	1	
C-44	9BT-0802-503	BOLT, M8×25ℓ	ボルト M8×25ℓ	1	
C-45	9SW-0800-003	SPRING WASHER, ∅8	バネザガネ ∅8	1	

ロータリカバー関係
 D. ROTARY COVER GROUP



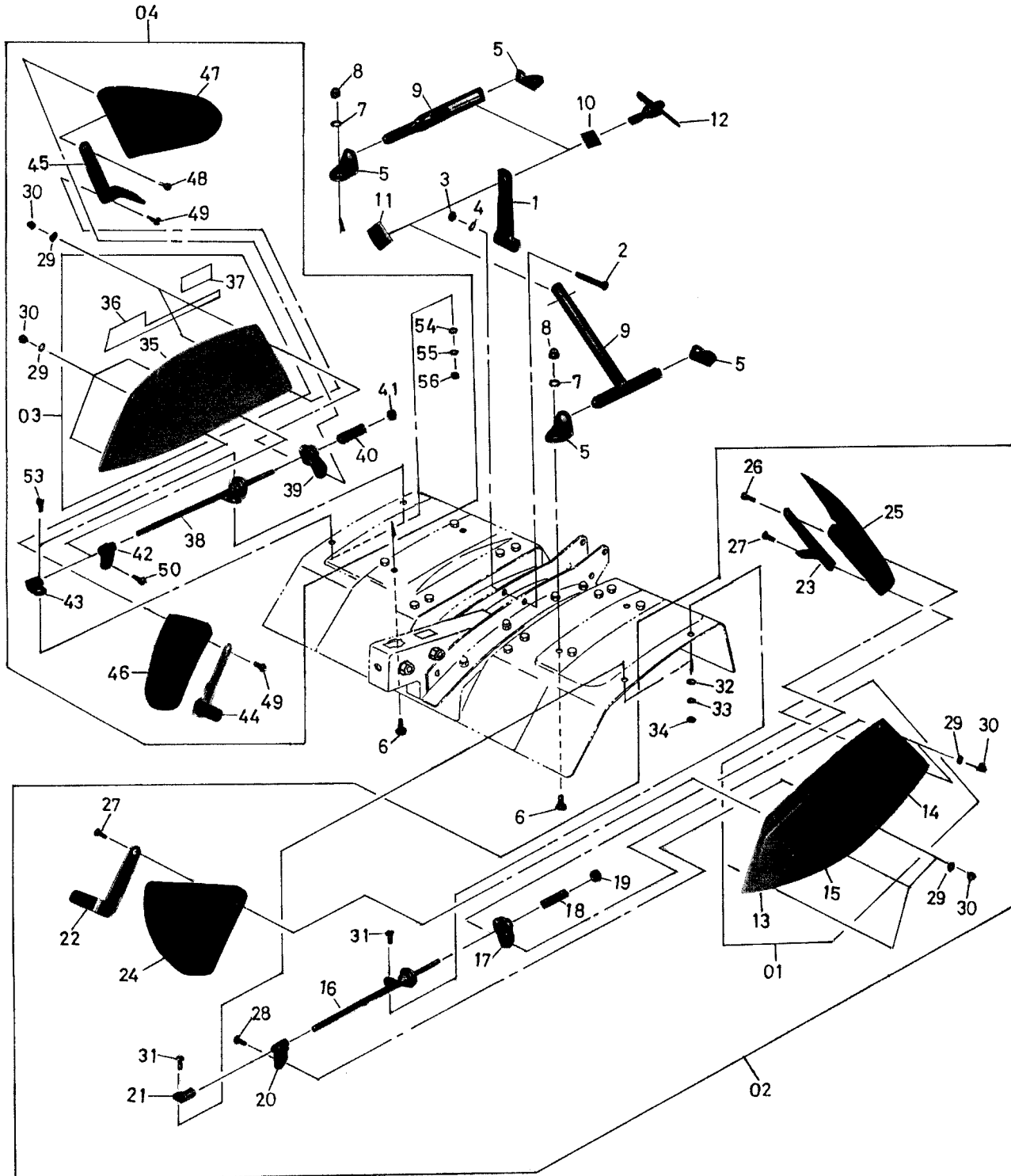
ロータリカバー関係
D. ROTARY COVER GROUP

見出番号 NO.	コードNO. CODE NO.	部 PARTS	品 名 NAME	1台当 数量 UNIT	摘要 REMARKS
D-01	M40-5500-210	ROTARY COVER ASS'Y	ロータリ カバー アッソ	1組	D-11~D-58
D-1	M40-5511-000	BEAM	ビーム	1	
D-2	9BT-0805-503	BOLT, M8×5.5	ボルト M8×5.5	1	
D-3	9BT-0805-003	BOLT, M8×5.0	ボルト M8×5.0	1	
D-4	9SW-0800-003	SPRING WASHER, ϕ 8	バネザガネ ϕ 8	2	
D-5	9NT-0800-003	NUT, M8	ナット M8	2	
D-6	9FW-0800-003	PLAIN WASHER, ϕ 8	ヒラザガネ ϕ 8	2	
D-7	M40-5513-000	STAY	ステー	1	
D-8	9BT-0802-003	BOLT, M8×2.0	ボルト M8×2.0	2	
D-9	9SW-0900-003	SPRING WASHER, ϕ 8	バネザガネ ϕ 8	2	
D-10	9NT-0800-003	NUT, M8	ナット M8	2	
D-02	M40-5500-020	CENTER COVER ASS'Y	センター カバー アッソ	1組	D-11~D-17
D-11	M40-5512-000	CENTER COVER	センター カバー	1	
D-12	M40-5514-000	RUBBER, A flap	タレゴム A	1	
D-13	M07-0813-000	WASHER	ブーリーオサエ ザガネ	2	
D-14	9BK-0601-653	BOLT, M6×16 with p-spring	ヒラバネツキ ボルト M6×16	2	
D-15	9BT-0801-603	BOLT, M8×1.6	ボルト M8×1.6	8	
D-16	9SW-0800-003	SPRING WASHER, ϕ 8	バネザガネ ϕ 8	8	
D-17	9NC-0800-063	CAP NUT, M8	フクロナット M8	8	
D-04	M40-5500-230	ROTARY COVER ASS'Y, D-R	ロータリ カバー D-R アッソ	1組	D-18~D-31
D-03	M40-5500-220	COVER, rotary, D R with mark	ロータリ カバー D-R(マーク付)	1組	D-18~D-20
D-18	M40-3552-000	COVER, rotary D-R	ロータリ カバー D-R	1	
D-19	M81-0549-000	MARK, step caution	アシモト チューイ マーク	1	
D-20	M40-0518-000	MARK, belt cover	ベルトカバー マーク	1	
D-21	M40-3558-000	RUBBER, flap D-R	タレゴム D-R	1	
D-22	M40-3560-000	PLATE, D	タレゴム オサエ D	1	
D-23	9BT-0601-603	BOLT, M6×1.6	ボルト M6×1.6	1	
D-24	9SW-0600-003	SPRING WASHER, ϕ 6	バネザガネ ϕ 6	2	
D-25	9CD-0601-503	SCREW, M6×1.5	サラコネジ M6×1.5	1	
D-26	9NT-0600-003	NUT, M6	ナット M6	1	
D-27	9BT-0601-403	BOLT, M6×1.4	ボルト M6×1.4	4	
D-28	9SW-0600-003	SPRING WASHER, ϕ 6	バネザガネ ϕ 6	4	
D-29	9FW-0600-003	PLAIN WASHER, ϕ 6	ヒラザガネ ϕ 6	4	
D-30	9NT-0600-003	NUT, M6	ナット M6	4	(セレクト付)
D-31	9BK-0601-463	BOLT, M6×14 with p-spring	ヒラバネツキ ボルト M6×14	3	
D-06	M40-5500-250	ROTARY COVER ASS'Y D-L	ロータリ カバー D-L アッソ	1組	D-33~D-47
D-05	M40-5500-240	COVER, rotary D-L with mark	ロータリ カバー D-L(マーク付)	1組	D-33~D-36
D-33	M40-3553-000	COVER, rotary D-L	ロータリ カバー D-L	1	
D-34	M48-0431-000	MARK, handring dram	ドラムトリアツカイ マーク	1	
D-35	M63-0221-001	MARK, triangle	サンカク マーク	1	
D-36	M40-5311-001	MARK, model	カタシキ マーク	1	
D-37	M40-3559-000	RUBBER, flap D-L	タレゴム D-L	1	
D-38	M40-3560-000	PLATE, retaining rubber D	タレゴム オサエ D	1	
D-39	9BT-0601-603	BOLT, M6×1.6	ボルト M6×1.6	1	
D-40	9SW-0600-003	SPRING WASHER ϕ 6	バネザガネ ϕ 6	2	

ロータリカバー関係
D. ROTARY COVER GROUP

見出番号 NO.	コードNO. CODE NO.	部 PARTS	品 名 NAME	1台当 数量 UNIT	摘要 REMARKS
D-41	9CD-0601-403	SCREW,M6×14	サラコネジ M6×14	1	
D-42	9NT-0600-003	NUT,M6	ナット M6	1	
D-43	9EK-0601-403	BOLT,with p-spring M6×14	ヒラバネツキ ボルト M6×14	3	
D-44	9BT-0601-403	BOLT,M6×14	ボルト M6×14	4	
D-45	9SW-0600-003	SPRING WASHER, ∅6	バネザガネ ∅6	4	
D-46	9FW-0600-003	PLAIN WASHER, ∅6	ヒラザガネ ∅6	4	
D-47	9NT-0600-003	NUT,M6	ナット M6	4	
D-07	M40-5500-070	ROTARY COVER ASS'Y,E-R	ロータリ カバー E-R アッシ	1組	D-48~D-53
D-48	M40-4501-000	COVER,rotary E-R	ロータリ カバー E-R	1	
D-50	M40-3561-000	RUBBER, flap E-R	タレゴム E-R	1	
D-51	M40-3560-000	PLATE,retaining rubber D	タレゴム オサエ D	1	
D-52	9BT-0601-603	BOLT, M6×16	ボルト M6×16	2	
D-53	9SW-0600-003	SPRING WASHER, ∅6	バネザガネ ∅6	2	
D-08	M40-5500-080	ROTARY COVER ASS'Y,E-L	ロータリ カバー E-L アッシ	1組	D-54~D-58
D-54	M40-4502-000	COVER,rotary E-L	ロータリ カバー E-L	1	
D-55	M40-3562-000	RUBBER,flap E-L	タレゴム E-L	1	
D-56	M40-3560-000	PLATE, retaining rubber D	タレゴム オサエ D	1	
D-57	9BT-0601-603	BOLT,M6×16	ボルト M6×16	2	
D-58	9SW-0600-003	SPRING WASHER, ∅6	バネザガネ ∅6	2	

ロータリカバー関係
E. ROTARY COVER GROUP



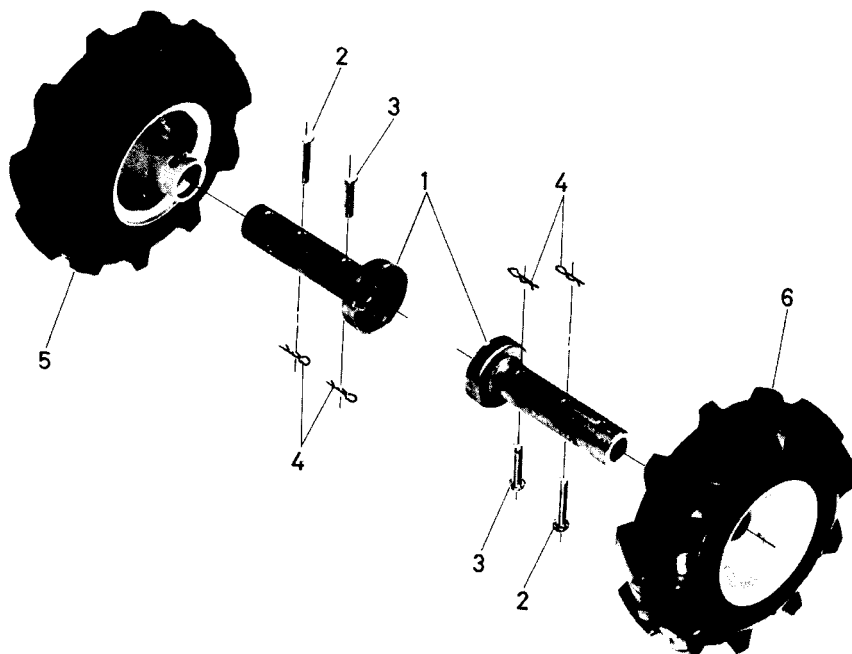
E. ロータリカバー関係
 ROTARY COVER GROUP

見出番号 NO.	コードNO. CODE NO.	部 PARTS	品 NAME	1台当 数 UNIT	摘要 REMARKS
E-1	M40-3556-000	BAR,,adjust	アジャスト バー	1	
E-2	9BT-0805-003	BOLT,M8×50	ボルト M8×50	1	
E-3	9NT-0800-003	NUT,M8	ナット M8	1	
E-4	9SW-0800-003	SPRING WASHER,φ8	バネザガネ φ8	1	
E-5	M40-3515-000	STAY,adjust	アジャスト ステ-	4	
E-6	9BT-0801-603	BOLT,M8×16	ボルト M8×16	4	
E-7	9SW-0800-003	SPRING WASHER,φ8	バネザガネ φ8	4	
E-8	9NC-0800-063	CAPNUT,M8	フクロ ナット M8	4	
E-9	M40-3557-000	ARM,adjust	アジャスト アーム	2	
E-10	M40-3517-000	WASHER,clamp A	クランプ ワッシャ A	1	
E-11	M40-3518-000	WASHER,clamp B	クランプ ワッシャ B	1	
E-12	M40-3519-000	BOLT,clamp adjust	アジャスタ クランプ ボルト	1	
E-02	M40-5500-270	SIDE COVER ASS'Y L	ソクバン L アッソ	1組	E-13~E-34
E-01	M40-5500-260	SIDE COVER, L with mark	ソクバン L(マーク付)	1組	E-13~E-14
E-13	M40-4503-000	SIDE COVER,L	ソクバン L	1	
E-14	T12-0967-000	MARK,safety	アンゼン ヒョウジ マーク	1	
E-15	M81-2227-000	MARK,line L	ライン マーク L	1	
E-16	M81-2236-001	METAL,fixing L	コテイカナグ L	1	
E-17	M81-2237-001	METAL,fixing L	コテイカナグ L	1	
E-18	M81-2245-000	SPRING	スプリング	1	
E-19	9NP-0800-042	NUT,nylon M8	ナイロン ナット M8	1	
E-20	M81-2238-000	METAL,fixing	コテイカナグ	1	
E-21	M81-2240-000	METAL,fixing L	コテイカナグ L	1	
E-22	M81-2241-000	SUPPORT,A-L	サポート A-L	1	
E-23	M81-2244-000	SUPPORT,B-L	サポート B-L	1	
E-24	M81-2246-000	PLATE,rubber A-L	ゴムプレート A-L	1	
E-25	M81-2248-000	PLATE,rubber B-L	ゴムプレート B-L	1	
E-26	9BT-0601-603	BOLT,M6×16	ボルト M6×16	1	
E-27	9BT-0601-203	BOLT,M6×12	ボルト M6×12	3	
E-28	9BT-0601-003	BOLT,M6×10	ボルト M6×10	1	
E-29	9SW-0600-003	SPRING WASHER φ6	バネザガネ φ6	5	
E-30	9NC-0600-063	CAPNUT,M6	フクロナット M6	5	
E-31	9BT-0601-403	BOLT,M6×14	ボルト M6×14	2	
E-32	9FW-0600-003	PLAIN WASHER φ6	ヒラザガネ φ6	2	
E-33	9SW-0600-003	SPRING WASHER φ6	バネザガネ φ6	2	
E-34	9NT-0600-003	NUT,M6	ナット M6	2	
E-04	M40-5500-290	SIDE COVER ASS'Y,R	ソクバン R アッソ	1組	E-35~E-56
E-03	M40-5500-280	SIDE COVER,Rwith mark	ソクバン R(マーク付)	1組	E-35~E-37

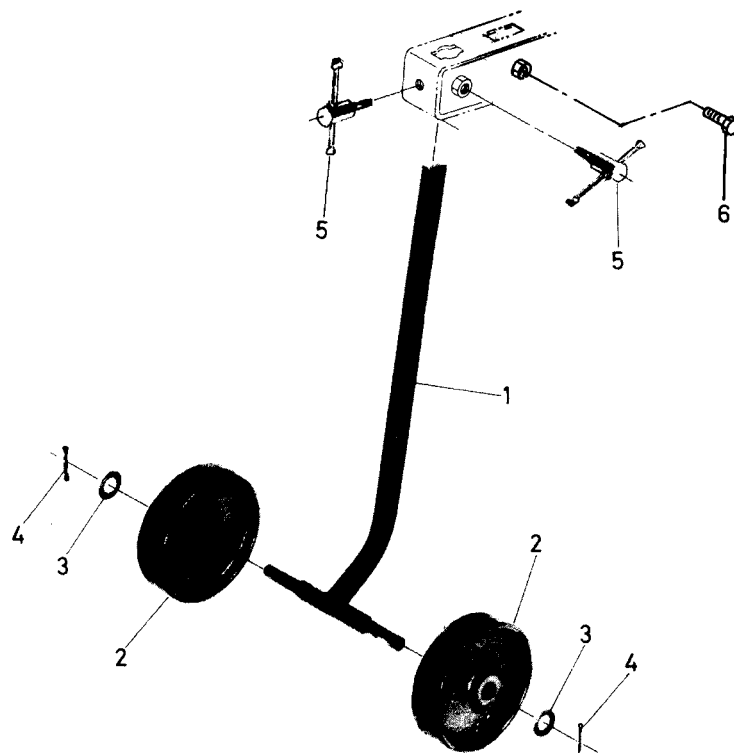
ロータリカバー関係
E. ROTARY COVER GROUP

見出番号 NO.	コードNO. CODE NO.	部 PARTS	品 名 NAME	1台当 数 UNIT	摘要 REMARKS
E-35	M40-4504-000	SIDE COVER, R	ソグパン R	1	
E-36	M40-2228-000	MARK, line R	ライン マーク R	1	
E-37	T12-0967-000	MARK, safety	アンゼン ヒョウジ マーク	1	
E-38	M81-2235-001	METAL, line R	コテイカナグ R	1	
E-39	M81-2250-001	METAL COMP, line R	コテイカナグ R コンブ	1	
E-40	M81-2245-000	SPRING	スプリング	1	
E-41	9NP-0800-042	NUT, nylon M8	ナイロン ナット M8	1	
E-42	M81-2238-000	METAL, fixing	コテイカナグ	1	
E-43	M81-2239-000	METAL, fixing R	コテイカナグ R	1	
E-44	M81-2242-000	SUPPORT, A-R	サポート A-R	1	
E-45	M81-2243-000	SUPPORT, B-R	サポート B-R	1	
E-46	M81-2247-000	PLATE, rubber A-R	ゴムプレート A-R	1	
E-47	M81-2249-000	PLATE, rubber B-R	ゴムプレート B-R	1	
E-48	9BT-0601-603	BOLT, M6×16	ボルト M6×16	1	
E-49	9BT-0601-203	BOLT, M6×12	ボルト M6×12	3	
E-50	9BT-0601-003	BOLT, M6×10	ボルト M6×10	1	
E-51	9SW-0600-003	SPRING WASHER ϕ 6	バネザガネ ϕ 6	5	
E-52	9NC-0600-063	CAPNUT, M6	フクロナット M6	5	
E-53	9BT-0601-403	BOLT, M6×14	ボルト M6×14	2	
E-54	9FW-0600-003	PLAIN WASHER ϕ 6	ヒラザガネ ϕ 6	2	
E-55	9SW-0600-003	SPRING WASHER ϕ 6	バネザガネ ϕ 6	2	
E-56	9NT-0600-003	NUT, M6	ナット M6	2	

F. 車輪關係
WHEEL GROUP



G. 尾輪關係
REAR WHEEL GROUP



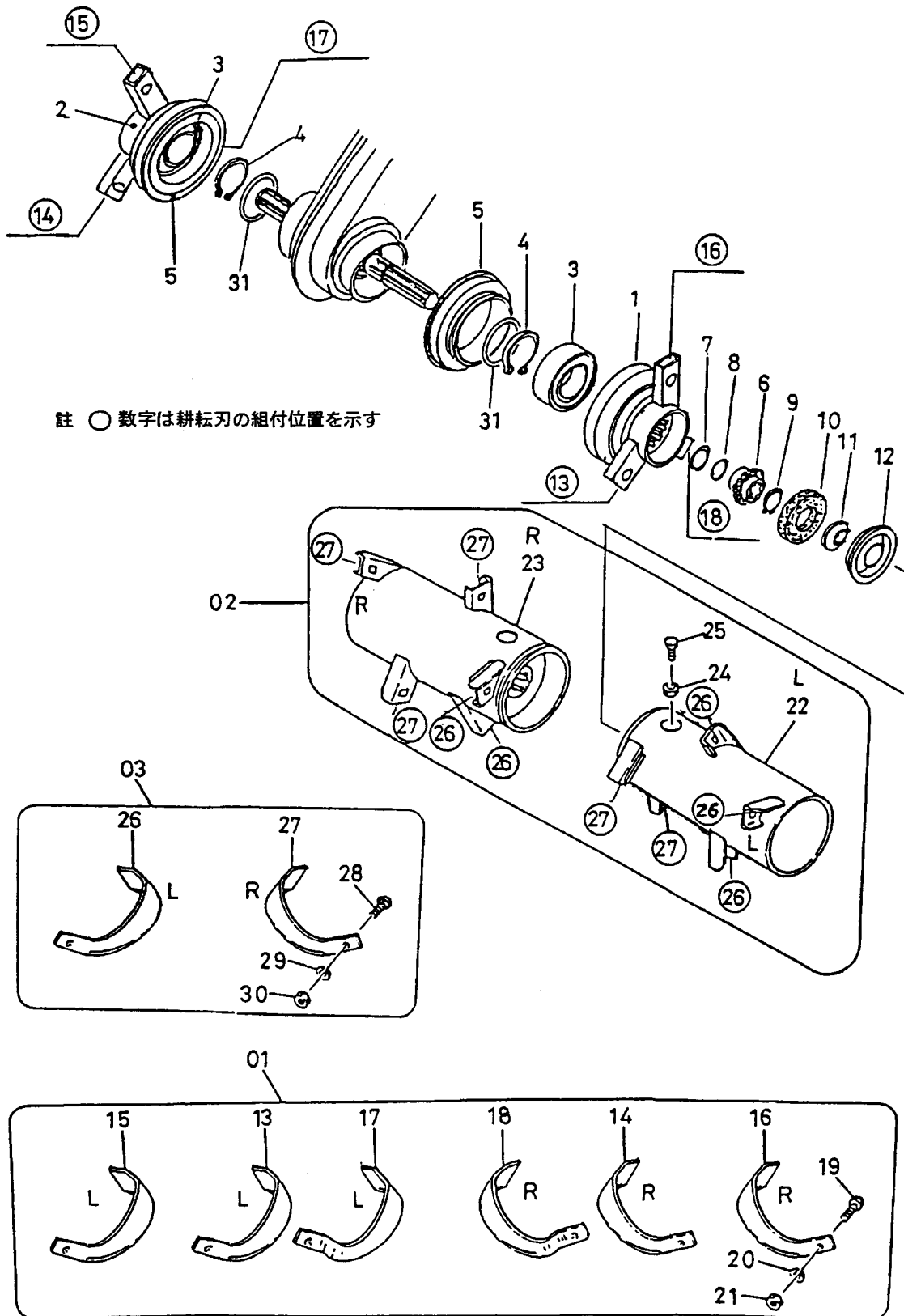
F. 車輪関係
WHEEL GROUP

見出番号 NO.	コードNO. CODE NO.	部 PARTS	品 NAME	1台当 数量 UNIT	摘要 REMARKS
F- 1	M40-0510-001	WHEEL TUBE	ホイールチューブ	2	
F- 2	M26-1111-000	PIN, axle	シャジク ピン	2	
F- 3	M36-3113-000	PIN, axle (S)	シャジク ピン(小)	2	
F- 4	9RP-1023-003	R-PIN 10	Rピン 10	4	
F- 5	M40-4101-000	TIRE ASS'Y, rubber 3.50-5(R)	タイヤ 3.50-5 アッシ(R)	1	
F- 6	M40-4102-000	TIRE ASS'Y, rubber 3.50-5(L)	タイヤ 3.50-5 アッシ(L)	1	

G. 尾輪関係
REAR WHEEL GROUP

見出番号 NO.	コードNO. CODE NO.	部 PARTS	品 NAME	1台当 数量 UNIT	摘要 REMARKS
G-01	M81-1101-000	REAR WHEEL DOUBLE ASSY	2ジョウ ビリン アッシ	1組	G1~4
G- 1	R10-0611-000	SHFT, wheel	2ジョウ ビリン ジク	1	
G- 2	R10-0612-000	WHEEL	ジョウキ シャリン	2	
G- 3	9FW-1600-003	PLAIN WASHER, M16	ヒラザガネ $\phi 16$	2	
G- 4	9ST-0403-003	SPLIT PIN, 4×30	ワリピン 4×30	2	
G- 5	M23-0619-001	LEVER, fitting B	シメツケ レバー B	1	
G- 6	9BT-1203-003	BOLT, 12×30	ボルト 12×30 ℓ	1	

クロス刃受・ドラムローター関係
H. CROSS BLADE SHAFT・DRUM ROTOR GROUP

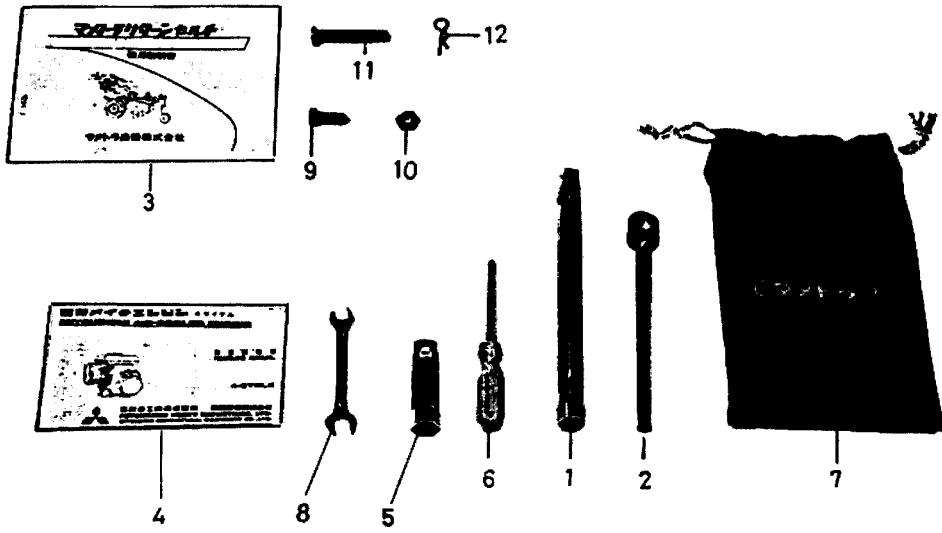


H. クロス刃受・ドラムローター関係
CROSS BLADE SHAFT・DRUM ROTOR GROUP

見出番号 NO.	コードNO. CODE NO.	部 PARTS	品 NAME	1台当 数量 UNIT	摘要 REMARKS
H-1	M40-5125-000	CROSS BLADE SHAFT(L)	クロス刃受 (L)	1	
H-2	M40-5126-000	CROSS BLADE SHAFT(R)	クロス刃受 (R)	1	
H-3	9BB-6009-002	BALL BEARING #6009 2RS	ボールベアリング #6009 2RS	2	
H-4	9RS-4500-015	SNAP RING S-45	スナップリング S-45	2	
H-5	M40-5131-000	SEAL, with shaft	ジクッキシール	2	
H-6	M40-5127-001	GEAR, cross	クロス ギヤ	2	
H-7	M40-5133-000	RING, stop	ストップ リング	2	
H-8	9OR-2500-004	O-RING	Oリング	2	
H-9	9RS-2500-005	SNAP RING S-25	スナップ リング S-25	2	
H-10	M40-5132-001	SEAL, sponge	スポンジ シール	2	
H-11	M40-5128-000	WASHER, seal	シール ザガネ	2	
H-12	M40-5129-000	CAP	キャップ	2	
H-01	M40-5300-410	CROSS BLADE 6SHEETS ASS'Y	クロス刃6マイ アッシ	1	H13~H21
H-13	M81-0719-000	BLADE, M81 L	ナタ爪 M81 L	1	
H-14	M81-0739-000	BLADE, M81 R	ナタ爪 M81 R	1	
H-15	M40-0505-002	BLADE, M40 L	ナタ爪 M40 L	1	
H-16	M40-0525-002	BLADE, M40 R	ナタ爪 M40 R	1	
H-17	RO5-0312-000	BLADE, L benc	中耕ローター曲り爪 L	1	
H-18	RO5-0319-000	BLADE, R benc	中耕ローター曲り爪 R	1	
H-19	M52-0724-000	BOLT, fitting blade	爪シメツケボルト	6	
H-20	9SW-1000-003	SPRING WASHER φ10	バネザガネ φ10	6	
H-21	9NT-1000-003	NUT M10	ナット M10	6	
H-02	M40-5300-420	DRUM ROTOR ASS'Y	ドラムローター アッシ	1	H22~H25
H-22	M40-5711-000	DRUM ROTOR (L)	ドラムローター (L)	1	
H-23	M40-5712-000	DRUM ROTOR (R)	ドラムローター (R)	1	
H-24	9NL-1000-003	LOCK NUT, M10	ロックナット M10	2	
H-25	M40-0502-000	BOLT, setting dram	ドラムセット ボルト	2	
H-03	M40-5300-430	BLADE, 10 SHEETS ASS'Y	ドラムローター・ナタ爪10枚 アッシ	1	H26~H30
H-26	M81-0719-000	BLADE, M81L	ナタ爪 M81 L	5	
H-27	M81-0739-000	BLADE, M81R	ナタ爪 M81 R	5	
H-28	R14-0515-000	BOLT, □root- small	コガタ カクネボルト	10	
H-29	9SW-1000-003	SPRING WASHER φ10	バネザガネ φ10	10	
H-30	9NT-1000-003	NUT, M10	ナット M10	10	
H-31	M40-5134-000	O-RING	オーリング (固定用)	2	

付属品関係

1. ACCESSORY PARTS GROUP



付属品関係

I. ACCESSORY PARTS GROUP

見出番号 NO.	コードNO. CODE NO.	部 PARTS	品 NAME	1台当 数量 UNIT	摘要 REMARKS
I- 1	M40-4411-000	SPANNEG, box 13×17	ボックス スパナ 13×17	1	
I- 2	M40-4412-001	WRENCH, box 17	ボックス レンチ 17	1	
I- 3	M81-4428-001	INSTRUCTION MANUAL, body	ホンキ トリセツ	1	
I- 4		INSTRUCTION MANUAL, engine	エンジン トリセツ	1	
I- 5	PR4-2294	SPANNER, box 21×80ℓ	ボックス スパナ 21×80ℓ	1	
I- 6	KNI-3001-AA	DRIVER,	スクリュ ドライバー	1	
I- 7	111-1530-001	TOOL BAG	コウグ ブクロ	1	
I- 8	9TL-1701-900	SPANNER, 17×19	スパナ 17×19	1	
I- 9	M40-0502-000	BOLT, setting dram	ドラムセット ボルト	1	
I-10	9NL-1000-003	LOCK NUT	ロック ナット	1	
I-11	M26-1111-000	PIN, axle	シャジクピン	1	
I-12	9RP-1023-003	R-PIN, 10	Rピン 10	1	