

# マメトラ ティラー

---

MODEL **MRV-3**

## パーツリスト

## PARTS LIST

エンジン MG3L-6



---

**マメトラ**

**MAMETORA AGRIC MACHINERY CO., LTD.**

## ☆ おねがい

- (1) 部品注文の場合は、本誌の見出番号・品名・個数を必ず明記願います。
- (2) 注文部品の返品は受けません。
- (3) 補修部品は必ずこの純正部品を御使用願います。  
市販品又はその他類似品を使用しますと、性能低下早期破損の原因になります。
- (4) 需要期には部品注文が殺到しますので、早目に御注文願います。
- (5) 改良変更等により多少形状寸法が、ことなる場合がありますので機体番号も記入の上御注文願います。

## ☆ NOTICE (Request for Customers)

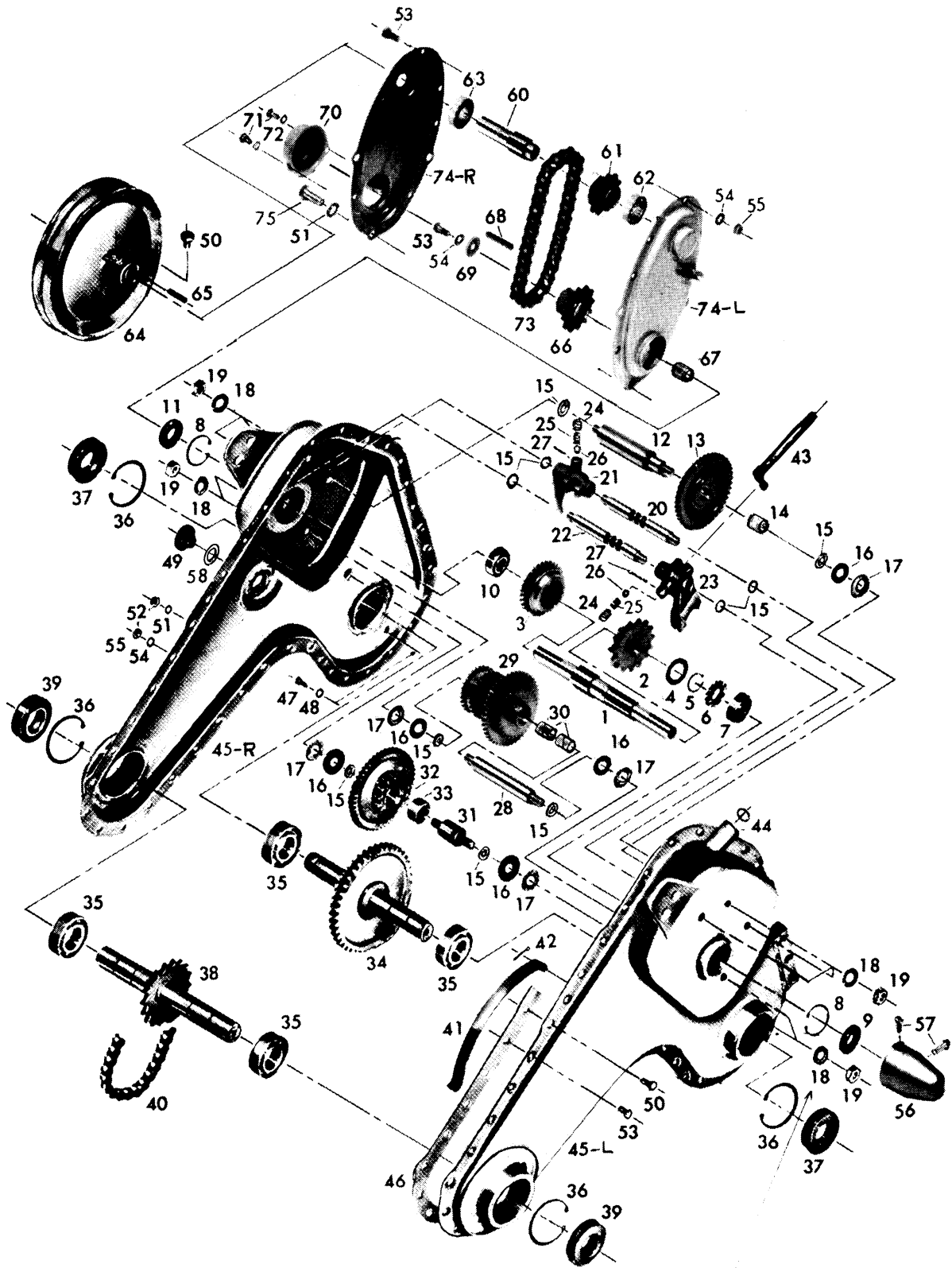
- (1) In placing an order for parts, be sure to specify the index number in this list, name of items and the number of parts.
- (2) Return of ordered goods cannot be accepted.
- (3) Be sure to use the standard parts listed herein as repair parts.  
Use of other marketed or similar goods often causes a deterioration of performance and an earlier damage.
- (4) Since orders for parts rush in during the demand season, earlier order are recommended.
- (5) As in some cases forms and dimensions may be different owing to remodelling or modifications, order parts upon noting the model number.

# MRV-3

## 目 次 CONTENTS

	名 称	SECTION NAME	PAGE
A	トランスミッションケース関係	TRANSMISSION CASE GROUP	1 ~ 4
B	外装品関係 (1)	OUT FITTING GROUP (1)	5 ~ 10
C	外装品関係 (2)	OUT FITTING GROUP (2)	11 ~ 14
D	附属品関係	ACCESSORY PARTS GROUP	15 ~ 16

A トランスミッションケース関係  
TRANSMISSION CASE GROUP

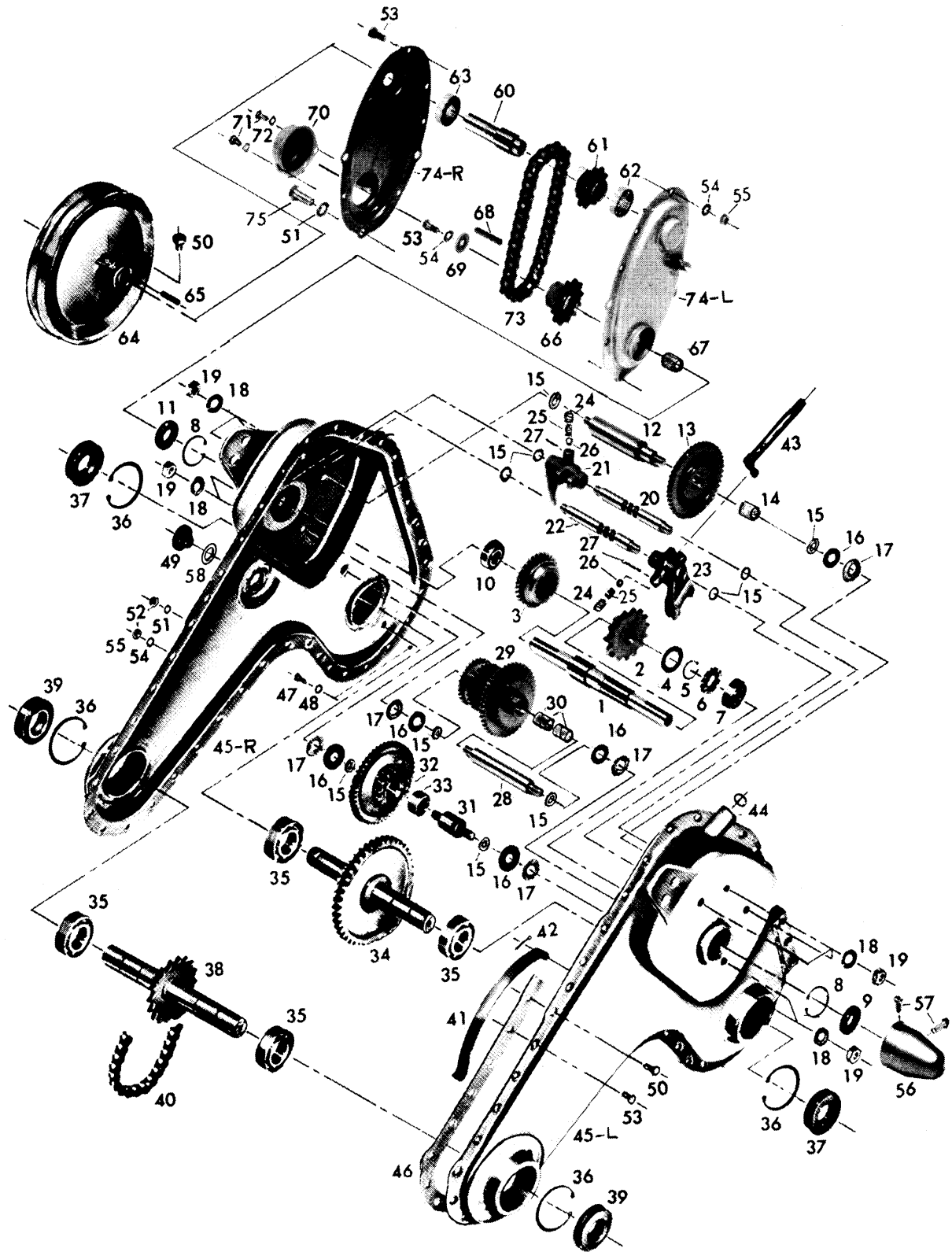


S51-10 減速軸部のみシル フッ油と採用  
↓  
0W-1000

# A トランスミッションケース関係 TRANSMISSION CASE GROUP

見出番号 No.	図番 DRAFTING NO.	部 PARTS	品名 NAME	1台当数量 UNIT	適要 REMARKS
A-1	M40-3250	SHAFT, main	主軸	1	
A-2	M40-3212	SPROCKET, with gear	ギヤー付スプロケット	1	
A-3	M40-3213	GEAR, (high) main shaft	主軸高速ギヤー	1	
A-4	M13-216	WASHER, side clutch shaft	サイドクラッチ軸座金	1	
A-5	SRS-20	RING, snap S-20	スナップリング S-20	1	
A-6	M40-125	GEAR, change	チェンジギヤー	1	
A-7	Bb-6202	BALL BEARING #6202	ボールベアリング #6202	1	
A-8	SRR-35	RING, snap R-35	スナップリング R-35	2	
A-9	OS-SC-15357	OIL SEAL, SC-15357	オイルシール SC-15357	1	
A-10	Bb-6003	BALL BEARING #6003	ボールベアリング #6003	1	
A-11	OS-SC-24358	OIL SEAL, SC-24358	オイルシール SC-24358	1	9OS-2435-0804
A-12	M40-3215	SHAFT, back	バック軸	1	
A-13	M40-3216	GEAR ASS'Y, back	バックギヤー (完)	1	
A-14	Nb-151917	NEEDLE BEARING KT-151917	ニードルベアリング KT-151917	1	
A-15	M7-233	PACKING, shifter rod	シフターロット用パッキン	8	
A-16	M7-217.a	WASHER A	座金 A	5	
A-17	M7-234.b	PACKING, (out side)	ネジ付シャフト用パッキン(外)	5	
A-18	MSW-1000	SPRING WASHER, 10φ	バネ座金10φ	14	
A-19	MNt-1000	NUT, M10 P1.25	六角ナット M10P1.25	10	
A-20	M40-3111	ROD, (high) shifter	高速シフターロット	1	
A-21	M40-3312	FORK, (high) shifter	高速シフターロットフォーク	1	
A-22	M40-135	ROD, shifter B	シフターロット B	1	
A-23	M40-137.a	FORK, shifter B	シフターフォーク B	1	
A-24	M7-314	SPRING, shifter rod push	シフターロット押バネ	2	
A-25	M7-314-1	SPRING, (B) shifter rod push	シフターロット押バネ(B)	2	
A-26	SB-0800	BALL, steel 8φ	鋼球 8φ	2	
A-27	STP-3020	SPLIT PIN, 3φ×20ℓ	割ピン 3φ×20ℓ	2	
A-28	M40-130	SHAFT, back	バック軸	1	
A-29	M40-3214	GEAR, shaft 2	2軸ギヤー	1	
A-30	M23-256	BUSH, A	巻ブッシュ A	2	
A-31	M40-131	SHAFT, reduction gear	減速ギヤー軸	1	
A-32	M23-259	GEAR, reduction	減速ギヤー	1	
A-33	M23-224	BUSH, B	巻ブッシュ B	1	
A-34	M40-142	SHAFT ASS'Y, axle	車軸 (完)	1	
A-35	Bb-6205	BALL BEARING, #6205	ボールベアリング #6205	4	
A-36	SRR-52	RING, snap R-52	スナップリング R-52	4	
A-37	OS-TC-255212	OIL SEAL, TC-255212	オイルシール TC-255212	2	
A-38	M40-141	SHAFT ASS'Y, tilling	耕耘軸 (完)	1	

A トランスミッションケース関係  
TRANSMISSION CASE GROUP



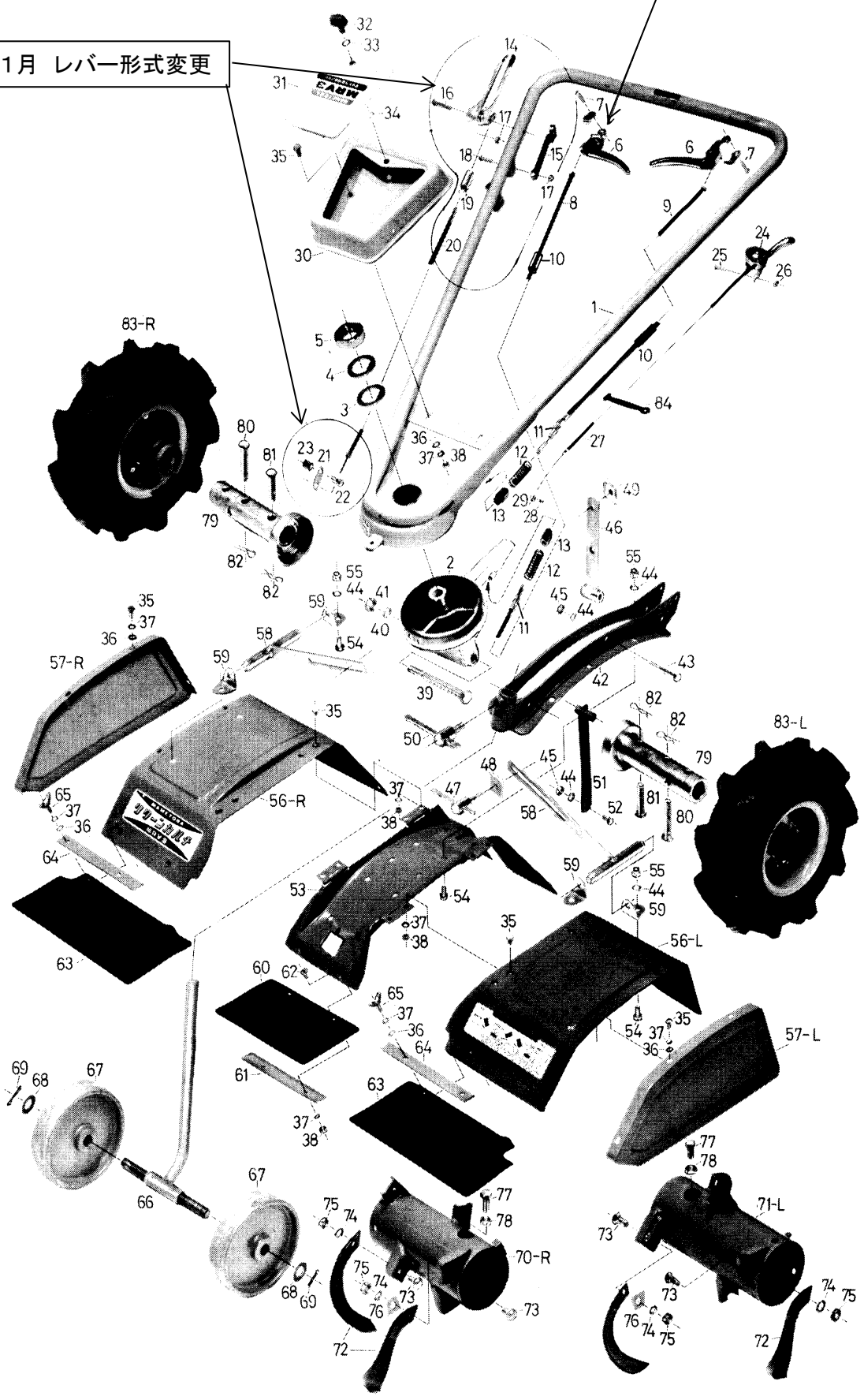
# A トランスミッションケース関係 TRANSMISSION CASE GROUP

見出番号 No.	図番 DRAFTING NO.	部 PARTS	品名 NAME	1台当数量 UNIT	適要 REMARKS
A-39	OS-WD-255215	OIL SEAL, WD-255215	オイルシールWD-255215	2	
A-40	RC-42568	CHAIN, roller(1/2"×68L)	ローラーチェーン(1/2"×68L)	1	
A-41	M40-117	SPRING, chain pulley	チェーン張りバネ	1	
A-42	STP-2512	SPLIT PIN, 2.5φ×12ℓ	割ピン 2.5φ×12ℓ	1	
A-43	M40-120	ARM, shifter	シフターアーム	1	
A-44	OR-12	O-RING 12φ	Oリング 12φ用	1	T302
A-45	M40-3151	CASE, mission L.R.	ミッションケース	左右各1	
A-46	M40-119	PACKING, case	ケースパッキン	1	
A-47	MBt-0812	NUT, M8×12ℓ	六角ナットM8×12ℓ	1	
A-48	M7-118	PACKING, oil drain	排油孔パッキン	1	
A-49	M60-0116-000	PLUG, oiling	注油栓	1	
A-50	MBt-0815	BOLT, M8×15ℓ	六角ボルトM8×15ℓ	2	
A-51	MSW-0800	SPRING WASHER, 8φ	バネ座金 8φ	4	
A-52	MNt-0800	NUT, 8φ	六角ナット 8φ	1	
A-53	MBt-0614	BOLT, M6×14ℓ	六角ボルトM6×14ℓ	37	
A-54	MSW-0600	SPRING WASHER 6φ	バネ座金 6φ	37	
A-55	MNt-0600	NUT, M6	六角ナット M6	36	
A-56	M54-223	CAP, sealed	シールドキャップ	1	
A-57	MCRSR-0514	SCREW⊕M5×14ℓ	⊕丸小ネジM5×14ℓ	2	
A-58	M7-127・a	PACKING, oil inlet	注油口パッキン	1	
A-60	M40-3253	SHAFT, counter	カウンター軸	1	
A-61	M40-3254	SPROCKET, counter	カウンターsprocket	1	
A-62	Bb-6003	BALL BEARING, #6003	ボールベアリング#6003	1	
A-63	Bb-6003-2RS	BALL BEARING, #6003	ボールベアリング#6003	1	with w-seal
A-64	M40-3852	PULLEY,	本機プーリー	1	
A-65	R5-130	KEY, □5×5×35ℓ	角キー 5×5×35ℓ	1	
A-66	M40-3256	GEAR, main shaft	主軸ギヤ	1	
A-67	M40-3255	COLLAR,	カラー	1	
A-68	SH-126	KEY, □5×5×30ℓ	角キー 5×5×30ℓ	1	
A-69	M7-813	WASHER, pulley	プーリー押え座金	1	
A-70	M40-3252	COVER	カバー	1	
A-71	MCRSR-0506	SCREW, ⊕M5×6ℓ	⊕丸小ネジM5×6ℓ	2	
A-72	MSW-0500	SPRING WASHER, 5φ	バネ座金 5φ	2	
A-73	RC-42534	CHAIN, roller(1/2"×34)	ローラーチェーン(1/2"×34)	1	
A-74	M40-3251	CASE, counter(L.R.)	カウンターケース	左右各1	
A-75	MBt-0820	BOLT, M8×20ℓ	六角ボルトM8×20ℓ	3	

# B 外装品関係 (1) OUT FITTING PARTS GROUP

S51. 6月迄 ストッパー付

S52. 1月 レバー形式変更



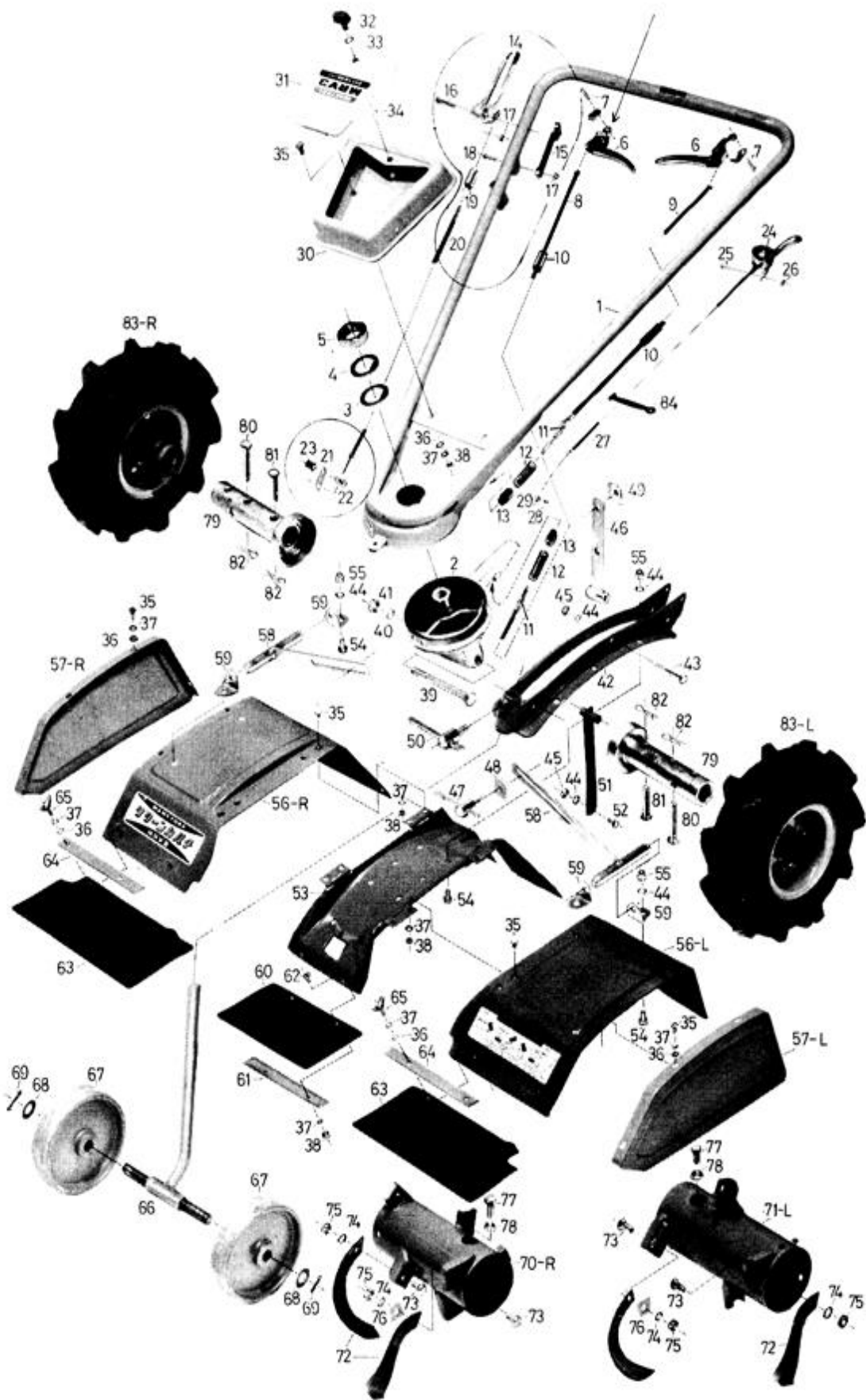


# B 外装品関係 (1)

## OUT FITTING PARTS GROUP

見出番号 No.	図番 DRAFTING NO.	部 PARTS	品名 NAME	1台当数量 UNIT	適要 REMARKS
B-1	M40-450	HANDLE, ASS'Y, turning	回動ハンドル	1	
B-2	M40-451.a	SUPPORT, handle	ハンドル受	1	
B-3	M40-453	WASHER, fixing (A)	固定座金 (A)	1	厚さ 2.3t
B-4	M40-453	WASHER, fixing (B)	固定座金 (B)	1	厚さ 1.0t
B-5	M40-463	NUT, fitting handle	ハンドル締付ナット	1	
B-6		LEVER, adjusting handle	ハンドル調整レバー	2	E12-6013-000 クラッチレバー
B-7	MCRSR-0615	SCREW, ⊕M6×15ℓ	⊕丸頭ビスM6×15ℓ	2	
B-8	M40-457	WIRE, adjusting handle(A)	ハンドル調整ワイヤー(A)	1	上下調整用 M81-0613-004
B-9	M40-457	WIRE, adjusting handle(B)	ハンドル調整ワイヤー(B)	1	左右調整用 M40-0468-002
B-10	M40-457-2	COLLAR	中間カラー	2	
B-11	MNt-0800	NUT, M8	六角ナットM8	2	
B-12	M40-429	SPRING, fixing pin	固定ピン用バネ	2	
B-13	M40-422	PIN, fixing handle	ハンドル固定ピン	2	
B-14	M40-436	LEVER, clutch	クラッチレバー	1	M54-2033-000 主クラッチレバー
B-15	M7-841.a	CLAMP, fixing clutch	クラッチ固定金具	1	M54-2035-000 クラッチストッパー
B-16	M40-431	SCREW, tension lever	テンションレバー丸平小ネジ	1	M40-0431-001
B-17	MNt-0500L	LOCK NUT, M5 P 0.9	ロックナットM5 P 0.9	2	9NL-0500-003 ロックナット
B-18	MBt-0519	BOLT, M5×19ℓ	六角ボルトM5×19ℓ	1	
B-19	60496	SPRING, tension	テンション引張りバネ	1	
B-20	M40-3858	WIRE, tension	テンションワイヤー	1	M40-3858-001
B-21	M7-832.a	CLAMP, wire	ワイヤー止メ金具	1	
B-22	M7-833	BOLT, wire fixing	ワイヤー止メボルト	1	
B-23	M7-834	NUT, wire fixing	ワイヤー止メナット	1	
B-24	E35-2100-000	LEVER, throttle	スロットルレバー	1	
B-25	MCRSR-0620	SCREW, ⊕M6×20ℓ	⊕丸頭ビスM6×20ℓ	1	
B-26	MNt-0600	NUT, □M6	四角ナット M6	1	
B-27	M40-455	WIRE, throttle	スロットルワイヤー	1	
B-28	MCRSR-0406	SCREW ⊕M4×6ℓ	⊕丸頭ビスM4×6ℓ	1	
B-29	FR43078	LOCK	索端金具	1	三菱
B-30	M40-465	TOOL BOX	工具箱	1	
B-31	M40-466	CAP, tool box	工具箱蓋	1	
B-32	M9-615	KNOB, lid	工具箱ツマミ	1	
B-33		WASHER, 8φ	サインファスナー用座金8φ	1	
B-34		E-RING, 6φ	E型止メ輪(6φ用)	1	
B-35	MBt-0612	BOLT, M6×12ℓ	六角ボルトM6×12ℓ	18	
B-36	MFw-0600	WASHER, 6φ	平座金6φ	14	
B-37	MSW-0600	SPRING WASHER, 6φ	バネ座金6φ	24	
B-38	MNt-0600	NUT, M6	六角ナットM6	12	

**B** 外装品関係 (1)  
**OUT FITTING PARTS GROUP**

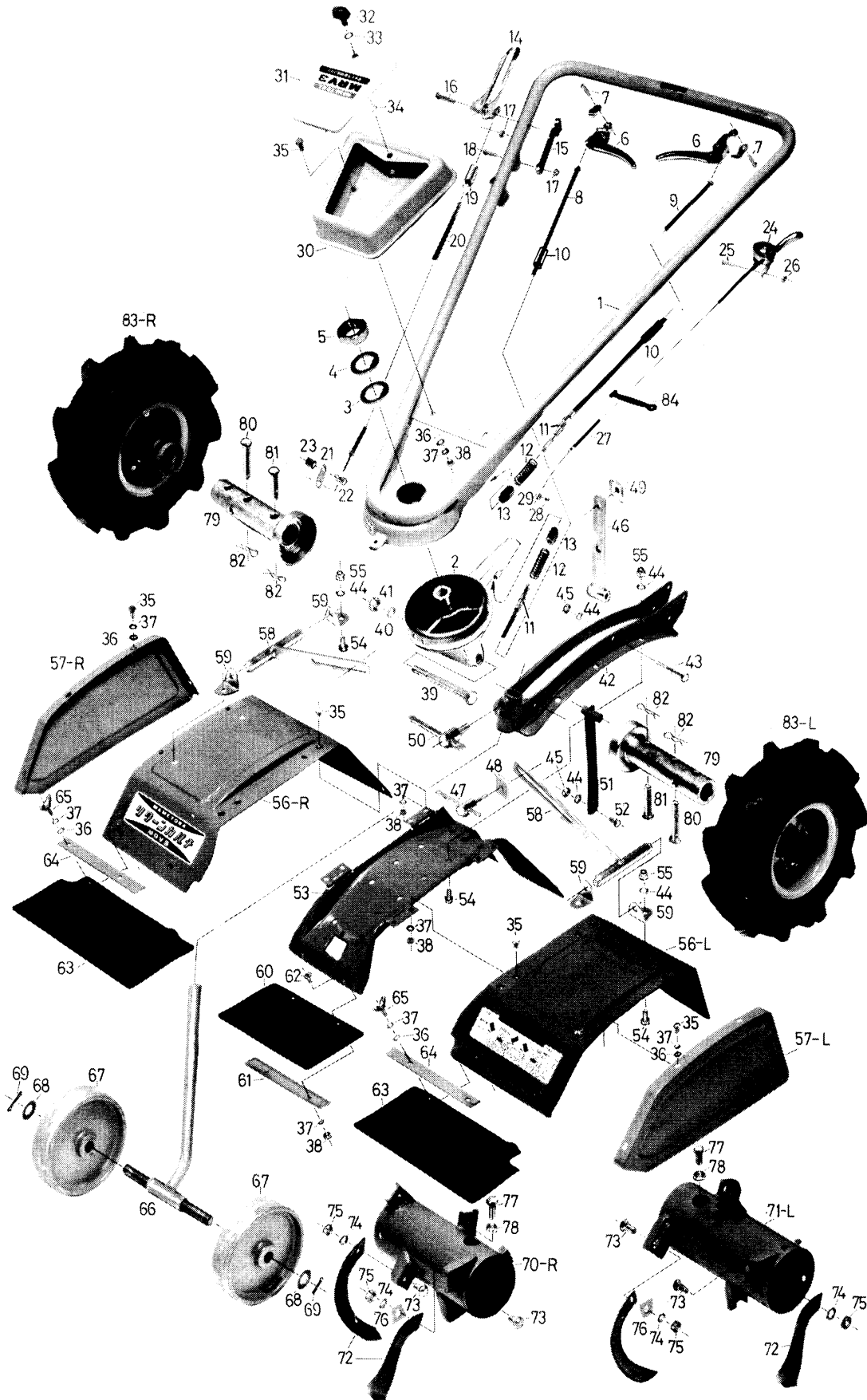


# B 外装品関係 (1)

## OUT FITTING PARTS GROUP

見出番号 No.	図番 DRAFTING NO.	部 PARTS	品名 NAME	1台当数量 UNIT	適要 REMARKS
B-39	MBt-12125	BOLT, M12×125	六角ボルト M12×125	1	
B-40	MSW-1200	SPRING WASHER, 12φ	バネ座金 12φ	1	
B-41	MNt-1200	NUT, M12	六角ナット M12	1	
B-42	M40-560	BEAM ASS'Y	ビーム完成品	1	
B-43	MBt-0850	BOLT, M8×50ℓ	六角ボルト M8×50ℓ	4	
B-44	MSW-0800	SPRING WASHER, 8φ	バネ座金 8φ	17	
B-45	MNt-0800	NUT, M8	六角ナット M8	5	
B-46	M40-3514	BAR, adjustment	アジャストバー	1	
B-47	M40-3519	BOLT, clamp	アジャスタークランプボルト	1	
B-48	M40-3517	WASHER, clamp (A)	クランプワッシャ (A)	1	
B-49	M40-3518	WASHER, clamp (B)	クランプワッシャ (B)	1	
B-50	M40-515	LEVER, fork clamping	フォーク締付レバー	1	
B-51	M40-511	SUPPORT, beam	ビーム支え	1	
B-52	MBt-0820	BOLT, M8×20ℓ	六角ボルト M8×20ℓ	1	
B-53	M40-3511	COVER ASS'Y center	センターカバー (完)	1	
B-54	MBt-0816	BOLT, M8×16ℓ	六角ボルト M8×16ℓ	12	
B-55	MCNt-0800	CAP NUT, M8	袋ナット M8	12	
B-56	M40-3512	COVER ASS'Y, rotary L.R.	ロータリーカバー (完)	左右各1	
B-57	M40-3523	COVER, side(L.R.)	サイドカバー	左右各1	
B-58	M40-3516	AMR, adjustment	アジャストアーム	2	
B-59	M40-3515	STAY, adjustment	アジャストステー	4	
B-60	M40-3524	RUBBER, fender(A)	垂レゴム (A)	1	
B-61	M40-3525	PLATE, setting(A)	垂レゴム押エ (A)	1	
B-62	MCRSD-0615	SCREW, ⊕M6×15ℓ	プラス皿小ネジ M6×15ℓ	2	
B-63	M40-3526	RUBBER, fender(B)L.R.	垂レゴム (B)	左右各1	
B-64	M40-3527	PLATE, setting(B)L.R.	垂レゴム押エ (B)	左右各1	
B-65	MBBt-0616	BOLT, wing M6×16ℓ	蝶ボルト M6×16ℓ	1/4	
B-66	M40-761	SHAFT, rear wheel	2条尾輪軸	1	
B-67	R10-612	WHEEL, ruler	定期車輪	2	
B-68	MFW-1600	WASHER, plain 16φ	平座金 16φ	2	
B-69	Stp-4030	SPLIT PIN 4φ×30ℓ	割ピン 4φ×30ℓ	2	
B-70	M40-501・a	TUBE, drome(R)	ドラムローター用刃受チューブ(右)		
B-71	M40-500・a	TUBE, drome(L)	ドラムローター用刃受チューブ(左)		
B-72	M40-505・b	BLADE, L. R.	ナタ爪	左右各7	
B-73	MRSBt-1020	BOLT, M10×20ℓ	小型角根ボルト M10×20ℓ	14	
B-74	MSW-1000	SPRING WASHER, 10φ	バネ座金 10φ	14	
B-75	MNt-1000	NUT, M10	六角ナット M10	14	
B-76	M40-522	WASHER, adjusting	爪調整座金	2	

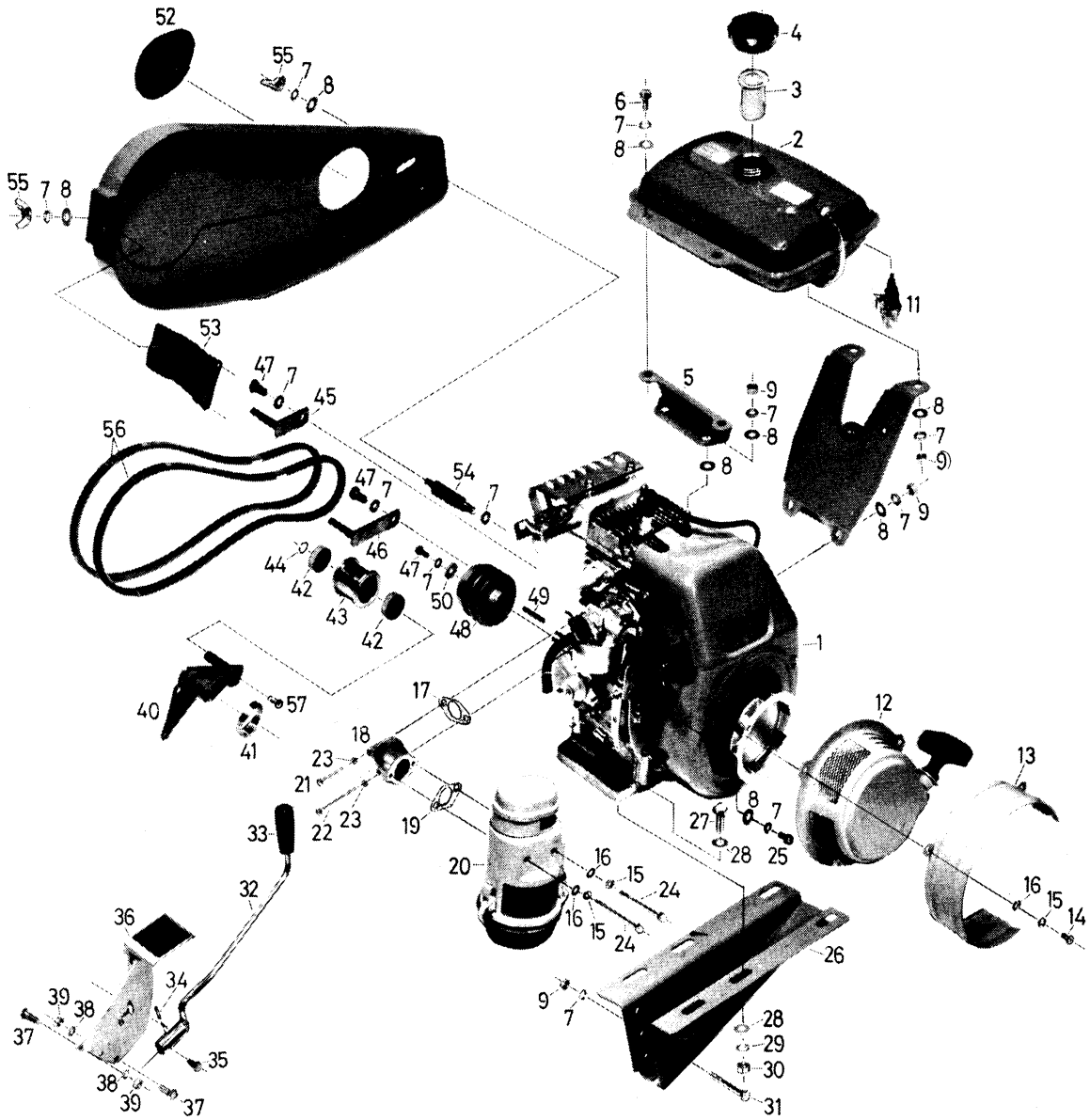
**B** 外装品関係 (1)  
**OUT FITTING PARTS GROUP**



**B 外装品関係 (1)**  
**OUT FITTING PARTS GROUP**

見出番号 No.	図番 DRAFTING NO.	部 PARTS	品名 NAME	1台当数量 UNIT	適要 REMARKS
B-77	M40-502	BOLT, set drame	ドラムセットボルト	2	
B-78	MNt-1000L	LOCK NUT, M10	ロックナット M10	2	
B-79	M40-510・a	WHEEL TUBE	ホイールチューブ	2	
B-80	M26-1111	PIN, axle	車軸ピン	2	
B-81	M36-3113	PIN, axle(S)	車軸ピン (小)	2	
B-82	60346	R-PIN(M)	バネピン (中)	4	
B-83	TY-3-50-5	TIRE, rubber 350-5 L.R.	タイヤ 3.50-5	左右各1	ホイールボス付
B-84	M97-0613-000	BAND, throttle wire	フリーアップベルト	1	

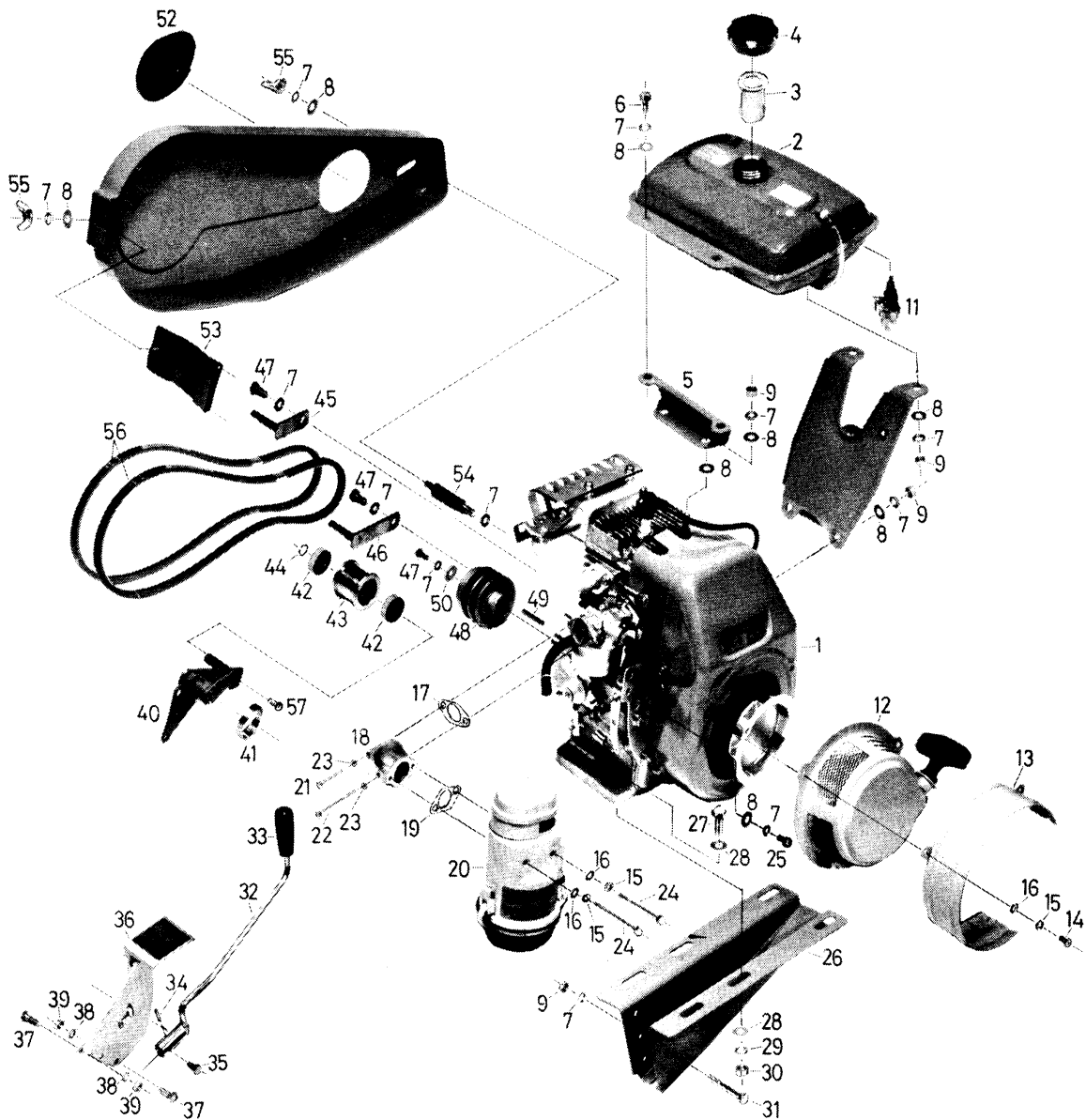
C 外装品 関係 (2)  
 OUT FITTING PARTS GROUP



## C 外装品関係 (2) OUT FITTING PARTS GROUP

見出番号 No	図番 DRAFTING NO.	部 PARTS	品名 NAME	1台当数量 UNIT	適要 REMARKS
C-1		ENGINE MG 3L-6	エンジン MG 3 L-6	1	
C-2		TANK, fuel	燃料タンク	1	
C-3		FILTER, fuel	燃料濾器	1	
C-4		CAP ASS'Y	燃料タンクキャブ	1	
C-5		SUPPORTER, fuel tank	燃料タンク支え板	1	
C-6	MBt-0816	BOLT, M8×16 $\ell$	六角ボルト M8×16 $\ell$	2	
C-7	MSW-0800	SPRING WASHER, 8 $\phi$	バネ座金 8 $\phi$	19	
C-8	MFV-0800	WASHER, plain 8 $\phi$	平座金 8 $\phi$	18	
C-9	MNt-0800	NUT, M8	六角ナット M8	9	
C-10		SUPPORTER, fuel tank	燃料タンク支え板	1	
C-11		STRAINER	ストレーナ	1	
C-12		RECOIL STARTER	リコイルスターター	1	
C-13		FENDER	防泥板	1	
C-14	MCRSR-0610	SCREW, $\oplus$ M6×10 $\ell$	プラス丸小ネジ M6×10 $\ell$	3	
C-15	MSW-0600	SPRING WASHER, 6 $\phi$	バネ座金	5	
C-16	MFV-0600	WASHER, plain 6 $\phi$	平座金	5	
C-17		PACKING, elbow	エルボパッキン	1	
C-18		JOINT, air cleaner	空気清浄器接手	1	
C-19		PACKING, air cleaner	エアクリーナーパッキン	1	
C-20		AIR CLEANER	エアクリーナー	1	
C-21	MBt-0535	BOLT, M5×35 $\ell$	六角ボルト M5×35 $\ell$	1	
C-22	MBt-0560	BULT, M5×60 $\ell$	六角ボルト M5×60 $\ell$	1	
C-23	MSW-0500	SPRING WASHER, 5 $\phi$	バネ座金 M5	2	
C-24	MCRSR-0675	SCREW, $\oplus$ M6×75 $\ell$	プラス丸小ネジ M6×75 $\ell$	2	
C-25	MBt-0815	BOLT, M8×15 $\ell$	六角ボルト M8×15 $\ell$	2	
C-26	M40-3451	FRAME, engine	エンジンフレーム	1	
C-27	MBt-1030	BOLT, M10×30 $\ell$	六角ボルト M10×30 $\ell$	4	
C-28	MFV-1000	WASHER, plain 10 $\phi$	平座金 10 $\phi$	8	
C-29	MSW-1000	SPRING WASHER, 10 $\phi$	バネ座金 10 $\phi$	4	
C-30	MNt-1000	NUT, M10	六角ナット M10	4	
C-31	MBt-0860	BOLT, M8×60 $\ell$	六角ボルト M8×60 $\ell$	3	
C-32	M40-3951	LEVER, change	チェンジレバー	1	
C-33	M25-420	GRIP, change lever	グリップ	1	
C-34	TP-3525	PIN, taper 3.5 $\phi$ ×25 $\ell$	テーパーパービン 3.5 $\phi$ ×25 $\ell$	1	
C-35	MBt-0610	BOLT, M6×10 $\ell$	六角ボルト M6×10 $\ell$	1	
C-36	M40-3651	SUPPORTER, handle	ハンドル支え板	1	
C-37	MBt-0720	BOLT, M7×20 $\ell$	六角ボルト M7×20 $\ell$	3	
C-38	MSW-0700	SPRING WASHER, 7 $\phi$	バネ座金 7 $\phi$	3	

# C 外装品関係 (2) OUT FITTING PARTS GROUP

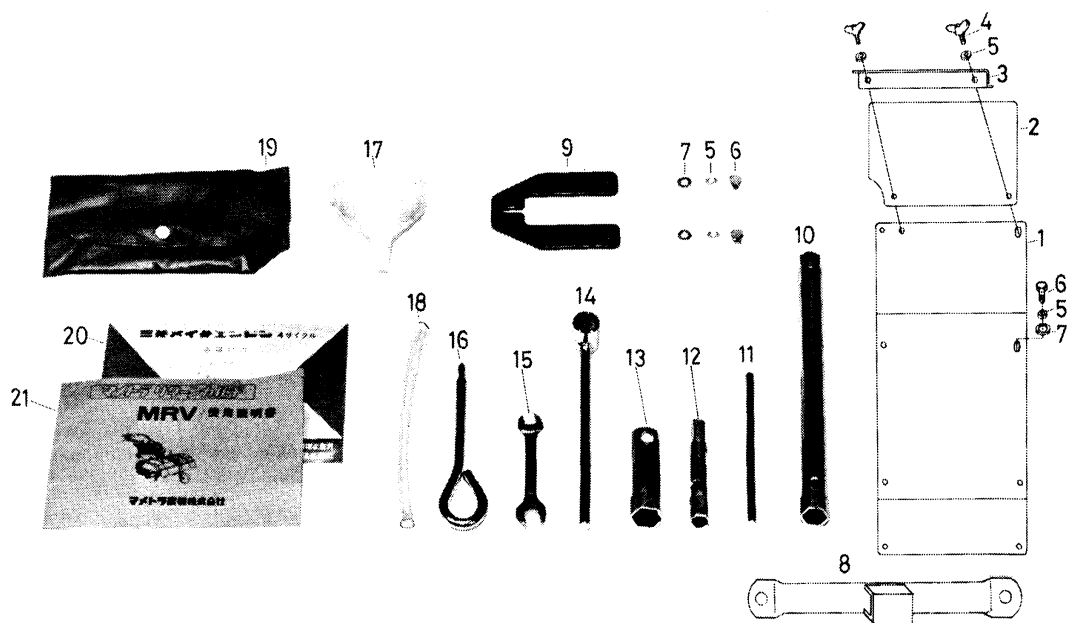




# C 外装品関係 (2) OUT FITTING PARTS GROUP

見出番号 No.	図番 DRAFTING NO.	部 PARTS	品名 NAME	1台当数量 UNIT	適要 REMARKS
C-39	MNt-0700	NUT, M7	六角ナット M7	3	
C-40	M40-3853	ARM, tension	テンションアーム	1	
C-41	M36-2838	SPRING, return	低速側テンションもどしバネ	1	
C-42	Bb-6201-2RS	BALL BEARING, #6201w- seal	ボールベアリング#6201両シール付	2	
C-43	M7-822	ROLLER, tension A-W	テンションコロ A-W	1	M66-0824-000
C-44	SRS-12	RING, snap S-12	スナップリング S-12	1	
C-45	M40-805	GUIDE, belt (upper)	ベルト押え (上)	1	
C-46	M40-806	GUIDE, belt (lower)	ベルト押え (下)	1	
C-47	MBt-0820	BOLT, M8×20ℓ	六角ボルト M8×20ℓ	3	
C-48	M40-3851	PULLEY, engine	エンジンプーリー	1	
C-49	R5-130	KEY, □5×5×35ℓ	角キー 5×5×35ℓ	1	
C-50	MFw-0800	WASHER, 8.5φ×26φ×2ℓ	平座金 8.5φ×26φ×2ℓ	1	
C-51	M40-3856	COVER ASS'Y	ベルトカバー (完)	1	
C-52	M40-461	CAP, belt cover	ベルトカバー蓋	1	
C-53	M40-3855	STAY, belt cover (M)	ベルトカバーステー (M)	1	
C-54	M40-3854	STAY, belt cover (E)	ベルトカバーステー (E)	1	
C-55	MBNt-0800	WING NUT, M8	蝶ナット M8	2	
C-56	VBLA-39	V-BELT, LA-39	Vベルト LA-39	2	
C-57	M7-835	BOLT, wire set	ワイヤー止め掛ボルト	1	

# D 付属品関係 ACCESSORY PARTS GROUP



# D 付属品関係

## ACCESSORY PARTS GROUP

見出番号 No	図番 DRAFTING NO.	部 PARTS	品名 NAME	1台当数量 UNIT	適要 REMARKS
D-1	M40-3522	COVER ASS'Y, sub L.R.	補助カバー (完)	左右各1	
D-2	M40-3528	RUBBER, fender(C)L.R.	垂レゴム (C)	左右各1	
D-3	M40-3529	PLATE, rubber setting(C)	垂レゴム押え (C)	2	
D-4	MBBt-0616	WING NUT, M6×16ℓ	蝶ボルト M6×16ℓ	4	
D-5	MSW-0600	SPRING WASHER, 6φ	バネ座金 6φ	9	
D-6	MBt-0612	BOLT, M6×12ℓ	六角ボルト M6×12ℓ	5	
D-7	MFW-0600	WASHER, plain 6φ	平座金 6φ	5	
D-8	M40-3521	PIPE, fixing	固定パイプ	1	
D-9	M40-3520	STAY, cover	カバーステー	1	
D-10		BOX SPANNER, 13×17	ボックススパナ 13×17	1	
D-11		BOX BAR, 8φ	ボックスバー 8φ	1	
D-12		BOX SPANNER, 10×12	ボックススパナ 10×12	1	
D-13		BOX SPANNER, 21	ボックススパナ 21	1	
D-14		BOX WRENCH, 17	ボックスレンチ 17	1	
D-15		SPANNER, 10×13	スパナ 10×13	1	
D-16		BOX BAR⊕9φ	⊕兼用ボックスバー 9φ	1	
D-17		FUNNEL	ジョーゴ	1	
D-18		PIPE	パイプ	1	
D-19		TOOL BAG	ビニール袋	1	
D-20		ENGINE INSTRUACION MANUAL	エンジン取扱説明書	1	
D-21		INSTRUACION MANUAL	本機取扱説明書	1	