

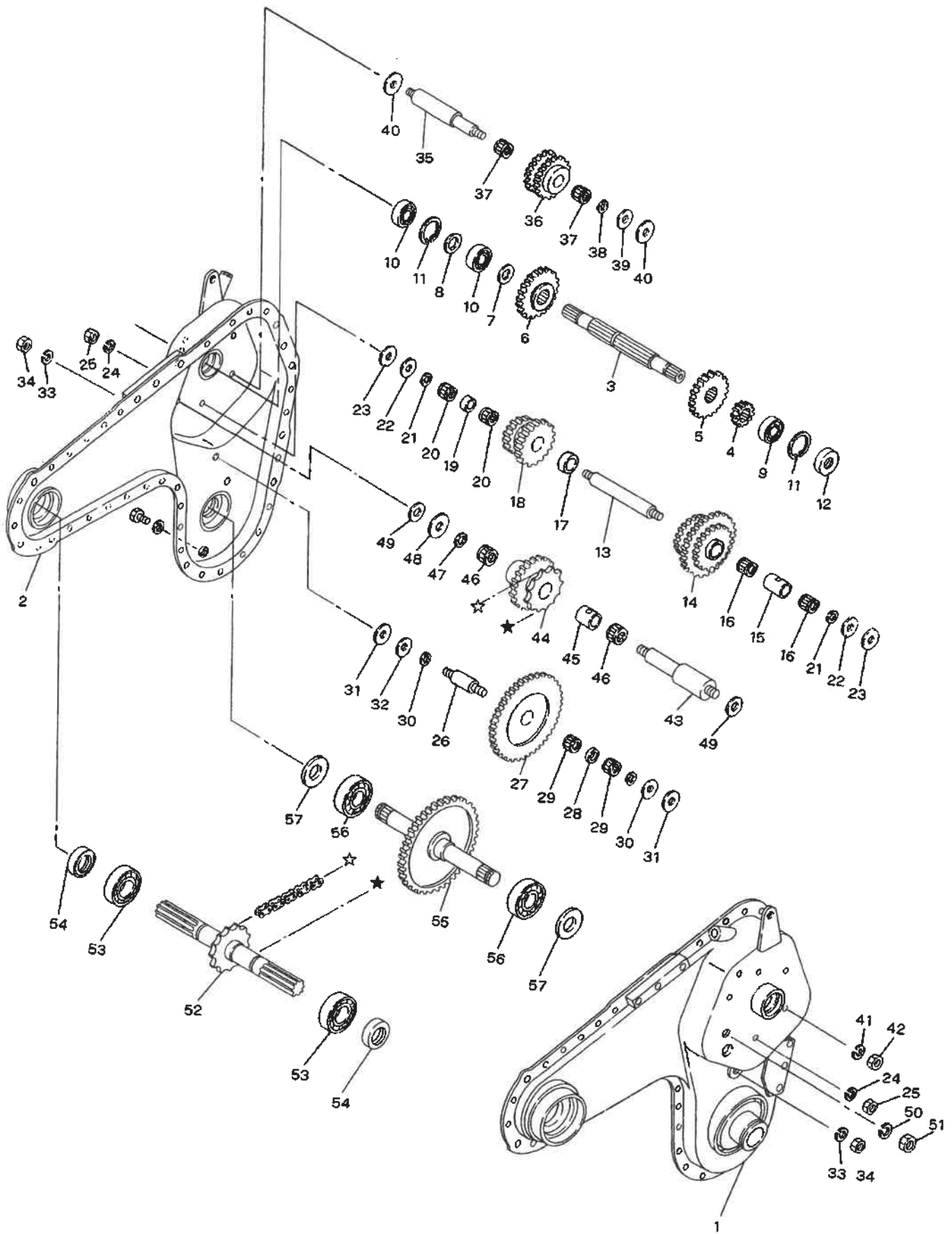
目 次 CONTENTS

名 称 SECTION NAME	頁 PAGE
A. トランスミッションアッシ関係 (1) TRANSMISSION ASS'Y GROUP	1
トランスミッションアッシ関係 (2) TRANSMISSION ASS'Y GROUP	5
B. カウンターアッシ関係 COUNTER ASS'Y GROUP	9
C. ハンドル・コントロールレバー関係 HANDLE & CONTROL LEVER GROUP	11
D. ロータリーカバー関係 ROTARY COVER GROUP	15
E. エンジン・ベルトカバー・テンション関係 ENGINE BELT COVER & TENSION GROUP	19
F. パタパタ整形器関係 (1) PATAPATA RIDGE MAKING GROUP	23
G. パタパタ整形器関係 (2) PATAPATA RIDGE MAKING GROUP	25
H. パタパタ整形器関係 (3) PATAPATA RIDGE MAKING GROUP	29
I. 車輪・刃受関係 WHEEL & BRADE GROUP	33
J. 付属品関係 ACCESSORY PARTS GROUP	35

搭載エンジン

- GM231LN-350

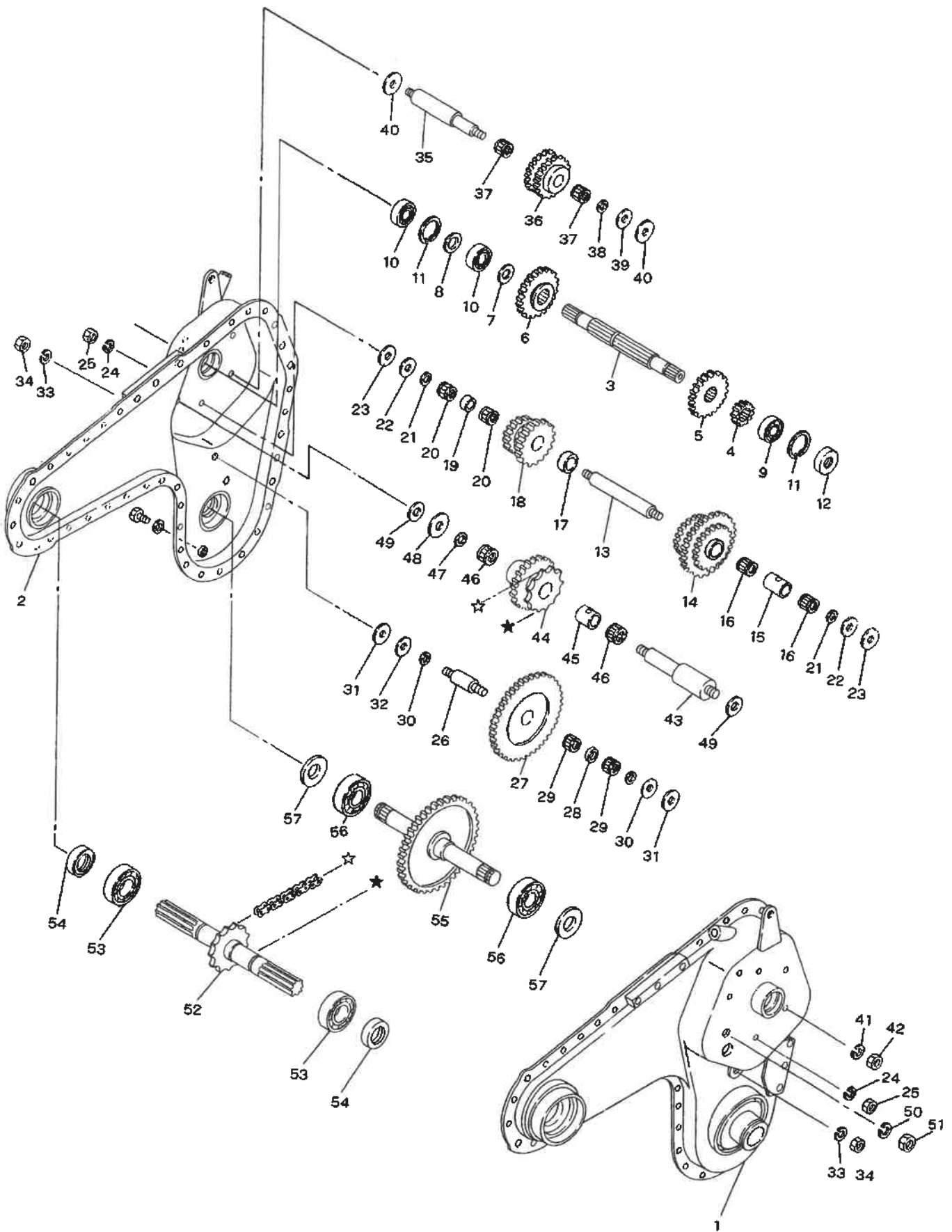
A. トランスミッションアッシ関係 (1) TRANSMISSION ASS Y GROUP



A. トランスミッションアッシ関係 (1) TRANSMISSION ASS'Y GROUP

見出番号 No.	コード 番号 CODE No.	部 品 名 称 PARTS NAME		数量 Q' TY	備 考 REMARKS
A-01	127 5101 000	ミッションアッシ		1	No.1 ~ 120
A- 1	127 5111 000	ミッションケース L		1	
A- 2	127 5112 000	ミッションケース R		1	
A- 3	138 0211 000	シュジク		1	
A- 4	122 0212 000	チェンジギヤ 15		1	
A- 5	122 0213 000	チェンジギヤ 33		1	
A- 6	127 5211 000	チャンジギヤ 36		1	
A- 7	S57 0215 001	1 ジクザガネ		1	
A- 8	M07 0213 000	シュジクザガネ		1	
A- 9	9BB 6003 000	ボールベアリング #6003		1	
A-10	9BB 6003 002	ボールベアリング #6003-2RS		2	
A-11	9RR 3500 005	スナップリング		2	
A-12	9OS 1735 0702	オイルシール		1	
A-13	127 5212 000	2 ジク		1	
A-14	122 0232 001	2 ジクギヤカン		1	
A-15	122 0219 001	カラー A		1	
A-16	9NB 1721 172	ニードルベアリング		2	
A-17	127 5214 000	2 ジクカラー		1	
A-18	127 5213 000	2 ジクギヤ 33-27		1	
A-19	127 5215 000	2 ジクギヤカラー		1	
A-20	9NB 1721 172	ニードルベアリング		2	
A-21	M07 0313 001	シフターロットヨウパッキン		2	
A-22	M07 0217 001	ザガネ A		2	
A-23	M07 0234 002	ネジツキシヤフトヨウパッキン		2	
A-24	9SW 1000 003	バネザガネ M10		2	
A-25	9NT 1000 013	ナット M10 P-1.25		2	
A-26	127 5216 000	3 ジク		1	
A-27	127 5217 000	3 ジクギヤ 65-13		1	
A-28	127 5218 000	3 ジクカラー		1	
A-29	9NB 1721 172	ニードルベアリング		2	
A-30	M07 0313 001	シフターロットヨウパッキン		2	
A-31	M07 0217 001	ザガネ A		2	
A-32	M07 0234 002	ネジツキシヤフトヨウパッキン		2	
A-33	9SW 1000 003	バネザガネ M10		2	
A-34	9NT 1000 013	ナット M10 P-1.25		2	
A-35	122 0223 000	バックジク		1	
A-36	127 5225 000	バックギヤ 30-30		1	
A-37	9NB 1519 182	ニードルベアリング KT151918		2	
A-38	M07 0313 001	シフターロットヨウパッキン		1	
A-39	M07 0217 001	ザガネ A		1	

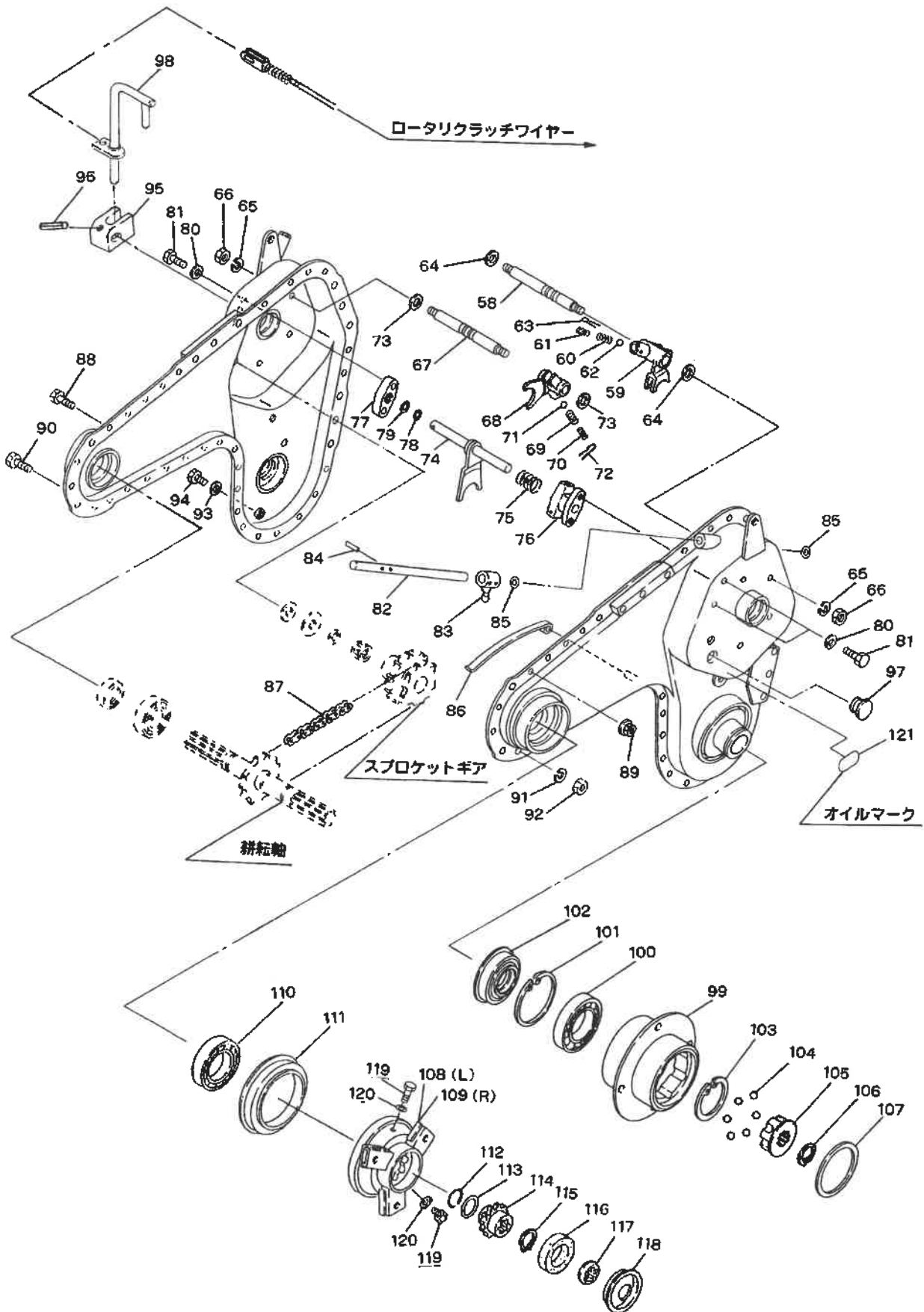
A. トランSMISSIONアッシ関係 (1) TRANSMISSION ASSY GROUP



A. トランスミッションアッシ関係 (1) TRANSMISSION ASSY GROUP

見出番号 No.	コード 番号 CODE No.	部 品 名 称 PARTS NAME		数量 QTY	備 考 REMARKS	
A-40	M07 0234 002	ネジツキシャフトヨウパッキン		PACKING	2	
A-41	9SW 1000 003	バネザガネ	M10	WASHER, spring M10	2	
A-42	9NT 1000 013	ナット	M10 P-1.25	NUT M10 P-1.25	2	
A-43	138 0216 000	ロータリージク		SHAFT, rotary	1	
A-44	127 5219 000	スプロケットギヤ	12-38	GEAR, sprocket 12-38	1	
A-45	138 0218 000	カラー B		COLLAR B	1	
A-46	9NB 2024 172	ニードルベアリング	KT202417	BEARING, needle KT202417	2	
A-47	M52 0248 000	ドウワッシャ ウチ	φ 12	PACKING in φ 12	1	
A-48	M67 0223 000	ザガネ B		WASHER B	1	
A-49	M52 0247 000	ドウワッシャ ソト	φ 12	PACKING out φ 12	2	
A-50	9SW 1200 003	バネザガネ	M12	WASHER, spring M12	2	
A-51	9NT 1200 013	ナット	M12 P-1.5	NUT M12 P-1.5	2	
A-52	138 0219 000	コオウンジク		SHAFT	1	
A-53	9BB 6205 002	ボールベアリング	#6205-2RS	BEARING, ball #6205-2RS	2	
A-54	9OS 2540 0700	オイルシール	TC-254007	SEAL, oil TC-254007	2	
A-55	127 5224 000	シャジクカン		AXLE	1	
A-56	9BB 6205 000	ボールベアリング	#6205	BEARING, ball #6205	2	
A-57	9OS 2535 0500	オイルシール	VC-25355	SEAL, oil VC-25355	2	

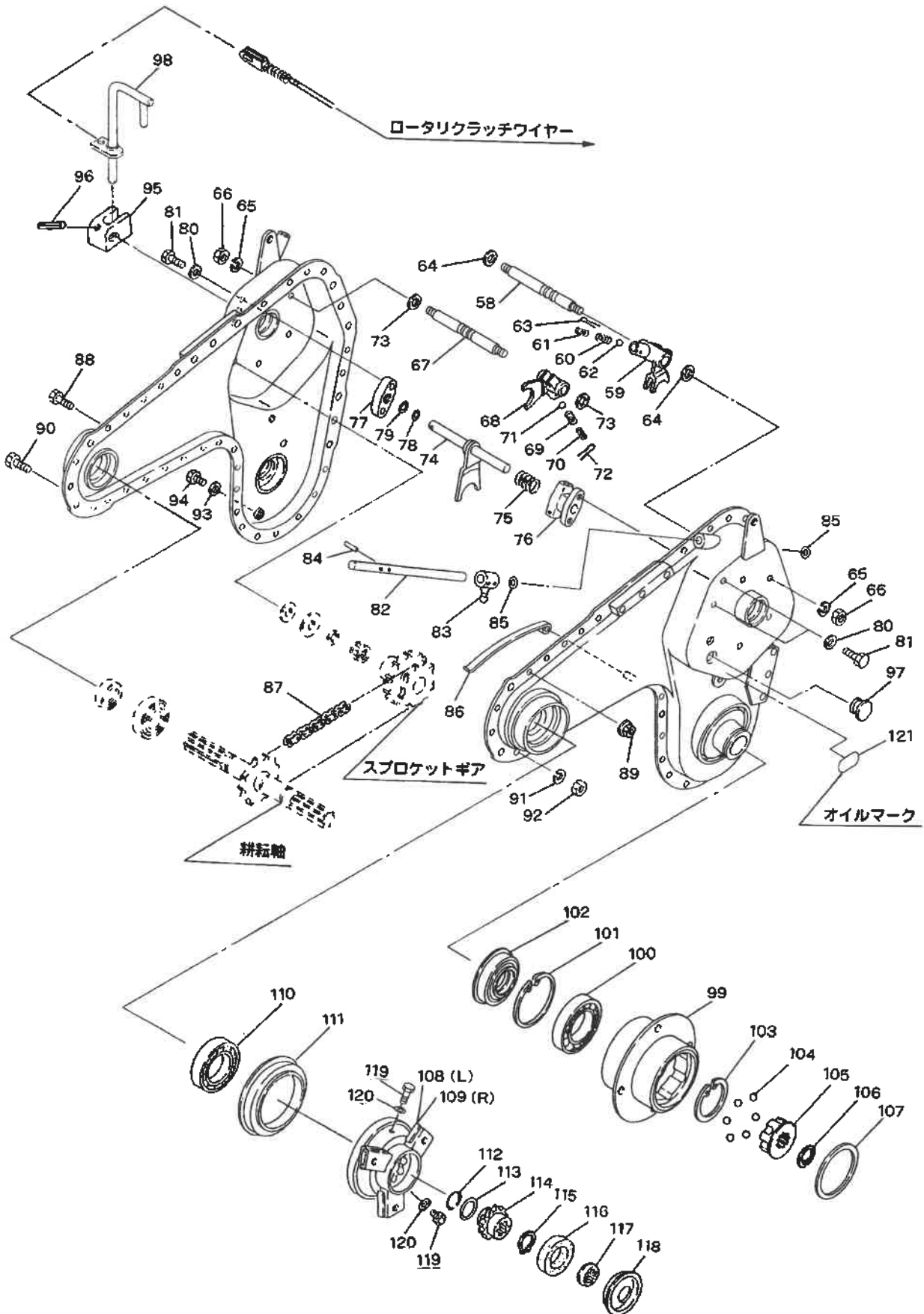
A. トランсмッションアッシ関係 (2) TRANSMISSION ASSY GROUP



A. トランスミッションアッシ関係 (2) TRANSMISSION ASSY GROUP

見出番号 No.	コード 番号 CODE No.	部 品 名 称 PARTS NAME		数量 QTY	備 考 REMARKS
A-58	122 0311 000	シフターロッド	L	ROD shifter L	1
A-59	122 0312 000	シフターフォーク	L	FORK, shifter L	1
A-60	M07 0314 000	シフターロッド オシバネ		SPRING, shifter rod	1
A-61	M07 0314 010	シフターロッド オシバネ	B	SPRING, shifter rod B	1
A-62	9SB 0800 000	スチールボール	φ 8	BALL, steel φ 8	1
A-63	9ST 0302 003	ワリピン	φ 3 × 20 ℓ	PIN, split φ 3 × 20 ℓ	1
A-64	M07 0313 001	シフターロッド ヨウパッキン		PACKING, shifter rod	2
A-65	9SW 1000 003	バネザガネ	M10	WASHER, spring M10	4
A-66	9NT 1000 013	ナット	M10 P-1.25	NUT M10 P-1.25	4
A-67	122 0313 000	シフターロッド	H	ROD, shifter H	1
A-68	122 0314 000	シフターフォーク	H	FORK, shifter H	1
A-69	M07 0314 000	シフターロッド オシバネ		SPRING, shifter rod	1
A-70	M07 0314 010	シフターロッド オシバネ	B	SPRING, shifter rod B	1
A-71	9SB 0800 000	スチールボール	φ 8	BALL, steel φ 8	1
A-72	9ST 0302 003	ワリピン	φ 3 × 20 ℓ	PIN, split φ 3 × 20 ℓ	1
A-73	M07 0313 001	シフターロッド ヨウパッキン		PACKING, shifter rod	2
A-74	127 5220 000	ロータリーフォーク		FORK, rotary	1
A-75	127 5222 001	クラッチバネ		SPRING, clutch	1
A-76	127 5221 000	シフターロッドウケ		BRACKET, shifter rod	1
A-77	M84 0315 000	シフターロッドウケ	L	BRACKET, shifter rod L	1
A-78	9OR 1200 001	Oリング	P-12	" O" RING P-12	1
A-79	9OR 1400 001	Oリング	P-14	" O" RING P-14	1
A-80	9OW 0816 120	シールワッシャ		WASHER, seal	4
A-81	9BT 0802 003	ボルト	M8 × 20 ℓ	BOLT M8 × 20 ℓ	4
A-82	127 0117 001	シフターアームジク		SHAFT, shifter arm	1
A-83	122 0318 001	シフターアーム		ARM	1
A-84	9TP 0352 500	デーバーピン	φ 3.5 × 25 ℓ	PIN φ 3.5 × 25 ℓ	2
A-85	9OR 1200 001	Oリング	P-12	" O" RING P-12	2
A-86	M81 0271 000	チェンバリ バネウエ		SPRING, chain tightner	2
A-87	9RC 0525 520	ローラチェン	#525 × L52	CHAIN, roller #525 × L52	1
A-88	9BH 0601 473	7 T ボルト	M6 × 14 ℓ	7T BOLT M6 × 14 ℓ	24
A-89	9NF 0600 003	フランジツキナット	M6	NUT, flange M6	24
A-90	9BT 0801 603	ボルト	M8 × 16 ℓ	BOLT M8 × 16 ℓ	4
A-91	9SW 0800 003	バネザガネ	M8	WASHER, spring M8	4
A-92	9NT 0800 003	ナット	M8	NUT M8	4
A-93	9OW 0810 000	シールワッシャー	M10	WASHER, seal M10	1
A-94	9BT 0801 003	ボルト	M8 × 10 ℓ	BOLT M8 × 10 ℓ	1
A-95	M84 0316 000	チェンジガイド		GUIDE, change	1
A-96	9SP 0402 005	スプリングピン	φ 4 × 20 ℓ	PIN, spring φ 4 × 20 ℓ	1
A-97	M60 0116 000	チュウユセン		PLUG, oil	1

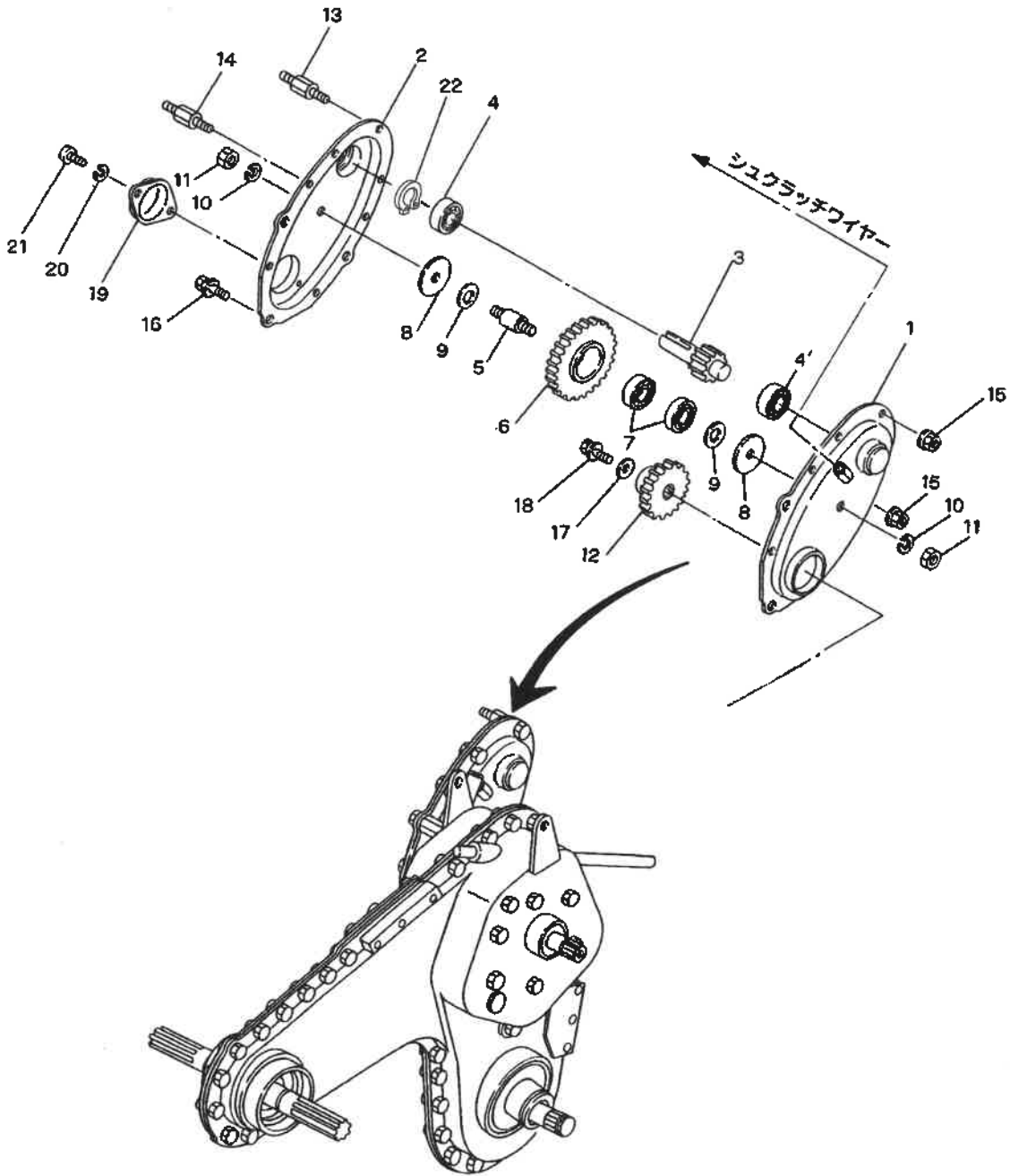
A. トランスミッションアッシ関係 (2) TRANSMISSION ASSY GROUP



A. トランスミッションアッシ関係 (2) TRANSMISSION ASSY GROUP

見出番号 No.	コード 番号 CODE No.	部 品 名 称 PARTS NAME		数量 Q' TY	備 考 REMARKS
A-98	127 5623 000	ヘンソクアーム	ARM	1	
A-99	122 0229 001	クロスボス	BOSS, cross	2	
A-100	9BB 6009 000	ボールベアリング #6009	BEARING, ball #6009	2	
A-101	9RR 7500 015	スナップリング R-75	RING, snap R-75	2	
A-102	9OS 4575 1614	オイルシール 9LF 4575105165	SEAL, oil 9LF 4575105165	2	
A-103	9RS 4500 015	スナップリング S-45	RING, snap S-45	2	
A-104	9SB 1000 000	スチールボール φ 10	BALL, steel φ 10	12	
A-105	M88 2123 001	スリーブ	SLEEVE	2	
A-106	9RS 2400 005	スナップリング S-24	RING, snap S-24	2	
A-107	9SC 7500 500	シールキャップ	CAP, seal	2	
A-108	M40 5125 001	クロスハウケ L	BLADE, cross L	1	
A-109	M40 5126 000	クロスハウケ R	BLADE, cross R	1	
A-110	9BB 6009 002	ボールベアリング #6009-2RS	BEARING, ball #6009-2RS	2	
A-111	M40 5131 000	ジクツキシール	SEAL, w/shaft	2	
A-112	M40 5133 000	ストップリング	RING, stop	2	
A-113	9OR 2500 004	Oリング S-25	" O" RING S-25	2	
A-114	M40 5127 001	クロスギヤ	GEAR, cross	2	
A-115	9RS 2500 005	スナップリング S-25	RING, snap S-25	2	
A-116	M40 5132 001	スポンジシール	SEAL, sponge	2	
A-117	M40 5128 000	シールザガネ	WASHER, seal	2	
A-118	M40 5129 000	キャップ	CAP	2	
A-119	9BT 0600 803	ボルト M6 × 8	BOLT M6 × 8	4	
A-120	9OW 0601 220	シールワッシャ M6	WASHER, seal M6	4	
A-121	122 1821 000	オイルマーク 2.3	MARK, oil 2.3	1	

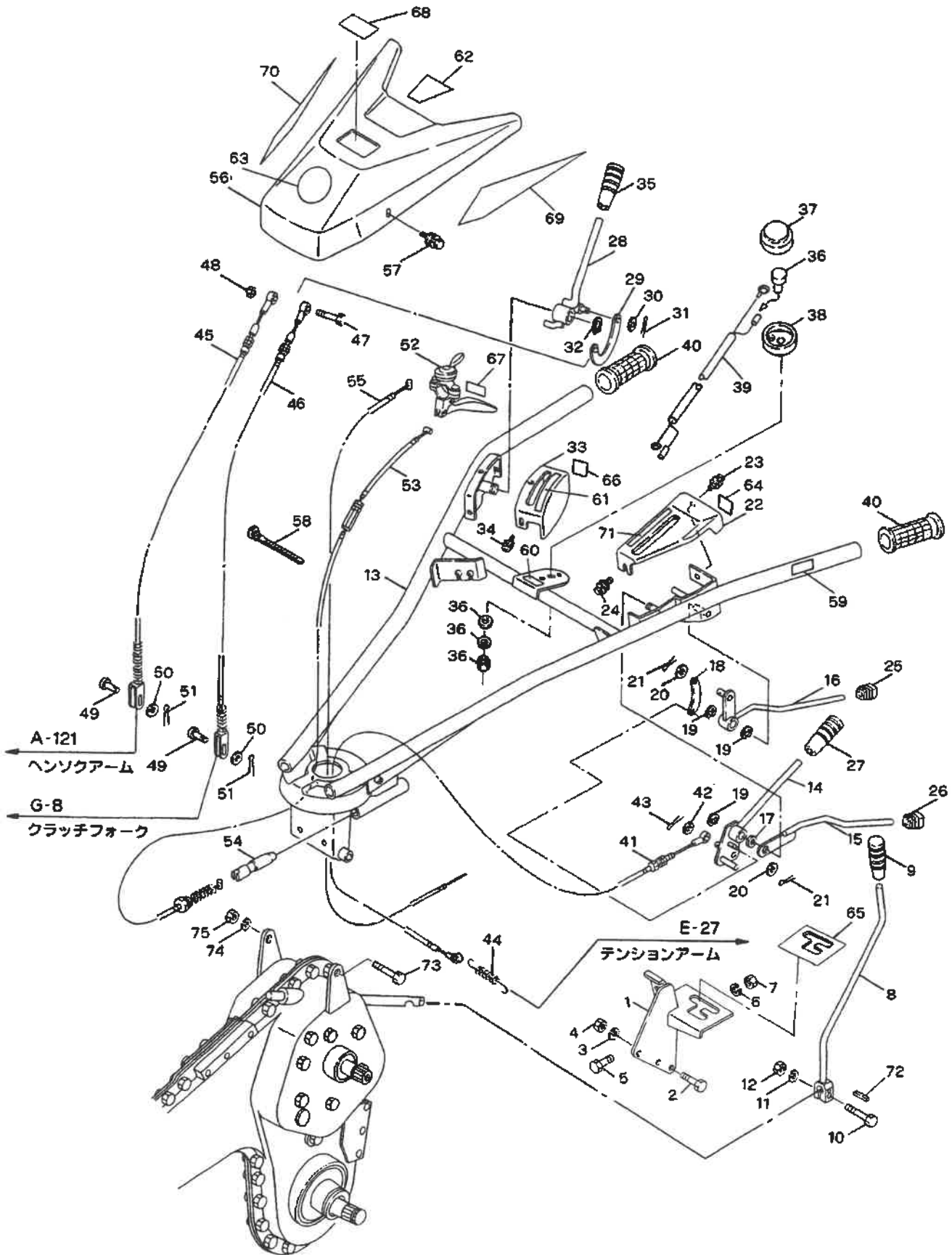
B. カウンターアッシ関係 COUNTER ASS Y GROUP



B. カウンターアッシ関係 COUNTER ASS'Y GROUP

見出番号 No.	コード 番号 CODE No.	部 品 名 称 PARTS NAME		数量 Q' TY	備 考 REMARKS
B-01	127 5301 000	カウンターアッシ	COUNTER ASS'Y	1	No.1 ~ 21
B- 1	127 5311 000	カウンターケース L	CASE, counter L	1	
B- 2	127 5312 001	カウンターケース R	CASE, counter R	1	16年12月より
B- 3	127 5313 000	カウンタージクギヤ 16	GEAR, shaft counter 16	1	
B- 4	9BB 6203 002	ボールベアリング #6203-2RS	BEARING, ball #6203-2RS	1]16年12月より
B- 4'	9BB 6003 002	ボールベアリング #6003-2RS	BEARING, ball #6003-2RS	1	
B- 5	127 5315 000	チュウカンジク	SHAFT, center	1	
B- 6	127 5316 000	チュウカンギヤ 47	GEAR, center 47	1	
B- 7	9BB 6003 002	ボールベアリング #6003-2RS	BEARING, ball #6003-2RS	2	
B- 8	127 5317 001	チュウカンザガネ	WASHER, center	2	
B- 9	M07 0234 002	ネジツキシヤフト パッキン	PACKING	2	
B-10	9SW 1000 003	バネザガネ M10	WASHER, spring M10	2	
B-11	9BT 1000 013	ナット M10 P-1.25	NUT M10 P-1.25	2	
B-12	127 5318 000	シュジクギヤ 32	GEAR, main shaft 32	1	
B-13	M40 3257 000	ヤグラボルト	BOLT	2	
B-14	9BH 0601 473	7 T ボルト M6 × 14 ℓ	7T BOLT M6 × 14 ℓ	5	
B-15	9NF 0600 003	フランジツキナット M6	NUT M6	7	
B-16	9BK 0802 083	バネザツキボルト M8 × 20 ℓ	BOLT, w/washer M8 × 20 ℓ	3	
B-17	M07 0813 000	プーリ オサエザガネ	WASHER, pulley stopper	1	
B-18	9BK 0601 483	バネザツキボルト M6 × 14 ℓ	BOLT, w/washer M6 × 14 ℓ	1	
B-19	M40 3252 000	カバー	COVER	1	
B-20	9SW 0500 003	バネザガネ M5	WASHER, spring M5	2	
B-21	9CR 0500 503	ナベコネジ M5 × 5 ℓ	SCREW M5 × 5 ℓ	2	
B-22	9RR 4000 005	スナップリング R40	RING, snap R40	1	16年生産より

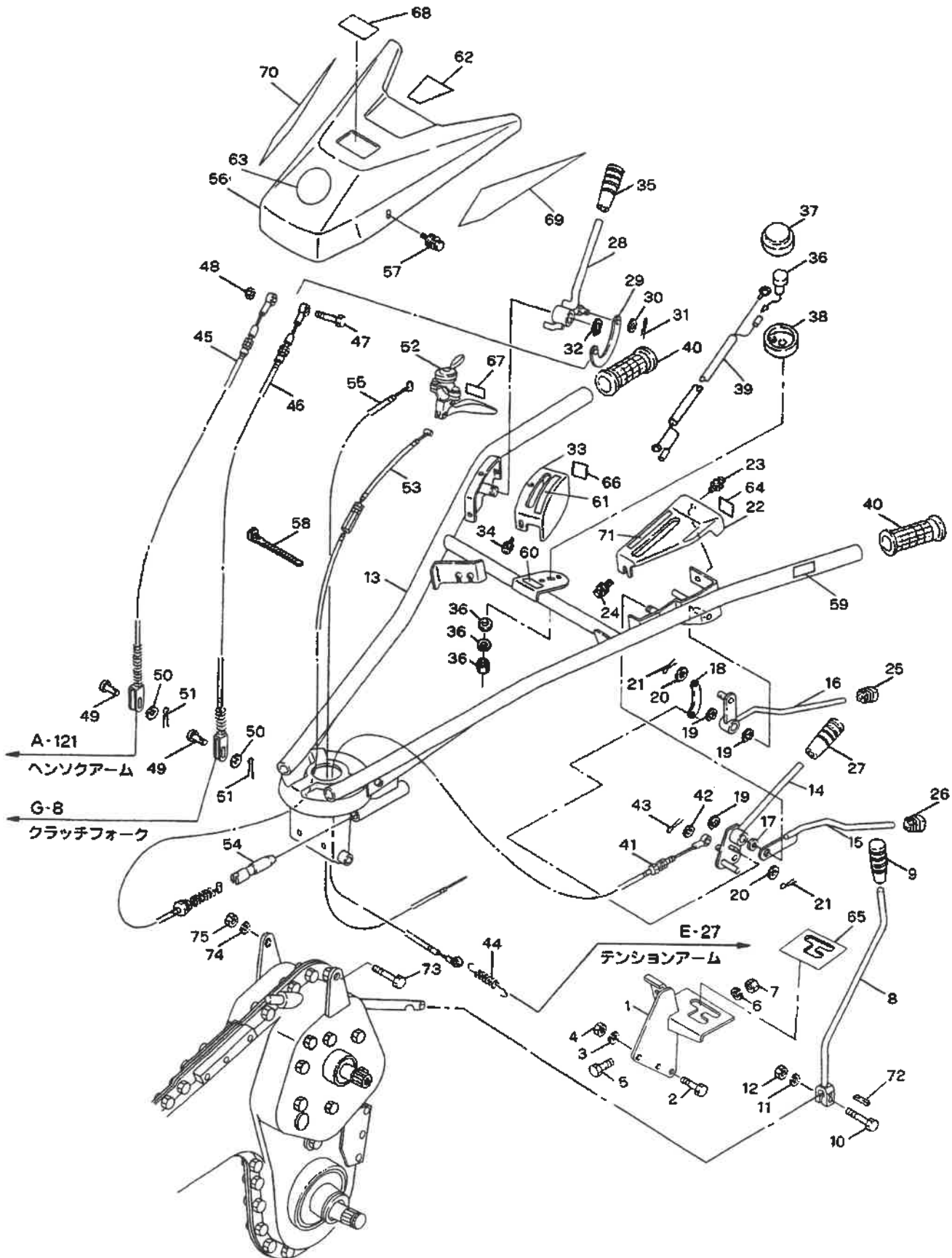
C. ハンドル・コントロールレバー関係 HANDLE & CONTROL LEVER GROUP



C. ハンドル・コントロールレバー関係 HANDLE & CONTROL LEVER GROUP

見出番号 No.	コード 番号 CODE No.	部 品 名 称 PARTS NAME		数量 Q' TY	備 考 REMARKS	
C- 1	127 5610 000	ハンドルササエ		HANDLE	1	
C- 2	9BT 0802 003	ボルト	M8 × 20 ℓ	BOLT M8 × 20 ℓ	3	
C- 3	9SW 0800 003	バネザガネ	M8	WASHER, spring M8	3	
C- 4	9NT 0800 003	ナット	M8	NUT M8	3	
C- 5	9BT 1002 003	ボルト	M10 × 20 ℓ	BOLT M10 × 20 ℓ	1	
C- 6	9SW 1000 003	バネザガネ	M10	WASHER, spring M10	1	
C- 7	9NT 1000 003	ナット	M10	NUT M10	1	
C- 8	127 5611 000	チェンジレバー		LEVER, change	1	
C- 9	124 0831 000	10グリップ	アカ	10 GRIP red	1	
C-10	M54 0913 000	ロックボルト		BOLT, lock	1	
C-11	9SW 1000 003	バネザガネ	M10	WASHER, spring M10	1	
C-12	9NT 1000 003	ナット	M10	NUT M10	1	
C-13	127 5612 001	ハンドル		HANDLE	1	
C-14	127 5614 000	シュクラッチレバー L		LEVER, main clutch L	1	
C-15	127 5615 000	ストップクラッチ L		CLUTCH, stop L	1	
C-16	127 5616 000	ONクラッチ L		ON CLUTCH L	1	
C-17	124 0823 000	マルバネ		SPRING	1	
C-18	124 0824 000	ジョイントプレート		PLATE, joint	1	
C-19	9RE 1000 005	Eリング	φ 10	ERING φ 10	3	
C-20	9FW 0600 003	ヒラザガネ	M6	WASHER, plain M6	2	
C-21	9ST 0201 503	ワリピン	φ 2 × 15 ℓ	PIN φ 2 × 15 ℓ	2	
C-22	127 5617 000	シュクラッチカバー L		COVER, main clutch L	1	
C-23	9CR 0601 253	ヒラバネツキコネジ	M6 × 12 ℓ	SCREW M6 × 12 ℓ	2	
C-24	9BK 0601 263	ヒラバネツキボルト	M6 × 12 ℓ	BOLT, w/washer M6 × 12 ℓ	1	
C-25	124 0828 000	8グリップ	クロ	8 GRIP black	1	
C-26	124 0829 000	8グリップ	アカ	8 GRIP red	1	
C-27	124 0831 000	10グリップ	アカ	10 GRIP red	1	
C-28	127 5618 002	ロータリクラッチレバー		LEVER, rotary clutch	1	
C-29	M13 0825 000	テンションワイヤ	ジョイント	WIRE, tension joint	1	
C-30	9FW 0600 003	ヒラザガネ	M6	WASHER, plain M6	1	
C-31	9ST 0201 503	ワリピン	φ 2 × 15 ℓ	PIN φ 2 × 15 ℓ	1	
C-32	9RS 1600 005	スナップリング	S-16	RING, snap S-16	1	
C-33	127 5619 001	ロータリークラッチカバー		COVER, rotary clutch	1	
C-34	9CR 0601 253	ヒラバネツキコネジ	M6 × 12 ℓ	SCREW M6 × 12 ℓ	3	
C-35	124 0830 000	10グリップ	クロ	10 GRIP black	1	
C-36	FR63048A	ストップスイッチ		SWITCH, stop	1	
C-36	9FW 0400 003	ヒラザガネ	M4	WASHER, plain M4	1	D-36 にセット
C-36	9SW 0400 003	バネザガネ	M4	WASHER, spring M4	1	D-36 にセット
C-36	9NT 0400 003	ナット	M4	NUT M4	1	D-36 にセット
C-37	M81 2311 000	スイッチカバー		COVER, switch	1	

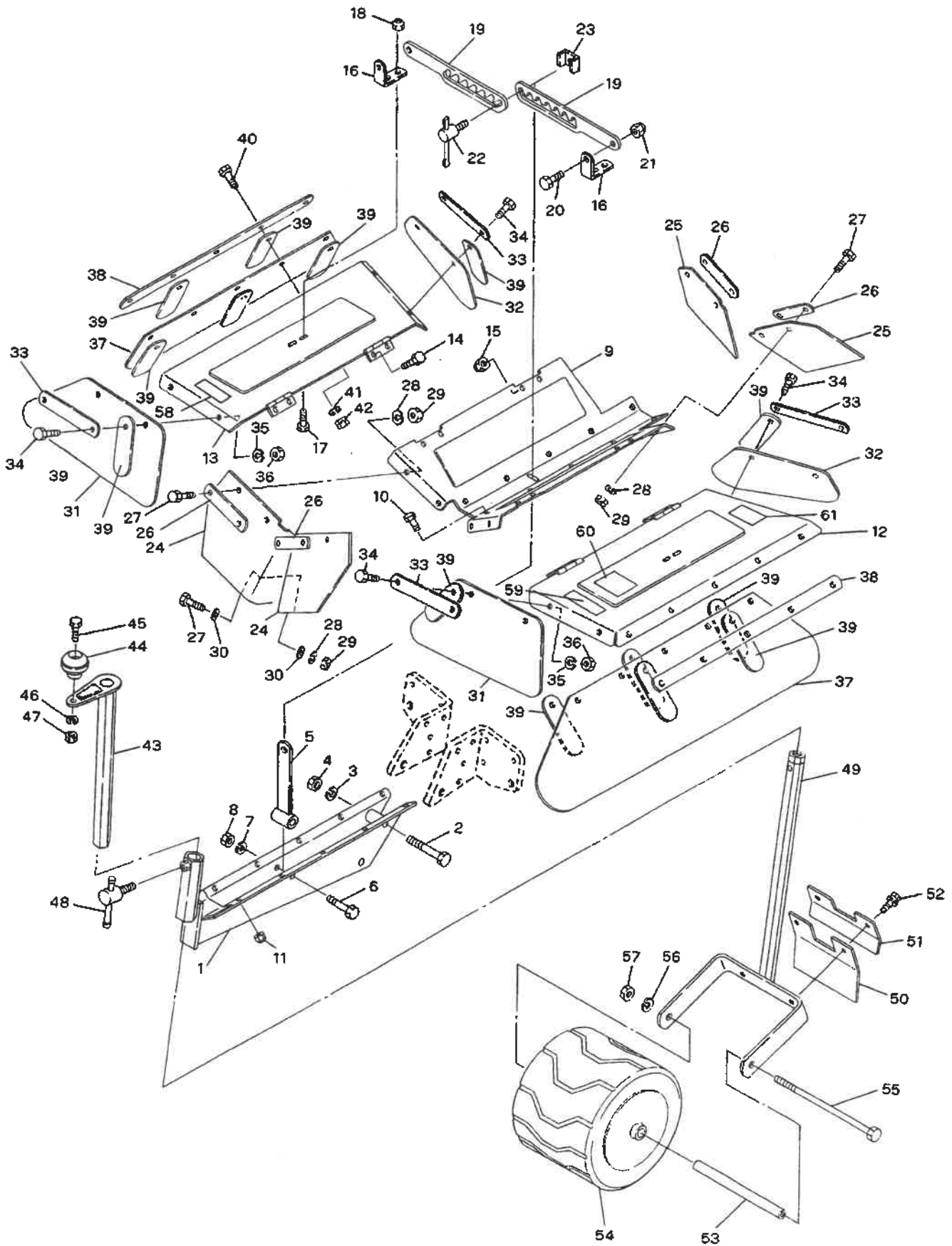
C. ハンドル・コントロールレバー関係 HANDLE & CONTROL LEVER GROUP



C. ハンドル・コントロールレバー関係 HANDLE & CONTROL LEVER GROUP

見出番号 No.	コード 番号 CODE No.	部 品 名 称 PARTS NAME		数量 Q' TY	備 考 REMARKS
C-38	M81 2312 000	カバートリツケフランジ	FLANGE, cover	1	
C-39	127 5626 001	スイッチエンチャウコード	CORD, switch	1	
C-40	124 0618 000	ハンドルニギリ	GRIP, handle	2	
C-41	127 5620 001	シュクラッチワイヤ	WIRE, main clutch	1	
C-42	9FW 0600 003	ヒラザガネ M6	WASHER, plain M6	1	
C-43	9ST 0201 503	ワリピン $\phi 2 \times 15 \ell$	PIN, split $\phi 2 \times 15 \ell$	1	
C-44	M13 1754 000	テンションヒツパリバネ	SPRING, tension	1	
C-45	127 5621 003	ロータリクラッチワイヤ	WIRE, rotary clutch	1	
C-46	127 5622 001	チンアツサドラワイヤ	WIRE	1	
C-47	9BT 0602 503	ボルト M6 $\times 25 \ell$	BOLT M6 $\times 25 \ell$	1	
C-48	9NP 0600 083	スーパーロックナット M6	NUT, lock M6	1	
C-49	M08 1016 000	ヒラアタマピン	PIN	2	
C-50	9FW 0600 003	ヒラザガネ M6	WASHER, plain M6	2	
C-51	9ST 0161 603	ワリピン $\phi 1.6 \times 16 \ell$	PIN, split $\phi 1.6 \times 16 \ell$	2	
C-52	E23 6000 000	コンビレバーアッシ	LEVER ASS'Y	1	16年3月より
C-53	127 5624 002	ジョウゲワイヤ	WIRE	1	
C-54	127 5625 001	ジョウゲピン	PIN	1	
C-55	M40 4312 000	スロットルワイヤ	WIRE, slottle	1	
C-56	M81 2231 000	ハンドルカバー	COVER, handle	1	
C-57	9BK 0601 493	ヒラバネザツキボルト M6 $\times 14 \ell$	BOLT, w/washer M6 $\times 14 \ell$	2	
C-58	9CV 1500 001	コンベックスベルト CV-150A	BELT, convex CV-150A	4	
C-59	8MA 0007 000	クラッチレバーチュウイマーク	MARK	1	
C-60	8MA 0027 000	テイシボタンマーク	MARK	1	
C-61	8MA 0079 000	ロータリクラッチマーク	MARK	1	
C-62	8MA 0174 000	カタシキマーク	MARK	1	
C-63	8MA 0175 000	キシユマーク	MARK	1	
C-64	8MA 0263 000	マメクラッチマーク L	MARK L	1	
C-65	8MA 0264 000	チェンジマーク	MARK	1	
C-66	8MA 0265 000	レバーチュウイマーク	MARK	1	
C-67	M54 0618 000	ハンドルジョウゲマーク	MARK	1	
C-68	M86 0717 000	アンゼンサギョウマーク	MARK	1	
C-69	M81 2229 000	ハンドルカバーマーク L	MARK L	1	
C-70	M81 2230 000	ハンドルカバーマーク R	MARK R	1	
C-71	124 1417 000	シュクラッチマーク	MARK	1	
C-72	9SP 0302 205	スプリングピン $\phi 3 \times 22$	PIN, spring	1	
C-73	9BT 1216 003	ボルト M12 $\times 160 \ell$	BOLT M12 $\times 160 \ell$	1	
C-74	9SW 1200 003	バネザガネ M12	PLATE, spring M12	1	
C-75	9NT 1200 003	ナット M12	NUT M12	1	

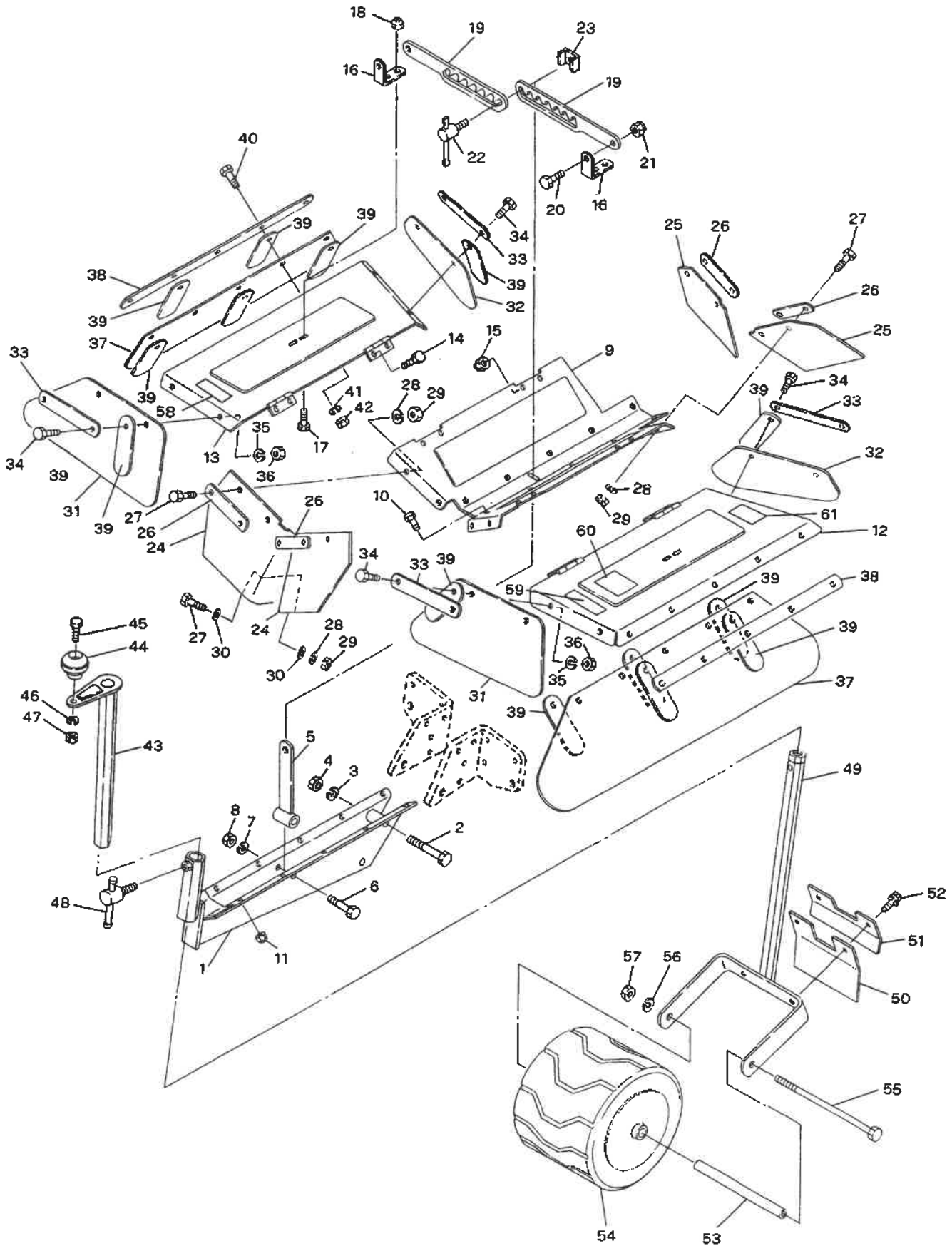
D. ローターカバー関係 ROTARY COVER GROUP



D. ロータリーカバー関係 ROTARY COVER GROUP

見出番号 No.	コード 番号 CODE No.	部 品 名 称 PARTS NAME		数量 QTY	備 考 REMARKS
D- 1	127 5711 000	ロータリフレーム		1	
D- 2	9BT 1006 503	ボルト	M10 × 65 ℓ	2	
D- 3	9SW 1000 003	バネザガネ	M10	2	
D- 4	9NT 1000 003	ナット	M10	2	
D- 5	127 5712 000	アジャストバー		1	
D- 6	9BT 0804 503	ボルト	M8 × 45 ℓ	1	
D- 7	9SW 0800 003	バネザガネ	M8	1	
D- 8	9NT 0800 003	ナット	M8	1	
D- 9	127 5713 001	センターカバー		1	
D-10	9BT 0601 003	ボルト	M6 × 10 ℓ	10	
D-11	9NF 0600 003	フランジナット	M6	10	
D-12	127 5714 000	ロータカバー L		1	
D-13	127 5715 000	ロータカバー R		1	
D-14	9BT 0601 003	ボルト	M6 × 10 ℓ	8	
D-15	9NF 0600 003	フランジナット	M6	8	
D-16	M40 5518 000	アジャストステー		2	
D-17	9BT 0601 003	ボルト	M6 × 10 ℓ	4	
D-18	9NF 0600 003	フランジナット	M6	4	
D-19	122 0517 000	アジャストアーム		2	
D-20	9BT 0802 003	ボルト	M8 × 20 ℓ	2	
D-21	9NP 0800 042	ナイロンナット	M8	2	
D-22	M40 5521 000	アジャスタークランプボルト		1	
D-23	M40 3518 000	クランプワッシャ B		1	
D-24	127 5716 000	センターカバーマエゴム		2	
D-25	127 5717 000	センターカバーウシロゴム		2	
D-26	M81 2264 000	ゴムサポート A		4	
D-27	9BT 0601 403	ボルト	M6 × 14 ℓ	9	
D-28	9SW 0600 003	バネザガネ	M6	9	
D-29	9NT 0600 003	ナット	M6	9	
D-30	9FW 0600 003	ヒラザガネ	φ 6.5 × φ 16 × 1.6	2	
D-31	127 5718 000	ロータカバーマエゴム		2	
D-32	127 5719 000	ロータカバーウシロゴム		2	MV-70PX
D-32	127 5928 000	40ロータカバーウシロゴム		2	MV-70PX・ 40
D-33	127 5720 000	ゴムオサエ	100	4	
D-34	9BT 0601 403	ボルト	M6 × 14 ℓ	8	
D-35	9SW 0600 003	バネザガネ	M6	8	
D-36	9NT 0600 003	ナット	M6	8	
D-37	127 5721 000	ロータカバーサイドゴム		2	MV-70PX
D-37	127 5929 000	40ロータカバーサイドゴム		2	MV-70PX・ 40
D-38	127 5722 000	ゴムオサエ	90-5	2	

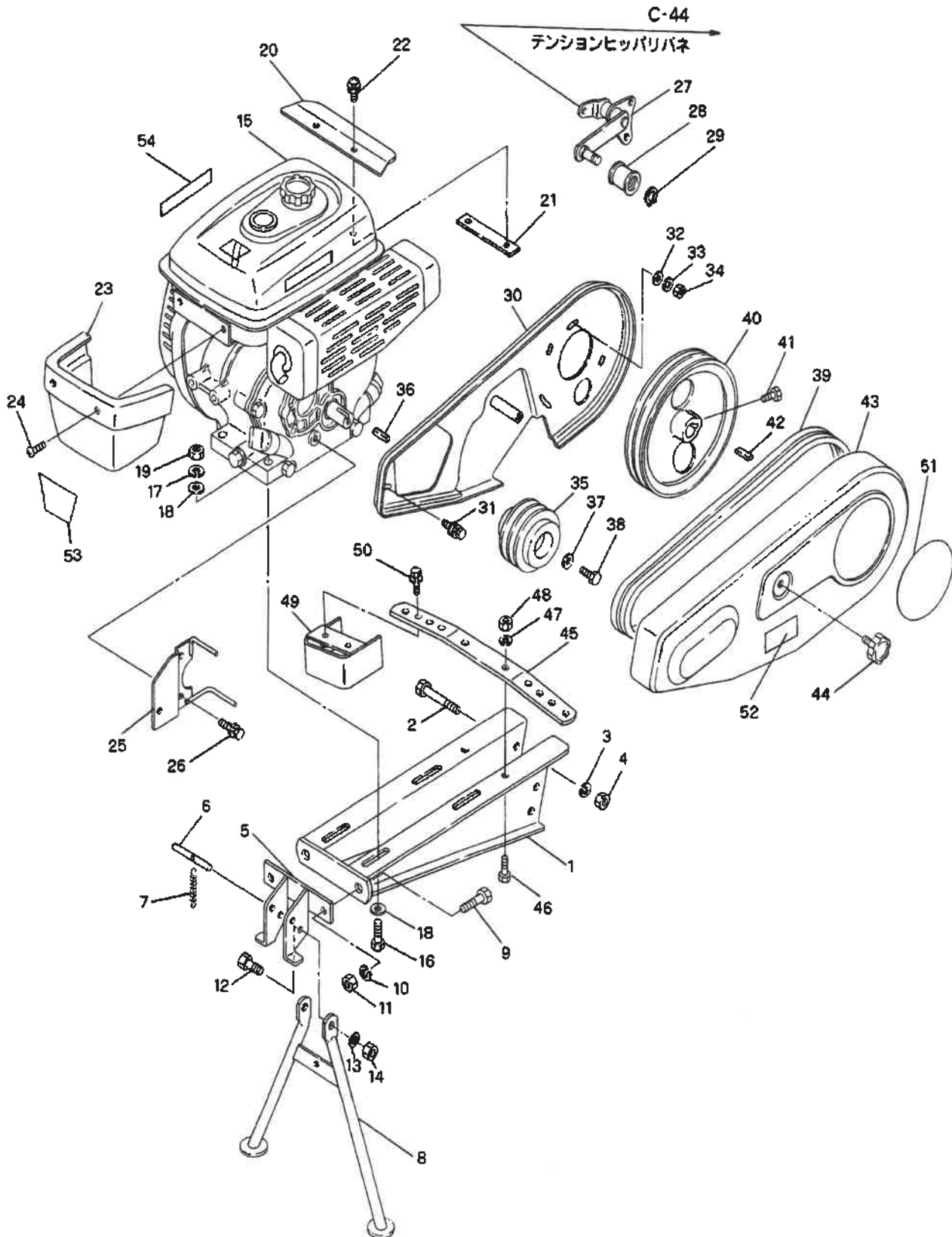
D. ローターカバー関係 ROTARY COVER GROUP



D. ロータリーカバー関係 ROTARY COVER GROUP

見出番号 No.	コード 番号 CODE No.	部 品 名 称 PARTS NAME		数量 Q' TY	備 考 REMARKS	
D-39	127 5723 000	ゴムガイド		GUIDE, rubber	18	
D-40	9BT 0601 403	ボルト	M6 × 14 ℓ	BOLT M6 × 14 ℓ	10	
D-41	9SW 0600 003	バネザガネ	M6	WASHER, spring M6	10	
D-42	9NT 0600 003	ナット	M6	NUT M6	10	
D-43	127 0655 000	ピリンハンドルアッシ		HANDLE ASS'Y, front tire	1	
D-44	M40 6128 000	ニギリダマ		GRIP	1	
D-45	9BT 0804 503	ボルト	M8 × 45 ℓ	BOLT M8 × 45 ℓ	1	
D-46	9SW 0800 003	バネザガネ	M8	WASHER, spring M8	1	
D-47	9NT 0800 003	ナット	M8	NUT M8	1	
D-48	M23 0619 001	シメツケレバー B		LEVER B	1	
D-49	127 5731 001	ゼンリンフォーク		FORK	1	
D-50	127 5732 000	スクレパーゴム		RUBBER, sclaper	1	
D-51	127 5733 000	スクレパーガイド		GUIDE, sclaper	1	
D-52	9BK 0601 483	バネザツキボルト	M6 × 14 ℓ	BOLT, w/spring M6 × 14 ℓ	2	
D-53	127 5735 000	ゼンリンパイプ		PIPE, front tire	1	
D-54	127 5734 000	ゼンリン		TIRE, front	1	
D-55	9BT 0802 003	ボルト	M8 × 200 ℓ	BOLT M8 × 200 ℓ	1	
D-56	9SW 0800 003	バネザガネ	M8	WASHER, spring M8	1	
D-57	9NT 0800 003	ナット	M8	NUT M8	1	
D-58	8MA 0009 000	アンゼンゴケンシヨウマーク		MARK	1	
D-59	8MA 0014 000	カバーアンゼンヒヨウジマーク		MARK	1	
D-60	8MA 0154 000	ロータリチュウイマーク		MARK	1	
D-61	8MA 0155 000	セツメイシヨウチュウイマーク		MARK	1	

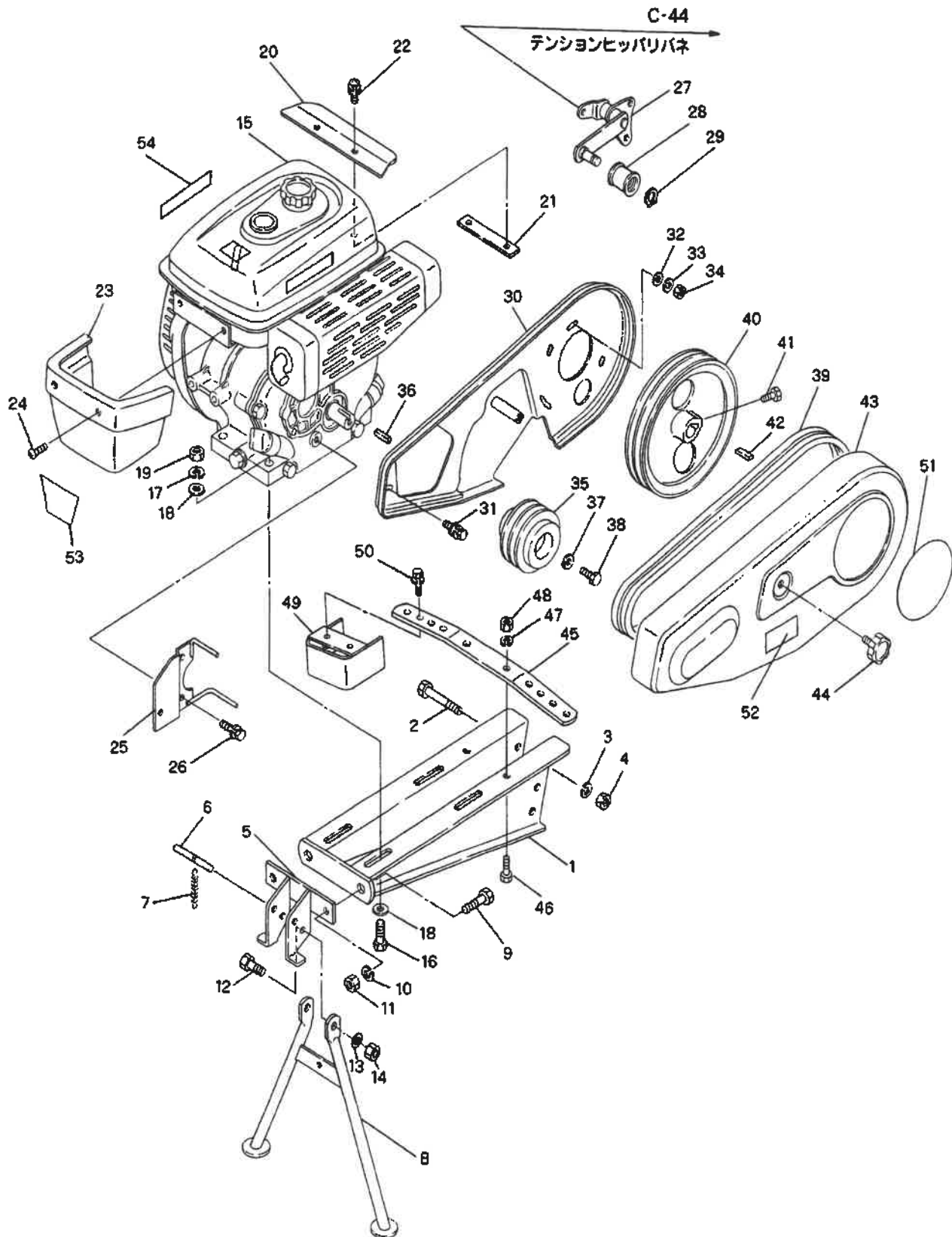
E. エンジン ベルトカバー・テンション関係 ENGINE BELT COVER & TENSION GROUP



E. エンジン ベルトカバー・テンション関係 ENGINE BELT COVER & TENSION GROUP

見出番号 No.	コード 番号 CODE No.	部 品 名 称 PARTS NAME		数量 Q'TY	備 考 REMARKS
E- 1	127 5411 000	エンジンフレーム		1	
E- 2	9BT 0807 003	ボルト	M8 × 70 ℓ	3	
E- 3	9SW 0800 003	バネザガネ	M8	3	
E- 4	9NT 0800 003	ナット	M8	3	
E- 5	122 0414 001	スタンドトリツケカナグ		1	
E- 6	122 0415 001	バネカケジク		1	
E- 7	M09 0417 000	スタンドスプリング		1	
E- 8	122 0413 001	スタンド		1	
E- 9	9BT 1002 503	ボルト	M10 × 25 ℓ	2	
E-10	9SW 1000 003	バネザガネ	M10	2	
E-11	9NT 1000 003	ナット	M10	2	
E-12	9BT 0802 003	ボルト	M8 × 20 ℓ	2	
E-13	9FW 0800 003	ヒラザガネ	M8	2	
E-14	9NP 0800 063	テンロックナット	M8	2	
E-15	CEG 0021 240	エンジン	GM231LN-350	1	
E-16	9BT 1004 003	ボルト	M10 × 40 ℓ	4	
E-17	9SW 1000 003	バネザガネ	M10	4	
E-18	9FW 1000 003	ヒラザガネ	M10	8	
E-19	9NT 1000 003	ナット	M10	4	
E-20	122 1630 003	エンジンカバー		1	
E-21	122 1631 000	カバーオサエイタ		1	
E-22	9CR 0601 253	ヒラバネザツキコネジ	M6 × 12 ℓ	2	
E-23	M88 1321 000	フロントカバー		1	
E-24	9CR 0601 213	トラスコネジ	M6 × 12 ℓ	2	
E-25	127 5412 000	ベルト オサエ E		1	
E-26	9BK 0801 683	バネザツキボルト	M8 × 16 ℓ	2	
E-27	M40 3853 001	テンションアーム		1	15年5月より
E-28	M66 0824 000	テンションコロ	A-W	1	
E-29	9RS 1200 005	スナップリング	S-12	1	
E-30	127 5415 000	ベルトウラカバー		1	
E-31	9BK 0801 693	ヒラバネザツキボルト	M8 × 16 ℓ	1	
E-32	9FW 0600 003	ヒラザガネ	M6	2	
E-33	9SW 0600 003	バネザガネ	M6	2	
E-34	9NT 0600 003	ナット	M6	2	
E-35	M81 0843 001	エンジンプーリ		1	
E-36	W405B07X045	キー	7 × 45 ℓ	1	
E-37	FA24135	ワッシャ		1	
E-38	B08OA08X016	ボルト	M8 × 16 ℓ	1	
E-39	9VA 0420 003	Vベルト	LA-42	2	
E-40	M40 3852 000	ホンキプーリ		1	

E. エンジン ベルトカバー・テンション関係 ENGINE BELT COVER & TENSION GROUP

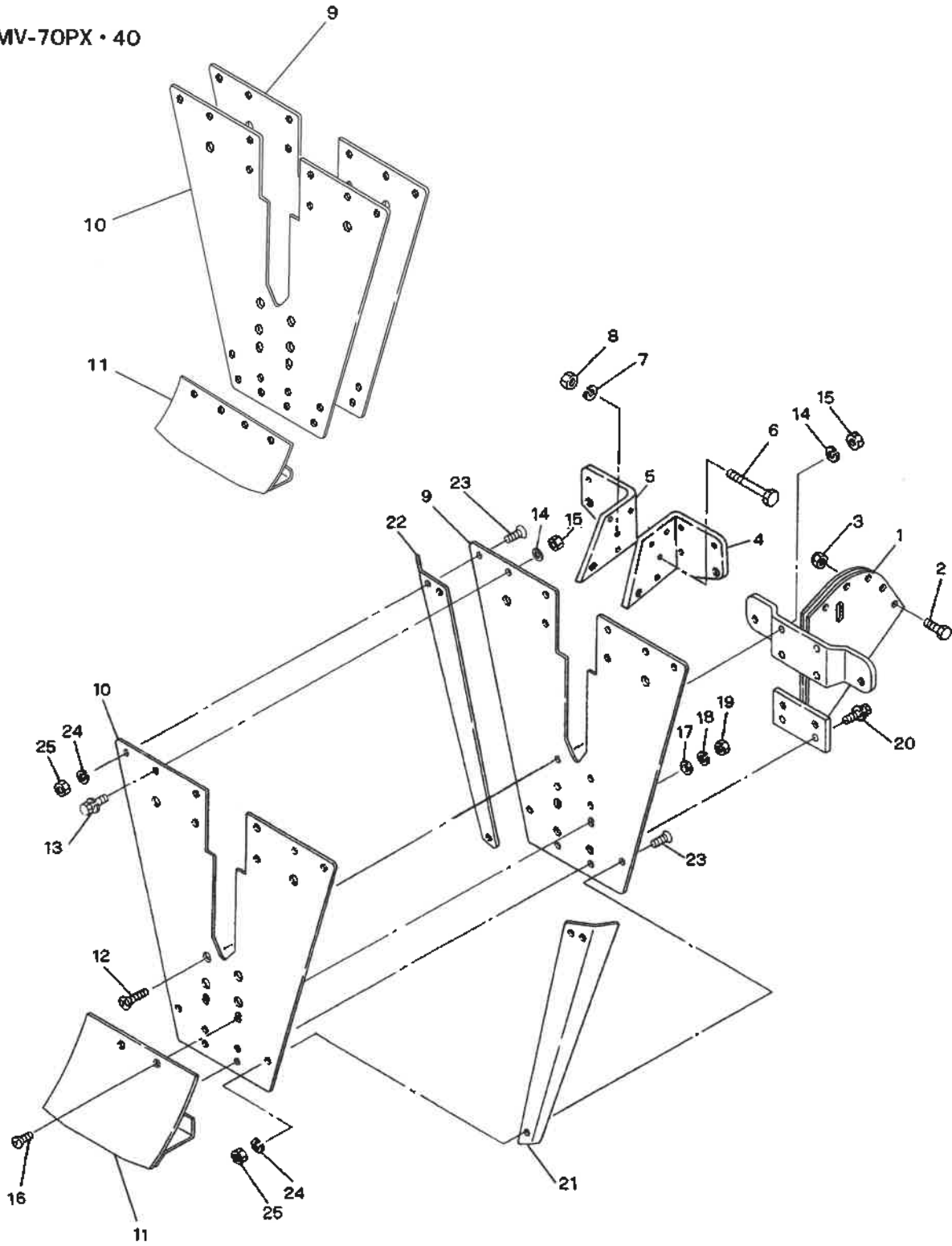


E. エンジン ベルトカバー・テンション関係 ENGINE BELT COVER & TENSION GROUP

見出番号 No.	コード 番号 CODE No.	部 品 名 称 PARTS NAME		数量 Q' TY	備 考 REMARKS
E-41	9BT 0801 603	ボルト	M8 × 16 ℓ	BOLT M8 × 16 ℓ	1
E-42	9KY 0503 500	キー	5 × 35 ℓ	KEY 5 × 35 ℓ	1
E-43	127 5416 000	ベルト カバー		COVER, belt	1
E-44	M26 0833 000	ノブ		KNOB	1
E-45	127 5811 000	スクレパートリ ツケステー		STAY, sclaper	1
E-46	9BT 0802 003	ボルト	M8 × 20 ℓ	BOLT M8 × 20 ℓ	2
E-47	9SW 0800 003	バネザガネ	M8	WASHER, spring M8	2
E-48	9NT 0800 003	ナット	M8	NUT M8	2
E-49	127 5812 000	スクレパー		SCLAPER	2
E-50	9BK 0802 083	バネザツキボルト	M8 × 20 ℓ	BOLT, w/washer M8 × 20 ℓ	4
E-51	8MA 0176 000	ベルト カバーマーク		MARK	1
E-52	8MA 0518 000	カバーダッチャクマーク		MARK	1
E-53	8MA 0414 000	フロント マーク		MARK	1
E-54	S73 1311 000	リコイルチュウイガキマーク		MARK	1

F. パタパタ整形器関係 (1) PATAPATA RIDGE MAKING GROUP

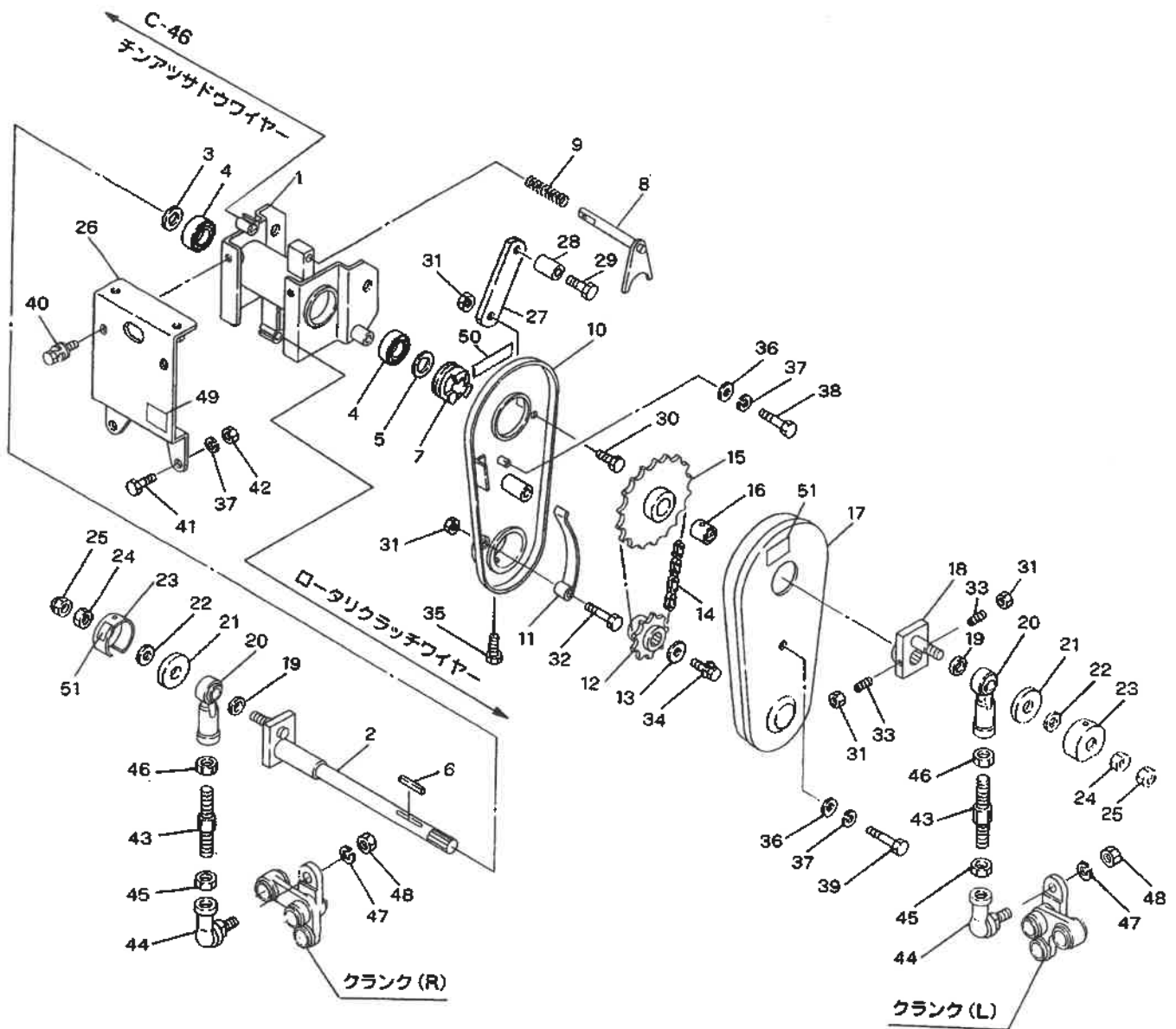
MV-70PX・40



F. パタパタ整形器関係 (1) PATAPATA RIDGE MAKING GROUP

見出番号 No.	コード 番号 CODE No.	部 品 名 称 PARTS NAME		数量 Q' TY	備 考 REMARKS	
F- 1	127 5523 000	リンクトリツケカナグ		SUPPORT, rink	1	
F- 2	9BH 0602 073	7 T ボルト	M6 × 20 ℓ	7T BOLT M6 × 20 ℓ	5	
F- 3	9NF 0600 003	フランジツキナット		M6 NUT, flange M6	5	
F- 4	127 5521 000	ブラケット L		BRACKET L	1	
F- 5	127 5522 000	ブラケット R		BRACKET R	1	
F- 6	9BT 0806 503	ボルト	M8 × 65 ℓ	BOLT M8 × 65 ℓ	3	
F- 7	9SW 0800 003	バネザガネ	M8	WASHER, spring M8	3	
F- 8	9NT 0800 003	ナット	M8	NUT M8	3	
F- 9	127 5524 000	セイケイバン 1		PLATE, first	1	MV-70PX
F- 9	127 5921 000	40セイケイバン 1		40PLATE, first	1	MV-70PX・ 40
F-10	127 5525 000	セイケイバン 2		PLATE, second	1	MV-70PX
F-10	127 5922 000	40セイケイバン 2		40PLATE, second	1	MV-70PX・ 40
F-11	127 5526 000	スクレパー		SCLAPER	1	MV-70PX
F-11	127 5923 000	40スクレパー		40SCLAPER	1	MV-70PX・ 40
F-12	9CD 0802 503	サラコネジ	M8 × 25 ℓ	SCREW M8 × 25 ℓ	4	
F-13	9BT 0802 503	ボルト	M8 × 25 ℓ	BOLT M8 × 25 ℓ	4	
F-14	9SW 0800 003	バネザガネ	M8	WASHER, spring M8	8	
F-15	9NT 0800 003	ナット	M8	NUT M8	8	
F-16	9CD 0601 603	サラコネジ	M6 × 16 ℓ	SCREW M6 × 16 ℓ	2	MV-70PX
F-16	9CD 0802 503	サラコネジ	M8 × 25 ℓ	SCREW M8 × 25 ℓ	4	MV-70PX・ 40
F-17	9FW 0600 003	ヒラザガネ	M6	WASHER, plain M6	2	
F-18	9SW 0600 003	バネザガネ	M6	WASHER, spring M6	2	
F-19	9NT 0600 003	ナット	M6	NUT M6	2	
F-20	9BK 0802 583	バネザツキボルト	M8 × 25 ℓ	BOLT, w/spring M8 × 25 ℓ	2	MV-70PX
F-20	9BK 0802 583	バネザツキボルト	M8 × 25 ℓ	BOLT, w/spring M8 × 25 ℓ	4	MV-70PX・ 40
F-21	127 5552 002	ソクバンスクレパー L		PLATE, side L	1	
F-22	127 5553 002	ソクバンスクレパー R		PLATE, side R	1	
F-23	9CR 0501 003	サラコネジ	M5 × 10 ℓ	SCREW M5 × 10 ℓ	4	
F-24	9SW 0500 003	バネザガネ	M5	WASHER, spring M5	4	
F-25	9NT 0500 003	ナット	M5	NUT M5	4	

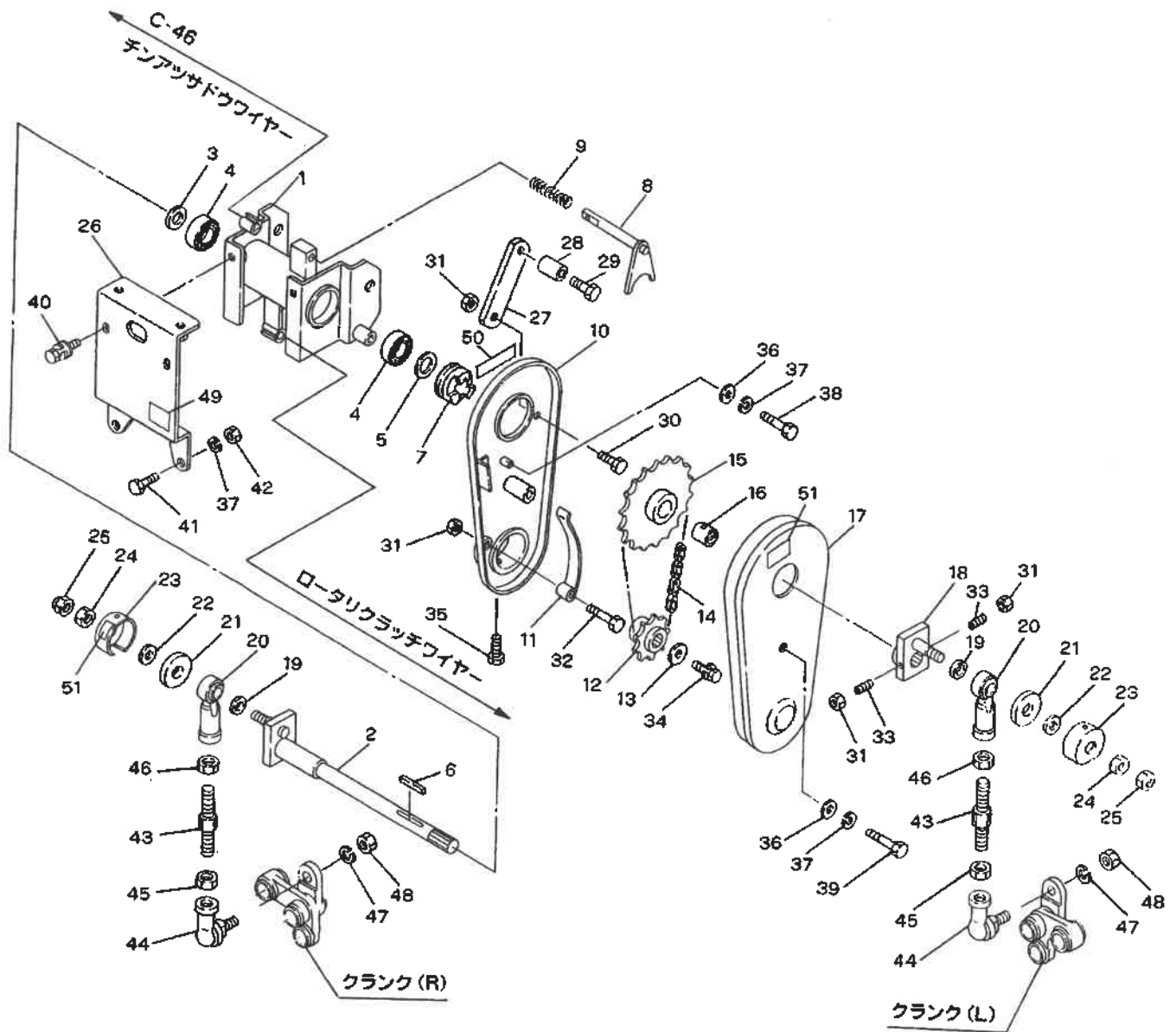
G. パタパタ整形器関係 (2) PATAPATA RIDGE MAKING GROUP



G. パタパタ整形器関係 (2) PATAPATA RIDGE MAKING GROUP

見出番号 No.	コード 番号 CODE No.	部 品 名 称 PARTS NAME		数量 Q' TY	備 考 REMARKS
G- 1	127 5511 000	カウンタージクウケ		HOLDER, counter shaft	1
G- 2	127 0315 001	シャフト カン		SHAFT	1
G- 3	127 0322 000	ヒラザガネ		WASHER, plain	1
G- 4	9BB 6003 002	ボールベアリング	#6003-2RS	BEARING, ball #6003-2RS	2
G- 5	S57 0215 000	1 ジクザガネ		WASHER, first shaft	1
G- 6	9KY 0503 500	キー	5 × 35 ℓ	KEY 5 × 35 ℓ	1
G- 7	127 0317 000	クラッチ		CLUTCH	1
G- 8	127 5513 001	クラッチフォーク		FORK, clutch	1
G- 9	M40 0429 000	コティピンヨウバネ		SPRING	1
G-10	127 5514 001	チェンケースホンタイ		CASE, chain	1
G-11	127 0455 001	チェンバネ		SPRING, chain tension	1
G-12	127 0325 000	11Tスプロケット		11T SPROCKET	1
G-13	S29 0425 030	ジクタンザガネ C		WASHER C	1
G-14	9RC 0400 480	ローラチェン	1/2" × 48	ROLLER, chain 1/2" × 48	1
G-15	127 5515 000	26Tクラッチ		26T CLUTCH	1
G-16	127 0319 000	マキブッシュ	φ 20 × φ 17 × 20	BUSH φ 20 × φ 17 × 20	1
G-17	127 5516 002	チェンケースカバー		COVER, chain case	1
G-18	127 5517 000	クランクボス L		BOSS, crank L	1
G-19	127 0332 000	カンザ		WASHER	2
G-20	9RB 1200 003	ロットエンド	PHS-12R	END PHS-12R	2
G-21	127 5517 010	NK ホームパッキン		PACKING	2
G-22	9FW 1000 003	ヒラザガネ	M10	WASHER, plain M10	2
G-23	127 0333 000	クラッチカバー		COVER, clutch	2
G-24	127 0335 000	ダンツキナット		NUT	2
G-25	9NP 1000 083	スーパーロックナット	M10	NUT, super lock M10	2
G-26	127 5518 002	カウンターカバー		COVER, counter	1
G-27	127 5519 000	クラッチレバー		LEVER, clutch	1
G-28	127 5520 000	ビニールパイプ	φ 6 × φ 10 × 26	PIPE, vinyl φ 6 × φ 10 × 26	1
G-29	9BT 0603 003	ボルト	M6 × 30 ℓ	BOLT M6 × 30 ℓ	1
G-30	9BT 0601 603	ボルト	M6 × 16 ℓ	BOLT M6 × 16 ℓ	1
G-31	9NT 0600 003	ナット	M6	NUT M6	4
G-32	9BT 0603 003	ボルト	M6 × 30 ℓ	BOLT M6 × 30 ℓ	1
G-33	9BT 0601 575	ロックアナツキトメネジ	M6 × 15 ℓ	SCREW M6 × 15 ℓ	2
G-34	9BK 0601 683	バネザツキボルト	M6 × 16 ℓ	BOLT, w/washer M6 × 16 ℓ	1
G-35	9BT 0802 503	ボルト	M8 × 25 ℓ	BOLT M8 × 25 ℓ	2
G-36	9FW 0800 003	ヒラザガネ	M8	WASHER, plain M8	2
G-37	9SW 0800 003	バネザガネ	M8	WASHER, spring M8	4
G-38	9BT 0804 003	ボルト	M8 × 40 ℓ	BOLT M8 × 40 ℓ	1
G-39	9BT 0804 503	ボルト	M8 × 45 ℓ	BOLT M8 × 45 ℓ	1
G-40	9BK 0802 093	バネザツキボルト	M8 × 20 ℓ	BOLT, w/washer M8 × 20 ℓ	2

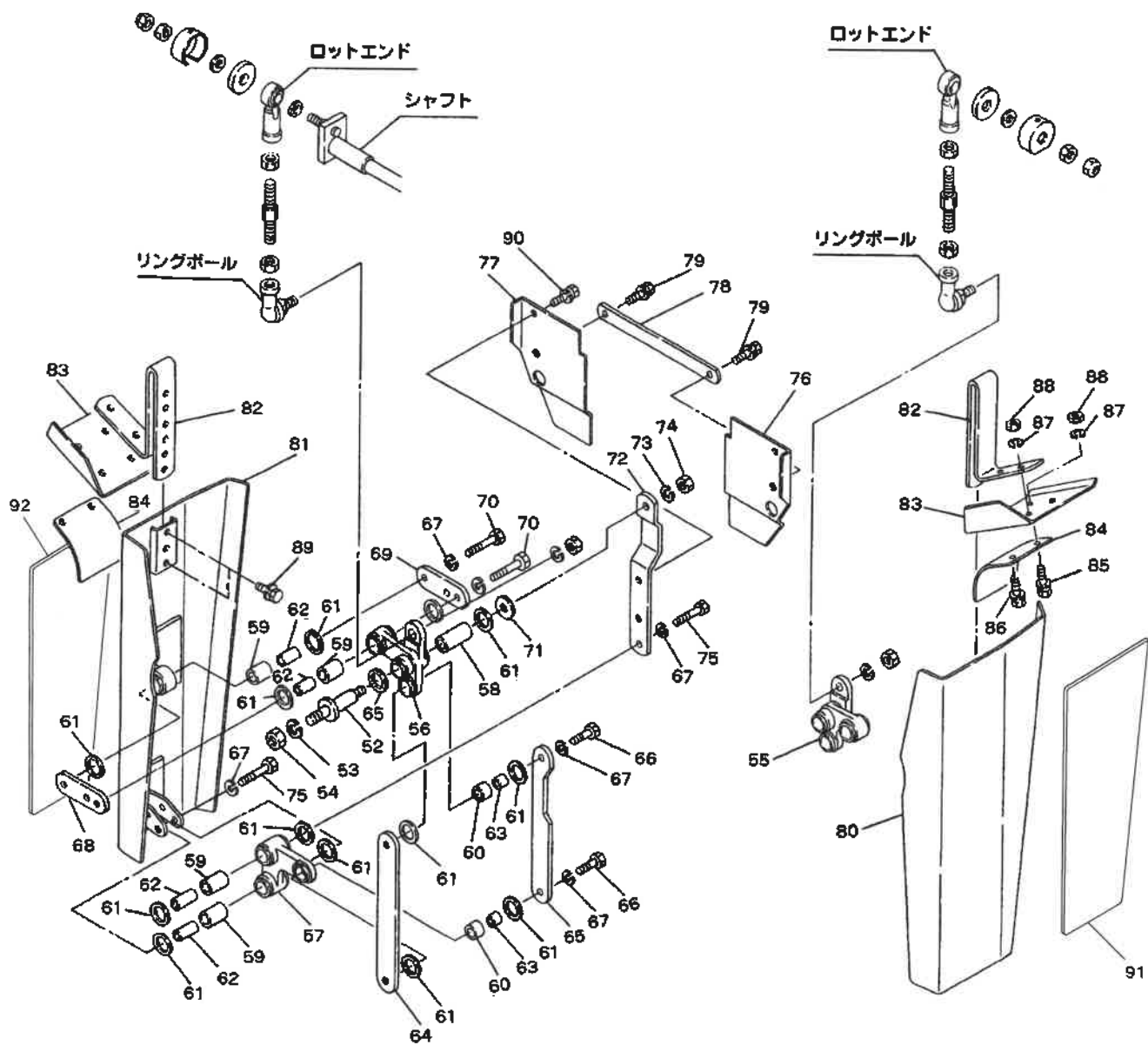
G. パタパタ整形器関係 (2) PATAPATA RIDGE MAKING GROUP



G. パタパタ整形器関係 (2) PATAPATA RIDGE MAKING GROUP

見出番号 No.	コード 番号 CODE No.	部 品 名 称 PARTS NAME		数量 Q' TY	備 考 REMARKS	
G-41	9BT 0802 503	ボルト	M8 × 25 ℓ	BOLT M8 × 25 ℓ	2	
G-42	9NT 0800 003	ナット	M8	NUT M8	2	
G-43	127 5554 000	レンケツボルト		BOLT, connection	2	
G-44	9RB 1200 001	リンクボール	RBL-12L	BALL, link RBL-12L	2	
G-45	9NS 1200 003	コガタナット	M12	NUT M12	2	
G-46	9NS 1200 003	Lコガタナット	M12L	NUT M12L	2	
G-47	9SW 1200 003	バネザガネ	M12	WASHER, spring M12	2	
G-48	9NT 1200 003	ナット	M12	NUT M12	2	
G-49	8MA 0262 000	カタシキバンマーク		MARK	1	MV-70PX
G-49	8MA 0363 000	カタシキバンマーク		MARK	1	MV-70PX・ 40
G-50	8MA 0266 000	パタフライレバーマーク		MARK	1	
G-51	S57 0628 000	チュウユシジマーク		MARK	2	

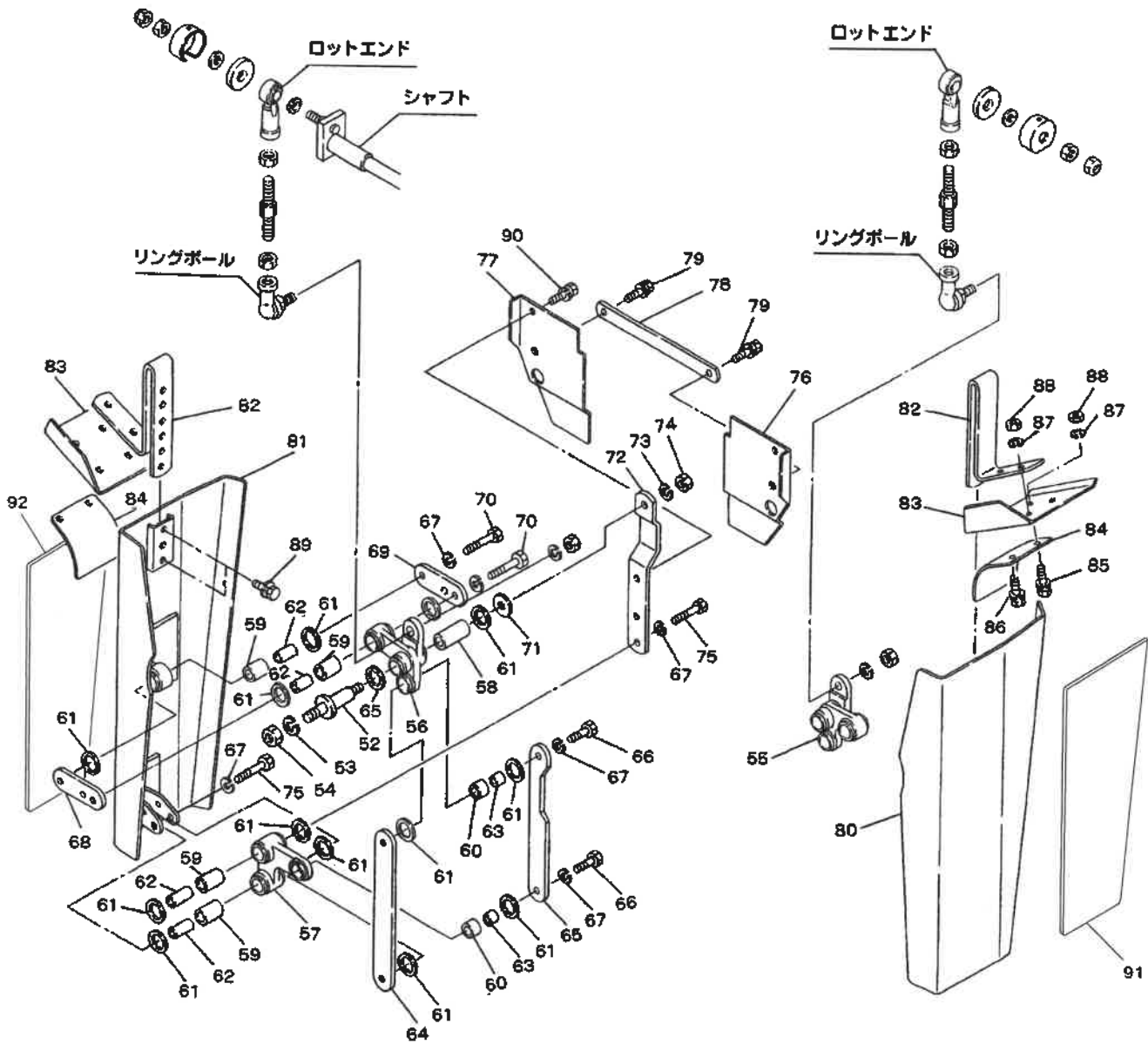
H. パタパタ整形器関係 (3) PATAPATA RIDGE MAKING GROUP



H. パタパタ整形器関係 (3) PATAPATA RIDGE MAKING GROUP

見出番号 No.	コード 番号 CODE No.	部 品 名 称 PARTS NAME		数量 Q' TY	備 考 REMARKS
H-52	127 5527 000	クランクシャフト		2	
H-53	9SW 1200 003	バネザガネ	M12	2	
H-54	9NT 1200 003	ナット	M12	2	
H-55	127 5528 001	クランク L		1	
H-56	127 5529 001	クランク R		1	
H-57	127 5530 001	クランクアーム		2	
H-58	127 5531 000	ブッシュ	40	2	
H-59	127 5532 000	ブッシュ	30	8	
H-60	127 5533 000	ブッシュ	12	4	
H-61	9OR 2350 000	YPOリング		28	
H-62	127 5534 000	カラー	30	8	
H-63	127 5535 000	カラー	12	4	
H-64	127 5536 000	ジョイント A		2	
H-65	127 5537 000	ジョイント B		2	
H-66	9BH 0802 575	7 T ボルト	M8 × 25 ℓ	4	
H-67	9SW 0800 003	バネザガネ	M8	12	
H-68	127 5538 001	アーム A		2	MV-70PX
H-68	127 5924 000	40アーム A		2	MV-70PX・ 40
H-69	127 5539 001	アーム B		2	MV-70PX
H-69	127 5925 000	40アーム B		2	MV-70PX・ 40
H-70	9BH 0804 575	7 T ボルト	M8 × 45 ℓ	4	
H-71	M08 0218 000	チョウセイザガネ A		2	
H-72	127 5540 000	カバートリツクステア		2	
H-73	9SW 1000 003	バネザガネ	M10	2	
H-74	9NT 1000 003	ナット	M10	2	
H-75	9BH 0804 575	7 T ボルト	M8 × 45 ℓ	4	
H-76	127 5541 002	リンクカバー L		1	
H-77	127 5542 002	リンクカバー R		1	
H-78	127 5543 000	リンクホキョウバー		1	
H-79	9CD 0601 403	バネザツキボルト	M6 × 14 ℓ	2	
H-80	127 5548 002	チンアツソクバン L		1	MV-70PX
H-80	127 5926 000	40チンアツソクバン L		1	MV-70PX・ 40
H-81	127 5549 002	チンアツソクバン R		1	MV-70PX
H-81	127 5927 000	40チンアツソクバン R		1	MV-70PX・ 40
H-82	127 5555 000	カタナラシトリツクステア		2	
H-83	127 5556 000	カタナラシバン		2	
H-84	127 5557 000	カタナラシバン		2	
H-85	9CR 0601 013	トラスコネジ	M6 × 10 ℓ	2	
H-86	9CR 0601 613	トラスコネジ	M6 × 16 ℓ	4	
H-87	9SW 0600 003	バネザガネ	M6	6	

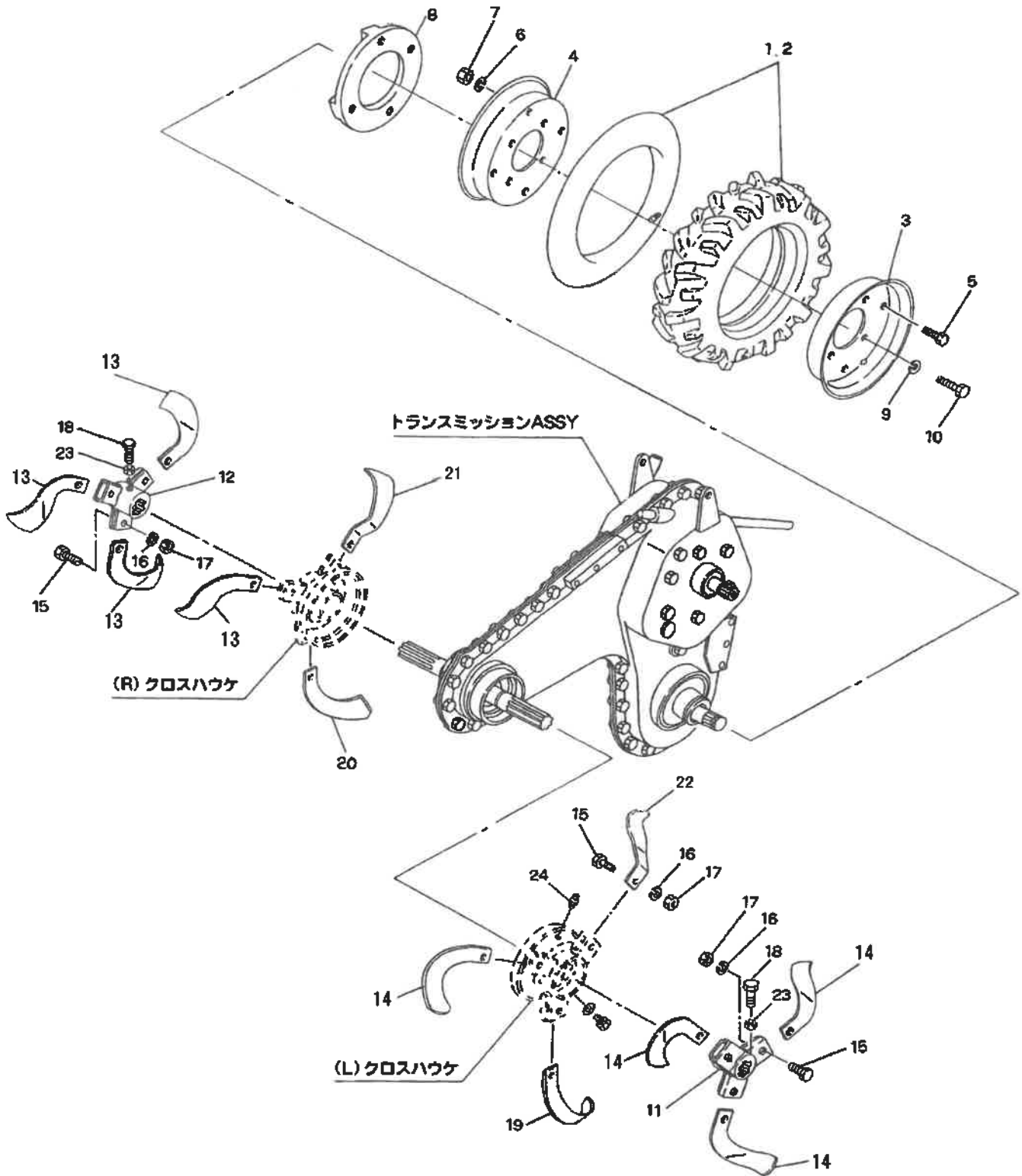
H. パタパタ整形器関係 (3) PATAPATA RIDGE MAKING GROUP



H. パタパタ整形器関係 (3) PATAPATA RIDGE MAKING GROUP

見出番号 No.	コード 番号 CODE No.	部 品 名 称 PARTS NAME		数量 Q' TY	備 考 REMARKS	
H-88	9NT 0600 003	ナット	M6	NUT M6	6	
H-89	9BK 0801 083	バネザツキボルト	M8 × 10 ℓ	BOLT, w/spring M8 × 10 ℓ	4	
H-90	9BK 0601 473	バネザツキボルト	M6 × 16 ℓ	BOLT, w/spring M6 × 16 ℓ	2	
H-91	127 5558 000	チンアツシート	L	SEAT L	1	
H-92	127 5559 000	チンアツシート	R	SEAT R	1	

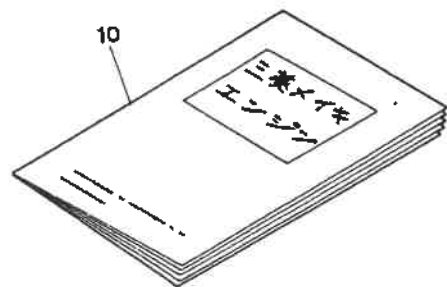
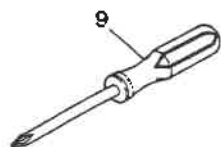
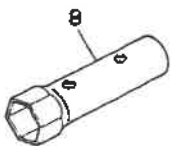
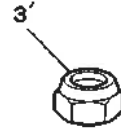
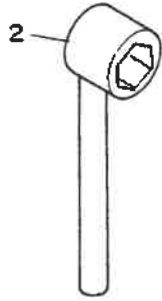
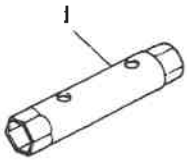
I. 車輪・刃受関係 WHEEL & BRADE GROUP



I. 車輪・刃受関係 WHEEL & BRADE GROUP

見出番号 No.	コード 番号 CODE No.	部 品 名 称 PARTS NAME				数量 Q' TY	備 考 REMARKS
I - 1	C25 0030 080	タイヤ	300-8L	TIRE ASSY	300-8L	1	
I - 2	C25 0030 081	タイヤ	300-8R	TIRE ASSY	300-8R	1	
I - 3	M88 2131 010	ホイール L	210 × 8	WHEEL L	210 × 8	2	
I - 4	M88 2131 020	ホイール R	210 × 8	WHEEL R	210 × 8	2	
I - 5	9BT 0801 403	ボルト	M8 × 14 ℓ	BOLT	M8 × 14 ℓ	8	
I - 6	9SW 0800 003	バネザガネ	M8	WASHER, spring	M8	8	
I - 7	9NT 0800 003	ナット	M8	NUT	M8	8	
I - 8	122 0536 000	タイヤヨウフランジ		FLANGE, tire		2	
I - 9	9SW 0800 003	バネザガネ	M8	WASHER, spring	M8	8	
I - 10	9BT 0804 003	ボルト	M8 × 40 ℓ	BOLT	M8 × 40 ℓ	8	
I - 11	127 5741 000	ハウケ 30 L		DITCH 30 L		1	MV-70PX
I - 11	127 5931 000	ハウケ 40 L		DITCH 40 L		1	MV-70PX・ 40
I - 12	127 5742 000	ハウケ 30 R		DITCH 30 R		1	MV-70PX
I - 12	127 5932 000	ハウケ 40 R		DITCH 40 R		1	MV-70PX・ 40
I - 13	R45 0651 000	V24ミゾホリツメ L		V24 BLADE L		4	MV-70PX
I - 13	R45 0651 000	V24ミゾホリツメ L		V24 BLADE L		7	MV-70PX・ 40
I - 14	R45 0652 000	V24ミゾホリツメ R		V24 BLADE R		4	MV-70PX
I - 14	R45 0652 000	V24ミゾホリツメ R		V24 BLADE R		7	MV-70PX・ 40
I - 15	M52 0724 000	シメツケボルト		BOLT, setting blade		12	MV-70PX
I - 15	M52 0724 000	シメツケボルト		BOLT, setting blade		18	MV-70PX・ 40
I - 16	9SW 1000 003	バネザガネ	M10	WASHER, spring	M10	12	MV-70PX
I - 16	9SW 1000 003	バネザガネ	M10	WASHER, spring	M10	18	MV-70PX・ 40
I - 17	9NT 1000 003	ナット	M10	NUT	M10	12	MV-70PX
I - 17	9NT 1000 003	ナット	M10	NUT	M10	18	MV-70PX・ 40
I - 18	M40 0502 000	ドラムセット ボルト		BOLT, drum set		2	
I - 19	M81 0719 000	ナタヅメ L	M81	BLADE L	M81	1	
I - 20	M81 0739 000	ナタヅメ R	M81	BLADE R	M81	1	
I - 21	R45 0653 000	V24B スプーンツメ L		V24B BLADE L		1	
I - 22	R45 0654 000	V24B スプーンツメ R		V24B BLADE R		1	
I - 23	9NL 1060 003	ロックナット	M10	NUT, lock	M10	2	
I - 24	9GN 0601 000	グリスニップル		NIPPLE, grees		2	(付属品 4)

J. 付属品関係 ACCESSORY PARTS GROUP



J. 付属品関係 ACCESSORY PARTS GROUP

見出番号 No.	コード 番号 CODE No.	部 品 名 称 PARTS NAME		数量 Q' TY	備 考 REMARKS	
J- 1	M40 4411 000	ボックススパナ	13 × 17	SPANNER, box 13 × 17	1	
J- 2	M40 4412 001	ボックスレンチ	17	WRENCH, box 17	1	
J- 3	M40 6148 000	ドラムセット ボルト		BOLT, drum set	1	
J- 3'	9NL 1000 003	ロックナット	M10	NUT, lock M10	1	
J- 4	9GN 0601 000	グリスニップル	M6 P-1.0	NIPPLE, grease M6 P-1.0	1	
J- 5	9BK 0802 083	バネザツキボルト	M8 × 20 ℓ	BOLT, w/washer M8 × 20 ℓ	8	25cm 車輪軸 セット ボルト
J- 6	111 1530 001	コウグブクロ		BAG, tool	1	
J- 7	127 9002 000	ホンキトリアツカイセツメイショ		MANUAL BOOK, engine	1	
J- 8	FA21297	ソケットレンチ	110	WRENCH, socket 110	1	エンジン付属部品
J- 9	KNI3001AA	スクリュウドライバー		DRAIVER, screw	1	エンジン付属部品
J-10	KN52009AA	エンジントリアツカイセツメイショ		MANUAL BOOK, engine	1	エンジン付属部品