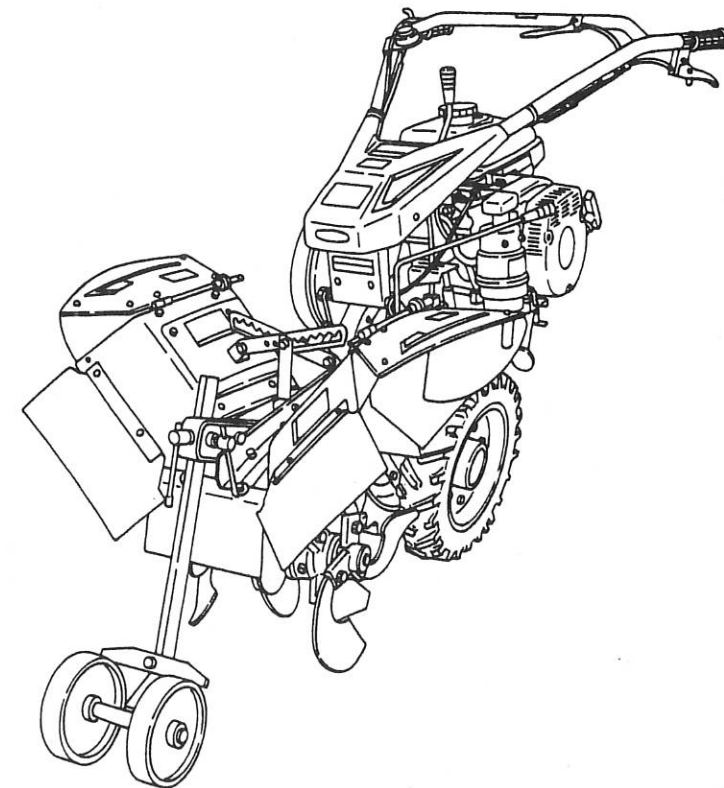


マメトラV車リターン

改版分(一部変更)

MV-70X

パーツリスト PARTS LIST



マメトラ農機株式会社

本社・工場	☎363	埼玉県桶川市西2丁目9の37	☎048(771)1181(代)	☎048(771)1529
秋田工場	☎018-01	秋田県由利郡象潟町西中野沢字家ノ下2の3	☎0184(43)4160(代)	☎0184(43)4120
東北事業部	☎018-01	秋田県由利郡象潟町西中野沢字家ノ下2の3	☎0184(43)4160(代)	☎0184(43)4120
岩手営業所	☎025	岩手県花巻市上小舟渡29の3	☎0198(24)3618	☎0198(24)9524
山形営業所	☎994	山形県天童市大字久野本3920の1	☎0236(54)0681	☎0236(54)7387
福島営業所	☎960-01	福島県福島市鎌田字一里塚1の1	☎0245(53)0885	☎0245(53)6768
新潟営業所	☎940-11	新潟県長岡市撰田屋町字崩2617	☎0258(23)1329	☎0258(23)1354
長野営業所	☎388	長野県長野市篠ノ井御幣川496の6	☎026(293)4888	☎026(292)0815
茨城営業所	☎310	茨城県水戸市平須町新山1828	☎029(241)3751~2	☎029(241)3752
栃木営業所	☎322	栃木県鹿沼市茂呂645の4	☎0289(76)0187	☎0289(76)0069
群馬営業所	☎379-21	群馬県前橋市東大室町183	☎0272(68)3119	☎0272(68)3862
静岡出張所	☎424	静岡県清水市辻5の3の16	☎0543(64)9454	☎0543(66)3536
山梨営業所	☎409-38	山梨県中巨摩郡昭和町紙漕阿原字天白上2325	☎0552(75)6172~3	☎0552(75)6173
中部S・S	☎501-62	岐阜県羽島市竹鼻町飯柄370の1	☎058(393)0041	☎058(391)3014
九州営業所	☎816	福岡県福岡市博多区大字上月隈648の1	☎092(573)7110	☎092(573)7680
マメトラ四国機器	☎790	愛媛県松山市余戸町南1の23の18	☎089(973)2325	☎089(971)2563

お客様メモ

購入日 平成 年 月 日

購入店名

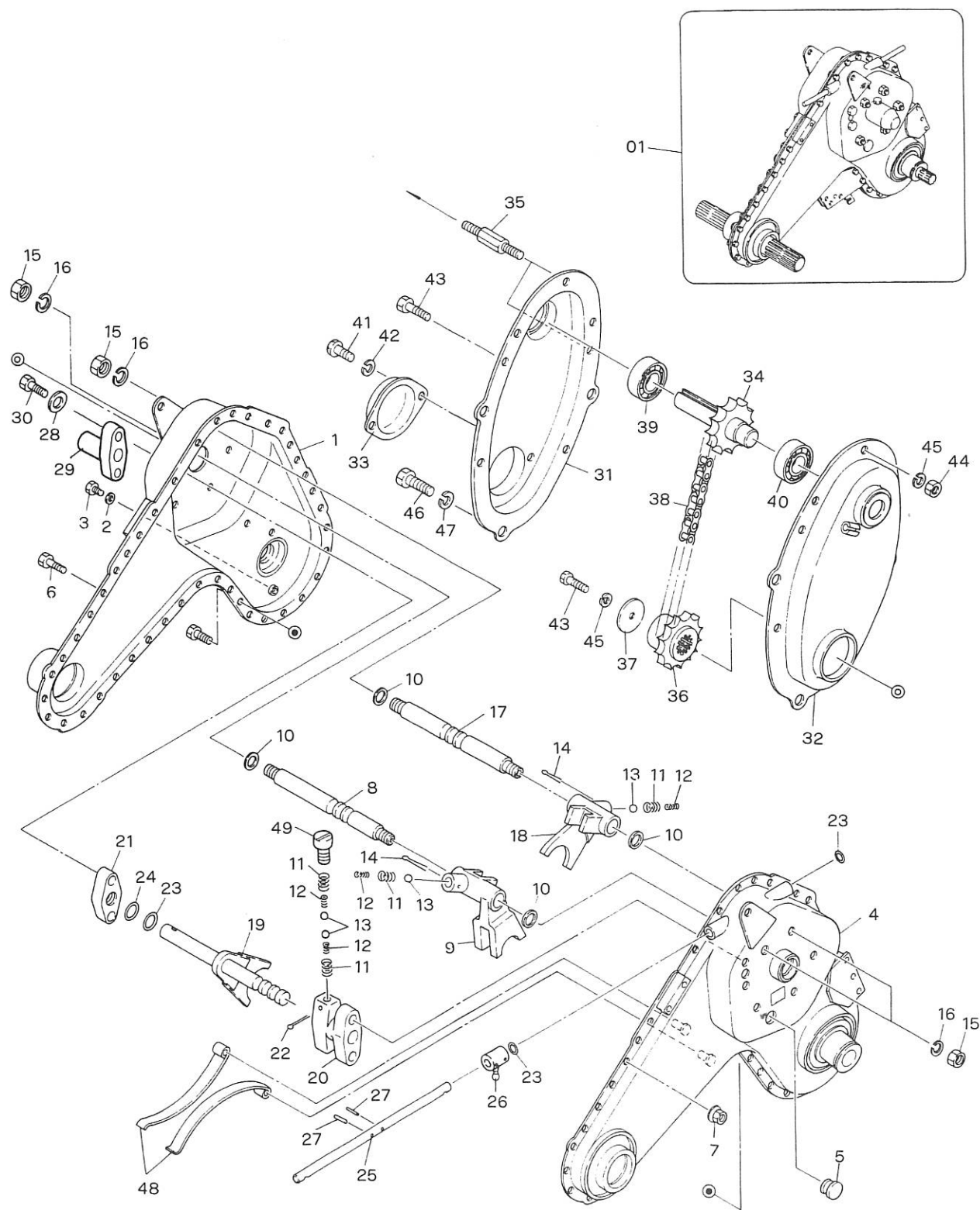
改版分

4497-05-0200-1C

マメトラ

マメトラ農機株式会社

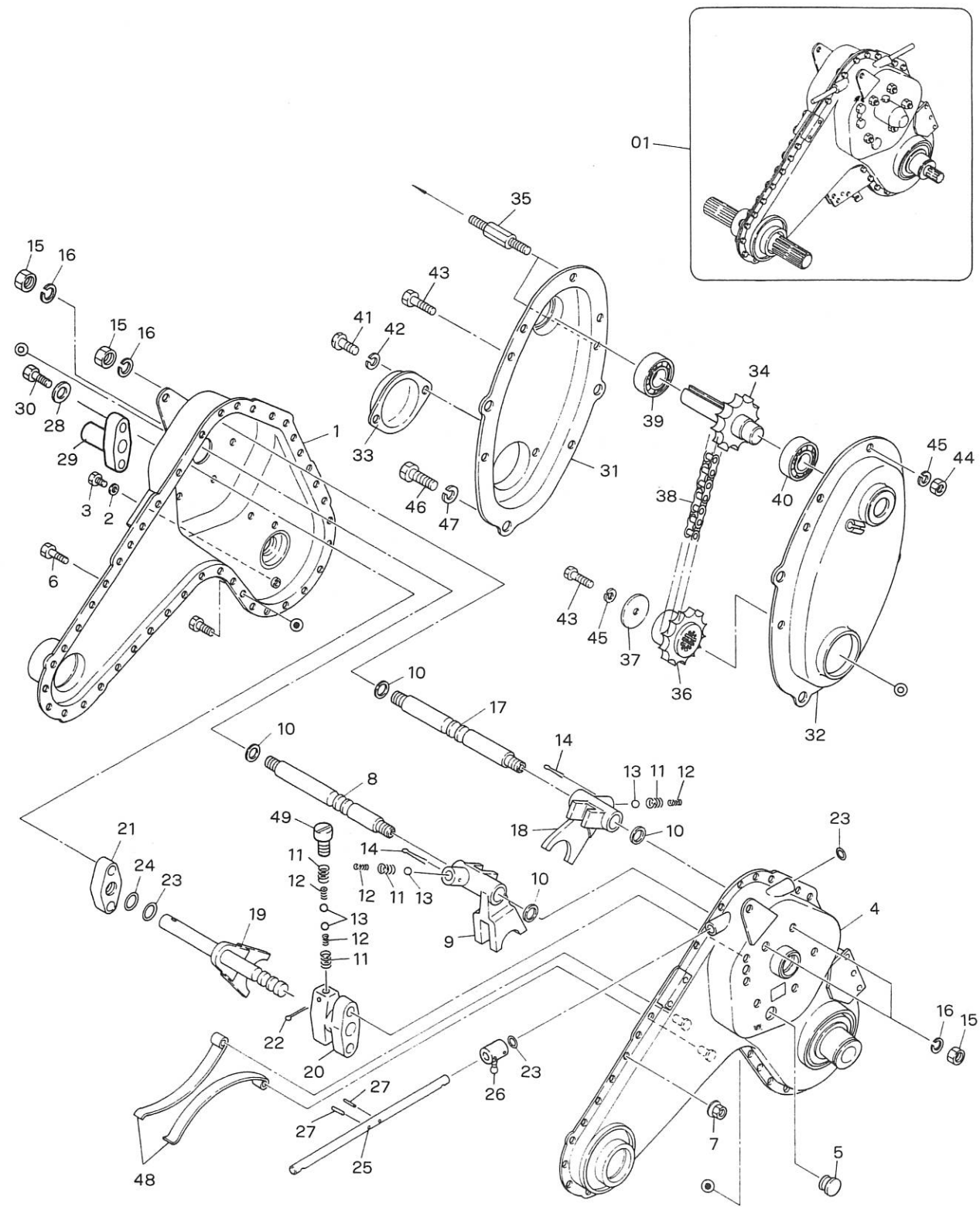
A. トランスミッションケース関係
TRANSMISSION CASE GROUP



A. トランスミッションケース関係
TRANSMISSION CASE GROUP

見出番号 No.	コード番号 CODE No.	部品名称 PARTS NAME	数量 QTY	備考 REMARKS
A-01	138 0101 000	トランスミッションアッシ	1	TRANSMISSION ASS'Y
A-02	M40 3102 000	カウンターミッションアッシ	1	COUNTER ASS'Y
A-1	138 0111 000	ミッションケース R	1	CASE, transmission R
A-2	M07 0118 000	ハイユコウパッキン	1	PACKING, oil outlet
A-3	9BT 0800 803	ボルト M8×8	1	BOLT M8×8
A-4	138 0112 000	ミッションケース L	1	CASE, transmission L
A-5	M60 0116 000	チュウユセン	1	PLUG, oil
A-6	9BT 0601 473	7 Tボルト M6×14 ℓ	30	BOLT 7 T M6×14 ℓ
A-7	9NF 0600 003	フランジナット M6	30	NUT M6
A-8	122 0311 000	シフターロッド L	1	ROD, shifter L
A-9	122 0312 000	シフターフォーク L	1	FORK, shifter L
A-10	M07 0313 001	シフターロッドヨウパッキン	4	PACKING, shifter rod
A-11	M07 0314 000	シフターロッドオシバネ	4	SPRING, tightening shifter
A-12	M07 0314 010	シフターロッドオシバネ B	4	SPRING B, tightening shifter
A-13	9SB 0800 000	スチールボール φ8	4	BALL, steel φ8
A-14	9ST 0302 003	ワリピン M3×20 ℓ	2	PIN, split M3×20 ℓ
A-15	9NT 1000 013	ナット M10 P1.25	4	NUT M10 P1.25
A-16	9SW 1000 003	バネザガネ M10	4	WASHER, spring M10
A-17	122 0313 000	シフターロッド (H)	1	ROD, shifter (H)
A-18	122 0314 000	シフターフォーク (H)	1	FORK, shifter (H)
A-19	138 0311 000	シフターフォーク	1	FORK, shifter
A-20	138 0312 000	シフターロッドウケ	1	BRACKET, shifter rod
A-21	M84 0315 000	シフターロッドウケ L	1	BRACKET, shifter rod L
A-22	9ST 0302 203	ワリピン φ3×22 ℓ	1	PIN, split φ3×22 ℓ
A-23	9OR 1200 001	Oリング P12	3	O-RING P12
A-24	9OR 1400 001	Oリング P14	1	O-RING P14
A-25	122 0317 002	シフターアームジク	1	SHAFT, shifter arm
A-26	122 0318 001	シフターアーム	1	ARM, shifter
A-27	9TP 0352 500	テーパピン φ3.5×25 ℓ	2	PIN, taper φ3.5×25 ℓ
A-28	9OW 0816 120	シールワッシャ M8	4	WASHER, seal M8
A-29	138 0313 000	シフターロッドカバー	1	COVRRE, shifter rod
A-30	9BT 0802 003	ボルト M8×20 ℓ	4	BOLT M8×20 ℓ
A-31	M40 3251 010	カウンターケース R	1	CASE, counter R
A-32	M40 3251 000	カウンターケース L	1	CASE, counter L
A-33	M40 3252 000	カバー	1	COVER
A-34	M40 3258 000	カウンタージク	1	SHAFT, counter
A-35	M40 3257 000	ヤグラボルト	2	BOLT
A-36	M40 3223 000	シュジクスプロケット	1	SPROCKET, main
A-37	M07 0813 000	プーリオサエザガネ	1	WASHER, pulley stopper
A-38	9RC 0400 340	ローラーチェーン 1/2"×34 ℓ	1	CHAIN, roller 1/2"×34 ℓ

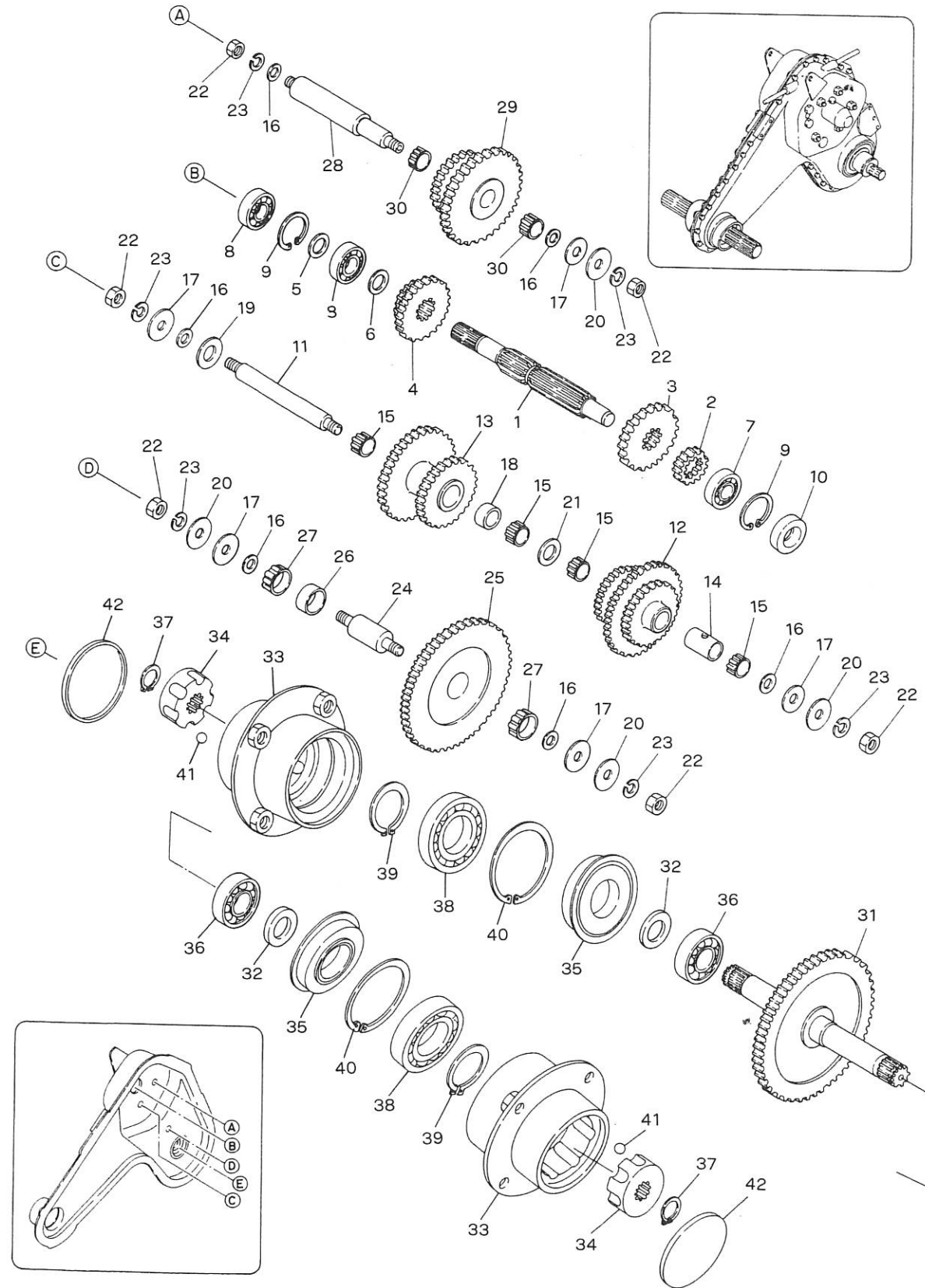
A. トランスミッションケース関係 TRANSMISSION CASE GROUP



A. トランスミッションケース関係 TRANSMISSION CASE GROUP

見出番号 No.	コード番号 CODE No.	部品名称 PARTS NAME	数量 Q'TY	備考 REMARKS
A-39	9BB 6003 000	ボールベアリング #6003	1	
A-40	9BB 6003 002	ボールベアリング #6003-2RS	1	
A-41	9CR 0500 503	ナベコネジ M5×5 l	2	
A-42	9SW 0500 003	バネザガネ M5	2	
A-43	9BT 0601 403	ボルト M6×14 l	6	
A-44	9NT 0606 003	ナット M6	7	
A-45	9SW 0600 003	バネザガネ M6	8	
A-46	9BT 0802 003	ボルト M8×20 l	3	
A-47	9SW 0800 003	バネザガネ M8	3	
A-48	M81 0271 000	チェーンバリバネウエ	2	
A-49	M67 0318 000	ボルト	1	

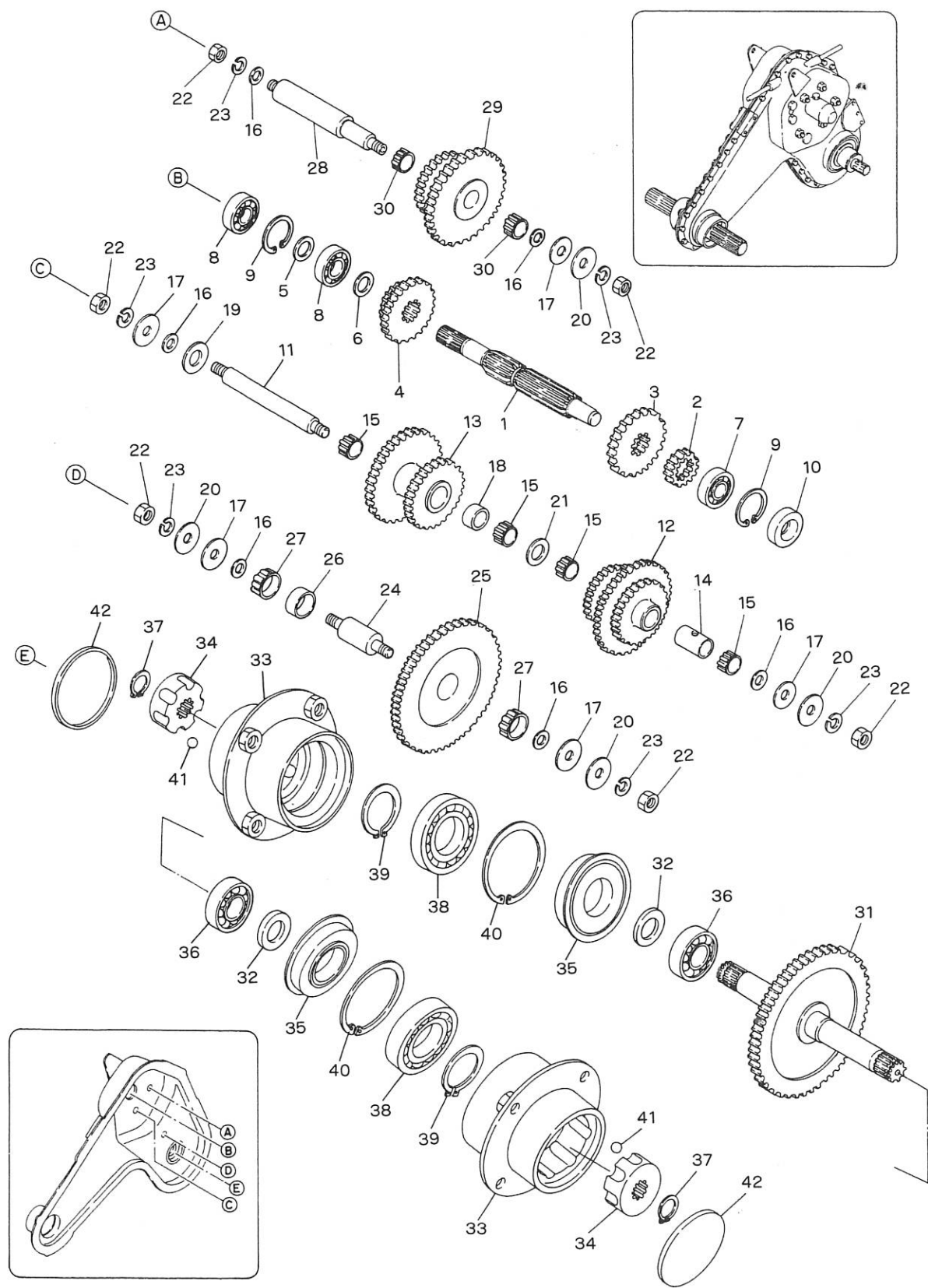
B. トランスミッションギヤ関係 TRANSMISSION GEAR GROUP



B. トランスミッションギヤ関係 TRANSMISSION GEAR GROUP

見出番号 No.	コード番号 CODE No.	部 品 名 称 PARTS NAME	数量 Q'TY	備考 REMARKS		
B-1	138 0211 001	シュジク		SHAFT, main	1	
B-2	122 0212 000	チェンジギヤ 15		GEAR, change 15	1	
B-3	122 0213 000	チェンジギヤ 33		GEAR, change 33	1	
B-4	138 0212 000	チェンジギヤ 30-18		GEAR, change 30-18	1	
B-5	M07 0213 000	シュジクザガネ		WASHER	1	
B-6	S57 0215 001	1ジクザガネ B		WASHER B	1	
B-7	9BB 6003 000	ボールベアリング #6003		BEARING, ball #6003	1	
B-8	9BB 6003 002	ボールベアリング #6003-2RS		BEARING, ball #6003-2RS	2	
B-9	9RR 3500 005	スナップリング R-35		RING, snap R-35	2	
B-10	9SC 3500 700	シールキャップ SC-35007		CAP, seal SC-35007	1	
B-11	138 0213 000	2ジク		SECOND SHAFT	1	
B-12	122 0232 001	2ジクギヤ		GEAR, second	1	
B-13	138 0214 000	2ジクギヤ 45-33		GEAR, second 45-33	1	
B-14	122 0219 001	カラー A		COLLAR A	1	
B-15	9NB 1721 172	ニードルベアリング KT172117		BEARING, needle KT172117	4	
B-16	M07 0313 001	シフターロッドヨウパッキン		PACKING	6	
B-17	M07 0234 002	ネジツキシャフトパッキン		PACKING	5	
B-18	138 0215 000	カラー A		COLLAR A	1	
B-19	138 0220 000	ザガネ		WASHER	1	
B-20	M07 0217 001	ザガネ A		WASHER A	4	
B-21	S57 0215 000	1ジクザガネ		WASHER	1	
B-22	9NT 1000 013	ナット M10 P1.25		NUT M10 P1.25	6	
B-23	9SW 1000 003	バネザガネ M10		WASHER, spring M10	6	
B-24	122 0220 000	3ジク		SHAFT, third	1	
B-25	138 0221 000	3ジクギヤ		GEAR, third	1	
B-26	122 0222 000	カラー B		COLLAR B	1	
B-27	9NB 2226 132	ニードルベアリング KT222613		BEARING, needle	2	
B-28	122 0223 000	バックジク		SHAFT, back	1	
B-29	122 0224 000	バックギヤ		GEAR, back	1	
B-30	9NB 1519 182	ニードルベアリング KT151918		BEARING, needle KT151918	2	
B-31	138 0222 000	シャジク		AXLE	1	
B-32	9OS 2535 0500	オイルシール VC-25355		SEAL, oil VC-25355	2	
B-33	122 0229 001	クロスボス		BOSS, cross	2	
B-34	M88 2123 001	スリーブ		SLEEVE	2	
B-35	9OS 4575 1614	オイルシール QLF4575105165		SEAL, oil QLF4575105165	2	
B-36	9BB 6205 000	ボールベアリング #6205		BEARING, ball #6205	2	
B-37	9RS 2400 005	スナップリング S-24		RING, snap S-24	2	
B-38	9BB 6009 000	ボールベアリング #6009		BEARING, ball #6009	2	
B-39	9RS 4500 015	スナップリング S-45		RING, snap S-45	2	
B-40	9RR 7500 015	スナップリング R-75		RING, snap R-75	2	

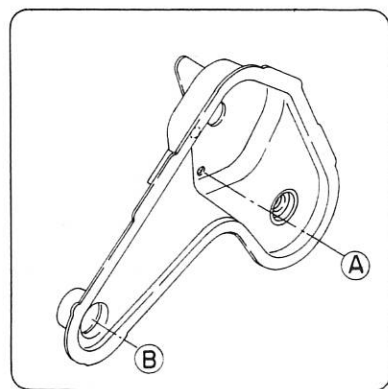
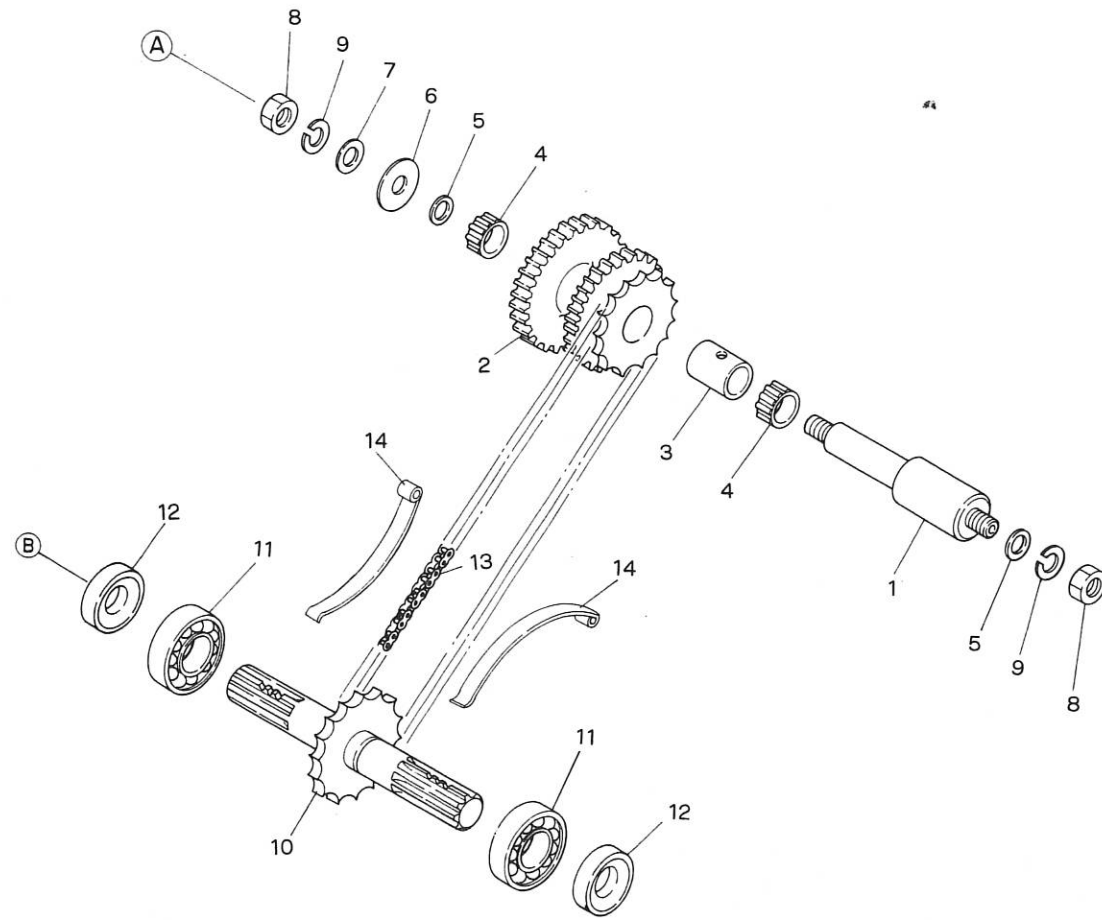
B. トランスミッションギヤ関係
TRANSMISSION GEAR GROUP



B. トランスミッションギヤ関係
TRANSMISSION GEAR GROUP

見出番号 No.	コード番号 CODE No.	部 品 名 称 PARTS NAME	数量 Q TY	備 考 REMARKS
B-41	9SB 1000 000	スチールボール φ 10	12	
B-42	9SC 7500 500	シールキャップ	2	

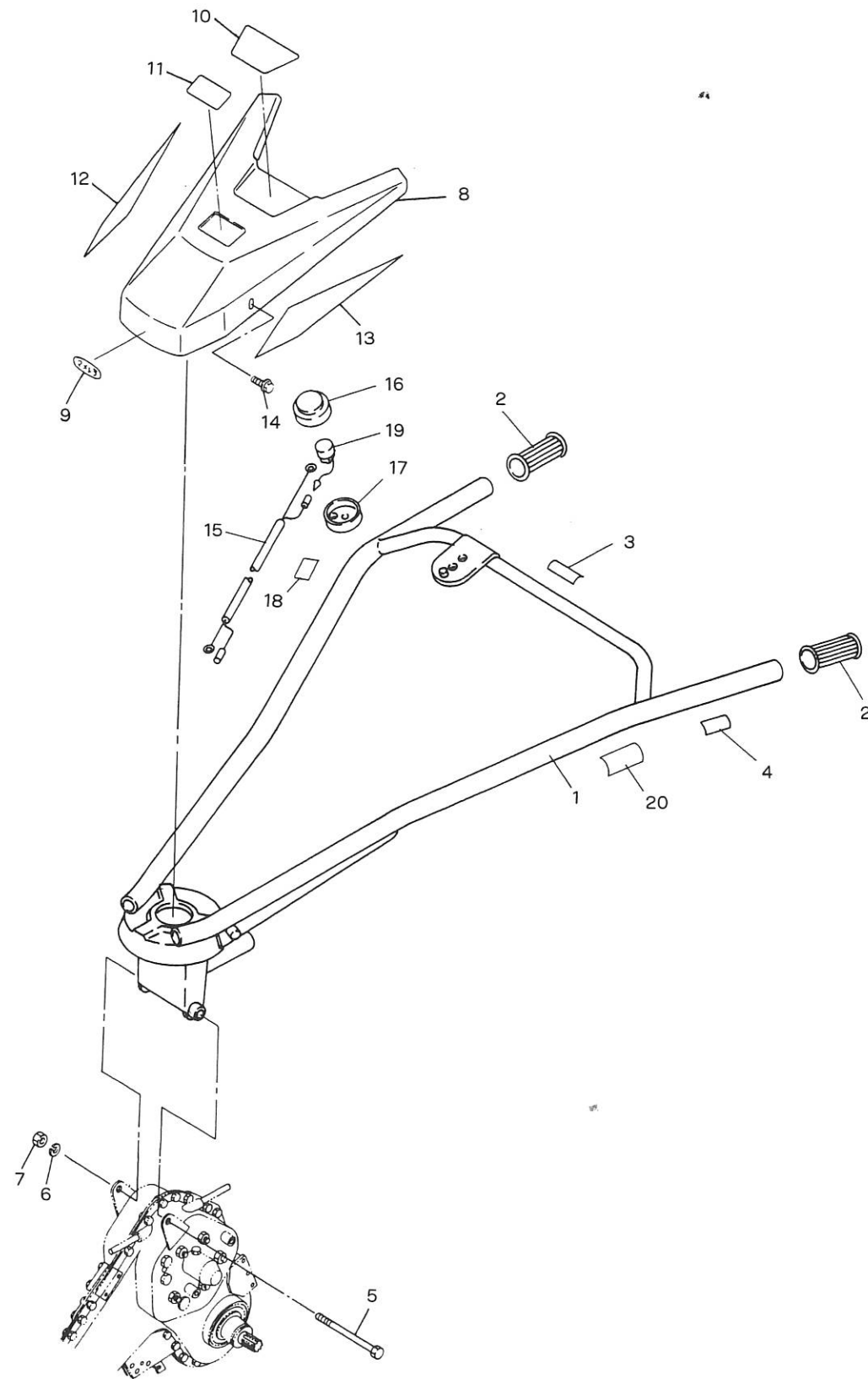
C. トランスミッションギヤ関係 (ロータリー・耕耘)
TRANSMISSION GEAR GROUP



C. トランスミッションギヤ関係 (ロータリー・耕耘)
TRANSMISSION GEAR GROUP

見出番号 No.	コード番号 CODE No.	部 品 名 称 PARTS NAME		数量 Q' TY	備 考 REMARKS
C- 1	138 0216 000	ロータリージク	SHAFT, rotary	1	
C- 2	138 0217 000	スプロケットツキギヤ	GEAR, sprocket	1	
C- 3	138 0218 000	カラー B	COLLAR B	1	
C- 4	9NB 2024 172	ニードルベアリング KT202417	BEARING, needle KT202417	2	
C- 5	M52 0248 000	ドウワッシャ (内) φ12	PACKING, in φ12	2	
C- 6	M67 0223 000	ザガネ B	WASHER B	1	
C- 7	M52 0247 000	ドウワッシャ (外) φ12	PACKING, out φ12	1	
C- 8	9NT 1200 013	ナット M12 P1.5	NUT M12 P1.5	2	
C- 9	9SW 1200 003	バネザガネ M12	WASHER, spring M12	2	
C-10	138 0219 000	コウウンジク	SHAFT	1	
C-11	9BB 6205 002	ボールベアリング #6205-2RS	BEARING, ball #6205-2RS	2	
C-12	9OS 2540 070	オイルシール TC-25407	SEAL, oil TC-25407	2	
C-13	9RC 0525 520	ローラーチェーン 525×52ℓ	CHAIN, roller 525×52ℓ	1	
C-14	M81 0271 000	チェンバリバネ	SPRING	2	

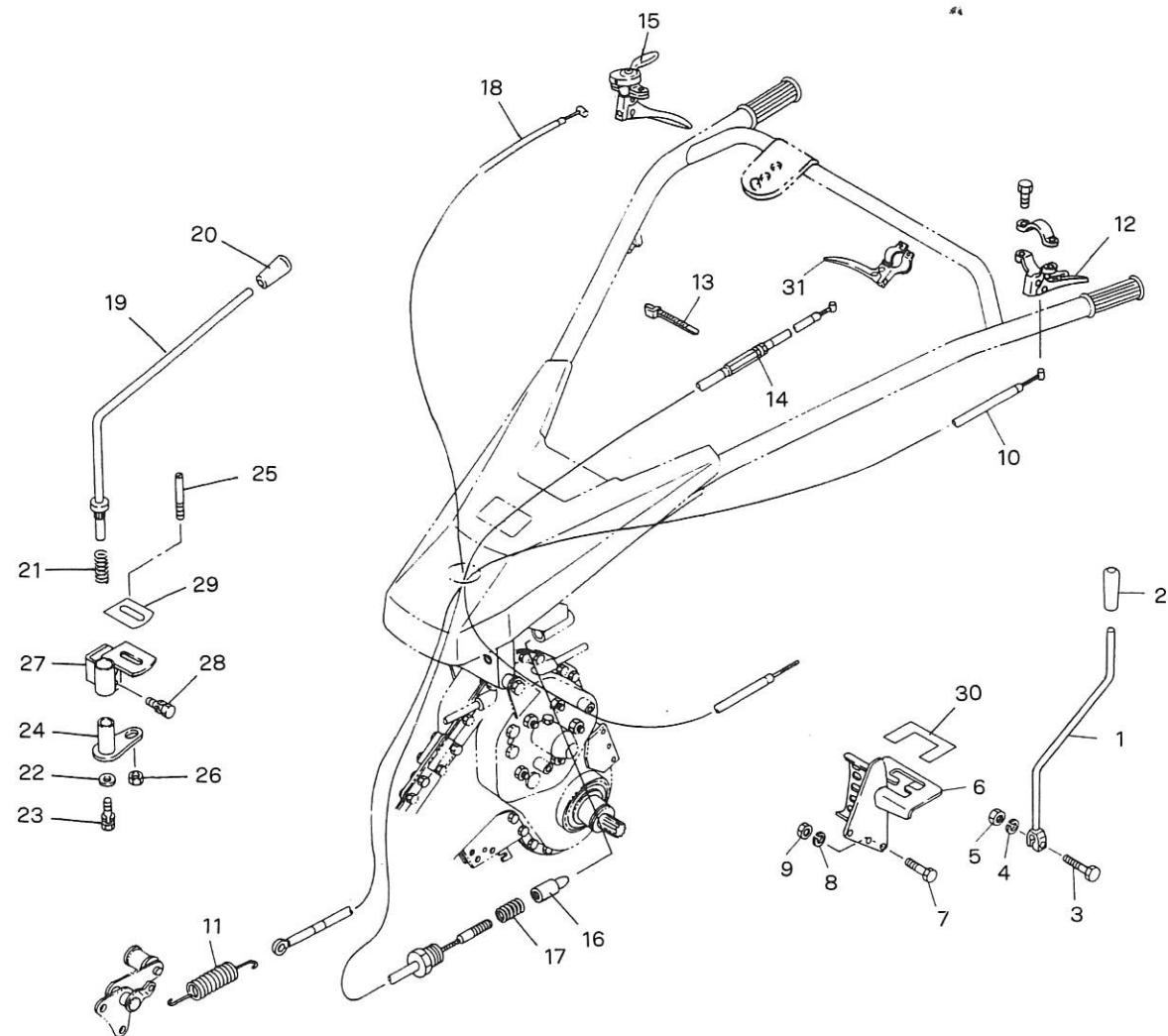
D. ハンドル関係
D. HANDLE GROUP



D. ハンドル関係
D. HANDLE GROUP

見出番号 No.	コード番号 CODE No.	部 品 名 称 PARTS NAME	数量 Q' TY	備 考 REMARKS
D- 1	122 0620 002	ハンドル (カン)	1	
D- 2	124 0618 000	ハンドルニギリ	2	
D- 3	M81 2215 000	ハンドルチョウセイマーク	1	
D- 4	M54 0617 000	シュクラッチマーク	1	
D- 5	9BT 1216 003	ボルト M12×160 ℓ	1	
D- 6	9SW 1200 003	バネザガネ M12	1	
D- 7	9NT 1200 003	ナット M12	1	
D- 8	M81 2231 000	ハンドルカバー (カン)	1	
D- 9	M81 0636 000	マメトラマーク 70	1	
D-10	138 0611 000	キシュプレート	1	
D-11	M86 0717 000	アンゼンサギョウマーク	1	
D-12	M81 2230 000	ハンドルカバーマーク R	1	
D-13	M81 2229 000	ハンドルカバーマーク L	1	
D-14	9BK 0601 093	ヒラバネザツキボルトM6×10 ℓ	2	
D-15	127 5626 001	スイッチエンチョウコード	1	
D-16	M81 2311 000	スイッチカバー	1	
D-17	M81 2312 000	カバートリツケフランジ	1	
D-18	8MA 0027 000	テイシボタンマーク	1	
D-19	FR3048A	テイシスイッチ	1	707-
D-20	8MA 0007 000	クラッチレバーチュウイマーク	1	3AREP0807

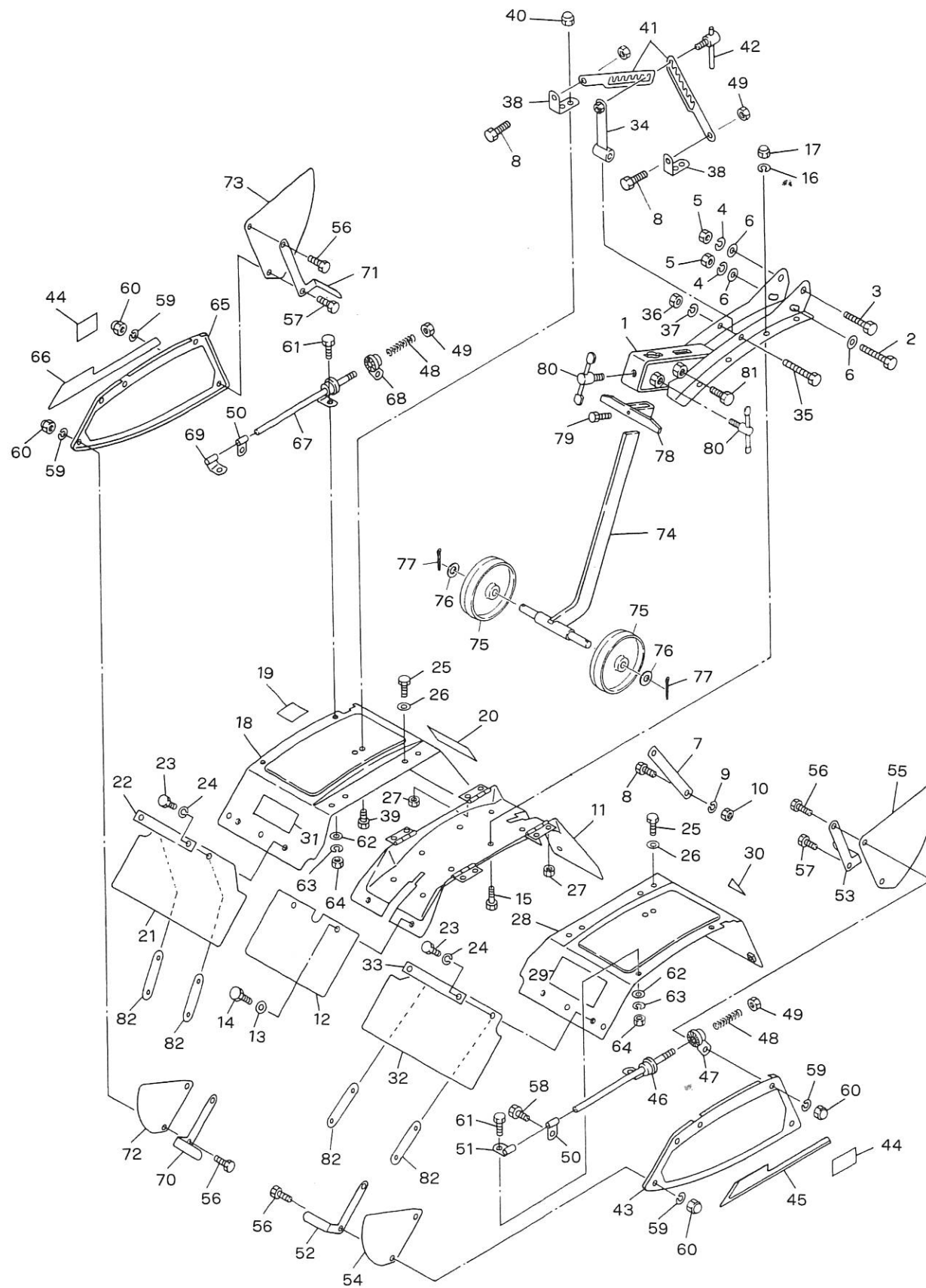
E. コントロール・チェンジ関係
CONTROL & CHANGE GROUP



E. コントロール・チェンジ関係
CONTROL & CHANGE GROUP

見出番号 No.	コード番号 CODE No.	部品名称 PARTS NAME	数量 QTY	備考 REMARKS
E-1	138 0917 000	チェンジレバー	1	LEVER, change
E-2	124 0830 000	グリップ	1	GRIP
E-3	M54 0913 000	ロックボルト	1	BOLT, lock
E-4	9SW 1000 003	バネザガネ	1	WASHER, spring M10
E-5	9NT 1000 003	ナット	1	NUT M10
E-6	122 0614 001	ハンドルササエ	1	HANDLE, support
E-7	9BT 0802 003	ボルト	3	BOLT M8 × 20 ℓ
E-8	9SW 0800 003	バネザガネ	3	WASHER, spring M8
E-9	9NT 0800 003	ナット	3	NUT M8
E-10	122 0816 001	テンションワイヤー	1	WIRE, tension
E-11	M13 1754 000	テンションヒツパリバネ	1	SPRING, tension
E-12	E12 3253 000	クラッチレバー L	1	REVER, clutch L
E-13	9CV 1500 001	コンベックスベルト CV-150A	2	BELT, convex CV-150A
E-14	127 5624 000	ジョウゲワイヤー	1	WIRE
E-15	E21 3173 000	コンビレバーアッシ	1	LEVER ASSY, comb
E-16	127 5625 000	ジョウゲピン	1	PIN
E-17	M40 0429 000	コテイピンヨウバネ	1	SPRING
E-18	M40 4312 000	スロットルワイヤー	1	WIRE, slottle
E-19	138 0913 000	チェンジレバー	1	LEVER, change
E-20	124 0831 000	グリップ	1	GRIP
E-21	M67 0914 000	スプリング	1	SPRING
E-22	M67 0915 000	ヒラザガネ	1	WASHER, plain
E-23	9BK 0601 683	バネツキボルト	1	BOLT, w/washer M6 × 16 ℓ
E-24	128 0912 000	シフターアーム	1	ARM, shifter
E-25	138 0915 000	シフターフォークピン	1	PIN, shifter fork
E-26	9NT 0600 003	ナット	1	NUT M6
E-27	138 0912 001	チェンジレバーウケ	1	HOLDER, change lever
E-28	9BK 0802 583	バネツキボルト	2	BOLT, w/washer M8 × 25 ℓ
E-29	138 0916 000	ロータリーチェンジマーク	1	MARK, rotary change
E-30	122 0916 000	チェンジマーク F	1	MARK F, change
E-31	E11 2224 000	クラッチレバー	1	LEVER, clutch

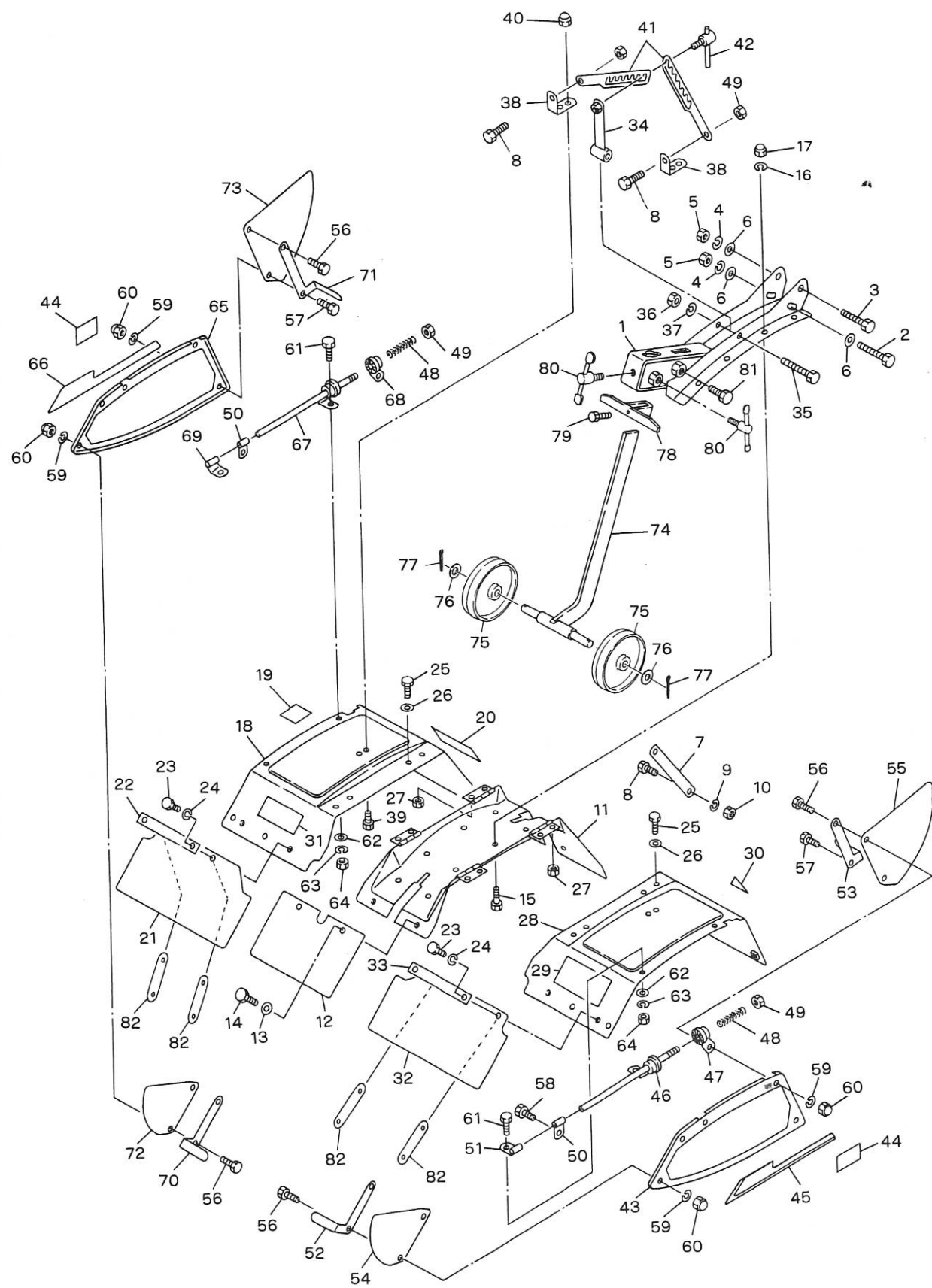
F. ロータリーカバー・尾輪関係
F. ROTARY COVER & REAR WHEEL GROUP



F. ロータリーカバー・尾輪関係
F. ROTARY COVER & REAR WHEEL GROUP

見出番号 No.	コード番号 CODE No.	部品名称 PARTS NAME		数量 Q'TY	備考 REMARKS
F-1	M40 5511 000	ビーム	BEAM	1	
F-2	9BT 0805 503	ボルト M8×55ℓ	BOLT M8×55ℓ	1	
F-3	9BT 0805 003	ボルト M8×50ℓ	BOLT M8×50ℓ	1	
F-4	9SW 0800 003	バネザガネ M8	WASHER, spring M8	2	
F-5	9NT 0800 003	ナット M8	NUT M8	2	
F-6	9FW 0800 003	ヒラザガネ M8	WASHER, plain M8	2	
F-7	M40 5513 000	ステー	STAY	1	
F-8	9BT 0802 003	ボルト M8×20ℓ	BOLT M8×20ℓ	4	
F-9	9SW 0800 003	バネザガネ M8	WASHER, spring M8	2	
F-10	9NT 0800 003	ナット M8	NUT M8	2	
F-11	M40 5512 000	センターカバー	COVER, center	1	
F-12	M40 5514 000	タレゴム A	RUBBER A, flap	1	
F-13	M07 0813 000	プーリオサエザガネ	WASHER	2	
F-14	9BK 0601 603	バネツキボルト M6×16ℓ	BOLT, washer M6×16ℓ	2	
F-15	9BT 0801 603	ボルト M8×16ℓ	BOLT M8×16ℓ	8	
F-16	9SW 0800 003	バネザガネ M8	WASHER, spring M8	8	
F-17	9NC 0800 063	フクロナット M8	NUT, cap M8	8	
F-18	M40 4505 000	ロータリーカバー R	COVER, rotary R	1	
F-19	8MA 0154 000	ロータリーチュウイマーク	MARK	1	
F-20	8MA 0006 000	ベルトチョウセイチュウイマーク	MARK	1	
F-21	M40 3526 000	タレゴム B-R	RUBBER, flap B-R	1	
F-22	M40 3527 000	タレゴムオサエ B-R	PLATE, retaining rubber B-R	1	
F-23	9BT 0601 603	ボルト M6×16ℓ	BOLT M6×16ℓ	4	
F-24	9SW 0600 003	バネザガネ M6	WASHER, spring M6	4	
F-25	9BT 0601 403	ボルト M6×14ℓ	BOLT M6×14ℓ	8	
F-26	9FW 0600 003	ヒラザガネ M6	WASHER M6	8	
F-27	9NF 0600 003	フランジナット M6	NUT, flange M6	8	(セレート付)
F-28	M40 4506 000	ロータリーカバー L	COVER, rotary L	1	
F-29	8MA 0005 000	ドラムローターソウジマーク	MARK, handring dram	1	
F-30	M63 0221 001	サンカクマーク	MARK, triangle	1	
F-31	8MA 0008 000	ダッシングチュウイマーク	MARK	1	
F-32	M40 3534 000	タレゴム L	RUBBER, flap L	1	
F-33	M40 3535 000	タレゴムオサエ B-L	PLATE, retaining rubber B-L	1	
F-34	M40 6140 001	アジャストバー	BAR, adjust	1	
F-35	9BT 0805 003	ボルト M8×50ℓ	BOLT M8×50ℓ	1	
F-36	9NT 0800 003	ナット M8	NUT M8	1	
F-37	9SW 0800 003	バネザガネ M8	WASHER, spring M8	1	
F-38	M40 5518 000	アジャストステー	STAY, adjust	2	
F-39	9BK 0601 653	ボルト M6×16ℓ	BOLT M6×16ℓ	4	
F-40	9NC 0600 003	フクロナット M6	NUT, cap	4	

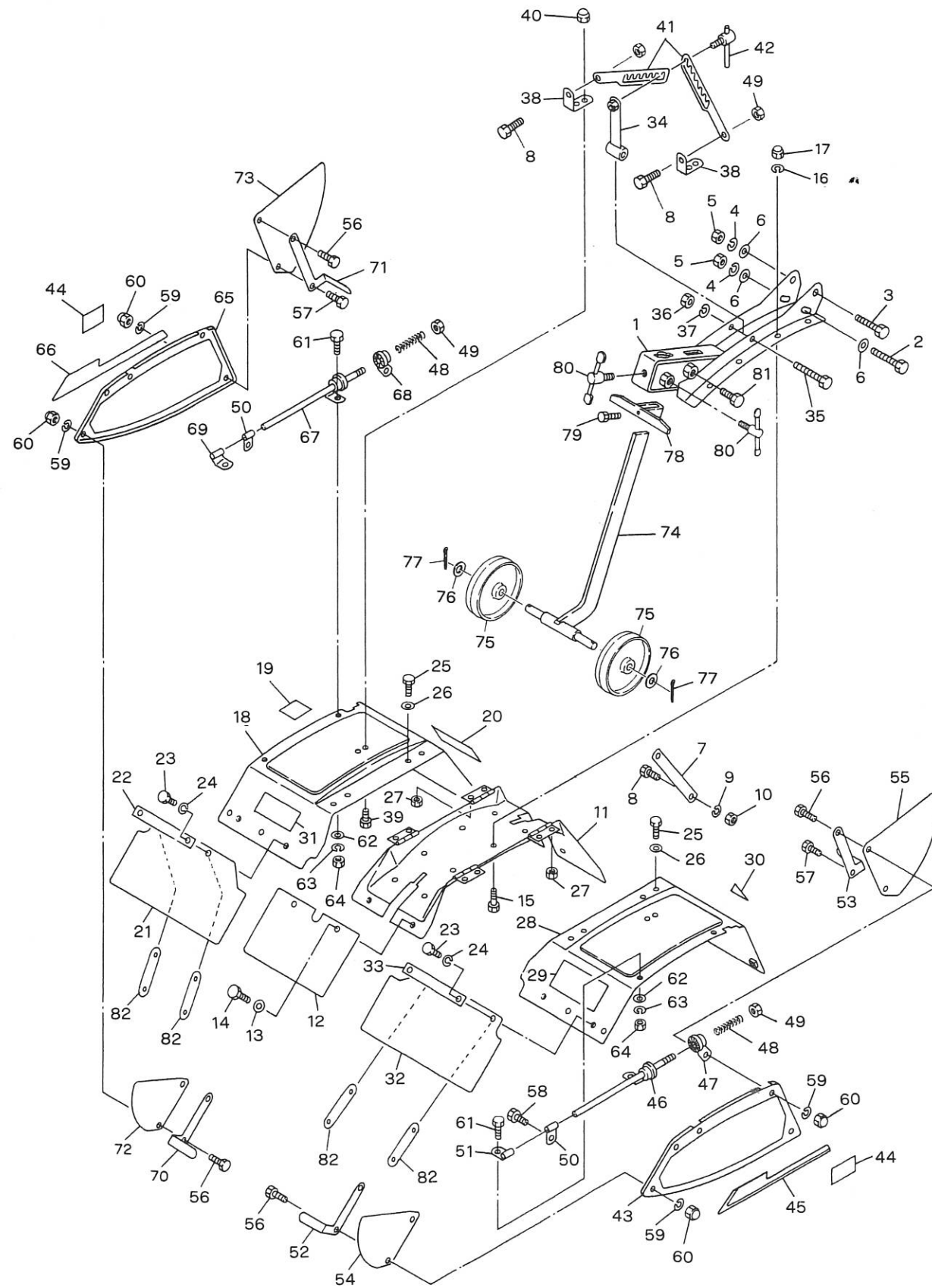
F. ロータリーカバー・尾輪関係
F. ROTARY COVER & REAR WHEEL GROUP



F. ロータリーカバー・尾輪関係
F. ROTARY COVER & REAR WHEEL GROUP

見出番号 No.	コード 番号 CODE No.	部 品 名 称 PARTS NAME		数量 Q' TY	備 考 REMARKS
F-41	122 0517 000	アジャスト アーム	ARM, adjust	2	
F-42	M40 5521 000	アジャスタクランプ ボルト	BOLT, clamp adjust	1	
F-43	M40 4503 000	ソクバン L	COVER, side L	1	
F-44	8MA 0014 000	カバーアンゼンヒョウジ マーク	MARK, safety	2	
F-45	M81 2227 000	ライン マーク L	MARK, line L	1	
F-46	M81 2236 001	コテイカナグ L	METAL, fixing L	1	
F-47	M81 2237 001	コテイカナグ L	METAL, fixing L	1	
F-48	M81 2245 000	スプリング	SPRING	2	
F-49	9NP 0800 043	ナイロンナット M8	NUT, nylon M8	4	
F-50	M81 2238 000	コテイカナグ	METAL, fixing	2	
F-51	M81 2240 000	コテイカナグ L	METAL, fixing L	1	
F-52	M81 2241 000	サポート A-L	SUPPORT A-L	1	
F-53	M81 2244 000	サポート B-L	SUPPORT B-L	1	
F-54	M81 2246 000	ゴムプレート A-L	PLATE, rubber A-L	1	
F-55	M81 2248 000	ゴムプレート B-L	PLATE, rubber B-L	1	
F-56	9BT 0601 603	ボルト M6×16 ℓ	BOLT M6×16 ℓ	2	
F-57	9BT 0601 203	ボルト M6×12 ℓ	BOLT M6×12 ℓ	6	
F-58	9BT 0601 003	ボルト M6×10 ℓ	BOLT M6×10 ℓ	2	
F-59	9SW 0600 003	バネザガネ M6	WASHER, spring M6	10	
F-60	9NC 0600 062	フクロナット M6	NUT, cap M6	10	
F-61	9BT 0601 403	ボルト M6×14 ℓ	BOLT M6×14 ℓ	4	
F-62	9FW 0600 003	ヒラザガネ M6	WASHER, plain M6	4	
F-63	9SW 0600 003	バネザガネ M6	WASHER, spring M6	4	
F-64	9NT 0600 003	ナット M6	NUT M6	4	
F-65	M40 4504 000	ソクバン R	COVER, side R	1	
F-66	M40 2228 000	ラインマーク R	MARK, line R	1	
F-67	M81 2235 001	コテイカナグ R	METAL, fixing R	1	
F-68	M81 2250 001	コテイカナグ R	METAL, fixing R	1	
F-69	M81 2239 000	コテイカナグ R	METAL, fixing R	1	
F-70	M81 2242 000	サポート A-R	SUPPORT A-R	1	
F-71	M81 2243 000	サポート B-R	SUPPORT B-R	1	
F-72	M81 2247 000	ゴムプレート A-R	PLATE, rubber A-R	1	
F-73	M81 2249 000	ゴムプレート B-R	PLATE, rubber B-R	1	
F-74	R10 0611 000	2 ジョウビリンジク	SHAFT	1	
F-75	R10 0612 000	ジョウギシャリン	WHEEL	2	
F-76	9FW 1600 003	ヒラザガネ M16	WASHER, plain M16	2	
F-77	9ST 0403 003	ワリピン φ4×30 ℓ	PIN, split φ4×30 ℓ	2	
F-78	122 0522 000	スクレーパー	SCRAPER	1	
F-79	9BT 0801 603	ボルト M8×16 ℓ	BOLT M8×16 ℓ	1	
F-80	M23 0619 001	シメツケレバー B	LEVER B	2	

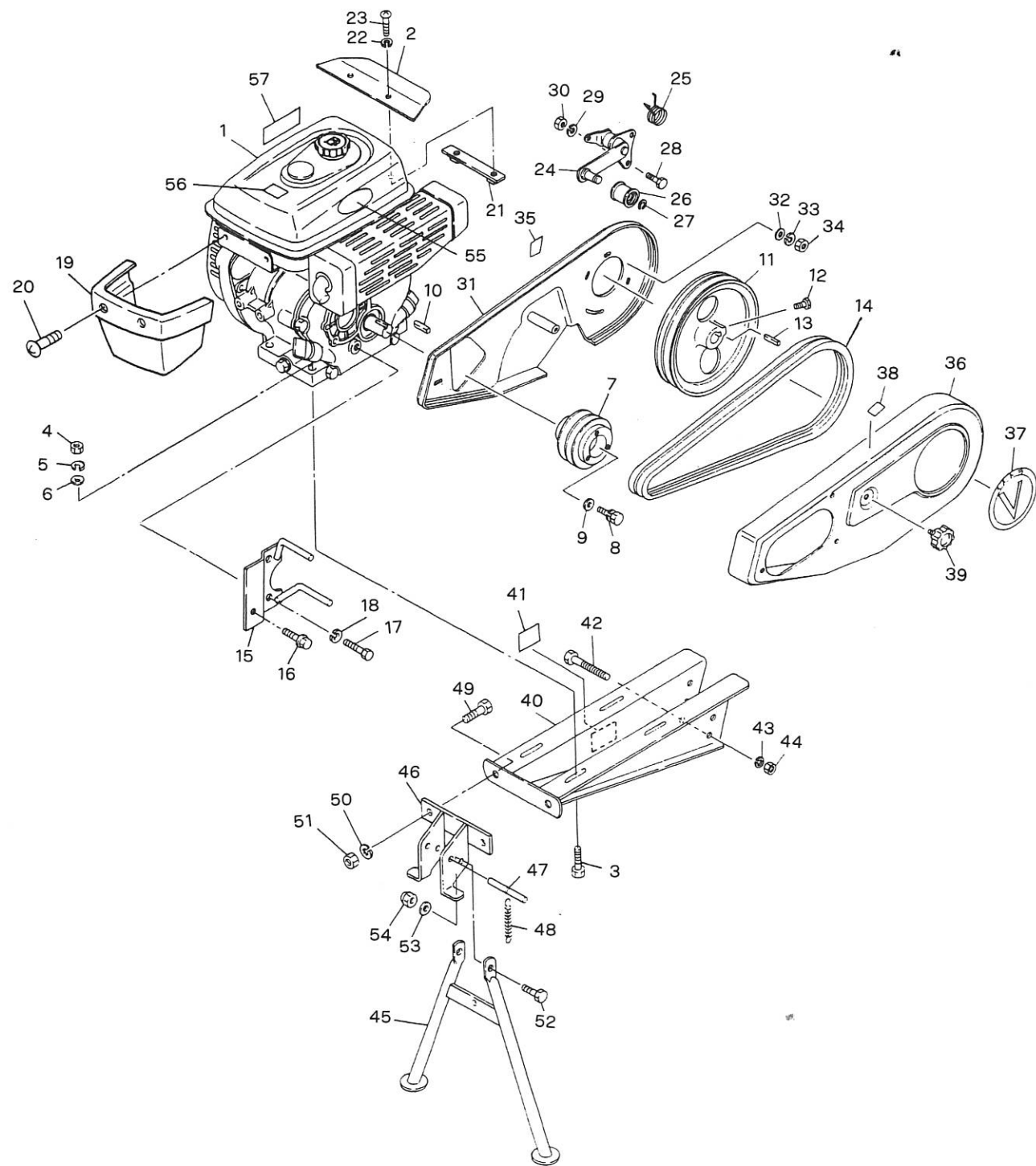
F. ローターカバー・尾輪関係
 F. ROTARY COVER & REAR WHEEL GROUP



F. ローターカバー・尾輪関係
 F. ROTARY COVER & REAR WHEEL GROUP

見出番号 No.	コード番号 CODE No.	部品名称 PARTS NAME	数量 QTY	備考 REMARKS
F-81	9BT 1203 003	ボルト M12×30ℓ	1	
F-82	M40 4509 000	タレゴムウケ	4	

G. エンジン・ベルトカバー・テンション関係
ENGINE · BELT COVER & TENSION GROUP

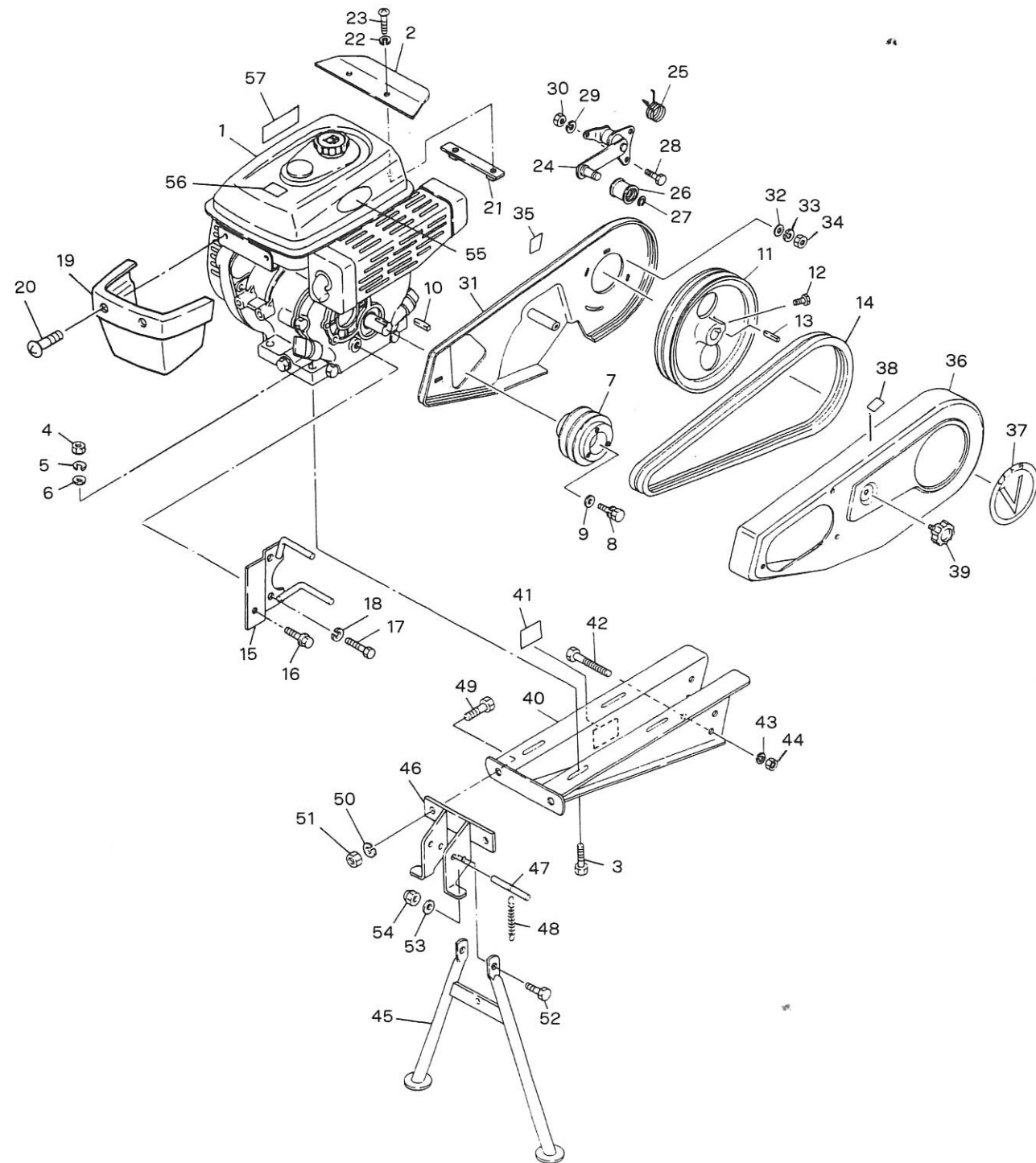


G. エンジン・ベルトカバー・テンション関係
ENGINE · BELT COVER & TENSION GROUP

見出番号 No.	コード 番号 CODE No.	部 品 名 称 PARTS NAME		数量 Q' TY	備 考 REMARKS
G- 1	CEG 0021 240	エンジン	GM231LN-350	ENGINE GM231LN-350	1
G- 2	122 1630 000	エンジンカバー		COVER, engine	1
G- 3	9BT 0804 003	ボルト	M8 × 40 ℓ	BOLT M8 × 40 ℓ	4
G- 4	9NT 0800 003	ナット	M8	NUT M8	4
G- 5	9SW 0800 003	バネザガネ	M8	WASHER, spring M8	4
G- 6	9FW 0800 003	ヒラザガネ	M8	WASHER, plain M8	8
G- 7	M81 0297 000	エンジンプーリ		PULLEY, engine	1
G- 8	B080A08X016	ボルト	M8 × 16 ℓ	BOLT M8 × 16 ℓ	1
G- 9	FA- 24135	ザガネ		WASHER	1
G-10	W405B07X045	キー	7 × 7 × 45	KEY 7 × 7 × 45	1 オレンジ
G-11	M40 3852 000	ホンキプーリ		PULLEY	1
G-12	9BT 0801 603	ボルト	M8 × 16 ℓ	BOLT M8 × 16 ℓ	1
G-13	9KY 0503 500	キー	5 × 5 × 35	KEY 5 × 5 × 35	1
G-14	9VA 0410 003	Vベルト	LA-41	V BELT LA-41	2
G-15	138 0813 000	ベルトカバーステー		STAY, belt cover	1
G-16	9BK 0801 693	ヒラバネツキボルト	M8 × 16 ℓ	BOLT, w/washer M8 × 16 ℓ	2
G-17	9BT 0801 703	ボルト	M8 × 17 ℓ	BOLT M8 × 17 ℓ	2
G-18	9SW 0800 003	バネザガネ	M8	WASHER, spring M8	2
G-19	M88 1321 000	フロントカバー		COVER, front	1
G-20	9CR 0601 213	トラスコネジ		SCREW	2
G-21	122 1631 000	カバーオサエイタ		PLATE	1
G-22	9SW 0600 003	バネザガネ	M6	WASHER, spring M6	2
G-23	9CR 0601 003	⊕アナツキナベコネジ	M6 × 10 ℓ	SCREW M6 × 10 ℓ	2
G-24	122 0814 000	テンションアーム		ARM, tension	1
G-25	M36 2838 000	テイソクガワテンションモトシバネ		SPRING, tension	1
G-26	M66 0824 000	テンションコロ	A-W	ROLLER, tension A-W	1
G-27	9RS 1200 005	スナップリング	S-12	PING, snap S-12	1
G-28	9BT 0601 403	ボルト	M6 × 14 ℓ	BOLT M6 × 14 ℓ	1
G-29	9SW 0600 003	バネザガネ	M6	WASHER, spring M6	1
G-30	9NT 0600 003	ナット	M6	NUT M6	1
G-31	138 0812 000	ベルトカバーウライタ		BELT COVER	1
G-32	9FW 0600 003	ヒラザガネ	M6	WASHER, plain M6	2
G-33	9SW 0600 003	バネザガネ	M6	WASHER, spring M6	2
G-34	9NT 0600 003	ナット	M6	NUT M6	2
G-35	S57 0628 000	チュウユシジマーク		MARK	1
G-36	127 5416 000	ベルトカバー		COVER, belt	1
G-37	138 0811 000	ベルトカバーマーク		MARK, belt cover	1
G-38	8MA 0518 000	カバーダッチャクマーク		MARK	1
G-39	M26 0833 000	ノブ		KNOB	1
G-40	122 1411 000	エンジンフレーム		FRAME, engine	1

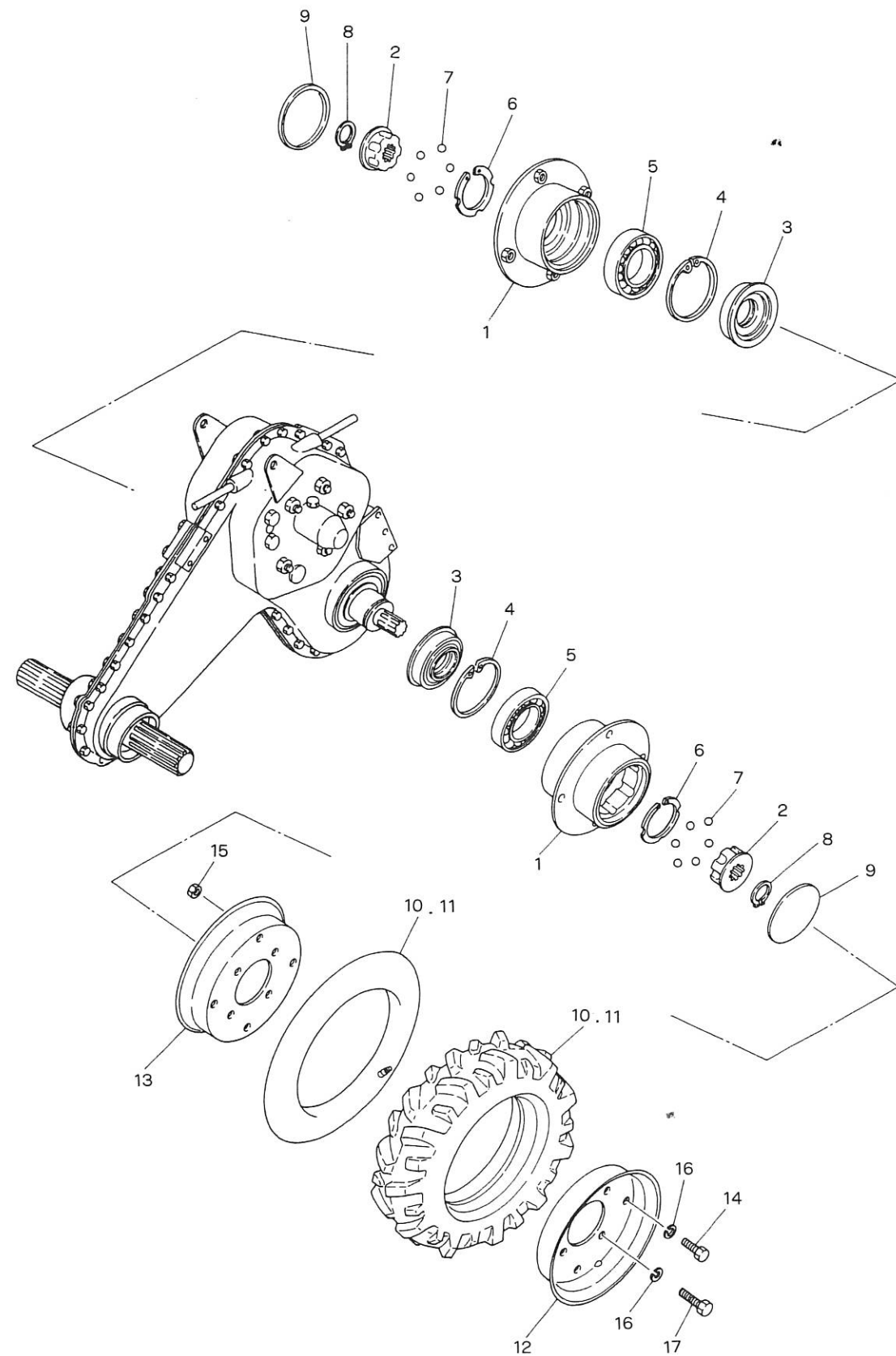
G. エンジン・ベルトカバー・テンション関係
ENGINE · BELT COVER & TENSION GROUP

G. エンジン・ベルトカバー・テンション関係
ENGINE · BELT COVER & TENSION GROUP



見出番号 No.	コード番号 CODE No.	部品名称 PARTS NAME		数量 QTY	備考 REMARKS
G-41	8MA 0256 000	カタシキ・キバンマーク	MARK	1	
G-42	9BT 0807 003	ボルト M8×70ℓ	BOLT M8×70ℓ	3	
G-43	9SW 0800 003	バネザガネ M8	WASHER, spring M8	3	
G-44	9NT 0800 003	ナット M8	NUT M8	3	
G-45	122 0413 001	スタンド	STAND ASSY	1	
G-46	122 0414 001	スタンドトリツケカナダ	BRACKET	1	
G-47	122 0415 001	バネカケジク	SHAFT	1	
G-48	M09 0415 000	スタンドスプリング	SPRING, stand	1	
G-49	9BT 1002 503	ボルト M10×25ℓ	BOLT M10×25ℓ	2	
G-50	9SW 1000 003	バネザガネ M10	WASHER, spring M10	2	
G-51	9NT 1000 003	ナット M10	NUT M10	2	
G-52	9BT 0802 003	ボルト M8×20ℓ	BOLT M8×20ℓ	2	
G-53	9FW 0800 003	ヒラザガネ M8	WASHER, plain M8	2	
G-54	9NP 0800 063	テンロックナット M8	NUT, lock M8	2	
G-55	M81 2314 000	マメトラマーク	MARK	1	
G-56	KW56069AA	カキゲンキンマーク	MARK	1	
G-57	KW56070AA	マフラー・ハイキガスマーク	MARK	1	

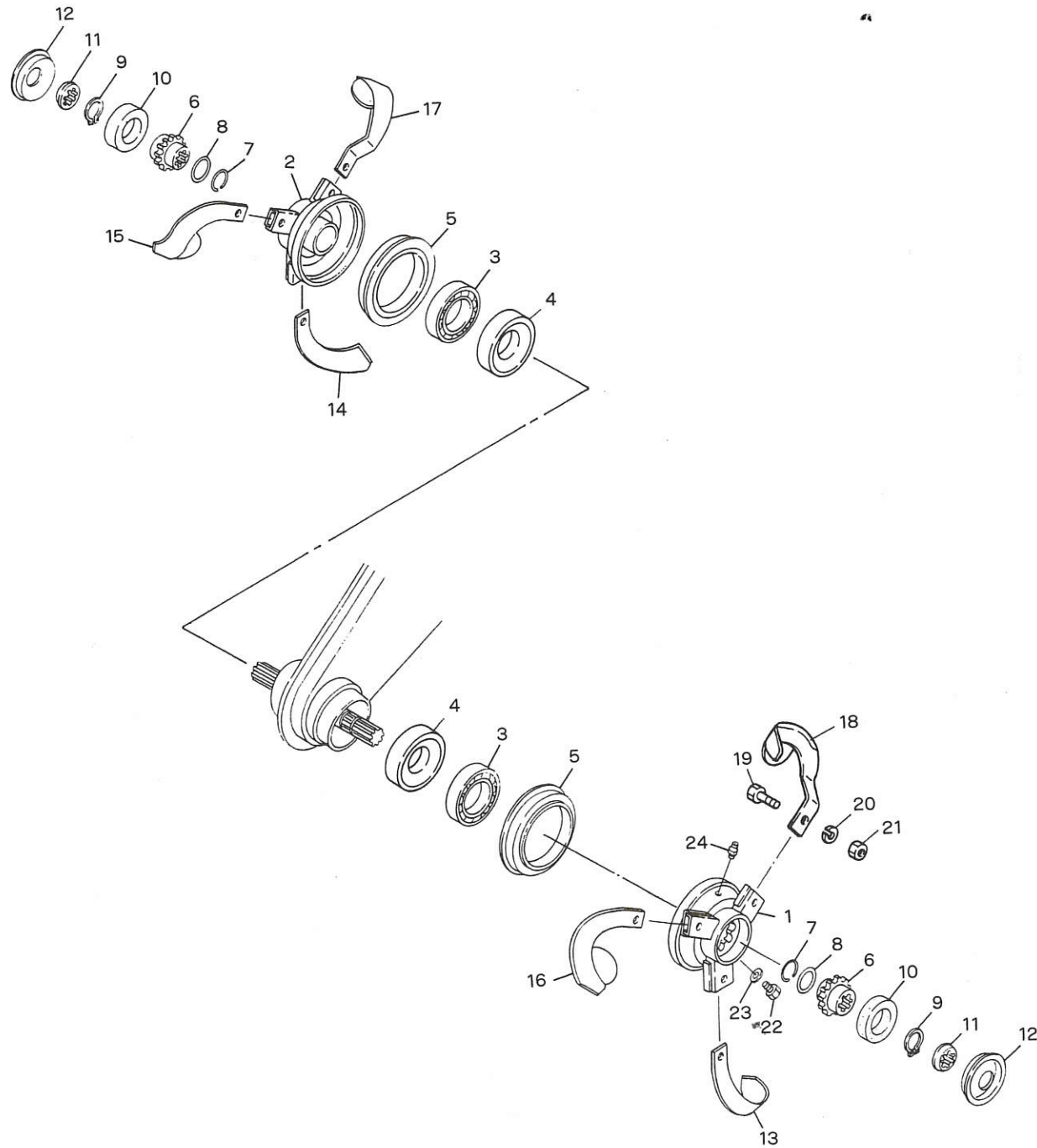
H. 車輪関係 WHEEL GROUP



H. 車輪関係 WHEEL GROUP

見出番号 No.	コード番号 CODE No.	部品名称 PARTS NAME		数量 QTY	備考 REMARKS	
H-1	122 0229 001	クロスボス		BOSS, cross	2	
H-2	M88 2123 001	スリーブ		SLEEVE	2	
H-3	9OS 4575 1614	オイルシール	QLF4575.105.165	SEAL, oil QLF4575.105.165	1	
H-4	9RR 7500 015	スナップリング	R-75	RING, snap R-75	2	
H-5	9BB 6009 000	ボールベアリング	#6009	BEARING, ball #6009	2	
H-6	9RS 4500 015	スナップリング	S-45	RING, snap S-45	2	
H-7	9SB 1000 000	スチールボール	φ10	BALL, steel φ10	12	
H-8	9RS 2400 005	スナップリング	S-24	RING, snap S-24	2	
H-9	9SC 7500 500	シールキャップ	φ75.5×5	CAP, seal φ75.5×5	2	
H-10	C25 0030 0080	タイヤ	300-8L	TIRE ASSY 300-8L	1	チューブ付
H-11	C25 0030 0081	タイヤ	300-8R	TIRE ASSY 300-8R	1	チューブ付
H-12	M88 2131 010	ホイール	210×8	WHEEL 210×8	2	穴付き
H-13	M88 2131 020	ホイール	210×8	WHEEL 210×8	2	穴なし
H-14	9BT 0801 403	ボルト	M8×14ℓ	BOLT M8×14ℓ	8	
H-15	9NT 0800 003	ナット	M8	NUT M8	8	
H-16	9SW 0800 003	バネザガネ	M8	WASHER, spring M8	16	
H-17	9BT 0801 803	ボルト	M8×18ℓ	BOLT M8×18ℓ	8	

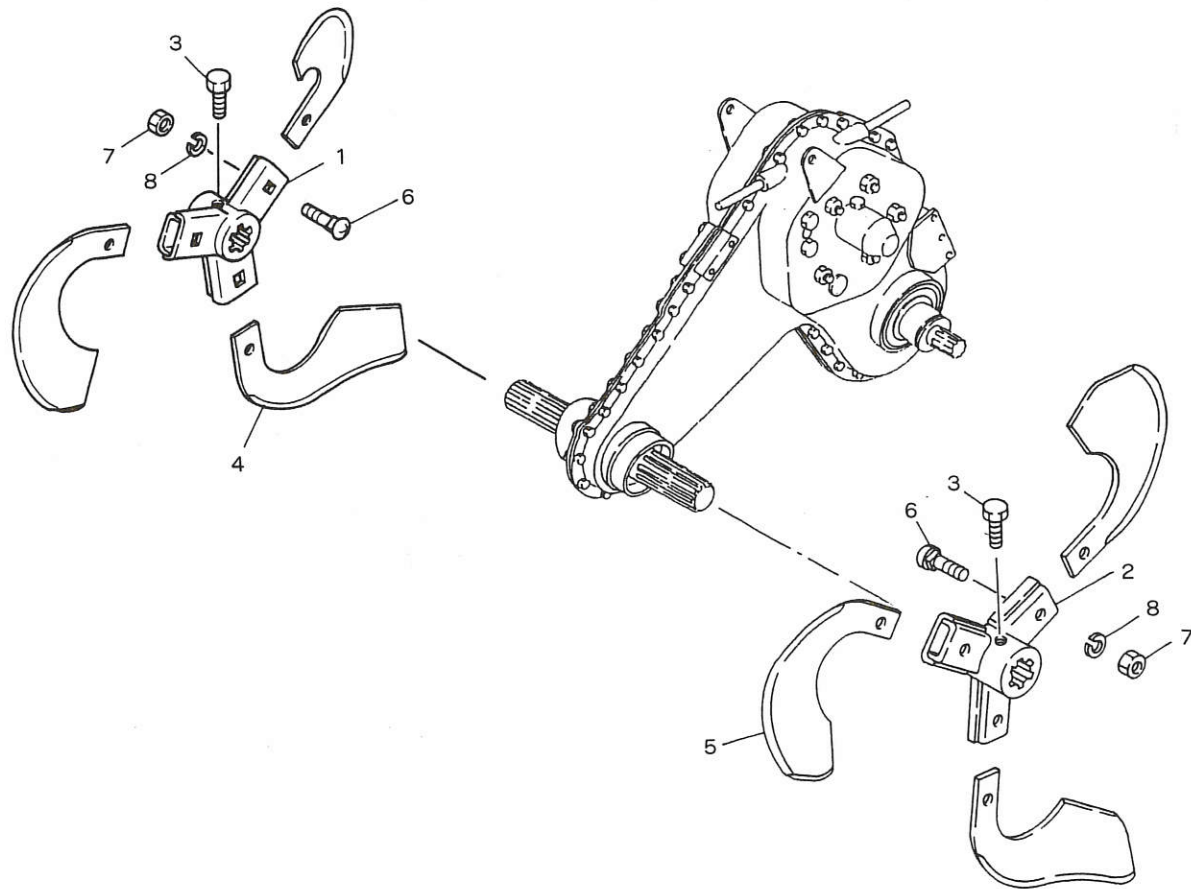
J. クロス刃受関係 CROSS BLADE SHAFT GROUP



J. クロス刃受関係 CROSS BLADE SHAFT GROUP

見出番号 No.	コード番号 CODE No.	部品名称 PARTS NAME		数量 Q'TY	備考 REMARKS
J-1	M40 5125 001	クロスハウケ	L	CROSS BLADE SHAFT	L 1
J-2	M40 5126 000	クロスハウケ	R	CROSS BLADE SHAFT	R 1
J-3	9BB 6009 002	ボールベアリング	#6009-2RS	BALL BEARING	#6009-2RS 2
J-4	9OS 2540 070	オイルシール	TC-25407	SEAL, oil	TC-25407 2
J-5	M40 5131 000	ジクツキシール		SEAL, w/shaft	2
J-6	M40 5127 001	クロスギヤ		GEAR, cross	2
J-7	M40 5133 000	ストップリング		RING, stop	2
J-8	9OR 2500 004	Oリング	S-25	O-RING	S-25 2
J-9	9RS 2500 005	スナップリング	S-25	SNAP RING	S-25 2
J-10	M40 5132 001	スポンジシール		SEAL, sponge	2
J-11	M40 5128 000	シールザガネ		WASHER, seal	2
J-12	M40 5129 000	キャップ		CAP	2
J-13	M81 0719 000	ナタツメ M81	L	BLADE M81	L 1
J-14	M81 0739 000	ナタツメ M81	R	BLADE M81	R 1
J-15	RO5 0601 003	ワンコツキフツウズメ	L	BLADE M40	L 1
J-16	RO5 0604 003	ワンコツキフツウズメ	R	BLADE M40	R 1
J-17	RO5 0602 003	ワンコツキマガリズメ	L	BLADE, benc	L 1
J-18	RO5 0603 003	ワンコツキマガリズメ	R	BLADE, benc	R 1
J-19	M52 0724 000	ツメシメツケボルト		BOLT, fitting blade	6
J-20	9SW 1000 003	バネザガネ	M10	WASHER, spring	M10 6
J-21	9NT 1000 003	ナット	M10	NUT	M10 6
J-22	9BT 0600 803	ボルト	M6×8ℓ	BOLT	M6×8ℓ 4
J-23	9OW 0601 220	シールワッシャ		WASHER, seal	4
J-24	9GN 0601 000	グリスニップル	P 1.0	NIPPLE, grease	P 1.0 1

K. 溝堀刀受関係
BLADE DITCH GROUP

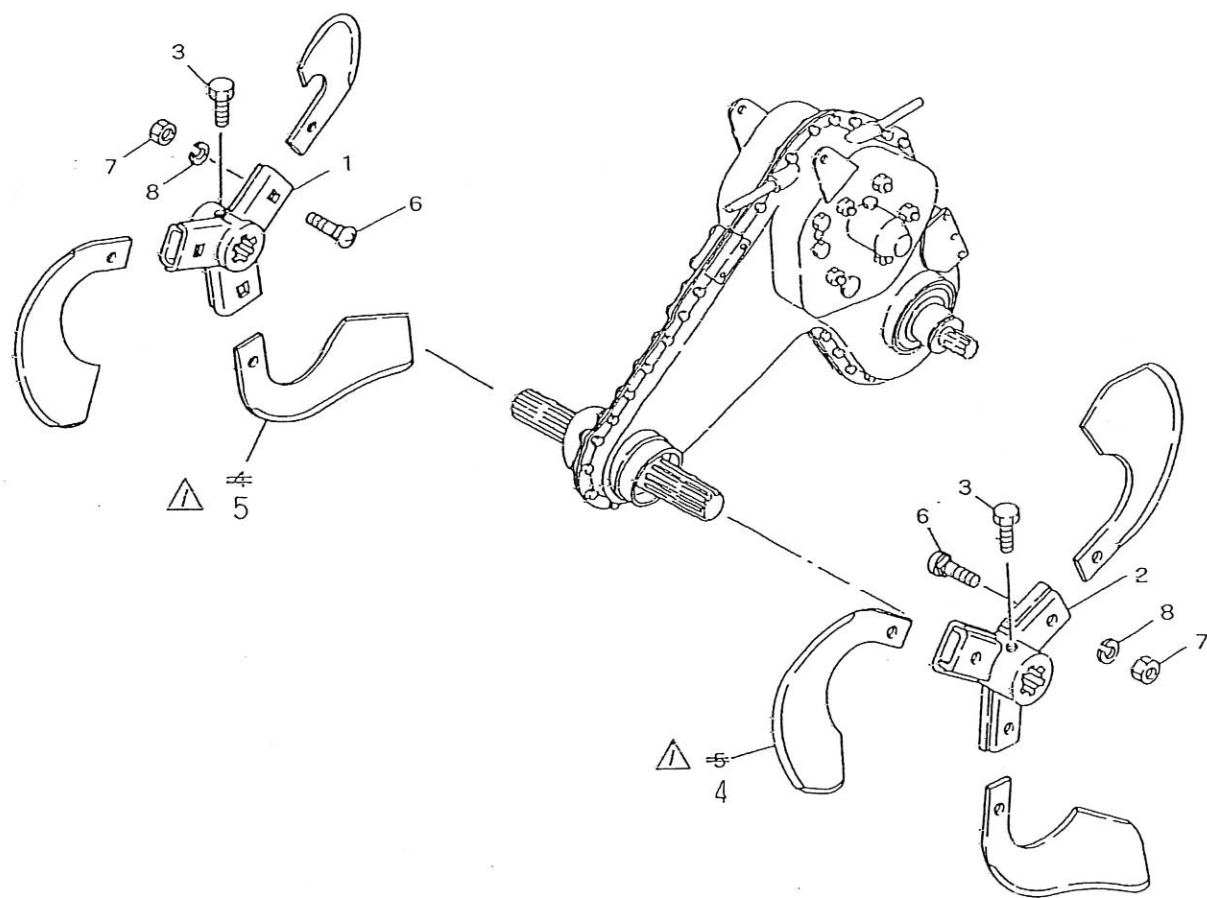


K. 溝堀刀受関係
BLADE DITCH GROUP

見出番号 No.	コード番号 CODE No.	部品名称 PARTS NAME			数量 Q'TY	備考 REMARKS
K-1	138 1112 000	ミゾホリハウケ	30L	BLADE, ditch 30L	1	
K-2	138 1111 000	ミゾホリハウケ	30R	BLADE, ditch 30R	1	
K-3	M40 0502 000	ドラムセットボルト		BOLT, drum set	2	
K-4	122 0526 000	ツチイレズメ R	M2580R	BLADE R M2580R	3	
K-5	122 0527 000	ツチイレズメ L	M2580L	BLADE L M2580L	3	
K-6	M52 0724 000	シメツケボルト		BOLT	6	
K-7	9NT 1000 003	ナット	M10	NUT M10	6	
K-8	9SW 1000 003	バネザガネ	M10	WASHER, spring M10	6	

MV70X パーツリスト

K. 溝堀刀受関係
BLADE DITCH GROUP



K. 溝堀刀受関係
BLADE DITCH GROUP

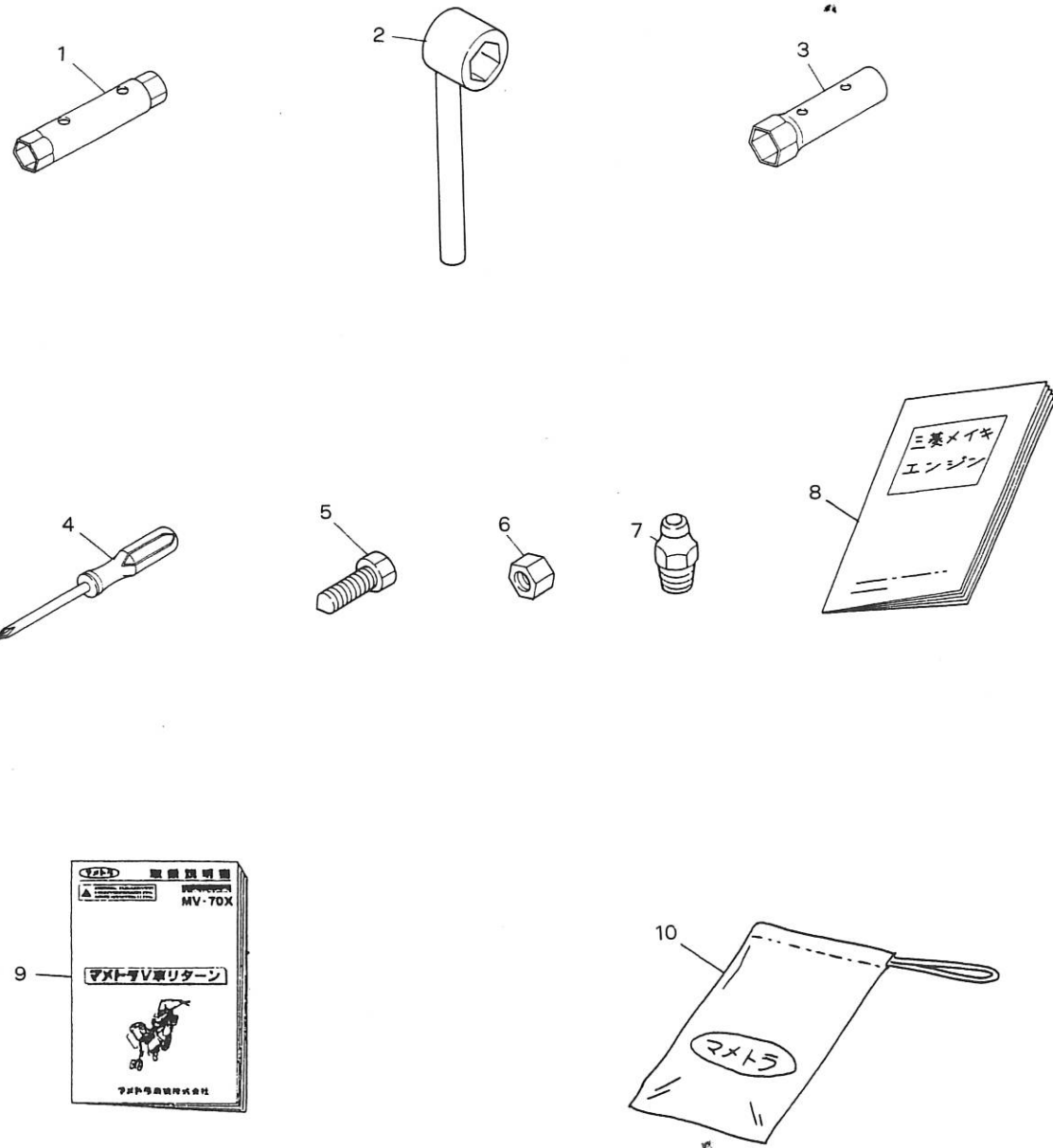
見出番号 No.	コード番号 CODE No.	部 品 名 称 PARTS NAME		数量 Q'TY	備 考 REMARKS
△	K-1	138 1112 004	ミゾホリハウケ 30L	1	
△	K-2	138 1111 004	ミゾホリハウケ 30R	1	
△	K-3	M40 0502 ⁵¹⁴⁸ 000	ドラムセットボルト	2	
	K-4	122 0526 000	ツチイレズメ R M2580R	3	
	K-5	122 0527 000	ツチイレズメ L M2580L	3	
	K-6	M52 0724 000	シメツケボルト	6	
	K-7	9NT 1000 003	ナット M10	6	
	K-8	9SW 1000 003	バネザガネ M10	6	
△	K-9	9NL 1000 003	コックナット M10	2	

再出図



△ H19.9.13 コド訂正・追記 本稿

L. 付属品・工具関係
L. ACCESSORY PARTS & TOOL GROUP



L. 付属品・工具関係
L. ACCESSORY PARTS & TOOL GROUP

見出番号 No.	コード番号 CODE No.	部 品 名 称 PARTS NAME		数量 Q' TY	備 考 REMARKS
L- 1	M40 4411 000	ボックススパナ	13×17	SPANER, box 13×17	1
L- 2	M40 4412 001	ボックスレンチ	17	WRENCH, box 17	1
L- 3	FA2 1297	ソケットレンチ	110 ℓ	WRENCH, socket 110 ℓ	1
L- 4	KN1 3001 AA	スクリウドライバー		DRAIVER, screw	1
L- 5	M40 0502 000	ドラムセットボルト		BOLT, drum set	1
L- 6	9NL 1000 003	ロックナット	M10	NUT, lock M10	1
L- 7	9GN 0601 000	グリスニップル	P1.0	NIPPLE, grease P1.0	1
L- 8	KN5 2009 AA	エンジンリアツカイセツメイシヨ		MANUAL BOOK, engine	1
L- 9	138 9002 001	ホンキトリアツカイセツメイシヨ		MANUAL BOOK, chassis	1
L-10	111 1530 001	コウグブクロ		BAG, tool	1