

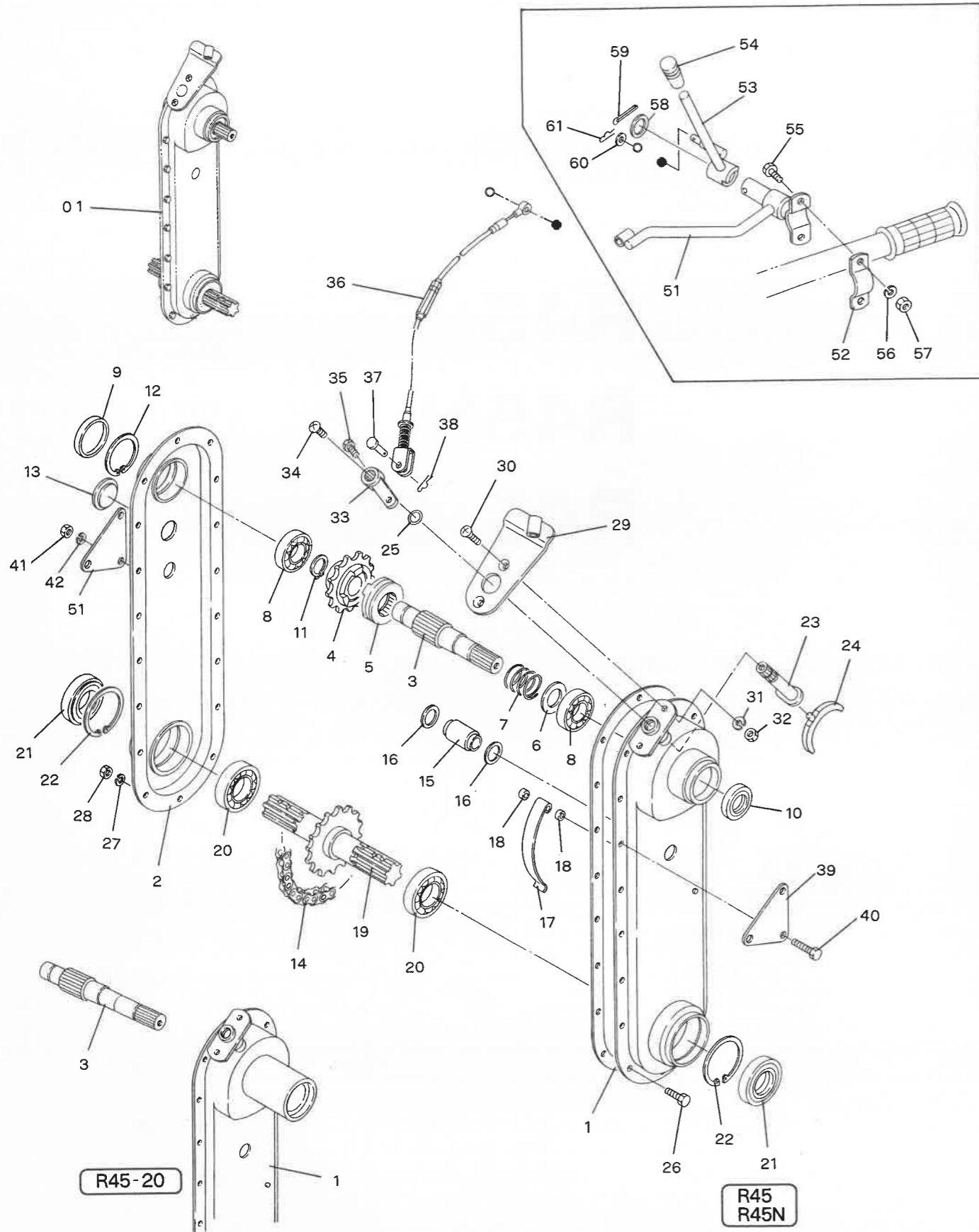
目 次

	頁
R45・R45N・R45-20	
A. トランスミッション関係	1
B. シャーシ・カバー・尾輪関係	5
C-1. チェンケース関係 (R45)	11
C-2. チェンケース関係 (R45N)	13
C-3. チェンケース関係 (R45-20)	15
D. 中耕刃受関係 (R45・R45-20)	17
E. 溝堀刃受 21cm (R45N)	19
R45W・R45W-20	
F. トランスミッション関係	21
G. シャーシ・カバー・尾輪関係	27
H-1. チェンケース関係 (R45W)	33
H-2. チェンケース関係 (R45W-20)	35
I. 中耕刃受関係 (R45W)	37
J. 溝堀刃受 21cm オプション	39
R45H	
K. トランスミッション関係	41
L. ジョイントケース関係	45
M. シャーシフレーム・カバー尾輪関係	47
N. チェンケース関係	51
O. 耕耘刃関係	53

R45
R45N
R45-20

A トランスミッション関係

R45・R45N・R45-20



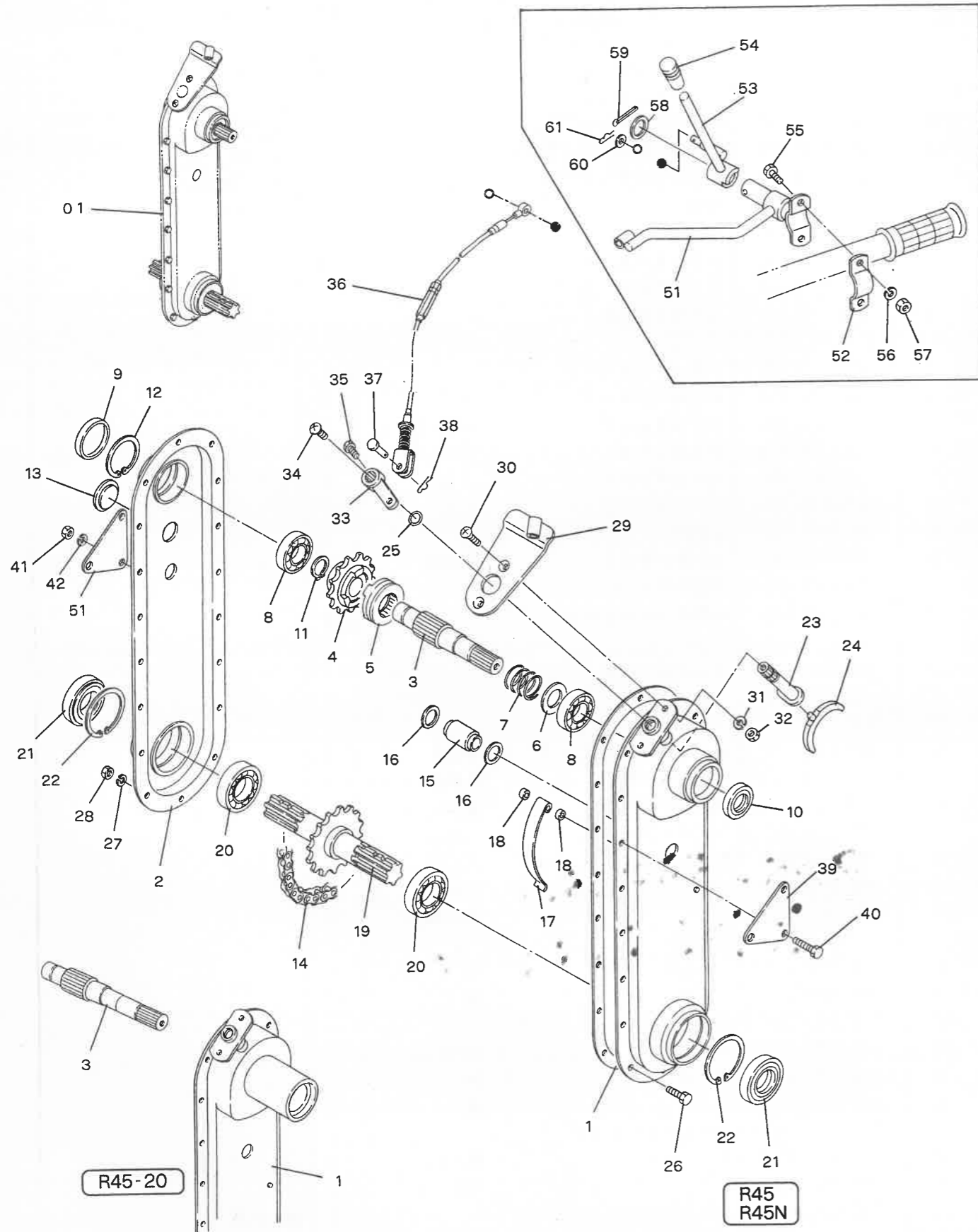
A トランスミッション関係

R45・R45N・R45-20

見出番号 NO.	コード番号 CODE NO.	部 品 名 称 PARTS NAME	数量 Q'TY	備 考 REMARKS
01	R45 0001 000	ミッションアッシ	1	R45, R45N
01	R45 0002 000	ミッションアッシ	1	R45-20
1	R45 0111 000	ミッションケース R	1	R45, R45N
1	R45 0112 000	ミッションケース R	1	R45-20
2	R23 0112 000	ミッションケース L	1	R45, R45N, R45-20
3	R23 0121 000	主軸	1	R45, R45N
3	R45 0121 000	主軸	1	R45-20
4	R23 0122 000	クラッチボス A	1	
5	R23 0123 000	クラッチボス B	1	
6	R04 0114 000	スラスト受座金 A	1	
7	R18 1122 000	クラッチスプリング	1	
8	9BB 6004 000	ボールベアリング	2	#6004
9	9SC 4200 600	シールキャップ	1	RCAφ42×6
10	90S 2034 0500	オイルシール	1	VC-20345
11	9RS 2000 005	スナップリング	1	S-20
12	9RR 4200 005	スナップリング	1	R-42
13	R05 0134 000	注油栓	1	
14	9RC 0400 701	ローラーチェン	1	RS40HT
15	R05 0123 000	中間カラー	1	1/2×70ℓ
16	R05 0124 000	中間カラーパッキン	2	
17	R05 0121 002	チェン張りバネ	1	
18	R19 0215 000	カラー	2	
19	R45 0123 000	耕転軸	1	
20	9BB 6205 000	ボールベアリング	2	#6205
21	90S 2552 1510	オイルシール	2	OS-WD25.52.15
22	9RR 5200 005	スナップリング	2	R-52
23	R18 1131 000	シフターアーム	1	
24	R05 0116 000	クラッチコネク	1	
25	9OR 1200 001	オーリング	1	P-12
26	9BT 0601 403	ボルト	16	M6×14ℓ
27	9SW 0600 003	バネ座金	16	M6
28	9NT 0600 003	ナット	16	M6
29	R18 1132 000	アウター受プレート	1	
30	9CD 0601 513	丸皿小ネジ	2	M6×15ℓ
31	9SW 0600 003	バネ座金	2	M6
32	9NT 0600 003	ナット	2	M6
33	R18 1133 001	クラッチキリカエレバー	1	
34	9CR 0600 813	トラス小ネジ	1	M6×8ℓ
35	9BT 0601 003	ボルト	1	M6×10ℓ
36	R45 0524 001	クラッチワイヤー	1	R45, R45N (入切ワイヤー)

A トランスミッション関係

R45・R45N・R45-20



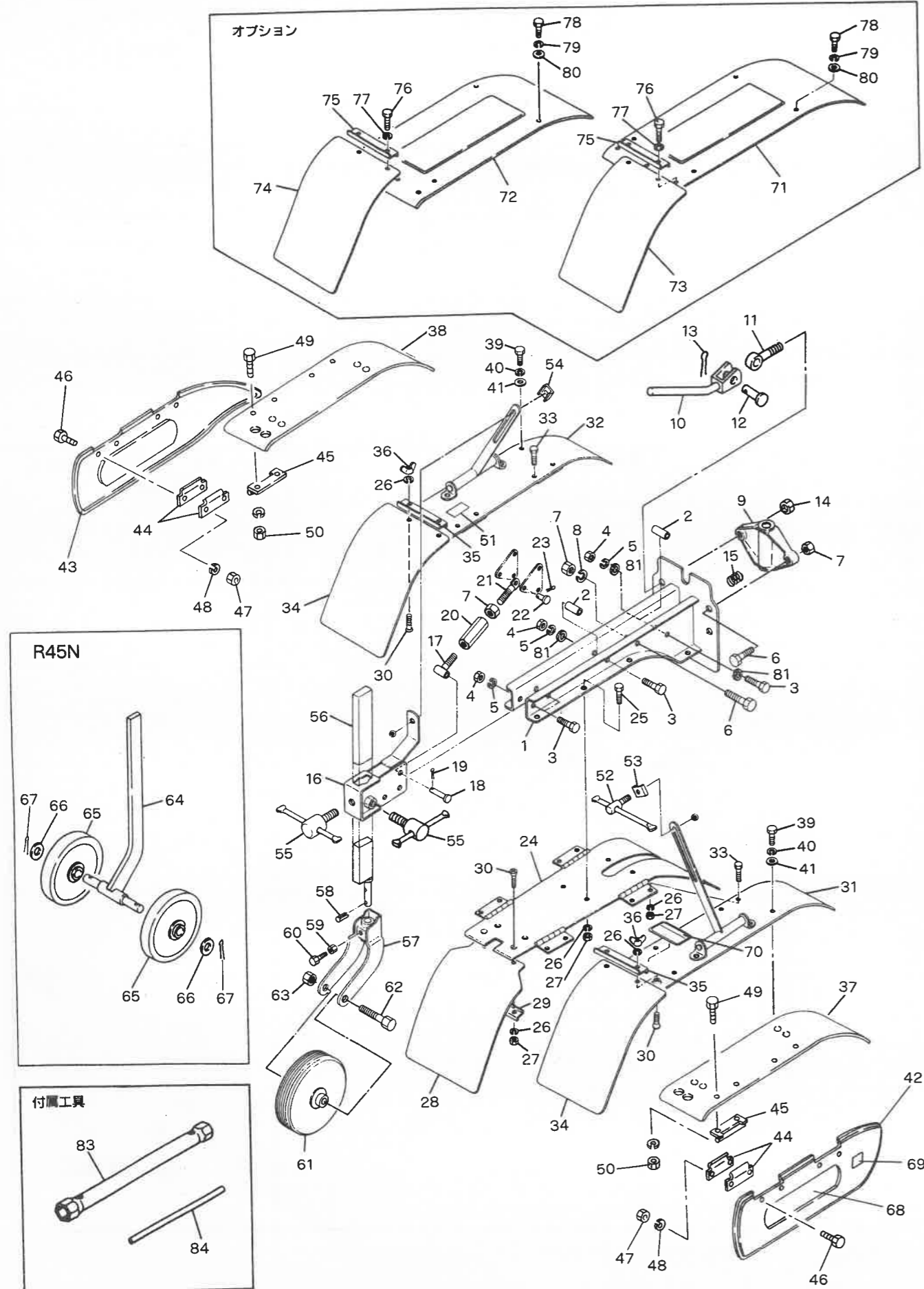
A トランスミッション関係

R45・R45N・R45-20

見出番号 NO.	コード番号 CODE NO.	部 品 名 称 PARTS NAME	数量 Q'TY	備 考 REMARKS	
36	R45 0524 000	クラッチワイヤー	1	R45-20	
37	M08 1016 000	平頭ピン	1		
38	9RP 0612 003	Rピン	1		
39	R05 0207 000	タンバックル取付板	2		
40	9BT 0601 803	ボルト	2	M6×18 ℓ	
41	9NT 0600 003	ナット	2	M6	
42	9SW 0600 003	バネ座金	2	M6	
★ 51	R45 0523 000	ロータリークラッチレバー受	1	<注> ★印… MC-400V, MC-500V, CMP-185V, MC601V, MC-602Vの本機にセット用の 部品を示す	
★ 52	R45 0523 010	バンド	1		
★ 53	R23 0313 000	クラッチレバー	1		
★ 54	124 0831 000	グリップ 赤	1		
★ 55	9BT 0602 003	ボルト	2		M6×20 ℓ
★ 56	9SW 0600 003	バネ座金	2		M6
★ 57	9NT 0060 003	ナット	2		M6
★ 58	M99 0816 000	平座金	1		
★ 59	9ST 0302 503	割ピン	1		
★ 60	9FW 0600 003	平座金	1		M6
★ 61	9RP 0612 003	Rピン	1		
★ 62	R23 0614 000	ロータリークラッチマーク	1		

B シャーシ・カバー、尾輪関係

R45・R45N・R45-20



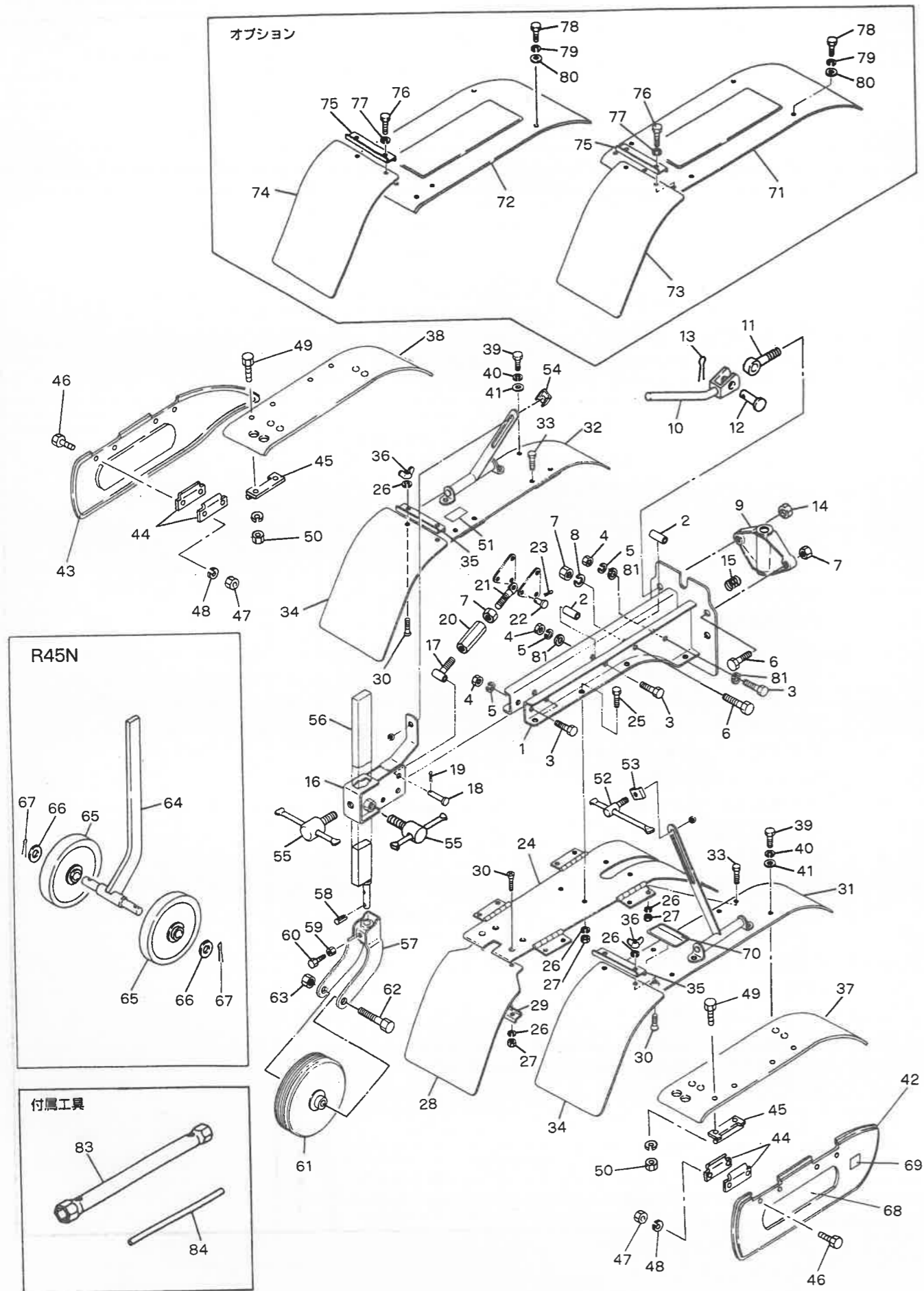
B シャーシ・カバー、尾輪関係

R45・R45N・R45-20

見出番号 NO.	コード番号 CODE NO.	部 品 名 称 PARTS NAME	数量 Q'TY	備 考 REMARKS
1	R19 1411 001	シャーシフレーム	1	
2	R05 0204 000	フレーム間座	2	
3	9BT 1005 003	ボルト	4	M10×50 ℓ
4	9NT 1000 003	ナット	4	M10
5	9SW 1000 003	バネ座金	6	M10
6	9BT 1205 003	ボルト	2	M12×50 ℓ
7	9NT 1200 003	ナット	3	M12
8	9SW 1200 003	バネ座金	1	M12
9	R17 0412 000	連結金具	1	
10	R17 0413 000	カムレバー	1	
11	R17 0414 000	連結ボルト	1	
12	R17 0415 000	ピン	1	
13	9ST 0301 603	割ピン	1	φ3×16 ℓ
14	9NP 1200 063	テンロックナット	1	M12
15	T10 0118 000	サイドクラッチバネ	1	
16	R19 1413 000	カルチソケット	1	
17	R11 0414 000	左ネジ	1	
18	T10 0272 000	車軸ピン	1	
19	9ST 0151 503	割ピン	1	φ1.5×15 ℓ
20	R19 1414 000	タンバックル長ナット	1	
21	R05 0210 001	右ネジ	1	
22	R05 0211 000	タンバックルピン A	1	
23	9ST 0252 003	割ピン	1	φ2.5×15 ℓ
24	R19 1511 000	センターカバー A	1	
25	9BT 0601 403	ボルト	12	M6×14 ℓ
26	9SW 0600 003	バネ座金	36	M6
27	9NT 0600 003	ナット	22	M6
28	R19 1512 000	垂れゴム A	1	
29	R19 1513 000	垂れゴム押え	1	
30	9CD 0601 513	丸皿小ネジ	6	M6×15 ℓ
31	R19 1514 000	センターカバー B 右	1	
32	R19 1515 000	センターカバー B 左	1	
33	9BT 0601 203	ボルト	8	M6×12 ℓ
34	R19 1531 000	垂れゴム B	2	
35	R11 0513 000	垂れゴム押え	2	
36	9NT 0600 023	蝶ナット	4	M6
37	R19 1518 001	補助カバー A 右	1	
38	R19 1519 001	補助カバー B 左	1	
39	9BT 0801 603	ボルト	4	M8×16 ℓ
40	9SW 0800 003	バネ座金	4	M8

B シャーシ・カバー、尾輪関係

R45・R45N・R45-20



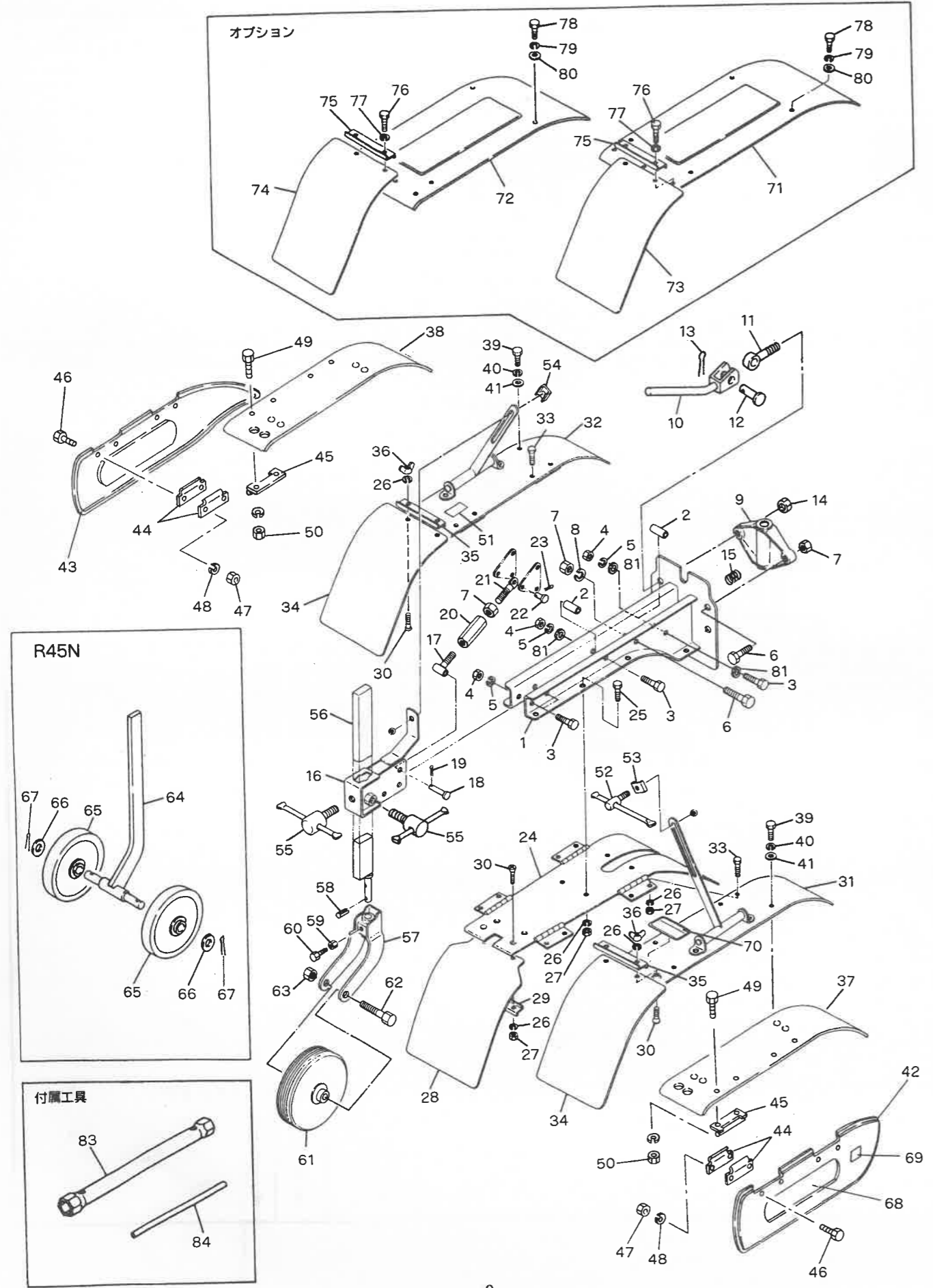
B シャーシ・カバー、尾輪関係

R45・R45N・R45-20

見出番号 NO.	コード番号 CODE NO.	部 品 名 称 PARTS NAME	数量 Q'TY	備 考 REMARKS
41	9FW 0800 003	平座金 M8	4	
42	R19 1521 001	サイドカバー 右	1	
43	R19 1520 001	サイドカバー 左	1	
44	R45 0530 000	チョウバン A	8	
45	R45 0531 000	チョウバン B	4	
46	9BT 0601 003	ボルト M6×10 ℓ	8	
47	9NT 0600 003	ナット M6	8	
48	9SW 0600 003	バネ座金 M6	8	
49	9BT 0601 203	ボルト M6×12 ℓ	8	
50	9NP 0600 053	Uナット M6	8	
51	8MA 0154 000	ロータリー注意マーク	1	
52	M40 3519 000	アジャスタークランプボルト	1	
53	M40 3517 000	クランプワッシャー A	1	
54	M40 3518 000	クランプワッシャー B	1	
55	M23 0619 001	ハンドル締付レバー B	2	
56	R14 3611 000	尾輪軸	1	
57	R10 0614 000	尾輪フォーク	1	
58	9SP 0502 505	スプリングピン φ5×25 ℓ	1	R14 3601 000
59	9NL 1000 003	ロックナット M10	1	
60	M40 0502 000	ドラムセットボルト	1	R45, R45-20
61	R06 2318 000	ゴム車輪 TY180	1	
62	M40 0516 000	尾輪取付ボルト	1	
63	9NT 1200 003013	ナット M12 P1.5	1	
64	R10 0611 000	2条尾輪軸	1	現在 H25.1月迄
65	R11 3523 010	PTタイヤ 195	2	R45N
66	9FW 1600 000	平座金 M16	2	
67	9ST 0403 003	割ピン φ4×30 ℓ	2	
68	S73 1420 000	マメトラマーク	2	
69	8MA 0014 000	安全標示マーク	2	
70	R45 0611 000	機種プレート	1	R45
70	R45 0612 000	機種プレート	1	R45N
70	R45 0613 000	機種プレート	1	R45-20
71	R19 1516 000	補助カバー B 右	1	
72	R19 1517 000	補助カバー B 左	1	
73	R11 0515 000	垂れゴム B 右	1	
74	R11 0526 000	垂れゴム B 左	1	オプション
75	R11 0513 000	垂れゴム押え	2	
76	9BT 0601 203	ボルト M6×12 ℓ	4	
77	9SW 0600 003	バネ座金 M6	4	
78	9BT 0801 603	ボルト M8×16 ℓ	4	

B シャーシ・カバー、尾輪関係

R45・R45N・R45-20

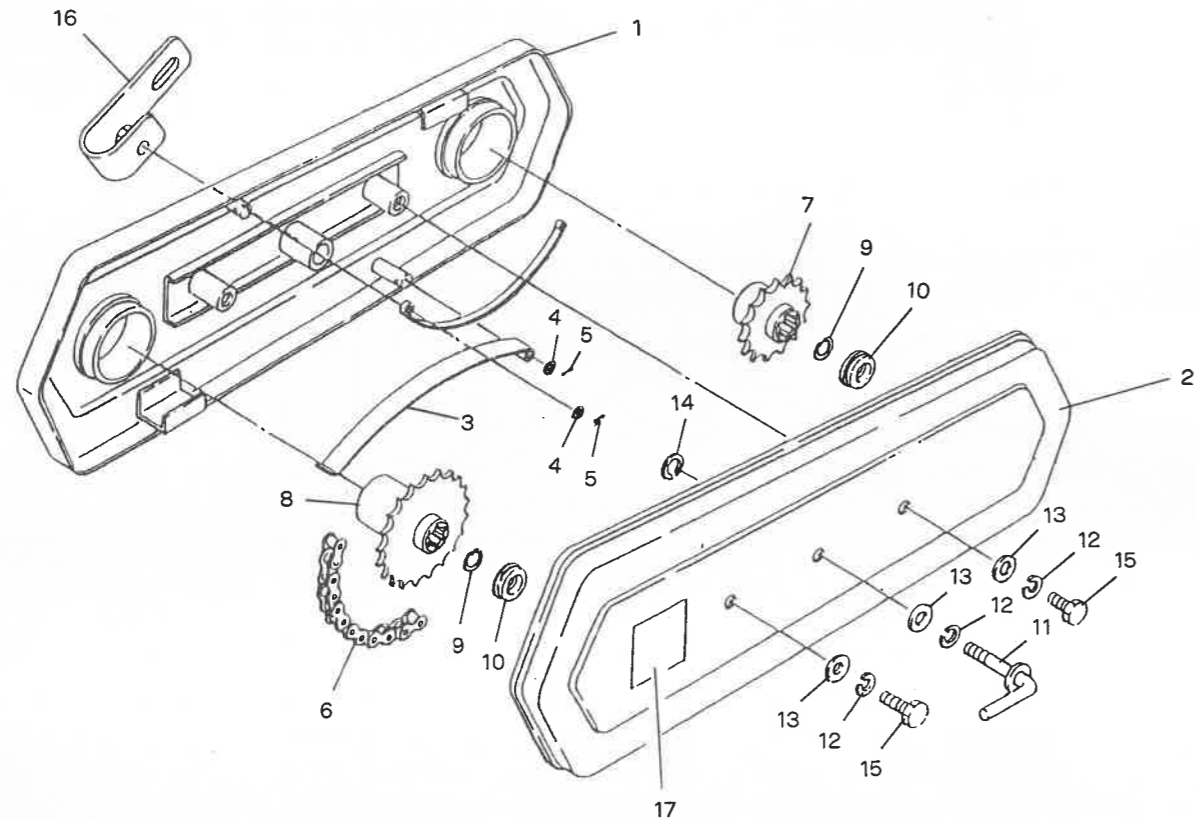


B シャーシ・カバー、尾輪関係

R45・R45N・R45-20

見出番号 NO.	コード番号 CODE NO.	部 品 名 称 PARTS NAME	数 量 Q'TY	備 考 REMARKS
79	9SW 0800 003	バネ座金 M8	4	↑オプション
80	9FW 0800 003	平座金 M8	4	
83	M40 0411 000	ボックススパナ 13×17×270 ℓ	1	付属工具
84	9TL 0815 004	ボックスバー φ8×150 ℓ	1	付属工具

C-1 チェンケース関係 (R45)

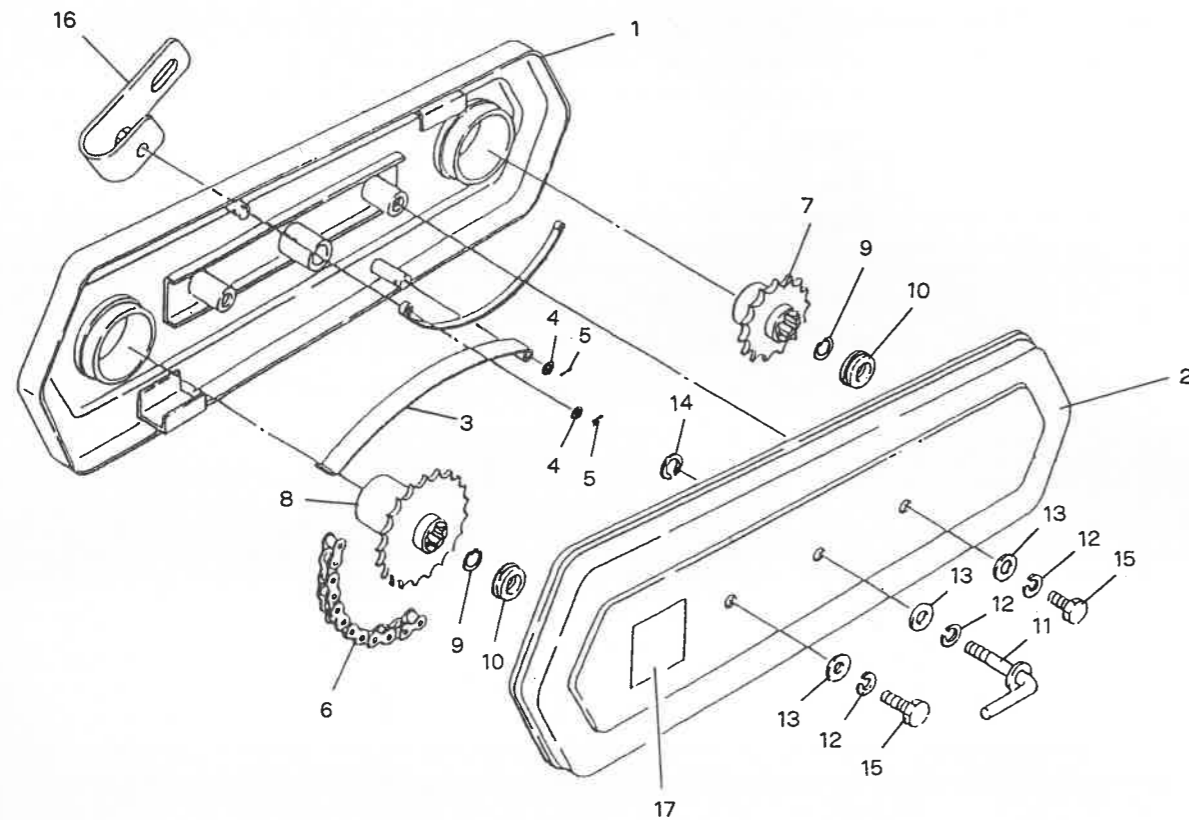


C-1 チェンケース関係 (R45)

見出番号 NO.	コード番号 CODE NO.	部 品 名 称 PARTS NAME	数量 Q' TY	備 考 REMARKS
01	R19 1804 000	チェンケースアッシ	13T×23T	1
1	R19 1811 001	側板		1
2	R19 1813 000	チェンカバー		1
3	M48 0218 000	チェン張りバネ		2
4	9FW 0600 003	平座金	M6	2
5	9ST 0161 603	割ピン	φ1.6×16ℓ	2
6	9RC 0420 581	ローラーチェン	EK420SH	1 強力チェン
7	R15 0815 000	13Tスプロケット		1
8	R15 0816 000	23Tスプロケット		1
9	9RR 1500 005	スナップリング		2
10	9BB 0290 000	スラストベアリング	NS-290S	2
11	R11 0854 000	クランプレバー		1
12	9SW 0800 003	バネ座金	M8	3
13	9FW 0800 003	平座金	M8	3
14	R11 0855 000	C型座金		1
15	9BT 0801 503	ボルト	M8×15ℓ	2
16	R19 1820 000	チェンケース取付ステー		1
17	R45 0621 000	チェンケースマーク		1

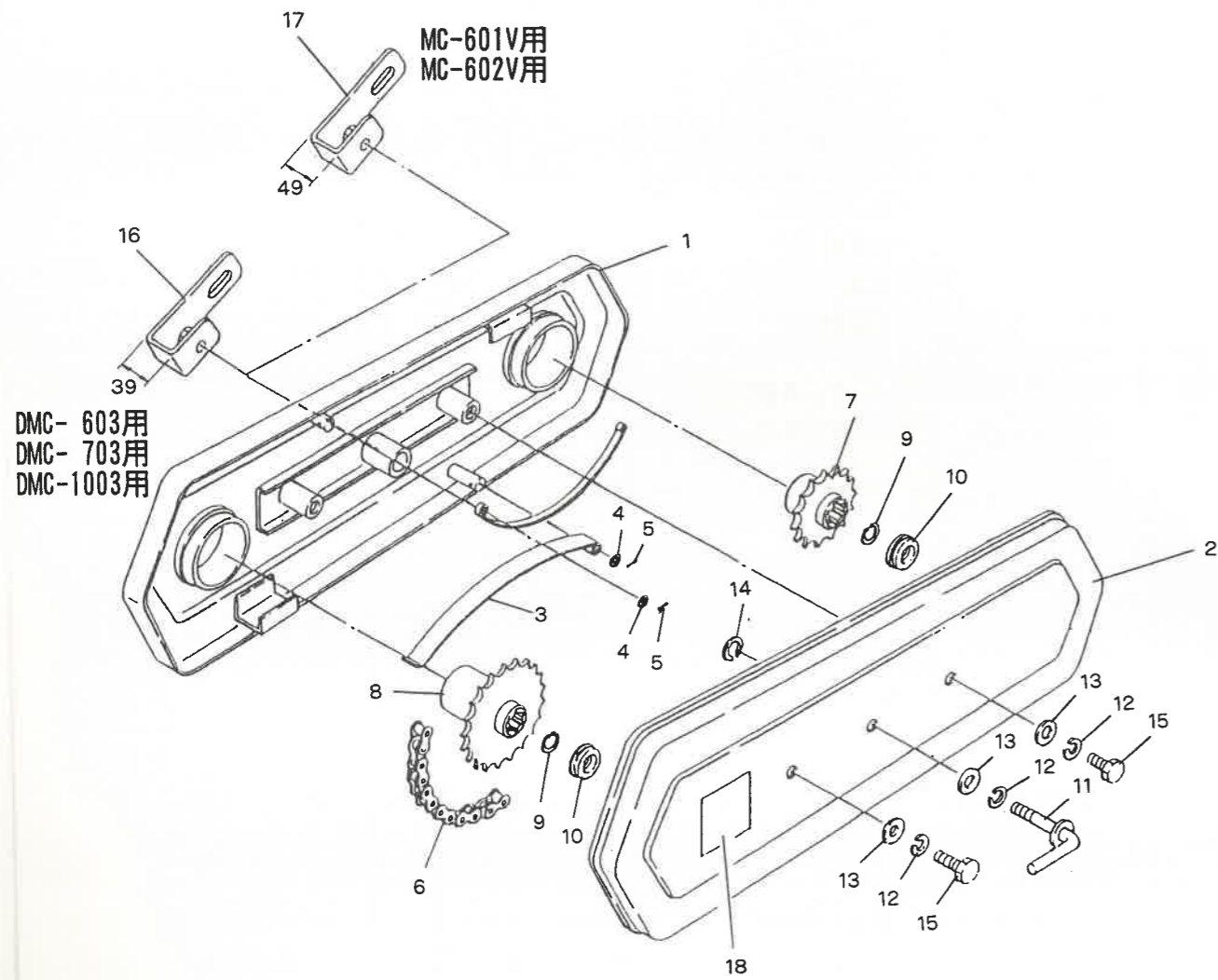
C-2 チェンケース関係 (R45N)

C-2 チェンケース関係 (R45N)



見出番号 NO.	コード番号 CODE NO.	部 品 名 称 PARTS NAME	数量 Q'TY	備 考 REMARKS
01	R19 1801 000	チェンケースアッシ	17T×19T	1
1	R19 1811 001	側板		1
2	R19 1813 000	チェンカバー		1
3	M48 0218 000	チェン張りバネ		2
4	9FW 0600 003	平座金	M6	2
5	9ST 0161 603	割ピン	φ1.6×16ℓ	2
6	9RC 0420 581	ローラーチェン	EK420SH	1 強力チェン
7	R16 0818 000	19Tスプロケット		1
8	R16 0819 000	17Tスプロケット		1
9	9RR 1500 005	スナップリング		2
10	9BB 0290 000	スラストベアリング	NS-290S	2
11	R11 0854 000	クランプレバー		1
12	9SW 0800 003	バネ座金	M8	3
13	9FW 0800 003	平座金	M8	3
14	R11 0855 000	C型座金		1
15	9BT 0801 503	ボルト	M8×15ℓ	2
16	R19 1820 000	チェンケース取付ステー		1
17	R45 0622 000	チェンケースマーク		1

C-3 チェンケース関係 (R45-20)

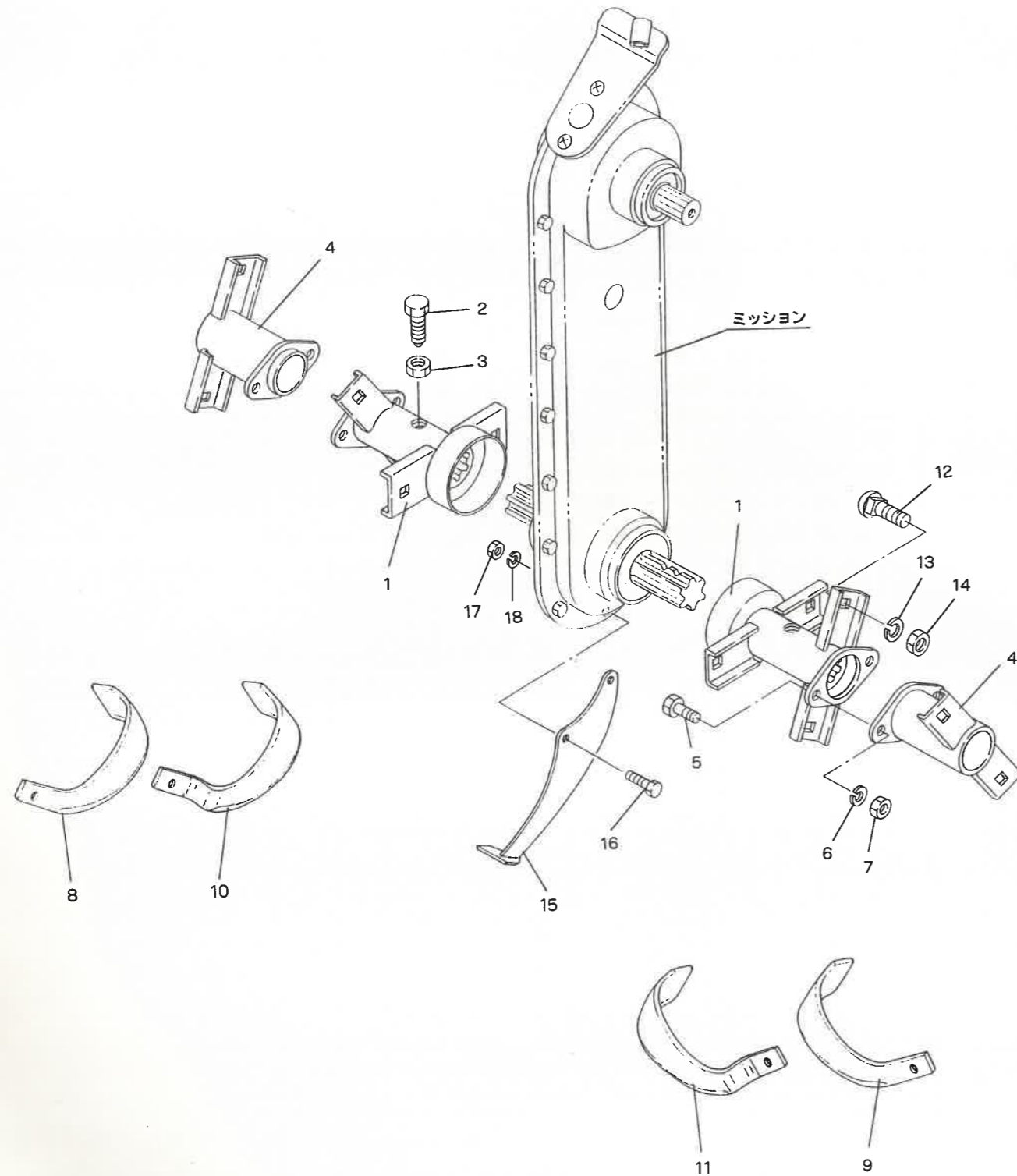


C-3 チェンケース関係 (R45-20)

見出番号 NO.	コード番号 CODE NO.	部 品 名 称 PARTS NAME	数量 Q'TY	備 考 REMARKS
01	R19 1809 000	チェンケースアッシ	13T×23T	1
1	R19 1812 001	側板		1
2	R19 1813 000	チェンカバー		1
3	M48 0218 000	チェン張りバネ		2
4	9FW 0600 003	平座金	M6	2
5	9ST 0161 603	割ピン	φ1.6×16ℓ	2
6	9RC 0420 581	ローラーチェン	EK420SH	1 強力チェン
7	R14 0851 000	13Tスプロケット		1
8	R14 0852 000	23Tスプロケット		1
9	9RR 1800 005	スナップリング		2
10	9BB 0290 000	スラストベアリング	NS-290S	2
11	R11 0854 000	クランプレバー		1
12	9SW 0800 003	バネ座金	M8	3
13	9FW 0800 003	平座金	M8	3
14	R11 0855 000	C型座金		1
15	9BT 0801 503	ボルト	M8×15ℓ	2
16	R19 1821 000	チェンケース取付ステー		1 DMC-603, DMC-703, DMC-1003用
17	R19 1822 000	チェンケース取付ステー		1 MC-601V, MC-602V用
18	R19 1840 001	チェンケースマーク		1

D 中耕刃受関係

R45・R45-20

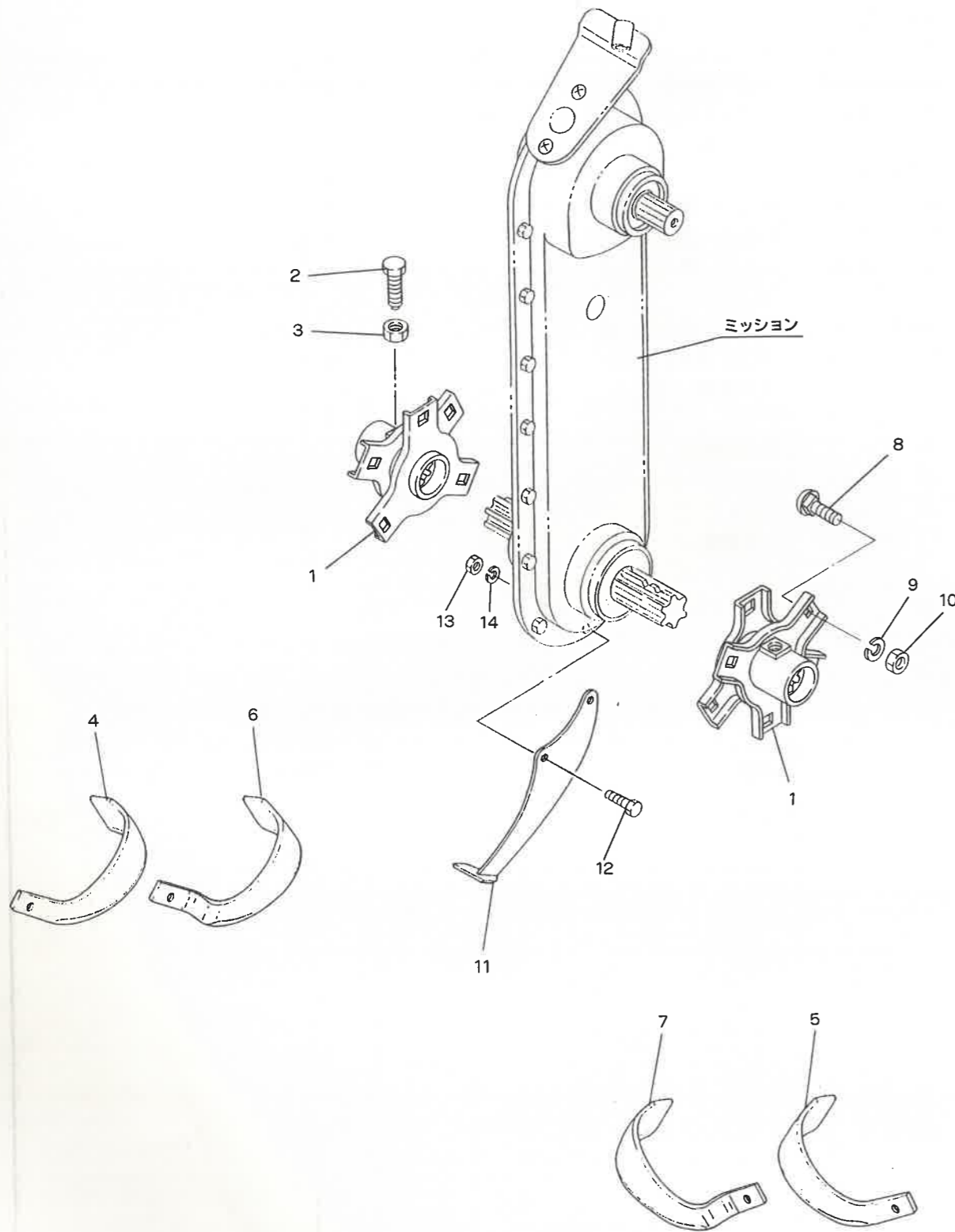


D 中耕刃受関係

R45・R45-20

見出番号 NO.	コード番号 CODE NO.	部 品 名 称 PARTS NAME	数量 Q'TY	備 考 REMARKS
1	R10-0715-000	中耕刃受チューブ	2	
2	M40 0502 000	ドラムセットボルト	2	
3	9NL 1000 003	ナット	2	
4	R10-0716-000	中耕刃受補助	2	→ 刃の位置が 変りになっている
5	9BT 0801 603	ボルト	4	
6	9SW 0800 003	バネ座金	4	
7	9NT 0800 003	ナット	4	
8	R05 0311 000	耕耘爪 普通爪 左	5	
9	R05 0318 000	耕耘爪 普通爪 右	5	
10	R05 0312 000	耕耘爪 曲り爪 左	1	
11	R05 0319 000	耕耘爪 曲り爪 右	1	
12	R14 0515 000	爪取付ボルト	12	
13	9SW 1000 000	バネ座金	12	
14	9NT 1000 000	ナット	12	
15	R05 0370 000	残耕処理刃	1	
16	9BT 0601 803	ボルト	2	
17	9NT 0600 003	ナット	2	
18	9SW 0600 003	バネ座金	2	

E 溝堀刃受 21cm (R45N)



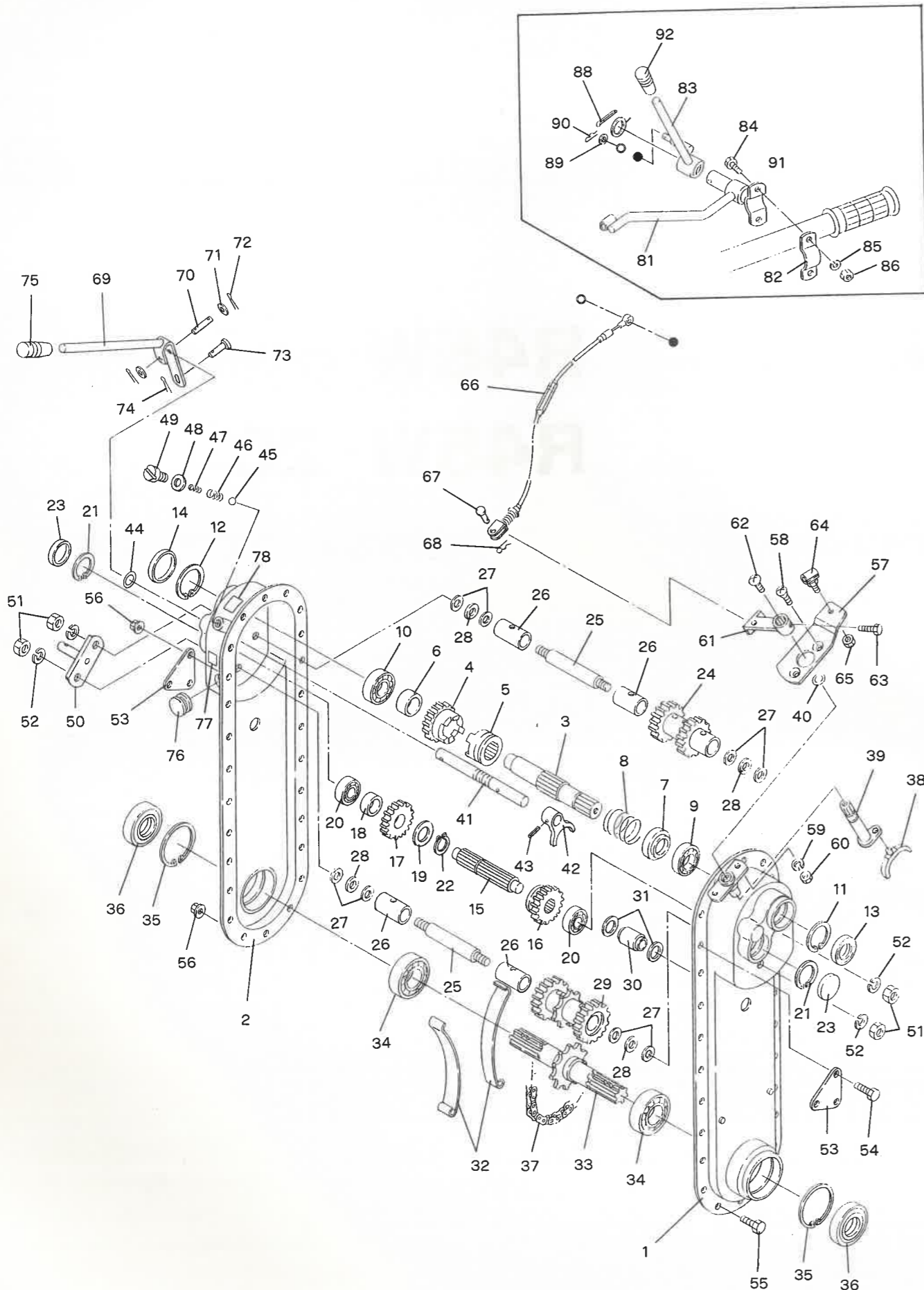
E 溝堀刃受 21cm (R45N)

見出番号 NO.	コード番号 CODE NO.	部 品 名 称 PARTS NAME	数量 Q'TY	備 考 REMARKS
1	R10 0713 000	刃受チューブ 21cm	2	
2	M40 0502 000	ドラムセットボルト	2	
3	9NL 1000 003	ロックナット M10	2	
4	R45 0651 000 /	V24 溝堀爪 左	4	
5	R45 0652 000 /	V24 溝堀爪 右	4	
6	R45 0653 000 /	V24 スプーン爪 左	2	
7	R45 0654 000 /	V24 スプーン爪 右	2	
8	R14 0515 000	爪取付ボルト	12	
9	9SW 1000 003	バネ座金 M10	12	
10	9NT 1000 003	ナット M10	12	
11	R05 0370 000	残耕処理刃	1	
12	9BT 0601 803	ボルト M6×18 ℓ	2	
13	9NT 0600 003	ナット M6	2	
14	9SW 0600 003	バネ座金 M6	2	

R45W
R45W-20

F トランスミッション関係

R45W・R45W-20



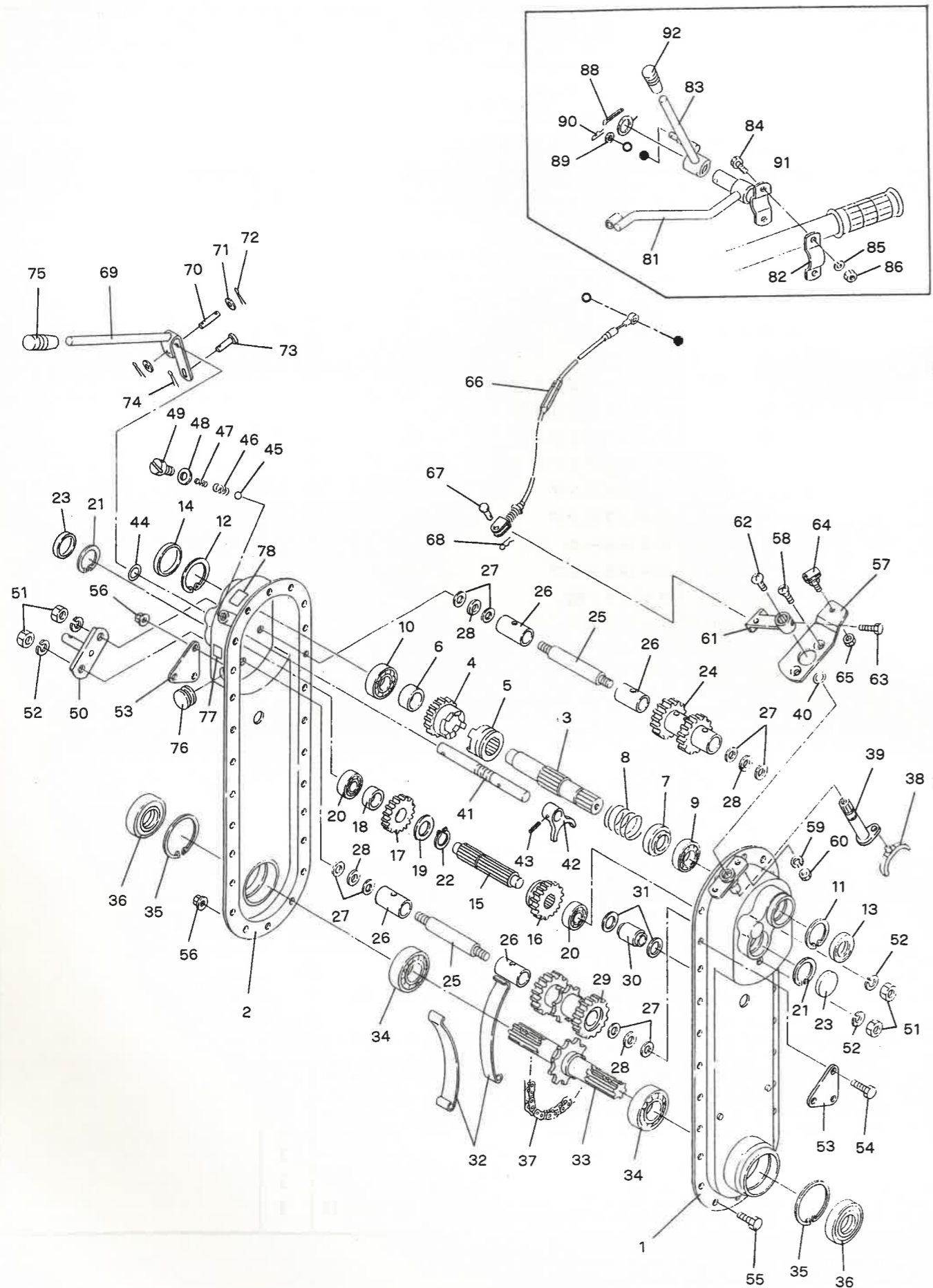
F トランスミッション関係

R45W・R45W-20

見出番号 NO.	コード番号 CODE NO.	部 品 名 称 PARTS NAME	数量 Q'TY	備 考 REMARKS
01	R45 0005 000	ミッションアッシ	1	R45W
01	R45 0006 000	ミッションアッシ	1	R45W-20
1	R23 0150 000	ミッションケース 右	1	R45W
1	R45 0513 000	ミッションケース 左	1	R45W-20
2	R23 0151 000	ミッションケース 左	1	
3	R23 0155 000	主軸	1	R45W
3	R45 0515 000	主軸	1	R45W-20
4	R23 0156 000	クラッチギヤ	1	
5	R23 0157 000	クラッチボス	1	
6	R23 0158 000	主軸カラー	1	
7	R23 0159 000	スプリング受カラー	1	
8	R18 1122 000	クラッチスプリング	1	
9	9BB 6904 000	ボールベアリング	1	#6904
10	9BB 6203 000	ボールベアリング	1	#6203
11	9RR 3700 005	スナップリング	1	R-37
12	9RR 4000 005	スナップリング	1	R-40
13	90S 2037 0700	オイルシール	1	TC-20, 37, 7
14	9SC 4000 050	シールキャップ	1	SC40-5
15	R23 0160 000	スプライン軸	1	
16	R23 0161 000	チェンジギヤ	1	
17	R23 0162 000	1 軸ギヤ	1	
18	R23 0163 000	スプライン軸カラー	1	
19	R04 0114 000	スラスト受座金	1	
20	9BB 6002 000	ボールベアリング	2	#6002
21	9RR 3200 005	スナップリング	2	R-32
22	9RS 2000 005	スナップリング	1	S-20
23	9SC 3200 070	シールキャップ	1	SC32-7
24	R23 0164 000	2 軸ギヤ	1	
25	R23 0165 000	2 軸	2	
26	M07 0216 000	巻ブッシュ A	4	
27	M07 0313 001	シフターロット用パッキン	8	
28	M23 0258 001	バック軸座金	4	
29	R23 0167 000	3 軸ギヤ	1	
30	R23 0168 000	中間カラー	1	
31	M07 0238 000	カラーシャフト用パッキン	2	
32	R23 0169 000	チェーンバリバネ	2	
33	R45 0516 000	耕耘軸	1	
34	9BB 6205 000	ボールベアリング	2	#6205
35	9RR 5200 005	スナップリング	2	R-52
36	90S 2552 1510	オイルシール	2	OS-WD25, 52, 15

F トランスミッション関係

R45W・R45W-20



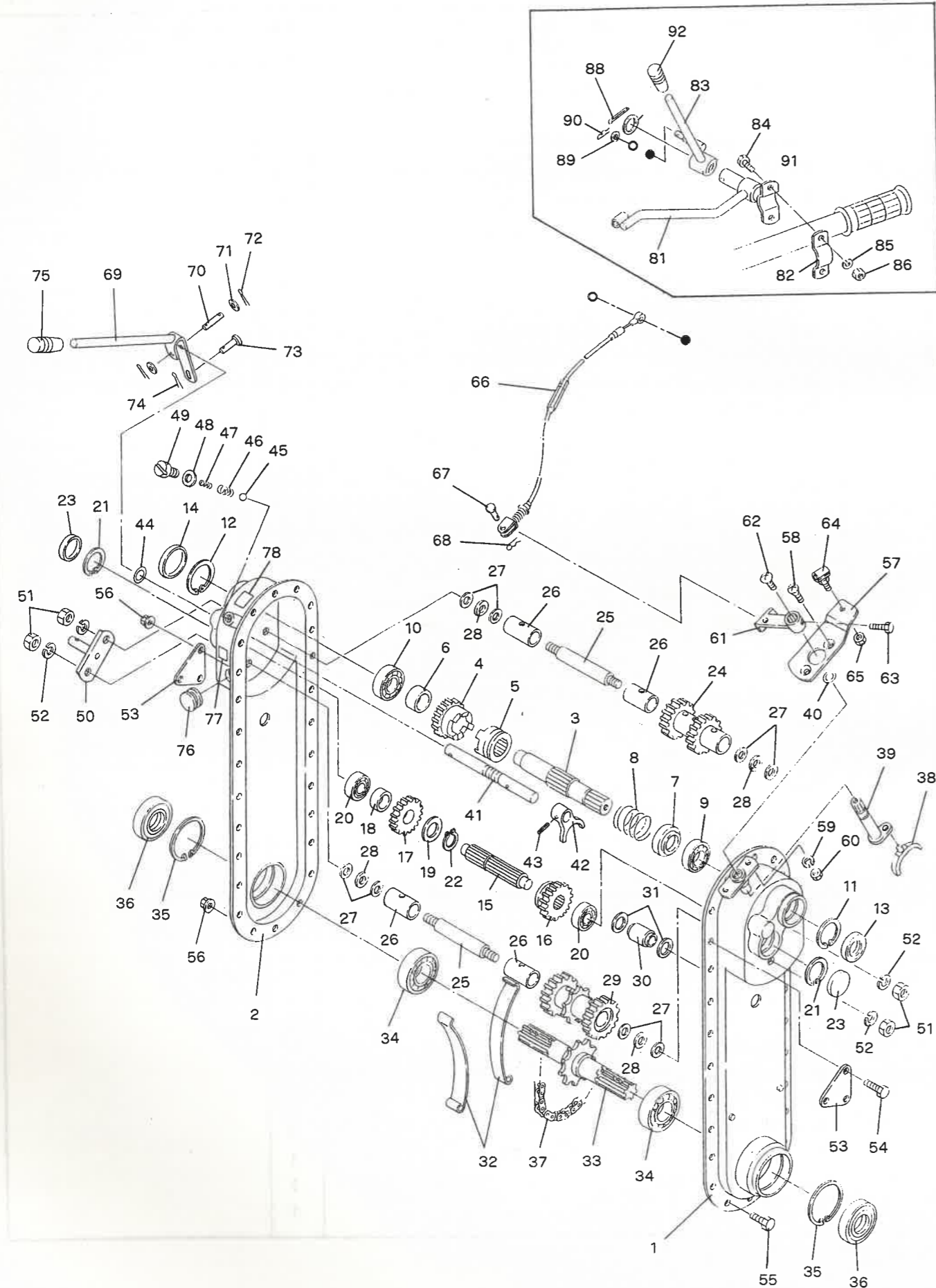
F トランスミッション関係

R45W・R45W-20

見出番号 NO.	コード番号 CODE NO.	部 品 名 称 PARTS NAME	数量 QTY	備 考 REMARKS
37	9RC 0400 620	ローラーチェーン RS40×62 ℓ	1	
38	R23 0176 000	クラッチフォーク	1	
39	R23 0179 000	シフターアーム	1	
40	9OR 1200 001	オーリング P-12	1	
41	R23 0177 000	シフターロット	1	
42	R23 0178 000	チェンジフォーク	1	
43	9SP 0401 805	スプリングピン φ4×18 ℓ	1	
44	9OR 1200 001	オーリング P-12	1	
45	9SB 2500 000	スチールボール 5/16	1	
46	M07 0314 000	シフターロット押しバネ	1	
47	M07 0314 010	シフターロット押しバネ B	1	
48	M67 0317 000	パッキング C	1	
49	M67 0318 000	ボルト M13	1	
50	R23 0182 000	チェンジレバー受	1	
51	9NT 1000 010	ナット M10	4	
52	9SW 1000 000	バネ座金 M10	4	
53	R45 0521 000	タンバックル取付板	2	
54	9BT 0601 800	ボルト M6×18 ℓ	2	
55	9BT 0601 470	ボルト M6×14 ℓ	24	
56	9NF 0600 000	フランジナット M6	26	
57	R23 0183 000	アウター受プレート	1	
58	9CD 0601 513	丸皿小ネジ M6×15 ℓ	2	
59	9SW 0600 003	バネ座金 M6	2	
60	9NT 0600 003	ナット M6	2	
61	R23 0184 000	クラッチキリカエレバー	1	
62	9CR 0600 813	トラスコネジ M6×8 ℓ	1	
63	9BT 0601 003	ボルト M6×10 ℓ	1	
64	R23 0185 000	アウター受け	1	
65	9NP 0800 083	スーパーロックナット M8	1	
66	R45 0524 001	クラッチワイヤー	1	R45W
66	R45 0525 000	クラッチワイヤー	1	R45W-20
67	M07 1016 003	平頭ピン	1	
68	9RP 0612 000	Rピン	1	
69	R23 0181 000	チェンジレバー	1	
70	R17 0912 000	シャフト A	1	
71	9FW 0500 003	平座金 M5	2	
72	9ST 0201 203	割ピン φ2×12 ℓ	2	
73	R17 0913 000	シャフト B	1	
74	9ST 0201 203	割ピン φ2×12 ℓ	1	
75	124 0831 000	グリップ 赤	1	

F トランスミッション関係

R45W・R45W-20



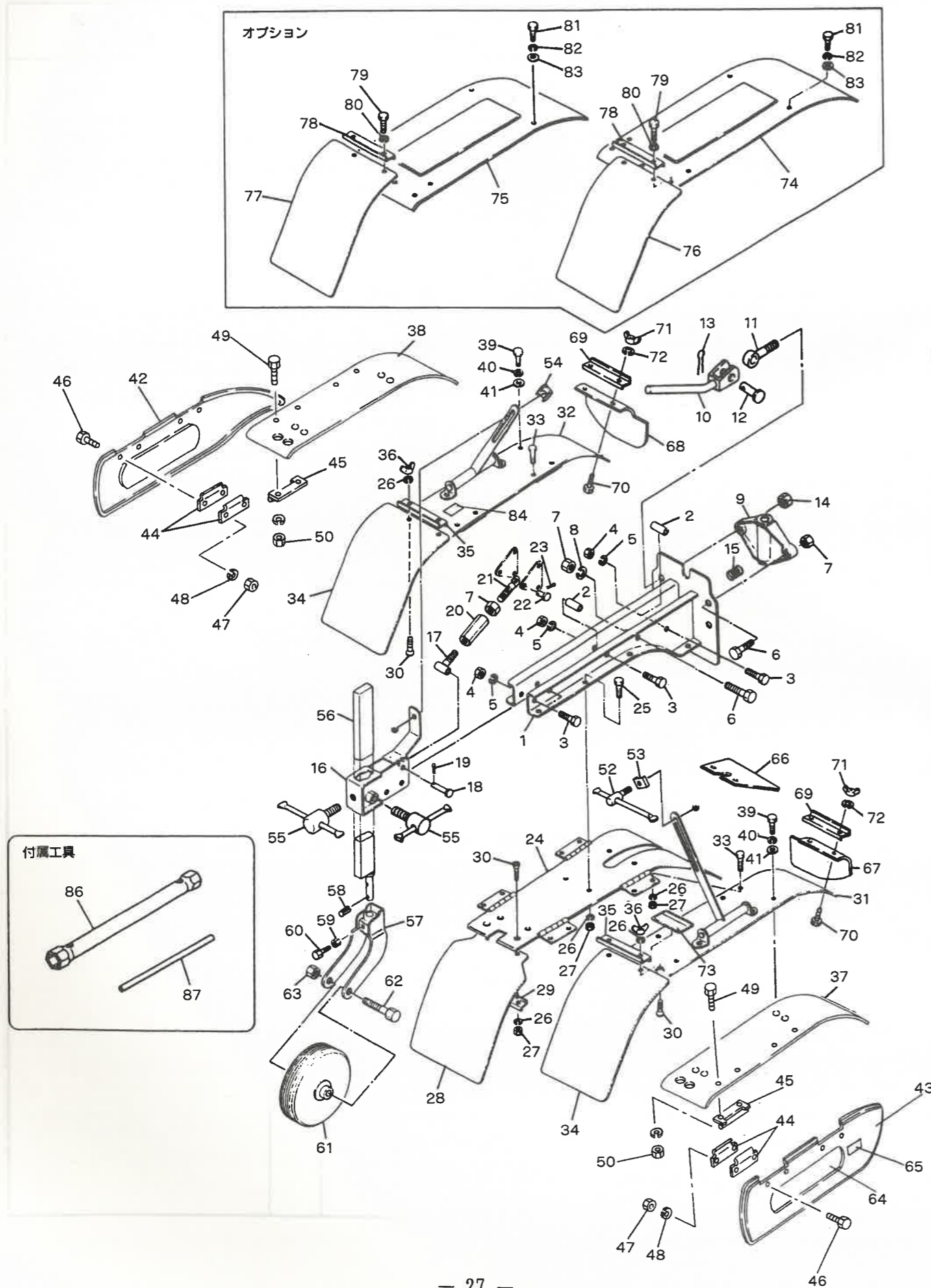
F トランスミッション関係

R45W・R45W-20

見出番号 NO.	コード番号 CODE NO.	部 品 名 称 PARTS NAME	数量 Q'TY	備 考 REMARKS	
76	M60 0116 000	注油栓	1		
77	M88 1424 000	オイルマーク	1		
78	R17 0914 000	チェンジマーク	1		
★ 81	R45 0523 000	ロータリークラッチレバー受	1	<注> ★印... MC-400V MC-500V, CMP-185Vの本機に セット用の部品を示す	
★ 82	R45 0523 010	バンド	1		
★ 83	R23 0313 000	クラッチレバー	1		
★ 84	9BT 0602 003	ボルト	2		M6×20ℓ
★ 85	9SW 0600 003	バネ座金	2		M6
★ 86	9NT 0600 003	ナット	2		M6
★ 87	9FW 1600 003	平座金	1		M16
★ 88	9ST 0302 003	割ピン	1		
★ 89	9FW 0600 003	平座金	1		M6
★ 90	9RP 0612 003	Rピン	1		φ6用
★ 91	R23 0614 000	ロータリークラッチマーク	1		
★ 92	124 0831 000	グリップ 赤	1		

G シャーシ・カバー、尾輪関係

R45W・R45W-20



G シャーシ・カバー、尾輪関係

R45W・R45W-20

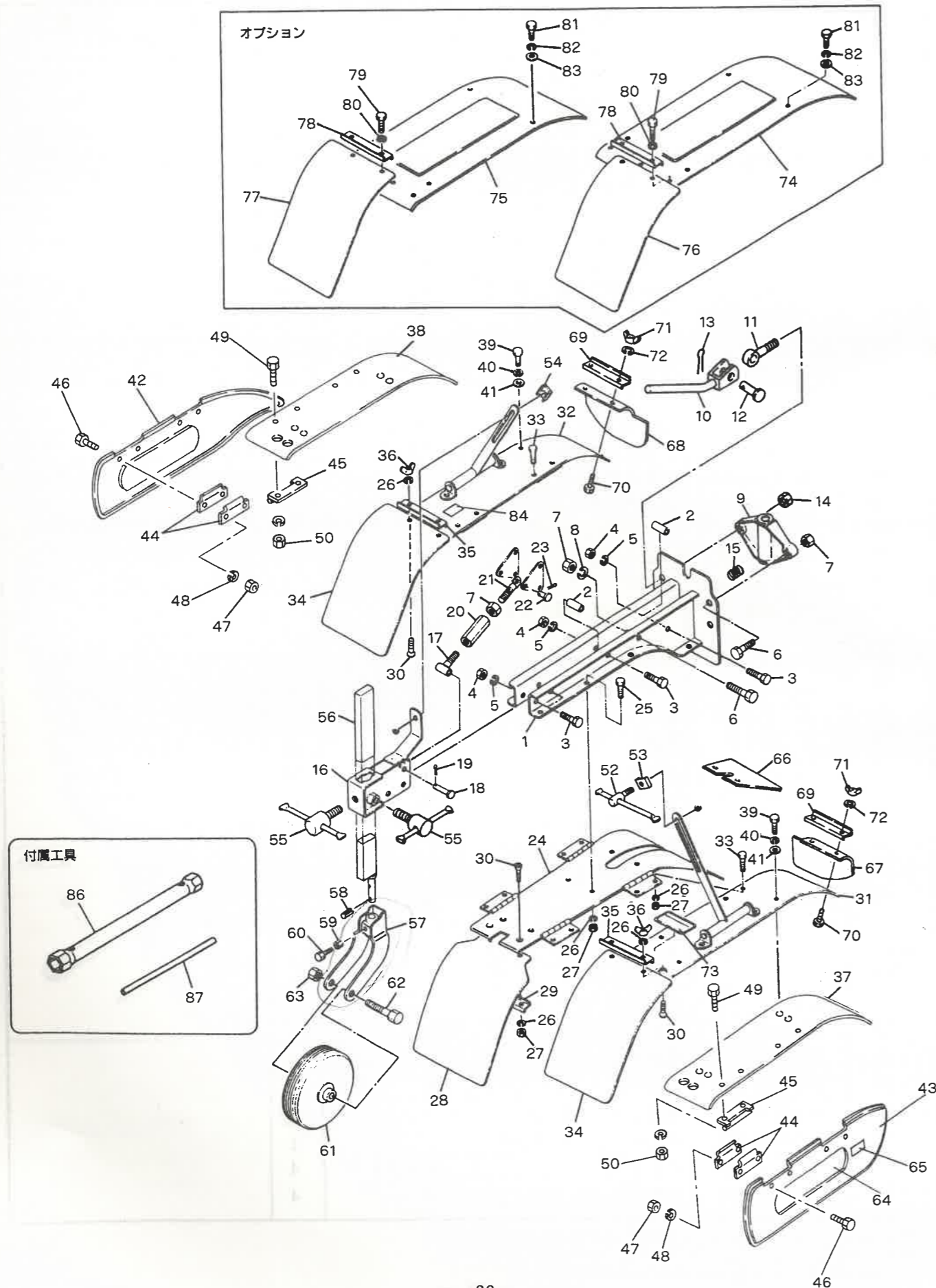
見出番号 NO.	コード番号 CODE NO.	部 品 名 称 PARTS NAME	数量 Q'TY	備 考 REMARKS
1	R19 1411 001	シャーシフレーム	1	
2	R05 0204 000	フレーム間座	2	
3	9BT 1005 003	ボルト	4	M10×50 ℓ
4	9NT 1000 003	ナット	4	M10
5	9SW 1000 003	バネ座金	6	M10
6	9BT 1205 003	ボルト	2	M12×50 ℓ
7	9NT 1200 003	ナット	3	M12
8	9SW 1200 003	バネ座金	1	M12
9	R17 0412 000	連結金具	1	
10	R17 0413 000	カムレバー	1	
11	R17 0414 000	連結ボルト	1	
12	R17 0415 000	ピン	1	
13	9ST 0231 603	割ピン	1	φ2.3×16 ℓ
14	9NP 1200 063	テンロックナット	1	
15	T10 0118 000	サイドクラッチバネ	1	
16	R19 1413 000	カルチソケット	1	
17	R11 0414 000	左ネジ	1	
18	T10 0272 000	車軸ピン	1	
19	9ST 0151 503	割ピン	1	φ1.5×15 ℓ
20	R19 1414 000	タンバックル長ナット	1	
21	R05 0210 001	右ネジ	1	
22	R05 0211 000	タンバックルピン A	1	
23	9ST 0252 003	割ピン	1	φ2.5×20 ℓ
24	R45 0610 000	センターカバー A	1	
25	9BT 0601 403	ボルト	12	M6×14 ℓ
26	9SW 0600 003	バネ座金	40	M6
27	9NT 0600 003	ナット	26	M6
28	R19 1512 000	垂れゴム A	1	
29	R19 1513 000	垂れゴム押え	1	
30	9CD 0601 503	丸皿小ネジ	4	M6×15 ℓ
31	R19 1514 000	センターカバー B 右	1	
32	R19 1515 000	センターカバー B 左	1	
33	9BT 0601 203	ボルト	8	M16×12 ℓ
34	R19 1531 000	垂れゴム B	2	
35	R11 0513 000	垂れゴム押え	4	
36	9NT 0600 003	蝶ナット	8	M6
37	R19 1518 001	補助カバー A 右	1	
38	R19 1519 001	補助カバー A 左	1	
39	9BT 0801 603	ボルト	4	M8×16 ℓ
40	9SW 0800 003	バネ座金	4	M8

G シャーシ・カバー、尾輪関係

R45W・R45W-20

G シャーシ・カバー、尾輪関係

R45W・R45W-20



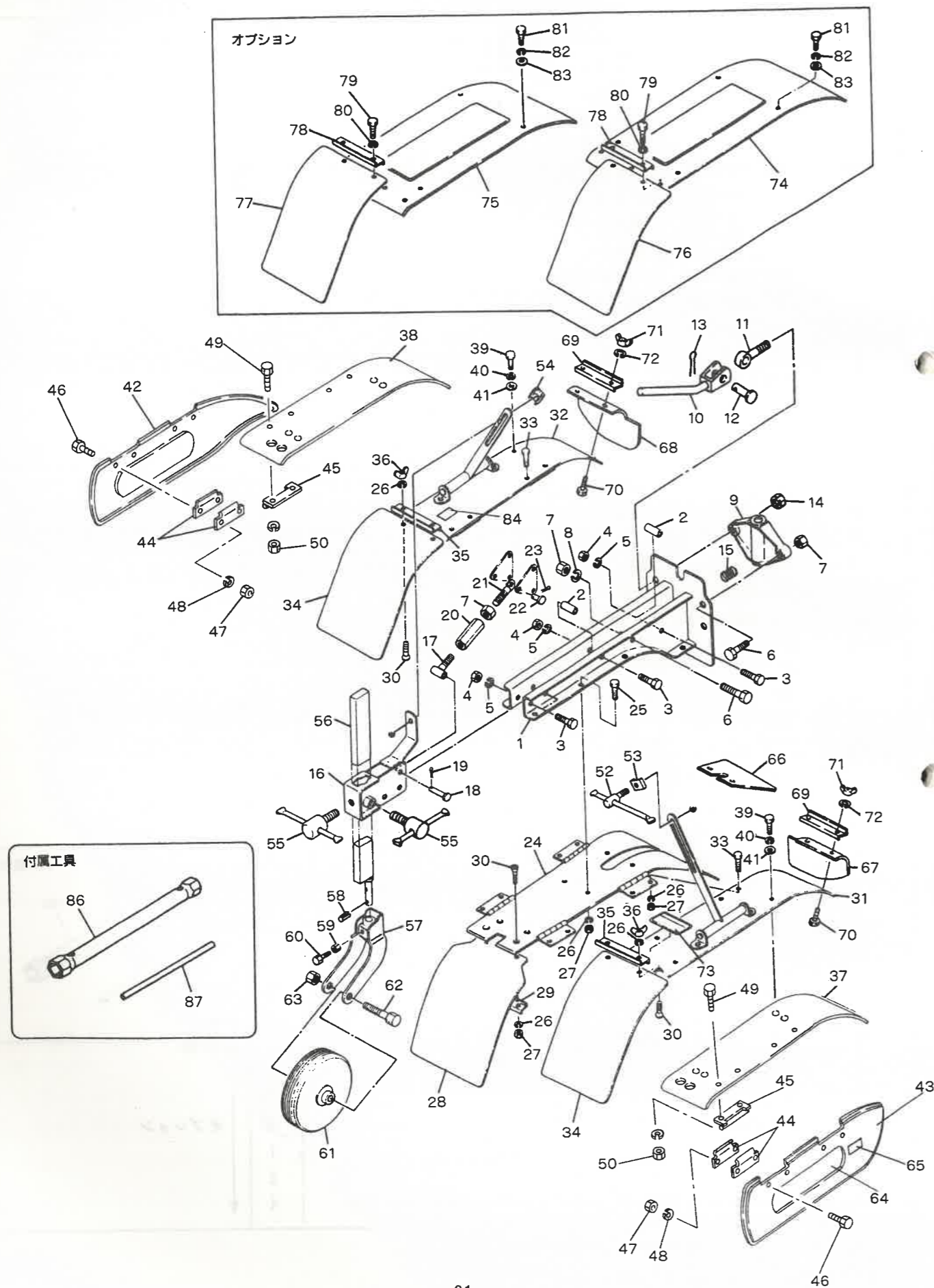
見出番号 NO.	コード番号 CODE NO.	部 品 名 称 PARTS NAME	数量 Q'TY	備 考 REMARKS
41	9FW 0800 003	平座金 M8	4	
42	R19 1520 001	サイドカバー 左	1	
43	R19 1521 001	サイドカバー 右	1	
44	R45 0530 000	チョウバン A	8	
45	R45 0531 000	チョウバン B	4	
46	9BT 0601 003	ボルト M6×10 ℓ	8	
47	9NT 0600 003	ナット M6	8	
48	9SW 0600 003	バネザガネ M6	8	
49	9BT 0601 203	ボルト M6×12 ℓ	8	左右
50	9NP 0600 053	Uナット M6	8	
51	8MA 0154 000	ロータリー注意マーク	1	
52	M40 3519 000	アジャスターランプボルト	1	
53	M40 3517 000	クランプワッシャー A	1	
54	M40 3518 000	クランプワッシャー B	1	
55	M23 0619 001	ハンドル締付レバー B	2	
56	R14 3611 000	尾輪軸	1	
57	R10 0614 000	尾輪フォーク	1	R143601000
58	9SP 0502 505	スプリング ピン M5×25 ℓ	1	
59	9NL 1000 003	ロックナット M10	1	
60	M40 0502 000	ドラムセットボルト	1	
61	R06 2318 000	ゴム車輪 TY180	1	
62	M40 0516 000	尾輪取付ボルト	1	
63	9NT 1200 003	ナット M12 P1.5	1	
64	S73 1420 000	マメトラマーク	2	
65	8MA 0014 000	安全標示マーク	2	
66	R11 0531 000	センターカバー C	1	
67	R19 1530 001	垂れゴム F 右	1	
68	R19 1529 001	垂れゴム F 左	1	
69	R11 0513 000	垂れゴム押え	2	
70	9CR 0601 513	トラスコネジ M6×15 ℓ	4	
71	9NT 0600 023	蝶ナット M6	4	
72	9SW 0600 003	バネ座金 M6	4	
73	R45 0614 000	機種プレート	1	R45W
73	R45 0615 000	機種プレート	1	R45W-20
74	R19 1516 000	補助カバー B 右	1	
75	R19 1517 000	補助カバー B 左	1	
76	R11 0515 000	垂れゴム 右	1	オプション
77	R11 0526 000	垂れゴム 左	1	
78	R11 0513 000	垂れゴム押え	2	
79	9BT 0601 203	ボルト M6×12 ℓ	4	

G シャーシ・カバー、尾輪関係

R45W・R45W-20

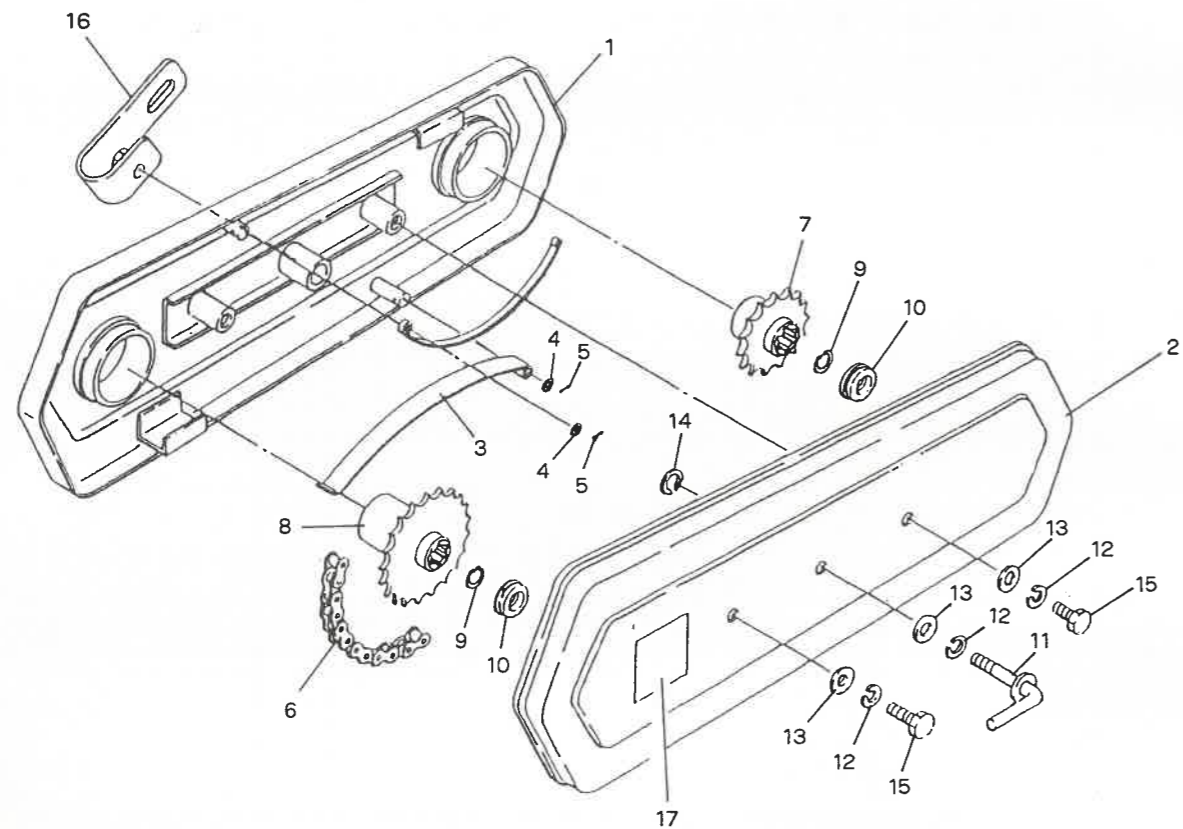
G シャーシ・カバー、尾輪関係

R45W・R45W-20



見出番号 NO.	コード番号 CODE NO.	部 品 名 称 PARTS NAME	数量 Q'TY	備 考 REMARKS
80	9SW 0600 003	バネ座金	4	↑ オプション
81	9BT 0801 603	ボルト M8×16ℓ	4	
82	9SW 0800 003	バネ座金 M8	4	
83	9FW 0800 003	平座金 M8	4	
84	8MA 0154 000	ロータリー注意マーク	1	
86	M40 4411 000	ボックススパナ 13×17×270ℓ	1	付属工具
87	9TL 0815 004	ボックスパー φ8×150ℓ	1	付属工具

H-1 チェンケース関係 (R45W)

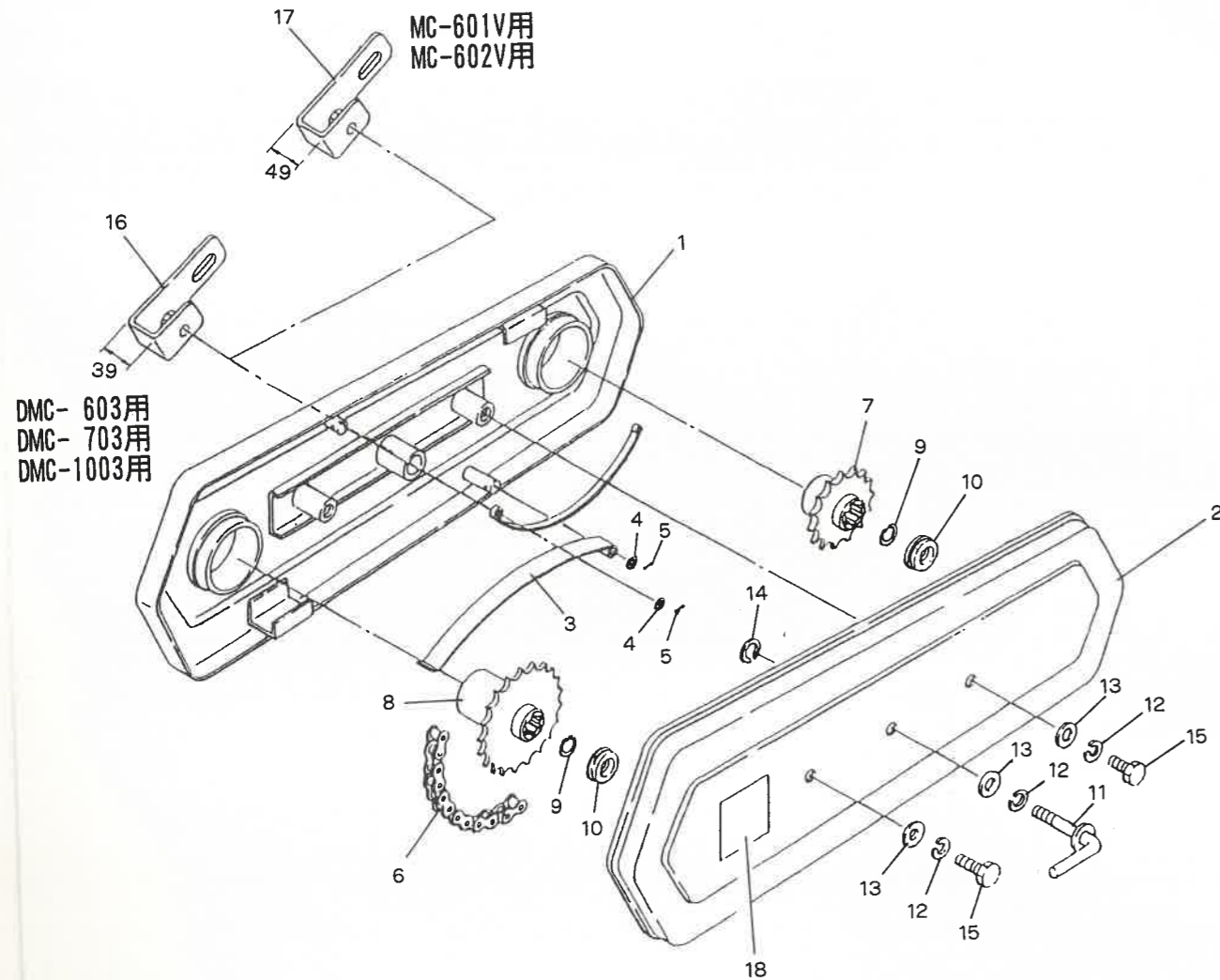


H-1 チェンケース関係 (R45W)

見出番号 NO.	コード番号 CODE NO.	部 品 名 称 PARTS NAME	数量 Q'TY	備 考 REMARKS
01	R19 1804 000	チェンケースアッシ	13T×23T	1
1	R19 1811 001	側板		1
2	R19 1813 000	チェンカバー		1
3	M48 0218 000	チェン張りバネ		2
4	9FW 0600 003	平座金	M6	2
5	9ST 0161 603	割りピン	φ1.6×16ℓ	2
6	9RC 0420 581	ローラーチェン	EK420SH	1
7	R15 0815 000	13Tスプロケット		1
8	R15 0816 000	23Tスプロケット		1
9	9RR 1500 005	スナッピング	R-17	2
10	9BB 0290 000	スラストベアリング	NS-290S	2
11	R11 0854 000	クランプレバー		1
12	9SW 0800 003	バネ座金	M8	3
13	9FW 0800 003	平座金	M8	3
14	R11 0855 000	C型座金		1
15	9BT 0801 503	ボルト	M8×15ℓ	2
16	R19 1820 000	チェンケース取付ステー		1
17	R45 0623 000	チェンケースマーク		1

H-2 チェンケース関係 (R45W-20)

H-2 チェンケース関係 (R45W-20)

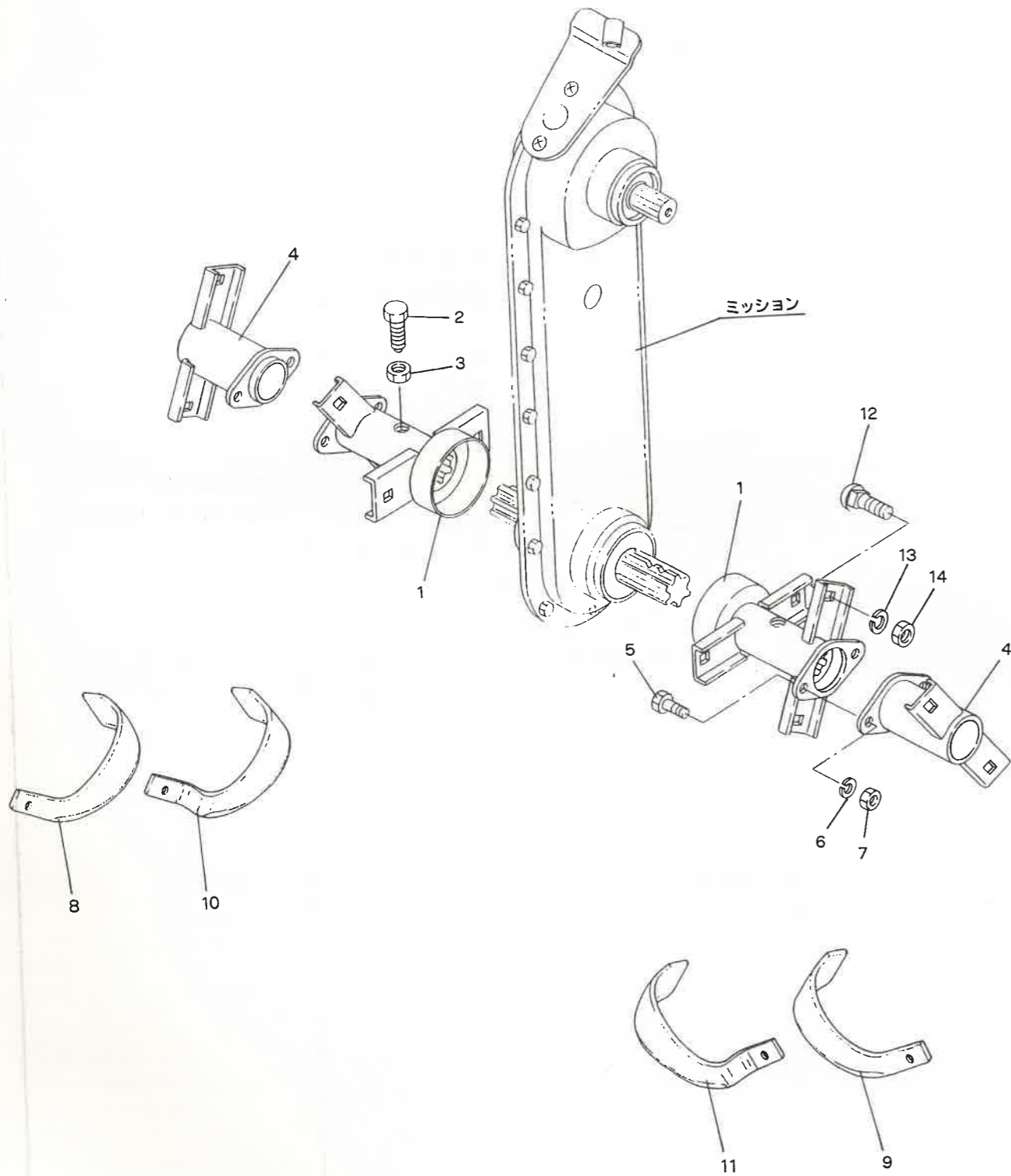


見出番号 NO.	コード番号 CODE NO.	部 品 名 称 PARTS NAME	数量 Q'TY	備 考 REMARKS
01	R19 1810 001	チェンケースアッシ	13T×23T	1
1	R19 1812 001	側板		1
2	R19 1813 000	チェンカバー		1
3	M48 0218 000	チェン張りバネ		2
4	9FW 0600 003	平座金	M6	2
5	9ST 0161 603	割りピン	φ1.6×16ℓ	2
6	9RC 0420 581	ローラーチェン	EK420SH	1
7	R14 0851 000	13Tスプロケット		1
8	R14 0852 000	23Tスプロケット		1
9	9RR 1800 005	スナップリング		2
10	9BB 0290 000	スラストベアリング	NS-290S	2
11	R11 0854 000	クランプレバー		1
12	9SW 0800 003	バネ座金	M8	3
13	9FW 0800 003	平座金	M8	3
14	R11 0855 000	C型座金		1
15	9BT 0801 503	ボルト	M8×15ℓ	2
16	R19 1822 000	チェンケース取付ステー		1
17	R19 1811 000	チェンケース取付ステー		1
18	R19 1839 002	チェンケースマーク		1

強力チェン

MC-601V, 602V用
DMC603, DMC-703, DMC1003用

I 中耕刃受関係 (R45W)



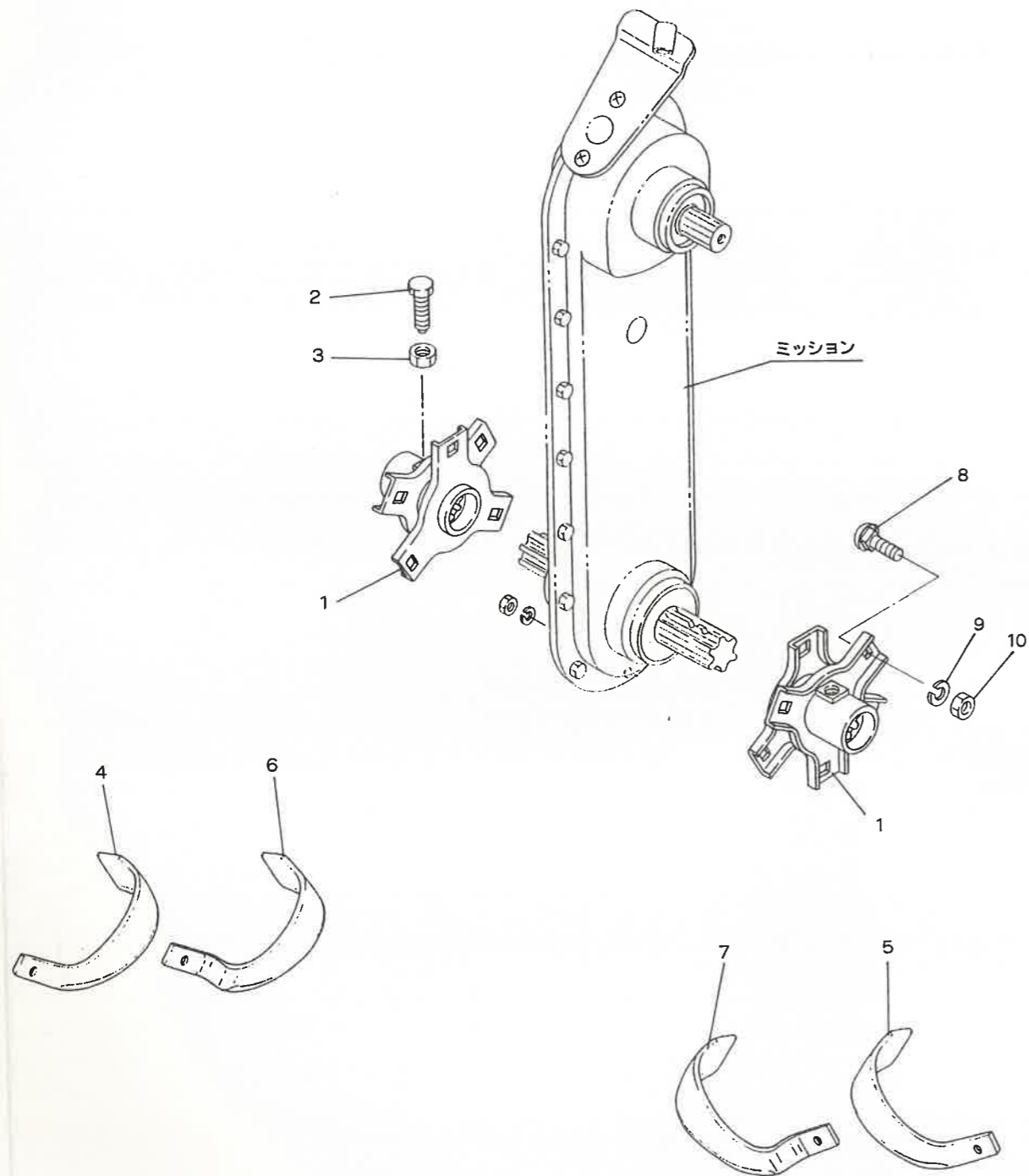
I 中耕刃受関係 (R45W)

見出番号 NO.	コード番号 CODE NO.	部 品 名 称 PARTS NAME	数量 Q'TY	備 考 REMARKS
1	R10 0715 000	中耕刃受チューブ	2	H15.2~
2	M40 0502 000	ドラムセットボルト	2	
3	9NL 1000 003	ナット	2	
4	R10 0716 000	中耕刃受補助	2	
5	9BT 0801 603	ボルト	4	
6	9SW 0800 003	バネ座金	4	
7	9NT 0800 003	ナット	4	
8	R05 0311 000	耕耘爪 普通爪 左	5	
9	R05 0318 000	耕耘爪 普通爪 右	5	
10	R05 0312 000	耕耘爪 曲り爪 左	1	
11	R05 0319 000	耕耘爪 曲り爪 右	1	
12	R14 0515 000	爪取付ボルト	12	
13	9SW 1000 000	バネ座金	12	
14	9NT 1000 000	ナット	12	

Handwritten notes in the table:
 R450655000
 0656000
 R450657000
 0658000 M8×16
 M8
 M8
 M10
 M10

J 溝堀刃受 21cm

オプション



J 溝堀刃受 21cm

オプション

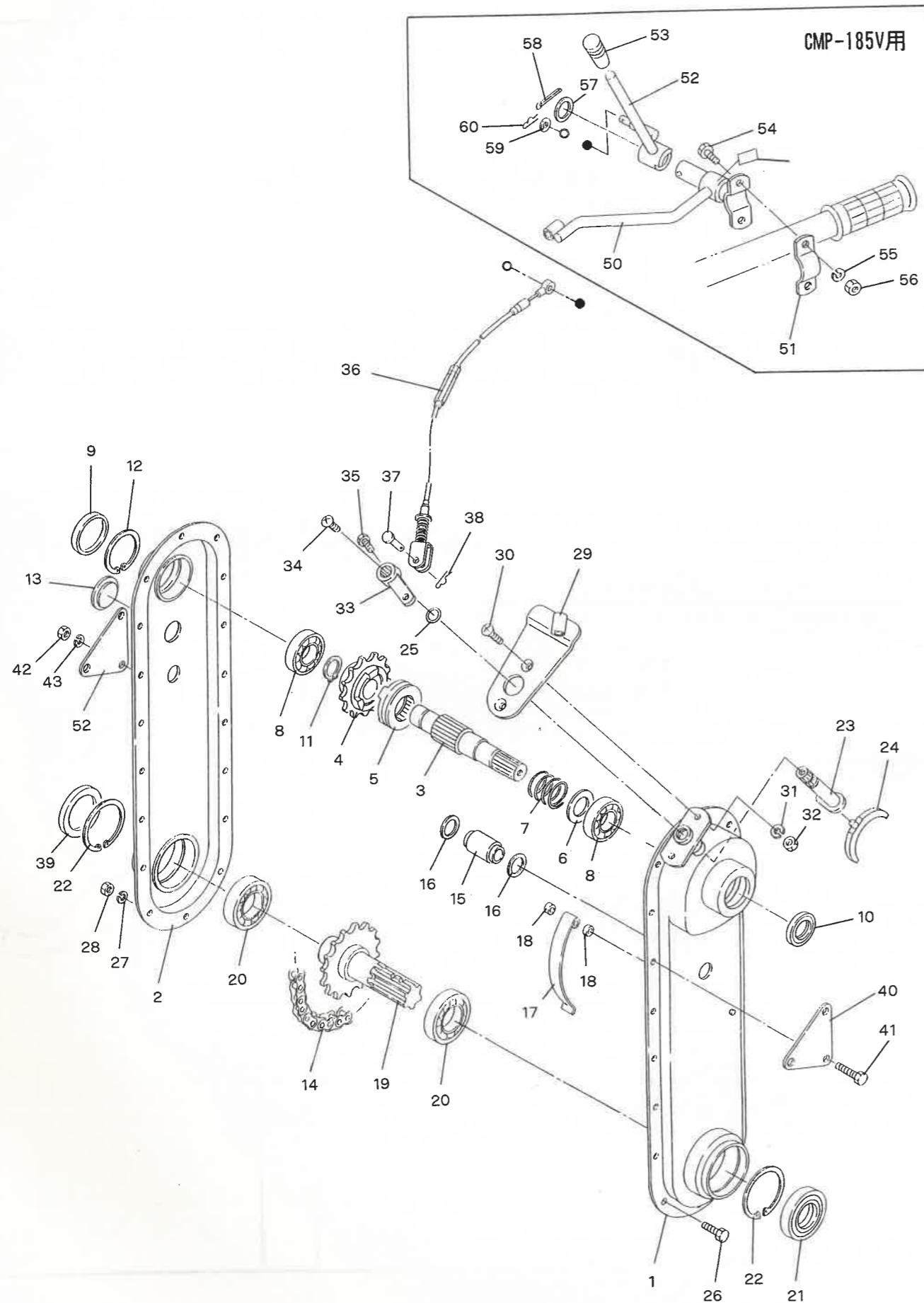
見出番号 NO.	コード番号 CODE NO.	部 品 名 称 PARTS NAME	数量 Q'TY	備 考 REMARKS
1	R10 0713 000	刃受チューブ 21cm	2	
2	M40 0502 000	ドラムセットボルト	2	
3	9NL 1000 003	ロックナット M10	2	
4	R45 0651 000	V24 溝堀爪 左	4	
5	R45 0652 000	V24 溝堀爪 右	4	
6	R45 0653 000	V24 スプーン爪 左	2	
7	R45 0654 000	V24 スプーン爪 右	2	
8	R14 0515 000	爪取付ボルト	12	
9	9SW 1000 003	バネ座金 M10	12	
10	9NT 1000 003	ナット M10	12	

K トランスミッション関係

R45H

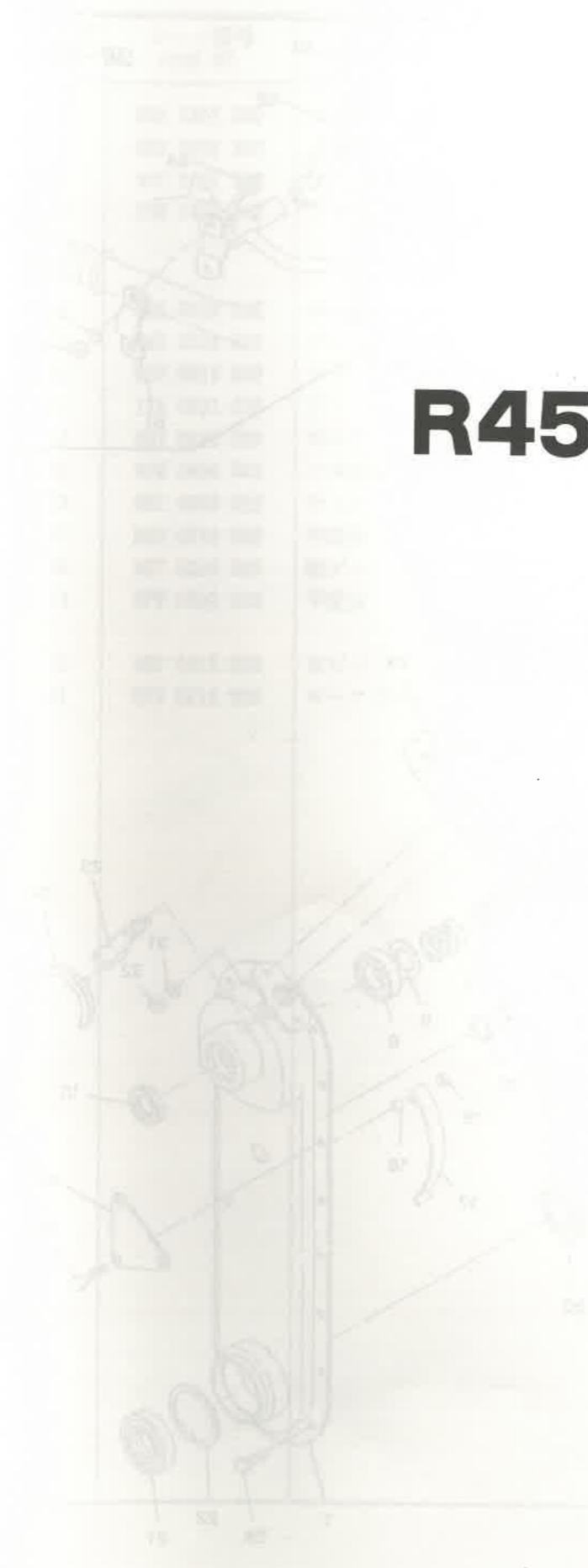
K トランスミッション関係

R45H



見出番号 NO.	コード番号 CODE NO.	部 品 名 称 PARTS NAME	数量 QTY	備 考 REMARKS
01	R13 1001 000	ミッションアッシ	1	
1	R13 1111 000	ミッションケース 右	1	
2	R23 0112 000	ミッションケース 左	1	
3	R23 0121 000	主軸	1	
4	R23 0122 000	クラッチボス A	1	
5	R23 0123 000	クラッチボス B	1	
6	R04 0114 000	スラスト受座金 A	1	
7	R18 1122 000	クラッチスプリング	1	
8	9BB 6004 000	ボールベアリング	2	#6004
9	9SC 4200 600	シールキャップ	1	
10	9OS 2034 0500	オイルシール	1	VC-20345
11	9RR 2000 005	スナップリング	1	S-20
12	9RR 4200 005	スナップリング	1	R-42
13	R05 0134 000	注油栓	1	
14	9RC 0400 701	ローラーチェーン	1	RS40HT
15	R05 0123 000	中間カラー	1	1/2×70ℓ
16	R05 0124 000	中間カラーパッキン	2	
17	R05 0121 002	チェーン張バネ	1	
18	R19 0215 000	カラー	2	
19	R13 1115 000	耕耘軸	1	
20	9BB 6205 000	ボールベアリング	2	#6205
21	9OS 2552 1510	オイルシール	1	OS-WD
22	9RR 5200 005	スナップリング	2	R-52
23	R18 1131 000	シフターアーム	1	
24	R05 0116 000	クラッチヨセ	1	
25	9OR 1200 001	オーリング	1	P-12
26	9BT 0601 473	ボルト	16	M6×14ℓ
27	9SW 0600 003	バネ座金	16	M6
28	9NT 0600 003	ナット	16	M6
29	R18 1132 000	アウター受プレート	1	
30	9CD 0601 513	丸皿小ネジ	2	M6×15ℓ
31	9SW 0600 003	バネザガネ	2	M6
32	9NT 0600 003	ナット	2	M6
33	R18 1133 001	クラッチキリカエレバー	1	
34	9CR 0600 813	トラスコネジ	1	M6×8ℓ
35	9BT 0601 003	ボルト	1	M6×10ℓ
36	R45 0524 001	クラッチワイヤー	1	
37	M08 1016 000	平頭ピン	1	
38	9RP 0612 003	Rピン	1	
39	9SC 4052 5450	シールキャップ	1	SC-40, 52, 4.5

R45H

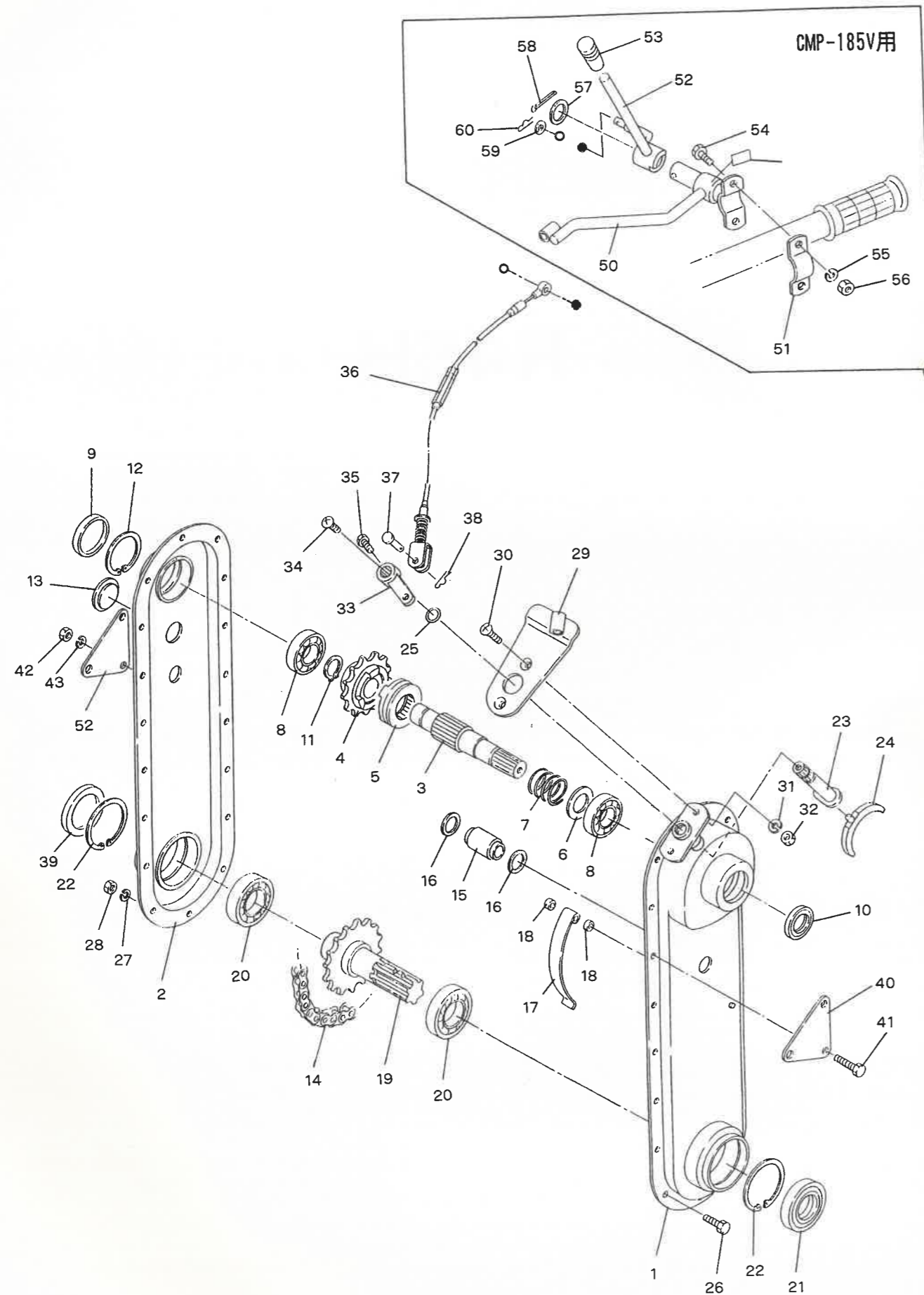


K トランスミッション関係

R45H

K トランスミッション関係

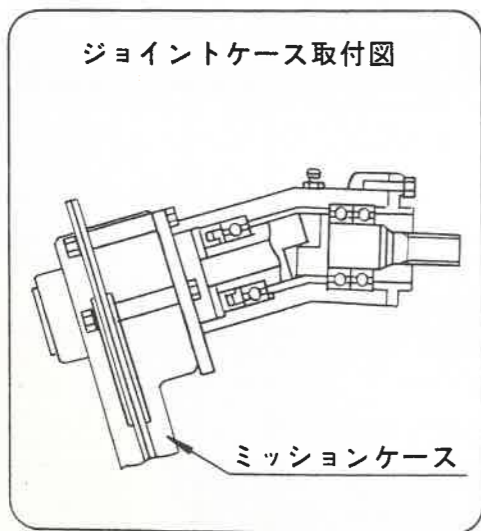
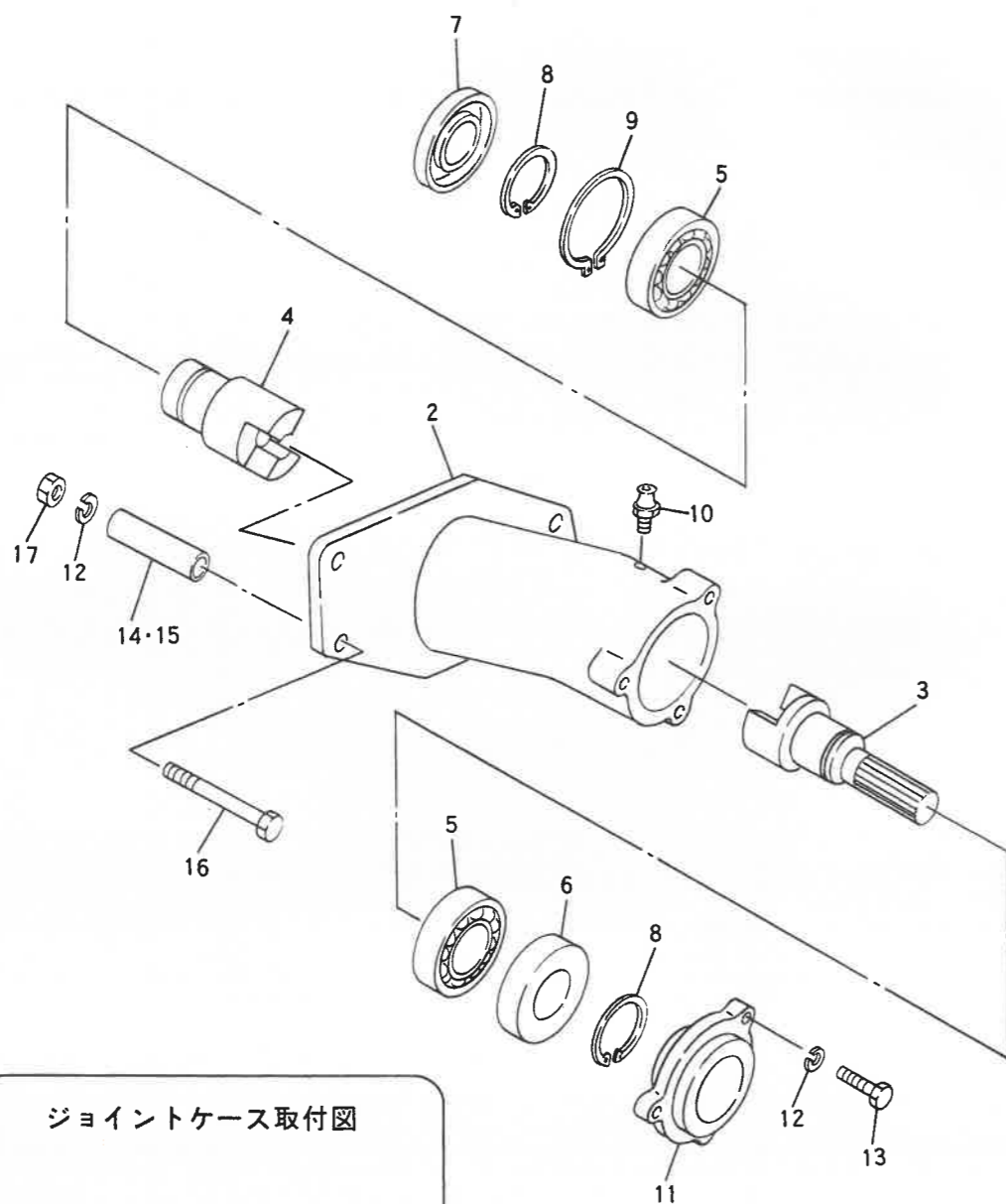
R45H



見出番号 NO.	コード番号 CODE NO.	部 品 名 称 PARTS NAME	数量 QTY	備 考 REMARKS	
40	R05 0207 000	タンバックル取付板	2		
41	9BT 0601 803	ボルト	2	M6×18 ℓ	
42	9NT 0600 003	ナット	2	M6	
43	9SW 0600 003	バネ座金	2	M6	
50	R45 0523 000	ロータリークラッチレバー受	1	CMP-185V用	
51	R45 0523 010	バンド	1		
52	R23 0313 000	クラッチレバー	1		
53	124 0831 000	グリップ 赤	1		
54	9BT 0602 003	ボルト	2		M6×20 ℓ
55	9SW 0600 003	バネ座金	2		M6
56	9NT 0060 003	ナット	2		M6
57	M99 0816 000	平座金	1		
58	9ST 0302 503	割ピン	1		
59	9FW 0600 003	平座金	1		M6
60	9RP 0612 003	Rピン	1		
61	R23 0614 000	ロータリークラッチマーク	1		

L ジョイントケース関係

R45H



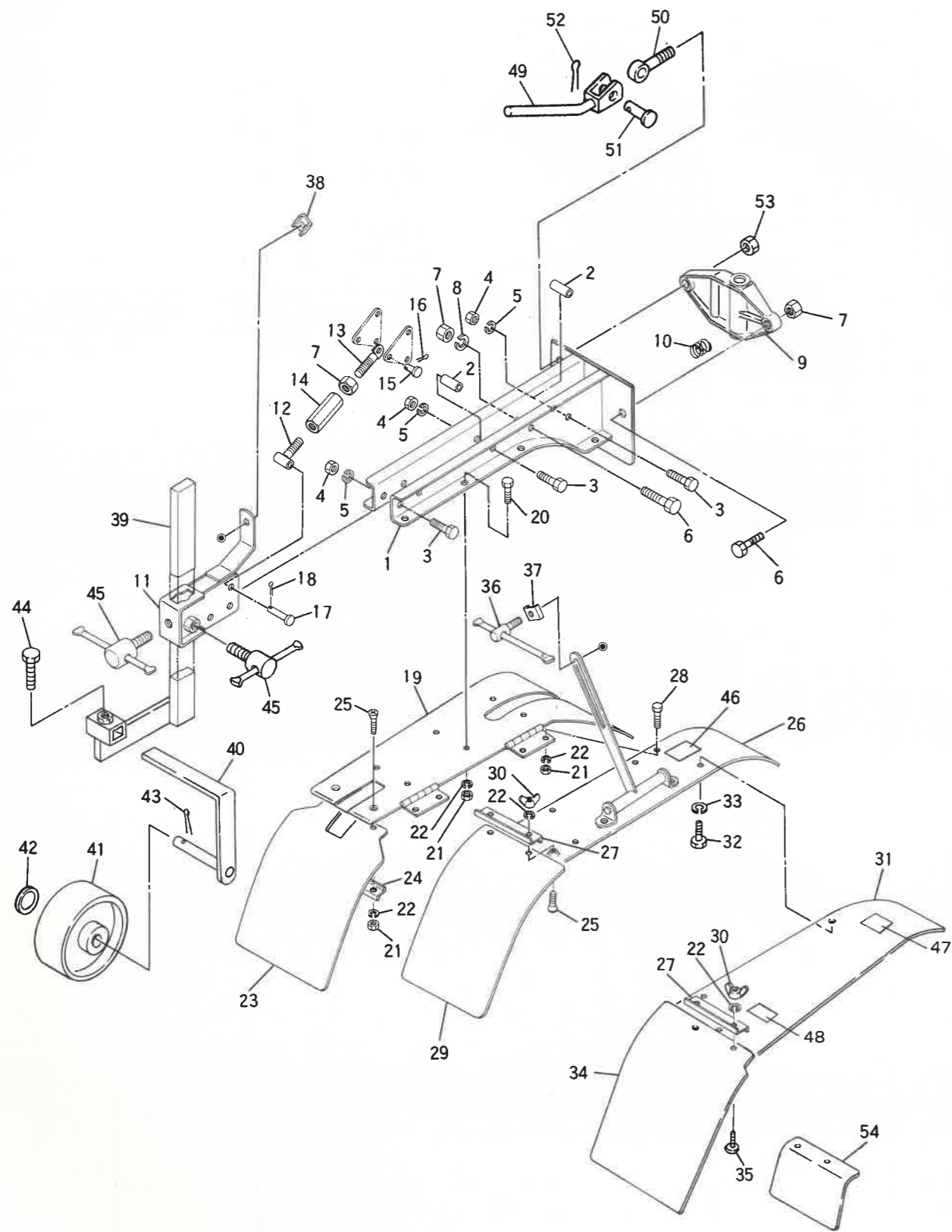
L ジョイントケース関係

R45H

見出番号 NO.	コード番号 CODE NO.	部 品 名 称 PARTS NAME	数量 Q'TY	備 考 REMARKS
1	R13 0101 002	ジョイントケースアッシ	1	NO. 2~13
2	R13 1121 000	ジョイントケース	1	
3	R13 0131 000	ジョイントジク A	1	
4	R13 0132 000	ジョイントジク B	1	
5	9BB 6005 000	ボールベアリング	2	
6	9BB 6005 001	ボールベアリング	1	
7	90S 2547 0702	オイルシール	1	
8	9RS 2500 005	スナップリング	2	
9	9RR 4700 015	スナップリング	1	
10	9GN 0600 000	グリスニップル	1	
11	R13 0103 001	フランジ	1	
12	9SW 0600 003	バネ座金	7	
13	9BT 0601 603	ボルト	3	M6 M6×16 ℓ
14	R13 1122 000	締付カラー A	3	
15	R13 1123 000	締付カラー B	1	
16	9BT 0606 003	ボルト	4	M6×60 ℓ
17	9NT 0600 003	ナット	4	M6

M シャーシフレーム・カバー・尾輪関係

R45H



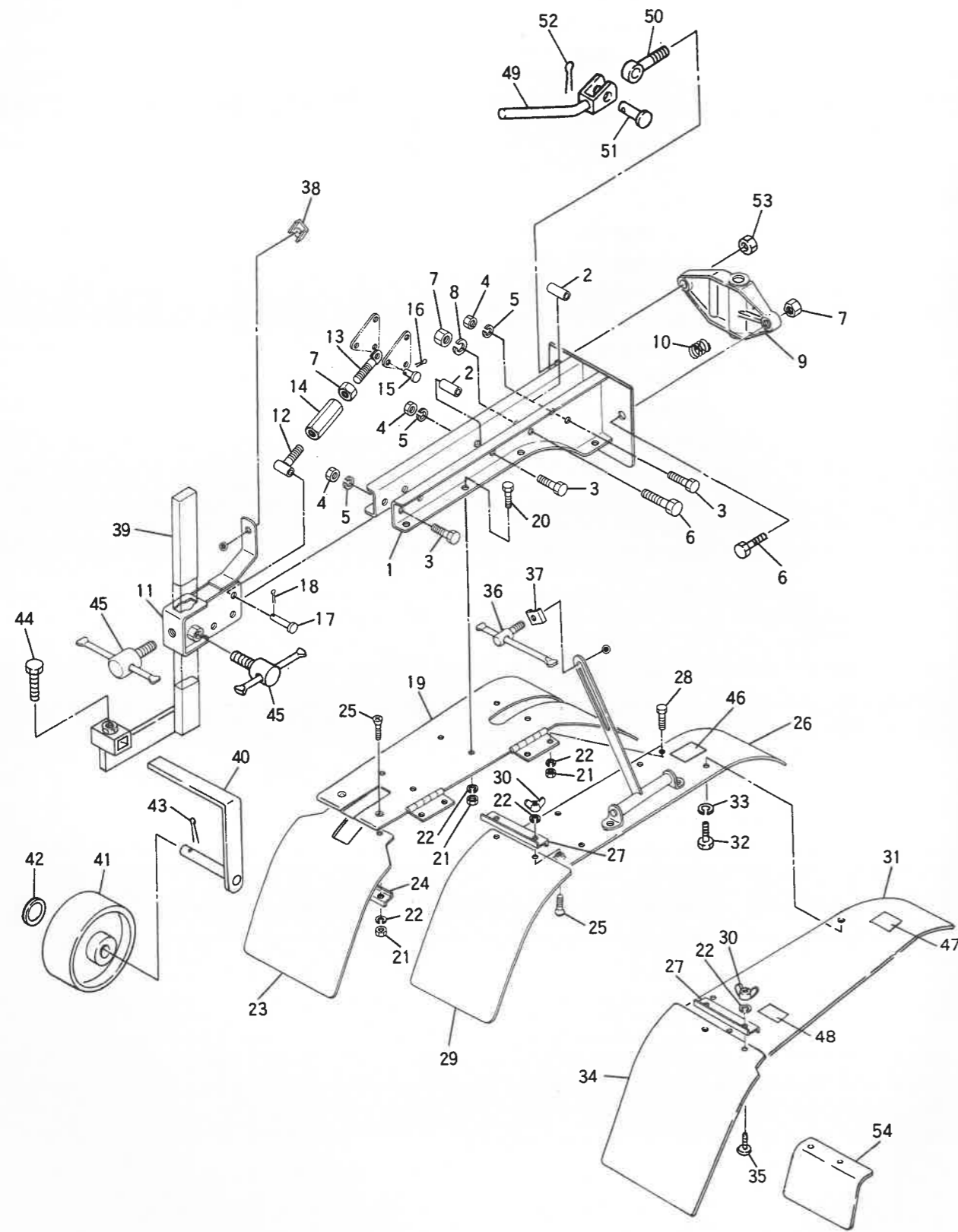
M シャーシフレーム・カバー・尾輪関係

R45H

見出番号 NO.	コード番号 CODE NO.	部 品 名 称 PARTS NAME	数量 Q'TY	備 考 REMARKS
1	R13 0261 000	シャーシフレーム	1	
2	R05 0204 000	フレーム間座	2	
3	9BT 1005 003	ボルト	4	M10×50 ℓ
4	9NT 1000 003	ナット	4	M10
5	9SW 1000 003	バネ座金	4	M10
6	9BT 1205 003	ボルト	2	M12×50 ℓ
7	9NT 1200 003	ナット	4	M12
8	9SW 1200 003	バネ座金	1	M12
9	R13 0262 001	連結金具	1	
10	T10 0118 000	サイドクラッチバネ	1	
11	R19 1413 000	カルチソケット	1	
12	R11 0414 000	左ネジ	1	
13	R05 0210 000	右ネジ	1	
14	R19 1414 000	タンバックル長ナット	1	
15	R05 0211 000	タンバックルピン A	1	
16	9ST 0252 003	割ピン	1	φ2.5×20
17	T10 0272 000	車軸ピン	1	
18	9ST 0151 503	割ピン	1	φ1.5×15
19	R13 0263 000	センターカバー	1	
20	9BT 0601 403	ボルト	8	M6×14 ℓ
21	9NT 0600 003	ナット	14	M6
22	9SW 0600 003	バネ座金	18	M6
23	R19 1512 000	垂れゴム A	1	
24	R19 1513 000	垂れゴム押え	1	
25	9CD 0601 513	丸皿小ネジ	4	M6×15 ℓ
26	R19 1514 000	センターカバー B 右	1	
27	R11 0513 000	垂れゴム押え	2	
28	9BT 0601 203	ボルト	4	M6×12 ℓ
29	R11 0526 000	垂れゴム B 右	1	
30	9NW 0600 013	蝶ナット	4	M6
31	R13 0264 000	カバー	1	
32	9BT 0801 403	ボルト	2	M8×14 ℓ
33	9SW 0800 003	バネ座金	2	M8
34	R13 0114 000	垂れゴム	1	
35	9BT 0601 603	ボルト	2	M6×16 ℓ
36	M40 3519 000	アジャスタークランプボルト	1	
37	M40 3517 000	クランプワッシャー A	1	
38	M40 3518 000	クランプワッシャー B	1	
39	R13 0271 000	尾輪アーム A	1	
40	R13 0272 000	尾輪アーム B	1	

M シャーシフレーム・カバー・尾輪関係

R45H



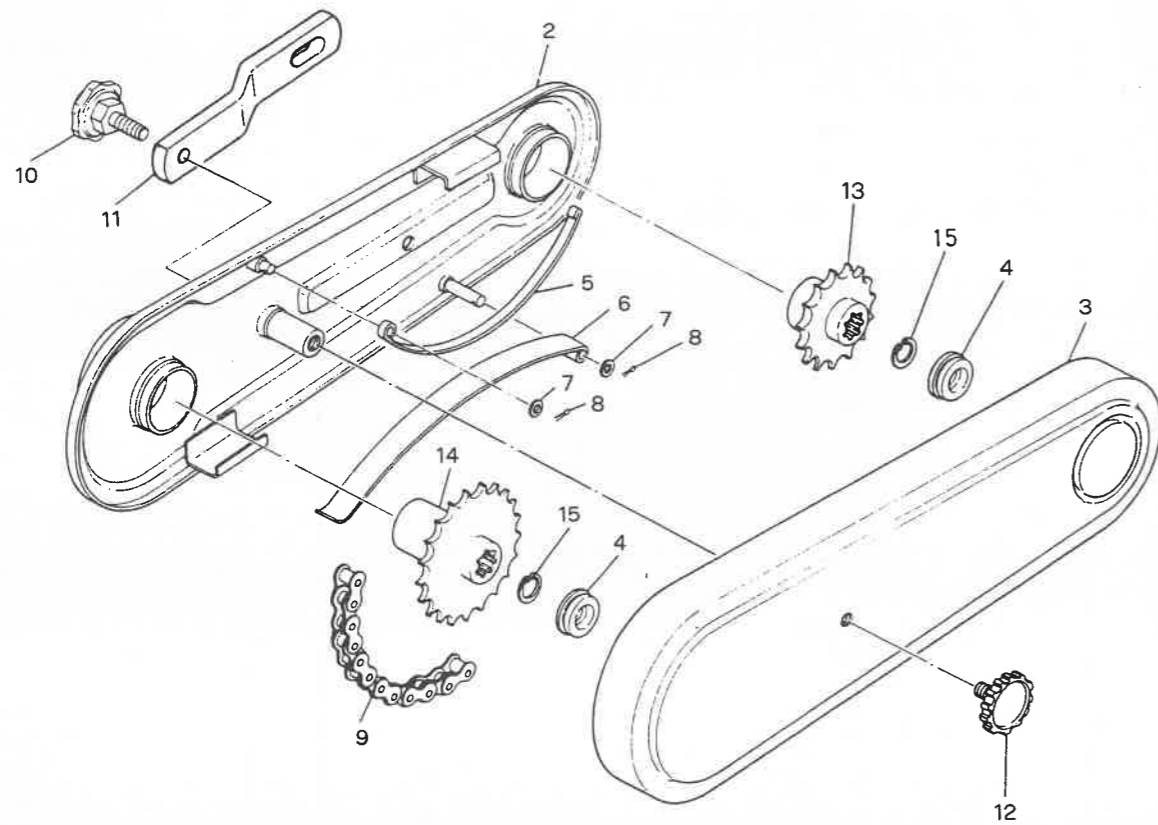
M シャーシフレーム・カバー・尾輪関係

R45H

見出番号 NO.	コード番号 CODE NO.	部 品 名 称 PARTS NAME	数量 Q'TY	備 考 REMARKS
41	R10 0612 000	定規車輪	1	
42	9FW 1600 003	平座金	1	φ16
43	9ST 0303 003	割ピン	1	φ3×30ℓ
44	9BT 1202 003	ボルト	1	M12×20ℓ
45	M23 0619 000	ハンドル締付レバー B	2	
46	R13 1126 000	機種プレート	1	
47	8MA 0014 000	安全標示マーク	1	
48	8MA 0154 000	ロータリ注意マーク	1	
49	R17 0413 000	カムレバー	1	
50	R17 0414 000	連結ボルト	1	
51	R17 0415 000	ピン	1	
52	9ST 0301 503	割ピン	1	φ3×15ℓ
53	9NP 1200 003	テンロックナット	1	M12
54	R13 0265 000	垂れゴム押え	1	

N チェンケース関係

R45H



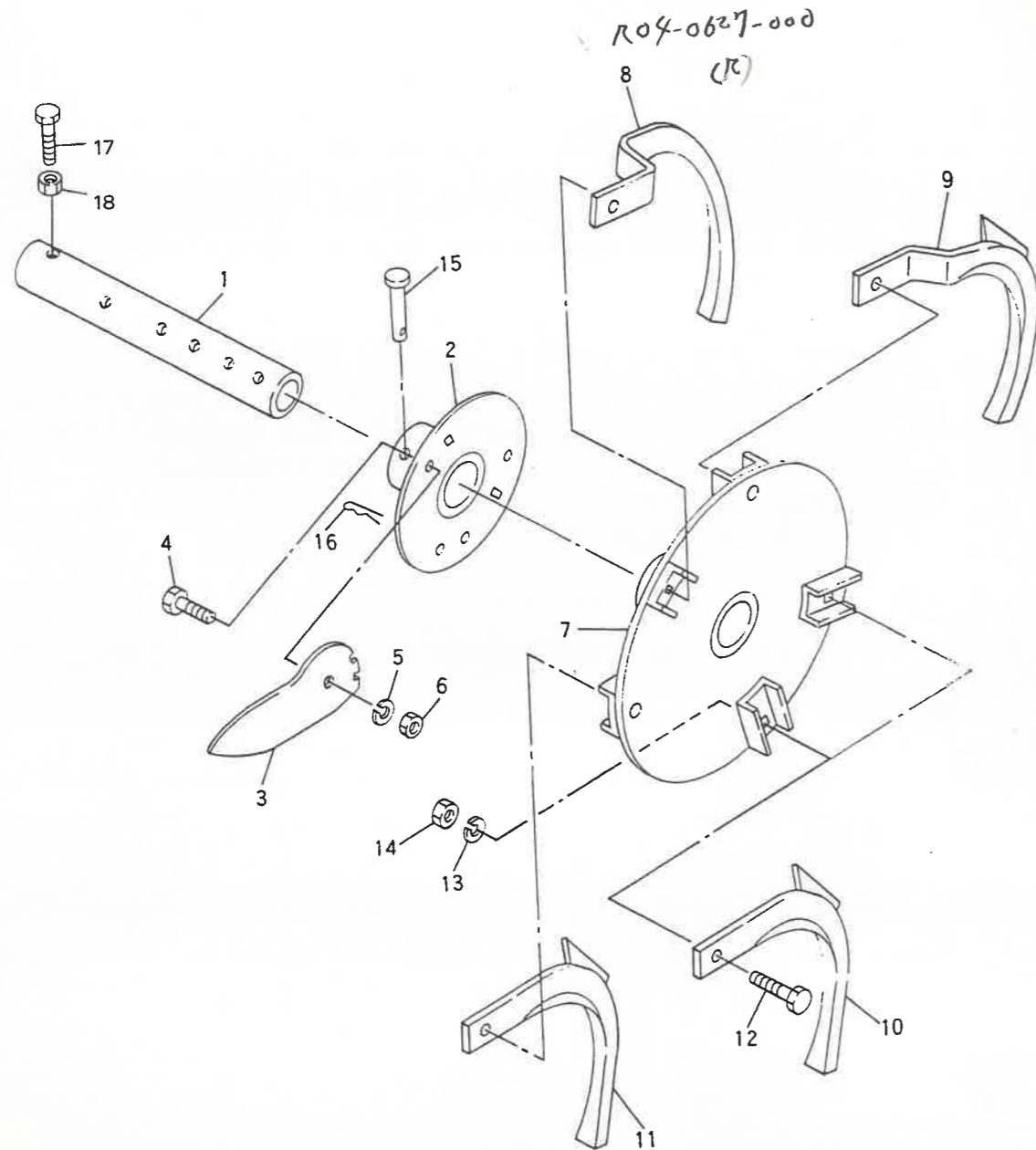
N チェンケース関係

R45H

見出番号 NO.	コード番号 CODE NO.	部 品 名 称 PARTS NAME	数量 Q'TY	備 考 REMARKS
1	R13 0267 000	チェンケースアッシ 13T×23T	1	
2	R11 0825 000	側板	1	
3	R11 0812 001	チェンカバー	1	
4	9BB 0290 000	スラストベアリング	2	NS-290S
5	M48 0218 000	チェン張りバネ	1	
6	R11 0824 001	チェン張りバネ	1	
7	9FW 0600 013	平座金 M6	2	
8	9ST 0151 503	割りピン $\phi 1.5 \times 15 \ell$	2	
9	9RC 0410 660	ローラーチェン #41S×66	1	
10	M26 0716 001	ボンネット締付ボルト	1	
11	R13 0269 000	チェンケース取付ステー	1	
12	M26 0833 000	ノブ	1	
13	R15 0815 000	13Tスプロケット	1	
14	R15 0816 000	23Tスプロケット	1	
15	9RR 1500 005	スナップリング R-15	2	穴用

○ 耕耘刃関係

R45H



○ 耕耘刃関係

R45H

見出番号 NO.	コード番号 CODE NO.	部 品 名 称 PARTS NAME	数量 Q'TY	備 考 REMARKS
1	R13 1225 000	ディスクチューブ	1	
2	R05 0955 000	排度用花形ボス	1	
3	C03 0112 000	花形ローター爪 左	3	
4	9BT 0801 603	ボルト	3	M8×16ℓ
5	9SW 0800 003	バネ座金	3	M8
6	9NT 0800 003	ナット	3	
7	R05 0923 000	円板ボス	1	
8	R04 0619 000/1	曲り普通爪 R040627000	1	4652R M8-8R
9	R05 0953 000/1	ネギ掘用曲り棒爪 35°L	1	
10	R05 0951 000/1	ネギ掘用棒爪	2	35°
11	R05 0952 000/1	ネギ掘用棒爪	1	25°
12	9BT 1003 003	ボルト	5	M10×30ℓ
13	9SW 1000 003	バネ座金	5	M10
14	9NT 1000 003	ナット	5	M10
15	M26 1114 000	ホイールピン	2	
16	9RP 1023 003	Rピン	2	
17	M40 0502 000	ドラムセットボルト	1	
18	9NL 1000 003	ロックナット	1	M10
19.	R050950000	R45H 社用採取爪セット		8~11 各2 爪セット H28.5/11