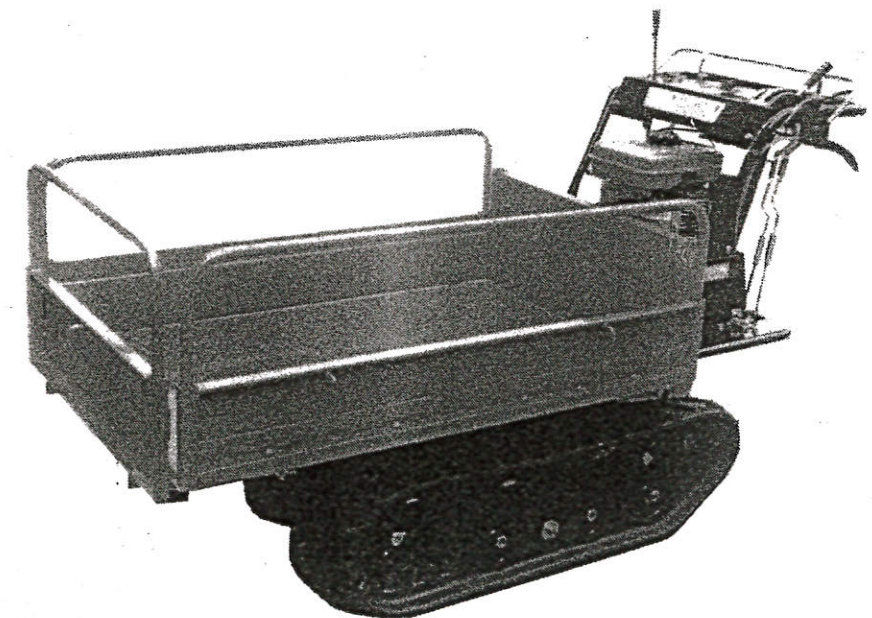


MAMETORA CARRIERS

SC-10V

SC-10E 17/10

PARTS LIST



MAMETORA AGRIC. MACHINERY CO., LTD

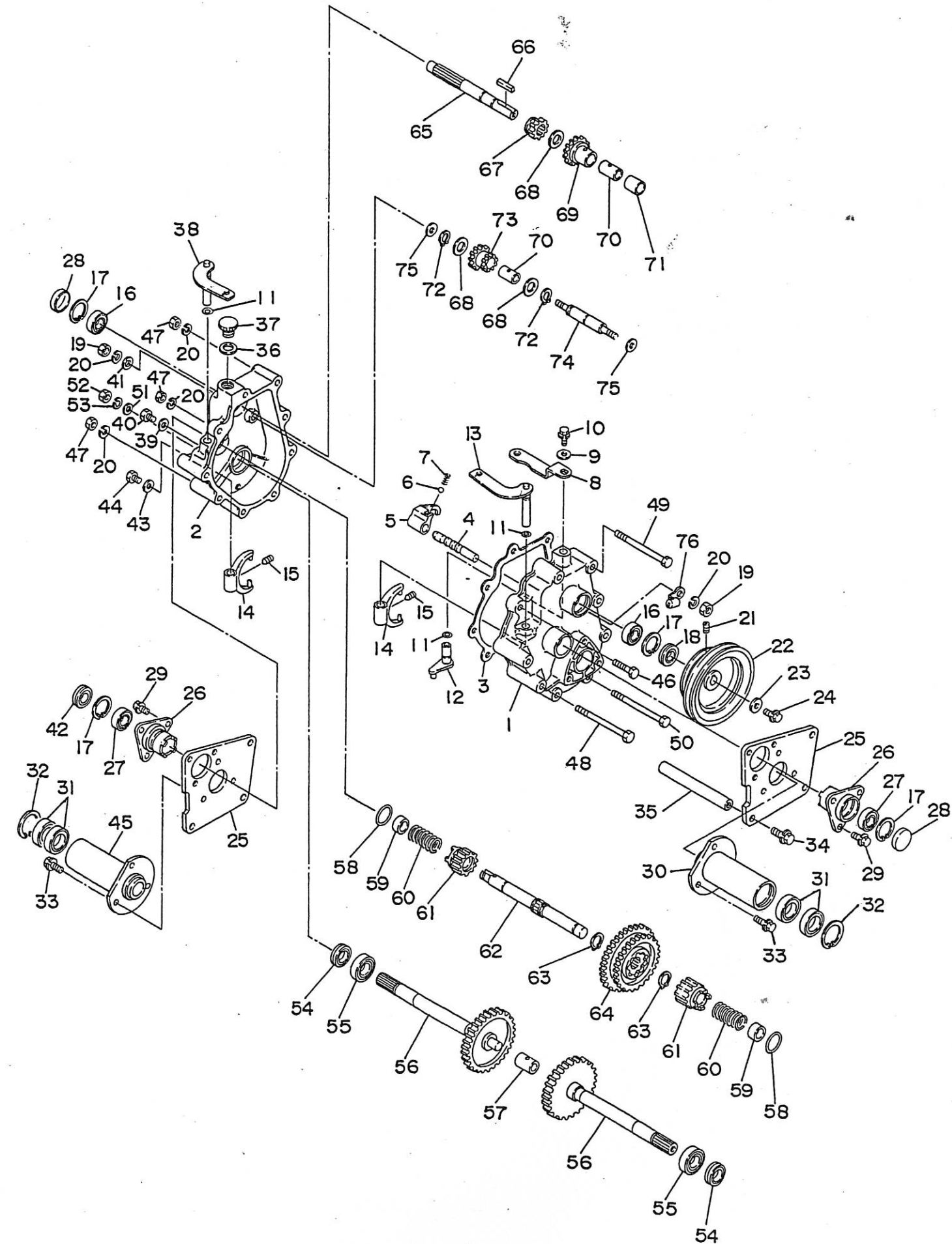
9-37-NISHI 2-CHOME, OKEGAWA-CITY, SAITAMA-PREF., JAPAN
TELEPHONE:048-771-1181 FACSIMILE:048-771-1529



MAMETORA AGRIC MACHINERY CO., LTD.

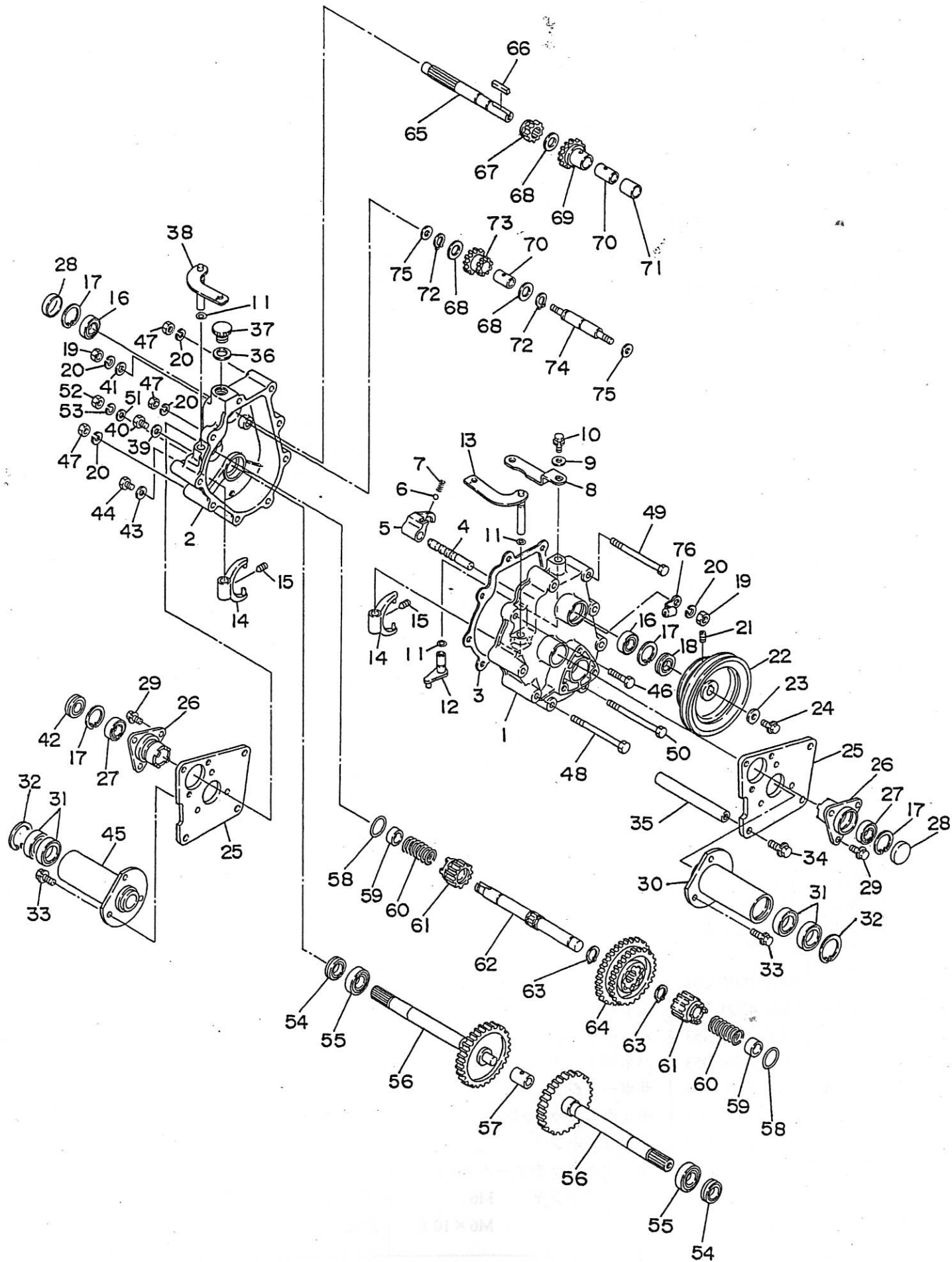
トランスミッション関係
A. TRANSMISSION GROUP

トランスミッション関係
A. TRANSMISSION GROUP



見出番号 NO.	コード番号 CODE NO.	部 品 名 称 PARTS NAME	数量 QTY	備 考 REMARKS
A-1	G63 0111 000	ミッションケース (左)	1	
A-2	G63 0112 000	ミッションケース (右)	1	
A-3	T12 0114 000	ミッションケースパッキン	1	
A-4	T12 0117 001	クドウブシフターロッド	1	
A-5	T12 0118 001	シフターフォーク	1	
A-6	9SB 2500 000	コウキュウ 5/16"	1	
A-7	M07 0314 000	シフターロッドオサエバネ	1	
A-8	G63 0864 000	チェンジアーム	1	
A-9	M67 0915 000	ヒラザガネ M5	1	
A-10	9BK 0501 053	バネザツキボルト M5×10ℓ	1	
A-11	9OR 0900 000	Oリング	3	
A-12	T12 0119 001	シフターアームカン	1	
A-13	G63 0116 001	サイドクラッチアーム (左)	1	
A-14	G63 0220 001	サイドクラッチフォーク	2	
A-15	9BT 0801 075	ロックアナツキトメネジ	2	トガリ穴
A-16	9BB 6202 000	ボールベアリング	2	
A-17	9RR 3500 005	スナップリング 穴用φ35	4	
A-18	9OS 1535 0702	オイルシール	1	
A-19	9NT 1000 013	ナット M10×P1.25	2	
A-20	9SW 1000 003	バネザガネ M10	7	
A-21	9BT 0801 675	ロックアナツキトメネジ	1	M8×16ℓ
A-22	G63 0425 000	ソウコウプーリ	1	
A-23	M07 0813 000	プーリオサエザガネ	1	
A-24	9BK 0601 653	バネザツキボルト M6×10ℓ	1	
A-25	G63 0231 000	プレート	2	
A-26	G63 0215 001	クラッチジクウケ	2	
A-27	9BB 6003 000	ボールベアリング	2	
A-28	9SC 3500 700	シールキャップ	2	
A-29	9BK 0801 853	バネザツキボルト M8×18ℓ	6	
A-30	G63 0230 001	シャジクウケパイプ (左)	1	
A-31	9BB 6004 002	ボールベアリング	4	
A-32	9RR 4200 005	スナップリング 穴用φ42	2	
A-33	9BK 0803 553	バネザツキボルト M8×35ℓ	6	
A-34	9BK 1003 053	バネザツキボルト M10×30ℓ	6	
A-35	G63 0232 000	サポートジク φ18	3	
A-36	M07 0127 001	チュウニュウコパッキン	1	
A-37	M07 0128 003	チュウユセン	1	
A-38	G63 0117 001	サイドクラッチアーム (右)	1	
A-39	9OW 0612 140	シールワッシャ M6	1	
A-40	9BT 0601 003	ボルト M6×10ℓ	1	

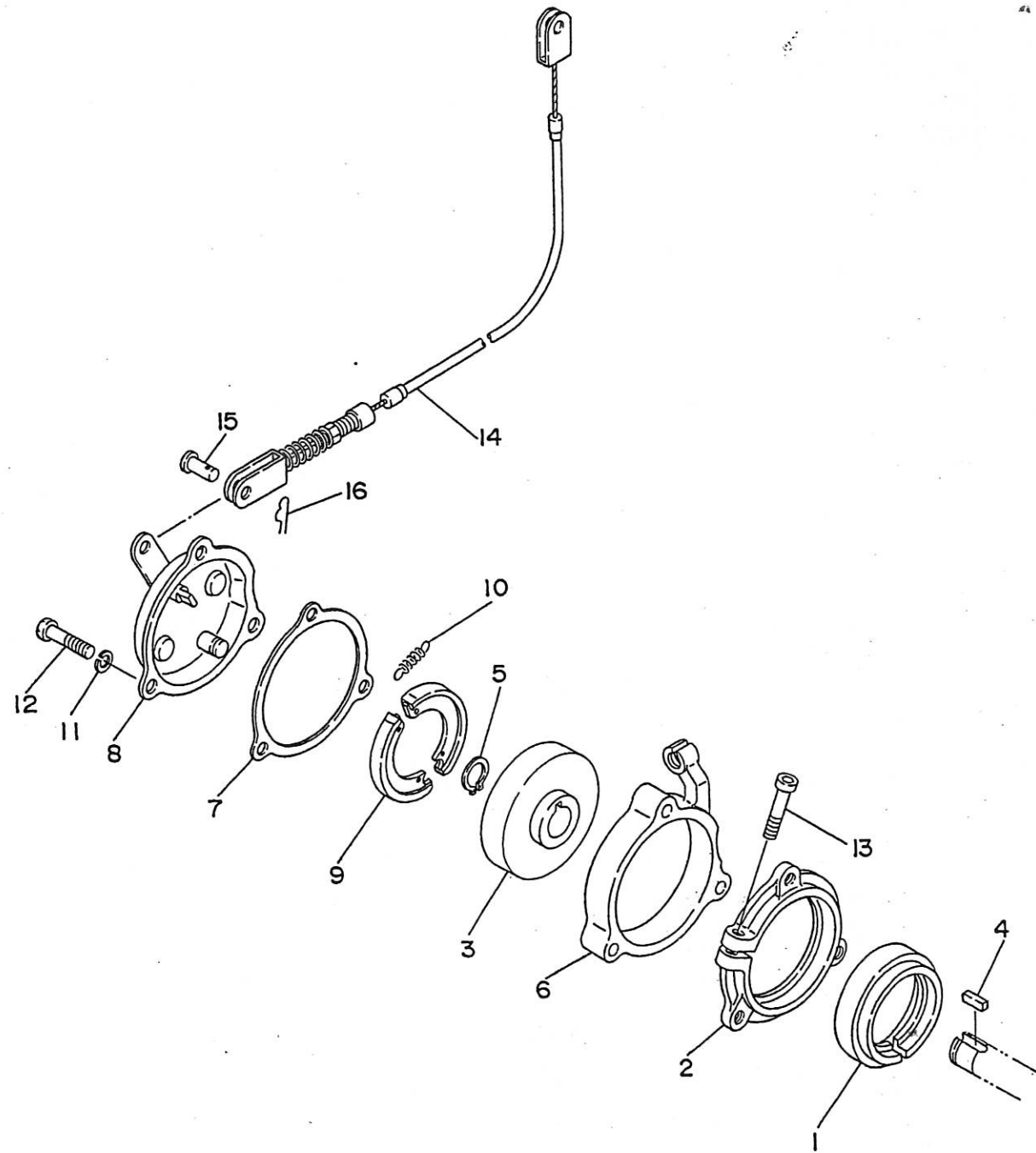
トランスミッション関係
A. TRANSMISSION GROUP



トランスミッション関係
A. TRANSMISSION GROUP

見出番号 NO.	コード番号 CODE NO.	部品 PARTS	名称 NAME	数量 QTY	備考 REMARKS
A-41	9FW 1000 003	ヒラザガネ	M10 WASHER,plain M10	3	
A-42	9OS 1735 0702	オイルシール	SEAL,oil	1	
A-43	9OW0816 160	シールワッシャ	WASHER,seal M8	1	
A-44	9BT 0801 003	ボルト	BOLT M8×10 l	1	
A-45	G63 0234 000	シャジクウケパイプ (右)	PIPE,bracket (R)	1	
A-46	9BT 1003 503	ボルト	BOLT M10×35 l	1	
A-47	9NT 1000 003	ナット	NUT M10	5	
A-48	9BT 1017 003	ボルト	BOLT M10×170 l	2	
A-49	9BT 1011 003	ボルト	BOLT M10×110 l	2	
A-50	T10 0146 000	ケースシメツケボルト	BOLT	4	
A-51	9FW 0800 003	ヒラザガネ	WASHER,plain M8	4	
A-52	9NT 0800 003	ナット	NUT M8	4	
A-53	9SW 0800 003	バネザガネ	WASHER,spring M8	4	
A-54	9OS 2035 0802	オイルシール	SEAL,oil	2	
A-55	9BB 6004 000	ボールベアリング	BEARING,ball	2	
A-56	G63 0216 000	シャジク	SHAFT,axle Assy	2	
A-57	G63 0217 000	シャジクカラー	COLLAR	1	
A-58	9OR 2031 000	Oリング	"O" RING	2	
A-59	G63 0219 000	スラストカラー	COLLAR,thrust φ 24	2	
A-60	G63 0218 001	サイドクラッチバネ	SPRING	2	
A-61	G63 0214 000	クラッチピニオン	PINION,clutch	2	
A-62	G63 0212 001	サイドクラッチジク	SHAFT	1	
A-63	9RS 2000 005	スナップリング	RING,snap φ 20	2	
A-64	G63 0213 000	2ジクギヤ	GEAR,second	1	
A-65	G63 0211 000	シュジク	SHAFT,main	1	
A-66	T10 0152 000	キー 5×5×31	KEY 5×5×31	1	
A-67	G63 0233 000	1ジクギヤ (A)	GEAR,(A) main	1	
A-68	T12 0124 000	バックジクザガネ	WASHER	3	
A-69	T12 0135 000	1ジクギヤ (B)	GEAR,(B) main	1	
A-70	T12 0123 000	マキブッシュ	BUSH	2	
A-71	T12 0136 000	1ジクカラー	COLLAR	1	
A-72	9RS 1600 005	スナップリング	RING,snap φ 16	2	
A-73	T12 0122 000	バックジクギヤ	GEAR,back	1	
A-74	T12 0121 001	バックジク	SHAFT,back	1	
A-75	M07 0233 000	シフターロットヨウパッキン	PACKING	2	
A-76	S57 0121 000	アウターウケ	SUPPORT	1	

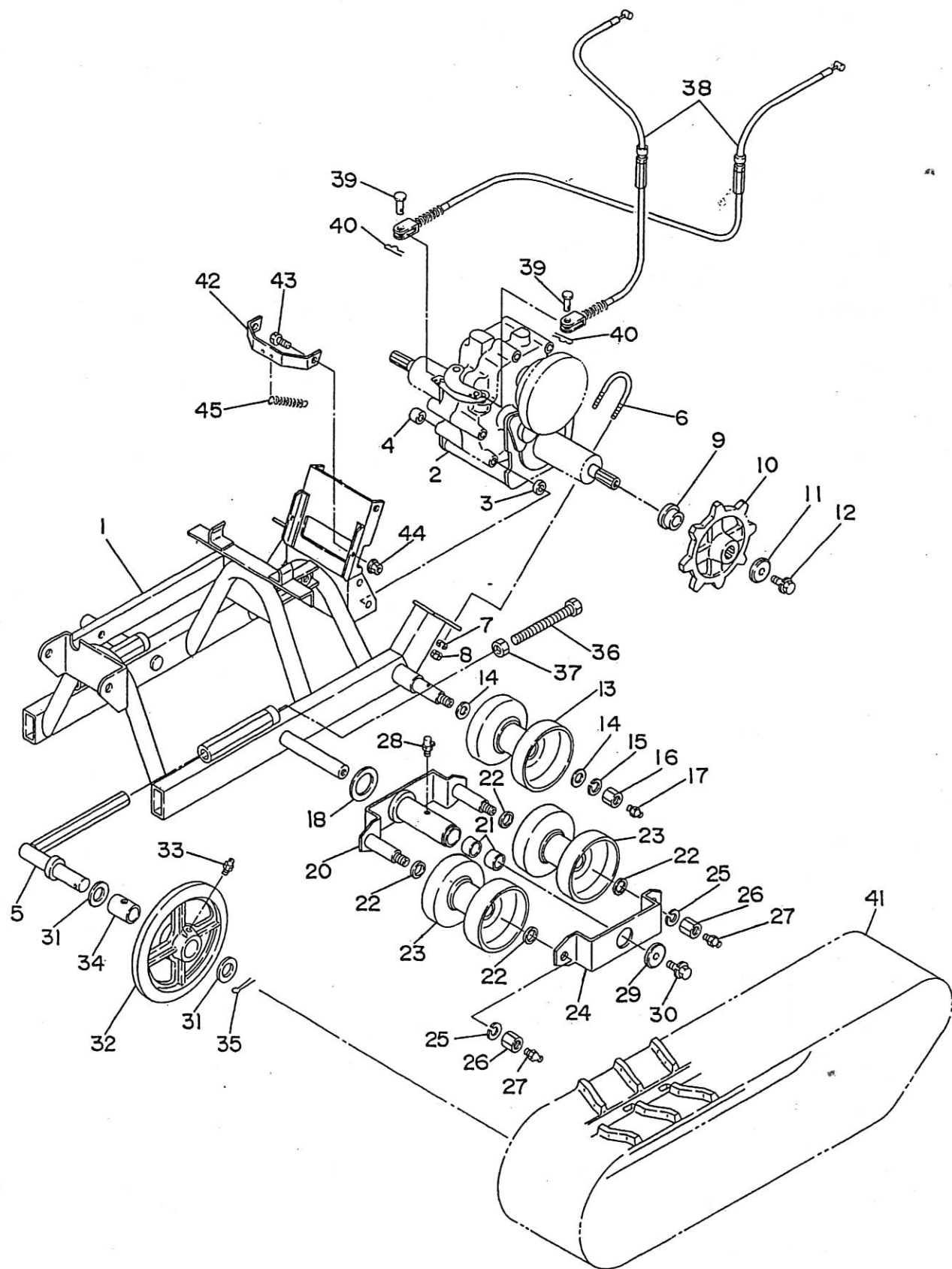
ブレーキ関係
B. BRAKE GROUP



ブレーキ関係
B. BRAKE GROUP

見出番号 NO.	コード番号 CODE NO.	部 品 名 称 PARTS NAME	数量 QTY	備 考 REMARKS
B- 1	G63 1012 000	ブレーキブラケットガイド	1	
B- 2	M66 1013 000	ブレーキブラケット	1	
B- 3	G63 1013 000	ブレーキドラム	1	
B- 4	T10 0361 000	キー 5×5×11	1	
B- 5	9RS 1600 005	スナップリング	1	
B- 6	G63 1014 000	ブレーキホルダー	1	
B- 7	M66 1015 000	ブレーキフタパッキン	1	
B- 8	M66 1016 000	ブレーキフタ	1	
B- 9	W3801-3	ブレーキシュー	2	
B-10	W3801-6	ブレーキシューバネ	2	
B-11	9SW 0600 003	バネザガネ M6	3	
B-12	9CR 0603 003	ナベコネジ M6×30 ℓ	3	
B-13	9BT 0603 095	ロッククアナツキボルト M6×30 ℓ	1	φ 10丸頭
B-14	G63 1015 000	ブレーキワイヤ	1	
B-15	M08 1016 000	ヒラアタマピン	1	
B-16	9RP 0612 003	Rピン φ 6用	1	

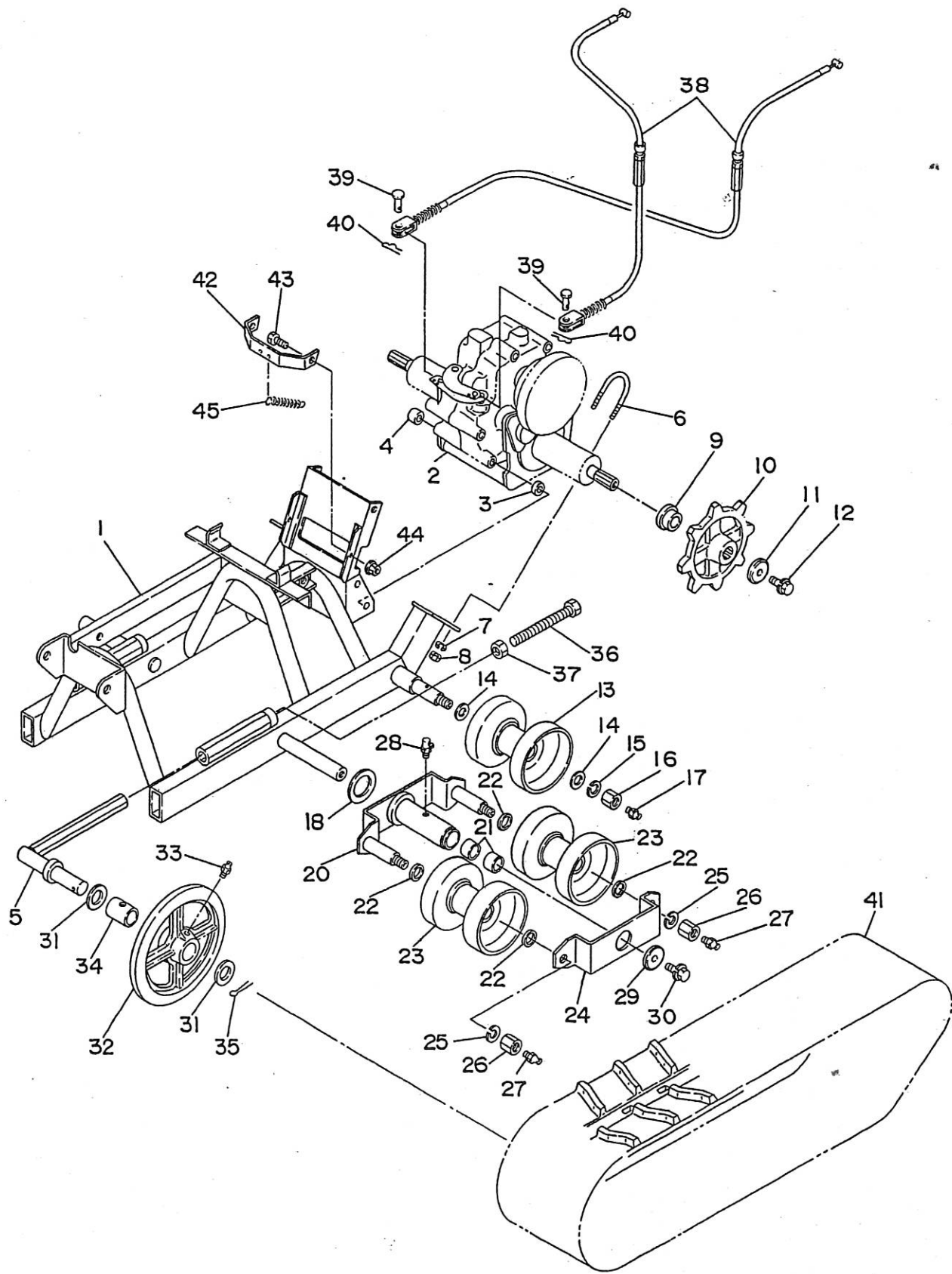
ソウコウ関係
C. TRAVEL GROUP



ソウコウ関係
C. TRAVEL GROUP

見出番号 NO.	コード番号 CODE NO.	部 品 名 称 PARTS NAME	数量 QTY	備 考 REMARKS
C-1	G63 0411 001	フレーム	1	FRAME
C-2	G63 0003 000	ミッションアッシ	1	TRANSMISSION ASSY
C-3	G63 0114 000	ミッションコテイカラー (左)	2	COLLAR (L)
C-4	G63 0115 000	ミッションコテイカラー (右)	2	COLLAR (R)
C-5	G63 0423 000	アジャストホイールジク	2	SHAFT,adjust wheel
C-6	G63 0113 000	Uボルト	2	"U" BOLT
C-7	9SW 1000 003	バネザガネ M10	2	WASHER,spring M10
C-8	9NT 1000 003	ナット M10	2	NUT M10
C-9	G63 0426 000	スプロケットカラー	2	COLLAR,sprocket
C-10	G63 0424 000	クドウスプロケット	2	SPROCKET,driving
C-11	G63 0427 000	ジクタンザガネ	2	WASHER
C-12	9BK 0802 053	バネザツキボルト M8×20 ℓ	2	BOLT,w/washer M8×20 ℓ
C-13	G24 0451 000	アイドルホイールカン	2	IDLER WHEEL
C-14	R04 0115 000	スラストウケザガネ (B)	4	WASHER (B)
C-15	9SW 1400 003	バネザガネ M14	2	WASHER,spring M14
C-16	G24 0413 000	ナガナット M14×P2	2	NUT M14×P2
C-17	9GN 0750 000	グリスニップル M6	2	NIPPLE,grease M6
C-18	G63 0421 000	スラストワッシャ	2	WASHER,thrust
C-19~28	G63 0405 000	シーソアイドルホイールアッシ	2	WHEEL ASSY
C-20	G63 0418 000	ホイールホルダー	1	WHEEL HOLDER
C-21	M70 1115 000	ブッシュ	2	BUSH
C-22	G63 0419 000	スラストカラー	4	THRUST COLLAR
C-23	G24 0451 000	アイドルホイールカン	2	IDLER WHEEL
C-24	G63 0420 000	ホイールジクプレート (B)	1	PALLET (B)
C-25	9SW 1400 003	バネザガネ M14	2	WASHER,spring M14
C-26	G24 0413 000	ナガナット	2	NUT
C-27	9GN 0750 000	グリスニップル M6×P0.25	2	NIPPLE,grease M6×P0.25
C-28	9GN 0600 002	グリスニップル M6×P1×90°	2	NIPPLE,grease M6×P1×90°
C-29	G63 0427 000	ジクタンザガネ	2	WASHER
C-30	9BK 0802 053	バネザツキボルト M8×20 ℓ	2	BOLT,w/spring washer
C-31	M70 1116 000	ワッシャ (A)	4	WASHER (A)
C-32	G47 0818 000	アジャストホイール	2	ADJUST WHEEL
C-33	9GN 0750 000	グリスニップル	2	NIPPLE,grease
C-34	M70 1115 000	ブッシュ	4	BUSH
C-35	9ST 0504 003	ワリピン	2	PIN,split
C-36	9BT 1413 003	ボルト M14×130 ℓ	2	BOLT M14×130 ℓ
C-37	9NL 1400 003	ナット M14	2	NUT M14
C-38	G63 0843 000	サイドクラッチワイヤ	2	WIRE,side clutch
C-39	M08 1016 000	ヒラアタマピン	2	PIN,clevis
C-40	9RP 0612 003	Rピン	2	"R" PIN

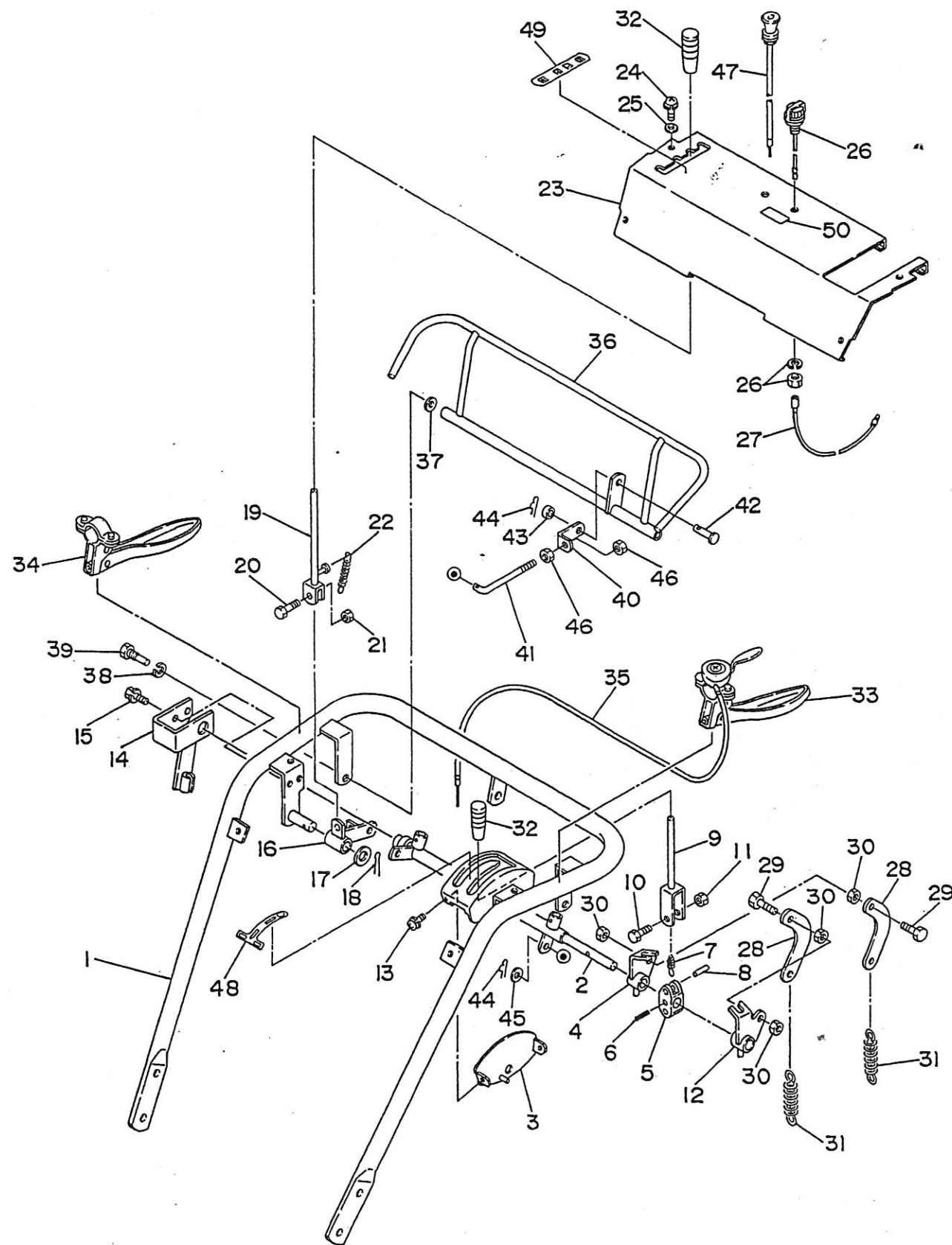
ソウコウ関係
C. TRAVEL GROUP



ソウコウ関係
C. TRAVEL GROUP

見出番号 NO.	コード番号 CODE NO.	部 品 PARTS	名 称 NAME	数量 QTY	備 考 REMARKS
C-41	G47 0816 000	ゴムクローラー 180×34P×60	RUBBER 180×34P×60	2	
C-42	G63 0855 000	スプリングフック	HOOK, spring	1	
C-43	9BT 0601 603	ボルト M6×16 l	BOLT M6×16 l	2	
C-44	9NK 0600 003	バネザツキナット M6	NUT M6	2	
C-45	S50 1416 000	スプリング	SPRING	2	

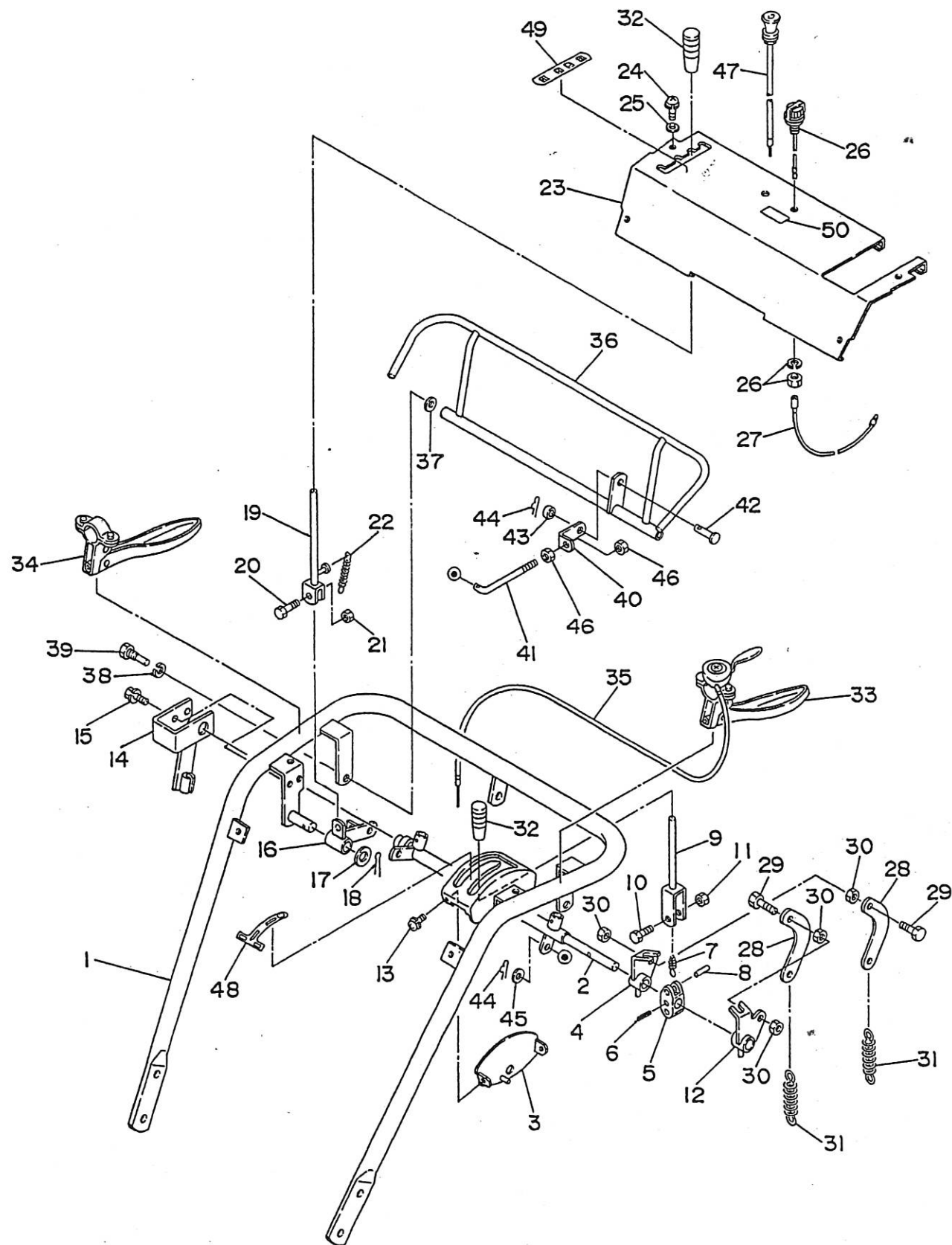
ハンドル関係 (デッドマン クラッチ)
D. HANDLE GROUP (DEAD-MAN'S CLUTCH)



ハンドル関係 (デッドマン クラッチ)
D. HANDLE GROUP (DEAD-MAN'S CLUTCH)

見出番号 NO.	コード番号 CODE NO.	部 品 名 称 PARTS NAME	数量 QTY	備 考 REMARKS
D-1	G63 0857 000	ハンドル HANDLE ASSY	1	
D-2	G63 0854 000	カウンタージク SHAFT,counter	1	
D-3	G63 0836 000	ボックスソクバン COVER,box	1	
D-4	G63 0838 001	テンションレバーカウンター (右) COUNTER,tension lever (R)	1	
D-5	G63 0837 000	レバートリツケコマ SUPPORT,lever	1	
D-6	9SP 0502 000	スプリングピン PIN,spring	1	
D-7	S57 0525 000	クラッチレバーバネ SPRING,clutch lever	1	
D-8	S57 0527 000	バネトメピン φ6 PIN φ6	1	
D-9	G63 0841 000	テンションキリカエレバー LEVER	1	
D-10	9BT 0603 603	ボルト M6×36 ℓ BOLT M6×36 ℓ	1	
D-11	9NL 0600 003	ロックナット M6 NUT,lock M6	1	
D-12	G63 0839 001	テンションレバーカウンター (左) COUNTER,tension lever (L)	1	
D-13	9CR 0601 043	バネザツキコネジ M6×10 ℓ SCREW,w/washer M6×10 ℓ	2	
D-14	G63 0835 000	カウンタージクウケ (右) SUPPORT,counter shaft (R)	1	
D-15	9BK 0801 653	バネザツキボルト M8×16 ℓ BOLT,w/washer M8×16 ℓ	2	
D-16	G63 0821 000	チェンジボス (A) BOSS,change (A)	1	
D-17	9FW 1400 003	ヒラザガネ M14 WASHER,plain M14	1	
D-18	9ST 0302 503	ワリピン PIN,split	1	
D-19	G63 0822 000	チェンジハンドル LEVER,change handle	1	
D-20	9BT 0602 503	ボルト M6×25 ℓ BOLT M6×25 ℓ	1	
D-21	9NL 0600 003	ロックナット M6 NUT,lock M6	1	
D-22	S50 1416 000	バネ SPRING	1	
D-23	G63 0863 000	トップカバー COVER	1	
D-24	9CR 0601 243	バネザツキコネジ M6×12 ℓ SCREW,w/washer M6×12 ℓ	4	
D-25	9FW 0600 003	ヒラザガネ M6 WASHER,plain M6	4	
D-26	111 0619 000	テイススイッチ SWITCH,stop	1	
D-27	111 1314 000	ハイセンコード CORD	1	
D-28	M13 0825 000	テンションワイヤジョイント JOINT,tension wire	2	
D-29	9BH 0601 673	7T ボルト M6×16 ℓ 7T BOLT M6×16 ℓ	2	
D-30	9NL 0600 003	ロックナット M6 NUT,lock M6	4	
D-31	M13 1754 000	テンションヒツパワバネ SPRING	2	
D-32	124 0830 000	グリップ (黒) φ10 GRIP,black φ10	2	
D-33	E23 1158 001	コンビレバー LEVER,combination	1	
D-34	E13 1158 001	クラッチレバー LEVER,clutch	1	
D-35	G63 0856 000	スロットルワイヤ WIRE,throttle	1	
D-36	G63 0858 000	デッドマンクラッチハンドル HANDLE,dead-man's clutch	1	
D-37	9FW 0800 003	ヒラザガネ M8 WASHER,plain M8	2	
D-38	9SW 1000 003	バネザガネ M10 WASHER,spring M10	2	
D-39	G63 0862 000	ダンツキボルト M10×30 ℓ BOLT M10×30 ℓ	2	
D-40	G63 0859 000	Lカナグ "L" PARTS	1	

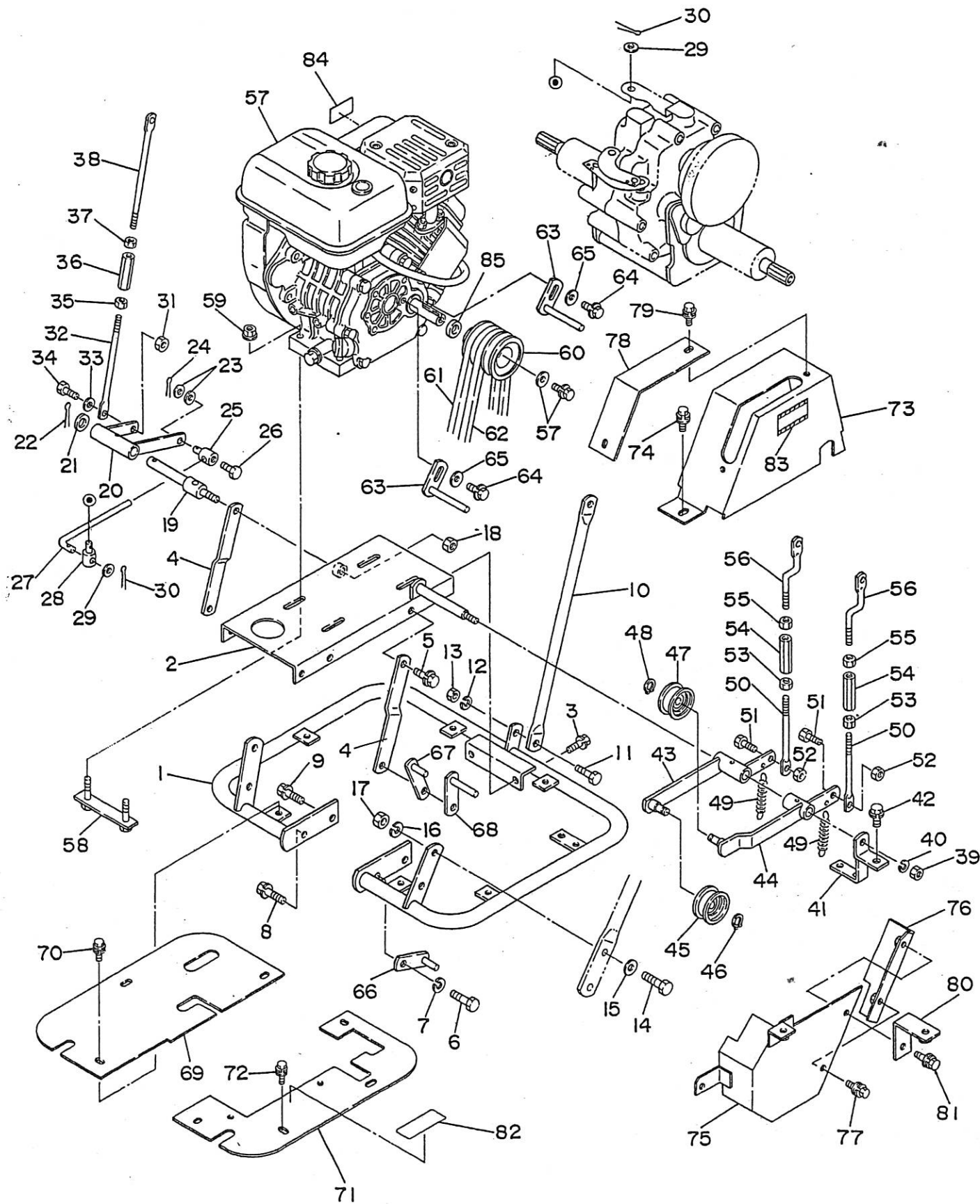
ハンドル関係 (デッドマン クラッチ)
 D. HANDLE GROUP (DEAD-MAN'S CLUTCH)



ハンドル関係 (デッドマン クラッチ)
 D. HANDLE GROUP (DEAD-MAN'S CLUTCH)

見出番号 NO.	コード番号 CODE NO.	部 品 名 称 PARTS NAME	数量 QTY	備 考 REMARKS
D-41	G63 0860 000	Lロッド φ6 "L" ROD φ6	1	
D-42	M08 1016 000	ヒラアタマピン φ6 PIN,clevis φ6	1	
D-43	G63 0861 000	Lロッドカラー A6 COLLAR A6	1	
D-44	9RR 0612 000	Rピン "R" PIN	2	
D-45	9FW 0600 003	ヒラザガネ M6 WASHER,plain M6	1	
D-46	9NT 0600 003	ロックナット M6 NUT M6	2	
D-47	G63 0853 000	チョークワイヤ FG150G WIRE,choke FG150G	1	
D-48	G63 0920 000	テンションレバーアンナイマーク MARK,tension	1	
D-49	G63 0921 001	チェンジマーク MARK,change lever	1	
D-50	G47 1031 000	スイッチマーク MARK,switch	1	

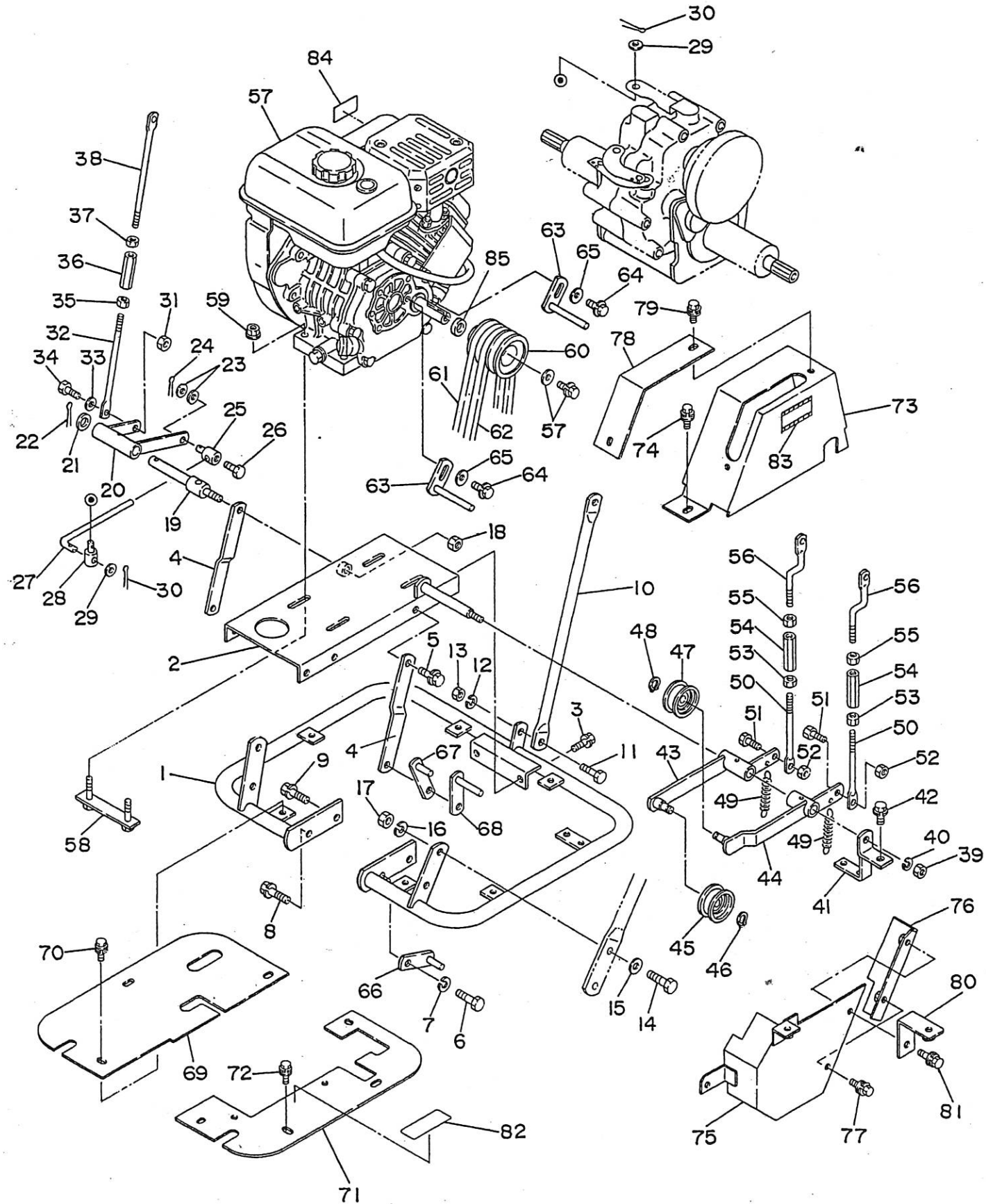
エンジン関係
E. ENGINE GROUP



エンジン関係
E. ENGINE GROUP

見出番号 NO.	コード番号 CODE NO.	部品 PARTS	名称 NAME	数量 QTY	備考 REMARKS
E-1	G63 0842 000	ガードパイプ	PIPE,guard	1	
E-2	G63 0811 001	エンジンベース	BASE,engine	1	
E-3	9BK 0801 653	バネザツキボルト M8×16 l	BOLT,w/washer M8×16 l	2	
E-4	G63 0831 000	エンジンベースササエ	SUPPORT,engine base	2	
E-5	9BK 1002 553	バネザツキボルト M10×2.5 l	BOLT,w/washer M10×2.5 l	1	
E-6	G63 0845 000	ボルト M10×30 l	BOLT M10×30 l	1	
E-7	9SW 1000 003	バネザガネ M10	WASHER,spring M10	1	
E-8	9BK 1003 053	バネザツキボルト M10×30 l	BOLT,w/washer M10×30 l	1	
E-9	9BK 1002 553	バネザツキボルト M10×25 l	BOLT,w/washer M10×25 l	2	
E-10	G63 0833 000	サポートパイプ φ19×t2.9	PIPE,support φ19×t2.9	1	
E-11	9BT 0802 003	ボルト M8×20 l	BOLT M8×20 l	2	
E-12	9SW 0800 003	バネザガネ M8	WASHER,spring M8	2	
E-13	9NT 0800 003	ナット M8	NUT M8	2	
E-14	9BT 1003 003	ボルト M10×30 l	BOLT M10×30 l	4	
E-15	9FW 1000 003	ヒラザガネ M10	WASHER,plain M10	4	
E-16	9SW 1000 003	バネザガネ M10	WASHER,spring M10	4	
E-17	9NT 1000 003	ナット M10	NUT M10	4	
E-18	9NL 1000 003	ロックナット M10	NUT,lock M10	1	
E-19	G63 0820 001	チェンジボスジク	BOX,change	1	
E-20	G63 0819 001	チェンジボス(B)	BOX,(B) change	1	
E-21	9FW 1400 003	ヒラザガネ M14	WASHER,plain M14	1	
E-22	9ST 0302 503	ワリピン	PIN,split	1	
E-23	9FW 0800 003	ヒラザガネ M8	WASHER,plain M8	2	
E-24	9ST 0251 503	ワリピン	PIN,split	1	
E-25	T12 0414 000	ロットトリツケカナグ	SUPPORT	1	
E-26	9BT 0801 203	ボルト M8×12 l	BOLT M8×12 l	1	
E-27	G63 0818 001	チェンジチュウカンロット	ROD,change	1	
E-28	G63 0865 000	ロットトリツケカナグ	SUPPORT	1	
E-29	9FW 0800 003	ヒラザガネ M8	WASHER, plain M8	2	
E-30	9ST 0251 503	ワリピン	PIN,split	2	
E-31	9NL 0600 003	ロックナット M6	NUT,lock M6	2	
E-32	G63 0824 001	チェンジロット (左ネジ)	ROD,change (L)	1	
E-33	9FW 0600 003	ヒラザガネ M6	WASHER,plain M6	2	
E-34	9BH 0601 673	7Tボルト M6×16 l	7T BOLT M6×16 l	2	
E-35	9NL 0800 003	ロックナット M8 (左ネジ)	NUT,lock (L) M8	1	
E-36	G63 0827 000	ロットチョウセツナット	NUT,adjust	1	
E-37	9NL 0800 003	ロックナット M8 (右ネジ)	NUT,lock (R) M8	1	
E-38	G63 0825 001	チェンジロット (右ネジ)	ROD,change (R)	1	
E-39	9NT 1000 003	ナット M10	NUT M10	1	
E-40	9SW 1000 003	バネザガネ M10	WASHER,spring M10	1	

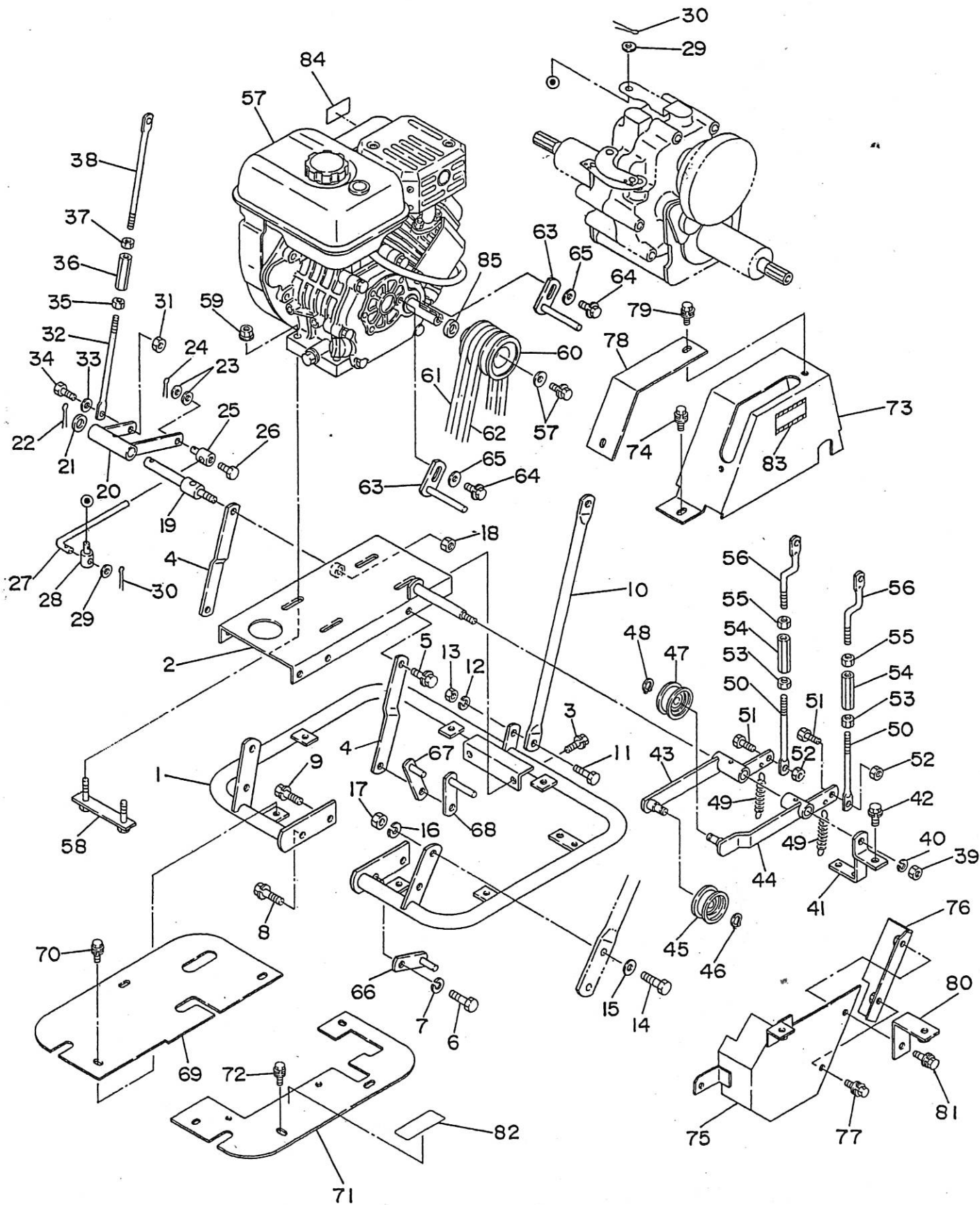
エンジン関係
E. ENGINE GROUP



エンジン関係
E. ENGINE GROUP

見出番号 NO.	コード番号 CODE NO.	部品 PARTS	名称 NAME	数量 QTY	備考 REMARKS
E-41	G63 0815 000	テンションアームジクウケ	SUPPORT,shaft	1	
E-42	9BT 1002 053	バネザツキボルト M10×20 ℓ	BOLT,w/washer M10×20 ℓ	1	
E-43	G63 0801 001	テンションプーリー (A)アッシ	PULLEY ASSY (A),tension	1	
E-44	G63 0802 001	テンションプーリー (B)アッシ	PULLEY ASSY (B),tension	1	
E-45	M66 0825 000	テンションプーリー	PULLEY,tension	1	
E-46	9RS 1200 005	スナップリング	RING,snap	1	
E-47	M66 0825 000	テンションプーリー	PULLEY,tension	1	
E-48	9RS 1200 005	スナップリング	RING,snap	1	
E-49	S10 0155 000	スプリング	SPRING	2	
E-50	G63 0846 001	テンションロッド (A)	ROD,(A) tension	2	
E-51	9BH 0601 673	7Tボルト M6×16 ℓ	7T BOLT M6×16	2	
E-52	9NL 0600 003	ロックナット M6	NUT,lock M6	2	
E-53	9NL 0800 003	ロックナット M8	NUT,lock M8	2	
E-54	G63 0827 000	ロッドチョウセツナット M8	NUT,adjust M8	2	
E-55	9NL 0800 003	ロックナット(L) M8	NUT, lock (L) M8	2	(左ネジ)
E-56	G63 0847 001	テンションロッド (B) φ7	ROD,(B) tension φ7	2	
E-57	CEG 0021 150	三菱シエンジン O.H.V.	ENGINE O.H.V.	1	GM131LM
E-57	CEG 0030 230	カワサキエンジン O.H.V.	ENGINE O.H.V.	1	FG150G
E-58	G63 0851 000	エンジンボルト	BOLT,engine	2	
E-59	9NK 0800 053	バネザツキナット M8	NUT,w/washer M8	4	
E-60	G63 0830 000	エンジンプーリー φ60PCD	PULLEY,engine φ60PCD	1	
E-61	9VB 0280 003	Vベルト LB-28 (高)	VBELT LB-28	1	GM131LM
E-61	9VB 0300 003	Vベルト LB-30	VBELT LB-30	1	FG150G
E-62	9VB 0310 003	Vベルト LB-31	VBELT LB-31	1	GM131LM
E-62	9VB 0330 003	Vベルト LB-33	VBELT LB-33	1	FG150G
E-63	M98 0815 000	ベルトオサエ	SUPPORT,belt	2	
E-64	9BK 0801 653	バネザツキボルト M8×16 ℓ	BOLT,w/washer M8×16 ℓ	2	
E-65	9FW 0800 003	ヒラザガネ M8	WASHER,plain M8	2	
E-66	G63 0848 000	ベルトオサエ (A)	SUPPORT(A), belt	1	
E-67	G67 0850 000	ベルトオサエ (C)	SUPPORT(C), belt	1	
E-68	G63 0849 000	ベルトオサエ (B)	SUPPORT(B), belt	1	
E-69	G63 0714 001	ミッショントップカバー (右)	COVER (R)	1	
E-70	9BK 0601 663	バネヒラザツキボルト M6×12 ℓ	BOLT,w/washer M6×12 ℓ	3	
E-71	G63 0715 001	ミッショントップカバー (左)	COVER (L)	1	
E-72	9BK 0601 663	バネヒラザツキボルト M6×16 ℓ	BOLT,w/washer M6×16 ℓ	4	
E-73	G63 0717 000	カバー 上	COVER,upper	1	
E-74	9BK 0601 663	ヒラバネザツキボルト M6×16 ℓ	BOLT,w/washer M6×16 ℓ	2	
E-75	G63 0712 001	カバー 下	COVER,lower	1	
E-76	G63 0713 000	カバー 下横	COVER,lower side	1	
E-77	9BK 0601 663	バネヒラザツキボルト M6×12 ℓ	BOLT,w/washer M6×12 ℓ	2	

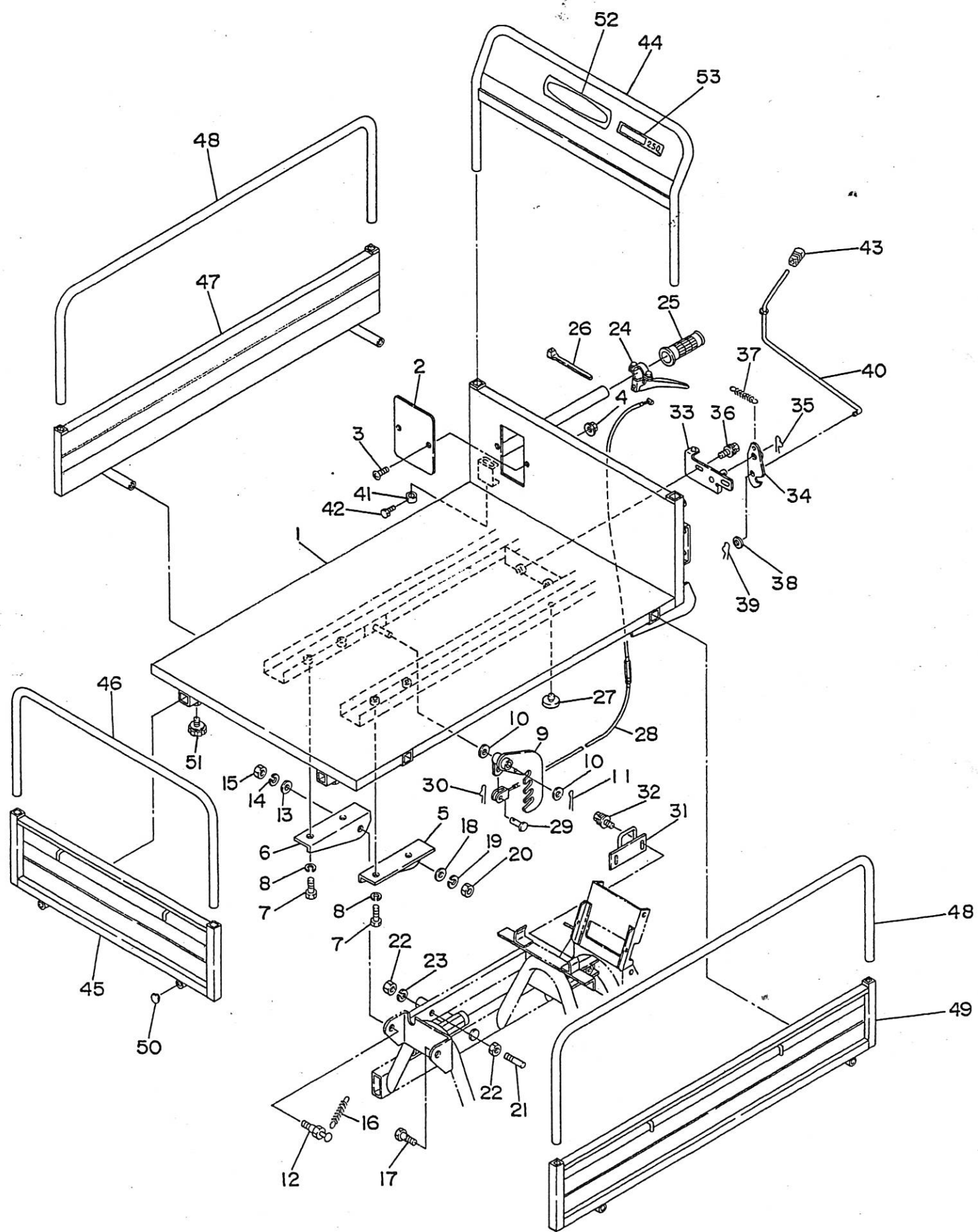
エンジン関係
E. ENGINE GROUP



エンジン関係
E. ENGINE GROUP

見出番号 NO.	コード番号 CODE NO.	部 品 名 称 PARTS NAME	数量 QTY	備 考 REMARKS
E-78	G63 0716 000	ウインドカバー t=1.6 COVER t=1.6	1	
E-79	9BK 0601 663	バネヒラザツキボルトM6×12ℓ BOLT,w/washer M6×12ℓ	2	
E-80	G63 0718 000	シタカバートリツケカナグ t=1.6 SUPPORT,lower cover t=1.6	1	
E-81	9BK 0601 663	バネヒラザツキボルトM6×16ℓ BOLT,w/washer M6×16ℓ	1	
E-82	G63 0905 000	カタシキマーク MARK,model	1	
E-83	T12 0967 000	アンゼンヒョウジマーク MARK	1	
E-84	G24 3910 000	チョークマーク MARK,choke	1	
E-85	G63 0852 000	エンジンブーリカラー COLLAR	1	

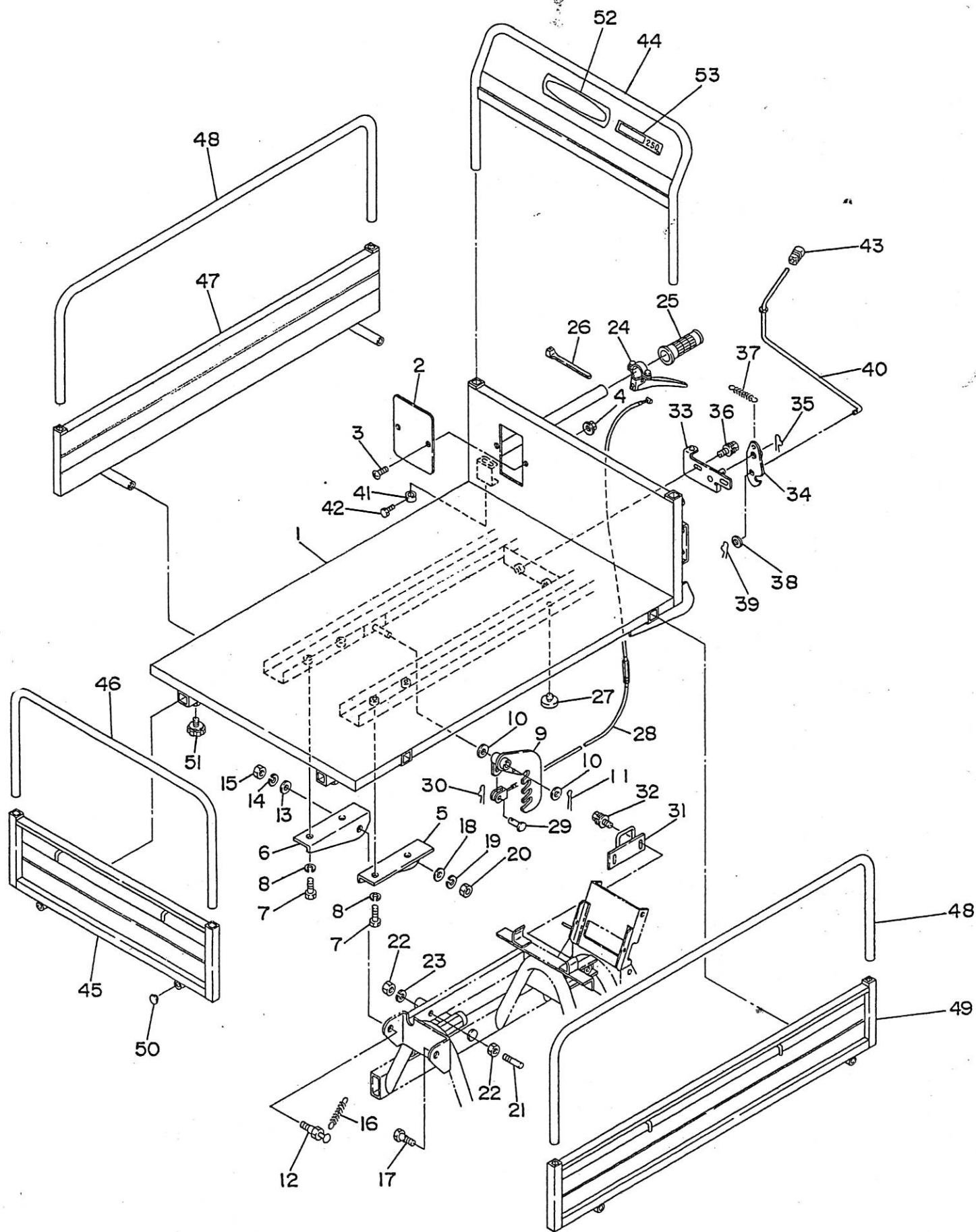
ニダイダンプソウチ関係
F. PALLET DUMP DEVICE GROUP



ニダイダンプソウチ関係
F. PALLET DUMP DEVICE GROUP

見出番号 NO.	コード番号 CODE NO.	部品 PARTS	名称 NAME	数量 QTY	備考 REMARKS
F-1	G63 0511 001	ニダイ	PALLET ASSY	1	
F-2	G63 0514 000	ウインドプレート	PLATE,window	1	
F-3	9CR 0801 603	トラスコネジ M8×16 l	SCREW M8×16 l	2	
F-4	9NK 0800 053	バネザツキナット M8	NUT,w/washer M8	2	
F-5	G47 3522 000	ニダイシテン(左) t=6	SUPPORT,(L) pallet t=6	1	
F-6	G47 3521 000	ニダイシテン(右) t=6	SUPPORT,(R) pallet t=6	1	
F-7	9BT 1002 003	ボルト M10×20 l	BOLT M10×20 l	4	
F-8	9SW 1000 003	バネザガネ M10	WASHER,spring M10	4	
F-9	G63 0516 001	ストップガイドアーム	ARM,stop guide	1	
F-10	9FW 1200 003	ヒラザガネ M12	WASHER,plain M12	2	
F-11	9ST 0302 503	ワリピン φ3×25 l	PIN,split φ3×25 l	1	
F-12	G63 0518 000	ダンツキボルト(B)	BOLT(B)	1	
F-13	9FW 1000 003	ヒラザガネ	WASHER,plain	1	
F-14	9SW 1000 003	バネザガネ M10	WASHER,spring M10	1	
F-15	9NP 1000 043	ナイロンナット M10	NYLON NUT M10	1	
F-16	M97 0412 000	スタンドバネ	SPRING	1	
F-17	G63 0517 000	ダンツキボルト(A)	BOLT(A)	1	
F-18	9FW 1000 003	ヒラザガネ M10	WASHER,plain M10	1	
F-19	9SW 1000 003	バネザガネ M10	WASHER,spring M10	1	
F-20	9NP 1000 043	ナイロンナット M10	NYLON NUT M10	1	
F-21	G63 0422 000	アームストップピン φ12	PIN,arm stop φ12	1	
F-22	9NT 1200 003	ナット M12	NUT M12	2	
F-23	9SW 1200 003	バネザガネ M12	WASHER,spring M12	1	
F-24	E11 3127 0100	クラッチレバー	LEVER,clutch	1	
F-25	124 0618 000	ハンドルニギリ	GRIP	1	
F-26	9CV 1500 001	コンベックスベルト	BELT,convex	1	
F-27	S50 0439 000	クッションゴム	RUBBER,cushion	2	
F-28	G63 0519 000	フックワイヤ	WIRE,hook	1	
F-29	M08 1016 000	ヒラアタマピン φ6	PIN,clevis φ6	1	
F-30	9RP 0612 003	Rピン φ6×φ1.2	"R" PIN φ6×φ1.2	1	
F-31	G47 0520 002	フックカン	HOOK ASSY	1	
F-32	9BK 0802 063	ヒラバネザツキボルト M8×20 l	BOLT,w/washer M8×20 l	2	
F-33	G63 0524 000	フックトリツケダイ	BASE ASSY,hook	1	
F-34	G47 0426 010	フック t=4.5	HOOK t=4.5	1	
F-35	9RP 1218 003	Rピン φ12軸用	"R" PIN φ12	1	
F-36	9BK 0802 063	ヒラバネザツキボルト M8×20 l	BOLT,w/washer M8×20 l	2	
F-37	S50 1416 000	スプリング	SPRING	1	
F-38	9FW 0800 003	ヒラザガネ M8	WASHER,plain M8	1	
F-39	9RP 0818 003	Rピン φ8軸用	"R" PIN φ8	1	
F-40	G63 0522 000	ロックカイジョレバー φ8	LEVER φ8	1	

ニダイダンプソウチ関係
F. PALLET DUMP DEVICE GROUP



ニダイダンプソウチ関係
F. PALLET DUMP DEVICE GROUP

見出番号 NO.	コード番号 CODE NO.	部 品 名 称 PARTS NAME	数 量 QTY	備 考 REMARKS
F-41	G63 0523 000	レバーカラー φ20×4.9 COLLAR φ20×4.9	1	
F-42	9BT 0500 903	ボルト M5×9ℓ BOLT M5×9ℓ	1	
F-43	124 0828 000	8 グリップ 硬度55° 8 GRIP 55°	1	
F-44	G63 0512 000	ホジョツイタテウシロ GATE,sub rear	1	
F-45	G47 3514 001	マエツイタテ GATE,front	1	
F-46	G47 3516 000	ホジョツイタテ マエ GATE,sub front	1	
F-47	G47 3513 000	ヨコツイタテ (右) GATE (R)	1	
F-48	G47 3515 000	ホジョツイタテ ヨコ GATE,sub	2	
F-49	G47 3512 000	ヨコツイタテ (左) GATE (L)	1	
F-50	G47 3518 000	キャップ CAP	6	
F-51	M26 0833 000	ノブ KNOB	6	
F-52	S73 1420 000	マメトラマーク MARK,MAMETORA	1	
F-53	G63 0909 000	セキサイリョウマーク MARK,LOADAGE	1	