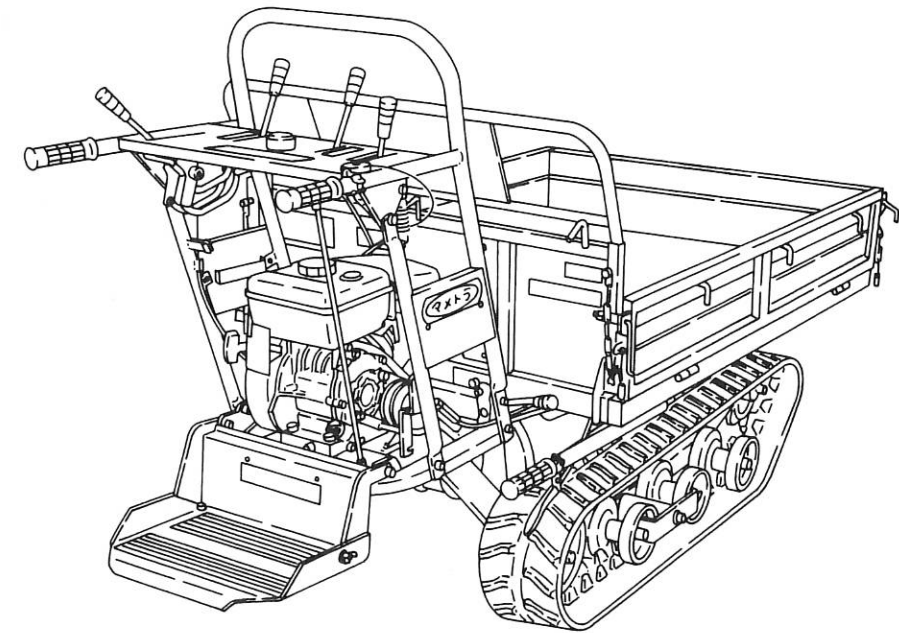


マメトラクローラカート

SC-20W

パーツリスト PARTS LIST



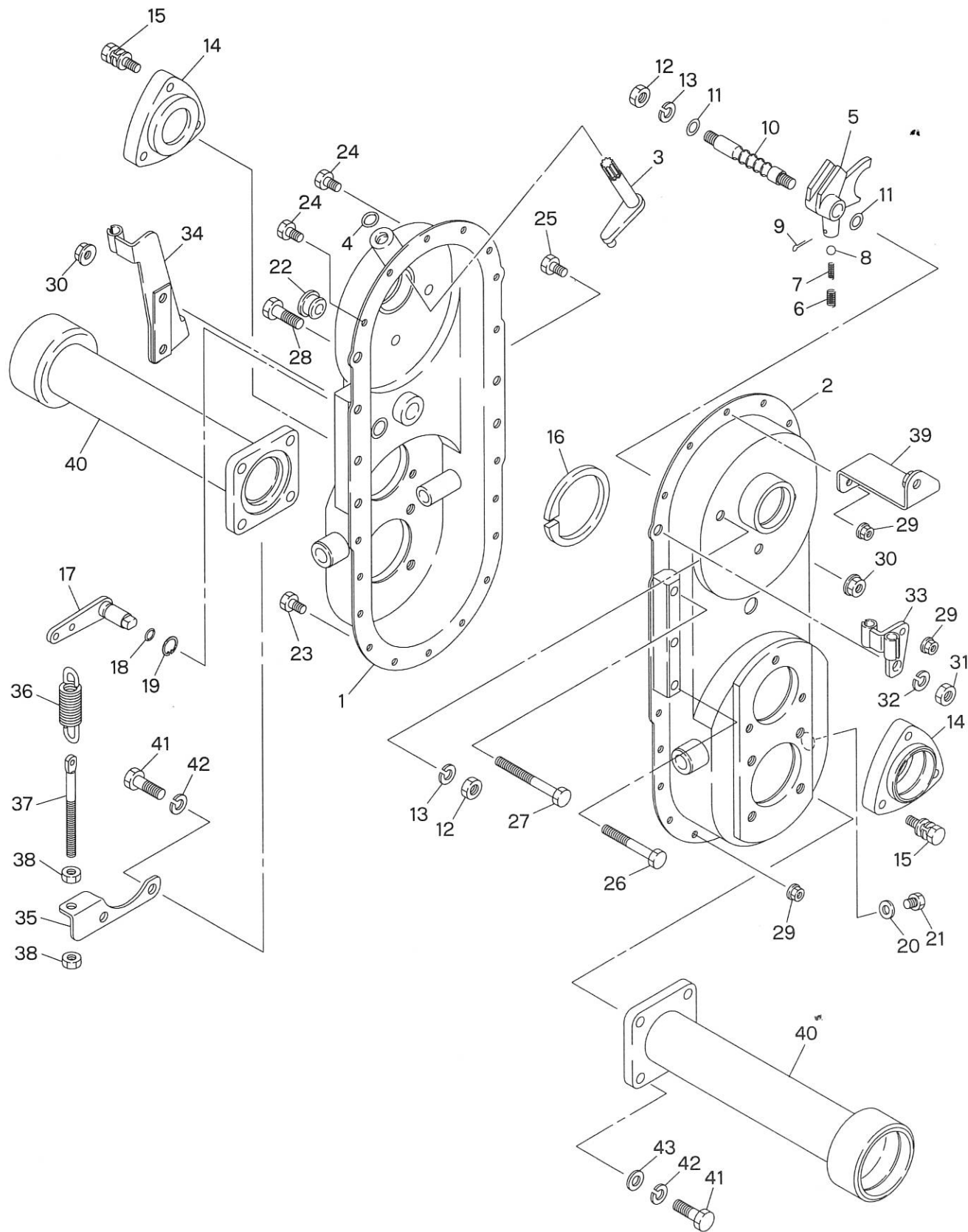
マメトラ農機株式会社

本社・工場	☎363-0017	埼玉県桶川市西2丁目9の37	☎048(771)1181(代)	☎048(771)1529
秋田工場	☎018-0134	秋田県由利郡象潟町西中野沢字家ノ下2の3	☎0184(43)4160(代)	☎0184(43)4120
東北事業部	☎018-0134	秋田県由利郡象潟町西中野沢字家ノ下2の3	☎0184(43)4160(代)	☎0184(43)4120
岩手営業所	☎025-0062	岩手県花巻市上小舟渡29の3	☎0198(24)3618	☎0198(24)9524
山形営業所	☎994-0012	山形県天童市大字久野本3920の1	☎0236(54)0681	☎0236(54)7387
福島営業所	☎960-0102	福島県福島市鎌田字一里塚1の1	☎0245(53)0885	☎0245(53)6768
新潟営業所	☎940-1104	新潟県長岡市撰田屋町字崩2617	☎0258(23)1329	☎0258(23)1354
長野営業所	☎388-8006	長野県長野市篠ノ井御幣川496の6	☎026(293)4888	☎026(292)0815
茨城営業所	☎310-0853	茨城県水戸市平須町新山1828	☎029(241)3751~2	☎029(241)3752
栃木営業所	☎322-0026	栃木県鹿沼市茂呂645の4	☎0289(76)0187	☎0289(76)0069
群馬営業所	☎379-2105	群馬県前橋市東大室町183	☎0272(68)3119	☎0272(68)3862
中部S・S	☎501-6233	岐阜県羽島市竹鼻町飯柄370の1	☎058(393)0041	☎058(391)3014
マメトラ四国機器	☎790-0047	愛媛県松山市余戸町南1の23の18	☎089(973)2325	☎089(971)2563

マメトラ

マメトラ農機株式会社

A. トランスミッションケース関係 TRANSMISSION CASE GROUP

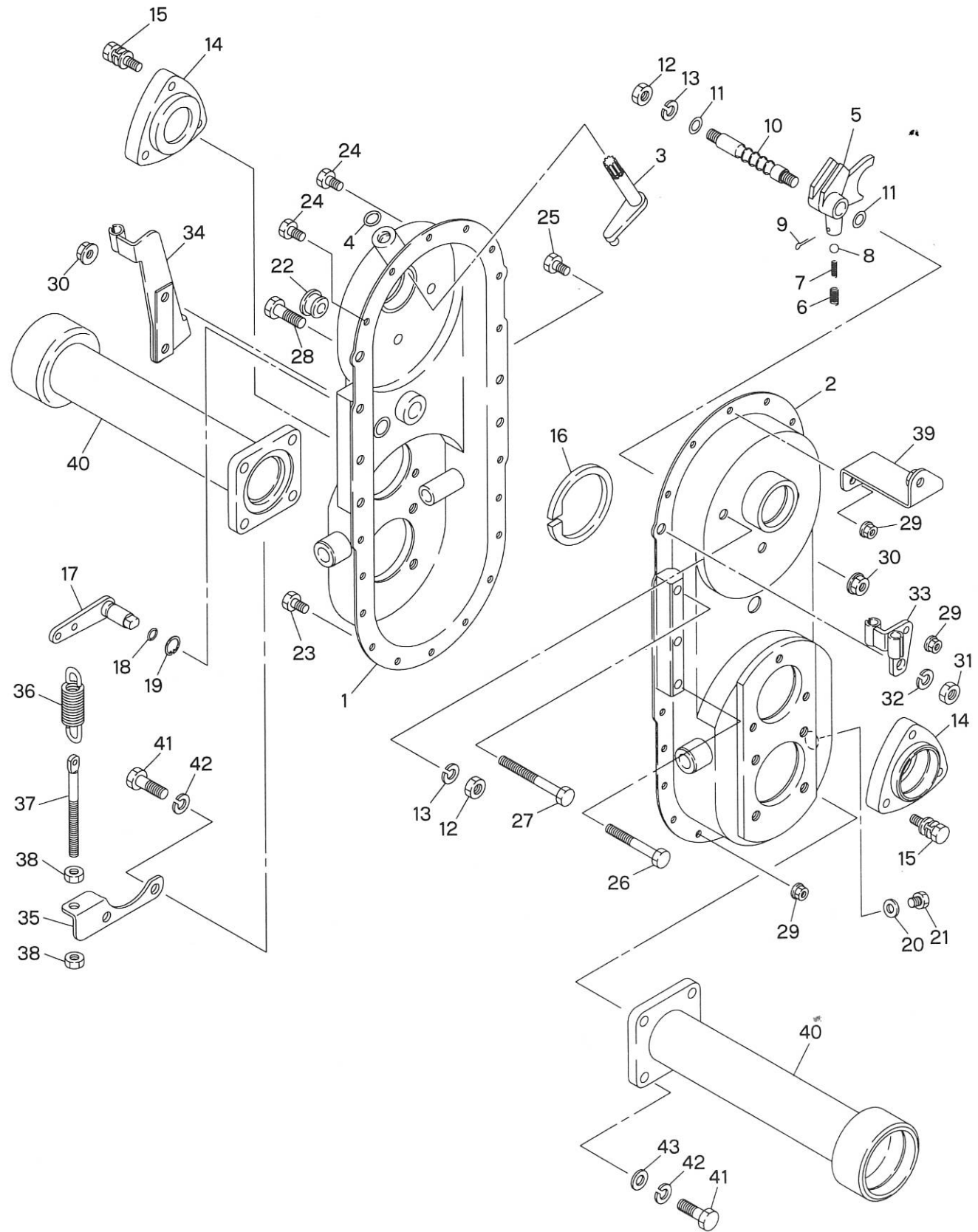


A. トランスミッションケース関係 TRANSMISSION CASE GROUP

見出番号 No.	コード番号 CODE No.	部 品 名 称 PARTS NAME	数量 Q T Y	備 考 REMARKS
A-1	G84 0111 000	ミッションケース R カン	1	CASE, transmission R
A-2	G84 0112 000	ミッションケース L カン	1	CASE, transmission L
A-3	G84 0217 000	シフターアーム	1	ARM, shifter
A-4	9OR 1200 001	Oリング P-12	1	O-RING P-12
A-5	M13 0351 000	シフターフォーク	1	FORK, shifter
A-6	M07 0314 000	シフターロッドオシバネ	1	SPRING, shifter rod
A-7	M07 0314 010	シフターロッドオシバネ B	1	SPRING, shifter rod B
A-8	9SB 2500 000	スチールボール 5/16	1	BALL, steel 5/16
A-9	9ST 0302 003	ワリピン	1	PIN, sprit
A-10	G84 0218 000	シフターロッド	1	ROD, shifter
A-11	M07 0313 001	シフターロッドヨウパッキン	2	PACKING, shifter rod
A-12	9NT 1000 013	ナット M10×P1.25	2	NUT M10×P1.25
A-13	9SW 1000 003	バネザガネ M10	2	WASHER, spring M10
A-14	M68 0219 001	クラッチジクウケ	2	FLANGE, clutch shaft
A-15	9BK 0803 063	ヒラザガネツキボルト M8×30 l	6	BOLT, w/washer M8×30 l
A-16	G84 0221 000	ブレーキリング	1	RING, brake
A-17	G84 0222 000	ブレーキアーム	1	ARM, brake
A-18	9OR 1011 007	Oリング JASO1011	1	O-RING JASO1011
A-19	9RS 1200 005	スナップリング S-12	1	RING, snap S-12
A-20	9OW 0816 160	シールワッシャ φ8	1	WASHER, seal φ8
A-21	9BT 0801 003	ボルト M8×10 l	1	BOLT M8×10 l
A-22	M60 0116 000	チュウユセン	1	PLUG, oil
A-23	9BH 0601 473	7 Tボルト M6×14 l	15	7 T BOLT M6×14 l
A-24	9BT 0601 603	ボルト M6×16 l	3	BOLT M6×16 l
A-25	9BT 0801 603	ボルト M8×16 l	2	BOLT M8×16 l
A-26	9BT 0805 503	ボルト M8×55 l	1	BOLT M8×55 l
A-27	9BT 0807 503	ボルト M8×75 l	2	BOLT M8×75 l
A-28	9BT 1002 003	ボルト M10×20 l	1	BOLT M10×20 l
A-29	9NF 0600 003	フランジツキナット M6	18	NUT, flange M6
A-30	9NK 0800 053	バネザツキナット M8	5	NUT, w/spring M8
A-31	9NT 1000 003	ナット M10	1	NUT M10
A-32	9SW 1000 003	バネザガネ M10	1	WASHER, spring M10
A-33	G24 0724 000	サイドクラッチワイヤーウケ	1	STOPPER, side clutch wire
A-34	G84 0743 000	ブレーキワイヤーウケ	1	STOPPER, brake wire
A-35	G84 0744 000	ブレーキヒキカナグ	1	SUPPORT
A-36	M80 1021 000	サイドクラッチヒツパリバネ	1	SPRING
A-37	G51 0347 000	チョウセツボルト M8	1	BOLT, adjuster M8
A-38	9NT 0800 003	ナット	2	NUT
A-39	G84 0825 000	ベルトカバーステー	1	STAY, belt cover
A-40	M70 0115 000	スリーブ	2	SLEEVE

細目

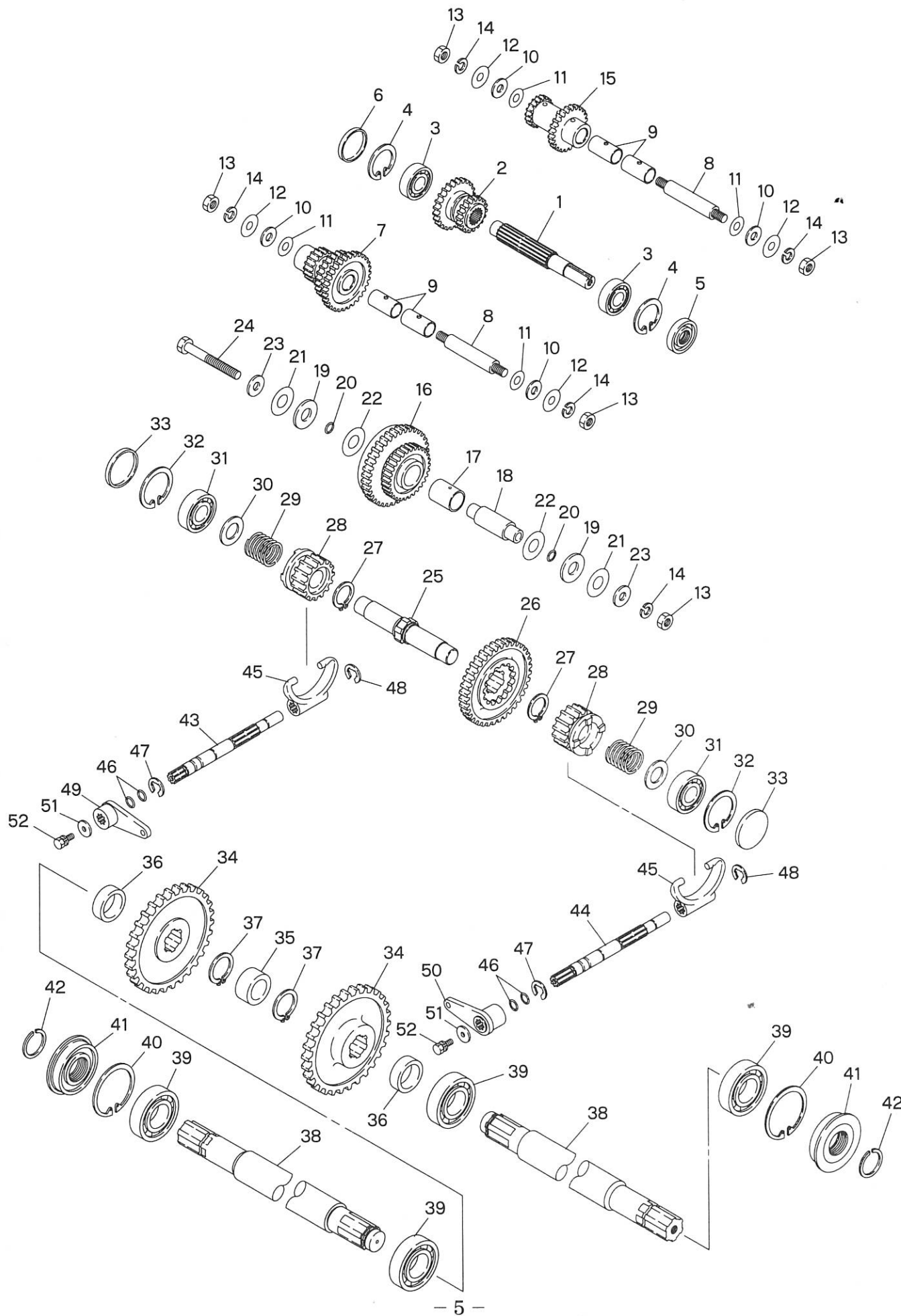
A. トランスミッションケース関係 TRANSMISSION CASE GROUP



A. トランスミッションケース関係 TRANSMISSION CASE GROUP

見出番号 No.	コード番号 CODE No.	部 品 名 称 PARTS NAME		数量 Q' TY	備 考 REMARKS
A-41	9BT 1003 013	ボルト	M10 × 30 ℓ	8	P1.25
A-42	9SW 1000 003	パネザガネ	M10	8	
A-43	9FW 1000 003	ヒラザガネ	M10	6	

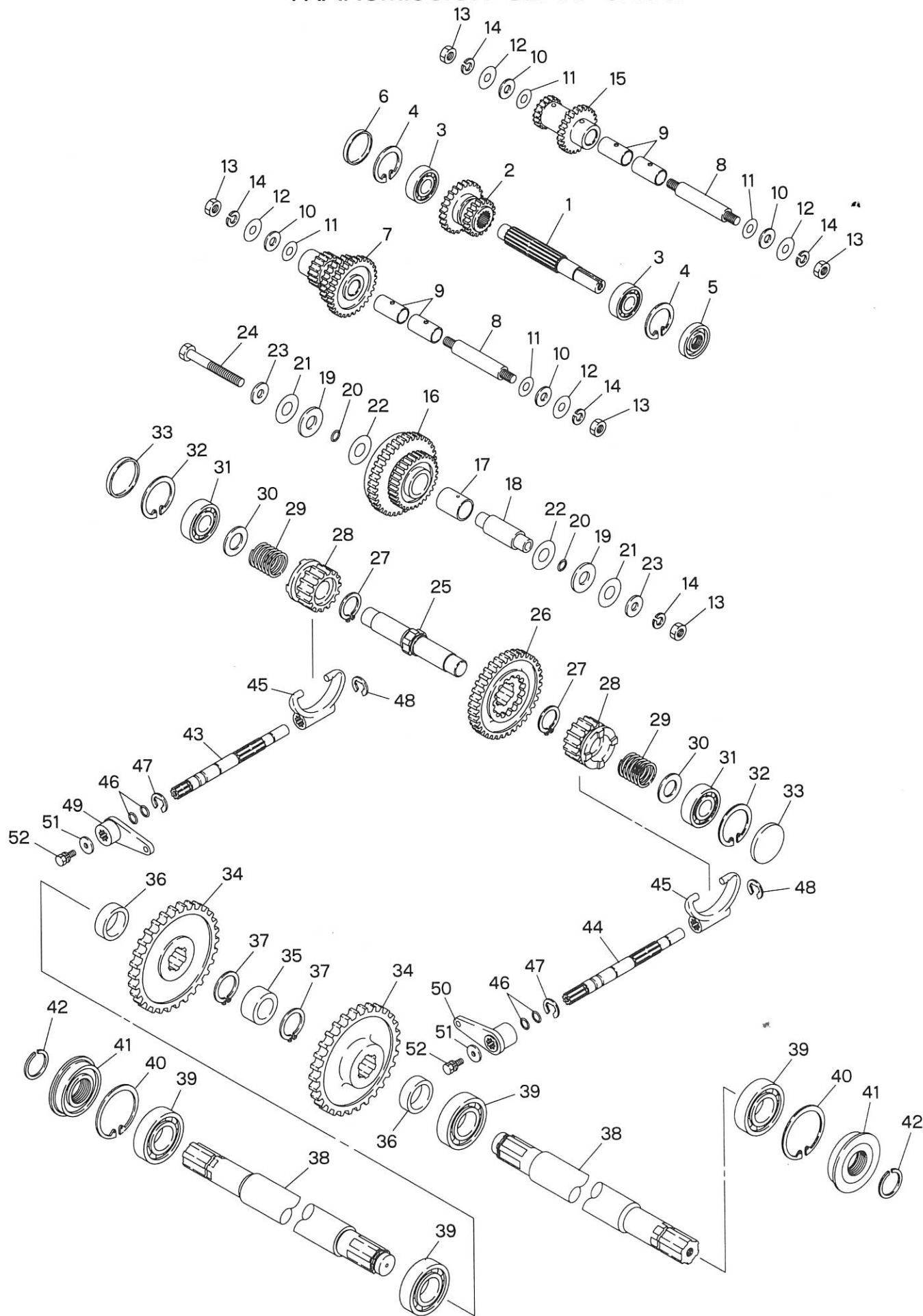
B. TRANSMISSION GEAR GROUP



B. TRANSMISSION GEAR GROUP

見出番号 No.	コード番号 CODE No.	部品名称 PARTS NAME	数量 QTY	備考 REMARKS
B-1	G84 0211 000	シュジク	1	
B-2	G84 0212 000	チェンジギヤ	1	
B-3	9BB 6203 000	ボールベアリング #6203	2	
B-4	9RR 4000 015	スナップリング R-40	2	
B-5	9OS 1740 0802	オイルシール SC-17408	1	
B-6	9SC 4000 500	シールキャップ	1	
B-7	G84 0213 000	2ジクギヤ	1	
B-8	M07 0214 000	ネジツキシャフト	2	
B-9	M07 0216 001	マキブツシュ A	4	
B-10	M23 0258 001	バクジクザガネ	4	
B-11	M07 0313 001	シフターロッドヨウパッキン	4	
B-12	M07 0234 002	ネジツキシャフトヨウパッキン (ソト)	4	
B-13	9NT 1000 013	ナット M10×P1.25	5	
B-14	9SW 1000 003	バネザガネ M10	5	
B-15	G84 0214 000	バックギヤ	1	
B-16	G84 0215 000	ゲンソクギヤ	1	
B-17	M07 0220 000	マキブツシュ B	1	
B-18	M13 0214 000	カラーシャフト	1	
B-19	M67 0219 000	ザガネ A	2	
B-20	9OR 1600 005	Oリング S-16	2	
B-21	M07 0237 000	カラーシャフトヨウパッキン (ソト)	2	
B-22	M07 0238 000	カラーシャフトヨウパッキン (ウチ)	2	
B-23	M99 0214 000	ザガネ	2	
B-24	9BH 1008 073	7 T ボルト M10×80 ℓ	1	半ネジP1.25
B-25	S50 0216 000	サイドクラッチシャフト	1	
B-26	G84 0216 000	サイドクラッチギヤ	1	
B-27	9RS 2500 005	スナップリング S-25	2	
B-28	M68 0217 001	クラッチピニオン	2	
B-29	M68 0218 000	サイドクラッチバネ	2	
B-30	M13 0216 000	サイドクラッチジクザガネ	2	
B-31	9BB 6204 000	ボールベアリング #6204	2	
B-32	9RR 4700 015	スナップリング R-47	2	
B-33	9SC 4700 500	シールキャップ 47×5	2	
B-34	G24 0220 000	シャジクギヤ	2	
B-35	G24 0215 000	シャジクカラー	1	
B-36	G24 0216 000	シャジクザガネ	2	
B-37	9RS 3000 005	スナップリング S-30	2	
B-38	M70 0214 001	シャジク	2	
B-39	9BB 6206 000	ボールベアリング #6206	4	
B-40	9RR 6200 015	スナップリング	2	

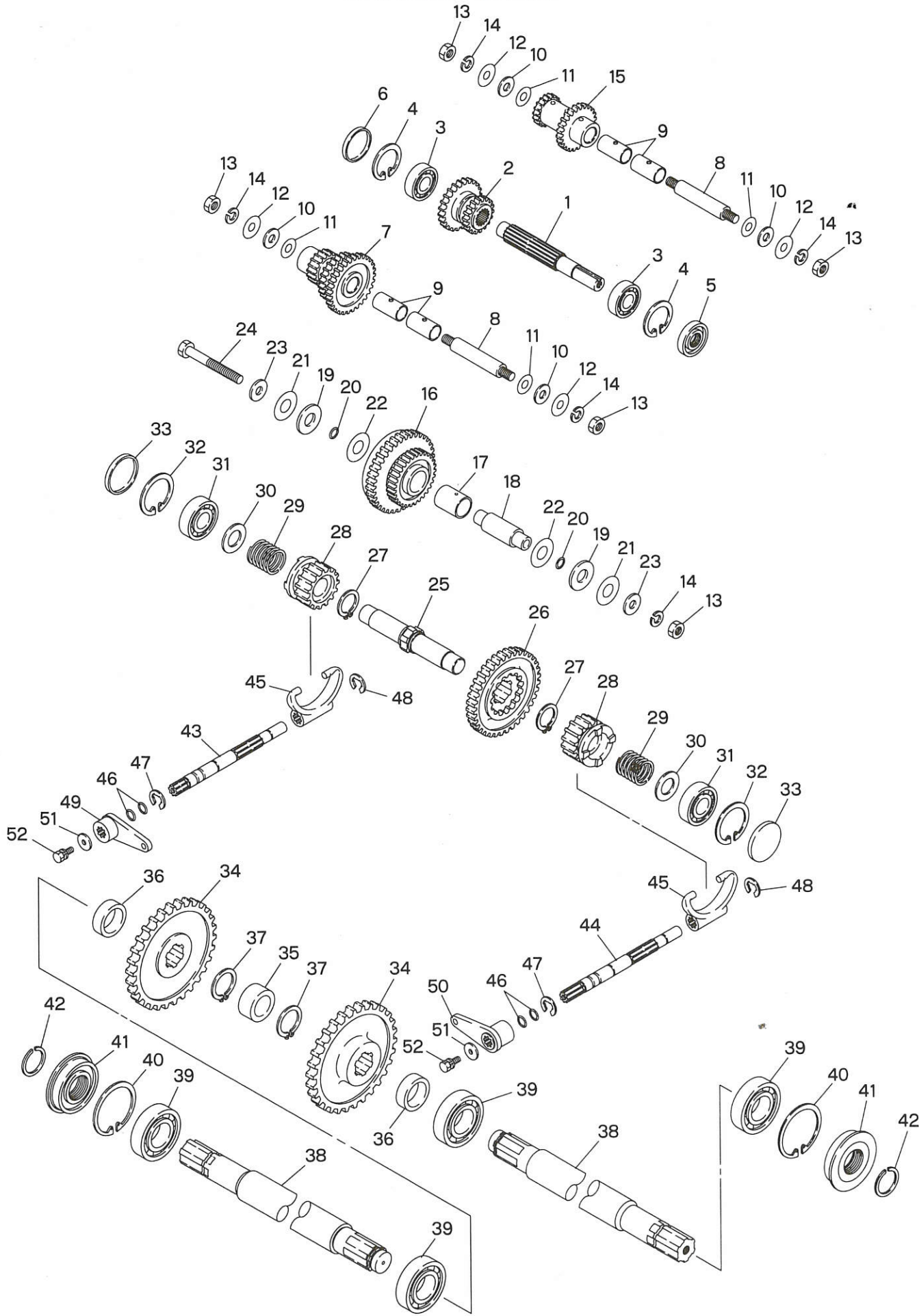
B. トランスミッションギヤ関係
B. TRANSMISSION GEAR GROUP



B. トランスミッションギヤ関係
B. TRANSMISSION GEAR GROUP

見出番号 No.	コード番号 CODE No.	部品名称 PARTS NAME	数量 QTY	備考 REMARKS
B-41	9OS 3062 1414	オイルシール QLFY-30621314	2	SEAL, oil QLFY-30621314
B-42	M70 1121 000	ストップリング	2	RING, stop
B-43	G84 0219 000	クラッチフォークシャフト R	1	SHAFT, fork R
B-44	G84 0220 000	クラッチフォークシャフト L	1	SHAFT, fork L
B-45	115 0218 001	サイドクラッチフォーク	2	FORK, side clutch
B-46	9OR 1011 007	Oリング JASO1011	4	O-RING JASO1011
B-47	9RE 1200 003	Eリング φ12	2	E-RING φ12
B-48	9RE 1000 003	Eリング φ10	2	E-RING φ10
B-49	G84 0725 000	クラッチジョイント R	1	JOINT, clutch R
B-50	G84 0726 000	クラッチジョイント L	1	JOINT, clutch L
B-51	M07 0813 000	プーリーオサエザガネ	2	WASHER, pulley
B-52	9BK 0601 653	バネザツキボルト M6×16ℓ	2	BOLT, w/washer M6×16ℓ

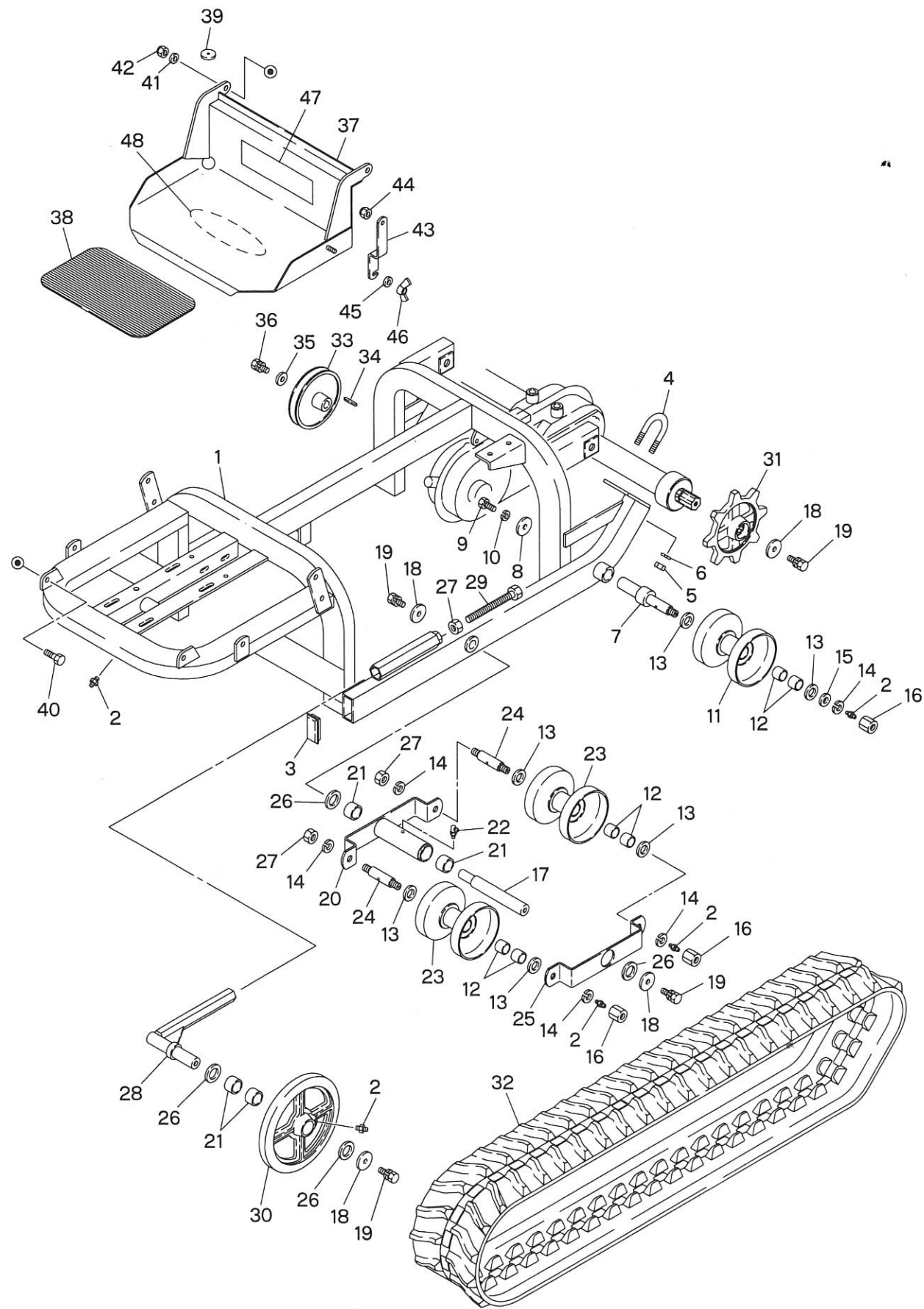
C. 車台関係
C. CHASSIS GROUP



C. 車台関係
C. CHASSIS GROUP

見出番号 No.	コード番号 CODE No.	部品名称 PARTS NAME	数量 QTY	備考 REMARKS
C-1	G84 0411 001	シャタイフレーム CHASSIS	1	
C-2	9GN 0600 010	グリスニップル NIPPLE, grease	9	
C-3	G24 0418 000	メクラゴム A RUBBER, blind	4	
C-4	M70 1123 000	Uボルト φ10 U-BOLT φ10	2	
C-5	9NT 1000 003	ナット M10 NUT M10	4	
C-6	9SW 1000 003	バネザガネ M10 WASHER, spring M10	4	
C-7	G84 0412 001	ホイールシャフト A SHAFT, wheel A	2	
C-8	M70 1117 000	ザガネ B WASHER B	2	
C-9	9BT 1202 513	ボルト M12×25ℓ BOLT M12×25ℓ	2	細目
C-10	9SW 1200 003	バネザガネ M12 WASHER, spring M12	2	
C-11	G24 0451 000	アイドラホイール カン WHEEL, idler	2	
C-12	G24 0452 000	ブッシュ BUSH	12	
C-13	S80 3127 000	ワッシャ 34×205 WASHER 34×205	12	
C-14	9SW 1400 003	バネザガネ M14 WASHER, spring M14	10	
C-15	9FW 1400 003	ヒラザガネ M14 WASHER, plain M14	2	
C-16	G24 0413 000	ナガナット NUT	6	
C-17	G84 0413 000	ホルダーシテンジク SHAFT	2	
C-18	G84 0414 000	ジクタンザガネ WASHER	8	
C-19	9BK 1002 553	バネザツキボルト M10×25ℓ BOLT, w/washer M10×25ℓ	8	
C-20	G84 0415 000	ホイールホルダー HOLDER, wheel	2	
C-21	M70 1115 000	ブッシュ BUSH	8	
C-22	9GN 0600 012	グリスニップル NIPPLE, grease	2	
C-23	G24 0451 000	アイドラホイール カン WHEEL, idler	4	
C-24	G84 0416 000	ホイールシャフト B SHAFT, wheel B	4	
C-25	G84 0417 000	ホルダープレート PLATE, holder	2	
C-26	M70 1116 000	ザガネ A WASHER A	8	
C-27	9NT 1400 003	ナット NUT	6	
C-28	G84 0420 000	クローラハリカナグ ARM, change	2	
C-29	9BT 1413 003	ボルト M14×130ℓ BOLT M14×130ℓ	2	全ネジ
C-30	G47 0818 000	アジャストホイール WHEEL, adjust	2	
C-31	125 0120 000	クドウスプロケット P60 SPROCKET, driving P60	2	
C-32	G84 0421 000	ゴムクローラ 780×41×60 RUBBER, crawler	2	
C-33	G84 0821 000	ミッションプーリ PULLEY, mission	1	
C-34	9KY 0503 501	カタマルキー KEY, woodruff	1	
C-35	M07 0813 000	プーリーオサエザガネ WASHER	1	
C-36	9BK 0601 653	バネザツキボルト M6×16ℓ BOLT, w/washer M6×16ℓ	1	
C-37	G84 0431 000	ステップダイ STEP	1	
C-38	G84 0432 000	ステップゴム RUBBER, step	1	
C-39	S50 0439 000	クッションゴム RUBBER, cushion	2	
C-40	9BT 1003 003	ボルト M10×30ℓ BOLT M10×30ℓ	2	

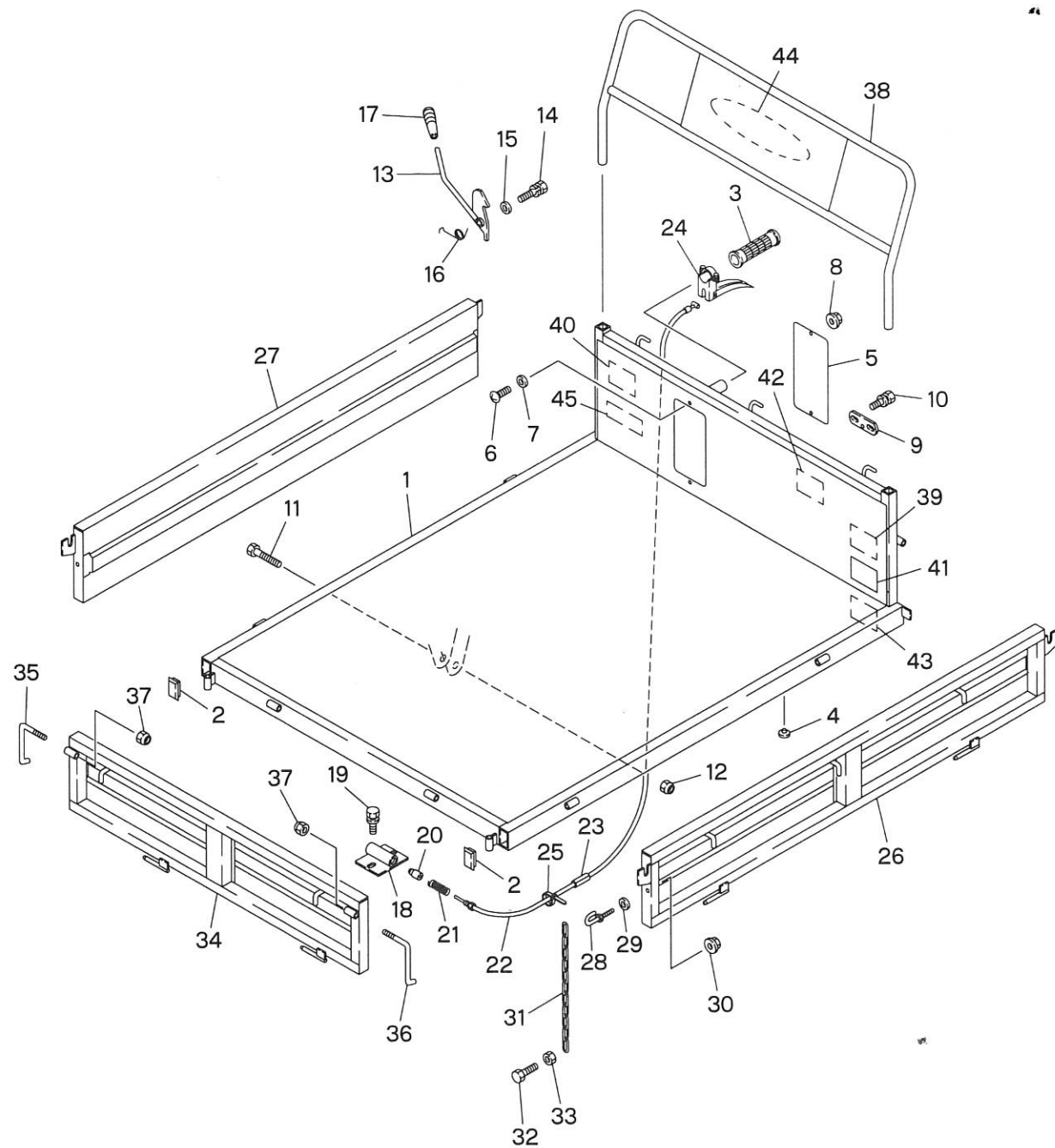
C. 車台関係
C. CHASSIS GROUP



C. 車台関係
C. CHASSIS GROUP

見出番号 No.	コード番号 CODE No.	部 品 名 称 PARTS NAME	数量 Q'TY	備 考 REMARKS
C-41	9FW 1000 003	ヒラザガネ M10 WASHER, plain M10	2	
C-42	9NP 1000 043	ナイロンナット M10 NUT, nylon M10	2	
C-43	G84 0433 000	シュウノウフック HOOK, receipt	1	
C-44	9NP 0800 043	ナイロンナット M8 NUT, nylon M8	1	
C-45	9FW 0800 003	ヒラザガネ M8 WASHER, plain M8	1	
C-46	9NW 0800 043	チョウナット M8 NUT, wing M8	1	
C-47	S63 0723 000	ロジョウジョウヨウキンシマーク MARK, road drive	1	
C-48	M81 2314 000	マメトラマーク MARK, mametora	1	

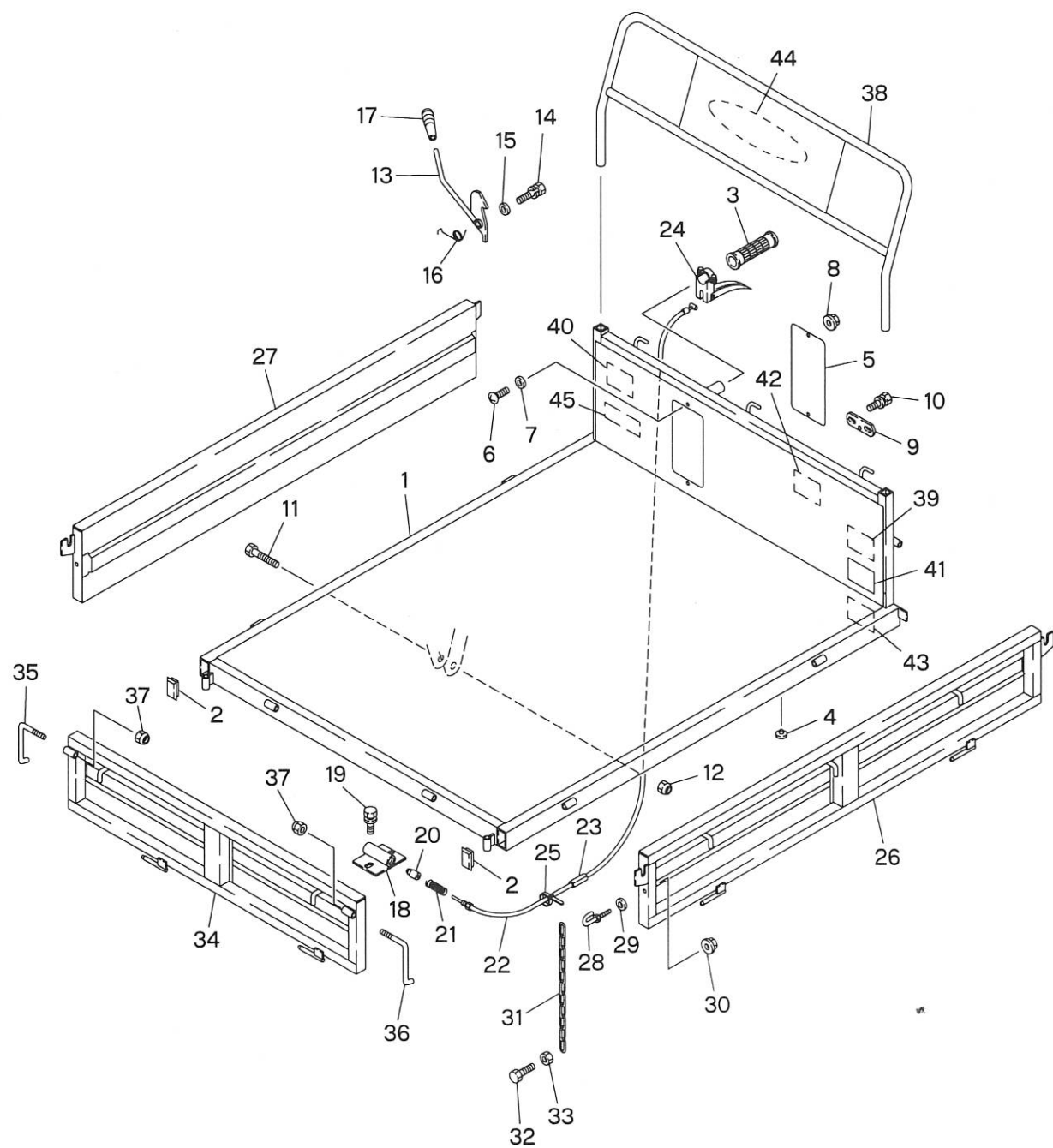
D. 荷台関係
D. PALLET GROUP



D. 荷台関係
D. PALLET GROUP

見出番号 No.	コード番号 CODE No.	部品名称 PARTS NAME		数量 QTY	備考 REMARKS
D-1	G84 0511 000	ニダイ	PALLET	1	
D-2	G24 0420 000	メクラゴム C	RUBBER, blind C	4	
D-3	124 0618 000	ハンドルニギリ	GLIP	1	
D-4	S50 0439 000	クッションゴム	RUBBER, cushion	2	
D-5	G84 0512 000	ツイタテマドイタ	COVER	1	
D-6	9CR 0601 413	トラスコネジ M6×14 l	SCREW M6×14 l	2	
D-7	M67 0915 000	ヒラザガネ	WASHER, plain	2	
D-8	9NK 0600 053	バネツキナット M6	NUT, w/washer M6	2	
D-9	G84 0513 000	フックコティピン	PIN, fix	1	
D-10	9BK 0801 663	ヒラバネザツキボルトM8×16 l	BOLT, w/washer M8×16 l	2	
D-11	9BT 1607 503	ボルト M16×75 l	BOLT M16×75 l	2	半ネジ
D-12	9NP 1600 043	ナイロンナット M16	NUT, nylon M16	2	
D-13	G84 0514 000	ニダイコティフック	HOOK	1	
D-14	9BK 0601 653	バネザツキボルト M6×16 l	BOLT, w/washer M6×16 l	1	
D-15	M07 0813 000	プーリーオサエザガネ	WASHER	1	
D-16	137 0762 000	ロックスプリング	SPRING, look	1	
D-17	124 0830 000	10グリップ クロ	GLIP, black	1	
D-18	G24 0414 000	ニダイコティピンササエ	HOLDER, pin	1	
D-19	9BK 1002 563	ヒラバネザツキボルトM10×25 l	BOLT, w/washer M10×25 l	2	
D-20	M40 0422 000	ハンドルコティピン	PIN, lock	1	
D-21	M40 0429 000	コティピンヨウバネ	SPRING	1	
D-22	M64 0618 000	ハンドルジョウゲワイヤー	WIRE, dump	1	
D-23	M40 0457 021	チュウカンカラー	COLLAR	1	
D-24	E11 2223 001	クラッチレバー	LEVER, clutch	1	
D-25	9CV 1500 001	コンベックスベルト	BELT, convex	1	
D-26	G24 0760 002	アオリ ヨコ L	GETE, side L	1	
D-27	G24 0770 002	アオリ ヨコ R	GETE, side R	1	
D-28	G24 2789 000	クサリフック	CHAIN, hook	4	
D-29	9FW 0800 003	ヒラザガネ M8	WASHER, plain M8	8	
D-30	9NK 0800 053	バネザツキナット M8	NUT, w/washer M8	4	
D-31	S50 0431 000	クサリ	CHAIN	4	
D-32	9BT 0802 503	ボルト M8×25 l	BOLT M8×25 l	4	
D-33	9NT 0800 003	ナット M8	NUT M8	4	
D-34	G24 0780 003	アオリ マエ	GETE, front	1	
D-35	G15 0519 000	アオルロックレバー L	LEVER, front L	2	
D-36	G15 0520 000	アオリロックレバー R	LEVER, look R	2	
D-37	9NP 1000 043	ナイロンナット M10	NUT, nylon M10	4	
D-38	G84 0515 000	ホジョツイタテ	SCREEN, sub	1	
D-39	8MA 0043 000	アンゼンサギョウマーク	MARK, safety	1	
D-40	8MA 0062 000	ツミスギチュウイマーク	MARK, loading	1	

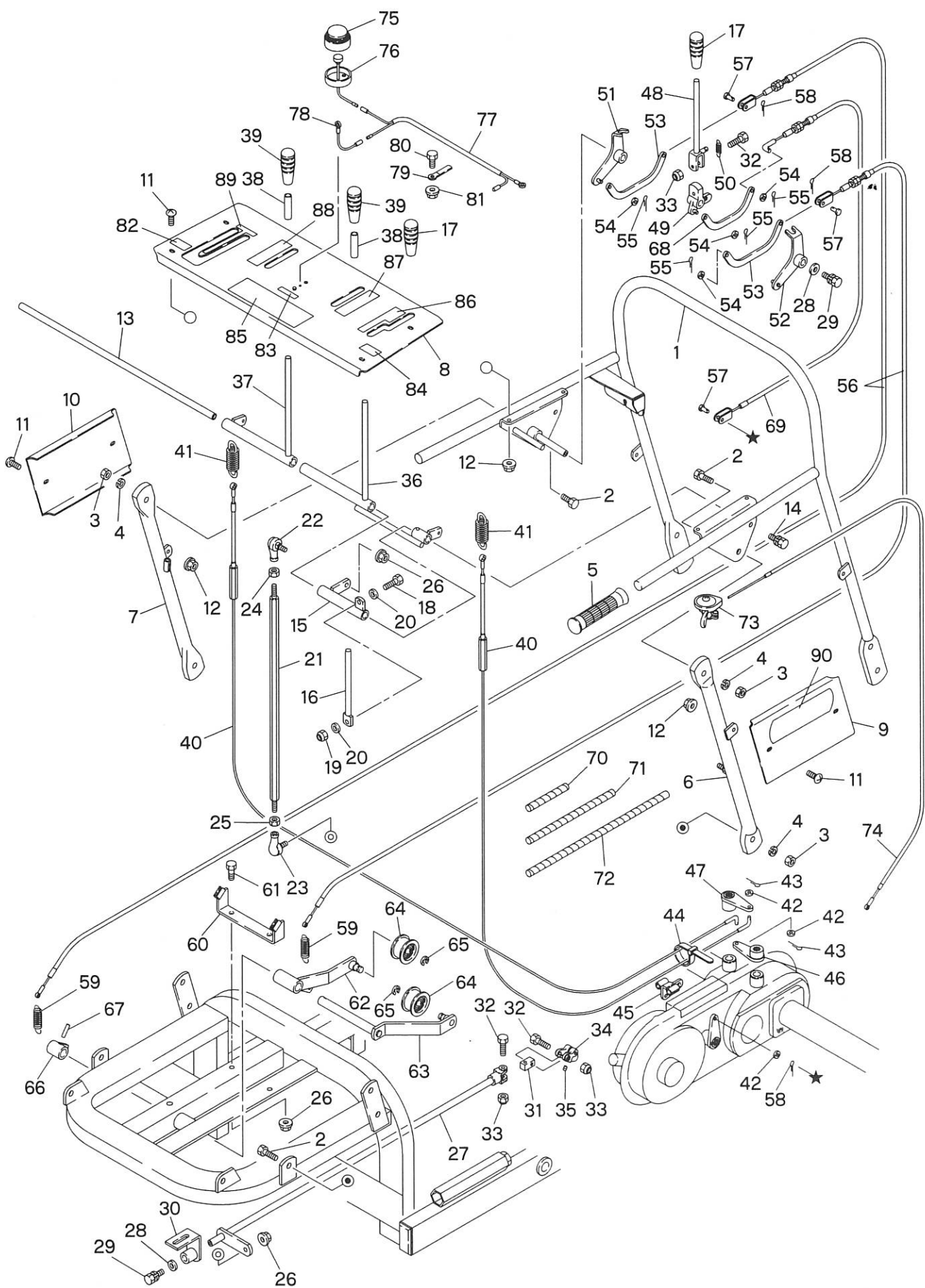
D. 荷台関係
D. PALLET GROUP



D. 荷台関係
D. PALLET GROUP

見出番号 No.	コード番号 CODE No.	部品名称 PARTS NAME		数量 QTY	備考 REMARKS
D-41	8MA 0112 000	テンケンキュウユマーク	MARK	1	
D-42	8MA 0505 000	エアクリーナーマーク	MARK, air cleaner	1	
D-43	8MA 0547 000	カタシキキバンマーク	MARK, type	1	
D-44	S73 1417 000	マメトラマーク	MARK, mametora	1	
D-45	S63 0730 000	セキサイリョウヒョウジマーク	MARK	1	

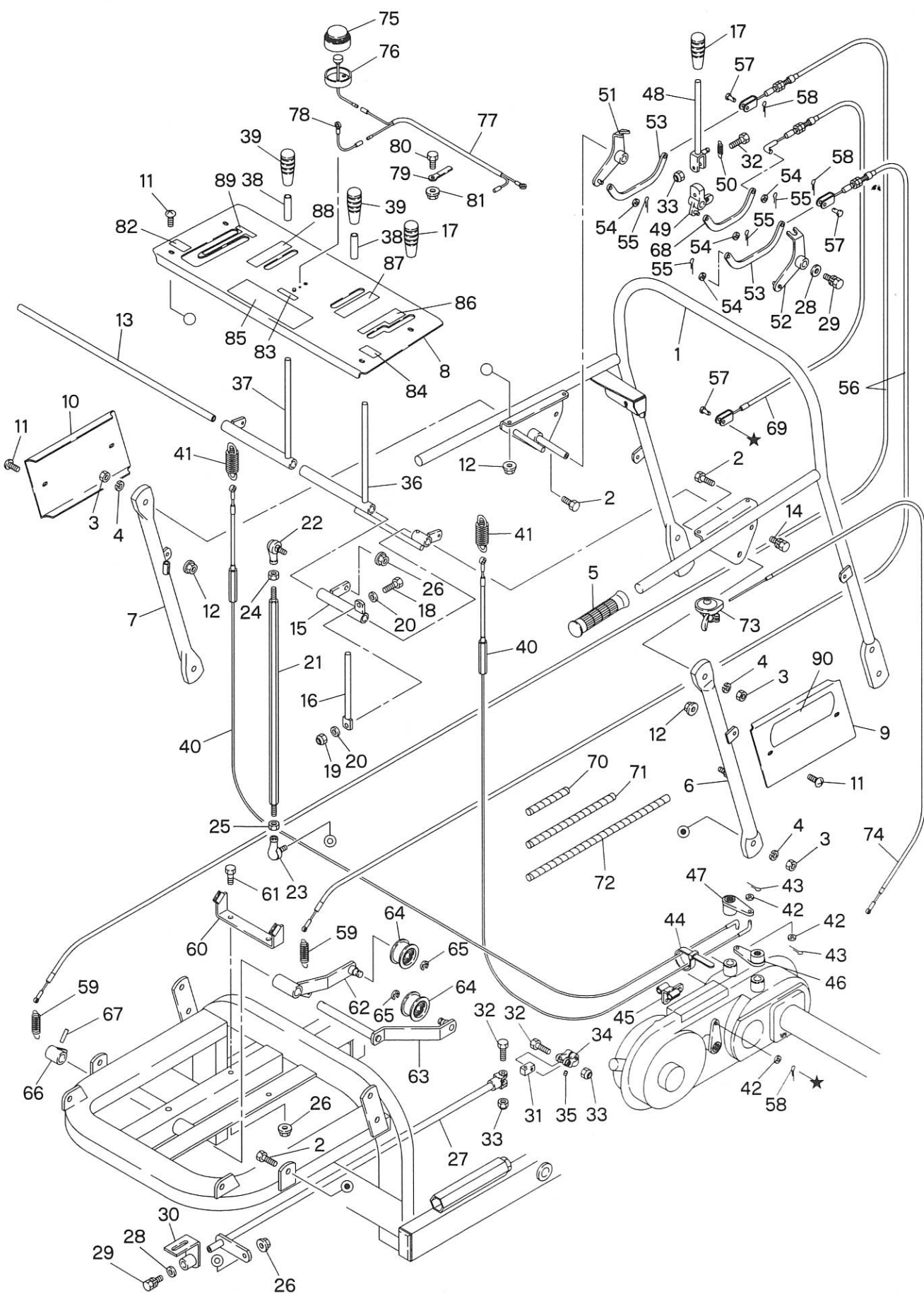
E. ハンドル・レバー関係
E. HANDLE · LEVER GROUP



E. ハンドル・レバー関係
E. HANDLE · LEVER GROUP

見出番号 No.	コード番号 CODE No.	部品名称 PARTS NAME		数量 Q'TY	備考 REMARKS
E-1	G84 0611 000	ハンドル	HANDLE	1	
E-2	9BT 1003 003	ボルト M10×30 l	BOLT M10×30 l	8	
E-3	9NT 1000 003	ナット M10	NUT M10	8	
E-4	9SW 1000 003	バネザガネ M10	WASHER, spring M10	8	
E-5	124 0618 000	ハンドルニギニ	GRIP	2	
E-6	G84 0612 000	ハンドルササエステー R	STAY R	1	
E-7	G84 0613 000	ハンドルササエステー L	STAY L	1	
E-8	G84 0615 000	ソウサパネル	PANEL, operate	1	
E-9	G84 0616 000	サイドカバー R	COVER, side R	1	
E-10	G84 0617 000	サイドカバー L	COVER, side L	1	
E-11	9CR 0601 613	トラスコネジ M6×16 l	SCREW M6×16 l	8	
E-12	9NK 0600 053	バネザツキナット M6	NUT, w/washer M6	8	
E-13	G84 0711 000	レバーシテンジク	SHAFT	1	
E-14	9BK 0802 053	バネザツキボルト M8×20 l	BOLT, w/washer M8×20 l	2	
E-15	G84 0712 000	チェンジレバーボス	BOSS, change lever	1	
E-16	G84 0713 000	チェンジレバー	LEVER, change	1	
E-17	124 0831 000	10グリッブ (アカ)	GRIP	2	
E-18	9BT 0803 003	ボルト M8×30 l	BOLT M8×30 l	1	
E-19	9NP 0800 043	ナイロンナット M8	NUT, nylon M8	1	
E-20	9FW 0800 003	ヒラザガネ M8	WASHER, plain M8	2	
E-21	G84 0715 000	チェンジロッド A	ROD, change A	1	
E-22	9RB 0800 000	リンクボール R	BALL, link R M8	1	
E-23	9RB 0800 001	リンクボール L	BALL, link L M8	1	
E-24	9NT 0800 003	ナット R M8	NUT R M8	1	
E-25	9NT 0800 103	ナット L M8	NUT L M8	1	
E-26	9NK 0800 053	バネザツキナット M8	NUT, w/washer M8	4	
E-27	G84 0716 000	チェンジロッド B	ROD, change B	1	
E-28	M07 0813 000	プーリーオサエザガネ	WASHER	4	
E-29	9BK 0601 653	バネザツキボルト M6×16 l	BOLT, w/washer M6×16 l	4	
E-30	G84 0717 000	チェンジロッドウケ	SUPPORT, rod M6×16 l	1	
E-31	106 0434 001	チェンジロッドジョイントコマ	BRIDE, change rod joint	1	
E-32	9BT 0603 003	ボルト M6×30 l	BOLT M6×30 l	4	
E-33	9NL 0600 003	ロックナット M6	NUT, lock M6	4	
E-34	115 0911 000	チェンジレバージョイント	JOINT, change lever	1	
E-35	9BT 0601 075	6カクアナツキトメネジ M6×10 l	SCREW M6×10 l	1	
E-36	G84 0721 000	サイドクラッチレバー R	LEVER, side clutch R	1	
E-37	G84 0722 000	サイドクラッチレバー L	LEVER, side clutch L	1	
E-38	G84 0714 000	ビニールパイプ φ10×φ12	PIPE, vinyl φ10×φ12	2	
E-39	124 0830 000	10グリッブ クロ	GRIP, black	2	
E-40	G84 0723 000	サイドクラッチワイヤー	WIRE, side cluch	2	

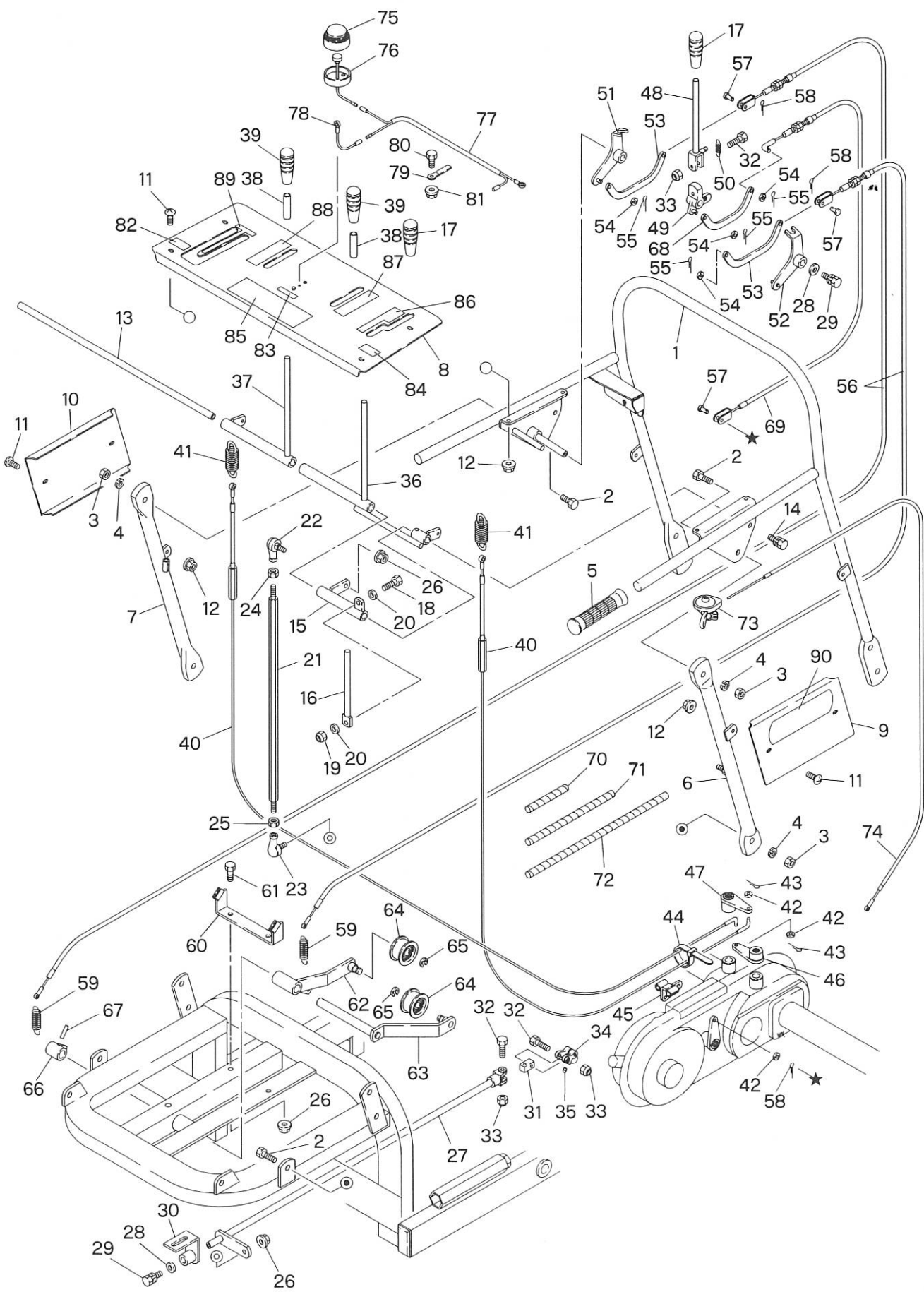
E. ハンドル・レバー関係
E. HANDLE · LEVER GROUP



E. ハンドル・レバー関係
E. HANDLE · LEVER GROUP

見出番号 No.	コード番号 CODE No.	部品名称 PARTS NAME	数量 QTY	備考 REMARKS
E-41	G38 1525 000	801サイドクラッチバネ	2	
E-42	M67 0915 000	ヒラザガネ	3	
E-43	9ST 0202 003	ワリピン	2	
E-44	9CV 2500 001	コンベックスベルト	2	CV-250A
E-45	G84 0724 000	サイドクラッチワイヤーウケ	1	
E-46	G84 0725 000	クラッチジョイント R	1	
E-47	G84 0726 000	クラッチジョイント L	1	
E-48	G84 0731 000	クラッチレバー	1	
E-49	G84 0730 000	ジョイント	1	
E-50	112 0863 000	シュクラッチスプリング	1	
E-51	G84 0732 000	レバーカウンター H	1	
E-52	G84 0733 000	レバーカウンター L	1	
E-53	G84 0734 000	ワイヤージョイント 140	2	
E-54	9FW 0600 003	ヒラザガネ M6	4	
E-55	9ST 0201 503	ワリピン $\phi 2 \times 15$	4	
E-56	G84 0735 000	シュクラッチワイヤー	2	
E-57	M08 1016 000	ヒラアタマピン	3	
E-58	9ST 0161 503	ワリピン	3	
E-59	M13 1754 000	テンションヒツパリバネ	2	
E-60	G84 0736 000	クラッチワイヤーウケ	1	
E-61	9BT 0802 003	ボルト	2	
E-62	G84 0737 000	テンションアーム L	1	
E-63	G84 0738 000	テンションアーム H	1	
E-64	M66 0825 000	テンションプーリー	2	
E-65	9RS 1200 005	スナッピング S-12	2	
E-66	G84 0739 000	テンションワイヤーカナダ	1	
E-67	9SP 0502 505	スプリングピン	1	
E-68	G84 0741 000	ワイヤージョイント 120	1	
E-69	G84 0742 000	ブレーキワイヤー	1	
E-70	G84 0745 000	スパイラルチューブ A	1	L=100
E-71	G84 0746 000	スパイラルチューブ B	1	L=220
E-72	G84 0747 000	スパイラルチューブ C	1	L=360
E-73	E32 4124 000	スロットルレバーアッシ	1	
E-74	M40 0455 000	スロットルワイヤー	1	
E-75	M81 2311 000	スイッチカバー	1	
E-76	M81 2312 000	カバートリツケフランジ	1	
E-77	G84 0810 000	テイシスイッチコード	1	
E-78	128 0715 000	スイッチコード	1	
E-79	111 1323 000	ハーネスクリップ $\phi 6$	2	
E-80	9BT 0601 203	ボルト M6 $\times 12 \ell$	2	
E-81	9NK 0600 053	バネザツキナット M6	2	

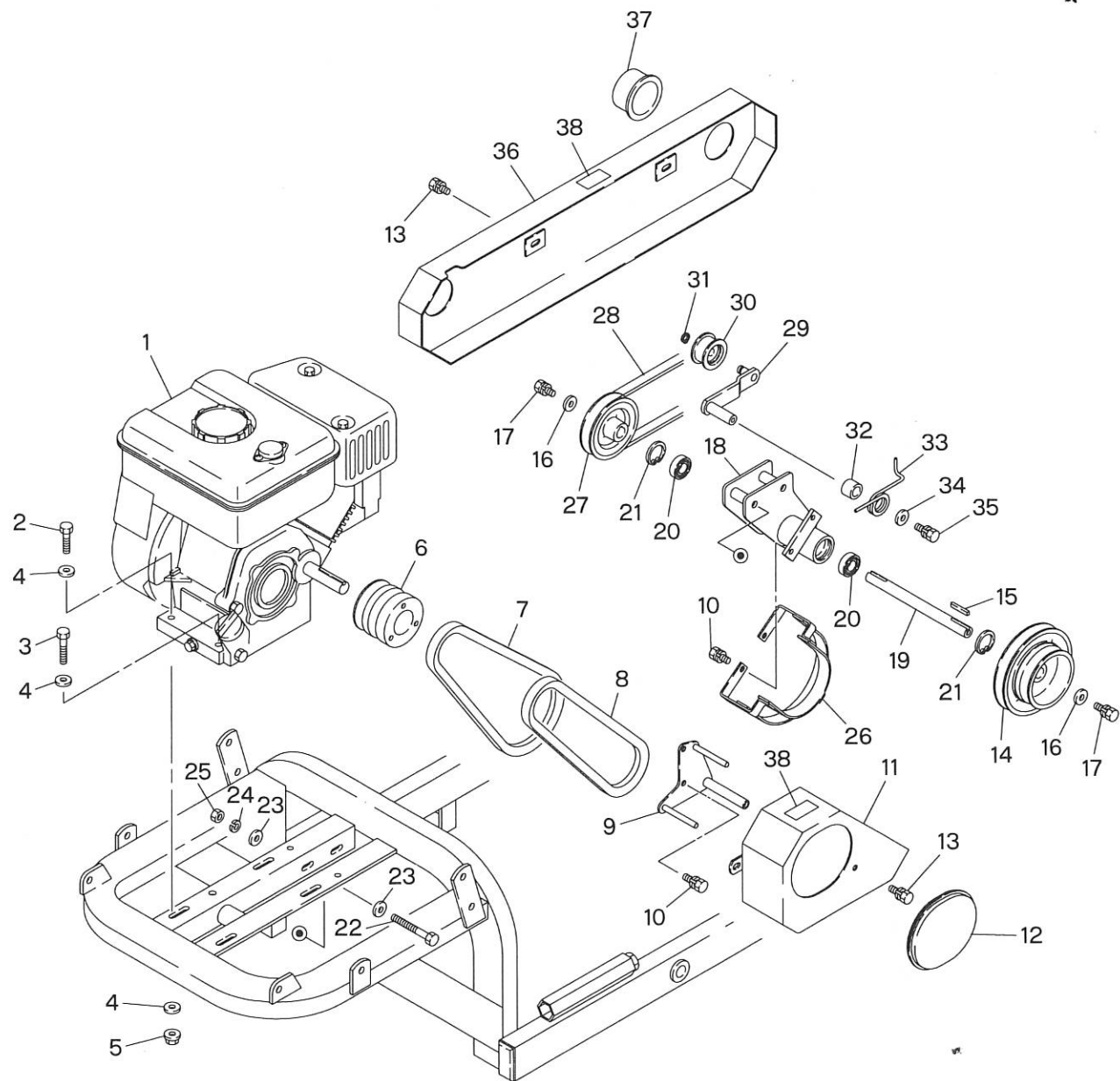
E. ハンドル・レバー関係
E. HANDLE · LEVER GROUP



E. ハンドル・レバー関係
E. HANDLE · LEVER GROUP

見出番号 No.	コード番号 CODE No.	部品名称 PARTS NAME	数量 Q'TY	備考 REMARKS
E-82	8MA 0007 000	クラッチレバーチュウイマーク	1	MARK, clutch lever
E-83	8MA 0027 000	テイシボタンマーク	1	MARK, stop switch
E-84	8MA 0506 000	リコイルチュウイマーク	1	MARK, recoil
E-85	8MA 0548 000	カタシキマーク	1	MARK, type
E-86	8MA 0549 000	チェンジマーク	1	MARK, change
E-87	G24 2973 000	サイドクラッチイリ・キリマーク R	1	MARK, side clutch R
E-88	G24 2974 000	サイドクラッチイリ・キリマーク L	1	MARK, side clutch L
E-89	M13 1751 002	テンションレバーアンナイマーク	1	MARK, tension lever guide
E-90	S73 1420 000	マメトラマーク	2	MARK

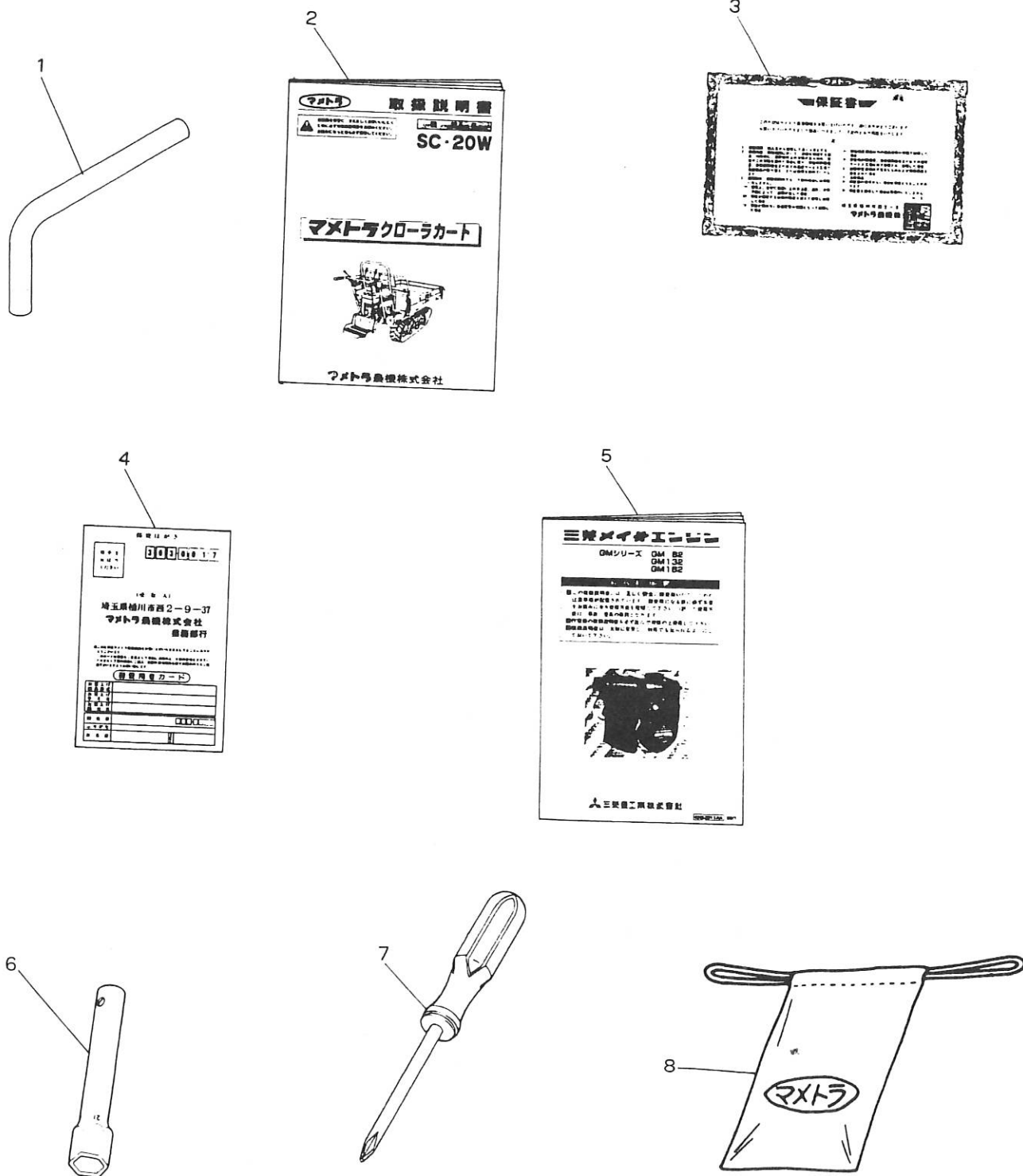
F. エンジン関係 ENGINE GROUP



F. エンジン関係 ENGINE GROUP

見出番号 No.	コード番号 CODE No.	部品名称 PARTS NAME		数量 QTY	備考 REMARKS		
F-1		エンジン	GM182LN-231	ENGINE	GM182LN-231	1	
F-2	9BT 0804 003	ボルト	M8×40ℓ	BOLT	M8×40ℓ	3	
F-3	9BT 0804 503	ボルト	M8×45ℓ	BOLT	M8×45ℓ	1	
F-4	9FW 0800 003	ヒラザガネ	M8	WASHER, plain	M8	8	
F-5	9NK 0800 053	バネザツキナット	M8	NUT, w/washer	M8	4	
F-6	G84 0811 000	エンジンプーリー		PULLEY, engine		1	
F-7	9VB 0340 003	Vベルト (低)	LB-34	V-BELT, low	LB-34	1	
F-8	9VB 0310 003	Vベルト (高)	LB-31	V-BELT, high	LB-31	1	
F-9	G84 0812 001	エンジンベルトオサエ		STOPPER, engine belt		1	
F-10	9BK 0801 653	バネザツキボルト	M8×16ℓ	BOLT, w/washer	M8×16ℓ	4	
F-11	G84 0813 000	エンジンベルトカバー		COVER, engine belt		1	
F-12	M26 0832 000	キャップ		CAP		1	
F-13	9BK 0801 663	ヒラバネザツキボルト	M8×16ℓ	BOLT, w/washer	M8×16ℓ	4	
F-14	G84 0815 000	カウンタープーリー A		PULLEY, counter A		1	
F-15	9KY 0503 501	カタマルキー		KEY		2	
F-16	M08 0830 000	プーリーオサエザガネ		WASHER, stopper		2	
F-17	9BK 0802 053	バネザツキボルト	M8×20ℓ	BOLT, w/washer	M8×20ℓ	2	
F-18	G84 0816 000	カウンタージクウケ		HOLDER, shaft		1	
F-19	G84 0817 000	カウンタージク		SHAFT, counter		1	
F-20	9BB 6003 002	ボールベリング	#60032RS	BEARING, ball	#60032RS	2	
F-21	9RR 3500 005	スナップリング	R-35	RING, snap	R-35	2	
F-22	9BT 1007 503	ボルト	M10×75ℓ	BOLT	M10×75ℓ	2	半ネジ
F-23	9FW 1000 003	ヒラザガネ	M10	WASHER, plain	M10	4	
F-24	9SW 1000 003	バネザガネ	M10	WASHER, spring	M10	2	
F-25	9NT 1000 003	ナット	M10	NUT	M10	2	
F-26	G84 0819 000	カウンターベルトオサエ		HOLDER, counter belt		1	
F-27	G84 0820 000	カウンタープーリー B		PULLEY, counter B		1	
F-28	9VB 0590 003	Vベルト	LB-59	V-BELT	LB-59	1	
F-29	G84 0822 000	カウンターテンションアーム		ARM, counter		1	
F-30	M66 0825 000	テンションプーリー B-S		PULLEY, tension B-S		1	
F-31	9RS 1200 005	スナップリング	S-12	RING, snap	S-12	1	
F-32	G84 0823 000	テンションジクカラー		COLLAR		1	
F-33	G84 0824 000	カウンターバネ		SPRING		1	
F-34	M07 0813 000	プーリーオサエザガネ		WASHER, retainer		1	
F-35	9BK 0601 653	バネザツキボルト	M6×16ℓ	BOLT, w/washer	M6×16ℓ	1	
F-36	G84 0826 000	カウンターベルトカバー		COVER, counter belt		1	
F-37	G08 0809 001	キャップ		CAP		2	
F-38	8MA 0518 000	カバーダツチャクマーク		MARK		2	

G. 付属品関係
ACCESSORY PARTS GROUP



G. 付属品関係
ACCESSORY PARTS GROUP

見出番号 No.	コード番号 CODE No.	部 品 名 称 PARTS NAME	数量 Q' TY	備 考 REMARKS
G- 1	G24 2790 000	コテイピン φ10	2	PIN, lock φ10
G- 2	G84 9001 000	トリアツカイセツメイシヨ	1	OPERATION, manual
G- 3		ホシヨウシヨ	1	GUARANTEE, written
G- 4		アイヨウシャカード	1	CARD, legular
G- 5		エンジントリセツ	1	MANUAL BOOK, engine
G- 6		プラグレンチ	1	WRENCH
G- 7		⊕ドライバー	1	⊕DRAIVER
G- 8	111 1530 000	コウグブクロ	1	BAG, tool