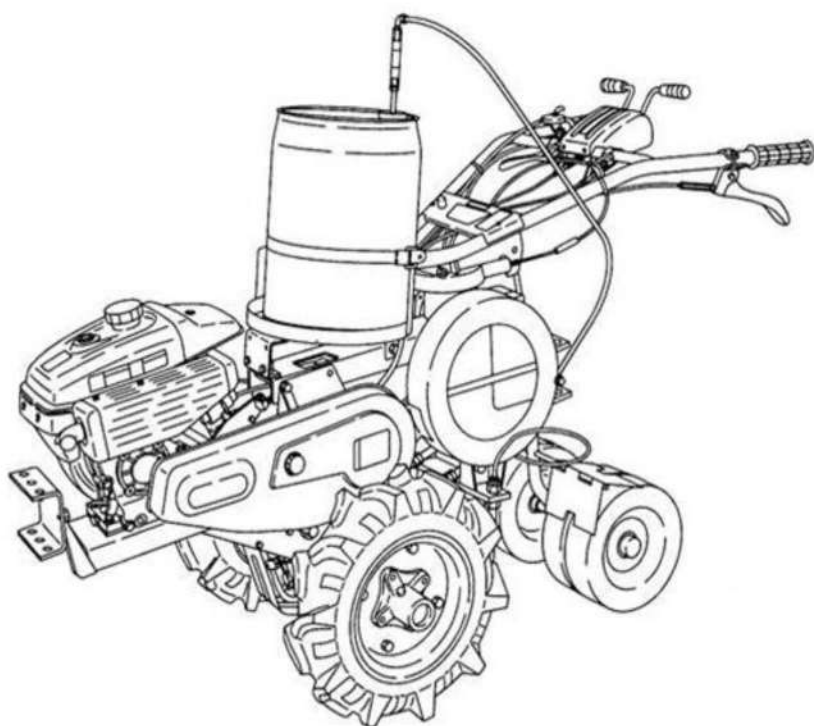


マメトラ土壤消毒専用機

SD-6V・B

(平成20年8月生産 車体NO.080001より)

パーツリスト PARTS LIST



マメトラ

マメトラ農機株式会社

◆ご注文に際して

- (1) 部品注文の場合は、本誌の見出番号・コード番号・部品名称・数量を必ず明記願います。
- (2) 注文部品の返品は受けません。
- (3) 補修部品は必ず、この純正部品を御使用願います。
- (4) 需要期に部品注文が殺到しますので、早目に御注文願います。
- (5) 改良変更等により多少形状寸法が、ことなる場合がありますので機体番号も記入の上、御注文願います。

◆NOTICE (Reques for Customers)

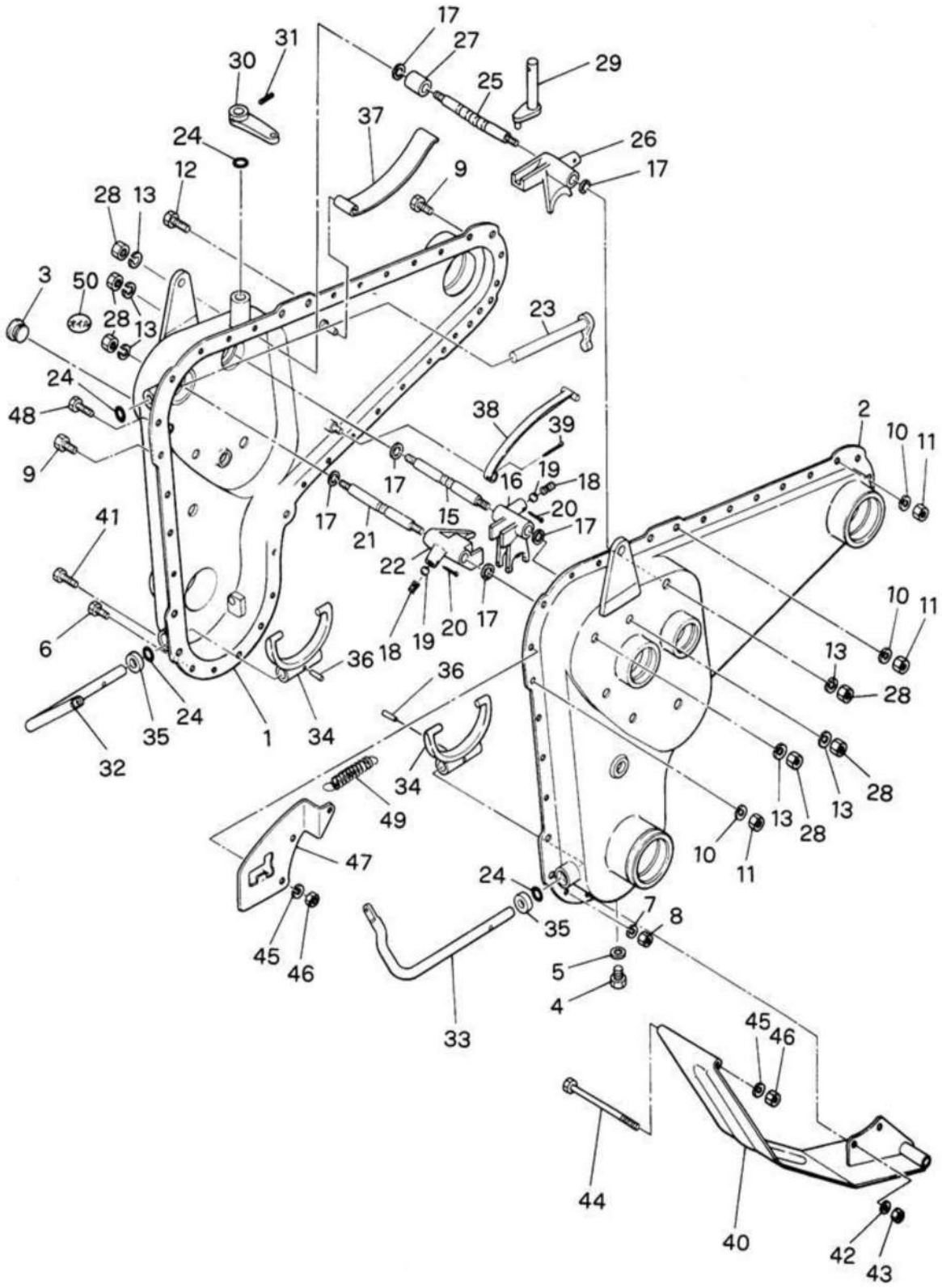
- (1) In placing an order for parts, be sure to specify the index number in this liems and the number of parts.
- (2) Return of ordered goods cannot be accepted.
- (3) Be sure to use the standard parts listed herein as repair parts.
Use of other maketed or similar goods often causes a deterioration of performance and an earlier damage.
- (4) Since orders for parts rush in during the demand season, earlier order are recommended.
- (5) As in somo cases forms and dimensions may be different owing to remodelling or modifications, order parts upon notting the model number.

目 次 CONTENTS

名 称 SECTION NAME	頁 PAGE
A. トランスミッションケース関係 TRANSMISSIONCASEGROUP	1
B. トランスミッションギヤー関係 TRANSMISSIONGEARGROUP	5
C. ハンドル関係 HANDLEGROUP	9
D. コントロール関係 CONTROLGROUP	13
E. ポンプ関係 PUMPGROUP	17
F. クランク関係 CRANKGROUP	21
G. エンジン・フレーム・テンション・ベルトカバー関係 ENGINE・FRAME・TENSION & BELTCOVERGROUP	25
H. 車輪・尾輪関係 WHEEL & TAILWHEELGROUP	29
I. 付属品・工具関係 ACCESSORYPARTS & TOOLGROUP	31
E. オーバーサイズポンプ関係（特殊限定仕様）	33

● 搭載エンジン型式 GB130LN-391

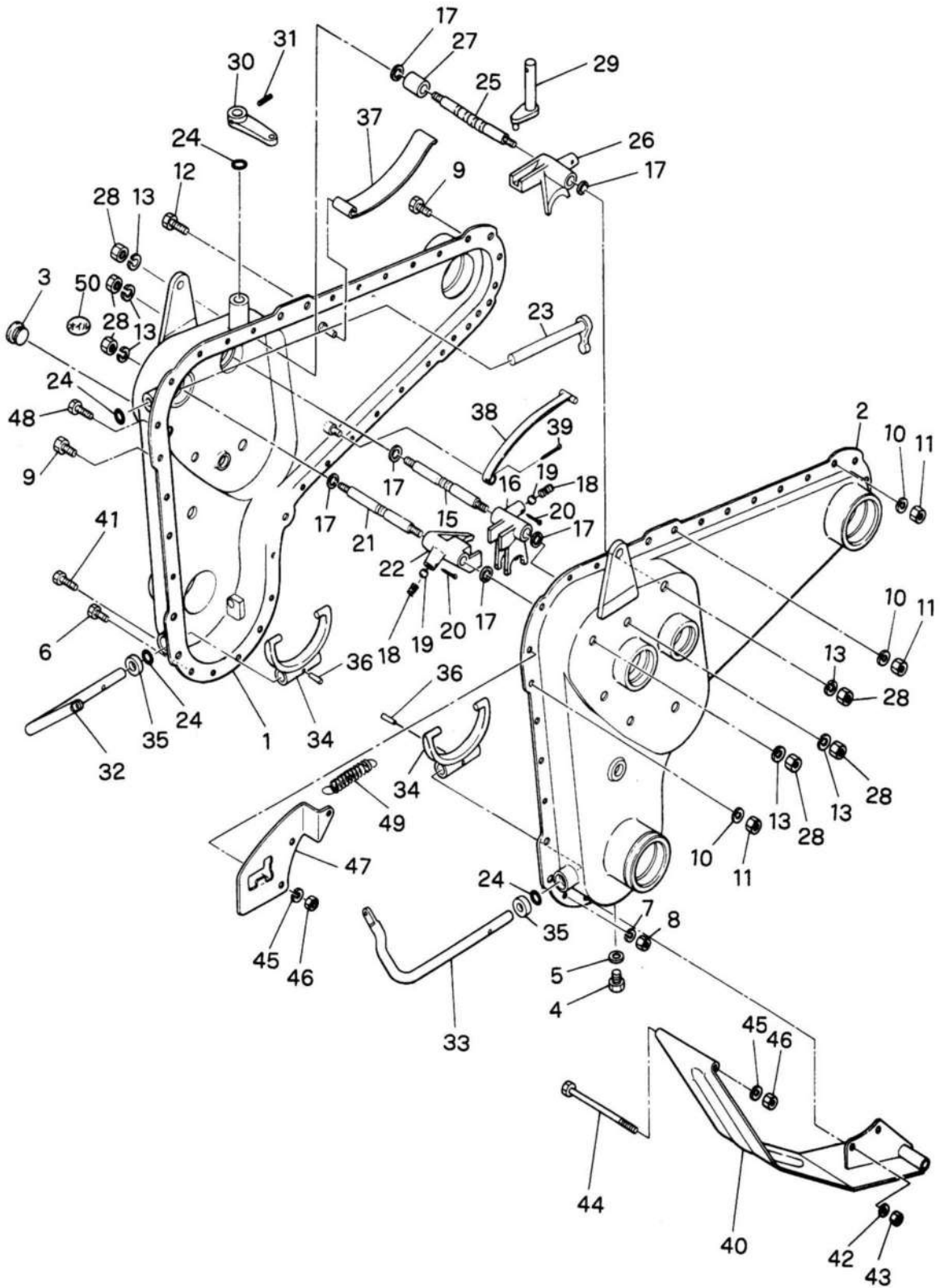
A. トランスミッションケース関係 TRANSMISSION CASE GROUP



A. トランスミッションケース関係 TRANSMISSION CASE GROUP

見出番号 No.	コード 番号 CODE No.	部 品 名 称 PARTS NAME	数量 Q'TY	備 考 REMARKS
A-01	S60 0005 000	ミッションクミタテASS 'Y	1	互換性アリ
1	S60 8111 000	ミッションケース (ヒダリ)	1	
2	S60 0111 000	ミッションケース (ミギ)	1	
3	M60 0116 000	チュウユセン	1	
4	9BT 1001 203	ロツカクボルト M10×12ℓ P1.5	1	
5	90W 1022 200	シールワッシャー	1	
6	9BT 0701 603	ロツカクボルト M7×16ℓ	24	
7	9SW 0700 003	バネザガネ M7	24	
8	9NT 0700 003	ロツカクナット M7	24	
9	9BT 0801 603	ロツカクボルト M8×16ℓ	3	
10	9SW 0800 003	バネザガネ M8	3	
11	9NT 0800 003	ロツカクナット M8	3	
12	9BT 1002 003	ロツカクボルト M10×20ℓ	4	
13	9SW 1000 003	バネザガネ M10	10	
14	9NT 1000 003	ロツカクナット M10	4	
15	M58 0311 000	テイソクシフターロッド	1	
16	M58 0312 000	テイソクシフターフォーク	1	
17	M07 0313 001	シフターロッドヨウパッキン	6	
18	M07 0314 000	シフターロッドオシバネ	2	
19	9SB 2500 000	スチールボール 5/16" (φ8)	2	
20	9ST 0302 003	ワリピン φ3×20ℓ	2	
21	M58 0313 000	コウソクシフターロッド	1	
22	M58 0314 000	コウソクシフターフォーク	1	
23	M58 0315 000	ソウコウシフターアーム	1	
24	9OR 1200 001	Oリング φ12 NOK T302	4	
25	M58 0316 000	コウウンヨウシフターロッド	1	
26	M58 0317 000	コウウンヨウシフターフォーク	1	
27	S60 0313 000	シフターカラー	1	
28	9NT 1000 013	ロツカクナット M10 P1.25	6	
29	S60 0314 000	シフターアーム	1	
30	M62 1019 000	ジョイントレバー	1	
31	9SP 0402 205	スプリングピン φ4×22ℓ	1	
32	M81 0223 000	クラッチフォークシャフト (ヒダリ)	1	
33	M81 0222 000	クラッチフォークシャフト (ミギ)	1	
34	M81 0240 000	サイドクラッチフォーク	2	
35	9OS 1218 050	オイルシール	2	
36	9TP 0402 200	テーパピン φ4×22ℓ	2	
37	M52 0246 000	チェーンハリバネ	1	
38	S60 0218 000	チェーンハリバネ	1	
39	9ST 0301 203	ワリピン φ3×12ℓ	1	

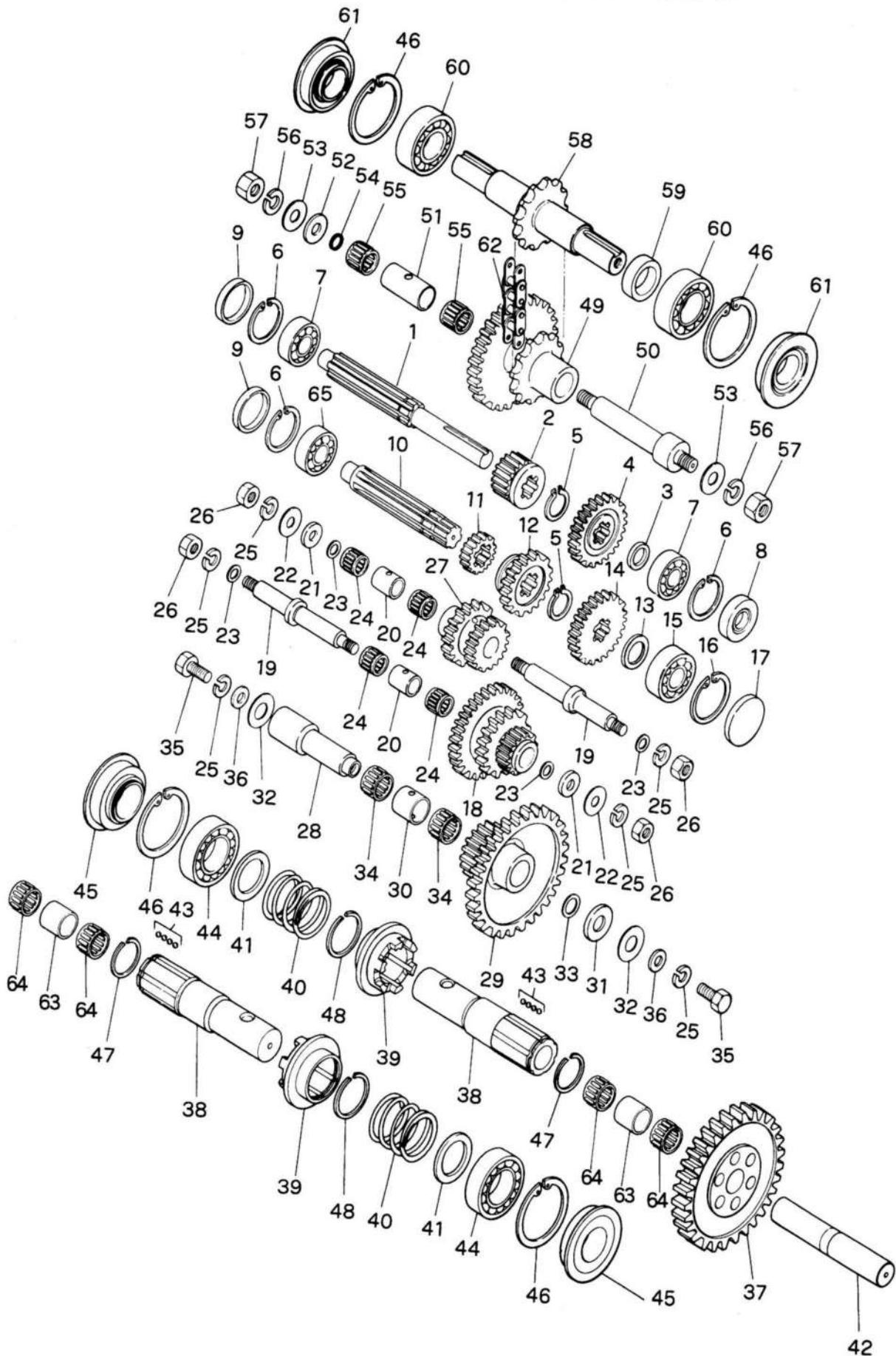
A. トランスミッションケース関係 TRANSMISSION CASE GROUP



A. トランスミッションケース関係 TRANSMISSION CASE GROUP

見出番号 No.	コード 番号 CODE No.	部 品 名 称 PARTS NAME		数量 Q TY	備 考 REMARKS	
40	S60 1012 000	サイドクラッチカバー		COVER, side clutch	1	
41	9BT 0702 003	ロツカクボルト	M7 × 20 ℓ	BOLT M7 × 20 ℓ	2	
42	9SW 0700 003	バネザガネ	M7	WASHER, spring M7	2	
43	9NT 0700 003	ロツカクナツト	M7	NUT M7	2	
44	9BT 0810 003	ロツカクボルト	M8 × 100 ℓ	BOLT M8 × 100 ℓ	1	
45	9SW 0800 003	バネザガネ	M8	WASHER, spring M8	3	
46	9NT 0800 003	ロツカクナツト	M8	NUT M8	3	
47	S60 0911 000	チェンジガイド		GUIDE, change	1	
48	9BT 0802 003	ロツカクボルト	M8 × 20 ℓ	BOLT M8 × 20 ℓ	2	
49	M97 0412 001	スタンドバネ		SPRING, stand	1	
50	122 1821 000	オイルマーク	2.3 ℓ	MARK	1	

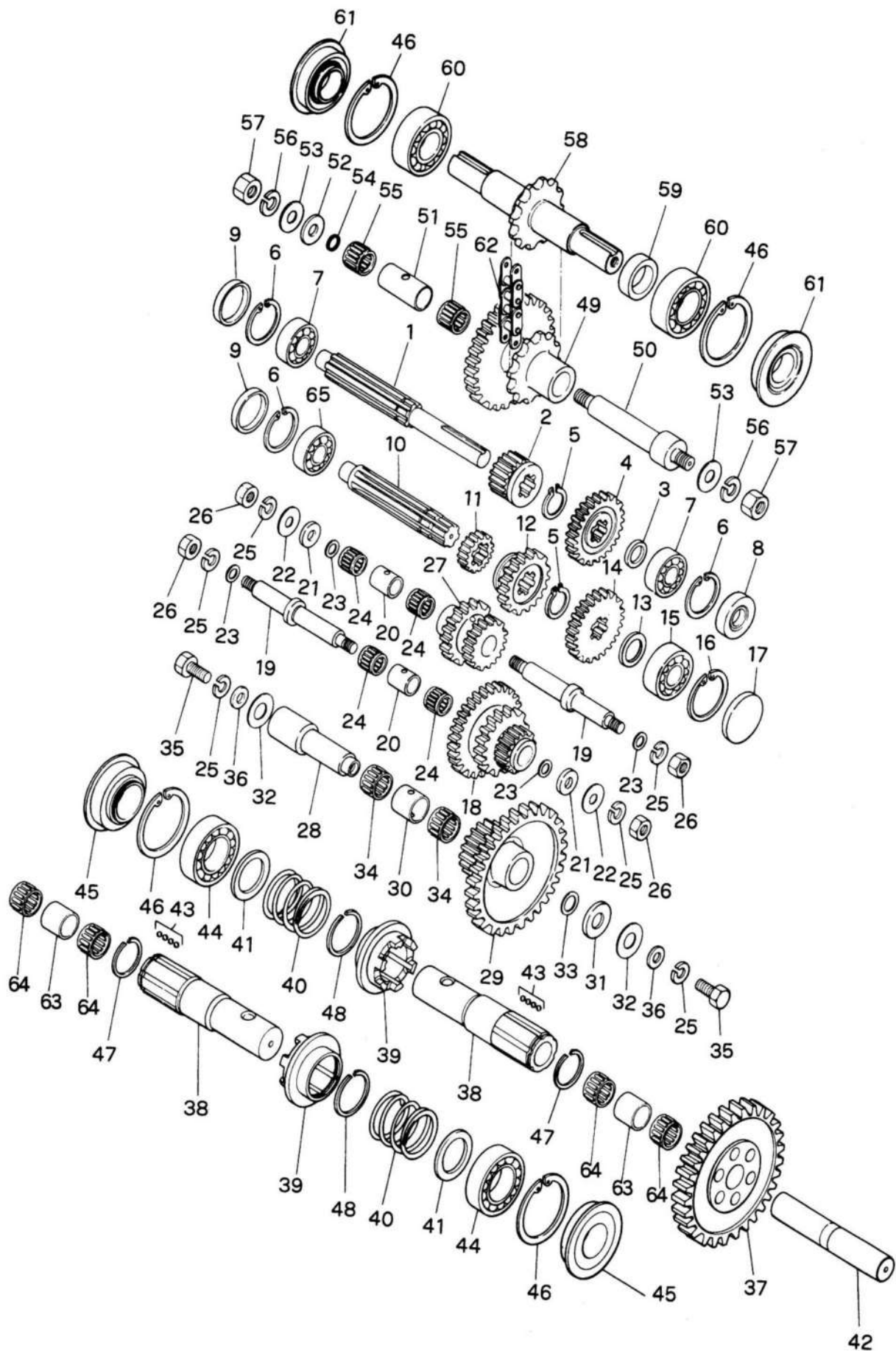
B. トランスミッションギヤ関係 TRANSMISSION GEAR GROUP



B. トランスミッションギヤ関係 B. TRANSMISSION GEAR GROUP

見出番号 No.	コード番号 CODE No.	部 品 名 称 PARTS NAME		数量 Q'TY	備 考 REMARKS
B-1	S60 0211 000	シュジク	SHAFT, main	1	
2	S60 0212 000	シュジクギヤ	GEAR, main shaft	1	
3	M58 0232 000	コウウンヘンソクジクスラストザガネ	WASHER, thrust	1	
4	M81 0225 000	コウウンテンドウギヤ	GEAR, transmission	1	
5	9RS 2200 005	スナップリング S-22	RING, snap S-22	2	
6	9RR 4000 005	スナップリング R-40	RING, snap R-40	3	
7	9BB 6203 002	ボールベアリング #6203.2RS	BEARING, ball #6203.2RS	2	
8	9OS 1740 0802	オイルシール SC-17408	SEAL, oil SC-17408	1	
9	9SC 4000 500	シールキャップ φ40	CAP, seal φ40	2	
10	S60 0213 000	ヘンソクジク	SHAFT, change	1	
11	S60 0214 000	チェンジギヤ	GEAR, change	1	
12	M58 0212 000	コウソクギヤ	GEAR, high speed	1	
13	M58 0224 000	シュジクザガネ	WASHER, main shaft	1	
14	M58 0233 000	コウウンテンドウギヤ	GEAR, transmission	1	
15	9BB 6204 000	ボールベアリング #6204	BEARING, ball #6204	1	
16	9RR 4700 005	スナップリング R-47	RING, snap R-47	1	
17	9SC 4700 500	シールキャップ φ47	CAP, seal φ47	1	
18	S60 0215 000	2ジクギヤ	GEAR, second shaft	1	
19	M58 0214 000	2ジク	SHAFT, second	2	
20	M58 0216 000	2ジクカラー	COLLAR, second shaft	2	
21	M23 0258 001	バックジクザガネ	WASHER, back shaft	2	
22	M07 0234 002	ネジツキシャフトヨウパッキン(ソト) φ10	WASHER, copper (out) φ10	2	
23	M07 0313 001	シフターロッドヨウパッキン φ10	WASHER, copper φ10	4	
24	9NB 1620 132	ニードルベアリング KT-162013	BEARING, needle KT-162013	4	
25	9SW 1000 003	バネザガネ M10	WASHER, spring M10	6	
26	9NT 1000 013	ロックナット M10 P1.25	NUT M10 P1.25	4	
27	M58 0229 000	バックギヤ	GEAR, back	1	
28	M81 0214 000	3ジク	SHAFT, third	1	
29	M81 0215 000	3ジクギヤ	GEAR, third shaft	1	
30	M81 0216 000	3ジクカラー	COLLAR, third shaft	1	
31	M07 0221 001	ザガネ(B)	WASHER(B)	1	
32	M07 0237 000	カラーシャフトヨウパッキン(ソト) φ16	WASHER, copper φ16 (out)	2	
33	M07 0238 000	カラーシャフトヨウパッキン(ウチ) φ16	WASHER, copper φ16 (in)	1	
34	9NB 2226 132	ニードルベアリング KT-222613	BEARING, needle KT-222613	2	
35	9BT 1002 013	ロックボルト M10×20 ℓ P1.25	BOLT M10×20 ℓ P1.25	2	
36	9FW1000 003	ヒラザガネ M10	WASHER, plain M10	2	
37	G83 0126 000	シャジクギヤ	GEAR, axle shaft	1	
38	M81 0329 000	シャジク	SHAFT, axle	2	
39	G83 0127 001	スリーブ・C	SLEEVE・C	2	
40	M81 0221 000	サイドクラッチモトシバネ	SPRING, side clutch return	2	

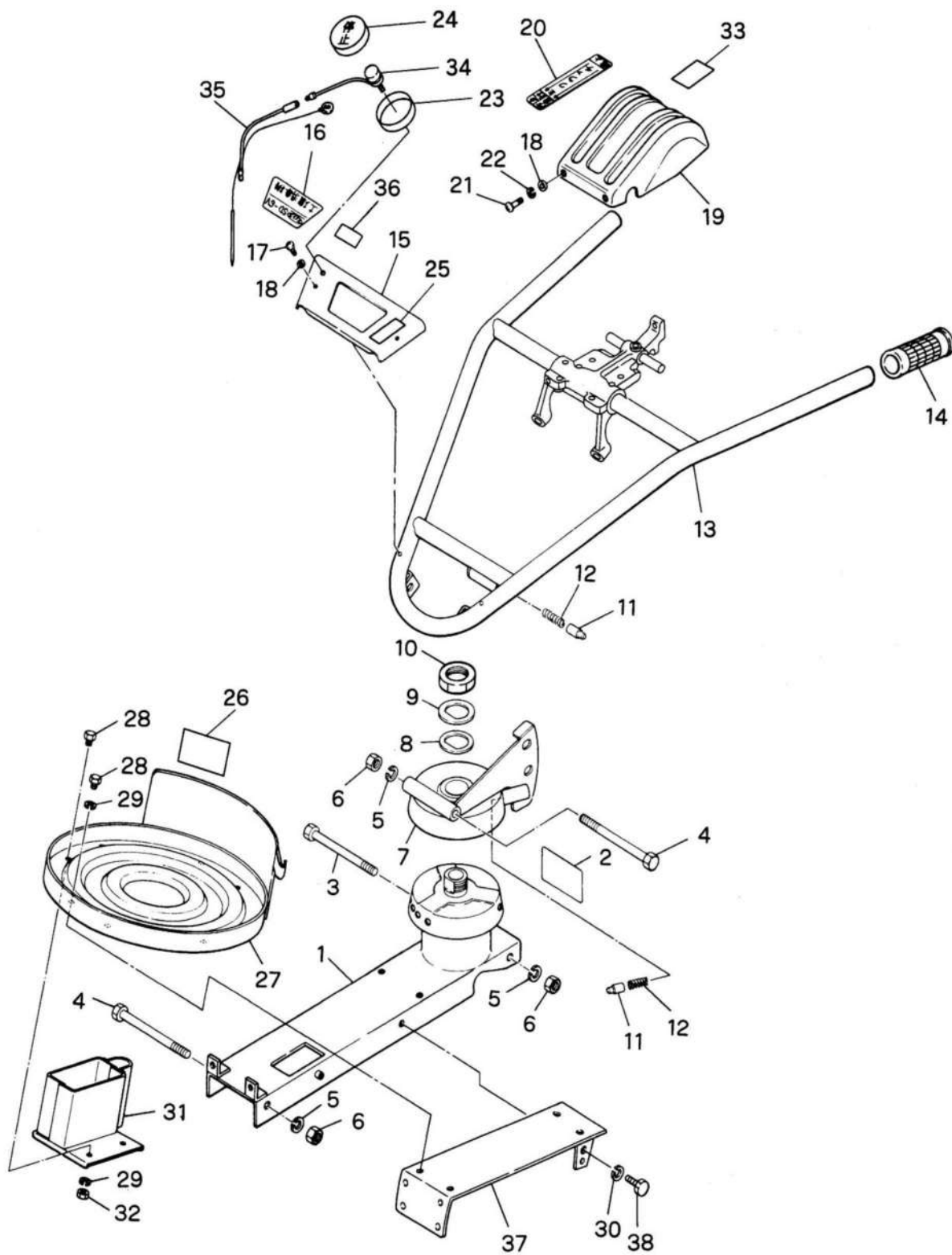
B. トランスミッションギヤー関係 TRANSMISSION GEAR GROUP



B. トランスミッションギヤー関係 TRANSMISSION GEAR GROUP

見出番号 No.	コード 番号 CODE No.	部 品 名 称 PARTS NAME	数量 Q TY	備 考 REMARKS
41	M07 0232 000	シールオサエカラー	2	
42	M81 0331 001	ナカジク	1	19年12月ヨリ
43	9SB 1250 000	スチールボール 5/32"	48	
44	9BB 6007 000	ボールベアリング #6007	2	
45	9OS 3562 1914	オイルシール QLFY-35621319	2	
46	9RR 6200 005	スナップリング R-62	4	
47	M81 0226 000	サークリップ WR-35S	2	
48	M81 0227 000	サークリップ AR-41.5S	2	
49	S60 0216 000	チュウカンギヤー	1	
50	M58 0236 000	コウウンチュウカンジク	1	
51	M58 0238 000	コウウンチュウカンジクヨウカラー	1	
52	M13 0227 001	バックヨウザガネ	1	
53	M52 0247 000	ドウワッシャー (ソト) M12	2	
54	M52 0248 000	ドウワッシャー (ウチ) M12	1	
55	9NB 2024 172	ニードルベアリング KT-202417	2	
56	9SW 1200 003	バネザガネ M12	2	
57	9NT 1200 013	ロツカクナット M12 P1.5	2	
58	S60 0217 000	クランクジク	1	
59	M58 0240 000	コウウンジクカラー	1	
60	9BB 6206 000	ボールベアリング #6206	2	
61	9OS 3062 1415	オイルシール TC5Y-30621314	2	
62	9RC 0500 481	ローラーチェン 5/8" × 48 ℓ	1	
63	M81 0332 000	ナカジクカラー	2	19年12月ヨリ
64	9NB 2226 172	ニードルヘアリング	4	19年12月ヨリ
65	9BB 6203 000	ボールベアリング #6203	1	

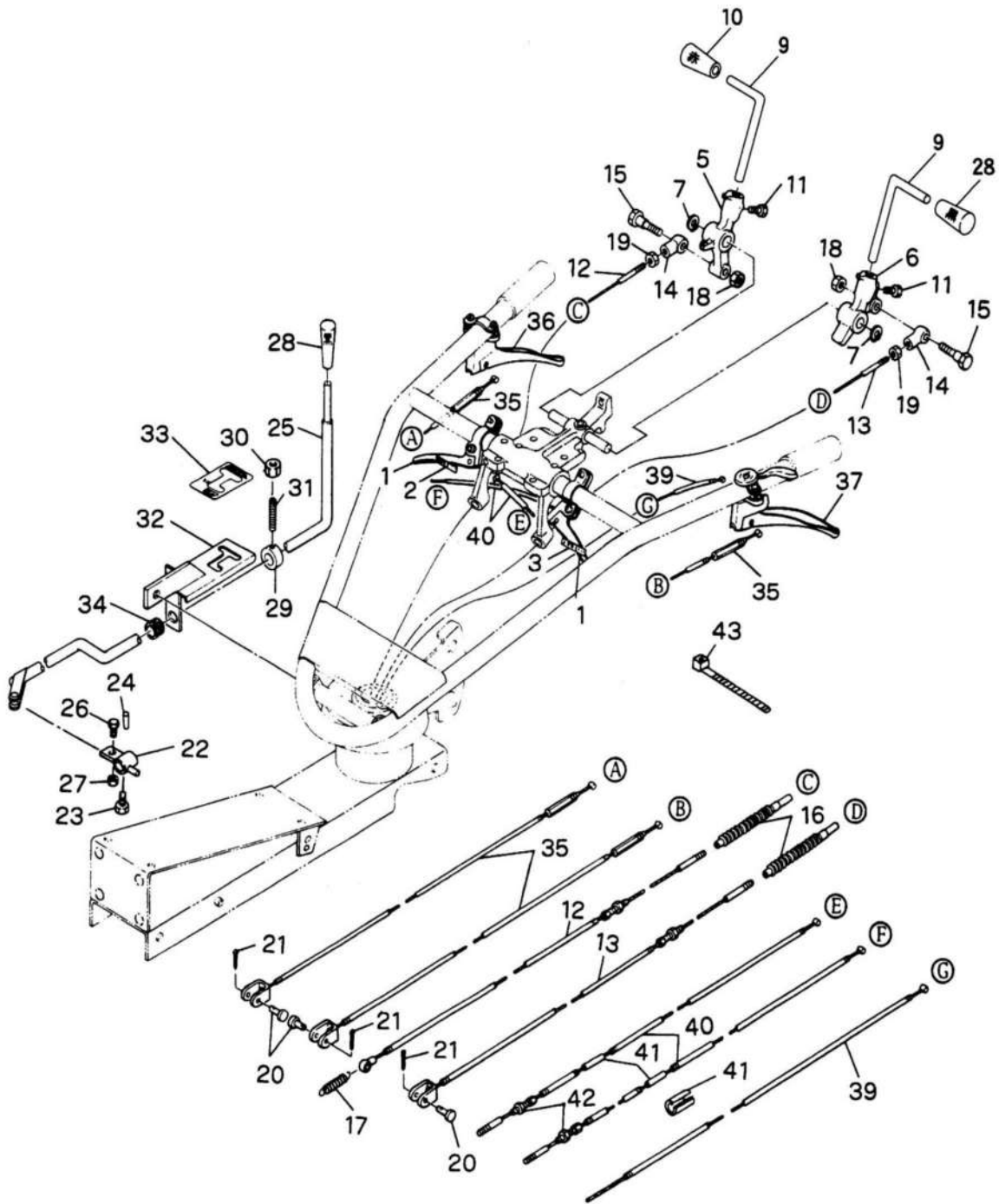
C. ハンドル関係 HANDLE GROUP



C. ハンドル関係 C. HANDLE GROUP

見出番号 No.	コード 番号 CODE No.	部 品 名 称 PARTS NAME		数量 Q'TY	備 考 REMARKS
C-1	S60 0611 001	ハンドルフレーム	FRAME, handle	1	
2	M83 0619 000	アンゼンサギョウマーク A	MARK A, safety working	1	
3	9BT 1212 003	ロツカクボルト M12×120 ℓ	BOLT M12×120 ℓ	1	
4	9BT 1213 003	ロツカクボルト M12×130 ℓ	BOLT M12×130 ℓ	2	
5	9SW 1200 003	バネザガネ M12	WASHER, spring M12	4	
6	9NT 1200 003	ロツカクナツト M12	NUT M12	4	
7	S60 0612 000	ハンドルウケ	BRACKET, handle	1	
8	M40 0453 000	コテイザガネ A	WASHER A	1	
9	M40 0467 000	コテイザガネ B	WASHER B	1	
10	M40 0463 001	ハンドルシメツケナツト	NUT, handle tightening	1	
11	M40 0422 000	ハンドルコテイピン	PIN, handle fix	2	
12	M40 0429 000	コテイピンヨウバネ	SPRING, fix pin	2	
13	S60 0613 000	ハンドル	HANDLE	1	互換性アリ I-18併用
14	124 0618 000	ハンドルニギリ	GLIP, handle	2	
15	S60 0614 000	ハンドルカバー	COVER, handle	1	
16	S60 0615 001	ハンドルマーク	MARK, handle	1	
17	9TB 0501 203	タッピングネジ M5×12 ℓ	SCREW, tapping M5×12 ℓ	2	
18	9FW0500 003	ヒラザガネ M5	WASHER, plain M5	5	
19	M09 0814 000	シュクラツチカバー	COVER, main clutch	1	
20	8HA 0435 000	シュクラツチマーク	MARK, main clutch	1	
21	9CR 0501 053	ヒラバネツキコネジ M5×10 ℓ	SCREW M5×10 ℓ	3	
22	9SW 0500 003	バネザガネ M5	WASHER, spring M5	3	
23	M81 2312 000	カバートリツケフランジ		1	
24	M81 2311 000	スイッチカバー		1	
25	8MA0027 000	キケンマーク		1	
26	8MA0009 000	アンゼンゴケンショウマーク		1	
27	S60 1431 002	カンウケダイ	BRACKET, can	1	ゴムバンドフック付 互換性アリ I-19併用
28	9BT 0601 203	ロツカクボルト M6×12 ℓ	BOLT M6×12 ℓ	6	
29	9SW 0600 003	バネザガネ M6	WASHER, spring M6	6	
30	9SW 0800 003	バネザガネ M8	WASHER, spring M8	4	
31	S60 1435 001	ホジョタンクウケダイ	BRACKET, sub tank	1	
32	9NT 0600 003	ロツカクナツト M6	NUT M6	2	
33	8MA0007 000	クラツチレバーチュウイマーク		1	
34	FA25128A	テイススイッチ	SWITCH, stop	1	エンジン付属部品
35	124 0646 001	スイッチエンチョウコード	WIRE, switch	1	互換性アリ、アース線付
36	8MA0027 000	テイスボタン (ワンタッチテイス) マーク		1	
37	S60 0620 000	カンウケダイトリツケイタ	BRACKET	1	
38	9BT 0801 603	ボルト M8×16 ℓ	BOLT M8×16 ℓ	4	

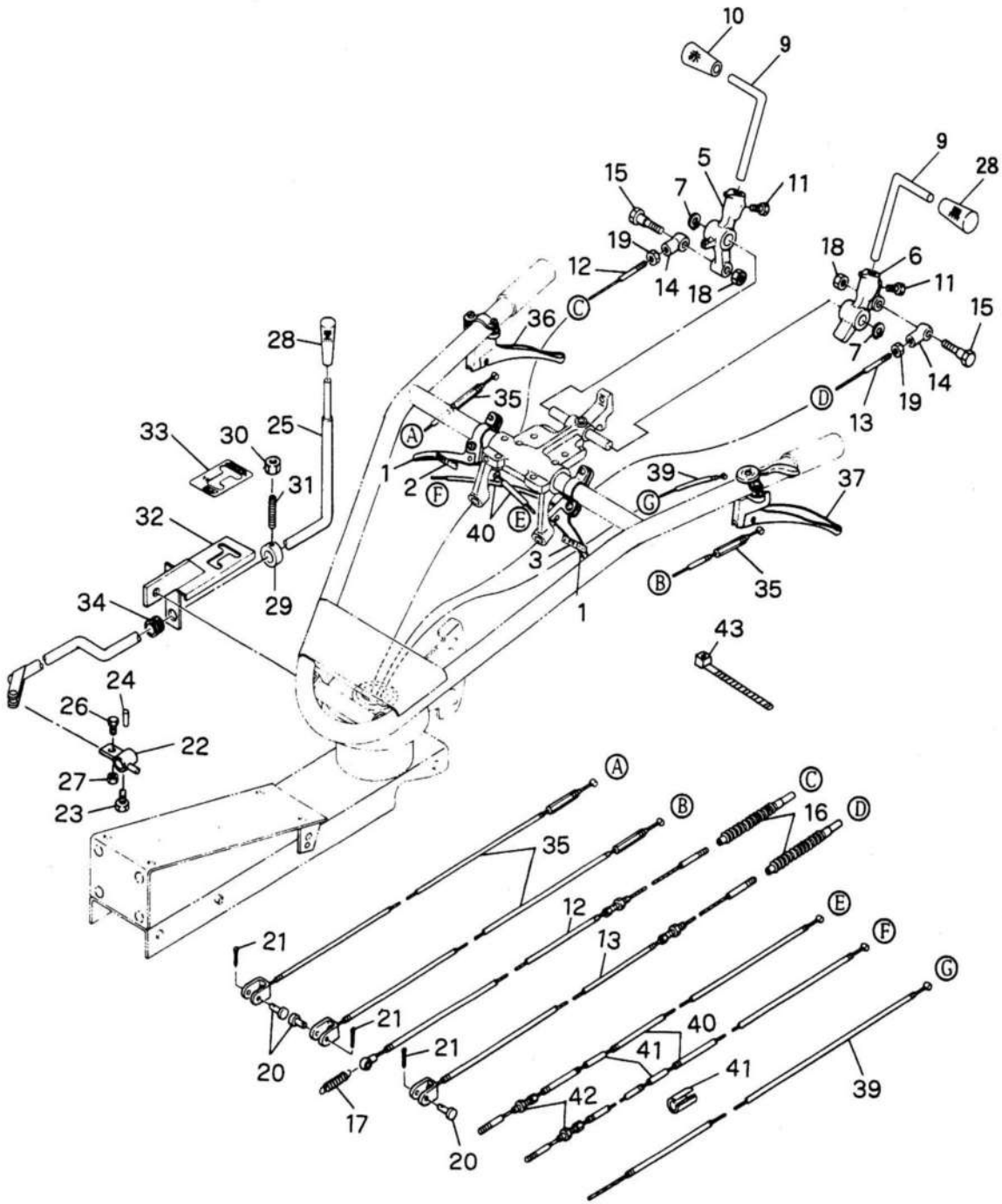
D. コントロール関係 CONTROL GROUP



D. コントロール関係 CONTROL GROUP

見出番号 No.	コード 番号 CODE No.	部 品 名 称 PARTS NAME	数量 Q'TY	備 考 REMARKS
D-1	E12 6013 000	クラッチレバーASS'Y	2	φ 22.2用
2	M83 0618 000	ハンドルカイドウマーク	1	
3	M54 0618 000	ハンドルジョウゲマーク	1	
4	-----			
5	M09 0821 001	シュクラッチレバーウケ	1	
6	M09 0821 000	シュクラッチレバーウケ	1	
7	9RS 1200 005	スナップリング S-12	2	
8	-----			
9	S60 0815 001	シュクラッチレバー	2	
10	124 0831 000	グリップ (アカ) (ミギヨウ)	1	
11	9BT 0601 173	六カクアナツキトメネジ M6×10 ℓ	2	
12	S60 0816 002	ソウコウクラッチワイヤー	1	
13	S60 0817 000	ロータークラッチワイヤー	1	
14	M09 0820 000	ワイヤージョイント	2	
15	M09 0822 001	テンションクランクボルト	2	
16	M66 0840 000	ワイヤーブーツ	2	
17	M13 1754 000	テンションヒツパリバネ	1	
18	9NT 0800 003	ロックナット M8	2	
19	9NL 0600 053	ロックナット M6	3	
20	M08 1016 000	ヒラアタマピン φ 5.8×17.5 ℓ	3	
21	9ST 0151 503	ワリピン φ 1.5×15 ℓ	3	
22	S60 0917 000	チェンジレバージョイント	1	
23	9BT 0801 603	ロッククボルト M8×16 ℓ	1	
24	9TP 0352 500	テーパピン φ 3.5×25 ℓ	1	
25	S60 0918 001	チェンジレバー	1	
26	9BT 0602 203	ロッククボルト M6×22 ℓ	1	
27	9NL 0600 033	ロックナット M6	2	
28	124 0830 000	グリップ (クロ) (ヒダリヨウ)	2	
29	S60 0914 000	チェンジガイドボス	1	
30	9NT 0600 003	ナット M6	1	
31	9BT 0602 575	ロッククアナツキトメネジ M6×25 ℓ	1	
32	S60 0915 000	チェンジレバーステー	1	
33	S60 0916 000	チェンジマーク	1	
34	M58 0916 000	チェンジカンショウゴム	1	
35	S60 1011 001	サイドクラッチワイヤー	2	
36	E14 6003 000	クラッチレバー	1	
37	E24 6003 000	コンビレバー	1	
38	-----			
39	M40 0455 000	スロットルワイヤー	1	
40	S60 0413 001	サユウチョウセイワイヤー	2	

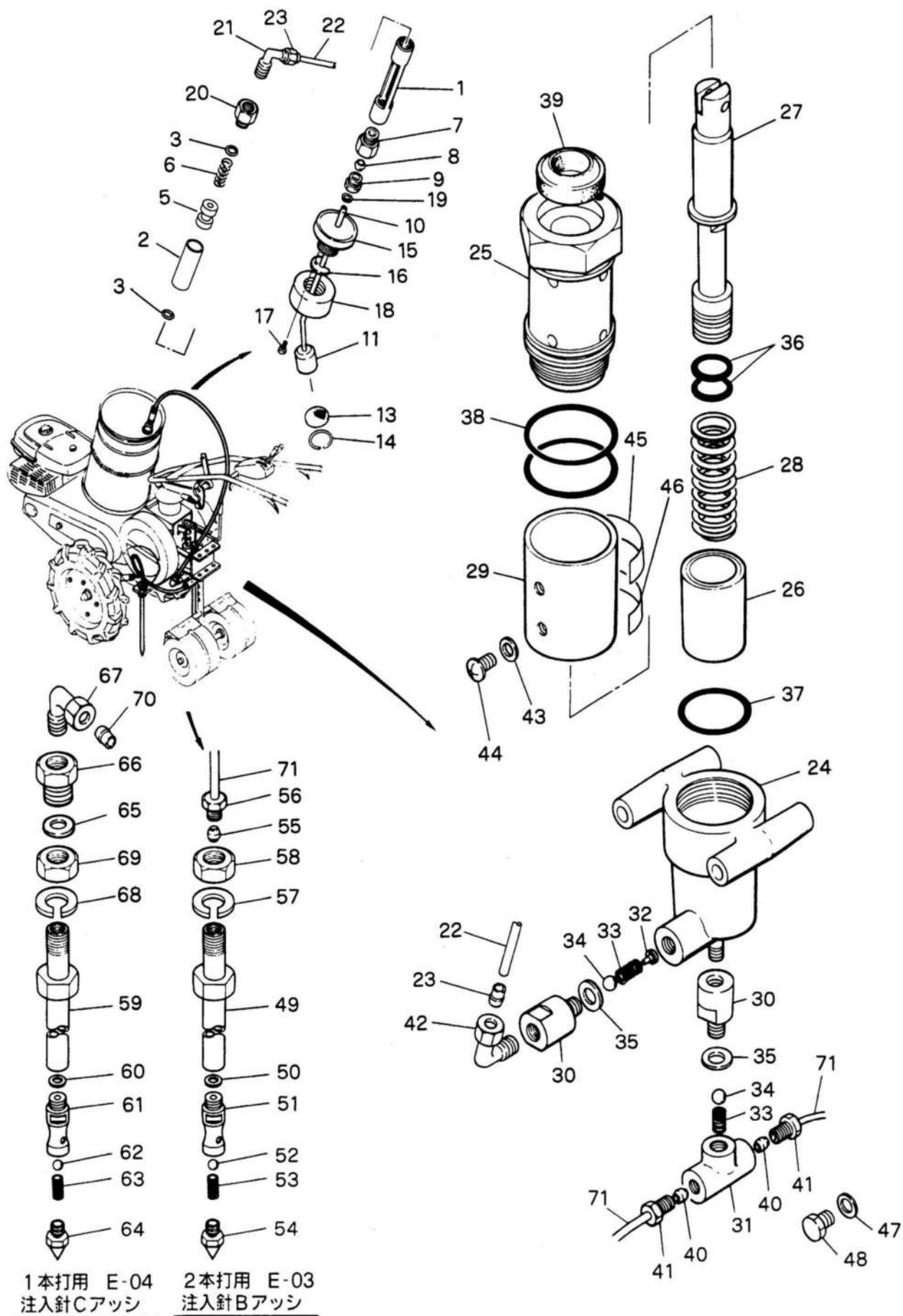
D. コントロール関係 CONTROL GROUP



D. コントロール関係 CONTROL GROUP

見出番号 No.	コード 番号 CODE No.	部 品 名 称 PARTS NAME	数 量 Q'TY	備 考 REMARKS
41	M40 0457 021	チュウカンカラー	2	
42	9NL 0800 003	ロックナット M8	2	
43	9CV 1500 001	コンベックスベルト CV-150A	2	

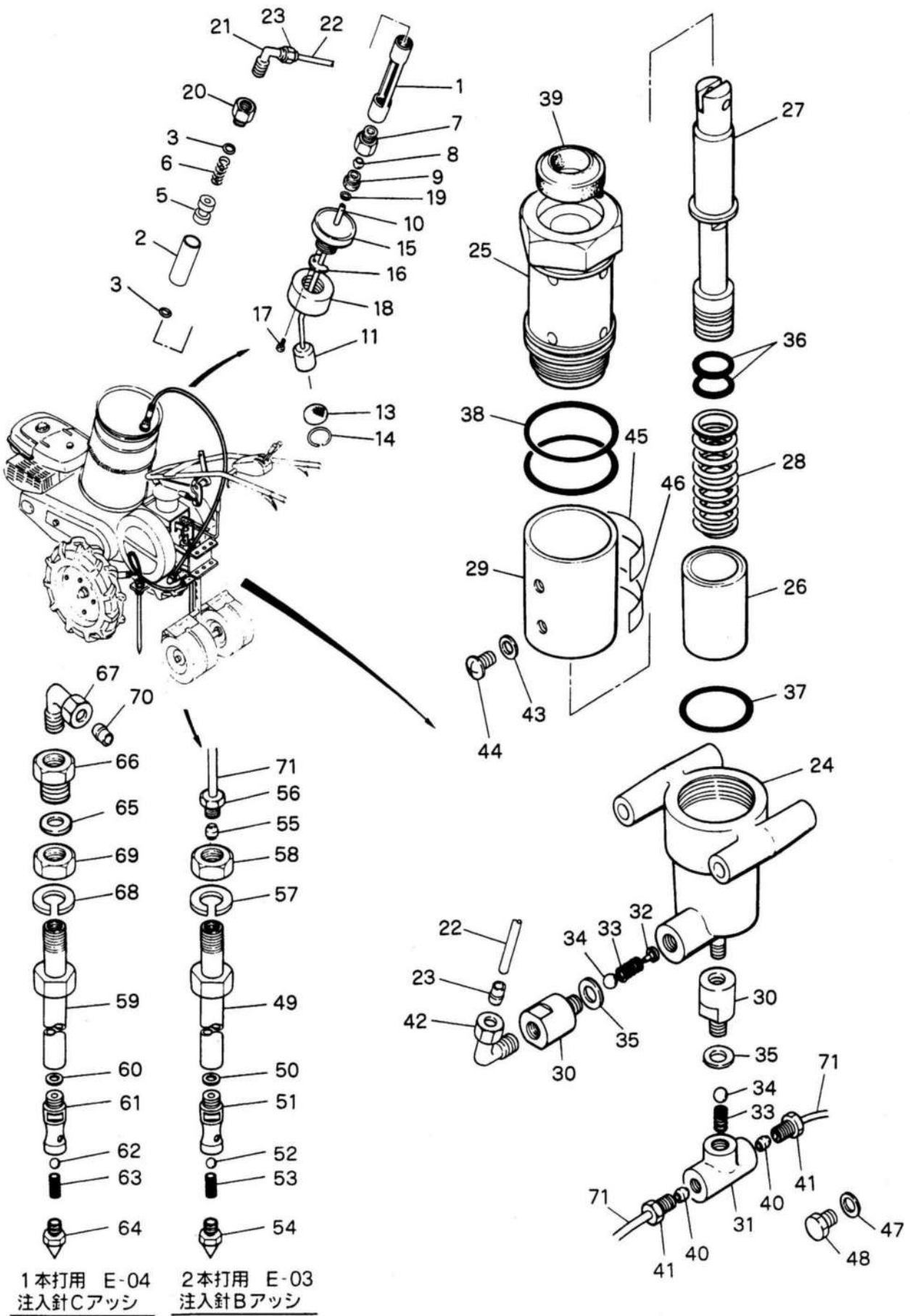
E. ポンプ関係 PUMP GROUP



E. ポンプ関係 PUMP GROUP

見出番号 No.	コード 番号 CODE No.	部 品 名 称 PARTS NAME		数量 Q' TY	備 考 REMARKS
E-01	S60 1402 005	キュウニューゲージASS`Y	GAGE ASS`Y	1	E1~21
1	S60 1402 011	ゲージホンタイ	BODY, gage	1	
2	S60 1402 021	ガラスパイプ	PIPE, glass	1	φ8×φ12×42.4
3	S60 1402 215	ガラスパイプパッキン		2	φ5×φ122×5バイトン
4	-----				
5	S60 1416 031	ゲージ	GAGE	1	
6	S60 1417 164	チェックスプリング	SPRING, check	1	0.4×5.6×18×9
7	S60 1402 051	ジョイント	JOINT	1	
8	S60 1402 071	スリーブ φ8	SLEEVE φ8	1	φ8.1×φ10×7ℓ
9	S60 1402 061	φ8ハイカンナット	NUT, piping φ8	1	
10	S60 1402 121	キュウニューパイプ	PIPE, suction	1	
11	S60 1402 131	キュウニューボス	BOSS, suction	1	
12	-----				
13	S60 1402 151	キュウニューカナアミ	STEELNET, suction	1	
14	S60 1402 161	キュウニューストップリング	STOPRING, suction	1	
15	S60 1402 102	タンクキャップ(B)	CAP, tank (B)	1	
16	S60 1402 200	ゴムイタ	PLATE	1	2t
17	9TB 0299 500	+ジアナツキトラスタッピングネジ	SCREW	1	ST-φ2.9×9.5
18	S60 1402 111	タンクキャップ(A)	CAP, tank (A)	1	
19	S60 1402 171	Oリング P-8	"O" RING P-8	1	
20	S60 1402 192	アダプター	ADAPTER	1	RC1/4×M14P1.5
21	S60 1417 114	エルボ	ELBOW	1	E-23付
22	S60 1402 092	ハイロンチューブ	TUBE, hylon	1	φ6×φ8×1.400ℓ
23	S60 1417 084	スリーブ	SLEEVE	1	φ8 樹脂製
02	S60 1417 004	ポンプASS`Y	PUMP ASS`Y	1	E-24~46
24	S60 1417 014	ポンプホンタイ	BODY, pump	1	
25	S60 1417 024	ロッドカバー	COVER, rod	1	
26	S60 1417 044	シリンダー	CYLINDER	1	
27	S60 1417 054	ロッドASS`Y	LOD ASS`Y	1	E36 Oリング付
28	S60 1417 064	ピストンスプリング	SPRING, piston	1	3×29.4×58×6
29	S60 1417 074	オイルレベル	LEVEL, oil	1	
30	S60 1417 094	アダプター	ADAPTER	2	
31	S60 1417 104	コネクター	CONNECTOR	1	
32	S60 1417 124	チェックガイド(B)	GUIDE, check (B)	1	
33	S60 1417 164	チェックスプリング	SPRING, check	2	0.4×5.6×18×9
34	S60 1417 174	チェックボール 5/16"	BALL, check 5/16"	2	
35	S60 1417 194	パッキン	PACKING	2	14×20×2t
36	S60 1417 254	Oリング P-18	"O" RING P-18	4	P-18
37	S60 1417 244	Oリング P-30	"O" RING P-30	1	P-30
38	S60 1417 234	Oリング P-42	"O" RING P-42	2	P-42

E. ポンプ関係 PUMP GROUP



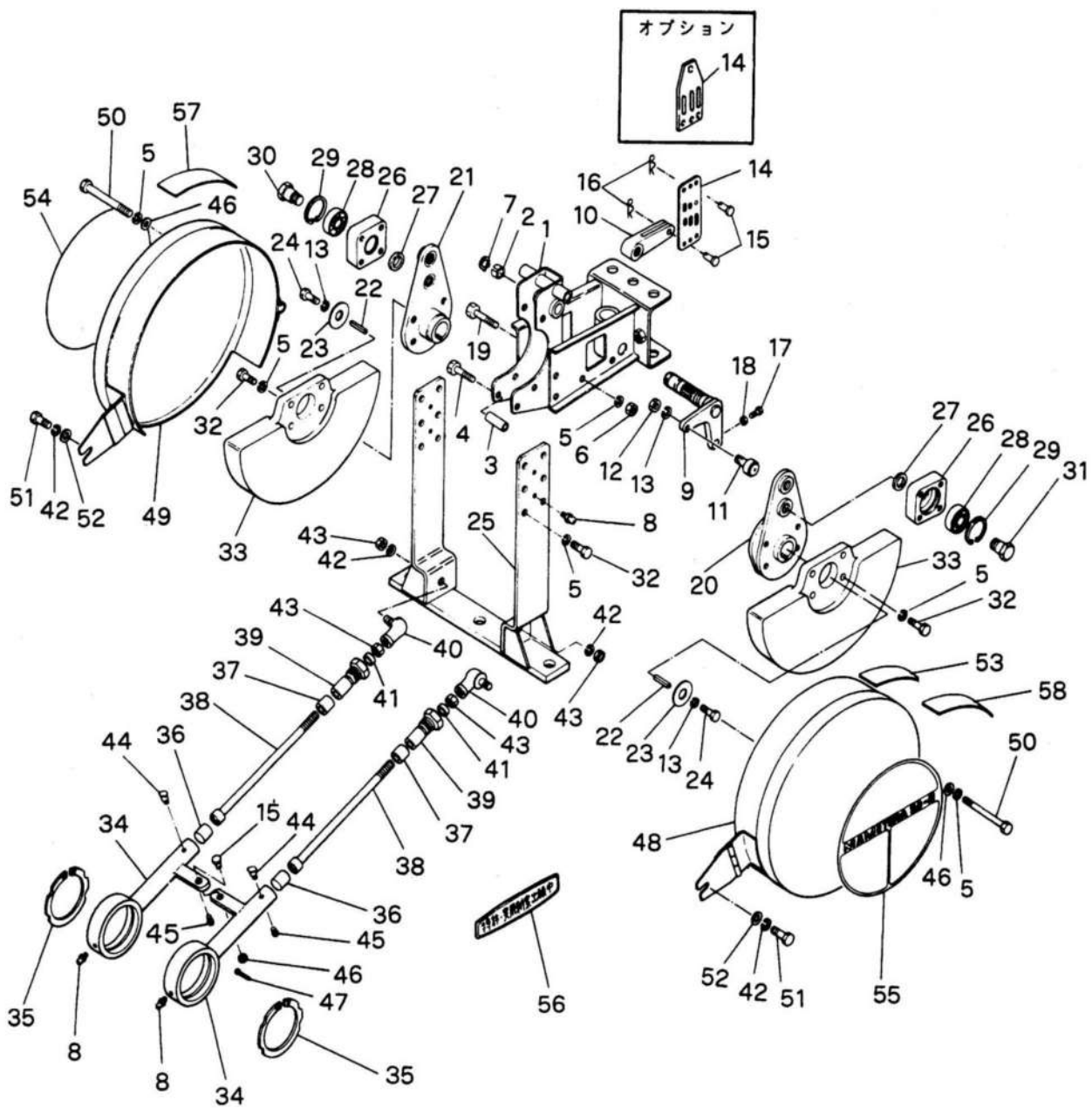
1本打用 E-04
注入針Cアッシ

2本打用 E-03
注入針Bアッシ

E. ポンプ関係 PUMP GROUP

見出番号 No.	コード 番号 CODE No.	部 品 名 称 PARTS NAME				数量 Q'TY	備 考 REMARKS
39	S60 1417 224	ダストシール	PKB-224	SEAL, dust	PKB-224	1	
40	S60 1417 154	スリーブ	6mm	SLEEVE	6mm	2	φ6.1×φ8×4.5ℓ
41	S60 1417 134	ハイカンナット		NUT, piping		2	
42	S60 1417 114	エルボ		ELBOW		1	E-23付
43	S60 1417 214	シールワッシャ	M5	WASHER, seal	M5	3	
44	S60 1417 264	ナベコネジ	M5×5ℓ	SCREW	M5×5ℓ	3	SUS
45	S60 1417 274	シールメイハン		MARK		1	
46	S60 1417 284	シールメイハン		MARK		1	
47	S60 1417 204	パッキン		PACKING		1	1本打用
48	S60 1417 144	プラグ		PLUG		1	1本打用
03	S60 1418 002	チュウニューバリB ASS'Y		PIPE, injector B ASS'Y		2	2本打用 E-49~58
49	S60 1418 012	チュウニューバリ		PIPE, injector		2	
50	S60 1418 052	パッキン		PACKING		2	6×13×1t
51	S60 1418 032	ノズル		NOZZLE		2	φ1.5 2本打用
52	S60 1417 174	チェックボール	5/16"	BALL, check	5/16"	2	SUS
53	S60 1417 164	チェックスプリング		SPRING, check		2	0.4×5.6×18×9
54	S60 1418 042	チップ		CHIP		2	
55	S60 1417 154	スリーブ	6mm	SLEEVE	6mm	2	φ6.1×φ8×4.5ℓ
56	S60 1417 134	ハイカンナット		NUT, piping		2	
57	S60 1418 072	バネザガネ	M18	WASHER, spring	M18	2	
58	S60 1418 062	ナット	M18	NUT	M18	2	
04	S60 1419 003	チュウニューバリC ASS'Y		PIPE, injector C ASS'Y		1	1本打用 E-59~70
59	S60 1418 012	チュウニューバリ		PIPE, injector		1	
60	S60 1418 052	パッキン		PACKING		1	6×13×1t
61	S60 1419 011	ノズル		NOZZLE		1	φ2 1本打用
62	S60 1417 174	チェックボール	5/16"	BALL, check	5/16"	1	SUS
63	S60 1417 164	チェックスプリング		SPRING, check		1	0.4×5.6×18×9
64	S60 1418 042	チップ		CHIP		1	
65	S60 1417 204	パッキン		PACKING		1	12.5×16×1t
66	S60 1419 022	アダプター		ADAPTER		1	
67	S60 1419 033	クイコミツギテ				1	E-70付
68	S60 1418 072	バネザガネ	M18	WASHER, spring	M18	1	
69	S60 1418 062	ナット	M18	NUT	M18	1	
70	S60 1419 043	スリーブ	φ6	SLEEVE	φ6	1	φ6 樹脂製
71	S60 1418 130	ハイロンチューブ	φ6	TUBE		2	φ4×φ6×600ℓ

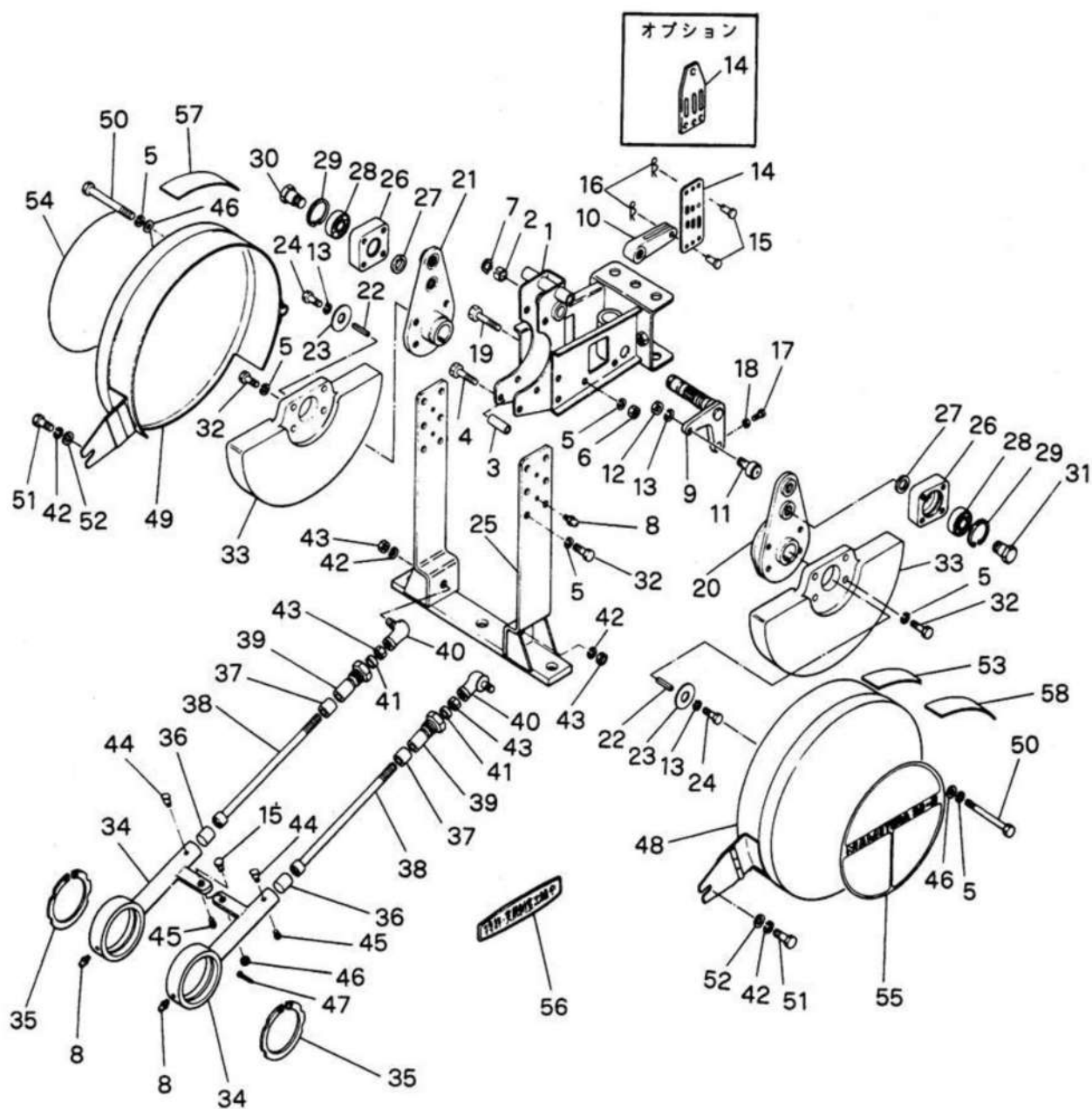
F. クランク関係 CRANK GROUP



F. クランク関係 CRANK GROUP

見出番号 No.	コード 番号 CODE No.	部 品 名 称 PARTS NAME	数量 Q T Y	備 考 REMARKS
F-1	S60 1411 001	ポンプトリツケダイ	1	
2	9PB 1416 150	ドライメットブッシュ	1	
3	M23 0416 000	ケースシメツケカラー	4	
4	9BT 0805 003	ロツカクボルト M8×50 ℓ	3	
5	9SW 0800 003	バネザガネ M8	23	
6	9NH 0800 003	ナット M8	5	
7	9RS 1400 005	スナップリング S-14	1	
8	9GN 0600 010	グリスニップル A-MF6ガタ	6	
01	S60 1400 000	ロツカーアーム AB ASS 'Y	1	9.10セット
9	S60 1401 002	ロツカーアーム (A)	1	グリスニップルネジナシ 20年11月生産ヨリ セット注文とする
10	S60 1414 000	ロツカーアーム (B)	1	セット注文とする
11	9CF 1000 011	カムフォロー CF10UU	2	
12	9NT 1000 015	ロツカクナット M10 P1.25	2	カムフォローに付属
13	9SW 1000 003	バネザガネ M10	4	
14	S60 1415 001	ストロークアジャスター	1	
14'	S60 1420 001	ストロークアジャスター (オプション)	1	21年4月ヨリ
15	M52 0723 000	ツメトリツケピン	3	
16	9RP 0612 003	Rピン φ6ヨウ	2	
17	9BT 0602 003	ロツカクボルト M6×20 ℓ	1	
18	9NT 0600 003	ロツカクナット M6	1	
19	7BH 0808 573	ロツカクボルト M8×85 ℓ	2	
20	S60 1421 001	クランクアーム (ヒダリ)	1	
21	S60 9421 001	クランクアーム (ミギ)	1	
22	9KY 0703 500	キー 7×7×35 ℓ	2	
23	R43 0523 000	ザガネ (2)	2	
24	9BT 1002 203	ロツカクボルト M10×22 ℓ	2	
25	S60 1422 000	スイングアーム	1	
26	S60 1423 000	ベアリングウケ	2	
27	S60 1447 000	カラー	2	
28	9BB 6203 001	ボールベアリング #6203 RS	2	
29	9RR 4000 005	スナップリング R-40	2	
30	S60 1448 000	ネジツキシヤフト R	1	
31	S60 9448 000	ネジツキシヤフト L	1	
32	9BT 0802 503	ロツカクボルト M8×25 ℓ	16	
33	S60 1424 001	バランサー	2	
34	S60 1425 000	レンケツジクウケ	2	
35	9RS 7500 015	スナップリング THSガタ S-75	2	
36	S60 1426 000	レンケツジククッション (A)	2	
37	S60 1427 000	レンケツジククッション (B)	2	
38	S60 1428 000	レンケツジク	2	

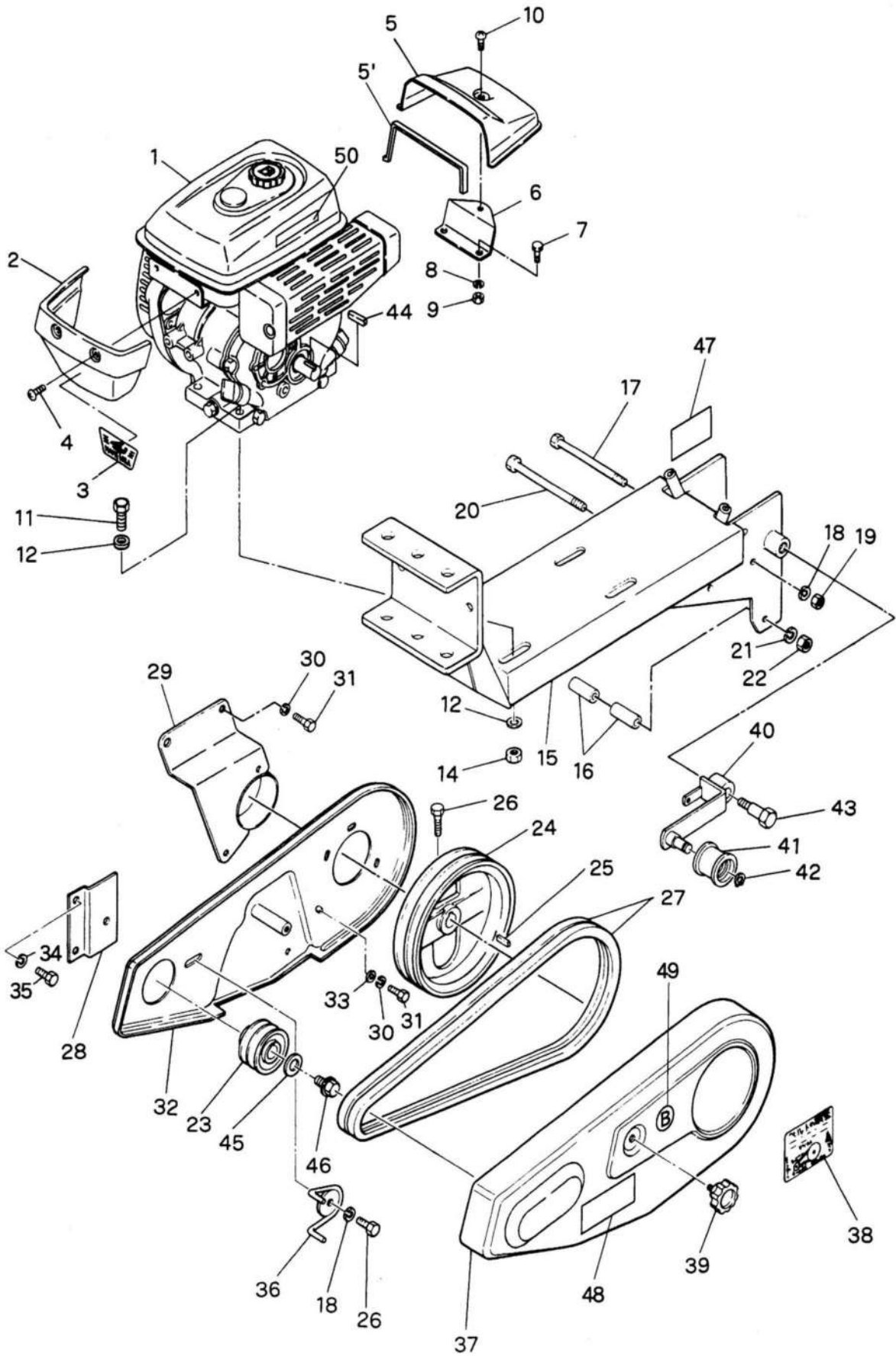
F. クランク関係 CRANK GROUP



F. クランク関係 CRANK GROUP

見出番号 No.	コード 番号 CODE No.	部 品 名 称 PARTS NAME	数量 Q TY	備 考 REMARKS
39	S60 1429 000	レンケツジクウケボス		
		BOSS, conecting bush	2	
40	9RB 1200 022	リンクボール (ブーツツキ)		
		BOLL, rink THK RBL-12D	2	
41	9OS 1218 500	オイルシール OS-BJ-12185		
		SEAL, oil OS-BJ-12185	2	
42	9SW 1200 003	バネザガネ M12		
		WASHER, spring M12	4	
43	9NT 1200 023	ロツカクナツト M12 P1.25		
		NUT M12 P1.25	4	
44	9OC 0600 000	オイルカップ M6 P1.0		
		CUP, oil M6 P1.0	2	
45	9CR 0600 603	ナベコネジ M6×6ℓ P1.0		
		SCREW M6×6ℓ P1.0	2	
46	9FW0800 003	ヒラザガネ M8		
		WASHER, plain M8	3	
47	9ST 0251 503	ワリピン φ2.5×1.5ℓ		
		PIN, split φ2.5×1.5ℓ	1	
48	S60 1441 000	クランクカバー (ヒダリ)		
		COVER, crank (L)	1	
49	S60 9441 000	クランクカバー (ミギ)		
		COVER, crank (R)	1	
50	9BT 0809 003	ロツカクボルト M8×90ℓ		
		BOLT M8×90ℓ	2	
51	9BT 1202 503	ロツカクボルト M12×25ℓ		
		BOLT M12×25ℓ	2	
52	9FW1200 003	ヒラザガネ M12		
		WASHER, plain M12	12	
53	8MA0403 001	トシュツリヨウヒョウ		
		MARK, volume discharge	1	
54	8MA4311 000	チュウイメイバン (A)		
		MARK, caution (A)	1	
55	8MA0438 000	チュウイメイバン (B)		
		MARK, caution (B)	1	
56	S60 1445 000	トツキヨジツガンマーク		
		MARK, patent wish	1	
57	S60 1446 001	チュウニュウフカサチヨウセイマーク		
		MARK, inlet depth control	1	
58	8MA4347 001	カムチヨウセイマーク		
			1	

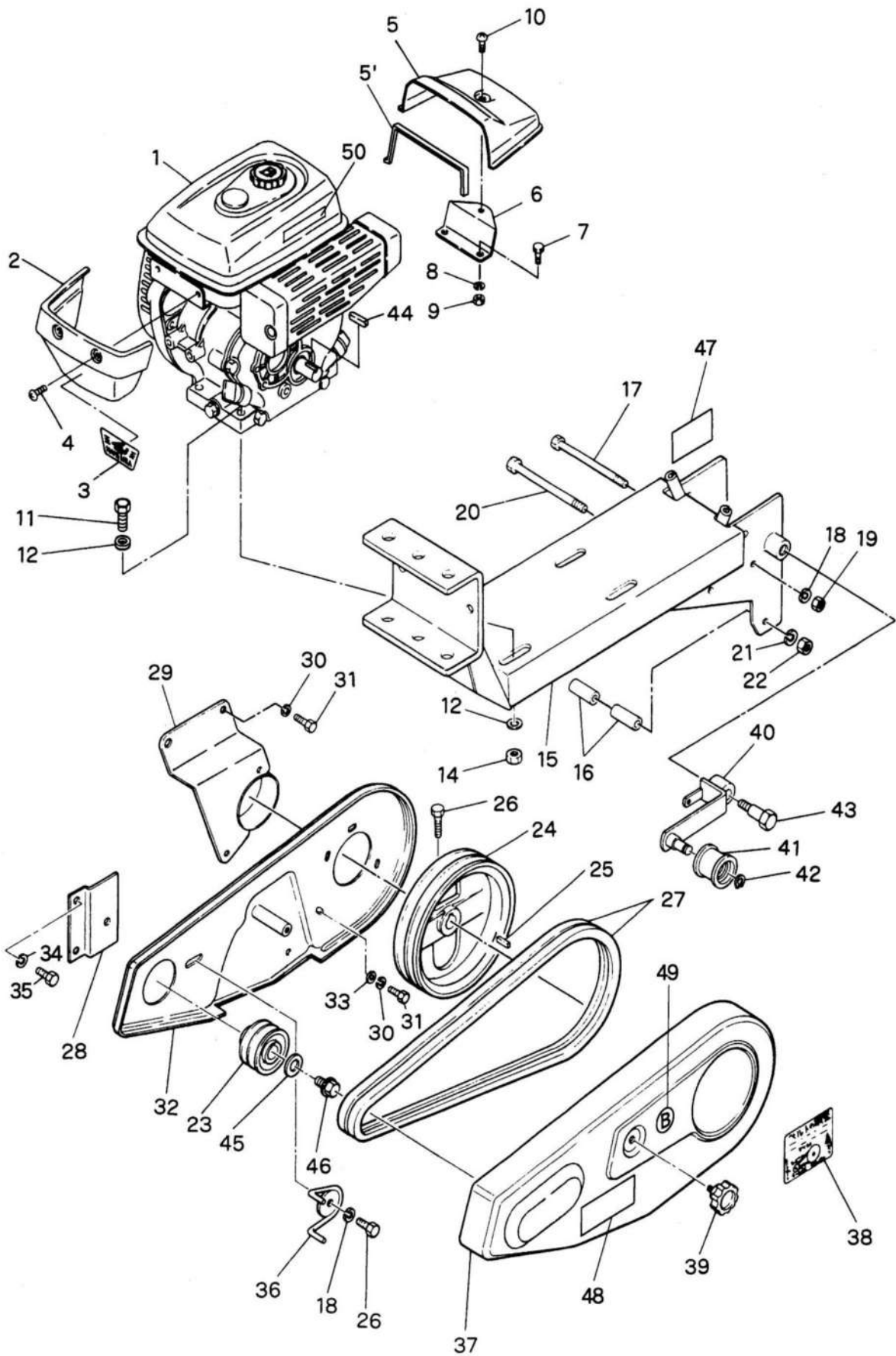
G. エンジン・フレーム・テンション・ベルトカバー関係
ENGINE · FRAME · TENSION & BELT COVER GROUP



G. エンジン・フレーム・テンション・ベルトカバー関係 ENGINE · FRAME · TENSION & BELT COVER GROUP

見出番号 No.	コード番号 CODE No.	部 品 名 称 PARTS NAME	数量 QTY	備 考 REMARKS
G-1	CEG0021 560	メイキエンジン GB130LN-391	1	
2	M88 1321 000	フロントカバー	1	
3	8MA0464 000	フロントマーク	1	
4	9CR 0601 213	トラスコネジ M6×12ℓ	2	
5	128 0712 000	リヤカバー	1	
5'	128 0714 000	ゴムシール	1	
6	128 0713 000	カバーコティプレートコンプル	1	
7	9BT 0601 203	ボルト M6×12ℓ	2	
8	9SW 0600 003	バネザガネ M6	2	
9	9NT 0600 003	ナット M6	2	
10	9CR 0801 213	トラスコネジ M8×12ℓ	1	
11	9BT 0804 003	ロツカクボルト M8×40ℓ	4	
12	9FW0800 003	ヒラザガネ M8	8	
13	-----			
14	9NT 0800 053	バネザツキナット M8	4	
15	S60 0411 003	エンジンフレーム	1	17年9月1日ヨリ
16	M58 0412 000	エンジントリツケダイカラー	6	
17	9BT 0810 003	ロツカクボルト M8×100ℓ	2	
18	9SW 0800 003	バネザガネ M8	5	
19	9NT 0800 003	ロツカクナット M8	2	
20	9BT 1010 503	ロツカクボルト M10×105ℓ	1	
21	9SW 1000 003	バネザガネ M10	1	
22	9NT 1000 003	ロツカクナット M10	1	
23	S60 0818 001	エンジンプーリー	1	
24	M40 0439 000	ホンキプーリー	1	
25	9KY 0504 300	ヘイコウキー 5×5×43	1	
26	9BT 0801 603	ロツカクボルト M8×16ℓ	4	
27	9VA 0450 003	Vベルト LA-45"	2	
28	S60 0819 002	ベルトカバーステー(E)	1	
29	S60 0812 000	ベルトカバーステー(M)	1	
30	9SW 0600 003	バネザガネ M6	3	
31	9BT 0601 603	ロツカクボルト M6×16ℓ	3	
32	S60 0820 000	ベルトカバーウライタ	1	
33	9FW0600 003	ヒラザガネ M6	2	
34	9SW 0800 003	バネザガネ M8	2	
35	9BT 0801 603	ボルト M8×16ℓ	2	
36	S60 0813 000	ベルトオサエ	1	
37	127 5416 000	ベルトカバー	1	互換性アリ
38	8MA0006 000	ベルトチョウセイチュウイマーク	1	
39	M26 0833 000	ノブ	1	

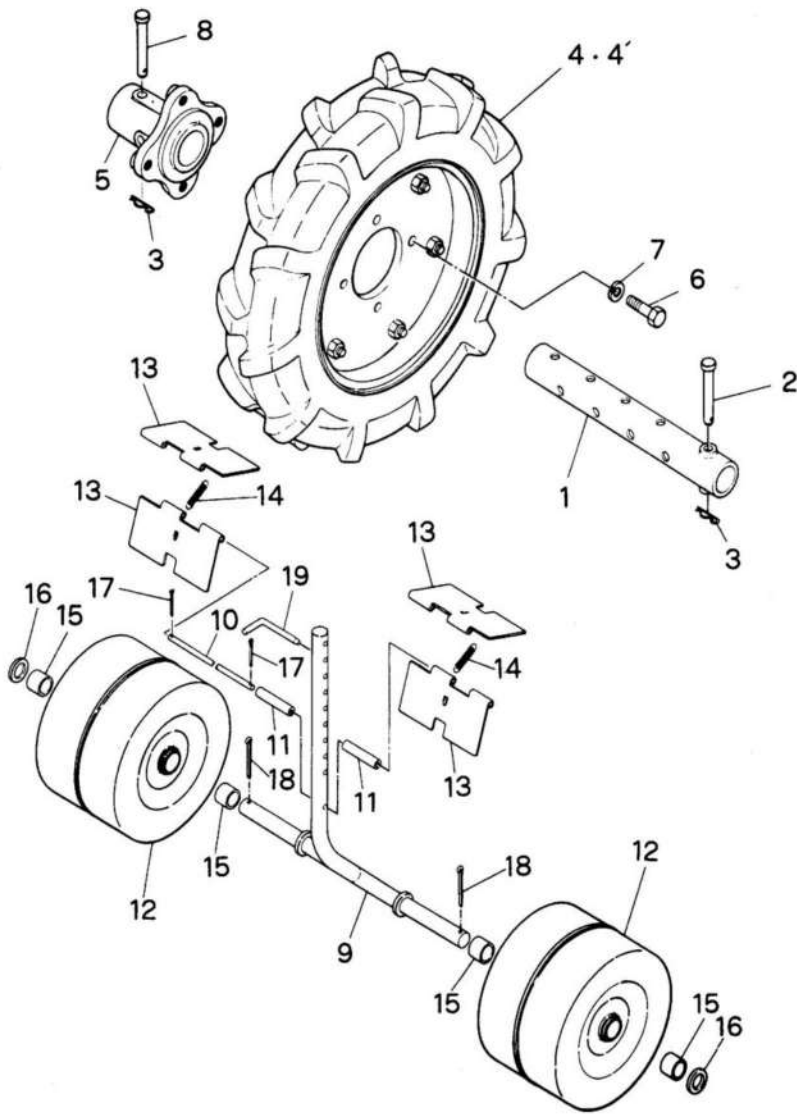
**G. エンジン・フレーム・テンション・ベルトカバー関係
ENGINE · FRAME · TENSION & BELT COVER GROUP**



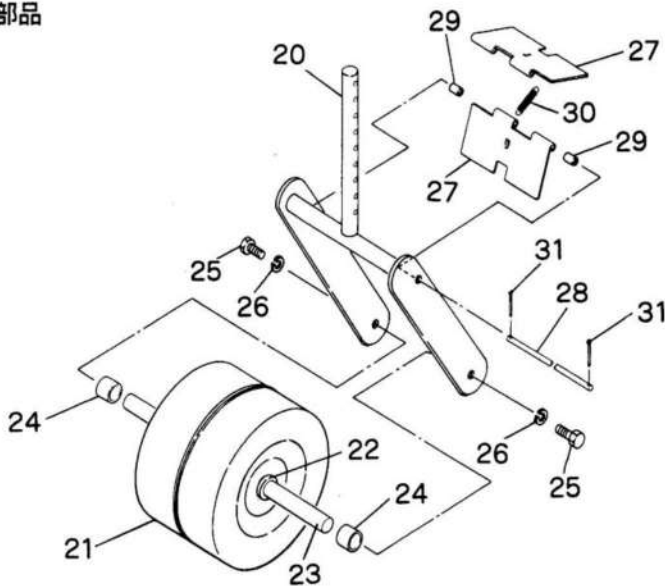
G. エンジン・フレーム・テンション・ベルトカバー関係 ENGINE · FRAME · TENSION & BELT COVER GROUP

見出番号 No.	コード 番号 CODE No.	部 品 名 称 PARTS NAME	数量 Q'TY	備 考 REMARKS
40	M40 1711 000	テンションアーム	1	
41	M66 0824 000	テンションコロ A-Wヨウ	1	
42	9RS 1200 005	スナップリング S-12	1	
43	M63 0817 000	テンショントリツケボルト	1	
44	W405B05X035	キー 5×5×35 ℓ	1	エンジン付属部品
45	W207H08	ワッシャ	1	エンジン付属部品
46	B080A08X016	ボルト M8×16 ℓ	1	エンジン付属部品
47	8MA3038 000	カタシキキバンマーク	1	
48	8MA0518 000	カバーダッチャクマーク	1	
49	M84 1417 000	Bラベル	1	型式区分
50	KW56256AA	コウションラベル	1	

H. 車輪・尾輪・オプション関係 WHEEL & TAIL WHEEL · OPTION GROUP



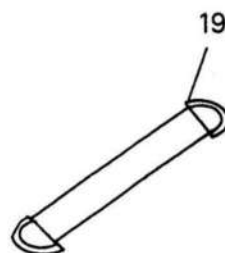
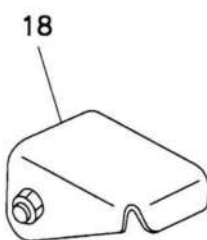
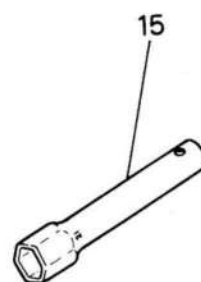
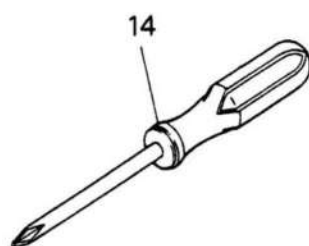
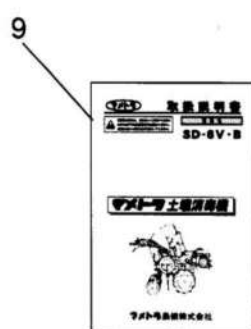
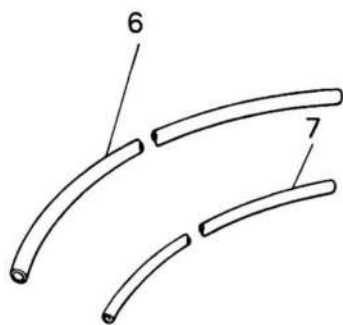
オプション部品



H. 車輪・尾輪・オプション関係 WHEEL & TAIL WHEEL・OPTION GROUP

見出番号 No.	コード 番号 CODE No.	部 品 名 称 PARTS NAME	数量 Q TY	備 考 REMARKS	
H- 1	S60 1111 000	ホイールチューブ	TUBE, wheel	2	
2	M26 1111 000	シャジクピン	PIN, axle	2	
3	9RP 1023 000	Rピン $\phi 10$	"R" PIN $\phi 10$	4	
4	C25 0040 0090	ゴムシャリン (ヒダリ) 4.00-9	TIRE ASS'Y (L) 4.00-9	1	
4'	C25 0040 0091	ゴムシャリン (ミギ) 4.00-9	TIRE ASS'Y (R) 4.00-9	1	
5	M26 1112 000	ホイールボス	BOSS, wheel	2	
6	9BT 1002 013	ロツカクボルト M10×20 ℓ P1.25	BOLT M10×20 ℓ P1.25	8	
7	9SW 1000 003	バネザガネ M10	WASHER, spring M10	8	
8	M26 1114 000	ホイールピン $\phi 10$	PIN, wheel $\phi 10$	2	
01	S60 1120 000	ビリン (カン)	WHEEL, tail ASS'Y	1	2本打用 9~18
9	S60 1121 000	ビリンジク	SHAFT, tail wheel ASS'Y	1	
10	S60 1122 000	スクレーパーシャフト	SHAFT, scraper	1	
11	S60 1123 000	スクレーパーカラー	COLLAR, scraper	2	
12	S50 1412 000	ホイール	WHEEL	2	
13	S50 1414 000	スクレーパー	SCRAPER	4	
14	S50 1416 000	バネ	SPRING	2	
15	M70 1115 000	ブツシュ	BUSH	4	
16	M70 1116 000	ザガネ (A)	WASHER (A)	2	
17	9ST 0302 003	ワリピン $\phi 3 \times 20 \ell$	PIN, split $\phi 3 \times 20 \ell$	2	
18	9ST 0504 003	ワリピン $\phi 5 \times 40 \ell$	PIN, split $\phi 5 \times 40 \ell$	2	
19	S60 1124 000	ストツパー	STOPPER	1	
02	C02 1002 000	タンビリンセット		1	1本打用オプション 20~31
20	S60 1131 000	タンビリンフォーク	FORK	1	
21	S50 1412 000	ホイール	WHEEL	1	
22	M70 1115 000	ブツシュ	BUSH	2	
23	S60 1132 000	タンビリンジク	SHAFT	1	
24	S60 1133 000	タンビリンジクカラー	COLLAR	2	
25	9BT 1202 003	ボルト M12×20 ℓ	BOLT M12×20 ℓ	2	
26	9SW 1200 003	バネザガネ M12	WASHER, spring M12	2	
27	S50 1414 000	スクレーパー	SCRAPER	2	
28	S60 1134 000	スクレーパーシャフト	SHAFT, scraper	1	
29	S60 1135 000	スクレーパーカラー	COLLAR, scraper	2	
30	S50 1416 000	バネ	SPRING	1	
31	9ST 0302 003	ワリピン $\phi 3 \times 20 \ell$	PIN, split $\phi 3 \times 20 \ell$	2	

付属品・工具関係
 . ACCESSORY PARTS & TOOL GROUP



付属品・工具関係
 . ACCESSORY PARTS & TOOL GROUP

見出番号 No.	コード 番号 CODE No.	部 品 名 称 PARTS NAME		数量 Q'TY	備 考 REMARKS
1-1	-----				
2	-----				
3	-----				
4	-----				
5	-----				
6	S60 1402 091	ハイロンチューブ φ8	TUBE, hylon φ8	1	φ6×φ8×1400 ℓ
7	S60 1418 130	ハイロンチューブ φ6	TUBE, hylon φ6	2	φ4×φ6×600 ℓ
8	S60 1436 000	ホジョタンク	TANK, sub	1	
9	S60 1512 005	ホンキトリアツカイセツメイシヨ	MANUAL BOOK, chassis	1	
10	S60 1417 184	スリーブ (キュウニュウガワ) φ8	SLEEVE φ8 (suction)	2	φ8 樹脂製
11	S60 1417 154	スリーブ (トシュツガワ) φ6	SLEEVE φ6 (discharge)	4	φ6.1×φ8×45 ℓ
12	S60 1417 194	パッキン	PACKING	1	
13	S60 1417 254	Oリング P-18	"O" RING P-18	2	フツソム (バイト)
14	KN13002AA	スクリュウドライバー	DRIVER, screw	1	エンジン付属部品
15	KN12004CA	ボックススパナ		1	エンジン付属部品
16	KN52025AA	エンジントリアツカイセツメイシヨ	MANUAL BOOK, engine	1	エンジン付属部品
17	-----				
18	S60 2008 000	ブッシュカナグ		1	
19	S60 1434 002	タンクバンド	BAND, tank	1	