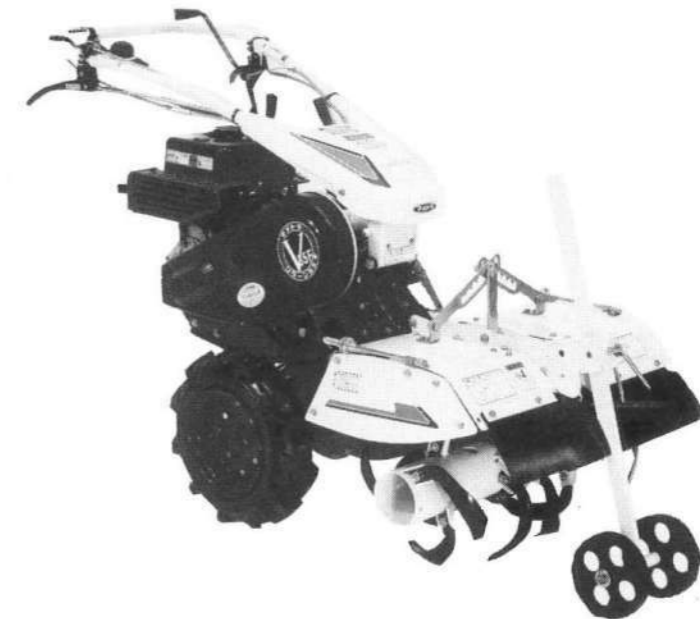


マメトラリターンカルチ

SRV35F SRV35FX (クロスセンサー)

パーツリスト PARTS LIST



マメトラ農機株式会社

本社・工場	☎363	埼玉県桶川市西2丁目9の37	☎048(771)1181代	☎048(771)1529
秋田工場	☎018-01	秋田県由利郡象潟町西中野沢字家ノ下2の3	☎0184(43)4160代	☎0184(43)4120
東北事業部	☎018-01	秋田県由利郡象潟町西中野沢字家ノ下2の3	☎0184(43)4160代	☎0184(43)4120
岩手営業所	☎025	岩手県花巻市上小舟渡29の3	☎0198(24)3618	☎0198(24)9524
山形営業所	☎994	山形県天童市大字久野本3920の1	☎0236(54)0681	☎0236(54)7387
福島営業所	☎960-01	福島県福島市鎌田字一里塚1の1	☎0245(53)0885	☎0245(53)6768
新潟営業所	☎940-11	新潟県長岡市摂田屋町字崩2617	☎0258(23)1329	☎0258(23)1354
長野営業所	☎388	長野県長野市篠ノ井御幣川496の6	☎026(293)4888	☎026(292)0815
茨城営業所	☎310	茨城県水戸市平須町新山1828	☎029(241)3751~2	☎029(241)3752
栃木営業所	☎322	栃木県鹿沼市茂呂645の4	☎0289(76)0187	☎0289(76)0069
群馬営業所	☎379-21	群馬県前橋市東大室町183	☎0272(68)3119	☎0272(68)3862
静岡出張所	☎424	静岡県清水市辻5の3の16	☎0543(64)9454	☎0543(66)3536
山梨営業所	☎409-38	山梨県中巨摩郡昭和町紙漣阿原字天白上2325	☎0552(75)6172~3	☎0552(75)6173
中部S・S	☎501-62	岐阜県羽島市竹鼻町飯柄370の1	☎058(393)0041	☎058(391)3014
九州営業所	☎816	福岡県福岡市博多区大字上月隈648の1	☎092(573)7110	☎092(573)7680
マメトラ四国機器	☎790	愛媛県松山市余戸町南1の23の18	☎089(973)2325	☎089(971)2563

お客様メモ

購入日 平成 年 月 日

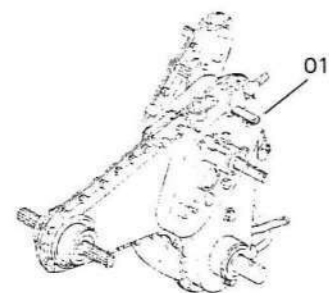
購入店名

3697-04-0300-1C

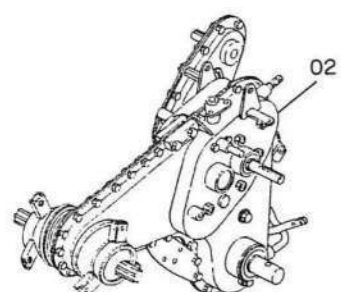
マメトラ

マメトラ農機株式会社

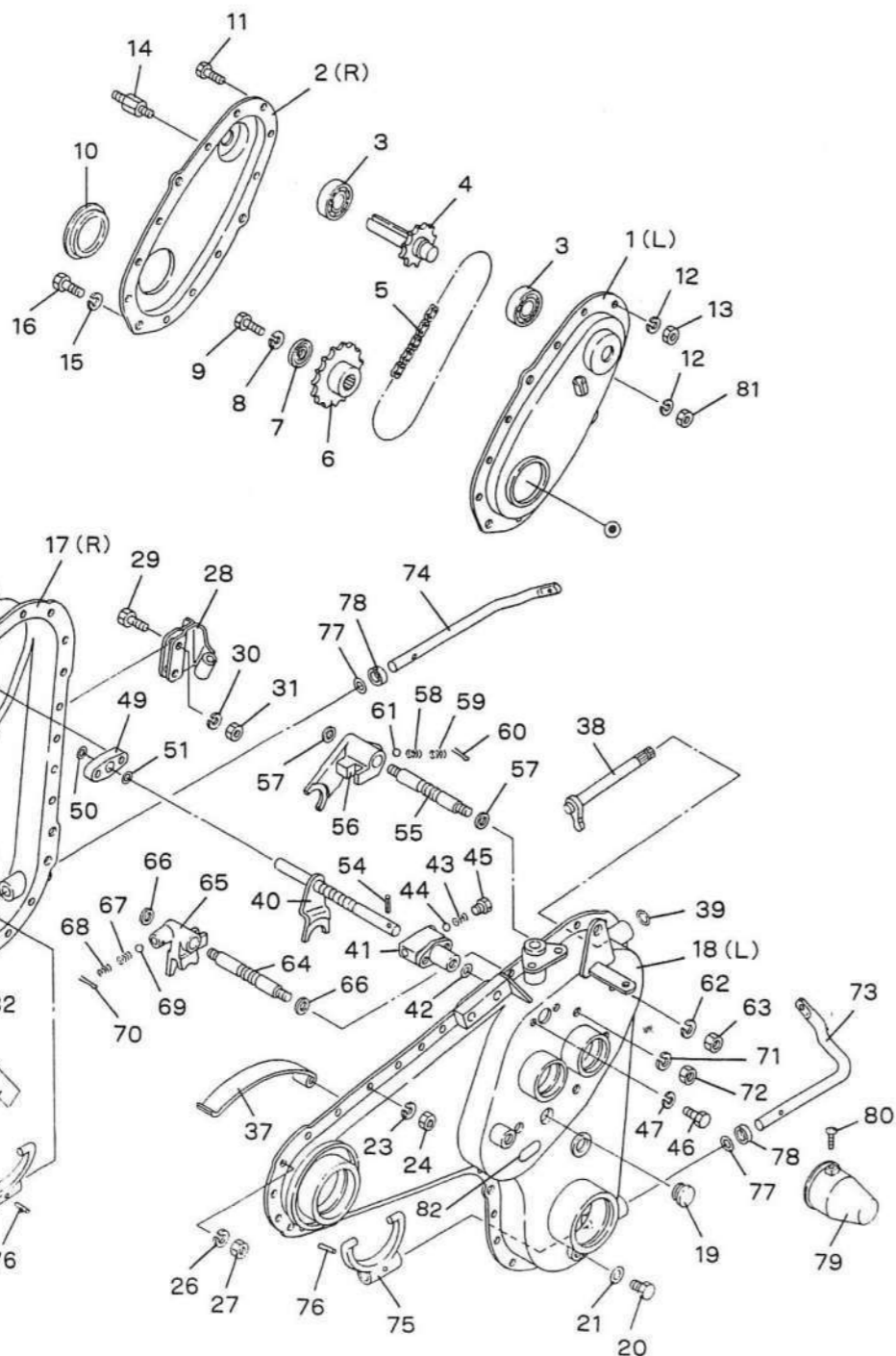
A. トランスミッション・カウンターケース関係 TRANSMISSION & COUNTER CASE GROUP



SRV35F



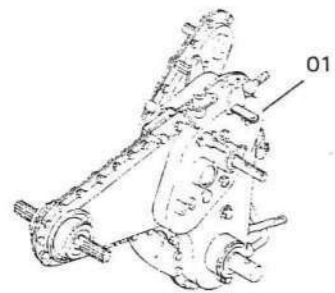
SRV35FX



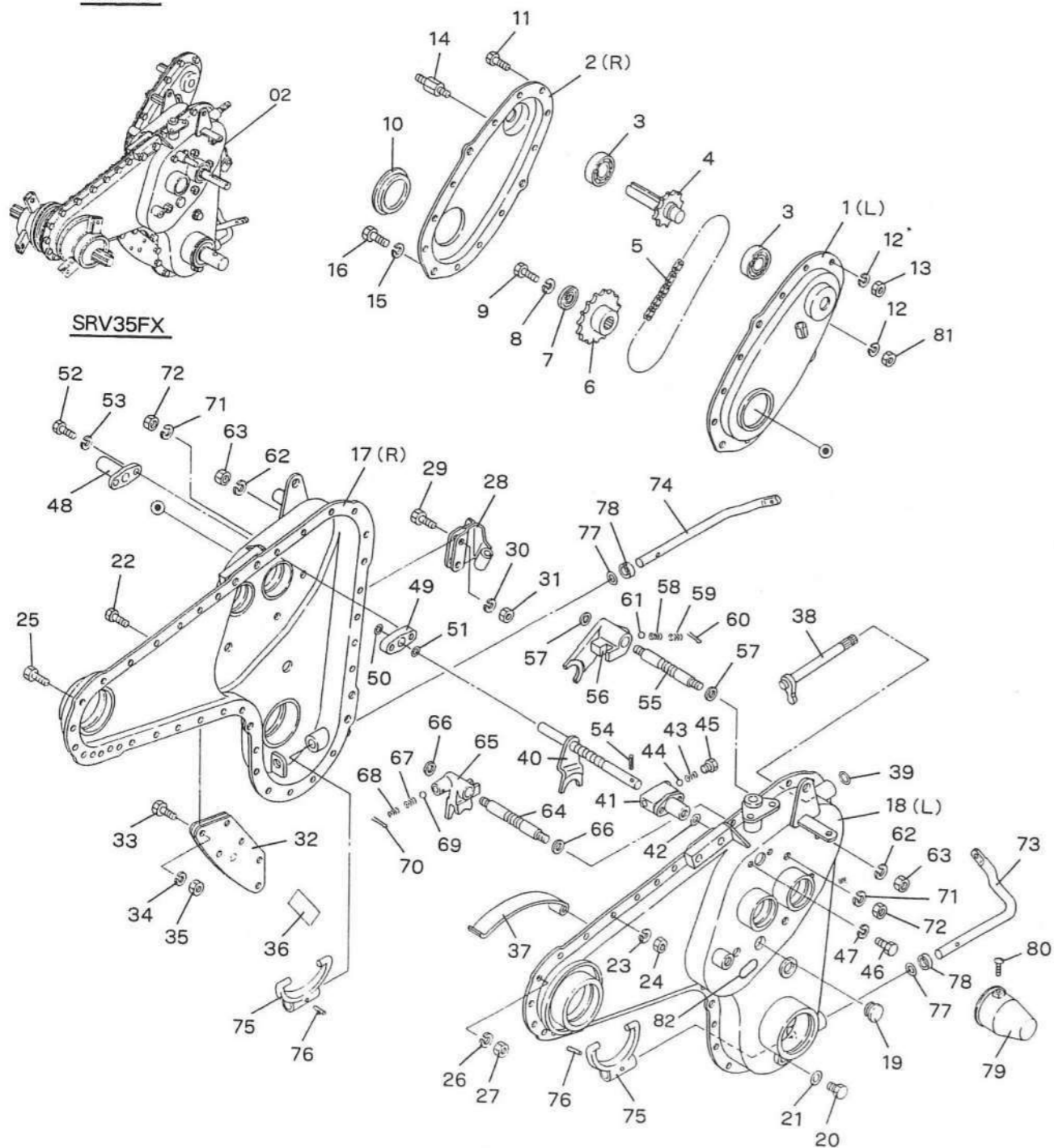
A. トランスミッション・カウンターケース関係 TRANSMISSION & COUNTER CASE GROUP

見出番号 No.	コード番号 CODE No.	部品名称 PARTS NAME		数量 QTY	備考 REMARKS
A-01	M81 0010 000	ミッションアッシ	TRANSMISSION ASS'Y	1	(SRV35F)
A-02	M81 0011 000	ミッションアッシ	TRANSMISSION ASS'Y	1	(SRV35FX)
A-1	M81 0111 000	カウンターケース L	CASE, counter L	1	
A-2	M81 0111 010	カウンターケース R	CASE, counter R	1	
A-3	9BB 6303 001	ボールベアリング	BEARING, ball	2	
A-4	M81 0211 000	ニューリョクジク	SHAFT, input	1	
A-5	9RC 0500 340	ローラチェン	CHAIN, roller 5/8" × 34 ℓ	1	
A-6	M81 0242 000	14T スプロケット	14T SPROCKET	1	
A-7	M81 0228 000	シールワッシャ	WASHER, seal	1	
A-8	9SW 0800 003	バネザガネ	WASHER, spring M8	1	
A-9	9BT 0801 603	ボルト	BOLT M8 × 16 ℓ	1	
A-10	M81 0229 000	シールキャップ	CAP, seal	1	
A-11	9BT 0701 603	ボルト	BOLT M7 × 16 ℓ	9	SRV35FX...個数11
A-12	9SW 0700 003	バネザガネ	WASHER, spring M7	9	SRV35FX...個数11
A-13	9NT 0700 003	ナット	NUT M7	9	SRV35FX...個数11
A-14	M81 0112 000	ヤグラボルト	BOLT	2	
A-15	9SW 0800 003	バネザガネ	WASHER, spring M8	3	
A-16	9BT 0802 003	ボルト	BOLT M8 × 20 ℓ	3	
A-17	M81 0128 001	ミッションケース R	CASE, transmission R	1	SRV35F
A-17	M81 0131 000	ミッションケース R	CASE, transmission R	1	SRV35FX
A-18	M81 0129 001	ミッションケース L	CASE, transmission L	1	SRV35F
A-18	M81 0132 000	ミッションケース L	CASE, transmission L	1	SRV35FX
A-19	M60 0116 000	チュウユセン	PRUG, oil	1	
A-20	9BT 1001 203	ボルト	BOLT M10 × 12 ℓ	1	
A-21	M81 0124 000	ハイユコウパッキン	PACKING, oil outlet	1	
A-22	9BT 0701 600	ボルト	BOLT M7 × 16 ℓ	22	SRV35FX...個数26
A-23	9SW 0700 000	バネザガネ	WASHER, spring M7	22	SRV35FX...個数26
A-24	9NT 0700 000	ナット	NUT M7	22	SRV35FX...個数26
A-25	9BT 0801 603	ボルト	BOLT M8 × 16 ℓ	1	
A-26	9SW 0800 003	バネザガネ	WASHER, spring M8	1	
A-27	9NT 0800 003	ナット	NUT M8	4	
A-28	M81 0125 000	サイドクラッチワイヤーウケ	HOLDER, wire	1	
A-29	9BT 0702 003	ボルト	BOLT M7 × 20 ℓ	2	
A-30	9SW 0700 003	バネザガネ	WASHER, spring M7	2	
A-31	9NT 0700 003	ナット	NUT M7	2	
A-32	M81 0126 000	ザンコウショリハウケ	HOLDER, blade	1	SRV35F
A-33	9BT 0702 003	ボルト	BOLT M7 × 20 ℓ	5	
A-34	9SW 0700 003	バネザガネ	WASHER, spring M7	5	
A-35	9NT 0700 003	ナット	NUT M7	5	
A-36	M40 3711 040	ザンコウショリバトリツケラベル	LABEL, blade	1	SRV35F

A. トランスミッション・カウンターケース関係
TRANSMISSION & COUNTER CASE GROUP



SRV35F

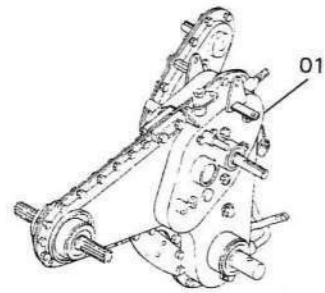


SRV35FX

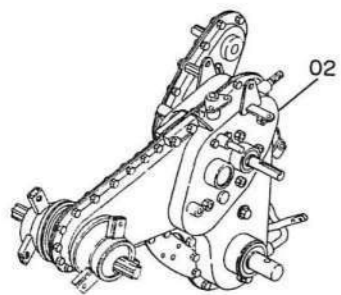
A. トランスミッション・カウンターケース関係
TRANSMISSION & COUNTER CASE GROUP

見出番号 No.	コード番号 CODE No.	部品名称 PARTS NAME	数量 QTY	備考 REMARKS
A-37	M52 0246 000	チェンバリバネ	1	SPRING, chain
A-38	M81 0314 000	ソウコウシフターアーム	1	ARM, traveling shifter
A-39	9OR 1200 001	Oリング P-12	1	" O" RING P-12
A-40	M81 0290 000	シフターフォーク	1	FORK, shifter
A-41	M81 0291 000	シフターロッドウケ	1	HOLDER, shifter rod
A-42	9OR 1200 001	Oリング P-12	1	" O" RING P-12
A-43	M07 0314 000	シフターロッドオシバネ	2	SPRING
A-44	9SB 2500 000	スチールボール 5/16"	2	BALL, steel 5/16"
A-45	M67 0318 000	ボルト	1	BOLT
A-46	9BT 0801 203	ボルト M8×12ℓ	2	BOLT M8×12ℓ
A-47	9SW 0800 003	バネザガネ M8	2	WASHER, spring M8
A-48	M81 0292 000	シフターロッドカバー	1	COVER, shifter rod
A-49	M84 0315 000	シフターロッドウケ L	1	HOLDER, shifter rod L
A-50	9OR 1400 001	Oリング P-14	1	" O" RING P-14
A-51	9OR 1200 001	Oリング P-12	1	" O" RING P-12
A-52	9BT 0802 003	ボルト M8×20ℓ	2	BOLT M8×20ℓ
A-53	9SW 0800 003	バネザガネ M8	2	WASHER, spring M8
A-54	9SP 0502 500	スプリングピン 5×25ℓ	1	PIN, spring 5×25ℓ
A-55	M81 0312 000	シフターロッド H	1	ROD, shifter H
A-56	M81 0313 000	シフターフォーク H	1	FORK, shifter H
A-57	M07 0313 001	シフターロッドパッキン	2	PACKING, shifter rod
A-58	M07 0314 000	シフターロッドオシバネ	1	SPRING, shifter rod
A-59	M07 0314 010	シフターロッドオシバネ B	1	SPRING, shifter rod B
A-60	9ST 0302 003	ワリピン 3×20ℓ	1	PIN, split 3×20ℓ
A-61	9SB 2500 000	スチールボール 5/16"	1	BALL, steel 5/16"
A-62	9SW 1000 000	バネザガネ M10	2	WASHER, spring M10
A-63	9NT 1000 010	ナット M10	2	NUT M10
A-64	M58 0311 000	テイスクシフターロッド	1	ROD, low shifter
A-65	M81 0311 000	シフターフォーク L	1	FORK, shifter L
A-66	M07 0313 001	シフターロッドパッキン	1	PACKING, shifter rod
A-67	M07 0314 000	シフターロッドオシバネ	1	SPRING, shifter rod
A-68	M07 0314 010	シフター ロッドオシバネ B	1	SPRING, shifter rod B
A-69	9SB 2500 000	スチールボール 5/16"	1	BALL, steel 5/16"
A-70	9ST 0302 003	ワリピン M3×20ℓ	1	PIN, split M3×20ℓ
A-71	9SW 1000 000	バネザガネ M10	2	WASHER, spring M10
A-72	9NT 1000 010	ナット M10	2	NUT M10
A-73	M81 0223 000	クラッチフォークシャフト L	1	SHAFT L
A-74	M81 0222 000	クラッチフォークシャフト R	1	SHAFT R
A-75	M81 0240 000	サイドクラッチフォーク	2	FORK, side clutch
A-76	9TP 0402 2000	テーパピン 4×22ℓ	2	PIN, taper 4×22ℓ

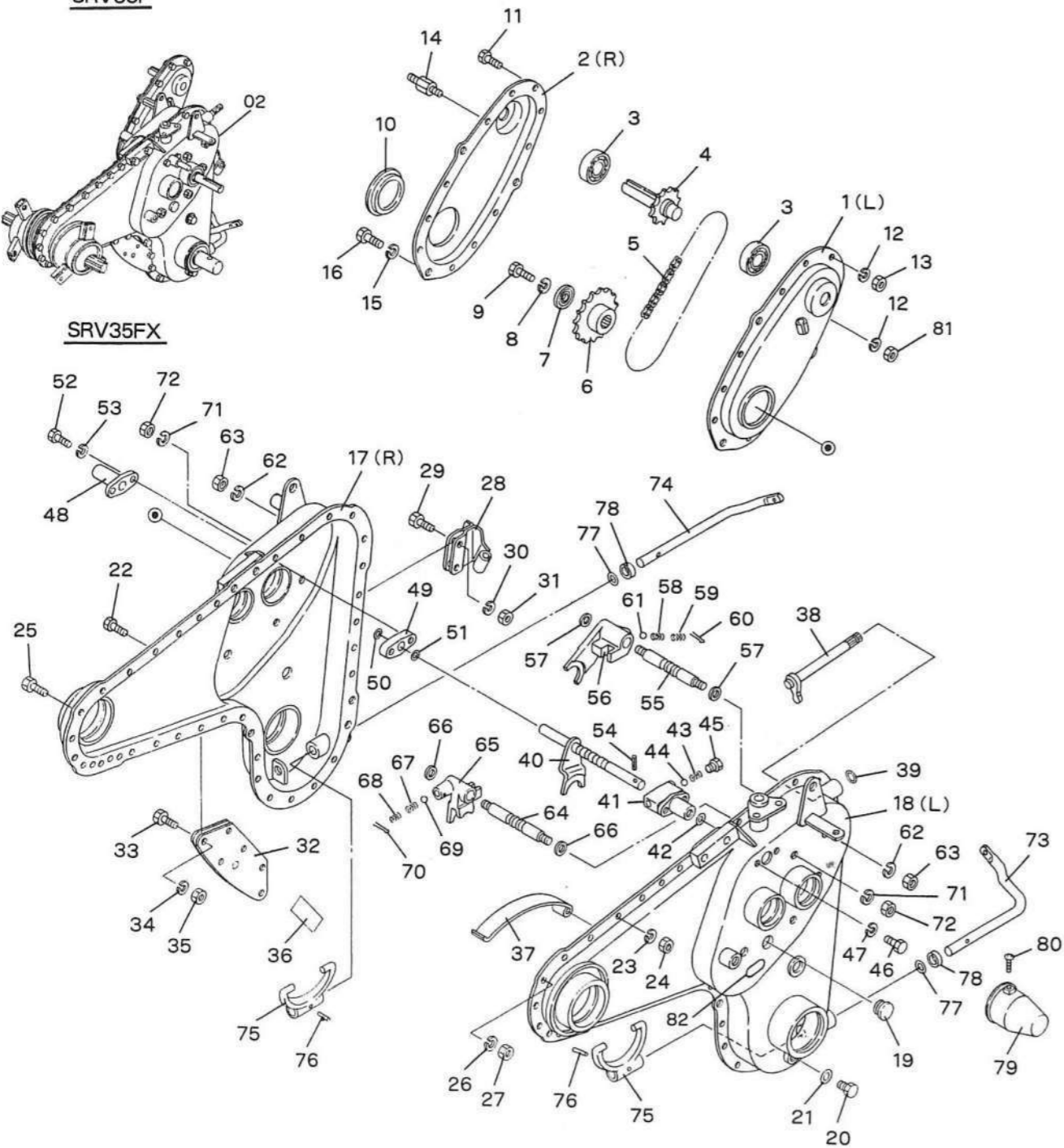
A. TRANSMISSION & COUNTER CASE GROUP



SRV35F



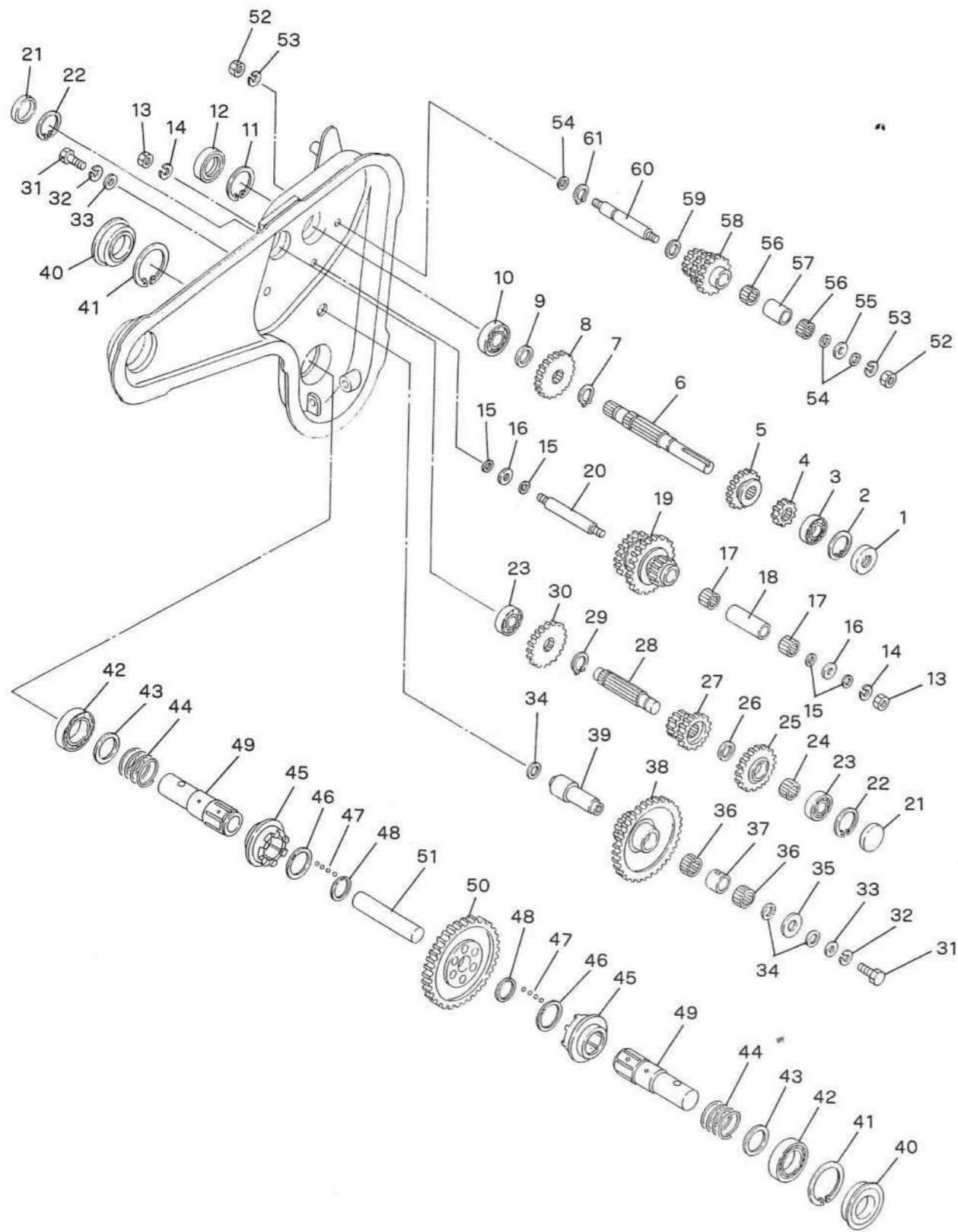
SRV35FX



A. TRANSMISSION & COUNTER CASE GROUP

見出番号 No.	コード番号 CODE No.	部 品 名 称 PARTS NAME		数量 Q'TY	備 考 REMARKS		
A-77	9OR 1200 001	Oリング	P-12	'O' RING	P-12	2	
A-78	9OS 1218 0500	オイルシール	BJ-12185	OIL SEAL	BJ-12185	2	
A-79	M54 0223 000	シールドキャップ		CAP, sealed		1	
A-80	9CR 0501 003	ナベコネジ	M5 × 10 ℓ	SCREW	M5 × 10 ℓ	2	
A-81	9NT 0800 003	ナット		NUT		2	
A-82	M81 2296 000	オイルマーク		MARK, oil		1	

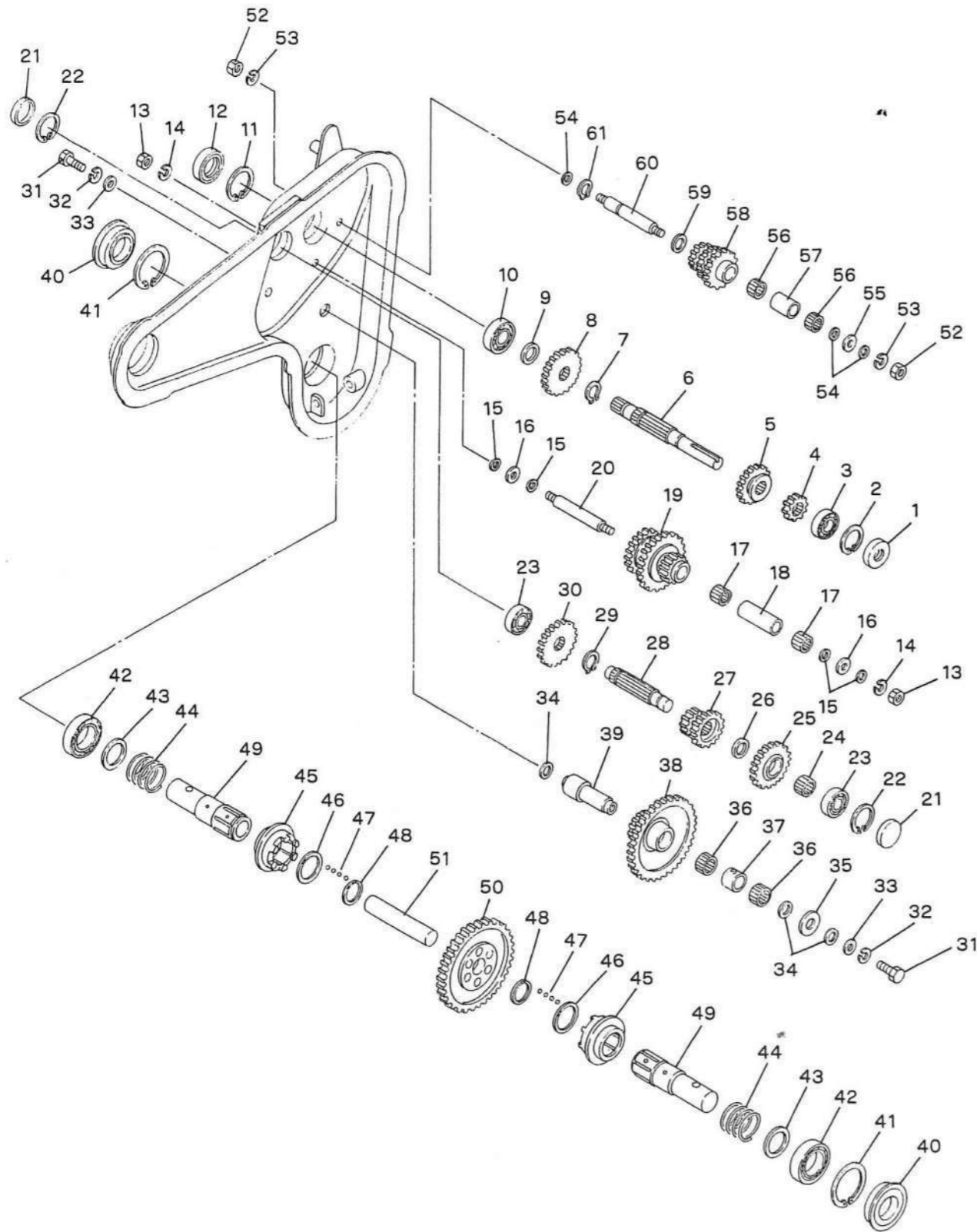
B. トランスミッションギヤ関係
TRANSMISSION GEAR GROUP



B. トランスミッションギヤ関係
TRANSMISSION GEAR GROUP

見出番号 No.	コード番号 CODE No.	部品名称 PARTS NAME		数量 QTY	備考 REMARKS
B-1	9OS 1740 0802	オイルシール	17408	1	
B-2	9RR 4000 005	スナップリング	R-40	1	
B-3	9BB 6203 000	ボールベアリング	#6203	1	
B-4	108 0220 000	チェンジギヤ	15T	1	
B-5	M81 0244 000	ギヤ	22T	1	
B-6	M81 0243 000	シュジク		1	
B-7	9RS 2200 005	スナップリング	S-22	1	
B-8	M81 0247 000	ギヤ	26T	1	
B-9	M58 0224 000	シュジクザガネ		1	
B-10	9BB 6204 000	ボールベアリング	#6203	1	
B-11	9RR 4700 005	スナップリング	R-47	1	
B-12	9OS 3547 0702	オイルシール		1	
B-13	9NT 1000 010	ナット	M10	2	
B-14	9SW 1000 000	バネザガネ	M10	2	
B-15	M07 0313 001	シフターロットヨウパッキン		4	
B-16	M23 0258 001	バックジクザガネ		2	
B-17	9NB 1620 132	ニードルベアリング		2	
B-18	M81 0234 000	カラー	62 ℓ	1	
B-19	M81 0233 000	ギヤ	14-44-25	1	
B-20	M81 0232 000	2ジク		1	
B-21	9SC 4000 500	シールキャップ		2	
B-22	9RR 4000 005	スナップリング	R-40	2	
B-23	9BB 6203 000	ボールベアリング	#6203	2	
B-24	9NB 1822 102	ニードルベアリング	KT-182210	1	
B-25	M81 0274 000	コオウンコオソクギヤ		1	
B-26	M81 0238 000	スラストザガネ	18	1	
B-27	M81 0273 001	ギヤ	14-20	1	
B-28	M81 0246 000	コオウンヘンソクジク		1	
B-29	9RS 2200 005	スナップリング	S-22	1	
B-30	M81 0245 001	ギヤ	27T	1	
B-31	9BT 1002 010	ボルト	M10×20 ℓ	2	
B-32	9SW 1000 000	バネザガネ	M10	2	
B-33	9FW 1000 000	ヒラザガネ	M10	2	
B-34	M07 0238 000	カラーシャフトヨウパッキン		3	
B-35	M07 0221 001	ザガネ	B	1	
B-36	9NB 2226 132	ニードルベアリング		2	KT-222613
B-37	M81 0216 000	3ジクカラー		1	
B-38	M81 0215 000	3ジクギヤ		1	
B-39	M81 0214 000	3ジク		1	
B-40	9OS 3562 1914	オイルシール		2	

B. トランスミッションギヤ関係
TRANSMISSION GEAR GROUP

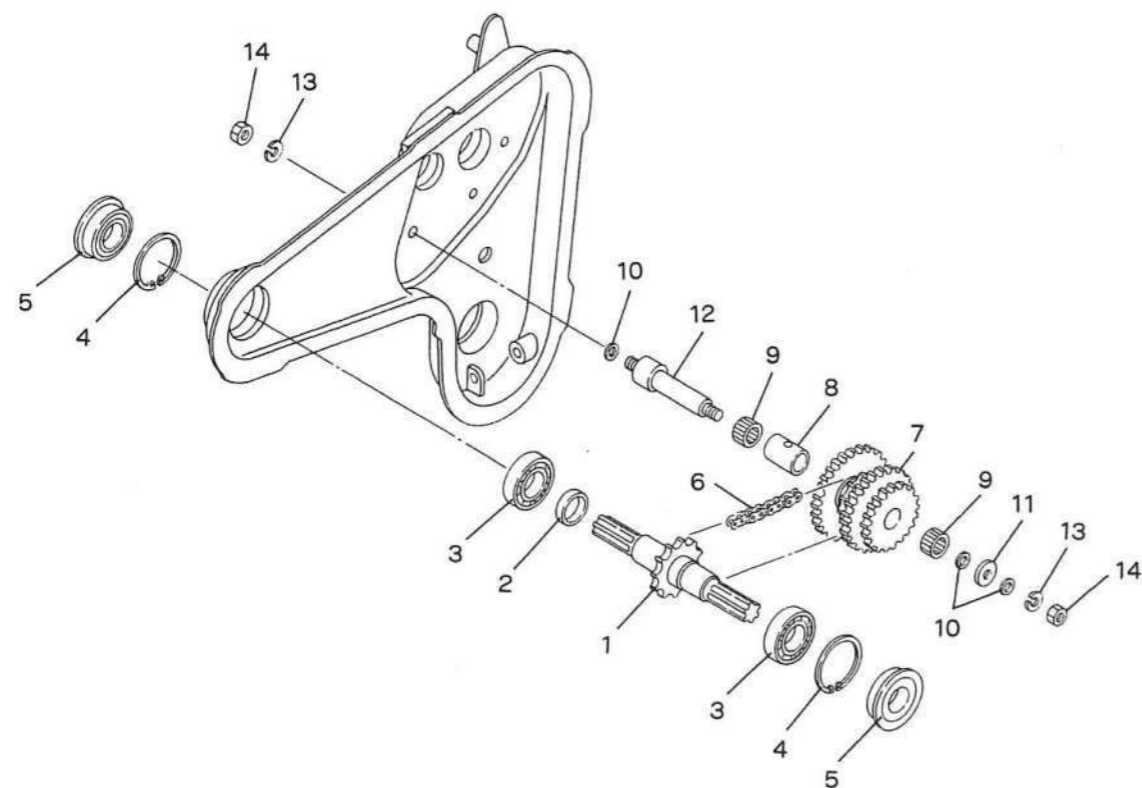


B. トランスミッションギヤ関係
TRANSMISSION GEAR GROUP

見出番号 No.	コード番号 CODE No.	部 品 名 称 PARTS NAME		数量 Q' TY	備 考 REMARKS		
B-41	9RR 6200 015	スナップリング	R-62	RING, snap	R-62	2	
B-42	9BB 6007 000	ボールベアリング	#6007	BEARING, ball	#6007	2	
B-43	M07 0232 000	シールオサエカラー		COLLAR		2	
B-44	M81 0221 000	サイドクラッチモドシバネ		SPRING, return		2	
B-45	M81 0220 000	スリーブ		SLEEVE		2	
B-46	M81 0227 000	サークリップ	AR-41.5S	CLIP	AR-41.5S	2	
B-47	9SB 1250 000	スチールボール	5/32'	BALL, steel	5/32'	48	
B-48	M81 0226 000	サークリップ	WR-35S	CLIP	WR-35S	2	
B-49	M81 0219 000	シャジク		AXLE		2	
B-50	M81 0218 000	シャジクギヤ		GEAR, axle		1	
B-51	M62 0212 000	ナカジク		SHAFT, center		1	
B-52	9NT 1000 010	ナット	M10 P-1.5	NUT	M10 P-1.5	2	
B-53	9SW 1000 000	バネザガネ	M10	WASHER, spring	M10	2	
B-54	M07 0313 001	シフターロットヨウパッキン		PACKING		3	
B-55	M23 0258 001	バックジクザガネ		WASHER		1	
B-56	9NB 1620 132	ニードルベアリング		BEARING, needle		2	
B-57	M81 0237 000	カラー	33 ℓ	COLLAR	33 ℓ	1	
B-58	M81 0236 000	ギヤ	14-23-29	GEAR	14-23-29	1	
B-59	T12 0124 000	バックジクザガネ		WASHER		1	
B-60	M81 0235 000	バックジク		SHAFT, back		1	
B-61	9RS 1600 005	スナップリング	S-16	RING, snap	S-16	1	

C-1. トランスミッション関係
TRANSMISSION GROUP

SRV35F



C-1. トランスミッション関係
TRANSMISSION GROUP

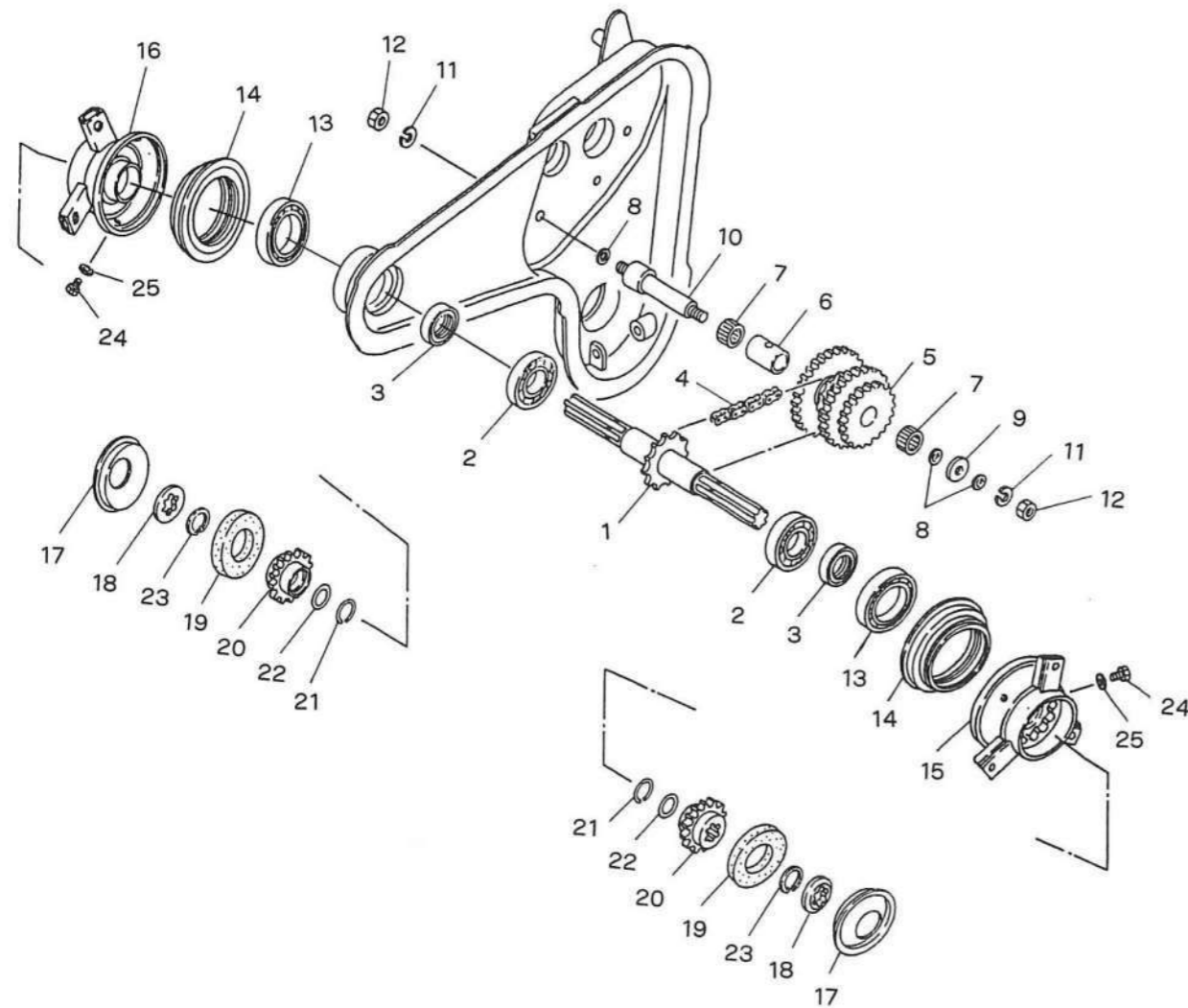
SRV35F

見出番号 No.	コード 番号 CODE No.	部 品 名 称 PARTS NAME	数量 Q' TY	備 考 REMARKS
C-1	M81 0239 000	コウンジク 25	SHAFT 25	1
C-2	M58 0240 000	コウンジクカラー	COLLAR	1
C-3	9BB 6006 000	ボールベアリング #6006	BEARING, ball #6006	2
C-4	9RR 5500 005	スナップリング R-55	RING, snap R-55	2
C-5	9OS 3055 1710	オイルシール	EAL, oil	2
C-6	9RC 0500 481	ローラチェン 5/8" × 48	CHAIN, roller 5/8" × 48	1
C-7	M81 0275 000 ¹	コウンチュウカンギヤ	GEAR	1
C-8	M58 0238 000	コウンチュウカンジクカラー	COLLAR	1
C-9	9NB 2024 172	ニードルベアリング	BEARING, needle	2
C-10	M52 0248 000	ドウワツシャ 12 (内)	WASHER 12 (inner)	3
C-11	M13 0227 001	バックヨウザガネ	WASHER	1
C-12	M58 0236 000	コウンチュウカンジク	SHAFT, middle	1
C-13	9SW 1200 001	バネザガネ M12	WASHER, spring M12	2
C-14	9NT 1200 010	ナット M12	NUT M12	2

KT-202417

C-2. トランミッション (クロスセンター) 関係
TRANSMISSION GROUP

SRV35FX

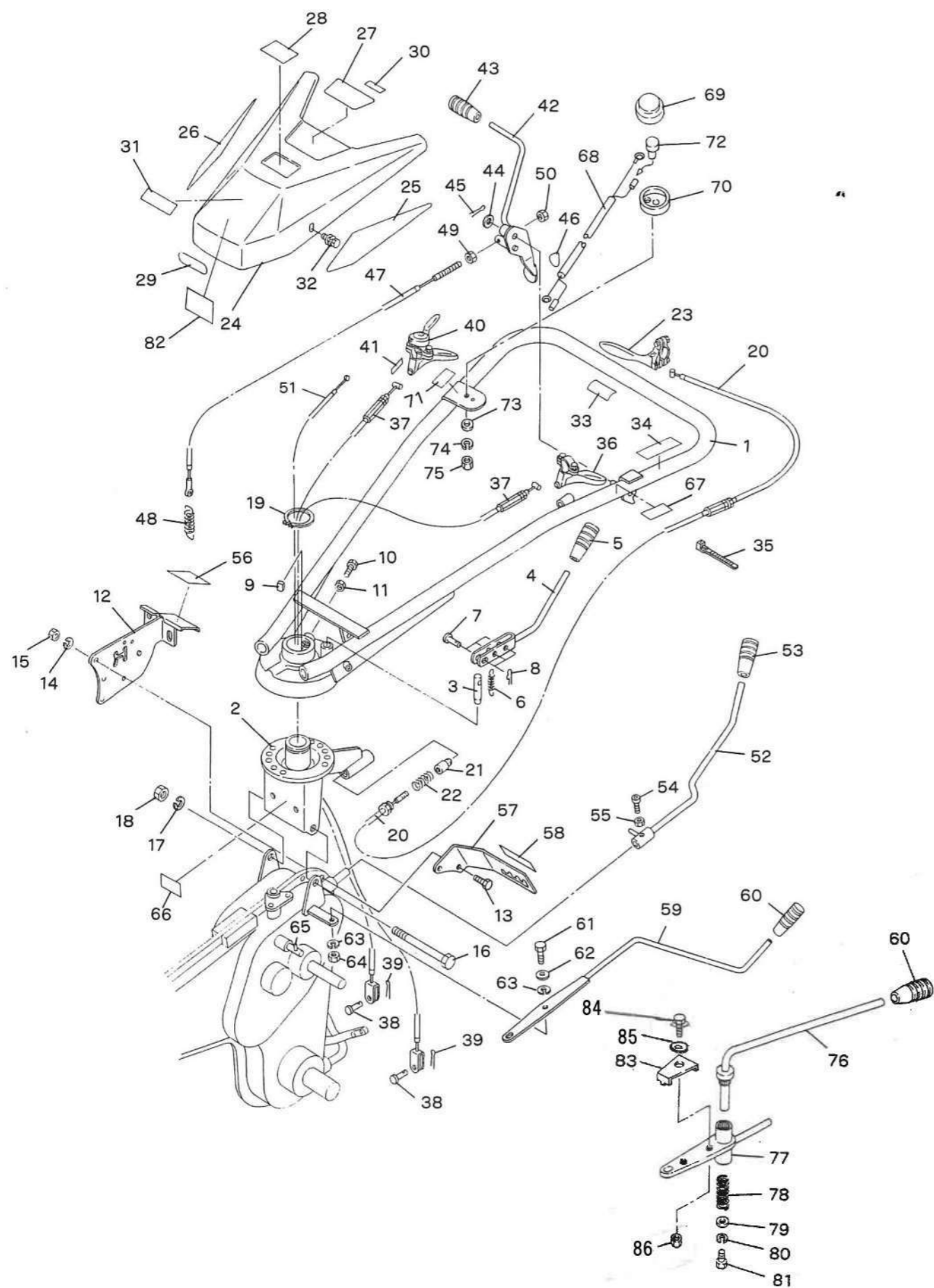


C-2. トランミッション (クロスセンター) 関係
TRANSMISSION GROUP

SRV35FX

見出番号 No.	コード番号 CODE No.	部品名称 PARTS NAME		数量 QTY	備考 REMARKS
C-1	M81 2114 000	コウンジク	SHAF	1	
C-2	9BB 6205 002	ボールベアリング #6205	BEARIG, ball #6205	2	
C-3	9OS 2540 0704	オイルシール TC-25407	SEAL, oil TC-25407	2	
C-4	9RC 0500 481	ローラーチェーン 5/8" × 48 ℓ	CHAIN, roller 5/8" × 48 ℓ	1	
C-5	M81 0275 000	コウンチュウユカンギヤ	GEAR	1	
C-6	M58 0238 000	コウンチュウカンジクカラー	COLLAR	1	
C-7	9NB 2024 172	ニードルベアリング	BEARING, ball	2	
C-8	M52 0248 000	ドウワツシャ 12 (内)	WASHER 12 (inner)	3	
C-9	M13 0227 001	バックヨウザガネ	WASHER	1	
C-10	M58 0236 000	コウンチュウカンジク	SHAFT, middle	1	
C-11	9SW 1200 000	バネザガネ M12	WASHER, spring M12	2	
C-12	9NT 1200 010	ナット M12	NUT M12	2	
C-13	9BB 6009 002	ボールベアリング #6009 2RS	BEARING, ball #6009 2RS	2	
C-14	M40 5131 000	ジクツキシール	SEAL, w/rod	2	
C-15	M40 5125 001	クロスハウケ L	HOLDER, edge L	1	
C-16	M40 5126 000	クロスハウケ R	HOLDER, edge R	1	
C-17	M40 5129 000	キャップ	CAP	2	
C-18	M40 5128 000	シールザガネ	WASHER	2	
C-19	M40 5132 001	スポンジシール	SEAL	2	
C-20	M40 5127 001	クロスギヤ	GEAR	2	
C-21	M40 5133 000	ストップリング	RING, stop	2	
C-22	9OR 2500 004	リング (固定用) S-25	"O" RING S-25	2	
C-23	9RS 2500 005	スナップリング φ25	RING, snap φ25	2	
C-24	9BT 0600 603	ボルト M6 × 6 ℓ	BOLT M6 × 6 ℓ	4	
C-25	9OW 0601 220	シールワツシャ	WASHER, seal	4	

D. ハンドル・コントロールレバー関係 HANDLE & CONTROL LEVER GROUP

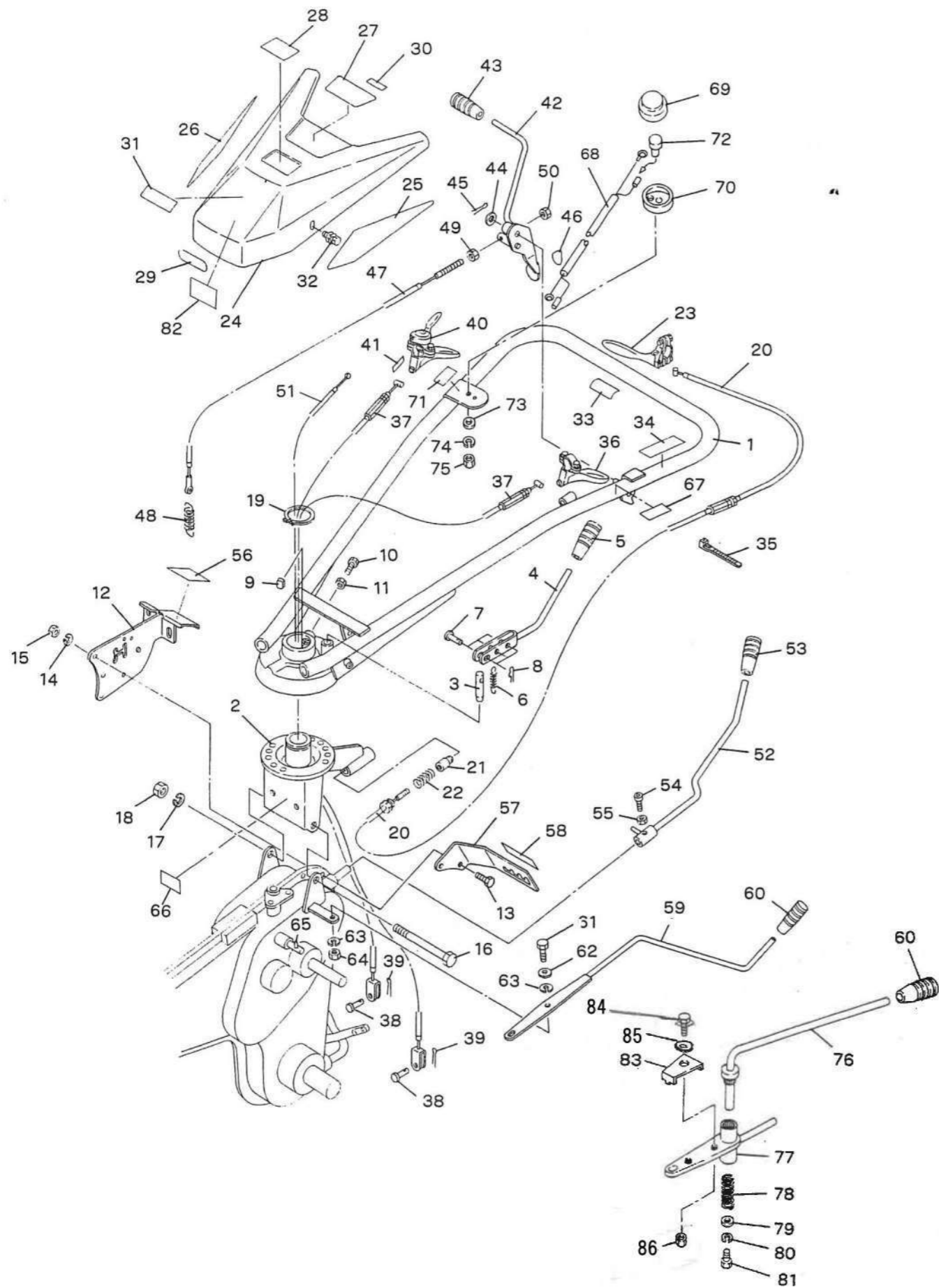


D. ハンドル・コントロールレバー関係 HANDLE & CONTROL LEVER GROUP

見出番号 No.	コード番号 CODE No.	部品名称 PARTS NAME		数量 Q'TY	備考 REMARKS
D-1	M81 2214 002	ハンドル	HANDLE	1	
D-2	M81 2213 000	ハンドルウケ	SUPPORT, handle	1	
D-3	M81 2216 000	ハンドルコティピン	PIN	1	
D-4	M81 2217 000	サユウチョウセイレバー	LEVER	1	スタンダード固定用
D-5	124 0831 000	10 グリップ	10 GRIP	1	
D-6	M81 2218 000	スプリング	SPRING	1	
D-7	T12 0413 000	ヒラアタマピン	PIN, clevis	3	
D-8	9RP 0612 003	Rピン	'R' PIN	3	
D-9	M81 2220 001	ザガネ	WASHER	1	
D-10	M81 2221 001	ボルト	BOLT	1	
D-11	9NL 1000 013	ロックナット M10	NUT, lock	2	
D-12	M81 0625 001	ハンドルササエイタ	BRACKET, handle	1	
D-13	9BT 0802 003	ボルト M8×20 ℓ	BOLT M8×20 ℓ	3	
D-14	9SW 0800 003	バネザガネ M8	WASHER, spring M8	3	
D-15	9NT 0800 003	ナット M8	NUT M8	3	
D-16	9BT 1212 503	ボルト M12×125 ℓ	BOLT M12×125 ℓ	1	
D-17	9SW 1200 003	バネザガネ M12	WASHER, spring M12	1	
D-18	9NT 1200 003	ナット M12	NUT M12	1	
D-19	9RS 4200 000	スナップリング S-42	RING, snap S-42	1	
D-20	M81 0613 004	ジョウゲチョウセイワイヤー (鉄用)	WIRE	1	
	M81 0613 006	樹脂レバー用上下調整ワイヤー			
D-21	M40 0422 000	ハンドルコティピン	PIN	1	
D-22	M40 0429 000	コティピンヨウバネ	SPRING	1	
D-23	E11 2223 001	クラッチレバーアツシ(鉄)	LEVER ASSY, clutch	1	E13 2223 010 樹脂クラッチレバー
D-24	M81 2231 000	ハンドルカバー	COVER, handle	1	
D-25	M81 2229 000	ハンドルカバーマーク L	MARK, handle cover L	1	
D-26	M81 2230 000	ハンドルカバーマーク R	MARK, handle cover R	1	
D-27	8MA 0241 000	シュメイハン	MAIN PLATE	1	SRV35F SRV35FX
D-27	8MA 0242 000	シュメイハン	MAIN PLATE	1	
D-28	M86 0717 000	アンゼンサギョウマーク	MARK, safety	1	
D-29	M81 0636 000	マメトラマーク 70	MAMETORA MARK 70	1	
D-30	M83 0618 000	ハンドルカイドウマーク	MARK	1	
D-31	M40 4414 001	ジュショウマーク	MARK	1	
D-32	9BK 0601 063	ヒラバネザツキボルト M6×10 ℓ	BOLT, w/washer M6×10 ℓ	2	
D-33	M81 2215 000	ハンドルチョウセイマーク	MARK, handle adjust	1	
D-34	M81 0619 000	シュクラッチマーク	MARK, main clutch	1	
D-35	9CV 1500 001	コンベックスベルト	BELT, convex	2	E14 6003 000 樹脂レバー
D-36	E13 1158 001	クラッチレバーアツシ(鉄)	LEVER ASSY, clutch	1	
D-37	M81 1011 000	サイドクラッチワイヤー (鉄レバー用)	WIRE, side clutch	2	
D-38	M08 1016 000	ヒラアタマピン	PIN, clevis	2	
D-39	9ST 0151 603	ワリピン	PIN, split	2	

M81 1011 001 樹脂レバー用サイドクラッチワイヤー

D. ハンドル・コントロールレバー関係
D. HANDLE & CONTROL LEVER GROUP

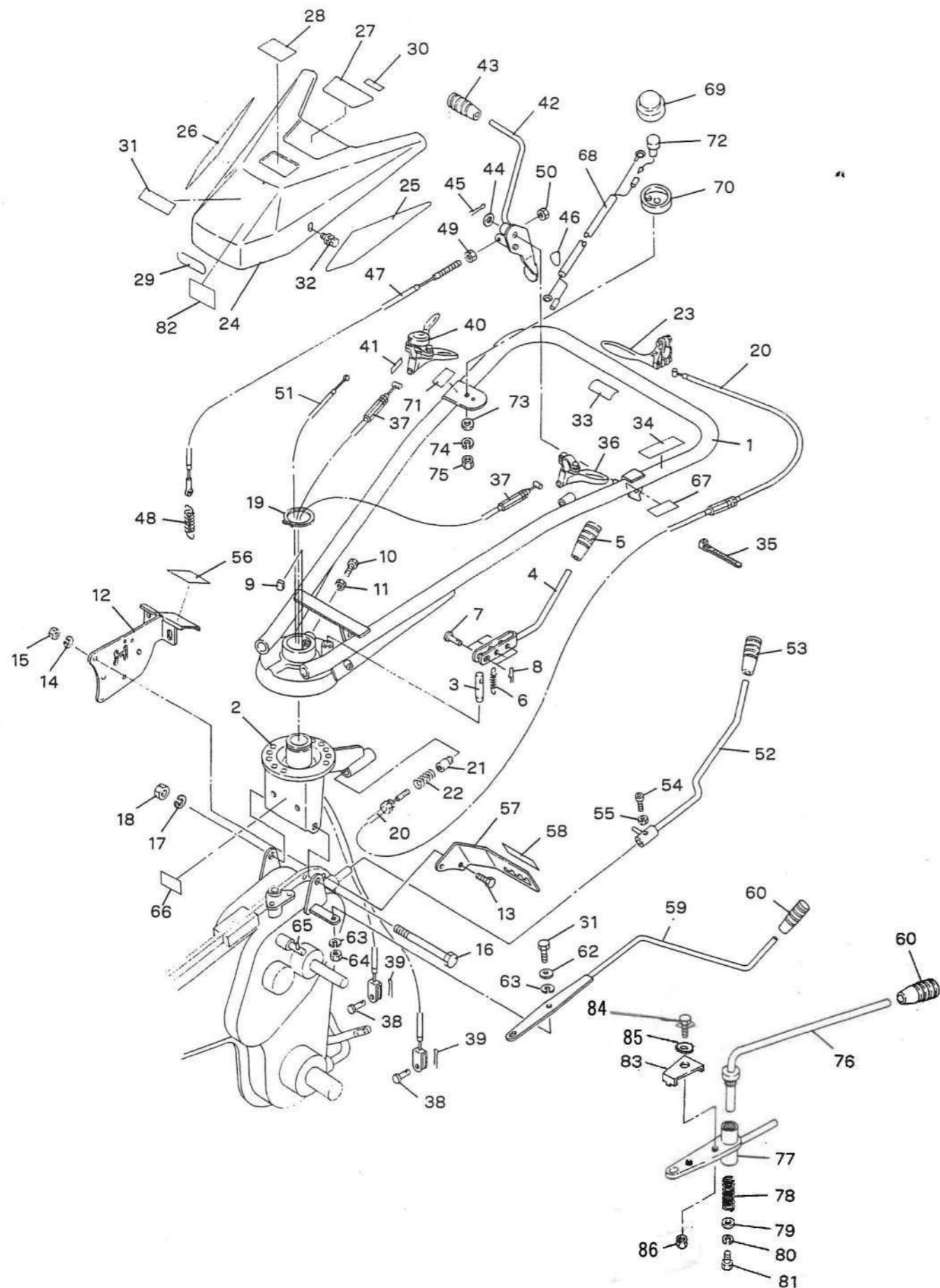


D. ハンドル・コントロールレバー関係
D. HANDLE & CONTROL LEVER GROUP

見出番号 No.	コード番号 CODE No.	部 品 名 称 PARTS NAME	数量 Q'TY	備 考 REMARKS
D-40	E23 1122 040	コンビレバーアッシー	1	LEVER ASS'Y, combination
D-41	M83 1013 000	サイドクラッチマーク	2	MARK, side clutch
D-42	M81 2222 001	テンションレバー	1	LEVER, tension
D-43	124 0831 000	10 グリップ 赤	1	10 GLIP RED
D-44	103 1012 000	ヒラザガネ φ18×10.5×1.6	1	WASHER φ18×10.5×1.6
D-45	9ST 0201 503	ワリピン φ2×15ℓ	1	PIN, split φ2×15ℓ
D-46	8MA 0026 000	レバーソウサマーク	1	MARK
D-47	M81 0819 001	テンションワイヤー	1	WIRE, tension
D-48	106 0496 000	テンションヒツパリバネ	1	SPRING, tension
D-49	9NT 0600 003	ナット M6	1	NUT M6
D-50	9NP 0600 043	ナイロンナット M6	1	NUT, nylon M6
D-51	M40 4312 000	スロットルワイヤー	1	WIRE, slottle
D-52	M81 2303 001	チェンジレバー	1	LEVER, change
D-53	124 0831 000	10 グリップ 赤	1	GRIP RED
D-54	9BT 0601 073	ロックナツキボルト M6×10ℓ	1	BOLT M6×10ℓ
D-55	9NL 0600 003	ロックナット M6	1	NUT, lock M6
D-56	M81 0917 000	チェンジマーク	1	MARK, change
D-57	M81 0293 000	チェンジレバーガイド	1	GUIDE, change
D-58	8MA 0218 000	チェンジレバーマーク	1	MARK, change lever
D-59	M81 0296 000	チェンジレバー	1	LEVER, change
D-60	124 0831 000	10 グリップ	1	10 GRIP
D-61	9BT 0802 503	ボルト M8×25ℓ	1	BOLT M8×25ℓ
D-62	9FW 0800 003	ヒラザガネ M8	1	WASHER, plain M8
D-63	9SW 1000 003	バネザガネ M10	1	WASHER, spring M10
D-64	9NT 0800 003	ナット M8	1	NUT M8
D-65	9SP 0502 500	スプリングピン	1	PIN, spring
D-66	8MA 0155 000	セツメイシヨチュウイマーク	1	MARK
D-67	8MA 0007 000	クラッチレバーチュウイマーク	1	MARK
D-68	M81 2310 002	ティシボタンコード	1	CORD, stop button
D-69	M81 2311 000	スイッチカバー	1	COVER, switch
D-70	M81 2312 000	カバートリツケフランジ	1	FLANGE, cover
D-71	8MA 0027 000	ティシボタンマーク	1	MARK, stop button
D-72	FA25128A	ストップスイッチ	1	SWITCH, stop
D-73	9FW 0400 003	ヒラザガネ M4	1	WASHER, plain M4
D-74	9SW 0400 003	バネザガネ M4	1	WASHER, spring M4
D-75	9NT 0400 003	ナット M4	1	NUT M4
D-76	M81 0317 000	ロータリーチェンジレバー	1	LEVER, rotary change
D-77	M81 0316 000	シフターアーム	1	ARM, shifter
D-78	M67 0914 000	スプリング	1	SPRING
D-79	M67 0915 000	ヒラザガネ	1	WASHER, plain

オプション

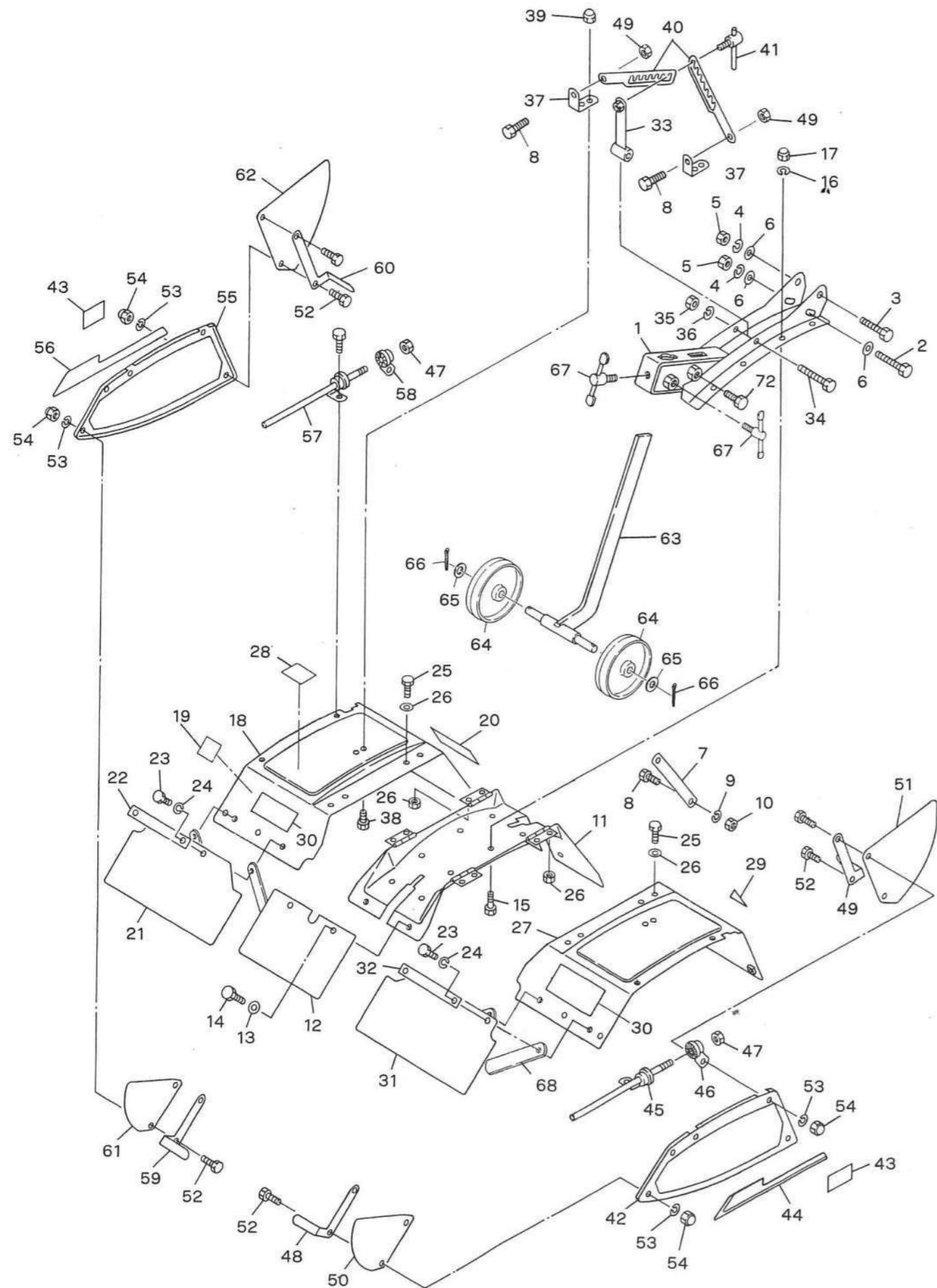
D. ハンドル・コントロールレバー関係
D. HANDLE & CONTROL LEVER GROUP



D. ハンドル・コントロールレバー関係
D. HANDLE & CONTROL LEVER GROUP

見出番号 No.	コード番号 CODE No.	部 品 名 称 PARTS NAME	数量 Q'TY	備 考 REMARKS
D-80	9SW 0600 003	バネザガネ M6	1]オプション
D-81	9BT 0601 203	ボルト M6×12ℓ	1	
D-82	8MA 0009 000	アンゼンゴケンシヨウマーク	1	
D-83	M81 0318 000	レバーオサエバネ	1	
D-84	9BF 0803 003	フランジボルト M8×30	1	
D-85	9FW 0800 003	ヒラザガネ M8	1	
D-86	9NP 0800 043	ナイロンナット M8	1	

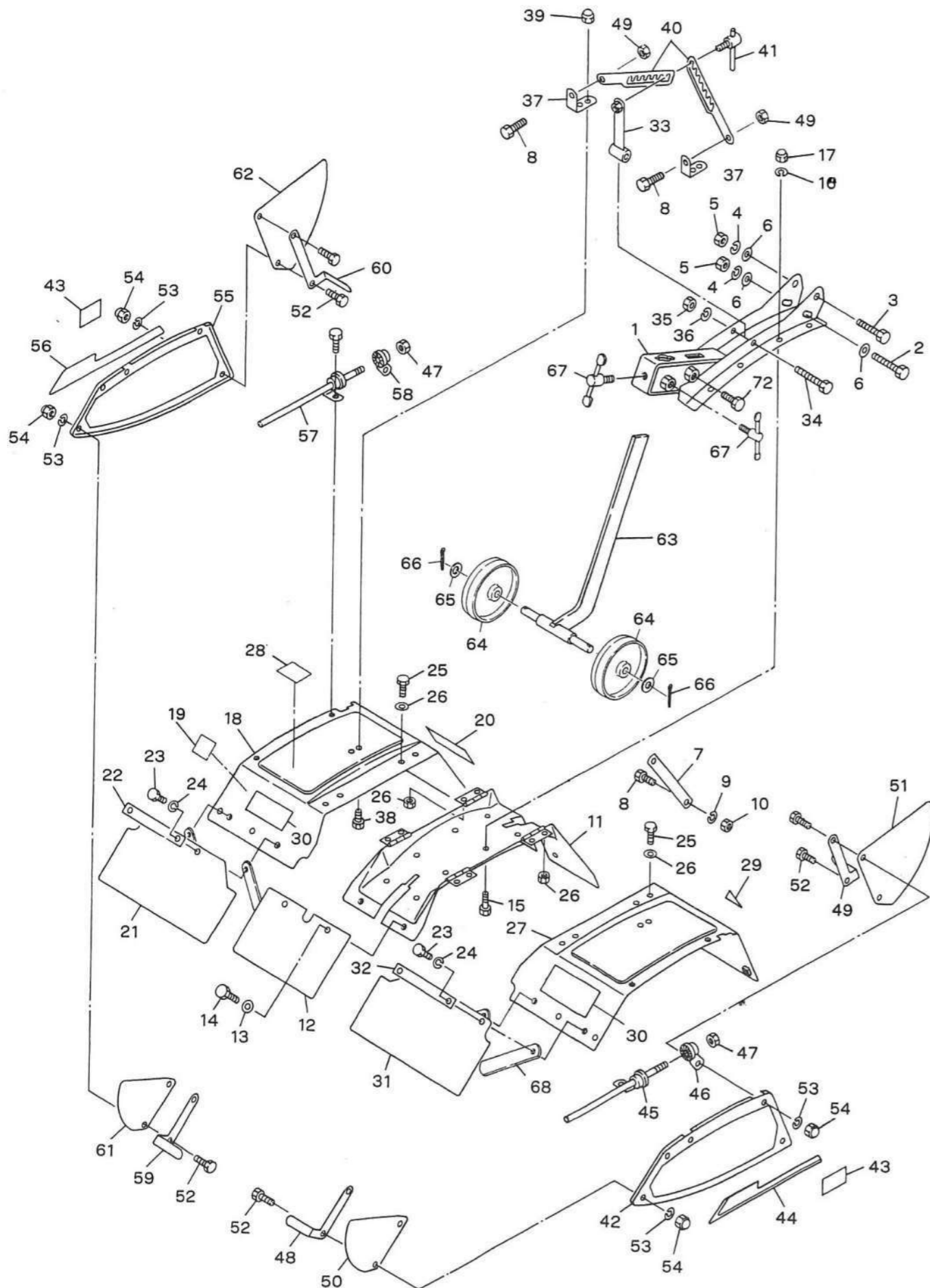
E. ローターカバー・尾輪関係
E. ROTARY COVER & REAR WHEEL GROUP



E. ローターカバー・尾輪関係
E. ROTARY COVER & REAR WHEEL GROUP

見出番号 No.	コード番号 CODE No.	部品名称 PARTS NAME		数量 QTY	備考 REMARKS
E-1	M40 6122 000	ビームカン		1	
E-2	9BT 0805 503	ボルト	M8×55 l	1	
E-3	9BT 0805 003	ボルト	M8×50 l	1	
E-4	9SW 0800 003	バネザガネ	M8	2	
E-5	9NT 0800 003	ナット	M8	2	
E-6	9FW 0800 003	ヒラザガネ	M8	2	
E-7	M40 5513 000	ステー		1	GM181エンジン用
E-7	M81 2443 000	ステー		1	GM182エンジン用
E-8	9BT 0802 003	ボルト	M8×20 l	4	
E-9	9SW 0800 003	バネザガネ	M8	2	
E-10	9NT 0800 003	ナット	M8	2	
E-11	M40 5512 000	センターカバー		1	
E-12	M40 5514 000	タレゴムA		1	
E-13	M07 0813 000	プーリオサエザガネ		2	
E-14	9BK 0601 603	バネツキボルト	M6×16 l	2	
E-15	9BT 0801 603	ボルト	M8×16 l	8	
E-16	9SW 0800 003	バネザガネ	M8	8	
E-17	9NC 0800 063	フクロナット	M8	8	
E-18	M40 4505 000	ロータリーカバー R		1	
E-19	8MA 0154 000	ロータリーチュウイマーク		1	
E-20	8MA 0006 000	ベルトチョウセイチュウイマーク		1	
E-21	M40 4526 000	タレゴム	B-R	1	
E-22	M40 3560 000	タレゴムオサエ	B-R	2	
E-23	9BT 0601 603	ボルト	M6×16 l	6	
E-24	9SW 0600 003	バネザガネ	M6	6	
E-25	9BT 0601 403	ボルト	M6×14 l	8	
E-26	9NF 0600 003	フランジナット	M6	8	(セレート付)
E-27	M40 4506 000	ロータリーカバー L		1	
E-28	8MA 0005 000	ドラムローターソウジマーク		1	
E-29	M63 0221 001	サンカクマーク		1	
E-30	8MA 0008 000	ダッシングチュウイマーク		1	
E-31	M40 4534 000	タレゴム	B-L	1	
E-32	M40 3535 000	タレゴムオサエ	B-L	2	
E-33	M40 5517 001	アジャストバー		1	
E-34	9BT 0805 003	ボルト	M8×50 l	1	
E-35	9NT 0800 003	ナット	M8	1	
E-36	9SW 0800 003	バネザガネ	M8	1	
E-37	M40 5518 000	アジャストステー		2	
E-38	9BK 0601 653	ボルト	M6×16 l	4	
E-39	9NF 0600 003	フランジナット	M6	4	
E-40	122 0517 000	アジャスト アーム		2	

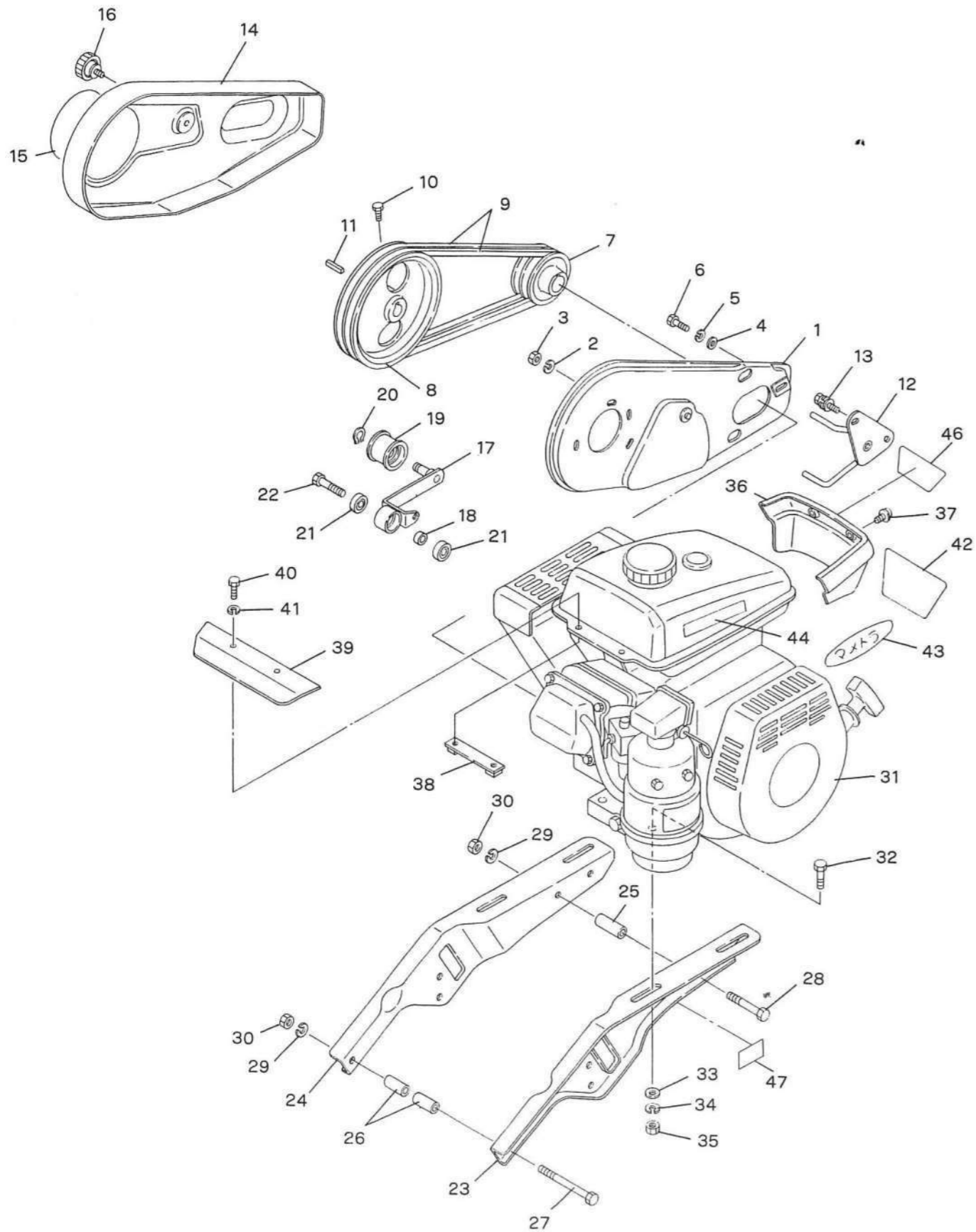
E. ロータリーカバー・尾輪関係 E. ROTARY COVER & REAR WHEEL GROUP



E. ロータリーカバー・尾輪関係 E. ROTARY COVER & REAR WHEEL GROUP

見出番号 No.	コード番号 CODE No.	部品名称 PARTS NAME		数量 Q'TY	備考 REMARKS
E-41	M40 5521 000	アジャスタクランプ	ボルト	1	BOLT, clamp adjust
E-42	M40 4503 000	ソクバン	L	1	COVER, side L
E-43	8MA 0014 000	カバーアンゼンヒョウジ	マーク	2	MARK, safety
E-44	M81 2227 000	ライン	マーク L	1	MARK, line L
E-45	M81 2236 001	コテイカナグ	L	1	METAL, fixing L
E-46	M81 2237 001	コテイカナグ	L	1	METAL, fixing L
E-47	9NP 0800 043	ナイロンナット	M8	4	NUT, nylon M8
E-48	M81 2241 000	サポート	A-L	1	SUPPORT A-L
E-49	M81 2244 000	サポート	B-L	1	SUPPORT B-L
E-50	M81 2246 000	ゴムプレート	A-L	1	PLATE, rubber A-L
E-51	M81 2248 000	ゴムプレート	B-L	1	PLATE, rubber B-L
E-52	9BT 0601 203	ボルト	M6 × 12 l	6	BOLT M6 × 12 l
E-53	9SW 0600 003	バネザガネ	M6	10	WASHER, spring M6
E-54	9NC 0600 062	フクロナット	M6	10	NUT, cap M6
E-55	M40 4504 000	ソクバン	R	1	COVER, side R
E-56	M81 2228 000	ラインマーク	R	1	MARK, line R
E-57	M81 2235 001	コテイカナグ	R	1	METAL, line R
E-58	M81 2250 001	コテイカナグ	R	1	METAL, line R
E-59	M81 2242 000	サポート	A-R	1	SUPPORT A-R
E-60	M81 2243 000	サポート	B-R	1	SUPPORT B-R
E-61	M81 2247 000	ゴムプレート	A-R	1	PLATE, rubber A-R
E-62	M81 2249 000	ゴムプレート	B-R	1	PLATE, rubber B-R
E-63	M81 2115 000	2ジョウビリンジク		1	SHAFT
E-64	M81 2116 000	ジョウギシャリン		2	WHEEL
E-65	9FW 1600 003	ヒラザガネ	M16	2	WASHER, plain M16
E-66	9ST 0403 003	ワリピン	φ4 × 30 l	2	PIN, split φ4 × 30 l
E-67	M23 0619 001	シメツケレバー	B	2	LEVER B
E-68	M40 4509 000	タレゴムウケ		4	SUPPORT
E-69	9CD 0601 503	サラコネジ	M6 × 15 l	2	SCREW M6 × 15 l
E-70	9SW 0600 003	バネザガネ		2	WASHER
E-71	9NT 0600 003	ナット		2	NUT
E-72	9BT 1203 003	ボルト	M12 × 30 l	1	BOLT M12 × 30 l

F. エンジン ベルトカバー・テンション関係
ENGINE BELT COVER & TENSION GROUP

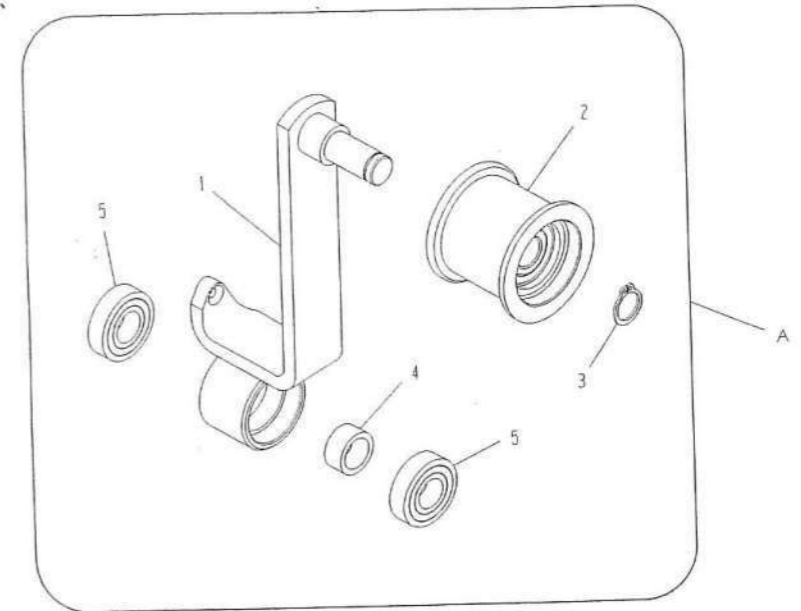


F. エンジン ベルトカバー・テンション関係
ENGINE BELT COVER & TENSION GROUP

見出番号 No.	コード CODE
F-1	M81 0814
F-2	9SW 070C
F-3	9NT 070C
F-4	9FW 080C
F-5	9SW 080C
F-6	9BT 0801
F-7	M81 2299
F-8	M40 3852
F-9	9VA 0440
F-10	9BT 0801
F-11	9KY 0503
F-12	M81 2301
F-13	9BK 0801
F-14	127 5416
F-15	8MA 0239
F-15	8MA 0240
F-16	M26 0833
F-17	M81 0846
F-18	M81 0847
F-19	M66 0824
F-20	9RS 1200
F-21	9BB 6001
F-22	9BT 1204
F-23	M81 2294
F-24	M81 2295
F-25	M81 0412
F-26	M58 0412
F-27	9BT 1010
F-28	9BT 1006
F-29	9SW 1000
F-30	9NT 1000
F-31	CGE 0021
F-32	9BT 0804
F-33	9FW 0800
F-34	9SW 0800 003
F-35	9NT 0800 003
F-36	M88 1321 000
F-37	9CR 0601 213
F-38	122 1631 000
F-39	M81 2305 000

コード No M81 0805 001	テンションコロ アーム付	機 種 SRV35 SRV4
------------------------	--------------	----------------------

*部品板

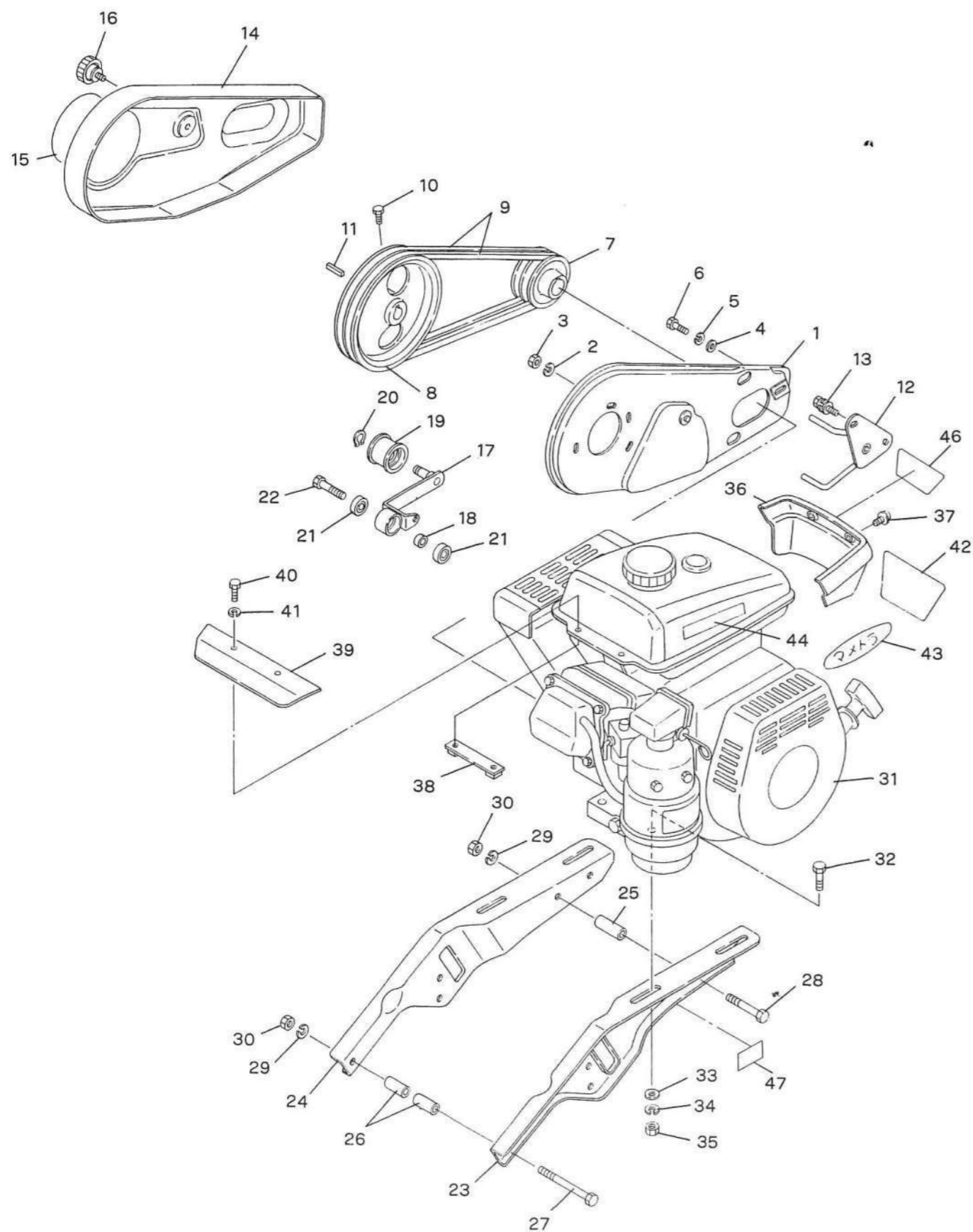


見出番号	注文番号	部品名称	1台当りの数量	備考	小計
A	M81 0805 001	テンションコロ アーム付	1		5,600
1	M81 0846 000	テンションアーム	1		3,140
2	M66 0824 001	テンションコロ A-W	1		1,610
3	9RS 1200 005	スナップリング	1	S-12	30
4	M81 0847 000	パイプ 17X8	1		100
5	9BB 6001 002	ボールベアリング	2	#6001-2RS	720

平成 26 年 3 月 18 日
マメトラ農機株式会社

バネザガネ	M10	WASHER, spring	M10	4
ナット	M10	NUT	M10	4
フロントカバー		COVER, front		1
トラスコネジ	M6 × 12 ℓ	SCREW	M6 × 12 ℓ	2
カバーオサエイタ		PLATE, setting cover		1
エンジンカバー		COVER, engine		1

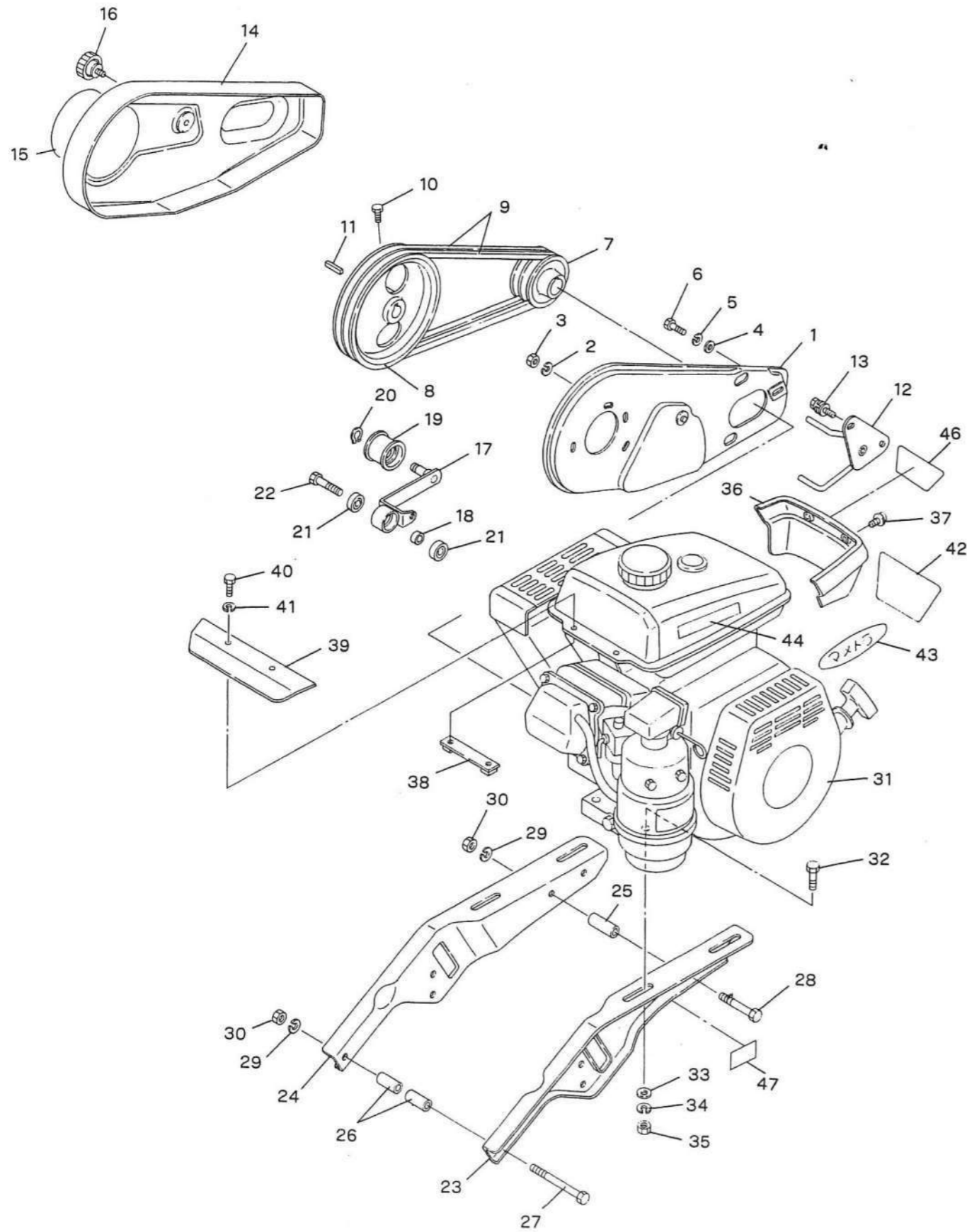
F. エンジン ベルトカバー・テンション関係 ENGINE BELT COVER & TENSION GROUP



F. ENGINE BELT COVER & TENSION GROUP

見出番号 No.	コード番号 CODE No.	部品名称 PARTS NAME	数量 QTY	備考 REMARKS
F-1	M81 0814 002	ベルトカバーウライタ	BELT COVER, rear	1
F-2	9SW 0700 003	バネザガネ	WASHER, spring M7	2
F-3	9NT 0700 003	ナット	NUT M7	2
F-4	9FW 0800 003	ヒラザガネ	WASHER, plain M8	1
F-5	9SW 0800 003	バネザガネ	WASHER, spring M8	1
F-6	9BT 0801 403	ボルト	BOLT M8 × 14 l	1
F-7	M81 2299 000	エンジンプーリ	PULLEY, engine	1
F-8	M40 3852 000	ホンキプーリ	PULLEY, main body	1
F-9	9VA 0440 003	Vベルト	VBELT LA-44	2
F-10	9BT 0801 603	ボルト	BOLT M8 × 16 l	1
F-11	9KY 0503 500	キー	KEY 5 × 5 × 35	1
F-12	M81 2301 001	ベルトカバーステー	STAY, belt cover	1
F-13	9BK 0801 863	ヒラバネザツキボルト	BOLT, w/washer M8 × 18 l	2
F-14	127 5416 000	ベルトカバー	COVER, belt	1
F-15	8MA 0239 000	ベルトカバーマーク	MARK	1
F-15	8MA 0240 000	ベルトカバーマーク	MARK	1
F-16	M26 0833 001	ノブ	KNOB	1
F-17	M81 0846 000	テンションアーム	ARM, tension	1
F-18	M81 0847 000	パイプ	PIPE	1
F-19	M66 0824 000	テンションコロ	ROLLER, tension A-W	1
F-20	9RS 1200 005	スナップリング	RING, snap S-12	1
F-21	9BB 6001 002	ボールベアリング	BEARING, ball #6001-2RS	2
F-22	9BT 1204 513	ボルト	BOLT M12 × 45 l	1
F-23	M81 2294 000	エンジンフレーム	FRAME, engine L	1
F-24	M81 2295 000	エンジンフレーム	FRAME, engine R	1
F-25	M81 0412 000	フレームカラー	COLLAR, frame	2
F-26	M58 0412 000	エンジントリツケダムカラー	COLLAR	6
F-27	9BT 1010 503	ボルト	BOLT M10 × 105 l	3
F-28	9BT 1006 503	ボルト	BOLT M10 × 65 l	2
F-29	9SW 1000 003	バネザガネ	WASHER, spring M10	5
F-30	9NT 1000 003	ナット	NUT M10	5
F-31	CGE 0021 280	OHV エンジン	OHV ENGINE GM181LN-357	1
F-32	9BT 0804 003	ボルト	BOLT M8 × 40 l	4
F-33	9FW 0800 003	ヒラザガネ	WASHER, plain M10	8
F-34	9SW 0800 003	バネザガネ	WASHER, spring M10	4
F-35	9NT 0800 003	ナット	NUT M10	4
F-36	M88 1321 000	フロントカバー	COVER, front	1
F-37	9CR 0601 213	トラスコネジ	SCREW M6 × 12 l	2
F-38	122 1631 000	カバーオサエイタ	PLATE, setting cover	1
F-39	M81 2305 000	エンジンカバー	COVER, engine	1

F. エンジン ベルトカバー・テンション関係
ENGINE BELT COVER & TENSION GROUP

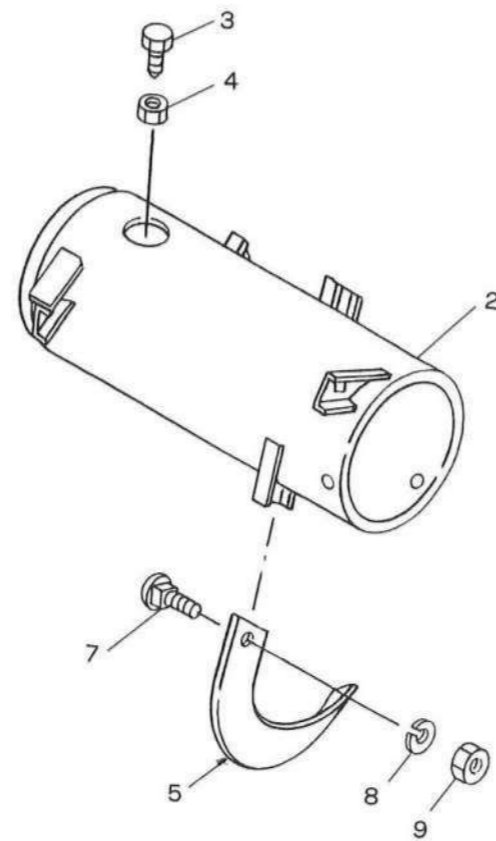
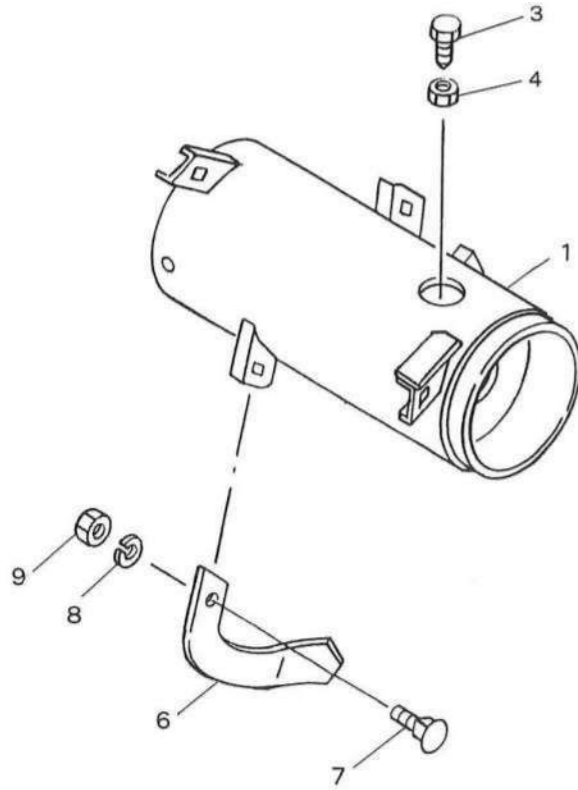


F. エンジン ベルトカバー・テンション関係
ENGINE BELT COVER & TENSION GROUP

見出番号 No.	コード番号 CODE No.	部品名称 PARTS NAME		数量 Q'TY	備考 REMARKS	
F-40	9CR 0601 003	ボルト	M6×10ℓ	BOLT M6×10ℓ	2	
F-41	9SW 0600 003	バネサガネ	M6	WASHER, spring M6	2	
F-42	108 1421 000	フロントマーク		MARK, front	1	
F-43	M81 2314 000	マメトラマーク		MARK, mametora	1	
F-44	8MA 0003 000	カキゲンキンマーク		MARK	1	
F-45	M81 0637 000	アンゼンカンテイショウヒョウ			1	
F-46	M81 2304 001	ネンリョウタンクマーク		MARK	1	
F-47	8MA 0233 000	カタシキキバンマーク		MARK	1	SRV35F
F-47	8MA 0234 000	カタシキキバンマーク		MARK	1	SRV35FX

G-1. ドラムチューブ関係 DRUM TUBE GROUP

SRV35F



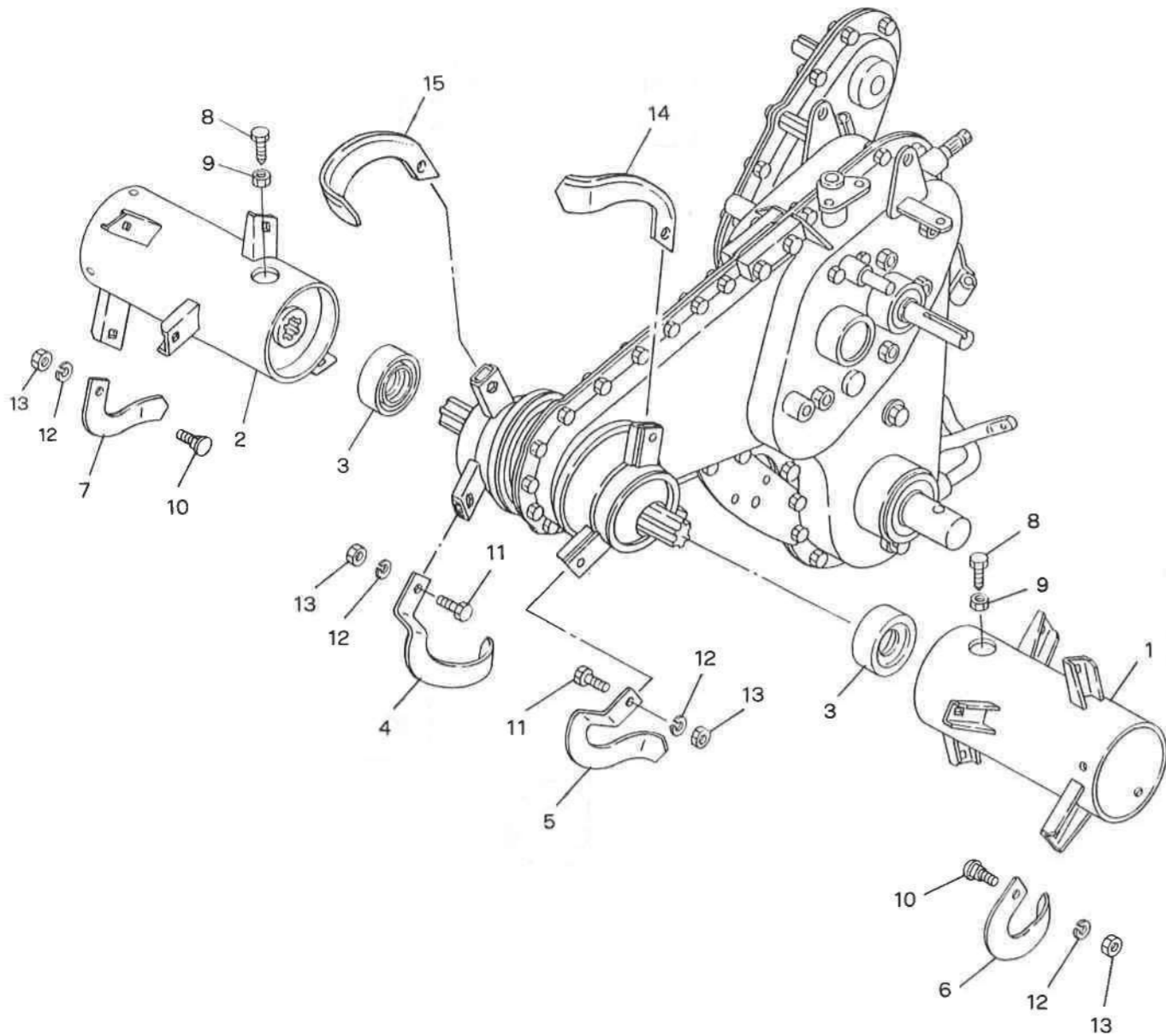
G-1. ドラムチューブ関係 DRUM TUBE GROUP

SRV35F

見出番号 No.	コード番号 CODE No.	部 品 名 称 PARTS NAME		数量 Q' TY	備 考 REMARKS	
G-1	M81 2265 000	ドラムチューブ	R	DRUM TUBE R	1	
G-2	M81 2266 000	ドラムチューブ	L	DRUM TUBE L	1	
G-3	M40 0502 000	ドラムセットボルト		BOLT, drum set	2	
G-4	9NL 1000 003	ロックナット	M10	NUT, lock M10	2	
G-5	M81 0719 000	ナタヅメ	M81 L	BLADE M81 L	7	
G-6	M81 0739 000	ナタヅメ	M81 R	BLADE M81 R	7	
G-7	R14 0515 000	ツメトリツケボルト		BOLT	14	
G-8	9SW 1000 003	バネザガネ	M10	WASHER, spring M10	14	
G-9	9NT 1000 003	ナット	M10	NUT M10	14	

G-2. ドラムローター (クロスセンター) 関係
G-2. DRUM ROTAR GROUP

SRV35FX

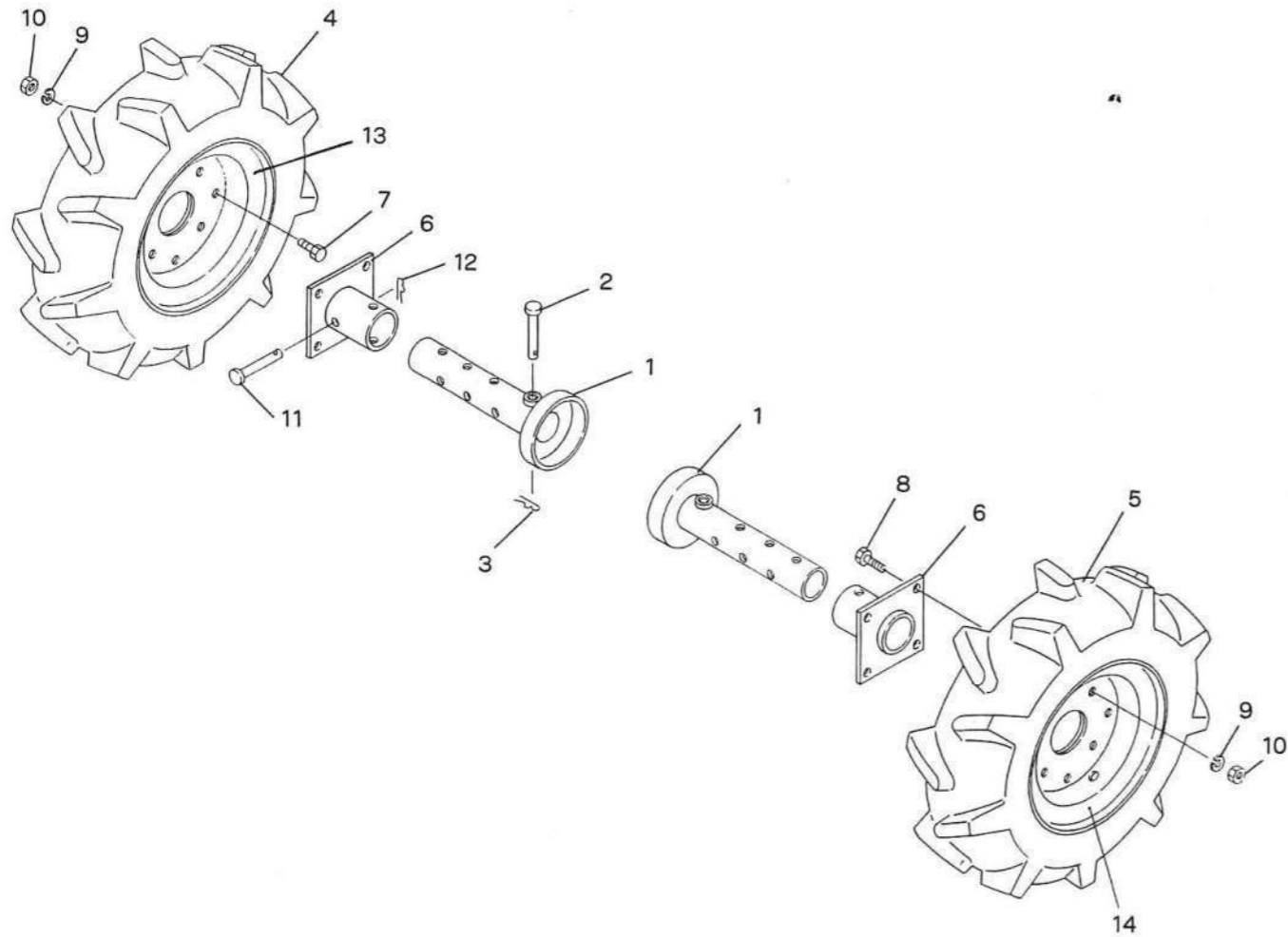


G-2. ドラムローター (クロスセンター) 関係
G-2. DRUM ROTAR GROUP

SRV35FX

見出番号 No.	コード番号 CODE No.	部 品 名 称 PARTS NAME		数量 Q'TY	備考 REMARKS	
G-1	M40 5711 002	ドラムローター	L	DRUM ROTAR L	1	1129.5.26
G-2	M40 5712 002	ドラムローター	R	DRUM ROTAR R	1	//
G-3	M40 5135 000	ボウシンリング		RING	2	
G-4	R05 0312 000	曲り中耕ツメ	L	BLADE L	1	
G-5	R05 0319 000	曲り中耕ツメ	R	BLADE R	1	
G-6	M81 0719 000	ナタツメ	M81 L	BLADE L81 L	6	
G-7	M81 0739 000	ナタツメ	M81 R	BLADE M81 R	6	
G-8	M40 0502 000	ドラムセットボルト		BOLT, setting drum	2	
G-9	9NL 1000 003	ロックナット	M10	NUT, lock M10	2	
G-10	R14 0515 000	小型カクネボルト	M10×22ℓ	BOLT M10×22ℓ	10	
G-11	M52 0724 000	ツメトリツケボルト		BOLT, fitting blade	6	
G-12	9SW 1000 003	ハネザガネ	M10	WASHER, spring M10	16	
G-13	9NT 1000 003	ナット	M10	NUT M10	16	
G-14	M40 0505 002	ナタツメ	M40 L	BLADE M40 L	1	
G-15	M40 0525 002	ナタツメ	M40 R	BLADE M40 R	1	

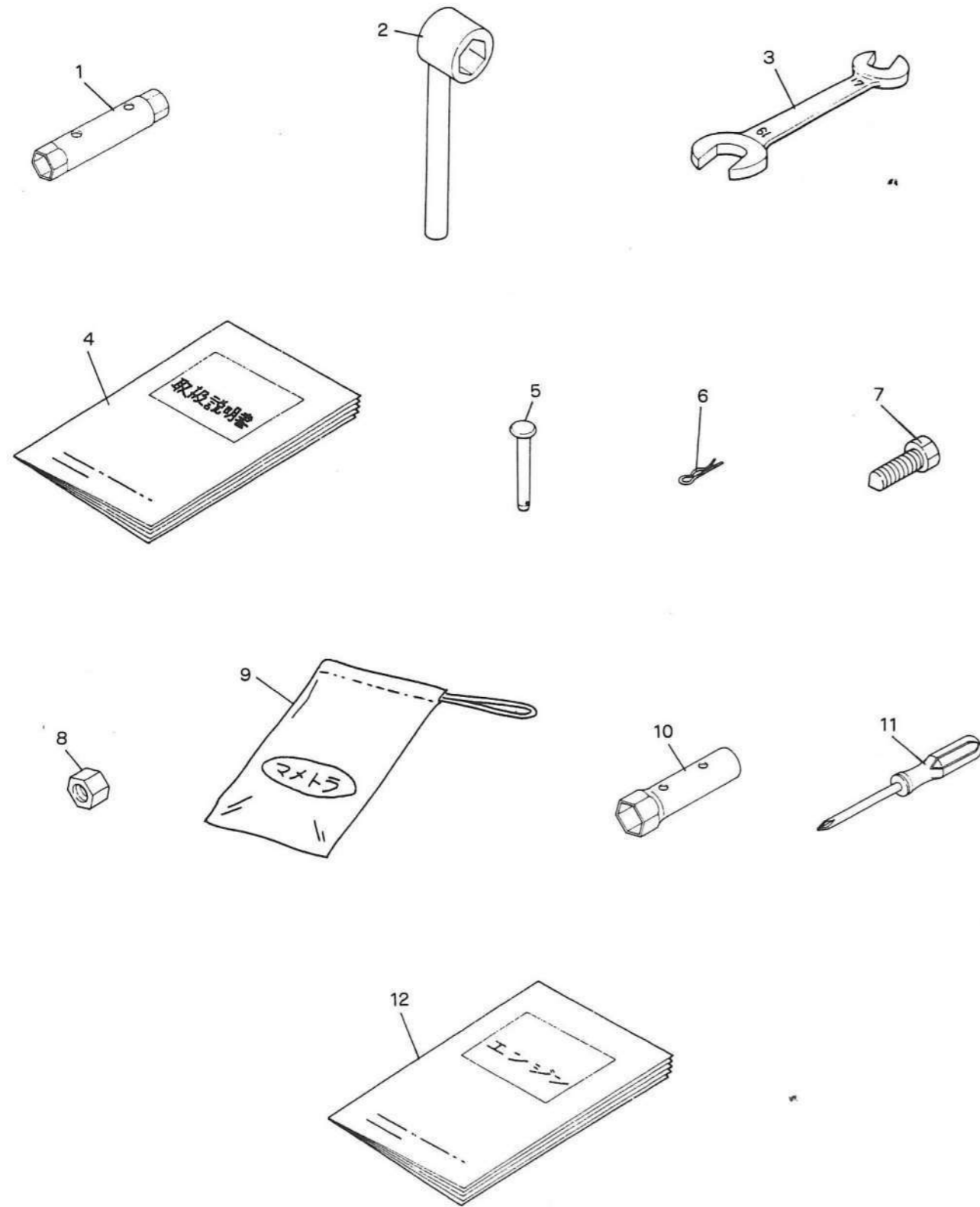
H. 車輪関係 WHEEL GROUP



H. 車輪関係 WHEEL GROUP

見出番号 No.	コード番号 CODE No.	部 品 名 称 PARTS NAME		数量 Q' TY	備 考 REMARKS
H-1	M81 1117 000	オイルチューブ		TUBE, wheel	2
H-2	M81 1116 000	シャジクピン		PIN, axle	2
H-3	9RP 1023 003	Rピン		RPIN	2
H-4	M81 1103 002	タイヤ 3.50 アッシ R		TIRE ASS'Y 3.50 R	1
H-5	M81 1104 002	タイヤ 3.50 アッシ L		TIRE ASS'Y 3.50 L	1
H-6	M81 1118 000	ホイールボス		BOSS, wheel	2
H-7	9BT 0801 603	ボルト	M8 × 16 ℓ	BOLT M8 × 16 ℓ	8
H-8	9BT 0802 003	ボルト	M8 × 20 ℓ	BOLT M8 × 20 ℓ	8
H-9	9SW 0800 003	バネザガネ	M8	WASHER, spring M8	16
H-10	9NT 0800 003	ナット	M8	NUT M8	16
H-11	M26 1111 000	シャジクピン		PIN, axle	2
H-12	9RP 1023 003	Rピン	10	RPIN 10	2
H-13	M81 1124 000	ホイール 300D-7A	R	WHEEL 300D-7A R	2
H-14	M81 1125 000	ホイール 300D-7B	L	WHEEL 300D-7B L	2

J. 付属品関係
ACCESSORY PARTS GROUP



J. 付属品関係
ACCESSORY PARTS GROUP

見出番号 No.	コード番号 CODE No.	部 品 名 称 PARTS NAME	数量 Q'TY	備 考 REMARKS
J-1	M40 4411 000	ボックススパナ 13×17	1	
J-2	M40 4412 001	ボックスレンチ 17	1	
J-3	9TL 1701 900	スパナ 17×19	1	
J-4	M81 2438 001	ホンキトリセツ	1	
J-5	M26 1111 000	シャジクピン	1	
J-6	9RP 1023 003	Rピン 10	1	
J-7	M40 0502 000	ドラムセットボルト	1	
J-8	9NL 1000 003	ロックナット M10	1	
J-9	111 1530 001	コウグブクロ	1	
J-10	FA21297000	ソケットレンジ 160 ℓ	1	エンジン付属品
J-11	KN13001AA	スクレウドライバー	1	
J-12		エンジントリセツ	1	