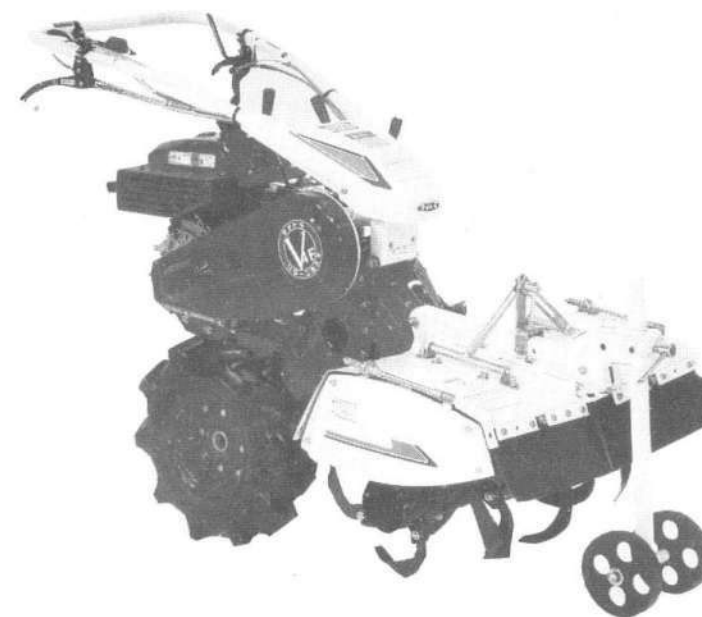


SRV4F  
SRV4FX (クロスセンサー)  
SRV4FA (セル付)

パーツリスト  
PARTS LIST



 マメトラ農機株式会社

本社・工場	☎363	埼玉県桶川市西2丁目9の37	☎048(771)1181(代)	☎048(771)1529
秋田工場	☎018-01	秋田県由利郡象潟町西中野沢字家ノ下2の3	☎0184(43)4160(代)	☎0184(43)4120
東北事業部	☎018-01	秋田県由利郡象潟町西中野沢字家ノ下2の3	☎0184(43)4160(代)	☎0184(43)4120
岩手営業所	☎025	岩手県花巻市上小舟渡29の3	☎0198(24)3618	☎0198(24)9524
山形営業所	☎994	山形県天童市大字久野本3920の1	☎0236(54)0681	☎0236(54)7387
福島営業所	☎960-01	福島県福島市鎌田字一里塚1の1	☎0245(53)0885	☎0245(53)6768
新潟営業所	☎940-11	新潟県長岡市摂田屋町字崩2617	☎0258(23)1329	☎0258(23)1354
長野営業所	☎388	長野県長野市篠ノ井御幣川496の6	☎026(293)4888	☎026(292)0815
茨城営業所	☎310	茨城県水戸市平須町新山1828	☎029(241)3751~2	☎029(241)3752
栃木営業所	☎322	栃木県鹿沼市茂呂645の4	☎0289(76)0187	☎0289(76)0069
群馬営業所	☎379-21	群馬県前橋市東大室町183	☎0272(68)3119	☎0272(68)3862
静岡出張所	☎424	静岡県清水市辻5の3の16	☎0543(64)9454	☎0543(66)3536
山梨営業所	☎409-38	山梨県中巨摩郡昭和町紙漕阿原字天白上2325	☎0552(75)6172~3	☎0552(75)6173
中部S・S	☎501-62	岐阜県羽島市竹鼻町飯柄370の1	☎058(393)0041	☎058(391)3014
九州営業所	☎816	福岡県福岡市博多区大字上月隈648の1	☎092(573)7110	☎092(573)7680
マメトラ四国機器	☎790	愛媛県松山市余戸町南1の23の18	☎089(973)2325	☎089(971)2563

お客様メモ

購入日 平成 年 月 日

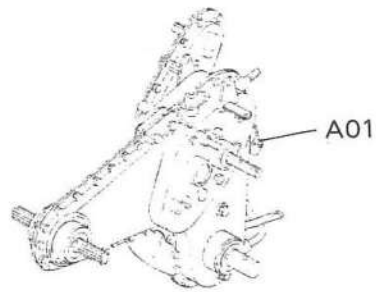
購入店名



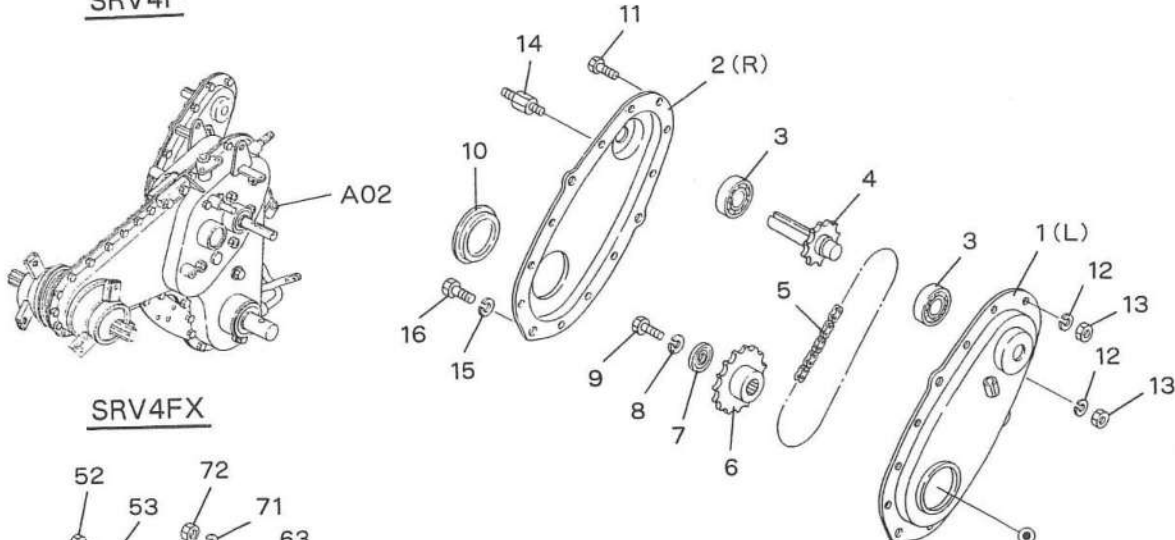
マメトラ農機株式会社

# A. TRANSMISSION & COUNTER CASE GROUP

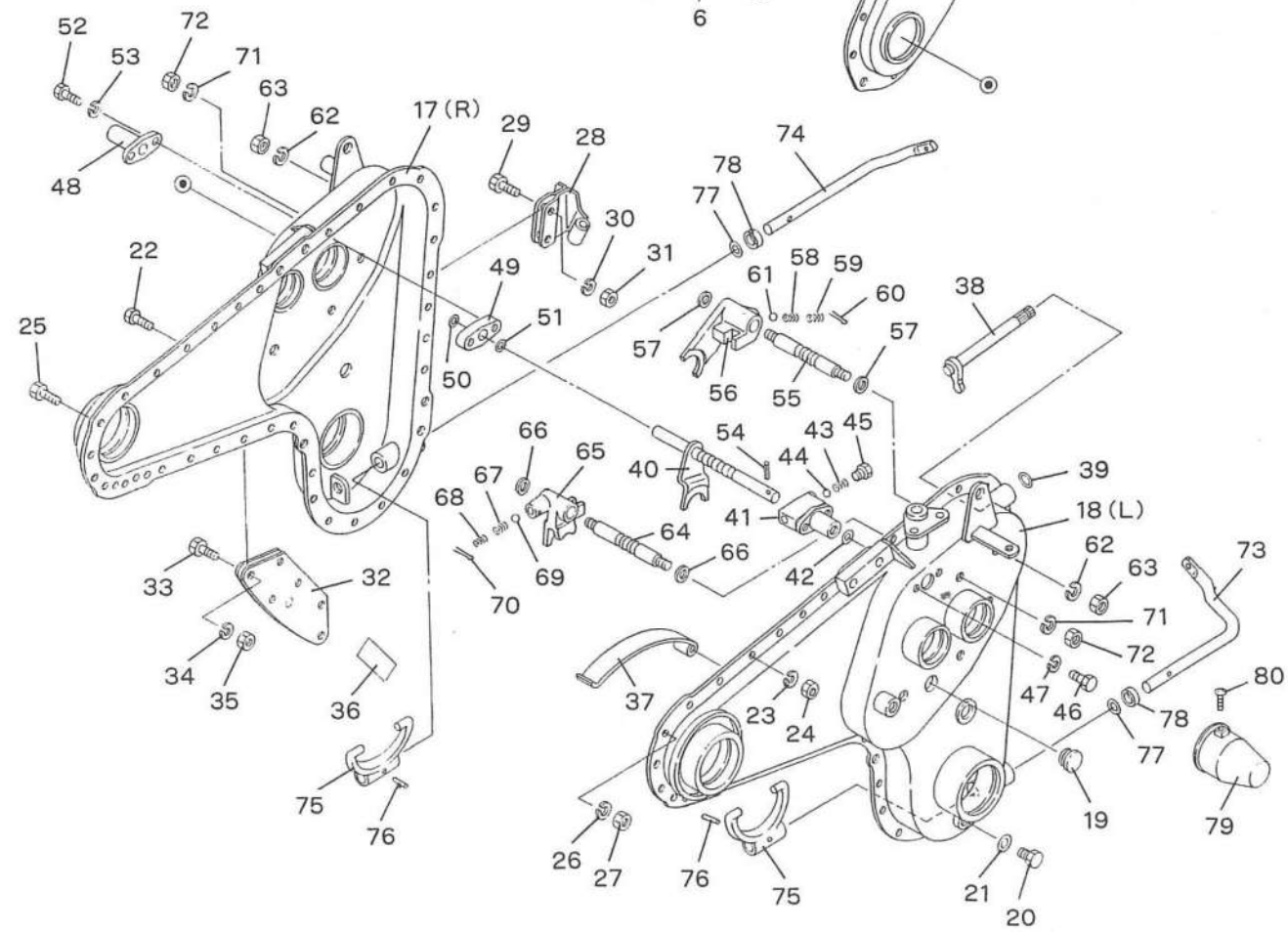
# A. TRANSMISSION & COUNTER CASE GROUP



SRV4F



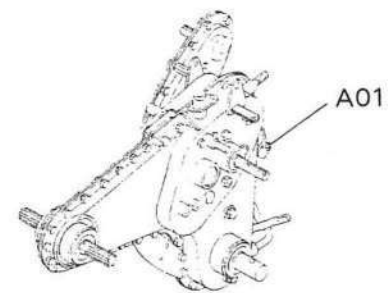
SRV4FX



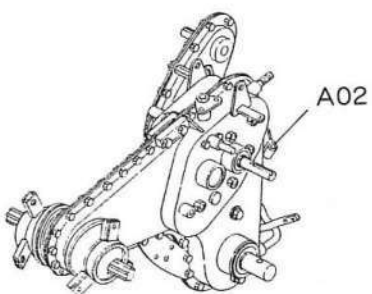
見出番号 No.	コード番号 CODE No.	部 品 名 称 PARTS NAME	数量 Q' TY	備 考 REMARKS	
A-01	M81 0008 000	ミッションアッシ		TRANSMISSION ASS'Y	1 (SRV4F)
A-02	M81 0009 000	ミッションアッシ		TRANSMISSION ASS'Y	1 (SRV4FX)
A- 1	M81 0111 000	カウンターケース L		CASE, counter L	1
A- 2	M81 0111 010	カウンターケース R		CASE, counter R	1
A- 3	9BB 6303 001	ボールベアリング		BEARING, ball	2
A- 4	M81 0211 000	ニューリョクジク		SHAFT, input	1
A- 5	9RC 0500 340	ローラチェン	5/8" × 34 l	CHAIN, roller	1
A- 6	M81 0242 000	14T スプロケット		14T SPROCKET	1
A- 7	M81 0228 000	シールワッシャ		WASHER, seal	1
A- 8	9SW 0800 003	バネザガネ	M8	WASHER, spring M8	1
A- 9	9BT 0801 603	ボルト	M8 × 16 l	BOLT M8 × 16 l	1
A-10	M81 0229 000	シールキャップ		CAP, seal	1
A-11	9BT 0701 603	ボルト	M7 × 16 l	BOLT M7 × 16 l	9
A-12	9SW 0700 003	バネザガネ	M7	WASHER, spring M7	11
A-12	9SW 0700 003	バネザガネ	M7	WASHER, spring M7	11 SRV4FX
A-13	9NT 0700 003	ナット	M7	NUT M7	11
A-13	9NT 0700 003	ナット	M7	NUT M7	11 SRV4FX
A-14	M81 0112 000	ヤグラボルト		BOLT	2
A-15	9SW 0800 003	バネザガネ	M8	WASHER, spring M8	3
A-16	<del>9BT 0802 003</del> <del>9BT 0801 603</del>	<del>ボルト</del> <del>バネザガネ</del>	<del>M8 × 20 l</del>	<del>BOLT M8 × 20 l</del> <del>M8 × 16 l</del>	3
A-17	M81 0113 002	ミッションケース R		CASE, transmission R	1
A-17	M81 0150 001	ミッションケース R		CASE, transmission R	1 SRV4FX
A-18	M81 0133 002	ミッションケース L		CASE, transmission L	1
A-18	M81 0151 001	ミッションケース L		CASE, transmission L	1 SRV4FX
A-19	M60 0116 000	チュウユセン		PRUG, oil	1
A-20	9BT 1001 203	ボルト	M10 × 12 l	BOLT M10 × 12 l	1
A-21	M81 0124 000	ハイユコウパッキン		PACKING, oil outlet	1
A-22	9BT 0701 600	ボルト	M7 × 16 l	BOLT M7 × 16 l	22
A-23	9SW 0700 000	バネザガネ	M7	WASHER, spring M7	22
A-24	9NT 0700 000	ナット	M7	NUT M7	22
A-25	9BT 0801 603	ボルト	M8 × 16 l	BOLT M8 × 16 l	1
A-26	9SW 0800 003	バネザガネ	M8	WASHER, spring M8	1
A-27	9NT 0800 003	ナット	M8	NUT M8	1
A-28	M81 0125 000	サイドクラッチワイヤーウケ		HOLDER, wire	1
A-29	9BT 0702 003	ボルト	M7 × 20 l	BOLT M7 × 20 l	2
A-30	9SW 0700 003	バネザガネ	M7	WASHER, spring M7	2
A-31	9NT 0700 003	ナット	M7	NUT M7	2
A-32	M81 0126 000	ザンコウシヨリハウケ		HOLDER, blade	1
A-33	9BT 0702 003	ボルト	M7 × 20 l	BOLT M7 × 20 l	4
A-34	9SW 0700 003	バネザガネ	M7	WASHER, spring M7	4

# A. トランスミッション・カウンターケース関係 TRANSMISSION & COUNTER CASE GROUP

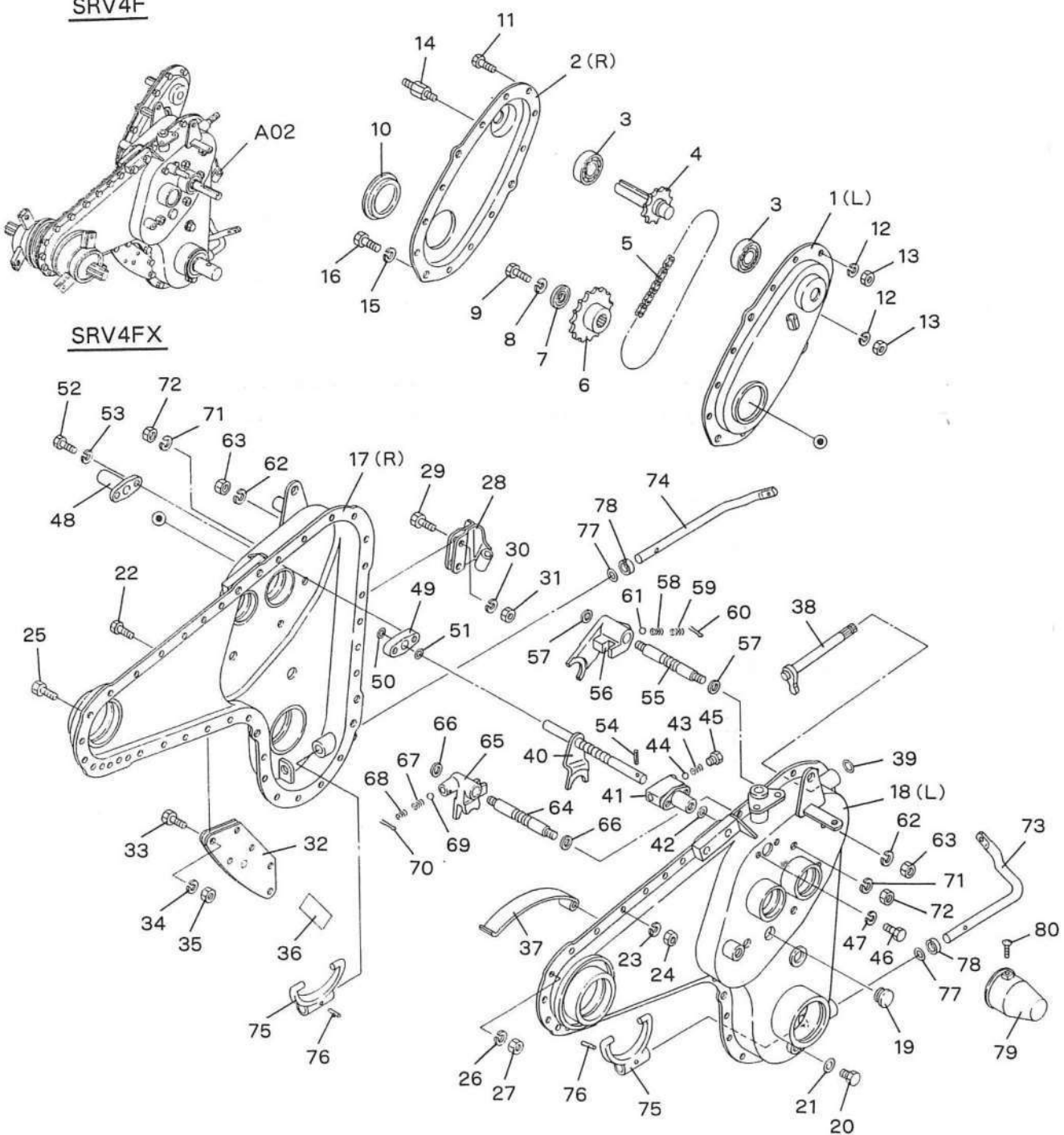
# A. トランスミッション・カウンターケース関係 TRANSMISSION & COUNTER CASE GROUP



SRV4F

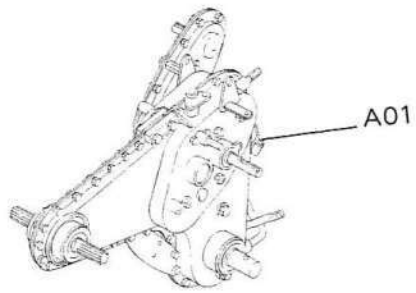


SRV4FX

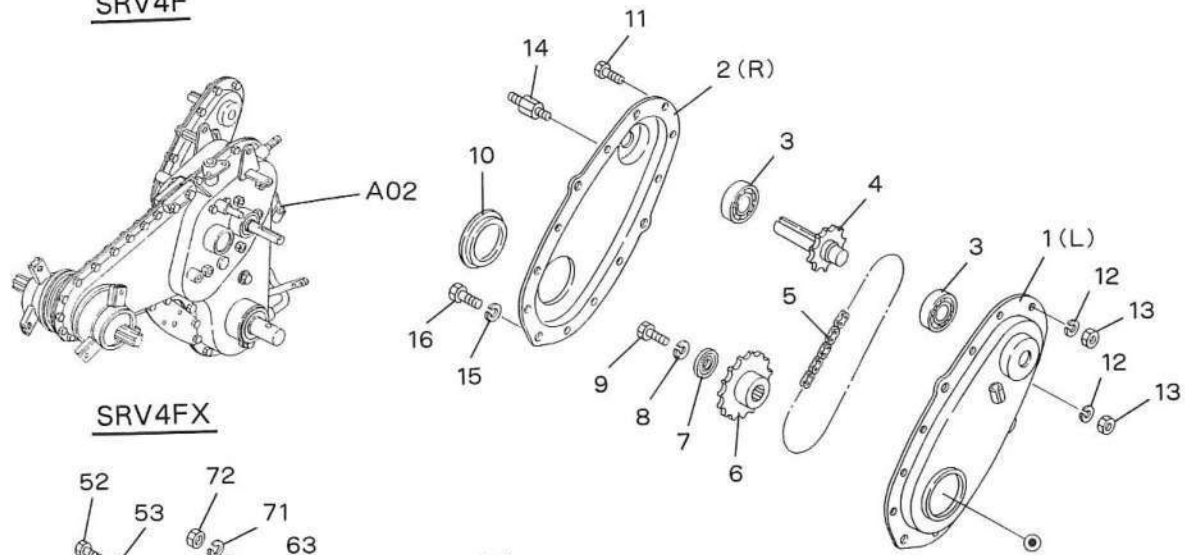


見出番号 No.	コード番号 CODE No.	部 品 名 称 PARTS NAME	数量 Q' TY	備 考 REMARKS
A-35	9NT 0700 003	ナット M7	NUT M7	4
A-36	M40 3711 040	ザンコウショリバトリツケラベル	LABEL, blade	1
A-37	M52 0246 000	チェンハリバネ	SPRING, chain	1
A-38	M81 0314 000	ソウコウシフターアーム	ARM, traveling shifter	1
A-39	9OR 1200 001	Oリング P-12	'O' RING P-12	1
A-40	M81 0290 000	シフターフォーク	FORK, shifter	1
A-41	M81 0291 000	シフターロッドウケ	HOLDER, shifter rod	1
A-42	9OR 1200 001	Oリング P-12	'O' RING P-12	1
A-43	M07 0314 000	シフターロッドオシバネ	SPRING	2
A-44	9SB 2500 000	スチールボール 5/16"	BALL, steel 5/16"	2
A-45	M67 0318 000	ボルト	BOLT	1
A-46	9BT 0801 203	ボルト M8×12ℓ	BOLT M8×12ℓ	2
A-47	9SW 0800 003	バネザガネ M8	WASHER, spring M8	2
A-48	M81 0292 000	シフターロッドカバー	COVER, shifter rod	1
A-49	M84 0315 000	シフターロッドウケ L	HOLDER, shifter rod L	1
A-50	9OR 1400 001	Oリング P-14	'O' RING P-14	1
A-51	9OR 1200 001	Oリング P-12	'O' RING P-12	1
A-52	9BT 0802 003	ボルト M8×20ℓ	BOLT M8×20ℓ	2
A-53	9SW 0800 003	バネザガネ M8	WASHER, spring M8	2
A-54	9SP 0502 500	スプリングピン 5×25ℓ	PIN, spring 5×25ℓ	1
A-55	M81 0312 000	シフターロッド H	ROD, shifter H	1
A-56	M81 0313 000	シフターフォーク H	FORK, shifter H	1
A-57	M07 0313 001	シフターロッドパッキン	PACKING, shifter rod	2
A-58	M07 0314 000	シフターロッドオシバネ	SPRING, shifter rod	1
A-59	M07 0314 010	シフターロッドオシバネ B	SPRING, shifter rod B	1
A-60	9ST 0302 003	ワリピン 3×20ℓ	PIN, split 3×20ℓ	1
A-61	9SB 2500 000	スチールボール 5/16"	BALL, steel 5/16"	1
A-62	9SW 1000 000	バネザガネ M10	WASHER, spring M10	2
A-63	9NT 1000 010	ナット M10	NUT M10	2
A-64	M58 0311 000	テイスクシフタロッド	ROD, low shifter	1
A-65	M81 0311 000	シフターフォーク L	FORK, shifter L	1
A-66	M07 0313 001	シフターロッドパッキン	PACKING, shifter rod	2
A-67	M07 0314 000	シフターロッドオシバネ	SPRING, shifter rod	1
A-68	M07 0314 010	シフターロッドオシバネ B	SPRING, shifter rod B	1
A-69	9SB 2500 000	スチールボール 5/16"	BALL, steel 5/16"	1
A-70	9ST 0302 003	ワリピン M3×20ℓ	PIN, split M3×20ℓ	1
A-71	9SW 1000 000	バネザガネ M10	WASHER, spring M10	2
A-72	9NT 1000 010	ナット M10	NUT M10	2
A-73	M81 0223 000	クラッチフォークシャフト R	SHAFT R	1
A-74	M81 0222 000	クラッチフォークシャフト L	SHAFT L	1

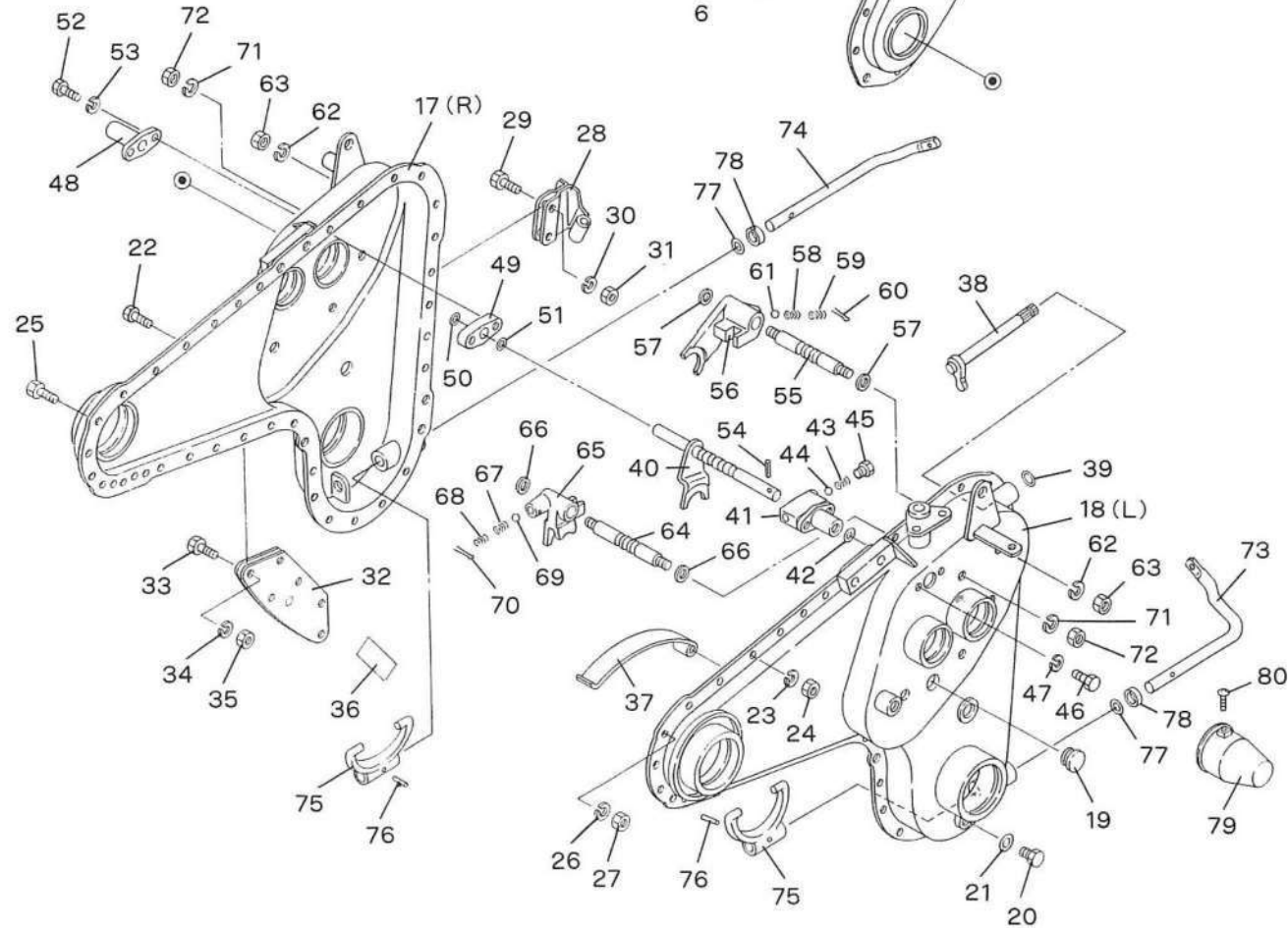
# A. TRANSMISSION & COUNTER CASE GROUP



SRV4F



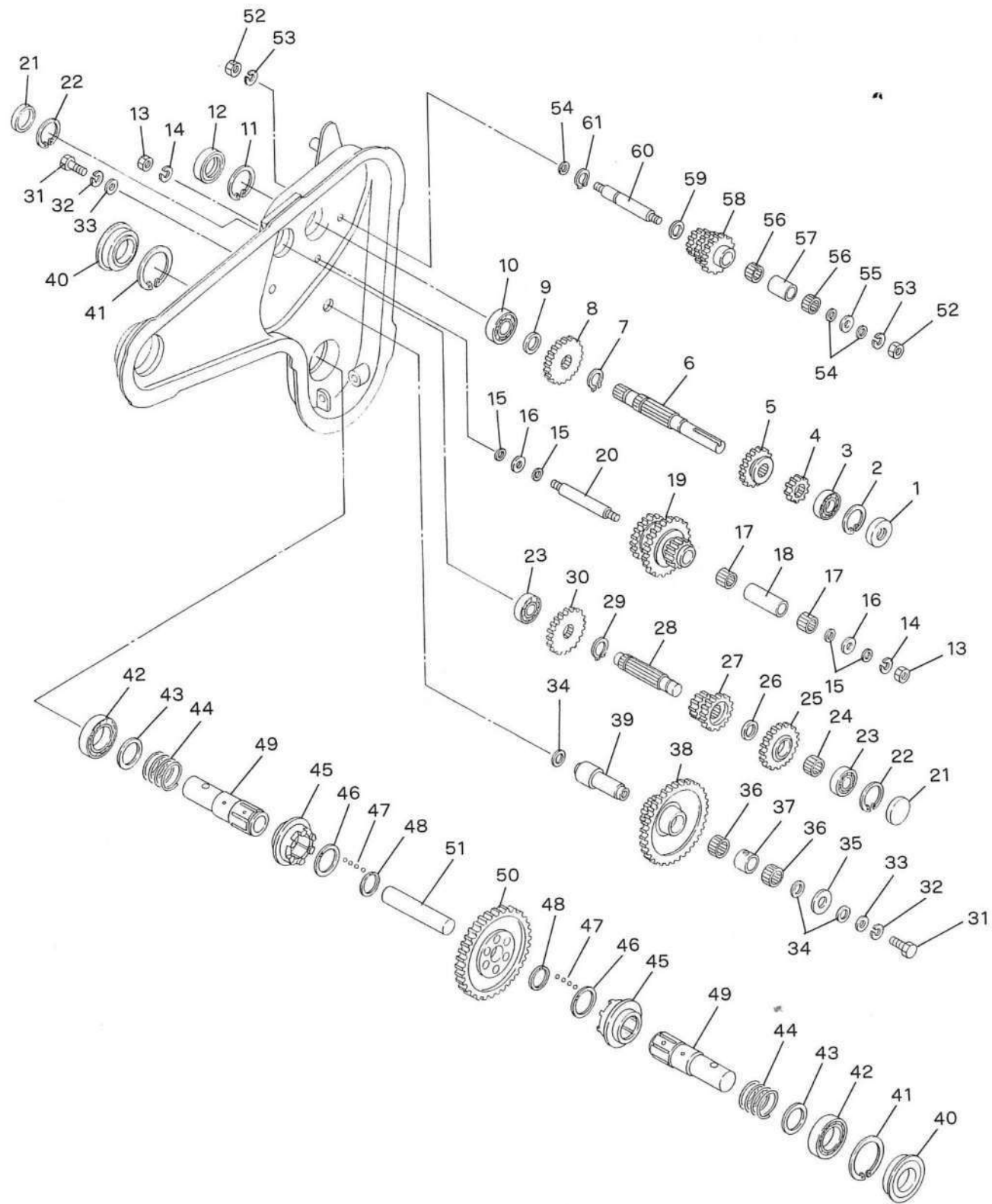
SRV4FX



# A. TRANSMISSION & COUNTER CASE GROUP

見出番号 No.	コード番号 CODE No.	部品名称 PARTS NAME		数量 Q'TY	備考 REMARKS
A-75	M81 0224 000	サイドクラッチフォーク		2	
A-76	9TP 0402 2000	テーパピン	4 × 22 l	2	
A-77	9OR 1200 001	Oリング		2	
A-78	9OS 1218 0500	オイルシール	BJ-12185	2	
A-79	M54 0223 000	シールドキャップ	49-66	1	
A-80	9CR 0501 003	ナベコネジ	M5 × 10 l	2	
A-81	9BT 1004 503	ボルト	M10 × 45	1	
A-82	9SW 1000 003	バネザガネ	M10	1	
A-83	9NT 1000 003	ナット	M10	1	

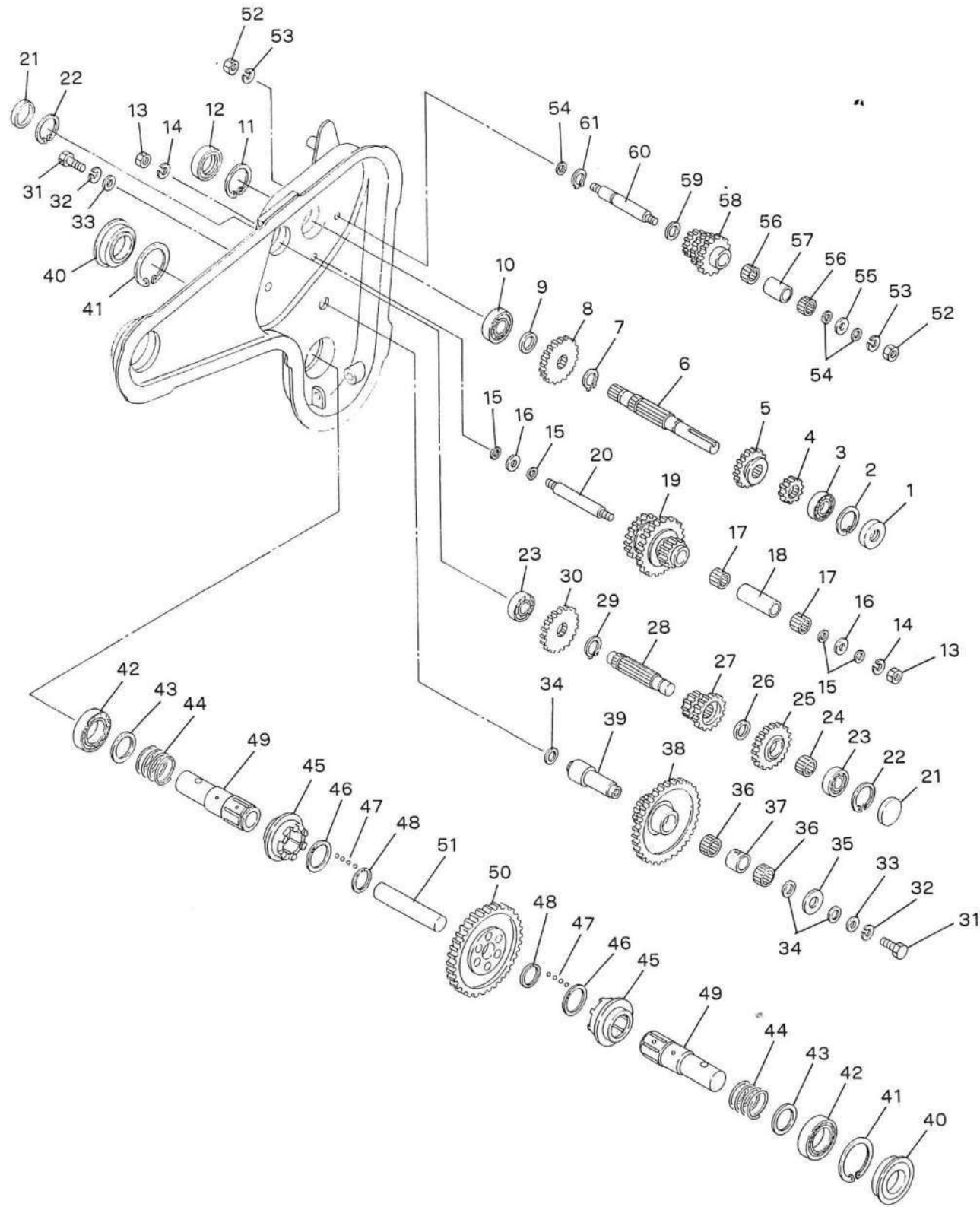
B. トランスミッションギヤ関係  
TRANSMISSION GEAR GROUP



B. トランスミッションギヤ関係  
TRANSMISSION GEAR GROUP

見出番号 No.	コード番号 CODE No.	部 品 名 称 PARTS NAME		数量 Q' TY	備 考 REMARKS
B-1	9OS 1740 0802	オイルシール		1	
B-2	9RR 4000 005	スナップリング	R-40	1	
B-3	9BB 6203 000	ボールベアリング	#6203	1	
B-4	108 0220 000	チェンジギヤ	15T	1	
B-5	M81 0244 000	ギヤ	22T	1	
B-6	M81 0243 000	シュジク		1	
B-7	9RS 2200 005	スナップリング	S-22	1	
B-8	M81 0247 000	ギヤ	26T	1	
B-9	M58 0224 000	シュジクザガネ		1	
B-10	9BB 6204 000	ボールベアリング	#6203	1	
B-11	9RR 4700 005	スナップリング	R-40	1	
B-12	9OS 3547 0702	オイルシール		1	
B-13	9NT 1000 010	ナット	M10 × P-1.25	2	
B-14	9SW 1000 000	バネザガネ	M10	2	
B-15	M07 0313 001	シフターロットヨウパッキン		4	
B-16	M23 0258 001	バックジクザガネ		2	
B-17	9NB 1620 132	ニードルベアリング		2	
B-18	M81 0234 000	カラー	62 ℓ	1	
B-19	M81 0233 000	ギヤ	14-44-25	1	
B-20	M81 0232 000	2ジク		1	
B-21	9SC 4000 500	シールキャップ		2	
B-22	9RR 4000 005	スナップリング	R-40	2	
B-23	9BB 6203 000	ボールベアリング	#6203	2	
B-24	9NB 1822 102	ニードルベアリング	KT-182210	1	
B-25	M81 0274 000	コオウンコオソクギヤ		1	
B-26	M81 0238 000	スラストザガネ	18	1	
B-27	M81 0273 001	ギヤ	14-20	1	
B-28	M81 0246 000	コオウンヘンソクジク		1	
B-29	9RS 2200 005	スナップリング	S-22	1	
B-30	M81 0245 001	ギヤ	27T	1	
B-31	9BT 1002 010	ボルト	M10 × 20 ℓ	2	
B-32	9SW 1000 000	バネザガネ	M10	2	
B-33	9FW 1000 000	ヒラザガネ	M10	2	
B-34	M07 0238 000	カラーシャフトヨウパッキン		3	
B-35	M07 0221 001	ザガネ	B	1	
B-36	9NB 2226 132	ニードルベアリング		2	KT-222613
B-37	M81 0216 000	3ジクカラー		1	
B-38	M81 0215 000	3ジクギヤ		1	
B-39	M81 0214 000	3ジク		1	
B-40	9OS 3562 1914	オイルシール		2	

## B. トランスミッションギヤ関係 TRANSMISSION GEAR GROUP

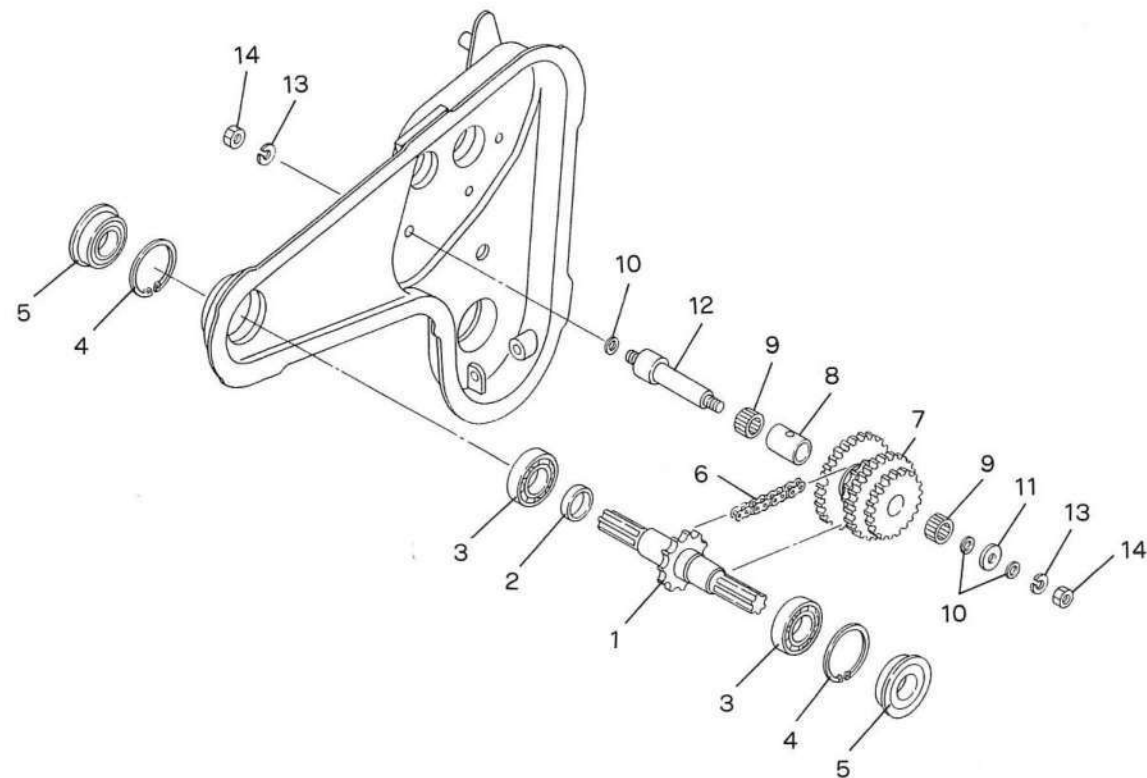


## B. トランスミッションギヤ関係 TRANSMISSION GEAR GROUP

見出番号 No.	コード番号 CODE No.	部 品 名 称 PARTS NAME		数量 Q' TY	備 考 REMARKS		
B-41	9RR 6200 005	スナップリング	R-62	RING, snap	R-62	2	
B-42	9BB 6007 000	ボールベアリング	#6007	BEARING, ball	#6007	2	
B-43	M07 0232 000	シールオサエカラー		COLLAR		2	
B-44	M81 0221 000	サイドクラッチモドシバネ		SPRING, return		2	
B-45	<del>M81 0220 000</del>	スリーブ C		SLEEVE		2	G83-0127-001
B-46	M81 0227 000	サークリップ	AR-41.5S	CLIP	AR-41.5S	2	
B-47	9SB 1250 000	スチールボール	5/32'	BALL, steel	5/32'	48	
B-48	M81 0226 000	サークリップ	WR-35S	CLIP	WR-35S	2	
B-49	M81 0219 000	シャジク		AXLE		2	
B-50	M81 0218 000	シャジクギヤ		GEAR, axle		1	
B-51	M62 0212 000	ナカジク		SHAFT, center		1	
B-52	9NT 1000 010	ナット	M10	NUT	M10	2	
B-53	9SW 1000 000	バネザガネ	M10	WASHER, spring	M10	2	
B-54	M07 0313 001	シフターロットヨウパッキン		PACKING		3	
B-55	M23 0258 001	バックジクザガネ		WASHER		1	
B-56	9NB 1620 132	ニードルベアリング		BEARING, needle		2	
B-57	M81 0237 000	カラー	33 l	COLLAR	33 l	1	
B-58	M81 0236 000	ギヤ	14-23-29	GEAR	14-23-29	1	
B-59	T12 0124 000	バックジクザガネ		WASHER		1	
B-60	M81 0235 000	バックジク		SHAFT, back		1	
B-61	9RS 1600 005	スナップリング	S-16	RING, snap	S-16	1	

# C-1. トランスミッション関係 TRANSMISSION GROUP

SRV4F, SRV4FA



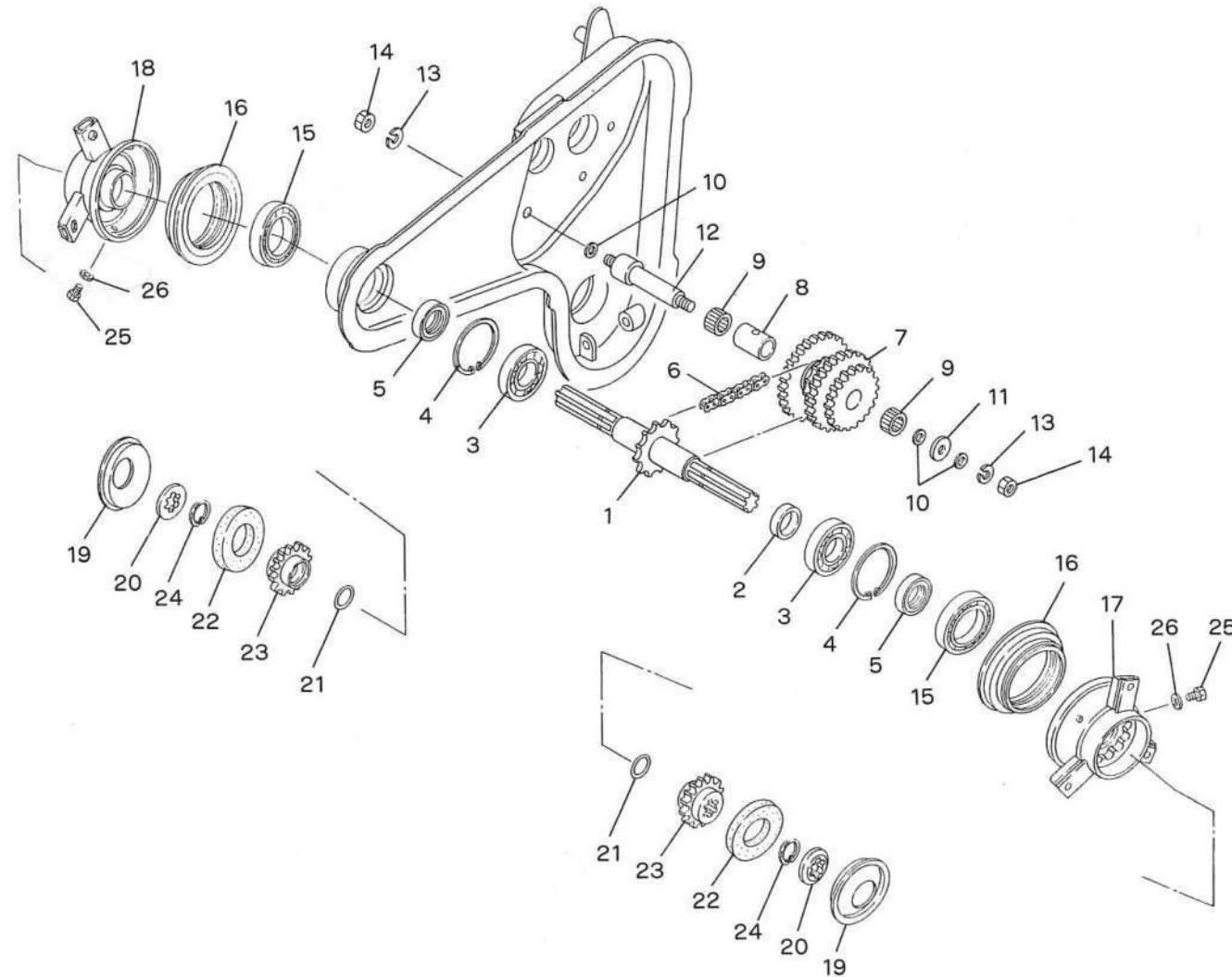
# C-1. トランスミッション関係 TRANSMISSION GROUP

SRV4F, SRV4FA

見出番号 No.	コード番号 CODE No.	部 品 名 称 PARTS NAME	数量 Q' TY	備 考 REMARKS
C-1	<del>M81 0249 000</del> M81 0239 000	コウンジク	1	
C-2	M58 0240 000	コウンジクカラー	1	
C-3	9BB 6206 000	ボールベアリング #6206	2	
C-4	9RR 6200 005	スナップリング R-62	2	
C-5	9OS 3062 1415	オイルシール	2	
C-6	9RC 0500 481	ローラチェン 5/8" × 48	1	
C-7	M81 0275 000 <sup>2</sup>	コウンチュウカンギヤB	1	
C-8	M58 0238 000	コウンチュウカンジクカラー	1	
C-9	9NB 2024 172	ニードルベアリング	2	KT-202417
C-10	M52 0248 000	ドウワッシャ 12 (内)	3	
C-11	M13 0227 001	バックヨウザガネ	1	
C-12	M58 0236 000	コウンチュウカンジク	1	
C-13	9SW 1200 001	バネザガネ M12	2	
C-14	9NT 1200 010	ナット M12	2	

# C-2. トランミッション (クロスセンター) 関係 TRANSMISSION GROUP

SRV4FX



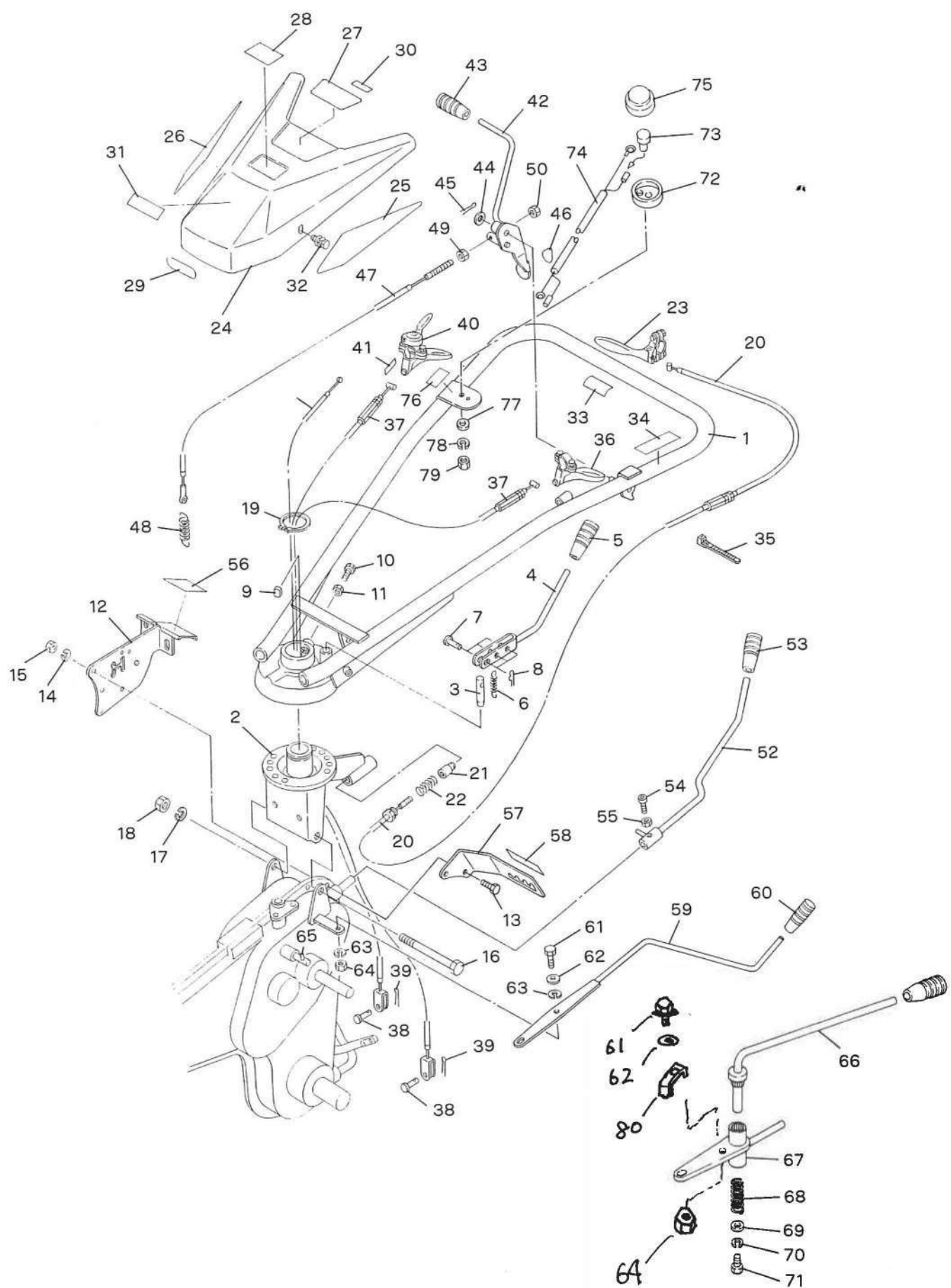
# C-2. トランミッション (クロスセンター) 関係 TRANSMISSION GROUP

SRV4FX

見出番号 No.	コード番号 CODE No.	部品名称 PARTS NAME		数量 Q'TY	備考 REMARKS
C-1	M81 0276 000	コウンジク	SHAFT	1	
C-2	M58 0240 000	コウンジクカラー	COLLAR	1	
C-3	9BB 6206 000	ボールベアリング	BEARING, ball	2	
C-4	9RR 6200 005	スナップリング R-62	RING, snap R-62	2	
C-5	9OS 3046 0704	オイルシール TC-30467	SEAL, oil TC-30467	2	
C-6	9RC 0500 481	ローラーチェーン 5/8" × 48 ℓ	CHAIN, roller 5/8" × 48 ℓ	1	
C-7	M81 0275 000	コウンチュウカンギヤ	GEAR	1	
C-8	M58 0238 000	コウンチュウカンジクカラー	COLLAR	1	
C-9	9NB 2024 172	ニードルベアリング	BEARING, needle	2	
C-10	M52 0248 000	ドウワツシャ 12 (内)	WASHER 12 (inner)	3	
C-11	M13 0227 001	バックヨウザガネ	WASHER	1	
C-12	M58 0236 000	コウンチュウカンジク	SHAFT, middle	1	
C-13	9SW 1200 000	バネザガネ M12	WASHER, spring M12	2	
C-14	9NT 1200 010	ナット M12	NUT M12	2	
C-15	9BB 6009 001	ボールベアリング #6009RS	BEARING, ball #6009RS	2	
C-16	M40 5131 000	ジクツキシール	SEAL, w/rod	2	
C-17	M81 0277 002	クロスハウケ L	HOLDER, edge L	1	
C-18	M81 0278 002	クロスハウケ R	HOLDER, edge R	1	
C-19	M81 0282 000	キャップ	CAP	2	
C-20	M81 0281 000	シールザガネ M42	WASHER M42	2	
C-21	9OR 2500 002	Oリング GP-25	ORIN GP-25	2	
C-22	M81 0280 000	スポンジシール φ77	SEAL φ77	2	
C-23	M81 0279 000	クロスギヤ 14T	GEAR 14T	2	
C-24	9RS 2800 005	スナップリング S-28	RING, snap S-28	2	
C-25	9BT 0600 603	ボルト M6 × 6 ℓ	BOLT M6 × 6 ℓ	4	
C-26	9OW 0601 220	シールワツシャ	WASHER, seal	4	



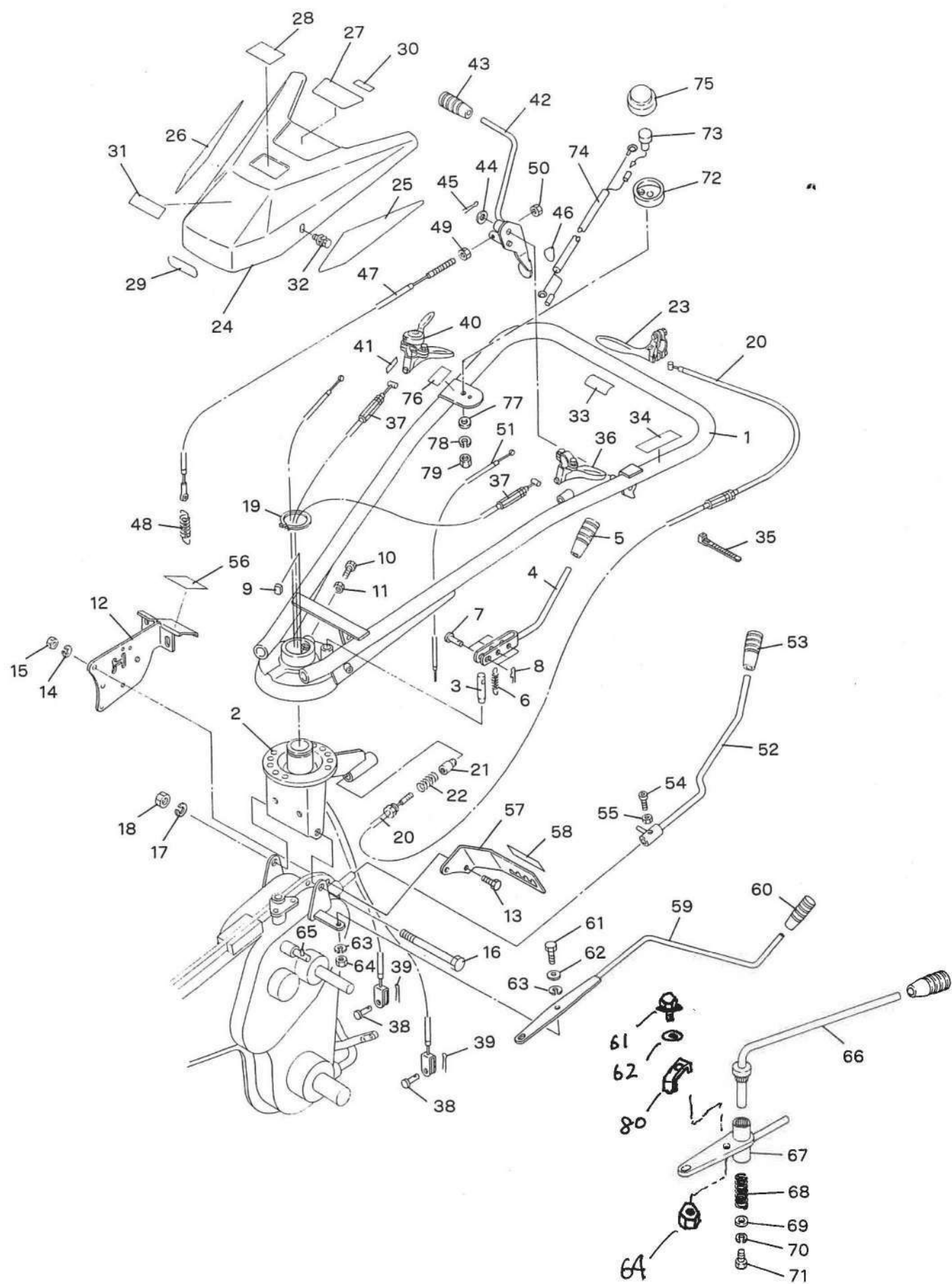
# D. ハンドル・コントロールレバー関係 D. HANDLE & CONTROL LEVER GROUP



# D. ハンドル・コントロールレバー関係 D. HANDLE & CONTROL LEVER GROUP

見出番号 No.	コード番号 CODE No.	部品名称 PARTS NAME		数量 QTY	備考 REMARKS	
D-1	M81 2214 002	ハンドル	HANDLE	1		
D-2	M81 2213 000	ハンドルウケ	SUPPORT, handle	1		
✓ D-3	M81 2216 000	ハンドルコティピン	PIN	1	} スタンド固定用	
D-4	M81 2217 000	サユウチョウセイレバー	LEVER	1		
D-5	124 0831 000	10 グリップ	10 GRIP	1		
✓ D-6	M81 2218 000	スプリング	SPRING	1		
D-7	T12 0413 000	ヒラアタマピン	PIN, clevis	3		
D-8	9RP 0600 003	Rピン	'R' PIN	3		
D-9	M81 2220 001	ザガネ	WASHER	1		
D-10	M81 2221 001	ボルト	M10×1.25 BOLT	10×1.25		1
D-11	9NL 1000 013	ロックナット	M10,P-1.25 NUT, lock	M10,P-1.25		2
D-12	M81 0625 001	ハンドルササエイタ	BRACKET, handle			1
D-13	9BT 0802 003	ボルト	M8×20 ℓ BOLT	M8×20 ℓ	3	
D-14	9SW 0800 003	バネザガネ	M8 WASHER, spring	M8	3	
D-15	9NT 0800 003	ナット	M8 NUT	M8	3	
D-16	9BT 1212 503	ボルト	M12×125 ℓ BOLT	M12×125 ℓ	1	
D-17	9SW 1200 003	バネザガネ	M12 WASHER, spring	M12	1	
D-18	9NT 1200 003	ナット	M12 NUT	M12	1	
D-19	9RS 4200 000	スナップリング	S-42 RING, snap	S-42	1	
D-20	M81 0613 004	ジョウゲチョウセイワイヤー	WIRE		1	
D-21	M40 0422 000	ハンドルコティピン	PIN		1	
D-22	M40 0429 000	コティピンヨウバネ	SPRING		1	
D-23	E11 2223 001	クラッチレバーアッシ	LEVER ASS'Y, clutch		1	
D-24	M81 2231 000	ハンドルカバー	COVER, handle		1	
D-25	M81 2229 000	ハンドルカバーマーク L	MARK, handle cover L	L	1	
D-26	M81 2230 000	ハンドルカバーマーク R	MARK, handle cover R	R	1	
D-27	8MA 0243 000	シュメイハン	MAIN PLATE		1	
D-28	M86 0717 000	アンゼンサギョウマーク	MARK, safety		1	
D-29	M81 0636 000	マメトラマーク 70	MAMETORA MARK 70		1	
D-30	M83 0618 000	ハンドルカイドウマーク	MARK		1	
D-31	M40 4414 001	ジュショウマーク	MARK		1	
D-32	9BK 0601 063	ヒラバネザツキボルト	M6×10 ℓ BOLT, w/washer	M6×10 ℓ	2	
D-33	M81 2215 000	ハンドルチョウセイマーク	MARK, handle adjust		1	
D-34	M81 0619 000	シュクラッチマーク	MARK, main clutch		1	
D-35	9CV 1500 001	コンベックスベルト	BELT, convex		2	
D-36	E13 1158 001	クラッチレバーアッシ	LEVER ASS'Y, clutch		1	
D-37	M81 1011 000	サイドクラッチワイヤー	WIRE, side clutch		2	
D-38	M08 1016 000	ヒラアタマピン	PIN, clevis		2	
D-39	9ST 0151 603	ワリピン	PIN, split		2	
D-40	E23 1122 040	コンビレバーアッシ	LEVER ASS'Y, combination		1	

# D. ハンドル・コントロールレバー関係 D. HANDLE & CONTROL LEVER GROUP

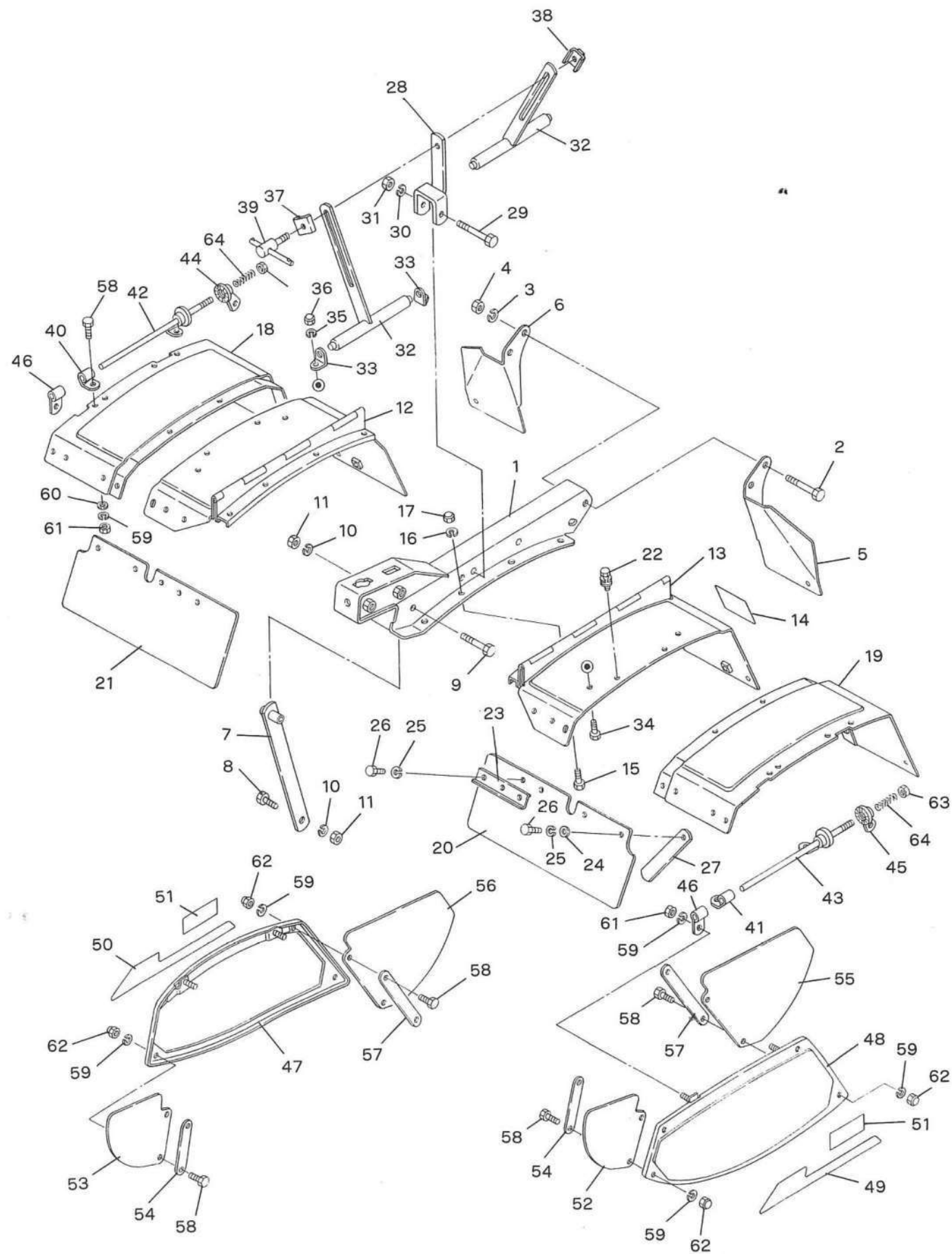


# D. ハンドル・コントロールレバー関係 D. HANDLE & CONTROL LEVER GROUP

見出番号 No.	コード番号 CODE No.	部品名称 PARTS NAME	数量 QTY	備考 REMARKS
D-41	M83 1013 000	サイドクラッチマーク	2	MARK, side clutch
D-42	M81 2222 001	テンションレバー	1	LEVER, tension
D-43	124 0831 000	10 グリップ 赤	1	10 GLIP RED
D-44	103 1012 000	ヒラザガネ φ18×10.5×1.6	1	WASHER φ18×10.5×1.6
D-45	9ST 0201 503	ワリピン φ2×15ℓ	1	PIN, split φ2×15ℓ
D-46	8MA 0026 000	レバーソウサマーク	1	MARK
D-47	M81 0819 001	テンションワイヤー	1	WIRE, tension
D-48	106 0496 000	テンションヒツバリバネ	1	SPRING, tension
D-49	9NT 0600 003	ナット M6	1	NUT M6
D-50	9NP 0600 043	ナイロンナット M6	1	NUT, nylon M6
D-51	M40 4312 000	スロトルワイヤー	1	WIRE, slottle
D-52	M81 2303 001	チェンジレバー	1	LEVER, change
D-53	124 0831 000	10 グリップ 赤	1	GRIP RED
D-54	9BT 0601 073	ロックナツキボルト M6×10ℓ	1	BOLT M6×10ℓ
D-55	9NL 0600 003	ロックナット M6	1	NUT, lock M6
D-56	M81 0917 000	チェンジマーク	1	MARK, change
D-57	M81 0293 000	チェンジレバーガイド	1	GUIDE, change
D-58	8MA 0218 000	チェンジレバーマーク	1	MARK, change lever
D-59	M81 0295 000	チェンジレバー	1	LEVER, change
D-60	124 0831 000	10 グリップ	1	10 GRIP
D-61	9BF 0803 003	フランジボルト M8×30ℓ	1	BOLT M8×30ℓ
D-62	9FW 0800 003	ヒラザガネ M8	1	WASHER, plain M8
D-63	9SW 1000 003	バネザガネ M10	1	WASHER, spring M10
D-64	9NP 0800 043	ナイロンナット M8	1	NUT M8
D-65	9SP 0502 500	スプリングピン	1	PIN, spring
D-66	M81 0317 000	ロータリーチェンジレバー	1	LEVER, rotary change
D-67	M81 0316 000	シフターアーム	1	ARM, shifter
D-68	M67 0914 000	スプリング	1	SPRING
D-69	M67 0915 000	ヒラザガネ	1	WASHER, plain
D-70	9SW 0600 003	バネザガネ φ6	1	WASHER, spring φ6
D-71	9BT 0601 203	ボルト M6×12ℓ	1	BOLT M6×12ℓ
D-72	M81 2312 000	カバートリツケフランジ	1	FLANGE, cover
D-73	FA25128A	ストップスイッチ	1	SWITCH, stop
D-74	M81 2310 002	ティシボタンコード	1	CORD, stop button
D-75	M81 2311 000	スイッチカバー	1	COVER, switch
D-76	M81 2313 000	ティシボタンマーク	1	MARK, stop button
D-77	9FW 0400 003	ヒラザガネ M4	1	WASHER, plain M4
D-78	9SW 0400 003	バネザガネ M4	1	WASHER, spring M4
D-79	9NT 0400 003	ナット M4	1	NUT M4
D-80	M81 0318 000	レバーオサエバネ	1	

オプション

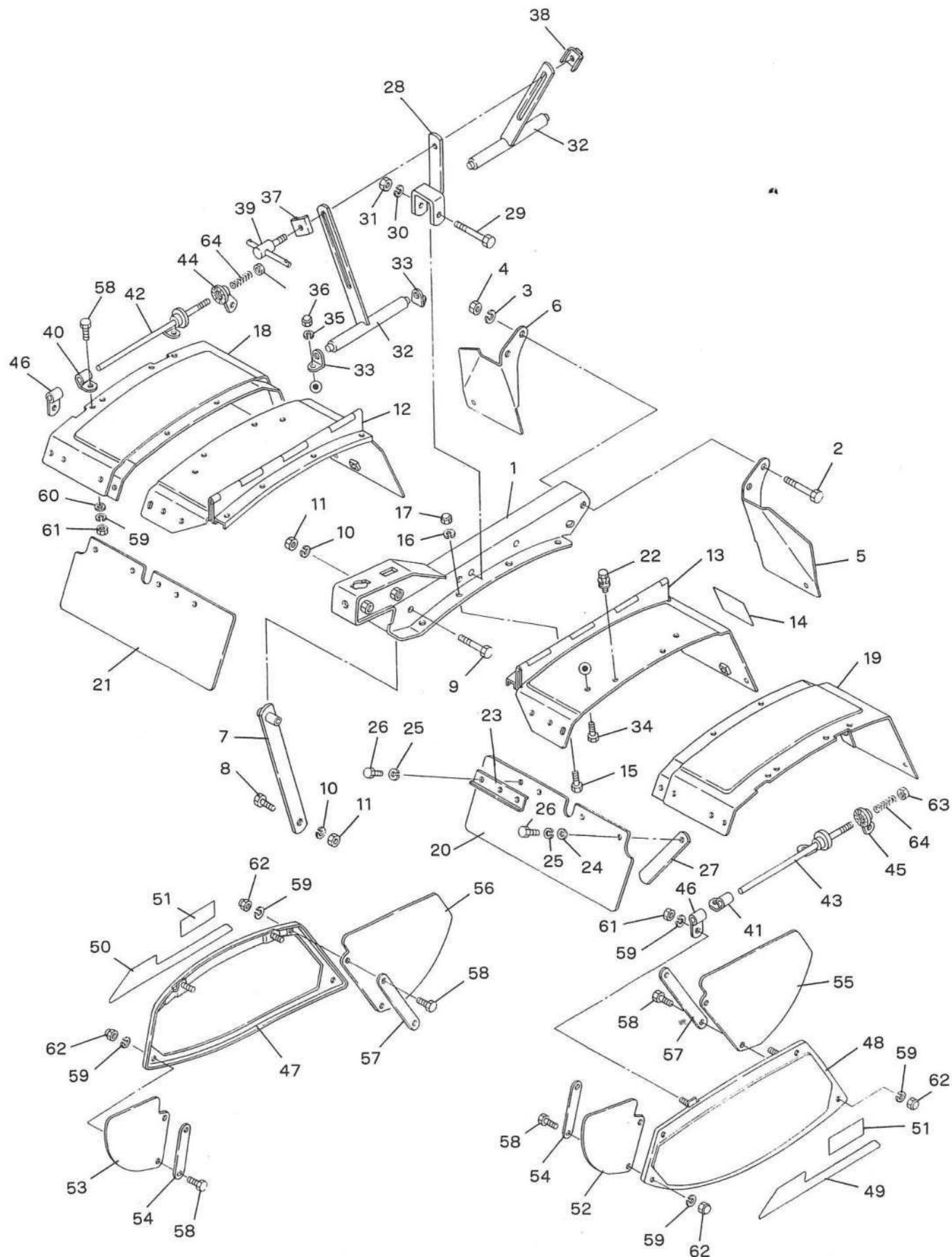
# E. ロータリーカバー関係 ROTARY COVER GROUP



# E. ロータリーカバー関係 ROTARY COVER GROUP

見出番号 No.	コード番号 CODE No.	部品名称 PARTS NAME		数量 QTY	備考 REMARKS
E-1	M81 2293 000	ビーム	BEAM	1	
E-2	9BT 1006 003	ボルト M10×60ℓ	BOLT M10×60ℓ	2	
E-3	9SW 1000 003	バネザガネ M10	WASHER, spring M10	2	
E-4	9NT 1000 003	ナット M10	NUT M10	2	
E-5	M81 0519 001	リヤカバー L	COVER, rear L	1	
E-6	M81 0531 001	リヤカバー R	COVER, rear R	1	
E-7	M81 0524 000	センターカバーステー	STAY, center cover	1	
E-8	9BT 0802 003	ボルト M8×20ℓ	BOLT M8×20ℓ	1	
E-9	9BT 0805 003	ボルト M8×50ℓ	BOLT M8×50ℓ	1	
E-10	9SW 0800 003	バネザガネ M8	WASHER, spring M8	2	
E-11	9NT 0800 003	ナット M8	NUT M8	2	
E-12	M81 0533 001	ロータリーカバー A-R	COVER, rotary A-R	1	
E-13	M81 0534 001	ロータリーカバー A-L	COVER, rotary A-L	1	
E-14	8MA 0229 000	カタシキキバンマーク	MARK, model plate	1	
E-15	9BT 0802 003	ボルト M8×16ℓ	BOLT	8	
E-16	9SW 0800 003	バネザガネ M8	WASHER, spring M8	8	
E-17	9NC 0800 063	フクロナット M8	NUT, nylon M8	8	
E-18	M81 2252 000	ロータリーカバー B-R	COVER, rotary B-R	1	
E-19	M81 2253 000	ロータリーカバー B-L	COVER, rotary B-L	1	
E-20	M81 0557 000	タレゴム L	RUBBER, flap L	1	
E-21	M81 0558 000	タレゴム R	RUBBER, flap R	1	
E-22	9BK 0801 663	ヒラバネザツキボルト M8×16ℓ	BOLT, w/washer M8×16ℓ	8	
E-23	M81 0540 000	タレゴム オサエ	PLATE, setting rubber	4	
E-24	M67 0915 000	ヒラザガネ	WASHER, plain	2	
E-25	9SW 0600 003	バネザガネ M6	WASHER, spring M6	12	
E-26	9BT 0601 603	ボルト M6×16ℓ	BOLT M6×16ℓ	12	
E-27	M40 4509 000	タレゴム ウケ		4	
E-28	M81 0517 001	アジャストバー	BAR, adjust	1	
E-29	9BT 0806 503	ボルト M8×65ℓ	BOLT M8×65ℓ	1	
E-30	9SW 0800 003	バネザガネ M8	WASHER, spring M8	1	
E-31	9NT 0800 003	ナット M8	NUT M8	1	
E-32	M81 0541 000	アジャストアーム	ARM, adjust	2	
E-33	M40 3515 000	アジャストステー	STAY, adjust	4	
E-34	9BT 0801 603	ボルト M8×16ℓ	BOLT M8×16ℓ	4	
E-35	9SW 0800 003	バネザガネ M8	WASHER, spring M8	4	
E-36	9NC 0800 063	フクロナット M8	NUT, cap M8	4	
E-37	M40 3517 000	クランプワッシャ A	WASHER, clamp A	1	
E-38	M40 3518 000	クランプワッシャ B	WASHER, clamp B	1	
E-39	M40 3519 000	アジャスタークランプボルト	BOLT	1	
E-40	M81 2239 000	コテイカナグ R	METAL, fixing R	1	

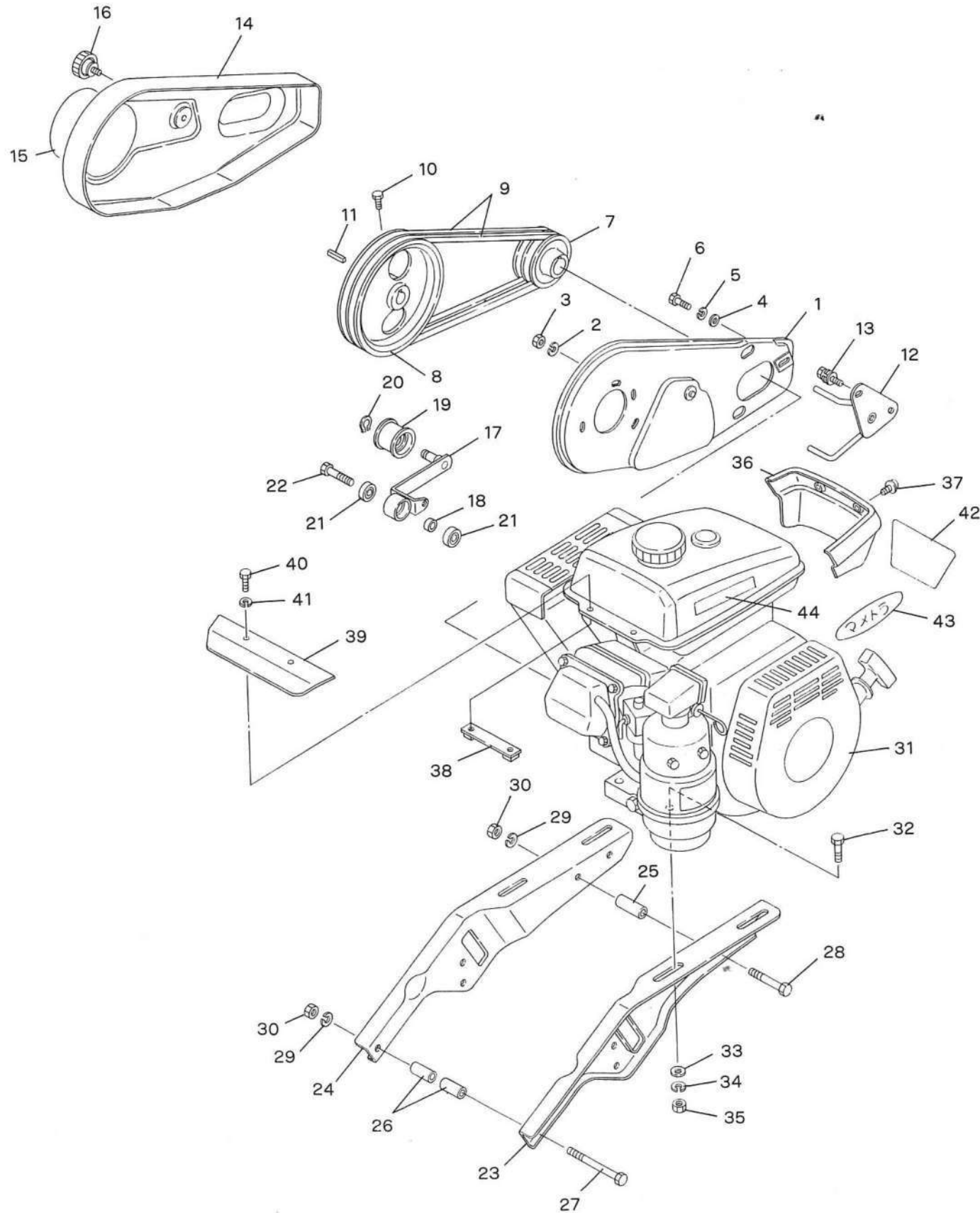
# E. ロータリーカバー関係 E. ROTARY COVER GROUP



# E. ロータリーカバー関係 E. ROTARY COVER GROUP

見出番号 No.	コード番号 CODE No.	部品名称 PARTS NAME	数量 QTY	備考 REMARKS
E-41	M81 2240 000	コテイカナグ L	METAL, fixing L	1
E-42	M81 2235 001	コテイカナグ R	METAL, fixing R	1
E-43	M81 2236 001	コテイカナグ L	METAL, fixing L	1
E-44	M81 2250 001	コテイカナグ R	METAL, fixing R	1
E-45	M81 2237 001	コテイカナグ L	METAL, fixing L	1
E-46	M81 2238 000	コテイカナグ	METAL, fixing	2
E-47	M81 2254 000	ソクバン R	PLATE, side R	1
E-48	M81 2255 000	ソクバン L	PLATE, side L	1
E-49	M81 2227 000	ラインマーク	MARK, line	1
E-50	M81 2228 000	ラインマーク	MARK, line	1
E-51	8MA 0004 000	カバーアンゼンヒョウジマーク	MARK	2
E-52	M81 2257 000	ゴムプレート A-L	PLATE, rubber A-L	1
E-53	M81 2258 000	ゴムプレート A-R	PLATE, rubber A-R	1
E-54	M81 2261 000	ゴムサポート A	SUPPORT, rubber A	2
E-55	M81 2259 000	ゴムプレート B-L	PLATE, rubber B-L	1
E-56	M81 2260 000	ゴムプレート B-R	PLATE, rubber B-R	1
E-57	M81 2262 000	ゴムサポート B	SUPPORT, rubber B	2
E-58	9BT 0601 203	ボルト M6×12ℓ	BOLT M6×12ℓ	12 8
E-59	9SW 0600 003	バネザガネ M6	WASHER, spring M6	16 8
E-60	9FW 0600 003	ヒラザガネ M6	WASHER, plain M6	4
E-61	9BK 0600 053 9NT 0600 003	ナット M6 バネザガネ M6	NUT M6	8 4
E-62	9NC 0600 063	フクロナット M6	NUT, cap M6	8
E-63	9NP 0800 043	ナイロンナット M8	NUT, nylon M8	2
E-64	M81 2263 000	スプリング	SPRING	2
E-65	9BT 0803 063	ヒラバネザガネ M8×30ℓ		1
E-66	9NT 0800 053	バネザガネ M8		1

# F. エンジン ベルトカバー・テンション関係 ENGINE BELT COVER & TENSION GROUP

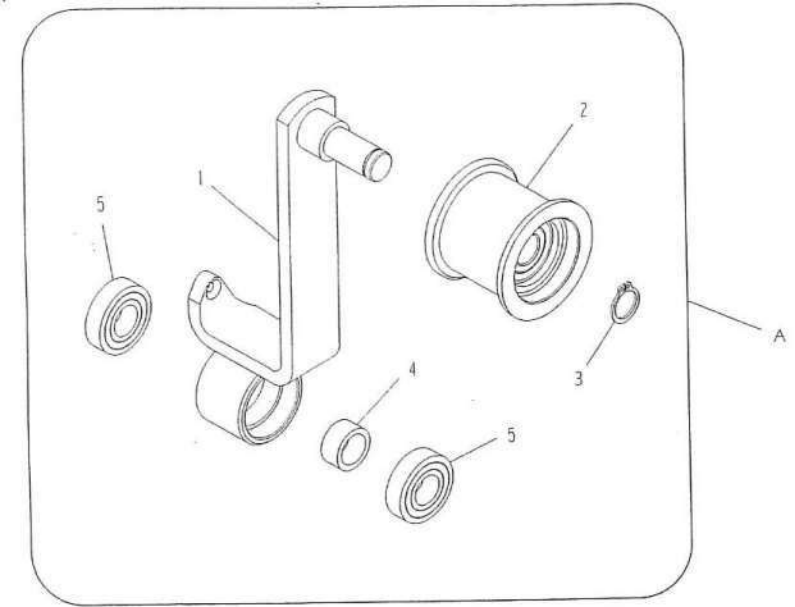


# F. エンジン ベルトカバー・テンション関係 ENGINE BELT COVER & TENSION GROUP

見出番号 No.	コード CODE
F- 1	M81 081
F- 2	9SW 070
F- 3	9NT 070
F- 4	9FW 080
F- 5	9SW 080
F- 6	9BT 080
F- 7	M81 029
F- 8	M40 385
F- 9	9VA 044
F-10	9BT 080
F-11	9KY 050
F-12	M81 230
F-13	9BK 080
F-14	127 451
F-15	8MA 023
F-16	M26 083
F-17	M81 084
F-18	M81 084
F-19	M66 082
F-20	9RS 120
F-21	9BB 600
F-22	9BT 120
F-23	M81 041
F-24	M81 041
F-25	M81 041
F-26	M58 041
F-27	9BT 101
F-28	9BT 100
F-29	9SW 100
F-30	9NT 100
F-31	CEG 002
F-32	9BT 100
F-33	9FW 100
F-34	9SW 100
F-35	9NT 1000 003
F-36	M88 1321 000
F-37	9CR 0601 213
F-38	122 1631 000
F-39	122 1630 000
F-40	9BT 0601 003

コード No. M81 0805 001	テンションコロ アーム付	機 種 SRV35 SRV4
-------------------------	--------------	-------------------------

\* 部品版 \*

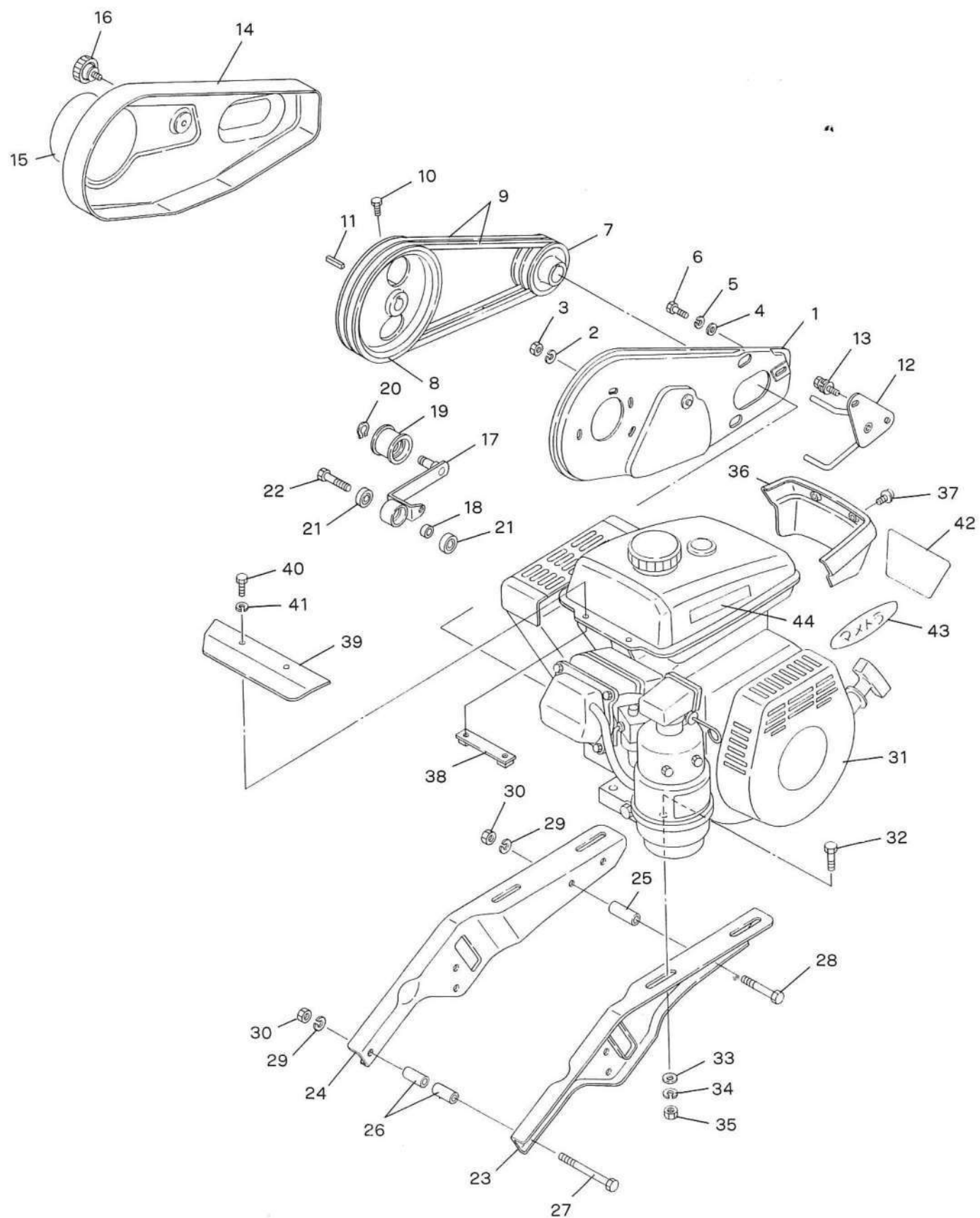


見出番号	注文番号	部品名称	1台当りの数量	備考	小計
A	M81 0805 001	テンションコロ アーム付	1		5600
1	M81 0846 000	テンションアーム	1		3140
2	M66 0824 001	テンションコロ A-W	1		1610
3	9RS 1200 005	スナップリング	1	S-12	30
4	M81 0847 000	パイプ 17X8	1		100
5	9BB 6001 002	ボールベアリング	2	#6001-2RS	720

平成 26 年 3 月 18 日  
マメトラ農機株式会社

ナット	M10	NUT	M10	4
フロントカバー		COVER, front		1
トラスコネジ	M6 × 12 l	SCREW	M6 × 12 l	2
カバーオサエイタ		PLATE, setting cover		1
エンジンカバー		COVER, engine		1
ボルト	M6 × 10 l	BOLT	M6 × 10 l	2

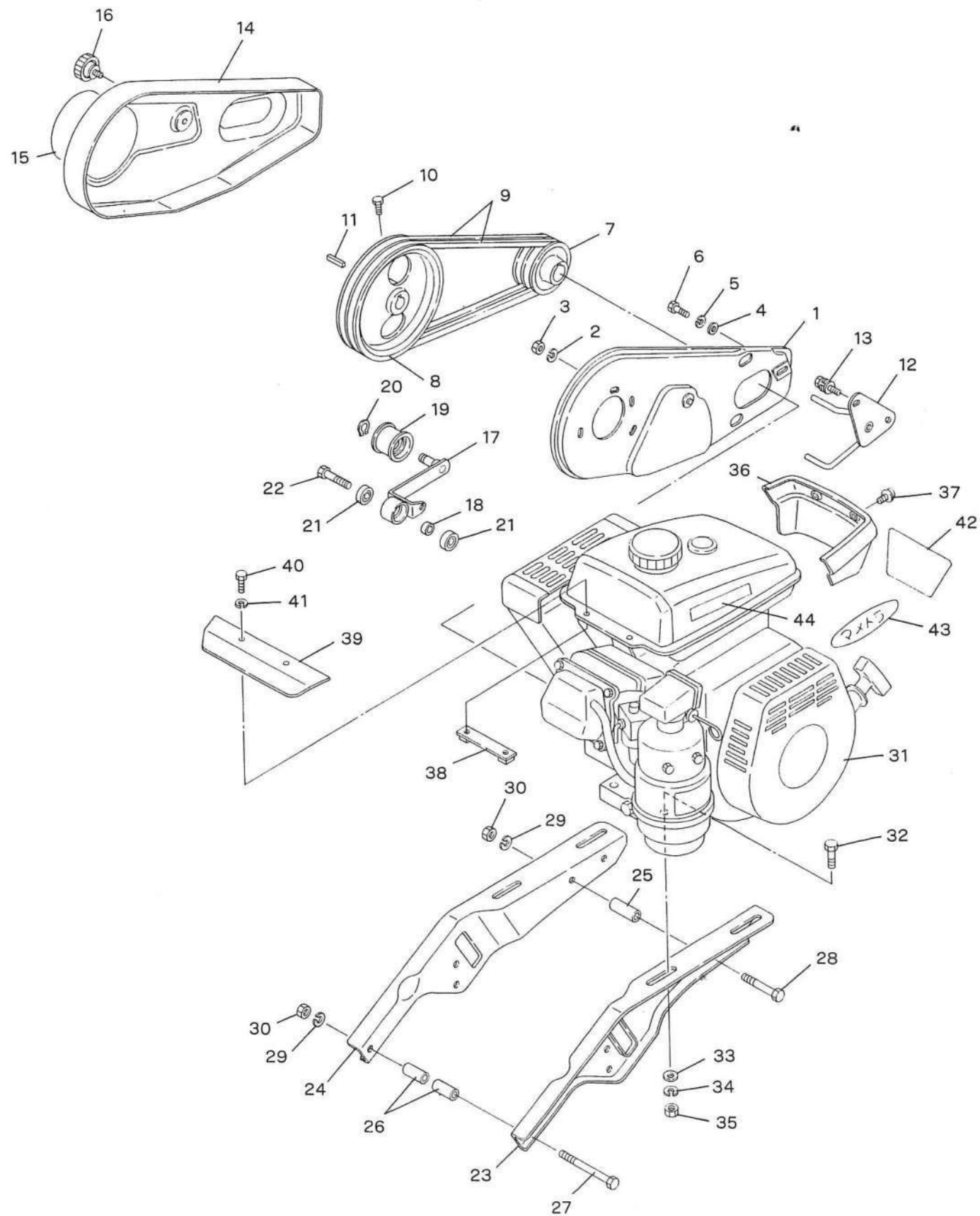
# F. エンジン ベルトカバー・テンション関係 ENGINE BELT COVER & TENSION GROUP



# I. ENGINE BELT COVER GROUP

見出番号 No.	コード番号 CODE No.	部品名称 PARTS NAME		数量 Q'TY	備考 REMARKS
F-1	M81 0814 002	ベルトカバーウライタ	BELT COVER, rear	1	
F-2	9SW 0700 003	バネザガネ M7	WASHER, spring M7	2	
F-3	9NT 0700 003	ナット M7	NUT M7	2	
F-4	9FW 0800 003	ヒラザガネ M8	WASHER, plain M8	1	
F-5	9SW 0800 003	バネザガネ M8	WASHER, spring M8	1	
F-6	9BT 0801 603	ボルト M8×16ℓ	BOLT M8×16ℓ	1	
F-7	M81 0297 000	エンジンプーリ	PULLEY, engine	1	
F-8	M40 3852 000	ホンキプーリ	PULLEY, main body	1	
F-9	9VA 0440 003	Vベルト LA-44	VBELT LA-44	2	
F-10	9BT 0801 603	ボルト M8×16ℓ	BOLT M8×16ℓ	1	
F-11	9KY 0503 500	キー 5×5×35	KEY 5×5×35	1	
F-12	M81 2301 001	ベルトカバーステー	STAY, belt cover	1	
F-13	9BK 0801 863	ヒラバネサツキボルト M8×18ℓ	BOLT, w/washer M8×18ℓ	2	
F-14	127 4516 000	ベルトカバー	COVER, belt	1	
F-15	8MA 0235 000	ベルトカバーマーク	MARK	1	
F-16	M26 0833 001	ノブ	KNOB	1	
F-17	M81 0846 000	テンションアーム	ARM, tension	1	
F-18	M81 0847 000	パイプ	PIPE	1	
F-19	M66 0824 000	テンションコロ A-W	ROLLER, tension	1	
F-20	9RS 1200 005	スナップリング S-12	RING, snap S-12	1	
F-21	9BB 6001 002	ボールベアリング #6001-2RS	BEARING, ball #6001-2RS	2	
F-22	9BT 1204 513	ボルト M12×45ℓ	BOLT M12×45ℓ	1	P-15
F-23	M81 0411 000	エンジンフレーム L	FRAME, engine L	1	
F-24	M81 0413 000	エンジンフレーム R	FRAME, engine R	1	
F-25	M81 0412 000	フレームカラー	COLLAR, frame	2	
F-26	M58 0412 000	エンジントリツケダムカラー	COLLAR	6	
F-27	9BT 1010 503	ボルト M10×105ℓ	BOLT M10×105ℓ	3	
F-28	9BT 1006 503	ボルト M10×65ℓ	BOLT M10×65ℓ	2	
F-29	9SW 1000 003	バネザガネ M10	WASHER, spring M10	5	
F-30	9NT 1000 003	ナット M10	NUT M10	5	
F-31	CEG 0021 240	エンジン GM231LN-350	ENGINE GM231LN-350	1	SRV4F
F-32	9BT 1003 503	ボルト M10×35ℓ	BOLT M10×35ℓ	4	
F-33	9FW 1000 003	ヒラザガネ M10	WASHER, plain M10	4	
F-34	9SW 1000 003	バネザガネ M10	WASHER, spring M10	4	
F-35	9NT 1000 003	ナット M10	NUT M10	4	
F-36	M88 1321 000	フロントカバー	COVER, front	1	
F-37	9CR 0601 213	トラスコネジ M6×12ℓ	SCREW M6×12ℓ	2	
F-38	122 1631 000	カバーオサエイタ	PLATE, setting cover	1	
F-39	122 1630 000	エンジンカバー	COVER, engine	1	
F-40	9BT 0601 003	ボルト M6×10ℓ	BOLT M6×10ℓ	2	

# F. エンジン ベルトカバー・テンション関係 ENGINE BELT COVER & TENSION GROUP

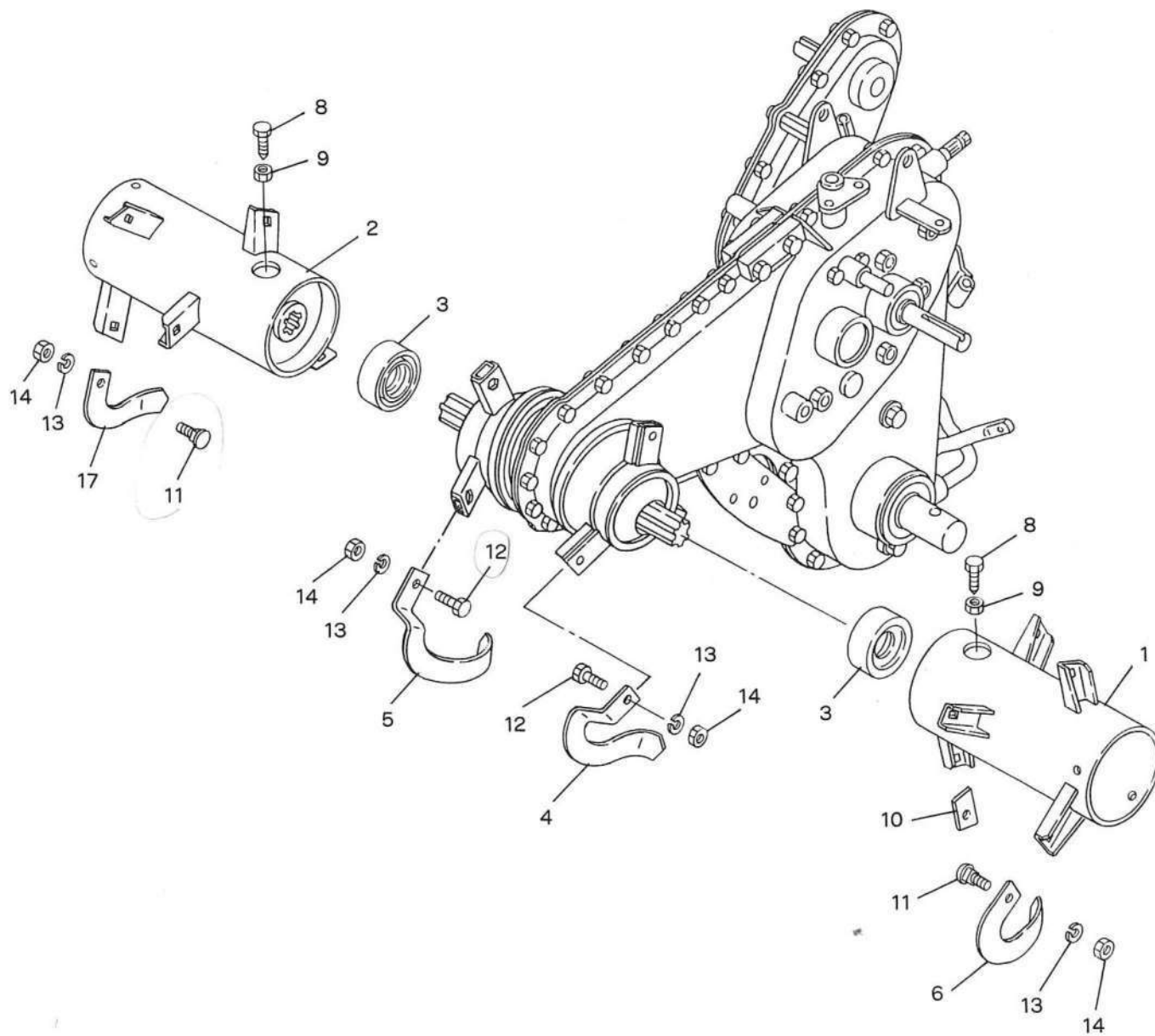


# F. エンジン ベルトカバー・テンション関係 ENGINE BELT COVER & TENSION GROUP

見出番号 No.	コード番号 CODE No.	部品名称 PARTS NAME	数量 QTY	備考 REMARKS
F-41	9SW 0600 003	バネザガネ M6	2	WASHER, spring M6
F-42	108 1421 000	フロントマーク	1	MARK, front
F-43	M81 2314 000	マメトラマーク	1	MARK, mametora
F-44	8MA 0003 000	カキゲンキンマーク	1	MARK

G-1. ドラムローター (クロスセンター) 関係  
DRUM ROTAR GROUP

SRV4FX



改訂版 1999年8月

G-1. ドラムローター (クロスセンター) 関係  
DRUM ROTAR GROUP

SRV4FX

見出番号 No.	コード 番号 CODE No.	部 品 名 称 PARTS NAME	数量 Q' TY	備 考 REMARKS
G-1	M81 2400 001	ドラムローター (左) カン	1	
G-2	M81 2401 001	ドラムローター (右) カン	1	
G-3	M81 2434 000	ボウシンリング	2	
G-4	M81 2420 000	中耕ツメ 65 AS-L	1	
G-5	M81 2421 000	中耕ツメ 65 AS-R	1	
G-6	M81 0719 000	ナタツメ M81 L	8	
G-7	M81 0739 000	ナタツメ M81 R	8	
G-8	M40 0502 000	ドラムセットボルト	2	
G-9	9NL 1000 003	ロックナット M10	2	
G-10	M40 0522 000	ツメチョウセイザガネ	2	
G-11	R14 0515 000	ツメトリツケボルト	12	
G-12	M54 0724 000	ツメトリツケボルト	6	
G-13	9SW 1000 003	バネザガネ M10	18	
G-14	9NT 1000 003	ナット M10	18	



# G-1. ドラムローター(クロスセンター)関係 DRUM ROTAR GROUP

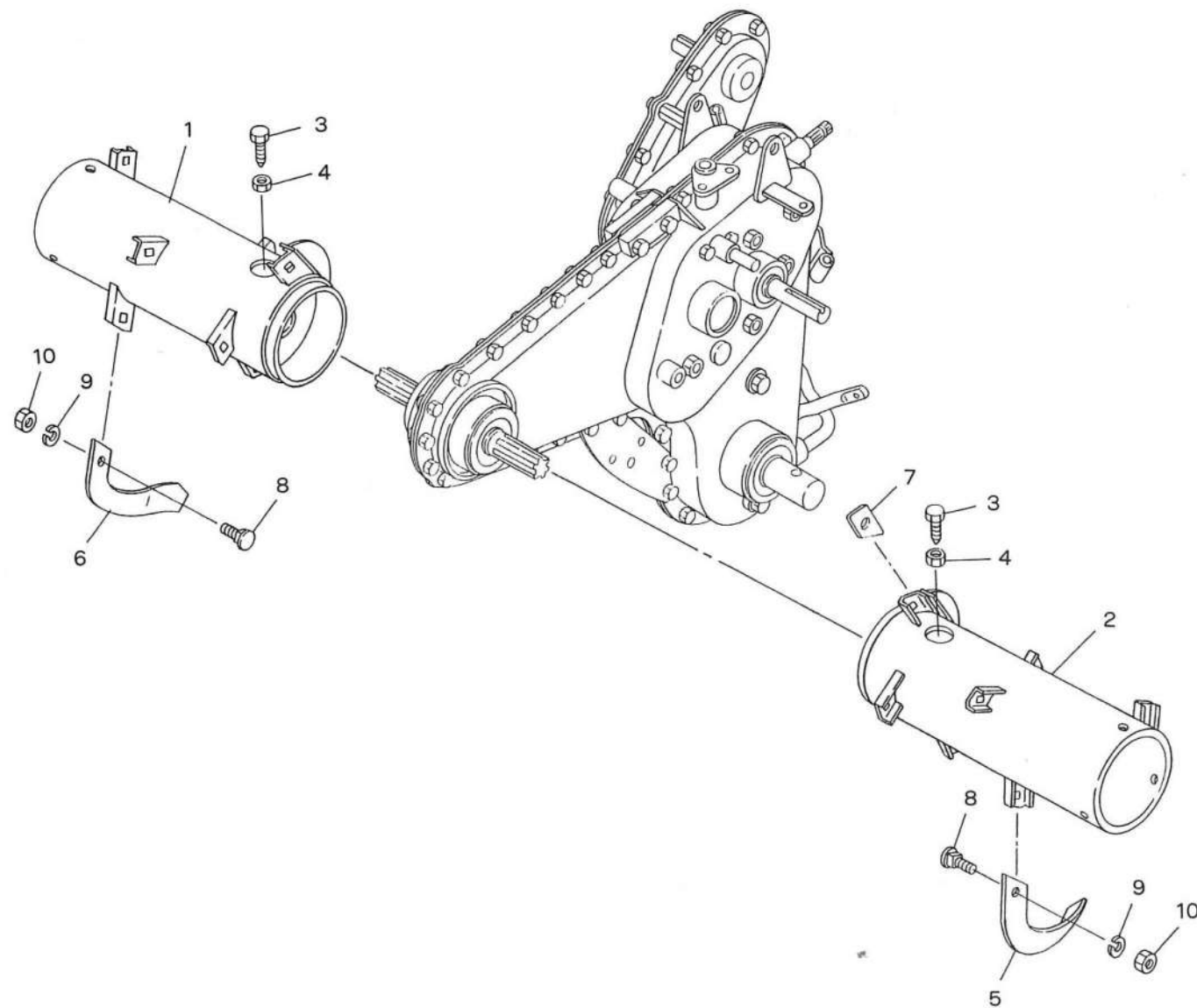
SRV4FX

見出番号 No.	コード番号 CODE No.	部 品 名 称 PARTS NAME	数量 Q' TY	備 考 REMARKS
G-3	M81 2434 000	ボウシンリング	RING	2
G-4	M81 2420 000	中耕ツメ 65 AS-L	BLADE 65 AS-L	1
G-5	M81 2421 000	中耕ツメ 65 AS-R	BLADE 65 AS-R	1
G-6	M81 0719 000	ナタツメ M81 L	BLADE M81 L	8
G-7	M81 0739 000	ナタツメ M81 R	BLADE M81 R	8
G-8	M40 0502 000	ドラムセットボルト	BOLT, setting drum	2
G-9	9NL 1000 003	ロックナット M10	NUT, lock M10	2
G-10	M40 0522 000	ツメチョウセイザガネ	WASHER	2
G-11	R14 0515 000	ツメトリツケボルト	BOLT, fitting blade	12
G-12	M54 0724 000	ツメトリツケボルト	BOLT, fitting blade	6
G-13	9SW 1000 003	バネザガネ M10	WASHER, spring M10	18
G-14	9NT 1000 003	ナット M10	NUT M10	18
G 1	M81 2400 000	ドラムローター (L)		/
G 2	M81 2401 000	" (R)		/

14  
13

# G-2. ドラムチューブ関係 DRUM TUBE GROUP

SRV4F

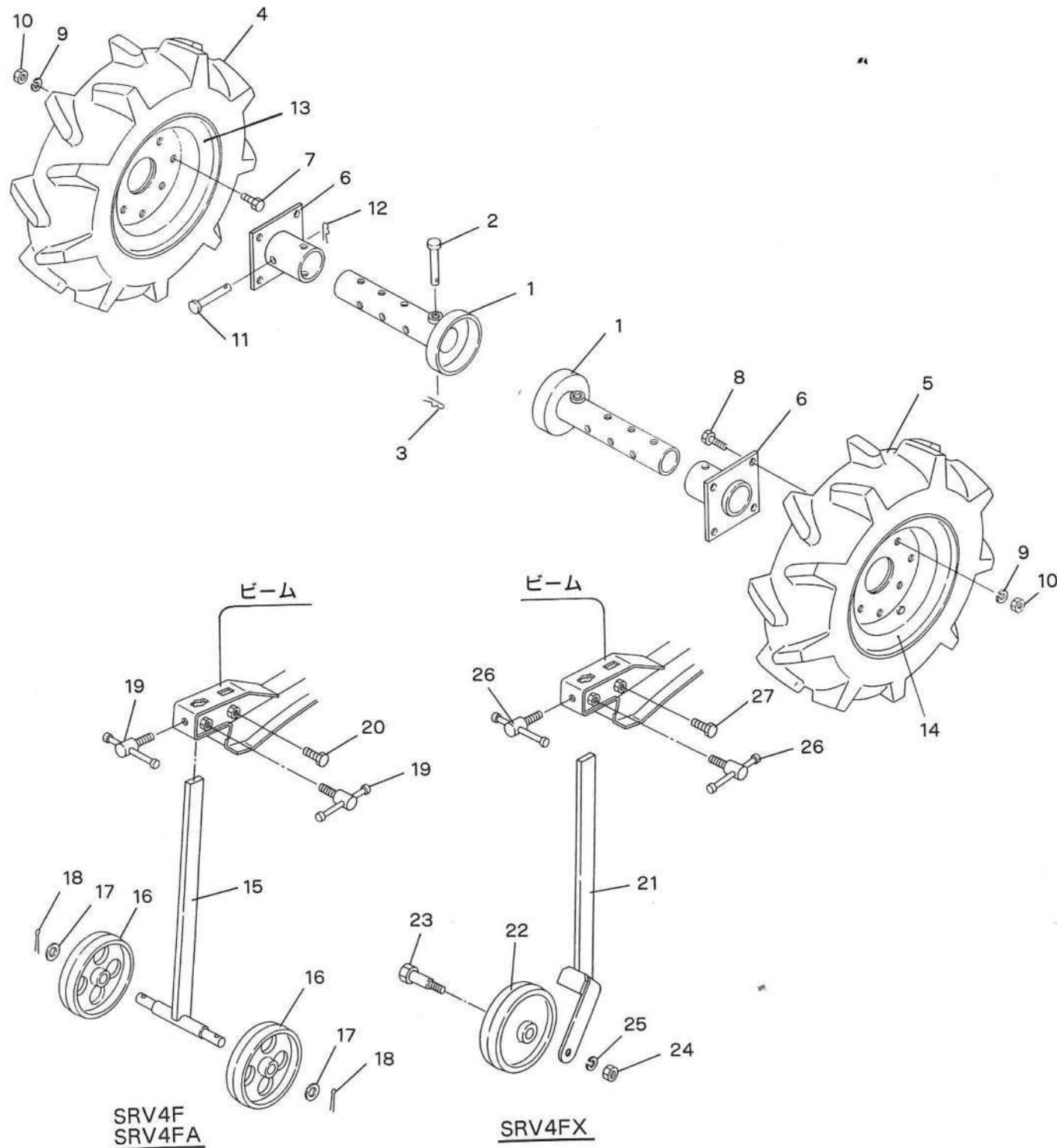


# G-2. ドラムチューブ関係 DRUM TUBE GROUP

SRV4F

見出番号 No.	コード番号 CODE No.	部 品 名 称 PARTS NAME		数量 Q' TY	備 考 REMARKS	
G-1	M81 0718 000	ドラムチューブ	R	DRUM TUBE R	1	
G-2	M81 0760 000	ドラムチューブ	L	DRUM TUBE L	1	
G-3	M40 0502 000	ドラムセットボルト		BOLT, drum set	2	
G-4	9NL 1000 003	ロックナット	M10	NUT, lock M10	2	
G-5	M81 0719 000	ナタツメ	M81 L	BLADE M81 L	8	
G-6	M81 0739 000	ナタツメ	M81 R	BLADE M81 R	8	
G-7	M40 0522 000	ツメチョウセイザガネ		PLATE, blade adjust	2	
G-8	R14 0515 000	ツメトリツケボルト		BOLT	16	
G-9	9SW 1000 003	バネザガネ	M10	WASHER, spring M10	16	
G-10	9NT 1000 003	ナット	M10	NUT M10	16	

# H. 車輪・尾軸関係 WHEEL GROUP

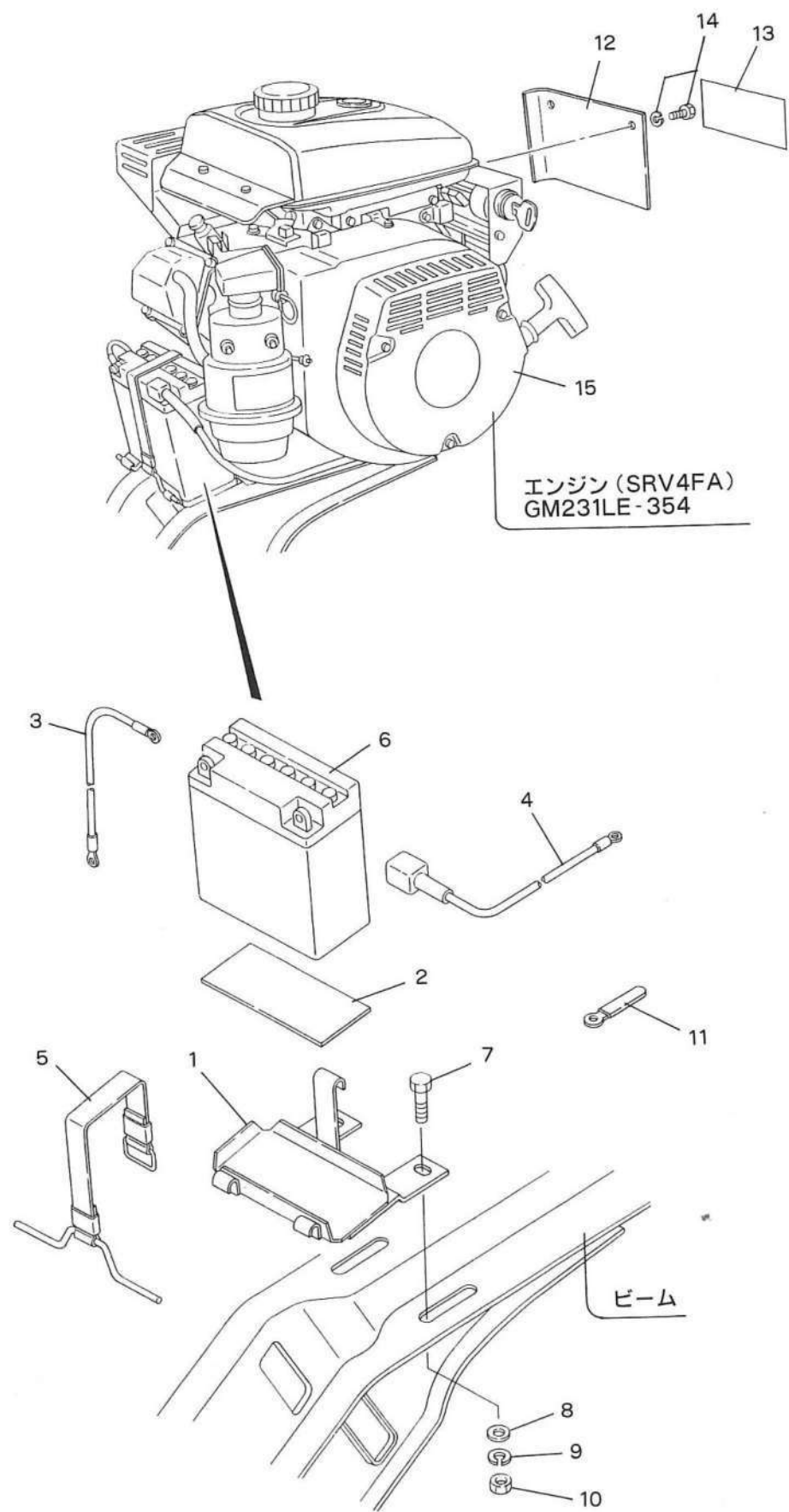


# H. 車輪・尾軸関係 WHEEL GROUP

見出番号 No.	コード番号 CODE No.	部品名称 PARTS NAME		数量 QTY	備考 REMARKS
H-1	M58 1111 000	オイルチューブ	TUBE, wheel	1	2本セット
H-2	M26 1111 000	シャジクピン	PIN, axle	2	
H-3	9RP 1023 003	Rピン	RPIN	2	
H-4	M81 1105 001	タイヤ 400-7 アッシ R	TIRE ASSY 400-7 R	1	
H-5	M81 1106 001	タイヤ 400-7 アッシ L	TIRE ASSY 400-7 L	1	
H-6	M58 1112 000	ホイールボス	BOSS, wheel	2	
H-7	9BT 0801 603	ボルト M8×16 l	BOLT M8×16 l	8	
H-8	9BT 0802 003	ボルト M8×20 l	BOLT M8×20 l	8	
H-9	9SW 0800 003	ハネザガネ M8	WASHER, spring M8	16	
H-10	9NT 0800 003	ナット M8	NUT M8	16	
H-11	M26 1111 000	シャジクピン	PIN, axle	2	
H-12	9RP 1023 003	Rピン 10	RPIN 10	2	
H-13	M81 1124 000	ホイール 300D-7A R	WHEEL 300D-7A R	2	
H-14	M81 1125 000	ホイール 300D-7B L	WHEEL 300D-7B L	2	
H-15	M81 2115 000	ニジョウピリンジク	SHAFT, double wheel	1	
H-16	M81 2116 000	ジョウギシャリン	WHEEL	2	
H-17	9FW 1600 003	ヒラザガネ M16	WASHER, plain M16	2	SRV4F
H-18	9ST 0403 003	ワリピン M4×30 l	PIN, split M4×30 l	2	SRV4FA
H-19	M23 0619 000	シメツケ レバー B	LEVER, fitting B	2	
H-20	9BT 1203 003	ボルト M12×30 l	BOLT M12×30 l	1	
H-21	M81 2412 000	ピリンフォーク (カン)	SHAFT	1	
H-22	R10 0612 000	ジョウギシャリン	WHEEL	1	col 1028 800
H-23	M40 5146 000	シャジク	SHAFT, wheel	1	
H-24	9NT 1200 003	ナット M12	NUT M12	1	SRV4FX
H-25	9SW 1200 003	ハネザガネ M12	WASHER, spring M12	1	SRV4AX
H-26	M23 0619 001	シメツケレバー B	LEVER, fitting B	2	
H-27	9BT 1203 003	ボルト M12×30 l	BOLT M12×30 l	1	

1. バッテリー関係  
BATTERY GROUP

SRV4FA

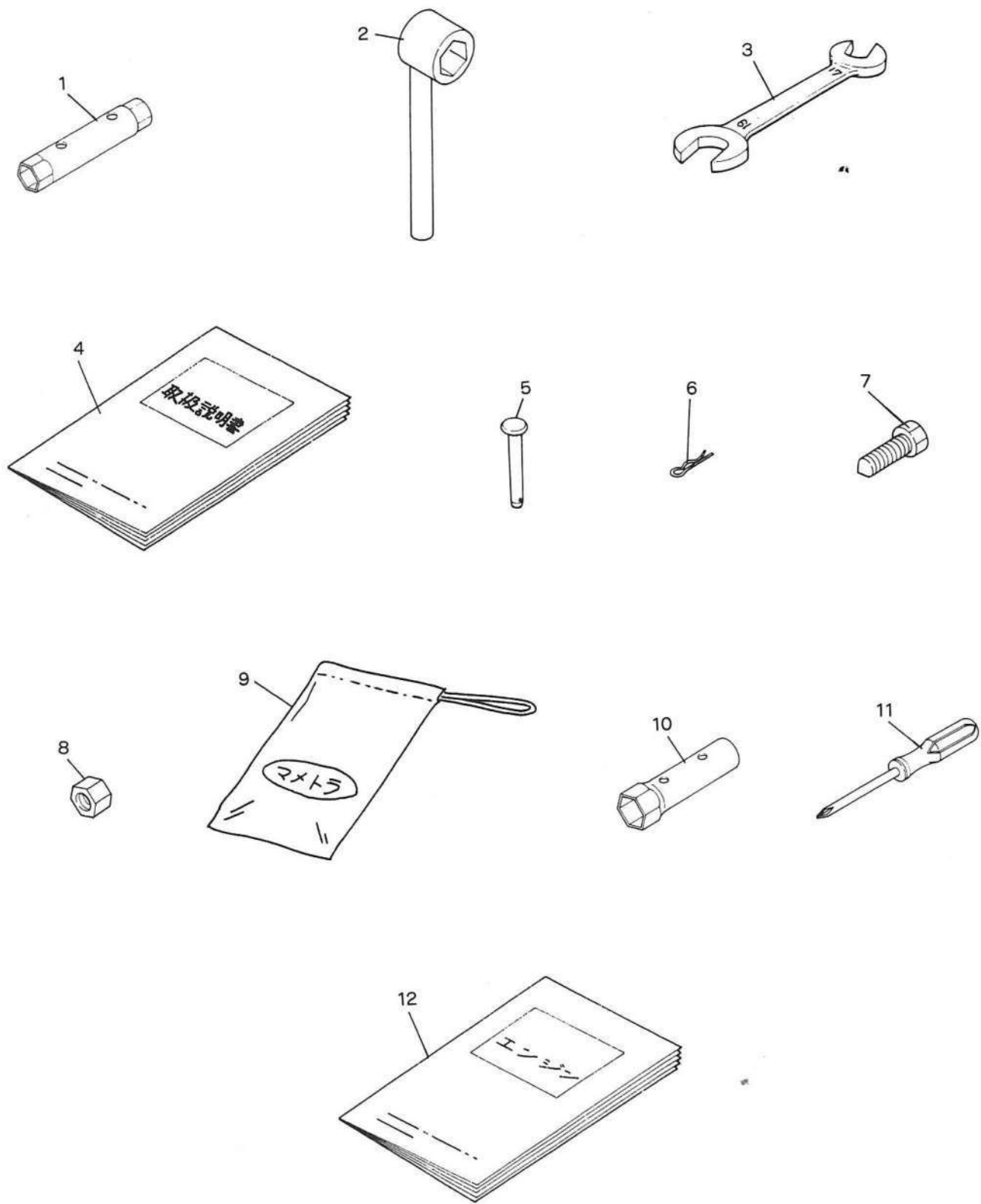


1. バッテリー関係  
BATTERY GROUP

SRV4FA

見出番号 No.	コード番号 CODE No.	部品名称 PARTS NAME		数量 QTY	備考 REMARKS
I-1	M81 353 000	バッテリーボックス	BOX, battely	1	
I-2	M81 2292 000	ゴムプレート	PLATE, rubber	1	
I-3	M81 2335 000	バッテリーコード (プラス)	CORD, battely (+)	1	720 ℓ
I-4	M81 2284 000	バッテリーコード (マイナス)	CORD, battely (-)	1	260 ℓ
I-5	M81 2354 000	バッテリーバンド	BELT, battely	1	
I-6	M81 2279 000	バッテリー 12	BATTELY 12 N5.5-3B	1	
I-7	9BT 1002 503	ボルト	BOLT M10 × 25 ℓ	2	
I-8	9FW 1000 003	ヒラザガネ	WASHER, plain M10	2	
I-9	9SW 1000 003	パネザガネ	WASHER, spring M10	2	
I-10	9NT 1000 003	ナット	NUT M10	2	
I-11	111 1323 000	ハーネスクリップ	CLAMP, harness M6	1	
I-12	M81 2439 000	スターターカバー	COVER, starter	1	
I-13	8MA 0028 000	キケンマーク	MARK	1	
I-14	9CR 0601 213	トラスコネジ	SCREW M6 × 12 ℓ	2	
I-15	CEG 0021 300	エンジン	ENGINE GM231LE-354	1	

## J. 付属品関係 ACCESSORY PARTS GROUP



## J. 付属品関係 ACCESSORY PARTS GROUP

見出番号 No.	コード番号 CODE No.	部 品 名 称 PARTS NAME		数量 Q' TY	備 考 REMARKS
J-1	M40 4411 000	ボックススパナ	13×17	SPANER, box 13×17	1
J-2	M40 4412 001	ボックスレンチ	17	WRENCH, box 17	1
J-3	9TL 1701 900	スパナ	17×19	SPANER 17×19	1
J-4	M81 2441 000	ホンキトリセツ		MANUAL, book chassis	1
J-4	M81 2439 001	ホンキトリセツ		MANUAL, book chassis	1
J-5	M26 1111 000	シャジクピン		PIN, axle	1
J-6	9RP 1023 003	Rピン	10	'R' PIN 10	1
J-7	M40 0502 000	ドラムセットボルト		BOLT, drum set	1
J-8	9NL 1000 003	ロックナット	M10	NUT, lock M10	1
J-9	111 1530 001	コウグブクロ		BAG, tool	1
J-10	FA21297	ソケットレンチ	160 ℓ	SOCKET WRENCH 160 ℓ	1
J-11	KN13001AA	スクリュウドライバー		SCREW DRIVER	1
J-12		エンジントリセツ		MANUAL BOOK, engine	1

エンジン付属品