

# マメトラ無煙廃油ストーブ

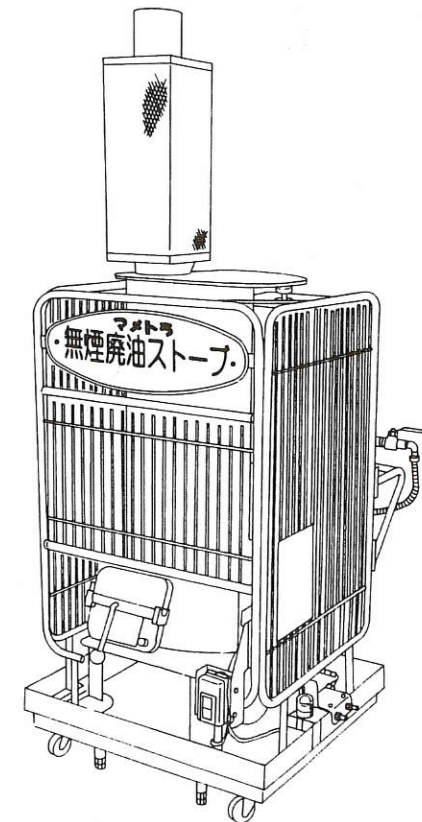
TM-SD

TM-S

TM-W

TM-1

## パーツリスト PARTS LIST



### マメトラ農機株式会社

本社・工場	〒363-0017 埼玉県桶川市西2丁目9の37	☎048(771)1181(代)	☎048(771)1529
秋田工場	〒018-0134 秋田県由利郡象潟町西中野沢字家ノ下2の3	☎0184(43)4160(代)	☎0184(43)4120
東北事業部	〒018-0134 秋田県由利郡象潟町西中野沢字家ノ下2の3	☎0184(43)4160(代)	☎0184(43)4120
岩手営業所	〒025-0062 岩手県花巻市上小舟渡29の3	☎0198(24)3618	☎0198(24)9524
山形営業所	〒994-0012 山形県天童市大字久野本3920の1	☎0236(54)0681	☎0236(54)7387
福島営業所	〒960-0102 福島県福島市鎌田字一里塚1の1	☎0245(53)0885	☎0245(53)6768
新潟営業所	〒940-1104 新潟県長岡市摂田屋町字崩2617	☎0258(23)1329	☎0258(23)1354
長野営業所	〒388-8006 長野県長野市篠ノ井御幣川496の6	☎026(293)4888	☎026(292)0815
茨城営業所	〒310-0853 茨城県水戸市平須町新山1828	☎029(241)3751~2	☎029(241)3752
栃木営業所	〒322-0026 栃木県鹿沼市茂呂645の4	☎0289(76)0187	☎0289(76)0069
群馬営業所	〒379-2105 群馬県前橋市東大室町183	☎0272(68)3119	☎0272(68)3862
中部S・S	〒501-6233 岐阜県羽島市竹鼻町飯柄370の1	☎058(393)0041	☎058(391)3014
マメトラ四国機器	〒790-0047 愛媛県松山市余戸町南1の23の18	☎089(973)2325	☎089(971)2563

お客様メモ

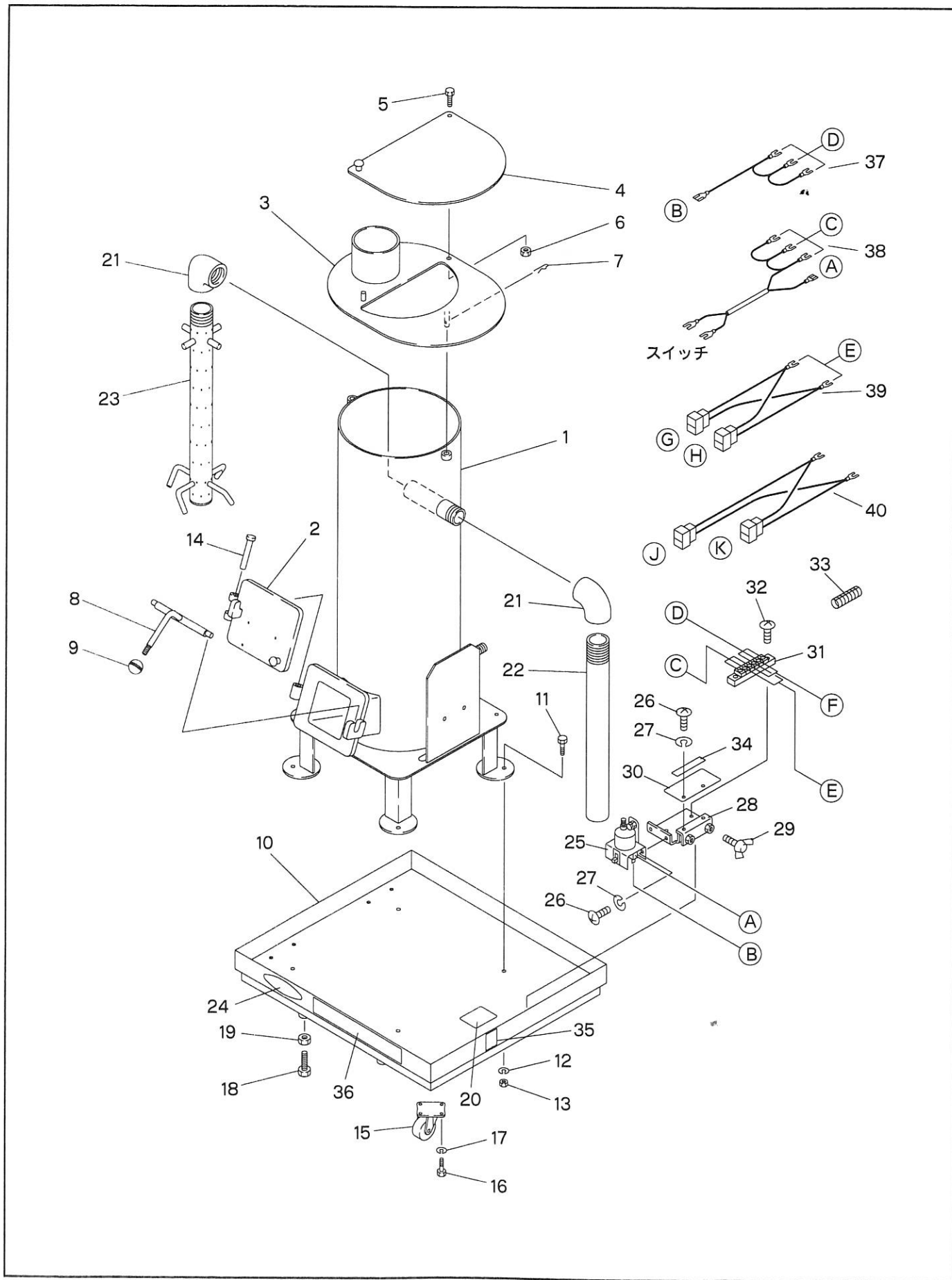
購入日 平成 年 月 日

購入店名

マメトラ

マメトラ農機株式会社

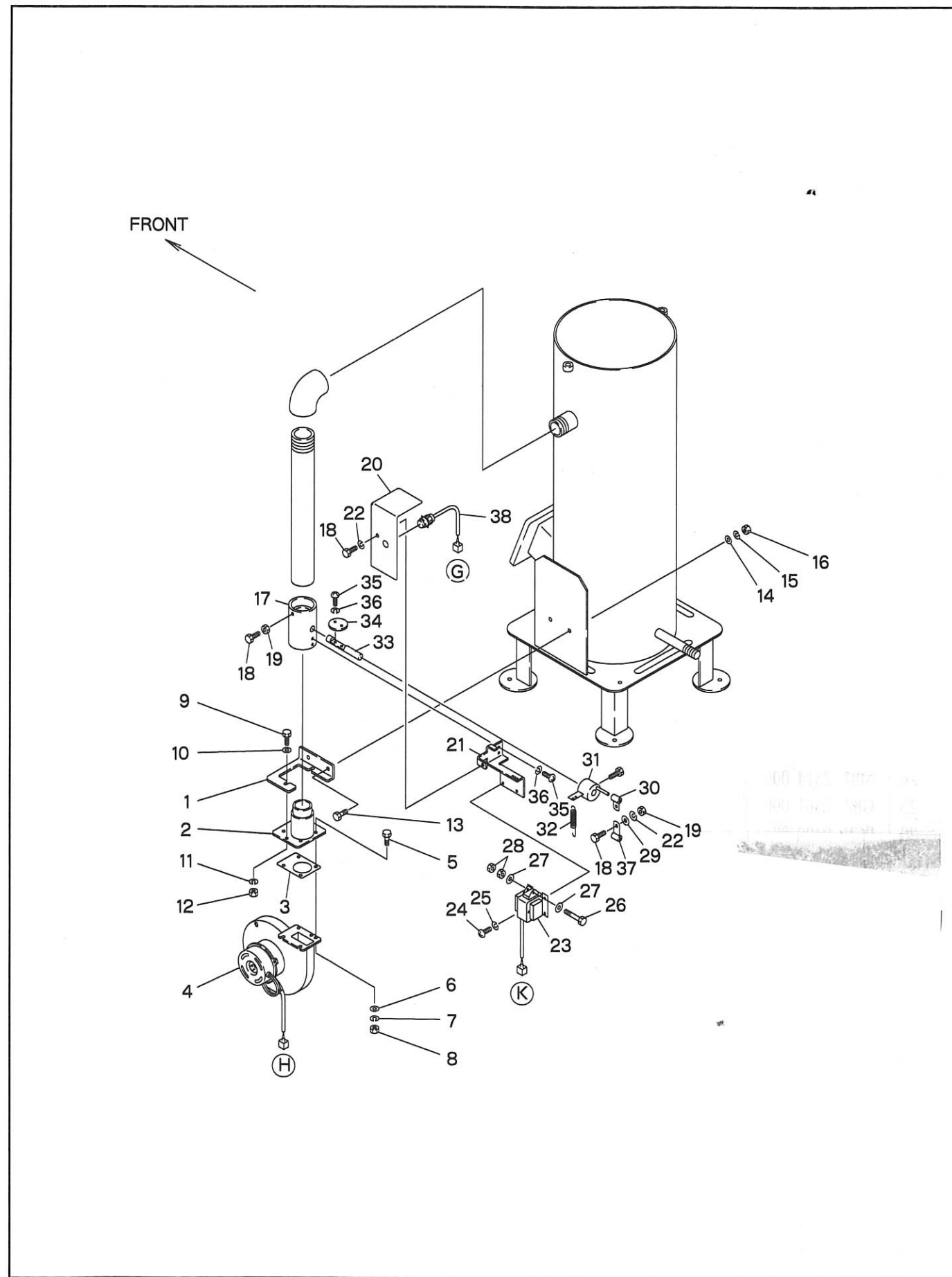
# A. 本体関係 BODY GROUP



# A. 本体関係 BODY GROUP

見出番号 No.	コード番号 CODE No.	部品名称 PARTS NAME		数量 QTY	備考 REMARKS
1	G82 0150 000	ショウキヤクロホンタイ	BODY	1	
2	G77 0151 000	ハイトリダシフタ	COVER	1	
3	G77 0751 000	コテイフタ	COVER	1	小売7510
4	G77 0752 000	カイヘイフタ	COVER	1	
5	9BT 0802 003	ボルト M8×20 ℓ	BOLT M8×20 ℓ	1	
6	9NP 0800 003	Uナット M8	"U" NUT M8	1	
7	9RP 1023 003	Rピン φ10×φ2.3	"R" PIN φ10×φ2.3	2	
8	G77 0152 000	ハンドル	HANDLE	1	
9	G76 0157 000	ニギリダマ	KNOB	1	
10	G77 0350 000	ショウキヤクロトリツケダイ	PLATE, base	1	
11	9BT 0802 003	ボルト M8×20 ℓ	BOLT M8×20 ℓ	4	
12	9SW 0800 003	バネザガネ M8	WASHER, spring M8	4	
13	9NT 0800 003	ナット M8	NUT M8	4	
14	G77 0153 000	ピン	PIN	1	
15	G76 0351 000	キャスター LG-50R	CASTER LG-50R	4	
16	9BT 0601 203	ボルト M6×12 ℓ	BOLT M6×12 ℓ	16	
17	9SW 0600 003	バネザガネ M6	WASHER, spring M6	16	
18	9BT 1206 503	ボルト M12×65 ℓ	BOLT M12×65 ℓ	2	
19	9NT 1200 003	ナット M12	NUT M12	2	
20	8MA 0429 000	カタシキキバンマーク	MARK	1	
21	G76 0552 000	エルボ 90° 1½"	ELBOW 1½"	2	
22	G82 0550 000	ソウフウカン	PIPE, blower	1	
23	G76 0553 000	ロシン	PIPE, flue	1	
24	M81 2314 000	マメトラマーク	MARK	1	
25	G82 0561 000	カンシンソウチ	SENSOR	1	
26	9CR 0400 803	ボルト M4×8	BOLT M4×8	4	
27	9SW 0400 003	バネザガネ M4	WASHER, spring M4	4	
28	G82 0558 001	ハイセンボックス	COMP	1	
29	9BW 0601 503	チョウボルト M6	BOLT M6	2	
30	G82 0559 001	ハイカンボックスカバー	COVER	1	
31	G82 0564 000	タンシダイ	TERMINAL	1	
32	9CR 0401 603	ボルト M4×16	BOLT M4×16	2	
33	G82 0572 000	コルゲートチューブ	TUBE	1	
34	8MA 0433 000	トリアツカイマーク	MARK	1	
35	8MA 0427 000	リセットマーク	MARK	1	
36	8MA 0432 000	チュウイマーク	MARK	1	
37	G82 0566 001	ハイセンコード A	CORD A	1	
38	G82 0567 001	ハイセンコード B	CORD B	1	
39	G82 0568 001	ハイセンコード C	CORD C	1	
40	G82 0569 001	ハイセンコード D	CORD D	1	

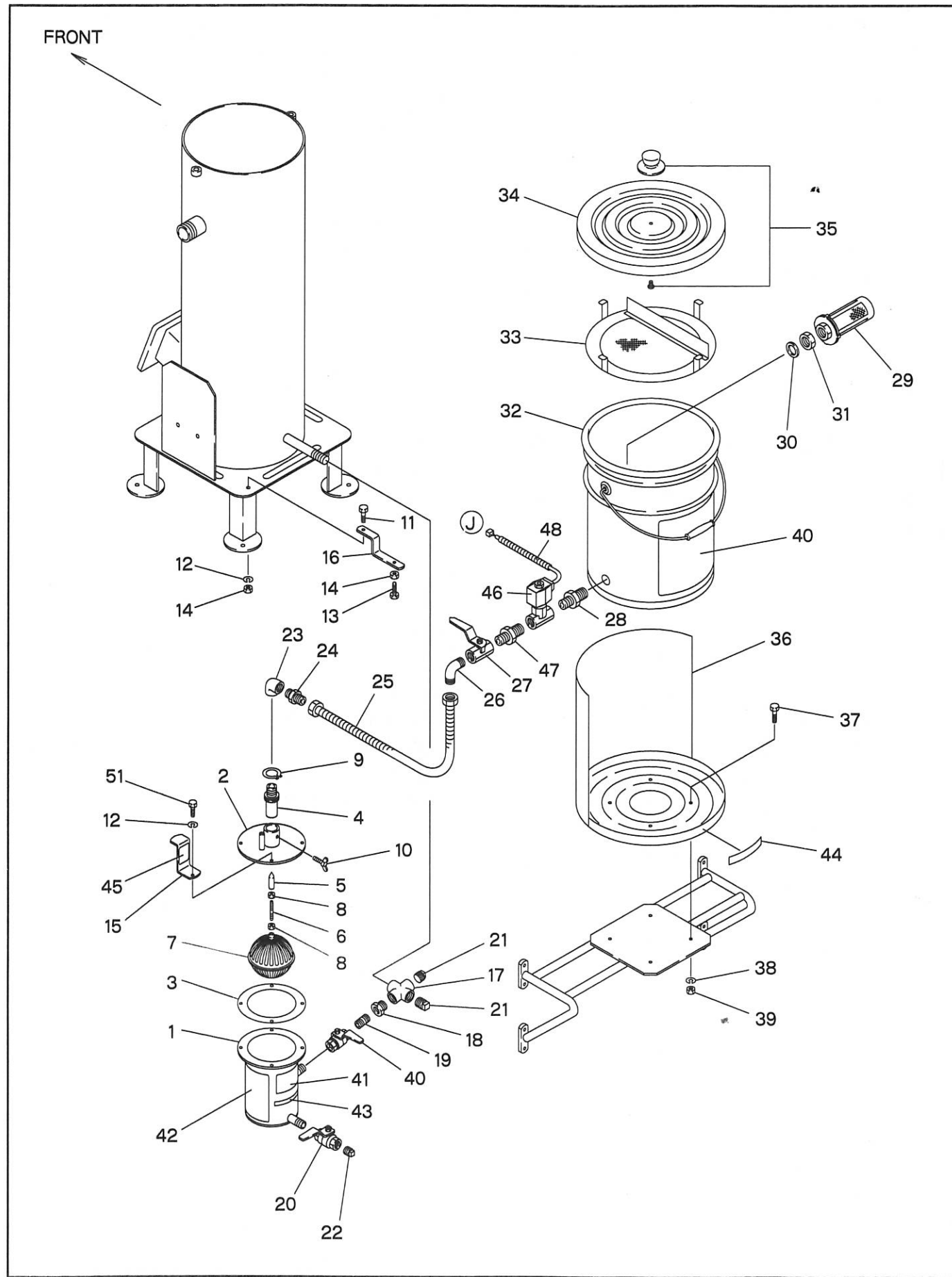
## B. 送風機関係 BLOWER GROUP



## B. 送風機関係 BLOWER GROUP

見出番号 No.	コード番号 CODE No.	部品名称 PARTS NAME	数量 QTY	備考 REMARKS
1	G77 0650 000	ソウフウキトリツケフランジ	1	
2	G76 0650 000	ソウフウキジョイント	1	
3	G76 0652 000	パッキン	1	
4	G76 0655 000	ソウフウキ TT-15508MN	1	カプラー付トスル
5	9BT 0501 403	ボルト M5 × 14 ℓ	4	
6	9FW 0500 003	ヒラザガネ M5	4	
7	9SW 0500 003	バネザガネ M5	4	
8	9NT 0500 003	ナット M5	4	
9	9BT 0801 603	ボルト M6 × 16 ℓ	2	
10	9FW 0600 003	ヒラザガネ M6	2	
11	9SW 0600 003	バネザガネ M6	2	
12	9NT 0600 003	ナット M6	2	
13	9BT 0801 603	ボルト M8 × 20 ℓ	2	
14	9FW 0800 003	ヒラザガネ M8	2	
15	9SW 0800 003	バネザガネ M8	2	
16	9NT 0800 003	ナット M8	2	
17	G82 0551 000	シャヘイパイプ	1	
18	9BT 0601 403	ボルト M6 × 14	3	
19	9NT 0600 003	ナット M6	2	
20	G82 0560 000	カバー	1	
21	G82 0552 000	ソノレイドトリツケプレート	1	
22	9SW 0600 003	バネザガネ M6	2	
23	G82 0562 000	ソノレイド	1	カプラー付トスル
24	9CR 0404 803	ボルト M4 × 8	4	
25	9SW 0400 003	バネザガネ M4	4	
26	9CR 0404 003	ボルト M4 × 40	1	
27	9FW 0400 003	ヒラザガネ M4	2	
28	9NT 0400 003	ナット M4	2	
29	9FW 0600 003	ヒラザガネ M6	1	
30	G82 0557 000	セツゾクカナグ B	1	
31	G82 0555 000	カイヘイボス	1	
32	S57 0264 000	カップスプリング	1	
33	G82 0553 000	シャフト	1	
34	G82 0554 000	シャヘイプレート	1	
35	9CR 0501 203	ナベコネジ	4	
36	9SW 0500 003	バネザガネ	4	
37	G82 0556 000	セツゾクカナグ A	1	
38	G82 0565 000	ヒジョウトウ	1	

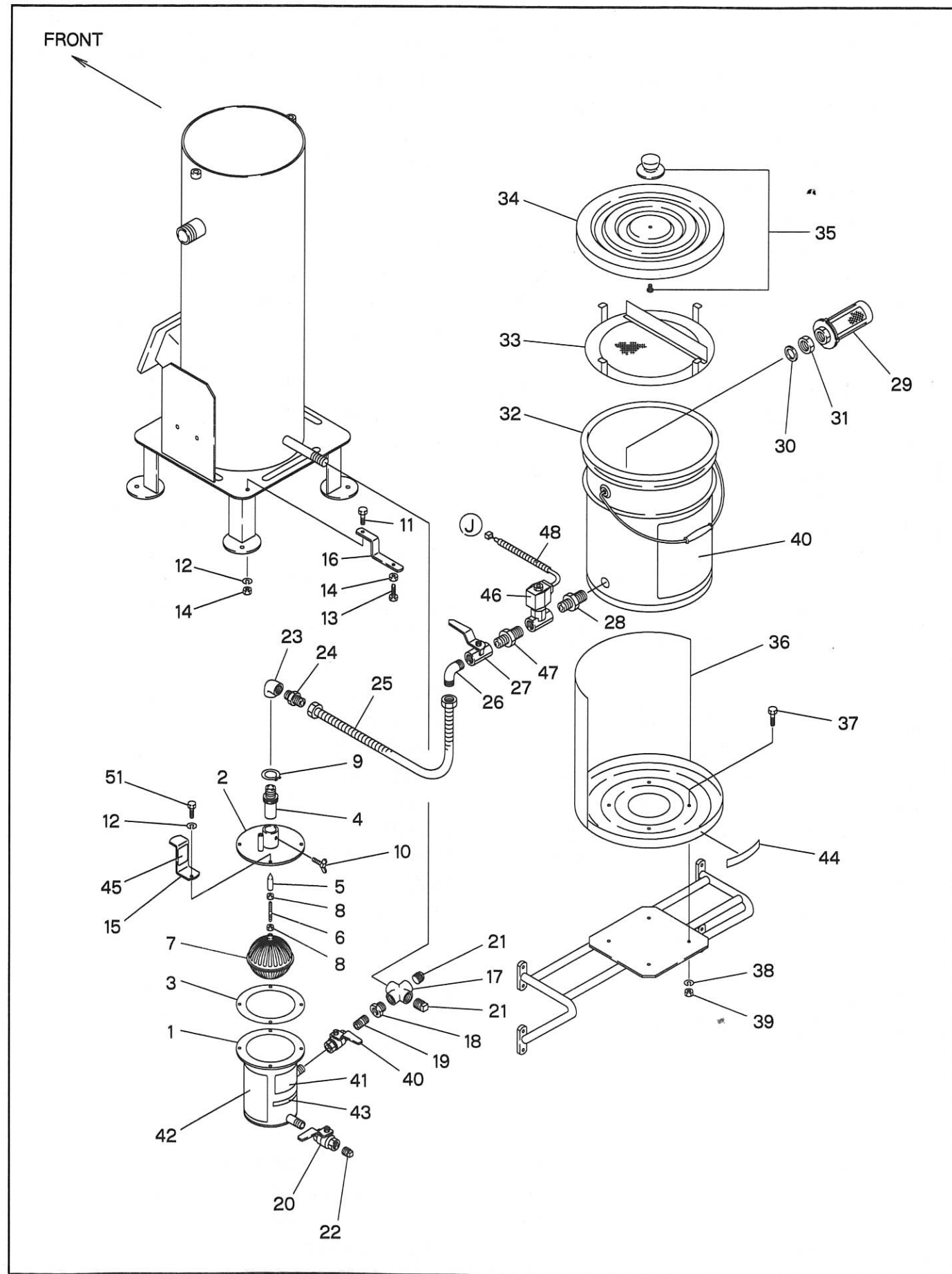
C. 燃料タンク関係  
FUEL GROUP



C. 燃料タンク関係  
FUEL GROUP

見出番号 No.	コード番号 CODE No.	部品名称 PARTS NAME		数量 Q'TY	備考 REMARKS
1	G76 0250 000	フロートケース	CASE, float	1	
2	G76 0251 000	フロートケースフタ	COVER, float	1	
3	G76 0252 000	パッキン	PACKING	1	
4	G76 0268 000	シンベンウケ	SUPPORT, wick	1	
5	G76 0254 000	シンベン	VALVE, wick	1	
6	G76 0255 000	レンケツボルト	BOLT	1	
7	G76 0256 000	フロート	FLOAT φ 95	1	
8	9NT 0500 003	ナット P0.8	NUT P0.8 M5	2	
9	9RS 3000 000	スナップリング	RING, snap SR-30	1	
10	9BW 0601 404	チョウボルト	BOLT, wing	1	
11	9BT 0602 503	ボルト	BOLT M6 × 25 l	5	
12	9SW 0600 003	ハネザガネ	WASHER, spring M6	5	
13	9BT 0603 003	ボルト	BOLT M6 × 30 l	1	
14	9NT 0600 003	ナット	NUT M6	2	
15	G76 0262 000	ゲージプレート	PLATE, gage	1	
16	G76 0259 001	フロートオサエ	FROAT support	1	
17	G77 0250 000	クロスジョイント	JOINT, cross	1	
18	G77 0251 000	ニップル 3/8 1/2インチ	NIPPLE 3/8" 1/2"	1	
19	G76 0260 000	ニップル 3/8インチ	NIPPLE 3/8"	1	
20	G76 0261 000	ボールバルブ 3/8インチ	VALVE, ball 3/8"	2	
21	G76 0258 000	プラグ 1/2インチ	PLUG 1/2"	2	
22	G76 0267 000	プラグ 3/8インチ	PLUG 3/8"	1	
23	G76 0763 000	エルボ 1/2インチ	ELBOW 1/2"	1	
24	G76 0762 000	ニップル 1/2インチ	NIPPLE 1/2"	1	
25	G77 0753 000	フレキホース 350 l	HOSE 350 l	1	
26	G76 0780 000	エルボ 90° 1/2インチ	ELBOW 1/2"	1	
27	G76 0757 000	ボールバルブ 1/2インチ	VALVE, ball 1/2"	1	
28	G76 0754 000	ジョイント	JOINT	1	
29	G76 0767 000	フィルター	FILTER	1	
30	G76 0756 000	スペーサー	SPASER	1	
31	9NT 2400 033	ナット P1.5	NUT P1.5 M24	1	
32	G76 0753 000	ネンリョウタンク	TANK, fuel	1	
33	G76 0768 000	ロカキ	FILTER	1	
34	G76 0773 000	ネンリョウタンクフタ	COVER, tank	1	
35	G76 0774 000	ツマミアッシ	KNOB	1	
36	G76 0772 000	カンウケダイ	BASE, tank	1	
37	9BT 0802 003	ボルト	BOLT M8 × 20 l	4	
38	9SW 0800 003	ハネザガネ	WASHER, spring M8	4	
39	9NT 0800 003	ナット	NUT M8	4	
40	8MA 0392 000	トリアツカイマーク	MARK, operation	1	

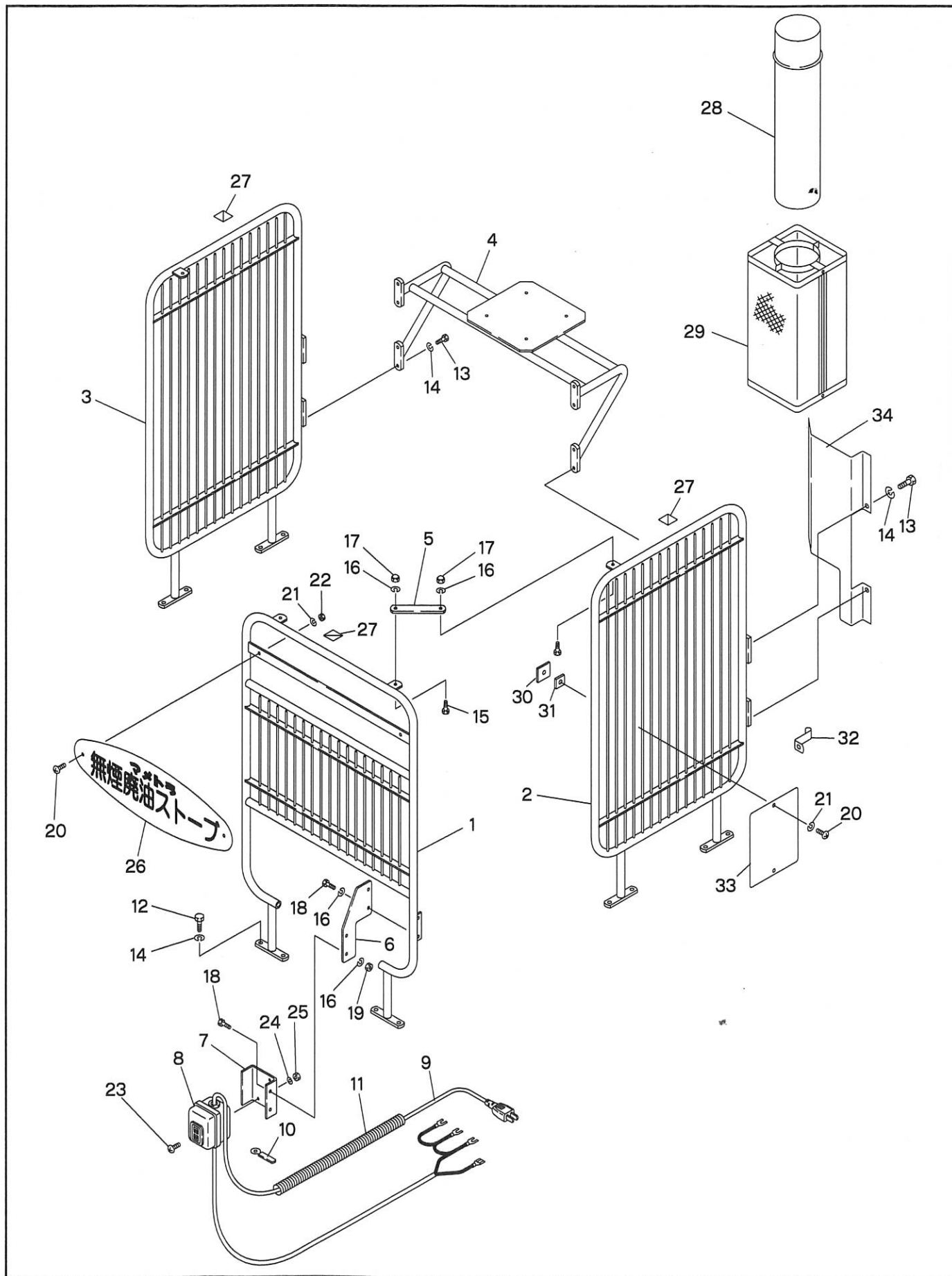
C. 燃料タンク関係  
FUEL GROUP



C. 燃料タンク関係  
FUEL GROUP

見出番号 No.	コード番号 CODE No.	部 品 名 称 PARTS NAME		数 量 QTY	備 考 REMARKS
41	8MA 0381 000	チュウイメイバン	PLATE, caution	1	
42	8MA 0360 000	ユリョウチョウセイマーク	MARK	1	
43	8MA 0368 000	パテントマーク A	MARK A	1	
44	8MA 0369 000	パテントマーク B	MARK B	1	
45	8MA 0352 000	ゲージマーク	MARK	1	
46	G82 0563 000	デンジベン	VALVE	1	カプラー付トスル
47	G82 0750 000	ニップル	NIPPLE	1	
48	G78 0656 000	コルゲートチューブ A	TUBE A	1	

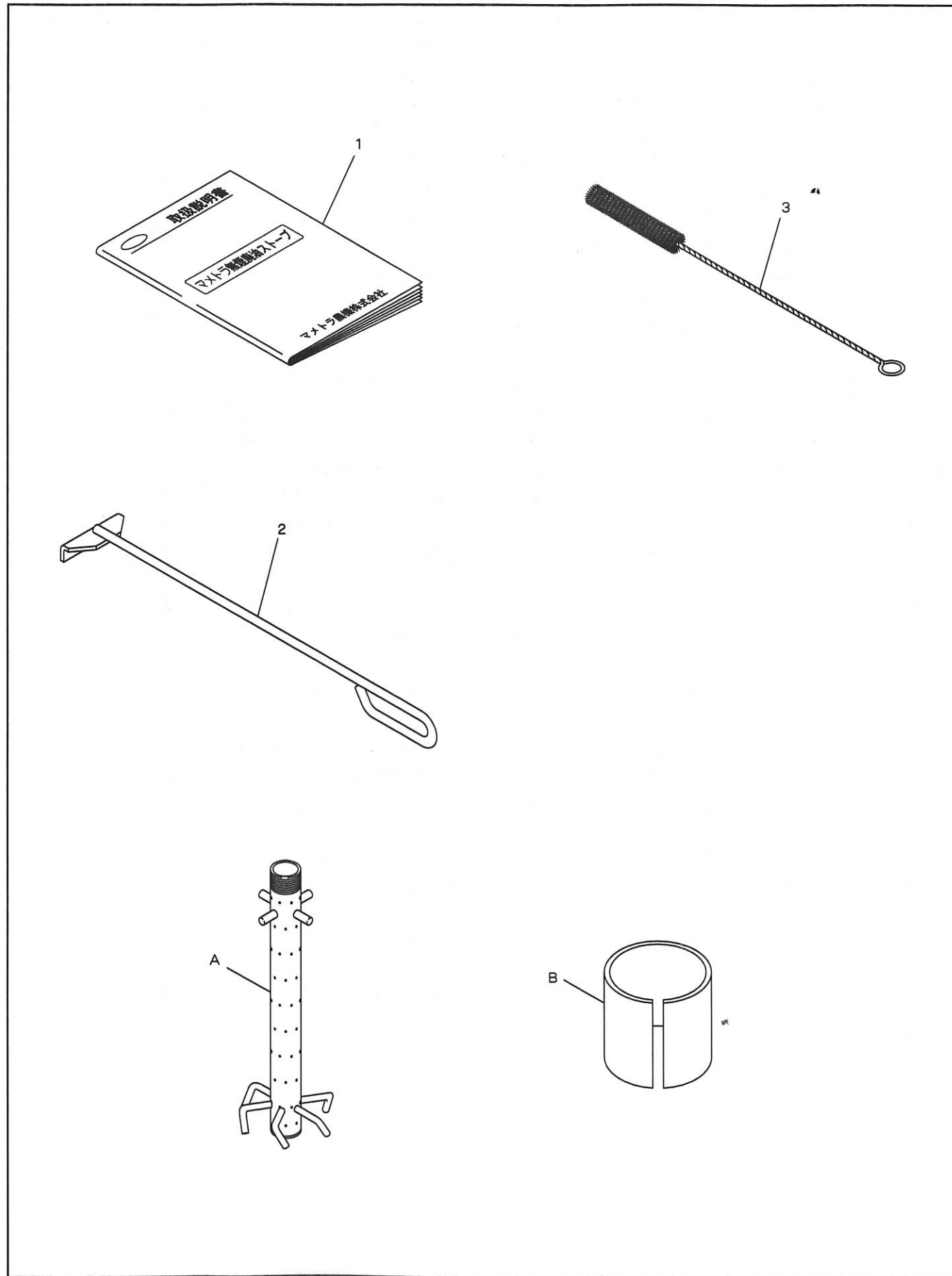
D. フェンス・スイッチ関係  
FENSE · SWITCH GROUP



D. フェンス・スイッチ関係  
FENSE · SWITCH GROUP

見出番号 No.	コード番号 CODE No.	部 品 名 称 PARTS NAME		数 量 Q'TY	備 考 REMARKS
1	G77 0450 000	フェンス A	FENSE A	1	
2	G77 0451 001	フェンス B-R	FENSE B-R	1	
3	G77 0452 001	フェンス B-L	FENSE B-L	1	
4	G77 0750 001	ネンリョウタンクトリツケダイ	MOUNT, fuel tank	1	
5	G76 0452 000	フェンストリツケステー	STAY	2	
6	G77 0454 000	スイッチトリツケパン B	PLATE B, switch	1	
7	G77 0453 000	スイッチトリツケパン	PLATE, switch	1	
8	G74 0658 000	スイッチ	SWITCH	1	92.8.4改正
9	G76 0657 000	デンゲンコード	CORD	1	
10	111 1323 000	ハーネスクリップ	CLIP	1	
11	G77 0655 000	コルゲートチューブ 200ℓ	TUBE 200ℓ	1	
12	9BT 0802 003	ボルト M8×20ℓ	BOLT M8×20ℓ	12	
13	9BT 0801 603	ボルト M8×16ℓ	BOLT M8×16ℓ	4	
14	9SW 0800 003	バネザガネ M8	WASHER, spring M8	16	
15	9BT 0601 603	ボルト M6×16ℓ	BOLT M6×16ℓ	4	
16	9SW 0600 003	バネザガネ M6	WASHER, spring M6	8	
17	9NC 0600 013	フクロナット M6	NUT, cap M6	4	
18	9BT 0601 403	ボルト M6×14ℓ	BOLT M6×14ℓ	4	
19	9NT 0600 003	ナット M6	NUT M6	4	
20	9CR 0501 203	ナベコネジ M5×12ℓ	SCREW M5×12ℓ	4	
21	9SW 0500 003	バネザガネ M5	WASHER, spring M5	4	
22	9NT 0500 003	ナット M5	NUT M5	2	
23	9CR 0401 003	ナベコネジ M4×10ℓ	SCREW M4×10ℓ	2	
24	9SW 0400 003	バネザガネ M4	WASHER, spring M4	2	
25	9NT 0400 003	ナット M4	NUT M4	2	
26	8MA 0351 000	ハイユストーブメイバン	PLATE	1	
27	T12 0968 000	テチュウイマーク	MARK, caution	2	
28	G77 0252 000	ハイキトウ φ102×450ℓ	PIPE, exhaust φ102×450ℓ	1	
29	G82 0250 000	ハイキトウカバー	COVER, exhaust	1	
30	G74 0474 000	カクナット	NUT	2	
31	G82 0450 000	ザガネ	WASHER	2	
32	G77 0651 000	クリップ	CLIP	1	
33	8MA 0428 000	チュウイメイバン	MARK	1	
34	G82 0573 000	シャネツパン	PLATE	1	

E. 付属品関係  
ACCESSORY GROUP



E. 付属品関係  
ACCESSORY GROUP

見出番号 No.	コード番号 CODE No.	部 品 名 称 PARTS NAME	数 量 Q'TY	備 考 REMARKS
1	G82 1050 000	トリアツカイセツメイショ	1	
2	G76 1050 000	ハイカキボウ	1	
3	G76 1052 000	ナイロンブラシ	1	
A	G76 0554 000	ロシン	1	オプション部品 北海道仕様
B	G76 0265 000	スキマチヨウセイリング	1	オプション部品 ハイキトウφ105用