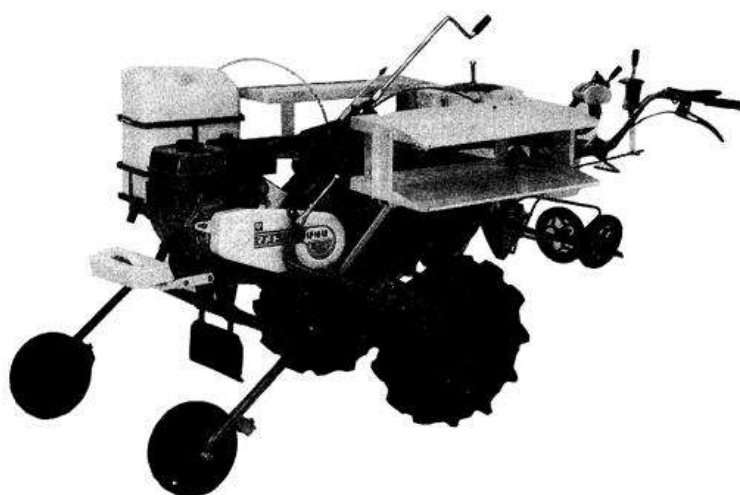


マメトラ移植機

MODEL **TP-3**
パーツリスト
PARTS LIST



平成 4 年度版

マメトラ

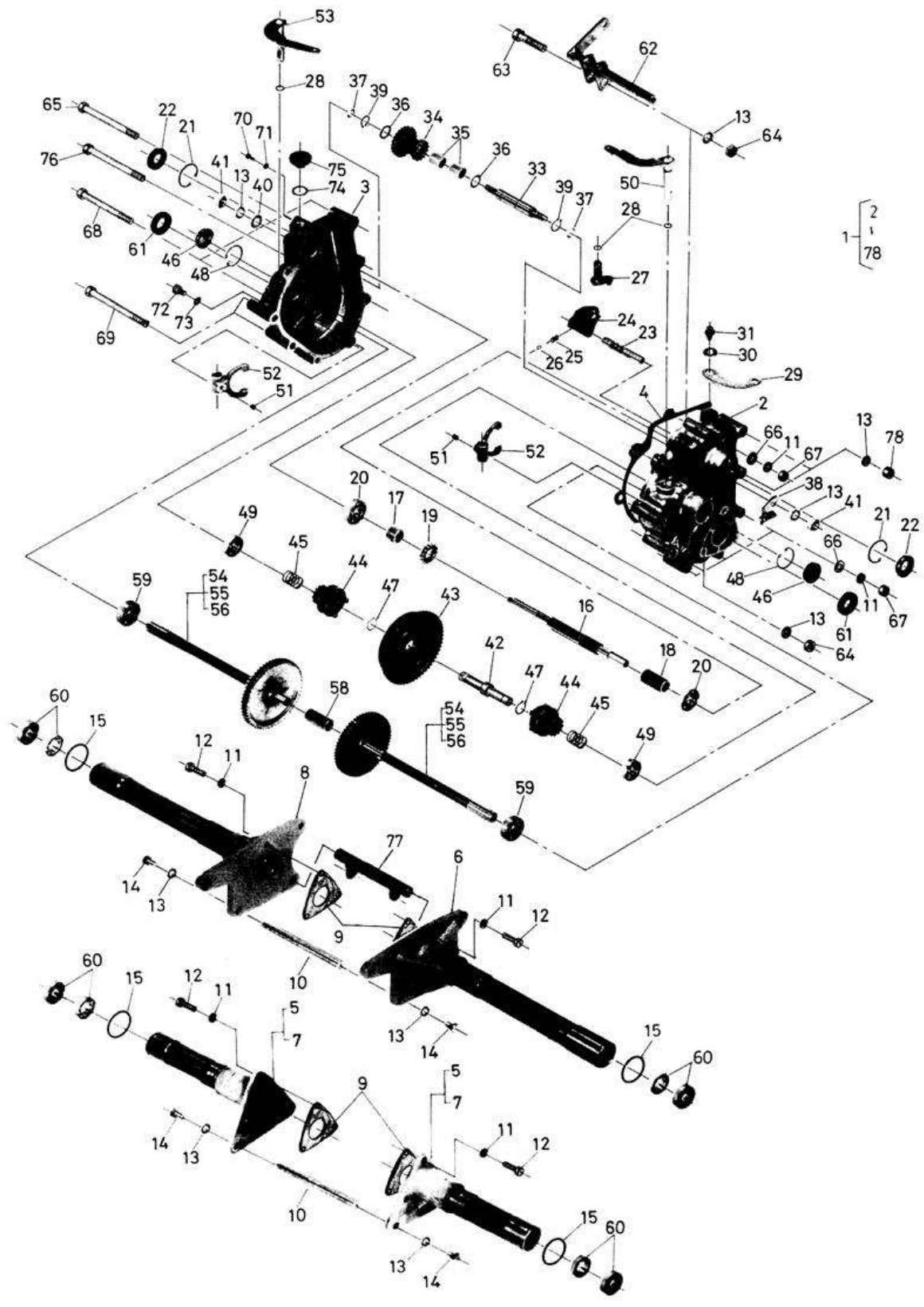
MAMETORA AGRIC MACHINERY CO., LTD.

目 次

INDEX

区 分	頁 PAGE
A 駆動部ミッション関係 TRANSMISSION CASE GROUP	2 ~ 7
B チェーンケース関係 CHAIN CASE GROUP	8 ~ 9
C 車輪関係 WHEEL GROUP	10 ~ 11
D スイング関係 SWING GROUP	12 ~ 13
E エンジンフレーム・前輪関係 ENGINE FRAME・FRONT WHEEL GROUP	14 ~ 15
F 移植部ミッション関係 PLANTING TRANSMISSION CASE GROUP	16 ~ 19
G 間欠用ミッション関係 INTERMITTENCE TRANSMISSION GROUP	20 ~ 23
H フレーム関係 FRAME GROUP	24 ~ 27
I カップ・ライナー・ホッパー関係 CUP・LINEAR・HOPPER GROUP	28 ~ 29
J 無段変速関係 NON STAGE SHIFTING GROUP	30 ~ 31
K リンク関係 LINK GROUP	32 ~ 35
L 苗載台・防風カバー・野菜用土寄せ関係 SEEDING STAND・COVER GATHER EARTH FOR VEGETABLE GROUP	36 ~ 37
M ハンドル・ワイヤー関係 HANDLE・WIRE GROUP	38 ~ 41
N エンジン関係 ENGINE GROUP	42 ~ 43
O プーリー・テンション・ベルトカバー関係 PULLEY・TENSION・BELT COVER GROUP	44 ~ 45
P オプション部品関係 OPTIONAL PARTS GROUP	46 ~ 47
Q 灌水ポンプ関係(オプション) WATERING PUMP GROUP (OPTION)	48 ~ 51
R ブロッコリー関係(オプション) BROCCOLI GROUP (OPTION)	52 ~ 53
S 附属部品関係 ACCESSORY GROUP	54 ~ 55

A, 駆動部ミッション関係
 TRANSMISSION CASE GROUP



A, 駆動部ミッション関係
TRANSMISSION CASE GROUP

見出番号 NO.	コードNO. CODE NO.	部 PARTS	品 名 NAME	1台当 数量 UNIT	摘要 REMARKS	
A-1		TRANSMISSION ASS'Y	駆動部ミッション(完)	1	2~76	
A-2	T12-0111-002	CASE(L),transmission	駆動部ケース(左)	1		
A-3	T12-0112-002	CASE(R),transmission	駆動部ケース(右)	1		
A-4	T12-0114-000	PACKING	ミッションケースパッキン	1		
A-5	S57-0114-001	BOSS,axle TP-3 800	車軸受ボス TR-3 800用	2		
A-6	S57-2137-000	BOSS,axle (L)	車軸受ボス 左	1	TP-3	
A-7	S57-0118-000	BOSS,axle TP-3W	車軸受ボス	2	TP-3W用	沖繩向(タバコ)
A-8	S57-2137-100	BOSS,axle (R)	車軸受ボス 右	1	TP-3	
A-9	T10-0150-000	PACKING	車軸受パッキン	2		
A-10	S57-0115-000	ROD	補強ロッド	3		
A-11	9SW-0800-003	SPRING WASHER φ8	バネ座金 φ8	10		
A-12	9BT-0803-003	BOLT M8×30ℓ	六角ボルト M8×30ℓ	6		
A-13	9SW-1000-003	SPRING WASHER φ10	バネ座金 φ10	11		
A-14	9BT-1002-503	BOLT M10×25ℓ	六角ボルト 10×25ℓ	4		
A-15	90R-3844-000	O-RING P-38	Oリング P-38	2	OR-P38	
A-16	S57-0101-002	SHAFT, 1st	1軸	1		
A-17	S57-0102-000	COLLAR,1st shaft	1軸カラー	1		
A-18	S57-0107-000	COLLAR	カラー	1		
A-19	T12-0116-001	GEAR,1st shaft(A)	1軸ギヤ (A)	1		
A-20	9BB-6202-000	BALL BEARING	ボールベアリング	2	Bb-6202	
A-21	9RR-3500-005	SNAP RING 35φ(internal)	スナップリング φ35穴用	2		
A-22	90S-1535-0702	OIL SEAL	オイルシール	2	SC-15357	SCタイプ
A-23	S57-0103-000	ROD,shifter	シフターロッド	1		
A-24	T12-0118-001	FORK, shifter	シフターフォーク	1		
A-25	M07-0314-000	SPRING, shifter rod	シフターロッド押シバネ	1		
A-26	9SB-0800-000	BALL, steel 5/16"	鋼球 5/16"	1	SB-2500	
A-27	T12-0119-001	SHIFTER ARM COMPL	シフターアーム(完)	1		
A-28	90R-0912-000	O-RING P9	Oリング P9	3	OR-P9	
A-29	S57-0120-000	ARM, change	チェンジアーム	1		
A-30	M66-0930-000	PLAIN WASHER φ5.5×φ17×1.6 t	平座金 φ5.5×φ17×1.6 t	1		
A-31	9BK-0501-053	BOLT M5×10ℓ	バネ座付ボルト M5×10ℓ	1		
A-33	S57-0104-000	SHAFT, back	バック軸	1		
A-34	S57-0105-000	GEAR, back shaft	バック軸ギヤ	1		
A-35	S57-0106-000	BUSH	巻ブッシュ	2		
A-36	T12-0124-000	WASHER, back shaft	バック軸座金	2		
A-37	M07-0233-000	PACKING, shifter rod	シフターロッド用パッキン	2		

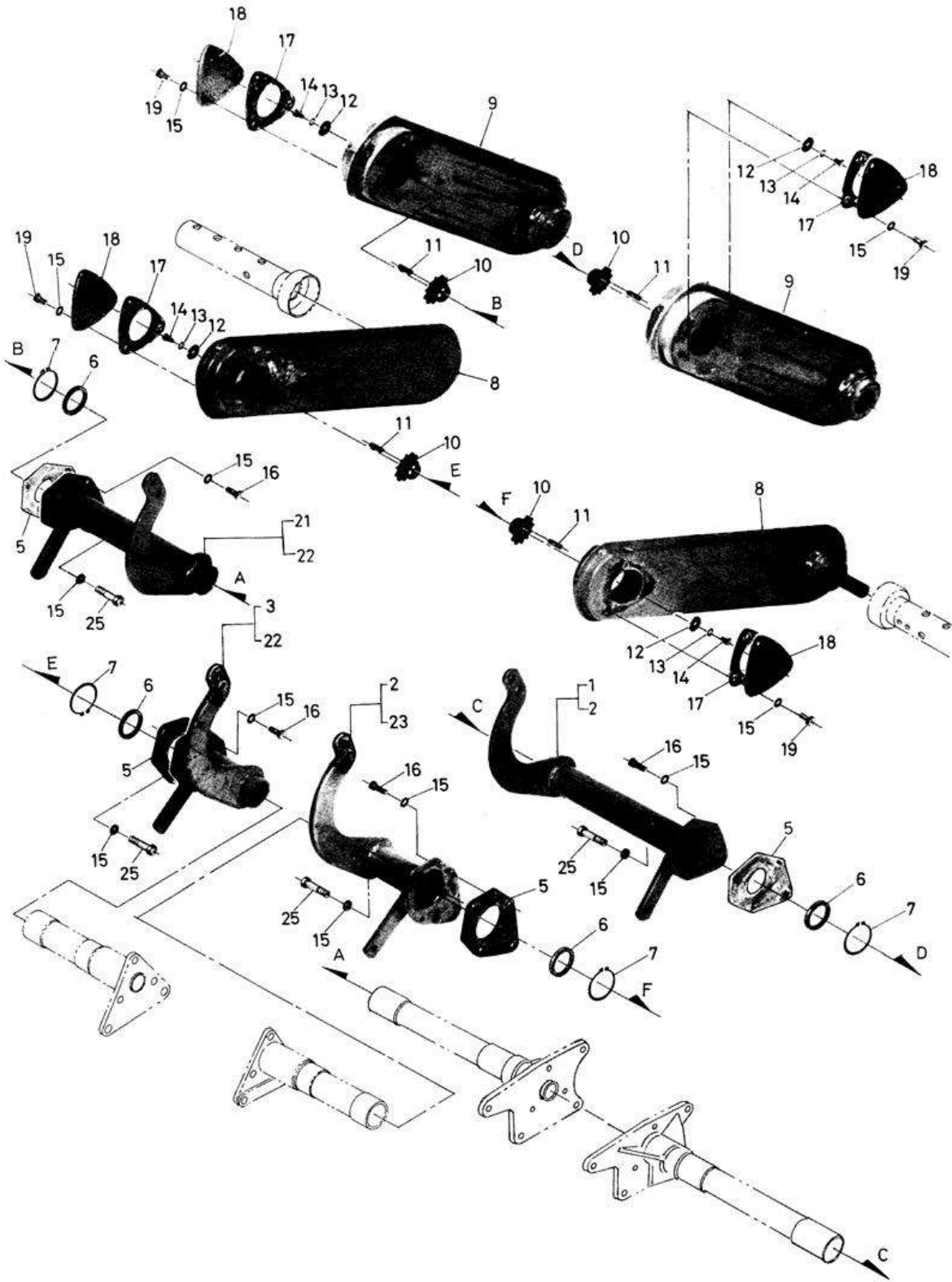
A, 駆動部ミッション関係
TRANSMISSION CASE GROUP

見出番号 NO.	コードNO. CODE NO.	部 PARTS	品 名 NAME	1台当 数量 UNIT	摘要 REMARKS
A-38	S57-0121-000	HOLDER COMPL, outer	アウター受(完)	1	
A-39	9RS-1600-005	SNAPRING, φ16(external)	スナップリング φ16軸用	2	SRS-16
A-40	9FW-1000-003	PLAIN WASHER φ10	平座金 φ10	1	
A-41	9NT-1000-013	NUT M10	六角ナット M10	2	MNT-1000 M10 P1.25
A-42	T10-0131-000	SHAFT, 2nd	二軸	1	
A-43	S57-0127-000	GEAR, 2nd shaft	二軸ギヤ	1	
A-44	T12-0133-001	GEAR, side clutch	サイドクラッチギヤ	1	
A-45	T10-0118-000	SPRING, side clutch	サイドクラッチバネ	2	
A-46	T10-0132-000	SEAL CAP	シールキャップ	2	
A-47	9RS-2000-005	SNAP RING φ20(external)	スナップリング φ20 軸用	2	SRS-20
A-48	9RR-3200-005	SNAP RING φ32(internal)	スナップリング φ32 穴用	2	SRR-32
A-49	9BB-6201-000	BALL BEARING	ボールベアリング	2	Bb-6201
A-50	T12-0128-001	ARM COMPL, (L) side clutch	サイドクラッチアーム左(完)	1	
A-51	9BT-0801-075	SET SCREW M8×10 L, P1.25	止めネジ(アンブラコセットスクリュー)	2	
A-52	T12-0137-001	YOKE, side clutch	サイドクラッチヨーク	2	
A-53	T12-0129-001	ARM COMPL, (R) side clutch	サイドクラッチアーム右(完)	1	
A-54	S57-0133-000	SHAFT COMPL, 3rd	3軸(完)	2	
A-55	S57-0131-000	SHAFT COMPL, 3rd	3軸(完)	2	H4より スプロケット かん合部が セレインヨ ンになる TP-3800用 TP-3W用
A-56	S57-0132-000	SHAFT COMPL, 3rd	3軸(完)	2	
A-58	T10-0144-000	COLLAR, 3rd shaft	3軸カラー	1	
A-59	9BB-6203-000	BALL BEARING	ボールベアリング	2	Bb-6203
A-60	9BB-6003-001	BALL BEARING, side sealed	ボールベアリング片シール	4	
A-61	90S-1735-0702	OIL SEAL	オイルシール	2	SC-17357 SCタイプ
A-62	S57-0614-001	SHAFT COMPL, tension arm	テンションアーム軸(完)	1	
A-63	9BT-1006-003	BOLT M10×60 L	六角ボルト M10×60 L	1	
A-64	9NP-1000-053	NUT M10 P1.5	Uナット M10 P1.5	2	
A-65	T10-0146-000	BOLT, fitting case	ケース締付ボルト	3	
A-66	9FW-0800-003	PLAIN WASHER φ8	平座金 φ8	4	
A-67	9NT-0800-003	NUT M8 P1.25	六角ナット M8 P1.25	4	
A-68	9BT-1012-003	BOLT M10×120 L	六角ボルト M10×120 L	2	
A-69	9BT-1014-003	BOLT M10×140 L	六角ボルト M10×140 L	2	
A-70	9CR-0601-203	SCREW, ⊕ M6×12 L	⊕丸小ネジ M6×12 L	1	
A-71	90W-0612-140	SEAL WASHER φ6	シールワッシャ φ6	1	OW-0600
A-72	9BT-0801-003	BOLT M8×10 L	六角ボルト M8×10 L	1	

A, 駆動部ミッション関係
TRANSMISSION CASE GROUP

見出番号 NO.	コードNO. CODE NO.	部 PARTS	品 名 NAME	1台当 数量 UNIT	摘要 REMARKS
A-73	90W-0816-160	SEAL WASHER φ8	シールワッシャー φ8	1	
A-74	M07-0127-001	PACKING,oil inlet	注油口パッキン	1	
A-75	M07-0128-001	PLUG,oil inlet	注油栓	1	
A-76	9BT-0812-003	BOLT M8×120ℓ	ボルト M8×120ℓ	1	
A-77	S57-0119-000	ROD, setting guide	ガイドドリツケロッド	1	
A-78	9NF-1000-003	NUT,M10 P1.5	六角ナット M10 P1.5	3	

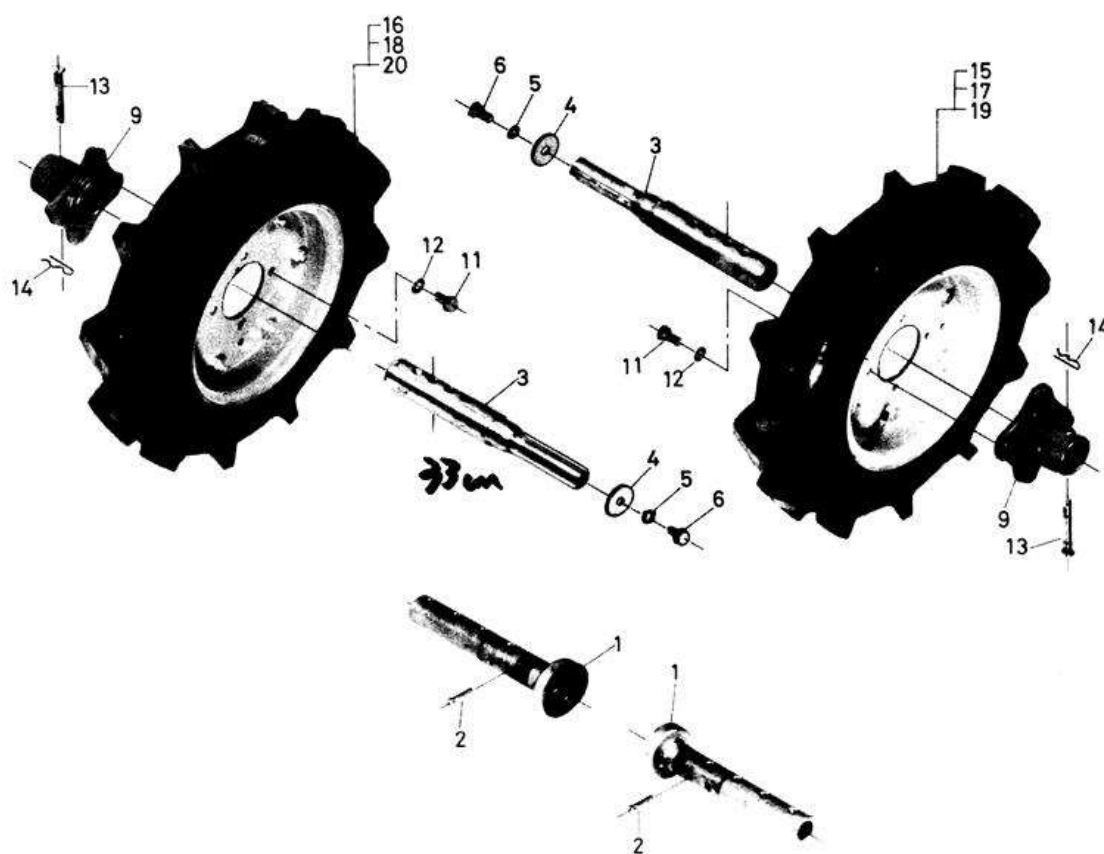
チェーンケース関係
 B, CHAIN CASE GROUP



B, チェーンケース関係
CHAIN CASE GROUP

見出番号 NO.	コードNO. CODE NO.	部 PARTS	品 NAME	1台当 数量 UNIT	摘要 REMARKS
B-1	S57-0197-000	SWING ARM (L) COMPL	スイングアーム左(完)	1	標準装備
B-2	S57-0172-000	SWING ARM (L) COMPL	スイングアーム左(完)	1	TP-3 W用
B-3	S57-0171-000	SWING ARM (R) COMPL	スイングアーム右(完)	1	800用
B-5	T12-0152-000	PACKING, setting case	チェーンケース取付パッキン	2	
B-6	T12-0153-000	COLLAR	チェーンケースカラー	2	
B-7	9RS-4200-005	SNAP RING $\phi 42$ (external)	スナップリング $\phi 42$ 軸用	2	SRS-42
B-8	T15-0151-000	CHAIN CASE COMPL	チェーンケース(完)	2	TP-3, 800用
B-9	S57-0186-000	CHAIN CASE COMPL	チェーンケース(完)	2	TP-3, W用
B-10	S57-1170-000	SPROCKET, 3rd shaft	3軸スプロケット	2	H4よりセレクション
B-11	T10-0123-000	5×5×22 KEY	5×5×22 キー	2	H4より不要
B-12	M07-0813-000	WASHER, pulley stopper	プーリー押工座金	2	
B-13	9SW-0600-003	SPRING WASHER $\phi 6$	バネ座金 $\phi 6$	2	
B-14	9BT-0601-203	BOLT M6×12 ℓ	六角ボルト M6×12 ℓ	2	
B-15	9OW-0816-160	SEAL WASHER $\phi 8$	シールワッシャ $\phi 8$	14	OW-0800
B-16	9BT-0802-503	BOLT M8×25 ℓ	六角ボルト M8×25 ℓ	8	
B-17	T12-0160-000	PACKING, case cap	ケースキャップパッキン	2	
B-18	T12-0161-012	CAP, chain case	チェーンケースキャップ	2	
B-19	9BT-0801-603	BOLT M8×16 ℓ	六角ボルト M8×16 ℓ	6	
B-21	S57-0198-000	SWING ARM(R) COMPL	スイングアーム右(完)	1	標準装備
B-22	S57-0171-001	SWING ARM(R) COMPL	スイングアーム右(完)	1	TP-3W用
B-23	S57-0191-001	SWING ARM(L) COMPL	スイングアーム左(完)	1	(TP-3.800用)

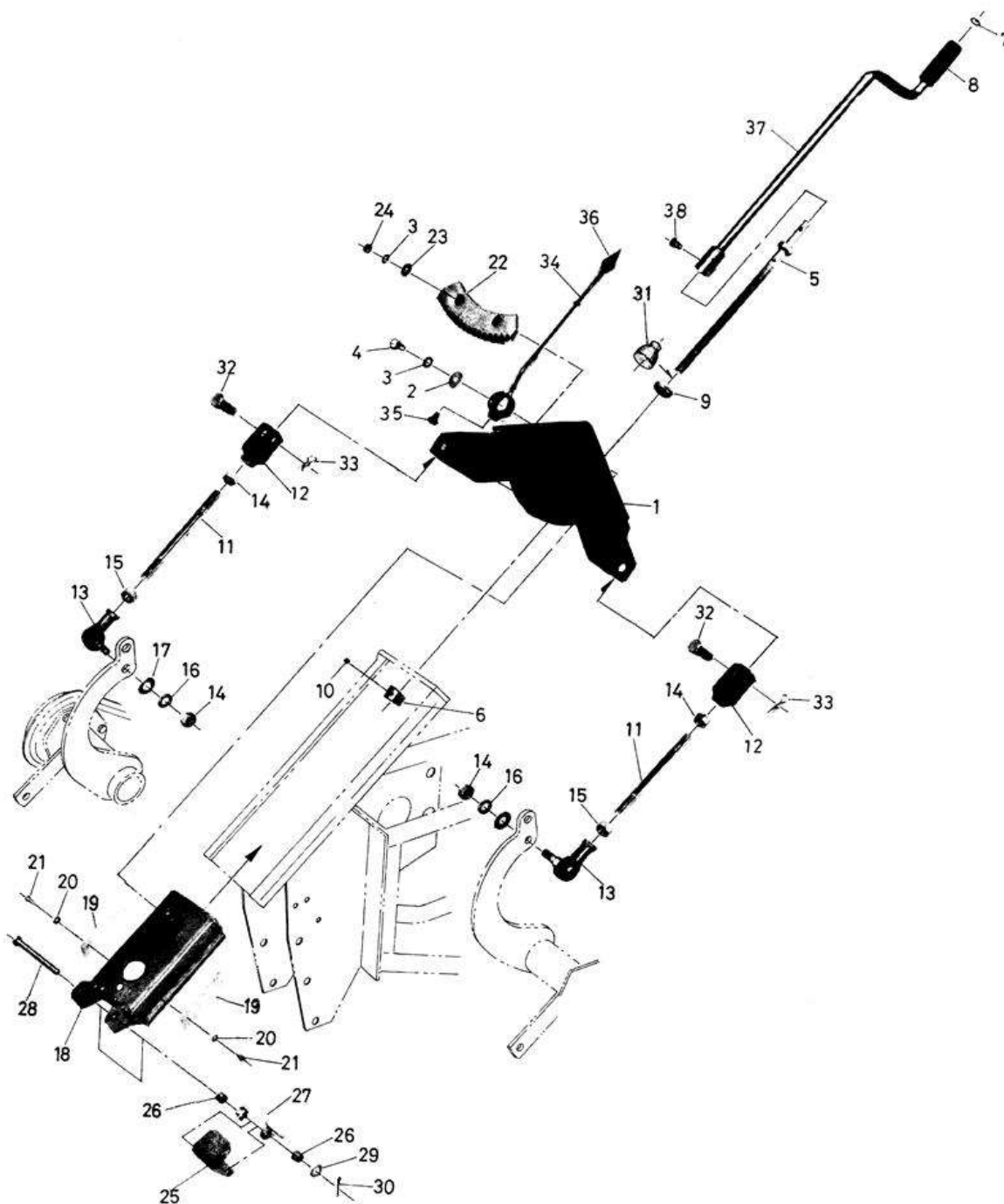
C, 車輪關係
WHEEL GROUP



C, 車輪関係
WHEEL GROUP

見出番号 NO.	コードNO. CODE NO.	部 PARTS	品 NAME	1台当 数量 UNIT	摘要 REMARKS
C-1	S57-0166-000	WHEEL TUBE	ホイールチューブ	2	TP-3, 800用
C-2	S57-0167-000	PIN, axle	車軸ピン	4	TP-3, 800用
C-3	S57-0193-002	SHAFT, axle	車軸	2	
C-4	S57-0189-000	WASHER	座金	2	
C-5	9SW-1000-003	SPRING WASHER φ10	バネ座金 φ10	2	
C-6	9BT-1002-003	BOLT M10×20ℓ	六角ボルト M10×20ℓ	2	
C-9	M26-1112-000	BOSS, wheel	ホイールボス	2	
C-11	9BT-1002-003	BOLT M10×20ℓ	六角ボルト M10×20ℓ	8	
C-12	9SW-1000-003	SPRING WASHER φ10	バネ座金 φ10	8	
C-13	M26-1111-000	PIN, axle	車軸ピン	2	
C-14	9RP-1023-003	R-PIN φ10	Rピン φ10用	2	RP-10
C-15	C25-0000-5120	WHEEL, rubber(L)	ゴム車輪 5-12 左	1	TV-5-12
C-16	C25-0000-5121	WHEEL, rubber(R)	ゴム車輪 5-12 右	1	TV-5-12
C-17	C25-0000-6120	WHEEL, rubber(L)	ゴム車輪 6-12 左	1	TV-6-12
C-18	C25-0000-6121	WHEEL, rubber(R)	ゴム車輪 6-12 右	1	TV-6-12
C-19	C25-0040-0120	WHEEL, rubber(L)	ゴム車輪 400-12 左	1	TV-400-12
C-20	C25-0040-0121	WHEEL, rubber(R)	ゴム車輪 400-12 右	1	TV-400-12

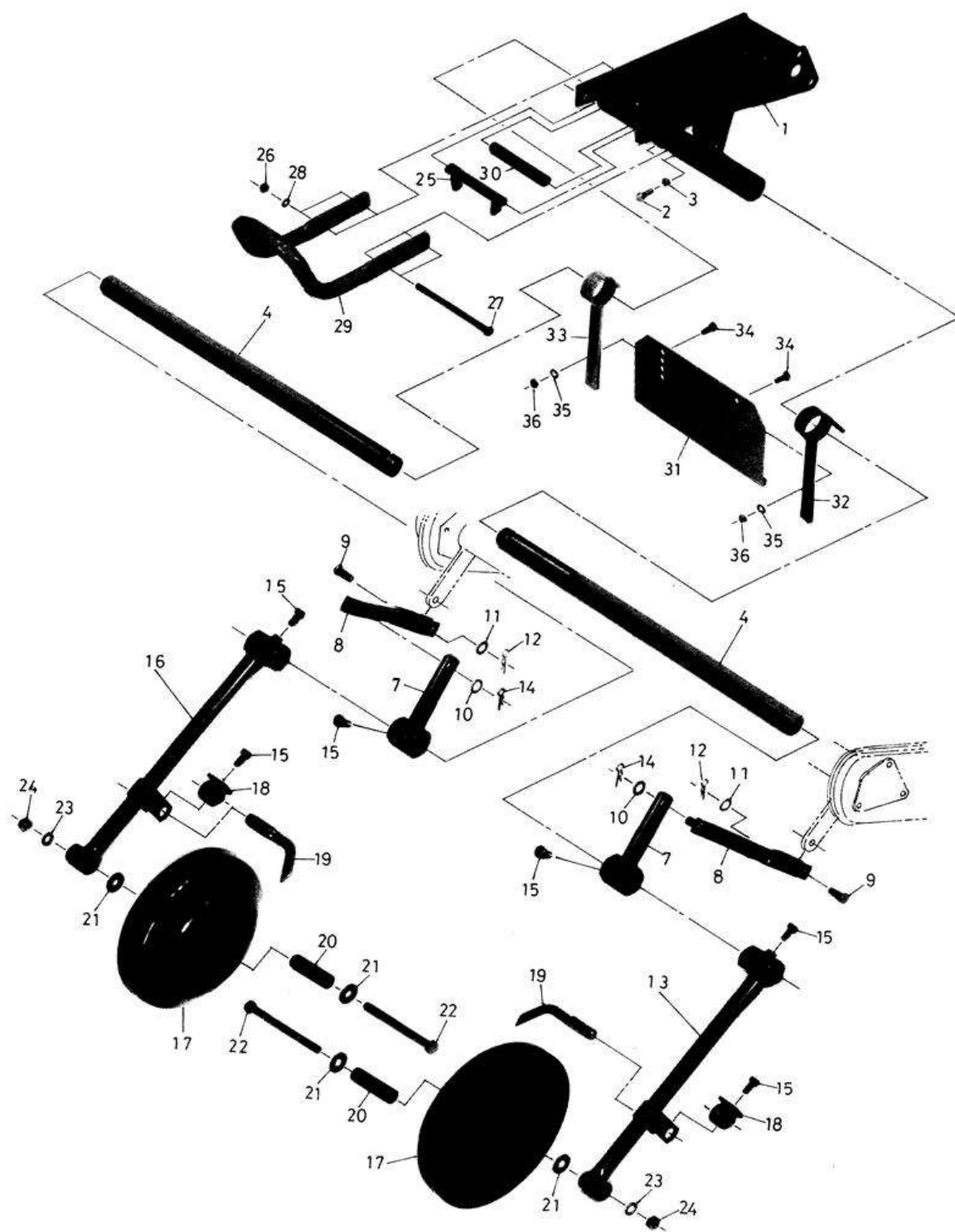
D, スイング関係
SWING GROUP



D. スイング関係
SWING GROUP

見出番号 NO.	コードNO. CODE NO.	部 品 名 PARTS NAME	1台当 数量 UNIT	摘 要 REMARKS
D- 1	S82-0153-000	TIGHTENER ARM COMPL	1	
D- 2	M08-0830-000	WASHER, pulley stopper	1	
D- 3	9SW-0800-003	SPRING WASHER $\phi 8$	3	
D- 4	9BT-0801-603	BOLT M8 \times 16 ℓ	1	
D- 5	S57-0144-000	SCREW, COMPL	1	
D- 6	S57-0156-000	COLLAR, adjusting handle	1	
D- 7	S57-0157-000	CLIP RING	1	
D- 8	R01-0616-001	GRIP, rear wheel crank	1	
D- 9	9BB-5120-200	BEARING, thrust radial	1	9BB-5120-200
D-10	9BT-0800-875	SET SCREW, hexagonal socket	1	M8 \times 8 ℓ
D-11	S57-0158-001	ROD, connecting	2	
D-12	S82-0156-000	ROD END	2	
D-13	9RB-1200-001	LINK BALL (L SCREW)	2	
D-14	9NT-1200-003	NUT (R SCREW)	4	
D-15	9NT-1200-103	NUT (L SCREW)	2	
D-16	9SW-1200-003	SPRING WASHER $\phi 12$	2	
D-17	9FW-1200-003	PLAIN WASHER $\phi 12$	2	
D-18	S57-0154-002	PLATE, slide COMPL	1	
D-19	S57-0195-000	SPACER	2	
D-20	9SW-0600-003	SPRING WASHER $\phi 6$	4	
D-21	9CR-0601-003	⊕SCREW M6 \times 10 ℓ	4	(+)アナツキナベコネジ
D-22	S57-0145-000	RACK, adjusting swing	1	スイング調節ラック
D-23	9FW-0800-003	PLAIN WASHER $\phi 8$	2	平座金 $\phi 8$
D-24	9NT-0800-003	NUT M8 P1.25	2	ナット M8 P1.25
D-25	S57-0146-000	CLAW, swing rock	1	スイングロック爪
D-26	S57-0147-000	COLLAR	2	カラー
D-27	S57-0148-000	ROCKCLAW, return spring	1	ロック爪戻シバネ
D-28	S57-0143-000	PIN, fixing	1	固定ピン
D-29	9FW-1000-003	PLAIN WASHER $\phi 10$	1	平座金 $\phi 10$
D-30	9ST-0252-003	SPLIT PIN 2.5 ϕ \times 20 ℓ	1	割リピン 2.5 ϕ \times 20 ℓ
D-31	S57-0149-000	CAP, rubber	1	ゴムキャップ
D-32	S82-0157-000	PIN	2	ピン
D-33	9RP-1023-003	R-PIN $\phi 10$	2	Rピン $\phi 10$
D-34	S57-0150-000	MARKER	1	マーカ
D-35	9BT-0801-603	BOLT,	1	ボルト M8 \times 16 ℓ
D-36	S57-0150-030	MARKER BALL	1	マーカータマ
D-37	S57-0155-001	HANDLE, COMPL, adjusting	1	調節ハンドル(完)
D-38	9BT-0801-203	BOLT, M8 \times 12 ℓ	1	ボルト M8 \times 12 ℓ

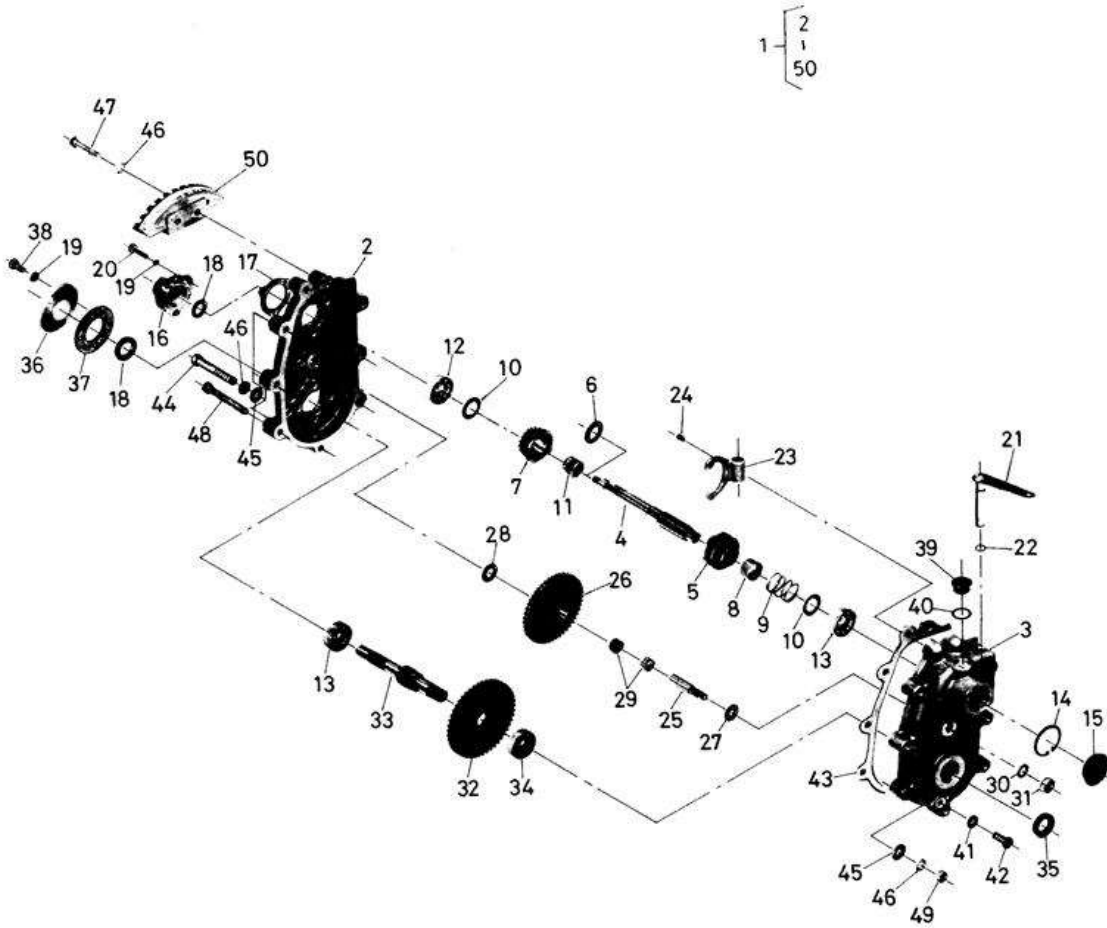
エンジンフレーム・前輪関係
 E, ENGINE FRAME・FRONT WHEEL GROUP



エンジンフレーム・前輪関係
E, ENGINE FRAME・FRONT WHEEL GROUP

見出番号 NO.	コードNO. CODE NO.	部 PARTS	品 名 NAME	1台当 数 UNIT	摘要 REMARKS
E- 1	S57-0159-003	FRAME COMPL, engine	エンジンフレーム(完)	1	
E- 2	9BT-0802-503	BOLT M8×25ℓ	六角ボルト M8×25ℓ	2	
E- 3	9NT-0800-003	NUT M8	六角ナット M8	6	
E- 4	S57-0183-004	SWING SHAFT,	揺動軸	2	6角パイプ
E- 7	S57-1501-002	CONNECTING ARM	連結アーム	2	
E- 8	S57-0182-002	PLATE,	連結板	2	
E- 9	S57-0163-000	PIN	平頭ピン	2	
E-10	9FW-1400-013	PLAIN WASHER φ14	平座金 φ14 (小形丸)	2	
E-11	9FW-1000-003	PLAIN WASHER φ10	平座金 φ10	4	
E-12	9RP-1023-003	R-PIN φ10	Rピン φ10用	6	RP-10
E-13	S57-0161-007	ARM, (L) front wheel swing	前輪スイングアーム(左)	1	
E-14	9RP-1423-003	R-PIN φ14	Rピン 14φ用	2	
E-15	9BT-1002-003	BOLT, M10×20ℓ	ボルト M10×20ℓ	1	
E-16	S57-0138-007	ARM, (R) front wheel swing	前輪スイングアーム(右)	1	
E-17	S57-1161-003	WHEEL GUIDE COMPL	ガイドリン	2	
E-18	S57-0869-000	BOSS, fitting	コテイボス	2	
E-19	S57-1163-000	SCRAPE	スクレッパー	2	
E-20	S57-1162-000	COLLAR, wheel guide	ガイドリンカラー	2	
E-21	S57-1165-000	WASHER, reinforce betwee	中間軸補強座金	4	
E-22	9BT-1214-003	BOLT	ボルト	2	
E-23	9SW-1200-003	SPRING WASHER φ12	バネ座金 φ12	2	
E-24	9NT-1200-003	NUT	ナット	2	
E-25	S57-1171-000	COLLAR, guide tannel	トンネルガイド トリツケカラー	1	
E-26	9NT-0800-003	NUT, M8	ナット M8	2	
E-27	9BT-0816-003	BOLT M8×160ℓ	六角ボルト M8×160ℓ	2	
E-28	9SW-0800-003	SPRING WASHER φ8	バネ座金 φ8	4	
E-29	S57-0173-001	GRIP	取手	1	
E-30	T12-0257-000	COLLAR, engine frame	エンジンフレームカラー	2	
E-31	S57-0566-001	ADJUSTING PCATE	ウネセイテパン	1	
E-32	S57-0567-001	STAY, (L)	ステー (左)	1	
E-33	S57-0568-001	STAY, (R)	ステー (右)	1	
E-34	9BT-0801-603	BOLT, M8×16ℓ	ボルト M8×16ℓ	2	
E-35	9SW-0800-003	SPRING WASHER, M8	バネザガネ M8	2	
E-36	9NT-0800-003	NUT, M8	ナット M8	2	

F, 移植部ミッション関係
 PLANTING TRANSMISSION CASE GROUP



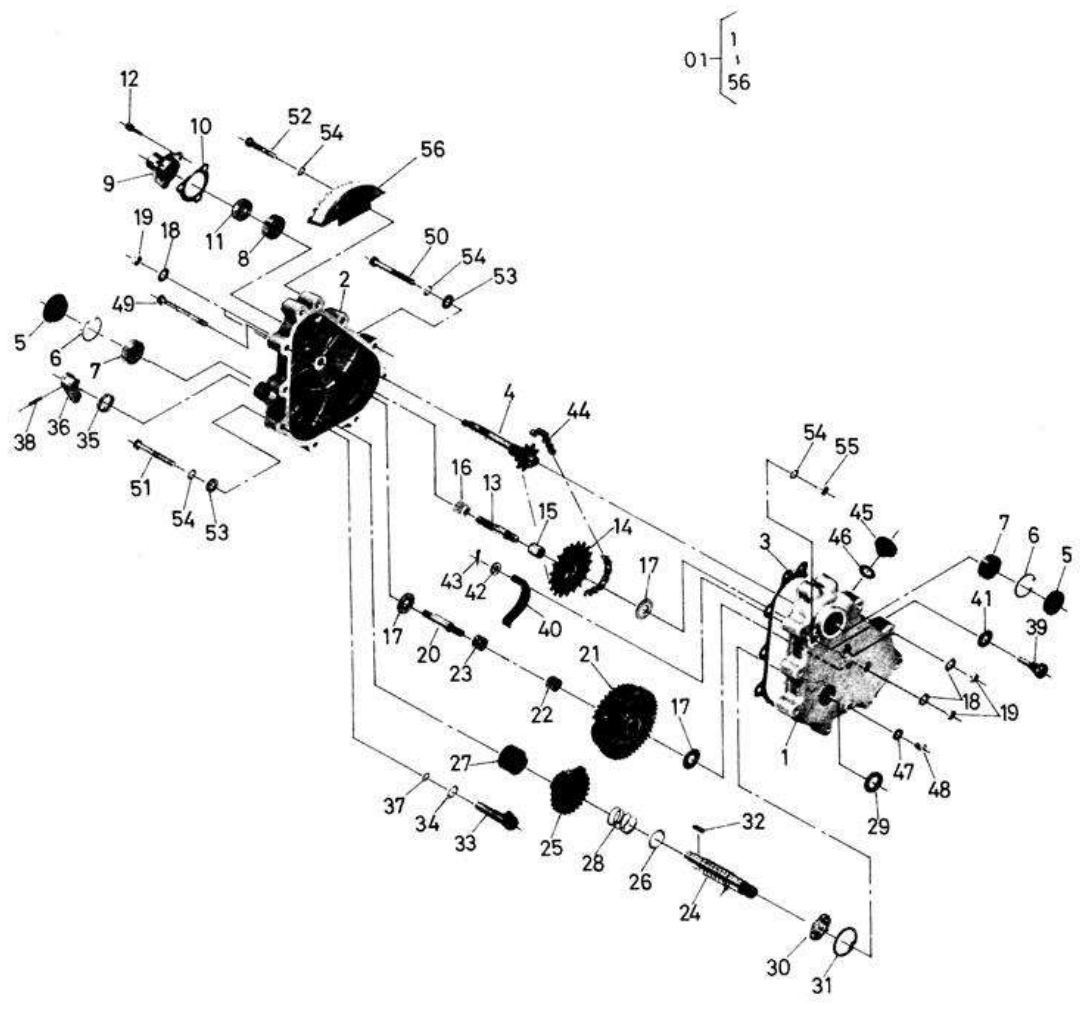
F, 移植部ミッション関係
PLANTING TRANSMISSION CASE GROUP

見出番号 NO.	コードNO. CODE NO.	部 PARTS	品 NAME	1台当 数量 UNIT	摘要 REMARKS	
F- 1	S57-0201-002	GEAR CASE ASS'Y	植付ギヤケース(完)	1	2-50	
F- 2	S57-0211-001	GEAR CASE, planting(R)	植付ギヤケース(右)	1		
F- 3	S57-0212-001	GEAR CASE, planting(L)	植付ギヤケース(左)	1		
F- 4	S57-0213-000	SHAFT, 1st	1軸	1		
F- 5	S57-0214-000	BOSS, with claw	爪付ボス	1		
F- 6	S57-0215-001	WASHER, 1st shaft	1軸座金	1		
F- 7	S57-0216-000	GEAR, main clutch	メインクラッチギヤ	1		
F- 8	S57-0217-000	COLLAR, 1st shaft	1軸カラー	1		
F- 9	T10-0188-000	SPRING, clutch	クラッチバネ	1		
F-10	T10-0189-000	WASHER, clutch shaft	クラッチ軸座金	1		
F-11	9NB-1721-172	NEEDLE BEARING	ニードルベアリング	1	KT-172117	ケージタイプ
F-12	9BB-7202-005	ANGULAR BEARING	アンギュラベアリング	1	Bb-7202	アンギュラ
F-13	9BB-6202-000	BALL BEARING	ボールベアリング	2	Bb-6202	
F-14	9RR-3500-005	SNAP RING $\phi 35$ (internal)	スナップリング $\phi 35$ 穴用	1	SRR-35	
F-15	9SC-3500-500	SEAL CAP $\phi 35$	シールキャップ $\phi 35$	1		
F-16	T10-0197-002	RETAINER, input shaft	入力軸受	1		
F-17	T10-0198-000	PACKING, boss	入力軸受パッキン	1		
F-18	90S-1530-0702	OIL SEAL	オイルシール	2	OS-SC-15307	SCタイプ
F-19	90W-0612-140	SEAL WASHER $\phi 6$	シールワッシャ $\phi 6$	7	OW-0600	
F-20	9BK-0602-033	⊕BOLT M6×20 ℓ	プラスツキボルト M6×20 ℓ	3		
F-21	S57-0223-000	MAINCLUTCH ARM COMPL	メインクラッチアーム(完)	1		
F-22	90R-0912-000	O-RING P9	Oリング P9	1	OR-P9	
F-23	T10-0121-002	YOKE, side clutch	サイドクラッチヨーク	1		
F-24	9BT-0801-075	SET SCREW M8×10 ℓ	ロックアナツキトメネジ (アンブラコ セットスクリュー)	1		
F-25	S57-0218-000	SHAFT, 2nd	2軸	1		
F-26	S57-0219-000	GEAR, 2nd shaft	2軸ギヤ	1		
F-27	M66-0233-000	WASHER	座金	1		
F-28	M13-0227-001	WASHER, back	バック用座金	1		
F-29	9NB-1216-102	NEEDLE BEARING	ニードルベアリング	2	KT-121610	ケージタイプ
F-30	90W-1022-200	SEAL WASHER $\phi 10$	シールワッシャ $\phi 10$	1	OW-1000	
F-31	9NT-1000-013	NUT M10, lock	六角ロックナット M10	1	MNt-1000L	M10 P1.25
F-32	S57-0221-000	GEAR, 3rd shaft	3軸ギヤ	1		
F-33	S57-0220-003	SHAFT, 3rd	3軸	1		
F-34	9BB-6203-000	BALL BEARING	ボールベアリング	1	Bb-6203	
F-35	90S-1730-0602	OIL SEAL	オイルシール	1	OS-SC-17306	SCタイプ
F-36	S57-0225-000	FLANGE	フランジ	1		

F, 移植部ミッション関係
PLANTING TRANSMISSION CASE GROUP

見出番号 NO.	コードNO. CODE NO.	部 PARTS	品 名 NAME	1台当 数量 UNIT	摘要 REMARKS
F-37	S57-0226-000	PACKING, flange	フランジパッキン	1	
F-38	9BT-0602-003	BOLT M6×20ℓ	六角ボルト M6×20ℓ	4	
F-39	M07-0128-003	PLUG, oil inlet	注油栓	1	
F-40	M07-0127-001	PACKING, oil inlet	注油口パッキン	1	
F-41	M07-0118-000	PACKING, oil drain	排油口パッキン	1	
F-42	M07-0129-001	SCREW, oil drain	排油口ネジ	1	
F-43	S57-0224-000	PACKING, planting gear case	槽付ギャケースパッキン	1	
F-44	9BT-0805-503	BOLT M8×55ℓ	六角ボルト M8×55ℓ	5	全ネジ
F-45	9FW-0800-003	PLAIN WASHER φ8	平座金 φ8	7	
F-46	9SW-0800-003	SPRING WASHER φ8	バネ座金 φ8	9	
F-47	9BT-0804-503	BOLT M8×45ℓ	六角ボルト M8×45ℓ	2	全ネジ
F-48	9BT-0806-203	BOLT M8×62ℓ	六角ボルト M8×62ℓ	2	全ネジ
F-49	9NT-0800-003	NUT M8	六角ナット M8	2	
F-50	S57-0271-000	PLATE COMPL, adjustment	株間調節板(完)	1	

G, 間欠式ミッション関係
 INTERMITTENCE TRANSMISSION GROUP



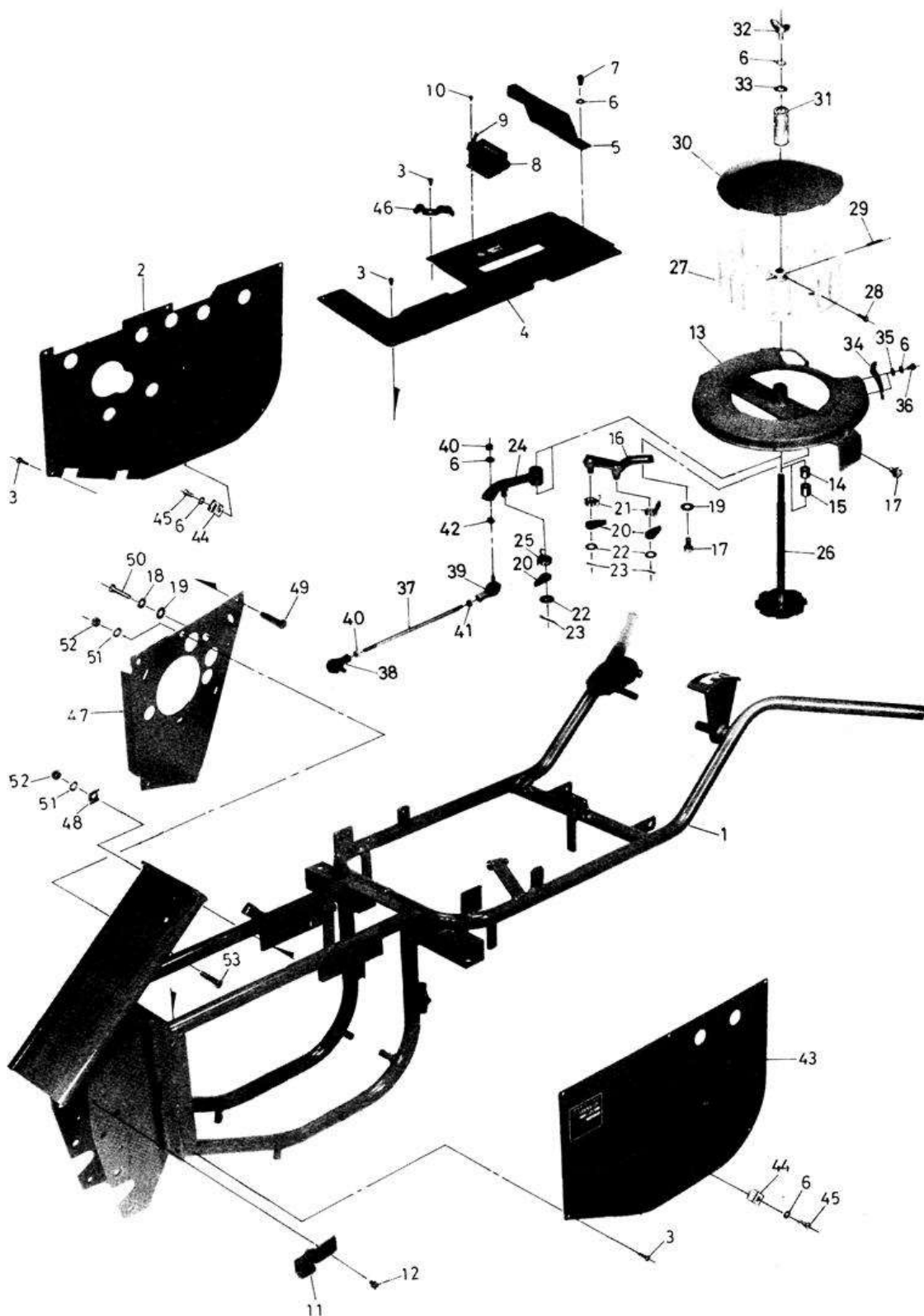
G. 間欠式ミッション関係
INTERMITTENCE TRANSMISSION GROUP

見出番号 NO.	コードNO. CODE NO.	部 品 名 PARTS NAME	1台当 数量 UNIT	摘要 REMARKS
G-01	S57-1001-001	PLANTING MISSION ASS'Y	1	1~56
G-1	S57-1002-000	GEAR CASE,planting (L)	1	
G-2	S57-1003-000	GEAR CASE,planting (R)	1	
G-3	S57-1004-000	PACKING, case	1	
G-4	S57-1005-001	SHAFT, input	1	
G-5	9SC-3500-500	SEAL CAP $\phi 35 \times 5t$	2	
G-6	9RR-3500-005	SNAPRING $\phi 35$ (internal)	2	
G-7	9BB-6202-000	BALL BEARING	2	
G-8	9BB-7202-005	ANGULAR BEARING	1	
G-9	T10-0197-002	RETAINER, input shaft	1	
G-10	T10-0198-000	PACKING, boss	1	
G-11	90S-1530-0702	OIL SEAL	1	
G-12	9BK-0620-083	⊕BOLT M6 \times 20 \angle	3	
G-13	S57-1006-000	SHAFT, 2nd	1	
G-14	S57-1007-000	GEAR, 2nd shaft	1	
G-15	S57-1008-000	BUSH	1	
G-16	S57-1009-000	COLLAR, 2nd shaft	1	
G-17	M66-0233-000	WASHER, back shaft	3	
G-18	90W-1022-200	SEAL WASHER $\phi 10$	4	
G-19	9NL-1000-013	NUT, lock M10	4	
G-20	S57-1010-000	SHAFT, 3rd	1	
G-21	S57-1011-000	GEAR(A) COMPL	1	
G-22	9NB-1519-132	NEEDLE BEARING	1	
G-23	9NB-1519-172	NEEDLE BEARING	1	
G-24	S57-1012-001	SHAFT	1	
G-25	S57-1013-000	GEAR(B)	1	
G-26	S57-1014-000	WASHER, crank shaft	1	
G-27	S57-1015-000	CAM, clutch	1	
G-28	T10-0188-000	SPRING, clutch	1	
G-29	90S-1740-0802	OIL SEAL	1	
G-30	9BB-6203-000	BALL BEARING	1	
G-31	9RR-4000-005	SNAP RING $\phi 40$ (internal)	1	
G-32	T10-0206-000	KEY, planting shaft	1	
G-33	S57-1016-000	SHAFT, clutch	1	
G-34	S57-1017-000	WASHER, clutch shaft	1	
G-35	S57-1018-002	RETURN SPRING, clutch	1	

G, 間欠式ミッション関係
INTERMITTENCE TRANSMISSION GROUP

見出番号 NO.	コードNO. CODE NO.	部 品 PARTS	名 NAME	1台当 数量 UNIT	摘 要 REMARKS
G-36	T12-0318-000	ARM, operating	クラッチ作動アーム	1	
G-37	90R-0912-000	O-RING P9	Oリング P9	1	
G-38	9SP-0402-005	SPRING PIN $\phi 4 \times 20 \ell$	スプリングピン $\phi 4 \times 20 \ell$	1	
G-39	S57-1019-000	SHAFT, tightening chain	チェーン張り軸	1	
G-40	S57-1020-002	TIGHTENER, chain	チェーン張り	1	
G-41	90W-1224-250	SEAL WASHER $\phi 12$	シールワッシャー $\phi 12$	1	
G-42	9FW-0800-013	PLAIN WASHER $\phi 8$	平座金 $\phi 8$	1	
G-43	9ST-0252-003	SPLIT PIN $\phi 2.5 \times 20 \ell$	割りピン $\phi 2.5 \times 20 \ell$	1	
G-44	9RC-0420-260	COLLAR CHAIN 26LINK	ローラーチェーン 26リンク	1	
G-45	M07-0128-003	PLUG, oil inlet	注油栓	1	
G-46	M07-0127-001	PACKING, oil inlet	注油口パッキン	1	
G-47	M07-0118-000	PACKING, oil drain	排油口パッキン	1	
G-48	M07-0119-001	SCREW, oil drain	排油口ネジ	1	
G-49	9BT-0806-503	BOLT M8 \times 65 ℓ	ボルト M8 \times 65 ℓ	1	全ネジ
G-50	9BT-0806-003	BOLT M8 \times 60 ℓ	ボルト M8 \times 60 ℓ	4	"
G-51	9BT-0805-503	BOLT M8 \times 55 ℓ	ボルト M8 \times 55 ℓ	3	"
G-52	9BT-0805-003	BOLT M8 \times 50 ℓ	ボルト M8 \times 50 ℓ	2	"
G-53	9FW-0800-003	PLAIN WASHER $\phi 8$	平座金 $\phi 8$	4	
G-54	9SW-0800-003	SPRING WASHER $\phi 8$	バネ座金 $\phi 8$	10	
G-55	9NT-0800-003	NUT M8	ナット M8	1	
G-56	S57-0271-000	PLATE COMPL, adjustment	調整板(完)	1	

H, フレーム関係
FRAME GROUP



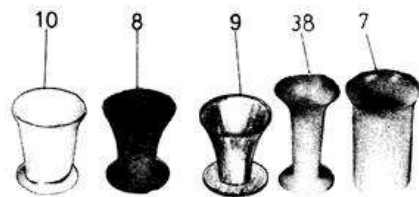
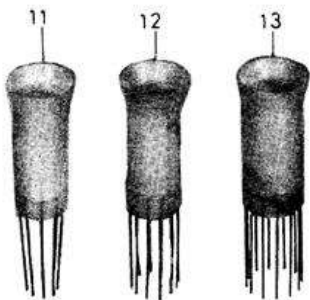
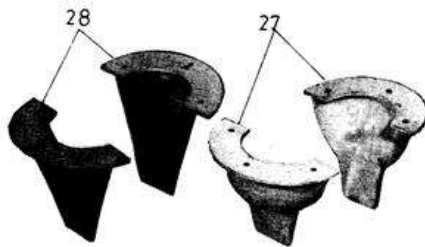
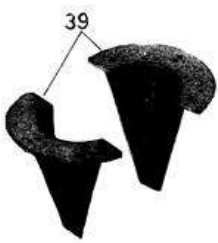
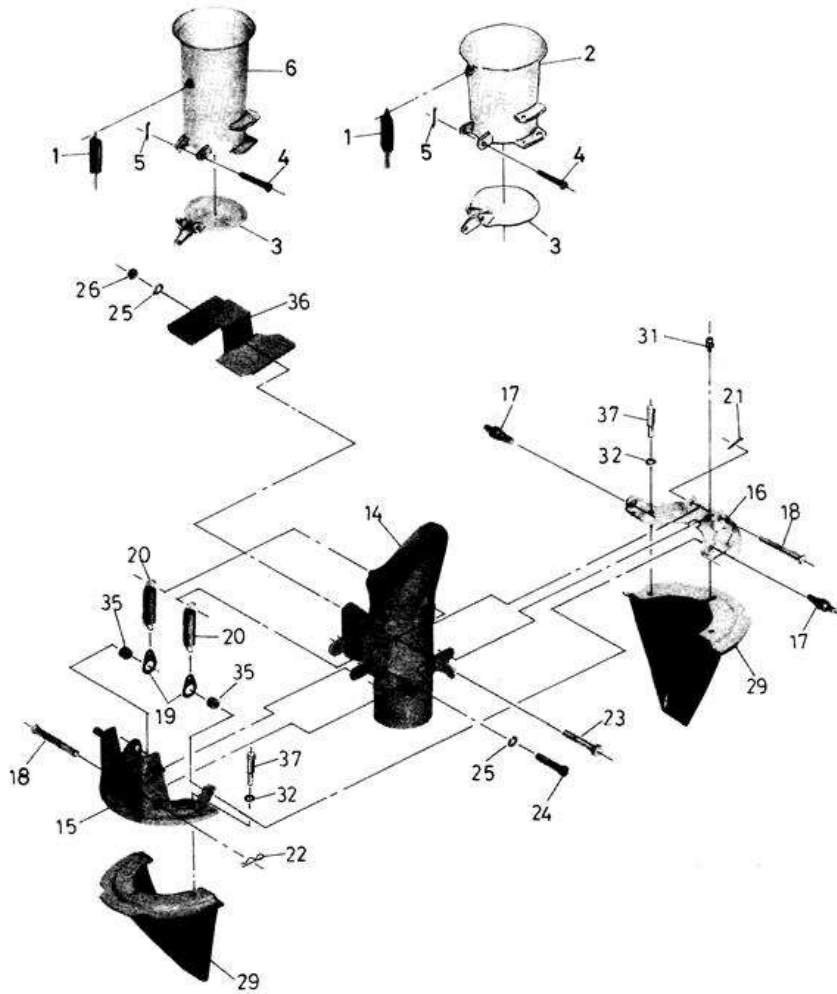
H, フレーム関係
FRAME GROUP

見出番号 NO.	コードNO. CODE NO.	部 PARTS	品 NAME	1台当 数量 UNIT	摘要 REMARKS
H-1	S57-1101-003	FRAME COMPL, transplant	移植部フレーム(完)	1	
H-2	S57-1116-002	SIDE PLATE(R)	側板(右)	1	
H-3	9TB-0401-013	⊕TAPPING SCREW M4×10ℓ	⊕タッピングネジ M4×10ℓ	20	
H-4	S57-1117-003	COVER, upper	上面カバー	1	
H-5	S57-0253-001	FENDER	土除板	1	
H-6	9SW-0600-003	SPRING WASHER φ6	バネ座金 φ6	10	
H-7	9CR-0601-003	⊕SCREW, M6×10ℓ	十字穴付丸小ネジ M6×10ℓ	2	
H-8	S57-0799-000	COUNTER	カウンター	1	
H-9	S57-0801-000	COUNTER ROLLER	カウンターローラー	1	
H-10	9TB-0300-813	⊕TAPPING SCREW	⊕穴付ナベタッピングネジ	4	
H-11	S57-0622-000	RETAINER, wire	ワイヤー受け金具	1	
H-12	9BK-0601-253	BOLT, M6×12ℓ	六角ボルト M6×12ℓ	2	
H-13	S57-0255-005	STAND COMPL, cup	カップ受台(完)	1	
H-14	S57-0298-000	BUSH (φ12×φ14×10ℓ)	ブッシュ (φ12×φ14×10ℓ)	1	
H-15	S57-0299-000	BUSH (φ12×φ14×20ℓ)	ブッシュ (φ12×φ14×20ℓ)	1	
H-16	S57-1126-000	METAL setting claw	爪取付金具	1	
H-17	9BK-0801-653	BOLT M8×16ℓ	六角ボルト M8×16ℓ	5	バネ付
H-18	9SW-0800-003	SPRING WASHER φ8	バネ座金 φ8	1	
H-19	9FW-0800-003	PLAIN WASHER φ8	平座金 φ8	2	
H-20	S57-0258-000	CLAW	爪	3	
H-21	S57-0260-000	RETURN SPRING(B),claw	爪戻シバネ (B)	2	
H-22	9FW-0800-013	PLAIN WASHER, φ8	平座金(小形丸) φ8	2	
H-23	9ST-0251-603	SPLIT PIN 2.5φ×16ℓ	割りピン 2.5φ×16ℓ	2	
H-24	S57-0256-001	ARM COMPL, setting claw	爪取付アーム(完)	1	
H-25	S57-0259-000	RETURN SPRING(A), claw	爪戻シバネ (A)	1	
H-26	S57-0257-001	SHAFT COMPL, cup	カップ回転軸(完)	1	
H-27	S57-0261-001	PLATE COMPL, cup retainer	カップ取付板(完)	1	
H-28	S69-0116-000	SCREW, setting M6×11ℓ	頭付セットスクリュー M6×11ℓ	1	
H-29	9SP-0352-505	SPRING PIN φ3.5×25ℓ	スプリングピン φ3.5×25ℓ	1	
H-30	S57-0268-000	PLATE, cup stopper	カップ押エ板	1	
H-31	S57-0295-000	COLLAR	カラー	1	
H-32	9BW-0601-003	WING BOLT M6×10ℓ	翼ボルト M6×10ℓ	1	
H-33	M67-0915-000	PLAIN WASHER φ65×φ16×1.6t	平座金 φ6.5×φ16×1.6t	1	

H, フレーム関係
FRAME GROUP

見出番号 NO.	コードNO. CODE NO.	部 PARTS	品 名 NAME	1台当 数量 UNIT	摘要 REMARKS
H-34	S57-0262-001	ADJUSTING PLATE	アジャスト板	1	
H-35	9FW-0600-003	PLAIN WASHER φ6	平座金 φ6	2	
H-36	9BT-0601-603	BOLT M6×16ℓ	六角ボルト M6×16ℓ	2	
H-37	S57-0263-002	SHAFT, joint	ジョイント軸	1	
H-38	9RB-0600-000	LINK BALL(R SCREW)	リンクボール(右ネジ)	1	
H-39	9RB-0600-001	LINK BALL(L SCREW)	リンクボール(左ネジ)	1	
H-40	9NT-0600-003	NUT M6	六角ナット M6	2	
H-41	9NT-0600-103	NUT M6(L SCREW)	六角ナット M6 左ネジ	1	
H-42	9NS-0800-043	LOCK NUT M8	ロックナット M8	1	
H-43	S57-1115-001	SIDE PLATE, (L)	側板 (左)	1	
H-44	S57-0521-000	RETAINER, wire stopper	ワイヤー押エ金具	2	
H-45	9CR-0601-203	⊕SCREW M6×12ℓ	十字穴付丸小ネジ M6×12ℓ	2	
H-46	M25-1035-000	RETAINER, wire stopper	ワイヤー止め金具	1	
H-47	S57-1111-001	PLATE, case setting	ケース取付板	1	
H-48	S57-1112-00	WASHER, (B)	座金 B	4	
H-49	9BT-0804-003	BOLT M8×40ℓ	ボルト M8×40ℓ	3	
H-50	9BT-0803-503	BOLT M8×35ℓ	ボルト M8×35ℓ	1	
H-51	9SW-0800-003	SPRING WASHER	バネ座金	4	
H-52	9NT-0800-003	NUT M8	ナット M8	4	
H-53	S57-1114-000	⊕SCREW, M8×40ℓ	サラ小ネジ M8×40ℓ	1	

1. カップ・ライナー・ホッパー関係
 CUP • LINEAR • HOPPER GROUP

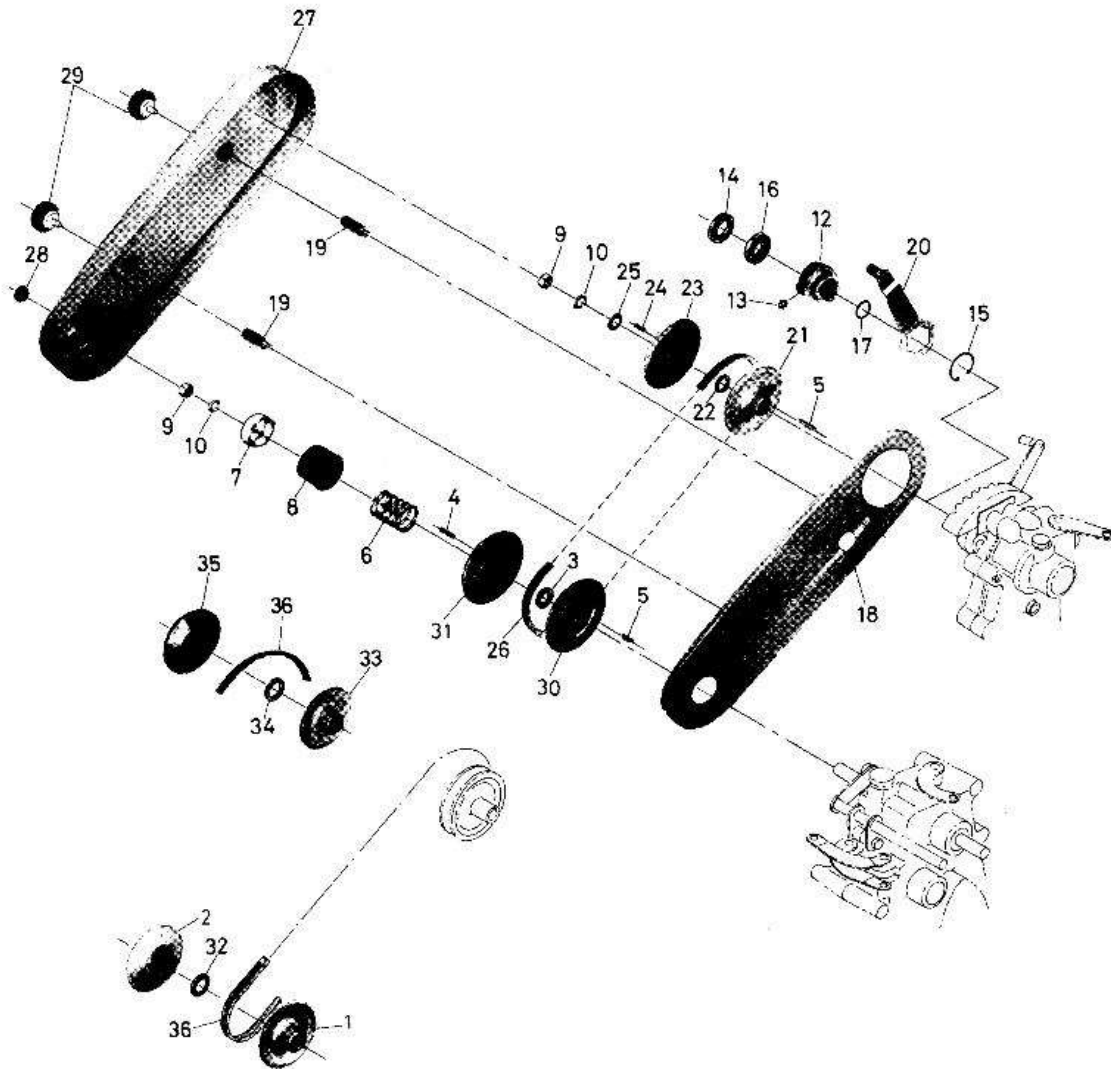


カップ・ライナー・ホッパー関係

CUP・LINEAR・HOPPER GROUP

見出番号 NO.	コードNO. CODE NO.	部 PARTS	品 名 NAME	1台当 数量 UNIT	摘要 REMARKS
I-01	S57-0401-002	HOPPER COMPL	ホッパー(完)	1	14~22,35
I-1	S57-0264-000	CUP SPRING	カップスプリング	8	
I-2	S57-0282-000	CUP (120)	カップ (120)	8	
I-3	S57-0266-000	CAP, bottom cup	カップ底蓋	8	
I-4	S57-0267-000	PIN, setting bottom cap	底蓋取付ピン	8	
I-5	9ST-0162-003	SPLIT PIN 1.6φ×20ℓ	割りピン 1.6φ×20ℓ	8	
I-6	S57-0265-000	CUP (170)	カップ (170)	8	
I-7	S57-0283-000	CUPLINER ㊦ 5	カップライナー ㊦ 5	8	
I-8	S57-0279-000	CUPLINER ㊦ 3	カップライナー ㊦ 3	8	
I-9	S57-0280-001	CUPLINER ㊦ 4	カップライナー ㊦ 4	8	
I-10	S57-0281-000	CUPLINER ㊦ 2	カップライナー ㊦ 2	8	
I-11	S57-0288-002	HOPPERLINER, L	ホッパーライナーL	1	
I-12	S57-0290-002	HOPPERLINER, LM	ホッパーライナーLM	1	
I-13	S57-0289-002	HOPPERLINER, LL	ホッパーライナーLL	1	
I-14	S57-0410-000	CUP COMPL, retaining plant	苗受け筒(完)	1	
I-15	S57-0412-003	FRONTMETAL COMPL	開閉枠前(完)	1	
I-16	S57-0413-001	REAR METAL COMPL	開閉枠後(完)	1	
I-17	S57-0416-000	BOLT, with shaft	軸付ボルト	2	
I-18	S57-0415-000	PIN 8φ×64ℓ	平頭ピン 8φ×64ℓ	2	
I-19	S57-0417-000	HOOK, spring	スプリング掛ケ	2	
I-20	S57-0419-001	SPRING, hopper	ホッパー開閉バネ	2	
I-21	9ST-0251-503	SPLIT PIN φ2.5×15ℓ	割りピン φ2.5×15ℓ	1	
I-22	9RP-0816-003	R-PIN	Rピン	1	
I-23	9BH-0805-073	BOLT M8×50ℓ	六角ボルト M8×50ℓ	1	ハイテンションボルト
I-24	S57-0798-000	⊕BOLT M8×45ℓ	十字穴付小形六角ボルト	1	
I-25	9SW-0800-003	SPRING WASHER φ8	バネ座金 φ8	2	
I-26	9NT-0800-003	NUT, M8	ナット M8	1	
I-27	S57-0414-000	HOPPER COMPL ㊦ 3	ホッパー3号(完)	2	野草用 野菜用
I-28	S57-0430-000	HOPPER COMPL ㊦ 4	ホッパー4号(完)	2	マルチカット用
I-29	S57-0429-002	HOPPER COMPL ㊦ 5	ホッパー5号(完)	2	
I-30	S82-0435-000	HOPPER COMPL ㊦ 6	ホッパー6号(完)	2	
I-31	9BK-0601-483	⊕BOLT, M6×14ℓ	バネ付 ⊕ボルト	2	
I-32	9SW-0600-003	SPRING WASHER φ6	バネ座金 φ6	4	
I-35	S57-0412-032	NUT	ミソ付ナット	2	
I-36	S57-0353-001	COVER	ボディカバー	1	
I-37	S57-0441-000	BOLT, hopper fixing	ホッパーコティボルト	4	
I-38	S82-0284-000	CUPLINEAR ㊦ 6	カップライナー ㊦ 6	8	
I-39	S57-0440-000	HOPPER COMPL ㊦ 9	ホッパー9号(完)	2	野草用

無段変速関係
J. NON STAGE SHIFTING GROUP

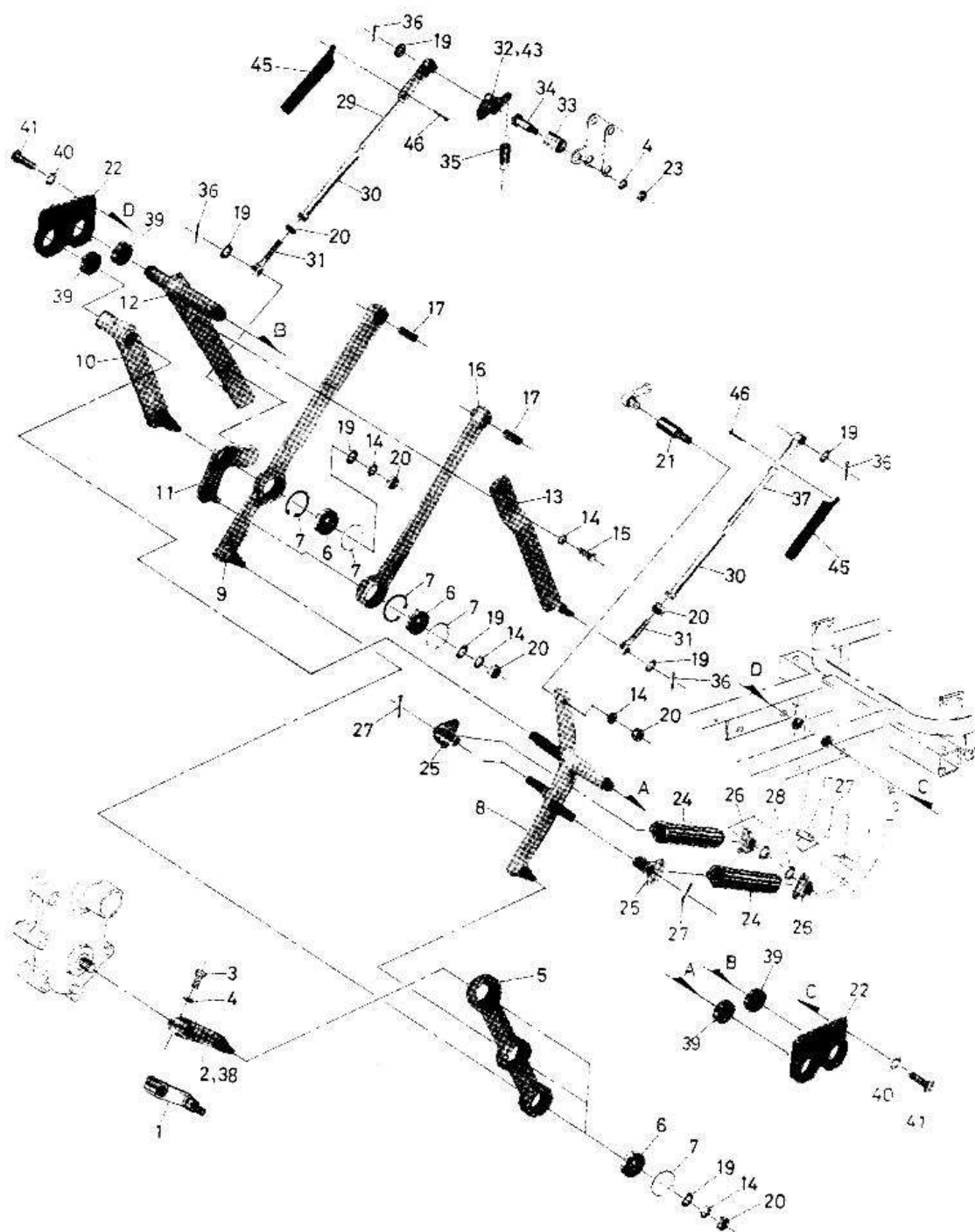


無段変速関係

J. NON STAGE SHIFTING GROUP

見出番号 NO.	コードNO. CODE NO.	部 PARTS	品 名 NAME	1台当 数 UNIT	摘要 REMARKS
J- 1	T10-0352-000	PULLEY(A), change $\phi 96$	変速プーリー(A) $\phi 96$	1	
J- 2	T10-0353-001	PULLEY(B), change $\phi 96$	変速プーリー(B) $\phi 96$	1	
J- 3	90S-1422-0301	OIL SEAL	オイルシール	1	OS-14223
J- 4	T10-0123-000	5×5×22 KEY	5×5×22 キー	1	
J- 5	T10-0206-000	KEY, planting shaft	植込軸キー	2	
J- 6	T10-0355-000	SPRING, pulley	プーリーバネ	1	
J- 7	T10-0356-000	RETAINER, spring	バネ押エ板	1	
J- 8	T10-0357-000	SEAL, spring	バネシール	1	
J- 9	9NT-1000-013	NUT M10 P1.25	六角ナット M10 P1.25	2	MNt-1000 細目
J-10	9SW-1000-003	SPRING WASHER $\phi 10$	バネ座金 $\phi 10$	2	
J-11	T10-0341-000	LEVER COMPL, adjusting	株間調節レバー(完)	1	12, 15, 20
J-12	T15-0281-000	BOSS	ボス	1	
J-13	90C-0607-000	OIL CUP	オイルカップ	1	OC-0607
J-14	T10-0362-000	SEAL, pulley	プーリーシール	1	
J-15	9RS-3600-005	SNAP RING $\phi 36$ (external)	スナップリング $\phi 36$ 軸用	1	SRS-36
J-16	9BB-5110-500	THRUST BEARING	スラストベアリング	1	TBt-51105
J-17	90R-2632-000	O-RING P 26	Oリング P 26	1	OR-P26
J-18	S57-0272-001	COVER, change belt inside	変速ベルト内側カバー	1	
J-19	S57 0273-000	BOLT, setting cover	カバー取付ボルト	2	
J-20	T10-0342-000	PLATE, handle	ハンドル板	1	
J-21	T10-0358-001	PULLEY, (C) change $\phi 96$	変速プーリー(C) $\phi 96$	1	
J-22	90S-1522-0301	OIL SEAL	オイルシール	1	OS-15223
J-23	T10-0359-000	PULLEY, (D) change $\phi 96$	変速プーリー(D) $\phi 96$	1	
J-24	T10-0361-000	5×5×11 KEY	5×5×11 キー	1	
J-25	9FW-1000-003	PLAIN WASHER $\phi 10$	平座金 $\phi 10$	1	
J-26	9VA-0370-001	V-belt	Vベルト(強力)	1	VB-A37 変速プーリーA, B, C, D に使用
J-27	S57-0276-000	COVER, change belt outside	変速ベルト外側カバー	1	
J-28	T12-0849-000	PLUG, oil inlet setting	取付ベース注油栓	1	
J-29	M26-0833-000	KNOB	ノブ	2	
J-30	S57-0291-000	PULLEY, (E) change $\phi 81$	変速プーリー(E) $\phi 81$	1	
J-31	S57-0292-000	PULLEY, (F) change $\phi 81$	変速プーリー(F) $\phi 81$	1	
J-32	90S-1422-0301	OIL SEAL	オイルシール	1	OS-14223
J-33	S57-0293-000	PULLEY, (G) change $\phi 81$	変速プーリー(G) $\phi 81$	1	
J-34	90S-1522-0301	OIL SEAL	オイルシール	1	OS-15223
J-35	S57-0294-000	PULLEY, (H) change $\phi 81$	変速プーリー(H) $\phi 81$	1	
J-36	9VA 0360-001	V-belt	Vベルト(強力)	1	VB-A36 変速プーリーE, F, C, D の組合せか、A, B, G, Hの 組合せに使用

K, リンク関係
LINK GROUP



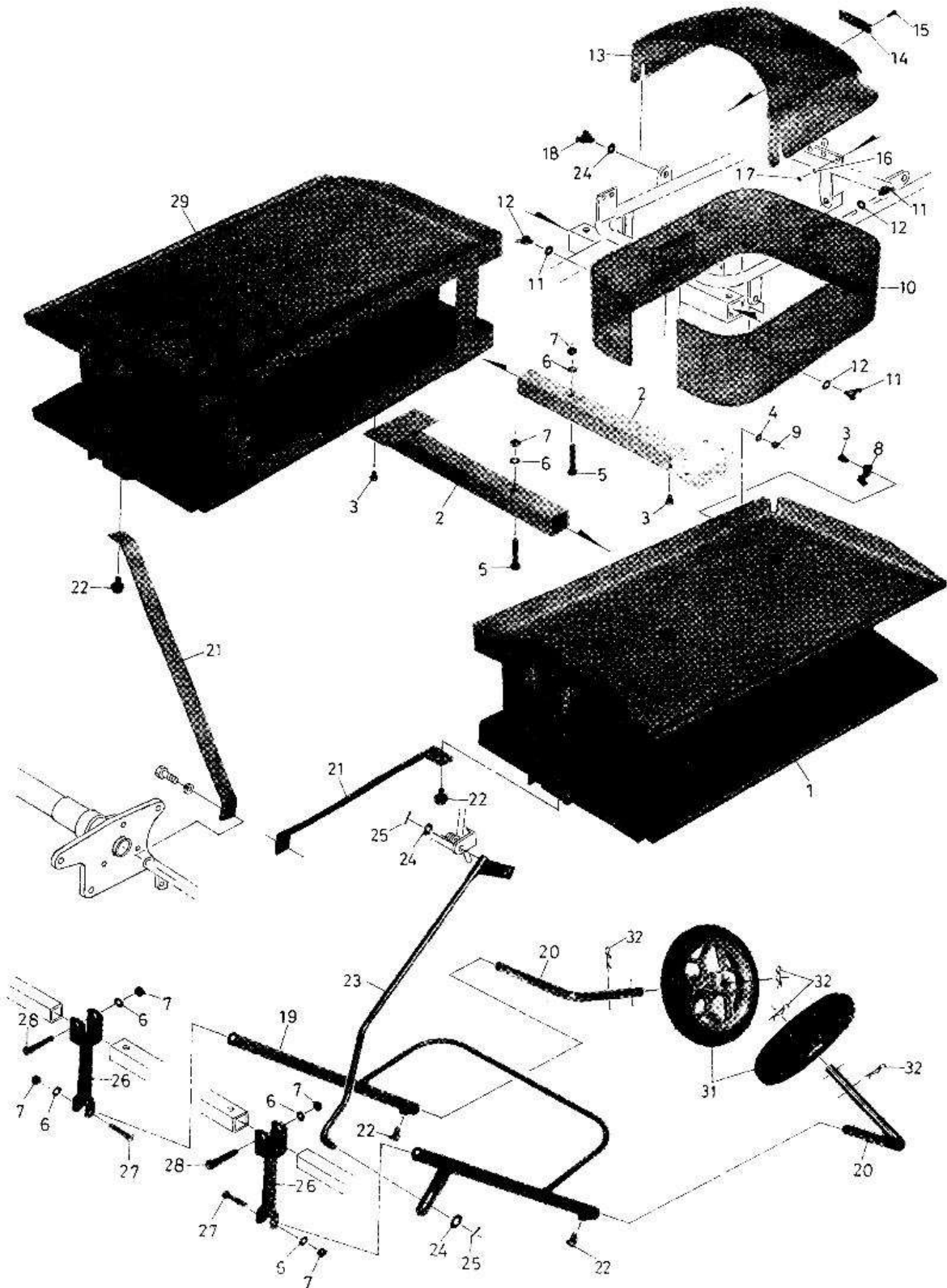
リンク関係
K, LINK GROUP

見出番号 NO.	コードNO. CODE NO.	部 品 名 PARTS NAME	1台当 数 UNIT	摘 要 REMARKS
K- 1	S57-0310-000	CRANK	1	株間22~30mmで使用
K- 2	S57-0311-001	CRANK	1	標準セット
K- 3	9BT-0802-503	BOLT M8×25ℓ	1	
K- 4	9SW-0800-003	SPRING WASHER φ8	2	
K- 5	S57-0312-001	LINK, 2nd	1	
K- 6	9BB-6202-002	BALL BEARING, w-seal	5	
K- 7	9RR-3500-005	SNAP RING φ35(internal)	7	
K- 8	S57-1121-001	LINK COMPL, 3nd	1	
K- 9	S57-0314-000	LINK COMPL, 4th	1	
K-10	S57-0315-002	LINK COMPL, 5th	1	
K-11	S57-0316-001	LINK COMPL, 6th	1	
K-12	S57-0317-001	LINK COMPL, 7th	1	
K-13	S57-0351-000	LINK COMPL, sub	1	
K-14	9SW-1000-003	SPRING WASHER φ10	8	
K-15	9BT-1002-503	BOLT M10×25ℓ	2	
K-16	S57-0318-002	LINK COMPL, 8th	1	
K-17	S57-0321-000	COLLAR(A)	2	
K-19	9FW-1000-003	PLAIN WASHER φ10	9	
K-20	9NT-1000-003	NUT M10	8	
K-21	S57-0319-001	SHAFT	1	
K-22	S57-0320-000	BRACKET, link	2	
K-23	9NT-0800-003	NUT M8	1	
K-24	S57-1125-010	SPRING, pull up (K)	2	
K-25	S57-0324-002	COLLAR, COMPL spring	2	
K-26	S57-0324-050	PLATE, setting	2	
K-27	9ST-0302-003	SPLIT PIN φ3×20ℓ	4	
K-28	9SW-1200-003	SPRING WASHER φ12	4	
K-29	S57-0802-001	SLEEVE SHAFT (cam)	1	
K-30	S57-0326-000	PIPE COMPL, outer	2	
K-31	S57-0328-002	SHAFT COMPL, adjusting	2	
K-32	S57-0803-001	TIMING CAM	1	
K-33	S57-0804-000	CAM ROLLER	1	
K-34	S57-0805-000	SHAFT, cam roller	1	
K-35	S57-0806-000	SPRING, return cam	1	
K-36	9ST-0252-003	SPLIT PIN φ2.5×20ℓℓ	4	

K, リンク関係
LINK GROUP

見出番号 NO.	コードNO. CODE NO.	部 PARTS	品 NAME	1台当 数 UNIT	摘要 REMARKS
K-37	S57-0327-002	SLEEVE SHAFT COMPL	摺動軸(完)	1	
K-38	S57-0307-000	CRANK BEET	クランク ビート用	1	
K-39	9BB-6202-002	BALL BEARING	ボールベアリング	4	#6202 2RS
K-40	9SW-1000-003	SPRING WASHER	バネザガネ	4	
K-41	9BT-1002-503	BOLT	ボルト	4	
K-42	9NT-1000-003	NUT	ナット	4	
K-43	S57-0808-000	TIMING CAM	タイミングカム(ビート用)	1	
K-44	S57-0355-000	PIPE	ボディパイプ	2	
K-45	9ST-0251-503	SPLIT PIN $\phi 2.5 \times 15 \text{mm}$	割りピン $\phi 2.5 \times 15 \text{mm}$	2	

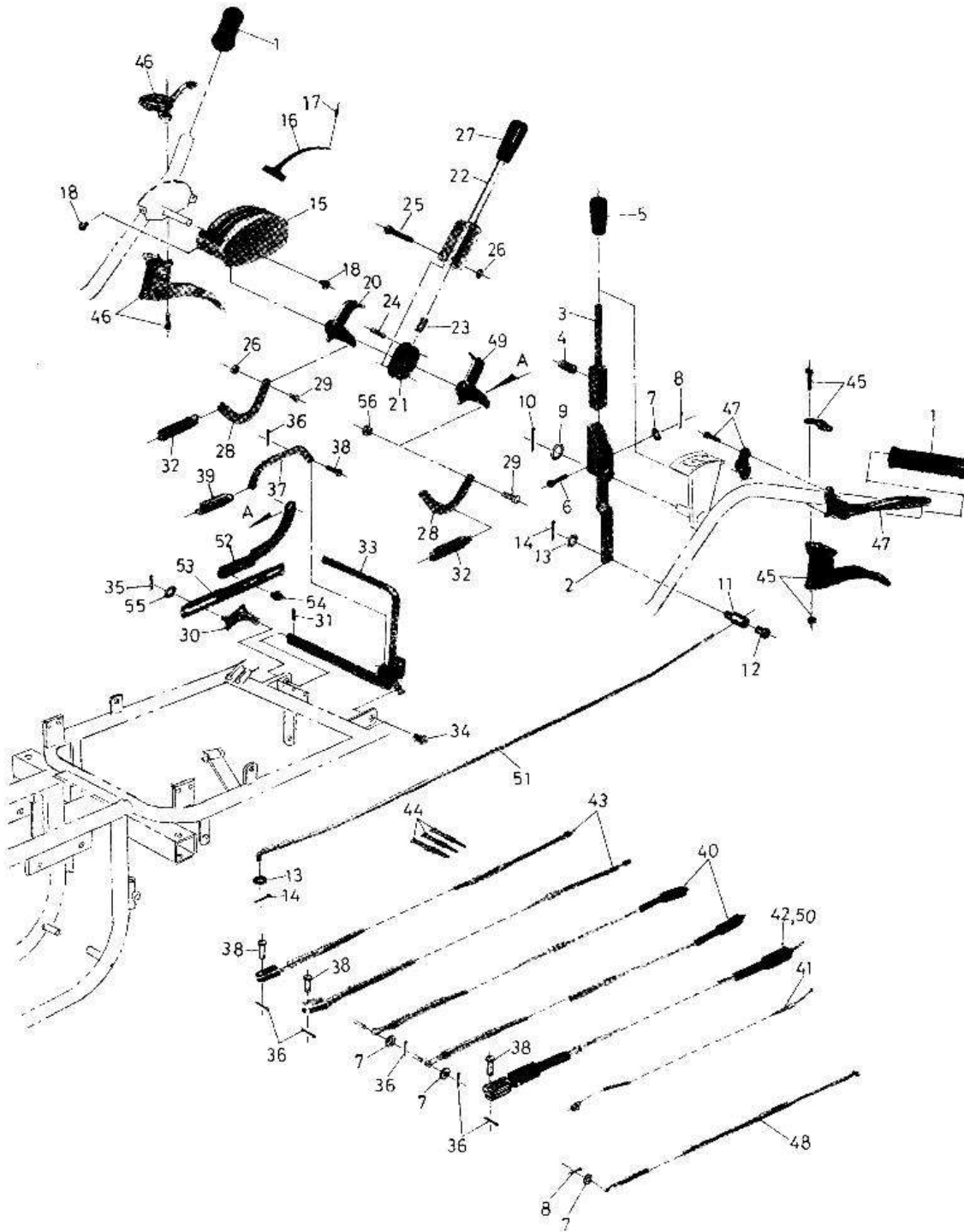
苗載台・防風カバー・野菜用土寄せ関係
 SEEDING STAND • COVER • GATHER EARTH FOR VEGETABLE GROUP



苗載台・防風カバー・野菜用土寄せ関係
L SEEDING STAND・COVER・GATHER EARTH FOR VEGETABLE GROUP

見出番号 NO.	コードNO. CODE NO.	部 品 名 PARTS NAME	1台当 数 UNIT	摘 要 REMARKS
L-1	S57-0269-004	STAND COMPL, seeding(L)	1	
L-2	S57-0236-001	ARM COMPL (B)	2	
L-3	9BK-0601-253	BOLT M6×12ℓ	9	
L-4	9SW-0600-003	SPRING WASHER φ6	9	
L-5	9BT-0805-003	BOLT M8×50ℓ	2	
L-6	9SW-0800-003	SPRING WASHER φ8	6	4ヶ野菜用
L-7	9NT-0800-003	NUT M8	6	"
L-8	S57-0521-000	BRACKET, wire	1	
L-9	9NT-0600-003	NUT M6	1	
L-10	S57-0329-002	PLATE	1	
L-11	9BW-0601-043	WING BOLT M6×10ℓ	3	
L-12	9FW-0600-003	PLAIN WASHER φ6	3	
L-13	S57-0332-003	COVER, safety	1	
L-14	S57-0330-000	PLATE	1	
L-15	9CR-0401-003	⊕SCREW M4×10ℓ	3	
L-16	9SW-0400-003	SPRING WASHER φ4	3	
L-17	9NT-0400-003	NUT M4	3	
L-18	9BW-0801-203	WING BOLT M8×12ℓ	2	
L-19	S57-0553-003	ARM COMPL	1	野菜用
L-20	S57-0554-002	"L" PLATE	2	"
L-21	S57-0270-001	STAY	1	野菜用
L-22	9BK-0801-653	BOLT M8×16ℓ	4	"
L-23	S57-0556-002	ROD, linking	1	"
L-24	9FW-0800-003	PLAIN WASHER φ8	4	"
L-25	9ST-0251-503	SPLIT PIN φ2.5×15ℓ	2	"
L-26	S57-0558-001	STAY, setting	2	"
L-27	9BT-0804-003	BOLT M8×40ℓ	2	"
L-28	9BT-0805-003	BOLT M8×50ℓ	2	"
L-29	S57-0235-004	STAND COMPL, seeding(R)	1	
L-31	C98-0801-7010	WHEEL, plastic	2	
L-32	9RP-1523-003	R-PIN	4	

M, ハンドル・ワイヤー関係
 HANDLE • WIRE GROUP



M, ハンドル・ワイヤー関係

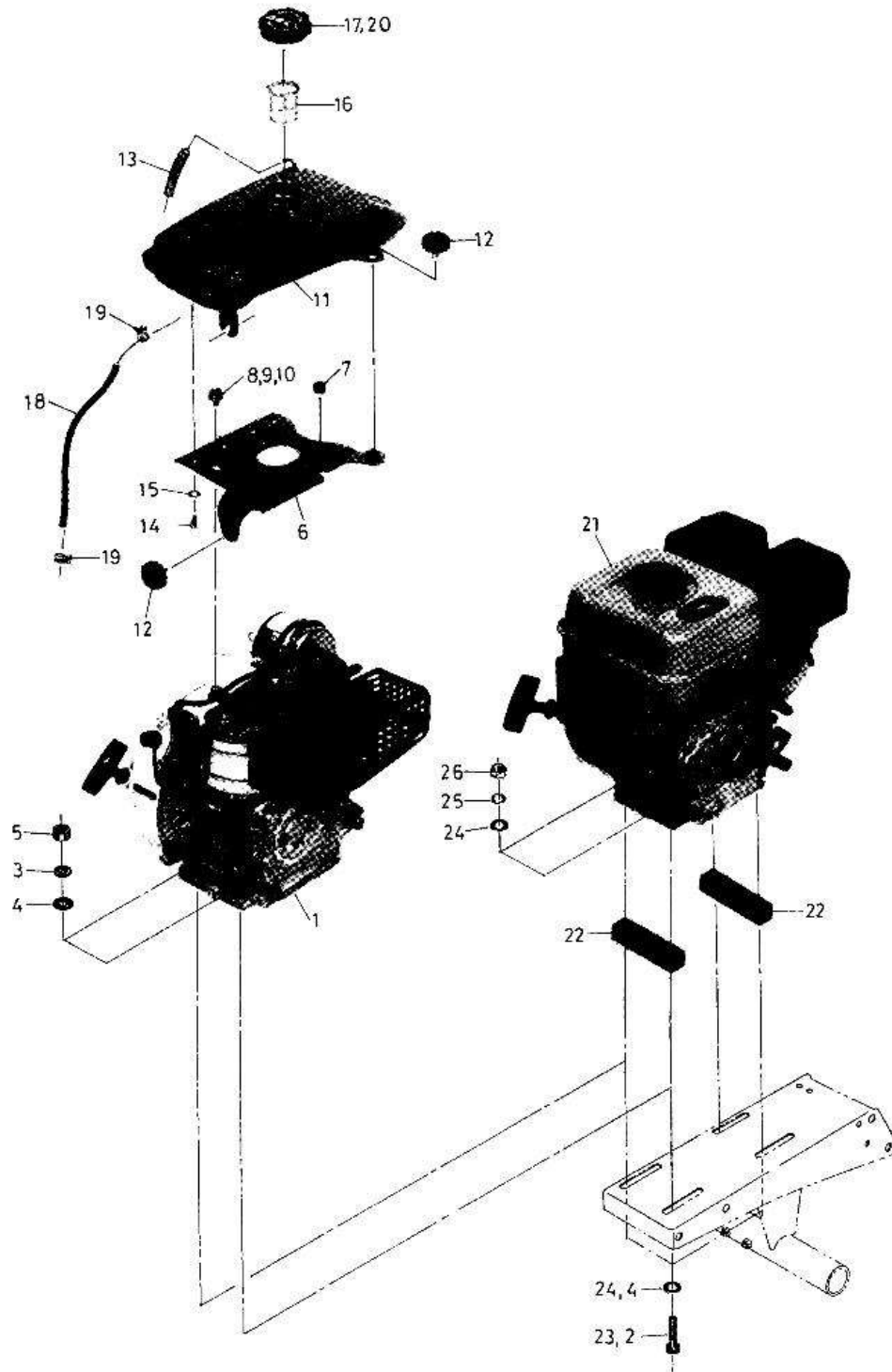
HANDLE・WIRE GROUP

見出番号 NO.	コードNO. CODE NO.	部 PARTS	品 名 NAME	1台当 数量 UNIT	摘要 REMARKS
M-1	124-0618-000	GRIP, handle	ハンドル握り	2	
M-2	S57-0512-002	LEVER, change	チェンジレバー	1	
M-3	S57-0513-000	LEVER COMPL, change	変速レバー(完)	1	
M-4	S57-0513-020	RETURN SPRING, change lever	変速レバー戻シバネ	1	
M-5	M25-0421-000	GRIP	グリップ	1	赤色
M-6	T12-0413-000	PIN	平頭ピン	1	
M-7	9FW-0600-003	PLAIN WASHER $\phi 6$	平座金 $\phi 6$	4	
M-8	9ST-0201-503	SPLIT PIN $\phi 2 \times 15 \ell$	割りピン $\phi 2 \times 15 \ell$	2	
M-9	M99-0816-000	PLAIN WASHER $16.5 \phi \times 24 \phi \times 1.6 t$	平座金 $16.5 \phi \times 24 \phi \times 1.6 t$	1	
M-10	9ST-0303-003	SPLIT PIN $\phi 3 \times 30 \ell$	割りピン $\phi 3 \times 30 \ell$	1	
M-11	T12-0414-000	BRACKET, setting	ロッド取付金具	1	
M-12	9BT-0801-203	BOLT M8 $\times 12 \ell$	六角ボルト M8 $\times 12 \ell$	1	
M-13	9FW-0800-003	PLAIN WASHER $\phi 8$	平座金 $\phi 8$	2	
M-14	9ST-0251-503	SPLIT PIN $\phi 2.5 \times 15 \ell$	割りピン $\phi 2.5 \times 15 \ell$	2	
M-15	M13-1743-000	BOX, tension lever	テンションレバーボックス	1	
M-16	M13-1751-002	GUIDE, tension lever	テンションレバー案内	1	
M-17	9RI-0200-480	SCREW REVET	スクリューリベット $\phi 2 \times 4.8 \ell$	3	
M-18	9CR-0601-253	⊕SCREW M6 $\times 12 \ell$	十字穴付丸小ネジ M6 $\times 12 \ell$	3	バネ付
M-20	S57-0528-000	COUNTER, tension lever (R)	テンションレバーカウンター(右)	1	
M-21	S57-0526-000	METAL	レバー取付駒	1	
M-22	S57-0524-000	LEVER, tension	テンションレバー	1	
M-23	S57-0525-000	SPRING, clutch lever	クラッチレバーバネ	1	
M-24	S57-0527-000	PIN	バネ止ピン	1	
M-25	9BT-0603-603	BOLT M6 $\times 36 \ell$	六角ボルト M6 $\times 36 \ell$	1	
M-26	9NL-0600-003	LOCK NUT M6	ロックナット M6	2	
M-27	M25-0420-000	GRIP	グリップ	2	黒色
M-28	M13-0825-000	JOINT, tension wire	テンションワイヤ ジョイント	2	
M-29	M13-1752-000	BOLT, setting	U金具取付ボルト	2	
M-30	S57-0577-000	ARM, connecting	連結アーム	1	
M-31	9SP-0401-800	SPRING, PIN	スプリングピン	1	
M-32	M13-1754-000	SPRING, pull tension	テンション引張バネ	2	
M-33	S57-0576-000	LEVER COMPL, clutch	クラッチレバー	1	
M-34	T10-0463-000	SCREW, setting	引止め金具取付ネジ	1	
M-35	9ST-0251-503	SPLIT PIN, $\phi 2.5 \times 15 \ell$	割りピン $\phi 2.5 \times 15 \ell$	1	
M-36	9ST-0161-503	SPLIT PIN $\phi 1.6 \times 15 \ell$	割りピン $\phi 1.6 \times 15 \ell$	7	

M, ハンドル・ワイヤー関係
HANDLE・WIRE GROUP

見出番号 NO.	コードNO. CODE NO.	部 PARTS	品 NAME	1台当 数量 UNIT	摘要 REMARKS
M-37	S57-0519-000	METAL, pull clutch wire	クラッチワイヤー引金具	1	
M-38	M08-1016-000	PIN	平頭ピン	4	
M-39	M09-0417-000	SPRING, stand	スタンドスプリング	1	
M-40	S57-0954-002	TENSION WIRE	走行テンションワイヤー	2	
M-41	S57-0951-002	WIRE, axle	アクセルワイヤー	1	
M-42	S57-1502-001	WIRE, planting clutch	植付クラッチワイヤー	1	
M-43	S57-0953-000	WIRE, side clutch	サイドクラッチワイヤー	2	
M-44	M97-0613-000	BAND, free up	フリーアップベルト	3	
M-45	E13-4227-000	LEVER ASS'Y clutch	クラッチレバーアッシ	1	スイングレバー
M-46	E23-1122-004	LEVER ASS'Y combi	コンビレバーアッシ	1	サイドクラッチ(右)
M-47	E13-1158-001	LEVER ASS'Y clutch	クラッチレバーアッシ	1	サイドクラッチ(左)
M-48	S57-0952-001	WIRE, wheel adjusting	車輪調節ワイヤー	1	
M-49	S57-0529-000	COUNTER, tension lever(L)	テンションレバーカウンター(左)	1	
M-50	S57-1051-002	WIRE, planting clutch	植付クラッチワイヤー	1	
M-51	S57-0965-002	ROD, change	チェンジロッド	1	
M-52	S57-0971-000	PLATE, connecting	連結板 A	1	
M-53	S57-0972-003	PLATE, connecting	連結板 B	1	
M-54	9BK-0601-663	BOLT M6×16L	ボルト M6×16L	2	ヒラバネ付
M-55	9FW-0800-003	PLAIN WASHER	平座金	1	S570577000
M-56	S57-0523-000	NUT, setting plate	連結板 取付ナット	1	レンケツアーム使用

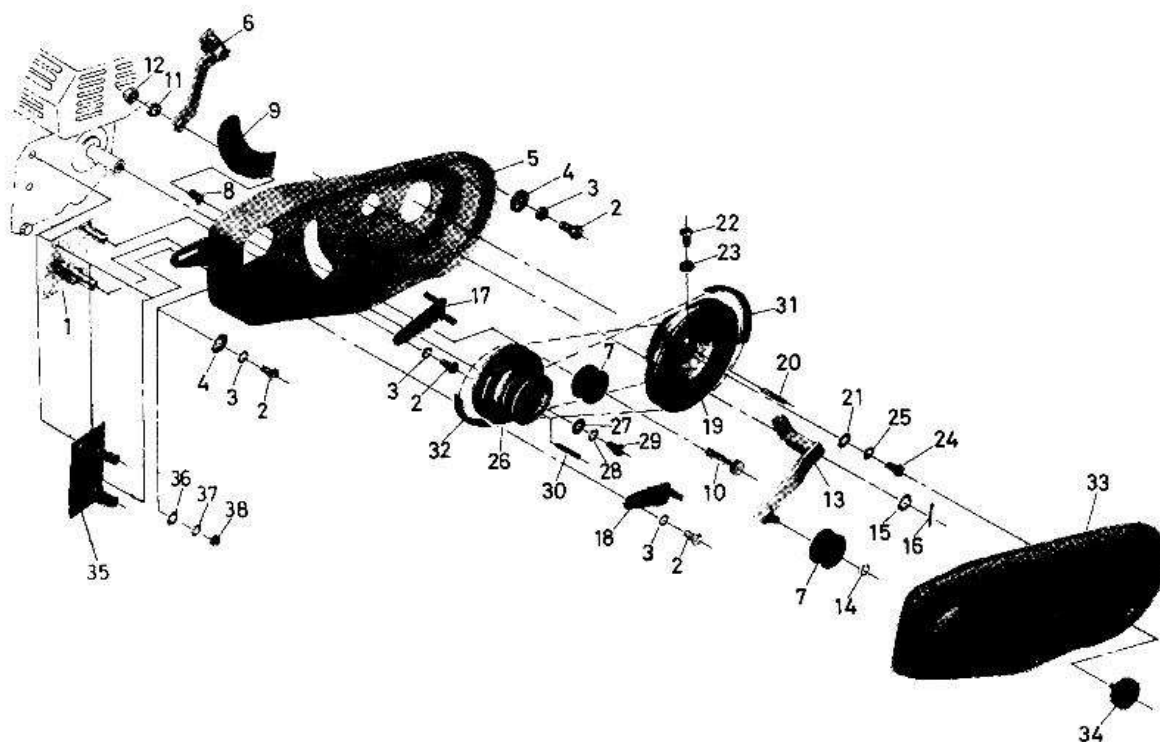
エンジン関係
N, ENGINE GROUP



N, エンジン関係
ENGINE GROUP

見出番号 NO.	コードNO. CODE NO.	部 PARTS	品 NAME	1台当 数量 UNIT	摘要 REMARKS
N- 1	CEG-0020-330	ENGINE, MEIKI G350L-27	メイキ G350L-27	1	S57-HI3年度まで
N- 2	9BT-0803-503	BOLT, M8×35ℓ	ボルト M8×35ℓ	4	
N- 3	9SW-0800-003	SPRING WASHER	バネ ザガネ M8	4	
N- 4	S69-0214-000	PLAIN WASHER M8	ヒラ ザガネ M8	8	
N- 5	9NT-0800-003	NUT, M8	ナット M8	4	
N- 6	M62-2151-000	BRACKET, tank	タンク ブラケット	1	
N- 7	M86-0714-000	RUBBER, cushion	カンショウ ゴム	3	
N- 8	9BT-0801-603	BOLT, M8×16ℓ	ボルト M8×16ℓ	4	
N- 9	9SW-0800-003	SPRING WASHER M8	バネ ザガネ M8	4	
N-10	9FW-0800-003	PLAIN WASHER M8	ヒラ ザガネ M8	4	
N-11	M86-0711-000	TANK COMPL, fuel	ネンリョウ タンク カン	1	タンク→ストレーナ間
N-12	M26-0832-000	KNOB	ノブ	2	
N-13	M86-0720-000	PIPE, fuel φ5×φ85×100ℓ	フエル パイプ φ5×φ85×100ℓ	1	
N-14	9BT-0601-203	BOLT, M6×12ℓ	ボルト M6×12ℓ	4	
N-15	9SW-0600-003	SPRING WASHER, M6	バネ ザガネ M6	4	
N-16	M86-0721-000	FILTER, fuel	ネンリョウフィルター	1	
N-17	M86-0722-000	CAP, tank	タンクキャップ	1	
N-18	M62-2152-000	PIPE, fuel φ5×φ9×260ℓ	フエル パイプ φ5×φ9×260ℓ	1	
N-19	M86-0742-000	CLIP, φ10	クリップ 10バイ	2	
N-20	M86-0718-000	VALVE, ventilation	ツウキバルブ	1	
N-21	OEG-0021-030	ENGINE, MEIKI GM130LN-104	メイキGM130LN-104	1	H4年度以降
N-22	S57-1601-000	BED, engine	エンジン ベッド	2	
N-23	9BT-0806-003	BOLT, M8×60ℓ	ボルト M8×60ℓ	4	
N-24	S69-0214-000	PLAIN WASHER	ヒラ ザガネ	8	
N-25	9SW-0800-003	SPRING WASHER, M8	バネ ザガネ M8	4	
N-26	9NT-0800-003	NUT, M8	ナット M8	4	

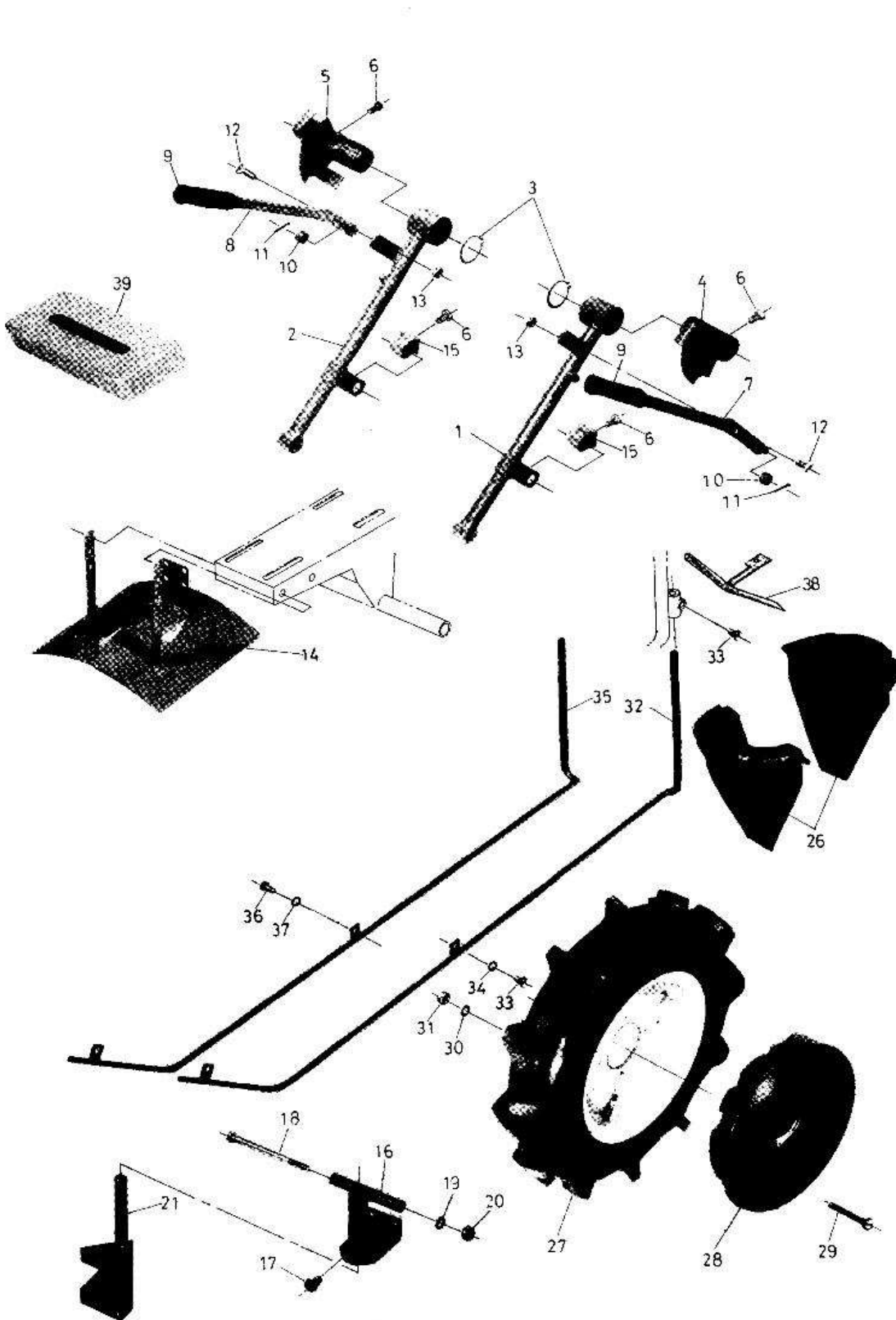
プーリー・テンション・ベルトカバー関係
O, PULLEY • TENSION • BELT COVER GROUP



O, プーリー・テンション・ベルトカバー関係
PULLEY・TENSION・BELT COVER GROUP

見出番号 NO.	コードNO. CODE NO.	部 PARTS	品 NAME	1台当 数量 UNIT	摘要 REMARKS
O-1	S57-0612-000	BRACKET	ベルト押エ取付座	1	G350L-エンジン用
O-2	9BT-0801-603	BOLT M8×16ℓ	六角ボルト M8×16ℓ	5	
O-3	9SW-0800-003	SPRING WASHER φ8	バネ座金 φ8	5	
O-4	9FW-0800-003	PLAIN WASHER φ8	平座金 φ8	3	
O-5	S57-0613-002	COVER, belt rear	ベルト裏カバー	1	
O-6	S57-0615-001	TENSION ARM	走行テンションアーム	1	
O-7	M66-0843-000	COLLO, A-S, tension	テンションコロ A-S	2	
O-8	S57-0619-000	COLLAR, tension	テンションカラー	1	
O-9	S57-0641-000	PLATE, rear cover	裏カバー板	1	
O-10	9BT-1004-503	BOLT M10×45ℓ	六角ボルト M10×45ℓ	1	
O-11	9SW-1000-003	SPRING WASHER φ10	バネ座金 φ10	1	
O-12	9NT-1000-003	NUT M10	六角ナット M10	1	
O-13	S57-0620-000	TENSION ARM, operation	作業用テンションアーム	1	
O-14	9RS-1000-005	SNAPRING φ10 (external)	スナップリング φ10 軸用	1	
O-15	9FW-1400-013	PLAIN WASHER	平座金 小形丸 φ14	1	
O-16	9ST-0302-503	SPLIT PIN φ3×25ℓ	割リピン φ3×25ℓ	1	
O-17	S57-0617-000	GUIDE, belt(upper)	ベルト押エ(上)	1	
O-18	S57-0618-000	GUIDE, belt(lower)	ベルト押エ(下)	1	
O-19	S57-0616-000	PULLEY	本機プーリー	1	
O-20	T10-0152-000	5×5×31 KEY	5×5×31 キー	1	
O-21	M07-0813-000	WASHER, pulley	プーリー押エ座金	1	
O-22	9BK-0601-603	⊕BOLT M6×16ℓ	十字穴付六角ボルト M6×16ℓ	1	
O-23	9NL-0600-003	LOCK NUT	ロックナット M6	1	
O-24	9BT-0601-203	BOLT M6×12ℓ	六角ボルト M6×12ℓ	1	
O-25	9SW-0600-003	SPRING WASHER	バネ座金	1	
O-26	S57-0710-000	PULLEY, engine	エンジンプーリー	1	
O-27	9FW-0800-003	PLAIN WASHER	平座金	1	
O-28	9SW-0800-003	SPRING WASHER	バネ座金	1	
O-29	9BT-0801-603	BOLT M8×16ℓ	六角ボルト M8×16ℓ	1	
O-30	9KY-0503-500	5口 KEY	5口 キー	1	
O-31	9VA-0360-001	V-belt A	Vベルト A 3 6吋 レッドシール	1	低速用
O-32	9VA-0330-001	V-belt A	Vベルト A 3 3吋 レッドシール	1	高速用
O-33	S57-0621-002	COVER, belt out side	ベルト外カバー	1	
O-34	M26-0833-000	KNOB	ノブ	1	
O-35	S57-1602-003	BRACKET	ベルト押エ取付座金	1	GM130LN エンジン用
O-36	9FW-0800-003	PLAIN WASHER	ヒラ座金	1	
O-37	9SW-0800-003	SPRING WASHER	バネ座金	1	
O-38	9NT-0800-003	NUT	ナット	1	

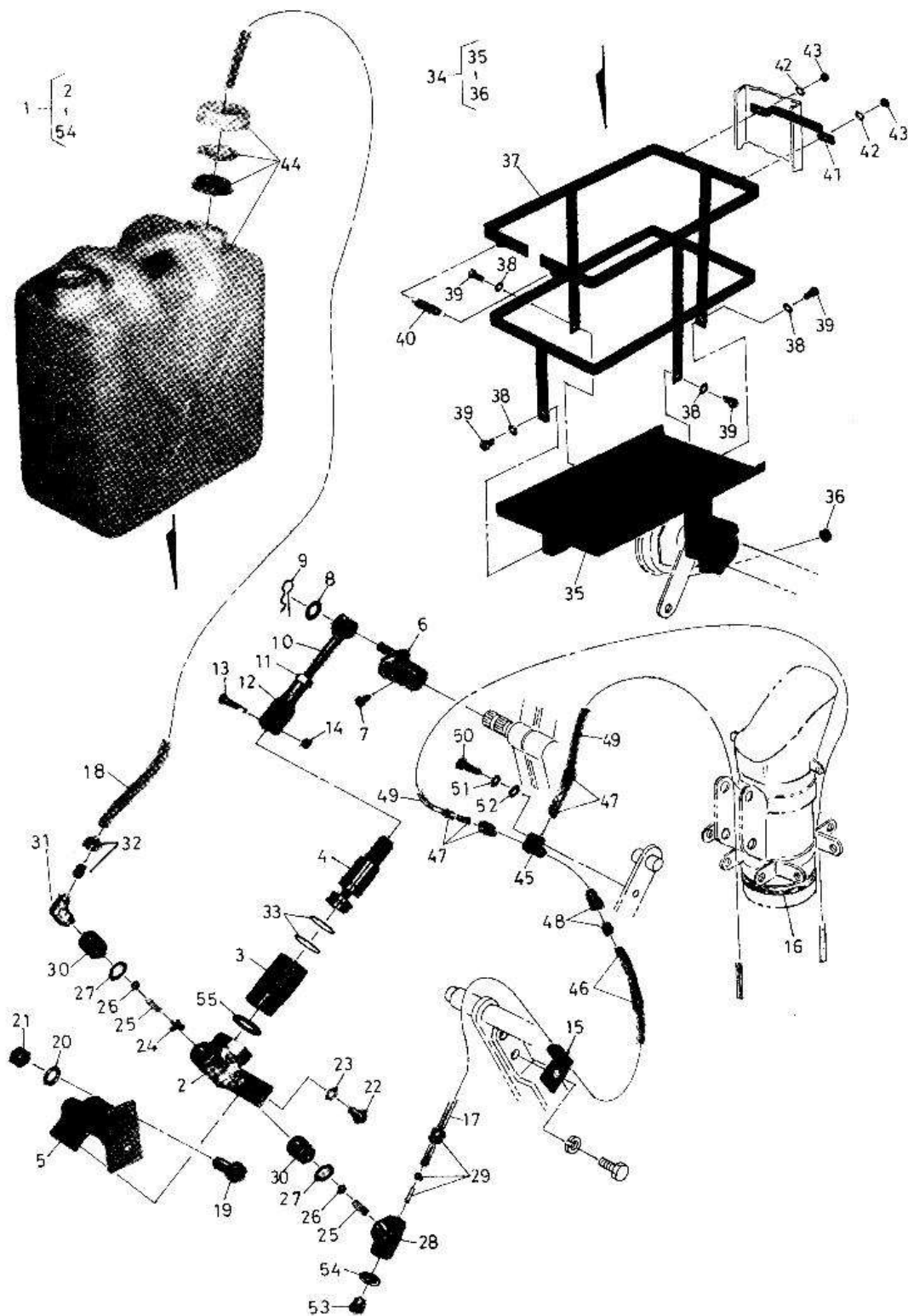
P. オプション部品関係
OPTION GROUP



P. オプション部品関係
OPTION GROUP

見出番号 NO.	コードNO. CODE NO.	部 品 名 PARTS NAME	1台当 数 UNIT	摘 要 REMARKS	
P- 1	S57-0861-001	ARM COMPL (L)	前輪上グアーム(完) L	1	
P- 2	S57-0862-000	ARM COMPL (R)	前輪上グアーム(完) R	1	
P- 3	9ES-4000-005	SNAP RING $\phi 45$ (external)	スナップリング $\phi 40$ 軸用	2	
P- 4	S57-0863-001	SHAFT COMPL (L)	スライド軸(完) L	1	
P- 5	S57-0864-001	SHAFT COMPL (R)	スライド軸(完) R	1	
P- 6	9BT-1002-003	BOLT M10 \times 20 ℓ	ボルト M10 \times 20 ℓ	4	
P- 7	S57-0865-000	ARM COMPL (L)	アーム(完) L	1	オプション
P- 8	057-0866-000	ARM COMPL (R)	アーム(完) R	1	
P- 9	S69-0677-000	GRIP, handle	ハンドルグリップ	2	
P-10	S57-0867-000	ROLLER	ローラー	2	
P-11	9ST-0252-503	SPLIT PIN 2.5 ϕ \times 25 ℓ	割リピン 2.5 \times 25 ℓ	2	
P-12	9CD-1002-503	BOLT \ominus	\ominus 穴付皿ボルト	2	
P-13	9NT-1000-003	NUT M10	ナット M10	2	
P-14	S57-0868-000	PLATE COMPL, stand	スタンド板(完)	1	
P-15	S57-0869-000	BOSS	固定ボス	2	
P-16	S57-0851-000	PIPE, setting plow	溝切取付パイプ	1	溝切り
P-17	9BT-1002-003	BOLT M10 \times 20 ℓ	六角ボルト M10 \times 20 ℓ	1	溝切機 沖繩仕様
P-18	9BT-1014-003	BOLT M10 \times 140 ℓ	六角ボルト M10 \times 140 ℓ	1	
P-19	9SW-1000-003	SPRING WASHER $\phi 10$	バネ座金 $\phi 10$	1	
P-20	9NT-1000-003	NUT M10	六角ナット M10	1	
P-21	S57-0852-000	PLOW	溝切機	1	
P-22	9BT-1008-003	BOLT M10 \times 80 ℓ	六角ボルト M10 \times 80 ℓ	4	
P-23	9SW-1000-003	SPRING WASHER $\phi 10$	バネ座金 $\phi 10$	4	
P-26	S57-0438-000	HOPPER COMPL, TOMATO	トマトコウ ホッパー	2	トマト用部品関係
P-27	S57-0439-000	TYRE WHEEL, TOMATO	トマトコウ タイヤーホイール	2	"
P-28	M36-1211-000	400-8 WHEEL WEIGHT	400-8 ホイールウエイト	2	"
P-29	9BT-1008-503	BOLT, M10 \times 85 ℓ	ボルト M10 \times 85 ℓ	2	"
P-30	9SW-1000-003	SPRING WASHER	バネ ザガネ	2	"
P-31	9NT-1000-003	NUT	ナット	2	"
P-32	S57-1173-000	TUNNEL GUIDE COMPL (L)	トンネルガイド L (完)	1	トンネルガイド部品関係
P-33	9BT-0801-603	BOLT, M8 \times 16 ℓ	ボルト M8 \times 16 ℓ	3	"
P-34	9SW-0800-003	SPRING WASHER, M8	バネ ザガネ M8	2	"
P-35	S57-1174-000	TUNNEL GUIDE COMPL (R)	トンネルガイド R (完)	1	"
P-36	9BT-0801-603	BOLT, M8 \times 16 ℓ	ボルト M8 \times 16 ℓ	3	"
P-37	9SW-0800-003	SPRING WASHER, M8	バネ ザガネ M8	2	"
P-38	S57-1175-002	TUNNEL GUIDE, hopperside	ホッパーガフ トンネルガイド	1	"
P-39	S57-1251-000	WEIGHT	ウエイト	1	"

灌水ポンプ関係
 Q. WATERING PUMP GROUP



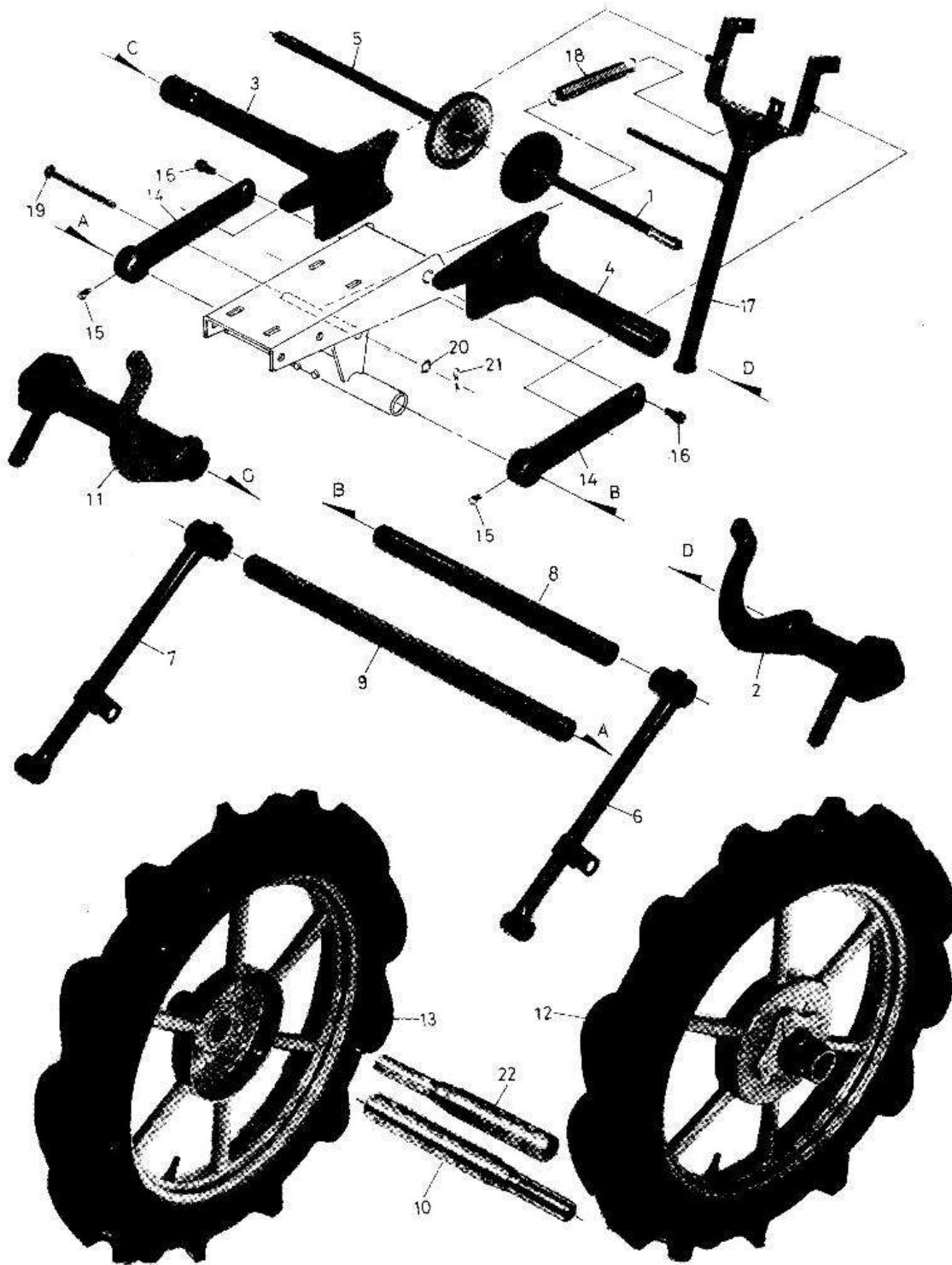
Q. 灌水ポンプ関係
WATARING PUMP GROUP

見出番号 NO.	コードNO. CODE NO.	部 PARTS	品 NAME	1台当 数 UNIT	摘要 REMARKS
Q-1	S57-1402-001	PUMP ASSY, watering	灌水ポンプ組立	1	
Q-2	S57-1411-002	PUMP COMPL, body	ポンプホンタイカン	1	
Q-3	S57-1411-040	CYLINDER	シリンダー	1	
Q-4	S57-1412-000	PISTON φ26	ピストン φ26	1	
Q-5	S57-1413-000	PLATE, setting pump	ポンプトリツケカナダ	1	
Q-6	S57-1414-000	CRANK, pump	ポンプヨウクランク	1	
Q-7	9BT-0601-003	BOLT, M6×10ℓ	ボルト M6×10ℓ	1	
Q-8	9FW-1000-003	PLAIN WASHER φ10	ヒラザガネ φ10	1	
Q-9	9RP	R-PIN	Rピン	1	
Q-10	S57-1415-000	ROD COMPL,	ロッドカン	1	
Q-11	9NT-1000-003	NUT, M10ℓ	ナット M10ℓ	1	
Q-12	S57-1416-000	JOINT COMPL	ジョインカン	1	
Q-13	9BT-0602-503	BOLT, M6×25ℓ	ボルト M6×25ℓ	1	
Q-14	9NT-0600-003	NUT, M6	ナット M6	1	
Q-15	S57-1417-000	BAND, clamping pipe	パイプ押へバンド	1	
Q-16	9CR-0501-043	VINYL TAPE, (WHITE)	ビニールテープ(白) 730ℓ 1621	1	
Q-17	S57-1419-000	TUBE, L φ6×1030ℓ	ハイロンチューブ φ6×1030ℓ	1	インサート スリーブ
Q-18	S57-1421-000	TUBE, φ8×1150ℓ	ハイロンチューブ φ8×1150ℓ	1	AL-6 2 PB-6 2 } 組合せ品
Q-19	9BT-1002-003	BOLT, M10×25ℓ	ボルト M10×25ℓ	2	
Q-20	9SW-1000-003	SPRING WASHER M10	バネザガネ M10	2	
Q-21	9NT-1000-003	NUT, M10	ナット M10	2	
Q-22	9BT-0801-003	BOLT, M8×15ℓ	ボルト M8×15ℓ	2	
Q-23	9SW-0800-003	SPRING WASHER	バネザガネ	2	
Q-24	S60-1417-124	GUIDE, B check	チェックガイド B	1	
Q-25	S60-1417-164	SPRING, check	チェックスプリング	2	
Q-26	S60-1417-174	BALL, check	チェックボール	2	
Q-27	S60-1417-194	PACKING	パッキン	2	
Q-28	S60-1417-104	CONNECTER	コネクタ	1	
Q-29	S60-1417-134	NUT, pipeing	ハイカンナット	2	
Q-30	S60-1417-094	ADAPTER	アダプタ	2	
Q-31	S60-1417-114	ELBOW	エルボ	2	
Q-32	S60-1416-060	NUT, pipeing φ8	ハイカンナット φ8用	1	[S60-1402-061 ハイカンナット8φ S60-1402-071 スリーブ8φ
Q-33	9OR-2200-000	O-RING	Oリング	1	
Q-34	S57-1422-000	BRACKET ASSY, tank	タンクウケクミタテ	1	
Q-35	S57-1423-000	BRACKET COMPL, tank	タンクウケ (完)	2	
Q-36	9NP-1000-063	LOCK NUT M10	テンロックナット M10	1	
Q-37	S57-1424-000	FRAME, tank	タンクワク (完)	1	

Q 灌水ポンプ関係
WATERING PUMP GROUP

見出番号 NO.	コードNO. CODE NO.	部 品 名 PARTS NAME	1台当 数量 UNIT	摘 要 REMARKS
Q-38	9SW-0800-003	SPRING WASHER M8	バネザガネ M8	1
Q-39	9BT-0801-603	BOLT, M8×16ℓ	ボルト M8×16ℓ	1
Q-40	S50-1416-000	SPRING	バネ	4
Q-41	S57-1425-000	PLATE, fitting	ワクコタイカナダ	1
Q-42	9SW-0800-003	SPRING WASHER	バネザガネ	2
Q-43	9NT-0800-003	NUT	ナット	2
Q-44	S57-1426-000	CAP, tank	ポリタンク, キャップ	1
Q-45	G08-0739-000	T, K-type PKD-4	K型テー PKD-4	1
Q-46	G08-0734-000	PLUG, setting PA-6	締付プラグ PA-6	1
Q-47	G08-0740-000	PLUG, setting PA-4	締付プラグ PA-4	2
Q-48	G08-0738-000	D-NIPPLE	Dガタニップル	1
Q-49	G08-0748-000	PIPE, φ4×φ2.5×380ℓ	パイプ φ4×φ2.5×380ℓ	2
Q-50	9BT-0625-003	BOLT, M6×25ℓ	ボルト M6×25ℓ	1
Q-51	9SW-0600-003	SPRING WASHER φ6	バネザガネ φ6	1
Q-52	9FW-0600-008	PLAIN WASHER φ6	ヒラザガネ φ6	1
Q-53	S60-1417-140	PLUG	プラグ	1
Q-54	S60-1417-204	PACKING, φ125×φ16×1t	パッキン φ125×φ16×1t	1
Q-55	S57-1402-050	PACKING, COPPER φ31×φ15×1t	銅パッキン φ31×φ15×1t	1
				インサート AI-4 スリーブ PB-4
				2 } 組合せ品 2 }

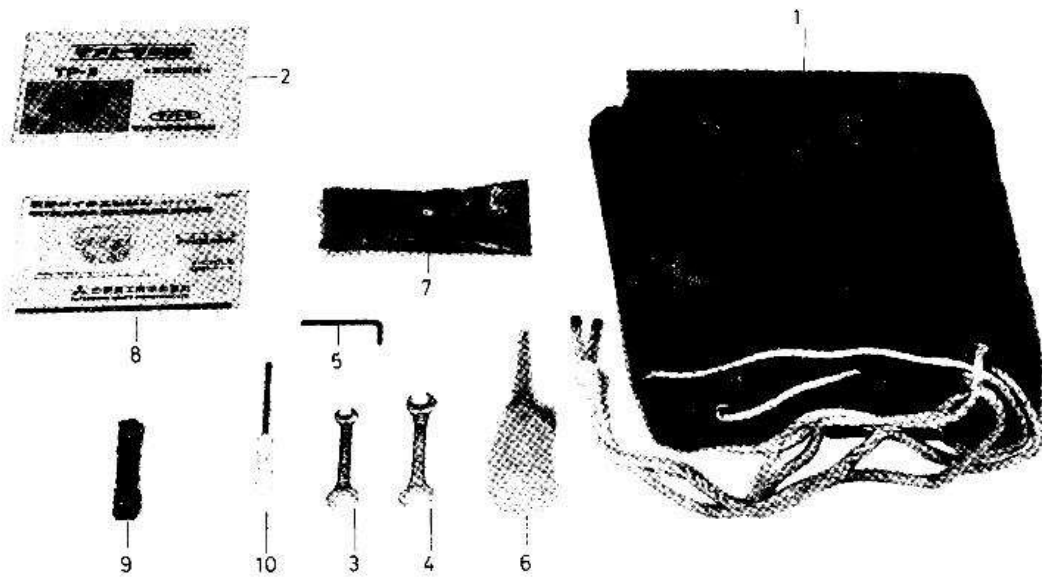
R. ブロッキー関係 (オプション)
 BROCCOLI GROUP (OPTION)



R. ブロッコリー関係 (オプション)
BROCCOLI GROUP (OPTION)

見出番号 NO.	コードNO. CODE NO.	部 PARTS	品 NAME	1台当 数量 UNIT	摘要 REMARKS
R-1	S57-0131-001	SHAFT COMPL, 3rd 800	3軸(完) 800用	1	平成4年以降 セレクション
R-2	S57-0191-001	SWING ARM(L)	スイング アーム L	1	
R-3	S57-1351-000	BOSS, axle (R)	車軸受ボス (右)	1	平成4年以降 セレクション
R-4	S57-1352-000	BOSS, axle (L)	車軸受ボス (左)	1	
R-5	S57-1353-001	SHAFT COMPL	3軸 (完)	1	
R-6	S57-1361-002	SWING ARM(L) front wheel	前輪スイング アーム L	1	
R-7	S57-1362-002	SWING ARM(R) front wheel	前輪スイング アーム R	1	
R-8	S57-0183-004	SWING SHAFT	揺動軸	1	
R-9	S57-1366-000	SWING SHAFT (R)	揺動軸 (右)	1	
R-10	S57-1371-000	SHAFT, axle	車軸	1	
R-11	S57-1372-000	SWING ARM COMPL	スイング アーム 完	1	
R-12	C25-0040-0190	RUBBER TYRE, 400-19L	ゴムタイヤ400-19L	1	
R-13	C25-0040-0191	RUBBER TYRE, 400-19R	ゴムタイヤ400-19R	1	
R-14	S57-1381-000	LINK, setting stand	スタンド トリツケ カナグ	2	
R-15	9BT-0801-443	BOLT,	ボルト	2	
R-16	9BT-1003-003	BOLT,	ボルト	2	
R-17	S57-1382-000	STAND	スタンド	1	
R-18	S57-1383-000	SPRING, stand	スタンド バネ	1	
R-19	S57-1384-000	PIN, setting spring	バネウケ ピン	1	
R-20	9FW-1000-003	PLAIN WASHER	ヒラ サガネ	1	
R-21	9RP-1023-003	R-PIN	Rピン	1	
R-22	S57-0139-001	SHAFT, axle	車軸	1	

S. 附属部品関係
ACCESSORY GROUP



S. 附属部品関係
ACCESSORY GROUP

見出番号 NO.	コードNO. CODE NO.	部 PARTS	品 NAME	1台当 数 UNIT	摘 要 REMARKS
S- 1	S57-0761-000	COVER, seat	シートカバー	1	
S- 2		INSTRUCTION MANUAL	本機取扱説明書	1	
S- 3	9TL-1001-300	SPANNER (10×13)	両口スパナ (10×13)	1	
S- 4	9TL-1301-700	SPANNER (13×17)	両口スパナ (13×17)	1	
S- 5	9TC-0400-001	WRENCH, hexagonal	ロッククレンチ	1	
S- 6	9TL-1800-011	FEEDER, oil	油差シ	1	
S- 7		TOOL BAG	工具袋	1	
S- 8		ENGINE INSTRUCTION MANUAL	エンジン取扱説明書	1	
S- 9	9TL-2100-003	BOX SPANNER (21)	片口ボックススパナ (21)	1	プラグ廻し
S-10	9TL-6018-007	DRIVER ⊕	⊕ドライバー	1	