

マメトラ草刈ローダー

MH-650VK

パーツリスト PARTS LIST



マメトラ農機株式会社

本社・工場	☎363	埼玉県桶川市西2丁目9の37	☎048(771)1181(代)	FAX 048(771)1529
秋田工場	☎018-01	秋田県由利郡象潟町西中野沢字家ノ下2の3	☎0184(43)4160(代)	FAX 0184(43)4120
東北事業部	☎018-01	秋田県由利郡象潟町西中野沢字家ノ下2の3	☎0184(43)4160(代)	FAX 0184(43)4120
岩手営業所	☎025	岩手県花巻市若葉町2の16の1	☎0198(24)3618	
山形営業所	☎994	山形県天童市大字久野本3920の1	☎0236(54)0681	FAX 0236(54)0681
福島営業所	☎980-01	福島県福島市鎌田字一里塚1の1	☎0245(53)0885	FAX 0245(53)6768
新潟営業所	☎940-11	新潟県長岡市撰田屋町2617	☎0258(23)1329	FAX 0258(23)1354
長野営業所	☎388	長野県長野市篠ノ井御幣川496の6	☎0262(93)4888	FAX 0262(92)0815
茨城営業所	☎310	茨城県水戸市平須町新山1828	☎0292(41)3751~2	FAX 0292(41)3752
栃木営業所	☎320	栃木県宇都宮市北一の沢21の10	☎0286(22)5324	FAX 0286(27)0235
群馬営業所	☎379-21	群馬県前橋市東大室町183番地	☎0272(68)3119	FAX 0272(68)3119
神奈川営業所	☎243	神奈川県厚木市中依知419	☎0462(45)6581	FAX 0462(45)6129
静岡営業所	☎424	静岡県清水市辻5の3の1.6	☎0543(64)9454	FAX 0543(66)3536
山梨営業所	☎409-38	山梨県中巨摩郡昭和町紙漕阿原543の2	☎0552(75)6172	FAX 0552(75)6173
中部SS	☎501-62	岐阜県羽島市竹鼻町飯柄370の1	☎0583(93)0041	FAX 0583(91)3014
大阪営業所	☎566	大阪府摂津市鳥飼野々3の1の14	☎0726(54)1621	FAX 0726(54)1622
九州営業所	☎840-03	佐賀県佐賀市久保泉町大字下和泉3120-2	☎0952(98)0741	FAX 0952(98)0754
マメトラ四国機器	☎790	愛媛県松山市余戸南1の23の18	☎0899(73)2325	FAX 0899(71)2563

07.1992.030C

マメトラ

マメトラ農機株式会社
MAMETORA AGRIC MACHINERY CO., LTD.

目次
CONTENTS

ご注文に際して

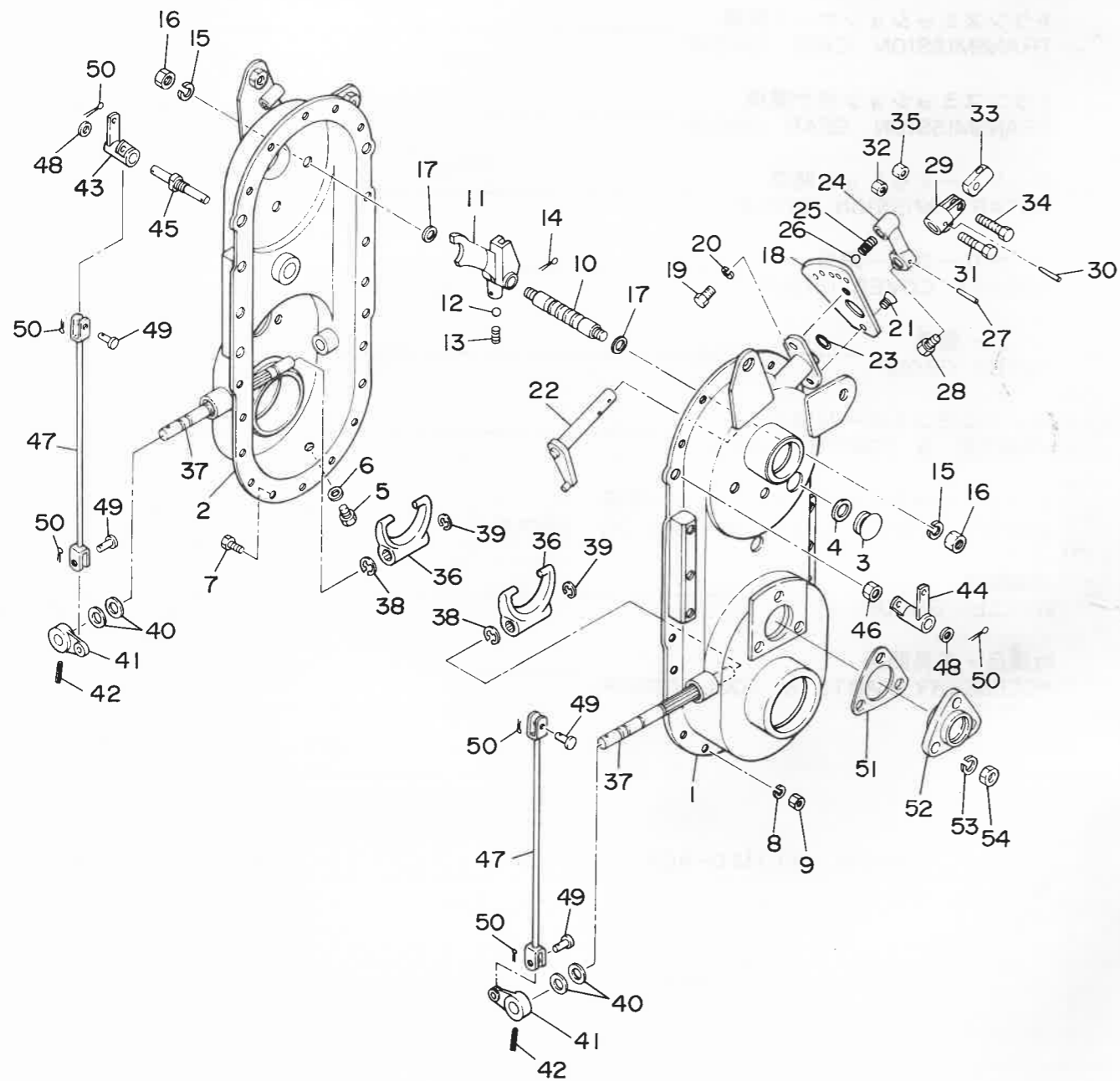
- (1) 部品注文の場合は、本誌の見出番号・コード番号・品名・数量を必ず明記願います。
- (2) 注文部品の返品は受けません。
- (3) 補修部品は必ずこの純正部品を御使用願います。
市販品又はその他類似品を使用しますと、性能低下・早期破損の原因になります。
- (4) 需要期には部品注文が殺到しますので、早目に御注文願います。
- (5) 改良変更等により多少形状寸法が、ことなる場合がありますので機体番号も記入の上御注文願います。

* NOTICE (Request for Customers)

- (1) In placing an order for parts, be sure to specify the index number in this list, name of items and the number of parts.
- (2) Return of ordered goods cannot be accepted.
- (3) Be sure to use the standard parts listed herein as repair parts. Use of other marketed or similar goods often causes a deterioration of performance and an earlier damage.
- (4) Since orders for parts rush in during the demand season, earlier order are recommended.
- (5) As in some cases forms and dimensions may be different owing to remodelling or modifications, order parts upon noting the model number.

	名 称 SECTION NAME	頁 PAGE
A	トランスミッションケース関係 TRANSMISSION CASE GROUP	2
B	トランスミッションギヤ関係 TRANSMISSION GEAR GROUP	6
C	ロータリーミッション関係 ROTARY MISSION GROUP	10
D	ロータリーカバー関係 ROTARY COVER GROUP	14
E	ローター関係 ROTOR GROUP	18
F	ハンドルコントロール関係 HANDLE & CONTROL GROUP	20
G	エンジン・ベルトカバー・テンション関係 ENGINE・BELT COVER & TENSION GROUP	24
H	車輪関係 WHEEL GROUP	28
I	附属品・工具関係 ACCESSORY PARTS & TOOL GROUP	30
	エンジン ENGINE MODEL FE 250 G-AG 41	33

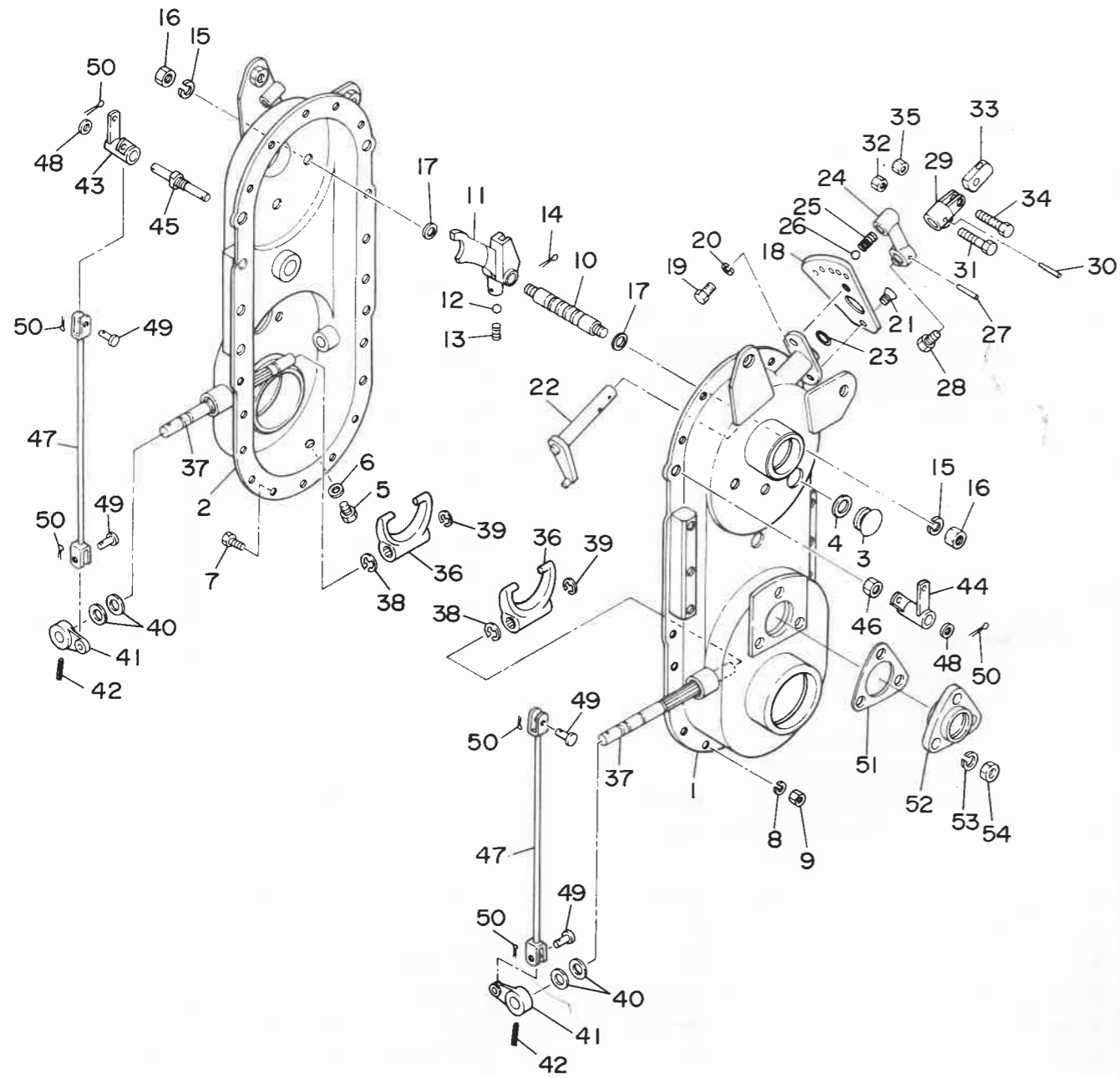
A. トランスミッションケース関係
TRANSMISSION CASE GROUP



A. トランスミッションケース関係
TRANSMISSION CASE GROUP

見出番号 NO.	コード番号 CODE NO.	部 品 名 称 PARTS NAME	数量 Q'TY	備 考 REMARKS
A-0	S80 3201 000	トランスミッション アッシ	1	A-1~ B-46迄
A-1	S80 3211 000	トランスミッション ケース (L)	1	
A-2	S80 3212 000	トランスミッション ケース (R)	1	
A-3	M07 0128 003	チュウユウセン	1	
A-4	M07 0127 001	チュウユウコウ パッキン	1	
A-5	9BT 0801 003	ボルト M8×10 ℓ	1	
A-6	M07 0118 000	ハイユウコウ パッキン	1	
A-7	9BT 0601 400	ボルト M6×14 ℓ	15	
A-8	9SW 0600 000	バネ ザガネ φ6	15	
A-9	9NT 0600 000	ナット M6	15	
A-10	M69 0311 000	シフター ロット	1	
A-11	S80 0311 000	シフター フォーク	1	
A-12	9SB 2500 000	スティール ボール 5/16"	1	
A-13	M07 0314 000	シフター ロット オシバネ	1	
A-14	9ST 0302 000	ワリピン φ3×20 ℓ	1	
A-15	9SW 1000 000	バネ ザガネ φ10	2	
A-16	9NT 1000 010	ナット M10 P1.25	2	
A-17	M07 0313 001	シフター ロット ヨウ パッキン	2	
A-18	S80 3231 000	チェンジ ガイド	1	
A-19	9BT 0601 003	ボルト M6×10 ℓ	1	
A-20	9SW 0600 003	バネ ザガネ φ6	1	
A-21	9CD 0601 203	サラ コネジ M6×12 ℓ	1	
A-22	S80 0312 000	シフター アーム	1	
A-23	9OR 1200 001	"O" リング T-302 R-12	1	
A-24	M54 0316 000	チェンジ レバー ボス	1	
A-25	M07 0314 000	シフター ロット オシバネ	1	
A-26	9SB 2500 000	スティール ボール 5/16"	1	
A-27	9TP 0352 500	テーパ ピン φ3.5×25 ℓ	1	
A-28	9BT 0801 003	ボルト M8×10 ℓ	1	
A-29	M08 0922 000	チェンジ レバー ジョイント	1	
A-30	9TP 0352 500	テーパ ピン φ3.5×25 ℓ	1	
A-31	9BT 0603 003	ボルト M6×30 ℓ	1	
A-32	9NL 0600 003	ロック ナット M6	1	
A-33	106 0434 001	チェンジ ロット ジョイント コマ	1	
A-34	9BT 0603 003	ボルト M6×30 ℓ	1	
A-35	9NL 0600 003	ロック ナット M6	1	
A-36	115 0218 001	サイド クラッチ フォーク	2	
A-37	115 0219 001	クラッチ フォーク シャフト	2	
A-38	9RE 1000 005	Eリング φ10	2	
A-39	9RE 0900 005	Eリング φ9	2	

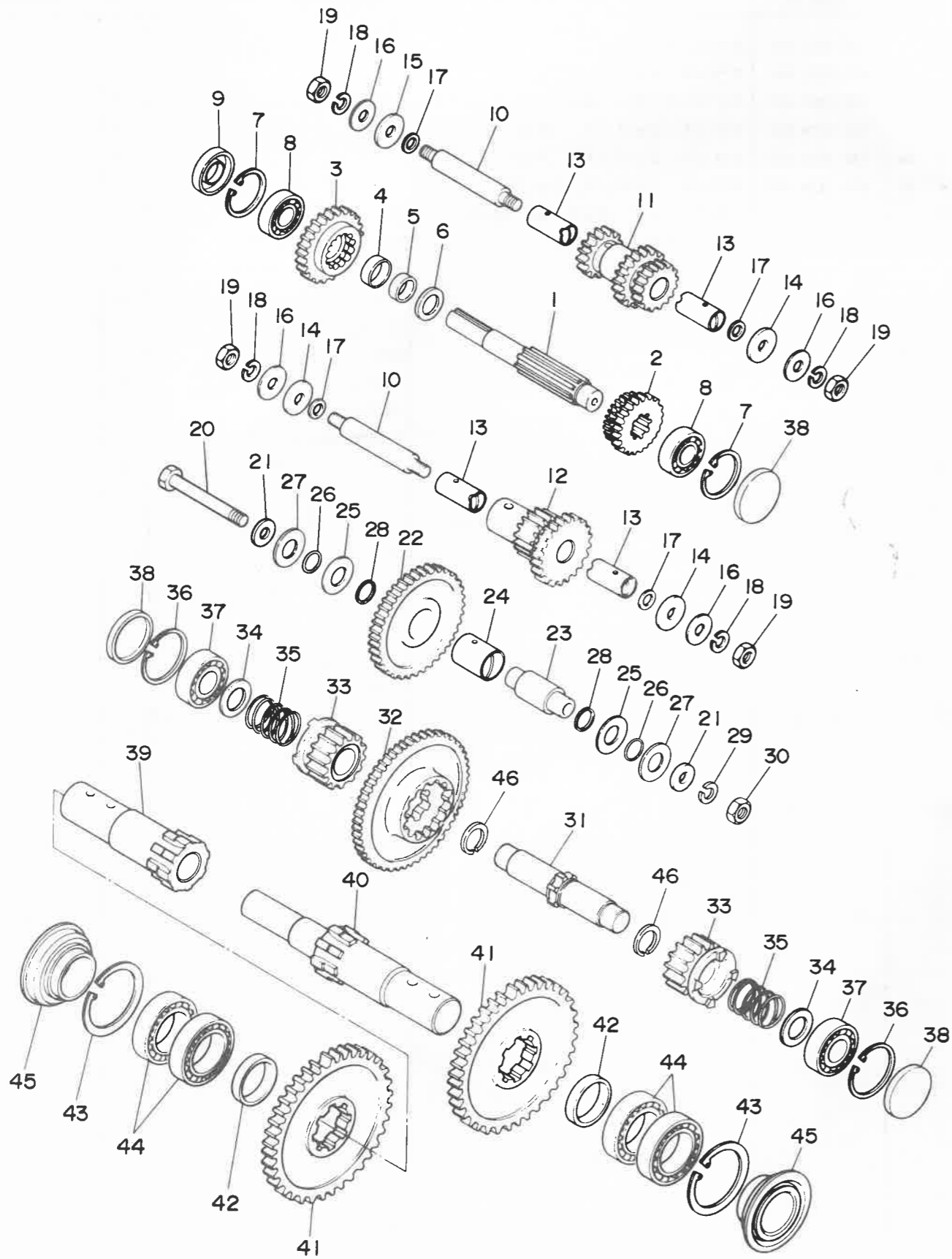
A. トランスミッションケース関係
TRANSMISSION CASE GROUP



A. トランスミッションケース関係
TRANSMISSION CASE GROUP

見出番号 NO.	コード番号 CODE NO.	部 品 名 称 PARTS NAME	数量 Q' TY	備 考 REMARKS
A-40	90R 1011 007	オーリング JAS-1011	4	"O" RING
A-41	M13 0231 001	クラッチ ジョイント (シタ)	2	JOINT/clutch (lower)
A-42	9SP 0402 505	スプリング ピン $\phi 4 \times 25 \ell$	2	PIN/spring $\phi 4 \times 25 \ell$
A-43	S80 3236 000	クラッチ ジョイント (ウエ) R	1	JOINT/clutch (upper) R
A-44	S80 3235 000	クラッチ ジョイント (ウエ) L	1	JOINT/clutch (upper) L
A-45	S80 3234 000	クラッチ ジョイント シャフト	1	SHAFT/clutch joint
A-46	9NS 1000 053	コガタ ロック ナット M10 P1.25	1	NUT/lock M10 P1.25
A-47	M13 1011 000	サイド クラッチ ロット	2	ROD/side clutch
A-48	G47 0322 000	ヒラ ザガネ	2	WASHER/plain
A-49	M08 1016 000	ヒラ アタマ ピン	4	PIN/clevis
A-50	9ST 0151 503	ワリ ピン $\phi 1.5 \times 15 \ell$	6	PIN/split $\phi 1.5 \times 15 \ell$
A-51	M68 0220 000	クラッチジク パッキン	2	PACKING/clutch
A-52	M68 0219 001	クラッチジク ウケ	2	SUPPORT/clutch
A-53	9SW 0800 000	バネ ザガネ $\phi 8$	6	WASHER/spring $\phi 8$
A-54	9NT 0800 000	ナット M8	6	NUT M8

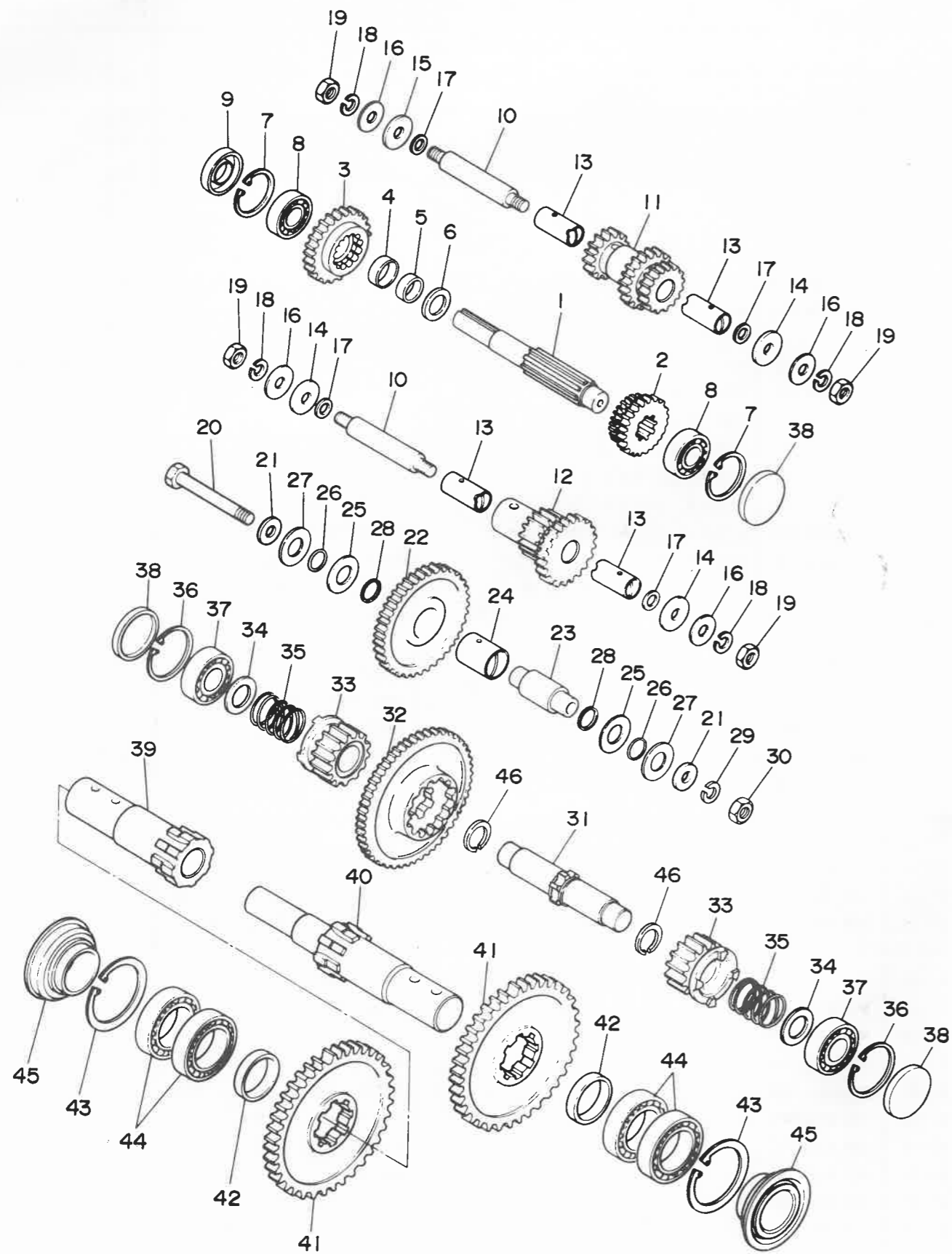
B. トランスミッションギヤー関係
TRANSMISSION GEAR GROUP



B. トランスミッションギヤー関係
TRANSMISSION GEAR GROUP

見出番号 NO.	コード番号 CODE NO.	部 品 名 称 PARTS NAME	数量 Q'TY	備 考 REMARKS
B-1	S80 3221 000	シュジク SHAFT/main	1	
B-2	S80 3222 000	チェンジ ギヤー GEAR/change	1	
B-3	S80 0213 001	シュジク ギヤー GEAR/main shaft	1	B-4付
B-4	M74 3124 000	マキ ブッシュ BUSH	1	
B-5	M74 3125 000	カラー COLLAR	1	
B-6	M74 3126 000	シュジク ザガネ WASHER/main shaft	1	
B-7	9RR 4700 005	スナップ リング R-47 RING/snap R-47	2	
B-8	9BB 6204 000	ボール ベアリング #6204 BEARING/ball #6204	2	
B-9	90S 2047 0702	オイル シール #20477 SEAL/oil #20477	1	
B-10	M07 0214 000	ネジツキ シャフト (A) SHAFT (A)/with screw	2	
B-11	S80 0214 000	ロー トップ ギヤー GEAR/low top	1	B-13付
B-12	M13 0265 000	バック ギヤー GEAR/back	1	B-13付
B-13	M07 0216 000	マキ ブッシュ (A) BUSH (A)	4	
B-14	M07 0217 001	ザガネ (A) WASHER (A)	3	
B-15	M23 0258 001	バックジク ザガネ WASHER/back shaft	1	
B-16	M07 0234 002	ネジツキ シャフト ヨウ パッキン(ソト) PACKING/shaft with screw(out)	4	
B-17	M07 0313 001	シフター ロット ヨウ パッキン PACKING/shifter rod	4	
B-18	9SW 1000 000	バネ ザガネ φ10 WASHER/spring φ10	4	
B-19	9NT 1000 010	ナット M10 P1.25 NUT M10 P1.25	4	
B-20	9BT 1008 010	ボルト M10×80 ℓ P1.25 BOLT M10×80 ℓ P1.25	1	7T
B-21	9FW 1000 000	ヒラ ザガネ φ10 WASHER/plain φ10	2	
B-22	M13 0213 000	ゲンソク ギヤー GEAR/reduction	1	B-24付
B-23	M13 0214 000	カラー シャフト SHAFT/collar	1	
B-24	M07 0220 000	マキ ブッシュ (B) BUSH (B)	1	
B-25	M67 0219 000	ザガネ (A) WASHER (A)	2	
B-26	9OR 1600 005	"O" リング S-16 T-302 "O" RING S-16 T-302	2	
B-27	M07 0237 000	カラー シャフト ヨウ パッキン(ソト) PACKING/collar shaft (out)	2	
B-28	M07 0238 000	カラー シャフト ヨウ パッキン(ウチ) PACKING/collar shaft (in)	2	
B-29	9SW 1000 000	バネ ザガネ φ10 WASHER/spring φ10	1	
B-30	9NT 1000 010	ナット M10 P1.25 NUT M10 P1.25	1	
B-31	S50 0216 000	サイド クラッチ シャフト SHAFT/side clutch	1	
B-32	M13 0253 000	クラッチ ギヤー GEAR/clutch	1	
B-33	M68 0217 001	クラッチ ピニオン PINION/clutch	2	
B-34	M13 0216 000	サイド クラッチジク ザガネ WASHER/side clutch shaft	2	
B-35	M68 0218 000	サイド クラッチ バネ SPRING/side clutch	2	
B-36	9RR 4700 005	スナップ リング R-47 RING/snap R-47	2	
B-37	9BB 6204 000	ボール ベアリング #6204 BEARING/ball #6204	2	
B-38	9SC 4700 500	シール キャップ φ47×5 CAP/seal φ47×5	3	SC-47
B-39	S29 0113 002	シュジク (R) SHAFT/axle (R)	1	
B-40	S29 0115 000	シュジク (L) SHAFT/axle (L)	1	

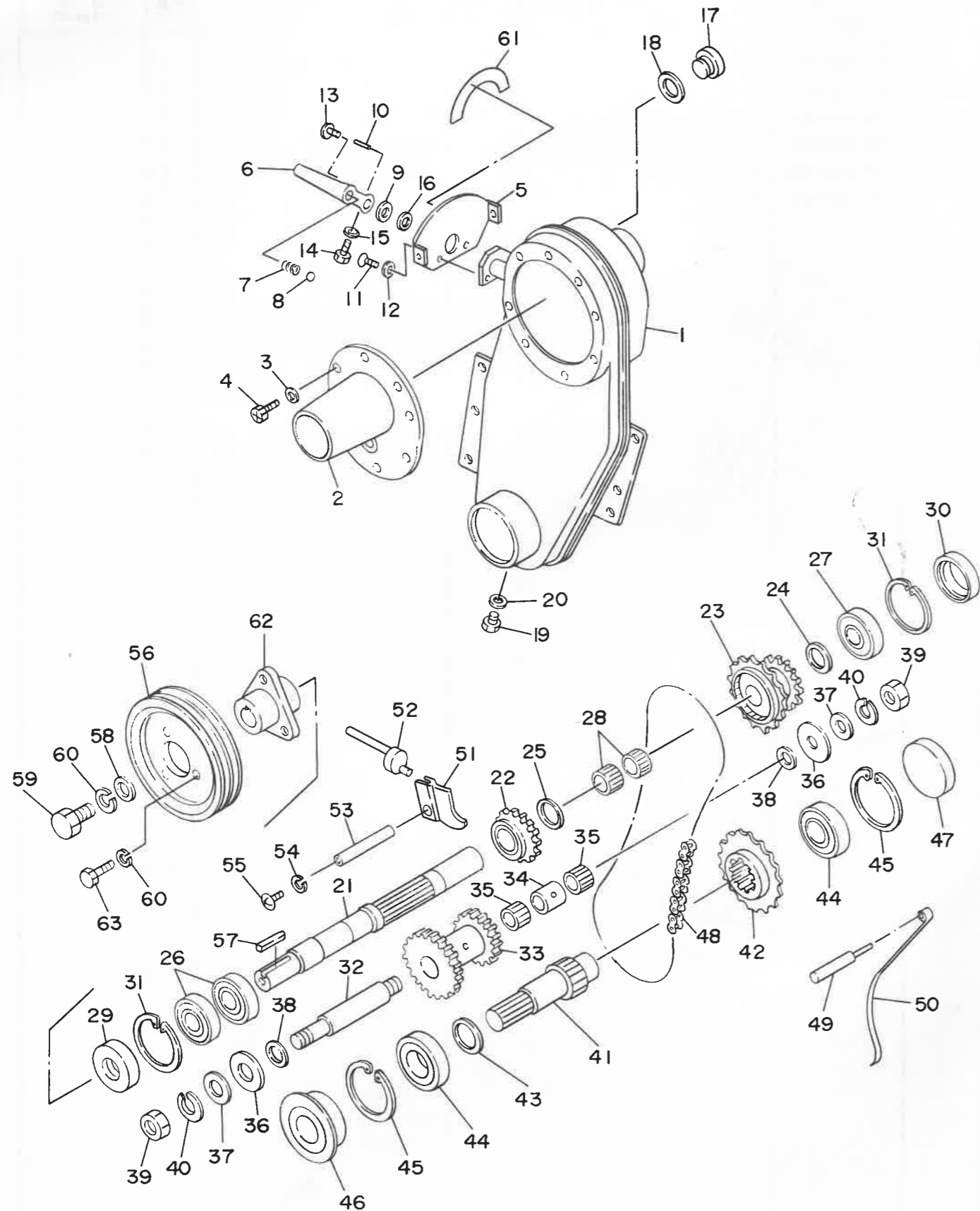
B. トランスミッションギヤ関係
TRANSMISSION GEAR GROUP



B. トランスミッションギヤ関係
TRANSMISSION GEAR GROUP

見出番号 NO.	コード番号 CODE NO.	部 品 名 称 PARTS NAME	数量 Q'TY	備 考 REMARKS
B-41	M13 0220 000	シャジク ギヤ	2	GEAR/axle shaft
B-42	M13 0223 000	シャジク ザガネ	2	WASHER/axle shaft
B-43	9RR 6200 005	スナップ リング R-62	2	RING/snap R-62
B-44	9BB 6007 000	ボール ベアリング #6007	4	BEARING/ball #6007
B-45	90S 3562 1914	オイル シール QLFY-35621319	2	SEAL/oil QLFY-35621319
B-46	9RS 2500 005	スナップ リング S-25	2	RING/snap S-25

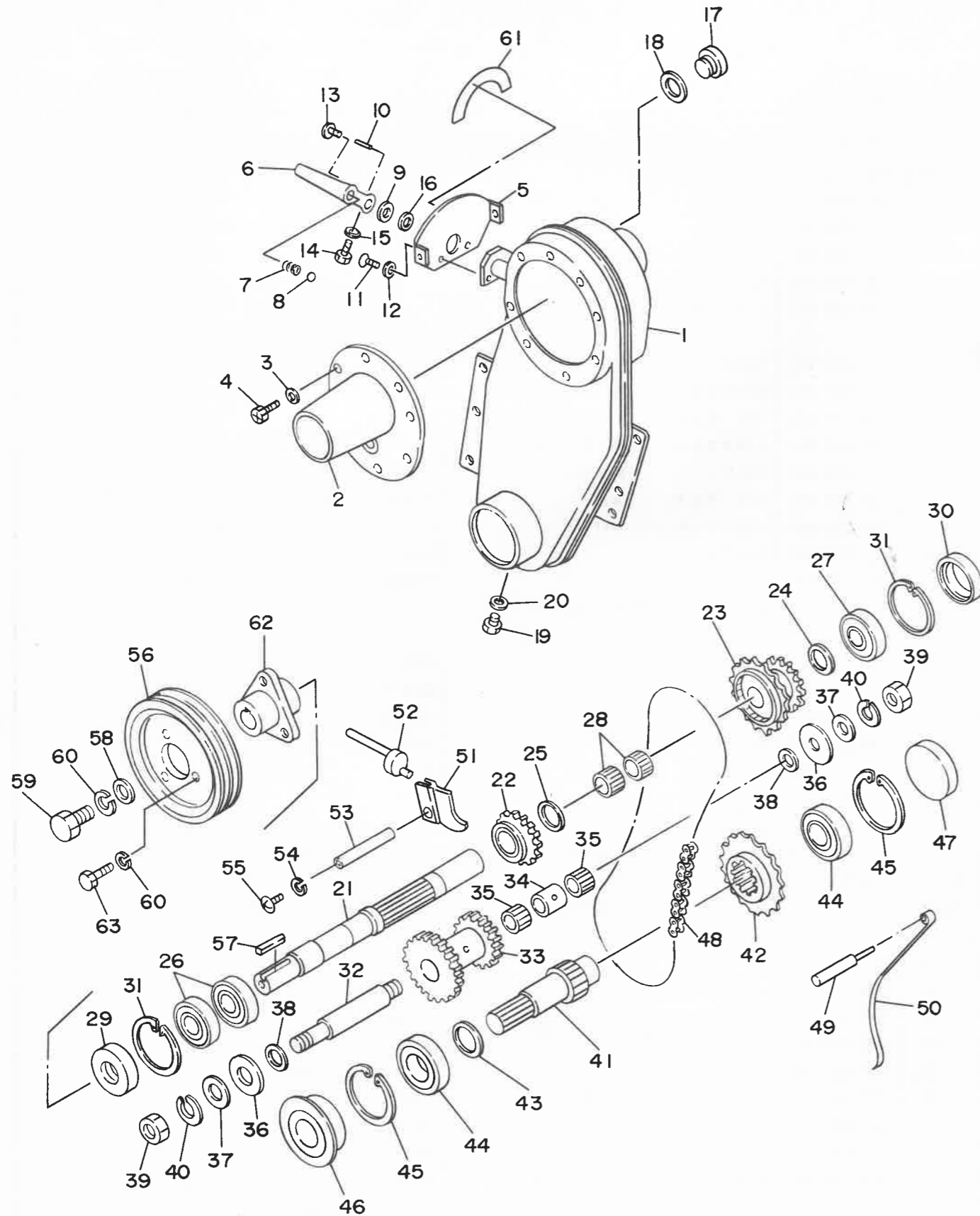
C. ローターミッション関係
ROTARY MISSION GROUP



C. ローターミッション関係
ROTARY MISSION GROUP

見出番号 NO.	コード番号 CODE NO.	部 品 名 称 PARTS NAME	数量 Q'TY	備 考 REMARKS
C-01	S80 3011 001	ロータリー ミッション アッシ	1	ROTARY MISSION ASS'Y
C-1	S80 3111 000	ロータリー ケース	1	CASE/rotary
C-2	S80 3113 001	ケース フタ	1	COVER/case
C-3	90W 0600 000	シール ワッシャ	8	WASHER/seal
C-4	9CR 0601 803	ナベ コネジ M6×18 ℓ	8	SCREW M6×18 ℓ
C-5	S80 3128 000	チェンジ ガイド バン	1	CHANGE SEAT
C-6	S80 3134 000	チェンジ ロッカー	1	CHANGE rocker
C-7	106 0125 000	チェンジ ロッカー スプリング	1	CHANGE/rocker spring
C-8	9SB 3000 000	スチール ボール φ3/8"	1	STEEL BALL φ3/8"
C-9	9FW 1200 003	ヒラ ザガネ φ12.5×φ20×1.2	1	WASHER/plain φ12.5×φ20×1.2
C-10	9PP 0301 500	ヘイコー ピン φ3×15 ℓ	1	PIN φ3×15 ℓ
C-11	9CR 0601 203	⊕ナベコネジ M6×12 ℓ	2	SCREW M6×12 ℓ
C-12	9SW 0600 003	バネ ザガネ φ6	2	WASHER/spring φ6
C-13	9CR 0600 813	トラスコネジ M6×8 ℓ	1	SCREW M6×8 ℓ
C-14	9BT 0602 003	ボルト M6×20 ℓ	1	BOLT M6×20 ℓ
C-15	9SW 0600 003	バネ ザガネ φ6	1	WASHER/spring φ6
C-16	90R 1200 000	"O" リング φ12	1	O RING φ12
C-17	M07 0128 003	チュウユウセン	1	PLUS/oil inlet
C-18	M07 0127 001	パッキン	1	PACKING
C-19	9BT 0801 003	ボルト M8×10 ℓ	1	BOLT M8×10 ℓ
C-20	M07 0118 000	ハイユコウパッキン	1	PACKING/clrain
C-21	S80 3114 001	ロータリー シュジク	1	MAIN SHAFT/rotary
C-22	S80 3115 000	シュジク ギヤ	1	GEAR/main shaft
C-23	S80 3116 000	スプロケットツキ ギヤ	1	GEAR/with sprocket
C-24	S80 3127 000	ワッシャ 34×20.5	1	WASHER 34×20.5
C-25	M13 0216 000	サイド クラッチ ジク ザガネ	1	WASHER/sido clutch shaft
C-26	9BB 6205 000	ボール ベアリング #6205	2	BEARING/ball #6205
C-27	9BB 6304 000	ボール ベアリング #6304	1	BEARING/ball #6304
C-28	9NB 2024 172	ニードル ベアリング KT-202417	2	BEARING/needle KT-202417
C-29	90S 2552 0802	オイル シール SC255208	1	SEAL/oil SC255208
C-30	9SC 4052 050	シール キャップ SC4052545	1	CAP/seal SC4052545
C-31	9RR 5200 015	スナップ リング R-52	2	RING/snap R-52
C-32	S80 3118 000	2 ジク	1	SECOND SHAFT
C-33	S80 3119 000	2 ジク ギヤ	1	GEAR/second shaft
C-34	S80 3120 000	2 ジク カラー	1	COLLAR/second shaft
C-35	9NB 1822 162	ニードル ベアリング KF-182216	2	BEARING/needle KT-182216
C-36	M67 0223 000	ザガネ B	2	WASHER (B)
C-37	M52 0247 000	ドウ ワッシャ φ12 (ソト)	2	WASHER/copper φ12
C-38	M52 0248 000	ドウ ワッシャ φ12 (ウチ)	2	WASHER/copper φ12
C-39	9NT 1200 003	ナット M12-1.5	2	NUT M12-1.5

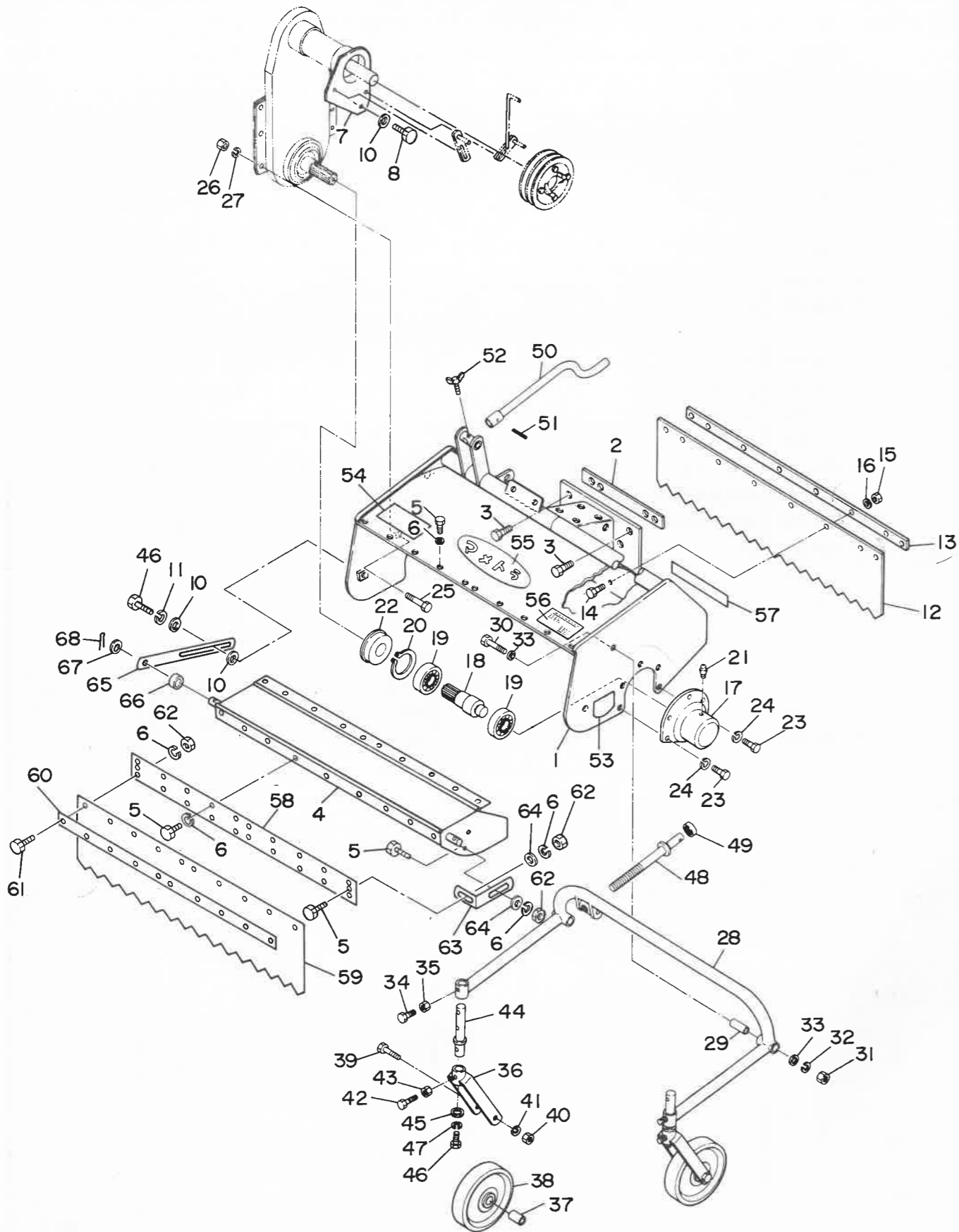
C. ローターミッション関係
ROTARY MISSION GROUP



C. ローターミッション関係
ROTARY MISSION GROUP

見出番号 NO.	コード番号 CODE NO.	部 品 名 称 PARTS NAME	数量 Q' TY	備 考 REMARKS
C-40	9SW 1200 003	バネ ザガネ φ12	2	SPRING/washer φ12
C-41	S80 3121 000	ロータリー ジク	1	SHAFT/rotter
C-42	S80 3122 000	スプロケット 12T	1	SPROCKET φ12
C-43	S80 3123 000	ワッシャー 40×30.5	1	WASHER 40×30.5
C-44	9BB 6206 000	ボール ベアリング #6206	2	BEARING/ball #6206
C-45	9RR 6200 015	スナップ リング R-62	2	SNAP/RING R-62
C-46	90S 3062 1415	オイルシール TCFY30621314	1	OIL/seal TCFY30621314
C-47	9SC 6200 060	シール キャップ SC 62×6	1	CAP/seal SC 62×6
C-48	9RC 0500 560	ローラ チェン #50×56L	1	ROLLER/chain #50×56L
C-49	S80 3129 000	チェン トリツケ ジク	1	SHAFT/chain tension
C-50	R04 0119 000	チェンバリ バネ	1	SPRING/chain tension
C-51	S80 3124 001	シフター フォーク	1	SHIFTER/fork
C-52	R04 3313 000	シフター アーム	1	SHIFTER/arm
C-53	S80 3126 000	シフター ロット	1	SHIFTER/rot
C-54	9SW 0600 003	バネ ザガネ	1	SPRING/washer φ6
C-55	9CR 0601 203	ナベコネジ M6×12 ℓ	1	SCREW M6×12 ℓ
C-56	S80 3269 000	ロータリー プーリー	1	PULLEY/rotary
C-57	9KY 0704 000	キー 7×40	1	KEY 7×40
C-58	S29 0425 000	ジクタン ザガネ	1	WASHER
C-59	9BT 0801 603	ボルト M8×16 ℓ	1	BOLT M8×16 ℓ
C-60	9SW 0800 003	バネ ザガネ φ8	4	WASHER/spring φ8
C-61	S80 3133 001	チェンジ プレート	1	PLATE/change
C-62	S80 3270 000	プーリー ボス	1	BOSS/pulley
C-63	9BT 0801 603	ボルト M8×16 ℓ	3	BOLT M8×16 ℓ

D. ロータリーカバー関係
ROTARY COVER GROUP

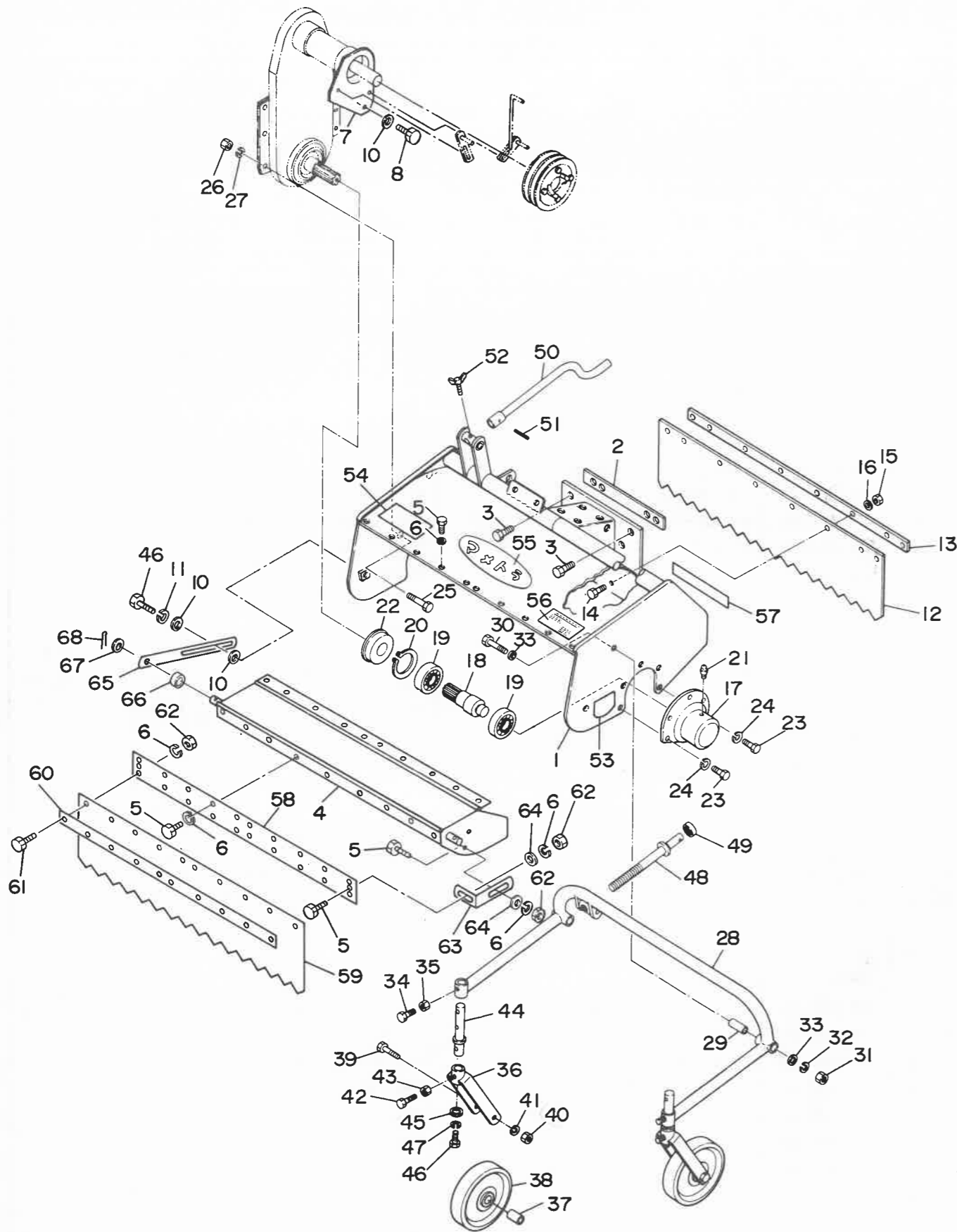


D. ロータリーカバー関係
ROTARY COVER GROUP

見出番号 NO.	コード番号 CODE NO.	部 品 名 称 PARTS NAME	数量 Q'TY	備 考 REMARKS
D-1	S80 3245 001	ロータリー カバー	1	COVER/rotary
D-2	S80 0520 000	チョウセイ シム (A)	N	SHIM/adjust (A)
D-3	9BT 1203 503	ボルト M12×35 ℓ	4	BOLT M12×35 ℓ
D-4	S80 3247 000	ロータリー マエ カバー	1	FRONT COVER/rotary
D-5	9BT 0601 203	ボルト M6×12 ℓ	24	BOLT M6×12 ℓ
D-6	9SW 0600 003	バネ ザガネ φ6	31	WASHER/spring φ6
D-7	S80 0516 001	ロータリー シュジクウケ	1	SUPPORT/rotary main shaft
D-8	9BT 0802 003	ボルト M8×20 ℓ	1	BOLT M8×20 ℓ
D-9	9NT 0800 003	ナット M8	1	NUT M8
D-10	9FW 0800 003	ヒラ ザガネ φ8	5	WASHER/plain φ8
D-11	9SW 0800 003	バネ ザガネ φ8	2	WASHER/spring φ8
D-12	S80 3246 000	タレ ゴム (ウシロ)	1	RUBBER (back)
D-13	S80 0519 000	タレ ゴム オサエ	1	PLATE/rubber setting
D-14	9BT 0801 803	ボルト M8×18 ℓ	9	BOLT M8×18 ℓ
D-15	9NT 0800 003	ナット M8	9	NUT M8
D-16	9SW 0800 003	バネ ザガネ φ8	9	WASHER/spring φ8
D-17	S80 0531 000	ロータリー ウケ ジク ケース	1	CASE/rotary receive shaft
D-18	S80 0224 000	ロータリー ジク (B)	1	SHAFT/rotor (B)
D-19	9BB 6206 000	ボール ベアリング #6206	2	BEARING/ball #6206
D-20	9RR 6200 005	スナップ リング R-62	2	RING/snap R-62
D-21	9GN 0600 000	グリス ニップル	1	NIPPLE/grease
D-22	9OS 3062 1415	オイル シール	4	SEAL/oil
D-23	9BT 0802 203	ボルト M8×22 ℓ	5	BOLT M8×22 ℓ
D-24	9SW 0800 003	バネ ザガネ φ8	5	WASHER/spring φ8
D-25	9BT 0801 603	ボルト M8×16 ℓ	6	BOLT M8×16 ℓ
D-26	9NT 0800 003	ナット M8	6	NUT M8
D-27	9SW 0800 003	バネ ザガネ	6	WASHER/spring
D-28	S80 3255 000	ゼンリン アーム	1	ARM/front wheel
D-29	S80 0714 000	ゼンリン アーム カラー	2	COLLAR/front wheel arm
D-30	9BH 1207 075	ボルト M12×70 ℓ 7T	2	BOLT M12×70 ℓ 7T
D-31	9NT 1200 003	ナット M12	2	NUT M12
D-32	9SW 1200 003	バネ ザガネ φ12	2	WASHER/spring φ12
D-33	9FW 1200 003	ヒラ ザガネ φ12	4	WASHER/plain φ12
D-34	106 0144 001	ケンサキ ネジ M8×16 ℓ	2	SCREW M8×16 ℓ
D-35	9NL 0800 003	ロック ナット M8	2	NUT/lock M8
D-36	S80 0712 000	シャリン フォーク	2	FORK/wheel
D-37	S73 1117 000	ビリン カラー	2	COLLAR/tail wheel
D-38	CTY 1804 500	ゴム シャリン VS-180	2	TIRE/nsg VS-180
D-39	9BT 1208 003	ボルト M12×80 ℓ	2	BOLT M12×80 ℓ
D-40	9NT 1200 003	ナット M12	2	NUT M12

GN-0600A
QLFY-30621314

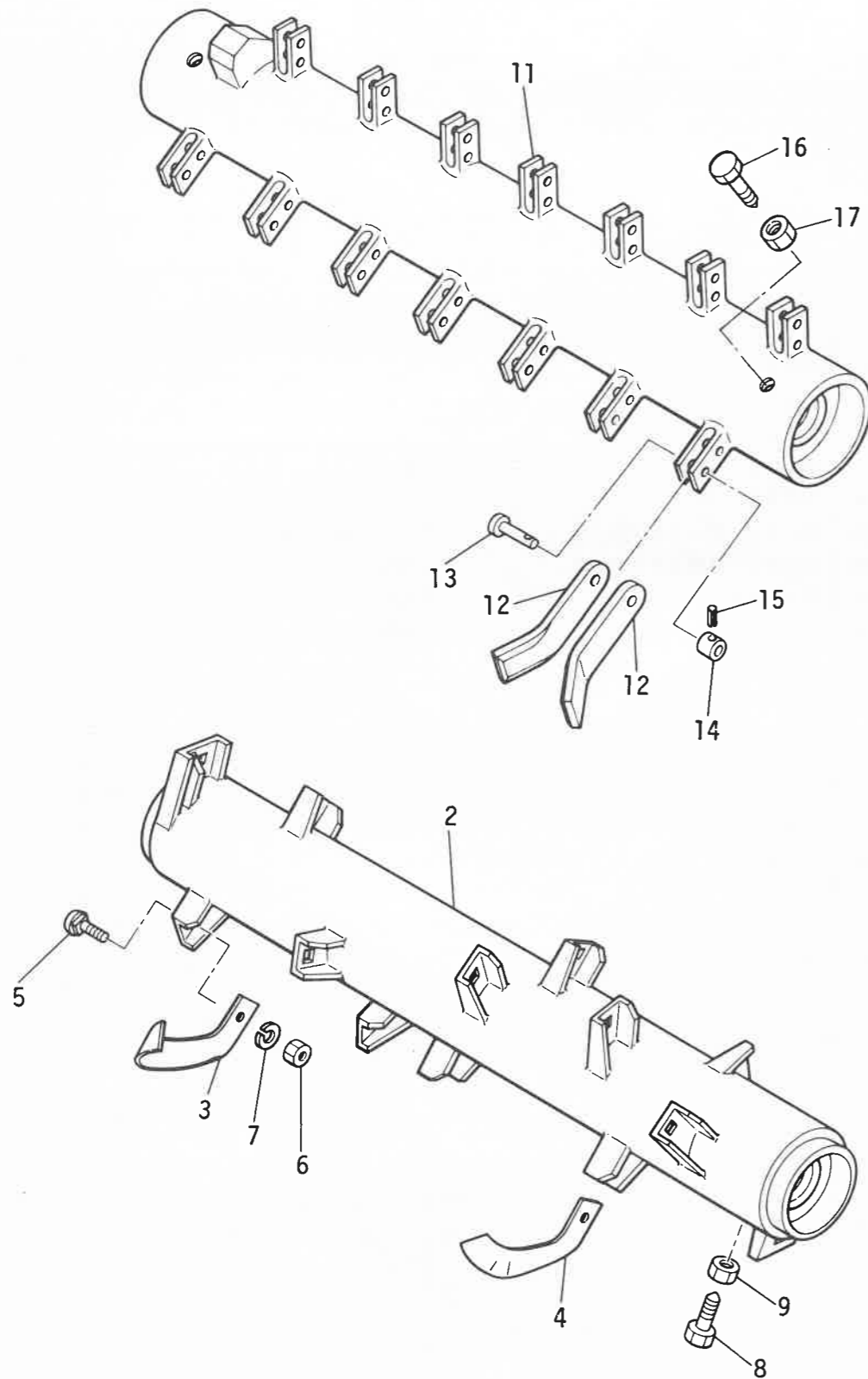
D. ローターカバー関係
ROTARY COVER GROUP



D. ローターカバー関係
ROTARY COVER GROUP

見出番号 NO.	コード番号 CODE NO.	部 品 名 称 PARTS NAME	数量 Q'TY	備 考 REMARKS	
D-41	9SW 1200 003	バネ ザガネ φ12	2	WASHER/spring φ12	
D-42	9BT 0801 803	ボルト M8×18 ℓ	2	BOLT M8×18 ℓ	
D-43	9NL 0800 003	ナット M8	2	NUT M8	
D-44	S80 0713 002	フォーク ジク	2	SHAFT/fork	
D-45	S29 0425 000	ジクタン ザガネ (B)	2	WASHER (B)	
D-46	9BT 0801 603	ボルト M8×16 ℓ	4	BOLT M8×16 ℓ	
D-47	9SW 0800 003	バネ ザガネ φ8	2	WASHER/spring φ8	
D-48	S80 0715 000	ゼンリン チョウセツ ネジ	1	SCREW/adjusting front wheel	
D-49	9BB 0810 000	スラスト ベアリング	1	BEARING/thrust	NC-810
D-50	S80 0716 001	ゼンリン チョウセツ ハンドル	1	HANDLE/adjusting front wheel	
D-51	9SP 0502 505	スプリング ピン φ5×25 ℓ	1	PIN/spring φ5×25 ℓ	
D-52	9BT 0801 543	チョウ ボルト M8×15 ℓ	1	BOLT/wing M8×15 ℓ	
D-53	S80 0521 000	アシタ チュウイ マーク	2	MARK/front caution	
D-54	S41 1419 001	チュウイ マーク (A)	1	MARK/caution (A)	
D-55	S73 1417 000	マメトラ マーク	1	MARK/mametora	
D-56	S80 0717 000	ゼンリン チョウセツマーク	1	MARK/adjusting front	
D-57	M81 0525 000	ハンマー サギョウ マーク	1	MARK	
D-58	S80 3248 000	ゴム トリツケイタ	1	PLATE/rubber	
D-59	S80 3249 000	タレゴム (マエ)	1	RUBBER/front	
D-60	S80 3250 000	タレゴム オサエ (マエ)	1	PLATE/rubber setting	
D-61	9BT 0601 603	ボルト M6×16 ℓ	10	BOLT M6×16 ℓ	
D-62	9NT 0600 003	ナット M6	14	NUT M6	
D-63	S80 3251 000	エル カナグ	2	SUPPORT/L	
D-64	9FW 0600 000	ヒラ ザガネ φ6	4	WASHER/plain φ6	
D-65	S80 3252 000	マエカバー チョウセツ ステア	2	ADJUSTING ROD/front cover	
D-66	S80 3253 000	パイプ	2	PIPE	
D-67	9FW 1000 003	ヒラ ザガネ φ10	2	WASHER/plain φ10	
D-68	9ST 0201 503	ワリピン φ2×15 ℓ	2	PIN/split φ2×15 ℓ	

E. ローター関係
 ROTOR GROUP

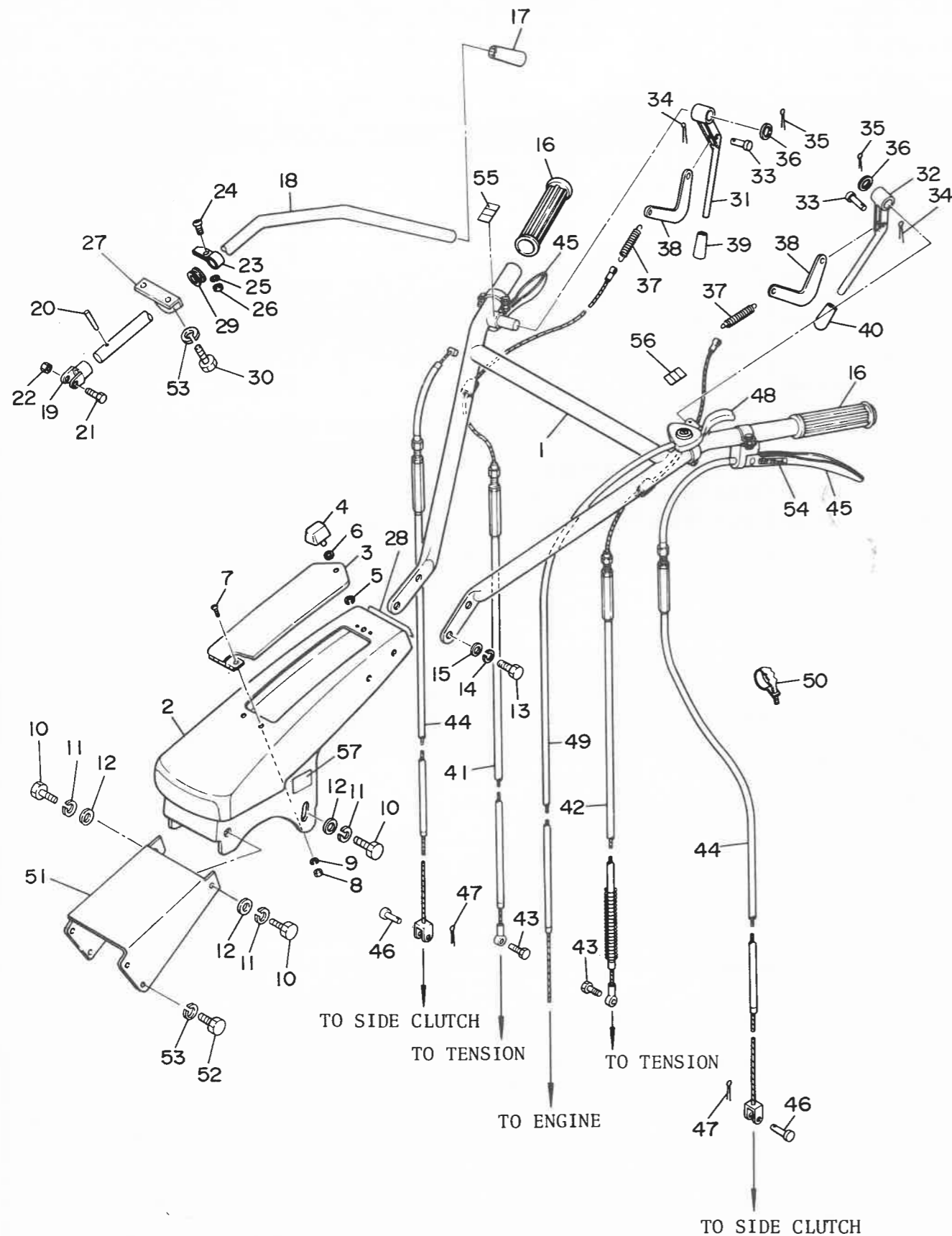


E. ローター関係
 ROTOR GROUP

見出番号 NO.	コード番号 CODE NO.	部 品 名 称 PARTS NAME	数量 Q' TY	備 考 REMARKS
E-1	S80 0501 000	チュウコウ ドラム アッシ	1	E-2~9迄
E-2	S80 0524 000	ドラム チューブ	1	
E-3	M81 0719 000	ナタ ツメ M81 L	9	
E-4	M81 0739 000	ナタ ツメ M81 R	9	
E-5	R14 0515 000	ツメ トリツケ ボルト M10×20ℓ	18	
E-6	9NT 1000 003	ナット M10	18	
E-7	9SW 1000 003	バネ ザガネ φ10	18	
E-8	M40 0502 000	ドラム セット ボルト	2	
E-9	9NL 1000 003	ロック ナット M10	2	
E-10	S80 0502 000	ハンマー ドラム アッシ	1	E-11~17迄
E-11	S59 0514 003	ハンマー ドラム	1	
E-12	S41 0615 000 S41 0616 000	ハンマー ナイフ	42	
E-13	S41 0616 000	ツメ トリツケ ピン	21	
E-14	S41 0617 000	ツメ トリツケ ピン カラ	21	
E-15	9SP 0402 000	スプリング ピン φ4×20ℓ	21	
E-16	M40 0502 000	ドラム セット ボルト	2	
E-17	9NL 1000 003	ロック ナット	2	

H30.6.26
001
957-1454-000
S80 32 30 000
ハンマー

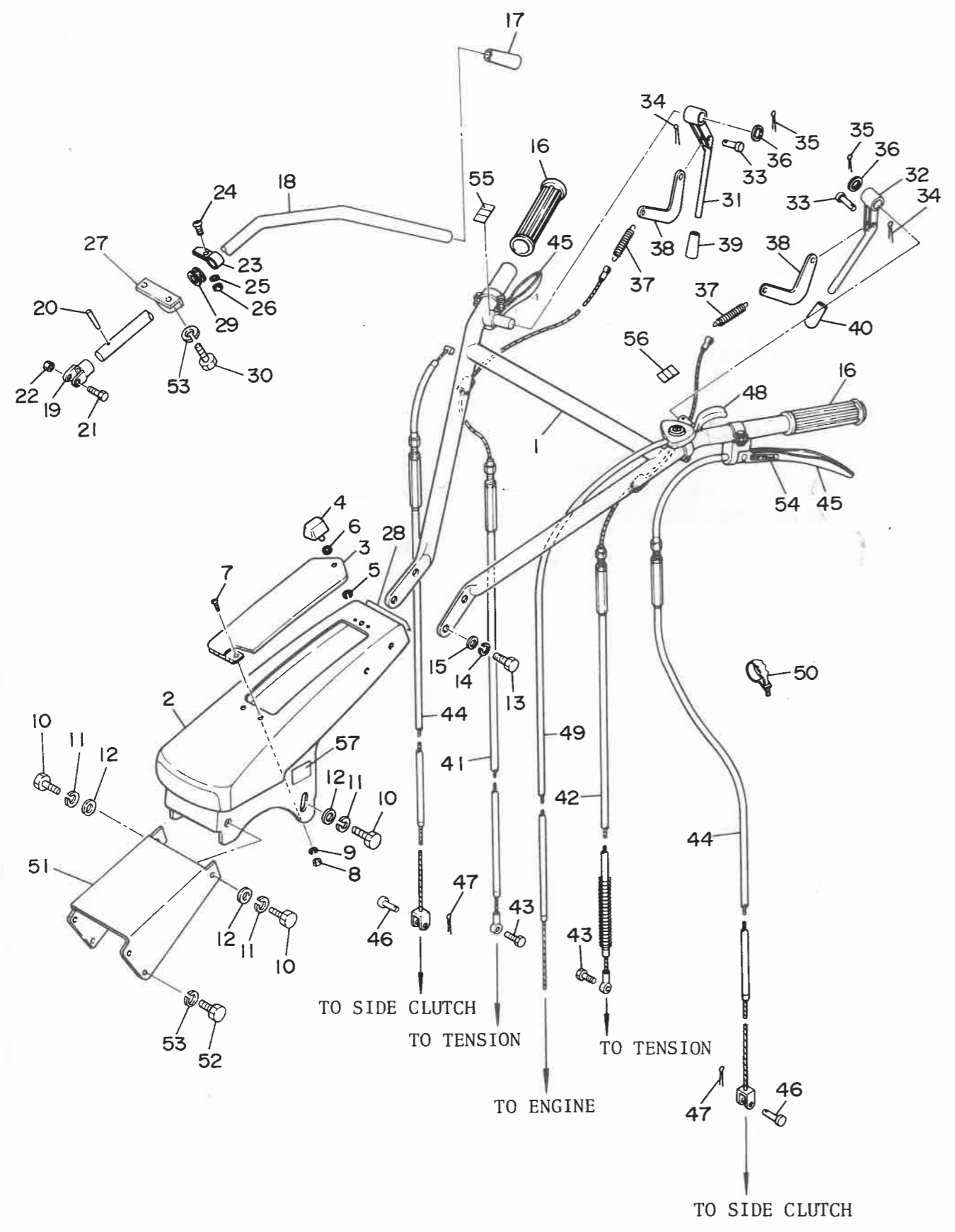
F. ハンドル・コントロール関係
HANDLE & CONTROL GROUP



F. ハンドル・コントロール関係
HANDLE & CONTROL GROUP

見出番号 NO.	コード番号 CODE NO.	部 品 名 称 PARTS NAME	数量 Q'TY	備 考 REMARKS
F-1	S80 3260 000	ハンドル アッシ	1	HANDLE ASS'Y
F-2	S80 3261 000	ハンドル フレーム	1	FRAME/handle
F-3	M40 1214 000	コウグバコ フタ	1	LID/tool box
F-4	M09 0615 000	コウグバコ フタ ツマミ	1	KNOB/tool box lid
F-5	M09 0615 020	サイン ファスナー ストップ リング	1	RING/stop
F-6	M09 0615 030	サイン ファスナー ヨウ ザガネ	1	WASHER
F-7	9CR 0501 003	⊕ナベ コネジ M5×10 ℓ	2	⊕ SCREW M5×10 ℓ
F-8	9NT 0500 003	ナット M5	2	NUT M5
F-9	9SW 0500 003	バネ ザガネ φ5	2	WASHER/spring φ5
F-10	9BT 1202 503	ボルト M12×25 ℓ	4	BOLT/ M12×25 ℓ
F-11	9SW 1200 003	バネ ザガネ φ12	4	WASHER/spring φ12
F-12	9FW 1200 003	ヒラ ザガネ φ12	4	WASHER/plain φ12
F-13	9BT 1003 503	ボルト M10×35 ℓ	4	BOLT M10×35 ℓ
F-14	9SW 1000 003	バネ ザガネ φ10	4	WASHER/spring φ10
F-15	9FW 1000 003	ヒラ ザガネ φ10	4	WASHER/plain φ10
F-16	124 0618 000	ハンドル ニギリ	2	GRIP/handle
F-17	124 0830 000	グリップ	1	GRIP
F-18	S80 3281 000	チェンジ レバー	1	LEVER/change
F-19	S29 0360 020	チェンジ ロット ジョイント	1	JOINT/change rod
F-20	9TP 0352 501	テーパ ピン φ3.5×25 ℓ	1	PIN/taper φ3.5×25 ℓ
F-21	9BT 0603 003	ボルト M6×30 ℓ	1	BOLT M6×30 ℓ
F-22	9NL 0600 003	ロック ナット M6	1	NUT/lock M6
F-23	S80 0913 000	チェンジ ガイド	1	GUIDE/change
F-24	9CR 0500 803	ナベ コネジ M5×8 ℓ	1	SCREW M5×8 ℓ
F-25	9SW 0500 003	バネ ザガネ φ5	1	WASHER/spring φ5
F-26	9NT 0500 003	ナット M5	1	NUT M5
F-27	S80 3282 000	ガイド プレート	1	PLATE/guide
F-28	S80 3290 000	チェンジ マーク	1	MARK/change
F-29	M58 0916 000	チェンジ カンショウ ゴム	1	RUBBER/cushion
F-30	9BT 0801 203	ボルト M8×12 ℓ	2	BOLT M8×12 ℓ
F-31	S41 0818 001	テンション レバー (R)	1	LEVER/tension (R)
F-32	S41 0833 001	テンション レバー (L)	1	LEVER/tension (L)
F-33	M08 1016 000	ヒラ アタマ ピン	2	PIN/clevis
F-34	9ST 0151 503	ワリ ピン φ1.5×15 ℓ	2	PIN/split φ1.5×15 ℓ
F-35	9ST 0302 003	ワリ ピン φ3×20 ℓ	2	PIN/split φ3×20 ℓ
F-36	M99 0816 000	ヒラ ザガネ	2	WASHER/plain
F-37	M13 1754 000	テンション ヒツパリ バネ	2	SPRING/stretch tension
F-38	M13 0825 000	テンション ワイヤー ジョイント	2	JOINT/tension wire
F-39	124 0830 000	グリップ (クロ)	1	GRIP/(brack)
F-40	124 0831 000	グリップ (アカ)	1	GRIP/(red)

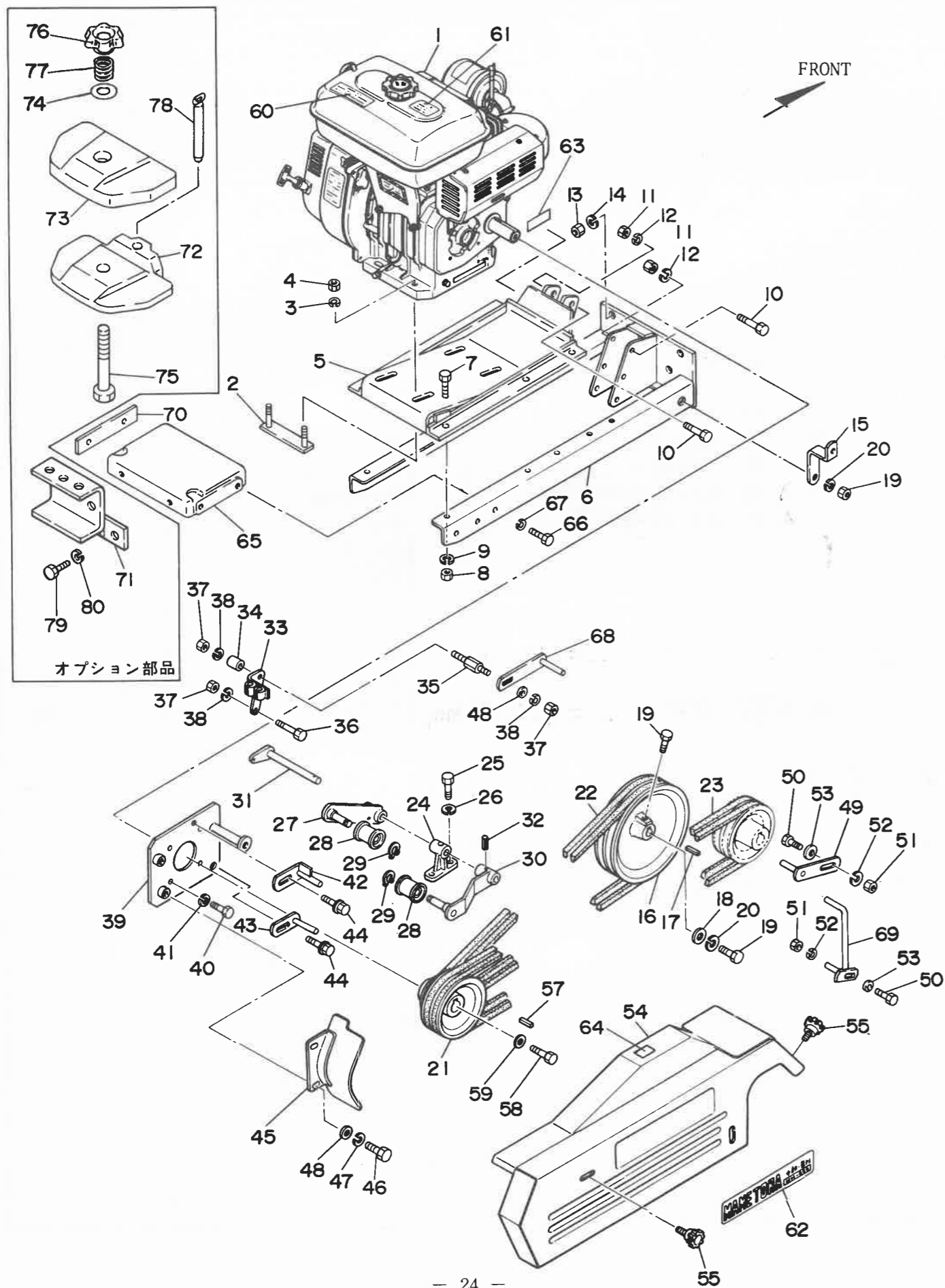
F. ハンドル・コントロール関係
HANDLE & CONTROL GROUP



F. ハンドル・コントロール関係
HANDLE & CONTROL GROUP

見出番号 NO.	コード番号 CODE NO.	部 品 名 称 PARTS NAME	数量 Q'TY	備 考 REMARKS
F-41	S80 3278 000	テンション ワイヤ (ソウコウ ヨウ)	1	WIRE/tension (running)
F-42	S80 3279 000	テンション ワイヤ (ハンマー ヨウ)	1	WIRE/tension (hammer)
F-43	M07 0835 000	ワイヤ トメカケ ボルト	2	BOLT/wire
F-44	S80 3284 000	サイド クラッチ ワイヤ	2	WIRE/side clutch
F-45	E14 0158 000	クラッチ レバー	2	LEVER/clutch
F-46	M08 1016 000	ヒラ アタマ ピン	2	PIN/clevis
F-47	9ST 0151 503	ワリ ピン $\phi 1.5 \times 15 \ell$	2	PIN/split $\phi 1.5 \times 15 \ell$
F-48	E32 4214 000	スロットル レバー $\textcircled{49}$ E32-4214-000	1	LEVER/throttle
F-49	S80 1312 000	スロットル ワイヤ $\textcircled{49}$ S80-3297-000	1	WIRE/throttle
F-50	9CV 1500 010	コンベックス ベルト	2	BELT/convex
F-51	S80 3262 001	フロント カバー	1	COVER/front
F-52	9BT 0801 603	ボルト M8×16 ℓ	4	BOLT M8×16 ℓ
F-53	9SW 0800 003	バネザガネ	6	WASHER/spring
F-54	M83 1013 000	サイド クラッチ マーク	2	MARK/side clutch
F-55	M13 1418 000	ソウコウ クラッチ マーク	1	MARK/running clutch
F-56	S41 1414 000	サギョウ クラッチ マーク	1	MARK/clutch
F-57	S80 3289 000	カタシキマーク	1	MARK
$\textcircled{49}$	S80 1312 000	L = 900 mm		
	S80 3297 000	L = 1,010 mm		

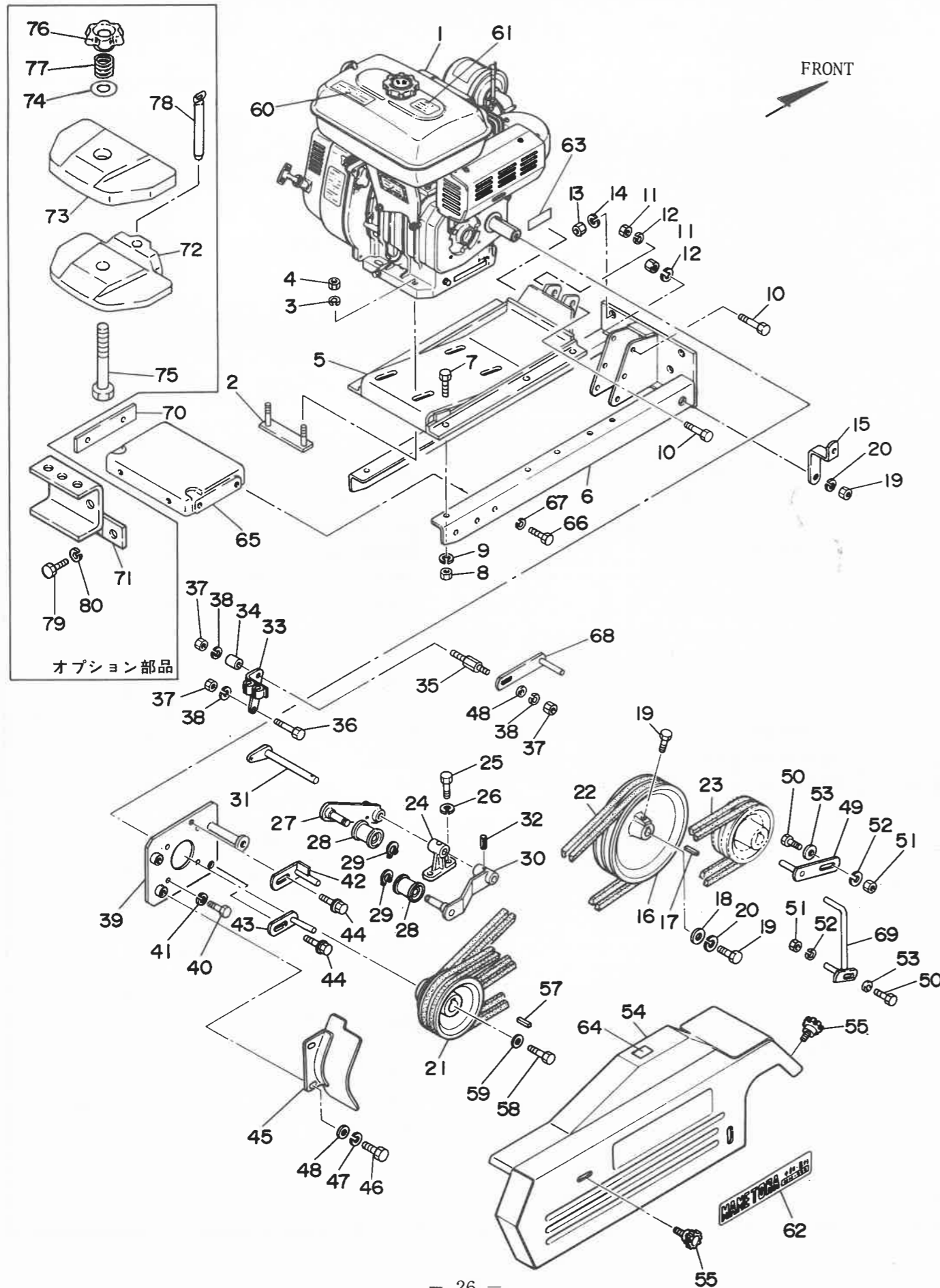
G. エンジン・ベルトカバー・テンション関係
ENGINE & BELT COVER · TENSION GROUP



G. エンジン・ベルトカバー・テンション関係
ENGINE & BELT COVER · TENSION GROUP

見出番号 NO.	コード番号 CODE NO.	部 品 名 称 PARTS NAME	数量 Q' TY	備 考 REMARKS
G-1	CEG 0030 310	エンジン アッシ FE-250G-AG41	1	ENGINE ASS'Y FE-250G-AG41
G-2	S80 3286 000	エンジン トリツケ プレート	2	PLATE/engine setting
G-3	9SW 0800 003	バネ ザガネ φ8	4	WASHER/spring φ8
G-4	9NT 0800 003	ナット M8	4	NUT M8
G-5	S80 3242 000	エンジン フレーム	1	FRAME/engine
G-6	S80 3241 000	シャーシー フレーム	1	FRAME/chassis
G-7	9BT 1002 503	ボルト M10×25 ℓ	6	BOLT M10×25 ℓ
G-8	9NT 1000 003	ナット M10	6	NUT M10
G-9	9SW 1000 003	バネ ザガネ φ10	6	WASHER/spring φ10
G-10	9BT 0806 503	ボルト M8×65 ℓ	6	BOLT M8×65 ℓ
G-11	9NT 0800 003	ナット M8	6	NUT M8
G-12	9SW 0800 003	バネ ザガネ φ8	6	WASHER/spring φ8
G-13	9NT 1200 003	ナット M12	4	NUT M12
G-14	9SW 1200 003	バネ ザガネ φ12	4	WASHER/spring φ12
G-15	S80 3272 000	ベルト カバー ステア	1	STAY/belt cover
G-16	S80 0811 000	ホンキ プーリー	1	PULLEY/main
G-17	M07 0814 000	シュジク キー	1	KEY/main shaft
G-18	M08 0830 000	プーリー オサエ ザガネ	1	WASHER/pulley fitting
G-19	9BT 0801 603	ボルト M8×16 ℓ	3	BOLT M8×16 ℓ
G-20	9SW 0800 003	バネ ザガネ φ8	2	WASHER/spring φ8
G-21	S80 0812 000	エンジン プーリー	1	PULLEY/engine
G-22	9VA 0460 003	"V" ベルト LA-46	2	"V" BELT LA-46
G-23	9VA 0570 003	"V" ベルト LA-57	2	"V" BELT LA-57
G-24	S80 0813 000	テンション アーム ウケ	1	SUPPORT/tension arm
G-25	9BT 0802 503	ボルト M8×25 ℓ	2	BOLT M8×25 ℓ
G-26	9SW 0800 003	バネ ザガネ φ8	2	WASHER/spring φ8
G-27	S80 0814 000	テンション アーム (A)	1	ARM/tension (A)
G-28	M66 0824 000	テンション コロ A-W	2	ROLLER/tension A-W
G-29	9RS 1200 005	スナップ リング S-12	2	RING/snap S-12
G-30	S80 0815 000	テンション アーム (B)	1	ARM/tension (B)
G-31	S80 0816 000	テンション アーム シャフト	1	SHAFT/tension arm
G-32	9SP 0502 205	スプリング ピン φ5×22 ℓ	1	PIN/spring φ5×22 ℓ
G-33	S80 0817 000	テンション ワイヤウケ	1	SUPPORT/tension wire
G-34	M67 0412 000	ケース シメツケ カラー	1	COLLAR/case tightening
G-35	S80 3264 000	ロックシャフト	1	SHAFT
G-36	9BT 0806 003	ボルト M8×60 ℓ	1	BOLT M8×60 ℓ
G-37	9NT 0800 003	ナット M8	3	NUT M8
G-38	9SW 0800 003	バネ ザガネ φ8	3	WASHER/spring φ8
G-39	S80 3266 000	ベルト オサエ トリツケザ	1	BRACKET/belt guide
G-40	9BT 0801 603	ボルト M8×16 ℓ	3	BOLT M8×16 ℓ

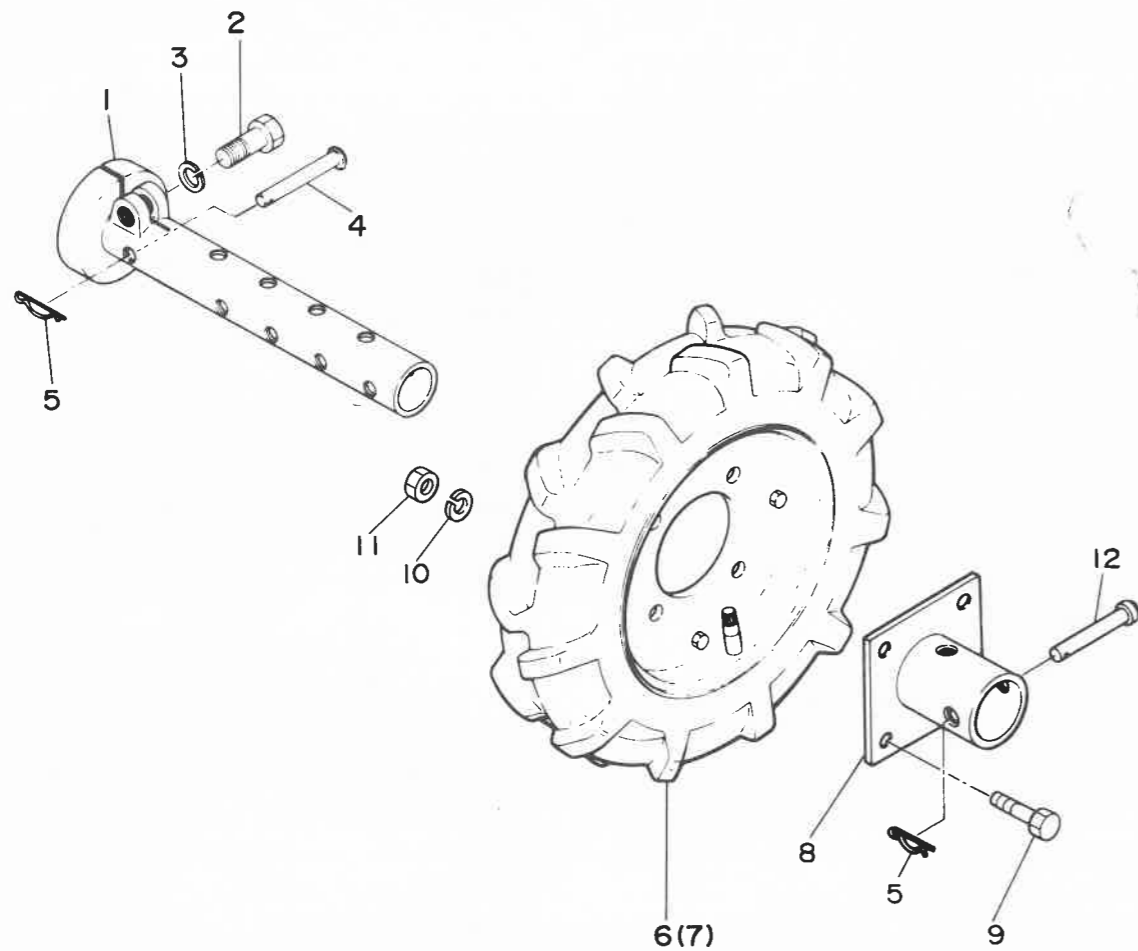
G. エンジン・ベルトカバー・テンション関係
ENGINE & BELT COVER · TENSION GROUP



G. エンジン・ベルトカバー・テンション関係
ENGINE & BELT COVER · TENSION GROUP

見出番号 NO.	コード番号 CODE NO.	部 品 名 称 PARTS NAME	数量 Q'TY	備 考 REMARKS
G-41	9SW 0800 003	バネ ザガネ φ8	3	WASHER/spring φ8
G-42	S80 3267 000	ベルト オサエ (ウエ)	1	STOPPER/belt (upper)
G-43	S80 3268 000	ベルト オサエ (シタ)	1	STOPPER/belt (lower)
G-44	9BK 0801 863	ヒラ バネ ツキ ボルト M8×18 ℓ	2	BOLT/with washer M8×18 ℓ
G-45	S80 0821 001	ベルト オサエ (ウシロ)	1	STOPPER/belt (rear)
G-46	9NT 0801 603	ボルト M8×16 ℓ	2	BOLT M8×16 ℓ
G-47	9SW 0800 003	バネ ザガネ	2	WASHER/spring
G-48	9FW 0800 003	ヒラ ザガネ φ8	3	WASHER/plain φ8
G-49	S80 0822 000	ベルト オサエ (ハンマーヨウ)	1	STOPPER/belt (hammer)
G-50	9BT 0802 503	ボルト M8×25 ℓ	2	BOLT M8×25 ℓ
G-51	9NT 0800 003	ナット M8	2	NUT M8
G-52	9SW 0800 003	バネ ザガネ φ8	2	WASHER/spring φ8
G-53	9FW 0800 003	ヒラ ザガネ φ8	2	WASHER/plain φ8
G-54	S80 3275 000	ベルト カバー	1	COVER/belt
G-55	M26 0833 000	ノブ	4	KNOB
G-57	511A0735	キー	1	KEY
G-58	130G0825	ボルト	1	BOLT
G-59	316670-3274-00	ワッシャー	1	WASHER
G-60	M81 1311 000	リコイル チュウイ マーク	1	MARK/recoil caution
G-61	M86 0717 000	アンゼン サギョウ マーク	1	MARK/safety working
G-62	S80 3288 000	ベルト カバー マーク	1	MARK/belt cover
G-63	S80 3291 000	キバン マーク	1	MARK
G-64	T12 0968 000	テ チュウイ マーク	1	MARK/hand caution
G-65	S80 3287 000	バランス ウェイト	1	WEIGHT/balance
G-66	9BT 1003 003	ボルト M10×30 ℓ	4	BOLT M10×30 ℓ
G-67	9SW 1000 003	バネ ザガネ φ10	4	WASHER/spring φ10
G-68	S80 3265 000	ベルト オサエ (ホンキガワ)	1	STOPPER/belt
G-69	S80 3271 000	ベルト オサエウシロ (ハンマーヨウ)	1	STOPPER/belt (hammer)
G-70	S80 3285 000	プレート	1	PLATE
G-71	S80 3136 000	ヒッチ (カン)	1	オプション
G-72	M66 1211 000	バランス ウェイト (大)	1	オプション
G-73	M66 1212 000	バランス ウェイト (小)	1	オプション
G-74	M66 1213 000	ウェイト ヨウ ザガネ	1	オプション
G-75	M66 1214 001	ウェイト ヨウ ボルト	1	オプション
G-76	M65 1215 000	ウェイト シメツケ ナット	1	オプション
G-77	106 0329 000	スプリング	1	オプション
G-78	M26 0414 000	キング ピン	1	オプション
G-79	9BT 1203 503	ボルト	4	オプション
G-80	9SW 1200 003	バネ ザガネ	4	オプション

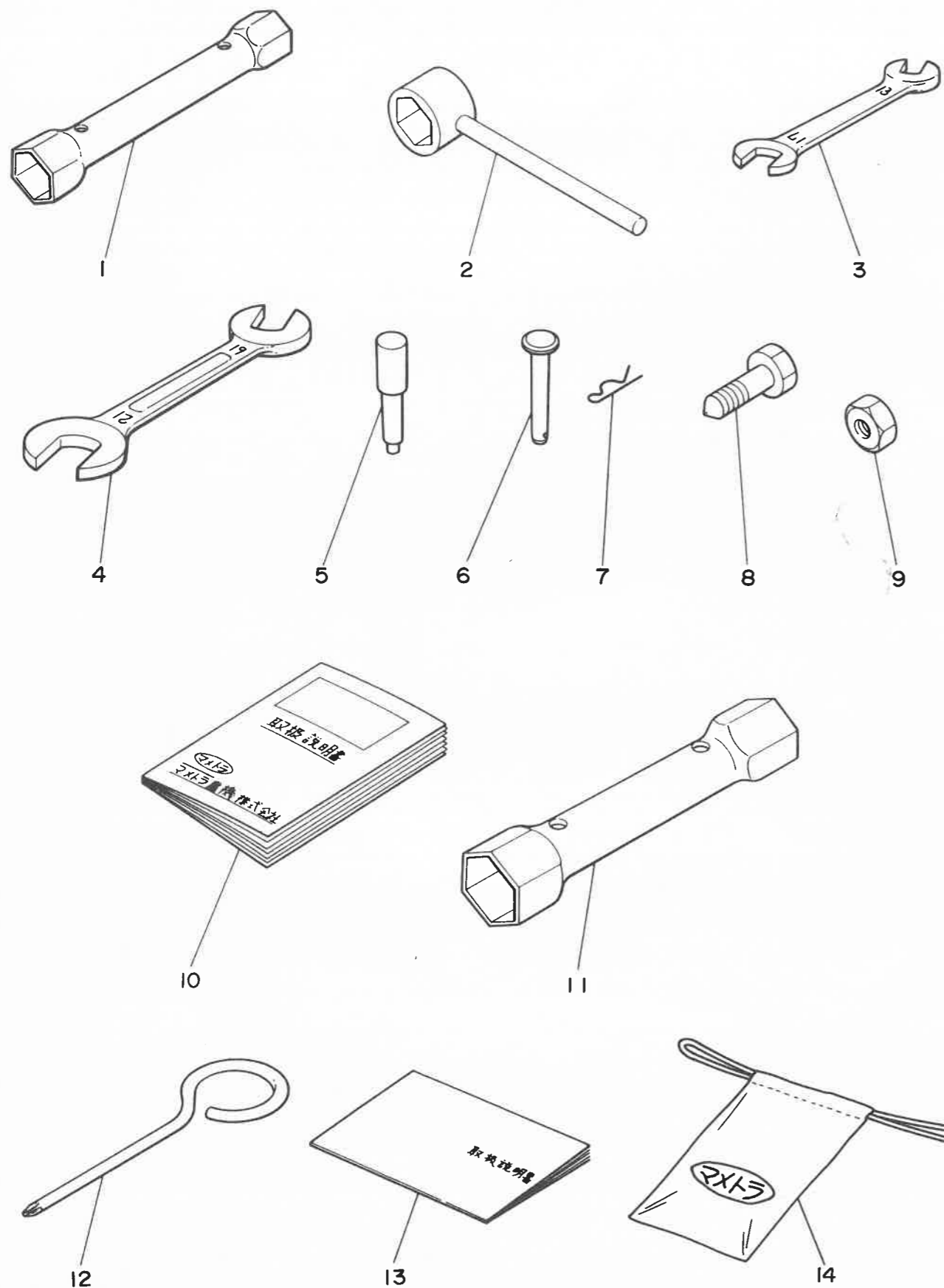
H. 車輪関係 WHEEL GROUP



H. 車輪関係 WHEEL GROUP

見出番号 NO.	コード番号 CODE NO.	部 品 名 称 PARTS NAME	数量 Q'TY	備 考 REMARKS
H-1	M16 1113 000	ホイール チューブ	2	TUBE/wheel
H-2	9BT 4004 003	ボルト 1/2" × 40 ℓ	2	BOLT 1/2" × 40 ℓ
H-3	9SW 4000 003	バネ ザガネ φ1/2"	2	WASHER/spring φ1/2"
H-4	M36 3113 000	シャジク ピン (小)	4	PIN/axle (S)
H-5	106 0346 000	バネ ピン	6	RIN/spring (M)
H-6	C25 0040 0070	ゴム シャリン (左) 4.00-7	1	TIRE ASS'Y (L) 4.00-7
H-7	C25 0040 0071	ゴム シャリン (右) 4.00-7	1	TIRE ASS'Y (R) 4.00-7
H-8	M58 1112 000	ホイール ボス	2	BOSS/wheel
H-9	9BT 0802 003	ボルト M8×20 ℓ	8	BOLT M8×20 ℓ
H-10	9SW 1000 003	バネ ザガネ φ8	8	WASHER/spring φ8
H-11	9NT 0800 003	ナット M8	8	NUT M8
H-12	M26 1111 000	シャジク ピン	2	PIN/axle

I. 附属品・工具関係
ACCESSORY PARTS & TOOL GROUP



I. 附属品・工具関係
ACCESSORY PARTS & TOOL GROUP

見出番号 NO.	コード番号 CODE NO.	部 品 名 称 PARTS NAME	数量 Q T Y	備 考 REMARKS
I-1	M40 4411 000	ボックス スパナ 13×17 270 ℓ	1	
I-2	M40 4412 000	ボックス レンチ 17	1	
I-3	9TL 1301 700	スパナ 13×17	1	
I-4	9TL 1902 100	スパナ 19×21	1	
I-5	S41 1511 000	スプリング ピン ヌキ	1	
I-6	M26 1111 000	シャジク ピン	1	
I-7	9RP 1023 000	R ピン	1	
I-8	M40 0502 000	ドラム セット ボルト	1	
I-9	9NL 1000 003	ロック ナット M10	1	
I-10	S80 1411 001	ホンキ トリアツカイ セツメイショ	1	
I-11	314490-0931A	ボックス スパナ 19×21	1	エンジン工具
I-12	92107-2057	ドライバー	1	エンジン工具
I-13		エンジン トリアツカイ セツメイショ	1	エンジン工具
I-14	111 1530 001	コウグ ブクロ	1	