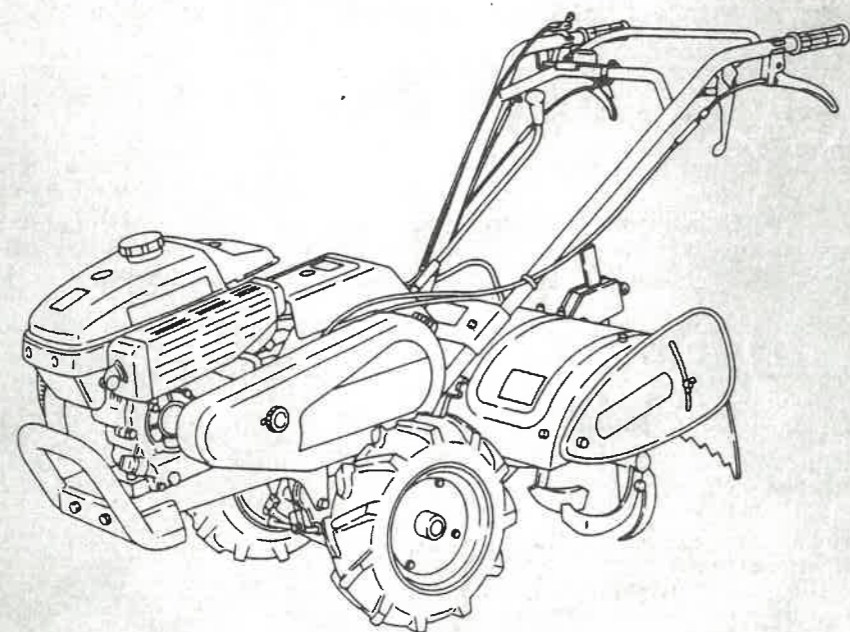


マメトラパワーフルカルチ

MPC6DS
MPC6S
MPC5S

パーツリスト PARTS LIST



マメトラ

マメトラ農機株式会社

目次
CONTENTS

◆ご注文に際して

- (1) 部品注文の場合は、本誌の見出番号・コード番号・部品名称・数量を必ず明記願います。
- (2) 注文部品の返品は受けません。
- (3) 補修部品は必ず、この純正部品を御使用願います。
- (4) 需要期に部品注文が殺到しますので、早目に御注文願います。
- (5) 改良変更等により多少形状寸法が、ことなる場合がありますので機体番号も記入の上、御注文願います。

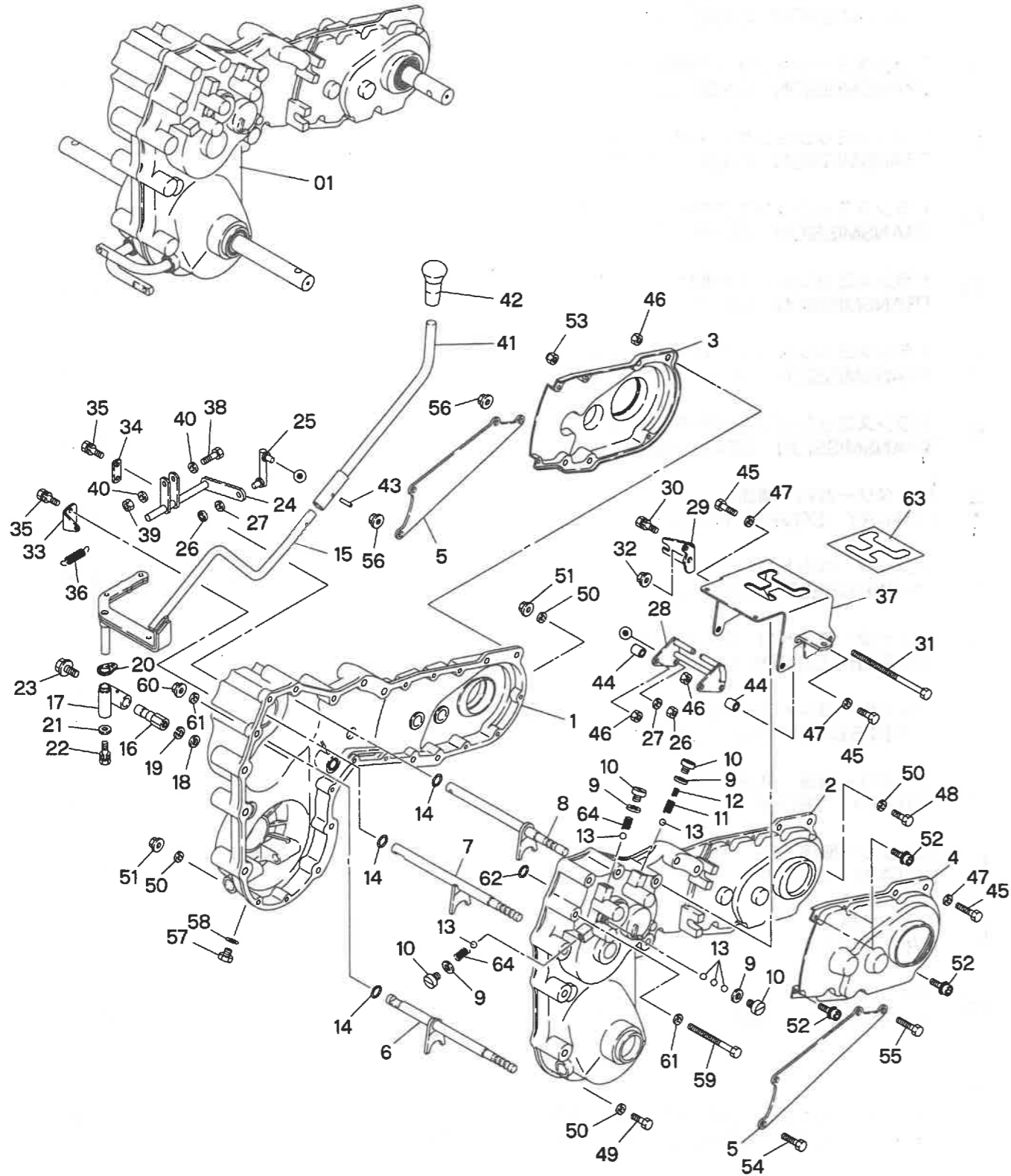
◆NOTICE (Reques for Customers)

- (1) In placing an order for parts, be sure to specify the index number in this liems and the number of parts.
- (2) Return of ordered goods cannot be accepted.
- (3) Be sure to use the standard parts listed herein as repair parts.
Use of other maketed or similar goods often causes a deterioration of performance and an earlier damage.
- (4) Since orders for parts rush in during the demand season, earlier order are recommended.
- (5) As in somo cases forms and dimensions may be different owing to remodelling or modifications, order parts upon notting the model number.

名 称	頁
SECTION NAME	PAGE
A トランスミッションケース関係 (6DS) TRANSMISSION CASE GROUP	1
B トランスミッションケース関係 (6S) TRANSMISSION CASE GROUP	5
C トランスミッションケース関係 (5S) TRANSMISSION CASE GROUP	9
D トランスミッションギヤ関係 I (6DS) TRANSMISSION GEAR GROUP I	1 3
D トランスミッションギヤ関係 II (6DS) TRANSMISSION GEAR GROUP II	1 7
E トランスミッションギヤ関係 I (6S・5S) TRANSMISSION GEAR GROUP I	1 9
E トランスミッションギヤ関係 II (6S・5S) TRANSMISSION GEAR GROUP II	2 3
F ロータリーカバー関係 ROTARY COVER GROUP	2 5
G エンジン・ベルトカバー・テンション関係 ENGINE&BELT COVER&TENSION GROUP	2 9
H ハンドル・コントロールレバー関係 (6DS) HANDLE&CONTROL LEVER GROUP	3 3
I ハンドル・コントロールレバー関係 (6S・5S) HANDLE&CONTROL LEVER GROUP	3 7
J ロータリー関係 (6DS) ROTARY GROUP	4 1
K ロータリー関係 (6S・5S) ROTARY GROUP	4 3
L タイヤ関係 TIRE GROUP	4 5
M 付属品関係 ACCESSORY PARTS GROUP	4 7
● エンジン ENGINE MODEL GM182LN-371 (MPC6DS)	5 0
ENGINE MODEL GM132LN-363 (MPC6S・MPC5S)	8 0

A. トランスミッションケース関係 TRANSMISSION CASE GROUP

MPC6DS



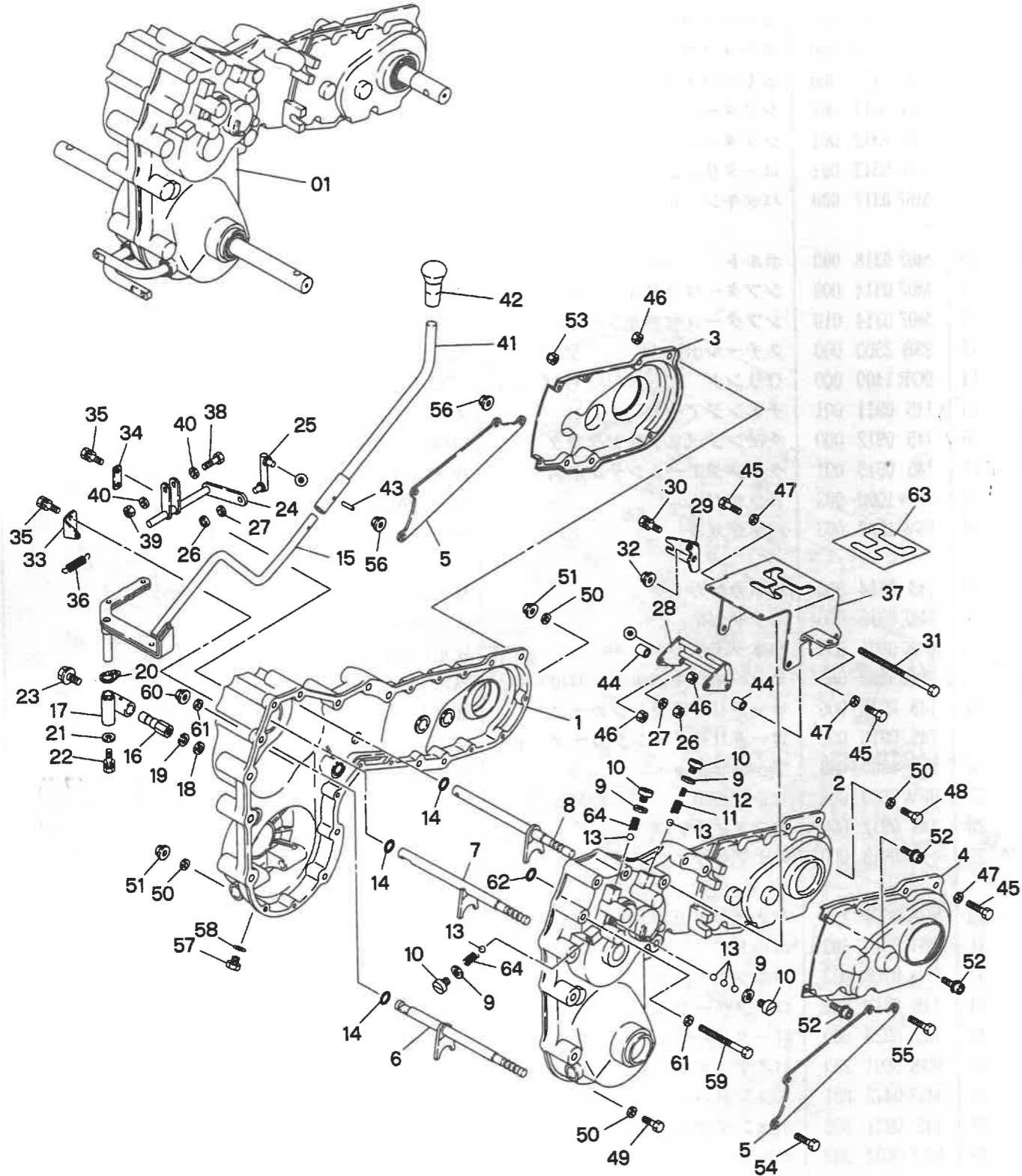
A. トランスミッションケース関係 TRANSMISSION CASE GROUP

MPC6DS

見出番号 No.	コード番号 CODE No.	部品名称 PARTS NAME	数量 QTY	備考 REMARKS
A-01	145 0002001	ミッションASS'Y	1	MPC6DS
1	145 0111 001	ミッションケース R	1	
2	145 0112 001	ミッションケース L	1	
3	145 0115 000	ホキョウカバー R	1	
4	145 0116 000	ホキョウカバー L	1	
5	145 0117 000	ホキョウウイタ	2	
6	145 0311 001	シフターロッド L カン	1	
7	145 0312 001	シフターロッド R カン	1	
8	145 0313 001	ロータリーシフトロッド	1	
9	M67 0317 000	パッキン C	4	
10	M67 0318 000	ボルト	4	
11	M07 0314 000	シフターロッドオシバネ	1	
12	M07 0314 010	シフターロッドオシバネ B	1	
13	9SB 2500 000	スチールボール 5"/16	6	
14	9OR 1400 000	Oリング P-14	3	
15	145 0911 001	チェンジアーム	1	
16	145 0912 000	チェンジポストリツケジク	1	
17	145 0913 001	チェンジアームシテンボス	1	
18	9FW 1000 003	ヒラザガネ	1	
19	9SW 1000 003	バネザガネ	1	
20	145 0914 000	バネカケカナグ	1	
21	M67 0915 000	ヒラザガネ	1	
22	9BK 0601 653	バネツキボルト	1	
23	9BK 1002 063	ヒラバネツキボルト M10×20ℓ	1	
24	145 0915 000	ロータリーチェンジカナグ	1	
25	145 0916 000	ロータリーチェンジカナグ B	1	
26	9NP 0800 083	ナット	2	
27	9FW 0800 003	ヒラザガネ M8	2	
28	145 0917 000	セフティカナグ	1	
29	145 0918 000	カナグササエステー	1	
30	9BK 0601 253	バネザツキボルト M6×12ℓ	1	
31	9BT 0814 503	ボルト M8×145ℓ	2	
32	9NK 0800 053	バネツキナット M8	2	
33	145 0919 000	ロータリーチェンジオサエ	1	
34	145 0920 000	ロータリーチェンジオサエ B	1	
35	9BK 0601 253	バネザツキボルト M6×12ℓ	4	
36	M97 0412 001	スタンドバネ	1	
37	145 0921 000	チェンジアアンナイバン	1	
38	9BT 0603 503	ボルト M6×35ℓ	1	
39	9NP 0600 043	ナイロンナット M6	1	

A. トランスミッションケース関係 TRANSMISSION CASE GROUP

MPC6DS



M60 0116 000 注油栓

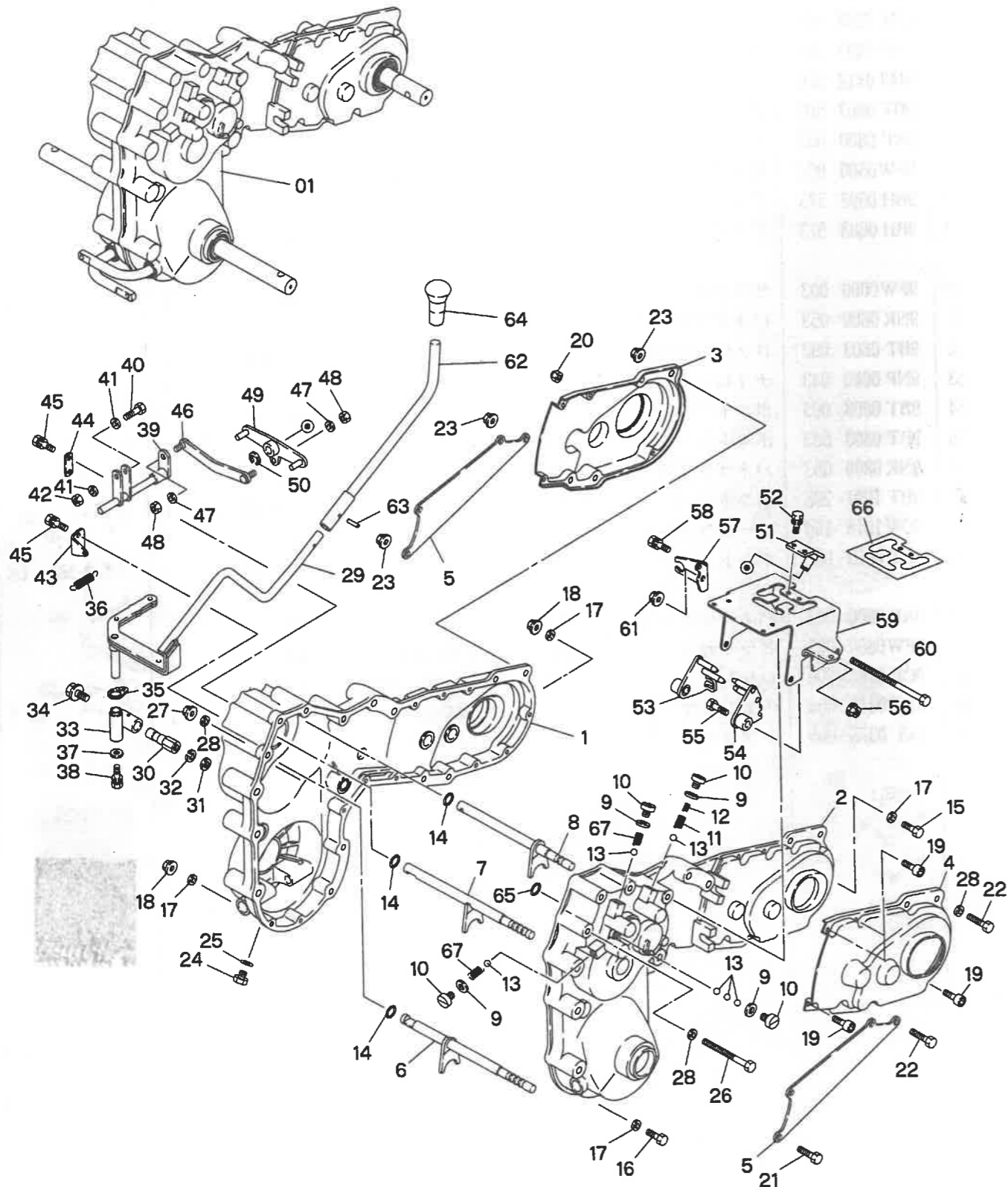
A. トランスミッションケース関係 TRANSMISSION CASE GROUP

MPC6DS

見出番号 No.	コード番号 CODE No.	部品名称 PARTS NAME	数量 QTY	備考 REMARKS
40	9FW0600 003	ヒラザガネ M6	2	
41	145 0922 000	チェンジレバー		
42	G44 0283 000	チェンジレバーニギリ	1	
43	9SP 0402 205	スプリングピン φ4×22ℓ	1	
44	M49 0412 000	ケースシメツケカラー	2	
45	9BT 0803 503	ボルト M8×35ℓ	2	
46	9NP 0800 053	Uナット M8	2	
47	9FW0800 003	ヒラザガネ	2	
48	9BH 0602 573	7Tボルト M6×25ℓ	6	
49	9BH 0603 573	7Tボルト M6×35ℓ	1	(半ネジ)
50	9FW0600 003	ヒラザガネ M6	14	
51	9NK 0600 053	バネザツキナット M6	7	
52	9BT 0603 093	ロックアナツキボルト M6×30ℓ	4	
53	9NP 0600 043	ナイロンナット M6	4	
54	9BT 0803 003	ボルト M8×30ℓ	2	
55	9BT 0803 503	ボルト M8×35ℓ	4	
56	9NK 0800 053	バネザツキナット M8	6	
57	9BT 1001 203	ボルト M10×12ℓ	1	
58	9OW 1018 160	シールワッシャー M10	1	
59	9BT 0809 003	ボルト M8×90ℓ	1	(半ネジ)
60	9NK 0800 053	バネザツキナット M8	1	
61	9FW0800 003	ヒラザガネ M8	2	
62	9OR 0180 000	Oリング P-18	1	
63	8MA0410 000	チェンジマーク	1	
64	143 0375 000	シフターロットオシバネ	2	

B. トランスミッションケース関係 TRANSMISSION CASE GROUP

MPC6S



m60 0116 000 油油栓

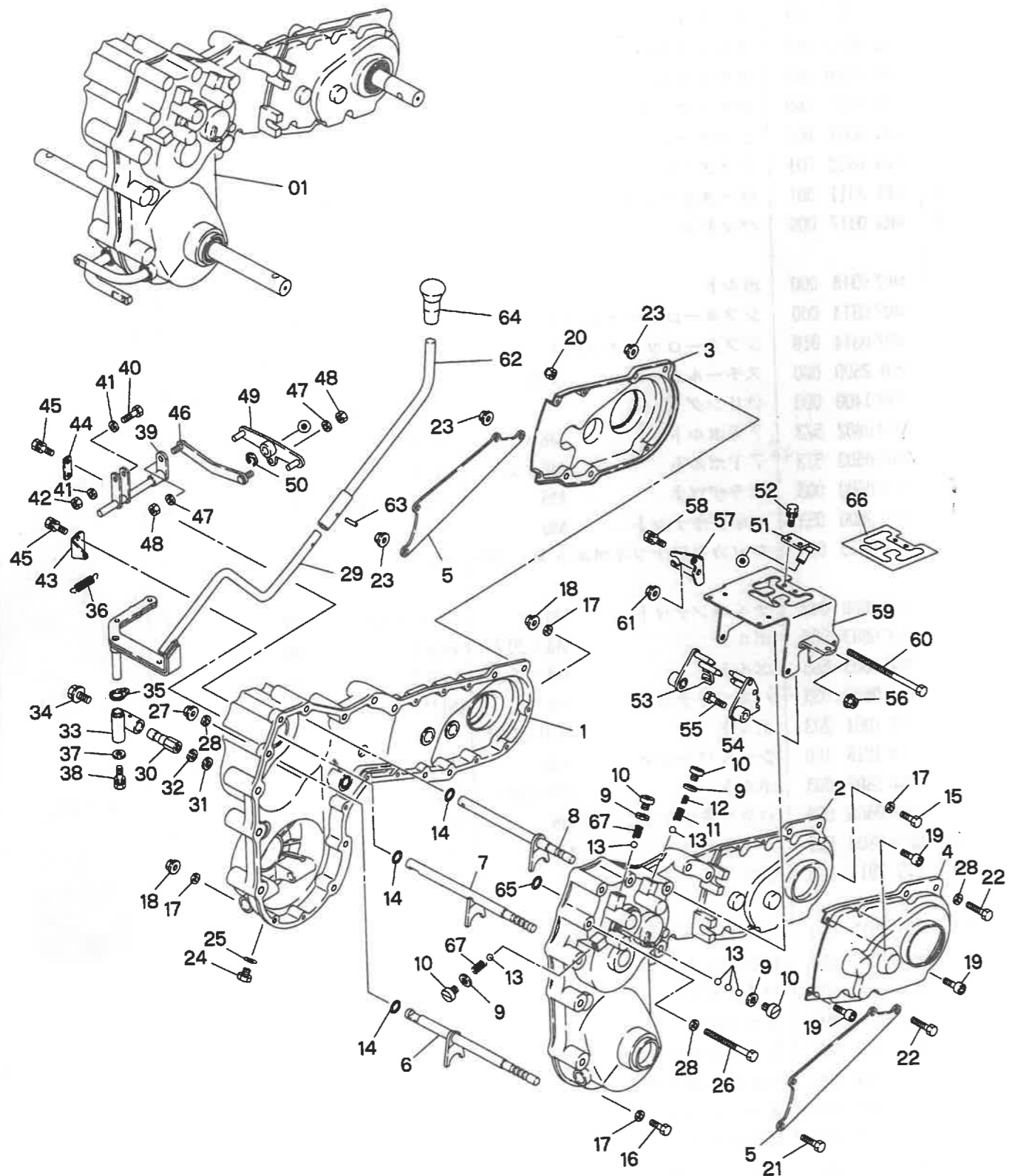
B. トランスミッションケース関係 TRANSMISSION CASE GROUP

MPC6S

見出番号 No.	コード番号 CODE No.	部品名称 PARTS NAME		数量 Q'TY	備考 REMARKS
B-01	145 2002001	ミッションASS'Y	TRANSMISSION ASS'Y	1	MPC6S
1	145 2111 001	ミッションケース R	CASE R	1	
2	145 2112 001	ミッションケース L	CASE L	1	
3	145 0115 000	ホキョウカバー R	COVER R	1	
4	145 0116 000	ホキョウカバー L	COVER L	1	
5	145 0117 000	ホキョウイタ	PLATE	2	
6	145 0311 001	シフターロッド Lカン	ROD, shifter L	1	
7	145 0312 001	シフターロッド Rカン	ROD, shifter R	1	
8	145 2311 001	ロータリーシフターロッド	ROD, rotary shifter	1	
9	M67 0317 000	パッキン C	PACKING C	4	
10	M67 0318 000	ボルト	BOLT	4	
11	M07 0314 000	シフターロッドオシバネ	SPRING, shifter rod	2	
12	M07 0314 010	シフターロッドオシバネ B	SPRING, shifter rod B	2	
13	9SB 2500 000	スチールボール 5"/16	BALL, steel 5"/16	6	
14	9OR 1400 000	Oリング	"O" RING	3	
15	9BH 0602 573	7Tボルト M6×25 l	7T BOLT M6×25 l	6	
16	9BH 0603 573	7Tボルト M6×35 l	7T BOLT M6×25 l	6	(半ネジ)
17	9FW0600 003	ヒラザガネ M6	WASHER, plain M6	14	
18	9NK 0600 053	バネツキナット M6	NUT, spring M6	7	
19	9BT 0603 093	ロッククアナツキボルト M6×30 l	BOLT M6×30 l	4	
20	9NP 0600 043	ナイロンナット M6	NUT, nylon M6	4	
21	9BT 0803 003	ボルト M8×30 l	BOLT M8×30 l	2	
22	9BT 0803 503	ボルト M8×35 l	BOLT M8×35 l	4	
23	9NK 0800 053	バネツキナット M8	NUT, spring M8	6	
24	9BT 1001 203	ボルト M10×12 l	BOLT M10×12 l	1	
25	9OW 1018 160	シールワッシャ M10	WASHER, seal M10	1	
26	9BT 0809 003	ボルト M8×90 l	BOLT M8×90 l	1	(半ネジ)
27	9NK 0800 053	バネツキナット M8	NUT, spring M8	1	
28	9FW0800 003	ヒラザガネ M8	WASHER, plain M8	4	
29	145 2911 000	チェンジアーム カン	CHANGE, arm	1	
30	145 0912 000	チェンジポストリツケジク	SHAFT, change boss	1	
31	9FW1000 003	ヒラザガネ M10	WASHER, plain M10	1	
32	9SW1000 003	バネザガネ M10	WASHER, spring M10	1	
33	145 0913 001	チェンジアームシテンボス	BOSS, change arm	1	
34	9BK 1002 063	ヒラバネザツキボルト M10×20 l	BOLT M10×20 l	1	
35	145 0914 000	バネカケカナグ	METAL	1	
36	M97 0412 001	スタンドバネ	SPRING, stand	1	
37	M67 0915 000	ヒラザガネ	WASHER, plain	1	
38	9BK 0601 653	バネツキボルト M6×16 l	BOLT, spring M6×16 l	1	
39	145 2915 000	ロータリーチェンジカナグ	METAL, rotary change	1	

B. トランスミッションケース関係 TRANSMISSION CASE GROUP

MPC6S



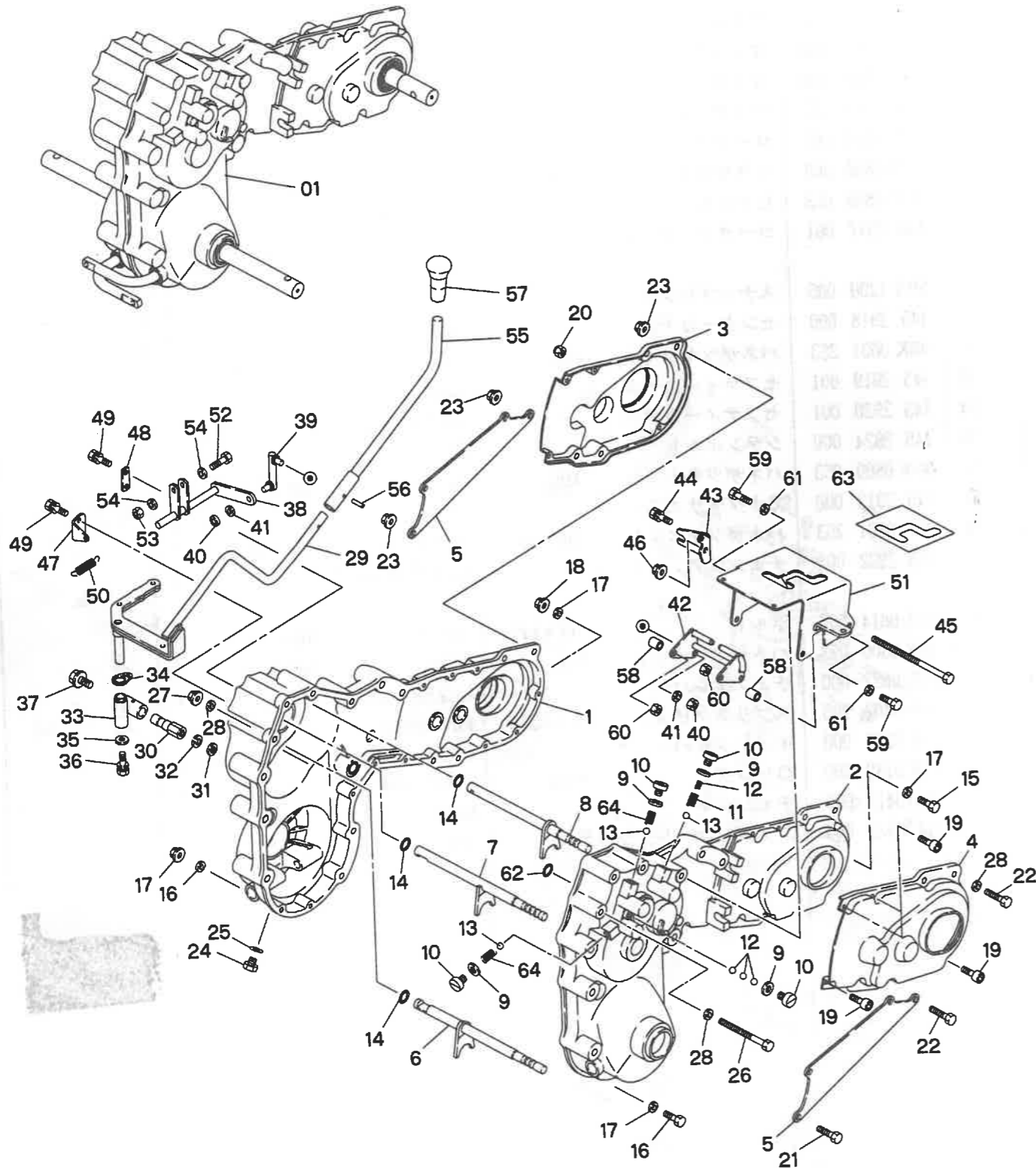
B. トランスミッションケース関係 TRANSMISSION CASE GROUP

MPC6S

見出番号 No.	コード番号 CODE No.	部 品 名 称 PARTS NAME	数量 QTY	備 考 REMARKS
40	9BT 0603 503	ボルト M6×35ℓ	1	
41	9FW0600 003	ヒラザガネ M6	2	
42	9NP 0600 043	ナイロンナット M6	1	
43	145 0919 000	ロータリーチェンジオサエ	1	
44	145 0920 000	ロータリーチェンジオサエ B	1	
45	9BK 0601 253	バネザツキボルト M6×12ℓ	4	
46	145 2916 001	ロータリーチェンジカナグ B	1	
47	9FW0800 003	ヒラザガネ M8	2	
48	9NP 0800 053	Uナット M8	2	
49	145 2917 001	ロータリーチェンジカナグ C	1	
50	9RS 1200 005	スナップリング	1	
51	145 2918 000	センターカナグ	1	
52	9BK 0601 253	バネザツキボルト M6×12ℓ	2	
53	145 2919 001	セフティーカナグ R	1	
54	145 2920 001	セフティーカナグ L	1	
55	145 2924 000	シテンボルト	2	
56	9NK 0800 053	バネザツキナット M8	2	
57	145 2912 000	カナグササエステー	1	
58	9BK 0601 253	バネザツキボルト M6×12ℓ	2	
59	145 2922 001	チェンジアナイバン	1	
60	9BT 0814 503	ボルト M8×145ℓ	2	
61	9NK 0800 053	バネザツキナット M8	2	
62	145 0922 000	チェンジレバー	1	
63	9SP 0402 205	スプリングピン φ4×22ℓ	1	
64	G44 0283 000	チェンジレバーニギリ	1	
65	9OR 0180 000	Oリング P-18	1	
66	8MA0411 000	チェンジマーク	1	
67	143 0375 000	シフターロットオシバネ	2	

C. トランスミッションケース関係 C. TRANSMISSION CASE GROUP

MPC5S



M60 0116 000
浮動栓

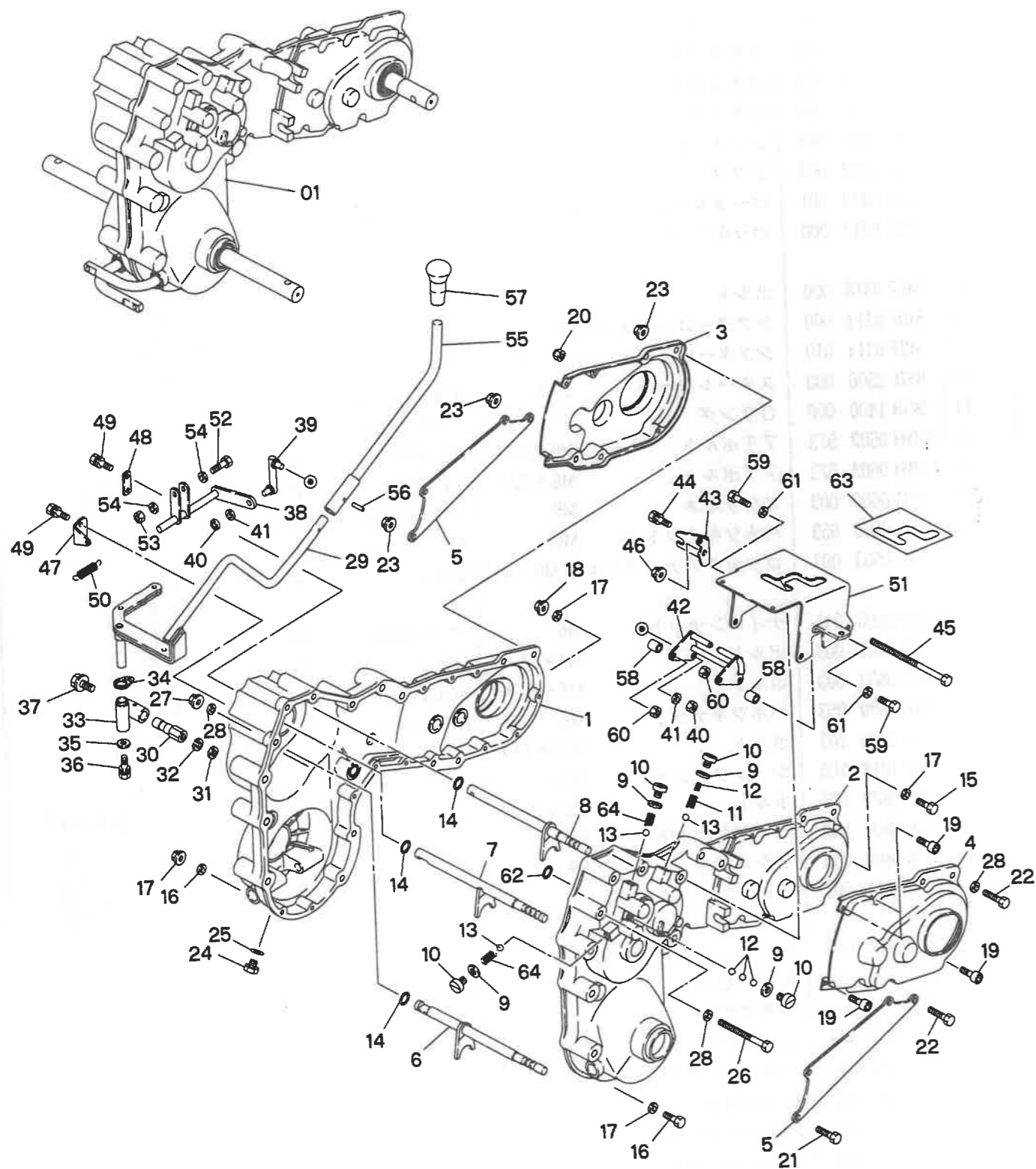
C. トランスミッションケース関係 C. TRANSMISSION CASE GROUP

MPC5S

見出番号 No.	コード番号 CODE No.	部 品 名 称 PARTS NAME		数量 Q'TY	備 考 REMARKS
C-01	145 3002001	ミッションASS'Y	TRANSMISSION ASS'Y	1	MPC5S
1	145 2111 001	ミッションケース R	CASE R	1	
2	145 2112 001	ミッションケース L	CASE L	1	
3	145 0115 000	ホキョウカバー R	COVER R	1	
4	145 0116 000	ホキョウカバー L	COVER L	1	
5	145 0117 000	ホキョウウイタ	PLATE	2	
6	145 3311 001	シフターロッド Lカン	ROD, shifter L	1	
7	145 0312 001	シフターロッド Rカン	ROD, shifter R	1	
8	145 0313 001	ロータリーシフターロッド	ROD, rotary shifter	1	
9	M67 0317 000	パッキン C	PACKING C	4	
10	M67 0318 000	ボルト	BOLT	4	
11	M07 0314 000	シフターロッドオシバネ	SPRING, shifter rod	2	
12	M07 0314 010	シフターロッドオシバネ B	SPRING, shifter rod B	1	
13	9SB 2500 000	スチールボール 5"/16	BALL, steel 5"/16	6	
14	9OR 1400 000	Oリング	"O" RING	3	
15	9BH 0602 573	7 Tボルト M6×25 ℓ	7T BOLT M6×25 ℓ	6	
16	9BH 0603 573	7 Tボルト M6×35 ℓ	7T BOLT M6×25 ℓ	6	(半ネジ)
17	9FW0600 003	ヒラザガネ M6	WASHER, plain M6	14	
18	9NK 0600 053	バネツキナット M6	NUT, spring M6	7	
19	9BT 0603 093	ロッククアナツキボルト M6×30 ℓ	BOLT M6×30 ℓ	4	
20	9NP 0600 043	ナイロンナット M6	NUT, nylon M6	4	
21	9BT 0803 003	ボルト M8×30 ℓ	BOLT M8×30 ℓ	2	
22	9BT 0803 503	ボルト M8×35 ℓ	BOLT M8×35 ℓ	4	
23	9NK 0800 053	バネツキナット M8	NUT, spring M8	6	
24	9BT 1001 203	ボルト M10×12 ℓ	BOLT M10×12 ℓ	1	
25	9OW 1018 160	シールワッシャ M10	WASHER, seal M10	1	
26	9BT 0809 003	ボルト M8×90 ℓ	BOLT M8×90 ℓ	1	(半ネジ)
27	9NK 0800 053	バネツキナット M8	NUT, spring M8	1	
28	9FW0800 003	ヒラザガネ M8	WASHER, plain M8	4	
29	145 0911 001	チェンジアーム カン	CHANGE, arm	1	
30	145 0912 000	チェンジポストリツケジク	SHAFT, change boss	1	
31	9FW1000 003	ヒラザガネ M10	WASHER, plain M10	1	
32	9SW 1000 003	バネザガネ M10	WASHER, spring M10	1	
33	145 0913 001	チェンジアームシテンボス	BOSS, change arm	1	
34	145 0914 000	バネカケカナグ	METAL	1	
35	M67 0915 000	ヒラザガネ	WASHER, plain	1	
36	9BK 0601 653	バネツキボルト M6×16 ℓ	BOLT, spring M6×16 ℓ	1	
37	9BK 1002 063	ヒラバネツキボルト M10×20 ℓ	BOLT M10×20 ℓ	1	
38	145 0915 000	ロータリーチェンジカナグ	METAL, rotary change	1	
39	145 0916 000	ロータリーチェンジカナグ B	METAL, rotary change B	1	

C. トランスミッションケース関係 TRANSMISSION CASE GROUP

MPC5S



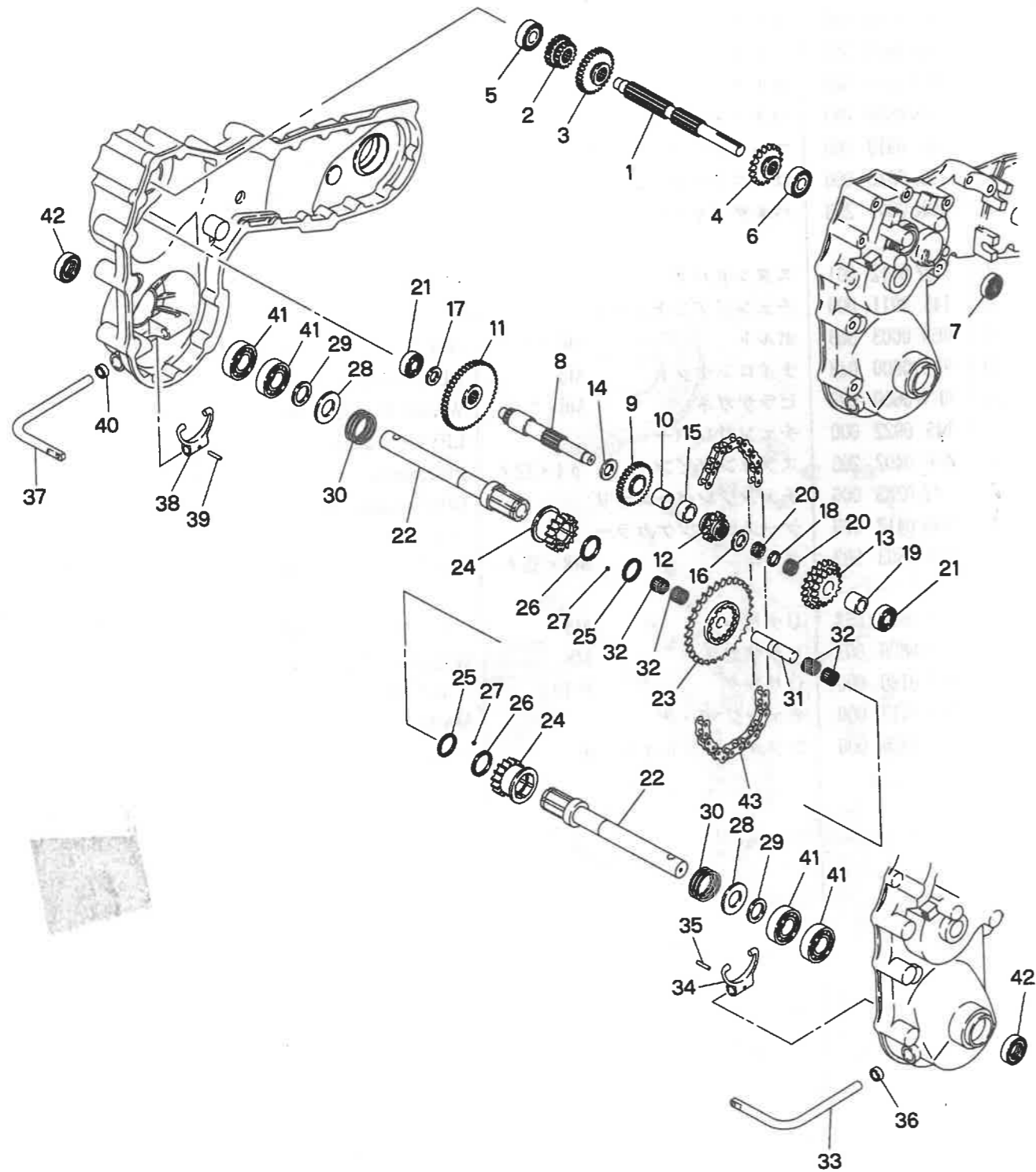
C. トランスミッションケース関係 TRANSMISSION CASE GROUP

MPC5S

見出番号 No.	コード番号 CODE No.	部品名 PARTS NAME	数量 QTY	備考 REMARKS
40	9NP 0800 083	プッシュナット M8	2	NUT, push M8
41	9FW0800 003	ヒラザガネ M8	2	WASHER, plain M8
42	145 0917 000	セフティーカナグ	1	METAL, safety
43	145 0918 000	カナグササエステー	1	STAY
44	9BK 0601 253	バネザツキボルト M6 × 12 l	1	BOLT M6 × 12 l
45	9BT 0814 503	ボルト M8 × 145 l	2	BOLT M8 × 145 l
46	9NK 0800 053	バネツキナット M8	5	NUT M8
47	145 0919 000	ロータリーチェンジオサエ	1	SUPPORT, rotary change
48	145 0920 000	ロータリーチェンジオサエ B	1	SUPPORT, rotary change B
49	9BK 0601 253	バネザツキボルト M6 × 12 l	4	BOLT M6 × 12 l
50	M97 0412 001	スタンドバネ	1	SPRING, stand
51	145 3911 000	チェンジアナイバン	1	GUIDE, change
52	9BT 0603 503	ボルト M6 × 35 l	1	BOLT M6 × 35 l
53	9NK 0600 043	ナイロンナット M6	1	NUT, nylon M6
54	9FW0600 003	ヒラザガネ M6	2	WASHER, plain M6
55	145 0922 000	チェンジレバー	1	LEVER, change
56	9SP 0402 205	スプリングピン φ4 × 22 l	1	PIN, spring φ4 × 22 l
57	G44 0283 000	チェンジレバーニギリ	1	GRIP, change lever
58	M49 0412 000	ケースシメツケカラー	2	COLLAR
59	9BT 0803 503	ボルト M8 × 35 l	2	BOLT M8 × 35 l
60	9NP 0800 053	Uナット M8	2	"U" NUT M8
61	9FW0800 003	ヒラザガネ M8	2	WASHER, plain M8
62	9OR 0180 000	リング P-18	1	"O" RING P-18
63	8MA0412 000	チェンジマーク	1	MARK
64	143 0375 000	シフターロットオシバネ	2	SPRING

D. トランスミッションギヤ関係 I TRANSMISSION GEAR GROUP I

MPC6DS



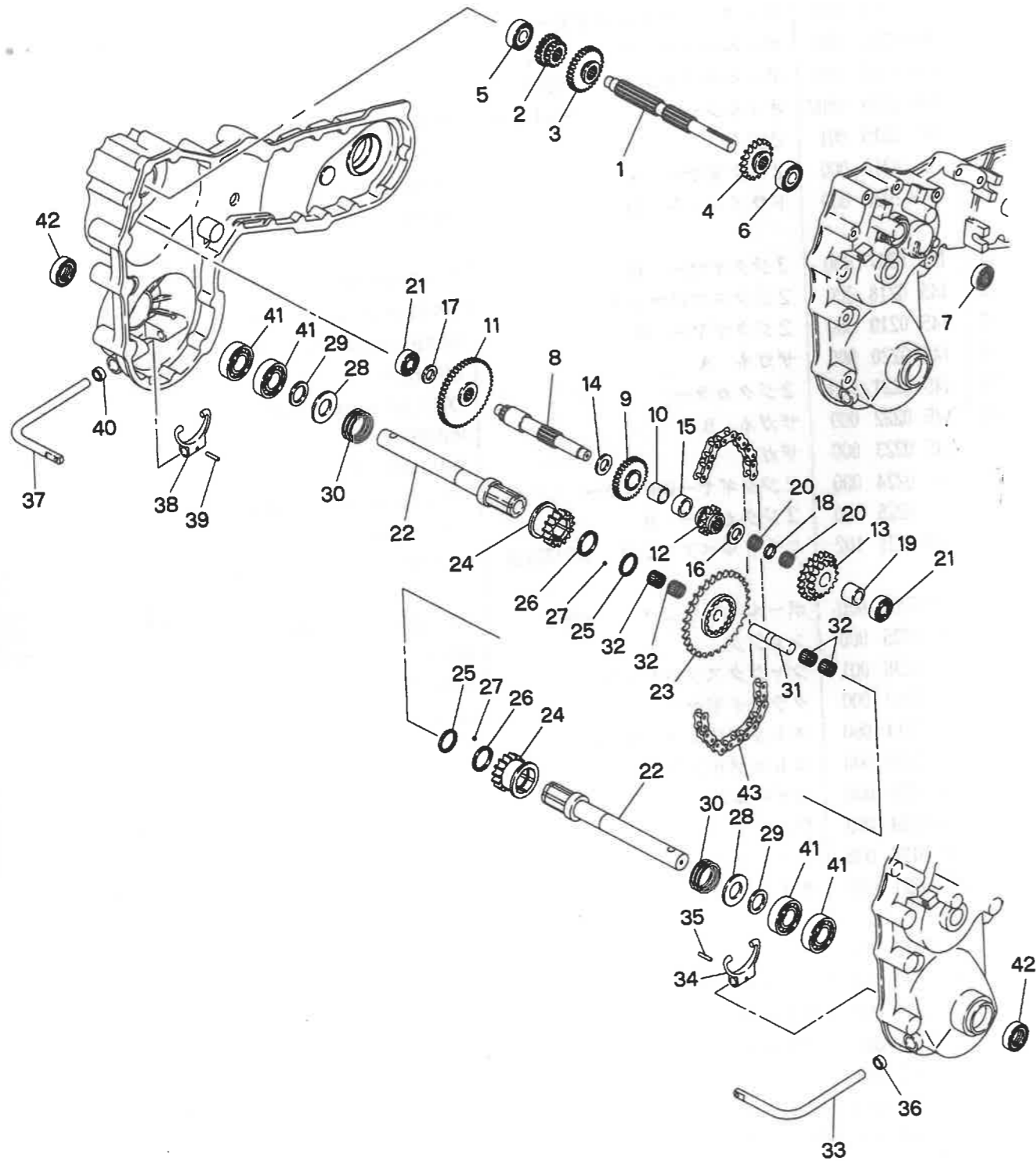
D. トランスミッションギヤ関係 I TRANSMISSION GEAR GROUP I

MPC6DS

見出番号 No.	コード番号 CODE No.	部品名称 PARTS NAME	数量 QTY	備考 REMARKS
D-1	145 0211 000	シュジク	1	SHAFT, main
2	145 0212 000	チェンジギヤ L	1	GEAR, chenge L
3	145 0213 000	チェンジギヤ H	1	GEAR, chenge H
4	145 0214 000	ロータリーチェンジギヤ	1	GEAR, rotary chenge
5	9BB 6202 000	ボールベアリング #6202	1	BEARING, ball #6202
6	9BB 6203 000	ボールベアリング #6203	1	BEARING, ball #6203
7	90S 1735 0802	オイルシール SC-17358	1	SEAL, oil SC-17358
8	145 0215 001	2ジク	1	SHAFT, second
9	145 0216 000	2ジクギヤ A	1	GEAR, second A
10	LFB 2020 000	ドライメット LF	1	DRYMET LF
11	145 0217 000	2ジクギヤ 49	1	GEAR, second 49
12	145 0218 000	2ジクスプロケット	1	SPROCKET, second shaft
13	145 0219 000	2ジクギヤ B	1	GEAR, second shaft B
14	145 0220 000	ザガネ A	1	WASHER A
15	145 0221 000	2ジクカラー	1	COLLAR, second shaft
16	145 0222 000	ザガネ B	1	WASHER B
17	145 0223 000	ザガネ C	1	WASHER C
18	145 0224 000	2ジクギヤB用カラー	1	COLLAR, second shaft gear B
19	145 0225 000	2ジクカラー B	1	COLLAR, second shaft B
20	9NB 1721 102	ニードルベアリング KT172110	2	BEARING, needle KT172110
21	9BB 6202 000	ボールベアリング #6202	2	BEARING, ball #6202
22	145 0235 000	シャジク	2	SHAFT
23	145 0236 001	シャジクスプロケット	1	SPROCKET
24	143 2213 000	クラッチギヤ	2	GEAR, cluch
25	143 2214 000	ストップリング (軸用)	2	RING, stop (SHAFT)
26	143 2220 000	ストップリング (穴用)	2	RING, stop (HALL)
27	9SB 1250 000	スチールボール 5"32	48	BALL, steel 5"32
28	G08 0234 000	ワッシャー t=2	2	WASHER t=2
29	S45 0128 000	ワッシャー t=1	2	WASHER t=1
30	M81 0221 000	サイドクラッチモシバネ	2	SPRING, side clutch
31	143 2212 000	ナカジク	1	SHAFT
32	9NB 1620 162	ニードルベアリング KT162016	4	BEARING, needle KT162016
33	145 0315 000	クラッチフォークシャフト L	1	SHAFT, cluch fork L
34	143 2216 001	クラッチフォーク	1	FORK, clutch
35	9TP 0402 203	テーパーピン φ4×22ℓ	1	PIN φ4×22ℓ
36	90S 1218 0500	オイルシール VC12185	1	SEAL, oil VC12185
37	145 0316 001	クラッチフォークシャフト R	1	SHAFT, cluch fork R
38	143 2216 001	クラッチフォーク	1	FORK, clutch
39	9TP 0402 203	テーパーピン φ4×22ℓ	1	PIN φ4×22ℓ
40	90S 1218 0500	オイルシール VC12185	1	SEAL, oil VC12185

D. トランスミッションギヤ関係 I
D. TRANSMISSION GEAR GROUP I

MPC6DS



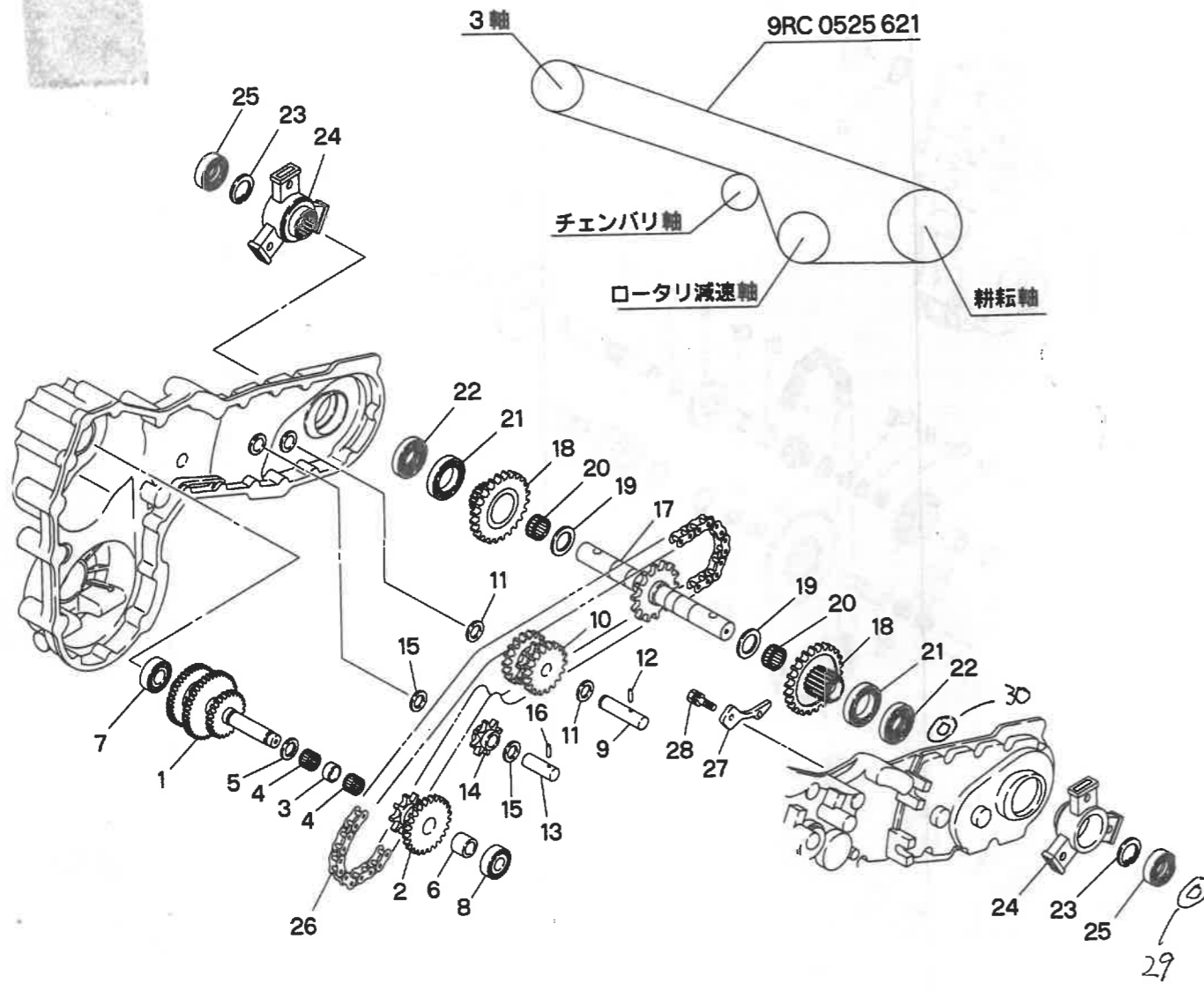
D. トランスミッションギヤ関係 I
D. TRANSMISSION GEAR GROUP I

MPC6DS

見出番号 No.	コード番号 CODE No.	部品名称 PARTS NAME		数量 Q'TY	備考 REMARKS
41	9BB 6205 000	ボールベアリング	#6205	BEARING, ball #6205	4
42	90S 2540 1004	オイルシール	TC254010	SEAL, oil TC254010	2
43	9RC 0400 461	ローラーチェーン	RS40 × 46L	CHAIN, roller RS40 × 46L	1 (強力タイプ)

D. トランスミッションギヤ関係 II
TRANSMISSION GEAR GROUP II

MPC6DS



(AE 1335E)
37個

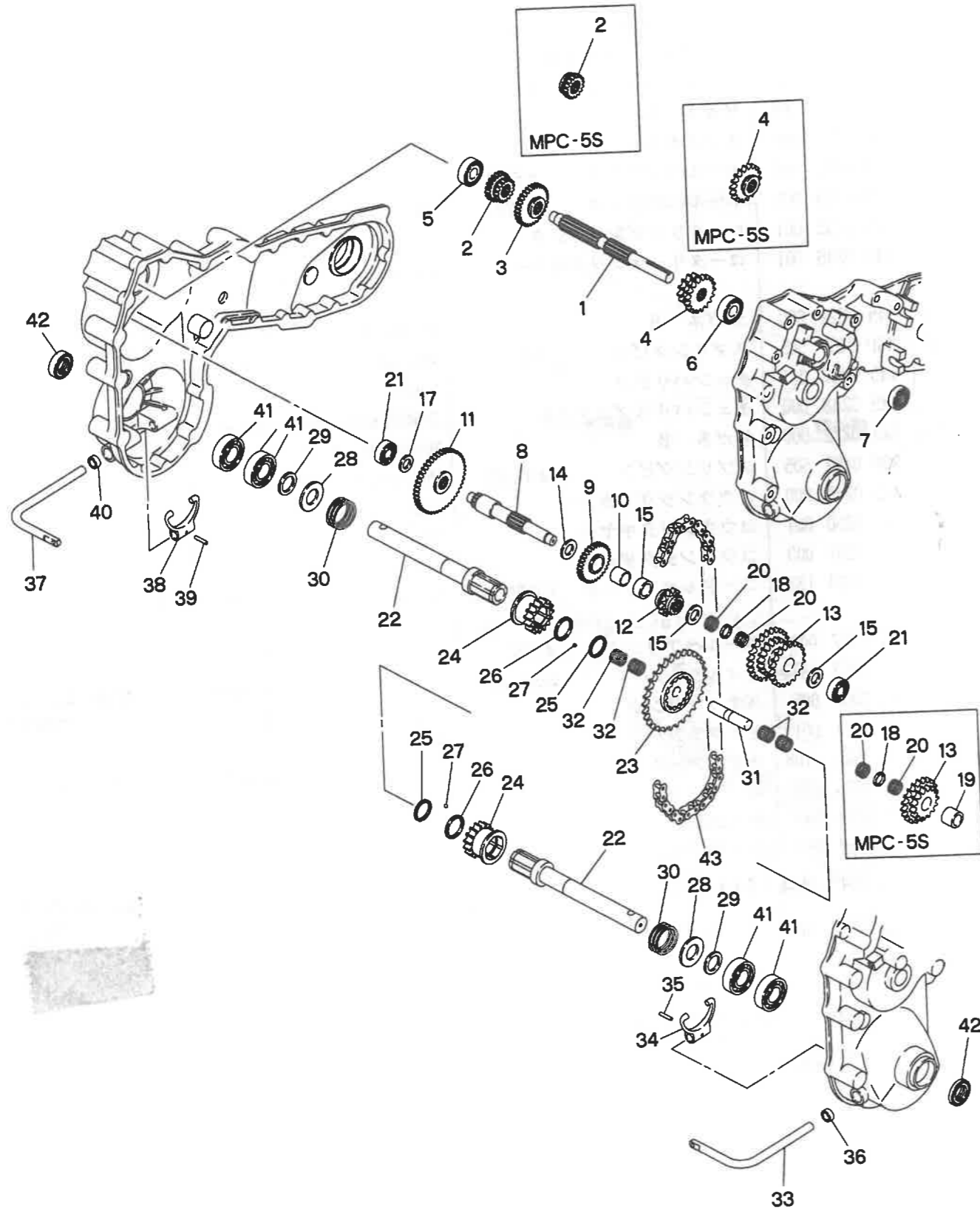
D. トランスミッションギヤ関係 II
TRANSMISSION GEAR GROUP II

MPC6DS

見出番号 No.	コード番号 CODE No.	部 品 名 称 PARTS NAME	数量 QTY	備 考 REMARKS
D-1	145 0227 001	3ジク COMP SHAFT, third COMP	1	
2	145 0228 000	3ジク sprocket ツキギヤ GEAR, sprocket	1	
3	145 0229 000	3ジク sprocket カラー COLLAR, sprocket	1	
4	9NB 1822 162	ニードルベアリング KT-182216 BEARING, needle KT-182216	2	
5	145 0230 000	ザガネ D WASHER D	1	
6	145 0231 000	3ジク カラー B COLLAR, third shaft B	1	
7	9BB 6302 000	ボールベアリング #6302 BEARING, ball #6302	1	
8	9BB 6203 000	ボールベアリング #6203 BEARING, ball #6203	1	
9	145 0245 001	ロータリ減速ソクジク SHAFT, rotary slow	1	
10	145 0246 001	ロータリ減速ソクギヤ GEAR, rotary slow	1	
11	145 0222 000	ザガネ B WASHER B	2	
12	9SP 0402 505	スプリングピン φ4×25 PIN, spring φ4×25	1	
13	145 0247 001	チェーンバリ軸 SHAFT, chain recover	1	
14	145 0248 000	チェーンバリ sprocket SPROCKET, chain recover	1	
15	145 0222 000	ザガネ B WASHER B	2	
16	9SP 0402 505	スプリングピン φ4×25 PIN, spring φ4×25	1	
17	145 0249 000	コウウンジク カン SHAFT	1	
18	145 0250 001	コウウンジクギヤ GEAR	2	
19	145 0251 000	コウウンジクザガネ WASHER	2	
20	9NB 2529 132	ニードルベアリング KT-252913 BEARING, needle KT-252913	2	
21	9BB 6907 000	ボールベアリング #6907 BEARING, ball #6907	2	
22	9OS 4052 0819	オイルシール TC67-40528 SEAL, oil TC67-40528	2	TC40.52,8 ツバ付
23	9RS 3000 005	スナップリング S-30 RING, snap S-30	2	
24	145 1111 001	ギヤクテンハウケ HOLDER, reverse	2	
25	9OS 2545 1108	オイルシール TC6-254511 SEAL, oil TC6-254511	2	TC25.45,11
26	9RC 0525 620	ローラーチェーン RS525×62L CHAIN (strong) RS525×62L	1	
27	145 0253 000	チェーンバリ RECOVER, chain	1	
28	9BK 0602 053	バネザツキボルト M6×20ℓ BOLT, spring M6×20ℓ	2	
29	9OS 2545 0804	オイルシール SEAL, oil	2	TC13.35,6
30	145 0255 001	シールキャップ SEAL CAP	2	
<p>9OS 2547 の場合. 新型 H08 0804 ③ シールキャップ 70 使用時. ② 9OS 4052 0819 を使用</p>				

E. トランスミッションンギヤー関係 I
TRANSMISSION GEAR GROUP I

MPC6S · 5S



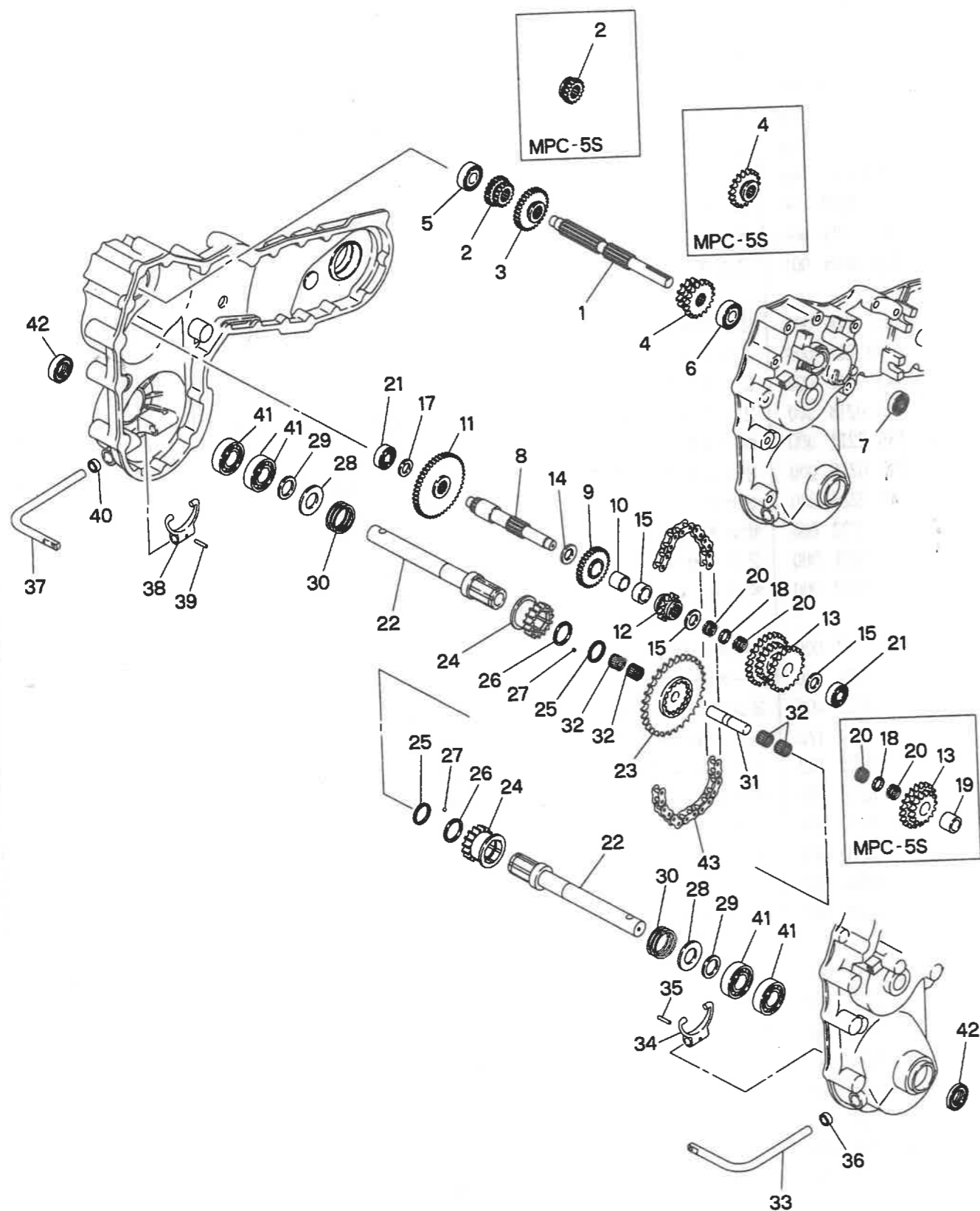
E. トランスミッションンギヤー関係 I
TRANSMISSION GEAR GROUP I

MPC6S · 5S

見出番号 No.	コード番号 CODE No.	部品名称 PARTS NAME	数量 Q'TY	備考 REMARKS
E-1	145 0211 000	シュジク	1	
2	145 0212 000	チェンジギヤー L	1	6S
2	145 3212 000	チェンジギヤー L	1	5S
3	145 0213 000	チェンジギヤー H	1	
4	145 2211 000	ロータリーチェンジギヤー	1	6S
4	145 0214 000	ロータリーチェンジギヤー	1	5S
5	9BB 6202 000	ボールベアリング #6202	1	
6	9BB 6203 000	ボールベアリング #6203	1	
7	90S 1735 0802	オイルシール SC-17358	1	
8	145 0215 001	2ジク	1	
9	145 0216 000	2ジクギヤー A	1	
10	LFB 2020 000	ドライメット LF	1	
11	145 0217 000	2ジクギヤー 49	1	
12	145 0218 000	2ジクスプロケット	1	
13	145 2212 000	ロータリーゲンソクギヤーカン	1	6S
13	145 0219 000	2ジクギヤー B	1	
14	145 0220 000	ザガネ A	1	
15	145 0222 000	ザガネ B	2	
16	145 0221 000	2ジクカラー	1	
17	145 0223 000	ザガネ C	1	
18	145 2213 000	ロータリーゲンソクギヤーヨウカラー	1	6S
18	145 0224 000	ロータリーゲンソクギヤーヨウカラー	1	5S
19	145 0225 000	2ジクカラー B	1	5S
20	9NB 1721 172	ニードルベアリング KT-172117	2	6S
20	9NB 1721 102	ニードルベアリング KT-172110	2	5S
21	9BB 6202 000	ボールベアリング #6202	2	
22	145 0235 000	シャジク	2	6S
22	145 3216 000	シャジク	2	5S
23	145 0236 001	シャジクスプロケット	1	
24	143 2213 000	クラッチギヤー	2	
25	143 2214 000	ストップリング (軸用)	2	
26	143 2220 000	ストップリング (穴用)	2	
27	9SB 1250 000	スチールボール 5/32	48	
28	G08 0234 000	ワッシャー	2	
29	S45 0128 000	ワッシャー	2	
30	M81 0221 000	サイドクラッチモッドシバネ	2	
31	143 2212 000	ナカジク	1	
32	9NB 1620 162	ニードルベアリング	4	
33	145 0315 000	クラッチフォークシャフト L	1	
34	143 2216 001	クラッチフォーク L	1	

E. トランスミッションンギヤ関係 I
TRANSMISSION GEAR GROUP I

MPC6S · 5S



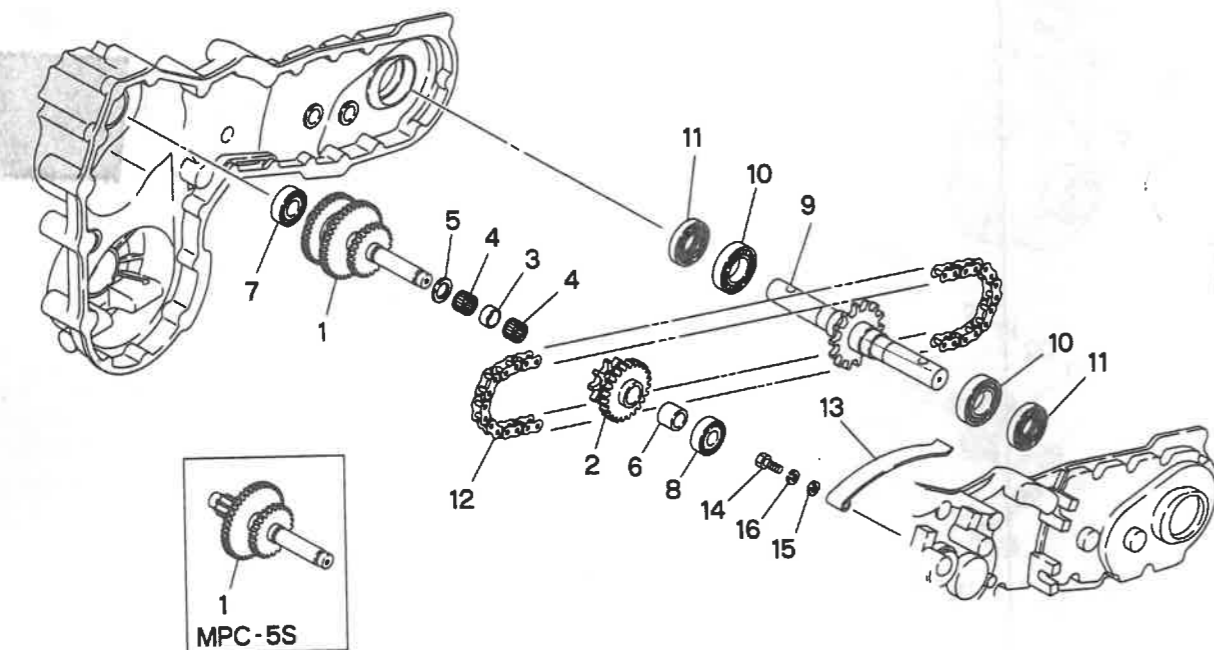
E. トランスミッションンギヤ関係 I
TRANSMISSION GEAR GROUP I

MPC6S · 5S

見出番号 No.	コード番号 CODE No.	部品名称 PARTS NAME	数量 QTY	備考 REMARKS
35	9TP 0402 203	テーパーピン $\phi 4 \times 22 \ell$ PIN $\phi 4 \times 22 \ell$	1	
36	90S 1218 0500	オイルシール VC12185 SEAL, oil VC12185	1	
37	145 0316 001	クラッチフォークシャフト R SHAFT, cluch fork R	1	
38	143 2216 001	クラッチフォーク R FORK, clutch R	1	
39	9TP 0402 203	テーパーピン $\phi 4 \times 22 \ell$ PIN $\phi 4 \times 22 \ell$	1	
40	90S 1218 0500	オイルシール VC12185 SEAL, oil VC12185	1	
41	9BB 6205 000	ボールベアリング #6205 BEARING, ball #6205	4	
42	90S 2540 1004	オイルシール TC254010 SEAL, oil TC254010	2	
43	9RC 0400 461	ローラーチェーン RS40 \times 46L CHAIN, roller RS40 \times 46L	1	(強力タイプ)

E. トランスミッションギヤ関係 II
TRANSMISSION GEAR GROUP II

MPC6S・5S

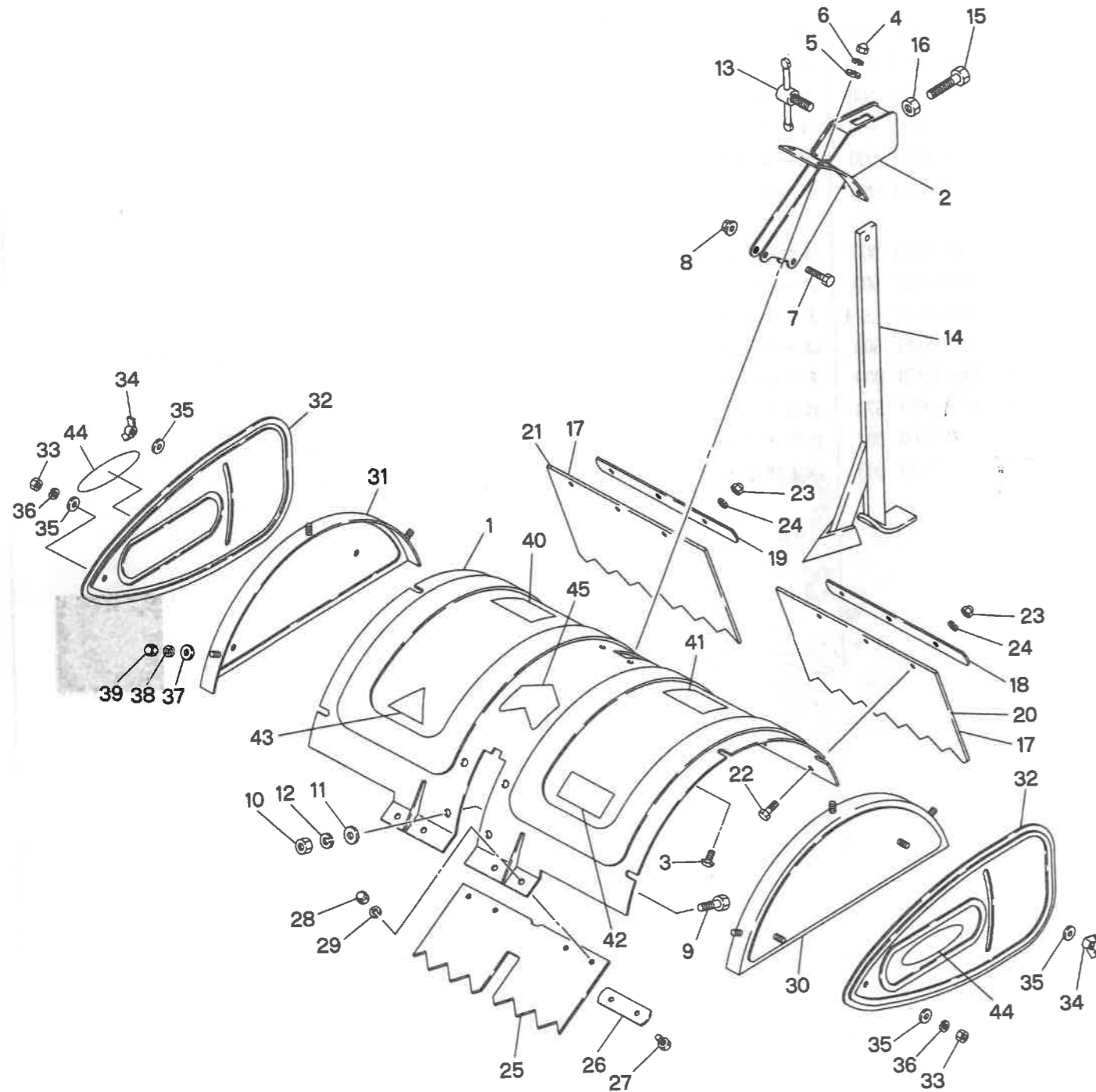


E. トランスミッションギヤ関係 II
TRANSMISSION GEAR GROUP II

MPC6S・5S

見出番号 No.	コード番号 CODE No.	部品名称 PARTS NAME		数量 Q'TY	備考 REMARKS
E-1	145 0227 001	3ジク	COMP	SHAFT, third	1 6S
1	145 3215 001	3ジク	COMP	SHAFT, third	1 5S
2	145 2214 000	スプロケットツキギヤ	21	GEAR, sprocket 21	1
2	145 0228 000	3ジクスプロケットツキギヤ		GEAR, sprocket	1 5S
3	145 0229 000	3ジクスプロケットカラー		COLLAR, sprocket	1
4	9NB 1822 162	ニードルベアリング		BEARING, needle	2
5	145 0230 000	ザガネ D		WASHER D	1
6	145 0231 000	3ジクカラー B		COLLAR, third shaft B	1
7	9BB 6302 000	ボールベアリング	# 6302	BEARING, ball # 6302	1
8	9BB 6203 000	ボールベアリング	# 6203	BEARING, ball # 6203	1
9	145 2215 000	コウウンジクカン		SHAFT	1
10	9BB 6006 000	ボールベアリング		BEARING, ball	2
11	90S 2552 1314	オイルシール	QLFY-25529513	SEAL, oil QLFY-25529513	2
12	9RC 0525 600	ローラーチェン	RS525×60L	CHAIN, roller RS525×60L	1
13	M81 0270 000	チェンバリバネ 下		SPRING, low	1
14	9BH 0603 573	ボルト	M6×35ℓ	BOLT M6×35ℓ	1
15	9FW 0600 003	ヒラザガネ	M6	WASHER, plain M6	1
16	9SW 0600 003	バネザガネ	M6	WASHER, spring M6	1

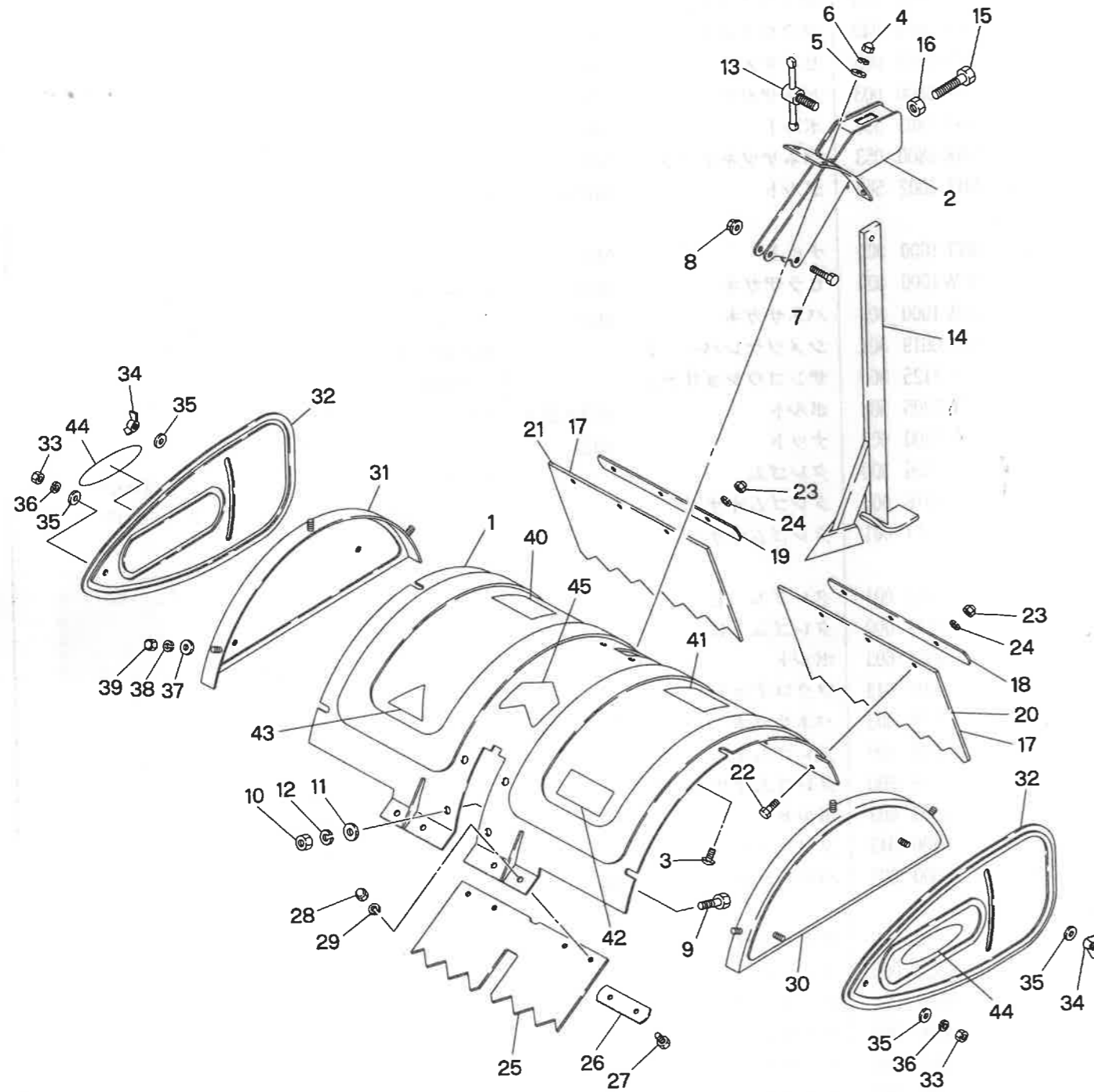
F. ロータリーカバー関係 F. ROTARY COVER GROUP



F. ロータリーカバー関係 F. ROTARY COVER GROUP

見出番号 No.	コード番号 CODE No.	部 品 名 称 PARTS NAME		数量 QTY	備 考 REMARKS
F- 1	145 0511 001	ロータリーカバー	COVER, rotary	1	6DS,6S
1	145 3511 001	ロータリーカバー	COVER, rotary	1	5S
2	145 0512 001	ピリントリツケカナグ	METAL, tailwheel	1	
3	9CR 0801 613	⊕トラスコネジ	M8 × 16 ℓ SCREW ⊕	6	
4	9NC 0800 043	フクロナット	M8 NUT	6	
5	9FW0800 003	ヒラザガネ	M8 WASHER, plain	6	
6	9SW0800 003	ハネザガネ	M8 WASHER, spring	6	
7	9BT 0803 503	ボルト	M8 × 35 ℓ BOLT	2	
8	9NK 0800 053	ハネザツキナット	M8 NUT	2	
9	9BT 1002 503	ボルト	M10 × 25 ℓ BOLT	4	
10	9NT 1000 003	ナット	M10 NUT	4	
11	9FW1000 003	ヒラザガネ	M10 WASHER, plain	8	
12	9SW1000 003	ハネザガネ	M10 WASHER, spring	4	
13	M23 0619 001	シメツケレバー B	REVER B	1	
14	145 1125 000	ザンコウシヨリカン	SLEDGE	1	
15	9BT 1205 503	ボルト	M12 × 55 ℓ BOLT	1	
16	9NT 1200 003	ナット	M12 NUT	1	
17	144 2556 000	タレゴム	RUBBER	2	6DS,6S
18	145 0516 000	タレゴムオサエ	PLATE, rubbersetting	2	6DS,6S
19	145 3513 001	タレゴムオサエ	PLATE, rubbersetting	2	5S
20	145 3512 001	タレゴム L	RUBBER L	1	5S
21	145 3514 000	タレゴム R	RUBBER R	1	5S
22	9BT 0601 603	ボルト	M6 × 16 ℓ BOLT	6	
23	9NC 0600 043	フクロナット	M6 NUT	6	
24	9SW0600 003	ハネザガネ	φ6 WASHER, spring	6	
25	145 0513 000	タレゴムマエ	RUBBER	1	6DS
26	143 0559 000	タレゴムオサエ B	PLATE, rubbersetting B	2	6DS
27	9BT 0601 603	ボルト	M6 × 16 ℓ BOLT	4	6DS
28	9NC 0600 043	フクロナット	M6 NUT	4	6DS
29	9SW0600 003	ハネザガネ	M6 WASHER, spring	4	6DS
30	143 0552 000	サイドカバー L	COVER, side L	1	
31	143 0553 000	サイドカバー R	COVER, side R	1	
32	143 0554 000	ホジョカバー	COVER, support	2	
33	9NP 0800 043	ナイロンナット	M8 NUT, nylon	2	
34	9NW0800 053	チョウナット	M8 NUT, wing	2	
35	9FW0800 003	ヒラザガネ	M8 WASHER, plain	2	
36	9SW0800 003	ハネザガネ	M8 WASHER, spring	2	
37	9FW0800 003	ヒラザガネ	M8 WASHER, plain	6	
38	9SW0800 003	ハネザガネ	M8 WASHER, spring	6	
39	9NC 0800 043	フクロナット	M8 NUT	6	

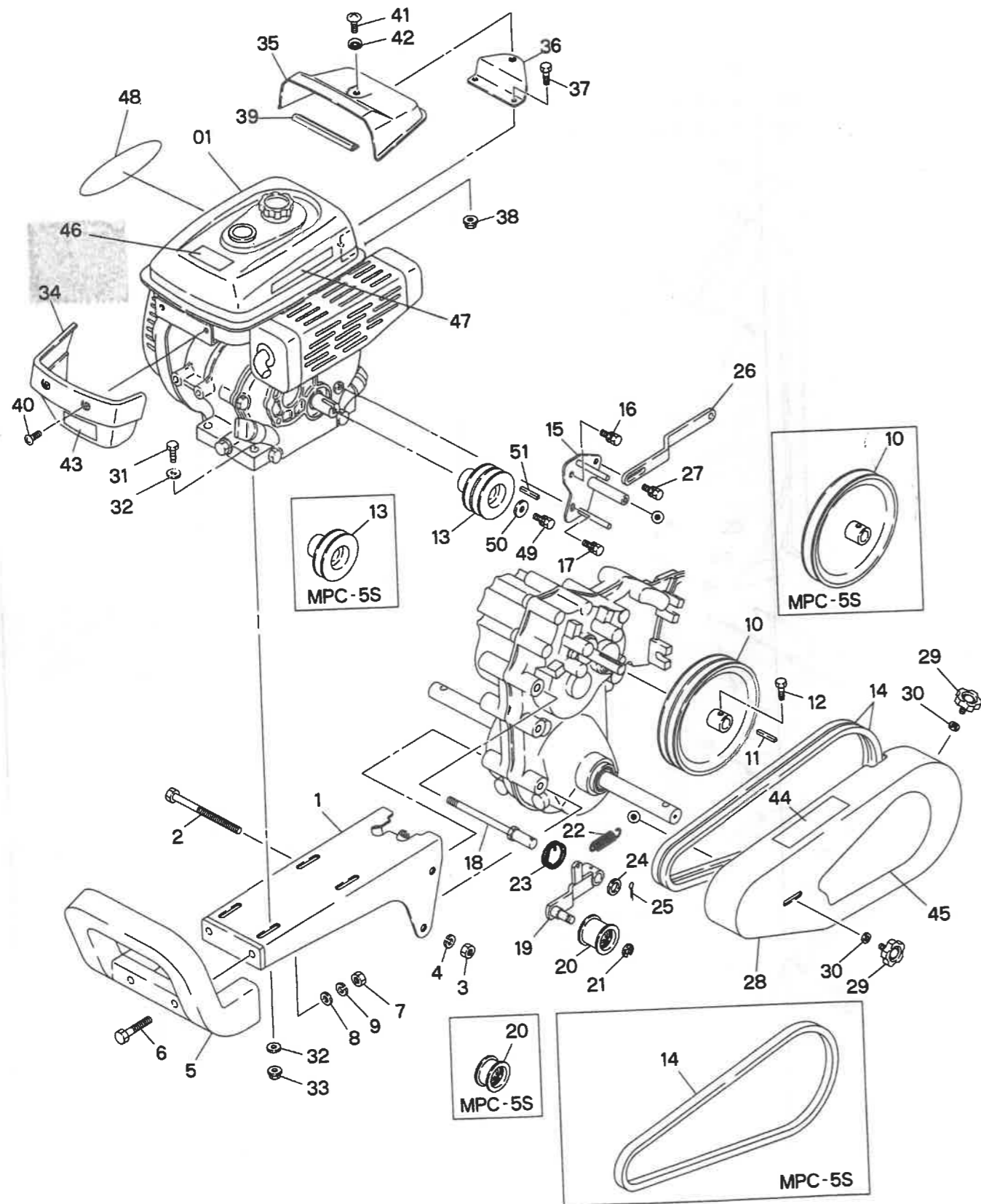
F. ロータリーカバー関係
F. ROTARY COVER GROUP



F. ロータリーカバー関係
F. ROTARY COVER GROUP

見出番号 No.	コード番号 CODE No.	部 品 名 称 PARTS NAME	数量 Q'TY	備 考 REMARKS
40	8MA0155 000	セツメイショチュウイマーク	1	
41	8MA0002 000	バックジケイコクマーク	1	
42	8MA0006 000	ベルトチョウセイチュウイマーク	1	
43	M63 0221 001	サンカクマーク	1	
44	M81 2314 000	マメトラマーク	2	
45	8MA0422 000	P A Tマーク	1	

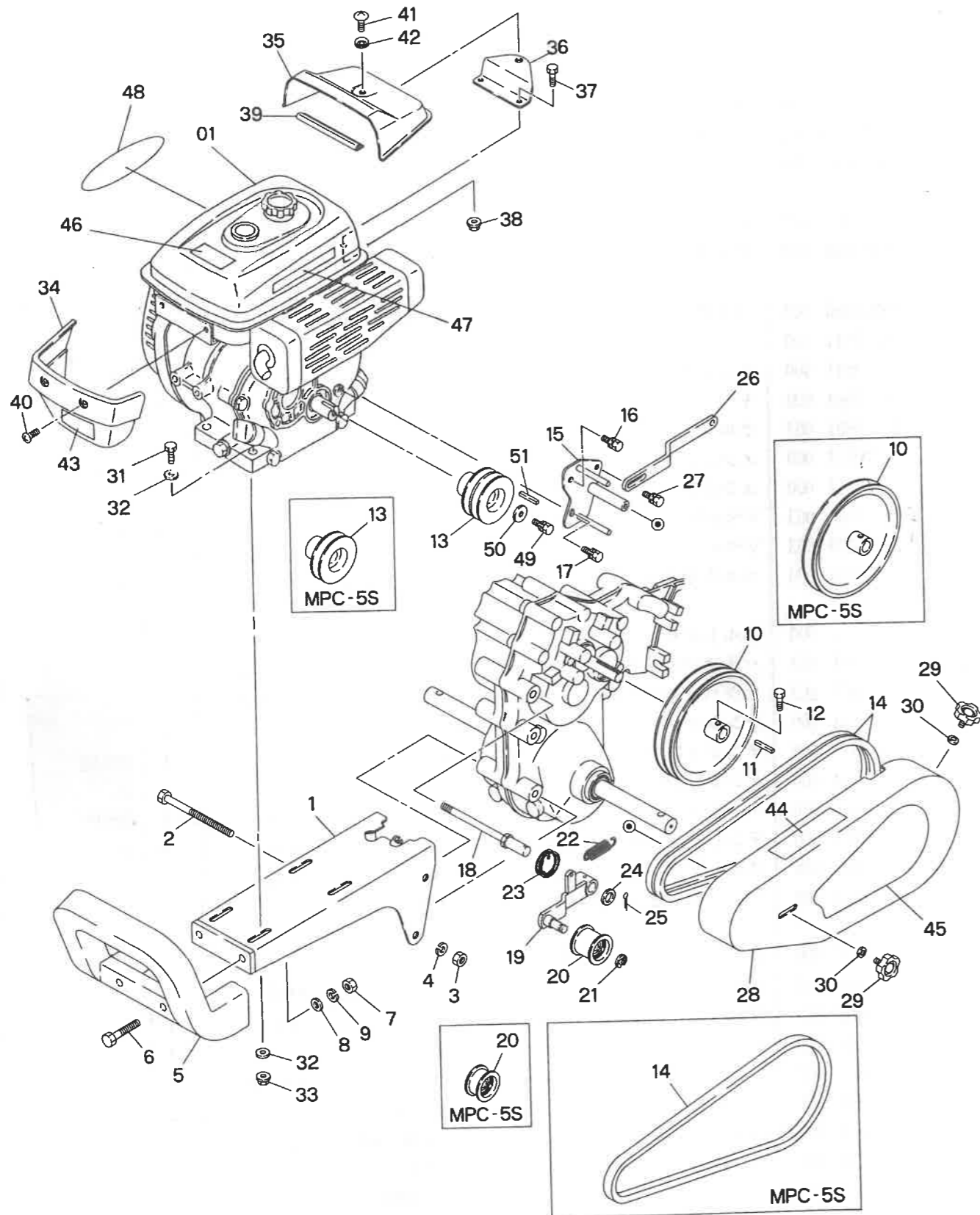
G. エンジン・ベルトカバー・テンション関係 ENGINE & BELT COVER & TENSION GROUP



G. エンジン・ベルトカバー・テンション関係 ENGINE & BELT COVER & TENSION GROUP

見出番号 No.	コード番号 CODE No.	部 品 名 称 PARTS NAME		数量 Q'TY	備 考 REMARKS
G-01		エンジン	GM182LN-371 ENGINE	GM182LN-371	1 6DS,6S
01		エンジン	GM132LN-363 ENGINE	GM132LN-363	1 5S
1	145 0411 000	エンジンフレーム	FLAME, engine		1
2	9BT 1013 503	ボルト	M10 × 135 ℓ BOLT	M10 × 135 ℓ	2
3	9NT 1000 003	ナット	M10 NUT	M10	2
4	9SW 1000 003	バネザガネ	WASHER, spring M10	M10	2
5	145 0415 000	バンパー	BUMPER		1
6	9BT 1005 503	ボルト	M10 × 55 ℓ BOLT	M10 × 55 ℓ	2
7	9NT 1000 003	ナット	M10 NUT	M10	2
8	9FW1000 003	ヒラザガネ	WASHER, plain M10	M10	2
9	9SW 1000 003	バネザガネ	WASHER, spring M10	M10	2
10	145 0811 000	ホンキプーリー	PULLEY, body		1 6DS,6S
10	145 3811 000	ホンキプーリー	PULLEY, body		1 5S
11	9KY 0504 000	キー	KEY		1
12	9BT 0801 003	ボルト	BOLT		1
13	145 0812 000	エンジンプーリー	PULLEY, engine		1 6DS,6S
13	145 3812 000	エンジンプーリー	PULLEY, engine		1 5S
14	9VA 0400 003	Vベルト	"V" BELT LA-40	LA-40	2 6DS,6S
14	9VB 0400 003	Vベルト	"V" BELT LB-40	LB-40	1 5S
15	145 0813 000	ベルトオサエ	STOPPER, belt		1 6DS,6S
15	145 3813 000	ベルトオサエ	STOPPER, belt		1 5S
16	9BK 0801 653	バネザツキボルト	M8 × 16 ℓ BOLT	M8 × 16 ℓ	1
17	9BK 0801 663	ヒラバネザツキボルト	M8 × 16 ℓ BOLT	M8 × 16 ℓ	1
18	145 0814 000	テンションアームトリツケジク	SHAFT, tensionarm		1
19	145 0815 000	テンションアーム	ARM, tension		1 6DS,6S
19	145 3814 000	テンションアーム	ARM, tension		1 5S
20	M66 0824 000	テンションコロ	ROOLLER, tension A-W		1 6DS,6S
20	M66 0825 000	テンションコロ	ROOLLER, tension B-S		1 5S
21	9RS 1200 005	スナップリング	RING, snap S-12	S-12	1
22	M13 1754 000	テンションヒツパリバネ	SPRING		1
23	M36 2838 000	テイソクガワテンションモトシバネ	SPRING		1
24	9FW1600 003	ヒラザガネ	WASHER, plain M16	M16	1
25	9ST 0302 503	ワリピン	φ 3 × 25 ℓ PIN	φ 3 × 25 ℓ	1
26	145 0817 000	ボウシンスター	STAY		1
27	9BK 0802 063	ヒラバネツキボルト	M8 × 20 ℓ BOLT	M8 × 20 ℓ	1
28	145 0818 000	ベルトカバー	COVER, belt		1 6DS,6S
28	145 3816 000	ベルトカバー	COVER, belt		1 5S
29	M26 0833 001	ノブ	KNOB		2
30	M26 0833 030	ワッシャー	WASHER		2
31	9BT 0804 003	ボルト	M8 × 40 ℓ BOLT	M8 × 40 ℓ	4

G. エンジン・ベルトカバー・テンション関係
ENGINE & BELT COVER & TENSION GROUP



G. エンジン・ベルトカバー・テンション関係
ENGINE & BELT COVER & TENSION GROUP

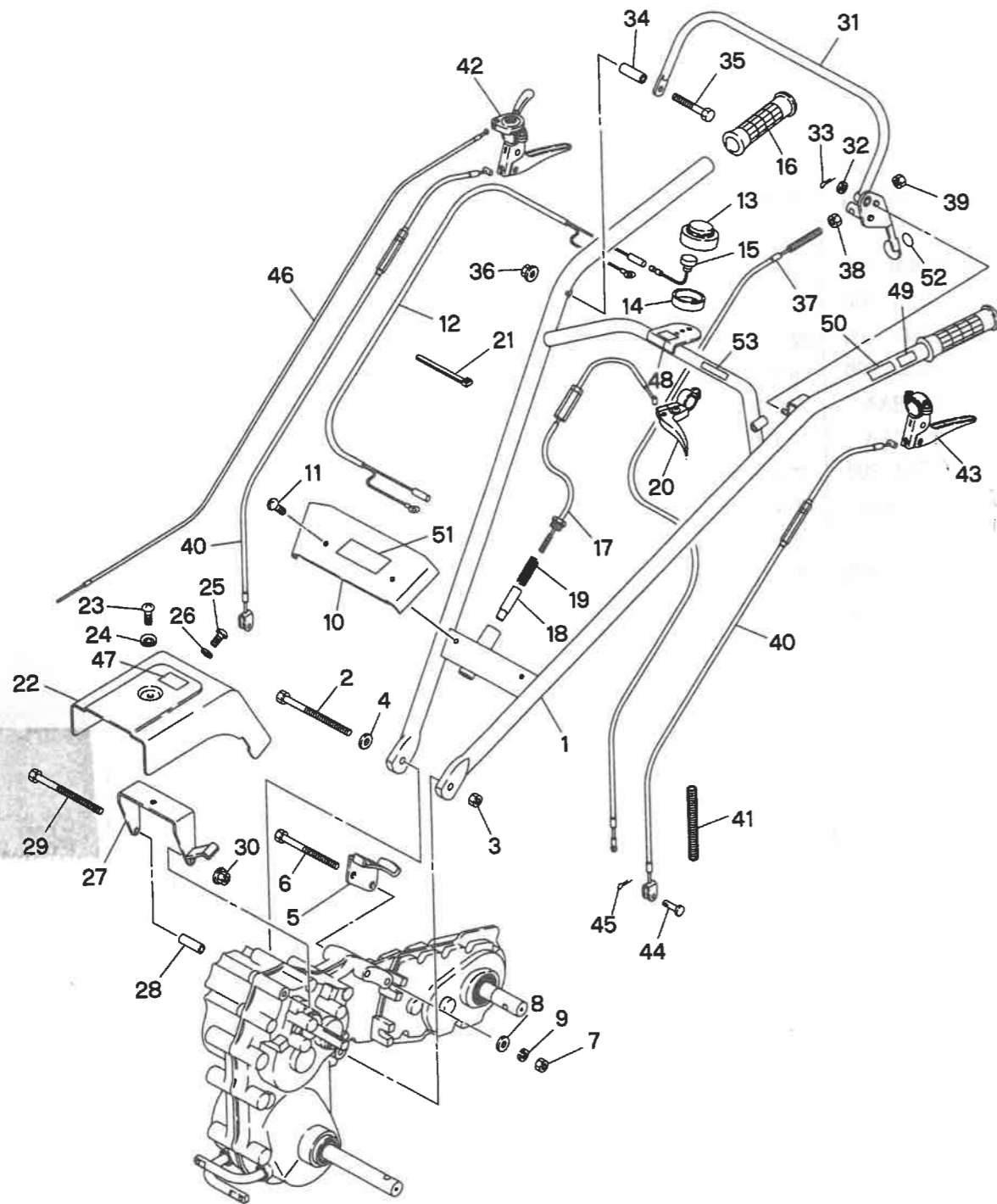
見出番号 No.	コード番号 CODE No.	部品名称 PARTS NAME	数量 QTY	備考 REMARKS
32	9FW0800 003	ヒラザガネ M8 WASHER, plain M8	8	
33	9NK 0800 053	バネザツキナット M8 NUT M8	4	
34	M88 1321 000	フロントカバー COVER, front	1	
35	128 0712 000	リヤカバー COVER, rear	1	
36	128 0713 000	カバーコティプレート PLATE	1	
37	9BT 0601 203	ボルト M6×12ℓ BOLT M6×12ℓ	2	
38	9NK 0600 053	バネザツキナット M6 NUT M6	2	
39	143 0566 000	シールゴム RUBBER, seal	1	
40	9CR 0601 213	トラスコネジ M6×12ℓ SCREW M6×12ℓ	2	
41	9CR 0801 613	⊕マルサラコネジ M8×16ℓ SCREW ⊕ M8×16ℓ	1	
42	9FW0800 023	フィニッシュワッシャー M8 WASHER, finish M8	1	
43	108 1421 000	フロントマーク MARK	1	
44	8MA0518 000	カバーダッチャクマーク MARK	1	
45	8MA0404 000	ベルトカバーマーク MARK	1	
46	KW56069AA	カキゲンキンマーク MARK	1	
47	KW56070AA	ハイガスマーク MARK	1	
48	M81 2314 000	マメトラマーク MARK	1	
49	B080A08×16	ボルト BOLT	1	✓
50	W207H08	ワッシャー WASHER	1	
51	W405B05×035	キー KEY	1	

H. ハンドル・コントロールレバー関係 H. HANDLE&CONTROL LEVER GROUP

MPC6DS・6S

H. ハンドル・コントロールレバー関係 H. HANDLE&CONTROL LEVER GROUP

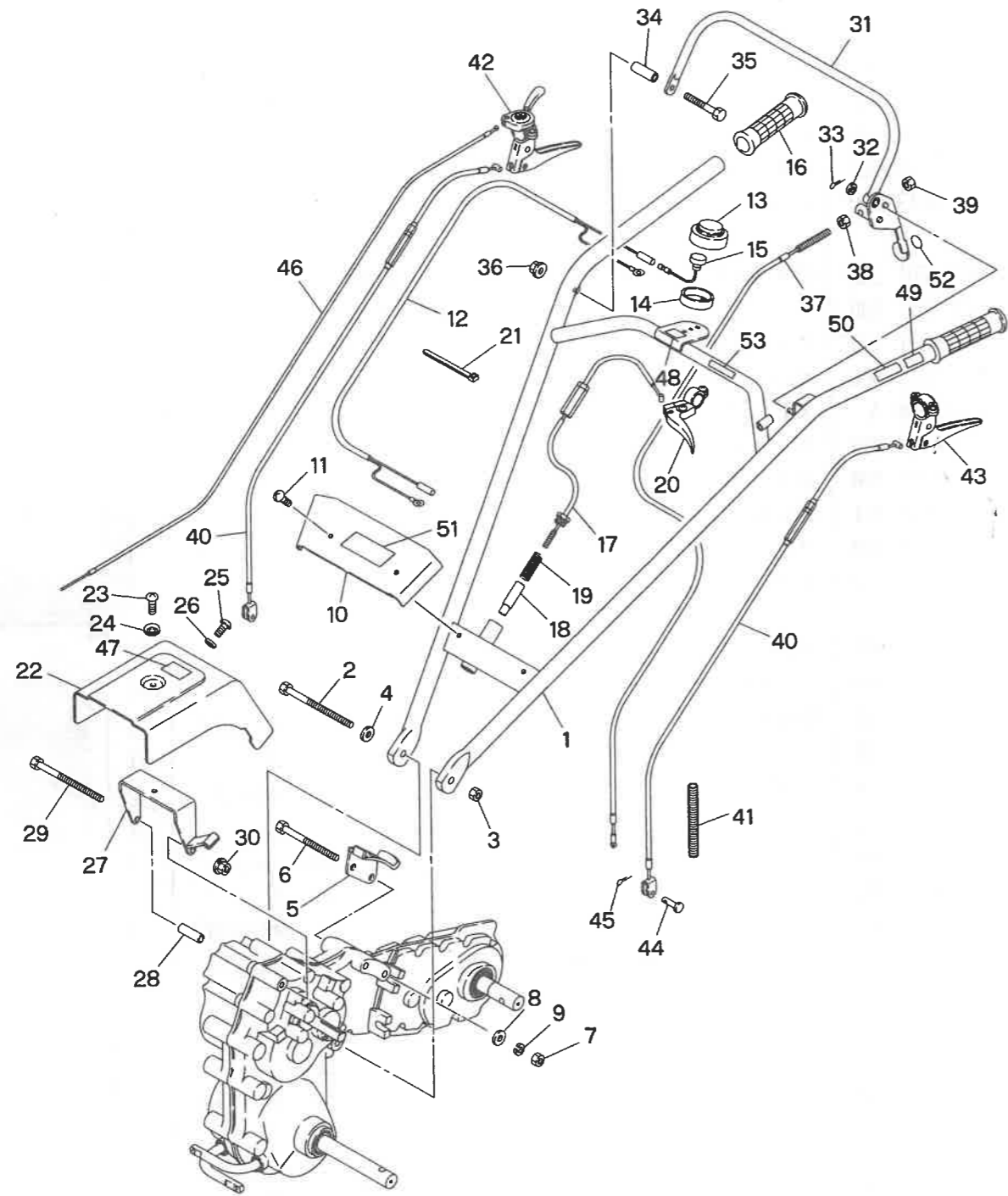
MPC6DS・6S



見出番号 No.	コード番号 CODE No.	部品名称 PARTS NAME	数量 Q'TY	備考 REMARKS
H- 1	145 0611 001	ハンドルパイプ		
2	9BT 1013 503	ボルト M10×135 ℓ	1	
3	9NP 1000 043	ナイロンナット M10	1	
4	9FW1000 003	ヒラザガネ M10	1	
5	145 0612 001	ハンドルササエカナグ	1	
6	9BT 1011 003	ボルト M10×110 ℓ	2	
7	9NT 1000 003	ナット M10	2	
8	9FW1000 003	ヒラザガネ M10	2	
9	9SW 1000 003	バネザガネ M10	2	
10	145 0613 000	ハンドルカバー A	1	
11	9CR 0601 253	⊕ナベコネジ(ヒラバネツキ) M6×12 ℓ	2	
12	144 2851 000	テイシボタンコード	1	
13	M81 2311 000	スイッチカバー	1	
14	M81 2312 000	カバートリツケフランジ	1	
15	FR6 3048 A	ストップスイッチ	1	
16	124 0618 000	ハンドルニギリ	2	
17	145 0616 000	ジョウゲチョウセイワイヤー	1	
18	143 0653 001	ハンドルコテイピン	1	
19	M40 0429 000	コテイピンヨウバネ	1	
20	E11 2224 000	クラッチレバー	1	
21	9CV 1500 001	コンベックスベルト CV-150	3	
22	145 0614 000	ハンドルカバー B	1	
23	9CD 0801 613	⊕マルサラコネジ M8×16 ℓ	1	
24	9FW0800 023	フィニッシュワッシャー M8	1	
25	9CD 0601 213	⊕マルサラコネジ M6×12 ℓ	2	
26	9FW0600 023	フィニッシュワッシャー M6	2	
27	145 0615 000	ハンドルカバーササエ	1	
28	128 0412 000	フレームカラー A	1	
29	9BT 0813 503	ボルト M8×135 ℓ	1	
30	9NK 0800 053	バネザツキナット M8	1	
31	143 0856 001	テンションレバーカン	1	
32	103 1012 000	ヒラザガネ	1	
33	9ST 0201 503	ワリピン φ2×15 ℓ	1	
34	143 0862 001	カラー	1	
35	9BT 0806 503	ボルト M8×65 ℓ	1	
36	9NK 0800 053	バネザツキナット M8	1	
37	145 0819 001	テンションワイヤー	1	
38	9NT 0600 003	ナット M6	1	
39	9NP 0600 003	ナイロンナット M6	1	
40	145 0820 000	サイドクラッチワイヤー	2	

H. ハンドル・コントロールレバー関係 H. HANDLE&CONTROL LEVER GROUP

MPC6DS・6S



H. ハンドル・コントロールレバー関係 H. HANDLE&CONTROL LEVER GROUP

MPC6DS・6S

見出番号 No.	コード番号 CODE No.	部品名称 PARTS NAME	数量 QTY	備考 REMARKS
41	145 0821 000	ホゴチューブ E24-600 TUBE	1	
42	E23 1122 040	コンビレバー ASS'Y -000 LEVER, combi ASS'Y	1	
43	E13 1149 010	クラッチレバー ASS'Y E14-600 LEVER, clutch ASS'Y	1	
44	M08 1016 000	ヒラアタマピン 程ナ5 PIN	2	
45	9ST 0151 503	ワリピン φ1.5×15ℓ PIN, split φ1.5×15ℓ	2	
46	145 1151 000	スロットルワイヤー 程ナ5 WIRE, slottle	1	
47	M86 0717 000	アンゼンサギヨウマーク MARK	1	
48	8MA0027 000	ティシボタンマーク MARK	1	
49	8MA0007 000	クラッチレバーチュウイマーク MARK	1	
50	M81 0619 000	シュクラッチマーク MARK	1	
51	8MA0414 000	シュメイハン MARK	1	6DS
51	8MA0415 000	シュメイハン MARK	1	6S
52	8MA0026 000	レバーソウサマーク MARK	1	
53	M81 2215 000	ハンドルチョウセイマーク MARK	1	

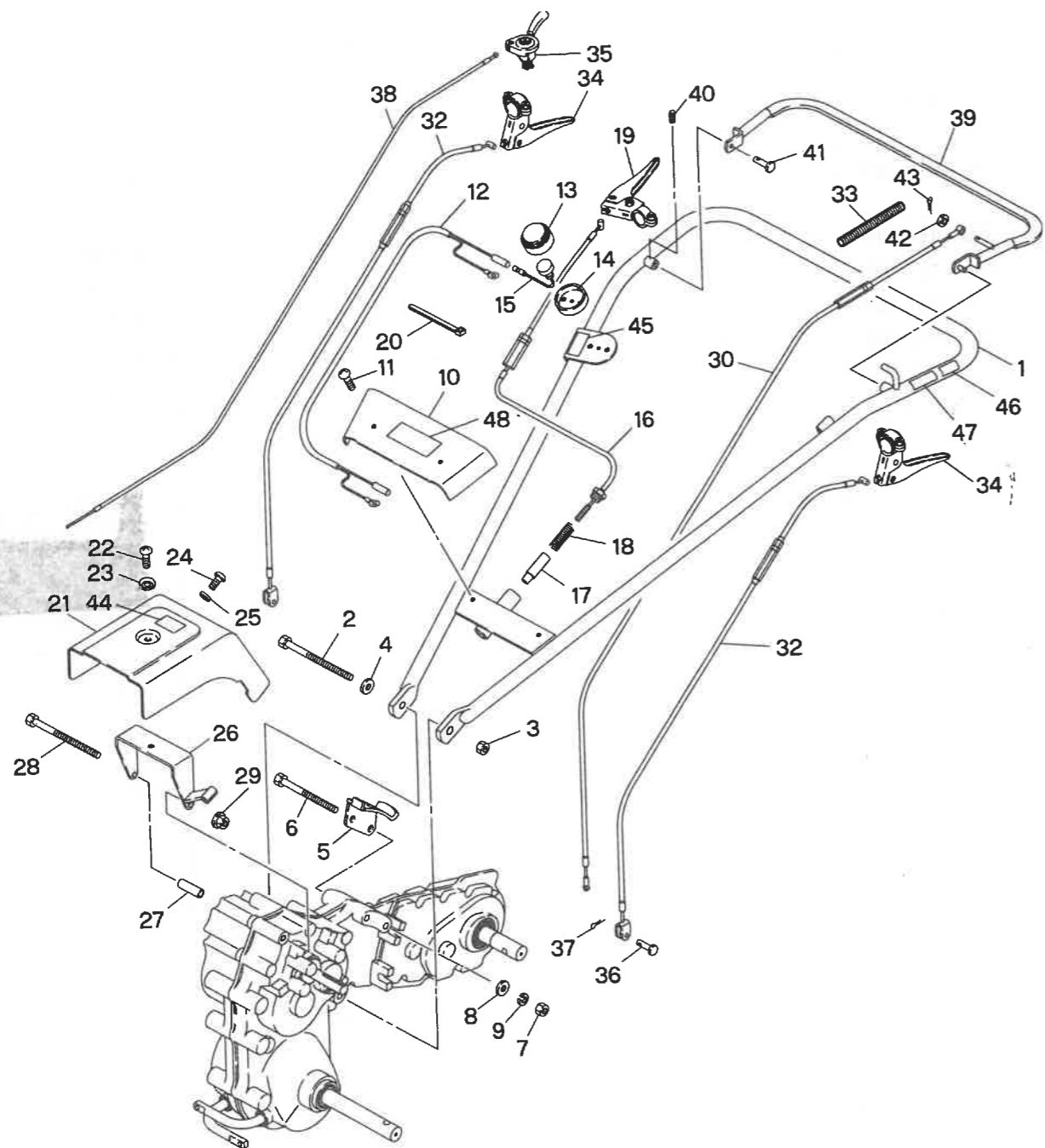
ハンドル・コントロールレバー関係
HANDLE & CONTROL LEVER GROUP

MPC5S

ハンドル・コントロールレバー関係
HANDLE & CONTROL LEVER GROUP

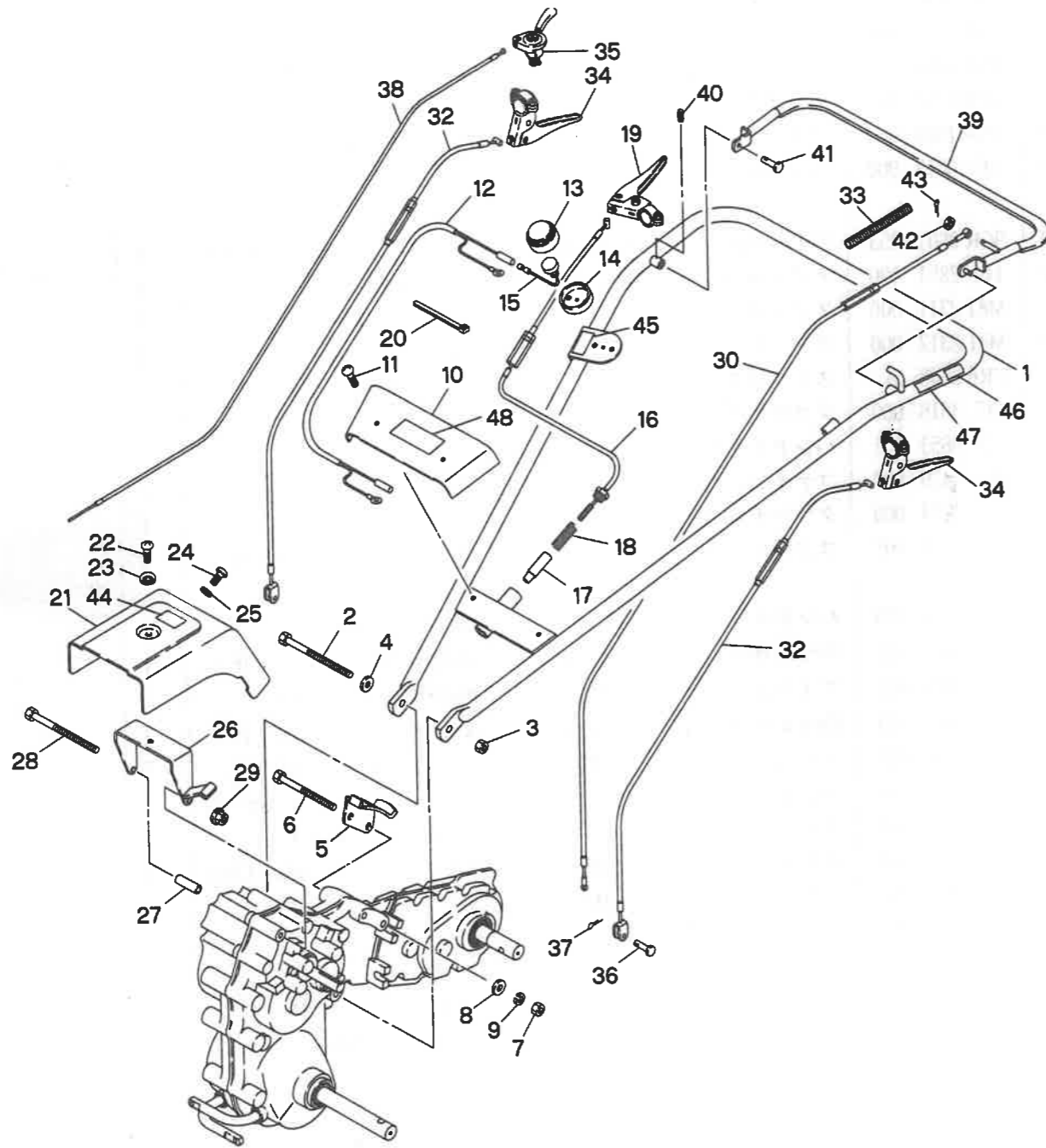
MPC5S

見出番号 No.	コード番号 CODE No.	部品名称 PARTS NAME		数量 Q'TY	備考 REMARKS
1	145 3611 001	ハンドルパイプ	PIPE, handle	1	
2	9BT 1013 003	ボルト M10×130 ℓ	BOLT M10×130 ℓ	1	
3	9NP 1000 043	ナイロンナット M10	NUT, nylon M10	1	
4	9FW 1000 003	ヒラザガネ M10	WASHER, plain M10	1	
5	145 0612 001	ハンドルササエカナグ	METAL, handle	1	
6	9BT 1011 003	ボルト M10×110 ℓ	BOLT M10×110 ℓ	2	
7	9NT 1000 003	ナット M10	NUT M10	2	
8	9FW 1000 003	ヒラザガネ M10	WASHER, plain M10	2	
9	9SW 1000 003	バネザガネ M10	WASHER, spring M10	2	
10	145 0613 000	ハンドルカバー A	COVER, handle A	1	
11	9CR 0601 253	⊕ナベコネジ(ヒラバネツキ) M6×12 ℓ	SCREW ⊕ M6×12 ℓ	2	
12	144 2851 000	テシボタンコード	CORD, stop	1	
13	M81 2311 000	スイッチカバー	COVER, switch	1	
14	M81 2312 000	カバートリツケフランジ	FLANGE, cover	1	
15	FR6 3048 A	ストップスイッチ	SWITCH, stop		
16	145 3616 000	ジョウゲチョウセイワイヤー	WIRE	1	
17	143 0653 001	ハンドルコテイピン	PIN	1	
18	M40 0429 000	コテイピンヨウバネ	SPRING	1	
19	E11 2224 000	クラッチレバー	LEVER, clutch	1	
20	9CV 1500 001	コンベックスベルト CV-150	BELT, convex CV-150	3	
21	145 0614 000	ハンドルカバー B	COVER, handle B	1	
22	9CD 0801 613	⊕マルサラコネジ M8×16 ℓ	SCREW ⊕ M8×16 ℓ	1	
23	9FW 0800 023	フィニッシュワッシャー M8	WASHER, finish M8	1	
24	9CD 0601 213	⊕マルサラコネジ M6×12 ℓ	SCREW ⊕ M6×12 ℓ	2	
25	9FW 0600 023	フィニッシュワッシャー M6	WASHER, finish M6	2	
26	145 0615 000	ハンドルカバーササエ	SUPPORT, handle cover	1	
27	128 0412 000	フレームカラー A	COLLAR, flame A	1	
28	9BT 0813 503	ボルト M8×135 ℓ	BOLT M8×135 ℓ	1	
29	9NK 0800 053	バネザツキナット M8	NUT M8	1	
30	145 3818 000	テンションワイヤー	WIRE, tension	1	
31	9NT 0600 003	ナット M6	NUT M6	1	
32	145 3819 000	サイドクラッチワイヤー	WIRE, side clutch	2	
33	145 0821 000	ホゴチューブ	TUBE	1	
34	E13 1117 030	クラッチレバー	LEVER, clutch	2	
35	E32 4122 000	スロットルレバー	LEVER, slottle	1	
36	M08 1016 000	ヒラアタマピン	PIN	2	
37	9ST 0161 503	ワリピン φ1.6×15 ℓ	PIN, split φ1.6×15 ℓ	2	
38	145 3951 000	スロットルワイヤー	WIRE, slottle	1	
39	145 3817 000	テンションレバー	LEVER, tension	1	
40	9BT 0601 074	ロックアナツキトメネジ M6×10 ℓ	SCREW M6×10 ℓ	1	



1. ハンドル・コントロールレバー関係
HANDLE & CONTROL LEVER GROUP

MPC5S



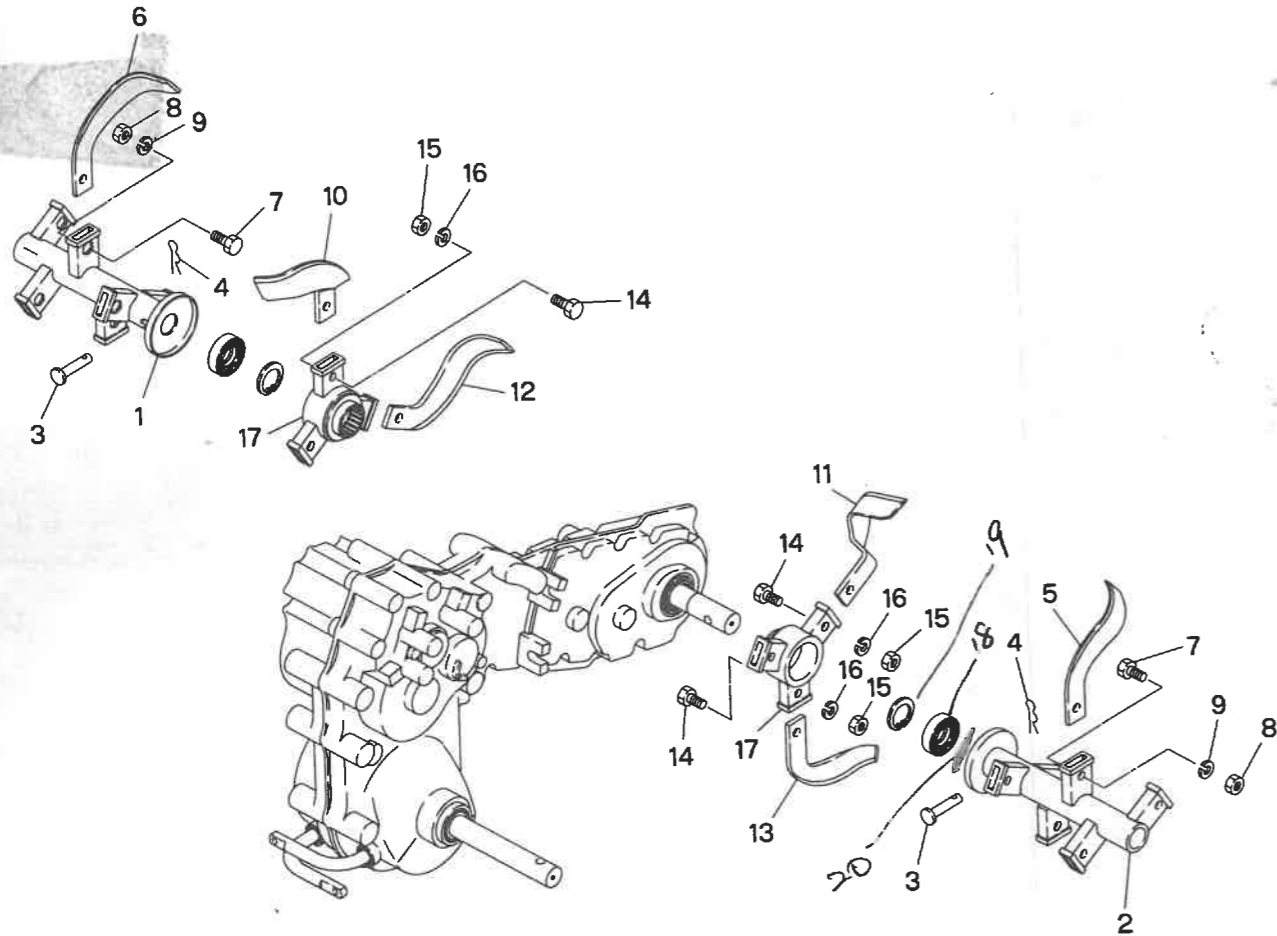
1. ハンドル・コントロールレバー関係
HANDLE & CONTROL LEVER GROUP

MPC5S

見出番号 No.	コード番号 CODE No.	部品名称 PARTS NAME		数量 QTY	備考 REMARKS
41	M08 1016 000	ヒラアタマピン	PIN	1	
42	9FW0600 003	ヒラザガネ M6	WASHER, plain M6	1	
43	9ST 0150 153	ワリピン $\phi 1.5 \times 15 \ell$	PIN, split $\phi 1.5 \times 15 \ell$	1	
44	M86 0717 000	アンゼンサギヨウマーク	MARK	1	
45	8MA0027 000	テイシボタンマーク	MARK	1	
46	8MA0007 000	クラッチマークチャウイマーク	MARK	1	
47	M81 0619 000	シュクラッチマーク	MARK	1	
48	8MA0416 000	シュメイハン	MARK	1	

J. ロータリー関係 ROTARY GROUP

MPC6DS



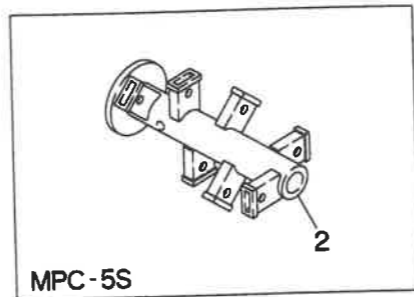
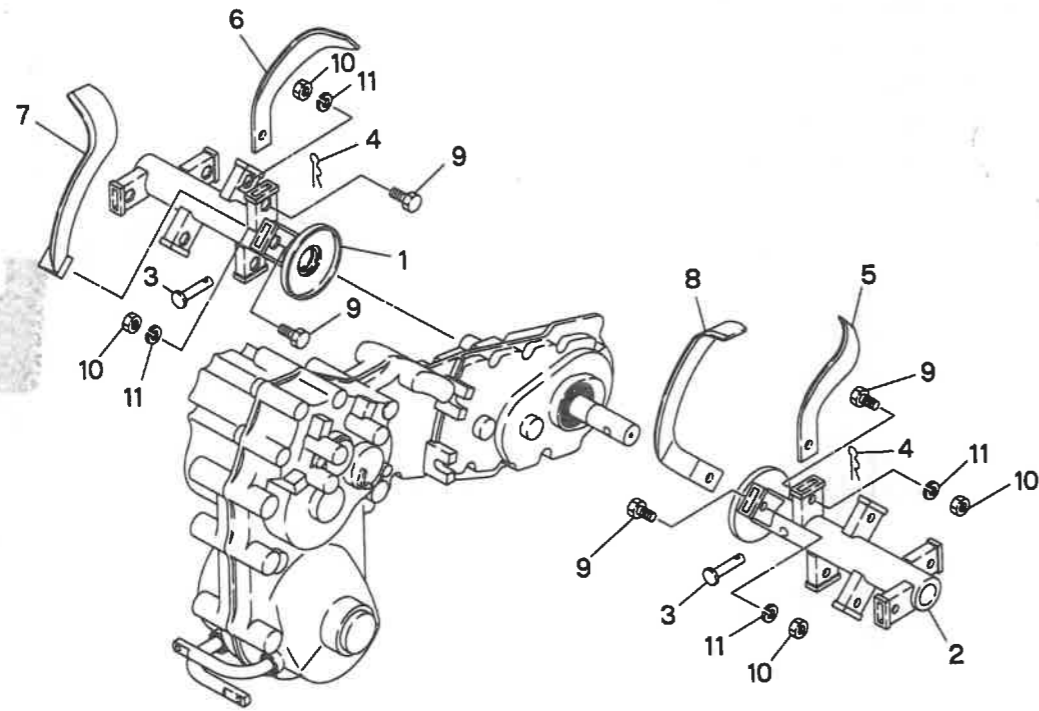
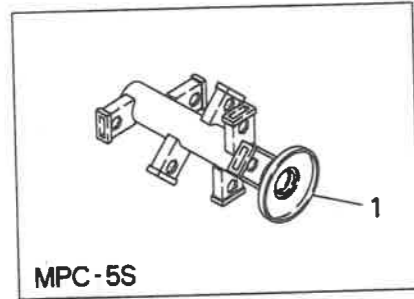
J. ロータリー関係 ROTARY GROUP

MPC6DS

見出番号 No.	コード番号 CODE No.	部品名称 PARTS NAME	数量 QTY	備考 REMARKS
J-1	145 1120 001	コウウンハウケ R HOLDER R	1	
2	145 1121 001	コウウンハウケ L HOLDER L	1	
3	M81 1116 000	シャジクピン (小) PIN	2	
4	9RP 1023 003	Rピン φ10 R PIN φ10	2	
5	145 1117 000 ²	ナタツメ R EDGE R	6	
6	145 1118 000 ²	ナタツメ L EDGE L	6	
7	145 2933 000	ボルト φ6 BOLT	12	
8	9NT 1000 003	ナット φ6 NUT	12	
9	9SW 1000 003	バネザガネφ6 WASHER, spring	12	
10	145 1113 000	ヘンシンナタツメ φR EDGE L	1	
11	145 1114 000	ヘンシンナタツメ φL EDGE R	1	
12	145 1115 000	ナタツメ φR EDGE L	2	
13	145 1116 000	ナタツメ φL EDGE R	2	
14	145 2933 000	ボルト BOLT	6	
15	9NT 1000 003	ナット NUT	6	
16	9SW 1000 003	バネザガネ WASHER, spring	6	
17	145 1111 001	ギヤクテンハウケ HOLDER, reverse	2	
18	90S 2545 1108	オイルシール TC 2545-1108	2	
19	9RS 3000 005	スプリング S-30	2	
20	90S 2545 0804	オイルシール SC 25458	2	
	145-1126000	1/4インチボルト (4本) 1/4インチ		
	90S 4052 0820	(新規格) オイルシール TC 1840528		
	注意事項	No.18及びNo.20. オイルシールについて 上記旧型の旨 お客様への確認(要) (前期)		
		後期対応 { No. 90S-2547-0804 オイルシール TC25478 2個 No. 90S-4052-0820 " TCW-40528 2個 (2020. 4月)		

K. ロータリー関係 ROTARY GROUP

MPC6S · 5S

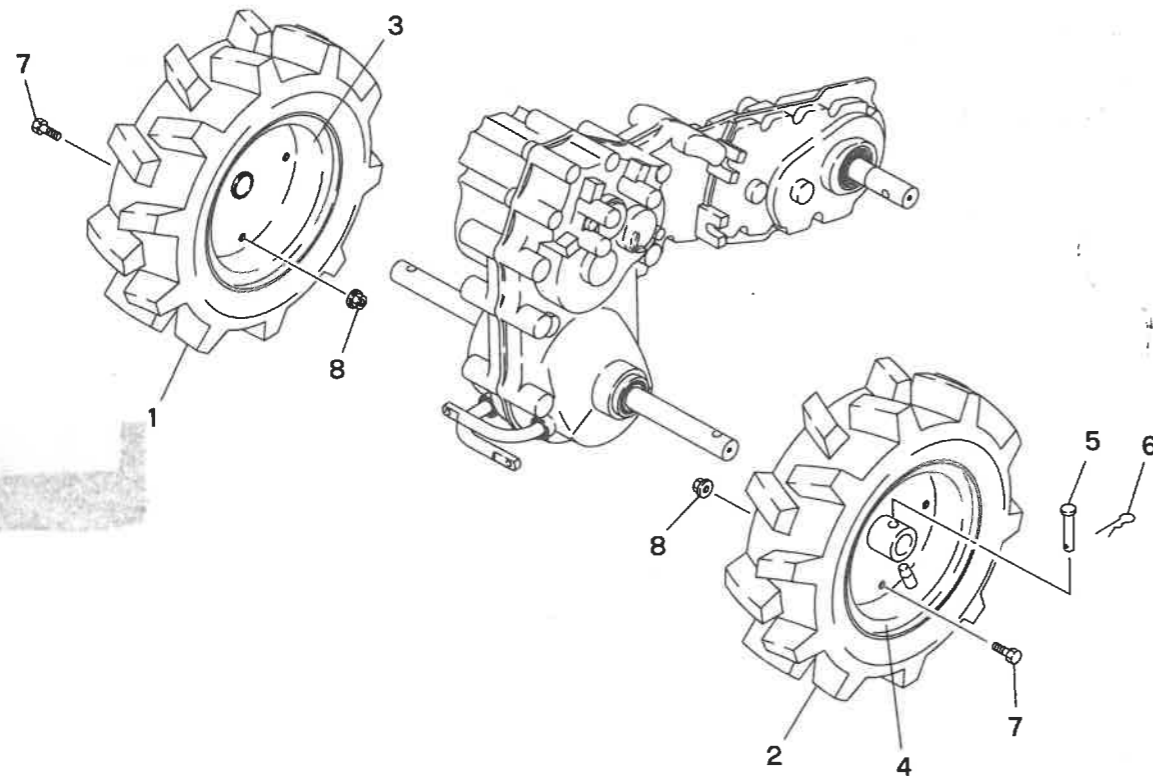


K. ロータリー関係 ROTARY GROUP

MPC6S · 5S

見出番号 No.	コード番号 CODE No.	部 品 名 称 PARTS NAME		数量 QTY	備 考 REMARKS
K- 1	145 2931 000	コウンハウケ R	HOLDER R	1	6S
1	145 3931 000	コウンハウケ R	HOLDER R	1	5S
2	145 2932 000	コウンハウケ L	HOLDER L	1	6S
2	145 3932 000	コウンハウケ L	HOLDER L	1	5S
3	M81 1116 000	シャジクピン (小)	PIN	2	
4	9RP 1023 003	Rピン	R PIN	2	φ10
5	145 1117 000 ²	ナタツメ R	EDGE R	7	
6	145 1118 000 ²	ナタツメ L	EDGE L	7	
7	145 2222 000 ²	マガリツメ R	EDGE R	1	
8	145 2223 000 ²	マガリツメ L	EDGE L	1	
9	145 2933 000	ボルト	BOLT	16	
10	9NT 1000 003	ナット	NUT	16	
11	9SW 1000 003	バネザガネ	WASHER, spring	16	

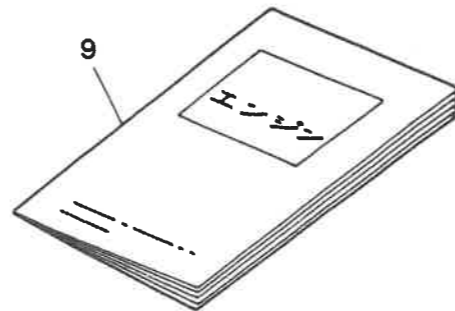
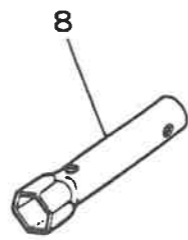
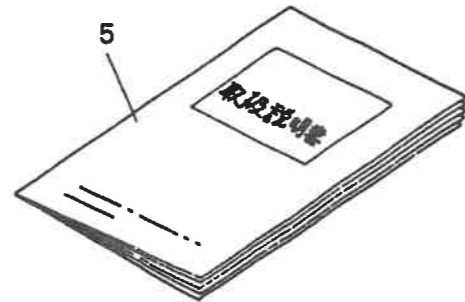
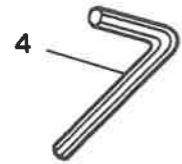
L. タイヤ関係
TIRE GROUP



L. タイヤ関係
TIRE GROUP

見出番号 No.	コード 番号 CODE No.	部 品 名 称 PARTS NAME		数量 Q'TY	備 考 REMARKS
L- 1	145 1153 000	タイヤASSY	350-7 R	TIRE ASSY 350-7 R	1
2	145 1154 000	タイヤASSY	350-7 L	TIRE ASSY 350-7 L	1
3	145 1153 010	ホイール	300-7 A	WHEEL 300-7 A	2
4	145 1153 040	ホイール	300-7 B	WHEEL 300-7 B	2
5	M81 1116 000	シャジクピン (小)		PIN, axle	2
6	9RP 1023 003	Rピン	φ 10	R PIN φ 10	2
7	9BT 0801 603	ボルト	M8 × 16 ℓ	BOLT M8 × 16 ℓ	8
8	9NK 0800 053	バネザツキナット	M8	NUT M8	8

M. 付属品関係
ACCESSORY PARTS GROUP



M. 付属品関係
ACCESSORY PARTS GROUP

見出番号 No.	コード 番号 CODE No.	部 品 名 称 PARTS NAME	数量 Q'TY	備 考 REMARKS
M- 1	M40 4412 001	ボックスレンチ 17	LENCH, box 17	1
2	M81 1116 000	シャジクピン (小)	PIN	2
3	9RP 1023 003	Rピン 10	R PIN 10	2
4	9TL 0500 012	ロックレンチ	LENCH	1
5	145 1160 000	ホンキトリアツカイセツメイシヨ	MANUAL BOOK	1
6		エンジンコウグ (ミツピシ)	TOOL	1
7		⊕ドライバー	DRAIVER ⊕	1
8		ボックススパナ 19 (170 ℓ)	SPANNER, box 19 (170 ℓ)	1
9		エンジントリセツ	MANUAL BOOK, engine	1