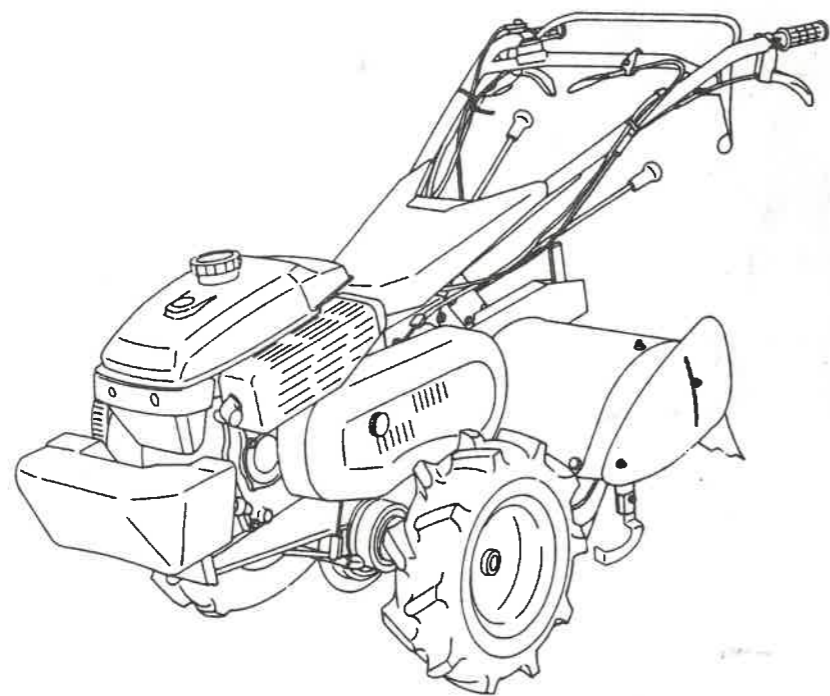


マメトラパワフルカルチ

MPC6XS

7XS 共通

パーツリスト
PARTS LIST



マメトラ

マメトラ農機株式会社

目 次 CONTENTS

名 称	SECTION NAME	頁 PAGE
A	トランスミッションケース・チェンジレバー関係 TRANSMISSION CASE&CHANGE LEVER GROUP	1
B	トランスミッションギヤ（Ⅰ）関係 TRANSMISSION GEAR（Ⅰ）GROUP	5
C	トランスミッションギヤ（Ⅱ）関係 TRANSMISSION GEAR（Ⅱ）GROUP	9
D	ロータリーカバー・尾輪関係 ROTARY COVER&TAIL WHEEL GROUP	1 1
E	エンジン・ベルトカバー・テンション関係 ENGINE・BELT COVER&TENSION GROUP	1 3
F	ハンドル・コントロールレバー関係 HANDLE&CONTROL LEVER GROUP	1 7
G	トランスミッション（クロスセンター）関係 TRANSMISSION GROUP（CROSS CENTER）	2 1
H	車輪関係 WHEEL GROUP	2 3
J	付属品関係 ACCESSORY PARTS GROUP	2 5
●	エンジン ENGINE MODEL GM182LN-371	2 8

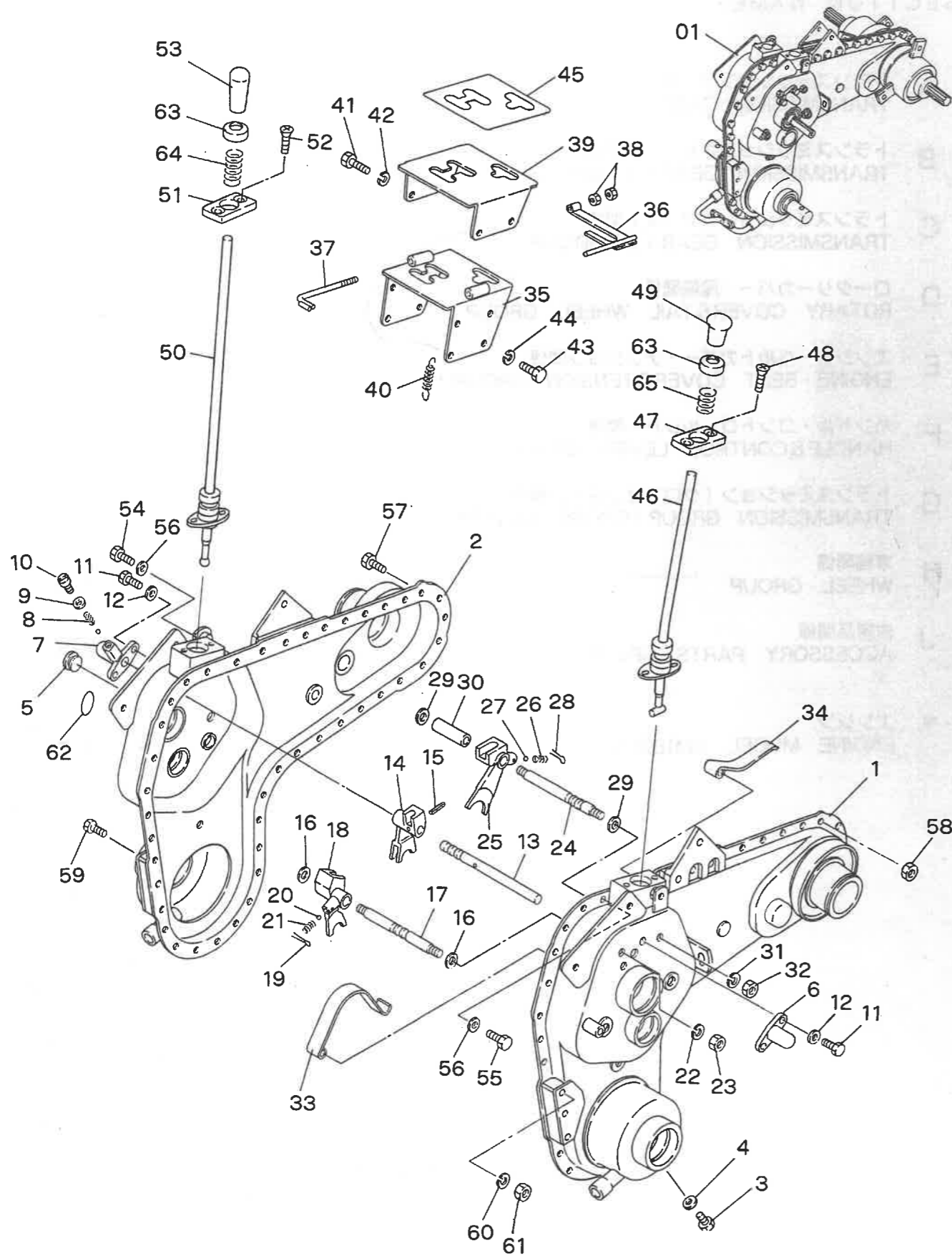
◆ご注文に際して

- （1）部品注文の場合は、本誌の見出番号・コード番号・部品名称・数量を必ず明記願います。
- （2）注文部品の返品は受けません。
- （3）補修部品は必ず、この純正部品を御使用願います。
- （4）需要期に部品注文が殺到しますので、早目に御注文願います。
- （5）改良変更等により多少形状寸法が、ことなる場合がありますので機体番号も記入の上、御注文願います。

◆NOTICE (Reques for Customers)

- （1）In placing an order for parts, be sure to specify the index number in this liems and the number of parts.
- （2）Return of ordered goods cannot be accepted.
- （3）Be sure to use the standard parts listed herein as repair parts.
Use of other maketed or similar goods often causes a deterioration of performance and an earlier damage.
- （4）Since orders for parts rush in during the demand season, earlier order are recommended.
- （5）As in somo cases forms and dimensions may be different owing to remodelling of modifications, order parts upon notting the model number.

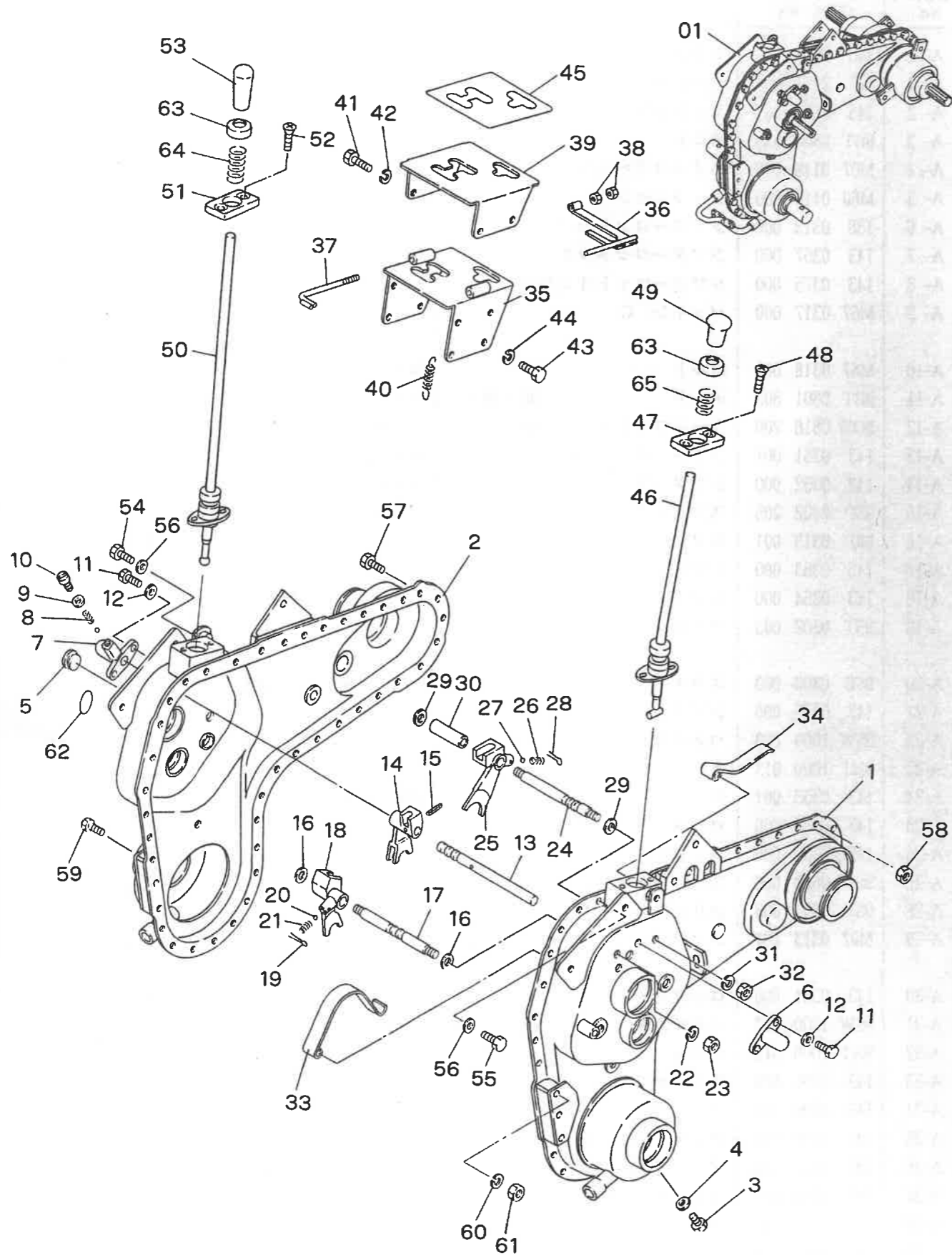
A. トランスミッションケース・チェンジレバー関係 TRANSMISSION CASE & CHANGE LEVER GROUP



A. トランスミッションケース・チェンジレバー関係 TRANSMISSION CASE & CHANGE LEVER GROUP

見出番号 No.	コード番号 CODE No.	部 品 名 称 PARTS NAME	数量 Q T Y	備 考 REMARKS
A-01	143 2002 003	トランスミッションアッシ	1	TRANSMISSION ASSY
A-1	143 2151 001	ミッションケース L	1	CASE L
A-2	143 2152 001	ミッションケース R	1	CASE R
A-3	9BT 0800 803	ボルト M8×8ℓ	1	BOLT M8×8ℓ
A-4	M07 0118 000	ハイユコウパッキン	1	PACKING
A-5	M60 0116 000	チュウユセン	1	PLUG, oil
A-6	138 0313 000	シフターロットカバー	1	COVER, shifter rod
A-7	143 0357 000	シフターロットウケ	1	HOLDER, shifter rod
A-8	143 0375 000	シフターロットオシバネ	1	SPRING
A-9	M67 0317 000	パッキン C	1	PACKING C
A-10	M67 0318 000	ボルト	1	BOLT
A-11	9BT 0801 803	ボルト M8×18ℓ	4	BOLT M8×18ℓ
A-12	9OW 0816 200	シールワッシャ M8	4	WASHER, seal M8
A-13	143 0351 001	シフターロット L	1	ROD, shifter L
A-14	143 0352 000	シフターフォーク L	1	FORK, shifter L
A-15	9SP 0402 205	スプリングピン φ4×22	1	PIN, spring φ4×22
A-16	M07 0313 001	シフターロットヨウパッキン	2	PACKING, shifter rod
A-17	143 0353 000	シフターロット H	1	ROD, shifter rod H
A-18	143 0354 000	シフターフォーク H	1	FORK, shifter H
A-19	9ST 0302 003	ワリピン φ3×20ℓ	1	PIN, split φ3×20ℓ
A-20	9SB 0800 000	スチールボール φ8	1	BALL, steel φ8
A-21	143 0375 000	シフターロットオシバネ	1	SPRING
A-22	9SW 1000 003	バネザガネ M10	2	WASHER, spring M10
A-23	9NT 1000 013	ナット M10 P1.25	2	NUT M10 P1.25
A-24	143 0355 001	ロータリーシフターロット	1	ROD, rotary shifter
A-25	143 0356 000	ロータリーシフターフォーク	1	FORK, rotary shifter
A-26	143 0375 000	シフターロットオシバネ	1	SPRING
A-27	9SB 0800 000	スチールボール φ8	1	BALL, steel φ8
A-28	9ST 0302 003	ワリピン φ3×20ℓ	1	PIN, split φ3×20ℓ
A-29	M07 0313 001	シフターロットヨウパッキン	2	PACKING, shifter rod
A-30	143 0381 000	ロータリーシフターロットカラー	1	COLLAR, rotary shifter rod
A-31	9SW 1000 003	バネザガネ M10	2	WASHER, spring M10
A-32	9NT 1000 013	ナット M10 P1.25	2	NUT M10 P1.25
A-33	143 0295 000	チェンバリバネ	1	SPRING, chain
A-34	143 0296 000	チェンバリバネ B	1	SPRING, chain B
A-35	143 0366 000	アンナイバン A	1	GUIDE, plate A
A-36	143 0367 000	アンナイバンストッパー	1	STOPPER, guide plate
A-37	143 0368 000	ストッパー B	1	STOPPER B
A-38	9NT 0600 003	ナット M6	2	NUT M6
A-39	143 0369 000	チェンジアナイバン	1	GUIDE, change plate

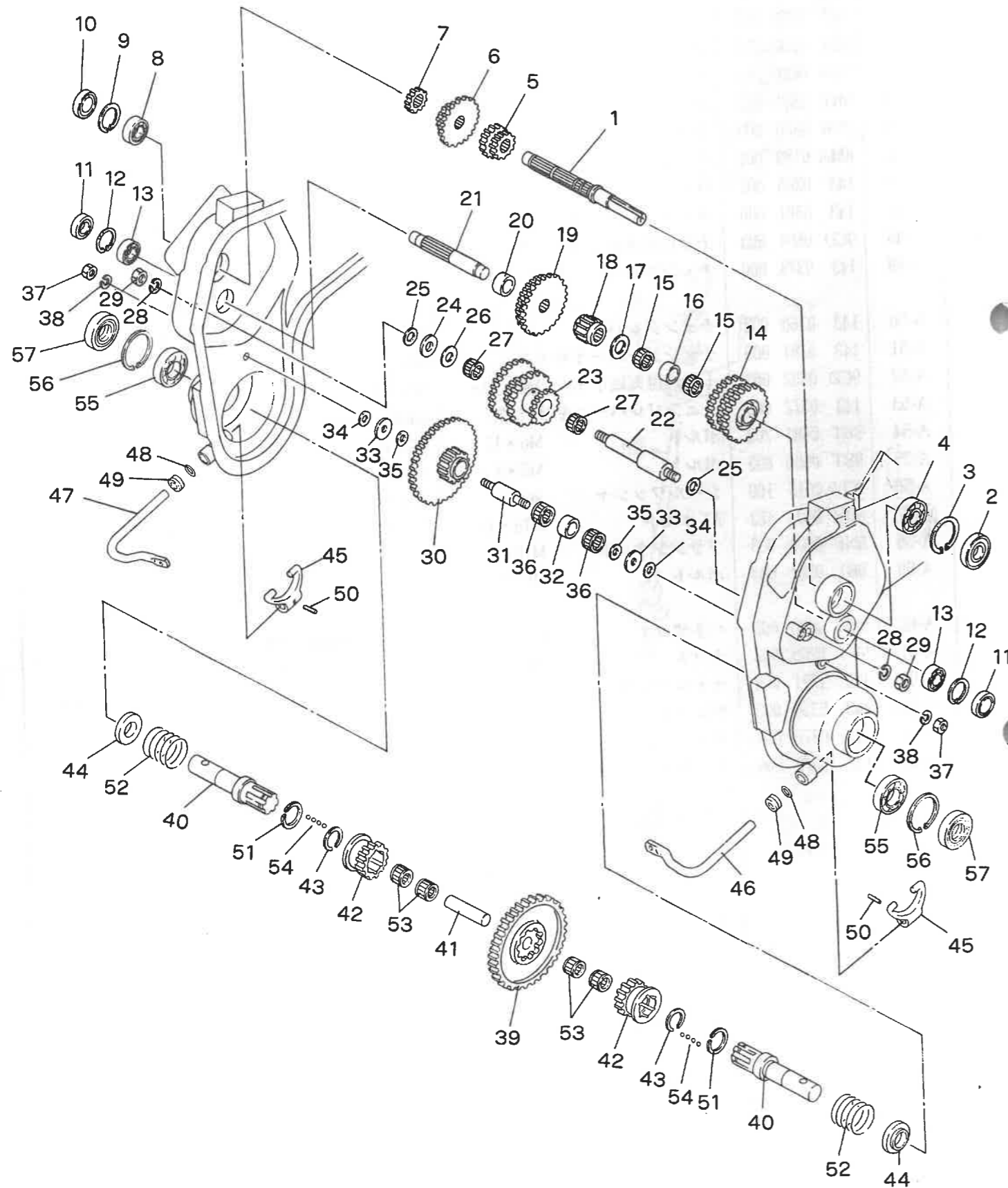
A. トランスミッションケース・チェンジレバー関係 A. TRANSMISSION CASE & CHANGE LEVER GROUP



A. トランスミッションケース・チェンジレバー関係 A. TRANSMISSION CASE & CHANGE LEVER GROUP

見出番号 No.	コード 番号 CODE No.	部 品 名 称 PARTS NAME	数量 Q'TY	備 考 REMARKS
A-40	143 0370 001	ストッパーヒツパリバネ	2	SPRING, stopper
A-41	9BT 0802 203	ボルト M8×22ℓ	4	BOLT M8×22ℓ
A-42	9SW 0800 003	バネザガネ M8	4	WASHER, spring M8
A-43	9BT 0801 603	ボルト M8×16ℓ	4	BOLT M8×16ℓ
A-44	9SW 0800 003	バネザガネ M8	4	WASHER, spring M8
A-45	8MA 0189 000	チェンジマーク	1	MARK, change
A-46	143 0365 002	ロータリーチェンジレバー	1	LEVER, rotary change
A-47	143 0361 000	チェンジレバーオサエ	1	HOLDER, change lever
A-48	9CD 0601 603	十字穴付丸皿小ネジ M6×16ℓ	2	SCREW M6×16ℓ
A-49	143 0373 000	チェンジレバーニギリ (赤)	1	GRIP, change lever (red)
A-50	143 0360 002	チェンジレバー	1	LEVER, change
A-51	143 0361 000	チェンジレバーオサエ	1	HOLDER, change lever
A-52	9CD 0602 003	十字穴付丸皿小ネジ M6×20ℓ	2	SCREW M6×20ℓ
A-53	143 0372 000	チェンジレバーニギリ (黒)	1	GRIP, change lever (black)
A-54	9BT 0601 203	ボルト M6×12ℓ	1	BOLT M6×12ℓ
A-55	9BT 0600 803	ボルト M6×8ℓ	1	BOLT M6×8ℓ
A-56	9OW 0613 160	シールワッシャ φ6	2	WASHER, seal φ6
A-57	9BH 0601 473	7Tボルト M16×14ℓ	30	7T BOLT M16×14ℓ
A-58	9NF 0600 003	フランジナット M16	30	NUT M16
A-59	9BT 0801 603	ボルト M8×16ℓ	6	BOLT M8×16ℓ
A-60	9SW 0800 003	バネザガネ M8	6	WASHER, spring M8
A-61	9NT 0800 003	ナット M8	6	NUT M8
A-62	122 1821 000	オイルマーク	1	MARK, oil
A-63	143 0364 000	チェンジバネウケ	1	
A-64	143 0376 000	チェンジレバーオシバネ	1	SPRING
A-65	143 0379 000	ロータリーチェンジオシバネ	1	SPRING

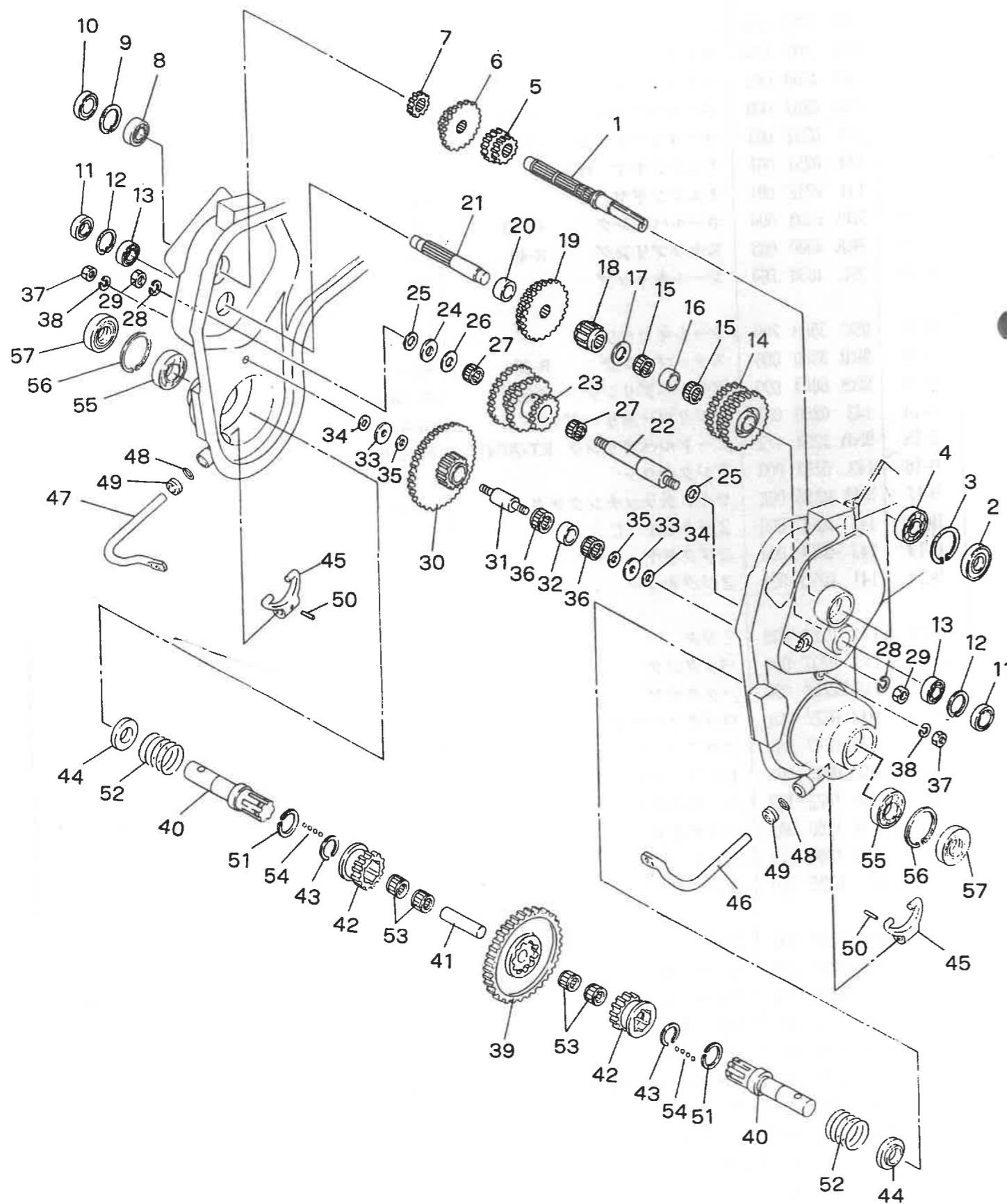
B. トランスミッションギヤ (I) 関係 B. TRANSMISSION GEAR (I) GROUP



B. トランスミッションギヤ (I) 関係 B. TRANSMISSION GEAR (I) GROUP

見出番号 No.	コード番号 CODE No.	部品名称 PARTS NAME	数量 QTY	備考 REMARKS
B- 1	143 0297 000	シュジク	1	SHAFT, main
B- 2	9OS 2047 0702	オイルシール SC-20477	1	SEAL, oil SC-20477
B- 3	9RR 4700 005	スナップリング R-47	1	RING, snap R-47
B- 4	9BB 6204 000	ボールベアリング #6204	1	BEARING, ball #6204
B- 5	143 0252 003	ロータリーチェンジギヤ	1	GEAR, rotary change
B- 6	143 0251 001	チェンジギヤ H	1	GEAR, change H
B- 7	141 0212 001	チェンジギヤ L	1	GEAR, change L
B- 8	9BB 6203 000	ボールベアリング #6203	1	BEARING, ball #6203
B- 9	9RR 4000 005	スナップリング R-40	1	RING, snap R-40
B-10	9SC 4000 700	シールキャップ	1	CAP, seal
B-11	9SC 3500 700	シールキャップ	2	CAP, seal
B-12	9RR 3500 005	スナップリング R-35	2	RING, snap R-35
B-13	9BB 6003 000	ボールベアリング #6003	2	BEARING, ball #6003
B-14	143 0256 002	2ジクロータリーギヤ	1	GEAR, second
B-15	9NB 2024 172	ニードルベアリング KT-202417	2	BEARING, needle KT-202417
B-16	143 0263 000	2ジクカラー	1	COLLAR, second
B-17	M13 0216 000	サイドクラッチジクザガネ	1	WASHER
B-18	143 0255 000	2ジクギヤ C	1	GEAR, second C
B-19	143 0254 000	2ジクギヤ	1	GEAR, second
B-20	141 0223 001	2ジクカラー A	1	COLLAR A
B-21	144 0263 000	2ジク	1	SHAFT, second
B-22	143 0257 000	バックジク	1	SHAFT, back
B-23	143 0258 000	バックギヤ	1	GEAR, back
B-24	M13 0227 001	バックヨウザガネ	1	WASHER
B-25	M52 0247 000	ドウワッシャ 12 ソト	2	WASHER 12 (out)
B-26	M52 0248 000	ドウワッシャ 12 ウチ	1	WASHER 12 (in)
B-27	9NB 1822 162	ニードルベアリング	2	BEARING, needle
B-28	9SW 1200 003	バネザガネ M12	2	WASHER, spring M12
B-29	9NT 1200 013	ナット M12 P1.5	2	NUT M12 P1.5
B-30	141 0226 000	3ジクギヤ	1	GEAR, third
B-31	122 0220 000	3ジク	1	SHAFT, third
B-32	122 0222 000	カラー B	1	COLLAR B
B-33	M07 0217 001	ザガネ A	2	WASHER A
B-34	M07 0234 002	ネジツキシヤフトパッキン	2	PACKING
B-35	M07 0313 001	シフターロットヨウパッキン	2	PACKING
B-36	9NB 2226 132	ニードルベアリング KT-222613	2	BEARING, needle KT-222613
B-37	9NT 1000 013	ナット M10 P1.25	2	NUT M10 P1.25
B-38	9SW 1000 003	バネザガネ M10	2	WASHER, spring M10
B-39	143 2210 000	シャジクギヤ	1	GEAR, axle
B-40	143 2211 000	シャジク	2	AXLE

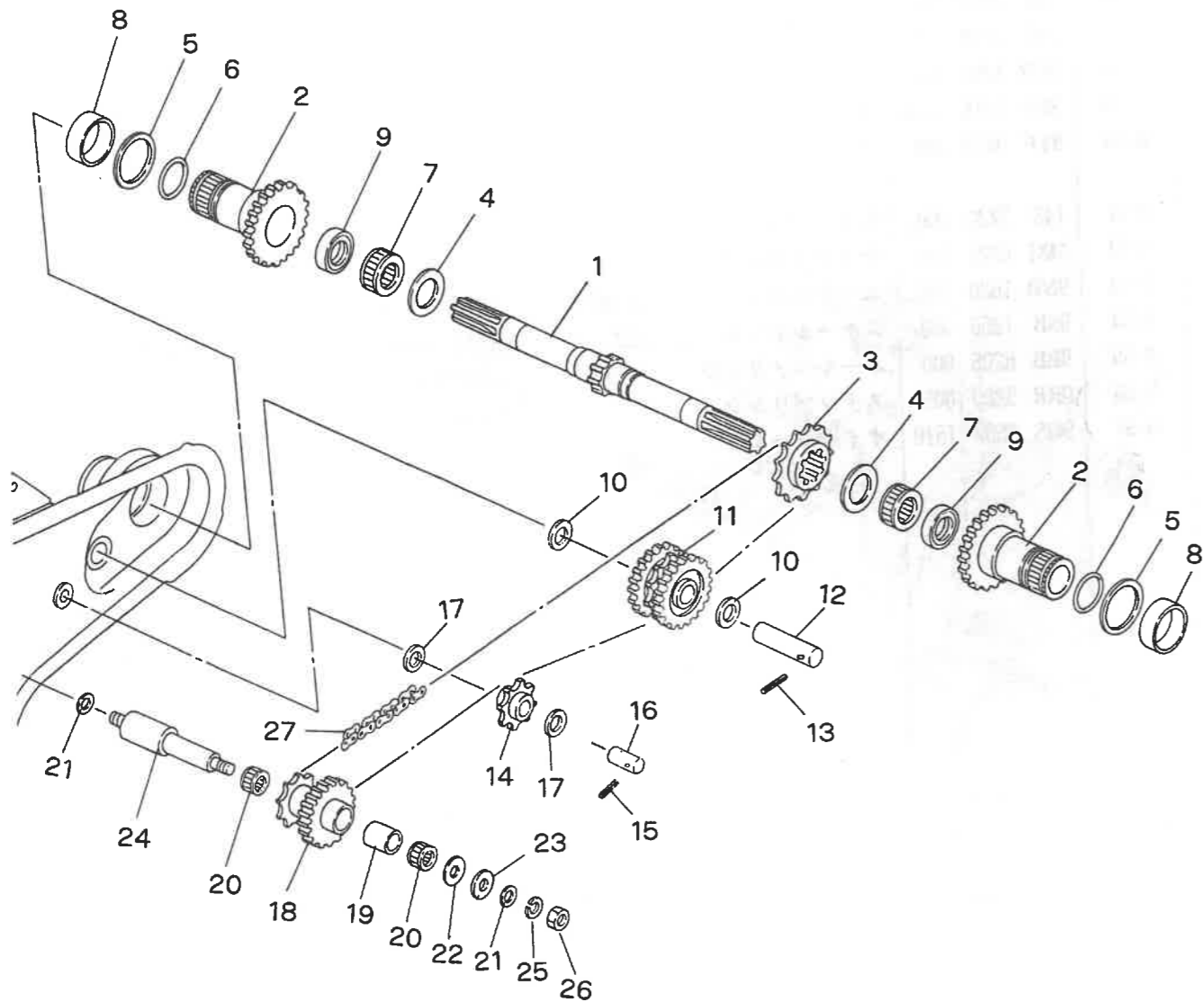
B. トランスミッションギヤ(I)関係 B. TRANSMISSION GEAR (I) GROUP



B. トランスミッションギヤ(I)関係 B. TRANSMISSION GEAR (I) GROUP

見出番号 No.	コード番号 CODE No.	部品名称 PARTS NAME	数量 QTY	備考 REMARKS
B-41	143 2212 000	ナカジク SHAFT	1	
B-42	143 2213 000	クラッチギヤ GEAR, clutch	2	
B-43	143 2214 000	ストップリング 軸用 RING, stop	2	
B-44	143 2215 000	シャジクカラー COLLAR, axle	2	
B-45	143 2216 001	クラッチフォーク FORK, clutch	2	
B-46	143 2217 000	クラッチフォークシャフト L SHAFT, clutch fork L	1	
B-47	143 2218 000	クラッチフォークシャフト R SHAFT, clutch fork R	1	
B-48	9OR 1200 001	Oリング P-12 O RING P-12	2	
B-49	9OS 1218 0500	オイルシール VC12185 SEAL, oil VC12185	2	
B-50	9TP 0402 203	テーパーピン PIN	2	
B-51	143 2220 000	ストップリング 穴用 RING, stop	2	
B-52	M81 0221 000	サイドクラッチモドシバネ SPRING	2	
B-53	9NB 1620 162	ニードルベアリング KT162016 BEARING, needle KT162016	4	
B-54	9SB 1250 000	スチールボール 5/32" BALL, steel 5/32"	48	
B-55	9BB 6205 000	ボールベアリング # 6205 BEARING, ball # 6205	2	
B-56	9RR 5200 005	スナップリング RING, snap	2	
B-57	9OS 2552 1510	オイルシール SEAL, oil	2	

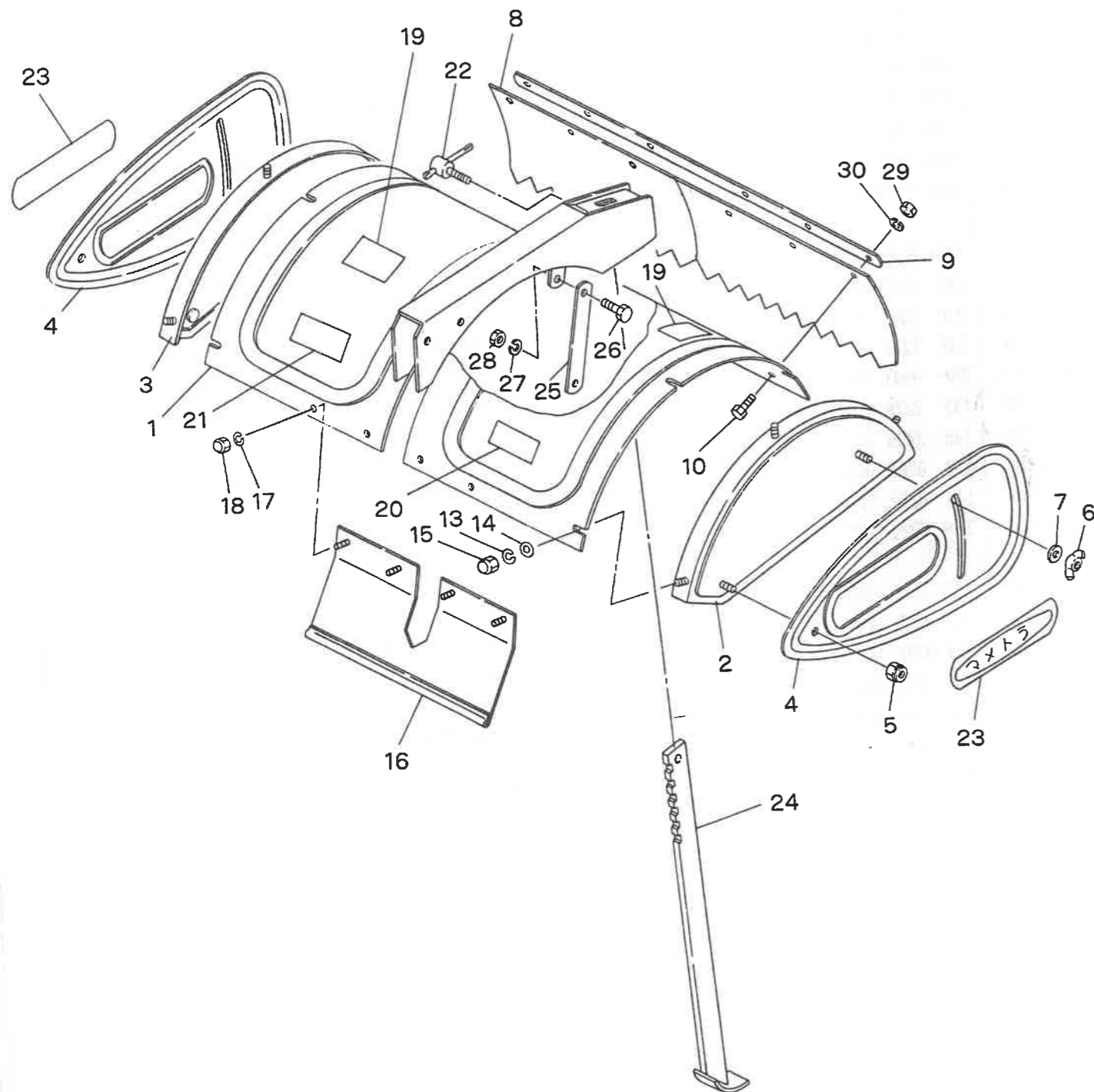
C. トランスミッションギヤ(Ⅱ)関係
C. TRANSMISSION GEAR (Ⅱ) GROUP



C. トランスミッションギヤ(Ⅱ)関係
C. TRANSMISSION GEAR (Ⅱ) GROUP

見出番号 No.	コード番号 CODE No.	部 品 名 称 PARTS NAME		数量 Q' TY	備 考 REMARKS
C-1	143 0270 003	コウンジク	SHAFT	1	
C-2	143 0271 004	コウンジクギヤ 29	GEAR 29	2	
C-3	143 0272 000	スプロケット 15	SPROCKET 15	1	
C-4	143 0273 000	ワッシャ 32.5	WASHER 32.5	2	
C-5	143 0274 000	ワッシャ 50.5	WASHER 50.5	2	
C-6	9OR 4000 000	Oリング P-40	O RING P-40	2	
C-7	9NB 3220 Z00	ニードルベアリング TA-3220Z	BEARING, needle TA-3220Z	2	
C-8	LFB 5020 000	ドライメットブッシュ LFB-5020	BUSH LFB-5020	2	
C-9	9OS 3042 0802	オイルシール SC-30428	SEAL, oil SC-30428	2	
C-10	143 2224 000	ワッシャ 20.5	WASHER 20.5	1	
C-11	143 2223 002	ロータリー2ジクギヤ 25	GEAR 25	2	
C-12	143 2222 001	ロータリー2ジク	SHAFT, second	1	
C-13	9SP 0402 805	スプリングピン $\phi 4 \times 28 \ell$	PIN, spring $\phi 4 \times 28 \ell$	1	
C-14	143 2227 000	スプロケット 9T	SPROCKET 9T	1	
C-15	9SP 0303 005	スプリングピン $\phi 3 \times 30 \ell$	PIN, spring $\phi 3 \times 30 \ell$	1	
C-16	143 2226 001	チェンバリジク	SHAFT	1	
C-17	143 2225 000	ワッシャ 15.5	WASHER 15.5	2	
C-18	143 0261 000	スプロケットツキギヤ	GEAR, sprocket	1	
C-19	143 0262 000	ロータリージクカラー	COLLAR	1	
C-20	9NB 2024 172	ニードルベアリング KT-202417	BEARING, needle KT-202417	2	
C-21	M52 0247 000	ドウワッシャ 12 ソト	WASHER 12 (out)	2	
C-22	M52 0248 000	ドウワッシャ 12 ウチ	WASHER 12 (in)	1	
C-23	M13 0227 001	バックヨウザガネ	WASHER	1	
C-24	143 0260 000	ロータリージク	SHAFT, rotary	1	
C-25	9SW 1200 003	バネザガネ M12	WASHER, spring M12	2	
C-26	9NT 1200 013	ナット M12 P1.5	NUT M12 P1.5	2	
C-27	9RC 0525 521	ローラーチェーン #525 \times 52 ℓ	CHAIN, roller #525 \times 52 ℓ	1	

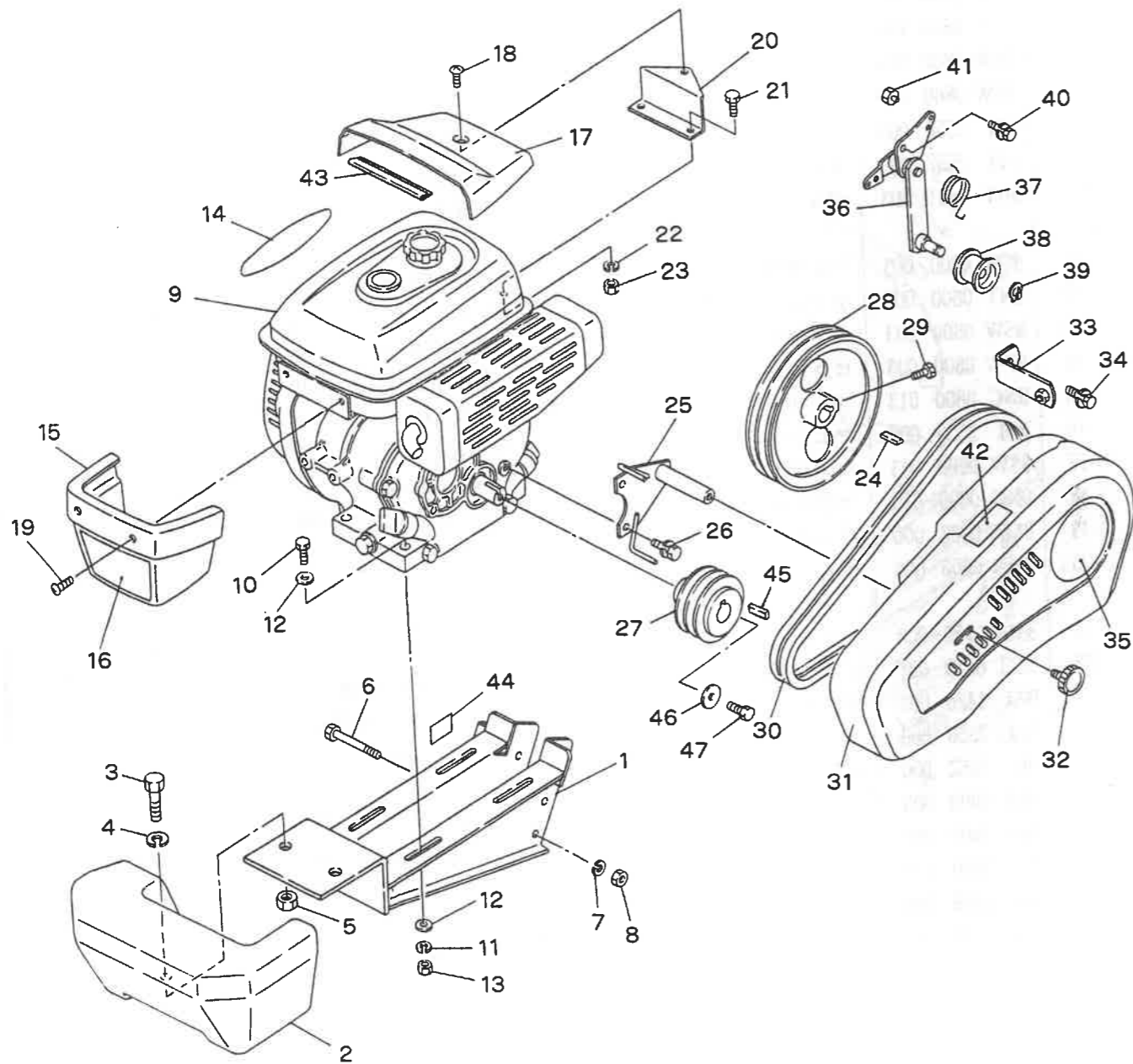
D. ロータリーカバー・尾輪関係 D. ROTARY COVER & TAIL WHEEL GROUP



D. ロータリーカバー・尾輪関係 D. ROTARY COVER & TAIL WHEEL GROUP

見出番号 No.	コード番号 CODE No.	部 品 名 称 PARTS NAME	数量 Q' TY	備 考 REMARKS
D-1	144 2550 001	ロータリーカバー 600 アッシ	1	ROTARY COVER 600 ASS'Y
D-2	144 2553 000	サイドカバー L	1	COVER, side L
D-3	144 2554 000	サイドカバー R	1	COVER, side R
D-4	144 2555 000	ホジョカバー	2	COVER, side
D-5	9NP 0800 040	ナイロンナット M8	2	NUT, nylon M8
D-6	9NW 0800 053	チョウナット M8	2	NUT, wing M8
D-7	9FW 0800 003	ヒラザガネ M8	2	WASHER, plain M8
D-8	144 2556 000	タレゴム	2	RUBBER
D-9	144 2557 000	タレゴム オサエ A	1	PLATE, rubber setting A
D-10	9BT 0601 603	ボルト M6×16ℓ	6	BOLT M6×16ℓ
D-11	9SW 0600 003	バネザガネ M6	6	WASHER, spring M6
D-12	9NT 0600 003	ナット M6	6	NUT M6
D-13	9SW 0800 003	バネザガネ M8	6	WASHER, spring M8
D-14	9FW 0800 003	ヒラザガネ M8	6	WASHER, plain M8
D-15	9NC 0800 013	フクロナット M8	6	NUT, cap M8
D-16	144 2558 000	マエカバー	1	COVER, front
D-17	9SW 0600 003	バネザガネ M6	4	WASHER, spring M6
D-18	9NC 0600 013	フクロナット M6	4	NUT, cap M6
D-19	8MA 0002 000	バックジケイコクマーク	1	MARK
D-20	8MA 0006 000	ベルトチョウセイチュウイマーク	1	MARK
D-21	8MA 0155 000	セツメイシヨチュウイマーク	1	MARK
D-22	M23 0619 001	シメツケレバー B	1	LEVER, fitting B
D-23	S73 1420 000	マメトラマーク	2	MAMETORA MARK
D-24	144 2559 000	ピソリアッシ	1	SLEDGE ASS'Y, tail
D-25	144 2552 000	ステー	1	STAY
D-26	9BT 0802 003	ボルト M8×20ℓ	2	BOLT M8×20ℓ
D-27	9SW 0800 003	バネザガネ M8	2	WASHER, spring M8
D-28	9NT 0800 003	ナット M8	2	NUT M8
D-29	9BT 1206 003	ボルト M12×60ℓ	1	BOLT M12×60ℓ
D-30	9NL 1200 003	ロックナット M12	1	NUT, lock M12

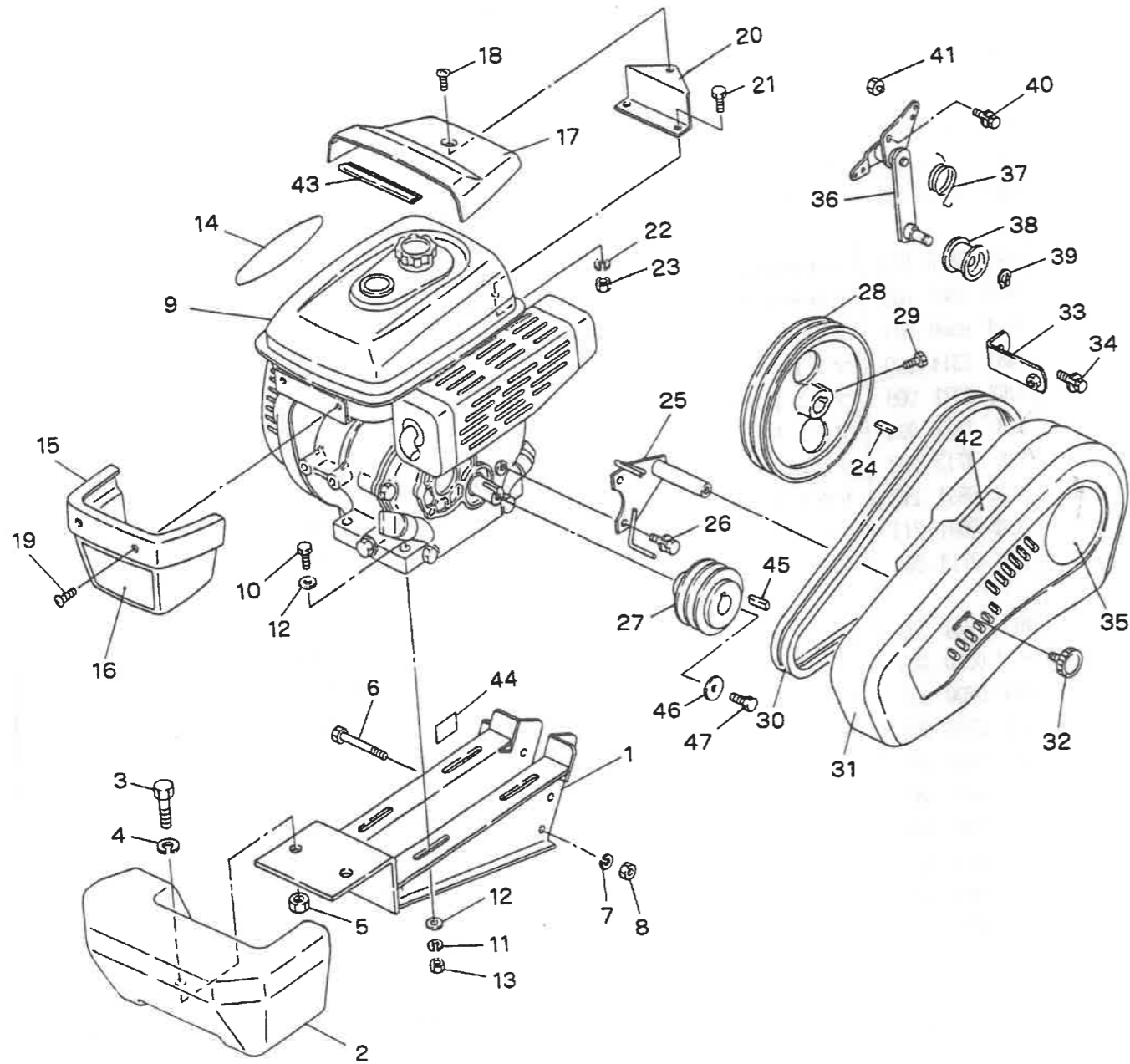
E. エンジン・ベルトカバー・テンション関係 ENGINE · BELT COVER & TENSION GROUP



E. エンジン・ベルトカバー・テンション関係 ENGINE · BELT COVER & TENSION GROUP

見出番号 No.	コード番号 CODE No.	部品名称 PARTS NAME		数量 Q'TY	備考 REMARKS
E-1	144 2450 001	エンジンフレーム	FRAME, engine	1	
E-2	144 1251 001	バランスウエイト (黒)	WEIGHT, balance (black)	1	
E-3	9BT 1205 503	ボルト M12×50 l	BOLT M12×50 l	2	
E-4	9SW 1200 003	バネザガネ M12	WASHER, spring M12	2	
E-5	9NT 1200 003	ナット M12	NUT M12	4	
E-6	9BT 0807 003	ボルト M8×70 l	BOLT M8×70 l	3	
E-7	9SW 0800 003	バネザガネ M8	WASHER, spring M8	3	
E-8	9NT 0800 003	ナット M8	NUT M8	3	
E-9	CEG 0021 330	メイキエンジン GM182LN-371	ENGINE GM182LN-371	1	
E-10	9BT 0804 003	ボルト M8×40 l	BOLT M8×40 l	4	
E-11	9SW 0800 003	バネザガネ M8	WASHER, spring M8	4	
E-12	9FW 0800 003	ヒラザガネ M8	WASHER, plain M8	8	
E-13	9NT 0800 003	ナット M8	NUT M8	4	
E-14	M81 2314 000	マメトラマーク	MARK	1	
E-15	M88 1321 000	フロントカバー	COVER, front	1	
E-16	108 1421 000	フロントマーク	MARK	1	
E-17	128 0712 000	リヤカバー	COVER, rear	1	
E-18	9CR 0801 213	トラスコネジ M8×12 l	SCREW M8×12 l	1	
E-19	9CR 0601 213	トラスコネジ M6×12 l	SCREW M6×12 l	2	
E-20	128 0713 000	カバーコティプレート	PLATE, cover	1	
E-21	9BT 0601 203	ボルト M6×12 l	BOLT M6×12 l	2	
E-22	9SW 0600 003	バネザガネ M6	WASHER, spring M6	2	
E-23	9NT 0600 003	ナット M6	NUT M6	2	
E-24	9KY 0503 503	キー 5×5×35 l	KEY 5×5×35 l	1	
E-25	143 0861 000	ベルトカバーステー	STAY, belt cover	1	
E-26	9BK 0801 683	バネザツキボルト M8×16 l	BOLT, w/washer M8×16 l	2	
E-27	143 0863 000	エンジンプーリ	PULLEY, engine	1	
E-28	M40 3852 000	ホンキプーリ	PULLEY, body	1	
E-29	9BT 0801 603	ボルト M8×16 l	BOLT M8×16 l	1	
E-30	9VA 0430 003	Vベルト (オレンジ) LA-43吋	V BELT LA-43 inch	2	
E-31	144 2850 001	ベルトカバー	COVER, belt	1	
E-32	M26 0833 001	ノブ No. M26-0833-000 (正)	KNOB	2	
E-33	144 2551 000	ベルトカバートリツケステイ	STAY	1	
E-34	9BK 0602 083	バネザツキボルト M6×20 l	BOLT, w/washer M6×20 l	2	
E-35	8MA 0226 000	ベルトカバーマーク	MARK, belt cover	1	
E-36	144 0852 000	テンションアーム	ARM, tension	1	
E-37	M36 2838 000	テイツクガワテンションモッドシハネ φ2.3	SPRING φ2.3	1	
E-38	M66 0824 000	テンションコロ A-W	ROLLER, tension A-W	1	
E-39	9RS 1200 005	スナップリング S-12	RING, snap S-12	1	
E-40	9BK 0601 483	バネザツキボルト M6×14 l	BOLT, w/washer M6×14 l	1	

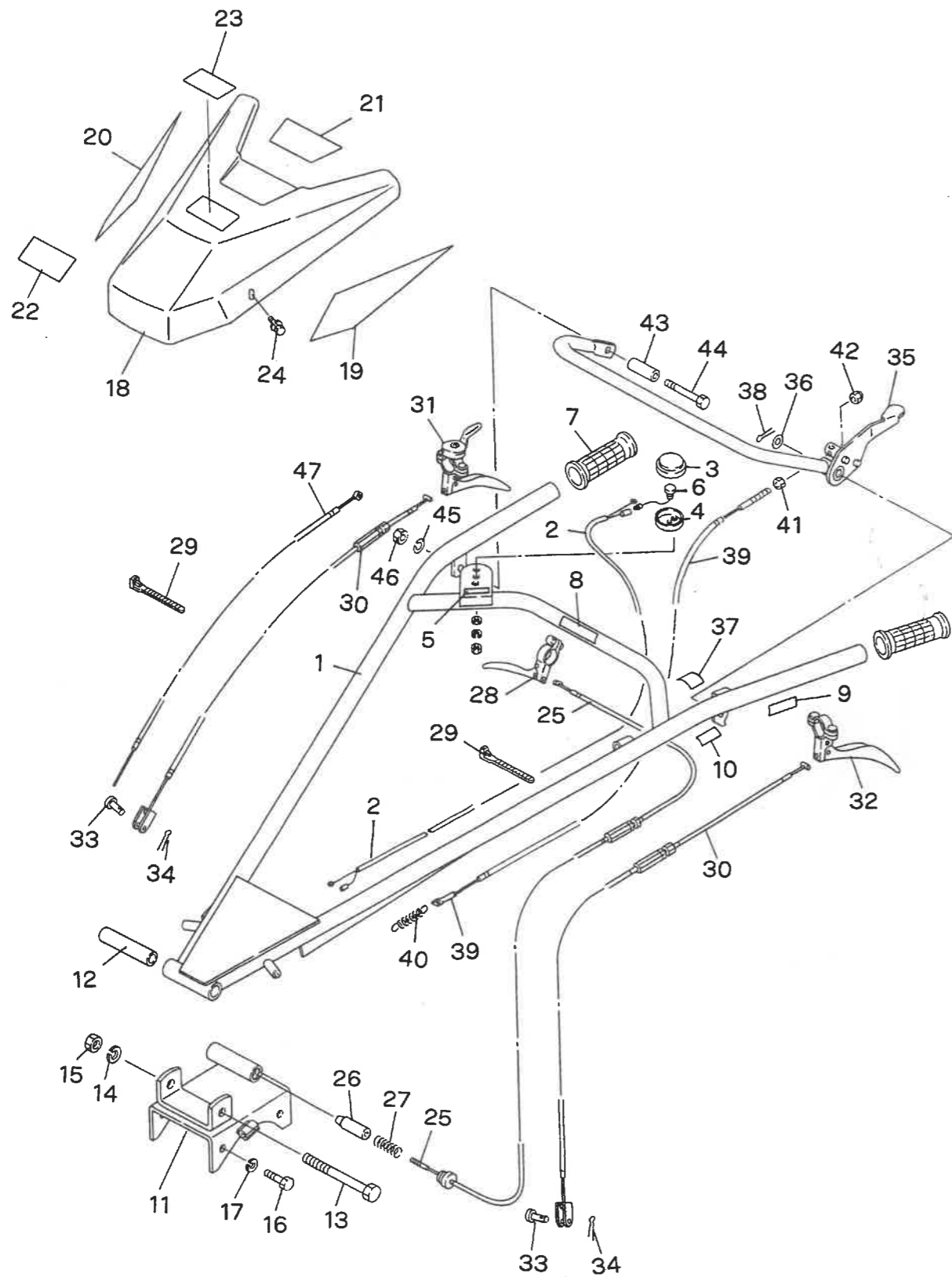
E. エンジン・ベルトカバー・テンション関係
E. ENGINE · BELT COVER & TENSION GROUP



E. エンジン・ベルトカバー・テンション関係
E. ENGINE · BELT COVER & TENSION GROUP

見出番号 No.	コード番号 CODE No.	部品名称 PARTS NAME	数量 Q'TY	備考 REMARKS
E-41	143 0857 000	マワリドメナット NUT	1	
E-42	8MA 0518 000	カバーダッチャクマーク MARK	1	
E-43	143 0566 000	シールゴム RUBBER, seal	1	
E-44	8MA 0220 001	カタシキキバンマーク MARK	1	
E-45	W405B05X035	キー KEY	1	
E-46	W207H08	ワッシャー WASHER	1	
E-47	B080A08X016	ボルト BOLT	1	

F. ハンドル・コントロールレバー関係 F. HANDLE & CONTROL LEVER GROUP

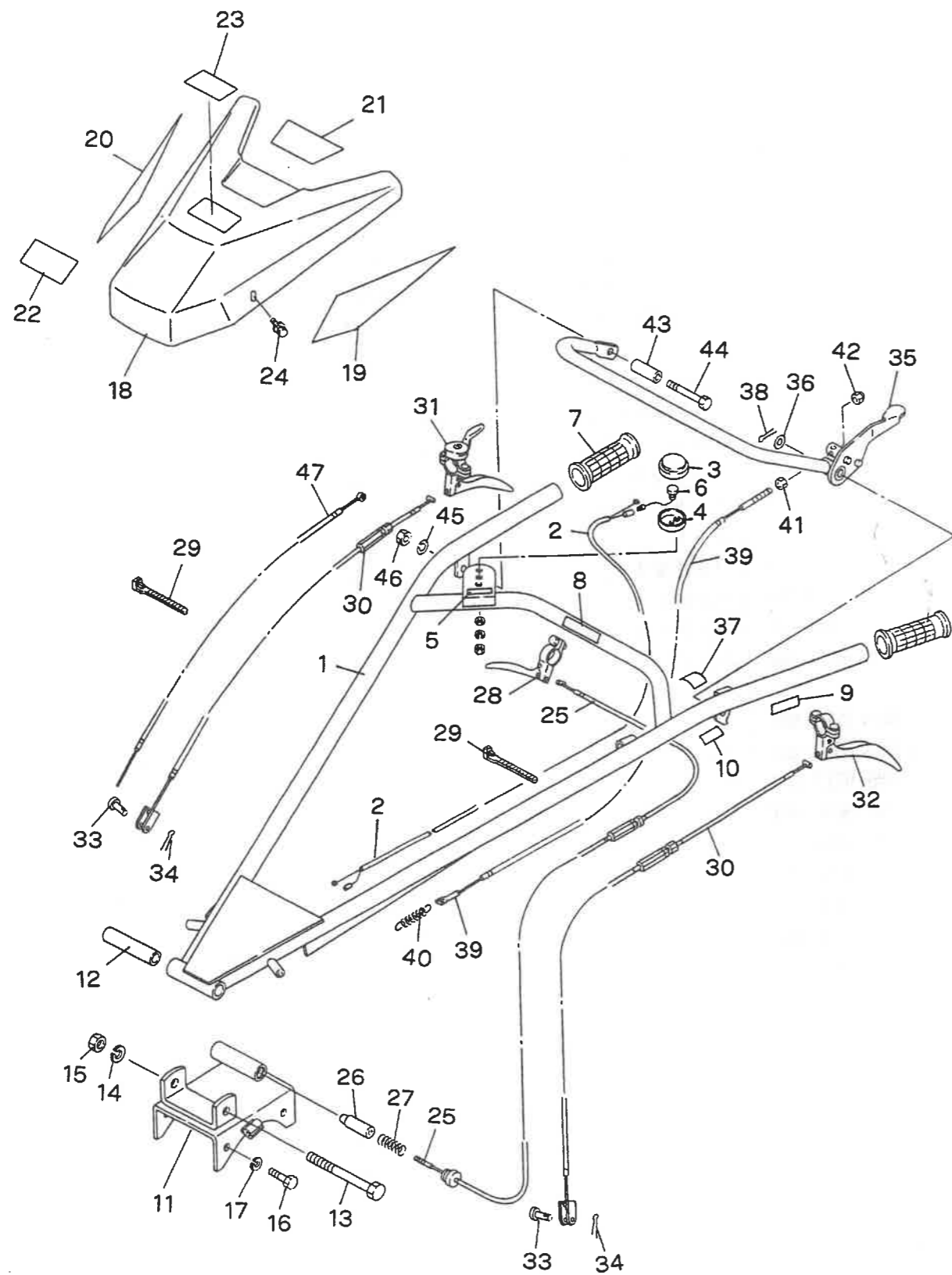


F. ハンドル・コントロールレバー関係 F. HANDLE & CONTROL LEVER GROUP

見出番号 No.	コード番号 CODE No.	部 品 名 称 PARTS NAME	数量 Q'TY	備 考 REMARKS
F-1	143 0650 003	ハンドル	1	
F-2	144 2851 000	テシボタンコード ℓ = 1120	1	
F-3	M81 2311 000	スイッチカバー	1	
F-4	M81 2312 000	カバートリツケフランジ	1	
F-5	8MA 0027 000	テシボタンマーク	1	
F-6	FR63048A	ストップスイッチ	1	
F-7	124 0618 000	ハンドルニギリ	2	
F-8	M81 2215 000	ハンドルチョウセイマーク	1	
F-9	M81 0619 000	シュクラッチマーク	1	
F-10	8MA 0007 000	クラッチレバーチョウセイマーク	1	
F-11	143 0651 000	ハンドルブラケット	1	
F-12	143 0652 000	ハンドルトリツケパイプ φ19×t3.6	1	
F-13	9BT 1212 003	ボルト M12×120 ℓ	1	
F-14	9SW 1200 003	バネザガネ M12	1	
F-15	9NT 1200 003	ナット M12	1	
F-16	9BT 0802 003	ボルト M8×20 ℓ	4	
F-17	9SW 0800 003	バネザガネ M8	4	
F-18	143 0654 000	ハンドルカバー	1	
F-19	M81 2229 000	ハンドルカバーマーク L	1	
F-20	M81 2230 000	ハンドルカバーマーク R	1	
F-21	8MA 0223 001	シュメイハン	1	
F-22	8MA 0009 000	アンゼンゴケンショウマーク	1	
F-23	M86 0717 000	アンゼンサギョウマーク	1	
F-24	9BK 0601 093	ヒラバネザツキボルトM6×10 ℓ	2	
F-25	143 0663 000	ジョウゲチョウセイワイヤ	1	
F-26	143 0653 001	ハンドルコテイピン	1	
F-27	M40 0429 000	コテイピンヨウバネ	1	
F-28	E11 2224 000	クラッチレバー (黒) φ22.2用	1	
F-29	9CV 1500 001	コンベックスベルト CV-150A	2	
F-30	144 2852 000	サイドクラッチワイヤ	2	
F-31	E23 1122 040	コンビレバーASSY 金属製	1	→ 金属
F-32	E13 1149 000	クラッチレバーASSY	1	E23-1122-040
F-33	M08 1016 000	ヒラアタマピン A	2	樹脂
F-34	9ST 0150 503	ワリピン B	2	E24-6003-000
F-35	143 0856 001	テンションレバー	1	
F-36	103 1012 000	ヒラザガネ	1	
F-37	8MA 0026 000	レバーソウサマーク	1	
F-38	9ST 0201 503	ワリピン φ2×15 ℓ	1	
F-39	143 0858 000	テンションワイヤ	1	
F-40	M13 1754 000	テンションヒツパリバネ	1	

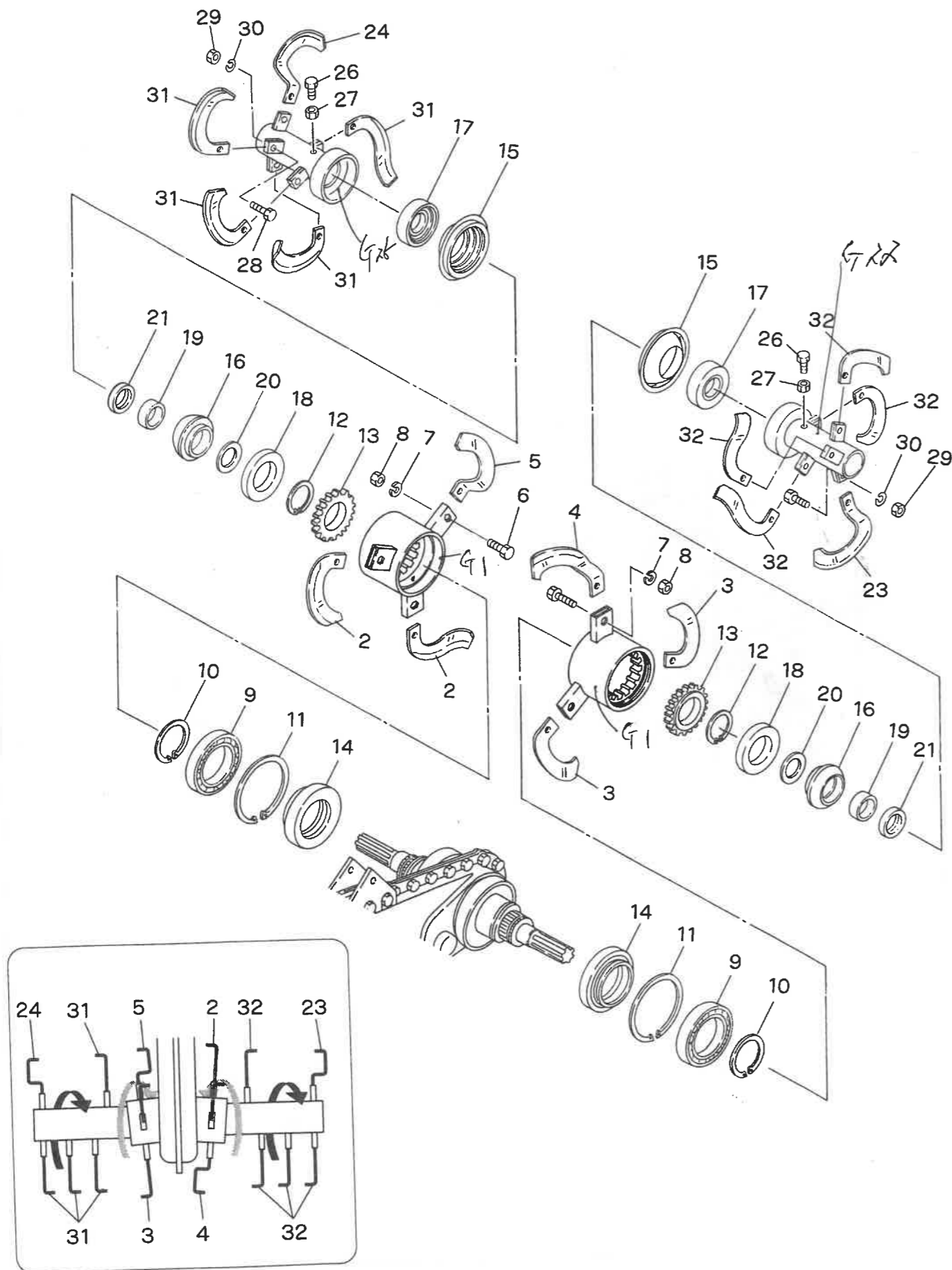
F. ハンドル・コントロールレバー関係 F. HANDLE & CONTROL LEVER GROUP

F. ハンドル・コントロールレバー関係 F. HANDLE & CONTROL LEVER GROUP



見出番号 No.	コード番号 CODE No.	部 品 名 称 PARTS NAME		数量 Q'TY	備 考 REMARKS		
F-41	9NT 0600 003	ナット	M6	NUT	M6	1	
F-42	9NP 0600 042	ナイロンナット	M6	NUT, nylon	M6	1	
F-43	143 0862 001	カラー		COLLAR		1	
F-44	9BT 0806 503	ボルト	M8×65 ℓ	BOLT	M8×65 ℓ	1	
F-45	9SW 0800 003	バネザガネ	M8	WASHER, spring	M8	1	
F-46	9NT 0800 003	ナット	M8	NUT	M8	1	
F-47	144 2853 000	スロットルワイヤ	ℓ = 1430	WIRE, slottle	ℓ = 1430	1	

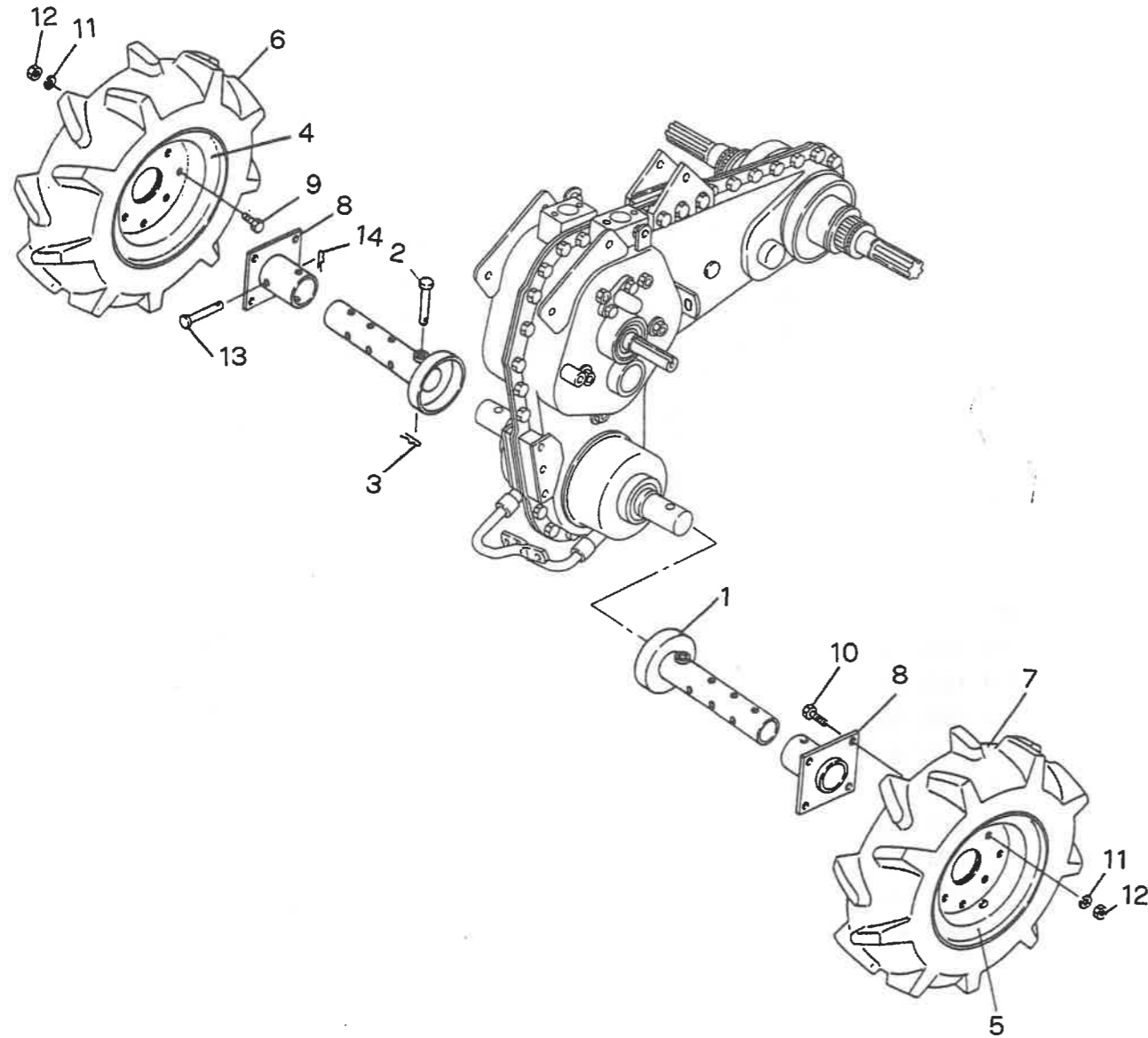
G. TRANSMISSION GROUP (CROSS CENTER) 関係



G. TRANSMISSION GROUP (CROSS CENTER) 関係

見出番号 No.	コード 番号 CODE No.	部 品 名 称 PARTS NAME		数量 QTY	備 考 REMARKS
G-1	143 0277 001	クロスハウケ	HOLDER, edge	2	
G-2	143 0291 000	クロスナタツメ R	EDGE R	2	
G-3	143 0290 000	クロスナタツメ L	EDGE L	2	
G-4	143 0293 000	クロスヘンシンツメ R	EDGE R	1	
G-5	143 0292 000	クロスヘンシンツメ L	EDGE L	1	
G-6	M52 0724 000	ツメトリツケボルト	BOLT, fitting edge	6	
G-7	9SW 1000 003	バネザガネ	WASHER, spring M10	6	
G-8	9NT 1000 003	ナット	NUT M10	6	
G-9	9BB 6012 001	ボールベアリング	BEARING, ball #6012	2	
G-10	9RS 6000 005	スナップリング	RING, snap S-60	2	
G-11	9RR 9500 005	スナップリング	RING, snap R-95	2	
G-12	9RS 4500 005	スナップリング	RING, snap S-45	2	
G-13	143 0278 000	クロスギヤ	GEAR, cross 18	2	
G-14	143 0284 000	ジクツキシール	SEAL QLF609512195	2	
G-15	143 0385 001	クロスキャップ	CAP	2	
G-16	143 0386 001	キャップオサエ		2	
G-17	143 0387 000	ボージンリング	RING	2	
G-18	143 2234 000	スポンジシール	SEAL	2	
G-19	LFB 3012 000	オイレスメタル	METALL LFB-3012	2	
G-20	LFW 3015 000	ドライメットワッシャ	WASHER 30×48×1.5	2	
G-21	9OS 3042 0804	オイルシール	SEAL, oil TC-30428	2	
G-22	144 1055 003	コウウンハウケ L	HOLDER L	1	
G-23	R04 0644 000	ナタツメ (曲り爪)	EDGE MN-9R	1	
G-24	R04 0645 000	ナタツメ (曲り爪)	EDGE MN-9L	1	
G-25	144 1056 003	コウウンハウケ R	HOLDER R	1	
G-26	M40 0502 000	ドラムセットボルト	BOLT, set drum	2	
G-27	9NL 1000 003	ロックナット	NUT, lock	2	
G-28	M52 0724 000	ツメトリツケボルト	BOLT, setting edge	10	
G-29	9NT 1000 003	ナット	NUT M10	10	
G-30	9SW 1000 003	バネザガネ	WASHER, spring M10	10	
G-31	143 1058 000	ナタツメ L	EDGE L	4	
G-32	143 1059 000	ナタツメ R	EDGE R	4	

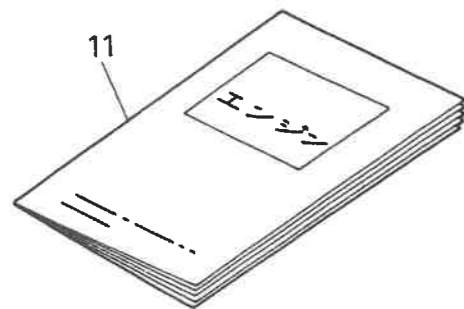
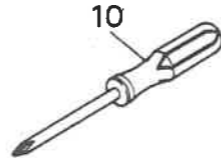
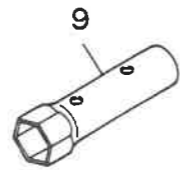
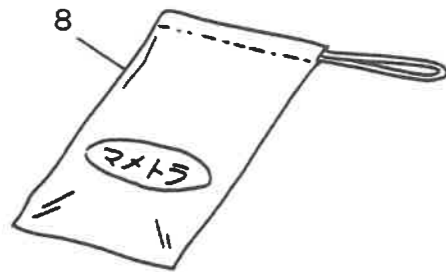
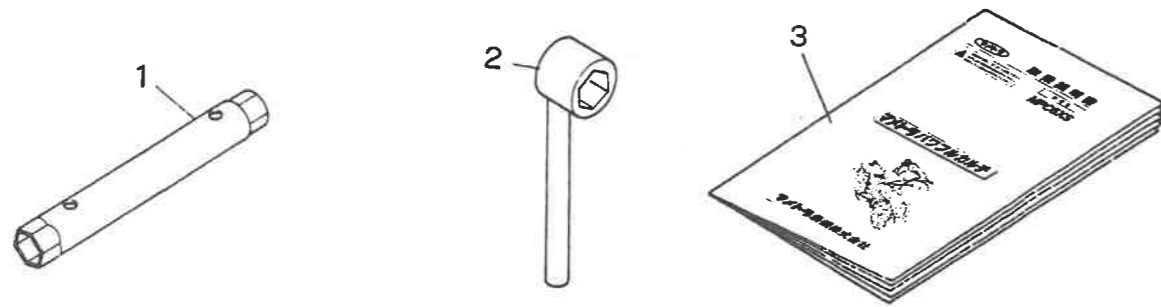
H. 車輪関係 H. WHEEL GROUP



H. 車輪関係 H. WHEEL GROUP

見出番号 No.	コード番号 CODE No.	部品名称 PARTS NAME		数量 Q'TY	備考 REMARKS
H-1	M40 0510 002	ホイールチューブ	TUBE, wheel	2	
H-2	M81 1116 000	シャジクピン	PIN, axle	2	
H-3	9RP 1023 003	Rピン $\phi 10$	R PIN $\phi 10$	2	
H-4	M81 1124 000	ホイール(バルブ穴有) 300A-7A	WHEEL 300A-7A	2	
H-5	M81 1125 000	ホイール(バルブ穴無) 300A-7B	WHEEL 300A-7B	2	
H-6	M81 1105 001	タイヤ 400-7 アツシ R	TIRE ASS'Y 400-7 R	1	
H-7	M81 1106 001	タイヤ 400-7 アツシ L	TIRE ASS'Y 400-7 L	1	
H-8	M81 1118 000	ホイールボス	BOSS, wheel	2	
H-9	9BT 0801 603	ボルト M8×16 ℓ	BOLT M8×16 ℓ	8	
H-10	9BT 0802 003	ボルト M8×20 ℓ	BOLT M8×20 ℓ	8	
H-11	9SW 0800 003	バネザガネ M8	WASHER, spring M8	16	
H-12	9NT 0800 003	ナット M8	NUT M8	16	
H-13	M26 1111 000	シャジクピン	PIN, axle	2	
H-14	9RP 1023 003	Rピン $\phi 10$	R PIN $\phi 10$	2	

J. 付属品関係 ACCESSORY PARTS GROUP



J. 付属品関係 ACCESSORY PARTS GROUP

見出番号 No.	コード番号 CODE No.	部 品 名 称 PARTS NAME		数量 Q T Y	備 考 REMARKS
J-1	M40 4411 000	ボックススパナ	13×17	SPANNER, box 13×17	1
J-2	M40 4412 001	ボックスレンチ	17	WRENCH, box 17	1
J-3	143 1511 000	ホンキトリセツ		MANUAL BOOK, chassis	1
J-4	M26 1111 001	シャジクピン		PIN, axle	1
J-5	9RP 1023 003	Rピン	φ10	R PIN φ10	1
J-6	M40 0502 000	ドラムセットボルト		BOLT, drum set	1
J-7	9NL 1000 003	ロックナット	M10	NUT, lock M10	1
J-8	111 1530 001	コウグブクロ		BAG, tool	1
J-9	FA1297	ソケットレンチ	160 ℓ	WRENCH, socket 160 ℓ	1 エンジン付属部品
J-10	KN13001AA	スクリュウドライバー		DRIVER, screw	1 エンジン付属部品
J-11	KN52009AA	エンジントリアツカイセツメイショ		MANUAL BOOK, engine	1 エンジン付属部品