

N7181LN

1971231LN

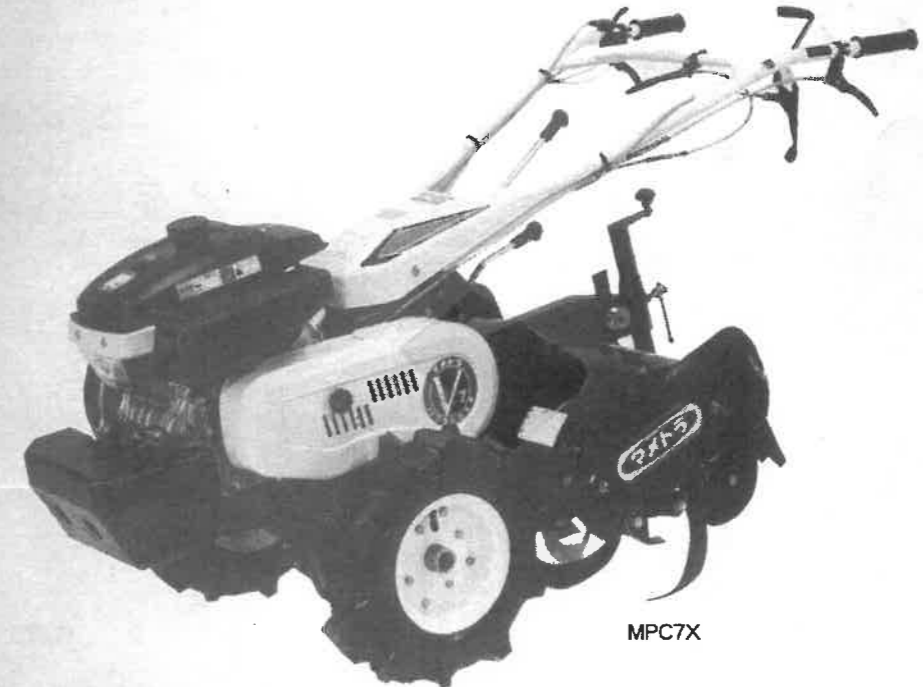
マメトラパワフルカルチ

MPC6X MPC7X

パーツリスト PARTS LIST

マメトラ農機株式会社

本社・工場	☎363	埼玉県桶川市西2丁目9の37	☎048(771)1181代	☎048(771)1529
秋田工場	☎018-01	秋田県由利郡象潟町西中野沢字家ノ下2の3	☎0184(43)4160代	☎0184(43)4120
東北事業部	☎018-01	秋田県由利郡象潟町西中野沢字家ノ下2の3	☎0184(43)4160代	☎0184(43)4120
岩手営業所	☎025	岩手県花巻市上小舟渡29の3	☎0198(24)3618	☎0198(24)9524
山形営業所	☎994	山形県天童市大字久野本3920の1	☎0236(54)0681	☎0236(54)7387
福島営業所	☎960-01	福島県福島市鎌田字一里塚1の1	☎0245(53)0885	☎0245(53)6768
新潟営業所	☎940-11	新潟県長岡市根田屋町字崩2617	☎0258(23)1329	☎0258(23)1354
長野営業所	☎388	長野県長野市篠ノ井御幣川496の6	☎026(293)4888	☎026(292)0815
茨城営業所	☎310	茨城県水戸市平須町新山1828	☎029(241)3751~2	☎029(241)3752
栃木営業所	☎322	栃木県鹿沼市茂呂645の4	☎0289(76)0187	☎0289(76)0069
群馬営業所	☎379-21	群馬県前橋市東大室町183	☎0272(68)3119	☎0272(68)3862
静岡出張所	☎424	静岡県清水市辻5の3の16	☎0543(64)9454	☎0543(66)3536
山梨営業所	☎409-38	山梨県中巨摩郡昭和町紙漕阿原字天白上2325	☎0552(75)6172~3	☎0552(75)6173
中部S・S	☎501-62	岐阜県羽島市竹鼻町飯柄370の1	☎058(393)0041	☎058(391)3014
九州営業所	☎816	福岡県福岡市博多区大字上月隈648の1	☎092(573)7110	☎092(573)7680
マメトラ四国機器	☎790	愛媛県松山市余戸町南1の23の18	☎089(973)2325	☎089(971)2563



MPC7X

お客様メモ

購入日 平成 年 月 日

購入店名

3897-03-C300-1C



マメトラ農機株式会社

目 次 CONTENTS

◆ご注文に際して

- (1) 部品注文の場合は、本誌の見出番号・コード番号・部品名称・数量を必ず明記願います。
- (2) 注文部品の返品は受けません。
- (3) 補修部品は必ず、この純正部品を御使用願います。
- (4) 需要期に部品注文が殺到しますので、早目に御注文願います。
- (5) 改良変更等により多少形状寸法が、ことなる場合がありますので機体番号も記入の上、御注文願います。

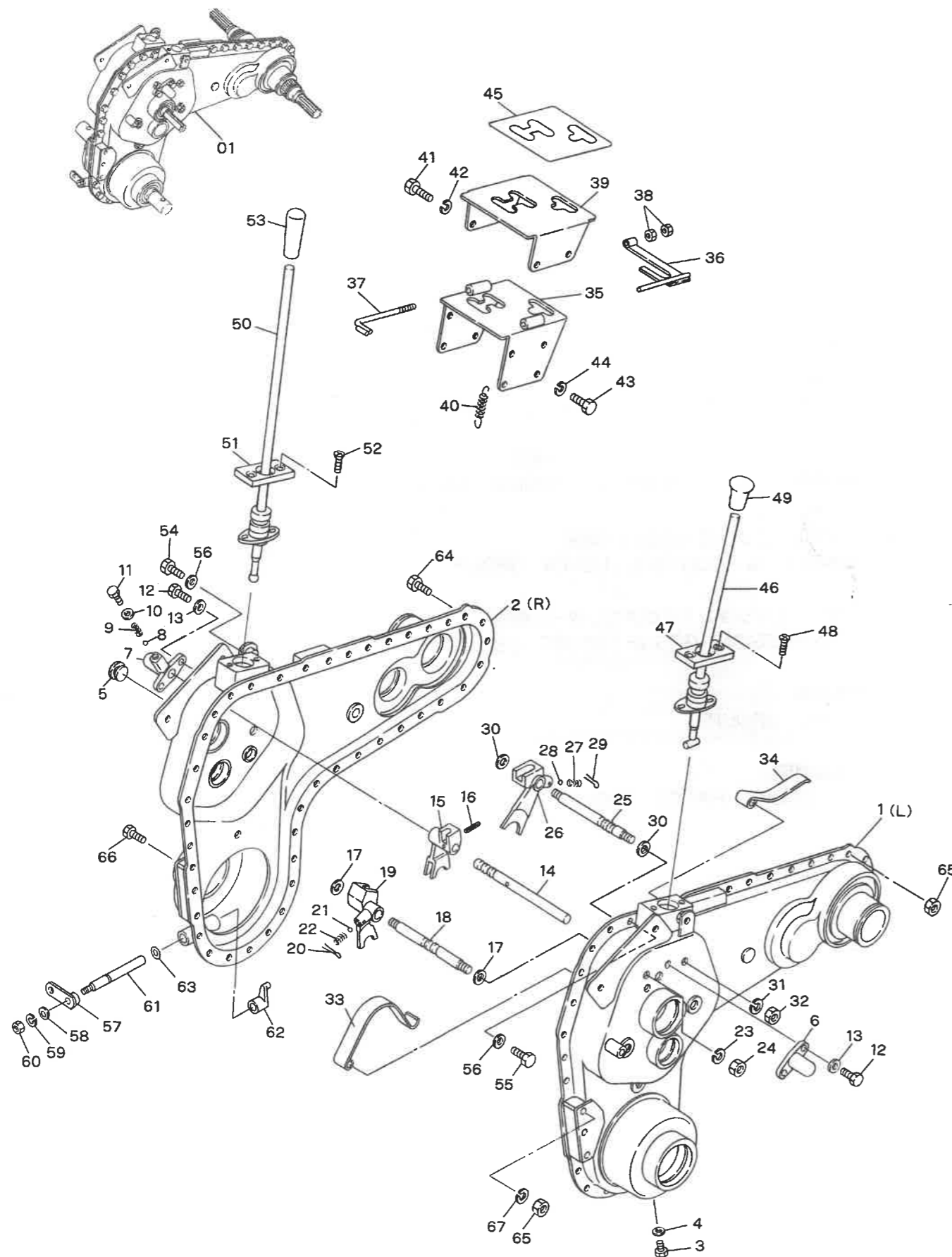
◆NOTICE (Reques for Customers)

- (1) In placing an order for parts, be sure to specify the index number in this liems and the number of parts.
- (2) Return of ordered goods cannot be accepted.
- (3) Be sure to use the standard parts listed herein as repair parts.
Use of other maketed or similar goods often causes a deterioration of performance and an earlier damage.
- (4) Since orders for parts rush in during the demand season, earlier order are recommended.
- (5) As in somo cases forms and dimensions may be different owing to remodelling of modifications, order parts upon notting the model number.

名 称 SECTION NAME	頁 PAGE
A. トランスミッションケース・チェンジレバー関係 TRANSMISSION CASE & CHANGE LEVER GROUP	1
B. トランスミッションギヤ (I) 関係 TRANSMISSION GEAR (I) GROUP	5
C. トランスミッションギヤ (II) 関係 TRANSMISSION GEAR (II) GROUP (MPC-7X)	9
D-1. ロータリーカバー・尾輪関係 ROTARY COVER & TAIL WHEEL GROUP (MPC-6X)	11
D-2. ロータリーカバー・尾輪関係 ROTARY COVER & TAIL WHEEL GROUP (MPC-7X)	13
E. エンジン・ベルトカバー・テンション関係 ENGINE・BELT COVER & TENSION GROUP	17
F. ハンドル・コントロールレバー関係 HANDLE & CONTROL LEVER GROUP	21
G. トランスミッション (クロスセンター) 関係 TRANSMISSION GROUP (CROSS CENTER)	25
H. 車輪関係 WHEEL GROUP	27
J. 付属品関係 ACCESSORY PARTS GROUP	29
● エンジン ENGINE (MPC-6X)	32
● エンジン ENGINE (MPC-7X)	60

A. トランスミッションケース・チェンジレバー関係 TRANSMISSION CASE & CHANGE LEVER GROUP

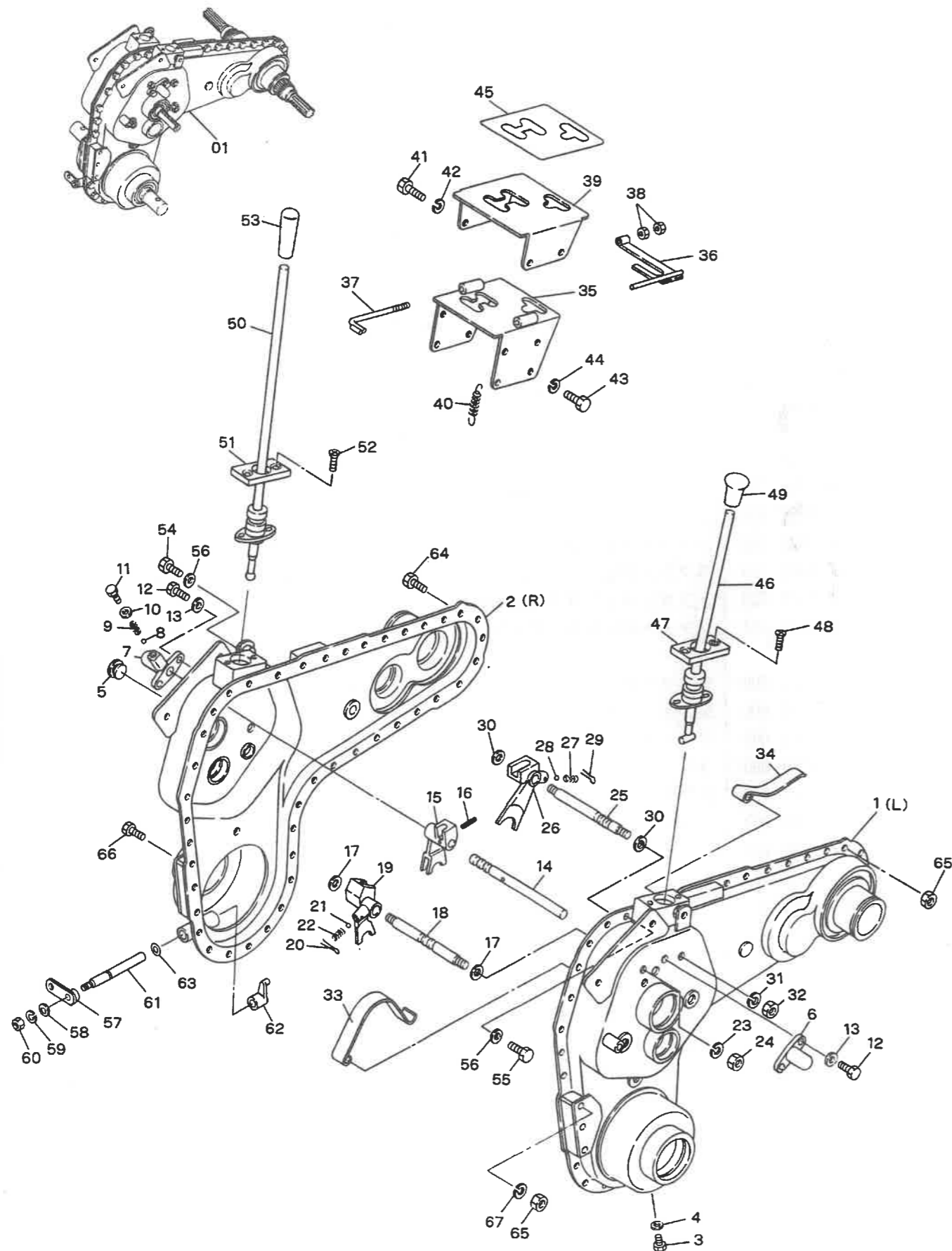
A. トランスミッションケース・チェンジレバー関係 TRANSMISSION CASE & CHANGE LEVER GROUP



見出番号 No.	コード番号 CODE No.	部品名称 PARTS NAME		数量 Q'TY	備考 REMARKS
A-01	143 0003 003	トランスミッションアッシー	TRANSMISSION ASS'Y	1	
A-1	143 0151 002	ミッションケース L	CASE L	1	MPC-6X
A-1	143 0151 003	ミッションケース L	CASE L	1	MPC-7X
A-2	143 0152 003	ミッションケース R	CASE R	1	
A-3	9BT 0800 803	ボルト M8×8ℓ	BOLT M8×8ℓ	1	
A-4	M07 0118 000	ハイユコウパッキン	PACKING	1	
A-5	M60 0116 000	チュウユセン	PLUG, oil	1	
A-6	138 0313 000	シフターロッドカバー	COVER, shifter rod	1	
A-7	143 0357 000	シフターロッドウケ	HOLDER, shifter rod	1	
A-8	9SB 0800 000	コウキュウ φ8	BALL, steel φ8	1	
A-9	143 0375 000	シフターロッドオシバネ	SPRING	1	
A-10	M67 0317 000	パッキン C	PACKING C	1	
A-11	M67 0318 000	ボルト	BOLT	1	
A-12	9BT 0801 803	ボルト M8×18ℓ	BOLT M8×18ℓ	4	
A-13	9OW 0816 200	シールワッシャ M8	WASHER, seal M8	4	
A-14	143 0351 001	シフターロッド L	ROD, shifter L	1	
A-15	143 0352 000	シフターフォーク L	FORK, shifter L	1	
A-16	9SP 0402 205	スプリングピン	PIN, spring	1	
A-17	M07 0313 000	シフターロッドヨウパッキン	PACKING, shifter rod	2	MPC-6X
A-17	M07 0313 001	シフターロッドヨウパッキン	PACKING, shifter rod	2	MPC-7X
A-18	143 0353 000	シフターロッド H	ROD, shifter rod H	1	
A-19	143 0354 000	シフターフォーク H	FORK, shifter H	1	
A-20	9ST 0302 003	ワリピン φ3×20ℓ	PIN, split φ3×20ℓ	1	
A-21	9SB 0800 000	コウキュウ φ8	BALL, steel φ8	1	
A-22	143 0375 000	シフターロッドオシバネ	SPRING	1	
A-23	9SW 1000 003	バネザガネ M10	WASHER, spring M10	2	
A-24	9NT 1000 013	ナット M10 P1.25	NUT M10 P1.25	2	
A-25	143 0355 001	ロータリーシフターロッド	ROD, rotary shifter	1	
A-26	143 0356 000	ロータリーシフターフォーク	FORK, rotary shifter	1	
A-27	143 0375 000	シフターロッドオシバネ	SPRING	1	
A-28	9SB 0800 000	コウキュウ φ8	BALL, steel φ8	1	
A-29	9ST 0302 003	ワリピン φ3×20ℓ	PIN, split φ3×20ℓ	1	
A-30	M07 0313 000	シフターロッドヨウパッキン	PACKING, shifter rod	2	MPC-6X
A-30	M07 0313 001	シフターロッドヨウパッキン	PACKING, shifter rod	2	MPC-7X
A-31	9SW 1000 003	バネザガネ M10	WASHER, spring M10	2	
A-32	9NT 1000 013	ナット M10 P1.25	NUT M10 P1.25	2	
A-33	143 0295 000	チェンバリバネ	SPRING, chain	1	
A-34	143 0296 000	チェンバリバネ B	SPRING, chain B	1	
A-35	143 0366 000	アンナイバン A	GUIDE, plate A	1	
A-36	143 0367 000	アンナイバンストッパー	STOPPER, guide plate	1	

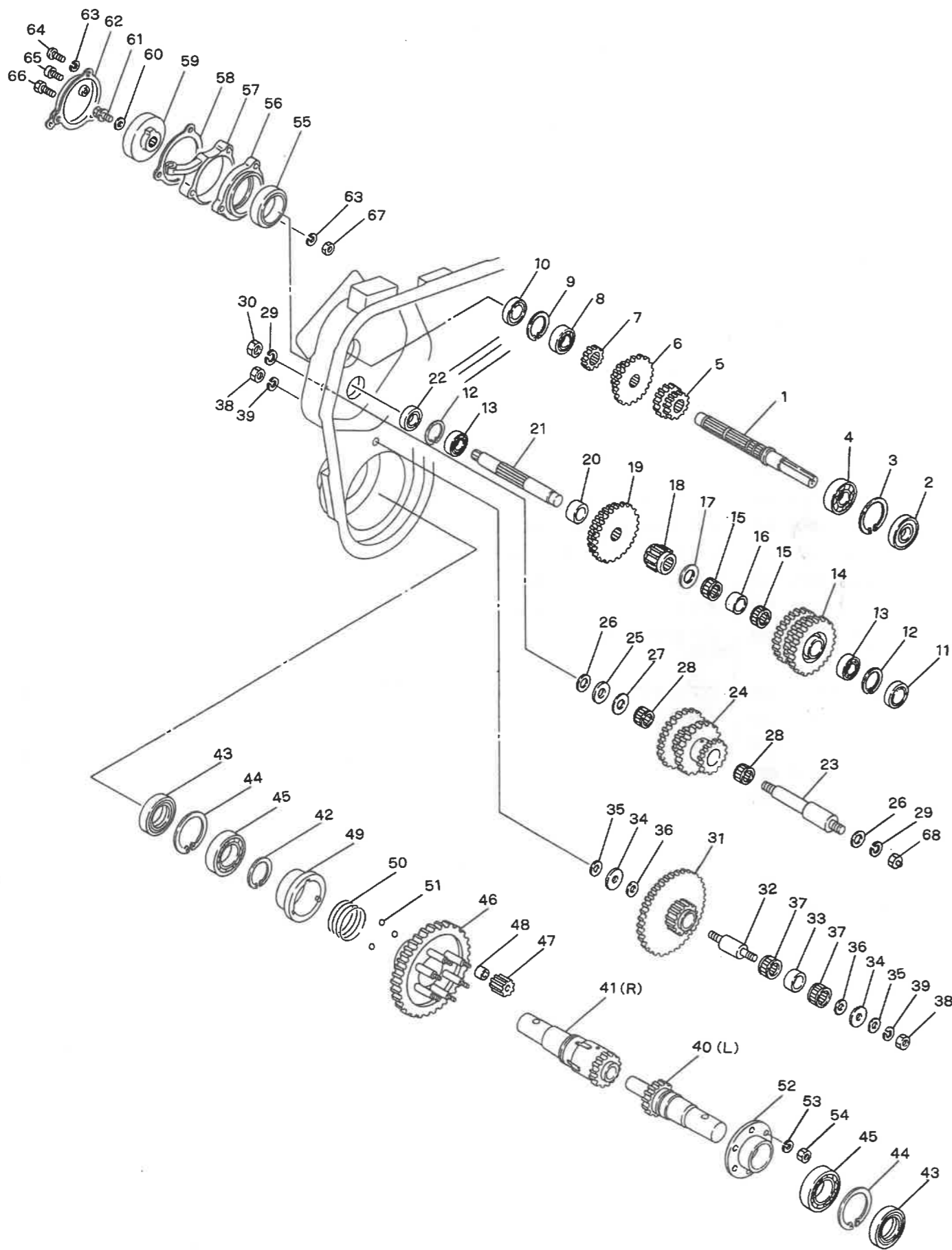
A. トランスミッションケース・チェンジレバー関係
A. TRANSMISSION CASE & CHANGE LEVER GROUP

A. トランスミッションケース・チェンジレバー関係
A. TRANSMISSION CASE & CHANGE LEVER GROUP



見出番号 No.	コード番号 CODE No.	部品名称 PARTS NAME	数量 Q'TY	備考 REMARKS
A-37	143 0368 000	ストッパー B	1	
A-38	9NT 0600 003	ナット M6	2	
A-39	143 0369 000	チェンジアナライバ	1	
A-40	143 0370 001	ストッパーヒツパリバネ	2	
A-41	9BT 0802 003	ボルト M8×20ℓ	4	
A-42	9SW 0800 003	バネザガネ M8	4	
A-43	9BT 0801 603	ボルト M8×16ℓ	4	
A-44	9SW 0800 003	バネザガネ M8	4	
A-45	8MA 0189 000	チェンジマーク	1	
A-46	143 0377 002	ロータリーチェンジレバー	1	
A-47	143 0361 000	チェンジレバーオサエ	1	
A-48	9CD 0602 003	十字穴付丸皿小ネジ M6×20ℓ	2	
A-49	143 0373 000	チェンジレバーニギリ (赤)	1	
A-50	143 0360 002	チェンジレバー	1	
A-51	143 0361 000	チェンジレバーオサエ	1	
A-52	9CD 0602 003	十字穴付丸皿小ネジ M6×20ℓ	2	
A-53	143 0372 000	チェンジレバーニギリ (黒)	1	
A-54	9BT 0601 203	ボルト M6×12ℓ	1	
A-55	9BT 0600 803	ボルト M6×8ℓ	1	
A-56	9OW 0613 160	シールワッシャ φ6	2	
A-57	141 0236 000	デフロックレバー	1	
A-58	9SW 0800 003	ヒラザガネ M8	1	
A-59	9SW 0800 003	バネザガネ M8	1	
A-60	9NT 0800 003	ナット M8	1	
A-61	141 0233 000	デフヨウシャフト	1	
A-62	141 0234 000	デフヨウフォーク	1	
A-63	9OR 1011 005	Oリング JASO1011	1	
A-64	9BH 0601 473	7Tボルト M16×14ℓ	30	
A-65	9NF 0600 003	フランジナット M16	30	
A-66	9BT 0801 603	ボルト M8×16ℓ	6	
A-67	9SW 0800 003	バネザガネ M8	6	
A-68	9NT 0800 003	ナット M8	6	

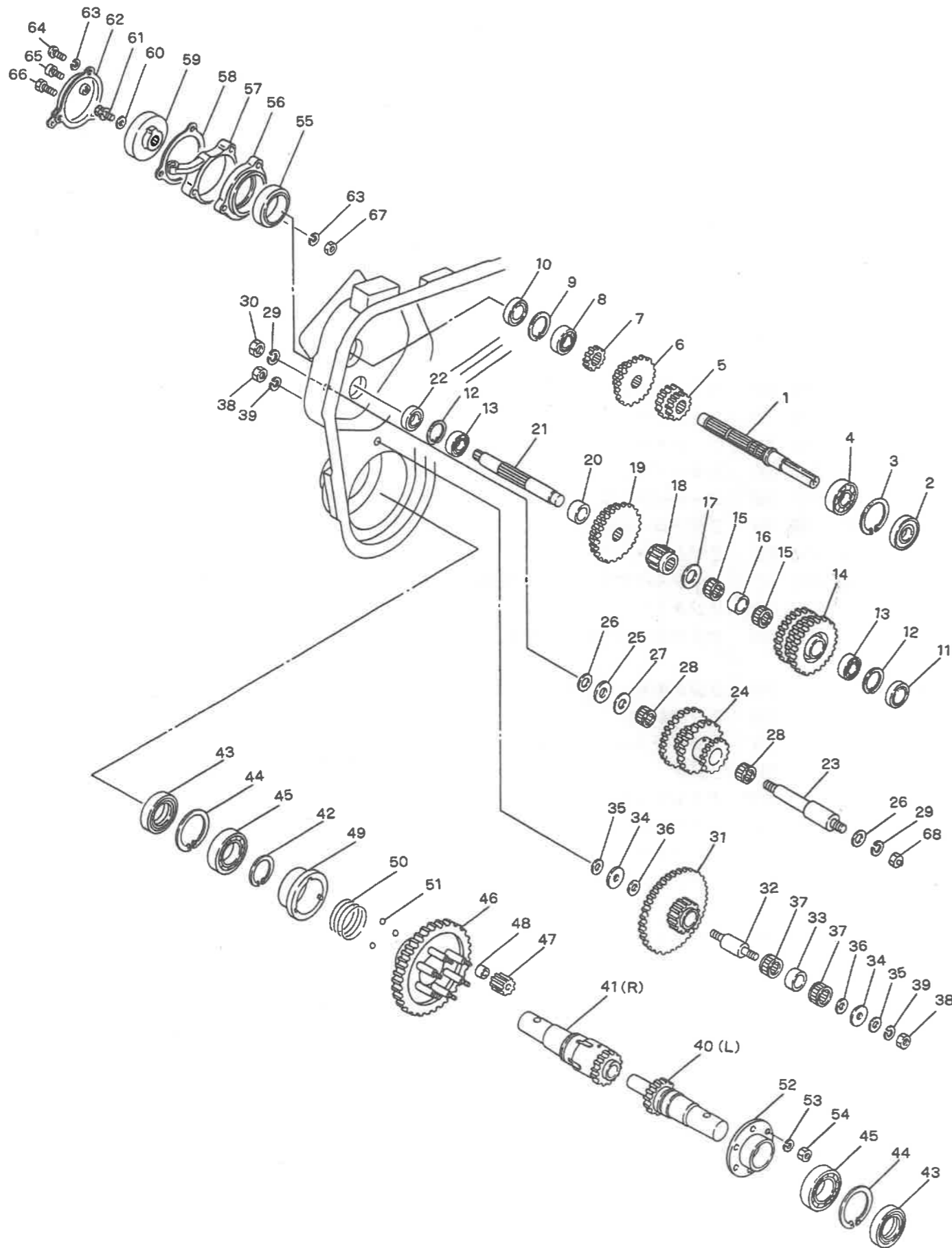
B. トランスミッションギヤ (I) 関係
B. TRANSMISSION GEAR (I) GROUP



B. トランスミッションギヤ (I) 関係
B. TRANSMISSION GEAR (I) GROUP

見出番号 No.	コード番号 CODE No.	部品名称 PARTS NAME		数量 QTY	備考 REMARKS
B- 1	143 0297 000	シュジク	SHAFT, main	1	MPC-6X
B- 1	143 0250 001	シュジク	SHAFT, main	1	MPC-7X
B- 2	9OS 2047 0702	オイルシール SC-20477	SEAL, oil SC-20477	1	
B- 3	9RR 4700 005	スナップリング R-47	RING, snap R-47	1	
B- 4	9BB 6204 000	ボールベアリング #6204	BEARING, ball #6204	1	
B- 5	143 0252 002	ロータリーチェンジギヤ	GEAR, rotary change	1	
B- 5	143 0252 003	ロータリーチェンジギヤ	GEAR, rotary change	1	平成9年4月より
B- 6	143 0251 001	チェンジギヤ H	GEAR, change H	1	12.11
B- 7	141 0212 001	チェンジギヤ L	GEAR, change L	1	
B- 8	9BB 6203 000	ボールベアリング #6203	BEARING, ball #6203	1	
B- 9	9RR 4000 005	スナップリング R-40	RING, snap R-40	1	
B-10	9SC 4000 700	シールキャップ	CAP, seal	1	
B-11	9SC 3500 700	シールキャップ	CAP, seal	1	
B-12	9RR 3500 005	スナップリング R-35	RING, snap R-35	2	
B-13	9BB 6003 000	ボールベアリング #6003	BEARING, ball #6003	2	
B-14	143 0256 001	2ジクローターギヤ	GEAR, second	1	
B-14	143 0256 002	2ジクローターギヤ	GEAR, second	1	平成9年4月より
B-15	9NB 2024 172	ニードルベアリング KT-202417	BEARING, needle KT-202417	2	
B-16	143 0263 000	2ジクカラー	COLLAR, second	1	
B-17	M13 0216 000	サイドクラッチジクザガネ	WASHER	1	
B-18	143 0255 000	2ジクギヤ C	GEAR, second C	1	
B-19	143 0254 000	2ジクギヤ	GEAR, second	1	
B-20	141 0223 001	2ジクカラー A	COLLAR A	1	
B-21	143 0253 001	2ジク	SHAFT, second	1	
B-22	9OS 1735 0702	オイルシール SC-17357	SEAL, oil SC-17357	1	
B-23	143 0257 000	バックジク	SHAFT, back	1	
B-24	143 0258 000	バックギヤ	GEAR, back	1	
B-25	M13 0227 001	バックヨウザガネ	WASHER	1	
B-26	M52 0247 000	ドウワッシャ 12 ソト	WASHER 12 (out)	2	
B-27	M52 0248 000	ドウワッシャ 12 ウチ	WASHER 12 (in)	1	
B-28	9NB 1822 162	ニードルベアリング	BEARING, needle	2	
B-29	9SW 1200 003	ハネザガネ M12	WASHER, spring M12	2	
B-30	9NT 1200 013	ナット M12 P1.5	NUT M12 P1.5	1	
B-31	141 0226 000	3ジクギヤ	GEAR, third	1	
B-32	122 0220 000	3ジク	SHAFT, third	1	
B-33	122 0222 000	カラー B	COLLAR B	1	
B-34	M07 0217 001	ザガネ A	WASHER A	2	
B-35	M07 0234 002	ネジツキシヤフトパッキン	PACKING	2	
B-36	M07 0313 001	シフターロットヨウパッキン	PACKING	2	
B-37	9NB 2226 132	ニードルベアリング KT-222613	BEARING, needle KT-222613	2	

B. トランスミッションギヤ (I) 関係
B. TRANSMISSION GEAR (I) GROUP

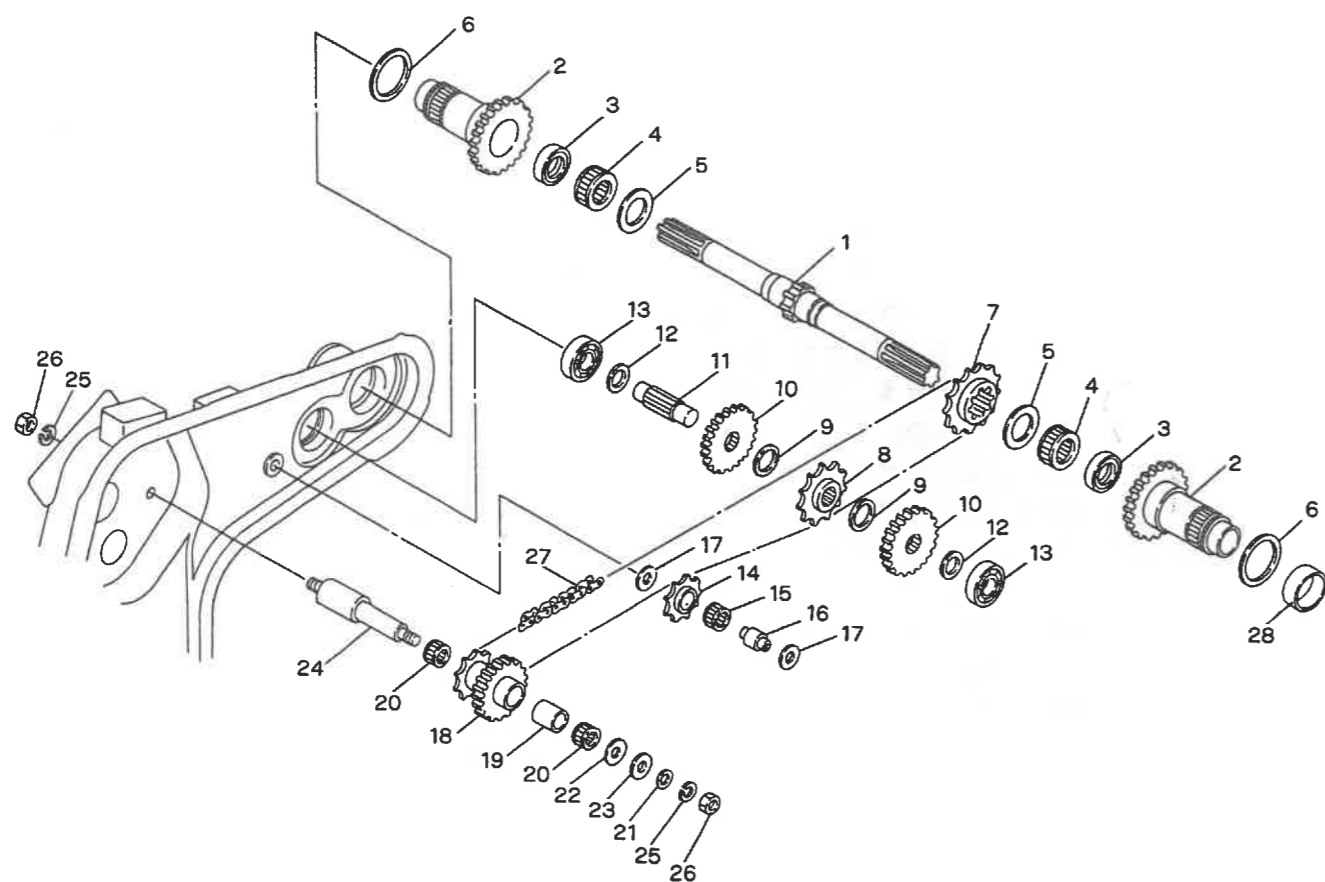


B. トランスミッションギヤ (I) 関係
B. TRANSMISSION GEAR (I) GROUP

見出番号 No.	コード番号 CODE No.	部品名称 PARTS NAME	数量 QTY	備考 REMARKS
B-38	9NT 1000 013	ナット M10 P1.25	2	
B-39	9SW 1000 003	バネザガネ M10	2	
B-40	143 0287 000	シャジク L	1	
B-41	143 0286 000	シャジク R	1	
B-42	9RS 4500 000	スナップリング S-45	1	
B-43	9OS 3562 1209	オイルシール TCFY356212	2	
B-44	9RR 6200 005	スナップリング R-62	2	
B-45	9BB 6007 000	ボールベアリング #6007	2	
B-46	141 0229 000	シャジクギヤ	1	
B-47	M40 2118 001	ピニオンギヤ	4	
B-48	M40 2119 000	カラー	4	
B-49	141 0231 000	デフヨウスリーブ	1	
B-50	141 0232 000	デフヨウバネ	1	
B-51	9SB 7500 000	コウキュウ φ7.5	3	
B-52	141 0235 000	ピニオンギヤウケ	1	
B-53	9SW 0800 003	バネザガネ M8	6	
B-54	9NT 0800 003	ナット M8	6	
B-55	143 1051 000	ブレーキボスカラー	1	
B-56	M66 1013 000	ブレーキブラケット	1	
B-57	143 1052 000	ブレーキホルダー	1	
B-58	M66 1015 000	ブレーキフタパッキン	1	
B-59	143 1053 000	ブレーキドラム	1	
B-60	M07 0813 000	プーリーオサエザガネ	1	
B-61	9BK 0601 653	バネザツキボルト M6 × 16 l	1	
B-62	M66 1016 000	ブレーキフタ	1	
B-63	9SW 0600 003	バネザガネ M6	3	
B-64	9CR 0602 503	⊕ナベコネジ M6 × 25 l	2	
B-65	9BT 0603 093	ロッククアナツキボルト M6 × 30 l	1	
B-66	9BT 0603 503	ボルト M6 × 35 l	1	
B-67	9NT 0600 003	ナット M6	1	
B-68	143 0857 000	マワリドメナット	1	

C. トランスミッションギヤ(Ⅱ)関係
TRANSMISSION GEAR (Ⅱ) GROUP

6X
MPC-7X

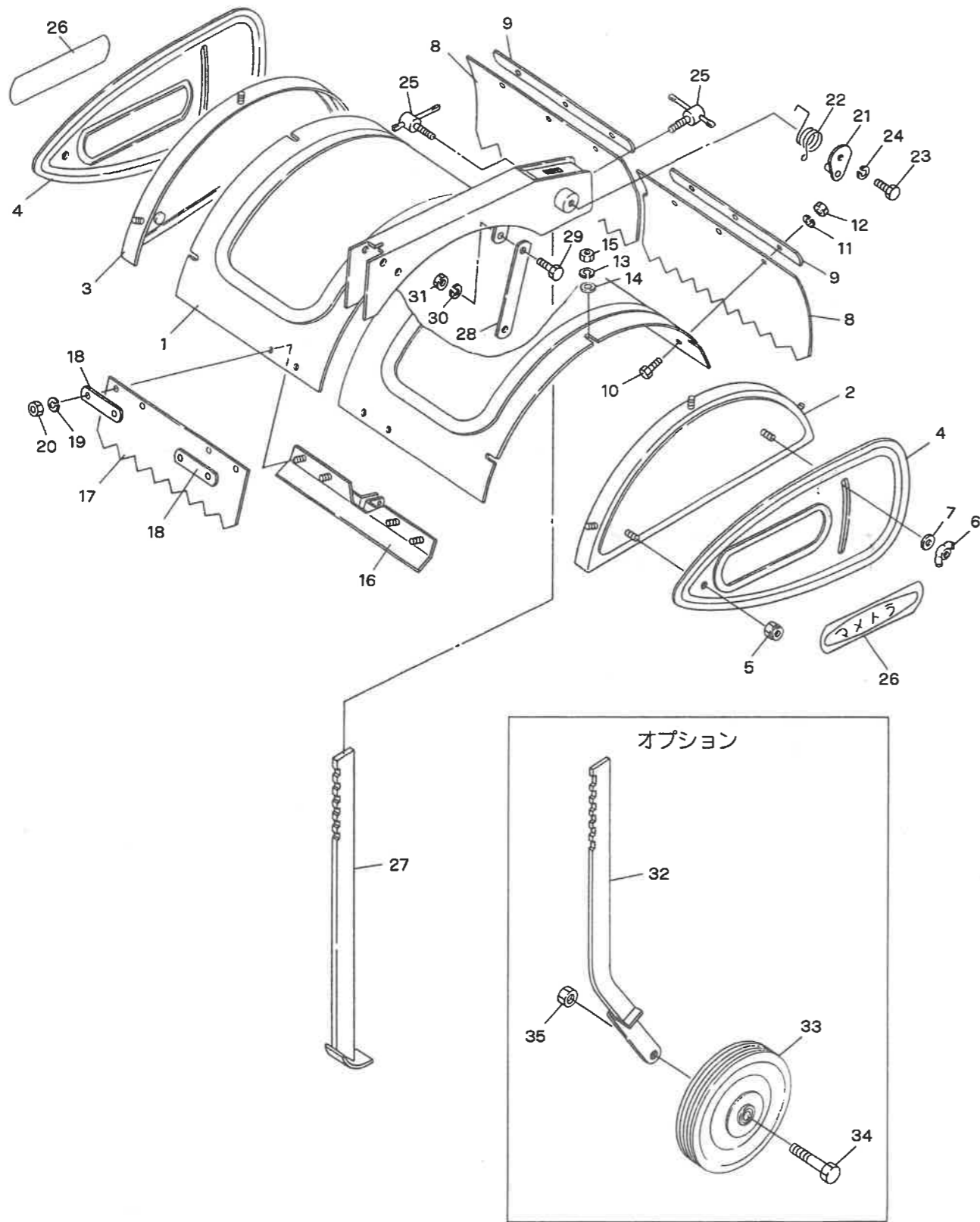


C. トランスミッションギヤ(Ⅱ)関係
TRANSMISSION GEAR (Ⅱ) GROUP

6X
MPC-7X

見出番号 No.	コード番号 CODE No.	部品名称 PARTS NAME		数量 Q'TY	備考 REMARKS
C-1	143 0270 001	コウンジク	SHAFT	1	
C-2	143 0271 000	コウンジクギヤ 29	GEAR 29	2	
C-3	9OS 3042 0802	オイルシール SC-30428	SEAL, oil SC-30428	2	
C-4	9NB 3220 Z00	ニードルベアリング TA-3220Z	BEARING, needle TA-3220Z	2	
C-5	143 0273 000	ワッシャ 32.5	WASHER 32.5	2	
C-6	143 0274 000	ワッシャ 50.5	WASHER 50.5	2	
C-7	143 0272 000	スプロケット 15	SPROCKET 15	1	
C-8	143 0267 600	スプロケット 13	SPROCKET 13	1	
C-9	143 0268 000	ワッシャ 25.5	WASHER 25.5	2	
C-10	143 0266 000	ギヤ 25	GEAR 25	2	
C-11	143 0265 000	ロータリー2ジク	SHAFT, second	1	
C-12	M33 0219 000	シュジクザガネ	WASHER	2	
C-13	9BB 6204 000	ボールベアリング #6204	BEARING, ball #6204	2	
C-14	143 0282 000	スプロケット 9T	SPROCKET 9T	1	
C-15	9NB 1620 162	ニードルベアリング KT-162016	BEARING, needle KT-162016	2	
C-16	143 0281 000	チェンバリジク	SHAFT	1	
C-17	143 0283 000	ワッシャ 12.5	WASHER 12.5	2	
C-18	143 0261 000	スプロケットツキギヤ	GEAR, sprocket	1	
C-19	143 0262 000	ロータリージクカラー	COLLAR	1	
C-20	9NB 2024 172	ニードルベアリング KT-202417	BEARING, needle KT-202417	2	
C-21	M52 0247 000	ドウワッシャ 12 ソト	WASHER 12 (out)	2	
C-22	M52 0248 000	ドウワッシャ 12 ウチ	WASHER 12 (in)	2	
C-23	M13 0227 001	バックヨウザガネ	WASHER	1	
C-24	143 0260 000	ロータリージク	SHAFT, rotary	1	
C-25	9SW 1200 003	ハネザガネ M12	WASHER, spring M12	2	
C-26	9NT 1200 013	ナット M12 P1.5	NUT M12 P1.5	2	
C-27	9RC 0525 521	ローラーチェン #525 × 52 ℓ	CHAIN, roller #525 × 52 ℓ	1	
C-28	LBF5020	ドライメットブッシュ	BUSH	2	

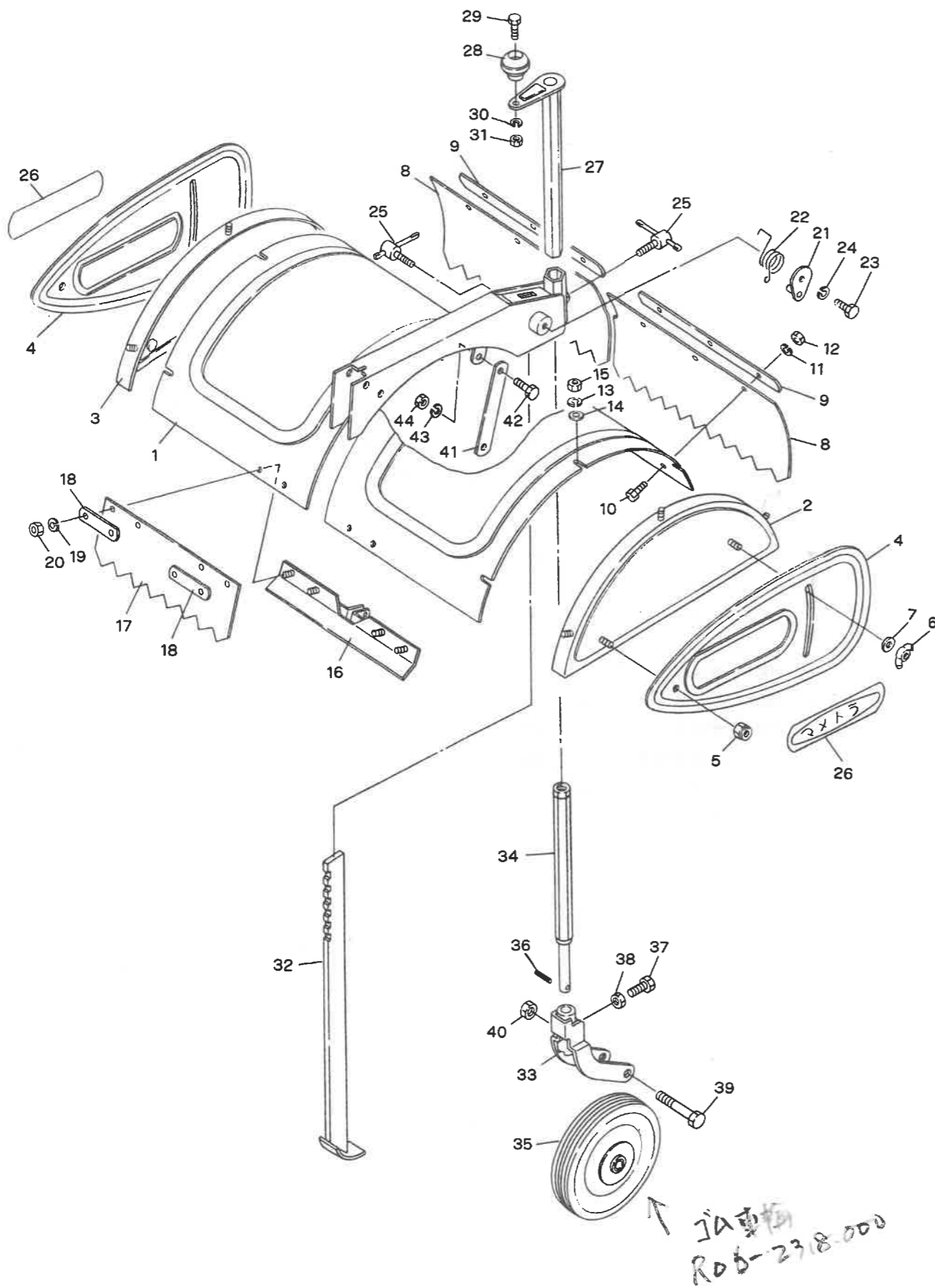
D-1. ロータリーカバー・尾輪関係
 D-1. ROTARY COVER & TAIL WHEEL GROUP
 MPC-6X



D-1. ロータリーカバー・尾輪関係
 D-1. ROTARY COVER & TAIL WHEEL GROUP
 MPC-6X

見出番号 No.	コード番号 CODE No.	部品名称 PARTS NAME	数量 QTY	備考 REMARKS	
D-1	144 0550 000	ロータリーカバー 600 アッシ	1	ROTARY COVER 600 ASS'Y	
D-2	143 0552 000	サイドカバー L	1	COVER, side L	
D-3	143 0553 000	サイドカバー R	1	COVER, side R	
D-4	143 0554 000	ホジョカバー	2	COVER, side	
D-5	9NP 0800 040	ナイロンナット	2	NUT, nylon M8	
D-6	9NW 0800 053	チョウナット	2	NUT, wing M8	
D-7	9FW 0800 003	ヒラザガネ	2	WASHER, plain M8	
D-8	144 0552 000	タレゴム	2	RUBBER	
D-9	144 0553 000	タレゴム オサエ A	2	PLATE, rubber setting A	
D-10	9BT 0601 603	ボルト M6 × 16 ℓ	6	BOLT M6 × 16 ℓ	
D-11	9SW 0600 003	バネザガネ M6	6	WASHER, spring M6	
D-12	9NT 0600 003	ナット M6	6	NUT M6	
D-13	9SW 0800 003	バネザガネ M8	6	WASHER, spring M8	
D-14	9FW 0800 003	ヒラザガネ M8	6	WASHER, plain M8	
D-15	9NT 0800 003	ナット M8	6	NUT M8	
D-16	143 0560 001	タレゴムオサエ C	1	PLATE, rubber setting C	
D-17	143 0557 001	タレゴム マエ	1	RUBBER, front	
D-18	143 0559 000	タレゴム オサエ B	2	PLATE, rubber setting B	
D-19	9SW 0600 003	バネザガネ M6	4	WASHER, spring M6	
D-20	9NT 0600 003	ナット M6	4	NUT M6	
D-21	143 0561 000	コテイカナグ	1	METALLIC, fitting	
D-22	143 0562 000	モドシスプリング	1	SPRING, return	
D-23	9BT 0801 603	ボルト M8 × 16 ℓ	1	BOLT M8 × 16 ℓ	
D-24	9SW 0800 003	バネザガネ M8	1	WASHER, spring M8	
D-25	M23 0619 001	シメツケレバー B	2	LEVER, fitting B	
D-26	S73 1420 000	マメトラマーク	2	MAMETORA MARK	
D-27	143 0660 000	ピソリアッシ	1	SLEDGE ASS'Y, tail	
D-28	143 0565 000	ステー	1	STAY	
D-29	9BT 0802 003	ボルト M8 × 20 ℓ	1	BOLT M8 × 20 ℓ	
D-30	9SW 0800 003	バネザガネ M8	2	WASHER, spring M8	
D-31	9NT 0800 003	ナット M8	2	NUT M8	
D-32	143 0661 000	ピリンジクアッシ	1	TAIL WHEEL ASS'Y	オプション
D-33	143 0659 000	プラスチックシャリン φ180	1	WHEEL, plastic φ180	オプション
D-34	M40 0516 000	ピリントリツケボルト	1	BOLT, tail wheel	オプション
D-35	9NT 1200 013	ナット M12	1	NUT M12	オプション

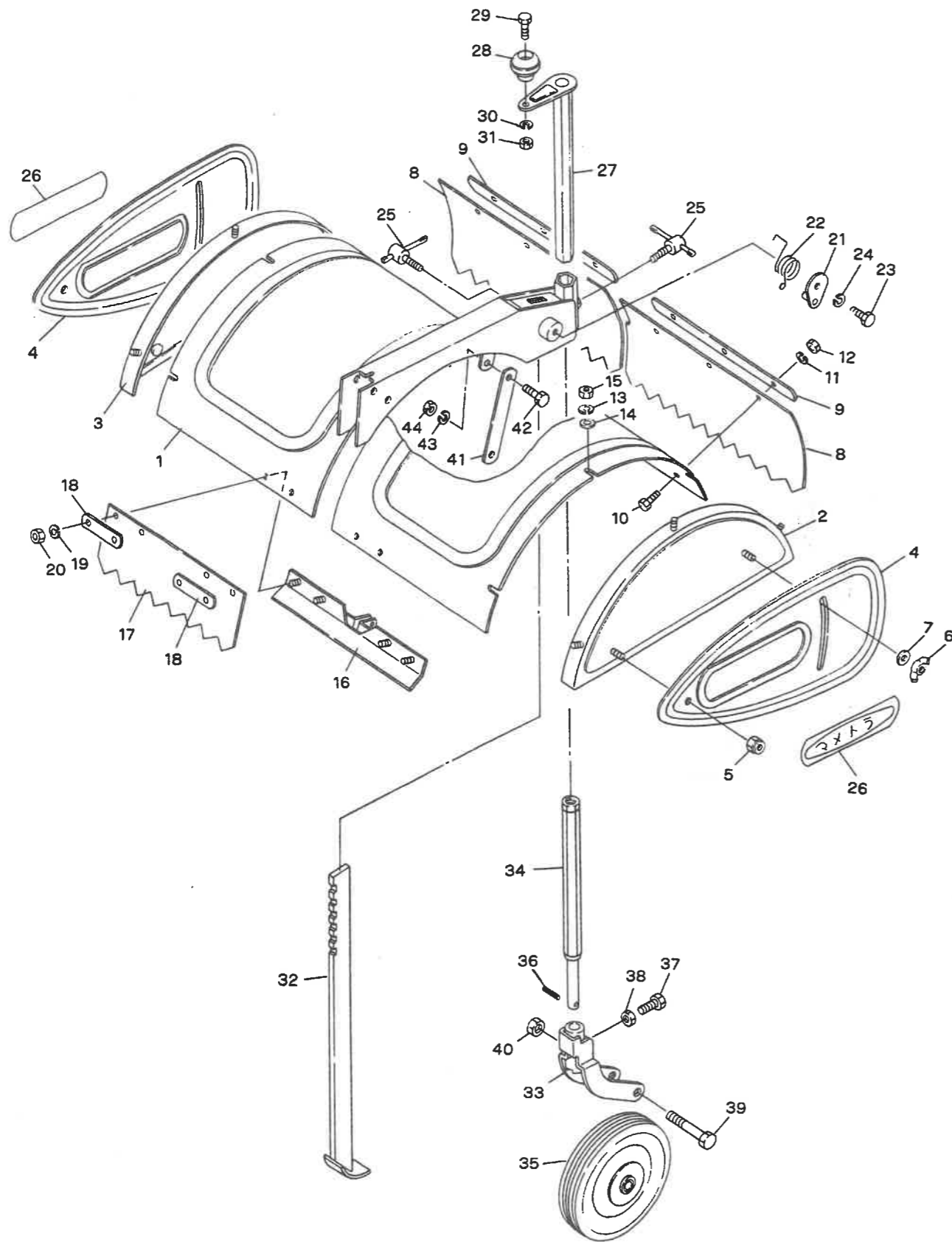
D-2. ロータリーカバー・尾輪関係
 D-2. ROTARY COVER & TAIL WHEEL GROUP
 MPC-7X



D-2. ロータリーカバー・尾輪関係
 D-2. ROTARY COVER & TAIL WHEEL GROUP
 MPC-7X

見出番号 No.	コード番号 CODE No.	部 品 名 称 PARTS NAME	数量 Q' TY	備 考 REMARKS
D- 1	143 0550 000	ロータリーカバー 600 アツシ	1	ROTARY COVER 600 ASS'Y
D- 2	143 0552 000	サイドカバー L	1	COVER, side L
D- 3	143 0553 000	サイドカバー R	1	COVER, side R
D- 4	143 0554 000	ホジョカバー	2	COVER, side
D- 5	9NP 0800 040	ナイロンナット	2	NUT, nylon M8
D- 6	9NW 0800 053	チョウナット	2	NUT, wing M8
D- 7	9FW 0800 003	ヒラザガネ	2	WASHER, plain M8
D- 8	143 0555 001	タレゴム	2	RUBBER
D- 9	143 0558 000	タレゴム オサエ A	2	PLATE, rubber setting A
D-10	9BT 0601 603	ボルト M6 × 16 l	6	BOLT M6 × 16 l
D-11	9SW 0600 003	バネザガネ	6	WASHER, spring M6
D-12	9NT 0600 003	ナット	6	NUT M6
D-13	9SW 0800 003	バネザガネ	6	WASHER, spring M8
D-14	9FW 0800 003	ヒラザガネ	6	WASHER, plain M8
D-15	9NT 0800 003	ナット	6	NUT M8
D-16	143 0560 001	タレゴムオサエ C	1	PLATE, rubber setting C
D-17	143 0557 001	タレゴム マエ	1	RUBBER, front
D-18	143 0559 000	タレゴム オサエ B	2	PLATE, rubber setting B
D-19	9SW 0600 003	バネザガネ	4	WASHER, spring M6
D-20	9NT 0600 003	ナット	4	NUT M6
D-21	143 0561 000	コテイカナグ	1	METALLIC, fitting
D-22	143 0562 000	モドシスプリング	1	SPRING, return
D-23	9BT 0801 603	ボルト M8 × 16 l	1	BOLT M8 × 16 l
D-24	9SW 0800 003	バネザガネ	1	WASHER, spring M8
D-25	M23 0619 001	シメツケレバー B	2	LEVER, fitting B
D-26	S73 1420 000	マメトラマーク	2	MAMETORA MARK
D-27	143 0655 000	ピリンジクハンドルアツシ	1	HANDLE ASS'Y
D-28	M40 6128 000	ニギリダマ	1	GRIP
D-29	9BT 0804 503	ボルト M8 × 45 l	1	BOLT M8 × 45 l
D-30	9SW 0800 003	バネザガネ	1	WASHER, spring M8
D-31	9NT 0800 003	ナット	1	NUT M8
D-32	143 0660 000	ピソリ	1	SLEDGE
D-33~40	143 0656 000	クビフリピリンアツシ	1	REAR WHEEL ASS'Y
D-33	143 0657 000	ピリンフオーク	1	FORK, tail wheel
D-34	143 0658 000	ピリンジク	1	SHAFT, tail wheel
D-35	143 0659 000	プラスチックシャリン φ180	1	WHEEL, plastic φ180
D-36	9SP 0502 505	スプリングピン φ5 × 25 l	1	PIN, spring φ5 × 25 l
D-37	M40 0502 000	ドラムセットボルト	1	BOLT, drum set
D-38	9NL 1000 003	ロックナット	1	NUT, lock M10
D-39	9BT 1206 503	ボルト M12 × 65 l	1	BOLT M12 × 65 l

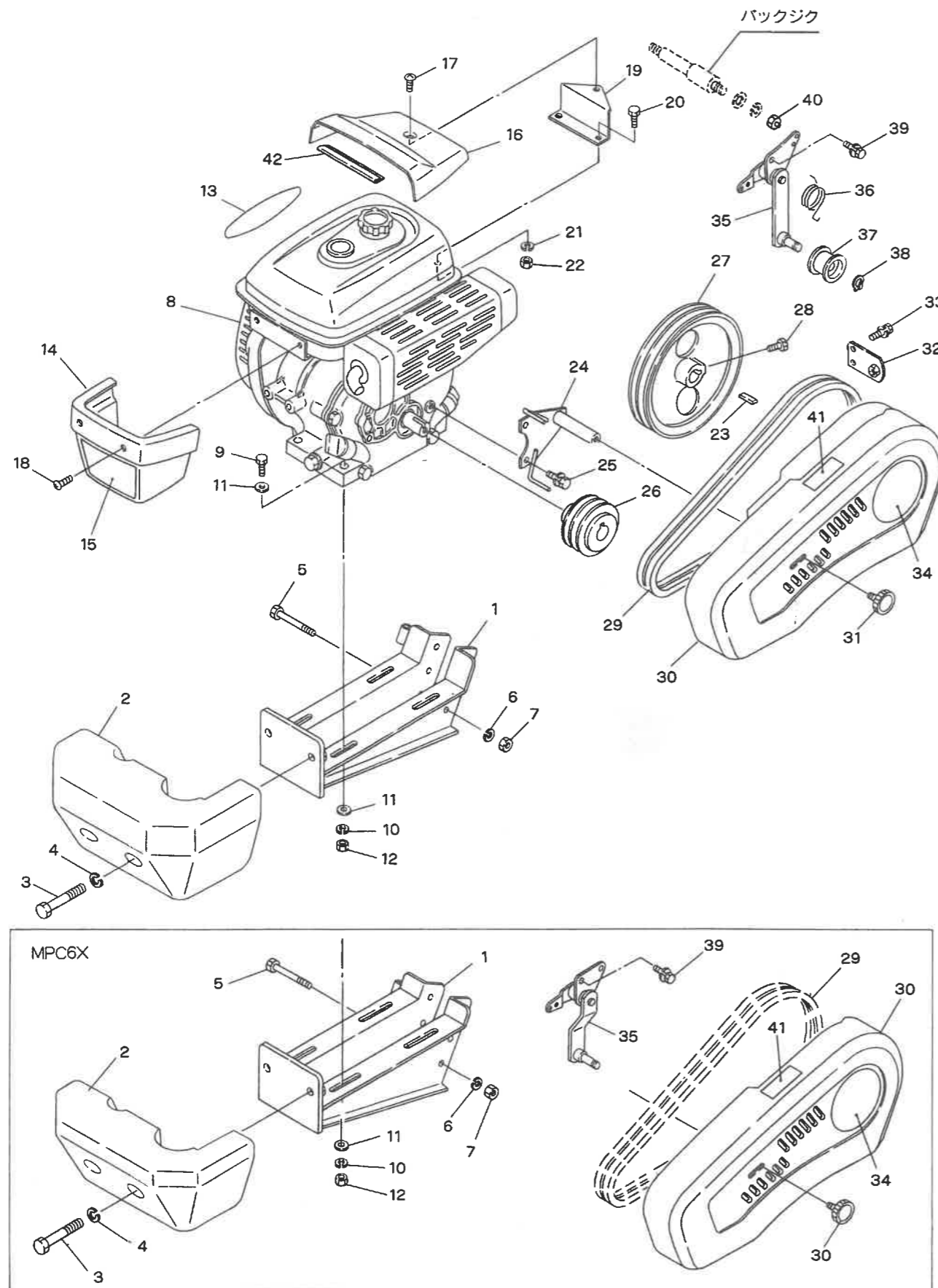
D-2. ロータリーカバー・尾輪関係
 ROTARY COVER & TAIL WHEEL GROUP
 MPC-7X



D-2. ロータリーカバー・尾輪関係
 ROTARY COVER & TAIL WHEEL GROUP
 MPC-7X

見出番号 No.	コード番号 CODE No.	部品名称 PARTS NAME		数量 Q'TY	備考 REMARKS
D-40	9NT 1200 013	ナット	M12	NUT M12	1
D-41	143 0565 000	ステー		STAY	1
D-42	9BT 0802 003	ボルト	M8×20ℓ	BOLT M8×20ℓ	2
D-43	9SW 0800 003	バネザガネ	M8	WASHER, spring M8	2
D-44	9NT 0800 003	ナット	M8	NUT M8	2

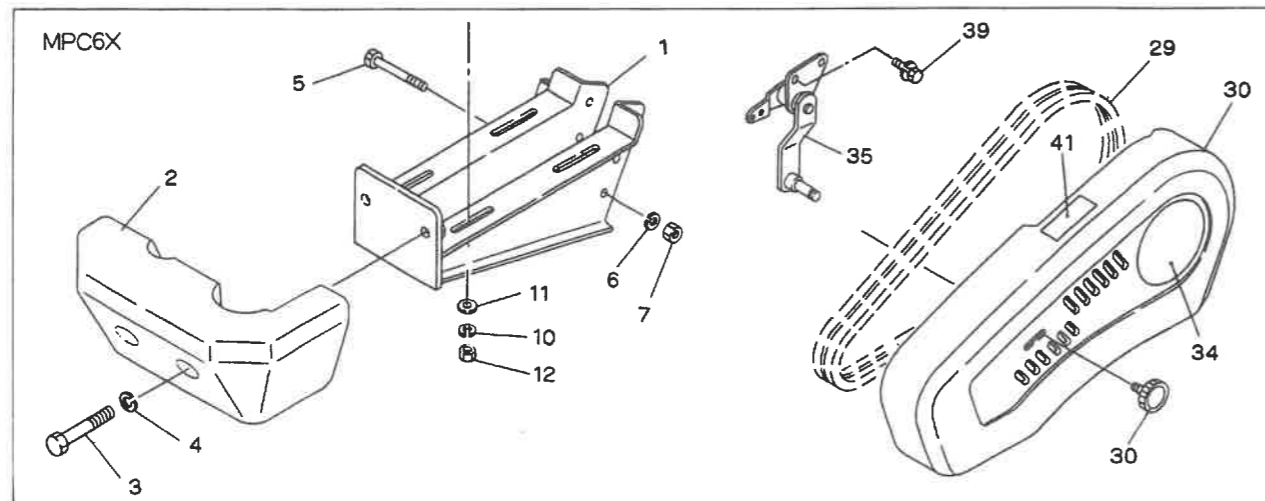
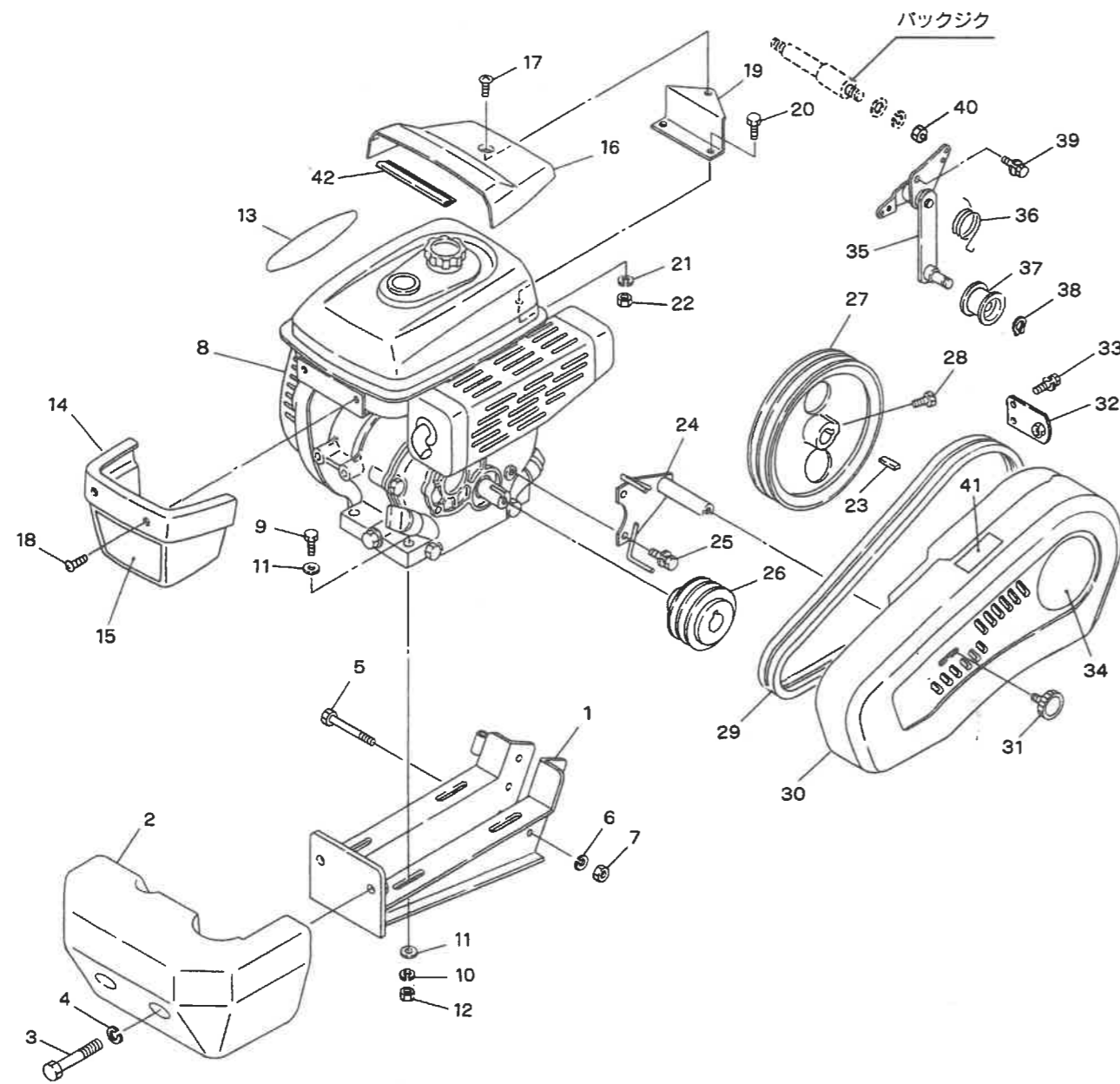
E. エンジン・ベルトカバー・テンション関係 ENGINE · BELT COVER & TENSION GROUP



E. エンジン・ベルトカバー・テンション関係 ENGINE · BELT COVER & TENSION GROUP

見出番号 No.	コード番号 CODE No.	部品名称 PARTS NAME		数量 Q'TY	備考 REMARKS
E- 1	144 0450 000	エンジンフレーム	FRAME, engine	1	MPC-6X
E- 1	143 0450 000	エンジンフレーム	FRAME, engine	1	MPC-7X
E- 2	144 1250 000	バランスウエイト (黒)	WEIGHT, balance (black)	1	MPC-6X
E- 2	143 1250 000	バランスウエイト (黒)	WEIGHT, balance (black)	1	MPC-7X
E- 3	9BT 1205 003	ボルト	M12 × 50 l BOLT	2	MPC-6X
E- 3	9BT 1207 503	ボルト	M12 × 75 l BOLT	2	MPC-7X
E- 4	9SW 1200 003	バネザガネ	M12 WASHER, spring M12	2	
E- 5	9BT 0807 003	ボルト	M8 × 70 l BOLT	3	
E- 6	9SW 0800 003	バネザガネ	M8 WASHER, spring M8	3	
E- 7	9NT 0800 003	ナット	M8 NUT	3	
E- 8	CEG 0021 270	メイキエンジン	GM181LN-371 ENGINE GM181LN-371	1	MPC-6X
E- 8	CEG 0021 260	メイキエンジン	GM231LN-361 ENGINE GM231LN-361	1	MPC-7X
E- 9	9BT 0804 003	ボルト	M8 × 40 l BOLT	4	
E-10	9SW 0800 003	バネザガネ	M8 WASHER, spring M8	4	
E-11	9FW 0800 003	ヒラザガネ	M8 WASHER, plain M8	8	
E-12	9NT 0800 003	ナット	M8 NUT	4	
E-13	M81 2314 000	マメトラマーク	MARK	1	
E-14	M88 1321 000	フロントカバー	COVER, front	1	
E-15	108 1421 000	フロントマーク	MARK	1	
E-16	128 0712 000	リヤカバー	COVER, rear	1	
E-17	9CR 0801 213	トラスコネジ	M8 × 12 l SCREW	1	
E-18	9CR 0601 213	トラスコネジ	M6 × 12 l SCREW	2	
E-19	128 0713 000	カバーコティプレート	PLATE, cover	1	
E-20	9BT 0601 203	ボルト	M6 × 12 l BOLT	2	
E-21	9SW 0600 003	バネザガネ	M6 WASHER, spring M6	2	
E-22	9NT 0600 003	ナット	M6 NUT	2	
E-23	9KY 0503 503	キー	5 × 5 × 35 l KEY	1	
E-24	143 0861 000	ベルトカバーステー	STAY, belt cover	1	MPC-6X
E-24	143 0853 001	ベルトカバーステー	STAY, belt cover	1	MPC-7X
E-25	9BK 0801 683	バネザツキボルト	M8 × 16 l BOLT, w/washer	2	
E-26	143 0854 000	エンジンプーリ	PULLEY, engine	1	
E-27	143 0860 000	エンジンプーリ	PULLEY, body	1	MPC-6X
E-27	M40 3852 000	ホンキプーリ	PULLEY, body	1	MPC-7X
E-28	9BT 0801 603	ボルト	M8 × 16 l BOLT	1	
E-29	9VA 0400 003	Vベルト	LA-40吋 V BELT	2	
E-30	144 0850 000	ベルトカバー	COVER, belt	1	MPC-6X
E-30	143 0850 000	ベルトカバー	COVER, belt	1	MPC-7X
E-31	M26 0833 001	ノブ	KNOB	2	
E-32	143 0851 000	ベルトカバートリツケステイ	STAY	1	
E-33	9BK 0602 083	バネザツキボルト	M6 × 20 l BOLT, w/washer	2	

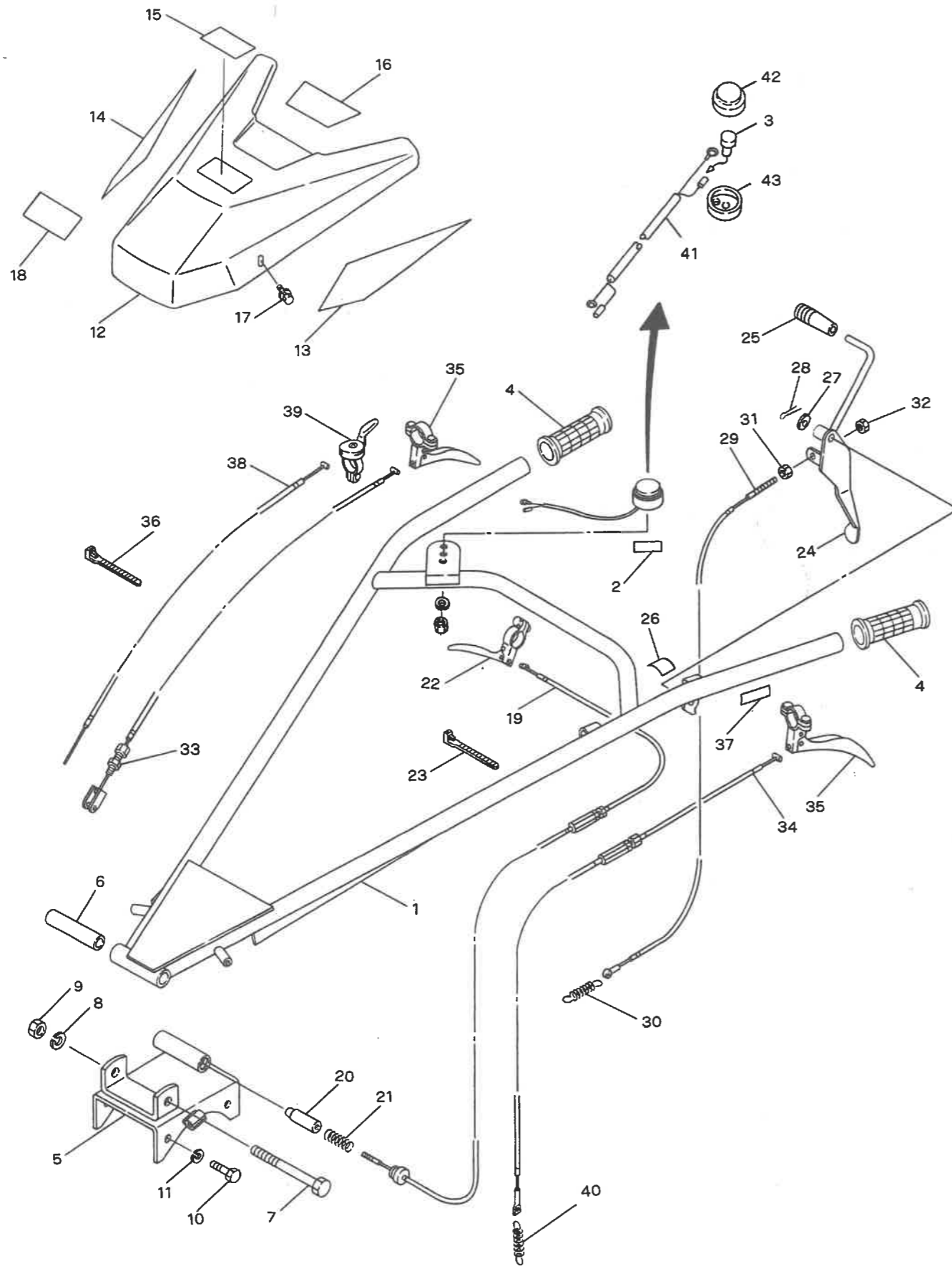
E. エンジン・ベルトカバー・テンション関係
E. ENGINE · BELT COVER & TENSION GROUP



E. エンジン・ベルトカバー・テンション関係
E. ENGINE · BELT COVER & TENSION GROUP

見出番号 No.	コード 番号 CODE No.	部 品 名 称 PARTS NAME	数量 Q' TY	備 考 REMARKS
E-34	8MA 0226 000	ベルトカバーマーク	1	MPC-6X
E-34	8MA 0225 000	ベルトカバーマーク	1	MPC-7X
E-35	143 0852 000	テンションアーム	1	MPC-6X
E-35	144 0852 000	テンションアーム	1	MPC-7X
E-36	M36 2838 000	テイスクガワテンションモドシバネ φ 2.3	1	
E-37	M66 0824 000	テンションコロ A-W	1	
E-38	9RS 1200 005	スナップリング S-12	1	
E-39	9BK 0601 483	バネザツキボルト M6 × 14 ℓ	1	
E-40	143 0857 000	マワリドメナット	1	
E-41	8MA 0518 000	カバーダッチャクマーク	1	
E-42	143 0566 000	シールゴム	1	

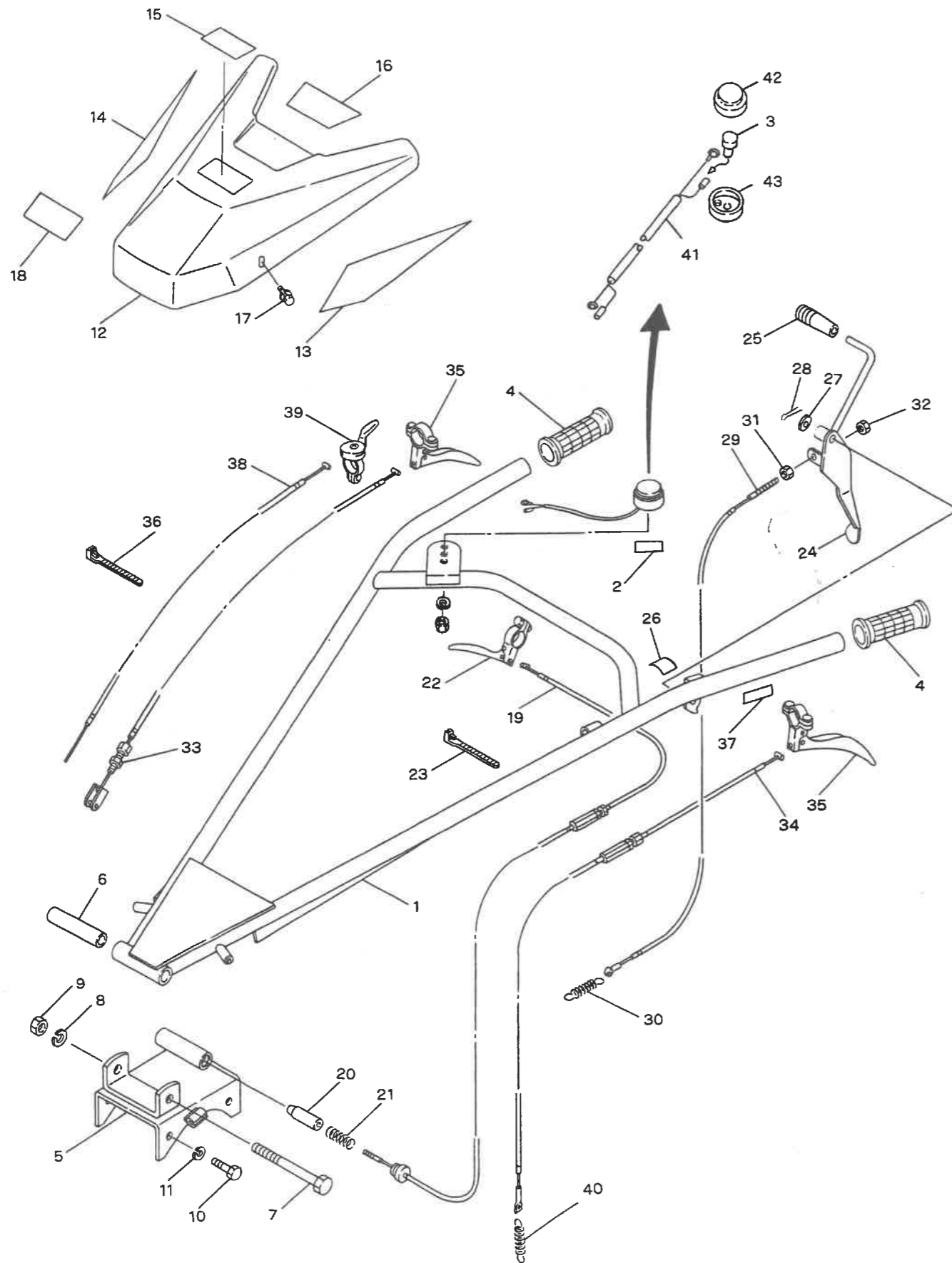
F. ハンドル・コントロールレバー関係 F. HANDLE & CONTROL LEVER GROUP



F. ハンドル・コントロールレバー関係 F. HANDLE & CONTROL LEVER GROUP

見出番号 No.	コード 番号 CODE No.	部 品 名 称 PARTS NAME		数量 Q' TY	備 考 REMARKS
F- 1	143 0650 000	ハンドル	HANDLE	1	
F- 2	8MA 0027 000	テイシボタンマーク	MARK, stop button	1	
F- 3	FR63048A	ストップスイッチ	SWITCH, stop	1	
F- 4	124 0618 000	ハンドルニギリ	GRIP, handle adjust	1	
F- 5	143 0651 000	ハンドルブラケット	BRACKET, handle	1	
F- 6	143 0652 000	ハンドルトリツケパイプ φ19×t3.6	PIPE, handle φ19×t3.6	1	
F- 7	9BT 1212 003	ボルト M12×120ℓ	BOLT M12×120ℓ	1	
F- 8	9SW 1200 003	バネザガネ M12	WASHER, spring M12	1	
F- 9	9NT 1200 003	ナット M12	NUT M12	1	
F-10	9BT 0802 003	ボルト M8×20ℓ	BOLT M8×20ℓ	4	
F-11	9SW 0800 003	バネザガネ M8	WASHER, spring M8	4	
F-12	143 0654 000	ハンドルカバー	COVER, handle	1	
F-13	M81 2229 000	ハンドルカバーマーク L	MARK, handle cover L	1	
F-14	M81 2230 000	ハンドルカバーマーク R	MARK, handle cover R	1	
F-15	M86 0717 000	アンゼンサギョウマーク	MARK	1	
F-16	8MA 0223 000	シュメイハン	PLATE, main	1	MPC-6X
F-16	8MA 0222 000	シュメイハン	PLATE, main	1	MPC-7X
F-17	9BK 0601 093	ヒラバネザツキボルトM6×10ℓ	BOLT, w/washer M6×10ℓ	2	
F-18	8MA 0009 000	アンゼンゴケンショウンマーク	MARK	1	
F-19	143 0663 000	ジョウゲチョウセイワイヤ	WIRE	1	
F-20	143 0653 001	ハンドルコテイピン	PIN, handle	1	
F-21	M40 0429 000	コテイピンヨウバネ	SPRING	1	
F-22	E11 2224 000	クラッチレバー (黒)	LEVER, clutch (black)	1	
F-23	9CV 1500 001	コンベックスベルト CV-150A	BELT, convex CV-150A	1	
F-24	M81 2222 001	テンションレバー	LEVER, tension	1	
F-25	124 0831 000	10 グリップ (赤)	10 GRIP (red)	1	
F-26	8MA 0026 000	レバーソウサマーク	MARK	1	
F-27	103 1012 000	ヒラザガネ	WASHER, plain	1	
F-28	9ST 0201 503	ワリピン φ2×15ℓ	PIN, split φ2×15ℓ	1	
F-29	143 0858 000	テンションワイヤ	WIRE, tension	1	
F-30	M13 1754 000	テンションヒツパリバネ	SPRING	1	
F-31	9NT 0600 003	ナット M6	NUT M6	1	
F-32	9NP 0600 042	ナイロンナット M6	NUT, nylon M6	1	
F-33	143 1061 000	ブレーキワイヤ	WIRE, brake	1	
F-34	143 1060 000	デフロックワイヤ	WIRE	1	
F-35	E12 1111 030	クラッチレバーアッシ	LEVER, clutch	2	
F-36	9CV 1500 001	コンベックスベルト CV-150A	BELT, convex CV-150A	2	
F-37	8MA 0250 000	デフロックレバーマーク	MARK	1	
F-38	143 1350 000	スロットルワイヤ	WIRE, throttle	1	
F-39	E32 4124 000	スロットルレバー φ25.4	LEVER, throttle φ25.4	1	

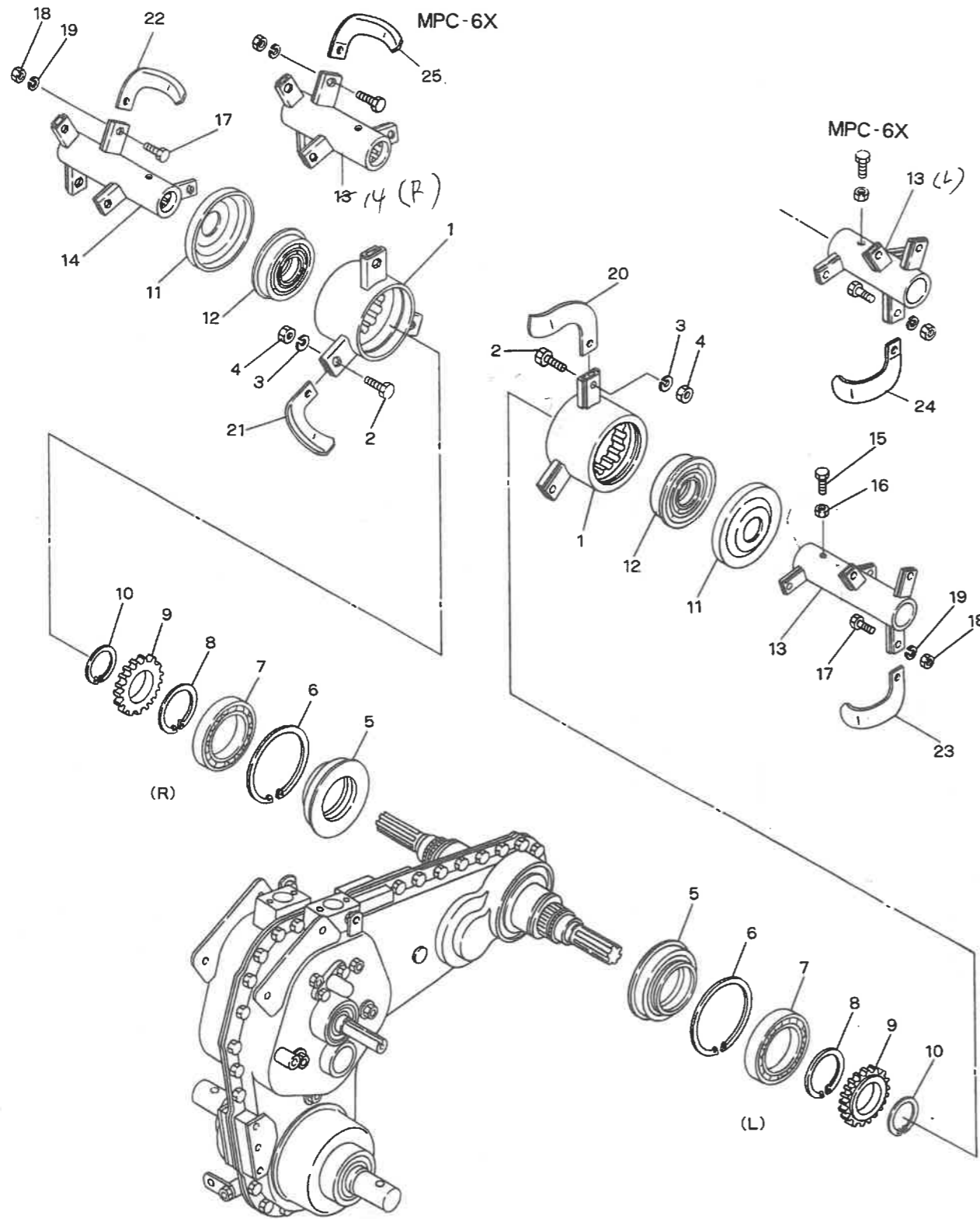
F. ハンドル・コントロールレバー関係
F. HANDLE & CONTROL LEVER GROUP



F. ハンドル・コントロールレバー関係
F. HANDLE & CONTROL LEVER GROUP

見出番号 No.	コード番号 CODE No.	部品名称 PARTS NAME	数量 QTY	備考 REMARKS
F-40	M13 1754 000	テンションヒツパリバネ	1	SPRING, tension
F-41	M81 2310 001	テイシボタンコード	1	CORD, stop
F-42	M81 2311 000	スイッチカバー	1	COVER, switch
F-43	M81 2312 000	カバートリツケフランジ	1	FLANGE, setting cover

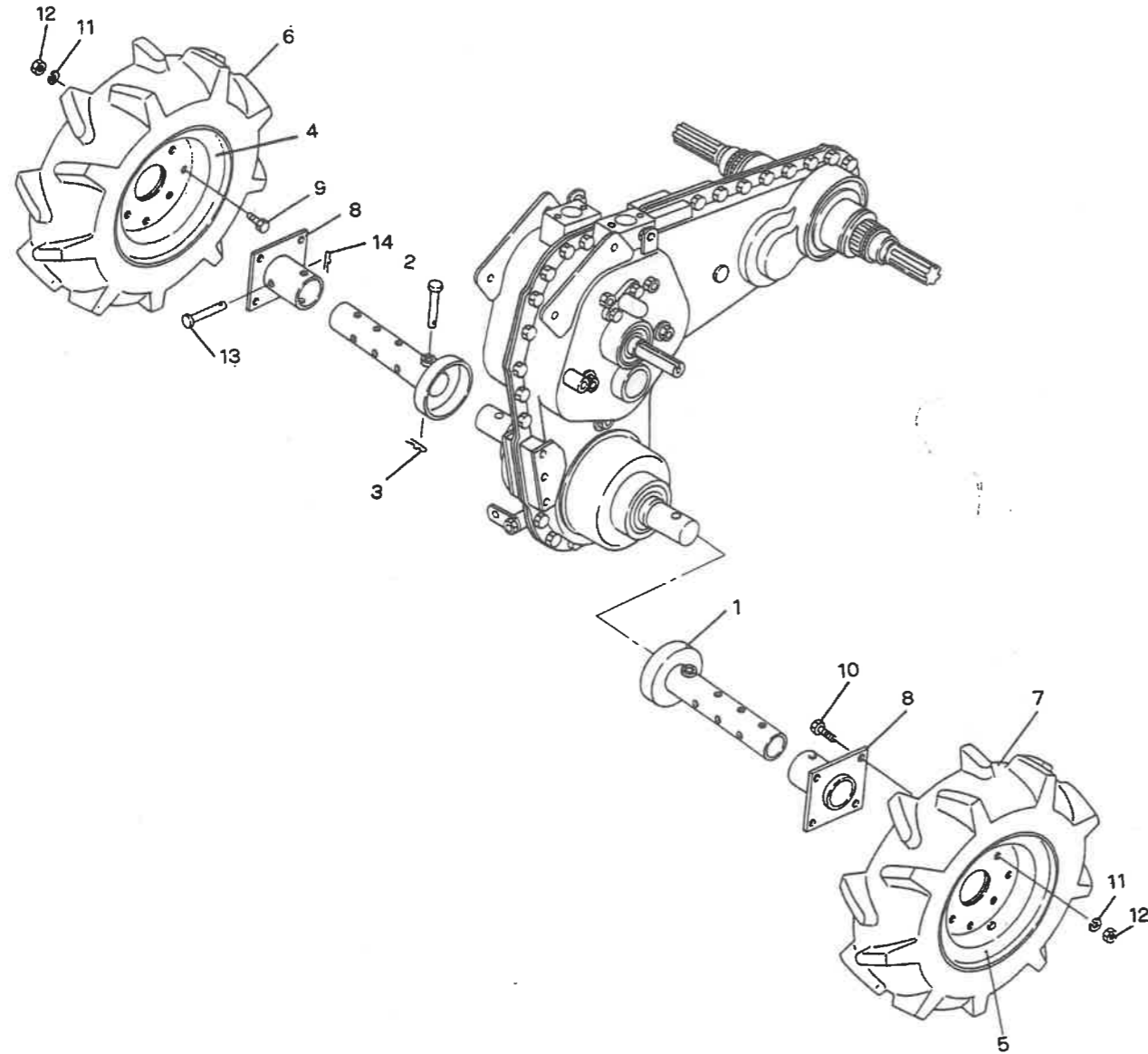
G. トランスミッション(クロスセンター)関係
G. TRANSMISSION GROUP (CROSS CENTER)



G. トランスミッション(クロスセンター)関係
G. TRANSMISSION GROUP (CROSS CENTER)

見出番号 No.	コード 番号 CODE No.	部 品 名 称 PARTS NAME	数量 Q' TY	備 考 REMARKS
G- 1	143 0277 000	クロスハウケカン	2	HOLDER, edge
G- 2	M52 0724 000	ツメトリツケボルト	6	BOLT, fitting edge
G- 3	9SW 1000 003	バネザガネ M10	6	WASHER, spring M10
G- 4	9NT 1000 003	ナット M10	6	NUT M10
G- 5	143 0284 000	ジクツキシール QLF609512195	2	SEAL QLF609512195
G- 6	9RR 9500 005	スナップリング R-95	2	RING, snap R-95
G- 7	9BB 6012 001	ボールベアリング #6012	2	BEARING, ball #6012
G- 8	9RS 6000 005	スナップリング S-60	2	RING, snap S-60
G- 9	143 0278 000	クロスギヤ 18	2	GEAR, cross 18
G-10	9RS 4500 005	スナップリング S-45	2	RING, snap S-45
G-11	143 0279 000	シールキャップ	2	CAP, seal
G-12	143 0285 000	タワミシール FRSY35847511	2	SEAL FRSY35847511
G-13	144 1055 001	コウンハウケカン L	1	HOLDER L MPC-6X
G-13	143 1055 000	コウンハウケカン L	1	HOLDER L MPC-7X
G-14	144 1056 001	コウンハウケカン R	1	HOLDER R MPC-6X
G-14	143 1056 000	コウンハウケカン R	1	HOLDER R MPC-7X
G-15	M40 0502 000	ドラムセットボルト	2	BOLT, set drum
G-16	9NL 1000 003	ロックナット	2	NUT, lock
G-17	M52 0724 000	ツメトリツケボルト	10	BOLT, setting edge
G-18	9NT 1000 003	ナット M10	10	NUT M10
G-19	9SW 1000 003	バネザガネ M10	10	WASHER, spring M10
G-20~24	143 1001 000	6Xツメシクミ	1組	6X EDGE MPC-6X爪仕組
G-20~25	143 1002 000	7Xツメシクミ	1組	7X EDGE MPC-7X爪仕組
G-20	143 0290 0001	クロスナタツメ L	2	EDGE, cross L
G-21	143 0291 0001	クロスナタツメ R	2	EDGE, cross R
G-22	143 1058 000	ナタツメ L	4	EDGE L MPC-6X
G-22	143 1058 000	ナタツメ L	5	EDGE L MPC-7X
G-23	143 1059 000	ナタツメ R	4	EDGE R MPC-6X
G-23	143 1059 000	ナタツメ R	5	EDGE R MPC-7X
G-24	R04 0644 000	ナタツメ MN-9R	1	EDGE MN-9R MPC-6X
G-25	R04 0645 000	ナタツメ MN-9L	1	EDGE MN-9L MPC-7X=
	143 0292 0001	クロス+541, 変形 (L)	/	MPC-6X
	143 0293 0001	" (R)	/	

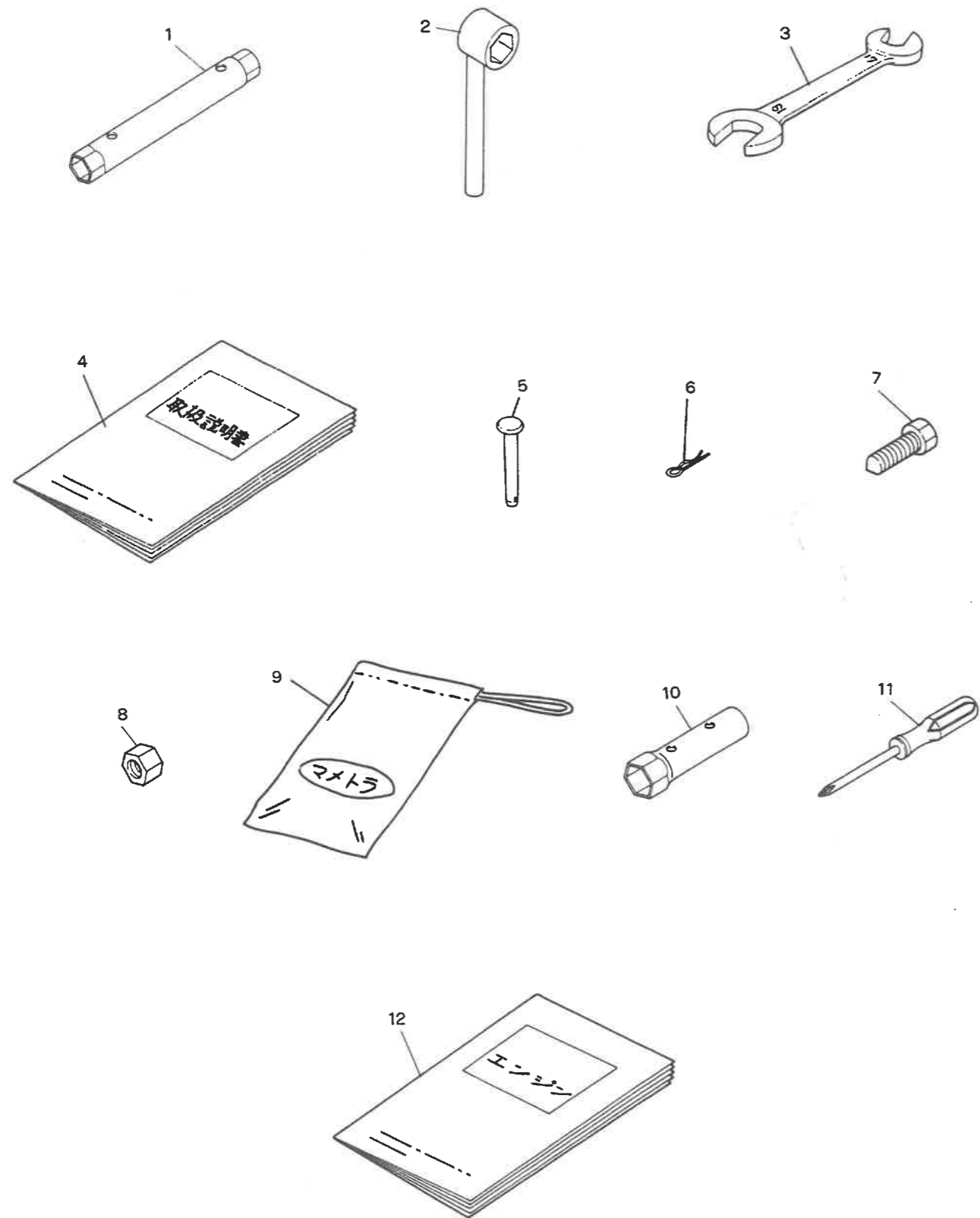
H. 車輪関係 WHEEL GROUP



H. 車輪関係 WHEEL GROUP

見出番号 No.	コード番号 CODE No.	部 品 名 称 PARTS NAME		数量 Q' TY	備 考 REMARKS
H- 1	M58 1111 000	ホイールチューブ	TUBE, wheel	2	
H- 2	M26 1111 000	シャジクピン	PIN, axle	2	
H- 3	9RP 1023 003	Rピン 10	RPIN 10	2	
H- 4	M81 1124 000	ホイール(バルブ穴有) 300A-7A	WHEEL 300A-7A	2	
H- 5	M81 1125 000	ホイール(バルブ穴無) 300A-7B	WHEEL 300A-7B	2	
H- 6	M81 1103 003	タイヤ 350-7 アッシ R	TIRE ASS'Y 350-7 R	1	MPC-6X
H- 6	M81 1105 001	タイヤ 400-7 アッシ R	TIRE ASS'Y 400-7 R	1	MPC-7X
H- 7	M81 1104 003	タイヤ 350-7 アッシ L	TIRE ASS'Y 350-7 L	1	MPC-6X
H- 7	M81 1106 001	タイヤ 400-7 アッシ L	TIRE ASS'Y 400-7 L	1	MPC-7X
H- 8	144 1113 000	ホイールボス	BOSS, wheel	2	MPC-6X
H- 8	M81 1118 000	ホイールボス	BOSS, wheel	2	MPC-7X
H- 9	9BT 0801 603	ボルト M8×16	BOLT M8×16	8	
H-10	9BT 0802 003	ボルト M8×20	BOLT M8×20	8	
H-11	9SW 0800 003	バネザガネ M8	WASHER, spring M8	16	
H-12	9NT 0800 003	ナット M8	NUT M8	16	
H-13	M26 1111 000	シャジクピン	PIN, axle	2	
H-14	9RP 1023 003	Rピン 10	RPIN 10	2	

J. 付属品関係
ACCESSORY PARTS GROUP



J. 付属品関係
ACCESSORY PARTS GROUP

見出番号 No.	コード番号 CODE No.	部 品 名 称 PARTS NAME		数量 Q' TY	備 考 REMARKS
J- 1	M40 4411 000	ボックススパナ	13×17	SPANNER, box 13×17	1
J- 2	M40 4412 001	ボックスレンチ	17	WRENCH, box 17	1
J- 3	9TL 1701 900	スパナ	17×19	SPANER 17×19	1
J- 4	143 1511 000	ホンキトリセツ		MANUAL BOOK, chassis	1
J- 5	M26 1111 000	シャジクピン		PIN, axle	1
J- 6	9RP 1023 003	Rピン	10	R PIN 10	1
J- 7	M40 0502 000	ドラムセットボルト		BOLT, drum set	1
J- 8	9NL 1000 003	ロックナット	M10	NUT, lock M10	1
J- 9	111 1530 001	コウグブクロ		BAG, tool	1
J-10	FA42294	ソケットレンチ	160 ℓ	WRENCH, socket 160 ℓ	1 エンジン付属部品
J-11	KN13001AA	スクリュウドライバー		DRAIVER, screw	1 エンジン付属部品
J-12	KN52009AA	エンジントリアツカイセツメイシヨ		MANUAL BOOK, engine	1 エンジン付属部品