

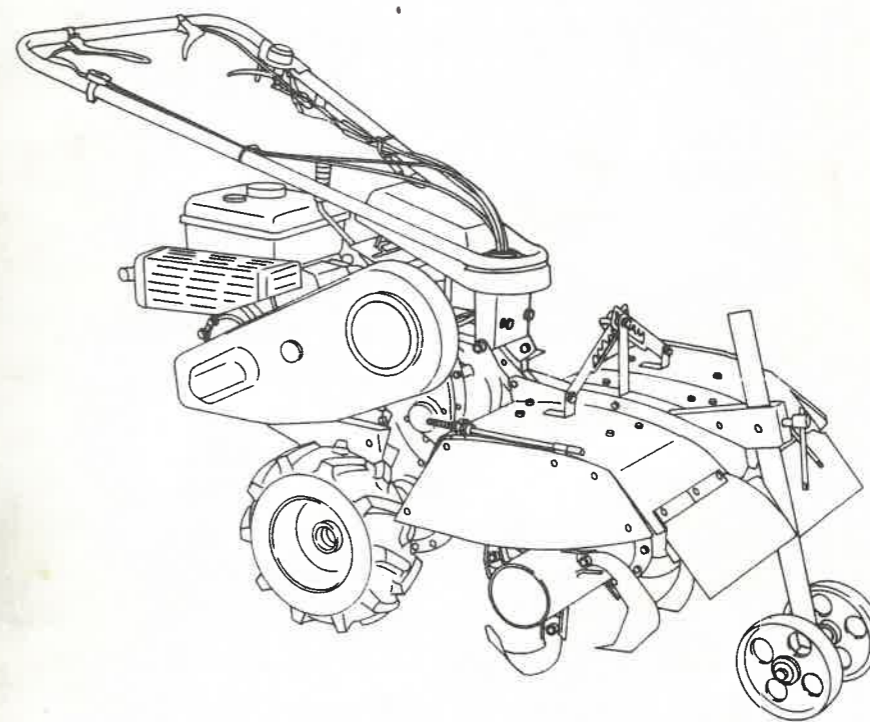
GM182LN

マメトラリターンカルチ

MODEL
2000-5

MRV3VD MRV3XD (クロスセンター)

パーツリスト PARTS LIST



MRV3VD

マメトラ農機株式会社

本社・工場	☎363-0017	埼玉県桶川市西2丁目9の37	☎048(771)1181(代)	☎048(771)1529
秋田工場	☎018-0134	秋田県由利郡象潟町西中野沢字家ノ下2の3	☎0184(43)4160(代)	☎0184(43)4120
東北事業部	☎018-0134	秋田県由利郡象潟町西中野沢字家ノ下2の3	☎0184(43)4160(代)	☎0184(43)4120
岩手営業所	☎025-0062	岩手県花巻市上小舟渡29の3	☎0198(24)3618	☎0198(24)9524
山形営業所	☎994-0012	山形県天童市大字久野本3920の1	☎0236(54)0681	☎0236(54)7387
福島営業所	☎960-0102	福島県福島市鎌田字一里塚1の1	☎0245(53)0885	☎0245(53)6768
新潟営業所	☎940-1104	新潟県長岡市撰田屋町字崩2617	☎0258(23)1329	☎0258(23)1354
長野営業所	☎388-8006	長野県長野市篠ノ井御幣川496の6	☎026(293)4888	☎026(292)0815
茨城営業所	☎310-0853	茨城県水戸市平須町新山1828	☎029(241)3751~2	☎029(241)3752
栃木営業所	☎322-0026	栃木県鹿沼市茂呂645の4	☎0289(76)0187	☎0289(76)0069
群馬営業所	☎379-2105	群馬県前橋市東大室町183	☎0272(68)3119	☎0272(68)3862
中部S・S	☎501-6233	岐阜県羽島市竹鼻町飯柄370の1	☎058(393)0041	☎058(391)3014
マメトラ四国機器	☎790-0047	愛媛県松山市余戸町南1の23の18	☎089(973)2325	☎089(971)2563



マメトラ農機株式会社

目 次 CONTENTS

◆ご注文に際して

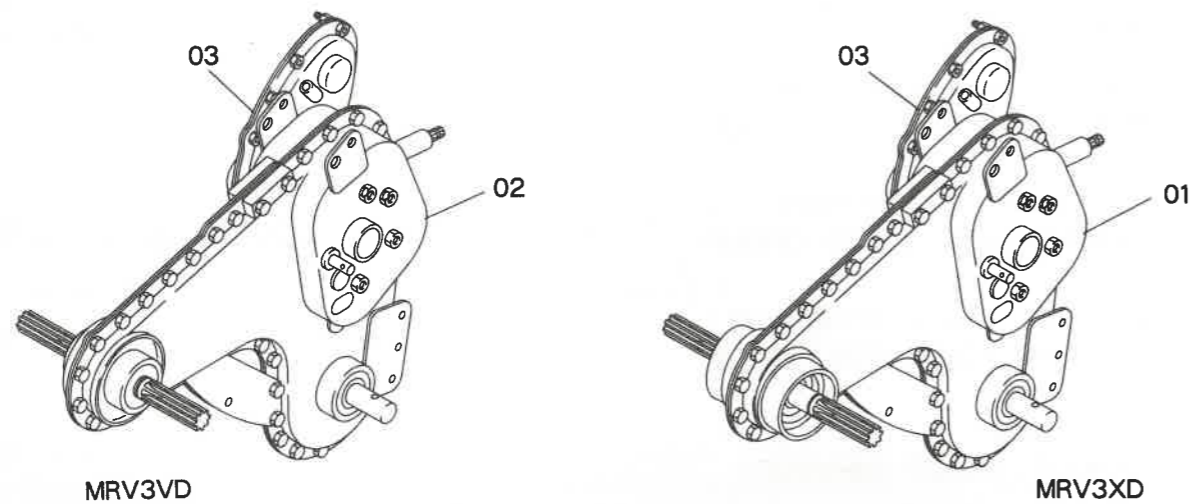
- (1) 部品注文の場合は、本誌の見出番号・コード番号・品名・数量を必ず明記願います。
- (2) 注文部品の返品は受けません。
- (3) 補修部品は必ず、この純正部品を御使用願います。
- (4) 需要期に部品注文が殺到しますので、早目に御注文願います。
- (5) 改良変更等により多少形状寸法が、ことなる場合がありますので機体番号も記入の上、御注文願います。

◆NOTICE (Reques for Customers)

- (1) In placing an order for parts, be sure to specify the index number in this liems and the number of parts.
- (2) Return of ordered goods cannot be accepted.
- (3) Be sure to use the standard parts listed herein as repair parts.
Use of other maketed or similar goods often causes a deterioration of performance and an earlier damage.
- (4) Since orders for parts rush in during the demand season, earlier order are recommended.
- (5) As in somo cases forms and dimensions may be different owing to remodelling of modifications, order parts upon notting the model number.

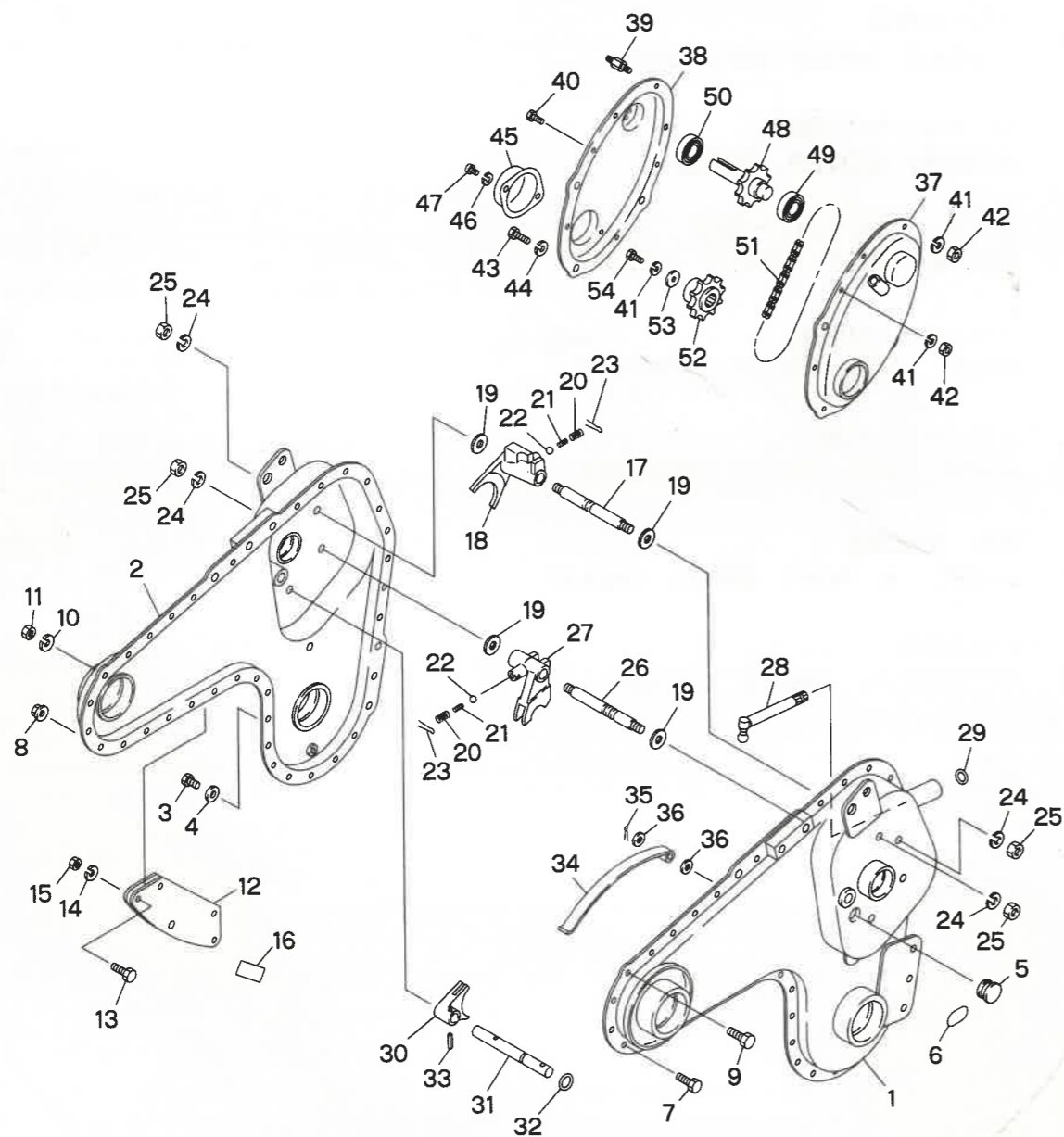
名 称 SECTION NAME	頁 PAGE
A. トランスミッション ケース関係 TRANSMISSION CASE GROUP	1
B. トランスミッション ギヤ関係(1) TRANSMISSION GEAR GROUP	5
C. トランスミッション ギヤ関係(2) TRANSMISSION GEAR GROUP	7
D-1. ハンドル関係 HANDLE GROUP (MRV3VD)	9
D-2. ハンドル関係 HANDLE GROUP (MRV3XD)	13
E. ロータリーカバー関係 ROTARY COVER GROUP	17
F. エンジン ベルトカバー関係 ENGINE BELT COVER GROUP	21
G-1. ドラムチューブ関係 DRUM TUBE GROUP (MRV3VD)	23
G-2. ドラムチューブ関係 DRUM TUBE GROUP (MRV3XD)	25
H. 車輪・尾輪関係 WHEEL & REAR WHEEL GROUP	27
J. 付属品関係 ACCESSORY PARTS GROUP	29
エンジン ENGINE	32

A. トランスミッションケース関係 TRANSMISSION CASE GROUP



MRV3VD

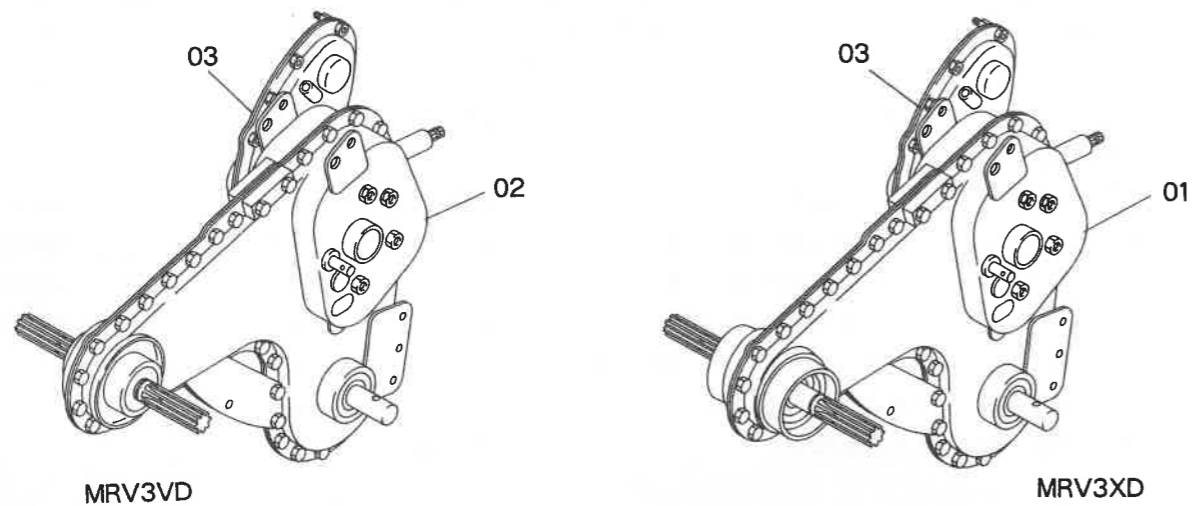
MRV3XD



A. トランスミッションケース関係 TRANSMISSION CASE GROUP

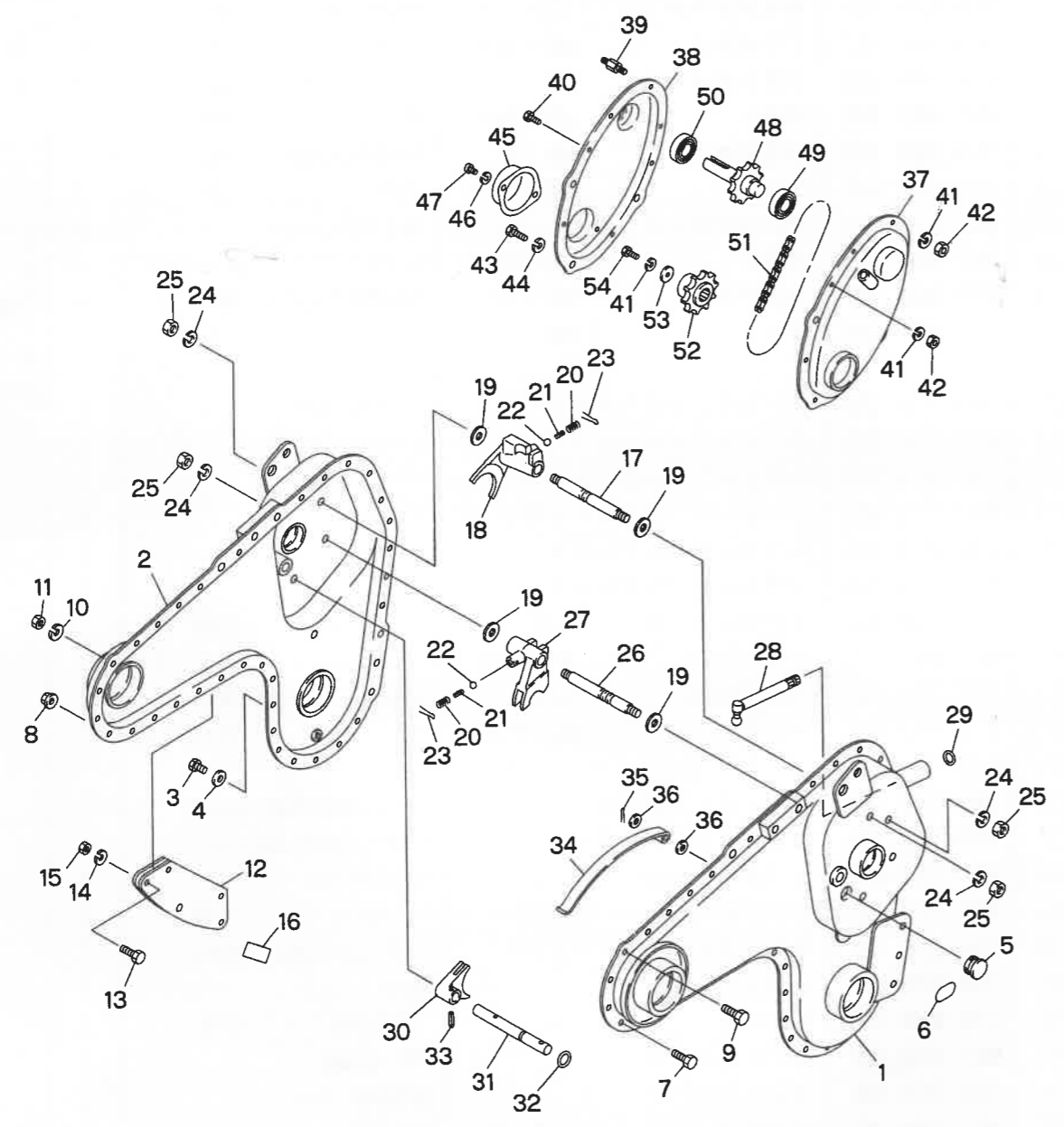
見出番号 No.	コード 番号 CODE No.	部 品 名 称 PARTS NAME		数量 Q' TY	備 考 REMARKS
A-01	M40 5001 001	トランスミッションアッシ	TRANSMISSION ASS'Y	1	MRV3XD
A-02	M40 5002 001	トランスミッションアッシ	TRANSMISSION ASS'Y	1	MRV3VD
A-03	M40 3102-000	カウンターミッションアッシ	COUNTER MISSION ASS'Y	1	
A- 1	M40 5111 001	ミッションケース L	CASE L	1	MRV3XD
A- 1	M40 5150 000	ミッションケース L	CASE L	1	MRV3VD
A- 2	M40 5112 001	ミッションケース R	CASE R	1	MRV3XD
A- 2	M40 5151 000	ミッションケース R	CASE R	1	MRV3VD
A- 3	9BT 0801 203	ボルト M8×12ℓ	BOLT M8×12ℓ	1	
A- 4	M07 0118 000	ハイユコウパッキン	PACKING, oil drain	1	
A- 5	M60 0116 000	チュウユセン	PLUG, oil	1	
A- 6	M40 5234 000	オイルマーク 1.6ℓ	MARK, oil 1.6ℓ	1	
A- 7	9BH 0601 473	7Tボルト M6×14ℓ	7T BOLT M6×14ℓ	29	3VD…個数25
A- 8	9NF 0600 033	フランジナット M6	NUT, flange M6	29	3VD…個数25
A- 9	9BT 0801 603	ボルト M8×16ℓ	BOLT M8×16ℓ	1	
A-10	9SW 0800 003	バネザガネ M8	WASHER, spring M8	1	
A-11	9NT 0800 003	ナット M8	NUT M8	1	
A-12	M40 3711 001	ザンコウショリハウケ	HOLDER, edge	1	
A-13	9BT 0602 003	ボルト M6×20ℓ	BOLT M6×20ℓ	4	
A-14	9SW 0600 003	バネザガネ M6	WASHER, spring M6	4	MRV3VD
A-15	9NT 0600 003	ナット M6	NUT M6	4	
A-16	M40 3711 000	ザンコウショリハウケラベル	LABEL, edge	1	
A-17	M40 0135 000	シフターロッド B	ROD, shifter B	1	
A-18	M40 5119 000	シフターフォーク B	FORK, shifter B	1	
A-19	M07 0313 001	シフターロッドヨウパッキン	PACKING	4	
A-20	M07 0314 000	シフターロッドオシバネ	SPRING	2	
A-21	M07 0314 010	シフターロッドオシバネ B	SPRING B	2	
A-22	9SB 2500 000	スチールボール 5/16"	BALL, steel 5/16"	2	
A-23	9ST 0302 003	ワリピン φ3×20ℓ	SPLIT, pin φ3×20ℓ	2	
A-24	9SW 1000 003	バネザガネ M10	WASHER, spring M10	4	
A-25	9NT 1000 013	ナット M10 P1.25	NUT M10 P1.25	4	
A-26	M40 5153 000	コオソクシフターロッド	ROD, shifter high speed	1	
A-27	M40 5118 000	コオソクシフターフォーク	FORK, shifter high speed	1	
A-28	M40 3313 000	シフターアーム	ARM, shifter	1	
A-29	9OR 1200 001	Oリング P-12	'O' RING P-12	1	
A-30	M40 5159 000	ロータリーシフターフォーク	SHIFTER FORK, rotary	1	
A-31	M40 5160 000	ロッド	ROD	1	
A-32	9OR 0900 001	Oリング P-9	'O' RING P-9	1	
A-33	9SP 0402 004	スプリングピン	PIN, spring	1	
A-34	M40 5121 001	チェンハリバネ	SPRING, chain	1	
A-35	9ST 0251 203	ワリピン φ2.5×12ℓ	PIN, split φ2.5×12ℓ	1	

A. トランスミッションケース関係 TRANSMISSION CASE GROUP



MRV3VD

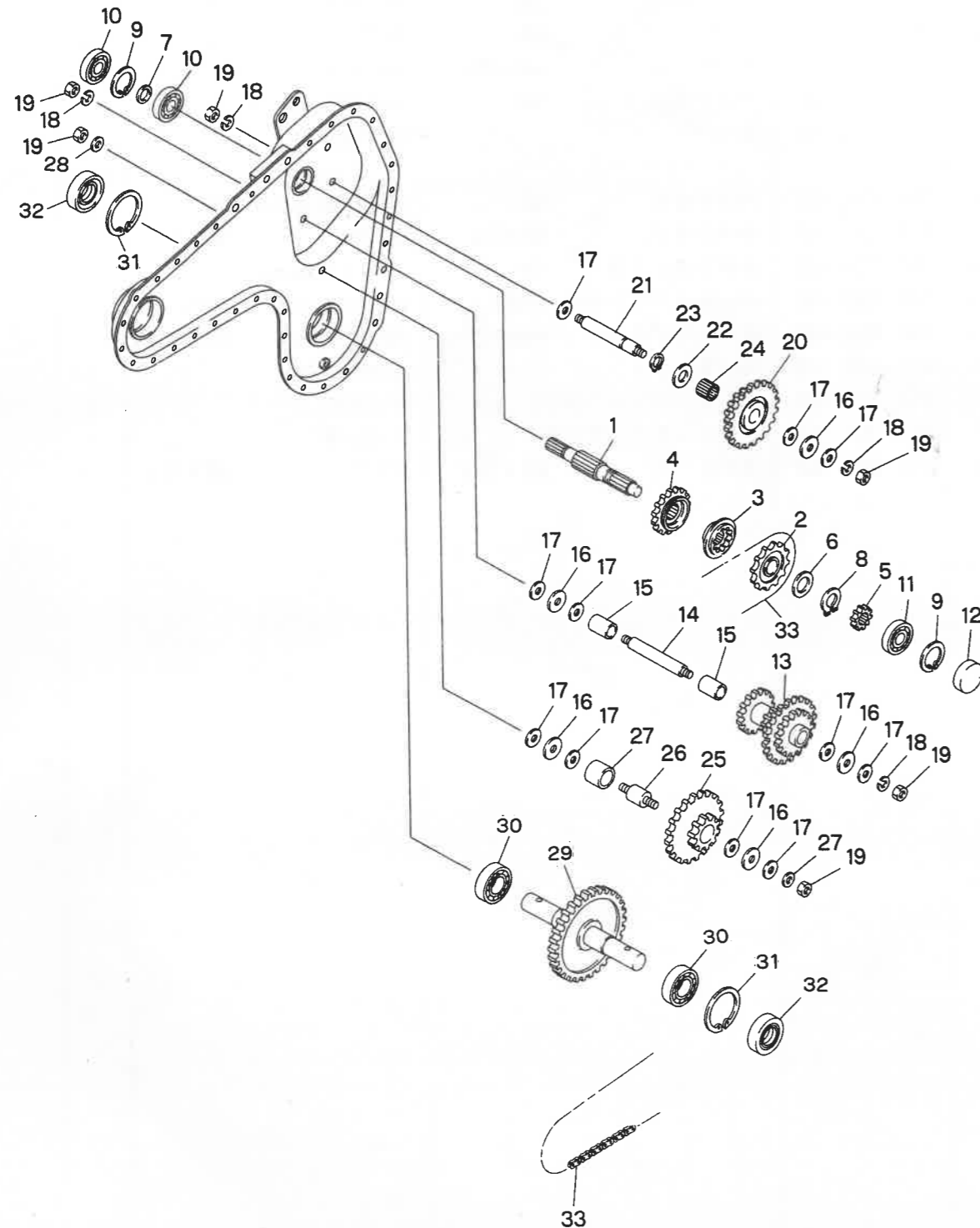
MRV3XD



A. トランスミッションケース関係 TRANSMISSION CASE GROUP

見出番号 No.	コード番号 CODE No.	部品名称 PARTS NAME		数量 Q'TY	備考 REMARKS
A-36	9FW 0600 003	ヒラザガネ	M6	WASHER, plain M6	2
A-37	M40 3251 000	カウンターケース	L	CASE, counter L	1
A-38	M40 3251 010	カウンターケース	R	CASE, counter R	1
A-39	M40 3257 000	ヤグラボルト		BOLT	2
A-40	9BT 0601 403	ボルト	M6 × 14 ℓ	BOLT M6 × 14 ℓ	4
A-41	9SW 0600 003	バネザガネ	M6	WASHER, spring M6	7
A-42	9NT 0600 003	ナット	M6	NUT M6	6
A-43	9BT 0802 003	ボルト	M8 × 20 ℓ	BOLT M8 × 20 ℓ	3
A-44	9SW 0800 003	バネザガネ	M8	WASHER, spring M8	3
A-45	M40 3252 000	カバー		COVER	1
A-46	9SW 0500 003	バネザガネ	M5	WASHER, spring M5	2
A-47	9CR 0500 503	ナベコネジ	M5 × 5 ℓ	SCREW M5 × 5 ℓ	2
A-48	M40 3258 000	カウンタージク		SHAFT, counter	1
A-49	9BB 6003 000	ボールベアリング	#6003	BEARING, ball #6003	1
A-50	9BB 6003 002	ボールベアリング	#6003-2RS	BEARING, ball #6003-2RS	1
A-51	9RC 0400 340	ローラーチェン		CHAIN, roller	1
A-52	M40 3223 000	シュジクスプロケット		SPROCKET	1
A-53	M07 0813 000	プーリーオサエザガネ		WASHER	1
A-54	9BT 0601 603	ボルト	M6 × 16 ℓ	BOLT M6 × 16 ℓ	1

B. トランスミッションギヤ関係 (1)
B. TRANSMISSION GEAR GROUP

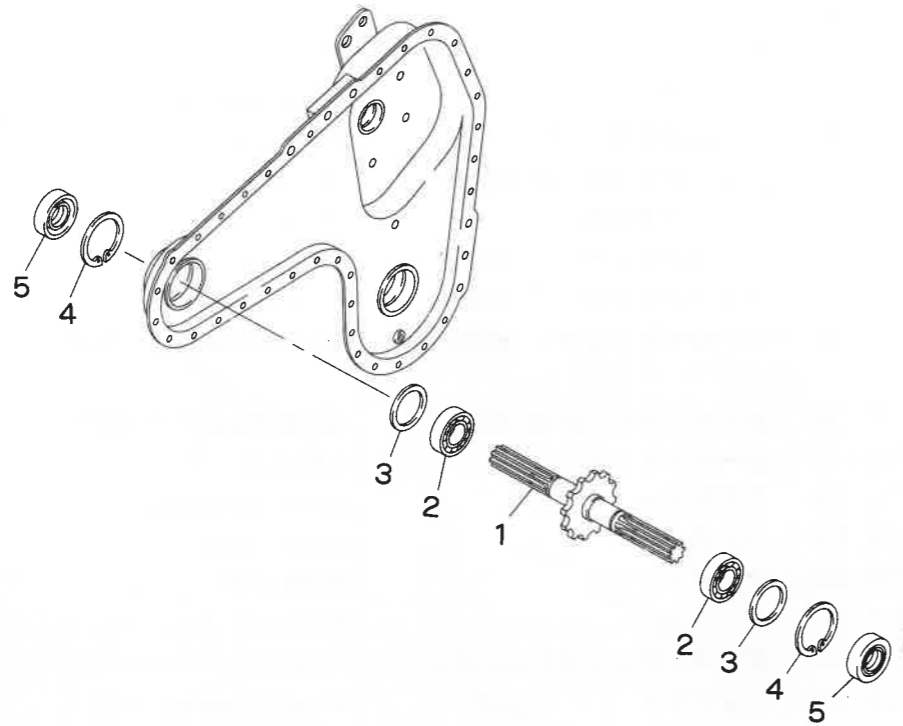


B. トランスミッションギヤ関係 (1)
B. TRANSMISSION GEAR GROUP

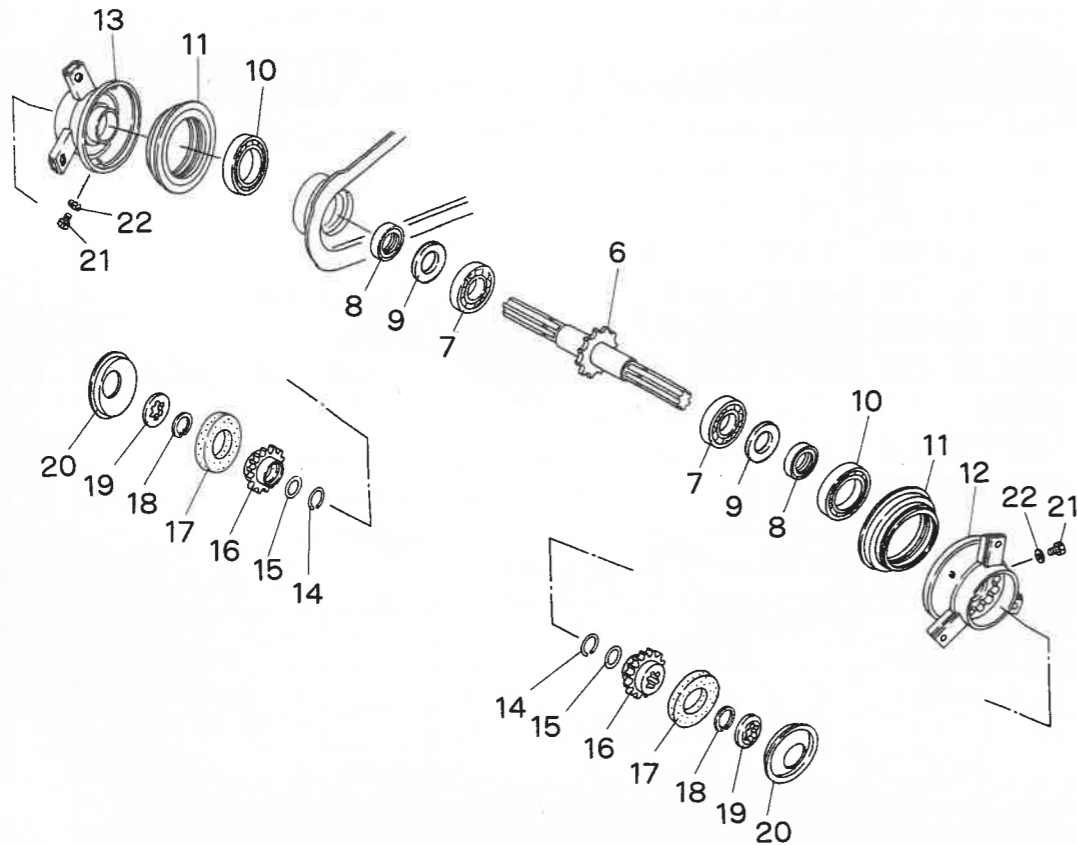
見出番号 No.	コード番号 CODE No.	部 品 名 称 PARTS NAME		数量 Q' TY	備 考 REMARKS
B-1	M40 5155 000	シュジク	SHAFT, main	1	
B-2	M40 5156 000	ギヤツキsproケット	SPROCKET	1	
B-3	M40 5157 000	ロータリークラッチピニオン	PINION	1	
B-4	M40 5158 000	コウソクギヤ	GEAR, high speed	1	
B-5	M40 3222 000	チェンジギヤ	GEAR, change	1	
B-6	M13 0216 000	サイドクラッチジクザガネ	WASHER	1	
B-7	M07 0213 000	シュジクザガネ	WASHER	1	
B-8	9RS 2000 005	スナップリング S-20	RING, snap S-20	1	
B-9	9RR 3500 005	スナップリング R-35	RING, snap R-35	2	
B-10	9BB 6003 002	ボールベアリング #6003-2RS	BEARING, ball #6003-2RS	2	
B-11	9BB 6202 000	ボールベアリング B #6202	BEARING, ball B #6202	1	
B-12	9SC 3500 700	シールキャップ	CAP, seal	1	
B-13	M40 5154 000	2ジクギヤ	GEAR, second shaft	1	
B-14	M40 0130 000	バックジク	SHAFT, back	1	
B-15	M23 0256 000	マキブッシュ	BUSH, roll	2	
B-16	M07 0217 001	ザガネ A	WASHER A	5	
B-17	M07 0313 001	シフターロットヨウパッキン	PACKING	11	
B-18	9SW 1000 003	バネザガネ M10	WASHER, spring M10	4	
B-19	9NT 1000 013	ナット M10 P1.25	NUT M10 P1.25	6	
B-20	M40 3216 001	バックギヤ	GEAR, back	1	
B-21	M40 3215 001	バックジク	SHAFT, back	1	
B-22	M54 0220 000	ザガネ	WASHER	1	
B-23	9RS 1500 005	スナップリング S-15	RING, snap S-15	1	
B-24	9NB 1519 172	ニードルベアリング KT-15,19,17	BEARING, needle KT-15,19,17	1	
B-25	M23 0259 000	ゲンソクギヤ	GEAR, final	1	
B-26	M40 0131 000	ゲンソクギヤジク	SHAFT	1	
B-27	M23 0224 000	マキブッシュ B	BUSH, roll B	1	
B-28	9OW 1022 200	シールワッシャ	WASHER, seal	2	
B-29	M40 0142 000	シャジク	AXLE	1	
B-30	9BB 6205 000	ボールベアリング #6205	BEARING, ball #6205	2	
B-31	9RR 5200 015	スナップリング R-52	RING, snap R-52	2	
B-32	9OS 2552 1208	オイルシール TC-25,52,12	SEAL, oil TC-25,52,12	2	
B-33	9RC 0400 680	ローラーチェン	CHAIN, roller	1	

C. トランスミッションギヤ関係 (2)
TRANSMISSION GEAR GROUP

MRV3VD



MRV3XD



C. トランスミッションギヤ関係 (2)
TRANSMISSION GEAR GROUP

MRV3VD

見出番号 No.	コード番号 CODE No.	部品名称 PARTS NAME		数量 Q'TY	備考 REMARKS
C-1	M40 5145 000	コウンジク	SHAFT, rotor	1	
C-2	9BB 6205 000	ボールベアリング #6205-RS	BEARING, ball #6205-RS	2	
C-3	M40 0145 000	チョウセイザガネ	WASHER, adjust	2	
C-4	9RR 5200 015	スナップリング R-52	RING, snap R-52	2	
C-5	9OS 2552 1510	オイルシール WD-25,52,15	SEAL, oil WD-25,52,15	2	

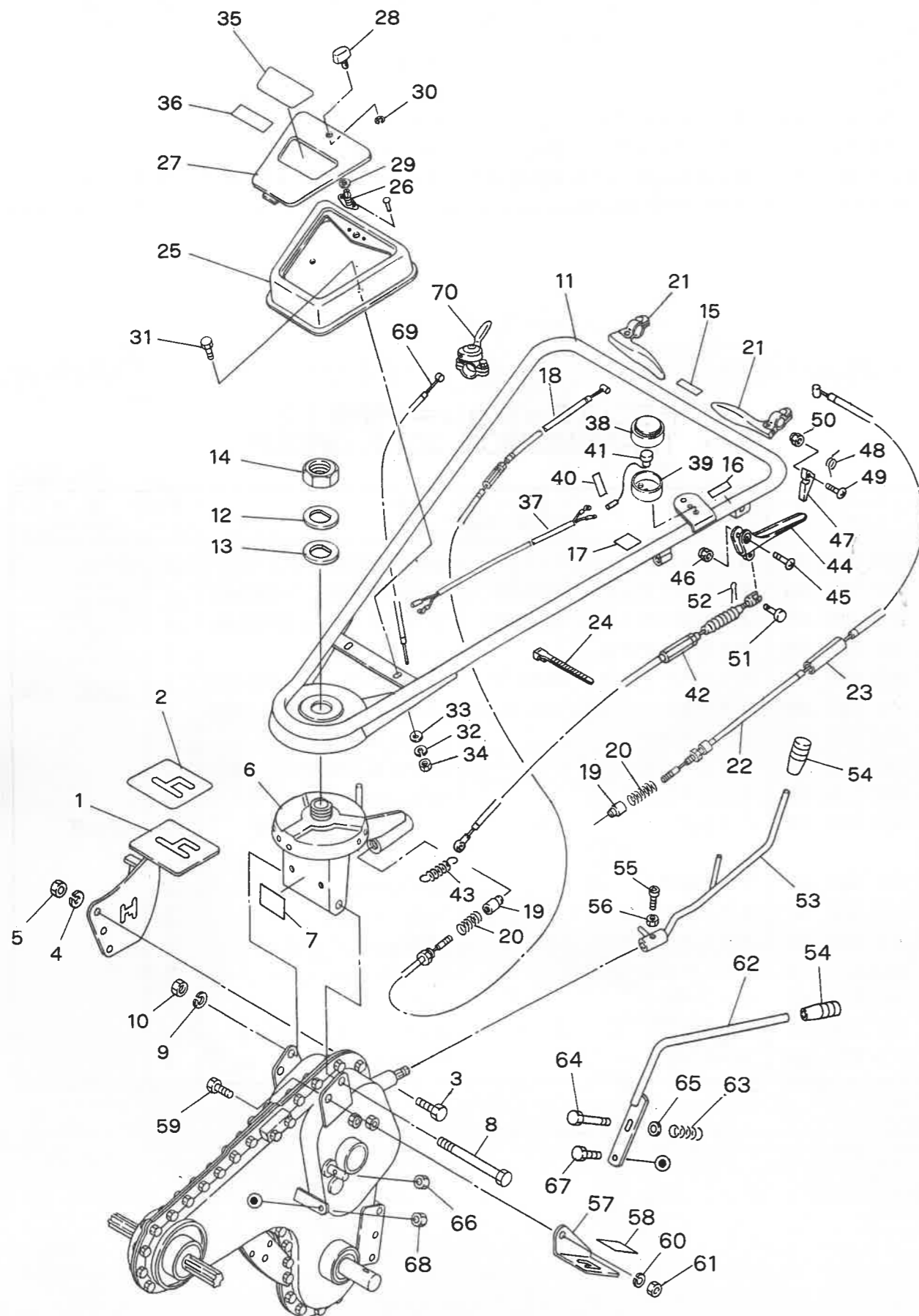
C. トランスミッションギヤ関係 (2)
TRANSMISSION GEAR GROUP

MRV3XD

見出番号 No.	コード番号 CODE No.	部品名称 PARTS NAME		数量 Q'TY	備考 REMARKS
✓C-6	M40 5122 001	コウンジク	SHAFT, rotor	1	
C-7	9BB 6205 001	ボールベアリング #6205-RS	BEARING, ball #6205-RS	2	
C-8	9OS 2540 070	オイルシール TC-25,40,7	SEAL, oil TC-25,40,7	2	
C-9	M40 0145 000	チョウセイザガネ	WASHER, adjust	2	
C-10	9BB 6009 002	ボールベアリング #6009-2RS	bearing, ball #6009-2RS	2	
C-11	M40 5131 000	ジクツキシール QLFY83,113,115	SEAL, w/shaft QLFY83,113,115	2	
C-12	M40 5125 000	クロスハウケ L	CROSS BLADE SHAFT L	1	
C-13	M40 5126 000	クロスハウケ R	CROSS BLADE SHAFT R	1	
C-14	M40 5133 000	ストップリング	RING, stop	2	
C-15	9QR 2500 004	Oリング φ25	'O' RING φ25	2	固定用
C-16	M40 5127 001	クロスギヤ	GEAR, cross	2	
C-17	M40 5132 001	スポンジシール	SEAL, sponge	2	
C-18	9RS 2500 005	スナップリング S-25	RING, snap S-25	2	
C-19	M40 5128 000	シールザガネ	WASHER, seal	2	
C-20	M40 5129 000	キャップ	CAP	2	
C-21	9BT 0600 803	ボルト M6×8ℓ	BOLT M6×8ℓ	4	
C-22	9OW 0601 220	シールワッシャ	WASHER, seal	4	

D-1. ハンドル関係 HANDLE GROUP

MRV3VD



D-1. ハンドル関係 HANDLE GROUP

MRV3VD

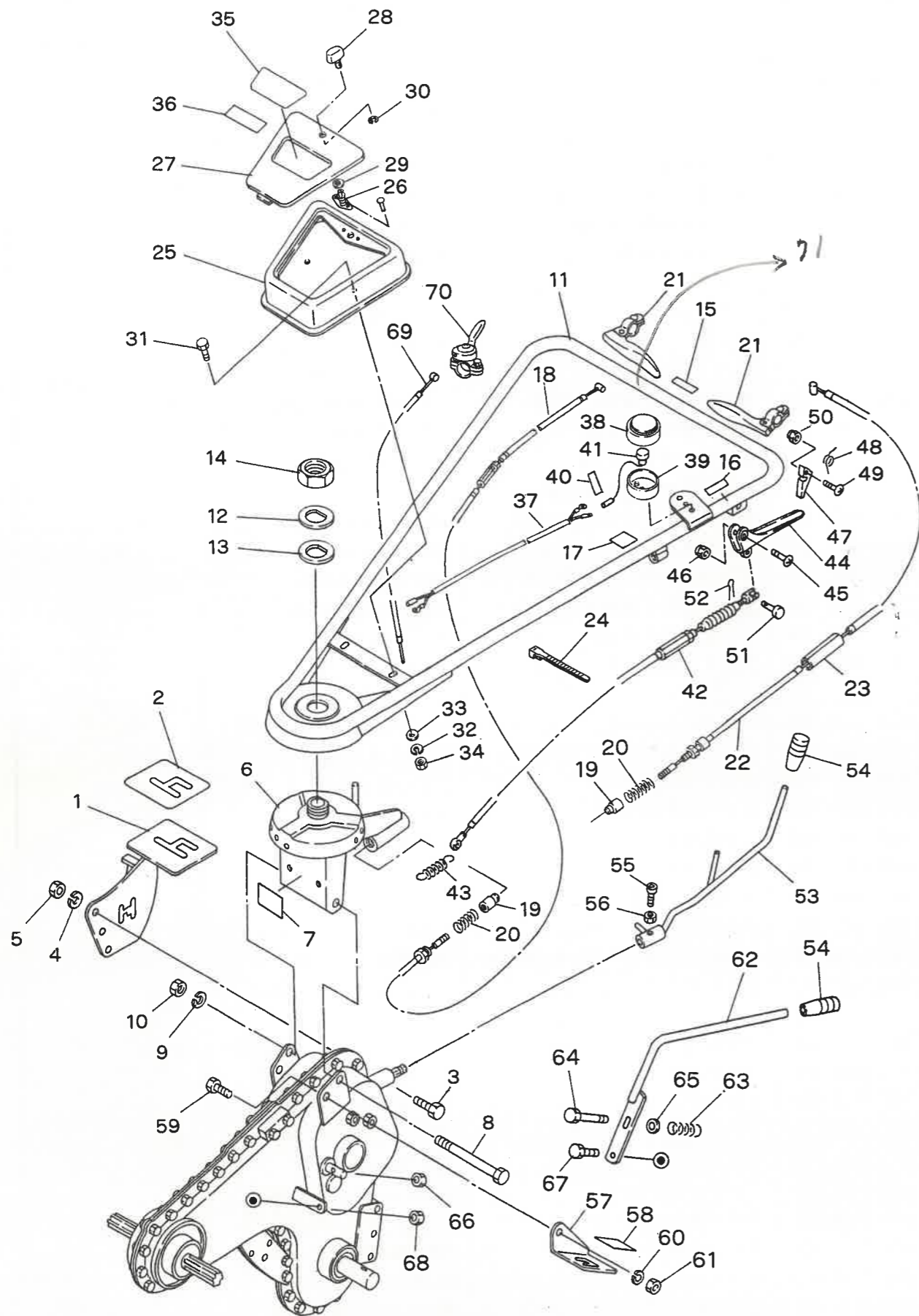
見出番号 No.	コード番号 CODE No.	部 品 名 称 PARTS NAME	数量 Q' TY	備 考 REMARKS
D-1	M40 5164 000	ハンドルオサエイタ	1	RETAINER, handle
D-2	M40 5165 000	チェンジマーク	1	MARK, change
D-3	9BT 0702 003	ボルト M7×20ℓ	3	BOLT M7×20ℓ
D-4	9SW 0700 003	バネザガネ M7	3	WASHER, spring M7
D-5	9NT 0700 003	ナット M7	3	NUT M7
D-6	M81 0611 000	ハンドルウケ COMP	1	SUPPORT, handle comp
D-7	8MA 0155 000	セツメイシヨチュウイマーク	1	MARK, manual book
D-8	9BT 1212 503	ボルト M12×125ℓ	1	BOLT M12×125ℓ
D-9	9SW 1200 003	バネザガネ M12	1	WASHER, spring M12
D-10	9NT 1200 003	ナット M12	1	NUT M12
D-11	M40 0450 002	カイドウハンドル COMP	1	HANDLE, swing comp
D-12	M40 0453 000	コテイザガネ A	1	WASHER, fixing A
D-13	M40 0467 000	コテイザガネ B	1	WASHER, fixing B
D-14	M40 0463 001	ハンドルシメツケナット	1	NUT
D-15	M40 0458 000	ハンドルチョウセイマーク	1	MARK, adjust handle
D-16	M54 0617 000	シュクラッチマーク	1	MARK, main clutch
D-17	8MA 0007 000	クラッチレバーチュウイマーク	1	MARK, clutch lever
D-18	M81 0613 004	ジョウゲチョウセイワイヤー	1	WIRE, up down adjust
D-19	M40 0422 000	ハンドルコテイピン	2	PIN, fixing handle
D-20	M40 0429 000	テイピンヨウバネ	2	SPRING
D-21	M40-0468-001 M40-0468-002 E11-2224-000	クラッチレバーダツシ(クロ)	2	LEVER, clutch BLACK
D-22	M40 0468 001	サユウチョウセイワイヤー B	1	WIRE, L R adjust B
D-23	M40 0457 021	チュウカンカラー	1	COLLAR, middle
D-24	9CV 1500 001	コンベックスベルト	3	BELT, convex
D-25	M40 0465 000	コウグバコ	1	BOX, tool
D-26	M09 0615 000	サインファスナー Spring	1	SPRING
D-27	M40 0466 000	コウグバコフタ	1	COVER
D-28	M09 0615 000	コウグバコフタツマミ	1	KNOB
D-29	M09 0615 030	サインファスナーチョウセツザガネ	1	WASHER
D-30	9RE 0600 003	Eリング φ6	1	'E' RING φ6
D-31	9BT 0601 603	ボルト M6×16ℓ	2	BOLT M6×16ℓ
D-32	9SW 0600 003	バネザガネ M6	2	WASHER, spring M6
D-33	M67 0915 000	ヒラザガネ M6	2	WASHER, plain M6
D-34	9NT 0600 003	ナット M6	2	NUT M6
D-35	M40 5171 000	シュメイハン	1	PLATE, name
D-36	M40 4414 000	ジュショウマーク	1	MARK, safety judgment
D-37	M40 6172 000	テイシボタンコード	1	CORD
D-38	M81 2311 000	スイッチカバー	1	COVER, switch
D-39	M81 2312 000	カバートリツケフランジ	1	FLANGE
D-40	8MA 0149 000	テイシボタンマーク	1	MARK, stop button

H22 7/8
樹指表
E12-6013-000

GM182エンジン用

D-1. ハンドル関係 HANDLE GROUP

MRV3VD



D-1. ハンドル関係 HANDLE GROUP

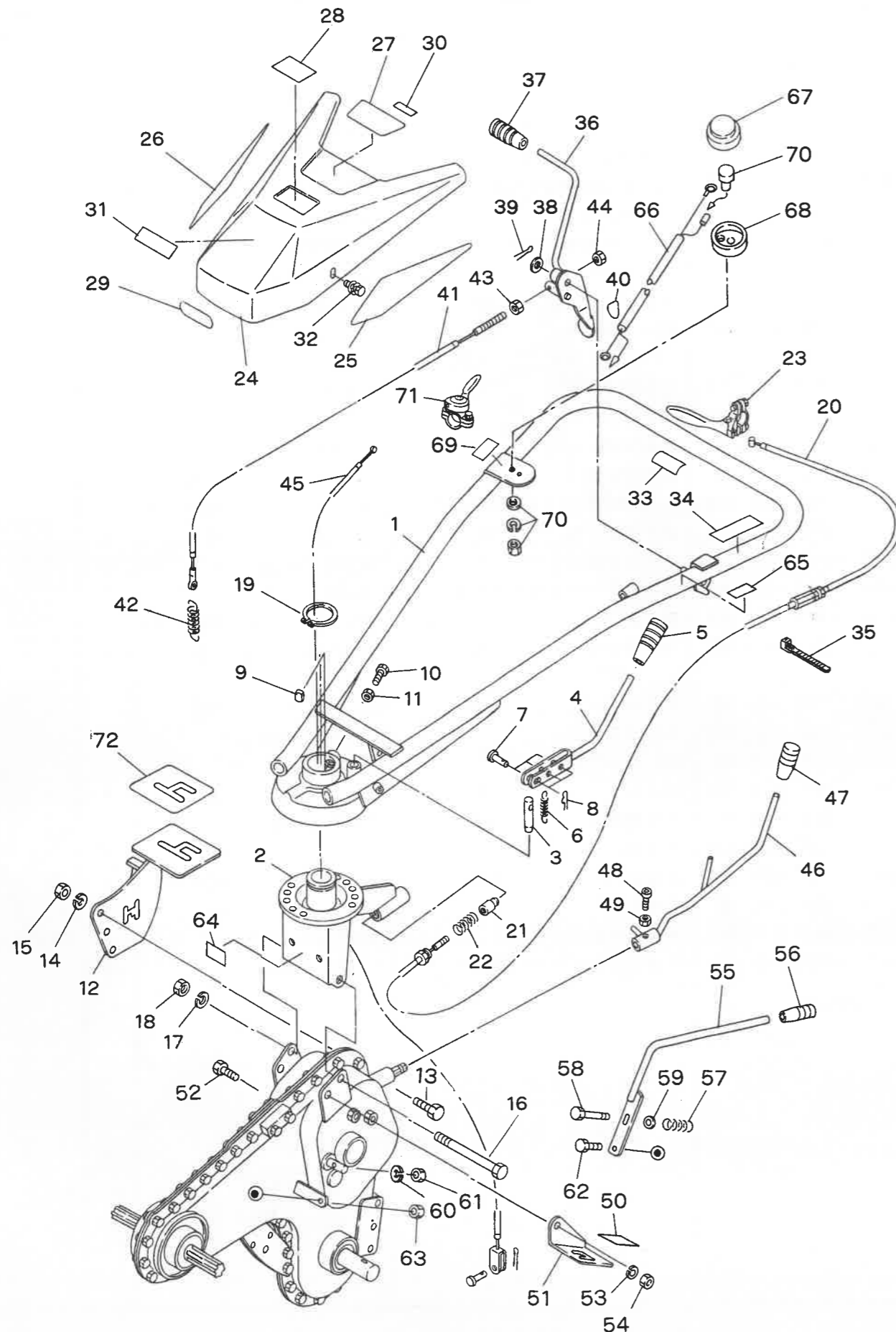
MRV3VD

見出番号 No.	コード 番号 CODE No.	部 品 名 称 PARTS NAME	数量 Q' TY	備 考 REMARKS
D-41	FR25128A	ストップスイッチ	1	SWITCH, stop
D-42	M40 3858 001	テンションワイヤー	1	WIRE, tension
D-43	106 0496 000	テンションヒツパリバネ	1	SPRING
D-44	M54 2033 000	シユクラッチレバー	1	LEVER, clutch
D-45	M40 0431 001	テンションレバーマルヒラコネジ M5 × 33 ℓ	1	SCREW M5 × 33 ℓ
D-46	9NL 0500 003	ロックナット	1	NUT, lock
D-47	M54 2035 000	クラッチストッパー	1	STOPPER, clutch
D-48	M54 2036 000	ストッパーバネ	1	SPRING, stopper
D-49	M54 2037 000	ストッパーコネジ M4 × 17 ℓ	1	SCREW M4 × 17 ℓ
D-50	9NL 0400 003	ロックナット M4	1	NUT, lock M4
D-51	M08 1016 000	ヒラアタマピン	1	PIN, clevis
D-52	9ST 0161 503	ワリピン	1	PIN, split
D-53	M40 5911 002	チェンジレバー	1	LEVER, change
D-54	124 0831 000	10グリップ (アカ)	2	10 GRIP RED
D-55	9BT 0601 075	ロッククアナツキメネジ M6 × 10 ℓ	1	SCREW, seat M6 × 10 ℓ
D-56	9NL 0600 003	ロックナット M5	1	NUT, lock M5
D-57	M40 5161 000	チェンジガイド	1	GUIDE, change
D-58	M40 5162 000	ロータリーイリキリマーク	1	MARK
D-59	9BT 1002 003	ボルト M10 × 20 ℓ	1	BOLT M10 × 20 ℓ
D-60	9SW 1000 003	バネザガネ M10	1	WASHER, spring M10
D-61	9NT 1000 003	ナット M10	1	NUT M10
D-62	M40 5163 002	チェンジレバー	1	LEVER, change
D-63	106 0125 000	ローカースプリング	1	SPRING
D-64	9BT 0604 003	ボルト M6 × 40 ℓ	1	BOLT M6 × 40 ℓ
D-65	M67 0915 000	ヒラザガネ M6	1	WASHER, plain M6
D-66	9NT 0600 003	ナット M6	1	NUT M6
D-67	9BT 0601 803	ボルト M6 × 18 ℓ	1	BOLT M6 × 18 ℓ
D-68	9NT 0600 003	ナット M6	1	NUT M6
D-69	M40 6171 000	スロットルワイヤ	1	WIRE, throttle
D-70	E32 4122 000	スロットルレバー	1	LEVER, throttle
71	8MA 3929 001	警告マーク	1	
	E35-2100-000	指示マーク		
69	M40 4312 000	スロットルワイヤ		GM181用

GM182エンジン用

D-2. ハンドル関係 HANDLE GROUP

MRV3XD



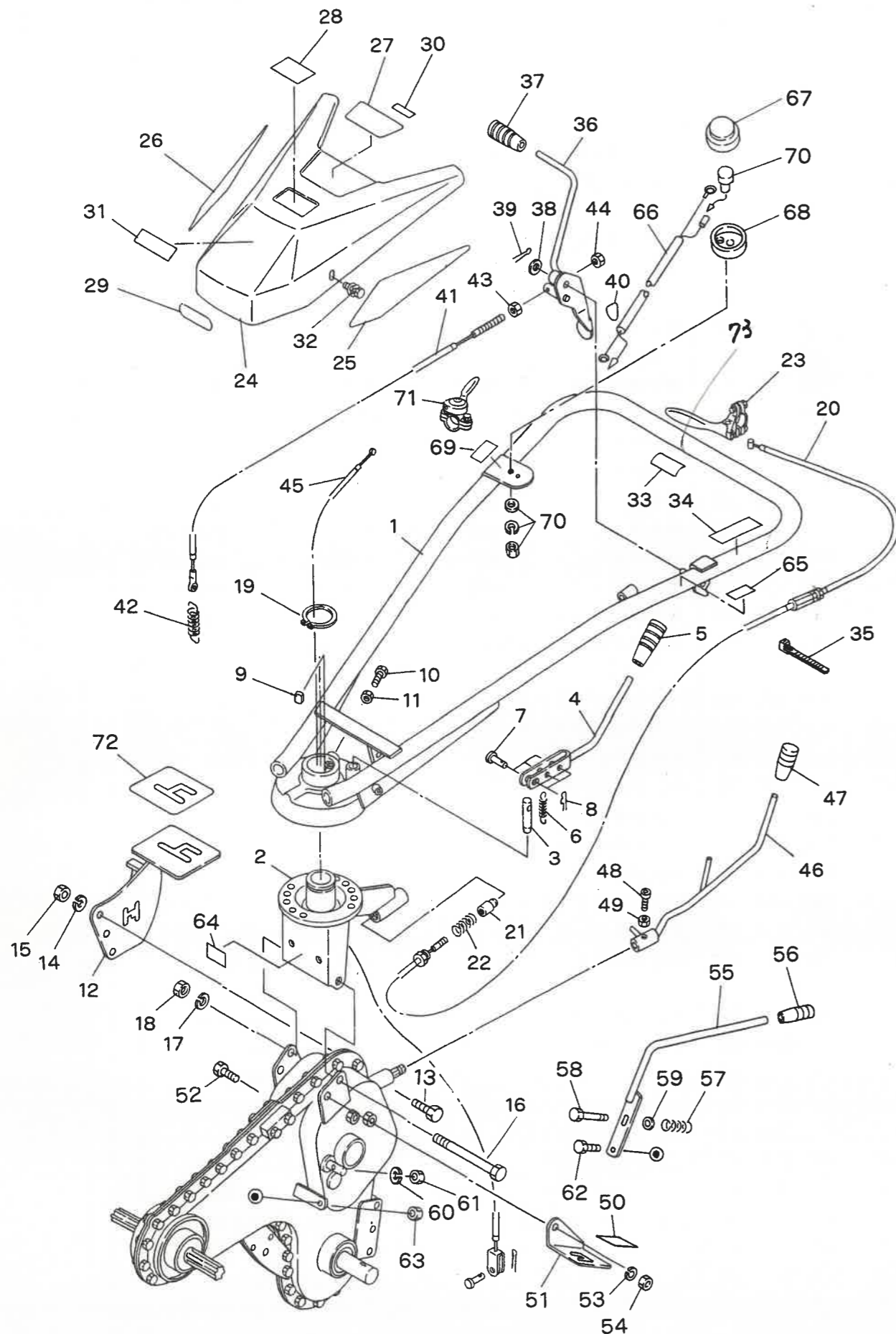
D-2. ハンドル関係 HANDLE GROUP

MRV3XD

見出番号 No.	コード 番号 CODE No.	部 品 名 称 PARTS NAME	数量 Q' TY	備 考 REMARKS
D-1	M81 2214 002	ハンドル COMP	1	HANDLE, comp
D-2	M81 2213 000	ハンドルウケ	1	SUPPORT, handle
D-3	M81 2216 000	ハンドルコティピン	1	PIN, fixing handle
D-4	M81 2217 000	サウウチョウセイレバー	1	LEVER, L · R adjust
D-5	124 0831 000	10 グリップ (アカ)	1	10 GRIP RED
D-6	M81 2218 000	スプリング	1	SPRING
D-7	T12 0413 000	ヒラアタマピン	3	PIN, clevis
D-8	9RP 0600 003	Rピン	3	'R' PIN
D-9	M81 2220 001	ザガネ	1	WASHER
D-10	M81 2221 001	ボルト	1	BOLT
D-11	9NL 1000 013	ロックナット M10	1	NUT, lock M10
D-12	M40 5164 000	ハンドルササエイタ	1	BRACKET, handle
D-13	9BT 0702 003	ボルト M7×20 ℓ	3	BOLT M7×20 ℓ
D-14	9SW 0700 003	バネザガネ M7	3	WASHER, spring M7
D-15	9NT 0700 003	ナット M7	3	NUT M7
D-16	9BT 1212 503	ボルト M12×125 ℓ	1	BOLT M12×125 ℓ
D-17	9SW 1200 003	バネザガネ M12	1	WASHER, spring M12
D-18	9NT 1200 003	ナット M12	1	NUT M12
D-19	9RS 4200 015	スナップリング S-42	1	RING, snap S-42
D-20	M81 0613 004	ジョウゲチョウセイワイヤー	1	WIRE, up down adjust
D-21	M40 0422 000	ハンドルコティピン	1	PIN, fixing handle
D-22	M40 0429 000	コティピンヨウバネ	1	SPRING
D-23	E11 2223 001	クラッチレバーアツシ	1	LEVER ASSY, clutch
D-24	M81 2231 000	ハンドルカバー	1	COVER, handle
D-25	M81 2229 000	ハンドルカバーマーク L	1	MARK, handle cover L
D-26	M81 2230 000	ハンドルカバーマーク R	1	MARK, handle cover R
D-27	M40 5176 000	シュメイハン	1	PLATE, main
D-28	8MA 0009 000	アンゼンサギョウマーク	1	MARK, safety
D-29	M81 0636 000	マメトラマーク 70	1	MAMETORA MARK 70
D-30	M83 0618 000	ハンドルカイドウマーク	1	MARK, swing handle
D-31	M40 4414 001	ジュショウマーク	1	MARK, safety judgment
D-32	9BK 0601 063	ヒラバネザツキボルト M6×10 ℓ	2	BOLT, w/washer
D-33	M81 2215 000	ハンドルチョウセイマーク	1	MARK, handle adjust
D-34	M81 0619 000	シュクラッチマーク	1	MARK, main clutch
D-35	CVC 1500 001	コンベックスベルト	2	BELT, convex
D-36	M81 2222 001	テンションレバー	1	LEVER, tension
D-37	124 0831 000	10 グリップ (アカ)	1	10 GRIP RED
D-38	103 1012 000	ヒラザガネ φ18×φ10.5×t1.6	1	WASHER φ18×φ10.5×t1.6
D-39	9ST 0201 503	ワリピン φ2×15 ℓ	1	PIN, split φ2×15 ℓ
D-40	8MA 0026 000	レバーソウサマーク	1	MARK, operating lever

D-2. ハンドル関係 HANDLE GROUP

MRV3XD

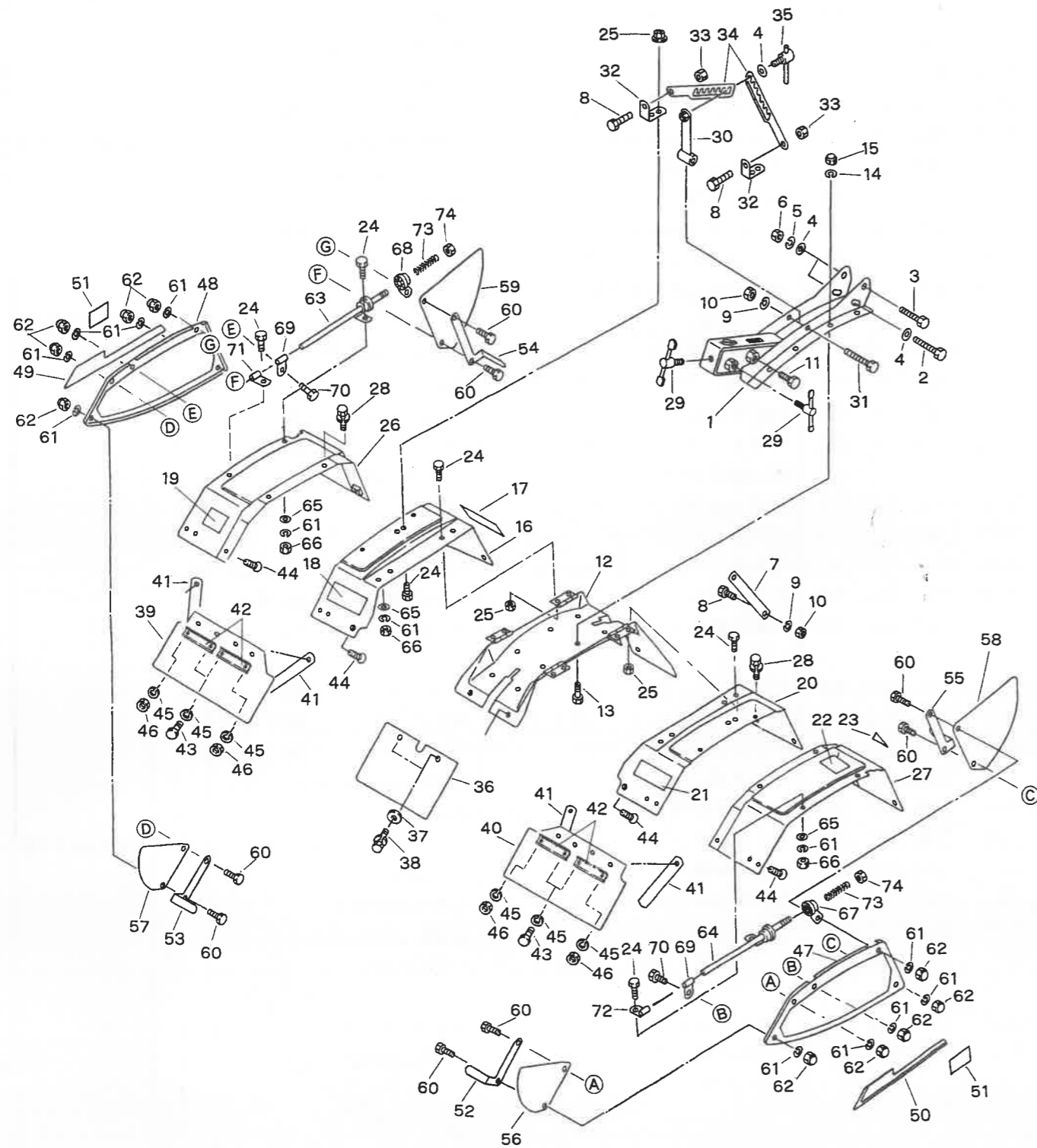


D-2. ハンドル関係 HANDLE GROUP

MRV3XD

見出番号 No.	コード 番号 CODE No.	部 品 名 称 PARTS NAME	数量 Q' TY	備 考 REMARKS
D-41	M81 0819 001	テンションワイヤー	1	
D-42	106 0496 002	テンションヒツパリバネ	1	
D-43	9NT 0600 003	ナット M6	1	
D-44	9NP 0600 042	ナイロンナット M6	1	
D-45	M40 6173 000	スロットルワイヤー	1	GM182エンジン用
D-46	M40 5911 002	チェンジレバー	1	
D-47	124 0831 000	10 グリップ (アカ)	1	
D-48	9BT 0601 075	ロックアナツキボルト M6 × 10 ℓ	1	
D-49	9NL 0600 003	ロックナット M6	1	
D-50	M40 5162 000	ロータリーイリキリマーク	1	
D-51	M40 5161 000	チェンジガイド	1	
D-52	9BT 1002 003	ボルト M10 × 20 ℓ	1	
D-53	9SW 1000 003	バネザガネ M10	1	
D-54	9NT 1000 003	ナット M10	1	
D-55	M40 5163 002	チェンジレバー	1	
D-56	124 0831 000	10 グリップ (アカ)	1	
D-57	106 0125 000	ローカースプリング	1	
D-58	9BT 0604 003	ボルト M6 × 40 ℓ	1	
D-59	M67 0915 000	ヒラザガネ M6	1	
D-60	9SW 0600 003	バネザガネ M6	2	
D-61	9NT 0600 003	ナット M6	1	
D-62	9BT 0601 803	ボルト M6 × 18 ℓ	1	
D-63	9NT 0600 003	ナット M6	1	
D-64	8MA 0155 000	セツメイショチュウイマーク	1	
D-65	8MA 0007 000	クラッチレバーチュウイマーク	1	
D-66	M40 6172 000	テイシボタンコード	1	GM182エンジン用
D-67	M81 2311 000	スイッチカバー	1	
D-68	M81 2312 000	カバートリツケフランジ	1	
D-69	8MA 0149 000	テイシボタンマーク	1	
D-70	FA25128A	ストップスイッチ	1	
D-71	E32 4124 000	スロットルレバー	1	
D-72	M40 5165 000	チェンジマーク	1	
	73 8MA3929 001	警告マーク	1	

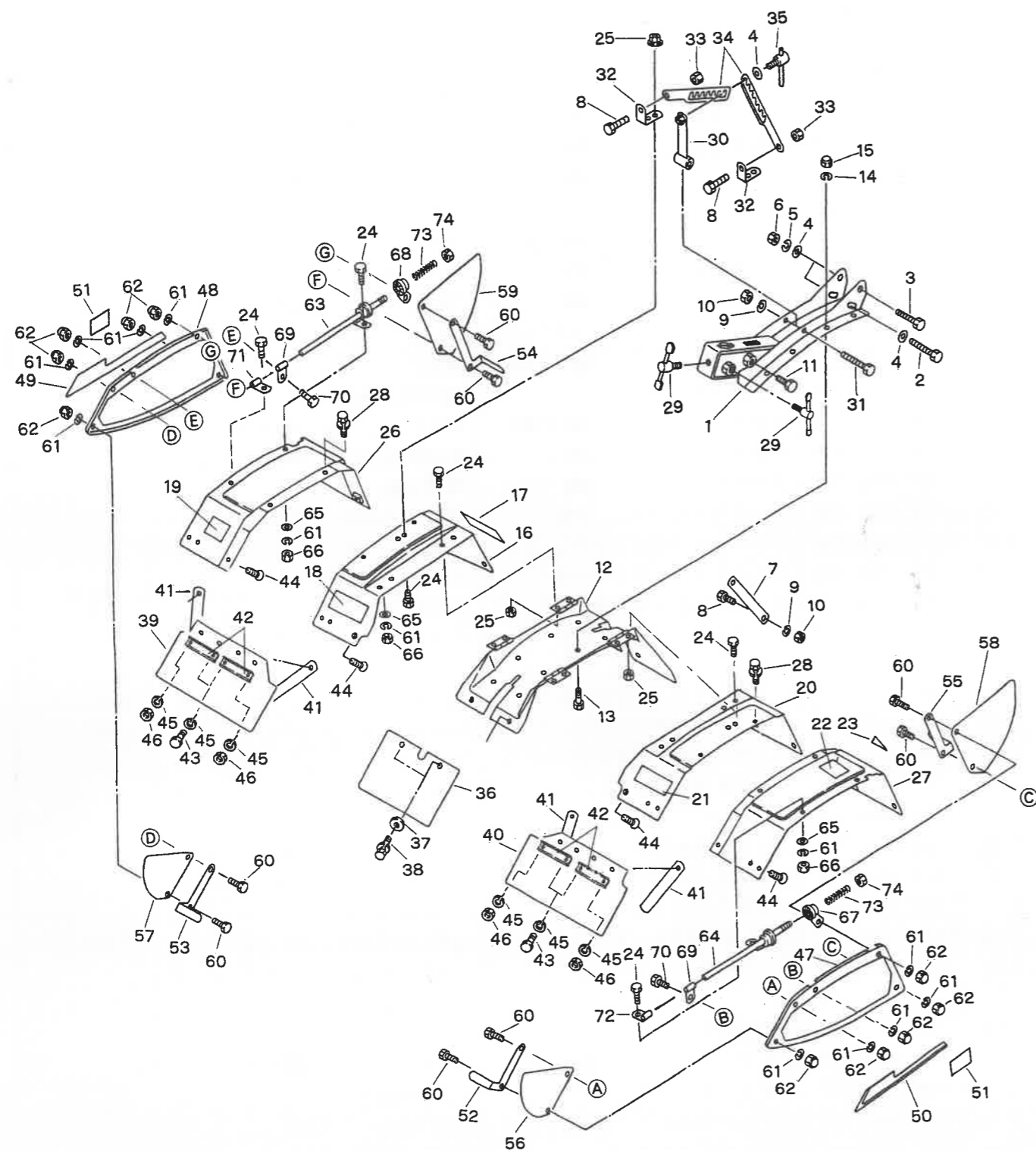
E. ローターカバー関係 E. ROTARY COVER GROUP



E. ローターカバー関係 E. ROTARY COVER GROUP

見出番号 No.	コード 番号 CODE No.	部 品 名 称 PARTS NAME		数量 Q' TY	備 考 REMARKS
E-1	M40 6122 000	ビームアッシ	BEAM ASSY	1	
E-2	9BT 0805 503	ボルト	M8 × 55 ℓ	1	
E-3	9BT 0805 003	ボルト	M8 × 50 ℓ	1	
E-4	9FW 0800 003	ヒラザガネ	M8	3	
E-5	9SW 0800 003	バネザガネ	M8	2	
E-6	9NT 0800 003	ナット	M8	6	
E-7	M40 5513 000	ステー	STAY	1	
E-8	9BT 0802 003	ボルト	M8 × 20 ℓ	3	
E-9	9SW 0800 003	バネザガネ	M8	2	
E-10	9NT 0800 003	ナット	M8	2	
E-11	9BT 1203 003	ボルト	M12 × 30 ℓ	1	
E-12	M40 5512 000	センターカバー	COVER, center	1	
E-13	9BT 0801 603	ボルト	M8 × 16 ℓ	8	
E-14	9SW 0800 003	バネザガネ	M8	8	
E-15	9NC 0800 063	フクロナット	M8	8	
E-16	M40 5515 000	ロータリーカバー	D-R	1	
E-17	8MA 0006 000	ベルトチョウセイマーク	MARK	1	
E-18	8MA 0008 000	ダッシングチュウイマーク	MARK	1	
E-19	8MA 0154 000	ロータリーチュウイマーク	MARK	1	
E-20	M40 5516 000	ロータリーカバー	D-L	1	
E-21	8MA 0012 000	ドラムローターソウジマーク	MARK	1	MRV3XD
E-21	8MA 0005 000	ドラムローターソウジマーク	MARK	1	MRV3VD
E-22	8MA 0009 000	アンゼンゴケンショウマーク	MARK	1	
E-23	M63 0221 001	サンカクマーク	MARK	1	
E-24	9BT 0601 403	ボルト	M6 × 14 ℓ	16	
E-25	9NF 0600 003	フランジナット	M6	12	
E-26	M40 4501 000	ロータリーカバー	E-R	1	
E-27	M40 4502 000	ロータリーカバー	E-L	1	
E-28	9BK 0601 463	ヒラバネザツキボルト	M6 × 14 ℓ	6	
E-29	M23 0619 001	シメツケレバー B	LEVER, fitting B	2	
E-30	M40 5517 001	アジャストバー	BAR, adjust	1	
E-31	9BT 0805 003	ボルト	M8 × 50 ℓ	1	
E-32	M40 5518 000	アジャストステー	STAY, adjust	2	
E-33	9NP 0800 003	ナイロンナット	M8	2	
E-34	122 0517 000	アジャストアーム	ARM, adjust	2	
E-35	M40 5521 000	アジャスタークランクボルト	BOLT	1	
E-36	M40 5514 000	タレゴム A	RUBBER, flap A	1	
E-37	M07 0813 000	プーリオサエザガネ	WASHER, pulley	2	
E-38	9BK 0601 653	バネザツキボルト	M6 × 16 ℓ	2	
E-39	M40 4507 000	タレゴム	D-R	1	

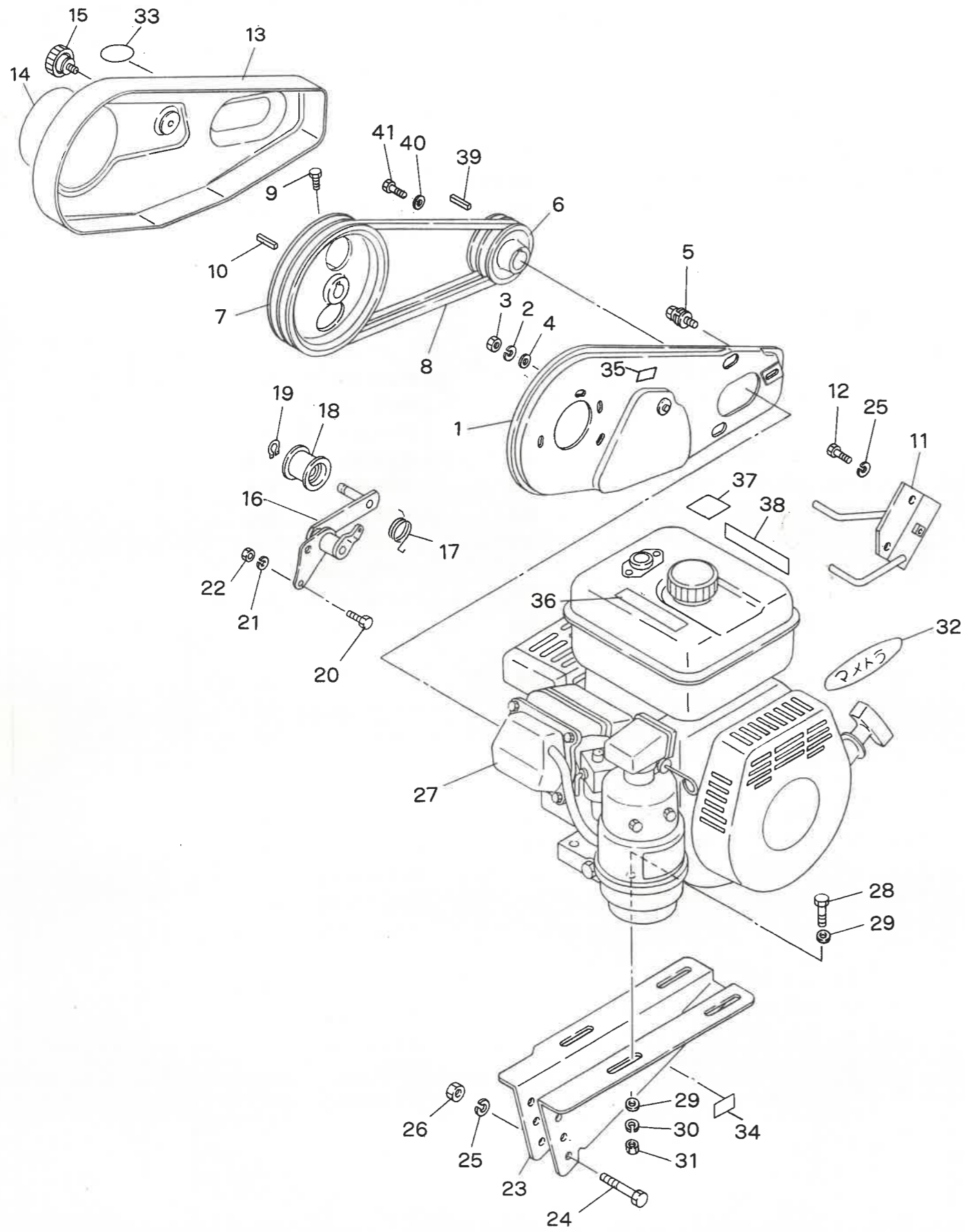
E. ロータリーカバー関係 E. ROTARY COVER GROUP



E. ロータリーカバー関係 E. ROTARY COVER GROUP

見出番号 No.	コード番号 CODE No.	部 品 名 称 PARTS NAME		数量 Q' TY	備 考 REMARKS		
E-40	M40 4508 000	タレゴム	D-L	RUBBER, flap	D-L	1	
E-41	M40 4509 000	タレゴムウケ		SUPPORT		4	
E-42	M40 3560 000	タレゴムオサエ D		PLATE D		4	
E-43	9BT 0601 603	ボルト	M6 × 16 ℓ	BOLT	M6 × 16 ℓ	6	
E-44	9CD 0601 503	サラコネジ	M6 × 15 ℓ	SCREW	M6 × 15 ℓ	4	
E-45	9SW 0600 003	バネザガネ	M6	WASHER, spring	M6	8	
E-46	9NT 0600 003	ナット	M6	NUT	M6	4	
E-47	M40 4503 000	ソクバン	L	COVER, side	L	1	
E-48	M40 4504 000	ソクバン	R	COVER, side	R	1	
E-49	M81 2227 000	ラインマーク	L	MARK, line	L	1	
E-50	M81 2228 000	ラインマーク	R	MARK, line	R	1	
E-51	8MA 0014 000	アンゼンヒヨウジマーク		MARK, safety		2	
E-52	M81 2241 000	サポート	A-L	SUPPORT	A-L	1	
E-53	M81 2242 000	サポート	A-R	SUPPORT	A-R	1	
E-54	M81 2243 000	サポート	B-R	SUPPORT	B-R	1	
E-55	M81 2244 000	サポート	B-L	SUPPORT	B-L	1	
E-56	M81 2246 000	ゴムプレート	A-L	PLATE, rubber	A-L	1	
E-57	M81 2247 000	ゴムプレート	A-R	PLATE, rubber	A-R	1	
E-58	M81 2248 000	ゴムプレート	B-L	PLATE, rubber	B-L	1	
E-59	M81 2249 000	ゴムプレート	B-R	PLATE, rubber	B-R	1	
E-60	9BT 0601 203	ボルト	M6 × 12 ℓ	BOLT	M6 × 12 ℓ	12	
E-61	9SW 0600 003	バネザガネ	M6	WASHER, spring	M6	12	
E-62	9NC 0600 063	フクロナット	M6	NUT, cap	M6	10	
E-63	M81 2235 001	コテイカナグ	R	METAL, fixing	R	1	
E-64	M81 2236 001	コテイカナグ	L	METAL, fixing	L	1	
E-65	9FW 0600 003	ヒラザガネ	M6	WASHER, plain	M6	2	
E-66	9NT 0600 003	ナット	M6	NUT	M6	4	
E-67	M81 2237 001	コテイカナグ	L	METAL, fixing	L	1	
E-68	M81 2250 001	コテイカナグ	R	METAL, fixing	R	1	
E-69	M81 2238 000	コテイカナグ		METAL, fixing		2	
E-70	9BT 0601 003	ボルト	M6 × 10 ℓ	BOLT	M6 × 10 ℓ	2	
E-71	M81 2239 000	コテイカナグ	R	METAL, fixing	R	1	
E-72	M81 2240 000	コテイカナグ	L	METAL, FIXING	L	1	
E-73	M81 2245 000	スプリング		SPRING		2	
E-74	9NP 0800 043	ナイロンナット	M8	NUT, nylon	M8	2	

F. エンジン ベルトカバー関係 ENGINE BELT COVER GROUP

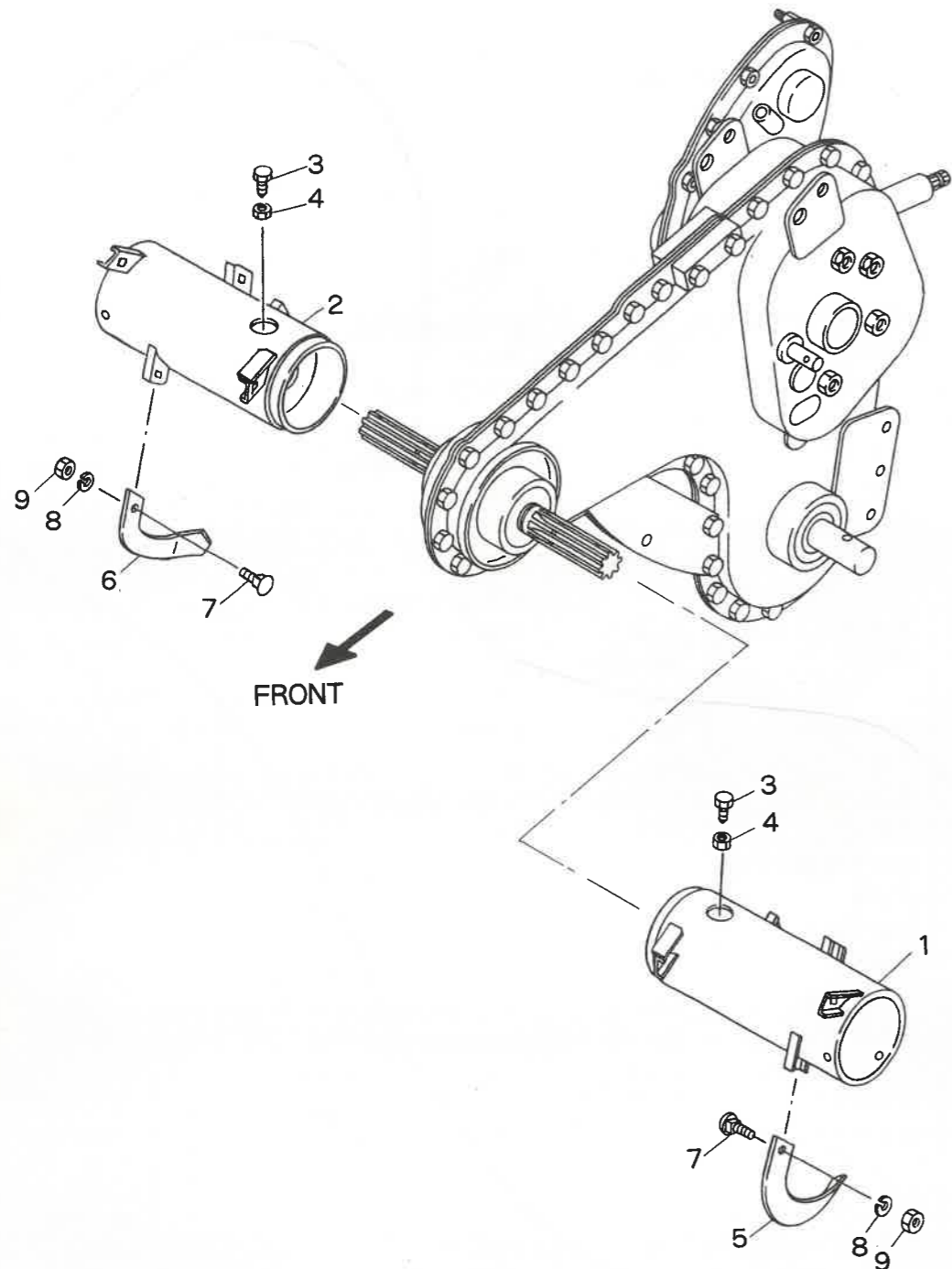


F. エンジン ベルトカバー関係 ENGINE BELT COVER GROUP

見出番号 No.	コード番号 CODE No.	部品名称 PARTS NAME		数量 QTY	備考 REMARKS
F-1	M40 5811 001	ベルトカバーウライタ	COVER, belt rear	1	
F-2	9SW 0600 003	バネザガネ M6	WASHER, spring M6	2	
F-3	9NT 0600 003	ナット M6	NUT M6	2	
F-4	9FW 0600 003	ヒラザガネ M6	WASHER, plain M6	2	
F-5	9BK 0801 663	ヒラバネザツキボルト M8×16ℓ	BOLT, w/plain washer	1	
F-6	M40 5214 001	エンジンプーリ	PULLEY, engine	1	
F-7	M40 3852 000	ホンキプーリ	PULLEY, main body	1	
F-8	9VA 0400 003	Vベルト SA-40	'V' BELT SA-40	1	LAも可
F-9	9BT 0801 603	ボルト M8×16ℓ	BOLT M8×16ℓ	1	
F-10	9KY 0503 500	キー 5×5×35	KEY 5×5×35	1	
F-11	M40 5216 001	ベルトカバーステー	STAY, belt cover	1	
F-12	9BT 0801 603	ボルト M8×16ℓ	BOLT M8×16ℓ	2	
F-13	127 5416 000	ベルトカバー	COVER, BELT	1	
F-14	M40 5177 000	ベルトカバーマーク	MARK, belt cover	1	MRV3XD
F-14	M40 5172 000	ベルトカバーマーク	MARK, belt cover	1	MRV3VD
F-15	M26 0833 001	ノブ	KNOB	1	
F-16	M40 3853 001	テンションアーム	ARM, tension	1	
F-17	M36 2838 000	テイスクガワテンションモドシバネ	SPRING	1	
F-18	M66 0824 000	テンションコロ A-W	ROLLER, tension A-W	1	
F-19	9RS 1200 005	スナップリング S-12	RING, snap S-12	1	
F-20	9BT 0601 403	ボルト M6×14ℓ	BOLT M6×14ℓ	1	
F-21	9SW 0600 003	バネザガネ M6	WASHER, spring M6	1	
F-22	9NT 0600 003	ナット M6	NUT M6	1	
F-23	M40 5211 000	エンジンフレーム	FRAME, engine	1	
F-24	9BT 0806 003	ボルト M8×60ℓ	BOLT M8×60ℓ	3	
F-25	9SW 0800 003	バネザガネ M8	WASHER, spring M8	3	
F-26	9NT 0800 003	ナット M8	NUT M8	3	
F-27	CEG 0021 340	OHVエンジン GM182LN-357	OHV ENGINE GM182LN-357	1	
F-28	9BT 0804 003	ボルト M8×40ℓ	BOLT M8×40ℓ	4	
F-29	9FW 0800 003	ヒラザガネ M8	WASHER, plain M8	8	
F-30	9SW 0800 003	バネザガネ M8	WASHER, spring M8	4	
F-31	9NT 0800 003	ナット M8	NUT M8	4	
F-32	M81 2314 000	マメトラマーク	MAMETORA MARK	1	
F-33	M40 3656 000	アンゼンカンテイショウヒョウマーク	MARK	1	
F-34	8MA 0440 000	カタシキキバンマーク	MARK	1	MRV3XD
F-34	8MA 0439 000	カタシキキバンマーク	MARK	1	MRV3VD
F-35	S570 0628 000	チュウユシジマーク	MARK	1	
F-36	KW56110AA	コーションラベル	LABEL, caution	1	
F-37	KW56070AA	コーションラベル	LABEL, caution	1	
F-38	M40 5237 000	タンクマーク	MARK, tank	1	
F-39	W40-5B05×035	キー 5×5×35ℓ	KEY 5×5×35ℓ	1	
F-40	W20 7H08	ワッシャ	WASHER	1	
F-41	B08 OA08×16	ボルト M8×16ℓ	BOLT M8×16ℓ	1	

G-1. ドラムチューブ関係 DRUM TUBE GROUP

MRV3VD



G-1. ドラムチューブ関係 DRUM TUBE GROUP

MRV3VD

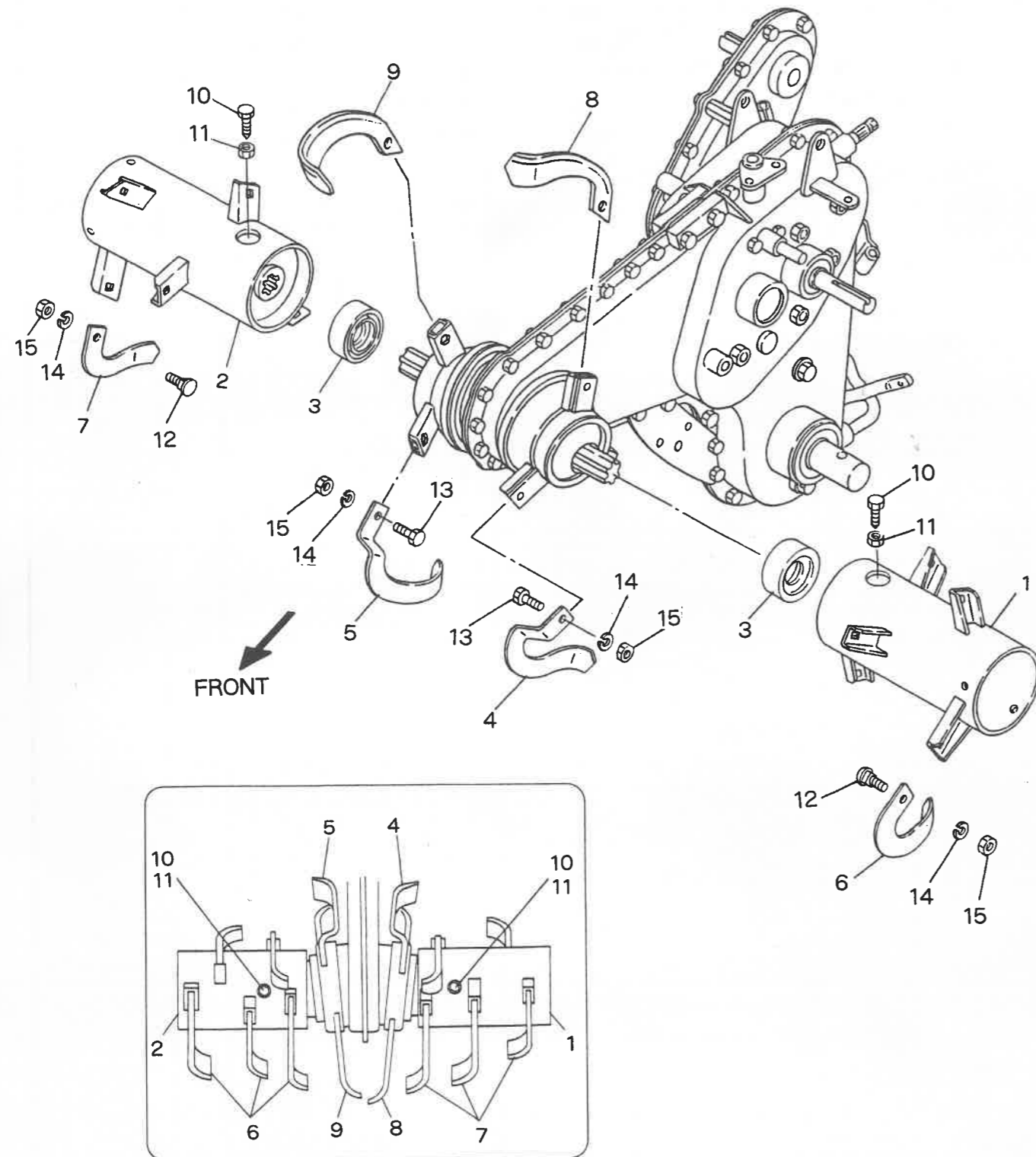
見出番号 No.	コード番号 CODE No.	部品名称 PARTS NAME		数量 Q'TY	備考 REMARKS
G-1	M81 2266 000	ドラムチューブ	L	DRUM TUBE L	1
G-2	M81 2265 000	ドラムチューブ	R	DRUM TUBE R	1
G-3	M40 0502 000	ドラムセットボルト		BOLT, drum set	2
G-4	9NL 1000 003	ロックナット	M10	NUT, lock M10	2
G-5	M81 0719 000	ナタツメ	M81 L	BLADE M81 L	7
G-6	M81 0739 000	ナタツメ	M81 R	BLADE M81 R	7
G-7	R14 0515 000	ツメトリツケボルト		BOLT	14
G-8	9SW 1000 003	バネザガネ	M10	WASHER, spring M10	14
G-9	9NT 1000 003	ナット	M10	NUT M10	14
		<i>Col 1097040 M81 x 14φ ナタツメセット</i>			

G-2. ドラムチューブ関係 DRUM TUBE GROUP

MRV3XD

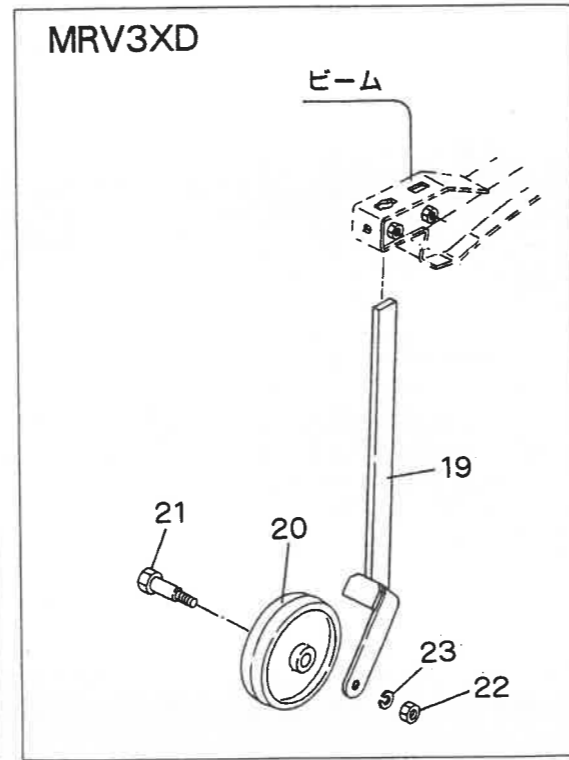
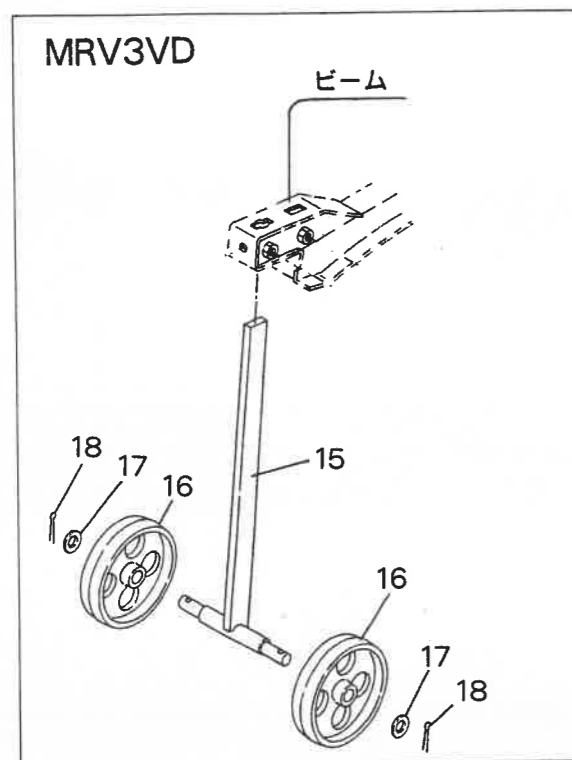
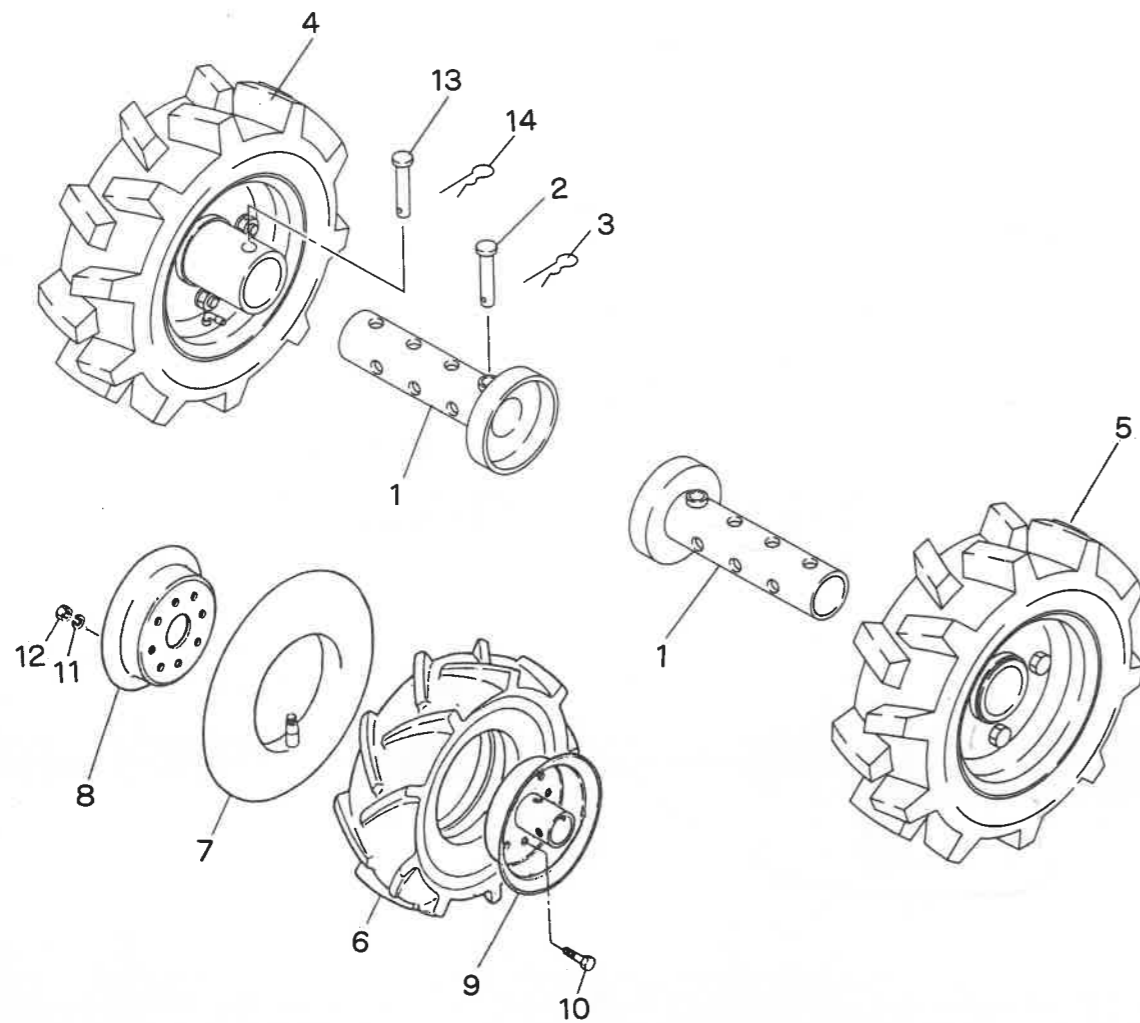
G-2. ドラムチューブ関係 DRUM TUBE GROUP

MRV3XD



見出番号 No.	コード番号 CODE No.	部品名称 PARTS NAME		数量 Q'TY	備考 REMARKS
G-1	M40 5712 002	ドラムローター	L	DRUM ROTAR L	1
G-2	M40 5711 002	ドラムローター	R	DRUM ROTAR R	1
G-3	M40 5135 000	ボウジンゴム		RUBBER	2
G-4	R05 0312 000	曲り中耕ツメ	L	BLADE L	1
G-5	R05 0319 000	曲り中耕ツメ	R	BLADE R	1
G-6	M81 0719 000	ナタツメ	M81 L	BLADE L81 L	6
G-7	M81 0739 000	ナタツメ	M81 R	BLADE M81 R	6
G-8	M40 0505 002	ナタツメ	M40 L	BLADE M40 L	1
G-9	M40 0525 002	ナタツメ	M40 R	BLADE M40 R	1
G-10	M40 0502 000	ドラムセットボルト		BOLT, setting drum	2
G-11	9NL 1000 003	ロックナット	M10	NUT, lock M10	2
G-12	R14 0515 000	小型カクネボルト	M10×22ℓ	BOLT M10×22ℓ	10
G-13	M52 0724 000	ツメトリツケボルト		BOLT, fitting blade	6
G-14	9SW 1000 003	バネザガネ	M10	WASHER, spring M10	16
G-15	9NT 1000 003	ナット	M10	NUT M10	16

H. 車輪・尾輪関係 H. WHEEL & REAR WHEEL GROUP



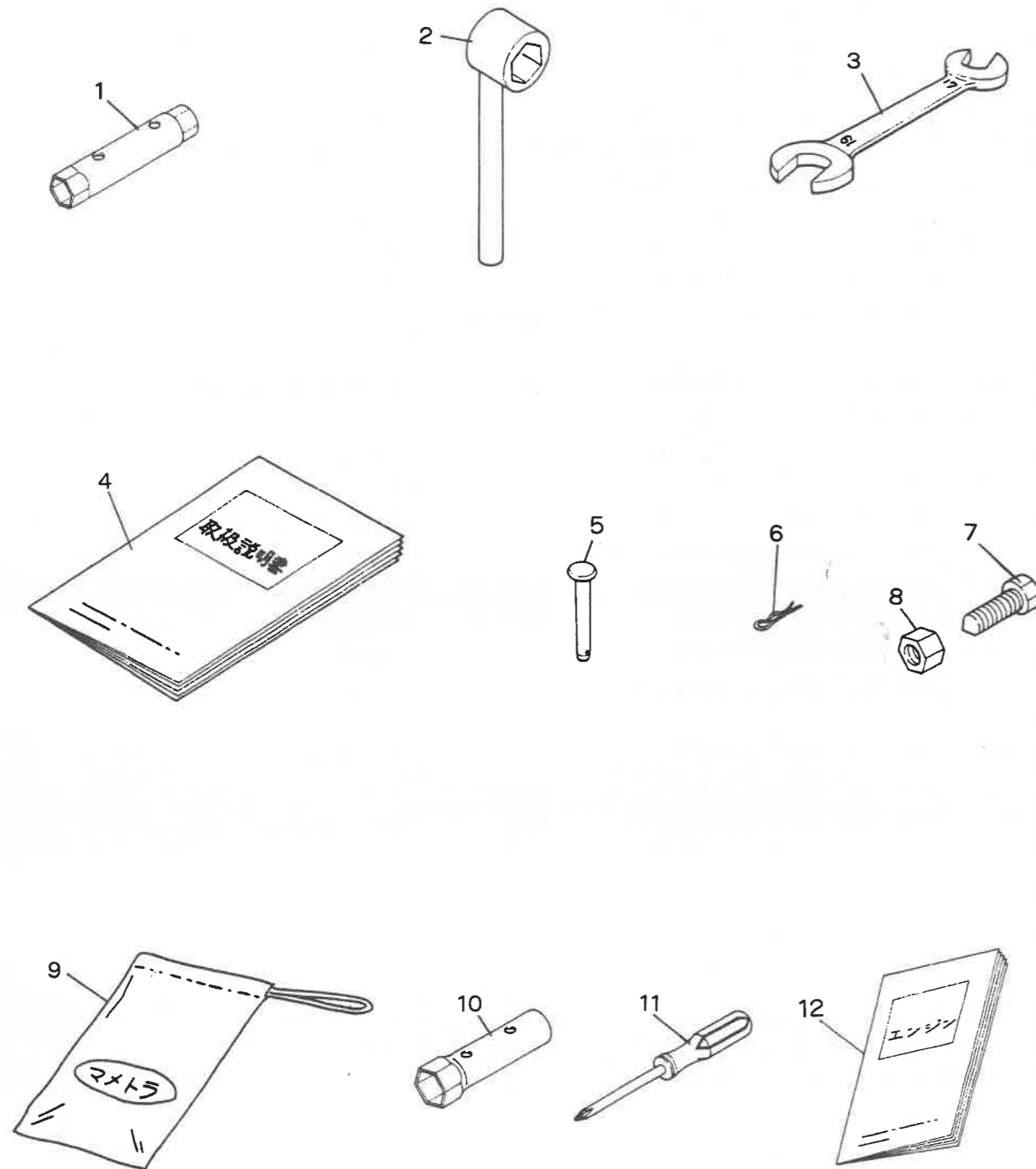
H. 車輪・尾輪関係 H. WHEEL & REAR WHEEL GROUP

見出番号 No.	コード番号 CODE No.	部品名称 PARTS NAME		数量 Q'TY	備考 REMARKS
H-1	M40 0510 002	ホイールチューブ		TUBE, wheel	2
H-2	M81 1116 000	シャジクピン		PIN, axle	2
H-3	9RP 1023 003	Rピン		'R' PIN	2
H-4	M40 4101 003	タイヤ 3.50-5	アッシ R	TIRE ASS'Y 3.50-5 R	1
H-5	M40 4102 003	タイヤ 3.50-5	アッシ L	TIRE ASS'Y 3.50-5 L	1
H-6	C25 0035 0052	タイヤ 3.50-5		TIRE 3.50-5	2
H-7	C25 0035 053	チューブ		TUBE	2
H-8	M40 4113 010	ホイール 300-5	(C)	WHEEL 300-5 (C)	2
H-9	M40 4113 003	ホイール 300-5		WHEEL 300-5	2
H-10	9BT 0801 603	ボルト	M8×16ℓ	BOLT M8×16ℓ	8
H-11	9SW 0800 003	バネザガネ	M8	WASHER, spring M8	8
H-12	9NT 0800 003	ナット	M8	NUT M8	8
H-13	M26 1111 000	シャジクピン		PIN, axle	2
H-14	9RP 1023 003	Rピン 10		R PIN 10	2
H-15	M81 2115 000	ニジョウピリンジク		SHAFT, double wheel	1
H-16	M81 2116 000	ジョウギシャリン		WHEEL	2
H-17	9FW 1600 003	ヒラザガネ	M16	WASHER, plain M16	2
H-18	9ST 0403 003	フリピン	M4×30ℓ	PIN, split M4×30ℓ	2
H-19	M81 2412 000	ピリンジク		SHAFT	1
H-20	R10 0612 000	ジョウギシャリン		WHEEL	1
✓ H-21	M40 5146 000	シャジク		SHAFT, wheel	1
H-22	9NT 1200 003	ナット	M12	NUT M12	1
H-23	9SW 1200 003	バネザガネ	M12	WASHER, spring M12	1

MRV3VD

MRV3XD

J. 付属品関係
ACCESSORY PARTS GROUP



J. 付属品関係
ACCESSORY PARTS GROUP

見出番号 No.	コード番号 CODE No.	部 品 名 称 PARTS NAME	数量 Q' TY	備 考 REMARKS
J- 1	M40 4411 000	ボックススパナ 13×17	1	エンジン付属品
J- 2	M40 4412 001	ボックスレンチ 17	1	
J- 3	9TL 1701 900	スパナ 17×19	1	
J- 4	M40 4429 001	ホンキートリアツカイセツメイシヨ	1	
J- 5	M26 1111 000	シャジクピン	1	
J- 6	9RP 1023 003	Rピン 10	1	
J- 7	M40 0502 000	ドラムセットボルト	1	
J- 8	9NL 1000 003	ロックナット M10	1	
J- 9	111 5300 001	コウグブクロ	1	
J-10	FA42294 FA	ソケットレンジ 80ℓ	1	
J-11	KN13001AA	スクリュウドライバー	1	
J-12	KN52011AA	エンジントリアツカイセツメイシヨ	1	