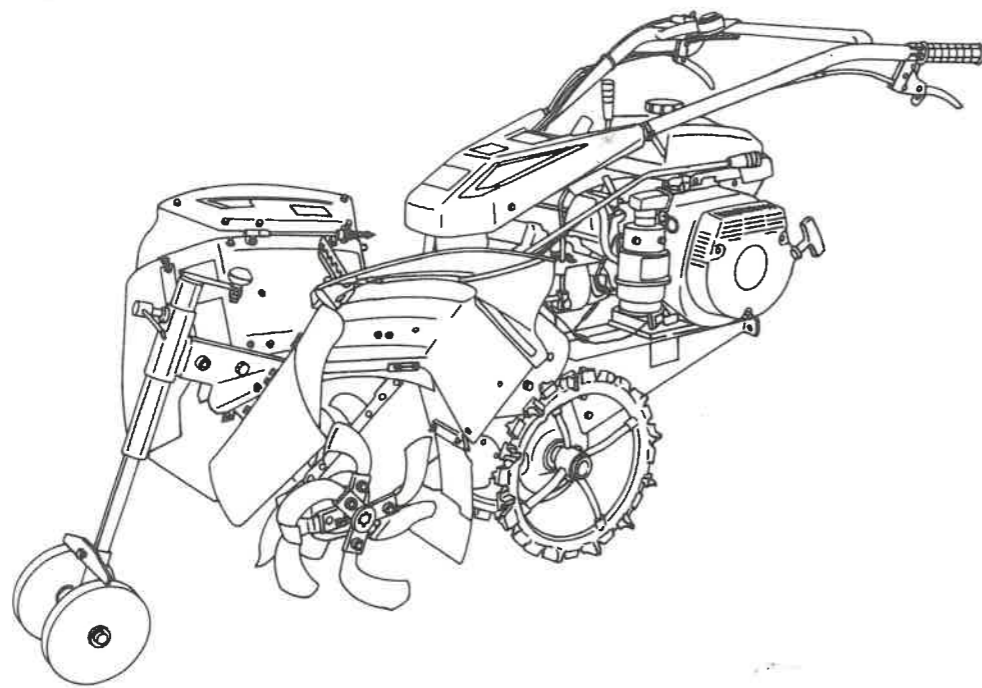


マメトラHiスコッパー

MV-70FC

パーツリスト
PARTS LIST



マメトラ

マメトラ農機株式会社

目 次 CONTENTS

◆ご注文に際して

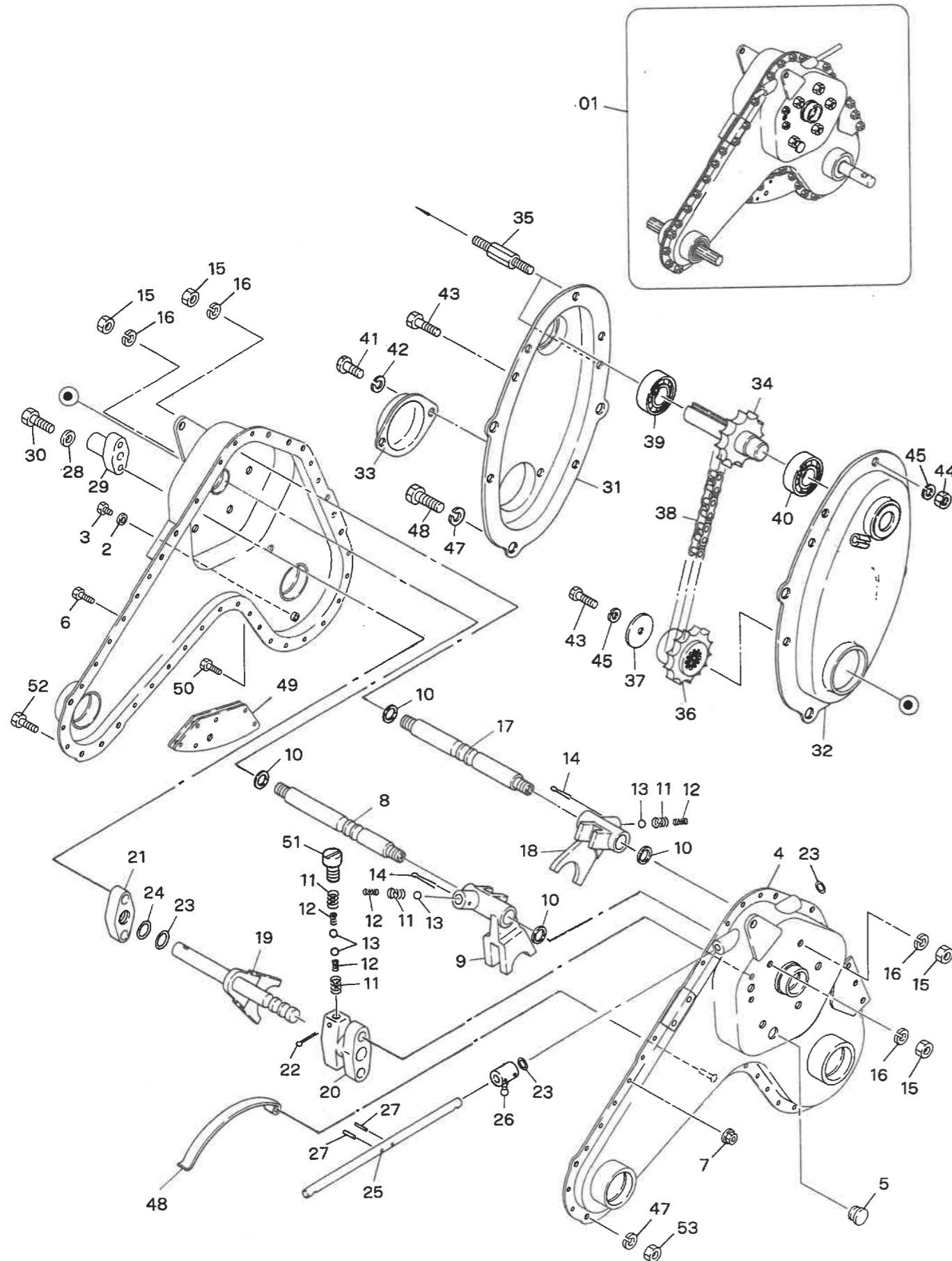
- (1) 部品注文の場合は、本誌の見出番号・コード番号・品名・数量を必ず明記願います。
- (2) 注文部品の返品は受けません。
- (3) 補修部品は必ず、この純正部品を御使用願います。
- (4) 需要期に部品注文が殺到しますので、早目に御注文願います。
- (5) 改良変更等により多少形状寸法が、ことなる場合がありますので機体番号も記入の上、御注文願います。

◆NOTICE (Reques for Customers)

- (1) In placing an order for parts, be sure to specify the index number in this liems and the number of parts.
- (2) Return of ordered goods cannot be accepted.
- (3) Be sure to use the standard parts listed herein as repair parts.
Use of other maketed or similar goods often causes a deterioration of performance and an earlier damage.
- (4) Since orders for parts rush in during the demand season, earlier order are recommended.
- (5) As in somo cases forms and dimensions may be different owing to remodelling of modifications, order parts upon notting the model number.

名 称 SECTION NAME	頁 PAGE
A. トランスミッションケース関係 TRANSMISSION CASE GROUP	1
B. トランスミッションギヤ関係 TRANSMISSION GEAR GROUP	5
C. トランスミッションギヤ関係 (ロータリー・耕耘) TRANSMISSION GEAR GROUP	7
D. ハンドル関係 HANDLE GROUP	9
E. コントロール・チェンジ関係 CONTROL & CHANGE GROUP	11
F. ロータリーカバー・尾輪関係 ROTARY COVER & REAR WHEEL GROUP	13
G. エンジン・ベルトカバー・テンション関係 ENGINE BELT COVER & TENSION GROUP	19
H. ゴム車輪関係 RUBBER WHEEL GROUP	23
J. 溝掘刃受関係 BLADE DITCH GROUP	25
K. 付属品・工具関係 ACCESSORY PARTS & TOOL GROUP	27
● エンジン ENGINE MODEL GM231LN-350	30

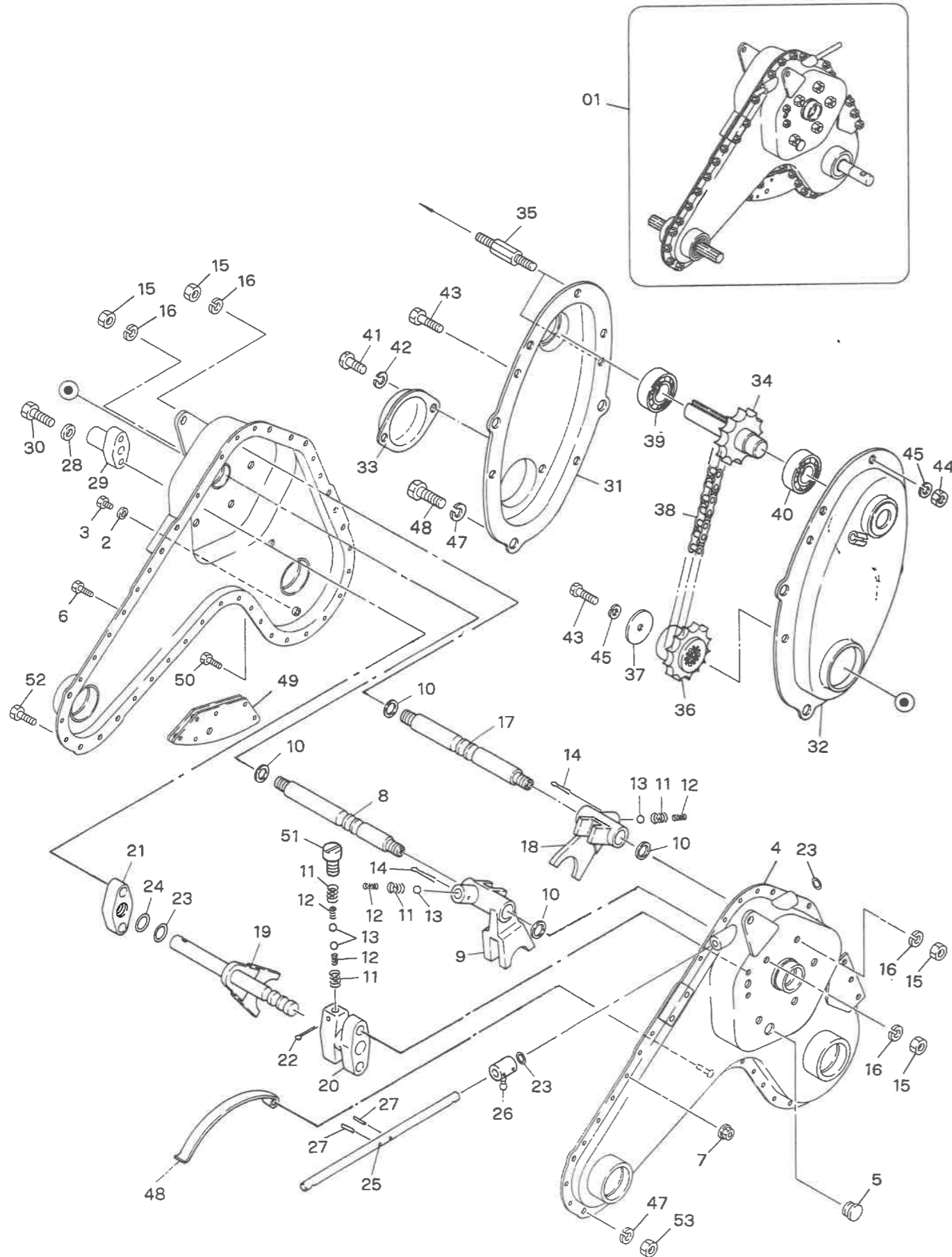
A. トランスミッションケース関係 TRANSMISSION CASE GROUP



A. トランスミッションケース関係 TRANSMISSION CASE GROUP

見出番号 No.	コード番号 CODE No.	部 品 名 称 PARTS NAME	数量 Q' TY	備 考 REMARKS
A-01	122 0103 000	トランスミッションアッシ	1	TRANSMISSION ASS'Y
A-02	M40 3102 000	カウンターミッションアッシ	1	COUNTER ASS'Y
A-1	122 3111 000	ミッションケース R	1	CASE, transmission R
A-2	M07 0118 000	ハイユコウパッキン	1	PACKING, oil outlet
A-3	9BT 0800 803	ボルト M8×8	1	BOLT M8×8
A-4	122 3112 000	ミッションケース L	1	CASE, transmission L
A-5	M60 0116 000	チュウユセン	1	PLUG, oil
A-6	9BT 0601 473	7Tボルト M6×14ℓ	26	7T BOLT M6×14ℓ
A-7	9NF 0600 003	フランジナット M6	30	NUT M6
A-8	122 0311 000	シフターロッド L	1	ROD, shifter L
A-9	122 0312 000	シフターフォーク L	1	FORK, shifter L
A-10	M07 0313 001	シフターロッドヨウパッキン	4	PACKING, shifter rod
A-11	M07 0314 000	シフターロッドオシバネ	4	SPRING, tightening shifter
A-12	M07 0314 010	シフターロッドオシバネ B	4	SPRING B, tightening shifter
A-13	9SB 0800 000	スチールボール φ8	4	BALL, steel φ8
A-14	9ST 0302 003	ワリピン M3×20ℓ	2	PIN, split M3×20ℓ
A-15	9NT 1000 013	ナット M10 P1.25	4	NUT M10 P1.25
A-16	9SW 1000 003	ハネザガネ M10	4	WASHER, spring M10
A-17	122 0313 000	シフターロッド (H)	1	ROD, shifter (H)
A-18	122 0314 000	シフターフォーク (H)	1	FORK, shifter (H)
A-19	138 0311 000	シフターフォーク	1	FORK, shifter
A-20	138 0312 000	シフターロッドウケ	1	BRACKET, shifter rod
A-21	M84 0315 000	シフターロッドウケ L	1	BRACKET, shifter rod L
A-22	9ST 0302 203	ワリピン φ3×22ℓ	1	PIN, split φ3×22ℓ
A-23	9OR 1200 001	Oリング P12	4	O-RING P12
A-24	9OR 1400 001	Oリング P14	1	O-RING P14
A-25	127 0117 001	シフターアームジク	1	SHAFT, shifter arm
A-26	122 0318 001	シフターアーム	1	ARM, shifter
A-27	9TP 0352 500	テーパピン φ3.5×25ℓ	4	PIN, taper φ3.5×25ℓ
A-28	9OW 0816 120	シールワッシャ M8	4	WASHER, seal M8
A-29	138 0313 000	シフターロッドカバー	1	COVRRE, shifter rod
A-30	9BT 0802 003	ボルト M8×20ℓ	4	BOLT M8×20ℓ
A-31	M40 3251 010	カウンターケース R	1	CASE, counter R
A-32	M40 3251 000	カウンターケース L	1	CASE, counter L
A-33	M40 3252 000	カバー	1	COVER
A-34	M40 3258 000	カウンタージク	1	SHAFT, counter
A-35	M40 3257 000	ヤグラボルト	2	BOLT
A-36	M40 3223 000	シュジクスプロケット	1	SPROCKET, main
A-37	M07 0813 000	プーリオサエザガネ	1	WASHER, pulley stopper
A-38	9RC 0400 340	ローラーチェーン 1/2"×34ℓ	1	CHAIN, roller 1/2"×34ℓ

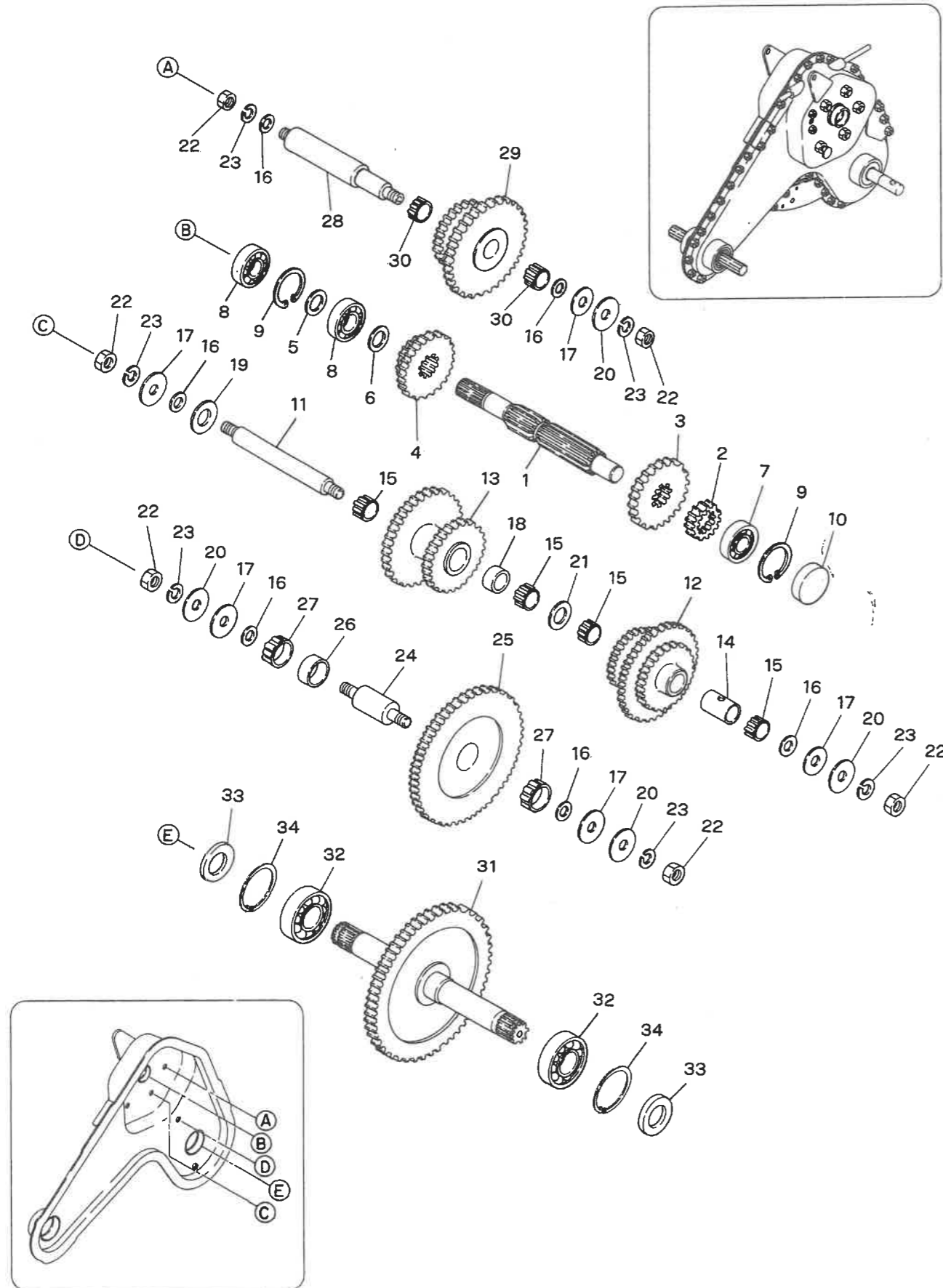
A. トランスミッションケース関係 A. TRANSMISSION CASE GROUP



A. トランスミッションケース関係 A. TRANSMISSION CASE GROUP

見出番号 No.	コード番号 CODE No.	部 品 名 称 PARTS NAME	数量 Q' TY	備 考 REMARKS
A-39	9BB 6003 000	ボールベアリング #6003	1	BEARING, ball #6003
A-40	9BB 6003 002	ボールベアリング #6003-2RS	1	BEARING, ball #6003-2RS
A-41	9CR 0500 503	ナベコネジ M5×5 l	2	SCREW M5×5 l
A-42	9SW 0500 003	バネザガネ M5	2	WASHER, spring φ5
A-43	9BT 0601 403	ボルト M6×14 l	6	BOLT M6×14 l
A-44	9NT 0600 003	ナット M6	7	NUT M6
A-45	9SW 0600 003	バネザガネ M6	8	WASHER, spring M6
A-46	9BT 0802 003	ボルト M8×20 l	3	BOLT M8×20 l
A-47	9SW 0800 003	バネザガネ M8	6	WASHER, spring M8
A-48	122 3124 000	チェンバリバネ	1	SPRING, chain tightner
A-49	122 3116 000	ザンコウショリハウケ	1	SUPPORTER
A-50	9BT 0602 003	ボルト M6×20 l	4	BOLT M6×20 l
A-51	M67 0318 000	ボルト	1	BOLT
A-52	9BH 0801 473	7 Tボルト M8×14 l	3	7T BOLT M8×14 l
A-53	9NT 0800 003	ナット M8	3	NUT M8

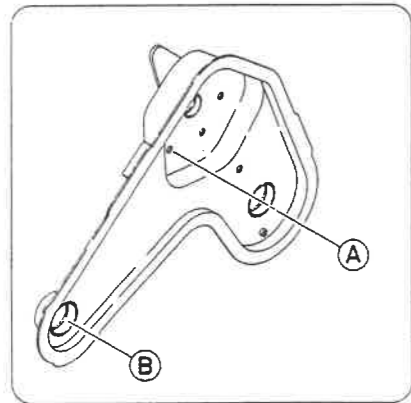
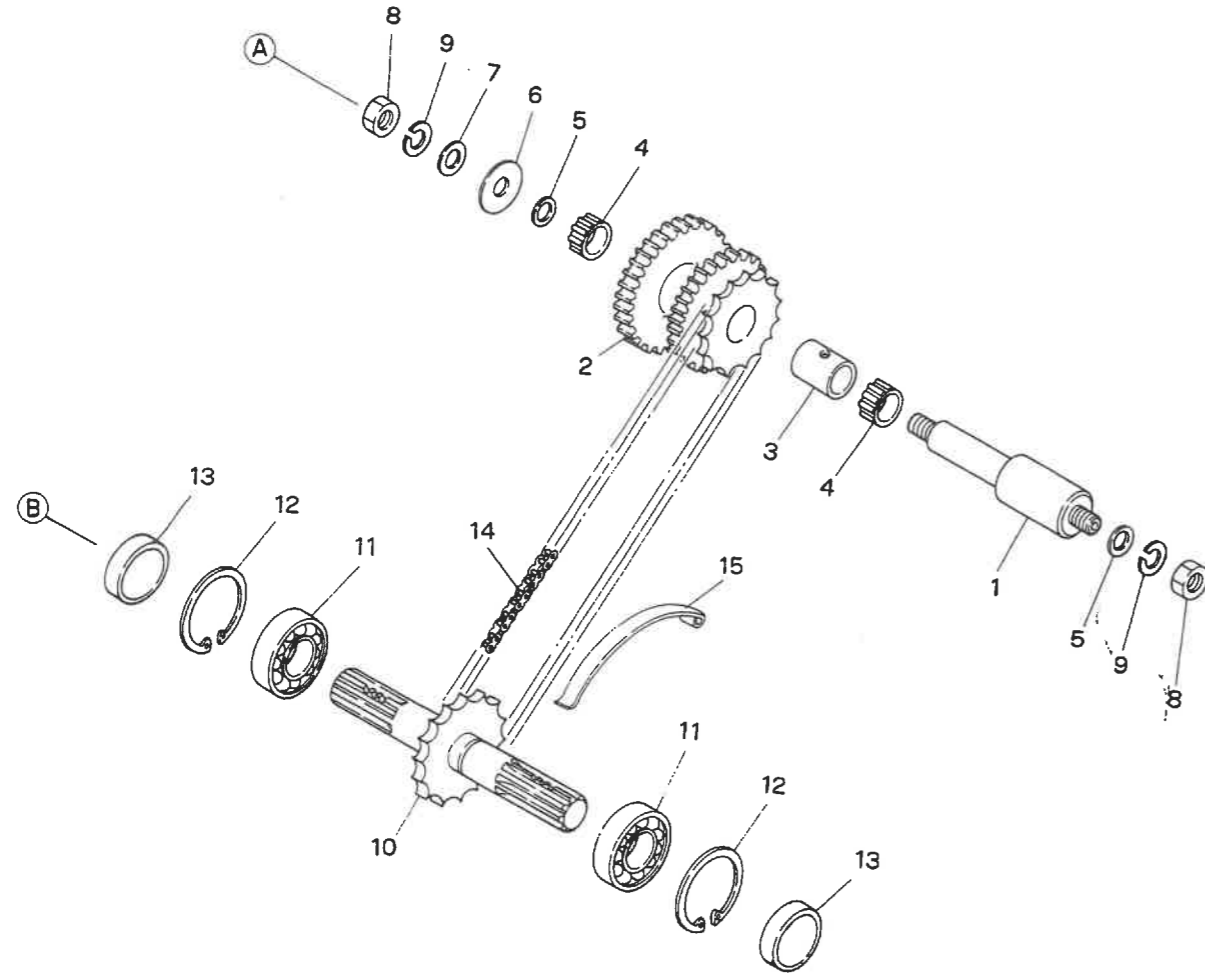
B. TRANSMISSION GEAR GROUP



B. TRANSMISSION GEAR GROUP

見出番号 No.	コード番号 CODE No.	部 品 名 称 PARTS NAME	数量 Q TY	備 考 REMARKS		
B-1	138 0211 001	シュジク		SHAFT, main	1	
B-2	122 0212 000	チェンジギヤ	15	GEAR, change	15	1
B-3	122 0213 000	チェンジギヤ	33	GEAR, change	33	1
B-4	138 0212 000	チェンジギヤ	30-18	GEAR, change	30-18	1
B-5	M07 0213 000	シュジクザガネ		WASHER		1
B-6	S57 0215 001	1ジクザガネ		WASHER		1
B-7	9BB 6003 000	ボールベアリング	#6003	BEARING, ball	#6003	1
B-8	9BB 6003 002	ボールベアリング	#6003-2RS	BEARING, ball	#6003-2RS	2
B-9	9RR 3500 005	スナップリング	R-35	RING, snap	R-35	2
B-10	9SC 3500 700	シールキャップ	SC-35007	CAP, seal	SC-35007	1
B-11	138 0213 000	2ジク		SECOND SHAFT		1
B-12	122 0232 001	2ジクギヤ		GEAR, second		1
B-13	138 0214 000	2ジクギヤ	45-33	GEAR, second	45-33	1
B-14	122 0219 001	カラー A		COLLAR A		1
B-15	9NB 1721 172	ニードルベアリング	KT172117	BEARING, needle	KT172117	4
B-16	M07 0313 001	シフターロッドヨウパッキン		PACKING		6
B-17	M07 0234 002	ネジツキシヤフトパッキン		PACKING		5
B-18	138 0215 000	カラー A		COLLAR A		1
B-19	138 0220 000	ザガネ		WASHER		1
B-20	M07 0217 001	ザガネ A		WASHER A		4
B-21	S57 0215 000	1ジクザガネ		WASHER		1
B-22	9NT 1000 013	ナット	M10 P1.25	NUT	M10 P1.25	6
B-23	9SW 1000 003	ハネザガネ	M10	WASHER, spring	M10	6
B-24	122 0220 000	3ジク		SHAFT, third		1
B-25	138 0221 000	3ジクギヤ		GEAR, third		1
B-26	122 0222 000	カラー B		COLLAR B		1
B-27	9NB 2226 132	ニードルベアリング	KT222613	BEARING, needle	KT222613	2
B-28	122 0223 000	バックジク		SHAFT, back		1
B-29	122 0224 000	バックギヤ		GEAR, back		1
B-30	9NB 1519 182	ニードルベアリング	KT151918	BEARING, needle	KT151918	2
B-31	122 3115 000	シャジク		AXLE		1
B-32	9BB 6205 000	ボールベアリング	#6205	BEARING, ball	#6205	2
B-33	9OS 2552 1510	オイルシール	WD255215	SEAL, oil	WD255215	2
B-34	9RR 5200 005	スナップリング	R-52	RING, snap	R-52	2

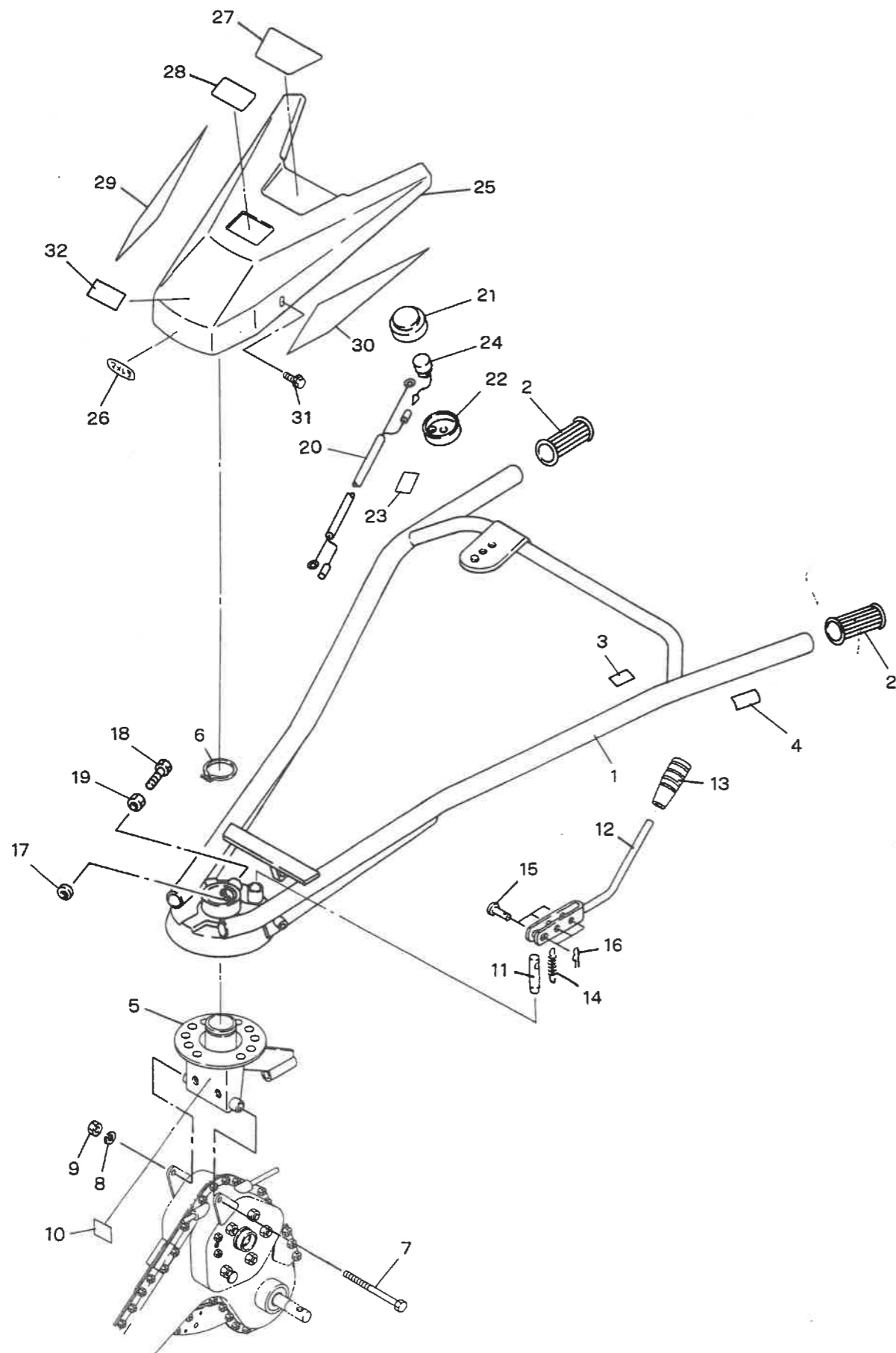
C. トランスミッションギヤ関係 (ロータリー・耕耘)
C. TRANSMISSION GEAR GROUP



C. トランスミッションギヤ関係 (ロータリー・耕耘)
C. TRANSMISSION GEAR GROUP

見出番号 No.	コード番号 CODE No.	部 品 名 称 PARTS NAME	数量 Q' TY	備 考 REMARKS
C-1	138 0216 000	ロータリージク	1	SHAFT, rotary
C-2	122 3113 000	スプロケットツキギヤ	1	GEAR, sprocket
C-3	138 0218 000	カラー B	1	COLLAR B
C-4	9NB 2024 172	ニードルベアリング KT202417	2	BEARING, needle KT202417
C-5	M52 0248 000	ドウワッシャ (内) φ12	2	PACKING (in) φ12
C-6	M67 0223 000	ザガネ B	1	WASHER B
C-7	M52 0247 000	ドウワッシャ (外) φ12	1	PACKING (out) φ12
C-8	9NT 1200 013	ナット M12 P1.5	2	NUT M12 P1.5
C-9	9SW 1200 003	バネザガネ M12	2	WASHER, spring M12
C-10	122 3114 000	コウウンジク	1	SHAFT
C-11	9BB 6205 000	ボールベアリング #6205-2RS	2	BEARING, ball #6205-2RS
C-12	9RR 5200 005	スナップリング R-52	2	RING, snap R-52
C-13	9OS 2552 1510	オイルシール WD255215	2	SEAL, oil WD255215
C-14	9RC 0400 621	ローラーチェーン 1/2" × 62 ℓ	1	CHAIN, roller 1/2" × 62 ℓ
C-15	122 3124 000	チェンバリバネ	1	SPRING

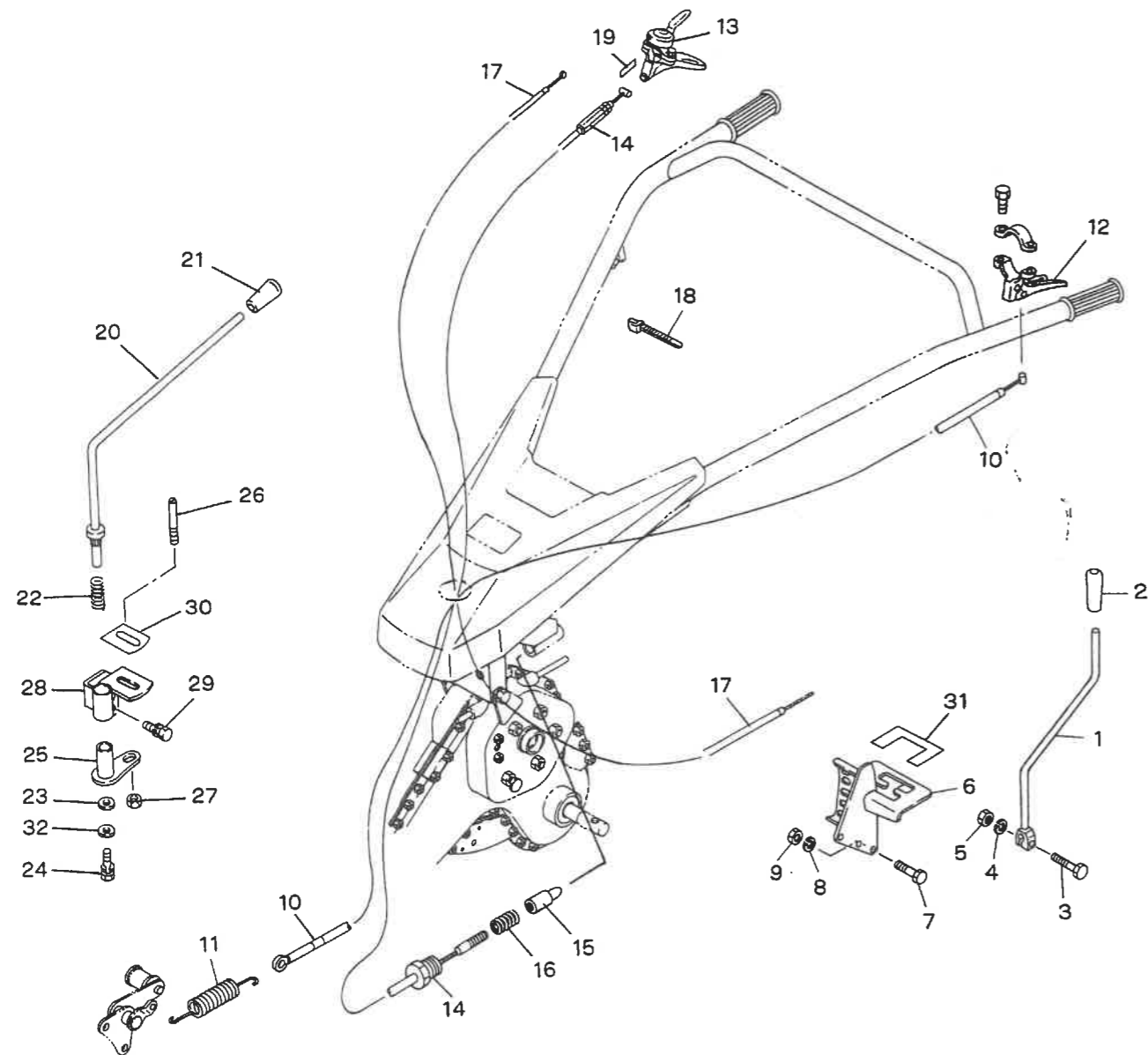
D. ハンドル関係 D. HANDLE GROUP



D. ハンドル関係 D. HANDLE GROUP

見出番号 No.	コード番号 CODE No.	部 品 名 称 PARTS NAME	数量 Q' TY	備 考 REMARKS
D- 1	122 3121 000	ハンドル (カン)	HANDLE	1
D- 2	124 0618 000	ハンドルニギリ	GRIP, handle	2
D- 3	8MA 0007 000	クラッチレバーチュウイマーク	MARK, clutch	1
D- 4	M54 0617 000	シユクラッチマーク	MARK, main clutch	1
D- 5	122 0621 000	ハンドルウケ (カン)	SUPPORT, handle	1
D- 6	9RS 4200 015	スナップリング S-42	RING, snap S-42	1
D- 7	9BT 1216 003	ボルト M12×160ℓ	BOLT M12×160ℓ	1
D- 8	9SW 1200 003	バネザガネ M12	WASHER, spring M12	1
D- 9	9NT 1200 003	ナット M12	NUT M12	1
D-10	8MA 0155 000	セツメイシヨチュウイマーク	MARK	1
D-11	M81 2216 000	ハンドルコテイピン	PIN	1
D-12	M81 2217 000	サユウチョウセイレバー	LEVER	1
D-13	124 0831 000	グリップ	GRIP	1
D-14	M81 2218 000	スプリング	SPRING	1
D-15	T12 0413 000	ヒラアタマピン	PIN, clevis	3
D-16	9RP 0600 003	Rピン	"R" PIN	3
D-17	M81 2220 001	ザガネ	WASHER	1
D-18	M81 2221 001	ボルト	BOLT	1
D-19	9NL 1000 003	ロックナット M10 P1.25	NUT, lock M10 P1.25	1
D-20	127 5626 001	スイッチエンチョウコード	CORD, stop	1
D-21	M81 2311 000	スイッチカバー	COVER, switch	1
D-22	M81 2312 000	カバートリツケフランジ	FRANGE, cover	1
D-23	8MA 0027 000	テイシボタンマーク	MARK	1
D-24	FA25128A	ストップスイッチ	SWITCH, stop	1
D-25	M81 2231 000	ハンドルカバー	COVER, handle	1
D-26	M81 0636 000	マメトラマーク 70	MARK, MAMETORA 70	1
D-27	8MA 0489 000	キシユプレート	PLATE	1
D-28	M86 0717 000	アンゼンサギョウマーク	MARK	1
D-29	M81 2230 000	ハンドルカバーマーク (ミギ)	MARK, handle cover R	1
D-30	M81 2229 000	ハンドルカバーマーク (ヒダリ)	MARK, handle cover L	1
D-31	9BK 0601 093	ヒラバネツキボルト M6×10ℓ	BOLT, w/washer M6×10ℓ	2
D-32	8MA 0009 000	アンゼンゴケンシヨウ	MARK	1

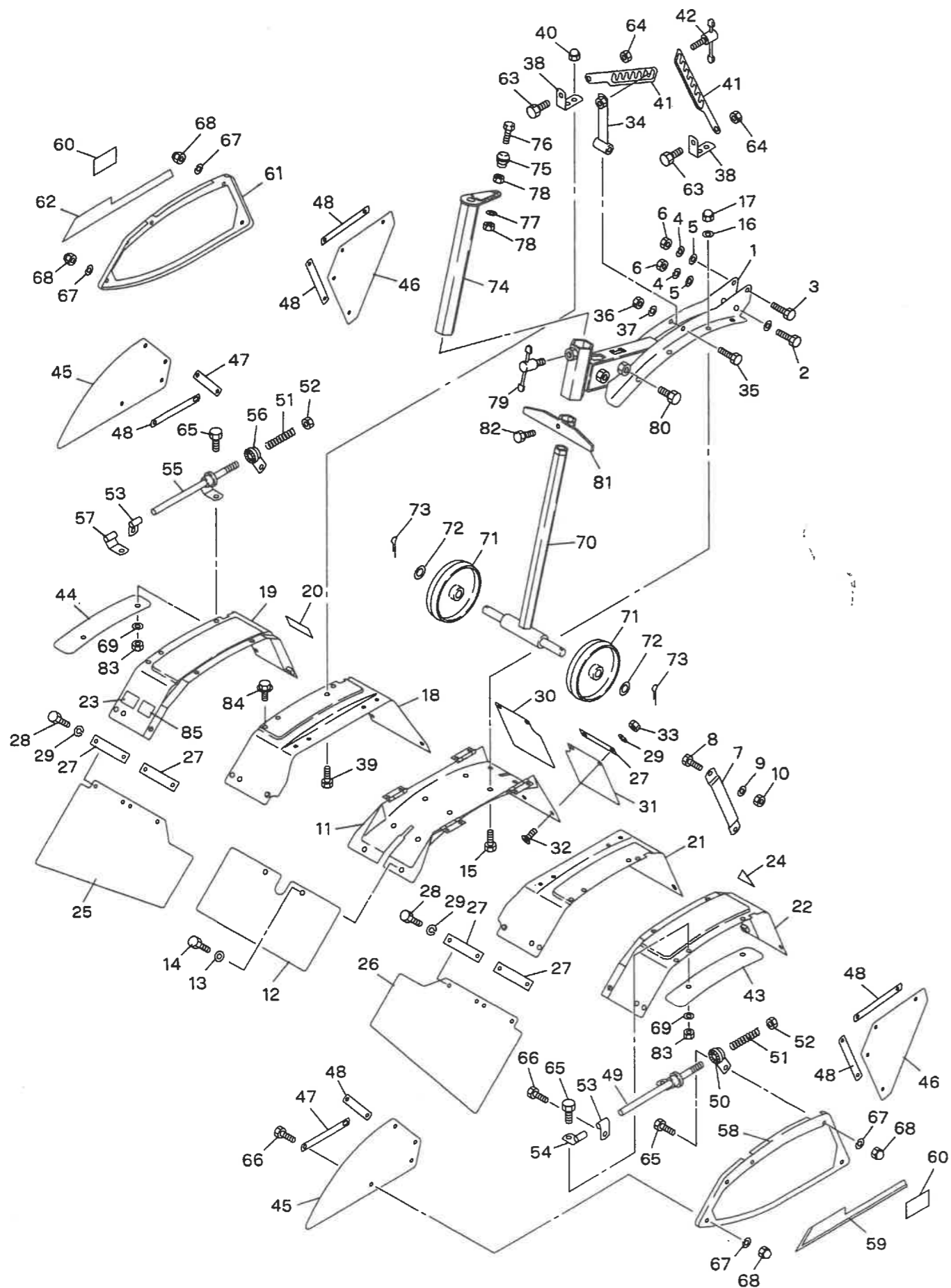
E. コントロール・チェンジ関係 E. CONTROL & CHANGE GROUP



E. コントロール・チェンジ関係 E. CONTROL & CHANGE GROUP

見出番号 No.	コード番号 CODE No.	部品名称 PARTS NAME	数量 QTY	備考 REMARKS
E- 1	122 3123 000	チェンジレバー	1	LEVER, change
E- 2	124 0830 000	グリップ	1	GRIP
E- 3	M54 0913 000	ロックボルト	1	BOLT, lock
E- 4	9SW 1000 003	バネザガネ	1	WASHER, spring M10
E- 5	9NT 1000 003	ナット	1	NUT M10
E- 6	122 0614 001	ハンドルササエ	1	SUPPORT, handle
E- 7	9BT 0802 003	ボルト	3	BOLT M8 × 20 ℓ
E- 8	9SW 0800 003	バネザガネ	3	WASHER, spring M8
E- 9	9NT 0800 003	ナット	3	NUT M8
E-10	122 0816 001	テンションワイヤー	1	WIRE, tension
E-11	M13 1754 000	テンションヒツパリバネ	1	SPRING, tension
E-12	E12 3253 000	クラッチレバー L	1	LEVER, clutch L
E-13	E21 3173 000	コンビレバー	1	LEVER, combination
E-14	M40 6116 000	ジョウゲチョウセイワイヤー	1	WIRE
E-15	M40 0422 000	ハンドルコティピン	1	PIN
E-16	M40 0429 000	コティピンヨウバネ	1	SPRING
E-17	M40 4312 000	スロツトルワイヤー	1	WIRE, slotle
E-18	9CV 1500 001	コンベックスベルト CV-150A	3	BELT, convex CV-150A
E-19	M54 0618 000	ハンドルジョウゲマーク	1	MARK, lever
E-20	122 3138 000	チェンジレバー	1	LEVER, change
E-21	124 0831 000	グリップ	1	GRIP
E-22	M67 0914 000	スプリング	1	SPRING
E-23	M67 0915 000	ヒラザガネ	1	WASHER, plain
E-24	9BK 0601 683	バネツキボルト	1	BOLT, w/washer M6 × 16 ℓ
E-25	128 0912 000	シフターアーム	1	ARM, shifter
E-26	138 0915 000	シフターフォークピン	1	PIN, shifter fork
E-27	9NT 0600 003	ナット	1	NUT M6
E-28	138 0912 001	チェンジレバーウケ	1	HOLDER, change lever
E-29	9BK 0802 583	バネツキボルト	2	BOLT, w/washer M8 × 25 ℓ
E-30	138 0916 000	ロータリーチェンジマーク	1	MARK, rotary change
E-31	122 0916 001	チェンジマーク F	1	MARK, change F
E-32	M67 0926 000	ヒラザガネ	1	WASHER, plain

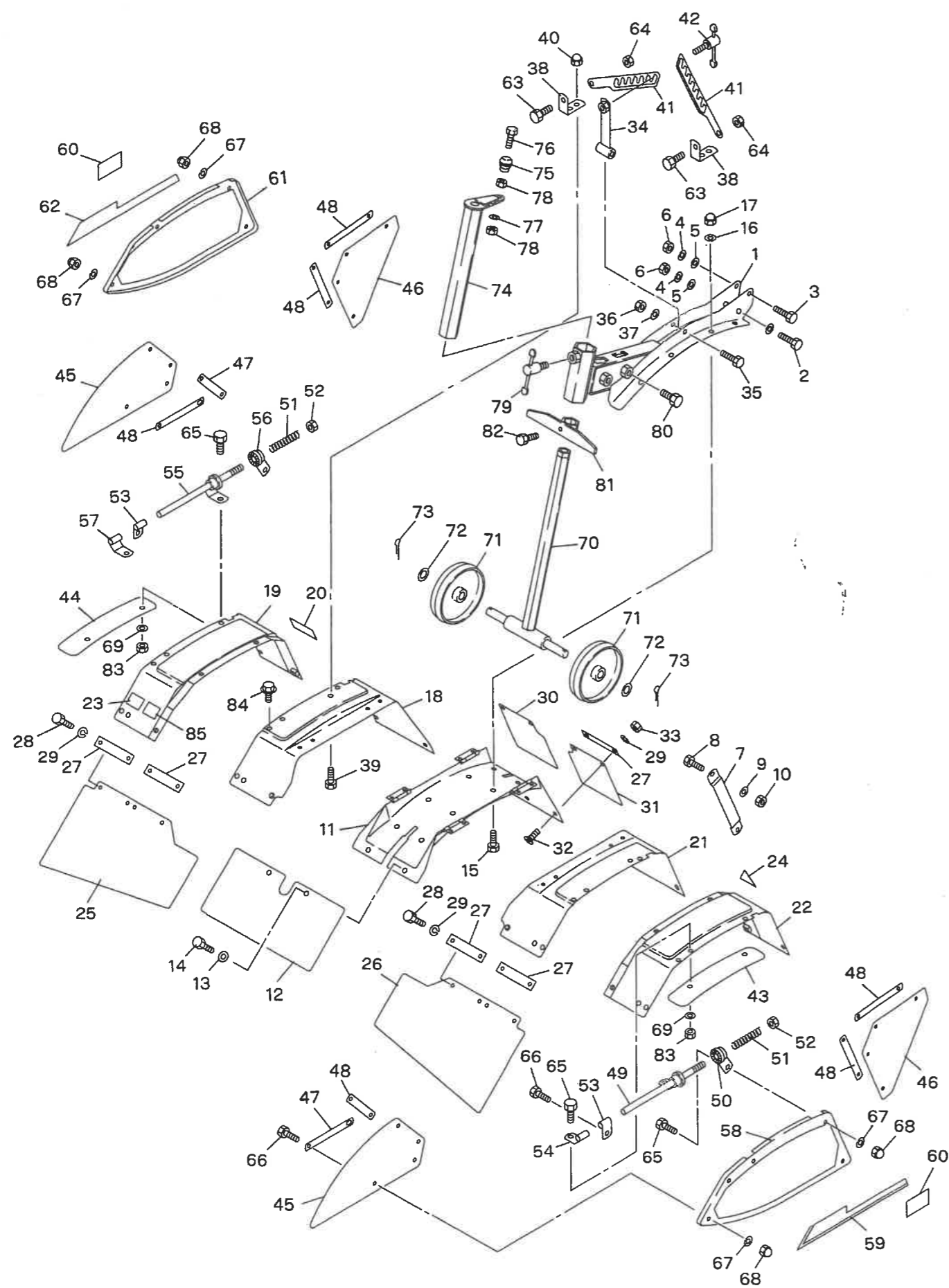
F. ロータリーカバー・尾輪関係
F. ROTARY COVER & REAR WHEEL GROUP



F. ロータリーカバー・尾輪関係
F. ROTARY COVER & REAR WHEEL GROUP

見出番号 No.	コード番号 CODE No.	部 品 名 称 PARTS NAME		数量 Q' TY	備 考 REMARKS
F- 1	122 3119 000	ビーム	BEAM	1	
F- 2	9BT 0805 503	ボルト M8×55ℓ	BOLT M8×55ℓ	1	
F- 3	9BT 0805 003	ボルト M8×50ℓ	BOLT M8×50ℓ	1	
F- 4	9SW 0800 003	バネザガネ M8	WASHER, spring M8	2	
F- 5	9FW 0800 003	ヒラザガネ M8	WASHER, plain M8	2	
F- 6	9NT 0800 003	ナット M8	NUT M8	2	
F- 7	122 3135 000	ステー	STAY	1	
F- 8	9BT 0802 003	ボルト M8×20ℓ	BOLT M8×20ℓ	2	
F- 9	9SW 0800 003	バネザガネ M8	WASHER, spring M8	2	
F-10	9NT 0800 003	ナット M8	NUT M8	2	
F-11	122 3125 000	センターカバー	COVER, center	1	
F-12	M40 5514 000	タレゴム A	RUBBER A	1	
F-13	M07 0813 000	プーリオサエザガネ	WASHER	2	
F-14	9BK 0601 603	バネツキボルト M6×16ℓ	BOLT, w/washer M6×16ℓ	2	
F-15	9BT 0801 603	ボルト M8×16ℓ	BOLT M8×16ℓ	8	
F-16	9SW 0800 003	バネザガネ M8	WASHER, spring M8	8	
F-17	9NC 0800 063	フクロナット M8	NUT, cap M8	8	
F-18	122 3126 000	ロータリーカバー D-R	COVER, rotary D-R	1	
F-19	122 3128 000	ロータリーカバー E-R	COVER, rotary E-R	1	
F-20	8MA 0006 000	ベルトチョウセイチュウイマーク	MARK	1	
F-21	122 3127 000	ロータリーカバー D-L	COVER, rotary D-L	1	
F-22	122 3129 000	ロータリーカバー E-L	COVER, rotary E-L	1	
F-23	8MA 0154 000	ロータリーチュウイマーク	MARK	1	
F-24	M63 0221 001	サンカクマーク	MARK, triangle	1	
F-25	122 3136 000	タレゴム B-R	RUBBER B-R	1	
F-26	122 3137 000	タレゴム B-L	RUBBER B-L	1	
F-27	M40 3560 000	タレゴムオサエ D	PLATE, retaining rubber D	6	
F-28	9BT 0601 603	ボルト M6×16ℓ	BOLT M6×16ℓ	6	
F-29	9SW 0600 003	バネザガネ M6	WASHER, spring M6	8	
F-30	M40 3561 000	タレゴム E-R	RUBBER E-R	1	
F-31	M40 3562 000	タレゴム E-L	RUBBER E-L	1	
F-32	9CD 0601 403	サラコネジ M6×14ℓ	SCREW M6×14ℓ	6	
F-33	9NT 0600 003	ナット M6	NUT M6	6	
F-34	M40 6140 000	アジャストバー	BAR, adjust	1	
F-35	9BT 0805 003	ボルト M8×50ℓ	BOLT M8×50ℓ	1	
F-36	9NT 0800 003	ナット M8	NUT M8	1	
F-37	9SW 0800 003	バネザガネ M8	WASHER, spring M8	1	
F-38	M40 5518 000	アジャストステー	STAY, adjust	2	
F-39	9BK 0601 653	ボルト M6×16ℓ	BOLT M6×16ℓ	4	
F-40	9NF 0600 003	フランジナット M6	NUT, flange M6	4	

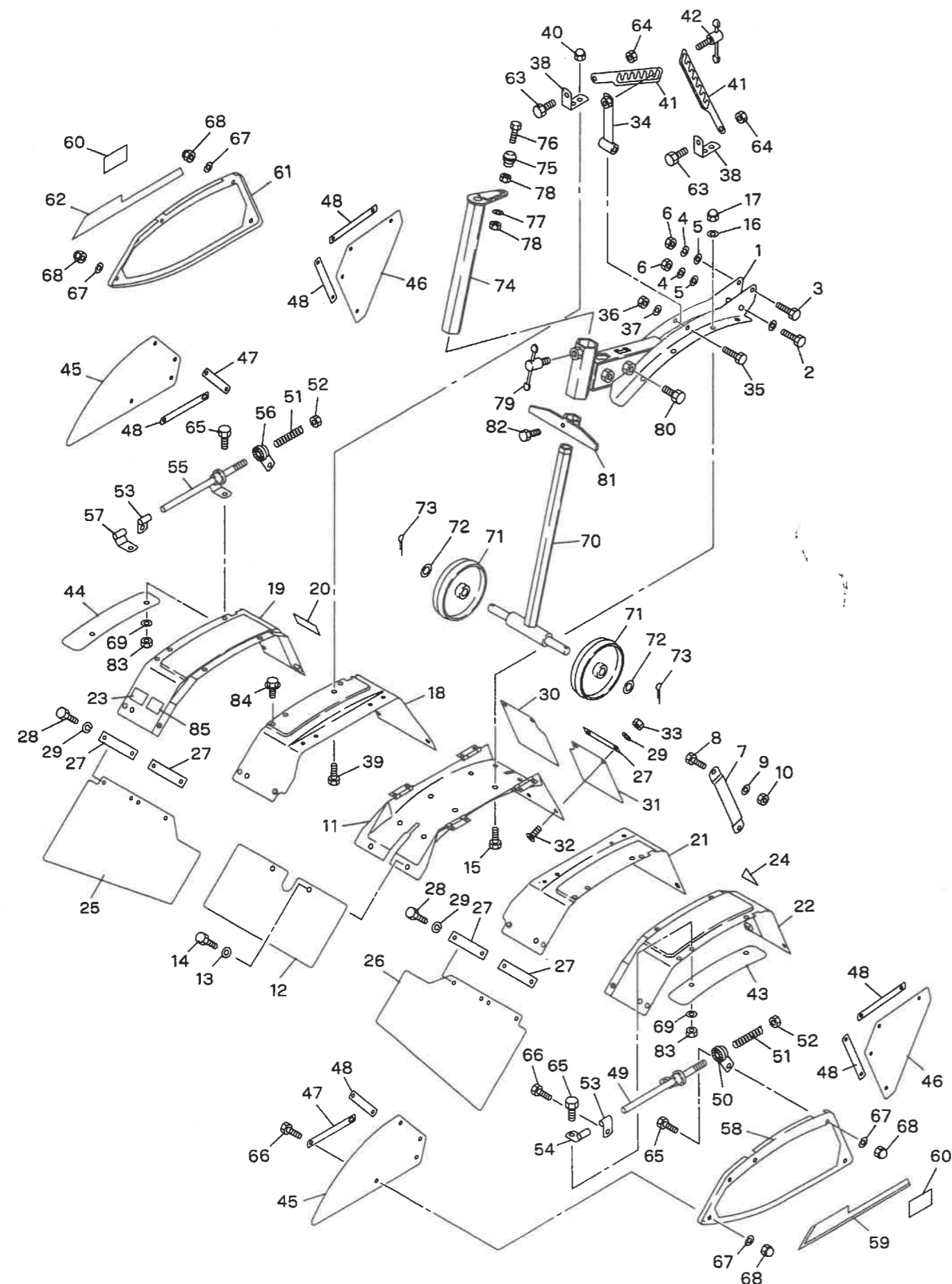
F. ロータリーカバー・尾輪関係
F. ROTARY COVER & REAR WHEEL GROUP



F. ロータリーカバー・尾輪関係
F. ROTARY COVER & REAR WHEEL GROUP

見出番号 No.	コード番号 CODE No.	部 品 名 称 PARTS NAME	数量 Q' TY	備 考 REMARKS
F-41	122 0517 000	アジャストアーム	2	ARM, adjust
F-42	M40 5521 000	アジャスタクランプボルト	1	BOLT, adjust clamp
F-43	122 3130 000	ゴムプレート C-L	1	PLATE, rubber C-L
F-44	122 3131 000	ゴムプレート C-R	1	PLATE, rubber C-R
F-45	122 3134 000	ヒサンボウシゴム	2	RUBBER
F-46	122 3144 000	ヒサンボウシゴム B	2	RUBBER B
F-47	122 3133 000	プレート B	2	PLATE B
F-48	122 3132 000	プレート A	6	PLATE A
F-49	M81 2236 001	コテイカナグ L	1	METAL, fixing L
F-50	M81 2237 001	コテイカナグ L	1	METAL, fixing L
F-51	M81 2245 000	スプリング	2	SPRING
F-52	9NP 0800 043	ナイロンナット M8	2	NUT, nylon M8
F-53	M81 2238 000	コテイカナグ	2	METAL, fixing
F-54	M81 2240 000	コテイカナグ L	1	METAL, fixing L
F-55	M81 2235 001	コテイカナグ R	1	METAL, fixing R
F-56	M81 2250 001	コテイカナグ R	1	METAL, fixing R
F-57	M81 2239 000	コテイカナグ R	1	METAL, fixing R
F-58	M40 4503 000	ソクバン L	1	COVER, side L
F-59	M81 2227 000	ラインマーク L	1	MARK, line L
F-60	8MA 0014 000	カバーアンゼンヒヨウジマーク	2	MARK, safety
F-61	M40 4504 000	ソクバン R	1	COVER, side R
F-62	M81 2228 000	ラインマーク	1	MARK, line
F-63	9BT 0802 003	ボルト M8×20ℓ	2	BOLT M8×20ℓ
F-64	9NP 0800 042	ナイロンナット M8	2	NUT, nylon M8
F-65	9BT 0601 403	ボルト M6×14ℓ	14	BOLT M6×14ℓ
F-66	9BT 0601 203	ボルト M6×12ℓ	18	BOLT M6×12ℓ
F-67	9SW 0600 003	バネザガネ M6	22	WASHER, spring M6
F-68	9NC 0600 062	フクロナット M6	18	NUT, cap M6
F-69	M07 0813 000	プーリーオサエザガネ	4	WASHER
F-70	122 3118 000	2ジョウビリンジク	1	SHAFT
F-71	M40 6132 000	ジョウギシャリン	2	WHEEL
F-72	9FW 1600 003	ヒラザガネ M16	2	WASHER, plain M16
F-73	9ST 0403 003	ワリピン φ4×30ℓ	2	PIN, split φ4×30ℓ
F-74	143 0655 000	ビリンジクハンドル	1	HANDLE
F-75	M40 6128 000	ニギリダマ	1	BALL, handle
F-76	9BT 0804 503	ボルト M8×45ℓ	1	BOLT M8×45ℓ
F-77	9SW 0800 003	バネザガネ M8	1	WASHER, spring M8
F-78	9NT 0800 003	ナット M8	2	NUT M8
F-79	M23 0619 001	シメツケレバー B	1	LEVER B
F-80	9BT 1203 003	ボルト M12×30ℓ	1	BOLT M12×30ℓ

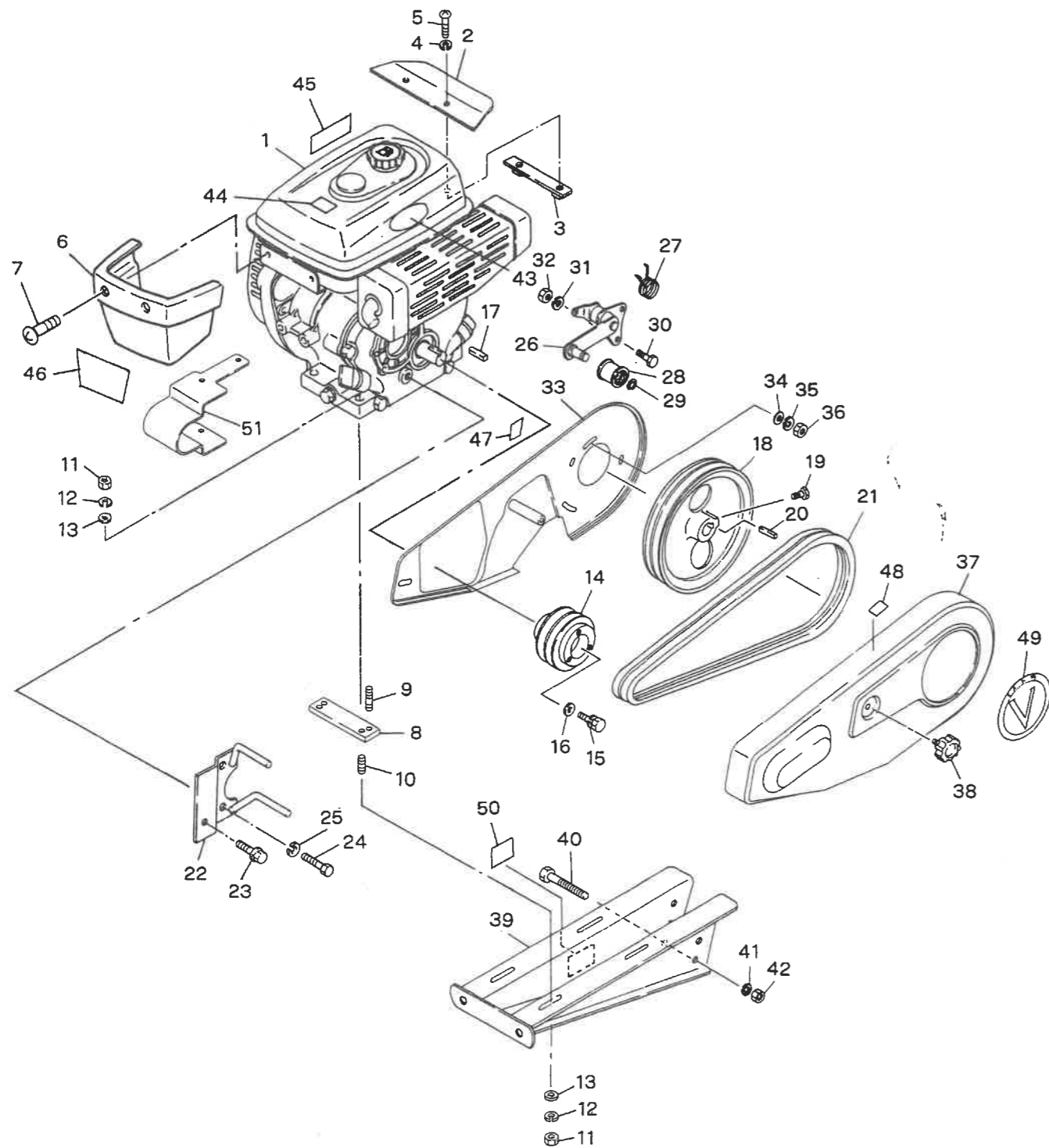
F. ロータリーカバー・尾輪関係
F. ROTARY COVER & REAR WHEEL GROUP



F. ロータリーカバー・尾輪関係
F. ROTARY COVER & REAR WHEEL GROUP

見出番号 No.	コード番号 CODE No.	部 品 名 称 PARTS NAME	数量 Q' TY	備 考 REMARKS
F-81	122 3122 000	スクレーパー SCLAPER	1	
F-82	9BT 0801 603	ボルト M8×16 l BOLT M8×16 l	1	
F-83	9NF 0600 003	フランジナット M6 NUT M6	12	
F-84	9BK 0601 463	ヒラバネツキボルト M6×14 l BOLT, w/washer M6×14 l	8	
F-85	8MA 0008 000	ダッシングチュウイマーク MARK	1	

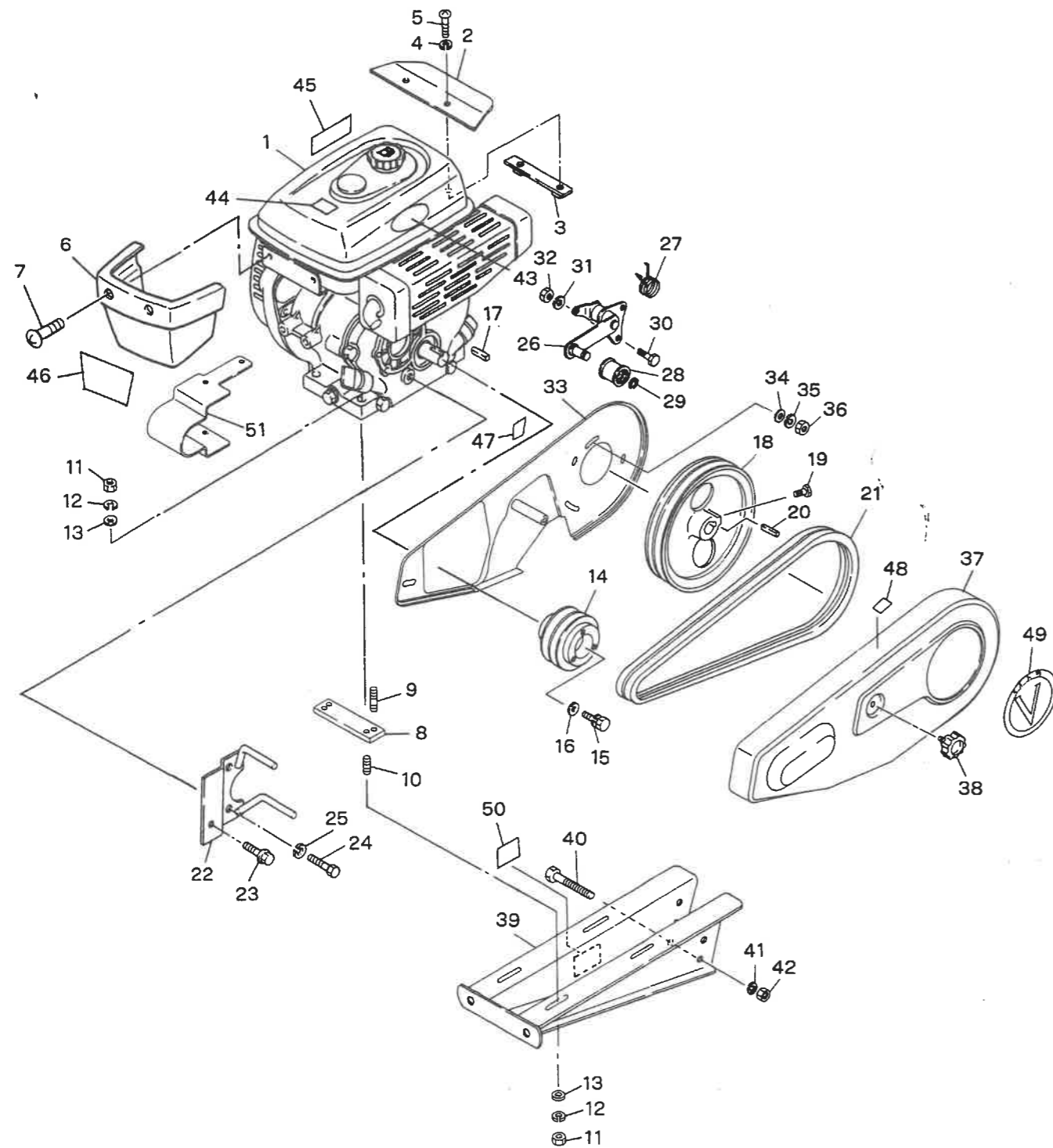
G. エンジン・ベルトカバー・テンション関係
G. ENGINE · BELT COVER & TENSION GROUP



G. エンジン・ベルトカバー・テンション関係
G. ENGINE · BELT COVER & TENSION GROUP

見出番号 No.	コード番号 CODE No.	部品名称 PARTS NAME		数量 Q'TY	備考 REMARKS		
G-1	CEG 0021 240	エンジン	GM231LN-350	ENGINE	GM231LN-350	1	
G-2	122 1630 000	エンジンカバー		COVER, engine		1	
G-3	122 1631 000	カバーオサエイタ		PLATE		1	
G-4	9SW 0600 003	バネザガネ	M6	WASHER, spring	M6	2	
G-5	9CR 0601 003	⊕アナツキナベコネジ	M6×10ℓ	SCREW	M6×10ℓ	2	
G-6	M88 1321 000	フロントカバー		COVER, front		1	
G-7	9CR 0601 213	トラスコネジ		SCREW		2	
G-8	122 3141 000	エンジンベース		BASE, engine		2	
G-9	M40 0656 020	ウエコミボルト		BOLT		4	
G-10	M16 1311 001	ウエコミボルト		BOLT		2	
G-11	9NT 0800 003	ナット	M8	NUT	M8	8	
G-12	9SW 0800 003	バネザガネ	M8	WASHER, spring	M8	8	
G-13	9FW 0800 003	ヒラザガネ	M8	WASHER, plain	M8	8	
G-14	122 0812 003	エンジンプーリー		PULLEY, engine		1	
G-15	B080A08X016	ボルト	M8×16ℓ	BOLT	M8×16ℓ	1	
G-16	FA-24135	バネザガネ	M8	WASHER, spring	M8	1	
G-17	W405B07X045	キー	7×7×45	KEY	7×7×45	1	
G-18	122 0820 000	ホンキプーリー		PULLEY		1	
G-19	9BT 0801 603	ボルト	M8×16ℓ	BOLT	M8×16ℓ	1	
G-20	9KY 0503 500	キー	5×5×35	KEY	5×5×35	1	
G-21	9VB 0410 003	Vベルト	LB-41	V BELT	LB-41	2	
G-22	138 0813 000	ベルトカバーステー		STAY, belt cover		1	
G-23	9BK 0801 693	ヒラバネツキボルト	M8×16ℓ	BOLT, w/washer	M8×16ℓ	1	
G-24	9BT 0801 703	ボルト	M8×17ℓ	BOLT	M8×17ℓ	2	
G-25	9SW 0800 003	バネザガネ	M8	WASHER, spring	M8	2	
G-26	122 0823 000	テンションアーム		ARM, tension		1	
G-27	M36 2838 000	テイソクガワテンションモドシバネ		SPRING, tension		1	
G-28	M08 0817 000	テンションコロ	B-W	ROLLER, tension	B-W	1	
G-29	9RS 1200 005	スナップリング	S-12	PING, snap	S-12	1	
G-30	9BT 0601 403	ボルト	M6×14ℓ	BOLT	M6×14ℓ	1	
G-31	9SW 0600 003	バネザガネ	M6	WASHER, spring	M6	1	
G-32	9NT 0600 003	ナット	M6	NUT	M6	1	
G-33	122 3140 000	ベルトカバーウライタ		PLATE, belt cover		1	
G-34	9FW 0600 003	ヒラザガネ	M6	WASHER, plain	M6	2	
G-35	9SW 0600 003	バネザガネ	M6	WASHER, spring	M6	2	
G-36	9NT 0600 003	ナット	M6	NUT	M6	2	
G-37	122 3143 000	ベルトカバー		COVER, belt		1	
G-38	M26 0833 000	ノブ		KNOB		1	
G-39	122 1411 000	エンジンフレーム		FRAME, engine		1	
G-40	9BT 0807 003	ボルト	M8×70ℓ	BOLT	M8×70ℓ	3	

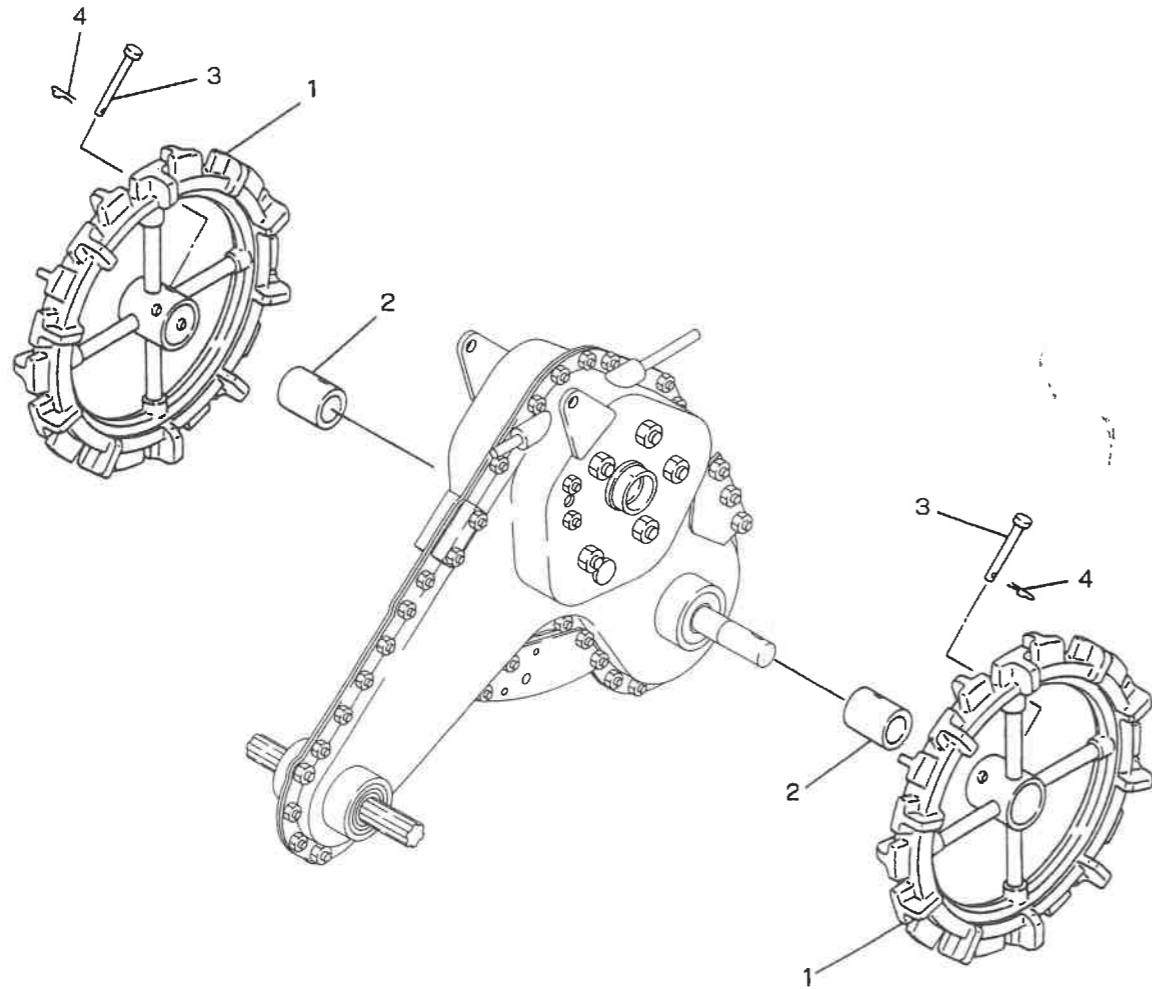
G. エンジン・ベルトカバー・テンション関係
G. ENGINE · BELT COVER & TENSION GROUP



G. エンジン・ベルトカバー・テンション関係
G. ENGINE · BELT COVER & TENSION GROUP

見出番号 No.	コード番号 CODE No.	部品名称 PARTS NAME	数量 QTY	備考 REMARKS
G-41	9SW 0800 003	バネザガネ M8	3	WASHER, spring M8
G-42	9NT 0800 003	ナット M8	3	NUT M8
G-43	M81 2314 000	マメトラマーク	1	MARK
G-44	KW56069AA	カキゲンキンマーク	1	MARK
G-45	KW56070AA	マフラー・ハイキガスマーク	1	MARK
G-46	8MA 0464 000	フロントマーク	1	MARK
G-47	S57 0628 000	チュウユシジマーク	1	MARK
G-48	8MA 0518 000	カバーダッチャクマーク	1	MARK
G-49	8MA 0490 000	ベルトカバーマーク	1	MARK
G-50	8MA 0488 000	カタシキ・キバンマーク	1	MARK
G-51	122 3142 000	ヤケドボウシカバー	1	COVER, muffler

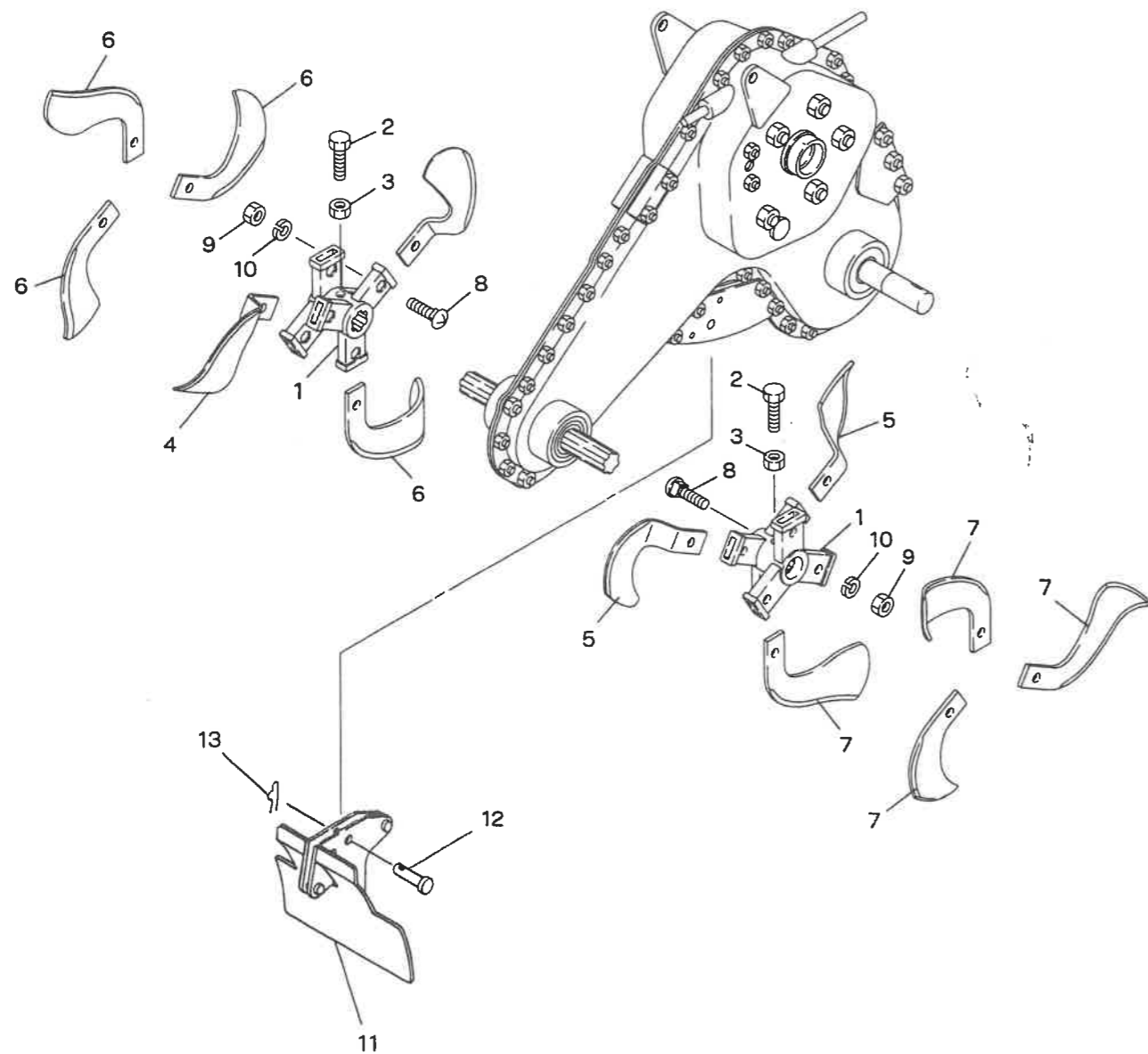
H. ゴム車輪関係
H. RUBBER WHEEL GROUP



H. ゴム車輪関係
H. RUBBER WHEEL GROUP

見出番号 No.	コード番号 CODE No.	部 品 名 称 PARTS NAME		数量 Q' TY	備 考 REMARKS
H- 1	122 3139 000	カルチゴムシャリン (φ 350)	WHEEL (φ 350)	2	
H- 2	M40 1717 000	インナーパイプ	PIPE	2	
H- 3	M26 1111 000	シャジクピン φ 10	PIN, axle φ 10	2	
H- 4	9RP 1023 003	Rピン 10	"R" PIN 10	2	

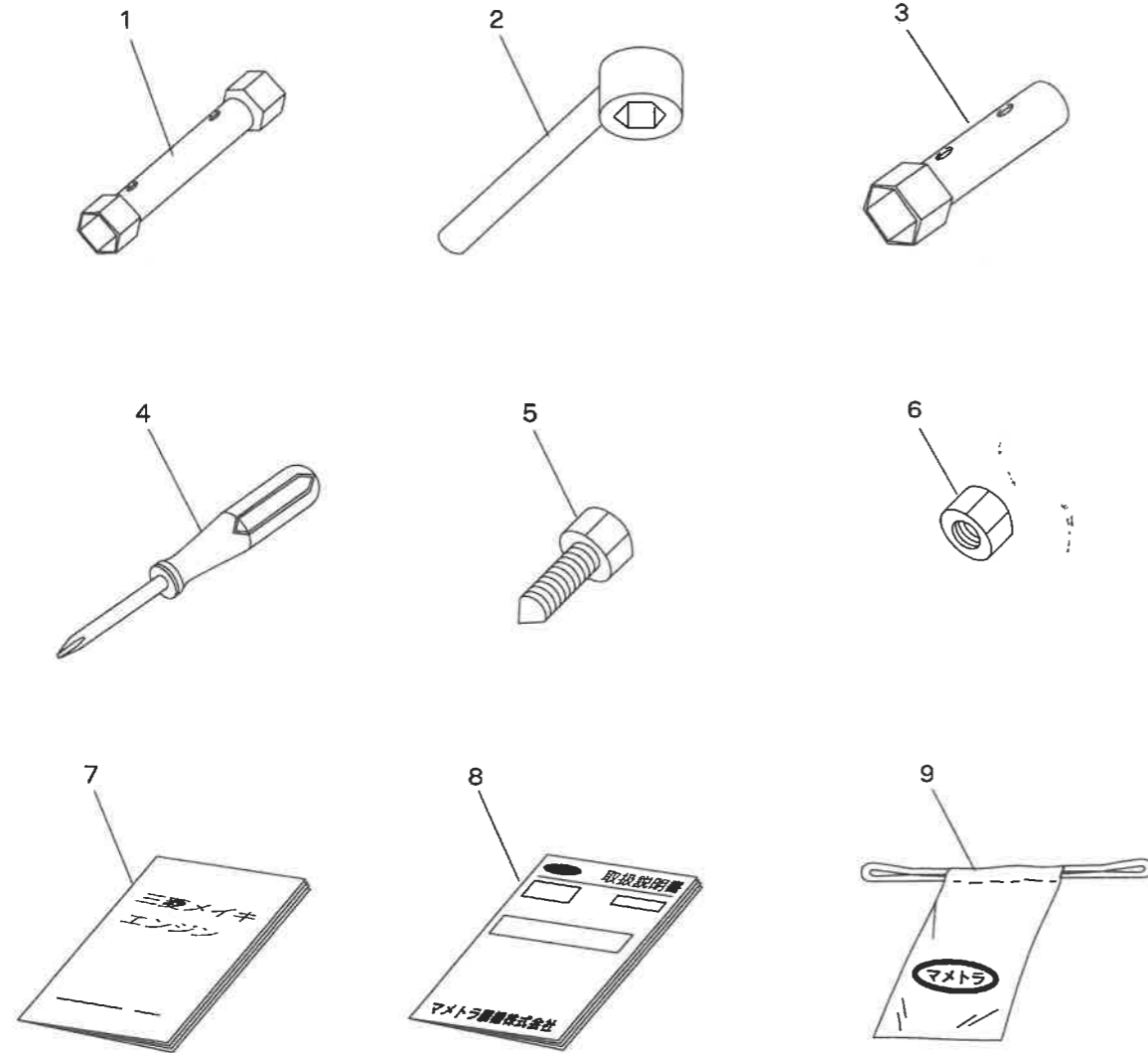
J. 溝掘刀受関係
J. BLADE DITCH GROUP



J. 溝掘刀受関係
J. BLADE DITCH GROUP

見出番号 No.	コード番号 CODE No.	部 品 名 称 PARTS NAME	数量 QTY	備 考 REMARKS
J- 1	122 3117 000	ミゾホリハウケ 27	BLADE, dish 27	2
J- 2	M40 0502 000	ドラムセットボルト	BOLT, drum set	2
J- 3	9NL 1000 003	ロックナット M10	NUT, lock M10	2
J- 4	R45 0653 001	スプーンツメ V24BML	BLADE V24BML	2
J- 5	R45 0654 001	スプーンツメ V24BMR	BLADE V24BMR	2
J- 6	R45 0651 001	ミゾホリツメ V24ML	BLADE V24ML	4
J- 7	R45 0652 001	ミゾホリツメ V24MR	BLADE V24MR	4
J- 8	M52 0725 000	ホジョチューブトリツケボルト	BOLT	12
J- 9	9NT 1000 003	ナット M10	NUT M10	12
J-10	9SW 1000 003	バネザガネ M10	WASHER, spring M10	12
J-11	M40 6121 000	ナラシパン	PLATE	1
J-12	S57 0163 000	ヒラアタマピン	PIN, clevis	1
J-13	9RP 1023 003	Rピン 10	"R" PIN 10	1

K. 付属品・工具関係
K. ACCESSORY PARTS & TOOL GROUP



K. 付属品・工具関係
K. ACCESSORY PARTS & TOOL GROUP

見出番号 No.	コード番号 CODE No.	部 品 名 称 PARTS NAME	数量 Q' TY	備 考 REMARKS
K- 1	M40 4411 000	ボックススパナ 13×17	1	
K- 2	M40 4412 001	ボックスレンチ 17	1	
K- 3	FA21297	ソケットレンチ 110 ℓ	1	
K- 4	KNI3001AA	スクリュードライバ	1	
K- 5	M40 0502 000	ドラムセットボルト	1	
K- 6	9NL 1000 003	ロックナット M10	1	
K- 7	KN52009AA	エンジントリアツカイセツメイシヨ	1	
K- 8	122 3160 000	ホンキトリアツカイセツメイシヨ	1	
K- 9	111 1530 001	コウグブクロ	1	