

 **マメトラ農機株式会社**

本社・工場	☎363-0017	埼玉県桶川市西2丁目9の37	☎048(771)1181(代)	☎048(771)1529
秋田工場	☎018-0134	秋田県由利郡象潟町西中野沢字家ノ下2の3	☎0184(43)4160(代)	☎0184(43)4120
東北事業部	☎018-0134	秋田県由利郡象潟町西中野沢字家ノ下2の3	☎0184(43)4160(代)	☎0184(43)4120
岩手営業所	☎025-0062	岩手県花巻市上小舟渡29の3	☎0198(24)3618	☎0198(24)9524
山形営業所	☎994-0012	山形県天童市大字久野本3920の1	☎0236(54)0681	☎0236(54)7387
福島営業所	☎960-0102	福島県福島市鎌田字一里塚1の1	☎0245(53)0885	☎0245(53)6768
新潟営業所	☎940-1104	新潟県長岡市撰田屋町字崩2617	☎0258(23)1329	☎0258(23)1354
長野営業所	☎388-8006	長野県長野市篠ノ井御幣川496の6	☎026(293)4888	☎026(292)0815
茨城営業所	☎310-0853	茨城県水戸市平須町新山1828	☎029(241)3751~2	☎029(241)3752
栃木営業所	☎322-0026	栃木県鹿沼市茂呂645の4	☎0289(76)0187	☎0289(76)0069
群馬営業所	☎379-2105	群馬県前橋市東大室町183	☎0272(68)3119	☎0272(68)3862
中部S・S	☎501-6233	岐阜県羽島市竹鼻町飯柄370の1	☎058(393)0041	☎058(391)3014
マメトラ四国機器	☎790-0047	愛媛県松山市余戸町南1の23の18	☎089(973)2325	☎089(971)2563

お客様メモ

購入日 平成 年 月 日

購入店名

7699-03-0300-2C

# マメトラ土壤消毒専用機

## SD-6V

(平成10年10月生産 車体NO.3151より)

# パーツリスト PARTS LIST



**マメトラ**

**マメトラ農機株式会社**

# 目 次 CONTENTS

## ◆ご注文に際して

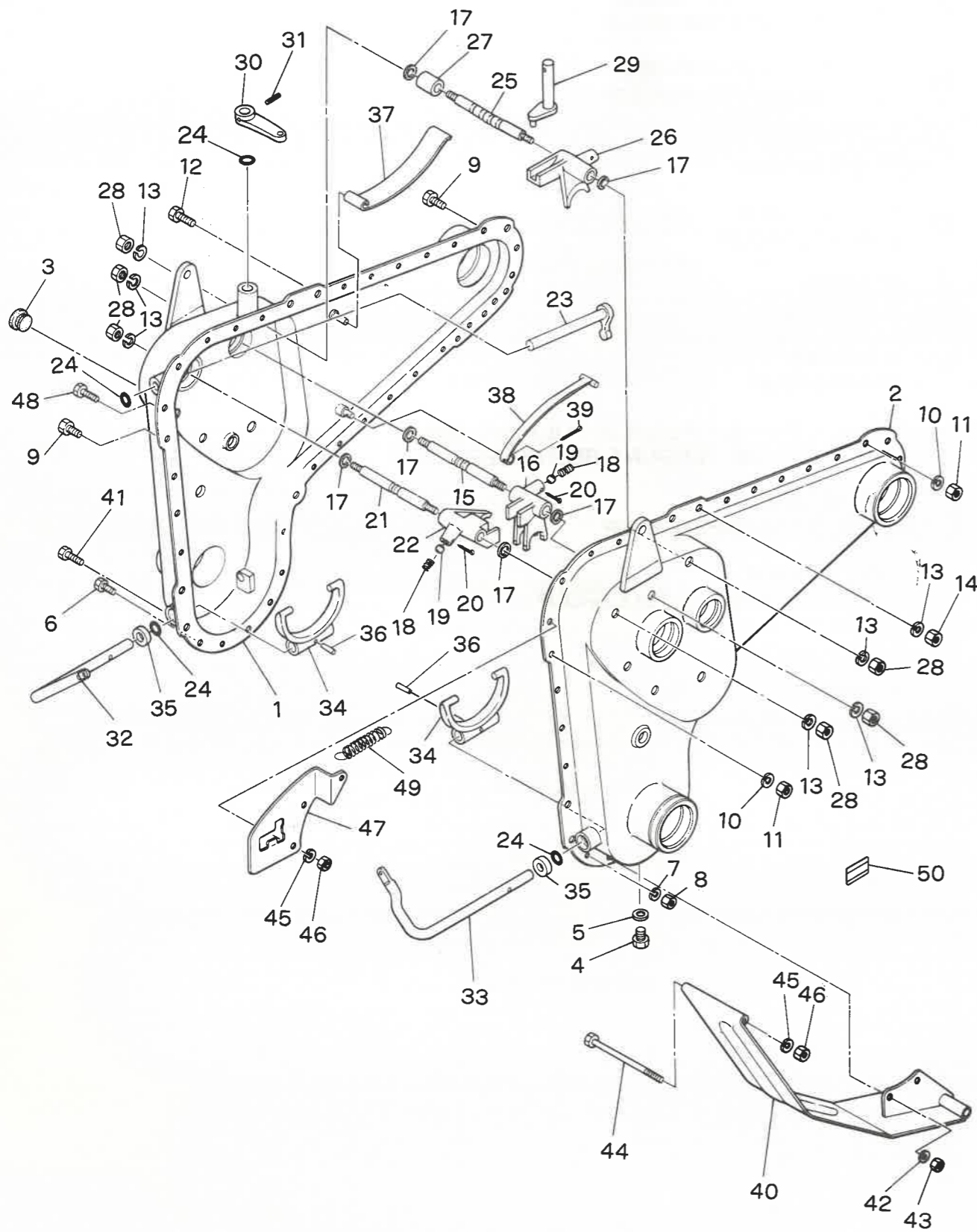
- (1) 部品注文の場合は、本誌の見出番号・コード番号・部品名称・数量を必ず明記願います。
- (2) 注文部品の返品は受けません。
- (3) 補修部品は必ず、この純正部品を御使用願います。
- (4) 需要期に部品注文が殺到しますので、早目に御注文願います。
- (5) 改良変更等により多少形状寸法が、ことなる場合がありますので機体番号も記入の上、御注文願います。

## ◆NOTICE (Reques for Customers)

- (1) In placing an order for parts, be sure to specify the index number in this liems and the number of parts.
- (2) Return of ordered goods cannot be accepted.
- (3) Be sure to use the standard parts listed herein as repair parts.  
Use of other maketed or similar goods often causes a deterioration of performance and an earlier damage.
- (4) Since orders for parts rush in during the demand season, earlier order are recommended.
- (5) As in somo cases forms and dimensions may be different owing to remodelling or modifications, order parts upon notting the model number.

名 称 SECTION NAME	頁 PAGE
A. トランスミッションケース関係 TRANSMISSIONCASEGROUP .....	1
B. トランスミッションギヤー関係 TRANSMISSIONGEARGROUP .....	5
C. ハンドル関係 HANDLEGROUP .....	9
D. コントロール関係 CONTROLGROUP .....	13
E. ポンプ関係 PUMPGROUP .....	17
F. クランク関係 CRANKGROUP .....	21
G. エンジン・フレーム・テンション・ベルトカバー関係 ENGINE・FRAME・TENSION & BELTCOVERGROUP .....	25
H. 車輪・尾輪関係 WHEEL & TAILWHEELGROUP .....	29
I. 付属品・工具関係 ACCESSORYPARTS & TOOLGROUP .....	31
 エンジン ENGINE  MODELGM130LN-350 .....	       33

# A. TRANSMISSION CASE GROUP

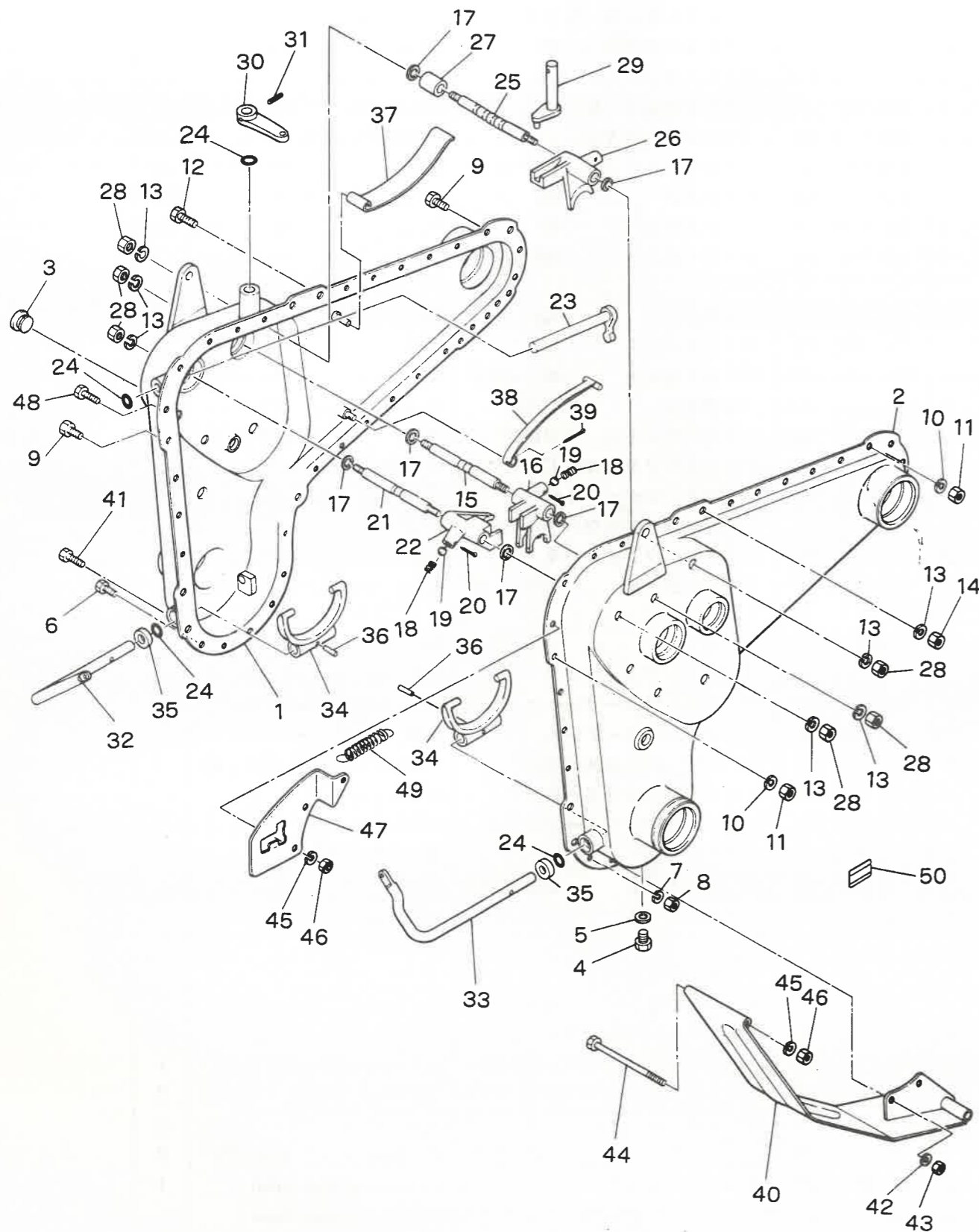


# A. TRANSMISSION CASE GROUP

見出番号 No.	コード 番号 CODE No.	部 品 名 称 PARTS NAME	数量 QTY	備 考 REMARKS
A-01	S60 0005 000	ミッションクミタテASS'Y	1	互換性アリ
1	S60 8111 000	ミッションケース (ヒダリ)	1	
2	S60 0111 000	ミッションケース (ミギ)	1	
3	M60 0116 000	チュウユセン	1	
4	9BT 1001 203	ロックカクボルト M10×12 l P15	1	
5	M81 0124 000	ハイユコウパッキン	1	
6	9BT 0701 600	ロックカクボルト M7×16 l	24	
7	9SW 0700 000	バネザガネ M7	24	
8	9NT 0700 000	ロックカクナット M7	24	
9	9BT 0801 600	ロックカクボルト M8×16 l	3	
10	9SW 0800 000	バネザガネ M8	3	
11	9NT 0800 000	ロックカクナット M8	3	
12	9BT 1002 000	ロックカクボルト M10×20 l	4	
13	9SW 1000 000	バネザガネ M10	10	
14	9NT 1000 000	ロックカクナット M10	4	
15	M58 0311 000	テイソクシフターロッド	1	
16	M58 0312 000	テイソクシフターフォーク	1	
17	M07 0313 001	シフターロッドヨウパッキン	6	
18	M07 0314 000	シフターロッドオシバネ	2	
19	9SB 2500 000	スチールボール 5/16" (φ8)	2	
20	9ST 0302 003	ワリピン φ3×20 l	2	
21	M58 0313 000	コウソクシフターロッド	1	
22	M58 0314 000	コウソクシフターフォーク	1	
23	M58 0315 000	ソウコウシフターアーム	1	
24	9OR 1200 001	Oリング φ12 NOK T302	4	
25	M58 0316 000	コウウンヨウシフターロッド	1	
26	M58 0317 000	コウウンヨウシフターフォーク	1	
27	S60 0313 000	シフターカラー	1	
28	9NT 1000 010	ロックカクナット M10 P1.25	6	
29	S60 0314 000	シフターアーム	1	
30	M62 1019 000	ジョイントレバー	1	
31	9SP 0402 205	スプリングピン φ4×22 l	1	
32	M81 0223 000	クラッチフォークシャフト (ヒダリ)	1	
33	M81 0222 000	クラッチフォークシャフト (ミギ)	1	
34	M81 0240 000	サイドクラッチフォーク	2	
35	9OS 1218 050	オイルシール	2	
36	9TP 0402 200	テーパピン φ4×22 l	2	
37	M52 0246 000	チェーンハリバネ	1	
38	S60 0218 000	チェーンハリバネ	1	
39	9ST 0301 203	ワリピン φ3×12 l	1	



# A. TRANSMISSION CASE GROUP



# A. TRANSMISSION CASE GROUP

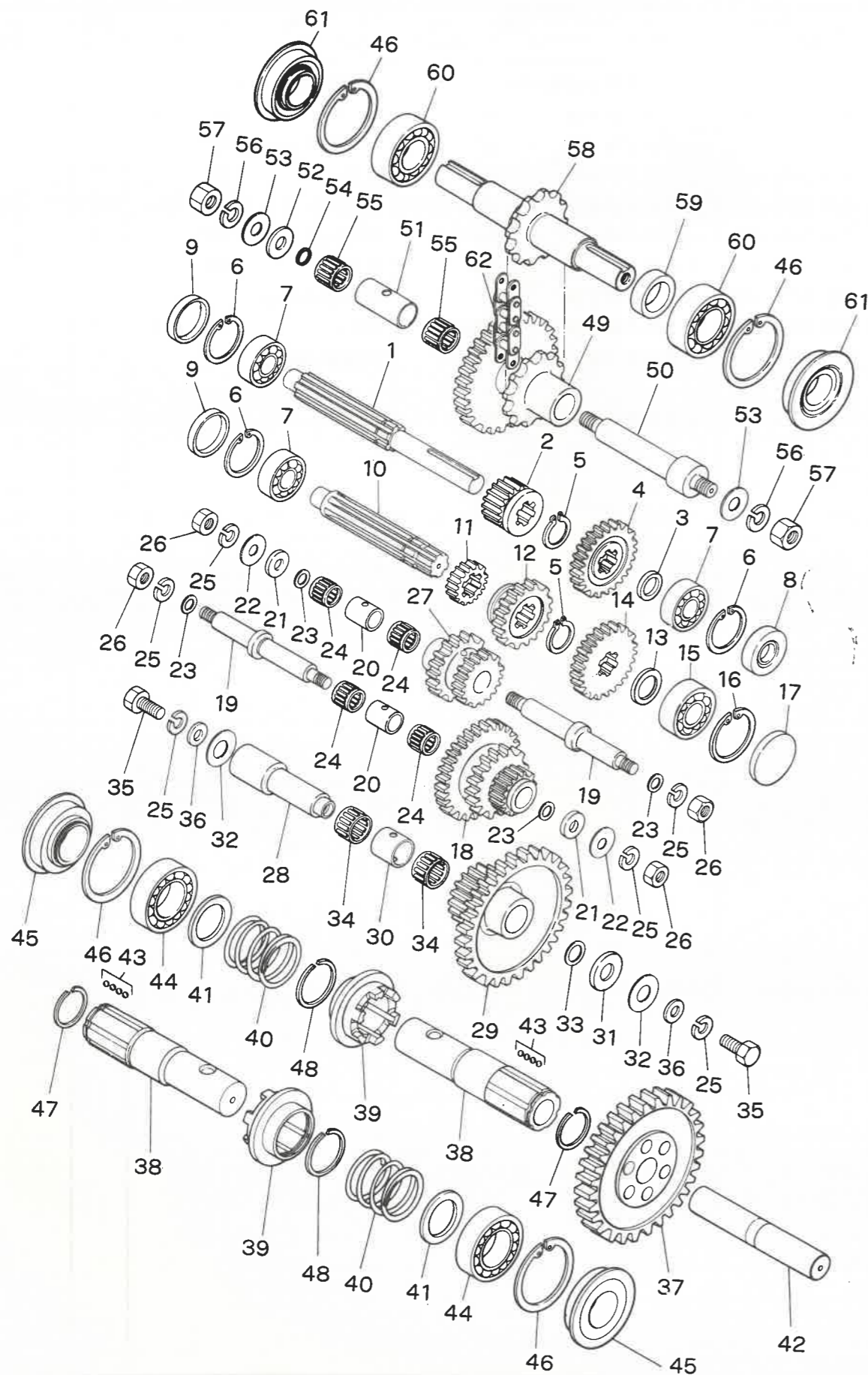
見出番号 No.	コード番号 CODE No.	部品名称 PARTS NAME	数量 QTY	備考 REMARKS
40	S60 1012 000	サイドクラッチカバー COVER, side clutch	1	
41	9BT 0702 003	ロックボルト M7×20ℓ BOLT M7×20ℓ	2	
42	9SW 0700 003	バネザガネ M7 WASHER, spring M7	2	
43	9NT 0700 003	ロックナット M7 NUT M7	2	
44	9BT 0810 003	ロックボルト M8×100ℓ BOLT M8×100ℓ	1	
45	9SW 0800 003	バネザガネ M8 WASHER, spring M8	3	
46	9NT 0800 003	ロックナット M8 NUT M8	3	
47	S60 0911 000	チェンジガイド GUIDE, change	1	
48	9BT 0802 003	ロックボルト M8×20ℓ BOLT M8×20ℓ	2	
49	M97 0412 001	スタンドバネ SPRING, stand	1	
50	S60 0114 001	ケイシキヒョウジマーク MARK	1	

※SD-6Vパーツリストに記入して併用してください。

平成12年8月

見出番号	コード番号	部品名称	数量	備考
<b>A 伝送ミッションケース関係</b>				
A-1'	122 1821 000	オイルマーク 2.3ℓ	1	追加記入 共通マーク
A-50	S60 0114 001	カタシキキバンマーク	1	
A-50	8MA 0434 001	カタシキキバンマーク	1	追加記入 GM132LN用 120001号機～

## B. トランスミッションギヤ関係 TRANSMISSION GEAR GROUP

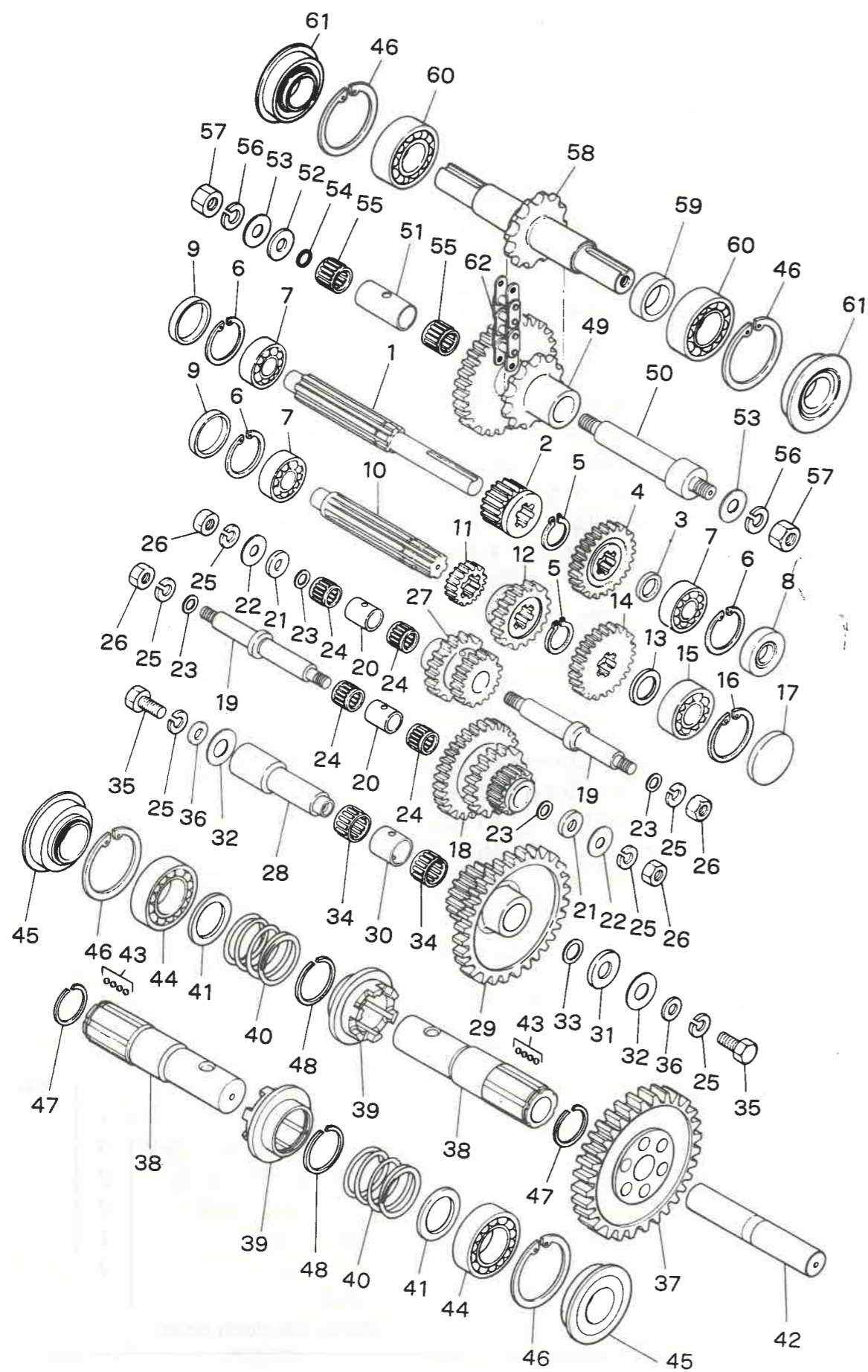


## B. トランスミッションギヤ関係 TRANSMISSION GEAR GROUP

見出番号 No.	コード番号 CODE No.	部 品 名 称 PARTS NAME	数量 Q'TY	備 考 REMARKS
B-1	S60 0211 000	シュジク	1	SHAFT, main
2	S60 0212 000	シュジクギヤ	1	GEAR, main shaft
3	M58 0232 000	コウンヘンソクジクスラストザガネ	1	WASHER, thrust
4	M81 0225 000	コウンテンドウギヤ	1	GEAR, transmission
5	9RS 2200 005	スナップリング S-22	2	RING, snap S-22
6	9RR 4000 005	スナップリング R-40	3	RING, snap R-40
7	9BB 6203 000	ボールベアリング # 6203	3	BEARING, ball # 6203
8	9OS 1740 0802	オイルシール SC-17408	1	SEAL, oil SC-17408
9	9SC 4000 500	シールキャップ φ 40	2	CAP, seal φ 40
10	S60 0213 000	ヘンソクジク	1	SHAFT, change
11	S60 0214 000	チェンジギヤ	1	GEAR, change
12	M58 0212 000	コウソクギヤ	1	GEAR, high speed
13	M58 0224 000	シュジクザガネ	1	WASHER, main shaft
14	M58 0233 000	コウンテンドウギヤ	1	GEAR, transmission
15	9BB 6204 000	ボールベアリング # 6204	1	BEARING, ball # 6204
16	9RR 4700 005	スナップリング R-47	1	RING, snap R-47
17	9SC 4700 500	シールキャップ φ 47	1	CAP, seal φ 47
18	S60 0215 000	2ジクギヤ	1	GEAR, second shaft
19	M58 0214 000	2ジク	2	SHAFT, second
20	M58 0216 000	2ジクカラー	2	COLLAR, second shaft
21	M23 0258 001	バックジクザガネ	2	WASHER, back shaft
22	M07 0234 002	ネジクシャフトヨウパッキン (ソト) φ 10	2	WASHER, copper (out) φ 10
23	M07 0313 001	シフターロッドヨウパッキン φ 10	4	WASHER, copper φ 10
24	9NB 1620 132	ニードルベアリング KT-162013	4	BEARING, needle KT-162013
25	9SW 1000 000	バネザガネ M10	6	WASHER, spring M10
26	9NT 1000 010	ロックナット M10 P1.25	4	NUT M10 P1.25
27	M58 0229 000	バックギヤ	1	GEAR, back
28	M81 0214 000	3ジク	1	SHAFT, third
29	M81 0215 000	3ジクギヤ	1	GEAR, third shaft
30	M81 0216 000	3ジクカラー	1	COLLAR, third shaft
31	M07 0221 001	ザガネ(B)	1	WASHER(B)
32	M07 0237 000	カラーシャフトヨウパッキン (ソト) φ 16	2	WASHER, copper φ 16 (out)
33	M07 0238 000	カラーシャフトヨウパッキン (ウチ) φ 16	1	WASHER, copper φ 16 (in)
34	9NB 2226 132	ニードルベアリング KT-222613	2	BEARING, needle KT-222613
35	9BT 1002 010	ロックボルト M10×20 ℓ P1.25	2	BOLT M10×20 ℓ P1.25
36	9FW1000 000	ヒラザガネ M10	2	WASHER, plain M10
37	M81 0218 000	シャジクギヤ	1	GEAR, axle shaft
38	M81 0219 000	シャジク	2	SHAFT, axle
39	M81 0220 000	スリーブ	2	SLEEVE
40	M81 0221 000	サイドクラッチモッドシバネ	2	SPRING, side clutch return



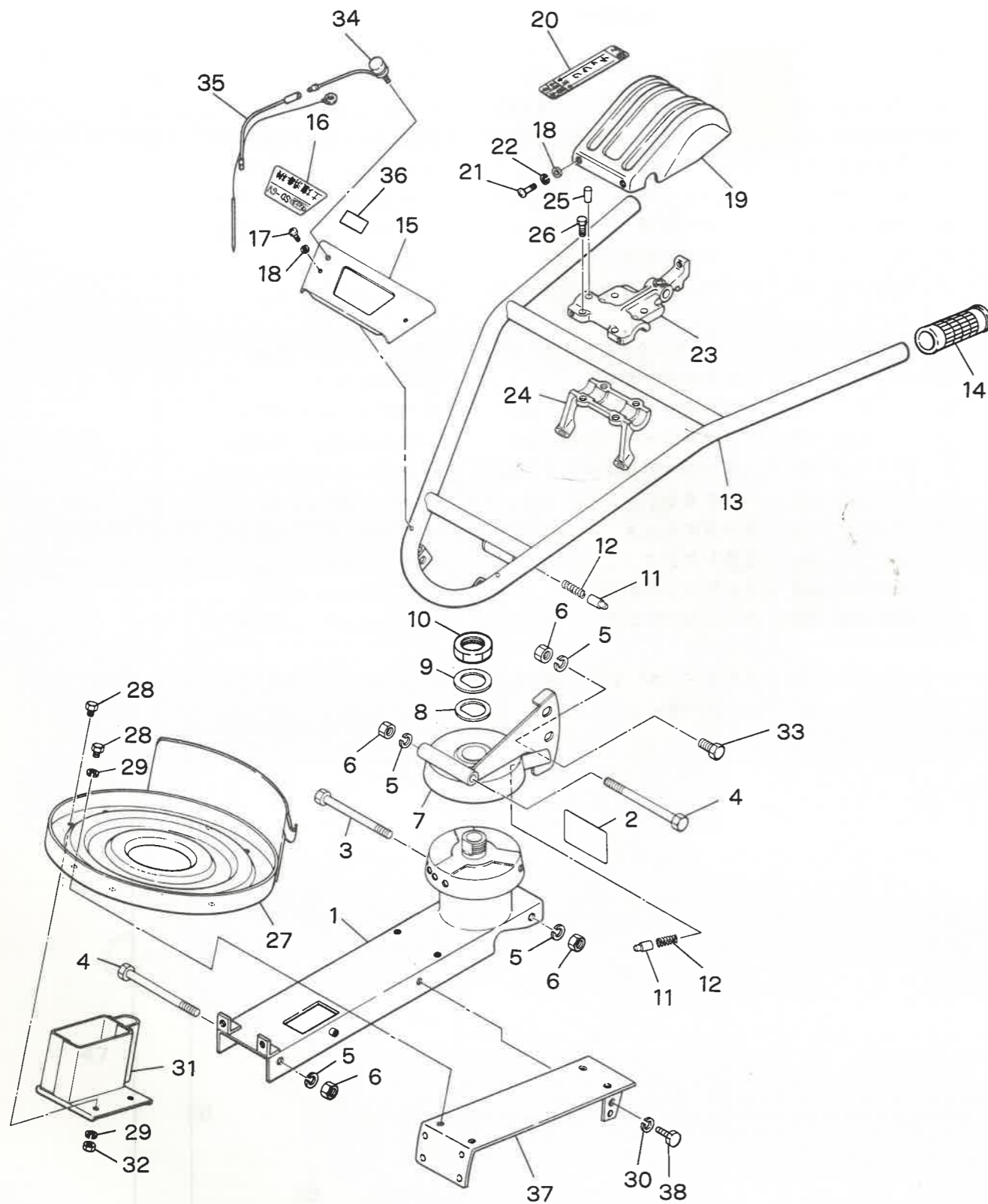
## B. トランスミッションギヤ関係 TRANSMISSION GEAR GROUP



## B. トランスミッションギヤ関係 TRANSMISSION GEAR GROUP

見出番号 No.	コード番号 CODE No.	部品名称 PARTS NAME	数量 Q'TY	備考 REMARKS
41	M07 0232 000	シールオサエカラー COLLAR, seal support	2	
42	M62 0212 000	ナカジク SHAFT, center	1	
43	9SB 1250 000	スチールボール 5/32" BALL, steel 5/32"	48	
44	9BB 6007 000	ボールベアリング #6007 BEARING, ball #6007	2	
45	9OS 3562 1914	オイルシール QLFY-35621319 SEAL, oil QLFY-35621319	2	
46	9RR 6200 005	スナップリング R-62 RING, snap R-62	4	
47	M81 0226 000	サークリップ WR-35S CLIP, circle WR-35S	2	
48	M81 0227 000	サークリップ AR-41.5S CLIP, circle AR-41.5S	2	
49	S60 0216 000	チュウカンギヤ GEAR, middle	1	
50	M58 0236 000	コウウンチュウカンジク SHAFT, middle	1	
51	M58 0238 000	コウウンチュウカンジクヨウカラー COLLAR, middle shaft	1	
52	M13 0227 001	バックヨウザガネ WASHER, back	1	
53	M52 0247 000	ドウワッシャー (ソト) M12 WASHER, copper M12(out)	2	
54	M52 0248 000	ドウワッシャー (ウチ) M12 WASHER, copper M12(in)	1	
55	9NB 2024 4172	ニードルベアリング KT-202417 BEARING, needle KT-202417	2	
56	9SW 1200 000	バネザガネ M12 WASHER, spring M12	2	
57	9NT 1200 010	ロックナット M12 P1.5 NUT M12 P1.5	2	
58	S60 0217 000	クランクジク SHAFT, crank	1	
59	M58 0240 000	コウウンジクカラー COLLAR, rotor shaft	1	
60	9BB 6206 000	ボールベアリング #6206 BEARING, ball #6206	2	
61	9OS 3062 1415	オイルシール TC5Y-30621314 SEAL, oil TC5Y-30621314	2	
62	9RC 0500 481	ローラーチェーン 5/8" × 48 ℓ CHAIN, roller 5/8" × 48 ℓ	1	

# C. ハンドル関係 C. HANDLE GROUP

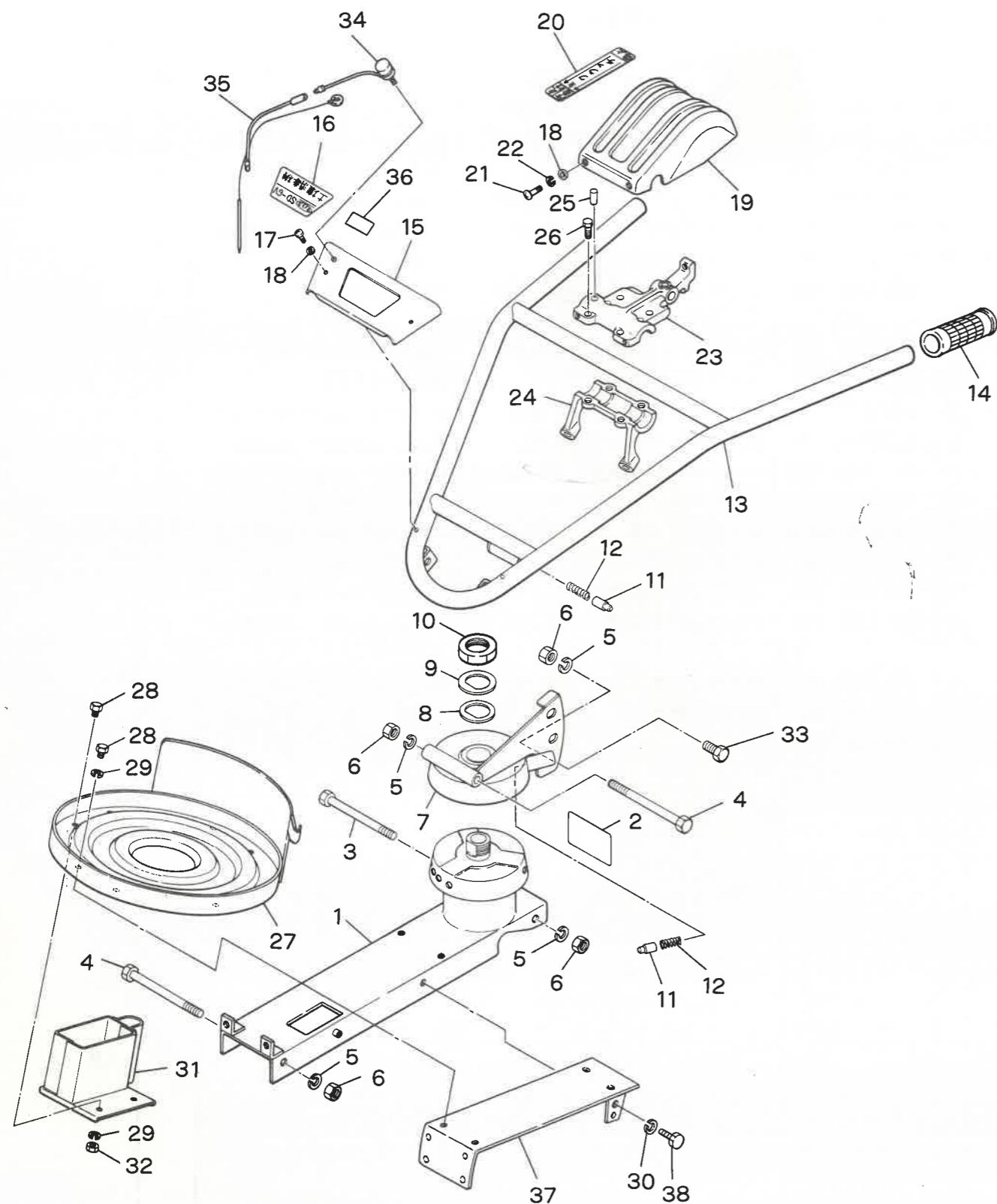


# C. ハンドル関係 C. HANDLE GROUP

見出番号 No.	コード番号 CODE No.	部 品 名 称 PARTS NAME	数量 Q'TY	備 考 REMARKS	
C-1	S60 0611 001	ハンドルフレーム	FRAME, handle	1	
2	M83 0619 000	アンゼンサギヨウマーク A	MARK A, safety working	1	
3	9BT 1212 003	ロックボルト M12×120ℓ	BOLT M12×120ℓ	1	
4	9BT 1213 003	ロックボルト M12×130ℓ	BOLT M12×130ℓ	2	
5	9SW 1200 003	バネザガネ M12	WASHER, spring M12	4	
6	9NT 1200 003	ロックナット M12	NUT M12	4	
7	S60 0612 000	ハンドルウケ	BRACKET, handle	1	
8	M40 0453 000	コティザガネ A	WASHER A	1	
9	M40 0467 000	コティザガネ B	WASHER B	1	
10	M40 0463 001	ハンドルシメツケナット	NUT, handle tightening	1	
11	M40 0422 000	ハンドルコティピン	PIN, handle fix	2	
12	M40 0429 000	コティピンヨウバネ	SPRING, fix pin	2	
13	S60 0613 000	ハンドル	HANDLE	1	互換性アリ I-18併用
14	124 0618 000	ハンドルニギリ	GLIP, handle	2	
15	S60 0614 000	ハンドルカバー	COVER, handle	1	
16	S60 0615 001	ハンドルマーク	MARK, handle	1	
17	9TB 0401 013	⊕タッピングネジ M4×10ℓ	⊕SCREW, tapping M4×10ℓ	2	
18	9FW 0500 003	ヒラザガネ M5	WASHER, plain M5	5	
19	M09 0814 000	シュクラッチカバー	COVER, main clutch	1	
20	S60 0814 000	シュクラッチマーク	MARK, main clutch	1	
21	9CR 0501 003	⊕ナベコネジ M5×10ℓ	⊕SCREW M5×10ℓ	3	
22	9SW 0500 003	バネザガネ M5	WASHER, spring M5	3	
23	M09 0815 000	シュクラッチウケダイ	BRACKET, main clutch	1	
24	M09 0816 000	シメツケバンド	BAND, fitting	1	
25	9TP 0403 500	テーパピン φ4×35ℓ	PIN, taper φ4×35ℓ	1	
26	9BT 0502 503	ロックボルト M5×25ℓ	BOLT M5×25ℓ	4	
27	S60 1431 002	カンウケダイ	BRACKET, can	1	ゴムバンドフック付 互換性アリ I-19併用
28	9BT 0601 203	ロックボルト M6×12ℓ	BOLT M6×12ℓ	6	
29	9SW 0600 003	バネザガネ M6	WASHER, spring M6	6	
30	9SW 0800 003	バネザガネ M8	WASHER, spring M8	4	
31	S60 1435 001	ホジヨタンクウケダイ	BRACKET, sub tank	1	
32	9NT 0600 003	ロックナット M6	NUT M6	2	
33	9BT 1202 003	ロックボルト M12×20ℓ	BOLT M12×20ℓ	1	
34	FA25128A	テイシスイッチ	SWITCH, stop	1	エンジン付属部品
35	124 0646 000	スイッチエンショウコード	WIRE, switch	1	互換性アリ、アース線付
36	KW56023AA	ラベル (ワンタッチテイシ)	LABEL	1	
37	S60 0620 000	カンウケダイトリツケイタ	BRACKET	1	
38	9BT 0801 603	ボルト M8×16ℓ	BOLT M8×16ℓ	4	



# C. ハンドル関係 C. HANDLE GROUP



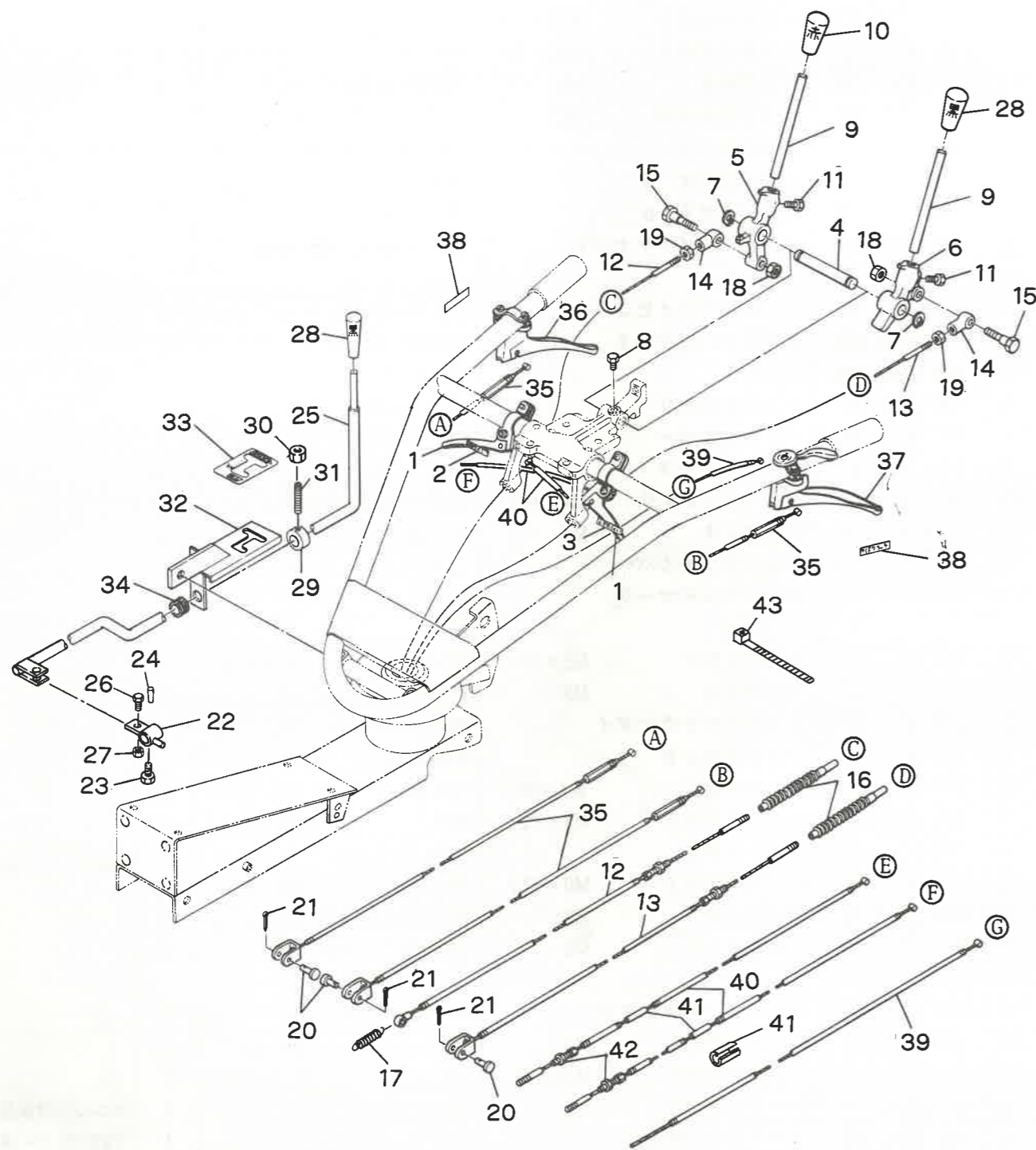
# C. ハンドル関係 C. HANDLE GROUP

見出番 No.	C	ハンドル関係				
	C-2	M83 0619 000	アンゼンサギョウマーク	A	1	追加記入 GM131LN-350用
	C-5	9SW 1200 003	バネザガネ	M12	4	
	C-5	9SW 1200 003	バネザガネ	M12	3	追加記入 GM132LN用 120001号機~
	C-6	9NT 1200 003	ロックナット	M12	4	
	C-6	9NT 1200 003	ロックナット	M12	3	追加記入 GM132LN用 120001号機~
	C-15	S60 0614 000	ハンドルカバー		1	
	C-15	S60 0614 000	ハンドルカバー		1	追加記入 ストップスイッチ穴追加
	C-20	S60 0814 000	シュクラッチマーク		1	
	C-20	8MA 0435 000	シュクラッチマーク		1	追加記入 GM132LN用 120001号機~
	C-27	8MA 0027 000	キケンマーク		1	追加記入 GM132LN用 120001号機~
	C-27	8MA 0009 000	アンゼンゴケンショウマーク		1	追加記入 GM132LN用 120001号機~
	C-33	9BT 1202 003	ロックナット	M12×20ℓ	1	追加記入 GM131LN-350用
	C-34	FA25128A	テイススイッチ		1	
	C-34	FA63048A	テイススイッチ		1	追加記入 GM132LN用 120001号機~
	C-34	M81 2312 000	カバートリツケフランジ		1	追加記入 GM132LN用 120001号機~
	C-34	M81 2311 000	スイッチカバー		1	追加記入 GM132LN用 120001号機~
	C-36	KW56023AA	ラベル (ワンタッチテイス)		1	
	C-36	8MA 0027 000	テイスボタンマーク		1	追加記入 GM132LN用 120001号機~
19	M09 0814 000	シュクラッチカバー		COVER, main clutch	1	
20	S60 0814 000	シュクラッチマーク		MARK, main clutch	1	
21	9CR 0501 003	⊕ナベコネジ	M5×10ℓ	⊕SCREW M5×10ℓ	3	
22	9SW 0500 003	バネザガネ	M5	WASHER, spring M5	3	
23	M09 0815 000	シュクラッチウケダイ		BRACKET, main clutch	1	
24	M09 0816 000	シメツケバンド		BAND, fitting	1	
25	9TP 0403 500	テーパピン	φ4×35ℓ	PIN, taper φ4×35ℓ	1	
26	9BT 0502 503	ロックナット	M5×25ℓ	BOLT M5×25ℓ	4	
27	S60 1431 002	カンウケダイ		BRACKET, can	1	ゴムバンドフック付 互換性アリ I-19併用
28	9BT 0601 203	ロックナット	M6×12ℓ	BOLT M6×12ℓ	6	
29	9SW 0600 003	バネザガネ	M6	WASHER, spring M6	6	
30	9SW 0800 003	バネザガネ	M8	WASHER, spring M8	4	
31	S60 1435 001	ホジヨタンクウケダイ		BRACKET, sub tank	1	
32	9NT 0600 003	ロックナット	M6	NUT M6	2	
33	9BT 1202 003	ロックナット	M12×20ℓ	BOLT M12×20ℓ	1	
34	FA25128A	テイススイッチ		SWITCH, stop	1	エンジン付属部品 互換性アリ、アース線付
35	124 0646 000	スイッチエンショウコード		WIRE, switch	1	
36	KW56023AA	ラベル (ワンタッチテイス)		LABEL	1	
37	S60 0620 000	カンウケダイトリツケイタ		BRACKET	1	
38	9BT 0801 603	ボルト	M8×16ℓ	BOLT M8×16ℓ	4	



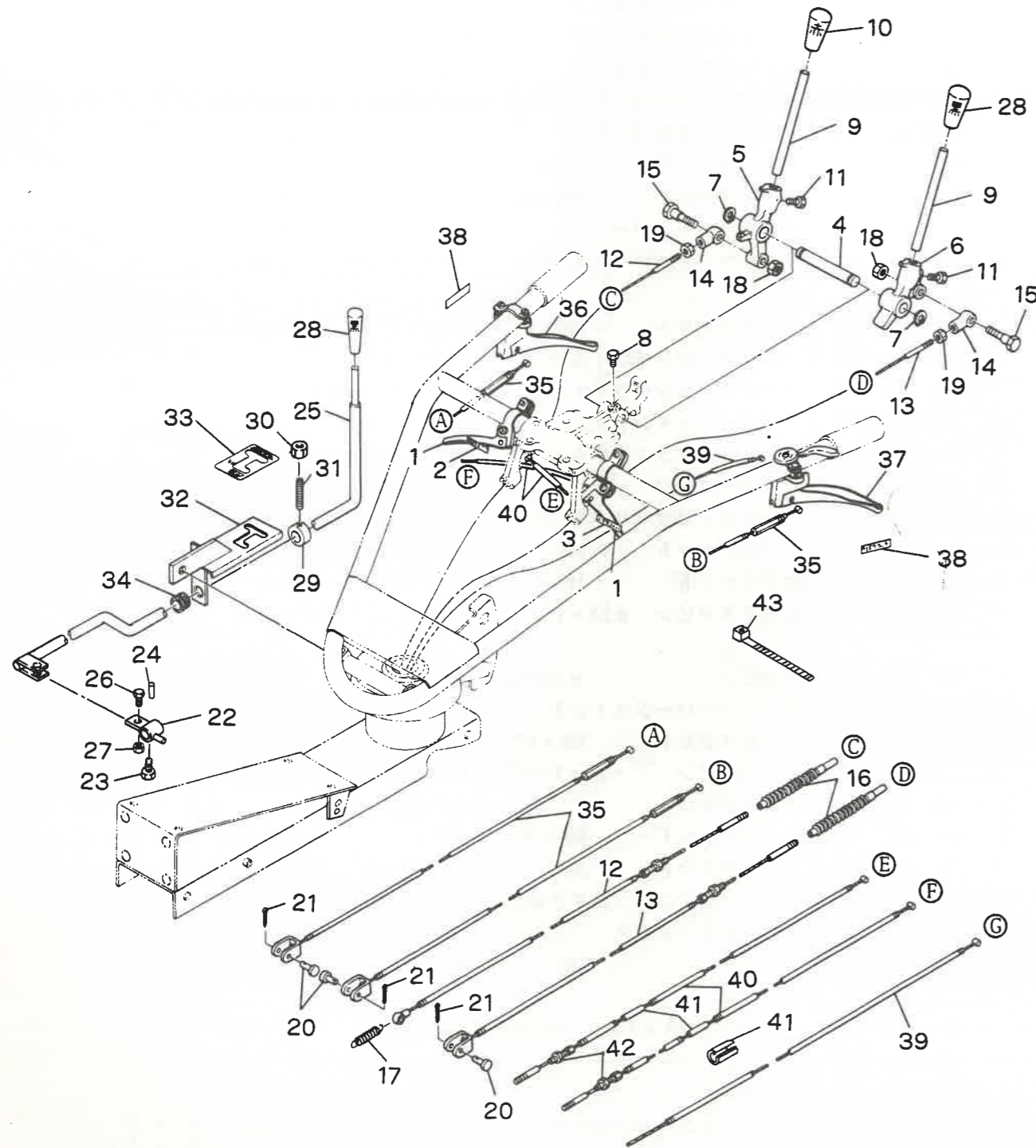
# D. コントロール関係 CONTROL GROUP

# D. コントロール関係 CONTROL GROUP



見出番号 No.	コード番号 CODE No.	部品名称 PARTS NAME	数量 QTY	備考 REMARKS
D-1	<del>E11-2224-040</del> E12 6013 000	クラッチレバー	2	LEVER ASS'Y, clutch
2	M83 0618 000	ハンドルカイドマーク	1	MARK, handle turn
3	M54 0618 000	ハンドルジョウゲマーク	1	MARK, handle up and down
4	M09 0817 000	レバーウケヨウシャフト	1	SHAFT, lever support
5	M09 0821 001	シユクラッチレバーウケ	1	SUPPORT, main clutch lever
6	M09 0821 000	シユクラッチレバーウケ	1	SUPPORT, main clutch lever
7	9RS 1200 005	スナップリング S-12	2	RING, snap S-12
8	9BT 0601 203	ロックカクボルト M6×12ℓ	1	BOLT M6×12ℓ
9	S60 0815 000	シユクラッチレバー	2	LEVER, main clutch
10	124 0831 000	グリッブ (アカ) (ミギヨウ)	1	GLIP (red) (RIGHT USE)
11	9BT 0601 603	ロックカクボルト M6×16ℓ	2	BOLT M6×16ℓ
12	S60 0816 002	ソウコウクラッチワイヤー	1	WIRE, clutch
13	S60 0817 000	ロータークラッチワイヤー	1	WIRE, rotor clutch
14	M09 0820 000	ワイヤージョイント	2	JOINT, wire
15	M09 0822 000	テンションクランクボルト	2	BOLT, tension crank
16	M66 0840 000	ワイヤーブーツ	2	BOOT, wire
17	106 0496 000	テンションヒツパリバネ	1	SPRING, stretch tension
18	9NT 0800 003	ロックカクナット M8	2	NUT M8
19	9NL 0600 053	ロックナット M6	3	NUT, lock M6
20	M08 1016 000	ヒラアタマピン φ5.8×17.5ℓ	3	PIN, clevis φ5.8×17.5ℓ
21	9ST 0151 503	ワリピン φ1.5×15ℓ	3	PIN, split φ1.5×15ℓ
22	S60 0917 000	チェンジレバージョイント	1	JOINT, change lever
23	9BT 0801 603	ロックカクボルト M8×16ℓ	1	BOLT M8×16ℓ
24	9TP 0352 500	テーパピン φ3.5×25ℓ	1	PIN, taper φ3.5×25ℓ
25	S60 0918 000	チェンジレバー	1	LEVER, change
26	9BT 0602 203	ロックカクボルト M6×26ℓ	1	BOLT M6×26ℓ
27	9NL 0600 033	ロックカクナット M6	2	NUT, lock M6
28	124 0830 000	グリッブ (クロ) (ヒダリヨウ)	2	GLIP (brack) (LEFT USE)
29	S60 0914 000	チェンジガイドボス	1	BOSS, change guid
30	9NT 0600 003	ナット M6	1	NUT M6
31	9BT 0602 575	ロックカクアナツキトメネジ M6×25ℓ	1	SCREW M6×25ℓ
32	S60 0915 000	チェンジレバーステー	1	STAY, change lever
33	S60 0916 000	チェンジマーク	1	MARK, change
34	M58 0916 000	チェンジカンショウゴム	1	RUBBER, change cushion
35	S60 1011 000	サイドクラッチワイヤー	2	WIRE, side clutch
36	<del>E13-1158-001</del> E14 6003 000	クラッチレバー	1	LEVER ASS'Y, clutch
37	<del>E23-1158-001</del> E24 6003 000	コンビレバー	1	LEVER ASS'Y, combination
38	M83 1013 000	サイドクラッチマーク	2	MARK, side clutch
39	M40 0455 000	スロットルワイヤー	1	WIRE, throttle
40	S60 0413 000	サユウチョウセイワイヤー	2	WIRE, left & right control

# D. コントロール関係 D. CONTROL GROUP



# D. コントロール関係 D. CONTROL GROUP

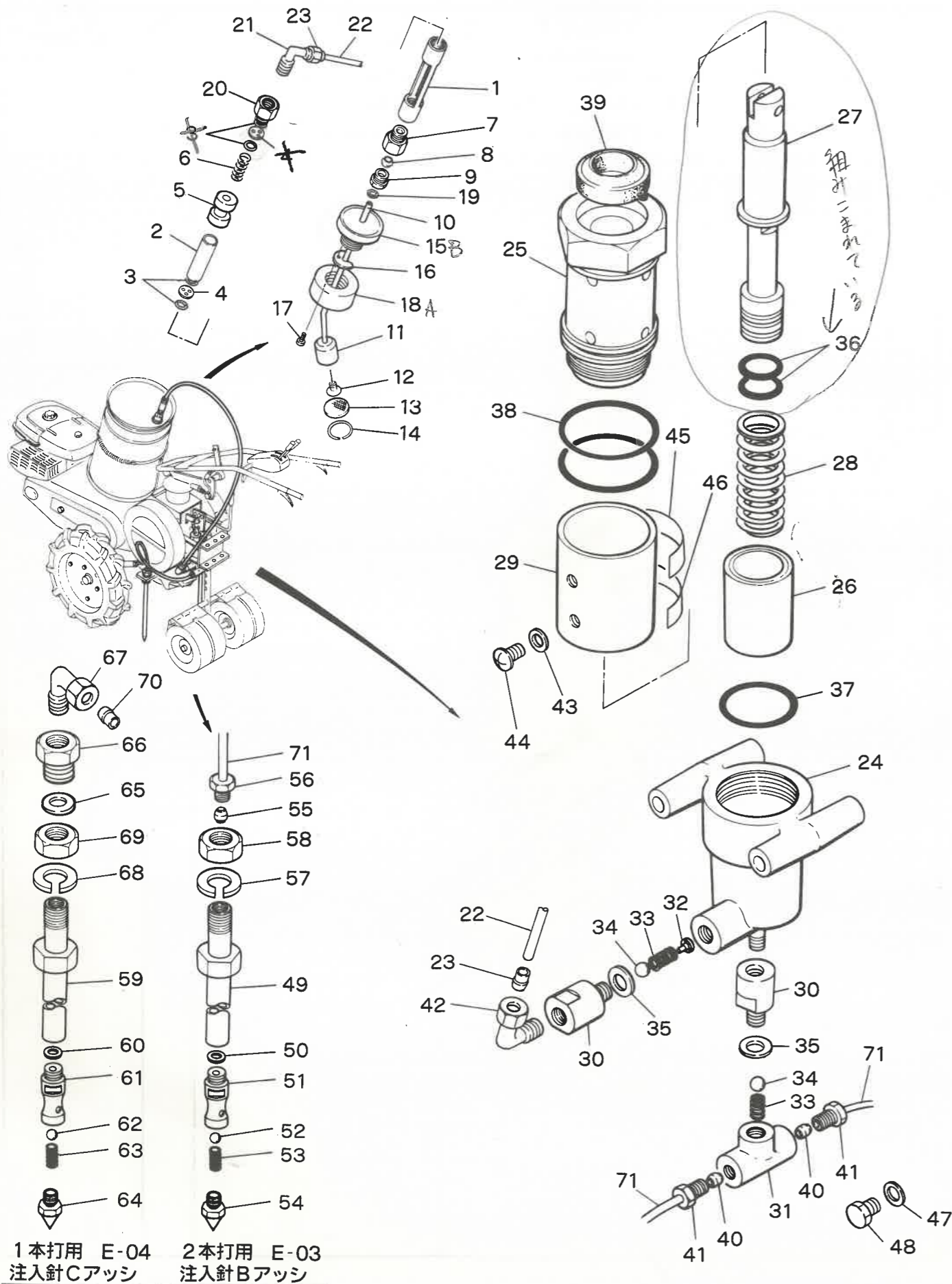
見出番号 No.	コード番号 CODE No.	部品名称 PARTS NAME	数量 Q'TY	備考 REMARKS
41	M40 0457 021	チュウカンカラー COLLAR, center	2	
42	9NL 0800 003	ロックナット M8 NUT, lock M8	2	
43	9CV 1500 001	コンベックスベルト CV-150A BELT, free up CV-150A	2	

## D コントロール関係

D-5	M09 0821 000	シユクラッチレバーウケ	1	
D-5	M09 0821 001	シユクラッチレバーウケ	1	追加記入 GM132LN用 120001号機~
D-9	S60 0815 000	シユクラッチレバー	1	
D-9	S60 0815 001	シユクラッチレバー	1	追加記入 GM132LN用 120001号機~
D-11	9BT 0601 603	ロックカクボルト M6×16 l	2	
D-11	9BT 0601 073	ロックカクアナツキトメネジ M6×10 l	2	追加記入 GM132LN用 120001号機~
D-39	M40 0455 000	スロットルワイヤー	1	
D-39	S60 0826 000	スロットルワイヤー	1	追加記入 GM132LN用 120001号機~



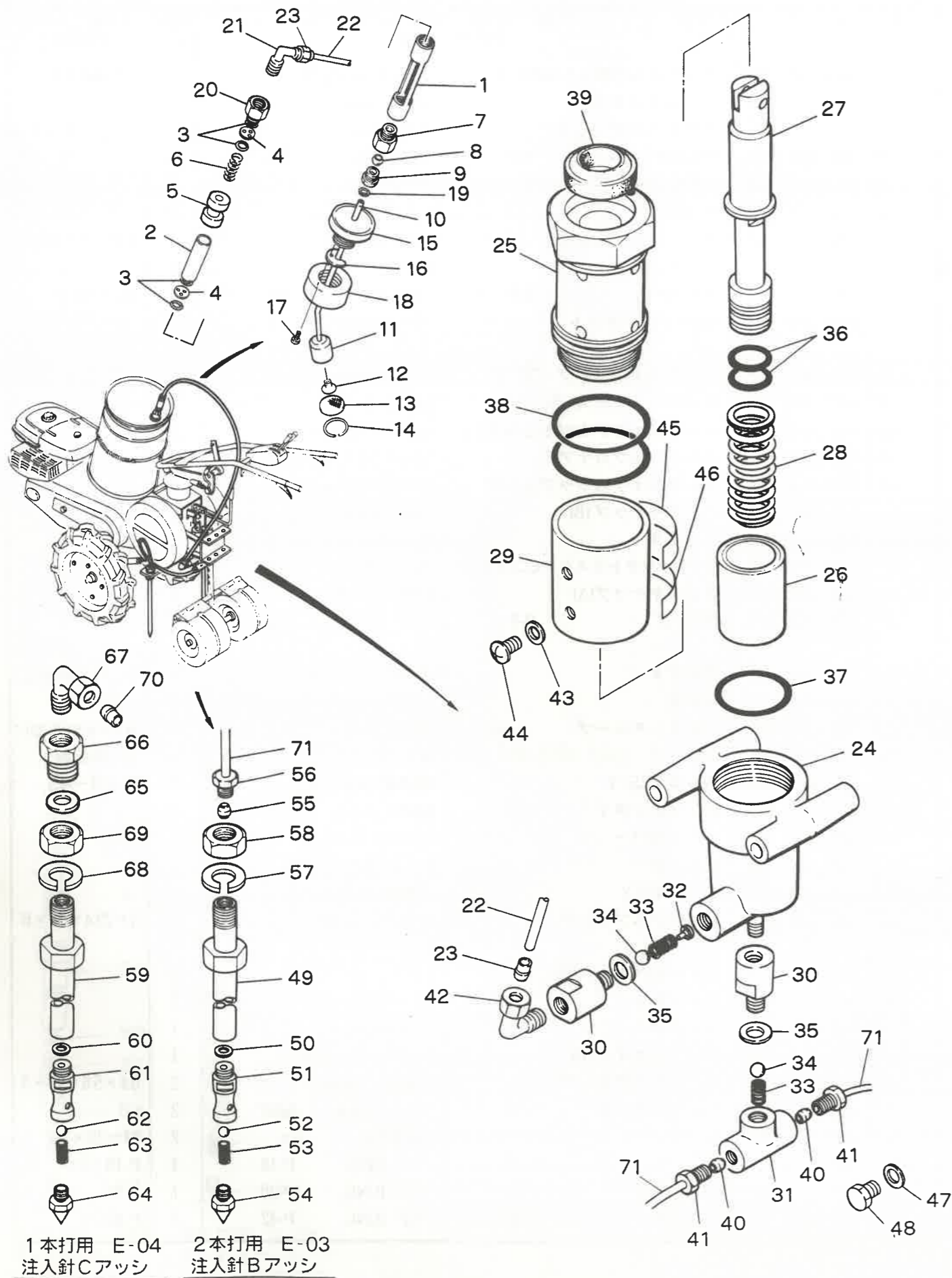
# E. ポンプ関係 PUMP GROUP



# E. ポンプ関係 PUMP GROUP

見出番号 No.	コード番号 CODE No.	部品名称 PARTS NAME	数量 QTY	備考 REMARKS
E-01	S60 1402 003	キュウニューゲージASS'Y	1	E1-222
1	S60 1402 011	ゲージホントイ	1	BODY, gage
2	S60 1402 021	ガラスパイプ	1	PIPE, glass $\phi 8 \times \phi 12 \times 42.4$
3	<del>S60 1402 181</del>	<del>オリング</del>	4	"O" RING P-9
4	<del>S60 1402 041</del>	<del>ストッパ</del>	2	STOPPER
5	S60 1416 031	ゲージ	1	GAGE
6	S60 1417 164	チェックスプリング	1	SPRING, check $0.4 \times 5.6 \times 18 \times 9$
7	S60 1402 051	ジョイント	1	JOINT
8	S60 1402 071	スリーブ $\phi 8$	1	SLEEVE $\phi 8$ $\phi 8.1 \times \phi 10 \times 7 \ell$
9	S60 1402 061	$\phi 8$ ハイカンナット	1	NUT, piping $\phi 8$
10	S60 1402 <del>121</del> 005	キュウニューパイプ Assy	1	PIPE, suction
11	S60 1402 131	キュウニューボス 単品はあり	1	BOSS, suction
12	<del>S60 1402 141</del>	<del>キュウニューアナツキビス</del>	1	SCREW, suction
13	S60 1402 151	キュウニューカナアミ	1	STEELNET, suction
14	S60 1402 161	キュウニューストップリング	1	STOPRING, suction
15	S60 1402 102	タンクキャップ(B)	1	CAP, tank (B)
16	S60 1402 200	ゴムイタ	1	PLATE 2t
17	9TB 0299 500	⊕ジアナツキトラスタッピングネジ	1	SCREW⊕ ST- $\phi 2.9 \times 9.5$
18	S60 1402 111	タンクキャップ(A)	1	CAP, tank (A)
19	S60 1402 171	オリング P-8	1	"O" RING P-8
20	S60 1402 192	アダプター	1	ADAPTER RC1/4 × M14P1.5
21	S60 1417 114	エルボ	1	ELBOW E-23付
22	S60 1402 091	ハイロンチューブ $8\phi$	1	TUBE, hylon $\phi 6 \times \phi 8 \times 1.400 \ell$
23	S60 1417 084	スリーブ S60 1417, 84	1	SLEEVE $\phi 8$ 樹脂製
02	S60 1417 004	ポンプASS'Y	1	PUMP ASS'Y E-24~45
24	S60 1417 014	ポンプホントイ	1	BODY, pump
25	S60 1417 024	ロッドカバー	1	COVER, rod
26	S60 1417 044	シリンダー	1	CYLINDER
27	S60 1417 054	ロッドASS'Y	1	LOD ASS'Y
28	S60 1417 064	ピストンスプリング	1	SPRING, piston $3 \times 29.4 \times 58 \times 6$
29	S60 1417 074	オイルレベル 3種あり	1	LEVEL, oil
30	S60 1417 094	アダプター	2	ADAPTER
31	S60 1417 104	コネクター	1	CONNECTOR
32	S60 1417 124	チェックガイド(B)	1	GUIDE, check (B)
33	S60 1417 164	チェックスプリング	2	SPRING, check $0.4 \times 5.6 \times 18 \times 9$
34	S60 1417 174	チェックボール 5/16"	2	BALL, check 5/16"
35	S60 1417 194	パッキン	2	PACKING $14 \times 20 \times 2t$
36	S60 1417 254	オリング P-18	4	"O" RING P-18 P-18 (2ヶは予備)
37	S60 1417 244	オリング P-30	1	"O" RING P-30
38	S60 1417 234	オリング P-42	2	"O" RING P-42

# E. ポンプ関係 PUMP GROUP

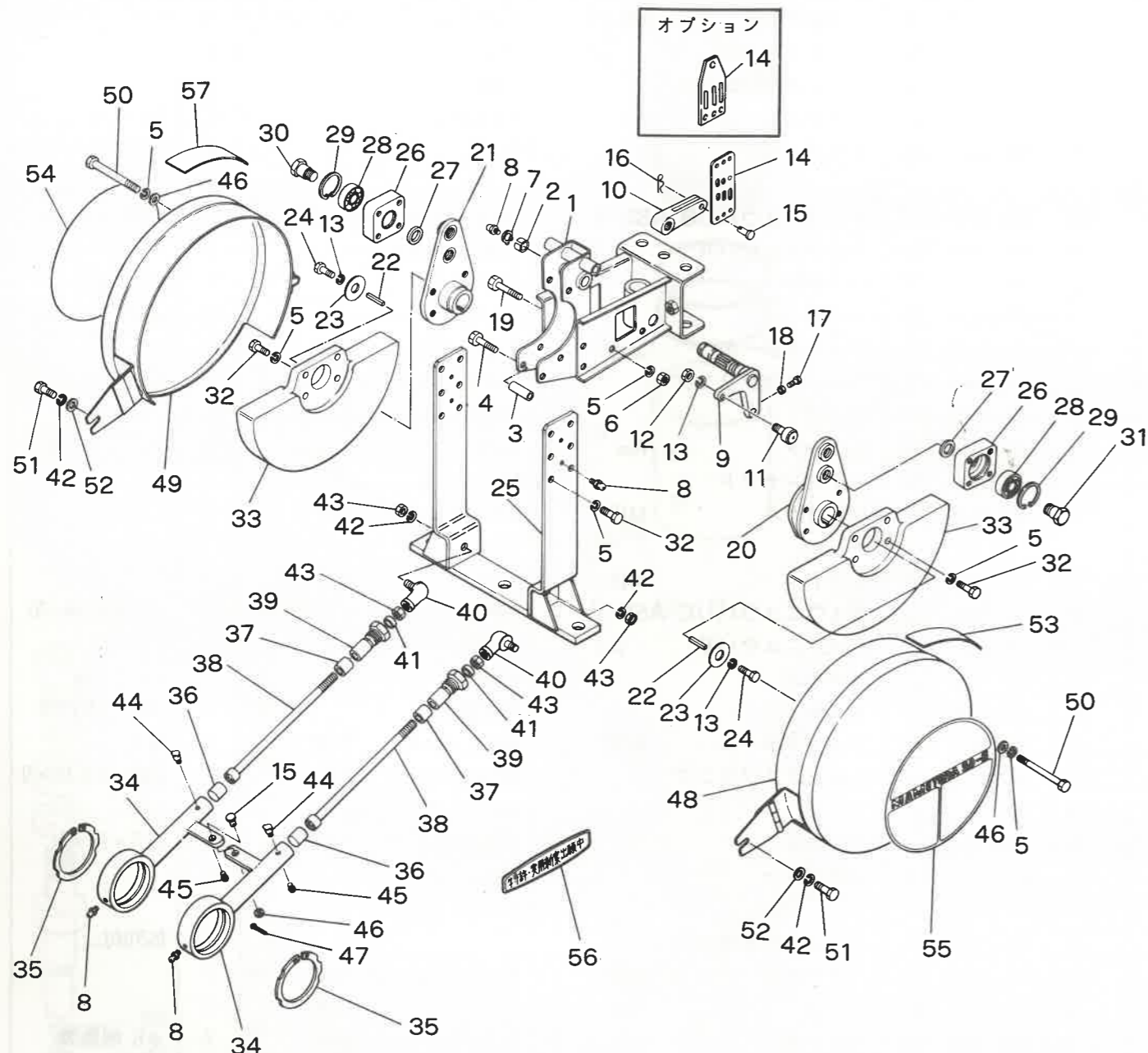


# E. ポンプ関係 PUMP GROUP

見出番号 No.	コード 番号 CODE No.	部 品 名 称 PARTS NAME	数量 Q'TY	備 考 REMARKS
39	S60 1417 224	ダストシール PKB-22.4	1	
40	S60 1417 154	スリーブ 6mm	2	φ6.1×φ8×4.5ℓ
41	S60 1417 134	ハイカンナット	2	
42	S60 1417 114	エルボ	1	E-23付
43	S60 1417 214	シールワッシャ M5	3	
44	S60 1417 264	ナベ⊕コネジ M5×5ℓ	3	SUS
45	S60 1417 274	シールメイハン	1	
46	S60 1417 284	シールメイハン	1	
47	S60 1417 204	パッキン	1	1本打用
48	S60 1417 144	プラグ	1	1本打用
03	S60 1418 002	チュウニューバリB ASS'Y	2	2本打用 E-49~58・71
49	S60 1418 012	チュウニューバリ	1	
50	S60 1418 052	パッキン	1	6×13×1t
51	S60 1418 032	ノズル	2	φ1.5 2本打用
52	S60 1417 174	チェックボール 5/16"	1	SUS
53	S60 1417 164	チェックスプリング	1	0.4×5.6×18×9
54	S60 1418 042	チップ	1	
55	S60 1417 154	スリーブ 6mm	1	φ6.1×φ8×4.5ℓ
56	S60 1417 134	ハイカンナット	1	
57	S60 1418 072	バネザガネ M18	1	
58	S60 1418 062	ナット M18	1	
04	S60 1419 003	チュウニューバリC ASS'Y	1	1本打用 E-59~70
59	S60 1418 012	チュウニューバリ	1	
60	S60 1418 052	パッキン	1	6×13×1t
61	S60 1419 011	ノズル	1	φ2 1本打用
62	S60 1417 174	チェックボール 5/16"	1	SUS
63	S60 1417 164	チェックスプリング	1	0.4×5.6×18×9
64	S60 1418 042	チップ	1	
65	S60 1417 204	パッキン	1	12.5×16×1t
66	S60 1419 022	アダプター	1	
67	S60 1419 033	クイコミツギテ	1	E-70付
68	S60 1418 072	バネザガネ M18	1	
69	S60 1418 062	ナット M18	1	
70	S60 1419 043	スリーブ φ6	1	φ6 樹脂製
71	S60 1418 130	ハイロンチューブ φ6	2	φ4×φ6×600ℓ



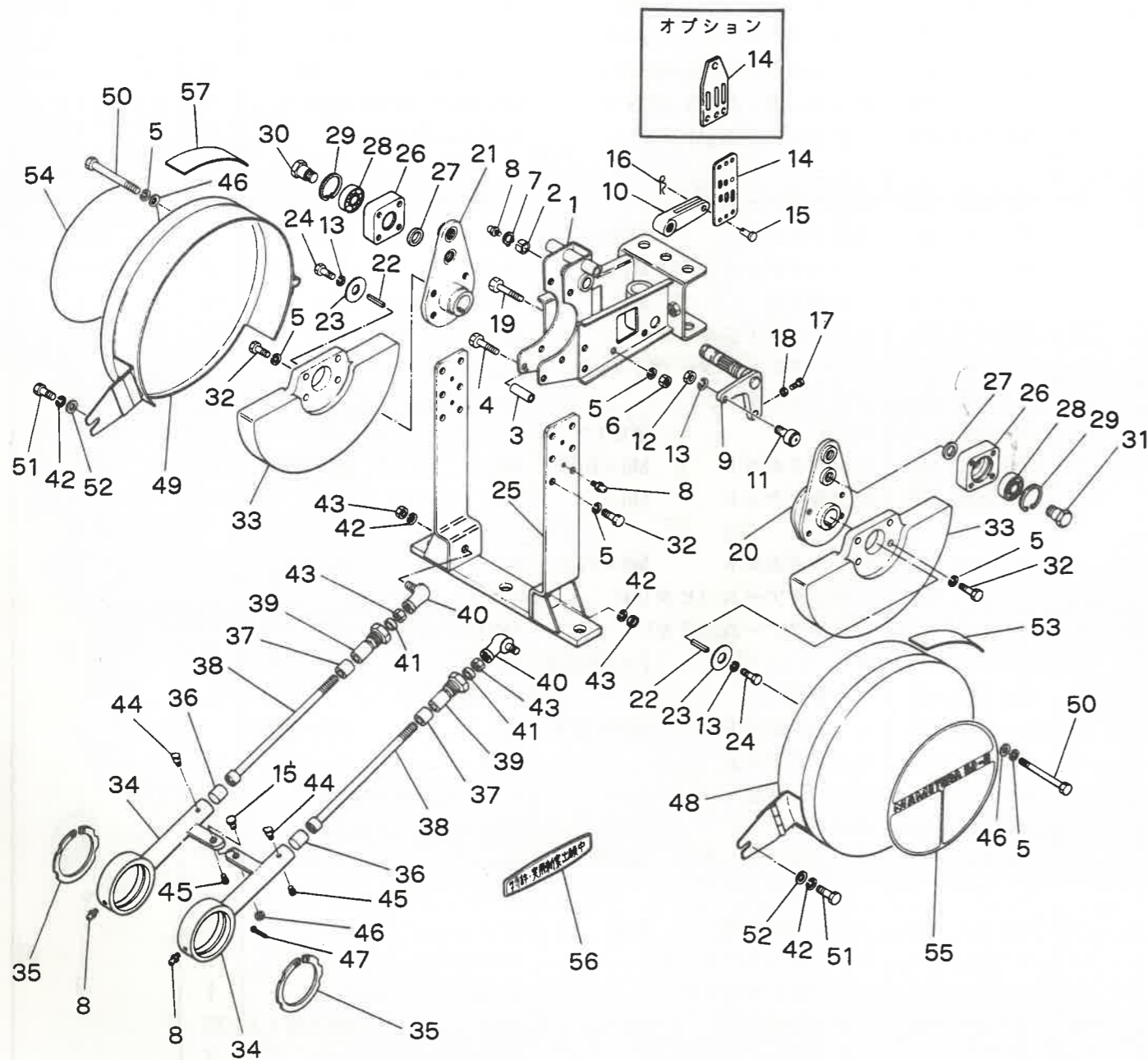
# F. クランク関係 CRANK GROUP



# F. クランク関係 CRANK GROUP

見出番号 No.	コード番号 CODE No.	部品名称 PARTS NAME		数量 QTY	備考 REMARKS
F-1	S60 1411 001	ポンプトリツケダイ	MOUNT, pump fitting	1	
2	9PB 1416 150	ドライメットブッシュ	BUSH	1	
3	M23 0416 000	ケースシメツケカラー	COLLAR, tightening case	4	
4	9BT 0805 003	ロツカクボルト M8×50 l	BOLT M8×50 l	3	
5	9SW 0800 003	バネザガネ M8	WASHER, spring M8	23	
6	9NH 0800 003	ナツト M8	NUT M8	5	
7	9RS 1400 005	スナツプリング S-14	RING, snap S-14	1	
8	9GN 0600 750	グリスニツプル A-MF6ガタ	NIPPLE, grease A-MF6	7	
01	S60 1400 000	ロツカーアームAB ASS'Y	LOOKER ARM ASS'Y	1	9,10セット
9	S60 1401 002	ロツカーアーム(A)	ARM, looker (A)	1	セット注文とする
10	S60 1414 000	ロツカーアーム(B)	ARM, looker (B)	1	
11	9CF 1000 011	カムフォロー CF10UU	CAM FOLLOW CF10UU	2	
12	9NT 1000 015	ロツカクナツト M10 P1.25	NUT M10 P1.25	2	カムフォローに付属
13	9SW 1000 003	バネザガネ M10	WASHER, spring M10	4	
14	S60 1415 001	stroクアジャスター	ADJUSTER, stroke	1	
14'	S60 1420 000	stroクアジャスター (オプション)	ADJUSTER, stroke(OP)	1	
15	M52 0723 000	ツメトリツケピン	PIN, fitting	3	
16	9RP 0600 003	Rピン φ6ヨウ	"R" PIN φ6	2	
17	9BT 0602 003	ロツカクボルト M6×20 l	BOLT M6×20 l	1	
18	9NT 0600 003	ロツカクナツト M6	NUT M6	1	
19	7BH 0808 573	ロツカクボルト M8×85 l	BOLT M8×85 l	2	
20	S60 1421 001	クランクアーム (ヒダリ)	ARM, crank (L)	1	
21	S60 9421 001	クランクアーム (ミギ)	ARM, crank (R)	1	
22	9KY 0703 500	キー 7×7×35 l	KEY 7×7×35 l	2	
23	R43 0523 000	ザガネ (2)	WASHER (2)	2	
24	9BT 1002 203	ロツカクボルト M10×22 l	BOLT M10×22 l	2	
25	S60 1422 000	スイングアーム	ARM, swing	1	
26	S60 1423 000	ベアリングウケ	SUPPORT, bearing	2	
27	S60 1447 000	カラー	COLLAR	2	
28	9BB 6203 001	ボールベアリング #6203 RS	BEARING #6203 RS	2	
29	9RR 4000 005	スナツプリング R-40	RING, snap R-40	2	
30	S60 1448 000	ネジツキシャフト R	SHAFT, with screw R	1	
31	S60 9448 000	ネジツキシャフト L	SHAFT, with screw L	1	
32	9BT 0802 503	ロツカクボルト M8×25 l	BOLT M8×25 l	16	
33	S60 1424 001	バランサー	BALLANCER	2	
34	S60 1425 000	レンケツジクウケ	HOLDER, conection	2	
35	9RS 7500 015	スナツプリング THSガタ S-75	RING, snap THS S-75	2	
36	S60 1426 000	レンケツジククツション(A)	CUSHION (A), conection shaft	2	
37	S60 1427 000	レンケツジククツション(B)	CUSHION (B), conection shaft	2	
38	S60 1428 000	レンケツジク	SHAFT, conection	2	M12 P.1.25

# F. クランク関係 CRANK GROUP



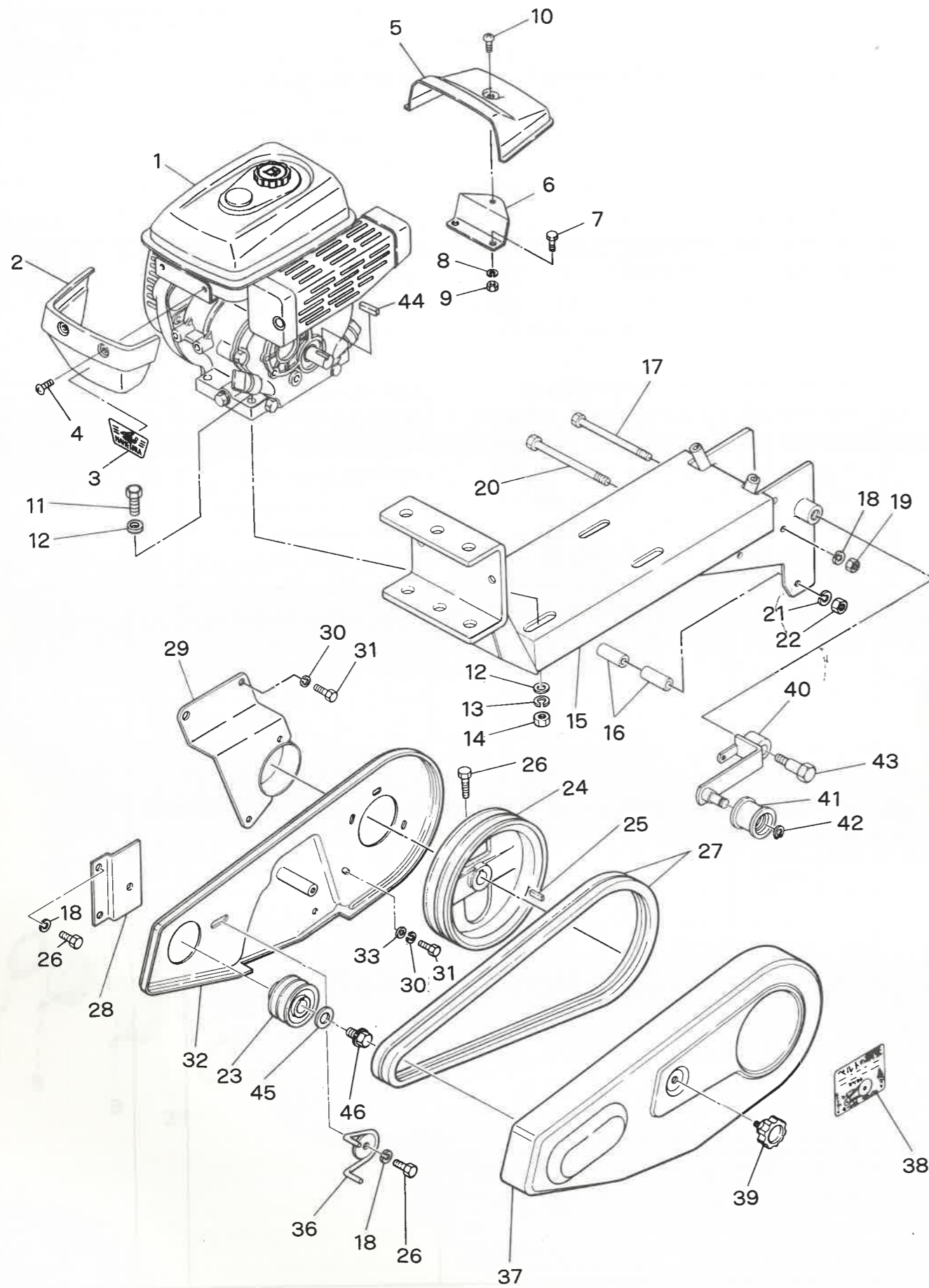
# F. クランク関係 CRANK GROUP

見出番号 No.	コード番号 CODE No.	部品名称 PARTS NAME	数量 QTY	備考 REMARKS
39	S60 1429 000	レンケツジクウケボス BOSS, conecting bush	2	
40	9RB 1200 022	リンクボール (ブーツツキ) BOLL, rink THK RBL-12D	2	M12 P1.25
41	9OS 1218 500	オイルシール OS-BJ-12185 SEAL, oil OS-BJ-12185	2	
42	9SW 1200 003	バネザガネ M12 WASHER, spring M12	4	
43	9NT 1200 023	ロックナット M12 P1.25 NUT M12 P1.25	4	
44	9OC 0500 000	オイルカップ M5 P0.8 CUP, oil M5 P0.8	2	
45	9CR 0500 503	⊕ナベコネジ M5×5ℓ P0.8 ⊕SCREW M5×5ℓ P0.8	2	
46	9FW0800 003	ヒラザガネ M8 WASHER, plain M8	3	
47	9ST 0251 503	ワリピン φ2.5×1.5ℓ PIN, split φ2.5×1.5ℓ	1	
48	S60 1441 000	クランクカバー (ヒダリ) COVER, crank (L)	1	
49	S60 9441 000	クランクカバー (ミギ) COVER, crank (R)	1	
50	9BT 0809 003	ロックボルト M8×90ℓ BOLT M8×90ℓ	2	
51	9BT 1202 503	ロックボルト M12×25ℓ BOLT M12×25ℓ	2	
52	9FW1200 003	ヒラザガネ M12 WASHER, plain M12	12	
53	S60 1442 001	トシュツリョウヒョウ MARK, volume discharge	1	
54	8MA0402 000	チュウイメイバン (A) MARK, caution (A)	1	
55	8MA0403 000	チュウイメイバン (B) MARK, caution (B)	1	
56	S60 1445 000	トッキョジツガンマーク MARK, patent wish	1	
57	S60 1446 001	チュウニウフカサチョウセイマーク MARK, inlet depth control	1	

見出番号	コード番号	部品名称	数量	備考
<b>F クランク関係</b>				
F-53	S60 1442 001	トシュツリョウヒョウ	1	
F-53	8MA 0438 000	トシュツリョウヒョウ	1	追加記入 GM132LN用 120001号機~



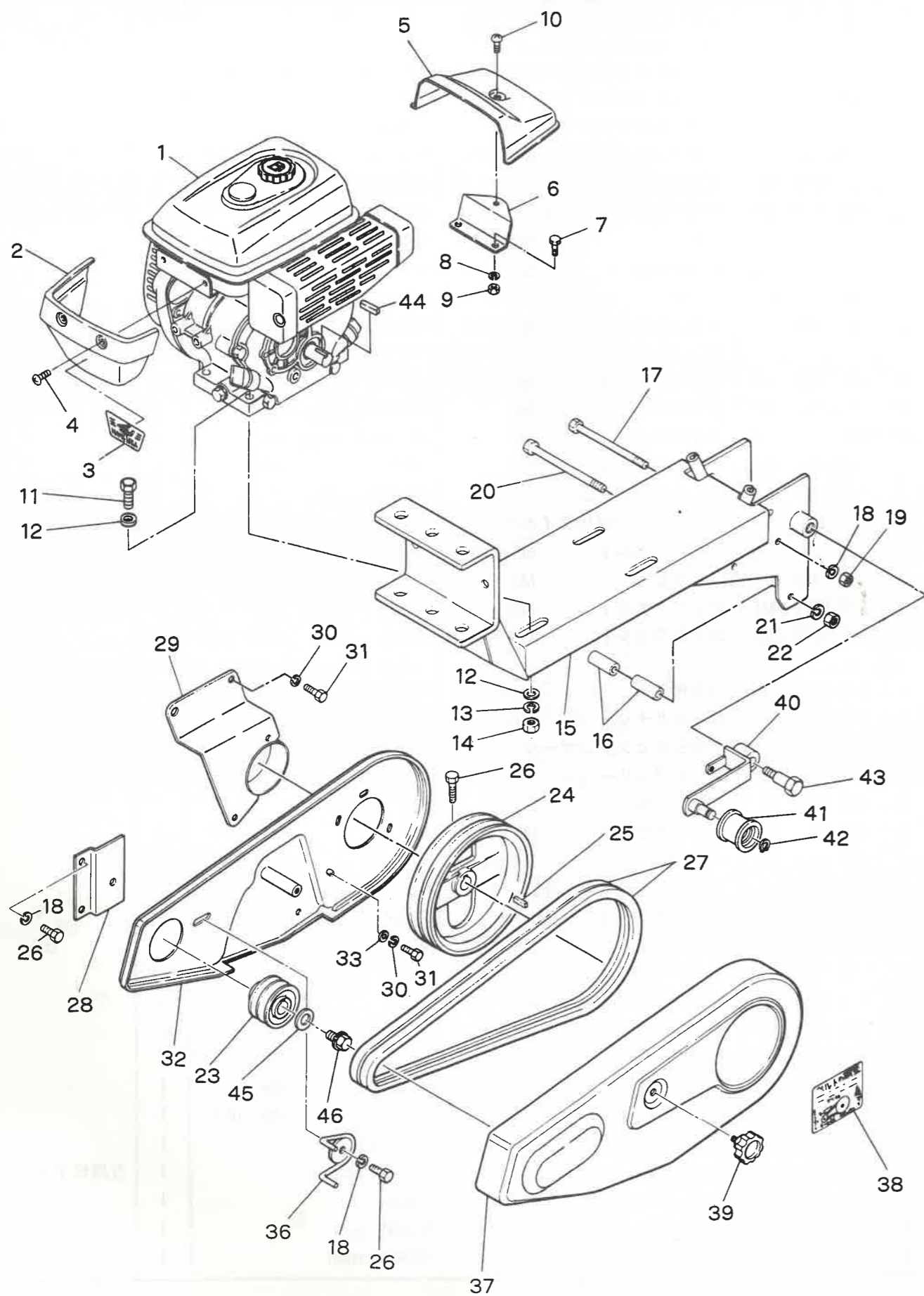
# G. エンジン・フレーム・テンション・ベルトカバー関係 ENGINE · FRAME · TENSION & BELT COVER GROUP



# G. エンジン・フレーム・テンション・ベルトカバー関係 ENGINE · FRAME · TENSION & BELT COVER GROUP

見出番号 No.	コード番号 CODE No.	部 品 名 称 PARTS NAME	数量 QTY	備 考 REMARKS	
G-1	CEG0021 060	メイキエンジン GM-131LN-350	ENGINE GM-131LN-350	1	
2	M88 1321 000	フロントカバー	COVER, front	1	
3	128 0719 000	フロントマーク	MARK, front	1	
4	9CR 0601 213	トラスコネジ	M6 × 12 ℓ SCREW	2	
5	128 0712 000	リヤカバー	COVER, rear	1	
6	128 0713 000	カバーコティプレートコンプル	PLATE, cover fix	1	
7	9BT 0601 203	ボルト	M6 × 12 ℓ BOLT	2	
8	9SW 0600 003	バネザガネ	M6 WASHER, spring	2	
9	9NT 0600 003	ナット	M6 M6NUT	2	
10	9CR 0801 213	トラスコネジ	M8 × 12 ℓ SCREW	1	
11	9BT 0803 503	ロックボルト	M8 × 35 ℓ BOLT	4	
12	9FW 0800 003	ヒラザガネ	M8 WASHER, plain	8	
13	9SW 0800 003	バネザガネ	M8 WASHER, spring	4	
14	9NT 0800 003	ロックナット	M8 NUT	4	
15	S60 0411 002	エンジンフレーム	FRAME, engine	1	
16	M58 0412 000	エンジントリツケダイカラー	COLLAR, engine bracket	6	
17	9BT 0810 003	ロックボルト	M8 × 100 ℓ BOLT	2	
18	9SW 0800 003	バネザガネ	M8 WASHER, spring	5	
19	9NT 0800 003	ロックナット	M8 NUT	2	
20	9BT 1010 503	ロックボルト	M10 × 105 ℓ BOLT	1	
21	9SW 1000 003	バネザガネ	M10 WASHER, spring	1	
22	9NT 1000 003	ロックナット	M10 NUT	1	
23	M54 0814 000	ネギヨウエンジンプーリー	PULLER, engine	1	
24	M40 0439 000	ホンキプーリー	PULLER, main	1	
25	9KY 0504 300	ヘイコウキー	KEY, parallel	1	
26	9BT 0801 603	ロックボルト	M8 × 16 ℓ BOLT	4	
27	9VA 0450 001	Vベルト	LA-45" V BELT	2	
28	S60 0819 001	ベルトカバーステー(E)	STAY (E), belt cover	1	
29	S60 0812 000	ベルトカバーステー(M)	STAY (M), belt cover	1	
30	9SW 0600 003	バネザガネ	M6 WASHER, spring	3	
31	9BT 0601 603	ロックボルト	M6 × 16 ℓ BOLT	3	
32	S60 0820 000	ベルトカバーウライタ	BACK PLATE, belt cover	1	
33	9FW 0600 003	ヒラザガネ	M6 WASHER, plain	2	
34	9SW 0800 003	バネザガネ	M8 WASHER, spring	1	
35	9BT 0801 603	ボルト	M8 × 16 ℓ BOLT	1	
36	S60 0813 000	ベルトオサエ	STOPPER, belt	1	
37	127 5416 000	ベルトカバー	COVER, belt	1	互換性アリ
38	8MA 0006 000	ベルトチョウセイチュウイマーク	MARK	1	
39	M26 0833 000	ノブ	KNOB	1	
40	M40 1711 000	テンションアーム	ARM, tension	1	

G. エンジン・フレーム・テンション・ベルトカバー関係  
G. ENGINE · FRAME · TENSION & BELT COVER GROUP



G. エンジン・フレーム・テンション・ベルトカバー関係  
G. ENGINE · FRAME · TENSION & BELT COVER GROUP

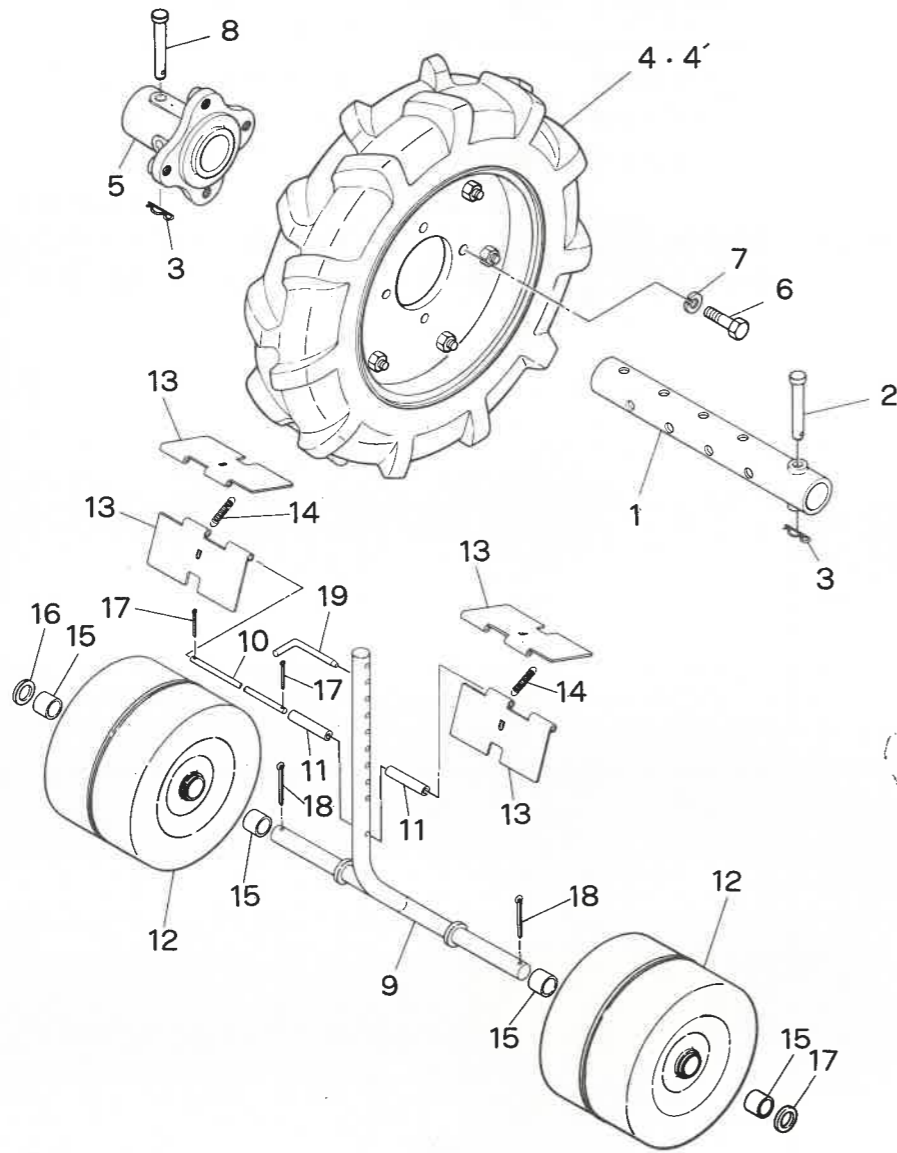
見出番号 No.	コード番号 CODE No.	部品名 PARTS NAME	数量 Q'TY	備考 REMARKS
41	M66 0824 000	テンションコロ A-Wヨウ ROLLER, tension A-W	1	
42	9RS 1200 005	スナップリング S-12 RING, snap S-12	1	
43	M63 0817 000	テンショントリツケボルト BOLT, tension fitting	1	
44	W405B05X035	キー 5×5×35ℓ KEY 5×5×35ℓ	1	エンジン付属部品
45	W207H08	ワッシャ WASHER	1	エンジン付属部品
46	B080A08X016	ボルト M8×16ℓ BOLT M8×16ℓ	1	エンジン付属部品

G エンジン・フレーム・テンション・ベルトカバー関係

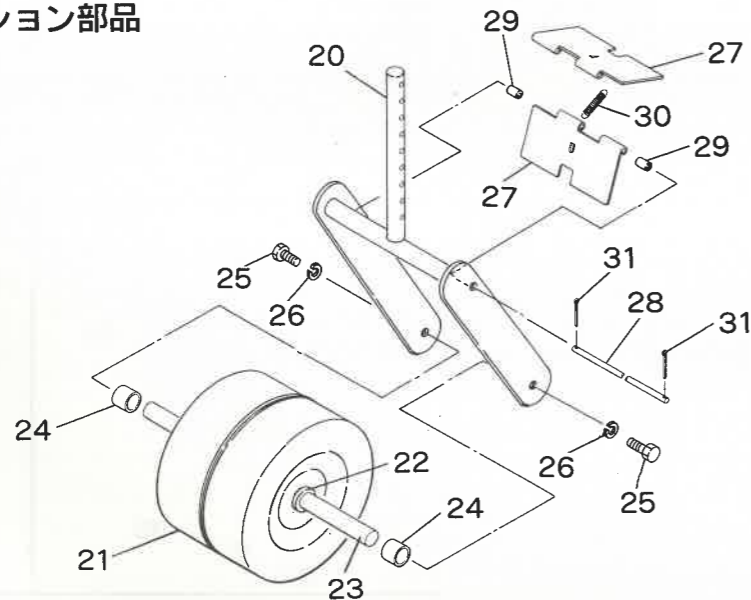
G-1	CEG 0021 060	メイキエンジン GM-131LN-360	1	
G-1	CEG 0021 061	メイキエンジン GM-132LN-363	1	追加記入 120001号機～
G-3	128 0719 000	フロントマーク	1	
G-3	108 1421 000	フロントマーク	1	追加記入 GM132LN用 120001号機～
G-15	S60 0411 002	エンジンフレーム	1	
G-15	S60 0411 003	エンジンフレーム	1	追加記入 GM132LN用 120001号機～
G-28	S60 0819 001	ベルトカバーステー (E)	1	
G-28	S60 0819 002	ベルトカバーステー (E)	1	追加記入 GM132LN用 120001号機～
G-37	8MA 0518 000	カバーダッチャクマーク	1	追加記入 GM132LN用 120001号機～



# H. 車輪・尾輪・オプション関係 H. WHEEL & TAIL WHEEL · OPTION GROUP



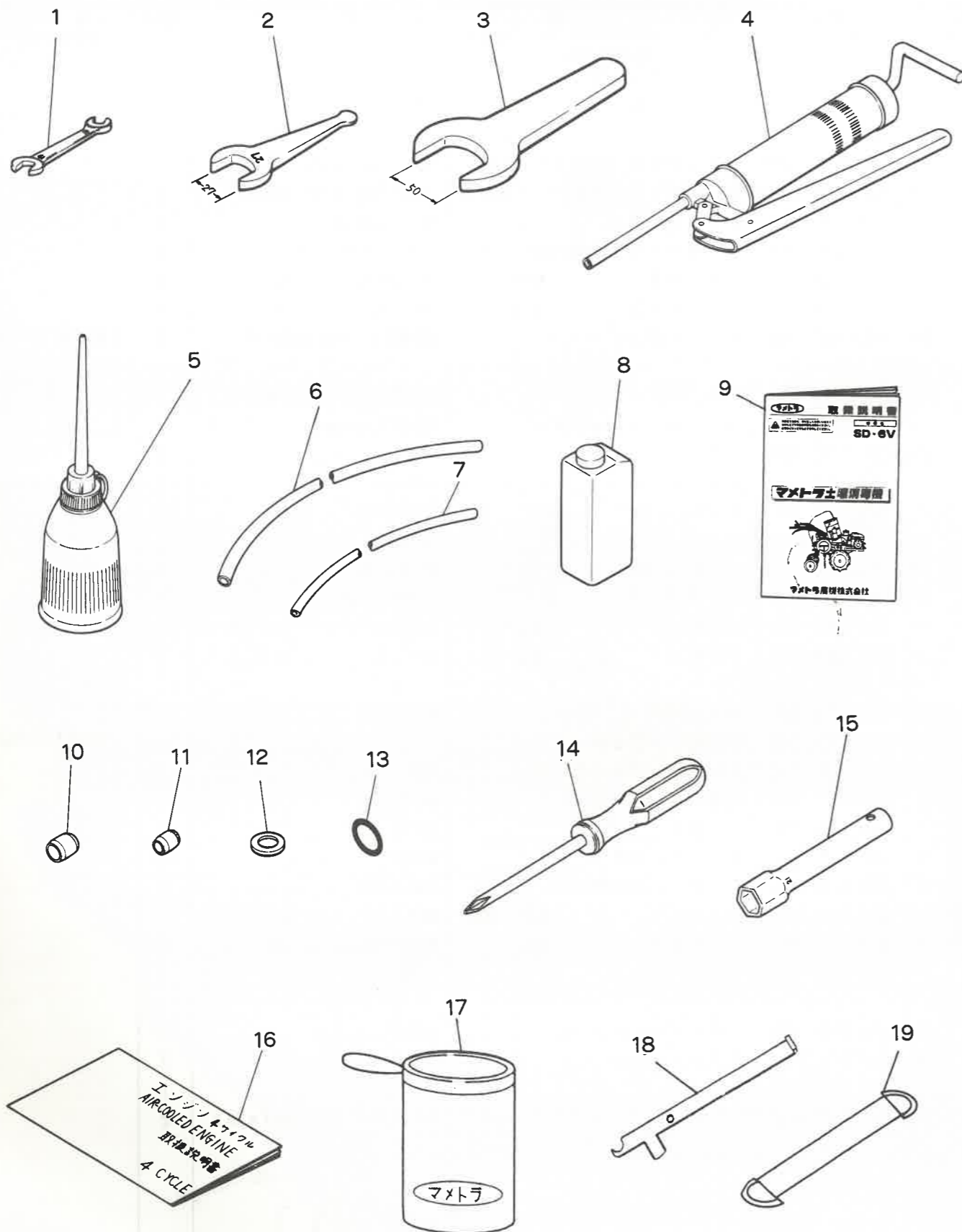
オプション部品



# H. 車輪・尾輪・オプション関係 H. WHEEL & TAIL WHEEL · OPTION GROUP

見出番号 No.	コード番号 CODE No.	部 品 名 称 PARTS NAME	数量 Q'TY	備 考 REMARKS
H- 1	S60 1111 000	ホイールチューブ TUBE, wheel	2	
2	M26 1111 000	シャジクピン PIN, axle	2	
3	9RP 1023 000	Rピン "R" PIN	4	
4	C25 0040 0090	ゴムシャリン (ヒダリ) 4.00-9 TIRE ASS'Y (L) 4.00-9	1	
4	C25 0040 0091	ゴムシャリン (ミギ) 4.00-9 TIRE ASS'Y (R) 4.00-9	1	
5	M26 1112 000	ホイールボス BOSS, wheel	2	
6	9BT 1002 013	ロツカクボルト M10×20 l P1.25 BOLT M10×20 l P1.25	8	
7	9SW 1000 003	バネザガネ M10 WASHER, spring M10	8	
8	M26 1114 000	ホイールピン φ10 PIN, wheel φ10	2	
01	S60 1120 000	ピリン (カン) WHEEL, tail ASS'Y	1	2本打用 9~18
9	S60 1121 000	ピリンジク SHAFT, tail wheel ASS'Y	1	
10	S60 1122 000	スクレーパーシャフト SHAFT, scraper	1	
11	S60 1123 000	スクレーパーカラー COLLAR, scraper	2	
12	S50 1412 000	ホイール WHEEL	2	
13	S50 1414 000	スクレーパー SCRAPER	4	
14	S50 1416 000	バネ SPRING	2	
15	M70 1115 000	ブッシュ BUSH	4	
16	M70 1116 000	ザガネ (A) WASHER (A)	2	
17	9ST 0302 003	ワリピン φ3×20 l PIN, split φ3×20 l	2	
18	9ST 0504 003	ワリピン φ5×40 l PIN, split φ5×40 l	2	
19	S60 1124 000	ストッパー STOPPER	1	
02	C02 1002 000	タンピリンセット FORK	1	1本打用オプション 20~31
20	S60 1131 000	タンピリンフォーク FORK	1	
21	S50 1412 000	ホイール WHEEL	1	
22	M70 1115 000	ブッシュ BUSH	2	
23	S60 1132 000	タンピリンジク SHAFT	1	
24	S60 1133 000	タンピリンジクカラー COLLAR	2	
25	9BT 1202 003	ボルト M12×20 l BOLT M12×20 l	2	
26	9SW 1200 003	バネザガネ M12 WASHER, spring M12	2	
27	S50 1414 000	スクレーパー SCRAPER	2	
28	S60 1134 000	スクレーパーシャフト SHAFT, scraper	1	
29	S60 1135 000	スクレーパーカラー COLLAR, scraper	2	
30	S50 1416 000	バネ SPRING	1	
31	9ST 0302 003	ワリピン φ3×20 l PIN, split φ3×20 l	2	

付属品・工具関係  
ACCESSORY PARTS & TOOL GROUP



付属品・工具関係  
ACCESSORY PARTS & TOOL GROUP

見出番号 No.	コード番号 CODE No.	部 品 名 称 PARTS NAME	数量 Q'TY	備 考 REMARKS
I-1	9TL 1301 700	スパナ 13×17 SPANNER 13×17	1	
2	9TL 2700 001	スパナ 27 SPANNER 27	1	
3	S60 1511 000	スパナ 50 SPANNER 50	1	
4	9TL 3300 010	グリスポンプ PUMP, grease	1	
5	9TL 1800 011	アブラサシ 180cc INJECT, oil 180cc	1	
6	S60 1402 091	ハイロンチューブ φ8 TUBE, hylon φ8	1	φ6×φ8×1400 l
7	S60 1418 130	ハイロンチューブ φ6 TUBE, hylon φ6	2	φ4×φ6×600 l
8	S60 1436 000	ホジョタンク TANK, sub	1	
9	S60 1512 003	ホンキトリアツカイセツメイシヨ MANUAL BOOK, chassis	1	
10	S60 1417 184	スリーブ (キュウニュウガワ) φ8 SLEEVE φ8 (suction)	2	φ8 樹脂製
11	S60 1417 154	スリーブ (トシュツガワ) φ6 SLEEVE φ6 (discharge)	4	φ6.1×φ8×4.5 l
12	S60 1417 194	パッキン PACKING	1	
13	S60 1417 254	Oリング P-18 "O" RING P-18	2	フツソコム (バイトン)
14	KN13001AA	スクリュウドライバー DRIVER, screw	1	エンジン付属部品
15	FA21297	ソケットレンチ WRENCH, socket	1	エンジン付属部品
16	KM52009AA	エンジントリアツカイセツメイシヨ MANUAL BOOK, engine	1	エンジン付属部品
17	111 1530 000	コウグブクロ TOOL BAG	1	エンジン付属部品
18	S60 2007-000	ポンプハンドル HANDLE, pump	1	
19	S60 1436 002	タンクバンド BAND, tank	1	

付属品・工具関係

I-9	S60 1512 003	ホンキトリアツカイセツメイシヨ	1	追加記入 GM132LN用 120001号機～
I-9	S60 1512 004	ホンキトリアツカイセツメイシヨ	1	
I-16	KM52009AA	エンジントリアツカイセツメイシヨ	1	追加記入 GM132LN用 120001号機～
I-16	KM52011AA	エンジントリアツカイセツメイシヨ	1	