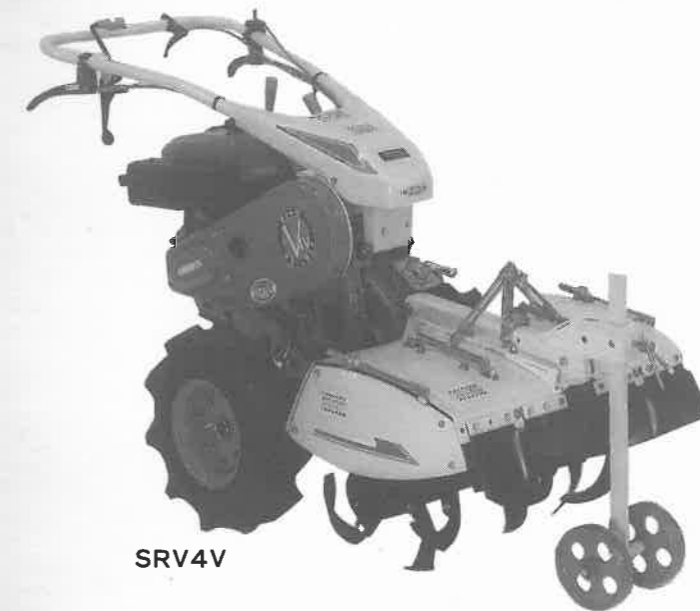


マメトラリターンカルフ

MODEL **SRV4V**
SRV4EV
SRV4AV

パーツリスト PARTS LIST



SRV4V

マメトラ農機株式会社

本社・工場	〒363	埼玉県桶川市西2-9-37	☎048 (771) 1881(代)
秋田工場	〒018-01	秋田県由利郡象潟町西中野沢字家ノ下2-3	☎0184 (43) 4160(代)
東北事業部	〒018-01	秋田県由利郡象潟町西中野沢字家ノ下2-3	☎0184 (43) 4160(代)
山形営業所	〒994	山形県天童市大字久野本3920-1	☎0236 (54) 0681
福島営業所	〒960-01	福島県福島市鎌田字一里塚1-1	☎0245 (53) 0885
新潟営業所	〒940-11	新潟県長岡市撰田屋町2617	☎0258 (23) 1329
長野営業所	〒388	長野県長野市篠ノ井御幣川496-6	☎0262(93)4888・2693
群馬営業所	〒379-21	群馬県前橋市東大室町183	☎0272 (68) 3119
栃木営業所	〒320	栃木県宇都宮市北一の沢21-10	☎0286 (22) 5324
茨城営業所	〒310	茨城県水戸市平須町新山1828	☎0292 (41) 3751~2
神奈川営業所	〒246	神奈川県厚木市中依知419	☎0462 (45) 6581
静岡出張所	〒424	静岡県清水市辻5-3-16	☎0543 (64) 9454
山梨営業所	〒409-38	山梨県中巨摩郡昭和町紙漉阿原543-3	☎0552 (75) 6172~3
中部S・S	〒501-62	岐阜県羽島市竹鼻町飯柄730-1	☎0583 (93) 0041
大阪営業所	〒566	大阪府摂津市鳥飼野々3-1-14	☎0726 (54) 1621
マメトラ四国機器機	〒790	愛媛県松山市余戸南1丁目23-18	☎0899 (73) 2325
九州営業所	〒840-03	佐賀県佐賀市久保泉町大字下和泉3120-2	☎0952 (98) 0741

マメトラ

MAMETORA AGRIC MACHINERY CO., LTD.

☆おねがい

- (1) 部品注文の場合は、本誌の見出番号・コードNO. 品名・個数を必ず明記願います。
- (2) 注文部品の返品は受けません。
- (3) 補修部品は必ずこの純正部品を御使用願います。
市販品又はその他類似品を使用しますと、性能低下早期破損の原因になります。
- (4) 需要期には部品注文が殺到しますので、早目に御注文願います。
- (5) 改良変更等により多少形状寸法が、ことなる場合がありますので機体番号も記入の上御注文願います。

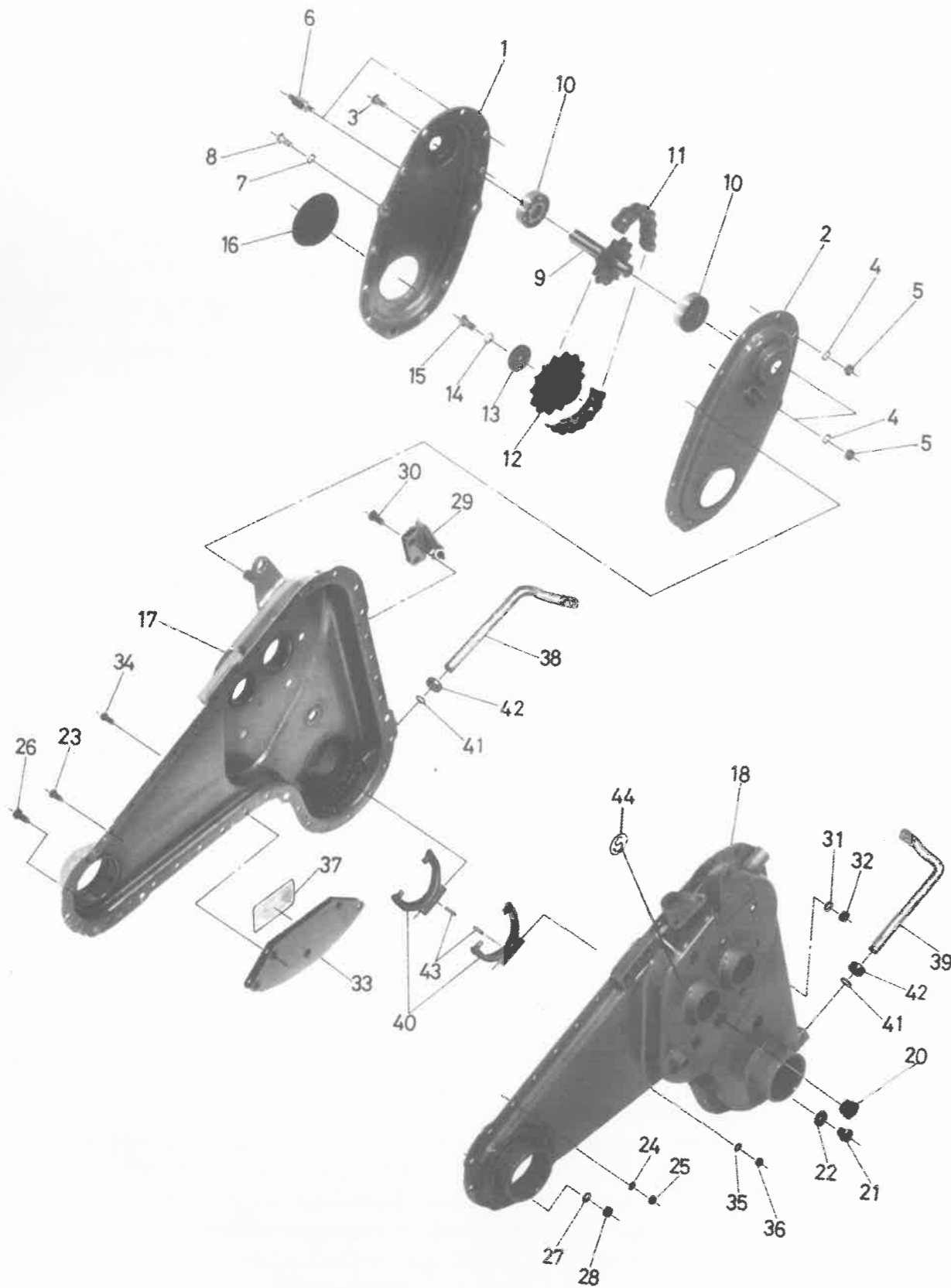
☆ NOTICE (Request for Customers)

- (1) In placing an order for parts, be sure to specify the index number in this list, code number name of items and the number of parts.
- (2) Return of ordered goods cannot be accepted.
- (3) Be sure to use the standard parts listed herein as repair parts.
Use of other marketed or similar goods often causes a deterioration of performance and an earlier damage.
- (4) Since orders for parts rush in during the demand season, earlier order are recommended.
- (5) As in some cases forms and dimensions may be different owing to remodelling or modifications, order parts upon noting the model number.

目次
CONTENTS

名 称	SECTION NAME	PAGE
A	トランスミッション関係 (V4V, V4AV) (V4EV).....	2~3 4~7
	TRANSMISSION GROUP	
B	トランスミッション関係.....	8~9
	TRANSMISSION GROUP	
C	トランスミッション関係.....	10~11
	TRANSMISSION GROUP	
D	トランスミッション関係.....	12~13
	TRANSMISSION GROUP	
E	チェンジレバー関係.....	14~15
	CHANGE LEVER GROUP	
F	シャーシ・プーリ関係.....	16~17
	CHASSIS・PULLEY GROUP	
G	ハンドル関係.....	18~21
	HANDLE GROUP	
H	ロータリカバー関係.....	22~23
	ROTARY COVER GROUP	
I	ロータリカバー関係.....	24~25
	ROTARY COVER GROUP	
J	車輪関係.....	26~27
	WHEEL GROUP	
K	尾輪関係.....	26~27
	REAR WHEEL GROUP	
L	ドラムローター関係.....	28~29
	DRUM ROTOR GROUP	
M	付属品関係.....	28~29
	ACCESSORY PARTS GROUP	
N	バッテリー関係 (V4AV).....	30~31
	BATTELY GROUP	

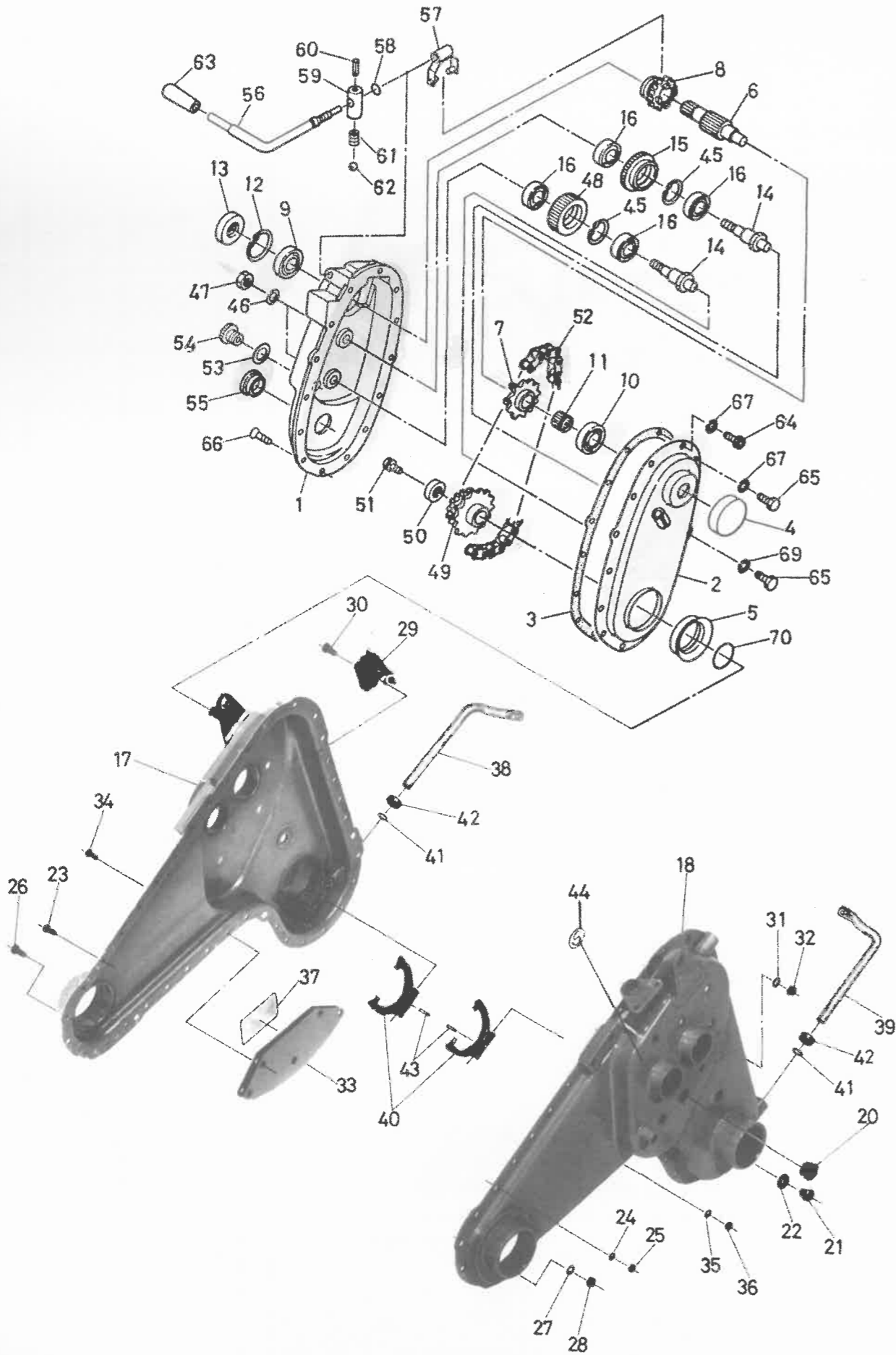
A. トランスミッション関係
TRANSMISSION GROUP SRV4V・SRV4AV



A. トランスミッション関係
TRANSMISSION GROUP SRV4V・SRV4AV

見出番号 NO.	コードNO. CODE NO.	部 PARTS	品 NAME	1台当 数量 UNIT	摘要 REMARKS
A-01	M81-0105-000	TRANSMISSION ASS'Y V4V	トランス ミッション アッシ V4V	1組	A17~44, B1~45, C1~25, D1~31
A-02	M81-0106-000	COUNTER MISSION ASS'Y V4	カウンタ ミッション アッシ V4	1組	A1~16
A-1	M81-0111-010	CASE, counter R	カウンタ ケース R	1	
A-2	M81-0111-000	CASE, counter L	カウンタ ケース L	1	
A-3	9BT-0701-603	Bolt, M7×16	ボルト M7×16	9	
A-4	9SW-0700-003	SPRING WASHER, ø7	バネザガネ ø7	11	
A-5	9NT-0700-003	NUT, M7	ナット M7	11	
A-6	M81-0112-000	BOLT	ヤグラボルト	2	
A-7	9SW-0800-003	SPRING WASHER, ø8	バネザガネ ø8	3	
A-8	9BT-0802-003	BOLT, M8×20	ボルト M8×20	3	
A-9	M81-0211-000	SHAFT, input	ニューリョク シク	1	
A-10	9BB-6303-001	BALL BEARING #6303-RS	ボール ベアリング #6303-RS	2	
A-11	9RC-0500-340	ROLLER CHAIN, endless	ローラ チェン 5/8 34L	1	
A-12	M81-0242-000	14T SPROCKET	14T スプロケット	1	
A-13	M81-0228-000	SEAL WASHER	シール ワッシャ	1	
A-14	9SW-0800-003	SPRING WASHER, ø8	バネザガネ ø8	1	
A-15	9BT-0801-603	BOLT, M8×16	ボルト M8×16	1	
A-16	M81-0229-000	SEAL CAP	シール キャップ	1	
A-17	M81-0113-000	MISSION CASE R	ミッションケース R	1	A38-43
A-18	M81-0133-000	MISSION CASE L	ミッションケース L	1	"
A-20	M60-0116-000	PLUG, oiling	チュウユ セン	1	
A-21	9BT-1001-203	BOLT, M10×12	ボルト M10×12	1	
A-22	M81-0124-000	PACKING, oil drain	ハイニコウ パッキン	1	
A-23	9BT-0701-600	BOLT, M7×16	ボルト M7×16	22	
A-24	9SW-0700-000	SPRING WASHER, ø7	バネザガネ ø7	22	
A-25	9NT-0700-000	NUT, M7	ナット M7	22	
A-26	9BT-0801-603	BOLT, M8×16	ボルト M8×16	1	
A-27	9SW-0800-003	SPRING WASHER, ø8	バネザガネ ø8	1	
A-28	9NT-0800-003	NUT, M8	ナット M8	1	
A-29	M81-0125-000	RETAINER, side clutch wire	サイドクラッチ ワイヤウケ	1	
A-30	9BT-0702-003	BOLT, M7×20	ボルト M7×20	2	
A-31	9SW-0700-003	SPRING WASHER, ø7	バネザガネ ø7	2	
A-32	9NT-0700-003	NUT, M7	ナット M7	2	
A-33	M81-0126-000	HOLDER, edge	ザンコウ ショリ ハウケ	1	
A-34	9BT-0702-003	BOLT M7×20	ボルト M7×20	4	
A-35	9SW-0700-003	SPRING WASHER, ø7	バネザガネ ø7	4	
A-36	9NT-0700-003	NUT, M7	ナット M7	4	
A-37	M40-3711-040	MARK, edge holder	ザンコウ ショリバ トリツケラベル	1	
A-38	M81-0222-000	SHAFT, clutch fork R	クラッチ フォーク シャフト R	1	
A-39	M81-0223-000	SHAFT, clutch fork L	クラッチ フォーク シャフト L	1	
A-40	M81-0240-000	FORK, side clutch	サイドクラッチ フォーク	2	
A-41	90R-1200-001	O-RING	Oリング	2	
A-42	90S-1218-0500	OIL SEAL	オイル シール	2	
A-43	9TP-0402-2000	TAPER PIN 4×22	テーパピン 4×22	2	
A-44	R16-1404-000	MARM, division	クブシマーク	1	

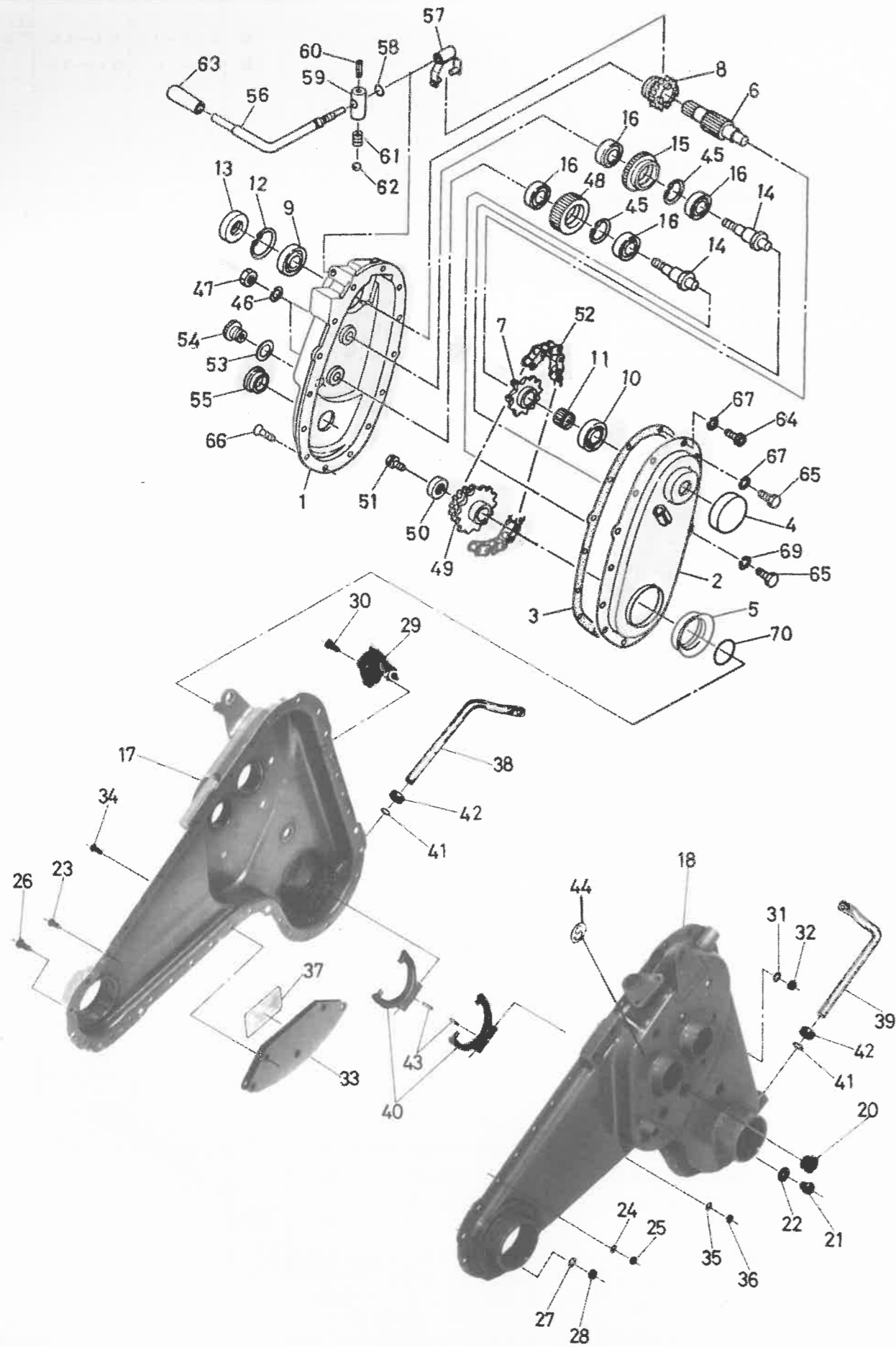
A. トランスミッション関係
TRANSMISSION GROUP SRV4EV



A. トランスミッション関係
TRANSMISSION GROUP SRV4EV

見出番号 NO.	コードNO. CODE NO.	部 PARTS	品 NAME	1台当 数量 UNIT	摘要 REMARKS		
A-01	M81-0105-000	TRANSMISSION ASS'Y	トランスミッションアッシー V4V	1組	A17~44.	B1~45.	D1~31 C1~25
A-02	M81-0108-002	COUNTER MISSION ASS'Y	カウンタ-ミッションアッシー	1組	A1~16.	A45~70	
A-1	M81-0140-001	CASE, counter R	カウンタ-ケース R	1			
A-2	M81-0145-000	CASE COMPL, counter	カウンタ-ケース(完)	1			
A-3	M81-0135-000	PACKING, counter case	カウンタ-ケース パッキン	1			
A-4	M81-0136-001	RUBBER CAP 516	ゴムキャップ 516	1			
A-5	M81-0137-000	RUBBER PACKING	ゴムパッキン	1			
A-6	M81-0261-000	SHAFT 1	カウンタ- 1ジク	1			
A-7	M81-0262-000	SPROCKET 11	スプロケット 11	1			
A-8	M81-0263-000	GEAR 17	ギヤ 17	1			
A-9	9BB-6204-000	BALL BEARING #6204	ボールベアリング #6204	1			
A-10	9BB-6303-000	BALL BEARING #6303	ボールベアリング #6303	1			
A-11	9NB-2024-172	NEEDLE BEARING	ニードルベアリング	1	KT-202417		
A-12	9RR-4700-005	SNAPRING R-47	スナップリング R-47	1			
A-13	9OS-2047-0702	OIL SEAL SC-20477	オイルシール SC-20477	1			
A-14	M81-0267-001	COUNTER SHAFT 2	カウンタ- 2ジク	2			
A-15	M81-0264-000	GEAR 24A	ギヤ 24A	1			
A-16	9BB-6004-000	BALL BEARING #6004	ボールベアリング #6004	4			
A-17	M81-0113-000	MISSION CASE R	ミッションケース R	1	A38~43		
A-18	M81-0133-000	MISSION CASE L	ミッションケース L	1	"		
A-20	M60-0116-000	PLUG, oiling	チュウユ セン	1			
A-21	9BT-1001-203	BOLT, M10×12	ボルト M10×12	1			
A-22	M81-0124-000	PACKING, oil drain	ハイユコウ パッキン	1			
A-23	9BT-0701-600	BOLT, M7×16	ボルト M7×16	22			
A-24	9SW-0700-000	SPRING WASHER, M7	バネザガネ M7	22			
A-25	9NT-0700-000	NUT, M7	ナット M7	22			
A-26	9BT-0801-603	BOLT, M8×16	ボルト M8×16	1			
A-27	9SW-0800-003	SPRING WASHER, M8	バネザガネ M8	1			
A-28	9NT-0800-003	NUT, M8	ナット M8	1			
A-29	M81-0125-000	RETAINER, side clutch wire	サイドクラッチ ワイヤ-ウケ	1			
A-30	9BT-0702-003	BOLT, M7×20	ボルト M7×20	2			
A-31	9SW-0700-003	SPRING WASHER, M7	バネザガネ M7	2			
A-32	9NT-0700-003	NUT, M7	ナット M7	2			
A-33	M81-0126-000	HOLDER, edge	ザンコウ ショリ ハウケ	1			
A-34	9BT-0702-003	BOLT, M7×20	ボルト M7×20	4			
A-35	9SW-0700-003	SPRING WASHER, M7	バネザガネ M7	4			
A-36	9NT-0700-003	NUT, M7	ナット M7	4			
A-37	M40-3711-040	MARK, edge holder	ザンコウ ショリパ トリツケラベル	1			
A-38	M81-0222-000	SHAFT, clutch fork R	クラッチ フォーク シャフト R	1			
A-39	M81-0223-000	SHAFT, clutch fork L	クラッチ フォーク シャフト L	1			
A-40	M81-0240-000	FORK, side clutch	サイドクラッチ フォーク	2			
A-41	9OR-1200-001	O-RING	オリング	2			
A-42	9OS-1218-0500	OIL SEAL	オイル シール	2			
A-43	9TP-0402-2000	TAPER PIN 4×22	テーパ-ピン 4×22	2			
A-44	R16-1404-000	MARM, division	クブシマーク	1			

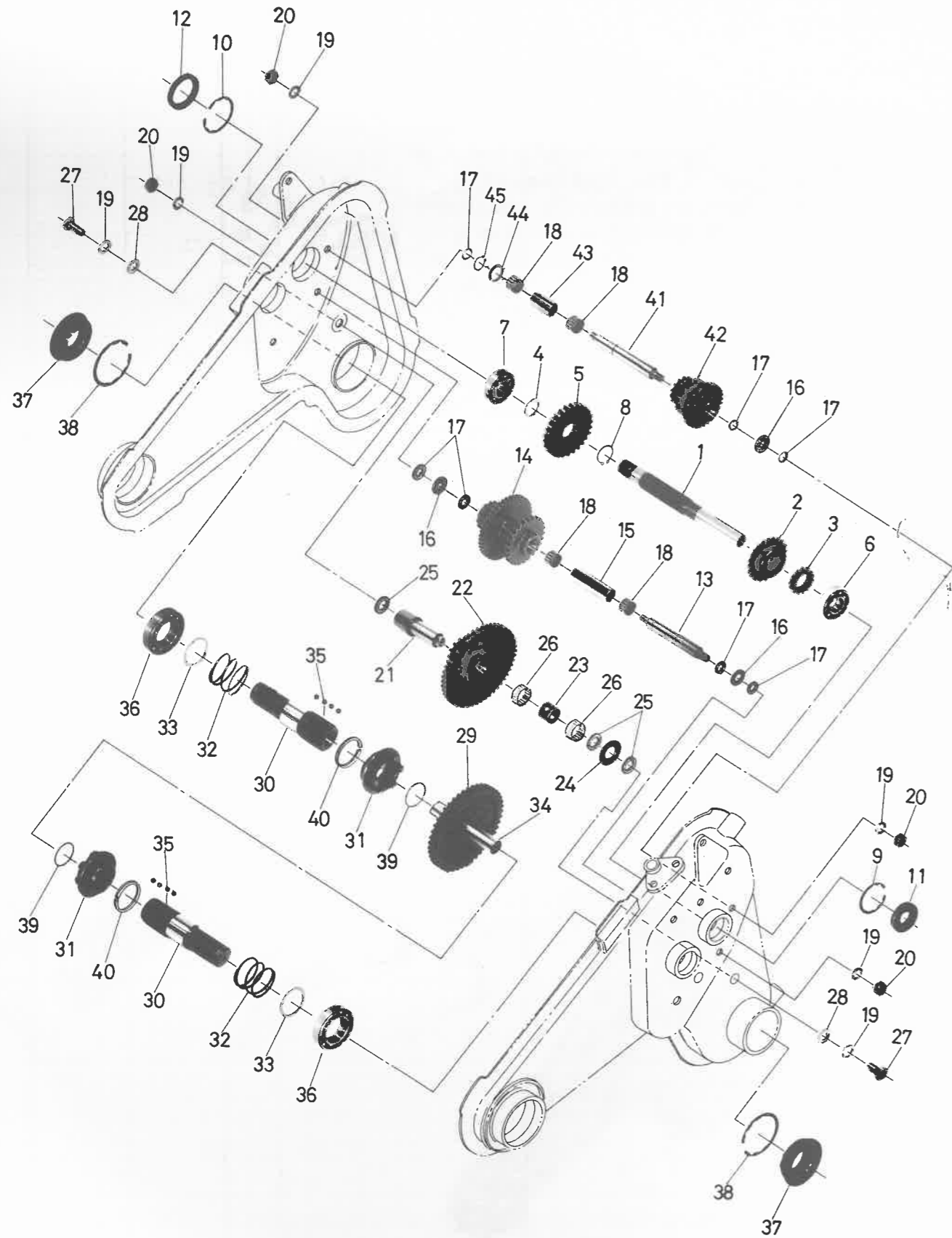
A. トランスミッション関係
TRANSMISSION GROUP SRV4EV



A. トランスミッション関係
TRANSMISSION GROUP SRV4EV

見出番号 NO.	コードNO. CODE NO.	部 PARTS	品 NAME	1台当 数量 UNIT	摘要 REMARKS
A-45	9RR-4200-005	SNAP RING R-42	スナップリング R-42	2	
A-46	9SW-1200-003	SPRING WASHER M12	バネザガネ M12	2	
A-47	9NT-1200-013	NUT, M12 P1.5	ナット M12 P1.5	2	
A-48	M81-0265-000	GEAR, 24B	ギヤ 24B	1	
A-49	M81-0266-000	GEAR, 14-23	ギヤ 14-23	1	
A-50	M81-0228-000	WASHER, seal	シールワッシャー	1	
A-51	9BK-0802-053	BOLT, withspring M8×20ℓ	バネ付ボルト M8×20ℓ	1	
A-52	9RC-0500-340	ROLLER CHAIN 5/8"×34ℓ	ローラーチェーン 5/8"×34ℓ	1	エンドレス
A-53	M07-0127-001	PACKING, oiling	注油パッキン	1	
A-54	M07-0128-003	PLUG, oiling	注油栓	1	
A-55	T10-0421-000	CAP, seal	シールキャップ	1	
A-56	M81-0321-000	SHAFT, clutch	クラッチシャフト	1	
A-57	M81-0322-000	FORK, clutch	クラッチフォーク	1	
A-58	9OR-0900-000	O-RING P-9	Oリング P-9	1	
A-59	M81-0323-000	GUIDE, shifter	シフターガイド	1	
A-60	9SP-0402-005	SPRING PIN	スプリングピン	1	
A-61	R14-0911-000	SPRING.	チェンジレバー押バネ	1	
A-62	9SB-3000-000	STEEL BALL	スチールボール 3/8	1	
A-63	M25-0420-000	GRIP	グリップ	1	
A-64	M81-0143-000	SOCKET BOLT M7×16ℓ	穴付ボルト M7×16ℓ	1	
A-65	9BT-0804-003	BOLT, M8×40ℓ	ボルト M8×40ℓ	2	
A-66	9CD-0802-503	FLAT SCREW	皿小ネジ M8×25ℓ	1	
A-67	9SW-0700-003	SPRING WASHER φ7	バネザガネ φ7	11	
A-68	9BT-0701-603	BOLT, M7×16ℓ	ボルト M7×16ℓ	11	
A-69	9SW-0800-003	SPRING WASHER, φ8	バネザガネ φ8	2	
A-70	9OR-3053-000	O-RING JAS03053	Oリング JAS03053	1	

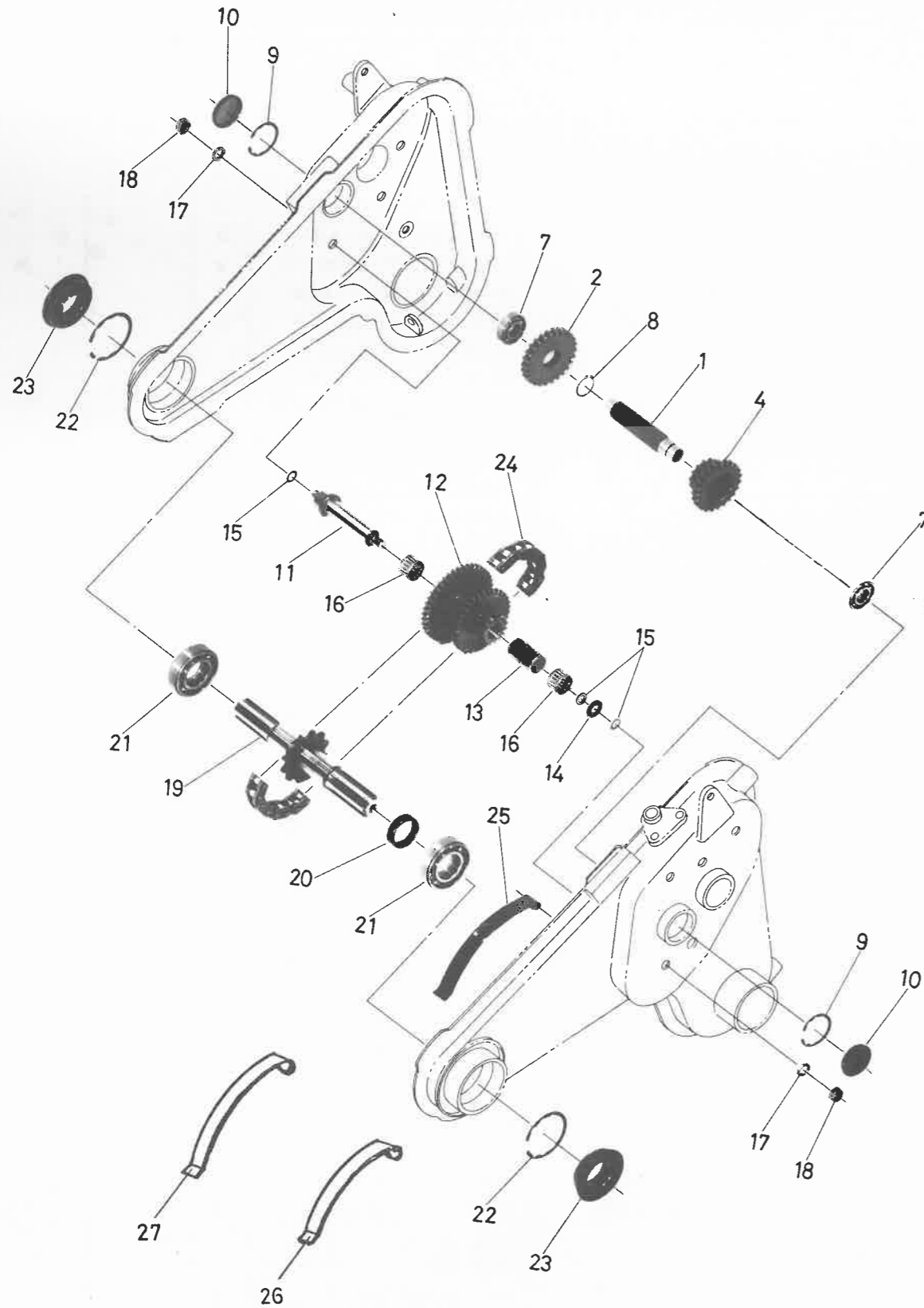
B. トランスミッション関係
TRANSMISSION GROUP



B. トランスミッション関係
TRANSMISSION GROUP

見出番号 NO.	コードNO. CODE NO.	部 PARTS	品 名 NAME	1台当 数量 UNIT	摘要 REMARKS
B-1	M81-0243-000	SHAFT,main	シュジク	1	
B-2	M81-0244-000	GEAR 22T	ギヤ 22T	1	
B-3	108-0220-000	GEAR,change 15 T	チェンジ ギヤ 15 T	1	
B-4	M58-0224-000	WASHER,main shaft	シュジク ザガネ	1	
B-5	M81-0245-000	GEAR 27 T	ギヤ- 27 T	1	
B-6	9BB-6203-000	BALL BEARING	ボール ベアリング #6203	1	
B-7	9BB-6204-000	BALL BEARING	ボール ベアリング #6204	1	
B-8	9RS-2200-005	SNAP RING .S-22	スナップ リング S-22	1	
B-9	9RR-4000-015	SNAP RING R-40	スナップ リング R-40	1	
B-10	9RP-4700-015	SNAP RING R-47	スナップ リング R-47	1	
B-11	90S-1740-0802	OIL SEAL	オイル シール SC-17408	1	
B-12	90S-3547-0702	OIL SEAL	オイル シール SC-35477	1	
B-13	M81-0232-000	SHAFT 2	2 ジク	1	
B-14	M81-0233-000	GEAR 14-44-25	ギヤ 14-44-25	1	
B-15	M81-0234-000	COLLAR	カラー 62L	1	
B-16	M23-0258-001	WASHER,back shaft	バック ジク ザガネ	3	
B-17	M07-0313-001	PACKING, shifter rod	シフト ロット ヨウ パッキン	7	
B-18	9NB-1620-132	NEEDLE BEARING	ニードル ベアリング	4	
B-19	9SW-1000-000	SPRING WASHER, φ10	バネザガネ φ10	6	
B-20	9NT-1000-010	NUT,M10	ナット M10	4	
B-21	M81-0214-000	SHAFT,3rd	3 ジク	1	
B-22	M81-0215-000	GEAR,shaft 3rd	3 ジク ギヤ	1	
B-23	M81-0216-000	COLLAR,shaft 3rd	3 ジク カラー	1	
B-24	M07-0221-001	WASHER, B	ザガネ B	1	
B-25	M07-0238-000	PACKING,color shaft	カラーシャフト ヨウ パッキン	3	
B-26	9NB-2226-132	NEEDLE BEARING	ニードル ベアリング	2	
B-27	9BT-1002-010	BOLT,M10×20L	ボルト M10×20L	2	
B-28	9FW-1000-000	PLAIN WASHER, M10	ヒラザガネ M10	2	
B-29	M81-0218-000	GEAR,main SHAFT	シャジク ギヤ	1	
B-30	M81-0219-000	SHAFT,axle	シャジク	2	
B-31	M81-0220-000	SLEEVE	スリーブ	2	
B-32	M81-0221-000	SPRING,side clutch	サイドクラッチ モトシバネ	2	
B-33	M07-0232-000	COLLAR	シール オサエ カラー	2	
B-34	M62-0212-000	SHAFT,midle	ナカジク	1	
B-35	9SB-1250-000	STEEL BALL 5/32	スチール ボール 5/32	48	
B-36	9BB-6007-000	BALL BEARING #6007	ボール ベアリング #6007	2	
B-37	90S-3562-1914	OIL SEAL	オイル シール QLFY-35621319	2	
B-38	9RR-6200-015	SNAP RING R-62	スナップ リング R-62	2	
B-39	M81-0226-000	CIR-CLIP WR-35S	サークリップ WR-35S	2	
B-40	M81-0227-000	CIR-CLIP AR-41.5S	サークリップ AR-41.5S	2	
B-41	M81-0235-000	SHAFT,back	バック ジク	1	
B-42	M81-0236-000	GEAR, 14-23-29	ギヤ 14-23-29	1	
B-43	M81-0237-000	COLLAR,33L	カラー 33L	1	
B-44	T12-0124-000	WASHER,back shaft	バック ジク ザガネ	1	
B-45	9RS-1600-005	SNAP RING S-16	スナップ リング S-16	1	

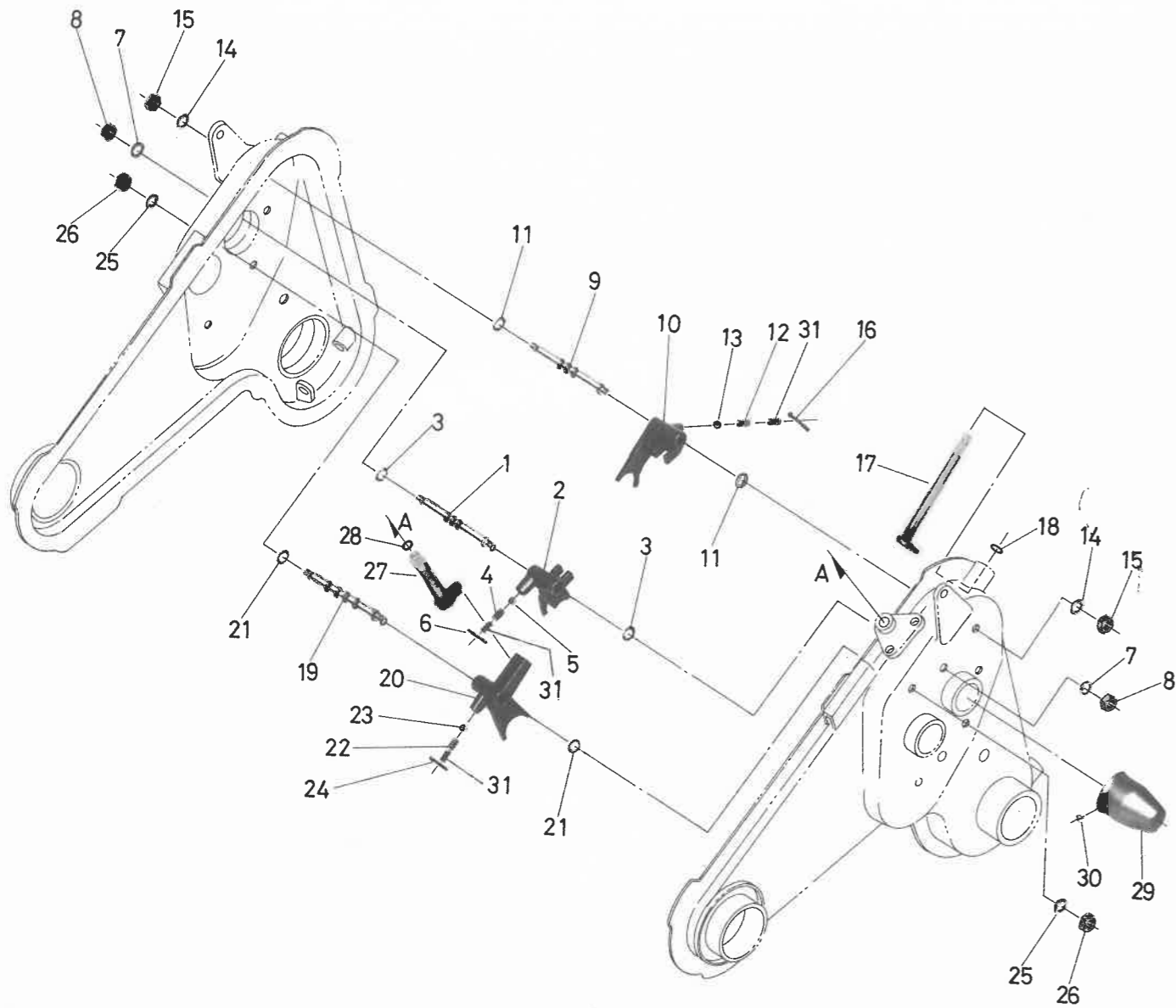
C. トランスミッション関係
TRANSMISSION GROUP



C. トランスミッション関係
TRANSMISSION GROUP

見出番号 NO.	コードNO. CODE NO.	部 PARTS	品 名 NAME	1台当 数量 UNIT	摘要 REMARKS
C-1	M81-0246-000	SHAFT, change-tilling	コウン ヘソク ジク	1	
C-2	M81-0247-000	GEAR 26T	ギヤ 26T	1	
C-3	M81-0238-000	WASHER, thrust, 18	スラスト ザガネ 18	1	
C-4	M81-0248-000	GEAR 14-23	ギヤ 14-23	1	
C-5	M58-0235-000	GEAR, high-tilling	コウン コウソク ギヤ	1	
C-6	9NB-1822-102	NEEDLE BEARING KT-182210	ニードル ベアリング KT-182210	1	
C-7	9BB-6203-000	BALL BEARING #6203	ボール ベアリング #6203	2	
C-8	9RS-2200-005	SNAP RING, S-22	スナップ リング S-22	1	
C-9	9RR-4000-015	SNAP RING, R-40	スナップ リング R-40	2	
C-10	9SC-4000-500	SEAL CAP	シール キャップ	2	
C-11	M58-0236-000	SHAFT, middle-tilling	コウン チュウカン ジク	1	
C-12	M58-0237-000	GEAR, middle-tilling	コウン チュウカン ギヤ	1	
C-13	M58-0238-000	COLLAR, middle shaft-tilling	コウン チュウカンジク カラー	1	
C-14	M13-0227-001	WASHER, back	バックヨウ ザガネ	1	
C-15	M52-0248-000	WASHER, 12(inside)-copper	ドウワッシャ 12ウチ	3	
C-16	9NB-2024-172	NEEDLE BEARING	ニードル ベアリング	2	
C-17	9SW-1200-000	SPRING WASHER, ϕ 12	バネ ザガネ ϕ 12	2	
C-18	9NT-1200-010	NUT, M12	ナット M12	2	
C-19	M58-0239-000	SHAFT, tilling	コウンジク	1	
C-20	M58-0240-000	COLLAR, tilling shaft	コウンジク カラー	1	
C-21	9BB-6206-000	BALL BEARING #6206	ボール ベアリング #6206	2	
C-22	9RR-6200-015	SNAP RING R-62	スナップ リング R-62	2	
C-23	90S-3062-1415	OIL SEAL TCSY-30621314	オイル シール TC5Y-30621314	2	
C-24	9RC-0500-481	CHAIN, roller 5/8x48	ローラ チェーン 5/8x48	1	強力チェーン
C-25	M52-0246-000	SPRING, tilling chain	チェン ハリ バネ	1	V4V・V4AV
C-26	M81-0270-000	SPRING, bellow-tilling chain	チェン ハリ バネ シタ	1	V4EV
C-27	M81-0271-000	SPRING, upper-tilling chain	チェン ハリ バネ ウエ	1	V4EV

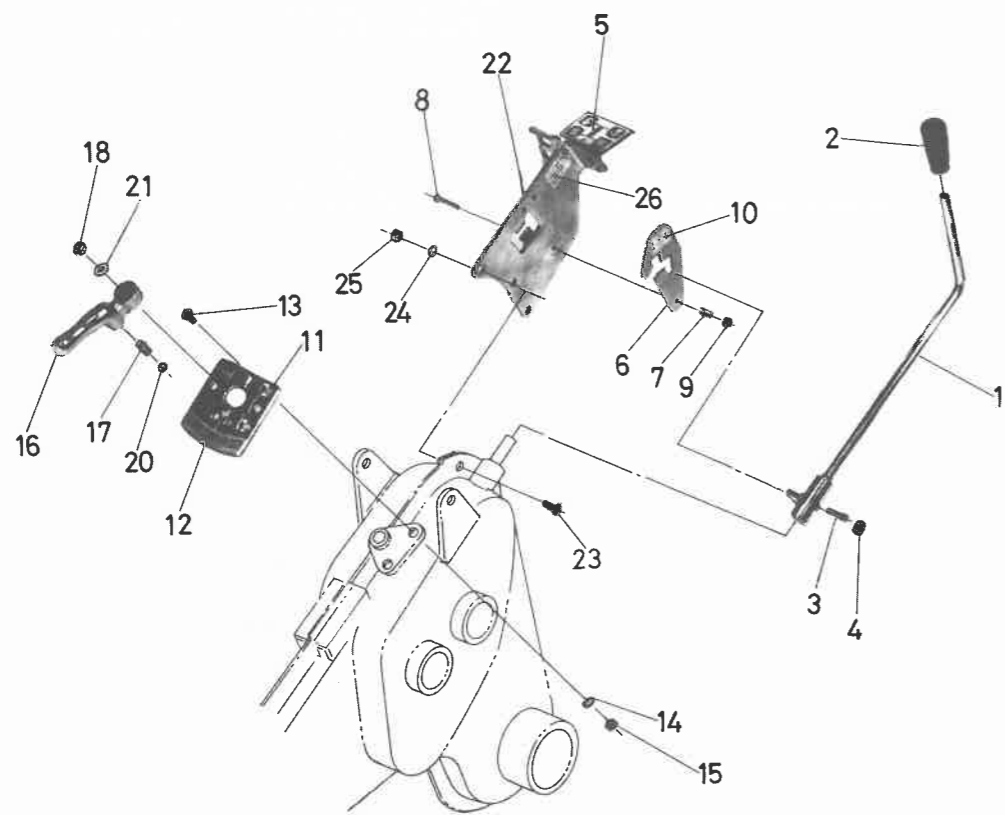
D. トランスミッション関係
TRANSMISSION GROUP



D. トランスミッション関係
TRANSMISSION GROUP

見出番号 NO.	コードNO. CODE NO.	部 PARTS	品 名 NAME	1台当 数量 UNIT	摘要 REMARKS
D-1	M58-0311-000	ROD, shifter-low speed	テイスク シフターロッド	1	
D-2	M81-0311-000	FORK, shifter L	シフターフォーク L	1	
D-3	M07-0313-001	PASKING, shifter rod	シフターロッド パッキン	2	
D-4	M07-0314-000	SPRING, shifter rod	シフターロッド オシバネ	1	
D-5	9SB-2500-000	STEEL BALL 5/16	スチール ボール 5/16	1	
D-6	9ST-0302-003	SPLIT PIN 3×20	ワリピン 3×20	1	
D-7	9SW-1000-000	SPRING WASHER, φ10	バネザガネ φ10	2	
D-8	9NT-1000-010	NUT, M10	ナット M10	2	
D-9	M81-0312-000	ROD, shifter (H)	シフターロッド H	1	
D-10	M81-0313-000	FORK, shifter (H)	シフターフォーク H	1	
D-11	M07-0313-001	PACKING, shifter rod	シフターロッド パッキン	2	
D-12	M07-0314-000	SPRING, shifter	シフターロッド オシバネ	1	
D-13	9SB-2500-000	STEEL BALL 5/6	スチール ボール 5/16	1	
D-14	9SW-1000-000	SPRING WASHER, φ10	バネザガネ φ10	2	
D-15	9NT-1000-010	NUT, M10	ナット M10	2	
D-16	9ST-0302-003	SPLIT PIN φ3×20	ワリピン φ3×20ℓ	1	
D-17	M81-0314-000	ARM, shifter-running	ソウコウ シフターアーム	1	
D-18	90R-1200-001	O-RING	Oリング P-12	1	
D-19	M58-0316-000	ROD, shifter-tilling	コウン シフターロッド	1	
D-20	M58-0317-000	FORK, shifter-tilling	コウン シフターフォーク	1	
D-21	M07-0313-001	PACKING, shifter rod	シフターロッド パッキン	2	
D-22	M07-0314-000	SPRING, shifter rod	シフターロッド オシバネ	1	
D-23	9SB-2500-000	STEEL BALL 5/16	スチール ボール 5/16	1	
D-24	9ST-0302-003	SPLIT PIN φ3×20	ワリピン φ3×20ℓ	1	
D-25	9SW-1000-000	SPRING WASHER φ10	バネザガネ φ10	2	
D-26	9NT-1000-010	NUT, M10	ナット M10	2	
D-27	M81-0315-000	ARM, shifter-tilling	コウンヨウ シフター アーム	1	
D-28	90R-1200-001	O-RING P-12	Oリング P-12	1	
D-29	M54-0223-000	CAP, seald	シールド キャップ	1	
D-30	9CR-0501-003	SCREW, M5×10	ナベ コネジ M5×10	1	
D-31	M07-0314-010	SPRING, B shifter rod	シフターロッド オシバネ B	3	

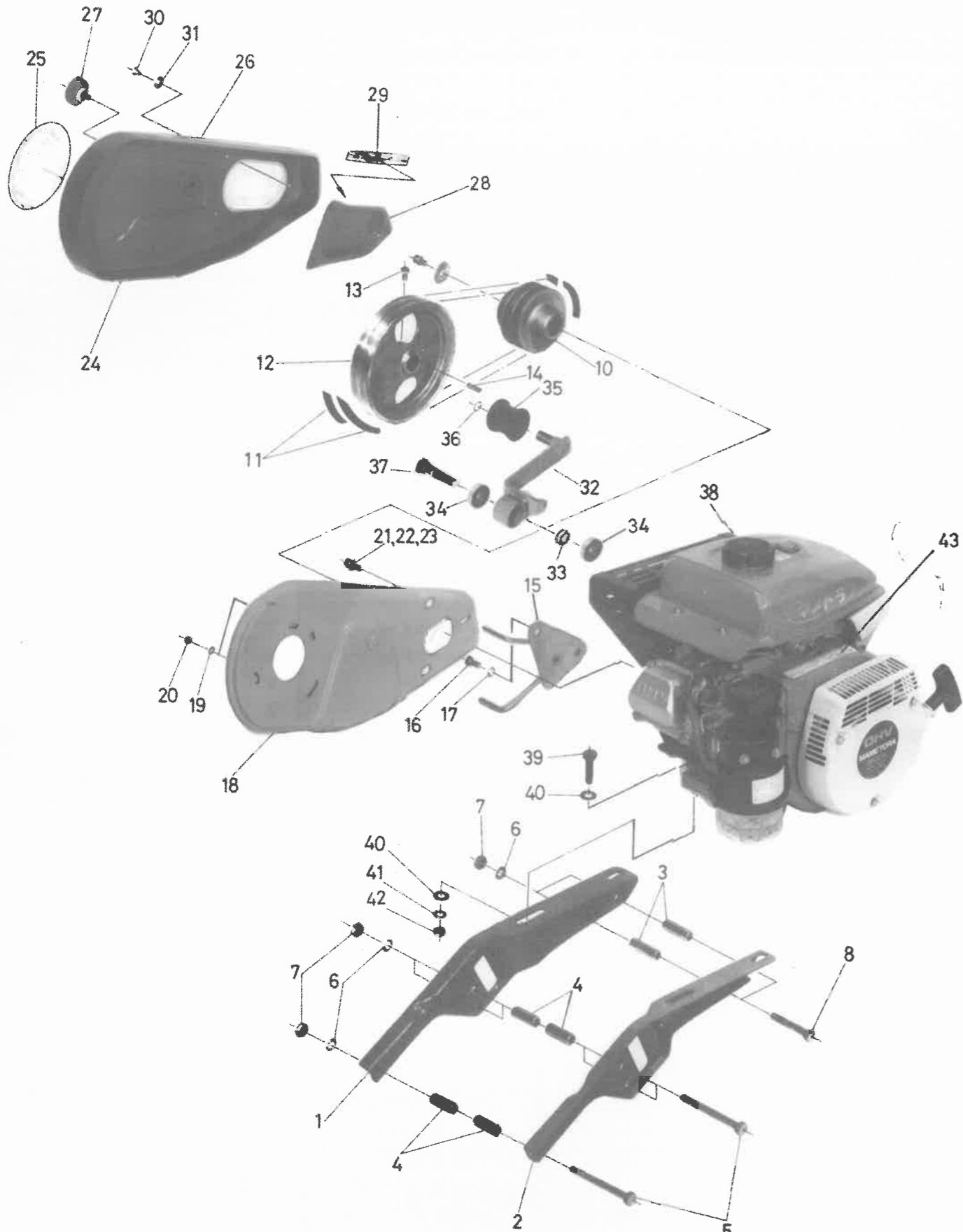
E. チェンジレバー関係
CHANGE LEVER GROUP



E. チェンジレバー関係
CHANGE LEVER GROUP

見出番号 NO.	コードNO. CODE NO.	部 PARTS	品 名 NAME	1台当 数量 UNIT	摘要 REMARKS
E- 1	M81-2303-001	LEVER, change	チェンジ レバー	1	
E- 2	124-0831-000	GRIP	グリップ	1	
E- 3	9BT-0601-073	BOLT, hexagonal headless	ロック アナツキ ボルト	1	
E- 4	9NT-0600-003	NUT, M6	ナット M6	1	
E- 5	M81-0917-000	MARK, change	チェンジ マーク	1	
E- 6	M81-0920-000	LEVER, safety	アンゼン レバー	1	
E- 7	103-0013-000	SPRING	スプリング	1	
E- 8	9BT-0502-503	BOLT M5×25	ボルト M5×25	1	
E- 9	9NT-0500-003	NUT, M5	ナット M5	2	
E-10	M81-0921-000	MARK, safety lever	アンゼン レバーシジ マーク	1	
E-11	M58-0917-001	GUIDE PLATE, tilling	コーウンヘンソク アンナイバン	1	
E-12	M58-0918-000	MARK, change rotary	ロータリ チェンジ マーク	1	
E-13	9CD-0601-603	SCREW, M6×16	サラコネジ M6×16	2	
E-14	9SW-0600-003	SPRING WASHER, φ6	バネザガネ φ6	2	
E-15	9NT-0600-003	NUT, M6	ナット M6	2	
E-16	M81-0924-000	LEVER, changing rotary	ロータリ チェンジレバー	1	
E-17	R14-0911-000	SPRING, lever push	チェンジ レバー 押ネ	1	
E-18	9CR-0600-813	SCREW, M6×8	トラスコネジ M6×8	1	
E-20	9SB-3000-000	STEEL BALL 3/8	スチール ボール 3/8	1	
E-21	9SW-0800-023	WASHER, M8 inner tooth	ハツキザガネ M8 内歯	1	
E-22	M81-0625-001	RETAINER, handle	ハンドル ササエイタ	1	
E-23	9BT-0802-003	BOLT, M8×20	ボルト M8×20	3	
E-24	9SW-0800-003	SPRING WASHER, φ8	バネザガネ φ8	3	
E-25	9NT-0800-003	NUT, M8	ナット M8	3	
E-26	M81-0628-000	MARK, safety lever set	アンゼン レバーセット マーク	1	

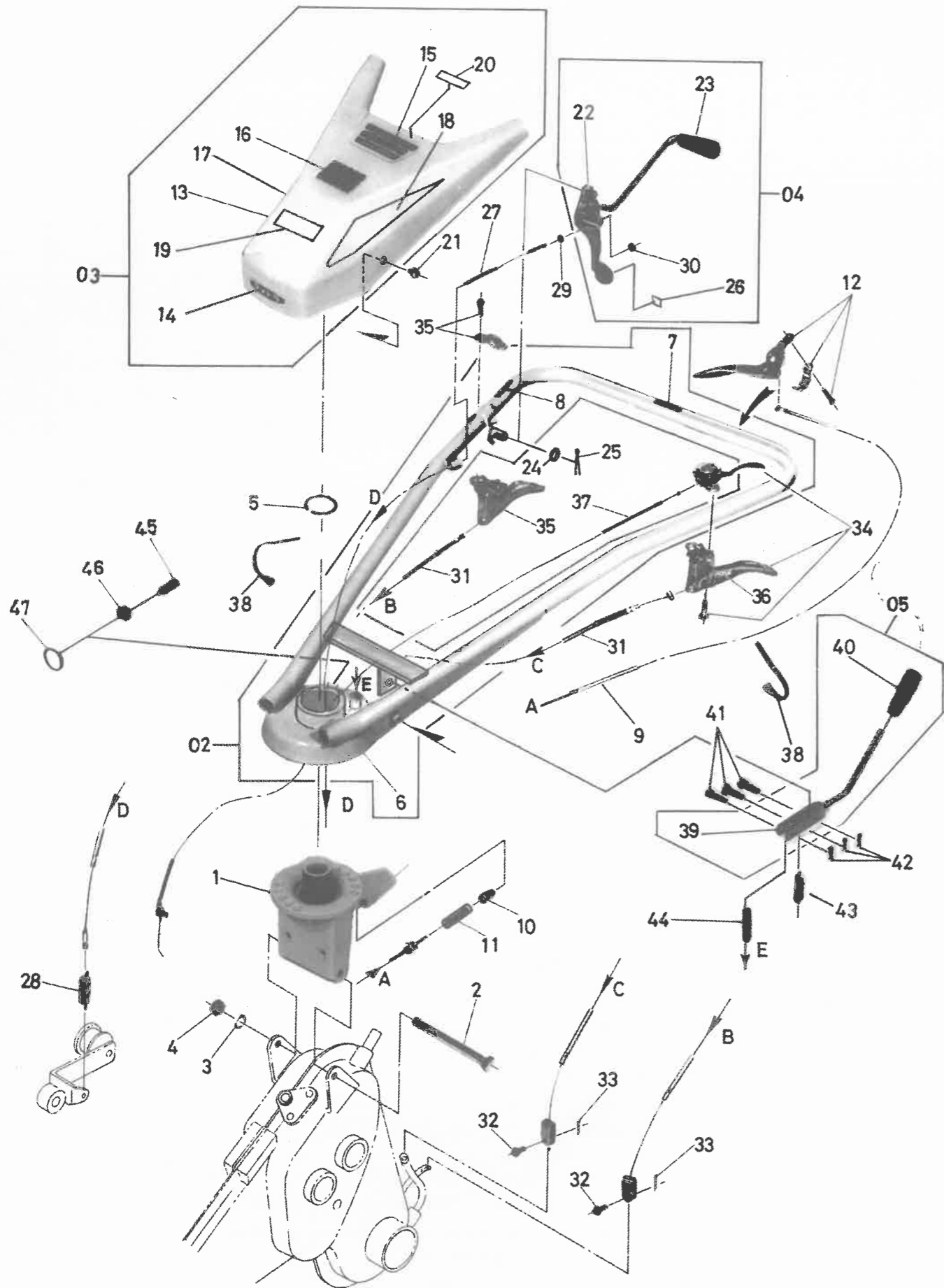
F. シャーシ・プーリ関係
CHASSIS-PULLEY GROUP



F. シャーシ・プーリ関係
CHASSIS-PULLEY GROUP

見出番号 NO.	コードNO. CODE NO.	部 PARTS	品 名 NAME	1台当 数量 UNIT	摘要 REMARKS
F- 1	M81-2295-000	FRAME, engine R	エンジン フレーム R	1	
F- 2	M81-2294-000	FRAME, engine L	エンジン フレーム L	1	
F- 3	M81-0412-000	COLLAR, frame	フレーム カラー	2	
F- 4	M58-0412-000	COLLAR, engine base	エンジン トリツケダイ カラー	6	
F- 5	9BT-1010-503	BOLT, M10×105	ボルト M10×105	3	
F- 6	9SW-1000-003	SPRING WASHER, Ø10	バネザガネ Ø10	5	
F- 7	9NT-1000-003	NUT, M10	ナット M10	5	
F- 8	9BT-1006-503	BOLT, M10×65	ボルト M10×65	2	
F-10	M81-0843-000	PULLEY, engine	エンジン プーリー	1	V4V・V4AV
F-10	M81-0850-002	PULLEY, engine	エンジン プーリー	1	V4EV
F-11	9VA-0440 003	V-BELT, LA- 44	Vベルト LA- 44	2	
F-12	M81-0851-000	PULLEY, A189	プーリー A189	1	V4EV
F-12	M40-3852-000	PULLEY, main	ホンキ プーリー	1	V4V・V4AV
F-13	9BT-0801-603	BOLT, M8×16	ボルト M8×16	1	
F-14	9KY-0503-500	KEY 5×5×35	キー 5×5×35	1	
F-15	M81- 2301-001	STAY, belt cover	ベルト カバーステー	1	
F-16	9BT-0801-603	BOLT, M8×16	ボルト M8×16	2	
F-17	9SW-0800-003	SPRING WASHER, Ø8	バネザガネ Ø8	2	
F-18	M81-0861-002	BELT COVER, inside COMPL	ベルトカバー ウライタ カン	1	V4EV
F-18	M81-0814-002	BELT COVER, inside	ベルトカバー ウライタ	1	V4V・V4AV
F-19	9SW-0700-003	SPRING WASHER, Ø7	バネザガネ Ø7	2	
F-20	9NT-0700-003	NUT, M7	ナット M7	2	
F-21	9FW-0800-003	PLAIN WASHER, Ø8	ヒラザガネ Ø8	1	
F-22	9SW-0800-003	SPRING WASHER, Ø8	バネザガネ Ø8	1	
F-23	9BT-0801-603	BOLT, M8×16	ボルト M8×16	1	
F-24	M81-0815-001	BELT COVER, out side	ベルトカバー	1	V4V・V4AV
F-24	M81-0858-001	BELT COVER	ベルトカバー	1	V4EV
F-25	M81- 2323-000	MARK, belt cover	ベルトカバー マーク	1	
F-26	T12-0968-000	MARK, hand coation	テ チュウイ. マーク	1	
F-27	M26-0833-000	KNOB	ノブ	1	
F-28	M81-0830-000	CAP, belt cover	ベルトカバー フタ	1	
F-29	M81-0831-000	MARK, belt cover cap	ベルトカバー フタ マーク	1	
F-30	9CD-0601-013	SCREW, M6×10	マルサラ コネジ M6×10	3	
F-31	9FW-0600-002	FINISH WASHER, M6	フィニッシュ ワッシャ M6	3	
F-32	M81-0853-000	ARM, tension	テンション アーム	1	V4EV
F-32	M81-0846-000	ARM, tension	テンション アーム	1	V4V・V4EV
F-33	M81-0847-000	PIPE 17×8	パイプ 17×8	1	
F-34	9BB-6001-002	BALL BEARING #6001-2RS	ボール ベアリング #6001-2RS	2	
F-35	M66-0824-000	ROLLER, tension A-W	テンション コロ A-W	1	
F-36	9RS-1200-005	SNAP RING. S-12	スナップ リング S-12	1	
F-37	9BT-1204-513	BOLT M12×4.5 L P.15	ボルト M12×4.5L P.15	1	
F- 38	CEG-0020-990	ENGINE GM220LN-350	エンジン GM220LN-350	1	V4V・V4EV
F- 38	CEG-0021-000	ENGINE GM220LE-354	エンジン GM220LE-354	1	V4AV
F-39	9BT- 0804-003	BOLT M8×40	ボルト M8×40	4	
F-40	9FW- 0800-003	PLAIN WASHER, Ø8	ヒラザガネ Ø8	6	
F-41	9SW-0800-003	SPRING WASHER, Ø8	バネザガネ Ø8	4	
F-42	9NT- 0800-003	NUT M8	ナット M8	4	
F-43	M81-1311-001	MARK, coation	リコイル チュウイガキ マーク	1	

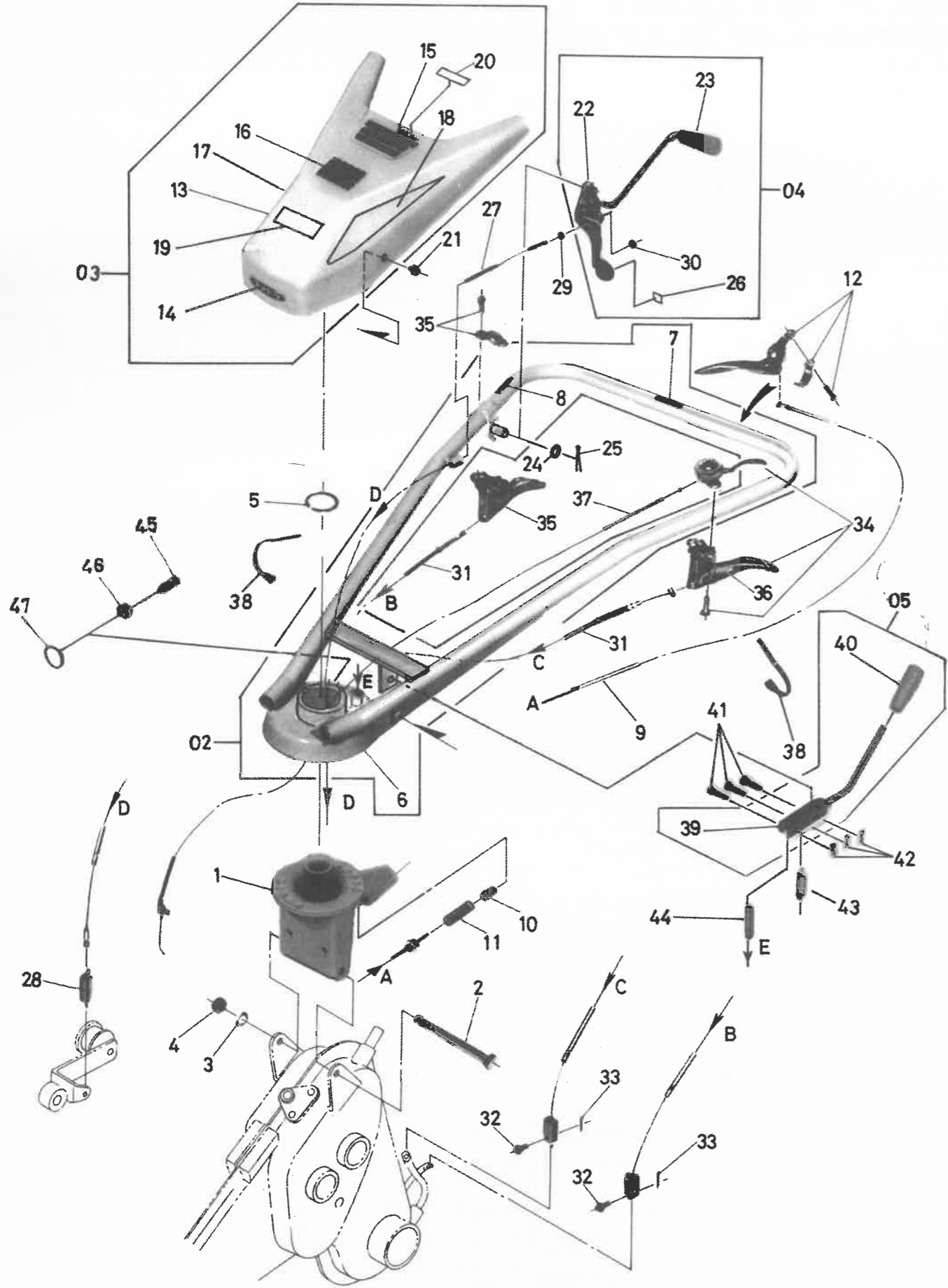
G. ハンドル関係
HANDLE GROUP



G. ハンドル関係
HANDLE GROUP

見出番号 NO.	コードNO. CODE NO.	部 PARTS	品 NAME	1台当 数量 UNIT	摘要 REMARKS
G-01	M80-6020-001	HANDLE ASS'Y V4V	ハンドルアッシ V4V	1	G-1 ~42
G- 1	M81-2213-000	SUPPORT, handle	ハンドルウケ	1	
G- 2	9BT-1212-503	BOLT, M12×125	ボルト M12×125	1	
G- 3	9SW-1200-003	SPRING WASHER, φ12	バネザガネ φ12	1	
G- 4	9NT-1200-003	NUT, M12	ナット M12	1	
G- 5	9RS-4200-015	SNAP RING	スナップリング	1	
G-02	M81-0603-000	HANDLE with plate	ハンドル(プレート付)	1	
G- 6	M81-2214-001	HANDLE	ハンドル	1	
G- 7	M81-2215-000	MARK, adjusting handle	ハンドルチョウセイ マーク	1	
G- 8	M81-0619-000	MARK, main clutch	ジュ クラッチ マーク	1	
G- 9	M81-0613-004	WIRE, adjusting handle-up down	ジョウゲチョウセイ ワイヤ	1	
G-10	M40-0422-000	PIN, fixing handle	ハンドル コテイ ピン	1	
G-11	M40-0429-000	SPRING, fixing pin	コテイピンヨウ バネ	1	
G-12	E11-2223-001	LEVER ASS'Y, clutch	クラッチ レバー アッシ	1	
G-03	M81-0604-000	COVER, ASS'Y, handle	ハンドル カバー アッシ	1	V4V・V4AV V4EV
G-13	M81-2231-000	COVER, handle	ハンドル カバー	1	
G-14	M81-0636-000	MARK, MAMETORA 70	マメトラ マーク 70	1	
G-15	M81-2322-000	MAME PLATE, main	シュメイハン	1	
G-16	M86-0717-000	MARK, safety operation	アンゼン サギョウ マーク	1	
G-17	M81-2230-000	MARK, R handle cover	ハンドル カバー マーク R	1	
G-18	M81-2229-000	MARK, L handle cover	ハンドル カバー マーク L	1	
G-19	M40-4414-001	MARK, safety judgment	ジュショウ マーク	1	
G-20	M83-0618-000	MARK, adjusting handle	ハンドル カイドウ マーク	1	
G-21	9BK-0601-063	BOLT, M6×10 with s-p-washer	ヒラバネツキ ボルト M6×10	2	
G-04	M81-0605-001	LEVER ASS'Y, tension	テンション レバー アッシ	1	
G-22	M81-2222-000	LEVER, tension	テンション レバー	1	
G-23	124-0831-000	GRIP	グリップ	1	
G-24	103-1012-000	PLAIN WASHER, M8	ヒラザガネ φ18×φ10.5×16	1	
G-25	9ST-0201-505	SPLIT PIN, φ2×15ℓ	割ピン φ2×15ℓ	1	
C-26	M81-2223-001	MARK, lever operation	レバーソーサ マーク	1	
G-27	M81-0819-001	WIRE, tension	テンション ワイヤ	1	
G-28	106-0496-000	SPRING, tension pull	テンション ヒツバリ バネ	1	
C-28	M13-1754-000	SPRING, tension pull	テンション ヒツバリ バネ	1	
G-29	9NT-0600-003	NUT	ナット	1	
G-30	9NP-0600-043	NUT, nylon	ナイロン ナット	1	
G-31	M81-1011-000	WIRE, side clutch	サイド クラッチ ワイヤ	2	
G-32	M08-1016-000	PIN,	ヒラアタマ ピン	2	
G-33	9ST-0151-603	SPLIT PIN, φ15×16ℓ	ワリピン φ15×16ℓ	2	
G-34	E23-1158-001	LEVER, ASS'Y combination	コンビ レバー アッシ	1	
G-35	E13-1158-001	LEVER, ASS'Y clutch	クラッチ レバー アッシ	1	
G-36	M83-1013-000	MARK, side clutch	サイド クラッチ マーク	2	
G-37	M40-4312-000	WIRE, throttle	スロットル ワイヤ	1	
G-38	9CV-1500-001	BELT, convex	コンベックス ベルト	2	
G-05	M81-5600-020	LEVER, ASS'Y, adjusting handle-swing	サユウチョウセイ レバー アッシ	1	
G-39	M81-2217-000	LEVER, adjusting handle-swing	サユウチョウセイ レバー	1	
G-40	124-0831-000	GRIP, 10(red)	10グリップ (アカ)	1	
G-41	T12-0413-000	PIN, ptain hed	ヒラアタマ ピン	1	

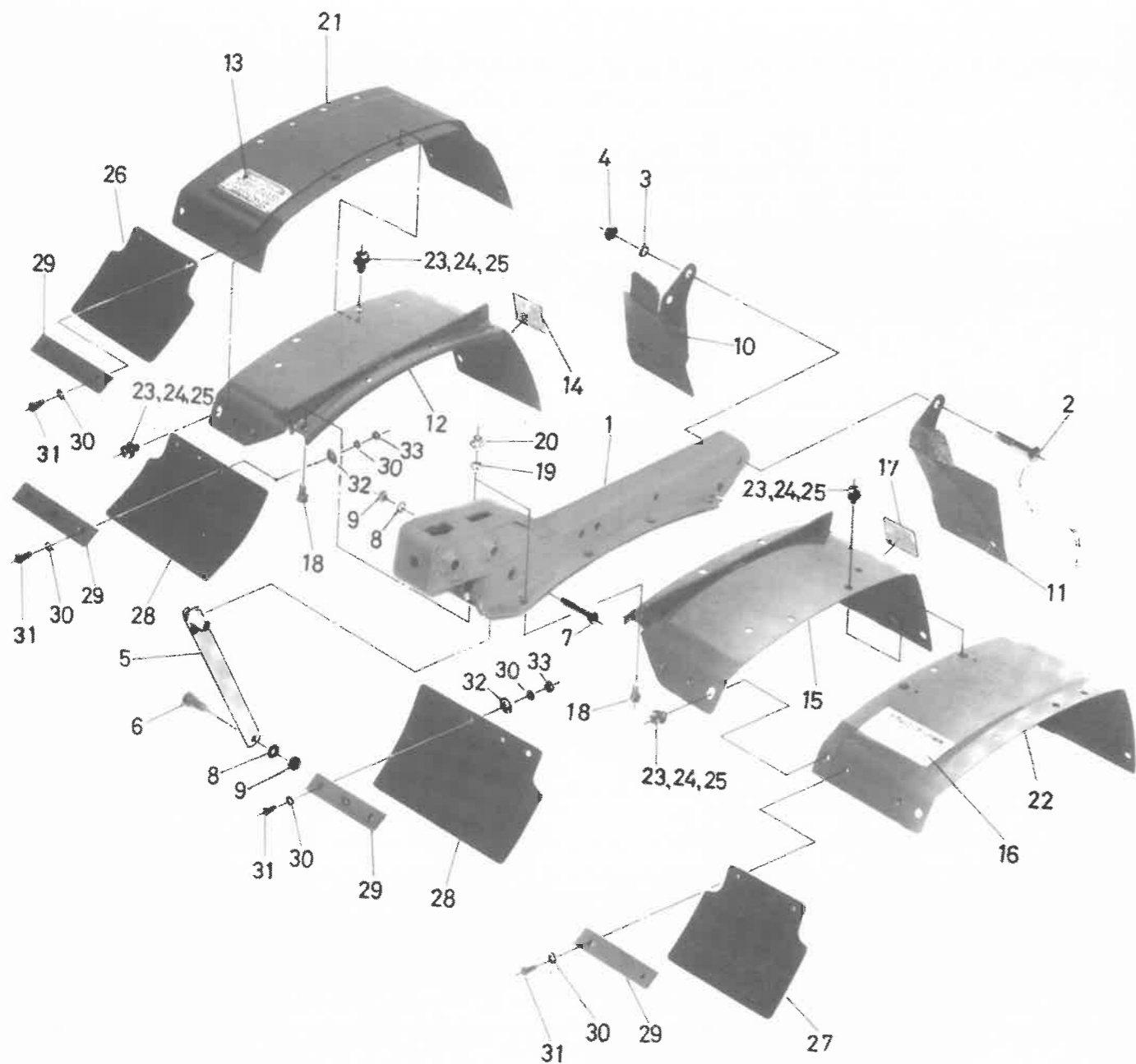
ハンドル関係
G. HANDLE GROUP



ハンドル関係
G. HANDLE GROUP

見出番号 NO.	コードNO. CODE NO.	部 PARTS	品 NAME	1台当 数量 UNIT	摘要 REMARKS
G-42	9RP-0600-003	RIN, R	Rピン	3	
G-43	M81-2218-000	SPRING	スプリング	1	
G-44	M81-2216-000	PIN, fixing handle	ハンドルコティピン	1	
G-45	M81-2221-001	BOLT,	ボルト	1	
G-46	9NL-1000-013	CAPNUT	ロックナット	1	
G-47	M81-2220-001	WASHER	ザガネ	1	

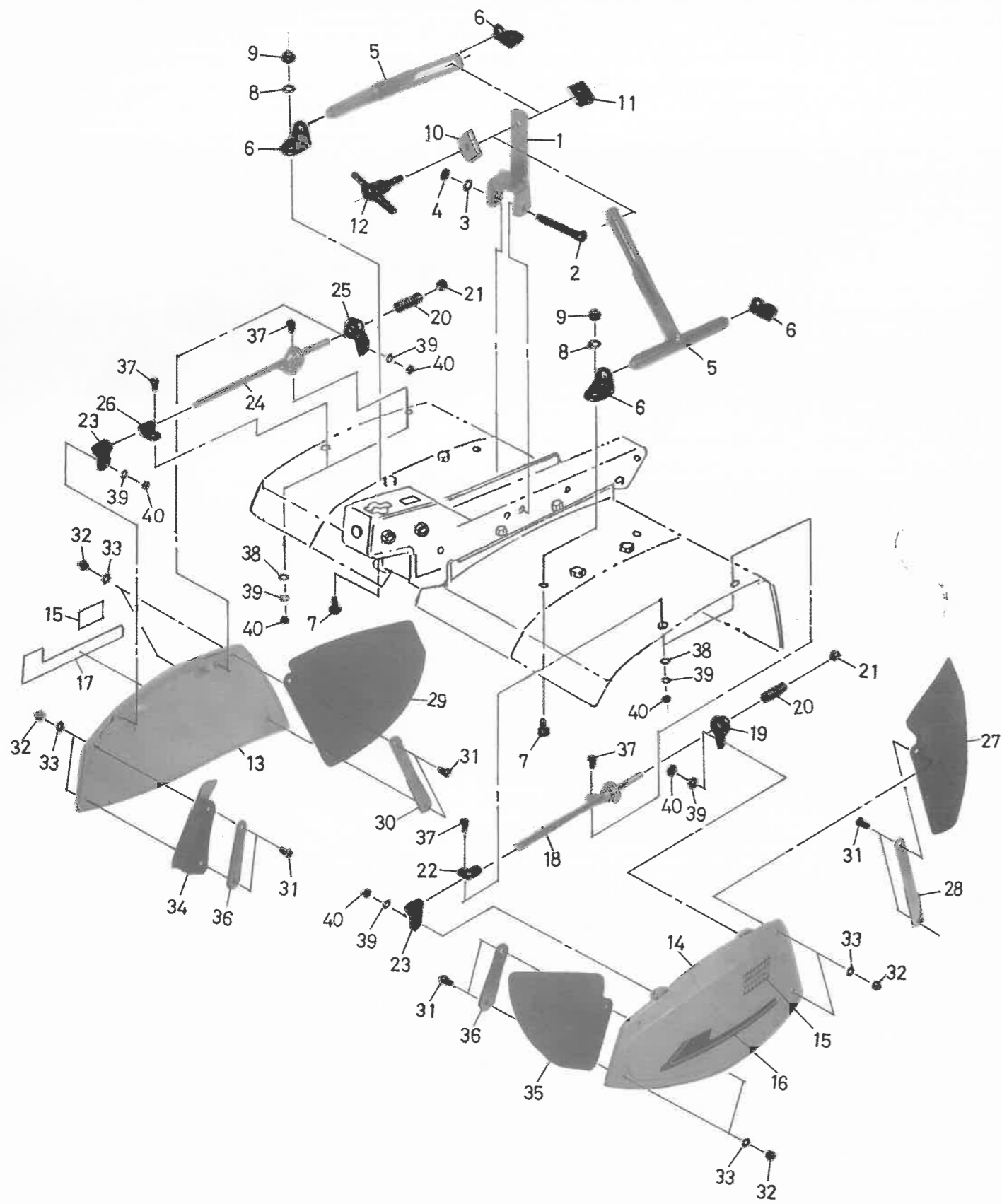
H. ロータリカバー関係
ROTARY COVER GROUP



H. ロータリカバー関係
ROTARY COVER GROUP

見出番号 NO.	コードNO. CODE NO.	部 PARTS	品 名 NAME	1台当 数量 UNIT	摘要 REMARKS
H-01	M81-0501-001	ROTARY COVER ASS'Y	ロータリ カバー アッシ V4V	1組	H-1~32 I-1~40
H-1	M81-2293-000	BEAM	ビーム	1	
H-2	9BT-1006-003	BOLT, M10×60	ボルト M10×60	2	
H-3	9SW-1000-003	SPRING WASHER, φ10	バネザガネ φ10	2	
H-4	9NT-1000-003	NUT, M10	ナット M10	2	
H-5	M81-0524-000	STAY, center cover	センターカバー ステ-	1	
H-6	9BT-0802-003	BOLT, M8×20	ボルト M8×20	1	
H-7	9BT-0805-003	BOLT, M8×50	ボルト M8×50	1	
H-8	9SW-0800-003	SPRING WASHER, φ8	バネザガネ φ8	2	
H-9	9NT-0800-003	NUT, M8	ナット M8	2	
H-10	M81-0531-001	REAR, COVER R	リヤカバー R	1	
H-11	M81-0519-001	REAR, COVER L	リヤカバー L	1	
H-12	M81-0533-001	COVER, rotary A-R	ロータリ カバー A-R	1	
H-13	M81-0549-000	MARK step caution	アシモト チュウイ マーク	1	
H-14	M40-0518-000	MARK, belt cover	ベルトカバー マーク	1	
H-15	M81-0534-001	COVER, rotary A-L	ロータリ カバー A-L	1	
H-16	M48-0431-000	MARK, handling drum	ドラム トリアツカイ マーク	1	
H-17	M81-2321-000	MARK, model SRV4V	カタシキ マーク SRV4V	1	
H-18	9BT-0802-003	BOLT, M8×20	ボルト M8×20	8	
H-19	9SW-0800-003	SPRING WASHER, φ8	バネザガネ φ8	8	
H-20	9NC-0800-063	CUP NUT, M8	フクロナット M8	8	
H-21	M81-2252-000	COVER, rotary B-R	ロータリ カバー B-R	1	
H-22	M81-2253-000	COVER, rotary B-L	ロータリ カバー B-L	1	
H-23	9FW-0800-003	PLAIN WASHER 8φ	ヒラザガネ 8φ	8	
H-24	9SW-0800-003	SPRING WASHER φ8	バネザガネ φ8	8	
H-25	9BT-0802-003	BOLT M8×20	ボルト M8×20	8	
H-26	M81-0537-000	RUBBER, flap A-R	タレゴム A-R	1	
H-27	M81-0538-000	RUBBER, flap A-L	タレゴム A-L	1	
H-28	M81-0539-000	RUBBER, flap B	タレゴム B	2	
H-29	M81-0540-000	PLATE, retaining rubber	タレゴム オサエ	4	
H-30	9SW-0600-003	SPRING WASHER, φ6	バネザガネ φ6	10	
H-31	9BT-0601-603	BOLT, M6×16	ボルト M6×16	10	
H-32	M67-0915-000	PLAIN WASHER, φ6	ヒラザガネ φ6	2	
H-33	9NT-0600-003	NUT, M6	ナット M6	10	

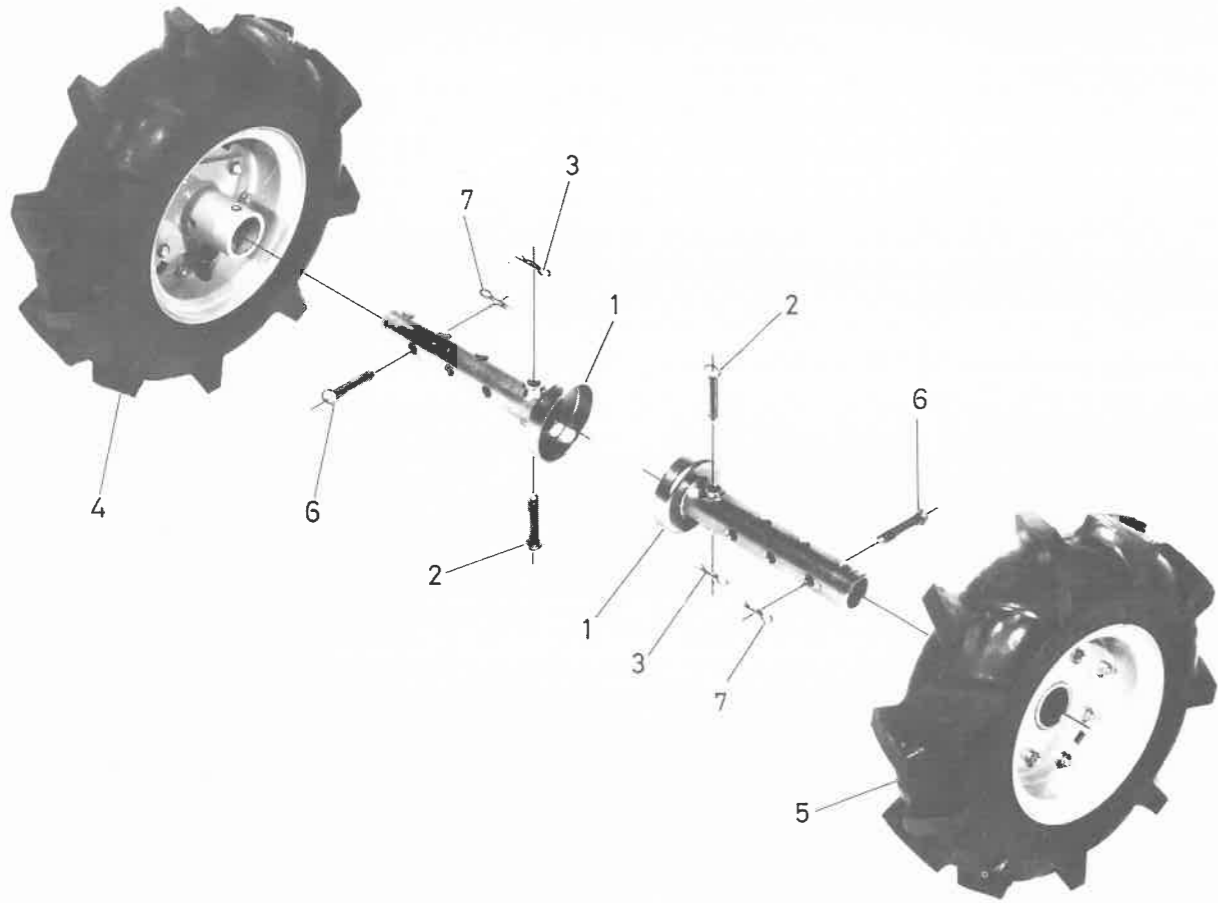
ロータリカバー関係
1. ROTARY COVER GROUP



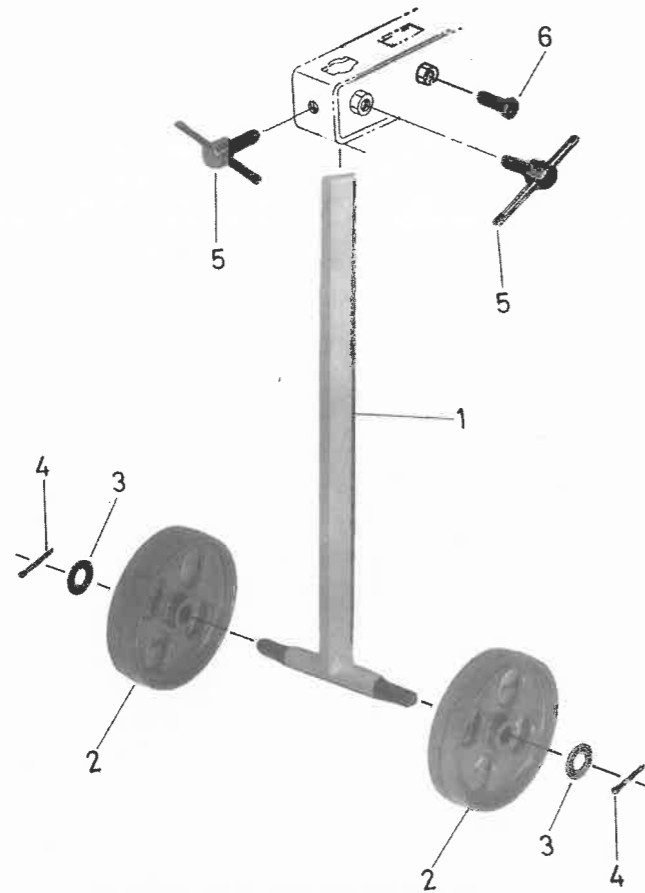
ロータリカバー関係
1. ROTARY COVER GROUP

見出番号 NO.	コードNO. CODE NO.	部 PARTS	品 名 NAME	1台当 数量 UNIT	摘要 REMARKS
I-1	M81-0517-001	BAR, adjusting	アジャスト バー	1	
I-2	9BT-0806-503	BOLT, M8×65	ボルト M8×65	1	
I-3	9SW-0800-003	SPRING WASHER, ∅8	バネザガネ ∅8	1	
I-4	9NT-0800-003	NUT, M8	ナット M8	1	
I-5	M81-0541-000	ARM, adjust	アジャスト アーム	2	
I-6	M40-3515-000	STAY, adjust	アジャスト ステ	4	
I-7	9BT-0801-603	BOLT, M8×16	ボルト M8×16	4	
I-8	9SW-0800-003	SPRING WASHER, ∅8	バネザガネ ∅8	4	
I-9	9NC-0800-063	CAP NUT, M8	フクロナット M8	4	
I-10	M40-3517-000	CLAMP WASHER A	クランプ ワッシャ A	1	
I-11	M40-3518-000	CLAMP WASHER B	クランプ ワッシャ B	1	
I-12	M40-3519-000	CLAMP BOLT, adjust	アジャスター クランプボルト	1	
I-13	M81-2254-000	SIDE COVER, R	ソクパン R	1	
I-14	M81-2255-000	SIDE COVER, L	ソクパン L	1	
I-15	T12-0967-000	MARK, safety	アンゼンヒョウジマーク	2	
I-16	M81-2228-000	MARK, line	ラインマーク	1	
I-17	M81-2227-000	MARK, line	ラインマーク	1	
I-18	M81-2236-001	METAL COMP, fixing L	コテイカナグ コンブ L	1	
I-19	M81-2237-001	METAL COMP, fixing L	コテイカナグ コンブ L	1	
I-20	M81-2263-000	SPRING	スプリング	2	
I-21	9NP-0800-043	NUT, nylon M8	ナイロンナット M8	2	
I-22	M81-2240-000	METAL, fixing L	コテイカナグ L	1	
I-23	M81-2238-000	METAL, fixing	コテイカナグ	2	
I-24	M81-2235-001	METAL, COMP, fixing R	コテイカナグ コンブ R	1	
I-25	M81-2250-001	METAL, COMP, fixing R	コテイカナグ コンブ R	1	
I-26	M81-2239-000	METAL, fixing R	コテイカナグ R	1	
I-27	M81-2260-000	PLATE, rubber B-R	ゴムプレート B・R	1	
I-28	M81-2262-000	SUPPORT, B-R	サポート B・R	1	
I-29	M81-2259-000	PLATE, rubber B-L	ゴムプレート B・L	1	
I-30	M81-2262-000	SUPPORT, B-L	サポート B・L	1	
I-31	9BT-0601-203	BOLT, M6×12	ボルト M6×12	8	
I-32	9NC-0600-063	CAPNUT, M6	フクロナット M6	8	
I-33	9SW-0600-003	SPRING WASHER, ∅6	バネザガネ ∅6	8	
I-34	M81-2257-000	PLATE, rubber A-L	ゴムプレート A-L	1	
I-35	M81-2258-000	PLATE, rubber A-R	ゴムプレート A-R	1	
I-36	M81-2261-000	SUPPORT, rubber A	ゴムサポート A	2	
I-37	98T-0601-403	BOLT, M6×14	ボルト M6×14	4	
I-38	98T-0600-003	WASHER, ∅6	ヒラザガネ ∅6	4	
I-39	9SW-0600-003	SPRING WASHER ∅6	バネザガネ ∅6	4	
I-40	9NT-0600-003	NUT, M6	ナット M6	4	

J. 車輪関係
WHEEL GROUP



K. 尾輪関係
REAR WHEEL GROUP



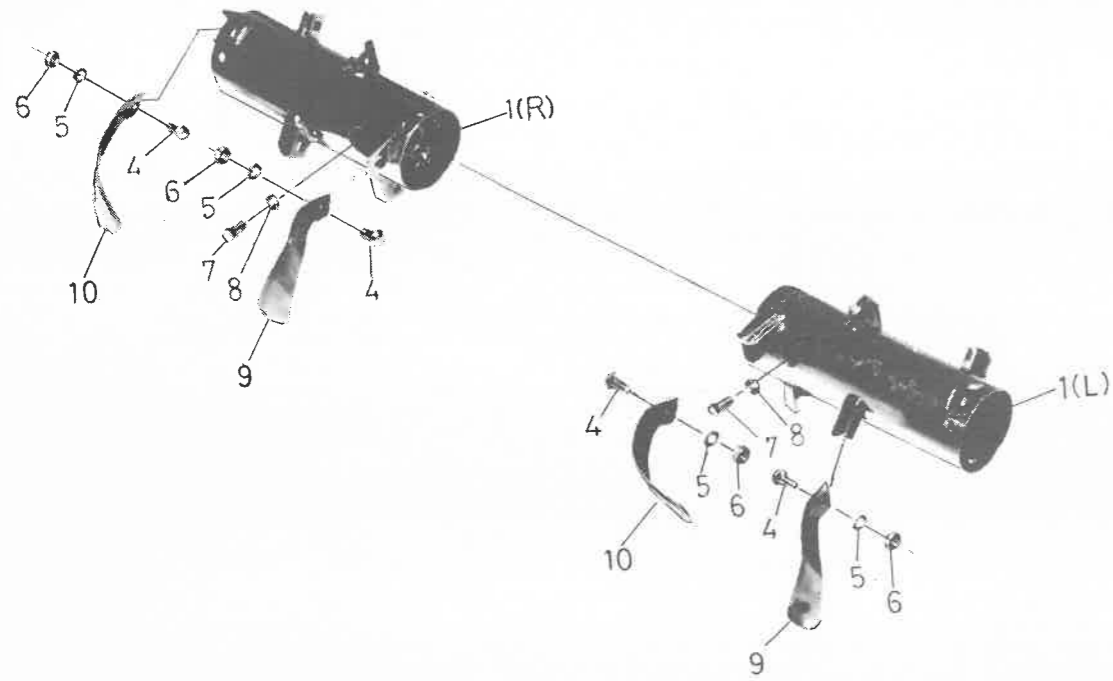
J. 車輪関係
WHEEL GROUP

見出番号 NO.	コードNO. CODE NO.	部 PARTS	品 NAME	1台当 数量 UNIT	摘要 REMARKS
J- 1	M58-1111-000	TUBE, wheel	ホイール チューブ	2	
J- 2	M26-1111-000	PIN axle	シャジク ピン(ショウ)	2	
J- 3	9RP-1023-003	R-PIN, 10	Rピン 10	2	
J- 4	M81-1105-001	TIRE ASS'Y 4.00-7 R	タイヤ 4.00-7 アッシ R	1	
J- 5	M81-1106-001	TIRE ASS'Y 4.00-7 L	タイヤ 4.00-7 アッシ L	1	
J- 6	M26-1111-000	PIN axle	シャジク ピン	2	
J- 7	9RP-1023-003	R-PIN, 10	Rピン 10	2	

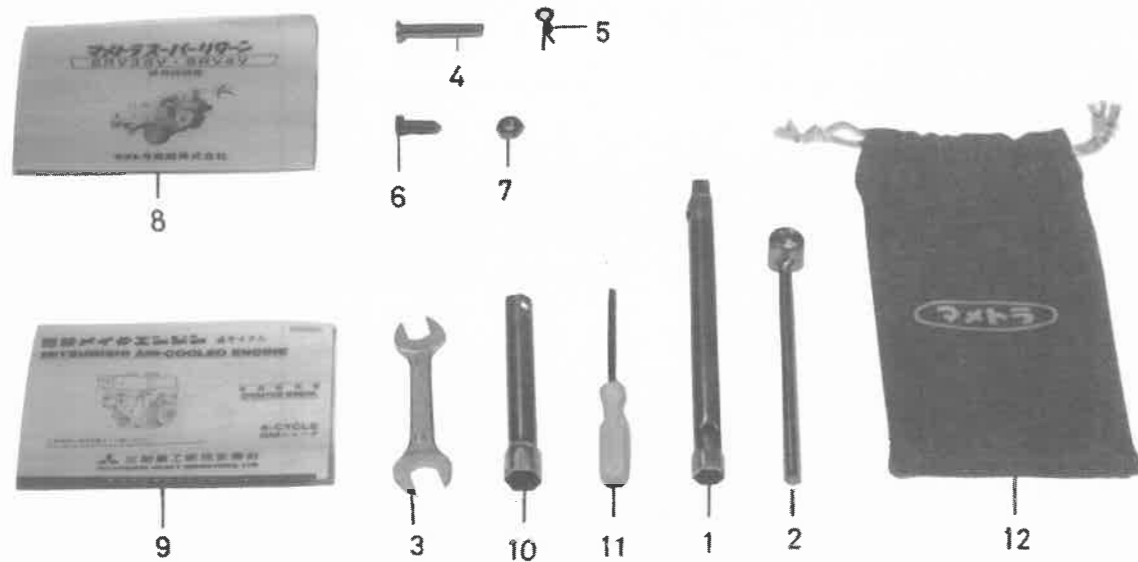
K. 尾輪関係
REAR WHEEL GROUP

見出番号 NO.	コードNO. CODE NO.	部 PARTS	品 NAME	1台当 数量 UNIT	摘要 REMARKS
K-01	M81-1101-002	REAR WHEEL DOUBLE ASSY	2ジョウ ビリン アッシ	1組	K1~4
K- 1	M81-2115-000	SHAFT, wheel	2ジョウ ビリン シク	1	
K- 2	M81-2116-000	WHEEL	ジョウギ シャリン	2	
K- 3	9FW-1600-003	PLAIN WASHER, M16	ヒラザガネ M16	2	
K- 4	9ST-0403-003	SPLIT PIN, $\phi 4 \times 30$ ℓ	ワリピン $\phi 4 \times 30$ ℓ	2	
K- 5	M23-0619-001	LEVER, fitting B	シメツケ レバー B	2	
K- 6	9BT-1203-003	BOLT	ボルト 12 \times 30ℓ	1	

L. ドラムチューブ関係
DRUM TUBE GROUP



M. 付属品関係
ACCESSORY PARTS GROUP

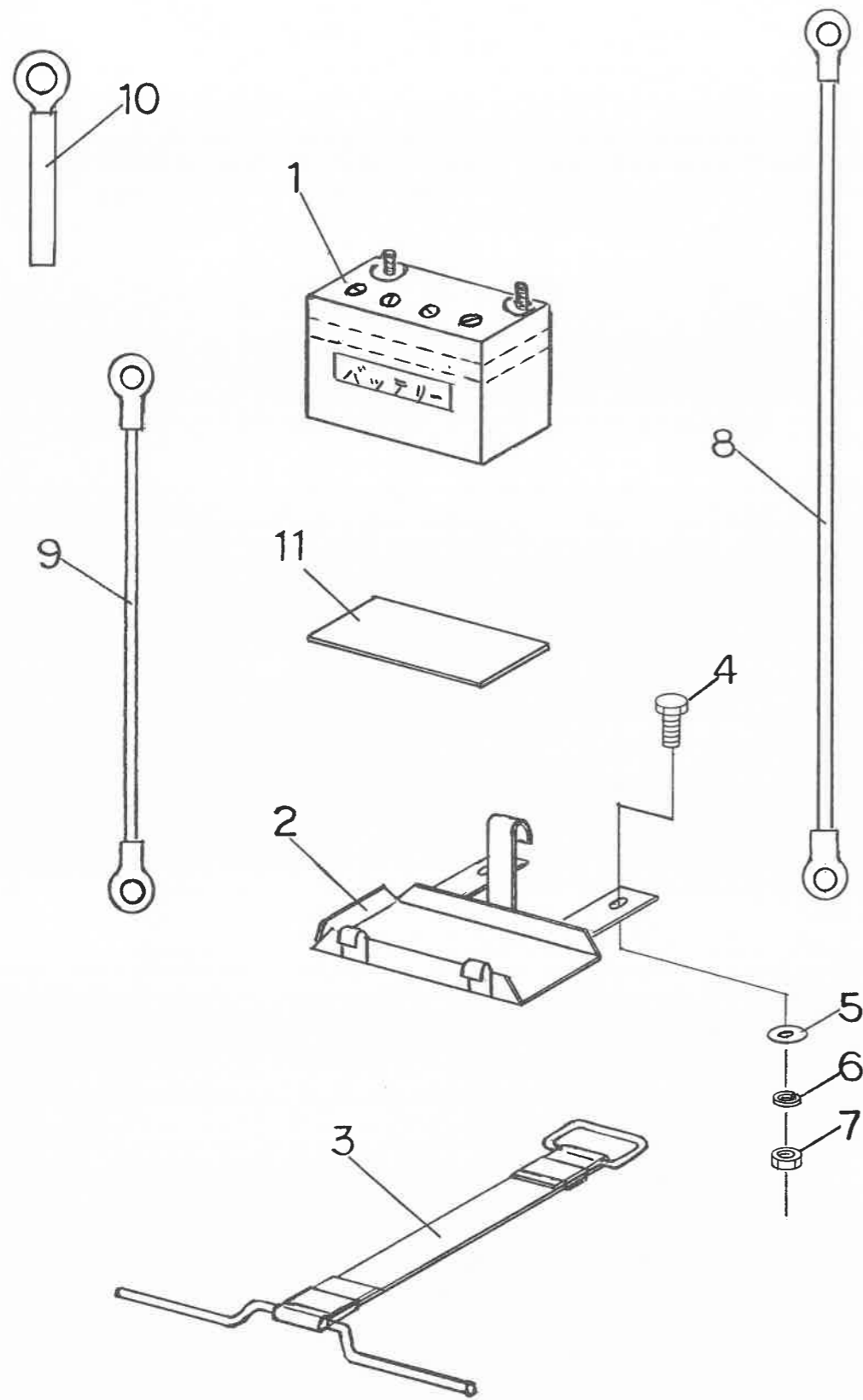


L. ドラムチューブ関係
DRUM TUBE GROUP

見出番号 NO.	コードNO. CODE NO.	部 PARTS	品 NAME	1台当 数 UNIT	摘要 REMARKS
L-1	M81-0760-000	DRUM TUBE COMPL, (L)	ドラムチューブ (完) 左	1	
L-2	M81-0718-000	DRUM TUBE COMPL, (R)	ドラムチューブ (完) 右	1	
L-4	R14-0515-000	BOLT fitting blade	ツメトリツケ ボルト	16	
L-5	9SW-1000-003	SPRING WASHER, $\phi 10$	バネサガネ $\phi 10$	16	
L-6	9Nt -1000-003	NUT, M10	ナット M10	16	
L-7	M40-0502-000	BOLT, setting drum	ドラムセットボルト	2	
L-8	9NL-1000-003	LOCK NUT, M10	ロックナット M10	2	
L-9	M81-0719-000	BLADE, bent (L)	ナタ爪 M81L	8	
L-0	M81-0739-000	BLADE, bent (R)	ナタ爪 M81R	8	

M. 付属品関係
ACCESSORY PARTS GROUP

見出番号 NO.	コードNO. CODE NO.	部 PARTS	品 NAME	1台当 数 UNIT	摘要 REMARKS
M-1	M40-4411-000	SPANNER, box 13 \times 17	ボックス スパナ 13 \times 17	1	
M-2	M40-4412-001	WRENCH, box 17	ボックス レンチ 17	1	
M-3	9TL-1701-901	SPANNER, 17 \times 19	スパナ 17 \times 19	1	
M-4	M26-1111-000	PIN, axle shaft	シャジク ピン	1	
M-5	9RP-1023-003	R-PIN, 10	R ピン 10	1	
M-6	M40-0502-000	BOLT, setting dram	ドラムセット ボルト	1	
M-7	9NL-1000-003	LOCK, NUT, M10	ロック ナット M10	1	
M-8	M81-4428-001	INSTRUCTION MANUAL	ホンキ トリセツ	1	
M-9		INSTRUCTION MANUAL	エンジン トリセツ	1	
M-10	FA2-1297	SPANNER, box	ソケット レンチ	1	
M-11	KN1-3001-AA	⊕ DRIVER	スクリュ ドライバー	1	
M-12		TOOL BAG	コウグ ブクロ	1	



見出番号 NO.	コードNO. CODE NO.	部 PARTS	品 NAME	1台当 数量 UNIT	摘要 REMARKS
N- 1	M81-2279-000	BATTELY, 12N5.5-3B	バッテリー 12N5.5-3B	1	
N- 2	M81-2353-000	BATTELY BOX COMPL	バッテリーボックスカン	1	
N- 3	M81-2354-000	BAND, battely	バッテリーバンド	1	
N- 4	9BT-0802-003	BOLT, M8×20	ボルト M8×20	2	
N- 5	9FW-8000-003	PLAIN WASHER, φ8	ヒラザガネ φ8	2	
N- 6	9SW-8000-003	SPRING WASHER φ8	バネザガネ φ8	2	
N- 7	9NT-8000-003	NUT, M8	ナット M8	2	
N- 8	M81-2335-000	BATTELY CORD(+) 720ℓ	バッテリーコード(+) 720ℓ	1	
N- 9	M81-2284-000	BATTELY CORD(-) 260ℓ	バッテリーコード(-) 260ℓ	1	
N-10	111-1323-000	CLAMP, harness φ6	ハーネスグリップ φ6	1	
N-11	M81-2292-000	RUBBER PLATE	ゴムプレート	1	