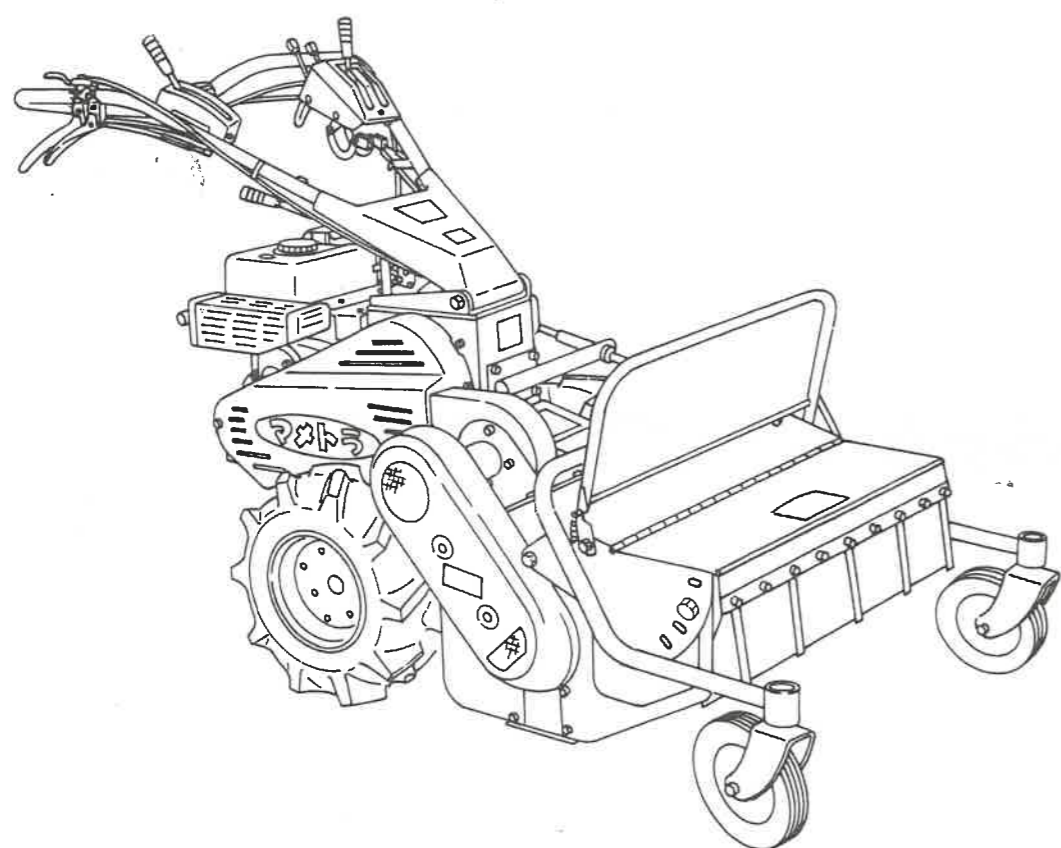


**マメトラハンマーナイフモア**

---

**MH-603・608A・803**

**パーツリスト**  
**PARTS LIST**



---

**マメトラ**

**マメトラ農機株式会社**

# 目 次 CONTENTS

## ◆ご注文に際して

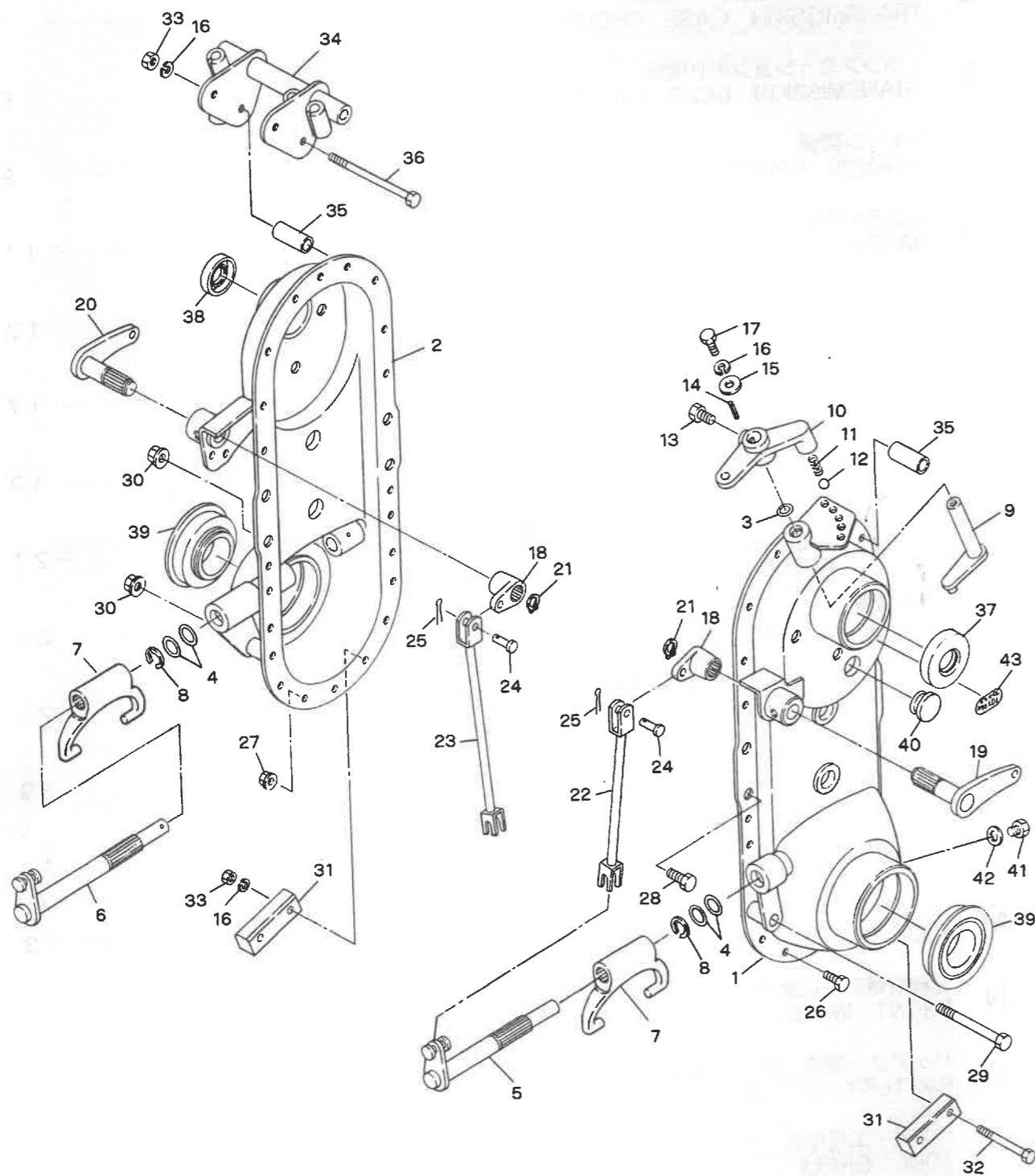
- (1) 部品注文の場合は、本誌の見出番号・コード番号・部品名称・数量を必ず明記願います。
- (2) 注文部品の返品は受けません。
- (3) 補修部品は必ず、この純正部品を御使用願います。
- (4) 需要期に部品注文が殺到しますので、早目に御注文願います。
- (5) 改良変更等により多少形状寸法が、ことなる場合がありますので機体番号も記入の上、御注文願います。

## ◆NOTICE (Reques for Customers)

- (1) In placing an order for parts, be sure to specify the index number in this liems and the number of parts.
- (2) Return of ordered goods cannot be accepted.
- (3) Be sure to use the standard parts listed herein as repair parts.  
Use of other maketed or similar goods often causes a deterioration of performance and an earlier damage.
- (4) Since orders for parts rush in during the demand season, earlier order are recommended.
- (5) As in somo cases forms and dimensions may be different owing to remodelling of modifications, order parts up  
notting the model number.

名 称 SECTION NAME	頁 PAGE
A. トランスミッションケース関係 TRANSMISSION CASE GROUP .....	1
B. トランスミッションギヤ関係 TRANSMISSION GEAR GROUP .....	5
C. シャーシ関係 CHASSIS GROUP .....	9
D. ハンドル関係 HANDLE GROUP .....	11
E. プーリ・テンション関係 PULLEY & TENSION GROUP .....	13
F. チェンジ・ブレーキ関係 CHANGE & BRAKE GROUP .....	17
G. エンジン・サイドクラッチワイヤー関係 ENGINE & SIDE CLUTCH WIRE GROUP .....	19
H. カバー関係 COVER GROUP .....	21
I. 車輪関係 WHEEL GROUP .....	23
J. ハンマーローターカバー関係 (MH-603・MH-608A).....	25
K. ハンマーローターカバー関係 (MH-803).....	29
L. ハンマーロータードラム関係 HAMMER ROTOR DRUM GROUP .....	31
M. ハンマーローター伝動関係 HAMMER ROTOR DRIVE GROUP .....	33
N. 2輪前輪アーム関係 FRONT WHEEL GROUP .....	37
O. バッテリー関係 (MH-608A・MH-803).....	41
P. 付属品・工具関係 TOOL GROUP .....	43
● エンジン ENGINE	
GM181LN-373 (MH-603) .....	46
FE250G-BG40 (MH-608A・MH-803) .....	74

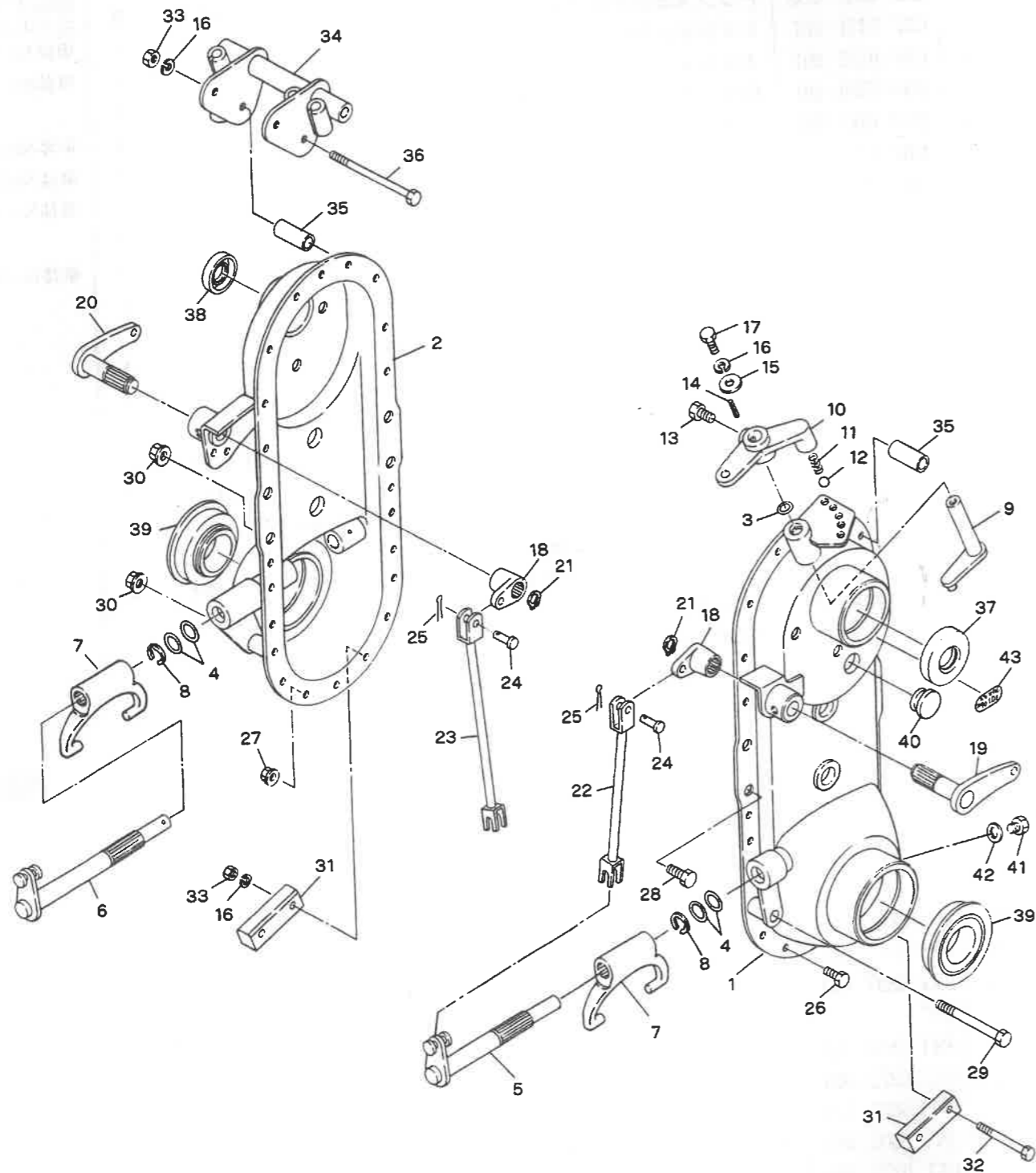
# A. トランスミッションケース関係 TRANSMISSION CASE GROUP



# A. トランスミッションケース関係 TRANSMISSION CASE GROUP

見出番号 No.	コード番号 CODE No.	部 品 名 称 PARTS NAME		数量 Q' TY	備 考 REMARKS
A-01	G57 0101 002	トランスミッションアッシ	TRANSMISSION ASS'Y	1	92年4月生産より A1~44 B1~46
A-1	G57 0111 001	ミッションケース L	CASE, transmission L	1	車体No.101~
A-2	G57 0112 001	ミッションケース R	CASE, transmission R	1	車体No.101~
A-3	9OR 1200 001	Oリング P-12	'O' RING P-12	1	
A-4	9OR 1011 005	Oリング JASO-1011	'O' RING	4	車体No.101~
A-5	M62 0225 001	クラッチフォークシャフト L	SHAFT, clutch fork L	1	車体No.101~
A-6	M62 0224 001	クラッチフォークシャフト R	SHAFT, clutch fork R	1	車体No.101~
A-7	M62 0226 002	サイドクラッチフォーク	FORK, side clutch	2	
A-8	9RE 1200 003	Eリング E-12	'E' RING E-12	2	車体No.101~
A-9	G39 0215 000	シフターアーム	ARM, shifter	1	
A-10	G57 0271 000	チェンジガイドボス	BOSS, change guide	1	
A-11	M07 0314 000	シフターロッドオシバネ	SPRING, shifter rod	1	
A-12	9SB 2500 000	スチールボール 5/16"	BALL, steel 5-16"	1	
A-13	9BT 0801 403	ボルト M8×14 l	BOLT M8×14 l	1	
A-14	9SP 0301 505	スプリングピン 3×15 l	PIN, spring 3×15 l	1	
A-15	9FW 0600 003	ヒラザガネ M6.5	WASHER, plain M6.5	1	
A-16	9SW 0600 003	バネザガネ M6	WASHER, spring M6	5	
A-17	9BT 0601 003	ボルト M6×10 l	BOLT M6×10 l	1	
A-18	M62 1024 000	クラッチジョイント ウエ	JOINT, clutch upper	2	
A-19	M62 1026 000	ジョイント L	JOINT L	1	
A-20	M62 1025 000	ジョイント R	JOINT R	1	
A-21	9RS 1200 005	スナップリング S-12	RING, snap	2	
A-22	G39 0219 000	サイドクラッチロッド L	ROD, side clutch L	1	
A-23	M62 1022 000	サイドクラッチロッド R	ROD, side clutch R	1	
A-24	M08 1016 000	ヒラアタマピン	PIN, clevis	2	
A-25	9ST 0161 603	ワリピン 1.6×16 l	PIN, split 1.6×16 l	2	
A-26	9BH 0601 470	7 Tボルト M6×14 l	BOLT 7T M6×14 l	14	
A-27	9NF 0600 003	フランジツキナット M6	NUT M6	16	
A-28	9BT 0801 600	ボルト M8×16 l	BOLT M8×16 l	2	
A-29	9BT 0807 003	ボルト M8×70 l	BOLT M8×70 l	1	
A-30	9NT 0800 003	フランジツキナット M8	NUT M8	3	
A-31	G57 0272 000	ホキョウカンザ	BRACKET	2	
A-32	9BH 0605 573	7 Tボルト M6×55 l	BOLT 7T M6×55 l	2	
A-33	9NT 0600 003	ナット M6	NUT M6	2	
A-34	G57 0273 000	テンションワイヤーウケカナグ	BRACKET	1	
A-35	128 0141 000	チェンケースカラー B	COLLAR B	4	
A-36	9BH 0609 073	7 Tボルト M6×90 l	BOLT 7T M6×90 l	2	
A-37	90S 2547 0702	オイルシール SC-25477	SEAL, oil SC-25477	1	92年4月生産より
A-38	90S 1535 0702	オイルシール SC-15357	SEAL, oil SC-15357	1	
A-39	90S 3562 1914	オイルシール QLFY-35621319	SEAL, oil QLFY-35621319	2	

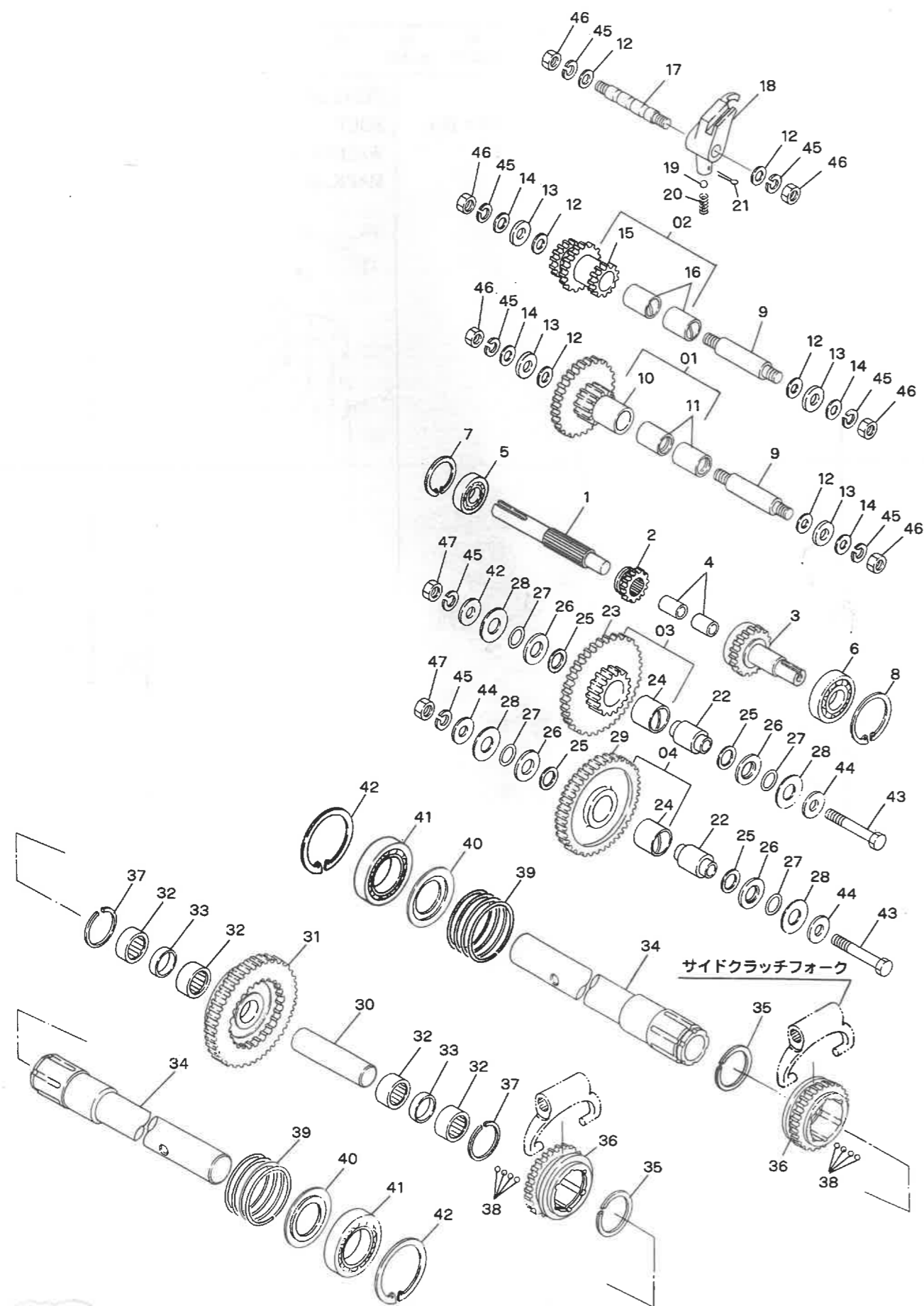
# A. トランスミッションケース関係 TRANSMISSION CASE GROUP



# A. トランスミッションケース関係 TRANSMISSION CASE GROUP

見出番号 No.	コード番号 CODE No.	部品名称 PARTS NAME	数量 QTY	備考 REMARKS
A-40	M60 0116 000	チュウユセン PLUG, oil	1	
A-41	9BT 0801 003	ボルト M8×10ℓ BOLT M8×10ℓ	1	
A-42	90W 0816 160	シールワッシャー M8 WASHER, seal M8	1	
A-43	G57 0275 000	オイルマーク MARK, oil	1	

## B. トランスミッションギヤ関係 TRANSMISSION GEAR GROUP

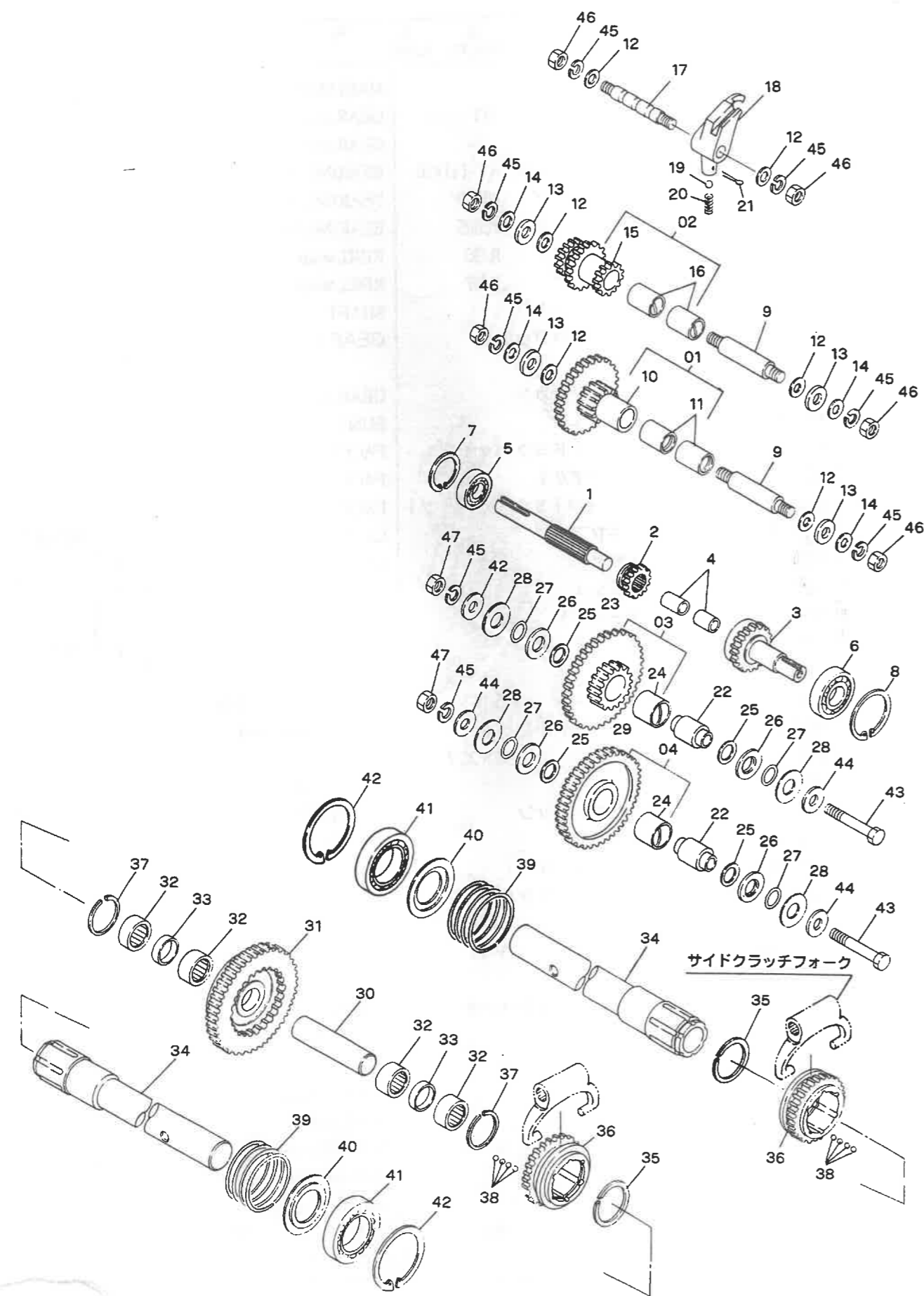


## B. トランスミッションギヤ関係 TRANSMISSION GEAR GROUP

見出番号 No.	コード番号 CODE No.	部 品 名 称 PARTS NAME	数量 Q' TY	備 考 REMARKS
B- 1	G57 0216 000	シュジク MAIN SHAFT	1	92年4月より
B- 2	M62 3138 000	シュジクギヤ 14T GEAR, main shaft 14T	1	
B- 3	G57 0217 000	シュジクギヤ GEAR, main shaft	1	92年4月より
B- 4	9NB 1418 162	ニードルベアリング KT-141816 BEARING, needle KT-141816	2	92年4月より
B- 5	9BB 6202 000	ボールベアリング #6202 BEARING, ball #6202	1	
B- 6	9BB 6005 000	ボールベアリング #6005 BEARING, ball #6005	1	92年4月より
B- 7	9RR 3500 015	スナップリング R-35 RING, snap R-35	1	
B- 8	9RR 4700 015	スナップリング R-47 RING, snap R-47	1	
B- 9	M23 0255 000	ネジツキシャフト SHAFT	2	
B-01	M57 0201 000	ロートップギヤアッシ GEAR ASS' Y, low top	1	B10,11含む
B-10	G39 0216 000	ロートップギヤカン GEAR, low top	1	
B-11	M54 0219 000	マキブッシュ BUSH	2	
B-12	M07 0313 001	シフターロッドヨウパッキン PACKING, shifter rod	6	
B-13	M23 0258 001	バックジクザガネ PACKING, back shaft	4	
B-14	M07 0234 002	ネジツキシャフトヨウパッキン ソト PACKING, shaft outer	4	
B-02	M57 0202 000	2ジクギヤアッシ GEAR ASS' Y, 2nd	1	B15,16含む
B-15	G39 0213 000	2ジクギヤ GEAR, 2nd	1	
B-16	M23 0256 000	マキブッシュ BUSH	2	
B-17	M99 0312 000	シフターロッド ROD, shifter	1	
B-18	G57 0312 000	シフターフォーク FORK, shifter	1	車体No.101~
B-19	9SB 2500 000	スチールボール 5/16" BALL, steel 5/16"	1	
B-20	M07 0314 000	シフターロッドオシバネ SPRING, shifter rod	1	
B-21	9ST 3020 003	ワリピン 3×20ℓ PIN, split 3×20ℓ	1	
B-22	M23 0216 000	カラーシャフト SHAFT, collar	2	
B-03	G57 0203 000	ゲンソクギヤアッシ GEAR ASS' Y, reduction	1	B23,24含む
B-23	M54 0214 000	ゲンソクギヤ GEAR, reduction	1	
B-24	M23 0224 000	マキブッシュ B BUSH B	2	
B-25	M07 0238 000	カラーシャフトヨウパッキンウケ WASHER	4	
B-26	M84 0216 000	ザガネ WASHER	4	
B-27	9OR 1600 005	Oリング P-16 'O' RING P-16	4	
B-28	M07 0237 000	カラーシャフトヨウパッキンソト WASHER	4	
B-04	G57 0204 000	アイドラアッシ IDLER ASS' Y	1	B29,24含む
B-29	M54 0215 000	アイドラ IDLER	1	
B-30	G57 0211 000	ナカジク SHERT, center	1	
B-31	G57 0212 000	クラッチギヤ GEAR, clutch	1	
B-32	9NB 2226 172	ニードルベアリング KT2226172 BEARING, needle	4	
B-33	G57 0215 000	ナカジクカラー COLLAR, center shaft	2	
B-34	G57 0213 000	シャジク SHAFT	2	
B-35	M81 0226 000	サークリップ WR-35S CLIP WR-35S	2	
B-36	G57 0214 000	クラッチピニオン PINION, clutch	2	



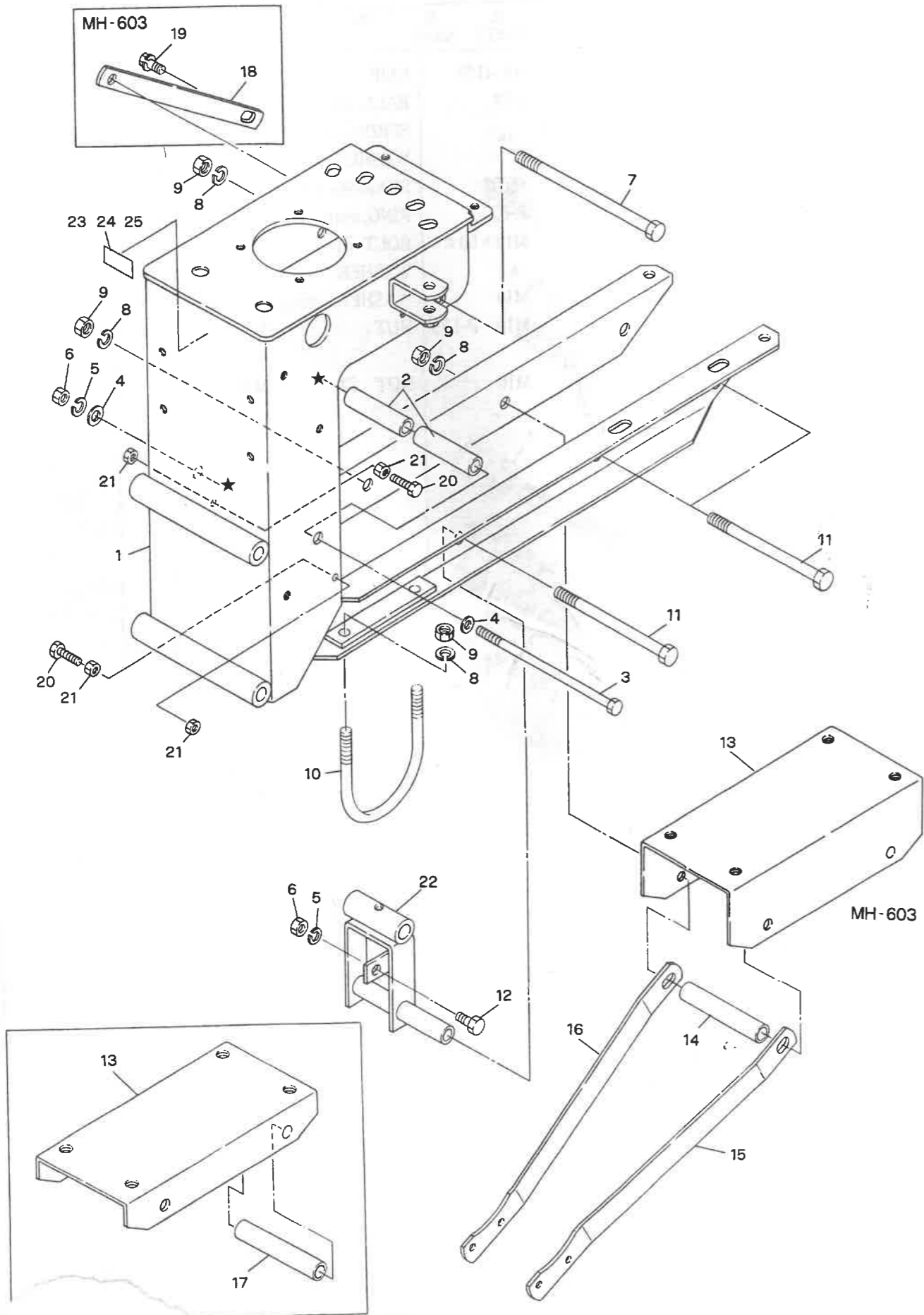
B. トランスミッションギヤ関係  
TRANSMISSION GEAR GROUP



B. トランスミッションギヤ関係  
TRANSMISSION GEAR GROUP

見出番号 No.	コード番号 CODE No.	部 品 名 称 PARTS NAME		数量 Q' TY	備 考 REMARKS		
B-37	M81 0227 000	サークリップ	AR-41.5S	CLIP	AR-41.5S	2	
B-38	9SB 1250 000	スチールボール	5/32	BALL, steel	5/32	48	
B-39	M62 0215 001	サイドクラッチバネ		SPRING, side clutch		2	
B-40	M62 0222 000	シャジクザガネ		WASHER, shaft		2	
B-41	9BB 6007 000	ボールベアリング	#6007	BEARING, ball	#6007	2	
B-42	9RR 6200 015	スナップリング	R-62	RING, snap	R-62	2	
B-43	9BH 1006 070	7 Tボルト	M10×60 ℓ	BOLT 7T	M10×60 ℓ	2	
B-44	M99 0214 000	ザガネ		WASHER		4	
B-45	9SW 1000 000	バネザガネ	M10	WASHER, spring	M10	8	
B-46	9NT 1000 013	ナット	M10 P-1.25	NUT	M10 P-1.25	6	
B-47	9NH 1000 073	7 Tナット	M10	NUT 7T	M10	2	

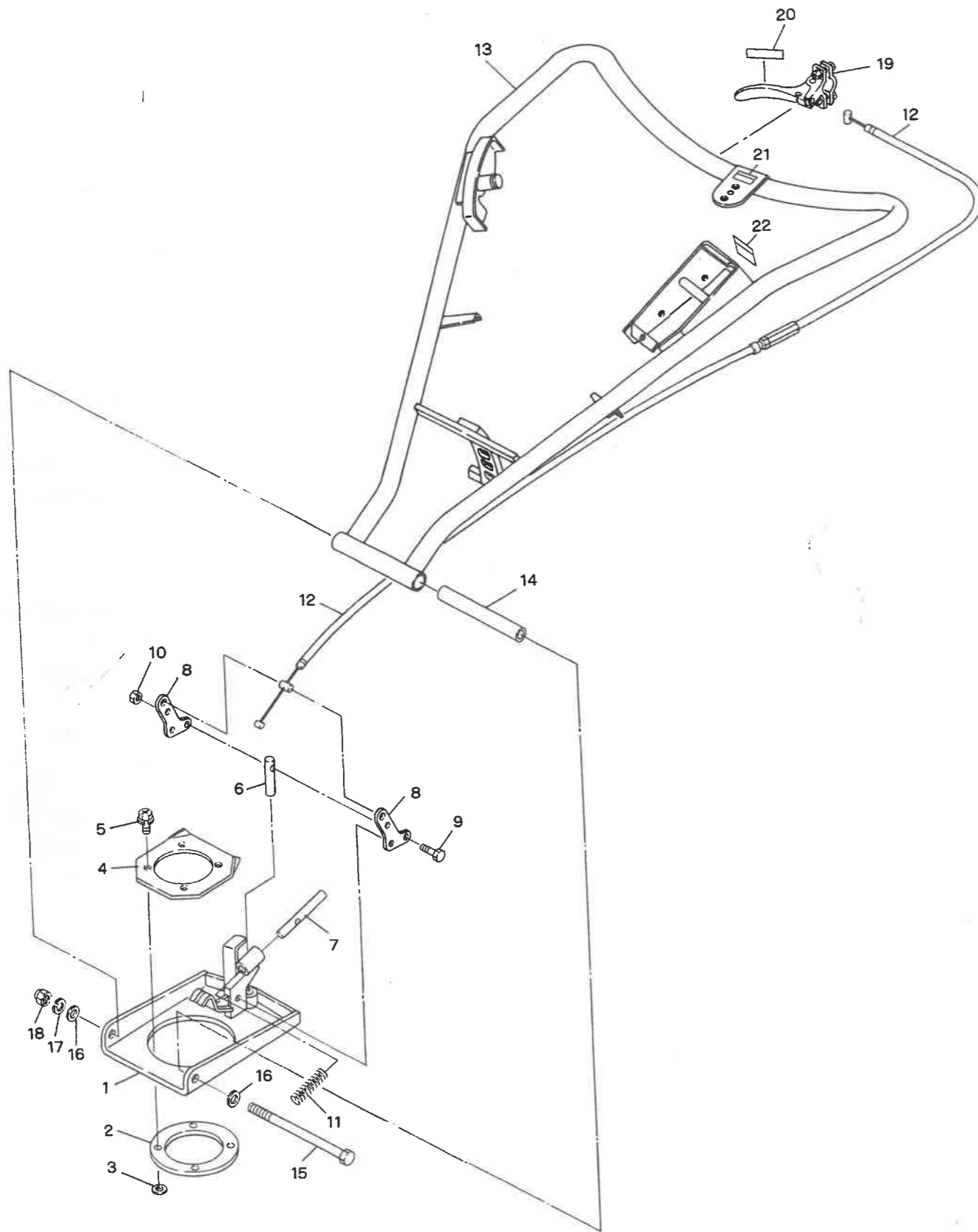
# C. シャーシ関係 CHASSIS GROUP



# C. シャーシ関係 CHASSIS GROUP

見出番号 No.	コード番号 CODE No.	部 品 名 称 PARTS NAME		数量 QTY	備 考 REMARKS
C-1	G57 0411 002	シャーシ	CHASSIS	1	
C-2	G57 0412 000	シャーシトリツケカラー	COLLAR	2	
C-3	9BT 0816 003	ボルト M8×160ℓ	BOLT M8×160ℓ	1	
C-4	9FW 0800 003	ヒラザガネ M8	WASHER, plain M8	2	
C-5	9SW 0800 003	バネザガネ M8	WASHER, spring M8	6	
C-6	9NT 0800 003	ナット M8	NUT M8	6	
C-7	9BT 1016 003	ボルト M10×160ℓ	BOLT M10×160ℓ	1	
C-8	9SW 1000 003	バネザガネ M10	WASHER, spring M10	4	
C-9	9NT 1000 003	ナット M10	NUT M10	4	
C-10	G47 0428 000	Uボルト	"U" BOLT	2	
C-11	9BT 1013 003	ボルト M10×130ℓ	BOLT M10×130ℓ	3	
C-12	9BT 0802 003	ボルト M8×20ℓ	BOLT M8×20ℓ	1	
C-13	G57 0414 001	エンジンベッド	BED, engine	1	MH-608A,803
C-13''	G57 0425 000	エンジンベース	BASE, engine	1	MH-603
C-14	G57 0415 000	ベッドシメツケカラー	COLLAR	1	
C-15	G57 0416 000	ホキョウバー L	BAR L	1	
C-16	G57 0417 000	ホキョウバー R	BAR R	1	
C-17	G57 0421 000	ベッドシメツケカラー 103	COLLAR	1	MH-608A,803
C-18	G57 0426 000	エンジンササエステー	STAY, engine support	1	MH-603
C-19	9BK 0802 093	ヒラバネツキ⊕ボルト M8×20ℓ	BOLT M8×20ℓ	1	MH-603'
C-20	9BT 0602 503	ボルト M6×25ℓ	BOLT M6×25ℓ	2	
C-21	9NT 0600 003	ナット M6	NUT M6	4	
C-22	G57 0413 000	テンショントリツケカナグ	BRACKET	1	
C-23	8MA 0212 000	カタシキキバンマーク	MARK	1	MH-603
C-24	8MA 0272 000	カタシキキバンマーク	MARK	1	MH-608A
C-25	8MA 0214 000	カタシキキバンマーク	MARK	1	MH-803
C-18	G57042600	エンジンササエステー	) MH 182用 型式キバンマーク	/	
C-23	8MA0421000			/	

# D. ハンドル関係 HANDLE GROUP

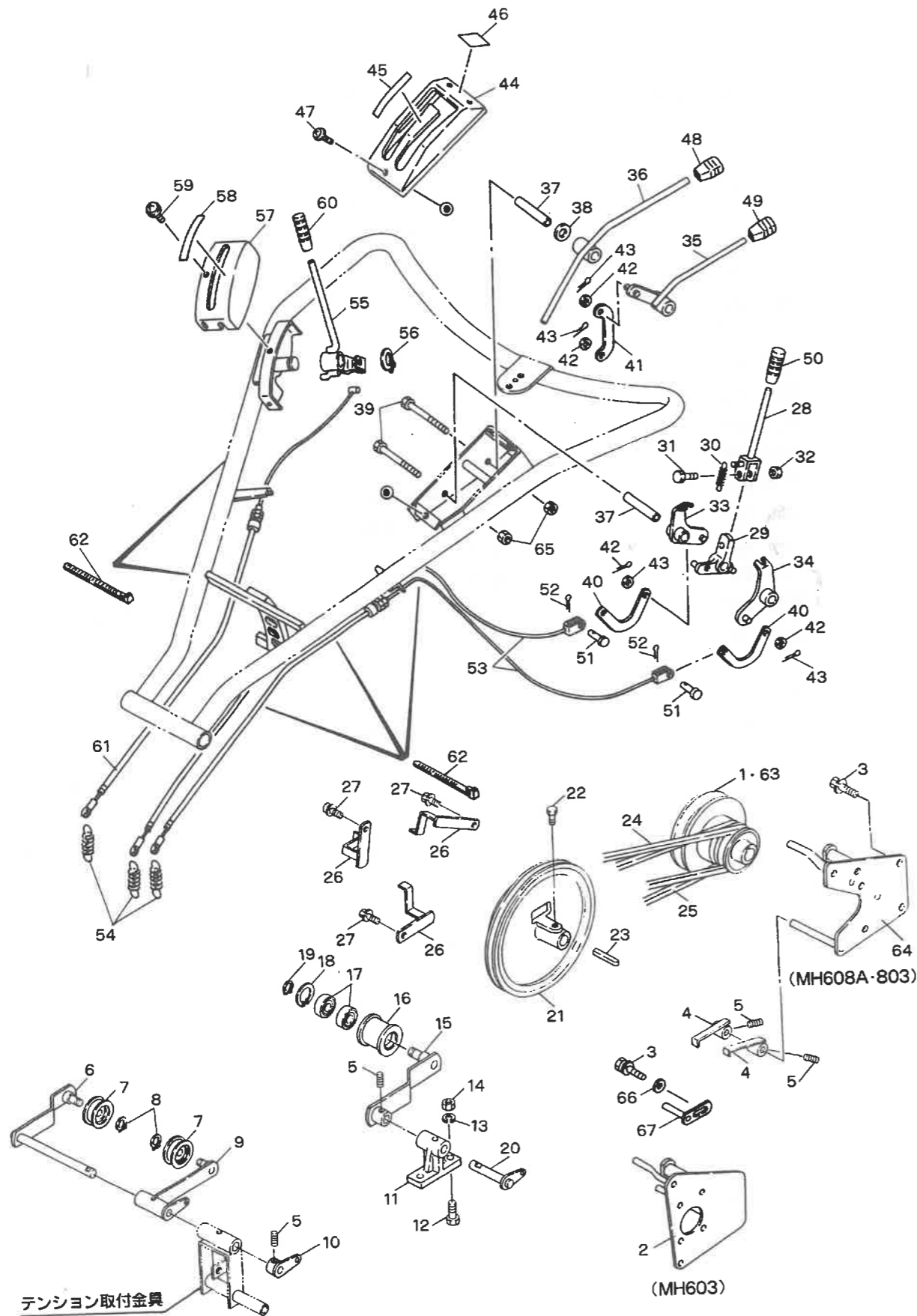


# D. ハンドル関係 HANDLE GROUP

見出番号 No.	コード番号 CODE No.	部品名称 PARTS NAME		数量 QTY	備考 REMARKS
D- 1	G57 0611 000	ハンドルブラケット	BRACKET, handle	1	
D- 2	G57 0612 000	カイドウエンバン	PLATE, turning	1	
D- 3	M07 0313 001	シフターロッドヨウパッキン	PACKING	4	
D- 4	G57 0613 002	ブラケットトリツケイタ	PLATE	1	
D- 5	9BK 0802 083	パネツキ⊕ボルト M8×20ℓ	BOLT M8×20ℓ	4	
D- 6	G57 0614 002	カイドウピン	PIN, turning	1	
D- 7	G57 0615 000	ジョウゲピン	PIN	1	
D- 8	G57 0617 000	リンクプレート	PLATE, rink	2	
D- 9	9BT 0603 003	ボルト M6×30ℓ	BOLT M6×30ℓ	3	
D-10	9NP 0600 040	ナイロンナット M6	NUT M6	3	
D-11	G57 0616 000	コントロールスプリング	SPRING, control	1	
D-12	G57 0618 000	ハンドルコントロールワイヤー	WIRE, handle control	1	
D-13	G57 0625 000	ループハンドル	HANDLE	1	
D-14	G57 0622 000	ハンドルトリツケパイプ	PIPE	1	
D-15	9BT 1218 003	ボルト M12×180ℓ	BOLT M12×180ℓ	1	
D-16	9FW 1200 003	ヒラザガネ M12	WASHER, plain M12	2	
D-17	9SW 1200 003	パネザガネ M12	WASHER, spring M12	1	
D-18	9NC 1200 002	フクロナット M12	NUT M12	1	
D-19	E11 3127 020	クラッチレバーアッシ	LEVER ASS'Y, clutch	1	
D-20	G57 0619 000	ハンドルコントロールマーク	MARK	1	
D-21	8MA 0027 000	ティシボタンマーク	MARK	1	
D-22	8MA 0007 000	クラッチレバーチュウイマーク	MARK	1	



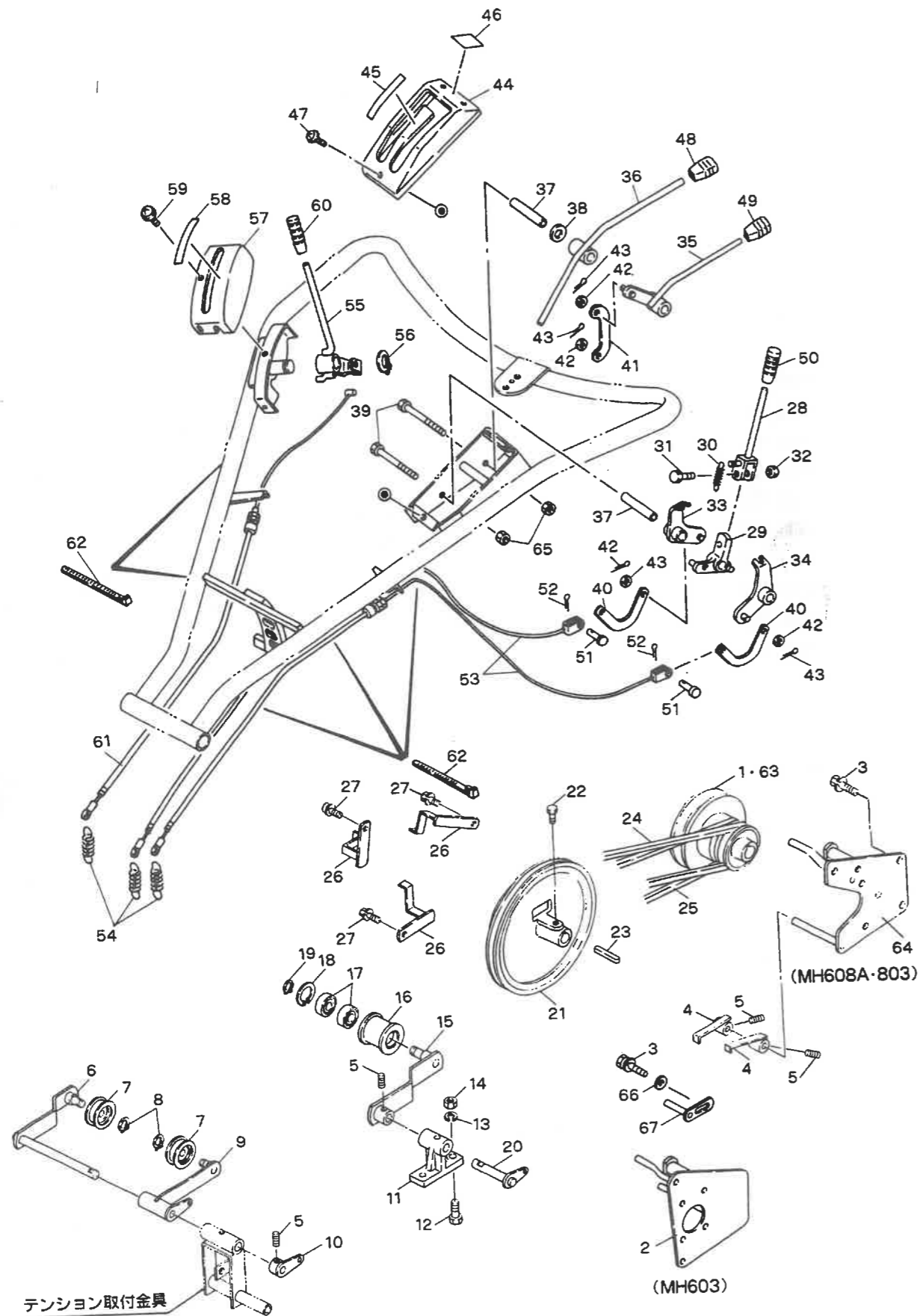
# E. プーリ・テンション関係 PULLEY & TENSION GROUP



# E. プーリ・テンション関係 PULLEY & TENSION GROUP

見出番号 No.	コード番号 CODE No.	部品名称 PARTS NAME	数量 Q'TY	備考 REMARKS
E-1	G57 0826 000	エンジジンプーリ	1	MH-603
E-2	G57 0827 000	181ベルトオサエ	1	MH-603
E-3	9BK 0801 683	バネツキ⊕ボルト M8×16ℓ	4	
E-4	G57 0813 000	エンジンベルトオサエ シタ	2	MH-603
E-4	G57 0813 000	エンジンベルトオサエ シタ	4	MH-608A,803
E-5	9BT 0600 875	6カクアナツキトメネジ M6	2	MH-603
E-5	9BT 0600 875	6カクアナツキトメネジ M6	4	MH-608A,803
E-6	G57 0814 000	コウソクテンションアーム	1	
E-7	M66 0843 000	テンションコロ	2	
E-8	9RS 1000 005	スナップリング S-10	2	
E-9	G57 0815 000	テイソクテンションアーム	1	
E-10	G57 0816 000	コウソクバネフック	1	
E-11	S80 0813 000	テンションアームウケ	1	
E-12	9BT 0802 503	ボルト M8×25ℓ	2	
E-13	9SW 0800 003	バネザガネ M8	2	
E-14	9NT 0800 003	ナット M8	2	
E-15	G57 0817 000	ハンマーテンションアーム	1	
E-16	G38 4237 000	テンションコロ B-W	1	
E-17	9BB 6201 002	ボールベアリング #6201 2RS	2	
E-18	9RR 3200 005	スナップリング R-32	1	
E-19	9RS 1200 005	スナップリング S-12	1	
E-20	G57 0818 000	ハンマーテンションジク	1	
E-21	G57 0819 000	ホンキプーリ	1	
E-22	9BT 0801 503	ボルト M8×15ℓ	1	
E-23	9KY 0504 501	カタマルキー 5×45ℓ	1	
E-24	9VA 0430 003	Vベルト LA-43	1	低速側
E-25	9VA 0370 003	Vベルト LA-37	1	高速側
E-26	G57 0820 000	ホンキプーリベルトオサエ	3	
E-27	9BK 0802 083	バネツキ⊕ボルト M8×20ℓ	3	
E-28	112 0861 000	シュクラッチレバー	1	
E-29	G57 0831 000	ジョイント L	1	
E-30	112 0863 000	シュクラッチスプリング	1	
E-31	9BT 0603 003	ボルト M6×30ℓ	1	
E-32	9NT 0600 003	ナット M6	1	
E-33	112 0864 000	レバーカウンター L	1	
E-34	112 0865 000	レバーカウンター H	1	
E-35	G57 0832 000	ON クラッチ WL	1	
E-36	G57 0833 000	ストップクラッチ WL	1	
E-37	112 0868 000	ジクカラー	2	
E-38	124 0823 000	マルバネ	1	

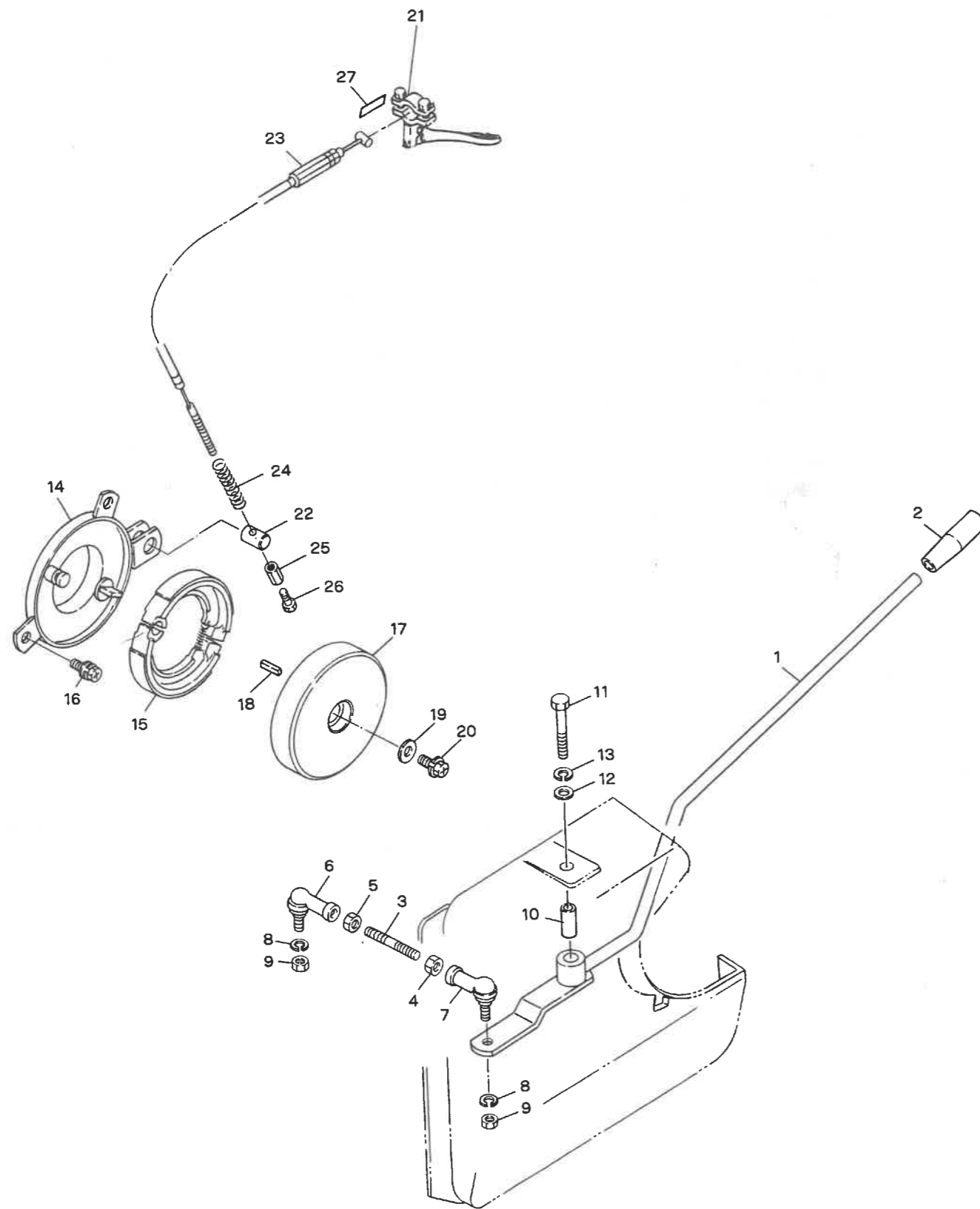
# E. プーリ・テンション関係 PULLEY & TENSION GROUP



# E. プーリ・テンション関係 PULLEY & TENSION GROUP

見出番号 No.	コード番号 CODE No.	部品名称 PARTS NAME	数量 Q'TY	備考 REMARKS
E-39	9BT 0809 003	ボルト M8×90ℓ	2	
E-40	M13 0825 000	テンションワイヤジョイント	2	
E-41	112 0874 000	ジョイントプレート	1	
E-42	9FW 0600 003	ヒラザガネ M6	4	
E-43	9ST 0201 503	ワリピン φ2×15ℓ	4	
E-44	112 0869 000	クラッチカバー	1	
E-45	112 0870 000	Wシユクラッチマーク	1	
E-46	8MA 0211 000	Wマメクラッチマーク	1	
E-47	9CR 0601 253	ヒラバネツキコネジ M6×12ℓ	3	
E-48	124 0828 000	8グリップ クロ	1	
E-49	124 0829 000	8グリップ アカ	1	
E-50	124 0831 000	10グリップ アカ	1	
E-51	M08 1016 000	ヒラアタマピン	2	
E-52	9ST 0161 603	ワリピン φ1.6×16ℓ	2	
E-53	G57 0822 000	シユクラッチワイヤー	2	
E-54	106 0496 001	テンションヒツバリバネ	3	
E-55	M67 0821 000	クラッチレバー	1	
E-56	9RS 1600 005	スナップリング S-16	1	
E-57	M67 0820 000	カバー	1	
E-58	G57 0823 000	カリトリクラッチマーク	1	
E-59	9CR 0601 253	ヒラバネツキコネジ	3	
E-60	124 0830 000	10グリップ クロ	1	
E-61	G57 0824 000	ハンマーテンションワイヤー	1	
E-62	9CV 1500 001	コンベックスベルト	6	
E-63	G57 2811 000	エンジンプーリ	1	] MH608A,803
E-64	G57 2812 000	エンジンベルトオサエホンタイ	1	
E-65	9NP 0800 040	スーパーロックナット M8	2	
E-66	M07 0813 000	プーリオサエザガネ	1	
E-67	M70 0819 000	ベルトオサエ(ソウコウヨウ)	1	

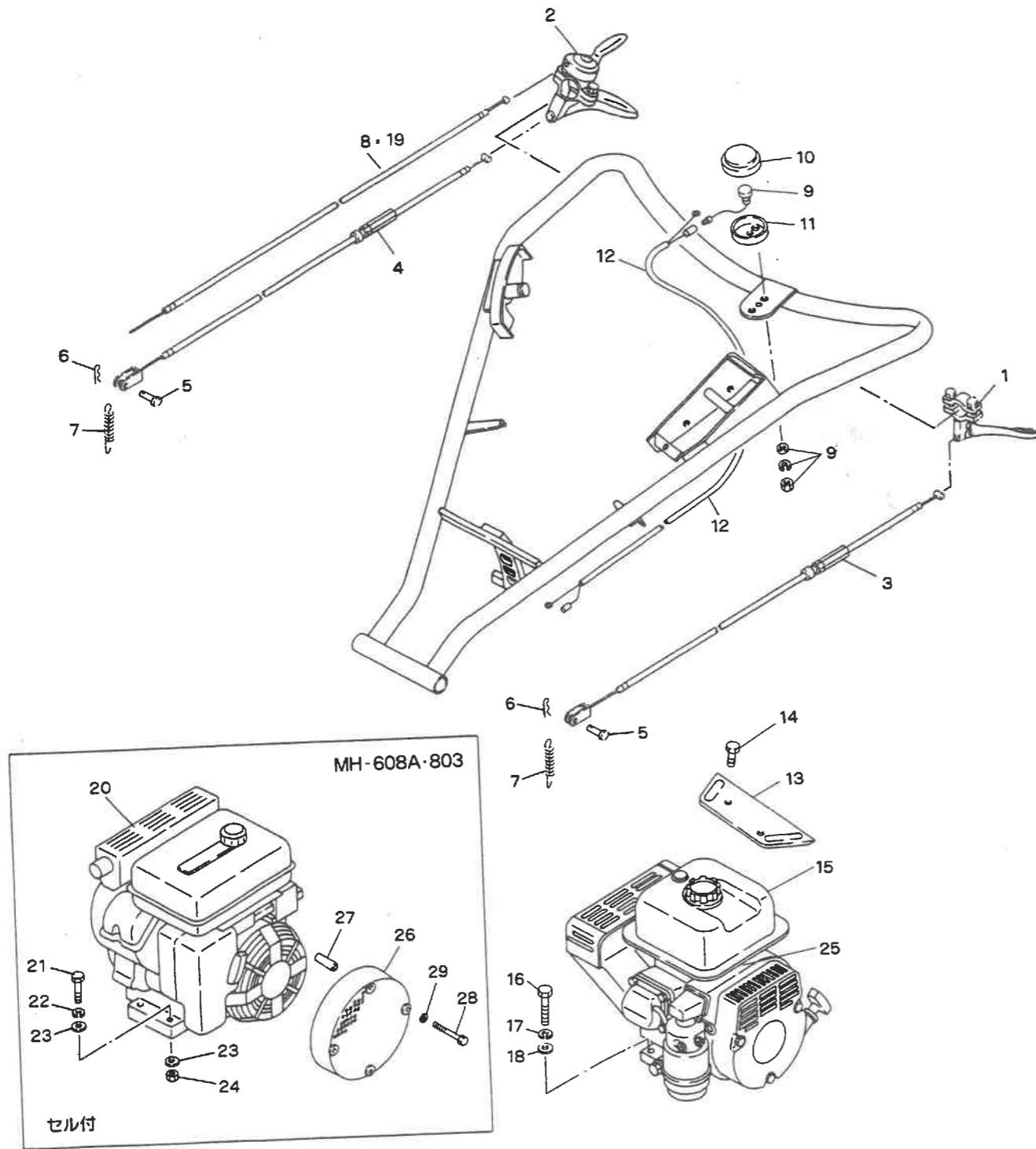
# F. チェンジ・ブレーキ関係 CHANGE & BRAKE GROUP



# F. チェンジ・ブレーキ関係 CHANGE & BRAKE GROUP

見出番号 No.	コード 番号 CODE No.	部 品 名 称 PARTS NAME		数量 Q' TY	備 考 REMARKS
F- 1	G57 0911 001	チェンジロッド		1	
F- 2	124 0830 000	10グリップ	クロ	1	
F- 3	G57 0912 000	チェンジタンバックル		1	
F- 4	9NT 0800 003	ナット	M8	1	
F- 5	9NT 0800 103	ヒダリネジナット	M8	1	
F- 6	9RB 0800 000	リンクボール	ミギネジ	1	
F- 7	9RB 0800 001	リンクボール	ヒダリネジ	1	
F- 8	9SW 0800 003	バネザガネ	M8	2	
F- 9	9NT 0800 003	ナット	M8	2	
F-10	G57 0913 000	チェンジトリツケカラー		1	
F-11	9BT 0805 003	ボルト	M8 × 50 l	1	
F-12	9FW 0800 003	ヒラザガネ	M8	1	
F-13	9SW 0800 003	バネザガネ	M8	1	
F-14	G57 0951 000	ブレーキホルダー		1	
F-15	S30 1012 000	ブレーキシユ	スプリングツキ	2	
F-16	9BK 0802 093	ヒラバネツキ⊕ボルト	M8 × 20 l	2	
F-17	G57 0957 000	ブレーキドラム		1	
F-18	9KY 0502 000	キー	5 × 20 l	1	
F-19	S69 0214 000	ヒラザガネ		1	
F-20	9BK 0801 683	バネツキ⊕ボルト	M8 × 16 l	1	
F-21	E12 1111 030	クラッチレバーアツシ(ブレーキレバー)		1	
F-22	G57 0952 000	ブレーキワイヤーフック		1	
F-23	G57 0953 000	ブレーキワイヤー		1	
F-24	T10 0567 001	サイドクラッチワイヤーモドシバネ		1	
F-25	G57 0956 000	タカナット	M6	1	
F-26	9BT 0602 003	ボルト	M6 × 20 l	1	
F-27	S38 1019 000	ブレーキマーク		1	

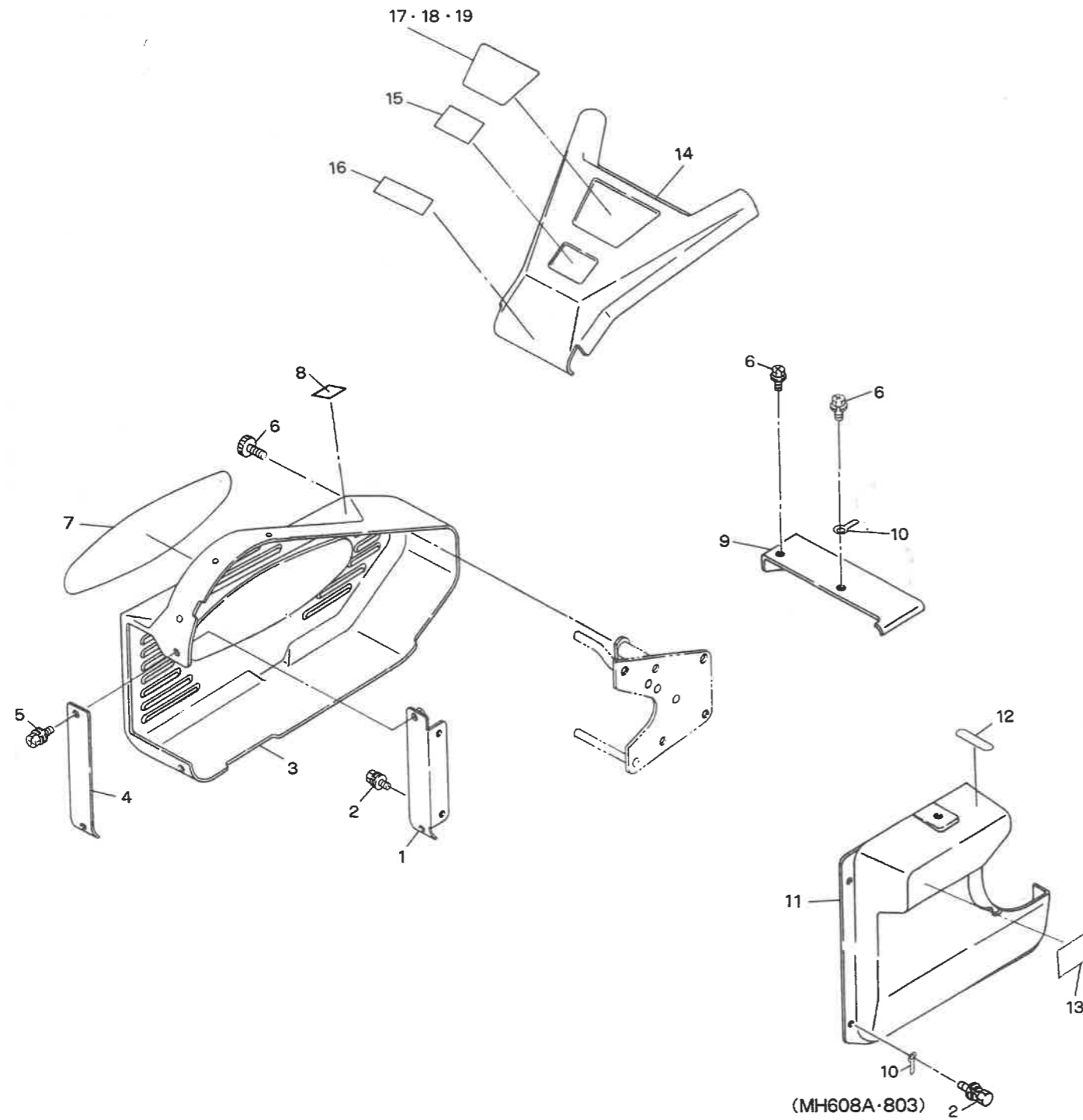
# G. エンジン・サイドクラッチワイヤー関係 ENGINE & SIDE CLUTCH WIRE GROUP



# G. エンジン・サイドクラッチワイヤー関係 ENGINE & SIDE CLUTCH WIRE GROUP

見出番号 No.	コード番号 CODE No.	部品名称 PARTS NAME		数量 Q'TY	備考 REMARKS
G-1	E13 1149 010	サイドクラッチレバーアッシ	LEVER ASSY, side clutch	1	95年より
G-2	E23 1122 040	コンビレバーアッシ	LEVER ASSY, combe	1	
G-3	G57 1011 000	サイドクラッチワイヤー L	WIRE, side clutch L	1	
G-4	G57 1012 000	サイドクラッチワイヤー R	WIRE, side clutch R	1	
G-5	M08 1016 000	ヒラアタマピン	PIN, clevis	2	
G-6	9RP 0612 003	Rピン	'R' PIN	2	
G-7	S50 1951 000	ブレーキモドシバネ	SPRING, brake	2	
G-8	108 1311 000	スロットルワイヤー	WIRE, throttle	1	MH-603
G-9	FA63048A	ストップスイッチ(ネジ付)	SWITCH, stop	1	
G-10	M81 2311 000	スイッチカバー	COVER, switch	1	
G-11	M81 2312 000	カバートリツケフランジ	FLANGE, cover	1	
G-12	124 0646 000	スイッチエンチョウコード	CODE	1	
G-13	M81 2305 000	エンジンカバー	COVER, engine	1	
G-14	9CR 0601 043	バネツキコネジ	SCREW	2	
G-15	CEG 0021 230	エンジン	ENGINE GM181LN-373	1	MH-603
G-16	9BT 0803 503	ボルト	BOLT M8 × 35 ℓ	4	
G-17	9FW 0800 003	バネザガネ	WASHER, spring M8	4	
G-18	9SW 0800 003	ヒラザガネ	WASHER, plain M8	4	
G-19	108 1311 000	スロットルワイヤー	WIRE, throttle	1	
G-20	CEG 0030 270	エンジン(セル付)	OHV ENGINE FE250G-BG40	1	OHV(セル付)
G-21	9BT 0804 003	ボルト	BOLT M8 × 40 ℓ	4	MH-608A
G-22	9SW 0800 003	バネザガネ	WASHER, spring M8	4	MH-803
G-23	9FW 0800 003	ヒラザガネ	WASHER, plain M8	6	
G-24	9NT 0800 003	ナット	NUT M8	2	
G-25	S73 1311 000	リコイルチュウイガキマーク	MARK	1	MH-603
G-26	G57 2816 000	ボウジンカバー	COVER	1	
G-27	G57 2819 000	カラー	COLLAR	4	MH-608A,803
G-28	9BT 0606 503	ボルト	BOLT M6 × 65 ℓ	4	
G-29	9SW 0600 003	バネザガネ	WASHER, spring M6	4	

# H. カバー関係 COVER GROUP



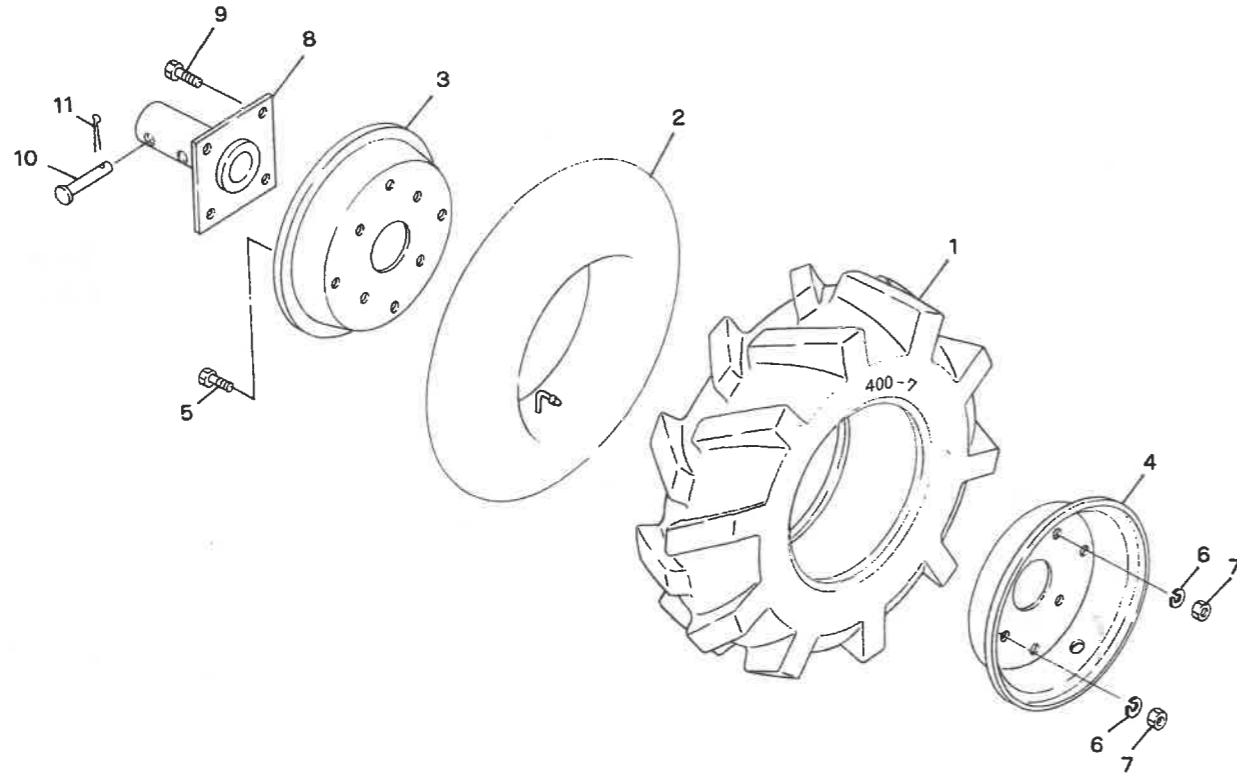
# H. カバー関係 COVER GROUP

見出番号 No.	コード番号 CODE No.	部品名称 PARTS NAME	数量 QTY	備考 REMARKS
H-1	G57 0962 000	ベルトカバートリツケステー	1	
H-2	9BK 0602 093	ヒラバネツキ⊕ボルト M6×20 ℓ	4	
H-3	G57 0963 002	ベルトカバー	1	
H-4	G57 0964 001	シメツケプレート	1	
H-5	9BK 0601 293	ヒラバネツキ⊕ボルト M6×12 ℓ	2	
H-6	9BK 0802 093	ヒラバネツキ⊕ボルト M8×20 ℓ	3	
H-7	S73 1417 000	マメトラマーク	1	
H-8	8MA 0518 000	カバーダッチャクマーク	1	
H-9	G57 0975 000	ジョウブカバー	1	MH-603
H-9	G57 0965 000	ジョウブカバー	1	MH-608A,803
H-10	M91 0715 000	ハーネスクリップ	2	
H-11	G57 0976 000	Lカバー	1	
H-12	G57 0967 000	チェンジマーク	1	
H-13	8MA 0505 000	エアクリーナマーク	1	
H-14	G57 0968 001	ハンドルカバー	1	
H-15	M86 0717 000	アンゼンサギョウマーク	1	
H-16	G57 0424 000	ジョイントチュウイマーク	1	
H-17	8MA 0213 000	シュメイハン	1	MH-603
H-18	G57 0973 000	シュメイハン	1	MH-608A
H-19	8MA 0215 000	シュメイハン	1	MH-803

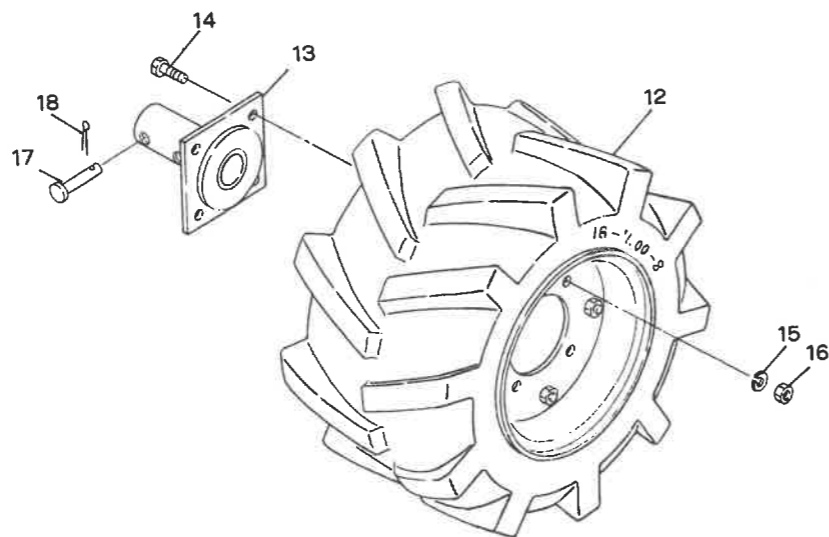


# I. 車輪関係 WHEEL GROUP

MH603-608A 標準装備



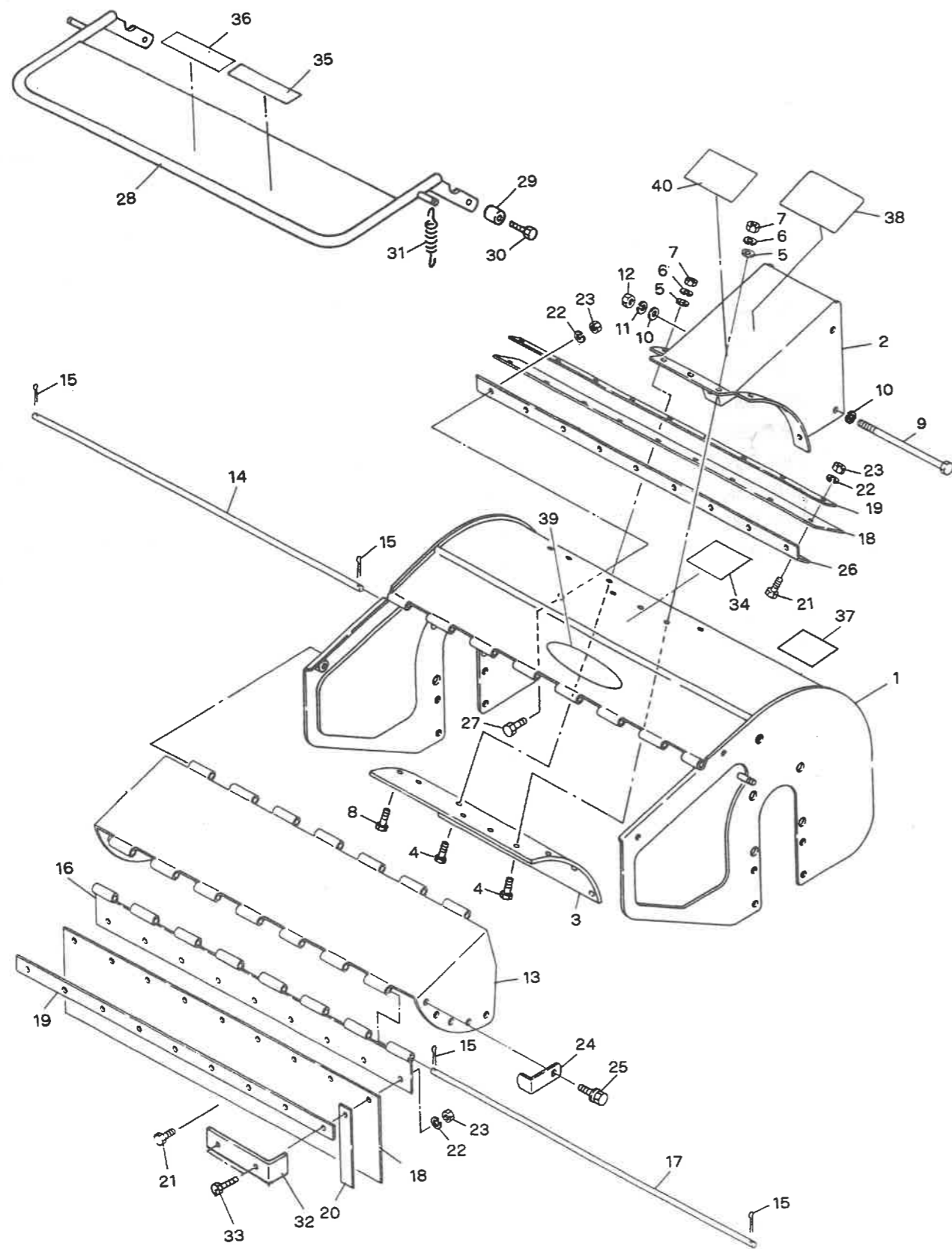
MH-803 標準装備  
(オプションMH-603-608)



# I. 車輪関係 WHEEL GROUP

見出番号 No.	コード番号 CODE No.	部品名称 PARTS NAME	数量 Q'TY	備考 REMARKS
I-01	C25 3400 0730	ゴム 400-7 1組	1	11~11
I-02	C25 3400 0731	ゴム 400-7 アッシ L	1	11~11
I-03	C25 3400 0732	ゴム 400-7 アッシ R	1	11~11
I-1	C25 0040 0072	タイヤ AG400-7	2	
I-2	C25 0040 0073	チューブ 400-7	2	
I-3	M81 1124 000	ホイールアナツキ L	2	
I-4	M81 1126 000	ホイールアナツキ R	2	MH-603
I-5	9BS 0801 603	コガタボルト M8×16ℓ	8	
I-6	9SW 0800 003	バネザガネ M8	16	
I-7	9NS 0800 003	コガタナット M8	16	
I-8	G57 1111 001	ホイールボス 400-7	2	
I-9	9BS 0802 003	コガタボルト M8×20ℓ	8	
I-10	M81 1116 000	シャジクピン(シヨウ)	2	
I-11	9RP 1023 003	Rピン 10	2	
I-04	C25 3167 0820	ピロータイヤ 16×7.00-8 1組	1	112~18
I-05	C25 3167 0821	ピロータイヤ 16×7.00-8 Lアッシ	1	112~18
I-06	C25 3167 0822	ピロータイヤ 16×7.00-8 Rアッシ	1	112~18
I-12	C25 1670 0080	ピロータイヤ L AGP16×7.00-8	1	
I-12	C25 1670 0081	ピロータイヤ R AGP16×7.00-8	1	MH-803
I-13	G57 1115 000	ホイールボス 16-7.00-8	2	
I-14	9BT 1002 003	ボルト M10×20ℓ	8	
I-15	9SW 1000 003	バネザガネ M10	8	
I-16	9NT 1000 003	ナット M10	8	
I-17	M81 1116 000	シャジクピン(シヨウ)	2	
I-18	9RP 1023 003	Rピン	2	

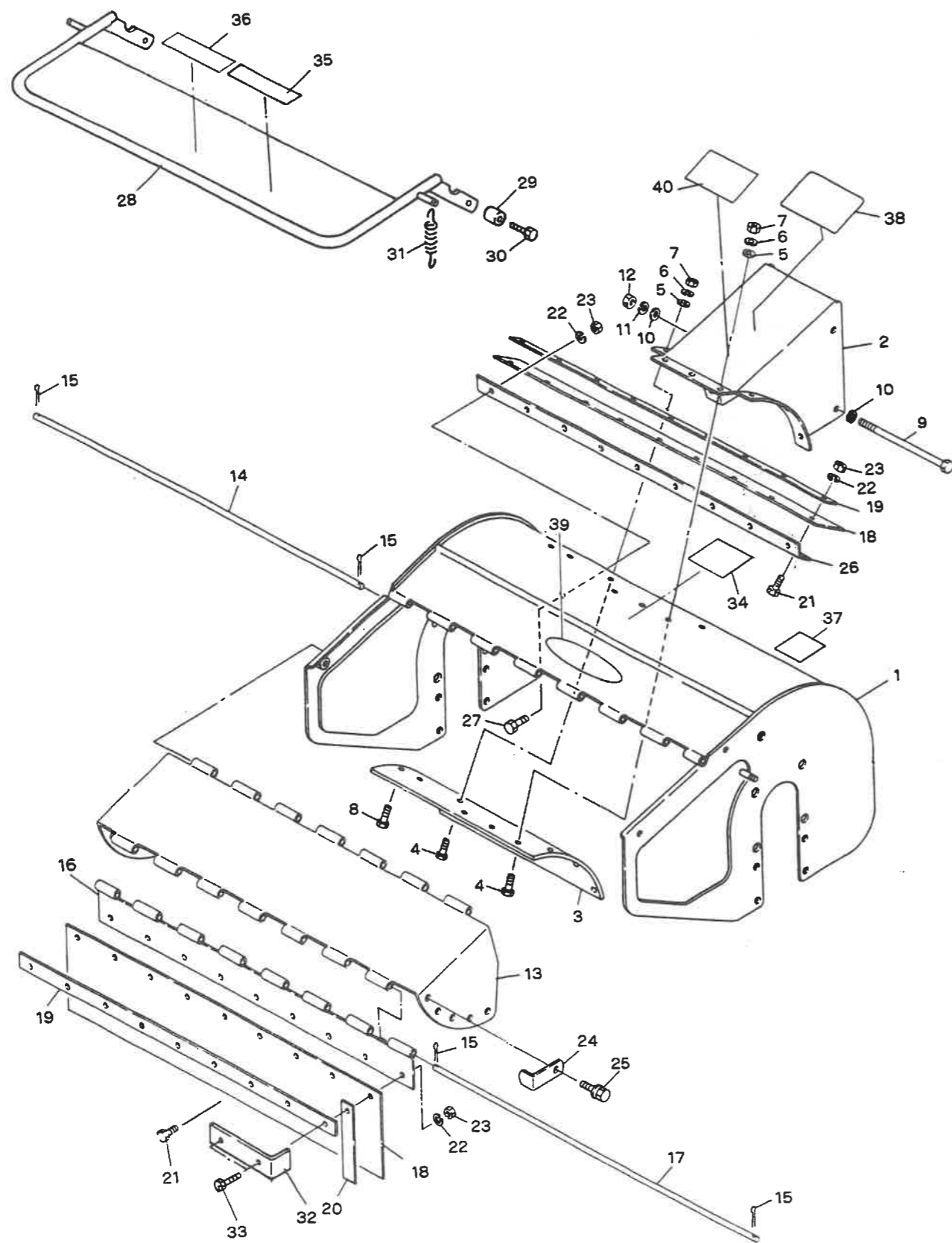
# J. ハンマーローターカバー関係 (MH-603・MH-608A) HAMMER ROTOR COVER GROUP



# J. ハンマーローターカバー関係 (MH-603・MH-608A) HAMMER ROTOR COVER GROUP

見出番号 No.	コード番号 CODE No.	部 品 名 称 PARTS NAME	数量 Q TY	備 考 REMARKS			
J-1	G57 1411 003	ハンマーローターカバー	COVER, hammer rotor	1	95年よりC版共通		
J-2	G57 1412 002	ハンマーロータートリツケカナグ	BRACKET	1	MH-603		
J-2	G57 3412 001	ハンマーロータートリツケカナグ	BRACKET	1	MH-608A,803		
J-3	G57 3413 000	シメツケザ	PLATE	1			
J-4	9BT 0802 003	ボルト	M8×20ℓ	BOLT	M8×20ℓ	9	
J-5	9FW 0800 003	ヒラザガネ	M8	WASHER, plain	M8	11	
J-6	9SW 0800 003	バネザガネ	M8	WASHER, spring	M8	11	
J-7	9NT 0800 003	ナット	M8	NUT	M8	11	
J-8	9BT 0801 603	ボルト	M8×16ℓ	BOLT	M8×16ℓ	2	
J-9	9BT 1217 003	ボルト	M12×170ℓ	BOLT	M12×170ℓ	2	
J-10	9FW 1200 003	ヒラザガネ	M12	WASHER, plain	M12	4	
J-11	9SW 1200 003	バネザガネ	M12	WASHER, pring	M12	4	
J-12	9NT 1200 003	ナット	M12	NUT	M12	2	
J-13	G57 1415 002	ゼンボウチョウセツカバー	COVER, front adjust	1			
J-14	G57 1416 000	セツゾクロッド 1	ROD, connect 1	1			
J-15	9ST 0161 603	ワリピン	1.6×16ℓ	PIN, sprit	1.6×16ℓ	4	
J-16	G57 1417 000	マエタレゴムトリツケイタ	BOARD	1			
J-17	G57 1418 000	セツゾクロッド 2	ROD, connect 2	1			
J-18	G57 1419 000	マエタレゴム	RUBBER	2			
J-19	G57 1420 000	タレゴムオサエバー	BAR	2			
J-20	G57 1421 000	イタバネ	SPRING	5			
J-21	9BT 0601 603	ボルト	M6×16ℓ	BOLT	M6×16ℓ	14	
J-22	9SW 0600 003	バネザガネ	M6	WASHER, spring	M6	28	
J-23	9NT 0600 003	ナット	M6	NUT	M6	14	
J-24	G57 1422 000	チョウセツカバーストッパー	STOPPER, adjust cover	2			
J-25	9KB 0802 593	ヒラバネツキ⊕ボルト	M8×25ℓ	BOLT	M8×25ℓ	2	
J-26	G57 1423 001	タレゴムトリツケカナグ	PLATE	1			
J-27	9BT 0601 203	ボルト	M6×12ℓ	BOLT	M6×12ℓ	7	
J-01	G57 1560 000	ヒライボウシカバーアッシ	COVER ASS'Y	1	J 28~31		
J-28	G57 1561 000	ヒライボウシカバー	COVER	1			
J-29	G57 1562 000	カラー	COLLER	2	MH-603		
J-30	9BK 0802 093	ヒラバネツキ⊕ボルト	M8×20ℓ	SCREW	M8×20ℓ	2	
J-31	M97 0412 001	スタンドバネ	SPRING	2			
J-32	G57 1427 000	コテイカナグ	BRACKET	2	MH-608A		
J-33	9BT 0602 003	ボルト	M6×20ℓ	BOLT	M6×20ℓ	4	95年より
J-34	8MA 0009 000	アンゼンゴケンシヨウマーク	MARK	1			
J-35	8MA 0126 000	ヒライボウシケイコクマーク	MARK	1			
J-36	8MA 0515 000	アンゼンサギヨウマーク	MARK	1			
J-37	8MA 0517 000	アシシタキケンマーク	MARK	1			
J-38	G57 0721 000	ベルトサイズマーク	MARK	1			

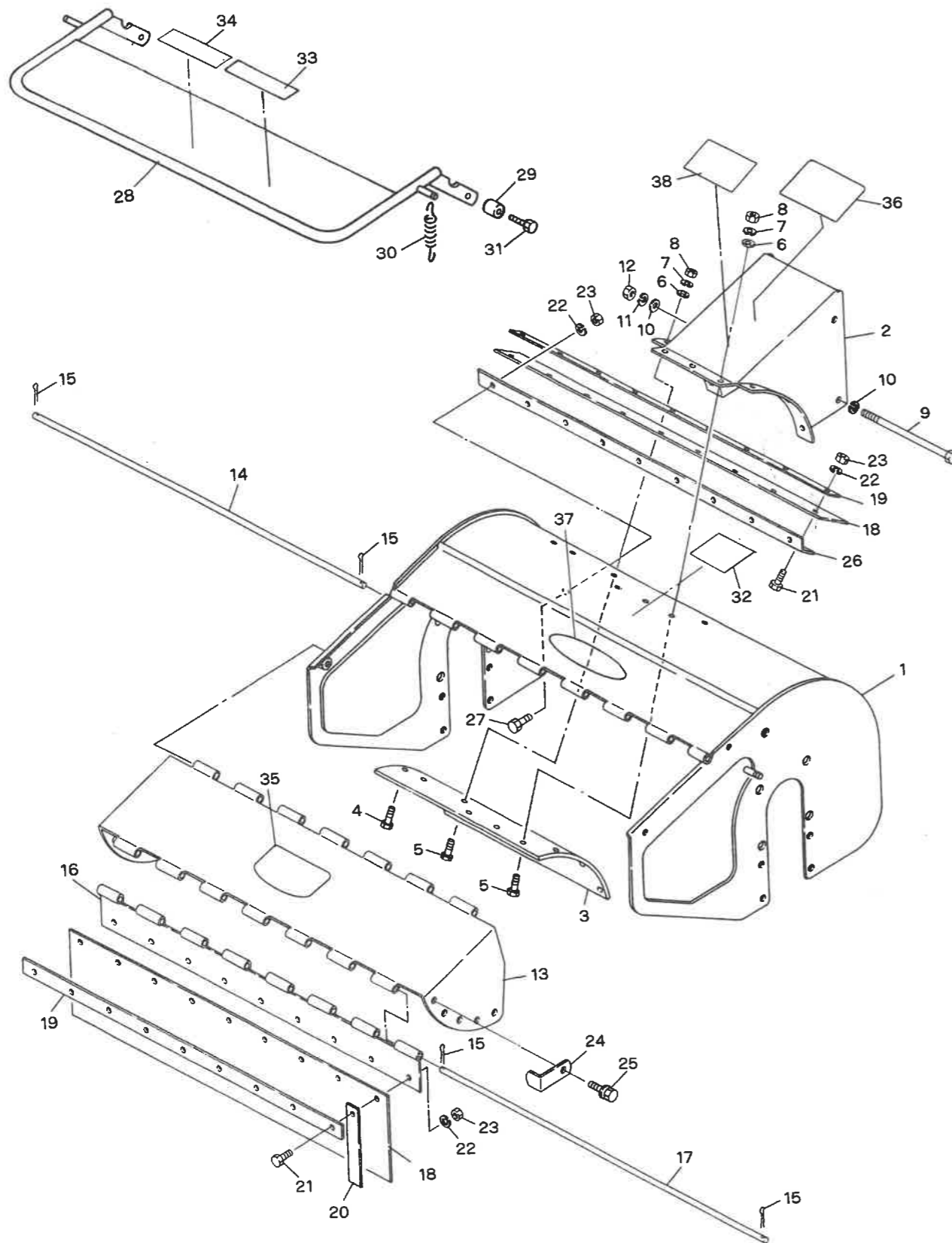
J. ハンマーローターカバー関係 (MH-603・MH-608A)  
HAMMER ROTOR COVER GROUP



J. ハンマーローターカバー関係 (MH-603・MH-608A)  
HAMMER ROTOR COVER GROUP

見出番号 No.	コード番号 CODE No.	部品名称 PARTS NAME	数量 QTY	備考 REMARKS
J-39	S73 1417 000	マメトラマーク	1	
J-40	G57 1426 000	サギョウチュウイマーク	1	

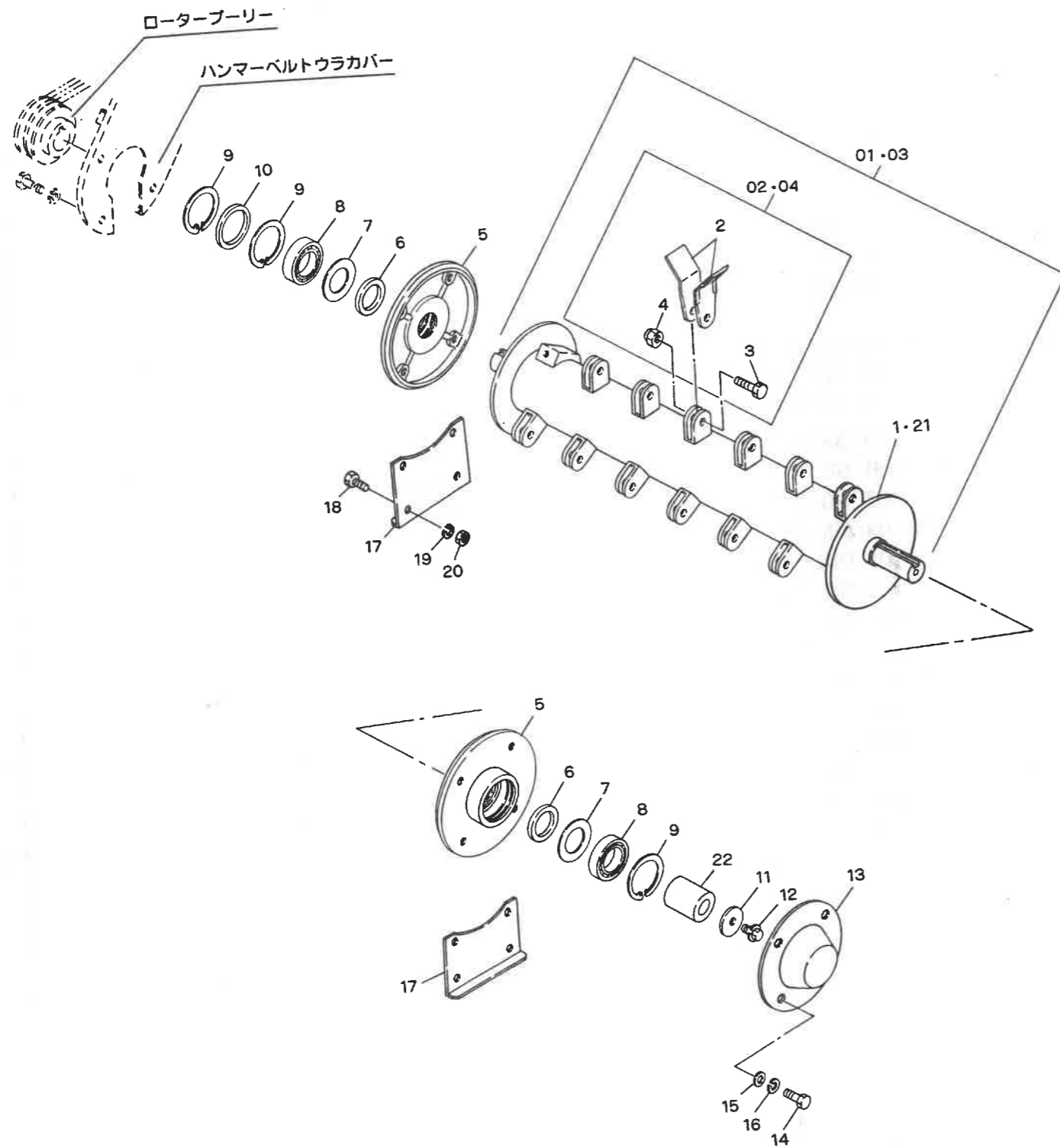
# K. ハンマーローターカバー関係 (MH-803) HAMMER ROTOR COVER GROUP



# K. ハンマーローターカバー関係 (MH-803) HAMMER ROTOR COVER GROUP

見出番号 No.	コード番号 CODE No.	部 品 名 称 PARTS NAME		数量 Q' TY	備 考 REMARKS
K- 1	G57 3411 002	ハンマーローターカバー	COVER, hammer rotor	1	
K- 2	G57 3412 001	ハンマーロータートリツケカナグ	BRACKET	1	
K- 3	G57 3413 000	シメツケザ	PLATE	1	
K- 4	9BT 0801 603	ボルト	M8 × 16 ℓ	2	
K- 5	9BT 0802 003	ボルト	M8 × 20 ℓ	9	
K- 6	9FW 0800 003	ヒラザガネ	M8	11	
K- 7	9SW 0800 003	バネザガネ	M8	11	
K- 8	9NT 0800 003	ナット	M8	11	
K- 9	9BT 1217 003	ボルト	M12 × 170 ℓ	2	
K-10	9FW 1200 003	ヒラザガネ	M12	4	
K-11	9SW 1200 003	バネザガネ	M12	2	
K-12	9NT 1200 003	ナット	M12	2	
K-13	G57 3415 000	ゼンボウチョウセツカバー	COVER, front adjust	1	
K-14	G57 3416 000	セツゾクロッド 1	ROD, connect 1	1	
K-15	9ST 0161 603	ワリピン	1.6 × 16 ℓ	4	
K-16	G57 3417 000	マエタレゴムトリツケイタ	BOARD	2	
K-17	G57 3418 000	セツゾクロッド 2	ROD, connect 2	1	
K-18	G57 3419 000	マエタレゴム	RUBBER	2	
K-19	G57 3420 000	タレゴムオサエバー	BAR	2	
K-20	G57 1421 000	イタバネ	SPRING	6	
K-21	9BT 0601 603	ボルト	M6 × 16 ℓ	22	
K-22	9SW 0600 003	バネザガネ	M6	33	
K-23	9NT 0600 003	ナット	M6	23	
K-24	G57 1422 000	チョウセツカバーストップパー	STOPPER, adjust cover	2	
K-25	9BK 0802 593	ヒラバネツキボルト	M8 × 25 ℓ	2	
K-26	G57 3423 000	タレゴムトリツケカナグ	PLATE	1	
K-27	9BT 0601 203	ボルト	M6 × 12 ℓ	11	
K-28	G57 3561 000	ヒライボウシカバー	COVER	1	
K-29	G57 1562 000	カラー	COLLER	2	
K-30	M97 0412 001	スタンドバネ	SPRING	2	
K-31	9BK 0802 093	ヒラバネツキ⊕ボルト	M8 × 25 ℓ	2	
K-32	8MA 0009 000	アンゼンゴケンショウマーク	MARK	1	
K-33	8MA 0126 000	ヒライボウシケイコクマーク	MARK	1	
K-34	8MA 0515 000	アンゼンサギョウマーク	MARK	1	
K-35	8MA 0517 000	アシシタチュウイマーク	MARK	1	
K-36	G57 0821 001	ベルトサイズマーク	MARK	1	
K-37	S73 1417 000	マメトラマーク	MARK	1	
K-38	G57 1426 000	サギョウチュウイマーク	MARK	1	

L. ハンマーロータードラム関係  
HAMMER ROTOR DRUM GROUP

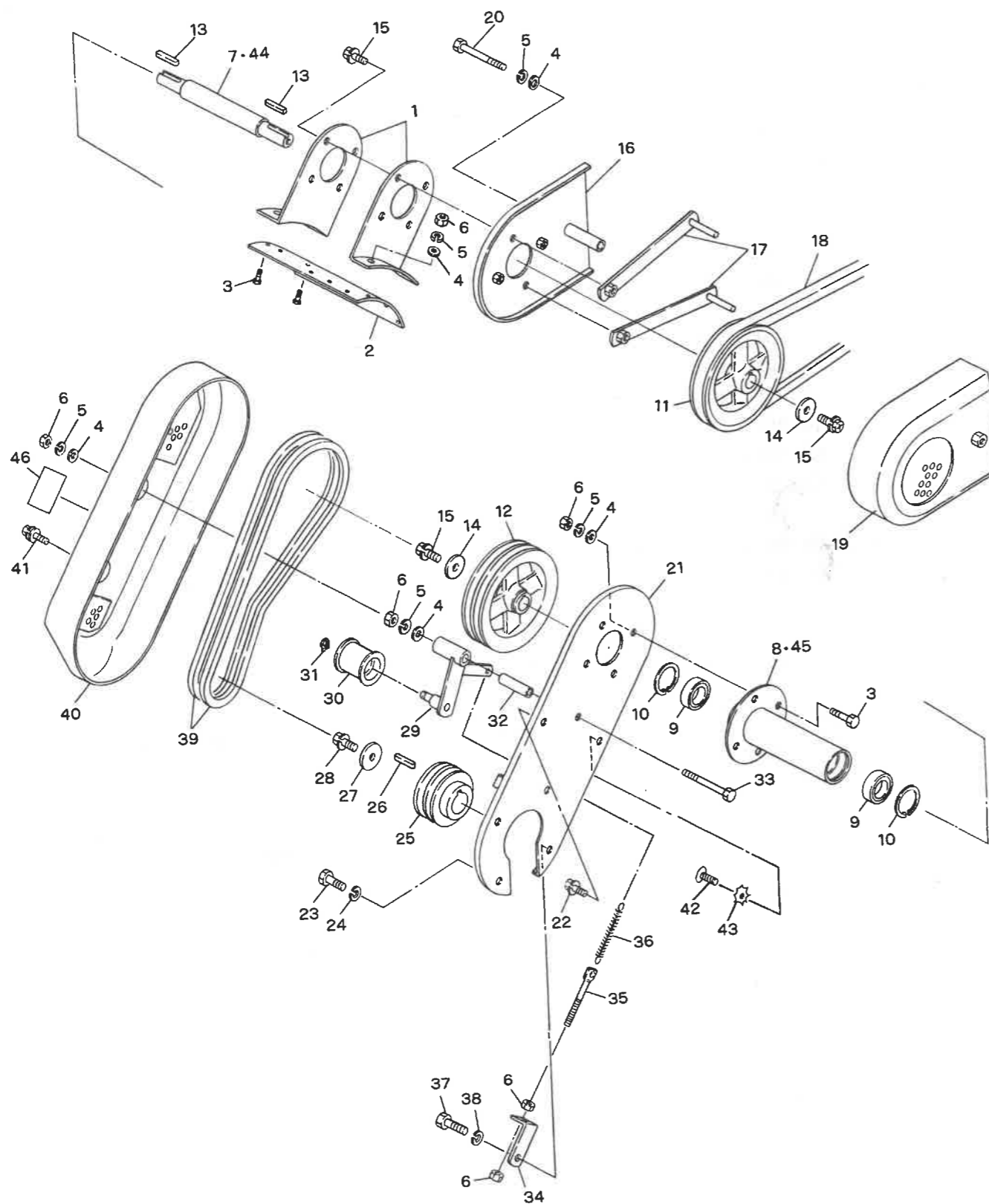


L. ハンマーロータードラム関係  
HAMMER ROTOR DRUM GROUP

見出番号 No.	コード番号 CODE No.	部品名称 PARTS NAME	数量 QTY	備考 REMARKS
L-01	G57 1450 000	ハンマードラムカッタツメアッシ	1	1~4 MH-603
L-02	G57 1453 000	カッタツメボルトセット	1	2~4 MH-608
L-1	G57 1462 000	ハンマードラム	1	92年4月より 95年よりC版 ]MH-603,608A
L-2	G57 1454 000	フレームカッタツメ	36	
L-2	G57 1454 000	フレームカッタツメ	48	o/o MH-803
L-3	G57 1463 000	ナイフトリツケボルト	18	MH-603,608A
L-3	G57 1463 000	ナイフトリツケボルト	24	MH-803
L-4	9NP 0800 083	スーパーロックナット	18	MH-603,608A
L-4	9NP 0800 083	スーパーロックナット	24	MH-803
L-5	G57 1456 000	フランジ	2	30880
L-6	G57 1457 000	フェルトパッキン	34	PACKING 34
L-7	G57 1458 000	パッキン	36×62	PACKING 36×62
L-8	9BB 6206 002	ボールベアリング	#6206 2RS	BEARING, ball #6206 2RS
L-9	9RR 6200 015	THSスナップリング	R-62	RING,snap R-62
L-10	G57 1459 000	フェルトパッキン	63	PACKING 63
L-11	S29 0425 010	ジクタンザガネ A		WASHER A
L-12	9BK 0801 683	バネツキ⊕ボルト	M8×16 l	SCREW M8×16 l
L-13	G57 1460 001	フランジカバー	L	COVER L
L-14	9BT 1001 803	ボルト	M10×18 l	BOLT M10×18 l
L-15	9FW 1000 003	ヒラザガネ	M10	WASHER, plain M10
L-16	9SW 1000 003	バネザガネ	M10	WASHER, spring M10
L-17	G57 1461 001	サイドカバーホキョウ		BRACKET
L-18	9BT 0801 603	ボルト	M8×16 l	BOLT M8×16 l
L-19	9SW 0800 003	バネザガネ	M8	WASHER, spring M8
L-20	9NT 0800 003	ナット	M8	NUT M8
L-03	G57 3450 000	ハンマードラムカッタツメアッシ	1	2,3,4,21 MH-803
L-04	G57 3453 000	カッタツメボルトセット	1	2,3,4 MH-803
L-21	G57 3451 003	ハンマードラム	1	95年度生産より
L-22	G57 1517 000	ローターカラー	1	
	G57 1450 010	ハンマ-ナイフ ×48	48本セット	MH 803
	G57 1450 030	" ×36	36本セット	MH 603 607



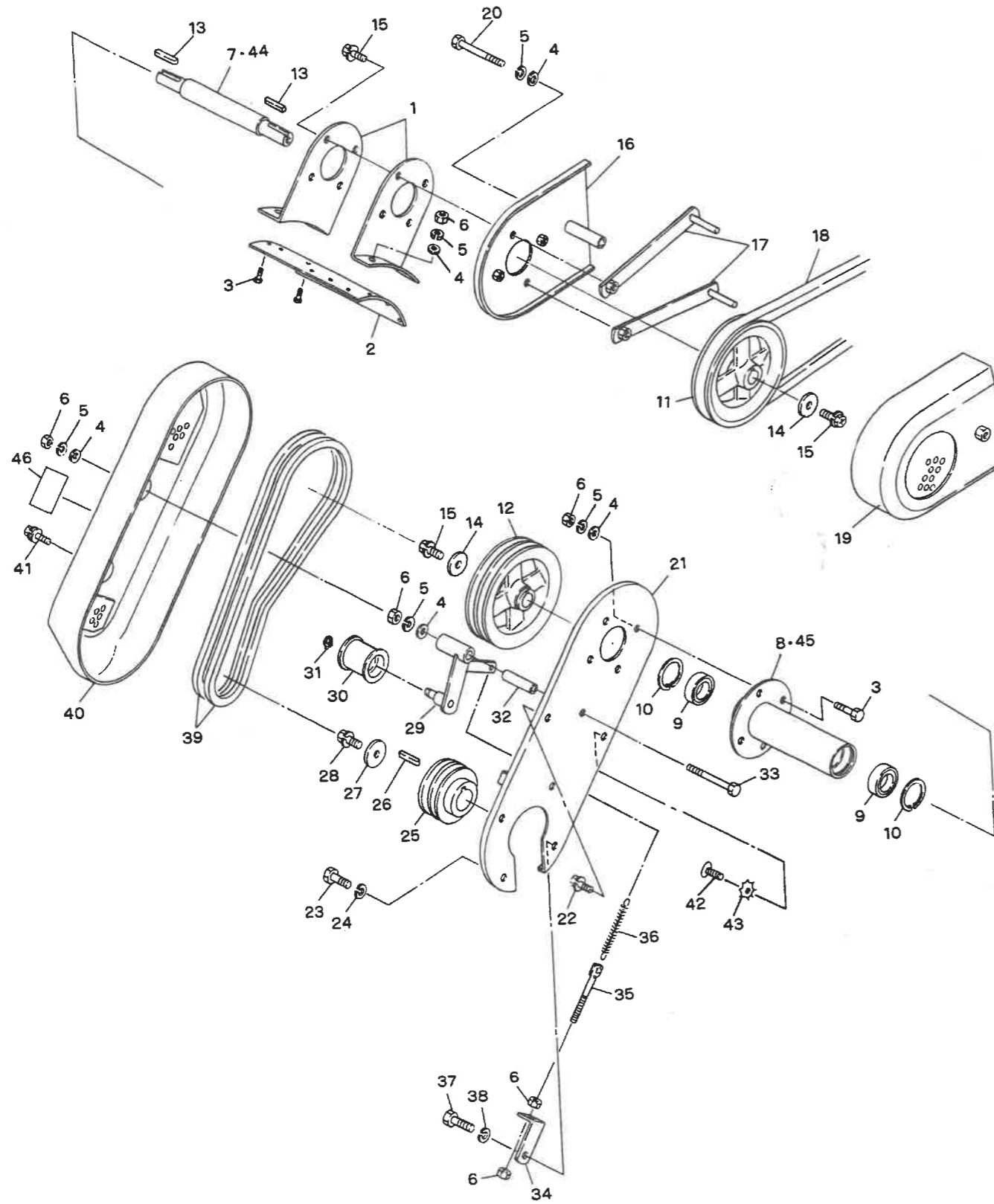
# M. ハンマーローター伝動関係 HAMMER ROTOR DRIVE GROUP



# M. ハンマーローター伝動関係 HAMMER ROTOR DRIVE GROUP

見出番号 No.	コード番号 CODE No.	部品名称 PARTS NAME		数量 Q'TY	備考 REMARKS
M-1	G57 1481 001	ジクウケステー	BRACKET	2	] MH-603.608A
M-2	G57 3412 002	シメツケザ	PLATE	3	
M-3	9BT 0802 003	ボルト M8×20 l	BOLT M8×20 l	4	
M-4	9FW 0800 003	ヒラザガネ M8	WASHER, plain M8	12	
M-5	9SW 0800 003	バネザガネ M8	WASHER, spring M8	8	
M-6	9NT 0800 003	ナット M8	NUT M8	9	
M-7	G57 1483 000	カウンタージク	SHAFT, counter	1	
M-8	G57 1484 002	カウンタージクウケ	HOLDER, counter	1	
M-9	9BB 6004 002	ボールベアリング #6004 2RS	BEARING, ball #6004 2RS	2	
M-10	9RR 4200 015	THSスナップリング R-42	RING, snap R-42	2	
M-11	G57 1485 001	ハンマークドゥプリー	PULLEY, hammer	1	車体No.101~
M-12	G57 1486 001	カウンタープリー	PULLEY, counter	1	
M-13	9KY 0503 501	カタマルキー 5×35 l	KEY 5×35 l	2	
M-14	S29 0425 020	ジクタンザガネ B	WASHER B	2	
M-15	9BK 0802 083	バネツキ⊕ボルト M8×20 l	BOLT M8×20 l	6	
M-16	G57 1487 001	クドウベルトウラカバー	COVER, drive belt	1	
M-17	G57 1488 000	クドウプリーベルトオサエ	TENSION, drive belt	2	
M-18	9VC 0600 003	Vベルト LC-60	"V" BELT LC-60	1	
M-19	G57 1489 000	クドウプリーカバー	COVER, drivepulley	1	
M-20	9BT 0808 003	ボルト M8×80 l	BOLT M8×80 l	1	
M-21	G57 1511 001	ハンマーベルトウラカバー	COVER, rear	1	
M-22	9BK 0801 683	バネツキ⊕ボルト M8×16 l	BOLT M8×16 l	1	
M-23	9BT 1001 803	ボルト M10×18 l	BOLT M10×18 l	3	
M-24	9SW 1000 003	バネザガネ M10	WASHER, spring M10	3	
M-25	G57 1512 001	ロータープリー	PULLEY	1	
M-26	9KY 0704 001	カタマルキー 7×40 l	KEY 7×40 l	1	
M-27	S29 0425 010	ジクタンザガネ A	WASHER A	1	
M-28	9BK 0801 683	バネツキ⊕ボルト M8×16 l	BOLT M8×16 l	1	
M-29	G57 1513 001	ハンマーテンションアーム	ARM, tension	1	
M-30	M08 0817 001	テンションコロ	ROLLER, tension	1	
M-31	9RS 1200 005	スナップリング S-12	RING, snap S-12	1	
M-32	G57 1514 000	アームジクカラー	COLLER	1	
M-33	9BT 0808 003	ボルト M8×80 l	BOLT M8×80 l	1	
M-34	G57 1515 001	Lカナグ	"L" STAY	1	
M-35	S79 0461 000	チョウセツボルト	BOLT, adjust	1	
M-36	M97 0412 001	スタンドバネ	SPRING	1	
M-37	9BT 1002 203	ボルト M10×22 l	BOLT M10×22 l	1	
M-38	9SW 1000 003	バネザガネ M10	WASHER, spring M10	1	
M-39	9VA 0360 003	Vベルト LA-36	"V" BELT LA-36	2	
M-40	G57 1516 000	ハンマーベルトカバー	COVER	1	

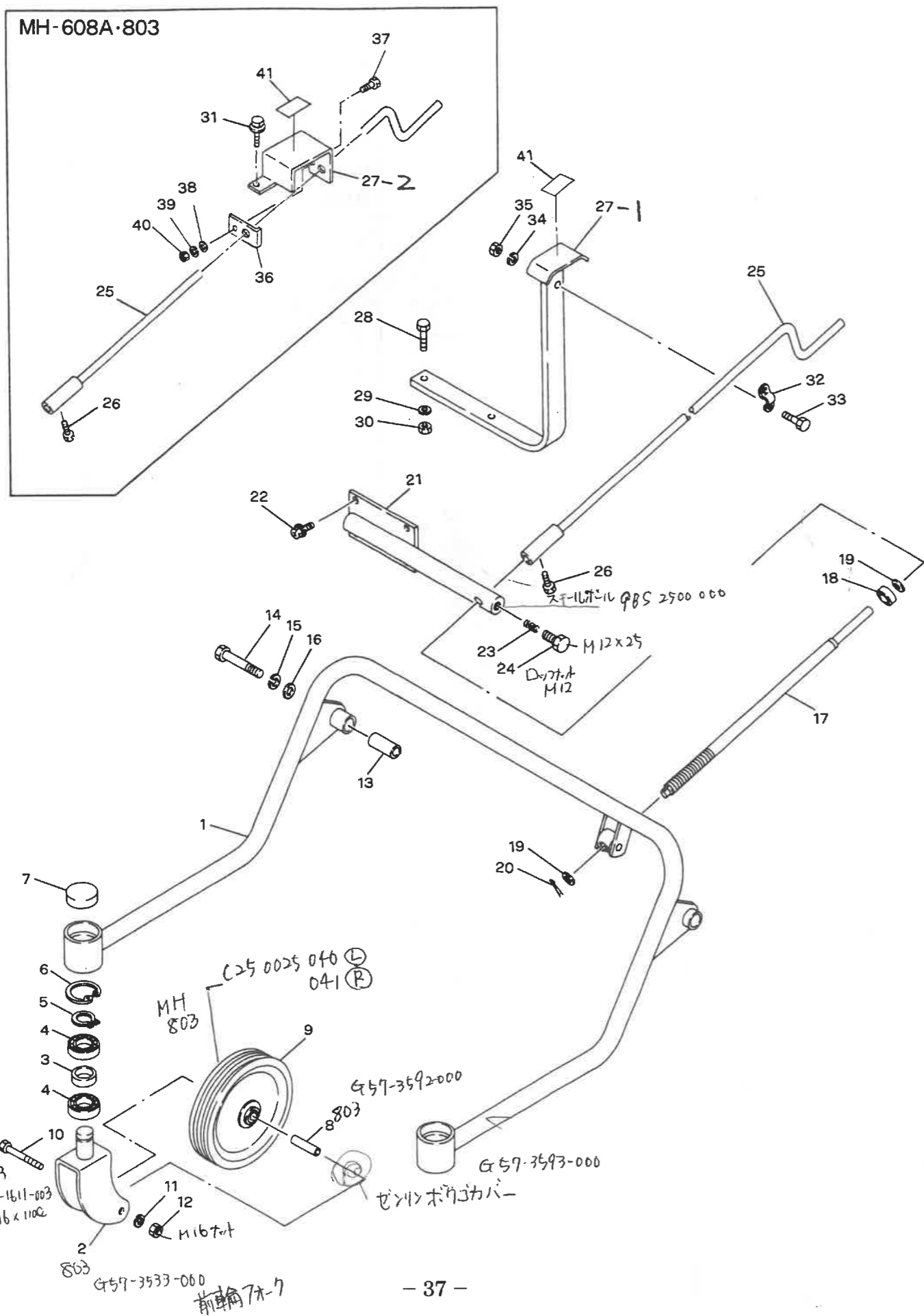
# M. ハンマーローター伝動関係 HAMMER ROTOR DRIVE GROUP



# M. ハンマーローター伝動関係 HAMMER ROTOR DRIVE GROUP

見出番号 No.	コード番号 CODE No.	部品名称 PARTS NAME	数量 QTY	備考 REMARKS
M-41	9BK 0802 093	ヒラバネツキ⊕ボルト M8×20ℓ	1	
M-42	9CD 0801 603	⊕アナツキサラコネジ M8×16ℓ	1	
M-43	9SW 0800 003	ハツキザガネ M8	1	
M-44	G57 3483 000	カウンタージク	1	] MH-803
M-45	G57 3484 000	カウンタージクウケ	1	
M-46	8MA 0518 000	カバーダッチャクマーク	1	

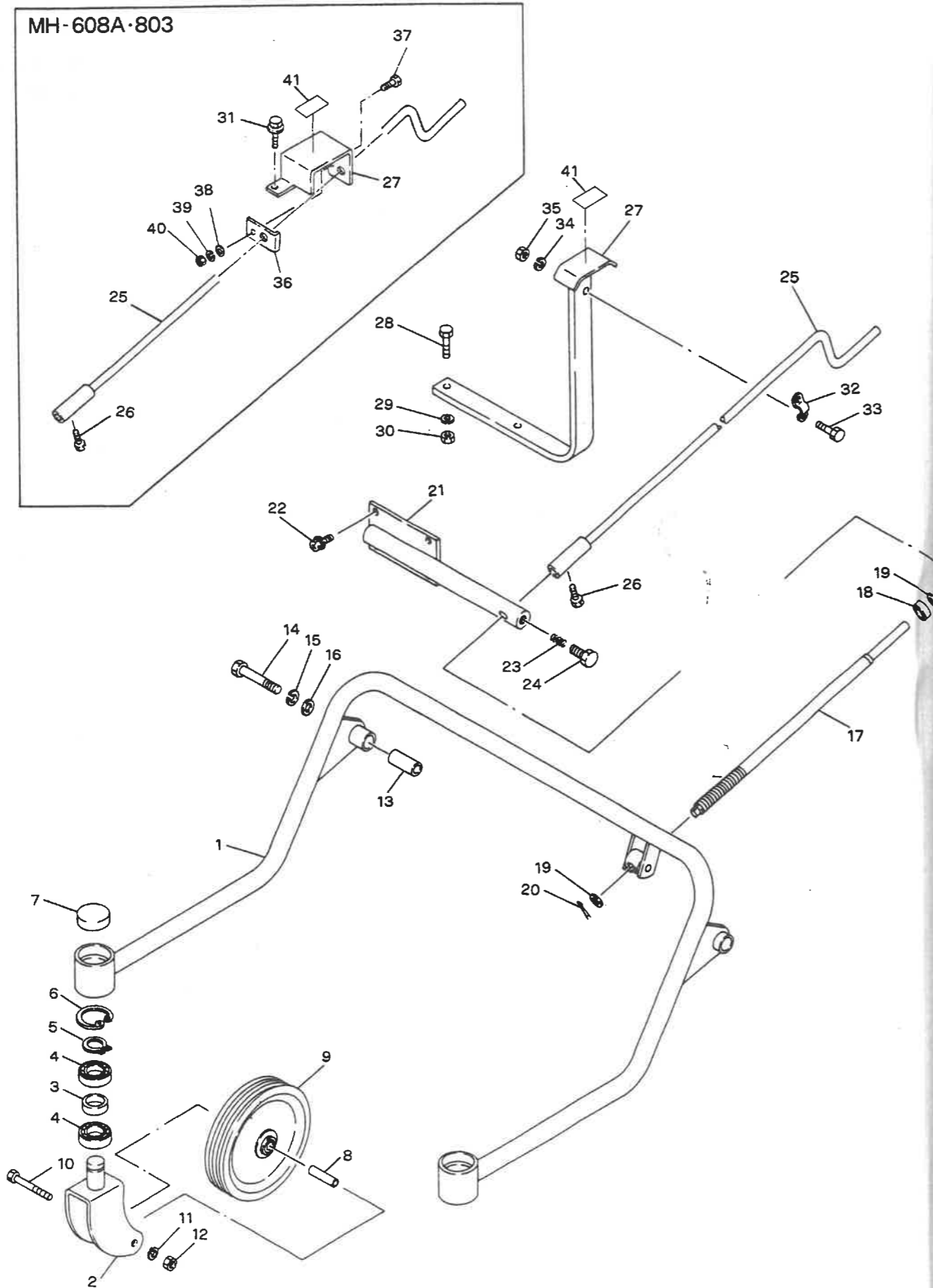
# N. 2輪前輪アーム関係 FRONT WHEEL GROUP



# N. 2輪前輪アーム関係 FRONT WHEEL GROUP

見出番号 No.	コード番号 CODE No.	部品名称 PARTS NAME	数量 Q'TY	備考 REMARKS
N-1	G57 1551 000	2リンゼンリンアーム 600	1	MH-603,608A
N-1	G57 3591 000	2リンゼンリンアーム 800	1	MH-803
N-2	G57 1552 000	ゼンリンフォーク MH607	2	
N-3	125 1552 000	ゼンリンフォークカラー	2	MH803用 ↓ G57 3533 000
N-4	9BB 6003 002	ボールベアリング #6003	4	
N-5	9RS 1700 005	スナップリング S-17	2	
N-6	9RR 3500 005	スナップリング R-35	2	
N-7	9SC 3500 700	シールキャップ	2	
N-8	G57 1532 000	ゼンリントリツケカラー	2	
N-9	R06 2318 000	ゴムシャリン 180	2	MH603
N-10	9BT 0807 003	ボルト M8×70 l	2	
N-11	9SW 0800 003	バネザガネ M8	2	
N-12	9NT 0800 003	ナット M8	2	
N-13	G57 1533 000	ゼンリンアームトリツケカラー	2	
N-14	9BT 1207 003	ボルト M12×70 l	2	
N-15	9SW 1200 003	バネザガネ M12	2	
N-16	9FW 1200 003	ヒラザガネ M12	2	
N-17	G57 1534 000	チョウセツネジ	1	
N-18	9BB 0810 000	スラストベアリング	1	
N-19	9FW 1200 003	ヒラザガネ M12	2	
N-20	9ST 0302 003	ワリピン	1	
N-21	G57 1535 001	チョウセツネジウケ	1	
N-22	9BK 0802 083	バネツキ⊕ボルト M8×20 l	4	MH-603,608A
N-22	9BK 0802 593	ヒラバネツキ⊕ボルト M8×25 l	4	MH-803
N-23	M07 0314 000	シフターロットオシバネ	1	
N-24	9BT 1201 803	ボルト M12×18 l	1	
N-25	G57 1536 000	カリタカサチョウセツハンドル	1	
N-26	9BT 0801 003	ボルト M8×10 l	1	
N-27-1	G57 1545 000	カリタカサハンドルガイド	1	MH-603
N-27-2	G57 3537 000	カリタカサハンドルガイド	1	MH-608A,803
N-28	9BT 0802 503	ボルト M8×25 l	2	
N-29	9SW 0800 003	バネザガネ M8	2	MH-603
N-30	9NT 0800 003	ナット M8	2	
N-31	9BK 0601 693	ヒラバネツキ⊕ボルト M6×16 l	2	MH-608A,803
N-32	G57 1546 000	ロットトリツケカナダ	1	
N-33	9BT 0602 003	ボルト M6×20 l	2	MH-603
N-34	9SW 0600 003	バネザガネ M6	2	
N-35	9NT 0600 003	ナット M6	2	
N-36	G57 1538 000	シンドウボウシバン	1	
N-37	9BT 0602 003	ボルト M6×20 l	1	MH-608A,803

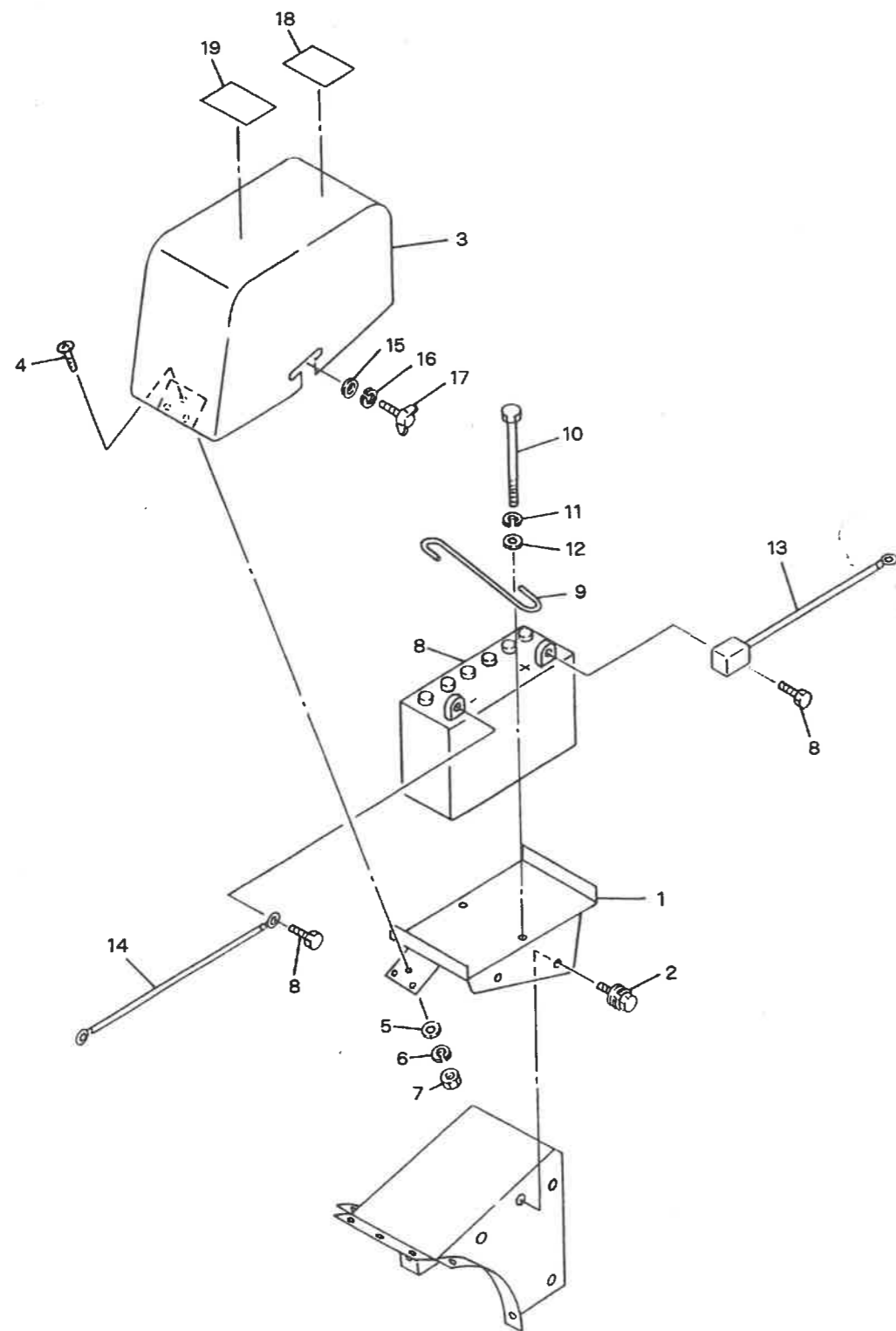
N. 2輪前輪アーム関係  
FRONT WHEEL GROUP



N. 2輪前輪アーム関係  
FRONT WHEEL GROUP

見出番号 No.	コード番号 CODE No.	部 品 名 称 PARTS NAME		数量 Q TY	備 考 REMARKS
N-38	9FW 0600 003	ヒラザガネ	M6	2	MH-608A,803
N-39	9SW 0600 003	ハネザガネ	M6	1	
N-40	9NT 0600 003	ナット	M6	1	
N-41	G57 1539 000	カリタカサチヨウセツマーク		1	

○. バッテリー関係 (MH-608A・MH-803)  
BATTERY GROUP

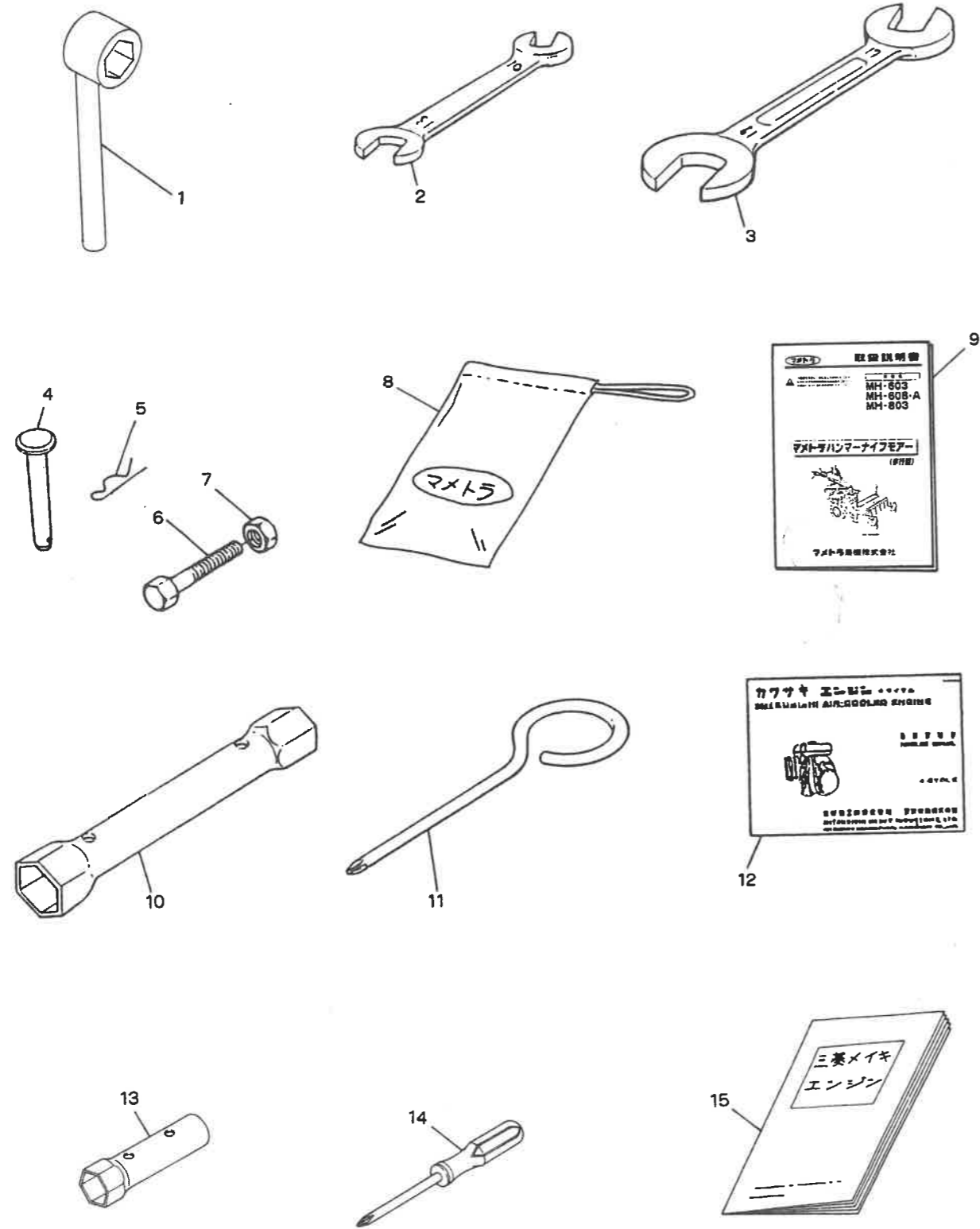


○. バッテリー関係 (MH-608A・MH-803)  
BATTERY GROUP

見出番号 No.	コード番号 CODE No.	部 品 名 称 PARTS NAME		数量 Q TY	備 考 REMARKS
O- 1	G57 3571 001	バッテリートリツケダイ	BASE, battery	1	
O- 2	9BT 0601 693	ヒラバネツキ⊕ボルトM6×16ℓ	BOLT M6×16ℓ	4	
O- 3	G57 3572 000	バッテリーカバー	COVER, battery	1	
O- 4	9CR 0501 003	ナベコネジ M5×10ℓ	SCREW M5×10ℓ	3	
O- 5	9FW 0500 003	ヒラザガネ M5	WASHER, plain M5	3	
O- 6	9SW 0500 003	バネザガネ M5	WASHER, spring M5	3	
O- 7	9NT 0500 003	ナット M5	NUT M5	3	
O- 8	G57 3573 000	バッテリー 26A19L	BATTERY 26A19L	1	
O- 9	G57 3574 000	バッテリーコティロッド	ROD, battery hold	1	
O-10	9BT 0618 003	ボルト M6×180ℓ	BOLT M6×180ℓ	2	
O-11	9SW 0600 003	バネザガネ M6	WASHER, spring M6	2	
O-12	M07 0813 000	プーリオサエザガネ	WASHER	2	
O-13	G57 3575 000	バッテリーケーブル (+)	CABLE, battery (+)	1	
O-14	G57 3576 000	バッテリーケーブル (-)	CABLE, battery (-)	1	
O-15	M07 0813 000	プーリオサエザガネ M8	WASHER, spring M8	2	
O-16	9SW 0600 003	バネザガネ M6	WASHER, spring M6	2	
O-17	9BW 0601 543	チョウボルト M6×15ℓ	BOLT, wing M6×15ℓ	2	
O-18	8MA 0028 000	バッテリーキケンマーク	MARK	1	
O-19	G57 1426 000	サギョウチュウイマーク	MARK	1	



P. 付属品・工具関係  
TOOL GROUP



P. 付属品・工具関係  
TOOL GROUP

見出番号 No.	コード番号 CODE No.	部 品 名 称 PARTS NAME		数量 Q T Y	備 考 REMARKS
P-1	M40 4412 001	ボックスレンチ	17	WRENCH, box 17	1
P-2	9TL 1001 300	スパナ	10×13	SPANNER 10×13	1
P-3	9TL 1701 900	スパナ	17×19	SPANNER 17×19	1
P-4	M81 1116 000	シャジクピン		PIN	1
P-5	9RP 1023 003	Rピン	10	"R" PIN 10	1
P-6	G57 1463 000	ナイツトリツケボルト		BOLT	1
P-7	9NP 0800 083	スーパーロックナット		NUT, super lock	1
P-8	111 1530 001	コウグブクロ		BAG, tool	1
P-9	G57 9002 001	ホンキトリセット		MANUAL BOOK, chassis	1
P-10	314490 0931A	ボックススパナ	19×21	SPANNER, box 19×21	1
P-11	92107 2057	⊕ドライバー		⊕DRIVER	1
P-12	99921-2131-01	エンジントリセット		MANUAL BOOK, engine	1
P-13	FA21297	ソケットレンチ		WRENCH, socket	1
P-14	KN13001AA	スクレイドライバー		DRIVER, screw	1
P-15	KN52009AA	エンジントリセット		MANUAL BOOK, engine	1

MH-608A,803  
エンジン  
付属品

MH-603  
エンジン  
付属品