

マメトラ ハンマーナイフモアー

MH-600・608・800

パーツリスト PARTS LIST



マメトラ農機株式会社

本社・工場	☎363	埼玉県桶川市西2丁目9の37	☎048(771)1181(代)	FAX 048(771)1529
秋田工場	☎018-01	秋田県由利郡象潟町西中野沢字家ノ下2の3	☎0184(43)4160(代)	FAX 0184(43)4120
東北事業部	☎018-01	秋田県由利郡象潟町西中野沢字家ノ下2の3	☎0184(43)4160(代)	FAX 0184(43)4120
岩手営業所	☎025	岩手県花巻市若葉町2の16の1	☎0198(24)3618	
山形営業所	☎994	山形県天童市大字久野本3920の1	☎0236(54)0681	FAX 0236(54)0681
福島営業所	☎960-01	福島県福島市鎌田字一里塚1の1	☎0245(53)0885	FAX 0245(53)6768
新潟営業所	☎940-11	新潟県長岡市撰田屋町2617	☎0258(23)1329	FAX 0258(23)1354
長野営業所	☎388	長野県長野市篠ノ井御幣川496の6	☎0262(93)4888	FAX 0262(92)0815
茨城営業所	☎310	茨城県水戸市平須町新山1828	☎0292(41)3751~2	FAX 0292(41)3752
栃木営業所	☎320	栃木県宇都宮市北一の沢21の10	☎0286(22)5324	FAX 0286(27)0235
群馬営業所	☎379-21	群馬県前橋市東大室町183番地	☎0272(68)3119	FAX 0272(68)3119
神奈川営業所	☎243	神奈川県厚木市中依知419	☎0462(45)6581	FAX 0462(45)6129
静岡営業所	☎424	静岡県清水市辻5の3の16	☎0543(64)9454	FAX 0543(66)3536
山梨営業所	☎409-38	山梨県中巨摩郡昭和町紙漕阿原543の3	☎0552(75)6172	FAX 0552(75)6173
中部SS	☎501-62	岐阜県羽島市竹鼻町飯柄370の1	☎0583(93)0041	FAX 0583(91)3014
大阪営業所	☎566	大阪府摂津市鳥飼野々3の1の14	☎0726(54)1621	FAX 0726(54)1622
九州営業所	☎840-03	佐賀県佐賀市久保泉町大字下和泉3120-2	☎0952(98)0741	FAX 0952(98)0754
マメトラ四国機器	☎790	愛媛県松山市余戸南1の23の18	☎0899(73)2325	FAX 0899(71)2563

1991.11.020C

マメトラ

マメトラ農機株式会社

MAMETORA AGRIC MACHINERY CO., LTD.

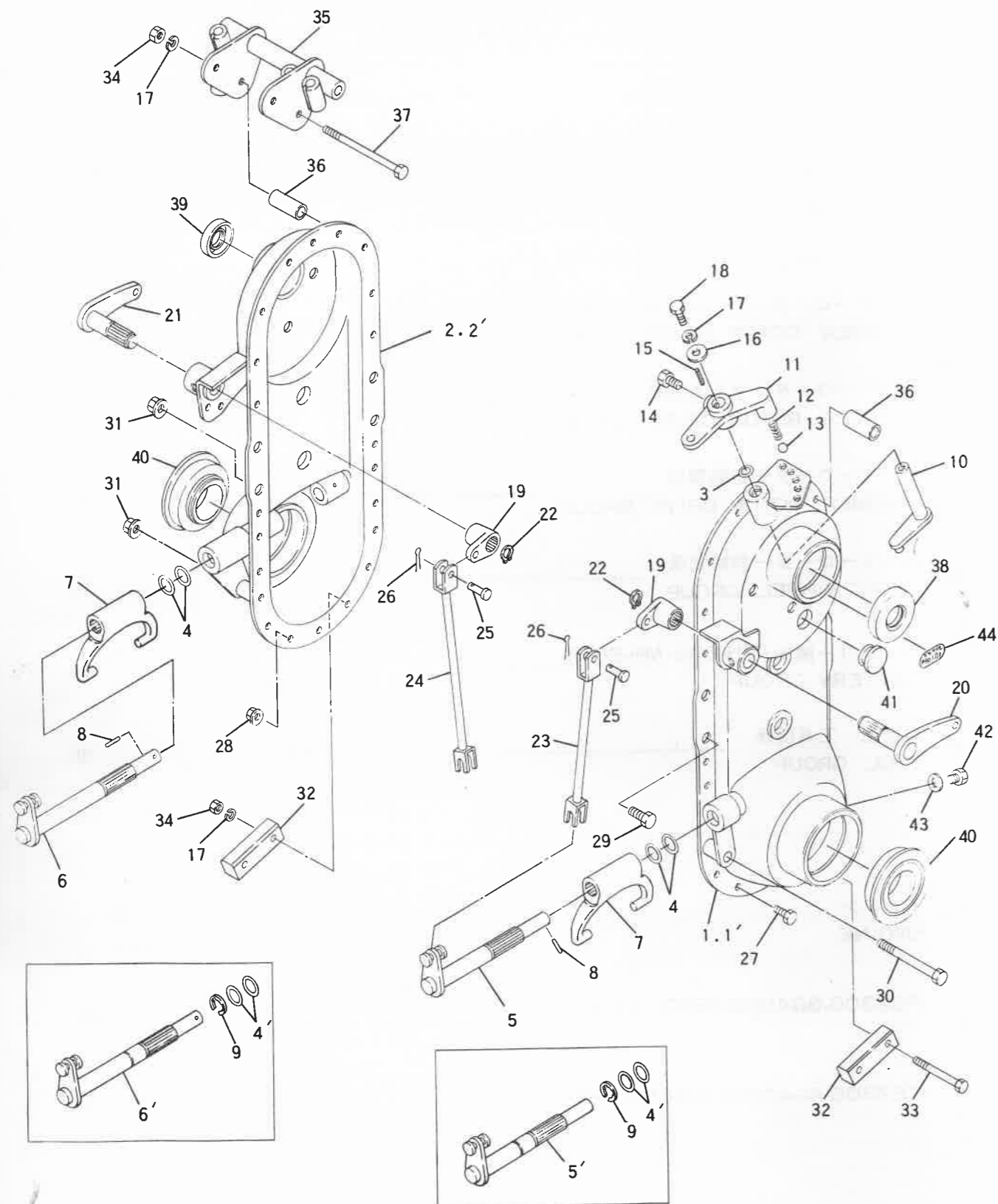
おねがい

- (1) 部品注文の場合は、本誌の見出番号・コード番号・品名・個数を必ず明記願います。
- (2) 注文部品の返品は受けません。
- (3) 補修部品は必ずこの純正部品を御使用願います。
市販品又はその他、類似品を使用しますと、性能低下や早期破損の原因になります。
- (4) 需要期には部品注文が殺到しますので、早目に御注文願います。
- (5) 改良変更等により多少形状寸法が、ことなる場合がありますので機体番号、年式を御記入の上御注文願います。

目次
CONTENTS

名 称 SECTION NAME	頁 PAGE
A. トランスミッションケース関係 TRANSMISSION CASE GROUP	1
B. トランスミッションギヤ関係 TRANSMISSION GEAR GROUP	5
C. シャーシー関係 CHASSIS GROUP	9
D. ハンドル関係 HANDLE GROUP	11
E. プーリー・テンション関係 PULLEY・TENSION GROUP	13
F. チェンジ・ブレーキ関係 CHANGE・BRAKE GROUP	17
G. エンジン・サイドクラッチワイヤー関係 ENGINE・SIDE CLUTCH WIRE GROUP	19
H. カバー関係 COVER GROUP	21
I. 車輪関係 WHEEL GROUP	23
J. ハンマーローターカバー関係(MH-600・608) HAMMER ROTOR COVER GROUP	25
K. ハンマーローターカバー関係(MH-800) HAMMER ROTOR COVER GROUP	27
L. ハンマーロータードラム関係 HAMMER ROTOR DRUM GROUP	29
M. ハンマーローター伝動関係 HAMMER ROTOR DRIVE GROUP	33
N. ハンマーローター前輪関係 FRONT WHEEL GROUP	35
O. バッテリー関係(MH-608・MH-800) BATTERY GROUP	37
P. 付属品・工具関係 TOOL GROUP	39
エンジン ENGINE	
FG230G-BG40(MH-600)	42
FE250G-AG40(MH-608・MH-800)	70

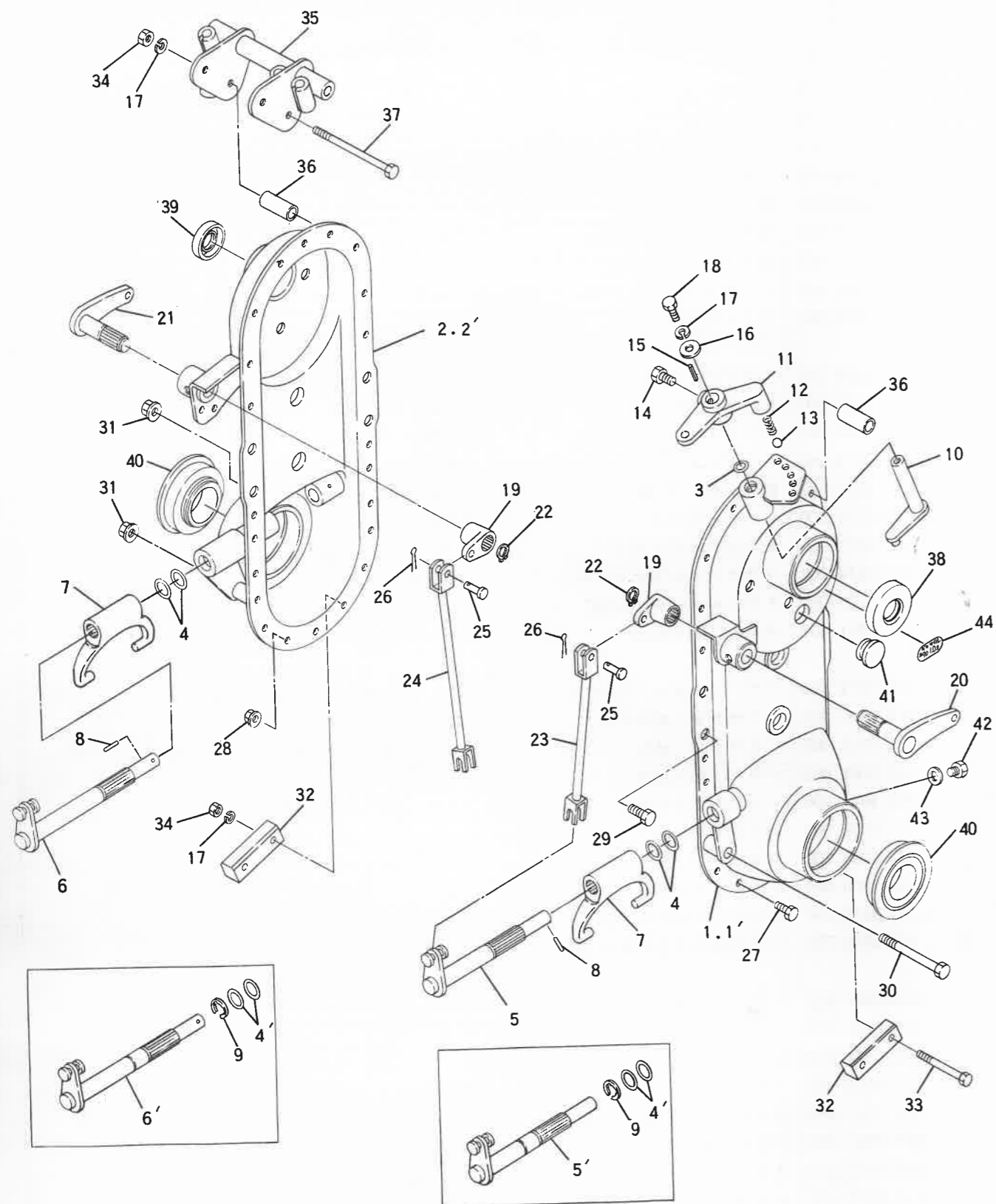
A. トランスミッションケース関係
TRANSMISSION CASE GROUP



A. トランスミッションケース関係
TRANSMISSION CASE GROUP

見出番号 NO.	コード番号 CODE NO.	部 品 名 称 PARTS NAME	数量 QTY	備考 REMARKS
A-01	G57 0101 001	トランスミッションアッシ	1	A1~44 B1~46
A-1	G57 0111 000	ミッションケース (L)	1	車体No.1~100
A-1'	G57 0111 001	ミッションケース (L)	1	車体No.101~
A-2	G57 0112 000	ミッションケース (R)	1	車体No.1~100
A-2'	G57 0112 001	ミッションケース (R)	1	車体No.101~
A-3	90R 1200 001	Oリング P12	1	"O" RING
A-4	90R 1400 001	Oリング P14	4	車体No.1~100
A-4'	90R 1011 005	Oリング JASO-1011	4	車体No.101~
A-5	M62 0225 000	クラッチフォークシャフト (L)	1	車体No.1~100
A-5'	M62 0225 001	クラッチフォークシャフト (L)	1	車体No.101~
A-6	M62 0224 000	クラッチフォークシャフト (R)	1	車体No.1~100
A-6'	M62 0224 001	クラッチフォークシャフト (R)	1	車体No.101~
A-7	M62 0226 002	サイドクラッチフォーク	2	FORK, side clutch
A-8	M99 0213 000	ニードルローラー φ2×13.8ℓ	2	ROLLER, needle
A-9	9RE 1200 003	Eリング E-12	2	"E" RING
A-10	G39 0215 000	シフターアーム	1	ARM, shifter
A-11	G57 0271 000	チェンジガイドボス	1	BOSS, change guide
A-12	M07 0314 000	シフターロッドオンパネ	1	SPRING, shifter rod
A-13	9SB 2500 000	スチールボール 5/16"	1	BALL, steel 5/16"
A-14	9BT 0801 403	ボルト M8×14 ℓ	1	BOLT M8×14 ℓ
A-15	9SP 0301 505	スプリングピン 3×15ℓ	1	PIN, spring 3×15ℓ
A-16	9FW 0600 003	ヒラザガネ φ6.5	1	WASHER, plain φ6.5
A-17	9SW 0600 003	バネザガネ φ6	5	WASHER, spring φ6
A-18	9BT 0601 003	ボルト M6×10 ℓ	1	BOLT M6×10 ℓ
A-19	M62 1024 000	クラッチジョイント ウェ	2	JOINT, clutch (UPPER)
A-20	M62 1026 000	ジョイント (L)	1	JOINT (L)
A-21	M62 1025 000	ジョイント (R)	1	JOINT (R)
A-22	9RS 1200 005	スナップリング S-12	2	RING, snap
A-23	G39 0219 000	サイドクラッチロッド (L)	1	ROD, side clutch (L)
A-24	M62 1022 000	サイドクラッチロッド (R)	1	ROD, side clutch (R)
A-25	M08 1016 000	ヒラアタマピン	2	PIN, clevis
A-26	9ST 0161 603	ワリピン 1.6×16 ℓ	2	PIN, split 1.6×16 ℓ
A-27	9BH 0601 470	7Tボルト M6×14 ℓ	14	BOLT 7T M6×14 ℓ
A-28	9NF 0600 003	フランジツキナット M6	16	NUT M6
A-29	9BT 0801 600	ボルト M8×16 ℓ	2	BOLT M8×16 ℓ
A-30	9BT 0807 003	ボルト M8×70 ℓ	1	BOLT M8×70 ℓ
A-31	9NT 0800 003	フランジツキナット M8	3	NUT M8
A-32	G57 0272 000	ホキョウカンザ	2	BRACKET
A-33	9BH 0605 573	7Tボルト M6×55 ℓ	2	BOLT 7T M6×55 ℓ
A-34	9NT 0600 003	ナット M6	2	NUT M6

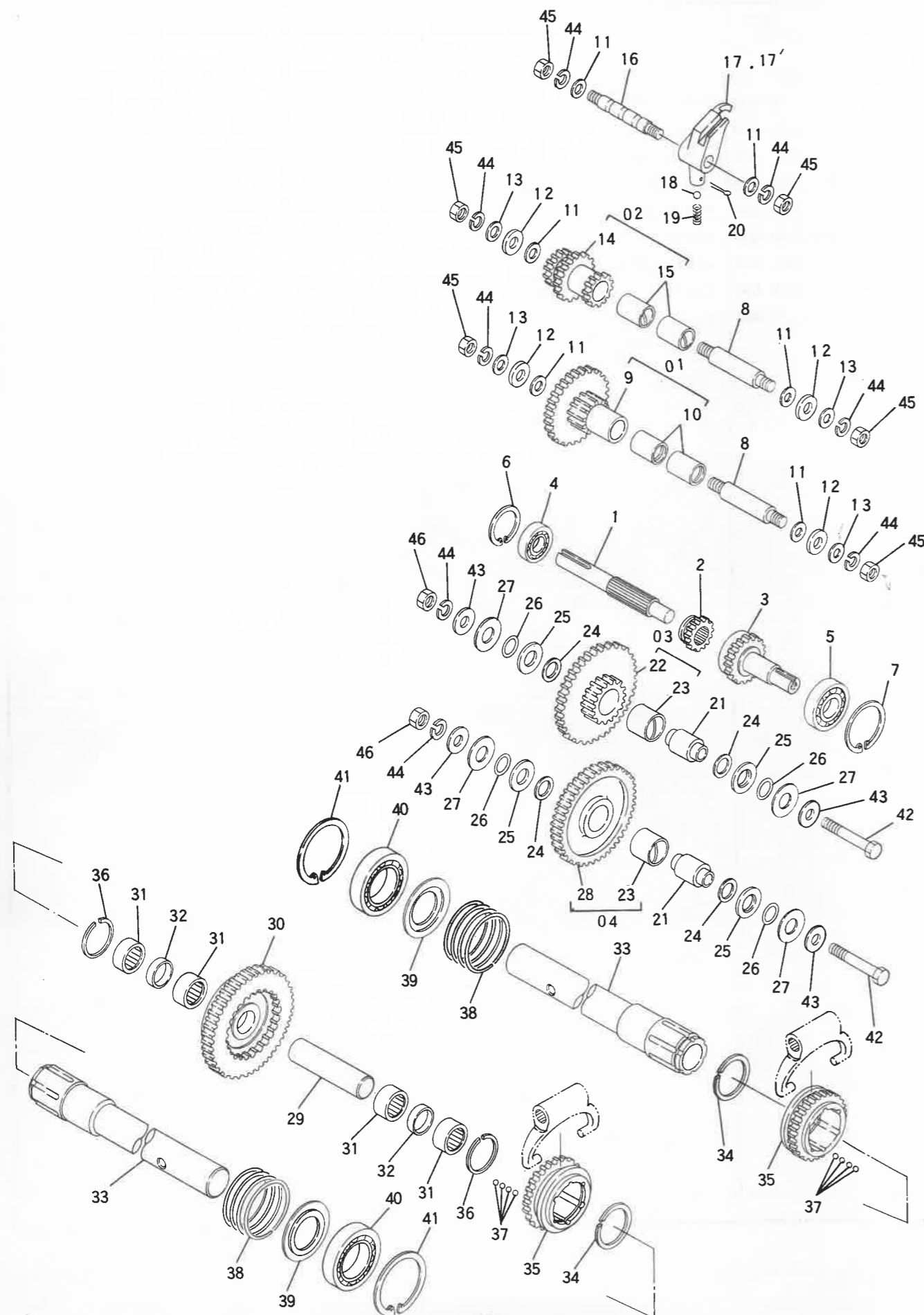
A. トランスミッションケース関係
TRANSMISSION CASE GROUP



A. トランスミッションケース関係
TRANSMISSION CASE GROUP

見出番号 NO.	コード番号 CODE NO.	部 品 名 称 PARTS NAME	数量 Q'TY	備 考 REMARKS
A-35	G57 0273 000	テンションワイヤーウケカナグ BRACKET	1	
A-36	G57 0274 000	パイプ 32.7 PIPE	4	
A-37	9BH 0609 073	7T ボルト M6×90 ℓ BOLT 7T M6×90 ℓ	2	
A-38	90S 2047 0702	オイルシール SC-20477 SEAL, oil	1	
A-39	90S 1535 0702	オイルシール SC-15357 SEAL, oil	1	
A-40	90S 3562 1914	オイルシール QLFY-35621319 SEAL, oil	2	
A-41	M60 0116 000	チュウユセン PLUG, oil	1	
A-42	9BT 0801 003	ボルト M8×10 ℓ BOLT M8×10 ℓ	1	
A-43	90W 0816 160	シールワッシャー M8 WASHER, seal M8	1	
A-44	G57 0275 000	オイルマーク MARK, oil	1	

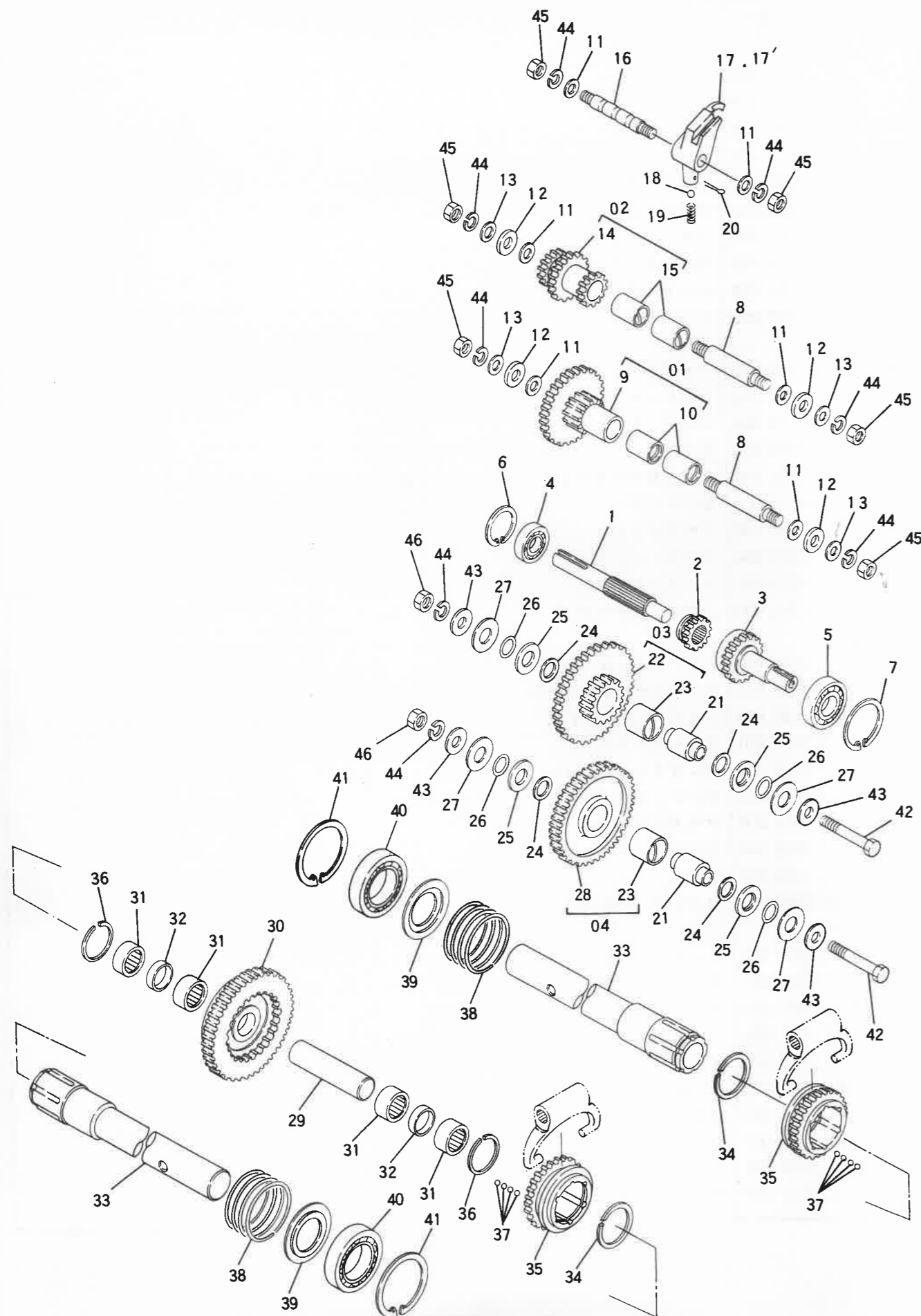
B. トランスミッションギヤ関係
TRANSMISSION GEAR GROUP



B. トランスミッションギヤ関係
TRANSMISSION GEAR GROUP

見出番号 NO.	コード番号 CODE NO.	部 PARTS	品 NAME	数量 Q'TY	備考 REMARKS
B-1	G39 0211 000	シュジク	SHAFT, main	1	
B-2	M62 3138 000	シュジクギヤ (14T)	GEAR, main shaft (14T)	1	
B-3	G39 0212 000	シュジクギヤ	GEAR, main shaft	1	
B-4	9BB 6202 000	ボールベアリング #6202	BEARING, ball	1	
B-5	9BB 6204 000	ボールベアリング #6204	BEARING, ball	1	
B-6	9RR 3500 015	スナップリング R35	RING, snap	1	
B-7	9RR 4700 015	スナップリング R47	RING, snap	1	
B-8	M23 0255 000	ネジツキシヤフト	SHAFT	2	
B-02	M57 0201 000	ロートップギヤアッシ	GEAR ASSY, low top	1	B9,10含む
B-9	G39 0216 000	ロートップギヤカン	GEAR, low top	1	
B-10	M54 0219 000	マキブッシュ	BUSH	2	
B-11	M07 0313 001	シフターロッドヨウパッキン	PACKING, shifter rod	6	
B-12	M23 0258 001	バックジクザガネ	PACKING, back shaft	4	
B-13	M07 0234 002	ネジツキシヤフトヨウパッキン(外)	PACKING, shaft (OUTER)	4	
B-03	M57 0202 000	2ジクギヤアッシ	GEAR ASSY, 2nd	1	B14, 15
B-14	G39 0213 000	2ジクギヤ	GEAR, 2nd	1	
B-15	M23 0256 000	マキブッシュ	BUSH	2	
B-16	G57 0311 000	シフターロッド	ROD, shifter	1	
B-17	G39 0214 000	シフターフォーク	FORK, shifter	1	車体No.1~100
B-17'	G57 0312 000	シフターフォーク	FORK, shifter	1	車体No.101~
B-18	9SB 2500 000	スチールボール 5/16"	BALL, steel 5/16"	1	
B-19	M07 0314 000	シフターロッドオンパネ	SPRING, shifter rod	1	
B-20	9ST 3020 003	ワリピン 3×20 l	PIN, split 3×20 l	1	
B-21	M23 0216 000	カラーシャフト	SHAFT, collar	2	
B-04	G57 0203 000	ゲンソクギヤアッシ	GEAR ASSY, reduction	1	B22, 23
B-22	M54 0214 000	ゲンソクギヤ	GEAR, reduction	1	
B-23	M23 0224 000	マキブッシュ B	BUSH	2	
B-24	M07 0238 000	カラーシャフトヨウパッキンウケ	WASHER	4	
B-25	M84 0216 000	ザガネ	WASHER	4	
B-26	90R 1600 005	Oリング P16	"O" RING	4	
B-27	M07 0237 000	カラーシャフトヨウパッキンソト	WASHER	4	
B-05	G57 0204 000	アイドラアッシ	IDLER ASSY	1	B28, 23
B-28	M54 0215 000	アイドラ	IDLER	1	
B-29	G57 0211 000	ナカジク	SHAFT, center	1	
B-30	G57 0212 000	クラッチギヤ	GEAR, clutch	1	
B-31	9NB 2226 172	ニードルベアリング KT2226172	BEARING, needle	4	
B-32	G57 0215 000	ナカジクカラー	COLLAR, center shaft	2	
B-33	G57 0213 000	シャジク	SHAFT	2	
B-34	M81 0226 000	サークリップ WR-35S	CLIP	2	
B-35	G57 0214 000	クラッチピニオン	PINION, clutch	2	

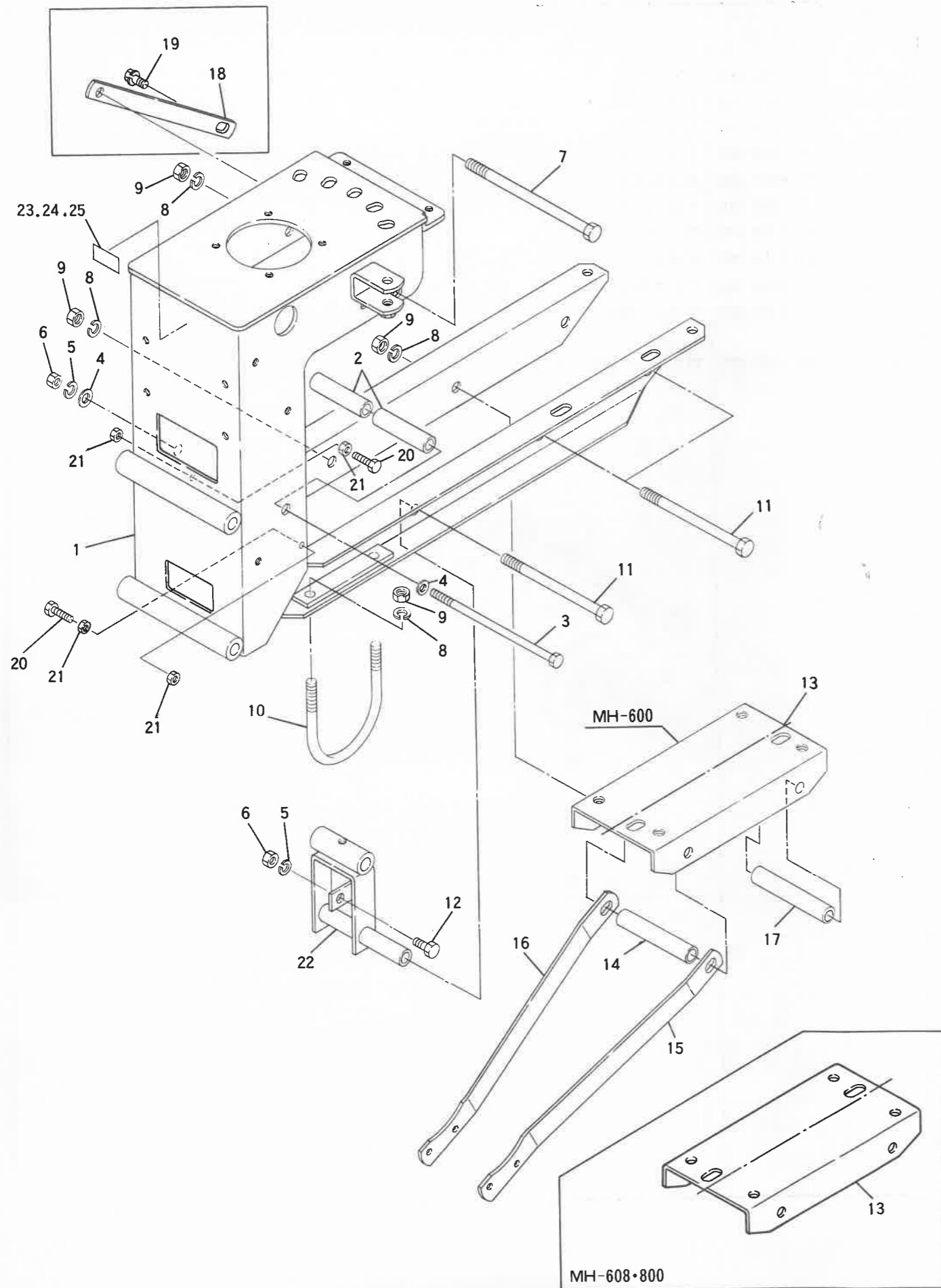
B. トランスミッションギヤ関係
TRANSMISSION GEAR GROUP



B. トランスミッションギヤ関係
TRANSMISSION GEAR GROUP

見出番号 NO.	コード番号 CODE NO.	部 品 名 称 PARTS NAME	数量 Q'TY	備 考 REMARKS
B-36	M81 0227 000	サークリップ AR-41.5S CLIP	2	
B-37	9SB 1250 000	スチールボール 5/32 BALL, steel 5/32	48	
B-38	M62 0215 001	サイドクラッチバネ SPRING, side clutch	2	
B-39	M62 0222 000	シャジクザガネ WASHER, shaft	2	
B-40	9BB 6007 000	ボールベアリング #6007 BEARING, ball	2	
B-41	9RR 6200 015	スナップリング R62 RING, snap	2	
B-42	9BH 1006 070	7T ボルト M10×60 ℓ BOLT 7T M10×60 ℓ	2	
B-43	M99 0214 000	ザガネ WASHER	4	
B-44	9SW 1000 000	バネザガネ M10 WASHER, spring M10	8	
B-45	9NT 1000 010	ナット M10 NUT M10	6	
B-46	9NH 1000 073	7Tナット M10 NUT 7T M10	2	

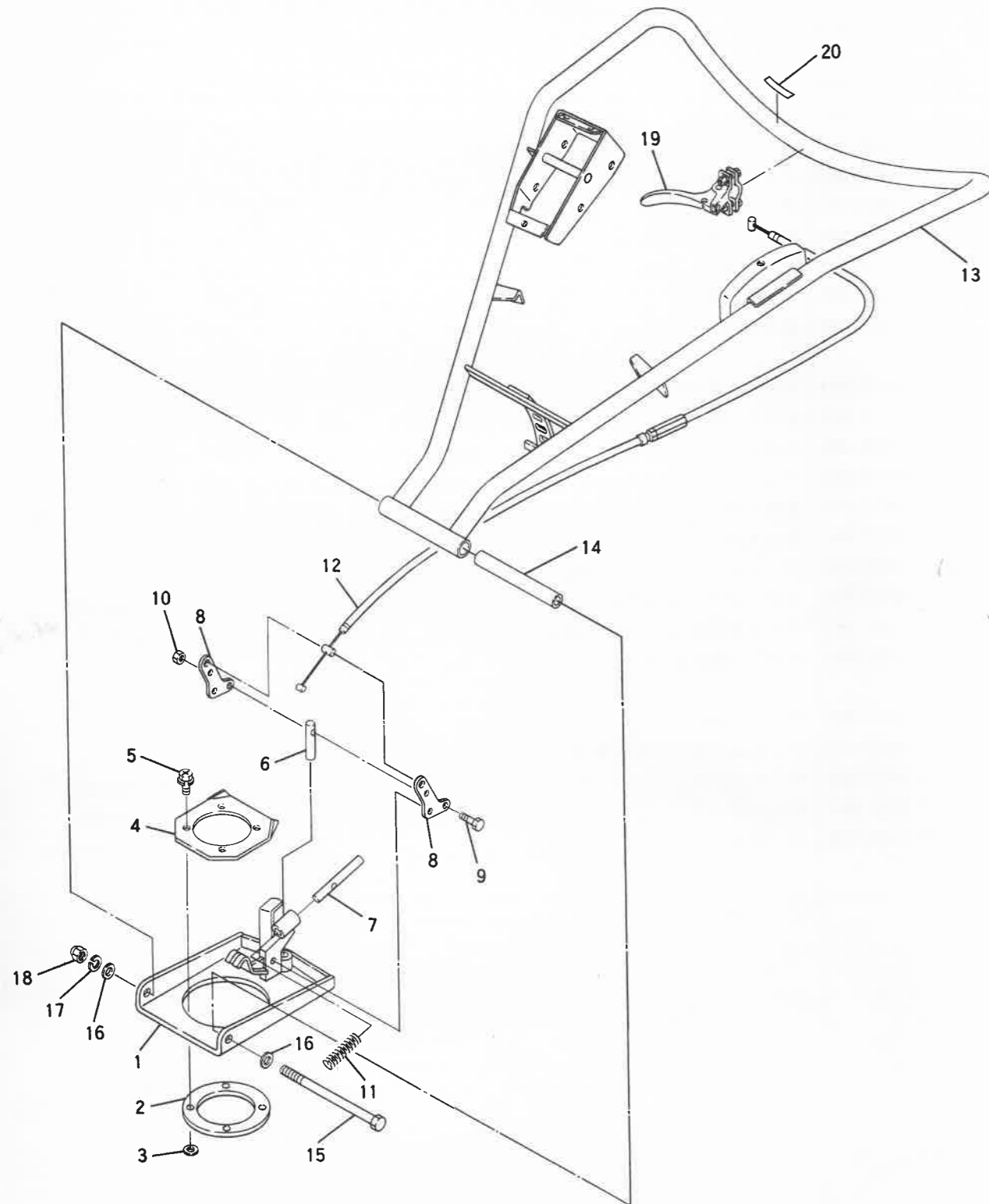
C. シャーシー関係
CHASSIS GROUP



C. シャーシー関係
CHASSIS GROUP

見出番号 NO.	コード番号 CODE NO.	部 品 名 称 PARTS NAME	数量 Q'TY	備 考 REMARKS
C- 1	G57 0411 002	シャーシ	1	
C- 2	G57 0412 000	シャーシトリツケカラー	2	
C- 3	9BT 0816 003	ボルト M8×160 ℓ	1	
C- 4	9FW 0800 003	ヒラザガネ φ8	2	
C- 5	9SW 0800 003	バネザガネ φ8	1	
C- 6	9NP 0800 003	ナット M8	1	
C- 7	9BT 1016 003	ボルト M10×160 ℓ	1	
C- 8	9SW 1000 003	バネザガネ φ10	8	
C- 9	9NT 1000 003	ナット M10	8	
C-10	G47 0428 000	Uボルト	2	
C-11	9BT 1013 003	ボルト M10×130 ℓ	3	
C-12	9BT 0802 003	ボルト M8×20 ℓ	1	
C-13	G57 0414 001	エンジンベッド	1	
C-14	G57 0415 000	ベッドシメツケカラー	1	
C-15	G57 0416 000	ホキョウバー (L)	1	
C-16	G57 0417 000	ホキョウバー (R)	1	
C-17	G57 0421 000	ベッドシメツケカラー 103	1	
C-18	G57 0418 000	エンジンササエステー	1	MH-600
C-19	9BK 0801 683	バネツキ⊕ボルト M8×16 ℓ	1	MH-600
C-20	9BT 0602 503	ボルト M6×25 ℓ	2	
C-21	9NT 0600 003	ナット M6	4	
C-22	G57 0413 000	テンショントリツケカナダ	1	
C-23	G57 0420 000	キバンマーク	1	MH-600
C-24	G57 0422 000	キバンマーク	1	MH-608
C-25	G57 2420 000	キバンマーク	1	MH-800

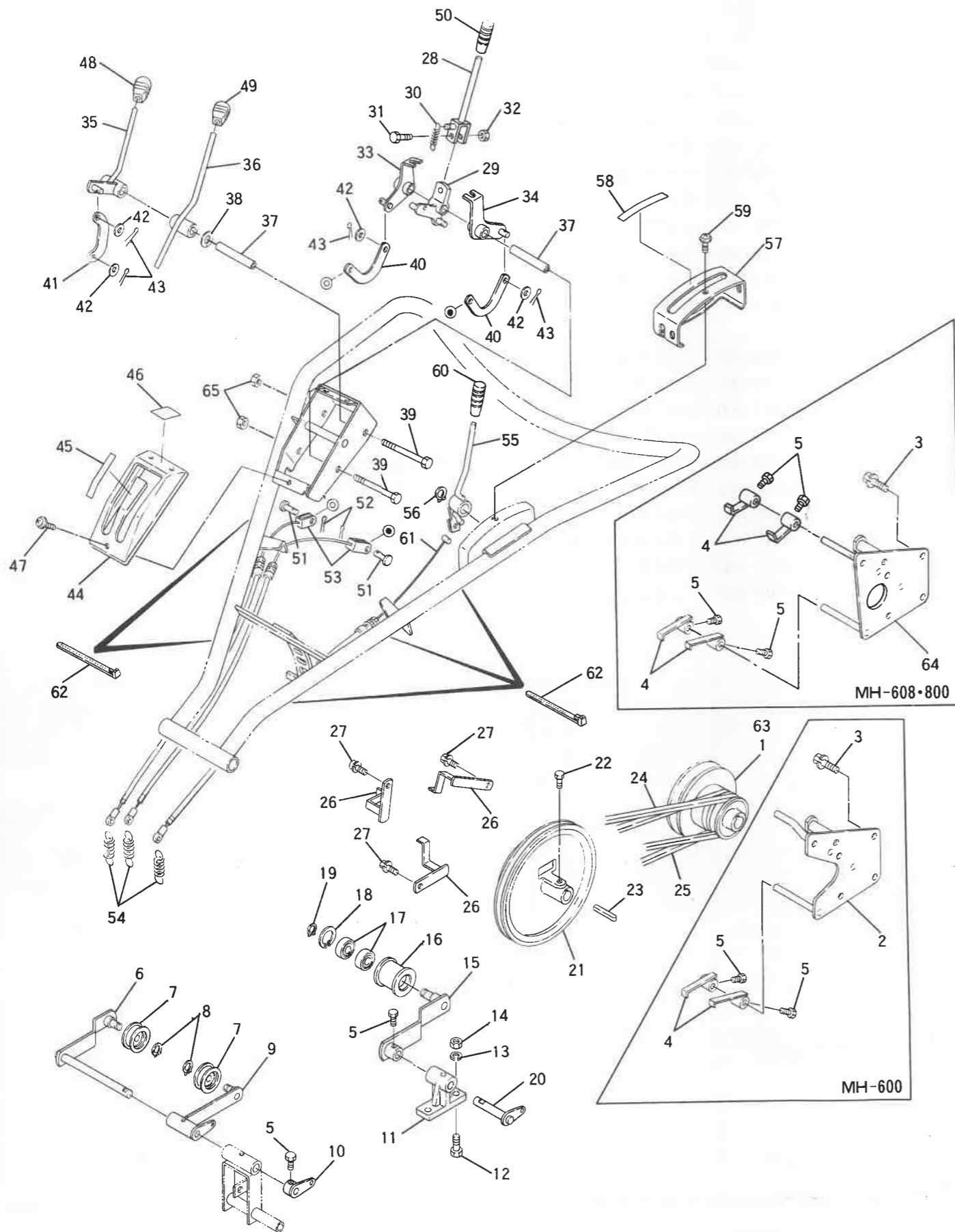
D. ハンドル関係
HANDLE GROUP



D. ハンドル関係
HANDLE GROUP

見出番号 NO.	コード番号 CODE NO.	部 品 名 称 PARTS NAME	数量 Q'TY	備 考 REMARKS
D- 1	G57 0611 000	ハンドルブラケット	1	BRACKET, handle
D- 2	G57 0612 000	カイドウエンパン	1	PLATE, turning
D- 3	M07 0313 001	シフターロッドヨウパッキン	4	PACKING
D- 4	G57 0613 001	ブラケットトリツケイタ	1	PLATE
D- 5	9BK 0802 083	パネツキ⊕ボルト M8×20 ℓ	4	BOLT M8×20 ℓ
D- 6	G57 0614 002	カイドウピン	1	PIN, turning
D- 7	G57 0615 000	ジョウゲピン	1	PIN
D- 8	G57 0617 000	リンクプレート	2	PLATE, rink
D- 9	9BT 0603 003	ボルト M6×30 ℓ	3	BOLT M6×30 ℓ
D-10	9NP 0600 040	ナイロンナット M6	3	NUT M6
D-11	G57 0616 000	コントロールスプリング	1	SPRING, control
D-12	G57 0618 000	ハンドルコントロールワイヤー	1	WIRE, handle control
D-13	G57 0621 000	ループハンドル	1	HANDLE
D-14	G57 0622 000	ハンドルトリツケパイプ	1	PIPE
D-15	9BT 1218 003	ボルト M12×180 ℓ	1	BOLT M12×180 ℓ
D-16	9FW 1200 003	ヒラザガネ φ12	2	WASHER, plain φ12
D-17	9SW 1200 003	パネザガネ φ12	1	WASHER, spring φ12
D-18	9NC 1200 002	フクロナット M12	1	NUT M12
D-19	E11 3127 020	クラッチレバーアッソ	1	LEVER, clutch ASS'Y
D-20	G57 0619 000	ハンドルコントロールマーク	1	MARK

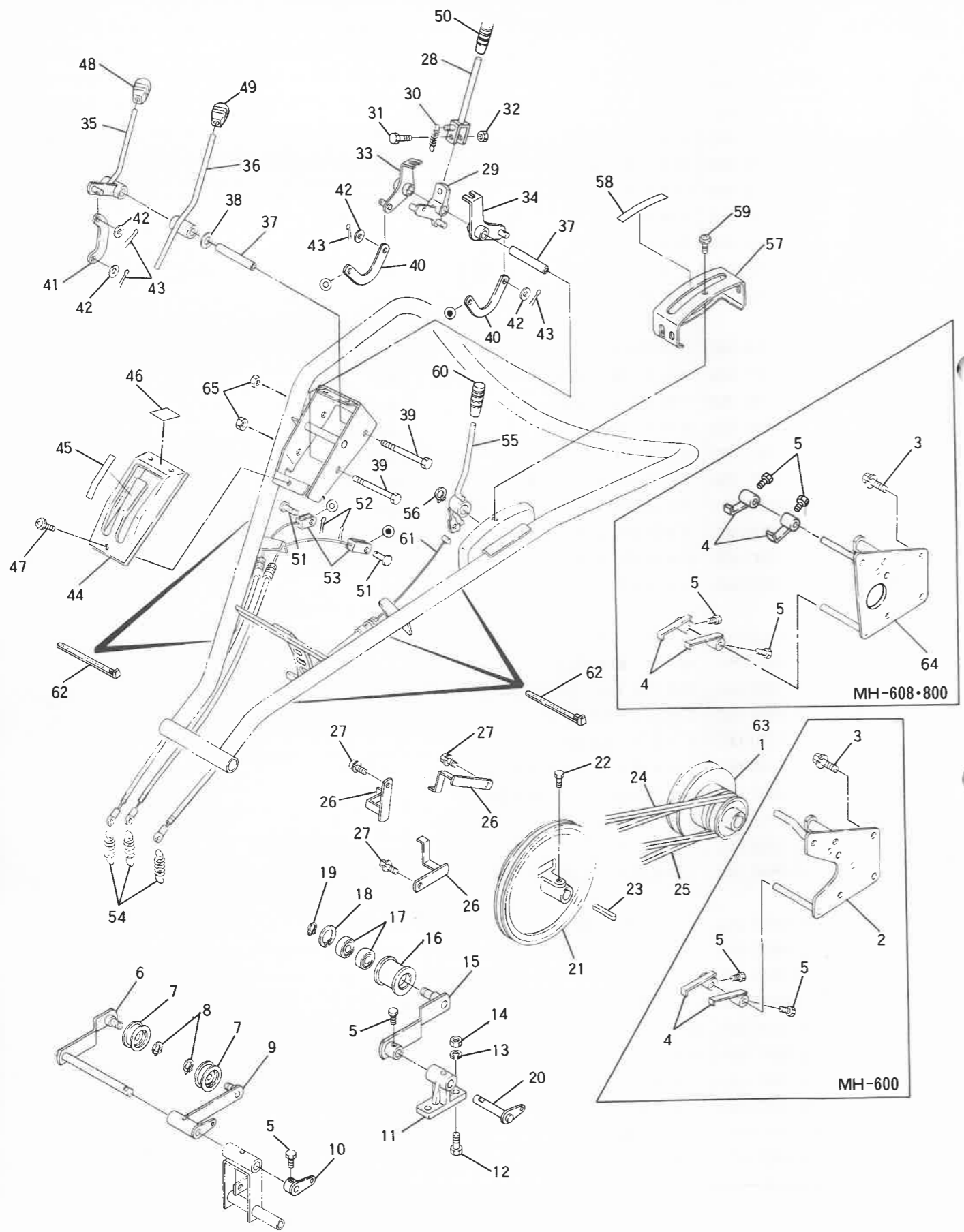
E. プーリー・テンション関係
PULLEY · TENSION GROUP



E. プーリー・テンション関係
PULLEY · TENSION GROUP

見出番号 NO.	コード番号 CODE NO.	部 品 名 称	数量 Q'TY	備 考 REMARKS
E- 1	G57 0811 000	エンジンプーリー	1	MH-600
E- 2	G57 0812 000	エンジンベルトオサエホンタイ	1	MH-600
E- 3	9BK 0801 683	バネツキ⊕ボルト M8×16ℓ	4	
E- 4	G57 0813 000	エンジンベルトオサエ ンタ	(4) 2] () MH-608 MH-800
E- 5	S69 0116 000	セットスクリュー M6	(6) 4	
E- 6	G57 0814 000	コウソクテンションアーム	1	
E- 7	M66 0843 000	テンションコロ	2	
E- 8	9RS 1000 005	スナップリング S-10	2	
E- 9	G57 0815 000	テイソクテンションアーム	1	
E-10	G57 0816 000	コウソクバネフック	1	
E-11	S80 0813 000	テンションアームウケ	1	
E-12	9BT 0802 503	ボルト M8×25ℓ	2	
E-13	9SW 0800 003	バネザガネ φ8	2	
E-14	9NT 0800 003	ナット M8	2	
E-15	G57 0817 000	ハンマーテンションアーム	1	
E-16	G38 4237 000	テンションコロ B-W	1	
E-17	9BB 6201 002	ボールベアリング #6201 2RS	2	
E-18	9RR 3200 005	スナップリング R-32	1	
E-19	9RS 1200 005	スナップリング S-12	1	
E-20	G57 0818 000	ハンマーテンションジク	1	
E-21	G57 0819 000	ホンキプーリー	1	
E-22	9BT 0801 503	ボルト M8×15ℓ	1	
E-23	9KY 0504 501	カタマルキー 5×45ℓ	1	
E-24	9VA 0430 003	Vベルト LA-43	1	
E-25	9VA 0370 003	Vベルト LA-37	1	
E-26	G57 0820 000	ホンキプーリーベルトオサエ	3	
E-27	9BK 0802 083	バネツキ⊕ボルト M8×20ℓ	3	
E-28	112 0861 000	シュクラッチレバー	1	
E-29	112 0862 001	ジョイント	1	
E-30	112 0863 000	シュクラッチスプリング	1	
E-31	9BT 0603 003	ボルト M6×30ℓ	1	
E-32	9NT 0600 003	ナット M6	1	
E-33	112 0864 000	レバーカウンター L	1	
E-34	112 0865 000	レバーカウンター H	1	
E-35	112 0866 000	ONクラッチ W	1	
E-36	112 0867 000	ストップクラッチ W	1	
E-37	112 0868 000	ジクカラー	2	
E-38	124 0823 000	マルバネ	1	
E-39	9BT 0809 003	ボルト M8×90ℓ	2	
E-40	M13 0825 000	テンションワイヤージョイント	2	

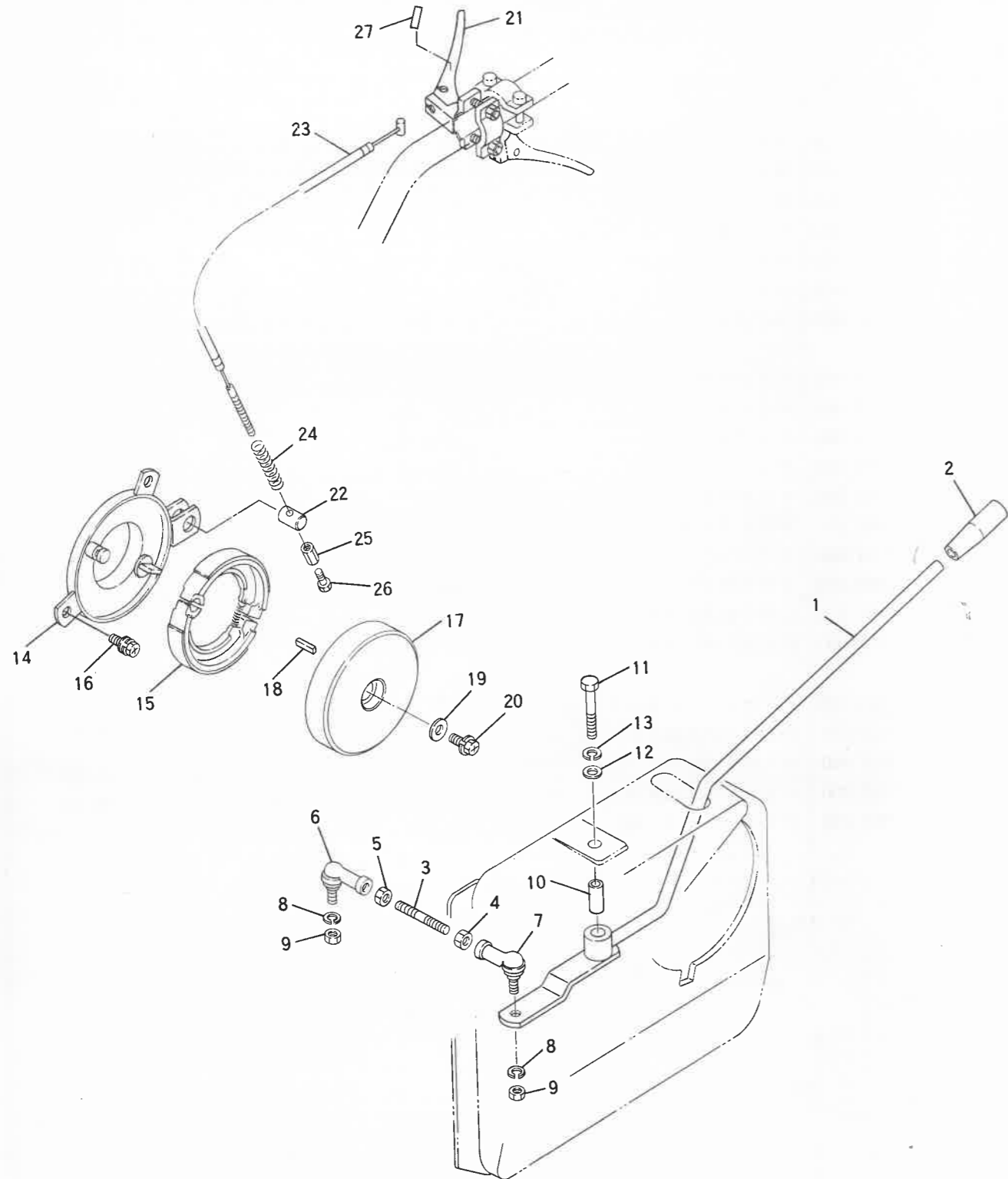
E. プーリー・テンション関係
PULLEY · TENSION GROUP



E. プーリー・テンション関係
PULLEY · TENSION GROUP

見出番号 NO.	コード番号 CODE NO.	部 品 名 称	数量 Q'TY	備 考 REMARKS
E-41	112 0874 000	ジョイントプレート	1	
E-42	9FW 0600 003	ヒラザガネ φ6	4	
E-43	9ST 0201 503	ワリピン φ2×15 ℓ	4	
E-44	112 0869 000	クラッチカバー	1	
E-45	112 0870 000	Wシュクラッチマーク	1	
E-46	112 0871 000	Wマメクラッチマーク	1	
E-47	9CR 0601 253	ヒラバネツキコネジ M6×12 ℓ	3	
E-48	124 0828 000	8グリップ クロ	1	
E-49	124 0829 000	8グリップ アカ	1	
E-50	124 0831 000	10グリップ アカ	1	
E-51	M08 1016 000	ヒラアタマピン	2	
E-52	9ST 0161 603	ワリピン φ1.6×16 ℓ	2	
E-53	G57 0822 000	シュクラッチワイヤー	2	
E-54	106 0496 001	テンションヒツパリバネ	2	
E-55	G42 0355 000	クラッチレバー	1	
E-56	9RS 1600 005	スナップリング S-16	1	
E-57	S87 0351 000	カバー	1	
E-58	G57 0823 000	カリトリクラッチマーク	1	
E-59	9CR 0601 253	ヒラバネツキコネジ	3	
E-60	124 0830 000	10グリップ クロ	1	
E-61	G57 0824 000	ハンマーテンションワイヤー	1	
E-62	9CV 1500 001	コンベックスベルト	5	
E-63	G57 0811 000	エンジンプーリー	1	MH-608
E-64	G57 0812 000	エンジンベルトオサエホンタイ	1	MH-800
E-65	9NP 0800 040	ナイロンナット M8	2	

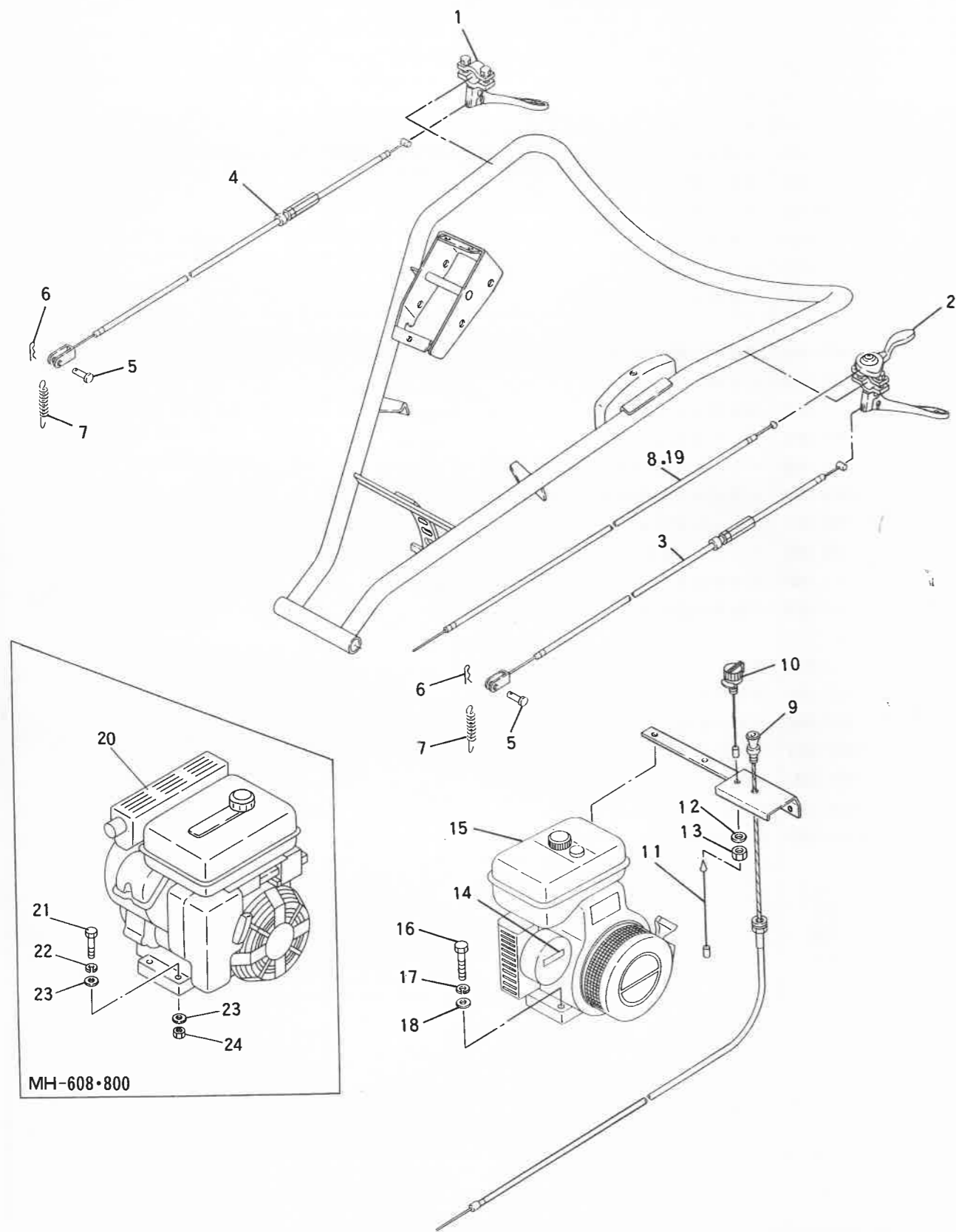
F. チェンジ・ブレーキ関係
CHANGE · BRAKE GROUP



F. チェンジ・ブレーキ関係
CHANGE · BRAKE GROUP

見出番号 NO.	コード番号 CODE NO.	部 品 名 称	数量 Q'TY	備 考 REMARKS
F- 1	G57 0911 001	チェンジロッド	1	
F- 2	124 0830 000	10グリップ クロ	1	
F- 3	G57 0912 000	チェンジタンバックル	1	
F- 4	9NT 0800 003	ナット M8	1	
F- 5	9NT 0800 103	ヒダリネジナット M8	1	
F- 6	9RB 0800 000	リンクボール ミギネジ	1	
F- 7	9RB 0800 001	リンクボール ヒダリネジ	1	
F- 8	9SW 0800 003	バネザガネ M8	2	
F- 9	9NT 0800 003	ナット M8	2	
F-10	G57 0913 000	チェンジトリツケカラー	1	
F-11	9BT 0805 003	ボルト M8×50 ℓ	1	
F-12	9FW 0800 003	ヒラザガネ φ8	1	
F-13	9SW 0800 003	バネザガネ φ8	1	
F-14	G57 0951 000	ブレーキホルダー	1	
F-15	S30 1012 000	ブレーキシユ (スプリングツキ)	2	
F-16	9BK 0802 093	ヒラバネツキ⊕ボルト M8×20 ℓ	2	
F-17	G57 0957 000	ブレーキドラム	1	
F-18	9KY 0502 000	キー 5×20 ℓ	1	
F-19	S69 0214 000	ヒラザガネ	1	
F-20	9BK 0801 683	バネツキ⊕ボルト M8×16 ℓ	1	
F-21	E12 1111 030	クラッチレバーアッ (ブレーキレバー)	1	
F-22	G57 0952 000	ブレーキワイヤーフック	1	
F-23	G57 0953 000	ブレーキワイヤー	1	
F-24	T10 0567 001	サイドクラッチワイヤーモ ドンバネ	1	
F-25	G57 0956 000	タカナット M6	1	
F-26	9BT 0602 003	ボルト M6×20 ℓ	1	
F-27	S38 1019 000	ブレーキマーク	1	

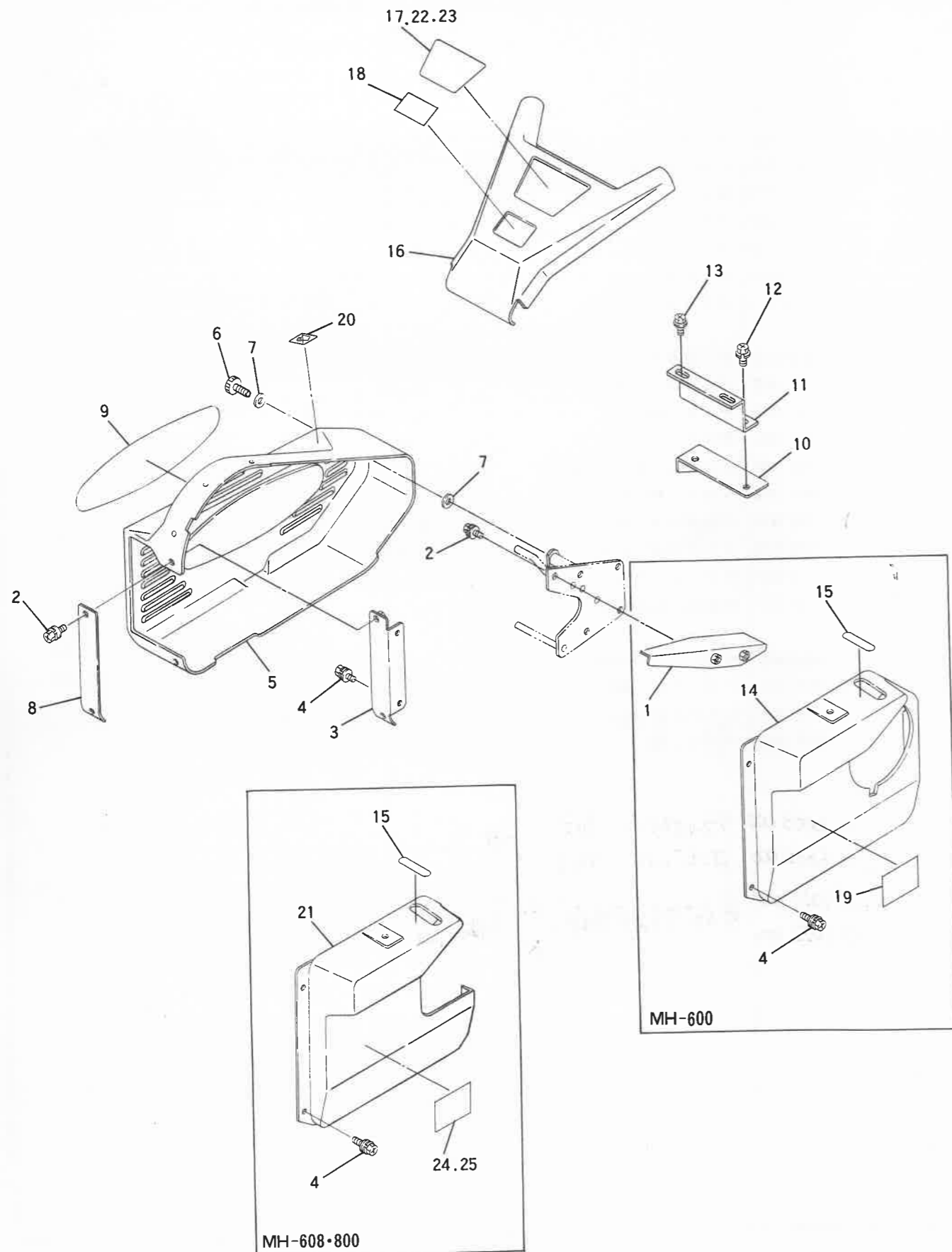
G. エンジン・サイドクラッチワイヤー関係
ENGINE · SIDE CLUTCH WIRE GROUP



G. エンジン・サイドクラッチワイヤー関係
ENGINE · SIDE CLUTCH WIRE GROUP

見出番号 NO.	コード番号 CODE NO.	部 品 名 称	数量 Q'TY	備 考 REMARKS
G-1	E13 1149 010	サイドクラッチレバーアッシ	1	鉄レバー
G-2	E23 1152 010	サイドクラッチレバー(コンビASSY)	1	
G-3	G57 1011 000	サイドクラッチワイヤー L	1	鉄レバー用
G-4	G57 1012 000	サイドクラッチワイヤー R	1	
G-5	M08 1016 000	ヒラアタマピン	2	
G-6	9RP 0612 003	Rピン	2	
G-7	S57 0264 000	カップスプリング	2	
G-8	G57 1014 000	スロットルワイヤー	1	
G-9	G57 1015 000	チョークワイヤー	1	
G-10	27006-2007	スイッチ	1	
G-11	314470-8571A	リードワイヤー	1	
G-12	9SW 0800 003	バネザガネ M8	1	MH-600
G-13	9NT 0800 003	ナット M8	1	
G-14	G57 1013 000	チュウスイゲンキンマーク	1	
G-15	CEG 0030 250	エンジン FG230G-BG40	1	
G-16	9BT 1004 003	ボルト M10×40ℓ	4	
G-17	9SW 1000 003	バネザガネ M10	4	
G-18	9FW 1000 003	ヒラザガネ M10	4	
G-19	108 1311 000	スロットルワイヤー	1	
G-20	CEG 0030 270	FE250G-AG40 OHVエンジン (セル付)	1	MH-608 MH-800
G-21	9BT 0804 003	ボルト M8×40ℓ	4	
G-22	9SW 0800 003	バネザガネ M8	4	
G-23	9FW 0800 003	ヒラザガネ M8	6	
G-24	9NT 0800 003	ナット M8	2	
		E14 6003 000	クラッチレバーアッシ	樹脂レバー
		E24 6003 000	コンビレバーアッシ	
		G57 1021 000	サイドクラッチワイヤー L	樹脂レバー用
		G57 1022 000	サイドクラッチワイヤー R	

H. カバー関係
COVER GROUP

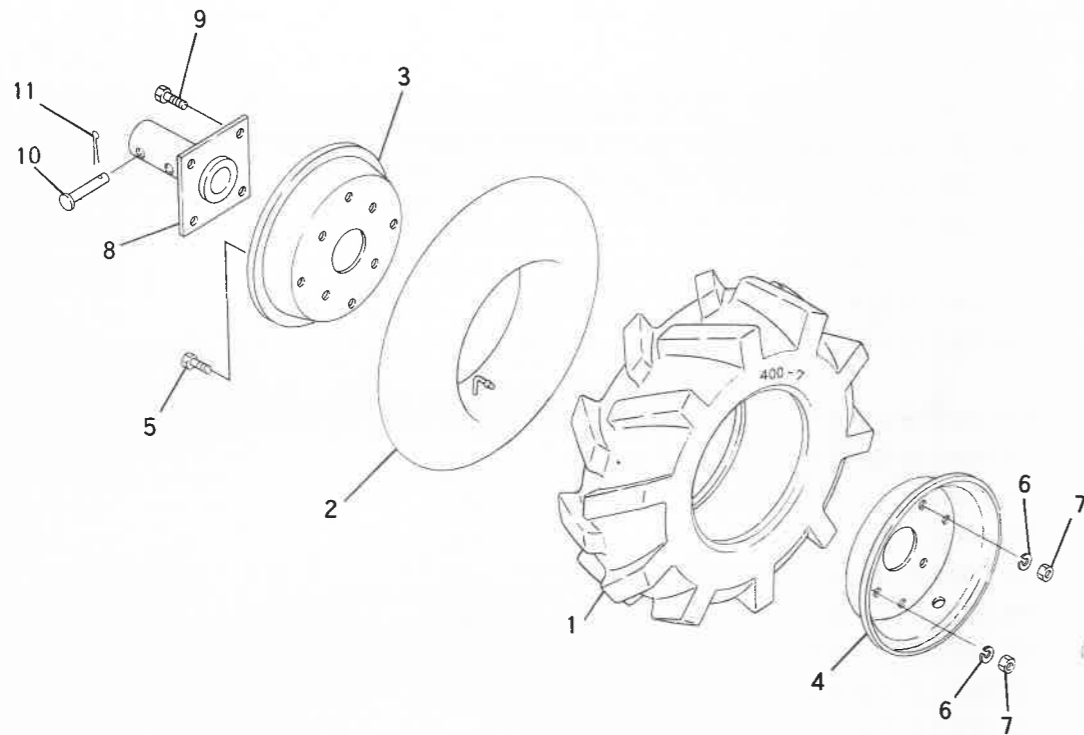


H. カバー関係
COVER GROUP

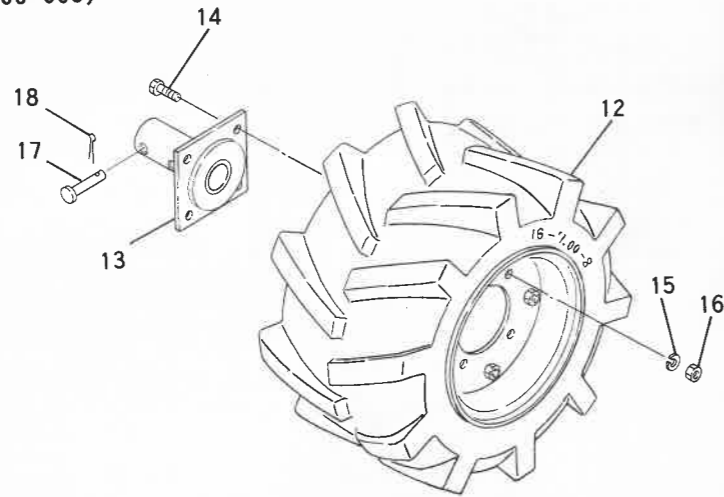
見出番号 NO.	コード番号 CODE NO.	部 品 名 称	数量 Q'TY	備 考 REMARKS
H- 1	G57 0961 001	シャネツパン	1	MH-600
H- 2	9BK 0601 293	ヒラバネツキ⊕ボルト M6×12 ℓ	4	
H- 3	G57 0962 000	ベルトカバートリツケステー	1	
H- 4	9BK 0602 093	ヒラバネツキ⊕ボルト M6×20 ℓ	4	
H- 5	G57 0963 001	ベルトカバー	1	
H- 6	M26 0833 000	ノブ	1	
H- 7	M26 0833 030	ワッシャ	2	
H- 8	G57 0964 001	シメツケプレート	1	
H- 9	S73 1417 000	マメトラマーク	1	
H-10	G57 0965 000	ジョウブカバー	1	
H-11	G57 0970 000	タンクステー	1	MH-600
H-12	9BK 0802 093	ヒラバネツキ⊕ボルト M8×20 ℓ	2	
H-13	9BK 0602 093	ヒラバネツキ⊕ボルト M6×20 ℓ	2	
H-14	G57 0966 000	Lカバー	1	
H-15	G57 0967 000	チェンジマーク	1	
H-16	G57 0968 001	ハンドルカバー	1	
H-17	G57 0969 000	シュメイハン	1	
H-18	M86 0717 000	アンゼンサギョウマーク	1	
H-19	G57 0419 001	カタシキマーク	1	
H-20	T12 0968 000	テ チュウイマーク	1	
H-21	G57 2966 000	Lカバー	1	
H-22	G57 0973 000	シュメイハン MH-608	1	
H-23	G57 2969 000	シュメイハン MH-800	1	
H-24	G57 0972 000	カタシキマーク MH-608	1	
H-25	G57 2419 000	カタシキマーク MH-800	1	

1. 車輪関係
WHEEL GROUP

MH-600・608 標準装備



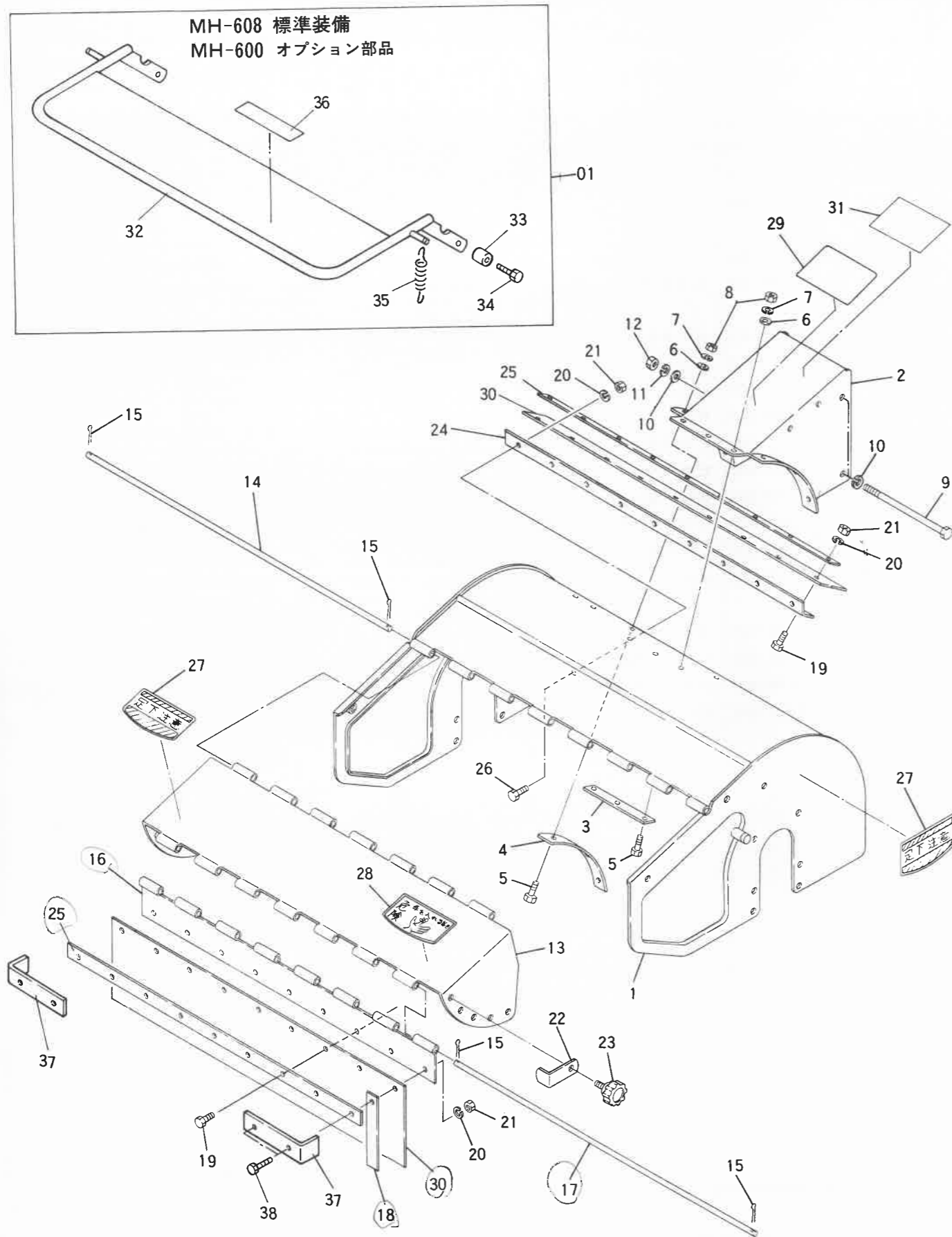
MH-800 標準装備
オプション部品 (MH-600・608)



1. 車輪関係
WHEEL GROUP

見出番号 NO.	コード番号 CODE NO.	部 品 名 称 PARTS NAME	数量 Q'TY	備 考 REMARKS
I-01	C25 3400 0730	ゴム車輪 400-7 1組	1 P	I1~11
I-02	C25 3400 0731	ゴム車輪 400-7 Lアッシ	1	I1~11
I-03	C25 3400 0732	ゴム車輪 400-7 Rアッシ	1	I1~11
I-1	C25 0040 0072	タイヤ (AG400-7)	2	
I-2	C25 0040 0073	チューブ (400-7)	2	
I-3	M81 1124 000	ホイールアナツキ L	2	
I-4	M81 1126 000	ホイールアナツキ R	2	
I-5	9BS 0801 603	コガタボルト M8×16ℓ	8	
I-6	9SW 0800 003	パネザガネ φ8	16	
I-7	9NS 0800 003	コガタナット M8	16	
I-8	G57 1111 001	ホイールボス 400-7	2	
I-9	9BS 0802 003	コガタボルト M8×20ℓ	8	
I-10	M81 1116 000	シャジクピン (ショウ)	2	
I-11	9RP 1023 003	Rピン 10	2	
I-04	C25 3167 0820	ビロータイヤ 16×7.00-8 1組	1	I12~18
I-05	C25 3167 0821	ビロータイヤ 16×7.00-8 Lアッシ	1	I12~18
I-06	C25 3167 0822	ビロータイヤ 16×7.00-8 Rアッシ	1	I12~18
I-12	C25 1670 008	ビロータイヤ (AGP16×7.00-8)	2	
I-13	G57 1115 000	ホイールボス (16-7.00-8)	2	
I-14	9BT 1002 003	ボルト M10×20ℓ	8	
I-15	9SW 1000 003	パネザガネ M10	8	
I-16	9NT 1000 003	ナット M10	8	
I-17	M81 1116 000	シャジクピン (ショウ)	2	
I-18	9RP 1023 003	Rピン	2	

J. ハンマーローターカバー関係 (MH-600・608)
HAMMER ROTOR COVER GROUP



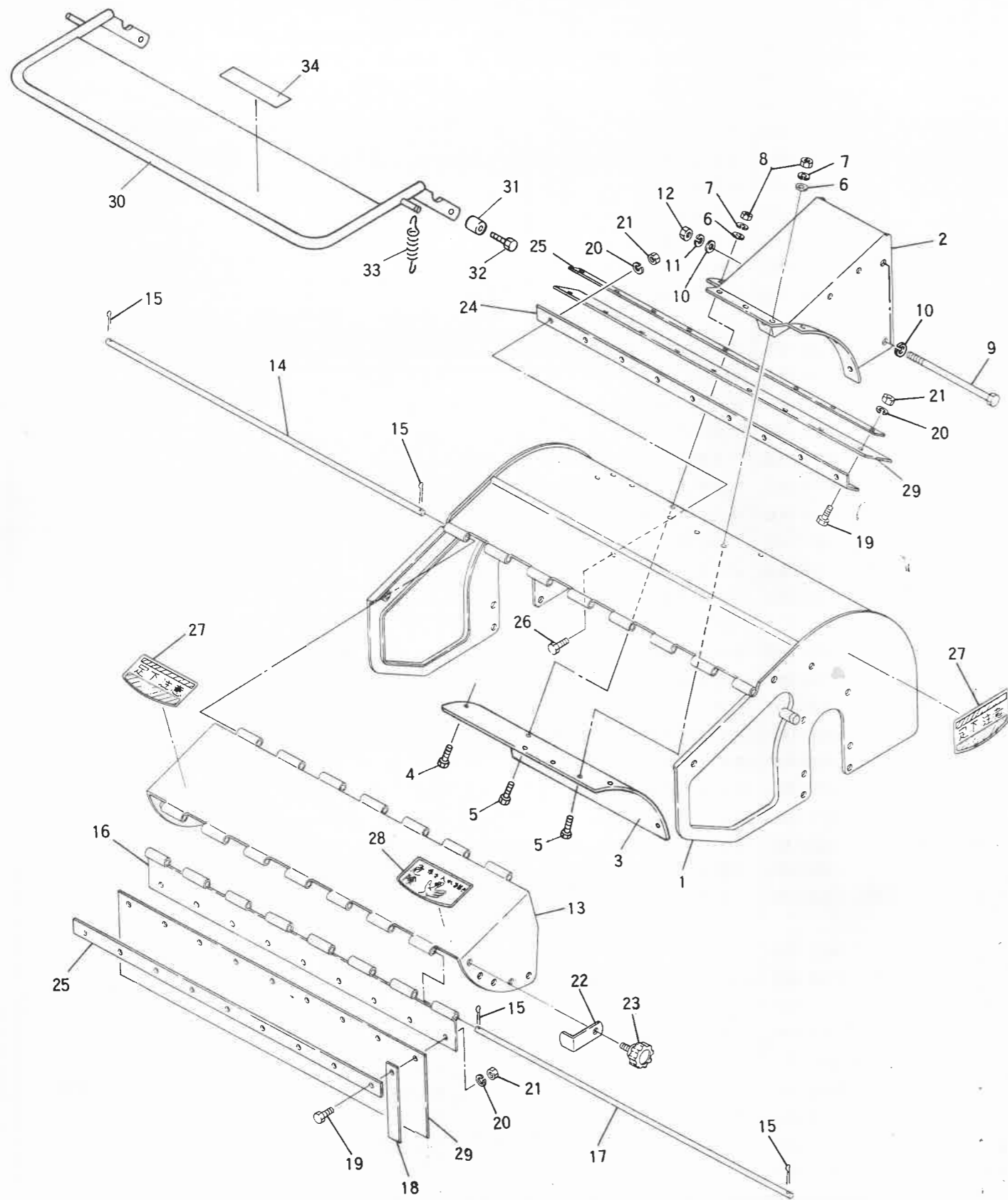
J. ハンマーローターカバー関係 (MH-600・608)
HAMMER ROTOR COVER GROUP

見出番号 NO.	コード番号 CODE NO.	部 品 名 称 PARTS NAME	数量 Q'TY	備 考 REMARKS
J-1	G57 1411 002	ハンマーローターカバー	1	COVER, hammer rotor
J-2	G57 3412 000	ハンマーロータートリツケカナグ	1	BRACKET
J-3	G57 1413 000	シメツケザ 1	1	PLATE 1
J-4	G57 1414 000	シメツケザ 2	2	PLATE 2
J-5	9BT 0802 003	ボルト M8×20ℓ	9	BOLT M8×20ℓ
J-6	9FW 0800 003	ヒラザガネ φ8	9	WASHER, plain φ8
J-7	9SW 0800 003	バネザガネ φ8	9	WASHER, spring φ8
J-8	9NT 0800 003	ナット M8	9	NUT M8
J-9	9BT 1217 003	ボルト M12×170ℓ	2	BOLT M12×170ℓ
J-10	9FW 1200 003	ヒラザガネ φ12	4	WASHER, plain φ12
J-11	9SW 1200 003	バネザガネ φ12	2	WASHER, spring φ12
J-12	9NT 1200 003	ナット M12	2	NUT M12
J-13	G57 1415 002	ゼンボウチョウセツカバー	1	COVER, front adjust
J-14	G57 1416 000	セツゾクロッド 1	1	ROD, connect 1
J-15	9ST 0161 603	ワリピン 1.6×16ℓ	4	PIN, sprit 1.6×16ℓ
J-16	G57 1417 000	マエタレゴムトリツケイタ	1	BOARD
J-17	G57 1418 000	セツゾクロッド 2	1	ROD, connect 2
J-18	G57 1421 000	イタバネ	5	SPRING
J-19	9BT 0601 603	ボルト M6×16ℓ	18	BOLT M6×16ℓ
J-20	9SW 0600 003	バネザガネ φ6	27	WASHER, spring φ6
J-21	9NT 0600 003	ナット M6	27	NUT M6
J-22	G57 1422 000	チョウセツカバーストップ	2	STOPPER, adjust cover
J-23	M26 0833 000	ノブ	2	KNOB
J-24	G57 1423 001	タレゴムトリツケカナグ	1	PLATE
J-25	G57 1420 000	タレゴムオサエバー	2	BAR
J-26	9BT 0601 203	ボルト M6×12ℓ	9	BOLT M6×12ℓ
J-27	S80 0521 000	アシシタチュウイマーク	2	MARK
J-28	G57 1425 000	キケンマーク	1	MARK
J-29	G57 1426 000	サギョウチュウイマーク	1	MARK
J-30	G57 1419 000	マエタレゴム	2	RUBBER
J-31	G57 0821 001	ベルトサイズマーク	1	MARK, belt size
J-01	G57 1560 000	ヒライボウシカバーアッシ	1	COVER, ASS'Y
J-32	G57 1561 000	ヒライボウシカバー	1	COVER
J-33	G57 1562 000	カラー	2	COLLER
J-34	9BK 0802 001	ヒラバネツキ⊕ボルト M8×20ℓ	2	SCREW M8×20ℓ
J-35	M97 0412 001	スタンドバネ	2	SPRING
J-36	G57 1563 000	ヒライボウシカバーマーク	1	MARK, COVER
J-37	G57 1427 000	コテイカナグ	2	BRACKET
J-38	9BT 0602 003	ボルト M6×20ℓ	4	BOLT M6×20ℓ

J-32~36

MH-608

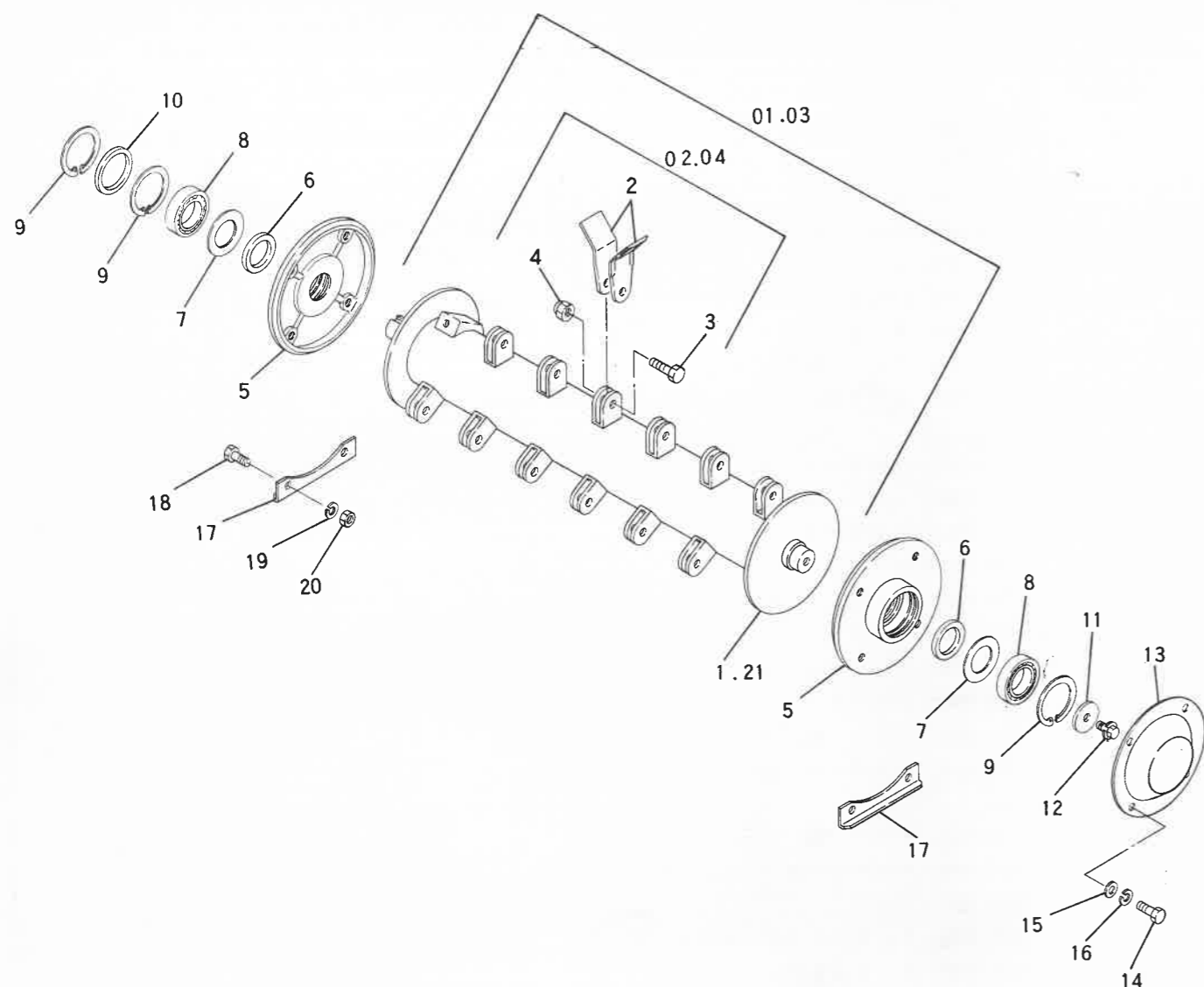
K. ハンマーローターカバー関係(800)
HAMMER ROTOR COVER GROUP



K. ハンマーローターカバー関係(800)
HAMMER ROTOR COVER GROUP

見出番号 NO.	コード番号 CODE NO.	部 品 PARTS	名 称 NAME	数量 Q'TY	備 考 REMARKS
K-1	G57 3411 001	ハンマーローターカバー	COVER, hammer rotor	1	
K-2	G57 3412 000	ハンマーロータートリツケカナグ	BRACKET	1	
K-3	G57 3413 000	シメツケザ	PLATE	1	
K-4	9BT 0801 603	ボルト M8×16ℓ	BOLT M8×16ℓ	2	
K-5	9BT 0802 003	ボルト M8×20ℓ	BOLT M8×20ℓ	9	
K-6	9FW 0800 003	ヒラザガネ φ8	WASHER, plain φ8	11	
K-7	9SW 0800 003	バネザガネ φ8	WASHER, spring φ8	11	
K-8	9NT 0800 003	ナット M8	NUT M8	11	
K-9	9BT 1217 003	ボルト M12×170ℓ	BOLT M12×170ℓ	2	
K-10	9FW 1200 003	ヒラザガネ φ12	WASHER, plain φ12	4	
K-11	9SW 1200 003	バネザガネ φ12	WASHER, spring φ12	2	
K-12	9NT 1200 003	ナット M12	NUT M12	2	
K-13	G57 3415 000	ゼンホウチョウセツカバー	COVER, front adjust	1	
K-14	G57 3416 000	セツゾクロッド 1	ROD, connect 1	1	
K-15	9ST 0161 603	ワリピン 1.6×16ℓ	PIN, sprit 1.6×16ℓ	4	
K-16	G57 3417 000	マエタレゴムトリツケイタ	BOARD	1	
K-17	G57 3418 000	セツゾクロッド 2	ROD, connect 2	1	
K-18	G57 1421 000	イタバネ	SPRING	6	
K-19	9BT 0601 603	ボルト M6×16ℓ	BOLT M6×16ℓ	22	
K-20	9SW 0600 003	バネザガネ φ6	WASHER, spring φ6	33	
K-21	9NT 0600 003	ナット M6	NUT M6	33	
K-22	G57 1422 000	チョウセツカバーストッパー	STOPPER, adjust cover	2	
K-23	M26 0833 000	ノブ	KNOB	2	
K-24	G57 3423 000	タレゴムトリツケカナグ	PLATE	1	
K-25	G57 3420 000	タレゴムオサエバー	BAR	2	
K-26	9BT 0601 203	ボルト M6×12ℓ	BOLT M6×12ℓ	11	
K-27	S80 0521 000	アシシタチュウイマーク	MARK	2	
K-28	G57 1425 000	キケンマーク	MARK	1	
K-29	G57 1419 000	マエタレゴム	RUBBER	2	
K-30	G57 3561 000	ヒライホウシカバー	COVER	1	
K-31	G57 1562 000	カラー	COLLER	2	
K-32	9BK 0802 093	ヒラバネツキ⊕ボルト M8×20ℓ	SCREW M8×20ℓ	2	
K-33	M97 0412 001	スタンドバネ	SPRING	2	
K-34	G57 1563 000	ヒライホウシカバーマーク	MARK, COVER	1	

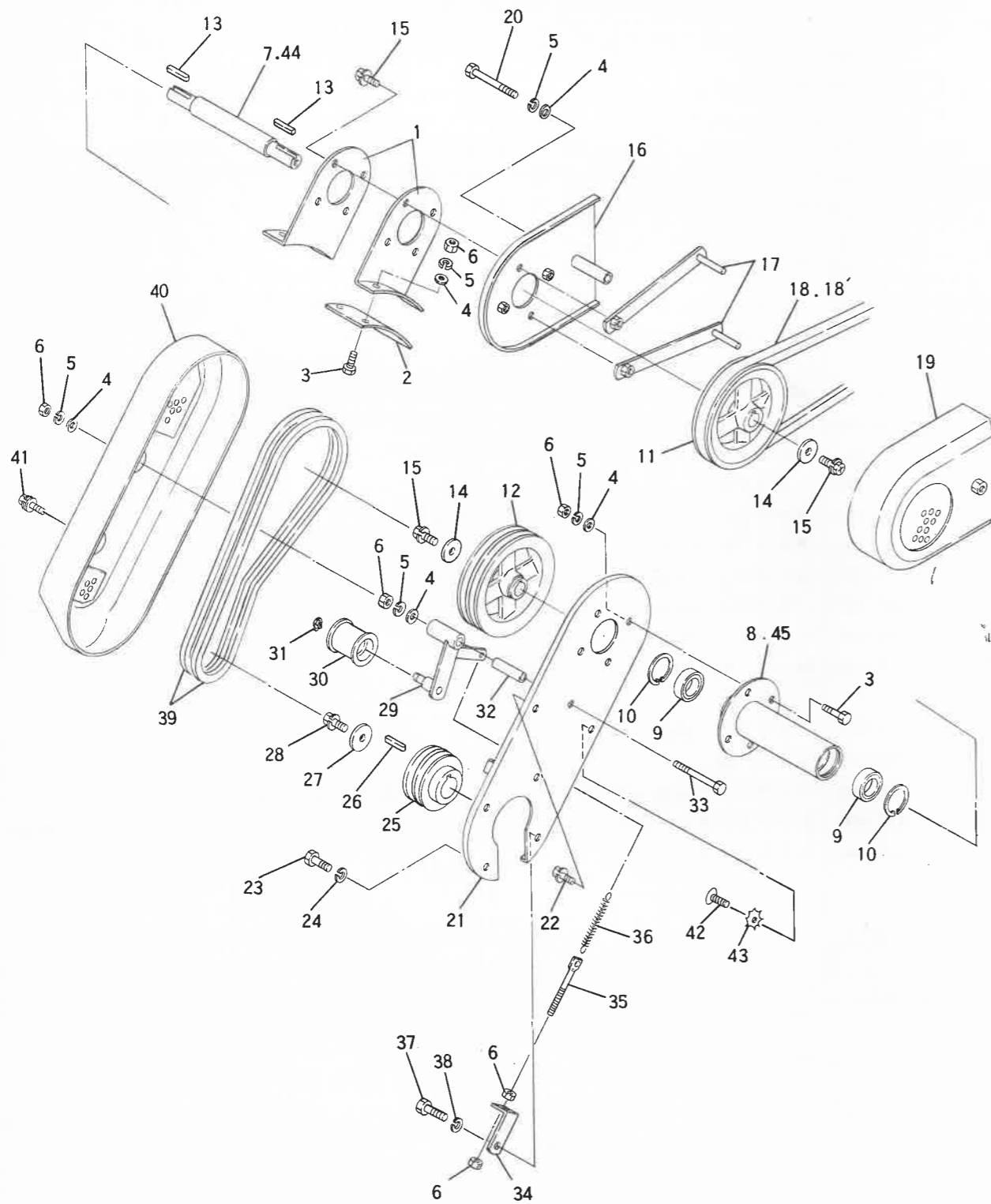
L. ハンマーロータードラム関係
HAMMER ROTOR DRUM GROUP



L. ハンマーロータードラム関係
HAMMER ROTOR DRUM GROUP

見出番号 NO.	コード番号 CODE NO.	部 品 名 称 PARTS NAME	数量 QTY	備 考 REMARKS
L-01	G57 1450 000	ハンマードラムカッタツメアッシ	1	1~4 } MH-600 2~4 } MH-608 194600 ()MH-800
L-02	G57 1453 000	カッタツメボルトセット	1	
L-1	G57 1451 001	ハンマードラム	1	
L-2	G57 1454 000	フレールカッタツメ	(48) 36	
L-3	G57 1455 000	ナイフトリツケボルト	(24) 18	()MH-800
L-4	9NP 1000 083	スーパーロックナット	(24) 18	
L-5	G57 1456 000	フランジ	2	
L-6	G57 1457 000	フェルトパッキン 34	2	
L-7	G57 1458 000	パッキン 36×62	2	
L-8	9BB 6206 002	ボールベアリング #6206 2RS	2	
L-9	9RR 6200 015	THS スナップリング R-62	3	
L-10	G57 1459 000	フェルトパッキン 63	1	
L-11	S29 0425 010	ジクタンザガネ A	1	
L-12	9BK 0801 683	バネツキ⊕ボルト M8×16ℓ	1	
L-13	G57 1460 000	フランジLカバー	1	
L-14	9BT 1001 803	ボルト M10×18ℓ	4	
L-15	9FW 1000 003	ヒラザガネ φ10	4	
L-16	9SW 1000 003	バネザガネ φ10	4	
L-17	G57 1461 000	サイドカバーホキョウ	2	
L-18	9BT 0801 603	ボルト M8×16ℓ	4	
L-19	9SW 0800 003	バネザガネ φ8	4	
L-20	9NT 0800 003	ナット M8	4	
L-03	G57 3450 000	ハンマードラムカッタツメアッシ	1	21.2.3.4. } MH-800
L-04	G57 3453 000	カッタツメボルトセット	1	
L-21	G57 3451 000	ハンマードラム	1	

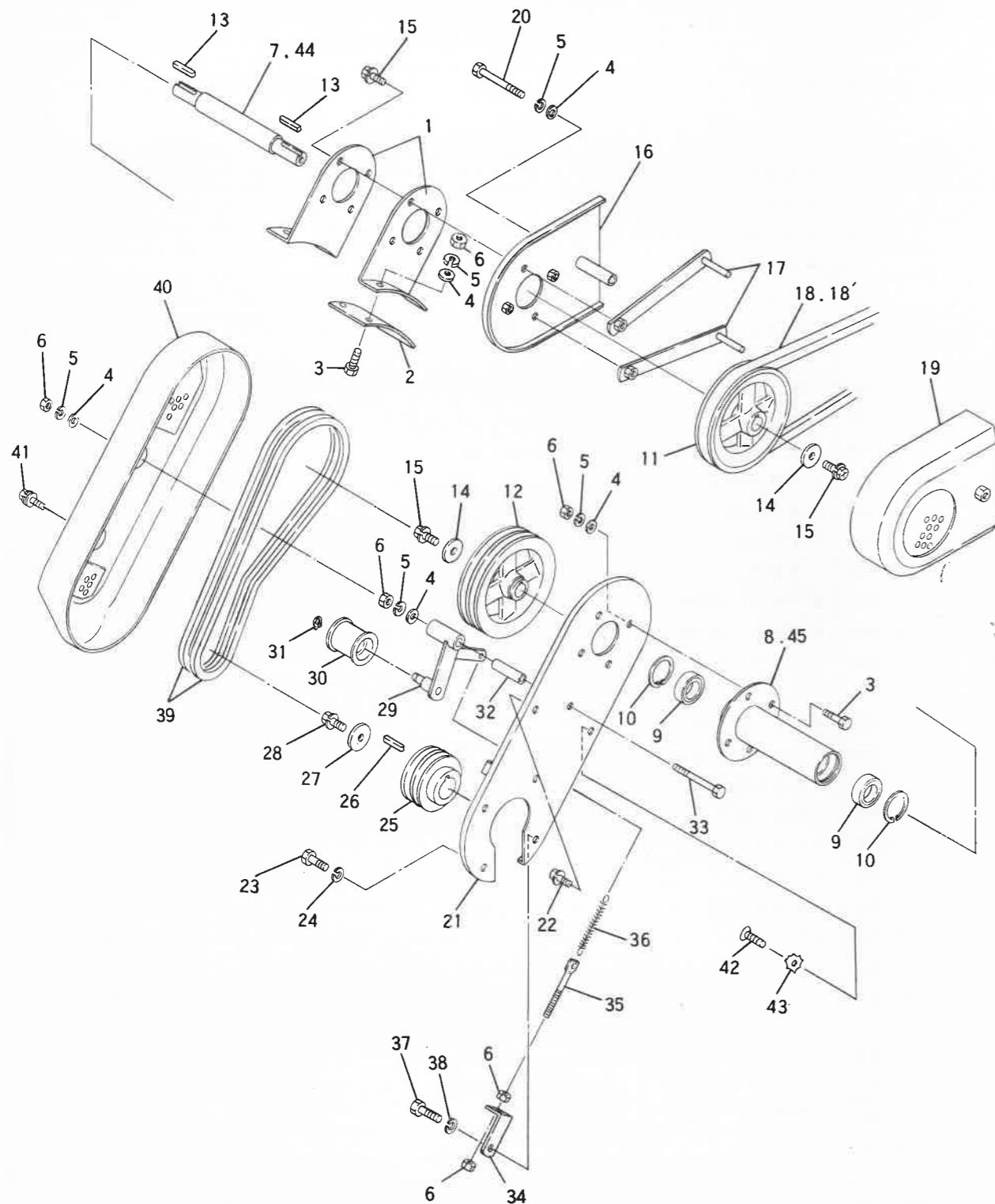
M. ハンマーローター伝動関係
HAMMER ROTOR DRIVE GROUP



M. ハンマーローター伝動関係
HAMMER ROTOR DRIVE GROUP

見出番号 NO.	コード番号 CODE NO.	部 品 名 称	数量 Q'TY	備 考 REMARKS
M-1	G57 1481 001	ジクウケステー BRACKET	2	
M-2	G57 1482 000	シメツケザ 3 PLATE 3	1	MH-600-608
M-3	9BT 0802 003	ボルト M8×20 ℓ BOLT M8×20 ℓ	8	
M-4	9FW 0800 003	ヒラザガネ φ8 WASHER, plain φ8	12	
M-5	9SW 0800 003	バネザガネ φ8 WASHER, spring φ8	12	
M-6	9NT 0800 003	ナット M8 NUT M8	12	
M-7	G57 1483 000	カウンタージク SHAFT, counter	1	
M-8	G57 1484 002	カウンタージクウケ HOLDER, counter	1	MH-600-608
M-9	9BB 6004 002	ボールベアリング #6004 2RS BEARING, ball	2	
M-10	9RR 4200 015	THS スナップリング R42 RING, snap	2	
M-11	G57 1485 001	ハンマークドゥプリー PULLEY, hammer	1	
M-12	G57 1486 001	カウンタープリー PULLEY, counter	1	
M-13	9KY 0503 501	カタマルキー 5×35 ℓ KEY 5×35 ℓ	2	
M-14	S29 0425 020	ジクタンザガネ B WASHER B	2	
M-15	9BK 0802 083	バネツキ⊕ボルト M8×20 ℓ BOLT M8×20 ℓ	6	
M-16	G57 1487 001	クドウベルトウラカバー COVER, drive belt	1	
M-17	G57 1488 000	クドウプリーベルトオサエ TENSION, drive belt	2	
M-18	9VC 0590 003	Vベルト LC-59 "V" BELT LC-59	1	車体No.1~100
M-18'	9VC 0600 003	Vベルト LC-60 "V" BELT LC-60	1	車体No.101~
M-19	G57 1489 000	クドウプリーカバー COVER, drive pulley	1	
M-20	9BT 0808 003	ボルト M8×80 ℓ BOLT M8×80 ℓ	1	
M-21	G57 1511 001	ハンマーベルトウラカバー COVER, rear	1	
M-22	9BK 0801 683	バネツキ⊕ボルト M8×16 ℓ BOLT M8×16 ℓ	1	
M-23	9BT 1001 803	ボルト M10×18 ℓ BOLT M10×18 ℓ	3	
M-24	9SW 1000 003	バネザガネ φ10 WASHER, spring φ10	3	
M-25	G57 1512 001	ロータープリー PULLEY	1	
M-26	9KY 0704 001	カタマルキー 7×40 ℓ KEY 7×40 ℓ	1	
M-27	S29 0425 010	ジクタンザガネ A WASHER A	1	
M-28	9BK 0801 683	バネツキ⊕ボルト M8×16 ℓ BOLT M8×16 ℓ	1	
M-29	G57 1513 001	ハンマーテンションアーム ARM, tension	1	
M-30	M08 0817 001	テンションコロ ROLLER, tension	1	
M-31	9RS 1200 005	スナップリング S-12 RING, snap	1	
M-32	G57 1514 000	アームジクカラー COLLER	1	
M-33	9BT 0808 003	ボルト M8×80 ℓ BOLT M8×80 ℓ	1	
M-34	G57 1515 001	Lカナグ "L" STAY	1	
M-35	S79 0461 000	チョウセツボルト BOLT, adjust	1	
M-36	M97 0412 001	スタンドバネ SPRING	1	
M-37	9BT 1002 203	ボルト M10×22 ℓ BOLT M10×22 ℓ	1	
M-38	9SW 1000 003	バネザガネ φ10 WASHER, spring φ10	1	
M-39	9VA 0360 003	Vベルト LA-36 "L" BELT LA-36	2	

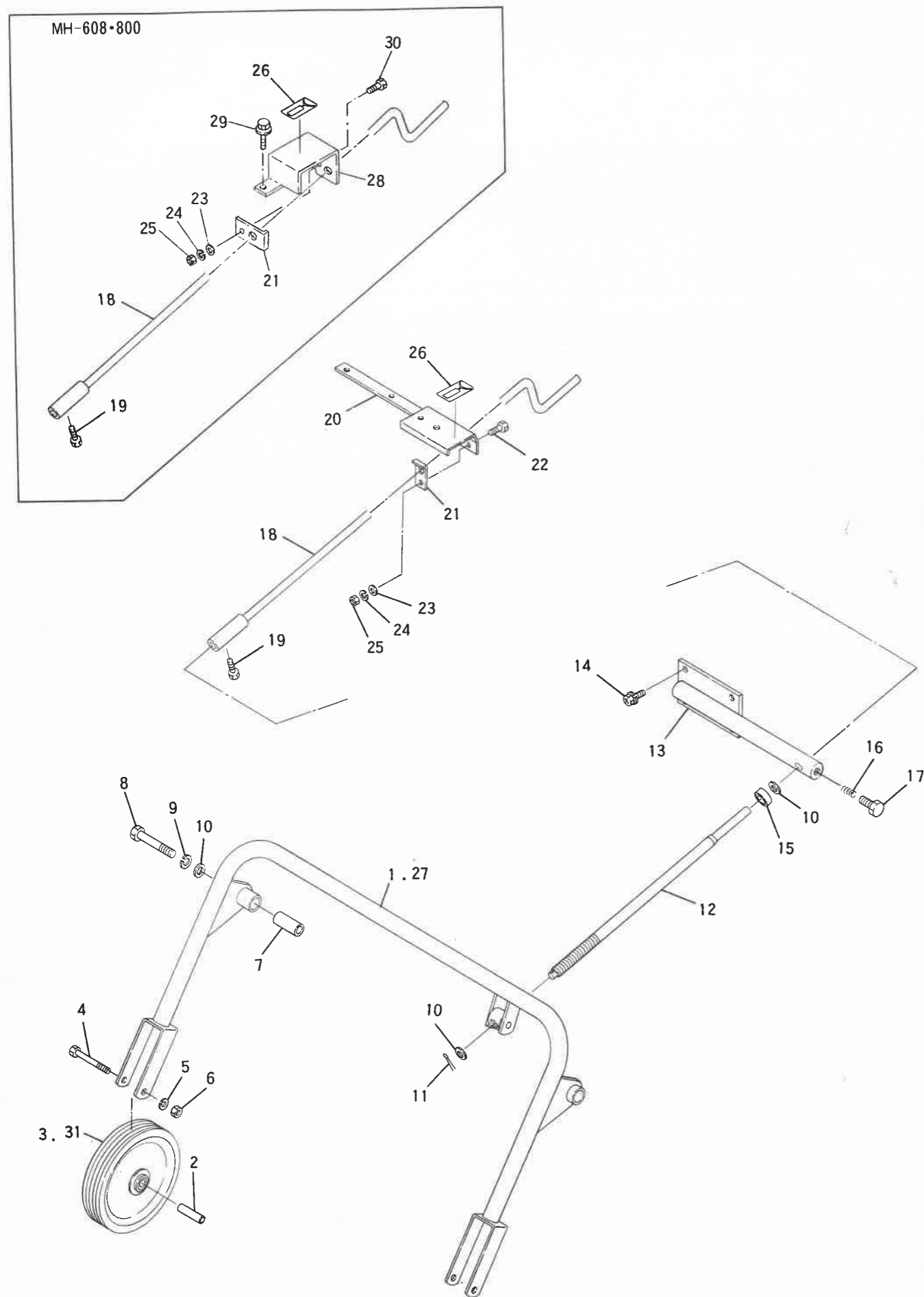
M. ハンマーローター伝動関係
HAMMER ROTOR DRIVE GROUP



M. ハンマーローター伝動関係
HAMMER ROTOR DRIVE GROUP

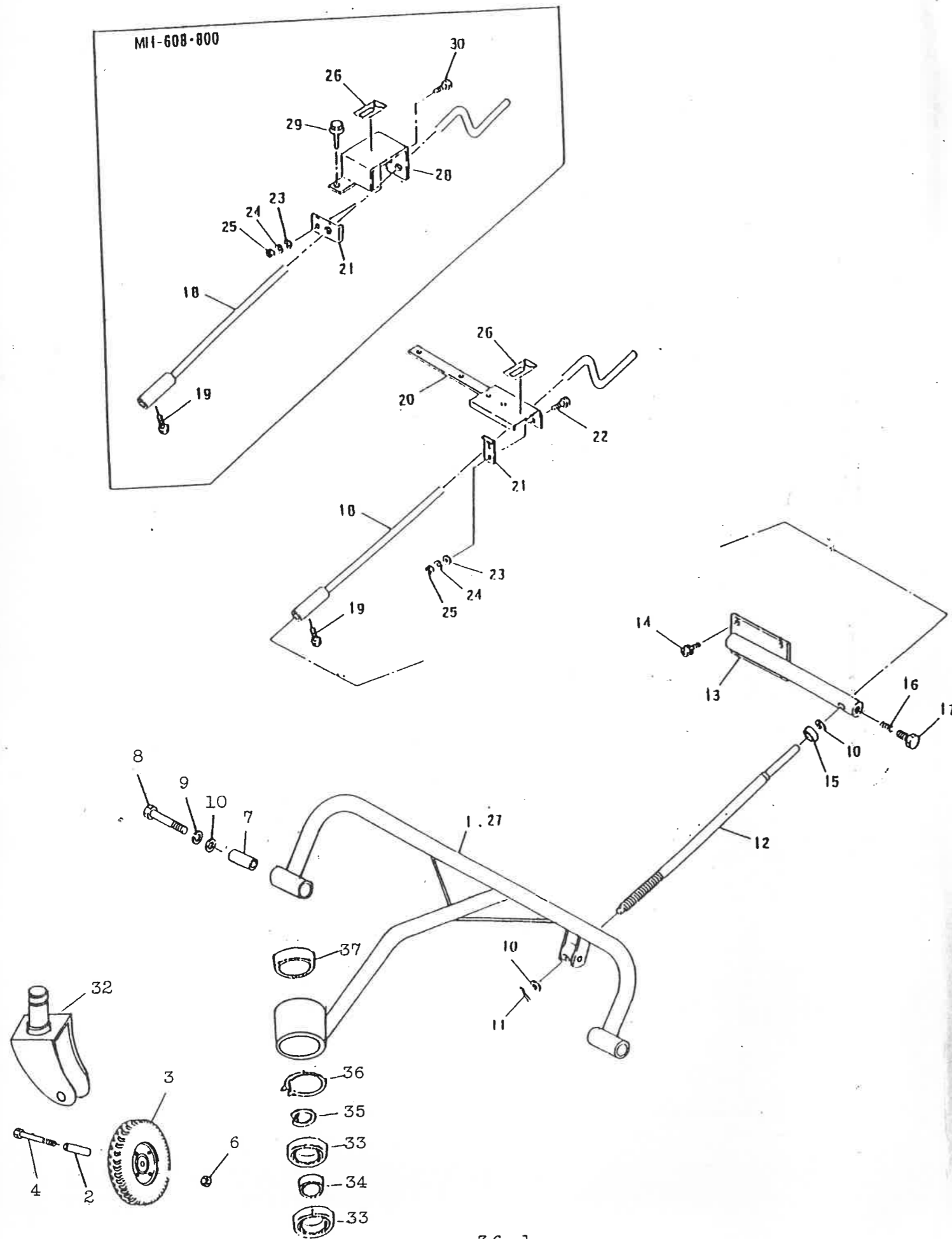
見出番号 NO.	コード番号 CODE NO.	部 品 P A R T S	名 称 N A M E	数量 Q' T Y	備 考 R E M A R K S
M-40	G57 1516 000	ハンマーベルトカバー	COVER	1	
M-41	9BK 0802 093	ヒラバネツキ⊕ボルト M8×20 ℓ	BOLT M8×20 ℓ	1	
M-42	9CD 0801 603	⊕アナツキサラコネジ M8×16 ℓ	SCREW, ⊕ M8×16 ℓ	1	
M-43	9SW 0800 003	ハツキザガネ M8	WASHER M8	1	
M-44	G57 3483 000	カウンタージク	SHAFT, counter	1] MH-800
M-45	G57 3484 000	カウンタージクウケ	HOLDER, counter	1	

N. ハンマーローター前輪関係
FRONT WHEEL GROUP



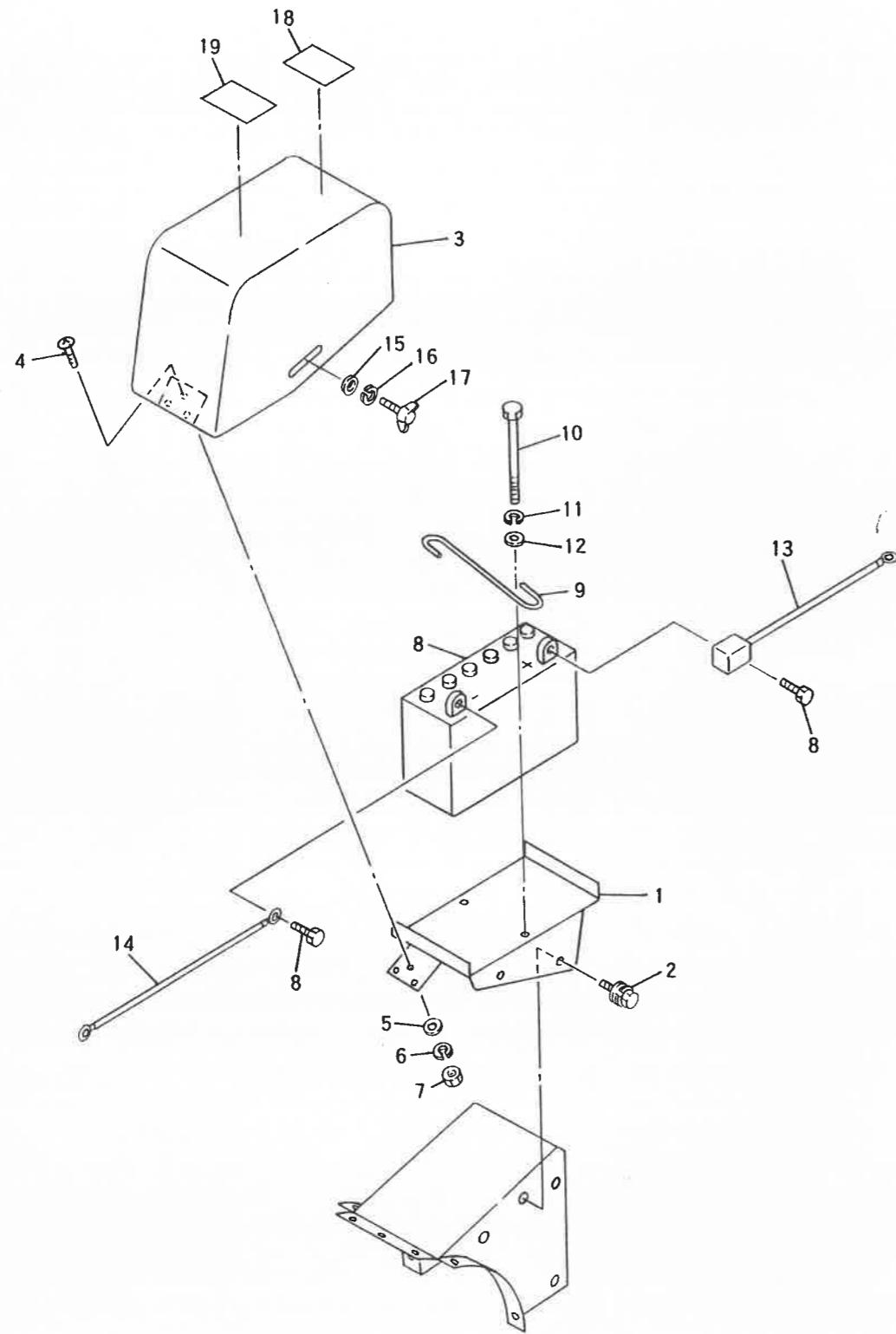
N. ハンマーローター前輪関係
FRONT WHEEL GROUP

見出番号 NO.	コード番号 CODE NO.	部 品 名 称	数量 Q'TY	備 考 REMARKS
N- 1	G57 1531 001	ゼンリンアーム	1	MH-600・608
N- 2	G57 1532 000	ゼンリントリツケカラー	2	
N- 3	R06 2318 000	ゴムタイヤ 180	2	MH-600・800
N- 4	9BT 0807 003	ボルト M8×70ℓ	2	
N- 5	9SW 0800 003	バネザガネ φ8	2	
N- 6	9NT 0800 003	ナット M8	2	
N- 7	G57 1533 000	ゼンリンアームトリツケカラー	2	
N- 8	9BT 1207 003	ボルト M12×70ℓ	2	
N- 9	9SW 1200 003	バネザガネ φ12	2	
N-10	9FW 1200 003	ヒラザガネ φ12	4	
N-11	9ST 0302 003	ワリピン φ3×20ℓ	1	
N-12	G57 1534 000	チョウセツネジ	1	
N-13	G57 1535 001	チョウセツネジウケ	1	
N-14	9BK 0802 583	バネツキ⊕ボルト M8×25ℓ	4	
N-15	9BB 0810 000	スラストベアリング MC810	1	
N-16	M07 0314 000	シフターロッドオンバネ	1	
N-17	9BT 1201 803	ボルト M12×18ℓ	1	
N-18	G57 1536 000	カリタカサチョウセツハンドル	1	
N-19	9BT 0801 003	ボルト M8×10ℓ	1	
N-20	G57 1537 000	カリタカサハンドルガイド	1	MH-600
N-21	G57 1538 000	シンドウボウシバン	1	MH-600
N-22	9BT 0601 603	ボルト M6×16ℓ	1	
N-23	9FW 0600 003	ヒラザガネ φ6	1	
N-24	9SW 0600 003	バネザガネ φ6	1	
N-25	9NT 0600 003	ナット M6	1	
N-26	G57 1539 000	カリタカサチョウセツマーク	1	
N-27	G57 3511 001	ゼンリンアーム	1	MH-800
N-28	G57 3537 000	カリタカサハンドルガイド	1	MH-608・800
N-29	9BK 0801 693	ヒラバネツキ⊕ボルト M6×16ℓ	2	
N-30	9BT 0602 003	ボルト M6×20ℓ	1	MH-608・800
N-31	G57 3540 000	ウエイト ゼンリン	2	MH-608
MH600 608	G57 1550000	2輪前リペア		首振り
MH800	G57 3590 000	11		



見出番号 NO.	コード番号 CODE NO.	部 品 名 称	部 品 名 称	数量 Q'TY	備 考 REMARKS
N-1	G57 1571 000	ゼンリンアーム	ARM, front wheel	1	MH-600-608
N-2	125 1254 000	ゼンリントリツケカラー	COLLER, front wheel	1	
N-3	125 1253 000	ゴムシャリン 300-4	WHEEL, rubber 300-4	1	MH-600-800
N-4	9BT 1611 003	ボルト M16×110ℓ	BOLT M16×110ℓ	1	
N-5					
N-6	9NT 1600 003	ナット M16	NUT M16	1	
N-7	G57 1533 000	ゼンリンアームトリツケカラー	COLLER	2	
N-8	9BT 1207 003	ボルト M12×70ℓ	BOLT M12×70ℓ	2	
N-9	9SW 1200 003	バネザガネ φ12	WASHER, spring φ12	2	
N-10	9FW 1200 003	ヒラザガネ φ12	WASHER, plain φ12	4	
N-11	9ST 0302 003	ワリピン φ3×20ℓ	PIN, spril φ3×20ℓ	1	
N-12	G57 1534 000	チョウセツネジ	ADJUSTER	1	
N-13	G57 1535 001	チョウセツネジウケ	HOLDER, adjuster	1	
N-14	9BK 0802 583	パネツキ⊕ボルト M8×25ℓ	BOLT M8×25ℓ	4	
N-15	9BB 0810 000	スラストベアリング MC810	BEARING	1	
N-16	M07 0314 000	シフターロードオンパネ	SPRING	1	
N-17	9BT 1201 803	ボルト M12×18ℓ	BOLT M12×18ℓ	1	
N-18	G57 1536 000	カリタカサチョウセツハンドル	HANDLE, adjust	1	
N-19	9BT 0801 003	ボルト M8×10ℓ	BOLT M8×10ℓ	1	
N-20	G57 1537 000	カリタカサハンドルガイド	BRACKET	1	MH-600
N-21	G57 1538 000	シンドウボウシパン	PLATE	1	MH-600
N-22	9BT 0601 603	ボルト M6×16ℓ	BOLT M6×16ℓ	1	
N-23	9FW 0600 003	ヒラザガネ φ6	WASHER, plain φ6	1	
N-24	9SW 0600 003	バネザガネ φ6	WASHER, spring φ6	1	
N-25	9NT 0600 003	ナット M6	NUT M6	1	
N-26	G57 1539 000	カリタカサチョウセツマーク	MARK	1	
N-27	G57 3532 000	ゼンリンアーム	ARM, front wheel	1	MH-800
N-28	G57 3537 000	カリタカサハンドルガイド	GUIDE	1	MH-608-800
N-29	9BK 0801 693	ヒラパネツキ⊕ボルト M6×16ℓ	BOLT, ⊕ M6×16ℓ	2	
N-30	9BT 0602 003	ボルト M6×20ℓ	BOLT M6×20ℓ	1	MH-608-800
N-31					
N-32	125 1251 000	ゼンリンフォーク		1	
N-33	9EB 6003 002	ボールベアリング#6003		2	
N-34	125 1252 000	ゼンリンフォークカラー		1	
N-35	9FS 1700 005	スナップリング		1	
N-36	9FR 3500 005	スナップリング		1	
N-37	9SC 3500 700	シールキャップ		1	

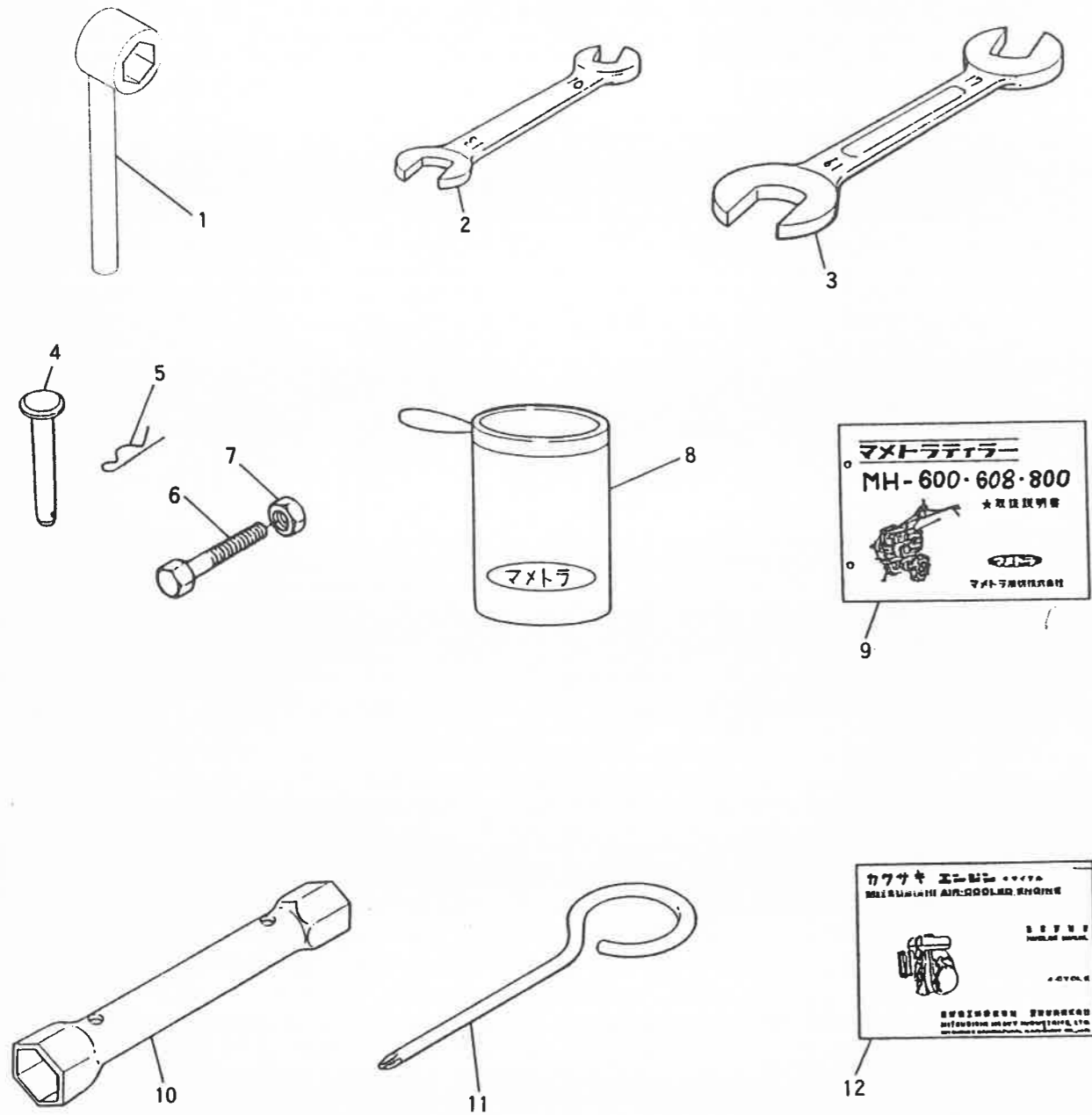
0. バッテリー関係 (MH-608・MH-800)
BATTERY GROUP



0. バッテリー関係 (MH-608・MH-800)
BATTERY GROUP

見出番号 NO.	コード番号 CODE NO.	部 品 名 称 PARTS NAME	数量 Q'TY	備 考 REMARKS
0- 1	G57 3571 001	バッテリートリツケダイ	1	BASE, battery
0- 2	9BT 0601 693	ヒラバネツキ ⊕ ボルト	4	BOLT M6×16
0- 3	G57 3572 000	バッテリーカバー	1	COVER, battery
0- 4	9CR 0501 003	ナベコネジ	3	SCREW
0- 5	9FW 0500 003	ヒラザガネ φ5	3	WASHER, plain φ5
0- 6	9SW 0500 003	バネザガネ φ5	3	WASHER, spring φ5
0- 7	9NT 0500 003	ナット M5	3	NUT M5
0- 8	G57 3573 000	バッテリー 26 A 19 L	1	BATTERY 26A19L
0- 9	G57 3574 000	バッテリーコテイロッド	1	ROD, battery hold
0-10	9BT 0618 003	ボルト M6×180 ℓ	2	BOLT M6×180 ℓ
0-11	9SW 0600 003	バネザガネ φ6	2	WASHER, spring φ6
0-12	M07 0813 000	プーリオサエザガネ	2	WASHER
0-13	G57 3575 000	バッテリーケーブル (+)	1	CABLE(+), battery
0-14	G57 3576 000	バッテリーケーブル (-)	1	CABLE(-), battery
0-15	9FW 0600 003	ヒラザガネ φ6	2	WASHER, plain φ6
0-16	9SW 0600 003	バネザガネ φ6	2	WASHER, spring φ6
0-17	9BW 0601 543	チョウボルト M6×15 ℓ	2	BOLT, wing M6×15 ℓ
0-18	G57 0821 001	ベルトサイズマーク	1	MARK
0-19	G57 1426 000	サギョウチョウイマーク	1	MARK

P. 付属品・工具関係
TOOL GROUP



P. 付属品・工具関係
TOOL GROUP

見出番号 NO.	コード番号 CODE NO.	部 品 名 称 PARTS NAME	数量 Q'TY	備 考 REMARKS
P- 1	M40 4412 001	ボックスレンチ 17 WRENCH, box 17	1	
P- 2	9TL 1001 300	スパナ 10×13 SPANNER 10×13	1	
P- 3	9TL 1701 900	スパナ 17×19 SPANNER 17×19	1	
P- 4	M81 1116 000	シャジクピン PIN	1	
P- 5	9RP 1023 003	Rピン 10 "R" PIN 10	1	
P- 6	G57 1455 000	ナイフトリツケボルト BOLT	1	
P- 7	9NP 1000 083	スーパーロックナット NUT, super lock	1	
P- 8	111 1530 001	コウグブクロ BAG, tool	1	
P- 9		ホンキトリセツ MANUAL BOOK, chassis	1	
P-10	314490 0931A	ソケットレンチ 19×21 WRENCH 19×21	1	
P-11	29107 2057	ドライバー DRIVER	1	エンジン
P-12		エンジントリセツ MANUAL BOOK, engine	1	付属品