

マメトラリターンカルチ

MODEL

SRV35VX

M40 5135000. Pj 1/2 2000

SRV35V SRV35VX

パーツリスト PARTS LIST



SRV35V

*M81 0805000
7-1/2 P-USA
21*

M811101002

マメトラ農機株式会社

本社・工場	〒363	埼玉県桶川市西2-9-37	☎048 (771) 1881(代)
秋田工場	〒018-01	秋田県由利郡象潟町西中野沢字家ノ下2-3	☎0184 (43) 4160(代)
東北事業部	〒018-01	秋田県由利郡象潟町西中野沢字家ノ下2-3	☎0184 (43) 4160(代)
山形営業所	〒994	山形県天童市大字久野本3920-1	☎0236 (54) 0681
福島営業所	〒960-01	福島県福島市鎌田字一里塚1-1	☎0245 (53) 0885
新潟営業所	〒940-11	新潟県長岡市撰田屋町2617	☎0258 (23) 1329
長野営業所	〒388	長野県長野市篠ノ井御幣川496-6	☎0262(93)4888・2693
群馬営業所	〒379-21	群馬県前橋市東大室町183	☎0272 (68) 3119
栃木営業所	〒320	栃木県宇都宮市北一の沢21-10	☎0286 (22) 5324
茨城営業所	〒310	茨城県水戸市平須町新山1828	☎0292 (41) 3751~2
神奈川営業所	〒246	神奈川県厚木市中依知419	☎0462 (45) 6581
静岡出張所	〒424	静岡県清水市辻5-3-16	☎0543 (64) 9454
山梨営業所	〒409-38	山梨県中巨摩郡昭和町紙漉阿原543-3	☎0552 (75) 6172~3
中部 S・S	〒501-62	岐阜県羽島市竹鼻町飯柄730-1	☎0583 (93) 0041
大阪営業所	〒566	大阪府摂津市鳥飼野々3-1-14	☎0726 (54) 1621
マメトラ四国機器株	〒790	愛媛県松山市余戸南1丁目23-18	☎0899 (73) 2325
九州営業所	〒840-03	佐賀県佐賀市久保泉町大字下和泉3120-2	☎0952 (98) 0741

マメトラ

MAMETORA AGRIC MACHINERY CO., LTD.

☆おねがい

- (1) 部品注文の場合は、本誌の見出番号・コードNO. 品名・個数を必ず明記願います。
- (2) 注文部品の返品は受けません。
- (3) 補修部品は必ずこの純正部品を御使用願います。
市販品又はその他類似品を使用しますと、性能低下早期破損の原因になります。
- (4) 需要期には部品注文が殺到しますので、早目に御注文願います。
- (5) 改良変更等により多少形状寸法が、ことなる場合がありますので機体番号も記入の上御注文願います。

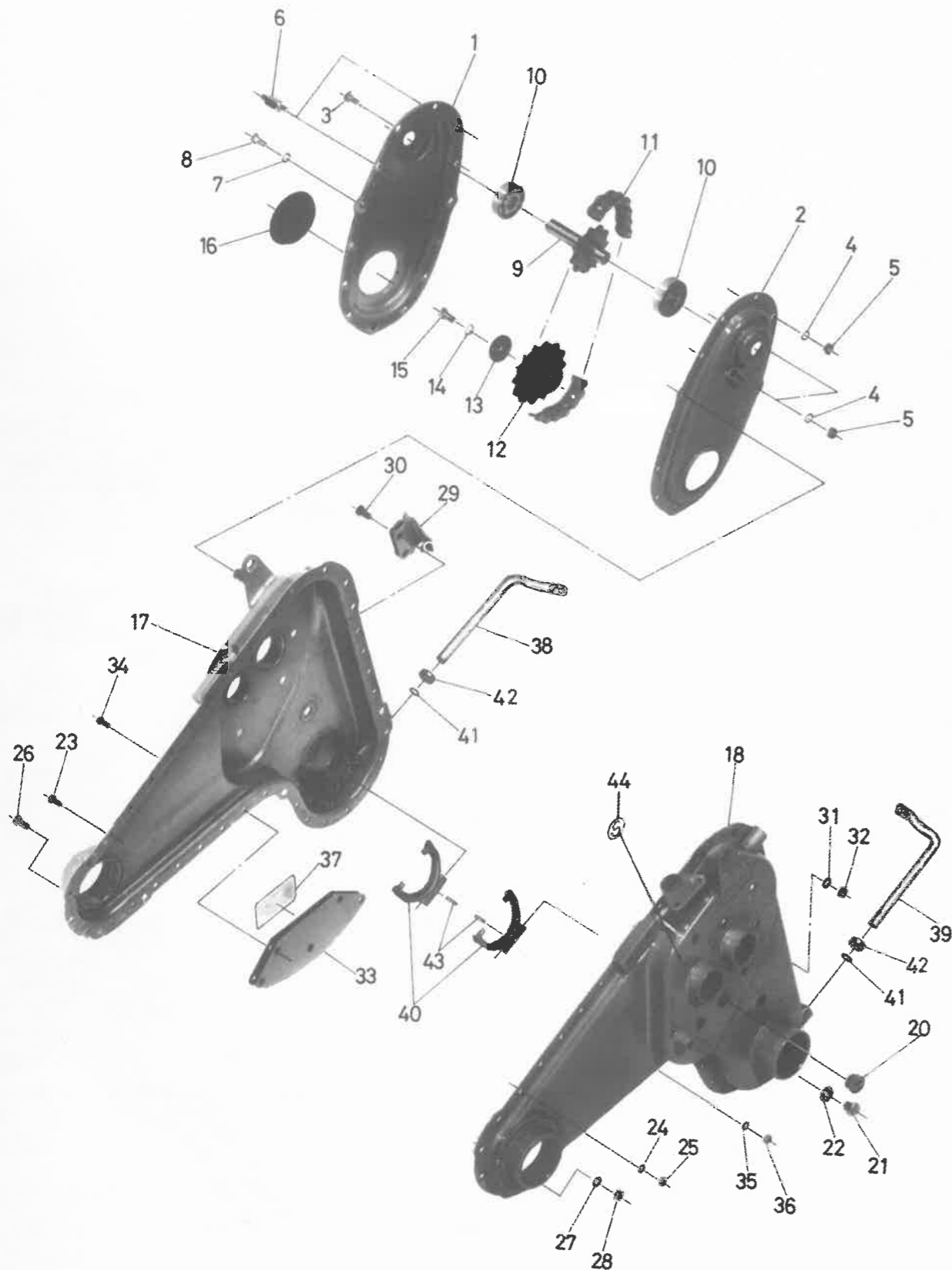
☆ NOTICE (Request for Customers)

- (1) In placing an order for parts, be sure to specify the index number in this list, code number name of items and the number of parts.
- (2) Return of ordered goods cannot be accepted.
- (3) Be sure to use the standard parts listed herein as repair parts.
Use of other marketed or similar goods often causes a deterioration of performance and an earlier damage.
- (4) Since orders for parts rush in during the demand season, earlier order are recommended.
- (5) As in some cases forms and dimensions may be different owing to remodelling or modifications, order parts upon noting the model number.

目次
CONTENTS

名 称	SECTION NAME	PAGE
A	トランスミッション関係 TRANSMISSION GROUP	2~3
B	トランスミッション関係 TRANSMISSION GROUP	4~5
C	トランスミッション関係 TRANSMISSION GROUP	6~7
D	トランスミッション関係 TRANSMISSION GROUP	8~9
E	チェンジレバー関係 CHANGE LEVER GROUP	10~11
F	シャーシ・プーリ関係 CHASSIS・PULLEY GROUP	12~13
G	ハンドル関係 HANDLE GROUP	14~17
H	ロータリカバー関係 ROTARY COVER GROUP	18~21
I	ロータリカバー関係 ROTARY COVER GROUP	22~25
J	車輪関係 WHEEL GROUP	26~27
K	尾輪関係 REAR WHEEL GROUP	26~27
L	ドラムローター関係 DRUM ROTOR GROUP	28~29
M	付属品関係 ACCESSORY PARTS GROUP	28~29
N	クロス刃受・ドラムローター関係 (V35VX) CROSS BLADE SHAFT・DRUM ROTOR GROUP	30~31

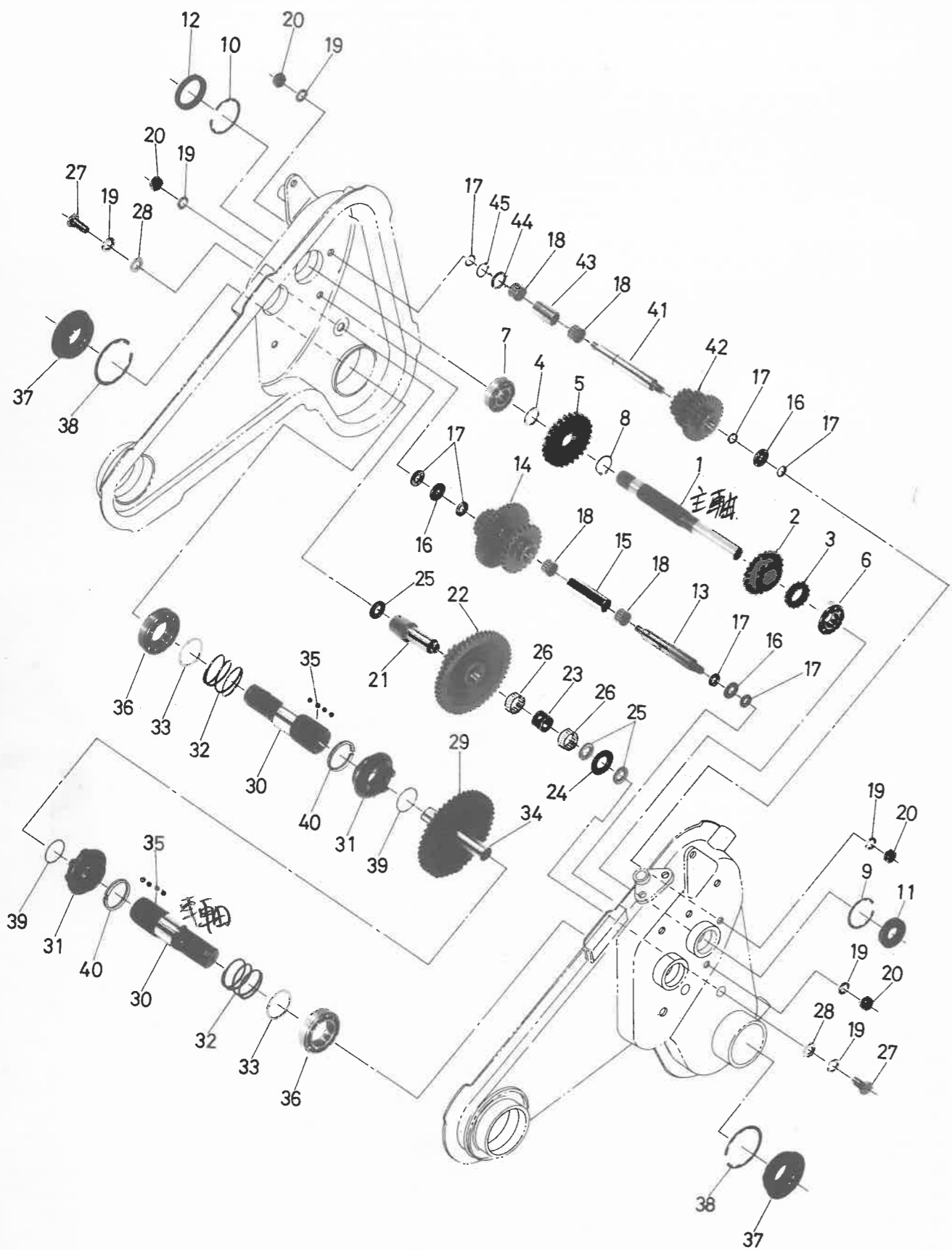
A. トランスミッション関係
TRANSMISSION GROUP



A. トランスミッション関係
TRANSMISSION GROUP

見出番号 NO.	コードNO. CODE NO.	部 PARTS	品 NAME	1台当 数量 UNIT	摘要 REMARKS
A-01	M81-2201-000	TRANSMISSION ASS'Y	トランス ミッション アッシ V35	1組	A17~44, B1~45, C1~25, D1~31)
A-02	M81-0106-000	COUNTER MISSION ASS'Y	カウンタ ミッション アッシ V4	1組	A1~16
A-03	M81-2202-000	TRANSMISSION ASS'Y	トランス ミッション アッシ	1組	
A-1	M81-0111-010	CASE, counter R	カウンタ ケース R	1	
A-2	M81-0111-000	CASE, counter L	カウンタ ケース L	1	
A-3	9BT-0701-603	Bolt, M7×16	ボルト M7×16	9	
A-4	9SW-0700-003	SPRING WASHER, φ7	バネザガネ φ7	11	
A-5	9NT-0700-003	NUT, M7	ナット M7	11	
A-6	M81-0112-000	BOLT	ヤグラボルト	2	
A-7	9SW-0800-003	SPRING WASHER, φ8	バネザガネ φ8	3	
A-8	9BT-0802-003	BOLT, M8×20	ボルト M8×20	3	
A-9	M81-0211-000	SHAFT, input	ニューリョク シク	1	
A-10	9BB-6303-001	BALL BEARING #6303-RS	ボール ベアリング #6303-RS	2	
A-11	9RC-0500-340	ROLLER CHAIN, endless	ローラ チェン 5/8 34L	1	
A-12	M81-0242-000	14T SPROCKET	14T スプロケット	1	
A-13	M81-0228-000	SEAL WASHER	シール ワッシャ	1	
A-14	9SW-0800-003	SPRING WASHER, φ8	バネザガネ φ8	1	
A-15	9BT-0801-603	BOLT, M8×16	ボルト M8×16	1	
A-16	M81-0229-000	SEAL CAP	シール キャップ	1	
A-17	M81-2112-000	MISSION CASE R	ミッションケース R	1	V35VX
A-17	M81-0128-000	MISSION CASE R	ミッションケース R	1	A~38~43 V35V
A-18	M81-0129-000	MISSION CASE L	ミッションケース L	1	" V35V
A-18	M81-2113-000	MISSION CASE L	ミッションケース L	1	V35VX
A-20	M60-0116-000	PLUG, oiling	チュウユセシ	1	
A-21	9BT-1001-203	BOLT, M10×12	ボルト M10×12	1	
A-22	M81-0124-000	PACKING, oil drain	ハイユコウ パッキン	1	
A-23	9BT-0701-600	BOLT, M7×16	ボルト M7×16	22	
A-24	9SW-0700-000	SPRING WASHER, φ7	バネザガネ φ7	22	
A-25	9NT-0700-000	NUT, M7	ナット M7	22	
A-26	9BT-0801-603	BOLT, M8×16	ボルト M8×16	1	
A-27	9SW-0800-003	SPRING WASHER, φ8	バネザガネ φ8	1	
A-28	9NT-0800-003	NUT, M8	ナット M8	1	
A-29	M81-0125-000	RETAINER, side clutch wire	サイドクラッチ ワイヤーク	1	
A-30	9BT-0702-003	BOLT, M7×20	ボルト M7×20	2	
A-31	9SW-0700-003	SPRING WASHER, φ7	バネザガネ φ7	2	
A-32	9NT-0700-003	NUT, M7	ナット M7	2	
A-33	M81-0126-000	HOLDER, edge	ザンコウ ショリ ハウケ	1	
A-34	9BT-0702-003	BOLT M7×20	ボルト M7×20	4	
A-35	9SW-0700-003	SPRING WASHER, φ7	バネザガネ φ7	4	
A-36	9NT-0700-003	NUT, M7	ナット M7	4	
A-37	M40-3711-040	MARK, edge holder	ザンコウ ショリパ トリツケ ラベル	1	
A-38	M81-0222-000	SHAFT, clutch fork R	クラッチ フォーク シャフト R	1	
A-39	M81-0223-000	SHAFT, clutch fork L	クラッチ フォーク シャフト L	1	
A-40	M81-0240-000	FORK, side clutch	サイドクラッチ フォーク	2	
A-41	90R-1200-001	O-RING	Oリング	2	
A-42	90S-1218-0500	OIL SEAL	オイル シール	2	
A-43	9TP-0402-2000	TAPER PIN 4×22	テーパピン 4×22	2	
A-44	R16-1404-000	MARK, division	クブシマーク	1	

B. トランスミッション関係
TRANSMISSION GROUP

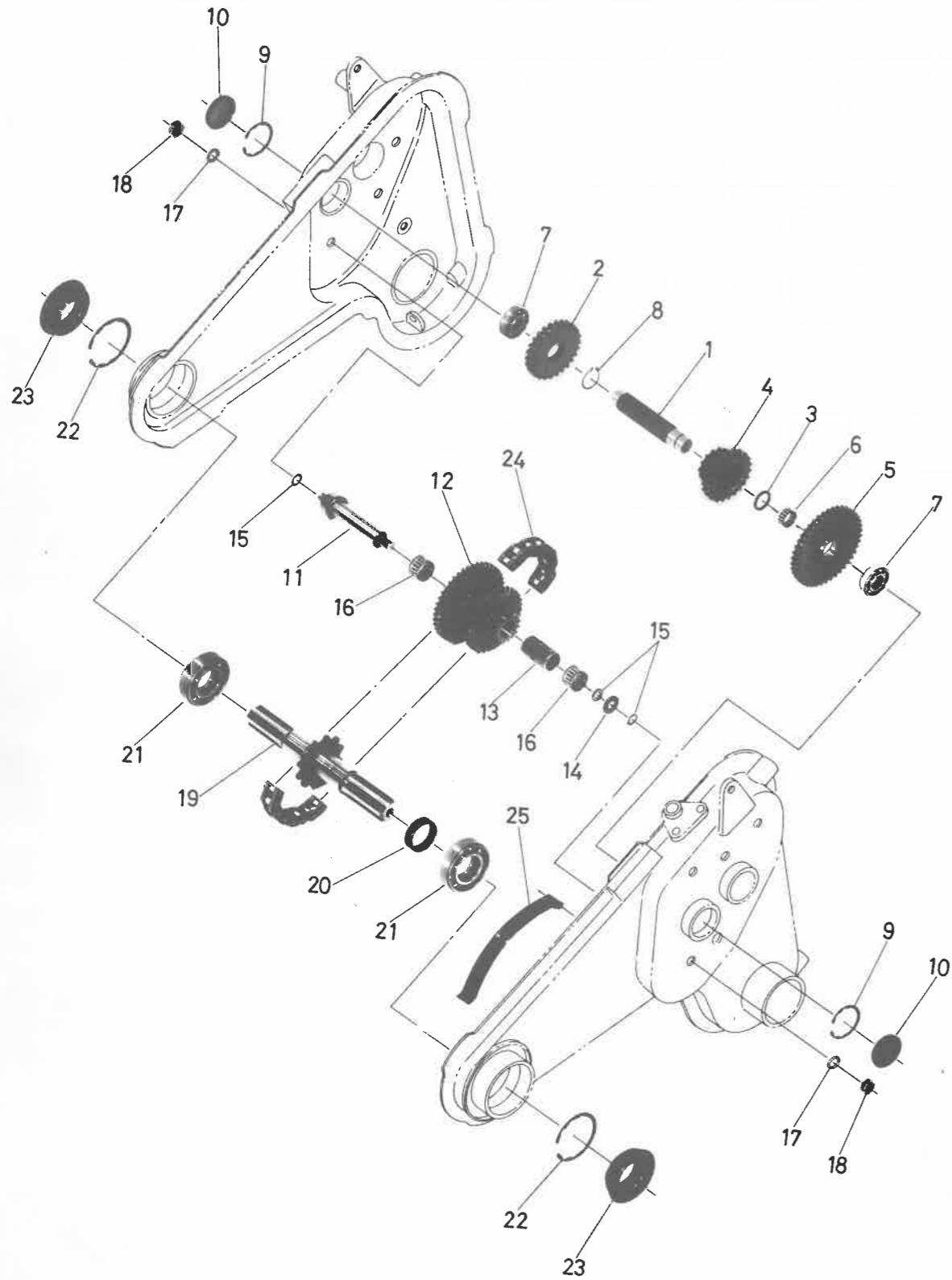


B. トランスミッション関係
TRANSMISSION GROUP

見出番号 NO.	コードNO. CODE NO.	部 PARTS	品 名 NAME	1台当 数量 UNIT	摘要 REMARKS
B-1	M81-0243-000	SHAFT,main	シュジク	1	
B-2	M81-0244-000	GEAR 22T	ギヤ 22T	1	
B-3	108-0220-000	GEAR,change 15T	チェンジ ギヤ 15T	1	
B-4	M58-0224-000	WASHER,main shaft	シュジク ザガネ	1	
B-5	M81-0245-000	GEAR 27T	ギヤ 27T	1	
B-6	9BB-6203-000	BALL BEARING	ボール ベアリング #6203	1	
B-7	9BB-6204-000	BALL BEARING	ボール ベアリング #6204	1	
B-8	9RS-2200-005	SNAP RING .S-22	スナップ リング S-22	1	
B-9	9RR-4000-005	SNAP RING R-40	スナップ リング R-40	1	
B-10	9RP-4700-005	SNAP RING R-47	スナップ リング R-47	1	
B-11	90S-1740-0802	OIL SEAL	オイル シール SC-17408	1	
B-12	90S-3547-0702	OIL SEAL	オイル シール SC-35477	1	
B-13	M81-0232-000	SHAFT 2	2 ジク	1	
B-14	M81-0233-000	GEAR 14-44-25	ギヤ 14-44-25	1	
B-15	M81-0234-000	COLLAR	カラー 62L	1	
B-16	M23-0258-001	WASHER,back shaft	バック ジク ザガネ	3	
B-17	M07-0313-001	PACKING,shifter rod	シフト ロット ヨウ パッキン	7	
B-18	9NB-1620-132	NEEDLE BEARING	ニードル ベアリング	2	
B-19	9SW-1000-000	SPRING WASHER,M10	バネザガネ M10	6	
B-20	9NT-1000-010	NUT,M10	ナット M10	4	
B-21	M81-0214-000	SHAFT,3rd	3 ジク	1	
B-22	M81-0215-000	GEAR,shaft 3rd	3 ジク ギヤ	1	
B-23	M81-0216-000	COLLAR,shaft 3rd	3 ジク カラー	1	
B-24	M07-0221-001	WASHER, B	ザガネ B	1	
B-25	M07-0238-000	PACKING,color shaft	カラーシャフト ヨウ パッキン	3	
B-26	9NB-2226-132	NEEDLE BEARING	ニードル ベアリング	2	
B-27	9BT-1002-010	BOLT,M10×20L	ボルト M10×20L	2	
B-28	9FW-1000-000	PLAIN WASHER, φ10	ヒラザガネ φ10	2	
B-29	M81-0218-000	GEAR,main SHAFT	シャジク ギヤ	1	
B-30	M81-0219-000	SHAFT,axle	シャジク	2	
B-31	M81-0220-000	SLEEVE	スリーブ	2	
B-32	M81-0221-000	SPRING,side clutch	サイドクラッチ モトシネ	2	
B-33	M07-0232-000	COLLAR	シール オサエ カラー	2	
B-34	M62-0212-000	SHAFT,midle	ナカジク	1	
B-35	9SB-1250-000	STEEL BALL 5/32	スチール ボール 5/32	48	
B-36	9BB-6007-000	BALL BEARING #6007	ボール ベアリング #6007	2	
B-37	90S-3562-1914	OIL SEAL	オイル シール QLFY-35621319	2	
B-38	9RR-6200-015	SNAP RING R-62	スナップ リング R-62	2	
B-39	M81-0226-000	CIR-CLIP WR-35S	サークリップ WR-35S	2	
B-40	M81-0227-000	CIR-CLIP AR-41.5S	サークリップ AR-41.5S	2	
B-41	M81-0235-000	SHAFT,back	バック ジク	1	
B-42	M81-0236-000	GEAR, 14-23-29	ギヤ 14-23-29	1	
B-43	M81-0237-000	COLLAR,33L	カラー 33L	1	
B-44	T12-0124-000	WASHER,back shaft	バック ジク ザガネ	1	
B-45	9RS-1600-005	SNAP RING S-16	スナップ リング S-16	1	

C. トランスミッション関係
TRANSMISSION GROUP

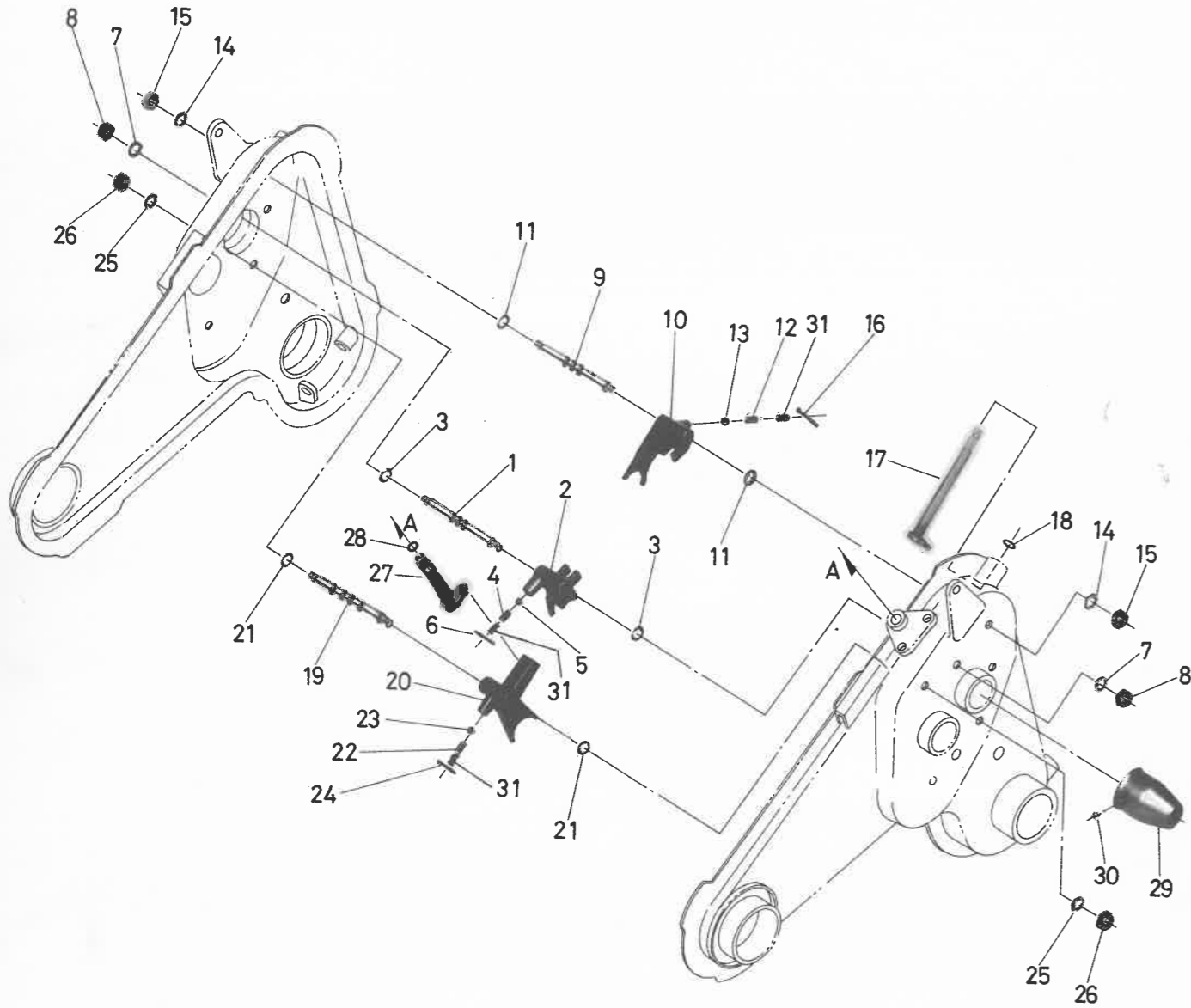
SRV35V



C. トランスミッション関係
TRANSMISSION GROUP

見出番号 NO.	コードNO. CODE NO.	部 PARTS	品 名 NAME	1台当 数量 UNIT	摘要 REMARKS
C-1	M81-2211-000	SHAFT, change-tilling	コウン ヘンソク ジク	1	
C-2	M81-0247-000	GEAR 26T	ギヤ- 26T	1	
C-4	M81-0248-000	GEAR 14-23	ギヤ- 14-23	1	
C-7	9BB-6203-000	BALL BEARING #6203	ボール ベアリング #6203	2	
C-8	9RS-2200-005	SNAP RING, S-22	スナップ リング S-22	2	
C-9	9RR-4000-015	SNAP RING, R-40	スナップ リング R-40	2	
C-10	9SC-4000-500	SEAL CAP	シール キャップ	2	
C-11	M58-0236-000	SHAFT, middle-tilling	コウン チュウカン ジク	1	
C-12	M81-2212-000	GEAR, middle-tilling	コウン チュウカン ギヤ	1	
C-13	M58-0238-000	COLLAR, middle shaft-tilling	コウン チュウカン ジク カラー	1	
C-14	M13-0227-001	WASHER, back	バックヨウ ザガネ	1	
C-15	M52-0248-000	WASHER, 12(inside)-copper	ドウ ワッシャ 12ウチ	3	
C-16	9NB-2024-172	NEEDLE BEARING	ニードル ベアリング	2	
C-17	9SW-1200-000	SPRING WASHER, Ø12	バネ ザガネ Ø12	2	
C-18	9NT-1200-010	NUT, M12	ナット M12	2	
C-19	M81-2114-000	SHAFT, tilling	コウンジク	1	V35VX
C-19	M81-0239-000	SHAFT, tilling 25	コウンジク 25	1	V35V
C-20	M58-0240-000	COLLAR, tilling shaft	コウンジク カラー	1	
C-21	9BB-6006-000	BALL BEARING #6006	ボール ベアリング #6006	2	V35V
C-21	9BB-6205-002	BALL BEARING #6205 2RS	ボール ベアリング #6205 2RS	2	V35VX
C-22	9RR-5500-015	SNAP RING R-55	スナップ リング R-55	2	V35V
C-22	9RR-5200-015	SNAP RING R-52	スナップ リング R-52	2	V35VX
C-23	90S-3055-1710	OIL SEAL WD-305517	オイル シール WD-305517	2	
C-24	9RC-0500-480	CHAIN, roller 5/8×48	ローラー チェーン 5/8×48	1	エンドレス強力
C-25	M52-0246-000	SPRING, tilling chain	チエン ハリ バネ	1	

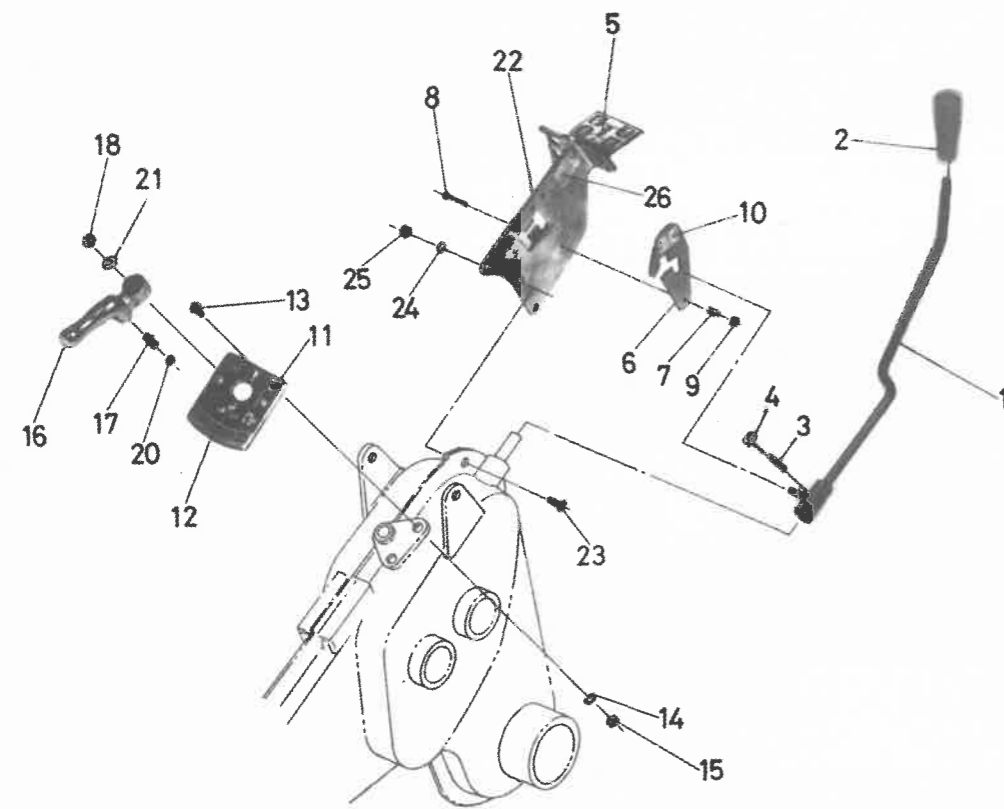
D. トランスミッション関係
TRANSMISSION GROUP



D. トランスミッション関係
TRANSMISSION GROUP

見出番号 NO.	コードNO. CODE NO.	部 PARTS	品 名 NAME	1台当 数量 UNIT	摘要 REMARKS
D- 1	M58-0311-000	ROD, shifter-low speed	テイスク シフターロッド	1	
D- 2	M81-0311-000	FORK, shifter L	シフターフォーク L	1	
D- 3	M07-0313-001	PASKING, shifter rod	シフターロッド パッキン	2	
D- 4	M07-0314-000	SPRING, shifter rod	シフターロッド オシバネ	1	
D- 5	9SB-2500-000	STEEL BALL 5/16	スチール ボール 5/16	1	
D- 6	9ST-0302-003	SPLIT PIN $\phi 3 \times 20 \ell$	ワリピン $\phi 3 \times 20 \ell$	1	
D- 7	9SW-1000-000	SPRING WASHER, $\phi 10$	バネザガネ $\phi 10$	2	
D- 8	9NT-1000-010	NUT, M10	ナット M10	2	
D- 9	M81-0312-000	ROD, shifter (H)	シフターロッド H	1	
D-10	M81-0313-000	FORK, shifter (H)	シフターフォーク H	1	
D-11	M07-0313-001	PACKING, shifter rod	シフターロッド パッキン	2	
D-12	M07-0314-000	SPRING, shifter	シフターロッド オシバネ	1	
D-13	9SB-2500-000	STEEL BALL 5/6	スチール ボール 5/16	1	
D-14	9SW-1000-000	SPRING WASHER, $\phi 10$	バネザガネ $\phi 10$	2	
D-15	9NT-1000-010	NUT, M10	ナット M10	2	
D-16	9ST-0302-003	SPLIT PIN $\phi 3 \times 20 \ell$	ワリピン $\phi 3 \times 20 \ell$	1	
D-17	M81-0314-000	ARM, shifter-running	ソウコウ シフターアーム	1	
D-18	90R-1200-001	O-RING	Oリング P-12	1	
D-19	M58-0316-000	ROD, shifter-tilling	コウン シフターロッド	1	
D-20	M58 0317-000	FORK, shifter-tilling	コウン シフターフォーク	1	
D-21	M07-0313-001	PACKING, shifter rod	シフターロッド パッキン	2	
D-22	M07-0314-001	SPRING, shifter rod	シフターロッド オシバネ	1	
D-23	9SB-2500-000	STEEL BALL 5/16	スチール ボール 5/16	1	
D-24	9ST-0302-003	SPLIT PIN $\phi 3 \times 20 \ell$	ワリピン $\phi 3 \times 20 \ell$	1	
D-25	9SW-1000-000	SPRING WASHER $\phi 10$	バネザガネ $\phi 10$	2	
D-26	9NT-1000-010	NUT, M10	ナット M10	2	
D-27	M81-0315-000	ARM, shifter-tilling	コウンヨウ シフター アーム	1	
D-28	90R-1200-001	O-RING P-12	Oリング P-12	1	
D-29	M54-0223-000	CAP, seald	シールド キャップ	1	
D-30	9CR-0501-003	SCREW, M5 \times 10	ナベ コネジ M5 \times 10	1	
D-31	M07-0314-010	SPRING, B shifter rod	シフターロッド オシバネ B	3	

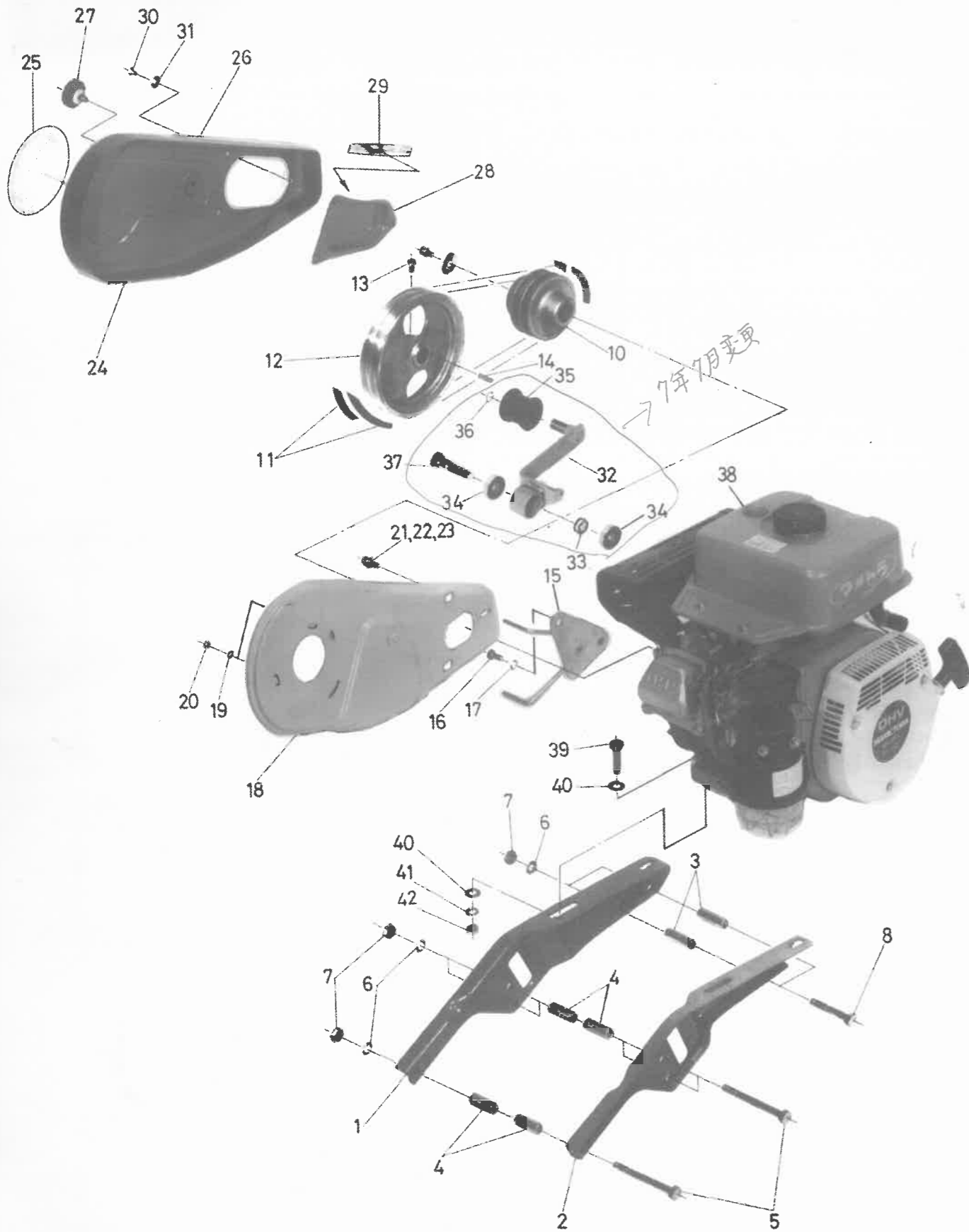
E. チェンジレバー関係
CHANGE LEVER GROUP



E. チェンジレバー関係
CHANGE LEVER GROUP

見出番号 NO.	コードNO. CODE NO.	部 PARTS	品 名 NAME	1台当 数量 UNIT	摘要 REMARKS
E- 1	M81-2303-001	LEVER, change	チェンジ レバー	1	
E- 2	124-0831-000	GRIP	グリップ	1	
E- 3	9BT-0601-073	BOLT, hexagonal headless set screw	ロック アナツキ ボルト	1	
E- 4	9NT-0600-003	NUT, M6	ナット M6	1	
E- 5	M81-0917-000	MARK, change	チェンジ マーク	1	
E- 6	M81-0920-000	LEVER, safety	アンゼン レバー	1	
E- 7	103-0913-000	SPRING, shifter rod	スプリング	1	
E- 8	9BT-0502-503	BOLT M5×25	ボルト M5×25	1	
E- 9	9NT-0500-003	NUT, M5	ナット M5	2	
E-10	M81-0921-000	MARK, safety lever	アンゼン レバー-シジ マーク	1	
E-11	M58-0917-001	GUIDE PLATE, tilling	コーウンヘンソク アンナイバン	1	
E-12	M81-2224-000	MARK, change rotary	ロータリ チェンジ マーク	1	
E-13	9CD-0601-603	SCREW, M6×16	サラコネジ M6×16	2	
E-14	9SW-0600-003	SPRING WASHER, φ6	バネザガネ φ6	2	
E-15	9NT-0600-003	NUT, M6	ナット M6	2	
E-16	M81-0924-000	LEVER, changing rotary	ロータリ チェンジレバー	1	
E-17	R14-0911-000	SPRING, lever push	チェンジ レバー 押シバネ	1	
E-18	9CR-0600-813	SCREW, M6×8	トラスコ ネジ M6×8	1	
E-20	9SB-3000-000	STEEL BALL 3/8	スチール ボール 3/8	1	
E-21	9SW-0800-023	WASHER, φ8 inner tooth	ハツキザガネ φ8 内歯	1	
E-22	M81-0625-001	RETAINER, handle	ハンドル ササエイタ	1	
E-23	9BT-0802-003	BOLT, M8×20	ボルト M8×20	3	
E-24	9SW-0800-003	SPRING WASHER, φ8	バネザガネ φ8	3	
E-25	9NT-0800-003	NUT, M8	ナット M8	3	
E-26	M81-0628-000	MARK, safety lever set	アンゼン レバー-セット マーク	1	

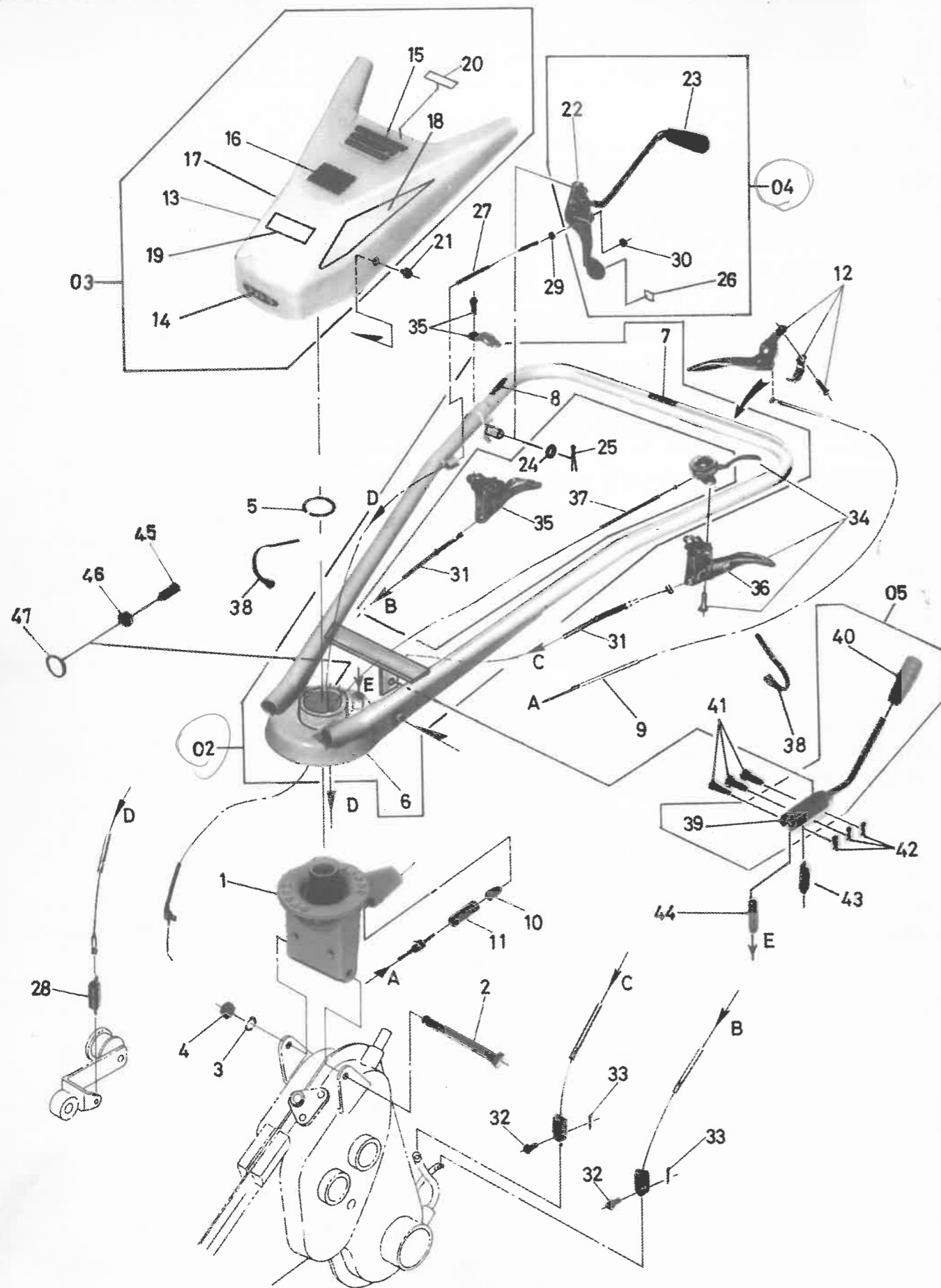
F. シャーシ・プーリ関係
CHASSIS-PULLEY GROUP



F. シャーシ・プーリ関係
CHASSIS-PULLEY GROUP

見出番号 NO.	コードNO. CODE NO.	部 PARTS	品 NAME	1台当 数量 UNIT	摘要 REMARKS
F- 1	M81-2295-000	FRAME, engine R	エンジン フレーム R	1	
F- 2	M81-2294-000	FRAME, engine L	エンジン フレーム L	1	
F- 3	M81-0412-000	COLLAR, frame	フレーム カラー	2	
F- 4	M58-0412-000	COLLAR, engine base	エンジン トリツケダイ カラー	6	
F- 5	9BT-1010-503	BOLT, M10×105	ボルト M10×105	3	
F- 6	9SW-1000-003	SPRING WASHER, φ10	バネザガネ φ10	5	
F- 7	9NT-1000-003	NUT, M10	ナット M10	5	
F- 8	9BT-1006-503	BOLT, M10×65	ボルト M10×65	2	
				1	
F-10	M81-2299-000	PULLEY, engine	エンジン プーリー	1	
F-11	9VA-0440-003	V-BELT, SA-4344 ^{LA}	Vベルト SA-44 ^{LA}	2	
F-12	M40-3852-000	PULLEY, main	ホンキ プーリー	1	
F-13	9BT-0801-603	BOLT, M8×16	ボルト M8×16	1	
F-14	9KY-0503-500	KEY 5×5×35	キー 5×5×35	1	
F-15	M81-2301-000	STAY, belt cover	ベルト カバーステー	1	
F-16	9BT-0801-603	BOLT, M8×16	ボルト M8×16	2	
F-17	9SW-0800-003	SPRING WASHER, φ8	バネザガネ φ8	2	
F-18	M81-0814-002	BELT COVER, inside	ベルトカバー ウライタ	1	
F-19	9SW-0700-003	SPRING WASHER, φ7	バネザガネ φ7	2	
F-20	9NT-0700-003	NUT, M7	ナット M7	2	
F-21	9FW-0800-003	PLAIN WASHER, φ8	ヒラザガネ φ8	1	
F-22	9SW-0800-003	SPRING WASHER, φ8	バネザガネ φ8	1	
F-23	9BT-0801-603	BOLT, M8×16	ボルト M8×16	1	
F-24	M81-0815-001	BELT COVER, out side	ベルトカバー	1	
F-25	M81-2309-000	MRAK, belt cover V35VX	ベルトカバーマーク V35VX	1	V35VX
F-25	M81-2302-001	MARK, belt cover V35	ベルトカバーマーク V35V	1	V35V
F-26	T12-0968-000	MARK, hand coation	テ チュウイ マーク	1	
F-27	M26-0833-000	KNOB	ノブ	1	
F-28	M81-0830-000	CAP, belt cover	ベルトカバー フタ	1	
F-29	M81-0831-000	MARK, belt cover cap	ベルトカバー フタ マーク	1	
F-30	9CD-0601-013	SCREW, M6×12	マルサラ コネジ M6×12	3	
F-31	9FW-0600-002	FINISH WASHER, M6	フィニッシュ ワッシャ M6	3	
F-32	M81-0846-000	ARM, tension	テンション アーム	1	
F-33	M81-0847-000	PIPE 17×8	パイプ 17×8	1	
F-34	9BB-6001-002	BALL BEARING #6001-2RS	ボールベアリング #6001 2RS	2	
F-35	M66-0824-000	ROLLER, tension A-W	テンション コロ A-W	1	
F-36	9RS-1200-005	SNAP RING. S-12	スナップ リング S-12	1	
F-37	9BT-1204-513	BOLT M12×45L P.15	ボルト M12×45L P.15	1	
F-38	CEG-0020-950	ENGINE, GM180LN-357	エンジン GM180LN-357	1	
F-39	9BT-0804-003	BOLT M8×40	ボルト M8×40	4	
F-40	9FW-0800-003	PLAIN WASHER, φ8	ヒラザガネ φ8	6	
F-41	9SW-0800-003	SPRING WASHER, φ8	バネザガネ φ8	4	
F-42	9NT-0800-003	NUT, M8	ナット M8	4	

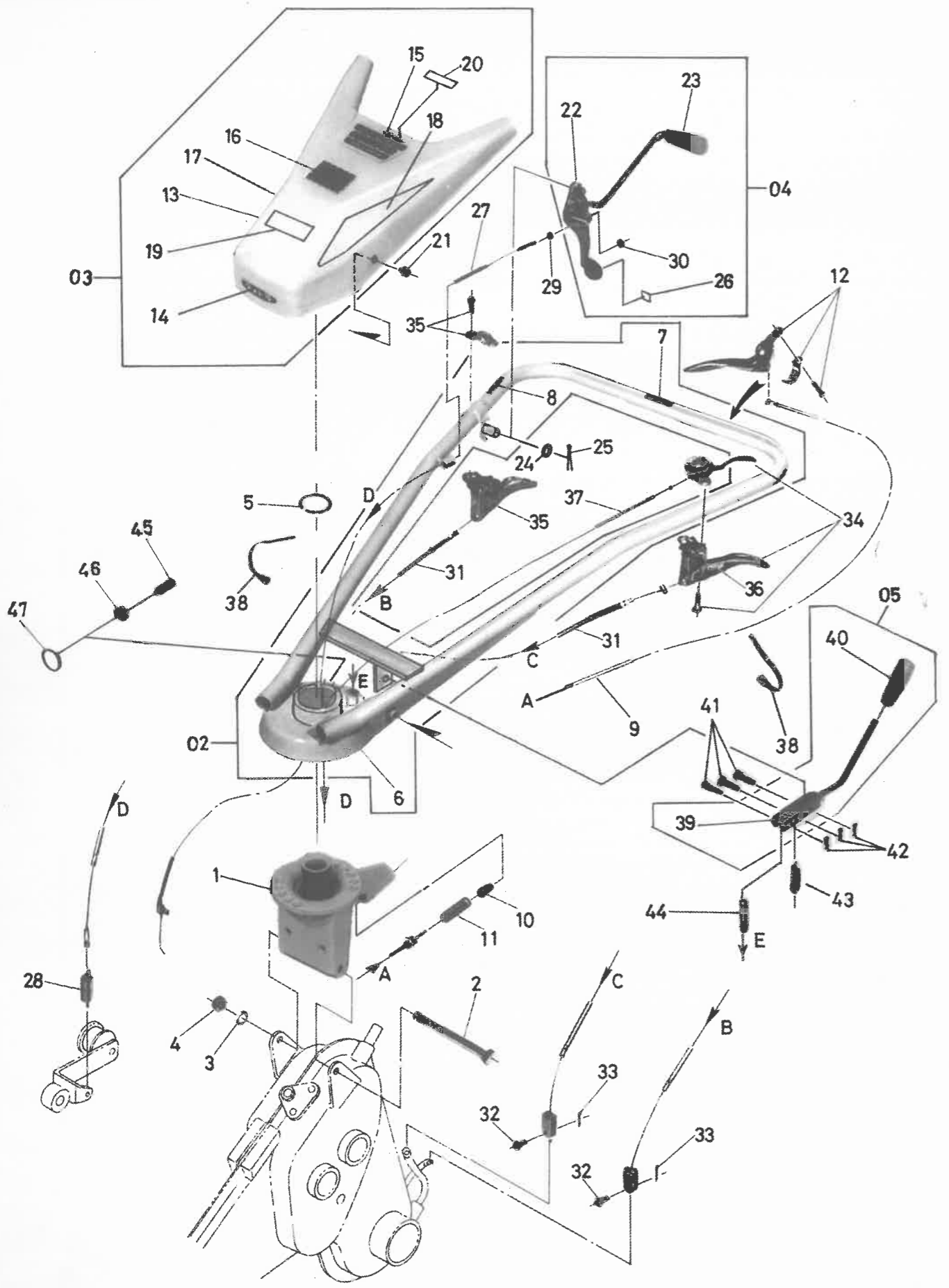
G. ハンドル関係
HANDLE GROUP



G. ハンドル関係
HANDLE GROUP

見出番号 NO.	コードNO. CODE NO.	部 PARTS	品 NAME	1台当 数量 UNIT	摘要 REMARKS
G-01	M80-6020-001	HANDLE ASS'Y V4V	ハンドルアッシ V4V	1	G-1~47
G-1	M81-2213-000	SUPPORT, handle	ハンドルウケ	1	
G-2	9BT-1212-503	BOLT, M12×125	ボルト M12×125	1	
G-3	9SW-1200-003	SPRING WASHER, Ø12	バネザガネ Ø12	1	
G-4	9NT-1200-003	NUT, M12	ナット M12	1	
G-5	9RS-4200-015	SNAP RING GG	スナップリング S-42	1	
G-02	M81-0603-000	HANDLE with plate	ハンドル(プレート付)	1	
G-6	M81-2214-001	HANDLE	ハンドル	1	
G-7	M81-2215-000	MARK, adjusting handle	ハンドルチョウセイ マーク	1	
G-8	M81-0619-000	MARK, main clutch	ジュ クラッチ マーク	1	
G-9	M81-0613-004	WIRE, adjusting handle-up down	ジョウグチョウセイワイヤー	1	
G-10	M40-0422-000	PIN, fixing handle	ハンドル コテイ ビン	1	
G-11	M40-0429-000	SPRING, fixing pin	コテイピンヨウ バネ	1	
G-12	E11-2223-001	LEVER ASS'Y, clutch	クラッチ レバー アッシ	1	
G-03	M81-0604-000	COVER, ASS'Y, handle	ハンドル カバー アッシ	1	V35V V35VX
G-13	M81-2231-000	COVER, handle	ハンドル カバー	1	
G-14	M81-0636-000	MARK, MAMETORA 70	マメトラ マーク 70	1	
G-15	M81-2298-002	MAME PLATE, main	シュメイハン	1	
G-15	M81-2308-000	MARK, main	シュメイハン	1	
G-16	M86-0717-000	MARK, safety operation	アンゼン サギョウ マーク	1	
G-17	M81-2230-000	MARK, R handle cover	ハンドル カバー マーク R	1	
G-18	M81-2229-000	MARK, L handle cover	ハンドル カバー マーク L	1	
G-19	M40-4414-001	MARK, safety judgment	ジュショウ マーク	1	
G-20	M83-0618-000	MARK, adjusting handle	ハンドル カイドウ マーク	1	
G-21	9BK-0601-063	BOLT, M6×10 with s-p washer	ヒラバネツキ ボルト M6×10	2	
G-04	M81-0605-001	LEVER ASS'Y, tension	テンション レバー アッシ	1	
G-22	M81-2222-000	LEVER, tension	テンション レバー	1	
G-23	124-0831-000	GRIP	グリップ	1	
G-24	103-1012-000	PLAIN WASHER, Ø8	ヒラザガネ Ø18×Ø10.5×16	1	
G-25	9ST-0201-503	SPLIT PIN, Ø2×15L	割ピン Ø2×15L	1	
G-26	M81-2223-001	MARK, lever operation	レバーソーサ マーク	1	
G-27	M81-0819-001	WIRE, tension	テンション ワイヤー	1	
G-28	106-0496-000	SPRING, tension	テンション ヒツパリ バネ	1	
G-29	9NT-0600-003	NUT	ナット	1	
G-30	9NP-0600-043	NUT, nylon	ナイロン ナット	1	
G-31	M81-1011-000	WIRE, side clutch	サイド クラッチ ワイヤー	2	
G-32	M08-1016-000	PIN,	ヒラアタマ ビン	2	
G-33	9ST-0151-603	SPLIT PIN, Ø15×16L	ワリピン Ø15×16L	2	
G-34	E23-1158-001	LEVER, ASS'Y combination	コンビ レバー アッシ	1	
G-35	E13-1158-001	LEVER, ASS'Y clutch	クラッチ レバー アッシ	1	
G-36	M83-1013-000	MARK, side clutch	サイド クラッチ マーク	2	
G-37	M40-4312-000	WIRE, throttle	スロットル ワイヤー	1	
G-38	9CV-1500-001	BELT, convex	コンベックス ベルト	2	
G-05	M81-5600-020	LEVER, ASS'Y, adjusting handle-swing	サユウチョウセイ レバー アッシ	1	
G-39	M81-2217-000	LEVER, adjusting handle-swing	サユウチョウセイ レバー	1	
G-40	124-0831-000	GRIP, 10 (red)	10グリップ (アカ)	1	
G-41	T12-0413-000	PIN, ptain hed	ヒラアタマ ビン	3	
G-42	9RP-0600-003	RIN, R	Rピン	3	

G. ハンドル関係
HANDLE GROUP

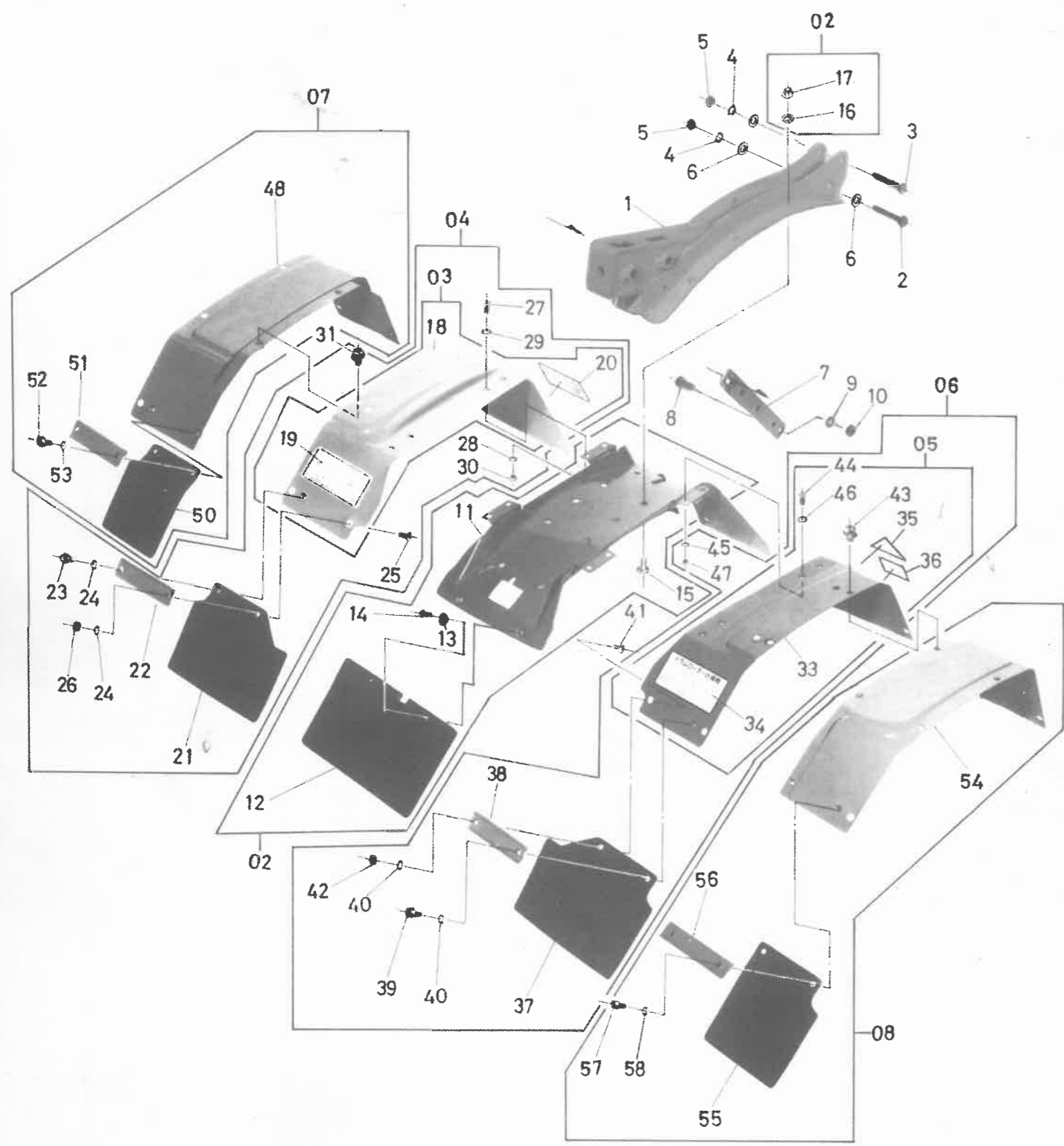


G. ハンドル関係
HANDLE GROUP

見出番号 NO.	コードNO. CODE NO.	部 PARTS	品 NAME	1台当 数量 UNIT	摘要 REMARKS
G-43	M81-2218-000	SPRING	スプリング	1	
G-44	M81-2216-000	PIN, fixing handle	ハンドルコティピン	1	
G-45	M81-2221-001	BOLT,	ボルト	1	
G-46	9NL-1000-013	CAPNUT	ロックナット	2	
G-47	M81-2220-001	WASHER	ザガネ	1	

*M812214002 ~ ハンドル交換時=2個分。
 741702個分
 M812310002
 2311000
 2312000
 8MA0027000

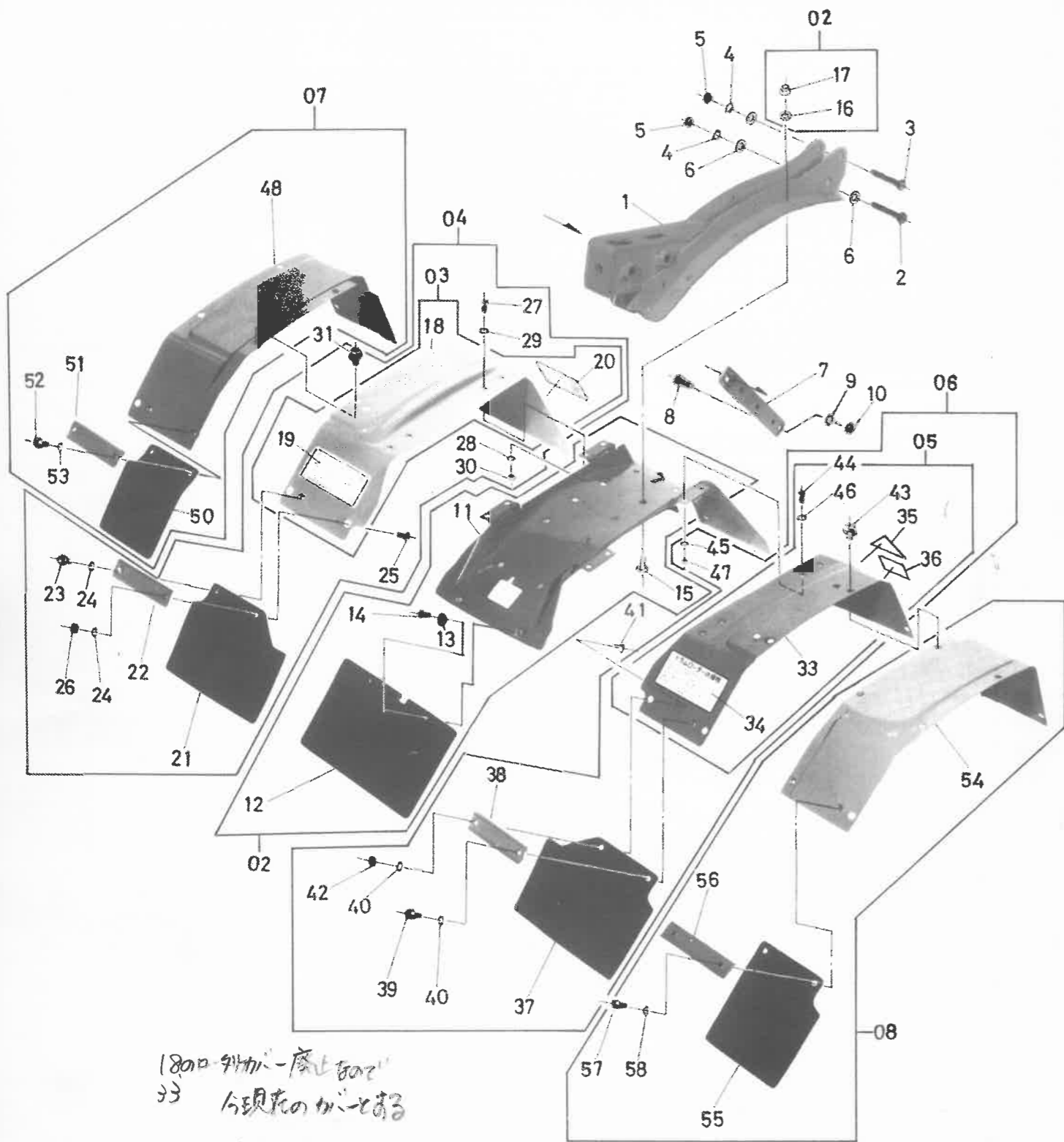
H. ロータリカバー関係
ROTARY COVER GROUP



H. ロータリカバー関係
ROTARY COVER GROUP

見出番号 NO.	コードNO. CODE NO.	部 PARTS	品 NAME	1台当 数量 UNIT	摘要 REMARKS
H-01	M40-5500-210	ROTARY COVER ASS'Y	ロータリ カバー アッシ	1組	H-11~H-58
H-1	M40-5511-000	BEAM	ビーム	1	
H-2	9BT-0805-503	BOLT, M8×55	ボルト M8×55	1	
H-3	9BT-0805-003	BOLT, M8×50	ボルト M8×50	1	
H-4	9SW-0800-003	SPRING WASHER, φ8	バネザガネ φ8	2	
H-5	9NT-0800-003	NUT, M8	ナット M8	2	
H-6	9FW-0800-003	PLAIN WASHER, φ8	ヒラザガネ φ8	2	
H-7	M40-5513-000	STAY	ステー	1	
H-8	9BT-0802-003	BOLT, M8×20	ボルト M8×20	2	
H-9	9SW-0900-003	SPRING WASHER, φ8	バネザガネ φ8	2	
H-10	9NT-0800-003	NUT, M8	ナット M8	2	
H-02	M40-5500-020	CENTER COVER ASS'Y	センター カバー アッシ	1組	H-12~H-17
H-11	M40-5512-000	CENTER COVER	センター カバー	1	
H-12	M40-5514-000	RUBBER, A flap	タレゴム A	1	
H-13	M07-0813-000	WASHER	ブーリーオサエ ザガネ	2	
H-14	9BK-0601-653	BOLT, M6×16 with p-spring	ヒラバネツキ ボルト M6×16	2	
H-15	9BT-0801-603	BOLT, M8×16	ボルト M8×16	8	
H-16	9SW-0800-003	SPRING WASHER, φ8	バネザガネ φ8	8	
H-17	9NC-0800-063	CAP NUT, M8	フクロナット M8	8	
H-04	M40-5500-230	ROTARY COVER ASS'Y, D-R	ロータリ カバー D-R アッシ	1組	H-18~H-31
H-03	M40-5500-220	COVER, rotary, D-R with mark	ロータリ カバー D-R(マーク付)	1組	
H-18	M40-3552-000	COVER, rotary D-R	ロータリ カバー D-R	1	
H-19	M81-0549-000	MARK, step caution	アシモト チューイ マーク	1	
H-20	M40-0518-000	MARK, belt cover	ベルトカバー マーク	1	
H-21	M40-3558-000	RUBBER, flap D-R	タレゴム D-R	1	
H-22	M40-3560-000	PLATE, D	タレゴム オサエ D レ	1	
H-23	9BT-0601-603	BOLT, M6×16	ボルト M6×16	1	
H-24	9SW-0600-003	SPRING WASHER, 6φ	バネザガネ 6φ	2	
H-25	9CD-0601-503	SCREW, M6×15	サラコネジ M6×15	1	
H-26	9NT-0600-003	NUT, M6	ナット M6	1	
H-27	9BT-0601-403	BOLT, M6×14	ボルト M6×14	4	
H-30	9NF-0600-003	FLANGE NUT, M6	フランジ ナット M6	4	(セレクト付)
H-31	9BK-0601-463	BOLT, M6×14 with p-spring	ヒラバネツキ ボルト M6×14	3	
H-06	M40-5500-250	ROTARY COVER ASS'Y D-L	ロータリ カバー D-L アッシ	1組	H-33~H-47
H-05	M40-5500-240	COVER, rotary D-L with mark	ロータリ カバー D-L(マーク付)	1組	

H. ロータリカバー関係
 ROTARY COVER GROUP

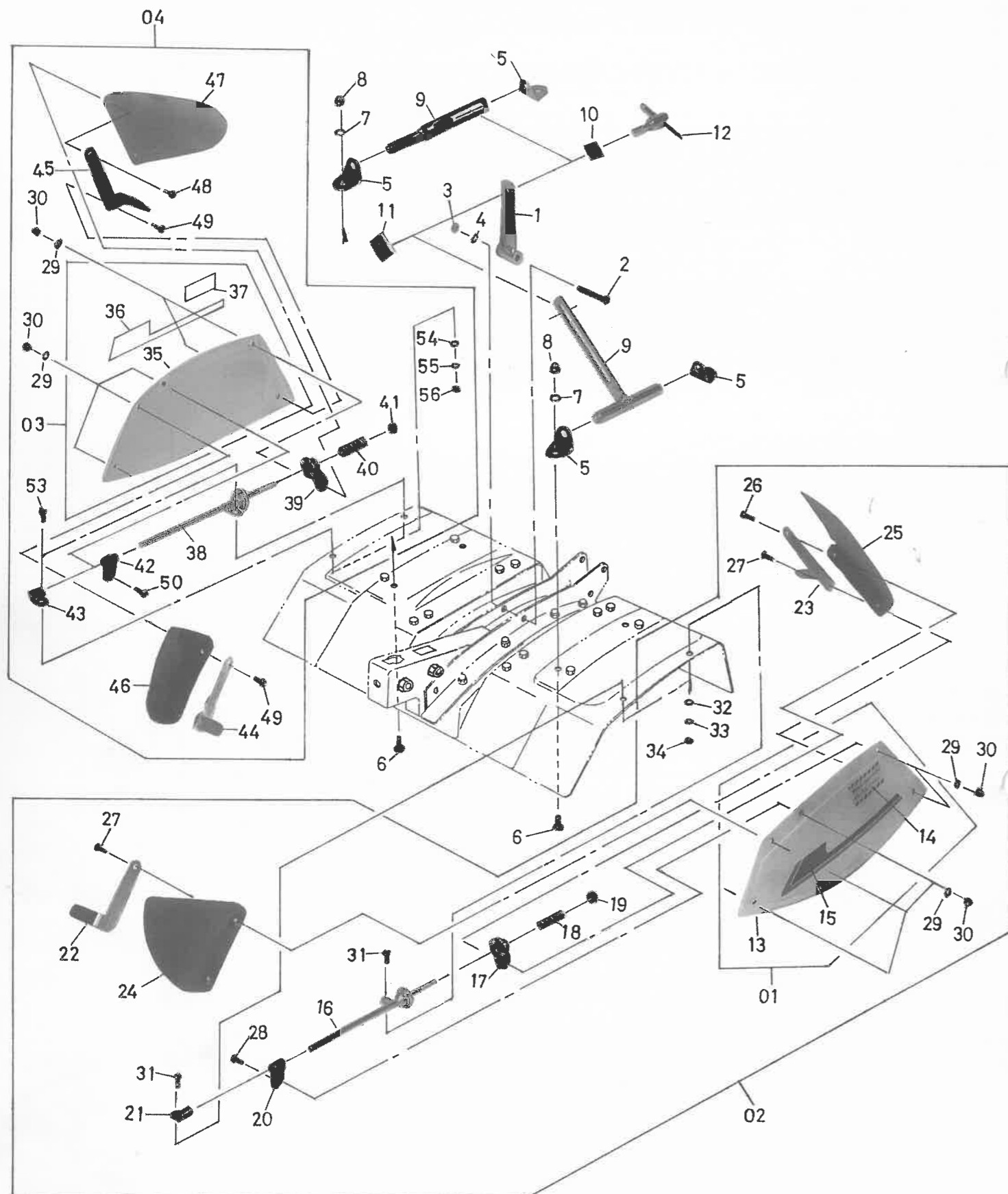


1800 91111-1 廃止 002
 33 合規品の用 - 003
 M40 4506 000 L
 4505 R

H. ロータリカバー関係
 ROTARY COVER GROUP

見出番号 NO.	コードNO. CODE NO.	部 PARTS	品 NAME	1台当 数量 UNIT	摘要 REMARKS
H-33	M40-3553-000	COVER, rotary D-L	ロータリ カバー D-L ^{廃止}	1	
H-34	M48-0431-000	MARK, handring dram	ドラムトリアツカイ マーク	1	
H-35	M63-0221-001	MARK, triangle	サンカク マーク	1	
H-36	M81-2297-001	MARK,model	カタシキ マーク	1	
H-37	M40-3559-000	RUBBER, flap D-L	タレゴム D-L	1	
H-38	M40-3560-000	PLATE, retaining rubber D	タレゴム オサエ D	1	
H-39	9BT-0601-603	BOLT,M6×16	ボルト M6×16	1	
H-40	9SW-0600-003	SPRING WASHER, ∅6	バネザガネ ∅6	2	
H-41	9CD-0601-403	SCREW,M6×14	サラコネジ M6×14	1	
H-42	9NT-0600-003	NUT,M6	ナット M6	1	
H-43	9EK-0601-403	BOLT,with p-spring M6×14	ヒラバネツキ ボルト M6×14	3	
H-44	9BT-0601-403	BOLT,M6×14	ボルト M6×14	4	
H-45	9SW-0600-003	SPRING WASHER, ∅6	バネザガネ ∅6	4	
H-46	9FW-0600-003	PLAIN WASHER, ∅6	ヒラザガネ ∅6	4	
H-47	9NT-0600-003	NUT,M6	ナット M6	4	
H-07	M40-5500-070	ROTARY COVER ASS'Y,E-R	ロータリ カバー E-R アッソ	1組	H-48~H-53
H-48	M40-4501-000	COVER,rotary E-R	ロータリ カバー E-R	1	
H-50	M40-3561-000	RUBBER, flap E-R	タレゴム E-R	1	
H-51	M40-3560-000	PLATE, retaining rubber D	タレゴム オサエ D	1✓	
H-52	9BT-0601-603	BOLT, M6×16	ボルト M6×16	2✓	
H-53	9SW-0600-003	SPRING WASHER, ∅6	バネザガネ ∅6	2✓	
H-08	M40-5500-080	ROTARY COVER ASS'Y,E-L	ロータリ カバー E-L アッソ	1組	H-54~H-58
H-54	M40-4502-000	COVER,rotary E-L	ロータリ カバー E-L	1	
H-55	M40-3562-000	RUBBER, flap E-L	タレゴム E-L	1	
H-56	M40-3560-000	PLATE, retaining rubber D	タレゴム オサエ D	1	
H-57	9BT-0601-603	BOLT,M6×16	ボルト M6×16	2	
H-58	9SW-0600-003	SPRING WASHER, ∅6	バネザガネ ∅6	2	

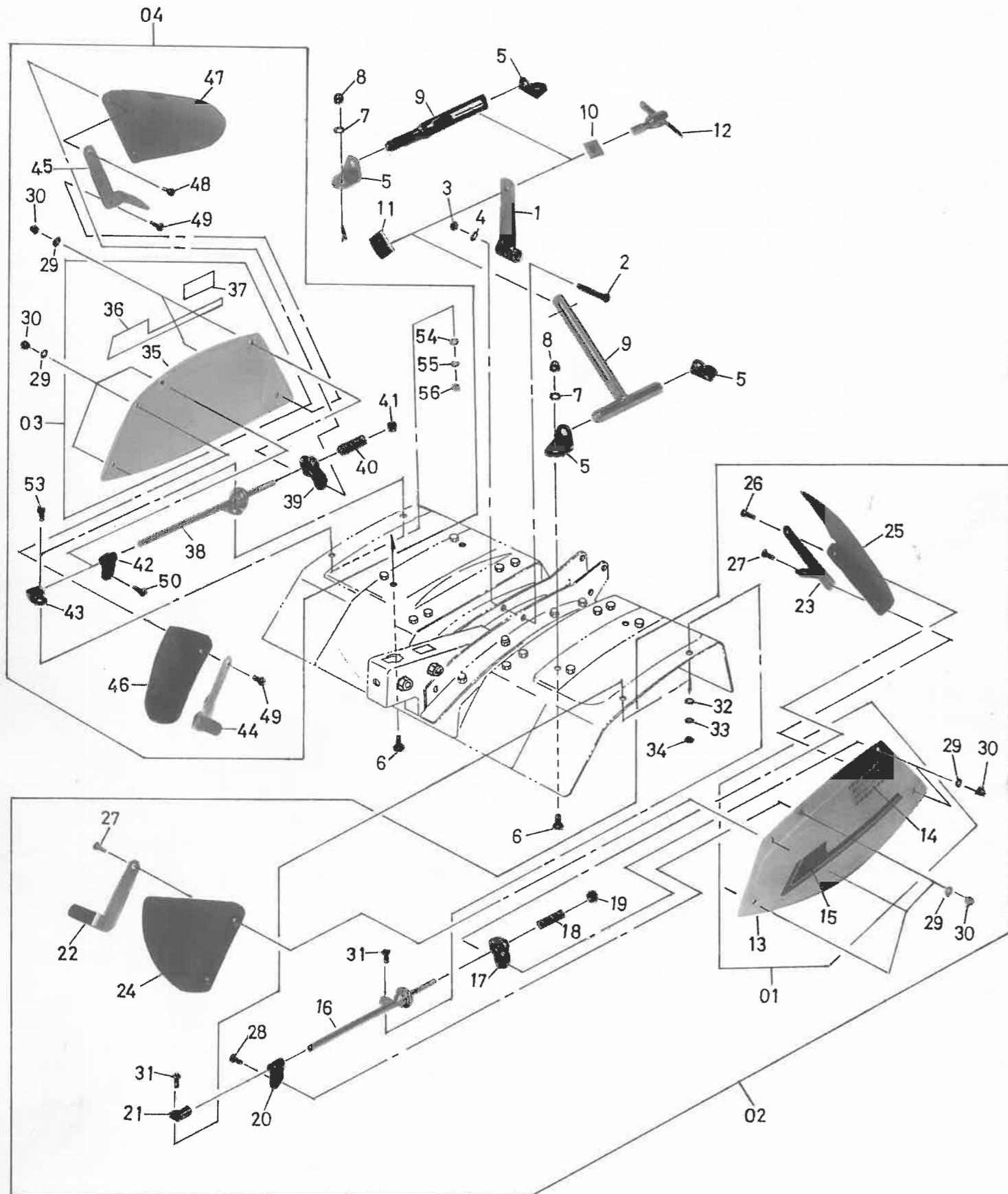
ロータリカバー関係
1. ROTARY COVER GROUP



ロータリカバー関係
1. ROTARY COVER GROUP

見出番号 NO.	コードNO. CODE NO.	部 PARTS	品 NAME	1台当 数量 UNIT	摘要 REMARKS
I- 1	M40-3556-000	BAR,,adjust	アジャスト バー	1	
I- 2	9BT-0805-003	BOLT, M8×50	ボルト M8×50	1	
I- 3	9NT-0800-003	NUT, M8	ナット M8	1	
I- 4	9SW-0800-003	SPRING WASHER, ∅8	バネザガネ ∅8	1	
I- 5	M40-3515-000	STAY, adjust	アジャスト ステ	4	
I- 6	9BT-0801-603	BOLT, M8×16	ボルト M8×16	4	
I- 7	9SW-0800-003	SPRING WASHER, ∅8	バネザガネ ∅8	4	
I- 8	9NC-0800-063	CAPNUT, M8	フクロ ナット M8	4	
I- 9	M40-3557-000	ARM, adjust	アジャスト アーム	2	
I-10	M40-3517-000	WASHER, clamp A	クランプ ワッシャ A	1	
I-11	M40-3518-000	WASHER, clamp B	クランプ ワッシャ B	1	
I-12	M40-3519-000	BOLT, clamp adjust	アジャスタ クランプ ボルト	1	
I-02	M40-5500-270	SIDE COVER ASS'Y L	ソクバン L アッシ	1組	I-13~ I-34
I-01	M40-5500-260	SIDE COVER, L with mark	ソクバン L (マーク付)	1組	
I-13	M40-4503-000	SIDE COVER, L	ソクバン L	1	
I-14	T12-0967-000	MARK, safety	アンゼン ヒョウジ マーク	1	
I-15	M81-2227-000	MARK, line L	ライン マーク L	1	
I-16	M81-2236-001	METAL, fixing L	コテイカナグ L	1	
I-17	M81-2237-001	METAL, fixing L	コテイカナグ L	1	
I-18	M81-2245-000	SPRING	スプリング	1	
I-19	9NP-0800-042	NUT, nylon M8	ナイロン ナット M8	1	
I-20	M81-2238-000	METAL, fixing	コテイカナグ	1	
I-21	M81-2240-000	METAL, fixing L	コテイカナグ L	1	
I-22	M81-2241-000	SUPORT, A-L	サポート A-L	1	
I-23	M81-2244-000	SUPORT, B-L	サポート B-L	1	
I-24	M81-2246-000	PLATE, rubber A-L	ゴムプレート A-L	1	
I-25	M81-2248-000	PLATE, rubber B-L	ゴムプレート B-L	1	
I-26	9BT-0601-603	BOLT, M6×16	ボルト M6×16	1	
I-27	9BT-0601-203	BOLT, M6×12	ボルト M6×12	3	
I-28	9BT-0601-003	BOLT, M6×10	ボルト M6×10	1	
I-29	9SW-0600-003	SPRING WASHER ∅6	バネザガネ ∅6	5	
I-30	9NC-0600-063	CAPNUT, M6	フクロナット M6	5	
I-31	9BT-0601-403	BOLT, M6×14	ボルト M6×14	2	
I-32	9FW-0600-003	PLAIN WASHER ∅6	ヒラザガネ ∅6	2	
I-33	9SW-0600-003	SPRING WASHER ∅6	バネザガネ ∅6	2	
I-34	9NT-0600-003	NUT, M6	ナット M6	2	
I-04	M40-5500-290	SIDE COVER ASS'Y, R	ソクバン R アッシ	1組	I-35~ I-56
I-03	M40-5500-280	SIDE COVER, R with mark	ソクバン R (マーク付)	1組	

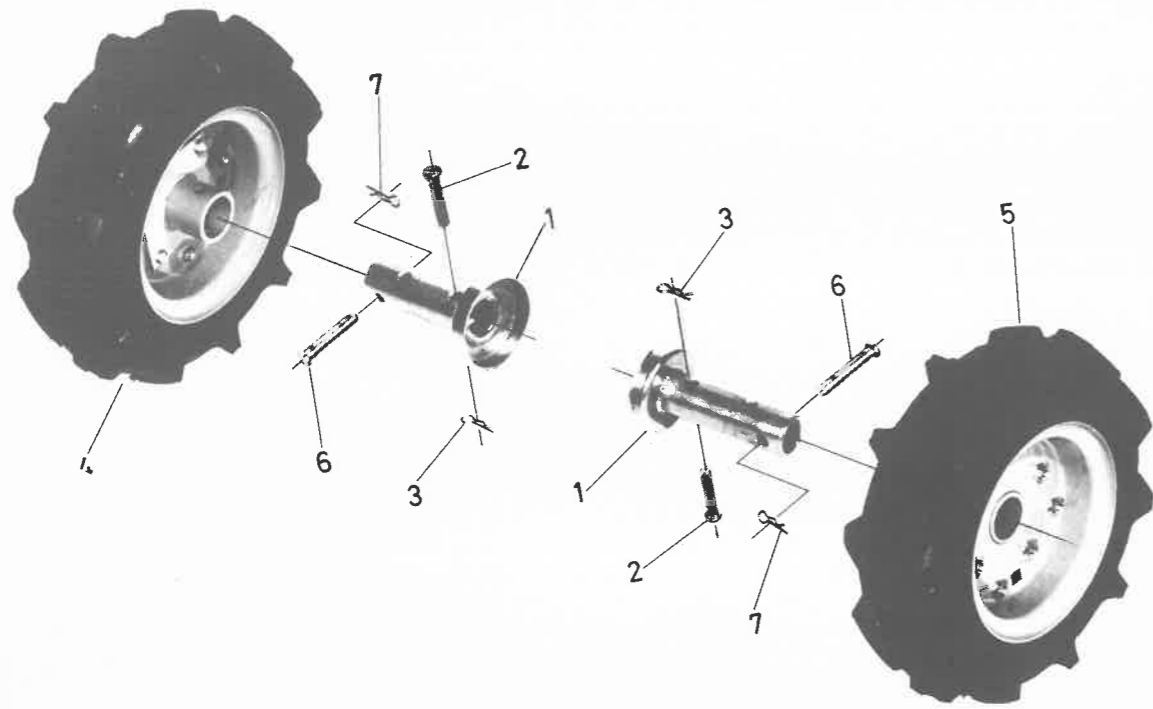
ロータリカバー関係
1. ROTARY COVER GROUP



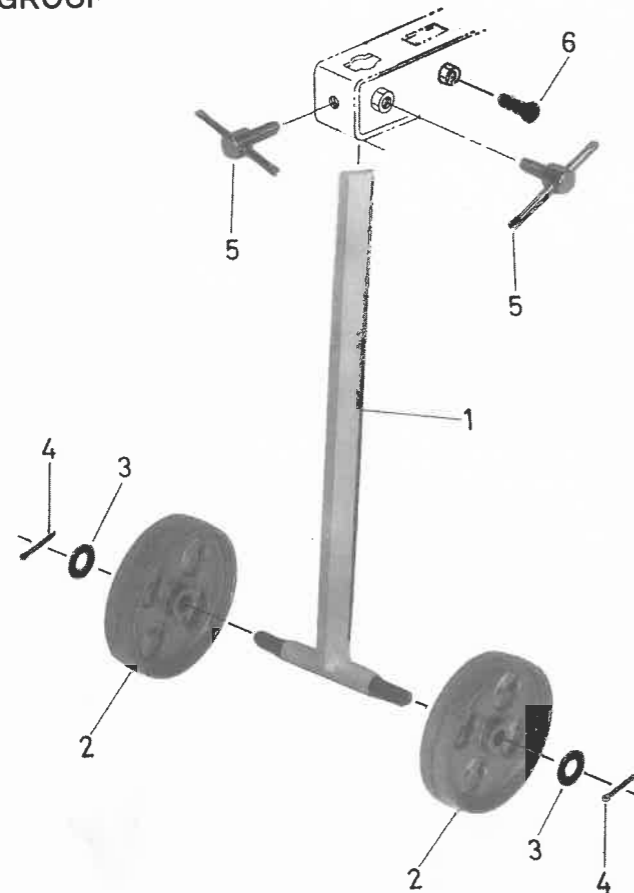
ロータリカバー関係
1. ROTARY COVER GROUP

見出番号 NO.	コードNO. CODE NO.	部 PARTS	品 名 NAME	1台当 量 UNIT	摘要 REMARKS
I-35	M40-4504-000	SIDE COVER, R	ソグパン R	1	
I-36	M40-2228-000	MARK, line R	ライン マーク R	1	
I-37	T12-0967-000	MARK, safety	アンゼン ヒョウジ マーク	1	
I-38	M40-2235-001	METAL, line R	コテイカナグ R	1	
I-39	M81-2250-001	METAL COMP, line R	コテイカナグ R コンブ	1	
I-40	M81-2245-000	SPRING	スプリング	1	
I-41	9NP-0800-042	NUT, nylon M8	ナイロン ナット M8	1	
I-42	M81-2238-000	METAL, fixing	コテイカナグ	1	
I-43	M81-2239-000	METAL, fixing R	コテイカナグ R	1	
I-44	M81-2242-000	SUPPORT, A-R	サポート A-R	1	
I-45	M81-2243-000	SUPPORT, B-R	サポート B-R	1	
I-46	M81-2247-000	PLATE, rubber A-R	ゴムプレート A-R	1	
I-47	M81-2249-000	PLATE, rubber B-R	ゴムプレート B-R	1	
I-48	9BT-0601-603	BOLT, M6×16	ボルト M6×16	1	
I-49	9BT-0601-203	BOLT, M6×12	ボルト M6×12	3	
I-50	9BT-0601-003	BOLT, M6×10	ボルト M6×10	1	
I-51	9SW-0600-003	SPRING WASHER $\phi 6$	バネザガネ $\phi 6$	5	
I-52	9NC-0600-063	CAPNUT, M6	フクロナット M6	5	
I-53	9BT-0601-403	BOLT, M6×14	ボルト M6×14	2	
I-54	9FW-0600-003	PLAIN WASHER $\phi 6$	ヒラザガネ $\phi 6$	2	
I-55	9SW-0600-003	SPRING WASHER $\phi 6$	バネザガネ $\phi 6$	2	
I-56	9NT-0600-003	NUT, M6	ナット M6	2	

J. 車輪関係
WHEEL GROUP



K. 尾輪関係
REAR WHEEL GROUP



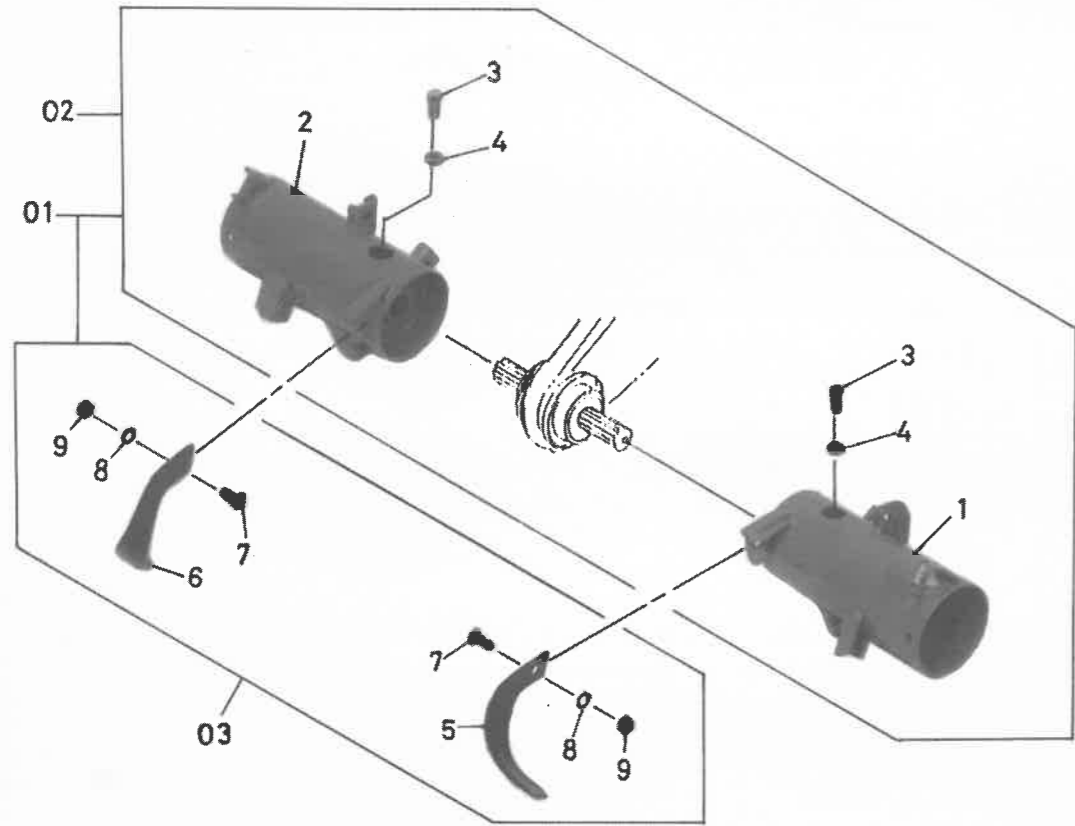
J. 車輪関係
WHEEL GROUP

見出番号 NO.	コードNO. CODE NO.	部 PARTS	品 NAME	1台当 数量 UNIT	摘要 REMARKS
J- 1	M81-1117-000	TUBE, wheel	ホイール チューブ	2	
J- 2	M81-1116-000	PIN axle	シャジク ピン(ショウ)	2	
J- 3	9RP-1023-003	R-PIN, 10	Rピン 10	2	
J- 4	M81-1103-002	TIRE ASS'Y 3.50-7 R	タイヤ 3.50-7 アッシ R	1	
J- 5	M81-1104-002	TIRE ASS'Y 3.50-7 L	タイヤ 3.50-7 アッシ L	1	
J- 6	M26-1111-000	PIN axle	シャジク ピン	2	
J- 7	9RP-1023-003	R-PIN, 10	Rピン 10	2	

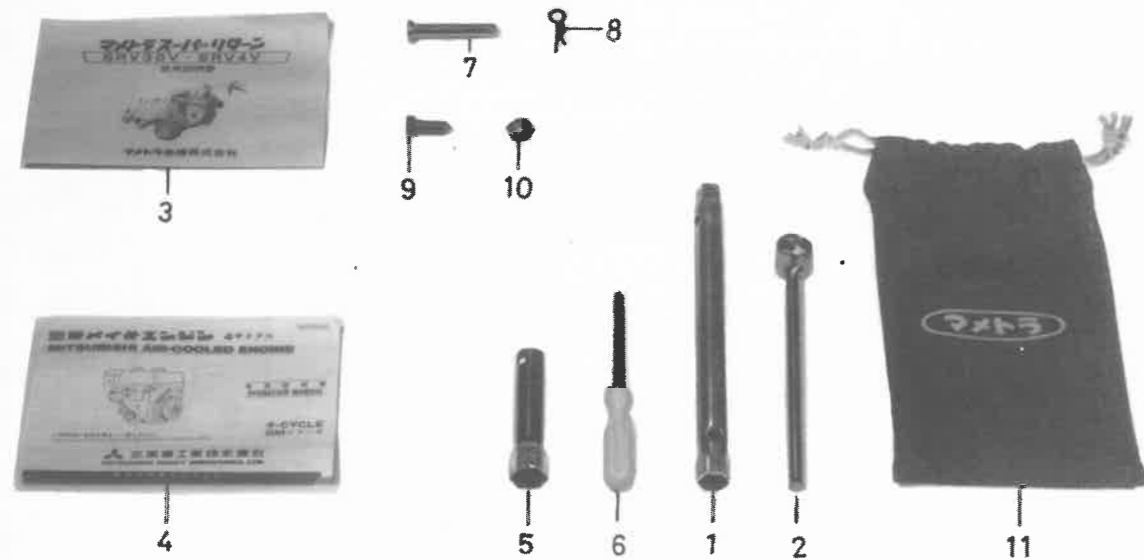
K. 尾輪関係
REAR WHEEL GROUP

見出番号 NO.	コードNO. CODE NO.	部 PARTS	品 NAME	1台当 数量 UNIT	摘要 REMARKS
K-01	M81-1101-002	REAR WHEEL DOUBLE ASSY	2ジョウ ビリン アッシ	1組	K1~4
K- 1	M81-2115-000	SHAFT, wheel	2ジョウ ビリン ジク	1	
K- 2	M81-2116-000	WHEEL	ジョウキ シャリン	2	
K- 3	9FW-1600-003	PLAIN WASHER, M16	ヒラザガネ M16	2	
K- 4	9ST-0403-003	SPLIT PIN, $\phi 4 \times 30 \ell$	ワリピン $\phi 4 \times 30 \ell$	2	
K- 5	M23-0619-001	LEVER, fitting B	シメツケ レバー B	2	
K- 6	9BT-1203-003	BOLT, 12 \times 30 ℓ	ボルト 12 \times 30 ℓ	1	

L. ドラムローター関係
L. DRUM ROTOR GROUP



M. 付属品関係
M. ACCESSORY PARTS GROUP



L. ドラムローター関係
L. DRUM ROTOR GROUP

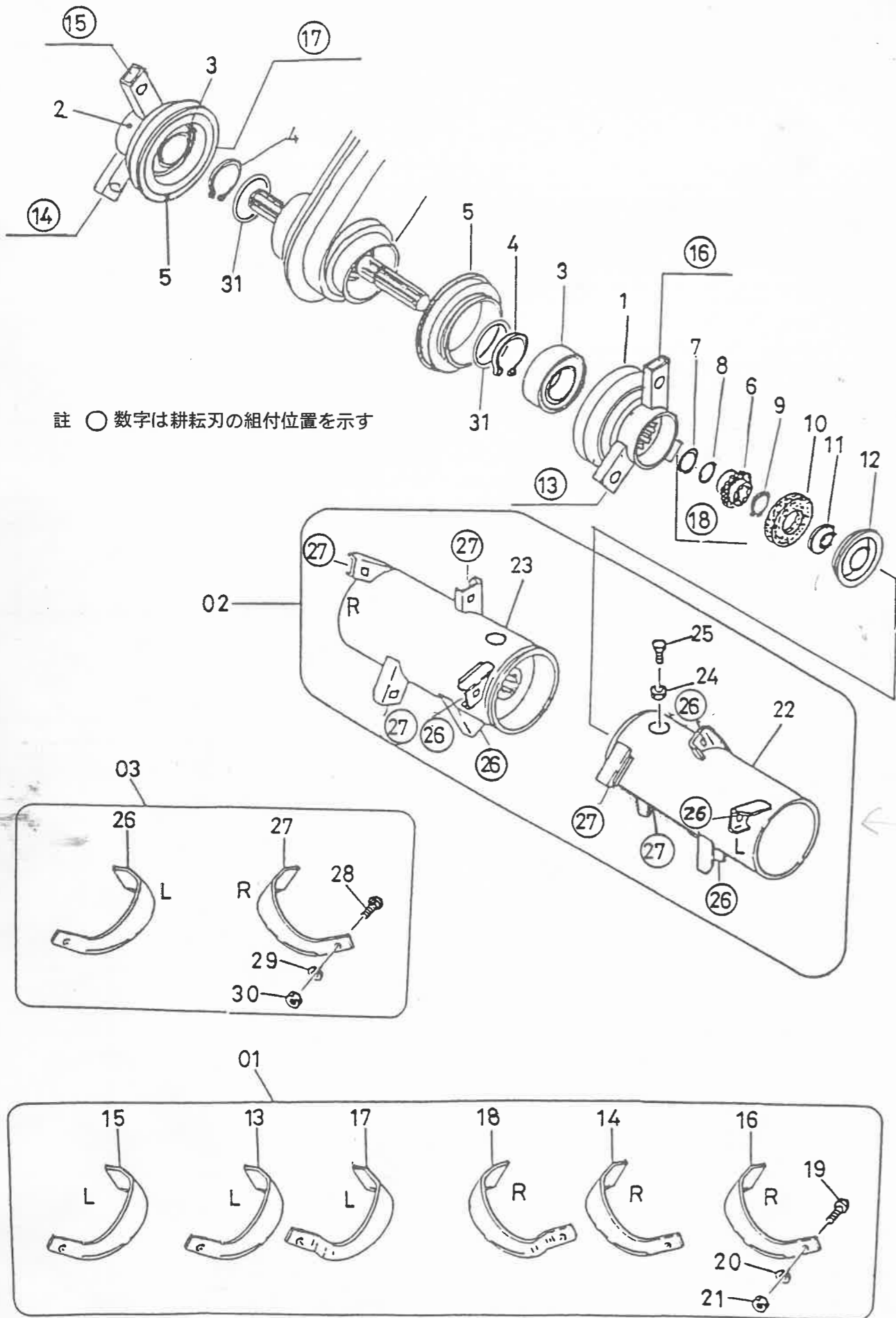
見出番号 NO.	コードNO. CODE NO.	部 PARTS	品 NAME	1台当 数量 UNIT	摘要 REMARKS
L-01	M40-5300-020	DRUM ROTOR ASS'Y MRV2	ドラムローター MRV2 アッソ	1組	02~03
L-02	M40-5300-030	DRUM TUBE ASS'Y	ドラムチューブ アッソ	1組	
L- 1	M81-2260-000	DRUM TUBE R	ドラムチューブ R	1	
L- 2	M81-2261-000	DRUM TUBE L	ドラムチューブ L	1	
L- 3	M40-0502-000	BOLT, setting drum	ドラムセット ボルト	2	
L- 4	9NL-1000-003	LOCK NUT	ロックナット	2	
L-03	M40-5300-040	BLADE, 14 set	ナタヅメ M14枚仕組	1組	
L- 5	M40-0525-002	BLADE, M40R	ナタヅメ M40R	7	M81079000 M81079000 更ニテリ
L- 6	M40-0505-002	BLADE, M40L	ナタヅメ M40L	7	
L- 7	R14-0515-000	BOLT, setting blade	ツメトリツケ ボルト	14	
L- 8	9SW-1000-003	SPRING WASHER, φ10	バネザガネ φ10	14	
L- 9	9NT-1000-003	NUT, M10	ナット M10	14	

√35Vの強化ドラムは
M810862000 (R)
M810863000 (L)

M. 付属品関係
M. ACCESSORY PARTS GROUP

見出番号 NO.	コードNO. CODE NO.	部 PARTS	品 NAME	1台当 数量 UNIT	摘要 REMARKS
M- 1	M40-4411-000	SPANNER, box 13×17	ボックス スパナ 13×17	1	
M- 2	M40-4412-001	WRENCH, box 17	ボックス レンチ 17	1	
M- 3	M81-4428-001	INSTRUCTION MANUAL	ホンキ トリセツ	1	
M- 4		INSTRUCTION MANUAL	エンジン トリセツ	1	
M- 5	FA2-1297	SPANNER, box	ソケット レンヂ	1	
M- 6	KN1-3001-AA	⊕DRIVER	スクリュ ドライバー	1	
M- 7	M26-1111-000	PIN, axle	シャヅク ピン	1	
M- 8	9RP-1023-003	R-PIN, 10	Rピン 10	1	
M- 9	M40-0502-000	BOLT, setting drum	ドラムセット ボルト	1	
M-10	9NL-1000-003	LOCK NUT M10	ロックナット M10	1	
M-11	111-1530-001	TOOL BAG	コウグ ブクロ 布	1	

クロス刃受・ドラムローター関係 SRV35VX
 N. CROSS BLADE SHAFT・DRUM ROTOR GROUP



註 ○ 数字は耕耘刃の組付位置を示す

クロス刃受・ドラムローター関係 SRV35VX
 N. CROSS BLADE SHAFT・DRUM ROTOR GROUP

見出番号 NO.	コードNO. CODE NO.	部 PARTS	品 NAME	1台当 数量 UNIT	摘要 REMARKS
N- 1	M40-5125-000	CROSS BLADE SHAFT(L)	クロス刃受 (L)	1	V4VX M810278001 (L) M810227001 (R)
N- 2	M40-5126-000	CROSS BLADE SHAFT(R)	クロス刃受 (R)	1	
N- 3	9BB-6009-002	BALL BEARING #6009 2RS	ボールベアリング #6009 2RS	2	
N- 4	9RS-4500-015	SNAP RING S-45	スナップリング S-45	2	
N- 5	M40-5131-000	SEAL, with shaft	ジックキシル	2	
N- 6	M40-5127-001	GEAR, cross	クロス ギヤ	2	
N- 7	M40-5133-000	RING, stop	ストップ リング	2	
N- 8	9OR-2500-004	O-RING	Oリング	2	
N- 9	9RS-2500-005	SNAP RING S-25	スナップ リング S-25	2	
N-10	M40-5132-001	SEAL, sponge	スポンジ シール	2	
N-11	M40-5128-000	WASHER, seal	シール ザガネ	2	
N-12	M40-5129-000	CAP	キャップ	2	
N-01	M40-5300-410	CROSS BLADE 6SHEETS ASS'Y	クロス刃6マイ アッシ	1	N13-N21
N-13	M81-0719-000	BLADE, M81 L	ナタ爪 M81 L	1	
N-14	M81-0739-000	BLADE, M81 R	ナタ爪 M81 R	1	
N-15	M40-0505-002	BLADE, M40 L	ナタ爪 M40 L	1	
N-16	M40-0525-002	BLADE, M40 R	ナタ爪 M40 R	1	
N-17	RO5-0312-000	BLADE, L benc	中耕ローター曲り爪 L	1	
N-18	RO5-0319-000	BLADE, R benc	中耕ローター曲り爪 R	1	
N-19	M52-0724-000	BOLT, fitting blade	爪シメツクボルト	6	
N-20	9SW-1000-003	SPRING WASHER φ10	バネザガネ φ10	6	
N-21	9NT-1000-003	NUT M10	ナット M10	6	
N-02	M40-5300-420	DRUM ROTOR ASS'Y	ドラムローター アッシ	1	
N-22	M40-5711-000	DRUM ROTOR (L)	ドラムローター (L)	1	
N-23	M40-5712-000	DRUM ROTOR (R)	ドラムローター (R)	1	
N-24	9NL-1000-003	LOCK NUT, M10	ロックナット M10	2	
N-25	M40-0502-000	BOLT, setting dram	ドラムセット ボルト	2	
N-03	M40-5300-430	BLADE, 10 SHEETS ASS'Y	ドラムローターナタ爪10枚 アッシ	1	N26-N30
N-26	M81-0719-000	BLADE, M81L	ナタ爪 M81 L	5	
N-27	M81-0739-000	BLADE, M81R	ナタ爪 M81 R	5	
N-28	R14-0515-000	BOLT, □root- small	コガタ カクネボルト	10	
N-29	9SW-1000-003	SPRING WASHER φ10	バネザガネ φ10	10	
N-30	9NT-1000-003	NUT, M10	ナット M10	10	
N-31	M40-5134-000	O-RING	オーリング	2	